



Statistische Berichte

# Ernte der Feldfrüchte und des Grünlandes in Bayern 2023

## Totalerhebung



C II 1 unreg. 2023  
Hrsg. im April 2024  
Bestellnr. C2103C 202351



## Zeichenerklärung

- 0 mehr als nichts, aber weniger als die Hälfte der kleinsten in der Tabelle nachgewiesenen Einheit
- nichts vorhanden oder keine Veränderung
- / keine Angaben, da Zahlen nicht sicher genug
- Zahlenwert unbekannt, geheimzuhalten oder nicht rechenbar
- ... Angabe fällt später an
- X Tabellenfach gesperrt, da Aussage nicht sinnvoll
- ( ) Nachweis unter dem Vorbehalt, dass der Zahlenwert erhebliche Fehler aufweisen kann
- p vorläufiges Ergebnis
- r berichtigtes Ergebnis
- s geschätztes Ergebnis
- D Durchschnitt
- ≙ entspricht

## Auf- und Abrunden

Im Allgemeinen ist ohne Rücksicht auf die Endsummen auf- bzw. abgerundet worden. Deshalb können sich bei der Summierung von Einzelangaben geringfügige Abweichungen zu den ausgewiesenen Endsummen ergeben. Bei der Aufgliederung der Gesamtheit in Prozent kann die Summe der Einzelwerte wegen Rundens vom Wert 100 % abweichen. Eine Abstimmung auf 100 % erfolgt im Allgemeinen nicht.

## Publikationsservice

Das Bayerische Landesamt für Statistik veröffentlicht jährlich über 400 Publikationen. Das aktuelle Veröffentlichungsverzeichnis ist im Internet als Datei verfügbar, kann aber auch als Druckversion kostenlos zugesandt werden.

### Kostenlos

ist der Download der meisten Veröffentlichungen, z. B. von Statistischen Berichten (PDF- oder Excel-Format).

### Kostenpflichtig

sind alle Printversionen (auch von Statistischen Berichten), Datenträger und ausgewählte Dateien (z. B. von Verzeichnissen, von Beiträgen, vom Jahrbuch).

### Publikationsservice

 Alle Veröffentlichungen sind im Internet verfügbar unter [www.statistik.bayern.de/produkte](http://www.statistik.bayern.de/produkte)

## Impressum

### Statistische Berichte

bieten in tabellarischer Form neuestes Zahlenmaterial der jeweiligen Erhebung. Dieses wird, soweit erforderlich, methodisch erläutert und kurz kommentiert.

### Herausgeber, Druck und Vertrieb

Bayerisches Landesamt für Statistik  
Nürnberger Straße 95  
90762 Fürth

### Papier

Gedruckt auf umweltfreundlichem Papier, chlorfrei gebleicht.

### Vertrieb

E-Mail [vertrieb@statistik.bayern.de](mailto:vertrieb@statistik.bayern.de)  
Telefon 0911 98208-6311  
Telefax 0911 98208-96638

### Auskunftsdienst

E-Mail [info@statistik.bayern.de](mailto:info@statistik.bayern.de)  
Telefon 0911 98208-6563  
Telefax 0911 98208-96563

© Bayerisches Landesamt für Statistik, Fürth 2024  
Vervielfältigung und Verbreitung, auch auszugsweise, mit Quellenangabe gestattet.

**Hinweis:** Diese Druckschrift wird im Rahmen der Öffentlichkeitsarbeit der Bayerischen Staatsregierung herausgegeben. Sie darf weder von Parteien noch von Wahlwerbern oder Wahlhelfern im Zeitraum von fünf Monaten vor einer Wahl zum Zwecke der Wahlwerbung verwendet werden. Dies gilt für Landtags-, Bundestags-, Kommunal- und Europawahlen. Missbräuchlich ist während dieser Zeit insbesondere die Verteilung auf Wahlveranstaltungen, an Informationsständen der Parteien sowie das Einlegen, Aufdrucken und Aufkleben parteipolitischer Informationen oder Werbemittel. Untersagt ist gleichfalls die Weitergabe an Dritte zum Zwecke der Wahlwerbung. Auch ohne zeitlichen Bezug zu einer bevorstehenden Wahl darf die Druckschrift nicht in einer Weise verwendet werden, die als Parteinahme der Staatsregierung zugunsten einzelner politischer Gruppen verstanden werden könnte. Den Parteien ist es gestattet, die Druckschrift zur Unterrichtung ihrer eigenen Mitglieder zu verwenden.

# Inhaltsverzeichnis

<b>Vorbemerkungen</b> .....	4
-----------------------------	---

## Schaubilder

1. Erntemengenanteile der Fruchtartengruppen in Bayern 2023 .....	5
2. Getreideernte (ohne Körnermais) in Bayern seit 2000 .....	5

## Tabellen

1. Anbau und Ernte der Feldfrüchte und des Grünlandes in Bayern 2023 nach Fruchtarten .....	
im Vergleich mit dem Vorjahr und dem Durchschnitt der Jahre 2017 bis 2022 .....	6
2. Anbau und Ernte von Feldfrüchten und Grünland in den Regierungsbezirken .....	
sowie den kreisfreien Städten und Landkreisen Bayerns 2023 nach Fruchtarten .....	8

## Abkürzungen

ha = Hektar

dt = Dezitonne = 0,1 Tonne = 100 Kilogramm

t = Tonne

% = Prozent

## Vorbemerkungen

Im vorliegenden Statistischen Bericht werden die Ergebnisse über den Anbau der landwirtschaftlichen Feldfrüchte und des Grünlandes für das Jahr 2023 veröffentlicht. Nachgewiesen werden für das Land Bayern die Anbauflächen, die durchschnittlichen Hektarerträge und die Erntemengen der in die Erntestatistik einbezogenen Fruchtarten. Den Ergebnissen von 2023 werden dabei die des Vorjahres und der Durchschnitt der Jahre 2017 bis 2022 sowie die prozentualen Abweichungen gegenübergestellt. In diesem Jahr wurden die Anbauflächen im Rahmen der Agrarstrukturerhebung 2023 ermittelt - dies ist alle drei Jahre der Fall -, somit können nicht nur die durchschnittlichen Hektarerträge, sondern auch die Anbauflächen und die Erntemengen wichtiger Fruchtarten bis auf Kreisebene ausgewiesen werden.

Ab 2016 hat sich die Methodik der vorliegenden Erhebung geändert. Die Ernteschätzungen beziehen sich nur noch auf die Situation innerhalb der eigenen landwirtschaftlichen Betriebe. Die Bezirksberichterstattung (umfasste meist das Gebiet einer oder mehrerer Gemeinden) wurde eingestellt. Aufgrund der geänderten Datenbasis können die Kreisergebnisse nur noch für die wichtigsten Kulturen publiziert werden.

Die Ergebnisse basieren in Bayern auf den Beurteilungen von rund 1 500 ehrenamtlichen, fachlich qualifizierten Ernteberichterstellern.

Zusätzlich werden für eine Reihe besonders wichtiger Fruchtarten im Rahmen der Besonderen Ernte- und Qualitätsermittlung objektive Ertragsmessungen durchgeführt. Diese Messergebnisse werden mit den entsprechenden endgültigen Ertragsschätzungen der Ernteberichtersteller koordiniert.

Rechtsgrundlage dieser Erhebung ist das Gesetz über Agrarstatistiken (Agrarstatistikgesetz – AgrStatG) in der Fassung der Bekanntmachung vom 17. Dezember 2009 (BGBl I S. 3886) in Verbindung mit dem Gesetz über die Statistik für Bundeszwecke (Bundesstatistikgesetz - BStatG) vom 22. Januar 1987 (BGBl I S. 462, 565) sowie die hierzu jeweils ergangenen Änderungen.

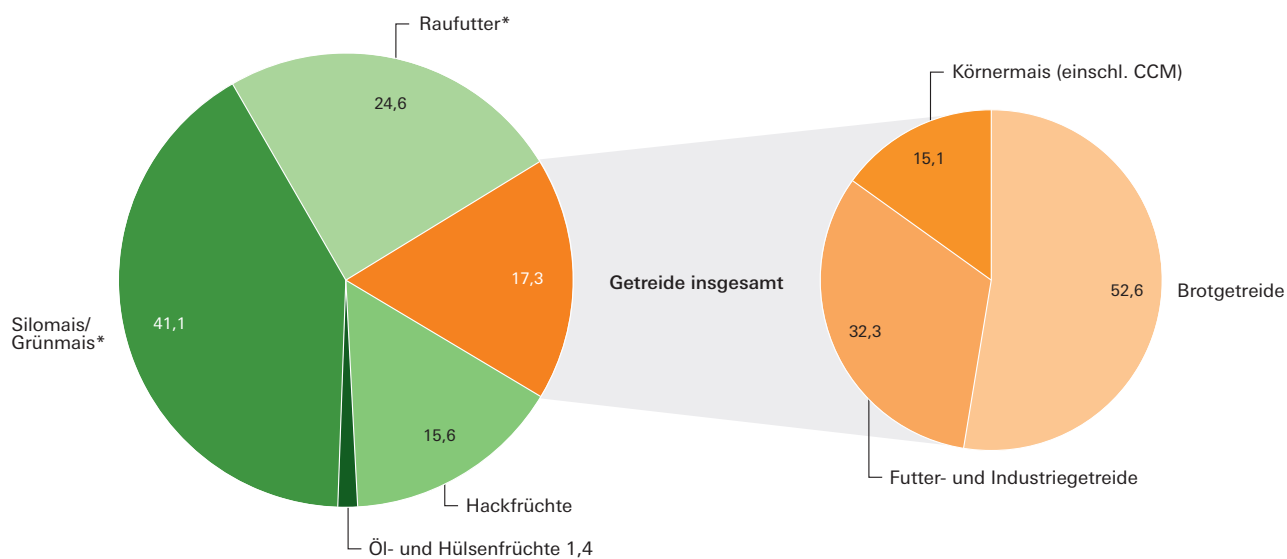
Ab 2010 wird das Raufutter in Trockenmasse ausgewiesen. Außerdem enthält die Position Weiden neben den Mähweiden auch die Dauerweiden und Almen. Ein Vergleich mit den Jahren vor 2010 ist deshalb nicht mehr möglich. Dies gilt auch für die übergeordneten Positionen "Dauergrünland zusammen" und "Raufutter insgesamt", da in diesen Positionen die neu abgegrenzten Weiden enthalten sind.

Den Anbauflächen liegen die Ergebnisse der Agrarstrukturerhebung 2023 zugrunde. Berücksichtigt wurden hierbei die Anbauflächen aller landwirtschaftlichen Betriebe, die mindestens einer der folgenden Erfassungsgrenzen erfüllen:

- 5,0 ha Landwirtschaftlich genutzte Fläche (LF)
- 0,5 ha Hopfen
- 0,5 ha Tabak
- 1,0 ha Dauerkulturfläche im Freiland
- 0,5 ha Obstanbau-, Reb- und Baum-schulfläche
- 0,5 ha Gemüse oder Erdbeeren im Freiland
- 0,3 ha Blumen oder Zierpflanzen im Freiland
- 0,1 ha Kulturen unter hohen begehbaren Schutzabdeckungen
- 0,1 ha Produktionsfläche für Speisepilze
- 10 Rinder
- 50 Schweine
- 10 Zuchtsauen
- 20 Schafe
- 20 Ziegen
- 1 000 Halteplätze für Geflügel

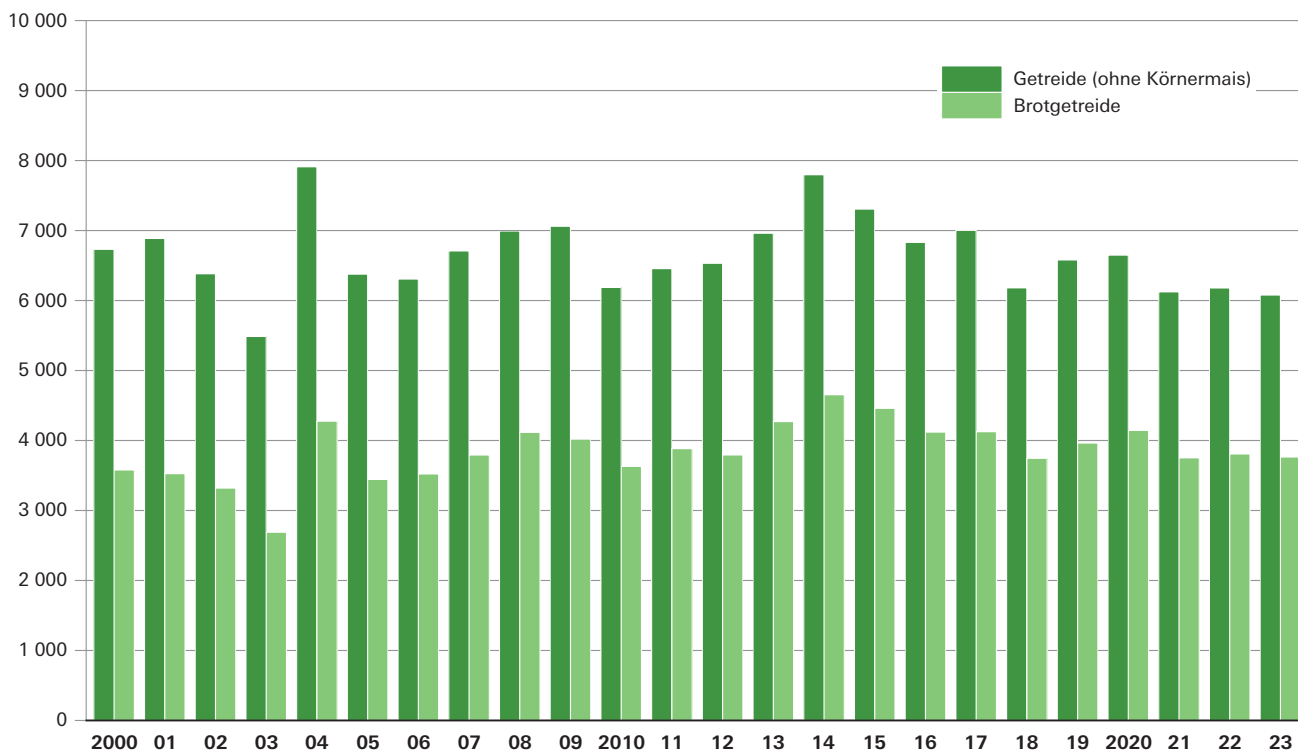
Ab 2010 haben sich im Vergleich zu den Vorjahren einige Änderungen ergeben. So können nur noch die Kartoffeln insgesamt sowie der Roggen einschließlich Wintermenggetreide nachgewiesen werden. Außerdem wird zwischen dem Anbau zur Körnergewinnung oder zur Ganzpflanzenernte unterschieden. Da die Daten zur Ganzpflanzenernte jedoch sehr unsicher sind, wird auf deren Veröffentlichung verzichtet.

Abb. 1  
**Erntemengenanteile der Fruchtartgruppen in Bayern 2023**  
in Prozent



\* Erntemengen in Trockenmasse.

Abb. 2  
**Getreideernte (ohne Körnermais) in Bayern seit 2000**  
in Tausend Tonnen



## 1. Anbau und Ernte der Feldfrüchte und im Vergleich mit dem Vorjahr und

Fruchtart	2023			2022		
	Fläche	Ertrag je ha	Ernte- menge	Fläche	Ertrag je ha	Ernte- menge
	ha	dt	t	ha	dt	t
<b>Getreide zur Körnergewinnung<sup>1)</sup></b>						
Weizen zusammen .....	498 099	72,1	3 591 989	509 574	71,3	3 632 134
davon Winterweizen (einschl. Dinkel und Einkorn) .....	489 462	72,5	3 550 079	499 076	71,7	3 577 758
Sommerweizen .....	3 724	42,8	15 948	6 463	46,7	30 152
Hartweizen (Durum) .....	4 913	52,8	25 962	4 035	60,0	24 225
Roggen und Wintermenggetreide .....	36 851	46,8	172 369	33 303	52,8	175 751
Brotgetreidearten zusammen	534 950	70,3	3 764 358	542 876	70,1	3 807 885
Gerste zusammen .....	302 306	62,1	1 877 400	306 607	62,1	1 903 419
davon Wintergerste .....	211 987	70,7	1 499 466	207 979	68,2	1 418 377
Sommergerste .....	90 319	41,8	377 934	98 628	49,2	485 042
Hafer .....	23 682	29,9	70 715	28 762	47,2	135 873
Sommermenggetreide .....	1 386	29,7	4 116	2 274	38,5	8 748
Triticale .....	61 583	58,8	362 021	61 162	52,9	323 555
Futter- und Industriegetreidearten zusammen	388 957	59,5	2 314 252	398 805	59,5	2 371 594
<b>Getreide insgesamt (ohne Körnermais)</b>	<b>923 907</b>	<b>65,8</b>	<b>6 078 610</b>	<b>941 681</b>	<b>65,6</b>	<b>6 179 479</b>
Körnermais/Mais zum Ausreifen <sup>1)</sup>						
(einschl. Corn-Cob-Mix) .....	114 146	94,7	1 080 958	119 532	96,0	1 147 509
<b>Getreide insgesamt (einschl. Körnermais)</b>	<b>1 038 052</b>	<b>69,0</b>	<b>7 159 568</b>	<b>1 061 214</b>	<b>69,0</b>	<b>7 326 988</b>
<b>Hülsenfrüchte</b>						
Erbsen (ohne Frischerbsen) .....	12 023	20,2	24 252	13 090	27,4	35 801
Ackerbohnen .....	5 783	22,4	12 946	7 189	26,4	18 957
Süßlupinen .....	2 286	16,7	3 823	3 471	20,4	7 076
<b>Ölfrüchte<sup>2)</sup></b>						
Raps und Rübsen zusammen	110 956	39,9	442 454	105 252	39,3	414 028
davon Winterraps .....	110 339	39,9	440 728	104 496	39,5	412 572
Sommererbsen, Winter- und Sommererbsen .....	/	28,0	/	756	19,3	1 456
Körnersonnenblumen .....	8 287	24,4	20 251	9 340	19,4	18 082
<b>Hackfrüchte</b>						
Kartoffeln .....	38 603	385,1	1 486 511	39 379	343,6	1 352 988
Zuckerrüben .....	62 078	803,4	4 987 613	62 907	766,3	4 820 642
<b>Grünmais, Silomais<sup>3)</sup></b>						
(einschl. Lieschkolbenschrot) .....	412 276	412,5	17 007 709	396 938	418,1	16 596 230
<b>Getreide zur Ganzpflanzenernte .....</b>	<b>36 183</b>	<b>306,4</b>	<b>1 108 732</b>	<b>27 324</b>	<b>282,7</b>	<b>772 440</b>
<b>Raufutter insgesamt<sup>4) 5)</sup></b>	<b>1 165 928</b>	<b>77,7</b>	<b>9 054 104</b>	<b>1 173 035</b>	<b>70,7</b>	<b>8 295 143</b>
Leguminosen zur Ganzpflanzenernte (z.B. Klee, Luzerne, Mischungen ab 80% Leguminosen) .....	119 097	89,2	1 061 999	106 371	86,2	916 733
Feldgras/Grasanbau auf dem Ackerland (einschl. Mischungen mit überwiegendem Grasanteil) .....	48 230	80,9	390 086	48 314	81,4	393 226
<b>Dauergrünland zusammen<sup>5)</sup></b>	<b>998 601</b>	<b>76,1</b>	<b>7 602 019</b>	<b>1 018 350</b>	<b>68,6</b>	<b>6 985 184</b>
davon Wiesen .....	685 906	79,4	5 447 167	701 496	72,2	5 065 842
Weiden (einschl. Mähweiden und Almen) <sup>5)</sup> .....	312 695	68,9	2 154 852	316 854	60,6	1 919 342

1) Normiert auf einen Feuchtigkeitsgehalt von 14 %- 2) Normiert auf einen Feuchtigkeitsgehalt von 9 %- 3) Mit 35% Trockenmasse angegeben. -

4) Erträge bzw. Erntemengen von allen Schnitten (einschl. Weidefutter) in Trockenmasse (Gewicht in Heu reduziert um 15% Restfeuchtigkeit).-

5) Da bei den Weiden neben den Mähweiden ab 2010 auch die Dauerweiden und Almen enthalten sind, ist ein Vergleich mit den Jahren vor 2010 nicht möglich.

**des Grünlandes in Bayern 2023 nach Fruchtarten  
dem Durchschnitt der Jahre 2017 bis 2022**

Durchschnitt 2017 bis 2022			Veränderung 2023 gegenüber					
			2022			Durchschnitt 2017 bis 2022		
Fläche	Ertrag je ha	Ernte- menge	Fläche	Ertrag je ha	Ernte- menge	Fläche	Ertrag je ha	Ernte- menge
ha	dt	t	%					
502 973	74,3	3 737 046	- 2,3	1,2	- 1,1	- 1,0	- 3,0	- 3,9
492 156	74,7	3 678 749	- 1,9	1,1	- 0,8	- 0,5	- 3,0	- 3,5
5 180	49,4	25 617	- 42,4	- 8,3	- 47,1	- 28,1	- 13,4	- 37,7
5 636	58,0	32 680	21,8	- 12,1	7,2	- 12,8	- 8,9	- 20,6
35 609	52,3	186 205	10,7	- 11,3	- 1,9	3,5	- 10,5	- 7,4
538 582	72,8	3 923 251	- 1,5	0,2	- 1,1	- 0,7	- 3,5	- 4,1
321 116	62,4	2 004 382	- 1,4	0,0	- 1,4	- 5,9	- 0,5	- 6,3
224 515	67,6	1 517 414	1,9	3,7	5,7	- 5,6	4,6	- 1,2
96 602	50,4	486 968	- 8,4	- 15,0	- 22,1	- 6,5	- 17,1	- 22,4
26 793	45,1	120 765	- 17,7	- 36,7	- 48,0	- 11,6	- 33,7	- 41,4
2 251	37,6	8 454	- 39,1	- 22,8	- 52,9	- 38,4	- 20,9	- 51,3
66 541	59,5	395 865	0,7	11,1	11,9	- 7,5	- 1,2	- 8,5
416 702	60,7	2 529 465	- 2,5	0,1	- 2,4	- 6,7	- 2,0	- 8,5
<b>955 283</b>	<b>67,5</b>	<b>6 452 716</b>	<b>- 1,9</b>	<b>0,3</b>	<b>- 1,6</b>	<b>- 3,3</b>	<b>- 2,6</b>	<b>- 5,8</b>
119 233	103,7	1 236 052	- 4,5	- 1,4	- 5,8	- 4,3	- 8,6	- 12,5
<b>1 074 516</b>	<b>71,6</b>	<b>7 688 768</b>	<b>- 2,2</b>	<b>- 0,1</b>	<b>- 2,3</b>	<b>- 3,4</b>	<b>- 3,6</b>	<b>- 6,9</b>
13 712	29,6	40 530	- 8,1	- 26,3	- 32,3	- 12,3	- 31,7	- 40,2
7 242	25,6	18 552	- 19,5	- 15,2	- 31,7	- 20,1	- 12,6	- 30,2
1 314	24,6	3 226	- 34,1	- 18,1	- 46,0	74,0	- 32,0	18,5
100 633	36,3	365 055	5,4	1,5	6,9	10,3	10,0	21,2
100 179	36,4	364 241	5,6	1,0	6,8	10,1	9,7	21,0
454	17,9	815	/	45,1	/	/	56,2	/
4 550	23,9	10 857	- 11,3	25,8	12,0	82,1	2,3	86,5
40 407	410,3	1 657 928	- 2,0	12,1	9,9	- 4,5	- 6,1	- 10,3
66 183	833,0	5 513 301	- 1,3	4,8	3,5	- 6,2	- 3,6	- 9,5
422 130	480,8	20 294 169	3,9	- 1,3	2,5	- 2,3	- 14,2	- 16,2
35 657	272,3	970 832	32,4	8,4	43,5	1,5	12,5	14,2
<b>1 159 867</b>	<b>73,7</b>	<b>8 545 538</b>	<b>- 0,6</b>	<b>9,9</b>	<b>9,1</b>	<b>0,5</b>	<b>5,5</b>	<b>6,0</b>
103 741	87,7	910 098	12,0	3,5	15,8	14,8	1,7	16,7
33 209	85,5	284 086	- 0,2	- 0,6	- 0,8	45,2	- 5,4	37,3
<b>1 022 917</b>	<b>71,9</b>	<b>7 351 354</b>	<b>- 1,9</b>	<b>11,0</b>	<b>8,8</b>	<b>- 2,4</b>	<b>5,9</b>	<b>3,4</b>
711 445	75,7	5 382 789	- 2,2	10,0	7,5	- 3,6	4,9	1,2
311 472	63,2	1 968 565	- 1,3	13,7	12,3	0,4	9,0	9,5

**2. Anbau und Ernte von Feldfrüchten und Grünland in den Regierungsbezirken  
sowie den kreisfreien Städten und Landkreisen Bayerns 2023 nach Fruchtarten**

Schl. Nr.	Gebiet	Winterweizen <sup>1)</sup>			Roggen u. Wintermengengetreide			Wintergerste		
		Fläche	Ertrag je ha	Erntemenge	Fläche	Ertrag je ha	Erntemenge	Fläche	Ertrag je ha	Erntemenge
		ha	dt	t	ha	dt	t	ha	dt	t

**Zusammenstellung nach Regierungsbezirken**

1	Oberbayern .....	99 937	76,4	763 871	6 703	56,8	38 067	32 446	76,1	246 996
2	Niederbayern .....	103 670	82,0	849 718	2 977	52,7	15 683	34 629	79,3	274 702
3	Oberpfalz .....	51 753	72,9	377 154	6 721	52,2	35 076	36 521	69,5	253 661
4	Oberfranken .....	38 514	56,0	215 496	6 146	41,0	25 186	24 334	59,8	145 429
5	Mittelfranken .....	42 048	62,9	264 361	5 996	43,1	25 818	32 128	64,5	207 145
6	Unterfranken .....	81 858	61,3	501 737	7 001	36,6	25 623	22 981	63,3	145 482
7	Schwaben .....	71 682	80,6	577 742	/	52,9	/	28 948	78,1	226 051
	<b>Bayern</b>	<b>489 462</b>	<b>72,5</b>	<b>3 550 079</b>	<b>36 851</b>	<b>46,8</b>	<b>172 369</b>	<b>211 987</b>	<b>70,7</b>	<b>1 499 466</b>

**Regierungsbezirk Oberbayern**

<b>Kreisfreie Städte</b>										
161	Ingolstadt .....	/	/	/	/	/	/	/	/	/
162	München .....	/	/	/	/	/	/	104	/	/
163	Rosenheim .....	/	/	/	-	-	-	/	/	/
<b>Landkreise</b>										
171	Altötting .....	5 208	74,8	38 965	/	49,6	/	1 923	80,4	15 465
172	Berchtesgadener Land .....	/	/	/	/	/	/	/	/	/
173	Bad Tölz-Wolfratshausen .....	/	/	/	1	/	/	/	/	/
174	Dachau .....	8 999	84,9	76 400	/	/	/	/	/	/
175	Ebersberg .....	2 841	81,0	23 017	11	/	/	/	/	/
176	Eichstätt .....	13 286	78,5	104 238	/	48,0	/	5 440	79,1	43 045
177	Erding .....	12 499	86,7	108 347	/	/	/	2 874	79,9	22 981
178	Freising .....	10 722	76,0	81 472	/	/	/	2 961	76,9	22 777
179	Fürstenfeldbruck .....	5 695	73,5	41 841	/	/	/	/	79,5	/
180	Garmisch-Partenkirchen .....	-	-	-	-	-	-	/	/	/
181	Landsberg a. Lech .....	4 568	78,4	35 834	/	/	/	/	69,9	/
182	Miesbach .....	/	/	/	3	/	/	/	/	/
183	Mühldorf a. Inn .....	9 294	76,0	70 614	/	/	/	2 777	79,1	21 973
184	München .....	/	65,8	/	/	/	/	/	59,4	/
185	Neuburg-Schrobenhausen .....	6 400	84,2	53 860	/	72,9	/	2 564	78,7	20 187
186	Pfaffenhofen a.d. Ilm .....	5 806	64,6	37 513	/	58,3	/	2 437	75,6	18 426
187	Rosenheim .....	2 747	56,9	15 640	/	/	/	1 199	65,3	7 830
188	Starnberg .....	/	49,3	/	/	/	/	/	/	/
189	Traunstein .....	4 518	69,1	31 212	/	/	/	2 095	73,5	15 407
190	Weilheim-Schongau .....	/	43,2	/	/	/	/	/	60,4	/
<b>1</b>	<b>Oberbayern</b>	<b>99 937</b>	<b>76,4</b>	<b>763 871</b>	<b>6 703</b>	<b>56,8</b>	<b>38 067</b>	<b>32 446</b>	<b>76,1</b>	<b>246 996</b>

<sup>1)</sup> Ohne Hartweizen (Durum).



**2. Anbau und Ernte von Feldfrüchten und Grünland in den Regierungsbezirken  
sowie den kreisfreien Städten und Landkreisen Bayerns 2023 nach Fruchtarten**

Schl. Nr.	Gebiet	Sommer- gerste			Hafer			Triticale		
		Fläche	Ertrag je ha	Ernte- menge	Fläche	Ertrag je ha	Ernte- menge	Fläche	Ertrag je ha	Ernte- menge
		ha	dt	t	ha	dt	t	ha	dt	t

**Zusammenstellung nach Regierungsbezirken**

1	Oberbayern .....	20 628	50,2	103 536	5 322	34,4	18 306	9 644	64,5	62 165
2	Niederbayern .....	1 806	45,3	8 180	2 774	33,1	9 185	4 556	60,2	27 404
3	Oberpfalz .....	14 203	36,7	52 160	3 542	32,2	11 417	12 954	62,4	80 891
4	Oberfranken .....	26 871	36,9	99 188	3 315	22,8	7 566	12 208	52,8	64 428
5	Mittelfranken .....	/	35,3	/	1 674	21,9	3 660	12 108	56,8	68 818
6	Unterfranken .....	18 143	40,9	74 158	4 352	23,6	10 249	6 301	51,6	32 528
7	Schwaben .....	6 171	51,7	31 897	2 702	38,2	10 332	3 812	67,6	25 787
	<b>Bayern</b>	<b>90 319</b>	<b>41,8</b>	<b>377 934</b>	<b>23 682</b>	<b>29,9</b>	<b>70 715</b>	<b>61 583</b>	<b>58,8</b>	<b>362 021</b>

**Regierungsbezirk Oberbayern**

<b>Kreisfreie Städte</b>										
161	Ingolstadt .....	/	/	/	/	/	/	/	/	/
162	München .....	/	/	/	/	/	/	123	/	/
163	Rosenheim .....	1	/	/	-	-	-	-	-	-
<b>Landkreise</b>										
171	Altötting .....	/	/	/	/	/	/	/	/	/
172	Berchtesgadener Land .....	3	/	/	/	/	/	/	/	/
173	Bad Tölz-Wolfratshausen .....	/	/	/	1	/	/	/	/	/
174	Dachau .....	2 921	63,3	18 490	/	46,2	/	/	/	/
175	Ebersberg .....	/	44,5	/	/	/	/	/	/	/
176	Eichstätt .....	2 374	48,5	11 507	/	/	/	/	70,8	/
177	Erding .....	/	/	/	/	26,4	/	/	/	/
178	Freising .....	/	54,7	/	/	38,6	/	/	47,1	/
179	Fürstenfeldbruck .....	/	51,8	/	/	/	/	/	/	/
180	Garmisch-Partenkirchen .....	-	-	-	-	-	-	-	-	-
181	Landsberg a. Lech .....	/	63,3	/	/	48,1	/	/	47,2	/
182	Miesbach .....	/	/	/	/	/	/	/	/	/
183	Mühldorf a. Inn .....	/	/	/	/	35,7	/	/	/	/
184	München .....	/	37,0	/	/	/	/	/	/	/
185	Neuburg-Schrobenhausen .....	/	/	/	/	/	/	/	79,1	/
186	Pfaffenhofen a.d. Ilm .....	/	/	/	/	/	/	/	/	/
187	Rosenheim .....	/	/	/	/	/	/	/	/	/
188	Starnberg .....	/	/	/	/	/	/	/	/	/
189	Traunstein .....	/	57,9	/	/	31,4	/	/	/	/
190	Weilheim-Schongau .....	/	/	/	/	/	/	/	/	/
<b>1</b>	<b>Oberbayern</b>	<b>20 628</b>	<b>50,2</b>	<b>103 536</b>	<b>5 322</b>	<b>34,4</b>	<b>18 306</b>	<b>9 644</b>	<b>64,5</b>	<b>62 165</b>

**2. Anbau und Ernte von Feldfrüchten und Grünland in den Regierungsbezirken  
sowie den kreisfreien Städten und Landkreisen Bayerns 2023 nach Fruchtarten**

Schl. Nr.	Gebiet	Körnermais <sup>1)</sup>			Winter- raps			Erbsen (ohne Frisch- erbsen)		
		Fläche	Ertrag je ha	Ernte- menge	Fläche	Ertrag je ha	Ernte- menge	Fläche	Ertrag je ha	Ernte- menge
		ha	dt	t	ha	dt	t	ha	dt	t

**Zusammenstellung nach Regierungsbezirken**

1	Oberbayern .....	212 119	74,2	1 573 142	18 210	44,2	80 546	1 354	20,2	2 728
2	Niederbayern .....	206 180	83,0	1 711 441	16 404	43,8	71 908	/	24,8	/
3	Oberpfalz .....	132 671	65,5	869 516	16 677	39,4	65 752	1 904	22,9	4 358
4	Oberfranken .....	114 260	50,7	578 970	17 056	35,3	60 159	2 002	19,1	3 819
5	Mittelfranken .....	99 542	61,0	606 968	9 467	41,3	39 084	/	22,9	/
6	Unterfranken .....	147 390	56,9	838 151	23 453	34,9	81 851	4 194	18,1	7 597
7	Schwaben .....	125 891	78,0	981 381	9 071	45,7	41 427	/	/	/
	<b>Bayern</b>	<b>1 038 052</b>	<b>69,0</b>	<b>7 159 568</b>	<b>110 339</b>	<b>39,9</b>	<b>440 728</b>	<b>12 023</b>	<b>20,2</b>	<b>24 252</b>

**Regierungsbezirk Oberbayern**

<b>Kreisfreie Städte</b>										
161	Ingolstadt .....	/	/	/	/	/	/	/	/	/
162	München .....	/	/	/	/	/	/	21	/	/
163	Rosenheim .....	/	/	/	-	-	-	-	-	-
<b>Landkreise</b>										
171	Altötting .....	11 454	77,6	88 856	/	/	/	-	-	-
172	Berchtesgadener Land .....	/	72,5	/	-	-	-	-	-	-
173	Bad Tölz-Wolfratshausen .....	/	/	/	-	-	-	/	/	/
174	Dachau .....	16 851	72,5	122 141	/	/	/	/	/	/
175	Ebersberg .....	6 718	76,6	51 433	/	36,1	/	9	/	/
176	Eichstätt .....	24 422	75,8	185 196	4 469	47,7	21 318	/	24,2	/
177	Erding .....	22 449	84,5	189 668	/	46,4	/	/	/	/
178	Freising .....	23 562	74,7	176 006	/	46,5	/	/	/	/
179	Fürstenfeldbruck .....	11 998	68,2	81 843	/	43,4	/	/	/	/
180	Garmisch-Partenkirchen .....	/	/	/	-	-	-	-	-	-
181	Landsberg a. Lech .....	9 042	72,2	65 259	/	43,1	/	/	/	/
182	Miesbach .....	/	54,7	/	-	-	-	-	-	-
183	Mühlhofen a. Inn .....	16 500	78,4	129 423	/	39,7	/	/	/	/
184	München .....	/	58,6	/	/	43,3	/	/	/	/
185	Neuburg-Schrobenhausen .....	19 025	85,9	163 407	/	/	/	/	/	/
186	Pfaffenhofen a.d. Ilm .....	14 299	70,9	101 376	1 576	41,5	6 542	/	/	/
187	Rosenheim .....	/	59,7	/	/	/	/	25	/	/
188	Starnberg .....	/	44,1	/	/	/	/	-	-	-
189	Traunstein .....	9 581	70,0	67 051	/	/	/	/	/	/
190	Weilheim-Schongau .....	/	51,3	/	-	-	-	-	-	-
<b>1</b>	<b>Oberbayern</b>	<b>212 119</b>	<b>74,2</b>	<b>1 573 142</b>	<b>18 210</b>	<b>44,2</b>	<b>80 546</b>	<b>1 354</b>	<b>20,2</b>	<b>2 728</b>

<sup>1)</sup> Einschl. Corn-Cob-Mix.

**2. Anbau und Ernte von Feldfrüchten und Grünland in den Regierungsbezirken  
sowie den kreisfreien Städten und Landkreisen Bayerns 2023 nach Fruchtarten**

Schl. Nr.	Gebiet	Kartoffeln			Zucker- rüben			Grünmais, Silomais <sup>1) 2)</sup>		
		Fläche	Ertrag je ha	Ernte- menge	Fläche	Ertrag je ha	Ernte- menge	Fläche	Ertrag je ha	Ernte- menge
		ha	dt	t	ha	dt	t	ha	dt	t

**Zusammenstellung nach Regierungsbezirken**

1	Oberbayern .....	15 846	389,3	616 898	7 495	850,0	637 015	94 954	447,7	4 251 273
2	Niederbayern .....	9 502	378,5	359 674	17 642	883,0	1 557 749	62 493	394,7	2 466 866
3	Oberpfalz .....	4 957	384,0	190 320	4 091	876,4	358 533	58 012	400,6	2 323 923
4	Oberfranken .....	/	351,9	/	/	749,2	/	34 800	400,2	1 392 613
5	Mittelfranken .....	/	303,9	/	5 651	639,0	361 101	60 056	355,8	2 137 025
6	Unterfranken .....	/	268,7	/	16 666	662,7	1 104 410	26 039	396,5	1 032 327
7	Schwaben .....	5 578	426,4	237 870	9 842	931,7	917 039	75 922	448,3	3 403 683
	<b>Bayern</b>	<b>38 603</b>	<b>385,1</b>	<b>1 486 511</b>	<b>62 078</b>	<b>803,4</b>	<b>4 987 613</b>	<b>412 276</b>	<b>412,5</b>	<b>17 007 709</b>

**Regierungsbezirk Oberbayern**

<b>Kreisfreie Städte</b>										
161	Ingolstadt .....	/	/	/	/	/	/	/	/	/
162	München .....	/	/	/	-	-	-	/	/	/
163	Rosenheim .....	-	-	-	-	-	-	/	/	/
<b>Landkreise</b>										
171	Altötting .....	/	/	/	/	/	/	6 519	428,3	279 235
172	Berchtesgadener Land .....	/	/	/	-	-	-	/	490,7	/
173	Bad Tölz-Wolfratshausen .....	/	/	/	-	-	-	/	/	/
174	Dachau .....	/	415,8	/	/	/	/	5 261	486,4	255 868
175	Ebersberg .....	/	/	/	-	-	-	3 871	420,1	162 630
176	Eichstätt .....	/	330,0	/	2 454	865,9	212 495	2 724	382,7	104 251
177	Erding .....	/	317,4	/	/	/	/	12 729	470,4	598 786
178	Freising .....	/	/	/	/	/	/	3 714	460,6	171 053
179	Fürstenfeldbruck .....	/	/	/	/	/	/	3 863	476,9	184 244
180	Garmisch-Partenkirchen .....	/	/	/	-	-	-	/	/	/
181	Landsberg a. Lech .....	/	/	/	/	801,3	/	5 513	439,8	242 422
182	Miesbach .....	-	-	-	-	-	-	/	464,6	/
183	Mühlhofen a. Inn .....	/	/	/	/	/	/	13 415	422,0	566 186
184	München .....	/	/	/	-	-	-	/	/	/
185	Neuburg-Schrobenhausen .....	6 428	394,0	253 268	/	/	/	4 753	478,1	227 239
186	Pfaffenhofen a.d. Ilm .....	/	/	/	/	/	/	/	443,3	/
187	Rosenheim .....	/	/	/	-	-	-	10 530	424,2	446 653
188	Starnberg .....	/	/	/	/	/	/	/	/	/
189	Traunstein .....	/	/	/	-	-	-	9 886	474,6	469 139
190	Weilheim-Schongau .....	/	/	/	-	-	-	/	486,9	/
<b>1</b>	<b>Oberbayern</b>	<b>15 846</b>	<b>389,3</b>	<b>616 898</b>	<b>7 495</b>	<b>850,0</b>	<b>637 015</b>	<b>94 954</b>	<b>447,7</b>	<b>4 251 273</b>

<sup>1)</sup> Einschl. Lieschkolbenschrot. - <sup>2)</sup> Ertrag in Grünmasse (35% Trockenmasse).

**2. Anbau und Ernte von Feldfrüchten und Grünland in den Regierungsbezirken  
sowie den kreisfreien Städten und Landkreisen Bayerns 2023 nach Fruchtarten**

Schl. Nr.	Gebiet	Feldgras/ Grasanbau auf dem Ackerland <sup>1)</sup>			Wiesen <sup>1)</sup>			Weiden <sup>1)2)</sup>		
		Fläche	Ertrag je ha	Ernte- menge	Fläche	Ertrag je ha	Ernte- menge	Fläche	Ertrag je ha	Ernte- menge
		ha	dt	t	ha	dt	t	ha	dt	t

**Zusammenstellung nach Regierungsbezirken**

1	Oberbayern .....	10 858	80,9	87 851	179 790	79,1	1 422 964	120 714	66,8	806 508
2	Niederbayern .....	7 238	98,1	71 019	102 458	92,0	942 328	16 112	75,0	120 855
3	Oberpfalz .....	6 749	83,3	56 250	100 482	75,7	761 101	7 672	54,5	41 819
4	Oberfranken .....	7 693	61,5	47 278	77 197	63,3	488 414	7 092	77,2	54 731
5	Mittelfranken .....	7 561	89,9	67 973	76 619	85,3	653 370	7 699	48,5	37 325
6	Unterfranken .....	4 513	53,5	24 128	38 089	55,5	211 289	22 621	65,5	148 116
7	Schwaben .....	3 620	98,3	35 587	111 272	87,0	967 701	130 785	72,3	945 499
	<b>Bayern</b>	<b>48 230</b>	<b>80,9</b>	<b>390 086</b>	<b>685 906</b>	<b>79,4</b>	<b>5 447 167</b>	<b>312 695</b>	<b>68,9</b>	<b>2 154 852</b>

**Regierungsbezirk Oberbayern**

<b>Kreisfreie Städte</b>										
161	Ingolstadt .....	/	/	/	/	/	/	/	/	/
162	München .....	/	/	/	/	/	/	/	/	/
163	Rosenheim .....	/	/	/	/	/	/	/	/	/
<b>Landkreise</b>										
171	Altötting .....	/	/	/	6 410	/	/	/	/	/
172	Berchtesgadener Land .....	/	/	/	/	103,2	/	7 759	/	/
173	Bad Tölz-Wolfratshausen .....	/	/	/	6 575	46,1	30 285	16 482	/	/
174	Dachau .....	/	/	/	3 868	/	/	/	/	/
175	Ebersberg .....	/	/	/	7 696	/	/	/	/	/
176	Eichstätt .....	/	69,2	/	4 406	55,0	24 221	/	/	/
177	Erding .....	/	82,7	/	9 809	60,1	58 941	/	75,1	/
178	Freising .....	/	/	/	6 196	51,8	32 106	/	/	/
179	Fürstfeldbruck .....	/	/	/	/	/	/	/	/	/
180	Garmisch-Partenkirchen .....	/	/	/	/	/	/	8 485	/	/
181	Landsberg a.Lech .....	/	/	/	10 733	64,1	68 782	/	80,8	/
182	Miesbach .....	/	/	/	/	/	/	19 458	/	/
183	Mühldorf a.Inn .....	/	75,8	/	15 598	118,7	185 104	/	/	/
184	München .....	/	/	/	/	/	/	/	/	/
185	Neuburg-Schrobenhausen .....	/	/	/	7 498	53,2	39 864	/	/	/
186	Pfaffenhofen a.d.Ilm .....	/	/	/	6 559	69,7	45 687	/	/	/
187	Rosenheim .....	/	96,5	/	30 095	81,9	246 450	15 527	68,3	106 006
188	Starnberg .....	/	/	/	/	75,7	/	/	/	/
189	Traunstein .....	/	143,8	/	16 928	100,9	170 811	13 139	54,8	71 939
190	Weilheim-Schongau .....	/	/	/	19 251	82,6	159 039	18 174	64,9	117 963
<b>1</b>	<b>Oberbayern</b>	<b>10 858</b>	<b>80,9</b>	<b>87 851</b>	<b>179 790</b>	<b>79,1</b>	<b>1 422 964</b>	<b>120 714</b>	<b>66,8</b>	<b>806 508</b>

<sup>1)</sup> Ertrag in Trockenmasse. - <sup>2)</sup> Einschl. Mähweiden und Almen.

Noch: 2. Anbau und Ernte von Feldfrüchten und Grünland in den Regierungsbezirken  
sowie den kreisfreien Städten und Landkreisen Bayerns 2023 nach Fruchtarten

Schl. Nr.	Gebiet	Winterweizen <sup>1)</sup>			Roggen u. Wintermengengetreide			Wintergerste		
		Fläche	Ertrag je ha	Erntemenge	Fläche	Ertrag je ha	Erntemenge	Fläche	Ertrag je ha	Erntemenge
		ha	dt	t	ha	dt	t	ha	dt	t

**Regierungsbezirk Niederbayern**

**Kreisfreie Städte**

261	Landshut .....	/	/	/	/	/	/	/	/	/
262	Passau .....	/	/	/	/	/	/	/	/	/
263	Straubing .....	/	/	/	-	-	-	/	/	/

**Landkreise**

271	Deggendorf .....	9 195	90,4	83 141	/	/	/	2 413	91,2	22 003
272	Freyung-Grafenau .....	/	70,8	/	/	/	/	/	/	/
273	Kelheim .....	9 765	79,3	77 451	/	58,6	/	3 211	76,6	24 589
274	Landshut .....	23 207	79,7	184 942	/	/	/	9 282	76,6	71 146
275	Passau .....	12 002	79,0	94 852	/	/	/	6 225	76,2	47 412
276	Regen .....	/	/	/	/	/	/	/	/	/
277	Rottal-Inn .....	15 253	79,0	120 534	/	65,0	/	4 789	78,7	37 705
278	Straubing-Bogen .....	16 650	87,6	145 856	/	/	/	3 957	81,7	32 327
279	Dingolfing-Landau .....	15 014	81,0	121 620	/	/	/	3 996	85,2	34 062
<b>2</b>	<b>Niederbayern</b>	<b>103 670</b>	<b>82,0</b>	<b>849 718</b>	<b>2 977</b>	<b>52,7</b>	<b>15 683</b>	<b>34 629</b>	<b>79,3</b>	<b>274 702</b>

**Regierungsbezirk Oberpfalz**

**Kreisfreie Städte**

361	Amberg .....	/	/	/	20	/	/	/	/	/
362	Regensburg .....	/	/	/	/	/	/	/	/	/
363	Weiden i.d.Opf. ....	/	/	/	/	/	/	/	/	/

**Landkreise**

371	Amberg-Weizbach .....	5 627	68,7	38 642	/	/	/	5 404	66,3	35 803
372	Cham .....	5 427	71,2	38 658	/	/	/	5 885	68,4	40 268
373	Neumarkt i.d.Opf. ....	8 357	76,9	64 281	/	51,0	/	5 227	73,0	38 180
374	Neustadt a.d.Waldnaab .....	3 659	64,3	23 510	1 239	40,5	5 020	5 281	63,1	33 312
375	Regensburg .....	17 117	77,8	133 194	1 132	45,3	5 124	4 122	77,3	31 848
376	Schwandorf .....	5 920	64,4	38 110	1 311	50,4	6 604	6 173	64,6	39 911
377	Tirschenreuth .....	4 171	73,7	30 731	608	65,9	4 005	3 710	78,8	29 223
<b>3</b>	<b>Oberpfalz</b>	<b>51 753</b>	<b>72,9</b>	<b>377 154</b>	<b>6 721</b>	<b>52,2</b>	<b>35 076</b>	<b>36 521</b>	<b>69,5</b>	<b>253 661</b>

<sup>1)</sup> Ohne Hartweizen (Durum).

Noch: 2. Anbau und Ernte von Feldfrüchten und Grünland in den Regierungsbezirken  
sowie den kreisfreien Städten und Landkreisen Bayerns 2023 nach Fruchtarten

Schl. Nr.	Gebiet	Sommer- gerste			Hafer			Triticale		
		Fläche	Ertrag je ha	Ernte- menge	Fläche	Ertrag je ha	Ernte- menge	Fläche	Ertrag je ha	Ernte- menge
		ha	dt	t	ha	dt	t	ha	dt	t

**Regierungsbezirk Niederbayern**

**Kreisfreie Städte**

261	Landshut .....	-	-	-	/	/	/	/	/	/
262	Passau .....	-	-	-	/	/	/	-	-	-
263	Straubing .....	/	/	/	/	/	/	-	-	-

**Landkreise**

271	Deggendorf .....	/	/	/	/	/	/	/	/	/
272	Freyung-Grafenau .....	/	/	/	/	/	/	/	/	/
273	Kelheim .....	/	47,3	/	/	35,5	/	/	71,0	/
274	Landshut .....	/	/	/	/	33,5	/	/	/	/
275	Passau .....	/	/	/	/	37,0	/	/	/	/
276	Regen .....	/	/	/	/	/	/	/	/	/
277	Rottal-Inn .....	/	/	/	/	38,6	/	/	/	/
278	Straubing-Bogen .....	/	44,5	/	/	/	/	/	/	/
279	Dingolfing-Landau .....	/	/	/	/	/	/	/	/	/
<b>2</b>	<b>Niederbayern</b>	<b>1 806</b>	<b>45,3</b>	<b>8 180</b>	<b>2 774</b>	<b>33,1</b>	<b>9 185</b>	<b>4 556</b>	<b>60,2</b>	<b>27 404</b>

**Regierungsbezirk Oberpfalz**

**Kreisfreie Städte**

361	Amberg .....	/	/	/	/	/	/	/	/	/
362	Regensburg .....	/	/	/	3	/	/	4	/	/
363	Weiden i.d.Opf. ....	/	/	/	/	/	/	/	/	/

**Landkreise**

371	Amberg-Weizbach .....	1 690	42,1	7 115	/	34,6	/	1 760	65,4	11 511
372	Cham .....	/	25,7	/	/	/	/	2 270	64,3	14 601
373	Neumarkt i.d.Opf. ....	3 729	44,4	16 571	/	37,7	/	1 564	57,7	9 026
374	Neustadt a.d.Waldnaab .....	2 106	35,6	7 492	/	25,5	/	1 783	57,5	10 245
375	Regensburg .....	1 841	33,8	6 223	/	21,9	/	1 278	63,9	8 165
376	Schwandorf .....	/	32,8	/	/	42,1	/	2 426	61,1	14 822
377	Tirschenreuth .....	3 087	29,8	9 195	413	24,1	997	1 592	68,1	10 848
<b>3</b>	<b>Oberpfalz</b>	<b>14 203</b>	<b>36,7</b>	<b>52 160</b>	<b>3 542</b>	<b>32,2</b>	<b>11 417</b>	<b>12 954</b>	<b>62,4</b>	<b>80 891</b>

Noch: 2. Anbau und Ernte von Feldfrüchten und Grünland in den Regierungsbezirken  
sowie den kreisfreien Städten und Landkreisen Bayerns 2023 nach Fruchtarten

Schl. Nr.	Gebiet	Körner mais <sup>1)</sup>			Winter- raps			Erbsen (ohne Frisch- erbsen)		
		Fläche	Ertrag je ha	Ernte- menge	Fläche	Ertrag je ha	Ernte- menge	Fläche	Ertrag je ha	Ernte- menge
		ha	dt	t	ha	dt	t	ha	dt	t

**Regierungsbezirk Niederbayern**

**Kreisfreie Städte**

261	Landshut .....	/	/	/	21	/	/	-	-	-
262	Passau .....	/	/	/	-	-	-	-	-	-
263	Straubing .....	/	/	/	/	/	/	-	-	-

**Landkreise**

271	Deggendorf .....	17 849	94,5	168 688	/	/	/	/	/	/
272	Freyung-Grafenau .....	1 358	62,8	8 528	-	-	-	2	/	/
273	Kelheim .....	18 598	80,0	148 715	2 551	42,4	10 813	/	/	/
274	Landshut .....	45 016	79,2	356 604	5 270	42,4	22 346	/	/	/
275	Passau .....	36 618	85,7	313 772	/	44,5	/	/	/	/
276	Regen .....	/	63,0	/	-	-	-	-	-	-
277	Rottal-Inn .....	27 960	81,4	227 593	2 573	45,0	11 583	/	/	/
278	Straubing-Bogen .....	27 608	86,9	239 956	1 604	43,8	7 031	/	/	/
279	Dingolfing-Landau .....	27 230	79,0	215 079	2 054	46,6	9 564	/	/	/
<b>2</b>	<b>Niederbayern</b>	<b>206 180</b>	<b>83,0</b>	<b>1 711 441</b>	<b>16 404</b>	<b>43,8</b>	<b>71 908</b>	<b>/</b>	<b>24,8</b>	<b>/</b>

**Regierungsbezirk Oberpfalz**

**Kreisfreie Städte**

361	Amberg .....	/	/	/	/	/	/	-	-	-
362	Regensburg .....	/	/	/	/	/	/	/	/	/
363	Weiden i.d.Opf. ....	/	/	/	/	/	/	/	/	/

**Landkreise**

371	Amberg-Weizbach .....	15 765	63,1	99 538	2 674	39,0	10 424	/	26,4	/
372	Cham .....	15 735	67,7	106 516	/	41,9	/	/	/	/
373	Neumarkt i.d.Opf. ....	20 962	66,9	140 234	3 726	44,0	16 379	/	22,3	/
374	Neustadt a.d.Waldnaab .....	14 764	55,7	82 202	1 767	40,6	7 177	/	25,6	/
375	Regensburg .....	30 327	73,3	222 334	3 484	38,3	13 356	/	/	/
376	Schwandorf .....	18 210	61,6	112 204	2 123	35,6	7 558	/	18,6	/
377	Tirschenreuth .....	13 666	62,5	85 424	2 053	36,0	7 386	/	/	/
<b>3</b>	<b>Oberpfalz</b>	<b>132 671</b>	<b>65,5</b>	<b>869 516</b>	<b>16 677</b>	<b>39,4</b>	<b>65 752</b>	<b>1 904</b>	<b>22,9</b>	<b>4 358</b>

<sup>1)</sup> Einschl. Corn-Cob-Mix.

Noch: 2. Anbau und Ernte von Feldfrüchten und Grünland in den Regierungsbezirken  
sowie den kreisfreien Städten und Landkreisen Bayerns 2023 nach Fruchtarten

Schl. Nr.	Gebiet	Kartoffeln			Zucker- rüben			Grünmais, Silomais <sup>1)2)</sup>		
		Fläche	Ertrag je ha	Ernte- menge	Fläche	Ertrag je ha	Ernte- menge	Fläche	Ertrag je ha	Ernte- menge
		ha	dt	t	ha	dt	t	ha	dt	t

Regierungsbezirk Niederbayern

**Kreisfreie Städte**

261	Landshut .....	-	-	-	-	-	-	/	/	/
262	Passau .....	/	/	/	-	-	-	/	/	/
263	Straubing .....	/	/	/	/	/	/	/	/	/

**Landkreise**

271	Deggendorf .....	2 006	448,9	90 042	3 977	911,3	362 376	3 743	337,1	126 163
272	Freyung-Grafenau .....	/	/	/	-	-	-	2 373	399,1	94 680
273	Kelheim .....	/	/	/	/	802,2	/	5 048	326,5	164 816
274	Landshut .....	/	/	/	/	811,5	/	12 154	418,3	508 376
275	Passau .....	/	/	/	690	/	/	7 525	407,5	306 688
276	Regen .....	/	/	/	-	-	-	/	408,9	/
277	Rottal-Inn .....	/	/	/	/	/	/	17 448	433,3	756 110
278	Straubing-Bogen .....	4 004	330,6	132 373	6 647	899,3	597 732	5 418	380,7	206 234
279	Dingolfing-Landau .....	/	/	/	3 054	877,6	267 984	6 766	327,0	221 279

**2** **Niederbayern** **9 502** **378,5** **359 674** **17 642** **883,0** **1 557 749** **62 493** **394,7** **2 466 866**

Regierungsbezirk Oberpfalz

**Kreisfreie Städte**

361	Amberg .....	/	/	/	-	-	-	/	/	/
362	Regensburg .....	/	/	/	/	/	/	/	/	/
363	Weiden i.d.Opf. ....	1	/	/	-	-	-	/	/	/

**Landkreise**

371	Amberg-Weizbach .....	/	240,2	/	-	-	-	7 336	384,0	281 681
372	Cham .....	/	/	/	-	-	-	12 680	398,6	505 409
373	Neumarkt i.d.Opf. ....	/	/	/	/	/	/	8 461	421,4	356 506
374	Neustadt a.d.Waldnaab .....	/	305,6	/	/	/	/	6 883	426,2	293 377
375	Regensburg .....	3 420	365,1	124 892	3 848	881,7	339 274	4 397	419,5	184 461
376	Schwandorf .....	/	/	/	-	-	-	9 401	363,7	341 909
377	Tirschenreuth .....	/	/	/	-	-	-	7 749	404,6	313 550

**3** **Oberpfalz** **4 957** **384,0** **190 320** **4 091** **876,4** **358 533** **58 012** **400,6** **2 323 923**

<sup>1)</sup> Einschl. Lieschkolbenschrot. - <sup>2)</sup> Ertrag in Grünmasse (35% Trockenmasse).



Noch: 2. Anbau und Ernte von Feldfrüchten und Grünland in den Regierungsbezirken  
sowie den kreisfreien Städten und Landkreisen Bayerns 2023 nach Fruchtarten

Schl. Nr.	Gebiet	Feldgras/ Grasanbau auf dem Ackerland <sup>1)</sup>			Wiesen <sup>1)</sup>			Weiden <sup>1)2)</sup>		
		Fläche	Ertrag je ha	Ernte- menge	Fläche	Ertrag je ha	Ernte- menge	Fläche	Ertrag je ha	Ernte- menge
		ha	dt	t	ha	dt	t	ha	dt	t

**Regierungsbezirk Niederbayern**

**Kreisfreie Städte**

261	Landshut .....	/	/	/	/	/	/	-	-	-
262	Passau .....	/	/	/	/	/	/	/	/	/
263	Straubing .....	/	/	/	/	/	/	-	-	-

**Landkreise**

271	Deggendorf .....	/	/	/	9 063	66,9	60 653	/	/	/
272	Freyung-Grafenau .....	/	/	/	17 761	133,6	237 309	4 359	/	/
273	Kelheim .....	/	/	/	4 388	/	/	/	/	/
274	Landshut .....	1 360	/	/	7 659	67,4	51 641	/	/	/
275	Passau .....	1 140	/	/	18 819	70,9	133 503	3 067	/	/
276	Regen .....	/	/	/	10 801	73,9	79 782	/	/	/
277	Rottal-Inn .....	1 602	104,7	16 766	17 408	90,7	157 869	/	/	/
278	Straubing-Bogen .....	/	102,7	/	12 214	116,3	142 052	/	/	/
279	Dingolfing-Landau .....	/	/	/	2 975	53,3	15 866	/	/	/

<b>2</b>	<b>Niederbayern</b>	<b>7 238</b>	<b>98,1</b>	<b>71 019</b>	<b>102 458</b>	<b>92,0</b>	<b>942 328</b>	<b>16 112</b>	<b>75,0</b>	<b>120 855</b>
----------	---------------------	--------------	-------------	---------------	----------------	-------------	----------------	---------------	-------------	----------------

**Regierungsbezirk Oberpfalz**

**Kreisfreie Städte**

361	Amberg .....	/	/	/	/	/	/	12	/	/
362	Regensburg .....	/	/	/	/	/	/	16	/	/
363	Weiden i.d.Opf. ....	/	/	/	/	/	/	/	/	/

**Landkreise**

371	Amberg-Weizbach .....	/	59,5	/	11 405	58,5	66 667	/	/	/
372	Cham .....	759	72,5	5 509	30 487	64,7	197 196	/	/	/
373	Neumarkt i.d.Opf. ....	1 742	111,5	19 423	8 553	75,5	64 595	1 139	56,5	6 437
374	Neustadt a.d.Waldnaab .....	568	109,7	6 232	15 037	113,3	170 366	/	/	/
375	Regensburg .....	/	38,2	/	8 438	48,0	40 528	/	42,6	/
376	Schwandorf .....	794	94,8	7 533	12 927	89,0	115 066	/	/	/
377	Tirschenreuth .....	1 009	78,7	7 944	12 032	75,9	91 304	/	/	/

<b>3</b>	<b>Oberpfalz</b>	<b>6 749</b>	<b>83,3</b>	<b>56 250</b>	<b>100 482</b>	<b>75,7</b>	<b>761 101</b>	<b>7 672</b>	<b>54,5</b>	<b>41 819</b>
----------	------------------	--------------	-------------	---------------	----------------	-------------	----------------	--------------	-------------	---------------

<sup>1)</sup> Ertrag in Trockenmasse. - <sup>2)</sup> Einschl. Mähweiden und Almen.

Noch: 2. Anbau und Ernte von Feldfrüchten und Grünland in den Regierungsbezirken  
sowie den kreisfreien Städten und Landkreisen Bayerns 2023 nach Fruchtarten

Schl. Nr.	Gebiet	Winterweizen <sup>1)</sup>			Roggen u. Wintermengengetreide			Wintergerste		
		Fläche	Ertrag je ha	Erntemenge	Fläche	Ertrag je ha	Erntemenge	Fläche	Ertrag je ha	Erntemenge
		ha	dt	t	ha	dt	t	ha	dt	t

**Regierungsbezirk Oberfranken**

<b>Kreisfreie Städte</b>										
461	Bamberg .....	-	-	-	-	-	-	-	-	-
462	Bayreuth .....	/	/	/	-	-	-	/	/	/
463	Coburg .....	/	/	/	-	-	-	/	/	/
464	Hof .....	/	/	/	/	/	/	/	/	/
<b>Landkreise</b>										
471	Bamberg .....	9 607	51,8	49 747	/	36,9	/	4 144	54,0	22 385
472	Bayreuth .....	3 770	59,1	22 278	/	43,9	/	3 218	63,8	20 534
473	Coburg .....	7 400	61,7	45 651	/	42,5	/	4 643	57,2	26 564
474	Forchheim .....	/	62,0	/	/	/	/	/	61,6	/
475	Hof .....	/	46,5	/	/	34,5	/	3 075	71,9	22 122
476	Kronach .....	/	44,4	/	/	/	/	/	/	/
477	Kulmbach .....	/	60,8	/	/	39,6	/	2 501	47,4	11 863
478	Lichtenfels .....	/	50,1	/	/	/	/	/	59,0	/
479	Wunsiedel i.Fichtelgebirge .....	/	67,3	/	/	60,9	/	/	65,2	/
<b>4</b>	<b>Oberfranken</b>	<b>38 514</b>	<b>56,0</b>	<b>215 496</b>	<b>6 146</b>	<b>41,0</b>	<b>25 186</b>	<b>24 334</b>	<b>59,8</b>	<b>145 429</b>

**Regierungsbezirk Mittelfranken**

<b>Kreisfreie Städte</b>										
561	Ansbach .....	/	/	/	/	/	/	/	/	/
562	Erlangen .....	/	/	/	/	/	/	/	/	/
563	Fürth .....	/	67,7	/	/	/	/	/	/	/
564	Nürnberg .....	/	/	/	40	/	/	/	/	/
565	Schwabach .....	-	-	-	2	/	/	/	/	/
<b>Landkreise</b>										
571	Ansbach .....	13 132	60,9	79 990	/	38,4	/	11 722	66,3	77 764
572	Erlangen-Höchstadt .....	/	54,4	/	/	46,8	/	/	64,2	/
573	Fürth .....	/	62,5	/	/	55,2	/	/	66,2	/
574	Nürnberger Land .....	/	56,2	/	/	35,3	/	/	43,6	/
575	Neustadt a.d.Aisch- Bad Windsheim .....	12 205	68,2	83 244	/	53,1	/	9 128	65,3	59 628
576	Roth .....	/	54,4	/	/	49,8	/	3 347	49,7	16 650
577	Weißenburg-Gunzenhausen .....	7 083	64,9	45 948	/	/	/	4 244	72,2	30 642
<b>5</b>	<b>Mittelfranken</b>	<b>42 048</b>	<b>62,9</b>	<b>264 361</b>	<b>5 996</b>	<b>43,1</b>	<b>25 818</b>	<b>32 128</b>	<b>64,5</b>	<b>207 145</b>

<sup>1)</sup> Ohne Hartweizen (Durum).

Noch: 2. Anbau und Ernte von Feldfrüchten und Grünland in den Regierungsbezirken  
sowie den kreisfreien Städten und Landkreisen Bayerns 2023 nach Fruchtarten

Schl. Nr.	Gebiet	Sommergerste			Hafer			Triticale		
		Fläche	Ertrag je ha	Ernte- menge	Fläche	Ertrag je ha	Ernte- menge	Fläche	Ertrag je ha	Ernte- menge
		ha	dt	t	ha	dt	t	ha	dt	t
<b>Regierungsbezirk Oberfranken</b>										
<b>Kreisfreie Städte</b>										
461	Bamberg .....	-	-	-	-	-	-	-	-	-
462	Bayreuth .....	/	/	/	-	-	-	/	/	/
463	Coburg .....	-	-	-	-	-	-	-	-	-
464	Hof .....	/	/	/	/	/	/	/	/	/
<b>Landkreise</b>										
471	Bamberg .....	/	32,0	/	/	15,3	/	/	50,1	/
472	Bayreuth .....	/	30,8	/	/	/	/	/	62,9	/
473	Coburg .....	/	/	/	/	/	/	/	58,1	/
474	Forchheim .....	/	31,6	/	/	/	/	/	/	/
475	Hof .....	6 933	47,2	32 739	/	23,0	/	/	48,3	/
476	Kronach .....	/	23,7	/	/	14,9	/	/	59,3	/
477	Kulmbach .....	/	30,6	/	/	24,9	/	/	46,1	/
478	Lichtenfels .....	/	/	/	/	/	/	/	49,2	/
479	Wunsiedel i.Fichtelgebirge .....	/	39,8	/	/	/	/	/	47,6	/
<b>4</b>	<b>Oberfranken</b>	<b>26 871</b>	<b>36,9</b>	<b>99 188</b>	<b>3 315</b>	<b>22,8</b>	<b>7 566</b>	<b>12 208</b>	<b>52,8</b>	<b>64 428</b>
<b>Regierungsbezirk Mittelfranken</b>										
<b>Kreisfreie Städte</b>										
561	Ansbach .....	/	/	/	/	/	/	/	/	/
562	Erlangen .....	/	/	/	/	/	/	/	/	/
563	Fürth .....	/	/	/	-	-	-	/	/	/
564	Nürnberg .....	/	/	/	/	/	/	/	/	/
565	Schwabach .....	-	-	-	-	-	-	-	-	-
<b>Landkreise</b>										
571	Ansbach .....	/	/	/	/	19,2	/	5 375	60,2	32 339
572	Erlangen-Höchstadt .....	/	/	/	/	/	/	/	/	/
573	Fürth .....	/	/	/	/	/	/	/	/	/
574	Nürnberger Land .....	/	29,0	/	/	34,0	/	/	47,7	/
575	Neustadt a.d.Aisch- Bad Windsheim .....	/	39,4	/	/	/	/	/	55,6	/
576	Roth .....	/	30,9	/	/	19,7	/	/	50,1	/
577	Weißenburg-Gunzenhausen .....	/	/	/	/	27,7	/	/	57,9	/
<b>5</b>	<b>Mittelfranken</b>	<b>/</b>	<b>35,3</b>	<b>/</b>	<b>1 674</b>	<b>21,9</b>	<b>3 660</b>	<b>12 108</b>	<b>56,8</b>	<b>68 818</b>

Noch: 2. Anbau und Ernte von Feldfrüchten und Grünland in den Regierungsbezirken  
sowie den kreisfreien Städten und Landkreisen Bayerns 2023 nach Fruchtarten

Schl. Nr.	Gebiet	Körner mais <sup>1)</sup>			Winter- raps			Erbsen (ohne Frisch- erbsen)		
		Fläche	Ertrag je ha	Ernte- menge	Fläche	Ertrag je ha	Ernte- menge	Fläche	Ertrag je ha	Ernte- menge
		ha	dt	t	ha	dt	t	ha	dt	t
<b>Regierungsbezirk Oberfranken</b>										
<b>Kreisfreie Städte</b>										
461	Bamberg .....	-	-	-	-	-	-	-	-	-
462	Bayreuth .....	/	/	/	/	/	/	/	/	/
463	Coburg .....	/	/	/	-	-	-	-	-	-
464	Hof .....	/	/	/	/	/	/	/	/	/
<b>Landkreise</b>										
471	Bamberg .....	22 251	47,8	106 336	/	36,4	/	/	17,2	/
472	Bayreuth .....	12 286	52,2	64 158	/	33,4	/	/	17,4	/
473	Coburg .....	14 879	59,6	88 689	/	35,4	/	/	13,9	/
474	Forchheim .....	/	52,4	/	/	32,5	/	/	/	/
475	Hof .....	17 573	49,4	86 787	/	36,9	/	/	/	/
476	Kronach .....	/	42,1	/	/	/	/	/	/	/
477	Kulmbach .....	11 442	3,0	51 992	/	30,7	/	/	/	/
478	Lichtenfels .....	11 193	51,6	57 735	/	36,9	/	/	/	/
479	Wunsiedel i.Fichtelgebirge .....	10 486	49,1	51 469	/	36,1	/	/	/	/
<b>4</b>	<b>Oberfranken</b>	<b>114 260</b>	<b>50,7</b>	<b>578 970</b>	<b>17 056</b>	<b>35,3</b>	<b>60 159</b>	<b>2 002</b>	<b>19,1</b>	<b>3 819</b>
<b>Regierungsbezirk Mittelfranken</b>										
<b>Kreisfreie Städte</b>										
561	Ansbach .....	/	/	/	-	-	-	-	-	-
562	Erlangen .....	/	/	/	-	-	-	/	/	/
563	Fürth .....	/	64,6	/	/	/	/	-	-	-
564	Nürnberg .....	/	/	/	/	/	/	-	-	-
565	Schwabach .....	/	/	/	6	/	/	-	-	-
<b>Landkreise</b>										
571	Ansbach .....	33 110	62,0	205 267	/	44,6	/	/	/	/
572	Erlangen-Höchstadt .....	/	51,1	/	/	40,0	/	/	/	/
573	Fürth .....	/	66,9	/	/	39,4	/	/	/	/
574	Nürnberger Land .....	/	45,7	/	/	/	/	/	/	/
575	Neustadt a.d.Aisch- Bad Windsheim .....	25 518	64,6	164 880	/	34,7	/	/	26,4	/
576	Roth .....	10 540	50,8	53 534	/	42,6	/	/	12,3	/
577	Weißenburg-Gunzenhausen .....	15 438	65,0	100 278	/	41,9	/	/	/	/
<b>5</b>	<b>Mittelfranken</b>	<b>99 542</b>	<b>61,0</b>	<b>606 968</b>	<b>9 467</b>	<b>41,3</b>	<b>39 084</b>	<b>/</b>	<b>22,9</b>	<b>/</b>

<sup>1)</sup> Einschl. Corn-Cob-Mix.

Noch: 2. Anbau und Ernte von Feldfrüchten und Grünland in den Regierungsbezirken  
sowie den kreisfreien Städten und Landkreisen Bayerns 2023 nach Fruchtarten

Schl. Nr.	Gebiet	Kartoffeln			Zucker- rüben			Grünmais, Silomais <sup>1)2)</sup>		
		Fläche	Ertrag je ha	Ernte- menge	Fläche	Ertrag je ha	Ernte- menge	Fläche	Ertrag je ha	Ernte- menge
		ha	dt	t	ha	dt	t	ha	dt	t
<b>Regierungsbezirk Oberfranken</b>										
<b>Kreisfreie Städte</b>										
461	Bamberg .....	/	/	/	-	-	-	-	-	-
462	Bayreuth .....	-	-	-	-	-	-	/	/	/
463	Coburg .....	-	-	-	-	-	-	/	/	/
464	Hof .....	/	/	/	-	-	-	/	/	/
<b>Landkreise</b>										
471	Bamberg .....	/	/	/	/	/	/	/	401,5	/
472	Bayreuth .....	/	/	/	-	-	-	7 381	406,1	299 738
473	Coburg .....	/	150,5	/	/	/	/	4 012	350,1	140 460
474	Forchheim .....	/	/	/	/	/	/	/	420,9	/
475	Hof .....	/	/	/	-	-	-	4 130	441,2	182 195
476	Kronach .....	/	/	/	-	-	-	/	/	/
477	Kulmbach .....	37	/	/	-	-	-	/	358,1	/
478	Lichtenfels .....	/	/	/	-	-	-	/	/	/
479	Wunsiedel i.Fichtelgebirge .....	/	/	/	-	-	-	/	478,8	/
<b>4</b>	<b>Oberfranken</b>	<b>/</b>	<b>351,9</b>	<b>/</b>	<b>/</b>	<b>749,2</b>	<b>/</b>	<b>34 800</b>	<b>400,2</b>	<b>1 392 613</b>
<b>Regierungsbezirk Mittelfranken</b>										
<b>Kreisfreie Städte</b>										
561	Ansbach .....	/	/	/	-	-	-	/	/	/
562	Erlangen .....	/	/	/	/	/	/	/	/	/
563	Fürth .....	/	/	/	/	/	/	/	426,4	/
564	Nürnberg .....	68	/	/	-	-	-	/	/	/
565	Schwabach .....	-	-	-	-	-	-	-	-	-
<b>Landkreise</b>										
571	Ansbach .....	/	290,1	/	/	676,0	/	24 467	361,6	884 713
572	Erlangen-Höchstadt .....	/	/	/	-	-	-	/	369,4	/
573	Fürth .....	/	/	/	/	708,2	/	/	407,8	/
574	Nürnberger Land .....	/	/	/	/	/	/	/	/	/
575	Neustadt a.d.Aisch- Bad Windsheim .....	/	/	/	/	649,9	/	13 441	396,1	532 453
576	Roth .....	/	/	/	/	/	/	5 382	375,3	201 995
577	Weißenburg-Gunzenhausen .....	/	209,0	/	/	/	/	10 468	258,2	270 315
<b>5</b>	<b>Mittelfranken</b>	<b>/</b>	<b>303,9</b>	<b>/</b>	<b>5 651</b>	<b>639,0</b>	<b>361 101</b>	<b>60 056</b>	<b>355,8</b>	<b>2 137 025</b>

<sup>1)</sup> Einschl. Lieschkolbenschrot. - <sup>2)</sup> Ertrag in Grünmasse (35% Trockenmasse).

Noch: 2. Anbau und Ernte von Feldfrüchten und Grünland in den Regierungsbezirken  
sowie den kreisfreien Städten und Landkreisen Bayerns 2023 nach Fruchtarten

Schl. Nr.	Gebiet	Feldgras/ Grasanbau auf dem Ackerland <sup>1)</sup>			Wiesen <sup>1)</sup>			Weiden <sup>1)2)</sup>		
		Fläche	Ertrag je ha	Ernte- menge	Fläche	Ertrag je ha	Ernte- menge	Fläche	Ertrag je ha	Ernte- menge
		ha	dt	t	ha	dt	t	ha	dt	t
<b>Regierungsbezirk Oberfranken</b>										
<b>Kreisfreie Städte</b>										
461	Bamberg .....	2	/	/	1	/	/	-	-	-
462	Bayreuth .....	/	/	/	/	/	/	-	-	-
463	Coburg .....	-	-	-	/	/	/	-	-	-
464	Hof .....	/	/	/	/	/	/	/	/	/
<b>Landkreise</b>										
471	Bamberg .....	/	37,9	/	8 030	68,1	54 693	/	87,0	/
472	Bayreuth .....	/	/	/	14 508	80,3	116 534	/	/	/
473	Coburg .....	/	73,4	/	6 577	59,1	38 838	/	/	/
474	Forchheim .....	/	/	/	7 836	63,1	49 446	/	/	/
475	Hof .....	/	62,0	/	12 759	49,3	62 861	/	/	/
476	Kronach .....	/	/	/	/	46,7	/	/	/	/
477	Kulmbach .....	/	/	/	7 762	43,0	33 409	/	/	/
478	Lichtenfels .....	/	/	/	/	/	/	/	/	/
479	Wunsiedel i.Fichtelgebirge .....	/	83,6	/	7 784	84,6	65 870	/	/	/
<b>4</b>	<b>Oberfranken</b>	<b>7 693</b>	<b>61,5</b>	<b>47 278</b>	<b>77 197</b>	<b>63,3</b>	<b>488 414</b>	<b>7 092</b>	<b>77,2</b>	<b>54 731</b>
<b>Regierungsbezirk Mittelfranken</b>										
<b>Kreisfreie Städte</b>										
561	Ansbach .....	/	/	/	/	/	/	/	/	/
562	Erlangen .....	/	/	/	/	/	/	/	/	/
563	Fürth .....	/	/	/	/	/	/	/	/	/
564	Nürnberg .....	/	/	/	/	/	/	/	/	/
565	Schwabach .....	-	-	-	/	/	/	-	-	-
<b>Landkreise</b>										
571	Ansbach .....	/	51,1	/	31 943	71,5	228 484	/	/	/
572	Erlangen-Höchstadt .....	/	/	/	/	99,0	/	/	/	/
573	Fürth .....	/	/	/	/	51,4	/	/	/	/
574	Nürnberger Land .....	/	46,7	/	/	48,1	/	/	40,0	/
575	Neustadt a.d.Aisch- Bad Windsheim .....	/	84,1	/	10 810	74,9	80 978	/	/	/
576	Roth .....	/	35,5	/	7 428	58,3	43 322	/	/	/
577	Weißenburg-Gunzenhausen .....	/	169,1	/	12 213	172,6	210 838	/	/	/
<b>5</b>	<b>Mittelfranken</b>	<b>7 561</b>	<b>89,9</b>	<b>67 973</b>	<b>76 619</b>	<b>85,3</b>	<b>653 370</b>	<b>7 699</b>	<b>48,5</b>	<b>37 325</b>

<sup>1)</sup> Ertrag in Trockenmasse. - <sup>2)</sup> Einschl. Mähweiden und Almen.

Noch: 2. Anbau und Ernte von Feldfrüchten und Grünland in den Regierungsbezirken  
sowie den kreisfreien Städten und Landkreisen Bayerns 2023 nach Fruchtarten

Schl. Nr.	Gebiet	Winterweizen <sup>1)</sup>			Roggen u. Wintermengengetreide			Wintergerste		
		Fläche	Ertrag je ha	Erntemenge	Fläche	Ertrag je ha	Erntemenge	Fläche	Ertrag je ha	Erntemenge
		ha	dt	t	ha	dt	t	ha	dt	t

**Regierungsbezirk Unterfranken**

**Kreisfreie Städte**

661	Aschaffenburg .....	/	/	/	-	-	-	/	/	/
662	Schweinfurt .....	-	-	-	-	-	-	-	-	-
663	Würzburg .....	/	/	/	-	-	-	/	/	/

**Landkreise**

671	Aschaffenburg .....	/	59,5	/	/	47,0	/	/	/	/
672	Bad Kissingen .....	/	52,2	/	/	33,2	/	/	54,4	/
673	Rhön-Grabfeld .....	12 654	62,2	78 690	/	33,5	/	/	60,6	/
674	Haßberge .....	8 830	47,6	41 998	/	29,8	/	3 635	59,9	21 766
675	Kitzingen .....	11 836	61,9	73 304	/	33,1	/	4 070	69,9	28 434
676	Miltenberg .....	/	85,7	/	/	/	/	/	85,4	/
677	Main-Spessart .....	/	60,6	/	/	31,1	/	/	65,3	/
678	Schweinfurt .....	12 044	54,4	65 558	/	/	/	/	57,1	/
679	Würzburg .....	16 266	72,9	118 518	/	41,4	/	/	68,7	/

<b>6</b>	<b>Unterfranken</b>	<b>81 858</b>	<b>61,3</b>	<b>501 737</b>	<b>7 001</b>	<b>36,6</b>	<b>25 623</b>	<b>22 981</b>	<b>63,3</b>	<b>145 482</b>
----------	---------------------	---------------	-------------	----------------	--------------	-------------	---------------	---------------	-------------	----------------

**Regierungsbezirk Schwaben**

**Kreisfreie Städte**

761	Augsburg .....	/	/	/	-	-	-	/	/	/
762	Kaufbeuren .....	5	/	/	-	-	-	-	-	-
763	Kempten (Allgäu) .....	-	-	-	-	-	-	-	-	-
764	Memmingen .....	/	/	/	-	-	-	/	/	/

**Landkreise**

771	Aichach-Friedberg .....	11 227	81,9	91 910	/	/	/	4 806	76,8	36 891
772	Augsburg .....	9 633	77,5	74 645	/	/	/	3 962	72,4	28 703
773	Dillingen a.d.Donau .....	11 963	80,8	96 628	/	/	/	3 980	84,5	33 624
774	Günzburg .....	7 532	82,0	61 782	/	/	/	2 797	83,3	23 298
775	Neu-Ulm .....	6 020	76,8	46 213	/	/	/	1 764	78,4	13 832
776	Lindau (Bodensee) .....	-	-	-	-	-	-	-	-	-
777	Ostallgäu .....	2 232	82,4	18 403	/	/	/	/	/	/
778	Unterallgäu .....	4 570	86,3	39 461	/	/	/	3 798	78,9	29 976
779	Donau-Ries .....	17 575	80,3	141 170	/	51,1	/	6 213	73,3	45 529
780	Oberallgäu .....	8	/	/	-	-	-	3	/	/

<b>7</b>	<b>Schwaben</b>	<b>71 682</b>	<b>80,6</b>	<b>577 742</b>	<b>/</b>	<b>52,9</b>	<b>/</b>	<b>28 948</b>	<b>78,1</b>	<b>226 051</b>
----------	-----------------	---------------	-------------	----------------	----------	-------------	----------	---------------	-------------	----------------

<sup>1)</sup> Ohne Hartweizen (Durum).

Noch: 2. Anbau und Ernte von Feldfrüchten und Grünland in den Regierungsbezirken  
sowie den kreisfreien Städten und Landkreisen Bayerns 2023 nach Fruchtarten

Schl. Nr.	Gebiet	Sommergerste			Hafer			Triticale		
		Fläche	Ertrag je ha	Ernte- menge	Fläche	Ertrag je ha	Ernte- menge	Fläche	Ertrag je ha	Ernte- menge
		ha	dt	t	ha	dt	t	ha	dt	t

**Regierungsbezirk Unterfranken**

**Kreisfreie Städte**

661	Aschaffenburg .....	/	/	/	/	/	/	/	/	/
662	Schweinfurt .....	-	-	-	-	-	-	-	-	-
663	Würzburg .....	/	/	/	-	-	-	-	-	-

**Landkreise**

671	Aschaffenburg .....	/	/	/	/	/	/	/	/	/
672	Bad Kissingen .....	/	32,8	/	/	17,9	/	/	43,1	/
673	Rhön-Grabfeld .....	/	39,8	/	/	/	/	/	59,0	/
674	Haßberge .....	/	28,7	/	/	15,3	/	/	44,7	/
675	Kitzingen .....	/	44,6	/	/	/	/	/	59,4	/
676	Miltenberg .....	/	49,8	/	/	/	/	/	/	/
677	Main-Spessart .....	/	34,3	/	/	27,9	/	/	/	/
678	Schweinfurt .....	/	40,8	/	/	17,7	/	/	42,7	/
679	Würzburg .....	/	52,8	/	/	/	/	/	56,2	/

<b>6</b>	<b>Unterfranken</b>	<b>18 143</b>	<b>40,9</b>	<b>74 158</b>	<b>4 352</b>	<b>23,6</b>	<b>10 249</b>	<b>6 301</b>	<b>51,6</b>	<b>32 528</b>
----------	---------------------	---------------	-------------	---------------	--------------	-------------	---------------	--------------	-------------	---------------

**Regierungsbezirk Schwaben**

**Kreisfreie Städte**

761	Augsburg .....	/	/	/	/	/	/	12	/	/
762	Kaufbeuren .....	-	-	-	3	/	/	3	/	/
763	Kempten (Allgäu) .....	-	-	-	-	-	-	-	-	-
764	Memmingen .....	/	/	/	-	-	-	/	/	/

**Landkreise**

771	Aichach-Friedberg .....	/	55,4	/	/	/	/	/	/	/
772	Augsburg .....	2 685	49,3	13 239	/	/	/	/	72,7	/
773	Dillingen a.d.Donau .....	/	/	/	/	/	/	/	/	/
774	Günzburg .....	/	/	/	/	/	/	/	/	/
775	Neu-Ulm .....	/	47,1	/	/	/	/	/	/	/
776	Lindau (Bodensee) .....	1	/	/	/	/	/	-	-	-
777	Ostallgäu .....	/	64,4	/	/	/	/	/	/	/
778	Unterallgäu .....	/	50,6	/	/	/	/	/	/	/
779	Donau-Ries .....	/	/	/	/	/	/	1 339	66,3	8 878
780	Oberallgäu .....	-	-	-	-	-	-	/	/	/

<b>7</b>	<b>Schwaben</b>	<b>6 171</b>	<b>51,7</b>	<b>31 897</b>	<b>2 702</b>	<b>38,2</b>	<b>10 332</b>	<b>3 812</b>	<b>67,6</b>	<b>25 787</b>
----------	-----------------	--------------	-------------	---------------	--------------	-------------	---------------	--------------	-------------	---------------



Noch: 2. Anbau und Ernte von Feldfrüchten und Grünland in den Regierungsbezirken  
sowie den kreisfreien Städten und Landkreisen Bayerns 2023 nach Fruchtarten

Schl. Nr.	Gebiet	Körner- mais <sup>1)</sup>			Winter- raps			Erbsen (ohne Frisch- erbsen)		
		Fläche	Ertrag je ha	Ernte- menge	Fläche	Ertrag je ha	Ernte- menge	Fläche	Ertrag je ha	Ernte- menge
		ha	dt	t	ha	dt	t	ha	dt	t
<b>Regierungsbezirk Unterfranken</b>										
<b>Kreisfreie Städte</b>										
661	Aschaffenburg .....	/	/	/	/	/	/	-	-	-
662	Schweinfurt .....	-	-	-	-	-	-	-	-	-
663	Würzburg .....	/	/	/	/	/	/	-	-	-
<b>Landkreise</b>										
671	Aschaffenburg .....	/	57,8	/	/	24,1	/	/	/	/
672	Bad Kissingen .....	13 563	46,3	62 809	/	32,4	/	/	16,4	/
673	Rhön-Grabfeld .....	23 137	55,8	129 164	5 223	33,2	17 360	/	17,2	/
674	Haßberge .....	17 770	47,3	84 106	/	35,7	/	/	/	/
675	Kitzingen .....	19 599	61,2	119 900	/	40,1	/	/	26,4	/
676	Miltenberg .....	/	80,5	/	/	47,6	/	/	/	/
677	Main-Spessart .....	15 614	53,4	83 374	/	34,1	/	/	20,1	/
678	Schweinfurt .....	19 190	52,2	100 152	/	31,8	/	/	/	/
679	Würzburg .....	27 020	66,7	180 097	/	38,0	/	/	18,2	/
<b>6</b>	<b>Unterfranken</b>	<b>147 390</b>	<b>56,9</b>	<b>838 151</b>	<b>23 453</b>	<b>34,9</b>	<b>81 851</b>	<b>4 194</b>	<b>18,1</b>	<b>7 597</b>
<b>Regierungsbezirk Schwaben</b>										
<b>Kreisfreie Städte</b>										
761	Augsburg .....	/	/	/	/	/	/	-	-	-
762	Kaufbeuren .....	10	/	/	-	-	-	-	-	-
763	Kempten (Allgäu) .....	-	-	-	-	-	-	-	-	-
764	Memmingen .....	/	/	/	/	/	/	-	-	-
<b>Landkreise</b>										
771	Aichach-Friedberg .....	20 681	79,4	164 108	/	50,1	/	/	/	/
772	Augsburg .....	18 634	74,5	138 908	/	/	/	/	/	/
773	Dillingen a.d.Donau .....	18 361	79,9	146 718	1 605	42,5	6 825	/	/	/
774	Günzburg .....	12 853	81,0	104 152	/	47,9	/	/	/	/
775	Neu-Ulm .....	9 725	75,2	73 134	/	47,5	/	/	/	/
776	Lindau (Bodensee) .....	/	/	/	-	-	-	-	-	-
777	Ostallgäu .....	4 433	80,7	35 761	/	/	/	-	-	-
778	Unterallgäu .....	11 131	78,8	87 744	/	/	/	/	/	/
779	Donau-Ries .....	27 773	77,1	214 110	1 576	44,2	6 969	/	/	/
780	Oberallgäu .....	/	/	/	-	-	-	-	-	-
<b>7</b>	<b>Schwaben</b>	<b>125 891</b>	<b>78,0</b>	<b>981 381</b>	<b>9 071</b>	<b>45,7</b>	<b>41 427</b>	<b>/</b>	<b>/</b>	<b>/</b>

<sup>1)</sup> Einschl. Corn-Cob-Mix.

Noch: 2. Anbau und Ernte von Feldfrüchten und Grünland in den Regierungsbezirken  
sowie den kreisfreien Städten und Landkreisen Bayerns 2023 nach Fruchtarten

Schl. Nr.	Gebiet	Kartoffeln			Zucker- rüben			Grünmais, Silomais <sup>1) 2)</sup>		
		Fläche	Ertrag je ha	Ernte- menge	Fläche	Ertrag je ha	Ernte- menge	Fläche	Ertrag je ha	Ernte- menge
		ha	dt	t	ha	dt	t	ha	dt	t
<b>Regierungsbezirk Unterfranken</b>										
<b>Kreisfreie Städte</b>										
661	Aschaffenburg .....	/	/	/	-	-	-	/	/	/
662	Schweinfurt .....	-	-	-	-	-	-	-	-	-
663	Würzburg .....	/	/	/	/	/	/	/	/	/
<b>Landkreise</b>										
671	Aschaffenburg .....	/	/	/	/	/	/	/	/	/
672	Bad Kissingen .....	/	150,1	/	/	741,9	/	/	347,9	/
673	Rhön-Grabfeld .....	/	434,2	/	/	805,0	/	/	369,2	/
674	Haßberge .....	/	446,2	/	/	709,7	/	/	327,3	/
675	Kitzingen .....	/	240,0	/	3 958	576,3	228 107	/	447,2	/
676	Miltenberg .....	/	/	/	/	/	/	/	/	/
677	Main-Spessart .....	/	286,2	/	/	818,9	/	/	412,0	/
678	Schweinfurt .....	/	165,6	/	3 081	691,7	213 079	/	400,0	/
679	Würzburg .....	/	275,6	/	5 716	622,5	355 813	/	387,2	/
<b>6</b>	<b>Unterfranken</b>	<b>/</b>	<b>268,7</b>	<b>/</b>	<b>16 666</b>	<b>662,7</b>	<b>1 104 410</b>	<b>26 039</b>	<b>396,5</b>	<b>1 032 327</b>
<b>Regierungsbezirk Schwaben</b>										
<b>Kreisfreie Städte</b>										
761	Augsburg .....	/	/	/	/	/	/	/	/	/
762	Kaufbeuren .....	-	-	-	-	-	-	/	/	/
763	Kempten (Allgäu) .....	-	-	-	-	-	-	-	-	-
764	Memmingen .....	-	-	-	-	-	-	/	/	/
<b>Landkreise</b>										
771	Aichach-Friedberg .....	/	/	/	/	974,0	/	9 541	503,3	480 134
772	Augsburg .....	/	470,6	/	1 732	952,4	164 979	8 164	422,7	345 041
773	Dillingen a.d.Donau .....	/	481,0	/	2 010	975,2	196 052	11 652	455,4	530 605
774	Günzburg .....	/	457,8	/	/	930,0	/	6 579	492,7	324 111
775	Neu-Ulm .....	/	/	/	/	/	/	4 968	424,0	210 652
776	Lindau (Bodensee) .....	/	/	/	-	-	-	/	/	/
777	Ostallgäu .....	/	/	/	/	/	/	5 657	434,3	245 672
778	Unterallgäu .....	/	/	/	/	/	/	11 837	448,9	531 374
779	Donau-Ries .....	/	/	/	3 537	893,2	315 896	16 313	420,9	686 552
780	Oberallgäu .....	-	-	-	-	-	-	/	/	/
<b>7</b>	<b>Schwaben</b>	<b>5 578</b>	<b>426,4</b>	<b>237 870</b>	<b>9 842</b>	<b>931,7</b>	<b>917 039</b>	<b>75 922</b>	<b>448,3</b>	<b>3 403 683</b>

<sup>1)</sup> Einschl. Lieschkolbenschrot. - <sup>2)</sup> Ertrag in Grünmasse (35% Trockenmasse).

Noch: 2. Anbau und Ernte von Feldfrüchten und Grünland in den Regierungsbezirken  
sowie den kreisfreien Städten und Landkreisen Bayerns 2023 nach Fruchtarten

Schl. Nr.	Gebiet	Feldgras/ Grasanbau auf dem Ackerland <sup>1)</sup>			Wiesen <sup>1)</sup>			Weiden <sup>1)2)</sup>		
		Fläche	Ertrag je ha	Ernte- menge	Fläche	Ertrag je ha	Ernte- menge	Fläche	Ertrag je ha	Ernte- menge
		ha	dt	t	ha	dt	t	ha	dt	t

**Regierungsbezirk Unterfranken**

**Kreisfreie Städte**

661	Aschaffenburg .....	-	-	-	/	/	/	/	/	/
662	Schweinfurt .....	-	-	-	-	-	-	-	-	-
663	Würzburg .....	/	/	/	/	/	/	-	-	-

**Landkreise**

671	Aschaffenburg .....	/	/	/	/	61,2	/	/	/	/
672	Bad Kissingen .....	/	/	/	/	68,4	/	/	/	/
673	Rhön-Grabfeld .....	/	67,1	/	7 874	38,7	30 476	/	54,7	/
674	Haßberge .....	/	62,7	/	6 739	53,4	35 997	/	/	/
675	Kitzingen .....	/	44,6	/	/	59,6	/	/	/	/
676	Miltenberg .....	/	/	/	/	/	/	/	/	/
677	Main-Spessart .....	/	/	/	/	35,0	/	/	/	/
678	Schweinfurt .....	/	/	/	/	48,0	/	/	/	/
679	Würzburg .....	/	19,3	/	/	37,7	/	/	/	/

<b>6</b>	<b>Unterfranken</b>	<b>4 513</b>	<b>53,5</b>	<b>24 128</b>	<b>38 089</b>	<b>55,5</b>	<b>211 289</b>	<b>22 621</b>	<b>65,5</b>	<b>148 116</b>
----------	---------------------	--------------	-------------	---------------	---------------	-------------	----------------	---------------	-------------	----------------

**Regierungsbezirk Schwaben**

**Kreisfreie Städte**

761	Augsburg .....	/	/	/	/	/	/	/	/	/
762	Kaufbeuren .....	-	-	-	/	/	/	/	/	/
763	Kempten (Allgäu) .....	-	-	-	/	/	/	/	/	/
764	Memmingen .....	/	/	/	/	/	/	/	/	/

**Landkreise**

771	Aichach-Friedberg .....	/	/	/	7 133	/	/	/	/	/
772	Augsburg .....	/	/	/	10 694	94,8	101 337	/	64,1	/
773	Dillingen a.d.Donau .....	/	/	/	6 734	81,9	55 170	/	/	/
774	Günzburg .....	/	/	/	9 421	82,7	77 926	/	/	/
775	Neu-Ulm .....	/	/	/	5 025	/	/	/	/	/
776	Lindau (Bodensee) .....	/	/	/	/	/	/	12 752	/	/
777	Ostallgäu .....	/	/	/	16 710	81,0	135 285	45 462	/	/
778	Unterallgäu .....	/	/	/	31 295	106,2	332 200	7 919	71,0	56 228
779	Donau-Ries .....	555	/	/	12 937	89,1	115 295	/	72,7	/
780	Oberallgäu .....	/	/	/	6 781	69,2	46 926	53 563	77,6	415 500

<b>7</b>	<b>Schwaben</b>	<b>3 620</b>	<b>98,3</b>	<b>35 587</b>	<b>111 272</b>	<b>87,0</b>	<b>967 701</b>	<b>130 785</b>	<b>72,3</b>	<b>945 499</b>
----------	-----------------	--------------	-------------	---------------	----------------	-------------	----------------	----------------	-------------	----------------

<sup>1)</sup> Ertrag in Trockenmasse. - <sup>2)</sup> Einschl. Mähweiden und Almen.

Aktuelle  
Veröffentlichungen  
unter  
[q.bayern.de/produkte](http://q.bayern.de/produkte)



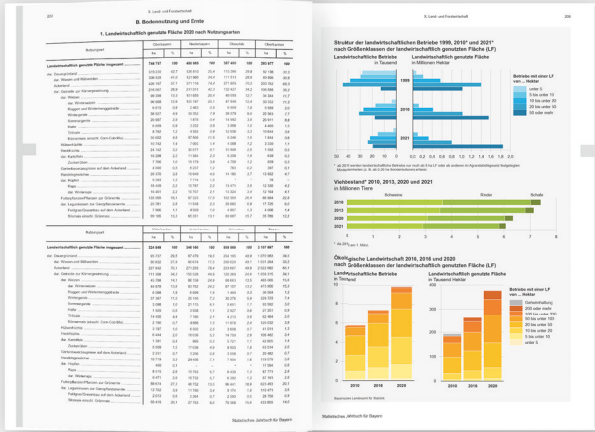
# Statistisches Jahrbuch für Bayern

Das **Statistische Jahrbuch** für Bayern ist das Standardwerk der amtlichen Statistik in Bayern seit 1894. Darin zusammengestellt sind jährlich aktuelle Statistikdaten über Land, Leben, Leute, Politik, Wissenschaft und Wirtschaft in Bayern.

Auf über 700 Seiten enthält es die wichtigsten Ergebnisse aller amtlichen

Statistiken – in Form von Tabellen, Graphiken oder Karten – zum Teil mit langjährigen Vergleichsdaten und Zeitreihen.

Ebenso enthalten sind ausgewählte Strukturdaten für Regierungsbezirke, kreisfreie Städte und Landkreise sowie Regionen Bayerns, für Bund und Länder sowie die EU-Mitgliedstaaten.



Die bisherigen Auswirkungen der Corona-Pandemie sind in ausgewählten Sonderstatistiken dargestellt.

**Preise**  
Buch 39,00 €  
Buch + DVD 46,00 €  
PDF (DVD oder Datei) 12,00 €

## Bayern kompakt

Das Kompendium **Bayern kompakt** bietet auf knapp 50 Seiten die wichtigsten bayerischen Strukturdaten aus Wirtschaft, Gesellschaft und Politik in Texten, Tabellen und Graphiken.

Es verweist zudem auf weiterführende Informationsmedien des Bayerischen Landesamts für Statistik.

**Heft und Datei kostenlos**

Bayerisches Landesamt für Statistik – Vertrieb, Nürnberger Straße 95, 90762 Fürth  
Telefon 0911 98208-6311 | Telefax 0911 98208-96638 | [vertrieb@statistik.bayern.de](mailto:vertrieb@statistik.bayern.de)