



Statistische Berichte

Kennziffer
H 1 1 m
6/2013

Straßenverkehrsunfälle in Bayern im Juni 2013





Alle Veröffentlichungen im Internet unter
www.statistik.bayern.de/veroeffentlichungen

Diesen Code einfach mit der entsprechenden App scannen, um zum angegebenen Link zu gelangen.

Kostenlos

ist der Download von allen Statistischen Berichten (meist PDF- und Excel-Format) sowie von ausgewählten anderen Publikationen (Informationelle Grundversorgung).

Kostenpflichtig

sind die links genannten Veröffentlichungen in gedruckter Form sowie die Druck- und Dateiausgaben (auch auf Datenträger) aller anderen Veröffentlichungen. Bestellung direkt beim Vertrieb, per E-Mail oder Fax.

Impressum

Statistische Berichte

bieten in tabellarischer Form neuestes Zahlenmaterial der jeweiligen Erhebung. Dieses wird, soweit erforderlich, methodisch erläutert und kurz kommentiert.

Herausgeber, Druck und Vertrieb

Bayerisches Landesamt für
Statistik und Datenverarbeitung
St.-Martin-Str. 47
81541 München

Vertrieb

E-Mail vertrieb@statistik.bayern.de
Telefon 089 2119-3205
Telefax 089 2119-3457
Internet www.statistik.bayern.de/veroeffentlichungen

Auskunftsdienst

E-Mail info@statistik.bayern.de
Telefon 089 2119-3218
Telefax 089 2119-3580

© Bayerisches Landesamt für Statistik und Datenverarbeitung, München 2013

Vervielfältigung und Verbreitung, auch auszugsweise, mit Quellenangabe gestattet.

Zeichenerklärung

- 0 mehr als nichts, aber weniger als die Hälfte der kleinsten in der Tabelle nachgewiesenen Einheit
- nichts vorhanden oder keine Veränderung
- / keine Angabe, da Zahl nicht sicher genug
- Zahlenwert unbekannt, geheimzuhalten oder nicht rechenbar
- ... Angabe fällt später an
- x Tabellenfach gesperrt, da Aussage nicht sinnvoll
- () Nachweis unter dem Vorbehalt, dass der Zahlenwert erhebliche Fehler aufweisen kann
- p vorläufiges Ergebnis
- r berichtigtes Ergebnis
- s geschätztes Ergebnis
- D Durchschnitt
- ≙ entspricht

Auf- und Abrundungen

Im Allgemeinen ist ohne Rücksicht auf die Endsummen auf- bzw. abgerundet worden. Deshalb können sich bei der Summierung von Einzelangaben geringfügige Abweichungen zu den ausgewiesenen Endsummen ergeben. Bei der Aufgliederung der Gesamtheit in Prozent kann die Summe der Einzelwerte wegen Rundens vom Wert 100 % abweichen. Eine Abstimmung auf 100 % erfolgt im Allgemeinen nicht.

Inhaltsverzeichnis

Vorbemerkungen	4
Abbildungen und Tabellen	
Abb. 1 Straßenverkehrsunfälle und deren Folgen in Bayern seit Januar 2011	6
1. Straßenverkehrsunfälle und Verunglückte in Bayern	7
2. Straßenverkehrsunfälle und Verunglückte in Bayern nach Monaten	8
3. Straßenverkehrsunfälle und Verunglückte in Bayern im Juni 2013 nach Kreisen	9
4. Straßenverkehrsunfälle und Verunglückte in Bayern nach Straßenarten	15
5. Verunglückte im Straßenverkehr in Bayern nach Art der Verkehrsbeteiligung und Ortslage	16
6. An Straßenverkehrsunfällen beteiligte Fahrzeugführer und Fußgänger in Bayern	18
7. Straßenverkehrsunfälle und Verunglückte in Bayern im Juni 2013 nach Tagen	19
8. Straßenverkehrsunfälle und Verunglückte in Bayern nach Unfalltypen	21
9. Getötete und Verletzte im Straßenverkehr in Bayern nach Altersgruppen und Geschlecht	22

Vorbemerkungen

Rechtsgrundlage der Straßenverkehrsunfallstatistik ist das Gesetz über die Statistik der Straßenverkehrsunfälle (Straßenverkehrsunfallstatistikgesetz – StVUStatG) vom 15. Juni 1990 (BGBl I S. 1078 ff), zuletzt geändert durch Artikel 298 der Verordnung vom 31. Oktober 2006 (BGBl. I S. 2407) sowie der Verordnung zur näheren Bestimmung des schwerwiegenden Unfalls mit Sachschaden im Sinne des Straßenverkehrsunfallstatistikgesetzes vom 21. Dezember 1994 (BGBl I S. 3970), geändert durch Artikel 3 der Verordnung zur Änderung der Anlage zu § 24a des Straßenverkehrsgesetzes und anderer Vorschriften vom 6. Juni 2007 (BGBl I S. 1047). Danach wird über Unfälle, bei denen infolge des Fahrverkehrs auf öffentlichen Wegen und Plätzen Personen getötet oder verletzt oder Sachschäden verursacht worden sind, laufend eine Bundesstatistik geführt. Sie dient dazu, eine aktuelle umfassende und zuverlässige Datenbasis über Struktur und Entwicklung der Straßenverkehrsunfälle zu erstellen.

Auskunftspflicht und Erhebungsumfang

Auskunftspflichtig sind die Polizeidienststellen, deren Beamte den Unfall aufgenommen haben. Entsprechend erfasst die Statistik nur die Unfälle, zu denen die Polizei herangezogen wurde; das sind insbesondere solche mit schweren Folgen.

Unfälle und Verunglückte

Nach der Schwere der Unfallfolgen werden Unfälle mit Personenschaden und Unfälle mit nur Sachschaden unterschieden. Kriterium für die Zuordnung eines Unfalls ist die jeweils schwerste Folge. Entsprechend können bei einem Unfall mit Schwerverletzten neben den Schwerverletzten noch Personen leichtverletzt worden und/oder Sachschaden entstanden sein, es kam jedoch niemand ums Leben.

Unfälle mit Personenschaden sind solche, bei denen Menschen getötet oder (schwer/leicht-) verletzt wurden. Zu den Unfällen mit nur Sachschaden zählen **schwerwiegende Unfälle mit Sachschaden (im engeren Sinne)**, bei denen ein Straftatbestand oder eine Ordnungswidrigkeit (Bußgeld) vorlag und gleichzeitig mindestens ein Kfz aufgrund eines Unfallschadens von der Unfallstelle abgeschleppt werden musste (nicht fahrbereit). Ebenso zählen hierzu **sonstige Sachschadensunfälle unter dem Einfluss berauschender Mittel** (ein Unfallbeteiligter stand unter Einwirkung von Alkohol oder anderen berauschenden Mitteln und alle beteiligten Kfz waren fahrbereit).

Nur zahlenmäßig erfasst und nach der Ortslage gegliedert (inner-, außerorts, auf Autobahnen) werden alle **übrigen Sachschadensunfälle**.

Dazu zählen alle Sachschadensunfälle

- ohne Straftatbestand oder Ordnungswidrigkeit (Bußgeld), unabhängig davon, ob ein beteiligtes Fahrzeug fahrbereit war oder nicht,
- mit Straftatbestand oder Ordnungswidrigkeit (Bußgeld) und alle Kfz fahrbereit, aber ohne Einwirkung von Alkohol oder anderen berauschenden Mitteln.

Diese Unfälle werden analog den früheren Bagatellunfällen behandelt.

Als **Verunglückte** zählen Personen (auch Mitfahrer), die beim Unfall getötet oder verletzt wurden. Dabei werden nachgewiesen als

- Getötete:
Personen, die innerhalb von 30 Tagen an den Unfallfolgen starben,
- Schwerverletzte:
Personen, die unmittelbar zu stationärer Behandlung in ein Krankenhaus eingeliefert wurden (Verbleib mindestens 24 Stunden),
- Leichtverletzte
Personen, deren Verletzungen keinen Krankenhausaufenthalt erforderten.

Wichtiger Hinweis

Die ersten Ergebnisse der Statistik der Straßenverkehrsunfälle stützen sich auf die Verkehrsunfallanzeigen der den Unfall aufnehmenden Polizeibeamten, die dem Landesamt auf Datenträger übermittelt werden.

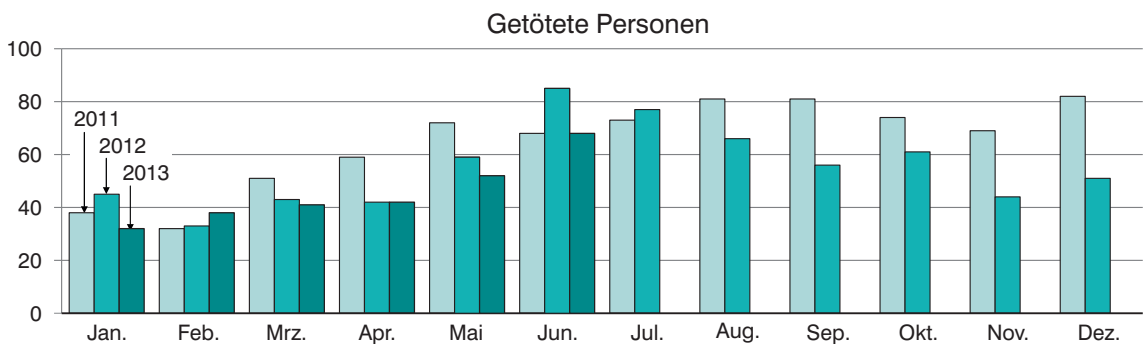
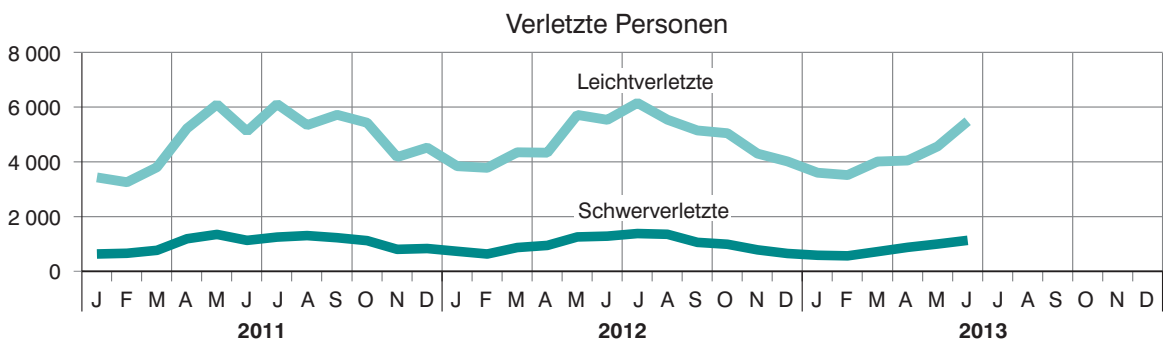
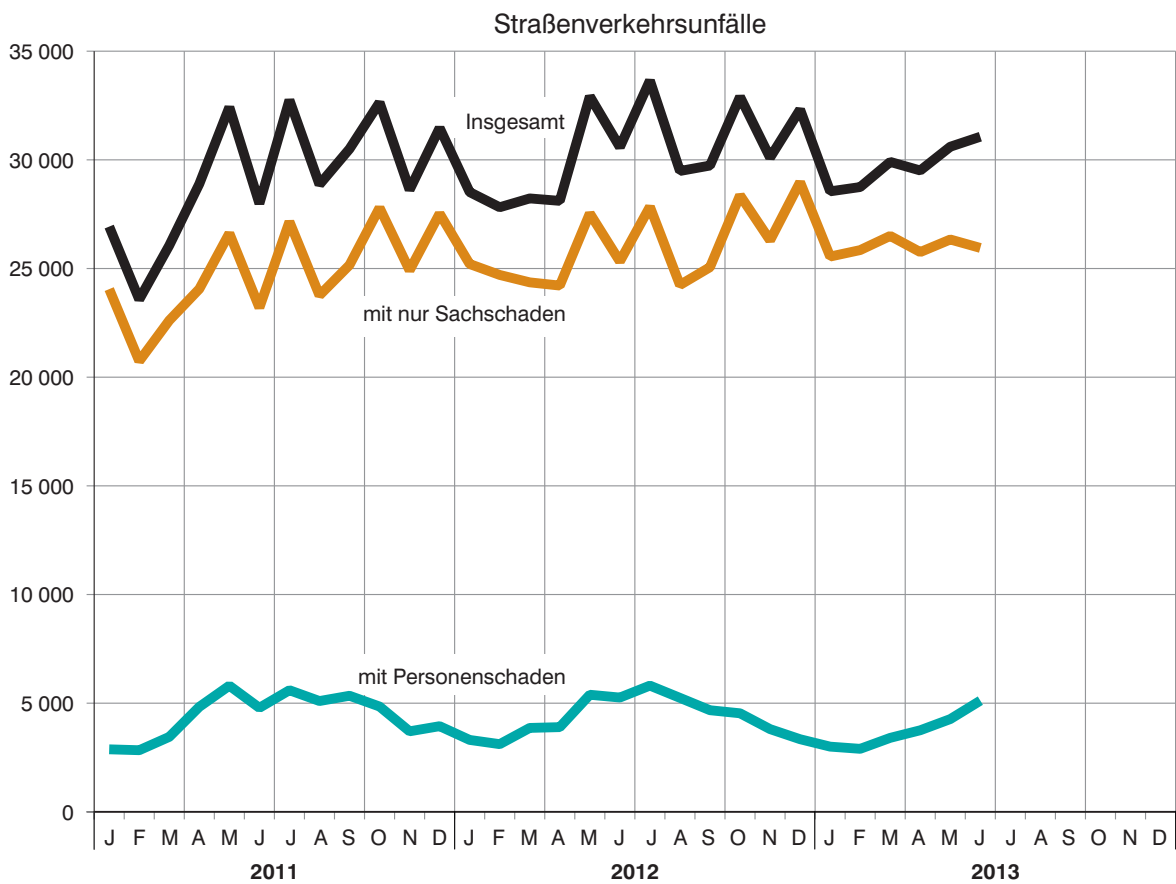
Üblicherweise können nicht alle Unfallanzeigen von der Polizei oder dem Landesamt termingerecht in die Monatsergebnisse eingearbeitet werden, da bei fehlenden oder widersprüchlichen Angaben oft zeitraubende Rückfragen nötig werden.

Die zunächst für einen Berichtsmonat übermittelten Daten werden laufend um solche Nachmeldungen ergänzt. Die Ergebnisse der monatlichen Straßenverkehrsunfallstatistik sind daher als **vorläufig** anzusehen.

So werden die einzelnen Monatsergebnisse des laufenden Jahres 2013 erst mit Abschluss der Jahresaufbereitung etwa im April des Folgejahres 2014 endgültig.

Abb. 1

Straßenverkehrsunfälle und deren Folgen in Bayern seit Januar 2011



1. Straßenverkehrsunfälle und Verunglückte in Bayern

Unfälle Verunglückte	Juni			Januar - Juni		
	2013	2012	Veränderung 2013 gegenüber 2012	2013	2012	Veränderung 2013 gegenüber 2012
	Anzahl		%	Anzahl		%
Unfälle insgesamt	31 064	30 586	1,6	178 383	176 180	1,3
davon Unfälle mit Personenschaden	5 117	5 259	-2,7	22 446	24 831	-9,6
Unfälle mit nur Sachschaden	25 947	25 327	2,4	155 937	151 349	3,0
davon schwerwiegende Unfälle mit Sachschaden (im engeren Sinne)	815	799	2,0	5 967	5 601	6,5
sonstige Sachschadens- unfälle unter dem Einfluss berauschender Mittel	134	153	-12,4	860	933	-7,8
übrige Sachschadens- unfälle	24 998	24 375	2,6	149 110	144 815	3,0
Verunglückte insgesamt	6 666	6 890	-3,3	30 267	33 475	-9,6
davon Getötete	68	85	-20,0	276	307	-10,1
Schwerverletzte	1 120	1 274	-12,1	4 804	5 649	-15,0
Leichtverletzte	5 478	5 531	-1,0	25 187	27 519	-8,5
davon Verunglückte Benutzer von						
Kraftwagen	3 590	3 722	-3,5	20 594	21 627	-4,8
Zweiräder	2 739	2 782	-1,5	7 553	9 568	-21,1
davon auf Krafträdern	831	732	13,5	2 051	2 472	-17,0
Mopeds	317	379	-16,4	934	1 297	-28,0
Fahrrädern	1 591	1 671	-4,8	4 568	5 799	-21,2
Verunglückte Fußgänger	317	326	-2,8	1 975	2 091	-5,5
Verunglückte andere Verkehrs- teilnehmer	20	60	-66,7	145	189	-23,3

2. Straßenverkehrsunfälle und Verunglückte in Bayern nach Monaten

Jahr Monat	Unfälle				Verunglückte			
	insgesamt	Personen- schaden	davon mit		insgesamt	davon		
			insgesamt	übrige Sachschadens- unfälle		Getötete	Schwer- verletzte	Leicht- verletzte
2012								
Januar	28 516	3 309	25 207	23 781	4 598	45	719	3 834
Februar	27 819	3 115	24 704	23 262	4 427	33	620	3 774
März	28 225	3 862	24 363	23 510	5 242	43	857	4 342
Januar - März	84 560	10 286	74 274	70 553	14 267	121	2 196	11 950
April	28 113	3 898	24 215	23 308	5 304	42	934	4 328
Mai	32 921	5 388	27 533	26 579	7 014	59	1 245	5 710
Juni	30 586	5 259	25 327	24 375	6 890	85	1 274	5 531
Januar - Juni	176 180	24 831	151 349	144 815	33 475	307	5 649	27 519
Juli	33 649	5 809	27 840	26 764	7 595	77	1 369	6 149
August	29 487	5 244	24 243	23 311	6 942	66	1 341	5 535
September	29 737	4 676	25 061	24 062	6 243	56	1 046	5 141
Januar - September	269 053	40 560	228 493	218 952	54 255	506	9 405	44 344
Oktober	32 902	4 536	28 366	27 091	6 079	61	978	5 040
November	30 103	3 807	26 296	25 166	5 111	44	772	4 295
Dezember	32 315	3 342	28 973	27 390	4 698	51	639	4 008
Januar - Dezember	364 373	52 245	312 128	298 599	70 143	662	11 794	57 687
2013¹⁾								
Januar	28 551	3 001	25 550	24 228	4 201	32	574	3 595
Februar	28 748	2 900	25 848	24 354	4 100	38	553	3 509
März	29 905	3 405	26 500	25 279	4 750	38	707	4 005
Januar - März	87 204	9 306	77 898	73 861	13 051	108	1 834	11 109
April	29 511	3 754	25 757	24 967	4 948	43	864	4 041
Mai	30 604	4 269	26 335	25 284	5 602	57	986	4 559
Juni	31 064	5 117	25 947	24 998	6 666	68	1 120	5 478
Januar - Juni	178 383	22 446	155 937	149 110	30 267	276	4 804	25 187
Juli								
August								
September								
Januar - September								
Oktober								
November								
Dezember								
Januar - Dezember								

¹⁾ Vorläufige Ergebnisse (einschließlich Nachmeldungen für den jeweiligen Berichtszeitraum).

3. Straßenverkehrsunfälle und Verunglückte in Bayern im Juni 2013 nach Kreisen

Gebiet Ortslage	Straßenverkehrsunfälle				Verunglückte			
	insgesamt	mit Personen- schaden	mit schwer- wiegendem Sachschaden ¹⁾	sonstige Unfälle unter dem Einfluss berau- schender Mittel	insgesamt	Getötete	Schwer- verletzte	Leicht-
Ingolstadt, Stadt	93	84	8	1	130	2	18	110
innerorts	81	75	6	-	93	-	12	81
außerorts ohne Autobahn	8	8	-	-	9	1	1	7
auf Autobahnen	4	1	2	1	28	1	5	22
München, Landeshauptstadt	665	583	66	16	738	3	61	674
innerorts	645	568	61	16	716	-	59	657
außerorts ohne Autobahn	2	2	-	-	5	-	2	3
auf Autobahnen	18	13	5	-	17	3	-	14
Rosenheim, Stadt	44	40	3	1	48	-	2	46
innerorts	41	37	3	1	45	-	2	43
außerorts ohne Autobahn	3	3	-	-	3	-	-	3
auf Autobahnen	-	-	-	-	-	-	-	-
Altötting	66	60	5	1	81	-	20	61
innerorts	35	31	3	1	40	-	10	30
außerorts ohne Autobahn	31	29	2	-	41	-	10	31
auf Autobahnen	-	-	-	-	-	-	-	-
Berchtesgadener Land	73	61	12	-	82	2	24	56
innerorts	37	31	6	-	36	1	14	21
außerorts ohne Autobahn	35	29	6	-	45	1	10	34
auf Autobahnen	1	1	-	-	1	-	-	1
Bad Tölz-Wolfratshausen	83	69	10	4	86	1	21	64
innerorts	48	40	4	4	43	-	7	36
außerorts ohne Autobahn	32	28	4	-	42	1	14	27
auf Autobahnen	3	1	2	-	1	-	-	1
Dachau	93	82	10	1	106	3	16	87
innerorts	60	54	5	1	65	-	4	61
außerorts ohne Autobahn	27	22	5	-	29	2	10	17
auf Autobahnen	6	6	-	-	12	1	2	9
Ebersberg	48	41	6	1	61	1	8	52
innerorts	24	23	1	-	27	1	3	23
außerorts ohne Autobahn	16	14	1	1	23	-	5	18
auf Autobahnen	8	4	4	-	11	-	-	11
Eichstätt	61	50	10	1	67	-	20	47
innerorts	20	16	4	-	17	-	6	11
außerorts ohne Autobahn	29	29	-	-	43	-	14	29
auf Autobahnen	12	5	6	1	7	-	-	7
Erding	63	49	12	2	55	1	7	47
innerorts	38	31	5	2	32	-	5	27
außerorts ohne Autobahn	19	15	4	-	20	-	2	18
auf Autobahnen	6	3	3	-	3	1	-	2
Freising	92	76	13	3	106	1	10	95
innerorts	40	31	8	1	35	-	3	32
außerorts ohne Autobahn	33	29	3	1	40	1	6	33
auf Autobahnen	19	16	2	1	31	-	1	30
Fürstenfeldbruck	68	60	7	1	73	3	9	61
innerorts	50	45	5	-	52	1	6	45
außerorts ohne Autobahn	15	13	1	1	19	2	3	14
auf Autobahnen	3	2	1	-	2	-	-	2
Garmisch-Partenkirchen	41	36	4	1	47	-	20	27
innerorts	25	23	1	1	31	-	12	19
außerorts ohne Autobahn	14	13	1	-	16	-	8	8
auf Autobahnen	2	-	2	-	-	-	-	-
Landsberg am Lech	60	52	7	1	74	2	15	57
innerorts	25	22	3	-	26	1	7	18
außerorts ohne Autobahn	28	26	2	-	42	1	6	35
auf Autobahnen	7	4	2	1	6	-	2	4
Miesbach	61	55	6	-	72	-	12	60
innerorts	42	39	3	-	52	-	8	44
außerorts ohne Autobahn	14	12	2	-	14	-	4	10
auf Autobahnen	5	4	1	-	6	-	-	6
Mühl Dorf a.Inn	54	53	1	-	64	1	13	50
innerorts	21	21	-	-	25	1	1	23
außerorts ohne Autobahn	31	30	1	-	36	-	11	25
auf Autobahnen	2	2	-	-	3	-	1	2
München	164	138	21	5	187	-	30	157
innerorts	99	84	11	4	100	-	19	81
außerorts ohne Autobahn	36	32	3	1	51	-	10	41
auf Autobahnen	29	22	7	-	36	-	1	35
Neuburg-Schrobenhausen	54	47	5	2	65	1	18	46
innerorts	36	31	3	2	38	1	8	29
außerorts ohne Autobahn	18	16	2	-	27	-	10	17
auf Autobahnen	-	-	-	-	-	-	-	-

¹⁾ Schwerwiegender Unfall mit Sachschaden (im engeren Sinne).

Noch: 3. Straßenverkehrsunfälle und Verunglückte in Bayern im Juni 2013 nach Kreisen

Gebiet Ortslage	Straßenverkehrsunfälle				Verunglückte			
	insgesamt	mit Personen- schaden	mit schwer- wiegendem Sachschaden ¹⁾	sonstige Unfälle unter dem Einfluss berau- schender Mittel	insgesamt	Getötete	Schwer- verletzte	Leicht-
Pfaffenhofen a.d.Ilm	65	48	15	2	69	-	11	58
innerorts	26	22	2	2	28	-	4	24
außerorts ohne Autobahn	24	19	5	-	32	-	6	26
auf Autobahnen	15	7	8	-	9	-	1	8
Rosenheim	133	123	9	1	167	-	30	137
innerorts	67	63	3	1	77	-	7	70
außerorts ohne Autobahn	52	48	4	-	69	-	22	47
auf Autobahnen	14	12	2	-	21	-	1	20
Starnberg	64	53	10	1	66	-	13	53
innerorts	34	27	6	1	32	-	5	27
außerorts ohne Autobahn	27	25	2	-	33	-	7	26
auf Autobahnen	3	1	2	-	1	-	1	-
Traunstein	110	96	13	1	115	1	24	90
innerorts	59	55	3	1	68	-	11	57
außerorts ohne Autobahn	44	37	7	-	43	1	10	32
auf Autobahnen	7	4	3	-	4	-	3	1
Weilheim-Schongau	76	58	18	-	76	-	19	57
innerorts	37	29	8	-	36	-	6	30
außerorts ohne Autobahn	34	27	7	-	38	-	12	26
auf Autobahnen	5	2	3	-	2	-	1	1
Reg.-Bez. Oberbayern	2 331	2 014	271	46	2 635	22	421	2 192
innerorts	1 590	1 398	154	38	1 714	6	219	1 489
außerorts ohne Autobahn	572	506	62	4	720	10	183	527
auf Autobahnen	169	110	55	4	201	6	19	176
Landshut, Stadt	37	30	5	2	36	-	7	29
innerorts	34	27	5	2	30	-	5	25
außerorts ohne Autobahn	2	2	-	-	4	-	2	2
auf Autobahnen	1	1	-	-	2	-	-	2
Passau, Stadt	19	14	5	-	18	-	5	13
innerorts	14	11	3	-	12	-	3	9
außerorts ohne Autobahn	5	3	2	-	6	-	2	4
auf Autobahnen	-	-	-	-	-	-	-	-
Straubing, Stadt	31	27	2	2	32	1	6	25
innerorts	25	22	1	2	25	1	2	22
außerorts ohne Autobahn	6	5	1	-	7	-	4	3
auf Autobahnen	-	-	-	-	-	-	-	-
Deggendorf	73	59	10	4	82	-	11	71
innerorts	41	31	7	3	41	-	4	37
außerorts ohne Autobahn	32	28	3	1	41	-	7	34
auf Autobahnen	-	-	-	-	-	-	-	-
Freyung-Grafenau	25	24	1	-	32	3	4	25
innerorts	11	11	-	-	13	1	1	11
außerorts ohne Autobahn	14	13	1	-	19	2	3	14
auf Autobahnen	-	-	-	-	-	-	-	-
Kelheim	41	32	9	-	42	1	5	36
innerorts	14	11	3	-	12	-	1	11
außerorts ohne Autobahn	17	14	3	-	19	1	3	15
auf Autobahnen	10	7	3	-	11	-	1	10
Landshut	57	51	5	1	63	-	14	49
innerorts	25	21	3	1	27	-	8	19
außerorts ohne Autobahn	29	27	2	-	33	-	5	28
auf Autobahnen	3	3	-	-	3	-	1	2
Passau	81	69	9	3	95	2	20	73
innerorts	37	32	3	2	38	-	7	31
außerorts ohne Autobahn	38	32	5	1	43	2	9	32
auf Autobahnen	6	5	1	-	14	-	4	10
Regen	26	25	-	1	42	-	16	26
innerorts	7	7	-	-	12	-	1	11
außerorts ohne Autobahn	19	18	-	1	30	-	15	15
auf Autobahnen	-	-	-	-	-	-	-	-
Rottal-Inn	45	43	1	1	61	-	12	49
innerorts	17	16	-	1	21	-	2	19
außerorts ohne Autobahn	28	27	1	-	40	-	10	30
auf Autobahnen	-	-	-	-	-	-	-	-
Straubing-Bogen	59	55	3	1	83	2	15	66
innerorts	17	15	2	-	18	-	7	11
außerorts ohne Autobahn	39	38	1	-	58	2	6	50
auf Autobahnen	3	2	-	1	7	-	2	5
Dingolfing-Landau	45	36	7	2	44	-	8	36
innerorts	20	17	1	2	19	-	2	17
außerorts ohne Autobahn	22	17	5	-	22	-	5	17
auf Autobahnen	3	2	1	-	3	-	1	2

¹⁾ Schwerwiegender Unfall mit Sachschaden (im engeren Sinne).

Noch: 3. Straßenverkehrsunfälle und Verunglückte in Bayern im Juni 2013 nach Kreisen

Gebiet Ortslage	Straßenverkehrsunfälle				Verunglückte			
	insgesamt	mit Personen- schaden	mit schwer- wiegendem Sachschaden ¹⁾	sonstige Unfälle unter dem Einfluss berau- schender Mittel	insgesamt	Getötete	Schwer- verletzte	Leicht-
Reg.-Bez. Niederbayern	539	465	57	17	630	9	123	498
innerorts	262	221	28	13	268	2	43	223
außerorts ohne Autobahn	251	224	24	3	322	7	71	244
auf Autobahnen	26	20	5	1	40	-	9	31
Amberg, Stadt	30	24	6	-	28	-	3	25
innerorts	30	24	6	-	28	-	3	25
außerorts ohne Autobahn	-	-	-	-	-	-	-	-
auf Autobahnen	-	-	-	-	-	-	-	-
Regensburg, Stadt	74	65	7	2	73	-	9	64
innerorts	68	59	7	2	66	-	8	58
außerorts ohne Autobahn	-	-	-	-	-	-	-	-
auf Autobahnen	6	6	-	-	7	-	1	6
Weiden i.d.Opf., Stadt	30	27	2	1	33	-	8	25
innerorts	22	21	-	1	25	-	6	19
außerorts ohne Autobahn	4	4	-	-	6	-	2	4
auf Autobahnen	4	2	2	-	2	-	-	2
Amberg-Sulzbach	52	48	4	-	65	1	10	54
innerorts	23	22	1	-	27	-	3	24
außerorts ohne Autobahn	24	23	1	-	35	1	7	27
auf Autobahnen	5	3	2	-	3	-	-	3
Cham	62	53	7	2	67	-	14	53
innerorts	25	21	2	2	26	-	4	22
außerorts ohne Autobahn	37	32	5	-	41	-	10	31
auf Autobahnen	-	-	-	-	-	-	-	-
Neumarkt i.d.Opf.	60	47	10	3	54	1	9	44
innerorts	31	25	3	3	26	-	5	21
außerorts ohne Autobahn	20	18	2	-	23	1	4	18
auf Autobahnen	9	4	5	-	5	-	-	5
Neustadt a.d.Waldhaab	31	26	3	2	33	-	7	26
innerorts	11	7	2	2	8	-	-	8
außerorts ohne Autobahn	19	18	1	-	24	-	7	17
auf Autobahnen	1	1	-	-	1	-	-	1
Regensburg	83	70	12	1	101	3	25	73
innerorts	34	27	6	1	31	-	3	28
außerorts ohne Autobahn	28	26	2	-	39	-	10	29
auf Autobahnen	21	17	4	-	31	3	12	16
Schwandorf	59	47	11	1	61	-	13	48
innerorts	25	24	-	1	25	-	5	20
außerorts ohne Autobahn	23	20	3	-	32	-	8	24
auf Autobahnen	11	3	8	-	4	-	-	4
Tirschenreuth	28	20	7	1	32	1	9	22
innerorts	10	7	2	1	12	-	3	9
außerorts ohne Autobahn	13	11	2	-	17	1	4	12
auf Autobahnen	5	2	3	-	3	-	2	1
Reg.-Bez. Oberpfalz	509	427	69	13	547	6	107	434
innerorts	279	237	29	13	274	-	40	234
außerorts ohne Autobahn	168	152	16	-	217	3	52	162
auf Autobahnen	62	38	24	-	56	3	15	38
Bamberg, Stadt	43	39	3	1	45	-	4	41
innerorts	38	35	2	1	39	-	4	35
außerorts ohne Autobahn	3	3	-	-	5	-	-	5
auf Autobahnen	2	1	1	-	1	-	-	1
Bayreuth, Stadt	27	21	6	-	25	-	2	23
innerorts	22	18	4	-	22	-	2	20
außerorts ohne Autobahn	-	-	-	-	-	-	-	-
auf Autobahnen	5	3	2	-	3	-	-	3
Coburg, Stadt	21	19	1	1	21	-	5	16
innerorts	21	19	1	1	21	-	5	16
außerorts ohne Autobahn	-	-	-	-	-	-	-	-
auf Autobahnen	-	-	-	-	-	-	-	-
Hof, Stadt	29	24	4	1	28	-	5	23
innerorts	27	22	4	1	26	-	4	22
außerorts ohne Autobahn	2	2	-	-	2	-	1	1
auf Autobahnen	-	-	-	-	-	-	-	-
Bamberg	71	53	15	3	65	-	17	48
innerorts	40	30	7	3	34	-	9	25
außerorts ohne Autobahn	21	19	2	-	26	-	8	18
auf Autobahnen	10	4	6	-	5	-	-	5
Bayreuth	51	37	14	-	52	6	16	30
innerorts	13	12	1	-	12	1	3	8
außerorts ohne Autobahn	24	19	5	-	26	4	13	9
auf Autobahnen	14	6	8	-	14	1	-	13

¹⁾ Schwerwiegender Unfall mit Sachschaden (im engeren Sinne).

Noch: 3. Straßenverkehrsunfälle und Verunglückte in Bayern im Juni 2013 nach Kreisen

Gebiet Ortslage	Straßenverkehrsunfälle				Verunglückte			
	insgesamt	mit Personen- schaden	mit schwer- wiegendem Sachschaden ¹⁾	sonstige Unfälle unter dem Einfluss berau- schender Mittel	insgesamt	Getötete	Schwer- verletzte	Leicht-
Coburg	37	32	5	-	45	2	8	35
innerorts	18	16	2	-	21	-	4	17
außerorts ohne Autobahn	16	15	1	-	23	1	4	18
auf Autobahnen	3	1	2	-	1	1	-	-
Forchheim	46	40	6	-	49	1	8	40
innerorts	28	25	3	-	29	1	6	22
außerorts ohne Autobahn	16	14	2	-	19	-	2	17
auf Autobahnen	2	1	1	-	1	-	-	1
Hof	47	27	19	1	35	-	9	26
innerorts	16	12	3	1	15	-	3	12
außerorts ohne Autobahn	13	7	6	-	8	-	3	5
auf Autobahnen	18	8	10	-	12	-	3	9
Kronach	22	18	4	-	18	-	1	17
innerorts	12	9	3	-	9	-	1	8
außerorts ohne Autobahn	10	9	1	-	9	-	-	9
auf Autobahnen	-	-	-	-	-	-	-	-
Kulmbach	36	28	6	2	41	1	7	33
innerorts	16	11	3	2	13	-	1	12
außerorts ohne Autobahn	17	15	2	-	26	1	5	20
auf Autobahnen	3	2	1	-	2	-	1	1
Lichtenfels	20	16	3	1	18	-	3	15
innerorts	9	8	-	1	8	-	1	7
außerorts ohne Autobahn	9	7	2	-	8	-	2	6
auf Autobahnen	2	1	1	-	2	-	-	2
Wunsiedel i.Fichtelgebirge	40	29	10	1	39	-	7	32
innerorts	19	13	5	1	19	-	3	16
außerorts ohne Autobahn	15	11	4	-	15	-	4	11
auf Autobahnen	6	5	1	-	5	-	-	5
Reg.-Bez. Oberfranken	490	383	96	11	481	10	92	379
innerorts	279	230	38	11	268	2	46	220
außerorts ohne Autobahn	146	121	25	-	167	6	42	119
auf Autobahnen	65	32	33	-	46	2	4	40
Ansbach, Stadt	30	27	3	-	36	-	7	29
innerorts	25	22	3	-	28	-	5	23
außerorts ohne Autobahn	5	5	-	-	8	-	2	6
auf Autobahnen	-	-	-	-	-	-	-	-
Erlangen, Stadt	77	65	12	-	75	2	4	69
innerorts	57	52	5	-	61	-	4	57
außerorts ohne Autobahn	3	3	-	-	4	1	-	3
auf Autobahnen	17	10	7	-	10	1	-	9
Fürth, Stadt	37	34	3	-	37	-	3	34
innerorts	31	28	3	-	29	-	2	27
außerorts ohne Autobahn	4	4	-	-	5	-	1	4
auf Autobahnen	2	2	-	-	3	-	-	3
Nürnberg, Stadt	255	228	22	5	292	1	23	268
innerorts	234	210	19	5	264	1	22	241
außerorts ohne Autobahn	9	8	1	-	11	-	1	10
auf Autobahnen	12	10	2	-	17	-	-	17
Schwabach, Stadt	15	13	2	-	13	-	3	10
innerorts	12	11	1	-	11	-	3	8
außerorts ohne Autobahn	1	1	-	-	1	-	-	1
auf Autobahnen	2	1	1	-	1	-	-	1
Ansbach	85	70	15	-	90	1	19	70
innerorts	30	28	2	-	34	-	7	27
außerorts ohne Autobahn	38	30	8	-	40	1	6	33
auf Autobahnen	17	12	5	-	16	-	6	10
Erlangen-Höchststadt	56	47	7	2	63	-	10	53
innerorts	31	26	3	2	31	-	6	25
außerorts ohne Autobahn	10	9	1	-	12	-	2	10
auf Autobahnen	15	12	3	-	20	-	2	18
Fürth	39	31	8	-	38	-	5	33
innerorts	21	18	3	-	21	-	1	20
außerorts ohne Autobahn	18	13	5	-	17	-	4	13
auf Autobahnen	-	-	-	-	-	-	-	-
Nürnberger Land	78	61	16	1	88	2	17	69
innerorts	35	32	3	-	40	-	6	34
außerorts ohne Autobahn	23	21	1	1	30	2	7	21
auf Autobahnen	20	8	12	-	18	-	4	14
Neustadt a.d.A.-Bad Windsheim	43	30	13	-	38	-	5	33
innerorts	17	8	9	-	8	-	-	8
außerorts ohne Autobahn	23	20	3	-	27	-	5	22
auf Autobahnen	3	2	1	-	3	-	-	3

¹⁾ Schwerwiegender Unfall mit Sachschaden (im engeren Sinne).

Noch: 3. Straßenverkehrsunfälle und Verunglückte in Bayern im Juni 2013 nach Kreisen

Gebiet Ortslage	Straßenverkehrsunfälle				Verunglückte			
	insgesamt	mit Personen- schaden	mit schwer- wiegendem Sachschaden ¹⁾	sonstige Unfälle unter dem Einfluss berau- schender Mittel	insgesamt	Getötete	Schwer- verletzte	Leicht-
Roth	79	58	19	2	89	-	14	75
innerorts	21	17	3	1	19	-	2	17
außerorts ohne Autobahn	16	15	1	-	26	-	8	18
auf Autobahnen	42	26	15	1	44	-	4	40
Weißenburg-Gunzenhausen	47	39	7	1	61	-	14	47
innerorts	26	23	3	-	33	-	6	27
außerorts ohne Autobahn	21	16	4	1	28	-	8	20
auf Autobahnen	-	-	-	-	-	-	-	-
Reg.-Bez. Mittelfranken	841	703	127	11	920	6	124	790
innerorts	540	475	57	8	579	1	64	514
außerorts ohne Autobahn	171	145	24	2	209	4	44	161
auf Autobahnen	130	83	46	1	132	1	16	115
Aschaffenburg, Stadt	27	21	5	1	26	-	6	20
innerorts	26	21	4	1	26	-	6	20
außerorts ohne Autobahn	1	-	1	-	-	-	-	-
auf Autobahnen	-	-	-	-	-	-	-	-
Schweinfurt, Stadt	35	30	5	-	38	-	6	32
innerorts	31	27	4	-	35	-	5	30
außerorts ohne Autobahn	1	1	-	-	1	-	-	1
auf Autobahnen	3	2	1	-	2	-	1	1
Würzburg, Stadt	61	53	7	1	63	-	8	55
innerorts	52	45	6	1	50	-	7	43
außerorts ohne Autobahn	4	3	1	-	5	-	1	4
auf Autobahnen	5	5	-	-	8	-	-	8
Aschaffenburg	48	35	13	-	45	-	5	40
innerorts	23	21	2	-	25	-	2	23
außerorts ohne Autobahn	17	10	7	-	15	-	2	13
auf Autobahnen	8	4	4	-	5	-	1	4
Bad Kissingen	52	42	10	-	65	2	15	48
innerorts	13	11	2	-	16	-	3	13
außerorts ohne Autobahn	23	20	3	-	34	1	7	26
auf Autobahnen	16	11	5	-	15	1	5	9
Rhön-Grabfeld	38	33	5	-	45	1	8	36
innerorts	17	15	2	-	16	-	2	14
außerorts ohne Autobahn	16	14	2	-	23	-	5	18
auf Autobahnen	5	4	1	-	6	1	1	4
Haßberge	30	25	4	1	35	-	10	25
innerorts	17	15	1	1	17	-	3	14
außerorts ohne Autobahn	10	9	1	-	17	-	6	11
auf Autobahnen	3	1	2	-	1	-	1	-
Kitzingen	52	42	8	2	61	-	8	53
innerorts	23	18	3	2	18	-	3	15
außerorts ohne Autobahn	24	20	4	-	35	-	5	30
auf Autobahnen	5	4	1	-	8	-	-	8
Miltenberg	49	37	11	1	45	-	6	39
innerorts	25	19	5	1	24	-	2	22
außerorts ohne Autobahn	24	18	6	-	21	-	4	17
auf Autobahnen	-	-	-	-	-	-	-	-
Main-Spessart	52	39	11	2	45	1	15	29
innerorts	19	16	2	1	18	-	4	14
außerorts ohne Autobahn	28	20	7	1	23	1	11	11
auf Autobahnen	5	3	2	-	4	-	-	4
Schweinfurt	36	29	6	1	42	-	13	29
innerorts	15	12	2	1	14	-	8	6
außerorts ohne Autobahn	13	11	2	-	16	-	4	12
auf Autobahnen	8	6	2	-	12	-	1	11
Würzburg	44	37	7	-	57	-	7	50
innerorts	16	14	2	-	17	-	1	16
außerorts ohne Autobahn	16	14	2	-	21	-	5	16
auf Autobahnen	12	9	3	-	19	-	1	18
Reg.-Bez. Unterfranken	524	423	92	9	567	4	107	456
innerorts	277	234	35	8	276	-	46	230
außerorts ohne Autobahn	177	140	36	1	211	2	50	159
auf Autobahnen	70	49	21	-	80	2	11	67
Augsburg, Stadt	141	128	8	5	150	-	12	138
innerorts	139	126	8	5	145	-	12	133
außerorts ohne Autobahn	1	1	-	-	3	-	-	3
auf Autobahnen	1	1	-	-	2	-	-	2
Kaufbeuren, Stadt	24	23	1	-	30	-	3	27
innerorts	20	19	1	-	25	-	3	22
außerorts ohne Autobahn	4	4	-	-	5	-	-	5
auf Autobahnen	-	-	-	-	-	-	-	-

¹⁾ Schwerwiegender Unfall mit Sachschaden (im engeren Sinne).

Noch: 3. Straßenverkehrsunfälle und Verunglückte in Bayern im Juni 2013 nach Kreisen

Gebiet Ortslage	Straßenverkehrsunfälle				Verunglückte			
	insgesamt	mit Personen- schaden	mit schwer- wiegendem Sachschaden ¹⁾	sonstige Unfälle unter dem Einfluss berau- schender Mittel	insgesamt	Getötete	Schwer- verletzte	Leicht-
Kempten (Allgäu), Stadt	33	29	4	-	33	-	3	30
innerorts	31	27	4	-	31	-	2	29
außerorts ohne Autobahn	1	1	-	-	1	-	-	1
auf Autobahnen	1	1	-	-	1	-	1	-
Memmingen, Stadt	20	14	2	4	16	-	3	13
innerorts	14	11	-	3	12	-	2	10
außerorts ohne Autobahn	1	-	-	1	-	-	-	-
auf Autobahnen	5	3	2	-	4	-	1	3
Aichach-Friedberg	62	46	14	2	68	2	6	60
innerorts	29	21	7	1	22	-	3	19
außerorts ohne Autobahn	20	16	3	1	29	2	2	25
auf Autobahnen	13	9	4	-	17	-	1	16
Augsburg	105	89	12	4	114	-	10	104
innerorts	67	57	7	3	64	-	5	59
außerorts ohne Autobahn	31	28	3	-	43	-	5	38
auf Autobahnen	7	4	2	1	7	-	-	7
Dillingen a.d.Donau	35	27	4	4	39	1	12	26
innerorts	19	13	2	4	16	-	3	13
außerorts ohne Autobahn	16	14	2	-	23	1	9	13
auf Autobahnen	-	-	-	-	-	-	-	-
Günzburg	53	45	8	-	56	1	12	43
innerorts	32	28	4	-	36	-	7	29
außerorts ohne Autobahn	15	14	1	-	16	1	5	10
auf Autobahnen	6	3	3	-	4	-	-	4
Neu-Ulm	70	62	8	-	76	-	10	66
innerorts	53	48	5	-	53	-	7	46
außerorts ohne Autobahn	8	8	-	-	13	-	3	10
auf Autobahnen	9	6	3	-	10	-	-	10
Lindau (Bodensee)	38	35	3	-	42	-	8	34
innerorts	23	22	1	-	24	-	5	19
außerorts ohne Autobahn	15	13	2	-	18	-	3	15
auf Autobahnen	-	-	-	-	-	-	-	-
Ostallgäu	72	58	12	2	77	3	14	60
innerorts	32	25	6	1	34	-	4	30
außerorts ohne Autobahn	36	33	3	-	43	3	10	30
auf Autobahnen	4	-	3	1	-	-	-	-
Unterallgäu	48	35	10	3	54	-	18	36
innerorts	20	16	2	2	19	-	5	14
außerorts ohne Autobahn	18	15	3	-	26	-	10	16
auf Autobahnen	10	4	5	1	9	-	3	6
Donau-Ries	65	54	10	1	65	1	14	50
innerorts	43	35	7	1	41	-	9	32
außerorts ohne Autobahn	22	19	3	-	24	1	5	18
auf Autobahnen	-	-	-	-	-	-	-	-
Oberallgäu	66	57	7	2	66	3	21	42
innerorts	25	22	2	1	23	-	8	15
außerorts ohne Autobahn	36	32	3	1	40	3	13	24
auf Autobahnen	5	3	2	-	3	-	-	3
Reg.-Bez. Schwaben	832	702	103	27	886	11	146	729
innerorts	547	470	56	21	545	-	75	470
außerorts ohne Autobahn	224	198	23	3	284	11	65	208
auf Autobahnen	61	34	24	3	57	-	6	51
Bayern	6 066	5 117	815	134	6 666	68	1 120	5 478
innerorts	3 774	3 265	397	112	3 924	11	533	3 380
außerorts ohne Autobahn	1 709	1 486	210	13	2 130	43	507	1 580
auf Autobahnen	583	366	208	9	612	14	80	518
Kreisfreie Städte	1 898	1 662	192	44	2 064	9	216	1 839
Landkreise	4 168	3 455	623	90	4 602	59	904	3 639

¹⁾ Schwerwiegender Unfall mit Sachschaden (im engeren Sinne).

4. Straßenverkehrsunfälle und Verunglückte in Bayern nach Straßenarten

Straßenart Ortslage	2013				2012				Zu- bzw. Abnahme (-)			
	Unfälle mit Personen- schaden	Verunglückte			Unfälle mit Personen- schaden	Verunglückte			Unfälle mit Personen- schaden	Getö- tete	Schwer- verletzte	Leicht-
		Getötete	Schwer-	Leicht-		Getötete	Schwer-	Leicht-				
												%
Anzahl											%	

Juni

Autobahnen	366	14	80	518	345	12	96	416	6,1	16,7	-16,7	24,5
Bundesstraßen	815	15	169	970	859	24	225	954	-5,1	-37,5	-24,9	1,7
innerorts	404	-	56	473	446	3	64	505	-9,4	X	-12,5	-6,3
außerorts	411	15	113	497	413	21	161	449	-0,5	-28,6	-29,8	10,7
Landesstraßen	957	19	257	1 014	1 019	20	290	1 109	-6,1	-5,0	-11,4	-8,6
innerorts	444	1	79	456	445	5	86	497	-0,2	X	-8,1	-8,2
außerorts	513	18	178	558	574	15	204	612	-10,6	20,0	-12,7	-8,8
Kreisstraßen	604	6	187	608	563	14	164	571	7,3	X	14,0	6,5
innerorts	260	1	60	254	224	2	44	224	16,1	X	36,4	13,4
außerorts	344	5	127	354	339	12	120	347	1,5	X	5,8	2,0
Andere Straßen	2 375	14	427	2 368	2 473	15	499	2 481	-4,0	-6,7	-14,4	-4,6
innerorts	2 157	9	338	2 197	2 223	6	397	2 263	-3,0	X	-14,9	-2,9
außerorts	218	5	89	171	250	9	102	218	-12,8	X	-12,7	-21,6
Insgesamt	5 117	68	1 120	5 478	5 259	85	1 274	5 531	-2,7	-20,0	-12,1	-1,0
innerorts	3 265	11	533	3 380	3 338	16	591	3 489	-2,2	-31,3	-9,8	-3,1
außerorts	1 852	57	587	2 098	1 921	69	683	2 042	-3,6	-17,4	-14,1	2,7

Januar - Juni

Autobahnen	1 760	41	347	2 545	1 767	30	436	2 375	-0,4	36,7	-20,4	7,2
Bundesstraßen	4 013	62	902	5 014	4 394	90	1 040	5 425	-8,7	-31,1	-13,3	-7,6
innerorts	1 817	5	247	2 198	2 093	7	300	2 545	-13,2	X	-17,7	-13,6
außerorts	2 196	57	655	2 816	2 301	83	740	2 880	-4,6	-31,3	-11,5	-2,2
Landesstraßen	4 547	76	1 190	5 087	4 998	75	1 314	5 728	-9,0	1,3	-9,4	-11,2
innerorts	1 966	7	321	2 188	2 190	11	378	2 527	-10,2	X	-15,1	-13,4
außerorts	2 581	69	869	2 899	2 808	64	936	3 201	-8,1	7,8	-7,2	-9,4
Kreisstraßen	2 628	45	720	2 815	2 936	58	843	3 078	-10,5	-22,4	-14,6	-8,5
innerorts	988	5	202	1 057	1 131	6	236	1 198	-12,6	X	-14,4	-11,8
außerorts	1 640	40	518	1 758	1 805	52	607	1 880	-9,1	-23,1	-14,7	-6,5
Andere Straßen	9 498	52	1 645	9 726	10 736	54	2 016	10 913	-11,5	-3,7	-18,4	-10,9
innerorts	8 667	35	1 355	8 954	9 781	41	1 661	10 026	-11,4	-14,6	-18,4	-10,7
außerorts	831	17	290	772	955	13	355	887	-13,0	30,8	-18,3	-13,0
Insgesamt	22 446	276	4 804	25 187	24 831	307	5 649	27 519	-9,6	-10,1	-15,0	-8,5
innerorts	13 438	52	2 125	14 397	15 195	65	2 575	16 296	-11,6	-20,0	-17,5	-11,7
außerorts	9 008	224	2 679	10 790	9 636	242	3 074	11 223	-6,5	-7,4	-12,8	-3,9

5. Verunglückte im Straßenverkehr in Bayern nach

Art der Verkehrsbeteiligung Ortslage	Getötete						Schwerverletzte					
	Juni		Zu- bzw. Abnah- me (-)	Januar - Juni		Zu- bzw. Abnah- me (-)	Juni		Zu- bzw. Abnah- me (-)	Januar - Juni		Zu- bzw. Abnah- me (-)
	2013	2012		2013	2012		2013	2012		2013	2012	
	Anzahl		%	Anzahl		%	Anzahl		%	Anzahl		%
Fahrer und Mitfahrer von												
Mofas, Mopeds	1	1	-	3	6	X	47	74	-36,5	174	265	-34,3
innerorts	-	-	-	1	2	X	31	47	-34,0	124	188	-34,0
außerorts	1	1	-	2	4	X	16	27	-40,7	50	77	-35,1
Motorzweirädern mit amtl. Kennzeichen	21	31	-32,3	51	68	-25,0	278	248	12,1	693	813	-14,8
innerorts	-	5	X	7	5	X	95	88	8,0	261	315	-17,1
außerorts	21	26	-19,2	44	63	-30,2	183	160	14,4	432	498	-13,3
Personenkraftwagen	27	32	-15,6	152	158	-3,8	364	475	-23,4	2 308	2 558	-9,8
innerorts	2	-	X	11	15	-26,7	97	104	-6,7	510	559	-8,8
außerorts	25	32	-21,9	141	143	-1,4	267	371	-28,0	1 798	1 999	-10,1
Bussen	1	-	X	3	-	X	10	6	X	37	42	-11,9
innerorts	-	-	-	-	-	-	4	6	X	23	32	-28,1
außerorts	1	-	X	3	-	X	6	-	X	14	10	40,0
Güterkraftfahrzeugen	6	4	X	13	10	30,0	17	31	-45,2	111	165	-32,7
innerorts	1	-	X	3	-	X	3	8	X	16	30	-46,7
außerorts	5	4	X	10	10	-	14	23	-39,1	95	135	-29,6
Landwirtschaftlichen Zugmaschinen	1	-	X	1	1	-	3	8	X	10	24	-58,3
innerorts	-	-	-	-	-	-	-	3	X	2	6	X
außerorts	1	-	X	1	1	-	3	5	X	8	18	X
übrigen Kraftfahrzeugen	-	-	-	-	2	X	4	5	X	11	26	-57,7
innerorts	-	-	-	-	-	-	2	1	X	5	8	X
außerorts	-	-	-	-	2	X	2	4	X	6	18	X
Kraftfahrzeugen zus.	57	68	-16,2	223	245	-9,0	723	847	-14,6	3 344	3 893	-14,1
innerorts	3	5	X	22	22	-	232	257	-9,7	941	1 138	-17,3
außerorts	54	63	-14,3	201	223	-9,9	491	590	-16,8	2 403	2 755	-12,8
Fahrrädern	4	12	X	20	32	-37,5	343	342	0,3	967	1 192	-18,9
innerorts	2	7	X	12	21	-42,9	253	259	-2,3	754	931	-19,0
außerorts	2	5	X	8	11	X	90	83	8,4	213	261	-18,4
darunter:												
unter 15 Jahren	-	-	-	-	1	X	39	37	5,4	92	102	-9,8
innerorts	-	-	-	-	1	X	37	32	15,6	82	89	-7,9
außerorts	-	-	-	-	-	-	2	5	X	10	13	-23,1
anderen Fahrzeugen	-	-	-	1	1	-	4	5	X	21	32	-34,4
innerorts	-	-	-	-	1	X	3	3	-	12	20	-40,0
außerorts	-	-	-	1	-	X	1	2	X	9	12	X
Fußgänger	6	5	X	31	29	6,9	49	80	-38,8	462	523	-11,7
innerorts	5	4	X	17	21	-19,0	45	72	-37,5	414	477	-13,2
außerorts	1	1	-	14	8	X	4	8	X	48	46	4,3
darunter:												
unter 15 Jahren	1	-	X	2	2	-	16	16	-	96	107	-10,3
innerorts	-	-	-	1	2	X	16	16	-	90	101	-10,9
außerorts	1	-	X	1	-	X	-	-	-	6	6	-
65 Jahre und mehr	3	2	X	17	14	21,4	13	34	-61,8	157	181	-13,3
innerorts	3	2	X	12	12	-	11	31	-64,5	148	174	-14,9
außerorts	-	-	-	5	2	X	2	3	X	9	7	X
Andere Personen	1	-	X	1	-	X	1	-	X	10	9	X
innerorts	1	-	X	1	-	X	-	-	-	4	9	X
außerorts	-	-	-	-	-	-	1	-	X	6	-	X
Insgesamt	68	85	-20,0	276	307	-10,1	1 120	1 274	-12,1	4 804	5 649	-15,0
innerorts	11	16	-31,3	52	65	-20,0	533	591	-9,8	2 125	2 575	-17,5
außerorts	57	69	-17,4	224	242	-7,4	587	683	-14,1	2 679	3 074	-12,8
darunter:												
unter 15 Jahren	3	2	X	6	7	X	67	75	-10,7	264	314	-15,9
innerorts	-	-	-	1	4	X	57	53	7,5	192	217	-11,5
außerorts	3	2	X	5	3	X	10	22	-54,5	72	97	-25,8
65 Jahre und mehr	19	17	11,8	77	86	-10,5	193	236	-18,2	890	1 032	-13,8
innerorts	6	8	X	24	35	-31,4	110	126	-12,7	525	615	-14,6
außerorts	13	9	X	53	51	3,9	83	110	-24,5	365	417	-12,5

Art der Verkehrsbeteiligung und Ortslage

Leichtverletzte						Verunglückte insgesamt						Art der Verkehrsbeteiligung Ortslage
Juni		Zu- bzw. Abnahme (-)	Januar - Juni		Zu- bzw. Abnahme (-)	Juni		Zu- bzw. Abnahme (-)	Januar - Juni		Zu- bzw. Abnahme (-)	
2013	2012		2013	2012		2013	2012		2013	2012		
Anzahl	%	Anzahl	%	Anzahl	%	Anzahl	%	Anzahl	%			
Fahrer und Mitfahrer von												
269	304	-11,5	757	1 026	-26,2	317	379	-16,4	934	1 297	-28,0 Mofas, Mopeds
222	241	-7,9	632	860	-26,5	253	288	-12,2	757	1 050	-27,9 innerorts
47	63	-25,4	125	166	-24,7	64	91	-29,7	177	247	-28,3 außerorts
Motorzweirädern mit												
532	453	17,4	1 307	1 591	-17,9	831	732	13,5	2 051	2 472	-17,0 amtl. Kennzeichen
306	285	7,4	797	1 008	-20,9	401	378	6,1	1 065	1 328	-19,8 innerorts
226	168	34,5	510	583	-12,5	430	354	21,5	986	1 144	-13,8 außerorts
Personenkraftwagen												
2 898	2 952	-1,8	16 755	17 408	-3,8	3 289	3 459	-4,9	19 215	20 124	-4,5
1 340	1 422	-5,8	7 617	8 100	-6,0	1 439	1 526	-5,7	8 138	8 674	-6,2 innerorts
1 558	1 530	1,8	9 138	9 308	-1,8	1 850	1 933	-4,3	11 077	11 450	-3,3 außerorts
Bussen												
96	61	57,4	366	391	-6,4	107	67	59,7	406	433	-6,2
70	49	42,9	270	314	-14,0	74	55	34,5	293	346	-15,3 innerorts
26	12	X	96	77	24,7	33	12	X	113	87	29,9 außerorts
Güterkraftfahrzeugen												
131	108	21,3	712	673	5,8	154	143	7,7	836	848	-1,4
28	28	-	198	203	-2,5	32	36	-11,1	217	233	-6,9 innerorts
103	80	28,8	514	470	9,4	122	107	14,0	619	615	0,7 außerorts
Landwirtschaftlichen												
14	20	-30,0	41	54	-24,1	18	28	-35,7	52	79	-34,2 Zugmaschinen
4	13	X	19	19	-	4	16	X	21	25	-16,0 innerorts
10	7	X	22	35	-37,1	14	12	16,7	31	54	-42,6 außerorts
übrigen Kraftfahrzeugen												
18	20	-10,0	74	115	-35,7	22	25	-12,0	85	143	-40,6
11	6	X	39	48	-18,8	13	7	X	44	56	-21,4 innerorts
7	14	X	35	67	-47,8	9	18	X	41	87	-52,9 außerorts
3 958	3 918	1,0	20 012	21 258	-5,9	4 738	4 833	-2,0	23 579	25 396	-7,2 Kraftfahrzeugen zus.
1 981	2 044	-3,1	9 572	10 552	-9,3	2 216	2 306	-3,9	10 535	11 712	-10,0 innerorts
1 977	1 874	5,5	10 440	10 706	-2,5	2 522	2 527	-0,2	13 044	13 684	-4,7 außerorts
Fahrrädern												
1 244	1 317	-5,5	3 581	4 575	-21,7	1 591	1 671	-4,8	4 568	5 799	-21,2
1 140	1 167	-2,3	3 305	4 138	-20,1	1 395	1 433	-2,7	4 071	5 090	-20,0 innerorts
104	150	-30,7	276	437	-36,8	196	238	-17,6	497	709	-29,9 außerorts
darunter:												
unter 15 Jahren												
163	190	-14,2	492	635	-22,5	202	227	-11,0	584	738	-20,9
154	175	-12,0	468	597	-21,6	191	207	-7,7	550	687	-19,9 innerorts
9	15	X	24	38	-36,8	11	20	-45,0	34	51	-33,3 außerorts
anderen Fahrzeugen												
10	47	-78,7	65	102	-36,3	14	52	-73,1	87	135	-35,6
9	46	X	61	95	-35,8	12	49	-75,5	73	116	-37,1 innerorts
1	1	-	4	7	X	2	3	X	14	19	-26,3 außerorts
Fußgänger												
262	241	8,7	1 482	1 539	-3,7	317	326	-2,8	1 975	2 091	-5,5
247	225	9,8	1 418	1 473	-3,7	297	301	-1,3	1 849	1 971	-6,2 innerorts
15	16	-6,3	64	66	-3,0	20	25	-20,0	126	120	5,0 außerorts
darunter:												
unter 15 Jahren												
61	62	-1,6	289	350	-17,4	78	78	-	387	459	-15,7
59	59	-	282	338	-16,6	75	75	-	373	441	-15,4 innerorts
2	3	X	7	12	X	3	3	-	14	18	-22,2 außerorts
65 Jahre und mehr												
52	53	-1,9	277	295	-6,1	68	89	-23,6	451	490	-8,0
47	50	-6,0	265	287	-7,7	61	83	-26,5	425	473	-10,1 innerorts
5	3	X	12	8	X	7	6	X	26	17	52,9 außerorts
Andere Personen												
4	8	X	47	45	4,4	6	8	X	58	54	7,4
3	7	X	41	38	7,9	4	7	X	46	47	-2,1 innerorts
1	1	-	6	7	X	2	1	X	12	7	X außerorts
5 478	5 531	-1,0	25 187	27 519	-8,5	6 666	6 890	-3,3	30 267	33 475	-9,6 Insgesamt
3 380	3 489	-3,1	14 397	16 296	-11,7	3 924	4 096	-4,2	16 574	18 936	-12,5 innerorts
2 098	2 042	2,7	10 790	11 223	-3,9	2 742	2 794	-1,9	13 693	14 539	-5,8 außerorts
darunter:												
unter 15 Jahren												
392	403	-2,7	1 578	1 933	-18,4	462	480	-3,8	1 848	2 254	-18,0
292	305	-4,3	1 097	1 430	-23,3	349	358	-2,5	1 290	1 651	-21,9 innerorts
100	98	2,0	481	503	-4,4	113	122	-7,4	558	603	-7,5 außerorts
65 Jahre und mehr												
628	589	6,6	2 473	2 731	-9,4	840	842	-0,2	3 440	3 849	-10,6
453	406	11,6	1 677	1 841	-8,9	569	540	5,4	2 226	2 491	-10,6 innerorts
175	183	-4,4	796	890	-10,6	271	302	-10,3	1 214	1 358	-10,6 außerorts

7. Straßenverkehrsunfälle und Verunglückte in Bayern im Juni 2013 nach Tagen

Tagesdatum Ortslage	Unfälle mit Personen- schaden	davon mit			Verunglückte			Unfälle mit schwer- wiegendem Sachschaden ¹⁾	Unfälle mit Personen- und schwer- wiegendem Sachschaden ¹⁾
		Getöteten	Schwer- verletzten	Leicht-	Getötete	Schwer- verletzte	Leicht-		
Innerorts									
1. Samstag	48	-	3	45	-	3	63	14	62
2. Sonntag	33	-	3	30	-	7	39	11	44
3. Montag	112	-	11	101	-	11	123	16	128
4. Dienstag	93	1	22	70	1	24	85	6	99
5. Mittwoch	129	1	24	104	1	24	124	16	145
6. Donnerstag	163	1	19	143	1	19	165	17	180
7. Freitag	147	-	23	124	-	23	148	8	155
8. Samstag	121	-	30	91	-	31	104	13	134
9. Sonntag	77	-	24	53	-	26	107	6	83
10. Montag	108	-	15	93	-	17	116	12	120
11. Dienstag	103	1	13	89	1	13	109	13	116
12. Mittwoch	122	-	15	107	-	15	123	14	136
13. Donnerstag	155	-	22	133	-	23	172	25	180
14. Freitag	116	-	14	102	-	14	116	16	132
15. Samstag	114	-	17	97	-	17	119	9	123
16. Sonntag	105	1	25	79	1	25	105	12	117
17. Montag	181	1	28	152	1	30	181	16	197
18. Dienstag	140	-	27	113	-	28	137	11	151
19. Mittwoch	149	1	18	130	1	19	150	13	162
20. Donnerstag	135	-	19	116	-	19	137	14	149
21. Freitag	152	1	27	124	1	27	149	14	166
22. Samstag	92	1	17	74	1	17	88	18	110
23. Sonntag	75	1	12	62	1	12	83	8	83
24. Montag	101	1	17	83	1	17	95	17	118
25. Dienstag	82	-	11	71	-	14	87	13	95
26. Mittwoch	88	-	14	74	-	15	83	12	100
27. Donnerstag	96	-	7	89	-	7	108	9	105
28. Freitag	94	-	13	81	-	13	97	15	109
29. Samstag	72	-	6	66	-	6	94	20	92
30. Sonntag	62	-	16	46	-	17	73	9	71
Zusammen	3 265	11	512	2 742	11	533	3 380	397	3 662
Außerorts, einschließlich Autobahn									
1. Samstag	43	-	9	34	-	9	67	29	72
2. Sonntag	32	1	4	27	1	4	48	25	57
3. Montag	52	1	10	41	1	13	66	18	70
4. Dienstag	67	4	15	48	5	18	65	9	76
5. Mittwoch	69	3	19	47	3	21	69	9	78
6. Donnerstag	87	2	16	69	4	18	109	13	100
7. Freitag	74	2	15	57	2	16	92	12	86
8. Samstag	96	1	36	59	1	49	122	10	106
9. Sonntag	69	5	27	37	5	33	68	8	77
10. Montag	67	1	12	54	1	14	80	33	100
11. Dienstag	63	3	11	49	3	12	74	10	73
12. Mittwoch	51	1	13	37	1	17	58	3	54
13. Donnerstag	87	1	29	57	1	35	87	20	107
14. Freitag	59	4	19	36	4	25	67	15	74
15. Samstag	72	1	27	44	1	31	58	13	85
16. Sonntag	89	5	37	47	5	41	80	11	100
17. Montag	73	2	18	53	2	20	79	9	82
18. Dienstag	67	4	18	45	4	22	71	13	80
19. Mittwoch	76	1	18	57	1	20	81	8	84
20. Donnerstag	68	3	20	45	3	22	76	13	81
21. Freitag	50	1	6	43	1	7	67	10	60
22. Samstag	62	1	21	40	1	27	70	12	74
23. Sonntag	45	3	13	29	3	14	40	12	57
24. Montag	48	-	11	37	-	12	56	17	65
25. Dienstag	50	1	15	34	1	19	54	16	66
26. Mittwoch	36	-	6	30	-	6	42	9	45
27. Donnerstag	37	-	9	28	-	10	44	12	49
28. Freitag	48	-	7	41	-	7	71	14	62
29. Samstag	60	-	15	45	-	18	82	29	89
30. Sonntag	55	3	20	32	3	27	55	6	61
Zusammen	1 852	54	496	1 302	57	587	2 098	418	2 270

¹⁾ Schwerwiegender Unfall mit Sachschaden (im engeren Sinne)

Noch: 7. Straßenverkehrsunfälle und Verunglückte in Bayern im Juni 2013 nach Tagen

Tagesdatum Ortslage	Unfälle mit Personen- schaden	davon mit			Verunglückte			Unfälle mit schwer- wiegendem Sachschaden ¹⁾	Unfälle mit Personen- und schwer- wiegendem Sachschaden ¹⁾
		Getöteten	Schwer- verletzten	Leicht-	Getötete	Schwer- verletzte	Leicht-		
Innerorts und außerorts zusammen									
1. Samstag	91	-	12	79	-	12	130	43	134
2. Sonntag	65	1	7	57	1	11	87	36	101
3. Montag	164	1	21	142	1	24	189	34	198
4. Dienstag	160	5	37	118	6	42	150	15	175
5. Mittwoch	198	4	43	151	4	45	193	25	223
6. Donnerstag	250	3	35	212	5	37	274	30	280
7. Freitag	221	2	38	181	2	39	240	20	241
8. Samstag	217	1	66	150	1	80	226	23	240
9. Sonntag	146	5	51	90	5	59	175	14	160
10. Montag	175	1	27	147	1	31	196	45	220
11. Dienstag	166	4	24	138	4	25	183	23	189
12. Mittwoch	173	1	28	144	1	32	181	17	190
13. Donnerstag	242	1	51	190	1	58	259	45	287
14. Freitag	175	4	33	138	4	39	183	31	206
15. Samstag	186	1	44	141	1	48	177	22	208
16. Sonntag	194	6	62	126	6	66	185	23	217
17. Montag	254	3	46	205	3	50	260	25	279
18. Dienstag	207	4	45	158	4	50	208	24	231
19. Mittwoch	225	2	36	187	2	39	231	21	246
20. Donnerstag	203	3	39	161	3	41	213	27	230
21. Freitag	202	2	33	167	2	34	216	24	226
22. Samstag	154	2	38	114	2	44	158	30	184
23. Sonntag	120	4	25	91	4	26	123	20	140
24. Montag	149	1	28	120	1	29	151	34	183
25. Dienstag	132	1	26	105	1	33	141	29	161
26. Mittwoch	124	-	20	104	-	21	125	21	145
27. Donnerstag	133	-	16	117	-	17	152	21	154
28. Freitag	142	-	20	122	-	20	168	29	171
29. Samstag	132	-	21	111	-	24	176	49	181
30. Sonntag	117	3	36	78	3	44	128	15	132
Insgesamt	5 117	65	1 008	4 044	68	1 120	5 478	815	5 932
darunter auf Autobahnen									
1. Samstag	14	-	1	13	-	1	25	18	32
2. Sonntag	8	-	-	8	-	-	14	20	28
3. Montag	5	-	2	3	-	2	6	10	15
4. Dienstag	14	-	3	11	-	3	13	3	17
5. Mittwoch	7	-	3	4	-	4	11	4	11
6. Donnerstag	15	1	4	10	3	5	23	3	18
7. Freitag	15	1	3	11	1	4	18	8	23
8. Samstag	16	1	3	12	1	8	45	5	21
9. Sonntag	6	-	-	6	-	-	8	4	10
10. Montag	20	-	1	19	-	1	27	27	47
11. Dienstag	13	-	-	13	-	-	16	3	16
12. Mittwoch	9	-	1	8	-	1	13	2	11
13. Donnerstag	18	1	4	13	1	6	21	7	25
14. Freitag	12	-	4	8	-	6	12	7	19
15. Samstag	7	-	3	4	-	3	6	3	10
16. Sonntag	15	1	-	14	1	-	23	2	17
17. Montag	10	-	2	8	-	2	13	1	11
18. Dienstag	12	3	1	8	3	4	13	4	16
19. Mittwoch	11	1	-	10	1	-	18	1	12
20. Donnerstag	15	1	3	11	1	4	20	10	25
21. Freitag	12	-	-	12	-	-	22	3	15
22. Samstag	20	1	4	15	1	7	30	5	25
23. Sonntag	8	1	2	5	1	3	7	6	14
24. Montag	13	-	2	11	-	2	16	10	23
25. Dienstag	7	-	3	4	-	3	6	8	15
26. Mittwoch	9	-	-	9	-	-	12	3	12
27. Donnerstag	16	-	3	13	-	4	18	5	21
28. Freitag	14	-	-	14	-	-	20	5	19
29. Samstag	16	-	3	13	-	5	26	20	36
30. Sonntag	9	-	2	7	-	2	16	1	10
Zusammen	366	12	57	297	14	80	518	208	574

¹⁾ Schwerwiegender Unfall mit Sachschaden (im engeren Sinne)

8. Straßenverkehrsunfälle und Verunglückte in Bayern nach Unfalltypen

Unfalltyp Ortslage	2013				2012				Zu- bzw. Abnahme (-)			
	Unfälle mit Personen- schaden	Verunglückte			Unfälle mit Personen- schaden	Verunglückte			Unfälle mit Personen- schaden	Getötete	Schwer- verletzte	Leicht-
		Getötete	Schwer-	Leicht-		Getötete	Schwer-	Leicht-				
	Anzahl											
%												

Juni

Fahrunfall	1 040	19	348	875	1 068	31	386	906	-2,6	-38,7	-9,8	-3,4
innerorts	477	2	137	392	413	1	121	339	15,5	X	13,2	15,6
außerorts	563	17	211	483	655	30	265	567	-14,0	-43,3	-20,4	-14,8
Abbiege-Unfall	574	1	101	662	634	6	142	720	-9,5	X	-28,9	-8,1
innerorts	434	-	57	471	482	3	81	523	-10,0	X	-29,6	-9,9
außerorts	140	1	44	191	152	3	61	197	-7,9	X	-27,9	-3,0
Einbiegen/Kreuzenunfall	1 138	8	216	1 280	1 173	11	246	1 341	-3,0	X	-12,2	-4,5
innerorts	860	-	117	917	871	3	131	964	-1,3	X	-10,7	-4,9
außerorts	278	8	99	363	302	8	115	377	-7,9	-	-13,9	-3,7
Überschreitenunfall	168	2	34	156	185	3	54	155	-9,2	X	-37,0	0,6
innerorts	158	1	32	147	177	3	51	145	-10,7	X	-37,3	1,4
außerorts	10	1	2	9	8	-	3	10	X	X	X	X
Unfall durch ruhenden Verkehr	103	-	12	102	97	1	13	97	6,2	X	-7,7	5,2
innerorts	98	-	8	100	92	1	12	92	6,5	X	X	8,7
außerorts	5	-	4	2	5	-	1	5	-	-	X	X
Unfall im Längsverkehr	1 303	23	212	1 665	1 248	21	241	1 542	4,4	9,5	-12,0	8,0
innerorts	681	2	63	838	680	3	79	853	0,1	X	-20,3	-1,8
außerorts	622	21	149	827	568	18	162	689	9,5	16,7	-8,0	20,0
Sonstiger Unfall	791	15	197	738	854	12	192	770	-7,4	25,0	2,6	-4,2
innerorts	557	6	119	515	623	2	116	573	-10,6	X	2,6	-10,1
außerorts	234	9	78	223	231	10	76	197	1,3	X	2,6	13,2
Insgesamt	5 117	68	1 120	5 478	5 259	85	1 274	5 531	-2,7	-20,0	-12,1	-1,0
innerorts	3 265	11	533	3 380	3 338	16	591	3 489	-2,2	-31,3	-9,8	-3,1
außerorts	1 852	57	587	2 098	1 921	69	683	2 042	-3,6	-17,4	-14,1	2,7

Januar - Juni

Fahrunfall	4 936	93	1 500	4 745	5 082	99	1 693	4 628	-2,9	-6,1	-11,4	2,5
innerorts	1 622	11	443	1 450	1 758	7	477	1 556	-7,7	X	-7,1	-6,8
außerorts	3 314	82	1 057	3 295	3 324	92	1 216	3 072	-0,3	-10,9	-13,1	7,3
Abbiege-Unfall	2 506	11	440	3 049	2 974	20	620	3 561	-15,7	-45,0	-29,0	-14,4
innerorts	1 859	7	239	2 118	2 181	9	362	2 455	-14,8	X	-34,0	-13,7
außerorts	647	4	201	931	793	11	258	1 106	-18,4	X	-22,1	-15,8
Einbiegen/Kreuzenunfall	4 764	33	868	5 646	5 456	41	1 010	6 530	-12,7	-19,5	-14,1	-13,5
innerorts	3 491	7	434	3 932	3 991	13	544	4 575	-12,5	X	-20,2	-14,1
außerorts	1 273	26	434	1 714	1 465	28	466	1 955	-13,1	-7,1	-6,9	-12,3
Überschreitenunfall	962	16	280	775	1 034	17	325	818	-7,0	-5,9	-13,8	-5,3
innerorts	912	8	256	742	994	14	301	792	-8,2	X	-15,0	-6,3
außerorts	50	8	24	33	40	3	24	26	25,0	X	-	26,9
Unfall durch ruhenden Verkehr	371	2	45	373	415	3	53	415	-10,6	X	-15,1	-10,1
innerorts	348	-	35	350	388	1	47	386	-10,3	X	-25,5	-9,3
außerorts	23	2	10	23	27	2	6	29	-14,8	-	X	-20,7
Unfall im Längsverkehr	5 692	78	922	7 605	6 221	88	1 084	8 254	-8,5	-11,4	-14,9	-7,9
innerorts	2 928	4	253	3 749	3 245	9	306	4 142	-9,8	X	-17,3	-9,5
außerorts	2 764	74	669	3 856	2 976	79	778	4 112	-7,1	-6,3	-14,0	-6,2
Sonstiger Unfall	3 215	43	749	2 994	3 649	39	864	3 313	-11,9	10,3	-13,3	-9,6
innerorts	2 278	15	465	2 056	2 638	12	538	2 390	-13,6	25,0	-13,6	-14,0
außerorts	937	28	284	938	1 011	27	326	923	-7,3	3,7	-12,9	1,6
Insgesamt	22 446	276	4 804	25 187	24 831	307	5 649	27 519	-9,6	-10,1	-15,0	-8,5
innerorts	13 438	52	2 125	14 397	15 195	65	2 575	16 296	-11,6	-20,0	-17,5	-11,7
außerorts	9 008	224	2 679	10 790	9 636	242	3 074	11 223	-6,5	-7,4	-12,8	-3,9

9. Getötete und Verletzte im Straßenverkehr in

Im Alter von ... bis unter ... Jahren Geschlecht	Getötete						Schwerverletzte					
	Juni		Zu- bzw. Abnah- me (-)	Januar - Juni		Zu- bzw. Abnah- me (-)	Juni		Zu- bzw. Abnah- me (-)	Januar - Juni		Zu- bzw. Abnah- me (-)
	2013	2012		2013	2012		2013	2012		2013	2012	
	Anzahl		%	Anzahl		%	Anzahl		%	Anzahl		%
unter 15	3	2	X	6	7	X	67	75	-10,7	264	314	-15,9
männlich	2	1	X	4	4	-	47	52	-9,6	156	198	-21,2
weiblich	1	1	-	2	3	X	20	23	-13,0	108	116	-6,9
15 - 18	2	4	X	9	14	X	73	84	-13,1	257	292	-12,0
männlich	2	3	X	7	9	X	49	56	-12,5	165	191	-13,6
weiblich	-	1	X	2	5	X	24	28	-14,3	92	101	-8,9
18 - 21	2	7	X	23	34	-32,4	98	115	-14,8	454	534	-15,0
männlich	1	6	X	14	27	-48,1	56	83	-32,5	266	345	-22,9
weiblich	1	1	-	9	7	X	42	32	31,3	188	189	-0,5
21 - 25	9	11	X	26	31	-16,1	84	108	-22,2	412	468	-12,0
männlich	8	9	X	19	22	-13,6	59	79	-25,3	263	304	-13,5
weiblich	1	2	X	7	9	X	25	29	-13,8	149	164	-9,1
25 - 30	2	9	X	18	22	-18,2	80	92	-13,0	356	400	-11,0
männlich	-	9	X	12	19	-36,8	60	60	-	231	255	-9,4
weiblich	2	-	X	6	3	X	20	32	-37,5	125	145	-13,8
30 - 35	4	7	X	15	11	36,4	61	71	-14,1	274	322	-14,9
männlich	4	6	X	11	9	X	43	50	-14,0	177	208	-14,9
weiblich	-	1	X	4	2	X	18	21	-14,3	97	114	-14,9
35 - 40	5	3	X	18	9	X	53	62	-14,5	232	304	-23,7
männlich	3	3	-	15	8	X	36	41	-12,2	141	194	-27,3
weiblich	2	-	X	3	1	X	17	21	-19,0	91	110	-17,3
40 - 45	7	7	-	22	19	15,8	74	80	-7,5	288	343	-16,0
männlich	5	7	X	18	16	12,5	52	54	-3,7	186	211	-11,8
weiblich	2	-	X	4	3	X	22	26	-15,4	102	132	-22,7
45 - 50	9	5	X	21	18	16,7	97	90	7,8	395	480	-17,7
männlich	8	5	X	18	14	28,6	69	63	9,5	264	309	-14,6
weiblich	1	-	X	3	4	X	28	27	3,7	131	171	-23,4
50 - 55	-	5	X	12	18	-33,3	96	105	-8,6	383	492	-22,2
männlich	-	4	X	10	12	-16,7	55	68	-19,1	233	299	-22,1
weiblich	-	1	X	2	6	X	41	37	10,8	150	193	-22,3
55 - 60	2	5	X	16	15	6,7	78	91	-14,3	329	375	-12,3
männlich	2	2	-	14	10	40,0	52	63	-17,5	204	235	-13,2
weiblich	-	3	X	2	5	X	26	28	-7,1	125	140	-10,7
60 - 65	4	3	X	13	23	-43,5	66	65	1,5	270	293	-7,8
männlich	1	1	-	8	16	X	44	49	-10,2	169	179	-5,6
weiblich	3	2	X	5	7	X	22	16	37,5	101	114	-11,4
65 - 70	3	7	X	11	20	-45,0	52	47	10,6	194	221	-12,2
männlich	2	5	X	5	13	X	28	24	16,7	93	121	-23,1
weiblich	1	2	X	6	7	X	24	23	4,3	101	100	1,0
70 - 75	1	6	X	15	26	-42,3	60	68	-11,8	281	291	-3,4
männlich	1	5	X	11	22	-50,0	29	41	-29,3	134	144	-6,9
weiblich	-	1	X	4	4	-	31	27	14,8	147	147	-
75 und mehr	15	4	X	51	40	27,5	81	121	-33,1	415	520	-20,2
männlich	8	1	X	30	26	15,4	42	63	-33,3	203	249	-18,5
weiblich	7	3	X	21	14	50,0	39	58	-32,8	212	271	-21,8
Zusammen	68	85	-20,0	276	307	-10,1	1 120	1 274	-12,1	4 804	5 649	-15,0
männlich	47	67	-29,9	196	227	-13,7	721	846	-14,8	2 885	3 442	-16,2
weiblich	21	18	16,7	80	80	-	399	428	-6,8	1 919	2 207	-13,0
Ohne Angabe	-	-	-	-	-	-	-	-	-	-	-	-
Insgesamt	68	85	-20,0	276	307	-10,1	1 120	1 274	-12,1	4 804	5 649	-15,0

Bayern nach Altersgruppen und Geschlecht

Leichtverletzte						Verunglückte insgesamt						Im Alter von ... bis unter ... Jahren ----- Geschlecht
Juni		Zu- bzw. Abnah- me (-)	Januar - Juni		Zu- bzw. Abnah- me (-)	Juni		Zu- bzw. Abnah- me (-)	Januar - Juni		Zu- bzw. Abnah- me (-)	
2013	2012		2013	2012		2013	2012		2013	2012		
Anzahl	%	Anzahl		%	Anzahl		%	Anzahl		%		
392	403	-2,7	1 578	1 933	-18,4	462	480	-3,8	1 848	2 254	-18,0 unter 15
220	222	-0,9	871	1 095	-20,5	269	275	-2,2	1 031	1 297	-20,5 männlich
172	181	-5,0	707	838	-15,6	193	205	-5,9	817	957	-14,6 weiblich
384	310	23,9	1 266	1 430	-11,5	459	398	15,3	1 532	1 736	-11,8 15 - 18
254	194	30,9	731	824	-11,3	305	253	20,6	903	1 024	-11,8 männlich
130	116	12,1	535	606	-11,7	154	145	6,2	629	712	-11,7 weiblich
486	584	-16,8	2 538	2 958	-14,2	586	706	-17,0	3 015	3 526	-14,5 18 - 21
260	309	-15,9	1 257	1 558	-19,3	317	398	-20,4	1 537	1 930	-20,4 männlich
226	275	-17,8	1 281	1 400	-8,5	269	308	-12,7	1 478	1 596	-7,4 weiblich
518	559	-7,3	2 633	2 892	-9,0	611	678	-9,9	3 071	3 391	-9,4 21 - 25
295	301	-2,0	1 296	1 467	-11,7	362	389	-6,9	1 578	1 793	-12,0 männlich
223	258	-13,6	1 337	1 425	-6,2	249	289	-13,8	1 493	1 598	-6,6 weiblich
529	515	2,7	2 555	2 536	0,7	611	616	-0,8	2 929	2 958	-1,0 25 - 30
298	289	3,1	1 368	1 334	2,5	358	358	-	1 611	1 608	0,2 männlich
231	226	2,2	1 187	1 202	-1,2	253	258	-1,9	1 318	1 350	-2,4 weiblich
387	444	-12,8	2 022	2 170	-6,8	452	522	-13,4	2 311	2 503	-7,7 30 - 35
230	229	0,4	1 088	1 169	-6,9	277	285	-2,8	1 276	1 386	-7,9 männlich
157	215	-27,0	934	1 001	-6,7	175	237	-26,2	1 035	1 117	-7,3 weiblich
346	335	3,3	1 736	1 831	-5,2	404	400	1,0	1 986	2 144	-7,4 35 - 40
203	206	-1,5	939	1 030	-8,8	242	250	-3,2	1 095	1 232	-11,1 männlich
143	129	10,9	797	801	-0,5	162	150	8,0	891	912	-2,3 weiblich
418	398	5,0	2 001	2 238	-10,6	499	485	2,9	2 311	2 600	-11,1 40 - 45
238	228	4,4	1 057	1 248	-15,3	295	289	2,1	1 261	1 475	-14,5 männlich
180	170	5,9	944	990	-4,6	204	196	4,1	1 050	1 125	-6,7 weiblich
476	474	0,4	2 224	2 321	-4,2	582	569	2,3	2 640	2 819	-6,3 45 - 50
251	292	-14,0	1 177	1 284	-8,3	328	360	-8,9	1 459	1 607	-9,2 männlich
225	182	23,6	1 047	1 037	1,0	254	209	21,5	1 181	1 212	-2,6 weiblich
388	396	-2,0	1 852	1 931	-4,1	484	506	-4,3	2 247	2 441	-7,9 50 - 55
237	225	5,3	1 017	1 094	-7,0	292	297	-1,7	1 260	1 405	-10,3 männlich
151	171	-11,7	835	837	-0,2	192	209	-8,1	987	1 036	-4,7 weiblich
308	289	6,6	1 330	1 461	-9,0	388	385	0,8	1 675	1 851	-9,5 55 - 60
182	178	2,2	708	813	-12,9	236	243	-2,9	926	1 058	-12,5 männlich
126	111	13,5	622	648	-4,0	152	142	7,0	749	793	-5,5 weiblich
215	229	-6,1	964	1 068	-9,7	285	297	-4,0	1 247	1 384	-9,9 60 - 65
108	125	-13,6	516	592	-12,8	153	175	-12,6	693	787	-11,9 männlich
107	104	2,9	448	476	-5,9	132	122	8,2	554	597	-7,2 weiblich
168	164	2,4	695	795	-12,6	223	218	2,3	900	1 036	-13,1 65 - 70
96	84	14,3	377	428	-11,9	126	113	11,5	475	562	-15,5 männlich
72	80	-10,0	318	367	-13,4	97	105	-7,6	425	474	-10,3 weiblich
193	187	3,2	724	816	-11,3	254	261	-2,7	1 020	1 133	-10,0 70 - 75
110	110	-	371	455	-18,5	140	156	-10,3	516	621	-16,9 männlich
83	77	7,8	353	361	-2,2	114	105	8,6	504	512	-1,6 weiblich
267	238	12,2	1 054	1 120	-5,9	363	363	-	1 520	1 680	-9,5 75 und mehr
142	110	29,1	549	563	-2,5	192	174	10,3	782	838	-6,7 männlich
125	128	-2,3	505	557	-9,3	171	189	-9,5	738	842	-12,4 weiblich
5 475	5 525	-0,9	25 172	27 500	-8,5	6 663	6 884	-3,2	30 252	33 456	-9,6 Zusammen
3 124	3 102	0,7	13 322	14 954	-10,9	3 892	4 015	-3,1	16 403	18 623	-11,9 männlich
2 351	2 423	-3,0	11 850	12 546	-5,5	2 771	2 869	-3,4	13 849	14 833	-6,6 weiblich
3	6	X	15	19	-21,1	3	6	X	15	19	-21,1 Ohne Angabe
5 478	5 531	-1,0	25 187	27 519	-8,5	6 666	6 890	-3,3	30 267	33 475	-9,6	Insgesamt