



Statistische Berichte

# Straßenverkehrsunfälle in Bayern im Mai 2015



H 1 1 m 5/2015  
Hrsg. im August 2015  
Bestellnr. H1101C 201505

## Zeichenerklärung

- 0 mehr als nichts, aber weniger als die Hälfte der kleinsten in der Tabelle nachgewiesenen Einheit
- nichts vorhanden oder keine Veränderung
- / keine Angaben, da Zahlen nicht sicher genug
- Zahlenwert unbekannt, geheimzuhalten oder nicht rechenbar
- ... Angabe fällt später an
- X Tabellenfach gesperrt, da Aussage nicht sinnvoll
- ( ) Nachweis unter dem Vorbehalt, dass der Zahlenwert erhebliche Fehler aufweisen kann
- p vorläufiges Ergebnis
- r berichtigtes Ergebnis
- s geschätztes Ergebnis
- D Durchschnitt
- ≙ entspricht

## Auf- und Abrunden

Im Allgemeinen ist ohne Rücksicht auf die Endsummen auf- bzw. abgerundet worden. Deshalb können sich bei der Summierung von Einzelangaben geringfügige Abweichungen zu den ausgewiesenen Endsummen ergeben. Bei der Aufgliederung der Gesamtheit in Prozent kann die Summe der Einzelwerte wegen Rundens vom Wert 100 % abweichen. Eine Abstimmung auf 100 % erfolgt im Allgemeinen nicht.

## Publikationsservice

Das Bayerische Landesamt für Statistik veröffentlicht jährlich über 400 Publikationen. Das aktuelle Veröffentlichungsverzeichnis ist im Internet als Datei verfügbar, kann aber auch als Druckversion kostenlos zugesandt werden.

### Kostenlos

ist der Download der meisten Veröffentlichungen, z.B. von Statistischen Berichten (PDF- oder Excel-Format).



### Kostenpflichtig

sind alle Printversionen (auch von Statistischen Berichten), Datenträger und ausgewählte Dateien (z.B. von Verzeichnissen, von Beiträgen, vom Jahrbuch).

### Newsletter Veröffentlichungen

Die Themenbereiche können individuell ausgewählt werden. Über Neuerscheinungen wird aktuell informiert.

### Webshop

 Alle Veröffentlichungen sind im Internet verfügbar unter  [www.statistik.bayern.de/veroeffentlichungen](http://www.statistik.bayern.de/veroeffentlichungen)

## Impressum

### Statistische Berichte

bieten in tabellarischer Form neuestes Zahlenmaterial der jeweiligen Erhebung. Dieses wird, soweit erforderlich, methodisch erläutert und kurz kommentiert.

### Herausgeber, Druck und Vertrieb

Bayerisches Landesamt für Statistik  
St.-Martin-Str. 47  
81541 München

### Vertrieb

E-Mail [vertrieb@statistik.bayern.de](mailto:vertrieb@statistik.bayern.de)  
Telefon 089 2119-3205  
Telefax 089 2119-3457

### Auskunftsdienst

E-Mail [info@statistik.bayern.de](mailto:info@statistik.bayern.de)  
Telefon 089 2119-3218  
Telefax 089 2119-13580

© Bayerisches Landesamt für Statistik, München 2015  
Vervielfältigung und Verbreitung, auch auszugsweise, mit Quellenangabe gestattet.

# Inhaltsverzeichnis

<b>Vorbemerkungen .....</b>	<b>4</b>
<b>Abbildungen und Tabellen</b>	
Abb. 1 Straßenverkehrsunfälle und deren Folgen in Bayern seit Januar 2013 .....	6
1. Straßenverkehrsunfälle und Verunglückte in Bayern .....	7
2. Straßenverkehrsunfälle und Verunglückte in Bayern nach Monaten .....	8
3. Straßenverkehrsunfälle und Verunglückte in Bayern im Mai 2015 nach Kreisen .....	9
4. Straßenverkehrsunfälle und Verunglückte in Bayern nach Straßenarten .....	15
5. Verunglückte im Straßenverkehr in Bayern nach Art der Verkehrsbeteiligung und Ortslage ....	16
6. An Straßenverkehrsunfällen beteiligte Fahrzeugführer und Fußgänger in Bayern .....	20
7. Straßenverkehrsunfälle und Verunglückte in Bayern im Mai 2015 nach Tagen .....	22
8. Getötete und Verletzte im Straßenverkehr in Bayern nach Altersgruppen und Geschlecht .....	24
9. Straßenverkehrsunfälle und Verunglückte in Bayern nach Unfalltypen .....	26

## Vorbemerkungen

**Rechtsgrundlage** der Straßenverkehrsunfallstatistik ist das Gesetz über die Statistik der Straßenverkehrsunfälle (Straßenverkehrsunfallstatistikgesetz – StVUStatG) vom 15. Juni 1990 (BGBl I S. 1078 ff), zuletzt geändert durch Artikel 298 der Verordnung vom 31. Oktober 2006 (BGBl. I S. 2407) sowie der Verordnung zur näheren Bestimmung des schwerwiegenden Unfalls mit Sachschaden im Sinne des Straßenverkehrsunfallstatistikgesetzes vom 21. Dezember 1994 (BGBl I S. 3970), geändert durch Artikel 3 der Verordnung zur Änderung der Anlage zu § 24a des Straßenverkehrsgesetzes und anderer Vorschriften vom 6. Juni 2007 (BGBl I S. 1047). Danach wird über Unfälle, bei denen infolge des Fahrverkehrs auf öffentlichen Wegen und Plätzen Personen getötet oder verletzt oder Sachschäden verursacht worden sind, laufend eine Bundesstatistik geführt. Sie dient dazu, eine aktuelle umfassende und zuverlässige Datenbasis über Struktur und Entwicklung der Straßenverkehrsunfälle zu erstellen.

## Auskunftspflicht und Erhebungsumfang

Auskunftspflichtig sind die Polizeidienststellen, deren Beamte den Unfall aufgenommen haben. Entsprechend erfasst die Statistik nur die Unfälle, zu denen die Polizei herangezogen wurde; das sind insbesondere solche mit schweren Folgen.

## Unfälle und Verunglückte

Nach der Schwere der Unfallfolgen werden Unfälle mit Personenschaden und Unfälle mit nur Sachschaden unterschieden. Kriterium für die Zuordnung eines Unfalls ist die jeweils schwerste Folge. Entsprechend können bei einem Unfall mit Schwerverletzten neben den Schwerverletzten noch Personen leichtverletzt worden und/oder Sachschaden entstanden sein, es kam jedoch niemand ums Leben.

**Unfälle mit Personenschaden** sind solche, bei denen Menschen getötet oder (schwer/leicht-) verletzt wurden. Zu den Unfällen mit nur Sachschaden zählen **schwerwiegende Unfälle mit Sachschaden (im engeren Sinne)**, bei denen ein Straftatbestand oder eine Ordnungswidrigkeit (Bußgeld) vorlag und gleichzeitig mindestens ein Kfz aufgrund eines Unfallschadens von der Unfallstelle abgeschleppt werden musste (nicht fahrbereit). Ebenso zählen hierzu **sonstige Sachschadensunfälle unter dem Einfluss berauschender Mittel** (ein Unfallbeteiligter stand unter Einwirkung von Alkohol oder anderen berauschenden Mitteln und alle beteiligten Kfz waren fahrbereit).

Nur zahlenmäßig erfasst und nach der Ortslage gegliedert (inner-, außerorts, auf Autobahnen) werden alle **übrigen Sachschadensunfälle**.

Dazu zählen alle Sachschadensunfälle

- ohne Straftatbestand oder Ordnungswidrigkeit (Bußgeld), unabhängig davon, ob ein beteiligtes Fahrzeug fahrbereit war oder nicht,
- mit Straftatbestand oder Ordnungswidrigkeit (Bußgeld) und alle Kfz fahrbereit, aber ohne Einwirkung von Alkohol oder anderen berauschenden Mitteln.

Diese Unfälle werden analog den früheren Bagatellunfällen behandelt.

Als **Verunglückte** zählen Personen (auch Mitfahrer), die beim Unfall getötet oder verletzt wurden. Dabei werden nachgewiesen als

- Getötete:  
Personen, die innerhalb von 30 Tagen an den Unfallfolgen starben,
- Schwerverletzte:  
Personen, die unmittelbar zu stationärer Behandlung in ein Krankenhaus eingeliefert wurden (Verbleib mindestens 24 Stunden),
- Leichtverletzte  
Personen, deren Verletzungen keinen Krankenhausaufenthalt erforderten.

## Methodische Hinweise

Die ersten Ergebnisse der Statistik der Straßenverkehrsunfälle stützen sich auf die Verkehrsunfallanzeigen der den Unfall aufnehmenden Polizeibeamten, die dem Landesamt auf Datenträger übermittelt werden.

Üblicherweise können nicht alle Unfallanzeigen von der Polizei oder dem Landesamt termingerecht in die Monatsergebnisse eingearbeitet werden, da bei fehlenden oder widersprüchlichen Angaben oft zeitraubende Rückfragen nötig werden.

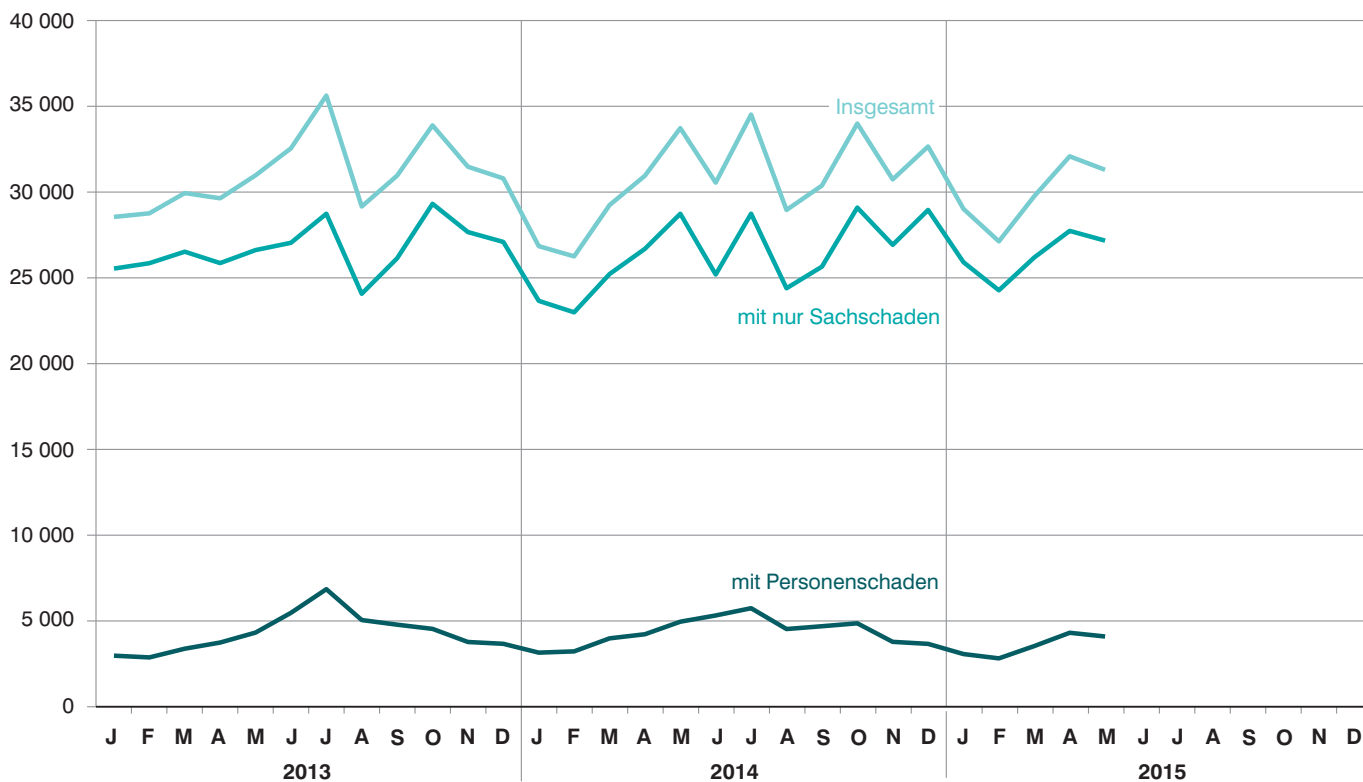
Die zunächst für einen Berichtsmonat übermittelten Daten werden laufend um solche Nachmeldungen ergänzt. Die Ergebnisse der monatlichen Straßenverkehrsunfallstatistik sind daher als **vorläufig** anzusehen.

So werden die einzelnen Monatsergebnisse des laufenden Jahres 2015 erst mit Abschluss der Jahresaufbereitung etwa im April des Folgejahres 2016 endgültig.

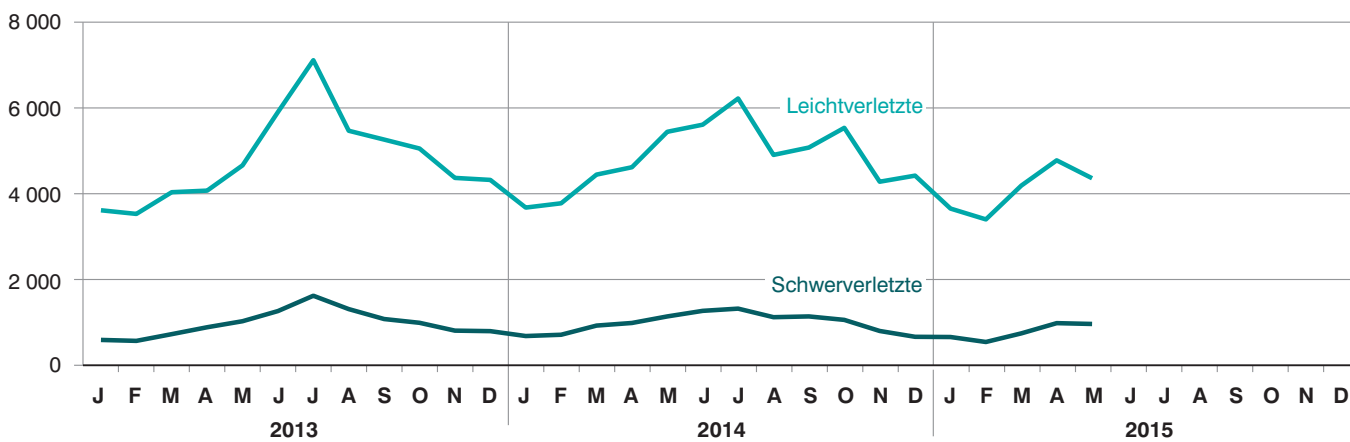
Ab dem Berichtsmonat Januar 2014 wurden die Verkehrsbeteiligungsarten um Neuaufnahmen ergänzt (siehe Anhang).

Abb. 1  
**Straßenverkehrsunfälle und deren Folgen in Bayern seit Januar 2013**

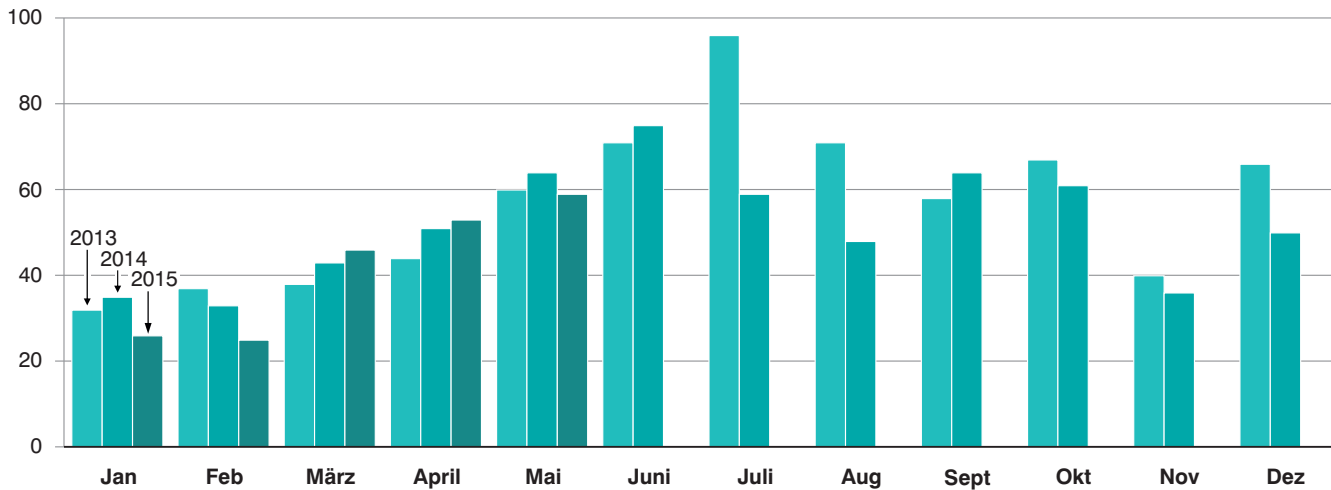
**Straßenverkehrsunfälle**



**Verletzte Personen**



**Getötete Personen**



## 1. Straßenverkehrsunfälle und Verunglückte in Bayern

Unfälle Verunglückte	Mai			Januar - Mai		
	2015	2014	Veränderung 2015 gegenüber 2014	2015	2014	Veränderung 2015 gegenüber 2014
	Anzahl		%	Anzahl		%
<b>Unfälle insgesamt .....</b>	<b>31 310</b>	<b>33 738</b>	<b>-7,2</b>	<b>149 355</b>	<b>147 091</b>	<b>1,5</b>
davon Unfälle mit Personenschaden .....	4 126	4 988	-17,3	17 993	19 707	-8,7
Unfälle mit nur Sachschaden .....	27 184	28 750	-5,4	131 362	127 384	3,1
davon schwerwiegende Unfälle mit Sachschaden (im engeren Sinne) .....	785	812	-3,3	4 225	3 903	8,3
sonstige Sachschadens- unfälle unter dem Einfluss berauschender Mittel .....	129	143	-9,8	691	676	2,2
übrige Sachschadens- unfälle .....	26 270	27 795	-5,5	126 446	122 805	3,0
<b>Verunglückte insgesamt .....</b>	<b>5 358</b>	<b>6 624</b>	<b>-19,1</b>	<b>24 354</b>	<b>26 505</b>	<b>-8,1</b>
davon Getötete .....	59	64	-7,8	209	226	-7,5
Schwerverletzte .....	948	1 124	-15,7	3 813	4 367	-12,7
Leichtverletzte .....	4 351	5 436	-20,0	20 332	21 912	-7,2
davon Verunglückte Benutzer von						
Kraftwagen .....	2 909	3 866	-24,8	16 564	17 246	-4,0
Zweirädern .....	2 136	2 377	-10,1	6 054	7 329	-17,4
davon Krafträdern m. aml. Kennz. ....	661	702	-5,8	1 644	1 999	-17,8
Krafträdern m. Versicherungsk. ....	217	280	-22,5	665	878	-24,3
Fahrrädern .....	1 258	1 395	-9,8	3 745	4 452	-15,9
Verunglückte Fußgänger .....	276	351	-21,4	1 614	1 794	-10,0
Verunglückte andere Verkehrs- teilnehmer .....	37	30	23,3	122	136	-10,3

## 2. Straßenverkehrsunfälle und Verunglückte in Bayern nach Monaten

Jahr — Monat	Unfälle				Verunglückte			
	insgesamt	Personen- schaden	davon mit		insgesamt	davon		
			nur Sachschaden			Getötete	Schwer- verletzte	Leicht- verletzte
			insgesamt	übrige Sachschadens- unfälle				
<b>2014</b>								
Januar .....	26 865	3 186	23 679	22 580	4 367	35	666	3 666
Februar .....	26 268	3 259	23 009	22 181	4 495	33	696	3 766
März .....	29 254	4 017	25 237	24 397	5 389	43	910	4 436
<b>Januar - März .....</b>	<b>82 387</b>	<b>10 462</b>	<b>71 925</b>	<b>69 158</b>	<b>14 251</b>	<b>111</b>	<b>2 272</b>	<b>11 868</b>
April .....	30 966	4 257	26 709	25 852	5 630	51	971	4 608
Mai .....	33 738	4 988	28 750	27 795	6 624	64	1 124	5 436
Juni .....	30 564	5 351	25 213	24 368	6 931	75	1 254	5 602
<b>Januar - Juni .....</b>	<b>177 655</b>	<b>25 058</b>	<b>152 597</b>	<b>147 173</b>	<b>33 436</b>	<b>301</b>	<b>5 621</b>	<b>27 514</b>
Juli .....	34 528	5 774	28 754	27 777	7 579	59	1 306	6 214
August .....	28 971	4 561	24 410	23 460	6 050	48	1 106	4 896
September .....	30 391	4 723	25 668	24 691	6 256	64	1 124	5 068
<b>Januar - September .....</b>	<b>271 545</b>	<b>40 116</b>	<b>231 429</b>	<b>223 101</b>	<b>53 321</b>	<b>472</b>	<b>9 157</b>	<b>43 692</b>
Oktober .....	34 004	4 894	29 110	27 992	6 632	61	1 043	5 528
November .....	30 753	3 814	26 939	25 992	5 090	36	784	4 270
Dezember .....	32 670	3 697	28 973	27 483	5 110	50	648	4 412
<b>Januar - Dezember .....</b>	<b>368 972</b>	<b>52 521</b>	<b>316 451</b>	<b>304 568</b>	<b>70 153</b>	<b>619</b>	<b>11 632</b>	<b>57 902</b>
<b>2015<sup>1)</sup></b>								
Januar .....	29 031	3 103	25 928	24 695	4 312	26	643	3 643
Februar .....	27 143	2 852	24 291	23 323	3 942	25	527	3 390
März .....	29 775	3 569	26 206	25 332	4 953	46	728	4 179
<b>Januar - März .....</b>	<b>85 949</b>	<b>9 524</b>	<b>76 425</b>	<b>73 350</b>	<b>13 207</b>	<b>97</b>	<b>1 898</b>	<b>11 212</b>
April .....	32 096	4 343	27 753	26 826	5 789	53	967	4 769
Mai .....	31 310	4 126	27 184	26 270	5 358	59	948	4 351
Juni .....								
<b>Januar - Juni .....</b>								
Juli .....								
August .....								
September .....								
<b>Januar - September .....</b>								
Oktober .....								
November .....								
Dezember .....								
<b>Januar - Dezember .....</b>								

<sup>1)</sup> Vorläufige Ergebnisse (einschließlich Nachmeldungen für den jeweiligen Berichtszeitraum).



### 3. Straßenverkehrsunfälle und Verunglückte in Bayern im Mai 2015 nach Kreisen

Gebiet Ortslage	Straßenverkehrsunfälle				Verunglückte			
	insgesamt	mit Personen- schaden	mit schwer- wiegendem Sachschaden <sup>1)</sup>	sonstige Unfälle unter dem Einfluss berau- schender Mittel	insgesamt	Getötete	Schwer- verletzte	Leicht- verletzte
Ingolstadt, Stadt	81	65	14	2	94	-	13	81
innerorts	70	57	12	1	81	-	13	68
außerorts ohne Autobahn	5	3	1	1	5	-	-	5
auf Autobahnen	6	5	1	-	8	-	-	8
München, Landeshauptstadt	587	489	76	22	613	2	46	565
innerorts	559	470	67	22	580	2	46	532
außerorts ohne Autobahn	4	4	-	-	8	-	-	8
auf Autobahnen	24	15	9	-	25	-	-	25
Rosenheim, Stadt	21	17	4	-	23	-	3	20
innerorts	21	17	4	-	23	-	3	20
außerorts ohne Autobahn	-	-	-	-	-	-	-	-
auf Autobahnen	-	-	-	-	-	-	-	-
Altötting	39	30	7	2	38	2	11	25
innerorts	21	16	4	1	17	-	6	11
außerorts ohne Autobahn	17	14	2	1	21	2	5	14
auf Autobahnen	1	-	1	-	-	-	-	-
Berchtesgadener Land	44	35	8	1	51	1	15	35
innerorts	15	14	1	-	17	-	7	10
außerorts ohne Autobahn	24	19	4	1	28	1	7	20
auf Autobahnen	5	2	3	-	6	-	1	5
Bad Tölz-Wolfratshausen	49	36	12	1	46	-	17	29
innerorts	29	21	8	-	24	-	8	16
außerorts ohne Autobahn	19	15	3	1	22	-	9	13
auf Autobahnen	1	-	1	-	-	-	-	-
Dachau	59	49	8	2	62	-	11	51
innerorts	38	33	3	2	42	-	5	37
außerorts ohne Autobahn	15	11	4	-	14	-	3	11
auf Autobahnen	6	5	1	-	6	-	3	3
Ebersberg	57	44	12	1	62	1	9	52
innerorts	29	26	2	1	34	-	6	28
außerorts ohne Autobahn	20	13	7	-	20	1	3	16
auf Autobahnen	8	5	3	-	8	-	-	8
Eichstätt	60	49	10	1	76	2	25	49
innerorts	24	20	3	1	26	-	10	16
außerorts ohne Autobahn	31	26	5	-	39	2	13	24
auf Autobahnen	5	3	2	-	11	-	2	9
Erding	44	39	5	-	50	-	7	43
innerorts	21	20	1	-	25	-	2	23
außerorts ohne Autobahn	20	16	4	-	22	-	5	17
auf Autobahnen	3	3	-	-	3	-	-	3
Freising	75	56	18	1	73	-	9	64
innerorts	41	30	11	-	38	-	5	33
außerorts ohne Autobahn	18	14	4	-	17	-	4	13
auf Autobahnen	16	12	3	1	18	-	-	18
Fürstenfeldbruck	68	60	7	1	73	1	10	62
innerorts	44	38	5	1	41	-	3	38
außerorts ohne Autobahn	24	22	2	-	32	1	7	24
auf Autobahnen	-	-	-	-	-	-	-	-
Garmisch-Partenkirchen	26	22	3	1	30	2	10	18
innerorts	13	12	-	1	15	-	3	12
außerorts ohne Autobahn	10	8	2	-	12	1	7	4
auf Autobahnen	3	2	1	-	3	1	-	2
Landsberg am Lech	59	43	14	2	54	3	9	42
innerorts	28	24	2	2	25	-	3	22
außerorts ohne Autobahn	21	13	8	-	20	1	6	13
auf Autobahnen	10	6	4	-	9	2	-	7
Miesbach	55	42	12	1	57	2	8	47
innerorts	22	18	3	1	19	-	3	16
außerorts ohne Autobahn	23	21	2	-	31	2	5	24
auf Autobahnen	10	3	7	-	7	-	-	7
Mühldorf a. Inn	50	43	7	-	59	1	15	43
innerorts	21	21	-	-	29	-	6	23
außerorts ohne Autobahn	29	22	7	-	30	1	9	20
auf Autobahnen	-	-	-	-	-	-	-	-
München	137	104	28	5	127	1	13	113
innerorts	75	60	11	4	66	1	5	60
außerorts ohne Autobahn	36	30	6	-	40	-	6	34
auf Autobahnen	26	14	11	1	21	-	2	19
Neuburg-Schrobenhausen	33	29	4	-	34	-	12	22
innerorts	17	16	1	-	19	-	5	14
außerorts ohne Autobahn	16	13	3	-	15	-	7	8
auf Autobahnen	-	-	-	-	-	-	-	-

<sup>1)</sup> Schwerwiegender Unfall mit Sachschaden (im engeren Sinne).

Noch: 3. Straßenverkehrsunfälle und Verunglückte in Bayern im Mai 2015 nach Kreisen

Gebiet Ortslage	Straßenverkehrsunfälle				Verunglückte			
	insgesamt	mit Personen- schaden	mit schwer- wiegendem Sachschaden <sup>1)</sup>	sonstige Unfälle unter dem Einfluss berau- schender Mittel	insgesamt	Getötete	Schwer- verletzte	Leicht- verletzte
Pfaffenhofen a.d. Ilm	64	49	13	2	63	-	13	50
innerorts	17	14	2	1	14	-	2	12
außerorts ohne Autobahn	28	22	6	-	31	-	8	23
auf Autobahnen	19	13	5	1	18	-	3	15
Rosenheim	107	92	14	1	110	3	23	84
innerorts	58	51	6	1	56	1	10	45
außerorts ohne Autobahn	44	38	6	-	49	1	13	35
auf Autobahnen	5	3	2	-	5	1	-	4
Sarnberg	45	38	6	1	43	2	8	33
innerorts	27	25	1	1	28	-	3	25
außerorts ohne Autobahn	15	13	2	-	15	2	5	8
auf Autobahnen	3	-	3	-	-	-	-	-
Traunstein	81	68	12	1	96	1	20	75
innerorts	28	22	6	-	29	-	3	26
außerorts ohne Autobahn	47	42	5	-	63	1	17	45
auf Autobahnen	6	4	1	1	4	-	-	4
Weilheim-Schongau	78	55	18	5	75	-	20	55
innerorts	48	36	7	5	44	-	8	36
außerorts ohne Autobahn	27	18	9	-	30	-	12	18
auf Autobahnen	3	1	2	-	1	-	-	1
<b>Reg.-Bez. Oberbayern</b>	<b>1 919</b>	<b>1 554</b>	<b>312</b>	<b>53</b>	<b>2 009</b>	<b>24</b>	<b>327</b>	<b>1 658</b>
<b>innerorts</b>	<b>1 266</b>	<b>1 061</b>	<b>160</b>	<b>45</b>	<b>1 292</b>	<b>4</b>	<b>165</b>	<b>1 123</b>
<b>außerorts ohne Autobahn</b>	<b>493</b>	<b>397</b>	<b>92</b>	<b>4</b>	<b>564</b>	<b>16</b>	<b>151</b>	<b>397</b>
<b>auf Autobahnen</b>	<b>160</b>	<b>96</b>	<b>60</b>	<b>4</b>	<b>153</b>	<b>4</b>	<b>11</b>	<b>138</b>
Landshut, Stadt	20	17	3	-	19	-	-	19
innerorts	19	16	3	-	18	-	-	18
außerorts ohne Autobahn	1	1	-	-	1	-	-	1
auf Autobahnen	-	-	-	-	-	-	-	-
Passau, Stadt	19	16	3	-	21	-	2	19
innerorts	13	11	2	-	12	-	-	12
außerorts ohne Autobahn	6	5	1	-	9	-	2	7
auf Autobahnen	-	-	-	-	-	-	-	-
Straubing, Stadt	21	18	3	-	25	-	6	19
innerorts	19	16	3	-	21	-	5	16
außerorts ohne Autobahn	2	2	-	-	4	-	1	3
auf Autobahnen	-	-	-	-	-	-	-	-
Deggendorf	44	39	3	2	60	2	11	47
innerorts	20	16	2	2	21	-	4	17
außerorts ohne Autobahn	23	22	1	-	38	2	7	29
auf Autobahnen	1	1	-	-	1	-	-	1
Freyung-Grafenau	27	22	4	1	33	-	12	21
innerorts	12	10	1	1	12	-	5	7
außerorts ohne Autobahn	15	12	3	-	21	-	7	14
auf Autobahnen	-	-	-	-	-	-	-	-
Kelheim	57	44	10	3	59	1	7	51
innerorts	26	19	5	2	21	-	3	18
außerorts ohne Autobahn	25	22	2	1	33	1	4	28
auf Autobahnen	6	3	3	-	5	-	-	5
Landshut	45	40	4	1	54	1	16	37
innerorts	21	20	1	-	21	-	4	17
außerorts ohne Autobahn	23	19	3	1	31	1	12	18
auf Autobahnen	1	1	-	-	2	-	-	2
Passau	61	51	10	-	68	1	11	56
innerorts	22	18	4	-	19	1	5	13
außerorts ohne Autobahn	36	30	6	-	43	-	6	37
auf Autobahnen	3	3	-	-	6	-	-	6
Regen	24	21	3	-	31	1	11	19
innerorts	11	10	1	-	10	-	4	6
außerorts ohne Autobahn	13	11	2	-	21	1	7	13
auf Autobahnen	-	-	-	-	-	-	-	-
Rottal-Inn	45	36	6	3	42	2	8	32
innerorts	24	18	3	3	22	1	6	15
außerorts ohne Autobahn	21	18	3	-	20	1	2	17
auf Autobahnen	-	-	-	-	-	-	-	-
Straubing-Bogen	44	37	6	1	44	-	10	34
innerorts	19	16	3	-	17	-	2	15
außerorts ohne Autobahn	23	20	2	1	25	-	8	17
auf Autobahnen	2	1	1	-	2	-	-	2
Dingolfing-Landau	31	29	2	-	39	-	5	34
innerorts	14	13	1	-	17	-	2	15
außerorts ohne Autobahn	13	12	1	-	18	-	2	16
auf Autobahnen	4	4	-	-	4	-	1	3

<sup>1)</sup> Schwerwiegender Unfall mit Sachschaden (im engeren Sinne).

Noch: 3. Straßenverkehrsunfälle und Verunglückte in Bayern im Mai 2015 nach Kreisen

Gebiet Ortslage	Straßenverkehrsunfälle				Verunglückte			
	insgesamt	mit Personen- schaden	mit schwer- wiegendem Sachschaden <sup>1)</sup>	sonstige Unfälle unter dem Einfluss berau- schender Mittel	insgesamt	Getötete	Schwer- verletzte	Leicht- verletzte
<b>Reg.-Bez. Niederbayern</b> .....	<b>438</b>	<b>370</b>	<b>57</b>	<b>11</b>	<b>495</b>	<b>8</b>	<b>99</b>	<b>388</b>
<b>innerorts</b> .....	<b>220</b>	<b>183</b>	<b>29</b>	<b>8</b>	<b>211</b>	<b>2</b>	<b>40</b>	<b>169</b>
<b>außerorts ohne Autobahn</b> .....	<b>201</b>	<b>174</b>	<b>24</b>	<b>3</b>	<b>264</b>	<b>6</b>	<b>58</b>	<b>200</b>
<b>auf Autobahnen</b> .....	<b>17</b>	<b>13</b>	<b>4</b>	<b>-</b>	<b>20</b>	<b>-</b>	<b>1</b>	<b>19</b>
Amberg, Stadt .....	21	15	5	1	17	1	2	14
innerorts .....	19	15	3	1	17	1	2	14
außerorts ohne Autobahn .....	2	-	2	-	-	-	-	-
auf Autobahnen .....	-	-	-	-	-	-	-	-
Regensburg, Stadt .....	54	46	6	2	60	-	5	55
innerorts .....	53	46	5	2	60	-	5	55
außerorts ohne Autobahn .....	-	-	-	-	-	-	-	-
auf Autobahnen .....	1	-	1	-	-	-	-	-
Weiden i.d.Opf., Stadt .....	20	17	2	1	21	-	2	19
innerorts .....	17	14	2	1	18	-	2	16
außerorts ohne Autobahn .....	2	2	-	-	2	-	-	2
auf Autobahnen .....	1	1	-	-	1	-	-	1
Amberg-Sulzbach .....	41	30	11	-	35	-	10	25
innerorts .....	18	13	5	-	16	-	2	14
außerorts ohne Autobahn .....	21	17	4	-	19	-	8	11
auf Autobahnen .....	2	-	2	-	-	-	-	-
Cham .....	52	45	6	1	68	1	16	51
innerorts .....	18	15	2	1	18	-	3	15
außerorts ohne Autobahn .....	34	30	4	-	50	1	13	36
auf Autobahnen .....	-	-	-	-	-	-	-	-
Neumarkt i.d.Opf. ....	55	44	9	2	73	3	12	58
innerorts .....	21	17	3	1	22	1	4	17
außerorts ohne Autobahn .....	24	20	3	1	38	2	5	31
auf Autobahnen .....	10	7	3	-	13	-	3	10
Neustadt a.d.Waldnaab .....	27	21	6	-	25	-	4	21
innerorts .....	12	9	3	-	11	-	2	9
außerorts ohne Autobahn .....	14	11	3	-	13	-	2	11
auf Autobahnen .....	1	1	-	-	1	-	-	1
Regensburg .....	45	33	10	2	47	-	6	41
innerorts .....	10	9	-	1	14	-	1	13
außerorts ohne Autobahn .....	27	21	6	-	30	-	3	27
auf Autobahnen .....	8	3	4	1	3	-	2	1
Schwandorf .....	52	44	7	1	54	-	10	44
innerorts .....	21	19	1	1	25	-	5	20
außerorts ohne Autobahn .....	24	20	4	-	23	-	5	18
auf Autobahnen .....	7	5	2	-	6	-	-	6
Tirschenreuth .....	21	19	2	-	32	-	7	25
innerorts .....	7	7	-	-	7	-	1	6
außerorts ohne Autobahn .....	14	12	2	-	25	-	6	19
auf Autobahnen .....	-	-	-	-	-	-	-	-
<b>Reg.-Bez. Oberpfalz</b> .....	<b>388</b>	<b>314</b>	<b>64</b>	<b>10</b>	<b>432</b>	<b>5</b>	<b>74</b>	<b>353</b>
<b>innerorts</b> .....	<b>196</b>	<b>164</b>	<b>24</b>	<b>8</b>	<b>208</b>	<b>2</b>	<b>27</b>	<b>179</b>
<b>außerorts ohne Autobahn</b> .....	<b>162</b>	<b>133</b>	<b>28</b>	<b>1</b>	<b>200</b>	<b>3</b>	<b>42</b>	<b>155</b>
<b>auf Autobahnen</b> .....	<b>30</b>	<b>17</b>	<b>12</b>	<b>1</b>	<b>24</b>	<b>-</b>	<b>5</b>	<b>19</b>
Bamberg, Stadt .....	40	33	7	-	35	-	5	30
innerorts .....	38	31	7	-	33	-	5	28
außerorts ohne Autobahn .....	2	2	-	-	2	-	-	2
auf Autobahnen .....	-	-	-	-	-	-	-	-
Bayreuth, Stadt .....	30	28	2	-	30	-	7	23
innerorts .....	23	22	1	-	22	-	6	16
außerorts ohne Autobahn .....	5	5	-	-	7	-	1	6
auf Autobahnen .....	2	1	1	-	1	-	-	1
Coburg, Stadt .....	18	17	-	1	21	-	4	17
innerorts .....	18	17	-	1	21	-	4	17
außerorts ohne Autobahn .....	-	-	-	-	-	-	-	-
auf Autobahnen .....	-	-	-	-	-	-	-	-
Hof, Stadt .....	19	19	-	-	27	-	1	26
innerorts .....	17	17	-	-	25	-	1	24
außerorts ohne Autobahn .....	2	2	-	-	2	-	-	2
auf Autobahnen .....	-	-	-	-	-	-	-	-
Bamberg .....	70	56	14	-	66	1	22	43
innerorts .....	29	23	6	-	25	-	3	22
außerorts ohne Autobahn .....	25	25	-	-	28	1	17	10
auf Autobahnen .....	16	8	8	-	13	-	2	11
Bayreuth .....	29	21	7	1	26	-	10	16
innerorts .....	8	4	3	1	5	-	2	3
außerorts ohne Autobahn .....	17	16	1	-	20	-	8	12
auf Autobahnen .....	4	1	3	-	1	-	-	1

<sup>1)</sup> Schwerwiegender Unfall mit Sachschaden (im engeren Sinne).

Noch: 3. Straßenverkehrsunfälle und Verunglückte in Bayern im Mai 2015 nach Kreisen

Gebiet Ortslage	Straßenverkehrsunfälle				Verunglückte			
	insgesamt	mit Personen- schaden	mit schwer- wiegendem Sachschaden <sup>1)</sup>	sonstige Unfälle unter dem Einfluss berau- schender Mittel	insgesamt	Getötete	Schwer- verletzte	Leicht- verletzte
Coburg	32	29	2	1	35	-	11	24
innerorts	15	14	1	-	15	-	4	11
außerorts ohne Autobahn	11	10	-	1	11	-	2	9
auf Autobahnen	6	5	1	-	9	-	5	4
Forchheim	41	34	6	1	44	-	8	36
innerorts	23	20	2	1	23	-	4	19
außerorts ohne Autobahn	17	13	4	-	20	-	4	16
auf Autobahnen	1	1	-	-	1	-	-	1
Hof	40	33	5	2	37	1	12	24
innerorts	16	12	2	2	13	-	3	10
außerorts ohne Autobahn	9	9	-	-	12	-	6	6
auf Autobahnen	15	12	3	-	12	1	3	8
Kronach	25	22	1	2	32	-	7	25
innerorts	12	10	1	1	16	-	-	16
außerorts ohne Autobahn	13	12	-	1	16	-	7	9
auf Autobahnen	-	-	-	-	-	-	-	-
Kulmbach	30	24	6	-	28	-	8	20
innerorts	9	5	4	-	7	-	1	6
außerorts ohne Autobahn	13	13	-	-	15	-	7	8
auf Autobahnen	8	6	2	-	6	-	-	6
Lichtenfels	22	17	5	-	25	-	6	19
innerorts	12	10	2	-	13	-	3	10
außerorts ohne Autobahn	6	5	1	-	9	-	1	8
auf Autobahnen	4	2	2	-	3	-	2	1
Wunsiedel i. Fichtelgebirge	19	12	7	-	14	-	3	11
innerorts	12	8	4	-	9	-	3	6
außerorts ohne Autobahn	3	3	-	-	4	-	-	4
auf Autobahnen	4	1	3	-	1	-	-	1
<b>Reg.-Bez. Oberfranken</b>	<b>415</b>	<b>345</b>	<b>62</b>	<b>8</b>	<b>420</b>	<b>2</b>	<b>104</b>	<b>314</b>
<b>innerorts</b>	<b>232</b>	<b>193</b>	<b>33</b>	<b>6</b>	<b>227</b>	<b>-</b>	<b>39</b>	<b>188</b>
<b>außerorts ohne Autobahn</b>	<b>123</b>	<b>115</b>	<b>6</b>	<b>2</b>	<b>146</b>	<b>1</b>	<b>53</b>	<b>92</b>
<b>auf Autobahnen</b>	<b>60</b>	<b>37</b>	<b>23</b>	<b>-</b>	<b>47</b>	<b>1</b>	<b>12</b>	<b>34</b>
Ansbach, Stadt	24	21	2	1	28	-	3	25
innerorts	17	14	2	1	21	-	2	19
außerorts ohne Autobahn	5	5	-	-	5	-	1	4
auf Autobahnen	2	2	-	-	2	-	-	2
Erlangen, Stadt	50	45	4	1	50	-	6	44
innerorts	38	36	2	-	38	-	6	32
außerorts ohne Autobahn	3	2	-	1	2	-	-	2
auf Autobahnen	9	7	2	-	10	-	-	10
Fürth, Stadt	50	43	6	1	48	-	2	46
innerorts	46	40	5	1	44	-	1	43
außerorts ohne Autobahn	2	2	-	-	2	-	1	1
auf Autobahnen	2	1	1	-	2	-	-	2
Nürnberg, Stadt	195	171	21	3	206	1	18	187
innerorts	184	164	17	3	193	1	17	175
außerorts ohne Autobahn	5	5	-	-	6	-	-	6
auf Autobahnen	6	2	4	-	7	-	1	6
Schwabach, Stadt	14	8	6	-	10	-	2	8
innerorts	6	5	1	-	5	-	1	4
außerorts ohne Autobahn	2	1	1	-	1	-	-	1
auf Autobahnen	6	2	4	-	4	-	1	3
Ansbach	75	59	15	1	85	2	20	63
innerorts	33	22	10	1	26	1	4	21
außerorts ohne Autobahn	36	32	4	-	52	1	15	36
auf Autobahnen	6	5	1	-	7	-	1	6
Erlangen-Höchststadt	45	36	9	-	42	-	6	36
innerorts	22	19	3	-	22	-	5	17
außerorts ohne Autobahn	13	12	1	-	14	-	1	13
auf Autobahnen	10	5	5	-	6	-	-	6
Fürth	35	25	7	3	30	-	4	26
innerorts	24	17	4	3	20	-	2	18
außerorts ohne Autobahn	11	8	3	-	10	-	2	8
auf Autobahnen	-	-	-	-	-	-	-	-
Nürnberger Land	81	69	12	-	93	3	25	65
innerorts	37	34	3	-	44	-	9	35
außerorts ohne Autobahn	21	18	3	-	22	1	8	13
auf Autobahnen	23	17	6	-	27	2	8	17
Neustadt a.d.A.-Bad Windsheim	33	31	2	-	48	-	16	32
innerorts	16	16	-	-	19	-	6	13
außerorts ohne Autobahn	15	15	-	-	29	-	10	19
auf Autobahnen	2	-	2	-	-	-	-	-

<sup>1)</sup> Schwerwiegender Unfall mit Sachschaden (im engeren Sinne).

Noch: 3. Straßenverkehrsunfälle und Verunglückte in Bayern im Mai 2015 nach Kreisen

Gebiet Ortslage	Straßenverkehrsunfälle				Verunglückte			
	insgesamt	mit Personen- schaden	mit schwer- wiegendem Sachschaden <sup>1)</sup>	sonstige Unfälle unter dem Einfluss berau- schender Mittel	insgesamt	Getötete	Schwer- verletzte	Leicht- verletzte
Roth .....	71	52	18	1	91	-	15	76
innerorts .....	24	18	5	1	26	-	2	24
außerorts ohne Autobahn .....	20	16	4	-	23	-	10	13
auf Autobahnen .....	27	18	9	-	42	-	3	39
Weißenburg-Gunzenhausen .....	46	41	4	1	59	1	14	44
innerorts .....	20	19	-	1	21	-	2	19
außerorts ohne Autobahn .....	26	22	4	-	38	1	12	25
auf Autobahnen .....	-	-	-	-	-	-	-	-
<b>Reg.-Bez. Mittelfranken .....</b>	<b>719</b>	<b>601</b>	<b>106</b>	<b>12</b>	<b>790</b>	<b>7</b>	<b>131</b>	<b>652</b>
<b>innerorts .....</b>	<b>467</b>	<b>404</b>	<b>52</b>	<b>11</b>	<b>479</b>	<b>2</b>	<b>57</b>	<b>420</b>
<b>außerorts ohne Autobahn .....</b>	<b>159</b>	<b>138</b>	<b>20</b>	<b>1</b>	<b>204</b>	<b>3</b>	<b>60</b>	<b>141</b>
<b>auf Autobahnen .....</b>	<b>93</b>	<b>59</b>	<b>34</b>	<b>-</b>	<b>107</b>	<b>2</b>	<b>14</b>	<b>91</b>
Aschaffenburg, Stadt .....	36	30	5	1	34	1	6	27
innerorts .....	35	29	5	1	31	-	6	25
außerorts ohne Autobahn .....	-	-	-	-	-	-	-	-
auf Autobahnen .....	1	1	-	-	3	1	-	2
Schweinfurt, Stadt .....	27	22	4	1	24	-	1	23
innerorts .....	24	20	3	1	22	-	1	21
außerorts ohne Autobahn .....	1	1	-	-	1	-	-	1
auf Autobahnen .....	2	1	1	-	1	-	-	1
Würzburg, Stadt .....	44	36	7	1	45	-	4	41
innerorts .....	41	33	7	1	42	-	4	38
außerorts ohne Autobahn .....	2	2	-	-	2	-	-	2
auf Autobahnen .....	1	1	-	-	1	-	-	1
Aschaffenburg .....	46	34	11	1	47	-	7	40
innerorts .....	22	17	4	1	20	-	3	17
außerorts ohne Autobahn .....	14	12	2	-	18	-	4	14
auf Autobahnen .....	10	5	5	-	9	-	-	9
Bad Kissingen .....	37	27	9	1	40	1	10	29
innerorts .....	11	7	3	1	9	-	2	7
außerorts ohne Autobahn .....	22	17	5	-	25	-	8	17
auf Autobahnen .....	4	3	1	-	6	1	-	5
Rhön-Grabfeld .....	24	20	4	-	25	-	6	19
innerorts .....	12	10	2	-	10	-	1	9
außerorts ohne Autobahn .....	9	8	1	-	12	-	5	7
auf Autobahnen .....	3	2	1	-	3	-	-	3
Haßberge .....	29	25	4	-	34	-	8	26
innerorts .....	11	10	1	-	10	-	2	8
außerorts ohne Autobahn .....	15	12	3	-	16	-	6	10
auf Autobahnen .....	3	3	-	-	8	-	-	8
Kitzingen .....	29	27	2	-	34	1	6	27
innerorts .....	13	13	-	-	13	-	1	12
außerorts ohne Autobahn .....	14	14	-	-	21	1	5	15
auf Autobahnen .....	2	-	2	-	-	-	-	-
Miltenberg .....	29	22	6	1	29	1	7	21
innerorts .....	13	9	3	1	10	-	-	10
außerorts ohne Autobahn .....	16	13	3	-	19	1	7	11
auf Autobahnen .....	-	-	-	-	-	-	-	-
Main-Spessart .....	48	38	10	-	50	-	11	39
innerorts .....	17	14	3	-	15	-	5	10
außerorts ohne Autobahn .....	29	23	6	-	34	-	6	28
auf Autobahnen .....	2	1	1	-	1	-	-	1
Schweinfurt .....	33	28	4	1	36	-	9	27
innerorts .....	14	12	1	1	14	-	1	13
außerorts ohne Autobahn .....	12	11	1	-	16	-	7	9
auf Autobahnen .....	7	5	2	-	6	-	1	5
Würzburg .....	39	31	8	-	42	1	9	32
innerorts .....	18	13	5	-	14	-	1	13
außerorts ohne Autobahn .....	16	14	2	-	21	1	5	15
auf Autobahnen .....	5	4	1	-	7	-	3	4
<b>Reg.-Bez. Unterfranken .....</b>	<b>421</b>	<b>340</b>	<b>74</b>	<b>7</b>	<b>440</b>	<b>5</b>	<b>84</b>	<b>351</b>
<b>innerorts .....</b>	<b>231</b>	<b>187</b>	<b>37</b>	<b>7</b>	<b>210</b>	<b>-</b>	<b>27</b>	<b>183</b>
<b>außerorts ohne Autobahn .....</b>	<b>150</b>	<b>127</b>	<b>23</b>	<b>-</b>	<b>185</b>	<b>3</b>	<b>53</b>	<b>129</b>
<b>auf Autobahnen .....</b>	<b>40</b>	<b>26</b>	<b>14</b>	<b>-</b>	<b>45</b>	<b>2</b>	<b>4</b>	<b>39</b>
Augsburg, Stadt .....	147	118	19	10	141	1	19	121
innerorts .....	135	111	15	9	133	1	17	115
außerorts ohne Autobahn .....	7	5	2	-	6	-	2	4
auf Autobahnen .....	5	2	2	1	2	-	-	2
Kaufbeuren, Stadt .....	15	13	1	1	14	-	5	9
innerorts .....	12	11	-	1	12	-	5	7
außerorts ohne Autobahn .....	3	2	1	-	2	-	-	2
auf Autobahnen .....	-	-	-	-	-	-	-	-

<sup>1)</sup> Schwerwiegender Unfall mit Sachschaden (im engeren Sinne).

Noch: 3. Straßenverkehrsunfälle und Verunglückte in Bayern im Mai 2015 nach Kreisen

Gebiet Ortslage	Straßenverkehrsunfälle				Verunglückte			
	insgesamt	mit Personen- schaden	mit schwer- wiegendem Sachschaden <sup>1)</sup>	sonstige Unfälle unter dem Einfluss berau- schender Mittel	insgesamt	Getötete	Schwer- verletzte	Leicht- verletzte
Kempten (Allgäu), Stadt .....	27	25	2	-	29	-	3	26
innerorts .....	23	21	2	-	24	-	1	23
außerorts ohne Autobahn .....	3	3	-	-	4	-	1	3
auf Autobahnen .....	1	1	-	-	1	-	1	-
Memmingen, Stadt .....	20	14	5	1	16	-	2	14
innerorts .....	16	12	3	1	13	-	2	11
außerorts ohne Autobahn .....	1	-	1	-	-	-	-	-
auf Autobahnen .....	3	2	1	-	3	-	-	3
Aichach-Friedberg .....	45	36	6	3	53	-	3	50
innerorts .....	26	21	3	2	30	-	1	29
außerorts ohne Autobahn .....	15	13	1	1	18	-	2	16
auf Autobahnen .....	4	2	2	-	5	-	-	5
Augsburg .....	98	83	14	1	126	3	16	107
innerorts .....	55	47	8	-	67	-	11	56
außerorts ohne Autobahn .....	33	30	3	-	48	2	4	42
auf Autobahnen .....	10	6	3	1	11	1	1	9
Dillingen a.d.Donau .....	35	29	4	2	36	-	7	29
innerorts .....	22	18	2	2	23	-	4	19
außerorts ohne Autobahn .....	13	11	2	-	13	-	3	10
auf Autobahnen .....	-	-	-	-	-	-	-	-
Günzburg .....	39	31	8	-	38	-	5	33
innerorts .....	24	19	5	-	21	-	2	19
außerorts ohne Autobahn .....	13	10	3	-	15	-	3	12
auf Autobahnen .....	2	2	-	-	2	-	-	2
Neu-Ulm .....	83	70	8	5	82	-	6	76
innerorts .....	64	57	3	4	63	-	4	59
außerorts ohne Autobahn .....	11	10	1	-	15	-	2	13
auf Autobahnen .....	8	3	4	1	4	-	-	4
Lindau (Bodensee) .....	26	23	3	-	26	-	5	21
innerorts .....	14	13	1	-	13	-	3	10
außerorts ohne Autobahn .....	9	9	-	-	11	-	2	9
auf Autobahnen .....	3	1	2	-	2	-	-	2
Ostallgäu .....	57	50	6	1	63	2	29	32
innerorts .....	28	24	4	-	28	1	10	17
außerorts ohne Autobahn .....	28	25	2	1	33	1	17	15
auf Autobahnen .....	1	1	-	-	2	-	2	-
Unterallgäu .....	47	35	9	3	50	1	10	39
innerorts .....	19	15	3	1	19	1	6	12
außerorts ohne Autobahn .....	18	15	2	1	23	-	3	20
auf Autobahnen .....	10	5	4	1	8	-	1	7
Donau-Ries .....	50	35	15	-	48	-	9	39
innerorts .....	27	18	9	-	23	-	3	20
außerorts ohne Autobahn .....	23	17	6	-	25	-	6	19
auf Autobahnen .....	-	-	-	-	-	-	-	-
Oberallgäu .....	51	40	10	1	50	1	10	39
innerorts .....	26	19	6	1	22	1	3	18
außerorts ohne Autobahn .....	24	20	4	-	27	-	7	20
auf Autobahnen .....	1	1	-	-	1	-	-	1
<b>Reg.-Bez. Schwaben .....</b>	<b>740</b>	<b>602</b>	<b>110</b>	<b>28</b>	<b>772</b>	<b>8</b>	<b>129</b>	<b>635</b>
innerorts .....	491	406	64	21	491	4	72	415
außerorts ohne Autobahn .....	201	170	28	3	240	3	52	185
auf Autobahnen .....	48	26	18	4	41	1	5	35
<b>Bayern .....</b>	<b>5 040</b>	<b>4 126</b>	<b>785</b>	<b>129</b>	<b>5 358</b>	<b>59</b>	<b>948</b>	<b>4 351</b>
innerorts .....	3 103	2 598	399	106	3 118	14	427	2 677
außerorts ohne Autobahn .....	1 489	1 254	221	14	1 803	35	469	1 299
auf Autobahnen .....	448	274	165	9	437	10	52	375
<b>Kreisfreie Städte .....</b>	<b>1 600</b>	<b>1 343</b>	<b>207</b>	<b>50</b>	<b>1 651</b>	<b>6</b>	<b>167</b>	<b>1 478</b>
<b>Landkreise .....</b>	<b>3 440</b>	<b>2 783</b>	<b>578</b>	<b>79</b>	<b>3 707</b>	<b>53</b>	<b>781</b>	<b>2 873</b>

<sup>1)</sup> Schwerwiegender Unfall mit Sachschaden (im engeren Sinne).

#### 4. Straßenverkehrsunfälle und Verunglückte in Bayern nach Straßenarten

Straßenart Ortslage	2015				2014				Zu- bzw. Abnahme (-)			
	Unfälle mit Personen- schaden	Verunglückte			Unfälle mit Personen- schaden	Verunglückte			Unfälle mit Personen- schaden	Getötete	Schwer- verletzte	Leicht- verletzte
		Getötete	Schwer- verletzte	Leicht- verletzte		Getötete	Schwer- verletzte	Leicht- verletzte				
	Anzahl								%			
<b>Mai</b>												
Autobahnen .....	274	10	52	375	328	8	77	440	-16,5	X	-32,5	-14,8
Bundesstraßen .....	697	14	177	817	826	15	190	1 032	-15,6	-6,7	-6,8	-20,8
innerorts .....	324	1	38	393	404	2	54	504	-19,8	X	-29,6	-22,0
außerorts .....	373	13	139	424	422	13	136	528	-11,6	-	2,2	-19,7
Landesstraßen .....	810	16	226	876	963	13	277	1 062	-15,9	23,1	-18,4	-17,5
innerorts .....	356	3	60	377	439	1	84	479	-18,9	X	-28,6	-21,3
außerorts .....	454	13	166	499	524	12	193	583	-13,4	8,3	-14,0	-14,4
Kreisstraßen .....	469	6	133	472	601	12	181	610	-22,0	X	-26,5	-22,6
innerorts .....	201	-	40	221	231	1	42	244	-13,0	X	-4,8	-9,4
außerorts .....	268	6	93	251	370	11	139	366	-27,6	X	-33,1	-31,4
Andere Straßen .....	1 876	13	360	1 811	2 270	16	399	2 292	-17,4	-18,8	-9,8	-21,0
innerorts .....	1 717	10	289	1 686	2 094	13	340	2 140	-18,0	-23,1	-15,0	-21,2
außerorts .....	159	3	71	125	176	3	59	152	-9,7	-	20,3	-17,8
<b>Insgesamt .....</b>	<b>4 126</b>	<b>59</b>	<b>948</b>	<b>4 351</b>	<b>4 988</b>	<b>64</b>	<b>1 124</b>	<b>5 436</b>	<b>-17,3</b>	<b>-7,8</b>	<b>-15,7</b>	<b>-20,0</b>
<b>innerorts .....</b>	<b>2 598</b>	<b>14</b>	<b>427</b>	<b>2 677</b>	<b>3 168</b>	<b>17</b>	<b>520</b>	<b>3 367</b>	<b>-18,0</b>	<b>-17,6</b>	<b>-17,9</b>	<b>-20,5</b>
<b>außerorts .....</b>	<b>1 528</b>	<b>45</b>	<b>521</b>	<b>1 674</b>	<b>1 820</b>	<b>47</b>	<b>604</b>	<b>2 069</b>	<b>-16,0</b>	<b>-4,3</b>	<b>-13,7</b>	<b>-19,1</b>
<b>Januar - Mai</b>												
Autobahnen .....	1 443	32	311	2 093	1 432	27	353	1 976	0,8	18,5	-11,9	5,9
Bundesstraßen .....	3 204	57	737	3 980	3 420	54	785	4 332	-6,3	5,6	-6,1	-8,1
innerorts .....	1 504	6	194	1 820	1 632	8	239	2 004	-7,8	X	-18,8	-9,2
außerorts .....	1 700	51	543	2 160	1 788	46	546	2 328	-4,9	10,9	-0,5	-7,2
Landesstraßen .....	3 605	53	906	4 179	3 926	57	1 048	4 464	-8,2	-7,0	-13,5	-6,4
innerorts .....	1 580	13	270	1 821	1 822	12	332	2 021	-13,3	8,3	-18,7	-9,9
außerorts .....	2 025	40	636	2 358	2 104	45	716	2 443	-3,8	-11,1	-11,2	-3,5
Kreisstraßen .....	2 123	26	554	2 283	2 255	34	681	2 340	-5,9	-23,5	-18,6	-2,4
innerorts .....	807	7	136	882	891	4	178	973	-9,4	X	-23,6	-9,4
außerorts .....	1 316	19	418	1 401	1 364	30	503	1 367	-3,5	-36,7	-16,9	2,5
Andere Straßen .....	7 618	41	1 305	7 797	8 674	54	1 500	8 800	-12,2	-24,1	-13,0	-11,4
innerorts .....	7 048	31	1 114	7 255	8 005	38	1 304	8 154	-12,0	-18,4	-14,6	-11,0
außerorts .....	570	10	191	542	669	16	196	646	-14,8	-37,5	-2,6	-16,1
<b>Insgesamt .....</b>	<b>17 993</b>	<b>209</b>	<b>3 813</b>	<b>20 332</b>	<b>19 707</b>	<b>226</b>	<b>4 367</b>	<b>21 912</b>	<b>-8,7</b>	<b>-7,5</b>	<b>-12,7</b>	<b>-7,2</b>
<b>innerorts .....</b>	<b>10 939</b>	<b>57</b>	<b>1 714</b>	<b>11 778</b>	<b>12 350</b>	<b>62</b>	<b>2 053</b>	<b>13 152</b>	<b>-11,4</b>	<b>-8,1</b>	<b>-16,5</b>	<b>-10,4</b>
<b>außerorts .....</b>	<b>7 054</b>	<b>152</b>	<b>2 099</b>	<b>8 554</b>	<b>7 357</b>	<b>164</b>	<b>2 314</b>	<b>8 760</b>	<b>-4,1</b>	<b>-7,3</b>	<b>-9,3</b>	<b>-2,4</b>

## 5. Verunglückte im Straßenverkehr in Bayern nach

Art der Verkehrsbeteiligung Ortslage	Getötete						Schwerverletzte					
	Mai		Zu- bzw. Abnah- me (-)	Januar - Mai		Zu- bzw. Abnah- me (-)	Mai		Zu- bzw. Abnah- me (-)	Januar - Mai		Zu- bzw. Abnah- me (-)
	2015	2014		2015	2014		2015	2014		2015	2014	
			%	Anzahl		%	Anzahl		%	Anzahl		%
<b>Fahrer und Mitfahrer von</b>												
<b>Krafträdern mit Versicherungs-</b>												
<b>kennzeichen .....</b>	-	1	X	2	6	X	43	47	-8,5	122	177	-31,1
<b>innerorts .....</b>	-	-	-	-	2	X	24	33	-27,3	84	130	-35,4
<b>außerorts .....</b>	-	1	X	2	4	X	19	14	35,7	38	47	-19,1
davon												
Mofas, Kleinkrafträdern .....	-	1	X	2	5	X	42	45	-6,7	120	172	-30,2
innerorts .....	-	-	-	-	1	X	24	32	-25,0	83	127	-34,6
außerorts .....	-	1	X	2	4	X	18	13	38,5	37	45	-17,8
E-Bikes .....	-	-	-	-	-	-	1	-	X	2	-	X
innerorts .....	-	-	-	-	-	-	-	-	-	1	-	X
außerorts .....	-	-	-	-	-	-	1	-	X	1	-	X
drei- und leichten												
vierradrigen Kfz .....	-	-	-	-	1	X	-	2	X	-	5	X
innerorts .....	-	-	-	-	1	X	-	1	X	-	3	X
außerorts .....	-	-	-	-	-	-	-	1	X	-	2	X
<b>Krafträdern mit amtlichem</b>												
<b>Kennzeichen .....</b>	18	19	-5,3	41	36	13,9	205	247	-17,0	495	698	-29,1
<b>innerorts .....</b>	4	2	X	7	4	X	72	83	-13,3	185	258	-28,3
<b>außerorts .....</b>	14	17	-17,6	34	32	6,3	133	164	-18,9	310	440	-29,5
davon												
zweiradrigen Kraft-												
fahrzeugen .....	18	19	-5,3	41	36	13,9	199	244	-18,4	482	687	-29,8
innerorts .....	4	2	X	7	4	X	72	81	-11,1	184	252	-27,0
außerorts .....	14	17	-17,6	34	32	6,3	127	163	-22,1	298	435	-31,5
drei- und leichten												
vierradrigen Kfz .....	-	-	-	-	-	-	6	3	X	13	11	18,2
innerorts .....	-	-	-	-	-	-	-	2	X	1	6	X
außerorts .....	-	-	-	-	-	-	6	1	X	12	5	X
<b>Personenkraftwagen .....</b>	21	20	5,0	86	100	-14,0	329	411	-20,0	1 834	1 929	-4,9
<b>innerorts .....</b>	1	1	-	10	8	X	50	83	-39,8	353	422	-16,4
<b>außerorts .....</b>	20	19	5,3	76	92	-17,4	279	328	-14,9	1 481	1 507	-1,7
darunter												
im Alter von 18 bis unter												
25 Jahren .....	3	7	X	16	27	-40,7	77	108	-28,7	453	562	-19,4
innerorts .....	-	-	-	1	-	X	9	16	X	68	99	-31,3
außerorts .....	3	5	X	12	23	-47,8	59	79	-25,3	349	411	-15,1
<b>Wohnmobilen .....</b>	-	-	-	-	-	-	-	3	X	1	7	X
<b>innerorts .....</b>	-	-	-	-	-	-	-	-	-	1	-	X
<b>außerorts .....</b>	-	-	-	-	-	-	-	3	X	-	7	X
<b>Bussen .....</b>	-	1	X	1	2	X	5	4	X	20	19	5,3
<b>innerorts .....</b>	-	-	-	1	1	-	1	4	X	12	15	-20,0
<b>außerorts .....</b>	-	1	X	-	1	X	4	-	X	8	4	X
<b>Güterkraftfahrzeugen .....</b>	3	7	X	12	17	-29,4	19	28	-32,1	87	110	-20,9
<b>innerorts .....</b>	-	2	X	-	2	X	5	4	X	11	20	-45,0
<b>außerorts .....</b>	3	5	X	12	15	-20,0	14	24	-41,7	76	90	-15,6
darunter												
Liefer- und Lastkraftwagen												
mit zul. Gesamtgewicht bis												
einschl. 3 500 kg .....	-	1	X	-	3	X	-	12	X	5	45	X
innerorts .....	-	1	X	-	1	X	-	3	X	-	9	X
außerorts .....	-	-	-	-	2	X	-	9	X	5	36	X
Liefer- und Lastkraftwagen												
mit zul. Gesamtgewicht												
über 3 500 kg .....	-	3	X	-	4	X	-	5	X	3	19	X
innerorts .....	-	1	X	-	1	X	-	-	-	-	2	X
außerorts .....	-	2	X	-	3	X	-	5	X	3	17	X
Sattelzugmaschinen .....	2	3	X	6	8	X	4	9	X	19	31	-38,7
innerorts .....	-	-	-	-	-	-	-	1	X	1	3	X
außerorts .....	2	3	X	6	8	X	4	8	X	18	28	-35,7
<b>Landwirtschaftlichen</b>												
<b>Zugmaschinen .....</b>	-	-	-	1	1	-	3	3	-	21	18	16,7
<b>innerorts .....</b>	-	-	-	-	-	-	-	1	X	11	6	X
<b>außerorts .....</b>	-	-	-	1	1	-	3	2	X	10	12	-16,7
<b>übrigen Kraftfahrzeugen</b>												
<b>innerorts .....</b>	-	-	-	1	1	-	-	-	-	7	8	X
<b>außerorts .....</b>	-	-	-	-	-	-	-	-	-	7	4	X
<b>Kraftfahrzeuge zusammen .....</b>	42	48	-12,5	144	163	-11,7	604	743	-18,7	2 587	2 966	-12,8
<b>innerorts .....</b>	5	5	-	18	17	5,9	152	208	-26,9	664	855	-22,3
<b>außerorts .....</b>	37	43	-14,0	126	146	-13,7	452	535	-15,5	1 923	2 111	-8,9



Art der Verkehrsbeteiligung und Ortslage

Leichtverletzte						Verunglückte insgesamt						Art der Verkehrsbeteiligung Ortslage
Mai		Zu- bzw. Abnahme (-)	Januar - Mai		Zu- bzw. Abnahme (-)	Mai		Zu- bzw. Abnahme (-)	Januar - Mai		Zu- bzw. Abnahme (-)	
2015	2014		2015	2014		2015	2014		2015	2014		
Anzahl		%	Anzahl		%	Anzahl		%	Anzahl		%	
174	232	-25,0	541	695	-22,2	217	280	-22,5	665	878	-24,3	<b>Fahrer und Mitfahrer von</b>
152	198	-23,2	464	585	-20,7	176	231	-23,8	548	717	-23,6	<b>Krafträdern mit Versicherungs-</b>
22	34	-35,3	77	110	-30,0	41	49	-16,3	117	161	-27,3	..... <b>kennzeichen</b>
												..... <b>innerorts</b>
												..... <b>außerorts</b>
												davon
169	232	-27,2	525	677	-22,5	211	278	-24,1	647	854	-24,2	..... Mofas, Kleinkrafträdern
149	198	-24,7	452	573	-21,1	173	230	-24,8	535	701	-23,7	..... innerorts
20	34	-41,2	73	104	-29,8	38	48	-20,8	112	153	-26,8	..... außerorts
2	-	X	7	6	X	3	-	X	9	6	X	..... E-Bikes
2	-	X	6	6	-	2	-	X	7	6	X	..... innerorts
-	-	-	1	-	X	1	-	X	2	-	X	..... außerorts
												drei- und leichten
3	-	X	9	12	X	3	2	X	9	18	X	..... vierrädrigen Kfz.
1	-	X	6	6	-	1	1	-	6	10	X	..... innerorts
2	-	X	3	6	X	2	1	X	3	8	X	..... außerorts
												<b>Krafträdern mit amtlichem</b>
438	436	0,5	1 108	1 265	-12,4	661	702	-5,8	1 644	1 999	-17,8	..... <b>Kennzeichen</b>
249	263	-5,3	682	802	-15,0	325	348	-6,6	874	1 064	-17,9	..... <b>innerorts</b>
189	173	9,2	426	463	-8,0	336	354	-5,1	770	935	-17,6	..... <b>außerorts</b>
												davon
												zwei- und drei- rädri- gen Kraft- fahrzeugen
426	430	-0,9	1 084	1 248	-13,1	643	693	-7,2	1 607	1 971	-18,5	..... innerorts
243	258	-5,8	668	789	-15,3	319	341	-6,5	859	1 045	-17,8	..... innerorts
183	172	6,4	416	459	-9,4	324	352	-8,0	748	926	-19,2	..... außerorts
												drei- und leichten
12	6	X	24	17	41,2	18	9	X	37	28	32,1	..... vierrädrigen Kfz.
6	5	X	14	13	7,7	6	7	X	15	19	-21,1	..... innerorts
6	1	X	10	4	X	12	2	X	22	9	X	..... außerorts
2 379	3 150	-24,5	13 727	14 107	-2,7	2 729	3 581	-23,8	15 647	16 136	-3,0	..... <b>Personenkraftwagen</b>
1 132	1 552	-27,1	6 430	6 799	-5,4	1 183	1 636	-27,7	6 793	7 229	-6,0	..... innerorts
1 247	1 598	-22,0	7 297	7 308	-0,2	1 546	1 945	-20,5	8 854	8 907	-0,6	..... außerorts
												darunter
												im Alter von 18 bis unter
584	807	-27,6	3 268	3 425	-4,6	664	922	-28,0	3 737	4 014	-6,9	..... 25 Jahren
265	363	-27,0	1 351	1 447	-6,6	274	379	-27,7	1 420	1 546	-8,2	..... innerorts
288	402	-28,4	1 703	1 793	-5,0	350	486	-28,0	2 064	2 227	-7,3	..... außerorts
3	15	X	13	24	-45,8	3	18	X	14	31	-54,8	..... <b>Wohnmobilen</b>
-	2	X	1	5	X	-	2	X	2	5	X	..... innerorts
3	13	X	12	19	-36,8	3	16	X	12	26	-53,8	..... außerorts
48	68	-29,4	263	310	-15,2	53	73	-27,4	284	331	-14,2	..... <b>Bussen</b>
36	58	-37,9	190	249	-23,7	37	62	-40,3	203	265	-23,4	..... innerorts
12	10	20,0	73	61	19,7	16	11	45,5	81	66	22,7	..... außerorts
92	132	-30,3	421	500	-15,8	114	167	-31,7	520	627	-17,1	..... <b>Güterkraftfahrzeugen</b>
20	39	-48,7	97	144	-32,6	25	45	-44,4	108	166	-34,9	..... innerorts
72	93	-22,6	324	356	-9,0	89	122	-27,0	412	461	-10,6	..... außerorts
												darunter
												Liefer- und Lastkraftwagen
												mit zul. Gesamtgewicht bis
-	67	X	43	267	-83,9	-	80	X	48	315	-84,8	..... einschl. 3 500 kg
-	23	X	13	93	-86,0	-	27	X	13	103	-87,4	..... innerorts
-	44	X	30	174	-82,8	-	53	X	35	212	-83,5	..... außerorts
												Liefer- und Lastkraftwagen
												mit zul. Gesamtgewicht
-	29	X	14	100	-86,0	-	37	X	17	123	-86,2	..... über 3 500 kg
-	9	X	1	28	X	-	10	X	1	31	X	..... innerorts
-	20	X	13	72	-81,9	-	27	X	16	92	-82,6	..... außerorts
14	19	-26,3	62	73	-15,1	20	31	-35,5	87	112	-22,3	..... <b>Sattelzugmaschinen</b>
2	2	-	7	6	X	2	3	X	8	9	X	..... innerorts
12	17	-29,4	55	67	-17,9	18	28	-35,7	79	103	-23,3	..... außerorts
												<b>Landwirtschaftlichen</b>
3	10	X	26	48	-45,8	6	13	X	48	67	-28,4	..... <b>Zugmaschinen</b>
2	2	-	17	22	-22,7	2	3	X	28	28	-	..... innerorts
1	8	X	9	26	X	4	10	X	20	39	-48,7	..... außerorts
4	14	X	43	45	-4,4	4	14	X	51	54	-5,6	..... <b>übrigen Kraftfahrzeugen</b>
3	9	X	26	28	-7,1	3	9	X	33	32	3,1	..... innerorts
1	5	X	17	17	-	1	5	X	18	22	-18,2	..... außerorts
3 141	4 057	-22,6	16 142	16 994	-5,0	3 787	4 848	-21,9	18 873	20 123	-6,2	..... <b>Kraftfahrzeugen zusammen</b>
1 594	2 123	-24,9	7 907	8 634	-8,4	1 751	2 336	-25,0	8 589	9 506	-9,6	..... innerorts
1 547	1 934	-20,0	8 235	8 360	-1,5	2 036	2 512	-18,9	10 284	10 617	-3,1	..... außerorts

## Noch: 5. Verunglückte im Straßenverkehr in Bayern nach

Art der Verkehrsbeteiligung  Ortslage	Getötete						Schwerverletzte					
	Mai		Zu- bzw. Abnah- me (-)	Januar - Mai		Zu- bzw. Abnah- me (-)	Mai		Zu- bzw. Abnah- me (-)	Januar - Mai		Zu- bzw. Abnah- me (-)
	2015	2014		2015	2014		2015	2014		2015	2014	
	Anzahl		%	Anzahl		%	Anzahl		%	Anzahl		%
<b>Fahrer und Mitfahrer von</b>												
<b>Fahrrädern .....</b>	<b>10</b>	<b>10</b>	-	<b>29</b>	<b>24</b>	<b>20,8</b>	<b>263</b>	<b>301</b>	<b>-12,6</b>	<b>756</b>	<b>920</b>	<b>-17,8</b>
<b>innerorts .....</b>	<b>5</b>	<b>8</b>	X	<b>16</b>	<b>19</b>	<b>-15,8</b>	<b>206</b>	<b>240</b>	<b>-14,2</b>	<b>619</b>	<b>751</b>	<b>-17,6</b>
<b>außerorts .....</b>	<b>5</b>	<b>2</b>	X	<b>13</b>	<b>5</b>	X	<b>57</b>	<b>61</b>	<b>-6,6</b>	<b>137</b>	<b>169</b>	<b>-18,9</b>
und zwar												
Pedelecs .....	2	2	-	3	3	-	8	12	X	30	31	-3,2
innerorts .....	1	1	-	2	1	X	6	10	X	19	21	-9,5
außerorts .....	1	1	-	1	2	X	2	2	-	11	10	10,0
unter 15 Jahren .....	1	-	X	3	-	X	23	27	-14,8	54	70	-22,9
innerorts .....	1	-	X	2	-	X	22	23	-4,3	52	63	-17,5
außerorts .....	-	-	-	1	-	X	1	4	X	2	7	X
anderen Fahrzeugen .....	-	-	-	-	2	X	5	1	X	10	6	X
innerorts .....	-	-	-	-	1	X	3	1	X	6	6	-
außerorts .....	-	-	-	-	1	X	2	-	X	4	-	X
<b>Fußgänger .....</b>	<b>7</b>	<b>6</b>	X	<b>36</b>	<b>37</b>	<b>-2,7</b>	<b>73</b>	<b>77</b>	<b>-5,2</b>	<b>453</b>	<b>465</b>	<b>-2,6</b>
<b>innerorts .....</b>	<b>4</b>	<b>4</b>	-	<b>23</b>	<b>25</b>	<b>-8,0</b>	<b>64</b>	<b>70</b>	<b>-8,6</b>	<b>419</b>	<b>433</b>	<b>-3,2</b>
<b>außerorts .....</b>	<b>3</b>	<b>2</b>	X	<b>13</b>	<b>12</b>	<b>8,3</b>	<b>9</b>	<b>7</b>	X	<b>34</b>	<b>32</b>	<b>6,3</b>
und zwar												
Fußgänger mit Sport- oder Spielgeräten .....	-	1	X	-	1	X	6	4	X	15	10	50,0
innerorts .....	-	1	X	-	1	X	5	4	X	12	8	X
außerorts .....	-	-	-	-	-	-	1	-	X	3	2	X
unter 15 Jahren .....	1	1	-	2	1	X	14	20	-30,0	74	88	-15,9
innerorts .....	1	1	-	2	1	X	11	16	-31,3	66	82	-19,5
außerorts .....	-	-	-	-	-	-	3	4	X	8	6	X
65 Jahre und mehr .....	2	3	X	16	18	-11,1	30	31	-3,2	176	187	-5,9
innerorts .....	2	3	X	15	16	-6,3	30	30	-	175	178	-1,7
außerorts .....	-	-	-	1	2	X	-	1	X	1	9	X
<b>Andere Personen .....</b>	<b>-</b>	<b>-</b>	<b>-</b>	<b>-</b>	<b>-</b>	<b>-</b>	<b>3</b>	<b>2</b>	X	<b>7</b>	<b>10</b>	X
<b>innerorts .....</b>	<b>-</b>	<b>-</b>	<b>-</b>	<b>-</b>	<b>-</b>	<b>-</b>	<b>2</b>	<b>1</b>	X	<b>6</b>	<b>8</b>	X
<b>außerorts .....</b>	<b>-</b>	<b>-</b>	<b>-</b>	<b>-</b>	<b>-</b>	<b>-</b>	<b>1</b>	<b>1</b>	-	<b>1</b>	<b>2</b>	X
<b>Insgesamt .....</b>	<b>59</b>	<b>64</b>	<b>-7,8</b>	<b>209</b>	<b>226</b>	<b>-7,5</b>	<b>948</b>	<b>1 124</b>	<b>-15,7</b>	<b>3 813</b>	<b>4 367</b>	<b>-12,7</b>
<b>innerorts .....</b>	<b>14</b>	<b>17</b>	<b>-17,6</b>	<b>57</b>	<b>62</b>	<b>-8,1</b>	<b>427</b>	<b>520</b>	<b>-17,9</b>	<b>1 714</b>	<b>2 053</b>	<b>-16,5</b>
<b>außerorts .....</b>	<b>45</b>	<b>47</b>	<b>-4,3</b>	<b>152</b>	<b>164</b>	<b>-7,3</b>	<b>521</b>	<b>604</b>	<b>-13,7</b>	<b>2 099</b>	<b>2 314</b>	<b>-9,3</b>
darunter:												
unter 15 Jahren .....	3	1	X	8	1	X	45	69	-34,8	187	236	-20,8
innerorts .....	2	1	X	4	1	X	35	41	-14,6	133	159	-16,4
außerorts .....	1	-	X	4	-	X	10	28	-64,3	54	77	-29,9
65 Jahre und mehr .....	12	18	-33,3	58	75	-22,7	167	192	-13,0	772	856	-9,8
innerorts .....	3	8	X	30	36	-16,7	108	125	-13,6	478	560	-14,6
außerorts .....	9	10	X	28	39	-28,2	59	67	-11,9	294	296	-0,7

## Art der Verkehrsbeteiligung und Ortslage

Leichtverletzte					Verunglückte insgesamt					Art der Verkehrsbeteiligung Ortslage			
Mai		Zu- bzw. Abnahme (-)	Januar - Mai		Zu- bzw. Abnahme (-)	Mai		Zu- bzw. Abnahme (-)	Januar - Mai			Zu- bzw. Abnahme (-)	
2015	2014		2015	2014		2015	2014		2015				2014
Anzahl		%	Anzahl		%	Anzahl		%	Anzahl			%	
<b>Fahrer und Mitfahrer von</b>													
985	1 084	-9,1	2 960	3 508	-15,6	1 258	1 395	-9,8	3 745	4 452	-15,9	..... Fahrrädern	
866	966	-10,4	2 706	3 193	-15,3	1 077	1 214	-11,3	3 341	3 963	-15,7	..... innerorts	
119	118	0,8	254	315	-19,4	181	181	-	404	489	-17,4	..... außerorts	
und zwar													
26	36	-27,8	70	77	-9,1	36	50	-28,0	103	111	-7,2	..... Pedelecs	
18	28	-35,7	56	65	-13,8	25	39	-35,9	77	87	-11,5	..... innerorts	
8	8	-	14	12	16,7	11	11	-	26	24	8,3	..... außerorts	
126	134	-6,0	325	410	-20,7	150	161	-6,8	382	480	-20,4	..... unter 15 Jahren	
116	126	-7,9	304	391	-22,3	139	149	-6,7	358	454	-21,1	..... innerorts	
10	8	X	21	19	10,5	11	12	-8,3	24	26	-7,7	..... außerorts	
20	15	33,3	67	74	-9,5	25	16	56,3	77	82	-6,1	..... anderen Fahrzeugen	
18	12	50,0	60	65	-7,7	21	13	61,5	66	72	-8,3	..... innerorts	
2	3	X	7	9	X	4	3	X	11	10	10,0	..... außerorts	
196	268	-26,9	1 125	1 292	-12,9	276	351	-21,4	1 614	1 794	-10,0	..... Fußgänger	
190	254	-25,2	1 072	1 221	-12,2	258	328	-21,3	1 514	1 679	-9,8	..... innerorts	
6	14	X	53	71	-25,4	18	23	-21,7	100	115	-13,0	..... außerorts	
und zwar													
19	13	46,2	42	57	-26,3	25	18	38,9	57	68	-16,2	..... Fußgänger mit Sport-	
17	12	41,7	38	53	-28,3	22	17	29,4	50	62	-19,4	..... oder Spielgeräten	
2	1	X	4	4	-	3	1	X	7	6	X	..... innerorts	
50	63	-20,6	228	290	-21,4	65	84	-22,6	304	379	-19,8	..... außerorts	
49	60	-18,3	224	274	-18,2	61	77	-20,8	292	357	-18,2	..... unter 15 Jahren	
1	3	X	4	16	X	4	7	X	12	22	-45,5	..... innerorts	
44	53	-17,0	230	254	-9,4	76	87	-12,6	422	459	-8,1	..... außerorts	
43	50	-14,0	224	241	-7,1	75	83	-9,6	414	435	-4,8	..... 65 Jahre und mehr	
1	3	X	6	13	X	1	4	X	8	24	X	..... innerorts	
9	12	X	38	44	-13,6	12	14	-14,3	45	54	-16,7	..... außerorts	
9	12	X	33	39	-15,4	11	13	-15,4	39	47	-17,0	..... Andere Personen	
-	-	-	5	5	-	1	1	-	6	7	X	..... innerorts	
4 351	5 436	-20,0	20 332	21 912	-7,2	5 358	6 624	-19,1	24 354	26 505	-8,1	..... außerorts	
2 677	3 367	-20,5	11 778	13 152	-10,4	3 118	3 904	-20,1	13 549	15 267	-11,3	..... Insgesamt	
1 674	2 069	-19,1	8 554	8 760	-2,4	2 240	2 720	-17,6	10 805	11 238	-3,9	..... innerorts	
darunter													
305	353	-13,6	1 200	1 344	-10,7	353	423	-16,5	1 395	1 581	-11,8	..... außerorts	
228	268	-14,9	851	1 012	-15,9	265	310	-14,5	988	1 172	-15,7	..... unter 15 Jahren	
77	85	-9,4	349	332	5,1	88	113	-22,1	407	409	-0,5	..... innerorts	
482	600	-19,7	2 107	2 303	-8,5	661	810	-18,4	2 937	3 234	-9,2	..... 65 Jahre und mehr	
330	415	-20,5	1 414	1 591	-11,1	441	548	-19,5	1 922	2 187	-12,1	..... innerorts	
152	185	-17,8	693	712	-2,7	220	262	-16,0	1 015	1 047	-3,1	..... außerorts	

## 6. An Straßenverkehrsunfällen beteiligte Fahrzeugführer und Fußgänger in Bayern

Art der Verkehrsbeteiligung  Ortslage	Unfälle mit														
	Personen- schaden	schwerw. Sach- schaden <sup>1)</sup>	Personen- schaden	schwerw. Sach- schaden <sup>1)</sup>	Per- sonen- schaden	schwerw. Sach- schaden	Personen- schaden	schwerw. Sach- schaden <sup>1)</sup>	Personen- schaden	schwerw. Sach- schaden <sup>1)</sup>	Per- sonen- schaden	schwerw. Sach- schaden			
	Mai 2015		Mai 2014		Zu- bzw. Abnahme (-)		Januar - Mai 2015		Januar - Mai 2014		Zu- bzw. Abnahme (-)				
	Anzahl				%				Anzahl				%		
<b>Fahrer von</b>															
<b>Krafträdern mit Ver- sicherungskennzeichen .....</b>	<b>210</b>	<b>5</b>	<b>277</b>	<b>6</b>	<b>-24,2</b>	<b>X</b>	<b>657</b>	<b>18</b>	<b>879</b>	<b>15</b>	<b>-25,3</b>	<b>20,0</b>			
<b>innerorts .....</b>	<b>169</b>	<b>2</b>	<b>229</b>	<b>6</b>	<b>-26,2</b>	<b>X</b>	<b>543</b>	<b>12</b>	<b>719</b>	<b>15</b>	<b>-24,5</b>	<b>-20,0</b>			
<b>außerorts .....</b>	<b>41</b>	<b>3</b>	<b>48</b>	<b>-</b>	<b>-14,6</b>	<b>X</b>	<b>114</b>	<b>6</b>	<b>160</b>	<b>-</b>	<b>-28,8</b>	<b>X</b>			
davon															
Mofas, Kleinkrafträdern	203	4	275	6	-26,2	X	638	15	857	13	-25,6	15,4			
innerorts .....	165	2	228	6	-27,6	X	529	10	703	13	-24,8	-23,1			
außerorts .....	38	2	47	-	-19,1	X	109	5	154	-	-29,2	X			
E-Bikes .....	4	-	-	-	X	-	10	1	6	-	X	X			
innerorts .....	3	-	-	-	X	-	8	1	6	-	X	X			
außerorts .....	1	-	-	-	X	-	2	-	-	-	X	-			
drei- und leichten vierrädigen Kfz .....	3	1	2	-	X	X	9	2	16	2	X	-			
innerorts .....	1	-	1	-	-	-	6	1	10	2	X	X			
außerorts .....	2	1	1	-	X	X	3	1	6	-	X	X			
<b>Krafträdern mit amtlichem Kennzeichen .....</b>	<b>649</b>	<b>24</b>	<b>691</b>	<b>16</b>	<b>-6,1</b>	<b>50,0</b>	<b>1 620</b>	<b>51</b>	<b>1 956</b>	<b>56</b>	<b>-17,2</b>	<b>-8,9</b>			
<b>innerorts .....</b>	<b>322</b>	<b>12</b>	<b>347</b>	<b>9</b>	<b>-7,2</b>	<b>X</b>	<b>856</b>	<b>25</b>	<b>1 051</b>	<b>25</b>	<b>-18,6</b>	<b>-</b>			
<b>außerorts .....</b>	<b>327</b>	<b>12</b>	<b>344</b>	<b>7</b>	<b>-4,9</b>	<b>X</b>	<b>764</b>	<b>26</b>	<b>905</b>	<b>31</b>	<b>-15,6</b>	<b>-16,1</b>			
davon															
zweirädrigen Kraft- fahrzeugen .....	632	24	683	16	-7,5	50,0	1 582	51	1 930	54	-18,0	-5,6			
innerorts .....	315	12	341	9	-7,6	X	840	25	1 033	24	-18,7	4,2			
außerorts .....	317	12	342	7	-7,3	X	742	26	897	30	-17,3	-13,3			
drei- und leichten vierrädrigen Kfz .....	17	-	8	-	X	-	38	-	26	2	46,2	X			
innerorts .....	7	-	6	-	X	-	16	-	18	1	-11,1	X			
außerorts .....	10	-	2	-	X	-	22	-	8	1	X	X			
<b>Personenkraftwagen .....</b>	<b>4 514</b>	<b>1 247</b>	<b>5 679</b>	<b>1 272</b>	<b>-20,5</b>	<b>-2,0</b>	<b>23 700</b>	<b>6 662</b>	<b>24 974</b>	<b>6 186</b>	<b>-5,1</b>	<b>7,7</b>			
<b>innerorts .....</b>	<b>2 665</b>	<b>705</b>	<b>3 376</b>	<b>720</b>	<b>-21,1</b>	<b>-2,1</b>	<b>13 454</b>	<b>3 753</b>	<b>14 625</b>	<b>3 527</b>	<b>-8,0</b>	<b>6,4</b>			
<b>außerorts .....</b>	<b>1 849</b>	<b>542</b>	<b>2 303</b>	<b>552</b>	<b>-19,7</b>	<b>-1,8</b>	<b>10 246</b>	<b>2 909</b>	<b>10 349</b>	<b>2 659</b>	<b>-1,0</b>	<b>9,4</b>			
darunter															
18 bis u. 25 Jahre .....	858	240	1 169	266	-26,6	-9,8	4 597	1 368	5 001	1 288	-8,1	6,2			
innerorts .....	439	133	613	139	-28,4	-4,3	2 250	716	2 533	692	-11,2	3,5			
außerorts .....	419	107	556	127	-24,6	-15,7	2 347	652	2 468	596	-4,9	9,4			
<b>Wohnmobilen .....</b>	<b>6</b>	<b>-</b>	<b>19</b>	<b>1</b>	<b>X</b>	<b>X</b>	<b>23</b>	<b>11</b>	<b>38</b>	<b>6</b>	<b>-39,5</b>	<b>X</b>			
innerorts .....	1	-	6	-	X	-	8	7	17	2	X	X			
außerorts .....	5	-	13	1	X	X	15	4	21	4	-28,6	-			
<b>Bussen .....</b>	<b>64</b>	<b>7</b>	<b>90</b>	<b>11</b>	<b>-28,9</b>	<b>X</b>	<b>339</b>	<b>41</b>	<b>351</b>	<b>38</b>	<b>-3,4</b>	<b>7,9</b>			
innerorts .....	49	6	73	5	-32,9	X	271	26	300	25	-9,7	4,0			
außerorts .....	15	1	17	6	-11,8	X	68	15	51	13	33,3	15,4			
<b>Güterkraftfahrzeugen .....</b>	<b>355</b>	<b>90</b>	<b>544</b>	<b>126</b>	<b>-34,7</b>	<b>-28,6</b>	<b>1 759</b>	<b>589</b>	<b>2 178</b>	<b>616</b>	<b>-19,2</b>	<b>-4,4</b>			
innerorts .....	123	32	247	48	-50,2	-33,3	615	183	924	232	-33,4	-21,1			
außerorts .....	232	58	297	78	-21,9	-25,6	1 144	406	1 254	384	-8,8	5,7			
darunter															
Liefer- und Lastkraftwagen mit zul. Gesamtgewicht bis einschl. 3 500 kg .....	114	16	224	47	-49,1	-66,0	582	166	909	237	-36,0	-30,0			
innerorts .....	57	8	136	25	-58,1	X	277	77	506	131	-45,3	-41,2			
außerorts .....	57	8	88	22	-35,2	X	305	89	403	106	-24,3	-16,0			
Liefer- und Lastkraftwagen mit zul. Gesamtgewicht über 3 500 kg .....	118	33	179	45	-34,1	-26,7	610	207	674	198	-9,5	4,5			
innerorts .....	50	14	81	18	-38,3	-22,2	247	65	283	74	-12,7	-12,2			
außerorts .....	68	19	98	27	-30,6	-29,6	363	142	391	124	-7,2	14,5			
Sattelzugmaschinen .....	102	35	124	32	-17,7	9,4	485	192	523	169	-7,3	13,6			
innerorts .....	8	6	23	5	X	X	63	29	100	23	-37,0	26,1			
außerorts .....	94	29	101	27	-6,9	7,4	422	163	423	146	-0,2	11,6			
<b>Landwirtschaftlichen</b>															
<b>Zugmaschinen .....</b>	<b>33</b>	<b>10</b>	<b>44</b>	<b>9</b>	<b>-25,0</b>	<b>X</b>	<b>123</b>	<b>29</b>	<b>173</b>	<b>33</b>	<b>-28,9</b>	<b>-12,1</b>			
innerorts .....	13	5	12	5	8,3	-	45	13	66	15	-31,8	-13,3			
außerorts .....	20	5	32	4	-37,5	X	78	16	107	18	-27,1	-11,1			
<b>übrigen Kraftfahrzeugen .....</b>	<b>12</b>	<b>1</b>	<b>28</b>	<b>2</b>	<b>-57,1</b>	<b>X</b>	<b>92</b>	<b>12</b>	<b>98</b>	<b>18</b>	<b>-6,1</b>	<b>-33,3</b>			
innerorts .....	9	1	20	2	X	X	65	8	61	7	6,6	X			
außerorts .....	3	-	8	-	X	-	27	4	37	11	-27,0	X			
<b>Fahrer von</b>															
<b>Kraftfahrzeugen zusammen .....</b>	<b>5 843</b>	<b>1 384</b>	<b>7 372</b>	<b>1 443</b>	<b>-20,7</b>	<b>-4,1</b>	<b>28 313</b>	<b>7 413</b>	<b>30 647</b>	<b>6 968</b>	<b>-7,6</b>	<b>6,4</b>			
<b>innerorts .....</b>	<b>3 351</b>	<b>763</b>	<b>4 310</b>	<b>795</b>	<b>-22,3</b>	<b>-4,0</b>	<b>15 857</b>	<b>4 027</b>	<b>17 763</b>	<b>3 848</b>	<b>-10,7</b>	<b>4,7</b>			
<b>außerorts .....</b>	<b>2 492</b>	<b>621</b>	<b>3 062</b>	<b>648</b>	<b>-18,6</b>	<b>-4,2</b>	<b>12 456</b>	<b>3 386</b>	<b>12 884</b>	<b>3 120</b>	<b>-3,3</b>	<b>8,5</b>			
darunter flüchtig .....															
innerorts .....	201	90	315	102	-36,2	-11,8	921	481	1 122	479	-17,9	0,4			
innerorts .....	144	40	218	50	-33,9	-20,0	612	234	754	234	-18,8	-			
außerorts .....	57	50	97	52	-41,2	-3,8	309	247	368	245	-16,0	0,8			

Noch: 6. An Straßenverkehrsunfällen beteiligte Fahrzeugführer und Fußgänger in Bayern

Art der Verkehrsbeteiligung Ortslage	Unfälle mit											
	Personen-	schwerw. Sach-	Personen-	schwerw. Sach-	Per-	schwerw. Sach-	Personen-	schwerw. Sach-	Personen-	schwerw. Sach-	Per-	schwerw. Sach-
	schaden	schaden <sup>1)</sup>	schaden	schaden <sup>1)</sup>	sonen-	schaden	schaden	schaden <sup>1)</sup>	schaden	schaden <sup>1)</sup>	sonen-	schaden
	Mai 2015		Mai 2014		Zu- bzw. Abnahme (-)		Januar - Mai 2015		Januar - Mai 2014		Zu- bzw. Abnahme (-)	
Anzahl		Anzahl		%		Anzahl		Anzahl		%		
<b>Fahrer von</b>												
<b>Fahrrädern</b> .....	1 361	1	1 513	-	-10,0	X	4 042	6	4 818	4	-16,1	X
<b>innerorts</b> .....	1 168	-	1 320	-	-11,5	-	3 615	5	4 287	4	-15,7	X
<b>außerorts</b> .....	193	1	193	-	-	X	427	1	531	-	-19,6	X
und zwar												
<b>Pedelecs</b> .....	36	-	51	-	-29,4	-	105	-	112	-	-6,3	-
<b>innerorts</b> .....	25	-	39	-	-35,9	-	78	-	87	-	-10,3	-
<b>außerorts</b> .....	11	-	12	-	-8,3	-	27	-	25	-	8,0	-
<b>unter 15 Jahren</b> .....	162	-	183	-	-11,5	-	420	-	521	-	-19,4	-
<b>innerorts</b> .....	152	-	168	-	-9,5	-	397	-	491	-	-19,1	-
<b>außerorts</b> .....	10	-	15	-	-33,3	-	23	-	30	-	-23,3	-
<b>anderen Fahrzeugen</b> .....	36	23	36	15	-	53,3	172	91	193	86	-10,9	5,8
<b>innerorts</b> .....	24	14	32	9	-25,0	X	127	64	151	51	-15,9	25,5
<b>außerorts</b> .....	12	9	4	6	X	X	45	27	42	35	7,1	-22,9
<b>Fußgänger</b> .....	305	1	389	4	-21,6	X	1 716	4	1 923	8	-10,8	X
<b>innerorts</b> .....	285	1	357	4	-20,2	X	1 608	4	1 794	8	-10,4	X
<b>außerorts</b> .....	20	-	32	-	-37,5	-	108	-	129	-	-16,3	-
und zwar												
<b>Fußgänger mit Sport-</b>												
<b>oder Spielgeräten</b> .....	28	-	25	-	12,0	-	64	-	78	-	-17,9	-
<b>innerorts</b> .....	25	-	23	-	8,7	-	56	-	71	-	-21,1	-
<b>außerorts</b> .....	3	-	2	-	X	-	8	-	7	-	X	-
<b>unter 15 Jahren</b> .....	68	-	89	1	-23,6	X	318	-	395	1	-19,5	X
<b>innerorts</b> .....	64	-	82	1	-22,0	X	306	-	372	1	-17,7	X
<b>außerorts</b> .....	4	-	7	-	X	-	12	-	23	-	-47,8	-
<b>65 Jahre und mehr</b> .....	79	-	90	-	-12,2	-	429	-	476	1	-9,9	X
<b>innerorts</b> .....	78	-	85	-	-8,2	-	420	-	451	1	-6,9	X
<b>außerorts</b> .....	1	-	5	-	X	-	9	-	25	-	X	-
<b>Andere Personen</b> .....	27	2	28	2	-3,6	-	109	6	118	2	-7,6	X
<b>innerorts</b> .....	22	2	22	2	-	-	82	2	96	2	-14,6	-
<b>außerorts</b> .....	5	-	6	-	X	-	27	4	22	-	22,7	X
<b>Insgesamt</b> .....	7 572	1 411	9 338	1 464	-18,9	-3,6	34 352	7 520	37 699	7 068	-8,9	6,4
<b>innerorts</b> .....	4 850	780	6 041	810	-19,7	-3,7	21 289	4 102	24 091	3 913	-11,6	4,8
<b>außerorts</b> .....	2 722	631	3 297	654	-17,4	-3,5	13 063	3 418	13 608	3 155	-4,0	8,3
darunter:												
<b>unter 15 Jahren</b> .....	232	-	283	3	-18,0	X	750	-	941	4	-20,3	X
<b>innerorts</b> .....	218	-	259	3	-15,8	X	713	-	885	4	-19,4	X
<b>außerorts</b> .....	14	-	24	-	-41,7	-	37	-	56	-	-33,9	-
<b>65 Jahre und mehr</b> .....	940	149	1 124	179	-16,4	-16,8	4 227	853	4 598	778	-8,1	9,6
<b>innerorts</b> .....	660	100	783	122	-15,7	-18,0	2 961	554	3 259	493	-9,1	12,4
<b>außerorts</b> .....	280	49	341	57	-17,9	-14,0	1 266	299	1 339	285	-5,5	4,9

## 7. Straßenverkehrsunfälle und Verunglückte in Bayern im Mai 2015 nach Tagen

Tagesdatum Ortslage	Unfälle mit Personen- schaden	davon mit			Verunglückte			Unfälle mit schwer- wiegendem Sachschaden <sup>1)</sup>	Unfälle mit Personen- und schwer- wiegendem Sachschaden <sup>1)</sup>
		Getöteten	Schwer- verletzten	Leicht- verletzten	Getötete	Schwer- verletzte	Leicht- verletzte		
<b>Innerorts</b>									
1. Freitag .....	36	-	6	30	-	6	36	18	54
2. Samstag .....	60	-	10	50	-	10	70	9	69
3. Sonntag .....	33	-	4	29	-	4	44	12	45
4. Montag .....	89	-	12	77	-	13	83	11	100
5. Dienstag .....	103	-	17	86	-	18	101	13	116
6. Mittwoch .....	77	-	9	68	-	9	83	8	85
7. Donnerstag .....	127	-	23	104	-	24	126	15	142
8. Freitag .....	131	-	23	108	-	23	136	12	143
9. Samstag .....	65	-	12	53	-	12	63	13	78
10. Sonntag .....	82	1	12	69	1	13	92	9	91
11. Montag .....	119	-	21	98	-	21	115	21	140
12. Dienstag .....	147	-	22	125	-	23	147	8	155
13. Mittwoch .....	138	-	23	115	-	23	140	17	155
14. Donnerstag .....	80	1	17	62	1	17	71	11	91
15. Freitag .....	95	1	11	83	1	11	109	10	105
16. Samstag .....	81	1	13	67	1	13	81	9	90
17. Sonntag .....	54	1	11	42	1	11	57	3	57
18. Montag .....	130	4	14	112	4	15	143	7	147
19. Dienstag .....	90	-	12	78	-	12	94	15	105
20. Mittwoch .....	81	1	12	68	1	12	92	24	105
21. Donnerstag .....	97	-	13	84	-	13	104	16	113
22. Freitag .....	120	-	18	102	-	18	118	15	135
23. Samstag .....	56	-	9	47	-	12	58	11	67
24. Sonntag .....	42	-	12	30	-	13	39	9	51
25. Montag .....	55	-	12	43	-	12	65	13	68
26. Dienstag .....	58	-	6	52	-	6	60	23	81
27. Mittwoch .....	57	-	8	49	-	8	57	11	68
28. Donnerstag .....	84	1	18	65	1	18	86	14	98
29. Freitag .....	98	2	13	83	2	13	99	16	114
30. Samstag .....	57	-	9	48	-	9	63	8	65
31. Sonntag .....	56	1	15	40	1	15	45	8	64
<b>Zusammen .....</b>	<b>2 598</b>	<b>14</b>	<b>417</b>	<b>2 167</b>	<b>14</b>	<b>427</b>	<b>2 677</b>	<b>399</b>	<b>2 997</b>
<b>Außerorts, einschließlich Autobahn</b>									
1. Freitag .....	41	1	13	27	1	14	48	29	70
2. Samstag .....	56	2	10	44	2	17	69	14	70
3. Sonntag .....	42	2	8	32	3	11	75	31	73
4. Montag .....	49	2	13	34	2	14	55	12	61
5. Dienstag .....	53	1	15	37	1	17	52	13	66
6. Mittwoch .....	35	1	5	29	1	6	43	14	49
7. Donnerstag .....	58	1	14	43	1	16	65	8	66
8. Freitag .....	68	-	14	54	-	16	76	17	85
9. Samstag .....	31	-	12	19	-	13	31	14	45
10. Sonntag .....	43	-	16	27	-	24	42	7	50
11. Montag .....	67	1	12	54	1	16	72	7	74
12. Dienstag .....	73	5	25	43	6	31	66	11	84
13. Mittwoch .....	54	4	9	41	4	15	57	10	64
14. Donnerstag .....	62	1	19	42	1	23	73	10	72
15. Freitag .....	50	3	13	34	3	22	56	16	66
16. Samstag .....	46	2	18	26	2	18	47	3	49
17. Sonntag .....	54	-	20	34	-	24	56	10	64
18. Montag .....	80	1	21	58	1	28	93	16	96
19. Dienstag .....	34	-	3	31	-	4	42	13	47
20. Mittwoch .....	51	3	10	38	3	11	53	24	75
21. Donnerstag .....	33	-	5	28	-	7	36	13	46
22. Freitag .....	43	2	15	26	2	18	39	12	55
23. Samstag .....	41	-	14	27	-	16	46	7	48
24. Sonntag .....	30	1	9	20	1	10	32	7	37
25. Montag .....	49	1	17	31	1	21	50	21	70
26. Dienstag .....	48	-	19	29	-	25	51	8	56
27. Mittwoch .....	32	2	8	22	2	11	35	4	36
28. Donnerstag .....	49	3	12	34	3	17	54	5	54
29. Freitag .....	65	-	21	44	-	24	67	12	77
30. Samstag .....	44	1	11	32	1	14	47	11	55
31. Sonntag .....	47	3	15	29	3	18	46	7	54
<b>Zusammen .....</b>	<b>1 528</b>	<b>43</b>	<b>416</b>	<b>1 069</b>	<b>45</b>	<b>521</b>	<b>1 674</b>	<b>386</b>	<b>1 914</b>

<sup>1)</sup> Schwerwiegender Unfall mit Sachschaden (im engeren Sinne)

Noch: 7. Straßenverkehrsunfälle und Verunglückte in Bayern im Mai 2015 nach Tagen

Tagesdatum Ortslage	Unfälle mit Personen- schaden	davon mit			Verunglückte			Unfälle mit schwer- wiegendem Sachschaden <sup>1)</sup>	Unfälle mit Personen- und schwer- wiegendem Sachschaden <sup>1)</sup>
		Getöteten	Schwer- verletzten	Leicht- verletzten	Getötete	Schwer- verletzte	Leicht- verletzte		
<b>Innerorts und außerorts zusammen</b>									
1. Freitag .....	77	1	19	57	1	20	84	47	124
2. Samstag .....	116	2	20	94	2	27	139	23	139
3. Sonntag .....	75	2	12	61	3	15	119	43	118
4. Montag .....	138	2	25	111	2	27	138	23	161
5. Dienstag .....	156	1	32	123	1	35	153	26	182
6. Mittwoch .....	112	1	14	97	1	15	126	22	134
7. Donnerstag .....	185	1	37	147	1	40	191	23	208
8. Freitag .....	199	-	37	162	-	39	212	29	228
9. Samstag .....	96	-	24	72	-	25	94	27	123
10. Sonntag .....	125	1	28	96	1	37	134	16	141
11. Montag .....	186	1	33	152	1	37	187	28	214
12. Dienstag .....	220	5	47	168	6	54	213	19	239
13. Mittwoch .....	192	4	32	156	4	38	197	27	219
14. Donnerstag .....	142	2	36	104	2	40	144	21	163
15. Freitag .....	145	4	24	117	4	33	165	26	171
16. Samstag .....	127	3	31	93	3	31	128	12	139
17. Sonntag .....	108	1	31	76	1	35	113	13	121
18. Montag .....	210	5	35	170	5	43	236	33	243
19. Dienstag .....	124	-	15	109	-	16	136	28	152
20. Mittwoch .....	132	4	22	106	4	23	145	48	180
21. Donnerstag .....	130	-	18	112	-	20	140	29	159
22. Freitag .....	163	2	33	128	2	36	157	27	190
23. Samstag .....	97	-	23	74	-	28	104	18	115
24. Sonntag .....	72	1	21	50	1	23	71	16	88
25. Montag .....	104	1	29	74	1	33	115	34	138
26. Dienstag .....	106	-	25	81	-	31	111	31	137
27. Mittwoch .....	89	2	16	71	2	19	92	15	104
28. Donnerstag .....	133	4	30	99	4	35	140	19	152
29. Freitag .....	163	2	34	127	2	37	166	28	191
30. Samstag .....	101	1	20	80	1	23	110	19	120
31. Sonntag .....	103	4	30	69	4	33	91	15	118
<b>Insgesamt .....</b>	<b>4 126</b>	<b>57</b>	<b>833</b>	<b>3 236</b>	<b>59</b>	<b>948</b>	<b>4 351</b>	<b>785</b>	<b>4 911</b>
<b>darunter auf Autobahnen</b>									
1. Freitag .....	14	1	3	10	1	4	21	21	35
2. Samstag .....	8	-	1	7	-	2	16	2	10
3. Sonntag .....	17	2	1	14	3	3	41	20	37
4. Montag .....	14	2	2	10	2	2	15	3	17
5. Dienstag .....	11	-	-	11	-	-	14	2	13
6. Mittwoch .....	7	-	2	5	-	3	9	7	14
7. Donnerstag .....	12	-	1	11	-	1	14	2	14
8. Freitag .....	15	-	-	15	-	-	20	6	21
9. Samstag .....	8	-	3	5	-	4	11	6	14
10. Sonntag .....	5	-	-	5	-	-	5	3	8
11. Montag .....	13	-	2	11	-	2	13	2	15
12. Dienstag .....	9	1	2	6	2	4	14	2	11
13. Mittwoch .....	10	-	-	10	-	-	13	3	13
14. Donnerstag .....	11	-	1	10	-	1	18	5	16
15. Freitag .....	6	1	1	4	1	1	7	8	14
16. Samstag .....	4	-	1	3	-	1	3	1	5
17. Sonntag .....	13	-	2	11	-	2	20	4	17
18. Montag .....	8	-	2	6	-	3	8	6	14
19. Dienstag .....	6	-	-	6	-	-	11	4	10
20. Mittwoch .....	8	1	1	6	1	1	7	11	19
21. Donnerstag .....	6	-	-	6	-	-	6	6	12
22. Freitag .....	8	-	2	6	-	3	12	2	10
23. Samstag .....	6	-	2	4	-	3	9	3	9
24. Sonntag .....	2	-	-	2	-	-	3	-	2
25. Montag .....	6	-	-	6	-	-	7	14	20
26. Dienstag .....	12	-	5	7	-	8	9	6	18
27. Mittwoch .....	3	-	-	3	-	-	6	2	5
28. Donnerstag .....	6	-	-	6	-	-	13	2	8
29. Freitag .....	14	-	4	10	-	4	14	4	18
30. Samstag .....	6	-	-	6	-	-	8	4	10
31. Sonntag .....	6	-	-	6	-	-	8	4	10
<b>Zusammen .....</b>	<b>274</b>	<b>8</b>	<b>38</b>	<b>228</b>	<b>10</b>	<b>52</b>	<b>375</b>	<b>165</b>	<b>439</b>

<sup>1)</sup> Schwerwiegender Unfall mit Sachschaden (im engeren Sinne)

## 8. Getötete und Verletzte im Straßenverkehr in

Im Alter von ... bis unter ... Jahren  Geschlecht	Getötete						Schwerverletzte					
	Mai		Zu- bzw. Abnah- me (-)	Januar - Mai		Zu- bzw. Abnah- me (-)	Mai		Zu- bzw. Abnah- me (-)	Januar - Mai		Zu- bzw. Abnah- me (-)
	2015	2014		2015	2014		2015	2014		2015	2014	
	Anzahl		%	Anzahl		%	Anzahl		%	Anzahl		%
unter 15 .....	3	1	X	8	1	X	45	69	-34,8	187	236	-20,8
männlich .....	2	-	X	6	-	X	29	43	-32,6	109	161	-32,3
weiblich .....	1	1	-	2	1	X	16	26	-38,5	78	75	4,0
15 - 18 .....	3	3	-	8	10	X	72	73	-1,4	205	231	-11,3
männlich .....	3	3	-	8	7	X	51	54	-5,6	142	161	-11,8
weiblich .....	-	-	-	-	3	X	21	19	10,5	63	70	-10,0
18 - 21 .....	5	4	X	13	18	-27,8	69	80	-13,8	323	397	-18,6
männlich .....	4	3	X	11	15	-26,7	44	50	-12,0	191	223	-14,3
weiblich .....	1	1	-	2	3	X	25	30	-16,7	132	174	-24,1
21 - 25 .....	4	5	X	19	19	-	62	114	-45,6	293	425	-31,1
männlich .....	4	5	X	16	15	6,7	51	81	-37,0	187	272	-31,3
weiblich .....	-	-	-	3	4	X	11	33	-66,7	106	153	-30,7
25 - 30 .....	4	2	X	12	11	9,1	75	69	8,7	318	306	3,9
männlich .....	3	2	X	7	9	X	49	43	14,0	206	194	6,2
weiblich .....	1	-	X	5	2	X	26	26	-	112	112	-
30 - 35 .....	2	4	X	14	11	27,3	55	71	-22,5	196	232	-15,5
männlich .....	2	4	X	12	9	X	34	47	-27,7	129	156	-17,3
weiblich .....	-	-	-	2	2	-	21	24	-12,5	67	76	-11,8
35 - 40 .....	5	2	X	11	8	X	58	59	-1,7	186	225	-17,3
männlich .....	5	1	X	10	5	X	44	44	-	126	144	-12,5
weiblich .....	-	1	X	1	3	X	14	15	-6,7	60	81	-25,9
40 - 45 .....	6	8	X	13	18	-27,8	59	52	13,5	205	219	-6,4
männlich .....	5	8	X	11	16	-31,3	36	39	-7,7	130	136	-4,4
weiblich .....	1	-	X	2	2	-	23	13	76,9	75	83	-9,6
45 - 50 .....	4	4	-	19	8	X	75	96	-21,9	300	327	-8,3
männlich .....	4	4	-	14	7	X	49	71	-31,0	196	224	-12,5
weiblich .....	-	-	-	5	1	X	26	25	4,0	104	103	1,0
50 - 55 .....	6	7	X	18	20	-10,0	75	115	-34,8	333	367	-9,3
männlich .....	5	7	X	14	16	-12,5	55	78	-29,5	214	230	-7,0
weiblich .....	1	-	X	4	4	-	20	37	-45,9	119	137	-13,1
55 - 60 .....	2	3	X	6	13	X	79	68	16,2	278	305	-8,9
männlich .....	-	3	X	3	11	X	59	38	55,3	169	184	-8,2
weiblich .....	2	-	X	3	2	X	20	30	-33,3	109	121	-9,9
60 - 65 .....	3	3	-	10	14	-28,6	57	66	-13,6	217	241	-10,0
männlich .....	2	3	X	7	11	X	34	44	-22,7	121	148	-18,2
weiblich .....	1	-	X	3	3	-	23	22	4,5	96	93	3,2
65 - 70 .....	3	-	X	11	7	X	43	51	-15,7	144	188	-23,4
männlich .....	1	-	X	6	7	X	32	34	-5,9	94	103	-8,7
weiblich .....	2	-	X	5	-	X	11	17	-35,3	50	85	-41,2
70 - 75 .....	2	5	X	11	20	-45,0	31	40	-22,5	171	223	-23,3
männlich .....	2	4	X	7	13	X	16	22	-27,3	94	118	-20,3
weiblich .....	-	1	X	4	7	X	15	18	-16,7	77	105	-26,7
75 und mehr .....	7	13	X	36	48	-25,0	93	101	-7,9	457	445	2,7
männlich .....	4	8	X	20	29	-31,0	49	48	2,1	235	217	8,3
weiblich .....	3	5	X	16	19	-15,8	44	53	-17,0	222	228	-2,6
<b>Zusammen .....</b>	<b>59</b>	<b>64</b>	<b>-7,8</b>	<b>209</b>	<b>226</b>	<b>-7,5</b>	<b>948</b>	<b>1 124</b>	<b>-15,7</b>	<b>3 813</b>	<b>4 367</b>	<b>-12,7</b>
<b>männlich .....</b>	<b>46</b>	<b>55</b>	<b>-16,4</b>	<b>152</b>	<b>170</b>	<b>-10,6</b>	<b>632</b>	<b>736</b>	<b>-14,1</b>	<b>2 343</b>	<b>2 671</b>	<b>-12,3</b>
<b>weiblich .....</b>	<b>13</b>	<b>9</b>	<b>X</b>	<b>57</b>	<b>56</b>	<b>1,8</b>	<b>316</b>	<b>388</b>	<b>-18,6</b>	<b>1 470</b>	<b>1 696</b>	<b>-13,3</b>
Ohne Angabe .....	-	-	-	-	-	-	-	-	-	-	-	-
<b>Insgesamt</b>	<b>59</b>	<b>64</b>	<b>-7,8</b>	<b>209</b>	<b>226</b>	<b>-7,5</b>	<b>948</b>	<b>1 124</b>	<b>-15,7</b>	<b>3 813</b>	<b>4 367</b>	<b>-12,7</b>



## Bayern nach Altersgruppen und Geschlecht

Leichtverletzte						Verunglückte insgesamt						Im Alter von ... bis unter ... Jahren ----- Geschlecht
Mai		Zu- bzw. Abnah- me (-)	Januar - Mai		Zu- bzw. Abnah- me (-)	Mai		Zu- bzw. Abnah- me (-)	Januar - Mai		Zu- bzw. Abnah- me (-)	
2015	2014		2015	2014		2015	2014		2015	2014		
Anzahl	%	Anzahl	%	Anzahl	%	Anzahl	%	Anzahl	%			
305	353	-13,6	1 200	1 344	-10,7	353	423	-16,5	1 395	1 581	-11,8	..... unter 15
190	196	-3,1	675	747	-9,6	221	239	-7,5	790	908	-13,0	..... männlich
115	157	-26,8	525	597	-12,1	132	184	-28,3	605	673	-10,1	..... weiblich
257	355	-27,6	963	1 176	-18,1	332	431	-23,0	1 176	1 417	-17,0	..... 15 - 18
160	225	-28,9	534	694	-23,1	214	282	-24,1	684	862	-20,6	..... männlich
97	130	-25,4	429	482	-11,0	118	149	-20,8	492	555	-11,4	..... weiblich
373	532	-29,9	1 906	2 116	-9,9	447	616	-27,4	2 242	2 531	-11,4	..... 18 - 21
198	269	-26,4	971	1 074	-9,6	246	322	-23,6	1 173	1 312	-10,6	..... männlich
175	263	-33,5	935	1 042	-10,3	201	294	-31,6	1 069	1 219	-12,3	..... weiblich
456	533	-14,4	2 113	2 171	-2,7	522	652	-19,9	2 425	2 615	-7,3	..... 21 - 25
241	270	-10,7	1 058	1 103	-4,1	296	356	-16,9	1 261	1 390	-9,3	..... männlich
215	263	-18,3	1 055	1 068	-1,2	226	296	-23,6	1 164	1 225	-5,0	..... weiblich
448	499	-10,2	2 148	2 059	4,3	527	570	-7,5	2 478	2 376	4,3	..... 25 - 30
237	282	-16,0	1 087	1 072	1,4	289	327	-11,6	1 300	1 275	2,0	..... männlich
211	217	-2,8	1 061	987	7,5	238	243	-2,1	1 178	1 101	7,0	..... weiblich
342	428	-20,1	1 664	1 780	-6,5	399	503	-20,7	1 874	2 023	-7,4	..... 30 - 35
200	235	-14,9	866	956	-9,4	236	286	-17,5	1 007	1 121	-10,2	..... männlich
142	193	-26,4	798	824	-3,2	163	217	-24,9	867	902	-3,9	..... weiblich
268	339	-20,9	1 384	1 505	-8,0	331	400	-17,3	1 581	1 738	-9,0	..... 35 - 40
159	185	-14,1	764	795	-3,9	208	230	-9,6	900	944	-4,7	..... männlich
109	154	-29,2	620	710	-12,7	123	170	-27,6	681	794	-14,2	..... weiblich
299	403	-25,8	1 465	1 666	-12,1	364	463	-21,4	1 683	1 903	-11,6	..... 40 - 45
177	211	-16,1	768	867	-11,4	218	258	-15,5	909	1 019	-10,8	..... männlich
122	192	-36,5	697	799	-12,8	146	205	-28,8	774	884	-12,4	..... weiblich
343	407	-15,7	1 681	1 882	-10,7	422	507	-16,8	2 000	2 217	-9,8	..... 45 - 50
199	233	-14,6	941	1 036	-9,2	252	308	-18,2	1 151	1 267	-9,2	..... männlich
144	174	-17,2	740	846	-12,5	170	199	-14,6	849	950	-10,6	..... weiblich
363	464	-21,8	1 638	1 745	-6,1	444	586	-24,2	1 989	2 132	-6,7	..... 50 - 55
204	248	-17,7	871	944	-7,7	264	333	-20,7	1 099	1 190	-7,6	..... männlich
159	216	-26,4	767	801	-4,2	180	253	-28,9	890	942	-5,5	..... weiblich
248	294	-15,6	1 196	1 255	-4,7	329	365	-9,9	1 480	1 573	-5,9	..... 55 - 60
138	173	-20,2	611	724	-15,6	197	214	-7,9	783	919	-14,8	..... männlich
110	121	-9,1	585	531	10,2	132	151	-12,6	697	654	6,6	..... weiblich
167	225	-25,8	858	895	-4,1	227	294	-22,8	1 085	1 150	-5,7	..... 60 - 65
91	118	-22,9	453	472	-4,0	127	165	-23,0	581	631	-7,9	..... männlich
76	107	-29,0	405	423	-4,3	100	129	-22,5	504	519	-2,9	..... weiblich
141	154	-8,4	556	629	-11,6	187	205	-8,8	711	824	-13,7	..... 65 - 70
72	84	-14,3	289	326	-11,3	105	118	-11,0	389	436	-10,8	..... männlich
69	70	-1,4	267	303	-11,9	82	87	-5,7	322	388	-17,0	..... weiblich
133	161	-17,4	579	668	-13,3	166	206	-19,4	761	911	-16,5	..... 70 - 75
66	74	-10,8	292	337	-13,4	84	100	-16,0	393	468	-16,0	..... männlich
67	87	-23,0	287	331	-13,3	82	106	-22,6	368	443	-16,9	..... weiblich
208	285	-27,0	972	1 006	-3,4	308	399	-22,8	1 465	1 499	-2,3	..... 75 und mehr
101	144	-29,9	489	520	-6,0	154	200	-23,0	744	766	-2,9	..... männlich
107	141	-24,1	483	486	-0,6	154	199	-22,6	721	733	-1,6	..... weiblich
<b>4 351</b>	<b>5 432</b>	<b>-19,9</b>	<b>20 323</b>	<b>21 897</b>	<b>-7,2</b>	<b>5 358</b>	<b>6 620</b>	<b>-19,1</b>	<b>24 345</b>	<b>26 490</b>	<b>-8,1</b>	..... <b>Zusammen</b>
<b>2 433</b>	<b>2 947</b>	<b>-17,4</b>	<b>10 669</b>	<b>11 667</b>	<b>-8,6</b>	<b>3 111</b>	<b>3 738</b>	<b>-16,8</b>	<b>13 164</b>	<b>14 508</b>	<b>-9,3</b>	..... <b>männlich</b>
<b>1 918</b>	<b>2 485</b>	<b>-22,8</b>	<b>9 654</b>	<b>10 230</b>	<b>-5,6</b>	<b>2 247</b>	<b>2 882</b>	<b>-22,0</b>	<b>11 181</b>	<b>11 982</b>	<b>-6,7</b>	..... <b>weiblich</b>
-	4	X	9	15	X	-	4	X	9	15	X	..... Ohne Angabe
<b>4 351</b>	<b>5 436</b>	<b>-20,0</b>	<b>20 332</b>	<b>21 912</b>	<b>-7,2</b>	<b>5 358</b>	<b>6 624</b>	<b>-19,1</b>	<b>24 354</b>	<b>26 505</b>	<b>-8,1</b>	<b>Insgesamt</b>

## 9. Straßenverkehrsunfälle und Verunglückte in Bayern nach Unfalltypen

Unfalltyp Ortslage	2015				2014				Zu- bzw. Abnahme (-)			
	Unfälle mit Personen- schaden	Verunglückte			Unfälle mit Personen- schaden	Verunglückte			Unfälle mit Personen- schaden	Getötete	Schwer- verletzte	Leicht- verletzte
		Getötete	Schwer- verletzte	Leicht- verletzte		Getötete	Schwer- verletzte	Leicht- verletzte				
	Anzahl								%			

### Mai

Fahrunfall .....	895	22	312	764	1 036	26	354	907	-13,6	-15,4	-11,9	-15,8
innerorts .....	398	4	107	336	428	4	112	364	-7,0	-	-4,5	-7,7
außerorts .....	497	18	205	428	608	22	242	543	-18,3	-18,2	-15,3	-21,2
Abbiege-Unfall .....	437	4	101	503	534	-	115	652	-18,2	X	-12,2	-22,9
innerorts .....	329	-	60	356	403	-	61	467	-18,4	-	-1,6	-23,8
außerorts .....	108	4	41	147	131	-	54	185	-17,6	X	-24,1	-20,5
Einbiegen/Kreuzenunfall .....	879	9	151	992	1 203	10	232	1 380	-26,9	X	-34,9	-28,1
innerorts .....	628	4	76	682	904	3	145	991	-30,5	X	-47,6	-31,2
außerorts .....	251	5	75	310	299	7	87	389	-16,1	X	-13,8	-20,3
Überschreitenunfall .....	129	6	39	100	182	3	56	158	-29,1	X	-30,4	-36,7
innerorts .....	122	3	37	96	171	2	50	148	-28,7	X	-26,0	-35,1
außerorts .....	7	3	2	4	11	1	6	10	X	X	X	X
Unfall durch ruhenden Verkehr .....	71	-	8	67	86	1	10	85	-17,4	X	X	-21,2
innerorts .....	69	-	8	65	77	-	5	75	-10,4	-	X	-13,3
außerorts .....	2	-	-	2	9	1	5	10	X	X	X	X
Unfall im Längsverkehr .....	1 039	12	187	1 341	1 232	16	203	1 609	-15,7	-25,0	-7,9	-16,7
innerorts .....	559	1	49	714	669	3	54	864	-16,4	X	-9,3	-17,4
außerorts .....	480	11	138	627	563	13	149	745	-14,7	-15,4	-7,4	-15,8
Sonstiger Unfall .....	676	6	150	584	715	8	154	645	-5,5	X	-2,6	-9,5
innerorts .....	493	2	90	428	516	5	93	458	-4,5	X	-3,2	-6,6
außerorts .....	183	4	60	156	199	3	61	187	-8,0	X	-1,6	-16,6
<b>Insgesamt .....</b>	<b>4 126</b>	<b>59</b>	<b>948</b>	<b>4 351</b>	<b>4 988</b>	<b>64</b>	<b>1 124</b>	<b>5 436</b>	<b>-17,3</b>	<b>-7,8</b>	<b>-15,7</b>	<b>-20,0</b>
<b>innerorts .....</b>	<b>2 598</b>	<b>14</b>	<b>427</b>	<b>2 677</b>	<b>3 168</b>	<b>17</b>	<b>520</b>	<b>3 367</b>	<b>-18,0</b>	<b>-17,6</b>	<b>-17,9</b>	<b>-20,5</b>
<b>außerorts .....</b>	<b>1 528</b>	<b>45</b>	<b>521</b>	<b>1 674</b>	<b>1 820</b>	<b>47</b>	<b>604</b>	<b>2 069</b>	<b>-16,0</b>	<b>-4,3</b>	<b>-13,7</b>	<b>-19,1</b>

### Januar - Mai

Fahrunfall .....	3 507	55	1 044	3 298	3 691	75	1 259	3 249	-5,0	-26,7	-17,1	1,5
innerorts .....	1 291	11	323	1 168	1 398	14	398	1 169	-7,7	-21,4	-18,8	-0,1
außerorts .....	2 216	44	721	2 130	2 293	61	861	2 080	-3,4	-27,9	-16,3	2,4
Abbiege-Unfall .....	2 080	18	412	2 501	2 341	9	453	2 843	-11,1	X	-9,1	-12,0
innerorts .....	1 522	6	232	1 694	1 749	5	272	1 994	-13,0	X	-14,7	-15,0
außerorts .....	558	12	180	807	592	4	181	849	-5,7	X	-0,6	-4,9
Einbiegen/Kreuzenunfall .....	3 815	31	683	4 601	4 472	32	818	5 306	-14,7	-3,1	-16,5	-13,3
innerorts .....	2 769	9	365	3 162	3 268	12	450	3 700	-15,3	X	-18,9	-14,5
außerorts .....	1 046	22	318	1 439	1 204	20	368	1 606	-13,1	10,0	-13,6	-10,4
Überschreitenunfall .....	743	23	248	547	895	18	289	701	-17,0	27,8	-14,2	-22,0
innerorts .....	713	16	236	531	848	14	268	665	-15,9	14,3	-11,9	-20,2
außerorts .....	30	7	12	16	47	4	21	36	-36,2	X	-42,9	-55,6
Unfall durch ruhenden Verkehr .....	283	2	36	288	354	1	47	347	-20,1	X	-23,4	-17,0
innerorts .....	267	-	34	264	329	-	38	318	-18,8	-	-10,5	-17,0
außerorts .....	16	2	2	24	25	1	9	29	-36,0	X	X	-17,2
Unfall im Längsverkehr .....	4 997	51	826	6 777	5 168	65	851	6 959	-3,3	-21,5	-2,9	-2,6
innerorts .....	2 550	2	169	3 321	2 736	5	227	3 527	-6,8	X	-25,6	-5,8
außerorts .....	2 447	49	657	3 456	2 432	60	624	3 432	0,6	-18,3	5,3	0,7
Sonstiger Unfall .....	2 568	29	564	2 320	2 786	26	650	2 507	-7,8	11,5	-13,2	-7,5
innerorts .....	1 827	13	355	1 638	2 022	12	400	1 779	-9,6	8,3	-11,3	-7,9
außerorts .....	741	16	209	682	764	14	250	728	-3,0	14,3	-16,4	-6,3
<b>Insgesamt .....</b>	<b>17 993</b>	<b>209</b>	<b>3 813</b>	<b>20 332</b>	<b>19 707</b>	<b>226</b>	<b>4 367</b>	<b>21 912</b>	<b>-8,7</b>	<b>-7,5</b>	<b>-12,7</b>	<b>-7,2</b>
<b>innerorts .....</b>	<b>10 939</b>	<b>57</b>	<b>1 714</b>	<b>11 778</b>	<b>12 350</b>	<b>62</b>	<b>2 053</b>	<b>13 152</b>	<b>-11,4</b>	<b>-8,1</b>	<b>-16,5</b>	<b>-10,4</b>
<b>außerorts .....</b>	<b>7 054</b>	<b>152</b>	<b>2 099</b>	<b>8 554</b>	<b>7 357</b>	<b>164</b>	<b>2 314</b>	<b>8 760</b>	<b>-4,1</b>	<b>-7,3</b>	<b>-9,3</b>	<b>-2,4</b>

**Art der Verkehrsbeteiligung\*)**

**Ab Januar 2014**

Anmerkung:

Die Erläuterungen beschreiben die typische/aktuelle Zuordnung zu den Verkehrsbeteiligungsarten. Andere nicht aufgeführte, z.B. ältere Kraftfahrzeuge sind sinngemäß bzw. entsprechend ihrer Zulassung zuzuordnen.

Schlüssel- Art der Verkehrsbeteiligung mit Erläuterungen  
Nr.:

**Zulassungsfreie Krafräder mit Versicherungskennzeichen**

- 01 Kleinkraftrad** mit Versicherungskennzeichen  
2-rädrig (Moped, Mokick, Roller, Fahrzeugklasse L1e)  
mit einem Hubraum von nicht mehr als 50 cm<sup>3</sup> und einer Höchstgeschwindigkeit bis 45  
bzw. bis 50 km/h
- 02 Mofa 25**, Fahrrad mit Hilfsmotor (einschl. Leichtmofas) mit einem Hubraum bis 50 cm<sup>3</sup>  
und einer Höchstgeschwindigkeit bis 25 km/h
- 03 E-Bikes**  
Fahrrad mit Trethilfe und einem elektromotorischen Antrieb, mit dessen Unterstützung  
auch eine Fahrgeschwindigkeit zwischen 25 und 45 km/h erreicht werden kann.
- 04 Leichtes drei- und vierrädriges Kraftfahrzeug**  
3-rädrig (Fahrzeugklasse L2e)  
4-rädrig unter 350 kg Leermasse, bis 45 km/h und bis 50 cm<sup>3</sup> (L6e)

**Zulassungspflichtige/-freie Krafräder mit amtlichen Kennzeichen**

- 11 Krafttrad** (Fahrzeugklasse L3e, L4e)  
Motorrad mit einem Hubraum über 125 cm<sup>3</sup> oder einer Nennleistung von mehr als 11  
kW
- 12 Leichtkrafttrad**  
(Motorrad, Motorroller, Fahrzeugklasse L3e und L4e jeweils mit Aufbauart B) über 50  
bis 125 cm<sup>3</sup> Hubraum und einer Nennleistung von nicht mehr als 11 kW
- 13 Drei- und leichtes vierrädriges Kraftfahrzeug** (Fahrzeugklasse L5e, L7e)  
- 3-rädrig (über 50 cm<sup>3</sup> und/oder über 45 km/h, Klasse L5e)  
- 4-rädrig zur Personenbeförderung (bis 400 kg Leermasse und bis 15 kW, Klasse L7e)  
- 4-rädrig zur Güterbeförderung (bis 550 kg Leermasse und bis 15 kW, Klasse L7e)
- 15 Kraftroller /Motorroller** (Fahrzeugklasse L3e, L4e)  
mit einem Hubraum über 125 cm<sup>3</sup> oder einer Nennleistung von mehr als 11 kW

Schlüssel-  
Nr.: Art der Verkehrsbeteiligung mit Erläuterungen

**21** **Personenkraftwagen** mit höchstens 9 Sitzplätzen (einschl. Fahrersitz)  
Fahrzeugklasse M1, M1G mit Ausnahme der Aufbauarten SA, SC, SD  
Mit Anhänger: Bitte Feld **Zusatzsignatur** ausfüllen

**22** **Wohnmobil**  
Mit Anhänger: Bitte Feld **Zusatzsignatur** ausfüllen

#### **Busse**

**31** **Kraftomnibus, a.n.g.** auch mit Anhänger  
Nicht an Oberleitungen gebundenes Kraftfahrzeug zur Personenbeförderung mit **mehr**  
als 9 Sitzplätzen (einschl. Fahrersitz), die nicht den Schlüsselnummern 32 bis 34  
zugeordnet werden können.

**32** **Reisebus**  
Bus, der im Gelegenheitsverkehr (Ausflugsfahrten, Ferienzweckreisen,  
Mietomnibusverkehr) eingesetzt ist.

**33** **Linienbus**  
Bus, der auf einer zwischen bestimmten Ausgangs- und Endpunkten eingerichteten  
regelmäßigen Verkehrsverbindung eingesetzt ist.

**34** **Schulbus**  
Bus, der besonders für die Schülerbeförderung eingesetzt ist und an der Stirn- und  
Rückseite entsprechend gekennzeichnet ist.

**35** **Oberleitungsomnibus**, auch mit Anhänger.

#### **Güterkraftfahrzeuge**

**Liefer- und Lastkraftwagen**, auch Dreiradkraftfahrzeug  
das ausschließlich oder hauptsächlich der Beförderung von Gütern dient. (Fahrzeuge  
mit Spezialaufbauten, wie z.B. Viehtransportwagen, Silofahrzeuge,  
Mannschaftstransportwagen unter Schlüssel Nr. 58 und 59)

**mit einem Gesamtgewicht bis einschließlich 3,5 t**

**40** o h n e Anhänger

**42** m i t Anhänger

**mit einem Gesamtgewicht über 3,5 t**

**44** o h n e Anhänger

**46** m i t Anhänger

**Liefer- und Lastkraftwagen mit Tankauflagen**

Normaler Lastkraftwagen, bei dem auf der Ladefläche ein Behälter für gefährliche  
Güter z.B. brennbare Flüssigkeiten, Gase, giftige oder ätzende Stoffe aufgelegt ist  
(ohne Tankkraftwagen Schlüssel Nr. 57 oder 58):

**43** o h n e Anhänger

**48** m i t Anhänger

**51** **Sattelzugmaschine**, auch mit Auflieger (Einschließlich Auflieger mit Spezialaufbau,  
aber ohne Auflieger als Tankwagen).

**52** **Sattelzugmaschine** mit Auflieger als Tankwagen  
bei der der Auflieger zur Beförderung von gefährlichen Gütern wie z.B. brennbaren  
Flüssigkeiten, Gasen, giftigen oder ätzenden Stoffen dient.

Schlüssel-  
Nr.:

Art der Verkehrsbeteiligung mit Erläuterungen

- 54**        **Andere Zugmaschine**, auch mit Anhänger, ohne die mit Tankwagen.
- 55**        **Andere Zugmaschine** mit Tankwagen zur Beförderung von gefährlichen Gütern wie z.B. brennbaren Flüssigkeiten, Gasen, giftigen oder ätzenden Stoffen.
- 57**        **Tankkraftwagen** zur Beförderung von gefährlichen Gütern wie z.B. brennbaren Flüssigkeiten, Gasen, giftigen oder ätzenden Stoffen.
- 58**        **Lastkraftwagen mit Spezialaufbau**, wie Milchtankkraftwagen oder andere Tankkraftwagen als die unter Schlüssel Nr. 57 genannten, Silofahrzeuge, Viehtransportwagen, Langmaterialfahrzeuge, Betontransport- und Liefermischer, Kraftfahrzeugtransportwagen usw.
- 53**        **Landwirtschaftliche Zugmaschine**, auch mit Anhänger  
(Fahrzeugklasse T1, T2, T3)
- 59**        **Übrige Kraftfahrzeuge**,  
wie z.B. Fahrzeugklasse M1 und M1G mit Aufbauarten SC oder SD, Krankenkraftwagen, Feuerwehrfahrzeuge, Straßenreinigungsfahrzeuge, Müllwagen, Kanalreinigungs- und Schlammsaugwagen, Steigleitern, Abschlepp- und Kranwagen, Hub- und Gabelstapler, Bagger, Lader, Arbeitsmaschinen für Bodenbearbeitung, Straßenbau und -erhalt, Geräteträger für Land- und Forstwirtschaft, Prüf-, Mess-, Registrier-, Funk- und Fernmeldewagen, Werkstattwagen, Verkaufs- und Ausstellungswagen, Bestattungswagen, Krankenfahrstühle, Elektronische Mobilitätshilfen („Segways“) usw.  
Pkw mit Wohnwagen siehe Schlüssel Nr. 21
- 61**        **Straßenbahn** (Schienenfahrzeug)
- 62**        **Eisenbahn** (Schienenfahrzeug), die mit Straßenbenutzern kollidierte.
- 71**        **Fahrrad**  
Nur wenn Personen auf dem Fahrrad fahren. Unabhängig von der Verkehrsfläche
- 72**        **Pedelec**  
Fahrrad mit Treithilfe und einem elektromotorischen Hilfsantrieb mit einer maximalen Nenndauerleistung von 0,25 kW, dessen Unterstützung sich mit zunehmender Fahrgeschwindigkeit progressiv verringert und spätestens beim Erreichen von 25 km/h unterbrochen wird.  
Fahrräder mit Elektroantrieb und Kfz-Kennzeichen siehe Schlüssel Nr. 03 (E-Bikes)
- 81**        **Fußgänger**  
Hierzu zählen auch Fußgänger mit Hunden oder Kinderwagen, Fahrräder schiebende Personen sowie Kinder in Kinderwagen, spielende Kinder  
Nicht als Fußgänger zu zählende Unfallbeteiligte siehe Schlüssel Nr. 93
- 84**        **Fußgänger mit Sport- oder Spielgerät**  
Inline-Skater, Kickboarder, Skateboarder, Rollschuhfahrer, Skiläufer, Kinderdreiräder usw.

Schlüssel-  
Nr.: Art der Verkehrsbeteiligung mit Erläuterungen

**82 Handwagen, Handkarren**

**83 Tierführer / Treiber**, die selbst oder deren Tiere in einen Unfall verwickelt sind

**91 Bespannte Fuhrwerke**

**92 Sonstige und unbekannte Fahrzeuge**

Hierzu zählen alle übrigen Fahrzeuge, auch solche mit eigenem Antrieb, aber ohne amtliches Kennzeichen. Eine Zuordnung zu dieser Position erfolgt ferner, wenn bei einem Unfall die genaue Art des Fahrzeuges wegen Unfallflucht nicht festgestellt werden kann.

**93 Andere Personen**

Zu Fuß Gehende, die durch ihr besonderes Verhalten bzw. verkehrsrechtliche Vorschriften sich vom normalen Fußgänger unterscheiden, wie z.B.: Straßenarbeiter, Polizeibeamte bei der Verkehrsregelung oder Unfallaufnahme, Marschkolonnen, Lastenträger. Außerdem sind hier Reiter aufzuführen sowie solche Personen, die - ohne Straßenbenutzer gewesen zu sein – unmittelbar unfallbeteiligt waren. Personen, die mit dem Fahrzeug noch in direkter Verbindung stehen, wie z.B. der entladende Fahrer eines Lastkraftwagens, der sein Fahrzeug schiebende Fahrzeugführer - Fahrräder ausgenommen-, sind nicht als "Fußgänger" oder "Andere Personen" nachzuweisen. In solchen Fällen ist das Fahrzeug (Fahrzeugführer) Unfallbeteiligter.

\*) Sofern nicht separat angegeben werden Fahrzeuge mit Anhängern oder Beiwagen nach dem Zugfahrzeug eingeteilt.

Aktuelle  
Veröffentlichungen  
unter  
[q.bayern.de/webshop](http://q.bayern.de/webshop)



## Statistisches Jahrbuch für Bayern 2014

Das Statistische Jahrbuch für Bayern ist das Standardwerk der amtlichen Statistik in Bayern seit 1894. Umfassend und informativ bietet es jährlich die aktuellsten Statistikdaten über Land, Leben, Leute, Politik, Wissenschaft und Wirtschaft in Bayern an.

Auf über 600 Seiten enthält es die wichtigsten Ergebnisse aller amtlichen Statistiken – in Form von Tabellen, Graphiken oder Karten – zum Teil mit langjährigen Vergleichsdaten und Zeitreihen. Ebenso werden ausgewählte wichtige Strukturdaten für Regierungsbezirke, kreisfreie Städte und Landkreise sowie Regionen Bayerns, aber auch für alle Bundesländer und die EU-Mitgliedstaaten dargestellt. Daten aus Statistiken anderer Dienststellen und Organisationen vervollständigen das Angebot.



### Preise

Buch 39,00 € | CD-ROM (PDF) 12,00 € | Buch+CD-ROM 46,00 €



## Bayern Daten 2014

Die Bayern Daten sind ein kleiner Auszug aus dem Statistischen Jahrbuch. Auf ca. 30 Seiten sind die wichtigsten bayerischen Strukturdaten aus Wirtschaft, Gesellschaft und Politik in Tabellen und Grafiken dargestellt.

### Preise

Heft 0,55 € | Datei kostenlos

**Bayerisches Landesamt für Statistik – Vertrieb**, St.-Martin-Straße 47, 81541 München  
Telefon 089 2119-3205 | Telefax 089 2119-3457 | [vertrieb@statistik.bayern.de](mailto:vertrieb@statistik.bayern.de)