



Statistische Berichte

# Straßenverkehrsunfälle in Bayern im August 2016



H 1 1 m 8/2016  
Hrsg. im November 2016  
Bestellnr. H1101C 201608

## Zeichenerklärung

- 0 mehr als nichts, aber weniger als die Hälfte der kleinsten in der Tabelle nachgewiesenen Einheit
- nichts vorhanden oder keine Veränderung
- / keine Angaben, da Zahlen nicht sicher genug
- Zahlenwert unbekannt, geheimzuhalten oder nicht rechenbar
- ... Angabe fällt später an
- X Tabellenfach gesperrt, da Aussage nicht sinnvoll
- ( ) Nachweis unter dem Vorbehalt, dass der Zahlenwert erhebliche Fehler aufweisen kann
- p vorläufiges Ergebnis
- r berichtigtes Ergebnis
- s geschätztes Ergebnis
- D Durchschnitt
- ≙ entspricht

## Auf- und Abrunden

Im Allgemeinen ist ohne Rücksicht auf die Endsummen auf- bzw. abgerundet worden. Deshalb können sich bei der Summierung von Einzelangaben geringfügige Abweichungen zu den ausgewiesenen Endsummen ergeben. Bei der Aufgliederung der Gesamtheit in Prozent kann die Summe der Einzelwerte wegen Rundens vom Wert 100 % abweichen. Eine Abstimmung auf 100 % erfolgt im Allgemeinen nicht.

## Publikationsservice

Das Bayerische Landesamt für Statistik veröffentlicht jährlich über 400 Publikationen. Das aktuelle Veröffentlichungsverzeichnis ist im Internet als Datei verfügbar, kann aber auch als Druckversion kostenlos zugesandt werden.

### Kostenlos

ist der Download der meisten Veröffentlichungen, z.B. von Statistischen Berichten (PDF- oder Excel-Format).

### Kostenpflichtig

sind alle Printversionen (auch von Statistischen Berichten), Datenträger und ausgewählte Dateien (z.B. von Verzeichnissen, von Beiträgen, vom Jahrbuch).

### Newsletter Veröffentlichungen

Die Themenbereiche können individuell ausgewählt werden. Über Neuerscheinungen wird aktuell informiert.

### Webshop

Alle Veröffentlichungen sind im Internet verfügbar unter [www.statistik.bayern.de/veroeffentlichungen](http://www.statistik.bayern.de/veroeffentlichungen)

## Impressum

### Statistische Berichte

bieten in tabellarischer Form neuestes Zahlenmaterial der jeweiligen Erhebung. Dieses wird, soweit erforderlich, methodisch erläutert und kurz kommentiert.

### Herausgeber, Druck und Vertrieb

Bayerisches Landesamt für Statistik  
Nürnberger Straße 95  
90762 Fürth

### Papier

Gedruckt auf umweltfreundlichem Papier, chlorfrei gebleicht.

### Vertrieb

E-Mail [vertrieb@statistik.bayern.de](mailto:vertrieb@statistik.bayern.de)  
Telefon 089 2119-3205, 0911 98208-270  
Telefax 089 2119-3457

### Auskunftsdienst

E-Mail [info@statistik.bayern.de](mailto:info@statistik.bayern.de)  
Telefon 089 2119-3218  
Telefax 089 2119-13580

© Bayerisches Landesamt für Statistik, Fürth 2016  
Vervielfältigung und Verbreitung, auch auszugsweise, mit Quellenangabe gestattet.

**Hinweis:** Diese Druckschrift wird im Rahmen der Öffentlichkeitsarbeit der Bayerischen Staatsregierung herausgegeben. Sie darf weder von Parteien noch von Wahlwerbern oder Wahlhelfern im Zeitraum von fünf Monaten vor einer Wahl zum Zwecke der Wahlwerbung verwendet werden. Dies gilt für Landtags-, Bundestags-, Kommunal- und Europawahlen. Missbräuchlich ist während dieser Zeit insbesondere die Verteilung auf Wahlveranstaltungen, an Informationsständen der Parteien sowie das Einlegen, Aufdrucken und Aufkleben parteipolitischer Informationen oder Werbemittel. Untersagt ist gleichfalls die Weitergabe an Dritte zum Zwecke der Wahlwerbung. Auch ohne zeitlichen Bezug zu einer bevorstehenden Wahl darf die Druckschrift nicht in einer Weise verwendet werden, die als Parteinahme der Staatsregierung zugunsten einzelner politischer Gruppen verstanden werden könnte. Den Parteien ist es gestattet, die Druckschrift zur Unterrichtung ihrer eigenen Mitglieder zu verwenden.

# Inhaltsverzeichnis

<b>Vorbemerkungen .....</b>	<b>4</b>
<b>Abbildungen und Tabellen</b>	
Abb. 1 Straßenverkehrsunfälle und deren Folgen in Bayern seit Januar 2014 .....	6
1. Straßenverkehrsunfälle und Verunglückte in Bayern .....	7
2. Straßenverkehrsunfälle und Verunglückte in Bayern nach Monaten .....	8
3. Straßenverkehrsunfälle und Verunglückte in Bayern im August 2016 nach Kreisen .....	9
4. Straßenverkehrsunfälle und Verunglückte in Bayern nach Straßenarten .....	15
5. Verunglückte im Straßenverkehr in Bayern nach Art der Verkehrsbeteiligung und Ortslage ....	16
6. An Straßenverkehrsunfällen beteiligte Fahrzeugführer und Fußgänger in Bayern .....	20
7. Straßenverkehrsunfälle und Verunglückte in Bayern im August 2016 nach Tagen .....	22
8. Getötete und Verletzte im Straßenverkehr in Bayern nach Altersgruppen und Geschlecht .....	24
9. Straßenverkehrsunfälle und Verunglückte in Bayern nach Unfalltypen .....	26

## Vorbemerkungen

**Rechtsgrundlage** der Straßenverkehrsunfallstatistik ist das Gesetz über die Statistik der Straßenverkehrsunfälle (Straßenverkehrsunfallstatistikgesetz – StVUStatG) vom 15. Juni 1990 (BGBl I S. 1078 ff), zuletzt geändert durch Artikel 497 der Verordnung vom 31. August 2015 (BGBl. I S. 1474) sowie der Verordnung zur näheren Bestimmung des schwerwiegenden Unfalls mit Sachschaden im Sinne des Straßenverkehrsunfallstatistikgesetzes vom 21. Dezember 1994 (BGBl I S. 3970), geändert durch Artikel 3 der Verordnung zur Änderung der Anlage zu § 24a des Straßenverkehrsgesetzes und anderer Vorschriften vom 6. Juni 2007 (BGBl I S. 1047). Danach wird über Unfälle, bei denen infolge des Fahrverkehrs auf öffentlichen Wegen und Plätzen Personen getötet oder verletzt oder Sachschäden verursacht worden sind, laufend eine Bundesstatistik geführt. Sie dient dazu, eine aktuelle umfassende und zuverlässige Datenbasis über Struktur und Entwicklung der Straßenverkehrsunfälle zu erstellen.

### Auskunftspflicht und Erhebungsumfang

Auskunftspflichtig sind die Polizeidienststellen, deren Beamte den Unfall aufgenommen haben. Entsprechend erfasst die Statistik nur die Unfälle, zu denen die Polizei herangezogen wurde; das sind insbesondere solche mit schweren Folgen.

### Unfälle und Verunglückte

Nach der Schwere der Unfallfolgen werden Unfälle mit Personenschaden und Unfälle mit nur Sachschaden unterschieden. Kriterium für die Zuordnung eines Unfalls ist die jeweils schwerste Folge. Entsprechend können bei einem Unfall mit Schwerverletzten neben den Schwerverletzten noch Personen leichtverletzt worden und/oder Sachschaden entstanden sein, es kam jedoch niemand ums Leben.

**Unfälle mit Personenschaden** sind solche, bei denen Menschen getötet oder (schwer/leicht-) verletzt wurden. Zu den Unfällen mit nur Sachschaden zählen **schwerwiegende Unfälle mit Sachschaden (im engeren Sinne)**, bei denen als Unfallursache ein Straftatbestand oder eine Ordnungswidrigkeit (Bußgeld) im Zusammenhang mit der Teilnahme am Straßenverkehr vorlag und bei denen gleichzeitig mindestens ein Kfz aufgrund eines Unfallschadens von der Unfallstelle abgeschleppt werden musste (nicht fahrbereit). Ebenso zählen hierzu **sonstige Sachschadensunfälle unter dem Einfluss berauschender Mittel** (ein Unfallbeteiligter stand unter Einwirkung von Alkohol oder anderen berauschenden Mitteln und alle beteiligten Kfz waren fahrbereit).

Nur zahlenmäßig erfasst und nach der Ortslage gegliedert (inner-, außerorts, auf Autobahnen) werden alle **übrigen Sachschadensunfälle**.

Dazu zählen alle Sachschadensunfälle

- ohne Straftatbestand oder Ordnungswidrigkeit (Bußgeld), unabhängig davon, ob ein beteiligtes Fahrzeug fahrbereit war oder nicht,
- mit Straftatbestand oder Ordnungswidrigkeit (Bußgeld) und alle Kfz fahrbereit, aber ohne Einwirkung von Alkohol oder anderen berauschenden Mitteln.

Diese Unfälle werden analog den früheren Bagatellunfällen behandelt.

Als **Verunglückte** zählen Personen (auch Mitfahrer), die beim Unfall getötet oder verletzt wurden. Dabei werden nachgewiesen als

- Getötete:  
Personen, die innerhalb von 30 Tagen an den Unfallfolgen starben,
- Schwerverletzte:  
Personen, die unmittelbar zu stationärer Behandlung in ein Krankenhaus eingeliefert wurden (Verbleib mindestens 24 Stunden),
- Leichtverletzte  
Personen, deren Verletzungen keinen Krankenhausaufenthalt erforderten.

## Methodische Hinweise

Die ersten Ergebnisse der Statistik der Straßenverkehrsunfälle stützen sich auf die Verkehrsunfallanzeigen der den Unfall aufnehmenden Polizeibeamten, die dem Landesamt auf Datenträger übermittelt werden.

Üblicherweise können nicht alle Unfallanzeigen von der Polizei oder dem Landesamt termingerecht in die Monatsergebnisse eingearbeitet werden, da bei fehlenden oder widersprüchlichen Angaben oft zeitraubende Rückfragen nötig werden.

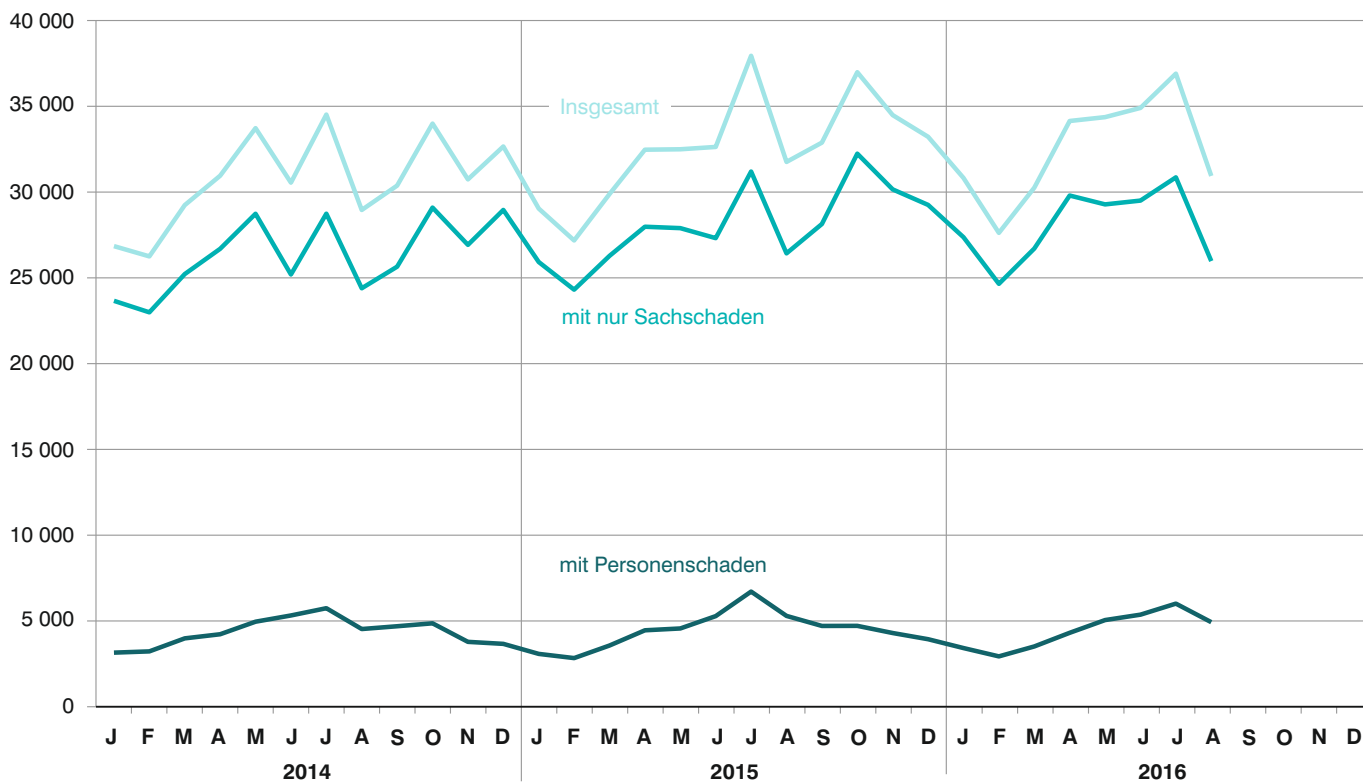
Die zunächst für einen Berichtsmonat übermittelten Daten werden laufend um solche Nachmeldungen ergänzt. Die Ergebnisse der monatlichen Straßenverkehrsunfallstatistik sind daher als **vorläufig** anzusehen.

So werden die einzelnen Monatsergebnisse des laufenden Jahres 2016 erst mit Abschluss der Jahresaufbereitung etwa im April des Folgejahres 2017 endgültig.

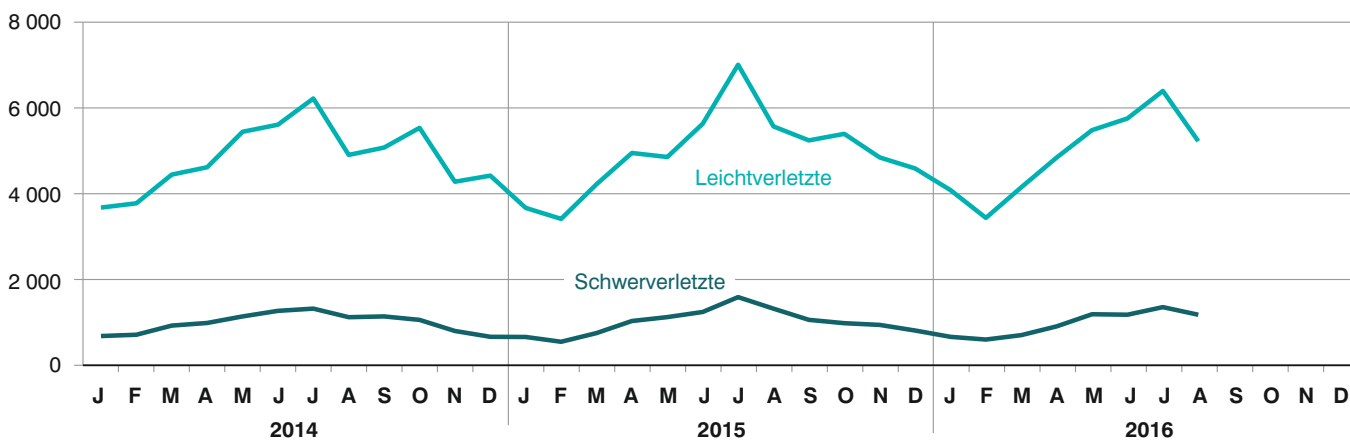
Ab dem Berichtsmonat Januar 2014 wurden die Verkehrsbeteiligungsarten um Neuaufnahmen ergänzt (siehe Anhang).

Abb. 1  
**Straßenverkehrsunfälle und deren Folgen in Bayern seit Januar 2014**

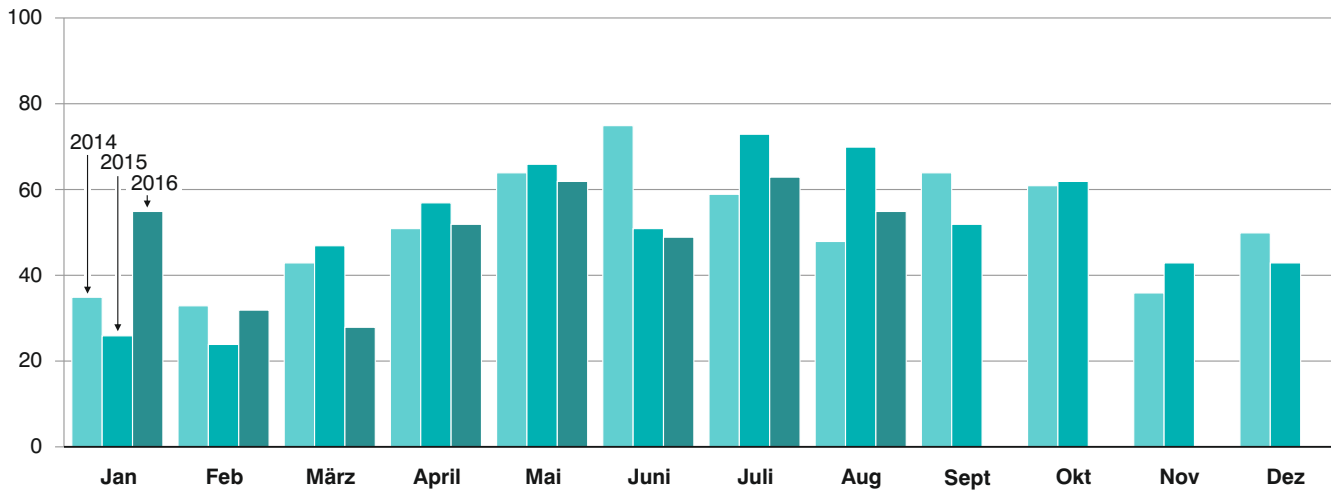
**Straßenverkehrsunfälle**



**Verletzte Personen**



**Getötete Personen**



## 1. Straßenverkehrsunfälle und Verunglückte in Bayern

Unfälle Verunglückte	August			Januar - August		
	2016	2015	Veränderung 2016 gegenüber 2015	2016	2015	Veränderung 2016 gegenüber 2015
	Anzahl		%	Anzahl		%
<b>Unfälle insgesamt .....</b>	<b>30 953</b>	<b>31 770</b>	<b>-2,6</b>	<b>260 056</b>	<b>253 502</b>	<b>2,6</b>
davon Unfälle mit Personenschaden .....	4 960	5 326	-6,9	35 789	36 044	-0,7
Unfälle mit nur Sachschaden .....	25 993	26 444	-1,7	224 267	217 458	3,1
davon schwerwiegende Unfälle mit Sachschaden (im engeren Sinne) .....	653	724	-9,8	6 896	6 561	5,1
sonstige Sachschadens- unfälle unter dem Einfluss berauschender Mittel .....	144	160	-10,0	1 187	1 229	-3,4
übrige Sachschadens- unfälle .....	25 196	25 560	-1,4	216 184	209 668	3,1
<b>Verunglückte insgesamt .....</b>	<b>6 435</b>	<b>6 936</b>	<b>-7,2</b>	<b>47 353</b>	<b>47 804</b>	<b>-0,9</b>
davon Getötete .....	55	70	-21,4	396	414	-4,3
Schwerverletzte .....	1 163	1 305	-10,9	7 653	8 144	-6,0
Leichtverletzte .....	5 217	5 561	-6,2	39 304	39 246	0,1
davon Verunglückte Benutzer von						
Kraftwagen .....	3 259	3 540	-7,9	28 501	28 494	0,0
Zweirädern .....	2 910	3 104	-6,3	15 943	16 445	-3,1
davon Krafträdern m. aml. Kennz. ....	856	941	-9,0	4 262	4 548	-6,3
Krafträdern m. Versicherungsk. ....	254	313	-18,8	1 585	1 834	-13,6
Fahrrädern .....	1 800	1 850	-2,7	10 096	10 063	0,3
Verunglückte Fußgänger .....	240	265	-9,4	2 694	2 649	1,7
Verunglückte andere Verkehrs- teilnehmer .....	26	27	-3,7	215	216	-0,5

## 2. Straßenverkehrsunfälle und Verunglückte in Bayern nach Monaten

Jahr — Monat	Unfälle				Verunglückte			
	insgesamt	Personen- schaden	davon mit		insgesamt	davon		
			nur Sachschaden			Getötete	Schwer- verletzte	Leicht- verletzte
			insgesamt	übrige Sachschadens- unfälle				
<b>2015</b>								
Januar .....	29 053	3 113	25 940	24 708	4 328	26	644	3 658
Februar .....	27 196	2 868	24 328	23 360	3 958	24	532	3 402
März .....	29 899	3 601	26 298	25 423	4 993	47	735	4 211
<b>Januar - März .....</b>	<b>86 148</b>	<b>9 582</b>	<b>76 566</b>	<b>73 491</b>	<b>13 279</b>	<b>97</b>	<b>1 911</b>	<b>11 271</b>
April .....	32 482	4 487	27 995	27 049	6 015	57	1 017	4 941
Mai .....	32 507	4 594	27 913	26 914	6 021	66	1 108	4 847
Juni .....	32 643	5 313	27 330	26 415	6 903	51	1 228	5 624
<b>Januar - Juni .....</b>	<b>183 780</b>	<b>23 976</b>	<b>159 804</b>	<b>153 869</b>	<b>32 218</b>	<b>271</b>	<b>5 264</b>	<b>26 683</b>
Juli .....	37 952	6 742	31 210	30 239	8 650	73	1 575	7 002
August .....	31 770	5 326	26 444	25 560	6 936	70	1 305	5 561
September .....	32 895	4 741	28 154	27 246	6 331	52	1 044	5 235
<b>Januar - September .....</b>	<b>286 397</b>	<b>40 785</b>	<b>245 612</b>	<b>236 914</b>	<b>54 135</b>	<b>466</b>	<b>9 188</b>	<b>44 481</b>
Oktober .....	36 997	4 746	32 251	31 120	6 416	62	966	5 388
November .....	34 497	4 328	30 169	28 914	5 806	43	926	4 837
Dezember .....	33 234	3 968	29 266	28 171	5 418	43	795	4 580
<b>Januar - Dezember .....</b>	<b>391 125</b>	<b>53 827</b>	<b>337 298</b>	<b>325 119</b>	<b>71 775</b>	<b>614</b>	<b>11 875</b>	<b>59 286</b>
<b>2016<sup>1)</sup></b>								
Januar .....	30 836	3 452	27 384	25 967	4 776	55	647	4 074
Februar .....	27 637	2 968	24 669	23 644	4 041	32	584	3 425
März .....	30 269	3 546	26 723	25 724	4 855	28	687	4 140
<b>Januar - März .....</b>	<b>88 742</b>	<b>9 966</b>	<b>78 776</b>	<b>75 335</b>	<b>13 672</b>	<b>115</b>	<b>1 918</b>	<b>11 639</b>
April .....	34 154	4 341	29 813	28 861	5 779	52	892	4 835
Mai .....	34 379	5 083	29 296	28 287	6 712	62	1 175	5 475
Juni .....	34 916	5 398	29 518	28 554	6 961	49	1 164	5 748
<b>Januar - Juni .....</b>	<b>192 191</b>	<b>24 788</b>	<b>167 403</b>	<b>161 037</b>	<b>33 124</b>	<b>278</b>	<b>5 149</b>	<b>27 697</b>
Juli .....	36 912	6 041	30 871	29 951	7 794	63	1 341	6 390
August .....	30 953	4 960	25 993	25 196	6 435	55	1 163	5 217
September .....								
<b>Januar - September .....</b>								
Oktober .....								
November .....								
Dezember .....								
<b>Januar - Dezember .....</b>								

<sup>1)</sup> Vorläufige Ergebnisse (einschließlich Nachmeldungen für den jeweiligen Berichtszeitraum).



### 3. Straßenverkehrsunfälle und Verunglückte in Bayern im August 2016 nach Kreisen

Gebiet Ortslage	Straßenverkehrsunfälle				Verunglückte			
	insgesamt	mit Personen- schaden	mit schwer- wiegendem Sachschaden <sup>1)</sup>	sonstige Unfälle unter dem Einfluss berau- schender Mittel	insgesamt	Getötete	Schwer- verletzte	Leicht- verletzte
Ingolstadt, Stadt	86	77	8	1	90	1	11	78
innerorts	73	66	6	1	78	-	10	68
außerorts ohne Autobahn	11	9	2	-	10	1	-	9
auf Autobahnen	2	2	-	-	2	-	1	1
München, Landeshauptstadt	527	466	39	22	543	1	49	493
innerorts	511	452	37	22	522	1	44	477
außerorts ohne Autobahn	4	3	1	-	3	-	-	3
auf Autobahnen	12	11	1	-	18	-	5	13
Rosenheim, Stadt	25	25	-	-	26	-	1	25
innerorts	24	24	-	-	25	-	1	24
außerorts ohne Autobahn	1	1	-	-	1	-	-	1
auf Autobahnen	-	-	-	-	-	-	-	-
Altötting	61	53	7	1	71	2	15	54
innerorts	31	30	1	-	35	1	5	29
außerorts ohne Autobahn	28	21	6	1	33	1	9	23
auf Autobahnen	2	2	-	-	3	-	1	2
Berchtesgadener Land	63	58	5	-	81	2	24	55
innerorts	31	30	1	-	33	-	12	21
außerorts ohne Autobahn	27	24	3	-	36	2	12	22
auf Autobahnen	5	4	1	-	12	-	-	12
Bad Tölz-Wolfratshausen	70	63	7	-	85	3	25	57
innerorts	19	17	2	-	23	-	4	19
außerorts ohne Autobahn	47	44	3	-	59	2	21	36
auf Autobahnen	4	2	2	-	3	1	-	2
Dachau	84	79	5	-	109	4	13	92
innerorts	54	49	5	-	58	1	6	51
außerorts ohne Autobahn	24	24	-	-	40	2	7	31
auf Autobahnen	6	6	-	-	11	1	-	10
Ebersberg	61	49	7	5	68	1	9	58
innerorts	36	29	3	4	34	1	5	28
außerorts ohne Autobahn	19	16	2	1	28	-	3	25
auf Autobahnen	6	4	2	-	6	-	1	5
Eichstätt	59	40	16	3	48	-	17	31
innerorts	22	17	3	2	19	-	4	15
außerorts ohne Autobahn	28	22	5	1	28	-	12	16
auf Autobahnen	9	1	8	-	1	-	1	-
Erding	59	50	8	1	54	-	10	44
innerorts	32	28	4	-	31	-	4	27
außerorts ohne Autobahn	24	20	3	1	21	-	6	15
auf Autobahnen	3	2	1	-	2	-	-	2
Freising	81	59	18	4	76	-	11	65
innerorts	41	31	8	2	35	-	3	32
außerorts ohne Autobahn	26	19	6	1	27	-	5	22
auf Autobahnen	14	9	4	1	14	-	3	11
Fürstenfeldbruck	69	59	6	4	74	-	11	63
innerorts	53	45	4	4	55	-	8	47
außerorts ohne Autobahn	14	13	1	-	16	-	3	13
auf Autobahnen	2	1	1	-	3	-	-	3
Garmisch-Partenkirchen	57	54	2	1	68	-	21	47
innerorts	32	31	-	1	33	-	9	24
außerorts ohne Autobahn	23	22	1	-	34	-	12	22
auf Autobahnen	2	1	1	-	1	-	-	1
Landsberg am Lech	67	51	16	-	62	-	10	52
innerorts	34	28	6	-	31	-	3	28
außerorts ohne Autobahn	23	17	6	-	22	-	7	15
auf Autobahnen	10	6	4	-	9	-	-	9
Miesbach	64	53	11	-	62	1	19	42
innerorts	30	28	2	-	29	1	10	18
außerorts ohne Autobahn	23	16	7	-	20	-	9	11
auf Autobahnen	11	9	2	-	13	-	-	13
Mühldorf a. Inn	63	56	5	2	75	1	10	64
innerorts	28	25	2	1	30	-	3	27
außerorts ohne Autobahn	31	27	3	1	41	1	6	34
auf Autobahnen	4	4	-	-	4	-	1	3
München	129	106	20	3	127	-	20	107
innerorts	64	55	6	3	60	-	11	49
außerorts ohne Autobahn	40	32	8	-	41	-	7	34
auf Autobahnen	25	19	6	-	26	-	2	24
Neuburg-Schrobenhausen	25	23	-	2	26	-	9	17
innerorts	14	12	-	2	13	-	5	8
außerorts ohne Autobahn	11	11	-	-	13	-	4	9
auf Autobahnen	-	-	-	-	-	-	-	-

<sup>1)</sup> Schwerwiegender Unfall mit Sachschaden (im engeren Sinne).

Noch: 3. Straßenverkehrsunfälle und Verunglückte in Bayern im August 2016 nach Kreisen

Gebiet Ortslage	Straßenverkehrsunfälle				Verunglückte			
	insgesamt	mit Personen- schaden	mit schwer- wiegendem Sachschaden <sup>1)</sup>	sonstige Unfälle unter dem Einfluss berau- schender Mittel	insgesamt	Getötete	Schwer- verletzte	Leicht- verletzte
Pfaffenhofen a.d.Ilm .....	61	51	8	2	77	1	6	70
innerorts .....	19	15	2	2	17	-	3	14
außerorts ohne Autobahn .....	19	17	2	-	30	1	3	26
auf Autobahnen .....	23	19	4	-	30	-	-	30
Rosenheim .....	118	106	10	2	129	2	15	112
innerorts .....	54	50	4	2	52	1	7	44
außerorts ohne Autobahn .....	55	48	5	2	59	1	6	52
auf Autobahnen .....	9	8	1	-	18	-	2	16
Starnberg .....	81	71	7	3	94	-	13	81
innerorts .....	36	33	-	3	42	-	4	38
außerorts ohne Autobahn .....	35	32	3	-	43	-	8	35
auf Autobahnen .....	10	6	4	-	9	-	1	8
Traunstein .....	123	109	9	5	149	2	20	127
innerorts .....	52	44	5	3	59	1	7	51
außerorts ohne Autobahn .....	62	57	3	2	78	1	12	65
auf Autobahnen .....	9	8	1	-	12	-	1	11
Weilheim-Schongau .....	71	60	11	-	90	1	32	57
innerorts .....	32	26	6	-	31	-	5	26
außerorts ohne Autobahn .....	39	34	5	-	59	1	27	31
auf Autobahnen .....	-	-	-	-	-	-	-	-
<b>Reg.-Bez. Oberbayern .....</b>	<b>2 104</b>	<b>1 818</b>	<b>225</b>	<b>61</b>	<b>2 284</b>	<b>22</b>	<b>371</b>	<b>1 891</b>
<b>innerorts .....</b>	<b>1 322</b>	<b>1 165</b>	<b>107</b>	<b>50</b>	<b>1 345</b>	<b>7</b>	<b>173</b>	<b>1 165</b>
<b>außerorts ohne Autobahn .....</b>	<b>614</b>	<b>529</b>	<b>75</b>	<b>10</b>	<b>742</b>	<b>13</b>	<b>179</b>	<b>550</b>
<b>auf Autobahnen .....</b>	<b>168</b>	<b>124</b>	<b>43</b>	<b>1</b>	<b>197</b>	<b>2</b>	<b>19</b>	<b>176</b>
Landshut, Stadt .....	33	31	1	1	34	-	3	31
innerorts .....	32	30	1	1	32	-	2	30
außerorts ohne Autobahn .....	-	-	-	-	-	-	-	-
auf Autobahnen .....	1	1	-	-	2	-	1	1
Passau, Stadt .....	24	20	4	-	29	-	2	27
innerorts .....	20	16	4	-	22	-	2	20
außerorts ohne Autobahn .....	2	2	-	-	4	-	-	4
auf Autobahnen .....	2	2	-	-	3	-	-	3
Straubing, Stadt .....	37	35	-	2	37	-	7	30
innerorts .....	35	33	-	2	35	-	6	29
außerorts ohne Autobahn .....	2	2	-	-	2	-	1	1
auf Autobahnen .....	-	-	-	-	-	-	-	-
Deggendorf .....	70	59	7	4	79	1	10	68
innerorts .....	38	32	2	4	39	-	6	33
außerorts ohne Autobahn .....	23	21	2	-	29	1	4	24
auf Autobahnen .....	9	6	3	-	11	-	-	11
Freyung-Grafenau .....	33	32	1	-	51	-	9	42
innerorts .....	7	7	-	-	9	-	3	6
außerorts ohne Autobahn .....	26	25	1	-	42	-	6	36
auf Autobahnen .....	-	-	-	-	-	-	-	-
Kelheim .....	62	57	4	1	76	1	20	55
innerorts .....	23	20	3	-	22	1	3	18
außerorts ohne Autobahn .....	32	30	1	1	41	-	14	27
auf Autobahnen .....	7	7	-	-	13	-	3	10
Landshut .....	70	63	7	-	84	2	18	64
innerorts .....	31	27	4	-	32	-	8	24
außerorts ohne Autobahn .....	34	32	2	-	46	1	10	35
auf Autobahnen .....	5	4	1	-	6	1	-	5
Passau .....	78	69	9	-	107	-	28	79
innerorts .....	31	29	2	-	33	-	11	22
außerorts ohne Autobahn .....	42	35	7	-	64	-	16	48
auf Autobahnen .....	5	5	-	-	10	-	1	9
Regen .....	41	36	5	-	44	-	12	32
innerorts .....	18	17	1	-	20	-	7	13
außerorts ohne Autobahn .....	23	19	4	-	24	-	5	19
auf Autobahnen .....	-	-	-	-	-	-	-	-
Rottal-Inn .....	40	35	4	1	48	2	7	39
innerorts .....	18	15	2	1	15	1	2	12
außerorts ohne Autobahn .....	22	20	2	-	33	1	5	27
auf Autobahnen .....	-	-	-	-	-	-	-	-
Straubing-Bogen .....	56	52	3	1	78	-	14	64
innerorts .....	10	10	-	-	14	-	1	13
außerorts ohne Autobahn .....	40	37	2	1	57	-	12	45
auf Autobahnen .....	6	5	1	-	7	-	1	6
Dingolfing-Landau .....	52	38	10	4	49	2	5	42
innerorts .....	18	14	3	1	15	-	1	14
außerorts ohne Autobahn .....	27	20	5	2	30	2	3	25
auf Autobahnen .....	7	4	2	1	4	-	1	3

<sup>1)</sup> Schwerwiegender Unfall mit Sachschaden (im engeren Sinne).

Noch: 3. Straßenverkehrsunfälle und Verunglückte in Bayern im August 2016 nach Kreisen

Gebiet Ortslage	Straßenverkehrsunfälle				Verunglückte			
	insgesamt	mit Personen- schaden	mit schwer- wiegendem Sachschaden <sup>1)</sup>	sonstige Unfälle unter dem Einfluss berau- schender Mittel	insgesamt	Getötete	Schwer- verletzte	Leicht- verletzte
<b>Reg.-Bez. Niederbayern</b> .....	<b>596</b>	<b>527</b>	<b>55</b>	<b>14</b>	<b>716</b>	<b>8</b>	<b>135</b>	<b>573</b>
<b>innerorts</b> .....	<b>281</b>	<b>250</b>	<b>22</b>	<b>9</b>	<b>288</b>	<b>2</b>	<b>52</b>	<b>234</b>
<b>außerorts ohne Autobahn</b> .....	<b>273</b>	<b>243</b>	<b>26</b>	<b>4</b>	<b>372</b>	<b>5</b>	<b>76</b>	<b>291</b>
<b>auf Autobahnen</b> .....	<b>42</b>	<b>34</b>	<b>7</b>	<b>1</b>	<b>56</b>	<b>1</b>	<b>7</b>	<b>48</b>
Amberg, Stadt .....	25	22	2	1	23	-	2	21
innerorts .....	22	19	2	1	20	-	1	19
außerorts ohne Autobahn .....	3	3	-	-	3	-	1	2
auf Autobahnen .....	-	-	-	-	-	-	-	-
Regensburg, Stadt .....	48	44	3	1	52	-	4	48
innerorts .....	43	39	3	1	47	-	3	44
außerorts ohne Autobahn .....	1	1	-	-	1	-	1	-
auf Autobahnen .....	4	4	-	-	4	-	-	4
Weiden i.d.Opf., Stadt .....	23	18	4	1	19	-	1	18
innerorts .....	19	18	1	-	19	-	1	18
außerorts ohne Autobahn .....	3	-	2	1	-	-	-	-
auf Autobahnen .....	1	-	1	-	-	-	-	-
Amberg-Weizsäckchen .....	32	26	6	-	35	1	8	26
innerorts .....	11	10	1	-	11	-	3	8
außerorts ohne Autobahn .....	18	15	3	-	22	1	5	16
auf Autobahnen .....	3	1	2	-	2	-	-	2
Cham .....	60	52	7	1	81	1	13	67
innerorts .....	22	17	4	1	23	-	5	18
außerorts ohne Autobahn .....	38	35	3	-	58	1	8	49
auf Autobahnen .....	-	-	-	-	-	-	-	-
Neumarkt i.d.Opf. ....	43	36	7	-	55	1	10	44
innerorts .....	16	14	2	-	18	-	2	16
außerorts ohne Autobahn .....	21	16	5	-	24	1	6	17
auf Autobahnen .....	6	6	-	-	13	-	2	11
Neustadt a.d.Waldnaab .....	36	32	3	1	47	1	9	37
innerorts .....	13	11	1	1	13	-	3	10
außerorts ohne Autobahn .....	22	20	2	-	33	1	5	27
auf Autobahnen .....	1	1	-	-	1	-	1	-
Regensburg .....	69	58	9	2	114	-	12	102
innerorts .....	27	24	1	2	30	-	1	29
außerorts ohne Autobahn .....	24	21	3	-	41	-	8	33
auf Autobahnen .....	18	13	5	-	43	-	3	40
Schwandorf .....	69	59	9	1	75	-	15	60
innerorts .....	35	30	4	1	33	-	7	26
außerorts ohne Autobahn .....	32	28	4	-	39	-	8	31
auf Autobahnen .....	2	1	1	-	3	-	-	3
Tirschenreuth .....	26	23	1	2	30	-	13	17
innerorts .....	9	8	-	1	8	-	2	6
außerorts ohne Autobahn .....	17	15	1	1	22	-	11	11
auf Autobahnen .....	-	-	-	-	-	-	-	-
<b>Reg.-Bez. Oberpfalz</b> .....	<b>431</b>	<b>370</b>	<b>51</b>	<b>10</b>	<b>531</b>	<b>4</b>	<b>87</b>	<b>440</b>
<b>innerorts</b> .....	<b>217</b>	<b>190</b>	<b>19</b>	<b>8</b>	<b>222</b>	<b>-</b>	<b>28</b>	<b>194</b>
<b>außerorts ohne Autobahn</b> .....	<b>179</b>	<b>154</b>	<b>23</b>	<b>2</b>	<b>243</b>	<b>4</b>	<b>53</b>	<b>186</b>
<b>auf Autobahnen</b> .....	<b>35</b>	<b>26</b>	<b>9</b>	<b>-</b>	<b>66</b>	<b>-</b>	<b>6</b>	<b>60</b>
Bamberg, Stadt .....	55	45	9	1	48	-	5	43
innerorts .....	49	40	8	1	43	-	4	39
außerorts ohne Autobahn .....	5	4	1	-	4	-	1	3
auf Autobahnen .....	1	1	-	-	1	-	-	1
Bayreuth, Stadt .....	38	28	8	2	35	-	5	30
innerorts .....	35	28	5	2	35	-	5	30
außerorts ohne Autobahn .....	-	-	-	-	-	-	-	-
auf Autobahnen .....	3	-	3	-	-	-	-	-
Coburg, Stadt .....	29	23	5	1	28	-	3	25
innerorts .....	25	20	4	1	22	-	3	19
außerorts ohne Autobahn .....	4	3	1	-	6	-	-	6
auf Autobahnen .....	-	-	-	-	-	-	-	-
Hof, Stadt .....	19	16	3	-	18	-	1	17
innerorts .....	18	15	3	-	17	-	1	16
außerorts ohne Autobahn .....	1	1	-	-	1	-	-	1
auf Autobahnen .....	-	-	-	-	-	-	-	-
Bamberg .....	78	64	10	4	85	-	23	62
innerorts .....	30	26	1	3	28	-	7	21
außerorts ohne Autobahn .....	34	31	2	1	44	-	14	30
auf Autobahnen .....	14	7	7	-	13	-	2	11
Bayreuth .....	50	41	9	-	67	2	14	51
innerorts .....	9	7	2	-	7	-	4	3
außerorts ohne Autobahn .....	28	25	3	-	37	2	9	26
auf Autobahnen .....	13	9	4	-	23	-	1	22

<sup>1)</sup> Schwerwiegender Unfall mit Sachschaden (im engeren Sinne).

Noch: 3. Straßenverkehrsunfälle und Verunglückte in Bayern im August 2016 nach Kreisen

Gebiet Ortslage	Straßenverkehrsunfälle				Verunglückte			
	insgesamt	mit Personen- schaden	mit schwer- wiegendem Sachschaden <sup>1)</sup>	sonstige Unfälle unter dem Einfluss berau- schender Mittel	insgesamt	Getötete	Schwer- verletzte	Leicht- verletzte
Coburg .....	43	36	5	2	46	-	9	37
innerorts .....	23	20	1	2	24	-	4	20
außerorts ohne Autobahn .....	14	12	2	-	17	-	2	15
auf Autobahnen .....	6	4	2	-	5	-	3	2
Forchheim .....	53	47	6	-	64	-	15	49
innerorts .....	27	25	2	-	35	-	6	29
außerorts ohne Autobahn .....	25	21	4	-	28	-	9	19
auf Autobahnen .....	1	1	-	-	1	-	-	1
Hof .....	39	26	9	4	31	-	4	27
innerorts .....	17	13	3	1	15	-	1	14
außerorts ohne Autobahn .....	13	8	3	2	10	-	3	7
auf Autobahnen .....	9	5	3	1	6	-	-	6
Kronach .....	20	16	2	2	21	-	6	15
innerorts .....	11	9	1	1	11	-	2	9
außerorts ohne Autobahn .....	9	7	1	1	10	-	4	6
auf Autobahnen .....	-	-	-	-	-	-	-	-
Kulmbach .....	36	26	9	1	34	-	6	28
innerorts .....	16	12	3	1	16	-	1	15
außerorts ohne Autobahn .....	16	12	4	-	16	-	4	12
auf Autobahnen .....	4	2	2	-	2	-	1	1
Lichtenfels .....	23	20	2	1	27	-	5	22
innerorts .....	13	11	1	1	14	-	3	11
außerorts ohne Autobahn .....	8	8	-	-	12	-	1	11
auf Autobahnen .....	2	1	1	-	1	-	1	-
Wunsiedel i. Fichtelgebirge .....	28	22	5	1	30	-	8	22
innerorts .....	16	12	3	1	12	-	3	9
außerorts ohne Autobahn .....	9	8	1	-	16	-	4	12
auf Autobahnen .....	3	2	1	-	2	-	1	1
<b>Reg.-Bez. Oberfranken .....</b>	<b>511</b>	<b>410</b>	<b>82</b>	<b>19</b>	<b>534</b>	<b>2</b>	<b>104</b>	<b>428</b>
<b>innerorts .....</b>	<b>289</b>	<b>238</b>	<b>37</b>	<b>14</b>	<b>279</b>	<b>-</b>	<b>44</b>	<b>235</b>
<b>außerorts ohne Autobahn .....</b>	<b>166</b>	<b>140</b>	<b>22</b>	<b>4</b>	<b>201</b>	<b>2</b>	<b>51</b>	<b>148</b>
<b>auf Autobahnen .....</b>	<b>56</b>	<b>32</b>	<b>23</b>	<b>1</b>	<b>54</b>	<b>-</b>	<b>9</b>	<b>45</b>
Ansbach, Stadt .....	22	20	2	-	27	-	4	23
innerorts .....	19	17	2	-	20	-	3	17
außerorts ohne Autobahn .....	3	3	-	-	7	-	1	6
auf Autobahnen .....	-	-	-	-	-	-	-	-
Erlangen, Stadt .....	65	56	7	2	69	-	9	60
innerorts .....	47	40	5	2	47	-	8	39
außerorts ohne Autobahn .....	9	8	1	-	10	-	1	9
auf Autobahnen .....	9	8	1	-	12	-	-	12
Fürth, Stadt .....	29	27	1	1	32	-	6	26
innerorts .....	29	27	1	1	32	-	6	26
außerorts ohne Autobahn .....	-	-	-	-	-	-	-	-
auf Autobahnen .....	-	-	-	-	-	-	-	-
Nürnberg, Stadt .....	207	191	15	1	246	2	27	217
innerorts .....	191	177	13	1	224	2	25	197
außerorts ohne Autobahn .....	6	6	-	-	8	-	1	7
auf Autobahnen .....	10	8	2	-	14	-	1	13
Schwabach, Stadt .....	18	18	-	-	23	1	4	18
innerorts .....	13	13	-	-	16	-	3	13
außerorts ohne Autobahn .....	3	3	-	-	3	1	1	1
auf Autobahnen .....	2	2	-	-	4	-	-	4
Ansbach .....	85	79	4	2	106	-	23	83
innerorts .....	35	31	3	1	41	-	7	34
außerorts ohne Autobahn .....	40	40	-	-	56	-	13	43
auf Autobahnen .....	10	8	1	1	9	-	3	6
Erlangen-Höchstadt .....	64	49	13	2	75	-	13	62
innerorts .....	23	18	4	1	18	-	5	13
außerorts ohne Autobahn .....	24	21	2	1	32	-	7	25
auf Autobahnen .....	17	10	7	-	25	-	1	24
Fürth .....	35	23	8	4	28	-	1	27
innerorts .....	24	16	5	3	16	-	1	15
außerorts ohne Autobahn .....	11	7	3	1	12	-	-	12
auf Autobahnen .....	-	-	-	-	-	-	-	-
Nürnberger Land .....	89	73	14	2	100	3	22	75
innerorts .....	40	36	2	2	43	-	8	35
außerorts ohne Autobahn .....	29	26	3	-	32	-	11	21
auf Autobahnen .....	20	11	9	-	25	3	3	19
Neustadt a.d.A.-Bad Windsheim .....	37	32	4	1	45	1	17	27
innerorts .....	17	15	1	1	16	-	6	10
außerorts ohne Autobahn .....	19	16	3	-	26	-	10	16
auf Autobahnen .....	1	1	-	-	3	1	1	1

<sup>1)</sup> Schwerwiegender Unfall mit Sachschaden (im engeren Sinne).

Noch: 3. Straßenverkehrsunfälle und Verunglückte in Bayern im August 2016 nach Kreisen

Gebiet Ortslage	Straßenverkehrsunfälle				Verunglückte			
	insgesamt	mit Personen- schaden	mit schwer- wiegendem Sachschaden <sup>1)</sup>	sonstige Unfälle unter dem Einfluss berau- schender Mittel	insgesamt	Getötete	Schwer- verletzte	Leicht- verletzte
Roth .....	65	56	9	-	85	-	22	63
innerorts .....	18	17	1	-	19	-	7	12
außerorts ohne Autobahn .....	26	25	1	-	32	-	15	17
auf Autobahnen .....	21	14	7	-	34	-	-	34
Weißenburg-Gunzenhausen .....	60	49	9	2	70	-	16	54
innerorts .....	28	21	5	2	29	-	4	25
außerorts ohne Autobahn .....	32	28	4	-	41	-	12	29
auf Autobahnen .....	-	-	-	-	-	-	-	-
<b>Reg.-Bez. Mittelfranken .....</b>	<b>776</b>	<b>673</b>	<b>86</b>	<b>17</b>	<b>906</b>	<b>7</b>	<b>164</b>	<b>735</b>
<b>innerorts .....</b>	<b>484</b>	<b>428</b>	<b>42</b>	<b>14</b>	<b>521</b>	<b>2</b>	<b>83</b>	<b>436</b>
<b>außerorts ohne Autobahn .....</b>	<b>202</b>	<b>183</b>	<b>17</b>	<b>2</b>	<b>259</b>	<b>1</b>	<b>72</b>	<b>186</b>
<b>auf Autobahnen .....</b>	<b>90</b>	<b>62</b>	<b>27</b>	<b>1</b>	<b>126</b>	<b>4</b>	<b>9</b>	<b>113</b>
Aschaffenburg, Stadt .....	33	25	8	-	30	-	3	27
innerorts .....	28	20	8	-	24	-	3	21
außerorts ohne Autobahn .....	4	4	-	-	5	-	-	5
auf Autobahnen .....	1	1	-	-	1	-	-	1
Schweinfurt, Stadt .....	26	23	2	1	30	-	7	23
innerorts .....	25	22	2	1	29	-	6	23
außerorts ohne Autobahn .....	-	-	-	-	-	-	-	-
auf Autobahnen .....	1	1	-	-	1	-	1	-
Würzburg, Stadt .....	48	45	3	-	53	-	5	48
innerorts .....	43	41	2	-	49	-	5	44
außerorts ohne Autobahn .....	1	1	-	-	1	-	-	1
auf Autobahnen .....	4	3	1	-	3	-	-	3
Aschaffenburg .....	46	36	10	-	52	1	8	43
innerorts .....	17	14	3	-	17	-	2	15
außerorts ohne Autobahn .....	22	17	5	-	26	1	6	19
auf Autobahnen .....	7	5	2	-	9	-	-	9
Bad Kissingen .....	53	44	9	-	57	1	21	35
innerorts .....	27	26	1	-	35	-	11	24
außerorts ohne Autobahn .....	20	15	5	-	18	1	9	8
auf Autobahnen .....	6	3	3	-	4	-	1	3
Rhön-Grabfeld .....	43	40	3	-	56	2	23	31
innerorts .....	21	19	2	-	21	-	7	14
außerorts ohne Autobahn .....	20	19	1	-	32	2	16	14
auf Autobahnen .....	2	2	-	-	3	-	-	3
Haßberge .....	41	35	4	2	45	1	14	30
innerorts .....	16	12	3	1	12	-	4	8
außerorts ohne Autobahn .....	21	19	1	1	26	1	8	17
auf Autobahnen .....	4	4	-	-	7	-	2	5
Kitzingen .....	52	42	8	2	52	1	10	41
innerorts .....	23	19	4	-	24	-	4	20
außerorts ohne Autobahn .....	27	21	4	2	24	1	6	17
auf Autobahnen .....	2	2	-	-	4	-	-	4
Miltenberg .....	40	33	4	3	46	1	13	32
innerorts .....	21	17	1	3	19	-	4	15
außerorts ohne Autobahn .....	19	16	3	-	27	1	9	17
auf Autobahnen .....	-	-	-	-	-	-	-	-
Main-Spessart .....	47	43	4	-	63	-	15	48
innerorts .....	18	16	2	-	21	-	4	17
außerorts ohne Autobahn .....	25	23	2	-	31	-	10	21
auf Autobahnen .....	4	4	-	-	11	-	1	10
Schweinfurt .....	44	38	5	1	44	-	6	38
innerorts .....	22	20	1	1	24	-	3	21
außerorts ohne Autobahn .....	17	15	2	-	17	-	3	14
auf Autobahnen .....	5	3	2	-	3	-	-	3
Würzburg .....	35	31	4	-	37	-	6	31
innerorts .....	13	10	3	-	11	-	2	9
außerorts ohne Autobahn .....	16	16	-	-	18	-	2	16
auf Autobahnen .....	6	5	1	-	8	-	2	6
<b>Reg.-Bez. Unterfranken. ....</b>	<b>508</b>	<b>435</b>	<b>64</b>	<b>9</b>	<b>565</b>	<b>7</b>	<b>131</b>	<b>427</b>
<b>innerorts .....</b>	<b>274</b>	<b>236</b>	<b>32</b>	<b>6</b>	<b>286</b>	<b>-</b>	<b>55</b>	<b>231</b>
<b>außerorts ohne Autobahn .....</b>	<b>192</b>	<b>166</b>	<b>23</b>	<b>3</b>	<b>225</b>	<b>7</b>	<b>69</b>	<b>149</b>
<b>auf Autobahnen .....</b>	<b>42</b>	<b>33</b>	<b>9</b>	<b>-</b>	<b>54</b>	<b>-</b>	<b>7</b>	<b>47</b>
Augsburg, Stadt .....	117	102	9	6	111	1	13	97
innerorts .....	111	97	9	5	106	1	12	93
außerorts ohne Autobahn .....	4	4	-	-	4	-	1	3
auf Autobahnen .....	2	1	-	1	1	-	-	1
Kaufbeuren, Stadt .....	26	21	4	1	25	-	4	21
innerorts .....	24	19	4	1	20	-	4	16
außerorts ohne Autobahn .....	2	2	-	-	5	-	-	5
auf Autobahnen .....	-	-	-	-	-	-	-	-

<sup>1)</sup> Schwerwiegender Unfall mit Sachschaden (im engeren Sinne).

Noch: 3. Straßenverkehrsunfälle und Verunglückte in Bayern im August 2016 nach Kreisen

Gebiet Ortslage	Straßenverkehrsunfälle				Verunglückte			
	insgesamt	mit Personen- schaden	mit schwer- wiegendem Sachschaden <sup>1)</sup>	sonstige Unfälle unter dem Einfluss berau- schender Mittel	insgesamt	Getötete	Schwer- verletzte	Leicht- verletzte
Kempten (Allgäu), Stadt .....	21	17	4	-	21	-	2	19
innerorts .....	20	17	3	-	21	-	2	19
außerorts ohne Autobahn .....	-	-	-	-	-	-	-	-
auf Autobahnen .....	1	-	1	-	-	-	-	-
Memmingen, Stadt .....	28	22	6	-	23	-	3	20
innerorts .....	26	22	4	-	23	-	3	20
außerorts ohne Autobahn .....	-	-	-	-	-	-	-	-
auf Autobahnen .....	2	-	2	-	-	-	-	-
Aichach-Friedberg .....	47	40	7	-	55	-	10	45
innerorts .....	22	20	2	-	24	-	5	19
außerorts ohne Autobahn .....	12	11	1	-	15	-	2	13
auf Autobahnen .....	13	9	4	-	16	-	3	13
Augsburg .....	112	98	13	1	130	-	14	116
innerorts .....	70	64	5	1	77	-	6	71
außerorts ohne Autobahn .....	31	25	6	-	32	-	4	28
auf Autobahnen .....	11	9	2	-	21	-	4	17
Dillingen a.d.Donau .....	35	33	1	1	43	-	12	31
innerorts .....	17	15	1	1	17	-	3	14
außerorts ohne Autobahn .....	18	18	-	-	26	-	9	17
auf Autobahnen .....	-	-	-	-	-	-	-	-
Günzburg .....	38	35	3	-	47	1	10	36
innerorts .....	22	20	2	-	25	-	4	21
außerorts ohne Autobahn .....	11	10	1	-	11	1	5	5
auf Autobahnen .....	5	5	-	-	11	-	1	10
Neu-Ulm .....	86	78	7	1	104	-	14	90
innerorts .....	57	53	3	1	60	-	11	49
außerorts ohne Autobahn .....	14	13	1	-	20	-	3	17
auf Autobahnen .....	15	12	3	-	24	-	-	24
Lindau (Bodensee) .....	46	41	5	-	47	1	11	35
innerorts .....	33	29	4	-	31	-	8	23
außerorts ohne Autobahn .....	11	11	-	-	15	1	3	11
auf Autobahnen .....	2	1	1	-	1	-	-	1
Ostallgäu .....	65	56	8	1	77	1	21	55
innerorts .....	30	26	4	-	32	-	10	22
außerorts ohne Autobahn .....	35	30	4	1	45	1	11	33
auf Autobahnen .....	-	-	-	-	-	-	-	-
Unterallgäu .....	62	52	9	1	64	-	14	50
innerorts .....	32	27	4	1	29	-	8	21
außerorts ohne Autobahn .....	23	21	2	-	27	-	6	21
auf Autobahnen .....	7	4	3	-	8	-	-	8
Donau-Ries .....	47	40	7	-	51	1	13	37
innerorts .....	27	22	5	-	27	-	8	19
außerorts ohne Autobahn .....	20	18	2	-	24	1	5	18
auf Autobahnen .....	-	-	-	-	-	-	-	-
Oberallgäu .....	101	92	7	2	101	-	30	71
innerorts .....	58	53	3	2	54	-	11	43
außerorts ohne Autobahn .....	41	38	3	-	45	-	17	28
auf Autobahnen .....	2	1	1	-	2	-	2	-
<b>Reg.-Bez. Schwaben .....</b>	<b>831</b>	<b>727</b>	<b>90</b>	<b>14</b>	<b>899</b>	<b>5</b>	<b>171</b>	<b>723</b>
<b>innerorts .....</b>	<b>549</b>	<b>484</b>	<b>53</b>	<b>12</b>	<b>546</b>	<b>1</b>	<b>95</b>	<b>450</b>
<b>außerorts ohne Autobahn .....</b>	<b>222</b>	<b>201</b>	<b>20</b>	<b>1</b>	<b>269</b>	<b>4</b>	<b>66</b>	<b>199</b>
<b>auf Autobahnen .....</b>	<b>60</b>	<b>42</b>	<b>17</b>	<b>1</b>	<b>84</b>	<b>-</b>	<b>10</b>	<b>74</b>
<b>Bayern .....</b>	<b>5 757</b>	<b>4 960</b>	<b>653</b>	<b>144</b>	<b>6 435</b>	<b>55</b>	<b>1 163</b>	<b>5 217</b>
<b>innerorts .....</b>	<b>3 416</b>	<b>2 991</b>	<b>312</b>	<b>113</b>	<b>3 487</b>	<b>12</b>	<b>530</b>	<b>2 945</b>
<b>außerorts ohne Autobahn .....</b>	<b>1 848</b>	<b>1 616</b>	<b>206</b>	<b>26</b>	<b>2 311</b>	<b>36</b>	<b>566</b>	<b>1 709</b>
<b>auf Autobahnen .....</b>	<b>493</b>	<b>353</b>	<b>135</b>	<b>5</b>	<b>637</b>	<b>7</b>	<b>67</b>	<b>563</b>
<b>Kreisfreie Städte .....</b>	<b>1 609</b>	<b>1 417</b>	<b>147</b>	<b>45</b>	<b>1 672</b>	<b>6</b>	<b>181</b>	<b>1 485</b>
<b>Landkreise .....</b>	<b>4 148</b>	<b>3 543</b>	<b>506</b>	<b>99</b>	<b>4 763</b>	<b>49</b>	<b>982</b>	<b>3 732</b>

<sup>1)</sup> Schwerwiegender Unfall mit Sachschaden (im engeren Sinne).

#### 4. Straßenverkehrsunfälle und Verunglückte in Bayern nach Straßenarten

Straßenart — Ortslage	2016				2015				Zu- bzw. Abnahme (-)			
	Unfälle mit Personen- schaden	Verunglückte			Unfälle mit Personen- schaden	Verunglückte			Unfälle mit Personen- schaden	Getötete	Schwer- verletzte	Leicht- verletzte
		Getötete	Schwer- verletzte	Leicht- verletzte		Getötete	Schwer- verletzte	Leicht- verletzte				
	Anzahl								%			

#### August

Autobahnen .....	353	7	67	563	386	9	93	559	-8,5	X	-28,0	0,7
Bundesstraßen .....	728	17	208	831	865	18	225	1 017	-15,8	X	-5,6	-18,3
innerorts .....	330	2	56	359	380	1	61	421	-13,2	X	-8,2	-14,7
außerorts .....	398	15	152	472	485	17	164	596	-17,9	X	-11,8	-20,8
Landesstraßen .....	959	12	265	1 015	1 061	19	294	1 132	-9,6	X	-36,8	-9,9
innerorts .....	411	-	67	426	453	2	85	494	-9,3	X	-21,2	-13,8
außerorts .....	548	12	198	589	608	17	209	638	-9,9	X	-29,4	-5,3
Kreisstraßen .....	608	10	161	629	609	14	187	599	-0,2	X	-28,6	-13,9
innerorts .....	228	4	48	228	201	1	54	211	13,4	X	-11,1	8,1
außerorts .....	380	6	113	401	408	13	133	388	-6,9	X	-15,0	3,4
Andere Straßen .....	2 312	9	462	2 179	2 405	10	506	2 254	-3,9	X	-8,7	-3,3
innerorts .....	2 022	6	359	1 932	2 133	5	405	2 029	-5,2	X	-11,4	-4,8
außerorts .....	290	3	103	247	272	5	101	225	6,6	X	2,0	9,8
<b>Insgesamt .....</b>	<b>4 960</b>	<b>55</b>	<b>1 163</b>	<b>5 217</b>	<b>5 326</b>	<b>70</b>	<b>1 305</b>	<b>5 561</b>	<b>-6,9</b>	<b>X</b>	<b>-21,4</b>	<b>-10,9</b>
<b>innerorts .....</b>	<b>2 991</b>	<b>12</b>	<b>530</b>	<b>2 945</b>	<b>3 167</b>	<b>9</b>	<b>605</b>	<b>3 155</b>	<b>-5,6</b>	<b>X</b>	<b>-12,4</b>	<b>-6,7</b>
<b>außerorts .....</b>	<b>1 969</b>	<b>43</b>	<b>633</b>	<b>2 272</b>	<b>2 159</b>	<b>61</b>	<b>700</b>	<b>2 406</b>	<b>-8,8</b>	<b>X</b>	<b>-29,5</b>	<b>-9,6</b>

#### Januar - August

Autobahnen .....	2 680	55	598	3 808	2 616	57	591	3 753	2,4	-	-3,5	1,2	1,5
Bundesstraßen .....	5 721	102	1 363	6 998	6 071	117	1 480	7 305	-5,8	-	-12,8	-7,9	-4,2
innerorts .....	2 610	14	377	3 077	2 846	14	400	3 300	-8,3	-	-	-5,8	-6,8
außerorts .....	3 111	88	986	3 921	3 225	103	1 080	4 005	-3,5	-	-14,6	-8,7	-2,1
Landesstraßen .....	7 167	103	1 709	8 056	6 940	102	1 886	7 721	3,3	-	1,0	-9,4	4,3
innerorts .....	3 249	13	509	3 575	3 072	18	576	3 386	5,8	-	-27,8	-11,6	5,6
außerorts .....	3 918	90	1 200	4 481	3 868	84	1 310	4 335	1,3	-	7,1	-8,4	3,4
Kreisstraßen .....	4 150	65	1 134	4 340	4 164	65	1 162	4 333	-0,3	-	-	-2,4	0,2
innerorts .....	1 692	13	335	1 765	1 608	10	309	1 719	5,2	-	30,0	8,4	2,7
außerorts .....	2 458	52	799	2 575	2 556	55	853	2 614	-3,8	-	-5,5	-6,3	-1,5
Andere Straßen .....	16 071	71	2 849	16 102	16 253	73	3 025	16 134	-1,1	-	-2,7	-5,8	-0,2
innerorts .....	14 657	50	2 376	14 830	14 833	48	2 493	14 889	-1,2	-	4,2	-4,7	-0,4
außerorts .....	1 414	21	473	1 272	1 420	25	532	1 245	-0,4	-	-16,0	-11,1	2,2
<b>Insgesamt .....</b>	<b>35 789</b>	<b>396</b>	<b>7 653</b>	<b>39 304</b>	<b>36 044</b>	<b>414</b>	<b>8 144</b>	<b>39 246</b>	<b>-0,7</b>	<b>-</b>	<b>-4,3</b>	<b>-6,0</b>	<b>0,1</b>
<b>innerorts .....</b>	<b>22 208</b>	<b>90</b>	<b>3 597</b>	<b>23 247</b>	<b>22 359</b>	<b>90</b>	<b>3 778</b>	<b>23 294</b>	<b>-0,7</b>	<b>-</b>	<b>-</b>	<b>-4,8</b>	<b>-0,2</b>
<b>außerorts .....</b>	<b>13 581</b>	<b>306</b>	<b>4 056</b>	<b>16 057</b>	<b>13 685</b>	<b>324</b>	<b>4 366</b>	<b>15 952</b>	<b>-0,8</b>	<b>-</b>	<b>-5,6</b>	<b>-7,1</b>	<b>0,7</b>

5. Verunglückte im Straßenverkehr in Bayern nach

Art der Verkehrsbeteiligung Ortslage	Getötete						Schwerverletzte					
	August		Zu- bzw. Abnahme (-)	Januar - August		Zu- bzw. Abnahme (-)	August		Zu- bzw. Abnahme (-)	Januar - August		Zu- bzw. Abnahme (-)
	2016	2015		2016	2015		2016	2015		2016	2015	
			%	Anzahl		%	Anzahl		%	Anzahl		%
<b>Fahrer und Mitfahrer von</b>												
<b>Krafträdern mit Versicherungs-</b>												
<b>kennzeichen .....</b>	1	1	-	10	4	X	49	64	-23,4	308	346	-11,0
<b>innerorts .....</b>	1	1	-	4	1	X	32	42	-23,8	220	246	-10,6
<b>außerorts .....</b>	-	-	-	6	3	X	17	22	-22,7	88	100	-12,0
davon												
Mofas, Kleinkrafträdern .....	1	1	-	9	4	X	48	60	-20,0	294	337	-12,8
innerorts .....	1	1	-	4	1	X	32	39	-17,9	212	240	-11,7
außerorts .....	-	-	-	5	3	X	16	21	-23,8	82	97	-15,5
E-Bikes .....	-	-	-	-	-	-	-	2	X	5	5	-
innerorts .....	-	-	-	-	-	-	-	1	X	4	3	X
außerorts .....	-	-	-	-	-	-	-	1	X	1	2	X
drei- und leichten												
vierrädigen Kfz .....	-	-	-	1	-	X	1	2	X	9	4	X
innerorts .....	-	-	-	-	-	-	-	2	X	4	3	X
außerorts .....	-	-	-	1	-	X	1	-	X	5	1	X
<b>Krafträdern mit amtlichem</b>												
<b>Kennzeichen .....</b>	9	23	X	77	109	-29,4	266	317	-16,1	1 379	1 475	-6,5
<b>innerorts .....</b>	1	-	X	13	10	30,0	82	117	-29,9	472	532	-11,3
<b>außerorts .....</b>	8	23	X	64	99	-35,4	184	200	-8,0	907	943	-3,8
davon												
zweirädigen Kraft-												
fahrzeugen .....	9	23	X	76	107	-29,0	262	315	-16,8	1 362	1 449	-6,0
innerorts .....	1	-	X	13	10	30,0	80	115	-30,4	466	524	-11,1
außerorts .....	8	23	X	63	97	-35,1	182	200	-9,0	896	925	-3,1
drei- und leichten												
vierrädigen Kfz .....	-	-	-	1	2	X	4	2	X	17	26	-34,6
innerorts .....	-	-	-	-	-	-	2	2	-	6	8	X
außerorts .....	-	-	-	1	2	X	2	-	X	11	18	-38,9
<b>Personenkraftwagen .....</b>	26	28	-7,1	203	169	20,1	326	421	-22,6	3 041	3 247	-6,3
<b>innerorts .....</b>	-	-	-	13	11	18,2	58	94	-38,3	674	684	-1,5
<b>außerorts .....</b>	26	28	-7,1	190	158	20,3	268	327	-18,0	2 367	2 563	-7,6
darunter												
im Alter von 18 bis unter												
25 Jahren .....	8	4	X	42	33	27,3	91	118	-22,9	774	837	-7,5
innerorts .....	-	-	-	4	2	X	8	27	X	124	144	-13,9
außerorts .....	8	3	X	35	23	52,2	76	81	-6,2	598	620	-3,5
<b>Wohnmobilen .....</b>	-	-	-	-	-	-	1	3	X	5	4	X
<b>innerorts .....</b>	-	-	-	-	-	-	-	-	-	-	1	X
<b>außerorts .....</b>	-	-	-	-	-	-	1	3	X	5	3	X
<b>Bussen .....</b>	-	-	-	-	1	X	2	4	X	29	41	-29,3
<b>innerorts .....</b>	-	-	-	-	1	X	2	4	X	21	29	-27,6
<b>außerorts .....</b>	-	-	-	-	-	-	-	-	-	8	12	X
<b>Güterkraftfahrzeugen .....</b>	-	1	X	9	15	X	23	25	-8,0	155	183	-15,3
<b>innerorts .....</b>	-	-	-	-	-	-	2	4	X	21	14	50,0
<b>außerorts .....</b>	-	1	X	9	15	X	21	21	-	134	169	-20,7
dar. Liefer- und Lastkraftwagen												
mit zul. Gesamtgewicht bis												
einschl. 3 500 kg <sup>1)</sup> .....	-	-	-	4	5	X	12	10	20,0	74	83	-10,8
innerorts .....	-	-	-	-	-	-	-	3	X	15	8	X
außerorts .....	-	-	-	4	5	X	12	7	X	59	75	-21,3
Liefer- und Lastkraftwagen												
mit zul. Gesamtgewicht												
über 3 500 kg <sup>1)</sup> .....	-	-	-	4	2	X	5	11	X	36	49	-26,5
innerorts .....	-	-	-	-	-	-	2	1	X	5	3	X
außerorts .....	-	-	-	4	2	X	3	10	X	31	46	-32,6
Sattelzugmaschinen .....	-	1	X	1	8	X	4	4	-	36	42	-14,3
innerorts .....	-	-	-	-	-	-	-	-	-	-	1	X
außerorts .....	-	1	X	1	8	X	4	4	-	36	41	-12,2
<b>Landwirtschaftlichen</b>												
<b>Zugmaschinen .....</b>	1	2	X	2	3	X	7	5	X	32	44	-27,3
<b>innerorts .....</b>	-	1	X	1	1	-	2	2	-	11	23	-52,2
<b>außerorts .....</b>	1	1	-	1	2	X	5	3	X	21	21	-
<b>übrigen Kraftfahrzeugen</b>												
<b>innerorts .....</b>	-	-	-	3	3	-	1	1	-	18	10	80,0
<b>außerorts .....</b>	-	-	-	1	1	-	-	1	X	14	9	X
<b>außerorts .....</b>	-	-	-	2	2	-	1	-	X	4	1	X
<b>Kraftfahrzeugen zusammen .....</b>	37	55	-32,7	304	304	-	675	840	-19,6	4 967	5 350	-7,2
<b>innerorts .....</b>	2	2	-	32	25	28,0	178	264	-32,6	1 433	1 538	-6,8
<b>außerorts .....</b>	35	53	-34,0	272	279	-2,5	497	576	-13,7	3 534	3 812	-7,3

<sup>1)</sup> Ohne Lastkraftwagen mit Tankauflage.



## Art der Verkehrsbeteiligung und Ortslage

Leichtverletzte						Verunglückte insgesamt						Art der Verkehrsbeteiligung Ortslage
August		Zu- bzw. Abnahme (-)	Januar - August		Zu- bzw. Abnahme (-)	August		Zu- bzw. Abnahme (-)	Januar - August		Zu- bzw. Abnahme (-)	
2016	2015		2016	2015		2016	2015		2016	2015		
Anzahl		%	Anzahl		%	Anzahl		%	Anzahl		%	
<b>Fahrer und Mitfahrer von</b>												
<b>Krafträdern mit Versicherungs-</b>												
204	248	-17,7	1 267	1 484	-14,6	254	313	-18,8	1 585	1 834	-13,6	..... Kennzeichen
172	201	-14,4	1 093	1 254	-12,8	205	244	-16,0	1 317	1 501	-12,3	..... innerorts
32	47	-31,9	174	230	-24,3	49	69	-29,0	268	333	-19,5	..... außerorts
davon												
199	244	-18,4	1 238	1 456	-15,0	248	305	-18,7	1 541	1 797	-14,2	..... Mofas, Kleinkrafträdern
168	198	-15,2	1 067	1 234	-13,5	201	238	-15,5	1 283	1 475	-13,0	..... innerorts
31	46	-32,6	171	222	-23,0	47	67	-29,9	258	322	-19,9	..... außerorts
4	3	X	14	17	-17,6	4	5	X	19	22	-13,6	..... E-Bikes
4	2	X	14	12	16,7	4	3	X	18	15	20,0	..... innerorts
-	1	X	-	5	X	-	2	X	1	7	X	..... außerorts
drei- und leichten												
1	1	-	15	11	36,4	2	3	X	25	15	66,7	..... vierradrigen Kfz.
-	1	X	12	8	X	-	3	X	16	11	45,5	..... innerorts
1	-	X	3	3	-	2	-	X	9	4	X	..... außerorts
<b>Krafträdern mit amtlichem</b>												
581	601	-3,3	2 806	2 964	-5,3	856	941	-9,0	4 262	4 548	-6,3	..... Kennzeichen
291	320	-9,1	1 587	1 707	-7,0	374	437	-14,4	2 072	2 249	-7,9	..... innerorts
290	281	3,2	1 219	1 257	-3,0	482	504	-4,4	2 190	2 299	-4,7	..... außerorts
davon												
570	596	-4,4	2 752	2 917	-5,7	841	934	-10,0	4 190	4 473	-6,3	..... zweiradrigen Kraft-
291	318	-8,5	1 563	1 677	-6,8	372	433	-14,1	2 042	2 211	-7,6	..... fahrzeugen
279	278	0,4	1 189	1 240	-4,1	469	501	-6,4	2 148	2 262	-5,0	..... innerorts
drei- und leichten												
11	5	X	54	47	14,9	15	7	X	72	75	-4,0	..... vierradrigen Kfz.
-	2	X	24	30	-20,0	2	4	X	30	38	-21,1	..... innerorts
11	3	X	30	17	76,5	13	3	X	42	37	13,5	..... außerorts
2 695	2 864	-5,9	23 473	23 266	0,9	3 047	3 313	-8,0	26 717	26 682	0,1	..... Personenkraftwagen
1 084	1 122	-3,4	10 678	10 629	0,5	1 142	1 216	-6,1	11 365	11 324	0,4	..... innerorts
1 611	1 742	-7,5	12 795	12 637	1,3	1 905	2 097	-9,2	15 352	15 358	0,0	..... außerorts
darunter												
629	672	-6,4	5 487	5 527	-0,7	728	794	-8,3	6 303	6 397	-1,5	im Alter von 18 bis unter
237	257	-7,8	2 229	2 307	-3,4	245	284	-13,7	2 357	2 453	-3,9	..... 25 Jahren
351	374	-6,1	2 912	2 878	1,2	435	458	-5,0	3 545	3 521	0,7	..... innerorts
11	10	10,0	51	36	41,7	12	13	-7,7	56	40	40,0	..... außerorts
-	3	X	3	4	X	-	3	X	3	5	X	..... Wohnmobilen
11	7	X	48	32	50,0	12	10	20,0	53	35	51,4	..... innerorts
40	40	-	478	464	3,0	42	44	-4,5	507	506	0,2	..... außerorts
39	39	-	383	361	6,1	41	43	-4,7	404	391	3,3	..... Bussen
1	1	-	95	103	-7,8	1	1	-	103	115	-10,4	..... innerorts
106	113	-6,2	829	849	-2,4	129	139	-7,2	993	1 047	-5,2	..... außerorts
25	23	8,7	218	221	-1,4	27	27	-	239	235	1,7	..... Güterkraftfahrzeugen
81	90	-10,0	611	628	-2,7	102	112	-8,9	754	812	-7,1	..... innerorts
dar. Liefer- und Lastkraftwagen												
53	64	-17,2	452	477	-5,2	65	74	-12,2	530	565	-6,2	mit zul. Gesamtgewicht. bis
15	17	-11,8	150	164	-8,5	15	20	-25,0	165	172	-4,1	..... einschl. 3 500 kg <sup>1)</sup>
38	47	-19,1	302	313	-3,5	50	54	-7,4	365	393	-7,1	..... innerorts
Liefer- und Lastkraftwagen												
27	30	-10,0	206	211	-2,4	32	41	-22,0	246	262	-6,1	mit zul. Gesamtgewicht. bis
7	3	X	53	35	51,4	9	4	X	58	38	52,6	..... über 3 500 kg <sup>1)</sup>
20	27	-25,9	153	176	-13,1	23	37	-37,8	188	224	-16,1	..... innerorts
22	15	46,7	138	125	10,4	26	20	30,0	175	175	-	..... außerorts
2	-	X	9	14	X	2	-	X	9	15	X	..... Sattelzugmaschinen
20	15	33,3	129	111	16,2	24	20	20,0	166	160	3,8	..... innerorts
<b>Landwirtschaftlichen</b>												
14	14	-	75	81	-7,4	22	21	4,8	109	128	-14,8	..... Zugmaschinen
4	6	X	25	35	-28,6	6	9	X	37	59	-37,3	..... innerorts
10	8	X	50	46	8,7	16	12	33,3	72	69	4,3	..... außerorts
6	9	X	98	78	25,6	7	10	X	119	91	30,8	..... übrigen Kraftfahrzeugen
6	5	X	61	46	32,6	6	6	-	76	56	35,7	..... innerorts
-	4	X	37	32	15,6	1	4	X	43	35	22,9	..... außerorts
3 657	3 899	-6,2	29 077	29 222	-0,5	4 369	4 794	-8,9	34 348	34 876	-1,5	..... Kraftfahrzeugen zusammen
1 621	1 719	-5,7	14 048	14 257	-1,5	1 801	1 985	-9,3	15 513	15 820	-1,9	..... innerorts
2 036	2 180	-6,6	15 029	14 965	0,4	2 568	2 809	-8,6	18 835	19 056	-1,2	..... außerorts

Noch: 5. Verunglückte im Straßenverkehr in Bayern nach

Art der Verkehrsbeteiligung  Ortslage	Getötete						Schwerverletzte					
	August		Zu- bzw. Abnah- me (-)	Januar - August		Zu- bzw. Abnah- me (-)	August		Zu- bzw. Abnah- me (-)	Januar - August		Zu- bzw. Abnah- me (-)
	2016	2015		2016	2015		2016	2015		2016	2015	
	Anzahl		%	Anzahl		%	Anzahl		%	Anzahl		%
<b>Fahrer und Mitfahrer von</b>												
<b>Fahrrädern .....</b>	12	11	9,1	43	52	-17,3	438	406	7,9	2 066	2 077	-0,5
<b>innerorts .....</b>	6	4	X	27	26	3,8	308	291	5,8	1 608	1 588	1,3
<b>außerorts .....</b>	6	7	X	16	26	-38,5	130	115	13,0	458	489	-6,3
und zwar												
<b>Pedelecs .....</b>	3	1	X	11	6	X	39	34	14,7	193	107	80,4
<b>innerorts .....</b>	2	-	X	7	3	X	28	21	33,3	146	69	X
<b>außerorts .....</b>	1	1	-	4	3	X	11	13	-15,4	47	38	23,7
<b>unter 15 Jahren .....</b>	-	-	-	-	3	X	16	25	-36,0	119	142	-16,2
<b>innerorts .....</b>	-	-	-	-	2	X	13	20	-35,0	109	129	-15,5
<b>außerorts .....</b>	-	-	-	-	1	X	3	5	X	10	13	-23,1
<b>anderen Fahrzeugen .....</b>	-	-	-	2	2	-	3	1	X	26	19	36,8
<b>innerorts .....</b>	-	-	-	-	2	X	3	1	X	22	14	57,1
<b>außerorts .....</b>	-	-	-	2	-	X	-	-	-	4	5	X
<b>Fußgänger .....</b>	6	4	X	46	55	-16,4	46	56	-17,9	581	686	-15,3
<b>innerorts .....</b>	4	3	X	30	37	-18,9	41	48	-14,6	525	628	-16,4
<b>außerorts .....</b>	2	1	X	16	18	-11,1	5	8	X	56	58	-3,4
und zwar												
<b>Fußgänger mit Sport-   oder Spielgeräten .....</b>	-	-	-	1	-	X	1	2	X	17	22	-22,7
<b>innerorts .....</b>	-	-	-	1	-	X	1	2	X	15	19	-21,1
<b>außerorts .....</b>	-	-	-	-	-	-	-	-	-	2	3	X
<b>unter 15 Jahren .....</b>	1	-	X	2	3	X	11	11	-	118	127	-7,1
<b>innerorts .....</b>	-	-	-	1	3	X	10	8	X	110	114	-3,5
<b>außerorts .....</b>	1	-	X	1	-	X	1	3	X	8	13	X
<b>65 Jahre und mehr .....</b>	4	2	X	26	27	-3,7	15	19	-21,1	214	263	-18,6
<b>innerorts .....</b>	4	1	X	23	25	-8,0	15	18	-16,7	206	259	-20,5
<b>außerorts .....</b>	-	1	X	3	2	X	-	1	X	8	4	X
<b>Andere Personen .....</b>	-	-	-	1	1	-	1	2	X	13	12	8,3
<b>innerorts .....</b>	-	-	-	1	-	X	-	1	X	9	10	X
<b>außerorts .....</b>	-	-	-	-	1	X	1	1	-	4	2	X
<b>Insgesamt .....</b>	55	70	-21,4	396	414	-4,3	1 163	1 305	-10,9	7 653	8 144	-6,0
<b>innerorts .....</b>	12	9	X	90	90	-	530	605	-12,4	3 597	3 778	-4,8
<b>außerorts .....</b>	43	61	-29,5	306	324	-5,6	633	700	-9,6	4 056	4 366	-7,1
darunter:												
<b>unter 15 Jahren .....</b>	1	-	X	9	10	X	42	57	-26,3	356	399	-10,8
<b>innerorts .....</b>	-	-	-	2	5	X	26	30	-13,3	246	277	-11,2
<b>außerorts .....</b>	1	-	X	7	5	X	16	27	-40,7	110	122	-9,8
<b>65 Jahre und mehr .....</b>	19	18	5,6	118	113	4,4	257	250	2,8	1 532	1 632	-6,1
<b>innerorts .....</b>	10	3	X	50	50	-	163	145	12,4	975	1 002	-2,7
<b>außerorts .....</b>	9	15	X	68	63	7,9	94	105	-10,5	557	630	-11,6

## Art der Verkehrsbeteiligung und Ortslage

Leichtverletzte						Verunglückte insgesamt						Art der Verkehrsbeteiligung Ortslage
August		Zu- bzw. Abnahme (-)	Januar - August		Zu- bzw. Abnahme (-)	August		Zu- bzw. Abnahme (-)	Januar - August		Zu- bzw. Abnahme (-)	
2016	2015		2016	2015		2016	2015		2016	2015		
Anzahl		%	Anzahl		%	Anzahl		%	Anzahl		%	
<b>Fahrer und Mitfahrer von</b>												
1 350	1 433	-5,8	7 987	7 934	0,7	1 800	1 850	-2,7	10 096	10 063	0,3	..... Fahrrädern
1 131	1 226	-7,7	7 062	7 068	-0,1	1 445	1 521	-5,0	8 697	8 682	0,2	..... innerorts
219	207	5,8	925	866	6,8	355	329	7,9	1 399	1 381	1,3	..... außerorts
und zwar												
67	34	97,1	315	212	48,6	109	69	58,0	519	325	59,7	..... Pedelecs
44	27	63,0	251	168	49,4	74	48	54,2	404	240	68,3	..... innerorts
23	7	X	64	44	45,5	35	21	66,7	115	85	35,3	..... außerorts
96	119	-19,3	862	897	-3,9	112	144	-22,2	981	1 042	-5,9	..... unter 15 Jahren
75	106	-29,2	794	832	-4,6	88	126	-30,2	903	963	-6,2	..... innerorts
21	13	61,5	68	65	4,6	24	18	33,3	78	79	-1,3	..... außerorts
15	14	7,1	111	123	-9,8	18	15	20,0	139	144	-3,5	..... anderen Fahrzeugen
13	13	-	102	110	-7,3	16	14	14,3	124	126	-1,6	..... innerorts
2	1	X	9	13	X	2	1	X	15	18	-16,7	..... außerorts
188	205	-8,3	2 067	1 908	8,3	240	265	-9,4	2 694	2 649	1,7	..... Fußgänger
176	189	-6,9	1 981	1 808	9,6	221	240	-7,9	2 536	2 473	2,5	..... innerorts
12	16	-25,0	86	100	-14,0	19	25	-24,0	158	176	-10,2	..... außerorts
und zwar												
15	10	50,0	89	103	-13,6	16	12	33,3	107	125	-14,4	..... Fußgänger mit Sport-
15	9	X	86	92	-6,5	16	11	45,5	102	111	-8,1	..... oder Spielgeräten
-	1	X	3	11	X	-	1	X	5	14	X	..... innerorts
32	32	-	419	405	3,5	44	43	2,3	539	535	0,7	..... unter 15 Jahren
32	31	3,2	415	396	4,8	42	39	7,7	526	513	2,5	..... innerorts
-	1	X	4	9	X	2	4	X	13	22	-40,9	..... außerorts
38	47	-19,1	413	378	9,3	57	68	-16,2	653	668	-2,2	..... 65 Jahre und mehr
35	44	-20,5	401	360	11,4	54	63	-14,3	630	644	-2,2	..... innerorts
3	3	-	12	18	-33,3	3	5	X	23	24	-4,2	..... außerorts
7	10	X	62	59	5,1	8	12	X	76	72	5,6	..... Andere Personen
4	8	X	54	51	5,9	4	9	X	64	61	4,9	..... innerorts
3	2	X	8	8	-	4	3	X	12	11	9,1	..... außerorts
5 217	5 561	-6,2	39 304	39 246	0,1	6 435	6 936	-7,2	47 353	47 804	-0,9	..... Insgesamt
2 945	3 155	-6,7	23 247	23 294	-0,2	3 487	3 769	-7,5	26 934	27 162	-0,8	..... innerorts
2 272	2 406	-5,6	16 057	15 952	0,7	2 948	3 167	-6,9	20 419	20 642	-1,1	..... außerorts
darunter												
303	352	-13,9	2 553	2 545	0,3	346	409	-15,4	2 918	2 954	-1,2	..... unter 15 Jahren
159	193	-17,6	1 774	1 793	-1,1	185	223	-17,0	2 022	2 075	-2,6	..... innerorts
144	159	-9,4	779	752	3,6	161	186	-13,4	896	879	1,9	..... außerorts
696	711	-2,1	4 496	4 313	4,2	972	979	-0,7	6 146	6 058	1,5	..... 65 Jahre und mehr
473	468	1,1	3 088	2 922	5,7	646	616	4,9	4 113	3 974	3,5	..... innerorts
223	243	-8,2	1 408	1 391	1,2	326	363	-10,2	2 033	2 084	-2,4	..... außerorts

## 6. An Straßenverkehrsunfällen beteiligte Fahrzeugführer und Fußgänger in Bayern

Art der Verkehrsbeteiligung  Ortslage	Unfälle mit													
	Personen-	schwerw.	Personen-	schwerw.	Per-	schwerw.	Personen-	schwerw.	Personen-	schwerw.	Per-	schwerw.		
	scha-	Sach-	scha-	Sach-	sonen-	Sach-	scha-	Sach-	scha-	Sach-	sonen-	Sach-		
	den-	schaden <sup>1)</sup>	den-	schaden <sup>1)</sup>	schaden	schaden	den-	schaden <sup>1)</sup>	den-	schaden <sup>1)</sup>	schaden	schaden		
August			August			Zu- bzw.			Januar - August			Januar - August		
2016			2015			Abnahme (-)			2016			2015		
Anzahl			Anzahl			%			Anzahl			%		
Anzahl			Anzahl			%			Anzahl			%		
<b>Fahrer von</b>														
<b>Krafträdern mit Ver-</b>														
<b>sicherungskennzeichen</b>	<b>253</b>	<b>3</b>	<b>307</b>	<b>3</b>	<b>-17,6</b>	<b>-</b>	<b>1 588</b>	<b>33</b>	<b>1 805</b>	<b>31</b>	<b>-12,0</b>	<b>6,5</b>		
innerorts	207	-	239	3	-13,4	X	1 315	26	1 476	23	-10,9	13,0		
außerorts	46	3	68	-	-32,4	X	273	7	329	8	-17,0	X		
davon														
Mofas, Kleinkrafträdern	247	3	301	3	-17,9	-	1 545	27	1 766	28	-12,5	-3,6		
innerorts	203	-	235	3	-13,6	X	1 283	22	1 450	21	-11,5	4,8		
außerorts	44	3	66	-	-33,3	X	262	5	316	7	-17,1	X		
E-Bikes	4	-	5	-	X	-	19	-	23	1	-17,4	X		
innerorts	4	-	3	-	X	-	18	-	16	1	12,5	X		
außerorts	-	-	2	-	X	-	1	-	7	-	X	-		
drei- und leichten														
vierrädrigen Kfz	2	-	1	-	X	-	24	6	16	2	50,0	X		
innerorts	-	-	1	-	X	-	14	4	10	1	40,0	X		
außerorts	2	-	-	-	X	-	10	2	6	1	X	X		
<b>Krafträdern mit amtlichem</b>														
<b>Kennzeichen</b>	<b>827</b>	<b>13</b>	<b>936</b>	<b>20</b>	<b>-11,6</b>	<b>-35,0</b>	<b>4 215</b>	<b>89</b>	<b>4 462</b>	<b>127</b>	<b>-5,5</b>	<b>-29,9</b>		
innerorts	367	5	431	11	-14,8	X	2 073	43	2 204	64	-5,9	-32,8		
außerorts	460	8	505	9	-8,9	X	2 142	46	2 258	63	-5,1	-27,0		
davon														
zweirädrigen Kraft-														
fahrzeugen	815	11	928	20	-12,2	-45,0	4 148	83	4 389	125	-5,5	-33,6		
innerorts	365	5	426	11	-14,3	X	2 043	39	2 167	64	-5,7	-39,1		
außerorts	450	6	502	9	-10,4	X	2 105	44	2 222	61	-5,3	-27,9		
drei- und leichten														
vierrädrigen Kfz	12	2	8	-	X	X	67	6	73	2	-8,2	X		
innerorts	2	-	5	-	X	-	30	4	37	-	-18,9	X		
außerorts	10	2	3	-	X	X	37	2	36	2	2,8	-		
<b>Personenkraftwagen</b>	<b>4 930</b>	<b>1 066</b>	<b>5 392</b>	<b>1 134</b>	<b>-8,6</b>	<b>-6,0</b>	<b>42 043</b>	<b>10 759</b>	<b>42 050</b>	<b>10 327</b>	<b>0,0</b>	<b>4,2</b>		
innerorts	2 674	561	2 878	609	-7,1	-7,9	23 942	5 767	24 063	5 815	-0,5	-0,8		
außerorts	2 256	505	2 514	525	-10,3	-3,8	18 101	4 992	17 987	4 512	0,6	10,6		
darunter														
18 bis u. 25 Jahre	899	203	986	227	-8,8	-10,6	7 977	2 134	8 028	2 111	-0,6	1,1		
innerorts	426	111	465	112	-8,4	-0,9	3 955	1 100	4 025	1 122	-1,7	-2,0		
außerorts	473	92	521	115	-9,2	-20,0	4 022	1 034	4 003	989	0,5	4,6		
<b>Wohnmobilen</b>	<b>17</b>	<b>3</b>	<b>14</b>	<b>3</b>	<b>21,4</b>	<b>-</b>	<b>79</b>	<b>20</b>	<b>66</b>	<b>18</b>	<b>19,7</b>	<b>11,1</b>		
innerorts	3	-	4	2	X	X	26	9	22	11	18,2	X		
außerorts	14	3	10	1	40,0	X	53	11	44	7	20,5	X		
<b>Bussen</b>	<b>54</b>	<b>11</b>	<b>53</b>	<b>5</b>	<b>1,9</b>	<b>X</b>	<b>558</b>	<b>69</b>	<b>580</b>	<b>58</b>	<b>-3,8</b>	<b>19,0</b>		
innerorts	45	8	46	5	-2,2	X	454	43	474	38	-4,2	13,2		
außerorts	9	3	7	-	X	X	104	26	106	20	-1,9	30,0		
<b>Güterkraftfahrzeugen</b>	<b>444</b>	<b>114</b>	<b>438</b>	<b>124</b>	<b>1,4</b>	<b>-8,1</b>	<b>3 369</b>	<b>1 008</b>	<b>3 532</b>	<b>1 042</b>	<b>-4,6</b>	<b>-3,3</b>		
innerorts	174	39	163	50	6,7	-22,0	1 292	356	1 392	357	-7,2	-0,3		
außerorts	270	75	275	74	-1,8	1,4	2 077	652	2 140	685	-2,9	-4,8		
darunter														
Liefer- und Lastkraftwagen														
mit zul. Gesamtgewicht bis														
einschl. 3 500 kg <sup>2)</sup>	174	44	201	50	-13,4	-12,0	1 320	361	1 417	336	-6,8	7,4		
innerorts	82	17	94	25	-12,8	-32,0	652	185	739	173	-11,8	6,9		
außerorts	92	27	107	25	-14,0	8,0	668	176	678	163	-1,5	8,0		
Liefer- und Lastkraftwagen														
mit zul. Gesamtgewicht														
über 3 500 kg <sup>2)</sup>	130	37	129	32	0,8	15,6	1 020	297	1 077	343	-5,3	-13,4		
innerorts	68	15	44	14	54,5	7,1	432	114	442	119	-2,3	-4,2		
außerorts	62	22	85	18	-27,1	22,2	588	183	635	224	-7,4	-18,3		
Sattelzugmaschinen	125	30	97	37	28,9	-18,9	892	317	910	329	-2,0	-3,6		
innerorts	18	6	19	8	-5,3	X	161	48	158	50	1,9	-4,0		
außerorts	107	24	78	29	37,2	-17,2	731	269	752	279	-2,8	-3,6		
<b>Landwirtschaftlichen</b>														
<b>Zugmaschinen</b>	<b>71</b>	<b>9</b>	<b>57</b>	<b>8</b>	<b>24,6</b>	<b>X</b>	<b>346</b>	<b>52</b>	<b>332</b>	<b>53</b>	<b>4,2</b>	<b>-1,9</b>		
innerorts	19	-	21	2	-9,5	X	114	21	123	20	-7,3	5,0		
außerorts	52	9	36	6	44,4	X	232	31	209	33	11,0	-6,1		
<b>übrigen Kraftfahrzeugen</b>	<b>19</b>	<b>3</b>	<b>26</b>	<b>3</b>	<b>-26,9</b>	<b>-</b>	<b>189</b>	<b>23</b>	<b>189</b>	<b>30</b>	<b>-</b>	<b>-23,3</b>		
innerorts	11	3	18	2	-38,9	X	126	15	123	19	2,4	-21,1		
außerorts	8	-	8	1	-	X	63	8	66	11	-4,5	X		
<b>Fahrer von</b>														
<b>Kraftfahrzeugen zusammen</b>	<b>6 615</b>	<b>1 222</b>	<b>7 223</b>	<b>1 300</b>	<b>-8,4</b>	<b>-6,0</b>	<b>52 387</b>	<b>12 053</b>	<b>53 016</b>	<b>11 686</b>	<b>-1,2</b>	<b>3,1</b>		
innerorts	3 500	616	3 800	684	-7,9	-9,9	29 342	6 280	29 877	6 347	-1,8	-1,1		
außerorts	3 115	606	3 423	616	-9,0	-1,6	23 045	5 773	23 139	5 339	-0,4	8,1		
darunter flüchtig	216	74	255	93	-15,3	-20,4	1 843	739	1 858	820	-0,8	-9,9		
innerorts	134	27	146	39	-8,2	-30,8	1 227	330	1 229	401	-0,2	-17,7		
außerorts	82	47	109	54	-24,8	-13,0	616	409	629	419	-2,1	-2,4		

Noch: 6. An Straßenverkehrsunfällen beteiligte Fahrzeugführer und Fußgänger in Bayern

Art der Verkehrsbeteiligung Ortslage	Unfälle mit											
	Personen-	schwerw. Sach-	Personen-	schwerw. Sach-	Per-	schwerw. Sach-	Personen-	schwerw. Sach-	Personen-	schwerw. Sach-	Per-	schwerw. Sach-
	schaden	schaden <sup>1)</sup>	schaden	schaden <sup>1)</sup>	sonen-	schaden	schaden	schaden <sup>1)</sup>	schaden	schaden <sup>1)</sup>	sonen-	schaden
	August 2016		August 2015		Zu- bzw. Abnahme (-)		Januar - August 2016		Januar - August 2015		Zu- bzw. Abnahme (-)	
Anzahl		Anzahl		%		Anzahl		Anzahl		%		
<b>Fahrer von</b>												
<b>Fahrrädern</b> .....	1 950	2	1 985	2	-1,8	-	10 888	12	10 843	11	0,4	9,1
<b>innerorts</b> .....	1 566	1	1 637	1	-4,3	-	9 384	7	9 367	9	0,2	X
<b>außerorts</b> .....	384	1	348	1	10,3	-	1 504	5	1 476	2	1,9	X
<b>und zwar</b>												
<b>Pedelecs</b> .....	113	-	72	-	56,9	-	538	-	333	-	61,6	-
<b>innerorts</b> .....	78	-	49	-	59,2	-	420	-	245	-	71,4	-
<b>außerorts</b> .....	35	-	23	-	52,2	-	118	-	88	-	34,1	-
<b>unter 15 Jahren</b> .....	125	-	151	-	-17,2	-	1 040	1	1 112	-	-6,5	X
<b>innerorts</b> .....	97	-	131	-	-26,0	-	954	1	1 026	-	-7,0	X
<b>außerorts</b> .....	28	-	20	-	40,0	-	86	-	86	-	-	-
<b>anderen Fahrzeugen</b> .....	39	10	52	16	-25,0	-37,5	343	147	360	142	-4,7	3,5
<b>innerorts</b> .....	32	6	41	13	-22,0	X	276	94	270	98	2,2	-4,1
<b>außerorts</b> .....	7	4	11	3	X	X	67	53	90	44	-25,6	20,5
<b>Fußgänger</b> .....	292	-	308	2	-5,2	X	2 970	3	2 906	10	2,2	X
<b>innerorts</b> .....	268	-	280	2	-4,3	X	2 782	3	2 713	9	2,5	X
<b>außerorts</b> .....	24	-	28	-	-14,3	-	188	-	193	1	-2,6	X
<b>und zwar</b>												
<b>Fußgänger mit Sport-</b>												
<b>oder Spielgeräten</b> .....	20	-	12	-	66,7	-	126	-	139	-	-9,4	-
<b>innerorts</b> .....	20	-	11	-	81,8	-	119	-	124	-	-4,0	-
<b>außerorts</b> .....	-	-	1	-	X	-	7	-	15	-	X	-
<b>unter 15 Jahren</b> .....	51	-	47	-	8,5	-	578	-	574	-	0,7	-
<b>innerorts</b> .....	49	-	43	-	14,0	-	562	-	552	-	1,8	-
<b>außerorts</b> .....	2	-	4	-	X	-	16	-	22	-	-27,3	-
<b>65 Jahre und mehr</b> .....	59	-	75	-	-21,3	-	676	-	688	-	-1,7	-
<b>innerorts</b> .....	55	-	70	-	-21,4	-	651	-	663	-	-1,8	-
<b>außerorts</b> .....	4	-	5	-	X	-	25	-	25	-	-	-
<b>Andere Personen</b> .....	36	1	43	-	-16,3	X	237	8	238	8	-0,4	-
<b>innerorts</b> .....	21	-	34	-	-38,2	-	175	1	186	4	-5,9	X
<b>außerorts</b> .....	15	1	9	-	X	X	62	7	52	4	19,2	X
<b>Insgesamt</b> .....	8 932	1 235	9 611	1 320	-7,1	-6,4	66 825	12 223	67 363	11 857	-0,8	3,1
<b>innerorts</b> .....	5 387	623	5 792	700	-7,0	-11,0	41 959	6 385	42 413	6 467	-1,1	-1,3
<b>außerorts</b> .....	3 545	612	3 819	620	-7,2	-1,3	24 866	5 838	24 950	5 390	-0,3	8,3
<b>darunter:</b>												
<b>unter 15 Jahren</b> .....	181	-	203	-	-10,8	-	1 653	1	1 715	-	-3,6	X
<b>innerorts</b> .....	148	-	179	-	-17,3	-	1 545	1	1 604	-	-3,7	X
<b>außerorts</b> .....	33	-	24	-	37,5	-	108	-	111	-	-2,7	-
<b>65 Jahre und mehr</b> .....	1 381	157	1 389	162	-0,6	-3,1	8 829	1 354	8 713	1 345	1,3	0,7
<b>innerorts</b> .....	960	96	922	97	4,1	-1,0	6 206	822	6 072	842	2,2	-2,4
<b>außerorts</b> .....	421	61	467	65	-9,9	-6,2	2 623	532	2 641	503	-0,7	5,8

<sup>1)</sup> Schwerwiegender Unfall mit Sachschaden (im engeren Sinne). - <sup>2)</sup> Ohne Lastkraftwagen mit Tankauflage.

## 7. Straßenverkehrsunfälle und Verunglückte in Bayern im August 2016 nach Tagen

Tagesdatum Ortslage	Unfälle mit Personen- schaden	davon mit			Verunglückte			Unfälle mit schwer- wiegendem Sachschaden <sup>1)</sup>	Unfälle mit Personen- und schwer- wiegendem Sachschaden <sup>1)</sup>
		Getöteten	Schwer- verletzten	Leicht- verletzten	Getötete	Schwer- verletzte	Leicht- verletzte		
<b>Innerorts</b>									
1. Montag .....	118	-	18	100	-	18	115	9	127
2. Dienstag .....	97	2	19	76	2	19	102	17	114
3. Mittwoch .....	111	-	16	95	-	16	106	11	122
4. Donnerstag .....	124	1	14	109	1	14	130	10	134
5. Freitag .....	80	-	15	65	-	16	85	21	101
6. Samstag .....	64	-	8	56	-	8	64	5	69
7. Sonntag .....	95	-	25	70	-	25	85	7	102
8. Montag .....	136	-	16	120	-	17	139	10	146
9. Dienstag .....	93	1	18	74	1	18	81	11	104
10. Mittwoch .....	75	-	8	67	-	8	81	10	85
11. Donnerstag .....	79	-	15	64	-	16	76	7	86
12. Freitag .....	69	-	8	61	-	8	71	13	82
13. Samstag .....	110	1	29	80	1	31	102	7	117
14. Sonntag .....	74	-	16	58	-	18	71	7	81
15. Montag .....	89	-	14	75	-	18	90	7	96
16. Dienstag .....	105	1	19	85	1	20	95	8	113
17. Mittwoch .....	118	2	24	92	2	25	114	8	126
18. Donnerstag .....	103	-	18	85	-	18	98	15	118
19. Freitag .....	89	-	17	72	-	18	89	16	105
20. Samstag .....	70	-	13	57	-	13	72	5	75
21. Sonntag .....	47	-	7	40	-	7	46	4	51
22. Montag .....	90	1	20	69	1	20	82	9	99
23. Dienstag .....	125	1	18	106	1	18	118	7	132
24. Mittwoch .....	124	2	18	104	2	18	122	13	137
25. Donnerstag .....	127	-	24	103	-	24	127	15	142
26. Freitag .....	120	-	22	98	-	23	116	16	136
27. Samstag .....	78	-	13	65	-	13	80	9	87
28. Sonntag .....	62	-	13	49	-	13	60	3	65
29. Montag .....	78	-	9	69	-	9	83	16	94
30. Dienstag .....	111	-	18	93	-	18	118	4	115
31. Mittwoch .....	130	-	19	111	-	23	127	12	142
<b>Zusammen .....</b>	<b>2 991</b>	<b>12</b>	<b>511</b>	<b>2 468</b>	<b>12</b>	<b>530</b>	<b>2 945</b>	<b>312</b>	<b>3 303</b>
<b>Außerorts, einschließlich Autobahn</b>									
1. Montag .....	64	1	14	49	1	16	82	8	72
2. Dienstag .....	63	1	11	51	1	12	66	22	85
3. Mittwoch .....	84	1	27	56	1	30	78	13	97
4. Donnerstag .....	89	1	22	66	1	23	122	13	102
5. Freitag .....	80	2	10	68	2	10	111	33	113
6. Samstag .....	44	1	8	35	3	10	65	8	52
7. Sonntag .....	82	2	29	51	2	38	94	5	87
8. Montag .....	72	3	23	46	4	33	85	8	80
9. Dienstag .....	38	1	6	31	1	8	48	16	54
10. Mittwoch .....	55	1	11	43	1	12	68	16	71
11. Donnerstag .....	34	-	3	31	-	3	42	7	41
12. Freitag .....	55	2	11	42	2	14	88	20	75
13. Samstag .....	77	1	26	50	1	31	78	8	85
14. Sonntag .....	79	2	26	51	2	30	89	7	86
15. Montag .....	55	-	25	30	-	28	49	8	63
16. Dienstag .....	66	2	17	47	2	22	79	10	76
17. Mittwoch .....	59	1	14	44	1	15	57	6	65
18. Donnerstag .....	51	1	15	35	1	19	52	8	59
19. Freitag .....	79	3	18	58	3	20	90	14	93
20. Samstag .....	52	1	17	34	1	28	82	8	60
21. Sonntag .....	56	3	16	37	3	20	54	20	76
22. Montag .....	53	2	15	36	2	17	56	7	60
23. Dienstag .....	70	-	25	45	-	27	66	7	77
24. Mittwoch .....	66	1	20	45	1	20	75	7	73
25. Donnerstag .....	66	-	18	48	-	19	73	9	75
26. Freitag .....	70	2	16	52	2	21	91	8	78
27. Samstag .....	72	1	22	49	1	23	77	10	82
28. Sonntag .....	70	-	18	52	-	20	72	4	74
29. Montag .....	55	1	15	39	1	18	57	15	70
30. Dienstag .....	59	2	20	37	3	30	63	7	66
31. Mittwoch .....	54	-	16	38	-	16	63	9	63
<b>Zusammen .....</b>	<b>1 969</b>	<b>39</b>	<b>534</b>	<b>1 396</b>	<b>43</b>	<b>633</b>	<b>2 272</b>	<b>341</b>	<b>2 310</b>

<sup>1)</sup> Schwerwiegender Unfall mit Sachschaden (im engeren Sinne).

Noch: 7. Straßenverkehrsunfälle und Verunglückte in Bayern im August 2016 nach Tagen

Tagesdatum Ortslage	Unfälle mit Personen- schaden	davon mit			Verunglückte			Unfälle mit schwer- wiegendem Sachschaden <sup>1)</sup>	Unfälle mit Personen- und schwer- wiegendem Sachschaden <sup>1)</sup>
		Getöteten	Schwer- verletzten	Leicht- verletzten	Getötete	Schwer- verletzte	Leicht- verletzte		
<b>Innerorts und außerorts zusammen</b>									
1. Montag .....	182	1	32	149	1	34	197	17	199
2. Dienstag .....	160	3	30	127	3	31	168	39	199
3. Mittwoch .....	195	1	43	151	1	46	184	24	219
4. Donnerstag .....	213	2	36	175	2	37	252	23	236
5. Freitag .....	160	2	25	133	2	26	196	54	214
6. Samstag .....	108	1	16	91	3	18	129	13	121
7. Sonntag .....	177	2	54	121	2	63	179	12	189
8. Montag .....	208	3	39	166	4	50	224	18	226
9. Dienstag .....	131	2	24	105	2	26	129	27	158
10. Mittwoch .....	130	1	19	110	1	20	149	26	156
11. Donnerstag .....	113	-	18	95	-	19	118	14	127
12. Freitag .....	124	2	19	103	2	22	159	33	157
13. Samstag .....	187	2	55	130	2	62	180	15	202
14. Sonntag .....	153	2	42	109	2	48	160	14	167
15. Montag .....	144	-	39	105	-	46	139	15	159
16. Dienstag .....	171	3	36	132	3	42	174	18	189
17. Mittwoch .....	177	3	38	136	3	40	171	14	191
18. Donnerstag .....	154	1	33	120	1	37	150	23	177
19. Freitag .....	168	3	35	130	3	38	179	30	198
20. Samstag .....	122	1	30	91	1	41	154	13	135
21. Sonntag .....	103	3	23	77	3	27	100	24	127
22. Montag .....	143	3	35	105	3	37	138	16	159
23. Dienstag .....	195	1	43	151	1	45	184	14	209
24. Mittwoch .....	190	3	38	149	3	38	197	20	210
25. Donnerstag .....	193	-	42	151	-	43	200	24	217
26. Freitag .....	190	2	38	150	2	44	207	24	214
27. Samstag .....	150	1	35	114	1	36	157	19	169
28. Sonntag .....	132	-	31	101	-	33	132	7	139
29. Montag .....	133	1	24	108	1	27	140	31	164
30. Dienstag .....	170	2	38	130	3	48	181	11	181
31. Mittwoch .....	184	-	35	149	-	39	190	21	205
<b>Insgesamt .....</b>	<b>4 960</b>	<b>51</b>	<b>1 045</b>	<b>3 864</b>	<b>55</b>	<b>1 163</b>	<b>5 217</b>	<b>653</b>	<b>5 613</b>
<b>darunter auf Autobahnen</b>									
1. Montag .....	11	-	1	10	-	1	18	4	15
2. Dienstag .....	14	1	-	13	1	-	13	7	21
3. Mittwoch .....	12	-	4	8	-	5	8	6	18
4. Donnerstag .....	18	-	4	14	-	4	37	2	20
5. Freitag .....	17	1	1	15	1	1	27	22	39
6. Samstag .....	11	1	1	9	3	2	23	3	14
7. Sonntag .....	13	-	4	9	-	5	25	-	13
8. Montag .....	16	1	2	13	1	3	28	5	21
9. Dienstag .....	7	-	3	4	-	3	10	8	15
10. Mittwoch .....	17	-	1	16	-	1	27	7	24
11. Donnerstag .....	14	-	1	13	-	1	18	2	16
12. Freitag .....	10	-	3	7	-	3	25	9	19
13. Samstag .....	7	-	1	6	-	1	10	2	9
14. Sonntag .....	11	-	1	10	-	1	23	2	13
15. Montag .....	6	-	1	5	-	1	9	2	8
16. Dienstag .....	12	-	2	10	-	4	16	5	17
17. Mittwoch .....	9	-	-	9	-	-	10	1	10
18. Donnerstag .....	5	-	2	3	-	2	8	4	9
19. Freitag .....	13	-	1	12	-	1	17	6	19
20. Samstag .....	14	-	4	10	-	7	46	2	16
21. Sonntag .....	14	1	4	9	1	4	14	10	24
22. Montag .....	12	-	2	10	-	2	14	2	14
23. Dienstag .....	10	-	-	10	-	-	12	1	11
24. Mittwoch .....	13	-	2	11	-	2	24	2	15
25. Donnerstag .....	5	-	-	5	-	-	11	3	8
26. Freitag .....	13	-	1	12	-	1	26	1	14
27. Samstag .....	7	-	2	5	-	2	9	3	10
28. Sonntag .....	14	-	-	14	-	-	26	2	16
29. Montag .....	11	-	5	6	-	5	9	5	16
30. Dienstag .....	9	-	3	6	-	3	11	4	13
31. Mittwoch .....	8	-	2	6	-	2	9	3	11
<b>Zusammen .....</b>	<b>353</b>	<b>5</b>	<b>58</b>	<b>290</b>	<b>7</b>	<b>67</b>	<b>563</b>	<b>135</b>	<b>488</b>

<sup>1)</sup> Schwerwiegender Unfall mit Sachschaden (im engeren Sinne).

8. Getötete und Verletzte im Straßenverkehr in

Im Alter von ... bis unter ... Jahren  Geschlecht	Getötete						Schwerverletzte					
	August		Zu- bzw. Abnah- me (-)	Januar - August		Zu- bzw. Abnah- me (-)	August		Zu- bzw. Abnah- me (-)	Januar - August		Zu- bzw. Abnah- me (-)
	2016	2015		2016	2015		2016	2015		2016	2015	
	Anzahl		%	Anzahl		%	Anzahl		%	Anzahl		%
unter 15 .....	1	-	X	9	10	X	42	57	-26,3	356	399	-10,8
männlich .....	-	-	-	5	6	X	27	36	-25,0	215	241	-10,8
weiblich .....	1	-	X	4	4	-	15	21	-28,6	141	158	-10,8
15 - 18 .....	3	2	X	20	11	81,8	74	66	12,1	475	492	-3,5
männlich .....	2	1	X	12	9	X	52	49	6,1	325	349	-6,9
weiblich .....	1	1	-	8	2	X	22	17	29,4	150	143	4,9
18 - 21 .....	4	3	X	30	21	42,9	94	98	-4,1	632	622	1,6
männlich .....	1	2	X	22	15	46,7	59	66	-10,6	402	389	3,3
weiblich .....	3	1	X	8	6	X	35	32	9,4	230	233	-1,3
21 - 25 .....	8	4	X	34	41	-17,1	80	99	-19,2	577	602	-4,2
männlich .....	8	4	X	26	33	-21,2	57	71	-19,7	375	392	-4,3
weiblich .....	-	-	-	8	8	-	23	28	-17,9	202	210	-3,8
25 - 30 .....	3	3	-	21	32	-34,4	97	89	9,0	565	613	-7,8
männlich .....	3	3	-	18	25	-28,0	74	57	29,8	382	410	-6,8
weiblich .....	-	-	-	3	7	X	23	32	-28,1	183	203	-9,9
30 - 35 .....	5	3	X	25	22	13,6	43	85	-49,4	359	450	-20,2
männlich .....	4	3	X	20	19	5,3	34	68	-50,0	224	301	-25,6
weiblich .....	1	-	X	5	3	X	9	17	X	135	149	-9,4
35 - 40 .....	1	3	X	11	20	-45,0	43	74	-41,9	388	407	-4,7
männlich .....	1	2	X	10	17	-41,2	30	48	-37,5	286	271	5,5
weiblich .....	-	1	X	1	3	X	13	26	-50,0	102	136	-25,0
40 - 45 .....	1	3	X	23	24	-4,2	59	71	-16,9	425	449	-5,3
männlich .....	1	3	X	17	19	-10,5	40	52	-23,1	270	295	-8,5
weiblich .....	-	-	-	6	5	X	19	19	-	155	154	0,6
45 - 50 .....	2	5	X	33	34	-2,9	88	101	-12,9	573	640	-10,5
männlich .....	1	4	X	24	26	-7,7	62	77	-19,5	375	433	-13,4
weiblich .....	1	1	-	9	8	X	26	24	8,3	198	207	-4,3
50 - 55 .....	4	9	X	30	35	-14,3	113	117	-3,4	720	717	0,4
männlich .....	1	6	X	21	29	-27,6	73	77	-5,2	469	465	0,9
weiblich .....	3	3	-	9	6	X	40	40	-	251	252	-0,4
55 - 60 .....	2	10	X	24	26	-7,7	107	109	-1,8	587	625	-6,1
männlich .....	1	8	X	16	19	-15,8	67	62	8,1	369	400	-7,8
weiblich .....	1	2	X	8	7	X	40	47	-14,9	218	225	-3,1
60 - 65 .....	2	7	X	18	25	-28,0	66	89	-25,8	464	496	-6,5
männlich .....	1	4	X	14	17	-17,6	46	55	-16,4	294	298	-1,3
weiblich .....	1	3	X	4	8	X	20	34	-41,2	170	198	-14,1
65 - 70 .....	6	5	X	22	22	-	78	67	16,4	394	373	5,6
männlich .....	3	4	X	16	15	6,7	45	43	4,7	225	230	-2,2
weiblich .....	3	1	X	6	7	X	33	24	37,5	169	143	18,2
70 - 75 .....	3	1	X	19	22	-13,6	57	70	-18,6	357	385	-7,3
männlich .....	3	1	X	12	16	-25,0	37	41	-9,8	206	212	-2,8
weiblich .....	-	-	-	7	6	X	20	29	-31,0	151	173	-12,7
75 und mehr .....	10	12	-16,7	77	69	11,6	122	113	8,0	781	874	-10,6
männlich .....	6	7	X	45	37	21,6	71	53	34,0	406	457	-11,2
weiblich .....	4	5	X	32	32	-	51	60	-15,0	375	417	-10,1
<b>Zusammen .....</b>	<b>55</b>	<b>70</b>	<b>-21,4</b>	<b>396</b>	<b>414</b>	<b>-4,3</b>	<b>1 163</b>	<b>1 305</b>	<b>-10,9</b>	<b>7 653</b>	<b>8 144</b>	<b>-6,0</b>
<b>männlich .....</b>	<b>36</b>	<b>52</b>	<b>-30,8</b>	<b>278</b>	<b>302</b>	<b>-7,9</b>	<b>774</b>	<b>855</b>	<b>-9,5</b>	<b>4 823</b>	<b>5 143</b>	<b>-6,2</b>
<b>weiblich .....</b>	<b>19</b>	<b>18</b>	<b>5,6</b>	<b>118</b>	<b>112</b>	<b>5,4</b>	<b>389</b>	<b>450</b>	<b>-13,6</b>	<b>2 830</b>	<b>3 001</b>	<b>-5,7</b>
Ohne Angabe .....	-	-	-	-	-	-	-	-	-	-	-	-
<b>Insgesamt</b>	<b>55</b>	<b>70</b>	<b>-21,4</b>	<b>396</b>	<b>414</b>	<b>-4,3</b>	<b>1 163</b>	<b>1 305</b>	<b>-10,9</b>	<b>7 653</b>	<b>8 144</b>	<b>-6,0</b>



## Bayern nach Altersgruppen und Geschlecht

Leichtverletzte						Verunglückte insgesamt						Im Alter von ... bis unter ... Jahren ----- Geschlecht
August		Zu- bzw. Abnah- me (-)	Januar - August		Zu- bzw. Abnah- me (-)	August		Zu- bzw. Abnah- me (-)	Januar - August		Zu- bzw. Abnah- me (-)	
2016	2015		2016	2015		2016	2015		2016	2015		
Anzahl	%	Anzahl	%	Anzahl	%	Anzahl	%	Anzahl	%			
303	352	-13,9	2 553	2 545	0,3	346	409	-15,4	2 918	2 954	-1,2	..... unter 15
178	202	-11,9	1 422	1 446	-1,7	205	238	-13,9	1 642	1 693	-3,0	..... männlich
125	150	-16,7	1 131	1 099	2,9	141	171	-17,5	1 276	1 261	1,2	..... weiblich
286	285	0,4	2 056	2 042	0,7	363	353	2,8	2 551	2 545	0,2	..... 15 - 18
169	177	-4,5	1 217	1 197	1,7	223	227	-1,8	1 554	1 555	-0,1	..... männlich
117	108	8,3	839	845	-0,7	140	126	11,1	997	990	0,7	..... weiblich
432	459	-5,9	3 509	3 507	0,1	530	560	-5,4	4 171	4 150	0,5	..... 18 - 21
257	251	2,4	1 898	1 853	2,4	317	319	-0,6	2 322	2 257	2,9	..... männlich
175	208	-15,9	1 611	1 654	-2,6	213	241	-11,6	1 849	1 893	-2,3	..... weiblich
502	528	-4,9	3 764	3 868	-2,7	590	631	-6,5	4 375	4 511	-3,0	..... 21 - 25
268	292	-8,2	1 987	2 038	-2,5	333	367	-9,3	2 388	2 463	-3,0	..... männlich
234	236	-0,8	1 777	1 830	-2,9	257	264	-2,7	1 987	2 048	-3,0	..... weiblich
521	538	-3,2	4 007	3 902	2,7	621	630	-1,4	4 593	4 547	1,0	..... 25 - 30
311	309	0,6	2 133	2 059	3,6	388	369	5,1	2 533	2 494	1,6	..... männlich
210	229	-8,3	1 874	1 843	1,7	233	261	-10,7	2 060	2 053	0,3	..... weiblich
369	418	-11,7	3 111	3 125	-0,4	417	506	-17,6	3 495	3 597	-2,8	..... 30 - 35
200	221	-9,5	1 707	1 674	2,0	238	292	-18,5	1 951	1 994	-2,2	..... männlich
169	197	-14,2	1 404	1 451	-3,2	179	214	-16,4	1 544	1 603	-3,7	..... weiblich
329	357	-7,8	2 748	2 614	5,1	373	434	-14,1	3 147	3 041	3,5	..... 35 - 40
174	204	-14,7	1 480	1 467	0,9	205	254	-19,3	1 776	1 755	1,2	..... männlich
155	153	1,3	1 268	1 147	10,5	168	180	-6,7	1 371	1 286	6,6	..... weiblich
303	368	-17,7	2 498	2 723	-8,3	363	442	-17,9	2 946	3 196	-7,8	..... 40 - 45
152	218	-30,3	1 332	1 485	-10,3	193	273	-29,3	1 619	1 799	-10,0	..... männlich
151	150	0,7	1 166	1 238	-5,8	170	169	0,6	1 327	1 397	-5,0	..... weiblich
381	452	-15,7	3 070	3 252	-5,6	471	558	-15,6	3 676	3 926	-6,4	..... 45 - 50
199	250	-20,4	1 698	1 822	-6,8	262	331	-20,8	2 097	2 281	-8,1	..... männlich
182	202	-9,9	1 372	1 430	-4,1	209	227	-7,9	1 579	1 645	-4,0	..... weiblich
445	461	-3,5	3 141	3 199	-1,8	562	587	-4,3	3 891	3 951	-1,5	..... 50 - 55
267	279	-4,3	1 729	1 792	-3,5	341	362	-5,8	2 219	2 286	-2,9	..... männlich
178	182	-2,2	1 412	1 407	0,4	221	225	-1,8	1 672	1 665	0,4	..... weiblich
389	384	1,3	2 550	2 440	4,5	498	503	-1,0	3 161	3 091	2,3	..... 55 - 60
208	219	-5,0	1 418	1 342	5,7	276	289	-4,5	1 803	1 761	2,4	..... männlich
181	165	9,7	1 132	1 098	3,1	222	214	3,7	1 358	1 330	2,1	..... weiblich
256	243	5,3	1 764	1 688	4,5	324	339	-4,4	2 246	2 209	1,7	..... 60 - 65
147	146	0,7	952	918	3,7	194	205	-5,4	1 260	1 233	2,2	..... männlich
109	97	12,4	812	770	5,5	130	134	-3,0	986	976	1,0	..... weiblich
197	213	-7,5	1 337	1 218	9,8	281	285	-1,4	1 753	1 613	8,7	..... 65 - 70
121	130	-6,9	698	659	5,9	169	177	-4,5	939	904	3,9	..... männlich
76	83	-8,4	639	559	14,3	112	108	3,7	814	709	14,8	..... weiblich
159	178	-10,7	1 041	1 172	-11,2	219	249	-12,0	1 417	1 579	-10,3	..... 70 - 75
77	103	-25,2	559	614	-9,0	117	145	-19,3	777	842	-7,7	..... männlich
82	75	9,3	482	558	-13,6	102	104	-1,9	640	737	-13,2	..... weiblich
340	320	6,3	2 118	1 923	10,1	472	445	6,1	2 976	2 866	3,8	..... 75 und mehr
206	175	17,7	1 165	1 013	15,0	283	235	20,4	1 616	1 507	7,2	..... männlich
134	145	-7,6	953	910	4,7	189	210	-10,0	1 360	1 359	0,1	..... weiblich
<b>5 212</b>	<b>5 556</b>	<b>-6,2</b>	<b>39 267</b>	<b>39 218</b>	<b>0,1</b>	<b>6 430</b>	<b>6 931</b>	<b>-7,2</b>	<b>47 316</b>	<b>47 776</b>	<b>-1,0</b>	..... <b>Zusammen</b>
<b>2 934</b>	<b>3 176</b>	<b>-7,6</b>	<b>21 395</b>	<b>21 379</b>	<b>0,1</b>	<b>3 744</b>	<b>4 083</b>	<b>-8,3</b>	<b>26 496</b>	<b>26 824</b>	<b>-1,2</b>	..... <b>männlich</b>
<b>2 278</b>	<b>2 380</b>	<b>-4,3</b>	<b>17 872</b>	<b>17 839</b>	<b>0,2</b>	<b>2 686</b>	<b>2 848</b>	<b>-5,7</b>	<b>20 820</b>	<b>20 952</b>	<b>-0,6</b>	..... <b>weiblich</b>
5	5	-	37	28	32,1	5	5	-	37	28	32,1	..... Ohne Angabe
<b>5 217</b>	<b>5 561</b>	<b>-6,2</b>	<b>39 304</b>	<b>39 246</b>	<b>0,1</b>	<b>6 435</b>	<b>6 936</b>	<b>-7,2</b>	<b>47 353</b>	<b>47 804</b>	<b>-0,9</b>	<b>Insgesamt</b>

## 9. Straßenverkehrsunfälle und Verunglückte in Bayern nach Unfalltypen

Unfalltyp — Ortslage	2016				2015				Zu- bzw. Abnahme (-)			
	Unfälle mit Personen- schaden	Verunglückte			Unfälle mit Personen- schaden	Verunglückte			Unfälle mit Personen- schaden	Getötete	Schwer- verletzte	Leicht- verletzte
		Getötete	Schwer- verletzte	Leicht- verletzte		Getötete	Schwer- verletzte	Leicht- verletzte				
	Anzahl									%		

### August

Fahrunfall .....	1 234	24	394	1 039	1 244	23	442	1 024	-0,8	4,3	-10,9	1,5
innerorts .....	572	3	147	466	549	1	159	443	4,2	X	-7,5	5,2
außerorts .....	662	21	247	573	695	22	283	581	-4,7	-4,5	-12,7	-1,4
Abbiege-Unfall .....	509	6	109	551	570	2	106	660	-10,7	X	2,8	-16,5
innerorts .....	366	4	66	358	402	-	55	434	-9,0	X	20,0	-17,5
außerorts .....	143	2	43	193	168	2	51	226	-14,9	-	-15,7	-14,6
Einbiegen/Kreuzenunfall .....	999	7	204	1 108	1 023	14	223	1 120	-2,3	X	-8,5	-1,1
innerorts .....	733	1	114	795	726	3	137	751	1,0	X	-16,8	5,9
außerorts .....	266	6	90	313	297	11	86	369	-10,4	X	4,7	-15,2
Überschreitenunfall .....	112	3	37	84	109	1	27	95	2,8	X	37,0	-11,6
innerorts .....	106	2	34	80	100	1	21	91	6,0	X	61,9	-12,1
außerorts .....	6	1	3	4	9	-	6	4	X	X	X	-
Unfall durch ruhenden Verkehr .....	99	-	11	94	105	-	24	94	-5,7	-	-54,2	-
innerorts .....	92	-	9	88	97	-	20	87	-5,2	-	X	1,1
außerorts .....	7	-	2	6	8	-	4	7	X	-	X	X
Unfall im Längsverkehr .....	1 236	10	246	1 651	1 341	22	257	1 758	-7,8	-54,5	-4,3	-6,1
innerorts .....	566	-	61	672	638	1	73	785	-11,3	X	-16,4	-14,4
außerorts .....	670	10	185	979	703	21	184	973	-4,7	-52,4	0,5	0,6
Sonstiger Unfall .....	771	5	162	690	934	8	226	810	-17,5	X	-28,3	-14,8
innerorts .....	556	2	99	486	655	3	140	564	-15,1	X	-29,3	-13,8
außerorts .....	215	3	63	204	279	5	86	246	-22,9	X	-26,7	-17,1
<b>Insgesamt .....</b>	<b>4 960</b>	<b>55</b>	<b>1 163</b>	<b>5 217</b>	<b>5 326</b>	<b>70</b>	<b>1 305</b>	<b>5 561</b>	<b>-6,9</b>	<b>-21,4</b>	<b>-10,9</b>	<b>-6,2</b>
<b>innerorts .....</b>	<b>2 991</b>	<b>12</b>	<b>530</b>	<b>2 945</b>	<b>3 167</b>	<b>9</b>	<b>605</b>	<b>3 155</b>	<b>-5,6</b>	<b>X</b>	<b>-12,4</b>	<b>-6,7</b>
<b>außerorts .....</b>	<b>1 969</b>	<b>43</b>	<b>633</b>	<b>2 272</b>	<b>2 159</b>	<b>61</b>	<b>700</b>	<b>2 406</b>	<b>-8,8</b>	<b>-29,5</b>	<b>-9,6</b>	<b>-5,6</b>

### Januar - August

Fahrunfall .....	7 876	145	2 372	7 003	7 414	116	2 389	6 532	6,2	25,0	-0,7	7,2
innerorts .....	3 378	25	837	2 883	3 121	17	815	2 698	8,2	47,1	2,7	6,9
außerorts .....	4 498	120	1 535	4 120	4 293	99	1 574	3 834	4,8	21,2	-2,5	7,5
Abbiege-Unfall .....	3 932	32	758	4 585	4 060	34	831	4 733	-3,2	-5,9	-8,8	-3,1
innerorts .....	2 930	14	425	3 185	2 993	11	466	3 237	-2,1	27,3	-8,8	-1,6
außerorts .....	1 002	18	333	1 400	1 067	23	365	1 496	-6,1	-21,7	-8,8	-6,4
Einbiegen/Kreuzenunfall .....	7 593	53	1 337	8 847	7 570	61	1 465	8 806	0,3	-13,1	-8,7	0,5
innerorts .....	5 674	11	778	6 346	5 580	14	818	6 183	1,7	-21,4	-4,9	2,6
außerorts .....	1 919	42	559	2 501	1 990	47	647	2 623	-3,6	-10,6	-13,6	-4,7
Überschreitenunfall .....	1 291	26	358	1 049	1 223	31	392	949	5,6	-16,1	-8,7	10,5
innerorts .....	1 241	18	329	1 024	1 166	23	360	920	6,4	-21,7	-8,6	11,3
außerorts .....	50	8	29	25	57	8	32	29	-12,3	-	-9,4	-13,8
Unfall durch ruhenden Verkehr .....	623	1	83	614	592	3	86	577	5,2	X	-3,5	6,4
innerorts .....	585	-	75	570	551	-	75	527	6,2	-	-	8,2
außerorts .....	38	1	8	44	41	3	11	50	-7,3	X	X	-12,0
Unfall im Längsverkehr .....	9 233	102	1 629	12 405	9 484	119	1 676	12 540	-2,6	-14,3	-2,8	-1,1
innerorts .....	4 587	5	441	5 787	4 840	4	447	6 064	-5,2	X	-1,3	-4,6
außerorts .....	4 646	97	1 188	6 618	4 644	115	1 229	6 476	0,0	-15,7	-3,3	2,2
Sonstiger Unfall .....	5 241	37	1 116	4 801	5 701	50	1 305	5 109	-8,1	-26,0	-14,5	-6,0
innerorts .....	3 813	17	712	3 452	4 108	21	797	3 665	-7,2	-19,0	-10,7	-5,8
außerorts .....	1 428	20	404	1 349	1 593	29	508	1 444	-10,4	-31,0	-20,5	-6,6
<b>Insgesamt .....</b>	<b>35 789</b>	<b>396</b>	<b>7 653</b>	<b>39 304</b>	<b>36 044</b>	<b>414</b>	<b>8 144</b>	<b>39 246</b>	<b>-0,7</b>	<b>-4,3</b>	<b>-6,0</b>	<b>0,1</b>
<b>innerorts .....</b>	<b>22 208</b>	<b>90</b>	<b>3 597</b>	<b>23 247</b>	<b>22 359</b>	<b>90</b>	<b>3 778</b>	<b>23 294</b>	<b>-0,7</b>	<b>-</b>	<b>-4,8</b>	<b>-0,2</b>
<b>außerorts .....</b>	<b>13 581</b>	<b>306</b>	<b>4 056</b>	<b>16 057</b>	<b>13 685</b>	<b>324</b>	<b>4 366</b>	<b>15 952</b>	<b>-0,8</b>	<b>-5,6</b>	<b>-7,1</b>	<b>0,7</b>

**Art der Verkehrsbeteiligung\*)**

**Ab Januar 2014**

Anmerkung:

Die Erläuterungen beschreiben die typische/aktuelle Zuordnung zu den Verkehrsbeteiligungsarten. Andere nicht aufgeführte, z.B. ältere Kraftfahrzeuge sind sinngemäß bzw. entsprechend ihrer Zulassung zuzuordnen.

Schlüssel- Art der Verkehrsbeteiligung mit Erläuterungen  
Nr.:

**Zulassungsfreie Krafräder mit Versicherungskennzeichen**

- 01 Kleinkraftrad** mit Versicherungskennzeichen  
2-rädrig (Moped, Mokick, Roller, Fahrzeugklasse L1e)  
mit einem Hubraum von nicht mehr als 50 cm<sup>3</sup> und einer Höchstgeschwindigkeit bis 45 bzw. bis 50 km/h
- 02 Mofa 25**, Fahrrad mit Hilfsmotor (einschl. Leichtmofas) mit einem Hubraum bis 50 cm<sup>3</sup> und einer Höchstgeschwindigkeit bis 25 km/h
- 03 E-Bikes**  
Fahrrad mit Trethilfe und einem elektromotorischen Antrieb, mit dessen Unterstützung auch eine Fahrgeschwindigkeit zwischen 25 und 45 km/h erreicht werden kann.
- 04 Leichtes drei- und vierrädriges Kraftfahrzeug**  
3-rädrig (Fahrzeugklasse L2e)  
4-rädrig unter 350 kg Leermasse, bis 45 km/h und bis 50 cm<sup>3</sup> (L6e)

**Zulassungspflichtige/-freie Krafräder mit amtlichen Kennzeichen**

- 11 Krafttrad** (Fahrzeugklasse L3e, L4e)  
Motorrad mit einem Hubraum über 125 cm<sup>3</sup> oder einer Nennleistung von mehr als 11 kW
- 12 Leichtkrafttrad**  
(Motorrad, Motorroller, Fahrzeugklasse L3e und L4e jeweils mit Aufbauart B) über 50 bis 125 cm<sup>3</sup> Hubraum und einer Nennleistung von nicht mehr als 11 kW
- 13 Drei- und leichtes vierrädriges Kraftfahrzeug** (Fahrzeugklasse L5e, L7e)  
- 3-rädrig (über 50 cm<sup>3</sup> und/oder über 45 km/h, Klasse L5e)  
- 4-rädrig zur Personenbeförderung (bis 400 kg Leermasse und bis 15 kW, Klasse L7e)  
- 4-rädrig zur Güterbeförderung (bis 550 kg Leermasse und bis 15 kW, Klasse L7e)
- 15 Kraftroller /Motorroller** (Fahrzeugklasse L3e, L4e)  
mit einem Hubraum über 125 cm<sup>3</sup> oder einer Nennleistung von mehr als 11 kW

Schlüssel-  
Nr.: Art der Verkehrsbeteiligung mit Erläuterungen

**21** **Personenkraftwagen** mit höchstens 9 Sitzplätzen (einschl. Fahrersitz)  
Fahrzeugklasse M1, M1G mit Ausnahme der Aufbauarten SA, SC, SD  
Mit Anhänger: Bitte Feld **Zusatzsignatur** ausfüllen

**22** **Wohnmobil**  
Mit Anhänger: Bitte Feld **Zusatzsignatur** ausfüllen

#### **Busse**

**31** **Kraftomnibus, a.n.g.** auch mit Anhänger  
Nicht an Oberleitungen gebundenes Kraftfahrzeug zur Personenbeförderung mit **mehr**  
als 9 Sitzplätzen (einschl. Fahrersitz), die nicht den Schlüsselnummern 32 bis 34  
zugeordnet werden können.

**32** **Reisebus**  
Bus, der im Gelegenheitsverkehr (Ausflugsfahrten, Ferienzweckreisen,  
Mietomnibusverkehr) eingesetzt ist.

**33** **Linienbus**  
Bus, der auf einer zwischen bestimmten Ausgangs- und Endpunkten eingerichteten  
regelmäßigen Verkehrsverbindung eingesetzt ist.

**34** **Schulbus**  
Bus, der besonders für die Schülerbeförderung eingesetzt ist und an der Stirn- und  
Rückseite entsprechend gekennzeichnet ist.

**35** **Oberleitungsomnibus**, auch mit Anhänger.

#### **Güterkraftfahrzeuge**

**Liefer- und Lastkraftwagen**, auch Dreiradkraftfahrzeug  
das ausschließlich oder hauptsächlich der Beförderung von Gütern dient. (Fahrzeuge  
mit Spezialaufbauten, wie z.B. Viehtransportwagen, Silofahrzeuge,  
Mannschaftstransportwagen unter Schlüssel Nr. 58 und 59)

**mit einem Gesamtgewicht bis einschließlich 3,5 t**

**40** o h n e Anhänger

**42** m i t Anhänger

**mit einem Gesamtgewicht über 3,5 t**

**44** o h n e Anhänger

**46** m i t Anhänger

**Liefer- und Lastkraftwagen mit Tankauflagen**

Normaler Lastkraftwagen, bei dem auf der Ladefläche ein Behälter für gefährliche  
Güter z.B. brennbare Flüssigkeiten, Gase, giftige oder ätzende Stoffe aufgelegt ist  
(ohne Tankkraftwagen Schlüssel Nr. 57 oder 58):

**43** o h n e Anhänger

**48** m i t Anhänger

**51** **Sattelzugmaschine**, auch mit Auflieger (Einschließlich Auflieger mit Spezialaufbau,  
aber ohne Auflieger als Tankwagen).

**52** **Sattelzugmaschine** mit Auflieger als Tankwagen  
bei der der Auflieger zur Beförderung von gefährlichen Gütern wie z.B. brennbaren  
Flüssigkeiten, Gasen, giftigen oder ätzenden Stoffen dient.

Schlüssel-  
Nr.:

Art der Verkehrsbeteiligung mit Erläuterungen

- 54**        **Andere Zugmaschine**, auch mit Anhänger, ohne die mit Tankwagen.
- 55**        **Andere Zugmaschine** mit Tankwagen zur Beförderung von gefährlichen Gütern wie z.B. brennbaren Flüssigkeiten, Gasen, giftigen oder ätzenden Stoffen.
- 57**        **Tankkraftwagen** zur Beförderung von gefährlichen Gütern wie z.B. brennbaren Flüssigkeiten, Gasen, giftigen oder ätzenden Stoffen.
- 58**        **Lastkraftwagen mit Spezialaufbau**, wie Milchtankkraftwagen oder andere Tankkraftwagen als die unter Schlüssel Nr. 57 genannten, Silofahrzeuge, Viehtransportwagen, Langmaterialfahrzeuge, Betontransport- und Liefermischer, Krafffahrzeugtransportwagen usw.
- 53**        **Landwirtschaftliche Zugmaschine**, auch mit Anhänger  
(Fahrzeugklasse T1, T2, T3)
- 59**        **Übrige Kraftfahrzeuge**,  
wie z.B. Fahrzeugklasse M1 und M1G mit Aufbauarten SC oder SD, Krankenkraftwagen, Feuerwehrfahrzeuge, Straßenreinigungsfahrzeuge, Müllwagen, Kanalreinigungs- und Schlammsaugwagen, Steigleitern, Abschlepp- und Kranwagen, Hub- und Gabelstapler, Bagger, Lader, Arbeitsmaschinen für Bodenbearbeitung, Straßenbau und -erhalt, Geräteträger für Land- und Forstwirtschaft, Prüf-, Mess-, Registrier-, Funk- und Fernmeldewagen, Werkstattwagen, Verkaufs- und Ausstellungswagen, Bestattungswagen, Krankenfahrstühle, Elektronische Mobilitätshilfen („Segways“) usw.  
Pkw mit Wohnwagen siehe Schlüssel Nr. 21
- 61**        **Straßenbahn** (Schienenfahrzeug)
- 62**        **Eisenbahn** (Schienenfahrzeug), die mit Straßenbenutzern kollidierte.
- 71**        **Fahrrad**  
Nur wenn Personen auf dem Fahrrad fahren. Unabhängig von der Verkehrsfläche
- 72**        **Pedelec**  
Fahrrad mit Trethilfe und einem elektromotorischen Hilfsantrieb mit einer maximalen Nenndauerleistung von 0,25 kW, dessen Unterstützung sich mit zunehmender Fahrgeschwindigkeit progressiv verringert und spätestens beim Erreichen von 25 km/h unterbrochen wird.  
Fahrräder mit Elektroantrieb und Kfz-Kennzeichen siehe Schlüssel Nr. 03 (E-Bikes)
- 81**        **Fußgänger**  
Hierzu zählen auch Fußgänger mit Hunden oder Kinderwagen, Fahrräder schiebende Personen sowie Kinder in Kinderwagen, spielende Kinder  
Nicht als Fußgänger zu zählende Unfallbeteiligte siehe Schlüssel Nr. 93
- 84**        **Fußgänger mit Sport- oder Spielgerät**  
Inline-Skater, Kickboarder, Skateboarder, Rollschuhfahrer, Skiläufer, Kinderdreiräder usw.

Schlüssel-  
Nr.: Art der Verkehrsbeteiligung mit Erläuterungen

**82 Handwagen, Handkarren**

**83 Tierführer / Treiber**, die selbst oder deren Tiere in einen Unfall verwickelt sind

**91 Bespannte Fuhrwerke**

**92 Sonstige und unbekannte Fahrzeuge**

Hierzu zählen alle übrigen Fahrzeuge, auch solche mit eigenem Antrieb, aber ohne amtliches Kennzeichen. Eine Zuordnung zu dieser Position erfolgt ferner, wenn bei einem Unfall die genaue Art des Fahrzeuges wegen Unfallflucht nicht festgestellt werden kann.

**93 Andere Personen**

Zu Fuß Gehende, die durch ihr besonderes Verhalten bzw. verkehrsrechtliche Vorschriften sich vom normalen Fußgänger unterscheiden, wie z.B.: Straßenarbeiter, Polizeibeamte bei der Verkehrsregelung oder Unfallaufnahme, Marschkolonnen, Lastenträger. Außerdem sind hier Reiter aufzuführen sowie solche Personen, die - ohne Straßenbenutzer gewesen zu sein – unmittelbar unfallbeteiligt waren. Personen, die mit dem Fahrzeug noch in direkter Verbindung stehen, wie z.B. der entladende Fahrer eines Lastkraftwagens, der sein Fahrzeug schiebende Fahrzeugführer - Fahrräder ausgenommen-, sind nicht als "Fußgänger" oder "Andere Personen" nachzuweisen. In solchen Fällen ist das Fahrzeug (Fahrzeugführer) Unfallbeteiligter.

\*) Sofern nicht separat angegeben werden Fahrzeuge mit Anhängern oder Beiwagen nach dem Zugfahrzeug eingeteilt.

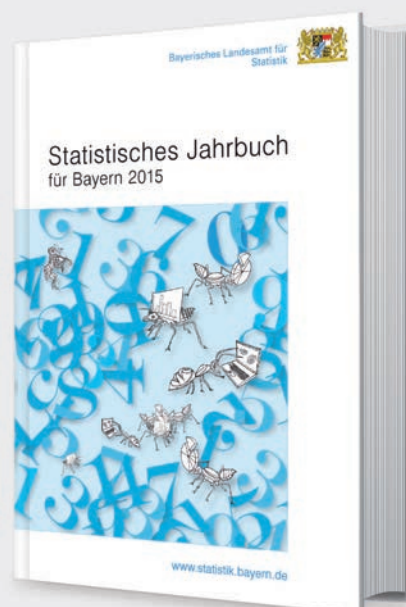
Aktuelle  
Veröffentlichungen  
unter  
[q.bayern.de/webshop](http://q.bayern.de/webshop)



## Statistisches Jahrbuch für Bayern 2015

Das Statistische Jahrbuch für Bayern ist das Standardwerk der amtlichen Statistik in Bayern seit 1894. Umfassend und informativ bietet es jährlich die aktuellsten Statistikdaten über Land, Leben, Leute, Politik, Wissenschaft und Wirtschaft in Bayern an.

Auf über 600 Seiten enthält es die wichtigsten Ergebnisse aller amtlichen Statistiken – in Form von Tabellen, Graphiken oder Karten – zum Teil mit langjährigen Vergleichsdaten und Zeitreihen. Ebenso werden ausgewählte wichtige Strukturdaten für Regierungsbezirke, kreisfreie Städte und Landkreise sowie Regionen Bayerns, aber auch für alle Bundesländer und die EU-Mitgliedstaaten dargestellt. Daten aus Statistiken anderer Dienststellen und Organisationen vervollständigen das Angebot.



### Preise

Buch 39,00 € | DVD (PDF) 12,00 € | Buch+DVD 46,00 € | Datei (PDF) 12,00 €



## Bayern Daten 2015

Die Bayern Daten sind ein kleiner Auszug aus dem Statistischen Jahrbuch. Auf ca. 30 Seiten sind die wichtigsten bayerischen Strukturdaten aus Wirtschaft, Gesellschaft und Politik in Tabellen und Grafiken dargestellt.

### Preise

Heft 0,55 € | Datei kostenlos

**Bayerisches Landesamt für Statistik – Vertrieb**, St.-Martin-Straße 47, 81541 München  
Telefon 089 2119-3205, 0911 98208-270 | Telefax 089 2119-3457 | [vertrieb@statistik.bayern.de](mailto:vertrieb@statistik.bayern.de)