



Statistische Berichte

Straßenverkehrsunfälle in Bayern im Mai 2017



H 1 1 m 5/2017
Hrsg. im August 2017
Bestellnr. H1101C 201705

Zeichenerklärung

- 0 mehr als nichts, aber weniger als die Hälfte der kleinsten in der Tabelle nachgewiesenen Einheit
- nichts vorhanden oder keine Veränderung
- / keine Angaben, da Zahlen nicht sicher genug
- Zahlenwert unbekannt, geheimzuhalten oder nicht rechenbar
- ... Angabe fällt später an
- X Tabellenfach gesperrt, da Aussage nicht sinnvoll
- () Nachweis unter dem Vorbehalt, dass der Zahlenwert erhebliche Fehler aufweisen kann
- p vorläufiges Ergebnis
- r berichtigtes Ergebnis
- s geschätztes Ergebnis
- D Durchschnitt
- ≙ entspricht

Auf- und Abrunden

Im Allgemeinen ist ohne Rücksicht auf die Endsummen auf- bzw. abgerundet worden. Deshalb können sich bei der Summierung von Einzelangaben geringfügige Abweichungen zu den ausgewiesenen Endsummen ergeben. Bei der Aufgliederung der Gesamtheit in Prozent kann die Summe der Einzelwerte wegen Rundens vom Wert 100 % abweichen. Eine Abstimmung auf 100 % erfolgt im Allgemeinen nicht.

Publikationsservice

Das Bayerische Landesamt für Statistik veröffentlicht jährlich über 400 Publikationen. Das aktuelle Veröffentlichungsverzeichnis ist im Internet als Datei verfügbar, kann aber auch als Druckversion kostenlos zugesandt werden.

Kostenlos

ist der Download der meisten Veröffentlichungen, z.B. von Statistischen Berichten (PDF- oder Excel-Format).

Kostenpflichtig

sind alle Printversionen (auch von Statistischen Berichten), Datenträger und ausgewählte Dateien (z.B. von Verzeichnissen, von Beiträgen, vom Jahrbuch).

Newsletter Veröffentlichungen

Die Themenbereiche können individuell ausgewählt werden. Über Neuerscheinungen wird aktuell informiert.

Webshop

 Alle Veröffentlichungen sind im Internet verfügbar unter www.statistik.bayern.de/veroeffentlichungen

Impressum

Statistische Berichte

bieten in tabellarischer Form neuestes Zahlenmaterial der jeweiligen Erhebung. Dieses wird, soweit erforderlich, methodisch erläutert und kurz kommentiert.

Herausgeber, Druck und Vertrieb

Bayerisches Landesamt für Statistik
Nürnberger Straße 95
90762 Fürth

Papier

Gedruckt auf umweltfreundlichem Papier, chlorfrei gebleicht.

Vertrieb

E-Mail vertrieb@statistik.bayern.de
Telefon 089 2119-3205, 0911 98208-6270
Telefax 089 2119-3457

Auskunftsdienst

E-Mail info@statistik.bayern.de
Telefon 089 2119-3218
Telefax 089 2119-13580

© Bayerisches Landesamt für Statistik, Fürth 2017
Vervielfältigung und Verbreitung, auch auszugsweise, mit Quellenangabe gestattet.

Hinweis: Diese Druckschrift wird im Rahmen der Öffentlichkeitsarbeit der Bayerischen Staatsregierung herausgegeben. Sie darf weder von Parteien noch von Wahlwerbern oder Wahlhelfern im Zeitraum von fünf Monaten vor einer Wahl zum Zwecke der Wahlwerbung verwendet werden. Dies gilt für Landtags-, Bundestags-, Kommunal- und Europawahlen. Missbräuchlich ist während dieser Zeit insbesondere die Verteilung auf Wahlveranstaltungen, an Informationsständen der Parteien sowie das Einlegen, Aufdrucken und Aufkleben parteipolitischer Informationen oder Werbemittel. Untersagt ist gleichfalls die Weitergabe an Dritte zum Zwecke der Wahlwerbung. Auch ohne zeitlichen Bezug zu einer bevorstehenden Wahl darf die Druckschrift nicht in einer Weise verwendet werden, die als Parteinahme der Staatsregierung zugunsten einzelner politischer Gruppen verstanden werden könnte. Den Parteien ist es gestattet, die Druckschrift zur Unterrichtung ihrer eigenen Mitglieder zu verwenden.

Inhaltsverzeichnis

Vorbemerkungen	4
Abbildungen und Tabellen	
Abb. 1 Straßenverkehrsunfälle und deren Folgen in Bayern seit Januar 2015	6
1. Straßenverkehrsunfälle und Verunglückte in Bayern	7
2. Straßenverkehrsunfälle und Verunglückte in Bayern nach Monaten	8
3. Straßenverkehrsunfälle und Verunglückte in Bayern im Mai 2017 nach Kreisen	9
4. Straßenverkehrsunfälle und Verunglückte in Bayern nach Straßenarten	15
5. Verunglückte im Straßenverkehr in Bayern nach Art der Verkehrsbeteiligung und Ortslage	16
6. An Straßenverkehrsunfällen beteiligte Fahrzeugführer und Fußgänger in Bayern	20
7. Straßenverkehrsunfälle und Verunglückte in Bayern im Mai 2017 nach Tagen	22
8. Getötete und Verletzte im Straßenverkehr in Bayern nach Altersgruppen und Geschlecht	24
9. Straßenverkehrsunfälle und Verunglückte in Bayern nach Unfalltypen	26

Vorbemerkungen

Rechtsgrundlage der Straßenverkehrsunfallstatistik ist das Gesetz über die Statistik der Straßenverkehrsunfälle (Straßenverkehrsunfallstatistikgesetz – StVUStatG) vom 15. Juni 1990 (BGBl I S. 1078 ff), zuletzt geändert durch Artikel 497 der Verordnung vom 31. August 2015 (BGBl. I S. 1474) sowie der Verordnung zur näheren Bestimmung des schwerwiegenden Unfalls mit Sachschaden im Sinne des Straßenverkehrsunfallstatistikgesetzes vom 21. Dezember 1994 (BGBl I S. 3970), geändert durch Artikel 3 der Verordnung zur Änderung der Anlage zu § 24a des Straßenverkehrsgesetzes und anderer Vorschriften vom 6. Juni 2007 (BGBl I S. 1047). Danach wird über Unfälle, bei denen infolge des Fahrverkehrs auf öffentlichen Wegen und Plätzen Personen getötet oder verletzt oder Sachschäden verursacht worden sind, laufend eine Bundesstatistik geführt. Sie dient dazu, eine aktuelle umfassende und zuverlässige Datenbasis über Struktur und Entwicklung der Straßenverkehrsunfälle zu erstellen.

Auskunftspflicht und Erhebungsumfang

Auskunftspflichtig sind die Polizeidienststellen, deren Beamte den Unfall aufgenommen haben. Entsprechend erfasst die Statistik nur die Unfälle, zu denen die Polizei herangezogen wurde; das sind insbesondere solche mit schweren Folgen.

Unfälle und Verunglückte

Nach der Schwere der Unfallfolgen werden Unfälle mit Personenschaden und Unfälle mit nur Sachschaden unterschieden. Kriterium für die Zuordnung eines Unfalls ist die jeweils schwerste Folge. Entsprechend können bei einem Unfall mit Schwerverletzten neben den Schwerverletzten noch Personen leichtverletzt worden und/oder Sachschaden entstanden sein, es kam jedoch niemand ums Leben.

Unfälle mit Personenschaden sind solche, bei denen Menschen getötet oder (schwer/leicht-) verletzt wurden. Zu den Unfällen mit nur Sachschaden zählen **schwerwiegende Unfälle mit Sachschaden (im engeren Sinne)**, bei denen als Unfallursache ein Straftatbestand oder eine Ordnungswidrigkeit (Bußgeld) im Zusammenhang mit der Teilnahme am Straßenverkehr vorlag und bei denen gleichzeitig mindestens ein Kfz aufgrund eines Unfallschadens von der Unfallstelle abgeschleppt werden musste (nicht fahrbereit). Ebenso zählen hierzu **sonstige Sachschadensunfälle unter dem Einfluss berauschender Mittel** (ein Unfallbeteiligter stand unter Einwirkung von Alkohol oder anderen berauschenden Mitteln und alle beteiligten Kfz waren fahrbereit).

Nur zahlenmäßig erfasst und nach der Ortslage gegliedert (inner-, außerorts, auf Autobahnen) werden alle **übrigen Sachschadensunfälle**.

Dazu zählen alle Sachschadensunfälle

- ohne Straftatbestand oder Ordnungswidrigkeit (Bußgeld), unabhängig davon, ob ein beteiligtes Fahrzeug fahrbereit war oder nicht,
- mit Straftatbestand oder Ordnungswidrigkeit (Bußgeld) und alle Kfz fahrbereit, aber ohne Einwirkung von Alkohol oder anderen berauschenden Mitteln.

Diese Unfälle werden analog den früheren Bagatellunfällen behandelt.

Als **Verunglückte** zählen Personen (auch Mitfahrer), die beim Unfall getötet oder verletzt wurden. Dabei werden nachgewiesen als

- Getötete:
Personen, die innerhalb von 30 Tagen an den Unfallfolgen starben,
- Schwerverletzte:
Personen, die unmittelbar zu stationärer Behandlung in ein Krankenhaus eingeliefert wurden (Verbleib mindestens 24 Stunden),
- Leichtverletzte
Personen, deren Verletzungen keinen Krankenhausaufenthalt erforderten.

Methodische Hinweise

Die ersten Ergebnisse der Statistik der Straßenverkehrsunfälle stützen sich auf die Verkehrsunfallanzeigen der den Unfall aufnehmenden Polizeibeamten, die dem Landesamt auf Datenträger übermittelt werden.

Üblicherweise können nicht alle Unfallanzeigen von der Polizei oder dem Landesamt termingerecht in die Monatsergebnisse eingearbeitet werden, da bei fehlenden oder widersprüchlichen Angaben oft zeitraubende Rückfragen nötig werden.

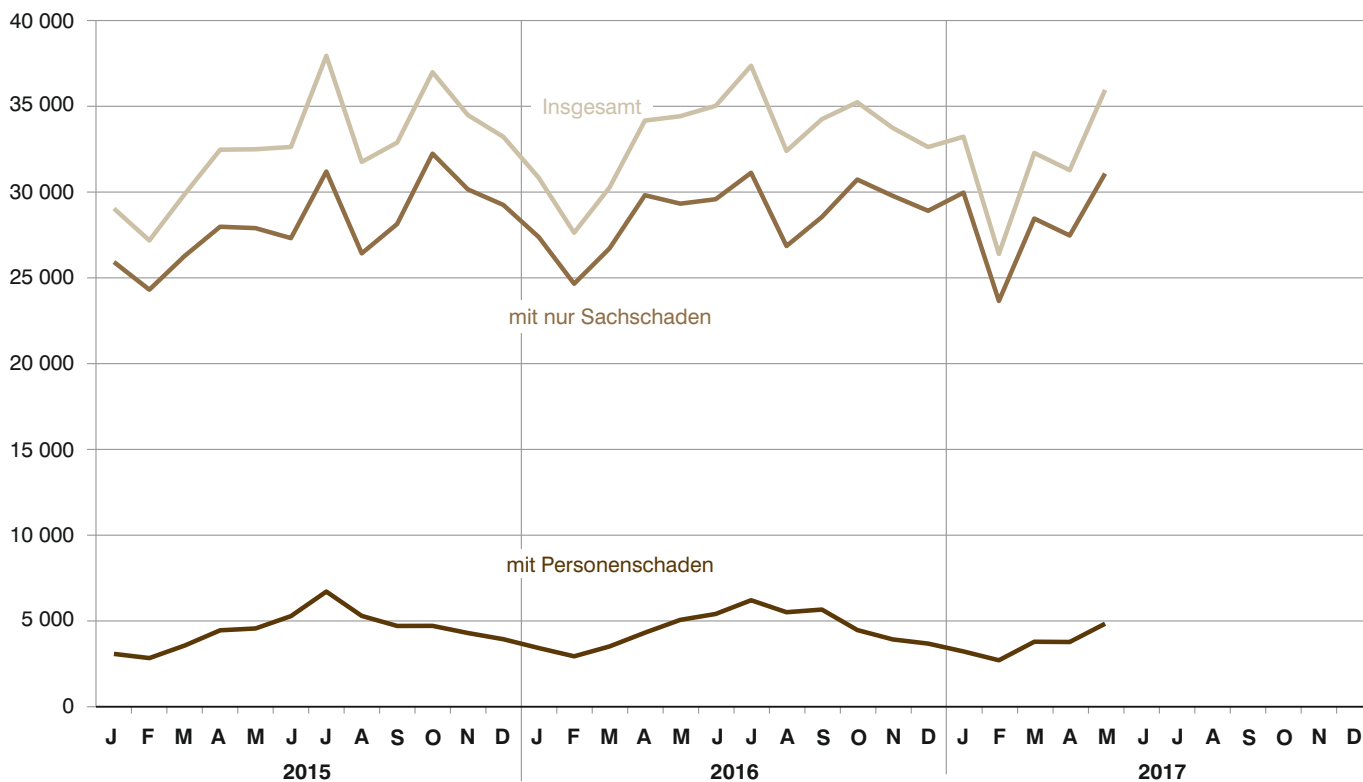
Die zunächst für einen Berichtsmonat übermittelten Daten werden laufend um solche Nachmeldungen ergänzt. Die Ergebnisse der monatlichen Straßenverkehrsunfallstatistik sind daher als **vorläufig** anzusehen.

So werden die einzelnen Monatsergebnisse des laufenden Jahres 2017 erst mit Abschluss der Jahresaufbereitung etwa im April des Folgejahres 2018 endgültig.

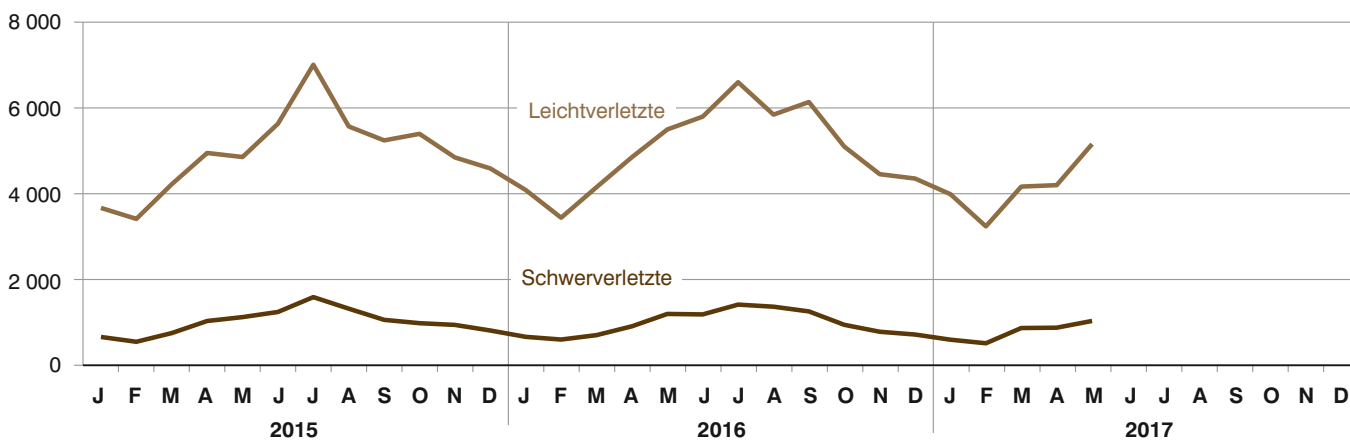
Ab dem Berichtsmonat Januar 2014 wurden die Verkehrsbeteiligungsarten um Neuaufnahmen ergänzt (siehe Anhang).

Abb. 1
Straßenverkehrsunfälle und deren Folgen in Bayern seit Januar 2015

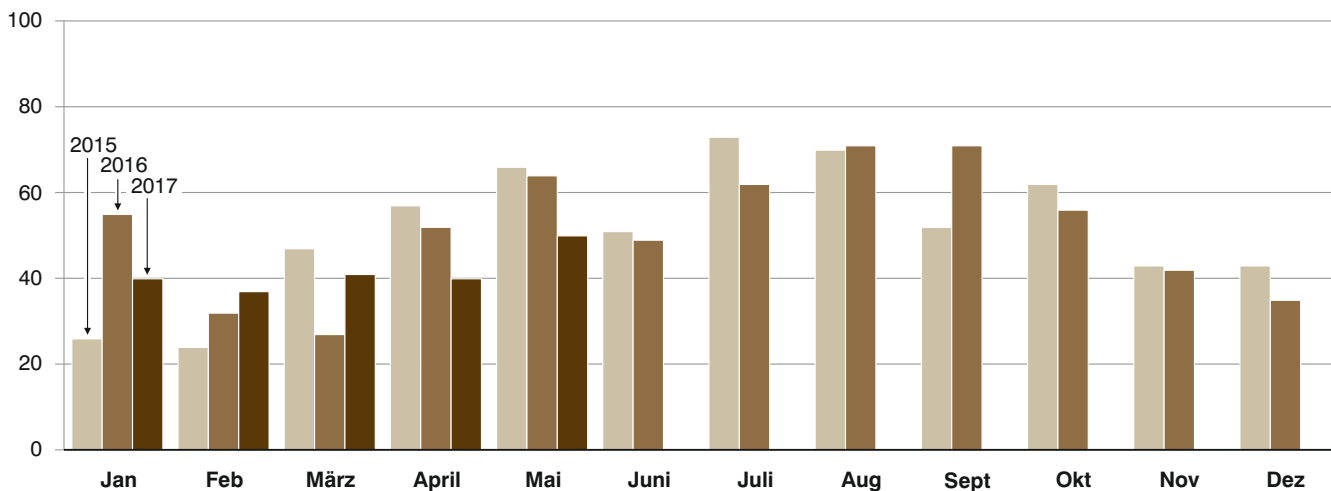
Straßenverkehrsunfälle



Verletzte Personen



Getötete Personen



1. Straßenverkehrsunfälle und Verunglückte in Bayern

Unfälle Verunglückte	Mai			Januar - Mai		
	2017	2016	Veränderung 2017 gegenüber 2016	2017	2016	Veränderung 2017 gegenüber 2016
	Anzahl		%	Anzahl		%
Unfälle insgesamt	35 964	34 433	4,4	159 194	157 384	1,2
davon Unfälle mit Personenschaden	4 871	5 095	-4,4	18 493	19 416	-4,8
Unfälle mit nur Sachschaden	31 093	29 338	6,0	140 701	137 968	2,0
davon schwerwiegende Unfälle mit Sachschaden (im engeren Sinne)	643	840	-23,5	3 891	4 647	-16,3
sonstige Sachschadens- unfälle unter dem Einfluss berauschender Mittel	134	170	-21,2	774	754	2,7
übrige Sachschadens- unfälle	30 316	28 328	7,0	136 036	132 567	2,6
Verunglückte insgesamt	6 217	6 736	-7,7	24 717	26 203	-5,7
davon Getötete	50	64	-21,9	208	230	-9,6
Schwerverletzte	1 018	1 182	-13,9	3 809	3 993	-4,6
Leichtverletzte	5 149	5 490	-6,2	20 700	21 980	-5,8
davon Verunglückte Benutzer von						
Kraftwagen	3 167	3 662	-13,5	16 291	17 600	-7,4
Zweirädern	2 687	2 706	-0,7	6 763	6 725	0,6
davon Krafträdern m. amtl. Kennz.	712	810	-12,1	1 747	1 760	-0,7
Krafträdern m. Versicherungsk. ...	204	243	-16,0	596	710	-16,1
Fahrrädern	1 771	1 653	7,1	4 420	4 255	3,9
Verunglückte Fußgänger	325	340	-4,4	1 530	1 755	-12,8
Verunglückte andere Verkehrs- teilnehmer	38	28	35,7	133	123	8,1

2. Straßenverkehrsunfälle und Verunglückte in Bayern nach Monaten

Jahr — Monat	Unfälle				Verunglückte			
	insgesamt	Personen- schaden	davon mit		insgesamt	davon		
			nur Sachschaden			Getötete	Schwer- verletzte	Leicht- verletzte
			insgesamt	übrige Sachschadens- unfälle				
2016								
Januar	30 848	3 454	27 394	25 979	4 778	55	647	4 076
Februar	27 645	2 972	24 673	23 648	4 045	32	584	3 429
März	30 279	3 547	26 732	25 733	4 856	27	687	4 142
Januar - März	88 772	9 973	78 799	75 360	13 679	114	1 918	11 647
April	34 179	4 348	29 831	28 879	5 788	52	893	4 843
Mai	34 433	5 095	29 338	28 328	6 736	64	1 182	5 490
Juni	35 038	5 440	29 598	28 629	7 010	49	1 171	5 790
Januar - Juni	192 422	24 856	167 566	161 196	33 213	279	5 164	27 770
Juli	37 375	6 238	31 137	30 186	8 056	62	1 400	6 594
August	32 411	5 540	26 871	25 983	7 259	71	1 351	5 837
September	34 261	5 695	28 566	27 642	7 443	71	1 241	6 131
Januar - September	296 469	42 329	254 140	245 007	55 971	483	9 156	46 332
Oktober	35 245	4 502	30 743	29 730	6 074	56	928	5 090
November	33 751	3 957	29 794	28 656	5 254	42	766	4 446
Dezember	32 635	3 712	28 923	27 875	5 080	35	701	4 344
Januar - Dezember	398 100	54 500	343 600	331 268	72 379	616	11 551	60 212
2017¹⁾								
Januar	33 237	3 255	29 982	28 513	4 598	40	580	3 978
Februar	26 411	2 741	23 670	22 930	3 761	37	497	3 227
März	32 292	3 820	28 472	27 682	5 050	41	853	4 156
Januar - März	91 940	9 816	82 124	79 125	13 409	118	1 930	11 361
April	31 290	3 806	27 484	26 595	5 091	40	861	4 190
Mai	35 964	4 871	31 093	30 316	6 217	50	1 018	5 149
Juni								
Januar - Juni								
Juli								
August								
September								
Januar - September								
Oktober								
November								
Dezember								
Januar - Dezember								

¹⁾ Vorläufige Ergebnisse (einschließlich Nachmeldungen für den jeweiligen Berichtszeitraum).

3. Straßenverkehrsunfälle und Verunglückte in Bayern im Mai 2017 nach Kreisen

Gebiet Ortslage	Straßenverkehrsunfälle				Verunglückte			
	insgesamt	mit Personen- schaden	mit schwer- wiegendem Sachschaden ¹⁾	sonstige Unfälle unter dem Einfluss berau- schender Mittel	insgesamt	Getötete	Schwer- verletzte	Leicht- verletzte
Ingolstadt, Stadt	86	81	4	1	94	-	10	84
innerorts	78	73	4	1	82	-	9	73
außerorts ohne Autobahn	7	7	-	-	10	-	-	10
auf Autobahnen	1	1	-	-	2	-	1	1
München, Landeshauptstadt	588	541	33	14	637	-	62	575
innerorts	567	522	31	14	607	-	59	548
außerorts ohne Autobahn	-	-	-	-	-	-	-	-
auf Autobahnen	21	19	2	-	30	-	3	27
Rosenheim, Stadt	36	31	3	2	38	-	6	32
innerorts	34	29	3	2	34	-	6	28
außerorts ohne Autobahn	2	2	-	-	4	-	-	4
auf Autobahnen	-	-	-	-	-	-	-	-
Altötting	44	39	4	1	42	-	13	29
innerorts	24	21	3	-	21	-	6	15
außerorts ohne Autobahn	19	17	1	1	20	-	6	14
auf Autobahnen	1	1	-	-	1	-	1	-
Berchtesgadener Land	48	43	3	2	54	-	15	39
innerorts	23	20	2	1	22	-	4	18
außerorts ohne Autobahn	23	22	-	1	27	-	11	16
auf Autobahnen	2	1	1	-	5	-	-	5
Bad Tölz-Wolfratshausen	71	57	10	4	64	2	18	44
innerorts	35	27	5	3	29	-	10	19
außerorts ohne Autobahn	33	28	4	1	33	2	8	23
auf Autobahnen	3	2	1	-	2	-	-	2
Dachau	78	71	7	-	98	-	12	86
innerorts	49	47	2	-	61	-	5	56
außerorts ohne Autobahn	17	16	1	-	16	-	7	9
auf Autobahnen	12	8	4	-	21	-	-	21
Ebersberg	61	49	7	5	63	-	15	48
innerorts	33	23	5	5	27	-	4	23
außerorts ohne Autobahn	23	21	2	-	30	-	11	19
auf Autobahnen	5	5	-	-	6	-	-	6
Eichstätt	70	56	13	1	71	-	9	62
innerorts	30	29	1	-	32	-	5	27
außerorts ohne Autobahn	30	26	3	1	34	-	4	30
auf Autobahnen	10	1	9	-	5	-	-	5
Erding	57	50	5	2	61	-	5	56
innerorts	34	29	4	1	31	-	4	27
außerorts ohne Autobahn	19	17	1	1	21	-	1	20
auf Autobahnen	4	4	-	-	9	-	-	9
Freising	64	55	8	1	79	1	11	67
innerorts	37	33	4	-	42	-	7	35
außerorts ohne Autobahn	17	14	2	1	23	1	3	19
auf Autobahnen	10	8	2	-	14	-	1	13
Fürstenfeldbruck	91	76	13	2	90	1	17	72
innerorts	72	62	8	2	72	-	15	57
außerorts ohne Autobahn	16	13	3	-	17	1	2	14
auf Autobahnen	3	1	2	-	1	-	-	1
Garmisch-Partenkirchen	32	26	5	1	27	-	7	20
innerorts	19	17	1	1	18	-	5	13
außerorts ohne Autobahn	11	9	2	-	9	-	2	7
auf Autobahnen	2	-	2	-	-	-	-	-
Landsberg am Lech	67	57	8	2	72	-	11	61
innerorts	38	32	4	2	34	-	3	31
außerorts ohne Autobahn	21	19	2	-	26	-	7	19
auf Autobahnen	8	6	2	-	12	-	1	11
Miesbach	51	44	7	-	59	-	14	45
innerorts	30	27	3	-	34	-	7	27
außerorts ohne Autobahn	15	13	2	-	20	-	6	14
auf Autobahnen	6	4	2	-	5	-	1	4
Mühldorf a.Inn	43	38	3	2	48	-	9	39
innerorts	24	21	1	2	24	-	2	22
außerorts ohne Autobahn	17	16	1	-	23	-	7	16
auf Autobahnen	2	1	1	-	1	-	-	1
München	144	119	18	7	164	-	15	149
innerorts	84	70	8	6	81	-	7	74
außerorts ohne Autobahn	36	31	4	1	46	-	8	38
auf Autobahnen	24	18	6	-	37	-	-	37
Neuburg-Schrobenhausen	34	32	2	-	40	-	10	30
innerorts	20	20	-	-	22	-	9	13
außerorts ohne Autobahn	14	12	2	-	18	-	1	17
auf Autobahnen	-	-	-	-	-	-	-	-

¹⁾ Schwerwiegender Unfall mit Sachschaden (im engeren Sinne).

Noch: 3. Straßenverkehrsunfälle und Verunglückte in Bayern im Mai 2017 nach Kreisen

Gebiet Ortslage	Straßenverkehrsunfälle				Verunglückte			
	insgesamt	mit Personen- schaden	mit schwer- wiegendem Sachschaden ¹⁾	sonstige Unfälle unter dem Einfluss berau- schender Mittel	insgesamt	Getötete	Schwer- verletzte	Leicht- verletzte
Pfaffenhofen a.d.Ilm	76	58	17	1	88	1	15	72
innerorts	32	26	5	1	33	-	2	31
außerorts ohne Autobahn	28	21	7	-	28	1	13	14
auf Autobahnen	16	11	5	-	27	-	-	27
Rosenheim	140	129	7	4	156	5	27	124
innerorts	76	70	5	1	75	1	10	64
außerorts ohne Autobahn	53	51	1	1	68	4	13	51
auf Autobahnen	11	8	1	2	13	-	4	9
Starnberg	68	54	8	6	69	-	13	56
innerorts	36	29	2	5	32	-	5	27
außerorts ohne Autobahn	23	19	3	1	24	-	6	18
auf Autobahnen	9	6	3	-	13	-	2	11
Traunstein	78	64	12	2	79	1	14	64
innerorts	40	31	7	2	35	1	5	29
außerorts ohne Autobahn	34	30	4	-	39	-	8	31
auf Autobahnen	4	3	1	-	5	-	1	4
Weilheim-Schongau	71	63	7	1	79	1	24	54
innerorts	36	32	4	-	45	-	11	34
außerorts ohne Autobahn	34	30	3	1	33	1	13	19
auf Autobahnen	1	1	-	-	1	-	-	1
Reg.-Bez. Oberbayern	2 098	1 833	204	61	2 272	12	352	1 908
innerorts	1 451	1 290	112	49	1 493	2	200	1 291
außerorts ohne Autobahn	492	434	48	10	569	10	137	422
auf Autobahnen	155	109	44	2	210	-	15	195
Landshut, Stadt	33	26	7	-	32	-	2	30
innerorts	31	24	7	-	29	-	2	27
außerorts ohne Autobahn	1	1	-	-	1	-	-	1
auf Autobahnen	1	1	-	-	2	-	-	2
Passau, Stadt	21	17	2	2	19	-	2	17
innerorts	16	14	1	1	15	-	1	14
außerorts ohne Autobahn	4	3	1	-	4	-	1	3
auf Autobahnen	1	-	-	1	-	-	-	-
Straubing, Stadt	20	18	2	-	24	-	6	18
innerorts	18	16	2	-	20	-	4	16
außerorts ohne Autobahn	2	2	-	-	4	-	2	2
auf Autobahnen	-	-	-	-	-	-	-	-
Deggendorf	52	50	1	1	59	-	7	52
innerorts	23	23	-	-	26	-	2	24
außerorts ohne Autobahn	23	21	1	1	24	-	5	19
auf Autobahnen	6	6	-	-	9	-	-	9
Freyung-Grafenau	32	27	3	2	37	1	7	29
innerorts	7	5	1	1	5	-	-	5
außerorts ohne Autobahn	25	22	2	1	32	1	7	24
auf Autobahnen	-	-	-	-	-	-	-	-
Kelheim	81	68	10	3	111	3	20	88
innerorts	34	28	4	2	33	-	7	26
außerorts ohne Autobahn	38	33	4	1	50	2	12	36
auf Autobahnen	9	7	2	-	28	1	1	26
Landshut	75	66	9	-	86	-	13	73
innerorts	31	30	1	-	33	-	3	30
außerorts ohne Autobahn	39	33	6	-	48	-	9	39
auf Autobahnen	5	3	2	-	5	-	1	4
Passau	69	60	8	1	78	2	13	63
innerorts	34	32	2	-	39	1	3	35
außerorts ohne Autobahn	34	27	6	1	38	1	10	27
auf Autobahnen	1	1	-	-	1	-	-	1
Regen	30	25	3	2	32	1	6	25
innerorts	10	9	-	1	12	-	1	11
außerorts ohne Autobahn	20	16	3	1	20	1	5	14
auf Autobahnen	-	-	-	-	-	-	-	-
Rottal-Inn	59	54	3	2	72	2	8	62
innerorts	26	26	-	-	31	-	2	29
außerorts ohne Autobahn	33	28	3	2	41	2	6	33
auf Autobahnen	-	-	-	-	-	-	-	-
Straubing-Bogen	47	39	3	5	57	1	16	40
innerorts	14	11	-	3	13	1	1	11
außerorts ohne Autobahn	28	24	2	2	32	-	11	21
auf Autobahnen	5	4	1	-	12	-	4	8
Dingolfing-Landau	40	35	5	-	48	-	6	42
innerorts	18	17	1	-	21	-	3	18
außerorts ohne Autobahn	13	12	1	-	16	-	3	13
auf Autobahnen	9	6	3	-	11	-	-	11

¹⁾ Schwerwiegender Unfall mit Sachschaden (im engeren Sinne).

Noch: 3. Straßenverkehrsunfälle und Verunglückte in Bayern im Mai 2017 nach Kreisen

Gebiet Ortslage	Straßenverkehrsunfälle				Verunglückte			
	insgesamt	mit Personen- schaden	mit schwer- wiegendem Sachschaden ¹⁾	sonstige Unfälle unter dem Einfluss berau- schender Mittel	insgesamt	Getötete	Schwer- verletzte	Leicht- verletzte
Reg.-Bez. Niederbayern	559	485	56	18	655	10	106	539
innerorts	262	235	19	8	277	2	29	246
außerorts ohne Autobahn	260	222	29	9	310	7	71	232
auf Autobahnen	37	28	8	1	68	1	6	61
Amberg, Stadt	22	19	2	1	23	-	3	20
innerorts	21	18	2	1	21	-	3	18
außerorts ohne Autobahn	1	1	-	-	2	-	-	2
auf Autobahnen	-	-	-	-	-	-	-	-
Regensburg, Stadt	58	53	4	1	66	-	12	54
innerorts	56	51	4	1	62	-	10	52
außerorts ohne Autobahn	1	1	-	-	1	-	-	1
auf Autobahnen	1	1	-	-	3	-	2	1
Weiden i.d.Opf., Stadt	19	16	3	-	17	-	1	16
innerorts	15	12	3	-	12	-	1	11
außerorts ohne Autobahn	2	2	-	-	3	-	-	3
auf Autobahnen	2	2	-	-	2	-	-	2
Amberg-Weizsach	39	32	5	2	43	-	14	29
innerorts	15	11	2	2	12	-	3	9
außerorts ohne Autobahn	19	17	2	-	24	-	10	14
auf Autobahnen	5	4	1	-	7	-	1	6
Cham	68	55	12	1	72	-	15	57
innerorts	27	21	5	1	28	-	2	26
außerorts ohne Autobahn	41	34	7	-	44	-	13	31
auf Autobahnen	-	-	-	-	-	-	-	-
Neumarkt i.d.Opf.	72	60	10	2	85	1	11	73
innerorts	45	39	4	2	49	-	5	44
außerorts ohne Autobahn	23	19	4	-	28	1	5	22
auf Autobahnen	4	2	2	-	8	-	1	7
Neustadt a.d.Waldnaab	31	27	4	-	35	-	9	26
innerorts	9	8	1	-	9	-	2	7
außerorts ohne Autobahn	22	19	3	-	26	-	7	19
auf Autobahnen	-	-	-	-	-	-	-	-
Regensburg	50	44	6	-	50	-	13	37
innerorts	24	23	1	-	26	-	7	19
außerorts ohne Autobahn	19	16	3	-	18	-	3	15
auf Autobahnen	7	5	2	-	6	-	3	3
Schwandorf	43	34	9	-	40	-	11	29
innerorts	25	21	4	-	23	-	5	18
außerorts ohne Autobahn	15	12	3	-	15	-	4	11
auf Autobahnen	3	1	2	-	2	-	2	-
Tirschenreuth	37	29	8	-	43	-	7	36
innerorts	21	17	4	-	23	-	6	17
außerorts ohne Autobahn	14	10	4	-	17	-	1	16
auf Autobahnen	2	2	-	-	3	-	-	3
Reg.-Bez. Oberpfalz	439	369	63	7	474	1	96	377
innerorts	258	221	30	7	265	-	44	221
außerorts ohne Autobahn	157	131	26	-	178	1	43	134
auf Autobahnen	24	17	7	-	31	-	9	22
Bamberg, Stadt	46	44	2	-	53	-	7	46
innerorts	43	42	1	-	49	-	7	42
außerorts ohne Autobahn	2	2	-	-	4	-	-	4
auf Autobahnen	1	-	1	-	-	-	-	-
Bayreuth, Stadt	42	39	3	-	49	-	8	41
innerorts	39	37	2	-	46	-	8	38
außerorts ohne Autobahn	-	-	-	-	-	-	-	-
auf Autobahnen	3	2	1	-	3	-	-	3
Coburg, Stadt	29	27	2	-	36	-	8	28
innerorts	29	27	2	-	36	-	8	28
außerorts ohne Autobahn	-	-	-	-	-	-	-	-
auf Autobahnen	-	-	-	-	-	-	-	-
Hof, Stadt	24	22	2	-	28	-	3	25
innerorts	23	21	2	-	25	-	3	22
außerorts ohne Autobahn	1	1	-	-	3	-	-	3
auf Autobahnen	-	-	-	-	-	-	-	-
Bamberg	72	57	14	1	74	-	14	60
innerorts	29	26	3	-	32	-	-	32
außerorts ohne Autobahn	27	23	4	-	30	-	11	19
auf Autobahnen	16	8	7	1	12	-	3	9
Bayreuth	59	43	14	2	57	2	14	41
innerorts	21	15	5	1	18	-	1	17
außerorts ohne Autobahn	27	23	4	-	29	2	9	18
auf Autobahnen	11	5	5	1	10	-	4	6

¹⁾ Schwerwiegender Unfall mit Sachschaden (im engeren Sinne).

Noch: 3. Straßenverkehrsunfälle und Verunglückte in Bayern im Mai 2017 nach Kreisen

Gebiet Ortslage	Straßenverkehrsunfälle				Verunglückte			
	insgesamt	mit Personen- schaden	mit schwer- wiegendem Sachschaden ¹⁾	sonstige Unfälle unter dem Einfluss berau- schender Mittel	insgesamt	Getötete	Schwer- verletzte	Leicht- verletzte
Coburg	26	22	4	-	31	-	6	25
innerorts	12	11	1	-	14	-	3	11
außerorts ohne Autobahn	10	8	2	-	12	-	2	10
auf Autobahnen	4	3	1	-	5	-	1	4
Forchheim	47	40	7	-	58	-	5	53
innerorts	23	20	3	-	28	-	3	25
außerorts ohne Autobahn	18	16	2	-	23	-	2	21
auf Autobahnen	6	4	2	-	7	-	-	7
Hof	64	56	8	-	76	-	15	61
innerorts	22	22	-	-	25	-	4	21
außerorts ohne Autobahn	24	23	1	-	36	-	11	25
auf Autobahnen	18	11	7	-	15	-	-	15
Kronach	21	20	1	-	23	1	4	18
innerorts	16	16	-	-	19	-	4	15
außerorts ohne Autobahn	5	4	1	-	4	1	-	3
auf Autobahnen	-	-	-	-	-	-	-	-
Kulmbach	29	22	7	-	29	-	3	26
innerorts	13	10	3	-	12	-	2	10
außerorts ohne Autobahn	11	10	1	-	14	-	1	13
auf Autobahnen	5	2	3	-	3	-	-	3
Lichtenfels	35	29	3	3	41	1	6	34
innerorts	18	17	-	1	20	-	3	17
außerorts ohne Autobahn	11	9	-	2	14	1	2	11
auf Autobahnen	6	3	3	-	7	-	1	6
Wunsiedel i.Fichtelgebirge	33	25	7	1	39	-	7	32
innerorts	17	14	2	1	21	-	5	16
außerorts ohne Autobahn	10	7	3	-	13	-	1	12
auf Autobahnen	6	4	2	-	5	-	1	4
Reg.-Bez. Oberfranken	527	446	74	7	594	4	100	490
innerorts	305	278	24	3	345	-	51	294
außerorts ohne Autobahn	146	126	18	2	182	4	39	139
auf Autobahnen	76	42	32	2	67	-	10	57
Ansbach, Stadt	21	14	6	1	15	-	-	15
innerorts	17	13	3	1	14	-	-	14
außerorts ohne Autobahn	3	1	2	-	1	-	-	1
auf Autobahnen	1	-	1	-	-	-	-	-
Erlangen, Stadt	67	58	6	3	72	-	6	66
innerorts	57	50	5	2	62	-	6	56
außerorts ohne Autobahn	4	3	1	-	3	-	-	3
auf Autobahnen	6	5	-	1	7	-	-	7
Fürth, Stadt	33	31	2	-	33	-	6	27
innerorts	29	27	2	-	28	-	4	24
außerorts ohne Autobahn	4	4	-	-	5	-	2	3
auf Autobahnen	-	-	-	-	-	-	-	-
Nürnberg, Stadt	202	193	8	1	238	1	22	215
innerorts	178	170	7	1	194	1	17	176
außerorts ohne Autobahn	9	8	1	-	11	-	2	9
auf Autobahnen	15	15	-	-	33	-	3	30
Schwabach, Stadt	17	13	4	-	21	-	1	20
innerorts	11	11	-	-	17	-	1	16
außerorts ohne Autobahn	4	2	2	-	4	-	-	4
auf Autobahnen	2	-	2	-	-	-	-	-
Ansbach	91	77	13	1	102	1	20	81
innerorts	33	30	2	1	33	-	8	25
außerorts ohne Autobahn	42	39	3	-	58	1	11	46
auf Autobahnen	16	8	8	-	11	-	1	10
Erlangen-Höchstadt	61	51	9	1	72	-	7	65
innerorts	30	26	3	1	31	-	4	27
außerorts ohne Autobahn	17	13	4	-	15	-	1	14
auf Autobahnen	14	12	2	-	26	-	2	24
Fürth	24	21	3	-	32	-	3	29
innerorts	12	9	3	-	9	-	1	8
außerorts ohne Autobahn	12	12	-	-	23	-	2	21
auf Autobahnen	-	-	-	-	-	-	-	-
Nürnberger Land	72	57	14	1	78	-	11	67
innerorts	32	27	4	1	32	-	4	28
außerorts ohne Autobahn	17	14	3	-	20	-	3	17
auf Autobahnen	23	16	7	-	26	-	4	22
Neustadt a.d.A.-Bad Windsheim	21	17	4	-	27	-	7	20
innerorts	11	8	3	-	13	-	2	11
außerorts ohne Autobahn	10	9	1	-	14	-	5	9
auf Autobahnen	-	-	-	-	-	-	-	-

¹⁾ Schwerwiegender Unfall mit Sachschaden (im engeren Sinne).

Noch: 3. Straßenverkehrsunfälle und Verunglückte in Bayern im Mai 2017 nach Kreisen

Gebiet Ortslage	Straßenverkehrsunfälle				Verunglückte			
	insgesamt	mit Personen- schaden	mit schwer- wiegendem Sachschaden ¹⁾	sonstige Unfälle unter dem Einfluss berau- schender Mittel	insgesamt	Getötete	Schwer- verletzte	Leicht- verletzte
Roth	54	48	5	1	58	-	15	43
innerorts	13	13	-	-	16	-	2	14
außerorts ohne Autobahn	27	24	2	1	30	-	11	19
auf Autobahnen	14	11	3	-	12	-	2	10
Weißenburg-Gunzenhausen	38	32	4	2	44	1	4	39
innerorts	22	17	3	2	21	-	3	21
außerorts ohne Autobahn	16	15	1	-	23	1	1	21
auf Autobahnen	-	-	-	-	-	-	-	-
Reg.-Bez. Mittelfranken	701	612	78	11	792	3	102	687
innerorts	445	401	35	9	470	1	52	417
außerorts ohne Autobahn	165	144	20	1	207	2	38	167
auf Autobahnen	91	67	23	1	115	-	12	103
Aschaffenburg, Stadt	40	34	4	2	44	-	3	41
innerorts	33	29	2	2	35	-	3	32
außerorts ohne Autobahn	6	5	1	-	9	-	-	9
auf Autobahnen	1	-	1	-	-	-	-	-
Schweinfurt, Stadt	27	22	4	1	23	-	3	20
innerorts	22	19	2	1	20	-	3	17
außerorts ohne Autobahn	1	-	1	-	-	-	-	-
auf Autobahnen	4	3	1	-	3	-	-	3
Würzburg, Stadt	46	42	2	2	44	-	2	42
innerorts	44	40	2	2	41	-	2	39
außerorts ohne Autobahn	2	2	-	-	3	-	-	3
auf Autobahnen	-	-	-	-	-	-	-	-
Aschaffenburg	58	42	14	2	52	1	8	43
innerorts	29	21	7	1	22	-	5	17
außerorts ohne Autobahn	20	17	3	-	21	1	3	17
auf Autobahnen	9	4	4	1	9	-	-	9
Bad Kissingen	41	29	12	-	50	-	16	34
innerorts	20	18	2	-	31	-	5	26
außerorts ohne Autobahn	12	10	2	-	18	-	11	7
auf Autobahnen	9	1	8	-	1	-	-	1
Rhön-Grabfeld	33	23	9	1	30	2	6	22
innerorts	17	9	7	1	10	-	1	9
außerorts ohne Autobahn	15	13	2	-	18	2	3	13
auf Autobahnen	1	1	-	-	2	-	2	-
Haßberge	31	30	-	1	37	-	8	29
innerorts	17	16	-	1	18	-	2	16
außerorts ohne Autobahn	14	14	-	-	19	-	6	13
auf Autobahnen	-	-	-	-	-	-	-	-
Kitzingen	51	42	9	-	66	1	24	41
innerorts	20	18	2	-	26	-	11	15
außerorts ohne Autobahn	26	22	4	-	36	1	12	23
auf Autobahnen	5	2	3	-	4	-	1	3
Mittlerberg	57	47	10	-	66	-	13	53
innerorts	33	29	4	-	40	-	4	36
außerorts ohne Autobahn	24	18	6	-	26	-	9	17
auf Autobahnen	-	-	-	-	-	-	-	-
Main-Spessart	49	40	8	1	58	1	16	41
innerorts	16	15	1	-	15	-	3	12
außerorts ohne Autobahn	30	23	6	1	39	1	11	27
auf Autobahnen	3	2	1	-	4	-	2	2
Schweinfurt	33	23	10	-	36	2	7	27
innerorts	7	6	1	-	7	-	3	4
außerorts ohne Autobahn	18	14	4	-	24	1	2	21
auf Autobahnen	8	3	5	-	5	1	2	2
Würzburg	36	28	8	-	42	1	10	31
innerorts	13	11	2	-	13	-	1	12
außerorts ohne Autobahn	14	11	3	-	18	1	2	15
auf Autobahnen	9	6	3	-	11	-	7	4
Reg.-Bez. Unterfranken.	502	402	90	10	548	8	116	424
innerorts	271	231	32	8	278	-	43	235
außerorts ohne Autobahn	182	149	32	1	231	7	59	165
auf Autobahnen	49	22	26	1	39	1	14	24
Augsburg, Stadt	135	123	10	2	143	-	12	131
innerorts	132	120	10	2	139	-	12	127
außerorts ohne Autobahn	3	3	-	-	4	-	-	4
auf Autobahnen	-	-	-	-	-	-	-	-
Kaufbeuren, Stadt	20	17	2	1	20	-	3	17
innerorts	18	16	1	1	17	-	2	15
außerorts ohne Autobahn	2	1	1	-	3	-	1	2
auf Autobahnen	-	-	-	-	-	-	-	-

¹⁾ Schwerwiegender Unfall mit Sachschaden (im engeren Sinne).

Noch: 3. Straßenverkehrsunfälle und Verunglückte in Bayern im Mai 2017 nach Kreisen

Gebiet Ortslage	Straßenverkehrsunfälle				Verunglückte			
	insgesamt	mit Personen- schaden	mit schwer- wiegendem Sachschaden ¹⁾	sonstige Unfälle unter dem Einfluss berau- schender Mittel	insgesamt	Getötete	Schwer- verletzte	Leicht- verletzte
Kempten (Allgäu), Stadt	33	27	5	1	35	-	1	34
innerorts	29	25	3	1	33	-	1	32
außerorts ohne Autobahn	1	1	-	-	1	-	-	1
auf Autobahnen	3	1	2	-	1	-	-	1
Memmingen, Stadt	33	31	1	1	36	1	5	30
innerorts	31	29	1	1	33	1	3	29
außerorts ohne Autobahn	1	1	-	-	1	-	-	1
auf Autobahnen	1	1	-	-	2	-	2	-
Aichach-Friedberg	37	33	3	1	43	-	7	36
innerorts	17	16	-	1	16	-	2	14
außerorts ohne Autobahn	11	9	2	-	9	-	4	5
auf Autobahnen	9	8	1	-	18	-	1	17
Augsburg	116	95	17	4	122	1	18	103
innerorts	73	59	10	4	76	1	11	64
außerorts ohne Autobahn	35	28	7	-	36	-	6	30
auf Autobahnen	8	8	-	-	10	-	1	9
Dillingen a.d.Donau	41	37	2	2	46	-	5	41
innerorts	27	25	1	1	28	-	4	24
außerorts ohne Autobahn	14	12	1	1	18	-	1	17
auf Autobahnen	-	-	-	-	-	-	-	-
Günzburg	43	34	9	-	44	1	4	39
innerorts	24	19	5	-	21	-	1	20
außerorts ohne Autobahn	15	13	2	-	17	1	3	13
auf Autobahnen	4	2	2	-	6	-	-	6
Neu-Ulm	82	76	4	2	93	1	11	81
innerorts	56	55	-	1	62	-	5	57
außerorts ohne Autobahn	19	18	1	-	25	1	5	19
auf Autobahnen	7	3	3	1	6	-	1	5
Lindau (Bodensee)	40	37	2	1	41	1	9	31
innerorts	26	25	-	1	27	1	6	20
außerorts ohne Autobahn	12	10	2	-	10	-	3	7
auf Autobahnen	2	2	-	-	4	-	-	4
Ostallgäu	49	48	1	-	56	2	15	39
innerorts	27	27	-	-	28	-	7	21
außerorts ohne Autobahn	20	20	1	-	26	2	7	17
auf Autobahnen	2	1	1	-	2	-	1	1
Unterallgäu	72	59	13	-	80	4	16	60
innerorts	30	25	5	-	27	-	6	21
außerorts ohne Autobahn	28	24	4	-	32	3	6	23
auf Autobahnen	14	10	4	-	21	1	4	16
Donau-Ries	54	50	-	4	58	-	17	41
innerorts	34	30	-	4	34	-	10	24
außerorts ohne Autobahn	20	20	-	-	24	-	7	17
auf Autobahnen	-	-	-	-	-	-	-	-
Oberallgäu	67	57	9	1	65	1	23	41
innerorts	33	29	3	1	31	1	9	21
außerorts ohne Autobahn	27	23	4	-	29	-	13	16
auf Autobahnen	7	5	2	-	5	-	1	4
Reg.-Bez. Schwaben	822	724	78	20	882	12	146	724
innerorts	557	500	39	18	572	4	79	489
außerorts ohne Autobahn	208	183	24	1	235	7	56	172
auf Autobahnen	57	41	15	1	75	1	11	63
Bayern	5 648	4 871	643	134	6 217	50	1 018	5 149
innerorts	3 549	3 156	291	102	3 700	9	498	3 193
außerorts ohne Autobahn	1 610	1 389	197	24	1 912	38	443	1 431
auf Autobahnen	489	326	155	8	605	3	77	525
Kreisfreie Städte	1 698	1 539	123	36	1 840	2	194	1 644
Landkreise	3 950	3 332	520	98	4 377	48	824	3 505

¹⁾ Schwerwiegender Unfall mit Sachschaden (im engeren Sinne).

4. Straßenverkehrsunfälle und Verunglückte in Bayern nach Straßenarten

Straßenart — Ortslage	2017				2016				Zu- bzw. Abnahme (-)			
	Unfälle mit Personen- schaden	Verunglückte			Unfälle mit Personen- schaden	Verunglückte			Unfälle mit Personen- schaden	Getötete	Schwer- verletzte	Leicht- verletzte
		Getötete	Schwer- verletzte	Leicht- verletzte		Getötete	Schwer- verletzte	Leicht- verletzte				
Anzahl									%			
Mai												
Autobahnen	326	3	77	525	332	11	89	473	-1,8	X	-13,5	11,0
Bundesstraßen	652	16	150	727	758	16	199	885	-14,0	-	-24,6	-17,9
innerorts	318	3	45	360	365	1	62	431	-12,9	X	-27,4	-16,5
außerorts	334	13	105	367	393	15	137	454	-15,0	-13,3	-23,4	-19,2
Landesstraßen	984	13	255	1 064	1 014	15	251	1 131	-3,0	-13,3	1,6	-5,9
innerorts	467	2	80	503	471	1	84	526	-0,8	X	-4,8	-4,4
außerorts	517	11	175	561	543	14	167	605	-4,8	-21,4	4,8	-7,3
Kreisstraßen	587	11	143	595	624	13	179	653	-5,9	-15,4	-20,1	-8,9
innerorts	263	1	41	276	273	4	56	279	-3,7	X	-26,8	-1,1
außerorts	324	10	102	319	351	9	123	374	-7,7	X	-17,1	-14,7
Andere Straßen	2 322	7	393	2 238	2 367	9	464	2 348	-1,9	X	-15,3	-4,7
innerorts	2 108	3	332	2 054	2 131	5	385	2 137	-1,1	X	-13,8	-3,9
außerorts	214	4	61	184	236	4	79	211	-9,3	-	-22,8	-12,8
Insgesamt	4 871	50	1 018	5 149	5 095	64	1 182	5 490	-4,4	-21,9	-13,9	-6,2
innerorts	3 156	9	498	3 193	3 240	11	587	3 373	-2,6	X	-15,2	-5,3
außerorts	1 715	41	520	1 956	1 855	53	595	2 117	-7,5	-22,6	-12,6	-7,6
Januar - Mai												
Autobahnen	1 447	32	338	2 123	1 537	37	340	2 153	-5,9	-13,5	-0,6	-1,4
Bundesstraßen	3 039	60	667	3 777	3 262	58	733	4 158	-6,8	3,4	-9,0	-9,2
innerorts	1 419	6	186	1 707	1 463	6	202	1 805	-3,0	-	-7,9	-5,4
außerorts	1 620	54	481	2 070	1 799	52	531	2 353	-9,9	3,8	-9,4	-12,0
Landesstraßen	3 906	47	941	4 502	4 054	65	929	4 686	-3,7	-27,7	1,3	-3,9
innerorts	1 723	6	274	1 938	1 807	9	299	2 021	-4,6	X	-8,4	-4,1
außerorts	2 183	41	667	2 564	2 247	56	630	2 665	-2,8	-26,8	5,9	-3,8
Kreisstraßen	2 224	36	548	2 329	2 284	37	598	2 446	-2,6	-2,7	-8,4	-4,8
innerorts	909	8	140	985	946	8	181	1 012	-3,9	-	-22,7	-2,7
außerorts	1 315	28	408	1 344	1 338	29	417	1 434	-1,7	-3,4	-2,2	-6,3
Andere Straßen	7 877	33	1 315	7 969	8 279	33	1 393	8 537	-4,9	-	-5,6	-6,7
innerorts	7 250	22	1 131	7 388	7 612	23	1 199	7 879	-4,8	-4,3	-5,7	-6,2
außerorts	627	11	184	581	667	10	194	658	-6,0	10,0	-5,2	-11,7
Insgesamt	18 493	208	3 809	20 700	19 416	230	3 993	21 980	-4,8	-9,6	-4,6	-5,8
innerorts	11 301	42	1 731	12 018	11 828	46	1 881	12 717	-4,5	-8,7	-8,0	-5,5
außerorts	7 192	166	2 078	8 682	7 588	184	2 112	9 263	-5,2	-9,8	-1,6	-6,3

5. Verunglückte im Straßenverkehr in Bayern nach

Art der Verkehrsbeteiligung Ortslage	Getötete						Schwerverletzte					
	Mai		Zu- bzw. Abnah- me (-)	Januar - Mai		Zu- bzw. Abnah- me (-)	Mai		Zu- bzw. Abnah- me (-)	Januar - Mai		Zu- bzw. Abnah- me (-)
	2017	2016		2017	2016		2017	2016		2017	2016	
			%	Anzahl		%	Anzahl		%	Anzahl		%
Fahrer und Mitfahrer von												
Krafträdern mit Versicherungs-												
kennzeichen	3	-	X	5	6	X	34	54	-37,0	101	144	-29,9
innerorts	-	-	-	-	2	X	20	36	-44,4	68	101	-32,7
außerorts	3	-	X	5	4	X	14	18	-22,2	33	43	-23,3
davon												
Mofas, Kleinkrafträdern	3	-	X	5	5	-	33	51	-35,3	97	137	-29,2
innerorts	-	-	-	-	2	X	20	34	-41,2	66	96	-31,3
außerorts	3	-	X	5	3	X	13	17	-23,5	31	41	-24,4
E-Bikes	-	-	-	-	-	-	-	1	X	1	2	X
innerorts	-	-	-	-	-	-	-	1	X	1	2	X
außerorts	-	-	-	-	-	-	-	-	-	-	-	-
drei- und leichten												
vierrädigen Kfz	-	-	-	-	1	X	1	2	X	3	5	X
innerorts	-	-	-	-	-	-	-	1	X	1	3	X
außerorts	-	-	-	-	1	X	1	1	-	2	2	-
Krafträdern mit amtlichem												
Kennzeichen	17	14	21,4	32	26	23,1	228	265	-14,0	595	561	6,1
innerorts	2	4	X	5	5	-	71	87	-18,4	222	222	-
außerorts	15	10	50,0	27	21	28,6	157	178	-11,8	373	339	10,0
davon												
zweirädigen Kraft-												
fahrzeugen	17	14	21,4	32	26	23,1	226	262	-13,7	582	554	5,1
innerorts	2	4	X	5	5	-	69	86	-19,8	215	220	-2,3
außerorts	15	10	50,0	27	21	28,6	157	176	-10,8	367	334	9,9
drei- und leichten												
vierrädigen Kfz	-	-	-	-	-	-	2	3	X	13	7	X
innerorts	-	-	-	-	-	-	2	1	X	7	2	X
außerorts	-	-	-	-	-	-	-	2	X	6	5	X
Personenkraftwagen	20	35	-42,9	115	139	-17,3	301	376	-19,9	1 719	1 876	-8,4
innerorts	-	1	X	6	6	-	68	102	-33,3	369	454	-18,7
außerorts	20	34	-41,2	109	133	-18,0	233	274	-15,0	1 350	1 422	-5,1
darunter												
im Alter von 18 bis unter												
25 Jahren	8	7	X	31	27	14,8	55	93	-40,9	367	448	-18,1
innerorts	-	1	X	1	3	X	10	19	-47,4	66	89	-25,8
außerorts	8	6	X	30	24	25,0	45	74	-39,2	301	359	-16,2
Wohnmobilen	-	-	-	-	-	-	3	-	X	4	3	X
innerorts	-	-	-	-	-	-	-	-	-	-	-	-
außerorts	-	-	-	-	-	-	3	-	X	4	3	X
Bussen	-	-	-	-	-	-	7	5	X	21	22	-4,5
innerorts	-	-	-	-	-	-	4	5	X	12	15	-20,0
außerorts	-	-	-	-	-	-	3	-	X	9	7	X
Güterkraftfahrzeugen	-	2	X	6	7	X	25	22	13,6	99	96	3,1
innerorts	-	-	-	-	-	-	1	2	X	9	16	X
außerorts	-	2	X	6	7	X	24	20	20,0	90	80	12,5
dar. Liefer- und Lastkraftwagen												
mit zul. Gesamtgewicht bis												
einschl. 3 500 kg ¹⁾	-	-	-	3	3	-	10	6	X	50	45	11,1
innerorts	-	-	-	-	-	-	1	2	X	6	13	X
außerorts	-	-	-	3	3	-	9	4	X	44	32	37,5
Liefer- und Lastkraftwagen												
mit zul. Gesamtgewicht												
über 3 500 kg ¹⁾	-	2	X	2	3	X	5	3	X	19	20	-5,0
innerorts	-	-	-	-	-	-	-	-	-	3	3	-
außerorts	-	2	X	2	3	X	5	3	X	16	17	-5,9
Sattelzugmaschinen	-	-	-	1	1	-	10	11	-9,1	27	26	3,8
innerorts	-	-	-	-	-	-	-	-	-	-	-	-
außerorts	-	-	-	1	1	-	10	11	-9,1	27	26	3,8
Landwirtschaftlichen												
Zugmaschinen	-	-	-	1	1	-	2	7	X	20	14	42,9
innerorts	-	-	-	-	1	X	1	1	-	8	2	X
außerorts	-	-	-	1	-	X	1	6	X	12	12	-
übrigen Kraftfahrzeugen												
innerorts	-	1	X	2	2	-	1	3	X	4	11	X
innerorts	-	-	-	1	1	-	-	2	X	2	9	X
außerorts	-	1	X	1	1	-	1	1	-	2	2	-
Kraftfahrzeuge zusammen	40	52	-23,1	161	181	-11,0	601	732	-17,9	2 563	2 727	-6,0
innerorts	2	5	X	12	15	-20,0	165	235	-29,8	690	819	-15,8
außerorts	38	47	-19,1	149	166	-10,2	436	497	-12,3	1 873	1 908	-1,8

Art der Verkehrsbeteiligung und Ortslage

Leichtverletzte						Verunglückte insgesamt						Art der Verkehrsbeteiligung Ortslage
Mai		Zu- bzw. Abnahme (-)	Januar - Mai		Zu- bzw. Abnahme (-)	Mai		Zu- bzw. Abnahme (-)	Januar - Mai		Zu- bzw. Abnahme (-)	
2017	2016		2017	2016		2017	2016		2017	2016		
Anzahl	%		Anzahl	%	Anzahl	%	Anzahl	%				
167	189	-11,6	490	560	-12,5	204	243	-16,0	596	710	-16,1	Fahrer und Mitfahrer von
142	167	-15,0	417	492	-15,2	162	203	-20,2	485	595	-18,5	Krafträdern mit Versicherungs-
25	22	13,6	73	68	7,4	42	40	5,0	111	115	-3,5 kennzeichen
											 innerorts
											 außerorts
												davon
159	187	-15,0	474	545	-13,0	195	238	-18,1	576	687	-16,2 Mofas, Kleinkrafträdern
137	165	-17,0	407	478	-14,9	157	199	-21,1	473	576	-17,9 innerorts
22	22	-	67	67	-	38	39	-2,6	103	111	-7,2 außerorts
4	1	X	8	7	X	4	2	X	9	9	- E-Bikes
3	1	X	6	7	X	3	2	X	7	9	X innerorts
1	-	X	2	-	X	1	-	X	2	-	X außerorts
												drei- und leichten
4	1	X	8	8	-	5	3	X	11	14	-21,4 vierrädigen Kfz.
2	1	X	4	7	X	2	2	-	5	10	X innerorts
2	-	X	4	1	X	3	1	X	6	4	X außerorts
												Krafträdern mit amtlichem
467	531	-12,1	1 120	1 173	-4,5	712	810	-12,1	1 747	1 760	-0,7 Kennzeichen
259	273	-5,1	683	673	1,5	332	364	-8,8	910	900	1,1 innerorts
208	258	-19,4	437	500	-12,6	380	446	-14,8	837	860	-2,7 außerorts
												davon
												zwei- und drei- rädigen Krafträdern
461	518	-11,0	1 103	1 150	-4,1	704	794	-11,3	1 717	1 730	-0,8 fahrzeugen
255	265	-3,8	673	658	2,3	326	355	-8,2	893	883	1,1 innerorts
206	253	-18,6	430	492	-12,6	378	439	-13,9	824	847	-2,7 außerorts
												drei- und leichten
6	13	X	17	23	-26,1	8	16	X	30	30	- vierrädigen Kfz.
4	8	X	10	15	-33,3	6	9	X	17	17	- innerorts
2	5	X	7	8	X	2	7	X	13	13	- außerorts
2 616	3 009	-13,1	13 376	14 539	-8,0	2 937	3 420	-14,1	15 210	16 554	-8,1 Personenkraftwagen
1 185	1 469	-19,3	6 084	6 761	-10,0	1 253	1 572	-20,3	6 459	7 221	-10,6 innerorts
1 431	1 540	-7,1	7 292	7 778	-6,2	1 684	1 848	-8,9	8 751	9 333	-6,2 außerorts
												darunter
												im Alter von 18 bis unter
591	666	-11,3	2 986	3 328	-10,3	654	766	-14,6	3 384	3 803	-11,0 25 Jahren
242	312	-22,4	1 257	1 391	-9,6	252	332	-24,1	1 324	1 483	-10,7 innerorts
349	354	-1,4	1 729	1 937	-10,7	402	434	-7,4	2 060	2 320	-11,2 außerorts
4	10	X	12	21	-42,9	7	10	X	16	24	-33,3 Wohnmobilen
1	-	X	3	-	X	1	-	X	3	-	X innerorts
3	10	X	9	21	X	6	10	X	13	24	-45,8 außerorts
											 Bussen
74	55	34,5	349	290	20,3	81	60	35,0	370	312	18,6 innerorts
52	50	4,0	285	215	32,6	56	55	1,8	297	230	29,1 außerorts
22	5	X	64	75	-14,7	25	5	X	73	82	-11,0
88	107	-17,8	474	495	-4,2	113	131	-13,7	579	598	-3,2 Güterkraftfahrzeuge
25	25	-	115	124	-7,3	26	27	-3,7	124	140	-11,4 innerorts
63	82	-23,2	359	371	-3,2	87	104	-16,3	455	458	-0,7 außerorts
												dar. Liefer- und Lastkraftwagen
												mit zul. Gesamtgewicht. bis
45	61	-26,2	249	280	-11,1	55	67	-17,9	302	328	-7,9 einschl. 3 500 kg ¹⁾
16	20	-20,0	81	90	-10,0	17	22	-22,7	87	103	-15,5 innerorts
29	41	-29,3	168	190	-11,6	38	45	-15,6	215	225	-4,4 außerorts
												Liefer- und Lastkraftwagen
												mit zul. Gesamtgewicht. bis
26	19	36,8	118	109	8,3	31	24	29,2	139	132	5,3 über 3 500 kg ¹⁾
7	3	X	25	26	-3,8	7	3	X	28	29	-3,4 innerorts
19	16	18,8	93	83	12,0	24	21	14,3	111	103	7,8 außerorts
15	23	-34,8	88	86	2,3	25	34	-26,5	116	113	2,7 Sattelzugmaschinen
1	1	-	5	4	X	1	1	-	5	4	X innerorts
14	22	-36,4	83	82	1,2	24	33	-27,3	111	109	1,8 außerorts
												Landwirtschaftlichen
11	12	-8,3	36	34	5,9	13	19	-31,6	57	49	16,3 Zugmaschinen
4	5	X	10	11	-9,1	5	6	X	18	14	28,6 innerorts
7	7	-	26	23	13,0	8	13	X	39	35	11,4 außerorts
											 übrigen Kraftfahrzeugen
15	18	-16,7	53	50	6,0	16	22	-27,3	59	63	-6,3 innerorts
7	12	X	30	31	-3,2	7	14	X	33	41	-19,5 außerorts
8	6	X	23	19	21,1	9	8	X	26	22	18,2
3 442	3 931	-12,4	15 910	17 162	-7,3	4 083	4 715	-13,4	18 634	20 070	-7,2 Kraftfahrzeugen zusammen
1 675	2 001	-16,3	7 627	8 307	-8,2	1 842	2 241	-17,8	8 329	9 141	-8,9 innerorts
1 767	1 930	-8,4	8 283	8 855	-6,5	2 241	2 474	-9,4	10 305	10 929	-5,7 außerorts

Noch: 5. Verunglückte im Straßenverkehr in Bayern nach

Art der Verkehrsbeteiligung Ortslage	Getötete						Schwerverletzte					
	Mai		Zu- bzw. Abnahme (-)	Januar - Mai		Zu- bzw. Abnahme (-)	Mai		Zu- bzw. Abnahme (-)	Januar - Mai		Zu- bzw. Abnahme (-)
	2017	2016		2017	2016		2017	2016		2017	2016	
	Anzahl		%	Anzahl		%	Anzahl		%	Anzahl		%
Fahrer und Mitfahrer von												
Fahrrädern	7	7	-	17	18	-5,6	344	373	-7,8	890	856	4,0
innerorts	4	2	X	9	11	X	269	284	-5,3	722	693	4,2
außerorts	3	5	X	8	7	X	75	89	-15,7	168	163	3,1
und zwar												
Pedelecs	-	2	X	2	4	X	36	40	-10,0	82	75	9,3
innerorts	-	1	X	2	3	X	22	34	-35,3	57	63	-9,5
außerorts	-	1	X	-	1	X	14	6	X	25	12	X
unter 15 Jahren	1	-	X	1	-	X	22	23	-4,3	51	49	4,1
innerorts	-	-	-	-	-	-	19	20	-5,0	47	45	4,4
außerorts	1	-	X	1	-	X	3	3	-	4	4	-
anderen Fahrzeugen	-	-	-	-	-	-	4	4	-	15	11	36,4
innerorts	-	-	-	-	-	-	3	3	-	7	8	X
außerorts	-	-	-	-	-	-	1	1	-	8	3	X
Fußgänger	3	5	X	30	30	-	65	73	-11,0	330	391	-15,6
innerorts	3	4	X	21	19	10,5	59	65	-9,2	305	355	-14,1
außerorts	-	1	X	9	11	X	6	8	X	25	36	-30,6
und zwar												
Fußgänger mit Sport- oder Spielgeräten	-	-	-	-	-	-	1	2	X	10	9	X
innerorts	-	-	-	-	-	-	1	2	X	10	8	X
außerorts	-	-	-	-	-	-	-	-	-	-	1	X
unter 15 Jahren	-	-	-	-	-	-	17	19	-10,5	66	64	3,1
innerorts	-	-	-	-	-	-	17	18	-5,6	63	60	5,0
außerorts	-	-	-	-	-	-	-	1	X	3	4	X
65 Jahre und mehr	3	3	-	19	19	-	18	27	-33,3	115	152	-24,3
innerorts	3	3	-	16	16	-	17	25	-32,0	112	145	-22,8
außerorts	-	-	-	3	3	-	1	2	X	3	7	X
Andere Personen	-	-	-	-	1	X	4	-	X	11	8	X
innerorts	-	-	-	-	1	X	2	-	X	7	6	X
außerorts	-	-	-	-	-	-	2	-	X	4	2	X
Insgesamt	50	64	-21,9	208	230	-9,6	1 018	1 182	-13,9	3 809	3 993	-4,6
innerorts	9	11	X	42	46	-8,7	498	587	-15,2	1 731	1 881	-8,0
außerorts	41	53	-22,6	166	184	-9,8	520	595	-12,6	2 078	2 112	-1,6
darunter:												
unter 15 Jahren	1	6	X	3	6	X	49	57	-14,0	171	180	-5,0
innerorts	-	-	-	-	-	-	40	44	-9,1	120	123	-2,4
außerorts	1	6	X	3	6	X	9	13	X	51	57	-10,5
65 Jahre und mehr	13	13	-	60	68	-11,8	211	243	-13,2	804	786	2,3
innerorts	5	3	X	24	24	-	128	157	-18,5	480	508	-5,5
außerorts	8	10	X	36	44	-18,2	83	86	-3,5	324	278	16,5

¹⁾ Ohne Lastkraftwagen mit Tankauflage.

Art der Verkehrsbeteiligung und Ortslage

Leichtverletzte						Verunglückte insgesamt						Art der Verkehrsbeteiligung Ortslage
Mai		Zu- bzw. Abnahme (-)	Januar - Mai		Zu- bzw. Abnahme (-)	Mai		Zu- bzw. Abnahme (-)	Januar - Mai		Zu- bzw. Abnahme (-)	
2017	2016		2017	2016		2017	2016		2017	2016		
Anzahl		%	Anzahl		%	Anzahl		%	Anzahl		%	
Fahrer und Mitfahrer von												
1 420	1 273	11,5	3 513	3 381	3,9	1 771	1 653	7,1	4 420	4 255	3,9 Fahrrädern
1 251	1 097	14,0	3 186	3 036	4,9	1 524	1 383	10,2	3 917	3 740	4,7 innerorts
169	176	-4,0	327	345	-5,2	247	270	-8,5	503	515	-2,3 außerorts
und zwar												
80	52	53,8	163	116	40,5	116	94	23,4	247	195	26,7 Pedelecs
66	38	73,7	136	95	43,2	88	73	20,5	195	161	21,1 innerorts
14	14	-	27	21	28,6	28	21	33,3	52	34	52,9 außerorts
222	143	55,2	443	350	26,6	245	166	47,6	495	399	24,1 unter 15 Jahren
197	134	47,0	404	332	21,7	216	154	40,3	451	377	19,6 innerorts
25	9	X	39	18	X	29	12	X	44	22	X außerorts
22	11	X	71	64	10,9	26	15	73,3	86	75	14,7 anderen Fahrzeugen
15	10	50,0	60	59	1,7	18	13	38,5	67	67	- innerorts
7	1	X	11	5	X	8	2	X	19	8	X außerorts
257	262	-1,9	1 170	1 334	-12,3	325	340	-4,4	1 530	1 755	-12,8 Fußgänger
244	253	-3,6	1 115	1 278	-12,8	306	322	-5,0	1 441	1 652	-12,8 innerorts
13	9	X	55	56	-1,8	19	18	5,6	89	103	-13,6 außerorts
und zwar												
12	12	-	42	46	-8,7	13	14	-7,1	52	55	-5,5 Fußgänger mit Sport-
12	11	9,1	41	44	-6,8	13	13	-	51	52	-1,9 oder Spielgeräten
-	1	X	1	2	X	-	1	X	1	3	X innerorts
62	64	-3,1	235	266	-11,7	79	83	-4,8	301	330	-8,8 außerorts
58	62	-6,5	228	263	-13,3	75	80	-6,3	291	323	-9,9 unter 15 Jahren
4	2	X	7	3	X	4	3	X	10	7	X innerorts
59	47	25,5	248	262	-5,3	80	77	3,9	382	433	-11,8 außerorts
54	47	14,9	238	254	-6,3	74	75	-1,3	366	415	-11,8 65 Jahre und mehr
5	-	X	10	8	X	6	2	X	16	18	-11,1 innerorts
8	13	X	36	39	-7,7	12	13	-7,7	47	48	-2,1 außerorts
8	12	X	30	37	-18,9	10	12	-16,7	37	44	-15,9 Andere Personen
-	1	X	6	2	X	2	1	X	10	4	X innerorts
5 149	5 490	-6,2	20 700	21 980	-5,8	6 217	6 736	-7,7	24 717	26 203	-5,7 außerorts
3 193	3 373	-5,3	12 018	12 717	-5,5	3 700	3 971	-6,8	13 791	14 644	-5,8 Insgesamt
1 956	2 117	-7,6	8 682	9 263	-6,3	2 517	2 765	-9,0	10 926	11 559	-5,5 innerorts
darunter												
409	399	2,5	1 323	1 367	-3,2	459	462	-0,6	1 497	1 553	-3,6 unter 15 Jahren
316	277	14,1	951	942	1,0	356	321	10,9	1 071	1 065	0,6 innerorts
93	122	-23,8	372	425	-12,5	103	141	-27,0	426	488	-12,7 außerorts
666	647	2,9	2 264	2 333	-3,0	890	903	-1,4	3 128	3 187	-1,9 65 Jahre und mehr
448	447	0,2	1 500	1 595	-6,0	581	607	-4,3	2 004	2 127	-5,8 innerorts
218	200	9,0	764	738	3,5	309	296	4,4	1 124	1 060	6,0 außerorts

6. An Straßenverkehrsunfällen beteiligte Fahrzeugführer und Fußgänger in Bayern

Art der Verkehrsbeteiligung Ortslage	Unfälle mit														
	Personen-	schwerw. Sach-	Personen-	schwerw. Sach-	Per-	schwerw. Sach-	Personen-	schwerw. Sach-	Personen-	schwerw. Sach-	Personen-	schwerw. Sach-			
	schaden	schaden ¹⁾	schaden	schaden ¹⁾	sonen-	schaden	schaden	schaden ¹⁾	schaden	schaden ¹⁾	sonen-	schaden			
	Mai 2017		Mai 2016		Zu- bzw. Abnahme (-)		Januar - Mai 2017		Januar - Mai 2016		Zu- bzw. Abnahme (-)				
Anzahl				%				Anzahl				%			
Fahrer von															
Krafträdern mit Versicherungskennzeichen	207	2	240	5	-13,8	X	612	9	708	13	-13,6	X			
innerorts	165	2	201	5	-17,9	X	501	7	591	13	-15,2	X			
außerorts	42	-	39	-	7,7	-	111	2	117	-	-5,1	X			
davon															
Mofas, Kleinkrafträdern	196	2	235	3	-16,6	X	588	7	686	10	-14,3	X			
innerorts	159	2	197	3	-19,3	X	485	6	573	10	-15,4	X			
außerorts	37	-	38	-	-2,6	-	103	1	113	-	-8,8	X			
E-Bikes	4	-	2	-	X	-	10	-	9	-	X	-			
innerorts	3	-	2	-	X	-	8	-	9	-	X	-			
außerorts	1	-	-	-	X	-	2	-	-	-	X	-			
drei- und leichten vierrädri-	7	-	3	2	X	X	14	2	13	3	7,7	X			
innerorts	3	-	2	2	X	X	8	1	9	3	X	X			
außerorts	4	-	1	-	X	-	6	1	4	-	X	X			
Krafträdern mit amtlichem Kennzeichen	706	23	797	23	-11,4	-	1 731	41	1 754	44	-1,3	-6,8			
innerorts	329	7	363	10	-9,4	X	906	20	907	24	-0,1	-16,7			
außerorts	377	16	434	13	-13,1	23,1	825	21	847	20	-2,6	5,0			
davon															
zwei-rädri- gen Kraft-	698	23	782	22	-10,7	4,5	1 698	41	1 724	41	-1,5	-			
innerorts	323	7	354	9	-8,8	X	887	20	890	21	-0,3	-4,8			
außerorts	375	16	428	13	-12,4	23,1	811	21	834	20	-2,8	5,0			
drei- und leichten vierrädri-	8	-	15	1	X	X	33	-	30	3	10,0	X			
innerorts	6	-	9	1	X	X	19	-	17	3	11,8	X			
außerorts	2	-	6	-	X	-	14	-	13	-	7,7	-			
Personenkraftwagen	5 106	1 023	5 506	1 324	-7,3	-22,7	23 437	6 090	25 019	7 229	-6,3	-15,8			
innerorts	3 062	524	3 296	741	-7,1	-29,3	13 156	3 248	14 156	3 938	-7,1	-17,5			
außerorts	2 044	499	2 210	583	-7,5	-14,4	10 281	2 842	10 863	3 291	-5,4	-13,6			
darunter															
18 bis u. 25 Jahre	874	154	1 024	252	-14,6	-38,9	4 345	1 183	4 862	1 467	-10,6	-19,4			
innerorts	452	80	555	137	-18,6	-41,6	2 138	609	2 391	760	-10,6	-19,9			
außerorts	422	74	469	115	-10,0	-35,7	2 207	574	2 471	707	-10,7	-18,8			
Wohnmobilen	10	1	14	2	-28,6	X	31	6	33	11	-6,1	X			
innerorts	4	1	4	1	-	-	11	3	11	5	-	X			
außerorts	6	-	10	1	X	X	20	3	22	6	-9,1	X			
Bussen	81	8	69	7	17,4	X	332	32	333	34	-0,3	-5,9			
innerorts	65	6	63	5	3,2	X	277	21	273	18	1,5	16,7			
außerorts	16	2	6	2	X	-	55	11	60	16	-8,3	-31,3			
Güterkraftfahrzeugen	418	115	429	134	-2,6	-14,2	1 890	570	1 938	670	-2,5	-14,9			
innerorts	163	27	156	57	4,5	-52,6	719	151	723	248	-0,6	-39,1			
außerorts	255	88	273	77	-6,6	14,3	1 171	419	1 215	422	-3,6	-0,7			
darunter															
Liefer- und Lastkraftwagen mit zul. Gesamtgewicht bis einschl. 3 500 kg ²⁾	167	27	151	42	10,6	-35,7	743	196	755	240	-1,6	-18,3			
innerorts	81	8	74	28	9,5	X	358	71	376	129	-4,8	-45,0			
außerorts	86	19	77	14	11,7	35,7	385	125	379	111	1,6	12,6			
Liefer- und Lastkraftwagen mit zul. Gesamtgewicht über 3 500 kg ²⁾	122	46	136	40	-10,3	15,0	556	182	576	191	-3,5	-4,7			
innerorts	58	12	59	19	-1,7	-36,8	233	55	236	81	-1,3	-32,1			
außerorts	64	34	77	21	-16,9	61,9	323	127	340	110	-5,0	15,5			
Sattelzugmaschinen	114	38	130	50	-12,3	-24,0	512	175	530	216	-3,4	-19,0			
innerorts	18	5	21	9	-14,3	X	99	21	91	31	8,8	-32,3			
außerorts	96	33	109	41	-11,9	-19,5	413	154	439	185	-5,9	-16,8			
Landwirtschaftlichen															
Zugmaschinen	55	4	51	7	7,8	X	149	25	138	28	8,0	-10,7			
innerorts	21	2	16	3	31,3	X	60	8	51	13	17,6	X			
außerorts	34	2	35	4	-2,9	X	89	17	87	15	2,3	13,3			
übrigen Kraftfahrzeugen	21	3	26	1	-19,2	X	97	23	103	14	-5,8	64,3			
innerorts	13	3	17	1	-23,5	X	65	15	68	9	-4,4	X			
außerorts	8	-	9	-	X	-	32	8	35	5	-8,6	X			
Fahrer von															
Kraftfahrzeugen zusammen	6 604	1 179	7 132	1 503	-7,4	-21,6	28 279	6 796	30 026	8 043	-5,8	-15,5			
innerorts	3 822	572	4 116	823	-7,1	-30,5	15 695	3 473	16 780	4 268	-6,5	-18,6			
außerorts	2 782	607	3 016	680	-7,8	-10,7	12 584	3 323	13 246	3 775	-5,0	-12,0			
darunter flüchtig	282	81	260	94	8,5	-13,8	989	400	1 043	490	-5,2	-18,4			
innerorts	200	27	182	38	9,9	-28,9	685	170	690	226	-0,7	-24,8			
außerorts	82	54	78	56	5,1	-3,6	304	230	353	264	-13,9	-12,9			

Noch: 6. An Straßenverkehrsunfällen beteiligte Fahrzeugführer und Fußgänger in Bayern

Art der Verkehrsbeteiligung Ortslage	Unfälle mit											
	Personen-	schwerw. Sach-	Personen-	schwerw. Sach-	Per-	schwerw. Sach-	Personen-	schwerw. Sach-	Personen-	schwerw. Sach-	Personen-	schwerw. Sach-
	schaden	schaden ¹⁾	schaden	schaden ¹⁾	sonen-	Sach-	schaden	Sach-	schaden	Sach-	schaden	Sach-
	Mai 2017		Mai 2016		Zu- bzw. Abnahme (-)		Januar - Mai 2017		Januar - Mai 2016		Zu- bzw. Abnahme (-)	
Anzahl				%		Anzahl				%		
Fahrer von												
Fahrrädern	1 906	1	1 775	-	7,4	X	4 759	3	4 554	6	4,5	X
innerorts	1 638	1	1 490	-	9,9	X	4 214	3	4 008	4	5,1	X
außerorts	268	-	285	-	-6,0	-	545	-	546	2	-0,2	X
und zwar												
Pedelecs	117	-	99	-	18,2	-	254	-	204	-	24,5	-
innerorts	88	-	76	-	15,8	-	198	-	167	-	18,6	-
außerorts	29	-	23	-	26,1	-	56	-	37	-	51,4	-
unter 15 Jahren	257	-	173	-	48,6	-	525	-	416	-	26,2	-
innerorts	227	-	161	-	41,0	-	479	-	391	-	22,5	-
außerorts	30	-	12	-	X	-	46	-	25	-	84,0	-
anderen Fahrzeugen	50	20	49	17	2,0	17,6	179	86	192	96	-6,8	-10,4
innerorts	38	12	38	7	-	X	130	45	150	62	-13,3	-27,4
außerorts	12	8	11	10	9,1	X	49	41	42	34	16,7	20,6
Fußgänger	355	1	376	-	-5,6	X	1 645	3	1 881	2	-12,5	X
innerorts	334	1	352	-	-5,1	X	1 549	2	1 758	2	-11,9	-
außerorts	21	-	24	-	-12,5	-	96	1	123	-	-22,0	X
und zwar												
Fußgänger mit Sport-												
oder Spielgeräten												
innerorts	17	-	19	-	-10,5	-	61	-	63	-	-3,2	-
außerorts	17	-	17	-	-	-	60	-	59	-	1,7	-
unter 15 Jahren	-	-	2	-	X	-	1	-	4	-	X	-
innerorts	85	1	85	-	-	X	321	2	346	-	-7,2	X
außerorts	81	1	82	-	-1,2	X	311	1	336	-	-7,4	X
65 Jahre und mehr	4	-	3	-	X	-	10	1	10	-	-	X
innerorts	81	-	81	-	-	-	392	1	445	-	-11,9	X
außerorts	74	-	78	-	-5,1	-	375	1	426	-	-12,0	X
Andere Personen	7	-	3	-	X	-	17	-	19	-	-10,5	-
innerorts	41	-	41	2	-	X	126	5	130	5	-3,1	-
außerorts	33	-	29	1	13,8	X	99	2	104	1	-4,8	X
darunter:	8	-	12	1	X	X	27	3	26	4	3,8	X
unter 15 Jahren	348	1	265	-	31,3	X	860	4	775	-	11,0	X
innerorts	314	1	249	-	26,1	X	803	3	739	-	8,7	X
außerorts	34	-	16	-	X	-	57	1	36	-	58,3	X
65 Jahre und mehr	1 251	161	1 265	180	-1,1	-10,6	4 531	788	4 609	835	-1,7	-5,6
innerorts	882	92	879	111	0,3	-17,1	3 149	460	3 253	513	-3,2	-10,3
außerorts	369	69	386	69	-4,4	-	1 382	328	1 356	322	1,9	1,9
Insgesamt	8 956	1 201	9 373	1 522	-4,4	-21,1	34 988	6 893	36 783	8 152	-4,9	-15,4
innerorts	5 865	586	6 025	831	-2,7	-29,5	21 687	3 525	22 800	4 337	-4,9	-18,7
außerorts	3 091	615	3 348	691	-7,7	-11,0	13 301	3 368	13 983	3 815	-4,9	-11,7

¹⁾ Schwerwiegender Unfall mit Sachschaden (im engeren Sinne). - ²⁾ Ohne Lastkraftwagen mit Tankauflage.

7. Straßenverkehrsunfälle und Verunglückte in Bayern im Mai 2017 nach Tagen

Tagesdatum Ortslage	Unfälle mit Personen- schaden	davon mit			Verunglückte			Unfälle mit schwer- wiegendem Sachschaden ¹⁾	Unfälle mit Personen- und schwer- wiegendem Sachschaden ¹⁾
		Getöteten	Schwer- verletzten	Leicht- verletzten	Getötete	Schwer- verletzte	Leicht- verletzte		
Innerorts									
1. Montag	73	-	17	56	-	23	71	6	79
2. Dienstag	101	-	12	89	-	13	107	14	115
3. Mittwoch	87	-	10	77	-	11	91	8	95
4. Donnerstag	96	-	16	80	-	17	101	11	107
5. Freitag	88	-	9	79	-	9	91	11	99
6. Samstag	94	-	17	77	-	17	89	16	110
7. Sonntag	35	-	5	30	-	5	43	9	44
8. Montag	90	-	9	81	-	9	102	13	103
9. Dienstag	87	-	10	77	-	10	97	6	93
10. Mittwoch	119	-	25	94	-	25	116	16	135
11. Donnerstag	102	-	15	87	-	16	99	9	111
12. Freitag	104	3	11	90	3	12	99	6	110
13. Samstag	103	-	18	85	-	19	98	13	116
14. Sonntag	56	-	9	47	-	11	66	7	63
15. Montag	109	-	11	98	-	13	114	6	115
16. Dienstag	136	1	16	119	1	17	132	11	147
17. Mittwoch	146	-	23	123	-	23	157	8	154
18. Donnerstag	134	-	17	117	-	18	138	11	145
19. Freitag	111	1	12	98	1	12	116	12	123
20. Samstag	76	-	13	63	-	13	90	8	84
21. Sonntag	65	1	21	43	1	22	59	6	71
22. Montag	131	1	28	102	1	28	114	9	140
23. Dienstag	130	-	20	110	-	20	121	13	143
24. Mittwoch	111	-	14	97	-	14	115	11	122
25. Donnerstag	98	-	18	80	-	19	94	5	103
26. Freitag	150	1	21	128	1	21	165	15	165
27. Samstag	114	-	19	95	-	19	107	5	119
28. Sonntag	64	-	13	51	-	13	56	5	69
29. Montag	126	1	16	109	1	16	130	5	131
30. Dienstag	117	-	18	99	-	18	116	7	124
31. Mittwoch	103	-	15	88	-	15	99	9	112
Zusammen	3 156	9	478	2 669	9	498	3 193	291	3 447
Außerorts, einschließlich Autobahn									
1. Montag	57	3	19	35	4	23	53	10	67
2. Dienstag	55	1	4	50	1	5	73	26	81
3. Mittwoch	53	1	14	38	1	20	54	20	73
4. Donnerstag	53	-	7	46	-	9	71	12	65
5. Freitag	41	-	5	36	-	9	61	10	51
6. Samstag	66	4	23	39	4	27	70	5	71
7. Sonntag	32	-	7	25	-	8	40	15	47
8. Montag	59	-	15	44	-	21	67	17	76
9. Dienstag	35	-	8	27	-	9	35	16	51
10. Mittwoch	52	-	13	39	-	14	60	9	61
11. Donnerstag	59	1	15	43	1	18	61	14	73
12. Freitag	52	-	11	41	-	11	66	9	61
13. Samstag	43	-	11	32	-	16	59	19	62
14. Sonntag	54	1	10	43	1	12	71	12	66
15. Montag	54	2	18	34	2	26	59	9	63
16. Dienstag	60	-	20	40	-	24	63	14	74
17. Mittwoch	86	3	28	55	3	30	87	8	94
18. Donnerstag	66	2	21	43	2	26	67	6	72
19. Freitag	61	-	16	45	-	18	71	17	78
20. Samstag	39	1	6	32	1	6	49	8	47
21. Sonntag	47	1	14	32	1	15	68	6	53
22. Montag	47	1	10	36	2	12	59	6	53
23. Dienstag	56	-	15	41	-	15	63	13	69
24. Mittwoch	49	5	12	32	5	14	44	9	58
25. Donnerstag	69	1	15	53	1	17	72	4	73
26. Freitag	46	2	15	29	2	16	41	13	59
27. Samstag	63	2	19	42	2	25	79	5	68
28. Sonntag	81	1	33	47	1	38	91	5	86
29. Montag	63	2	11	50	2	13	71	13	76
30. Dienstag	60	3	11	46	4	12	66	16	76
31. Mittwoch	57	1	10	46	1	11	65	6	63
Zusammen	1 715	38	436	1 241	41	520	1 956	352	2 067

¹⁾ Schwerwiegender Unfall mit Sachschaden (im engeren Sinne).

Noch: 7. Straßenverkehrsunfälle und Verunglückte in Bayern im Mai 2017 nach Tagen

Tagesdatum Ortslage	Unfälle mit Personen- schaden	davon mit			Verunglückte			Unfälle mit schwer- wiegendem Sachschaden ¹⁾	Unfälle mit Personen- und schwer- wiegendem Sachschaden ¹⁾
		Getöteten	Schwer- verletzten	Leicht- verletzten	Getötete	Schwer- verletzte	Leicht- verletzte		
Innerorts und außerorts zusammen									
1. Montag	130	3	36	91	4	46	124	16	146
2. Dienstag	156	1	16	139	1	18	180	40	196
3. Mittwoch	140	1	24	115	1	31	145	28	168
4. Donnerstag	149	-	23	126	-	26	172	23	172
5. Freitag	129	-	14	115	-	18	152	21	150
6. Samstag	160	4	40	116	4	44	159	21	181
7. Sonntag	67	-	12	55	-	13	83	24	91
8. Montag	149	-	24	125	-	30	169	30	179
9. Dienstag	122	-	18	104	-	19	132	22	144
10. Mittwoch	171	-	38	133	-	39	176	25	196
11. Donnerstag	161	1	30	130	1	34	160	23	184
12. Freitag	156	3	22	131	3	23	165	15	171
13. Samstag	146	-	29	117	-	35	157	32	178
14. Sonntag	110	1	19	90	1	23	137	19	129
15. Montag	163	2	29	132	2	39	173	15	178
16. Dienstag	196	1	36	159	1	41	195	25	221
17. Mittwoch	232	3	51	178	3	53	244	16	248
18. Donnerstag	200	2	38	160	2	44	205	17	217
19. Freitag	172	1	28	143	1	30	187	29	201
20. Samstag	115	1	19	95	1	19	139	16	131
21. Sonntag	112	2	35	75	2	37	127	12	124
22. Montag	178	2	38	138	3	40	173	15	193
23. Dienstag	186	-	35	151	-	35	184	26	212
24. Mittwoch	160	5	26	129	5	28	159	20	180
25. Donnerstag	167	1	33	133	1	36	166	9	176
26. Freitag	196	3	36	157	3	37	206	28	224
27. Samstag	177	2	38	137	2	44	186	10	187
28. Sonntag	145	1	46	98	1	51	147	10	155
29. Montag	189	3	27	159	3	29	201	18	207
30. Dienstag	177	3	29	145	4	30	182	23	200
31. Mittwoch	160	1	25	134	1	26	164	15	175
Insgesamt	4 871	47	914	3 910	50	1 018	5 149	643	5 514
darunter auf Autobahnen									
1. Montag	5	-	1	4	-	1	6	6	11
2. Dienstag	13	-	1	12	-	1	15	12	25
3. Mittwoch	13	-	5	8	-	7	11	8	21
4. Donnerstag	11	-	2	9	-	2	25	10	21
5. Freitag	12	-	1	11	-	2	22	5	17
6. Samstag	9	-	-	9	-	-	16	-	9
7. Sonntag	8	-	2	6	-	3	14	7	15
8. Montag	13	-	4	9	-	6	18	12	25
9. Dienstag	6	-	-	6	-	-	8	5	11
10. Mittwoch	5	-	-	5	-	-	7	3	8
11. Donnerstag	13	-	3	10	-	4	18	3	16
12. Freitag	14	-	1	13	-	1	24	3	17
13. Samstag	6	-	-	6	-	-	20	10	16
14. Sonntag	17	-	3	14	-	4	35	8	25
15. Montag	10	-	3	7	-	6	12	7	17
16. Dienstag	9	-	2	7	-	2	10	3	12
17. Mittwoch	14	-	6	8	-	6	19	2	16
18. Donnerstag	8	-	3	5	-	6	7	3	11
19. Freitag	18	-	3	15	-	3	21	13	31
20. Samstag	7	-	1	6	-	1	14	3	10
21. Sonntag	11	1	2	8	1	3	30	1	12
22. Montag	10	-	2	8	-	4	21	2	12
23. Dienstag	7	-	1	6	-	1	8	3	10
24. Mittwoch	14	1	2	11	1	2	17	3	17
25. Donnerstag	10	-	2	8	-	2	10	3	13
26. Freitag	1	-	1	-	-	1	1	3	4
27. Samstag	7	-	1	6	-	1	17	1	8
28. Sonntag	15	-	2	13	-	2	43	1	16
29. Montag	15	-	1	14	-	2	21	6	21
30. Dienstag	17	1	3	13	1	4	25	9	26
31. Mittwoch	8	-	-	8	-	-	10	-	8
Zusammen	326	3	58	265	3	77	525	155	481

¹⁾ Schwerwiegender Unfall mit Sachschaden (im engeren Sinne).

8. Getötete und Verletzte im Straßenverkehr in

Im Alter von ... bis unter ... Jahren Geschlecht	Getötete						Schwerverletzte					
	Mai		Zu- bzw. Abnah- me (-)	Januar - Mai		Zu- bzw. Abnah- me (-)	Mai		Zu- bzw. Abnah- me (-)	Januar - Mai		Zu- bzw. Abnah- me (-)
	2017	2016		2017	2016		2017	2016		2017	2016	
	Anzahl		%	Anzahl		%	Anzahl		%	Anzahl		%
unter 15	1	6	X	3	6	X	49	57	-14,0	171	180	-5,0
männlich	-	4	X	-	4	X	28	38	-26,3	101	111	-9,0
weiblich	1	2	X	3	2	X	21	19	10,5	70	69	1,4
15 - 18	1	1	-	8	9	X	62	65	-4,6	178	237	-24,9
männlich	1	-	X	4	4	-	43	47	-8,5	116	159	-27,0
weiblich	-	1	X	4	5	X	19	18	5,6	62	78	-20,5
18 - 21	10	6	X	22	20	10,0	57	107	-46,7	272	349	-22,1
männlich	7	6	X	14	15	-6,7	40	70	-42,9	164	218	-24,8
weiblich	3	-	X	8	5	X	17	37	-54,1	108	131	-17,6
21 - 25	4	3	X	22	13	69,2	70	75	-6,7	286	317	-9,8
männlich	2	1	X	19	8	X	52	55	-5,5	185	198	-6,6
weiblich	2	2	-	3	5	X	18	20	-10,0	101	119	-15,1
25 - 30	5	7	X	20	13	53,8	77	91	-15,4	300	278	7,9
männlich	3	6	X	17	11	54,5	48	65	-26,2	202	182	11,0
weiblich	2	1	X	3	2	X	29	26	11,5	98	96	2,1
30 - 35	2	2	-	11	13	-15,4	51	68	-25,0	234	196	19,4
männlich	1	2	X	6	10	X	34	46	-26,1	151	117	29,1
weiblich	1	-	X	5	3	X	17	22	-22,7	83	79	5,1
35 - 40	1	3	X	8	5	X	57	59	-3,4	193	220	-12,3
männlich	1	3	X	8	5	X	33	45	-26,7	111	163	-31,9
weiblich	-	-	-	-	-	-	24	14	71,4	82	57	43,9
40 - 45	2	3	X	7	13	X	56	55	1,8	207	242	-14,5
männlich	2	3	X	7	9	X	39	40	-2,5	134	151	-11,3
weiblich	-	-	-	-	4	X	17	15	13,3	73	91	-19,8
45 - 50	1	5	X	15	20	-25,0	80	75	6,7	273	286	-4,5
männlich	1	5	X	9	15	X	48	41	17,1	169	176	-4,0
weiblich	-	-	-	6	5	X	32	34	-5,9	104	110	-5,5
50 - 55	7	8	X	11	21	-47,6	111	130	-14,6	361	366	-1,4
männlich	6	7	X	10	16	-37,5	73	88	-17,0	218	236	-7,6
weiblich	1	1	-	1	5	X	38	42	-9,5	143	130	10,0
55 - 60	3	6	X	16	16	-	78	77	1,3	307	298	3,0
männlich	1	5	X	11	11	-	46	44	4,5	189	174	8,6
weiblich	2	1	X	5	5	-	32	33	-3,0	118	124	-4,8
60 - 65	-	1	X	5	13	X	59	80	-26,3	223	238	-6,3
männlich	-	1	X	4	12	X	40	50	-20,0	128	141	-9,2
weiblich	-	-	-	1	1	-	19	30	-36,7	95	97	-2,1
65 - 70	4	3	X	15	13	15,4	56	55	1,8	191	188	1,6
männlich	2	3	X	8	10	X	32	34	-5,9	109	115	-5,2
weiblich	2	-	X	7	3	X	24	21	14,3	82	73	12,3
70 - 75	2	1	X	11	12	-8,3	42	66	-36,4	180	188	-4,3
männlich	2	1	X	6	6	-	23	39	-41,0	95	108	-12,0
weiblich	-	-	-	5	6	X	19	27	-29,6	85	80	6,3
75 und mehr	7	9	X	34	43	-20,9	113	122	-7,4	433	410	5,6
männlich	3	4	X	17	25	-32,0	59	65	-9,2	212	205	3,4
weiblich	4	5	X	17	18	-5,6	54	57	-5,3	221	205	7,8
Zusammen	50	64	-21,9	208	230	-9,6	1 018	1 182	-13,9	3 809	3 993	-4,6
männlich	32	51	-37,3	140	161	-13,0	638	767	-16,8	2 284	2 454	-6,9
weiblich	18	13	38,5	68	69	-1,4	380	415	-8,4	1 525	1 539	-0,9
Ohne Angabe	-	-	-	-	-	-	-	-	-	-	-	-
Insgesamt	50	64	-21,9	208	230	-9,6	1 018	1 182	-13,9	3 809	3 993	-4,6

Bayern nach Altersgruppen und Geschlecht

Leichtverletzte						Verunglückte insgesamt						Im Alter von ... bis unter ... Jahren Geschlecht
Mai		Zu- bzw. Abnah- me (-)	Januar - Mai		Zu- bzw. Abnah- me (-)	Mai		Zu- bzw. Abnah- me (-)	Januar - Mai		Zu- bzw. Abnah- me (-)	
2017	2016		2017	2016		2017	2016		2017	2016		
Anzahl	%	Anzahl	%	Anzahl	%	Anzahl	%	Anzahl	%			
409	399	2,5	1 323	1 367	-3,2	459	462	-0,6	1 497	1 553	-3,6 unter 15
270	204	32,4	773	703	10,0	298	246	21,1	874	818	6,8 männlich
139	195	-28,7	550	664	-17,2	161	216	-25,5	623	735	-15,2 weiblich
269	300	-10,3	942	1 048	-10,1	332	366	-9,3	1 128	1 294	-12,8 15 - 18
180	188	-4,3	564	608	-7,2	224	235	-4,7	684	771	-11,3 männlich
89	112	-20,5	378	440	-14,1	108	131	-17,6	444	523	-15,1 weiblich
433	481	-10,0	1 863	2 051	-9,2	500	594	-15,8	2 157	2 420	-10,9 18 - 21
245	269	-8,9	943	1 063	-11,3	292	345	-15,4	1 121	1 296	-13,5 männlich
188	212	-11,3	920	988	-6,9	208	249	-16,5	1 036	1 124	-7,8 weiblich
446	517	-13,7	1 975	2 208	-10,6	520	595	-12,6	2 283	2 538	-10,0 21 - 25
236	284	-16,9	1 013	1 161	-12,7	290	340	-14,7	1 217	1 367	-11,0 männlich
210	233	-9,9	962	1 047	-8,1	230	255	-9,8	1 066	1 171	-9,0 weiblich
458	565	-18,9	2 077	2 327	-10,7	540	663	-18,6	2 397	2 618	-8,4 25 - 30
231	301	-23,3	1 073	1 194	-10,1	282	372	-24,2	1 292	1 387	-6,8 männlich
227	264	-14,0	1 004	1 133	-11,4	258	291	-11,3	1 105	1 231	-10,2 weiblich
364	404	-9,9	1 667	1 777	-6,2	417	474	-12,0	1 912	1 986	-3,7 30 - 35
192	228	-15,8	897	934	-4,0	227	276	-17,8	1 054	1 061	-0,7 männlich
172	176	-2,3	770	843	-8,7	190	198	-4,0	858	925	-7,2 weiblich
370	366	1,1	1 501	1 577	-4,8	428	428	-	1 702	1 802	-5,5 35 - 40
192	196	-2,0	775	858	-9,7	226	244	-7,4	894	1 026	-12,9 männlich
178	170	4,7	726	719	1,0	202	184	9,8	808	776	4,1 weiblich
309	357	-13,4	1 383	1 466	-5,7	367	415	-11,6	1 597	1 721	-7,2 40 - 45
174	189	-7,9	745	761	-2,1	215	232	-7,3	886	921	-3,8 männlich
135	168	-19,6	638	705	-9,5	152	183	-16,9	711	800	-11,1 weiblich
394	396	-0,5	1 668	1 736	-3,9	475	476	-0,2	1 956	2 042	-4,2 45 - 50
240	251	-4,4	916	966	-5,2	289	297	-2,7	1 094	1 157	-5,4 männlich
154	145	6,2	752	770	-2,3	186	179	3,9	862	885	-2,6 weiblich
388	439	-11,6	1 686	1 735	-2,8	506	577	-12,3	2 058	2 122	-3,0 50 - 55
229	242	-5,4	904	885	2,1	308	337	-8,6	1 132	1 137	-0,4 männlich
159	197	-19,3	782	850	-8,0	198	240	-17,5	926	985	-6,0 weiblich
369	360	2,5	1 393	1 390	0,2	450	443	1,6	1 716	1 704	0,7 55 - 60
208	216	-3,7	752	754	-0,3	255	265	-3,8	952	939	1,4 männlich
161	144	11,8	641	636	0,8	195	178	9,6	764	765	-0,1 weiblich
270	253	6,7	942	949	-0,7	329	334	-1,5	1 170	1 200	-2,5 60 - 65
143	134	6,7	474	494	-4,0	183	185	-1,1	606	647	-6,3 männlich
127	119	6,7	468	455	2,9	146	149	-2,0	564	553	2,0 weiblich
201	190	5,8	693	690	0,4	261	248	5,2	899	891	0,9 65 - 70
120	94	27,7	379	340	11,5	154	131	17,6	496	465	6,7 männlich
81	96	-15,6	314	350	-10,3	107	117	-8,5	403	426	-5,4 weiblich
149	165	-9,7	515	555	-7,2	193	232	-16,8	706	755	-6,5 70 - 75
88	92	-4,3	285	302	-5,6	113	132	-14,4	386	416	-7,2 männlich
61	73	-16,4	230	253	-9,1	80	100	-20,0	320	339	-5,6 weiblich
316	292	8,2	1 056	1 088	-2,9	436	423	3,1	1 523	1 541	-1,2 75 und mehr
164	155	5,8	565	569	-0,7	226	224	0,9	794	799	-0,6 männlich
152	137	10,9	491	519	-5,4	210	199	5,5	729	742	-1,8 weiblich
5 145	5 484	-6,2	20 684	21 964	-5,8	6 213	6 730	-7,7	24 701	26 187	-5,7 Zusammen
2 912	3 043	-4,3	11 058	11 592	-4,6	3 582	3 861	-7,2	13 482	14 207	-5,1 männlich
2 233	2 441	-8,5	9 626	10 372	-7,2	2 631	2 869	-8,3	11 219	11 980	-6,4 weiblich
4	6	X	16	16	-	4	6	X	16	16	- Ohne Angabe
5 149	5 490	-6,2	20 700	21 980	-5,8	6 217	6 736	-7,7	24 717	26 203	-5,7	Insgesamt

9. Straßenverkehrsunfälle und Verunglückte in Bayern nach Unfalltypen

Unfalltyp Ortslage	2017				2016				Zu- bzw. Abnahme (-)			
	Unfälle mit Personen- schaden	Verunglückte			Unfälle mit Personen- schaden	Verunglückte			Unfälle mit Personen- schaden	Getötete	Schwer- verletzte	Leicht- verletzte
		Getötete	Schwer- verletzte	Leicht- verletzte		Getötete	Schwer- verletzte	Leicht- verletzte				
Anzahl									%			

Mai

Fahrunfall	1 038	21	300	842	1 143	27	370	957	-9,2	-22,2	-18,9	-12,0
innerorts	517	1	120	429	552	3	153	452	-6,3	X	-21,6	-5,1
außerorts	521	20	180	413	591	24	217	505	-11,8	-16,7	-17,1	-18,2
Abbiege-Unfall	542	4	106	601	558	3	121	628	-2,9	X	-12,4	-4,3
innerorts	381	2	50	398	428	1	61	480	-11,0	X	-18,0	-17,1
außerorts	161	2	56	203	130	2	60	148	23,8	-	-6,7	37,2
Einbiegen/Kreuzenunfall	1 080	12	207	1 149	1 082	8	215	1 275	-0,2	X	-3,7	-9,9
innerorts	809	2	113	853	802	2	130	898	0,9	-	-13,1	-5,0
außerorts	271	10	94	296	280	6	85	377	-3,2	X	10,6	-21,5
Überschreitenunfall	144	1	38	124	160	3	44	135	-10,0	X	-13,6	-8,1
innerorts	139	1	36	119	154	2	41	132	-9,7	X	-12,2	-9,8
außerorts	5	-	2	5	6	1	3	3	X	X	X	X
Unfall durch ruhenden												
Verkehr	94	-	10	95	78	-	14	73	20,5	-	-28,6	30,1
innerorts	89	-	9	91	74	-	13	69	20,3	-	X	31,9
außerorts	5	-	1	4	4	-	1	4	X	-	-	-
Unfall im Längsverkehr	1 206	6	201	1 651	1 267	19	229	1 708	-4,8	X	-12,2	-3,3
innerorts	640	-	63	795	660	1	74	833	-3,0	X	-14,9	-4,6
außerorts	566	6	138	856	607	18	155	875	-6,8	X	-11,0	-2,2
Sonstiger Unfall	767	6	156	687	807	4	189	714	-5,0	X	-17,5	-3,8
innerorts	581	3	107	508	570	2	115	509	1,9	X	-7,0	-0,2
außerorts	186	3	49	179	237	2	74	205	-21,5	X	-33,8	-12,7
Insgesamt	4 871	50	1 018	5 149	5 095	64	1 182	5 490	-4,4	-21,9	-13,9	-6,2
innerorts	3 156	9	498	3 193	3 240	11	587	3 373	-2,6	X	-15,2	-5,3
außerorts	1 715	41	520	1 956	1 855	53	595	2 117	-7,5	-22,6	-12,6	-7,6

Januar - Mai

Fahrunfall	3 943	77	1 155	3 550	4 147	82	1 226	3 823	-4,9	-6,1	-5,8	-7,1
innerorts	1 575	9	356	1 387	1 610	11	404	1 434	-2,2	X	-11,9	-3,3
außerorts	2 368	68	799	2 163	2 537	71	822	2 389	-6,7	-4,2	-2,8	-9,5
Abbiege-Unfall	2 067	10	371	2 521	2 205	14	406	2 641	-6,3	-28,6	-8,6	-4,5
innerorts	1 492	5	208	1 677	1 651	4	240	1 833	-9,6	X	-13,3	-8,5
außerorts	575	5	163	844	554	10	166	808	3,8	X	-1,8	4,5
Einbiegen/Kreuzenunfall	3 924	28	715	4 463	4 123	26	682	5 042	-4,8	7,7	4,8	-11,5
innerorts	2 881	6	372	3 156	3 048	6	404	3 528	-5,5	-	-7,9	-10,5
außerorts	1 043	22	343	1 307	1 075	20	278	1 514	-3,0	10,0	23,4	-13,7
Überschreitenunfall	707	17	192	596	850	16	234	680	-16,8	6,3	-17,9	-12,4
innerorts	678	11	181	573	817	11	215	665	-17,0	-	-15,8	-13,8
außerorts	29	6	11	23	33	5	19	15	-12,1	X	-42,1	53,3
Unfall durch ruhenden												
Verkehr	323	1	44	325	295	-	40	293	9,5	X	10,0	10,9
innerorts	301	-	37	307	275	-	37	272	9,5	-	-	12,9
außerorts	22	1	7	18	20	-	3	21	10,0	X	X	-14,3
Unfall im Längsverkehr	4 951	53	780	6 917	5 092	69	841	6 991	-2,8	-23,2	-7,3	-1,1
innerorts	2 453	-	216	3 195	2 492	3	226	3 215	-1,6	X	-4,4	-0,6
außerorts	2 498	53	564	3 722	2 600	66	615	3 776	-3,9	-19,7	-8,3	-1,4
Sonstiger Unfall	2 578	22	552	2 328	2 704	23	564	2 510	-4,7	-4,3	-2,1	-7,3
innerorts	1 921	11	361	1 723	1 935	11	355	1 770	-0,7	-	1,7	-2,7
außerorts	657	11	191	605	769	12	209	740	-14,6	-8,3	-8,6	-18,2
Insgesamt	18 493	208	3 809	20 700	19 416	230	3 993	21 980	-4,8	-9,6	-4,6	-5,8
innerorts	11 301	42	1 731	12 018	11 828	46	1 881	12 717	-4,5	-8,7	-8,0	-5,5
außerorts	7 192	166	2 078	8 682	7 588	184	2 112	9 263	-5,2	-9,8	-1,6	-6,3

Art der Verkehrsbeteiligung*)

Ab Januar 2014

Anmerkung:

Die Erläuterungen beschreiben die typische/aktuelle Zuordnung zu den Verkehrsbeteiligungsarten. Andere nicht aufgeführte, z.B. ältere Kraftfahrzeuge sind sinngemäß bzw. entsprechend ihrer Zulassung zuzuordnen.

Schlüssel- Art der Verkehrsbeteiligung mit Erläuterungen
Nr.:

Zulassungsfreie Krafräder mit Versicherungskennzeichen

- 01 Kleinkrafttrad** mit Versicherungskennzeichen
2-rädrig (Moped, Mokick, Roller, Fahrzeugklasse L1e)
mit einem Hubraum von nicht mehr als 50 cm³ und einer Höchstgeschwindigkeit bis 45 bzw. bis 50 km/h
- 02 Mofa 25**, Fahrrad mit Hilfsmotor (einschl. Leichtmofas) mit einem Hubraum bis 50 cm³ und einer Höchstgeschwindigkeit bis 25 km/h
- 03 E-Bikes**
Fahrrad mit Trethilfe und einem elektromotorischen Antrieb, mit dessen Unterstützung auch eine Fahrgeschwindigkeit zwischen 25 und 45 km/h erreicht werden kann.
- 04 Leichtes drei- und vierrädriges Kraftfahrzeug**
3-rädrig (Fahrzeugklasse L2e)
4-rädrig unter 350 kg Leermasse, bis 45 km/h und bis 50 cm³ (L6e)

Zulassungspflichtige/-freie Krafräder mit amtlichen Kennzeichen

- 11 Krafttrad** (Fahrzeugklasse L3e, L4e)
Motorrad mit einem Hubraum über 125 cm³ oder einer Nennleistung von mehr als 11 kW
- 12 Leichtkrafttrad**
(Motorrad, Motorroller, Fahrzeugklasse L3e und L4e jeweils mit Aufbauart B) über 50 bis 125 cm³ Hubraum und einer Nennleistung von nicht mehr als 11 kW
- 13 Drei- und leichtes vierrädriges Kraftfahrzeug** (Fahrzeugklasse L5e, L7e)
 - 3-rädrig (über 50 cm³ und/oder über 45 km/h, Klasse L5e)
 - 4-rädrig zur Personenbeförderung (bis 400 kg Leermasse und bis 15 kW, Klasse L7e)
 - 4-rädrig zur Güterbeförderung (bis 550 kg Leermasse und bis 15 kW, Klasse L7e)
- 15 Kraftroller /Motorroller** (Fahrzeugklasse L3e, L4e)
mit einem Hubraum über 125 cm³ oder einer Nennleistung von mehr als 11 kW

Schlüssel-
Nr.: Art der Verkehrsbeteiligung mit Erläuterungen

21 **Personenkraftwagen** mit höchstens 9 Sitzplätzen (einschl. Fahrersitz)
Fahrzeugklasse M1, M1G mit Ausnahme der Aufbauarten SA, SC, SD
Mit Anhänger: Bitte Feld **Zusatzsignatur** ausfüllen

22 **Wohnmobil**
Mit Anhänger: Bitte Feld **Zusatzsignatur** ausfüllen

Busse

31 **Kraftomnibus, a.n.g.** auch mit Anhänger
Nicht an Oberleitungen gebundenes Kraftfahrzeug zur Personenbeförderung mit **mehr**
als 9 Sitzplätzen (einschl. Fahrersitz), die nicht den Schlüsselnummern 32 bis 34
zugeordnet werden können.

32 **Reisebus**
Bus, der im Gelegenheitsverkehr (Ausflugsfahrten, Ferienzweckreisen,
Mietomnibusverkehr) eingesetzt ist.

33 **Linienbus**
Bus, der auf einer zwischen bestimmten Ausgangs- und Endpunkten eingerichteten
regelmäßigen Verkehrsverbindung eingesetzt ist.

34 **Schulbus**
Bus, der besonders für die Schülerbeförderung eingesetzt ist und an der Stirn- und
Rückseite entsprechend gekennzeichnet ist.

35 **Oberleitungsomnibus**, auch mit Anhänger.

Güterkraftfahrzeuge

Liefer- und Lastkraftwagen, auch Dreiradkraftfahrzeug
das ausschließlich oder hauptsächlich der Beförderung von Gütern dient. (Fahrzeuge
mit Spezialaufbauten, wie z.B. Viehtransportwagen, Silofahrzeuge,
Mannschaftstransportwagen unter Schlüssel Nr. 58 und 59)

mit einem Gesamtgewicht bis einschließlich 3,5 t

40 o h n e Anhänger

42 m i t Anhänger

mit einem Gesamtgewicht über 3,5 t

44 o h n e Anhänger

46 m i t Anhänger

Liefer- und Lastkraftwagen mit Tankauflagen

Normaler Lastkraftwagen, bei dem auf der Ladefläche ein Behälter für gefährliche
Güter z.B. brennbare Flüssigkeiten, Gase, giftige oder ätzende Stoffe aufgelegt ist
(ohne Tankkraftwagen Schlüssel Nr. 57 oder 58):

43 o h n e Anhänger

48 m i t Anhänger

51 **Sattelzugmaschine**, auch mit Auflieger (Einschließlich Auflieger mit Spezialaufbau,
aber ohne Auflieger als Tankwagen).

52 **Sattelzugmaschine** mit Auflieger als Tankwagen
bei der der Auflieger zur Beförderung von gefährlichen Gütern wie z.B. brennbaren
Flüssigkeiten, Gasen, giftigen oder ätzenden Stoffen dient.

Schlüssel-
Nr.:

Art der Verkehrsbeteiligung mit Erläuterungen

- 54** **Andere Zugmaschine**, auch mit Anhänger, ohne die mit Tankwagen.
- 55** **Andere Zugmaschine** mit Tankwagen zur Beförderung von gefährlichen Gütern wie z.B. brennbaren Flüssigkeiten, Gasen, giftigen oder ätzenden Stoffen.
- 57** **Tankkraftwagen** zur Beförderung von gefährlichen Gütern wie z.B. brennbaren Flüssigkeiten, Gasen, giftigen oder ätzenden Stoffen.
- 58** **Lastkraftwagen mit Spezialaufbau**, wie Milchtankkraftwagen oder andere Tankkraftwagen als die unter Schlüssel Nr. 57 genannten, Silofahrzeuge, Viehtransportwagen, Langmaterialfahrzeuge, Betontransport- und Liefermischer, Kraftfahrzeugtransportwagen usw.
- 53** **Landwirtschaftliche Zugmaschine**, auch mit Anhänger
(Fahrzeugklasse T1, T2, T3)
- 59** **Übrige Kraftfahrzeuge**,
wie z.B. Fahrzeugklasse M1 und M1G mit Aufbauarten SC oder SD, Krankenkraftwagen, Feuerwehrfahrzeuge, Straßenreinigungsfahrzeuge, Müllwagen, Kanalreinigungs- und Schlammsaugwagen, Steigleitern, Abschlepp- und Kranwagen, Hub- und Gabelstapler, Bagger, Lader, Arbeitsmaschinen für Bodenbearbeitung, Straßenbau und -erhalt, Geräteträger für Land- und Forstwirtschaft, Prüf-, Mess-, Registrier-, Funk- und Fernmeldewagen, Werkstattwagen, Verkaufs- und Ausstellungswagen, Bestattungswagen, Krankenfahrstühle, Elektronische Mobilitätshilfen („Segways“) usw.
Pkw mit Wohnwagen siehe Schlüssel Nr. 21
- 61** **Straßenbahn** (Schienenfahrzeug)
- 62** **Eisenbahn** (Schienenfahrzeug), die mit Straßenbenutzern kollidierte.
- 71** **Fahrrad**
Nur wenn Personen auf dem Fahrrad fahren. Unabhängig von der Verkehrsfläche
- 72** **Pedelec**
Fahrrad mit Treithilfe und einem elektromotorischen Hilfsantrieb mit einer maximalen Nenndauerleistung von 0,25 kW, dessen Unterstützung sich mit zunehmender Fahrgeschwindigkeit progressiv verringert und spätestens beim Erreichen von 25 km/h unterbrochen wird.
Fahrräder mit Elektroantrieb und Kfz-Kennzeichen siehe Schlüssel Nr. 03 (E-Bikes)
- 81** **Fußgänger**
Hierzu zählen auch Fußgänger mit Hunden oder Kinderwagen, Fahrräder schiebende Personen sowie Kinder in Kinderwagen, spielende Kinder
Nicht als Fußgänger zu zählende Unfallbeteiligte siehe Schlüssel Nr. 93
- 84** **Fußgänger mit Sport- oder Spielgerät**
Inline-Skater, Kickboarder, Skateboarder, Rollschuhfahrer, Skiläufer, Kinderdreiräder usw.

Schlüssel-
Nr.: Art der Verkehrsbeteiligung mit Erläuterungen

82 Handwagen, Handkarren

83 Tierführer / Treiber, die selbst oder deren Tiere in einen Unfall verwickelt sind

91 Bespannte Fuhrwerke

92 Sonstige und unbekannte Fahrzeuge

Hierzu zählen alle übrigen Fahrzeuge, auch solche mit eigenem Antrieb, aber ohne amtliches Kennzeichen. Eine Zuordnung zu dieser Position erfolgt ferner, wenn bei einem Unfall die genaue Art des Fahrzeuges wegen Unfallflucht nicht festgestellt werden kann.

93 Andere Personen

Zu Fuß Gehende, die durch ihr besonderes Verhalten bzw. verkehrsrechtliche Vorschriften sich vom normalen Fußgänger unterscheiden, wie z.B.: Straßenarbeiter, Polizeibeamte bei der Verkehrsregelung oder Unfallaufnahme, Marschkolonnen, Lastenträger. Außerdem sind hier Reiter aufzuführen sowie solche Personen, die - ohne Straßenbenutzer gewesen zu sein – unmittelbar unfallbeteiligt waren. Personen, die mit dem Fahrzeug noch in direkter Verbindung stehen, wie z.B. der entladende Fahrer eines Lastkraftwagens, der sein Fahrzeug schiebende Fahrzeugführer - Fahrräder ausgenommen-, sind nicht als "Fußgänger" oder "Andere Personen" nachzuweisen. In solchen Fällen ist das Fahrzeug (Fahrzeugführer) Unfallbeteiligter.

*) Sofern nicht separat angegeben werden Fahrzeuge mit Anhängern oder Beiwagen nach dem Zugfahrzeug eingeteilt.

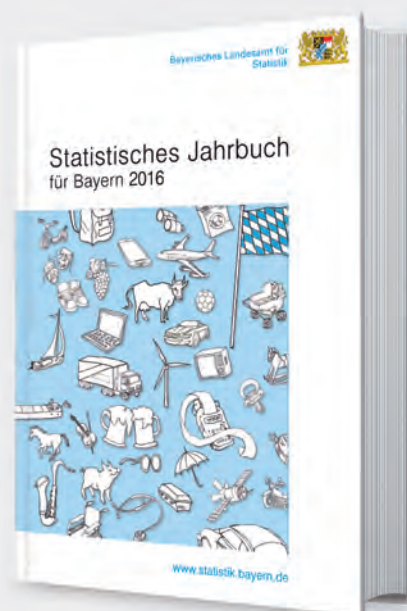
Aktuelle
Veröffentlichungen
unter
q.bayern.de/webshop



Statistisches Jahrbuch für Bayern 2016

Das Statistische Jahrbuch für Bayern ist das Standardwerk der amtlichen Statistik in Bayern seit 1894. Umfassend und informativ bietet es jährlich die aktuellsten Statistikdaten über Land, Leben, Leute, Politik, Wissenschaft und Wirtschaft in Bayern an.

Auf über 600 Seiten enthält es die wichtigsten Ergebnisse aller amtlichen Statistiken – in Form von Tabellen, Graphiken oder Karten – zum Teil mit langjährigen Vergleichsdaten und Zeitreihen. Ebenso werden ausgewählte wichtige Strukturdaten für Regierungsbezirke, kreisfreie Städte und Landkreise sowie Regionen Bayerns, aber auch für alle Bundesländer und die EU-Mitgliedstaaten dargestellt. Daten aus Statistiken anderer Dienststellen und Organisationen vervollständigen das Angebot.



Preise

Buch 39,00 € | DVD (PDF) 12,00 € | Buch+DVD 46,00 € | Datei (PDF) 12,00 €



Bayern Daten 2016

Die Bayern Daten sind ein kleiner Auszug aus dem Statistischen Jahrbuch. Auf ca. 30 Seiten sind die wichtigsten bayerischen Strukturdaten aus Wirtschaft, Gesellschaft und Politik in Tabellen und Grafiken dargestellt.

Preise

Heft 0,55 € | Datei kostenlos

Bayerisches Landesamt für Statistik – Vertrieb, St.-Martin-Straße 47, 81541 München
Telefon 089 2119-3205, 0911 98208-6270 | Telefax 089 2119-3457 | vertrieb@statistik.bayern.de