



Statistische Berichte

Straßenverkehrsunfälle in Bayern im Januar 2018



H 1 1 m 1/2018
Hrsg. im April 2018
Bestellnr. H1101C 201801

Zeichenerklärung

- 0 mehr als nichts, aber weniger als die Hälfte der kleinsten in der Tabelle nachgewiesenen Einheit
- nichts vorhanden oder keine Veränderung
- / keine Angaben, da Zahlen nicht sicher genug
- Zahlenwert unbekannt, geheimzuhalten oder nicht rechenbar
- ... Angabe fällt später an
- X Tabellenfach gesperrt, da Aussage nicht sinnvoll
- () Nachweis unter dem Vorbehalt, dass der Zahlenwert erhebliche Fehler aufweisen kann
- p vorläufiges Ergebnis
- r berichtigtes Ergebnis
- s geschätztes Ergebnis
- D Durchschnitt
- ≙ entspricht

Auf- und Abrunden

Im Allgemeinen ist ohne Rücksicht auf die Endsummen auf- bzw. abgerundet worden. Deshalb können sich bei der Summierung von Einzelangaben geringfügige Abweichungen zu den ausgewiesenen Endsummen ergeben. Bei der Aufgliederung der Gesamtheit in Prozent kann die Summe der Einzelwerte wegen Rundens vom Wert 100 % abweichen. Eine Abstimmung auf 100 % erfolgt im Allgemeinen nicht.

Publikationsservice

Das Bayerische Landesamt für Statistik veröffentlicht jährlich über 400 Publikationen. Das aktuelle Veröffentlichungsverzeichnis ist im Internet als Datei verfügbar, kann aber auch als Druckversion kostenlos zugesandt werden.

Kostenlos

ist der Download der meisten Veröffentlichungen, z.B. von Statistischen Berichten (PDF- oder Excel-Format).

Kostenpflichtig

sind alle Printversionen (auch von Statistischen Berichten), Datenträger und ausgewählte Dateien (z.B. von Verzeichnissen, von Beiträgen, vom Jahrbuch).

Newsletter Veröffentlichungen

Die Themenbereiche können individuell ausgewählt werden. Über Neuerscheinungen wird aktuell informiert.

Webshop

Alle Veröffentlichungen sind im Internet verfügbar unter www.statistik.bayern.de/veroeffentlichungen

Impressum

Statistische Berichte

bieten in tabellarischer Form neuestes Zahlenmaterial der jeweiligen Erhebung. Dieses wird, soweit erforderlich, methodisch erläutert und kurz kommentiert.

Herausgeber, Druck und Vertrieb

Bayerisches Landesamt für Statistik
Nürnberger Straße 95
90762 Fürth

Papier

Gedruckt auf umweltfreundlichem Papier, chlorfrei gebleicht.

Vertrieb

E-Mail vertrieb@statistik.bayern.de
Telefon 089 2119-3205
Telefax 089 2119-3457

Auskunftsdienst

E-Mail info@statistik.bayern.de
Telefon 089 2119-3218
Telefax 089 2119-13580

© Bayerisches Landesamt für Statistik, Fürth 2018
Vervielfältigung und Verbreitung, auch auszugsweise, mit Quellenangabe gestattet.

Hinweis: Diese Druckschrift wird im Rahmen der Öffentlichkeitsarbeit der Bayerischen Staatsregierung herausgegeben. Sie darf weder von Parteien noch von Wahlwerbern oder Wahlhelfern im Zeitraum von fünf Monaten vor einer Wahl zum Zwecke der Wahlwerbung verwendet werden. Dies gilt für Landtags-, Bundestags-, Kommunal- und Europawahlen. Missbräuchlich ist während dieser Zeit insbesondere die Verteilung auf Wahlveranstaltungen, an Informationsständen der Parteien sowie das Einlegen, Aufdrucken und Aufkleben parteipolitischer Informationen oder Werbemittel. Untersagt ist gleichfalls die Weitergabe an Dritte zum Zwecke der Wahlwerbung. Auch ohne zeitlichen Bezug zu einer bevorstehenden Wahl darf die Druckschrift nicht in einer Weise verwendet werden, die als Parteinahme der Staatsregierung zugunsten einzelner politischer Gruppen verstanden werden könnte. Den Parteien ist es gestattet, die Druckschrift zur Unterrichtung ihrer eigenen Mitglieder zu verwenden.

Inhaltsverzeichnis

Vorbemerkungen	4
Abbildungen und Tabellen	
Abb. 1 Straßenverkehrsunfälle und deren Folgen in Bayern seit Januar 2016	6
1. Straßenverkehrsunfälle und Verunglückte in Bayern	7
2. Straßenverkehrsunfälle und Verunglückte in Bayern nach Monaten	8
3. Straßenverkehrsunfälle und Verunglückte in Bayern im Januar 2018 nach Kreisen	9
4. Straßenverkehrsunfälle und Verunglückte in Bayern nach Straßenarten	15
5. Verunglückte im Straßenverkehr in Bayern nach Art der Verkehrsbeteiligung und Ortslage	16
6. An Straßenverkehrsunfällen beteiligte Fahrzeugführer und Fußgänger in Bayern	20
7. Straßenverkehrsunfälle und Verunglückte in Bayern im Januar 2018 nach Tagen	22
8. Getötete und Verletzte im Straßenverkehr in Bayern nach Altersgruppen und Geschlecht	24
9. Straßenverkehrsunfälle und Verunglückte in Bayern nach Unfalltypen	26

Vorbemerkungen

Rechtsgrundlage der Straßenverkehrsunfallstatistik ist das Gesetz über die Statistik der Straßenverkehrsunfälle (Straßenverkehrsunfallstatistikgesetz – StVUStatG) vom 15. Juni 1990 (BGBl I S. 1078 ff), zuletzt geändert durch Artikel 497 der Verordnung vom 31. August 2015 (BGBl. I S. 1474) sowie der Verordnung zur näheren Bestimmung des schwerwiegenden Unfalls mit Sachschaden im Sinne des Straßenverkehrsunfallstatistikgesetzes vom 21. Dezember 1994 (BGBl I S. 3970), geändert durch Artikel 3 der Verordnung zur Änderung der Anlage zu § 24a des Straßenverkehrsgesetzes und anderer Vorschriften vom 6. Juni 2007 (BGBl I S. 1047). Danach wird über Unfälle, bei denen infolge des Fahrverkehrs auf öffentlichen Wegen und Plätzen Personen getötet oder verletzt oder Sachschäden verursacht worden sind, laufend eine Bundesstatistik geführt. Sie dient dazu, eine aktuelle umfassende und zuverlässige Datenbasis über Struktur und Entwicklung der Straßenverkehrsunfälle zu erstellen.

Auskunftspflicht und Erhebungsumfang

Auskunftspflichtig sind die Polizeidienststellen, deren Beamte den Unfall aufgenommen haben. Entsprechend erfasst die Statistik nur die Unfälle, zu denen die Polizei herangezogen wurde; das sind insbesondere solche mit schweren Folgen.

Unfälle und Verunglückte

Nach der Schwere der Unfallfolgen werden Unfälle mit Personenschaden und Unfälle mit nur Sachschaden unterschieden. Kriterium für die Zuordnung eines Unfalls ist die jeweils schwerste Folge. Entsprechend können bei einem Unfall mit Schwerverletzten neben den Schwerverletzten noch Personen leichtverletzt worden und/oder Sachschaden entstanden sein, es kam jedoch niemand ums Leben.

Unfälle mit Personenschaden sind solche, bei denen Menschen getötet oder (schwer/leicht-) verletzt wurden. Zu den Unfällen mit nur Sachschaden zählen **schwerwiegende Unfälle mit Sachschaden (im engeren Sinne)**, bei denen als Unfallursache ein Straftatbestand oder eine Ordnungswidrigkeit (Bußgeld) im Zusammenhang mit der Teilnahme am Straßenverkehr vorlag und bei denen gleichzeitig mindestens ein Kfz aufgrund eines Unfallschadens von der Unfallstelle abgeschleppt werden musste (nicht fahrbereit). Ebenso zählen hierzu **sonstige Sachschadensunfälle unter dem Einfluss berauschender Mittel** (ein Unfallbeteiligter stand unter Einwirkung von Alkohol oder anderen berauschenden Mitteln und alle beteiligten Kfz waren fahrbereit).

Nur zahlenmäßig erfasst und nach der Ortslage gegliedert (inner-, außerorts, auf Autobahnen) werden alle **übrigen Sachschadensunfälle**.

Dazu zählen alle Sachschadensunfälle

- ohne Straftatbestand oder Ordnungswidrigkeit (Bußgeld), unabhängig davon, ob ein beteiligtes Fahrzeug fahrbereit war oder nicht,
- mit Straftatbestand oder Ordnungswidrigkeit (Bußgeld) und alle Kfz fahrbereit, aber ohne Einwirkung von Alkohol oder anderen berauschenden Mitteln.

Diese Unfälle werden analog den früheren Bagatellunfällen behandelt.

Als **Verunglückte** zählen Personen (auch Mitfahrer), die beim Unfall getötet oder verletzt wurden. Dabei werden nachgewiesen als

- Getötete:
Personen, die innerhalb von 30 Tagen an den Unfallfolgen starben,
- Schwerverletzte:
Personen, die unmittelbar zu stationärer Behandlung in ein Krankenhaus eingeliefert wurden (Verbleib mindestens 24 Stunden),
- Leichtverletzte
Personen, deren Verletzungen keinen Krankenhausaufenthalt erforderten.

Methodische Hinweise

Die ersten Ergebnisse der Statistik der Straßenverkehrsunfälle stützen sich auf die Verkehrsunfallanzeigen der den Unfall aufnehmenden Polizeibeamten, die dem Landesamt auf Datenträger übermittelt werden.

Üblicherweise können nicht alle Unfallanzeigen von der Polizei oder dem Landesamt termingerecht in die Monatsergebnisse eingearbeitet werden, da bei fehlenden oder widersprüchlichen Angaben oft zeitraubende Rückfragen nötig werden.

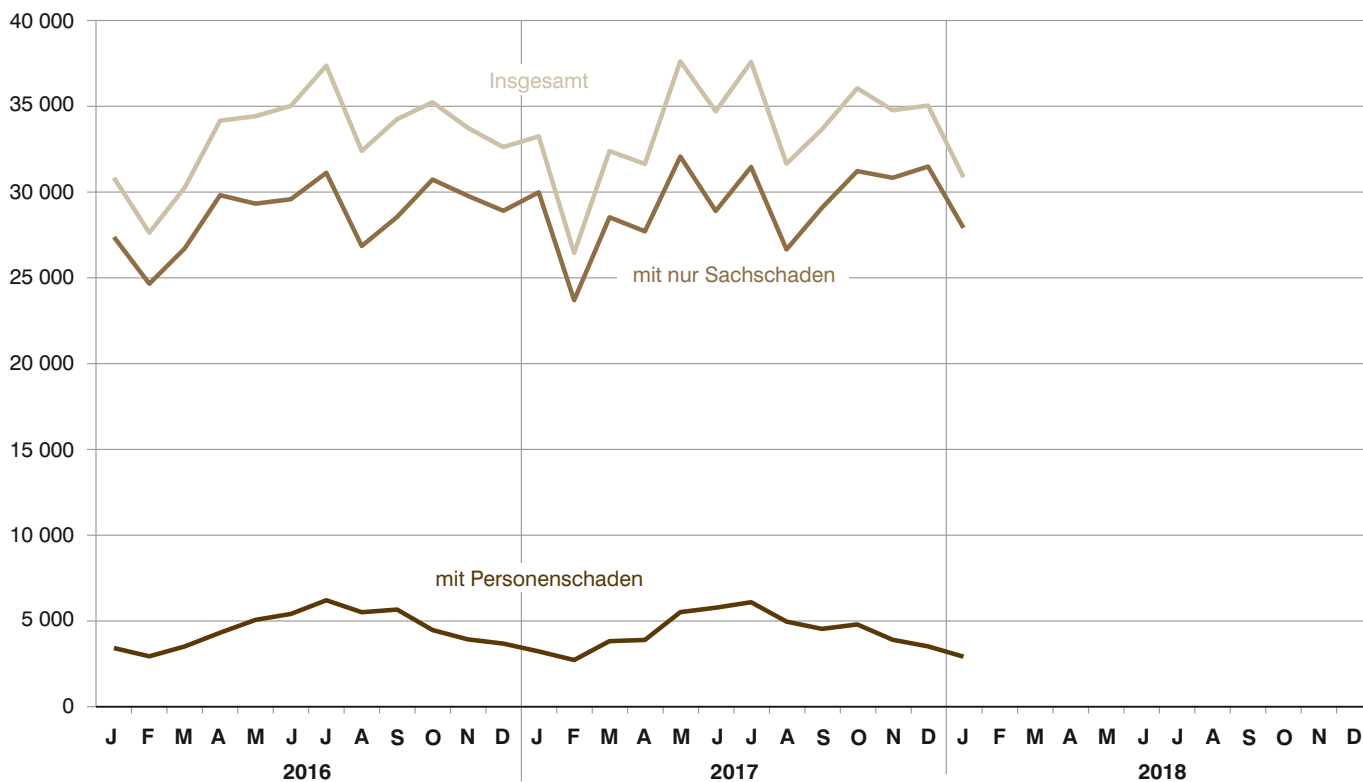
Die zunächst für einen Berichtsmonat übermittelten Daten werden laufend um solche Nachmeldungen ergänzt. Die Ergebnisse der monatlichen Straßenverkehrsunfallstatistik sind daher als **vorläufig** anzusehen.

So werden die einzelnen Monatsergebnisse des laufenden Jahres 2018 erst mit Abschluss der Jahresaufbereitung etwa im April des Folgejahres 2019 endgültig.

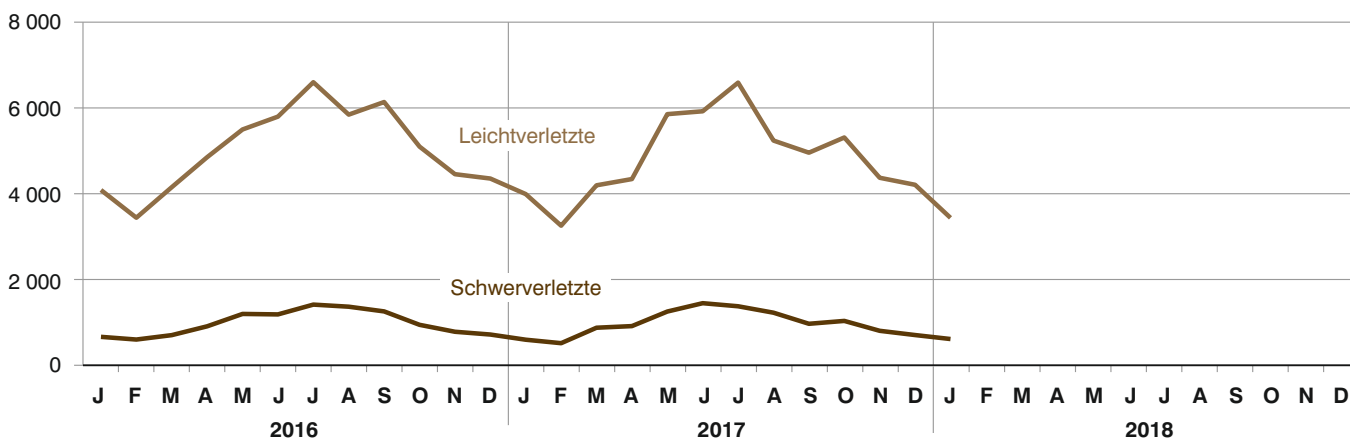
Ab dem Berichtsmonat Januar 2014 wurden die Verkehrsbeteiligungsarten um Neuaufnahmen ergänzt (siehe Anhang).

Abb. 1
Straßenverkehrsunfälle und deren Folgen in Bayern seit Januar 2016

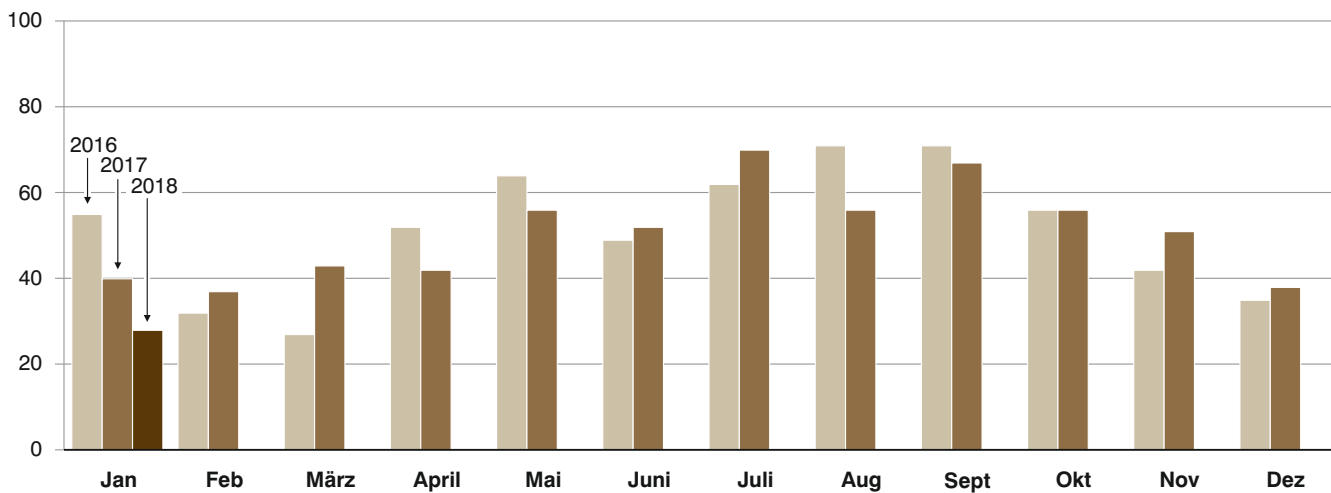
Straßenverkehrsunfälle



Verletzte Personen



Getötete Personen



1. Straßenverkehrsunfälle und Verunglückte in Bayern

Unfälle Verunglückte	Januar			Januar - Januar		
	2018	2017	Veränderung 2018 gegenüber 2017	2018	2017	Veränderung 2018 gegenüber 2017
	Anzahl		%	Anzahl		%
Unfälle insgesamt	30 880	33 259	-7,2	30 880	33 259	-7,2
davon Unfälle mit Personenschaden	2 949	3 257	-9,5	2 949	3 257	-9,5
Unfälle mit nur Sachschaden	27 931	30 002	-6,9	27 931	30 002	-6,9
davon schwerwiegende Unfälle mit Sachschaden (im engeren Sinne)	879	1 288	-31,8	879	1 288	-31,8
sonstige Sachschadens- unfälle unter dem Einfluss berauschender Mittel	145	184	-21,2	145	184	-21,2
übrige Sachschadens- unfälle	26 907	28 530	-5,7	26 907	28 530	-5,7
Verunglückte insgesamt	4 050	4 601	-12,0	4 050	4 601	-12,0
davon Getötete	28	40	-30,0	28	40	-30,0
Schwerverletzte	596	580	2,8	596	580	2,8
Leichtverletzte	3 426	3 981	-13,9	3 426	3 981	-13,9
davon Verunglückte Benutzer von						
Kraftwagen	3 027	3 946	-23,3	3 027	3 946	-23,3
Zweirädern	611	316	93,4	611	316	93,4
davon Krafträdern m. amtl. Kennz.	57	26	119,2	57	26	119,2
Krafträdern m. Versicherungsk. ...	81	33	145,5	81	33	145,5
Fahrrädern	473	257	84,0	473	257	84,0
Verunglückte Fußgänger	384	321	19,6	384	321	19,6
Verunglückte andere Verkehrs- teilnehmer	28	18	55,6	28	18	55,6

2. Straßenverkehrsunfälle und Verunglückte in Bayern nach Monaten

Jahr — Monat	Unfälle				Verunglückte			
	insgesamt	davon mit			insgesamt	davon		
		Personen- schaden	nur Sachschaden			Getötete	Schwer- verletzte	Leicht- verletzte
			insgesamt	übrige Sachschadens- unfälle				
2017								
Januar	33 259	3 257	30 002	28 530	4 601	40	580	3 981
Februar	26 468	2 755	23 713	22 973	3 779	37	499	3 243
März	32 401	3 856	28 545	27 748	5 089	43	860	4 186
Januar - März	92 128	9 868	82 260	79 251	13 469	120	1 939	11 410
April	31 651	3 925	27 726	26 810	5 272	42	898	4 332
Mai	37 630	5 545	32 085	31 204	7 142	56	1 238	5 848
Juni	34 717	5 803	28 914	28 064	7 400	52	1 433	5 915
Januar - Juni	196 126	25 141	170 985	165 329	33 283	270	5 508	27 505
Juli	37 600	6 123	31 477	30 454	8 015	70	1 361	6 584
August	31 665	4 994	26 671	25 876	6 498	56	1 211	5 231
September	33 665	4 570	29 095	28 176	5 967	67	952	4 948
Januar - September	299 056	40 828	258 228	249 835	53 763	463	9 032	44 268
Oktober	36 062	4 827	31 235	30 253	6 378	56	1 019	5 303
November	34 780	3 935	30 845	29 717	5 201	51	788	4 362
Dezember	35 053	3 550	31 503	30 104	4 925	38	689	4 198
Januar - Dezember	404 951	53 140	351 811	339 909	70 267	608	11 528	58 131
2018¹⁾								
Januar	30 880	2 949	27 931	26 907	4 050	28	596	3 426
Februar								
März								
Januar - März								
April								
Mai								
Juni								
Januar - Juni								
Juli								
August								
September								
Januar - September								
Oktober								
November								
Dezember								
Januar - Dezember								

¹⁾ Vorläufige Ergebnisse (einschließlich Nachmeldungen für den jeweiligen Berichtszeitraum).

3. Straßenverkehrsunfälle und Verunglückte in Bayern im Januar 2018 nach Kreisen

Gebiet Ortslage	Straßenverkehrsunfälle				Verunglückte			
	insgesamt	mit Personen- schaden	mit schwer- wiegendem Sachschaden ¹⁾	sonstige Unfälle unter dem Einfluss berau- schender Mittel	insgesamt	Getötete	Schwer- verletzte	Leicht- verletzte
Ingolstadt, Stadt	55	43	11	1	49	-	7	42
innerorts	43	34	8	1	37	-	6	31
außerorts ohne Autobahn	7	6	1	-	8	-	1	7
auf Autobahnen	5	3	2	-	4	-	-	4
München, Landeshauptstadt	344	294	33	17	357	2	27	328
innerorts	320	276	29	15	329	2	24	303
außerorts ohne Autobahn	6	5	1	-	8	-	1	7
auf Autobahnen	18	13	3	2	20	-	2	18
Rosenheim, Stadt	20	17	2	1	20	-	1	19
innerorts	20	17	2	1	20	-	1	19
außerorts ohne Autobahn	-	-	-	-	-	-	-	-
auf Autobahnen	-	-	-	-	-	-	-	-
Altötting	32	24	8	-	38	-	8	30
innerorts	17	14	3	-	22	-	3	19
außerorts ohne Autobahn	15	10	5	-	16	-	5	11
auf Autobahnen	-	-	-	-	-	-	-	-
Berchtesgadener Land	23	20	3	-	26	-	5	21
innerorts	8	8	-	-	9	-	-	9
außerorts ohne Autobahn	13	11	2	-	15	-	5	10
auf Autobahnen	2	1	1	-	2	-	-	2
Bad Tölz-Wolfratshausen	42	31	9	2	38	1	6	31
innerorts	9	7	1	1	7	-	1	6
außerorts ohne Autobahn	27	20	6	1	27	-	5	22
auf Autobahnen	6	4	2	-	4	1	-	3
Dachau	54	34	17	3	49	-	5	44
innerorts	25	14	8	3	17	-	1	16
außerorts ohne Autobahn	13	11	2	-	18	-	4	14
auf Autobahnen	16	9	7	-	14	-	-	14
Ebersberg	34	20	14	-	27	1	10	16
innerorts	16	11	5	-	13	-	5	8
außerorts ohne Autobahn	16	7	9	-	12	-	5	7
auf Autobahnen	2	2	-	-	2	1	-	1
Eichstätt	50	36	11	3	51	-	4	47
innerorts	19	12	5	2	12	-	4	8
außerorts ohne Autobahn	25	19	5	1	29	-	-	29
auf Autobahnen	6	5	1	-	10	-	-	10
Erding	45	33	12	-	43	-	5	38
innerorts	21	14	7	-	15	-	1	14
außerorts ohne Autobahn	21	18	3	-	27	-	4	23
auf Autobahnen	3	1	2	-	1	-	-	1
Freising	68	50	16	2	78	-	8	70
innerorts	34	24	8	2	34	-	4	30
außerorts ohne Autobahn	18	16	2	-	22	-	1	21
auf Autobahnen	16	10	6	-	22	-	3	19
Fürstenfeldbruck	56	41	12	3	53	-	5	48
innerorts	38	28	7	3	35	-	4	31
außerorts ohne Autobahn	16	11	5	-	16	-	1	15
auf Autobahnen	2	2	-	-	2	-	-	2
Garmisch-Partenkirchen	21	12	9	-	23	-	7	16
innerorts	7	5	2	-	6	-	1	5
außerorts ohne Autobahn	11	7	4	-	17	-	6	11
auf Autobahnen	3	-	3	-	-	-	-	-
Landsberg am Lech	51	37	10	4	55	-	7	48
innerorts	14	10	1	3	11	-	-	11
außerorts ohne Autobahn	30	21	8	1	36	-	6	30
auf Autobahnen	7	6	1	-	8	-	1	7
Miesbach	36	22	13	1	28	-	4	24
innerorts	16	10	5	1	13	-	1	12
außerorts ohne Autobahn	17	10	7	-	12	-	3	9
auf Autobahnen	3	2	1	-	3	-	-	3
Mühldorf a. Inn	35	23	11	1	31	-	2	29
innerorts	8	5	3	-	6	-	-	6
außerorts ohne Autobahn	23	15	7	1	22	-	2	20
auf Autobahnen	4	3	1	-	3	-	-	3
München	97	70	21	6	101	-	11	90
innerorts	43	33	6	4	35	-	4	31
außerorts ohne Autobahn	28	20	7	1	32	-	5	27
auf Autobahnen	26	17	8	1	34	-	2	32
Neuburg-Schrobenhausen	26	17	8	1	23	1	7	15
innerorts	11	9	1	1	10	-	2	8
außerorts ohne Autobahn	15	8	7	-	13	1	5	7
auf Autobahnen	-	-	-	-	-	-	-	-

¹⁾ Schwerwiegender Unfall mit Sachschaden (im engeren Sinne).

Noch: 3. Straßenverkehrsunfälle und Verunglückte in Bayern im Januar 2018 nach Kreisen

Gebiet Ortslage	Straßenverkehrsunfälle				Verunglückte			
	insgesamt	mit Personen- schaden	mit schwer- wiegendem Sachschaden ¹⁾	sonstige Unfälle unter dem Einfluss berau- schender Mittel	insgesamt	Getötete	Schwer- verletzte	Leicht- verletzte
Pfaffenhofen a.d.Ilm	37	30	6	1	51	-	10	41
innerorts	15	11	3	1	12	-	2	10
außerorts ohne Autobahn	15	14	1	-	23	-	8	15
auf Autobahnen	7	5	2	-	16	-	-	16
Rosenheim	78	60	17	1	90	1	11	78
innerorts	43	38	4	1	50	1	6	43
außerorts ohne Autobahn	27	19	8	-	35	-	2	33
auf Autobahnen	8	3	5	-	5	-	3	2
Starnberg	30	18	10	2	25	-	4	21
innerorts	19	13	5	1	16	-	2	14
außerorts ohne Autobahn	9	5	3	1	9	-	2	7
auf Autobahnen	2	-	2	-	-	-	-	-
Traunstein	72	48	21	3	75	1	22	52
innerorts	22	14	6	2	21	1	4	16
außerorts ohne Autobahn	44	31	12	1	51	-	16	35
auf Autobahnen	6	3	3	-	3	-	2	1
Weilheim-Schongau	48	37	10	1	65	3	13	49
innerorts	23	19	3	1	30	-	7	23
außerorts ohne Autobahn	22	16	6	-	31	3	6	22
auf Autobahnen	3	2	1	-	4	-	-	4
Reg.-Bez. Oberbayern	1 354	1 017	284	53	1 396	10	189	1 197
innerorts	791	626	122	43	760	4	83	673
außerorts ohne Autobahn	418	300	111	7	479	4	93	382
auf Autobahnen	145	91	51	3	157	2	13	142
Landshut, Stadt	28	24	4	-	32	-	3	29
innerorts	23	20	3	-	24	-	2	22
außerorts ohne Autobahn	3	2	1	-	2	-	-	2
auf Autobahnen	2	2	-	-	6	-	1	5
Passau, Stadt	16	14	1	1	24	-	4	20
innerorts	9	8	-	1	12	-	3	9
außerorts ohne Autobahn	6	5	1	-	11	-	1	10
auf Autobahnen	1	1	-	-	1	-	-	1
Straubing, Stadt	20	17	3	-	23	-	3	20
innerorts	18	15	3	-	21	-	3	18
außerorts ohne Autobahn	2	2	-	-	2	-	-	2
auf Autobahnen	-	-	-	-	-	-	-	-
Deggendorf	44	29	11	4	38	-	6	32
innerorts	23	16	3	4	20	-	2	18
außerorts ohne Autobahn	15	10	5	-	15	-	4	11
auf Autobahnen	6	3	3	-	3	-	-	3
Freyung-Grafenau	17	11	5	1	20	-	-	20
innerorts	4	4	-	-	6	-	-	6
außerorts ohne Autobahn	13	7	5	1	14	-	-	14
auf Autobahnen	-	-	-	-	-	-	-	-
Kelheim	41	24	14	3	29	1	3	25
innerorts	17	11	4	2	11	-	1	10
außerorts ohne Autobahn	17	11	6	-	15	1	2	12
auf Autobahnen	7	2	4	1	3	-	-	3
Landshut	51	39	11	1	56	1	4	51
innerorts	10	8	2	-	8	-	1	7
außerorts ohne Autobahn	38	29	8	1	42	1	3	38
auf Autobahnen	3	2	1	-	6	-	-	6
Passau	53	43	9	1	72	-	10	62
innerorts	14	11	2	1	14	-	3	11
außerorts ohne Autobahn	38	31	7	-	57	-	7	50
auf Autobahnen	1	1	-	-	1	-	-	1
Regen	31	24	5	2	30	-	7	23
innerorts	10	8	2	-	9	-	-	9
außerorts ohne Autobahn	21	16	3	2	21	-	7	14
auf Autobahnen	-	-	-	-	-	-	-	-
Rottal-Inn	47	42	3	2	61	1	16	44
innerorts	19	18	-	1	25	-	6	19
außerorts ohne Autobahn	28	24	3	1	36	1	10	25
auf Autobahnen	-	-	-	-	-	-	-	-
Straubing-Bogen	24	19	4	1	30	-	7	23
innerorts	8	5	2	1	5	-	1	4
außerorts ohne Autobahn	14	12	2	-	23	-	5	18
auf Autobahnen	2	2	-	-	2	-	1	1
Dingolfing-Landau	32	27	5	-	37	-	9	28
innerorts	10	8	2	-	10	-	3	7
außerorts ohne Autobahn	14	12	2	-	17	-	3	14
auf Autobahnen	8	7	1	-	10	-	3	7

¹⁾ Schwerwiegender Unfall mit Sachschaden (im engeren Sinne).

Noch: 3. Straßenverkehrsunfälle und Verunglückte in Bayern im Januar 2018 nach Kreisen

Gebiet Ortslage	Straßenverkehrsunfälle				Verunglückte			
	insgesamt	mit Personen- schaden	mit schwer- wiegendem Sachschaden ¹⁾	sonstige Unfälle unter dem Einfluss berau- schender Mittel	insgesamt	Getötete	Schwer- verletzte	Leicht- verletzte
Reg.-Bez. Niederbayern	404	313	75	16	452	3	72	377
innerorts	165	132	23	10	165	-	25	140
außerorts ohne Autobahn	209	161	43	5	255	3	42	210
auf Autobahnen	30	20	9	1	32	-	5	27
Amberg, Stadt	16	14	1	1	22	-	2	20
innerorts	14	13	1	-	20	-	2	18
außerorts ohne Autobahn	2	1	-	1	2	-	-	2
auf Autobahnen	-	-	-	-	-	-	-	-
Regensburg, Stadt	48	42	4	2	57	-	4	53
innerorts	44	38	4	2	52	-	4	48
außerorts ohne Autobahn	2	2	-	-	2	-	-	2
auf Autobahnen	2	2	-	-	3	-	-	3
Weiden i.d.Opf., Stadt	18	14	4	-	23	-	4	19
innerorts	13	9	4	-	13	-	2	11
außerorts ohne Autobahn	4	4	-	-	8	-	-	8
auf Autobahnen	1	1	-	-	2	-	2	-
Amberg-Weizsach	21	19	1	1	25	-	9	16
innerorts	8	7	-	1	9	-	4	5
außerorts ohne Autobahn	12	11	1	-	14	-	5	9
auf Autobahnen	1	1	-	-	2	-	-	2
Cham	49	38	11	-	53	1	11	41
innerorts	18	14	4	-	21	-	5	16
außerorts ohne Autobahn	31	24	7	-	32	1	6	25
auf Autobahnen	-	-	-	-	-	-	-	-
Neumarkt i.d.Opf.	34	20	12	2	27	1	5	21
innerorts	15	11	3	1	15	-	-	15
außerorts ohne Autobahn	13	5	7	1	5	-	1	4
auf Autobahnen	6	4	2	-	7	1	4	2
Neustadt a.d.Waldnaab	36	24	10	2	33	-	5	28
innerorts	8	3	3	2	3	-	1	2
außerorts ohne Autobahn	24	19	5	-	28	-	4	24
auf Autobahnen	4	2	2	-	2	-	-	2
Regensburg	57	40	15	2	52	-	8	44
innerorts	16	12	2	2	12	-	3	9
außerorts ohne Autobahn	34	24	10	-	36	-	5	31
auf Autobahnen	7	4	3	-	4	-	-	4
Schwandorf	44	38	6	-	61	-	8	53
innerorts	13	11	2	-	15	-	1	14
außerorts ohne Autobahn	24	21	3	-	37	-	6	31
auf Autobahnen	7	6	1	-	9	-	1	8
Tirschenreuth	16	10	4	2	18	-	-	18
innerorts	8	5	1	2	8	-	-	8
außerorts ohne Autobahn	8	5	3	-	10	-	-	10
auf Autobahnen	-	-	-	-	-	-	-	-
Reg.-Bez. Oberpfalz	339	259	68	12	371	2	56	313
innerorts	157	123	24	10	168	-	22	146
außerorts ohne Autobahn	154	116	36	2	174	1	27	146
auf Autobahnen	28	20	8	-	29	1	7	21
Bamberg, Stadt	38	30	7	1	35	-	4	31
innerorts	31	26	4	1	31	-	4	27
außerorts ohne Autobahn	5	4	1	-	4	-	-	4
auf Autobahnen	2	-	2	-	-	-	-	-
Bayreuth, Stadt	24	19	4	1	20	-	1	19
innerorts	20	15	4	1	16	-	1	15
außerorts ohne Autobahn	3	3	-	-	3	-	-	3
auf Autobahnen	1	1	-	-	1	-	-	1
Coburg, Stadt	13	6	6	1	6	-	2	4
innerorts	11	6	5	-	6	-	2	4
außerorts ohne Autobahn	2	-	1	1	-	-	-	-
auf Autobahnen	-	-	-	-	-	-	-	-
Hof, Stadt	20	15	4	1	23	-	3	20
innerorts	18	15	2	1	23	-	3	20
außerorts ohne Autobahn	2	-	2	-	-	-	-	-
auf Autobahnen	-	-	-	-	-	-	-	-
Bamberg	39	20	12	7	32	-	3	29
innerorts	12	5	3	4	7	-	1	6
außerorts ohne Autobahn	13	8	2	3	11	-	-	11
auf Autobahnen	14	7	7	-	14	-	2	12
Bayreuth	44	28	14	2	45	1	13	31
innerorts	13	10	3	-	12	-	6	6
außerorts ohne Autobahn	18	12	5	1	24	-	4	20
auf Autobahnen	13	6	6	1	9	1	3	5

¹⁾ Schwerwiegender Unfall mit Sachschaden (im engeren Sinne).

Noch: 3. Straßenverkehrsunfälle und Verunglückte in Bayern im Januar 2018 nach Kreisen

Gebiet Ortslage	Straßenverkehrsunfälle				Verunglückte			
	insgesamt	mit Personen- schaden	mit schwer- wiegendem Sachschaden ¹⁾	sonstige Unfälle unter dem Einfluss berau- schender Mittel	insgesamt	Getötete	Schwer- verletzte	Leicht- verletzte
Coburg	38	18	18	2	25	-	7	18
innerorts	9	4	3	2	5	-	2	3
außerorts ohne Autobahn	19	12	7	-	18	-	5	13
auf Autobahnen	10	2	8	-	2	-	-	2
Forchheim	23	14	9	-	19	-	7	12
innerorts	12	7	5	-	10	-	1	9
außerorts ohne Autobahn	10	6	4	-	8	-	6	2
auf Autobahnen	1	1	-	-	1	-	-	1
Hof	50	29	21	-	39	1	12	26
innerorts	17	12	5	-	15	-	5	10
außerorts ohne Autobahn	18	11	7	-	15	-	4	11
auf Autobahnen	15	6	9	-	9	1	3	5
Kronach	25	16	9	-	27	1	7	19
innerorts	14	9	5	-	12	-	2	10
außerorts ohne Autobahn	11	7	4	-	15	1	5	9
auf Autobahnen	-	-	-	-	-	-	-	-
Kulmbach	20	14	6	-	17	1	-	16
innerorts	8	6	2	-	7	-	-	7
außerorts ohne Autobahn	10	6	4	-	8	1	-	7
auf Autobahnen	2	2	-	-	2	-	-	2
Lichtenfels	28	21	7	-	32	1	3	28
innerorts	7	5	2	-	9	-	-	9
außerorts ohne Autobahn	11	9	2	-	13	1	2	10
auf Autobahnen	10	7	3	-	10	-	1	9
Wunsiedel i.Fichtelgebirge	35	19	15	1	22	-	2	20
innerorts	18	9	8	1	11	-	2	9
außerorts ohne Autobahn	11	7	4	-	8	-	-	8
auf Autobahnen	6	3	3	-	3	-	-	3
Reg.-Bez. Oberfranken	397	249	132	16	342	5	64	273
innerorts	190	129	51	10	164	-	29	135
außerorts ohne Autobahn	133	85	43	5	127	3	26	98
auf Autobahnen	74	35	38	1	51	2	9	40
Ansbach, Stadt	21	16	5	-	24	1	2	21
innerorts	11	7	4	-	9	1	1	7
außerorts ohne Autobahn	9	8	1	-	14	-	1	13
auf Autobahnen	1	1	-	-	1	-	-	1
Erlangen, Stadt	42	33	9	-	35	-	3	32
innerorts	38	32	6	-	34	-	3	31
außerorts ohne Autobahn	1	-	1	-	-	-	-	-
auf Autobahnen	3	1	2	-	1	-	-	1
Fürth, Stadt	24	20	3	1	25	-	3	22
innerorts	20	17	2	1	22	-	3	19
außerorts ohne Autobahn	3	2	1	-	2	-	-	2
auf Autobahnen	1	1	-	-	1	-	-	1
Nürnberg, Stadt	146	123	18	5	167	-	12	155
innerorts	137	115	17	5	153	-	12	141
außerorts ohne Autobahn	1	1	-	-	3	-	-	3
auf Autobahnen	8	7	1	-	11	-	-	11
Schwabach, Stadt	11	9	2	-	10	-	1	9
innerorts	6	6	-	-	6	-	1	5
außerorts ohne Autobahn	2	1	1	-	1	-	-	1
auf Autobahnen	3	2	1	-	3	-	-	3
Ansbach	62	45	16	1	63	-	15	48
innerorts	18	13	4	1	13	-	4	9
außerorts ohne Autobahn	34	29	5	-	46	-	11	35
auf Autobahnen	10	3	7	-	4	-	-	4
Erlangen-Höchststadt	41	21	19	1	28	-	4	24
innerorts	9	7	2	-	9	-	1	8
außerorts ohne Autobahn	22	10	11	1	12	-	1	11
auf Autobahnen	10	4	6	-	7	-	2	5
Fürth	23	16	4	3	23	-	3	20
innerorts	15	10	3	2	14	-	1	13
außerorts ohne Autobahn	8	6	1	1	9	-	2	7
auf Autobahnen	-	-	-	-	-	-	-	-
Nürnberger Land	60	39	18	3	47	-	11	36
innerorts	23	19	2	2	23	-	4	19
außerorts ohne Autobahn	21	17	4	-	21	-	6	15
auf Autobahnen	16	3	12	1	3	-	1	2
Neustadt a.d.A.-Bad Windsheim	30	22	8	-	32	-	3	29
innerorts	12	11	1	-	16	-	2	14
außerorts ohne Autobahn	18	11	7	-	16	-	1	15
auf Autobahnen	-	-	-	-	-	-	-	-

¹⁾ Schwerwiegender Unfall mit Sachschaden (im engeren Sinne).

Noch: 3. Straßenverkehrsunfälle und Verunglückte in Bayern im Januar 2018 nach Kreisen

Gebiet Ortslage	Straßenverkehrsunfälle				Verunglückte			
	insgesamt	mit Personen- schaden	mit schwer- wiegendem Sachschaden ¹⁾	sonstige Unfälle unter dem Einfluss berau- schender Mittel	insgesamt	Getötete	Schwer- verletzte	Leicht- verletzte
Roth	45	27	18	-	39	-	5	34
innerorts	10	9	1	-	9	-	1	8
außerorts ohne Autobahn	12	6	6	-	9	-	2	7
auf Autobahnen	23	12	11	-	21	-	2	19
Weißenburg-Gunzenhausen	32	24	8	-	32	-	5	27
innerorts	14	12	2	-	18	-	2	16
außerorts ohne Autobahn	18	12	6	-	14	-	3	11
auf Autobahnen	-	-	-	-	-	-	-	-
Reg.-Bez. Mittelfranken	537	395	128	14	525	1	67	457
innerorts	313	258	44	11	326	1	35	290
außerorts ohne Autobahn	149	103	44	2	147	-	27	120
auf Autobahnen	75	34	40	1	52	-	5	47
Aschaffenburg, Stadt	26	21	2	3	24	-	3	21
innerorts	24	20	1	3	22	-	3	19
außerorts ohne Autobahn	2	1	1	-	2	-	-	2
auf Autobahnen	-	-	-	-	-	-	-	-
Schweinfurt, Stadt	24	16	5	3	20	-	2	18
innerorts	23	16	5	2	20	-	2	18
außerorts ohne Autobahn	1	-	-	1	-	-	-	-
auf Autobahnen	-	-	-	-	-	-	-	-
Würzburg, Stadt	48	41	7	-	51	-	5	46
innerorts	42	36	6	-	44	-	5	39
außerorts ohne Autobahn	5	5	-	-	7	-	-	7
auf Autobahnen	1	-	1	-	-	-	-	-
Aschaffenburg	45	27	14	4	32	-	9	23
innerorts	21	15	3	3	16	-	4	12
außerorts ohne Autobahn	18	10	7	1	14	-	5	9
auf Autobahnen	6	2	4	-	2	-	-	2
Bad Kissingen	42	31	9	2	38	1	8	29
innerorts	8	6	2	-	8	-	2	6
außerorts ohne Autobahn	26	20	5	1	25	1	5	19
auf Autobahnen	8	5	2	1	5	-	1	4
Rhön-Grabfeld	32	22	9	1	34	2	11	21
innerorts	11	7	4	-	11	2	3	6
außerorts ohne Autobahn	20	15	5	-	23	-	8	15
auf Autobahnen	1	-	-	1	-	-	-	-
Haßberge	25	17	7	1	18	-	3	15
innerorts	9	9	-	-	10	-	1	9
außerorts ohne Autobahn	13	8	4	1	8	-	2	6
auf Autobahnen	3	-	3	-	-	-	-	-
Kitzingen	30	19	9	2	29	1	7	21
innerorts	5	5	-	-	5	-	2	3
außerorts ohne Autobahn	18	11	5	2	19	-	3	16
auf Autobahnen	7	3	4	-	5	1	2	2
Miltenberg	27	18	7	2	21	-	10	11
innerorts	13	8	4	1	8	-	3	5
außerorts ohne Autobahn	14	10	3	1	13	-	7	6
auf Autobahnen	-	-	-	-	-	-	-	-
Main-Spessart	21	14	6	1	17	-	1	16
innerorts	7	5	1	1	6	-	1	5
außerorts ohne Autobahn	13	8	5	-	10	-	-	10
auf Autobahnen	1	1	-	-	1	-	-	1
Schweinfurt	32	20	12	-	26	-	5	21
innerorts	8	6	2	-	8	-	1	7
außerorts ohne Autobahn	18	12	6	-	16	-	4	12
auf Autobahnen	6	2	4	-	2	-	-	2
Würzburg	35	25	9	1	32	1	6	25
innerorts	13	10	2	1	11	-	1	10
außerorts ohne Autobahn	14	10	4	-	15	1	3	11
auf Autobahnen	8	5	3	-	6	-	2	4
Reg.-Bez. Unterfranken.	387	271	96	20	342	5	70	267
innerorts	184	143	30	11	169	2	28	139
außerorts ohne Autobahn	162	110	45	7	152	2	37	113
auf Autobahnen	41	18	21	2	21	1	5	15
Augsburg, Stadt	99	86	12	1	110	-	7	103
innerorts	93	81	11	1	96	-	7	89
außerorts ohne Autobahn	2	2	-	-	6	-	-	6
auf Autobahnen	4	3	1	-	8	-	-	8
Kaufbeuren, Stadt	10	8	2	-	10	-	-	10
innerorts	10	8	2	-	10	-	-	10
außerorts ohne Autobahn	-	-	-	-	-	-	-	-
auf Autobahnen	-	-	-	-	-	-	-	-

¹⁾ Schwerwiegender Unfall mit Sachschaden (im engeren Sinne).

Noch: 3. Straßenverkehrsunfälle und Verunglückte in Bayern im Januar 2018 nach Kreisen

Gebiet Ortslage	Straßenverkehrsunfälle				Verunglückte			
	insgesamt	mit Personen- schaden	mit schwer- wiegendem Sachschaden ¹⁾	sonstige Unfälle unter dem Einfluss berau- schender Mittel	insgesamt	Getötete	Schwer- verletzte	Leicht- verletzte
Kempton (Allgäu), Stadt	37	29	6	2	39	-	5	34
innerorts	33	27	4	2	36	-	4	32
außerorts ohne Autobahn	2	1	1	-	1	-	1	-
auf Autobahnen	2	1	1	-	2	-	-	2
Memmingen, Stadt	14	9	3	2	10	-	-	10
innerorts	11	7	2	2	7	-	-	7
außerorts ohne Autobahn	-	-	-	-	-	-	-	-
auf Autobahnen	3	2	1	-	3	-	-	3
Aichach-Friedberg	35	30	4	1	54	-	7	47
innerorts	9	7	2	-	11	-	2	9
außerorts ohne Autobahn	14	12	1	1	19	-	2	17
auf Autobahnen	12	11	1	-	24	-	3	21
Augsburg	68	56	10	2	77	-	9	68
innerorts	35	31	3	1	41	-	7	34
außerorts ohne Autobahn	26	21	4	1	25	-	1	24
auf Autobahnen	7	4	3	-	11	-	1	10
Dillingen a.d.Donau	21	16	3	2	25	-	3	22
innerorts	12	9	2	1	12	-	-	12
außerorts ohne Autobahn	9	7	1	1	13	-	3	10
auf Autobahnen	-	-	-	-	-	-	-	-
Günzburg	28	23	5	-	28	-	6	22
innerorts	14	12	2	-	14	-	1	13
außerorts ohne Autobahn	12	11	1	-	14	-	5	9
auf Autobahnen	2	-	2	-	-	-	-	-
Neu-Ulm	59	52	7	-	73	1	6	66
innerorts	33	30	3	-	35	-	3	32
außerorts ohne Autobahn	16	14	2	-	19	-	3	16
auf Autobahnen	10	8	2	-	19	1	-	18
Lindau (Bodensee)	18	13	4	1	20	-	6	14
innerorts	7	7	-	-	7	-	-	7
außerorts ohne Autobahn	8	5	2	1	12	-	6	6
auf Autobahnen	3	1	2	-	1	-	-	1
Ostallgäu	45	33	11	1	48	-	8	40
innerorts	17	15	1	1	15	-	2	13
außerorts ohne Autobahn	26	18	8	-	33	-	6	27
auf Autobahnen	2	-	2	-	-	-	-	-
Unterallgäu	48	31	17	-	44	-	8	36
innerorts	22	14	8	-	17	-	3	14
außerorts ohne Autobahn	17	11	6	-	15	-	4	11
auf Autobahnen	9	6	3	-	12	-	1	11
Donau-Ries	31	25	4	2	36	-	4	32
innerorts	13	11	1	1	15	-	1	14
außerorts ohne Autobahn	18	14	3	1	21	-	3	18
auf Autobahnen	-	-	-	-	-	-	-	-
Oberallgäu	42	34	8	-	48	1	9	38
innerorts	16	14	2	-	15	1	2	12
außerorts ohne Autobahn	22	17	5	-	29	-	7	22
auf Autobahnen	4	3	1	-	4	-	-	4
Reg.-Bez. Schwaben	555	445	96	14	622	2	78	542
innerorts	325	273	43	9	331	1	32	298
außerorts ohne Autobahn	172	133	34	5	207	-	41	166
auf Autobahnen	58	39	19	-	84	1	5	78
Bayern	3 973	2 949	879	145	4 050	28	596	3 426
innerorts	2 125	1 684	337	104	2 083	8	254	1 821
außerorts ohne Autobahn	1 397	1 008	356	33	1 541	13	293	1 235
auf Autobahnen	451	257	186	8	426	7	49	370
Kreisfreie Städte	1 162	960	158	44	1 216	3	108	1 105
Landkreise	2 811	1 989	721	101	2 834	25	488	2 321

¹⁾ Schwerwiegender Unfall mit Sachschaden (im engeren Sinne).

4. Straßenverkehrsunfälle und Verunglückte in Bayern nach Straßenarten

Straßenart — Ortslage	2018				2017				Zu- bzw. Abnahme (-)			
	Unfälle mit Personen- schaden	Verunglückte			Unfälle mit Personen- schaden	Verunglückte			Unfälle mit Personen- schaden	Getötete	Schwer- verletzte	Leicht- verletzte
		Getötete	Schwer- verletzte	Leicht- verletzte		Getötete	Schwer- verletzte	Leicht- verletzte				
Anzahl									%			

Januar

Autobahnen	257	7	49	370	329	13	80	470	-21,9	X	-38,8	-21,3
Bundesstraßen	551	7	119	710	652	9	133	841	-15,5	X	-10,5	-15,6
innerorts	236	-	36	290	280	-	40	341	-15,7	-	-10,0	-15,0
außerorts	315	7	83	420	372	9	93	500	-15,3	X	-10,8	-16,0
Landesstraßen	652	5	159	782	726	5	134	902	-10,2	-	18,7	-13,3
innerorts	271	2	37	303	265	1	31	319	2,3	X	19,4	-5,0
außerorts	381	3	122	479	461	4	103	583	-17,4	X	18,4	-17,8
Kreisstraßen	329	4	93	350	444	7	87	506	-25,9	X	6,9	-30,8
innerorts	103	2	22	107	156	2	16	190	-34,0	-	37,5	-43,7
außerorts	226	2	71	243	288	5	71	316	-21,5	X	-	-23,1
Andere Straßen	1 160	5	176	1 214	1 106	6	146	1 262	4,9	X	20,5	-3,8
innerorts	1 074	4	159	1 121	998	4	128	1 136	7,6	-	24,2	-1,3
außerorts	86	1	17	93	108	2	18	126	-20,4	X	-5,6	-26,2
Insgesamt	2 949	28	596	3 426	3 257	40	580	3 981	-9,5	-30,0	2,8	-13,9
innerorts	1 684	8	254	1 821	1 699	7	215	1 986	-0,9	X	18,1	-8,3
außerorts	1 265	20	342	1 605	1 558	33	365	1 995	-18,8	-39,4	-6,3	-19,5

Januar - Januar

Autobahnen	257	7	49	370	329	13	80	470	-21,9	X	-38,8	-21,3
Bundesstraßen	551	7	119	710	652	9	133	841	-15,5	X	-10,5	-15,6
innerorts	236	-	36	290	280	-	40	341	-15,7	-	-10,0	-15,0
außerorts	315	7	83	420	372	9	93	500	-15,3	X	-10,8	-16,0
Landesstraßen	652	5	159	782	726	5	134	902	-10,2	-	18,7	-13,3
innerorts	271	2	37	303	265	1	31	319	2,3	X	19,4	-5,0
außerorts	381	3	122	479	461	4	103	583	-17,4	X	18,4	-17,8
Kreisstraßen	329	4	93	350	444	7	87	506	-25,9	X	6,9	-30,8
innerorts	103	2	22	107	156	2	16	190	-34,0	-	37,5	-43,7
außerorts	226	2	71	243	288	5	71	316	-21,5	X	-	-23,1
Andere Straßen	1 160	5	176	1 214	1 106	6	146	1 262	4,9	X	20,5	-3,8
innerorts	1 074	4	159	1 121	998	4	128	1 136	7,6	-	24,2	-1,3
außerorts	86	1	17	93	108	2	18	126	-20,4	X	-5,6	-26,2
Insgesamt	2 949	28	596	3 426	3 257	40	580	3 981	-9,5	-30,0	2,8	-13,9
innerorts	1 684	8	254	1 821	1 699	7	215	1 986	-0,9	X	18,1	-8,3
außerorts	1 265	20	342	1 605	1 558	33	365	1 995	-18,8	-39,4	-6,3	-19,5

5. Verunglückte im Straßenverkehr in Bayern nach

Art der Verkehrsbeteiligung Ortslage	Getötete						Schwerverletzte					
	Januar		Zu- bzw. Abnah- me (-)	Januar - Januar		Zu- bzw. Abnah- me (-)	Januar		Zu- bzw. Abnah- me (-)	Januar - Januar		Zu- bzw. Abnah- me (-)
	2018	2017		2018	2017		2018	2017		2018	2017	
			%	Anzahl		%	Anzahl		%	Anzahl		%
Fahrer und Mitfahrer von												
Krafträdern mit Versicherungs-												
kennzeichen	-	-	-	-	-	-	21	9	X	21	9	X
innerorts	-	-	-	-	-	-	13	7	X	13	7	X
außerorts	-	-	-	-	-	-	8	2	X	8	2	X
davon												
Mofas, Kleinkrafträdern	-	-	-	-	-	-	21	8	X	21	8	X
innerorts	-	-	-	-	-	-	13	7	X	13	7	X
außerorts	-	-	-	-	-	-	8	1	X	8	1	X
S-Pedelecs	-	-	-	-	-	-	-	-	-	-	-	-
innerorts	-	-	-	-	-	-	-	-	-	-	-	-
außerorts	-	-	-	-	-	-	-	-	-	-	-	-
drei- und leichten												
vierrädigen Kfz	-	-	-	-	-	-	-	1	X	-	1	X
innerorts	-	-	-	-	-	-	-	-	-	-	-	-
außerorts	-	-	-	-	-	-	-	1	X	-	1	X
Krafträdern mit amtlichem												
Kennzeichen	-	-	-	-	-	-	17	8	X	17	8	X
innerorts	-	-	-	-	-	-	9	5	X	9	5	X
außerorts	-	-	-	-	-	-	8	3	X	8	3	X
davon												
zweirädigen Kraft-												
fahrzeugen	-	-	-	-	-	-	16	8	X	16	8	X
innerorts	-	-	-	-	-	-	8	5	X	8	5	X
außerorts	-	-	-	-	-	-	8	3	X	8	3	X
drei- und leichten												
vierrädigen Kfz	-	-	-	-	-	-	1	-	X	1	-	X
innerorts	-	-	-	-	-	-	1	-	X	1	-	X
außerorts	-	-	-	-	-	-	-	-	-	-	-	-
Personenkraftwagen	16	29	-44,8	16	29	-44,8	364	397	-8,3	364	397	-8,3
innerorts	-	2	X	-	2	X	72	78	-7,7	72	78	-7,7
außerorts	16	27	-40,7	16	27	-40,7	292	319	-8,5	292	319	-8,5
darunter												
im Alter von 18 bis unter												
25 Jahren	5	8	X	5	8	X	75	94	-20,2	75	94	-20,2
innerorts	-	-	-	-	-	-	10	15	-33,3	10	15	-33,3
außerorts	5	8	X	5	8	X	65	79	-17,7	65	79	-17,7
Wohnmobilen	-	-	-	-	-	-	-	-	-	-	-	-
innerorts	-	-	-	-	-	-	-	-	-	-	-	-
außerorts	-	-	-	-	-	-	-	-	-	-	-	-
Bussen	-	-	-	-	-	-	6	4	X	6	4	X
innerorts	-	-	-	-	-	-	4	4	-	4	4	-
außerorts	-	-	-	-	-	-	2	-	X	2	-	X
Güterkraftfahrzeuge	2	5	X	2	5	X	13	22	-40,9	13	22	-40,9
innerorts	-	-	-	-	-	-	3	1	X	3	1	X
außerorts	2	5	X	2	5	X	10	21	-52,4	10	21	-52,4
dar. Liefer- und Lastkraftwagen												
mit zul. Gesamtgewicht bis												
einschl. 3 500 kg ¹⁾	1	3	X	1	3	X	5	14	X	5	14	X
innerorts	-	-	-	-	-	-	1	1	-	1	1	-
außerorts	1	3	X	1	3	X	4	13	X	4	13	X
Liefer- und Lastkraftwagen												
mit zul. Gesamtgewicht												
über 3 500 kg ¹⁾	-	2	X	-	2	X	7	2	X	7	2	X
innerorts	-	-	-	-	-	-	1	-	X	1	-	X
außerorts	-	2	X	-	2	X	6	2	X	6	2	X
Sattelzugmaschinen	1	-	X	1	-	X	1	6	X	1	6	X
innerorts	-	-	-	-	-	-	1	-	X	1	-	X
außerorts	1	-	X	1	-	X	-	6	X	-	6	X
Landwirtschaftlichen												
Zugmaschinen	-	-	-	-	-	-	2	2	-	2	2	-
innerorts	-	-	-	-	-	-	-	1	X	-	1	X
außerorts	-	-	-	-	-	-	2	1	X	2	1	X
übrigen Kraftfahrzeugen	-	1	X	-	1	X	1	2	X	1	2	X
innerorts	-	1	X	-	1	X	1	1	-	1	1	-
außerorts	-	-	-	-	-	-	-	1	X	-	1	X
Kraftfahrzeugen zusammen	18	35	-48,6	18	35	-48,6	424	444	-4,5	424	444	-4,5
innerorts	-	3	X	-	3	X	102	97	5,2	102	97	5,2
außerorts	18	32	-43,8	18	32	-43,8	322	347	-7,2	322	347	-7,2

¹⁾ Ohne Lastkraftwagen mit Tankauflage.

Art der Verkehrsbeteiligung und Ortslage

Leichtverletzte						Verunglückte insgesamt						Art der Verkehrsbeteiligung Ortslage
Januar		Zu- bzw. Abnahme (-)	Januar - Januar		Zu- bzw. Abnahme (-)	Januar		Zu- bzw. Abnahme (-)	Januar - Januar		Zu- bzw. Abnahme (-)	
2018	2017		2018	2017		2018	2017		2018	2017		
Anzahl	%	Anzahl	%	Anzahl	%	Anzahl	%	Anzahl	%			
60	24	X	60	24	X	81	33	X	81	33	X	Fahrer und Mitfahrer von Krafträdern mit Versicherungs- kennzeichen
50	21	X	50	21	X	63	28	X	63	28	X	innerorts
10	3	X	10	3	X	18	5	X	18	5	X	außerorts
davon												
59	21	X	59	21	X	80	29	X	80	29	X	Mofas, Kleinkrafträdern
49	19	X	49	19	X	62	26	X	62	26	X	innerorts
10	2	X	10	2	X	18	3	X	18	3	X	außerorts
1	-	X	1	-	X	1	-	X	1	-	X	S-Pedelecs
1	-	X	1	-	X	1	-	X	1	-	X	innerorts
-	-	-	-	-	-	-	-	-	-	-	-	außerorts
-	3	X	-	3	X	-	4	X	-	4	X	drei- und leichten vierradrigen Kfz.
-	2	X	-	2	X	-	2	X	-	2	X	innerorts
-	1	X	-	1	X	-	2	X	-	2	X	außerorts
40	18	X	40	18	X	57	26	X	57	26	X	Krafträdern mit amtlichem Kennzeichen
26	13	X	26	13	X	35	18	94,4	35	18	94,4	innerorts
14	5	X	14	5	X	22	8	X	22	8	X	außerorts
davon												
40	17	X	40	17	X	56	25	X	56	25	X	zweiradrigen Kraft- fahrzeugen
26	12	X	26	12	X	34	17	X	34	17	X	innerorts
14	5	X	14	5	X	22	8	X	22	8	X	außerorts
-	1	X	-	1	X	1	1	-	1	1	-	drei- und leichten vierradrigen Kfz.
-	1	X	-	1	X	1	1	-	1	1	-	innerorts
-	-	-	-	-	-	-	-	-	-	-	-	außerorts
2 491	3 250	-23,4	2 491	3 250	-23,4	2 871	3 676	-21,9	2 871	3 676	-21,9	Personenkraftwagen
1 020	1 394	-26,8	1 020	1 394	-26,8	1 092	1 474	-25,9	1 092	1 474	-25,9	innerorts
1 471	1 856	-20,7	1 471	1 856	-20,7	1 779	2 202	-19,2	1 779	2 202	-19,2	außerorts
darunter												
545	778	-29,9	545	778	-29,9	625	880	-29,0	625	880	-29,0	im Alter von 18 bis unter 25 Jahren
179	305	-41,3	179	305	-41,3	189	320	-40,9	189	320	-40,9	innerorts
366	473	-22,6	366	473	-22,6	436	560	-22,1	436	560	-22,1	außerorts
4	3	X	4	3	X	4	3	X	4	3	X	Wohnmobilen
-	1	X	-	1	X	-	1	X	-	1	X	innerorts
4	2	X	4	2	X	4	2	X	4	2	X	außerorts
43	98	-56,1	43	98	-56,1	49	102	-52,0	49	102	-52,0	Bussen
30	85	-64,7	30	85	-64,7	34	89	-61,8	34	89	-61,8	innerorts
13	13	-	13	13	-	15	13	15,4	15	13	15,4	außerorts
70	116	-39,7	70	116	-39,7	85	143	-40,6	85	143	-40,6	Güterkraftfahrzeugen
19	33	-42,4	19	33	-42,4	22	34	-35,3	22	34	-35,3	innerorts
51	83	-38,6	51	83	-38,6	63	109	-42,2	63	109	-42,2	außerorts
dar. Liefer- und Lastkraftwagen mit zul. Gesamtgewicht. bis einschl. 3 500 kg ¹⁾												
39	70	-44,3	39	70	-44,3	45	87	-48,3	45	87	-48,3	innerorts
13	25	-48,0	13	25	-48,0	14	26	-46,2	14	26	-46,2	innerorts
26	45	-42,2	26	45	-42,2	31	61	-49,2	31	61	-49,2	außerorts
Liefer- und Lastkraftwagen mit zul. Gesamtgewicht. bis über 3 500 kg ¹⁾												
18	24	-25,0	18	24	-25,0	25	28	-10,7	25	28	-10,7	innerorts
4	5	X	4	5	X	5	5	-	5	5	-	innerorts
14	19	-26,3	14	19	-26,3	20	23	-13,0	20	23	-13,0	außerorts
12	18	-33,3	12	18	-33,3	14	24	-41,7	14	24	-41,7	Sattelzugmaschinen
1	1	-	1	1	-	2	1	X	2	1	X	innerorts
11	17	-35,3	11	17	-35,3	12	23	-47,8	12	23	-47,8	außerorts
Landwirtschaftlichen												
2	2	-	2	2	-	4	4	-	4	4	-	Zugmaschinen
-	-	-	-	-	-	-	1	X	-	1	X	innerorts
2	2	-	2	2	-	4	3	X	4	3	X	außerorts
13	15	-13,3	13	15	-13,3	14	18	-22,2	14	18	-22,2	übrigen Kraftfahrzeugen
6	7	X	6	7	X	7	9	X	7	9	X	innerorts
7	8	X	7	8	X	7	9	X	7	9	X	außerorts
2 723	3 526	-22,8	2 723	3 526	-22,8	3 165	4 005	-21,0	3 165	4 005	-21,0	Kraftfahrzeugen zusammen
1 151	1 554	-25,9	1 151	1 554	-25,9	1 253	1 654	-24,2	1 253	1 654	-24,2	innerorts
1 572	1 972	-20,3	1 572	1 972	-20,3	1 912	2 351	-18,7	1 912	2 351	-18,7	außerorts

Noch: 5. Verunglückte im Straßenverkehr in Bayern nach

Art der Verkehrsbeteiligung Ortslage	Getötete						Schwerverletzte					
	Januar		Zu- bzw. Abnahme (-)	Januar - Januar		Zu- bzw. Abnahme (-)	Januar		Zu- bzw. Abnahme (-)	Januar - Januar		Zu- bzw. Abnahme (-)
	2018	2017		2018	2017		2018	2017		2018	2017	
	Anzahl		%	Anzahl		%	Anzahl		%	Anzahl		%
Fahrer und Mitfahrer von												
Fahrrädern	2	1	X	2	1	X	75	53	41,5	75	53	41,5
innerorts	2	1	X	2	1	X	64	50	28,0	64	50	28,0
außerorts	-	-	-	-	-	-	11	3	X	11	3	X
und zwar												
Pedelecs	-	1	X	-	1	X	8	4	X	8	4	X
innerorts	-	1	X	-	1	X	7	4	X	7	4	X
außerorts	-	-	-	-	-	-	1	-	X	1	-	X
unter 15 Jahren	-	-	-	-	-	-	7	4	X	7	4	X
innerorts	-	-	-	-	-	-	6	4	X	6	4	X
außerorts	-	-	-	-	-	-	1	-	X	1	-	X
anderen Fahrzeugen	-	-	-	-	-	-	-	6	X	-	6	X
innerorts	-	-	-	-	-	-	-	-	-	-	-	-
außerorts	-	-	-	-	-	-	-	6	X	-	6	X
Fußgänger	8	4	X	8	4	X	95	74	28,4	95	74	28,4
innerorts	6	3	X	6	3	X	87	65	33,8	87	65	33,8
außerorts	2	1	X	2	1	X	8	9	X	8	9	X
und zwar												
Fußgänger mit Sport- oder Spielgeräten	-	-	-	-	-	-	1	1	-	1	1	-
innerorts	-	-	-	-	-	-	1	1	-	1	1	-
außerorts	-	-	-	-	-	-	-	-	-	-	-	-
unter 15 Jahren	1	-	X	1	-	X	11	7	X	11	7	X
innerorts	1	-	X	1	-	X	10	6	X	10	6	X
außerorts	-	-	-	-	-	-	1	1	-	1	1	-
65 Jahre und mehr	4	3	X	4	3	X	37	28	32,1	37	28	32,1
innerorts	4	3	X	4	3	X	36	26	38,5	36	26	38,5
außerorts	-	-	-	-	-	-	1	2	X	1	2	X
Andere Personen	-	-	-	-	-	-	2	3	X	2	3	X
innerorts	-	-	-	-	-	-	1	3	X	1	3	X
außerorts	-	-	-	-	-	-	1	-	X	1	-	X
Insgesamt	28	40	-30,0	28	40	-30,0	596	580	2,8	596	580	2,8
innerorts	8	7	X	8	7	X	254	215	18,1	254	215	18,1
außerorts	20	33	-39,4	20	33	-39,4	342	365	-6,3	342	365	-6,3
darunter:												
unter 15 Jahren	3	1	X	3	1	X	34	18	88,9	34	18	88,9
innerorts	1	-	X	1	-	X	20	13	53,8	20	13	53,8
außerorts	2	1	X	2	1	X	14	5	X	14	5	X
65 Jahre und mehr	9	8	X	9	8	X	129	122	5,7	129	122	5,7
innerorts	6	4	X	6	4	X	80	65	23,1	80	65	23,1
außerorts	3	4	X	3	4	X	49	57	-14,0	49	57	-14,0

Art der Verkehrsbeteiligung und Ortslage

Leichtverletzte						Verunglückte insgesamt						Art der Verkehrsbeteiligung Ortslage
Januar		Zu- bzw. Abnahme (-)	Januar - Januar		Zu- bzw. Abnahme (-)	Januar		Zu- bzw. Abnahme (-)	Januar - Januar		Zu- bzw. Abnahme (-)	
2018	2017		2018	2017		2018	2017		2018	2017		
Anzahl		%	Anzahl		%	Anzahl		%	Anzahl		%	
396	203	95,1	396	203	95,1	473	257	84,0	473	257	84,0	Fahrer und Mitfahrer von
375	199	88,4	375	199	88,4	441	250	76,4	441	250	76,4 Fahrrädern
21	4	X	21	4	X	32	7	X	32	7	X innerorts
											 außerorts
												und zwar
16	2	X	16	2	X	24	7	X	24	7	X Pedelecs
16	2	X	16	2	X	23	7	X	23	7	X innerorts
-	-	-	-	-	-	1	-	X	1	-	X außerorts
31	12	X	31	12	X	38	16	X	38	16	X unter 15 Jahren
31	12	X	31	12	X	37	16	X	37	16	X innerorts
-	-	-	-	-	-	1	-	X	1	-	X außerorts
15	7	X	15	7	X	15	13	15,4	15	13	15,4 anderen Fahrzeugen
14	6	X	14	6	X	14	6	X	14	6	X innerorts
1	1	-	1	1	-	1	7	X	1	7	X außerorts
281	243	15,6	281	243	15,6	384	321	19,6	384	321	19,6 Fußgänger
274	225	21,8	274	225	21,8	367	293	25,3	367	293	25,3 innerorts
7	18	X	7	18	X	17	28	-39,3	17	28	-39,3 außerorts
												und zwar
												Fußgänger mit Sport-
5	2	X	5	2	X	6	3	X	6	3	X oder Spielgeräten
5	2	X	5	2	X	6	3	X	6	3	X innerorts
-	-	-	-	-	-	-	-	-	-	-	- außerorts
44	34	29,4	44	34	29,4	56	41	36,6	56	41	36,6 unter 15 Jahren
43	33	30,3	43	33	30,3	54	39	38,5	54	39	38,5 innerorts
1	1	-	1	1	-	2	2	-	2	2	- außerorts
57	49	16,3	57	49	16,3	98	80	22,5	98	80	22,5 65 Jahre und mehr
55	46	19,6	55	46	19,6	95	75	26,7	95	75	26,7 innerorts
2	3	X	2	3	X	3	5	X	3	5	X außerorts
11	2	X	11	2	X	13	5	X	13	5	X Andere Personen
7	2	X	7	2	X	8	5	X	8	5	X innerorts
4	-	X	4	-	X	5	-	X	5	-	X außerorts
3 426	3 981	-13,9	3 426	3 981	-13,9	4 050	4 601	-12,0	4 050	4 601	-12,0 Insgesamt
1 821	1 986	-8,3	1 821	1 986	-8,3	2 083	2 208	-5,7	2 083	2 208	-5,7 innerorts
1 605	1 995	-19,5	1 605	1 995	-19,5	1 967	2 393	-17,8	1 967	2 393	-17,8 außerorts
												darunter
184	223	-17,5	184	223	-17,5	221	242	-8,7	221	242	-8,7 unter 15 Jahren
120	139	-13,7	120	139	-13,7	141	152	-7,2	141	152	-7,2 innerorts
64	84	-23,8	64	84	-23,8	80	90	-11,1	80	90	-11,1 außerorts
369	319	15,7	369	319	15,7	507	449	12,9	507	449	12,9 65 Jahre und mehr
250	197	26,9	250	197	26,9	336	266	26,3	336	266	26,3 innerorts
119	122	-2,5	119	122	-2,5	171	183	-6,6	171	183	-6,6 außerorts

6. An Straßenverkehrsunfällen beteiligte Fahrzeugführer und Fußgänger in Bayern

Art der Verkehrsbeteiligung Ortslage	Unfälle mit											
	Personen-	schwerw. Sach-	Personen-	schwerw. Sach-	Per-	schwerw. Sach-	Personen-	schwerw. Sach-	Personen-	schwerw. Sach-	Personen-	schwerw. Sach-
	schaden	schaden ¹⁾	schaden	schaden ¹⁾	sonen-	schaden	schaden	schaden ¹⁾	schaden	schaden ¹⁾	schaden	schaden ¹⁾
	Januar 2018		Januar 2017		Zu- bzw. Abnahme (-)		Januar - Januar 2018		Januar - Januar 2017		Zu- bzw. Abnahme (-)	
Anzahl		Anzahl		%		Anzahl		Anzahl		%		
Fahrer von												
Krafträdern mit Versicherungskennzeichen	84	-	32	-	X	-	84	-	32	-	X	-
innerorts	66	-	28	-	X	-	66	-	28	-	X	-
außerorts	18	-	4	-	X	-	18	-	4	-	X	-
davon												
Mofas, Kleinkrafträdern	82	-	30	-	X	-	82	-	30	-	X	-
innerorts	64	-	27	-	X	-	64	-	27	-	X	-
außerorts	18	-	3	-	X	-	18	-	3	-	X	-
S-Pedelecs	1	-	-	-	X	-	1	-	-	-	X	-
innerorts	1	-	-	-	X	-	1	-	-	-	X	-
außerorts	-	-	-	-	-	-	-	-	-	-	-	-
drei- und leichten vierrädigen Kfz	1	-	2	-	X	-	1	-	2	-	X	-
innerorts	1	-	1	-	-	-	1	-	1	-	-	-
außerorts	-	-	1	-	X	-	-	-	1	-	X	-
Krafträdern mit amtlichem Kennzeichen	56	3	26	1	X	X	56	3	26	1	X	X
innerorts	35	2	19	-	84,2	X	35	2	19	-	84,2	X
außerorts	21	1	7	1	X	-	21	1	7	1	X	-
davon												
zweirädigen Kraftfahrzeugen	54	3	25	1	X	X	54	3	25	1	X	X
innerorts	33	2	18	-	83,3	X	33	2	18	-	83,3	X
außerorts	21	1	7	1	X	-	21	1	7	1	X	-
drei- und leichten vierrädigen Kfz	2	-	1	-	X	-	2	-	1	-	X	-
innerorts	2	-	1	-	X	-	2	-	1	-	X	-
außerorts	-	-	-	-	-	-	-	-	-	-	-	-
Personenkraftwagen	4 177	1 338	4 957	1 918	-15,7	-30,2	4 177	1 338	4 957	1 918	-15,7	-30,2
innerorts	2 145	598	2 503	953	-14,3	-37,3	2 145	598	2 503	953	-14,3	-37,3
außerorts	2 032	740	2 454	965	-17,2	-23,3	2 032	740	2 454	965	-17,2	-23,3
darunter												
18 bis u. 25 Jahre	777	270	1 049	452	-25,9	-40,3	777	270	1 049	452	-25,9	-40,3
innerorts	337	110	467	200	-27,8	-45,0	337	110	467	200	-27,8	-45,0
außerorts	440	160	582	252	-24,4	-36,5	440	160	582	252	-24,4	-36,5
Wohnmobilen	5	2	6	-	X	X	5	2	6	-	X	X
innerorts	-	1	1	-	X	X	-	1	1	-	X	X
außerorts	5	1	5	-	-	X	5	1	5	-	-	X
Bussen	57	13	59	8	-3,4	X	57	13	59	8	-3,4	X
innerorts	41	8	48	4	-14,6	X	41	8	48	4	-14,6	X
außerorts	16	5	11	4	45,5	X	16	5	11	4	45,5	X
Güterkraftfahrzeugen	294	145	384	151	-23,4	-4,0	294	145	384	151	-23,4	-4,0
innerorts	92	27	139	46	-33,8	-41,3	92	27	139	46	-33,8	-41,3
außerorts	202	118	245	105	-17,6	12,4	202	118	245	105	-17,6	12,4
darunter												
Liefer- und Lastkraftwagen mit zul. Gesamtgewicht bis einschl. 3 500 kg ²⁾	102	51	160	57	-36,3	-10,5	102	51	160	57	-36,3	-10,5
innerorts	41	12	72	27	-43,1	-55,6	41	12	72	27	-43,1	-55,6
außerorts	61	39	88	30	-30,7	30,0	61	39	88	30	-30,7	30,0
Liefer- und Lastkraftwagen mit zul. Gesamtgewicht über 3 500 kg ²⁾	104	37	102	37	2,0	-	104	37	102	37	2,0	-
innerorts	34	7	39	10	-12,8	X	34	7	39	10	-12,8	X
außerorts	70	30	63	27	11,1	11,1	70	30	63	27	11,1	11,1
Sattelzugmaschinen	83	52	103	51	-19,4	2,0	83	52	103	51	-19,4	2,0
innerorts	15	6	21	8	-28,6	X	15	6	21	8	-28,6	X
außerorts	68	46	82	43	-17,1	7,0	68	46	82	43	-17,1	7,0
Landwirtschaftlichen Zugmaschinen	14	3	10	-	40,0	X	14	3	10	-	40,0	X
innerorts	5	3	5	-	-	X	5	3	5	-	-	X
außerorts	9	-	5	-	X	-	9	-	5	-	X	-
übrigen Kraftfahrzeugen	22	5	30	13	-26,7	X	22	5	30	13	-26,7	X
innerorts	15	2	19	8	-21,1	X	15	2	19	8	-21,1	X
außerorts	7	3	11	5	X	X	7	3	11	5	X	X
Kraftfahrzeugen zusammen	4 709	1 509	5 504	2 091	-14,4	-27,8	4 709	1 509	5 504	2 091	-14,4	-27,8
innerorts	2 399	641	2 762	1 011	-13,1	-36,6	2 399	641	2 762	1 011	-13,1	-36,6
außerorts	2 310	868	2 742	1 080	-15,8	-19,6	2 310	868	2 742	1 080	-15,8	-19,6
darunter flüchtig												
innerorts	143	72	168	113	-14,9	-36,3	143	72	168	113	-14,9	-36,3
innerorts	92	26	110	42	-16,4	-38,1	92	26	110	42	-16,4	-38,1
außerorts	51	46	58	71	-12,1	-35,2	51	46	58	71	-12,1	-35,2

¹⁾ Schwerwiegender Unfall mit Sachschaden (im engeren Sinne). - ²⁾ Ohne Lastkraftwagen mit Tankauflage.

Noch: 6. An Straßenverkehrsunfällen beteiligte Fahrzeugführer und Fußgänger in Bayern

Art der Verkehrsbeteiligung Ortslage	Unfälle mit											
	Personen- schaden	schwerw. Sach- schaden ¹⁾	Personen- schaden	schwerw. Sach- schaden ¹⁾	Per- sonen- schaden	schwerw. Sach- schaden	Personen- schaden	schwerw. Sach- schaden ¹⁾	Personen- schaden	schwerw. Sach- schaden ¹⁾	Per- sonen- schaden	schwerw. Sach- schaden
	Januar 2018		Januar 2017		Zu- bzw. Abnahme (-)		Januar - Januar 2018		Januar - Januar 2017		Zu- bzw. Abnahme (-)	
	Anzahl				%		Anzahl				%	
Fahrer von												
Fahrrädern	518	-	268	-	93,3	-	518	-	268	-	93,3	-
innerorts	484	-	259	-	86,9	-	484	-	259	-	86,9	-
außerorts	34	-	9	-	X	-	34	-	9	-	X	-
und zwar												
Pedelecs	25	-	7	-	X	-	25	-	7	-	X	-
innerorts	24	-	7	-	X	-	24	-	7	-	X	-
außerorts	1	-	-	-	X	-	1	-	-	-	X	-
unter 15 Jahren	40	-	17	-	X	-	40	-	17	-	X	-
innerorts	39	-	17	-	X	-	39	-	17	-	X	-
außerorts	1	-	-	-	X	-	1	-	-	-	X	-
anderen Fahrzeugen	28	22	28	11	-	X	28	22	28	11	-	X
innerorts	21	12	17	6	23,5	X	21	12	17	6	23,5	X
außerorts	7	10	11	5	X	X	7	10	11	5	X	X
Fußgänger	403	-	332	1	21,4	X	403	-	332	1	21,4	X
innerorts	386	-	304	1	27,0	X	386	-	304	1	27,0	X
außerorts	17	-	28	-	-39,3	-	17	-	28	-	-39,3	-
und zwar												
Fußgänger mit Sport- oder Spielgeräten	6	-	3	-	X	-	6	-	3	-	X	-
innerorts	6	-	3	-	X	-	6	-	3	-	X	-
außerorts	-	-	-	-	-	-	-	-	-	-	-	-
unter 15 Jahren	60	-	44	-	36,4	-	60	-	44	-	36,4	-
innerorts	58	-	42	-	38,1	-	58	-	42	-	38,1	-
außerorts	2	-	2	-	-	-	2	-	2	-	-	-
65 Jahre und mehr	99	-	81	1	22,2	X	99	-	81	1	22,2	X
innerorts	96	-	76	1	26,3	X	96	-	76	1	26,3	X
außerorts	3	-	5	-	X	-	3	-	5	-	X	-
Andere Personen	21	-	8	3	X	X	21	-	8	3	X	X
innerorts	11	-	8	-	X	-	11	-	8	-	X	-
außerorts	10	-	-	3	X	X	10	-	-	3	X	X
Insgesamt	5 679	1 531	6 140	2 106	-7,5	-27,3	5 679	1 531	6 140	2 106	-7,5	-27,3
innerorts	3 301	653	3 350	1 018	-1,5	-35,9	3 301	653	3 350	1 018	-1,5	-35,9
außerorts	2 378	878	2 790	1 088	-14,8	-19,3	2 378	878	2 790	1 088	-14,8	-19,3
darunter:												
unter 15 Jahren	101	-	61	-	65,6	-	101	-	61	-	65,6	-
innerorts	98	-	59	-	66,1	-	98	-	59	-	66,1	-
außerorts	3	-	2	-	X	-	3	-	2	-	X	-
65 Jahre und mehr	703	164	639	197	10,0	-16,8	703	164	639	197	10,0	-16,8
innerorts	492	78	417	117	18,0	-33,3	492	78	417	117	18,0	-33,3
außerorts	211	86	222	80	-5,0	7,5	211	86	222	80	-5,0	7,5

¹⁾ Schwerwiegender Unfall mit Sachschaden (im engeren Sinne).

7. Straßenverkehrsunfälle und Verunglückte in Bayern im Januar 2018 nach Tagen

Tagesdatum Ortslage	Unfälle mit Personen- schaden	davon mit			Verunglückte			Unfälle mit schwer- wiegendem Sachschaden ¹⁾	Unfälle mit Personen- und schwer- wiegendem Sachschaden ¹⁾
		Getöteten	Schwer- verletzten	Leicht- verletzten	Getötete	Schwer- verletzte	Leicht- verletzte		
Innerorts									
1. Montag	11	-	1	10	-	1	14	6	17
2. Dienstag	57	-	6	51	-	6	73	11	68
3. Mittwoch	60	2	13	45	2	14	63	8	68
4. Donnerstag	59	1	11	47	1	12	63	13	72
5. Freitag	69	-	13	56	-	13	68	14	83
6. Samstag	27	-	4	23	-	5	31	6	33
7. Sonntag	21	-	2	19	-	2	22	4	25
8. Montag	60	-	10	50	-	10	62	12	72
9. Dienstag	62	-	8	54	-	8	71	11	73
10. Mittwoch	69	-	10	59	-	12	74	11	80
11. Donnerstag	70	-	10	60	-	10	71	7	77
12. Freitag	53	-	9	44	-	9	52	8	61
13. Samstag	51	-	6	45	-	6	57	9	60
14. Sonntag	24	1	1	22	1	1	33	3	27
15. Montag	75	-	8	67	-	8	79	11	86
16. Dienstag	82	1	11	70	1	12	81	16	98
17. Mittwoch	79	-	17	62	-	19	82	31	110
18. Donnerstag	73	-	12	61	-	12	72	12	85
19. Freitag	70	-	3	67	-	3	80	19	89
20. Samstag	48	-	6	42	-	7	56	17	65
21. Sonntag	24	-	6	18	-	7	30	10	34
22. Montag	63	1	10	52	1	10	66	23	86
23. Dienstag	61	1	6	54	1	8	70	12	73
24. Mittwoch	56	1	7	48	1	8	58	14	70
25. Donnerstag	59	-	8	51	-	8	61	7	66
26. Freitag	75	-	13	62	-	15	81	9	84
27. Samstag	31	-	3	28	-	3	37	6	37
28. Sonntag	20	-	5	15	-	5	27	3	23
29. Montag	49	-	8	41	-	8	51	4	53
30. Dienstag	64	-	6	58	-	6	71	8	72
31. Mittwoch	62	-	6	56	-	6	65	12	74
Zusammen	1 684	8	239	1 437	8	254	1 821	337	2 021
Außerorts, einschließlich Autobahn									
1. Montag	27	-	4	23	-	4	46	8	35
2. Dienstag	44	-	12	32	-	13	58	11	55
3. Mittwoch	34	1	8	25	1	13	49	15	49
4. Donnerstag	31	-	7	24	-	12	36	10	41
5. Freitag	37	1	8	28	1	11	40	8	45
6. Samstag	37	1	11	25	1	12	55	5	42
7. Sonntag	20	-	5	15	-	7	23	5	25
8. Montag	34	-	11	23	-	12	43	13	47
9. Dienstag	42	-	10	32	-	12	57	12	54
10. Mittwoch	46	-	8	38	-	12	57	12	58
11. Donnerstag	40	2	5	33	2	6	52	9	49
12. Freitag	34	-	12	22	-	17	38	12	46
13. Samstag	24	-	7	17	-	10	26	10	34
14. Sonntag	18	-	6	12	-	9	23	4	22
15. Montag	56	1	14	41	1	19	59	13	69
16. Dienstag	66	2	11	53	2	15	77	31	97
17. Mittwoch	98	-	20	78	-	25	125	62	160
18. Donnerstag	38	-	5	33	-	5	50	24	62
19. Freitag	66	2	9	55	3	11	91	48	114
20. Samstag	62	1	17	44	1	20	81	50	112
21. Sonntag	51	1	9	41	1	12	73	42	93
22. Montag	63	-	11	52	-	15	66	41	104
23. Dienstag	37	-	7	30	-	9	51	8	45
24. Mittwoch	27	1	5	21	1	5	41	13	40
25. Donnerstag	35	1	9	25	1	10	41	16	51
26. Freitag	42	1	10	31	1	15	55	14	56
27. Samstag	25	-	8	17	-	11	29	7	32
28. Sonntag	7	1	1	5	1	2	7	7	14
29. Montag	45	1	5	39	1	5	63	12	57
30. Dienstag	36	2	5	29	2	8	38	12	48
31. Mittwoch	43	-	4	39	-	5	55	8	51
Zusammen	1 265	19	264	982	20	342	1 605	542	1 807

¹⁾ Schwerwiegender Unfall mit Sachschaden (im engeren Sinne).

Noch: 7. Straßenverkehrsunfälle und Verunglückte in Bayern im Januar 2018 nach Tagen

Tagesdatum Ortslage	Unfälle mit Personen- schaden	davon mit			Verunglückte			Unfälle mit schwer- wiegendem Sachschaden ¹⁾	Unfälle mit Personen- und schwer- wiegendem Sachschaden ¹⁾
		Getöteten	Schwer- verletzten	Leicht- verletzten	Getötete	Schwer- verletzte	Leicht- verletzte		
Innerorts und außerorts zusammen									
1. Montag	38	-	5	33	-	5	60	14	52
2. Dienstag	101	-	18	83	-	19	131	22	123
3. Mittwoch	94	3	21	70	3	27	112	23	117
4. Donnerstag	90	1	18	71	1	24	99	23	113
5. Freitag	106	1	21	84	1	24	108	22	128
6. Samstag	64	1	15	48	1	17	86	11	75
7. Sonntag	41	-	7	34	-	9	45	9	50
8. Montag	94	-	21	73	-	22	105	25	119
9. Dienstag	104	-	18	86	-	20	128	23	127
10. Mittwoch	115	-	18	97	-	24	131	23	138
11. Donnerstag	110	2	15	93	2	16	123	16	126
12. Freitag	87	-	21	66	-	26	90	20	107
13. Samstag	75	-	13	62	-	16	83	19	94
14. Sonntag	42	1	7	34	1	10	56	7	49
15. Montag	131	1	22	108	1	27	138	24	155
16. Dienstag	148	3	22	123	3	27	158	47	195
17. Mittwoch	177	-	37	140	-	44	207	93	270
18. Donnerstag	111	-	17	94	-	17	122	36	147
19. Freitag	136	2	12	122	3	14	171	67	203
20. Samstag	110	1	23	86	1	27	137	67	177
21. Sonntag	75	1	15	59	1	19	103	52	127
22. Montag	126	1	21	104	1	25	132	64	190
23. Dienstag	98	1	13	84	1	17	121	20	118
24. Mittwoch	83	2	12	69	2	13	99	27	110
25. Donnerstag	94	1	17	76	1	18	102	23	117
26. Freitag	117	1	23	93	1	30	136	23	140
27. Samstag	56	-	11	45	-	14	66	13	69
28. Sonntag	27	1	6	20	1	7	34	10	37
29. Montag	94	1	13	80	1	13	114	16	110
30. Dienstag	100	2	11	87	2	14	109	20	120
31. Mittwoch	105	-	10	95	-	11	120	20	125
Insgesamt	2 949	27	503	2 419	28	596	3 426	879	3 828
darunter auf Autobahnen									
1. Montag	13	-	1	12	-	1	27	3	16
2. Dienstag	11	-	2	9	-	2	13	4	15
3. Mittwoch	9	-	2	7	-	3	16	7	16
4. Donnerstag	3	-	-	3	-	-	3	5	8
5. Freitag	4	1	1	2	1	4	4	4	8
6. Samstag	12	-	2	10	-	2	19	2	14
7. Sonntag	7	-	1	6	-	1	9	1	8
8. Montag	8	-	3	5	-	4	16	6	14
9. Dienstag	3	-	-	3	-	-	6	3	6
10. Mittwoch	9	-	-	9	-	-	13	2	11
11. Donnerstag	6	1	-	5	1	-	8	3	9
12. Freitag	4	-	-	4	-	-	5	1	5
13. Samstag	5	-	1	4	-	3	8	2	7
14. Sonntag	2	-	-	2	-	-	2	1	3
15. Montag	14	1	-	12	1	1	18	4	18
16. Dienstag	17	1	2	14	1	4	22	10	27
17. Mittwoch	14	-	-	14	-	-	17	21	35
18. Donnerstag	7	-	1	6	-	1	9	7	14
19. Freitag	8	1	-	7	1	-	10	16	24
20. Samstag	14	-	4	10	-	4	20	16	30
21. Sonntag	15	1	4	10	1	6	23	23	38
22. Montag	10	-	1	9	-	2	11	21	31
23. Dienstag	11	-	1	10	-	2	20	4	15
24. Mittwoch	6	-	1	5	-	1	15	3	9
25. Donnerstag	6	-	-	6	-	-	8	3	9
26. Freitag	10	1	2	7	1	2	12	2	12
27. Samstag	4	-	2	2	-	3	3	2	6
28. Sonntag	1	-	1	-	-	2	-	2	3
29. Montag	9	-	1	8	-	1	9	5	14
30. Dienstag	8	-	-	8	-	-	10	1	9
31. Mittwoch	7	-	-	7	-	-	14	2	9
Zusammen	257	7	34	216	7	49	370	186	443

¹⁾ Schwerwiegender Unfall mit Sachschaden (im engeren Sinne).

8. Getötete und Verletzte im Straßenverkehr in

Im Alter von ... bis unter ... Jahren Geschlecht	Getötete						Schwerverletzte					
	Januar		Zu- bzw. Abnah- me (-)	Januar - Januar		Zu- bzw. Abnah- me (-)	Januar		Zu- bzw. Abnah- me (-)	Januar - Januar		Zu- bzw. Abnah- me (-)
	2018	2017		2018	2017		2018	2017		2018	2017	
	Anzahl		%	Anzahl		%	Anzahl		%	Anzahl		%
unter 15	3	1	X	3	1	X	34	18	88,9	34	18	88,9
männlich	1	-	X	1	-	X	19	9	X	19	9	X
weiblich	2	1	X	2	1	X	15	9	X	15	9	X
15 - 18	1	4	X	1	4	X	34	12	X	34	12	X
männlich	-	-	-	-	-	-	22	8	X	22	8	X
weiblich	1	4	X	1	4	X	12	4	X	12	4	X
18 - 21	4	4	-	4	4	-	54	50	8,0	54	50	8,0
männlich	3	1	X	3	1	X	35	22	59,1	35	22	59,1
weiblich	1	3	X	1	3	X	19	28	-32,1	19	28	-32,1
21 - 25	2	4	X	2	4	X	37	53	-30,2	37	53	-30,2
männlich	1	4	X	1	4	X	16	25	-36,0	16	25	-36,0
weiblich	1	-	X	1	-	X	21	28	-25,0	21	28	-25,0
25 - 30	2	3	X	2	3	X	25	53	-52,8	25	53	-52,8
männlich	1	2	X	1	2	X	15	37	-59,5	15	37	-59,5
weiblich	1	1	-	1	1	-	10	16	-37,5	10	16	-37,5
30 - 35	3	1	X	3	1	X	39	39	-	39	39	-
männlich	2	1	X	2	1	X	23	17	35,3	23	17	35,3
weiblich	1	-	X	1	-	X	16	22	-27,3	16	22	-27,3
35 - 40	-	2	X	-	2	X	29	32	-9,4	29	32	-9,4
männlich	-	2	X	-	2	X	14	16	-12,5	14	16	-12,5
weiblich	-	-	-	-	-	-	15	16	-6,3	15	16	-6,3
40 - 45	-	2	X	-	2	X	29	37	-21,6	29	37	-21,6
männlich	-	2	X	-	2	X	19	18	5,6	19	18	5,6
weiblich	-	-	-	-	-	-	10	19	-47,4	10	19	-47,4
45 - 50	-	6	X	-	6	X	46	38	21,1	46	38	21,1
männlich	-	3	X	-	3	X	22	28	-21,4	22	28	-21,4
weiblich	-	3	X	-	3	X	24	10	X	24	10	X
50 - 55	3	1	X	3	1	X	51	52	-1,9	51	52	-1,9
männlich	1	1	-	1	1	-	35	29	20,7	35	29	20,7
weiblich	2	-	X	2	-	X	16	23	-30,4	16	23	-30,4
55 - 60	1	3	X	1	3	X	49	45	8,9	49	45	8,9
männlich	1	3	X	1	3	X	26	23	13,0	26	23	13,0
weiblich	-	-	-	-	-	-	23	22	4,5	23	22	4,5
60 - 65	-	1	X	-	1	X	40	29	37,9	40	29	37,9
männlich	-	-	-	-	-	-	21	14	50,0	21	14	50,0
weiblich	-	1	X	-	1	X	19	15	26,7	19	15	26,7
65 - 70	4	3	X	4	3	X	24	25	-4,0	24	25	-4,0
männlich	2	1	X	2	1	X	15	17	-11,8	15	17	-11,8
weiblich	2	2	-	2	2	-	9	8	X	9	8	X
70 - 75	1	2	X	1	2	X	24	31	-22,6	24	31	-22,6
männlich	1	-	X	1	-	X	12	16	-25,0	12	16	-25,0
weiblich	-	2	X	-	2	X	12	15	-20,0	12	15	-20,0
75 und mehr	4	3	X	4	3	X	81	66	22,7	81	66	22,7
männlich	3	2	X	3	2	X	43	28	53,6	43	28	53,6
weiblich	1	1	-	1	1	-	38	38	-	38	38	-
Zusammen	28	40	-30,0	28	40	-30,0	596	580	2,8	596	580	2,8
männlich	16	22	-27,3	16	22	-27,3	337	307	9,8	337	307	9,8
weiblich	12	18	-33,3	12	18	-33,3	259	273	-5,1	259	273	-5,1
Ohne Angabe	-	-	-	-	-	-	-	-	-	-	-	-
Insgesamt	28	40	-30,0	28	40	-30,0	596	580	2,8	596	580	2,8

Bayern nach Altersgruppen und Geschlecht

Leichtverletzte						Verunglückte insgesamt						Im Alter von ... bis unter ... Jahren Geschlecht
Januar		Zu- bzw. Abnah- me (-)	Januar - Januar		Zu- bzw. Abnah- me (-)	Januar		Zu- bzw. Abnah- me (-)	Januar - Januar		Zu- bzw. Abnah- me (-)	
2018	2017		2018	2017		2018	2017		2018	2017		
Anzahl	%	Anzahl	%	Anzahl	%	Anzahl	%	Anzahl	%			
184	223	-17,5	184	223	-17,5	221	242	-8,7	221	242	-8,7 unter 15
93	129	-27,9	93	129	-27,9	113	138	-18,1	113	138	-18,1 männlich
91	94	-3,2	91	94	-3,2	108	104	3,8	108	104	3,8 weiblich
117	130	-10,0	117	130	-10,0	152	146	4,1	152	146	4,1 15 - 18
73	57	28,1	73	57	28,1	95	65	46,2	95	65	46,2 männlich
44	73	-39,7	44	73	-39,7	57	81	-29,6	57	81	-29,6 weiblich
318	417	-23,7	318	417	-23,7	376	471	-20,2	376	471	-20,2 18 - 21
158	176	-10,2	158	176	-10,2	196	199	-1,5	196	199	-1,5 männlich
160	241	-33,6	160	241	-33,6	180	272	-33,8	180	272	-33,8 weiblich
328	446	-26,5	328	446	-26,5	367	503	-27,0	367	503	-27,0 21 - 25
158	212	-25,5	158	212	-25,5	175	241	-27,4	175	241	-27,4 männlich
170	234	-27,4	170	234	-27,4	192	262	-26,7	192	262	-26,7 weiblich
358	417	-14,1	358	417	-14,1	385	473	-18,6	385	473	-18,6 25 - 30
175	202	-13,4	175	202	-13,4	191	241	-20,7	191	241	-20,7 männlich
183	215	-14,9	183	215	-14,9	194	232	-16,4	194	232	-16,4 weiblich
319	368	-13,3	319	368	-13,3	361	408	-11,5	361	408	-11,5 30 - 35
162	200	-19,0	162	200	-19,0	187	218	-14,2	187	218	-14,2 männlich
157	168	-6,5	157	168	-6,5	174	190	-8,4	174	190	-8,4 weiblich
257	318	-19,2	257	318	-19,2	286	352	-18,8	286	352	-18,8 35 - 40
135	161	-16,1	135	161	-16,1	149	179	-16,8	149	179	-16,8 männlich
122	157	-22,3	122	157	-22,3	137	173	-20,8	137	173	-20,8 weiblich
246	290	-15,2	246	290	-15,2	275	329	-16,4	275	329	-16,4 40 - 45
129	148	-12,8	129	148	-12,8	148	168	-11,9	148	168	-11,9 männlich
117	142	-17,6	117	142	-17,6	127	161	-21,1	127	161	-21,1 weiblich
248	315	-21,3	248	315	-21,3	294	359	-18,1	294	359	-18,1 45 - 50
132	165	-20,0	132	165	-20,0	154	196	-21,4	154	196	-21,4 männlich
116	150	-22,7	116	150	-22,7	140	163	-14,1	140	163	-14,1 weiblich
256	322	-20,5	256	322	-20,5	310	375	-17,3	310	375	-17,3 50 - 55
149	172	-13,4	149	172	-13,4	185	202	-8,4	185	202	-8,4 männlich
107	150	-28,7	107	150	-28,7	125	173	-27,7	125	173	-27,7 weiblich
255	257	-0,8	255	257	-0,8	305	305	-	305	305	- 55 - 60
125	136	-8,1	125	136	-8,1	152	162	-6,2	152	162	-6,2 männlich
130	121	7,4	130	121	7,4	153	143	7,0	153	143	7,0 weiblich
169	159	6,3	169	159	6,3	209	189	10,6	209	189	10,6 60 - 65
86	82	4,9	86	82	4,9	107	96	11,5	107	96	11,5 männlich
83	77	7,8	83	77	7,8	102	93	9,7	102	93	9,7 weiblich
115	100	15,0	115	100	15,0	143	128	11,7	143	128	11,7 65 - 70
65	51	27,5	65	51	27,5	82	69	18,8	82	69	18,8 männlich
50	49	2,0	50	49	2,0	61	59	3,4	61	59	3,4 weiblich
70	64	9,4	70	64	9,4	95	97	-2,1	95	97	-2,1 70 - 75
43	31	38,7	43	31	38,7	56	47	19,1	56	47	19,1 männlich
27	33	-18,2	27	33	-18,2	39	50	-22,0	39	50	-22,0 weiblich
184	155	18,7	184	155	18,7	269	224	20,1	269	224	20,1 75 und mehr
89	83	7,2	89	83	7,2	135	113	19,5	135	113	19,5 männlich
95	72	31,9	95	72	31,9	134	111	20,7	134	111	20,7 weiblich
3 424	3 981	-14,0	3 424	3 981	-14,0	4 048	4 601	-12,0	4 048	4 601	-12,0 Zusammen
1 772	2 005	-11,6	1 772	2 005	-11,6	2 125	2 334	-9,0	2 125	2 334	-9,0 männlich
1 652	1 976	-16,4	1 652	1 976	-16,4	1 923	2 267	-15,2	1 923	2 267	-15,2 weiblich
2	-	X	2	-	X	2	-	X	2	-	X Ohne Angabe
3 426	3 981	-13,9	3 426	3 981	-13,9	4 050	4 601	-12,0	4 050	4 601	-12,0	Insgesamt

9. Straßenverkehrsunfälle und Verunglückte in Bayern nach Unfalltypen

Unfalltyp Ortslage	2018			2017			Zu- bzw. Abnahme (-)					
	Unfälle mit Personen- schaden	Verunglückte			Unfälle mit Personen- schaden	Verunglückte			Unfälle mit Personen- schaden	Getötete	Schwer- verletzte	Leicht- verletzte
		Getötete	Schwer- verletzte	Leicht- verletzte		Getötete	Schwer- verletzte	Leicht- verletzte				
Anzahl								%				

Januar

Fahrunfall	612	14	158	625	916	15	208	969	-33,2	-6,7	-24,0	-35,5
innerorts	176	1	42	166	235	2	37	240	-25,1	X	13,5	-30,8
außerorts	436	13	116	459	681	13	171	729	-36,0	-	-32,2	-37,0
Abbiege-Unfall	360	1	63	429	315	1	46	446	14,3	-	37,0	-3,8
innerorts	264	1	39	289	214	1	24	271	23,4	-	62,5	6,6
außerorts	96	-	24	140	101	-	22	175	-5,0	-	9,1	-20,0
Einbiegen/Kreuzenunfall	608	2	115	743	588	3	84	722	3,4	X	36,9	2,9
innerorts	423	1	47	492	415	1	38	500	1,9	-	23,7	-1,6
außerorts	185	1	68	251	173	2	46	222	6,9	X	47,8	13,1
Überschreitenunfall	172	4	59	120	143	2	40	124	20,3	X	47,5	-3,2
innerorts	165	4	54	117	136	1	37	118	21,3	X	45,9	-0,8
außerorts	7	-	5	3	7	1	3	6	-	X	X	X
Unfall durch ruhenden												
Verkehr	61	-	9	64	40	-	5	49	52,5	-	X	30,6
innerorts	57	-	8	60	33	-	3	41	72,7	-	X	46,3
außerorts	4	-	1	4	7	-	2	8	X	-	X	X
Unfall im Längsverkehr	781	4	116	1 107	914	16	124	1 354	-14,6	X	-6,5	-18,2
innerorts	342	-	19	461	419	-	27	590	-18,4	-	-29,6	-21,9
außerorts	439	4	97	646	495	16	97	764	-11,3	X	-	-15,4
Sonstiger Unfall	355	3	76	338	341	3	73	317	4,1	-	4,1	6,6
innerorts	257	1	45	236	247	2	49	226	4,0	X	-8,2	4,4
außerorts	98	2	31	102	94	1	24	91	4,3	X	29,2	12,1
Insgesamt	2 949	28	596	3 426	3 257	40	580	3 981	-9,5	-30,0	2,8	-13,9
innerorts	1 684	8	254	1 821	1 699	7	215	1 986	-0,9	X	18,1	-8,3
außerorts	1 265	20	342	1 605	1 558	33	365	1 995	-18,8	-39,4	-6,3	-19,5

Januar - Januar

Fahrunfall	612	14	158	625	916	15	208	969	-33,2	-6,7	-24,0	-35,5
innerorts	176	1	42	166	235	2	37	240	-25,1	X	13,5	-30,8
außerorts	436	13	116	459	681	13	171	729	-36,0	-	-32,2	-37,0
Abbiege-Unfall	360	1	63	429	315	1	46	446	14,3	-	37,0	-3,8
innerorts	264	1	39	289	214	1	24	271	23,4	-	62,5	6,6
außerorts	96	-	24	140	101	-	22	175	-5,0	-	9,1	-20,0
Einbiegen/Kreuzenunfall	608	2	115	743	588	3	84	722	3,4	X	36,9	2,9
innerorts	423	1	47	492	415	1	38	500	1,9	-	23,7	-1,6
außerorts	185	1	68	251	173	2	46	222	6,9	X	47,8	13,1
Überschreitenunfall	172	4	59	120	143	2	40	124	20,3	X	47,5	-3,2
innerorts	165	4	54	117	136	1	37	118	21,3	X	45,9	-0,8
außerorts	7	-	5	3	7	1	3	6	-	X	X	X
Unfall durch ruhenden												
Verkehr	61	-	9	64	40	-	5	49	52,5	-	X	30,6
innerorts	57	-	8	60	33	-	3	41	72,7	-	X	46,3
außerorts	4	-	1	4	7	-	2	8	X	-	X	X
Unfall im Längsverkehr	781	4	116	1 107	914	16	124	1 354	-14,6	X	-6,5	-18,2
innerorts	342	-	19	461	419	-	27	590	-18,4	-	-29,6	-21,9
außerorts	439	4	97	646	495	16	97	764	-11,3	X	-	-15,4
Sonstiger Unfall	355	3	76	338	341	3	73	317	4,1	-	4,1	6,6
innerorts	257	1	45	236	247	2	49	226	4,0	X	-8,2	4,4
außerorts	98	2	31	102	94	1	24	91	4,3	X	29,2	12,1
Insgesamt	2 949	28	596	3 426	3 257	40	580	3 981	-9,5	-30,0	2,8	-13,9
innerorts	1 684	8	254	1 821	1 699	7	215	1 986	-0,9	X	18,1	-8,3
außerorts	1 265	20	342	1 605	1 558	33	365	1 995	-18,8	-39,4	-6,3	-19,5

Art der Verkehrsbeteiligung*)

Anmerkung:

Die Erläuterungen beschreiben die typische/aktuelle Zuordnung zu den Verkehrsbeteiligungsarten. Andere nicht aufgeführte, z.B. ältere Kraftfahrzeuge sind sinngemäß bzw. entsprechend ihrer Zulassung zuzuordnen.

Schlüssel- Art der Verkehrsbeteiligung mit Erläuterungen
Nr.:

Zulassungsfreie Krafträder mit Versicherungskennzeichen

- 01 Kleinkrafttrad** mit Versicherungskennzeichen
2-rädrig (Moped, Mokick, Roller, Fahrzeugklasse L1e)
mit einem Hubraum von nicht mehr als 50 cm³ und einer Höchstgeschwindigkeit bis 45 bzw. bis 50 km/h
- 02 Mofa 25**, Fahrrad mit Hilfsmotor (einschl. Leichtmofas) mit einem Hubraum bis 50 cm³ und einer Höchstgeschwindigkeit bis 25 km/h
- 03 S-Pedelecs**
Fahrrad mit Trethilfe und einem elektromotorischen Antrieb, mit dessen Unterstützung auch eine Fahrgeschwindigkeit zwischen 25 und 45 km/h erreicht werden kann.
- 04 Leichtes drei- und vierrädriges Kraftfahrzeug**
3-rädrig (Fahrzeugklasse L2e)
4-rädrig unter 350 kg Leermasse, bis 45 km/h und bis 50 cm³ (L6e)

Zulassungspflichtige/-freie Krafträder mit amtlichen Kennzeichen

- 11 Krafttrad** (Fahrzeugklasse L3e, L4e)
Motorrad mit einem Hubraum über 125 cm³ oder einer Nennleistung von mehr als 11 kW
- 12 Leichtkrafttrad**
(Motorrad, Motorroller, Fahrzeugklasse L3e und L4e jeweils mit Aufbauart B) über 50 bis 125 cm³ Hubraum und einer Nennleistung von nicht mehr als 11 kW
- 13 Drei- und leichtes vierrädriges Kraftfahrzeug** (Fahrzeugklasse L5e, L7e)
- 3-rädrig (über 50 cm³ und/oder über 45 km/h, Klasse L5e)
- 4-rädrig zur Personenbeförderung (bis 400 kg Leermasse und bis 15 kW, Klasse L7e)
- 4-rädrig zur Güterbeförderung (bis 550 kg Leermasse und bis 15 kW, Klasse L7e)
- 15 Kraftroller /Motorroller** (Fahrzeugklasse L3e, L4e)
mit einem Hubraum über 125 cm³ oder einer Nennleistung von mehr als 11 kW

Schlüssel-
Nr.: Art der Verkehrsbeteiligung mit Erläuterungen

21 **Personenkraftwagen** mit höchstens 9 Sitzplätzen (einschl. Fahrersitz)
Fahrzeugklasse M1, M1G mit Ausnahme der Aufbauarten SA, SC, SD
Mit Anhänger: Bitte Feld **Zusatzsignatur** ausfüllen

22 **Wohnmobil**
Mit Anhänger: Bitte Feld **Zusatzsignatur** ausfüllen

Busse

31 **Kraftomnibus, a.n.g.** auch mit Anhänger
Nicht an Oberleitungen gebundenes Kraftfahrzeug zur Personenbeförderung mit **mehr**
als 9 Sitzplätzen (einschl. Fahrersitz), die nicht den Schlüsselnummern 32 bis 34
zugeordnet werden können.

32 **Reisebus**
Bus, der im Gelegenheitsverkehr (Ausflugsfahrten, Ferienzweckreisen,
Mietomnibusverkehr) eingesetzt ist.

33 **Linienbus**
Bus, der auf einer zwischen bestimmten Ausgangs- und Endpunkten eingerichteten
regelmäßigen Verkehrsverbindung eingesetzt ist.

34 **Schulbus**
Bus, der besonders für die Schülerbeförderung eingesetzt ist und an der Stirn- und
Rückseite entsprechend gekennzeichnet ist.

35 **Oberleitungsomnibus**, auch mit Anhänger.

Güterkraftfahrzeuge

Liefer- und Lastkraftwagen, auch Dreiradkraftfahrzeug
das ausschließlich oder hauptsächlich der Beförderung von Gütern dient. (Fahrzeuge
mit Spezialaufbauten, wie z.B. Viehtransportwagen, Silofahrzeuge,
Mannschaftstransportwagen unter Schlüssel Nr. 58 und 59)

mit einem Gesamtgewicht bis einschließlich 3,5 t

40 o h n e Anhänger

42 m i t Anhänger

mit einem Gesamtgewicht über 3,5 t

44 o h n e Anhänger

46 m i t Anhänger

Liefer- und Lastkraftwagen mit Tankauflagen

Normaler Lastkraftwagen, bei dem auf der Ladefläche ein Behälter für gefährliche
Güter z.B. brennbare Flüssigkeiten, Gase, giftige oder ätzende Stoffe aufgelegt ist
(ohne Tankkraftwagen Schlüssel Nr. 57 oder 58):

43 o h n e Anhänger

48 m i t Anhänger

51 **Sattelzugmaschine**, auch mit Auflieger (Einschließlich Auflieger mit Spezialaufbau,
aber ohne Auflieger als Tankwagen).

52 **Sattelzugmaschine** mit Auflieger als Tankwagen
bei der der Auflieger zur Beförderung von gefährlichen Gütern wie z.B. brennbaren
Flüssigkeiten, Gasen, giftigen oder ätzenden Stoffen dient.

- Schlüssel-
Nr.: Art der Verkehrsbeteiligung mit Erläuterungen
- 54** **Andere Zugmaschine**, auch mit Anhänger, ohne die mit Tankwagen.
- 55** **Andere Zugmaschine** mit Tankwagen zur Beförderung von gefährlichen Gütern wie z.B. brennbaren Flüssigkeiten, Gasen, giftigen oder ätzenden Stoffen.
- 57** **Tankkraftwagen** zur Beförderung von gefährlichen Gütern wie z.B. brennbaren Flüssigkeiten, Gasen, giftigen oder ätzenden Stoffen.
- 58** **Lastkraftwagen mit Spezialaufbau**, wie Milchtankkraftwagen oder andere Tankkraftwagen als die unter Schlüssel Nr. 57 genannten, Silofahrzeuge, Viehtransportwagen, Langmaterialfahrzeuge, Betontransport- und Liefermischer, Krafffahrzeugtransportwagen usw.
- 53** **Landwirtschaftliche Zugmaschine**, auch mit Anhänger
(Fahrzeugklasse T1, T2, T3)
- 59** **Übrige Kraftfahrzeuge**,
wie z.B. Fahrzeugklasse M1 und M1G mit Aufbauarten SC oder SD, Krankenkraftwagen, Feuerwehrfahrzeuge, Straßenreinigungsfahrzeuge, Müllwagen, Kanalreinigungs- und Schlammsaugwagen, Steigleitern, Abschlepp- und Kranwagen, Hub- und Gabelstapler, Bagger, Lader, Arbeitsmaschinen für Bodenbearbeitung, Straßenbau und -erhalt, Geräteträger für Land- und Forstwirtschaft, Prüf-, Mess-, Registrier-, Funk- und Fernmeldewagen, Werkstattwagen, Verkaufs- und Ausstellungswagen, Bestattungswagen, Krankenfahrstühle, Elektronische Mobilitätshilfen („Segways“) usw.
Pkw mit Wohnwagen siehe Schlüssel Nr. 21
- 61** **Straßenbahn** (Schienenfahrzeug)
- 62** **Eisenbahn** (Schienenfahrzeug), die mit Straßenbenutzern kollidierte.
- 71** **Fahrrad**
Nur wenn Personen auf dem Fahrrad fahren. Unabhängig von der Verkehrsfläche
- 72** **Pedelec**
Fahrrad mit Treithilfe und einem elektromotorischen Hilfsantrieb mit einer maximalen Nenndauerleistung von 0,25 kW, dessen Unterstützung sich mit zunehmender Fahrgeschwindigkeit progressiv verringert und spätestens beim Erreichen von 25 km/h unterbrochen wird.
Fahrräder mit Elektroantrieb und Kfz-Kennzeichen siehe Schlüssel Nr. 03 (S-Pedelecs)
- 81** **Fußgänger**
Hierzu zählen auch Fußgänger mit Hunden oder Kinderwagen, Fahrräder schiebende Personen sowie Kinder in Kinderwagen, spielende Kinder
Nicht als Fußgänger zu zählende Unfallbeteiligte siehe Schlüssel Nr. 93
- 84** **Fußgänger mit Sport- oder Spielgerät**
Inline-Skater, Kickboarder, Skateboarder, Rollschuhfahrer, Skiläufer, Kinderdreiräder usw.

Schlüssel-
Nr.: Art der Verkehrsbeteiligung mit Erläuterungen

82 Handwagen, Handkarren

83 Tierführer / Treiber, die selbst oder deren Tiere in einen Unfall verwickelt sind

91 Bespannte Fuhrwerke

92 Sonstige und unbekannte Fahrzeuge

Hierzu zählen alle übrigen Fahrzeuge, auch solche mit eigenem Antrieb, aber ohne amtliches Kennzeichen. Eine Zuordnung zu dieser Position erfolgt ferner, wenn bei einem Unfall die genaue Art des Fahrzeuges wegen Unfallflucht nicht festgestellt werden kann.

93 Andere Personen

Zu Fuß Gehende, die durch ihr besonderes Verhalten bzw. verkehrsrechtliche Vorschriften sich vom normalen Fußgänger unterscheiden, wie z.B.: Straßenarbeiter, Polizeibeamte bei der Verkehrsregelung oder Unfallaufnahme, Marschkolonnen, Lastenträger. Außerdem sind hier Reiter aufzuführen sowie solche Personen, die - ohne Straßenbenutzer gewesen zu sein – unmittelbar unfallbeteiligt waren. Personen, die mit dem Fahrzeug noch in direkter Verbindung stehen, wie z.B. der entladende Fahrer eines Lastkraftwagens, der sein Fahrzeug schiebende Fahrzeugführer - Fahrräder ausgenommen-, sind nicht als "Fußgänger" oder "Andere Personen" nachzuweisen. In solchen Fällen ist das Fahrzeug (Fahrzeugführer) Unfallbeteiligter.

*) Sofern nicht separat angegeben werden Fahrzeuge mit Anhängern oder Beiwagen nach dem Zugfahrzeug eingeteilt.

Aktuelle
Veröffentlichungen
unter
q.bayern.de/webshop



Statistisches Jahrbuch für Bayern 2017

Das Statistische Jahrbuch für Bayern ist das Standardwerk der amtlichen Statistik in Bayern seit 1894. Umfassend und informativ bietet es jährlich die aktuellsten Statistikdaten über Land, Leben, Leute, Politik, Wissenschaft und Wirtschaft in Bayern an.

Auf über 600 Seiten enthält es die wichtigsten Ergebnisse aller amtlichen Statistiken – in Form von Tabellen, Graphiken oder Karten – zum Teil mit langjährigen Vergleichsdaten und Zeitreihen. Ebenso werden ausgewählte wichtige Strukturdaten für Regierungsbezirke, kreisfreie Städte und Landkreise sowie Regionen Bayerns, aber auch für alle Bundesländer und die EU-Mitgliedstaaten dargestellt. Daten aus Statistiken anderer Dienststellen und Organisationen vervollständigen das Angebot.



Preise

Buch 39,00 € | DVD (PDF) 12,00 € | Buch+DVD 46,00 € | Datei (PDF) 12,00 €



Bayern Daten 2017

Die Bayern Daten sind ein kleiner Auszug aus dem Statistischen Jahrbuch. Auf ca. 30 Seiten sind die wichtigsten bayerischen Strukturdaten aus Wirtschaft, Gesellschaft und Politik in Tabellen und Grafiken dargestellt.

Preise

Heft 0,55 € | Datei kostenlos

Bayerisches Landesamt für Statistik – Vertrieb, St.-Martin-Straße 47, 81541 München
Telefon 089 2119-3205 | Telefax 089 2119-3457 | vertrieb@statistik.bayern.de