



Statistische Berichte

Straßenverkehrsunfälle in Bayern im April 2018



H 1 1 m 4/2018
Hrsg. im Juli 2018
Bestellnr. H1101C 201804

Zeichenerklärung

- 0 mehr als nichts, aber weniger als die Hälfte der kleinsten in der Tabelle nachgewiesenen Einheit
- nichts vorhanden oder keine Veränderung
- / keine Angaben, da Zahlen nicht sicher genug
- Zahlenwert unbekannt, geheimzuhalten oder nicht rechenbar
- ... Angabe fällt später an
- X Tabellenfach gesperrt, da Aussage nicht sinnvoll
- () Nachweis unter dem Vorbehalt, dass der Zahlenwert erhebliche Fehler aufweisen kann
- p vorläufiges Ergebnis
- r berichtigtes Ergebnis
- s geschätztes Ergebnis
- D Durchschnitt
- ≙ entspricht

Auf- und Abrunden

Im Allgemeinen ist ohne Rücksicht auf die Endsummen auf- bzw. abgerundet worden. Deshalb können sich bei der Summierung von Einzelangaben geringfügige Abweichungen zu den ausgewiesenen Endsummen ergeben. Bei der Aufgliederung der Gesamtheit in Prozent kann die Summe der Einzelwerte wegen Rundens vom Wert 100 % abweichen. Eine Abstimmung auf 100 % erfolgt im Allgemeinen nicht.

Publikationsservice

Das Bayerische Landesamt für Statistik veröffentlicht jährlich über 400 Publikationen. Das aktuelle Veröffentlichungsverzeichnis ist im Internet als Datei verfügbar, kann aber auch als Druckversion kostenlos zugesandt werden.

Kostenlos

ist der Download der meisten Veröffentlichungen, z.B. von Statistischen Berichten (PDF- oder Excel-Format).

Kostenpflichtig

sind alle Printversionen (auch von Statistischen Berichten), Datenträger und ausgewählte Dateien (z.B. von Verzeichnissen, von Beiträgen, vom Jahrbuch).

Newsletter Veröffentlichungen

Die Themenbereiche können individuell ausgewählt werden. Über Neuerscheinungen wird aktuell informiert.

Webshop

Alle Veröffentlichungen sind im Internet verfügbar unter www.statistik.bayern.de/veroeffentlichungen

Impressum

Statistische Berichte

bieten in tabellarischer Form neuestes Zahlenmaterial der jeweiligen Erhebung. Dieses wird, soweit erforderlich, methodisch erläutert und kurz kommentiert.

Herausgeber, Druck und Vertrieb

Bayerisches Landesamt für Statistik
Nürnberger Straße 95
90762 Fürth

Papier

Gedruckt auf umweltfreundlichem Papier, chlorfrei gebleicht.

Vertrieb

E-Mail vertrieb@statistik.bayern.de
Telefon 089 2119-3205
Telefax 089 2119-3457

Auskunftsdienst

E-Mail info@statistik.bayern.de
Telefon 089 2119-3218
Telefax 089 2119-13580

© Bayerisches Landesamt für Statistik, Fürth 2018
Vervielfältigung und Verbreitung, auch auszugsweise, mit Quellenangabe gestattet.

Hinweis: Diese Druckschrift wird im Rahmen der Öffentlichkeitsarbeit der Bayerischen Staatsregierung herausgegeben. Sie darf weder von Parteien noch von Wahlwerbern oder Wahlhelfern im Zeitraum von fünf Monaten vor einer Wahl zum Zwecke der Wahlwerbung verwendet werden. Dies gilt für Landtags-, Bundestags-, Kommunal- und Europawahlen. Missbräuchlich ist während dieser Zeit insbesondere die Verteilung auf Wahlveranstaltungen, an Informationsständen der Parteien sowie das Einlegen, Aufdrucken und Aufkleben parteipolitischer Informationen oder Werbemittel. Untersagt ist gleichfalls die Weitergabe an Dritte zum Zwecke der Wahlwerbung. Auch ohne zeitlichen Bezug zu einer bevorstehenden Wahl darf die Druckschrift nicht in einer Weise verwendet werden, die als Parteinahme der Staatsregierung zugunsten einzelner politischer Gruppen verstanden werden könnte. Den Parteien ist es gestattet, die Druckschrift zur Unterrichtung ihrer eigenen Mitglieder zu verwenden.

Inhaltsverzeichnis

Vorbemerkungen	4
Abbildungen und Tabellen	
Abb. 1 Straßenverkehrsunfälle und deren Folgen in Bayern seit Januar 2016	6
1. Straßenverkehrsunfälle und Verunglückte in Bayern	7
2. Straßenverkehrsunfälle und Verunglückte in Bayern nach Monaten	8
3. Straßenverkehrsunfälle und Verunglückte in Bayern im April 2018 nach Kreisen	9
4. Straßenverkehrsunfälle und Verunglückte in Bayern nach Straßenarten	15
5. Verunglückte im Straßenverkehr in Bayern nach Art der Verkehrsbeteiligung und Ortslage	16
6. An Straßenverkehrsunfällen beteiligte Fahrzeugführer und Fußgänger in Bayern	20
7. Straßenverkehrsunfälle und Verunglückte in Bayern im April 2018 nach Tagen	22
8. Getötete und Verletzte im Straßenverkehr in Bayern nach Altersgruppen und Geschlecht	24
9. Straßenverkehrsunfälle und Verunglückte in Bayern nach Unfalltypen	26

Vorbemerkungen

Rechtsgrundlage der Straßenverkehrsunfallstatistik ist das Gesetz über die Statistik der Straßenverkehrsunfälle (Straßenverkehrsunfallstatistikgesetz – StVUStatG) vom 15. Juni 1990 (BGBl I S. 1078 ff), zuletzt geändert durch Artikel 497 der Verordnung vom 31. August 2015 (BGBl. I S. 1474) sowie der Verordnung zur näheren Bestimmung des schwerwiegenden Unfalls mit Sachschaden im Sinne des Straßenverkehrsunfallstatistikgesetzes vom 21. Dezember 1994 (BGBl I S. 3970), geändert durch Artikel 3 der Verordnung zur Änderung der Anlage zu § 24a des Straßenverkehrsgesetzes und anderer Vorschriften vom 6. Juni 2007 (BGBl I S. 1047). Danach wird über Unfälle, bei denen infolge des Fahrverkehrs auf öffentlichen Wegen und Plätzen Personen getötet oder verletzt oder Sachschäden verursacht worden sind, laufend eine Bundesstatistik geführt. Sie dient dazu, eine aktuelle umfassende und zuverlässige Datenbasis über Struktur und Entwicklung der Straßenverkehrsunfälle zu erstellen.

Auskunftspflicht und Erhebungsumfang

Auskunftspflichtig sind die Polizeidienststellen, deren Beamte den Unfall aufgenommen haben. Entsprechend erfasst die Statistik nur die Unfälle, zu denen die Polizei herangezogen wurde; das sind insbesondere solche mit schweren Folgen.

Unfälle und Verunglückte

Nach der Schwere der Unfallfolgen werden Unfälle mit Personenschaden und Unfälle mit nur Sachschaden unterschieden. Kriterium für die Zuordnung eines Unfalls ist die jeweils schwerste Folge. Entsprechend können bei einem Unfall mit Schwerverletzten neben den Schwerverletzten noch Personen leichtverletzt worden und/oder Sachschaden entstanden sein, es kam jedoch niemand ums Leben.

Unfälle mit Personenschaden sind solche, bei denen Menschen getötet oder (schwer/leicht-) verletzt wurden. Zu den Unfällen mit nur Sachschaden zählen **schwerwiegende Unfälle mit Sachschaden (im engeren Sinne)**, bei denen als Unfallursache ein Straftatbestand oder eine Ordnungswidrigkeit (Bußgeld) im Zusammenhang mit der Teilnahme am Straßenverkehr vorlag und bei denen gleichzeitig mindestens ein Kfz aufgrund eines Unfallschadens von der Unfallstelle abgeschleppt werden musste (nicht fahrbereit). Ebenso zählen hierzu **sonstige Sachschadensunfälle unter dem Einfluss berauschender Mittel** (ein Unfallbeteiligter stand unter Einwirkung von Alkohol oder anderen berauschenden Mitteln und alle beteiligten Kfz waren fahrbereit).

Nur zahlenmäßig erfasst und nach der Ortslage gegliedert (inner-, außerorts, auf Autobahnen) werden alle **übrigen Sachschadensunfälle**.

Dazu zählen alle Sachschadensunfälle

- ohne Straftatbestand oder Ordnungswidrigkeit (Bußgeld), unabhängig davon, ob ein beteiligtes Fahrzeug fahrbereit war oder nicht,
- mit Straftatbestand oder Ordnungswidrigkeit (Bußgeld) und alle Kfz fahrbereit, aber ohne Einwirkung von Alkohol oder anderen berauschenden Mitteln.

Diese Unfälle werden analog den früheren Bagatellunfällen behandelt.

Als **Verunglückte** zählen Personen (auch Mitfahrer), die beim Unfall getötet oder verletzt wurden. Dabei werden nachgewiesen als

- Getötete:
Personen, die innerhalb von 30 Tagen an den Unfallfolgen starben,
- Schwerverletzte:
Personen, die unmittelbar zu stationärer Behandlung in ein Krankenhaus eingeliefert wurden (Verbleib mindestens 24 Stunden),
- Leichtverletzte:
Personen, deren Verletzungen keinen Krankenhausaufenthalt erforderten.

Methodische Hinweise

Die ersten Ergebnisse der Statistik der Straßenverkehrsunfälle stützen sich auf die Verkehrsunfallanzeigen der den Unfall aufnehmenden Polizeibeamten, die dem Landesamt auf Datenträger übermittelt werden.

Üblicherweise können nicht alle Unfallanzeigen von der Polizei oder dem Landesamt termingerecht in die Monatsergebnisse eingearbeitet werden, da bei fehlenden oder widersprüchlichen Angaben oft zeitraubende Rückfragen nötig werden.

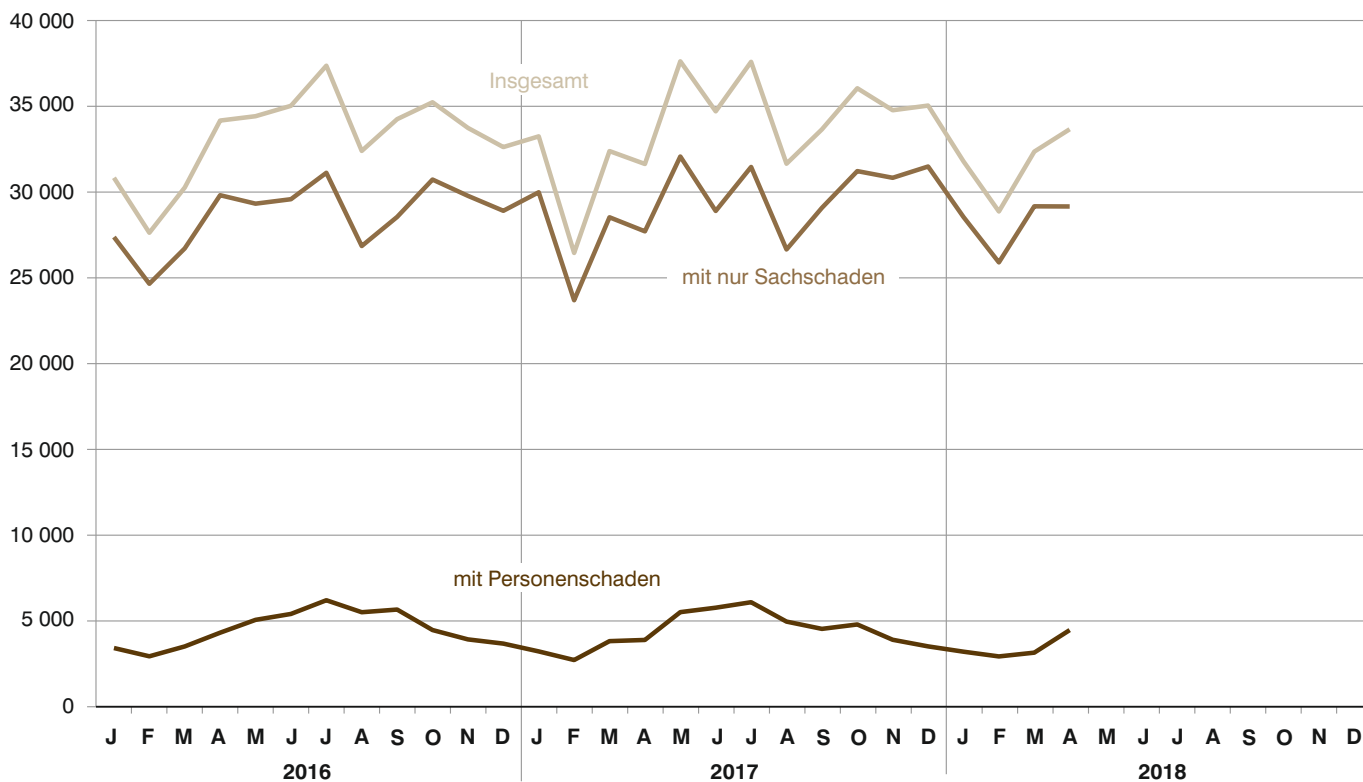
Die zunächst für einen Berichtsmonat übermittelten Daten werden laufend um solche Nachmeldungen ergänzt. Die Ergebnisse der monatlichen Straßenverkehrsunfallstatistik sind daher als **vorläufig** anzusehen.

So werden die einzelnen Monatsergebnisse des laufenden Jahres 2018 erst mit Abschluss der Jahresaufbereitung etwa im April des Folgejahres 2019 endgültig.

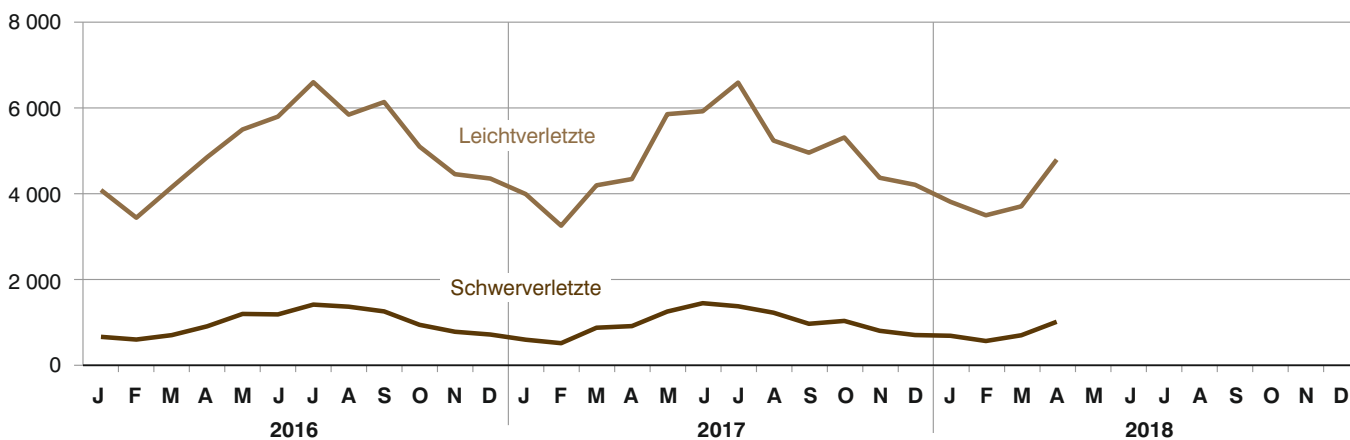
Ab dem Berichtsmonat Januar 2014 wurden die Verkehrsbeteiligungsarten um Neuaufnahmen ergänzt (siehe Anhang).

Abb. 1
Straßenverkehrsunfälle und deren Folgen in Bayern seit Januar 2016

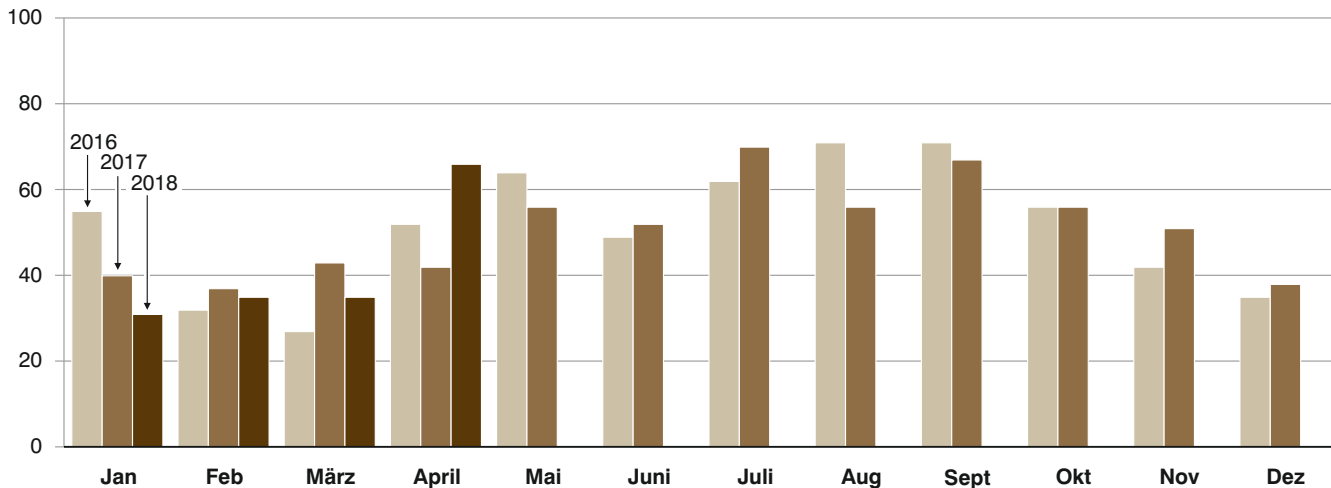
Straßenverkehrsunfälle



Verletzte Personen



Getötete Personen



1. Straßenverkehrsunfälle und Verunglückte in Bayern

Unfälle Verunglückte	April			Januar - April		
	2018	2017	Veränderung 2018 gegenüber 2017	2018	2017	Veränderung 2018 gegenüber 2017
	Anzahl		%	Anzahl		%
Unfälle insgesamt	33 675	31 651	6,4	126 730	123 779	2,4
davon Unfälle mit Personenschaden	4 500	3 925	14,6	13 891	13 793	0,7
Unfälle mit nur Sachschaden	29 175	27 726	5,2	112 839	109 986	2,6
davon schwerwiegende Unfälle mit Sachschaden (im engeren Sinne)	544	741	-26,6	3 156	3 265	-3,3
sonstige Sachschadens- unfälle unter dem Einfluss berauschender Mittel	136	175	-22,3	582	660	-11,8
übrige Sachschadens- unfälle	28 495	26 810	6,3	109 101	106 061	2,9
Verunglückte insgesamt	5 851	5 272	11,0	18 839	18 741	0,5
davon Getötete	66	42	57,1	167	162	3,1
Schwerverletzte	999	898	11,2	2 905	2 837	2,4
Leichtverletzte	4 786	4 332	10,5	15 767	15 742	0,2
davon Verunglückte Benutzer von						
Kraftwagen	3 082	3 305	-6,7	13 063	13 285	-1,7
Zweirädern	2 474	1 692	46,2	4 415	4 136	6,7
davon Krafträdern m. amtl. Kennz.	788	509	54,8	1 070	1 051	1,8
Krafträdern m. Versicherungsk. ...	183	152	20,4	393	395	-0,5
Fahrrädern	1 503	1 031	45,8	2 952	2 690	9,7
Verunglückte Fußgänger	262	251	4,4	1 250	1 220	2,5
Verunglückte andere Verkehrs- teilnehmer	33	24	37,5	111	100	11,0

2. Straßenverkehrsunfälle und Verunglückte in Bayern nach Monaten

Jahr — Monat	Unfälle				Verunglückte			
	insgesamt	davon mit			insgesamt	davon		
		Personen- schaden	nur Sachschaden			Getötete	Schwer- verletzte	Leicht- verletzte
			insgesamt	übrige Sachschadens- unfälle				
2017								
Januar	33 259	3 257	30 002	28 530	4 601	40	580	3 981
Februar	26 468	2 755	23 713	22 973	3 779	37	499	3 243
März	32 401	3 856	28 545	27 748	5 089	43	860	4 186
Januar - März	92 128	9 868	82 260	79 251	13 469	120	1 939	11 410
April	31 651	3 925	27 726	26 810	5 272	42	898	4 332
Mai	37 630	5 545	32 085	31 204	7 142	56	1 238	5 848
Juni	34 717	5 803	28 914	28 064	7 400	52	1 433	5 915
Januar - Juni	196 126	25 141	170 985	165 329	33 283	270	5 508	27 505
Juli	37 600	6 123	31 477	30 454	8 015	70	1 361	6 584
August	31 665	4 994	26 671	25 876	6 498	56	1 211	5 231
September	33 665	4 570	29 095	28 176	5 967	67	952	4 948
Januar - September	299 056	40 828	258 228	249 835	53 763	463	9 032	44 268
Oktober	36 062	4 827	31 235	30 253	6 378	56	1 019	5 303
November	34 780	3 935	30 845	29 717	5 201	51	788	4 362
Dezember	35 053	3 550	31 503	30 104	4 925	38	689	4 198
Januar - Dezember	404 951	53 140	351 811	339 909	70 267	608	11 528	58 131
2018¹⁾								
Januar	31 802	3 241	28 561	27 481	4 503	31	672	3 800
Februar	28 884	2 965	25 919	24 917	4 071	35	550	3 486
März	32 369	3 185	29 184	28 208	4 414	35	684	3 695
Januar - März	93 055	9 391	83 664	80 606	12 988	101	1 906	10 981
April	33 675	4 500	29 175	28 495	5 851	66	999	4 786
Mai								
Juni								
Januar - Juni								
Juli								
August								
September								
Januar - September								
Oktober								
November								
Dezember								
Januar - Dezember								

¹⁾ Vorläufige Ergebnisse (einschließlich Nachmeldungen für den jeweiligen Berichtszeitraum).

3. Straßenverkehrsunfälle und Verunglückte in Bayern im April 2018 nach Kreisen

Gebiet Ortslage	Straßenverkehrsunfälle				Verunglückte			
	insgesamt	mit Personen- schaden	mit schwer- wiegendem Sachschaden ¹⁾	sonstige Unfälle unter dem Einfluss berau- schender Mittel	insgesamt	Getötete	Schwer- verletzte	Leicht- verletzte
Ingolstadt, Stadt	76	70	4	2	87	1	6	80
innerorts	63	57	4	2	65	-	4	61
außerorts ohne Autobahn	5	5	-	-	9	1	1	7
auf Autobahnen	8	8	-	-	13	-	1	12
München, Landeshauptstadt	581	521	42	18	628	-	59	569
innerorts	557	503	37	17	598	-	57	541
außerorts ohne Autobahn	5	5	-	-	8	-	-	8
auf Autobahnen	19	13	5	1	22	-	2	20
Rosenheim, Stadt	26	22	3	1	34	1	1	32
innerorts	26	22	3	1	34	1	1	32
außerorts ohne Autobahn	-	-	-	-	-	-	-	-
auf Autobahnen	-	-	-	-	-	-	-	-
Altötting	55	48	5	2	58	1	8	49
innerorts	25	23	1	1	27	-	2	25
außerorts ohne Autobahn	27	23	3	1	28	1	6	21
auf Autobahnen	3	2	1	-	3	-	-	3
Berchtesgadener Land	50	45	3	2	69	2	18	49
innerorts	20	18	1	1	23	1	9	13
außerorts ohne Autobahn	28	25	2	1	44	1	8	35
auf Autobahnen	2	2	-	-	2	-	1	1
Bad Tölz-Wolfratshausen	63	56	4	3	65	1	19	45
innerorts	33	29	1	3	31	-	5	26
außerorts ohne Autobahn	28	27	1	-	34	1	14	19
auf Autobahnen	2	-	2	-	-	-	-	-
Dachau	70	61	7	2	74	1	6	67
innerorts	48	43	4	1	48	1	3	44
außerorts ohne Autobahn	17	15	1	1	22	-	2	20
auf Autobahnen	5	3	2	-	4	-	1	3
Ebersberg	57	48	7	2	56	-	13	43
innerorts	29	27	1	1	29	-	3	26
außerorts ohne Autobahn	22	18	3	1	24	-	8	16
auf Autobahnen	6	3	3	-	3	-	2	1
Eichstätt	62	57	4	1	81	2	24	55
innerorts	25	23	2	-	26	-	8	18
außerorts ohne Autobahn	31	30	1	-	46	2	14	30
auf Autobahnen	6	4	1	1	9	-	2	7
Erding	56	48	8	-	62	2	6	54
innerorts	29	25	4	-	29	-	3	26
außerorts ohne Autobahn	25	22	3	-	31	2	3	26
auf Autobahnen	2	1	1	-	2	-	-	2
Freising	68	60	8	-	72	1	7	64
innerorts	39	34	5	-	36	-	2	34
außerorts ohne Autobahn	17	14	3	-	20	-	3	17
auf Autobahnen	12	12	-	-	16	1	2	13
Fürstenfeldbruck	78	72	6	-	81	-	24	57
innerorts	57	53	4	-	57	-	13	44
außerorts ohne Autobahn	18	16	2	-	21	-	10	11
auf Autobahnen	3	3	-	-	3	-	1	2
Garmisch-Partenkirchen	33	27	6	-	35	-	14	21
innerorts	20	15	5	-	16	-	5	11
außerorts ohne Autobahn	12	11	1	-	16	-	7	9
auf Autobahnen	1	1	-	-	3	-	2	1
Landsberg am Lech	51	44	6	1	60	1	7	52
innerorts	21	20	-	1	26	-	4	22
außerorts ohne Autobahn	25	21	4	-	31	1	3	27
auf Autobahnen	5	3	2	-	3	-	-	3
Miesbach	45	38	6	1	50	2	12	36
innerorts	19	17	1	1	20	-	3	17
außerorts ohne Autobahn	19	15	4	-	19	1	4	14
auf Autobahnen	7	6	1	-	11	1	5	5
Mühldorf a. Inn	44	36	5	3	61	1	12	48
innerorts	23	16	4	3	23	-	5	18
außerorts ohne Autobahn	18	17	1	-	34	1	6	27
auf Autobahnen	3	3	-	-	4	-	1	3
München	136	119	13	4	156	2	19	135
innerorts	73	65	4	4	77	1	8	68
außerorts ohne Autobahn	39	36	3	-	55	1	6	48
auf Autobahnen	24	18	6	-	24	-	5	19
Neuburg-Schrobenhausen	23	17	6	-	22	1	5	16
innerorts	15	10	5	-	14	1	4	9
außerorts ohne Autobahn	8	7	1	-	8	-	1	7
auf Autobahnen	-	-	-	-	-	-	-	-

¹⁾ Schwerwiegender Unfall mit Sachschaden (im engeren Sinne).

Noch: 3. Straßenverkehrsunfälle und Verunglückte in Bayern im April 2018 nach Kreisen

Gebiet Ortslage	Straßenverkehrsunfälle				Verunglückte			
	insgesamt	mit Personen- schaden	mit schwer- wiegendem Sachschaden ¹⁾	sonstige Unfälle unter dem Einfluss berau- schender Mittel	insgesamt	Getötete	Schwer- verletzte	Leicht- verletzte
Pfaffenhofen a.d.Ilm	66	51	11	4	63	1	8	54
innerorts	36	29	5	2	34	1	5	28
außerorts ohne Autobahn	18	13	3	2	18	-	1	17
auf Autobahnen	12	9	3	-	11	-	2	9
Rosenheim	128	113	12	3	144	2	24	118
innerorts	65	55	7	3	61	1	9	51
außerorts ohne Autobahn	50	48	2	-	72	1	13	58
auf Autobahnen	13	10	3	-	11	-	2	9
Starnberg	64	58	4	2	74	-	18	56
innerorts	35	33	1	1	40	-	9	31
außerorts ohne Autobahn	20	16	3	1	25	-	8	17
auf Autobahnen	9	9	-	-	9	-	1	8
Traunstein	70	60	10	-	75	-	14	61
innerorts	32	26	6	-	27	-	5	22
außerorts ohne Autobahn	35	31	4	-	42	-	8	34
auf Autobahnen	3	3	-	-	6	-	1	5
Weilheim-Schongau	79	65	12	2	87	1	25	61
innerorts	42	34	7	1	40	-	13	27
außerorts ohne Autobahn	37	31	5	1	47	1	12	34
auf Autobahnen	-	-	-	-	-	-	-	-
Reg.-Bez. Oberbayern	1 981	1 736	192	53	2 194	23	349	1 822
innerorts	1 332	1 177	112	43	1 381	7	180	1 194
außerorts ohne Autobahn	504	446	50	8	654	14	138	502
auf Autobahnen	145	113	30	2	159	2	31	126
Landshut, Stadt	25	22	2	1	28	-	3	25
innerorts	22	19	2	1	25	-	3	22
außerorts ohne Autobahn	2	2	-	-	2	-	-	2
auf Autobahnen	1	1	-	-	1	-	-	1
Passau, Stadt	18	15	2	1	16	-	3	13
innerorts	13	11	1	1	11	-	2	9
außerorts ohne Autobahn	4	3	1	-	4	-	1	3
auf Autobahnen	1	1	-	-	1	-	-	1
Straubing, Stadt	27	24	3	-	32	1	5	26
innerorts	22	20	2	-	25	-	3	22
außerorts ohne Autobahn	5	4	1	-	7	1	2	4
auf Autobahnen	-	-	-	-	-	-	-	-
Deggendorf	74	64	7	3	96	3	12	81
innerorts	37	31	4	2	46	-	7	39
außerorts ohne Autobahn	27	24	2	1	33	2	4	27
auf Autobahnen	10	9	1	-	17	1	1	15
Freyung-Grafenau	29	24	5	-	30	-	5	25
innerorts	7	4	3	-	4	-	3	1
außerorts ohne Autobahn	22	20	2	-	26	-	2	24
auf Autobahnen	-	-	-	-	-	-	-	-
Kelheim	58	48	8	2	57	1	6	50
innerorts	32	25	5	2	28	-	2	26
außerorts ohne Autobahn	24	22	2	-	28	1	4	23
auf Autobahnen	2	1	1	-	1	-	-	1
Landshut	58	47	9	2	56	2	11	43
innerorts	28	20	6	2	22	-	4	18
außerorts ohne Autobahn	26	23	3	-	27	1	5	21
auf Autobahnen	4	4	-	-	7	1	2	4
Passau	94	85	8	1	121	4	32	85
innerorts	35	31	3	1	36	1	9	26
außerorts ohne Autobahn	56	52	4	-	82	3	23	56
auf Autobahnen	3	2	1	-	3	-	-	3
Regen	28	27	1	-	32	-	8	24
innerorts	11	10	1	-	13	-	2	11
außerorts ohne Autobahn	17	17	-	-	19	-	6	13
auf Autobahnen	-	-	-	-	-	-	-	-
Rottal-Inn	50	43	4	3	69	1	17	51
innerorts	18	15	1	2	15	-	3	12
außerorts ohne Autobahn	32	28	3	1	54	1	14	39
auf Autobahnen	-	-	-	-	-	-	-	-
Straubing-Bogen	41	38	2	1	49	-	17	32
innerorts	15	15	-	-	17	-	6	11
außerorts ohne Autobahn	24	22	1	1	30	-	10	20
auf Autobahnen	2	1	1	-	2	-	1	1
Dingolfing-Landau	48	39	8	1	60	-	11	49
innerorts	24	20	4	-	24	-	3	21
außerorts ohne Autobahn	19	16	2	1	32	-	7	25
auf Autobahnen	5	3	2	-	4	-	1	3

¹⁾ Schwerwiegender Unfall mit Sachschaden (im engeren Sinne).

Noch: 3. Straßenverkehrsunfälle und Verunglückte in Bayern im April 2018 nach Kreisen

Gebiet Ortslage	Straßenverkehrsunfälle				Verunglückte			
	insgesamt	mit Personen- schaden	mit schwer- wiegendem Sachschaden ¹⁾	sonstige Unfälle unter dem Einfluss berau- schender Mittel	insgesamt	Getötete	Schwer- verletzte	Leicht- verletzte
Reg.-Bez. Niederbayern	550	476	59	15	646	12	130	504
innerorts	264	221	32	11	266	1	47	218
außerorts ohne Autobahn	258	233	21	4	344	9	78	257
auf Autobahnen	28	22	6	-	36	2	5	29
Amberg, Stadt	19	18	-	1	21	1	6	14
innerorts	18	17	-	1	20	1	5	14
außerorts ohne Autobahn	1	1	-	-	1	-	1	-
auf Autobahnen	-	-	-	-	-	-	-	-
Regensburg, Stadt	65	58	7	-	68	-	9	59
innerorts	58	52	6	-	57	-	6	51
außerorts ohne Autobahn	4	3	1	-	5	-	1	4
auf Autobahnen	3	3	-	-	6	-	2	4
Weiden i.d.Opf., Stadt	15	14	-	1	15	-	-	15
innerorts	11	10	-	1	11	-	-	11
außerorts ohne Autobahn	2	2	-	-	2	-	-	2
auf Autobahnen	2	2	-	-	2	-	-	2
Amberg-Sulzbach	30	26	3	1	37	1	10	26
innerorts	14	11	2	1	16	-	3	13
außerorts ohne Autobahn	15	14	1	-	16	-	3	13
auf Autobahnen	1	1	-	-	5	1	4	-
Cham	56	49	6	1	67	1	18	48
innerorts	19	17	2	-	21	-	2	19
außerorts ohne Autobahn	37	32	4	1	46	1	16	29
auf Autobahnen	-	-	-	-	-	-	-	-
Neumarkt i.d.Opf.	53	43	9	1	64	1	10	53
innerorts	18	14	4	-	19	-	2	17
außerorts ohne Autobahn	30	26	3	1	39	-	8	31
auf Autobahnen	5	3	2	-	6	1	-	5
Neustadt a.d.Waldnaab	24	19	4	1	24	-	6	18
innerorts	9	5	3	1	5	-	1	4
außerorts ohne Autobahn	10	9	1	-	10	-	4	6
auf Autobahnen	5	5	-	-	9	-	1	8
Regensburg	49	47	2	-	72	2	15	55
innerorts	20	20	-	-	21	-	6	15
außerorts ohne Autobahn	26	24	2	-	44	1	7	36
auf Autobahnen	3	3	-	-	7	1	2	4
Schwandorf	40	31	7	2	43	1	8	34
innerorts	26	20	4	2	26	1	4	21
außerorts ohne Autobahn	10	8	2	-	14	-	4	10
auf Autobahnen	4	3	1	-	3	-	-	3
Tirschenreuth	21	20	-	1	30	2	7	21
innerorts	8	7	-	1	9	-	2	7
außerorts ohne Autobahn	12	12	-	-	20	2	5	13
auf Autobahnen	1	1	-	-	1	-	-	1
Reg.-Bez. Oberpfalz	372	325	38	9	441	9	89	343
innerorts	201	173	21	7	205	2	31	172
außerorts ohne Autobahn	147	131	14	2	197	4	49	144
auf Autobahnen	24	21	3	-	39	3	9	27
Bamberg, Stadt	36	31	5	-	34	-	2	32
innerorts	31	28	3	-	31	-	1	30
außerorts ohne Autobahn	3	3	-	-	3	-	1	2
auf Autobahnen	2	-	2	-	-	-	-	-
Bayreuth, Stadt	35	33	2	-	48	-	6	42
innerorts	29	28	1	-	41	-	3	38
außerorts ohne Autobahn	5	5	-	-	7	-	3	4
auf Autobahnen	1	-	1	-	-	-	-	-
Coburg, Stadt	19	16	3	-	20	-	2	18
innerorts	17	15	2	-	18	-	2	16
außerorts ohne Autobahn	2	1	1	-	2	-	-	2
auf Autobahnen	-	-	-	-	-	-	-	-
Hof, Stadt	11	8	3	-	9	-	1	8
innerorts	10	8	2	-	9	-	1	8
außerorts ohne Autobahn	1	-	1	-	-	-	-	-
auf Autobahnen	-	-	-	-	-	-	-	-
Bamberg	47	41	5	1	52	-	14	38
innerorts	20	19	-	1	19	-	4	15
außerorts ohne Autobahn	21	20	1	-	30	-	9	21
auf Autobahnen	6	2	4	-	3	-	1	2
Bayreuth	48	39	7	2	61	1	20	40
innerorts	17	12	3	2	15	-	7	8
außerorts ohne Autobahn	24	23	1	-	35	1	11	23
auf Autobahnen	7	4	3	-	11	-	2	9

¹⁾ Schwerwiegender Unfall mit Sachschaden (im engeren Sinne).

Noch: 3. Straßenverkehrsunfälle und Verunglückte in Bayern im April 2018 nach Kreisen

Gebiet Ortslage	Straßenverkehrsunfälle				Verunglückte			
	insgesamt	mit Personen- schaden	mit schwer- wiegendem Sachschaden ¹⁾	sonstige Unfälle unter dem Einfluss berau- schender Mittel	insgesamt	Getötete	Schwer- verletzte	Leicht- verletzte
Coburg	33	28	5	-	36	-	11	25
innerorts	20	16	4	-	20	-	3	17
außerorts ohne Autobahn	12	11	1	-	15	-	8	7
auf Autobahnen	1	1	-	-	1	-	-	1
Forchheim	54	49	3	2	60	-	13	47
innerorts	26	22	2	2	26	-	3	23
außerorts ohne Autobahn	23	22	1	-	27	-	9	18
auf Autobahnen	5	5	-	-	7	-	1	6
Hof	34	28	5	1	53	-	12	41
innerorts	10	9	1	-	13	-	1	12
außerorts ohne Autobahn	10	9	1	-	25	-	8	17
auf Autobahnen	14	10	3	1	15	-	3	12
Kronach	21	18	3	-	18	-	7	11
innerorts	17	14	3	-	14	-	5	9
außerorts ohne Autobahn	4	4	-	-	4	-	2	2
auf Autobahnen	-	-	-	-	-	-	-	-
Kulmbach	37	28	8	1	39	1	12	26
innerorts	14	7	6	1	11	-	2	9
außerorts ohne Autobahn	18	17	1	-	24	1	8	15
auf Autobahnen	5	4	1	-	4	-	2	2
Lichtenfels	37	31	6	-	42	-	7	35
innerorts	24	20	4	-	24	-	4	20
außerorts ohne Autobahn	9	7	2	-	11	-	2	9
auf Autobahnen	4	4	-	-	7	-	1	6
Wunsiedel i.Fichtelgebirge	19	13	4	2	15	1	4	10
innerorts	13	9	2	2	10	1	1	8
außerorts ohne Autobahn	5	3	2	-	4	-	3	1
auf Autobahnen	1	1	-	-	1	-	-	1
Reg.-Bez. Oberfranken	431	363	59	9	487	3	111	373
innerorts	248	207	33	8	251	1	37	213
außerorts ohne Autobahn	137	125	12	-	187	2	64	121
auf Autobahnen	46	31	14	1	49	-	10	39
Ansbach, Stadt	18	17	1	-	22	-	3	19
innerorts	12	12	-	-	15	-	3	12
außerorts ohne Autobahn	6	5	1	-	7	-	-	7
auf Autobahnen	-	-	-	-	-	-	-	-
Erlangen, Stadt	53	47	5	1	60	-	4	56
innerorts	48	43	5	-	54	-	3	51
außerorts ohne Autobahn	-	-	-	-	-	-	-	-
auf Autobahnen	5	4	-	1	6	-	1	5
Fürth, Stadt	32	28	3	1	35	-	2	33
innerorts	27	24	3	-	31	-	2	29
außerorts ohne Autobahn	1	1	-	-	1	-	-	1
auf Autobahnen	4	3	-	1	3	-	-	3
Nürnberg, Stadt	191	179	8	4	221	-	21	200
innerorts	183	172	8	3	214	-	20	194
außerorts ohne Autobahn	2	2	-	-	2	-	-	2
auf Autobahnen	6	5	-	1	5	-	1	4
Schwabach, Stadt	13	10	2	1	21	-	1	20
innerorts	4	4	-	-	5	-	1	4
außerorts ohne Autobahn	1	1	-	-	2	-	-	2
auf Autobahnen	8	5	2	1	14	-	-	14
Ansbach	71	61	9	1	80	1	23	56
innerorts	28	26	2	-	34	-	8	26
außerorts ohne Autobahn	36	32	3	1	43	1	14	28
auf Autobahnen	7	3	4	-	3	-	1	2
Erlangen-Höchstadt	58	50	6	2	70	2	14	54
innerorts	24	20	3	1	24	-	4	20
außerorts ohne Autobahn	25	23	1	1	36	2	8	26
auf Autobahnen	9	7	2	-	10	-	2	8
Fürth	34	30	2	2	30	1	7	22
innerorts	29	26	1	2	26	-	6	20
außerorts ohne Autobahn	5	4	1	-	4	1	1	2
auf Autobahnen	-	-	-	-	-	-	-	-
Nürnberger Land	68	57	10	1	81	1	10	70
innerorts	28	25	2	1	30	1	3	26
außerorts ohne Autobahn	25	21	4	-	30	-	1	29
auf Autobahnen	15	11	4	-	21	-	6	15
Neustadt a.d.A.-Bad Windsheim	40	33	7	-	41	-	4	37
innerorts	16	13	3	-	16	-	1	15
außerorts ohne Autobahn	20	17	3	-	21	-	2	19
auf Autobahnen	4	3	1	-	4	-	1	3

¹⁾ Schwerwiegender Unfall mit Sachschaden (im engeren Sinne).

Noch: 3. Straßenverkehrsunfälle und Verunglückte in Bayern im April 2018 nach Kreisen

Gebiet Ortslage	Straßenverkehrsunfälle				Verunglückte			
	insgesamt	mit Personen- schaden	mit schwer- wiegendem Sachschaden ¹⁾	sonstige Unfälle unter dem Einfluss berau- schender Mittel	insgesamt	Getötete	Schwer- verletzte	Leicht- verletzte
Roth	56	48	7	1	73	2	20	51
innerorts	21	18	3	-	21	-	4	17
außerorts ohne Autobahn	15	13	2	-	21	-	8	13
auf Autobahnen	20	17	2	1	31	2	8	21
Weißenburg-Gunzenhausen	37	34	2	1	49	-	9	40
innerorts	15	13	1	1	14	-	2	12
außerorts ohne Autobahn	22	21	1	-	35	-	7	28
auf Autobahnen	-	-	-	-	-	-	-	-
Reg.-Bez. Mittelfranken	671	594	62	15	783	7	118	658
innerorts	435	396	31	8	484	1	57	426
außerorts ohne Autobahn	158	140	16	2	202	4	41	157
auf Autobahnen	78	58	15	5	97	2	20	75
Aschaffenburg, Stadt	29	25	2	2	33	-	3	30
innerorts	25	22	1	2	26	-	2	24
außerorts ohne Autobahn	3	3	-	-	7	-	1	6
auf Autobahnen	1	-	1	-	-	-	-	-
Schweinfurt, Stadt	21	15	5	1	17	-	1	16
innerorts	20	15	4	1	17	-	1	16
außerorts ohne Autobahn	1	-	1	-	-	-	-	-
auf Autobahnen	-	-	-	-	-	-	-	-
Würzburg, Stadt	58	50	7	1	60	-	8	52
innerorts	52	45	6	1	54	-	7	47
außerorts ohne Autobahn	5	4	1	-	5	-	1	4
auf Autobahnen	1	1	-	-	1	-	-	1
Aschaffenburg	48	33	11	4	45	1	9	35
innerorts	16	12	3	1	13	-	1	12
außerorts ohne Autobahn	20	15	3	2	19	1	8	10
auf Autobahnen	12	6	5	1	13	-	-	13
Bad Kissingen	35	23	10	2	38	-	4	34
innerorts	12	8	3	1	14	-	1	13
außerorts ohne Autobahn	16	15	1	-	24	-	3	21
auf Autobahnen	7	-	6	1	-	-	-	-
Rhön-Grabfeld	31	29	1	1	35	1	9	25
innerorts	13	13	-	-	13	-	1	12
außerorts ohne Autobahn	16	14	1	1	20	1	7	12
auf Autobahnen	2	2	-	-	2	-	1	1
Haßberge	23	22	1	-	29	-	6	23
innerorts	13	12	1	-	14	-	4	10
außerorts ohne Autobahn	9	9	-	-	14	-	2	12
auf Autobahnen	1	1	-	-	1	-	-	1
Kitzingen	44	37	4	3	53	-	12	41
innerorts	20	17	1	2	23	-	1	22
außerorts ohne Autobahn	21	17	3	1	27	-	10	17
auf Autobahnen	3	3	-	-	3	-	1	2
Miltenberg	38	36	1	1	42	-	7	35
innerorts	30	28	1	1	31	-	7	24
außerorts ohne Autobahn	8	8	-	-	11	-	-	11
auf Autobahnen	-	-	-	-	-	-	-	-
Main-Spessart	44	34	9	1	46	-	9	37
innerorts	23	18	5	-	22	-	5	17
außerorts ohne Autobahn	20	15	4	1	23	-	4	19
auf Autobahnen	1	1	-	-	1	-	-	1
Schweinfurt	23	19	4	-	23	-	5	18
innerorts	9	7	2	-	8	-	3	5
außerorts ohne Autobahn	9	9	-	-	12	-	2	10
auf Autobahnen	5	3	2	-	3	-	-	3
Würzburg	40	30	10	-	37	1	9	27
innerorts	15	9	6	-	12	-	1	11
außerorts ohne Autobahn	15	14	1	-	16	-	6	10
auf Autobahnen	10	7	3	-	9	1	2	6
Reg.-Bez. Unterfranken	434	353	65	16	458	3	82	373
innerorts	248	206	33	9	247	-	34	213
außerorts ohne Autobahn	143	123	15	5	178	2	44	132
auf Autobahnen	43	24	17	2	33	1	4	28
Augsburg, Stadt	142	124	11	7	155	-	11	144
innerorts	132	116	9	7	142	-	11	131
außerorts ohne Autobahn	7	6	1	-	9	-	-	9
auf Autobahnen	3	2	1	-	4	-	-	4
Kaufbeuren, Stadt	13	9	4	-	10	-	1	9
innerorts	11	8	3	-	9	-	1	8
außerorts ohne Autobahn	2	1	1	-	1	-	-	1
auf Autobahnen	-	-	-	-	-	-	-	-

¹⁾ Schwerwiegender Unfall mit Sachschaden (im engeren Sinne).

Noch: 3. Straßenverkehrsunfälle und Verunglückte in Bayern im April 2018 nach Kreisen

Gebiet Ortslage	Straßenverkehrsunfälle				Verunglückte			
	insgesamt	mit Personen- schaden	mit schwer- wiegendem Sachschaden ¹⁾	sonstige Unfälle unter dem Einfluss berau- schender Mittel	insgesamt	Getötete	Schwer- verletzte	Leicht- verletzte
Kempton (Allgäu), Stadt	32	30	2	-	46	-	6	40
innerorts	31	29	2	-	41	-	6	35
außerorts ohne Autobahn	1	1	-	-	5	-	-	5
auf Autobahnen	-	-	-	-	-	-	-	-
Memmingen, Stadt	29	24	3	2	31	1	2	28
innerorts	26	22	2	2	24	1	2	21
außerorts ohne Autobahn	-	-	-	-	-	-	-	-
auf Autobahnen	3	2	1	-	7	-	-	7
Aichach-Friedberg	36	30	6	-	37	-	6	31
innerorts	20	16	4	-	18	-	1	17
außerorts ohne Autobahn	8	8	-	-	8	-	4	4
auf Autobahnen	8	6	2	-	11	-	1	10
Augsburg	88	80	7	1	106	1	15	90
innerorts	49	45	3	1	60	-	6	54
außerorts ohne Autobahn	32	29	3	-	39	1	9	29
auf Autobahnen	7	6	1	-	7	-	-	7
Dillingen a.d.Donau	25	23	2	-	28	-	6	22
innerorts	19	17	2	-	20	-	5	15
außerorts ohne Autobahn	6	6	-	-	8	-	1	7
auf Autobahnen	-	-	-	-	-	-	-	-
Günzburg	45	40	5	-	51	1	8	42
innerorts	24	21	3	-	24	-	2	22
außerorts ohne Autobahn	18	16	2	-	24	1	5	18
auf Autobahnen	3	3	-	-	3	-	1	2
Neu-Ulm	75	65	5	5	78	-	7	71
innerorts	57	49	3	5	55	-	3	52
außerorts ohne Autobahn	13	12	1	-	17	-	3	14
auf Autobahnen	5	4	1	-	6	-	1	5
Lindau (Bodensee)	53	47	4	2	58	1	11	46
innerorts	33	30	1	2	34	1	7	26
außerorts ohne Autobahn	20	17	3	-	24	-	4	20
auf Autobahnen	-	-	-	-	-	-	-	-
Ostallgäu	38	35	3	-	49	2	6	41
innerorts	23	22	1	-	32	-	4	28
außerorts ohne Autobahn	15	13	2	-	17	2	2	13
auf Autobahnen	-	-	-	-	-	-	-	-
Unterallgäu	50	44	5	1	53	-	14	39
innerorts	25	23	1	1	27	-	5	22
außerorts ohne Autobahn	16	14	2	-	19	-	7	12
auf Autobahnen	9	7	2	-	7	-	2	5
Donau-Ries	54	45	9	-	57	-	8	49
innerorts	26	20	6	-	24	-	2	22
außerorts ohne Autobahn	28	25	3	-	33	-	6	27
auf Autobahnen	-	-	-	-	-	-	-	-
Oberallgäu	61	57	3	1	83	3	19	61
innerorts	33	31	1	1	35	-	9	26
außerorts ohne Autobahn	26	25	1	-	47	3	10	34
auf Autobahnen	2	1	1	-	1	-	-	1
Reg.-Bez. Schwaben	741	653	69	19	842	9	120	713
innerorts	509	449	41	19	545	2	64	479
außerorts ohne Autobahn	192	173	19	-	251	7	51	193
auf Autobahnen	40	31	9	-	46	-	5	41
Bayern	5 180	4 500	544	136	5 851	66	999	4 786
innerorts	3 237	2 829	303	105	3 379	14	450	2 915
außerorts ohne Autobahn	1 539	1 371	147	21	2 013	42	465	1 506
auf Autobahnen	404	300	94	10	459	10	84	365
Kreisfreie Städte	1 584	1 410	129	45	1 751	5	166	1 580
Landkreise	3 596	3 090	415	91	4 100	61	833	3 206

¹⁾ Schwerwiegender Unfall mit Sachschaden (im engeren Sinne).

4. Straßenverkehrsunfälle und Verunglückte in Bayern nach Straßenarten

Straßenart — Ortslage	2018				2017				Zu- bzw. Abnahme (-)			
	Unfälle mit Personen- schaden	Verunglückte			Unfälle mit Personen- schaden	Verunglückte			Unfälle mit Personen- schaden	Getötete	Schwer- verletzte	Leicht- verletzte
		Getötete	Schwer- verletzte	Leicht- verletzte		Getötete	Schwer- verletzte	Leicht- verletzte				
Anzahl									%			
April												
Autobahnen	300	10	84	365	318	6	82	448	-5,7	X	2,4	-18,5
Bundesstraßen	683	8	146	841	633	13	146	779	7,9	X	-	8,0
innerorts	312	2	41	373	294	1	36	354	6,1	X	13,9	5,4
außerorts	371	6	105	468	339	12	110	425	9,4	X	-4,5	10,1
Landesstraßen	928	18	253	1 010	843	9	237	986	10,1	X	6,8	2,4
innerorts	428	1	74	456	374	-	68	427	14,4	X	8,8	6,8
außerorts	500	17	179	554	469	9	169	559	6,6	X	5,9	-0,9
Kreisstraßen	541	13	178	530	441	8	124	443	22,7	X	43,5	19,6
innerorts	211	-	50	201	181	3	30	194	16,6	X	66,7	3,6
außerorts	330	13	128	329	260	5	94	249	26,9	X	36,2	32,1
Andere Straßen	2 048	17	338	2 040	1 690	6	309	1 676	21,2	X	9,4	21,7
innerorts	1 878	11	285	1 885	1 557	3	266	1 559	20,6	X	7,1	20,9
außerorts	170	6	53	155	133	3	43	117	27,8	X	23,3	32,5
Insgesamt	4 500	66	999	4 786	3 925	42	898	4 332	14,6	57,1	11,2	10,5
innerorts	2 829	14	450	2 915	2 406	7	400	2 534	17,6	X	12,5	15,0
außerorts	1 671	52	549	1 871	1 519	35	498	1 798	10,0	48,6	10,2	4,1
Januar - April												
Autobahnen	1 153	36	279	1 621	1 146	29	261	1 636	0,6	24,1	6,9	-0,9
Bundesstraßen	2 341	36	488	3 015	2 417	44	526	3 084	-3,1	-18,2	-7,2	-2,2
innerorts	1 017	5	135	1 242	1 117	3	142	1 365	-9,0	X	-4,9	-9,0
außerorts	1 324	31	353	1 773	1 300	41	384	1 719	1,8	-24,4	-8,1	3,1
Landesstraßen	2 945	43	740	3 480	2 954	34	703	3 475	-0,3	26,5	5,3	0,1
innerorts	1 268	5	202	1 408	1 273	4	201	1 451	-0,4	X	0,5	-3,0
außerorts	1 677	38	538	2 072	1 681	30	502	2 024	-0,2	26,7	7,2	2,4
Kreisstraßen	1 670	25	498	1 712	1 655	26	409	1 757	0,9	-3,8	21,8	-2,6
innerorts	557	2	121	558	653	7	99	718	-14,7	X	22,2	-22,3
außerorts	1 113	23	377	1 154	1 002	19	310	1 039	11,1	21,1	21,6	11,1
Andere Straßen	5 782	27	900	5 939	5 621	29	938	5 790	2,9	-6,9	-4,1	2,6
innerorts	5 311	18	766	5 479	5 199	21	811	5 384	2,2	-14,3	-5,5	1,8
außerorts	471	9	134	460	422	8	127	406	11,6	X	5,5	13,3
Insgesamt	13 891	167	2 905	15 767	13 793	162	2 837	15 742	0,7	3,1	2,4	0,2
innerorts	8 153	30	1 224	8 687	8 242	35	1 253	8 918	-1,1	-14,3	-2,3	-2,6
außerorts	5 738	137	1 681	7 080	5 551	127	1 584	6 824	3,4	7,9	6,1	3,8

5. Verunglückte im Straßenverkehr in Bayern nach

Art der Verkehrsbeteiligung Ortslage	Getötete						Schwerverletzte					
	April		Zu- bzw. Abnah- me (-)	Januar - April		Zu- bzw. Abnah- me (-)	April		Zu- bzw. Abnah- me (-)	Januar - April		Zu- bzw. Abnah- me (-)
	2018	2017		2018	2017		2018	2017		2018	2017	
	Anzahl		%	Anzahl		%	Anzahl		%	Anzahl		%
Fahrer und Mitfahrer von												
Krafträdern mit Versicherungs-												
kennzeichen	5	1	X	6	2	X	33	24	37,5	75	69	8,7
innerorts	3	-	X	4	-	X	23	18	27,8	52	50	4,0
außerorts	2	1	X	2	2	-	10	6	X	23	19	21,1
davon												
Mofas, Kleinkrafträdern	5	1	X	6	2	X	33	23	43,5	74	65	13,8
innerorts	3	-	X	4	-	X	23	17	35,3	52	47	10,6
außerorts	2	1	X	2	2	-	10	6	X	22	18	22,2
S-Pedelecs	-	-	-	-	-	-	-	-	-	-	2	X
innerorts	-	-	-	-	-	-	-	-	-	-	2	X
außerorts	-	-	-	-	-	-	-	-	-	-	-	-
drei- und leichten												
vierrädigen Kfz	-	-	-	-	-	-	-	1	X	1	2	X
innerorts	-	-	-	-	-	-	-	1	X	-	1	X
außerorts	-	-	-	-	-	-	-	-	-	1	1	-
Krafträdern mit amtlichem												
Kennzeichen	20	6	X	22	16	37,5	268	187	43,3	354	374	-5,3
innerorts	1	1	-	1	3	X	105	77	36,4	149	154	-3,2
außerorts	19	5	X	21	13	61,5	163	110	48,2	205	220	-6,8
davon												
zweirädigen Kraft-												
fahrzeugen	20	6	X	22	16	37,5	267	180	48,3	348	363	-4,1
innerorts	1	1	-	1	3	X	104	75	38,7	146	149	-2,0
außerorts	19	5	X	21	13	61,5	163	105	55,2	202	214	-5,6
drei- und schweren												
vierrädigen Kfz	-	-	-	-	-	-	1	7	X	6	11	X
innerorts	-	-	-	-	-	-	1	2	X	3	5	X
außerorts	-	-	-	-	-	-	-	5	X	3	6	X
Personenkraftwagen	26	22	18,2	88	95	-7,4	339	378	-10,3	1 511	1 438	5,1
innerorts	2	1	X	5	6	X	69	75	-8,0	292	305	-4,3
außerorts	24	21	14,3	83	89	-6,7	270	303	-10,9	1 219	1 133	7,6
darunter												
im Alter von 18 bis unter												
25 Jahren	3	6	X	14	23	-39,1	73	78	-6,4	326	319	2,2
innerorts	1	1	-	1	1	-	10	12	-16,7	50	58	-13,8
außerorts	2	5	X	13	22	-40,9	63	66	-4,5	276	261	5,7
Wohnmobilen	-	-	-	-	-	-	-	-	-	-	1	X
innerorts	-	-	-	-	-	-	-	-	-	-	-	-
außerorts	-	-	-	-	-	-	-	-	-	-	1	X
Bussen	-	-	-	1	-	X	2	6	X	20	14	42,9
innerorts	-	-	-	-	-	-	1	2	X	11	8	X
außerorts	-	-	-	1	-	X	1	4	X	9	6	X
Güterkraftfahrzeuge	3	1	X	13	6	X	25	22	13,6	81	74	9,5
innerorts	-	-	-	-	-	-	3	5	X	9	8	X
außerorts	3	1	X	13	6	X	22	17	29,4	72	66	9,1
dar. Liefer- und Lastkraftwagen												
mit zul. Gesamtgewicht bis												
einschl. 3 500 kg ¹⁾	-	-	-	4	3	X	6	7	X	33	39	-15,4
innerorts	-	-	-	-	-	-	1	2	X	2	5	X
außerorts	-	-	-	4	3	X	5	5	-	31	34	-8,8
Liefer- und Lastkraftwagen												
mit zul. Gesamtgewicht												
über 3 500 kg ¹⁾	1	-	X	3	2	X	6	8	X	20	14	42,9
innerorts	-	-	-	-	-	-	1	3	X	2	3	X
außerorts	1	-	X	3	2	X	5	5	-	18	11	63,6
Sattelzugmaschinen	-	1	X	4	1	X	10	5	X	22	18	22,2
innerorts	-	-	-	-	-	-	1	-	X	3	-	X
außerorts	-	1	X	4	1	X	9	5	X	19	18	5,6
Landwirtschaftlichen												
Zugmaschinen	-	1	X	-	1	X	3	9	X	10	19	-47,4
innerorts	-	-	-	-	-	-	2	4	X	3	7	X
außerorts	-	1	X	-	1	X	1	5	X	7	12	X
übrigen Kraftfahrzeugen	1	-	X	1	2	X	4	-	X	9	3	X
innerorts	1	-	X	1	1	-	-	-	-	1	2	X
außerorts	-	-	-	-	1	X	4	-	X	8	1	X
Kraftfahrzeuge zusammen	55	31	77,4	131	122	7,4	674	626	7,7	2 060	1 992	3,4
innerorts	7	2	X	11	10	10,0	203	181	12,2	517	534	-3,2
außerorts	48	29	65,5	120	112	7,1	471	445	5,8	1 543	1 458	5,8

¹⁾ Ohne Lastkraftwagen mit Tankauflage.

Art der Verkehrsbeteiligung und Ortslage

Leichtverletzte						Verunglückte insgesamt						Art der Verkehrsbeteiligung Ortslage
April		Zu- bzw. Abnahme (-)	Januar - April		Zu- bzw. Abnahme (-)	April		Zu- bzw. Abnahme (-)	Januar - April		Zu- bzw. Abnahme (-)	
2018	2017		2018	2017		2018	2017		2018	2017		
Anzahl		%	Anzahl		%	Anzahl		%	Anzahl		%	
145	127	14,2	312	324	-3,7	183	152	20,4	393	395	-0,5	Fahrer und Mitfahrer von
120	110	9,1	261	276	-5,4	146	128	14,1	317	326	-2,8	Krafträdern mit Versicherungs-
25	17	47,1	51	48	6,3	37	24	54,2	76	69	10,1 Kennzeichen
											 innerorts
											 außerorts
												davon
141	126	11,9	302	316	-4,4	179	150	19,3	382	383	-0,3 Mofas, Kleinkrafträdern
117	110	6,4	254	271	-6,3	143	127	12,6	310	318	-2,5 innerorts
24	16	50,0	48	45	6,7	36	23	56,5	72	65	10,8 außerorts
											 S-Pedelecs
2	1	X	3	4	X	2	1	X	3	6	X innerorts
2	-	X	3	3	-	2	-	X	3	5	X außerorts
-	1	X	-	1	X	-	1	X	-	1	X	drei- und leichten
											 vierrädigen Kfz.
2	-	X	7	4	X	2	1	X	8	6	X innerorts
1	-	X	4	2	X	1	1	-	4	3	X außerorts
1	-	X	3	2	X	1	-	X	4	3	X	Krafträdern mit amtlichem
500	316	58,2	694	661	5,0	788	509	54,8	1 070	1 051	1,8 Kennzeichen
283	193	46,6	408	424	-3,8	389	271	43,5	558	581	-4,0 innerorts
217	123	76,4	286	237	20,7	399	238	67,6	512	470	8,9 außerorts
												davon
											 zweirädigen Kraft-
494	313	57,8	683	649	5,2	781	499	56,5	1 053	1 028	2,4 fahrzeugen
281	192	46,4	403	417	-3,4	386	268	44,0	550	569	-3,3 innerorts
213	121	76,0	280	232	20,7	395	231	71,0	503	459	9,6 außerorts
												drei- und schweren
6	3	X	11	12	-8,3	7	10	X	17	23	-26,1 vierrädigen Kfz.
2	1	X	5	7	X	3	3	-	8	12	X innerorts
4	2	X	6	5	X	4	7	X	9	11	X außerorts
2 501	2 649	-5,6	10 694	10 888	-1,8	2 866	3 049	-6,0	12 293	12 421	-1,0 Personenkraftwagen
1 132	1 224	-7,5	4 589	4 946	-7,2	1 203	1 300	-7,5	4 886	5 257	-7,1 innerorts
1 369	1 425	-3,9	6 105	5 942	2,7	1 663	1 749	-4,9	7 407	7 164	3,4 außerorts
												darunter
												im Alter von 18 bis unter
534	598	-10,7	2 365	2 418	-2,2	610	682	-10,6	2 705	2 760	-2,0 25 Jahren
218	264	-17,4	892	1 019	-12,5	229	277	-17,3	943	1 078	-12,5 innerorts
316	334	-5,4	1 473	1 399	5,3	381	405	-5,9	1 762	1 682	4,8 außerorts
											 Wohnmobilen
3	2	X	11	8	X	3	2	X	11	9	X innerorts
2	-	X	2	2	-	2	-	X	2	2	- außerorts
1	2	X	9	6	X	1	2	X	9	7	X Bussen
70	74	-5,4	222	277	-19,9	72	80	-10,0	243	291	-16,5 innerorts
56	51	9,8	151	235	-35,7	57	53	7,5	162	243	-33,3 außerorts
14	23	-39,1	71	42	69,0	15	27	-44,4	81	48	68,8 Güterkraftfahrzeugen
89	117	-23,9	328	394	-16,8	117	140	-16,4	422	474	-11,0 innerorts
23	22	4,5	88	92	-4,3	26	27	-3,7	97	100	-3,0 außerorts
66	95	-30,5	240	302	-20,5	91	113	-19,5	325	374	-13,1	dar. Liefer- und Lastkraftwagen
												mit zul. Gesamtgewicht. bis
49	65	-24,6	196	213	-8,0	55	72	-23,6	233	255	-8,6 einschl. 3 500 kg ¹⁾
12	16	-25,0	62	67	-7,5	13	18	-27,8	64	72	-11,1 innerorts
37	49	-24,5	134	146	-8,2	42	54	-22,2	169	183	-7,7 außerorts
												Liefer- und Lastkraftwagen
												mit zul. Gesamtgewicht. bis
21	25	-16,0	68	91	-25,3	28	33	-15,2	91	107	-15,0 über 3 500 kg ¹⁾
7	6	X	15	18	-16,7	8	9	X	17	21	-19,0 innerorts
14	19	-26,3	53	73	-27,4	20	24	-16,7	74	86	-14,0 außerorts
											 Sattelzugmaschinen
15	23	-34,8	53	73	-27,4	25	29	-13,8	79	92	-14,1 innerorts
4	-	X	5	4	X	5	-	X	8	4	X außerorts
11	23	-52,2	48	69	-30,4	20	29	-31,0	71	88	-19,3	Landwirtschaftlichen
											 Zugmaschinen
8	15	X	24	26	-7,7	11	25	-56,0	34	46	-26,1 innerorts
2	4	X	6	6	-	4	8	X	9	13	X außerorts
6	11	X	18	20	-10,0	7	17	X	25	33	-24,2 übrigen Kraftfahrzeugen
8	9	X	50	39	28,2	13	9	X	60	44	36,4 innerorts
2	6	X	27	23	17,4	3	6	X	29	26	11,5 außerorts
6	3	X	23	16	43,8	10	3	X	31	18	72,2	Kraftfahrzeugen zusammen
3 324	3 309	0,5	12 335	12 617	-2,2	4 053	3 966	2,2	14 526	14 731	-1,4 innerorts
1 620	1 610	0,6	5 532	6 004	-7,9	1 830	1 793	2,1	6 060	6 548	-7,5 außerorts
1 704	1 699	0,3	6 803	6 613	2,9	2 223	2 173	2,3	8 466	8 183	3,5	

Noch: 5. Verunglückte im Straßenverkehr in Bayern nach

Art der Verkehrsbeteiligung Ortslage	Getötete						Schwerverletzte					
	April		Zu- bzw. Abnahme (-)	Januar - April		Zu- bzw. Abnahme (-)	April		Zu- bzw. Abnahme (-)	Januar - April		Zu- bzw. Abnahme (-)
	2018	2017		2018	2017		2018	2017		2018	2017	
	Anzahl		%	Anzahl		%	Anzahl		%	Anzahl		%
Fahrer und Mitfahrer von												
Fahrrädern	6	6	-	11	12	-8,3	273	210	30,0	532	557	-4,5
innerorts	4	2	X	6	7	X	203	163	24,5	426	459	-7,2
außerorts	2	4	X	5	5	-	70	47	48,9	106	98	8,2
und zwar												
Pedelecs	3	-	X	3	2	X	27	21	28,6	48	48	-
innerorts	2	-	X	2	2	-	19	16	18,8	35	34	2,9
außerorts	1	-	X	1	-	X	8	5	X	13	14	-7,1
unter 15 Jahren	-	-	-	-	-	-	15	14	7,1	38	30	26,7
innerorts	-	-	-	-	-	-	12	13	-7,7	32	29	10,3
außerorts	-	-	-	-	-	-	3	1	X	6	1	X
anderen Fahrzeugen	-	-	-	-	-	-	5	3	X	8	13	X
innerorts	-	-	-	-	-	-	4	3	X	6	6	-
außerorts	-	-	-	-	-	-	1	-	X	2	7	X
Fußgänger	5	5	-	25	28	-10,7	46	56	-17,9	297	267	11,2
innerorts	3	3	-	13	18	-27,8	40	52	-23,1	270	248	8,9
außerorts	2	2	-	12	10	20,0	6	4	X	27	19	42,1
und zwar												
Fußgänger mit Sport- oder Spielgeräten	-	-	-	-	-	-	2	4	X	4	9	X
innerorts	-	-	-	-	-	-	2	4	X	4	9	X
außerorts	-	-	-	-	-	-	-	-	-	-	-	-
unter 15 Jahren	-	-	-	4	-	X	13	17	-23,5	62	49	26,5
innerorts	-	-	-	1	-	X	13	16	-18,8	60	46	30,4
außerorts	-	-	-	3	-	X	-	1	X	2	3	X
65 Jahre und mehr	4	2	X	13	16	-18,8	18	21	-14,3	100	99	1,0
innerorts	3	2	X	10	13	-23,1	16	21	-23,8	96	97	-1,0
außerorts	1	-	X	3	3	-	2	-	X	4	2	X
Andere Personen	-	-	-	-	-	-	1	3	X	8	8	-
innerorts	-	-	-	-	-	-	-	1	X	5	6	X
außerorts	-	-	-	-	-	-	1	2	X	3	2	X
Insgesamt	66	42	57,1	167	162	3,1	999	898	11,2	2 905	2 837	2,4
innerorts	14	7	X	30	35	-14,3	450	400	12,5	1 224	1 253	-2,3
außerorts	52	35	48,6	137	127	7,9	549	498	10,2	1 681	1 584	6,1
darunter:												
unter 15 Jahren	1	-	X	7	2	X	47	49	-4,1	161	124	29,8
innerorts	1	-	X	2	-	X	26	30	-13,3	100	81	23,5
außerorts	-	-	-	5	2	X	21	19	10,5	61	43	41,9
65 Jahre und mehr	22	10	X	50	48	4,2	197	158	24,7	584	603	-3,2
innerorts	5	4	X	16	20	-20,0	123	99	24,2	344	358	-3,9
außerorts	17	6	X	34	28	21,4	74	59	25,4	240	245	-2,0

Art der Verkehrsbeteiligung und Ortslage

Leichtverletzte						Verunglückte insgesamt						Art der Verkehrsbeteiligung Ortslage
April		Zu- bzw. Abnahme (-)	Januar - April		Zu- bzw. Abnahme (-)	April		Zu- bzw. Abnahme (-)	Januar - April		Zu- bzw. Abnahme (-)	
2018	2017		2018	2017		2018	2017		2018	2017		
Anzahl	%	Anzahl	%	Anzahl	%	Anzahl	%	Anzahl	%			
1 224	815	50,2	2 409	2 121	13,6	1 503	1 031	45,8	2 952	2 690	9,7	Fahrer und Mitfahrer von
1 069	727	47,0	2 179	1 962	11,1	1 276	892	43,0	2 611	2 428	7,5 Fahrrädern
155	88	76,1	230	159	44,7	227	139	63,3	341	262	30,2 innerorts
											 außerorts
												und zwar
86	41	X	129	84	53,6	116	62	87,1	180	134	34,3 Pedelecs
60	33	81,8	100	72	38,9	81	49	65,3	137	108	26,9 innerorts
26	8	X	29	12	X	35	13	X	43	26	65,4 außerorts
146	105	39,0	239	225	6,2	161	119	35,3	277	255	8,6 unter 15 Jahren
134	98	36,7	227	211	7,6	146	111	31,5	259	240	7,9 innerorts
12	7	X	12	14	-14,3	15	8	X	18	15	20,0 außerorts
21	10	X	57	51	11,8	26	13	X	65	64	1,6 anderen Fahrzeugen
16	8	X	49	47	4,3	20	11	81,8	55	53	3,8 innerorts
5	2	X	8	4	X	6	2	X	10	11	-9,1 außerorts
211	190	11,1	928	925	0,3	262	251	4,4	1 250	1 220	2,5 Fußgänger
204	182	12,1	893	883	1,1	247	237	4,2	1 176	1 149	2,3 innerorts
7	8	X	35	42	-16,7	15	14	7,1	74	71	4,2 außerorts
												und zwar
14	13	7,7	31	31	-	16	17	-5,9	35	40	-12,5 Fußgänger mit Sport-
14	13	7,7	31	30	3,3	16	17	-5,9	35	39	-10,3 oder Spielgeräten
-	-	-	-	1	X	-	-	-	-	1	X innerorts
54	40	35,0	167	175	-4,6	67	57	17,5	233	224	4,0 außerorts
54	39	38,5	164	172	-4,7	67	55	21,8	225	218	3,2 unter 15 Jahren
-	1	X	3	3	-	-	2	X	8	6	X innerorts
47	39	20,5	184	190	-3,2	69	62	11,3	297	305	-2,6 außerorts
44	38	15,8	174	185	-5,9	63	61	3,3	280	295	-5,1 65 Jahre und mehr
3	1	X	10	5	X	6	1	X	17	10	70,0 innerorts
6	8	X	38	28	35,7	7	11	X	46	36	27,8 außerorts
6	7	X	34	22	54,5	6	8	X	39	28	39,3 Andere Personen
-	1	X	4	6	X	1	3	X	7	8	X innerorts
4 786	4 332	10,5	15 767	15 742	0,2	5 851	5 272	11,0	18 839	18 741	0,5 außerorts
2 915	2 534	15,0	8 687	8 918	-2,6	3 379	2 941	14,9	9 941	10 206	-2,6	Insgesamt
1 871	1 798	4,1	7 080	6 824	3,8	2 472	2 331	6,0	8 898	8 535	4,3 innerorts
											 außerorts
												darunter
336	273	23,1	935	929	0,6	384	322	19,3	1 103	1 055	4,5 unter 15 Jahren
248	196	26,5	619	647	-4,3	275	226	21,7	721	728	-1,0 innerorts
88	77	14,3	316	282	12,1	109	96	13,5	382	327	16,8 außerorts
626	482	29,9	1 710	1 612	6,1	845	650	30,0	2 344	2 263	3,6 65 Jahre und mehr
436	321	35,8	1 102	1 061	3,9	564	424	33,0	1 462	1 439	1,6 innerorts
190	161	18,0	608	551	10,3	281	226	24,3	882	824	7,0 außerorts

Noch: 6. An Straßenverkehrsunfällen beteiligte Fahrzeugführer und Fußgänger in Bayern

Art der Verkehrsbeteiligung Ortslage	Unfälle mit																						
	Personen-	schwerw.	Personen-	schwerw.	Per-	schwerw.	Personen-	schwerw.	Personen-	schwerw.	Per-	schwerw.											
	scha-	Sach-	scha-	Sach-	sonen-	Sach-	scha-	Sach-	scha-	Sach-	sonen-	Sach-											
	den-	schaden ¹⁾	den-	schaden ¹⁾	schaden	Schaden	den-	Schaden ¹⁾	den-	Schaden ¹⁾	schaden	Schaden											
April 2018		April 2017		Zu- bzw. Abnahme (-)		Januar - April 2018		Januar - April 2017		Zu- bzw. Abnahme (-)													
Anzahl				%				Anzahl				%											
Fahrer von																							
Fahrrädern	1 629	3	1 122	-	45,2	X	3 177	3	2 898	2	9,6	X											
innerorts	1 382	3	977	-	41,5	X	2 809	3	2 615	2	7,4	X											
außerorts	247	-	145	-	70,3	-	368	-	283	-	30,0	-											
und zwar																							
Pedelecs	118	-	64	-	84,4	-	184	-	140	-	31,4	-											
innerorts	83	-	50	-	66,0	-	141	-	111	-	27,0	-											
außerorts	35	-	14	-	X	-	43	-	29	-	48,3	-											
unter 15 Jahren	170	-	129	-	31,8	-	288	-	274	-	5,1	-											
innerorts	153	-	121	-	26,4	-	268	-	258	-	3,9	-											
außerorts	17	-	8	-	X	-	20	-	16	-	25,0	-											
anderen Fahrzeugen	56	17	35	18	60,0	-5,6	146	60	134	68	9,0	-11,8											
innerorts	40	7	24	7	66,7	-	107	30	95	35	12,6	-14,3											
außerorts	16	10	11	11	45,5	-9,1	39	30	39	33	-	-9,1											
Fußgänger	293	-	272	-	7,7	-	1 340	-	1 303	2	2,8	X											
innerorts	276	-	256	-	7,8	-	1 261	-	1 227	1	2,8	X											
außerorts	17	-	16	-	6,3	-	79	-	76	1	3,9	X											
und zwar																							
Fußgänger mit Sport-																							
oder Spielgeräten	19	-	19	-	-	-	38	-	45	-	-15,6	-											
innerorts	19	-	19	-	-	-	38	-	44	-	-13,6	-											
außerorts	-	-	-	-	-	-	-	-	1	-	X	-											
unter 15 Jahren	72	-	60	-	20,0	-	248	-	237	1	4,6	X											
innerorts	72	-	58	-	24,1	-	240	-	231	-	3,9	-											
außerorts	-	-	2	-	X	-	8	-	6	1	X	X											
65 Jahre und mehr	73	-	65	-	12,3	-	305	-	314	1	-2,9	X											
innerorts	67	-	64	-	4,7	-	287	-	304	1	-5,6	X											
außerorts	6	-	1	-	X	-	18	-	10	-	80,0	-											
Andere Personen	25	-	26	-	-3,8	-	86	2	90	5	-4,4	X											
innerorts	20	-	19	-	5,3	-	65	1	71	2	-8,5	X											
außerorts	5	-	7	-	X	-	21	1	19	3	10,5	X											
Insgesamt	8 377	1 035	7 346	1 309	14,0	-20,9	26 373	5 574	26 361	5 719	0,0	-2,5											
innerorts	5 288	603	4 551	690	16,2	-12,6	15 682	2 729	16 007	2 955	-2,0	-7,6											
außerorts	3 089	432	2 795	619	10,5	-30,2	10 691	2 845	10 354	2 764	3,3	2,9											
darunter:																							
unter 15 Jahren	246	-	189	-	30,2	-	546	-	519	3	5,2	X											
innerorts	229	-	179	-	27,9	-	518	-	496	2	4,4	X											
außerorts	17	-	10	-	70,0	-	28	-	23	1	21,7	X											
65 Jahre und mehr	1 225	142	965	168	26,9	-15,5	3 344	589	3 320	627	0,7	-6,1											
innerorts	848	100	665	86	27,5	16,3	2 268	345	2 295	368	-1,2	-6,3											
außerorts	377	42	300	82	25,7	-48,8	1 076	244	1 025	259	5,0	-5,8											

¹⁾ Schwerwiegender Unfall mit Sachschaden (im engeren Sinne).

7. Straßenverkehrsunfälle und Verunglückte in Bayern im April 2018 nach Tagen

Tagesdatum Ortslage	Unfälle mit Personen- schaden	davon mit			Verunglückte			Unfälle mit schwer- wiegendem Sachschaden ¹⁾	Unfälle mit Personen- und schwer- wiegendem Sachschaden ¹⁾
		Getöteten	Schwer- verletzten	Leicht- verletzten	Getötete	Schwer- verletzte	Leicht- verletzte		
Innerorts									
1. Sonntag	18	-	3	15	-	3	19	9	27
2. Montag	52	-	16	36	-	16	52	6	58
3. Dienstag	84	2	5	77	2	5	93	10	94
4. Mittwoch	79	-	16	63	-	16	76	9	88
5. Donnerstag	74	-	11	63	-	12	81	10	84
6. Freitag	110	1	13	96	1	13	132	9	119
7. Samstag	90	-	20	70	-	20	90	12	102
8. Sonntag	85	-	20	65	-	21	82	3	88
9. Montag	104	-	15	89	-	15	105	13	117
10. Dienstag	101	-	20	81	-	20	104	16	117
11. Mittwoch	110	-	19	91	-	21	116	12	122
12. Donnerstag	92	1	10	81	1	11	97	9	101
13. Freitag	81	1	8	72	1	8	82	14	95
14. Samstag	102	1	23	78	1	24	91	9	111
15. Sonntag	58	-	8	50	-	8	67	5	63
16. Montag	83	1	5	77	1	5	88	14	97
17. Dienstag	106	-	12	94	-	12	118	18	124
18. Mittwoch	124	-	14	110	-	14	139	12	136
19. Donnerstag	126	1	18	107	1	21	116	12	138
20. Freitag	137	-	16	121	-	16	145	10	147
21. Samstag	90	-	16	74	-	16	89	7	97
22. Sonntag	96	1	24	71	1	26	94	9	105
23. Montag	105	3	15	87	3	18	104	9	114
24. Dienstag	113	-	23	90	-	24	105	11	124
25. Mittwoch	134	-	13	121	-	13	142	11	145
26. Donnerstag	79	-	6	73	-	6	87	6	85
27. Freitag	124	-	18	106	-	18	126	11	135
28. Samstag	98	1	15	82	1	15	108	8	106
29. Sonntag	89	1	17	71	1	17	89	4	93
30. Montag	85	-	16	69	-	16	78	15	100
Zusammen	2 829	14	435	2 380	14	450	2 915	303	3 132
Außerorts, einschließlich Autobahn									
1. Sonntag	20	1	5	14	1	8	28	14	34
2. Montag	59	2	12	45	2	14	65	9	68
3. Dienstag	65	3	17	45	3	24	64	5	70
4. Mittwoch	57	2	19	36	2	22	61	5	62
5. Donnerstag	40	3	9	28	3	10	45	6	46
6. Freitag	73	1	14	58	1	16	98	5	78
7. Samstag	75	1	32	42	1	37	81	11	86
8. Sonntag	75	2	21	52	2	28	78	10	85
9. Montag	40	-	10	30	-	12	41	3	43
10. Dienstag	40	1	10	29	1	11	44	13	53
11. Mittwoch	46	3	13	30	3	14	48	10	56
12. Donnerstag	44	2	10	32	2	11	58	5	49
13. Freitag	71	1	13	57	1	14	93	17	88
14. Samstag	70	4	27	39	4	32	78	10	80
15. Sonntag	51	2	22	27	2	25	49	4	55
16. Montag	53	-	13	40	-	16	57	10	63
17. Dienstag	47	1	9	37	1	12	63	7	54
18. Mittwoch	48	1	12	35	1	16	53	12	60
19. Donnerstag	52	3	8	41	3	9	66	10	62
20. Freitag	74	-	22	52	-	28	87	8	82
21. Samstag	66	3	19	44	3	23	65	7	73
22. Sonntag	74	4	23	47	4	28	76	5	79
23. Montag	43	1	11	31	1	12	49	6	49
24. Dienstag	58	3	13	42	3	20	63	8	66
25. Mittwoch	53	1	19	33	1	24	45	8	61
26. Donnerstag	46	-	8	38	-	9	59	4	50
27. Freitag	63	2	13	48	3	15	73	9	72
28. Samstag	68	-	16	52	-	23	82	4	72
29. Sonntag	56	3	20	33	3	22	62	4	60
30. Montag	44	1	12	31	1	14	40	12	56
Zusammen	1 671	51	452	1 168	52	549	1 871	241	1 912

¹⁾ Schwerwiegender Unfall mit Sachschaden (im engeren Sinne).

Noch: 7. Straßenverkehrsunfälle und Verunglückte in Bayern im April 2018 nach Tagen

Tagesdatum Ortslage	Unfälle mit Personen- schaden	davon mit			Verunglückte			Unfälle mit schwer- wiegendem Sachschaden ¹⁾	Unfälle mit Personen- und schwer- wiegendem Sachschaden ¹⁾
		Getöteten	Schwer- verletzten	Leicht- verletzten	Getötete	Schwer- verletzte	Leicht- verletzte		
Innerorts und außerorts zusammen									
1. Sonntag	38	1	8	29	1	11	47	23	61
2. Montag	111	2	28	81	2	30	117	15	126
3. Dienstag	149	5	22	122	5	29	157	15	164
4. Mittwoch	136	2	35	99	2	38	137	14	150
5. Donnerstag	114	3	20	91	3	22	126	16	130
6. Freitag	183	2	27	154	2	29	230	14	197
7. Samstag	165	1	52	112	1	57	171	23	188
8. Sonntag	160	2	41	117	2	49	160	13	173
9. Montag	144	-	25	119	-	27	146	16	160
10. Dienstag	141	1	30	110	1	31	148	29	170
11. Mittwoch	156	3	32	121	3	35	164	22	178
12. Donnerstag	136	3	20	113	3	22	155	14	150
13. Freitag	152	2	21	129	2	22	175	31	183
14. Samstag	172	5	50	117	5	56	169	19	191
15. Sonntag	109	2	30	77	2	33	116	9	118
16. Montag	136	1	18	117	1	21	145	24	160
17. Dienstag	153	1	21	131	1	24	181	25	178
18. Mittwoch	172	1	26	145	1	30	192	24	196
19. Donnerstag	178	4	26	148	4	30	182	22	200
20. Freitag	211	-	38	173	-	44	232	18	229
21. Samstag	156	3	35	118	3	39	154	14	170
22. Sonntag	170	5	47	118	5	54	170	14	184
23. Montag	148	4	26	118	4	30	153	15	163
24. Dienstag	171	3	36	132	3	44	168	19	190
25. Mittwoch	187	1	32	154	1	37	187	19	206
26. Donnerstag	125	-	14	111	-	15	146	10	135
27. Freitag	187	2	31	154	3	33	199	20	207
28. Samstag	166	1	31	134	1	38	190	12	178
29. Sonntag	145	4	37	104	4	39	151	8	153
30. Montag	129	1	28	100	1	30	118	27	156
Insgesamt	4 500	65	887	3 548	66	999	4 786	544	5 044
darunter auf Autobahnen									
1. Sonntag	8	1	2	5	1	5	13	9	17
2. Montag	15	-	2	13	-	3	26	2	17
3. Dienstag	17	1	4	12	1	5	20	2	19
4. Mittwoch	10	-	1	9	-	1	15	1	11
5. Donnerstag	12	1	5	6	1	5	9	4	16
6. Freitag	10	-	2	8	-	2	18	2	12
7. Samstag	6	-	4	2	-	4	9	2	8
8. Sonntag	9	-	5	4	-	7	13	3	12
9. Montag	6	-	1	5	-	1	9	-	6
10. Dienstag	9	-	3	6	-	3	8	6	15
11. Mittwoch	9	-	4	4	1	4	12	4	13
12. Donnerstag	9	-	3	6	-	3	11	3	12
13. Freitag	17	-	2	15	-	2	23	7	24
14. Samstag	8	-	3	5	-	3	9	3	11
15. Sonntag	4	-	1	3	-	1	4	1	5
16. Montag	14	-	2	12	-	3	15	4	18
17. Dienstag	8	-	2	6	-	4	11	4	12
18. Mittwoch	14	-	1	13	-	2	17	5	19
19. Donnerstag	6	-	-	6	-	-	6	2	8
20. Freitag	15	-	4	11	-	5	19	3	18
21. Samstag	9	2	1	6	2	1	6	4	13
22. Sonntag	5	-	-	5	-	-	6	3	8
23. Montag	10	-	2	8	-	2	12	3	13
24. Dienstag	16	3	3	10	3	7	13	3	19
25. Mittwoch	14	1	2	11	1	6	13	4	18
26. Donnerstag	8	-	-	8	-	-	10	-	8
27. Freitag	10	-	2	8	-	2	11	5	15
28. Samstag	11	-	1	10	-	1	14	1	12
29. Sonntag	3	-	1	2	-	1	5	-	3
30. Montag	8	-	1	7	-	1	8	4	12
Zusammen	300	10	64	226	10	84	365	94	394

¹⁾ Schwerwiegender Unfall mit Sachschaden (im engeren Sinne).

8. Getötete und Verletzte im Straßenverkehr in

Im Alter von ... bis unter ... Jahren Geschlecht	Getötete						Schwerverletzte					
	April		Zu- bzw. Abnah- me (-)	Januar - April		Zu- bzw. Abnah- me (-)	April		Zu- bzw. Abnah- me (-)	Januar - April		Zu- bzw. Abnah- me (-)
	2018	2017		2018	2017		2018	2017		2018	2017	
	Anzahl		%	Anzahl		%	Anzahl		%	Anzahl		%
unter 15	1	-	X	7	2	X	47	49	-4,1	161	124	29,8
männlich	-	-	-	2	-	X	29	31	-6,5	97	74	31,1
weiblich	1	-	X	5	2	X	18	18	-	64	50	28,0
15 - 18	1	2	X	4	7	X	62	41	51,2	151	116	30,2
männlich	1	2	X	2	3	X	41	27	51,9	94	73	28,8
weiblich	-	-	-	2	4	X	21	14	50,0	57	43	32,6
18 - 21	2	5	X	10	14	-28,6	68	74	-8,1	241	221	9,0
männlich	2	2	-	8	8	-	47	44	6,8	157	127	23,6
weiblich	-	3	X	2	6	X	21	30	-30,0	84	94	-10,6
21 - 25	4	4	-	11	18	-38,9	66	71	-7,0	217	222	-2,3
männlich	4	3	X	8	17	X	44	56	-21,4	130	137	-5,1
weiblich	-	1	X	3	1	X	22	15	46,7	87	85	2,4
25 - 30	4	4	-	11	15	-26,7	80	79	1,3	199	226	-11,9
männlich	4	4	-	8	14	X	58	54	7,4	127	156	-18,6
weiblich	-	-	-	3	1	X	22	25	-12,0	72	70	2,9
30 - 35	5	4	X	13	9	X	55	68	-19,1	158	183	-13,7
männlich	5	1	X	11	5	X	43	53	-18,9	101	118	-14,4
weiblich	-	3	X	2	4	X	12	15	-20,0	57	65	-12,3
35 - 40	2	2	-	6	7	X	53	45	17,8	146	136	7,4
männlich	2	2	-	5	7	X	37	29	27,6	83	76	9,2
weiblich	-	-	-	1	-	X	16	16	-	63	60	5,0
40 - 45	3	-	X	8	6	X	62	59	5,1	180	156	15,4
männlich	2	-	X	6	6	-	35	42	-16,7	107	98	9,2
weiblich	1	-	X	2	-	X	27	17	58,8	73	58	25,9
45 - 50	2	4	X	7	14	X	70	69	1,4	201	196	2,6
männlich	-	2	X	4	8	X	54	44	22,7	130	123	5,7
weiblich	2	2	-	3	6	X	16	25	-36,0	71	73	-2,7
50 - 55	5	2	X	11	4	X	98	67	46,3	251	256	-2,0
männlich	4	2	X	7	4	X	69	40	72,5	164	148	10,8
weiblich	1	-	X	4	-	X	29	27	7,4	87	108	-19,4
55 - 60	6	4	X	16	13	23,1	80	60	33,3	226	230	-1,7
männlich	6	3	X	15	10	50,0	54	33	63,6	147	145	1,4
weiblich	-	1	X	1	3	X	26	27	-3,7	79	85	-7,1
60 - 65	9	1	X	13	5	X	61	58	5,2	190	168	13,1
männlich	8	1	X	11	4	X	39	36	8,3	103	92	12,0
weiblich	1	-	X	2	1	X	22	22	-	87	76	14,5
65 - 70	5	3	X	10	11	-9,1	47	36	30,6	136	138	-1,4
männlich	3	2	X	5	6	X	29	25	16,0	80	78	2,6
weiblich	2	1	X	5	5	-	18	11	63,6	56	60	-6,7
70 - 75	6	1	X	14	10	40,0	36	26	38,5	114	139	-18,0
männlich	5	-	X	10	4	X	16	15	6,7	55	73	-24,7
weiblich	1	1	-	4	6	X	20	11	81,8	59	66	-10,6
75 und mehr	11	6	X	26	27	-3,7	114	96	18,8	334	326	2,5
männlich	8	3	X	17	14	21,4	69	49	40,8	174	156	11,5
weiblich	3	3	-	9	13	X	45	47	-4,3	160	170	-5,9
Zusammen	66	42	57,1	167	162	3,1	999	898	11,2	2 905	2 837	2,4
männlich	54	27	X	119	110	8,2	664	578	14,9	1 749	1 674	4,5
weiblich	12	15	-20,0	48	52	-7,7	335	320	4,7	1 156	1 163	-0,6
Ohne Angabe	-	-	-	-	-	-	-	-	-	-	-	-
Insgesamt	66	42	57,1	167	162	3,1	999	898	11,2	2 905	2 837	2,4

Bayern nach Altersgruppen und Geschlecht

Leichtverletzte						Verunglückte insgesamt						Im Alter von ... bis unter ... Jahren Geschlecht
April		Zu- bzw. Abnah- me (-)	Januar - April		Zu- bzw. Abnah- me (-)	April		Zu- bzw. Abnah- me (-)	Januar - April		Zu- bzw. Abnah- me (-)	
2018	2017		2018	2017		2018	2017		2018	2017		
Anzahl	%	Anzahl	%	Anzahl	%	Anzahl	%	Anzahl	%			
336	273	23,1	935	929	0,6	384	322	19,3	1 103	1 055	4,5 unter 15
186	146	27,4	489	509	-3,9	215	177	21,5	588	583	0,9 männlich
150	127	18,1	446	420	6,2	169	145	16,6	515	472	9,1 weiblich
262	193	35,8	652	682	-4,4	325	236	37,7	807	805	0,2 15 - 18
156	120	30,0	372	385	-3,4	198	149	32,9	468	461	1,5 männlich
106	73	45,2	280	297	-5,7	127	87	46,0	339	344	-1,5 weiblich
413	371	11,3	1 496	1 443	3,7	483	450	7,3	1 747	1 678	4,1 18 - 21
234	194	20,6	736	704	4,5	283	240	17,9	901	839	7,4 männlich
179	177	1,1	760	739	2,8	200	210	-4,8	846	839	0,8 weiblich
414	425	-2,6	1 491	1 547	-3,6	484	500	-3,2	1 719	1 787	-3,8 21 - 25
222	231	-3,9	758	786	-3,6	270	290	-6,9	896	940	-4,7 männlich
192	194	-1,0	733	761	-3,7	214	210	1,9	823	847	-2,8 weiblich
457	455	0,4	1 651	1 647	0,2	541	538	0,6	1 861	1 888	-1,4 25 - 30
252	252	-	838	854	-1,9	314	310	1,3	973	1 024	-5,0 männlich
205	203	1,0	813	793	2,5	227	228	-0,4	888	864	2,8 weiblich
378	338	11,8	1 330	1 316	1,1	438	410	6,8	1 501	1 508	-0,5 30 - 35
214	180	18,9	707	713	-0,8	262	234	12,0	819	836	-2,0 männlich
164	158	3,8	623	603	3,3	176	176	-	682	672	1,5 weiblich
280	316	-11,4	1 104	1 143	-3,4	335	363	-7,7	1 256	1 286	-2,3 35 - 40
164	164	-	587	591	-0,7	203	195	4,1	675	674	0,1 männlich
116	152	-23,7	517	552	-6,3	132	168	-21,4	581	612	-5,1 weiblich
311	280	11,1	1 111	1 076	3,3	376	339	10,9	1 299	1 238	4,9 40 - 45
177	156	13,5	587	571	2,8	214	198	8,1	700	675	3,7 männlich
134	124	8,1	524	505	3,8	162	141	14,9	599	563	6,4 weiblich
336	341	-1,5	1 185	1 287	-7,9	408	414	-1,4	1 393	1 497	-6,9 45 - 50
192	189	1,6	628	683	-8,1	246	235	4,7	762	814	-6,4 männlich
144	152	-5,3	557	604	-7,8	162	179	-9,5	631	683	-7,6 weiblich
399	374	6,7	1 262	1 326	-4,8	502	443	13,3	1 524	1 586	-3,9 50 - 55
219	189	15,9	691	689	0,3	292	231	26,4	862	841	2,5 männlich
180	185	-2,7	571	637	-10,4	210	212	-0,9	662	745	-11,1 weiblich
332	264	25,8	1 111	1 034	7,4	418	328	27,4	1 353	1 277	6,0 55 - 60
191	151	26,5	575	548	4,9	251	187	34,2	737	703	4,8 männlich
141	113	24,8	536	486	10,3	167	141	18,4	616	574	7,3 weiblich
238	216	10,2	716	688	4,1	308	275	12,0	919	861	6,7 60 - 65
138	99	39,4	390	339	15,0	185	136	36,0	504	435	15,9 männlich
100	117	-14,5	326	349	-6,6	123	139	-11,5	415	426	-2,6 weiblich
193	152	27,0	561	495	13,3	245	191	28,3	707	644	9,8 65 - 70
106	86	23,3	301	261	15,3	138	113	22,1	386	345	11,9 männlich
87	66	31,8	260	234	11,1	107	78	37,2	321	299	7,4 weiblich
123	125	-1,6	359	375	-4,3	165	152	8,6	487	524	-7,1 70 - 75
67	70	-4,3	191	200	-4,5	88	85	3,5	256	277	-7,6 männlich
56	55	1,8	168	175	-4,0	77	67	14,9	231	247	-6,5 weiblich
310	205	51,2	790	742	6,5	435	307	41,7	1 150	1 095	5,0 75 und mehr
169	118	43,2	399	401	-0,5	246	170	44,7	590	571	3,3 männlich
141	87	62,1	391	341	14,7	189	137	38,0	560	524	6,9 weiblich
4 782	4 328	10,5	15 754	15 730	0,2	5 847	5 268	11,0	18 826	18 729	0,5 Zusammen
2 687	2 345	14,6	8 249	8 234	0,2	3 405	2 950	15,4	10 117	10 018	1,0 männlich
2 095	1 983	5,6	7 505	7 496	0,1	2 442	2 318	5,3	8 709	8 711	0,0 weiblich
4	4	-	13	12	8,3	4	4	-	13	12	8,3 Ohne Angabe
4 786	4 332	10,5	15 767	15 742	0,2	5 851	5 272	11,0	18 839	18 741	0,5	Insgesamt

9. Straßenverkehrsunfälle und Verunglückte in Bayern nach Unfalltypen

Unfalltyp Ortslage	2018			2017			Zu- bzw. Abnahme (-)					
	Unfälle mit Personen- schaden	Verunglückte			Unfälle mit Personen- schaden	Verunglückte			Unfälle mit Personen- schaden	Getötete	Schwer- verletzte	Leicht- verletzte
		Getötete	Schwer- verletzte	Leicht- verletzte		Getötete	Schwer- verletzte	Leicht- verletzte				
Anzahl								%				

April

Fahrunfall	871	24	268	699	858	17	286	758	1,5	41,2	-6,3	-7,8
innerorts	421	5	102	351	355	3	84	309	18,6	X	21,4	13,6
außerorts	450	19	166	348	503	14	202	449	-10,5	35,7	-17,8	-22,5
Abbiege-Unfall	530	6	110	620	426	2	81	517	24,4	X	35,8	19,9
innerorts	368	2	52	408	318	-	53	356	15,7	X	-1,9	14,6
außerorts	162	4	58	212	108	2	28	161	50,0	X	X	31,7
Einbiegen/Kreuzenunfall	976	7	198	1 101	820	3	168	942	19,0	X	17,9	16,9
innerorts	714	1	94	789	601	1	92	643	18,8	-	2,2	22,7
außerorts	262	6	104	312	219	2	76	299	19,6	X	36,8	4,3
Überschreitenunfall	138	3	26	128	105	3	29	87	31,4	-	-10,3	47,1
innerorts	134	2	24	126	100	2	28	83	34,0	-	-14,3	51,8
außerorts	4	1	2	2	5	1	1	4	X	-	X	X
Unfall durch ruhenden												
Verkehr	95	-	11	99	82	-	13	78	15,9	-	-15,4	26,9
innerorts	87	-	7	90	77	-	10	76	13,0	-	X	18,4
außerorts	8	-	4	9	5	-	3	2	X	-	X	X
Unfall im Längsverkehr	1 206	20	214	1 545	1 046	15	185	1 413	15,3	33,3	15,7	9,3
innerorts	603	1	66	724	519	-	57	659	16,2	X	15,8	9,9
außerorts	603	19	148	821	527	15	128	754	14,4	26,7	15,6	8,9
Sonstiger Unfall	684	6	172	594	588	2	136	537	16,3	X	26,5	10,6
innerorts	502	3	105	427	436	1	76	408	15,1	X	38,2	4,7
außerorts	182	3	67	167	152	1	60	129	19,7	X	11,7	29,5
Insgesamt	4 500	66	999	4 786	3 925	42	898	4 332	14,6	57,1	11,2	10,5
innerorts	2 829	14	450	2 915	2 406	7	400	2 534	17,6	X	12,5	15,0
außerorts	1 671	52	549	1 871	1 519	35	498	1 798	10,0	48,6	10,2	4,1

Januar - April

Fahrunfall	2 925	60	840	2 751	2 935	57	858	2 740	-0,3	5,3	-2,1	0,4
innerorts	1 059	8	238	952	1 070	8	237	971	-1,0	-	0,4	-2,0
außerorts	1 866	52	602	1 799	1 865	49	621	1 769	0,1	6,1	-3,1	1,7
Abbiege-Unfall	1 577	8	313	1 883	1 544	6	271	1 945	2,1	X	15,5	-3,2
innerorts	1 118	3	169	1 211	1 123	3	161	1 291	-0,4	-	5,0	-6,2
außerorts	459	5	144	672	421	3	110	654	9,0	X	30,9	2,8
Einbiegen/Kreuzenunfall	2 872	15	536	3 461	2 869	17	522	3 345	0,1	-11,8	2,7	3,5
innerorts	2 024	3	251	2 322	2 091	5	266	2 318	-3,2	X	-5,6	0,2
außerorts	848	12	285	1 139	778	12	256	1 027	9,0	-	11,3	10,9
Überschreitenunfall	579	16	178	447	567	16	154	476	2,1	-	15,6	-6,1
innerorts	550	8	164	428	543	10	145	458	1,3	X	13,1	-6,6
außerorts	29	8	14	19	24	6	9	18	20,8	X	X	5,6
Unfall durch ruhenden												
Verkehr	275	-	33	296	231	1	34	233	19,0	X	-2,9	27,0
innerorts	258	-	27	279	213	-	27	219	21,1	-	-	27,4
außerorts	17	-	6	17	18	1	7	14	-5,6	X	X	21,4
Unfall im Längsverkehr	3 840	53	600	5 284	3 809	49	589	5 344	0,8	8,2	1,9	-1,1
innerorts	1 803	2	128	2 299	1 840	1	157	2 428	-2,0	X	-18,5	-5,3
außerorts	2 037	51	472	2 985	1 969	48	432	2 916	3,5	6,3	9,3	2,4
Sonstiger Unfall	1 823	15	405	1 645	1 838	16	409	1 659	-0,8	-6,3	-1,0	-0,8
innerorts	1 341	6	247	1 196	1 362	8	260	1 233	-1,5	X	-5,0	-3,0
außerorts	482	9	158	449	476	8	149	426	1,3	X	6,0	5,4
Insgesamt	13 891	167	2 905	15 767	13 793	162	2 837	15 742	0,7	3,1	2,4	0,2
innerorts	8 153	30	1 224	8 687	8 242	35	1 253	8 918	-1,1	-14,3	-2,3	-2,6
außerorts	5 738	137	1 681	7 080	5 551	127	1 584	6 824	3,4	7,9	6,1	3,8

Art der Verkehrsbeteiligung*)

Ab Januar 2018

Die Erläuterungen beschreiben die typische/aktuelle Zuordnung zu den Verkehrsbeteiligungsarten. Die angegebenen Fahrzeugklassen und Aufbauarten beziehen sich auf das KBA-Verzeichnis zur Systematisierung von Kfz (SV1). Andere nicht aufgeführte, z. B. ältere Kraftfahrzeuge sind sinngemäß bzw. entsprechend ihrer Zulassung zuzuordnen.

Schlüssel- Art der Verkehrsbeteiligung mit Erläuterungen
Nr.:

01 - 59 Kraftfahrzeug

01 - 15 Kraftrad

01 - 04 Kraftrad mit Versicherungskennzeichen

Höchstgeschwindigkeit bis zu 45 km/h. Ältere Fahrzeuge bis 50 km/h bzw. 60 km/h

01 Kleinkraftrad mit Versicherungskennzeichen

Zweirädriges Kleinkraftrad mit einer Höchstgeschwindigkeit über 25 km/h bis max. 45 km/h (ältere Fahrzeuge bis 50 km/h bzw. 60 km/h) mit einem Hubraum bis max. 50 cm³ bzw. einer Nutzleistung oder Nenndauerleistung bis max. 4 kW, ohne Pedelec
Fahrzeugklasse L1e–B; z. B. Moped, Mokick, Roller

02 Mofa

Zweirädriges Kleinkraftrad mit einer Höchstgeschwindigkeit bis max. 25 Km/h und einem Hubraum bis 50 cm³ bzw. einer Nutzleistung oder Nenndauerleistung bis max. 1 kW
Fahrzeugklasse L1e–A; z. B. Mofa, Leichtmofa

03 S-Pedelec

Kleinkraftrad mit Trethilfe, dessen elektromotorischer Hilfsantrieb unterbrochen wird, wenn der Fahrer im Treten einhält und dessen Unterstützung sich mit zunehmender Fahrzeuggeschwindigkeit progressiv verringert und unterbrochen wird, wenn die Fahrgeschwindigkeit 45 km/h erreicht. Antrieb mit Gasgriff bis 20 km/h ohne Treten erlaubt; Nutzleistung oder Nenndauerleistung max. 0,5 kW
Fahrzeugklasse L1e–B

04 Drei- und leichtes vierrädriges Kraftfahrzeug (Fahrzeugklasse L2e, L6e)

Dreirädriges Kleinkraftrad und leichtes vierrädriges Kraftfahrzeug mit einer Höchstgeschwindigkeit mit mehr als 25 km/h bis max. 45 km/h

Dreirädrig: max. 270 kg Leermasse im fahrbereiten Zustand und einem Hubraum bis max. 50 cm³ bzw. einer Nutzleistung oder Nenndauerleistung von max. 4 kW

Vierrädrig: unter 425 kg Leermasse im fahrbereiten Zustand und einem Hubraum bis max. 50 cm³ oder einer Nenndauerleistung von max. 6 kW

11 - 15 Kraftrad mit amtlichem Kennzeichen

Schlüssel- Art der Verkehrsbeteiligung mit Erläuterungen
Nr.:

11, 12, 15 Zweirädrige Kraftfahrzeuge

12 Leichtkraftrad

Kraftrad mit niedriger Leistung (auch mit Beiwagen) mit max. 125 cm³ Hubraum bzw. einer Nutzleistung oder Nenndauerleistung bis max. 11 kW, Leistungsgewicht max. 0,1 kW/kg
Fahrzeugklasse L3e, L4e und Aufbauart A1, B

11, 15 Motorräder/-roller auch mit Beiwagen

Kraftrad mit mittlerer und hoher Leistung mit einem Hubraum über 125 cm³ bzw. einer Nutzleistung oder Nenndauerleistung über 11 kW
Fahrzeugklasse L3e, L4e und Aufbauart A2, A3

13 Drei- und schweres vierrädriges Kraftfahrzeug (Fahrzeugklasse L5e, L7e)

Dreirädrig: unter 1 000 kg Leermasse im fahrbereiten Zustand
Vierrädrig: max. 450 kg bzw. 600 kg Leermasse im fahrbereiten Zustand

21 Personenkraftwagen

mit höchstens 9 Sitzplätzen (einschl. Fahrersitz)
Fahrzeugklasse M1, M1G mit Ausnahme der Aufbauarten SA (Wohnmobil), SC (Krankenwagen), SD (Leichenwagen)

22 Wohnmobil

31 - 34 Busse

Kraftomnibusse, Fahrzeugklasse M2, M3

31 Kraftomnibus, a.n.g. auch mit Anhänger

Nicht an Oberleitungen gebundenes Kraftfahrzeug zur Personenbeförderung mit mehr als 9 Sitzplätzen (einschl. Fahrersitz), die nicht den Schlüsselnummern 32 bis 34 zugeordnet werden können¹⁾.

32 Reisebus

Bus, der im Gelegenheitsverkehr (Ausflugsfahrten, Ferienzeleisen, Mietomnibusverkehr) eingesetzt ist.

33 Linienbus einschließlich Fernlinienbus

Bus, der auf einer zwischen bestimmten Ausgangs- und Endpunkten eingerichteten regelmäßigen Verkehrsverbindung eingesetzt ist.

34 Schulbus

Bus, der besonders für die Schülerbeförderung eingesetzt ist und an der Stirn- und Rückseite entsprechend gekennzeichnet ist

40 - 52 Güterkraftfahrzeuge

54 - 58

40 - 48 Lastkraftwagen

¹⁾ Seit Berichtsjahr 2014 einschließlich Oberleitungsomnibus (bisherige Schlüsselnummer 35)

Schlüssel- Art der Verkehrsbeteiligung mit Erläuterungen
Nr.:

Lastkraftwagen mit Normalaufbau (einschl. Dreiradkraftfahrzeug)
Dient ausschließlich oder hauptsächlich der Beförderung von Gütern.
(Fahrzeuge mit Spezialaufbauten, wie z.B. Viehtransportwagen,
Silofahrzeuge, Mannschaftstransportwagen siehe Schlüssel Nr. 58, 59)

mit einem Gesamtgewicht bis einschließlich 3,5 t, Fahrzeugklasse N1

40 o h n e Anhänger

42 m i t Anhänger

mit einem Gesamtgewicht über 3,5 t, Fahrzeugklasse N2, N3

44 o h n e Anhänger

46 m i t Anhänger

Lastkraftwagen mit Tankauflagen

Lastkraftwagen, bei dem auf der Ladefläche ein Behälter für gefährliche
Güter z.B. brennbare Flüssigkeiten, Gase, giftige oder ätzende Stoffe
aufgelegt ist (ohne Tankkraftwagen Schlüssel Nr. 57 oder 58)

43 o h n e Anhänger

48 m i t Anhänger

51, 52 Sattelzugmaschinen Fahrzeugklasse N und Aufbauart BC

51 **Sattelzugmaschine**, auch mit Auflieger
Einschließl. Auflieger mit Spezialaufbau, aber ohne Auflieger als Tankwagen.

52 **Sattelzugmaschine mit Auflieger als Tankwagen**
Auflieger dient zur Beförderung von gefährlichen Gütern wie z. B. brennbaren
Flüssigkeiten, Gasen, giftigen oder ätzenden Stoffen

54, 55 Andere Zugmaschinen
Fahrzeugklasse N und Aufbauart BD

54 **Andere Zugmaschine**, auch mit Anhänger (ohne Tankwagen)

55 **Andere Zugmaschine mit Tankwagen**
zur Beförderung von gefährlichen Gütern wie z. B. brennbaren Flüssigkeiten,
Gasen oder ätzenden Stoffen

57 **Tankkraftwagen**
zur Beförderung von gefährlichen Gütern wie z. B. brennbaren Flüssigkeiten,
Gasen, giftigen oder ätzenden Stoffen

58 **Lastkraftwagen mit Spezialaufbau**
Milchtankkraftwagen, andere Tankkraftwagen (ohne Schlüssel Nr. 57),
Silofahrzeuge, Viehtransportwagen, Langmaterialfahrzeuge, Betontransport-
und Liefermischer, Kraftfahrzeugtransportwagen usw.

53 **Landwirtschaftliche Zugmaschine**
Auch mit Anhänger sowie mit gehobenem oder gezogenem auswechselbaren
Gerät (Fahrzeugklasse T1, T2, T3, T4.1, T4.2, T4.3, C)

Schlüssel- Art der Verkehrsbeteiligung mit Erläuterungen
Nr.:

- 59 **Übriges Kraftfahrzeug**
z. B. Fahrzeugklasse M₁ und M₁G mit Aufbauarten SC oder SD, Krankenwagen, Bestattungswagen, Feuerwehrfahrzeug, Straßenreinigungsfahrzeug, Müllwagen, Kanalreinigungsschlammsaugwagen, Steigleitern, Abschleppkranwagen, Hub- und Gabelstapler, Bagger, Lader, Arbeitsmaschinen für Bodenbearbeitung, Straßenbau und -erhalt, Geräteträger für Land- und Forstwirtschaft, Prüf-, Mess-, Registrier-, Funk- und Fernmeldewagen, Werkstattwagen, Verkaufs- und Ausstellungswagen, Krankenfahrstühle, Elektronische Mobilitätshilfen („Segways“) usw.
- 61 **Straßenbahn**
- 62 **Eisenbahn**
- 71, 72 **Fahrrad**
nur Person, die Fahrrad fährt, schiebende Person zählt als Fußgänger
- 71 **Fahrrad** (ohne Pedelec)
- 72 **Pedelec**
Fahrrad mit Treithilfe und einem elektromotorischen Hilfsantrieb mit einer maximalen Nenndauerleistung von 0,25 kW, dessen Unterstützung sich mit zunehmender Fahrgeschwindigkeit progressiv verringert und spätestens beim Erreichen von 25 km/h unterbrochen wird.
S- Pedelec siehe Schlüssel Nr. 03
- 81, 84 **Fußgänger**
81 Fußgänger (ohne 84)
auch mit Hunden oder Kinderwagen, Fahrrad schiebende Person, Kind im Kinderwagen, spielendes Kind, Person mit Rollator sowie in Schiebe- und Greifrollstühlen. Unfallbeteiligte siehe Schlüssel Nr. 93
- 84 **Fußgänger mit Sport- oder Spielgerät**
Inline-Skater, Rollerfahrer, Kickboarder, Skateboarder, Rollschuhfahrer, Skiläufer, Kind auf Kinderdreirad usw.
- 82 **Handwagen, Handkarren**
- 83 **Tierführer, Tiertreiber**
der selbst oder deren Tiere in einen Unfall verwickelt sind.
- 91 **Fuhrwerk, Tiergespann**
- 92 **Sonstiges und unbekanntes Fahrzeug**
alle übrigen Fahrzeuge, auch solche mit eigenem Antrieb, aber ohne amtliches Kennzeichen, sowie ein Fahrzeug, bei dem die genaue Art des Fahrzeuges wegen Unfallflucht nicht festgestellt werden kann.

Schlüssel- Art der Verkehrsbeteiligung mit Erläuterungen
Nr.:

93 Andere Personen

Zu Fuß Gehende, die durch ihr besonderes Verhalten bzw. verkehrsrechtliche Vorschriften sich vom normalen Fußgänger unterscheiden, wie z.B. Straßenarbeiter, Polizeibeamte bei der Verkehrsregelung oder Unfallaufnahme, Marschkolonnen, Reiter oder Lastenträger sowie unfallbeteiligte Personen, die nicht die Straße oder den Gehweg benutzen. Personen, die mit dem Fahrzeug noch in direkter Verbindung stehen, wie z.B. der entladende Fahrer eines Lastkraftwagens, der sein Fahrzeug schiebende Fahrzeugführer -Fahrräder ausgenommen-, sind nicht als "Fußgänger" oder "Andere Personen" nachzuweisen. In solchen Fällen ist das Fahrzeug (Fahrzeugführer) Unfallbeteiligter.

*) Sofern nicht separat angegeben werden Fahrzeuge mit Anhängern oder Beiwagen nach dem Zugfahrzeug eingeteilt.

Aktuelle
Veröffentlichungen
unter
q.bayern.de/webshop



Statistisches Jahrbuch für Bayern 2017

Das Statistische Jahrbuch für Bayern ist das Standardwerk der amtlichen Statistik in Bayern seit 1894. Umfassend und informativ bietet es jährlich die aktuellsten Statistikdaten über Land, Leben, Leute, Politik, Wissenschaft und Wirtschaft in Bayern an.

Auf über 600 Seiten enthält es die wichtigsten Ergebnisse aller amtlichen Statistiken – in Form von Tabellen, Graphiken oder Karten – zum Teil mit langjährigen Vergleichsdaten und Zeitreihen. Ebenso werden ausgewählte wichtige Strukturdaten für Regierungsbezirke, kreisfreie Städte und Landkreise sowie Regionen Bayerns, aber auch für alle Bundesländer und die EU-Mitgliedstaaten dargestellt. Daten aus Statistiken anderer Dienststellen und Organisationen vervollständigen das Angebot.



Preise

Buch 39,00 € | DVD (PDF) 12,00 € | Buch+DVD 46,00 € | Datei (PDF) 12,00 €



Bayern Daten 2017

Die Bayern Daten sind ein kleiner Auszug aus dem Statistischen Jahrbuch. Auf ca. 30 Seiten sind die wichtigsten bayerischen Strukturdaten aus Wirtschaft, Gesellschaft und Politik in Tabellen und Grafiken dargestellt.

Preise

Heft 0,55 € | Datei kostenlos

Bayerisches Landesamt für Statistik – Vertrieb, St.-Martin-Straße 47, 81541 München
Telefon 089 2119-3205 | Telefax 089 2119-3457 | vertrieb@statistik.bayern.de