



Statistische Berichte

Straßenverkehrsunfälle in Bayern im Juni 2018



H 1 1 m 6/2018
Hrsg. im September 2018
Bestellnr. H1101C 201806

Zeichenerklärung

- 0 mehr als nichts, aber weniger als die Hälfte der kleinsten in der Tabelle nachgewiesenen Einheit
- nichts vorhanden oder keine Veränderung
- / keine Angaben, da Zahlen nicht sicher genug
- Zahlenwert unbekannt, geheimzuhalten oder nicht rechenbar
- ... Angabe fällt später an
- X Tabellenfach gesperrt, da Aussage nicht sinnvoll
- () Nachweis unter dem Vorbehalt, dass der Zahlenwert erhebliche Fehler aufweisen kann
- p vorläufiges Ergebnis
- r berichtigtes Ergebnis
- s geschätztes Ergebnis
- D Durchschnitt
- ≙ entspricht

Auf- und Abrunden

Im Allgemeinen ist ohne Rücksicht auf die Endsummen auf- bzw. abgerundet worden. Deshalb können sich bei der Summierung von Einzelangaben geringfügige Abweichungen zu den ausgewiesenen Endsummen ergeben. Bei der Aufgliederung der Gesamtheit in Prozent kann die Summe der Einzelwerte wegen Rundens vom Wert 100 % abweichen. Eine Abstimmung auf 100 % erfolgt im Allgemeinen nicht.

Publikationsservice

Das Bayerische Landesamt für Statistik veröffentlicht jährlich über 400 Publikationen. Das aktuelle Veröffentlichungsverzeichnis ist im Internet als Datei verfügbar, kann aber auch als Druckversion kostenlos zugesandt werden.

Kostenlos

ist der Download der meisten Veröffentlichungen, z.B. von Statistischen Berichten (PDF- oder Excel-Format).

Kostenpflichtig

sind alle Printversionen (auch von Statistischen Berichten), Datenträger und ausgewählte Dateien (z.B. von Verzeichnissen, von Beiträgen, vom Jahrbuch).

Newsletter Veröffentlichungen

Die Themenbereiche können individuell ausgewählt werden. Über Neuerscheinungen wird aktuell informiert.

Webshop

Alle Veröffentlichungen sind im Internet verfügbar unter www.statistik.bayern.de/veroeffentlichungen

Impressum

Statistische Berichte

bieten in tabellarischer Form neuestes Zahlenmaterial der jeweiligen Erhebung. Dieses wird, soweit erforderlich, methodisch erläutert und kurz kommentiert.

Herausgeber, Druck und Vertrieb

Bayerisches Landesamt für Statistik
Nürnberger Straße 95
90762 Fürth

Papier

Gedruckt auf umweltfreundlichem Papier, chlorfrei gebleicht.

Vertrieb

E-Mail vertrieb@statistik.bayern.de
Telefon 089 2119-3205
Telefax 089 2119-3457

Auskunftsdienst

E-Mail info@statistik.bayern.de
Telefon 089 2119-3218
Telefax 089 2119-13580

© Bayerisches Landesamt für Statistik, Fürth 2018
Vervielfältigung und Verbreitung, auch auszugsweise, mit Quellenangabe gestattet.

Hinweis: Diese Druckschrift wird im Rahmen der Öffentlichkeitsarbeit der Bayerischen Staatsregierung herausgegeben. Sie darf weder von Parteien noch von Wahlwerbern oder Wahlhelfern im Zeitraum von fünf Monaten vor einer Wahl zum Zwecke der Wahlwerbung verwendet werden. Dies gilt für Landtags-, Bundestags-, Kommunal- und Europawahlen. Missbräuchlich ist während dieser Zeit insbesondere die Verteilung auf Wahlveranstaltungen, an Informationsständen der Parteien sowie das Einlegen, Aufdrucken und Aufkleben parteipolitischer Informationen oder Werbemittel. Untersagt ist gleichfalls die Weitergabe an Dritte zum Zwecke der Wahlwerbung. Auch ohne zeitlichen Bezug zu einer bevorstehenden Wahl darf die Druckschrift nicht in einer Weise verwendet werden, die als Parteinahme der Staatsregierung zugunsten einzelner politischer Gruppen verstanden werden könnte. Den Parteien ist es gestattet, die Druckschrift zur Unterrichtung ihrer eigenen Mitglieder zu verwenden.

Inhaltsverzeichnis

Vorbemerkungen	4
Abbildungen und Tabellen	
Abb. 1 Straßenverkehrsunfälle und deren Folgen in Bayern seit Januar 2016	6
1. Straßenverkehrsunfälle und Verunglückte in Bayern	7
2. Straßenverkehrsunfälle und Verunglückte in Bayern nach Monaten	8
3. Straßenverkehrsunfälle und Verunglückte in Bayern im Juni 2018 nach Kreisen	9
4. Straßenverkehrsunfälle und Verunglückte in Bayern nach Straßenarten	15
5. Verunglückte im Straßenverkehr in Bayern nach Art der Verkehrsbeteiligung und Ortslage	16
6. An Straßenverkehrsunfällen beteiligte Fahrzeugführer und Fußgänger in Bayern	20
7. Straßenverkehrsunfälle und Verunglückte in Bayern im Juni 2018 nach Tagen	22
8. Getötete und Verletzte im Straßenverkehr in Bayern nach Altersgruppen und Geschlecht	24
9. Straßenverkehrsunfälle und Verunglückte in Bayern nach Unfalltypen	26

Vorbemerkungen

Rechtsgrundlage der Straßenverkehrsunfallstatistik ist das Gesetz über die Statistik der Straßenverkehrsunfälle (Straßenverkehrsunfallstatistikgesetz – StVUStatG) vom 15. Juni 1990 (BGBl I S. 1078 ff), zuletzt geändert durch Artikel 497 der Verordnung vom 31. August 2015 (BGBl. I S. 1474) sowie der Verordnung zur näheren Bestimmung des schwerwiegenden Unfalls mit Sachschaden im Sinne des Straßenverkehrsunfallstatistikgesetzes vom 21. Dezember 1994 (BGBl I S. 3970), geändert durch Artikel 3 der Verordnung zur Änderung der Anlage zu § 24a des Straßenverkehrsgesetzes und anderer Vorschriften vom 6. Juni 2007 (BGBl I S. 1047). Danach wird über Unfälle, bei denen infolge des Fahrverkehrs auf öffentlichen Wegen und Plätzen Personen getötet oder verletzt oder Sachschäden verursacht worden sind, laufend eine Bundesstatistik geführt. Sie dient dazu, eine aktuelle umfassende und zuverlässige Datenbasis über Struktur und Entwicklung der Straßenverkehrsunfälle zu erstellen.

Auskunftspflicht und Erhebungsumfang

Auskunftspflichtig sind die Polizeidienststellen, deren Beamte den Unfall aufgenommen haben. Entsprechend erfasst die Statistik nur die Unfälle, zu denen die Polizei herangezogen wurde; das sind insbesondere solche mit schweren Folgen.

Unfälle und Verunglückte

Nach der Schwere der Unfallfolgen werden Unfälle mit Personenschaden und Unfälle mit nur Sachschaden unterschieden. Kriterium für die Zuordnung eines Unfalls ist die jeweils schwerste Folge. Entsprechend können bei einem Unfall mit Schwerverletzten neben den Schwerverletzten noch Personen leichtverletzt worden und/oder Sachschaden entstanden sein, es kam jedoch niemand ums Leben.

Unfälle mit Personenschaden sind solche, bei denen Menschen getötet oder (schwer/leicht-) verletzt wurden. Zu den Unfällen mit nur Sachschaden zählen **schwerwiegende Unfälle mit Sachschaden (im engeren Sinne)**, bei denen als Unfallursache ein Straftatbestand oder eine Ordnungswidrigkeit (Bußgeld) im Zusammenhang mit der Teilnahme am Straßenverkehr vorlag und bei denen gleichzeitig mindestens ein Kfz aufgrund eines Unfallschadens von der Unfallstelle abgeschleppt werden musste (nicht fahrbereit). Ebenso zählen hierzu **sonstige Sachschadensunfälle unter dem Einfluss berauschender Mittel** (ein Unfallbeteiligter stand unter Einwirkung von Alkohol oder anderen berauschenden Mitteln und alle beteiligten Kfz waren fahrbereit).

Nur zahlenmäßig erfasst und nach der Ortslage gegliedert (inner-, außerorts, auf Autobahnen) werden alle **übrigen Sachschadensunfälle**.

Dazu zählen alle Sachschadensunfälle

- ohne Straftatbestand oder Ordnungswidrigkeit (Bußgeld), unabhängig davon, ob ein beteiligtes Fahrzeug fahrbereit war oder nicht,
- mit Straftatbestand oder Ordnungswidrigkeit (Bußgeld) und alle Kfz fahrbereit, aber ohne Einwirkung von Alkohol oder anderen berauschenden Mitteln.

Diese Unfälle werden analog den früheren Bagatellunfällen behandelt.

Als **Verunglückte** zählen Personen (auch Mitfahrer), die beim Unfall getötet oder verletzt wurden. Dabei werden nachgewiesen als

- Getötete:
Personen, die innerhalb von 30 Tagen an den Unfallfolgen starben,
- Schwerverletzte:
Personen, die unmittelbar zu stationärer Behandlung in ein Krankenhaus eingeliefert wurden (Verbleib mindestens 24 Stunden),
- Leichtverletzte:
Personen, deren Verletzungen keinen Krankenhausaufenthalt erforderten.

Methodische Hinweise

Die ersten Ergebnisse der Statistik der Straßenverkehrsunfälle stützen sich auf die Verkehrsunfallanzeigen der den Unfall aufnehmenden Polizeibeamten, die dem Landesamt auf Datenträger übermittelt werden.

Üblicherweise können nicht alle Unfallanzeigen von der Polizei oder dem Landesamt termingerecht in die Monatsergebnisse eingearbeitet werden, da bei fehlenden oder widersprüchlichen Angaben oft zeitraubende Rückfragen nötig werden.

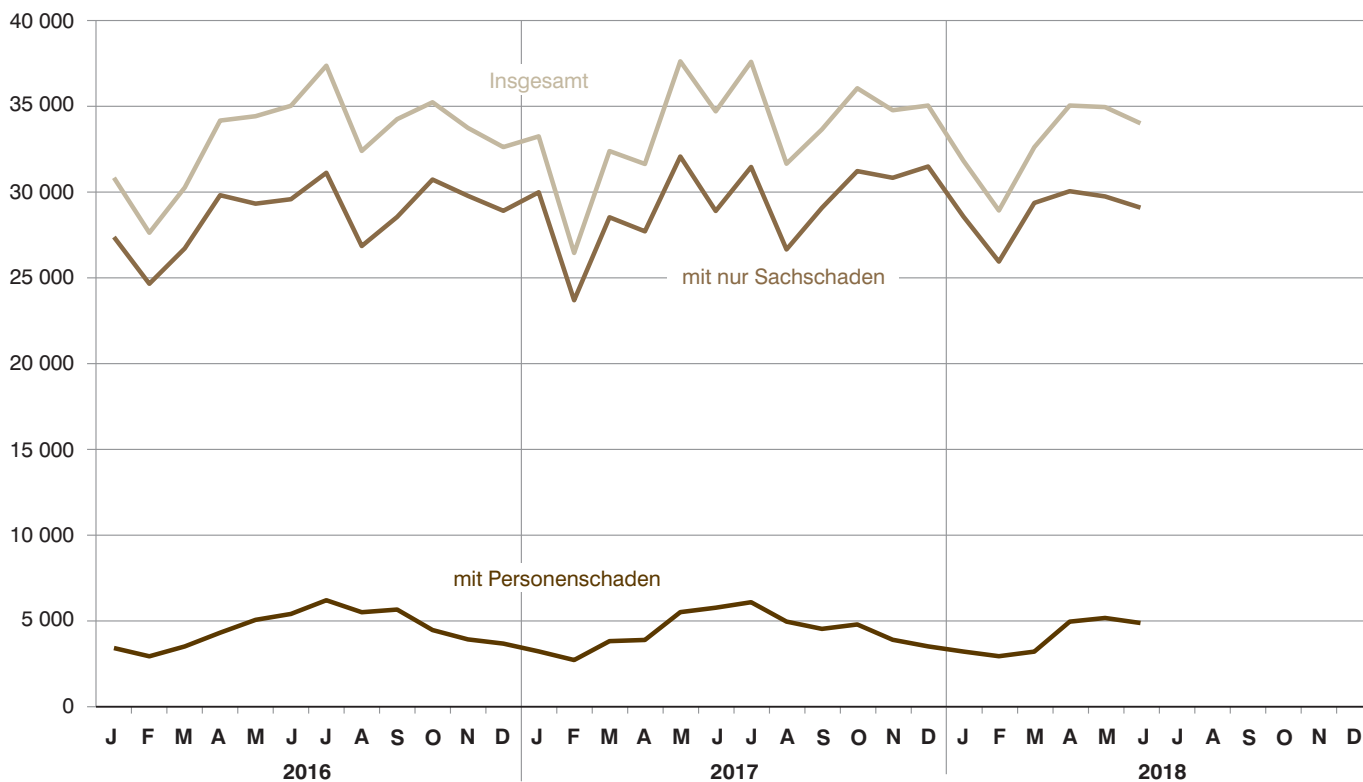
Die zunächst für einen Berichtsmonat übermittelten Daten werden laufend um solche Nachmeldungen ergänzt. Die Ergebnisse der monatlichen Straßenverkehrsunfallstatistik sind daher als **vorläufig** anzusehen.

So werden die einzelnen Monatsergebnisse des laufenden Jahres 2018 erst mit Abschluss der Jahresaufbereitung etwa im April des Folgejahres 2019 endgültig.

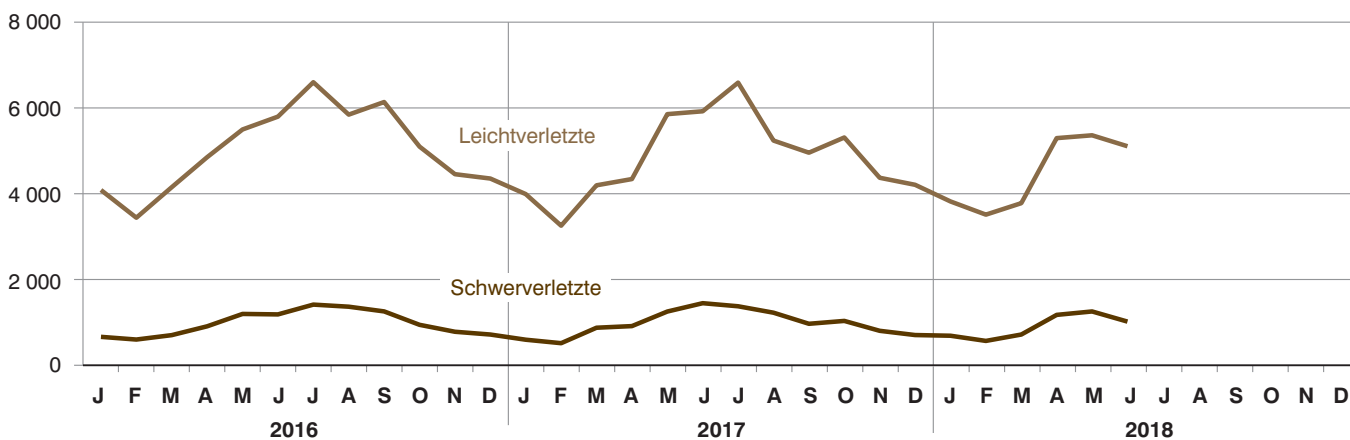
Ab dem Berichtsmonat Januar 2014 wurden die Verkehrsbeteiligungsarten um Neuaufnahmen ergänzt (siehe Anhang).

Abb. 1
Straßenverkehrsunfälle und deren Folgen in Bayern seit Januar 2016

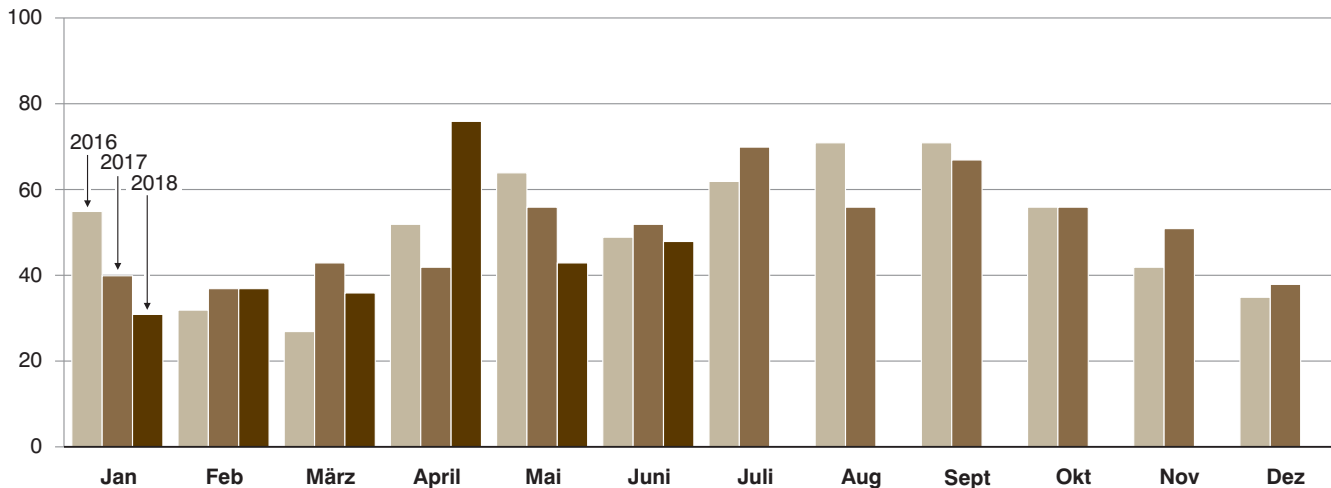
Straßenverkehrsunfälle



Verletzte Personen



Getötete Personen



1. Straßenverkehrsunfälle und Verunglückte in Bayern

Unfälle Verunglückte	Juni			Januar - Juni		
	2018	2017	Veränderung 2018 gegenüber 2017	2018	2017	Veränderung 2018 gegenüber 2017
	Anzahl		%	Anzahl		%
Unfälle insgesamt	34 018	34 717	-2,0	197 435	196 126	0,7
davon Unfälle mit Personenschaden	4 912	5 803	-15,4	24 578	25 141	-2,2
Unfälle mit nur Sachschaden	29 106	28 914	0,7	172 857	170 985	1,1
davon schwerwiegende Unfälle mit Sachschaden (im engeren Sinne)	594	677	-12,3	4 478	4 640	-3,5
sonstige Sachschadens- unfälle unter dem Einfluss berauschender Mittel	139	173	-19,7	941	1 016	-7,4
übrige Sachschadens- unfälle	28 373	28 064	1,1	167 438	165 329	1,3
Verunglückte insgesamt	6 149	7 400	-16,9	32 419	33 283	-2,6
davon Getötete	48	52	-7,7	271	270	0,4
Schwerverletzte	1 003	1 433	-30,0	5 329	5 508	-3,2
Leichtverletzte	5 098	5 915	-13,8	26 819	27 505	-2,5
davon Verunglückte Benutzer von						
Kraftwagen	2 915	3 606	-19,2	19 710	20 561	-4,1
Zweirädern	2 930	3 474	-15,7	10 686	10 656	0,3
davon Krafträdern m. amtl. Kennz.	743	963	-22,8	2 710	2 842	-4,6
Krafträdern m. Versicherungsk. ...	265	311	-14,8	939	941	-0,2
Fahrrädern	1 922	2 200	-12,6	7 037	6 873	2,4
Verunglückte Fußgänger	272	291	-6,5	1 842	1 893	-2,7
Verunglückte andere Verkehrs- teilnehmer	32	29	10,3	181	173	4,6

2. Straßenverkehrsunfälle und Verunglückte in Bayern nach Monaten

Jahr — Monat	Unfälle				Verunglückte			
	insgesamt	davon mit			insgesamt	davon		
		Personen- schaden	nur Sachschaden			Getötete	Schwer- verletzte	Leicht- verletzte
			insgesamt	übrige Sachschadens- unfälle				
2017								
Januar	33 259	3 257	30 002	28 530	4 601	40	580	3 981
Februar	26 468	2 755	23 713	22 973	3 779	37	499	3 243
März	32 401	3 856	28 545	27 748	5 089	43	860	4 186
Januar - März	92 128	9 868	82 260	79 251	13 469	120	1 939	11 410
April	31 651	3 925	27 726	26 810	5 272	42	898	4 332
Mai	37 630	5 545	32 085	31 204	7 142	56	1 238	5 848
Juni	34 717	5 803	28 914	28 064	7 400	52	1 433	5 915
Januar - Juni	196 126	25 141	170 985	165 329	33 283	270	5 508	27 505
Juli	37 600	6 123	31 477	30 454	8 015	70	1 361	6 584
August	31 665	4 994	26 671	25 876	6 498	56	1 211	5 231
September	33 665	4 570	29 095	28 176	5 967	67	952	4 948
Januar - September	299 056	40 828	258 228	249 835	53 763	463	9 032	44 268
Oktober	36 062	4 827	31 235	30 253	6 378	56	1 019	5 303
November	34 780	3 935	30 845	29 717	5 201	51	788	4 362
Dezember	35 053	3 550	31 503	30 104	4 925	38	689	4 198
Januar - Dezember	404 951	53 140	351 811	339 909	70 267	608	11 528	58 131
2018¹⁾								
Januar	31 830	3 248	28 582	27 499	4 513	31	673	3 809
Februar	28 941	2 977	25 964	24 957	4 090	37	552	3 501
März	32 627	3 245	29 382	28 391	4 506	36	701	3 769
Januar - März	93 398	9 470	83 928	80 847	13 109	104	1 926	11 079
April	35 055	4 991	30 064	29 319	6 524	76	1 160	5 288
Mai	34 964	5 205	29 759	28 899	6 637	43	1 240	5 354
Juni	34 018	4 912	29 106	28 373	6 149	48	1 003	5 098
Januar - Juni	197 435	24 578	172 857	167 438	32 419	271	5 329	26 819
Juli								
August								
September								
Januar - September								
Oktober								
November								
Dezember								
Januar - Dezember								

¹⁾ Vorläufige Ergebnisse (einschließlich Nachmeldungen für den jeweiligen Berichtszeitraum).

3. Straßenverkehrsunfälle und Verunglückte in Bayern im Juni 2018 nach Kreisen

Gebiet Ortslage	Straßenverkehrsunfälle				Verunglückte			
	insgesamt	mit Personen- schaden	mit schwer- wiegendem Sachschaden ¹⁾	sonstige Unfälle unter dem Einfluss berau- schender Mittel	insgesamt	Getötete	Schwer- verletzte	Leicht- verletzte
Ingolstadt, Stadt	92	87	4	1	96	-	11	85
innerorts	81	77	3	1	86	-	7	79
außerorts ohne Autobahn	8	7	1	-	7	-	2	5
auf Autobahnen	3	3	-	-	3	-	2	1
München, Landeshauptstadt	692	621	50	21	726	2	67	657
innerorts	668	601	46	21	697	2	66	629
außerorts ohne Autobahn	3	2	1	-	2	-	-	2
auf Autobahnen	21	18	3	-	27	-	1	26
Rosenheim, Stadt	27	24	2	1	24	-	1	23
innerorts	27	24	2	1	24	-	1	23
außerorts ohne Autobahn	-	-	-	-	-	-	-	-
auf Autobahnen	-	-	-	-	-	-	-	-
Altötting	44	34	6	4	44	-	9	35
innerorts	18	13	4	1	14	-	3	11
außerorts ohne Autobahn	26	21	2	3	30	-	6	24
auf Autobahnen	-	-	-	-	-	-	-	-
Berchtesgadener Land	52	45	6	1	66	1	11	54
innerorts	19	17	1	1	22	-	4	18
außerorts ohne Autobahn	31	26	5	-	39	1	6	32
auf Autobahnen	2	2	-	-	5	-	1	4
Bad Tölz-Wolfratshausen	70	61	6	3	84	2	22	60
innerorts	37	30	4	3	39	1	11	27
außerorts ohne Autobahn	28	28	-	-	42	1	11	30
auf Autobahnen	5	3	2	-	3	-	-	3
Dachau	67	57	7	3	84	-	10	74
innerorts	50	43	4	3	65	-	5	60
außerorts ohne Autobahn	13	10	3	-	14	-	5	9
auf Autobahnen	4	4	-	-	5	-	-	5
Ebersberg	66	58	8	-	78	-	16	62
innerorts	37	37	-	-	46	-	4	42
außerorts ohne Autobahn	19	16	3	-	27	-	12	15
auf Autobahnen	10	5	5	-	5	-	-	5
Eichstätt	77	63	13	1	74	-	20	54
innerorts	31	28	3	-	31	-	6	25
außerorts ohne Autobahn	31	29	2	-	31	-	10	21
auf Autobahnen	15	6	8	1	12	-	4	8
Erding	36	26	10	-	29	1	5	23
innerorts	23	15	8	-	17	1	4	12
außerorts ohne Autobahn	11	9	2	-	10	-	1	9
auf Autobahnen	2	2	-	-	2	-	-	2
Freising	79	66	10	3	91	1	15	75
innerorts	39	33	5	1	41	1	11	29
außerorts ohne Autobahn	28	24	4	-	36	-	4	32
auf Autobahnen	12	9	1	2	14	-	-	14
Fürstenfeldbruck	70	62	7	1	69	-	13	56
innerorts	47	43	3	1	47	-	7	40
außerorts ohne Autobahn	15	12	3	-	13	-	5	8
auf Autobahnen	8	7	1	-	9	-	1	8
Garmisch-Partenkirchen	43	32	9	2	41	1	12	28
innerorts	18	15	2	1	17	1	4	12
außerorts ohne Autobahn	19	14	4	1	20	-	7	13
auf Autobahnen	6	3	3	-	4	-	1	3
Landsberg am Lech	63	56	5	2	69	-	13	56
innerorts	26	23	1	2	28	-	2	26
außerorts ohne Autobahn	29	27	2	-	33	-	11	22
auf Autobahnen	8	6	2	-	8	-	-	8
Miesbach	51	43	7	1	57	-	8	49
innerorts	30	26	3	1	29	-	4	25
außerorts ohne Autobahn	16	12	4	-	16	-	3	13
auf Autobahnen	5	5	-	-	12	-	1	11
Mühldorf a.Inn	53	46	6	1	57	2	9	46
innerorts	17	15	1	1	15	1	3	11
außerorts ohne Autobahn	33	30	3	-	41	1	6	34
auf Autobahnen	3	1	2	-	1	-	-	1
München	158	140	17	1	176	-	36	140
innerorts	103	97	5	1	107	-	22	85
außerorts ohne Autobahn	27	27	-	-	43	-	9	34
auf Autobahnen	28	16	12	-	26	-	5	21
Neuburg-Schrobenhausen	46	43	2	1	52	1	7	44
innerorts	31	29	1	1	34	-	1	33
außerorts ohne Autobahn	15	14	1	-	18	1	6	11
auf Autobahnen	-	-	-	-	-	-	-	-

¹⁾ Schwerwiegender Unfall mit Sachschaden (im engeren Sinne).

Noch: 3. Straßenverkehrsunfälle und Verunglückte in Bayern im Juni 2018 nach Kreisen

Gebiet Ortslage	Straßenverkehrsunfälle				Verunglückte			
	insgesamt	mit Personen- schaden	mit schwer- wiegendem Sachschaden ¹⁾	sonstige Unfälle unter dem Einfluss berau- schender Mittel	insgesamt	Getötete	Schwer- verletzte	Leicht- verletzte
Pfaffenhofen a.d.Ilm	70	61	7	2	98	1	5	92
innerorts	29	23	4	2	27	1	3	23
außerorts ohne Autobahn	24	23	1	-	35	-	2	33
auf Autobahnen	17	15	2	-	36	-	-	36
Rosenheim	138	120	15	3	153	4	22	127
innerorts	70	61	6	3	73	-	7	66
außerorts ohne Autobahn	58	50	8	-	65	4	14	47
auf Autobahnen	10	9	1	-	15	-	1	14
Starnberg	63	57	4	2	69	1	15	53
innerorts	38	34	3	1	39	-	5	34
außerorts ohne Autobahn	24	22	1	1	25	1	7	17
auf Autobahnen	1	1	-	-	5	-	3	2
Traunstein	85	75	9	1	99	2	21	76
innerorts	39	36	2	1	43	2	6	35
außerorts ohne Autobahn	39	35	4	-	52	-	14	38
auf Autobahnen	7	4	3	-	4	-	1	3
Weilheim-Schongau	86	71	10	5	90	1	18	71
innerorts	50	42	5	3	50	-	6	44
außerorts ohne Autobahn	34	28	4	2	39	1	12	26
auf Autobahnen	2	1	1	-	1	-	-	1
Reg.-Bez. Oberbayern	2 228	1 948	220	60	2 426	20	366	2 040
innerorts	1 528	1 362	116	50	1 591	10	192	1 389
außerorts ohne Autobahn	531	466	58	7	638	10	153	475
auf Autobahnen	169	120	46	3	197	-	21	176
Landshut, Stadt	29	26	2	1	32	-	4	28
innerorts	26	23	2	1	28	-	4	24
außerorts ohne Autobahn	3	3	-	-	4	-	-	4
auf Autobahnen	-	-	-	-	-	-	-	-
Passau, Stadt	26	21	4	1	26	-	4	22
innerorts	19	15	4	-	19	-	2	17
außerorts ohne Autobahn	6	5	-	1	6	-	2	4
auf Autobahnen	1	1	-	-	1	-	-	1
Straubing, Stadt	18	18	-	-	18	-	2	16
innerorts	17	17	-	-	17	-	2	15
außerorts ohne Autobahn	1	1	-	-	1	-	-	1
auf Autobahnen	-	-	-	-	-	-	-	-
Deggendorf	66	55	10	1	72	-	9	63
innerorts	40	37	2	1	40	-	3	37
außerorts ohne Autobahn	19	16	3	-	26	-	6	20
auf Autobahnen	7	2	5	-	6	-	-	6
Freyung-Grafenau	27	24	3	-	36	-	13	23
innerorts	9	8	1	-	10	-	4	6
außerorts ohne Autobahn	18	16	2	-	26	-	9	17
auf Autobahnen	-	-	-	-	-	-	-	-
Kelheim	60	54	4	2	67	1	14	52
innerorts	29	26	1	2	30	-	6	24
außerorts ohne Autobahn	27	26	1	-	35	1	8	26
auf Autobahnen	4	2	2	-	2	-	-	2
Landshut	62	53	7	2	63	2	16	45
innerorts	35	30	4	1	33	-	6	27
außerorts ohne Autobahn	24	21	3	-	28	2	10	16
auf Autobahnen	3	2	-	1	2	-	-	2
Passau	65	55	7	3	70	-	13	57
innerorts	31	27	3	1	32	-	2	30
außerorts ohne Autobahn	31	26	3	2	36	-	11	25
auf Autobahnen	3	2	1	-	2	-	-	2
Regen	33	26	6	1	32	2	9	21
innerorts	13	10	3	-	11	1	3	7
außerorts ohne Autobahn	20	16	3	1	21	1	6	14
auf Autobahnen	-	-	-	-	-	-	-	-
Rottal-Inn	43	37	3	3	48	1	9	38
innerorts	19	15	1	3	19	-	-	19
außerorts ohne Autobahn	24	22	2	-	29	1	9	19
auf Autobahnen	-	-	-	-	-	-	-	-
Straubing-Bogen	40	34	6	-	47	-	13	34
innerorts	6	6	-	-	7	-	2	5
außerorts ohne Autobahn	25	20	5	-	28	-	9	19
auf Autobahnen	9	8	1	-	12	-	2	10
Dingolfing-Landau	42	37	5	-	50	1	5	44
innerorts	23	20	3	-	23	-	3	20
außerorts ohne Autobahn	17	16	1	-	24	1	2	21
auf Autobahnen	2	1	1	-	3	-	-	3

¹⁾ Schwerwiegender Unfall mit Sachschaden (im engeren Sinne).

Noch: 3. Straßenverkehrsunfälle und Verunglückte in Bayern im Juni 2018 nach Kreisen

Gebiet Ortslage	Straßenverkehrsunfälle				Verunglückte			
	insgesamt	mit Personen- schaden	mit schwer- wiegendem Sachschaden ¹⁾	sonstige Unfälle unter dem Einfluss berau- schender Mittel	insgesamt	Getötete	Schwer- verletzte	Leicht- verletzte
Reg.-Bez. Niederbayern	511	440	57	14	561	7	111	443
innerorts	267	234	24	9	269	1	37	231
außerorts ohne Autobahn	215	188	23	4	264	6	72	186
auf Autobahnen	29	18	10	1	28	-	2	26
Amberg, Stadt	19	19	-	-	29	-	6	23
innerorts	16	16	-	-	20	-	4	16
außerorts ohne Autobahn	3	3	-	-	9	-	2	7
auf Autobahnen	-	-	-	-	-	-	-	-
Regensburg, Stadt	63	61	-	2	66	-	6	60
innerorts	58	56	-	2	61	-	6	55
außerorts ohne Autobahn	2	2	-	-	2	-	-	2
auf Autobahnen	3	3	-	-	3	-	-	3
Weiden i.d.Opf., Stadt	27	24	2	1	29	-	2	27
innerorts	21	19	1	1	21	-	1	20
außerorts ohne Autobahn	4	4	-	-	7	-	1	6
auf Autobahnen	2	1	1	-	1	-	-	1
Amberg-Sulzbach	31	26	4	1	34	-	7	27
innerorts	10	8	1	1	12	-	-	12
außerorts ohne Autobahn	17	16	1	-	18	-	4	14
auf Autobahnen	4	2	2	-	4	-	3	1
Cham	47	44	2	1	53	1	12	40
innerorts	20	19	-	1	19	-	-	19
außerorts ohne Autobahn	27	25	2	-	34	1	12	21
auf Autobahnen	-	-	-	-	-	-	-	-
Neumarkt i.d.Opf.	67	55	11	1	66	1	13	52
innerorts	39	31	7	1	35	-	9	26
außerorts ohne Autobahn	21	19	2	-	25	-	2	23
auf Autobahnen	7	5	2	-	6	1	2	3
Neustadt a.d.Waldnaab	23	17	5	1	22	-	3	19
innerorts	13	10	3	-	12	-	1	11
außerorts ohne Autobahn	9	6	2	1	9	-	2	7
auf Autobahnen	1	1	-	-	1	-	-	1
Regensburg	64	51	12	1	71	-	8	63
innerorts	28	23	5	-	28	-	3	25
außerorts ohne Autobahn	27	22	5	-	33	-	5	28
auf Autobahnen	9	6	2	1	10	-	-	10
Schwandorf	50	40	10	-	51	-	8	43
innerorts	20	19	1	-	21	-	4	17
außerorts ohne Autobahn	16	13	3	-	19	-	4	15
auf Autobahnen	14	8	6	-	11	-	-	11
Tirschenreuth	21	19	2	-	28	1	6	21
innerorts	7	7	-	-	10	-	3	7
außerorts ohne Autobahn	14	12	2	-	18	1	3	14
auf Autobahnen	-	-	-	-	-	-	-	-
Reg.-Bez. Oberpfalz	412	356	48	8	449	3	71	375
innerorts	232	208	18	6	239	-	31	208
außerorts ohne Autobahn	140	122	17	1	174	2	35	137
auf Autobahnen	40	26	13	1	36	1	5	30
Bamberg, Stadt	40	33	5	2	38	-	5	33
innerorts	37	32	3	2	37	-	5	32
außerorts ohne Autobahn	1	-	1	-	-	-	-	-
auf Autobahnen	2	1	1	-	1	-	-	1
Bayreuth, Stadt	44	39	4	1	53	-	11	42
innerorts	43	38	4	1	51	-	11	40
außerorts ohne Autobahn	1	1	-	-	2	-	-	2
auf Autobahnen	-	-	-	-	-	-	-	-
Coburg, Stadt	14	12	2	-	13	-	2	11
innerorts	12	10	2	-	10	-	2	8
außerorts ohne Autobahn	2	2	-	-	3	-	-	3
auf Autobahnen	-	-	-	-	-	-	-	-
Hof, Stadt	24	21	2	1	32	-	5	27
innerorts	22	19	2	1	30	-	4	26
außerorts ohne Autobahn	2	2	-	-	2	-	1	1
auf Autobahnen	-	-	-	-	-	-	-	-
Bamberg	90	75	14	1	98	3	15	80
innerorts	45	39	5	1	49	1	3	45
außerorts ohne Autobahn	30	27	3	-	37	1	11	25
auf Autobahnen	15	9	6	-	12	1	1	10
Bayreuth	56	48	7	1	62	-	20	42
innerorts	10	10	-	-	11	-	1	10
außerorts ohne Autobahn	33	28	4	1	36	-	17	19
auf Autobahnen	13	10	3	-	15	-	2	13

¹⁾ Schwerwiegender Unfall mit Sachschaden (im engeren Sinne).

Noch: 3. Straßenverkehrsunfälle und Verunglückte in Bayern im Juni 2018 nach Kreisen

Gebiet Ortslage	Straßenverkehrsunfälle				Verunglückte			
	insgesamt	mit Personen- schaden	mit schwer- wiegendem Sachschaden ¹⁾	sonstige Unfälle unter dem Einfluss berau- schender Mittel	insgesamt	Getötete	Schwer- verletzte	Leicht- verletzte
Coburg	20	18	2	-	26	-	4	22
innerorts	13	11	2	-	15	-	-	15
außerorts ohne Autobahn	5	5	-	-	8	-	2	6
auf Autobahnen	2	2	-	-	3	-	2	1
Forchheim	53	50	3	-	64	2	13	49
innerorts	30	28	2	-	31	-	2	29
außerorts ohne Autobahn	19	19	-	-	30	2	10	18
auf Autobahnen	4	3	1	-	3	-	1	2
Hof	36	23	11	2	36	1	6	29
innerorts	12	9	3	-	12	1	2	9
außerorts ohne Autobahn	10	8	2	-	16	-	2	14
auf Autobahnen	14	6	6	2	8	-	2	6
Kronach	21	19	2	-	23	2	5	16
innerorts	15	13	2	-	15	-	4	11
außerorts ohne Autobahn	6	6	-	-	8	2	1	5
auf Autobahnen	-	-	-	-	-	-	-	-
Kulmbach	29	25	4	-	28	-	7	21
innerorts	13	12	1	-	12	-	2	10
außerorts ohne Autobahn	13	11	2	-	13	-	5	8
auf Autobahnen	3	2	1	-	3	-	-	3
Lichtenfels	26	22	2	2	32	-	7	25
innerorts	18	15	1	2	22	-	3	19
außerorts ohne Autobahn	4	4	-	-	6	-	3	3
auf Autobahnen	4	3	1	-	4	-	1	3
Wunsiedel i.Fichtelgebirge	26	22	3	1	33	-	4	29
innerorts	14	13	1	-	17	-	2	15
außerorts ohne Autobahn	7	5	1	1	7	-	2	5
auf Autobahnen	5	4	1	-	9	-	-	9
Reg.-Bez. Oberfranken	479	407	61	11	538	8	104	426
innerorts	284	249	28	7	312	2	41	269
außerorts ohne Autobahn	133	118	13	2	168	5	54	109
auf Autobahnen	62	40	20	2	58	1	9	48
Ansbach, Stadt	26	23	3	-	26	-	1	25
innerorts	18	15	3	-	18	-	-	18
außerorts ohne Autobahn	8	8	-	-	8	-	1	7
auf Autobahnen	-	-	-	-	-	-	-	-
Erlangen, Stadt	67	57	8	2	65	1	5	59
innerorts	58	51	5	2	58	1	4	53
außerorts ohne Autobahn	2	2	-	-	2	-	-	2
auf Autobahnen	7	4	3	-	5	-	1	4
Fürth, Stadt	30	30	-	-	35	-	4	31
innerorts	27	27	-	-	31	-	4	27
außerorts ohne Autobahn	3	3	-	-	4	-	-	4
auf Autobahnen	-	-	-	-	-	-	-	-
Nürnberg, Stadt	190	171	15	4	203	-	13	190
innerorts	183	166	13	4	197	-	13	184
außerorts ohne Autobahn	3	3	-	-	3	-	-	3
auf Autobahnen	4	2	2	-	3	-	-	3
Schwabach, Stadt	11	9	2	-	11	-	1	10
innerorts	9	8	1	-	10	-	1	9
außerorts ohne Autobahn	-	-	-	-	-	-	-	-
auf Autobahnen	2	1	1	-	1	-	-	1
Ansbach	85	70	14	1	91	1	17	73
innerorts	35	31	3	1	36	-	5	31
außerorts ohne Autobahn	36	30	6	-	42	-	10	32
auf Autobahnen	14	9	5	-	13	1	2	10
Erlangen-Höchstadt	61	49	11	1	62	-	7	55
innerorts	20	20	-	-	20	-	4	16
außerorts ohne Autobahn	27	24	3	-	36	-	3	33
auf Autobahnen	14	5	8	1	6	-	-	6
Fürth	30	27	3	-	30	-	4	26
innerorts	22	20	2	-	23	-	2	21
außerorts ohne Autobahn	8	7	1	-	7	-	2	5
auf Autobahnen	-	-	-	-	-	-	-	-
Nürnberger Land	79	71	6	2	93	1	20	72
innerorts	45	42	1	2	57	-	12	45
außerorts ohne Autobahn	17	16	1	-	21	1	7	13
auf Autobahnen	17	13	4	-	15	-	1	14
Neustadt a.d.A.-Bad Windsheim	34	32	2	-	43	-	12	31
innerorts	17	16	1	-	20	-	6	14
außerorts ohne Autobahn	15	14	1	-	20	-	4	16
auf Autobahnen	2	2	-	-	3	-	2	1

¹⁾ Schwerwiegender Unfall mit Sachschaden (im engeren Sinne).

Noch: 3. Straßenverkehrsunfälle und Verunglückte in Bayern im Juni 2018 nach Kreisen

Gebiet Ortslage	Straßenverkehrsunfälle				Verunglückte			
	insgesamt	mit Personen- schaden	mit schwer- wiegendem Sachschaden ¹⁾	sonstige Unfälle unter dem Einfluss berau- schender Mittel	insgesamt	Getötete	Schwer- verletzte	Leicht- verletzte
Roth	42	39	3	-	53	2	17	34
innerorts	14	13	1	-	15	-	5	10
außerorts ohne Autobahn	21	19	2	-	27	1	11	15
auf Autobahnen	7	7	-	-	11	1	1	9
Weißenburg-Gunzenhausen	33	30	3	-	40	-	8	32
innerorts	21	19	2	-	21	-	5	16
außerorts ohne Autobahn	12	11	1	-	19	-	3	16
auf Autobahnen	-	-	-	-	-	-	-	-
Reg.-Bez. Mittelfranken	688	608	70	10	752	5	109	638
innerorts	469	428	32	9	506	1	61	444
außerorts ohne Autobahn	152	137	15	-	189	2	41	146
auf Autobahnen	67	43	23	1	57	2	7	48
Aschaffenburg, Stadt	30	28	2	-	33	-	5	28
innerorts	26	25	1	-	30	-	5	25
außerorts ohne Autobahn	4	3	1	-	3	-	-	3
auf Autobahnen	-	-	-	-	-	-	-	-
Schweinfurt, Stadt	29	25	4	-	32	-	4	28
innerorts	27	23	4	-	29	-	4	25
außerorts ohne Autobahn	1	1	-	-	1	-	-	1
auf Autobahnen	1	1	-	-	2	-	-	2
Würzburg, Stadt	57	48	8	1	62	-	7	55
innerorts	50	43	6	1	56	-	6	50
außerorts ohne Autobahn	3	2	1	-	3	-	-	3
auf Autobahnen	4	3	1	-	3	-	1	2
Aschaffenburg	57	45	10	2	53	-	12	41
innerorts	28	25	2	1	26	-	5	21
außerorts ohne Autobahn	14	11	3	-	13	-	4	9
auf Autobahnen	15	9	5	1	14	-	3	11
Bad Kissingen	50	42	8	-	57	1	15	41
innerorts	21	19	2	-	22	-	6	16
außerorts ohne Autobahn	21	18	3	-	27	1	7	19
auf Autobahnen	8	5	3	-	8	-	2	6
Rhön-Grabfeld	28	26	2	-	31	-	10	21
innerorts	12	11	1	-	12	-	3	9
außerorts ohne Autobahn	16	15	1	-	19	-	7	12
auf Autobahnen	-	-	-	-	-	-	-	-
Haßberge	44	33	10	1	42	-	8	34
innerorts	28	21	6	1	26	-	6	20
außerorts ohne Autobahn	14	12	2	-	16	-	2	14
auf Autobahnen	2	-	2	-	-	-	-	-
Kitzingen	38	31	3	4	45	-	10	35
innerorts	16	11	2	3	12	-	2	10
außerorts ohne Autobahn	17	16	-	1	27	-	7	20
auf Autobahnen	5	4	1	-	6	-	1	5
Miltenberg	46	40	6	-	49	-	4	45
innerorts	28	27	1	-	33	-	3	30
außerorts ohne Autobahn	18	13	5	-	16	-	1	15
auf Autobahnen	-	-	-	-	-	-	-	-
Main-Spessart	36	29	7	-	38	-	9	29
innerorts	16	14	2	-	18	-	4	14
außerorts ohne Autobahn	17	12	5	-	15	-	5	10
auf Autobahnen	3	3	-	-	5	-	-	5
Schweinfurt	30	26	4	-	37	-	4	33
innerorts	15	13	2	-	17	-	1	16
außerorts ohne Autobahn	9	9	-	-	14	-	3	11
auf Autobahnen	6	4	2	-	6	-	-	6
Würzburg	30	27	3	-	35	1	8	26
innerorts	16	14	2	-	18	-	4	14
außerorts ohne Autobahn	12	11	1	-	14	1	3	10
auf Autobahnen	2	2	-	-	3	-	1	2
Reg.-Bez. Unterfranken	475	400	67	8	514	2	96	416
innerorts	283	246	31	6	299	-	49	250
außerorts ohne Autobahn	146	123	22	1	168	2	39	127
auf Autobahnen	46	31	14	1	47	-	8	39
Augsburg, Stadt	170	149	8	13	171	-	13	158
innerorts	163	145	5	13	165	-	12	153
außerorts ohne Autobahn	5	3	2	-	5	-	1	4
auf Autobahnen	2	1	1	-	1	-	-	1
Kaufbeuren, Stadt	25	23	1	1	32	-	4	28
innerorts	22	20	1	1	29	-	4	25
außerorts ohne Autobahn	3	3	-	-	3	-	-	3
auf Autobahnen	-	-	-	-	-	-	-	-

¹⁾ Schwerwiegender Unfall mit Sachschaden (im engeren Sinne).

Noch: 3. Straßenverkehrsunfälle und Verunglückte in Bayern im Juni 2018 nach Kreisen

Gebiet Ortslage	Straßenverkehrsunfälle				Verunglückte			
	insgesamt	mit Personen- schaden	mit schwer- wiegendem Sachschaden ¹⁾	sonstige Unfälle unter dem Einfluss berau- schender Mittel	insgesamt	Getötete	Schwer- verletzte	Leicht- verletzte
Kempton (Allgäu), Stadt	30	26	2	2	29	-	1	28
innerorts	28	25	1	2	27	-	1	26
außerorts ohne Autobahn	-	-	-	-	-	-	-	-
auf Autobahnen	2	1	1	-	2	-	-	2
Memmingen, Stadt	35	30	5	-	32	-	6	26
innerorts	29	26	3	-	27	-	6	21
außerorts ohne Autobahn	1	1	-	-	1	-	-	1
auf Autobahnen	5	3	2	-	4	-	-	4
Aichach-Friedberg	39	35	4	-	41	-	5	36
innerorts	14	14	-	-	14	-	2	12
außerorts ohne Autobahn	13	13	-	-	16	-	2	14
auf Autobahnen	12	8	4	-	11	-	1	10
Augsburg	110	101	8	1	124	-	20	104
innerorts	60	58	2	-	71	-	10	61
außerorts ohne Autobahn	37	35	2	-	44	-	8	36
auf Autobahnen	13	8	4	1	9	-	2	7
Dillingen a.d.Donau	34	30	3	1	39	-	5	34
innerorts	21	17	3	1	18	-	3	15
außerorts ohne Autobahn	13	13	-	-	21	-	2	19
auf Autobahnen	-	-	-	-	-	-	-	-
Günzburg	35	27	6	2	39	-	9	30
innerorts	24	20	3	1	30	-	6	24
außerorts ohne Autobahn	4	3	1	-	3	-	1	2
auf Autobahnen	7	4	2	1	6	-	2	4
Neu-Ulm	111	102	7	2	121	-	15	106
innerorts	76	72	2	2	83	-	8	75
außerorts ohne Autobahn	22	22	-	-	28	-	7	21
auf Autobahnen	13	8	5	-	10	-	-	10
Lindau (Bodensee)	45	40	4	1	43	-	6	37
innerorts	32	31	1	-	32	-	3	29
außerorts ohne Autobahn	12	9	2	1	11	-	3	8
auf Autobahnen	1	-	1	-	-	-	-	-
Ostallgäu	40	38	2	-	48	1	15	32
innerorts	19	18	1	-	22	-	3	19
außerorts ohne Autobahn	19	19	-	-	25	1	12	12
auf Autobahnen	2	1	1	-	1	-	-	1
Unterallgäu	56	47	8	1	59	1	14	44
innerorts	24	21	2	1	23	1	4	18
außerorts ohne Autobahn	19	19	-	-	24	-	9	15
auf Autobahnen	13	7	6	-	12	-	1	11
Donau-Ries	57	50	5	2	68	1	16	51
innerorts	31	27	2	2	31	-	7	24
außerorts ohne Autobahn	26	23	3	-	37	1	9	27
auf Autobahnen	-	-	-	-	-	-	-	-
Oberallgäu	65	55	8	2	63	-	17	46
innerorts	31	28	1	2	30	-	10	20
außerorts ohne Autobahn	29	26	3	-	32	-	7	25
auf Autobahnen	5	1	4	-	1	-	-	1
Reg.-Bez. Schwaben	852	753	71	28	909	3	146	760
innerorts	574	522	27	25	602	1	79	522
außerorts ohne Autobahn	203	189	13	1	250	2	61	187
auf Autobahnen	75	42	31	2	57	-	6	51
Bayern	5 645	4 912	594	139	6 149	48	1 003	5 098
innerorts	3 637	3 249	276	112	3 818	15	490	3 313
außerorts ohne Autobahn	1 520	1 343	161	16	1 851	29	455	1 367
auf Autobahnen	488	320	157	11	480	4	58	418
Kreisfreie Städte	1 815	1 625	135	55	1 913	3	190	1 720
Landkreise	3 830	3 287	459	84	4 236	45	813	3 378

¹⁾ Schwerwiegender Unfall mit Sachschaden (im engeren Sinne).

4. Straßenverkehrsunfälle und Verunglückte in Bayern nach Straßenarten

Straßenart — Ortslage	2018				2017				Zu- bzw. Abnahme (-)			
	Unfälle mit Personen- schaden	Verunglückte			Unfälle mit Personen- schaden	Verunglückte			Unfälle mit Personen- schaden	Getötete	Schwer- verletzte	Leicht- verletzte
		Getötete	Schwer- verletzte	Leicht- verletzte		Getötete	Schwer- verletzte	Leicht- verletzte				
Anzahl									%			
Juni												
Autobahnen	320	4	58	418	385	7	90	512	-16,9	X	-35,6	-18,4
Bundesstraßen	679	10	154	770	883	12	218	989	-23,1	-16,7	-29,4	-22,1
innerorts	321	-	43	372	422	1	62	473	-23,9	X	-30,6	-21,4
außerorts	358	10	111	398	461	11	156	516	-22,3	-9,1	-28,8	-22,9
Landesstraßen	918	5	231	1 007	1 132	15	352	1 196	-18,9	X	-34,4	-15,8
innerorts	459	1	78	511	532	3	109	548	-13,7	X	-28,4	-6,8
außerorts	459	4	153	496	600	12	243	648	-23,5	X	-37,0	-23,5
Kreisstraßen	502	10	133	508	613	9	181	595	-18,1	X	-26,5	-14,6
innerorts	198	2	31	211	232	1	47	232	-14,7	X	-34,0	-9,1
außerorts	304	8	102	297	381	8	134	363	-20,2	-	-23,9	-18,2
Andere Straßen	2 493	19	427	2 395	2 790	9	592	2 623	-10,6	X	-27,9	-8,7
innerorts	2 271	12	338	2 219	2 512	7	457	2 415	-9,6	X	-26,0	-8,1
außerorts	222	7	89	176	278	2	135	208	-20,1	X	-34,1	-15,4
Insgesamt	4 912	48	1 003	5 098	5 803	52	1 433	5 915	-15,4	-7,7	-30,0	-13,8
innerorts	3 249	15	490	3 313	3 698	12	675	3 668	-12,1	25,0	-27,4	-9,7
außerorts	1 663	33	513	1 785	2 105	40	758	2 247	-21,0	-17,5	-32,3	-20,6
Januar - Juni												
Autobahnen	1 859	47	425	2 623	1 899	40	445	2 742	-2,1	17,5	-4,5	-4,3
Bundesstraßen	3 849	63	869	4 742	4 066	72	929	4 934	-5,3	-12,5	-6,5	-3,9
innerorts	1 713	9	231	2 018	1 911	7	257	2 261	-10,4	X	-10,1	-10,7
außerorts	2 136	54	638	2 724	2 155	65	672	2 673	-0,9	-16,9	-5,1	1,9
Landesstraßen	4 948	56	1 279	5 610	5 192	64	1 361	5 867	-4,7	-12,5	-6,0	-4,4
innerorts	2 226	8	376	2 429	2 327	9	403	2 558	-4,3	X	-6,7	-5,0
außerorts	2 722	48	903	3 181	2 865	55	958	3 309	-5,0	-12,7	-5,7	-3,9
Kreisstraßen	2 810	49	860	2 797	2 931	50	762	3 021	-4,1	-2,0	12,9	-7,4
innerorts	1 014	6	220	1 015	1 176	9	190	1 256	-13,8	X	15,8	-19,2
außerorts	1 796	43	640	1 782	1 755	41	572	1 765	2,3	4,9	11,9	1,0
Andere Straßen	11 112	56	1 896	11 047	11 053	44	2 011	10 941	0,5	27,3	-5,7	1,0
innerorts	10 134	35	1 552	10 185	10 107	30	1 674	10 117	0,3	16,7	-7,3	0,7
außerorts	978	21	344	862	946	14	337	824	3,4	50,0	2,1	4,6
Insgesamt	24 578	271	5 329	26 819	25 141	270	5 508	27 505	-2,2	0,4	-3,2	-2,5
innerorts	15 087	58	2 379	15 647	15 521	55	2 524	16 192	-2,8	5,5	-5,7	-3,4
außerorts	9 491	213	2 950	11 172	9 620	215	2 984	11 313	-1,3	-0,9	-1,1	-1,2

5. Verunglückte im Straßenverkehr in Bayern nach

Art der Verkehrsbeteiligung Ortslage	Getötete						Schwerverletzte					
	Juni		Zu- bzw. Abnah- me (-)	Januar - Juni		Zu- bzw. Abnah- me (-)	Juni		Zu- bzw. Abnah- me (-)	Januar - Juni		Zu- bzw. Abnah- me (-)
	2018	2017		2018	2017		2018	2017		2018	2017	
	Anzahl		%	Anzahl		%	Anzahl		%	Anzahl		%
Fahrer und Mitfahrer von												
Krafträdern mit Versicherungs-												
kennzeichen	3	1	X	16	6	X	38	68	-44,1	173	177	-2,3
innerorts	1	-	X	7	-	X	28	44	-36,4	118	117	0,9
außerorts	2	1	X	9	6	X	10	24	-58,3	55	60	-8,3
davon												
Mofas, Kleinkrafträdern	3	1	X	14	6	X	37	62	-40,3	168	165	1,8
innerorts	1	-	X	7	-	X	28	41	-31,7	116	110	5,5
außerorts	2	1	X	7	6	X	9	21	X	52	55	-5,5
S-Pedelecs	-	-	-	-	-	-	1	4	X	2	6	X
innerorts	-	-	-	-	-	-	-	3	X	1	5	X
außerorts	-	-	-	-	-	-	1	1	-	1	1	-
drei- und leichten												
vierrädigen Kfz	-	-	-	2	-	X	-	2	X	3	6	X
innerorts	-	-	-	-	-	-	-	-	-	1	2	X
außerorts	-	-	-	2	-	X	-	2	X	2	4	X
Krafträdern mit amtlichem												
Kennzeichen	17	14	21,4	54	52	3,8	223	325	-31,4	935	973	-3,9
innerorts	2	1	X	6	6	-	77	97	-20,6	340	341	-0,3
außerorts	15	13	15,4	48	46	4,3	146	228	-36,0	595	632	-5,9
davon												
zweirädigen Kraft-												
fahrzeugen	17	14	21,4	52	52	-	222	314	-29,3	921	949	-3,0
innerorts	2	1	X	6	6	-	76	95	-20,0	336	332	1,2
außerorts	15	13	15,4	46	46	-	146	219	-33,3	585	617	-5,2
drei- und schweren												
vierrädigen Kfz	-	-	-	2	-	X	1	11	X	14	24	-41,7
innerorts	-	-	-	-	-	-	1	2	X	4	9	X
außerorts	-	-	-	2	-	X	-	9	X	10	15	-33,3
Personenkraftwagen	9	20	X	118	136	-13,2	304	457	-33,5	2 238	2 283	-2,0
innerorts	2	2	-	8	8	-	67	114	-41,2	449	502	-10,6
außerorts	7	18	X	110	128	-14,1	237	343	-30,9	1 789	1 781	0,4
darunter												
im Alter von 18 bis unter												
25 Jahren	2	3	X	19	34	-44,1	69	95	-27,4	472	488	-3,3
innerorts	-	1	X	1	2	X	14	21	-33,3	85	90	-5,6
außerorts	2	2	-	18	32	-43,8	55	74	-25,7	387	398	-2,8
Wohnmobilen	-	-	-	-	-	-	-	-	-	1	4	X
innerorts	-	-	-	-	-	-	-	-	-	-	-	-
außerorts	-	-	-	-	-	-	-	-	-	1	4	X
Bussen	-	-	-	2	-	X	3	4	X	28	24	16,7
innerorts	-	-	-	1	-	X	1	4	X	17	15	13,3
außerorts	-	-	-	1	-	X	2	-	X	11	9	X
Güterkraftfahrzeuge	1	2	X	16	8	X	19	28	-32,1	127	130	-2,3
innerorts	-	-	-	-	-	-	2	2	-	17	11	54,5
außerorts	1	2	X	16	8	X	17	26	-34,6	110	119	-7,6
dar. Liefer- und Lastkraftwagen												
mit zul. Gesamtgewicht bis												
einschl. 3 500 kg ¹⁾	1	1	-	6	4	X	10	14	-28,6	52	64	-18,8
innerorts	-	-	-	-	-	-	1	1	-	4	7	X
außerorts	1	1	-	6	4	X	9	13	X	48	57	-15,8
Liefer- und Lastkraftwagen												
mit zul. Gesamtgewicht												
über 3 500 kg ¹⁾	-	-	-	4	2	X	1	6	X	26	26	-
innerorts	-	-	-	-	-	-	1	-	X	4	3	X
außerorts	-	-	-	4	2	X	-	6	X	22	23	-4,3
Sattelzugmaschinen	-	1	X	4	2	X	5	7	X	38	35	8,6
innerorts	-	-	-	-	-	-	-	1	X	5	1	X
außerorts	-	1	X	4	2	X	5	6	X	33	34	-2,9
Landwirtschaftlichen												
Zugmaschinen	1	-	X	2	1	X	6	9	X	28	32	-12,5
innerorts	-	-	-	-	-	-	2	-	X	9	9	-
außerorts	1	-	X	2	1	X	4	9	X	19	23	-17,4
übrigen Kraftfahrzeugen	2	1	X	3	3	-	-	5	X	9	9	-
innerorts	1	1	-	2	2	-	-	3	X	1	5	X
außerorts	1	-	X	1	1	-	-	2	X	8	4	X
Kraftfahrzeugen zusammen	33	38	-13,2	211	206	2,4	593	896	-33,8	3 539	3 632	-2,6
innerorts	6	4	X	24	16	50,0	177	264	-33,0	951	1 000	-4,9
außerorts	27	34	-20,6	187	190	-1,6	416	632	-34,2	2 588	2 632	-1,7

¹⁾ Ohne Lastkraftwagen mit Tankauflage.

Art der Verkehrsbeteiligung und Ortslage

Leichtverletzte						Verunglückte insgesamt						Art der Verkehrsbeteiligung Ortslage
Juni		Zu- bzw. Abnahme (-)	Januar - Juni		Zu- bzw. Abnahme (-)	Juni		Zu- bzw. Abnahme (-)	Januar - Juni		Zu- bzw. Abnahme (-)	
2018	2017		2018	2017		2018	2017		2018	2017		
Anzahl	%	Anzahl	%	Anzahl	%	Anzahl	%	Anzahl	%			
224	242	-7,4	750	758	-1,1	265	311	-14,8	939	941	-0,2	Fahrer und Mitfahrer von
189	196	-3,6	635	634	0,2	218	240	-9,2	760	751	1,2	Krafträdern mit Versicherungs-
35	46	-23,9	115	124	-7,3	47	71	-33,8	179	190	-5,8 Kennzeichen
											 innerorts
											 außerorts
												davon
219	235	-6,8	726	736	-1,4	259	298	-13,1	908	907	0,1 Mofas, Kleinkrafträdern
185	194	-4,6	616	623	-1,1	214	235	-8,9	739	733	0,8 innerorts
34	41	-17,1	110	113	-2,7	45	63	-28,6	169	174	-2,9 außerorts
3	2	X	12	10	20,0	4	6	X	14	16	-12,5 S-Pedelecs
3	1	X	11	7	X	3	4	X	12	12	- innerorts
-	1	X	1	3	X	1	2	X	2	4	X außerorts
												drei- und leichten
2	5	X	12	12	-	2	7	X	17	18	-5,6 vierrädigen Kfz.
1	1	-	8	4	X	1	1	-	9	6	X innerorts
1	4	X	4	8	X	1	6	X	8	12	X außerorts
												Krafträdern mit amtlichem
503	624	-19,4	1 721	1 817	-5,3	743	963	-22,8	2 710	2 842	-4,6 Kennzeichen
291	358	-18,7	984	1 075	-8,5	370	456	-18,9	1 330	1 422	-6,5 innerorts
212	266	-20,3	737	742	-0,7	373	507	-26,4	1 380	1 420	-2,8 außerorts
												davon
497	609	-18,4	1 696	1 783	-4,9	736	937	-21,5	2 669	2 784	-4,1 zweirädigen Kraft-
285	349	-18,3	967	1 054	-8,3	363	445	-18,4	1 309	1 392	-6,0 fahrzeugen
212	260	-18,5	729	729	-	373	492	-24,2	1 360	1 392	-2,3 innerorts
											 außerorts
6	15	X	25	34	-26,5	7	26	X	41	58	-29,3	drei- und schweren
6	9	X	17	21	-19,0	7	11	X	21	30	-30,0 vierrädigen Kfz.
-	6	X	8	13	X	-	15	X	20	28	-28,6 innerorts
											 außerorts
2 417	2 876	-16,0	16 138	16 761	-3,7	2 730	3 353	-18,6	18 494	19 180	-3,6 Personenkraftwagen
1 150	1 296	-11,3	7 076	7 605	-7,0	1 219	1 412	-13,7	7 533	8 115	-7,2 innerorts
1 267	1 580	-19,8	9 062	9 156	-1,0	1 511	1 941	-22,2	10 961	11 065	-0,9 außerorts
												darunter
516	623	-17,2	3 489	3 722	-6,3	587	721	-18,6	3 980	4 244	-6,2	im Alter von 18 bis unter
208	249	-16,5	1 336	1 555	-14,1	222	271	-18,1	1 422	1 647	-13,7 25 Jahren
308	374	-17,6	2 153	2 167	-0,6	365	450	-18,9	2 558	2 597	-1,5 innerorts
											 außerorts
4	4	-	26	16	62,5	4	4	-	27	20	35,0 Wohnmobilen
-	2	X	3	5	X	-	2	X	3	5	X innerorts
4	2	X	23	11	X	4	2	X	24	15	60,0 außerorts
56	55	1,8	357	413	-13,6	59	59	-	387	437	-11,4 Bussen
49	50	-2,0	247	342	-27,8	50	54	-7,4	265	357	-25,8 innerorts
7	5	X	110	71	54,9	9	5	X	122	80	52,5 außerorts
81	109	-25,7	501	612	-18,1	101	139	-27,3	644	750	-14,1 Güterkraftfahrzeugen
15	35	-57,1	124	154	-19,5	17	37	-54,1	141	165	-14,5 innerorts
66	74	-10,8	377	458	-17,7	84	102	-17,6	503	585	-14,0 außerorts
												dar. Liefer- und Lastkraftwagen
51	40	27,5	298	311	-4,2	62	55	12,7	356	379	-6,1	mit zul. Gesamtgewicht. bis
7	15	X	83	99	-16,2	8	16	X	87	106	-17,9 einschl. 3 500 kg ¹⁾
44	25	76,0	215	212	1,4	54	39	38,5	269	273	-1,5 innerorts
											 außerorts
19	39	-51,3	102	161	-36,6	20	45	-55,6	132	189	-30,2	Liefer- und Lastkraftwagen
7	17	X	27	43	-37,2	8	17	X	31	46	-32,6	mit zul. Gesamtgewicht. bis
12	22	-45,5	75	118	-36,4	12	28	-57,1	101	143	-29,4 über 3 500 kg ¹⁾
											 innerorts
8	21	X	87	110	-20,9	13	29	-55,2	129	147	-12,2 außerorts
-	2	X	7	7	-	-	3	X	12	8	X Sattelzugmaschinen
8	19	X	80	103	-22,3	13	26	-50,0	117	139	-15,8 innerorts
											 außerorts
4	19	X	44	56	-21,4	11	28	-60,7	74	89	-16,9	Landwirtschaftlichen
-	4	X	12	14	-14,3	2	4	X	21	23	-8,7 Zugmaschinen
4	15	X	32	42	-23,8	9	24	X	53	66	-19,7 innerorts
											 außerorts
8	17	X	72	73	-1,4	10	23	-56,5	84	85	-1,2 übrigen Kraftfahrzeugen
3	8	X	39	38	2,6	4	12	X	42	45	-6,7 innerorts
5	9	X	33	35	-5,7	6	11	X	42	40	5,0 außerorts
3 297	3 946	-16,4	19 609	20 506	-4,4	3 923	4 880	-19,6	23 359	24 344	-4,0 Kraftfahrzeugen zusammen
1 697	1 949	-12,9	9 120	9 867	-7,6	1 880	2 217	-15,2	10 095	10 883	-7,2 innerorts
1 600	1 997	-19,9	10 489	10 639	-1,4	2 043	2 663	-23,3	13 264	13 461	-1,5 außerorts

Noch: 5. Verunglückte im Straßenverkehr in Bayern nach

Art der Verkehrsbeteiligung Ortslage	Getötete						Schwerverletzte					
	Juni		Zu- bzw. Abnah- me (-)	Januar - Juni		Zu- bzw. Abnah- me (-)	Juni		Zu- bzw. Abnah- me (-)	Januar - Juni		Zu- bzw. Abnah- me (-)
	2018	2017		2018	2017		2018	2017		2018	2017	
	Anzahl		%	Anzahl		%	Anzahl		%	Anzahl		%
Fahrer und Mitfahrer von												
Fahrrädern	12	10	20,0	31	29	6,9	363	471	-22,9	1 359	1 441	-5,7
innerorts	7	6	X	18	16	12,5	270	350	-22,9	1 041	1 131	-8,0
außerorts	5	4	X	13	13	-	93	121	-23,1	318	310	2,6
und zwar												
Pedelecs	2	1	X	8	4	X	48	50	-4,0	165	139	18,7
innerorts	1	1	-	4	3	X	35	35	-	114	96	18,8
außerorts	1	-	X	4	1	X	13	15	-13,3	51	43	18,6
unter 15 Jahren	1	1	-	2	2	-	32	42	-23,8	106	96	10,4
innerorts	1	-	X	2	-	X	30	33	-9,1	92	83	10,8
außerorts	-	1	X	-	2	X	2	9	X	14	13	7,7
anderen Fahrzeugen	1	-	X	1	-	X	-	4	X	12	21	-42,9
innerorts	1	-	X	1	-	X	-	4	X	8	13	X
außerorts	-	-	-	-	-	-	-	-	-	4	8	X
Fußgänger	2	4	X	28	35	-20,0	46	62	-25,8	410	401	2,2
innerorts	1	2	X	15	23	-34,8	42	57	-26,3	373	371	0,5
außerorts	1	2	X	13	12	8,3	4	5	X	37	30	23,3
und zwar												
Fußgänger mit Sport- oder Spielgeräten	-	-	-	-	-	-	4	1	X	10	11	-9,1
innerorts	-	-	-	-	-	-	4	1	X	10	11	-9,1
außerorts	-	-	-	-	-	-	-	-	-	-	-	-
unter 15 Jahren	1	-	X	5	-	X	8	9	X	80	77	3,9
innerorts	1	-	X	2	-	X	8	8	-	78	73	6,8
außerorts	-	-	-	3	-	X	-	1	X	2	4	X
65 Jahre und mehr	1	1	-	15	20	-25,0	17	29	-41,4	142	150	-5,3
innerorts	-	1	X	11	17	-35,3	17	29	-41,4	137	147	-6,8
außerorts	1	-	X	4	3	X	-	-	-	5	3	X
Andere Personen	-	-	-	-	-	-	1	-	X	9	13	X
innerorts	-	-	-	-	-	-	1	-	X	6	9	X
außerorts	-	-	-	-	-	-	-	-	-	3	4	X
Insgesamt	48	52	-7,7	271	270	0,4	1 003	1 433	-30,0	5 329	5 508	-3,2
innerorts	15	12	25,0	58	55	5,5	490	675	-27,4	2 379	2 524	-5,7
außerorts	33	40	-17,5	213	215	-0,9	513	758	-32,3	2 950	2 984	-1,1
darunter:												
unter 15 Jahren	2	1	X	10	4	X	50	77	-35,1	275	258	6,6
innerorts	2	-	X	5	-	X	40	49	-18,4	183	174	5,2
außerorts	-	1	X	5	4	X	10	28	-64,3	92	84	9,5
65 Jahre und mehr	12	21	-42,9	83	82	1,2	210	299	-29,8	1 104	1 155	-4,4
innerorts	5	5	-	29	29	-	123	190	-35,3	631	706	-10,6
außerorts	7	16	X	54	53	1,9	87	109	-20,2	473	449	5,3

Art der Verkehrsbeteiligung und Ortslage

Leichtverletzte					Verunglückte insgesamt							Art der Verkehrsbeteiligung Ortslage
Juni		Zu- bzw. Abnahme (-)	Januar - Juni		Zu- bzw. Abnahme (-)	Juni		Zu- bzw. Abnahme (-)	Januar - Juni		Zu- bzw. Abnahme (-)	
2018	2017		2018	2017		2018	2017		2018	2017		
Anzahl	%		Anzahl	%	Anzahl	%	Anzahl	%				
1 547	1 719	-10,0	5 647	5 403	4,5	1 922	2 200	-12,6	7 037	6 873	2,4	Fahrer und Mitfahrer von
1 376	1 491	-7,7	5 039	4 828	4,4	1 653	1 847	-10,5	6 098	5 975	2,1 Fahrrädern
171	228	-25,0	608	575	5,7	269	353	-23,8	939	898	4,6 innerorts
											 außerorts
												und zwar
107	88	21,6	360	261	37,9	157	139	12,9	533	404	31,9 Pedelecs
81	69	17,4	277	210	31,9	117	105	11,4	395	309	27,8 innerorts
26	19	36,8	83	51	62,7	40	34	17,6	138	95	45,3 außerorts
197	204	-3,4	673	666	1,1	230	247	-6,9	781	764	2,2 unter 15 Jahren
184	185	-0,5	631	606	4,1	215	218	-1,4	725	689	5,2 innerorts
13	19	-31,6	42	60	-30,0	15	29	-48,3	56	75	-25,3 außerorts
19	17	11,8	93	91	2,2	20	21	-4,8	106	112	-5,4 anderen Fahrzeugen
14	16	-12,5	76	78	-2,6	15	20	-25,0	85	91	-6,6 innerorts
5	1	X	17	13	30,8	5	1	X	21	21	- außerorts
224	225	-0,4	1 404	1 457	-3,6	272	291	-6,5	1 842	1 893	-2,7 Fußgänger
218	206	5,8	1 353	1 379	-1,9	261	265	-1,5	1 741	1 773	-1,8 innerorts
6	19	X	51	78	-34,6	11	26	-57,7	101	120	-15,8 außerorts
												und zwar
											 Fußgänger mit Sport-
											 oder Spielgeräten
22	22	-	65	67	-3,0	26	23	13,0	75	78	-3,8 innerorts
21	22	-4,5	63	66	-4,5	25	23	8,7	73	77	-5,2 außerorts
1	-	X	2	1	X	1	-	X	2	1	X unter 15 Jahren
56	51	9,8	278	297	-6,4	65	60	8,3	363	374	-2,9 innerorts
56	46	21,7	274	283	-3,2	65	54	20,4	354	356	-0,6 außerorts
-	5	X	4	14	X	-	6	X	9	18	X 65 Jahre und mehr
42	33	27,3	295	292	1,0	60	63	-4,8	452	462	-2,2 innerorts
41	33	24,2	280	281	-0,4	58	63	-7,9	428	445	-3,8 außerorts
1	-	X	15	11	36,4	2	-	X	24	17	41,2 Andere Personen
11	8	X	66	48	37,5	12	8	X	75	61	23,0 innerorts
8	6	X	59	40	47,5	9	6	X	65	49	32,7 außerorts
3	2	X	7	8	X	3	2	X	10	12	-16,7 Insgesamt
5 098	5 915	-13,8	26 819	27 505	-2,5	6 149	7 400	-16,9	32 419	33 283	-2,6 innerorts
3 313	3 668	-9,7	15 647	16 192	-3,4	3 818	4 355	-12,3	18 084	18 771	-3,7 außerorts
1 785	2 247	-20,6	11 172	11 313	-1,2	2 331	3 045	-23,4	14 335	14 512	-1,2	darunter
											 unter 15 Jahren
385	396	-2,8	1 799	1 784	0,8	437	474	-7,8	2 084	2 046	1,9 innerorts
316	295	7,1	1 296	1 288	0,6	358	344	4,1	1 484	1 462	1,5 außerorts
69	101	-31,7	503	496	1,4	79	130	-39,2	600	584	2,7 65 Jahre und mehr
654	722	-9,4	3 092	3 076	0,5	876	1 042	-15,9	4 279	4 313	-0,8 innerorts
454	522	-13,0	2 083	2 075	0,4	582	717	-18,8	2 743	2 810	-2,4 außerorts
200	200	-	1 009	1 001	0,8	294	325	-9,5	1 536	1 503	2,2	

6. An Straßenverkehrsunfällen beteiligte Fahrzeugführer und Fußgänger in Bayern

Art der Verkehrsbeteiligung Ortslage	Unfälle mit											
	Personen-	schwerw. Sach-	Personen-	schwerw. Sach-	Per-	schwerw. Sach-	Personen-	schwerw. Sach-	Personen-	schwerw. Sach-	Personen-	schwerw. Sach-
	schaden	schaden ¹⁾	schaden	schaden ¹⁾	sonen-	schaden	schaden	schaden ¹⁾	schaden	schaden ¹⁾	schaden	schaden ¹⁾
	Juni 2018		Juni 2017		Zu- bzw. Abnahme (-)		Januar - Juni 2018		Januar - Juni 2017		Zu- bzw. Abnahme (-)	
Anzahl		Anzahl		%		Anzahl		Anzahl		%		
Fahrer von												
Krafträdern mit Versicherungskennzeichen	266	2	305	3	-12,8	X	951	13	955	13	-0,4	-
innerorts	223	2	235	3	-5,1	X	779	13	765	11	1,8	18,2
außerorts	43	-	70	-	-38,6	-	172	-	190	2	-9,5	X
davon												
Mofas, Kleinkrafträdern	258	2	292	2	-11,6	-	911	10	916	10	-0,5	-
innerorts	217	2	229	2	-5,2	-	750	10	741	9	1,2	X
außerorts	41	-	63	-	-34,9	-	161	-	175	1	-8,0	X
S-Pedelecs	6	-	7	1	X	X	17	-	18	1	-5,6	X
innerorts	5	-	5	1	-	X	15	-	14	1	7,1	X
außerorts	1	-	2	-	X	-	2	-	4	-	X	-
drei- und leichten vierrädigen Kfz	2	-	6	-	X	-	23	3	21	2	9,5	X
innerorts	1	-	1	-	-	-	14	3	10	1	40,0	X
außerorts	1	-	5	-	X	-	9	-	11	1	X	X
Krafträdern mit amtlichem Kennzeichen	738	13	935	18	-21,1	-27,8	2 694	44	2 792	61	-3,5	-27,9
innerorts	368	7	446	7	-17,5	-	1 320	23	1 406	27	-6,1	-14,8
außerorts	370	6	489	11	-24,3	X	1 374	21	1 386	34	-0,9	-38,2
davon												
zweirädigen Kraftfahrzeugen	730	13	912	18	-20,0	-27,8	2 654	43	2 734	61	-2,9	-29,5
innerorts	361	7	435	7	-17,0	-	1 298	22	1 374	27	-5,5	-18,5
außerorts	369	6	477	11	-22,6	X	1 356	21	1 360	34	-0,3	-38,2
drei- und schweren vierrädigen Kfz	8	-	23	-	X	-	40	1	58	-	-31,0	X
innerorts	7	-	11	-	X	-	22	1	32	-	-31,3	X
außerorts	1	-	12	-	X	-	18	-	26	-	-30,8	-
Personenkraftwagen	4 829	958	5 717	1 024	-15,5	-6,4	28 922	6 976	30 096	7 204	-3,9	-3,2
innerorts	2 942	483	3 346	518	-12,1	-6,8	16 088	3 625	17 027	3 825	-5,5	-5,2
außerorts	1 887	475	2 371	506	-20,4	-6,1	12 834	3 351	13 069	3 379	-1,8	-0,8
darunter												
18 bis u. 25 Jahre	823	195	987	214	-16,6	-8,9	5 185	1 422	5 513	1 416	-5,9	0,4
innerorts	434	86	511	105	-15,1	-18,1	2 499	687	2 742	721	-8,9	-4,7
außerorts	389	109	476	109	-18,3	-	2 686	735	2 771	695	-3,1	5,8
Wohnmobilen	17	3	25	2	-32,0	X	44	13	58	9	-24,1	X
innerorts	7	-	10	1	X	X	15	2	22	5	-31,8	X
außerorts	10	3	15	1	-33,3	X	29	11	36	4	-19,4	X
Bussen	78	4	74	9	5,4	X	382	44	428	41	-10,7	7,3
innerorts	63	4	61	5	3,3	X	315	33	356	26	-11,5	26,9
außerorts	15	-	13	4	15,4	X	67	11	72	15	-6,9	-26,7
Güterkraftfahrzeugen	418	92	505	135	-17,2	-31,9	2 327	718	2 473	718	-5,9	-
innerorts	173	28	206	44	-16,0	-36,4	861	227	949	200	-9,3	13,5
außerorts	245	64	299	91	-18,1	-29,7	1 466	491	1 524	518	-3,8	-5,2
darunter												
Liefer- und Lastkraftwagen mit zul. Gesamtgewicht bis einschl. 3 500 kg ²⁾	168	30	163	41	3,1	-26,8	860	250	934	240	-7,9	4,2
innerorts	80	12	91	21	-12,1	-42,9	408	110	454	94	-10,1	17,0
außerorts	88	18	72	20	22,2	-10,0	452	140	480	146	-5,8	-4,1
Liefer- und Lastkraftwagen mit zul. Gesamtgewicht über 3 500 kg ²⁾	124	28	158	47	-21,5	-40,4	696	213	744	232	-6,5	-8,2
innerorts	63	11	75	18	-16,0	-38,9	287	66	321	74	-10,6	-10,8
außerorts	61	17	83	29	-26,5	-41,4	409	147	423	158	-3,3	-7,0
Sattelzugmaschinen	111	33	168	42	-33,9	-21,4	700	222	696	224	0,6	-0,9
innerorts	27	5	35	2	-22,9	X	140	39	139	25	0,7	56,0
außerorts	84	28	133	40	-36,8	-30,0	560	183	557	199	0,5	-8,0
Landwirtschaftlichen Zugmaschinen	40	6	39	6	2,6	-	203	36	195	35	4,1	2,9
innerorts	14	2	13	5	7,7	X	63	18	75	15	-16,0	20,0
außerorts	26	4	26	1	-	X	140	18	120	20	16,7	-10,0
übrigen Kraftfahrzeugen	20	1	38	4	-47,4	X	144	19	142	28	1,4	-32,1
innerorts	10	1	28	2	-64,3	X	86	6	95	18	-9,5	X
außerorts	10	-	10	2	-	X	58	13	47	10	23,4	30,0
Kraftfahrzeugen zusammen	6 406	1 079	7 638	1 201	-16,1	-10,2	35 667	7 863	37 139	8 109	-4,0	-3,0
innerorts	3 800	527	4 345	585	-12,5	-9,9	19 527	3 947	20 695	4 127	-5,6	-4,4
außerorts	2 606	552	3 293	616	-20,9	-10,4	16 140	3 916	16 444	3 982	-1,8	-1,7
darunter flüchtig	230	81	300	80	-23,3	1,3	1 270	490	1 360	511	-6,6	-4,1
innerorts	164	34	197	32	-16,8	6,3	849	214	926	220	-8,3	-2,7
außerorts	66	47	103	48	-35,9	-2,1	421	276	434	291	-3,0	-5,2

¹⁾ Schwerwiegender Unfall mit Sachschaden (im engeren Sinne). - ²⁾ Ohne Lastkraftwagen mit Tankauflage.

Noch: 6. An Straßenverkehrsunfällen beteiligte Fahrzeugführer und Fußgänger in Bayern

Art der Verkehrsbeteiligung Ortslage	Unfälle mit											
	Personen-	schwerw.	Personen-	schwerw.	Per-	schwerw.	Personen-	schwerw.	Personen-	schwerw.	Per-	schwerw.
	scha-	Sach-	scha-	Sach-	sonen-	Sach-	scha-	Sach-	scha-	Sach-	sonen-	Sach-
	den-	schaden ¹⁾	den-	schaden ¹⁾	schaden	Schaden	den-	Schaden ¹⁾	den-	Schaden ¹⁾	schaden	Schaden
Juni 2018		Juni 2017		Zu- bzw. Abnahme (-)		Januar - Juni 2018		Januar - Juni 2017		Zu- bzw. Abnahme (-)		
Anzahl				%		Anzahl				%		
Fahrer von												
Fahrrädern	2 091	2	2 380	-	-12,1	X	7 608	5	7 422	2	2,5	X
innerorts	1 801	2	1 996	-	-9,8	X	6 590	5	6 447	2	2,2	X
außerorts	290	-	384	-	-24,5	-	1 018	-	975	-	4,4	-
und zwar												
Pedelecs	163	-	142	-	14,8	-	548	-	415	-	32,0	-
innerorts	122	-	108	-	13,0	-	407	-	316	-	28,8	-
außerorts	41	-	34	-	20,6	-	141	-	99	-	42,4	-
unter 15 Jahren	249	-	268	-	-7,1	-	832	-	818	-	1,7	-
innerorts	226	-	235	-	-3,8	-	764	-	737	-	3,7	-
außerorts	23	-	33	-	-30,3	-	68	-	81	-	-16,0	-
anderen Fahrzeugen	57	18	48	11	18,8	63,6	259	93	237	98	9,3	-5,1
innerorts	41	13	43	6	-4,7	X	195	51	180	53	8,3	-3,8
außerorts	16	5	5	5	X	-	64	42	57	45	12,3	-6,7
Fußgänger	315	-	335	-	-6,0	-	2 030	2	2 053	5	-1,1	X
innerorts	303	-	303	-	-	-	1 915	2	1 919	4	-0,2	X
außerorts	12	-	32	-	-62,5	-	115	-	134	1	-14,2	X
und zwar												
Fußgänger mit Sport-												
oder Spielgeräten	29	-	25	-	16,0	-	82	-	88	-	-6,8	-
innerorts	28	-	24	-	16,7	-	80	-	86	-	-7,0	-
außerorts	1	-	1	-	-	-	2	-	2	-	-	-
unter 15 Jahren	70	-	64	-	9,4	-	390	-	397	2	-1,8	X
innerorts	70	-	57	-	22,8	-	381	-	378	1	0,8	X
außerorts	-	-	7	-	X	-	9	-	19	1	X	X
65 Jahre und mehr	66	-	65	-	1,5	-	471	-	474	1	-0,6	X
innerorts	64	-	65	-	-1,5	-	445	-	456	1	-2,4	X
außerorts	2	-	-	-	X	-	26	-	18	-	44,4	-
Andere Personen	32	-	34	1	-5,9	X	165	4	177	6	-6,8	X
innerorts	25	-	23	1	8,7	X	127	2	138	3	-8,0	X
außerorts	7	-	11	-	X	-	38	2	39	3	-2,6	X
Insgesamt	8 901	1 099	10 435	1 213	-14,7	-9,4	45 729	7 967	47 028	8 220	-2,8	-3,1
innerorts	5 970	542	6 710	592	-11,0	-8,4	28 354	4 007	29 379	4 189	-3,5	-4,3
außerorts	2 931	557	3 725	621	-21,3	-10,3	17 375	3 960	17 649	4 031	-1,6	-1,8
darunter:												
unter 15 Jahren	327	2	340	-	-3,8	X	1 250	2	1 238	4	1,0	X
innerorts	304	-	299	-	1,7	-	1 173	-	1 135	3	3,3	X
außerorts	23	2	41	-	-43,9	X	77	2	103	1	-25,2	X
65 Jahre und mehr	1 240	139	1 450	133	-14,5	4,5	6 087	908	6 198	927	-1,8	-2,0
innerorts	884	79	1 024	77	-13,7	2,6	4 190	541	4 321	542	-3,0	-0,2
außerorts	356	60	426	56	-16,4	7,1	1 897	367	1 877	385	1,1	-4,7

¹⁾ Schwerwiegender Unfall mit Sachschaden (im engeren Sinne).

7. Straßenverkehrsunfälle und Verunglückte in Bayern im Juni 2018 nach Tagen

Tagesdatum ----- Ortslage	Unfälle mit Personen- schaden	davon mit			Verunglückte			Unfälle mit schwer- wiegendem Sachschaden ¹⁾	Unfälle mit Personen- und schwer- wiegendem Sachschaden ¹⁾
		Getöteten	Schwer- verletzten	Leicht- verletzten	Getötete	Schwer- verletzte	Leicht- verletzte		
Innerorts									
1. Freitag	99	-	13	86	-	14	104	11	110
2. Samstag	93	-	18	75	-	18	86	9	102
3. Sonntag	77	-	17	60	-	17	72	9	86
4. Montag	126	-	11	115	-	11	132	7	133
5. Dienstag	149	1	23	125	1	23	147	9	158
6. Mittwoch	144	-	20	124	-	20	140	16	160
7. Donnerstag	126	-	24	102	-	24	128	13	139
8. Freitag	142	1	24	117	1	26	164	14	156
9. Samstag	85	-	9	76	-	9	90	15	100
10. Sonntag	65	1	12	52	1	13	60	11	76
11. Montag	112	-	17	95	-	17	110	7	119
12. Dienstag	122	-	18	104	-	18	123	6	128
13. Mittwoch	79	1	14	64	1	15	73	7	86
14. Donnerstag	140	1	17	122	1	21	151	5	145
15. Freitag	127	-	24	103	-	24	124	8	135
16. Samstag	104	1	19	84	1	19	103	13	117
17. Sonntag	58	1	13	44	1	13	61	15	73
18. Montag	108	1	13	94	1	13	113	6	114
19. Dienstag	131	1	16	114	1	16	131	9	140
20. Mittwoch	146	-	15	131	-	15	154	11	157
21. Donnerstag	121	-	21	100	-	21	111	7	128
22. Freitag	117	3	13	101	3	13	118	7	124
23. Samstag	82	-	17	65	-	17	83	1	83
24. Sonntag	50	2	11	37	2	11	42	5	55
25. Montag	80	1	9	70	1	9	80	7	87
26. Dienstag	120	-	12	108	-	12	135	4	124
27. Mittwoch	120	-	21	99	-	21	123	5	125
28. Donnerstag	109	-	10	99	-	10	119	17	126
29. Freitag	106	-	21	85	-	21	99	11	117
30. Samstag	111	-	9	102	-	9	137	11	122
Zusammen	3 249	15	481	2 753	15	490	3 313	276	3 525
Außerorts, einschließlich Autobahn									
1. Freitag	50	1	15	34	1	16	59	10	60
2. Samstag	53	-	15	38	-	16	62	6	59
3. Sonntag	72	1	30	41	1	35	64	11	83
4. Montag	68	3	20	45	3	23	70	6	74
5. Dienstag	60	-	19	41	-	24	66	8	68
6. Mittwoch	64	1	19	44	1	22	66	13	77
7. Donnerstag	54	1	18	35	1	19	53	14	68
8. Freitag	76	-	10	66	-	11	94	9	85
9. Samstag	69	4	17	48	4	23	71	25	94
10. Sonntag	58	-	22	36	-	25	53	8	66
11. Montag	55	1	10	44	1	10	64	15	70
12. Dienstag	44	-	11	33	-	15	40	28	72
13. Mittwoch	39	1	10	28	1	11	38	15	54
14. Donnerstag	44	3	8	33	3	9	52	10	54
15. Freitag	65	1	14	50	1	16	74	9	74
16. Samstag	56	1	20	35	1	21	59	8	64
17. Sonntag	65	4	18	43	4	24	81	7	72
18. Montag	52	-	11	41	-	12	60	7	59
19. Dienstag	59	1	10	48	1	10	66	10	69
20. Mittwoch	62	4	14	44	4	17	62	13	75
21. Donnerstag	59	-	17	42	-	19	64	8	67
22. Freitag	49	1	13	35	1	19	52	10	59
23. Samstag	34	1	11	22	1	13	34	7	41
24. Sonntag	31	1	8	22	1	8	39	9	40
25. Montag	44	2	5	37	2	9	54	4	48
26. Dienstag	42	-	13	29	-	14	38	4	46
27. Mittwoch	57	-	17	40	-	17	53	13	70
28. Donnerstag	61	-	13	48	-	18	68	13	74
29. Freitag	61	1	15	45	1	16	71	11	72
30. Samstag	60	-	19	41	-	21	58	7	67
Zusammen	1 663	33	442	1 188	33	513	1 785	318	1 981

¹⁾ Schwerwiegender Unfall mit Sachschaden (im engeren Sinne).

Noch: 7. Straßenverkehrsunfälle und Verunglückte in Bayern im Juni 2018 nach Tagen

Tagesdatum Ortslage	Unfälle mit Personen- schaden	davon mit			Verunglückte			Unfälle mit schwer- wiegendem Sachschaden ¹⁾	Unfälle mit Personen- und schwer- wiegendem Sachschaden ¹⁾
		Getöteten	Schwer- verletzten	Leicht- verletzten	Getötete	Schwer- verletzte	Leicht- verletzte		
Innerorts und außerorts zusammen									
1. Freitag	149	1	28	120	1	30	163	21	170
2. Samstag	146	-	33	113	-	34	148	15	161
3. Sonntag	149	1	47	101	1	52	136	20	169
4. Montag	194	3	31	160	3	34	202	13	207
5. Dienstag	209	1	42	166	1	47	213	17	226
6. Mittwoch	208	1	39	168	1	42	206	29	237
7. Donnerstag	180	1	42	137	1	43	181	27	207
8. Freitag	218	1	34	183	1	37	258	23	241
9. Samstag	154	4	26	124	4	32	161	40	194
10. Sonntag	123	1	34	88	1	38	113	19	142
11. Montag	167	1	27	139	1	27	174	22	189
12. Dienstag	166	-	29	137	-	33	163	34	200
13. Mittwoch	118	2	24	92	2	26	111	22	140
14. Donnerstag	184	4	25	155	4	30	203	15	199
15. Freitag	192	1	38	153	1	40	198	17	209
16. Samstag	160	2	39	119	2	40	162	21	181
17. Sonntag	123	5	31	87	5	37	142	22	145
18. Montag	160	1	24	135	1	25	173	13	173
19. Dienstag	190	2	26	162	2	26	197	19	209
20. Mittwoch	208	4	29	175	4	32	216	24	232
21. Donnerstag	180	-	38	142	-	40	175	15	195
22. Freitag	166	4	26	136	4	32	170	17	183
23. Samstag	116	1	28	87	1	30	117	8	124
24. Sonntag	81	3	19	59	3	19	81	14	95
25. Montag	124	3	14	107	3	18	134	11	135
26. Dienstag	162	-	25	137	-	26	173	8	170
27. Mittwoch	177	-	38	139	-	38	176	18	195
28. Donnerstag	170	-	23	147	-	28	187	30	200
29. Freitag	167	1	36	130	1	37	170	22	189
30. Samstag	171	-	28	143	-	30	195	18	189
Insgesamt	4 912	48	923	3 941	48	1 003	5 098	594	5 506
darunter auf Autobahnen									
1. Freitag	5	-	-	5	-	-	5	4	9
2. Samstag	6	-	2	4	-	2	8	3	9
3. Sonntag	11	-	2	9	-	2	15	4	15
4. Montag	14	-	2	12	-	2	18	3	17
5. Dienstag	10	-	2	8	-	4	13	4	14
6. Mittwoch	12	1	1	10	1	1	16	6	18
7. Donnerstag	18	1	4	13	1	5	21	9	27
8. Freitag	12	-	1	11	-	1	17	7	19
9. Samstag	22	-	6	16	-	8	24	16	38
10. Sonntag	11	-	-	11	-	-	22	7	18
11. Montag	10	-	1	9	-	1	13	12	22
12. Dienstag	16	-	3	13	-	4	15	20	36
13. Mittwoch	4	-	1	3	-	1	5	8	12
14. Donnerstag	5	-	1	4	-	1	4	3	8
15. Freitag	13	1	1	11	1	3	17	4	17
16. Samstag	7	-	-	7	-	-	14	-	7
17. Sonntag	7	-	1	6	-	1	13	3	10
18. Montag	16	-	2	14	-	2	17	1	17
19. Dienstag	11	-	1	10	-	1	16	3	14
20. Mittwoch	10	-	3	7	-	6	9	6	16
21. Donnerstag	16	-	2	14	-	2	21	5	21
22. Freitag	8	-	-	8	-	-	12	3	11
23. Samstag	6	1	1	4	1	2	6	5	11
24. Sonntag	5	-	-	5	-	-	10	3	8
25. Montag	9	-	-	9	-	-	13	-	9
26. Dienstag	9	-	2	7	-	2	10	1	10
27. Mittwoch	9	-	2	7	-	2	7	2	11
28. Donnerstag	18	-	1	17	-	1	28	7	25
29. Freitag	14	-	1	13	-	2	22	7	21
30. Samstag	6	-	2	4	-	2	7	1	7
Zusammen	320	4	45	271	4	58	418	157	477

¹⁾ Schwerwiegender Unfall mit Sachschaden (im engeren Sinne).

8. Getötete und Verletzte im Straßenverkehr in

Im Alter von ... bis unter ... Jahren Geschlecht	Getötete						Schwerverletzte					
	Juni		Zu- bzw. Abnah- me (-)	Januar - Juni		Zu- bzw. Abnah- me (-)	Juni		Zu- bzw. Abnah- me (-)	Januar - Juni		Zu- bzw. Abnah- me (-)
	2018	2017		2018	2017		2018	2017		2018	2017	
	Anzahl		%	Anzahl		%	Anzahl		%	Anzahl		%
unter 15	2	1	X	10	4	X	50	77	-35,1	275	258	6,6
männlich	2	1	X	4	1	X	32	43	-25,6	174	152	14,5
weiblich	-	-	-	6	3	X	18	34	-47,1	101	106	-4,7
15 - 18	1	-	X	7	8	X	55	98	-43,9	292	297	-1,7
männlich	1	-	X	5	4	X	42	67	-37,3	201	199	1,0
weiblich	-	-	-	2	4	X	13	31	-58,1	91	98	-7,1
18 - 21	-	4	X	13	28	-53,6	71	82	-13,4	406	374	8,6
männlich	-	4	X	9	19	X	47	51	-7,8	263	228	15,4
weiblich	-	-	-	4	9	X	24	31	-22,6	143	146	-2,1
21 - 25	4	3	X	14	26	-46,2	59	99	-40,4	360	408	-11,8
männlich	3	3	-	11	23	-52,2	38	71	-46,5	230	270	-14,8
weiblich	1	-	X	3	3	-	21	28	-25,0	130	138	-5,8
25 - 30	3	1	X	18	21	-14,3	60	88	-31,8	344	404	-14,9
männlich	3	1	X	15	18	-16,7	36	60	-40,0	220	273	-19,4
weiblich	-	-	-	3	3	-	24	28	-14,3	124	131	-5,3
30 - 35	3	1	X	17	13	30,8	47	74	-36,5	276	323	-14,6
männlich	3	1	X	15	8	X	30	48	-37,5	182	210	-13,3
weiblich	-	-	-	2	5	X	17	26	-34,6	94	113	-16,8
35 - 40	2	1	X	13	9	X	58	71	-18,3	278	272	2,2
männlich	1	-	X	10	8	X	38	46	-17,4	177	161	9,9
weiblich	1	1	-	3	1	X	20	25	-20,0	101	111	-9,0
40 - 45	2	-	X	11	8	X	59	81	-27,2	321	305	5,2
männlich	2	-	X	9	8	X	40	60	-33,3	210	205	2,4
weiblich	-	-	-	2	-	X	19	21	-9,5	111	100	11,0
45 - 50	6	2	X	18	19	-5,3	70	95	-26,3	358	395	-9,4
männlich	6	2	X	14	13	7,7	52	69	-24,6	243	257	-5,4
weiblich	-	-	-	4	6	X	18	26	-30,8	115	138	-16,7
50 - 55	9	9	-	24	22	9,1	96	130	-26,2	493	517	-4,6
männlich	7	9	X	17	21	-19,0	68	88	-22,7	332	322	3,1
weiblich	2	-	X	7	1	X	28	42	-33,3	161	195	-17,4
55 - 60	2	4	X	22	20	10,0	101	149	-32,2	470	474	-0,8
männlich	2	4	X	21	15	40,0	71	90	-21,1	307	291	5,5
weiblich	-	-	-	1	5	X	30	59	-49,2	163	183	-10,9
60 - 65	2	5	X	21	10	X	67	90	-25,6	352	326	8,0
männlich	2	4	X	17	8	X	38	58	-34,5	206	193	6,7
weiblich	-	1	X	4	2	X	29	32	-9,4	146	133	9,8
65 - 70	2	3	X	15	19	-21,1	53	71	-25,4	271	278	-2,5
männlich	2	3	X	10	12	-16,7	37	35	5,7	158	154	2,6
weiblich	-	-	-	5	7	X	16	36	-55,6	113	124	-8,9
70 - 75	1	7	X	18	19	-5,3	43	66	-34,8	219	256	-14,5
männlich	-	5	X	11	11	-	22	42	-47,6	116	144	-19,4
weiblich	1	2	X	7	8	X	21	24	-12,5	103	112	-8,0
75 und mehr	9	11	X	50	44	13,6	114	162	-29,6	614	621	-1,1
männlich	6	5	X	34	22	54,5	64	85	-24,7	335	309	8,4
weiblich	3	6	X	16	22	-27,3	50	77	-35,1	279	312	-10,6
Zusammen	48	52	-7,7	271	270	0,4	1 003	1 433	-30,0	5 329	5 508	-3,2
männlich	40	42	-4,8	202	191	5,8	655	913	-28,3	3 354	3 368	-0,4
weiblich	8	10	X	69	79	-12,7	348	520	-33,1	1 975	2 140	-7,7
Ohne Angabe	-	-	-	-	-	-	-	-	-	-	-	-
Insgesamt	48	52	-7,7	271	270	0,4	1 003	1 433	-30,0	5 329	5 508	-3,2

Bayern nach Altersgruppen und Geschlecht

Leichtverletzte						Verunglückte insgesamt						Im Alter von ... bis unter ... Jahren Geschlecht
Juni		Zu- bzw. Abnah- me (-)	Januar - Juni		Zu- bzw. Abnah- me (-)	Juni		Zu- bzw. Abnah- me (-)	Januar - Juni		Zu- bzw. Abnah- me (-)	
2018	2017		2018	2017		2018	2017		2018	2017		
Anzahl	%	Anzahl	%	Anzahl	%	Anzahl	%	Anzahl	%			
385	396	-2,8	1 799	1 784	0,8	437	474	-7,8	2 084	2 046	1,9 unter 15
228	243	-6,2	1 008	1 048	-3,8	262	287	-8,7	1 186	1 201	-1,2 männlich
157	153	2,6	791	736	7,5	175	187	-6,4	898	845	6,3 weiblich
282	353	-20,1	1 270	1 338	-5,1	338	451	-25,1	1 569	1 643	-4,5 15 - 18
183	228	-19,7	758	816	-7,1	226	295	-23,4	964	1 019	-5,4 männlich
99	125	-20,8	512	522	-1,9	112	156	-28,2	605	624	-3,0 weiblich
385	484	-20,5	2 317	2 413	-4,0	456	570	-20,0	2 736	2 815	-2,8 18 - 21
202	262	-22,9	1 181	1 243	-5,0	249	317	-21,5	1 453	1 490	-2,5 männlich
183	222	-17,6	1 136	1 170	-2,9	207	253	-18,2	1 283	1 325	-3,2 weiblich
434	514	-15,6	2 447	2 577	-5,0	497	616	-19,3	2 821	3 011	-6,3 21 - 25
225	298	-24,5	1 257	1 371	-8,3	266	372	-28,5	1 498	1 664	-10,0 männlich
209	216	-3,2	1 190	1 206	-1,3	231	244	-5,3	1 323	1 347	-1,8 weiblich
457	615	-25,7	2 705	2 791	-3,1	520	704	-26,1	3 067	3 216	-4,6 25 - 30
245	363	-32,5	1 419	1 492	-4,9	284	424	-33,0	1 654	1 783	-7,2 männlich
212	252	-15,9	1 286	1 299	-1,0	236	280	-15,7	1 413	1 433	-1,4 weiblich
377	489	-22,9	2 175	2 227	-2,3	427	564	-24,3	2 468	2 563	-3,7 30 - 35
218	293	-25,6	1 167	1 237	-5,7	251	342	-26,6	1 364	1 455	-6,3 männlich
159	196	-18,9	1 008	990	1,8	176	222	-20,7	1 104	1 108	-0,4 weiblich
349	344	1,5	1 872	1 909	-1,9	409	416	-1,7	2 163	2 190	-1,2 35 - 40
189	201	-6,0	1 014	1 011	0,3	228	247	-7,7	1 201	1 180	1,8 männlich
160	143	11,9	858	898	-4,5	181	169	7,1	962	1 010	-4,8 weiblich
321	378	-15,1	1 821	1 803	1,0	382	459	-16,8	2 153	2 116	1,7 40 - 45
179	221	-19,0	982	981	0,1	221	281	-21,4	1 201	1 194	0,6 männlich
142	157	-9,6	839	822	2,1	161	178	-9,6	952	922	3,3 weiblich
359	447	-19,7	1 946	2 173	-10,4	435	544	-20,0	2 322	2 587	-10,2 45 - 50
209	246	-15,0	1 046	1 200	-12,8	267	317	-15,8	1 303	1 470	-11,4 männlich
150	201	-25,4	900	973	-7,5	168	227	-26,0	1 019	1 117	-8,8 weiblich
431	463	-6,9	2 199	2 239	-1,8	536	602	-11,0	2 716	2 778	-2,2 50 - 55
243	270	-10,0	1 231	1 230	0,1	318	367	-13,4	1 580	1 573	0,4 männlich
188	193	-2,6	968	1 009	-4,1	218	235	-7,2	1 136	1 205	-5,7 weiblich
389	438	-11,2	1 898	1 893	0,3	492	591	-16,8	2 390	2 387	0,1 55 - 60
221	258	-14,3	1 031	1 041	-1,0	294	352	-16,5	1 359	1 347	0,9 männlich
168	180	-6,7	867	852	1,8	198	239	-17,2	1 031	1 040	-0,9 weiblich
265	265	-	1 253	1 259	-0,5	334	360	-7,2	1 626	1 595	1,9 60 - 65
145	151	-4,0	693	654	6,0	185	213	-13,1	916	855	7,1 männlich
120	114	5,3	560	605	-7,4	149	147	1,4	710	740	-4,1 weiblich
195	198	-1,5	950	913	4,1	250	272	-8,1	1 236	1 210	2,1 65 - 70
111	99	12,1	524	492	6,5	150	137	9,5	692	658	5,2 männlich
84	99	-15,2	426	421	1,2	100	135	-25,9	544	552	-1,4 weiblich
152	194	-21,6	679	727	-6,6	196	267	-26,6	916	1 002	-8,6 70 - 75
80	101	-20,8	349	392	-11,0	102	148	-31,1	476	547	-13,0 männlich
72	93	-22,6	330	335	-1,5	94	119	-21,0	440	455	-3,3 weiblich
307	330	-7,0	1 463	1 436	1,9	430	503	-14,5	2 127	2 101	1,2 75 und mehr
160	185	-13,5	763	773	-1,3	230	275	-16,4	1 132	1 104	2,5 männlich
147	145	1,4	700	663	5,6	200	228	-12,3	995	997	-0,2 weiblich
5 088	5 908	-13,9	26 794	27 482	-2,5	6 139	7 393	-17,0	32 394	33 260	-2,6 Zusammen
2 838	3 419	-17,0	14 423	14 981	-3,7	3 533	4 374	-19,2	17 979	18 540	-3,0 männlich
2 250	2 489	-9,6	12 371	12 501	-1,0	2 606	3 019	-13,7	14 415	14 720	-2,1 weiblich
10	7	X	25	23	8,7	10	7	X	25	23	8,7 Ohne Angabe
5 098	5 915	-13,8	26 819	27 505	-2,5	6 149	7 400	-16,9	32 419	33 283	-2,6	Insgesamt

9. Straßenverkehrsunfälle und Verunglückte in Bayern nach Unfalltypen

Unfalltyp Ortslage	2018				2017				Zu- bzw. Abnahme (-)			
	Unfälle mit Personen- schaden	Verunglückte			Unfälle mit Personen- schaden	Verunglückte			Unfälle mit Personen- schaden	Getötete	Schwer- verletzte	Leicht- verletzte
		Getötete	Schwer- verletzte	Leicht- verletzte		Getötete	Schwer- verletzte	Leicht- verletzte				
	Anzahl									%		

Juni

Fahrunfall	1 103	17	308	922	1 367	21	457	1 076	-19,3	-19,0	-32,6	-14,3
innerorts	556	4	121	467	695	6	191	548	-20,0	X	-36,6	-14,8
außerorts	547	13	187	455	672	15	266	528	-18,6	-13,3	-29,7	-13,8
Abbiege-Unfall	535	1	115	560	652	5	151	697	-17,9	X	-23,8	-19,7
innerorts	405	-	59	406	478	2	84	476	-15,3	X	-29,8	-14,7
außerorts	130	1	56	154	174	3	67	221	-25,3	X	-16,4	-30,3
Einbiegen/Kreuzenunfall	1 015	10	186	1 138	1 152	9	248	1 305	-11,9	X	-25,0	-12,8
innerorts	796	1	121	843	840	1	113	935	-5,2	-	7,1	-9,8
außerorts	219	9	65	295	312	8	135	370	-29,8	X	-51,9	-20,3
Überschreitenunfall	130	1	24	121	145	3	35	127	-10,3	X	-31,4	-4,7
innerorts	126	-	22	120	137	1	34	122	-8,0	X	-35,3	-1,6
außerorts	4	1	2	1	8	2	1	5	X	X	X	X
Unfall durch ruhenden												
Verkehr	112	-	17	113	123	-	18	118	-8,9	-	-5,6	-4,2
innerorts	101	-	16	98	118	-	17	111	-14,4	-	-5,9	-11,7
außerorts	11	-	1	15	5	-	1	7	X	-	-	X
Unfall im Längsverkehr	1 218	10	196	1 528	1 401	9	271	1 788	-13,1	X	-27,7	-14,5
innerorts	658	3	49	833	734	1	85	876	-10,4	X	-42,4	-4,9
außerorts	560	7	147	695	667	8	186	912	-16,0	X	-21,0	-23,8
Sonstiger Unfall	799	9	157	716	963	5	253	804	-17,0	X	-37,9	-10,9
innerorts	607	7	102	546	696	1	151	600	-12,8	X	-32,5	-9,0
außerorts	192	2	55	170	267	4	102	204	-28,1	X	-46,1	-16,7
Insgesamt	4 912	48	1 003	5 098	5 803	52	1 433	5 915	-15,4	-7,7	-30,0	-13,8
innerorts	3 249	15	490	3 313	3 698	12	675	3 668	-12,1	25,0	-27,4	-9,7
außerorts	1 663	33	513	1 785	2 105	40	758	2 247	-21,0	-17,5	-32,3	-20,6

Januar - Juni

Fahrunfall	5 376	95	1 600	4 771	5 471	99	1 681	4 753	-1,7	-4,0	-4,8	0,4
innerorts	2 300	14	529	1 977	2 351	15	574	2 000	-2,2	-6,7	-7,8	-1,2
außerorts	3 076	81	1 071	2 794	3 120	84	1 107	2 753	-1,4	-3,6	-3,3	1,5
Abbiege-Unfall	2 686	14	561	3 068	2 808	16	552	3 326	-4,3	-12,5	1,6	-7,8
innerorts	1 947	5	299	2 054	2 032	6	306	2 216	-4,2	X	-2,3	-7,3
außerorts	739	9	262	1 014	776	10	246	1 110	-4,8	X	6,5	-8,6
Einbiegen/Kreuzenunfall	5 085	35	981	5 895	5 249	38	1 021	5 965	-3,1	-7,9	-3,9	-1,2
innerorts	3 731	5	518	4 126	3 850	8	518	4 217	-3,1	X	-	-2,2
außerorts	1 354	30	463	1 769	1 399	30	503	1 748	-3,2	-	-8,0	1,2
Überschreitenunfall	849	18	240	691	877	20	230	747	-3,2	-10,0	4,3	-7,5
innerorts	813	9	224	668	839	12	218	718	-3,1	X	2,8	-7,0
außerorts	36	9	16	23	38	8	12	29	-5,3	X	33,3	-20,7
Unfall durch ruhenden												
Verkehr	507	1	66	529	456	1	65	452	11,2	-	1,5	17,0
innerorts	465	1	55	481	428	-	56	427	8,6	X	-1,8	12,6
außerorts	42	-	11	48	28	1	9	25	50,0	X	X	92,0
Unfall im Längsverkehr	6 500	78	1 101	8 694	6 588	69	1 108	9 004	-1,3	13,0	-0,6	-3,4
innerorts	3 171	6	259	3 999	3 291	2	316	4 190	-3,6	X	-18,0	-4,6
außerorts	3 329	72	842	4 695	3 297	67	792	4 814	1,0	7,5	6,3	-2,5
Sonstiger Unfall	3 575	30	780	3 171	3 692	27	851	3 258	-3,2	11,1	-8,3	-2,7
innerorts	2 660	18	495	2 342	2 730	12	536	2 424	-2,6	50,0	-7,6	-3,4
außerorts	915	12	285	829	962	15	315	834	-4,9	-20,0	-9,5	-0,6
Insgesamt	24 578	271	5 329	26 819	25 141	270	5 508	27 505	-2,2	0,4	-3,2	-2,5
innerorts	15 087	58	2 379	15 647	15 521	55	2 524	16 192	-2,8	5,5	-5,7	-3,4
außerorts	9 491	213	2 950	11 172	9 620	215	2 984	11 313	-1,3	-0,9	-1,1	-1,2

Art der Verkehrsbeteiligung*)

Ab Januar 2018

Die Erläuterungen beschreiben die typische/aktuelle Zuordnung zu den Verkehrsbeteiligungsarten. Die angegebenen Fahrzeugklassen und Aufbauarten beziehen sich auf das KBA-Verzeichnis zur Systematisierung von Kfz (SV1). Andere nicht aufgeführte, z. B. ältere Kraftfahrzeuge sind sinngemäß bzw. entsprechend ihrer Zulassung zuzuordnen.

Schlüssel- Art der Verkehrsbeteiligung mit Erläuterungen
Nr.:

01 - 59 Kraftfahrzeug

01 - 15 Kraftrad

01 - 04 Kraftrad mit Versicherungskennzeichen

Höchstgeschwindigkeit bis zu 45 km/h. Ältere Fahrzeuge bis 50 km/h bzw. 60 km/h

01 Kleinkraftrad mit Versicherungskennzeichen

Zweirädriges Kleinkraftrad mit einer Höchstgeschwindigkeit über 25 km/h bis max. 45 km/h (ältere Fahrzeuge bis 50 km/h bzw. 60 km/h) mit einem Hubraum bis max. 50 cm³ bzw. einer Nutzleistung oder Nenndauerleistung bis max. 4 kW, ohne Pedelec
Fahrzeugklasse L1e–B; z. B. Moped, Mokick, Roller

02 Mofa

Zweirädriges Kleinkraftrad mit einer Höchstgeschwindigkeit bis max. 25 Km/h und einem Hubraum bis 50 cm³ bzw. einer Nutzleistung oder Nenndauerleistung bis max. 1 kW
Fahrzeugklasse L1e–A; z. B. Mofa, Leichtmofa

03 S-Pedelec

Kleinkraftrad mit Trethilfe, dessen elektromotorischer Hilfsantrieb unterbrochen wird, wenn der Fahrer im Treten einhält und dessen Unterstützung sich mit zunehmender Fahrzeuggeschwindigkeit progressiv verringert und unterbrochen wird, wenn die Fahrgeschwindigkeit 45 km/h erreicht. Antrieb mit Gasgriff bis 20 km/h ohne Treten erlaubt; Nutzleistung oder Nenndauerleistung max. 0,5 kW
Fahrzeugklasse L1e–B

04 Drei- und leichtes vierrädriges Kraftfahrzeug (Fahrzeugklasse L2e, L6e)

Dreirädriges Kleinkraftrad und leichtes vierrädriges Kraftfahrzeug mit einer Höchstgeschwindigkeit mit mehr als 25 km/h bis max. 45 km/h

Dreirädrig: max. 270 kg Leermasse im fahrbereiten Zustand und einem Hubraum bis max. 50 cm³ bzw. einer Nutzleistung oder Nenndauerleistung von max. 4 kW

Vierrädrig: unter 425 kg Leermasse im fahrbereiten Zustand und einem Hubraum bis max. 50 cm³ oder einer Nenndauerleistung von max. 6 kW

11 - 15 Kraftrad mit amtlichem Kennzeichen

Schlüssel- Art der Verkehrsbeteiligung mit Erläuterungen
Nr.:

11, 12, 15 Zweirädrige Kraftfahrzeuge

12 Leichtkraftrad

Kraftrad mit niedriger Leistung (auch mit Beiwagen) mit max. 125 cm³ Hubraum bzw. einer Nutzleistung oder Nenndauerleistung bis max. 11 kW, Leistungsgewicht max. 0,1 kW/kg
Fahrzeugklasse L3e, L4e und Aufbauart A1, B

11, 15 Motorräder/-roller auch mit Beiwagen

Kraftrad mit mittlerer und hoher Leistung mit einem Hubraum über 125 cm³ bzw. einer Nutzleistung oder Nenndauerleistung über 11 kW
Fahrzeugklasse L3e, L4e und Aufbauart A2, A3

13 Drei- und schweres vierrädriges Kraftfahrzeug (Fahrzeugklasse L5e, L7e)

Dreirädrig: unter 1 000 kg Leermasse im fahrbereiten Zustand
Vierrädrig: max. 450 kg bzw. 600 kg Leermasse im fahrbereiten Zustand

21 Personenkraftwagen

mit höchstens 9 Sitzplätzen (einschl. Fahrersitz)
Fahrzeugklasse M1, M1G mit Ausnahme der Aufbauarten SA (Wohnmobil), SC (Krankenwagen), SD (Leichenwagen)

22 Wohnmobil

31 - 34 Busse

Kraftomnibusse, Fahrzeugklasse M2, M3

31 Kraftomnibus, a.n.g. auch mit Anhänger

Nicht an Oberleitungen gebundenes Kraftfahrzeug zur Personenbeförderung mit mehr als 9 Sitzplätzen (einschl. Fahrersitz), die nicht den Schlüsselnummern 32 bis 34 zugeordnet werden können¹⁾.

32 Reisebus

Bus, der im Gelegenheitsverkehr (Ausflugsfahrten, Ferienzeleisen, Mietomnibusverkehr) eingesetzt ist.

33 Linienbus einschließlich Fernlinienbus

Bus, der auf einer zwischen bestimmten Ausgangs- und Endpunkten eingerichteten regelmäßigen Verkehrsverbindung eingesetzt ist.

34 Schulbus

Bus, der besonders für die Schülerbeförderung eingesetzt ist und an der Stirn- und Rückseite entsprechend gekennzeichnet ist

40 - 52 Güterkraftfahrzeuge

54 - 58

40 - 48 Lastkraftwagen

¹⁾ Seit Berichtsjahr 2014 einschließlich Oberleitungsomnibus (bisherige Schlüsselnummer 35)

Schlüssel- Art der Verkehrsbeteiligung mit Erläuterungen
Nr.:

Lastkraftwagen mit Normalaufbau (einschl. Dreiradkraftfahrzeug)
Dient ausschließlich oder hauptsächlich der Beförderung von Gütern.
(Fahrzeuge mit Spezialaufbauten, wie z.B. Viehtransportwagen,
Silofahrzeuge, Mannschaftstransportwagen siehe Schlüssel Nr. 58, 59)

mit einem Gesamtgewicht bis einschließlich 3,5 t, Fahrzeugklasse N1

40 o h n e Anhänger

42 m i t Anhänger

mit einem Gesamtgewicht über 3,5 t, Fahrzeugklasse N2, N3

44 o h n e Anhänger

46 m i t Anhänger

Lastkraftwagen mit Tankauflagen

Lastkraftwagen, bei dem auf der Ladefläche ein Behälter für gefährliche
Güter z.B. brennbare Flüssigkeiten, Gase, giftige oder ätzende Stoffe
aufgelegt ist (ohne Tankkraftwagen Schlüssel Nr. 57 oder 58)

43 o h n e Anhänger

48 m i t Anhänger

51, 52 Sattelzugmaschinen Fahrzeugklasse N und Aufbauart BC

51 **Sattelzugmaschine**, auch mit Auflieger
Einschließl. Auflieger mit Spezialaufbau, aber ohne Auflieger als Tankwagen.

52 **Sattelzugmaschine mit Auflieger als Tankwagen**
Auflieger dient zur Beförderung von gefährlichen Gütern wie z. B. brennbaren
Flüssigkeiten, Gasen, giftigen oder ätzenden Stoffen

54, 55 Andere Zugmaschinen
Fahrzeugklasse N und Aufbauart BD

54 **Andere Zugmaschine**, auch mit Anhänger (ohne Tankwagen)

55 **Andere Zugmaschine mit Tankwagen**
zur Beförderung von gefährlichen Gütern wie z. B. brennbaren Flüssigkeiten,
Gasen oder ätzenden Stoffen

57 **Tankkraftwagen**
zur Beförderung von gefährlichen Gütern wie z. B. brennbaren Flüssigkeiten,
Gasen, giftigen oder ätzenden Stoffen

58 **Lastkraftwagen mit Spezialaufbau**
Milchtankkraftwagen, andere Tankkraftwagen (ohne Schlüssel Nr. 57),
Silofahrzeuge, Viehtransportwagen, Langmaterialfahrzeuge, Betontransport-
und Liefermischer, Kraftfahrzeugtransportwagen usw.

53 **Landwirtschaftliche Zugmaschine**
Auch mit Anhänger sowie mit gehobenem oder gezogenem auswechselbaren
Gerät (Fahrzeugklasse T1, T2, T3, T4.1, T4.2, T4.3, C)

Schlüssel- Art der Verkehrsbeteiligung mit Erläuterungen
Nr.:

- 59 **Übriges Kraftfahrzeug**
z. B. Fahrzeugklasse M₁ und M₁G mit Aufbauarten SC oder SD, Krankenwagen, Bestattungswagen, Feuerwehrfahrzeug, Straßenreinigungsfahrzeug, Müllwagen, Kanalreinigungsschlammsaugwagen, Steigleitern, Abschleppkranwagen, Hub- und Gabelstapler, Bagger, Lader, Arbeitsmaschinen für Bodenbearbeitung, Straßenbau und -erhalt, Geräteträger für Land- und Forstwirtschaft, Prüf-, Mess-, Registrier-, Funk- und Fernmeldewagen, Werkstattwagen, Verkaufs- und Ausstellungswagen, Krankenfahrstühle, Elektronische Mobilitätshilfen („Segways“) usw.
- 61 **Straßenbahn**
- 62 **Eisenbahn**
- 71, 72 **Fahrrad**
nur Person, die Fahrrad fährt, schiebende Person zählt als Fußgänger
- 71 **Fahrrad** (ohne Pedelec)
- 72 **Pedelec**
Fahrrad mit Treithilfe und einem elektromotorischen Hilfsantrieb mit einer maximalen Nenndauerleistung von 0,25 kW, dessen Unterstützung sich mit zunehmender Fahrgeschwindigkeit progressiv verringert und spätestens beim Erreichen von 25 km/h unterbrochen wird.
S- Pedelec siehe Schlüssel Nr. 03
- 81, 84 **Fußgänger**
81 Fußgänger (ohne 84)
auch mit Hunden oder Kinderwagen, Fahrrad schiebende Person, Kind im Kinderwagen, spielendes Kind, Person mit Rollator sowie in Schiebe- und Greifrollstühlen. Unfallbeteiligte siehe Schlüssel Nr. 93
- 84 **Fußgänger mit Sport- oder Spielgerät**
Inline-Skater, Rollerfahrer, Kickboarder, Skateboarder, Rollschuhfahrer, Skiläufer, Kind auf Kinderdreirad usw.
- 82 **Handwagen, Handkarren**
- 83 **Tierführer, Tiertreiber**
der selbst oder deren Tiere in einen Unfall verwickelt sind.
- 91 **Fuhrwerk, Tiergespann**
- 92 **Sonstiges und unbekanntes Fahrzeug**
alle übrigen Fahrzeuge, auch solche mit eigenem Antrieb, aber ohne amtliches Kennzeichen, sowie ein Fahrzeug, bei dem die genaue Art des Fahrzeuges wegen Unfallflucht nicht festgestellt werden kann.

Schlüssel- Art der Verkehrsbeteiligung mit Erläuterungen
Nr.:

93 Andere Personen

Zu Fuß Gehende, die durch ihr besonderes Verhalten bzw. verkehrsrechtliche Vorschriften sich vom normalen Fußgänger unterscheiden, wie z.B. Straßenarbeiter, Polizeibeamte bei der Verkehrsregelung oder Unfallaufnahme, Marschkolonnen, Reiter oder Lastenträger sowie unfallbeteiligte Personen, die nicht die Straße oder den Gehweg benutzen. Personen, die mit dem Fahrzeug noch in direkter Verbindung stehen, wie z.B. der entladende Fahrer eines Lastkraftwagens, der sein Fahrzeug schiebende Fahrzeugführer -Fahrräder ausgenommen-, sind nicht als "Fußgänger" oder "Andere Personen" nachzuweisen. In solchen Fällen ist das Fahrzeug (Fahrzeugführer) Unfallbeteiligter.

*) Sofern nicht separat angegeben werden Fahrzeuge mit Anhängern oder Beiwagen nach dem Zugfahrzeug eingeteilt.

Aktuelle
Veröffentlichungen
unter
q.bayern.de/webshop



Statistisches Jahrbuch für Bayern 2017

Das Statistische Jahrbuch für Bayern ist das Standardwerk der amtlichen Statistik in Bayern seit 1894. Umfassend und informativ bietet es jährlich die aktuellsten Statistikdaten über Land, Leben, Leute, Politik, Wissenschaft und Wirtschaft in Bayern an.

Auf über 600 Seiten enthält es die wichtigsten Ergebnisse aller amtlichen Statistiken – in Form von Tabellen, Graphiken oder Karten – zum Teil mit langjährigen Vergleichsdaten und Zeitreihen. Ebenso werden ausgewählte wichtige Strukturdaten für Regierungsbezirke, kreisfreie Städte und Landkreise sowie Regionen Bayerns, aber auch für alle Bundesländer und die EU-Mitgliedstaaten dargestellt. Daten aus Statistiken anderer Dienststellen und Organisationen vervollständigen das Angebot.



Preise

Buch 39,00 € | DVD (PDF) 12,00 € | Buch+DVD 46,00 € | Datei (PDF) 12,00 €



Bayern Daten 2017

Die Bayern Daten sind ein kleiner Auszug aus dem Statistischen Jahrbuch. Auf ca. 30 Seiten sind die wichtigsten bayerischen Strukturdaten aus Wirtschaft, Gesellschaft und Politik in Tabellen und Grafiken dargestellt.

Preise

Heft 0,55 € | Datei kostenlos

Bayerisches Landesamt für Statistik – Vertrieb, St.-Martin-Straße 47, 81541 München
Telefon 089 2119-3205 | Telefax 089 2119-3457 | vertrieb@statistik.bayern.de