



Statistische Berichte

Straßenverkehrsunfälle in Bayern im August 2018



H 1 1 m 8/2018
Hrsg. im November 2018
Bestellnr. H1101C 201808

Zeichenerklärung

- 0 mehr als nichts, aber weniger als die Hälfte der kleinsten in der Tabelle nachgewiesenen Einheit
- nichts vorhanden oder keine Veränderung
- / keine Angaben, da Zahlen nicht sicher genug
- Zahlenwert unbekannt, geheimzuhalten oder nicht rechenbar
- ... Angabe fällt später an
- X Tabellenfach gesperrt, da Aussage nicht sinnvoll
- () Nachweis unter dem Vorbehalt, dass der Zahlenwert erhebliche Fehler aufweisen kann
- p vorläufiges Ergebnis
- r berichtigtes Ergebnis
- s geschätztes Ergebnis
- D Durchschnitt
- ≙ entspricht

Auf- und Abrunden

Im Allgemeinen ist ohne Rücksicht auf die Endsummen auf- bzw. abgerundet worden. Deshalb können sich bei der Summierung von Einzelangaben geringfügige Abweichungen zu den ausgewiesenen Endsummen ergeben. Bei der Aufgliederung der Gesamtheit in Prozent kann die Summe der Einzelwerte wegen Rundens vom Wert 100 % abweichen. Eine Abstimmung auf 100 % erfolgt im Allgemeinen nicht.

Publikationsservice

Das Bayerische Landesamt für Statistik veröffentlicht jährlich über 400 Publikationen. Das aktuelle Veröffentlichungsverzeichnis ist im Internet als Datei verfügbar, kann aber auch als Druckversion kostenlos zugesandt werden.

Kostenlos

ist der Download der meisten Veröffentlichungen, z.B. von Statistischen Berichten (PDF- oder Excel-Format).

Kostenpflichtig

sind alle Printversionen (auch von Statistischen Berichten), Datenträger und ausgewählte Dateien (z.B. von Verzeichnissen, von Beiträgen, vom Jahrbuch).

Newsletter Veröffentlichungen

Die Themenbereiche können individuell ausgewählt werden. Über Neuerscheinungen wird aktuell informiert.

Webshop

Alle Veröffentlichungen sind im Internet verfügbar unter www.statistik.bayern.de/veroeffentlichungen

Impressum

Statistische Berichte

bieten in tabellarischer Form neuestes Zahlenmaterial der jeweiligen Erhebung. Dieses wird, soweit erforderlich, methodisch erläutert und kurz kommentiert.

Herausgeber, Druck und Vertrieb

Bayerisches Landesamt für Statistik
Nürnberger Straße 95
90762 Fürth

Papier

Gedruckt auf umweltfreundlichem Papier, chlorfrei gebleicht.

Vertrieb

E-Mail vertrieb@statistik.bayern.de
Telefon 089 2119-3205
Telefax 089 2119-3457

Auskunftsdienst

E-Mail info@statistik.bayern.de
Telefon 089 2119-3218
Telefax 089 2119-13580

© Bayerisches Landesamt für Statistik, Fürth 2018
Vervielfältigung und Verbreitung, auch auszugsweise, mit Quellenangabe gestattet.

Hinweis: Diese Druckschrift wird im Rahmen der Öffentlichkeitsarbeit der Bayerischen Staatsregierung herausgegeben. Sie darf weder von Parteien noch von Wahlwerbern oder Wahlhelfern im Zeitraum von fünf Monaten vor einer Wahl zum Zwecke der Wahlwerbung verwendet werden. Dies gilt für Landtags-, Bundestags-, Kommunal- und Europawahlen. Missbräuchlich ist während dieser Zeit insbesondere die Verteilung auf Wahlveranstaltungen, an Informationsständen der Parteien sowie das Einlegen, Aufdrucken und Aufkleben parteipolitischer Informationen oder Werbemittel. Untersagt ist gleichfalls die Weitergabe an Dritte zum Zwecke der Wahlwerbung. Auch ohne zeitlichen Bezug zu einer bevorstehenden Wahl darf die Druckschrift nicht in einer Weise verwendet werden, die als Parteinahme der Staatsregierung zugunsten einzelner politischer Gruppen verstanden werden könnte. Den Parteien ist es gestattet, die Druckschrift zur Unterrichtung ihrer eigenen Mitglieder zu verwenden.

Inhaltsverzeichnis

Vorbemerkungen	4
Abbildungen und Tabellen	
Abb. 1 Straßenverkehrsunfälle und deren Folgen in Bayern seit Januar 2016	6
1. Straßenverkehrsunfälle und Verunglückte in Bayern	7
2. Straßenverkehrsunfälle und Verunglückte in Bayern nach Monaten	8
3. Straßenverkehrsunfälle und Verunglückte in Bayern im August 2018 nach Kreisen	9
4. Straßenverkehrsunfälle und Verunglückte in Bayern nach Straßenarten	15
5. Verunglückte im Straßenverkehr in Bayern nach Art der Verkehrsbeteiligung und Ortslage	16
6. An Straßenverkehrsunfällen beteiligte Fahrzeugführer und Fußgänger in Bayern	20
7. Straßenverkehrsunfälle und Verunglückte in Bayern im August 2018 nach Tagen	22
8. Getötete und Verletzte im Straßenverkehr in Bayern nach Altersgruppen und Geschlecht	24
9. Straßenverkehrsunfälle und Verunglückte in Bayern nach Unfalltypen	26

Vorbemerkungen

Rechtsgrundlage der Straßenverkehrsunfallstatistik ist das Gesetz über die Statistik der Straßenverkehrsunfälle (Straßenverkehrsunfallstatistikgesetz – StVUStatG) vom 15. Juni 1990 (BGBl I S. 1078 ff), zuletzt geändert durch Artikel 497 der Verordnung vom 31. August 2015 (BGBl. I S. 1474) sowie der Verordnung zur näheren Bestimmung des schwerwiegenden Unfalls mit Sachschaden im Sinne des Straßenverkehrsunfallstatistikgesetzes vom 21. Dezember 1994 (BGBl I S. 3970), geändert durch Artikel 3 der Verordnung zur Änderung der Anlage zu § 24a des Straßenverkehrsgesetzes und anderer Vorschriften vom 6. Juni 2007 (BGBl I S. 1047). Danach wird über Unfälle, bei denen infolge des Fahrverkehrs auf öffentlichen Wegen und Plätzen Personen getötet oder verletzt oder Sachschäden verursacht worden sind, laufend eine Bundesstatistik geführt. Sie dient dazu, eine aktuelle umfassende und zuverlässige Datenbasis über Struktur und Entwicklung der Straßenverkehrsunfälle zu erstellen.

Auskunftspflicht und Erhebungsumfang

Auskunftspflichtig sind die Polizeidienststellen, deren Beamte den Unfall aufgenommen haben. Entsprechend erfasst die Statistik nur die Unfälle, zu denen die Polizei herangezogen wurde; das sind insbesondere solche mit schweren Folgen.

Unfälle und Verunglückte

Nach der Schwere der Unfallfolgen werden Unfälle mit Personenschaden und Unfälle mit nur Sachschaden unterschieden. Kriterium für die Zuordnung eines Unfalls ist die jeweils schwerste Folge. Entsprechend können bei einem Unfall mit Schwerverletzten neben den Schwerverletzten noch Personen leichtverletzt worden und/oder Sachschaden entstanden sein, es kam jedoch niemand ums Leben.

Unfälle mit Personenschaden sind solche, bei denen Menschen getötet oder (schwer/leicht-) verletzt wurden. Zu den Unfällen mit nur Sachschaden zählen **schwerwiegende Unfälle mit Sachschaden (im engeren Sinne)**, bei denen als Unfallursache ein Straftatbestand oder eine Ordnungswidrigkeit (Bußgeld) im Zusammenhang mit der Teilnahme am Straßenverkehr vorlag und bei denen gleichzeitig mindestens ein Kfz aufgrund eines Unfallschadens von der Unfallstelle abgeschleppt werden musste (nicht fahrbereit). Ebenso zählen hierzu **sonstige Sachschadensunfälle unter dem Einfluss berauschender Mittel** (ein Unfallbeteiligter stand unter Einwirkung von Alkohol oder anderen berauschenden Mitteln und alle beteiligten Kfz waren fahrbereit).

Nur zahlenmäßig erfasst und nach der Ortslage gegliedert (inner-, außerorts, auf Autobahnen) werden alle **übrigen Sachschadensunfälle**.

Dazu zählen alle Sachschadensunfälle

- ohne Straftatbestand oder Ordnungswidrigkeit (Bußgeld), unabhängig davon, ob ein beteiligtes Fahrzeug fahrbereit war oder nicht,
- mit Straftatbestand oder Ordnungswidrigkeit (Bußgeld) und alle Kfz fahrbereit, aber ohne Einwirkung von Alkohol oder anderen berauschenden Mitteln.

Diese Unfälle werden analog den früheren Bagatellunfällen behandelt.

Als **Verunglückte** zählen Personen (auch Mitfahrer), die beim Unfall getötet oder verletzt wurden. Dabei werden nachgewiesen als

- Getötete:
Personen, die innerhalb von 30 Tagen an den Unfallfolgen starben,
- Schwerverletzte:
Personen, die unmittelbar zu stationärer Behandlung in ein Krankenhaus eingeliefert wurden (Verbleib mindestens 24 Stunden),
- Leichtverletzte:
Personen, deren Verletzungen keinen Krankenhausaufenthalt erforderten.

Methodische Hinweise

Die ersten Ergebnisse der Statistik der Straßenverkehrsunfälle stützen sich auf die Verkehrsunfallanzeigen der den Unfall aufnehmenden Polizeibeamten, die dem Landesamt auf Datenträger übermittelt werden.

Üblicherweise können nicht alle Unfallanzeigen von der Polizei oder dem Landesamt termingerecht in die Monatsergebnisse eingearbeitet werden, da bei fehlenden oder widersprüchlichen Angaben oft zeitraubende Rückfragen nötig werden.

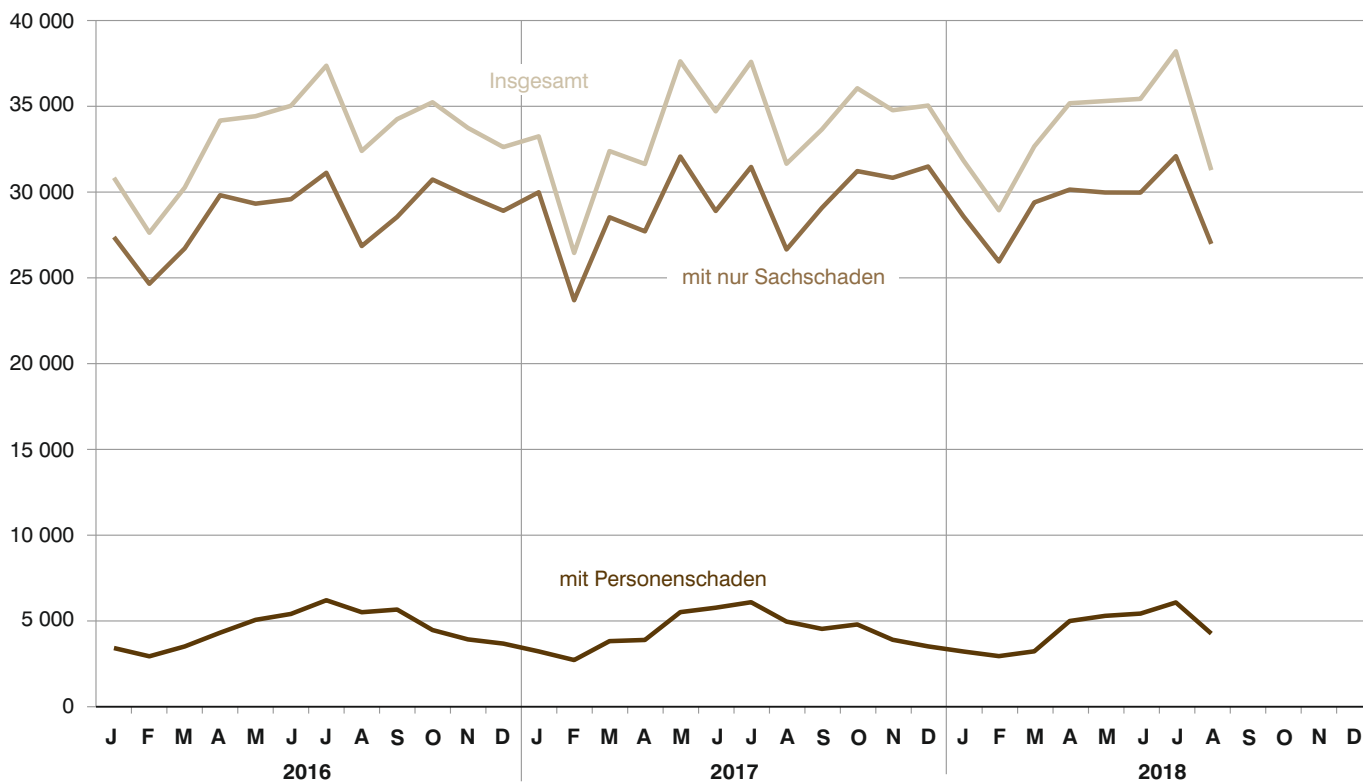
Die zunächst für einen Berichtsmonat übermittelten Daten werden laufend um solche Nachmeldungen ergänzt. Die Ergebnisse der monatlichen Straßenverkehrsunfallstatistik sind daher als **vorläufig** anzusehen.

So werden die einzelnen Monatsergebnisse des laufenden Jahres 2018 erst mit Abschluss der Jahresaufbereitung etwa im April des Folgejahres 2019 endgültig.

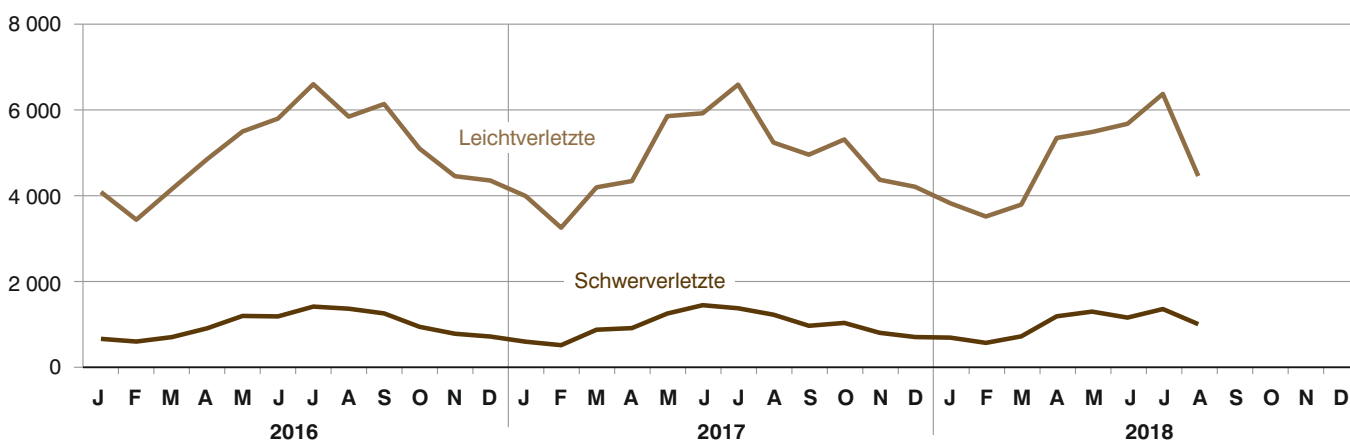
Ab dem Berichtsmonat Januar 2014 wurden die Verkehrsbeteiligungsarten um Neuaufnahmen ergänzt (siehe Anhang).

Abb. 1
Straßenverkehrsunfälle und deren Folgen in Bayern seit Januar 2016

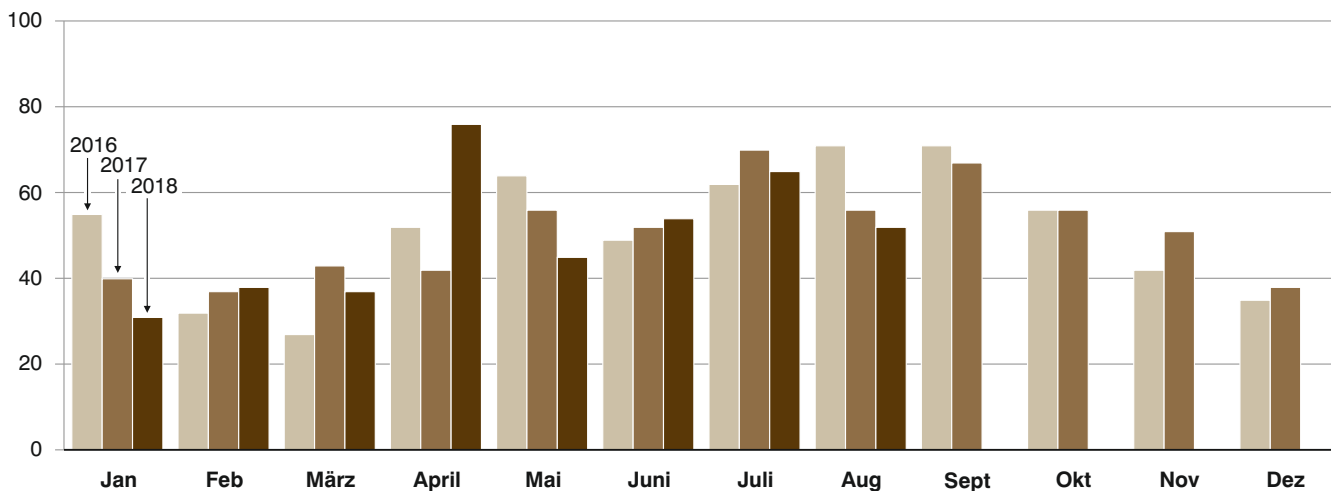
Straßenverkehrsunfälle



Verletzte Personen



Getötete Personen



1. Straßenverkehrsunfälle und Verunglückte in Bayern

Unfälle Verunglückte	August			Januar - August		
	2018	2017	Veränderung 2018 gegenüber 2017	2018	2017	Veränderung 2018 gegenüber 2017
	Anzahl		%	Anzahl		%
Unfälle insgesamt	31 293	31 665	-1,2	268 928	265 391	1,3
davon Unfälle mit Personenschaden	4 296	4 994	-14,0	35 717	36 258	-1,5
Unfälle mit nur Sachschaden	26 997	26 671	1,2	233 211	229 133	1,8
davon schwerwiegende Unfälle mit Sachschaden (im engeren Sinne)	491	622	-21,1	5 682	6 082	-6,6
sonstige Sachschadens- unfälle unter dem Einfluss berauschender Mittel	136	173	-21,4	1 309	1 392	-6,0
übrige Sachschadens- unfälle	26 370	25 876	1,9	226 220	221 659	2,1
Verunglückte insgesamt	5 491	6 498	-15,5	46 663	47 796	-2,4
davon Getötete	52	56	-7,1	398	396	0,5
Schwerverletzte	990	1 211	-18,2	7 865	8 080	-2,7
Leichtverletzte	4 449	5 231	-14,9	38 400	39 320	-2,3
davon Verunglückte Benutzer von						
Kraftwagen	2 638	3 264	-19,2	26 505	27 977	-5,3
Zweirädern	2 614	2 931	-10,8	17 486	17 068	2,4
davon Krafträdern m. aml. Kennz.	729	844	-13,6	4 460	4 607	-3,2
Krafträdern m. Versicherungsk. ...	269	265	1,5	1 590	1 544	3,0
Fahrrädern	1 616	1 822	-11,3	11 436	10 917	4,8
Verunglückte Fußgänger	210	284	-26,1	2 423	2 513	-3,6
Verunglückte andere Verkehrs- teilnehmer	29	19	52,6	249	238	4,6

2. Straßenverkehrsunfälle und Verunglückte in Bayern nach Monaten

Jahr — Monat	Unfälle				Verunglückte			
	insgesamt	Personen- schaden	davon mit		insgesamt	davon		
			nur Sachschaden			Getötete	Schwer- verletzte	Leicht- verletzte
			insgesamt	übrige Sachschadens- unfälle				
2017								
Januar	33 259	3 257	30 002	28 530	4 601	40	580	3 981
Februar	26 468	2 755	23 713	22 973	3 779	37	499	3 243
März	32 401	3 856	28 545	27 748	5 089	43	860	4 186
Januar - März	92 128	9 868	82 260	79 251	13 469	120	1 939	11 410
April	31 651	3 925	27 726	26 810	5 272	42	898	4 332
Mai	37 630	5 545	32 085	31 204	7 142	56	1 238	5 848
Juni	34 717	5 803	28 914	28 064	7 400	52	1 433	5 915
Januar - Juni	196 126	25 141	170 985	165 329	33 283	270	5 508	27 505
Juli	37 600	6 123	31 477	30 454	8 015	70	1 361	6 584
August	31 665	4 994	26 671	25 876	6 498	56	1 211	5 231
September	33 665	4 570	29 095	28 176	5 967	67	952	4 948
Januar - September	299 056	40 828	258 228	249 835	53 763	463	9 032	44 268
Oktober	36 062	4 827	31 235	30 253	6 378	56	1 019	5 303
November	34 780	3 935	30 845	29 717	5 201	51	788	4 362
Dezember	35 053	3 550	31 503	30 104	4 925	38	689	4 198
Januar - Dezember	404 951	53 140	351 811	339 909	70 267	608	11 528	58 131
2018¹⁾								
Januar	31 847	3 251	28 596	27 514	4 518	31	675	3 812
Februar	28 954	2 982	25 972	24 968	4 095	38	553	3 504
März	32 674	3 263	29 411	28 420	4 525	37	705	3 783
Januar - März	93 475	9 496	83 979	80 902	13 138	106	1 933	11 099
April	35 186	5 028	30 158	29 406	6 587	76	1 173	5 338
Mai	35 317	5 328	29 989	29 107	6 806	45	1 283	5 478
Juni	35 443	5 460	29 983	29 181	6 866	54	1 143	5 669
Januar - Juni	199 421	25 312	174 109	168 596	33 397	281	5 532	27 584
Juli	38 214	6 109	32 105	31 254	7 775	65	1 343	6 367
August	31 293	4 296	26 997	26 370	5 491	52	990	4 449
September								
Januar - September								
Oktober								
November								
Dezember								
Januar - Dezember								

¹⁾ Vorläufige Ergebnisse (einschließlich Nachmeldungen für den jeweiligen Berichtszeitraum).

3. Straßenverkehrsunfälle und Verunglückte in Bayern im August 2018 nach Kreisen

Gebiet Ortslage	Straßenverkehrsunfälle				Verunglückte			
	insgesamt	mit Personen- schaden	mit schwer- wiegendem Sachschaden ¹⁾	sonstige Unfälle unter dem Einfluss berau- schender Mittel	insgesamt	Getötete	Schwer- verletzte	Leicht- verletzte
Ingolstadt, Stadt	64	53	8	3	64	-	9	55
innerorts	52	45	4	3	53	-	7	46
außerorts ohne Autobahn	7	6	1	-	6	-	2	4
auf Autobahnen	5	2	3	-	5	-	-	5
München, Landeshauptstadt	515	458	35	22	535	2	36	497
innerorts	495	442	31	22	512	2	36	474
außerorts ohne Autobahn	2	2	-	-	2	-	-	2
auf Autobahnen	18	14	4	-	21	-	-	21
Rosenheim, Stadt	15	14	1	-	14	-	1	13
innerorts	15	14	1	-	14	-	1	13
außerorts ohne Autobahn	-	-	-	-	-	-	-	-
auf Autobahnen	-	-	-	-	-	-	-	-
Altötting	70	64	3	3	79	-	18	61
innerorts	37	34	-	3	35	-	10	25
außerorts ohne Autobahn	31	28	3	-	41	-	8	33
auf Autobahnen	2	2	-	-	3	-	-	3
Berchtesgadener Land	49	45	3	1	63	3	23	37
innerorts	24	21	2	1	22	-	10	12
außerorts ohne Autobahn	22	22	-	-	36	3	12	21
auf Autobahnen	3	2	1	-	5	-	1	4
Bad Tölz-Wolfratshausen	66	57	8	1	64	-	24	40
innerorts	31	30	-	1	31	-	9	22
außerorts ohne Autobahn	29	24	5	-	29	-	14	15
auf Autobahnen	6	3	3	-	4	-	1	3
Dachau	59	52	6	1	71	-	9	62
innerorts	38	35	2	1	54	-	6	48
außerorts ohne Autobahn	15	13	2	-	13	-	3	10
auf Autobahnen	6	4	2	-	4	-	-	4
Ebersberg	38	32	5	1	42	1	11	30
innerorts	20	16	3	1	18	1	4	13
außerorts ohne Autobahn	16	15	1	-	22	-	7	15
auf Autobahnen	2	1	1	-	2	-	-	2
Eichstätt	57	52	4	1	73	1	11	61
innerorts	27	27	-	-	40	-	3	37
außerorts ohne Autobahn	27	24	2	1	32	1	8	23
auf Autobahnen	3	1	2	-	1	-	-	1
Erding	47	42	4	1	56	1	6	49
innerorts	28	25	2	1	28	-	1	27
außerorts ohne Autobahn	18	16	2	-	27	1	5	21
auf Autobahnen	1	1	-	-	1	-	-	1
Freising	66	55	10	1	75	1	8	66
innerorts	31	29	2	-	36	1	5	30
außerorts ohne Autobahn	15	11	4	-	14	-	2	12
auf Autobahnen	20	15	4	1	25	-	1	24
Fürstenfeldbruck	54	46	6	2	52	-	8	44
innerorts	40	33	5	2	39	-	6	33
außerorts ohne Autobahn	10	10	-	-	10	-	2	8
auf Autobahnen	4	3	1	-	3	-	-	3
Garmisch-Partenkirchen	50	46	3	1	60	-	16	44
innerorts	27	26	-	1	31	-	3	28
außerorts ohne Autobahn	22	20	2	-	29	-	13	16
auf Autobahnen	1	-	1	-	-	-	-	-
Landsberg am Lech	44	37	6	1	43	-	9	34
innerorts	18	15	2	1	16	-	2	14
außerorts ohne Autobahn	19	18	1	-	21	-	7	14
auf Autobahnen	7	4	3	-	6	-	-	6
Miesbach	64	60	4	-	80	-	16	64
innerorts	39	37	2	-	41	-	5	36
außerorts ohne Autobahn	21	19	2	-	30	-	11	19
auf Autobahnen	4	4	-	-	9	-	-	9
Mühldorf a. Inn	40	35	5	-	42	-	7	35
innerorts	11	11	-	-	12	-	2	10
außerorts ohne Autobahn	29	24	5	-	30	-	5	25
auf Autobahnen	-	-	-	-	-	-	-	-
München	135	125	7	3	153	-	19	134
innerorts	75	71	2	2	81	-	9	72
außerorts ohne Autobahn	35	34	-	1	43	-	9	34
auf Autobahnen	25	20	5	-	29	-	1	28
Neuburg-Schrobenhausen	29	27	2	-	30	1	13	16
innerorts	14	14	-	-	16	1	3	12
außerorts ohne Autobahn	15	13	2	-	14	-	10	4
auf Autobahnen	-	-	-	-	-	-	-	-

¹⁾ Schwerwiegender Unfall mit Sachschaden (im engeren Sinne).

Noch: 3. Straßenverkehrsunfälle und Verunglückte in Bayern im August 2018 nach Kreisen

Gebiet Ortslage	Straßenverkehrsunfälle				Verunglückte			
	insgesamt	mit Personen- schaden	mit schwer- wiegendem Sachschaden ¹⁾	sonstige Unfälle unter dem Einfluss berau- schender Mittel	insgesamt	Getötete	Schwer- verletzte	Leicht- verletzte
Pfaffenhofen a.d.Ilm	48	37	10	1	44	-	8	36
innerorts	19	17	2	-	17	-	2	15
außerorts ohne Autobahn	20	17	2	1	21	-	4	17
auf Autobahnen	9	3	6	-	6	-	2	4
Rosenheim	121	111	8	2	144	3	26	115
innerorts	68	64	3	1	75	2	6	67
außerorts ohne Autobahn	41	37	3	1	55	1	17	37
auf Autobahnen	12	10	2	-	14	-	3	11
Starnberg	69	61	6	2	69	-	17	52
innerorts	40	38	1	1	41	-	10	31
außerorts ohne Autobahn	23	20	2	1	25	-	7	18
auf Autobahnen	6	3	3	-	3	-	-	3
Traunstein	97	81	12	4	123	2	24	97
innerorts	42	33	5	4	39	-	8	31
außerorts ohne Autobahn	52	45	7	-	80	2	16	62
auf Autobahnen	3	3	-	-	4	-	-	4
Weilheim-Schongau	69	61	6	2	78	-	19	59
innerorts	36	29	5	2	32	-	6	26
außerorts ohne Autobahn	32	31	1	-	45	-	13	32
auf Autobahnen	1	1	-	-	1	-	-	1
Reg.-Bez. Oberbayern	1 866	1 651	162	53	2 054	15	338	1 701
innerorts	1 227	1 106	74	47	1 283	7	154	1 122
außerorts ohne Autobahn	501	449	47	5	625	8	175	442
auf Autobahnen	138	96	41	1	146	-	9	137
Landshut, Stadt	23	23	-	-	27	-	2	25
innerorts	20	20	-	-	22	-	1	21
außerorts ohne Autobahn	1	1	-	-	2	-	-	2
auf Autobahnen	2	2	-	-	3	-	1	2
Passau, Stadt	23	21	2	-	31	-	1	30
innerorts	19	17	2	-	25	-	1	24
außerorts ohne Autobahn	4	4	-	-	6	-	-	6
auf Autobahnen	-	-	-	-	-	-	-	-
Straubing, Stadt	21	18	1	2	28	-	1	27
innerorts	17	15	-	2	22	-	-	22
außerorts ohne Autobahn	4	3	1	-	6	-	1	5
auf Autobahnen	-	-	-	-	-	-	-	-
Deggendorf	51	44	4	3	69	-	9	60
innerorts	22	19	2	1	26	-	-	26
außerorts ohne Autobahn	15	14	1	-	23	-	7	16
auf Autobahnen	14	11	1	2	20	-	2	18
Freyung-Grafenau	32	30	2	-	39	1	8	30
innerorts	6	6	-	-	6	-	2	4
außerorts ohne Autobahn	26	24	2	-	33	1	6	26
auf Autobahnen	-	-	-	-	-	-	-	-
Kelheim	58	46	8	4	69	2	16	51
innerorts	23	19	1	3	20	1	7	12
außerorts ohne Autobahn	29	23	5	1	45	1	8	36
auf Autobahnen	6	4	2	-	4	-	1	3
Landshut	60	50	6	4	74	2	20	52
innerorts	22	14	4	4	16	-	1	15
außerorts ohne Autobahn	33	31	2	-	51	1	19	31
auf Autobahnen	5	5	-	-	7	1	-	6
Passau	81	67	12	2	84	2	17	65
innerorts	27	24	2	1	26	-	6	20
außerorts ohne Autobahn	50	41	8	1	55	2	11	42
auf Autobahnen	4	2	2	-	3	-	-	3
Regen	30	26	4	-	32	-	12	20
innerorts	13	13	-	-	14	-	6	8
außerorts ohne Autobahn	17	13	4	-	18	-	6	12
auf Autobahnen	-	-	-	-	-	-	-	-
Rottal-Inn	53	44	4	5	56	2	16	38
innerorts	29	22	2	5	24	-	4	20
außerorts ohne Autobahn	24	22	2	-	32	2	12	18
auf Autobahnen	-	-	-	-	-	-	-	-
Straubing-Bogen	52	46	4	2	66	2	9	55
innerorts	15	14	-	1	15	-	2	13
außerorts ohne Autobahn	30	27	3	-	39	-	7	32
auf Autobahnen	7	5	1	1	12	2	-	10
Dingolfing-Landau	26	24	1	1	31	-	7	24
innerorts	10	9	-	1	9	-	1	8
außerorts ohne Autobahn	14	13	1	-	19	-	5	14
auf Autobahnen	2	2	-	-	3	-	1	2

¹⁾ Schwerwiegender Unfall mit Sachschaden (im engeren Sinne).

Noch: 3. Straßenverkehrsunfälle und Verunglückte in Bayern im August 2018 nach Kreisen

Gebiet Ortslage	Straßenverkehrsunfälle				Verunglückte			
	insgesamt	mit Personen- schaden	mit schwer- wiegendem Sachschaden ¹⁾	sonstige Unfälle unter dem Einfluss berau- schender Mittel	insgesamt	Getötete	Schwer- verletzte	Leicht- verletzte
Reg.-Bez. Niederbayern	510	439	48	23	606	11	118	477
innerorts	223	192	13	18	225	1	31	193
außerorts ohne Autobahn	247	216	29	2	329	7	82	240
auf Autobahnen	40	31	6	3	52	3	5	44
Amberg, Stadt	14	12	2	-	12	-	2	10
innerorts	12	11	1	-	11	-	1	10
außerorts ohne Autobahn	2	1	1	-	1	-	1	-
auf Autobahnen	-	-	-	-	-	-	-	-
Regensburg, Stadt	51	46	1	4	55	-	2	53
innerorts	46	41	1	4	47	-	2	45
außerorts ohne Autobahn	1	1	-	-	3	-	-	3
auf Autobahnen	4	4	-	-	5	-	-	5
Weiden i.d.Opf., Stadt	18	18	-	-	20	-	4	16
innerorts	14	14	-	-	16	-	3	13
außerorts ohne Autobahn	2	2	-	-	2	-	1	1
auf Autobahnen	2	2	-	-	2	-	-	2
Amberg-Weizsach	47	41	6	-	57	2	23	32
innerorts	7	6	1	-	7	-	1	6
außerorts ohne Autobahn	32	29	3	-	41	1	19	21
auf Autobahnen	8	6	2	-	9	1	3	5
Cham	50	41	9	-	66	1	11	54
innerorts	21	18	3	-	26	1	4	21
außerorts ohne Autobahn	29	23	6	-	40	-	7	33
auf Autobahnen	-	-	-	-	-	-	-	-
Neumarkt i.d.Opf.	55	48	5	2	62	-	12	50
innerorts	29	25	3	1	28	-	5	23
außerorts ohne Autobahn	21	18	2	1	24	-	5	19
auf Autobahnen	5	5	-	-	10	-	2	8
Neustadt a.d.Waldnaab	20	19	-	1	28	-	9	19
innerorts	6	6	-	-	6	-	2	4
außerorts ohne Autobahn	14	13	-	1	22	-	7	15
auf Autobahnen	-	-	-	-	-	-	-	-
Regensburg	67	57	8	2	79	2	12	65
innerorts	26	24	1	1	28	-	4	24
außerorts ohne Autobahn	31	27	3	1	42	2	8	32
auf Autobahnen	10	6	4	-	9	-	-	9
Schwandorf	43	37	6	-	47	-	8	39
innerorts	19	17	2	-	20	-	3	17
außerorts ohne Autobahn	17	14	3	-	16	-	4	12
auf Autobahnen	7	6	1	-	11	-	1	10
Tirschenreuth	15	13	2	-	18	-	8	10
innerorts	6	4	2	-	4	-	2	2
außerorts ohne Autobahn	9	9	-	-	14	-	6	8
auf Autobahnen	-	-	-	-	-	-	-	-
Reg.-Bez. Oberpfalz	380	332	39	9	444	5	91	348
innerorts	186	166	14	6	193	1	27	165
außerorts ohne Autobahn	158	137	18	3	205	3	58	144
auf Autobahnen	36	29	7	-	46	1	6	39
Bamberg, Stadt	29	26	2	1	35	1	4	30
innerorts	29	26	2	1	35	1	4	30
außerorts ohne Autobahn	-	-	-	-	-	-	-	-
auf Autobahnen	-	-	-	-	-	-	-	-
Bayreuth, Stadt	36	27	9	-	33	-	5	28
innerorts	28	21	7	-	22	-	4	18
außerorts ohne Autobahn	6	5	1	-	10	-	-	10
auf Autobahnen	2	1	1	-	1	-	1	-
Coburg, Stadt	16	12	4	-	16	1	-	15
innerorts	14	11	3	-	15	1	-	14
außerorts ohne Autobahn	2	1	1	-	1	-	-	1
auf Autobahnen	-	-	-	-	-	-	-	-
Hof, Stadt	17	15	2	-	20	-	3	17
innerorts	16	14	2	-	19	-	2	17
außerorts ohne Autobahn	1	1	-	-	1	-	1	-
auf Autobahnen	-	-	-	-	-	-	-	-
Bamberg	50	41	7	2	61	-	13	48
innerorts	19	16	1	2	19	-	4	15
außerorts ohne Autobahn	23	20	3	-	36	-	9	27
auf Autobahnen	8	5	3	-	6	-	-	6
Bayreuth	35	29	6	-	38	1	14	23
innerorts	12	11	1	-	13	1	5	7
außerorts ohne Autobahn	16	14	2	-	19	-	9	10
auf Autobahnen	7	4	3	-	6	-	-	6

¹⁾ Schwerwiegender Unfall mit Sachschaden (im engeren Sinne).

Noch: 3. Straßenverkehrsunfälle und Verunglückte in Bayern im August 2018 nach Kreisen

Gebiet Ortslage	Straßenverkehrsunfälle				Verunglückte			
	insgesamt	mit Personen- schaden	mit schwer- wiegendem Sachschaden ¹⁾	sonstige Unfälle unter dem Einfluss berau- schender Mittel	insgesamt	Getötete	Schwer- verletzte	Leicht- verletzte
Coburg	22	17	4	1	23	1	3	19
innerorts	8	7	1	-	10	-	2	8
außerorts ohne Autobahn	13	10	2	1	13	1	1	11
auf Autobahnen	1	-	1	-	-	-	-	-
Forchheim	48	41	5	2	54	1	17	36
innerorts	24	18	4	2	20	-	8	12
außerorts ohne Autobahn	24	23	1	-	34	1	9	24
auf Autobahnen	-	-	-	-	-	-	-	-
Hof	42	32	9	1	47	-	11	36
innerorts	15	11	3	1	11	-	2	9
außerorts ohne Autobahn	17	15	2	-	20	-	5	15
auf Autobahnen	10	6	4	-	16	-	4	12
Kronach	32	27	5	-	34	-	7	27
innerorts	19	17	2	-	24	-	4	20
außerorts ohne Autobahn	13	10	3	-	10	-	3	7
auf Autobahnen	-	-	-	-	-	-	-	-
Kulmbach	16	14	2	-	19	-	-	19
innerorts	10	9	1	-	13	-	-	13
außerorts ohne Autobahn	6	5	1	-	6	-	-	6
auf Autobahnen	-	-	-	-	-	-	-	-
Lichtenfels	28	25	3	-	36	1	8	27
innerorts	14	13	1	-	14	1	1	12
außerorts ohne Autobahn	11	11	-	-	20	-	7	13
auf Autobahnen	3	1	2	-	2	-	-	2
Wunsiedel i.Fichtelgebirge	25	19	5	1	28	-	9	19
innerorts	12	12	-	-	21	-	6	15
außerorts ohne Autobahn	9	7	1	1	7	-	3	4
auf Autobahnen	4	-	4	-	-	-	-	-
Reg.-Bez. Oberfranken	396	325	63	8	444	6	94	344
innerorts	220	186	28	6	236	4	42	190
außerorts ohne Autobahn	141	122	17	2	177	2	47	128
auf Autobahnen	35	17	18	-	31	-	5	26
Ansbach, Stadt	16	14	1	1	14	-	4	10
innerorts	11	9	1	1	9	-	2	7
außerorts ohne Autobahn	5	5	-	-	5	-	2	3
auf Autobahnen	-	-	-	-	-	-	-	-
Erlangen, Stadt	49	44	3	2	52	-	8	44
innerorts	36	32	2	2	36	-	4	32
außerorts ohne Autobahn	2	2	-	-	3	-	-	3
auf Autobahnen	11	10	1	-	13	-	4	9
Fürth, Stadt	28	25	-	3	32	-	5	27
innerorts	25	22	-	3	28	-	4	24
außerorts ohne Autobahn	3	3	-	-	4	-	1	3
auf Autobahnen	-	-	-	-	-	-	-	-
Nürnberg, Stadt	155	140	11	4	179	-	16	163
innerorts	151	136	11	4	175	-	16	159
außerorts ohne Autobahn	2	2	-	-	2	-	-	2
auf Autobahnen	2	2	-	-	2	-	-	2
Schwabach, Stadt	15	15	-	-	26	-	2	24
innerorts	12	12	-	-	16	-	2	14
außerorts ohne Autobahn	-	-	-	-	-	-	-	-
auf Autobahnen	3	3	-	-	10	-	-	10
Ansbach	67	58	8	1	70	2	13	55
innerorts	19	18	1	-	18	-	1	17
außerorts ohne Autobahn	39	36	2	1	48	2	11	35
auf Autobahnen	9	4	5	-	4	-	1	3
Erlangen-Höchstadt	45	39	6	-	48	-	11	37
innerorts	16	15	1	-	17	-	3	14
außerorts ohne Autobahn	18	15	3	-	20	-	6	14
auf Autobahnen	11	9	2	-	11	-	2	9
Fürth	48	41	7	-	54	1	13	40
innerorts	29	24	5	-	31	-	3	28
außerorts ohne Autobahn	19	17	2	-	23	1	10	12
auf Autobahnen	-	-	-	-	-	-	-	-
Nürnberger Land	60	50	9	1	72	-	10	62
innerorts	27	18	8	1	19	-	4	15
außerorts ohne Autobahn	19	19	-	-	23	-	5	18
auf Autobahnen	14	13	1	-	30	-	1	29
Neustadt a.d.A.-Bad Windsheim	30	25	5	-	27	1	6	20
innerorts	13	10	3	-	11	-	3	8
außerorts ohne Autobahn	17	15	2	-	16	1	3	12
auf Autobahnen	-	-	-	-	-	-	-	-

¹⁾ Schwerwiegender Unfall mit Sachschaden (im engeren Sinne).

Noch: 3. Straßenverkehrsunfälle und Verunglückte in Bayern im August 2018 nach Kreisen

Gebiet Ortslage	Straßenverkehrsunfälle				Verunglückte			
	insgesamt	mit Personen- schaden	mit schwer- wiegendem Sachschaden ¹⁾	sonstige Unfälle unter dem Einfluss berau- schender Mittel	insgesamt	Getötete	Schwer- verletzte	Leicht- verletzte
Roth	60	53	6	1	73	1	16	56
innerorts	16	16	-	-	18	1	3	14
außerorts ohne Autobahn	26	23	3	-	28	-	12	16
auf Autobahnen	18	14	3	1	27	-	1	26
Weißenburg-Gunzenhausen	31	28	3	-	35	-	7	28
innerorts	11	11	-	-	13	-	-	13
außerorts ohne Autobahn	20	17	3	-	22	-	7	15
auf Autobahnen	-	-	-	-	-	-	-	-
Reg.-Bez. Mittelfranken	604	532	59	13	682	5	111	566
innerorts	366	323	32	11	391	1	45	345
außerorts ohne Autobahn	170	154	15	1	194	4	57	133
auf Autobahnen	68	55	12	1	97	-	9	88
Aschaffenburg, Stadt	15	13	2	-	16	-	3	13
innerorts	13	11	2	-	14	-	3	11
außerorts ohne Autobahn	2	2	-	-	2	-	-	2
auf Autobahnen	-	-	-	-	-	-	-	-
Schweinfurt, Stadt	22	14	5	3	14	-	1	13
innerorts	21	14	5	2	14	-	1	13
außerorts ohne Autobahn	1	-	-	1	-	-	-	-
auf Autobahnen	-	-	-	-	-	-	-	-
Würzburg, Stadt	40	37	3	-	42	-	4	38
innerorts	34	32	2	-	36	-	2	34
außerorts ohne Autobahn	5	4	1	-	4	-	1	3
auf Autobahnen	1	1	-	-	2	-	1	1
Aschaffenburg	46	32	13	1	36	1	14	21
innerorts	18	11	7	-	12	-	5	7
außerorts ohne Autobahn	22	17	5	-	19	1	7	11
auf Autobahnen	6	4	1	1	5	-	2	3
Bad Kissingen	31	25	6	-	41	-	15	26
innerorts	11	9	2	-	12	-	3	9
außerorts ohne Autobahn	11	11	-	-	20	-	7	13
auf Autobahnen	9	5	4	-	9	-	5	4
Rhön-Grabfeld	32	29	3	-	34	1	6	27
innerorts	12	11	1	-	11	-	2	9
außerorts ohne Autobahn	19	18	1	-	23	1	4	18
auf Autobahnen	1	-	1	-	-	-	-	-
Haßberge	29	27	2	-	32	-	8	24
innerorts	12	12	-	-	13	-	3	10
außerorts ohne Autobahn	15	14	1	-	18	-	5	13
auf Autobahnen	2	1	1	-	1	-	-	1
Kitzingen	39	32	4	3	38	-	5	33
innerorts	19	16	2	1	19	-	3	16
außerorts ohne Autobahn	12	10	1	1	11	-	1	10
auf Autobahnen	8	6	1	1	8	-	1	7
Miltenberg	38	32	5	1	40	-	13	27
innerorts	19	15	3	1	15	-	3	12
außerorts ohne Autobahn	19	17	2	-	25	-	10	15
auf Autobahnen	-	-	-	-	-	-	-	-
Main-Spessart	35	33	1	1	43	1	12	30
innerorts	14	12	1	1	14	1	1	12
außerorts ohne Autobahn	17	17	-	-	23	-	8	15
auf Autobahnen	4	4	-	-	6	-	3	3
Schweinfurt	29	25	3	1	35	-	9	26
innerorts	9	7	1	1	10	-	1	9
außerorts ohne Autobahn	15	13	2	-	17	-	6	11
auf Autobahnen	5	5	-	-	8	-	2	6
Würzburg	28	24	3	1	32	-	14	18
innerorts	11	9	2	-	10	-	3	7
außerorts ohne Autobahn	15	14	-	1	19	-	10	9
auf Autobahnen	2	1	1	-	3	-	1	2
Reg.-Bez. Unterfranken	384	323	50	11	403	3	104	296
innerorts	193	159	28	6	180	1	30	149
außerorts ohne Autobahn	153	137	13	3	181	2	59	120
auf Autobahnen	38	27	9	2	42	-	15	27
Augsburg, Stadt	122	110	10	2	130	1	4	125
innerorts	118	106	10	2	125	1	4	120
außerorts ohne Autobahn	4	4	-	-	5	-	-	5
auf Autobahnen	-	-	-	-	-	-	-	-
Kaufbeuren, Stadt	16	14	2	-	18	-	3	15
innerorts	13	11	2	-	12	-	1	11
außerorts ohne Autobahn	3	3	-	-	6	-	2	4
auf Autobahnen	-	-	-	-	-	-	-	-

¹⁾ Schwerwiegender Unfall mit Sachschaden (im engeren Sinne).

Noch: 3. Straßenverkehrsunfälle und Verunglückte in Bayern im August 2018 nach Kreisen

Gebiet Ortslage	Straßenverkehrsunfälle				Verunglückte			
	insgesamt	mit Personen- schaden	mit schwer- wiegendem Sachschaden ¹⁾	sonstige Unfälle unter dem Einfluss berau- schender Mittel	insgesamt	Getötete	Schwer- verletzte	Leicht- verletzte
Kempton (Allgäu), Stadt	38	32	3	3	35	-	1	34
innerorts	30	27	2	1	29	-	-	29
außerorts ohne Autobahn	4	2	-	2	3	-	-	3
auf Autobahnen	4	3	1	-	3	-	1	2
Memmingen, Stadt	23	20	3	-	20	-	2	18
innerorts	21	18	3	-	18	-	1	17
außerorts ohne Autobahn	1	1	-	-	1	-	-	1
auf Autobahnen	1	1	-	-	1	-	1	-
Aichach-Friedberg	36	30	4	2	41	-	1	40
innerorts	15	10	4	1	11	-	1	10
außerorts ohne Autobahn	10	9	-	1	13	-	-	13
auf Autobahnen	11	11	-	-	17	-	-	17
Augsburg	102	91	9	2	132	1	21	110
innerorts	56	51	3	2	59	-	10	49
außerorts ohne Autobahn	39	35	4	-	52	1	11	40
auf Autobahnen	7	5	2	-	21	-	-	21
Dillingen a.d.Donau	32	24	5	3	25	1	3	21
innerorts	20	14	3	3	14	-	1	13
außerorts ohne Autobahn	12	10	2	-	11	1	2	8
auf Autobahnen	-	-	-	-	-	-	-	-
Günzburg	52	49	3	-	56	-	8	48
innerorts	27	26	1	-	27	-	2	25
außerorts ohne Autobahn	22	20	2	-	24	-	6	18
auf Autobahnen	3	3	-	-	5	-	-	5
Neu-Ulm	80	71	6	3	88	-	8	80
innerorts	41	39	-	2	44	-	5	39
außerorts ohne Autobahn	22	20	2	-	25	-	-	25
auf Autobahnen	17	12	4	1	19	-	3	16
Lindau (Bodensee)	45	43	1	1	48	-	10	38
innerorts	30	29	1	-	31	-	7	24
außerorts ohne Autobahn	13	13	-	-	16	-	3	13
auf Autobahnen	2	1	-	1	1	-	-	1
Ostallgäu	53	49	4	-	59	1	17	41
innerorts	26	25	1	-	27	-	11	16
außerorts ohne Autobahn	25	23	2	-	31	1	6	24
auf Autobahnen	2	1	1	-	1	-	-	1
Unterallgäu	55	45	7	3	62	1	19	42
innerorts	31	26	3	2	29	-	4	25
außerorts ohne Autobahn	16	14	1	1	19	1	7	11
auf Autobahnen	8	5	3	-	14	-	8	6
Donau-Ries	45	40	5	-	48	1	10	37
innerorts	22	20	2	-	25	-	5	20
außerorts ohne Autobahn	23	20	3	-	23	1	5	17
auf Autobahnen	-	-	-	-	-	-	-	-
Oberallgäu	84	76	8	-	96	1	27	68
innerorts	46	43	3	-	48	1	11	36
außerorts ohne Autobahn	32	30	2	-	45	-	16	29
auf Autobahnen	6	3	3	-	3	-	-	3
Reg.-Bez. Schwaben	783	694	70	19	858	7	134	717
innerorts	496	445	38	13	499	2	63	434
außerorts ohne Autobahn	226	204	18	4	274	5	58	211
auf Autobahnen	61	45	14	2	85	-	13	72
Bayern	4 923	4 296	491	136	5 491	52	990	4 449
innerorts	2 911	2 577	227	107	3 007	17	392	2 598
außerorts ohne Autobahn	1 596	1 419	157	20	1 985	31	536	1 418
auf Autobahnen	416	300	107	9	499	4	62	433
Kreisfreie Städte	1 381	1 221	110	50	1 468	5	123	1 340
Landkreise	3 542	3 075	381	86	4 023	47	867	3 109

¹⁾ Schwerwiegender Unfall mit Sachschaden (im engeren Sinne).

4. Straßenverkehrsunfälle und Verunglückte in Bayern nach Straßenarten

Straßenart — Ortslage	2018				2017				Zu- bzw. Abnahme (-)			
	Unfälle mit Personen- schaden	Verunglückte			Unfälle mit Personen- schaden	Verunglückte			Unfälle mit Personen- schaden	Getötete	Schwer- verletzte	Leicht- verletzte
		Getötete	Schwer- verletzte	Leicht- verletzte		Getötete	Schwer- verletzte	Leicht- verletzte				
Anzahl								%				

August

Autobahnen	300	4	62	433	343	5	66	534	-12,5	X	-6,1	-18,9
Bundesstraßen	651	12	185	733	725	14	204	828	-10,2	-14,3	-9,3	-11,5
innerorts	284	2	41	317	333	2	60	369	-14,7	-	-31,7	-14,1
außerorts	367	10	144	416	392	12	144	459	-6,4	-16,7	-	-9,4
Landesstraßen	820	15	233	848	1 013	23	276	1 138	-19,1	-34,8	-15,6	-25,5
innerorts	337	6	59	345	455	-	63	518	-25,9	X	-6,3	-33,4
außerorts	483	9	174	503	558	23	213	620	-13,4	X	-18,3	-18,9
Kreisstraßen	515	8	162	498	597	6	189	584	-13,7	X	-14,3	-14,7
innerorts	181	1	33	186	220	1	50	214	-17,7	-	-34,0	-13,1
außerorts	334	7	129	312	377	5	139	370	-11,4	X	-7,2	-15,7
Andere Straßen	2 010	13	348	1 937	2 316	8	476	2 147	-13,2	X	-26,9	-9,8
innerorts	1 775	8	259	1 750	2 079	5	398	1 948	-14,6	X	-34,9	-10,2
außerorts	235	5	89	187	237	3	78	199	-0,8	X	14,1	-6,0
Insgesamt	4 296	52	990	4 449	4 994	56	1 211	5 231	-14,0	-7,1	-18,2	-14,9
innerorts	2 577	17	392	2 598	3 087	8	571	3 049	-16,5	X	-31,3	-14,8
außerorts	1 719	35	598	1 851	1 907	48	640	2 182	-9,9	-27,1	-6,6	-15,2

Januar - August

Autobahnen	2 598	62	599	3 636	2 653	67	631	3 920	-2,1	-7,5	-5,1	-7,2
Bundesstraßen	5 456	93	1 307	6 545	5 677	101	1 339	6 814	-3,9	-7,9	-2,4	-3,9
innerorts	2 446	14	336	2 833	2 691	12	377	3 133	-9,1	16,7	-10,9	-9,6
außerorts	3 010	79	971	3 712	2 986	89	962	3 681	0,8	-11,2	0,9	0,8
Landesstraßen	7 100	89	1 863	7 928	7 474	103	1 939	8 399	-5,0	-13,6	-3,9	-5,6
innerorts	3 189	15	546	3 469	3 377	13	549	3 754	-5,6	15,4	-0,5	-7,6
außerorts	3 911	74	1 317	4 459	4 097	90	1 390	4 645	-4,5	-17,8	-5,3	-4,0
Kreisstraßen	4 019	68	1 226	3 999	4 156	63	1 127	4 240	-3,3	7,9	8,8	-5,7
innerorts	1 477	7	314	1 477	1 633	10	280	1 722	-9,6	X	12,1	-14,2
außerorts	2 542	61	912	2 522	2 523	53	847	2 518	0,8	15,1	7,7	0,2
Andere Straßen	16 544	86	2 870	16 292	16 298	62	3 044	15 947	1,5	38,7	-5,7	2,2
innerorts	15 029	53	2 315	15 014	14 843	43	2 522	14 713	1,3	23,3	-8,2	2,0
außerorts	1 515	33	555	1 278	1 455	19	522	1 234	4,1	73,7	6,3	3,6
Insgesamt	35 717	398	7 865	38 400	36 258	396	8 080	39 320	-1,5	0,5	-2,7	-2,3
innerorts	22 141	89	3 511	22 793	22 544	78	3 728	23 322	-1,8	14,1	-5,8	-2,3
außerorts	13 576	309	4 354	15 607	13 714	318	4 352	15 998	-1,0	-2,8	0,0	-2,4

5. Verunglückte im Straßenverkehr in Bayern nach

Art der Verkehrsbeteiligung Ortslage	Getötete						Schwerverletzte					
	August		Zu- bzw. Abnah- me (-)	Januar - August		Zu- bzw. Abnah- me (-)	August		Zu- bzw. Abnah- me (-)	Januar - August		Zu- bzw. Abnah- me (-)
	2018	2017		2018	2017		2018	2017		2018	2017	
	Anzahl		%	Anzahl		%	Anzahl		%	Anzahl		%
Fahrer und Mitfahrer von												
Krafträdern mit Versicherungs-												
kennzeichen	-	3	X	17	10	70,0	51	39	30,8	292	265	10,2
innerorts	-	1	X	7	1	X	30	22	36,4	197	179	10,1
außerorts	-	2	X	10	9	X	21	17	23,5	95	86	10,5
davon												
Mofas, Kleinkrafträdern	-	3	X	15	10	50,0	50	35	42,9	282	245	15,1
innerorts	-	1	X	7	1	X	30	19	57,9	191	167	14,4
außerorts	-	2	X	8	9	X	20	16	25,0	91	78	16,7
S-Pedelecs	-	-	-	-	-	-	-	2	X	5	11	X
innerorts	-	-	-	-	-	-	-	2	X	4	9	X
außerorts	-	-	-	-	-	-	-	-	-	1	2	X
drei- und leichten												
vierrädigen Kfz	-	-	-	2	-	X	1	2	X	5	9	X
innerorts	-	-	-	-	-	-	-	1	X	2	3	X
außerorts	-	-	-	2	-	X	1	1	-	3	6	X
Krafträdern mit amtlichem												
Kennzeichen	15	14	7,1	82	82	-	239	307	-22,1	1 507	1 603	-6,0
innerorts	2	-	X	9	7	X	64	94	-31,9	520	554	-6,1
außerorts	13	14	-7,1	73	75	-2,7	175	213	-17,8	987	1 049	-5,9
davon												
zweirädigen Kraft-												
fahrzeugen	15	13	15,4	80	81	-1,2	237	301	-21,3	1 489	1 569	-5,1
innerorts	2	-	X	9	7	X	64	90	-28,9	514	539	-4,6
außerorts	13	13	-	71	74	-4,1	173	211	-18,0	975	1 030	-5,3
drei- und schweren												
vierrädigen Kfz	-	1	X	2	1	X	2	6	X	18	34	-47,1
innerorts	-	-	-	-	-	-	-	4	X	6	15	X
außerorts	-	1	X	2	1	X	2	2	-	12	19	-36,8
Personenkraftwagen	15	21	-28,6	175	176	-0,6	320	369	-13,3	3 036	3 058	-0,7
innerorts	2	-	X	14	10	40,0	51	92	-44,6	588	668	-12,0
außerorts	13	21	-38,1	161	166	-3,0	269	277	-2,9	2 448	2 390	2,4
darunter												
im Alter von 18 bis unter												
25 Jahren	4	3	X	26	41	-36,6	60	78	-23,1	619	651	-4,9
innerorts	-	-	-	1	2	X	10	16	-37,5	119	122	-2,5
außerorts	4	3	X	25	39	-35,9	50	62	-19,4	500	529	-5,5
Wohnmobilen	-	-	-	-	1	X	-	3	X	2	10	X
innerorts	-	-	-	-	-	-	-	-	-	-	-	-
außerorts	-	-	-	-	1	X	-	3	X	2	10	X
Bussen	-	-	-	2	18	X	2	3	X	35	66	-47,0
innerorts	-	-	-	1	-	X	1	-	X	23	26	-11,5
außerorts	-	-	-	1	18	X	1	3	X	12	40	-70,0
Güterkraftfahrzeuge	2	1	X	20	9	X	18	16	12,5	174	167	4,2
innerorts	-	-	-	1	-	X	3	3	-	22	17	29,4
außerorts	2	1	X	19	9	X	15	13	15,4	152	150	1,3
dar. Liefer- und Lastkraftwagen												
mit zul. Gesamtgewicht bis												
einschl. 3 500 kg ¹⁾	2	1	X	9	5	X	9	6	X	74	83	-10,8
innerorts	-	-	-	1	-	X	-	1	X	5	11	X
außerorts	2	1	X	8	5	X	9	5	X	69	72	-4,2
Liefer- und Lastkraftwagen												
mit zul. Gesamtgewicht												
über 3 500 kg ¹⁾	-	-	-	5	2	X	2	3	X	32	35	-8,6
innerorts	-	-	-	-	-	-	2	1	X	6	4	X
außerorts	-	-	-	5	2	X	-	2	X	26	31	-16,1
Sattelzugmaschinen	-	-	-	4	2	X	6	5	X	55	42	31,0
innerorts	-	-	-	-	-	-	-	-	-	5	1	X
außerorts	-	-	-	4	2	X	6	5	X	50	41	22,0
Landwirtschaftlichen												
Zugmaschinen	-	1	X	3	2	X	3	4	X	38	43	-11,6
innerorts	-	-	-	-	-	-	1	-	X	11	14	-21,4
außerorts	-	1	X	3	2	X	2	4	X	27	29	-6,9
übrigen Kraftfahrzeugen	1	1	-	4	4	-	2	2	-	21	19	10,5
innerorts	1	1	-	3	3	-	1	2	X	3	9	X
außerorts	-	-	-	1	1	-	1	-	X	18	10	80,0
Kraftfahrzeuge zusammen	33	41	-19,5	303	302	0,3	635	743	-14,5	5 105	5 231	-2,4
innerorts	5	2	X	35	21	66,7	151	213	-29,1	1 364	1 467	-7,0
außerorts	28	39	-28,2	268	281	-4,6	484	530	-8,7	3 741	3 764	-0,6

¹⁾ Ohne Lastkraftwagen mit Tankauflage.

Art der Verkehrsbeteiligung und Ortslage

Leichtverletzte						Verunglückte insgesamt						Art der Verkehrsbeteiligung Ortslage
August		Zu- bzw. Abnahme (-)	Januar - August		Zu- bzw. Abnahme (-)	August		Zu- bzw. Abnahme (-)	Januar - August		Zu- bzw. Abnahme (-)	
2018	2017		2018	2017		2018	2017		2018	2017		
Anzahl		%	Anzahl		%	Anzahl		%	Anzahl		%	
Fahrer und Mitfahrer von												
Krafträdern mit Versicherungs-												
218	223	-2,2	1 281	1 269	0,9	269	265	1,5	1 590	1 544	3,0 Kennzeichen
171	188	-9,0	1 064	1 059	0,5	201	211	-4,7	1 268	1 239	2,3 innerorts
47	35	34,3	217	210	3,3	68	54	25,9	322	305	5,6 außerorts
davon												
215	217	-0,9	1 250	1 239	0,9	265	255	3,9	1 547	1 494	3,5 Mofas, Kleinkrafträdern
168	182	-7,7	1 039	1 040	-0,1	198	202	-2,0	1 237	1 208	2,4 innerorts
47	35	34,3	211	199	6,0	67	53	26,4	310	286	8,4 außerorts
1	3	X	15	14	7,1	1	5	X	20	25	-20,0 S-Pedelecs
1	3	X	14	11	27,3	1	5	X	18	20	-10,0 innerorts
-	-	-	1	3	X	-	-	-	2	5	X außerorts
drei- und leichten												
2	3	X	16	16	-	3	5	X	23	25	-8,0 vierradrigen Kfz.
2	3	X	11	8	X	2	4	X	13	11	18,2 innerorts
-	-	-	5	8	X	1	1	-	10	14	-28,6 außerorts
Krafträdern mit amtlichem												
Kennzeichen												
475	523	-9,2	2 871	2 922	-1,7	729	844	-13,6	4 460	4 607	-3,2 Kennzeichen
235	277	-15,2	1 634	1 698	-3,8	301	371	-18,9	2 163	2 259	-4,2 innerorts
240	246	-2,4	1 237	1 224	1,1	428	473	-9,5	2 297	2 348	-2,2 außerorts
davon												
zweiadrigen Kraft-												
472	520	-9,2	2 834	2 877	-1,5	724	834	-13,2	4 403	4 527	-2,7 fahrzeugen
235	275	-14,5	1 610	1 673	-3,8	301	365	-17,5	2 133	2 219	-3,9 innerorts
237	245	-3,3	1 224	1 204	1,7	423	469	-9,8	2 270	2 308	-1,6 außerorts
drei- und schweren												
3	3	-	37	45	-17,8	5	10	X	57	80	-28,8 vierradrigen Kfz.
-	2	X	24	25	-4,0	-	6	X	30	40	-25,0 innerorts
3	1	X	13	20	-35,0	5	4	X	27	40	-32,5 außerorts
2 119	2 687	-21,1	21 570	22 795	-5,4	2 454	3 077	-20,2	24 781	26 029	-4,8 Personenkraftwagen
843	1 090	-22,7	9 398	10 189	-7,8	896	1 182	-24,2	10 000	10 867	-8,0 innerorts
1 276	1 597	-20,1	12 172	12 606	-3,4	1 558	1 895	-17,8	14 781	15 162	-2,5 außerorts
darunter												
im Alter von 18 bis unter												
406	532	-23,7	4 524	4 986	-9,3	470	613	-23,3	5 169	5 678	-9,0 25 Jahren
146	203	-28,1	1 754	2 047	-14,3	156	219	-28,8	1 874	2 171	-13,7 innerorts
260	329	-21,0	2 770	2 939	-5,8	314	394	-20,3	3 295	3 507	-6,0 außerorts
Wohnmobilen												
9	3	X	44	34	29,4	9	6	X	46	45	2,2 Wohnmobilen
-	1	X	3	7	X	-	1	X	3	7	X innerorts
9	2	X	41	27	51,9	9	5	X	43	38	13,2 außerorts
Bussen												
48	42	14,3	505	546	-7,5	50	45	11,1	542	630	-14,0 Bussen
45	29	55,2	377	439	-14,1	46	29	58,6	401	465	-13,8 innerorts
3	13	X	128	107	19,6	4	16	X	141	165	-14,5 außerorts
Güterkraftfahrzeugen												
80	82	-2,4	695	829	-16,2	100	99	1,0	889	1 005	-11,5 Güterkraftfahrzeugen
22	19	15,8	175	205	-14,6	25	22	13,6	198	222	-10,8 innerorts
58	63	-7,9	520	624	-16,7	75	77	-2,6	691	783	-11,7 außerorts
dar. Liefer- und Lastkraftwagen												
mit zul. Gesamtgewicht. bis												
49	51	-3,9	397	440	-9,8	60	58	3,4	480	528	-9,1 einschl. 3 500 kg ¹⁾
15	17	-11,8	114	138	-17,4	15	18	-16,7	120	149	-19,5 innerorts
34	34	-	283	302	-6,3	45	40	12,5	360	379	-5,0 außerorts
Liefer- und Lastkraftwagen												
mit zul. Gesamtgewicht. bis												
18	19	-5,3	154	213	-27,7	20	22	-9,1	191	250	-23,6 über 3 500 kg ¹⁾
5	2	X	42	52	-19,2	7	3	X	48	56	-14,3 innerorts
13	17	-23,5	112	161	-30,4	13	19	-31,6	143	194	-26,3 außerorts
Sattelzugmaschinen												
9	11	X	120	143	-16,1	15	16	-6,3	179	187	-4,3 Sattelzugmaschinen
1	-	X	9	9	-	1	-	X	14	10	40,0 innerorts
8	11	X	111	134	-17,2	14	16	-12,5	165	177	-6,8 außerorts
Landwirtschaftlichen												
13	14	-7,1	76	94	-19,1	16	19	-15,8	117	139	-15,8 Zugmaschinen
3	4	X	22	35	-37,1	4	4	-	33	49	-32,7 innerorts
10	10	-	54	59	-8,5	12	15	-20,0	84	90	-6,7 außerorts
übrigen Kraftfahrzeugen												
6	15	X	105	106	-0,9	9	18	X	130	129	0,8 übrigen Kraftfahrzeugen
5	10	X	61	59	3,4	7	13	X	67	71	-5,6 innerorts
1	5	X	44	47	-6,4	2	5	X	63	58	8,6 außerorts
2 968	3 589	-17,3	27 147	28 595	-5,1	3 636	4 373	-16,9	32 555	34 128	-4,6 Kraftfahrzeugen zusammen
1 324	1 618	-18,2	12 734	13 691	-7,0	1 480	1 833	-19,3	14 133	15 179	-6,9 innerorts
1 644	1 971	-16,6	14 413	14 904	-3,3	2 156	2 540	-15,1	18 422	18 949	-2,8 außerorts

Noch: 5. Verunglückte im Straßenverkehr in Bayern nach

Art der Verkehrsbeteiligung Ortslage	Getötete						Schwerverletzte					
	August		Zu- bzw. Abnahme (-)	Januar - August		Zu- bzw. Abnahme (-)	August		Zu- bzw. Abnahme (-)	Januar - August		Zu- bzw. Abnahme (-)
	2018	2017		2018	2017		2018	2017		2018	2017	
	Anzahl		%	Anzahl		%	Anzahl		%	Anzahl		%
Fahrer und Mitfahrer von												
Fahrrädern	16	7	X	60	46	30,4	308	391	-21,2	2 206	2 270	-2,8
innerorts	9	3	X	33	27	22,2	199	288	-30,9	1 649	1 738	-5,1
außerorts	7	4	X	27	19	42,1	109	103	5,8	557	532	4,7
und zwar												
Pedelecs	2	-	X	12	5	X	59	45	31,1	291	228	27,6
innerorts	1	-	X	5	4	X	39	28	39,3	197	154	27,9
außerorts	1	-	X	7	1	X	20	17	17,6	94	74	27,0
unter 15 Jahren	3	-	X	5	3	X	18	13	38,5	160	143	11,9
innerorts	2	-	X	4	1	X	11	9	X	136	124	9,7
außerorts	1	-	X	1	2	X	7	4	X	24	19	26,3
anderen Fahrzeugen	-	-	-	1	1	-	1	2	X	16	28	-42,9
innerorts	-	-	-	1	1	-	1	2	X	12	18	-33,3
außerorts	-	-	-	-	-	-	-	-	-	4	10	X
Fußgänger	3	8	X	34	47	-27,7	43	73	-41,1	522	535	-2,4
innerorts	3	3	-	20	29	-31,0	38	66	-42,4	473	494	-4,3
außerorts	-	5	X	14	18	-22,2	5	7	X	49	41	19,5
und zwar												
Fußgänger mit Sport- oder Spielgeräten	-	-	-	-	-	-	1	3	X	12	17	-29,4
innerorts	-	-	-	-	-	-	1	3	X	12	17	-29,4
außerorts	-	-	-	-	-	-	-	-	-	-	-	-
unter 15 Jahren	-	1	X	6	1	X	7	19	X	101	101	-
innerorts	-	-	-	3	-	X	7	18	X	97	96	1,0
außerorts	-	1	X	3	1	X	-	1	X	4	5	X
65 Jahre und mehr	1	2	X	16	25	-36,0	20	17	17,6	187	196	-4,6
innerorts	1	1	-	12	21	-42,9	19	17	11,8	180	191	-5,8
außerorts	-	1	X	4	4	-	1	-	X	7	5	X
Andere Personen	-	-	-	-	-	-	3	2	X	16	16	-
innerorts	-	-	-	-	-	-	3	2	X	13	11	18,2
außerorts	-	-	-	-	-	-	-	-	-	3	5	X
Insgesamt	52	56	-7,1	398	396	0,5	990	1 211	-18,2	7 865	8 080	-2,7
innerorts	17	8	X	89	78	14,1	392	571	-31,3	3 511	3 728	-5,8
außerorts	35	48	-27,1	309	318	-2,8	598	640	-6,6	4 354	4 352	0,0
darunter:												
unter 15 Jahren	3	1	X	16	6	X	41	56	-26,8	402	378	6,3
innerorts	2	-	X	9	1	X	22	36	-38,9	254	255	-0,4
außerorts	1	1	-	7	5	X	19	20	-5,0	148	123	20,3
65 Jahre und mehr	19	18	5,6	127	130	-2,3	198	247	-19,8	1 623	1 686	-3,7
innerorts	9	3	X	40	40	-	116	138	-15,9	942	1 007	-6,5
außerorts	10	15	-33,3	87	90	-3,3	82	109	-24,8	681	679	0,3

Art der Verkehrsbeteiligung und Ortslage

Leichtverletzte						Verunglückte insgesamt						Art der Verkehrsbeteiligung Ortslage
August		Zu- bzw. Abnahme (-)	Januar - August		Zu- bzw. Abnahme (-)	August		Zu- bzw. Abnahme (-)	Januar - August		Zu- bzw. Abnahme (-)	
2018	2017		2018	2017		2018	2017		2018	2017		
Anzahl		%	Anzahl		%	Anzahl		%	Anzahl		%	
Fahrer und Mitfahrer von												
1 292	1 424	-9,3	9 170	8 601	6,6	1 616	1 822	-11,3	11 436	10 917	4,8 Fahrrädern
1 099	1 235	-11,0	8 084	7 641	5,8	1 307	1 526	-14,4	9 766	9 406	3,8 innerorts
193	189	2,1	1 086	960	13,1	309	296	4,4	1 670	1 511	10,5 außerorts
und zwar												
121	116	4,3	647	478	35,4	182	161	13,0	950	711	33,6 Pedelecs
87	90	-3,3	499	380	31,3	127	118	7,6	701	538	30,3 innerorts
34	26	30,8	148	98	51,0	55	43	27,9	249	173	43,9 außerorts
80	130	-38,5	1 027	1 038	-1,1	101	143	-29,4	1 192	1 184	0,7 unter 15 Jahren
70	118	-40,7	952	948	0,4	83	127	-34,6	1 092	1 073	1,8 innerorts
10	12	-16,7	75	90	-16,7	18	16	12,5	100	111	-9,9 außerorts
16	11	45,5	131	130	0,8	17	13	30,8	148	159	-6,9 anderen Fahrzeugen
13	11	18,2	109	117	-6,8	14	13	7,7	122	136	-10,3 innerorts
3	-	X	22	13	69,2	3	-	X	26	23	13,0 außerorts
164	203	-19,2	1 867	1 931	-3,3	210	284	-26,1	2 423	2 513	-3,6 Fußgänger
153	181	-15,5	1 789	1 821	-1,8	194	250	-22,4	2 282	2 344	-2,6 innerorts
11	22	-50,0	78	110	-29,1	16	34	-52,9	141	169	-16,6 außerorts
und zwar												
6	11	X	90	88	2,3	7	14	X	102	105	-2,9 Fußgänger mit Sport- oder Spielgeräten
6	8	X	88	84	4,8	7	11	X	100	101	-1,0 innerorts
-	3	X	2	4	X	-	3	X	2	4	X außerorts
22	29	-24,1	366	392	-6,6	29	49	-40,8	473	494	-4,3 unter 15 Jahren
22	27	-18,5	359	374	-4,0	29	45	-35,6	459	470	-2,3 innerorts
-	2	X	7	18	X	-	4	X	14	24	-41,7 außerorts
32	36	-11,1	391	389	0,5	53	55	-3,6	594	610	-2,6 65 Jahre und mehr
30	31	-3,2	373	369	1,1	50	49	2,0	565	581	-2,8 innerorts
2	5	X	18	20	-10,0	3	6	X	29	29	- außerorts
9	4	X	85	63	34,9	12	6	X	101	79	27,8 Andere Personen
9	4	X	77	52	48,1	12	6	X	90	63	42,9 innerorts
-	-	-	8	11	X	-	-	-	11	16	-31,3 außerorts
4 449	5 231	-14,9	38 400	39 320	-2,3	5 491	6 498	-15,5	46 663	47 796	-2,4 Insgesamt
2 598	3 049	-14,8	22 793	23 322	-2,3	3 007	3 628	-17,1	26 393	27 128	-2,7 innerorts
1 851	2 182	-15,2	15 607	15 998	-2,4	2 484	2 870	-13,4	20 270	20 668	-1,9 außerorts
darunter												
261	322	-18,9	2 619	2 626	-0,3	305	379	-19,5	3 037	3 010	0,9 unter 15 Jahren
154	206	-25,2	1 857	1 879	-1,2	178	242	-26,4	2 120	2 135	-0,7 innerorts
107	116	-7,8	762	747	2,0	127	137	-7,3	917	875	4,8 außerorts
612	726	-15,7	4 600	4 582	0,4	829	991	-16,3	6 350	6 398	-0,8 65 Jahre und mehr
432	492	-12,2	3 155	3 128	0,9	557	633	-12,0	4 137	4 175	-0,9 innerorts
180	234	-23,1	1 445	1 454	-0,6	272	358	-24,0	2 213	2 223	-0,4 außerorts

6. An Straßenverkehrsunfällen beteiligte Fahrzeugführer und Fußgänger in Bayern

Art der Verkehrsbeteiligung Ortslage	Unfälle mit														
	Personen-	schwerw.	Personen-	schwerw.	Per-	schwerw.	Personen-	schwerw.	Personen-	schwerw.	Personen-	schwerw.			
	scha-	Sach-	scha-	Sach-	sonen-	Sach-	scha-	Sach-	scha-	Sach-	scha-	Sach-			
	den-	schaden ¹⁾	den-	Sach-	schaden	Sach-	den-	Sach-	den-	Sach-	den-	Sach-			
	schaden	schaden	schaden	Sach-	schaden	Sach-	schaden	Sach-	schaden	Sach-	schaden	Sach-			
August	August	Zu- bzw.	schwerw.	schwerw.	schwerw.	schwerw.	schwerw.	schwerw.	schwerw.	Zu- bzw.	schwerw.				
2018	2017	Abnahme (-)	Sach-	Sach-	Sach-	Sach-	Sach-	Sach-	Sach-	Abnahme (-)	Sach-				
Anzahl				%				Anzahl				%			
Fahrer von															
Krafträdern mit Ver-															
sicherungskennzeichen	259	-	263	3	-1,5	X	1 572	18	1 544	20	1,8	-10,0			
innerorts	197	-	210	3	-6,2	X	1 273	18	1 241	17	2,6	5,9			
außerorts	62	-	53	-	17,0	-	299	-	303	3	-1,3	X			
davon															
Mofas, Kleinkrafträdern	255	-	250	3	2,0	X	1 518	14	1 485	16	2,2	-12,5			
innerorts	194	-	198	3	-2,0	X	1 232	14	1 201	15	2,6	-6,7			
außerorts	61	-	52	-	17,3	-	286	-	284	1	0,7	X			
S-Pedelecs	1	-	6	-	X	-	23	-	29	1	-20,7	X			
innerorts	1	-	6	-	X	-	21	-	23	1	-8,7	X			
außerorts	-	-	-	-	-	-	2	-	6	-	X	-			
drei- und leichten															
vierrädigen Kfz	3	-	7	-	X	-	31	4	30	3	3,3	X			
innerorts	2	-	6	-	X	-	20	4	17	1	17,6	X			
außerorts	1	-	1	-	-	-	11	-	13	2	-15,4	X			
Krafträdern mit amtlichem															
Kennzeichen	717	13	830	10	-13,6	30,0	4 409	82	4 520	85	-2,5	-3,5			
innerorts	297	5	362	6	-18,0	X	2 133	40	2 222	37	-4,0	8,1			
außerorts	420	8	468	4	-10,3	X	2 276	42	2 298	48	-1,0	-12,5			
davon															
zweirädigen Kraft-															
fahrzeugen	713	13	819	10	-12,9	30,0	4 352	80	4 440	83	-2,0	-3,6			
innerorts	297	5	355	6	-16,3	X	2 101	39	2 179	35	-3,6	11,4			
außerorts	416	8	464	4	-10,3	X	2 251	41	2 261	48	-0,4	-14,6			
drei- und schweren															
vierrädigen Kfz	4	-	11	-	X	-	57	2	80	2	-28,8	-			
innerorts	-	-	7	-	X	-	32	1	43	2	-25,6	X			
außerorts	4	-	4	-	-	-	25	1	37	-	-32,4	X			
Personenkraftwagen	4 018	750	4 933	981	-18,5	-23,5	39 639	8 862	41 238	9 445	-3,9	-6,2			
innerorts	2 159	380	2 731	473	-20,9	-19,7	22 141	4 601	23 396	4 932	-5,4	-6,7			
außerorts	1 859	370	2 202	508	-15,6	-27,2	17 498	4 261	17 842	4 513	-1,9	-5,6			
darunter															
18 bis u. 25 Jahre	660	134	805	167	-18,0	-19,8	6 929	1 753	7 435	1 825	-6,8	-3,9			
innerorts	313	68	386	77	-18,9	-11,7	3 401	854	3 692	909	-7,9	-6,1			
außerorts	347	66	419	90	-17,2	-26,7	3 528	899	3 743	916	-5,7	-1,9			
Wohnmobilen	13	2	11	5	18,2	X	78	18	87	21	-10,3	-14,3			
innerorts	5	1	2	1	X	-	28	4	30	10	-6,7	X			
außerorts	8	1	9	4	X	X	50	14	57	11	-12,3	27,3			
Bussen	56	4	60	3	-6,7	X	558	54	588	53	-5,1	1,9			
innerorts	47	3	48	2	-2,1	X	464	40	483	35	-3,9	14,3			
außerorts	9	1	12	1	X	-	94	14	105	18	-10,5	-22,2			
Güterkraftfahrzeugen	353	79	406	95	-13,1	-16,8	3 226	940	3 396	929	-5,0	1,2			
innerorts	159	25	174	19	-8,6	31,6	1 248	298	1 320	255	-5,5	16,9			
außerorts	194	54	232	76	-16,4	-28,9	1 978	642	2 076	674	-4,7	-4,7			
darunter															
Liefer- und Lastkraftwagen															
mit zul. Gesamtgewicht bis															
einschl. 3 500 kg ²⁾	140	36	151	26	-7,3	38,5	1 185	337	1 292	303	-8,3	11,2			
innerorts	79	15	79	8	-	X	588	153	631	119	-6,8	28,6			
außerorts	61	21	72	18	-15,3	16,7	597	184	661	184	-9,7	-			
Liefer- und Lastkraftwagen															
mit zul. Gesamtgewicht															
über 3 500 kg ²⁾	111	21	138	29	-19,6	-27,6	1 000	272	1 045	299	-4,3	-9,0			
innerorts	58	5	60	6	-3,3	X	435	83	447	96	-2,7	-13,5			
außerorts	53	16	78	23	-32,1	-30,4	565	189	598	203	-5,5	-6,9			
Sattelzugmaschinen	91	20	103	36	-11,7	-44,4	942	293	932	298	1,1	-1,7			
innerorts	16	4	28	4	-42,9	-	185	48	192	32	-3,6	50,0			
außerorts	75	16	75	32	-	-50,0	757	245	740	266	2,3	-7,9			
Landwirtschaftlichen															
Zugmaschinen	42	11	63	11	-33,3	-	330	60	321	55	2,8	9,1			
innerorts	14	6	21	4	-33,3	X	106	33	125	23	-15,2	43,5			
außerorts	28	5	42	7	-33,3	X	224	27	196	32	14,3	-15,6			
übrigen Kraftfahrzeugen	18	3	27	5	-33,3	X	207	24	205	40	1,0	-40,0			
innerorts	13	2	23	3	-43,5	X	123	9	141	27	-12,8	X			
außerorts	5	1	4	2	X	X	84	15	64	13	31,3	15,4			
Kraftfahrzeugen zusammen	5 476	862	6 593	1 113	-16,9	-22,6	50 019	10 058	51 899	10 648	-3,6	-5,5			
innerorts	2 891	422	3 571	511	-19,0	-17,4	27 516	5 043	28 958	5 336	-5,0	-5,5			
außerorts	2 585	440	3 022	602	-14,5	-26,9	22 503	5 015	22 941	5 312	-1,9	-5,6			
darunter flüchtig	181	50	230	86	-21,3	-41,9	1 809	631	1 925	697	-6,0	-9,5			
innerorts	107	21	150	25	-28,7	-16,0	1 209	280	1 304	293	-7,3	-4,4			
außerorts	74	29	80	61	-7,5	-52,5	600	351	621	404	-3,4	-13,1			

¹⁾ Schwerwiegender Unfall mit Sachschaden (im engeren Sinne). - ²⁾ Ohne Lastkraftwagen mit Tankauflage.

Noch: 6. An Straßenverkehrsunfällen beteiligte Fahrzeugführer und Fußgänger in Bayern

Art der Verkehrsbeteiligung Ortslage	Unfälle mit														
	Personen-	schwerw.	Personen-	schwerw.	Per-	schwerw.	Personen-	schwerw.	Personen-	schwerw.	Per-	schwerw.			
	scha-	Sach-	scha-	Sach-	sonen-	Sach-	scha-	Sach-	scha-	Sach-	sonen-	Sach-			
	den-	schaden ¹⁾	den-	Sach-	schaden	Sach-	den-	Sach-	den-	Sach-	schaden	Sach-			
August 2018		August 2017		Zu- bzw. Abnahme (-)		Januar - August 2018		Januar - August 2017		Zu- bzw. Abnahme (-)					
Anzahl				%				Anzahl				%			
Fahrer von															
Fahrrädern	1 772	1	1 984	5	-10,7	X	12 408	8	11 822	10	5,0	X			
innerorts	1 438	1	1 649	5	-12,8	X	10 605	8	10 166	9	4,3	X			
außerorts	334	-	335	-	-0,3	-	1 803	-	1 656	1	8,9	X			
und zwar															
Pedelecs	189	-	167	-	13,2	-	983	-	732	-	34,3	-			
innerorts	131	-	123	-	6,5	-	723	-	553	-	30,7	-			
außerorts	58	-	44	-	31,8	-	260	-	179	-	45,3	-			
unter 15 Jahren	106	-	148	-	-28,4	-	1 269	-	1 257	-	1,0	-			
innerorts	86	-	127	-	-32,3	-	1 152	-	1 134	-	1,6	-			
außerorts	20	-	21	-	-4,8	-	117	-	123	-	-4,9	-			
anderen Fahrzeugen	41	17	46	16	-10,9	6,3	376	128	347	131	8,4	-2,3			
innerorts	31	9	31	8	-	X	288	69	260	70	10,8	-1,4			
außerorts	10	8	15	8	-33,3	-	88	59	87	61	1,1	-3,3			
Fußgänger	241	-	321	-	-24,9	-	2 701	2	2 771	6	-2,5	X			
innerorts	219	-	284	-	-22,9	-	2 530	2	2 579	5	-1,9	X			
außerorts	22	-	37	-	-40,5	-	171	-	192	1	-10,9	X			
und zwar															
Fußgänger mit Sport-															
oder Spielgeräten	10	-	17	-	-41,2	-	115	-	118	-	-2,5	-			
innerorts	9	-	14	-	X	-	112	-	113	-	-0,9	-			
außerorts	1	-	3	-	X	-	3	-	5	-	X	-			
unter 15 Jahren	34	-	54	-	-37,0	-	517	-	526	2	-1,7	X			
innerorts	33	-	49	-	-32,7	-	500	-	499	1	0,2	X			
außerorts	1	-	5	-	X	-	17	-	27	1	-37,0	X			
65 Jahre und mehr	54	-	58	-	-6,9	-	617	-	632	1	-2,4	X			
innerorts	51	-	51	-	-	-	585	-	599	1	-2,3	X			
außerorts	3	-	7	-	X	-	32	-	33	-	-3,0	-			
Andere Personen	36	1	37	3	-2,7	X	264	8	262	9	0,8	X			
innerorts	33	1	29	1	13,8	-	214	6	199	4	7,5	X			
außerorts	3	-	8	2	X	X	50	2	63	5	-20,6	X			
Insgesamt	7 566	881	8 981	1 137	-15,8	-22,5	65 768	10 204	67 101	10 804	-2,0	-5,6			
innerorts	4 612	433	5 564	525	-17,1	-17,5	41 153	5 128	42 162	5 424	-2,4	-5,5			
außerorts	2 954	448	3 417	612	-13,5	-26,8	24 615	5 076	24 939	5 380	-1,3	-5,7			
darunter:															
unter 15 Jahren	149	-	206	-	-27,7	-	1 831	2	1 821	4	0,5	X			
innerorts	128	-	179	-	-28,5	-	1 697	-	1 667	3	1,8	X			
außerorts	21	-	27	-	-22,2	-	134	2	154	1	-13,0	X			
65 Jahre und mehr	1 181	130	1 379	140	-14,4	-7,1	9 027	1 220	9 056	1 237	-0,3	-1,4			
innerorts	803	69	927	77	-13,4	-10,4	6 218	711	6 329	714	-1,8	-0,4			
außerorts	378	61	452	63	-16,4	-3,2	2 809	509	2 727	523	3,0	-2,7			

¹⁾ Schwerwiegender Unfall mit Sachschaden (im engeren Sinne).

7. Straßenverkehrsunfälle und Verunglückte in Bayern im August 2018 nach Tagen

Tagesdatum Ortslage	Unfälle mit Personen- schaden	davon mit			Verunglückte			Unfälle mit schwer- wiegendem Sachschaden ¹⁾	Unfälle mit Personen- und schwer- wiegendem Sachschaden ¹⁾
		Getöteten	Schwer- verletzten	Leicht- verletzten	Getötete	Schwer- verletzte	Leicht- verletzte		
Innerorts									
1. Mittwoch	129	2	13	114	2	13	130	10	139
2. Donnerstag	124	-	23	101	-	23	127	11	135
3. Freitag	119	-	17	102	-	17	117	8	127
4. Samstag	94	1	14	79	1	15	88	5	99
5. Sonntag	76	-	18	58	-	18	65	9	85
6. Montag	100	-	15	85	-	16	111	11	111
7. Dienstag	108	2	7	99	2	7	113	6	114
8. Mittwoch	79	1	12	66	1	12	79	7	86
9. Donnerstag	91	-	15	76	-	15	84	13	104
10. Freitag	91	-	12	79	-	13	91	13	104
11. Samstag	71	-	16	55	-	16	76	4	75
12. Sonntag	71	-	16	55	-	17	69	6	77
13. Montag	87	1	10	76	1	10	97	11	98
14. Dienstag	78	-	10	68	-	10	84	5	83
15. Mittwoch	64	-	11	53	-	11	66	2	66
16. Donnerstag	87	-	9	78	-	9	94	5	92
17. Freitag	80	-	5	75	-	5	92	5	85
18. Samstag	64	2	13	49	2	14	61	5	69
19. Sonntag	71	1	22	48	1	23	64	7	78
20. Montag	84	2	11	71	2	11	77	6	90
21. Dienstag	91	-	18	73	-	20	96	3	94
22. Mittwoch	112	-	15	97	-	15	117	6	118
23. Donnerstag	76	4	12	60	4	13	70	6	82
24. Freitag	74	1	6	67	1	6	77	9	83
25. Samstag	47	-	8	39	-	9	44	8	55
26. Sonntag	45	-	5	40	-	5	47	2	47
27. Montag	76	-	6	70	-	6	83	7	83
28. Dienstag	88	-	14	74	-	14	81	9	97
29. Mittwoch	90	-	18	72	-	18	76	9	99
30. Donnerstag	52	-	8	44	-	8	60	9	61
31. Freitag	58	-	3	55	-	3	62	10	68
Zusammen	2 577	17	382	2 178	17	392	2 598	227	2 804
Außerorts, einschließlich Autobahn									
1. Mittwoch	79	1	19	59	1	23	92	14	93
2. Donnerstag	60	1	12	47	1	16	66	8	68
3. Freitag	70	-	23	47	-	26	78	8	78
4. Samstag	61	1	23	37	1	31	69	7	68
5. Sonntag	67	1	23	43	1	26	61	6	73
6. Montag	70	1	15	54	2	18	88	12	82
7. Dienstag	52	1	14	37	1	17	52	8	60
8. Mittwoch	60	3	17	40	3	27	55	8	68
9. Donnerstag	51	-	9	42	-	11	67	8	59
10. Freitag	64	1	11	52	1	12	73	17	81
11. Samstag	64	1	16	47	1	21	75	5	69
12. Sonntag	82	4	31	47	4	45	74	6	88
13. Montag	54	-	20	34	-	23	64	6	60
14. Dienstag	43	1	15	27	1	16	46	8	51
15. Mittwoch	48	1	20	27	1	23	42	3	51
16. Donnerstag	46	2	12	32	2	16	48	8	54
17. Freitag	57	3	15	39	3	18	75	8	65
18. Samstag	59	1	16	42	1	18	67	9	68
19. Sonntag	51	3	19	29	3	23	40	6	57
20. Montag	54	2	12	40	2	15	63	6	60
21. Dienstag	56	1	19	36	1	22	62	3	59
22. Mittwoch	43	-	14	29	-	15	38	6	49
23. Donnerstag	52	-	16	36	-	17	53	11	63
24. Freitag	57	1	15	41	1	19	62	13	70
25. Samstag	33	-	10	23	-	14	35	12	45
26. Sonntag	35	-	11	24	-	12	35	10	45
27. Montag	43	-	13	30	-	14	42	7	50
28. Dienstag	55	2	16	37	2	17	56	6	61
29. Mittwoch	67	1	18	48	1	19	74	7	74
30. Donnerstag	34	-	10	24	-	10	38	12	46
31. Freitag	52	1	10	41	1	14	61	16	68
Zusammen	1 719	34	494	1 191	35	598	1 851	264	1 983

¹⁾ Schwerwiegender Unfall mit Sachschaden (im engeren Sinne).

Noch: 7. Straßenverkehrsunfälle und Verunglückte in Bayern im August 2018 nach Tagen

Tagesdatum Ortslage	Unfälle mit Personen- schaden	davon mit			Verunglückte			Unfälle mit schwer- wiegendem Sachschaden ¹⁾	Unfälle mit Personen- und schwer- wiegendem Sachschaden ¹⁾
		Getöteten	Schwer- verletzten	Leicht- verletzten	Getötete	Schwer- verletzte	Leicht- verletzte		
Innerorts und außerorts zusammen									
1. Mittwoch	208	3	32	173	3	36	222	24	232
2. Donnerstag	184	1	35	148	1	39	193	19	203
3. Freitag	189	-	40	149	-	43	195	16	205
4. Samstag	155	2	37	116	2	46	157	12	167
5. Sonntag	143	1	41	101	1	44	126	15	158
6. Montag	170	1	30	139	2	34	199	23	193
7. Dienstag	160	3	21	136	3	24	165	14	174
8. Mittwoch	139	4	29	106	4	39	134	15	154
9. Donnerstag	142	-	24	118	-	26	151	21	163
10. Freitag	155	1	23	131	1	25	164	30	185
11. Samstag	135	1	32	102	1	37	151	9	144
12. Sonntag	153	4	47	102	4	62	143	12	165
13. Montag	141	1	30	110	1	33	161	17	158
14. Dienstag	121	1	25	95	1	26	130	13	134
15. Mittwoch	112	1	31	80	1	34	108	5	117
16. Donnerstag	133	2	21	110	2	25	142	13	146
17. Freitag	137	3	20	114	3	23	167	13	150
18. Samstag	123	3	29	91	3	32	128	14	137
19. Sonntag	122	4	41	77	4	46	104	13	135
20. Montag	138	4	23	111	4	26	140	12	150
21. Dienstag	147	1	37	109	1	42	158	6	153
22. Mittwoch	155	-	29	126	-	30	155	12	167
23. Donnerstag	128	4	28	96	4	30	123	17	145
24. Freitag	131	2	21	108	2	25	139	22	153
25. Samstag	80	-	18	62	-	23	79	20	100
26. Sonntag	80	-	16	64	-	17	82	12	92
27. Montag	119	-	19	100	-	20	125	14	133
28. Dienstag	143	2	30	111	2	31	137	15	158
29. Mittwoch	157	1	36	120	1	37	150	16	173
30. Donnerstag	86	-	18	68	-	18	98	21	107
31. Freitag	110	1	13	96	1	17	123	26	136
Insgesamt	4 296	51	876	3 369	52	990	4 449	491	4 787
darunter auf Autobahnen									
1. Mittwoch	15	-	2	13	-	2	18	6	21
2. Donnerstag	6	-	-	6	-	-	8	5	11
3. Freitag	13	-	1	12	-	4	20	3	16
4. Samstag	9	-	1	8	-	3	20	4	13
5. Sonntag	9	-	1	8	-	1	12	3	12
6. Montag	13	1	1	11	2	1	23	4	17
7. Dienstag	12	-	1	11	-	1	16	3	15
8. Mittwoch	4	-	2	2	-	5	3	5	9
9. Donnerstag	11	-	2	9	-	2	17	4	15
10. Freitag	10	-	2	8	-	3	11	7	17
11. Samstag	14	-	1	13	-	3	24	1	15
12. Sonntag	14	-	4	10	-	7	24	-	14
13. Montag	12	-	4	8	-	4	16	2	14
14. Dienstag	8	-	1	7	-	1	11	4	12
15. Mittwoch	5	-	-	5	-	-	5	-	5
16. Donnerstag	8	-	1	7	-	1	11	2	10
17. Freitag	13	-	1	12	-	1	28	2	15
18. Samstag	10	1	2	7	1	3	19	3	13
19. Sonntag	5	-	1	4	-	1	9	2	7
20. Montag	8	-	-	8	-	-	14	4	12
21. Dienstag	4	-	1	3	-	1	5	-	4
22. Mittwoch	4	-	1	3	-	1	8	2	6
23. Donnerstag	13	-	3	10	-	3	13	3	16
24. Freitag	17	-	2	15	-	4	18	7	24
25. Samstag	6	-	1	5	-	1	7	4	10
26. Sonntag	9	-	1	8	-	1	15	5	14
27. Montag	9	-	2	7	-	2	10	4	13
28. Dienstag	3	-	-	3	-	-	3	1	4
29. Mittwoch	16	1	4	11	1	4	20	2	18
30. Donnerstag	8	-	1	7	-	1	11	7	15
31. Freitag	12	-	1	11	-	1	14	8	20
Zusammen	300	3	45	252	4	62	433	107	407

¹⁾ Schwerwiegender Unfall mit Sachschaden (im engeren Sinne).

8. Getötete und Verletzte im Straßenverkehr in

Im Alter von ... bis unter ... Jahren Geschlecht	Getötete						Schwerverletzte					
	August		Zu- bzw. Abnah- me (-)	Januar - August		Zu- bzw. Abnah- me (-)	August		Zu- bzw. Abnah- me (-)	Januar - August		Zu- bzw. Abnah- me (-)
	2018	2017		2018	2017		2018	2017		2018	2017	
	Anzahl		%	Anzahl		%	Anzahl		%	Anzahl		%
unter 15	3	1	X	16	6	X	41	56	-26,8	402	378	6,3
männlich	3	1	X	8	3	X	21	36	-41,7	244	229	6,6
weiblich	-	-	-	8	3	X	20	20	-	158	149	6,0
15 - 18	-	5	X	9	14	X	54	63	-14,3	446	451	-1,1
männlich	-	3	X	5	8	X	33	46	-28,3	308	310	-0,6
weiblich	-	2	X	4	6	X	21	17	23,5	138	141	-2,1
18 - 21	4	5	X	23	36	-36,1	62	81	-23,5	556	534	4,1
männlich	3	3	-	18	25	-28,0	38	51	-25,5	358	334	7,2
weiblich	1	2	X	5	11	X	24	30	-20,0	198	200	-1,0
21 - 25	3	3	-	21	36	-41,7	48	74	-35,1	500	571	-12,4
männlich	2	3	X	16	31	-48,4	38	51	-25,5	328	390	-15,9
weiblich	1	-	X	5	5	-	10	23	-56,5	172	181	-5,0
25 - 30	5	5	-	26	31	-16,1	64	81	-21,0	520	573	-9,2
männlich	4	4	-	22	27	-18,5	42	57	-26,3	340	393	-13,5
weiblich	1	1	-	4	4	-	22	24	-8,3	180	180	-
30 - 35	4	2	X	30	16	87,5	70	58	20,7	432	469	-7,9
männlich	4	2	X	23	11	X	50	39	28,2	287	313	-8,3
weiblich	-	-	-	7	5	X	20	19	5,3	145	156	-7,1
35 - 40	-	1	X	17	12	41,7	54	58	-6,9	419	401	4,5
männlich	-	-	-	12	9	X	38	35	8,6	277	247	12,1
weiblich	-	1	X	5	3	X	16	23	-30,4	142	154	-7,8
40 - 45	2	-	X	15	12	25,0	47	50	-6,0	445	419	6,2
männlich	2	-	X	12	12	-	30	38	-21,1	298	282	5,7
weiblich	-	-	-	3	-	X	17	12	41,7	147	137	7,3
45 - 50	2	3	X	24	24	-	60	103	-41,7	521	615	-15,3
männlich	2	2	-	21	16	31,3	42	70	-40,0	358	411	-12,9
weiblich	-	1	X	3	8	X	18	33	-45,5	163	204	-20,1
50 - 55	6	6	-	35	32	9,4	95	125	-24,0	746	780	-4,4
männlich	5	4	X	26	29	-10,3	68	79	-13,9	504	486	3,7
weiblich	1	2	X	9	3	X	27	46	-41,3	242	294	-17,7
55 - 60	2	2	-	28	28	-	107	117	-8,5	707	699	1,1
männlich	2	2	-	26	22	18,2	67	70	-4,3	461	433	6,5
weiblich	-	-	-	2	6	X	40	47	-14,9	246	266	-7,5
60 - 65	2	5	X	27	19	42,1	90	98	-8,2	548	504	8,7
männlich	1	3	X	21	11	90,9	50	66	-24,2	326	313	4,2
weiblich	1	2	X	6	8	X	40	32	25,0	222	191	16,2
65 - 70	2	1	X	19	25	-24,0	49	81	-39,5	405	435	-6,9
männlich	1	1	-	12	15	-20,0	30	45	-33,3	244	242	0,8
weiblich	1	-	X	7	10	X	19	36	-47,2	161	193	-16,6
70 - 75	7	-	X	30	24	25,0	44	52	-15,4	332	367	-9,5
männlich	4	-	X	20	13	53,8	24	24	-	183	197	-7,1
weiblich	3	-	X	10	11	-9,1	20	28	-28,6	149	170	-12,4
75 und mehr	10	17	-41,2	78	81	-3,7	105	114	-7,9	886	884	0,2
männlich	6	9	X	53	42	26,2	57	60	-5,0	471	454	3,7
weiblich	4	8	X	25	39	-35,9	48	54	-11,1	415	430	-3,5
Zusammen	52	56	-7,1	398	396	0,5	990	1 211	-18,2	7 865	8 080	-2,7
männlich	39	37	5,4	295	274	7,7	628	767	-18,1	4 987	5 034	-0,9
weiblich	13	19	-31,6	103	122	-15,6	362	444	-18,5	2 878	3 046	-5,5
Ohne Angabe	-	-	-	-	-	-	-	-	-	-	-	-
Insgesamt	52	56	-7,1	398	396	0,5	990	1 211	-18,2	7 865	8 080	-2,7

Bayern nach Altersgruppen und Geschlecht

Leichtverletzte						Verunglückte insgesamt						Im Alter von ... bis unter ... Jahren Geschlecht
August		Zu- bzw. Abnah- me (-)	Januar - August		Zu- bzw. Abnah- me (-)	August		Zu- bzw. Abnah- me (-)	Januar - August		Zu- bzw. Abnah- me (-)	
2018	2017		2018	2017		2018	2017		2018	2017		
Anzahl	%	Anzahl	%	Anzahl	%	Anzahl	%	Anzahl	%			
261	322	-18,9	2 619	2 626	-0,3	305	379	-19,5	3 037	3 010	0,9 unter 15
142	187	-24,1	1 483	1 556	-4,7	166	224	-25,9	1 735	1 788	-3,0 männlich
119	135	-11,9	1 136	1 070	6,2	139	155	-10,3	1 302	1 222	6,5 weiblich
230	279	-17,6	1 936	2 009	-3,6	284	347	-18,2	2 391	2 474	-3,4 15 - 18
147	168	-12,5	1 186	1 233	-3,8	180	217	-17,1	1 499	1 551	-3,4 männlich
83	111	-25,2	750	776	-3,4	104	130	-20,0	892	923	-3,4 weiblich
299	400	-25,3	3 138	3 345	-6,2	365	486	-24,9	3 717	3 915	-5,1 18 - 21
172	212	-18,9	1 647	1 744	-5,6	213	266	-19,9	2 023	2 103	-3,8 männlich
127	188	-32,4	1 491	1 601	-6,9	152	220	-30,9	1 694	1 812	-6,5 weiblich
375	419	-10,5	3 384	3 588	-5,7	426	496	-14,1	3 905	4 195	-6,9 21 - 25
208	230	-9,6	1 764	1 907	-7,5	248	284	-12,7	2 108	2 328	-9,5 männlich
167	189	-11,6	1 620	1 681	-3,6	178	212	-16,0	1 797	1 867	-3,7 weiblich
450	463	-2,8	3 739	3 910	-4,4	519	549	-5,5	4 285	4 514	-5,1 25 - 30
244	278	-12,2	1 978	2 140	-7,6	290	339	-14,5	2 340	2 560	-8,6 männlich
206	185	11,4	1 761	1 770	-0,5	229	210	9,0	1 945	1 954	-0,5 weiblich
347	410	-15,4	3 091	3 136	-1,4	421	470	-10,4	3 553	3 621	-1,9 30 - 35
202	231	-12,6	1 683	1 752	-3,9	256	272	-5,9	1 993	2 076	-4,0 männlich
145	179	-19,0	1 408	1 384	1,7	165	198	-16,7	1 560	1 545	1,0 weiblich
310	337	-8,0	2 685	2 666	0,7	364	396	-8,1	3 121	3 079	1,4 35 - 40
162	178	-9,0	1 453	1 420	2,3	200	213	-6,1	1 742	1 676	3,9 männlich
148	159	-6,9	1 232	1 246	-1,1	164	183	-10,4	1 379	1 403	-1,7 weiblich
264	340	-22,4	2 531	2 551	-0,8	313	390	-19,7	2 991	2 982	0,3 40 - 45
152	181	-16,0	1 388	1 377	0,8	184	219	-16,0	1 698	1 671	1,6 männlich
112	159	-29,6	1 143	1 174	-2,6	129	171	-24,6	1 293	1 311	-1,4 weiblich
297	386	-23,1	2 763	3 028	-8,8	359	492	-27,0	3 308	3 667	-9,8 45 - 50
171	209	-18,2	1 514	1 662	-8,9	215	281	-23,5	1 893	2 089	-9,4 männlich
126	177	-28,8	1 249	1 366	-8,6	144	211	-31,8	1 415	1 578	-10,3 weiblich
417	473	-11,8	3 254	3 300	-1,4	518	604	-14,2	4 035	4 112	-1,9 50 - 55
234	262	-10,7	1 833	1 817	0,9	307	345	-11,0	2 363	2 332	1,3 männlich
183	211	-13,3	1 421	1 483	-4,2	211	259	-18,5	1 672	1 780	-6,1 weiblich
355	366	-3,0	2 763	2 699	2,4	464	485	-4,3	3 498	3 426	2,1 55 - 60
196	208	-5,8	1 527	1 498	1,9	265	280	-5,4	2 014	1 953	3,1 männlich
159	158	0,6	1 236	1 201	2,9	199	205	-2,9	1 484	1 473	0,7 weiblich
228	304	-25,0	1 864	1 844	1,1	320	407	-21,4	2 439	2 367	3,0 60 - 65
124	174	-28,7	1 032	991	4,1	175	243	-28,0	1 379	1 315	4,9 männlich
104	130	-20,0	832	853	-2,5	145	164	-11,6	1 060	1 052	0,8 weiblich
201	223	-9,9	1 412	1 350	4,6	252	305	-17,4	1 836	1 810	1,4 65 - 70
112	130	-13,8	770	735	4,8	143	176	-18,8	1 026	992	3,4 männlich
89	93	-4,3	642	615	4,4	109	129	-15,5	810	818	-1,0 weiblich
143	168	-14,9	1 033	1 066	-3,1	194	220	-11,8	1 395	1 457	-4,3 70 - 75
83	102	-18,6	551	586	-6,0	111	126	-11,9	754	796	-5,3 männlich
60	66	-9,1	482	480	0,4	83	94	-11,7	641	661	-3,0 weiblich
268	335	-20,0	2 155	2 166	-0,5	383	466	-17,8	3 119	3 131	-0,4 75 und mehr
154	194	-20,6	1 131	1 189	-4,9	217	263	-17,5	1 655	1 685	-1,8 männlich
114	141	-19,1	1 024	977	4,8	166	203	-18,2	1 464	1 446	1,2 weiblich
4 445	5 225	-14,9	38 367	39 284	-2,3	5 487	6 492	-15,5	46 630	47 760	-2,4 Zusammen
2 503	2 944	-15,0	20 940	21 607	-3,1	3 170	3 748	-15,4	26 222	26 915	-2,6 männlich
1 942	2 281	-14,9	17 427	17 677	-1,4	2 317	2 744	-15,6	20 408	20 845	-2,1 weiblich
4	6	X	33	36	-8,3	4	6	X	33	36	-8,3 Ohne Angabe
4 449	5 231	-14,9	38 400	39 320	-2,3	5 491	6 498	-15,5	46 663	47 796	-2,4	Insgesamt

9. Straßenverkehrsunfälle und Verunglückte in Bayern nach Unfalltypen

Unfalltyp Ortslage	2018			2017			Zu- bzw. Abnahme (-)			
	Unfälle mit Personen- schaden	Verunglückte		Unfälle mit Personen- schaden	Verunglückte		Unfälle mit Personen- schaden	Getötete	Schwer- verletzte	Leicht- verletzte
		Getötete	Schwer- verletzte		Leicht- verletzte	Getötete				

Anzahl

%

August

Fahrunfall	1 155	19	348	935	1 209	22	392	1 036	-4,5	-13,6	-11,2	-9,7
innerorts	559	5	108	471	609	4	159	512	-8,2	X	-32,1	-8,0
außerorts	596	14	240	464	600	18	233	524	-0,7	-22,2	3,0	-11,5
Abbiege-Unfall	384	3	79	427	576	5	135	600	-33,3	X	-41,5	-28,8
innerorts	283	-	37	304	421	1	71	416	-32,8	X	-47,9	-26,9
außerorts	101	3	42	123	155	4	64	184	-34,8	X	-34,4	-33,2
Einbiegen/Kreuzenunfall	823	6	158	919	988	12	210	1 093	-16,7	X	-24,8	-15,9
innerorts	583	3	72	625	715	1	112	753	-18,5	X	-35,7	-17,0
außerorts	240	3	86	294	273	11	98	340	-12,1	X	-12,2	-13,5
Überschreitenunfall	103	2	22	97	120	1	34	103	-14,2	X	-35,3	-5,8
innerorts	94	2	18	90	116	-	33	100	-19,0	X	-45,5	-10,0
außerorts	9	-	4	7	4	1	1	3	X	X	X	X
Unfall durch ruhenden Verkehr	96	-	4	109	89	-	13	88	7,9	-	X	23,9
innerorts	93	-	4	102	81	-	11	81	14,8	-	X	25,9
außerorts	3	-	-	7	8	-	2	7	X	-	X	-
Unfall im Längsverkehr	1 017	15	207	1 331	1 171	11	231	1 581	-13,2	36,4	-10,4	-15,8
innerorts	471	3	52	562	545	-	57	670	-13,6	X	-8,8	-16,1
außerorts	546	12	155	769	626	11	174	911	-12,8	9,1	-10,9	-15,6
Sonstiger Unfall	718	7	172	631	841	5	196	730	-14,6	X	-12,2	-13,6
innerorts	494	4	101	444	600	2	128	517	-17,7	X	-21,1	-14,1
außerorts	224	3	71	187	241	3	68	213	-7,1	-	4,4	-12,2
Insgesamt	4 296	52	990	4 449	4 994	56	1 211	5 231	-14,0	-7,1	-18,2	-14,9
innerorts	2 577	17	392	2 598	3 087	8	571	3 049	-16,5	X	-31,3	-14,8
außerorts	1 719	35	598	1 851	1 907	48	640	2 182	-9,9	-27,1	-6,6	-15,2

Januar - August

Fahrunfall	8 062	140	2 444	6 971	8 159	140	2 520	7 066	-1,2	-	-3,0	-1,3
innerorts	3 693	21	844	3 136	3 686	23	903	3 141	0,2	-8,7	-6,5	-0,2
außerorts	4 369	119	1 600	3 835	4 473	117	1 617	3 925	-2,3	1,7	-1,1	-2,3
Abbiege-Unfall	3 825	22	797	4 326	4 011	27	805	4 627	-4,6	-18,5	-1,0	-6,5
innerorts	2 807	7	418	2 978	2 930	9	445	3 135	-4,2	X	-6,1	-5,0
außerorts	1 018	15	379	1 348	1 081	18	360	1 492	-5,8	-16,7	5,3	-9,7
Einbiegen/Kreuzenunfall	7 285	54	1 399	8 323	7 485	56	1 459	8 443	-2,7	-3,6	-4,1	-1,4
innerorts	5 357	11	746	5 851	5 514	10	757	6 001	-2,8	10,0	-1,5	-2,5
außerorts	1 928	43	653	2 472	1 971	46	702	2 442	-2,2	-6,5	-7,0	1,2
Überschreitenunfall	1 119	22	299	932	1 157	23	301	997	-3,3	-4,3	-0,7	-6,5
innerorts	1 069	12	277	900	1 109	13	287	959	-3,6	-7,7	-3,5	-6,2
außerorts	50	10	22	32	48	10	14	38	4,2	-	57,1	-15,8
Unfall durch ruhenden Verkehr	730	1	89	766	658	1	90	659	10,9	-	-1,1	16,2
innerorts	680	1	75	707	613	-	78	617	10,9	X	-3,8	14,6
außerorts	50	-	14	59	45	1	12	42	11,1	X	16,7	40,5
Unfall im Längsverkehr	9 235	114	1 639	12 220	9 309	113	1 637	12 654	-0,8	0,9	0,1	-3,4
innerorts	4 529	11	418	5 644	4 666	7	461	5 892	-2,9	X	-9,3	-4,2
außerorts	4 706	103	1 221	6 576	4 643	106	1 176	6 762	1,4	-2,8	3,8	-2,8
Sonstiger Unfall	5 461	45	1 198	4 862	5 479	36	1 268	4 874	-0,3	25,0	-5,5	-0,2
innerorts	4 006	26	733	3 577	4 026	16	797	3 577	-0,5	62,5	-8,0	-
außerorts	1 455	19	465	1 285	1 453	20	471	1 297	0,1	-5,0	-1,3	-0,9
Insgesamt	35 717	398	7 865	38 400	36 258	396	8 080	39 320	-1,5	0,5	-2,7	-2,3
innerorts	22 141	89	3 511	22 793	22 544	78	3 728	23 322	-1,8	14,1	-5,8	-2,3
außerorts	13 576	309	4 354	15 607	13 714	318	4 352	15 998	-1,0	-2,8	0,0	-2,4

Art der Verkehrsbeteiligung^{*)}

Ab Januar 2018

Die Erläuterungen beschreiben die typische/aktuelle Zuordnung zu den Verkehrsbeteiligungsarten. Die angegebenen Fahrzeugklassen und Aufbauarten beziehen sich auf das KBA-Verzeichnis zur Systematisierung von Kfz (SV1). Andere nicht aufgeführte, z. B. ältere Kraftfahrzeuge sind sinngemäß bzw. entsprechend ihrer Zulassung zuzuordnen.

Schlüssel- Art der Verkehrsbeteiligung mit Erläuterungen
Nr.:

01 - 59 Kraftfahrzeug

01 - 15 Kraftrad

01 - 04 Kraftrad mit Versicherungskennzeichen

Höchstgeschwindigkeit bis zu 45 km/h. Ältere Fahrzeuge bis 50 km/h bzw. 60 km/h

01 Kleinkraftrad mit Versicherungskennzeichen

Zweirädriges Kleinkraftrad mit einer Höchstgeschwindigkeit über 25 km/h bis max. 45 km/h (ältere Fahrzeuge bis 50 km/h bzw. 60 km/h) mit einem Hubraum bis max. 50 cm³ bzw. einer Nutzleistung oder Nenndauerleistung bis max. 4 kW, ohne Pedelec
Fahrzeugklasse L1e–B; z. B. Moped, Mokick, Roller

02 Mofa

Zweirädriges Kleinkraftrad mit einer Höchstgeschwindigkeit bis max. 25 km/h und einem Hubraum bis 50 cm³ bzw. einer Nutzleistung oder Nenndauerleistung bis max. 1 kW
Fahrzeugklasse L1e–A; z. B. Mofa, Leichtmofa

03 S-Pedelec

Kleinkraftrad mit Trethilfe, dessen elektromotorischer Hilfsantrieb unterbrochen wird, wenn der Fahrer im Treten einhält und dessen Unterstützung sich mit zunehmender Fahrzeuggeschwindigkeit progressiv verringert und unterbrochen wird, wenn die Fahrgeschwindigkeit 45 km/h erreicht. Antrieb mit Gasgriff bis 20 km/h ohne Treten erlaubt; Nutzleistung oder Nenndauerleistung max. 0,5 kW
Fahrzeugklasse L1e–B

04 Drei- und leichtes vierrädriges Kraftfahrzeug (Fahrzeugklasse L2e, L6e)

Dreirädriges Kleinkraftrad und leichtes vierrädriges Kraftfahrzeug mit einer Höchstgeschwindigkeit mit mehr als 25 km/h bis max. 45 km/h

Dreirädrig: max. 270 kg Leermasse im fahrbereiten Zustand und einem Hubraum bis max. 50 cm³ bzw. einer Nutzleistung oder Nenndauerleistung von max. 4 kW

Vierrädrig: unter 425 kg Leermasse im fahrbereiten Zustand und einem Hubraum bis max. 50 cm³ oder einer Nenndauerleistung von max. 6 kW

11 - 15 Kraftrad mit amtlichem Kennzeichen

Schlüssel- Art der Verkehrsbeteiligung mit Erläuterungen
Nr.:

11, 12, 15 Zweirädrige Kraftfahrzeuge

12 Leichtkraftrad

Kraftrad mit niedriger Leistung (auch mit Beiwagen) mit max. 125 cm³ Hubraum bzw. einer Nutzleistung oder Nenndauerleistung bis max. 11 kW, Leistungsgewicht max. 0,1 kW/kg
Fahrzeugklasse L3e, L4e und Aufbauart A1, B

11, 15 Motorräder/-roller auch mit Beiwagen

Kraftrad mit mittlerer und hoher Leistung mit einem Hubraum über 125 cm³ bzw. einer Nutzleistung oder Nenndauerleistung über 11 kW
Fahrzeugklasse L3e, L4e und Aufbauart A2, A3

13 Drei- und schweres vierrädriges Kraftfahrzeug (Fahrzeugklasse L5e, L7e)

Dreirädrig: unter 1 000 kg Leermasse im fahrbereiten Zustand
Vierrädrig: max. 450 kg bzw. 600 kg Leermasse im fahrbereiten Zustand

21 Personenkraftwagen

mit höchstens 9 Sitzplätzen (einschl. Fahrersitz)
Fahrzeugklasse M1, M1G mit Ausnahme der Aufbauarten SA (Wohnmobil), SC (Krankenwagen), SD (Leichenwagen)

22 Wohnmobil

31 - 34 Busse

Kraftomnibusse, Fahrzeugklasse M2, M3

31 Kraftomnibus, a.n.g. auch mit Anhänger

Nicht an Oberleitungen gebundenes Kraftfahrzeug zur Personenbeförderung mit mehr als 9 Sitzplätzen (einschl. Fahrersitz), die nicht den Schlüsselnummern 32 bis 34 zugeordnet werden können¹⁾.

32 Reisebus

Bus, der im Gelegenheitsverkehr (Ausflugsfahrten, Ferienzeleisen, Mietomnibusverkehr) eingesetzt ist.

33 Linienbus einschließlich Fernlinienbus

Bus, der auf einer zwischen bestimmten Ausgangs- und Endpunkten eingerichteten regelmäßigen Verkehrsverbindung eingesetzt ist.

34 Schulbus

Bus, der besonders für die Schülerbeförderung eingesetzt ist und an der Stirn- und Rückseite entsprechend gekennzeichnet ist

40 - 52 Güterkraftfahrzeuge

54 - 58

40 - 48 Lastkraftwagen

¹⁾ Seit Berichtsjahr 2014 einschließlich Oberleitungsomnibus (bisherige Schlüsselnummer 35)

Schlüssel- Art der Verkehrsbeteiligung mit Erläuterungen
Nr.:

Lastkraftwagen mit Normalaufbau (einschl. Dreiradkraftfahrzeug)
Dient ausschließlich oder hauptsächlich der Beförderung von Gütern.
(Fahrzeuge mit Spezialaufbauten, wie z.B. Viehtransportwagen,
Silofahrzeuge, Mannschaftstransportwagen siehe Schlüssel Nr. 58, 59)

mit einem Gesamtgewicht bis einschließlich 3,5 t, Fahrzeugklasse N1

40 o h n e Anhänger

42 m i t Anhänger

mit einem Gesamtgewicht über 3,5 t, Fahrzeugklasse N2, N3

44 o h n e Anhänger

46 m i t Anhänger

Lastkraftwagen mit Tankauflagen

Lastkraftwagen, bei dem auf der Ladefläche ein Behälter für gefährliche
Güter z.B. brennbare Flüssigkeiten, Gase, giftige oder ätzende Stoffe
aufgelegt ist (ohne Tankkraftwagen Schlüssel Nr. 57 oder 58)

43 o h n e Anhänger

48 m i t Anhänger

51, 52 Sattelzugmaschinen Fahrzeugklasse N und Aufbauart BC

51 **Sattelzugmaschine**, auch mit Auflieger
Einschließl. Auflieger mit Spezialaufbau, aber ohne Auflieger als Tankwagen.

52 **Sattelzugmaschine mit Auflieger als Tankwagen**
Auflieger dient zur Beförderung von gefährlichen Gütern wie z. B. brennbaren
Flüssigkeiten, Gasen, giftigen oder ätzenden Stoffen

54, 55 Andere Zugmaschinen
Fahrzeugklasse N und Aufbauart BD

54 **Andere Zugmaschine**, auch mit Anhänger (ohne Tankwagen)

55 **Andere Zugmaschine mit Tankwagen**
zur Beförderung von gefährlichen Gütern wie z. B. brennbaren Flüssigkeiten,
Gasen oder ätzenden Stoffen

57 **Tankkraftwagen**
zur Beförderung von gefährlichen Gütern wie z. B. brennbaren Flüssigkeiten,
Gasen, giftigen oder ätzenden Stoffen

58 **Lastkraftwagen mit Spezialaufbau**
Milchtankkraftwagen, andere Tankkraftwagen (ohne Schlüssel Nr. 57),
Silofahrzeuge, Viehtransportwagen, Langmaterialfahrzeuge, Betontransport-
und Liefermischer, Kraftfahrzeugtransportwagen usw.

53 **Landwirtschaftliche Zugmaschine**
Auch mit Anhänger sowie mit gehobenem oder gezogenem auswechselbaren
Gerät (Fahrzeugklasse T1, T2, T3, T4.1, T4.2, T4.3, C)

Schlüssel- Art der Verkehrsbeteiligung mit Erläuterungen
Nr.:

- 59 **Übriges Kraftfahrzeug**
z. B. Fahrzeugklasse M₁ und M₁G mit Aufbauarten SC oder SD, Krankenwagen, Bestattungswagen, Feuerwehrfahrzeug, Straßenreinigungsfahrzeug, Müllwagen, Kanalreinigungsschlammsaugwagen, Steigleitern, Abschleppkranwagen, Hub- und Gabelstapler, Bagger, Lader, Arbeitsmaschinen für Bodenbearbeitung, Straßenbau und -erhalt, Geräteträger für Land- und Forstwirtschaft, Prüf-, Mess-, Registrier-, Funk- und Fernmeldewagen, Werkstattwagen, Verkaufs- und Ausstellungswagen, Krankenfahrstühle, Elektronische Mobilitätshilfen („Segways“) usw.
- 61 **Straßenbahn**
- 62 **Eisenbahn**
- 71, 72 **Fahrrad**
nur Person, die Fahrrad fährt, schiebende Person zählt als Fußgänger
- 71 **Fahrrad** (ohne Pedelec)
- 72 **Pedelec**
Fahrrad mit Treithilfe und einem elektromotorischen Hilfsantrieb mit einer maximalen Nenndauerleistung von 0,25 kW, dessen Unterstützung sich mit zunehmender Fahrgeschwindigkeit progressiv verringert und spätestens beim Erreichen von 25 km/h unterbrochen wird.
S- Pedelec siehe Schlüssel Nr. 03
- 81, 84 **Fußgänger**
81 Fußgänger (ohne 84)
auch mit Hunden oder Kinderwagen, Fahrrad schiebende Person, Kind im Kinderwagen, spielendes Kind, Person mit Rollator sowie in Schiebe- und Greifrollstühlen. Unfallbeteiligte siehe Schlüssel Nr. 93
- 84 **Fußgänger mit Sport- oder Spielgerät**
Inline-Skater, Rollerfahrer, Kickboarder, Skateboarder, Rollschuhfahrer, Skiläufer, Kind auf Kinderdreirad usw.
- 82 **Handwagen, Handkarren**
- 83 **Tierführer, Tiertreiber**
der selbst oder deren Tiere in einen Unfall verwickelt sind.
- 91 **Fuhrwerk, Tiergespann**
- 92 **Sonstiges und unbekanntes Fahrzeug**
alle übrigen Fahrzeuge, auch solche mit eigenem Antrieb, aber ohne amtliches Kennzeichen, sowie ein Fahrzeug, bei dem die genaue Art des Fahrzeuges wegen Unfallflucht nicht festgestellt werden kann.

Schlüssel- Art der Verkehrsbeteiligung mit Erläuterungen
Nr.:

93 Andere Personen

Zu Fuß Gehende, die durch ihr besonderes Verhalten bzw. verkehrsrechtliche Vorschriften sich vom normalen Fußgänger unterscheiden, wie z.B. Straßenarbeiter, Polizeibeamte bei der Verkehrsregelung oder Unfallaufnahme, Marschkolonnen, Reiter oder Lastenträger sowie unfallbeteiligte Personen, die nicht die Straße oder den Gehweg benutzen. Personen, die mit dem Fahrzeug noch in direkter Verbindung stehen, wie z.B. der entladende Fahrer eines Lastkraftwagens, der sein Fahrzeug schiebende Fahrzeugführer -Fahrräder ausgenommen-, sind nicht als "Fußgänger" oder "Andere Personen" nachzuweisen. In solchen Fällen ist das Fahrzeug (Fahrzeugführer) Unfallbeteiligter.

*) Sofern nicht separat angegeben werden Fahrzeuge mit Anhängern oder Beiwagen nach dem Zugfahrzeug eingeteilt.

Aktuelle
Veröffentlichungen
unter
q.bayern.de/webshop



Statistisches Jahrbuch für Bayern 2017

Das Statistische Jahrbuch für Bayern ist das Standardwerk der amtlichen Statistik in Bayern seit 1894. Umfassend und informativ bietet es jährlich die aktuellsten Statistikdaten über Land, Leben, Leute, Politik, Wissenschaft und Wirtschaft in Bayern an.

Auf über 600 Seiten enthält es die wichtigsten Ergebnisse aller amtlichen Statistiken – in Form von Tabellen, Graphiken oder Karten – zum Teil mit langjährigen Vergleichsdaten und Zeitreihen. Ebenso werden ausgewählte wichtige Strukturdaten für Regierungsbezirke, kreisfreie Städte und Landkreise sowie Regionen Bayerns, aber auch für alle Bundesländer und die EU-Mitgliedstaaten dargestellt. Daten aus Statistiken anderer Dienststellen und Organisationen vervollständigen das Angebot.



Preise

Buch 39,00 € | DVD (PDF) 12,00 € | Buch+DVD 46,00 € | Datei (PDF) 12,00 €



Bayern Daten 2017

Die Bayern Daten sind ein kleiner Auszug aus dem Statistischen Jahrbuch. Auf ca. 30 Seiten sind die wichtigsten bayerischen Strukturdaten aus Wirtschaft, Gesellschaft und Politik in Tabellen und Grafiken dargestellt.

Preise

Heft 0,55 € | Datei kostenlos

Bayerisches Landesamt für Statistik – Vertrieb, St.-Martin-Straße 47, 81541 München
Telefon 089 2119-3205 | Telefax 089 2119-3457 | vertrieb@statistik.bayern.de