



Statistische Berichte

# Straßenverkehrsunfälle in Bayern im Mai 2019



H 1 1 m 5/2019  
Hrsg. im Juli 2019  
Bestellnr. H1101C 201905

## Zeichenerklärung

- 0 mehr als nichts, aber weniger als die Hälfte der kleinsten in der Tabelle nachgewiesenen Einheit
- nichts vorhanden oder keine Veränderung
- / keine Angaben, da Zahlen nicht sicher genug
- Zahlenwert unbekannt, geheimzuhalten oder nicht rechenbar
- ... Angabe fällt später an
- X Tabellenfach gesperrt, da Aussage nicht sinnvoll
- ( ) Nachweis unter dem Vorbehalt, dass der Zahlenwert erhebliche Fehler aufweisen kann
- p vorläufiges Ergebnis
- r berichtiges Ergebnis
- s geschätztes Ergebnis
- D Durchschnitt
- ≙ entspricht

## Auf- und Abrunden

Im Allgemeinen ist ohne Rücksicht auf die Endsummen auf- bzw. abgerundet worden. Deshalb können sich bei der Summierung von Einzelangaben geringfügige Abweichungen zu den ausgewiesenen Endsummen ergeben. Bei der Aufgliederung der Gesamtheit in Prozent kann die Summe der Einzelwerte wegen Rundens vom Wert 100 % abweichen. Eine Abstimmung auf 100 % erfolgt im Allgemeinen nicht.

## Publikationsservice

Das Bayerische Landesamt für Statistik veröffentlicht jährlich über 400 Publikationen. Das aktuelle Veröffentlichungsverzeichnis ist im Internet als Datei verfügbar, kann aber auch als Druckversion kostenlos zugesandt werden.

### Kostenlos

ist der Download der meisten Veröffentlichungen, z.B. von Statistischen Berichten (PDF- oder Excel-Format).

### Kostenpflichtig

sind alle Printversionen (auch von Statistischen Berichten), Datenträger und ausgewählte Dateien (z.B. von Verzeichnissen, von Beiträgen, vom Jahrbuch).

### Publikationsservice

 Alle Veröffentlichungen sind im Internet verfügbar unter [www.statistik.bayern.de/produkte](http://www.statistik.bayern.de/produkte)

## Impressum

### Statistische Berichte

bieten in tabellarischer Form neuestes Zahlenmaterial der jeweiligen Erhebung. Dieses wird, soweit erforderlich, methodisch erläutert und kurz kommentiert.

### Herausgeber, Druck und Vertrieb

Bayerisches Landesamt für Statistik  
Nürnberger Straße 95  
90762 Fürth

### Papier

Gedruckt auf umweltfreundlichem Papier, chlorfrei gebleicht.

### Vertrieb

E-Mail [vertrieb@statistik.bayern.de](mailto:vertrieb@statistik.bayern.de)  
Telefon 089 2119-3205  
Telefax 089 2119-3457

### Auskunftsdienst

E-Mail [info@statistik.bayern.de](mailto:info@statistik.bayern.de)  
Telefon 0911 98208-6563  
Telefax 0911 98208-6573

© Bayerisches Landesamt für Statistik, Fürth 2019  
Vervielfältigung und Verbreitung, auch auszugsweise, mit Quellenangabe gestattet.

**Hinweis:** Diese Druckschrift wird im Rahmen der Öffentlichkeitsarbeit der Bayerischen Staatsregierung herausgegeben. Sie darf weder von Parteien noch von Wahlwerbern oder Wahlhelfern im Zeitraum von fünf Monaten vor einer Wahl zum Zwecke der Wahlwerbung verwendet werden. Dies gilt für Landtags-, Bundestags-, Kommunal- und Europawahlen. Missbräuchlich ist während dieser Zeit insbesondere die Verteilung auf Wahlveranstaltungen, an Informationsständen der Parteien sowie das Einlegen, Aufdrucken und Aufkleben parteipolitischer Informationen oder Werbemittel. Untersagt ist gleichfalls die Weitergabe an Dritte zum Zwecke der Wahlwerbung. Auch ohne zeitlichen Bezug zu einer bevorstehenden Wahl darf die Druckschrift nicht in einer Weise verwendet werden, die als Parteinahme der Staatsregierung zugunsten einzelner politischer Gruppen verstanden werden könnte. Den Parteien ist es gestattet, die Druckschrift zur Unterrichtung ihrer eigenen Mitglieder zu verwenden.

## Inhaltsverzeichnis

<b>Vorbemerkungen .....</b>	<b>4</b>
<b>Abbildungen und Tabellen</b>	
Abb. 1 Straßenverkehrsunfälle und deren Folgen in Bayern seit Januar 2017 .....	6
1. Straßenverkehrsunfälle und Verunglückte in Bayern .....	7
2. Straßenverkehrsunfälle und Verunglückte in Bayern nach Monaten .....	8
3. Straßenverkehrsunfälle und Verunglückte in Bayern im Mai 2019 nach Kreisen .....	9
4. Straßenverkehrsunfälle und Verunglückte in Bayern nach Straßenarten .....	15
5. Verunglückte im Straßenverkehr in Bayern nach Art der Verkehrsbeteiligung und Ortslage .....	16
6. An Straßenverkehrsunfällen beteiligte Fahrzeugführer und Fußgänger in Bayern .....	20
7. Straßenverkehrsunfälle und Verunglückte in Bayern im Mai 2019 nach Tagen .....	22
8. Getötete und Verletzte im Straßenverkehr in Bayern nach Altersgruppen und Geschlecht .....	24
9. Straßenverkehrsunfälle und Verunglückte in Bayern nach Unfalltypen .....	26

## Vorbemerkungen

Rechtsgrundlage der Straßenverkehrsunfallstatistik ist das Gesetz über die Statistik der Straßenverkehrsunfälle (Straßenverkehrsunfallstatistikgesetz – StVUStatG) vom 15. Juni 1990 (BGBl I S. 1078 ff), zuletzt geändert durch Artikel 497 der Verordnung vom 31. August 2015 (BGBl. I S. 1474) sowie der Verordnung zur näheren Bestimmung des schwerwiegenden Unfalls mit Sachschaden im Sinne des Straßenverkehrsunfallstatistikgesetzes vom 21. Dezember 1994 (BGBl I S. 3970), geändert durch Artikel 3 der Verordnung zur Änderung der Anlage zu § 24a des Straßenverkehrsgesetzes und anderer Vorschriften vom 6. Juni 2007 (BGBl I S. 1047). Danach wird über Unfälle, bei denen infolge des Fahrverkehrs auf öffentlichen Wegen und Plätzen Personen getötet oder verletzt oder Sachschäden verursacht worden sind, laufend eine Bundesstatistik geführt. Sie dient dazu, eine aktuelle umfassende und zuverlässige Datenbasis über Struktur und Entwicklung der Straßenverkehrsunfälle zu erstellen.

### Auskunftspflicht und Erhebungsumfang

Auskunftspflichtig sind die Polizeidienststellen, deren Beamte den Unfall aufgenommen haben. Entsprechend erfasst die Statistik nur die Unfälle, zu denen die Polizei herangezogen wurde; das sind insbesondere solche mit schweren Folgen.

### Unfälle und Verunglückte

Nach der Schwere der Unfallfolgen werden Unfälle mit Personenschaden und Unfälle mit nur Sachschaden unterschieden. Kriterium für die Zuordnung eines Unfalls ist die jeweils schwerste Folge. Entsprechend können bei einem Unfall mit Schwerverletzten neben den Schwerverletzten noch Personen leichtverletzt worden und/oder Sachschaden entstanden sein, es kam jedoch niemand ums Leben.

**Unfälle mit Personenschaden** sind solche, bei denen Menschen getötet oder (schwer/leicht-) verletzt wurden. Zu den Unfällen mit nur Sachschaden zählen **schwerwiegende Unfälle mit Sachschaden (im engeren Sinne)**, bei denen als Unfallursache ein Straftatbestand oder eine Ordnungswidrigkeit (Bußgeld) im Zusammenhang mit der Teilnahme am Straßenverkehr vorlag und bei denen gleichzeitig mindestens ein Kfz aufgrund eines Unfallschadens von der Unfallstelle abgeschleppt werden musste (nicht fahrbereit). Ebenso zählen hierzu **sonstige Sachschadensunfälle unter dem Einfluss berauschender Mittel** (ein Unfallbeteiligter stand unter Einwirkung von Alkohol oder anderen berauschenden Mitteln und alle beteiligten Kfz waren fahrbereit).

Nur zahlenmäßig erfasst und nach der Ortstage gegliedert (inner-, außerorts, auf Autobahnen) werden alle **übrigen Sachschadensunfälle**.

Dazu zählen alle Sachschadensunfälle

- ohne Straftatbestand oder Ordnungswidrigkeit (Bußgeld), unabhängig davon, ob ein beteiligtes Fahrzeug fahrbereit war oder nicht,
- mit Straftatbestand oder Ordnungswidrigkeit (Bußgeld) und alle Kfz fahrbereit, aber ohne Einwirkung von Alkohol oder anderen berauschenden Mitteln.

Diese Unfälle werden analog den früheren Bagatellunfällen behandelt.

Als **Verunglückte** zählen Personen (auch Mitfahrer), die beim Unfall getötet oder verletzt wurden. Dabei werden nachgewiesen als

- Getötete:  
Personen, die innerhalb von 30 Tagen an den Unfallfolgen starben,
- Schwerverletzte:  
Personen, die unmittelbar zu stationärer Behandlung in ein Krankenhaus eingeliefert wurden (Verbleib mindestens 24 Stunden),
- Leichtverletzte:  
Personen, deren Verletzungen keinen Krankenhausaufenthalt erforderten.

## Methodische Hinweise

Die ersten Ergebnisse der Statistik der Straßenverkehrsunfälle stützen sich auf die Verkehrsunfallanzeigen der den Unfall aufnehmenden Polizeibeamten, die dem Landesamt auf Datenträger übermittelt werden.

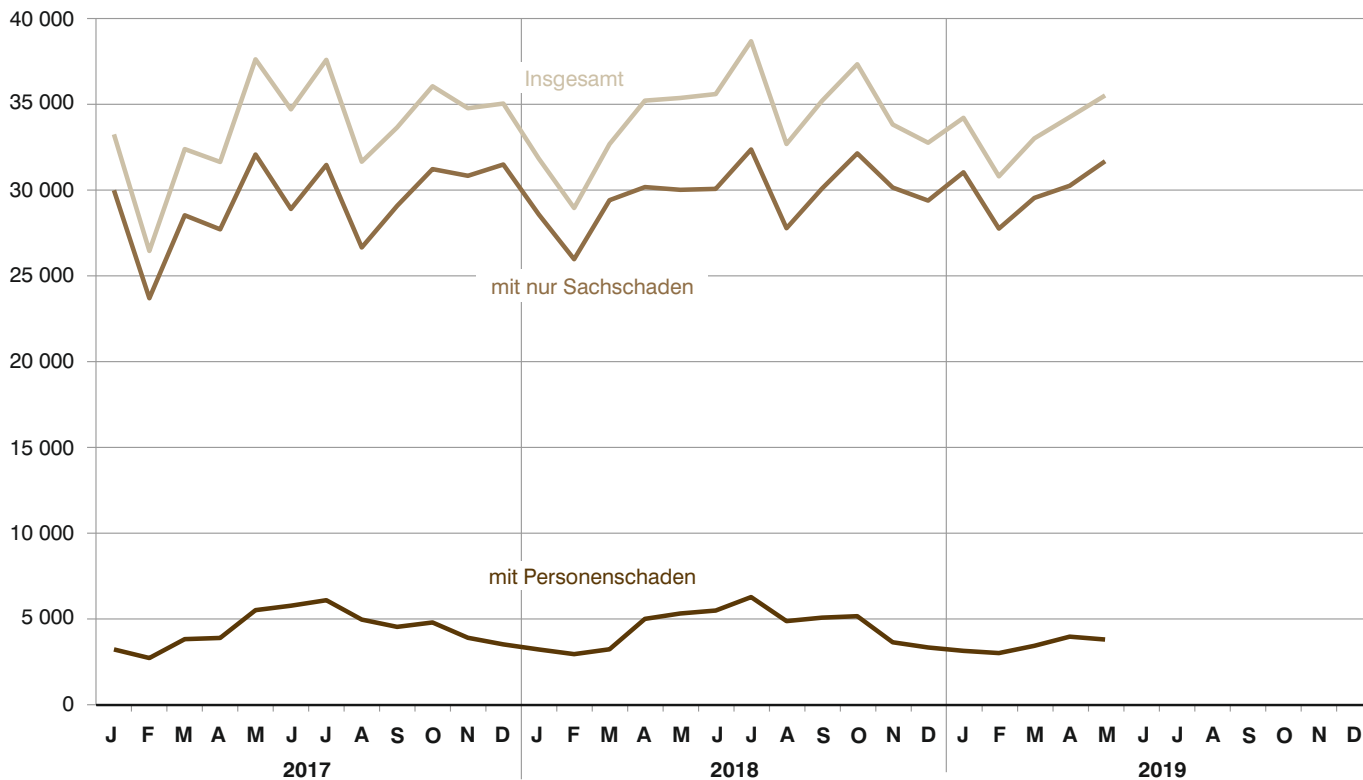
Üblicherweise können nicht alle Unfallanzeigen von der Polizei oder dem Landesamt termingerecht in die Monatsergebnisse eingearbeitet werden, da bei fehlenden oder widersprüchlichen Angaben oft zeitraubende Rückfragen nötig werden.

Die zunächst für einen Berichtsmonat übermittelten Daten werden laufend um solche Nachmeldungen ergänzt. Die Ergebnisse der monatlichen Straßenverkehrsunfallstatistik sind daher als **vorläufig** anzusehen.

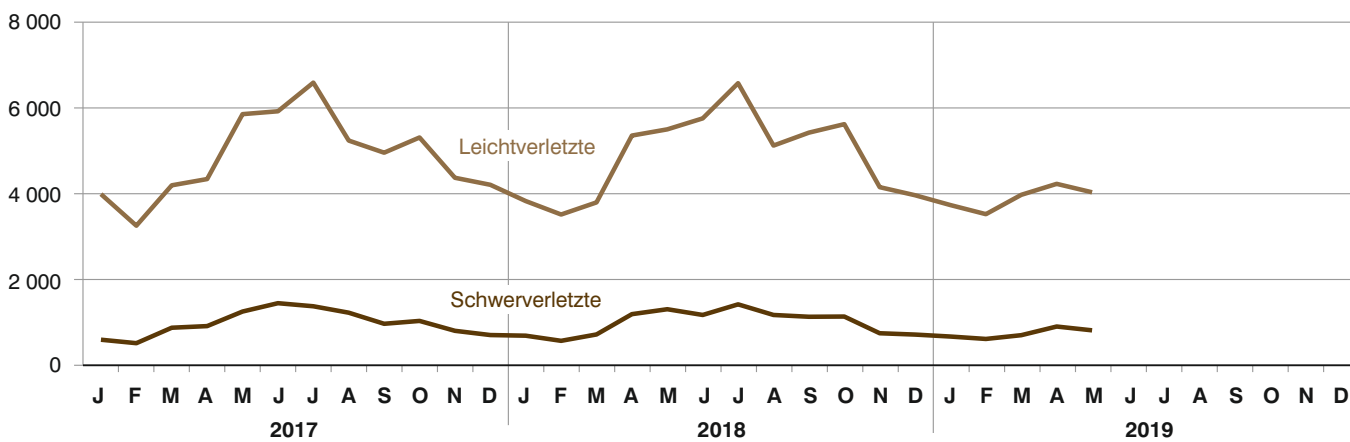
So werden die einzelnen Monatsergebnisse des laufenden Jahres 2019 erst mit Abschluss der Jahresaufbereitung etwa im April des Folgejahres 2020 endgültig.

Abb. 1  
**Straßenverkehrsunfälle und deren Folgen in Bayern seit Januar 2017**

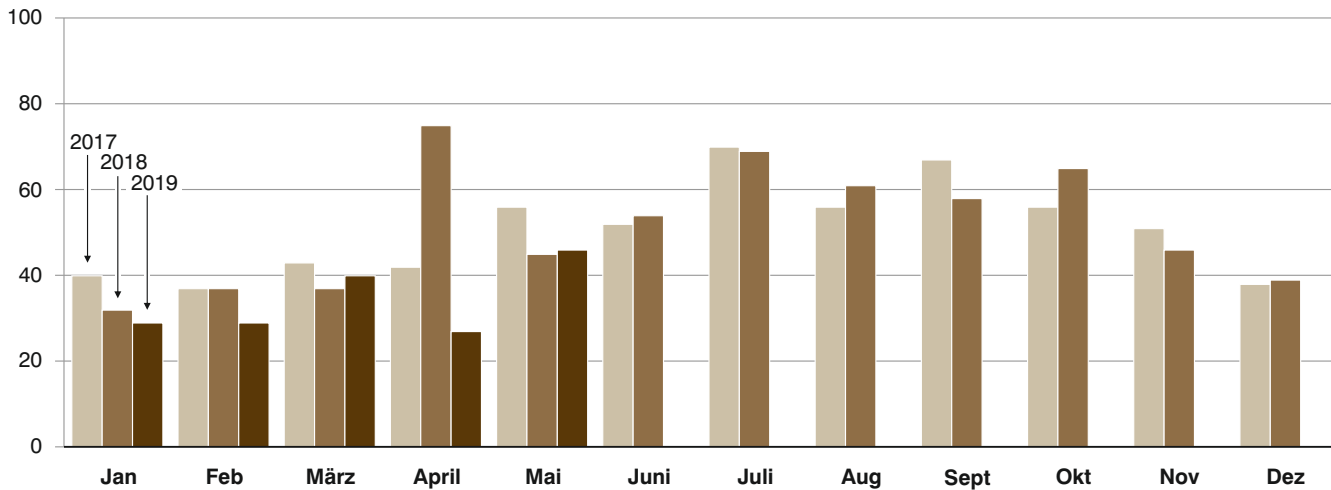
**Straßenverkehrsunfälle**



**Verletzte Personen**



**Getötete Personen**



## 1. Straßenverkehrsunfälle und Verunglückte in Bayern

Unfälle Verunglückte	Mai			Januar - Mai		
	2019	2018	Veränderung 2019 gegenüber 2018	2019	2018	Veränderung 2019 gegenüber 2018
	Anzahl		%	Anzahl		%
<b>Unfälle insgesamt .....</b>	<b>35 526</b>	<b>35 379</b>	<b>0,4</b>	<b>167 849</b>	<b>164 114</b>	<b>2,3</b>
davon Unfälle mit Personenschaden .....	3 833	5 350	-28,4	17 516	19 887	-11,9
Unfälle mit nur Sachschaden .....	31 693	30 029	5,5	150 333	144 227	4,2
davon schwerwiegende Unfälle mit Sachschaden (im engeren Sinne) .....	668	700	-4,6	3 838	3 900	-1,6
sonstige Sachschadens- unfälle unter dem Einfluss berauschender Mittel .....	146	185	-21,1	766	818	-6,4
übrige Sachschadens- unfälle .....	30 879	29 144	6,0	145 729	139 509	4,5
<b>Verunglückte insgesamt .....</b>	<b>4 868</b>	<b>6 830</b>	<b>-28,7</b>	<b>23 239</b>	<b>26 576</b>	<b>-12,6</b>
davon Getötete .....	46	45	2,2	171	226	-24,3
Schwerverletzte .....	799	1 292	-38,2	3 625	4 400	-17,6
Leichtverletzte .....	4 023	5 493	-26,8	19 443	21 950	-11,4
davon Verunglückte Benutzer von						
Kraftwagen .....	2 728	3 343	-18,4	15 152	16 967	-10,7
Zweirädern .....	1 837	3 152	-41,7	6 413	7 860	-18,4
davon Krafträdern m. amtl. Kennz. ....	487	826	-41,0	1 483	1 983	-25,2
Krafträdern m. Versicherungsk. ...	178	269	-33,8	604	686	-12,0
Fahrrädern .....	1 172	2 057	-43,0	4 326	5 191	-16,7
Verunglückte Fußgänger .....	260	300	-13,3	1 554	1 597	-2,7
Verunglückte andere Verkehrs- teilnehmer .....	43	35	22,9	120	152	-21,1

## 2. Straßenverkehrsunfälle und Verunglückte in Bayern nach Monaten

Jahr — Monat	Unfälle				Verunglückte			
	insgesamt	Personen- schaden	davon mit		insgesamt	davon		
			insgesamt	übrige Sachschadens- unfälle		Getötete	Schwer- verletzte	Leicht- verletzte
<b>2018</b>								
Januar .....	31 852	3 254	28 598	27 515	4 524	32	674	3 818
Februar .....	28 969	2 982	25 987	24 982	4 095	37	554	3 504
März .....	32 690	3 265	29 425	28 433	4 527	37	703	3 787
<b>Januar - März .....</b>	<b>93 511</b>	<b>9 501</b>	<b>84 010</b>	<b>80 930</b>	<b>13 146</b>	<b>106</b>	<b>1 931</b>	<b>11 109</b>
April .....	35 224	5 036	30 188	29 435	6 600	75	1 177	5 348
Mai .....	35 379	5 350	30 029	29 144	6 830	45	1 292	5 493
Juni .....	35 606	5 522	30 084	29 274	6 961	54	1 158	5 749
<b>Januar - Juni .....</b>	<b>199 720</b>	<b>25 409</b>	<b>174 311</b>	<b>168 783</b>	<b>33 537</b>	<b>280</b>	<b>5 558</b>	<b>27 699</b>
Juli .....	38 684	6 305	32 379	31 504	8 046	69	1 406	6 571
August .....	32 697	4 906	27 791	27 060	6 333	61	1 158	5 114
September .....	35 203	5 107	30 096	29 248	6 590	58	1 116	5 416
<b>Januar - September .....</b>	<b>306 304</b>	<b>41 727</b>	<b>264 577</b>	<b>256 595</b>	<b>54 506</b>	<b>468</b>	<b>9 238</b>	<b>44 800</b>
Oktober .....	37 343	5 192	32 151	31 230	6 800	65	1 121	5 614
November .....	33 833	3 673	30 160	29 226	4 920	46	731	4 143
Dezember .....	32 772	3 370	29 402	28 297	4 693	39	700	3 954
<b>Januar - Dezember .....</b>	<b>410 252</b>	<b>53 962</b>	<b>356 290</b>	<b>345 348</b>	<b>70 919</b>	<b>618</b>	<b>11 790</b>	<b>58 511</b>
<b>2019<sup>1)</sup></b>								
Januar .....	34 222	3 173	31 049	29 654	4 407	29	654	3 724
Februar .....	30 814	3 044	27 770	26 913	4 139	29	598	3 512
März .....	33 023	3 466	29 557	28 699	4 690	40	686	3 964
<b>Januar - März .....</b>	<b>98 059</b>	<b>9 683</b>	<b>88 376</b>	<b>85 266</b>	<b>13 236</b>	<b>98</b>	<b>1 938</b>	<b>11 200</b>
April .....	34 264	4 000	30 264	29 584	5 135	27	888	4 220
Mai .....	35 526	3 833	31 693	30 879	4 868	46	799	4 023
Juni .....								
<b>Januar - Juni .....</b>								
Juli .....								
August .....								
September .....								
<b>Januar - September .....</b>								
Oktober .....								
November .....								
Dezember .....								
<b>Januar - Dezember .....</b>								

<sup>1)</sup> Vorläufige Ergebnisse (einschließlich Nachmeldungen für den jeweiligen Berichtszeitraum).



### 3. Straßenverkehrsunfälle und Verunglückte in Bayern im Mai 2019 nach Kreisen

Gebiet Ortslage	Straßenverkehrsunfälle				Verunglückte			
	insgesamt	mit Personen- schaden	mit schwer- wiegendem Sachschaden <sup>1)</sup>	sonstige Unfälle unter dem Einfluss berau- schender Mittel	insgesamt	Getötete	Schwer- verletzte	Leicht- verletzte
Ingolstadt, Stadt .....	79	68	7	4	78	-	7	71
innerorts .....	71	61	6	4	70	-	7	63
außerorts ohne Autobahn .....	6	6	-	-	7	-	-	7
auf Autobahnen .....	2	1	1	-	1	-	-	1
München, Landeshauptstadt .....	487	420	49	18	489	1	52	436
innerorts .....	463	400	45	18	462	1	48	413
außerorts ohne Autobahn .....	2	1	1	-	1	-	-	1
auf Autobahnen .....	22	19	3	-	26	-	4	22
Rosenheim, Stadt .....	35	28	1	6	36	1	8	27
innerorts .....	33	27	-	6	33	1	5	27
außerorts ohne Autobahn .....	2	1	1	-	3	-	3	-
auf Autobahnen .....	-	-	-	-	-	-	-	-
Altötting .....	52	42	8	2	52	1	8	43
innerorts .....	25	21	3	1	24	-	2	22
außerorts ohne Autobahn .....	26	21	4	1	28	1	6	21
auf Autobahnen .....	1	-	1	-	-	-	-	-
Berchtesgadener Land .....	50	43	5	2	53	2	4	47
innerorts .....	30	25	3	2	29	1	2	26
außerorts ohne Autobahn .....	19	17	2	-	23	1	2	20
auf Autobahnen .....	1	1	-	-	1	-	-	1
Bad Tölz-Wolfratshausen .....	52	45	7	-	57	1	19	37
innerorts .....	15	13	2	-	13	-	2	11
außerorts ohne Autobahn .....	36	31	5	-	43	1	17	25
auf Autobahnen .....	1	1	-	-	1	-	-	1
Dachau .....	46	40	6	-	52	-	9	43
innerorts .....	33	29	4	-	39	-	7	32
außerorts ohne Autobahn .....	7	7	-	-	8	-	1	7
auf Autobahnen .....	6	4	2	-	5	-	1	4
Ebersberg .....	52	45	5	2	73	-	18	55
innerorts .....	25	22	1	2	42	-	7	35
außerorts ohne Autobahn .....	18	18	-	-	26	-	10	16
auf Autobahnen .....	9	5	4	-	5	-	1	4
Eichstätt .....	62	47	14	1	51	-	11	40
innerorts .....	20	16	4	-	18	-	2	16
außerorts ohne Autobahn .....	29	25	3	1	27	-	6	21
auf Autobahnen .....	13	6	7	-	6	-	3	3
Erding .....	48	37	11	-	52	2	5	45
innerorts .....	21	17	4	-	22	-	2	20
außerorts ohne Autobahn .....	23	16	7	-	24	2	3	19
auf Autobahnen .....	4	4	-	-	6	-	-	6
Freising .....	67	57	8	2	73	-	7	66
innerorts .....	40	37	2	1	42	-	5	37
außerorts ohne Autobahn .....	17	14	2	1	21	-	1	20
auf Autobahnen .....	10	6	4	-	10	-	1	9
Fürstenfeldbruck .....	71	61	8	2	76	-	14	62
innerorts .....	47	39	6	2	46	-	4	42
außerorts ohne Autobahn .....	20	18	2	-	22	-	10	12
auf Autobahnen .....	4	4	-	-	8	-	-	8
Garmisch-Partenkirchen .....	33	23	10	-	26	1	5	20
innerorts .....	16	13	3	-	15	-	3	12
außerorts ohne Autobahn .....	11	9	2	-	10	1	2	7
auf Autobahnen .....	6	1	5	-	1	-	-	1
Landsberg am Lech .....	44	36	5	3	44	-	8	36
innerorts .....	23	20	2	1	23	-	3	20
außerorts ohne Autobahn .....	16	13	1	2	17	-	4	13
auf Autobahnen .....	5	3	2	-	4	-	1	3
Miesbach .....	32	30	1	1	40	-	8	32
innerorts .....	16	14	1	1	16	-	-	16
außerorts ohne Autobahn .....	9	9	-	-	14	-	6	8
auf Autobahnen .....	7	7	-	-	10	-	2	8
Mühlendorf a. Inn .....	39	34	5	-	52	-	8	44
innerorts .....	14	11	3	-	14	-	4	10
außerorts ohne Autobahn .....	23	22	1	-	35	-	3	32
auf Autobahnen .....	2	1	1	-	3	-	1	2
München .....	112	91	18	3	108	1	17	90
innerorts .....	63	54	6	3	61	1	8	52
außerorts ohne Autobahn .....	27	19	8	-	25	-	9	16
auf Autobahnen .....	22	18	4	-	22	-	-	22
Neuburg-Schrobenhausen .....	29	26	2	1	32	-	6	26
innerorts .....	20	17	2	1	21	-	4	17
außerorts ohne Autobahn .....	9	9	-	-	11	-	2	9
auf Autobahnen .....	-	-	-	-	-	-	-	-

<sup>1)</sup> Schwerwiegender Unfall mit Sachschaden (im engeren Sinne).

Noch: 3. Straßenverkehrsunfälle und Verunglückte in Bayern im Mai 2019 nach Kreisen

Gebiet Ortslage	Straßenverkehrsunfälle				Verunglückte			
	insgesamt	mit Personen- schaden	mit schwer- wiegendem Sachschaden <sup>1)</sup>	sonstige Unfälle unter dem Einfluss berau- schender Mittel	insgesamt	Getötete	Schwer- verletzte	Leicht- verletzte
Pfaffenhofen a.d.Ilm .....	61	49	12	-	71	-	18	53
innerorts .....	24	18	6	-	21	-	6	15
außerorts ohne Autobahn .....	28	24	4	-	38	-	6	32
auf Autobahnen .....	9	7	2	-	12	-	6	6
Rosenheim .....	98	86	11	1	110	2	13	95
innerorts .....	42	39	3	-	43	1	4	38
außerorts ohne Autobahn .....	49	41	7	1	58	1	9	48
auf Autobahnen .....	7	6	1	-	9	-	-	9
Starnberg .....	45	35	9	1	43	1	10	32
innerorts .....	32	26	5	1	30	1	8	21
außerorts ohne Autobahn .....	11	9	2	-	13	-	2	11
auf Autobahnen .....	2	-	2	-	-	-	-	-
Traunstein .....	68	54	12	2	65	1	13	51
innerorts .....	37	30	5	2	32	1	6	25
außerorts ohne Autobahn .....	29	22	7	-	30	-	7	23
auf Autobahnen .....	2	2	-	-	3	-	-	3
Weilheim-Schongau .....	57	42	13	2	54	4	13	37
innerorts .....	28	20	7	1	22	-	3	19
außerorts ohne Autobahn .....	27	22	4	1	32	4	10	18
auf Autobahnen .....	2	-	2	-	-	-	-	-
<b>Reg.-Bez. Oberbayern .....</b>	<b>1 719</b>	<b>1 439</b>	<b>227</b>	<b>53</b>	<b>1 787</b>	<b>18</b>	<b>281</b>	<b>1 488</b>
<b>innerorts .....</b>	<b>1 138</b>	<b>969</b>	<b>123</b>	<b>46</b>	<b>1 138</b>	<b>7</b>	<b>142</b>	<b>989</b>
<b>außerorts ohne Autobahn .....</b>	<b>444</b>	<b>374</b>	<b>63</b>	<b>7</b>	<b>516</b>	<b>11</b>	<b>119</b>	<b>386</b>
<b>auf Autobahnen .....</b>	<b>137</b>	<b>96</b>	<b>41</b>	<b>-</b>	<b>133</b>	<b>-</b>	<b>20</b>	<b>113</b>
Landshut, Stadt .....	27	21	5	1	28	-	4	24
innerorts .....	24	19	4	1	26	-	4	22
außerorts ohne Autobahn .....	2	1	1	-	1	-	-	1
auf Autobahnen .....	1	1	-	-	1	-	-	1
Passau, Stadt .....	22	19	2	1	26	-	4	22
innerorts .....	16	13	2	1	16	-	-	16
außerorts ohne Autobahn .....	5	5	-	-	6	-	2	4
auf Autobahnen .....	1	1	-	-	4	-	2	2
Straubing, Stadt .....	20	18	-	2	22	-	4	18
innerorts .....	16	14	-	2	17	-	4	13
außerorts ohne Autobahn .....	4	4	-	-	5	-	-	5
auf Autobahnen .....	-	-	-	-	-	-	-	-
Deggendorf .....	55	43	11	1	64	2	12	50
innerorts .....	29	23	5	1	27	-	4	23
außerorts ohne Autobahn .....	16	13	3	-	19	-	6	13
auf Autobahnen .....	10	7	3	-	18	2	2	14
Freyung-Grafenau .....	25	23	2	-	28	1	5	22
innerorts .....	6	6	-	-	7	-	2	5
außerorts ohne Autobahn .....	19	17	2	-	21	1	3	17
auf Autobahnen .....	-	-	-	-	-	-	-	-
Kelheim .....	47	38	8	1	46	-	4	42
innerorts .....	25	21	3	1	25	-	2	23
außerorts ohne Autobahn .....	19	15	4	-	19	-	2	17
auf Autobahnen .....	3	2	1	-	2	-	-	2
Landshut .....	65	56	9	-	72	-	12	60
innerorts .....	25	22	3	-	25	-	7	18
außerorts ohne Autobahn .....	36	30	6	-	43	-	4	39
auf Autobahnen .....	4	4	-	-	4	-	1	3
Passau .....	73	62	10	1	89	1	14	74
innerorts .....	26	23	3	-	29	-	2	27
außerorts ohne Autobahn .....	46	39	6	1	60	1	12	47
auf Autobahnen .....	1	-	1	-	-	-	-	-
Regen .....	26	22	4	-	28	-	7	21
innerorts .....	12	8	4	-	9	-	2	7
außerorts ohne Autobahn .....	14	14	-	-	19	-	5	14
auf Autobahnen .....	-	-	-	-	-	-	-	-
Rottal-Inn .....	34	28	6	-	41	-	8	33
innerorts .....	13	11	2	-	13	-	1	12
außerorts ohne Autobahn .....	21	17	4	-	28	-	7	21
auf Autobahnen .....	-	-	-	-	-	-	-	-
Straubing-Bogen .....	37	33	3	1	42	-	11	31
innerorts .....	13	11	1	1	12	-	3	9
außerorts ohne Autobahn .....	22	20	2	-	28	-	8	20
auf Autobahnen .....	2	2	-	-	2	-	-	2
Dingolfing-Landau .....	31	26	4	1	41	2	14	25
innerorts .....	16	14	1	1	20	-	6	14
außerorts ohne Autobahn .....	11	9	2	-	18	2	8	8
auf Autobahnen .....	4	3	1	-	3	-	-	3

<sup>1)</sup> Schwerwiegender Unfall mit Sachschaden (im engeren Sinne).

Noch: 3. Straßenverkehrsunfälle und Verunglückte in Bayern im Mai 2019 nach Kreisen

Gebiet Ortslage	Straßenverkehrsunfälle				Verunglückte			
	insgesamt	mit Personen- schaden	mit schwer- wiegendem Sachschaden <sup>1)</sup>	sonstige Unfälle unter dem Einfluss berau- schender Mittel	insgesamt	Getötete	Schwer- verletzte	Leicht- verletzte
<b>Reg.-Bez. Niederbayern</b> .....	<b>462</b>	<b>389</b>	<b>64</b>	<b>9</b>	<b>527</b>	<b>6</b>	<b>99</b>	<b>422</b>
<b>innerorts</b> .....	<b>221</b>	<b>185</b>	<b>28</b>	<b>8</b>	<b>226</b>	-	<b>37</b>	<b>189</b>
<b>außerorts ohne Autobahn</b> .....	<b>215</b>	<b>184</b>	<b>30</b>	<b>1</b>	<b>267</b>	<b>4</b>	<b>57</b>	<b>206</b>
<b>auf Autobahnen</b> .....	<b>26</b>	<b>20</b>	<b>6</b>	-	<b>34</b>	<b>2</b>	<b>5</b>	<b>27</b>
Amberg, Stadt .....	23	18	1	4	19	-	3	16
innerorts .....	22	18	1	3	19	-	3	16
außerorts ohne Autobahn .....	1	-	-	1	-	-	-	-
auf Autobahnen .....	-	-	-	-	-	-	-	-
Regensburg, Stadt .....	44	36	7	1	42	-	3	39
innerorts .....	40	32	7	1	37	-	3	34
außerorts ohne Autobahn .....	-	-	-	-	-	-	-	-
auf Autobahnen .....	4	4	-	-	5	-	-	5
Weiden i.d.Opf., Stadt .....	25	20	4	1	23	-	-	23
innerorts .....	16	13	2	1	14	-	-	14
außerorts ohne Autobahn .....	8	6	2	-	8	-	-	8
auf Autobahnen .....	1	1	-	-	1	-	-	1
Amberg-Sulzbach .....	27	24	3	-	34	2	5	27
innerorts .....	6	6	-	-	6	1	1	4
außerorts ohne Autobahn .....	18	15	3	-	21	1	2	18
auf Autobahnen .....	3	3	-	-	7	-	2	5
Cham .....	47	42	4	1	59	1	12	46
innerorts .....	14	12	1	1	16	-	1	15
außerorts ohne Autobahn .....	33	30	3	-	43	1	11	31
auf Autobahnen .....	-	-	-	-	-	-	-	-
Neumarkt i.d.Opf. ....	43	39	4	-	49	-	12	37
innerorts .....	21	19	2	-	24	-	2	22
außerorts ohne Autobahn .....	17	17	-	-	21	-	10	11
auf Autobahnen .....	5	3	2	-	4	-	-	4
Neustadt a.d.Waldnaab .....	31	26	5	-	33	-	8	25
innerorts .....	11	10	1	-	12	-	3	9
außerorts ohne Autobahn .....	16	13	3	-	15	-	3	12
auf Autobahnen .....	4	3	1	-	6	-	2	4
Regensburg .....	36	30	6	-	47	3	9	35
innerorts .....	16	14	2	-	20	1	3	16
außerorts ohne Autobahn .....	14	11	3	-	19	1	5	13
auf Autobahnen .....	6	5	1	-	8	1	1	6
Schwandorf .....	58	43	13	2	57	2	4	51
innerorts .....	25	19	5	1	23	-	3	20
außerorts ohne Autobahn .....	18	15	3	-	20	2	1	17
auf Autobahnen .....	15	9	5	1	14	-	-	14
Tirschenreuth .....	22	17	5	-	21	-	7	14
innerorts .....	11	10	1	-	14	-	4	10
außerorts ohne Autobahn .....	11	7	4	-	7	-	3	4
auf Autobahnen .....	-	-	-	-	-	-	-	-
<b>Reg.-Bez. Oberpfalz</b> .....	<b>356</b>	<b>295</b>	<b>52</b>	<b>9</b>	<b>384</b>	<b>8</b>	<b>63</b>	<b>313</b>
<b>innerorts</b> .....	<b>182</b>	<b>153</b>	<b>22</b>	<b>7</b>	<b>185</b>	<b>2</b>	<b>23</b>	<b>160</b>
<b>außerorts ohne Autobahn</b> .....	<b>136</b>	<b>114</b>	<b>21</b>	<b>1</b>	<b>154</b>	<b>5</b>	<b>35</b>	<b>114</b>
<b>auf Autobahnen</b> .....	<b>38</b>	<b>28</b>	<b>9</b>	<b>1</b>	<b>45</b>	<b>1</b>	<b>5</b>	<b>39</b>
Bamberg, Stadt .....	36	33	3	-	42	-	1	41
innerorts .....	34	32	2	-	41	-	1	40
außerorts ohne Autobahn .....	2	1	1	-	1	-	-	1
auf Autobahnen .....	-	-	-	-	-	-	-	-
Bayreuth, Stadt .....	36	31	3	2	43	-	7	36
innerorts .....	29	26	2	1	31	-	7	24
außerorts ohne Autobahn .....	5	4	-	1	11	-	-	11
auf Autobahnen .....	2	1	1	-	1	-	-	1
Coburg, Stadt .....	19	14	4	1	14	-	3	11
innerorts .....	17	13	3	1	13	-	3	10
außerorts ohne Autobahn .....	2	1	1	-	1	-	-	1
auf Autobahnen .....	-	-	-	-	-	-	-	-
Hof, Stadt .....	17	13	4	-	22	-	1	21
innerorts .....	16	12	4	-	21	-	-	21
außerorts ohne Autobahn .....	1	1	-	-	1	-	1	-
auf Autobahnen .....	-	-	-	-	-	-	-	-
Bamberg .....	52	39	11	2	52	-	9	43
innerorts .....	20	18	2	-	23	-	2	21
außerorts ohne Autobahn .....	22	15	5	2	22	-	6	16
auf Autobahnen .....	10	6	4	-	7	-	1	6
Bayreuth .....	49	36	10	3	45	-	9	36
innerorts .....	19	16	1	2	19	-	3	16
außerorts ohne Autobahn .....	23	19	4	-	25	-	6	19
auf Autobahnen .....	7	1	5	1	1	-	-	1

<sup>1)</sup> Schwerwiegender Unfall mit Sachschaden (im engeren Sinne).

Noch: 3. Straßenverkehrsunfälle und Verunglückte in Bayern im Mai 2019 nach Kreisen

Gebiet Ortslage	Straßenverkehrsunfälle				Verunglückte			
	insgesamt	mit Personen- schaden	mit schwer- wiegendem Sachschaden <sup>1)</sup>	sonstige Unfälle unter dem Einfluss berau- schender Mittel	insgesamt	Getötete	Schwer- verletzte	Leicht- verletzte
Coburg .....	22	16	6	-	19	1	3	15
innerorts .....	7	4	3	-	4	-	2	2
außerorts ohne Autobahn .....	12	11	1	-	14	1	1	12
auf Autobahnen .....	3	1	2	-	1	-	-	1
Forchheim .....	51	43	5	3	54	1	12	41
innerorts .....	32	29	2	1	32	-	6	26
außerorts ohne Autobahn .....	14	10	2	2	18	1	6	11
auf Autobahnen .....	5	4	1	-	4	-	-	4
Hof .....	31	27	4	-	34	-	8	26
innerorts .....	13	12	1	-	12	-	1	11
außerorts ohne Autobahn .....	10	9	1	-	12	-	1	11
auf Autobahnen .....	8	6	2	-	10	-	6	4
Kronach .....	18	15	-	3	22	-	6	16
innerorts .....	10	8	-	2	13	-	4	9
außerorts ohne Autobahn .....	8	7	-	1	9	-	2	7
auf Autobahnen .....	-	-	-	-	-	-	-	-
Kulmbach .....	31	21	8	2	29	-	6	23
innerorts .....	17	14	1	2	18	-	4	14
außerorts ohne Autobahn .....	7	4	3	-	6	-	2	4
auf Autobahnen .....	7	3	4	-	5	-	-	5
Lichtenfels .....	30	24	4	2	28	-	4	24
innerorts .....	16	12	2	2	15	-	1	14
außerorts ohne Autobahn .....	10	10	-	-	11	-	3	8
auf Autobahnen .....	4	2	2	-	2	-	-	2
Wunsiedel i.Fichtelgebirge .....	20	18	-	2	22	-	8	14
innerorts .....	11	9	-	2	10	-	5	5
außerorts ohne Autobahn .....	7	7	-	-	8	-	3	5
auf Autobahnen .....	2	2	-	-	4	-	-	4
<b>Reg.-Bez. Oberfranken .....</b>	<b>412</b>	<b>330</b>	<b>62</b>	<b>20</b>	<b>426</b>	<b>2</b>	<b>77</b>	<b>347</b>
<b>innerorts .....</b>	<b>241</b>	<b>205</b>	<b>23</b>	<b>13</b>	<b>252</b>	<b>-</b>	<b>39</b>	<b>213</b>
<b>außerorts ohne Autobahn .....</b>	<b>123</b>	<b>99</b>	<b>18</b>	<b>6</b>	<b>139</b>	<b>2</b>	<b>31</b>	<b>106</b>
<b>auf Autobahnen .....</b>	<b>48</b>	<b>26</b>	<b>21</b>	<b>1</b>	<b>35</b>	<b>-</b>	<b>7</b>	<b>28</b>
Ansbach, Stadt .....	16	14	1	1	15	-	2	13
innerorts .....	12	10	1	1	11	-	1	10
außerorts ohne Autobahn .....	4	4	-	-	4	-	1	3
auf Autobahnen .....	-	-	-	-	-	-	-	-
Erlangen, Stadt .....	57	50	4	3	58	-	2	56
innerorts .....	45	42	1	2	49	-	1	48
außerorts ohne Autobahn .....	2	2	-	-	2	-	-	2
auf Autobahnen .....	10	6	3	1	7	-	1	6
Fürth, Stadt .....	30	27	3	-	29	-	8	21
innerorts .....	26	24	2	-	26	-	8	18
außerorts ohne Autobahn .....	2	2	-	-	2	-	-	2
auf Autobahnen .....	2	1	1	-	1	-	-	1
Nürnberg, Stadt .....	192	179	12	1	220	2	23	195
innerorts .....	178	166	11	1	207	1	22	184
außerorts ohne Autobahn .....	4	3	1	-	3	-	-	3
auf Autobahnen .....	10	10	-	-	10	1	1	8
Schwabach, Stadt .....	10	8	2	-	12	-	-	12
innerorts .....	7	5	2	-	7	-	-	7
außerorts ohne Autobahn .....	1	1	-	-	1	-	-	1
auf Autobahnen .....	2	2	-	-	4	-	-	4
Ansbach .....	63	52	10	1	69	3	12	54
innerorts .....	17	13	4	-	16	-	5	11
außerorts ohne Autobahn .....	37	34	2	1	48	2	6	40
auf Autobahnen .....	9	5	4	-	5	1	1	3
Erlangen-Höchstädt .....	41	34	5	2	44	1	12	31
innerorts .....	22	19	3	-	22	-	6	16
außerorts ohne Autobahn .....	14	12	1	1	18	1	5	12
auf Autobahnen .....	5	3	1	1	4	-	1	3
Fürth .....	17	11	3	3	12	-	2	10
innerorts .....	12	7	2	3	8	-	2	6
außerorts ohne Autobahn .....	5	4	1	-	4	-	-	4
auf Autobahnen .....	-	-	-	-	-	-	-	-
Nürnberger Land .....	68	55	12	1	74	-	16	58
innerorts .....	27	23	3	1	26	-	5	21
außerorts ohne Autobahn .....	16	15	1	-	22	-	5	17
auf Autobahnen .....	25	17	8	-	26	-	6	20
Neustadt a.d.A.-Bad Windsheim .....	24	18	5	1	21	-	5	16
innerorts .....	11	7	3	1	7	-	3	4
außerorts ohne Autobahn .....	13	11	2	-	14	-	2	12
auf Autobahnen .....	-	-	-	-	-	-	-	-

<sup>1)</sup> Schwerwiegender Unfall mit Sachschaden (im engeren Sinne).

Noch: 3. Straßenverkehrsunfälle und Verunglückte in Bayern im Mai 2019 nach Kreisen

Gebiet Ortslage	Straßenverkehrsunfälle				Verunglückte			
	insgesamt	mit Personen- schaden	mit schwer- wiegendem Sachschaden <sup>1)</sup>	sonstige Unfälle unter dem Einfluss berau- schender Mittel	insgesamt	Getötete	Schwer- verletzte	Leicht- verletzte
Roth .....	55	44	10	1	67	1	10	56
innerorts .....	19	17	2	-	20	-	3	17
außerorts ohne Autobahn .....	15	12	3	-	17	1	3	13
auf Autobahnen .....	21	15	5	1	30	-	4	26
Weißenburg-Gunzenhausen .....	40	31	7	2	39	-	11	28
innerorts .....	16	12	2	2	13	-	-	13
außerorts ohne Autobahn .....	24	19	5	-	26	-	11	15
auf Autobahnen .....	-	-	-	-	-	-	-	-
<b>Reg.-Bez. Mittelfranken .....</b>	<b>613</b>	<b>523</b>	<b>74</b>	<b>16</b>	<b>660</b>	<b>7</b>	<b>103</b>	<b>550</b>
<b>innerorts .....</b>	<b>392</b>	<b>345</b>	<b>36</b>	<b>11</b>	<b>412</b>	<b>1</b>	<b>56</b>	<b>355</b>
<b>außerorts ohne Autobahn .....</b>	<b>137</b>	<b>119</b>	<b>16</b>	<b>2</b>	<b>161</b>	<b>4</b>	<b>33</b>	<b>124</b>
<b>auf Autobahnen .....</b>	<b>84</b>	<b>59</b>	<b>22</b>	<b>3</b>	<b>87</b>	<b>2</b>	<b>14</b>	<b>71</b>
Aschaffenburg, Stadt .....	26	21	4	1	24	-	1	23
innerorts .....	21	17	3	1	18	-	1	17
außerorts ohne Autobahn .....	5	4	1	-	6	-	-	6
auf Autobahnen .....	-	-	-	-	-	-	-	-
Schweinfurt, Stadt .....	25	19	6	-	25	-	2	23
innerorts .....	23	17	6	-	19	-	1	18
außerorts ohne Autobahn .....	1	1	-	-	2	-	1	1
auf Autobahnen .....	1	1	-	-	4	-	-	4
Würzburg, Stadt .....	48	43	5	-	50	-	3	47
innerorts .....	39	35	4	-	40	-	3	37
außerorts ohne Autobahn .....	7	6	1	-	8	-	-	8
auf Autobahnen .....	2	2	-	-	2	-	-	2
Aschaffenburg .....	44	22	21	1	26	-	6	20
innerorts .....	16	9	7	-	10	-	1	9
außerorts ohne Autobahn .....	14	9	4	1	12	-	4	8
auf Autobahnen .....	14	4	10	-	4	-	1	3
Bad Kissingen .....	47	32	13	2	46	2	13	31
innerorts .....	20	18	1	1	24	-	2	22
außerorts ohne Autobahn .....	15	12	2	1	20	2	10	8
auf Autobahnen .....	12	2	10	-	2	-	1	1
Rhön-Grabfeld .....	26	22	4	-	26	-	9	17
innerorts .....	14	11	3	-	12	-	5	7
außerorts ohne Autobahn .....	10	9	1	-	9	-	3	6
auf Autobahnen .....	2	2	-	-	5	-	1	4
Haßberge .....	23	19	3	1	28	-	4	24
innerorts .....	11	8	2	1	11	-	1	10
außerorts ohne Autobahn .....	10	10	-	-	16	-	3	13
auf Autobahnen .....	2	1	1	-	1	-	-	1
Kitzingen .....	35	30	4	1	38	-	10	28
innerorts .....	16	15	1	-	22	-	2	20
außerorts ohne Autobahn .....	17	14	2	1	15	-	7	8
auf Autobahnen .....	2	1	1	-	1	-	1	-
Miltenberg .....	39	27	9	3	34	-	5	29
innerorts .....	22	17	2	3	19	-	3	16
außerorts ohne Autobahn .....	17	10	7	-	15	-	2	13
auf Autobahnen .....	-	-	-	-	-	-	-	-
Main-Spessart .....	41	28	11	2	48	-	12	36
innerorts .....	18	13	3	2	19	-	5	14
außerorts ohne Autobahn .....	19	14	5	-	26	-	7	19
auf Autobahnen .....	4	1	3	-	3	-	-	3
Schweinfurt .....	37	32	5	-	46	1	12	33
innerorts .....	14	14	-	-	16	-	5	11
außerorts ohne Autobahn .....	19	16	3	-	26	1	6	19
auf Autobahnen .....	4	2	2	-	4	-	1	3
Würzburg .....	22	15	7	-	17	-	5	12
innerorts .....	4	3	1	-	3	-	1	2
außerorts ohne Autobahn .....	12	10	2	-	10	-	2	8
auf Autobahnen .....	6	2	4	-	4	-	2	2
<b>Reg.-Bez. Unterfranken .....</b>	<b>413</b>	<b>310</b>	<b>92</b>	<b>11</b>	<b>408</b>	<b>3</b>	<b>82</b>	<b>323</b>
<b>innerorts .....</b>	<b>218</b>	<b>177</b>	<b>33</b>	<b>8</b>	<b>213</b>	<b>-</b>	<b>30</b>	<b>183</b>
<b>außerorts ohne Autobahn .....</b>	<b>146</b>	<b>115</b>	<b>28</b>	<b>3</b>	<b>165</b>	<b>3</b>	<b>45</b>	<b>117</b>
<b>auf Autobahnen .....</b>	<b>49</b>	<b>18</b>	<b>31</b>	<b>-</b>	<b>30</b>	<b>-</b>	<b>7</b>	<b>23</b>
Augsburg, Stadt .....	133	112	14	7	132	-	7	125
innerorts .....	127	109	11	7	129	-	7	122
außerorts ohne Autobahn .....	5	2	3	-	2	-	-	2
auf Autobahnen .....	1	1	-	-	1	-	-	1
Kaufbeuren, Stadt .....	9	8	-	1	9	-	1	8
innerorts .....	8	7	-	1	8	-	1	7
außerorts ohne Autobahn .....	1	1	-	-	1	-	-	1
auf Autobahnen .....	-	-	-	-	-	-	-	-

<sup>1)</sup> Schwerwiegender Unfall mit Sachschaden (im engeren Sinne).

Noch: 3. Straßenverkehrsunfälle und Verunglückte in Bayern im Mai 2019 nach Kreisen

Gebiet Ortslage	Straßenverkehrsunfälle				Verunglückte			
	insgesamt	mit Personen- schaden	mit schwer- wiegendem Sachschaden <sup>1)</sup>	sonstige Unfälle unter dem Einfluss berau- schender Mittel	insgesamt	Getötete	Schwer- verletzte	Leicht- verletzte
Kempton (Allgäu), Stadt .....	21	16	5	-	21	-	1	20
innerorts .....	20	15	5	-	17	-	-	17
außerorts ohne Autobahn .....	1	1	-	-	4	-	1	3
auf Autobahnen .....	-	-	-	-	-	-	-	-
Memmingen, Stadt .....	13	9	1	3	11	-	3	8
innerorts .....	11	8	-	3	9	-	2	7
außerorts ohne Autobahn .....	-	-	-	-	-	-	-	-
auf Autobahnen .....	2	1	1	-	2	-	1	1
Aichach-Friedberg .....	31	26	5	-	34	-	2	32
innerorts .....	17	16	1	-	18	-	2	16
außerorts ohne Autobahn .....	6	5	1	-	6	-	-	6
auf Autobahnen .....	8	5	3	-	10	-	-	10
Augsburg .....	94	74	14	6	94	-	14	80
innerorts .....	52	40	7	5	46	-	6	40
außerorts ohne Autobahn .....	29	24	4	1	32	-	4	28
auf Autobahnen .....	13	10	3	-	16	-	4	12
Dillingen a.d.Donau .....	23	21	2	-	30	-	5	25
innerorts .....	12	11	1	-	14	-	2	12
außerorts ohne Autobahn .....	11	10	1	-	16	-	3	13
auf Autobahnen .....	-	-	-	-	-	-	-	-
Günzburg .....	36	26	9	1	29	-	3	26
innerorts .....	22	16	6	-	18	-	-	18
außerorts ohne Autobahn .....	10	7	2	1	8	-	2	6
auf Autobahnen .....	4	3	1	-	3	-	1	2
Neu-Ulm .....	75	67	7	1	84	1	15	68
innerorts .....	46	45	-	1	52	1	9	42
außerorts ohne Autobahn .....	18	17	1	-	21	-	5	16
auf Autobahnen .....	11	5	6	-	11	-	1	10
Lindau (Bodensee) .....	22	17	2	3	22	-	3	19
innerorts .....	16	12	1	3	14	-	2	12
außerorts ohne Autobahn .....	2	1	1	-	1	-	1	-
auf Autobahnen .....	4	4	-	-	7	-	-	7
Ostallgäu .....	53	43	10	-	60	1	14	45
innerorts .....	29	25	4	-	32	-	5	27
außerorts ohne Autobahn .....	20	16	4	-	26	1	8	17
auf Autobahnen .....	4	2	2	-	2	-	1	1
Unterallgäu .....	46	30	14	2	34	-	4	30
innerorts .....	29	19	8	2	20	-	4	16
außerorts ohne Autobahn .....	9	6	3	-	6	-	-	6
auf Autobahnen .....	8	5	3	-	8	-	-	8
Donau-Ries .....	58	48	7	3	57	-	11	46
innerorts .....	22	19	2	1	21	-	6	15
außerorts ohne Autobahn .....	36	29	5	2	36	-	5	31
auf Autobahnen .....	-	-	-	-	-	-	-	-
Oberallgäu .....	58	50	7	1	59	-	11	48
innerorts .....	25	23	2	-	25	-	3	22
außerorts ohne Autobahn .....	26	21	4	1	25	-	6	19
auf Autobahnen .....	7	6	1	-	9	-	2	7
<b>Reg.-Bez. Schwaben .....</b>	<b>672</b>	<b>547</b>	<b>97</b>	<b>28</b>	<b>676</b>	<b>2</b>	<b>94</b>	<b>580</b>
innerorts .....	436	365	48	23	423	1	49	373
außerorts ohne Autobahn .....	174	140	29	5	184	1	35	148
auf Autobahnen .....	62	42	20	-	69	-	10	59
<b>Bayern .....</b>	<b>4 647</b>	<b>3 833</b>	<b>668</b>	<b>146</b>	<b>4 868</b>	<b>46</b>	<b>799</b>	<b>4 023</b>
innerorts .....	2 828	2 399	313	116	2 849	11	376	2 462
außerorts ohne Autobahn .....	1 375	1 145	205	25	1 586	30	355	1 201
auf Autobahnen .....	444	289	150	5	433	5	68	360
<b>Kreisfreie Städte .....</b>	<b>1 450</b>	<b>1 245</b>	<b>147</b>	<b>58</b>	<b>1 490</b>	<b>4</b>	<b>150</b>	<b>1 336</b>
<b>Landkreise .....</b>	<b>3 197</b>	<b>2 588</b>	<b>521</b>	<b>88</b>	<b>3 378</b>	<b>42</b>	<b>649</b>	<b>2 687</b>

<sup>1)</sup> Schwerwiegender Unfall mit Sachschaden (im engeren Sinne).

#### 4. Straßenverkehrsunfälle und Verunglückte in Bayern nach Straßenarten

Straßenart — Ortslage	2019				2018				Zu- bzw. Abnahme (-)			
	Unfälle mit Personen- schaden	Verunglückte			Unfälle mit Personen- schaden	Verunglückte			Unfälle mit Personen- schaden	Getötete	Schwer- verletzte	Leicht- verletzte
		Getötete	Schwer- verletzte	Leicht- verletzte		Getötete	Schwer- verletzte	Leicht- verletzte				
Anzahl								%				
<b>Mai</b>												
Autobahnen .....	289	5	68	360	360	8	82	537	-19,7	X	-17,1	-33,0
Bundesstraßen .....	563	12	137	639	760	12	206	851	-25,9	-	-33,5	-24,9
innerorts .....	260	2	29	298	350	2	48	369	-25,7	-	-39,6	-19,2
außerorts .....	303	10	108	341	410	10	158	482	-26,1	-	-31,6	-29,3
Landesstraßen .....	804	14	184	872	1 005	4	275	1 052	-20,0	X	-33,1	-17,1
innerorts .....	370	3	58	395	463	1	86	483	-20,1	X	-32,6	-18,2
außerorts .....	434	11	126	477	542	3	189	569	-19,9	X	-33,3	-16,2
Kreisstraßen .....	469	7	122	472	589	13	214	533	-20,4	X	-43,0	-11,4
innerorts .....	186	-	39	195	243	1	64	233	-23,5	X	-39,1	-16,3
außerorts .....	283	7	83	277	346	12	150	300	-18,2	X	-44,7	-7,7
Andere Straßen .....	1 708	8	288	1 680	2 636	8	515	2 520	-35,2	-	-44,1	-33,3
innerorts .....	1 583	6	250	1 574	2 371	4	404	2 311	-33,2	X	-38,1	-31,9
außerorts .....	125	2	38	106	265	4	111	209	-52,8	X	-65,8	-49,3
<b>Insgesamt .....</b>	<b>3 833</b>	<b>46</b>	<b>799</b>	<b>4 023</b>	<b>5 350</b>	<b>45</b>	<b>1 292</b>	<b>5 493</b>	<b>-28,4</b>	<b>2,2</b>	<b>-38,2</b>	<b>-26,8</b>
<b>innerorts .....</b>	<b>2 399</b>	<b>11</b>	<b>376</b>	<b>2 462</b>	<b>3 427</b>	<b>8</b>	<b>602</b>	<b>3 396</b>	<b>-30,0</b>	<b>X</b>	<b>-37,5</b>	<b>-27,5</b>
<b>außerorts .....</b>	<b>1 434</b>	<b>35</b>	<b>423</b>	<b>1 561</b>	<b>1 923</b>	<b>37</b>	<b>690</b>	<b>2 097</b>	<b>-25,4</b>	<b>-5,4</b>	<b>-38,7</b>	<b>-25,6</b>
<b>Januar - Mai</b>												
Autobahnen .....	1 470	22	337	2 068	1 550	43	374	2 220	-5,2	-48,8	-9,9	-6,8
Bundesstraßen .....	2 840	45	629	3 490	3 207	54	728	4 008	-11,4	-16,7	-13,6	-12,9
innerorts .....	1 237	8	141	1 449	1 414	9	192	1 665	-12,5	X	-26,6	-13,0
außerorts .....	1 603	37	488	2 041	1 793	45	536	2 343	-10,6	-17,8	-9,0	-12,9
Landesstraßen .....	3 690	48	901	4 204	4 081	51	1 065	4 669	-9,6	-5,9	-15,4	-10,0
innerorts .....	1 607	8	259	1 799	1 787	6	302	1 946	-10,1	X	-14,2	-7,6
außerorts .....	2 083	40	642	2 405	2 294	45	763	2 723	-9,2	-11,1	-15,9	-11,7
Kreisstraßen .....	2 022	24	505	2 130	2 328	41	742	2 306	-13,1	-41,5	-31,9	-7,6
innerorts .....	796	1	154	839	822	4	193	807	-3,2	X	-20,2	4,0
außerorts .....	1 226	23	351	1 291	1 506	37	549	1 499	-18,6	-37,8	-36,1	-13,9
Andere Straßen .....	7 494	32	1 253	7 551	8 721	37	1 491	8 747	-14,1	-13,5	-16,0	-13,7
innerorts .....	6 923	26	1 080	7 032	7 957	23	1 236	8 051	-13,0	13,0	-12,6	-12,7
außerorts .....	571	6	173	519	764	14	255	696	-25,3	X	-32,2	-25,4
<b>Insgesamt .....</b>	<b>17 516</b>	<b>171</b>	<b>3 625</b>	<b>19 443</b>	<b>19 887</b>	<b>226</b>	<b>4 400</b>	<b>21 950</b>	<b>-11,9</b>	<b>-24,3</b>	<b>-17,6</b>	<b>-11,4</b>
<b>innerorts .....</b>	<b>10 563</b>	<b>43</b>	<b>1 634</b>	<b>11 119</b>	<b>11 980</b>	<b>42</b>	<b>1 923</b>	<b>12 469</b>	<b>-11,8</b>	<b>2,4</b>	<b>-15,0</b>	<b>-10,8</b>
<b>außerorts .....</b>	<b>6 953</b>	<b>128</b>	<b>1 991</b>	<b>8 324</b>	<b>7 907</b>	<b>184</b>	<b>2 477</b>	<b>9 481</b>	<b>-12,1</b>	<b>-30,4</b>	<b>-19,6</b>	<b>-12,2</b>

## 5. Verunglückte im Straßenverkehr in Bayern nach

Art der Verkehrsbeteiligung  Ortslage	Getötete						Schwerverletzte					
	Mai		Zu- bzw. Abnah- me (-)	Januar - Mai		Zu- bzw. Abnah- me (-)	Mai		Zu- bzw. Abnah- me (-)	Januar - Mai		Zu- bzw. Abnah- me (-)
	2019	2018		2019	2018		2019	2018		2019	2018	
	Anzahl		%	Anzahl		%	Anzahl		%	Anzahl		%
<b>Fahrer und Mitfahrer von</b>												
<b>Krafträdern mit Versicherungs-</b>												
<b>kennzeichen .....</b>	1	4	X	4	13	X	29	60	-51,7	104	139	-25,2
<b>innerorts .....</b>	-	1	X	-	6	X	18	40	-55,0	71	94	-24,5
<b>außerorts .....</b>	1	3	X	4	7	X	11	20	-45,0	33	45	-26,7
davon												
Mofas, Kleinkrafträdern .....	1	4	X	4	11	X	28	55	-49,1	102	133	-23,3
innerorts .....	-	1	X	-	6	X	17	36	-52,8	69	90	-23,3
außerorts .....	1	3	X	4	5	X	11	19	-42,1	33	43	-23,3
S-Pedelecs .....	-	-	-	-	-	-	1	1	-	1	1	-
innerorts .....	-	-	-	-	-	-	1	1	-	1	1	-
außerorts .....	-	-	-	-	-	-	-	-	-	-	-	-
drei- und leichten												
vierrädigen Kfz .....	-	-	-	-	2	X	-	4	X	1	5	X
innerorts .....	-	-	-	-	-	-	-	3	X	1	3	X
außerorts .....	-	-	-	-	2	X	-	1	X	-	2	X
<b>Krafträdern mit amtlichem</b>												
<b>Kennzeichen .....</b>	7	13	X	23	38	-39,5	177	319	-44,5	516	723	-28,6
<b>innerorts .....</b>	1	2	X	4	4	-	56	96	-41,7	177	267	-33,7
<b>außerorts .....</b>	6	11	X	19	34	-44,1	121	223	-45,7	339	456	-25,7
davon												
zweirädigen Kraft-												
fahrzeugen .....	7	10	X	22	35	-37,1	175	313	-44,1	506	710	-28,7
innerorts .....	1	2	X	4	4	-	55	96	-42,7	170	264	-35,6
außerorts .....	6	8	X	18	31	-41,9	120	217	-44,7	336	446	-24,7
drei- und schweren												
vierrädigen Kfz .....	-	3	X	1	3	X	2	6	X	10	13	-23,1
innerorts .....	-	-	-	-	-	-	1	-	X	7	3	X
außerorts .....	-	3	X	1	3	X	1	6	X	3	10	X
<b>Personenkraftwagen .....</b>	22	19	15,8	88	111	-20,7	290	380	-23,7	1 652	1 968	-16,1
<b>innerorts .....</b>	3	-	X	9	5	X	68	83	-18,1	333	388	-14,2
<b>außerorts .....</b>	19	19	-	79	106	-25,5	222	297	-25,3	1 319	1 580	-16,5
darunter												
im Alter von 18 bis unter												
25 Jahren .....	3	2	X	22	17	29,4	61	68	-10,3	349	413	-15,5
innerorts .....	1	-	X	1	1	-	15	19	-21,1	65	73	-11,0
außerorts .....	2	2	-	21	16	31,3	46	49	-6,1	284	340	-16,5
<b>Wohnmobilen .....</b>	-	-	-	-	-	-	-	1	X	3	1	X
<b>innerorts .....</b>	-	-	-	-	-	-	-	-	-	-	-	-
<b>außerorts .....</b>	-	-	-	-	-	-	-	1	X	3	1	X
<b>Bussen .....</b>	1	-	X	1	2	X	1	2	X	11	25	-56,0
<b>innerorts .....</b>	-	-	-	-	1	X	1	2	X	8	16	X
<b>außerorts .....</b>	1	-	X	1	1	-	-	-	-	3	9	X
<b>Güterkraftfahrzeuge .....</b>	1	2	X	6	15	X	15	26	-42,3	83	111	-25,2
<b>innerorts .....</b>	-	-	-	1	-	X	1	5	X	8	15	X
<b>außerorts .....</b>	1	2	X	5	15	X	14	21	-33,3	75	96	-21,9
dar. Liefer- und Lastkraftwagen												
mit zul. Gesamtgewicht bis												
einschl. 3 500 kg <sup>1)</sup> .....	-	1	X	1	5	X	4	7	X	34	43	-20,9
innerorts .....	-	-	-	-	-	-	-	-	-	3	3	-
außerorts .....	-	1	X	1	5	X	4	7	X	31	40	-22,5
Liefer- und Lastkraftwagen												
mit zul. Gesamtgewicht												
über 3 500 kg <sup>1)</sup> .....	-	1	X	3	4	X	2	5	X	20	25	-20,0
innerorts .....	-	-	-	1	-	X	1	1	-	3	3	-
außerorts .....	-	1	X	2	4	X	1	4	X	17	22	-22,7
Sattelzugmaschinen .....	1	-	X	2	4	X	7	12	X	22	35	-37,1
innerorts .....	-	-	-	-	-	-	-	2	X	-	5	X
außerorts .....	1	-	X	2	4	X	7	10	X	22	30	-26,7
<b>Landwirtschaftlichen</b>												
<b>Zugmaschinen .....</b>	-	-	-	1	-	X	3	12	X	12	23	-47,8
<b>innerorts .....</b>	-	-	-	-	-	-	1	4	X	3	7	X
<b>außerorts .....</b>	-	-	-	1	-	X	2	8	X	9	16	X
<b>übrigen Kraftfahrzeugen .....</b>	-	-	-	1	1	-	3	2	X	9	9	-
<b>innerorts .....</b>	-	-	-	-	1	X	2	-	X	3	1	X
<b>außerorts .....</b>	-	-	-	1	-	X	1	2	X	6	8	X
<b>Kraftfahrzeuge zusammen .....</b>	32	38	-15,8	124	180	-31,1	518	802	-35,4	2 390	2 999	-20,3
<b>innerorts .....</b>	4	3	X	14	17	-17,6	147	230	-36,1	603	788	-23,5
<b>außerorts .....</b>	28	35	-20,0	110	163	-32,5	371	572	-35,1	1 787	2 211	-19,2

<sup>1)</sup> Ohne Lastkraftwagen mit Tankauflage.



## Art der Verkehrsbeteiligung und Ortslage

Leichtverletzte						Verunglückte insgesamt						Art der Verkehrsbeteiligung Ortslage
Mai		Zu- bzw. Abnahme (-)	Januar - Mai		Zu- bzw. Abnahme (-)	Mai		Zu- bzw. Abnahme (-)	Januar - Mai		Zu- bzw. Abnahme (-)	
2019	2018		2019	2018		2019	2018		2019	2018		
Anzahl	%	Anzahl	%	Anzahl	%	Anzahl	%	Anzahl	%			
<b>Fahrer und Mitfahrer von</b>												
<b>Krafträdern mit Versicherungs-</b>												
<b>..... Kennzeichen</b>												
148	205	-27,8	496	534	-7,1	178	269	-33,8	604	686	-12,0	..... innerorts
122	174	-29,9	426	452	-5,8	140	215	-34,9	497	552	-10,0	..... außerorts
26	31	-16,1	70	82	-14,6	38	54	-29,6	107	134	-20,1	
davon												
..... Mofas, Kleinkrafträdern												
144	197	-26,9	481	515	-6,6	173	256	-32,4	587	659	-10,9	..... innerorts
120	167	-28,1	416	437	-4,8	137	204	-32,8	485	533	-9,0	..... außerorts
24	30	-20,0	65	78	-16,7	36	52	-30,8	102	126	-19,0	
1	6	X	6	9	X	2	7	X	7	10	X	..... S-Pedelecs
1	5	X	5	8	X	2	6	X	6	9	X	..... innerorts
-	1	X	1	1	-	-	1	X	1	1	-	..... außerorts
drei- und leichten												
..... vierrädigen Kfz.												
3	2	X	9	10	X	3	6	X	10	17	-41,2	..... innerorts
1	2	X	5	7	X	1	5	X	6	10	X	..... außerorts
2	-	X	4	3	X	2	1	X	4	7	X	
<b>Krafträdern mit amtlichem</b>												
<b>..... Kennzeichen</b>												
303	494	-38,7	944	1 222	-22,7	487	826	-41,0	1 483	1 983	-25,2	..... innerorts
171	274	-37,6	551	697	-20,9	228	372	-38,7	732	968	-24,4	..... außerorts
132	220	-40,0	393	525	-25,1	259	454	-43,0	751	1 015	-26,0	
davon												
..... zweirädigen Kraft-												
..... fahrzeugen												
298	485	-38,6	931	1 203	-22,6	480	808	-40,6	1 459	1 948	-25,1	..... innerorts
167	268	-37,7	541	686	-21,1	223	366	-39,1	715	954	-25,1	..... außerorts
131	217	-39,6	390	517	-24,6	257	442	-41,9	744	994	-25,2	
drei- und schweren												
..... vierrädigen Kfz.												
5	9	X	13	19	-31,6	7	18	X	24	35	-31,4	..... innerorts
4	6	X	10	11	-9,1	5	6	X	17	14	21,4	..... außerorts
1	3	X	3	8	X	2	12	X	7	21	X	
<b>2 249</b>	<b>2 706</b>	<b>-16,9</b>	<b>12 499</b>	<b>13 844</b>	<b>-9,7</b>	<b>2 561</b>	<b>3 105</b>	<b>-17,5</b>	<b>14 239</b>	<b>15 923</b>	<b>-10,6</b>	<b>..... Personenkraftwagen</b>
<b>1 048</b>	<b>1 185</b>	<b>-11,6</b>	<b>5 451</b>	<b>5 975</b>	<b>-8,8</b>	<b>1 119</b>	<b>1 268</b>	<b>-11,8</b>	<b>5 793</b>	<b>6 368</b>	<b>-9,0</b>	<b>..... innerorts</b>
<b>1 201</b>	<b>1 521</b>	<b>-21,0</b>	<b>7 048</b>	<b>7 869</b>	<b>-10,4</b>	<b>1 442</b>	<b>1 837</b>	<b>-21,5</b>	<b>8 446</b>	<b>9 555</b>	<b>-11,6</b>	<b>..... außerorts</b>
darunter												
im Alter von 18 bis unter												
..... 25 Jahren												
493	541	-8,9	2 730	2 997	-8,9	557	611	-8,8	3 101	3 427	-9,5	..... innerorts
214	216	-0,9	1 077	1 145	-5,9	230	235	-2,1	1 143	1 219	-6,2	..... außerorts
279	325	-14,2	1 653	1 852	-10,7	327	376	-13,0	1 958	2 208	-11,3	
<b>..... Wohnmobilen</b>												
<b>..... innerorts</b>												
6	8	X	11	22	-50,0	6	9	X	14	23	-39,1	<b>..... außerorts</b>
1	1	-	1	3	X	1	1	-	1	3	X	
5	7	X	10	19	-47,4	5	8	X	13	20	-35,0	
<b>39</b>	<b>69</b>	<b>-43,5</b>	<b>278</b>	<b>306</b>	<b>-9,2</b>	<b>41</b>	<b>71</b>	<b>-42,3</b>	<b>290</b>	<b>333</b>	<b>-12,9</b>	<b>..... Bussen</b>
<b>33</b>	<b>38</b>	<b>-13,2</b>	<b>242</b>	<b>200</b>	<b>21,0</b>	<b>34</b>	<b>40</b>	<b>-15,0</b>	<b>250</b>	<b>217</b>	<b>15,2</b>	<b>..... innerorts</b>
<b>6</b>	<b>31</b>	<b>X</b>	<b>36</b>	<b>106</b>	<b>-66,0</b>	<b>7</b>	<b>31</b>	<b>X</b>	<b>40</b>	<b>116</b>	<b>-65,5</b>	<b>..... außerorts</b>
<b>85</b>	<b>85</b>	<b>-</b>	<b>415</b>	<b>423</b>	<b>-1,9</b>	<b>101</b>	<b>113</b>	<b>-10,6</b>	<b>504</b>	<b>549</b>	<b>-8,2</b>	<b>..... Güterkraftfahrzeugen</b>
<b>22</b>	<b>18</b>	<b>22,2</b>	<b>108</b>	<b>109</b>	<b>-0,9</b>	<b>23</b>	<b>23</b>	<b>-</b>	<b>117</b>	<b>124</b>	<b>-5,6</b>	<b>..... innerorts</b>
<b>63</b>	<b>67</b>	<b>-6,0</b>	<b>307</b>	<b>314</b>	<b>-2,2</b>	<b>78</b>	<b>90</b>	<b>-13,3</b>	<b>387</b>	<b>425</b>	<b>-8,9</b>	<b>..... außerorts</b>
dar. Liefer- und Lastkraftwagen												
mit zul. Gesamtgewicht. bis												
..... einschl. 3 500 kg <sup>1)</sup>												
41	48	-14,6	207	248	-16,5	45	56	-19,6	242	296	-18,2	..... innerorts
15	11	36,4	68	76	-10,5	15	11	36,4	71	79	-10,1	..... außerorts
26	37	-29,7	139	172	-19,2	30	45	-33,3	171	217	-21,2	
Liefer- und Lastkraftwagen												
mit zul. Gesamtgewicht. bis												
..... über 3 500 kg <sup>1)</sup>												
18	12	50,0	113	83	36,1	20	18	11,1	136	112	21,4	..... innerorts
3	5	X	25	20	25,0	4	6	X	29	23	26,1	..... außerorts
15	7	X	88	63	39,7	16	12	33,3	107	89	20,2	
21	24	-12,5	81	81	-	29	36	-19,4	105	120	-12,5	..... Sattelzugmaschinen
2	2	-	7	7	-	2	4	X	7	12	X	..... innerorts
19	22	-13,6	74	74	-	27	32	-15,6	98	108	-9,3	..... außerorts
<b>Landwirtschaftlichen</b>												
<b>..... Zugmaschinen</b>												
<b>..... innerorts</b>												
4	18	X	38	42	-9,5	7	30	X	51	65	-21,5	<b>..... außerorts</b>
4	7	X	13	12	8,3	5	11	X	16	19	-15,8	
-	11	X	25	30	-16,7	2	19	X	35	46	-23,9	
<b>9</b>	<b>13</b>	<b>X</b>	<b>44</b>	<b>64</b>	<b>-31,3</b>	<b>12</b>	<b>15</b>	<b>-20,0</b>	<b>54</b>	<b>74</b>	<b>-27,0</b>	<b>..... übrigen Kraftfahrzeugen</b>
<b>6</b>	<b>10</b>	<b>X</b>	<b>32</b>	<b>37</b>	<b>-13,5</b>	<b>8</b>	<b>10</b>	<b>X</b>	<b>35</b>	<b>39</b>	<b>-10,3</b>	<b>..... innerorts</b>
<b>3</b>	<b>3</b>	<b>-</b>	<b>12</b>	<b>27</b>	<b>-55,6</b>	<b>4</b>	<b>5</b>	<b>X</b>	<b>19</b>	<b>35</b>	<b>-45,7</b>	<b>..... außerorts</b>
<b>2 843</b>	<b>3 598</b>	<b>-21,0</b>	<b>14 725</b>	<b>16 457</b>	<b>-10,5</b>	<b>3 393</b>	<b>4 438</b>	<b>-23,5</b>	<b>17 239</b>	<b>19 636</b>	<b>-12,2</b>	<b>..... Kraftfahrzeugen zusammen</b>
<b>1 407</b>	<b>1 707</b>	<b>-17,6</b>	<b>6 824</b>	<b>7 485</b>	<b>-8,8</b>	<b>1 558</b>	<b>1 940</b>	<b>-19,7</b>	<b>7 441</b>	<b>8 290</b>	<b>-10,2</b>	<b>..... innerorts</b>
<b>1 436</b>	<b>1 891</b>	<b>-24,1</b>	<b>7 901</b>	<b>8 972</b>	<b>-11,9</b>	<b>1 835</b>	<b>2 498</b>	<b>-26,5</b>	<b>9 798</b>	<b>11 346</b>	<b>-13,6</b>	<b>..... außerorts</b>

Noch: 5. Verunglückte im Straßenverkehr in Bayern nach

Art der Verkehrsbeteiligung Ortslage	Getötete						Schwerverletzte					
	Mai		Zu- bzw. Abnahme (-)	Januar - Mai		Zu- bzw. Abnahme (-)	Mai		Zu- bzw. Abnahme (-)	Januar - Mai		Zu- bzw. Abnahme (-)
	2019	2018		2019	2018		2019	2018		2019	2018	
	Anzahl		%	Anzahl		%	Anzahl		%	Anzahl		%
<b>Fahrer und Mitfahrer von</b>												
<b>Fahrrädern</b> .....	<b>10</b>	<b>6</b>	<b>X</b>	<b>26</b>	<b>20</b>	<b>30,0</b>	<b>219</b>	<b>433</b>	<b>-49,4</b>	<b>841</b>	<b>1 013</b>	<b>-17,0</b>
<b>innerorts</b> .....	<b>6</b>	<b>4</b>	<b>X</b>	<b>19</b>	<b>11</b>	<b>72,7</b>	<b>172</b>	<b>322</b>	<b>-46,6</b>	<b>669</b>	<b>787</b>	<b>-15,0</b>
<b>außerorts</b> .....	<b>4</b>	<b>2</b>	<b>X</b>	<b>7</b>	<b>9</b>	<b>X</b>	<b>47</b>	<b>111</b>	<b>-57,7</b>	<b>172</b>	<b>226</b>	<b>-23,9</b>
und zwar												
<b>Pedelecs</b> .....	<b>1</b>	<b>2</b>	<b>X</b>	<b>3</b>	<b>6</b>	<b>X</b>	<b>41</b>	<b>67</b>	<b>-38,8</b>	<b>133</b>	<b>118</b>	<b>12,7</b>
<b>innerorts</b> .....	-	<b>1</b>	<b>X</b>	<b>2</b>	<b>3</b>	<b>X</b>	<b>31</b>	<b>44</b>	<b>-29,5</b>	<b>102</b>	<b>81</b>	<b>25,9</b>
<b>außerorts</b> .....	<b>1</b>	<b>1</b>	-	<b>1</b>	<b>3</b>	<b>X</b>	<b>10</b>	<b>23</b>	<b>-56,5</b>	<b>31</b>	<b>37</b>	<b>-16,2</b>
<b>unter 15 Jahren</b> .....	<b>1</b>	<b>1</b>	-	<b>1</b>	<b>1</b>	-	<b>15</b>	<b>34</b>	<b>-55,9</b>	<b>60</b>	<b>75</b>	<b>-20,0</b>
<b>innerorts</b> .....	<b>1</b>	<b>1</b>	-	<b>1</b>	<b>1</b>	-	<b>15</b>	<b>29</b>	<b>-48,3</b>	<b>53</b>	<b>64</b>	<b>-17,2</b>
<b>außerorts</b> .....	-	-	-	-	-	-	-	<b>5</b>	<b>X</b>	<b>7</b>	<b>11</b>	<b>X</b>
<b>anderen Fahrzeugen</b> .....	<b>1</b>	-	<b>X</b>	<b>2</b>	-	<b>X</b>	<b>2</b>	<b>3</b>	<b>X</b>	<b>15</b>	<b>12</b>	<b>25,0</b>
<b>innerorts</b> .....	-	-	-	-	-	-	<b>2</b>	<b>1</b>	<b>X</b>	<b>12</b>	<b>8</b>	<b>X</b>
<b>außerorts</b> .....	<b>1</b>	-	<b>X</b>	<b>2</b>	-	<b>X</b>	-	<b>2</b>	<b>X</b>	<b>3</b>	<b>4</b>	<b>X</b>
<b>Fußgänger</b> .....	<b>3</b>	<b>1</b>	<b>X</b>	<b>19</b>	<b>26</b>	<b>-26,9</b>	<b>59</b>	<b>54</b>	<b>9,3</b>	<b>373</b>	<b>368</b>	<b>1,4</b>
<b>innerorts</b> .....	<b>1</b>	<b>1</b>	-	<b>10</b>	<b>14</b>	<b>-28,6</b>	<b>55</b>	<b>49</b>	<b>12,2</b>	<b>348</b>	<b>335</b>	<b>3,9</b>
<b>außerorts</b> .....	<b>2</b>	-	<b>X</b>	<b>9</b>	<b>12</b>	<b>X</b>	<b>4</b>	<b>5</b>	<b>X</b>	<b>25</b>	<b>33</b>	<b>-24,2</b>
und zwar												
<b>Fußgänger mit Sport- oder Spielgeräten</b> .....	-	-	-	-	-	-	-	<b>2</b>	<b>X</b>	<b>9</b>	<b>6</b>	<b>X</b>
<b>innerorts</b> .....	-	-	-	-	-	-	-	<b>2</b>	<b>X</b>	<b>8</b>	<b>6</b>	<b>X</b>
<b>außerorts</b> .....	-	-	-	-	-	-	-	-	-	<b>1</b>	-	<b>X</b>
<b>unter 15 Jahren</b> .....	-	-	-	<b>1</b>	<b>4</b>	<b>X</b>	<b>11</b>	<b>8</b>	<b>X</b>	<b>74</b>	<b>71</b>	<b>4,2</b>
<b>innerorts</b> .....	-	-	-	-	<b>1</b>	<b>X</b>	<b>11</b>	<b>8</b>	<b>X</b>	<b>74</b>	<b>69</b>	<b>7,2</b>
<b>außerorts</b> .....	-	-	-	<b>1</b>	<b>3</b>	<b>X</b>	-	-	-	-	<b>2</b>	<b>X</b>
<b>65 Jahre und mehr</b> .....	<b>2</b>	<b>1</b>	<b>X</b>	<b>11</b>	<b>14</b>	<b>-21,4</b>	<b>23</b>	<b>21</b>	<b>9,5</b>	<b>143</b>	<b>126</b>	<b>13,5</b>
<b>innerorts</b> .....	<b>1</b>	<b>1</b>	-	<b>7</b>	<b>11</b>	<b>X</b>	<b>21</b>	<b>20</b>	<b>5,0</b>	<b>136</b>	<b>121</b>	<b>12,4</b>
<b>außerorts</b> .....	<b>1</b>	-	<b>X</b>	<b>4</b>	<b>3</b>	<b>X</b>	<b>2</b>	<b>1</b>	<b>X</b>	<b>7</b>	<b>5</b>	<b>X</b>
<b>Andere Personen</b> .....	-	-	-	-	-	-	<b>1</b>	-	<b>X</b>	<b>6</b>	<b>8</b>	<b>X</b>
<b>innerorts</b> .....	-	-	-	-	-	-	-	-	-	<b>2</b>	<b>5</b>	<b>X</b>
<b>außerorts</b> .....	-	-	-	-	-	-	<b>1</b>	-	<b>X</b>	<b>4</b>	<b>3</b>	<b>X</b>
<b>Insgesamt</b> .....	<b>46</b>	<b>45</b>	<b>2,2</b>	<b>171</b>	<b>226</b>	<b>-24,3</b>	<b>799</b>	<b>1 292</b>	<b>-38,2</b>	<b>3 625</b>	<b>4 400</b>	<b>-17,6</b>
<b>innerorts</b> .....	<b>11</b>	<b>8</b>	<b>X</b>	<b>43</b>	<b>42</b>	<b>2,4</b>	<b>376</b>	<b>602</b>	<b>-37,5</b>	<b>1 634</b>	<b>1 923</b>	<b>-15,0</b>
<b>außerorts</b> .....	<b>35</b>	<b>37</b>	<b>-5,4</b>	<b>128</b>	<b>184</b>	<b>-30,4</b>	<b>423</b>	<b>690</b>	<b>-38,7</b>	<b>1 991</b>	<b>2 477</b>	<b>-19,6</b>
darunter:												
<b>unter 15 Jahren</b> .....	<b>2</b>	<b>1</b>	<b>X</b>	<b>3</b>	<b>8</b>	<b>X</b>	<b>34</b>	<b>61</b>	<b>-44,3</b>	<b>176</b>	<b>224</b>	<b>-21,4</b>
<b>innerorts</b> .....	<b>1</b>	<b>1</b>	-	<b>1</b>	<b>3</b>	<b>X</b>	<b>32</b>	<b>39</b>	<b>-17,9</b>	<b>144</b>	<b>144</b>	-
<b>außerorts</b> .....	<b>1</b>	-	<b>X</b>	<b>2</b>	<b>5</b>	<b>X</b>	<b>2</b>	<b>22</b>	<b>X</b>	<b>32</b>	<b>80</b>	<b>-60,0</b>
<b>65 Jahre und mehr</b> .....	<b>17</b>	<b>15</b>	<b>13,3</b>	<b>57</b>	<b>71</b>	<b>-19,7</b>	<b>158</b>	<b>271</b>	<b>-41,7</b>	<b>782</b>	<b>909</b>	<b>-14,0</b>
<b>innerorts</b> .....	<b>3</b>	<b>4</b>	<b>X</b>	<b>19</b>	<b>23</b>	<b>-17,4</b>	<b>101</b>	<b>146</b>	<b>-30,8</b>	<b>490</b>	<b>518</b>	<b>-5,4</b>
<b>außerorts</b> .....	<b>14</b>	<b>11</b>	<b>27,3</b>	<b>38</b>	<b>48</b>	<b>-20,8</b>	<b>57</b>	<b>125</b>	<b>-54,4</b>	<b>292</b>	<b>391</b>	<b>-25,3</b>

## Art der Verkehrsbeteiligung und Ortslage

Leichtverletzte						Verunglückte insgesamt						Art der Verkehrsbeteiligung Ortslage
Mai		Zu- bzw. Abnahme (-)	Januar - Mai		Zu- bzw. Abnahme (-)	Mai		Zu- bzw. Abnahme (-)	Januar - Mai		Zu- bzw. Abnahme (-)	
2019	2018		2019	2018		2019	2018		2019	2018		
Anzahl		%	Anzahl		%	Anzahl		%	Anzahl		%	
<b>Fahrer und Mitfahrer von</b>												
943	1 618	-41,7	3 459	4 158	-16,8	1 172	2 057	-43,0	4 326	5 191	-16,7	..... Fahrrädern
830	1 425	-41,8	3 097	3 711	-16,5	1 008	1 751	-42,4	3 785	4 509	-16,1	..... innerorts
113	193	-41,5	362	447	-19,0	164	306	-46,4	541	682	-20,7	..... außerorts
und zwar												
82	117	-29,9	302	259	16,6	124	186	-33,3	438	383	14,4	..... Pedelecs
66	90	-26,7	253	198	27,8	97	135	-28,1	357	282	26,6	..... innerorts
16	27	-40,7	49	61	-19,7	27	51	-47,1	81	101	-19,8	..... außerorts
125	223	-43,9	372	478	-22,2	141	258	-45,3	433	554	-21,8	..... unter 15 Jahren
122	206	-40,8	354	449	-21,2	138	236	-41,5	408	514	-20,6	..... innerorts
3	17	X	18	29	-37,9	3	22	X	25	40	-37,5	..... außerorts
28	16	75,0	62	77	-19,5	31	19	63,2	79	89	-11,2	..... anderen Fahrzeugen
28	12	X	59	65	-9,2	30	13	X	71	73	-2,7	..... innerorts
-	4	X	3	12	X	1	6	X	8	16	X	..... außerorts
198	245	-19,2	1 162	1 203	-3,4	260	300	-13,3	1 554	1 597	-2,7	..... Fußgänger
186	236	-21,2	1 104	1 157	-4,6	242	286	-15,4	1 462	1 506	-2,9	..... innerorts
12	9	X	58	46	26,1	18	14	28,6	92	91	1,1	..... außerorts
und zwar												
12	10	20,0	44	45	-2,2	12	12	-	53	51	3,9	..... Fußgänger mit Sport- oder Spielgeräten
12	9	X	44	44	-	12	11	9,1	52	50	4,0	..... innerorts
-	1	X	-	1	X	-	1	X	1	1	-	..... außerorts
56	53	5,7	239	229	4,4	67	61	9,8	314	304	3,3	..... unter 15 Jahren
52	52	-	232	225	3,1	63	60	5,0	306	295	3,7	..... innerorts
4	1	X	7	4	X	4	1	X	8	9	X	..... außerorts
39	70	-44,3	212	256	-17,2	64	92	-30,4	366	396	-7,6	..... 65 Jahre und mehr
38	66	-42,4	206	242	-14,9	60	87	-31,0	349	374	-6,7	..... innerorts
1	4	X	6	14	X	4	5	X	17	22	-22,7	..... außerorts
11	16	-31,3	35	55	-36,4	12	16	-25,0	41	63	-34,9	..... Andere Personen
11	16	-31,3	35	51	-31,4	11	16	-31,3	37	56	-33,9	..... innerorts
-	-	-	-	4	X	1	-	X	4	7	X	..... außerorts
4 023	5 493	-26,8	19 443	21 950	-11,4	4 868	6 830	-28,7	23 239	26 576	-12,6	..... Insgesamt
2 462	3 396	-27,5	11 119	12 469	-10,8	2 849	4 006	-28,9	12 796	14 434	-11,3	..... innerorts
1 561	2 097	-25,6	8 324	9 481	-12,2	2 019	2 824	-28,5	10 443	12 142	-14,0	..... außerorts
darunter												
263	448	-41,3	1 190	1 436	-17,1	299	510	-41,4	1 369	1 668	-17,9	..... unter 15 Jahren
217	338	-35,8	863	990	-12,8	250	378	-33,9	1 008	1 137	-11,3	..... innerorts
46	110	-58,2	327	446	-26,7	49	132	-62,9	361	531	-32,0	..... außerorts
483	694	-30,4	2 176	2 466	-11,8	658	980	-32,9	3 015	3 446	-12,5	..... 65 Jahre und mehr
324	503	-35,6	1 455	1 644	-11,5	428	653	-34,5	1 964	2 185	-10,1	..... innerorts
159	191	-16,8	721	822	-12,3	230	327	-29,7	1 051	1 261	-16,7	..... außerorts

6. An Straßenverkehrsunfällen beteiligte Fahrzeugführer und Fußgänger in Bayern

Art der Verkehrsbeteiligung  Ortslage	Unfälle mit														
	Personen- schaden	schwerw. Sach- schaden <sup>1)</sup>	Personen- schaden	schwerw. Sach- schaden <sup>1)</sup>	Per- sonen- schaden	schwerw. Sach- schaden	Personen- schaden	schwerw. Sach- schaden <sup>1)</sup>	Personen- schaden	schwerw. Sach- schaden <sup>1)</sup>	Per- sonen- schaden	schwerw. Sach- schaden			
	Mai 2019		Mai 2018		Zu- bzw. Abnahme (-)		Januar - Mai 2019		Januar - Mai 2018		Zu- bzw. Abnahme (-)				
	Anzahl				%				Anzahl				%		
<b>Fahrer von</b>															
<b>Krafträdern mit Ver- sicherungskennzeichen</b> .....	174	4	271	6	-35,8	X	593	13	694	12	-14,6	8,3			
<b>innerorts</b> .....	138	4	217	6	-36,4	X	488	12	564	12	-13,5	-			
<b>außerorts</b> .....	36	-	54	-	-33,3	-	105	1	130	-	-19,2	X			
davon															
<b>Mofas, Kleinkrafträdern</b> .....	168	4	255	5	-34,1	X	575	10	661	9	-13,0	X			
<b>innerorts</b> .....	134	4	205	5	-34,6	X	474	10	540	9	-12,2	X			
<b>außerorts</b> .....	34	-	50	-	-32,0	-	101	-	121	-	-16,5	-			
<b>S-Pedelecs</b> .....	2	-	7	-	X	-	7	-	11	-	X	-			
<b>innerorts</b> .....	2	-	6	-	X	-	6	-	10	-	X	-			
<b>außerorts</b> .....	-	-	1	-	X	-	1	-	1	-	-	-			
<b>drei- und leichten vierrädigen Kfz</b> .....	4	-	9	1	X	X	11	3	22	3	-50,0	-			
<b>innerorts</b> .....	2	-	6	1	X	X	8	2	14	3	X	X			
<b>außerorts</b> .....	2	-	3	-	X	-	3	1	8	-	X	X			
<b>Krafträdern mit amtlichem Kennzeichen</b> .....	482	5	823	14	-41,4	X	1 466	30	1 971	32	-25,6	-6,3			
<b>innerorts</b> .....	223	2	363	6	-38,6	X	727	18	961	17	-24,3	5,9			
<b>außerorts</b> .....	259	3	460	8	-43,7	X	739	12	1 010	15	-26,8	-20,0			
davon															
<b>zweirädigen Kraft- fahrzeugen</b> .....	475	5	806	14	-41,1	X	1 442	29	1 938	31	-25,6	-6,5			
<b>innerorts</b> .....	218	2	357	6	-38,9	X	710	18	946	16	-24,9	12,5			
<b>außerorts</b> .....	257	3	449	8	-42,8	X	732	11	992	15	-26,2	-26,7			
<b>drei- und schweren vierrädigen Kfz</b> .....	7	-	17	-	X	-	24	1	33	1	-27,3	-			
<b>innerorts</b> .....	5	-	6	-	X	-	17	-	15	1	13,3	X			
<b>außerorts</b> .....	2	-	11	-	X	-	7	1	18	-	X	X			
<b>Personenkraftwagen</b> .....	4 308	1 063	5 261	1 103	-18,1	-3,6	22 014	5 950	24 345	6 035	-9,6	-1,4			
<b>innerorts</b> .....	2 510	559	3 066	633	-18,1	-11,7	12 028	3 041	13 286	3 151	-9,5	-3,5			
<b>außerorts</b> .....	1 798	504	2 195	470	-18,1	7,2	9 986	2 909	11 059	2 884	-9,7	0,9			
darunter															
<b>18 bis u. 25 Jahre</b> .....	742	209	888	201	-16,4	4,0	4 008	1 159	4 409	1 229	-9,1	-5,7			
<b>innerorts</b> .....	369	108	474	117	-22,2	-7,7	1 896	563	2 094	602	-9,5	-6,5			
<b>außerorts</b> .....	373	101	414	84	-9,9	20,2	2 112	596	2 315	627	-8,8	-4,9			
<b>Wohnmobilen</b> .....	11	3	11	3	-	-	33	8	27	10	22,2	X			
<b>innerorts</b> .....	1	-	4	1	X	X	7	3	8	2	X	X			
<b>außerorts</b> .....	10	3	7	2	X	X	26	5	19	8	36,8	X			
<b>Bussen</b> .....	60	14	62	5	-3,2	X	336	43	306	41	9,8	4,9			
<b>innerorts</b> .....	51	8	49	3	4,1	X	277	27	254	29	9,1	-6,9			
<b>außerorts</b> .....	9	6	13	2	X	X	59	16	52	12	13,5	33,3			
<b>Güterkraftfahrzeugen</b> .....	382	93	447	93	-14,5	-	1 778	562	1 928	628	-7,8	-10,5			
<b>innerorts</b> .....	140	32	184	40	-23,9	-20,0	619	172	699	199	-11,4	-13,6			
<b>außerorts</b> .....	242	61	263	53	-8,0	15,1	1 159	390	1 229	429	-5,7	-9,1			
darunter															
<b>Liefer- und Lastkraftwagen mit zul. Gesamtgewicht bis einschl. 3 500 kg <sup>2)</sup></b> .....	120	30	149	31	-19,5	-3,2	599	174	697	220	-14,1	-20,9			
<b>innerorts</b> .....	65	17	78	18	-16,7	-5,6	277	72	331	98	-16,3	-26,5			
<b>außerorts</b> .....	55	13	71	13	-22,5	-	322	102	366	122	-12,0	-16,4			
<b>Liefer- und Lastkraftwagen mit zul. Gesamtgewicht über 3 500 kg <sup>2)</sup></b> .....	119	45	127	28	-6,3	60,7	544	198	579	184	-6,0	7,6			
<b>innerorts</b> .....	45	12	60	12	-25,0	-	209	67	230	55	-9,1	21,8			
<b>außerorts</b> .....	74	33	67	16	10,4	X	335	131	349	129	-4,0	1,6			
<b>Sattelzugmaschinen</b> .....	127	16	153	26	-17,0	-38,5	572	168	593	192	-3,5	-12,5			
<b>innerorts</b> .....	23	1	37	6	-37,8	X	95	20	114	34	-16,7	-41,2			
<b>außerorts</b> .....	104	15	116	20	-10,3	-25,0	477	148	479	158	-0,4	-6,3			
<b>Landwirtschaftlichen</b>															
<b>Zugmaschinen</b> .....	25	12	69	5	-63,8	X	132	35	169	30	-21,9	16,7			
<b>innerorts</b> .....	11	7	19	1	-42,1	X	46	16	51	16	-9,8	-			
<b>außerorts</b> .....	14	5	50	4	-72,0	X	86	19	118	14	-27,1	35,7			
<b>übrigen Kraftfahrzeugen</b> .....	17	2	34	1	-50,0	X	110	16	127	18	-13,4	-11,1			
<b>innerorts</b> .....	12	1	19	-	-36,8	X	67	11	80	5	-16,3	X			
<b>außerorts</b> .....	5	1	15	1	X	-	43	5	47	13	-8,5	X			
<b>Kraftfahrzeugen zusammen</b> .....	5 459	1 196	6 978	1 230	-21,8	-2,8	26 462	6 657	29 567	6 806	-10,5	-2,2			
<b>innerorts</b> .....	3 086	613	3 921	690	-21,3	-11,2	14 259	3 300	15 903	3 431	-10,3	-3,8			
<b>außerorts</b> .....	2 373	583	3 057	540	-22,4	8,0	12 203	3 357	13 664	3 375	-10,7	-0,5			
darunter flüchtig															
<b>innerorts</b> .....	189	65	265	93	-28,7	-30,1	902	367	1 064	417	-15,2	-12,0			
<b>innerorts</b> .....	127	29	179	45	-29,1	-35,6	611	170	703	184	-13,1	-7,6			
<b>außerorts</b> .....	62	36	86	48	-27,9	-25,0	291	197	361	233	-19,4	-15,5			

<sup>1)</sup> Schwerwiegender Unfall mit Sachschaden (im engeren Sinne). - <sup>2)</sup> Ohne Lastkraftwagen mit Tankauflage.

Noch: 6. An Straßenverkehrsunfällen beteiligte Fahrzeugführer und Fußgänger in Bayern

Art der Verkehrsbeteiligung  Ortslage	Unfälle mit											
	Personen-	schwerw.	Personen-	schwerw.	Per-	schwerw.	Personen-	schwerw.	Personen-	schwerw.	Personen-	schwerw.
	scha-	Sach-	scha-	Sach-	sonen-	Sach-	scha-	Sach-	scha-	Sach-	scha-	Sach-
	den-	schaden <sup>1)</sup>	den-	Sach-	schaden	Sach-	den-	Sach-	den-	Sach-	den-	Sach-
	Mai		Mai		Zu- bzw.		Januar - Mai		Januar - Mai		Zu- bzw.	
	2019		2018		Abnahme (-)		2019		2018		Abnahme (-)	
	Anzahl			%			Anzahl			%		
<b>Fahrer von</b>												
<b>Fahrrädern</b> .....	1 273	-	2 220	-	-42,7	-	4 647	2	5 587	3	-16,8	X
<b>innerorts</b> .....	1 096	-	1 891	-	-42,0	-	4 070	2	4 854	3	-16,2	X
<b>außerorts</b> .....	177	-	329	-	-46,2	-	577	-	733	-	-21,3	-
<b>und zwar</b>												
<b>Pedelecs</b> .....	128	-	191	-	-33,0	-	456	-	392	-	16,3	-
<b>innerorts</b> .....	101	-	138	-	-26,8	-	371	-	289	-	28,4	-
<b>außerorts</b> .....	27	-	53	-	-49,1	-	85	-	103	-	-17,5	-
<b>unter 15 Jahren</b> .....	152	-	280	-	-45,7	-	467	-	586	-	-20,3	-
<b>innerorts</b> .....	147	-	256	-	-42,6	-	440	-	542	-	-18,8	-
<b>außerorts</b> .....	5	-	24	-	X	-	27	-	44	-	-38,6	-
<b>anderen Fahrzeugen</b> .....	35	14	46	17	-23,9	-17,6	186	85	203	76	-8,4	11,8
<b>innerorts</b> .....	28	6	38	10	-26,3	X	148	44	155	39	-4,5	12,8
<b>außerorts</b> .....	7	8	8	7	X	X	38	41	48	37	-20,8	10,8
<b>Fußgänger</b> .....	292	1	342	1	-14,6	-	1 686	6	1 747	2	-3,5	X
<b>innerorts</b> .....	270	1	325	1	-16,9	-	1 580	5	1 643	2	-3,8	X
<b>außerorts</b> .....	22	-	17	-	29,4	-	106	1	104	-	1,9	X
<b>und zwar</b>												
<b>Fußgänger mit Sport-</b>												
<b>oder Spielgeräten</b> .....	13	-	13	-	-	-	59	-	56	-	5,4	-
<b>innerorts</b> .....	12	-	12	-	-	-	57	-	55	-	3,6	-
<b>außerorts</b> .....	1	-	1	-	-	-	2	-	1	-	X	-
<b>unter 15 Jahren</b> .....	69	-	66	-	4,5	-	327	-	327	-	-	-
<b>innerorts</b> .....	64	-	65	-	-1,5	-	318	-	318	-	-	-
<b>außerorts</b> .....	5	-	1	-	X	-	9	-	9	-	-	-
<b>65 Jahre und mehr</b> .....	66	-	96	-	-31,3	-	378	-	409	-	-7,6	-
<b>innerorts</b> .....	62	-	90	-	-31,1	-	358	-	385	-	-7,0	-
<b>außerorts</b> .....	4	-	6	-	X	-	20	-	24	-	-16,7	-
<b>Andere Personen</b> .....	24	2	42	1	-42,9	X	98	9	138	4	-29,0	X
<b>innerorts</b> .....	21	2	36	1	-41,7	X	80	2	105	2	-23,8	-
<b>außerorts</b> .....	3	-	6	-	X	-	18	7	33	2	-45,5	X
<b>Insgesamt</b> .....	7 083	1 213	9 628	1 249	-26,4	-2,9	33 079	6 759	37 242	6 891	-11,2	-1,9
<b>innerorts</b> .....	4 501	622	6 211	702	-27,5	-11,4	20 137	3 353	22 660	3 477	-11,1	-3,6
<b>außerorts</b> .....	2 582	591	3 417	547	-24,4	8,0	12 942	3 406	14 582	3 414	-11,2	-0,2
<b>darunter:</b>												
<b>unter 15 Jahren</b> .....	225	-	355	-	-36,6	-	812	1	932	-	-12,9	X
<b>innerorts</b> .....	215	-	330	-	-34,8	-	776	-	879	-	-11,7	-
<b>außerorts</b> .....	10	-	25	-	-60,0	-	36	1	53	-	-32,1	X
<b>65 Jahre und mehr</b> .....	992	161	1 410	172	-29,6	-6,4	4 359	822	4 909	770	-11,2	6,8
<b>innerorts</b> .....	674	104	987	111	-31,7	-6,3	3 033	476	3 351	464	-9,5	2,6
<b>außerorts</b> .....	318	57	423	61	-24,8	-6,6	1 326	346	1 558	306	-14,9	13,1

<sup>1)</sup> Schwerwiegender Unfall mit Sachschaden (im engeren Sinne).

## 7. Straßenverkehrsunfälle und Verunglückte in Bayern im Mai 2019 nach Tagen

Tagesdatum Ortslage	Unfälle mit Personen- schaden	davon mit			Verunglückte			Unfälle mit schwer- wiegendem Sachschaden <sup>1)</sup>	Unfälle mit Personen- und schwer- wiegendem Sachschaden <sup>1)</sup>
		Getöteten	Schwer- verletzten	Leicht- verletzten	Getötete	Schwer- verletzte	Leicht- verletzte		
<b>Innerorts</b>									
1. Mittwoch .....	71	-	16	55	-	16	75	10	81
2. Donnerstag .....	94	1	14	79	1	14	87	9	103
3. Freitag .....	74	-	8	66	-	8	73	9	83
4. Samstag .....	67	-	11	56	-	11	77	4	71
5. Sonntag .....	27	-	2	25	-	3	36	3	30
6. Montag .....	68	1	8	59	1	8	74	6	74
7. Dienstag .....	92	-	12	80	-	12	99	10	102
8. Mittwoch .....	77	-	11	66	-	14	74	9	86
9. Donnerstag .....	81	1	9	71	1	10	83	19	100
10. Freitag .....	84	-	13	71	-	13	82	11	95
11. Samstag .....	43	-	10	33	-	13	52	15	58
12. Sonntag .....	22	-	9	13	-	10	20	11	33
13. Montag .....	87	-	12	75	-	13	93	10	97
14. Dienstag .....	87	-	12	75	-	12	90	14	101
15. Mittwoch .....	77	-	11	66	-	11	82	9	86
16. Donnerstag .....	74	-	12	62	-	13	73	6	80
17. Freitag .....	113	-	19	94	-	19	121	13	126
18. Samstag .....	88	-	13	75	-	13	88	8	96
19. Sonntag .....	62	-	13	49	-	14	59	8	70
20. Montag .....	92	1	12	79	1	12	90	16	108
21. Dienstag .....	78	-	10	68	-	11	81	21	99
22. Mittwoch .....	68	1	10	57	1	10	66	11	79
23. Donnerstag .....	101	-	13	88	-	14	103	12	113
24. Freitag .....	117	-	14	103	-	14	129	9	126
25. Samstag .....	63	-	7	56	-	7	65	10	73
26. Sonntag .....	79	-	19	60	-	20	70	4	83
27. Montag .....	103	3	13	87	3	13	104	10	113
28. Dienstag .....	72	-	7	65	-	7	83	13	85
29. Mittwoch .....	80	2	7	71	2	7	82	9	89
30. Donnerstag .....	77	1	16	60	1	18	68	7	84
31. Freitag .....	81	-	15	66	-	16	83	7	88
<b>Zusammen .....</b>	<b>2 399</b>	<b>11</b>	<b>358</b>	<b>2 030</b>	<b>11</b>	<b>376</b>	<b>2 462</b>	<b>313</b>	<b>2 712</b>
<b>Außerorts, einschließlich Autobahn</b>									
1. Mittwoch .....	46	-	17	29	-	23	50	5	51
2. Donnerstag .....	42	-	7	35	-	9	50	5	47
3. Freitag .....	44	-	10	34	-	13	52	12	56
4. Samstag .....	35	1	12	22	1	14	35	23	58
5. Sonntag .....	31	1	8	22	1	10	41	13	44
6. Montag .....	40	1	9	30	1	13	46	3	43
7. Dienstag .....	56	3	6	47	3	8	69	8	64
8. Mittwoch .....	38	-	9	29	-	9	40	15	53
9. Donnerstag .....	46	-	8	38	-	10	58	16	62
10. Freitag .....	59	-	12	47	-	15	67	18	77
11. Samstag .....	38	-	5	33	-	5	42	29	67
12. Sonntag .....	37	2	8	27	3	16	38	13	50
13. Montag .....	47	-	13	34	-	16	54	5	52
14. Dienstag .....	51	-	9	42	-	9	59	8	59
15. Mittwoch .....	42	1	8	33	1	8	47	9	51
16. Donnerstag .....	35	1	6	28	1	8	47	5	40
17. Freitag .....	51	2	8	41	2	10	55	11	62
18. Samstag .....	70	-	23	47	-	28	71	6	76
19. Sonntag .....	57	4	17	36	4	22	47	15	72
20. Montag .....	58	1	10	47	1	10	65	31	89
21. Dienstag .....	53	1	9	43	1	11	54	24	77
22. Mittwoch .....	30	-	3	27	-	6	34	7	37
23. Donnerstag .....	46	2	12	32	2	13	44	8	54
24. Freitag .....	59	3	16	40	4	17	61	7	66
25. Samstag .....	43	1	11	31	1	12	50	5	48
26. Sonntag .....	41	3	15	23	3	17	37	5	46
27. Montag .....	35	1	15	19	1	17	28	8	43
28. Dienstag .....	42	-	9	33	-	10	44	15	57
29. Mittwoch .....	52	-	15	37	-	18	63	10	62
30. Donnerstag .....	72	3	22	47	3	27	79	6	78
31. Freitag .....	38	2	11	25	2	19	34	10	48
<b>Zusammen .....</b>	<b>1 434</b>	<b>33</b>	<b>343</b>	<b>1 058</b>	<b>35</b>	<b>423</b>	<b>1 561</b>	<b>355</b>	<b>1 789</b>

<sup>1)</sup> Schwerwiegender Unfall mit Sachschaden (im engeren Sinne).

Noch: 7. Straßenverkehrsunfälle und Verunglückte in Bayern im Mai 2019 nach Tagen

Tagesdatum Ortslage	Unfälle mit Personen- schaden	davon mit			Verunglückte			Unfälle mit schwer- wiegendem Sachschaden <sup>1)</sup>	Unfälle mit Personen- und schwer- wiegendem Sachschaden <sup>1)</sup>
		Getöteten	Schwer- verletzten	Leicht- verletzten	Getötete	Schwer- verletzte	Leicht- verletzte		
<b>Innerorts und außerorts zusammen</b>									
1. Mittwoch .....	117	-	33	84	-	39	125	15	132
2. Donnerstag .....	136	1	21	114	1	23	137	14	150
3. Freitag .....	118	-	18	100	-	21	125	21	139
4. Samstag .....	102	1	23	78	1	25	112	27	129
5. Sonntag .....	58	1	10	47	1	13	77	16	74
6. Montag .....	108	2	17	89	2	21	120	9	117
7. Dienstag .....	148	3	18	127	3	20	168	18	166
8. Mittwoch .....	115	-	20	95	-	23	114	24	139
9. Donnerstag .....	127	1	17	109	1	20	141	35	162
10. Freitag .....	143	-	25	118	-	28	149	29	172
11. Samstag .....	81	-	15	66	-	18	94	44	125
12. Sonntag .....	59	2	17	40	3	26	58	24	83
13. Montag .....	134	-	25	109	-	29	147	15	149
14. Dienstag .....	138	-	21	117	-	21	149	22	160
15. Mittwoch .....	119	1	19	99	1	19	129	18	137
16. Donnerstag .....	109	1	18	90	1	21	120	11	120
17. Freitag .....	164	2	27	135	2	29	176	24	188
18. Samstag .....	158	-	36	122	-	41	159	14	172
19. Sonntag .....	119	4	30	85	4	36	106	23	142
20. Montag .....	150	2	22	126	2	22	155	47	197
21. Dienstag .....	131	1	19	111	1	22	135	45	176
22. Mittwoch .....	98	1	13	84	1	16	100	18	116
23. Donnerstag .....	147	2	25	120	2	27	147	20	167
24. Freitag .....	176	3	30	143	4	31	190	16	192
25. Samstag .....	106	1	18	87	1	19	115	15	121
26. Sonntag .....	120	3	34	83	3	37	107	9	129
27. Montag .....	138	4	28	106	4	30	132	18	156
28. Dienstag .....	114	-	16	98	-	17	127	28	142
29. Mittwoch .....	132	2	22	108	2	25	145	19	151
30. Donnerstag .....	149	4	38	107	4	45	147	13	162
31. Freitag .....	119	2	26	91	2	35	117	17	136
<b>Insgesamt .....</b>	<b>3 833</b>	<b>44</b>	<b>701</b>	<b>3 088</b>	<b>46</b>	<b>799</b>	<b>4 023</b>	<b>668</b>	<b>4 501</b>
<b>darunter auf Autobahnen</b>									
1. Mittwoch .....	8	-	1	7	-	2	14	-	8
2. Donnerstag .....	8	-	2	6	-	4	8	2	10
3. Freitag .....	11	-	3	8	-	4	16	4	15
4. Samstag .....	9	-	6	3	-	6	8	11	20
5. Sonntag .....	6	-	2	4	-	2	11	5	11
6. Montag .....	6	1	3	2	1	5	7	1	7
7. Dienstag .....	10	1	1	8	1	2	17	1	11
8. Mittwoch .....	12	-	-	12	-	-	16	3	15
9. Donnerstag .....	10	-	1	9	-	1	14	8	18
10. Freitag .....	16	-	2	14	-	2	21	4	20
11. Samstag .....	8	-	-	8	-	-	12	16	24
12. Sonntag .....	8	-	4	4	-	7	5	5	13
13. Montag .....	9	-	2	7	-	3	9	2	11
14. Dienstag .....	15	-	-	15	-	-	20	3	18
15. Mittwoch .....	12	-	4	8	-	4	14	3	15
16. Donnerstag .....	6	-	2	4	-	2	6	1	7
17. Freitag .....	7	-	-	7	-	-	11	7	14
18. Samstag .....	14	-	1	13	-	1	22	1	15
19. Sonntag .....	10	-	3	7	-	4	9	11	21
20. Montag .....	15	1	3	11	1	3	14	23	38
21. Dienstag .....	15	1	1	13	1	1	13	10	25
22. Mittwoch .....	9	-	-	9	-	-	9	1	10
23. Donnerstag .....	6	-	-	6	-	-	11	2	8
24. Freitag .....	4	-	-	4	-	-	6	1	5
25. Samstag .....	7	-	1	6	-	1	9	3	10
26. Sonntag .....	4	1	-	3	1	1	6	2	6
27. Montag .....	3	-	1	2	-	2	2	3	6
28. Dienstag .....	8	-	1	7	-	1	9	9	17
29. Mittwoch .....	19	-	7	12	-	9	21	2	21
30. Donnerstag .....	7	-	-	7	-	-	12	1	8
31. Freitag .....	7	-	1	6	-	1	8	5	12
<b>Zusammen .....</b>	<b>289</b>	<b>5</b>	<b>52</b>	<b>232</b>	<b>5</b>	<b>68</b>	<b>360</b>	<b>150</b>	<b>439</b>

<sup>1)</sup> Schwerwiegender Unfall mit Sachschaden (im engeren Sinne).

## 8. Getötete und Verletzte im Straßenverkehr in

Im Alter von ... bis unter ... Jahren  Geschlecht	Getötete						Schwerverletzte					
	Mai		Zu- bzw. Abnah- me (-)	Januar - Mai		Zu- bzw. Abnah- me (-)	Mai		Zu- bzw. Abnah- me (-)	Januar - Mai		Zu- bzw. Abnah- me (-)
	2019	2018		2019	2018		2019	2018		2019	2018	
	Anzahl		%	Anzahl		%	Anzahl		%	Anzahl		%
unter 15 .....	2	1	X	3	8	X	34	61	-44,3	176	224	-21,4
männlich .....	1	-	X	2	2	-	23	44	-47,7	115	142	-19,0
weiblich .....	1	1	-	1	6	X	11	17	-35,3	61	82	-25,6
15 - 18 .....	-	2	X	3	6	X	53	81	-34,6	167	241	-30,7
männlich .....	-	2	X	2	4	X	40	59	-32,2	109	161	-32,3
weiblich .....	-	-	-	1	2	X	13	22	-40,9	58	80	-27,5
18 - 21 .....	2	2	-	14	13	7,7	60	83	-27,7	274	343	-20,1
männlich .....	2	-	X	11	9	X	48	58	-17,2	169	218	-22,5
weiblich .....	-	2	X	3	4	X	12	25	-52,0	105	125	-16,0
21 - 25 .....	2	-	X	15	10	50,0	54	75	-28,0	250	308	-18,8
männlich .....	2	-	X	10	8	X	37	58	-36,2	162	195	-16,9
weiblich .....	-	-	-	5	2	X	17	17	-	88	113	-22,1
25 - 30 .....	3	4	X	10	15	-33,3	73	84	-13,1	287	292	-1,7
männlich .....	3	4	X	8	11	X	54	61	-11,5	191	191	-
weiblich .....	-	-	-	2	4	X	19	23	-17,4	96	101	-5,0
30 - 35 .....	3	3	-	10	17	-41,2	42	67	-37,3	220	234	-6,0
männlich .....	2	-	X	8	12	X	31	48	-35,4	148	156	-5,1
weiblich .....	1	3	X	2	5	X	11	19	-42,1	72	78	-7,7
35 - 40 .....	-	3	X	6	11	X	34	68	-50,0	193	225	-14,2
männlich .....	-	3	X	5	9	X	26	55	-52,7	137	143	-4,2
weiblich .....	-	-	-	1	2	X	8	13	X	56	82	-31,7
40 - 45 .....	2	1	X	8	9	X	42	71	-40,8	192	266	-27,8
männlich .....	2	1	X	8	7	X	30	53	-43,4	120	173	-30,6
weiblich .....	-	-	-	-	2	X	12	18	-33,3	72	93	-22,6
45 - 50 .....	5	5	-	14	12	16,7	46	82	-43,9	218	293	-25,6
männlich .....	4	5	X	13	9	X	34	58	-41,4	145	195	-25,6
weiblich .....	1	-	X	1	3	X	12	24	-50,0	73	98	-25,5
50 - 55 .....	4	3	X	11	15	-26,7	67	133	-49,6	294	399	-26,3
männlich .....	4	2	X	8	10	X	47	89	-47,2	178	265	-32,8
weiblich .....	-	1	X	3	5	X	20	44	-54,5	116	134	-13,4
55 - 60 .....	4	2	X	12	20	-40,0	83	129	-35,7	331	376	-12,0
männlich .....	1	2	X	7	19	X	55	86	-36,0	208	243	-14,4
weiblich .....	3	-	X	5	1	X	28	43	-34,9	123	133	-7,5
60 - 65 .....	2	4	X	8	19	X	53	87	-39,1	241	290	-16,9
männlich .....	2	2	-	8	15	X	35	59	-40,7	149	170	-12,4
weiblich .....	-	2	X	-	4	X	18	28	-35,7	92	120	-23,3
65 - 70 .....	1	2	X	10	12	-16,7	56	71	-21,1	201	225	-10,7
männlich .....	1	2	X	7	7	-	38	34	11,8	122	123	-0,8
weiblich .....	-	-	-	3	5	X	18	37	-51,4	79	102	-22,5
70 - 75 .....	4	3	X	12	17	-29,4	31	53	-41,5	150	175	-14,3
männlich .....	3	1	X	8	11	X	15	30	-50,0	85	94	-9,6
weiblich .....	1	2	X	4	6	X	16	23	-30,4	65	81	-19,8
75 und mehr .....	12	10	20,0	35	42	-16,7	71	147	-51,7	431	509	-15,3
männlich .....	10	8	X	24	30	-20,0	38	87	-56,3	211	274	-23,0
weiblich .....	2	2	-	11	12	-8,3	33	60	-45,0	220	235	-6,4
<b>Zusammen .....</b>	<b>46</b>	<b>45</b>	<b>2,2</b>	<b>171</b>	<b>226</b>	<b>-24,3</b>	<b>799</b>	<b>1 292</b>	<b>-38,2</b>	<b>3 625</b>	<b>4 400</b>	<b>-17,6</b>
<b>männlich .....</b>	<b>37</b>	<b>32</b>	<b>15,6</b>	<b>129</b>	<b>163</b>	<b>-20,9</b>	<b>551</b>	<b>879</b>	<b>-37,3</b>	<b>2 249</b>	<b>2 743</b>	<b>-18,0</b>
<b>weiblich .....</b>	<b>9</b>	<b>13</b>	<b>X</b>	<b>42</b>	<b>63</b>	<b>-33,3</b>	<b>248</b>	<b>413</b>	<b>-40,0</b>	<b>1 376</b>	<b>1 657</b>	<b>-17,0</b>
Ohne Angabe .....	-	-	-	-	-	-	-	-	-	-	-	-
<b>Insgesamt</b>	<b>46</b>	<b>45</b>	<b>2,2</b>	<b>171</b>	<b>226</b>	<b>-24,3</b>	<b>799</b>	<b>1 292</b>	<b>-38,2</b>	<b>3 625</b>	<b>4 400</b>	<b>-17,6</b>



## Bayern nach Altersgruppen und Geschlecht

Leichtverletzte						Verunglückte insgesamt						Im Alter von ... bis unter ... Jahren  Geschlecht
Mai		Zu- bzw. Abnah- me (-)	Januar - Mai		Zu- bzw. Abnah- me (-)	Mai		Zu- bzw. Abnah- me (-)	Januar - Mai		Zu- bzw. Abnah- me (-)	
2019	2018		2019	2018		2019	2018		2019	2018		
Anzahl	%	Anzahl	%	Anzahl	%	Anzahl	%	Anzahl	%			
263	448	-41,3	1 190	1 436	-17,1	299	510	-41,4	1 369	1 668	-17,9	..... unter 15
143	271	-47,2	650	792	-17,9	167	315	-47,0	767	936	-18,1	..... männlich
120	177	-32,2	540	644	-16,1	132	195	-32,3	602	732	-17,8	..... weiblich
202	321	-37,1	839	999	-16,0	255	404	-36,9	1 009	1 246	-19,0	..... 15 - 18
122	197	-38,1	495	579	-14,5	162	258	-37,2	606	744	-18,5	..... männlich
80	124	-35,5	344	420	-18,1	93	146	-36,3	403	502	-19,7	..... weiblich
323	390	-17,2	1 768	1 950	-9,3	385	475	-18,9	2 056	2 306	-10,8	..... 18 - 21
169	213	-20,7	883	993	-11,1	219	271	-19,2	1 063	1 220	-12,9	..... männlich
154	177	-13,0	885	957	-7,5	166	204	-18,6	993	1 086	-8,6	..... weiblich
393	476	-17,4	1 814	2 034	-10,8	449	551	-18,5	2 079	2 352	-11,6	..... 21 - 25
215	248	-13,3	956	1 041	-8,2	254	306	-17,0	1 128	1 244	-9,3	..... männlich
178	228	-21,9	858	993	-13,6	195	245	-20,4	951	1 108	-14,2	..... weiblich
364	541	-32,7	1 939	2 267	-14,5	440	629	-30,0	2 236	2 574	-13,1	..... 25 - 30
207	301	-31,2	1 022	1 187	-13,9	264	366	-27,9	1 221	1 389	-12,1	..... männlich
157	240	-34,6	917	1 080	-15,1	176	263	-33,1	1 015	1 185	-14,3	..... weiblich
310	431	-28,1	1 669	1 825	-8,5	355	501	-29,1	1 899	2 076	-8,5	..... 30 - 35
177	230	-23,0	877	962	-8,8	210	278	-24,5	1 033	1 130	-8,6	..... männlich
133	201	-33,8	792	863	-8,2	145	223	-35,0	866	946	-8,5	..... weiblich
286	379	-24,5	1 427	1 536	-7,1	320	450	-28,9	1 626	1 772	-8,2	..... 35 - 40
172	223	-22,9	784	835	-6,1	198	281	-29,5	926	987	-6,2	..... männlich
114	156	-26,9	643	701	-8,3	122	169	-27,8	700	785	-10,8	..... weiblich
234	356	-34,3	1 291	1 513	-14,7	278	428	-35,0	1 491	1 788	-16,6	..... 40 - 45
130	198	-34,3	691	811	-14,8	162	252	-35,7	819	991	-17,4	..... männlich
104	158	-34,2	600	702	-14,5	116	176	-34,1	672	797	-15,7	..... weiblich
272	368	-26,1	1 329	1 609	-17,4	323	455	-29,0	1 561	1 914	-18,4	..... 45 - 50
151	194	-22,2	729	852	-14,4	189	257	-26,5	887	1 056	-16,0	..... männlich
121	174	-30,5	600	757	-20,7	134	198	-32,3	674	858	-21,4	..... weiblich
339	465	-27,1	1 563	1 789	-12,6	410	601	-31,8	1 868	2 203	-15,2	..... 50 - 55
189	274	-31,0	842	995	-15,4	240	365	-34,2	1 028	1 270	-19,1	..... männlich
150	191	-21,5	721	794	-9,2	170	236	-28,0	840	933	-10,0	..... weiblich
315	367	-14,2	1 419	1 516	-6,4	402	498	-19,3	1 762	1 912	-7,8	..... 55 - 60
197	217	-9,2	796	815	-2,3	253	305	-17,0	1 011	1 077	-6,1	..... männlich
118	150	-21,3	623	701	-11,1	149	193	-22,8	751	835	-10,1	..... weiblich
238	253	-5,9	1 015	995	2,0	293	344	-14,8	1 264	1 304	-3,1	..... 60 - 65
137	143	-4,2	561	551	1,8	174	204	-14,7	718	736	-2,4	..... männlich
101	110	-8,2	454	444	2,3	119	140	-15,0	546	568	-3,9	..... weiblich
119	179	-33,5	612	759	-19,4	176	252	-30,2	823	996	-17,4	..... 65 - 70
63	103	-38,8	318	417	-23,7	102	139	-26,6	447	547	-18,3	..... männlich
56	76	-26,3	294	342	-14,0	74	113	-34,5	376	449	-16,3	..... weiblich
111	163	-31,9	513	534	-3,9	146	219	-33,3	675	726	-7,0	..... 70 - 75
58	78	-25,6	267	275	-2,9	76	109	-30,3	360	380	-5,3	..... männlich
53	85	-37,6	246	259	-5,0	70	110	-36,4	315	346	-9,0	..... weiblich
253	352	-28,1	1 051	1 173	-10,4	336	509	-34,0	1 517	1 724	-12,0	..... 75 und mehr
136	191	-28,8	584	611	-4,4	184	286	-35,7	819	915	-10,5	..... männlich
117	161	-27,3	467	562	-16,9	152	223	-31,8	698	809	-13,7	..... weiblich
<b>4 022</b>	<b>5 489</b>	<b>-26,7</b>	<b>19 439</b>	<b>21 935</b>	<b>-11,4</b>	<b>4 867</b>	<b>6 826</b>	<b>-28,7</b>	<b>23 235</b>	<b>26 561</b>	<b>-12,5</b>	..... <b>Zusammen</b>
<b>2 266</b>	<b>3 081</b>	<b>-26,5</b>	<b>10 455</b>	<b>11 716</b>	<b>-10,8</b>	<b>2 854</b>	<b>3 992</b>	<b>-28,5</b>	<b>12 833</b>	<b>14 622</b>	<b>-12,2</b>	..... <b>männlich</b>
<b>1 756</b>	<b>2 408</b>	<b>-27,1</b>	<b>8 984</b>	<b>10 219</b>	<b>-12,1</b>	<b>2 013</b>	<b>2 834</b>	<b>-29,0</b>	<b>10 402</b>	<b>11 939</b>	<b>-12,9</b>	..... <b>weiblich</b>
1	4	X	4	15	X	1	4	X	4	15	X	..... Ohne Angabe
<b>4 023</b>	<b>5 493</b>	<b>-26,8</b>	<b>19 443</b>	<b>21 950</b>	<b>-11,4</b>	<b>4 868</b>	<b>6 830</b>	<b>-28,7</b>	<b>23 239</b>	<b>26 576</b>	<b>-12,6</b>	<b>Insgesamt</b>

## 9. Straßenverkehrsunfälle und Verunglückte in Bayern nach Unfalltypen

Unfalltyp Ortslage	2019			2018			Zu- bzw. Abnahme (-)					
	Unfälle mit Personen- schaden	Verunglückte			Unfälle mit Personen- schaden	Verunglückte			Unfälle mit Personen- schaden	Getötete	Schwer- verletzte	Leicht- verletzte
		Getötete	Schwer- verletzte	Leicht- verletzte		Getötete	Schwer- verletzte	Leicht- verletzte				
Anzahl								%				

### Mai

Fahrunfall .....	848	17	255	736	1 277	17	437	1 030	-33,6	-	-41,6	-28,5
innerorts .....	390	4	92	342	647	2	159	526	-39,7	X	-42,1	-35,0
außerorts .....	458	13	163	394	630	15	278	504	-27,3	-13,3	-41,4	-21,8
Abbiege-Unfall .....	409	4	88	445	518	6	120	556	-21,0	X	-26,7	-20,0
innerorts .....	302	1	53	306	380	2	60	393	-20,5	X	-11,7	-22,1
außerorts .....	107	3	35	139	138	4	60	163	-22,5	X	-41,7	-14,7
Einbiegen/Kreuzenunfall .....	822	7	136	910	1 105	7	225	1 217	-25,6	-	-39,6	-25,2
innerorts .....	596	1	67	647	845	1	130	897	-29,5	-	-48,5	-27,9
außerorts .....	226	6	69	263	260	6	95	320	-13,1	-	-27,4	-17,8
Überschreitenunfall .....	134	2	39	108	132	-	32	121	1,5	X	21,9	-10,7
innerorts .....	126	-	37	100	130	-	32	119	-3,1	-	15,6	-16,0
außerorts .....	8	2	2	8	2	-	-	2	X	X	X	X
Unfall durch ruhenden												
Verkehr .....	81	-	10	85	115	1	15	114	-29,6	X	-33,3	-25,4
innerorts .....	80	-	10	84	102	1	12	99	-21,6	X	-16,7	-15,2
außerorts .....	1	-	-	1	13	-	3	15	X	-	X	X
Unfall im Längsverkehr .....	983	9	158	1 248	1 307	11	262	1 689	-24,8	X	-39,7	-26,1
innerorts .....	501	1	45	621	650	-	72	790	-22,9	X	-37,5	-21,4
außerorts .....	482	8	113	627	657	11	190	899	-26,6	X	-40,5	-30,3
Sonstiger Unfall .....	556	7	113	491	896	3	201	766	-37,9	X	-43,8	-35,9
innerorts .....	404	4	72	362	673	2	137	572	-40,0	X	-47,4	-36,7
außerorts .....	152	3	41	129	223	1	64	194	-31,8	X	-35,9	-33,5
<b>Insgesamt .....</b>	<b>3 833</b>	<b>46</b>	<b>799</b>	<b>4 023</b>	<b>5 350</b>	<b>45</b>	<b>1 292</b>	<b>5 493</b>	<b>-28,4</b>	<b>2,2</b>	<b>-38,2</b>	<b>-26,8</b>
<b>innerorts .....</b>	<b>2 399</b>	<b>11</b>	<b>376</b>	<b>2 462</b>	<b>3 427</b>	<b>8</b>	<b>602</b>	<b>3 396</b>	<b>-30,0</b>	<b>X</b>	<b>-37,5</b>	<b>-27,5</b>
<b>außerorts .....</b>	<b>1 434</b>	<b>35</b>	<b>423</b>	<b>1 561</b>	<b>1 923</b>	<b>37</b>	<b>690</b>	<b>2 097</b>	<b>-25,4</b>	<b>-5,4</b>	<b>-38,7</b>	<b>-25,6</b>

### Januar - Mai

Fahrunfall .....	3 805	52	1 033	3 582	4 328	81	1 324	3 893	-12,1	-35,8	-22,0	-8,0
innerorts .....	1 601	11	353	1 478	1 772	10	418	1 531	-9,7	10,0	-15,6	-3,5
außerorts .....	2 204	41	680	2 104	2 556	71	906	2 362	-13,8	-42,3	-24,9	-10,9
Abbiege-Unfall .....	1 988	12	368	2 277	2 170	14	454	2 528	-8,4	-14,3	-18,9	-9,9
innerorts .....	1 466	6	203	1 565	1 554	5	241	1 663	-5,7	X	-15,8	-5,9
außerorts .....	522	6	165	712	616	9	213	865	-15,3	X	-22,5	-17,7
Einbiegen/Kreuzenunfall .....	3 684	25	666	4 291	4 108	27	802	4 805	-10,3	-7,4	-17,0	-10,7
innerorts .....	2 586	6	311	2 893	2 961	5	402	3 311	-12,7	X	-22,6	-12,6
außerorts .....	1 098	19	355	1 398	1 147	22	400	1 494	-4,3	-13,6	-11,3	-6,4
Überschreitenunfall .....	735	12	224	587	727	17	220	574	1,1	-29,4	1,8	2,3
innerorts .....	698	5	204	560	695	9	206	552	0,4	X	-1,0	1,4
außerorts .....	37	7	20	27	32	8	14	22	15,6	X	42,9	22,7
Unfall durch ruhenden												
Verkehr .....	304	1	44	297	396	1	49	417	-23,2	-	-10,2	-28,8
innerorts .....	287	1	41	279	365	1	39	384	-21,4	-	5,1	-27,3
außerorts .....	17	-	3	18	31	-	10	33	-45,2	-	X	-45,5
Unfall im Längsverkehr .....	4 678	50	766	6 382	5 334	67	920	7 232	-12,3	-25,4	-16,7	-11,8
innerorts .....	2 205	3	172	2 849	2 541	3	212	3 199	-13,2	-	-18,9	-10,9
außerorts .....	2 473	47	594	3 533	2 793	64	708	4 033	-11,5	-26,6	-16,1	-12,4
Sonstiger Unfall .....	2 322	19	524	2 027	2 824	19	631	2 501	-17,8	-	-17,0	-19,0
innerorts .....	1 720	11	350	1 495	2 092	9	405	1 829	-17,8	X	-13,6	-18,3
außerorts .....	602	8	174	532	732	10	226	672	-17,8	X	-23,0	-20,8
<b>Insgesamt .....</b>	<b>17 516</b>	<b>171</b>	<b>3 625</b>	<b>19 443</b>	<b>19 887</b>	<b>226</b>	<b>4 400</b>	<b>21 950</b>	<b>-11,9</b>	<b>-24,3</b>	<b>-17,6</b>	<b>-11,4</b>
<b>innerorts .....</b>	<b>10 563</b>	<b>43</b>	<b>1 634</b>	<b>11 119</b>	<b>11 980</b>	<b>42</b>	<b>1 923</b>	<b>12 469</b>	<b>-11,8</b>	<b>2,4</b>	<b>-15,0</b>	<b>-10,8</b>
<b>außerorts .....</b>	<b>6 953</b>	<b>128</b>	<b>1 991</b>	<b>8 324</b>	<b>7 907</b>	<b>184</b>	<b>2 477</b>	<b>9 481</b>	<b>-12,1</b>	<b>-30,4</b>	<b>-19,6</b>	<b>-12,2</b>

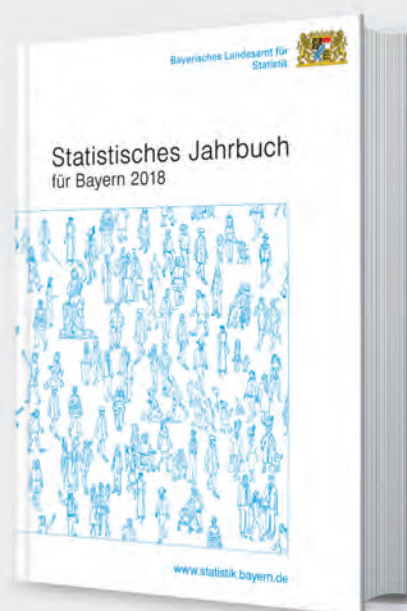
Aktuelle  
Veröffentlichungen  
unter  
[q.bayern.de/produkte](http://q.bayern.de/produkte)



## Statistisches Jahrbuch für Bayern 2018

Das Statistische Jahrbuch für Bayern ist das Standardwerk der amtlichen Statistik in Bayern seit 1894. Umfassend und informativ bietet es jährlich die aktuellsten Statistikdaten über Land, Leben, Leute, Politik, Wissenschaft und Wirtschaft in Bayern an.

Auf über 600 Seiten enthält es die wichtigsten Ergebnisse aller amtlichen Statistiken – in Form von Tabellen, Graphiken oder Karten – zum Teil mit langjährigen Vergleichsdaten und Zeitreihen. Ebenso werden ausgewählte wichtige Strukturdaten für Regierungsbezirke, kreisfreie Städte und Landkreise sowie Regionen Bayerns, aber auch für alle Bundesländer und die EU-Mitgliedstaaten dargestellt. Daten aus Statistiken anderer Dienststellen und Organisationen vervollständigen das Angebot.



### Preise

Buch 39,00 € | DVD (PDF) 12,00 € | Buch+DVD 46,00 € | Datei (PDF) 12,00 €



## Bayern Daten 2018

Die Bayern Daten sind ein kleiner Auszug aus dem Statistischen Jahrbuch. Auf ca. 30 Seiten sind die wichtigsten bayerischen Strukturdaten aus Wirtschaft, Gesellschaft und Politik in Tabellen und Grafiken dargestellt.

### Preise

Heft 0,55 € | Datei kostenlos

**Bayerisches Landesamt für Statistik – Vertrieb**, St.-Martin-Straße 47, 81541 München  
Telefon 089 2119-3205 | Telefax 089 2119-3457 | [vertrieb@statistik.bayern.de](mailto:vertrieb@statistik.bayern.de)