



Statistische Berichte

# Binnenschifffahrt in Bayern im November 2018



H II 1 m 11/2018  
Hrsg. im Februar 2019  
Bestellnr. H2100C 201811

## Zeichenerklärung

- 0 mehr als nichts, aber weniger als die Hälfte der kleinsten in der Tabelle nachgewiesenen Einheit
- nichts vorhanden oder keine Veränderung
- / keine Angaben, da Zahlen nicht sicher genug
- Zahlenwert unbekannt, geheimzuhalten oder nicht rechenbar
- ... Angabe fällt später an
- X Tabellenfach gesperrt, da Aussage nicht sinnvoll
- ( ) Nachweis unter dem Vorbehalt, dass der Zahlenwert erhebliche Fehler aufweisen kann
- p vorläufiges Ergebnis
- r berichtigtes Ergebnis
- s geschätztes Ergebnis
- D Durchschnitt
- ≙ entspricht

## Auf- und Abrunden

Im Allgemeinen ist ohne Rücksicht auf die Endsummen auf- bzw. abgerundet worden. Deshalb können sich bei der Summierung von Einzelangaben geringfügige Abweichungen zu den ausgewiesenen Endsummen ergeben. Bei der Aufgliederung der Gesamtheit in Prozent kann die Summe der Einzelwerte wegen Rundens vom Wert 100 % abweichen. Eine Abstimmung auf 100 % erfolgt im Allgemeinen nicht.

## Publikationsservice

Das Bayerische Landesamt für Statistik veröffentlicht jährlich über 400 Publikationen. Das aktuelle Veröffentlichungsverzeichnis ist im Internet als Datei verfügbar, kann aber auch als Druckversion kostenlos zugesandt werden.

### Kostenlos

ist der Download der meisten Veröffentlichungen, z.B. von Statistischen Berichten (PDF- oder Excel-Format).

### Kostenpflichtig

sind alle Printversionen (auch von Statistischen Berichten), Datenträger und ausgewählte Dateien (z.B. von Verzeichnissen, von Beiträgen, vom Jahrbuch).

### Newsletter Veröffentlichungen

Die Themenbereiche können individuell ausgewählt werden. Über Neuerscheinungen wird aktuell informiert.

### Webshop

 Alle Veröffentlichungen sind im Internet verfügbar unter [www.statistik.bayern.de/veroeffentlichungen](http://www.statistik.bayern.de/veroeffentlichungen)

## Impressum

### Statistische Berichte

bieten in tabellarischer Form neuestes Zahlenmaterial der jeweiligen Erhebung. Dieses wird, soweit erforderlich, methodisch erläutert und kurz kommentiert.

### Herausgeber, Druck und Vertrieb

Bayerisches Landesamt für Statistik  
Nürnberger Straße 95  
90762 Fürth

### Papier

Gedruckt auf umweltfreundlichem Papier, chlorfrei gebleicht.

### Vertrieb

E-Mail [vertrieb@statistik.bayern.de](mailto:vertrieb@statistik.bayern.de)  
Telefon 089 2119-3205  
Telefax 089 2119-3457

### Auskunftsdienst

E-Mail [info@statistik.bayern.de](mailto:info@statistik.bayern.de)  
Telefon 089 2119-3218  
Telefax 089 2119-13580

© Bayerisches Landesamt für Statistik, Fürth 2019  
Vervielfältigung und Verbreitung, auch auszugsweise, mit Quellenangabe gestattet.

**Hinweis:** Diese Druckschrift wird im Rahmen der Öffentlichkeitsarbeit der Bayerischen Staatsregierung herausgegeben. Sie darf weder von Parteien noch von Wahlwerbern oder Wahlhelfern im Zeitraum von fünf Monaten vor einer Wahl zum Zwecke der Wahlwerbung verwendet werden. Dies gilt für Landtags-, Bundestags-, Kommunal- und Europawahlen. Missbräuchlich ist während dieser Zeit insbesondere die Verteilung auf Wahlveranstaltungen, an Informationsständen der Parteien sowie das Einlegen, Aufdrucken und Aufkleben parteipolitischer Informationen oder Werbemittel. Untersagt ist gleichfalls die Weitergabe an Dritte zum Zwecke der Wahlwerbung. Auch ohne zeitlichen Bezug zu einer bevorstehenden Wahl darf die Druckschrift nicht in einer Weise verwendet werden, die als Parteinahme der Staatsregierung zugunsten einzelner politischer Gruppen verstanden werden könnte. Den Parteien ist es gestattet, die Druckschrift zur Unterrichtung ihrer eigenen Mitglieder zu verwenden.

# Inhaltsverzeichnis

<b>Vorbemerkungen .....</b>	<b>4</b>
 <b>Abbildungen und Tabellen</b>	
Abb. 1 Güterumschlag der Binnenschifffahrt in Bayern seit 2016 nach Monaten .....	5
Abb. 2 Güterumschlag der Binnenschifffahrt in Bayern im November 2018 nach Güterabteilungen .....	5
1. Die Entwicklung des Güterumschlags nach Verkehrsgebieten und ausgewählten Häfen in Bayern seit 2008 .....	6
2. Güterumschlag nach Verkehrsgebieten und ausgewählten Häfen in Bayern im November 2018 .....	7
3. Güterumschlag nach Güterabteilungen in Bayern im November 2018 .....	8
4. Schiffsverkehr, Güterempfang und Güterversand nach Verkehrsgebieten und ausgewählten Häfen in Bayern im November 2018 .....	10
5. Güterempfang und Güterversand nach Verkehrsgebieten, ausgewählten Häfen und Güterabteilungen in Bayern im November 2018 .....	11

## Vorbemerkungen

### Rechtsgrundlage

Die monatliche Erhebung wird durchgeführt aufgrund Abschnitt 2, § 3 des Gesetzes über die Statistik der See- und Binnenschifffahrt, des Güterkraftverkehrs, des Luftverkehrs sowie des Schienenverkehrs und des gewerblichen Straßenpersonenverkehrs (Verkehrstatistikgesetz – VerkStatG) in der Fassung der Bekanntmachung vom 20. Februar 2004 (BGBl. I S. 318), zuletzt geändert durch Artikel 8 des Gesetzes vom 24. Mai 2016 (BGBl. I S. 1217) in Verbindung mit dem Gesetz über die Statistik für Bundeszwecke (Bundesstatistikgesetz - BStatG) vom 22. Januar 1987 (BGBl. I S. 462, 565), in der jeweils gültigen Fassung.

### Erhebungsmerkmale

Die Statistik erfasst in den Häfen und an sonstigen Lösch- und Ladeplätzen die Ankunft und den Abgang von Schiffen einschließlich Schiffsmerkmale (Flagge, Tragfähigkeit, Schiffsgattung) sowie die von ihnen ein- und/oder ausgeladenen Güter und Containermerkmale (Gutart, Gefahrgut, Menge in Tonnen, Containerart, Anzahl der Container, Ladungsart).

### Anschreibepflicht

Angeschrieben werden alle Schiffe, die dem Güterverkehr dienen.

Ausgenommen sind/ist:

- Schiffe, die ausschließlich als Schlepp- oder Schubkraft eingesetzt werden;
- Ankunft bzw. Abgang von Schiffen in Häfen, die lediglich als Schutz- und Sicherheitshafen angelaufen werden;
- Leichterungen im Sinne von Güterausladungen aus einem Schiff oder Güterumladungen von einem Schiff auf ein anderes auf freier Strecke zur Verringerung des Tiefgangs des ausladenden Schiffes;
- Schiffe zum Zwecke des Fischfangs, zu Baggararbeiten oder Wasserbauten (Fahrten von Baggerschiffen, die Baggergut führen, das Gegenstand des Handels ist, sind jedoch anschreibepflichtig);
- Fahrgastschiffe mit und ohne Güterladung;
- der Fährverkehr;
- der Verkehr zur Versorgung der Schiffe;
- der Ortsverkehr (das ist der Verkehr von Schiffen und Gütern zwischen den Häfen, Lade- und Löschstellen derselben politischen Gemeinde).

### Güterumschlag und Gütersystematik

Der Güterumschlag ergibt sich aus den Meldungen der Schiffs- sowie der Frachtführer oder Verfrachter über die Aus- und Einladungen der in den bayerischen Häfen angekommenen und abgegangenen Schiffe. Die Art der beförderten Güter wurde bis zum Jahr 2010 nach dem "Güterverzeichnis für die Verkehrstatistik" (NST/R), Ausgabe 1969 dargestellt.

Ab dem Berichtsjahr 2011 wurde die Gütersystematik NST-2007 eingeführt, die sich an der Güterklassifikation der Wirtschaftszweige orientiert und Vergleiche mit den Produktionsstatistiken ermöglicht. Die in diesem Bericht ausgewiesene NST-2007 enthält insgesamt 20 Güterabteilungen und basiert auf der CPA (Classification of products by activity).

Zur europäischen Vereinheitlichung werden die Eigengewichte der leeren Container der NST 2007-Gruppe 161 zugeordnet und das Eigengewicht der beladenen Container der Gütergruppe des überwiegenden Containerinhalts.

### Hauptverkehrsbeziehungen

Der regionalen Abgrenzung der Binnenschifffahrt liegen das "Verzeichnis der Verkehrsbezirke und Häfen", Ausgabe 1995 sowie das "Verzeichnis deutscher und ausländischer Häfen", gültig für Berichtsperioden ab Januar 1995, zugrunde.

### Methodischer Hinweis

Gelegentlich auftretende Differenzen in den Summen sind auf das Runden der Containergewichte zurückzuführen. Abweichungen zwischen den Ergebnissen einzelner Häfen sind, bedingt durch unterschiedliche Berechnungen der Containergewichte, möglich.

### Abkürzungen

E = Empfang V = Versand t = Tonnen MD = Monatsdurchschnitt

Abb. 1  
**Güterumschlag der Binnenschifffahrt in Bayern seit 2016 nach Monaten**  
 in Tausend Tonnen

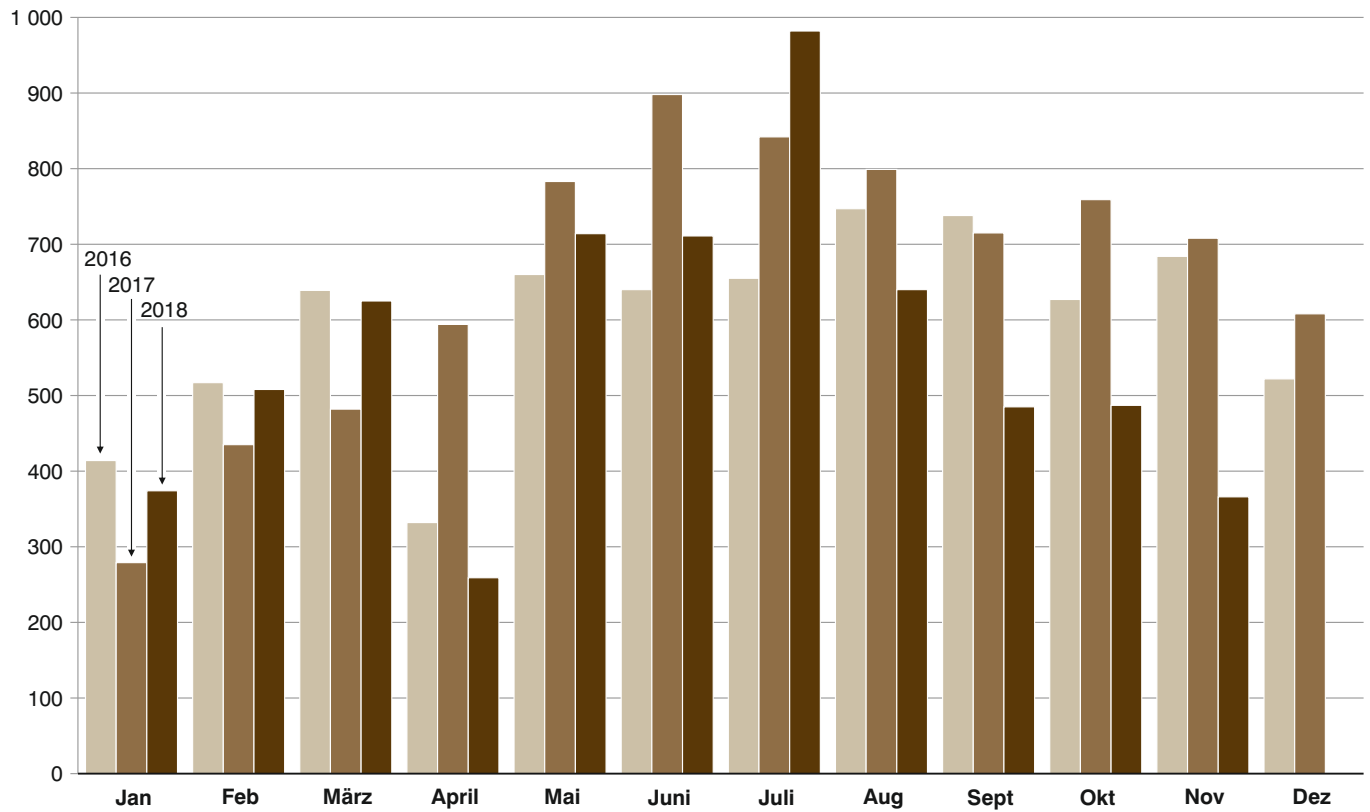
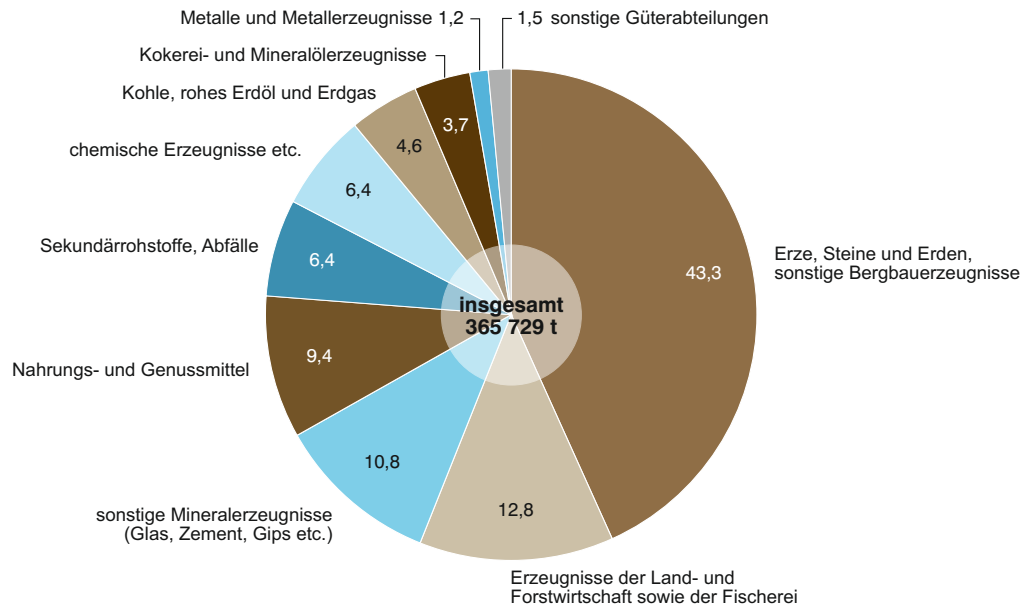


Abb. 2  
**Güterumschlag der Binnenschifffahrt in Bayern im November 2018 nach Güterabteilungen**  
 in Prozent



### 1. Die Entwicklung des Güterumschlags nach Verkehrsgebieten und ausgewählten Häfen in Bayern seit 2008

Jahr — Monat	Nürnberg	Bamberg	Schweinfurt	Würzburg	Karlstadt	Lengfurt	Aschaffenburg	Kelheim	Regensburg	Straubing-Sand	Deggendorf	Passau <sup>1)</sup>	Maingebiet	Donau- gebiet	Bayern ins- gesamt
	1 000 Tonnen														
2008 .....	517	338	343	384	449	558	911	619	2 505	428	430	346	5 498	4 438	<b>9 936</b>
MD .....	43	28	29	32	37	46	76	52	209	36	36	29	458	370	<b>828</b>
2009 .....	441	385	357	343	218	434	815	446	1 873	493	299	396	4 843	3 626	<b>8 468</b>
MD .....	37	32	30	29	18	36	68	37	156	41	25	33	404	302	<b>706</b>
2010 .....	481	400	387	429	356	405	860	519	1 642	611	404	323	5 327	3 651	<b>8 979</b>
MD .....	40	33	32	36	30	34	72	43	137	51	34	27	444	304	<b>748</b>
2011 .....	448	296	331	293	399	502	872	451	1 495	637	376	346	5 276	3 380	<b>8 656</b>
MD .....	37	25	28	24	33	42	73	38	125	53	31	29	440	282	<b>721</b>
2012 .....	464	306	358	311	372	547	889	459	1 563	472	298	390	5 182	3 326	<b>8 508</b>
MD .....	39	25	30	26	31	46	74	38	130	39	25	33	432	277	<b>709</b>
2013 .....	529	309	358	251	362	500	788	402	1 645	486	259	281	4 555	3 188	<b>7 743</b>
MD .....	44	26	30	21	30	42	66	33	137	41	22	23	380	266	<b>645</b>
2014 .....	379	342	350	277	341	578	781	457	2 198	655	240	360	4 583	4 031	<b>8 614</b>
MD .....	32	28	29	23	28	48	65	38	183	55	20	30	382	336	<b>718</b>
2015 .....	302	308	231	210	325	483	801	407	1 579	539	258	365	4 127	3 257	<b>7 383</b>
MD .....	25	26	19	18	27	40	67	34	132	45	21	30	344	271	<b>615</b>
2016 .....	274	322	289	276	313	496	789	352	1 349	621	218	292	4 216	2 958	<b>7 174</b>
MD .....	23	27	24	23	26	41	66	29	112	52	18	24	351	247	<b>598</b>
2017 .....	255	270	291	260	294	632	801	348	1 502	795	236	328	4 589	3 314	<b>7 904</b>
MD .....	21	23	24	22	25	53	67	29	125	66	20	27	382	276	<b>659</b>
<b>2017</b>															
Januar ...	9	24	9	16	8	20	42	13	54	34	7	15	153	127	<b>279</b>
Februar ..	15	28	21	35	27	42	62	23	55	45	7	8	291	144	<b>435</b>
März .....	22	18	17	14	14	33	62	22	67	98	17	12	257	225	<b>482</b>
April .....	23	23	20	20	17	63	76	27	107	52	21	17	361	234	<b>594</b>
Mai .....	18	21	17	22	53	68	75	39	130	67	19	21	500	283	<b>783</b>
Juni .....	20	26	40	26	26	58	69	38	226	59	16	63	473	425	<b>898</b>
Juli .....	23	14	37	13	31	68	76	29	239	79	22	49	415	427	<b>842</b>
August ...	18	27	31	36	33	60	69	21	171	71	22	39	469	330	<b>799</b>
Sept. ....	34	19	29	22	23	68	72	26	134	60	29	35	422	293	<b>715</b>
Oktober .	29	23	23	18	22	60	63	39	142	81	28	30	432	327	<b>759</b>
Nov. ....	27	28	23	18	20	58	73	39	89	86	30	20	435	272	<b>708</b>
Dez. ....	19	19	25	20	21	33	60	31	86	64	18	19	382	226	<b>608</b>
<b>2018</b>															
Januar ...	21	27	11	15	9	32	44	16	74	52	14	14	197	177	<b>374</b>
Februar ..	25	18	26	17	31	67	64	26	68	49	24	14	321	187	<b>508</b>
März .....	44	33	23	29	53	62	64	51	84	52	17	16	398	226	<b>625</b>
April .....	5	7	14	9	12	22	49	7	16	30	14	7	183	76	<b>259</b>
Mai .....	25	25	32	20	48	87	57	31	106	63	15	22	464	250	<b>714</b>
Juni .....	18	25	31	22	40	89	41	23	167	45	19	34	419	292	<b>711</b>
Juli .....	16	24	34	13	17	83	61	24	263	42	20	88	537	445	<b>982</b>
August ...	13	18	21	14	11	63	46	19	143	18	16	52	390	251	<b>640</b>
Sept. ....	6	9	11	8	15	43	37	24	72	15	9	48	314	171	<b>485</b>
Oktober .	4	10	15	6	6	50	44	15	82	23	7	32	327	160	<b>487</b>
Nov. ....	7	7	6	8	6	38	26	11	48	15	6	26	259	107	<b>366</b>
Dez. ....															

<sup>1)</sup> Einschl. Passau-Schalding und Ansiedler / Umschlagstellen.

## 2. Güterumschlag nach Verkehrsgebieten und ausgewählten Häfen in Bayern im November 2018

Verkehrs- gebiet — Hafen	November 2017	Oktober 2018	November 2018	Januar - November 2017	Januar - November 2018	Veränderung		
						November 2018 gegenüber		Januar - November 2018 gegenüber
						Nov.2017	Okt.2018	
Tonnen						%		
<b>Maingebiet</b>								
Nürnberg.....	26 587	4 145	6 521	236 325	183 979	-75,5	57,3	-22,2
Bamberg.....	27 632	10 292	6 583	251 208	202 702	-76,2	-36,0	-19,3
Schweinfurt.....	22 658	14 747	5 638	265 511	224 270	-75,1	-61,8	-15,5
Würzburg.....	17 663	5 654	8 199	240 137	160 260	-53,6	45,0	-33,3
Karlstadt.....	19 859	6 112	6 375	273 474	248 193	-67,9	4,3	-9,2
Lengfurt.....	58 499	50 004	38 058	598 607	635 425	-34,9	-23,9	6,2
Aschaffenburg.....	72 751	43 911	25 715	740 721	531 616	-64,7	-41,4	-28,2
übr. Häfen.....	189 551	191 937	161 500	1 600 912	1 621 158	-14,8	-15,9	1,3
<b>zusammen</b>	<b>435 200</b>	<b>326 802</b>	<b>258 589</b>	<b>4 206 896</b>	<b>3 807 603</b>	<b>-40,6</b>	<b>-20,9</b>	<b>-9,5</b>
<b>Donaugebiet</b>								
Kelheim.....	38 546	14 674	10 831	316 140	245 741	-71,9	-26,2	-22,3
Regensburg.....	88 910	81 985	48 128	1 415 751	1 123 211	-45,9	-41,3	-20,7
Straubing-Sand.....	86 021	22 680	15 200	731 560	404 783	-82,3	-33,0	-44,7
Deggendorf.....	30 151	7 448	5 602	217 107	161 270	-81,4	-24,8	-25,7
Passau.....	19 969	31 693	25 738	309 094	352 011	28,9	-18,8	13,9
übr. Häfen.....	8 844	1 941	1 641	98 634	55 101	-81,4	-15,5	-44,1
<b>zusammen</b>	<b>272 441</b>	<b>160 421</b>	<b>107 140</b>	<b>3 088 286</b>	<b>2 342 117</b>	<b>-60,7</b>	<b>-33,2</b>	<b>-24,2</b>
<b>Bayern</b>								
<b>insgesamt.....</b>	<b>707 641</b>	<b>487 223</b>	<b>365 729</b>	<b>7 295 182</b>	<b>6 149 720</b>	<b>-48,3</b>	<b>-24,9</b>	<b>-15,7</b>
davon:								
Empfang.....	419 668	282 925	202 592	4 300 598	3 546 419	-51,7	-28,4	-17,5
Versand.....	287 973	204 298	163 137	2 994 583	2 603 302	-43,3	-20,1	-13,1
nachrichtlich:								
Main-Donau-Kanal....	93 519	39 923	31 980	902 202	702 675	-65,8	-19,9	-22,1

### 3. Güterumschlag nach Güterabteilungen in Bayern im November 2018

Güterabteilung Bezeichnung	November 2017	Oktober 2018	November 2018	Januar - November 2017	Januar - November 2018	Veränderung		
						November 2018 gegenüber		Januar - November 2018 gegenüber Januar - November 2017
						Nov.2017	Okt.2018	
Tonnen						%		
01 Landwirtsch. u. verwandte Erzeugnisse .....	157 162	71 447	46 774	1 680 070	1 145 191	-70,2	-34,5	-31,8
02 Kohle, rohes Erdöl und Erdgas .....	26 876	15 470	16 728	277 890	204 989	-37,8	8,1	-26,2
03 Erze, Steine und Erden, sonst. Bergbauernz. ....	159 775	187 138	158 259	1 590 853	1 594 251	-0,9	-15,4	0,2
04 Nahrungs- und Genussmittel .....	73 632	39 579	34 277	526 809	474 338	-53,4	-13,4	-10,0
05 Textilien, Bekleidung, Leder u. Lederwaren .....	549	-	-	6 465	1 326	x	-	-79,5
06 Holzwaren, Papier, Pappe Druckerzeugnisse .....	4 892	2 253	2 463	46 263	49 064	-49,7	9,3	6,1
07 Kokerei- und Mineralöl- erzeugnisse .....	34 869	31 398	13 466	461 351	304 554	-61,4	-57,1	-34,0
08 Chemische Erzeugnisse und Chemiefasern etc. ....	102 818	33 684	23 440	843 567	640 443	-77,2	-30,4	-24,1
09 Sonstige Mineralerzeugn., Glas, Zement, Gips etc. ...	56 631	42 444	39 542	664 042	767 054	-30,2	-6,8	15,5
10 Metalle und Metallerzeug- nisse .....	36 479	12 209	4 520	484 637	422 602	-87,6	-63,0	-12,8



Noch: **3. Güterumschlag nach Güterabteilungen in Bayern**  
im November 2018

Güterabteilung Bezeichnung	November 2017	Oktober 2018	November 2018	Januar - November 2017	Januar - November 2018	Veränderung		
						November 2018 gegenüber		Januar - November 2018 gegenüber Januar - November 2017
						Nov.2017	Okt.2018	
Tonnen						%		
11 Maschinen und Ausrüst., Haushaltsgeräte etc. ....	421	70	120	19 621	18 646	-71,5	71,4	-5,0
12 Fahrzeuge .....	2 159	2 223	1 643	18 513	16 931	-23,9	-26,1	-8,5
13 Möbel, Schmuck, Musik- instrumente, Sportger. ....	1 871	-	-	31 351	4 134	x	-	- 86,8
14 Sekundärrohstoffe, Abfälle .....	48 709	46 832	23 264	626 223	487 172	-52,2	-50,3	-22,2
15 Post, Pakete .....	-	-	-	-	-	-	-	-
16 Geräte und Material für die Güterbeförderung .....	324	-	-	7 775	2 958	x	-	-62,0
17 Umzugsgut u. sonst. nichtmarktbest. Güter .....	-	-	-	-	-	-	-	-
18 Sammelgut .....	-	-	-	-	-	-	-	-
19 Nicht identifizierbare Güter .....	474	2 476	1 233	9 751	16 068	160,1	-50,2	64,8
20 Sonstige Güter a.n.g. ....	-	-	-	-	-	-	-	-
<b>Insgesamt</b>	<b>707 641</b>	<b>487 223</b>	<b>365 729</b>	<b>7 295 182</b>	<b>6 149 720</b>	<b>-48,3</b>	<b>-24,9</b>	<b>-15,7</b>

#### 4. Schiffsverkehr, Gütereingang und Güterversand nach Verkehrsgebieten und ausgewählten Häfen in Bayern im November 2018

Verkehrs- gebiet <hr/> Hafen	an  bzw.  ab	Güterschiffe insgesamt					darunter Güterschiffe mit eigener Triebkraft				
		beladen		unbeladen <sup>1)</sup>		Empfang bzw. Versand in Tonnen	beladen		unbeladen <sup>1)</sup>		Empfang bzw. Versand in Tonnen
		An- zahl	Tragfä- higkeit in Tonnen	An- zahl	Tragfä- higkeit in Tonnen		An- zahl	Tragfä- higkeit in Tonnen	An- zahl	Tragfä- higkeit in Tonnen	
<b>Maingebiet</b>											
Nürnberg .....	an	8	12 371	10	16 697	2 621	7	11 277	9	14 522	2 516
	ab	11	17 972	5	8 266	3 900	10	15 797	5	8 266	3 754
Bamberg .....	an	4	5 467	10	10 412	2 089	4	5 467	10	10 412	2 089
	ab	10	10 412	4	5 467	4 494	10	10 412	4	5 467	4 494
Schweinfurt .....	an	4	7 856	4	6 978	3 800	4	7 856	4	6 978	3 800
	ab	4	6 978	4	7 856	1 838	4	6 978	4	7 856	1 838
Würzburg .....	an	7	6 381	9	16 264	3 317	7	6 381	9	16 264	3 317
	ab	9	16 264	7	6 381	4 882	9	16 264	7	6 381	4 882
Karlstadt .....	an	1	2 582	9	19 831	646	1	2 582	9	19 831	646
	ab	9	19 831	1	2 582	5 729	9	19 831	1	2 582	5 729
Lengfurt .....	an	18	31 892	27	64 805	10 317	18	31 892	27	64 805	10 317
	ab	32	74 283	13	22 418	27 741	32	74 283	13	22 418	27 741
Aschaffenburg .....	an	39	94 620	1	758	24 971	33	81 596	1	758	21 163
	ab	3	3 072	33	85 256	744	3	3 072	27	72 232	744
übrige Häfen .....	an	157	119 951	135	125 970	79 966	69	50 298	20	43 699	35 259
	ab	163	140 766	130	106 398	81 534	33	52 528	48	39 472	18 399
<b>zusammen .....</b>	<b>an</b>	<b>238</b>	<b>281 120</b>	<b>205</b>	<b>261 715</b>	<b>127 727</b>	<b>143</b>	<b>197 349</b>	<b>89</b>	<b>177 269</b>	<b>79 107</b>
	<b>ab</b>	<b>241</b>	<b>289 578</b>	<b>197</b>	<b>244 624</b>	<b>130 862</b>	<b>110</b>	<b>199 165</b>	<b>109</b>	<b>164 674</b>	<b>67 581</b>
	<b>zus.</b>	<b>479</b>	<b>570 698</b>	<b>402</b>	<b>506 339</b>	<b>258 589</b>	<b>253</b>	<b>396 514</b>	<b>198</b>	<b>341 943</b>	<b>146 688</b>
<b>Donaugebiet</b>											
Kelheim .....	an	16	26 945	5	10 011	8 053	10	18 182	5	10 011	5 054
	ab	7	13 608	14	23 348	2 778	7	13 608	8	14 585	2 778
Regensburg .....	an	75	113 719	11	17 668	29 787	72	108 877	11	17 668	28 631
	ab	53	75 783	32	47 606	18 341	53	75 783	31	46 266	18 341
Straubing-Sand ...	an	27	42 880	5	5 574	12 290	17	25 053	5	5 574	7 332
	ab	7	7 825	25	40 629	2 910	7	7 825	15	22 802	2 910
Deggendorf .....	an	7	14 702	7	11 045	2 905	6	12 889	7	11 045	1 810
	ab	8	12 858	6	12 889	2 697	7	11 045	6	12 889	2 197
Passau .....	an	46	71 158	15	21 909	20 189	27	38 494	9	11 452	8 467
	ab	20	24 593	13	20 678	5 549	14	14 136	7	10 036	3 049
übrige Häfen .....	an	4	5 641	-	-	1 641	4	5 641	-	-	1 641
	ab	-	-	4	5 641	-	-	-	4	5 641	-
<b>zusammen .....</b>	<b>an</b>	<b>175</b>	<b>275 045</b>	<b>43</b>	<b>66 207</b>	<b>74 865</b>	<b>136</b>	<b>209 136</b>	<b>37</b>	<b>55 750</b>	<b>52 935</b>
	<b>ab</b>	<b>95</b>	<b>134 667</b>	<b>94</b>	<b>150 791</b>	<b>32 275</b>	<b>88</b>	<b>122 397</b>	<b>71</b>	<b>112 219</b>	<b>29 275</b>
	<b>zus.</b>	<b>270</b>	<b>409 712</b>	<b>137</b>	<b>216 998</b>	<b>107 140</b>	<b>224</b>	<b>331 533</b>	<b>108</b>	<b>167 969</b>	<b>82 210</b>
<b>Bayern</b>											
<b>insgesamt .....</b>	<b>an</b>	<b>413</b>	<b>556 165</b>	<b>248</b>	<b>327 922</b>	<b>202 592</b>	<b>279</b>	<b>406 485</b>	<b>126</b>	<b>233 019</b>	<b>132 042</b>
	<b>ab</b>	<b>336</b>	<b>424 245</b>	<b>291</b>	<b>395 415</b>	<b>163 137</b>	<b>198</b>	<b>321 562</b>	<b>180</b>	<b>276 893</b>	<b>96 856</b>
	<b>zus.</b>	<b>749</b>	<b>980 410</b>	<b>539</b>	<b>723 337</b>	<b>365 729</b>	<b>477</b>	<b>728 047</b>	<b>306</b>	<b>509 912</b>	<b>228 898</b>
nachrichtlich: Main-Donau-Kanal	an	22	31 580	61	60 637	8 633	21	30 486	21	28 783	8 528
	ab	63	63 155	19	27 475	23 347	23	31 301	19	27 475	8 901
	zus.	85	94 735	80	88 112	31 980	44	61 787	40	56 258	17 429

<sup>1)</sup> Zwischen dem Meldehafen und dem letzten bzw. nächsten Hafen wurde keine Ladung transportiert.

**5. Gütereingang und Güterversand nach Verkehrsgebieten,  
ausgewählten Häfen und Güterabteilungen in Bayern  
im November 2018 (in Tonnen)**

Verkehrsgebiet — Hafen	E bzw. V	01 - 20 ins- gesamt	davon					
			01 Landwirt- schaftliche u. verwandte Erzeugnisse	02 Kohle, rohes Erdöl und Erdgas	03 Erze, Steine und Erden	04 Nahrungs- und Genuss- mittel	05 Textilien, Bekleidung, Leder und Lederwaren	06 Holzwaren, Papier, Pappe, Druckerzeug.
<b>Maingebiet</b>								
Nürnberg .....	E	2 621	-	-	1 831	-	-	-
	V	3 900	-	479	2 844	-	-	-
Bamberg .....	E	2 089	-	-	-	599	-	-
	V	4 494	1 840	-	-	-	-	-
Schweinfurt .....	E	3 800	1 023	-	-	-	-	-
	V	1 838	1 838	-	-	-	-	-
Würzburg .....	E	3 317	1 189	-	-	-	-	-
	V	4 882	4 882	-	-	-	-	-
Karlstadt .....	E	646	-	-	646	-	-	-
	V	5 729	-	-	-	-	-	-
Lengfurt .....	E	10 317	-	-	2 199	-	-	-
	V	27 741	-	-	-	-	-	-
Aschaffenburg .....	E	24 971	-	14 448	79	744	-	2 463
	V	744	-	-	-	744	-	-
übrige Häfen .....	E	79 966	-	-	69 472	-	-	-
	V	81 534	3 756	-	69 025	8 257	-	-
<b>zusammen .....</b>	<b>E</b>	<b>127 727</b>	<b>2 212</b>	<b>14 448</b>	<b>74 227</b>	<b>1 343</b>	-	<b>2 463</b>
	<b>V</b>	<b>130 862</b>	<b>12 316</b>	<b>479</b>	<b>71 869</b>	<b>9 001</b>	-	-
	<b>zus.</b>	<b>258 589</b>	<b>14 528</b>	<b>14 927</b>	<b>146 096</b>	<b>10 344</b>	-	<b>2 463</b>
<b>Donaugebiet</b>								
Kelheim .....	E	8 053	-	-	5 228	664	-	-
	V	2 778	2 778	-	-	-	-	-
Regensburg .....	E	29 787	-	229	510	12 382	-	-
	V	18 341	4 395	1 572	5 611	2 482	-	-
Straubing-Sand .....	E	12 290	9 073	-	814	-	-	-
	V	2 910	-	-	-	2 910	-	-
Deggendorf .....	E	2 905	2 693	-	-	-	-	-
	V	2 697	1 945	-	-	566	-	-
Passau .....	E	20 189	8 265	-	-	3 587	-	-
	V	5 549	3 097	-	-	1 342	-	-
übrige Häfen .....	E	1 641	-	-	-	-	-	-
	V	-	-	-	-	-	-	-
<b>zusammen .....</b>	<b>E</b>	<b>74 865</b>	<b>20 031</b>	<b>229</b>	<b>6 552</b>	<b>16 633</b>	-	-
	<b>V</b>	<b>32 275</b>	<b>12 215</b>	<b>1 572</b>	<b>5 611</b>	<b>7 300</b>	-	-
	<b>zus.</b>	<b>107 140</b>	<b>32 246</b>	<b>1 801</b>	<b>12 163</b>	<b>23 933</b>	-	-
<b>Bayern</b>								
<b>insgesamt .....</b>	<b>E</b>	<b>202 592</b>	<b>22 243</b>	<b>14 677</b>	<b>80 779</b>	<b>17 976</b>	-	<b>2 463</b>
	<b>V</b>	<b>163 137</b>	<b>24 531</b>	<b>2 051</b>	<b>77 480</b>	<b>16 301</b>	-	-
	<b>zus.</b>	<b>365 729</b>	<b>46 774</b>	<b>16 728</b>	<b>158 259</b>	<b>34 277</b>	-	<b>2 463</b>
nachrichtlich: Main-Donau-Kanal	E	8 633	-	-	2 278	599	-	-
	V	23 347	2 290	479	17 144	-	-	-
	zus.	31 980	2 290	479	19 422	599	-	-

**Noch: 5. Gütereingang und Güterversand nach Verkehrsgebieten,  
ausgewählten Häfen und Güterabteilungen in Bayern  
im November 2018 (in Tonnen)**

Verkehrsgebiet — Hafen	E bzw. V	davon						
		07 Kokerei u. Mineralöl- erzeugnisse	08 Chemische Erzeugnisse	09 Sonstige Mineralerzeug- nisse (Glas, Zement etc.)	10 Metalle u. Metallerzeug- nisse	11 Maschinen und Ausrüst., Haushalts- geräte	12 Fahrzeuge	13 Möbel, Schmuck, Musikinstr., Sportgeräte
<b>Maingebiet</b>								
Nürnberg .....	E	-	790	-	-	-	-	-
	V	-	577	-	-	-	-	-
Bamberg .....	E	-	1 490	-	-	-	-	-
	V	-	-	-	-	-	-	-
Schweinfurt .....	E	2 777	-	-	-	-	-	-
	V	-	-	-	-	-	-	-
Würzburg .....	E	-	-	-	-	-	-	-
	V	-	-	-	-	-	-	-
Karlstadt .....	E	-	-	-	-	-	-	-
	V	-	-	5 729	-	-	-	-
Lengfurt .....	E	765	1 337	-	-	-	-	-
	V	-	-	27 741	-	-	-	-
Aschaffenburg .....	E	7 237	-	-	-	-	-	-
	V	-	-	-	-	-	-	-
übrige Häfen .....	E	2 687	5 972	-	-	-	-	-
	V	-	-	-	496	-	-	-
<b>zusammen .....</b>	<b>E</b>	<b>13 466</b>	<b>9 589</b>	<b>-</b>	<b>-</b>	<b>-</b>	<b>-</b>	<b>-</b>
	<b>V</b>	<b>-</b>	<b>577</b>	<b>33 470</b>	<b>496</b>	<b>-</b>	<b>-</b>	<b>-</b>
	<b>zus.</b>	<b>13 466</b>	<b>10 166</b>	<b>33 470</b>	<b>496</b>	<b>-</b>	<b>-</b>	<b>-</b>
<b>Donaugebiet</b>								
Kelheim .....	E	-	1 953	208	-	-	-	-
	V	-	-	-	-	-	-	-
Regensburg .....	E	-	2 708	1 943	1 818	-	-	-
	V	-	768	-	1 928	-	-	-
Straubing-Sand .....	E	-	2 403	-	-	-	-	-
	V	-	-	-	-	-	-	-
Deggendorf .....	E	-	-	-	212	-	-	-
	V	-	-	-	66	120	-	-
Passau .....	E	-	2 975	3 921	-	-	1 359	-
	V	-	826	-	-	-	284	-
übrige Häfen .....	E	-	1 641	-	-	-	-	-
	V	-	-	-	-	-	-	-
<b>zusammen .....</b>	<b>E</b>	<b>-</b>	<b>11 680</b>	<b>6 072</b>	<b>2 030</b>	<b>-</b>	<b>1 359</b>	<b>-</b>
	<b>V</b>	<b>-</b>	<b>1 594</b>	<b>-</b>	<b>1 994</b>	<b>120</b>	<b>284</b>	<b>-</b>
	<b>zus.</b>	<b>-</b>	<b>13 274</b>	<b>6 072</b>	<b>4 024</b>	<b>120</b>	<b>1 643</b>	<b>-</b>
<b>Bayern</b>								
<b>insgesamt .....</b>	<b>E</b>	<b>13 466</b>	<b>21 269</b>	<b>6 072</b>	<b>2 030</b>	<b>-</b>	<b>1 359</b>	<b>-</b>
	<b>V</b>	<b>-</b>	<b>2 171</b>	<b>33 470</b>	<b>2 490</b>	<b>120</b>	<b>284</b>	<b>-</b>
	<b>zus.</b>	<b>13 466</b>	<b>23 440</b>	<b>39 542</b>	<b>4 520</b>	<b>120</b>	<b>1 643</b>	<b>-</b>
nachrichtlich: Main-Donau-Kanal	E	-	3 921	-	-	-	-	-
	V	-	577	-	203	-	-	-
	zus.	-	4 498	-	203	-	-	-

Noch: **5. Gütereingang und Güterversand nach Verkehrsgebieten,  
ausgewählten Häfen und Güterabteilungen in Bayern  
im November 2018 (in Tonnen)**

Verkehrsgebiet — Hafen	E bzw. V	davon						
		14 Sekundär- rohstoffe, Abfälle	15 Post, Pakete	16 Geräte und Material für die Güterbef.	17 Umzugsgut u. sonst. nichtmarkt- b. Güter	18 Sammelgut	19 Nicht identif.- Güter; unbekannt	20 Sonstige Güter a.n.g.
<b>Maingebiet</b>								
Nürnberg .....	E	-	-	-	-	-	-	-
	V	-	-	-	-	-	-	-
Bamberg .....	E	-	-	-	-	-	-	-
	V	2 654	-	-	-	-	-	-
Schweinfurt .....	E	-	-	-	-	-	-	-
	V	-	-	-	-	-	-	-
Würzburg .....	E	2 128	-	-	-	-	-	-
	V	-	-	-	-	-	-	-
Karlstadt .....	E	-	-	-	-	-	-	-
	V	-	-	-	-	-	-	-
Lengfurt .....	E	6 016	-	-	-	-	-	-
	V	-	-	-	-	-	-	-
Aschaffenburg .....	E	-	-	-	-	-	-	-
	V	-	-	-	-	-	-	-
übrige Häfen .....	E	1 835	-	-	-	-	-	-
	V	-	-	-	-	-	-	-
<b>zusammen .....</b>	<b>E</b>	<b>9 979</b>	-	-	-	-	-	-
	<b>V</b>	<b>2 654</b>	-	-	-	-	-	-
	<b>zus.</b>	<b>12 633</b>	-	-	-	-	-	-
<b>Donaugebiet</b>								
Kelheim .....	E	-	-	-	-	-	-	-
	V	-	-	-	-	-	-	-
Regensburg .....	E	9 702	-	-	-	-	495	-
	V	929	-	-	-	-	656	-
Straubing-Sand .....	E	-	-	-	-	-	-	-
	V	-	-	-	-	-	-	-
Deggendorf .....	E	-	-	-	-	-	-	-
	V	-	-	-	-	-	-	-
Passau .....	E	-	-	-	-	-	82	-
	V	-	-	-	-	-	-	-
übrige Häfen .....	E	-	-	-	-	-	-	-
	V	-	-	-	-	-	-	-
<b>zusammen .....</b>	<b>E</b>	<b>9 702</b>	-	-	-	-	<b>577</b>	-
	<b>V</b>	<b>929</b>	-	-	-	-	<b>656</b>	-
	<b>zus.</b>	<b>10 631</b>	-	-	-	-	<b>1 233</b>	-
<b>Bayern</b>								
<b>insgesamt .....</b>	<b>E</b>	<b>19 681</b>	-	-	-	-	<b>577</b>	-
	<b>V</b>	<b>3 583</b>	-	-	-	-	<b>656</b>	-
	<b>zus.</b>	<b>23 264</b>	-	-	-	-	<b>1 233</b>	-
nachrichtlich: Main-Donau-Kanal	E	1 835	-	-	-	-	-	-
	V	2 654	-	-	-	-	-	-
	zus.	4 489	-	-	-	-	-	-

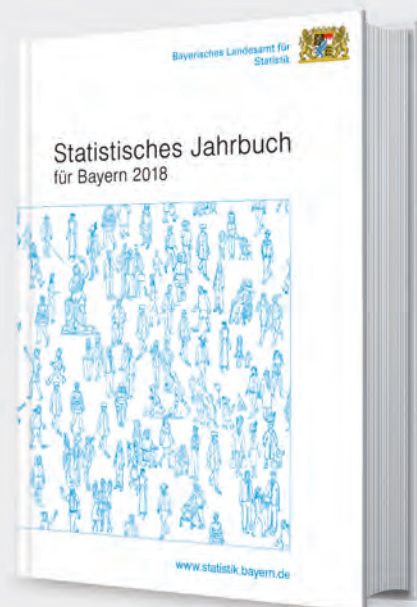
Aktuelle  
Veröffentlichungen  
unter  
[q.bayern.de/webshop](http://q.bayern.de/webshop)



## Statistisches Jahrbuch für Bayern 2018

Das Statistische Jahrbuch für Bayern ist das Standardwerk der amtlichen Statistik in Bayern seit 1894. Umfassend und informativ bietet es jährlich die aktuellsten Statistikdaten über Land, Leben, Leute, Politik, Wissenschaft und Wirtschaft in Bayern an.

Auf über 600 Seiten enthält es die wichtigsten Ergebnisse aller amtlichen Statistiken – in Form von Tabellen, Graphiken oder Karten – zum Teil mit langjährigen Vergleichsdaten und Zeitreihen. Ebenso werden ausgewählte wichtige Strukturdaten für Regierungsbezirke, kreisfreie Städte und Landkreise sowie Regionen Bayerns, aber auch für alle Bundesländer und die EU-Mitgliedstaaten dargestellt. Daten aus Statistiken anderer Dienststellen und Organisationen vervollständigen das Angebot.



### Preise

Buch 39,00 € | DVD (PDF) 12,00 € | Buch+DVD 46,00 € | Datei (PDF) 12,00 €



## Bayern Daten 2018

Die Bayern Daten sind ein kleiner Auszug aus dem Statistischen Jahrbuch. Auf ca. 30 Seiten sind die wichtigsten bayerischen Strukturdaten aus Wirtschaft, Gesellschaft und Politik in Tabellen und Grafiken dargestellt.

### Preise

Heft 0,55 € | Datei kostenlos

**Bayerisches Landesamt für Statistik – Vertrieb**, St.-Martin-Straße 47, 81541 München  
Telefon 089 2119-3205 | Telefax 089 2119-3457 | [vertrieb@statistik.bayern.de](mailto:vertrieb@statistik.bayern.de)