



Statistische Berichte

# Binnenschifffahrt in Bayern im Oktober 2020

korrigierte Fassung vom 03.05.2021



H II 1 m 10/2020  
Hrsg. im Mai 2021  
Bestellnr. H2100C 202010

## Zeichenerklärung

- 0 mehr als nichts, aber weniger als die Hälfte der kleinsten in der Tabelle nachgewiesenen Einheit
- nichts vorhanden oder keine Veränderung
- / keine Angaben, da Zahlen nicht sicher genug
- Zahlenwert unbekannt, geheimzuhalten oder nicht rechenbar
- ... Angabe fällt später an
- X Tabellenfach gesperrt, da Aussage nicht sinnvoll
- ( ) Nachweis unter dem Vorbehalt, dass der Zahlenwert erhebliche Fehler aufweisen kann
- p vorläufiges Ergebnis
- r berichtigtes Ergebnis
- s geschätztes Ergebnis
- D Durchschnitt
- ≙ entspricht

## Auf- und Abrunden

Im Allgemeinen ist ohne Rücksicht auf die Endsummen auf- bzw. abgerundet worden. Deshalb können sich bei der Summierung von Einzelangaben geringfügige Abweichungen zu den ausgewiesenen Endsummen ergeben. Bei der Aufgliederung der Gesamtheit in Prozent kann die Summe der Einzelwerte wegen Rundens vom Wert 100 % abweichen. Eine Abstimmung auf 100 % erfolgt im Allgemeinen nicht.

## Publikationsservice

Das Bayerische Landesamt für Statistik veröffentlicht jährlich über 400 Publikationen. Das aktuelle Veröffentlichungsverzeichnis ist im Internet als Datei verfügbar, kann aber auch als Druckversion kostenlos zugesandt werden.

### Kostenlos

ist der Download der meisten Veröffentlichungen, z.B. von Statistischen Berichten (PDF- oder Excel-Format).

### Kostenpflichtig

sind alle Printversionen (auch von Statistischen Berichten), Datenträger und ausgewählte Dateien (z.B. von Verzeichnissen, von Beiträgen, vom Jahrbuch).

### Publikationsservice

 Alle Veröffentlichungen sind im Internet verfügbar unter [www.statistik.bayern.de/produkte](http://www.statistik.bayern.de/produkte)

## Impressum

### Statistische Berichte

bieten in tabellarischer Form neuestes Zahlenmaterial der jeweiligen Erhebung. Dieses wird, soweit erforderlich, methodisch erläutert und kurz kommentiert.

### Herausgeber, Druck und Vertrieb

Bayerisches Landesamt für Statistik  
Nürnberger Straße 95  
90762 Fürth

### Papier

Gedruckt auf umweltfreundlichem Papier, chlorfrei gebleicht.

### Vertrieb

E-Mail [vertrieb@statistik.bayern.de](mailto:vertrieb@statistik.bayern.de)  
Telefon 0911 98208-6311  
Telefax 0911 98208-6638

### Auskunftsdienst

E-Mail [info@statistik.bayern.de](mailto:info@statistik.bayern.de)  
Telefon 0911 98208-6563  
Telefax 0911 98208-6573

© Bayerisches Landesamt für Statistik, Fürth 2021  
Vervielfältigung und Verbreitung, auch auszugsweise, mit Quellenangabe gestattet.

**Hinweis:** Diese Druckschrift wird im Rahmen der Öffentlichkeitsarbeit der Bayerischen Staatsregierung herausgegeben. Sie darf weder von Parteien noch von Wahlwerbern oder Wahlhelfern im Zeitraum von fünf Monaten vor einer Wahl zum Zwecke der Wahlwerbung verwendet werden. Dies gilt für Landtags-, Bundestags-, Kommunal- und Europawahlen. Missbräuchlich ist während dieser Zeit insbesondere die Verteilung auf Wahlveranstaltungen, an Informationsständen der Parteien sowie das Einlegen, Aufdrucken und Aufkleben parteipolitischer Informationen oder Werbemittel. Untersagt ist gleichfalls die Weitergabe an Dritte zum Zwecke der Wahlwerbung. Auch ohne zeitlichen Bezug zu einer bevorstehenden Wahl darf die Druckschrift nicht in einer Weise verwendet werden, die als Parteinahme der Staatsregierung zugunsten einzelner politischer Gruppen verstanden werden könnte. Den Parteien ist es gestattet, die Druckschrift zur Unterrichtung ihrer eigenen Mitglieder zu verwenden.

# Inhaltsverzeichnis

<b>Vorbemerkungen .....</b>	<b>4</b>
 <b>Abbildungen und Tabellen</b>	
Abb. 1 Güterumschlag der Binnenschifffahrt in Bayern seit 2018 nach Monaten .....	5
Abb. 2 Güterumschlag der Binnenschifffahrt in Bayern im Oktober 2020 nach Güterabteilungen .....	5
1. Die Entwicklung des Güterumschlags nach Wasserstraßengebieten und ausgewählten Häfen in Bayern seit 2010 .....	6
2. Güterumschlag nach Wasserstraßengebieten, Wasserstraßen und ausgewählten Häfen in Bayern im Oktober 2020 .....	7
3. Güterumschlag nach Güterabteilungen in Bayern im Oktober 2020 .....	8
4. Schiffsverkehr, Güterempfang und Güterversand nach Wasserstraßengebieten, Wasserstraßen und ausgewählten Häfen in Bayern im Oktober 2020 .....	10
5. Güterempfang und Güterversand nach Wasserstraßengebieten, Wasserstraßen, ausgewählten Häfen und Güterabteilungen in Bayern im Oktober 2020 .....	11

**Korrigierte Version vom 03.05.2021:**

Die Monatswerte für das Jahr 2019 wurden auf der Seite 6 korrigiert.

## Vorbemerkungen

### Rechtsgrundlage

Die monatliche Erhebung wird durchgeführt aufgrund Abschnitt 2, § 3 des Gesetzes über die Statistik der See- und Binnenschifffahrt, des Güterkraftverkehrs, des Luftverkehrs sowie des Schienenverkehrs und des gewerblichen Straßenpersonenverkehrs (Verkehrstatistikgesetz – VerkStatG) in der Fassung der Bekanntmachung vom 20. Februar 2004 (BGBl. I S. 318), zuletzt geändert durch Artikel 8 des Gesetzes vom 24. Mai 2016 (BGBl. I S. 1217) in Verbindung mit dem Gesetz über die Statistik für Bundeszwecke (Bundesstatistikgesetz - BStatG) vom 22. Januar 1987 (BGBl. I S. 462, 565), in der jeweils gültigen Fassung.

### Erhebungsmerkmale

Die Statistik erfasst in den Häfen und an sonstigen Lösch- und Ladeplätzen die Ankunft und den Abgang von Schiffen einschließlich Schiffsmerkmale (Flagge, Tragfähigkeit, Schiffsgattung) sowie die von ihnen ein- und/oder ausgeladenen Güter und Containermerkmale (Gutart, Gefahrgut, Menge in Tonnen, Containerart, Anzahl der Container, Ladungsart).

### Anschreibepflicht

Angeschrieben werden alle Schiffe, die dem Güterverkehr dienen.

Ausgenommen sind/ist:

- Schiffe, die ausschließlich als Schlepp- oder Schubkraft eingesetzt werden;
- Ankunft bzw. Abgang von Schiffen in Häfen, die lediglich als Schutz- und Sicherheitshafen angelaufen werden;
- Leichterungen im Sinne von Güterausladungen aus einem Schiff oder Güterumladungen von einem Schiff auf ein anderes auf freier Strecke zur Verringerung des Tiefgangs des ausladenden Schiffes;
- Schiffe zum Zwecke des Fischfangs, zu Baggerarbeiten oder Wasserbauten (Baggerschiffe mit gewerblicher Nutzung werden jedoch erfasst);
- Fahrgastschiffe mit und ohne Güterladung;
- der Fährverkehr;
- der Verkehr zur Versorgung der Schiffe;
- der Ortsverkehr (das ist der Verkehr von Schiffen und Gütern zwischen den Häfen, Lade- und Löschstellen derselben politischen Gemeinde).

### Güterumschlag und Gütersystematik

Der Güterumschlag ergibt sich aus den Meldungen der Schiffs- sowie der Frachtführer oder Verfrachter über die Aus- und Einladungen der in den bayerischen Häfen angekommenen und abgegangenen Schiffe. Die Art der beförderten Güter wurde bis zum Jahr 2010 nach dem "Güterverzeichnis für die Verkehrstatistik" (NST/R), Ausgabe 1969 dargestellt.

Ab dem Berichtsjahr 2011 wurde die Gütersystematik NST-2007 eingeführt, die sich an der Güterklassifikation der Wirtschaftszweige orientiert und Vergleiche mit den Produktionsstatistiken ermöglicht. Die in diesem Bericht ausgewiesene NST-2007 enthält insgesamt 20 Güterabteilungen und basiert auf der CPA (Classification of products by activity).

Zur europäischen Vereinheitlichung werden die Eigengewichte der leeren Container der NST 2007-Gruppe 161 zugeordnet und das Eigengewicht der beladenen Container der Gütergruppe des überwiegenden Containerinhalts.

### Häfen, Umschlagsstellen

Die allgemeine Regionalleitdatei aller Schifffahrtstatistiken (ARAS) beinhaltet eine Liste der gültigen Häfen.

### Wasserstraßen

Deutschland wird geographisch in neun 'Wasserstraßengebiete' unterteilt. Der Name des Wasserstraßengebietes lässt nicht unbedingt auf die Zusammensetzung der 'Wasserstraßengebietsabschnitte' und 'Wasserstraßen' schließen. So gehören zum 'Rheingebiet' neben dem Rhein u.a. auch der Main.

### Methodischer Hinweis

Ab dem Berichtsmonat Januar 2019 ist in allen Veröffentlichungstabellen keine Gliederung nach Verkehrsgebieten mehr enthalten. Es erfolgt die Zuordnung der regionalen Gebietseinheiten nach Wasserstraßengebieten.

Gelegentlich auftretende Differenzen in den Summen sind auf das Runden der Containergewichte zurückzuführen. Abweichungen zwischen den Ergebnissen einzelner Häfen sind, bedingt durch unterschiedliche Berechnungen der Containergewichte, möglich.

### Abkürzungen

E = Empfang   V = Versand   t = Tonnen   MD = Monatsdurchschnitt

Abb. 1  
**Güterumschlag der Binnenschifffahrt in Bayern seit 2018 nach Monaten**  
 in Tausend Tonnen

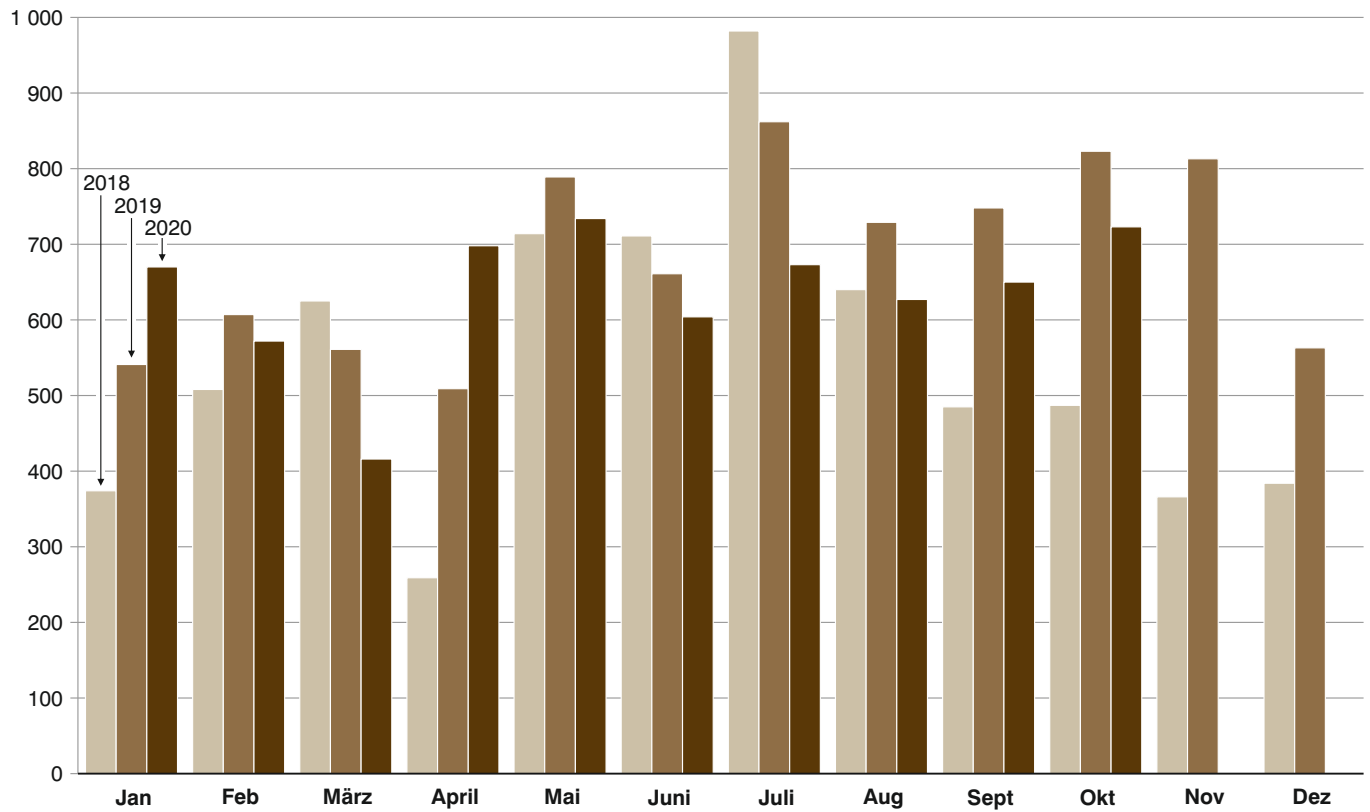
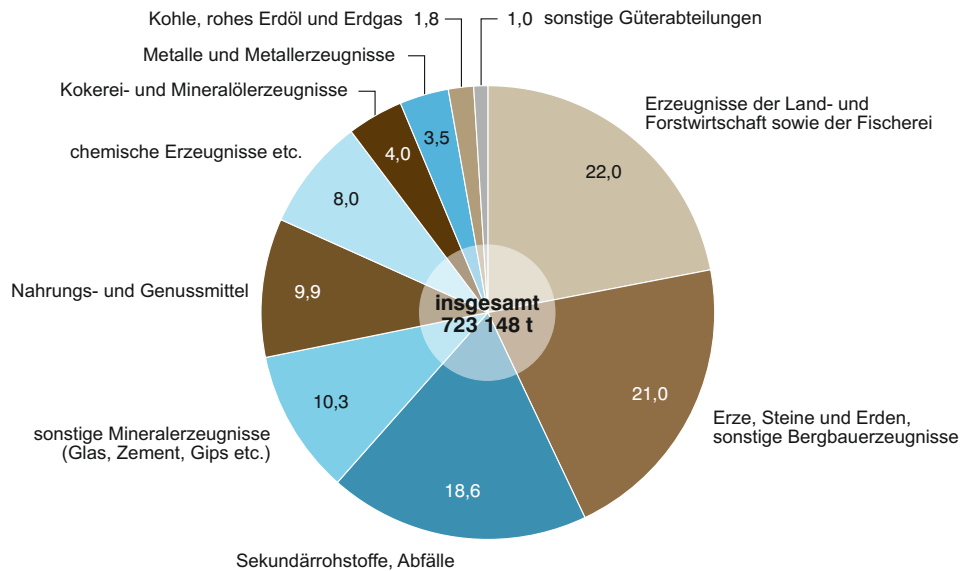


Abb. 2  
**Güterumschlag der Binnenschifffahrt in Bayern im Oktober 2020 nach Güterabteilungen**  
 in Prozent



# 1. Die Entwicklung des Güterumschlags nach Wasserstraßengebieten und ausgewählten Häfen in Bayern seit 2010

Jahr — Monat	Nürnberg	Bam- berg	Schwein- furt	Kitzin- gen	Würz- burg	Karl- stadt	Leng- furt	Aschaf- fen- burg	Kel- heim	Re- gens- burg	Strau- bing- Sand	Deg- gen- dorf	Pas- sau <sup>1)</sup>	Rhein- gebiet, Main	Donau- gebiet	Bayern ins- gesamt
	1 000 Tonnen															
2010 .....	481	400	387	164	429	356	405	860	519	1 642	611	404	323	4 260	4 719	<b>8 979</b>
MD .....	40	33	32	14	36	30	34	72	43	137	51	34	27	355	393	<b>748</b>
2011 .....	448	296	331	142	293	399	502	872	451	1 495	637	376	346	4 337	4 318	<b>8 656</b>
MD .....	37	25	28	12	24	33	42	73	38	125	53	31	29	361	360	<b>721</b>
2012 .....	464	306	358	155	311	372	547	889	459	1 563	472	298	390	4 230	4 277	<b>8 508</b>
MD .....	39	25	30	13	26	31	46	74	38	130	39	25	33	353	356	<b>709</b>
2013 .....	529	309	358	136	251	362	500	788	402	1 645	486	259	281	3 515	4 228	<b>7 743</b>
MD .....	44	26	30	11	21	30	42	66	33	137	41	22	23	293	352	<b>645</b>
2014 .....	379	342	350	119	277	341	578	781	457	2 198	655	240	360	3 643	4 971	<b>8 614</b>
MD .....	32	28	29	10	23	28	48	65	38	183	55	20	30	304	414	<b>718</b>
2015 .....	302	308	231	103	210	325	483	801	407	1 579	539	258	365	3 377	4 006	<b>7 383</b>
MD .....	25	26	19	9	18	27	40	67	34	132	45	21	30	281	334	<b>615</b>
2016 .....	274	322	289	108	276	313	496	789	352	1 349	621	218	292	3 509	3 666	<b>7 174</b>
MD .....	23	27	24	9	23	26	41	66	29	112	52	18	24	292	306	<b>598</b>
2017 .....	255	270	291	134	260	294	632	801	348	1 502	795	236	328	3 884	4 020	<b>7 904</b>
MD .....	21	23	24	11	22	25	53	67	29	125	66	20	27	324	335	<b>659</b>
2018 .....	192	216	235	112	183	269	672	578	258	1 169	430	169	369	3 541	2 992	<b>6 534</b>
MD .....	16	18	20	9	15	22	56	48	22	97	36	14	31	295	249	<b>544</b>
2019 .....	213	240	231	142	266	281	700	734	369	1 387	660	216	359	4 478	3 727	<b>8 206</b>
MD .....	18	20	19	12	22	23	58	61	31	116	55	18	30	373	311	<b>684</b>
<b>2019<sup>2)</sup></b>																
Januar ...	20	23	16	0	16	5	41	63	32	72	75	21	21	233	308	<b>541</b>
Februar ..	21	23	19	6	21	21	46	58	49	85	54	28	13	291	316	<b>607</b>
März .....	29	26	16	14	27	26	69	59	30	73	66	14	11	294	267	<b>561</b>
April .....	9	11	13	15	12	17	48	52	19	87	49	15	24	279	230	<b>509</b>
Mai .....	11	16	19	16	25	48	78	81	40	107	60	17	37	483	305	<b>789</b>
Juni .....	12	19	35	8	30	35	72	60	37	82	54	16	17	400	261	<b>661</b>
Juli .....	22	22	23	13	27	35	57	71	46	205	51	15	59	409	453	<b>862</b>
August ...	22	19	25	14	24	23	51	67	19	136	59	21	31	410	319	<b>729</b>
Sept. ....	14	17	12	16	16	24	64	59	26	144	45	22	54	416	332	<b>748</b>
Oktober .	20	18	23	20	27	17	65	70	24	132	53	24	26	499	323	<b>823</b>
Nov. ....	22	25	17	12	24	16	67	53	24	162	48	14	46	451	362	<b>813</b>
Dez. ....	11	22	16	8	18	16	44	42	24	101	48	8	20	313	250	<b>563</b>
<b>2020</b>																
Januar ...	19	22	22	6	11	11	48	42	44	147	50	14	22	331	340	<b>670</b>
Februar ..	13	18	22	8	32	16	48	63	29	76	53	10	19	333	240	<b>572</b>
März .....	10	14	11	7	43	14	36	83	20	42	62	11	8	233	183	<b>416</b>
April .....	19	14	12	16	36	17	64	57	33	164	69	11	45	315	383	<b>698</b>
Mai .....	10	20	9	9	21	24	78	66	44	182	57	13	75	300	434	<b>734</b>
Juni .....	10	22	16	15	20	26	66	52	42	118	47	14	31	281	323	<b>604</b>
Juli .....	26	19	15	12	13	21	66	58	14	138	56	16	70	301	372	<b>673</b>
August ...	15	23	17	17	16	25	67	47	22	141	47	10	33	309	319	<b>627</b>
Sept. ....	12	12	12	27	7	26	47	57	23	139	66	12	48	312	338	<b>650</b>
Oktober .	16	21	20	19	19	26	48	54	32	136	60	11	40	379	344	<b>723</b>
Nov. ....																
Dez. ....																

<sup>1)</sup> Einschl. Passau-Schalding und Ansiedler / Umschlagstellen. <sup>2)</sup> Korrigierte Version vom 03.05.2021: Die Monatswerte für das Jahr 2019 wurden korrigiert.

## 2. Güterumschlag nach Wasserstraßengebieten, Wasserstraßen und ausgewählten Häfen in Bayern im Oktober 2020

Wasserstraßengebiet — Wasserstraße — Hafen	Oktober 2019	September 2020	Oktober 2020	Januar - Oktober 2019	Januar - Oktober 2020	Veränderung		
						Oktober 2020 gegenüber		Januar - Oktober 2020 gegenüber Januar - Oktober 2019
						Okt.2019	Sep.2020	
Tonnen						%		
<b>Rheingebiet, Main</b>								
Schweinfurt.....	22 505	11 972	19 906	198 262	154 462	-11,5	66,3	-22,1
Kitzingen.....	19 723	26 618	19 384	121 823	135 303	-1,7	-27,2	11,1
Würzburg.....	26 608	7 461	18 560	224 260	219 317	-30,2	148,8	-2,2
Karlstadt.....	16 634	26 282	26 420	249 496	206 622	58,8	0,5	-17,2
Lengfurt.....	64 950	46 642	48 134	589 658	569 287	-25,9	3,2	-3,5
Aschaffenburg.....	69 824	56 982	53 584	638 562	579 505	-23,3	-6,0	-9,2
übr. Häfen.....	279 212	135 879	193 323	1 692 281	1 228 942	-30,8	42,3	-27,4
<b>zusammen</b>	<b>499 456</b>	<b>311 836</b>	<b>379 311</b>	<b>3 714 341</b>	<b>3 093 438</b>	<b>-24,1</b>	<b>21,6</b>	<b>-16,7</b>
<b>Donaugebiet</b>								
Bamberg.....	18 080	11 982	21 264	193 588	186 381	17,6	77,5	-3,7
Nürnberg.....	19 745	12 032	16 433	180 333	149 375	-16,8	36,6	-17,2
Kelheim.....	24 072	22 817	31 799	320 900	302 530	32,1	39,4	-5,7
Regensburg.....	131 986	139 498	136 309	1 124 737	1 283 714	3,3	-2,3	14,1
Straubing-Sand.....	52 520	65 734	60 427	564 282	566 992	15,1	-8,1	0,5
Deggendorf.....	23 771	11 836	11 469	194 040	122 878	-51,8	-3,1	-36,7
Passau.....	26 470	48 301	39 931	293 014	392 357	50,9	-17,3	33,9
übr. Häfen.....	26 764	25 791	26 205	244 136	271 020	-2,1	1,6	11,0
<b>zusammen</b>	<b>323 408</b>	<b>337 991</b>	<b>343 837</b>	<b>3 115 030</b>	<b>3 275 247</b>	<b>6,3</b>	<b>1,7</b>	<b>5,1</b>
<b>Bayern</b>								
<b>insgesamt.....</b>	<b>822 864</b>	<b>649 827</b>	<b>723 148</b>	<b>6 829 372</b>	<b>6 368 685</b>	<b>-12,1</b>	<b>11,3</b>	<b>-6,7</b>
davon:								
Empfang.....	457 516	342 119	387 266	3 998 734	3 531 020	-15,4	13,2	-11,7
Versand.....	365 348	307 708	335 882	2 830 637	2 837 665	-8,1	9,2	0,2
nachrichtlich:								
Main-Donau-Kanal....	64 589	49 805	63 902	618 057	606 776	-1,1	28,3	-1,8

### 3. Güterumschlag nach Güterabteilungen in Bayern im Oktober 2020

Güterabteilung Bezeichnung	Oktober 2019	September 2020	Oktober 2020	Januar - Oktober 2019	Januar - Oktober 2020	Veränderung		
						Oktober 2020 gegenüber		Januar - Oktober 2020 gegenüber Januar - Oktober 2019
						Okt.2019	Sep.2020	
Tonnen						%		
01 Landwirtsch. u. verwandte Erzeugnisse .....	145 838	173 508	159 306	1 293 468	1 548 090	9,2	-8,2	19,7
02 Kohle, rohes Erdöl und Erdgas .....	21 468	10 083	12 861	186 270	136 319	-40,1	27,6	-26,8
03 Erze, Steine und Erden, sonst. Bergbauernz. ....	253 429	158 722	151 682	1 971 077	1 387 298	-40,1	-4,4	-29,6
04 Nahrungs- und Genussmittel .....	69 395	45 919	71 588	507 139	570 193	3,2	55,9	12,4
05 Textilien, Bekleidung, Leder u. Lederwaren .....	-	-	-	1 669	-	-	-	X
06 Holzwaren, Papier, Pappe Druckerzeugnisse .....	6 048	293	2 520	39 198	14 399	-58,3	760,1	-63,3
07 Kokerei- und Mineralöl- erzeugnisse .....	37 442	30 312	28 702	486 835	427 035	-23,3	-5,3	-12,3
08 Chemische Erzeugnisse und Chemiefasern etc. ....	55 641	62 666	57 913	591 846	479 827	4,1	-7,6	-18,9
09 Sonstige Mineralerzeugn., Glas, Zement, Gips etc. ...	78 767	60 943	74 160	772 944	709 291	-5,8	21,7	-8,2
10 Metalle und Metallerzeug- nisse .....	24 069	22 553	25 334	332 642	286 357	5,3	12,3	-13,9



Noch: **3. Güterumschlag nach Güterabteilungen in Bayern**  
im Oktober 2020

Güterabteilung Bezeichnung	Oktober 2019	September 2020	Oktober 2020	Januar - Oktober 2019	Januar - Oktober 2020	Veränderung		
						Oktober 2020 gegenüber		Januar - Oktober 2020 gegenüber Januar - Oktober 2019
						Okt.2019	Sep.2020	
Tonnen						%		
11 Maschinen und Ausrüst., Haushaltsgeräte etc. ....	1 338	201	838	11 313	11 848	-37,4	316,9	4,7
12 Fahrzeuge .....	1 712	941	2 081	20 651	16 094	21,6	121,1	-22,1
13 Möbel, Schmuck, Musik- instrumente, Sportger. ....	-	-	569	-	569	X	X	X
14 Sekundärrohstoffe, Abfälle .....	127 258	82 273	134 624	609 051	771 322	5,8	63,6	26,6
15 Post, Pakete .....	-	-	-	-	-	-	-	-
16 Geräte und Material für die Güterbeförderung .....	-	-	18	506	651	X	X	28,5
17 Umzugsgut u. sonst. nichtmarktbest. Güter .....	-	-	-	-	-	-	-	-
18 Sammelgut .....	-	-	-	-	-	-	-	-
19 Nicht identifizierbare Güter .....	459	1 413	952	4 763	9 392	107,4	-32,6	97,2
20 Sonstige Güter a.n.g. ....	-	-	-	-	-	-	-	-
<b>Insgesamt</b>	<b>822 864</b>	<b>649 827</b>	<b>723 148</b>	<b>6 829 372</b>	<b>6 368 685</b>	<b>-12,1</b>	<b>11,3</b>	<b>-6,7</b>

**4. Schiffsverkehr, Gütereingang und Güterversand nach Wasserstraßengebieten,  
Wasserstraßen und ausgewählten Häfen  
in Bayern im Oktober 2020**

Wasserstraßen- gebiet —— Wasserstraße —— Hafen	an  bzw.  ab	Güterschiffe insgesamt					darunter Güterschiffe mit eigener Triebkraft				
		beladen		unbeladen <sup>1)</sup>		Empfang bzw. Versand in Tonnen	beladen		unbeladen <sup>1)</sup>		Empfang bzw. Versand in Tonnen
		An- zahl	Tragfä- higkeit in Tonnen	An- zahl	Tragfä- higkeit in Tonnen		An- zahl	Tragfä- higkeit in Tonnen	An- zahl	Tragfä- higkeit in Tonnen	
<b>Rheingebiet, Main</b>											
Schweinfurt .....	an	12	22 983	3	3 938	12 845	12	22 983	3	3 938	12 845
	ab	7	11 376	8	14 958	7 061	6	9 595	8	14 958	6 131
Kitzingen .....	an	35	16 494	3	7 047	15 021	12	6 144	3	7 047	5 466
	ab	3	7 047	35	16 494	4 363	3	7 047	12	6 144	4 363
Würzburg .....	an	13	14 240	6	12 114	9 941	12	12 499	6	12 114	8 942
	ab	6	12 114	13	14 240	8 619	6	12 114	12	12 499	8 619
Karlstadt .....	an	6	13 117	9	15 630	9 676	6	13 117	9	15 630	9 676
	ab	11	21 136	4	7 611	16 744	11	21 136	4	7 611	16 744
Lengfurt .....	an	4	10 363	24	53 249	6 874	4	10 363	23	52 076	6 874
	ab	24	53 249	4	10 363	41 260	23	52 076	4	10 363	40 118
Aschaffenburg .....	an	30	75 377	8	19 837	39 316	29	72 583	7	17 509	38 034
	ab	10	24 186	22	57 660	14 268	9	21 858	21	54 866	13 273
übrige Häfen .....	an	159	117 609	193	131 845	82 698	22	43 374	33	47 260	14 573
	ab	196	136 518	148	94 909	110 625	36	51 933	11	20 674	32 945
<b>zusammen .....</b>	<b>an</b>	<b>259</b>	<b>270 183</b>	<b>246</b>	<b>243 660</b>	<b>176 371</b>	<b>97</b>	<b>181 063</b>	<b>84</b>	<b>155 574</b>	<b>96 410</b>
	<b>ab</b>	<b>257</b>	<b>265 626</b>	<b>234</b>	<b>216 235</b>	<b>202 940</b>	<b>94</b>	<b>175 759</b>	<b>72</b>	<b>127 115</b>	<b>122 193</b>
	<b>zus.</b>	<b>516</b>	<b>535 809</b>	<b>480</b>	<b>459 895</b>	<b>379 311</b>	<b>191</b>	<b>356 822</b>	<b>156</b>	<b>282 689</b>	<b>218 603</b>
<b>Donaugebiet</b>											
Bamberg .....	an	10	19 986	13	14 920	8 214	10	19 986	12	13 580	8 214
	ab	15	18 964	8	15 942	13 050	14	17 624	8	15 942	12 387
Nürnberg .....	an	15	27 922	3	5 291	14 110	15	27 922	3	5 291	14 110
	ab	4	7 898	11	21 075	2 323	4	7 898	11	21 075	2 323
Kelheim .....	an	32	47 194	6	10 828	23 627	22	30 568	6	10 828	13 735
	ab	7	12 290	31	45 732	8 172	7	12 290	21	29 106	8 172
Regensburg .....	an	125	217 792	21	37 381	80 676	103	181 899	16	28 960	67 106
	ab	76	138 990	46	64 471	55 633	66	123 210	38	52 180	48 042
Straubing-Sand ...	an	47	78 829	15	21 881	39 927	40	67 858	14	19 787	33 971
	ab	23	37 864	38	61 536	20 500	22	35 770	31	50 565	19 510
Deggendorf .....	an	18	30 526	2	5 310	9 816	14	22 988	2	5 310	6 675
	ab	4	8 428	17	29 211	1 653	4	8 428	13	21 673	1 653
Passau .....	an	48	88 835	29	37 141	25 627	41	76 288	27	33 877	19 730
	ab	32	42 072	17	28 778	14 304	30	38 808	12	19 647	13 458
übrige Häfen .....	an	10	15 831	14	24 505	8 898	8	12 738	14	24 505	6 842
	ab	14	24 505	10	15 831	17 307	14	24 505	8	12 738	17 307
<b>zusammen .....</b>	<b>an</b>	<b>305</b>	<b>526 915</b>	<b>103</b>	<b>157 257</b>	<b>210 895</b>	<b>253</b>	<b>440 247</b>	<b>94</b>	<b>142 138</b>	<b>170 383</b>
	<b>ab</b>	<b>175</b>	<b>291 011</b>	<b>178</b>	<b>282 576</b>	<b>132 942</b>	<b>161</b>	<b>268 533</b>	<b>142</b>	<b>222 926</b>	<b>122 852</b>
	<b>zus.</b>	<b>480</b>	<b>817 926</b>	<b>281</b>	<b>439 833</b>	<b>343 837</b>	<b>414</b>	<b>708 780</b>	<b>236</b>	<b>365 064</b>	<b>293 235</b>
<b>Bayern</b>											
<b>insgesamt .....</b>	<b>an</b>	<b>564</b>	<b>797 098</b>	<b>349</b>	<b>400 917</b>	<b>387 266</b>	<b>350</b>	<b>621 310</b>	<b>178</b>	<b>297 712</b>	<b>266 793</b>
	<b>ab</b>	<b>432</b>	<b>556 637</b>	<b>412</b>	<b>498 811</b>	<b>335 882</b>	<b>255</b>	<b>444 292</b>	<b>214</b>	<b>350 041</b>	<b>245 045</b>
	<b>zus.</b>	<b>996</b>	<b>1 353 735</b>	<b>761</b>	<b>899 728</b>	<b>723 148</b>	<b>605</b>	<b>1 065 602</b>	<b>392</b>	<b>647 753</b>	<b>511 838</b>
nachrichtlich: Main-Donau-Kanal	an	35	63 739	30	44 716	31 222	33	60 646	29	43 376	29 166
	ab	33	51 367	29	52 848	32 680	32	50 027	27	49 755	32 017
	zus.	68	115 106	59	97 564	63 902	65	110 673	56	93 131	61 183

<sup>1)</sup> Zwischen dem Meldehafen und dem letzten bzw. nächsten Hafen wurde keine Ladung transportiert.

**5. Gütereingang und Güterversand nach Wasserstraßengebieten, Wasserstraßen,  
ausgewählten Häfen und Güterabteilungen in Bayern  
im Oktober 2020 (in Tonnen)**

Wasserstraßen- gebiet — Wasserstraße — Hafen	E  bzw.  V	01 - 20  ins- gesamt	davon					
			01  Landwirt- schaftliche u. verwandte Erzeugnisse	02  Kohle, rohes Erdöl und Erdgas	03  Erze, Steine und Erden	04  Nahrungs- und Genuss- mittel	05  Textilien, Bekleidung, Leder und Lederwaren	06  Holzwaren, Papier, Pappe, Druckerzeug.
<b>Rheingebiet, Main</b>								
Schweinfurt .....	E	12 845	-	-	-	-	-	-
	V	7 061	7 061	-	-	-	-	-
Kitzingen .....	E	15 021	-	-	15 021	-	-	-
	V	4 363	-	-	-	4 363	-	-
Würzburg .....	E	9 941	856	-	1 559	-	-	-
	V	8 619	7 175	-	1 444	-	-	-
Karlstadt .....	E	9 676	-	-	-	-	-	-
	V	16 744	-	-	-	-	-	-
Lengfurt .....	E	6 874	-	-	1 315	-	-	-
	V	41 260	-	-	-	-	-	-
Aschaffenburg .....	E	39 316	-	5 563	12 787	-	-	-
	V	14 268	-	-	2 849	-	-	-
übrige Häfen .....	E	82 698	-	-	30 125	-	-	-
	V	110 625	19 094	-	46 346	6 978	-	-
<b>zusammen .....</b>	<b>E</b>	<b>176 371</b>	<b>856</b>	<b>5 563</b>	<b>60 807</b>	-	-	-
	<b>V</b>	<b>202 940</b>	<b>33 330</b>	-	<b>50 639</b>	<b>11 341</b>	-	-
	<b>zus.</b>	<b>379 311</b>	<b>34 186</b>	<b>5 563</b>	<b>111 446</b>	<b>11 341</b>	-	-
<b>Donaugebiet</b>								
Bamberg .....	E	8 214	1 593	-	1 007	2 798	-	-
	V	13 050	8 599	-	-	1 801	-	-
Nürnberg .....	E	14 110	-	2 831	6 023	-	-	-
	V	2 323	-	-	1 330	-	-	-
Kelheim .....	E	23 627	746	-	9 813	2 894	-	-
	V	8 172	6 643	-	1 529	-	-	-
Regensburg .....	E	80 676	6 773	300	6 744	23 323	-	1 260
	V	55 633	28 452	300	8 825	7 590	-	1 260
Straubing-Sand .....	E	39 927	34 356	-	-	-	-	-
	V	20 500	2 895	-	800	16 805	-	-
Deggendorf .....	E	9 816	5 088	-	300	-	-	-
	V	1 653	838	-	600	-	-	-
Passau .....	E	25 627	10 904	3 867	-	2 975	-	-
	V	14 304	9 653	-	-	2 061	-	-
übrige Häfen .....	E	8 898	-	-	3 265	-	-	-
	V	17 307	8 580	-	-	-	-	-
<b>zusammen .....</b>	<b>E</b>	<b>210 895</b>	<b>59 460</b>	<b>6 998</b>	<b>27 152</b>	<b>31 990</b>	-	<b>1 260</b>
	<b>V</b>	<b>132 942</b>	<b>65 660</b>	<b>300</b>	<b>13 084</b>	<b>28 257</b>	-	<b>1 260</b>
	<b>zus.</b>	<b>343 837</b>	<b>125 120</b>	<b>7 298</b>	<b>40 236</b>	<b>60 247</b>	-	<b>2 520</b>
<b>Bayern</b>								
<b>insgesamt .....</b>	<b>E</b>	<b>387 266</b>	<b>60 316</b>	<b>12 561</b>	<b>87 959</b>	<b>31 990</b>	-	<b>1 260</b>
	<b>V</b>	<b>335 882</b>	<b>98 990</b>	<b>300</b>	<b>63 723</b>	<b>39 598</b>	-	<b>1 260</b>
	<b>zus.</b>	<b>723 148</b>	<b>159 306</b>	<b>12 861</b>	<b>151 682</b>	<b>71 588</b>	-	<b>2 520</b>
nachrichtlich: Main-Donau-Kanal	E	31 222	1 593	2 831	10 295	2 798	-	-
	V	32 680	17 179	-	1 330	1 801	-	-
	zus.	63 902	18 772	2 831	11 625	4 599	-	-

**Noch: 5. Gütereingang und Güterversand nach Wasserstraßengebieten, Wasserstraßen,  
ausgewählten Häfen und Güterabteilungen in Bayern  
im Oktober 2020 (in Tonnen)**

Wasserstraßen- gebiet — Wasserstraße — Hafen	E bzw. V	davon						
		07 Kokerei u. Mineralöl- erzeugnisse	08 Chemische Erzeugnisse	09 Sonstige Mineralerzeug- nisse (Glas, Zement etc.)	10 Metalle u. Metallerzeug- nisse	11 Maschinen und Ausrüst., Haushalts- geräte	12 Fahrzeuge	13 Möbel, Schmuck, Musikinstr., Sportgeräte
<b>Rheingebiet, Main</b>								
Schweinfurt .....	E	8 854	3 991	-	-	-	-	-
	V	-	-	-	-	-	-	-
Kitzingen .....	E	-	-	-	-	-	-	-
	V	-	-	-	-	-	-	-
Würzburg .....	E	-	3 329	-	1 017	-	-	-
	V	-	-	-	-	-	-	-
Karlstadt .....	E	-	-	-	-	-	-	-
	V	-	-	16 744	-	-	-	-
Lengfurt .....	E	-	-	-	-	-	-	-
	V	-	-	41 260	-	-	-	-
Aschaffenburg .....	E	19 848	-	-	-	-	-	569
	V	-	-	-	-	-	-	-
übrige Häfen .....	E	-	14 573	-	-	-	-	-
	V	-	-	-	207	-	-	-
<b>zusammen .....</b>	<b>E</b>	<b>28 702</b>	<b>21 893</b>	<b>-</b>	<b>1 017</b>	<b>-</b>	<b>-</b>	<b>569</b>
	<b>V</b>	<b>-</b>	<b>-</b>	<b>58 004</b>	<b>207</b>	<b>-</b>	<b>-</b>	<b>-</b>
	<b>zus.</b>	<b>28 702</b>	<b>21 893</b>	<b>58 004</b>	<b>1 224</b>	<b>-</b>	<b>-</b>	<b>569</b>
<b>Donaugebiet</b>								
Bamberg .....	E	-	2 816	-	-	-	-	-
	V	-	-	-	-	-	-	-
Nürnberg .....	E	-	5 256	-	-	-	-	-
	V	-	-	-	248	745	-	-
Kelheim .....	E	-	6 602	-	2 255	-	1 317	-
	V	-	-	-	-	-	-	-
Regensburg .....	E	-	7 459	12 578	10 181	-	-	-
	V	-	1 505	-	5 614	-	-	-
Straubing-Sand .....	E	-	5 571	-	-	-	-	-
	V	-	-	-	-	-	-	-
Deggendorf .....	E	-	-	-	4 428	-	-	-
	V	-	-	-	200	15	-	-
Passau .....	E	-	3 645	3 578	580	78	-	-
	V	-	1 327	-	499	-	764	-
übrige Häfen .....	E	-	1 839	-	-	-	-	-
	V	-	-	-	105	-	-	-
<b>zusammen .....</b>	<b>E</b>	<b>-</b>	<b>33 188</b>	<b>16 156</b>	<b>17 444</b>	<b>78</b>	<b>1 317</b>	<b>-</b>
	<b>V</b>	<b>-</b>	<b>2 832</b>	<b>-</b>	<b>6 666</b>	<b>760</b>	<b>764</b>	<b>-</b>
	<b>zus.</b>	<b>-</b>	<b>36 020</b>	<b>16 156</b>	<b>24 110</b>	<b>838</b>	<b>2 081</b>	<b>-</b>
<b>Bayern</b>								
<b>insgesamt .....</b>	<b>E</b>	<b>28 702</b>	<b>55 081</b>	<b>16 156</b>	<b>18 461</b>	<b>78</b>	<b>1 317</b>	<b>569</b>
	<b>V</b>	<b>-</b>	<b>2 832</b>	<b>58 004</b>	<b>6 873</b>	<b>760</b>	<b>764</b>	<b>-</b>
	<b>zus.</b>	<b>28 702</b>	<b>57 913</b>	<b>74 160</b>	<b>25 334</b>	<b>838</b>	<b>2 081</b>	<b>569</b>
nachrichtlich: Main-Donau-Kanal	E	-	9 911	-	-	-	-	-
	V	-	-	-	353	745	-	-
	zus.	-	9 911	-	353	745	-	-

**Noch: 5. Gütereingang und Güterversand nach Wasserstraßengebieten, Wasserstraßen,  
ausgewählten Häfen und Güterabteilungen in Bayern  
im Oktober 2020 (in Tonnen)**

Wasserstraßen- gebiet — Wasserstraße — Hafen	E bzw. V	davon						
		14 Sekundär- rohstoffe, Abfälle	15 Post, Pakete	16 Geräte und Material für die Güterbef.	17 Umzugsgut u. sonst. nichtmarkt- b. Güter	18 Sammelgut	19 Nicht identifiz. Güter; unbekannt	20 Sonstige Güter a.n.g.
<b>Rheingebiet, Main</b>								
Schweinfurt .....	E	-	-	-	-	-	-	-
	V	-	-	-	-	-	-	-
Kitzingen .....	E	-	-	-	-	-	-	-
	V	-	-	-	-	-	-	-
Würzburg .....	E	3 180	-	-	-	-	-	-
	V	-	-	-	-	-	-	-
Karlstadt .....	E	9 676	-	-	-	-	-	-
	V	-	-	-	-	-	-	-
Lengfurt .....	E	5 559	-	-	-	-	-	-
	V	-	-	-	-	-	-	-
Aschaffenburg .....	E	531	-	18	-	-	-	-
	V	11 419	-	-	-	-	-	-
übrige Häfen .....	E	38 000	-	-	-	-	-	-
	V	38 000	-	-	-	-	-	-
<b>zusammen .....</b>	<b>E</b>	<b>56 946</b>	-	<b>18</b>	-	-	-	-
	<b>V</b>	<b>49 419</b>	-	-	-	-	-	-
	<b>zus.</b>	<b>106 365</b>	-	<b>18</b>	-	-	-	-
<b>Donaugebiet</b>								
Bamberg .....	E	-	-	-	-	-	-	-
	V	2 650	-	-	-	-	-	-
Nürnberg .....	E	-	-	-	-	-	-	-
	V	-	-	-	-	-	-	-
Kelheim .....	E	-	-	-	-	-	-	-
	V	-	-	-	-	-	-	-
Regensburg .....	E	11 641	-	-	-	-	417	-
	V	1 552	-	-	-	-	535	-
Straubing-Sand .....	E	-	-	-	-	-	-	-
	V	-	-	-	-	-	-	-
Deggendorf .....	E	-	-	-	-	-	-	-
	V	-	-	-	-	-	-	-
Passau .....	E	-	-	-	-	-	-	-
	V	-	-	-	-	-	-	-
übrige Häfen .....	E	3 794	-	-	-	-	-	-
	V	8 622	-	-	-	-	-	-
<b>zusammen .....</b>	<b>E</b>	<b>15 435</b>	-	-	-	-	<b>417</b>	-
	<b>V</b>	<b>12 824</b>	-	-	-	-	<b>535</b>	-
	<b>zus.</b>	<b>28 259</b>	-	-	-	-	<b>952</b>	-
<b>Bayern</b>								
<b>insgesamt .....</b>	<b>E</b>	<b>72 381</b>	-	<b>18</b>	-	-	<b>417</b>	-
	<b>V</b>	<b>62 243</b>	-	-	-	-	<b>535</b>	-
	<b>zus.</b>	<b>134 624</b>	-	<b>18</b>	-	-	<b>952</b>	-
nachrichtlich: Main-Donau-Kanal	E	3 794	-	-	-	-	-	-
	V	11 272	-	-	-	-	-	-
	zus.	15 066	-	-	-	-	-	-

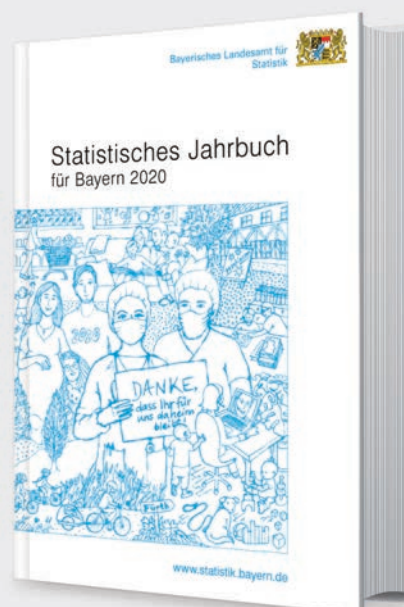
Aktuelle  
Veröffentlichungen  
unter  
[q.bayern.de/produkte](http://q.bayern.de/produkte)



## Statistisches Jahrbuch für Bayern 2020

Das Statistische Jahrbuch für Bayern ist das Standardwerk der amtlichen Statistik in Bayern seit 1894. Umfassend und informativ bietet es jährlich die aktuellsten Statistikdaten über Land, Leben, Leute, Politik, Wissenschaft und Wirtschaft in Bayern an.

Auf über 600 Seiten enthält es die wichtigsten Ergebnisse aller amtlichen Statistiken – in Form von Tabellen, Graphiken oder Karten – zum Teil mit langjährigen Vergleichsdaten und Zeitreihen. Ebenso werden ausgewählte wichtige Strukturdaten für Regierungsbezirke, kreisfreie Städte und Landkreise sowie Regionen Bayerns, aber auch für alle Bundesländer und die EU-Mitgliedstaaten dargestellt. Daten aus Statistiken anderer Dienststellen und Organisationen vervollständigen das Angebot.



### Preise

Buch 39,00 € | DVD (PDF) 12,00 € | Buch+DVD 46,00 € | Datei (PDF) 12,00 €



## Bayern Daten 2020

Die Bayern Daten sind ein kleiner Auszug aus dem Statistischen Jahrbuch. Auf ca. 30 Seiten sind die wichtigsten bayerischen Strukturdaten aus Wirtschaft, Gesellschaft und Politik in Tabellen und Grafiken dargestellt.

### Preise

Heft 0,55 € | Datei kostenlos

**Bayerisches Landesamt für Statistik – Vertrieb**, Nürnberger Straße 95, 90762 Fürth  
Telefon 0911 98208-6311 | Telefax 0911 98208-6638 | [vertrieb@statistik.bayern.de](mailto:vertrieb@statistik.bayern.de)