



## Statistische Berichte

Kennziffer  
B III 1-2.1 j  
2012

# Studierende an den Hochschulen in Bayern

Wintersemester 2012/13  
Ergebnisse der Schnellmeldung





Alle Veröffentlichungen im Internet unter  
**[www.statistik.bayern.de/veroeffentlichungen](http://www.statistik.bayern.de/veroeffentlichungen)**

Diesen Code einfach mit der entsprechenden App scannen, um zum angegebenen Link zu gelangen.

#### **Kostenlos**

ist der Download von allen Statistischen Berichten (meist PDF- und Excel-Format) sowie von „Bayern Daten“ und „Statistik kommunal“ (Informationelle Grundversorgung).

#### **Newsletter-Service**

Für Themenbereich/e anmelden. Information über Neuerscheinung/en wird per E-Mail aktuell übermittelt.

#### **Kostenpflichtig**

sind die links genannten Veröffentlichungen in gedruckter Form sowie die Druck- und Dateiausgaben (auch auf Datenträger) aller anderen Veröffentlichungen. Bestellung direkt im Internet oder beim Vertrieb, per E-Mail oder Fax.

## **Impressum**

#### **Statistische Berichte**

bieten in tabellarischer Form neuestes Zahlenmaterial der jeweiligen Erhebung. Dieses wird, soweit erforderlich, methodisch erläutert und kurz kommentiert.

#### **Herausgeber, Druck und Vertrieb**

Bayerisches Landesamt für  
Statistik und Datenverarbeitung  
St.-Martin-Str. 47  
81541 München

#### **Vertrieb**

E-Mail [vertrieb@statistik.bayern.de](mailto:vertrieb@statistik.bayern.de)  
Telefon 089 2119-3205  
Telefax 089 2119-3457  
Internet [www.statistik.bayern.de/veroeffentlichungen](http://www.statistik.bayern.de/veroeffentlichungen)

#### **Auskunftsdienst**

E-Mail [info@statistik.bayern.de](mailto:info@statistik.bayern.de)  
Telefon 089 2119-3218  
Telefax 089 2119-13580

#### **© Bayerisches Landesamt für Statistik und Datenverarbeitung, München 2012**

Alle Veröffentlichungen oder Daten sind Werke im Sinne von § 2 Urheberrechtsgesetz. Die Verwendung, Vervielfältigung und/oder Verbreitung von Veröffentlichungen oder Daten gleich welchen Mediums (Print, Datenträger, Datei etc.) – auch auszugsweise – ist nur mit Quellenangabe gestattet. Sie bedarf der vorherigen Genehmigung bei Nutzung für gewerbliche Zwecke, bei entgeltlicher Verbreitung oder bei Weitergabe an Dritte sowie bei Weiterverbreitung über elektronische Systeme und/oder Datenträger. Sofern in den Produkten auf das Vorhandensein von Copyrightrechten Dritter hingewiesen wird, sind die in deren Produkten ausgewiesenen Copyrightbestimmungen zu wahren. Alle übrigen Rechte bleiben vorbehalten.

## **Zeichenerklärung**

- 0 mehr als nichts, aber weniger als die Hälfte der kleinsten in der Tabelle nachgewiesenen Einheit
- nichts vorhanden oder keine Veränderung
- / keine Angabe, da Zahl nicht sicher genug
- Zahlenwert unbekannt, geheimzuhalten oder nicht rechenbar
- ... Angabe fällt später an
- x Tabellenfach gesperrt, da Aussage nicht sinnvoll
- ( ) Nachweis unter dem Vorbehalt, dass der Zahlenwert erhebliche Fehler aufweisen kann
- p vorläufiges Ergebnis
- r berichtigtes Ergebnis
- s geschätztes Ergebnis
- D Durchschnitt
- ≙ entspricht

## **Auf- und Abrundungen**

Im Allgemeinen ist ohne Rücksicht auf die Endsummen auf- bzw. abgerundet worden. Deshalb können sich bei der Summierung von Einzelangaben geringfügige Abweichungen zu den ausgewiesenen Endsummen ergeben. Bei der Aufgliederung der Gesamtheit in Prozent kann die Summe der Einzelwerte wegen Rundens vom Wert 100 % abweichen. Eine Abstimmung auf 100 % erfolgt im Allgemeinen nicht.

## Inhaltsübersicht

<b>Textteil</b>	<b>Seite</b>
Vorbemerkung, Definitionen .....	<a href="#">2</a>
<b>Tabellen</b>	
1a. Studierende und Studienanfänger/-innen an den Hochschulen in Bayern im Wintersemester 2011/12 und 2012/13 .....	<a href="#">3</a>
1b. Veränderungsdaten der Studierenden und Studienanfänger/-innen an den Hochschulen in Bayern - Wintersemester 2012/13 im Vergleich zum Wintersemester 2011/12 .....	<a href="#">4</a>
1c. Studienanfänger/-innen an den Hochschulen in Bayern im Studienjahr 2011 und 2012 .....	<a href="#">5</a>
2a. Studierende und Studienanfänger/-innen an den Hochschulen in Bayern - Wintersemester 2012/13 im Vergleich zum Wintersemester 2002/03 .....	<a href="#">6</a>
2b. Veränderungsdaten bei Studierenden und Studienanfänger/-innen an den Hochschulen in Bayern - Wintersemester 2012/13 im Vergleich zum Wintersemester 2002/03 .....	<a href="#">7</a>
3a. Studierende und Studienanfänger/-innen in Bayern seit dem Wintersemester 1995/96 nach Hochschularten .....	<a href="#">8</a>
3b. Index zur Zahl der Studierenden und Studienanfänger/-innen in Bayern seit Wintersemester 1995/96 nach Hochschularten .....	<a href="#">9</a>
4. Studienanfänger/-innen (im 1. Fachsemester) an den Hochschulen in Bayern im Studienjahr 2012 und im Wintersemester 2011/12 sowie 2012/13 nach ausgewählten Studienbereichen .....	<a href="#">10</a>
5. Studienanfängerinnen (im 1. Fachsemester) an den Hochschulen in Bayern im Studienjahr 2012 und im Wintersemester 2011/12 sowie 2012/13 nach ausgewählten Studienbereichen .....	<a href="#">11</a>
<b>SCHAUBILDER</b>	<a href="#">12</a>

## Vorbemerkung

Der vorliegende Statistische Bericht stellt die Ergebnisse der Schnellmeldungen zum Wintersemester 2012/13 der Hochschulen in Bayern dar. Für das Wintersemester 2012/13 sind dabei die **vorläufigen Zahlen** enthalten, wie sie die Hochschulen **zum Stichtag 05.11.2012** an das Bayerische Landesamt für Statistik und Datenverarbeitung (LfStD Bayern) gemeldet haben. Die Erhebung basiert auf der Rechtsgrundlage des Hochschulstatistikgesetzes vom 2. November 1990 (BGBl. I S. 2414), zuletzt geändert durch Artikel 2 des Gesetzes vom 25. Juni 2005 (BGBl. I S. 1860).

In die Schnellmeldung einbezogen sind grundsätzlich alle an einer der folgenden Hochschulen eingeschriebenen Studierenden:

### Universitäten

Augsburg, Bamberg, Bayreuth, Erlangen-Nürnberg, München, Passau, Regensburg und Würzburg sowie die Technische Universität München (alle staatlich); Eichstätt-Ingolstadt (kirchlich); Universität der Bundeswehr München, Hochschule für Politik München (Körperschaft des öffentlichen Rechts).

### Philosophisch-theologische Hochschulen

Phil.-Theol. Hochschule der Salesianer Don Boscos Benediktbeuern, Hochschule für Philosophie München, Augustana-Hochschule Neuendettelsau (alle kirchlich).

### Kunsthochschulen

Akademie der Bildenden Künste München, Akademie der Bildenden Künste Nürnberg, Hochschule für Musik und Theater München, Hochschule für Musik Nürnberg, Hochschule für Musik Würzburg, Hochschule für Evang. Kirchenmusik Bayreuth, Hochschule für Kath. Kirchenmusik und Musikpädagogik Regensburg, Hochschule für Fernsehen und Film München.

### Fachhochschulen

Amberg-Weiden, Ansbach, Aschaffenburg, Augsburg, Coburg, Deggendorf, Hof, Ingolstadt, Kempten, Landshut, München, Neu-Ulm, Nürnberg, Regensburg, Rosenheim, Weihenstephan, Würzburg-Schweinfurt (alle staatlich); Munich Business School München, Fachhochschule für angewandtes Management Erding, Hochschule für angewandte Wissenschaften Bamberg – Private Hochschule für Gesundheit, Macromedia Fachhochschulen der Medien München, Fachhochschule für angewandte Sprachen/SDI München, Hochschule Fresenius, München, Hochschule für Gesundheit und Sport Berlin, Abt. Ismaning, Wilhelm-Löhe-Hochschule für angewandte Wissenschaften Fürth (alle privat);  
Stiftungsfachhochschule München, Evang. Hochschule Nürnberg (beide kirchlich).

### Verwaltungsfachhochschulen

Fachhochschule für öffentliche Verwaltung und Rechtspflege in Bayern (mit Abteilungen in Fürstenfeldbruck, Herrsching, Hof, München, Starnberg, Wasserburg a. Inn).

Die Studierenden der Fachhochschule des Bundes für öffentliche Verwaltung, die teilweise in Bayern ausgebildet werden (Fachbereich Öffentliche Sicherheit, Fachbereich Sozialversicherung), sind in der amtlichen Hochschulstatistik Bayerns nicht enthalten; sie werden von denjenigen Statistischen Landesämtern erfasst, in deren Bereich der Sitz des Fachbereichs liegt, an dem das Hauptstudium absolviert wird.

## Definitionen

*Studierende im 1. Hochschulsemester (Studienanfänger/-innen)* sind im Berichtsemester erstmalig an einer Hochschule in Deutschland eingeschrieben.

*Studierende im 1. Fachsemester (Fachstudienanfänger/-innen)* sind die Studierenden im 1. Hochschulsemester (mit Ausnahme derer, denen Fachstudienzeiten z. B. im Ausland oder an einer Berufsakademie angerechnet wurden) sowie diejenigen Studierenden, die vorher in einem anderen als dem im Berichtsemester angegebenen Studiengang eingeschrieben waren, wobei ihnen von diesem anderen Studiengang kein(e) Fachsemester angerechnet wurde(n) (z. B. Fachwechsler oder Anfänger eines weiterführenden Studiums in einem anderen Fach als dem des vorangehenden Studiums).

*Studienjahr:* Sommersemester und folgendes Wintersemester.

**Tabelle 1a. Studierende und Studienanfänger/-innen an den Hochschulen in Bayern  
im Wintersemester 2011/12 und 2012/13**

Hochschule	Studierende				Studienanfänger/-innen im							
					1. Hochschulsesemester				1. Fachsemester			
	WS 2012/13		WS 2011/12		WS 2012/13		WS 2011/12		WS 2012/13		WS 2011/12	
	insg.	weiblich	insg.	weiblich	insg.	weiblich	insg.	weiblich	insg.	weiblich	insg.	weiblich
<b>Hochschulen insgesamt.....</b>	<b>334 122</b>	<b>161 760</b>	<b>320 318</b>	<b>154 243</b>	<b>64 525</b>	<b>31 996</b>	<b>72 720</b>	<b>34 322</b>	<b>92 233</b>	<b>44 558</b>	<b>94 422</b>	<b>43 991</b>
<b>Universitäten.....</b>	<b>217 198</b>	<b>114 384</b>	<b>211 151</b>	<b>111 285</b>	<b>38 266</b>	<b>20 616</b>	<b>46 155</b>	<b>23 661</b>	<b>58 950</b>	<b>30 811</b>	<b>62 282</b>	<b>31 445</b>
Augsburg .....	17 784	9 978	17 054	9 647	3 170	1 810	3 235	1 838	4 797	2 574	4 430	2 425
Bamberg .....	12 100	7 353	11 753	7 092	1 593	1 058	2 857	1 776	2 843	1 793	3 946	2 368
Bayreuth .....	11 324	5 168	10 971	5 116	2 018	927	2 565	1 152	3 258	1 490	3 258	1 454
Eichstätt-Ingolstadt, Kath. U .....	4 952	3 272	4 711	3 091	1 004	711	1 120	773	1 508	1 022	1 453	980
Erlangen-Nürnberg .....	33 960	16 827	32 354	16 137	6 053	3 068	6 837	3 335	8 971	4 460	9 102	4 391
München, U .....	46 947	28 693	46 432	28 609	7 714	4 841	9 317	5 764	12 377	7 467	12 875	7 760
München, TU .....	32 362	10 639	30 821	9 876	6 275	2 064	8 500	2 458	9 972	3 354	11 870	3 644
München, U der Bundeswehr .....	3 149	409	3 438	428	730	89	746	92	769	92	796	98
München, H für Politik .....	509	211	576	221	65	27	76	36	131	58	135	65
Passau .....	10 031	6 292	10 012	6 249	1 879	1 251	2 322	1 462	2 649	1 710	2 856	1 786
Regensburg .....	19 630	11 684	19 547	11 548	3 380	2 124	3 998	2 390	5 275	3 164	5 300	3 057
Würzburg .....	24 450	13 858	23 482	13 271	4 385	2 646	4 582	2 585	6 400	3 627	6 261	3 417
<b>Phil.-Theologische Hochschulen.....</b>	<b>539</b>	<b>224</b>	<b>558</b>	<b>240</b>	<b>54</b>	<b>24</b>	<b>78</b>	<b>30</b>	<b>148</b>	<b>71</b>	<b>133</b>	<b>66</b>
Benediktbeuern (rk) .....	53	28	71	33	-	-	-	-	9	8	11	10
München (rk) .....	337	126	325	118	32	10	48	13	116	49	92	40
Neuendettelsau, Augustana-H (ev) .....	149	70	162	89	22	14	30	17	23	14	30	16
<b>Kunsthochschulen.....</b>	<b>3 563</b>	<b>1 995</b>	<b>3 457</b>	<b>1 953</b>	<b>498</b>	<b>274</b>	<b>609</b>	<b>316</b>	<b>858</b>	<b>465</b>	<b>897</b>	<b>495</b>
München, Akademie der Bildenden Künste.....	721	485	657	434	79	49	83	52	132	88	132	90
München, H f. Fernsehen und Film .....	367	180	360	180	28	14	26	10	54	24	53	24
München, H f. Musik und Theater .....	1 024	549	1 046	570	134	77	231	114	261	140	322	167
Nürnberg, Akademie der Bildenden Künste.....	316	188	303	182	46	26	47	29	74	44	68	44
Nürnberg, H für Musik .....	381	217	360	200	86	48	81	43	122	67	126	67
Würzburg, H für Musik .....	636	316	628	333	104	50	123	60	191	90	168	87
Bayreuth, H f. evang. Kirchenmusik.....	25	14	24	16	3	1	1	-	6	3	3	2
Regensburg, H f. kath. Kirchenmusik u. Musikpäd..	93	46	79	38	18	9	17	8	18	9	25	14
<b>Fachhochschulen.....</b>	<b>108 970</b>	<b>43 369</b>	<b>101 610</b>	<b>39 152</b>	<b>24 746</b>	<b>10 632</b>	<b>24 893</b>	<b>9 853</b>	<b>30 952</b>	<b>12 560</b>	<b>29 957</b>	<b>11 465</b>
Amberg-Weiden .....	3 131	1 073	3 020	870	747	235	752	218	926	284	936	267
Ansbach.....	2 546	1 079	2 362	982	619	278	566	247	773	327	644	269
Aschaffenburg .....	2 867	1 103	2 660	969	714	294	666	249	841	330	740	274
Augsburg .....	5 336	1 770	4 855	1 536	1 196	472	1 158	403	1 576	599	1 427	485
Coburg .....	4 424	2 274	4 248	2 108	1 044	559	1 170	576	1 251	676	1 274	603
Deggendorf .....	4 667	1 453	4 707	1 448	1 071	360	1 283	419	1 284	406	1 489	471
Hof .....	3 032	1 287	2 945	1 240	680	290	908	374	880	374	1 108	463
Ingolstadt .....	4 344	1 156	3 679	901	1 385	400	1 093	256	1 656	460	1 276	312
Kempten .....	4 870	1 770	4 436	1 513	1 132	498	1 325	482	1 442	555	1 439	511
Landshut .....	4 291	1 575	3 786	1 359	1 125	476	996	345	1 438	562	1 198	393
München .....	17 181	5 981	16 198	5 549	3 087	1 171	2 892	1 106	4 131	1 453	3 860	1 410
Neu-Ulm.....	3 136	1 571	2 813	1 354	556	318	553	299	652	360	621	330
Nürnberg .....	10 849	4 301	10 072	3 887	2 618	1 077	2 578	941	3 369	1 304	3 158	1 112
Regensburg .....	8 727	2 921	7 873	2 540	1 833	678	1 784	598	2 226	739	2 263	739
Rosenheim .....	5 198	1 747	4 668	1 468	1 371	557	1 270	387	1 700	636	1 462	433
Weihenstephan .....	5 509	2 405	5 609	2 542	1 306	554	1 486	722	1 689	697	1 835	831
Würzburg-Schweinfurt.....	8 776	3 476	8 626	3 324	1 760	752	2 156	825	2 263	923	2 581	957
Bamberg, H f. angew. Wiss., Priv. H f. Gesundheit .	150	117	125	93	55	43	51	41	55	43	66	53
Erding, Priv. FH für angewandtes Management.....	2 369	1 205	2 207	1 089	451	243	445	214	457	247	554	260
Fürth, Wilhelm Löhe H für angew. Wiss., Priv. <sup>1)</sup> .....	18	13	-	-	16	11	-	-	18	13	-	-
Ismaning, H für Gesundheit und Sport, Priv.....	250	128	161	76	106	57	103	49	111	58	118	54
Europa FH Fresenius, Abt. München, Priv.....	926	567	593	323	273	196	180	100	366	250	206	110
München, H für angewandte Sprachen, Priv.....	395	323	360	286	57	44	101	83	76	57	126	103
München, Macromedia FH der Medien, Priv.....	2 017	1 045	1 916	981	528	299	492	261	624	343	581	305
München, Munich Business School, Priv.....	637	365	501	207	210	108	162	69	237	126	168	73
Nürnberg, Evang. H .....	1 195	920	1 111	829	350	279	287	225	368	290	328	253
München, Kath. Stiftungs FH .....	2 129	1 744	2 079	1 678	456	383	436	364	543	448	499	394
<b>Verwaltungsfachhochschulen.....</b>	<b>3 852</b>	<b>1 788</b>	<b>3 542</b>	<b>1 613</b>	<b>961</b>	<b>450</b>	<b>985</b>	<b>462</b>	<b>1 325</b>	<b>651</b>	<b>1 153</b>	<b>520</b>
FH für öffentl. Verwaltung und Rechtspflege.....	3 852	1 788	3 542	1 613	961	450	985	462	1 325	651	1 153	520

<sup>1)</sup> Die Wilhelm-Löhe-Hochschule für angewandte Wissenschaften wird erstmalig ab WS 2012/13 erhoben.

**Tabelle 1b. Veränderungsraten bei Studierenden und Studienfänger/-innen an den Hochschulen in Bayern - Wintersemester 2012/13 im Vergleich zum Wintersemester 2011/12**

Hochschule	Studierende		Studienanfänger/-innen im			
	insg.	weiblich	1. Hochschulsesemester		1. Fachsemester	
			insg.	weiblich	insg.	weiblich
%						
<b>Hochschulen insgesamt.....</b>	<b>4,3</b>	<b>4,9</b>	<b>-11,3</b>	<b>-6,8</b>	<b>-2,3</b>	<b>1,3</b>
<b>Universitäten.....</b>	<b>2,9</b>	<b>2,8</b>	<b>-17,1</b>	<b>-12,9</b>	<b>-5,3</b>	<b>-2,0</b>
Augsburg .....	4,3	3,4	-2,0	-1,5	8,3	6,1
Bamberg .....	3,0	3,7	-44,2	-40,4	-28,0	-24,3
Bayreuth .....	3,2	1,0	-21,3	-19,5	0,0	2,5
Eichstätt-Ingolstadt, Kath. U .....	5,1	5,9	-10,4	-8,0	3,8	4,3
Erlangen-Nürnberg .....	5,0	4,3	-11,5	-8,0	-1,4	1,6
München, U .....	1,1	0,3	-17,2	-16,0	-3,9	-3,8
München, TU .....	5,0	7,7	-26,2	-16,0	-16,0	-8,0
München, U der Bundeswehr .....	-8,4	-4,4	-2,1	-3,3	-3,4	-6,1
München, H für Politik .....	-11,6	-4,5	-14,5	-25,0	-3,0	-10,8
Passau .....	0,2	0,7	-19,1	-14,4	-7,2	-4,3
Regensburg .....	0,4	1,2	-15,5	-11,1	-0,5	3,5
Würzburg .....	4,1	4,4	-4,3	2,4	2,2	6,1
<b>Phil.-Theologische Hochschulen.....</b>	<b>-3,4</b>	<b>-6,7</b>	<b>-30,8</b>	<b>-20,0</b>	<b>11,3</b>	<b>7,6</b>
Benediktbeuern (rk) .....	-25,4	-15,2	X	X	-18,2	-20,0
München (rk) .....	3,7	6,8	-33,3	-23,1	26,1	22,5
Neuendettelsau, Augustana-H (ev) .....	-8,0	-21,3	-26,7	-17,6	-23,3	-12,5
<b>Kunsthochschulen.....</b>	<b>3,1</b>	<b>2,2</b>	<b>-18,2</b>	<b>-13,3</b>	<b>-4,3</b>	<b>-6,1</b>
München, Akademie der Bildenden Künste.....	9,7	11,8	-4,8	-5,8	0,0	-2,2
München, H f. Fernsehen und Film .....	1,9	0,0	7,7	40,0	1,9	0,0
München, H f. Musik und Theater .....	-2,1	-3,7	-42,0	-32,5	-18,9	-16,2
Nürnberg, Akademie der Bildenden Künste.....	4,3	3,3	-2,1	-10,3	8,8	0,0
Nürnberg, H für Musik .....	5,8	8,5	6,2	11,6	-3,2	0,0
Würzburg, H für Musik .....	1,3	-5,1	-15,4	-16,7	13,7	3,4
Bayreuth, H f. evang. Kirchenmusik.....	4,2	-12,5	200,0	X	100,0	50,0
Regensburg, H f. kath. Kirchenmusik u. Musikpäd..	17,7	21,1	5,9	12,5	-28,0	-35,7
<b>Fachhochschulen.....</b>	<b>7,2</b>	<b>10,8</b>	<b>-0,6</b>	<b>7,9</b>	<b>3,3</b>	<b>9,6</b>
Amberg-Weiden .....	3,7	23,3	-0,7	7,8	-1,1	6,4
Ansbach.....	7,8	9,9	9,4	12,6	20,0	21,6
Aschaffenburg .....	7,8	13,8	7,2	18,1	13,6	20,4
Augsburg .....	9,9	15,2	3,3	17,1	10,4	23,5
Coburg .....	4,1	7,9	-10,8	-3,0	-1,8	12,1
Deggendorf .....	-0,8	0,3	-16,5	-14,1	-13,8	-13,8
Hof .....	3,0	3,8	-25,1	-22,5	-20,6	-19,2
Ingolstadt .....	18,1	28,3	26,7	56,3	29,8	47,4
Kempten .....	9,8	17,0	-14,6	3,3	0,2	8,6
Landshut .....	13,3	15,9	13,0	38,0	20,0	43,0
München .....	6,1	7,8	6,7	5,9	7,0	3,0
Neu-Ulm.....	11,5	16,0	0,5	6,4	5,0	9,1
Nürnberg .....	7,7	10,7	1,6	14,5	6,7	17,3
Regensburg .....	10,8	15,0	2,7	13,4	-1,6	0,0
Rosenheim .....	11,4	19,0	8,0	43,9	16,3	46,9
Weihenstephan .....	-1,8	-5,4	-12,1	-23,3	-8,0	-16,1
Würzburg-Schweinfurt.....	1,7	4,6	-18,4	-8,8	-12,3	-3,6
Bamberg, H f. angew. Wiss., Priv. H f. Gesundheit .	20,0	25,8	7,8	4,9	-16,7	-18,9
Erding, Priv. FH für angewandtes Management.....	7,3	10,7	1,3	13,6	-17,5	-5,0
Fürth, Wilhelm Löhe H für angew. Wiss., Priv. <sup>1)</sup> .....	X	X	X	X	X	X
Ismaning, H für Gesundheit und Sport, Priv.....	55,3	68,4	2,9	16,3	-5,9	7,4
Europa FH Fresenius, Abt. München, Priv.....	56,2	75,5	51,7	96,0	77,7	127,3
München, H für angewandte Sprachen, Priv.....	9,7	12,9	-43,6	-47,0	-39,7	-44,7
München, Macromedia FH der Medien, Priv.....	5,3	6,5	7,3	14,6	7,4	12,5
München, Munich Business School, Priv.....	27,1	76,3	29,6	56,5	41,1	72,6
Nürnberg, Evang. H .....	7,6	11,0	22,0	24,0	12,2	14,6
München, Kath. Stiftungs FH .....	2,4	3,9	4,6	5,2	8,8	13,7
<b>Verwaltungsfachhochschulen.....</b>	<b>8,8</b>	<b>10,8</b>	<b>-2,4</b>	<b>-2,6</b>	<b>14,9</b>	<b>25,2</b>
FH für öffentl. Verwaltung und Rechtspflege.....	8,8	10,8	-2,4	-2,6	14,9	25,2

<sup>1)</sup> Die Wilhelm-Löhe-Hochschule für angewandte Wissenschaften wird erstmalig ab WS 2012/13 erhoben.

**Tabelle 1c. Studienanfänger/-innen an den Hochschulen in Bayern  
im Studienjahr 2011 und 2012**

Hochschule	Studienanfänger/-innen im							
	1. Hochschulsesemester				1. Fachsemester			
	Studienjahr 2012		Studienjahr 2011		Studienjahr 2012		Studienjahr 2011	
	insg.	weiblich	insg.	weiblich	insg.	weiblich	insg.	weiblich
<b>Hochschulen insgesamt.....</b>	<b>71 820</b>	<b>35 782</b>	<b>85 867</b>	<b>40 094</b>	<b>110 450</b>	<b>52 940</b>	<b>117 297</b>	<b>53 962</b>
<b>Universitäten.....</b>	<b>42 587</b>	<b>23 068</b>	<b>55 449</b>	<b>27 929</b>	<b>71 165</b>	<b>36 930</b>	<b>78 675</b>	<b>39 142</b>
Augsburg .....	3 460	1 980	4 334	2 391	5 792	3 098	6 145	3 321
Bamberg .....	2 199	1 434	3 676	2 210	4 326	2 617	5 448	3 167
Bayreuth .....	2 304	1 076	3 065	1 339	3 880	1 781	4 082	1 783
Eichstätt-Ingolstadt, Kath. U .....	1 071	749	1 250	850	1 659	1 105	1 719	1 128
Erlangen-Nürnberg .....	6 772	3 459	9 354	4 287	11 035	5 417	12 677	5 839
München, U .....	8 312	5 183	10 174	6 220	13 962	8 349	14 790	8 790
München, TU .....	6 736	2 256	9 137	2 622	11 596	3 902	13 034	3 981
München, U der Bundeswehr .....	732	91	757	94	842	94	1 230	150
München, H für Politik .....	65	27	103	47	132	58	216	95
Passau .....	2 111	1 409	2 904	1 831	3 248	2 090	3 810	2 374
Regensburg .....	3 747	2 361	5 003	2 889	6 478	3 830	7 114	3 996
Würzburg .....	5 078	3 043	5 692	3 149	8 215	4 589	8 410	4 518
<b>Phil.-Theologische Hochschulen.....</b>	<b>79</b>	<b>33</b>	<b>108</b>	<b>47</b>	<b>208</b>	<b>93</b>	<b>199</b>	<b>99</b>
Benediktbeuern (rk) .....	-	-	-	-	9	8	12	10
München (rk) .....	54	16	66	21	172	69	143	64
Neuendettelsau, Augustana-H (ev) .....	25	17	42	26	27	16	44	25
<b>Kunsthochschulen.....</b>	<b>508</b>	<b>277</b>	<b>621</b>	<b>324</b>	<b>893</b>	<b>489</b>	<b>929</b>	<b>512</b>
München, Akademie der Bildenden Künste.....	80	49	84	53	133	88	133	91
München, H f. Fernsehen und Film .....	28	14	26	10	55	25	53	24
München, H f. Musik und Theater .....	138	78	234	115	272	146	330	170
Nürnberg, Akademie der Bildenden Künste.....	48	28	49	30	77	47	71	45
Nürnberg, H für Musik .....	86	48	81	43	128	72	132	72
Würzburg, H für Musik .....	106	50	126	62	198	95	177	91
Bayreuth, H f. evang. Kirchenmusik.....	4	1	4	3	9	4	8	5
Regensburg, H f. kath. Kirchenmusik u. Musikpäd..	18	9	17	8	21	12	25	14
<b>Fachhochschulen.....</b>	<b>27 511</b>	<b>11 908</b>	<b>28 533</b>	<b>11 291</b>	<b>36 669</b>	<b>14 725</b>	<b>36 143</b>	<b>13 643</b>
Amberg-Weiden .....	755	237	850	250	976	297	1 126	325
Ansbach.....	657	288	595	254	842	351	700	284
Aschaffenburg .....	719	294	733	285	891	345	882	335
Augsburg .....	1 380	536	1 292	441	1 914	695	1 712	555
Coburg .....	1 061	569	1 202	593	1 350	733	1 388	669
Deggendorf .....	1 190	416	1 580	542	1 522	479	1 904	619
Hof .....	745	312	946	397	1 029	432	1 227	538
Ingolstadt .....	1 515	440	1 279	325	1 896	532	1 518	395
Kempten .....	1 152	506	1 385	493	1 494	572	1 520	523
Landshut .....	1 137	479	997	346	1 583	592	1 273	409
München .....	3 915	1 542	3 942	1 490	5 860	2 048	5 691	1 964
Neu-Ulm.....	935	533	861	466	1 160	595	1 043	537
Nürnberg .....	2 752	1 136	2 765	1 037	3 781	1 462	3 566	1 267
Regensburg .....	2 161	828	2 338	770	3 006	1 024	3 125	1 001
Rosenheim .....	1 389	562	1 294	391	1 775	656	1 527	446
Weihenstephan .....	1 412	603	1 631	787	1 822	754	1 995	901
Würzburg-Schweinfurt.....	1 871	808	2 303	864	2 516	1 031	2 864	1 027
Bamberg, H f. angew. Wiss., Priv. H f. Gesundheit ..	60	45	51	41	64	48	66	53
Erding, Priv. FH für angewandtes Management.....	538	291	552	270	575	312	705	337
Fürth, Wilhelm Löhe H für angew. Wiss., Priv. <sup>1)</sup> .....	16	11	-	-	18	13	-	-
Ismaning, H für Gesundheit und Sport, Priv.....	106	57	103	49	111	58	118	54
Europa FH Fresenius, Abt. München, Priv.....	349	244	243	136	461	305	298	162
München, H für angewandte Sprachen, Priv.....	60	47	111	89	83	64	144	116
München, Macromedia FH der Medien, Priv.....	593	342	576	307	712	399	688	361
München, Munich Business School, Priv.....	233	116	172	72	246	132	181	76
Nürnberg, Evang. H .....	352	281	287	225	384	302	332	256
München, Kath. Stiftungs FH .....	458	385	445	371	598	494	550	433
<b>Verwaltungsfachhochschulen.....</b>	<b>1 135</b>	<b>496</b>	<b>1 156</b>	<b>503</b>	<b>1 515</b>	<b>703</b>	<b>1 351</b>	<b>566</b>
FH für öffentl. Verwaltung und Rechtspflege.....	1 135	496	1 156	503	1 515	703	1 351	566

<sup>1)</sup> Die Wilhelm-Löhe-Hochschule für angewandte Wissenschaften wird erstmalig ab WS 2012/13 erhoben.

**Tabelle 2a. Studierende und Studienanfänger/-innen an den Hochschulen in Bayern  
Wintersemester 2012/13 im Vergleich zum Wintersemester 2002/03**

Hochschule	Studierende				Studienanfänger/-innen im							
	insgesamt				1. Hochschulsemester				1. Fachsemester			
	WS 2012/13		WS 2002/03		WS 2012/13		WS 2002/03		WS 2012/13		WS 2002/03	
	insg.	weiblich	insg.	weiblich	insg.	weiblich	insg.	weiblich	insg.	weiblich	insg.	weiblich
<b>Hochschulen insgesamt.....</b>	<b>334 122</b>	<b>161 760</b>	<b>230 434</b>	<b>111 116</b>	<b>64 525</b>	<b>31 996</b>	<b>43 186</b>	<b>21 868</b>	<b>92 233</b>	<b>44 558</b>	<b>55 404</b>	<b>27 423</b>
<b>Universitäten.....</b>	<b>217 198</b>	<b>114 384</b>	<b>161 703</b>	<b>84 059</b>	<b>38 266</b>	<b>20 616</b>	<b>28 243</b>	<b>15 717</b>	<b>58 950</b>	<b>30 811</b>	<b>37 689</b>	<b>20 463</b>
Augsburg .....	17 784	9 978	13 090	7 406	3 170	1 810	2 563	1 606	4 797	2 574	3 433	2 040
Bamberg .....	12 100	7 353	7 590	4 624	1 593	1 058	1 501	1 002	2 843	1 793	2 050	1 303
Bayreuth .....	11 324	5 168	7 866	3 675	2 018	927	1 716	920	3 258	1 490	2 177	1 102
Eichstätt-Ingolstadt, Kath. U .....	4 952	3 272	4 085	2 464	1 004	711	864	586	1 508	1 022	1 048	689
Erlangen-Nürnberg .....	33 960	16 827	21 151	10 507	6 053	3 068	3 981	2 057	8 971	4 460	5 069	2 555
München, U .....	46 947	28 693	44 128	26 547	7 714	4 841	6 200	3 984	12 377	7 467	9 129	5 712
München, TU .....	32 362	10 639	19 710	6 179	6 275	2 064	3 443	1 038	9 972	3 354	4 330	1 309
München, U der Bundeswehr .....	3 149	409	2 972	42	730	89	710	39	769	92	741	40
München, H für Politik .....	509	211	741	357	65	27	109	58	131	58	312	160
Passau .....	10 031	6 292	7 772	4 451	1 879	1 251	1 508	970	2 649	1 710	1 902	1 173
Regensburg .....	19 630	11 684	15 669	8 711	3 380	2 124	2 803	1 719	5 275	3 164	3 619	2 121
Würzburg .....	24 450	13 858	16 929	9 096	4 385	2 646	2 845	1 738	6 400	3 627	3 879	2 259
<b>Phil.-Theologische Hochschulen.....</b>	<b>539</b>	<b>224</b>	<b>619</b>	<b>266</b>	<b>54</b>	<b>24</b>	<b>74</b>	<b>28</b>	<b>148</b>	<b>71</b>	<b>151</b>	<b>69</b>
Benediktbeuern (rk) .....	53	28	100	44	-	-	8	2	9	8	16	6
München (rk) .....	337	126	402	173	32	10	46	16	116	49	112	51
Neuendettelsau, Augustana-H (ev) .....	149	70	117	49	22	14	20	10	23	14	23	12
<b>Kunsthochschulen.....</b>	<b>3 563</b>	<b>1 995</b>	<b>3 436</b>	<b>1 894</b>	<b>498</b>	<b>274</b>	<b>570</b>	<b>293</b>	<b>858</b>	<b>465</b>	<b>816</b>	<b>420</b>
München, Akademie der Bildenden Künste.....	721	485	655	406	79	49	85	49	132	88	156	99
München, H f. Fernsehen und Film .....	367	180	399	184	28	14	16	3	54	24	68	32
München, H f. Musik und Theater .....	1 024	549	746	403	134	77	139	79	261	140	213	114
Nürnberg, Akademie der Bildenden Künste.....	316	188	315	181	46	26	40	25	74	44	59	34
Nürnberg, H für Musik .....	381	217	510	284	86	48	107	54	122	67	127	58
Würzburg, H für Musik .....	636	316	724	395	104	50	122	59	191	90	127	58
Bayreuth, H f. evang. Kirchenmusik.....	25	14	27	20	3	1	7	5	6	3	8	6
Regensburg, H f. kath. Kirchenmusik u. Musikpäd..	93	46	60	21	18	9	54	19	18	9	58	19
<b>Fachhochschulen.....</b>	<b>108 970</b>	<b>43 369</b>	<b>60 985</b>	<b>23 084</b>	<b>24 746</b>	<b>10 632</b>	<b>12 955</b>	<b>5 158</b>	<b>30 952</b>	<b>12 560</b>	<b>15 256</b>	<b>5 744</b>
Amberg-Weiden .....	3 131	1 073	1 350	391	747	235	335	101	926	284	378	113
Ansbach.....	2 546	1 079	1 088	401	619	278	265	98	773	327	318	113
Aschaffenburg .....	2 867	1 103	1 065	374	714	294	292	98	841	330	332	102
Augsburg .....	5 336	1 770	3 524	1 095	1 196	472	714	212	1 576	599	848	227
Coburg .....	4 424	2 274	2 363	1 117	1 044	559	519	246	1 251	676	578	269
Deggendorf .....	4 667	1 453	1 915	599	1 071	360	484	170	1 284	406	581	193
Hof .....	3 032	1 287	1 439	675	680	290	391	204	880	374	419	207
Ingolstadt .....	4 344	1 156	1 567	411	1 385	400	438	126	1 656	460	464	131
Kempten .....	4 870	1 770	2 531	1 018	1 132	498	577	227	1 442	555	578	209
Landshut .....	4 291	1 575	2 425	953	1 125	476	590	249	1 438	562	699	270
München .....	17 181	5 981	12 860	4 478	3 087	1 171	2 380	869	4 131	1 453	3 014	1 019
Neu-Ulm .....	3 136	1 571	1 482	518	556	318	263	105	652	360	296	119
Nürnberg .....	10 849	4 301	7 269	2 754	2 618	1 077	1 450	583	3 369	1 304	1 703	651
Regensburg .....	8 727	2 921	5 008	1 559	1 833	678	1 106	374	2 226	739	1 330	427
Rosenheim .....	5 198	1 747	3 418	1 004	1 371	557	644	208	1 700	636	785	235
Weihenstephan .....	5 509	2 405	3 411	1 536	1 306	554	760	397	1 689	697	906	446
Würzburg-Schweinfurt.....	8 776	3 476	5 745	2 287	1 760	752	1 246	502	2 263	923	1 424	557
Bamberg, H f. angew. Wiss., Priv. H f. Gesundheit .	150	117	-	-	55	43	-	-	55	43	-	-
Erding, Priv. FH für angewandtes Management.....	2 369	1 205	-	-	451	243	-	-	457	247	-	-
Fürth, Wilhelm Löhe H für angew. Wiss., Priv. <sup>1)</sup> .....	18	13	-	-	16	11	-	-	18	13	-	-
Ismaning, H für Gesundheit und Sport, Priv.....	250	128	-	-	106	57	-	-	111	58	-	-
Europa FH Fresenius, Abt. München, Priv.....	926	567	-	-	273	196	-	-	366	250	-	-
München, H für angewandte Sprachen, Priv.....	395	323	-	-	57	44	-	-	76	57	-	-
München, Macromedia FH der Medien, Priv.....	2 017	1 045	-	-	528	299	-	-	624	343	-	-
München, Munich Business School, Priv.....	637	365	140	57	210	108	42	19	237	126	51	22
Nürnberg, Evang. H .....	1 195	920	777	606	350	279	153	122	368	290	182	142
München, Kath. Stiftungs FH .....	2 129	1 744	1 608	1 251	456	383	306	248	543	448	370	292
<b>Verwaltungsfachhochschulen.....</b>	<b>3 852</b>	<b>1 788</b>	<b>3 691</b>	<b>1 813</b>	<b>961</b>	<b>450</b>	<b>1 344</b>	<b>672</b>	<b>1 325</b>	<b>651</b>	<b>1 492</b>	<b>727</b>
FH für öffentl. Verwaltung und Rechtspflege.....	3 852	1 788	3 691	1 813	961	450	1 344	672	1 325	651	1 492	727

<sup>1)</sup> Die Wilhelm-Löhe-Hochschule für angewandte Wissenschaften wird erstmalig ab WS 2012/13 erhoben.



**Tabelle 2b. Veränderungsraten bei Studierenden und Studienfänger/-innen an den Hochschulen in Bayern  
Wintersemester 2012/13 im Vergleich zum Wintersemester 2002/03**

Hochschule	Studierende		Studienanfänger/-innen im			
	insg.	weiblich	1. Hochschulsesemester		1. Fachsemester	
			insg.	weiblich	insg.	weiblich
%						
<b>Hochschulen insgesamt.....</b>	<b>45,0</b>	<b>45,6</b>	<b>49,4</b>	<b>46,3</b>	<b>66,5</b>	<b>62,5</b>
<b>Universitäten.....</b>	<b>34,3</b>	<b>36,1</b>	35,5	31,2	56,4	50,6
Augsburg .....	35,9	34,7	23,7	12,7	39,7	26,2
Bamberg .....	59,4	59,0	6,1	5,6	38,7	37,6
Bayreuth .....	44,0	40,6	17,6	0,8	49,7	35,2
Eichstätt-Ingolstadt, Kath. U .....	21,2	32,8	16,2	21,3	43,9	48,3
Erlangen-Nürnberg .....	60,6	60,2	52,0	49,1	77,0	74,6
München, U .....	6,4	8,1	24,4	21,5	35,6	30,7
München, TU .....	64,2	72,2	82,3	98,8	130,3	156,2
München, U der Bundeswehr .....	6,0	873,8	2,8	128,2	3,8	130,0
München, H für Politik .....	-31,3	-40,9	-40,4	-53,4	-58,0	-63,8
Passau .....	29,1	41,4	24,6	29,0	39,3	45,8
Regensburg .....	25,3	34,1	20,6	23,6	45,8	49,2
Würzburg .....	44,4	52,4	54,1	52,2	65,0	60,6
<b>Phil.-Theologische Hochschulen.....</b>	<b>-12,9</b>	<b>-15,8</b>	<b>-27,0</b>	<b>-14,3</b>	<b>-2,0</b>	<b>2,9</b>
Benediktbeuern (rk) .....	-47,0	-36,4	-100,0	-100,0	-43,8	33,3
München (rk) .....	-16,2	-27,2	-30,4	-37,5	3,6	-3,9
Neuendettelsau, Augustana-H (ev) .....	27,4	42,9	10,0	40,0	0,0	16,7
<b>Kunsthochschulen.....</b>	<b>3,7</b>	<b>5,3</b>	<b>-12,6</b>	<b>-6,5</b>	<b>5,1</b>	<b>10,7</b>
München, Akademie der Bildenden Künste.....	10,1	19,5	-7,1	0,0	-15,4	-11,1
München, H f. Fernsehen und Film .....	-8,0	-2,2	75,0	366,7	-20,6	-25,0
München, H f. Musik und Theater .....	37,3	36,2	-3,6	-2,5	22,5	22,8
Nürnberg, Akademie der Bildenden Künste.....	0,3	3,9	15,0	4,0	25,4	29,4
Nürnberg, H für Musik .....	-25,3	-23,6	-19,6	-11,1	-3,9	15,5
Würzburg, H für Musik .....	-12,2	-20,0	-14,8	-15,3	50,4	55,2
Bayreuth, H f. evang. Kirchenmusik.....	-7,4	-30,0	-57,1	-80,0	-25,0	-50,0
Regensburg, H f. kath. Kirchenmusik u. Musikpäd..	55,0	119,0	-66,7	-52,6	-69,0	-52,6
<b>Fachhochschulen.....</b>	<b>78,7</b>	<b>87,9</b>	<b>91,0</b>	<b>106,1</b>	<b>102,9</b>	<b>118,7</b>
Amberg-Weiden .....	131,9	174,4	123,0	132,7	145,0	151,3
Ansbach.....	134,0	169,1	133,6	183,7	143,1	189,4
Aschaffenburg .....	169,2	194,9	144,5	200,0	153,3	223,5
Augsburg .....	51,4	61,6	67,5	122,6	85,8	163,9
Coburg .....	87,2	103,6	101,2	127,2	116,4	151,3
Deggendorf .....	143,7	142,6	121,3	111,8	121,0	110,4
Hof .....	110,7	90,7	73,9	42,2	110,0	80,7
Ingolstadt .....	177,2	181,3	216,2	217,5	256,9	251,1
Kempten .....	92,4	73,9	96,2	119,4	149,5	165,6
Landshut .....	76,9	65,3	90,7	91,2	105,7	108,1
München .....	33,6	33,6	29,7	34,8	37,1	42,6
Neu-Ulm.....	111,6	203,3	111,4	202,9	120,3	202,5
Nürnberg .....	49,3	56,2	80,6	84,7	97,8	100,3
Regensburg .....	74,3	87,4	65,7	81,3	67,4	73,1
Rosenheim .....	52,1	74,0	112,9	167,8	116,6	170,6
Weihenstephan .....	61,5	56,6	71,8	39,5	86,4	56,3
Würzburg-Schweinfurt.....	52,8	52,0	41,3	49,8	58,9	65,7
Bamberg, H f. angew. Wiss., Priv. H f. Gesundheit .	X	X	X	X	X	X
Erding, Priv. FH für angewandtes Management.....	X	X	X	X	X	X
Fürth, Wilhelm Löhe H für angew. Wiss., Priv. <sup>1)</sup> .....	X	X	X	X	X	X
Ismaning, H für Gesundheit und Sport, Priv.....	X	X	X	X	X	X
Europa FH Fresenius, Abt. München, Priv.....	X	X	X	X	X	X
München, H für angewandte Sprachen, Priv.....	X	X	X	X	X	X
München, Macromedia FH der Medien, Priv.....	X	X	X	X	X	X
München, Munich Business School, Priv.....	355,0	540,4	400,0	468,4	364,7	472,7
Nürnberg, Evang. H .....	53,8	51,8	128,8	128,7	102,2	104,2
München, Kath. Stiftungs FH .....	32,4	39,4	49,0	54,4	46,8	53,4
<b>Verwaltungsfachhochschulen.....</b>	<b>4,4</b>	<b>-1,4</b>	<b>-28,5</b>	<b>-33,0</b>	<b>-11,2</b>	<b>-10,5</b>
FH für öffentl. Verwaltung und Rechtspflege.....	4,4	-1,4	-28,5	-33,0	-11,2	-10,5

<sup>1)</sup> Die Wilhelm-Löhe-Hochschule für angewandte Wissenschaften wird erstmalig ab WS 2012/13 erhoben.

**Tabelle 3a. Studierende und Studienanfänger/-innen in Bayern  
seit dem Wintersemester 1995/96 nach Hochschularten**

Hochschulart	Wintersemester Jahr	Studierende			Studienanfänger/-innen			Studienanfänger/-innen		
		insgesamt			im 1. Hochschulsemester			im 1. Fachsemester		
		insg.	weiblich	Frauenquote in %	insg.	weiblich	Frauenquote in %	insg.	weiblich	Frauenquote in %
<b>Universitäten</b>	WS 95/96.....	183 692	83 811	45,6	20 717	10 752	51,9	31 199	15 590	50,0
	WS 98/99.....	174 022	84 222	48,4	21 726	11 272	51,9	32 036	16 492	51,5
	WS 99/00.....	151 311	74 538	49,3	23 164	12 092	52,2	30 662	15 968	52,1
	WS 00/01.....	150 814	75 831	50,3	24 827	13 116	52,8	32 206	16 824	52,2
	WS 01/02.....	154 882	78 651	50,8	27 476	14 394	52,4	35 668	18 607	52,2
	WS 02/03.....	161 703	84 059	52,0	28 243	15 717	55,6	37 689	20 463	54,3
	WS 03/04.....	171 997	90 165	52,4	30 655	16 184	52,8	41 278	21 703	52,6
	WS 04/05.....	173 513	92 364	53,2	29 233	16 219	55,5	39 344	21 443	54,5
	WS 05/06.....	175 609	94 317	53,7	30 398	16 510	54,3	40 414	21 679	53,6
	WS 06/07.....	179 626	96 691	53,8	31 589	17 265	54,7	40 902	21 961	53,7
	WS 07/08.....	174 523	93 741	53,7	31 551	17 069	54,1	40 323	21 495	53,3
	WS 08/09.....	174 065	93 239	53,6	31 322	17 002	54,3	40 828	21 604	52,9
	WS 09/10.....	180 387	97 135	53,8	33 574	18 788	56,0	45 595	24 573	53,9
WS 10/11.....	189 270	102 211	54,0	37 485	20 801	55,5	51 556	27 858	54,0	
WS 11/12.....	211 151	111 285	52,7	46 155	23 661	51,3	62 282	31 445	50,5	
WS 12/13.....	217 198	114 384	52,7	38 266	20 616	53,9	58 950	30 811	52,3	
<b>Phil.-Theologische Hochschulen</b>	WS 95/96.....	766	314	41,0	111	50	45,0	176	87	49,4
	WS 98/99.....	674	270	40,1	79	34	43,0	143	66	46,2
	WS 99/00.....	740	314	42,4	91	42	46,2	186	100	53,8
	WS 00/01.....	653	280	42,9	89	41	46,1	140	65	46,4
	WS 01/02.....	611	258	42,2	75	31	41,3	159	76	47,8
	WS 02/03.....	619	266	43,0	74	28	37,8	151	69	45,7
	WS 03/04.....	656	291	44,4	61	26	42,6	158	83	52,5
	WS 04/05.....	656	307	46,8	63	30	47,6	164	87	53,0
	WS 05/06.....	633	281	44,4	86	40	46,5	153	68	44,4
	WS 06/07.....	642	285	44,4	86	34	39,5	151	68	45,0
	WS 07/08.....	610	279	45,7	88	45	51,1	158	77	48,7
	WS 08/09.....	608	261	42,9	92	39	42,4	161	76	47,2
	WS 09/10.....	645	279	43,3	109	53	48,6	173	83	48,0
WS 10/11.....	586	236	40,3	58	23	39,7	121	52	43,0	
WS 11/12.....	558	240	43,0	78	30	38,5	133	66	49,6	
WS 12/13.....	539	224	41,6	54	24	44,4	148	71	48,0	
<b>Kunsthochschulen</b>	WS 95/96.....	2 385	1 213	50,9	274	142	51,8	404	217	53,7
	WS 98/99.....	2 554	1 389	54,4	300	180	60,0	442	259	58,6
	WS 99/00.....	2 911	1 584	54,4	640	346	54,1	541	291	53,8
	WS 00/01.....	3 046	1 683	55,3	510	292	57,3	638	365	57,2
	WS 01/02.....	3 198	1 777	55,6	598	348	58,2	811	465	57,3
	WS 02/03.....	3 436	1 894	55,1	570	293	51,4	816	420	51,5
	WS 03/04.....	3 468	1 937	55,9	488	273	55,9	688	388	56,4
	WS 04/05.....	3 485	1 960	56,2	495	267	53,9	708	400	56,5
	WS 05/06.....	3 443	1 934	56,2	419	222	53,0	661	360	54,5
	WS 06/07.....	3 297	1 863	56,5	500	292	58,4	708	410	57,9
	WS 07/08.....	3 149	1 814	57,6	545	318	58,3	715	437	61,1
	WS 08/09.....	3 303	1 880	56,9	649	362	55,8	751	412	54,9
	WS 09/10.....	3 275	1 874	57,2	495	287	58,0	750	425	56,7
WS 10/11.....	3 299	1 877	56,9	550	297	54,0	833	452	54,3	
WS 11/12.....	3 457	1 953	56,5	609	316	51,9	897	495	55,2	
WS 12/13.....	3 563	1 995	56,0	498	274	55,0	858	465	54,2	
<b>Fachhochschulen (ohne Verwaltungs-FH)</b>	WS 95/96.....	54 730	17 147	31,3	9 481	3 442	36,3	11 753	4 045	34,4
	WS 98/99.....	52 584	18 755	35,7	10 338	4 137	40,0	12 517	4 725	37,7
	WS 99/00.....	52 897	19 298	36,5	10 990	4 253	38,7	12 841	4 753	37,0
	WS 00/01.....	54 839	20 299	37,0	11 848	4 626	39,0	13 860	5 181	37,4
	WS 01/02.....	57 978	21 739	37,5	12 625	4 849	38,4	14 840	5 503	37,1
	WS 02/03.....	60 985	23 084	37,9	12 955	5 158	39,8	15 256	5 744	37,7
	WS 03/04.....	65 095	24 431	37,5	14 116	5 068	35,9	16 732	5 794	34,6
	WS 04/05.....	67 981	25 546	37,6	14 247	5 426	38,1	17 002	6 173	36,3
	WS 05/06.....	69 983	25 970	37,1	14 406	5 356	37,2	17 186	6 062	35,3
	WS 06/07.....	71 366	26 248	36,8	14 554	5 555	38,2	17 544	6 229	35,5
	WS 07/08.....	72 233	26 621	36,9	15 717	6 182	39,3	19 277	7 071	36,7
	WS 08/09.....	77 735	29 356	37,8	17 674	7 243	41,0	21 365	8 170	38,2
	WS 09/10.....	84 974	32 423	38,2	19 515	7 796	39,9	23 980	8 957	37,4
WS 10/11.....	90 899	34 844	38,3	20 765	8 281	39,9	25 136	9 528	37,9	
WS 11/12.....	101 610	39 152	38,5	24 893	9 853	39,6	29 957	11 465	38,3	
WS 12/13.....	108 970	43 369	39,8	24 746	10 632	43,0	30 952	12 560	40,6	
<b>Verwaltungsfachhochschulen</b>	WS 95/96.....	5 511	1 914	34,7	999	291	29,1	1 173	348	29,7
	WS 98/99.....	3 282	1 016	31,0	690	207	30,0	800	255	31,9
	WS 99/00.....	2 915	972	33,3	785	314	40,0	877	350	39,9
	WS 00/01.....	3 949	1 417	35,9	942	406	43,1	1 091	469	43,0
	WS 01/02.....	3 151	1 540	48,9	1 052	552	52,5	1 177	612	52,0
	WS 02/03.....	3 691	1 813	49,1	1 344	672	50,0	1 492	727	48,7
	WS 03/04.....	3 607	1 818	50,4	1 126	541	48,0	1 310	620	47,3
	WS 04/05.....	3 496	1 683	48,1	674	270	40,1	805	324	40,2
	WS 05/06.....	2 830	1 190	42,0	500	187	37,4	596	225	37,8
	WS 06/07.....	2 967	1 161	39,1	646	273	42,3	736	300	40,8
	WS 07/08.....	2 851	1 107	38,8	714	294	41,2	804	333	41,4
	WS 08/09.....	3 128	1 318	42,1	1 005	480	47,8	1 039	489	47,1
	WS 09/10.....	3 385	1 496	44,2	1 016	481	47,3	1 139	533	46,8
WS 10/11.....	3 378	1 524	45,1	954	450	47,2	1 133	517	45,6	
WS 11/12.....	3 542	1 613	45,5	985	462	46,9	1 153	520	45,1	
WS 12/13.....	3 852	1 788	46,4	961	450	46,8	1 325	651	49,1	

**Tabelle 3b. Index zur Zahl der Studierenden und Studienanfänger/-innen in Bayern  
seit Wintersemester 1995/96 nach Hochschularten  
WS 2000/2001 = 100**

Wintersemester Jahr	Studierende insgesamt				
	Universitäten	Theologische Hochschulen	Kunsthochschulen	Fachhochschulen (ohne Verwaltungs-FH)	Verwaltungsfach- hochschulen
WS 95/96.....	121,8	117,3	78,3	99,8	139,6
WS 98/99.....	115,4	103,2	83,8	95,9	83,1
WS 99/00.....	100,3	113,3	95,6	96,5	73,8
WS 00/01.....	<b>100,0</b>	<b>100,0</b>	<b>100,0</b>	<b>100,0</b>	<b>100,0</b>
WS 01/02.....	102,7	93,6	105,0	105,7	79,8
WS 02/03.....	107,2	94,8	112,8	111,2	93,5
WS 03/04.....	114,0	100,5	113,9	118,7	91,3
WS 04/05.....	115,1	100,5	114,4	124,0	88,5
WS 05/06.....	116,4	96,9	113,0	127,6	71,7
WS 06/07.....	119,1	98,3	108,2	130,1	75,1
WS 07/08.....	115,7	93,4	103,4	131,7	72,2
WS 08/09.....	115,4	93,1	108,4	141,8	79,2
WS 09/10.....	119,6	98,8	107,5	155,0	85,7
WS 10/11.....	125,5	89,7	108,3	165,8	85,5
WS 11/12.....	140,0	85,5	113,5	185,3	89,7
WS 12/13.....	144,0	82,5	117,0	198,7	97,5
Studienanfänger/-innen im 1. Hochschulsemester					
WS 95/96.....	83,4	124,7	53,7	80,0	106,1
WS 98/99.....	87,5	88,8	58,8	87,3	73,2
WS 99/00.....	93,3	102,2	125,5	92,8	83,3
WS 00/01.....	<b>100,0</b>	<b>100,0</b>	<b>100,0</b>	<b>100,0</b>	<b>100,0</b>
WS 01/02.....	110,7	84,3	117,3	106,6	111,7
WS 02/03.....	113,8	83,1	111,8	109,3	142,7
WS 03/04.....	123,5	68,5	95,7	119,1	119,5
WS 04/05.....	117,7	70,8	97,1	120,2	71,5
WS 05/06.....	122,4	96,6	82,2	121,6	53,1
WS 06/07.....	127,2	96,6	98,0	122,8	68,6
WS 07/08.....	127,1	98,9	106,9	132,7	75,8
WS 08/09.....	126,2	103,4	127,3	149,2	106,7
WS 09/10.....	135,2	122,5	97,1	164,7	107,9
WS 10/11.....	151,0	65,2	107,8	175,3	101,3
WS 11/12.....	185,9	87,6	119,4	210,1	104,6
WS 12/13.....	154,1	60,7	97,6	208,9	102,0
Studienanfänger/-innen im 1. Fachsemester					
WS 95/96.....	96,9	125,7	63,3	84,8	107,5
WS 98/99.....	99,5	102,1	69,3	90,3	73,3
WS 99/00.....	95,2	132,9	84,8	92,6	80,4
WS 00/01.....	<b>100,0</b>	<b>100,0</b>	<b>100,0</b>	<b>100,0</b>	<b>100,0</b>
WS 01/02.....	110,7	113,6	127,1	107,1	107,9
WS 02/03.....	117,0	107,9	127,9	110,1	136,8
WS 03/04.....	128,2	112,9	107,8	120,7	120,1
WS 04/05.....	122,2	117,1	111,0	122,7	73,8
WS 05/06.....	125,5	109,3	103,6	124,0	54,6
WS 06/07.....	127,0	107,9	111,0	126,6	67,5
WS 07/08.....	125,2	112,9	112,1	139,1	73,7
WS 08/09.....	126,8	115,0	117,7	154,1	95,2
WS 09/10.....	141,6	123,6	117,6	173,0	104,4
WS 10/11.....	160,1	86,4	130,6	181,4	103,8
WS 11/12.....	193,4	95,0	140,6	216,1	105,7
WS 12/13.....	183,0	105,7	134,5	223,3	121,4

**Tabelle 4. Studienanfänger/-innen (im 1. Fachsemester) an den Hochschulen in Bayern  
im Studienjahr 2012 und im Wintersemester 2011/12 sowie 2012/13 nach ausgewählten Studienbereichen**

Hochschule	Studienanfänger/-innen (im 1. Fachsemester)											
	Informatik			Maschinenbau / Verfahrenstechnik			Elektrotechnik			Bauingenieurwesen		
	Studien- jahr	WS		Studien- jahr	WS		Studien- jahr	WS		Studien- jahr	WS	
	2012	2012/13	2011/12	2012	2012/13	2011/12	2012	2012/13	2011/12	2012	2012/13	2011/12
<b>Hochschulen insgesamt.....</b>	<b>7 326</b>	<b>5 860</b>	<b>6 303</b>	<b>9 311</b>	<b>7 934</b>	<b>8 786</b>	<b>4 069</b>	<b>3 380</b>	<b>3 416</b>	<b>2 316</b>	<b>2 002</b>	<b>2 288</b>
<b>Universitäten.....</b>	<b>3 629</b>	<b>2 783</b>	<b>3 165</b>	<b>3 905</b>	<b>3 283</b>	<b>3 739</b>	<b>1 903</b>	<b>1 573</b>	<b>1 512</b>	<b>849</b>	<b>740</b>	<b>953</b>
Augsburg .....	386	270	285	55	46	80	-	-	-	-	-	-
Bamberg .....	277	179	173	-	-	-	-	-	-	-	-	-
Bayreuth .....	88	64	64	191	158	190	-	-	-	-	-	-
Eichstätt-Ingolstadt, Kath. U .....	-	-	7	-	-	-	-	-	-	-	-	-
Erlangen-Nürnberg .....	512	403	425	1 586	1 341	1 592	430	303	302	-	-	-
München, U .....	491	374	342	-	-	-	-	-	-	-	-	-
München, TU .....	991	812	1 177	1 866	1 541	1 681	1 302	1 100	1 047	825	716	907
München, U der Bundeswehr .....	50	50	42	78	77	71	171	170	163	24	24	46
München, H für Politik .....	-	-	-	-	-	-	-	-	-	-	-	-
Passau .....	311	242	221	-	-	-	-	-	-	-	-	-
Regensburg .....	189	132	210	-	-	-	-	-	-	-	-	-
Würzburg .....	334	257	219	129	120	125	-	-	-	-	-	-
<b>Fachhochschulen.....</b>	<b>3 658</b>	<b>3 038</b>	<b>3 092</b>	<b>5 406</b>	<b>4 651</b>	<b>5 047</b>	<b>2 166</b>	<b>1 807</b>	<b>1 904</b>	<b>1 467</b>	<b>1 262</b>	<b>1 335</b>
Amberg-Weiden .....	54	44	28	308	284	351	59	59	44	-	-	-
Ansbach.....	68	67	63	125	105	113	-	-	-	-	-	-
Aschaffenburg .....	-	-	-	-	-	-	152	132	122	-	-	-
Augsburg .....	326	298	302	312	197	172	110	110	87	177	129	132
Coburg .....	64	57	66	112	111	161	54	38	39	69	69	89
Deggendorf .....	163	152	178	290	268	288	178	136	149	98	83	150
Hof .....	177	139	184	163	141	176	-	-	-	-	-	-
Ingolstadt .....	260	253	242	226	224	231	131	127	194	-	-	-
Kempten .....	203	200	166	273	273	314	46	45	81	-	-	-
Landshut .....	206	199	171	231	187	123	80	72	113	-	-	-
München .....	464	422	384	922	680	685	593	469	379	299	268	252
Neu-Ulm.....	422	243	218	-	-	-	-	-	-	-	-	-
Nürnberg .....	349	298	287	973	875	921	255	244	205	172	160	155
Regensburg .....	426	284	270	618	491	506	331	230	238	259	178	174
Rosenheim .....	176	165	177	329	328	380	90	71	102	189	189	178
Weihenstephan .....	36	36	36	233	201	249	-	-	-	72	72	98
Würzburg-Schweinfurt.....	264	181	320	291	286	377	87	74	151	132	114	107
<b>Verwaltungsfachhochschulen.....</b>	<b>39</b>	<b>39</b>	<b>46</b>	<b>-</b>	<b>-</b>	<b>-</b>	<b>-</b>	<b>-</b>	<b>-</b>	<b>-</b>	<b>-</b>	<b>-</b>
FH für öffentl. Verwaltung und Rechtspflege..	39	39	46	-	-	-	-	-	-	-	-	-

**Tabelle 5. Studienanfängerinnen (im 1. Fachsemester) an den Hochschulen in Bayern im Studienjahr 2012 und im Wintersemester 2011/12 sowie 2012/13 nach ausgewählten Studienbereichen**

Hochschule	Studienanfängerinnen (im 1. Fachsemester)											
	Informatik			Maschinenbau / Verfahrenstechnik			Elektrotechnik			Bauingenieurwesen		
	Studien- jahr	WS		Studien- jahr	WS		Studien- jahr	WS		Studien- jahr	WS	
	2012	2012/13	2011/12	2012	2012/13	2011/12	2012	2012/13	2011/12	2012	2012/13	2011/12
<b>Hochschulen insgesamt.....</b>	<b>1 574</b>	<b>1 264</b>	<b>1 255</b>	<b>310</b>	<b>1 529</b>	<b>1 607</b>	<b>534</b>	<b>434</b>	<b>390</b>	<b>598</b>	<b>536</b>	<b>574</b>
<b>Universitäten.....</b>	<b>709</b>	<b>557</b>	<b>570</b>	<b>852</b>	<b>693</b>	<b>765</b>	<b>269</b>	<b>219</b>	<b>172</b>	<b>278</b>	<b>249</b>	<b>278</b>
Augsburg .....	54	32	44	9	6	24	-	-	-	-	-	-
Bamberg .....	81	62	39	-	-	-	-	-	-	-	-	-
Bayreuth .....	13	10	12	29	20	25	-	-	-	-	-	-
Eichstätt-Ingolstadt, Kath. U .....	-	-	3	-	-	-	-	-	-	-	-	-
Erlangen-Nürnberg .....	77	60	77	407	339	386	64	47	43	-	-	-
München, U .....	139	108	109	-	-	-	-	-	-	-	-	-
München, TU .....	170	144	154	379	300	312	187	154	122	277	248	275
München, U der Bundeswehr .....	1	1	2	4	4	1	18	18	7	1	1	3
München, H für Politik .....	-	-	-	-	-	-	-	-	-	-	-	-
Passau .....	62	50	46	-	-	-	-	-	-	-	-	-
Regensburg .....	53	44	45	-	-	-	-	-	-	-	-	-
Würzburg .....	59	46	39	24	24	17	-	-	-	-	-	-
<b>Fachhochschulen.....</b>	<b>861</b>	<b>703</b>	<b>672</b>	<b>962</b>	<b>836</b>	<b>842</b>	<b>265</b>	<b>215</b>	<b>218</b>	<b>320</b>	<b>287</b>	<b>296</b>
Amberg-Weiden .....	8	7	5	59	54	51	3	3	5	-	-	-
Ansbach.....	19	19	11	18	10	37	-	-	-	-	-	-
Aschaffenburg .....	-	-	-	-	-	-	20	20	16	-	-	-
Augsburg .....	84	75	65	46	33	21	15	15	3	42	37	34
Coburg .....	9	9	12	11	11	14	4	4	5	21	21	35
Deggendorf .....	35	35	32	46	44	50	14	13	19	28	25	29
Hof .....	34	30	39	39	31	36	-	-	-	-	-	-
Ingolstadt .....	52	52	39	28	28	38	18	18	48	-	-	-
Kempten .....	39	39	33	30	30	43	2	1	4	-	-	-
Landshut .....	37	37	26	44	42	6	9	8	15	-	-	-
München .....	86	83	89	204	166	179	89	67	40	49	46	48
Neu-Ulm.....	237	137	130	-	-	-	-	-	-	-	-	-
Nürnberg .....	66	60	46	202	181	155	25	22	19	36	34	33
Regensburg .....	74	52	56	87	69	64	46	30	27	61	47	41
Rosenheim .....	30	27	29	40	40	50	8	5	7	34	34	31
Weihenstephan .....	10	10	11	75	65	67	-	-	-	20	20	22
Würzburg-Schweinfurt.....	41	31	49	33	32	31	12	9	10	29	23	23
<b>Verwaltungsfachhochschulen.....</b>	<b>4</b>	<b>4</b>	<b>13</b>	<b>-</b>	<b>-</b>	<b>-</b>	<b>-</b>	<b>-</b>	<b>-</b>	<b>-</b>	<b>-</b>	<b>-</b>
FH für öffentl. Verwaltung und Rechtspflege.....	4	4	13	-	-	-	-	-	-	-	-	-

Abb. 1

**Index zur Zahl der Studierenden in Bayern von 1998/99 bis 2012/13**

Wintersemester 2000/2001  $\hat{=}$  100

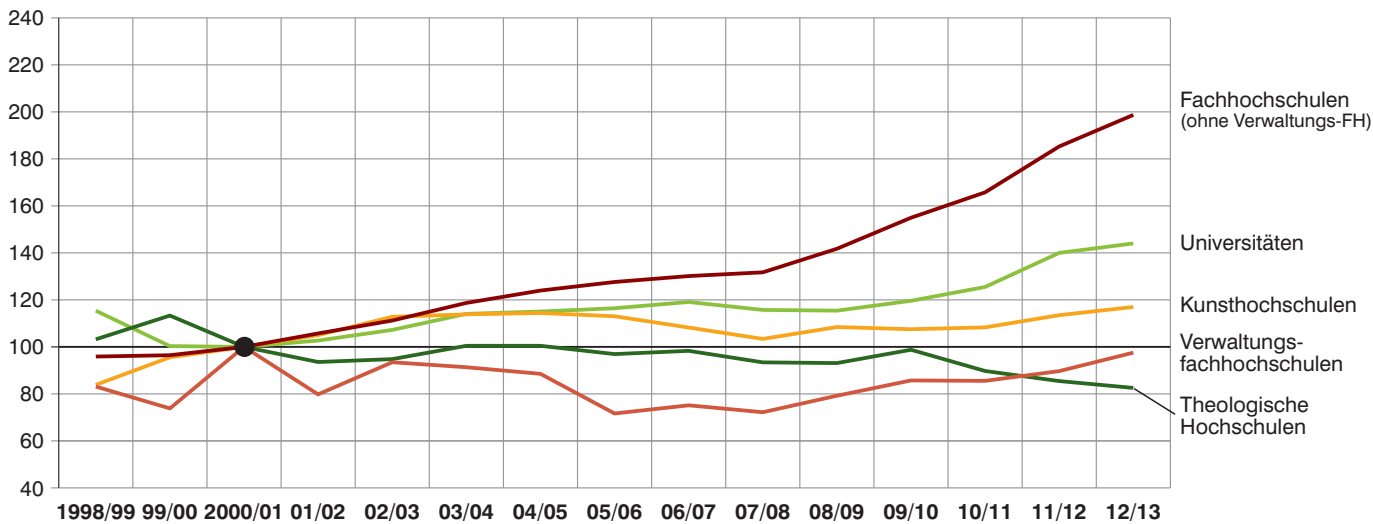


Abb. 2

**Index zur Zahl der Studienanfänger/-innen im 1. Hochschulsemester in Bayern von 1998/99 bis 2012/13**

Wintersemester 2000/2001  $\hat{=}$  100

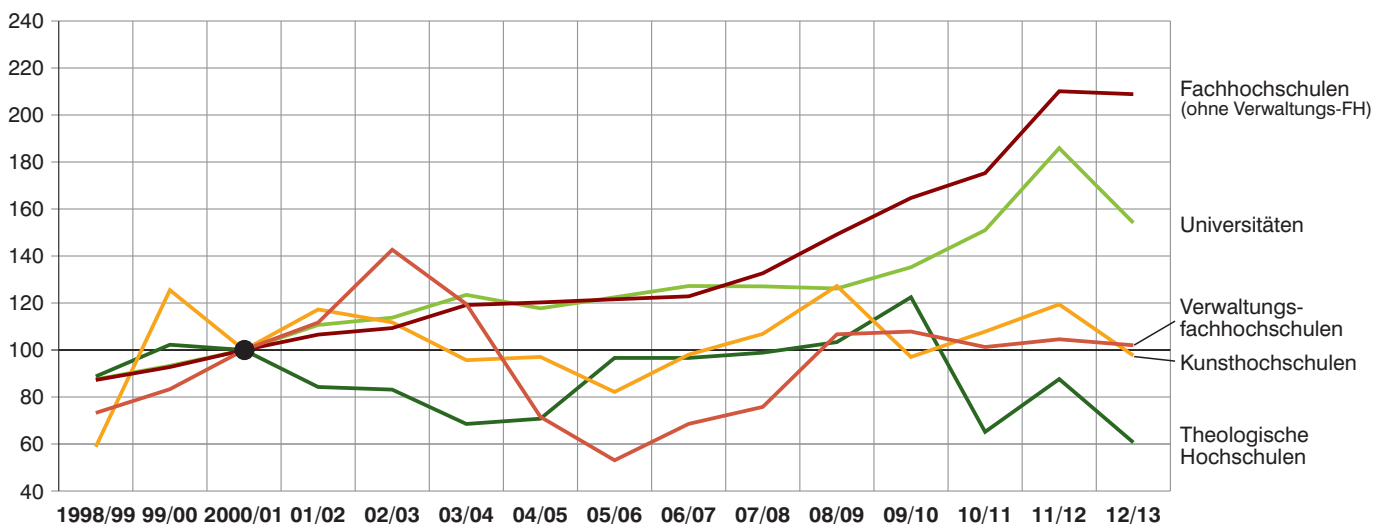


Abb. 3

**Index zur Zahl der Studienanfänger/-innen im 1. Fachsemester in Bayern von 1998/99 bis 2012/13**

Wintersemester 2000/2001  $\hat{=}$  100

