



## Statistische Berichte

Kennziffer  
B VI 2 j  
2010

# Tätigkeit der Sozialgerichte in Bayern 2010



Alle Veröffentlichungen im Internet unter [www.statistik.bayern.de/veroeffentlichungen](http://www.statistik.bayern.de/veroeffentlichungen)

#### **Kostenlos**

ist der Download von allen Statistischen Berichten (meist PDF- und Excel-Format) sowie von „Bayern Daten“ und „Statistik kommunal“ (Informationelle Grundversorgung).

#### **Kostenpflichtig**

sind die links genannten Veröffentlichungen in gedruckter Form sowie die Druck- und Dateiausgaben (auch auf Datenträger) aller anderen Veröffentlichungen. Bestellung direkt im Internet oder beim Vertrieb, per E-Mail oder Fax.

#### **Newsletter-Service**

Für Themenbereich/e anmelden. Information über Neuerscheinung/en wird per E-Mail aktuell übermittelt.

## **Impressum**

#### **Statistische Berichte**

bieten in tabellarischer Form neuestes Zahlenmaterial der jeweiligen Erhebung. Dieses wird, soweit erforderlich, methodisch erläutert und kurz kommentiert.

#### **Vertrieb**

E-Mail [vertrieb@statistik.bayern.de](mailto:vertrieb@statistik.bayern.de)  
Telefon 089 2119-205  
Telefax 089 2119-457  
Internet [www.statistik.bayern.de/veroeffentlichungen](http://www.statistik.bayern.de/veroeffentlichungen)

#### **Herausgeber, Druck und Vertrieb**

Bayerisches Landesamt für  
Statistik und Datenverarbeitung  
Neuhauser Straße 8  
80331 München

#### **Auskunftsdienst**

E-Mail [info@statistik.bayern.de](mailto:info@statistik.bayern.de)  
Telefon 089 2119-218  
Telefax 089 2119-1580

#### **© Bayerisches Landesamt für Statistik und Datenverarbeitung, München 2011**

Alle Veröffentlichungen oder Daten sind Werke im Sinne von § 2 Urheberrechtsgesetz. Die Verwendung, Vervielfältigung und/oder Verbreitung von Veröffentlichungen oder Daten gleich welchen Mediums (Print, Datenträger, Datei etc.) – auch auszugsweise – ist nur mit Quellenangabe gestattet. Sie bedarf der vorherigen Genehmigung bei Nutzung für gewerbliche Zwecke, bei entgeltlicher Verbreitung oder bei Weitergabe an Dritte sowie bei Weiterverbreitung über elektronische Systeme und/oder Datenträger. Sofern in den Produkten auf das Vorhandensein von Copyrightrechten Dritter hingewiesen wird, sind die in deren Produkten ausgewiesenen Copyrightbestimmungen zu wahren. Alle übrigen Rechte bleiben vorbehalten.

## **Zeichenerklärung**

- 0 mehr als nichts, aber weniger als die Hälfte der kleinsten in der Tabelle nachgewiesenen Einheit
- nichts vorhanden oder keine Veränderung
- / keine Angabe, da Zahl nicht sicher genug
- Zahlenwert unbekannt, geheimzuhaltend oder nicht rechenbar
- ... Angabe fällt später an
- x Tabellenfach gesperrt, da Aussage nicht sinnvoll
- ( ) Nachweis unter dem Vorbehalt, dass der Zahlenwert erhebliche Fehler aufweisen kann
- p vorläufiges Ergebnis
- r berichtigtes Ergebnis
- s geschätztes Ergebnis
- D Durchschnitt
- ≙ entspricht

## **Auf- und Abrundungen**

Im Allgemeinen ist ohne Rücksicht auf die Endsummen auf- bzw. abgerundet worden. Deshalb können sich bei der Summierung von Einzelangaben geringfügige Abweichungen zu den ausgewiesenen Endsummen ergeben. Bei der Aufgliederung der Gesamtheit in Prozent kann die Summe der Einzelwerte wegen Rundens vom Wert 100 % abweichen. Eine Abstimmung auf 100 % erfolgt im Allgemeinen nicht.

## Inhaltsübersicht

	Seite
<b>Vorbemerkungen</b> .....	5
<b>Schaubilder</b>	
<b>Verfahren vor den Sozialgerichten in Bayern</b>	
1 Geschäftsentwicklung der Klageverfahren (Neuzugänge, Erledigte und Unerledigte) seit 2001 .....	6
2 Geschäftsentwicklung der Verfahren im einstweiligen Rechtsschutz (Neuzugänge, Erledigte und Unerledigte) seit 2001 .....	6
3 Erledigte Klageverfahren nach Dauer seit 2001 .....	7
4 Erledigte Klageverfahren nach Beteiligten und Erfolg, an denen Versicherte und Leistungsberechtigte beteiligt waren, seit 2001 .....	7
5 Klageverfahren insgesamt nach Art der Erledigung 2010 .....	8
6 Klageverfahren insgesamt nach Dauer der Anhängigkeit 2010 .....	8
<b>Verfahren vor dem Landessozialgericht in Bayern</b>	
7 Geschäftsentwicklung der Berufungsverfahren (Neuzugänge, Erledigte und Unerledigte) seit 2001 .....	9
8 Geschäftsentwicklung der Beschwerdeverfahren (Nichtzulassungsbeschwerden und sonstige Beschwerdeverfahren) (Neuzugänge, Erledigte und Unerledigte) seit 2001 ...	9
9 Berufungsverfahren nach Art der Erledigung 2010 .....	10
10 Durch Urteil/Beschluss erledigte Verfahrensarten nach Ausgang des Verfahrens 2010 ..	10
<b>Zeitreihen - Übersichten</b>	
<b>Verfahren vor den Sozialgerichten in Bayern</b>	
1 Geschäftsentwicklung der Klageverfahren seit 2001 .....	11
Erledigte Klageverfahren nach Dauer seit 2001 .....	11
Erledigte Klageverfahren nach Art der Erledigung seit 2001 .....	11
Erledigte Klageverfahren nach Beteiligten und Erfolg, an denen Versicherte und Leistungsberechtigte beteiligt waren, seit 2001 .....	11
2 Erledigte Klageverfahren nach Sachgebieten seit 2003 .....	12
3 Geschäftsentwicklung der Verfahren im einstweiligen Rechtsschutz seit 2001 .....	13
Anträge auf Bewilligung von Prozesskostenhilfe und Beschlüsse seit 2001 .....	13
<b>Verfahren vor dem Landessozialgericht in Bayern</b>	
4 Geschäftsentwicklung der Berufungsverfahren seit 2001 .....	14
Geschäftsentwicklung der Verfahren im einstweiligen Rechtsschutz seit 2001 .....	14
Geschäftsentwicklung der Nichtzulassungsbeschwerden seit 2001 .....	14
Geschäftsentwicklung der Beschwerden seit 2001 (ab 2005 sonstige Beschwerden) .....	14
5 Erledigte Berufungsverfahren nach Sachgebieten seit 2001 .....	15
<b>Tabellenteil</b>	
<b>1 Verfahren vor den Sozialgerichten in Bayern 2010</b>	
<b>Klageverfahren</b>	
<b>1.1 Geschäftsentwicklung der Klageverfahren</b>	
1.1.1 Geschäftsentwicklung mit Vergleich zum Vorjahr .....	17
1.1.2 Geschäftsentwicklung nach Gerichten .....	17

**Noch: Tabellenteil****1.2 Erledigte Klageverfahren**

1.2.1	Art des Verfahrens, Art der Erledigung, Ausgang des Verfahrens nach Gerichten .....	18
1.2.2	Dauer der Anhängigkeit - Anzahl, in Prozent .....	19
1.2.3	Sachgebiete nach Gerichten .....	20

**Verfahren zur Gewährung von einstweiligem Rechtsschutz****1.3 Geschäftsentwicklung der Verfahren zur Gewährung von einstweiligem Rechtsschutz**

1.3.1	Geschäftsentwicklung mit Vergleich zum Vorjahr .....	21
1.3.2	Geschäftsentwicklung nach Gerichten .....	21

**1.4 Erledigte Verfahren zur Gewährung von einstweiligem Rechtsschutz**

1.4.1	Art des Verfahrens, Art der Erledigung, Ausgang des Verfahrens nach Gerichten .....	22
1.4.2	Dauer der Anhängigkeit - Anzahl, in Prozent .....	23
1.4.3	Sachgebiete nach Gerichten .....	24

**2 Verfahren vor dem Landessozialgericht in Bayern 2010  
Rechtsmittelverfahren und Verfahren erster Instanz**

2.1	Geschäftsentwicklung aller Verfahrensarten mit Vergleich zum Vorjahr .....	25
2.2	Erledigte Verfahren nach Art des Verfahrens, Art der Erledigung, Ausgang des Verfahrens .....	26
2.3	Erledigte Verfahren nach Sachgebieten .....	27
2.4	<b>Dauer der Verfahren</b>	
2.4.1	Berufungsverfahren, Beschwerde- und erstinstanzliche Verfahren nach Dauer der Anhängigkeit (ohne Verfahren im einstweiligen Rechtsschutz) .....	28
2.4.2	Verfahren im einstweiligen Rechtsschutz nach Dauer der Anhängigkeit .....	29

**Anhang**

## Erhebungsbögen:

SA 71	Merkmale für Verfahren vor dem Sozialgericht/Landessozialgericht - Verfahren erster Instanz- .....	32
SA 72	Merkmale für Verfahren vor dem Landessozialgericht - Rechtsmittelverfahren - .....	34
SA 73	Monatserhebung des Sozialgerichts .....	36
SA 74	Monatserhebung des Landessozialgerichts .....	37
	Qualitätsmerkmale der Statistik .....	39

## Vorbemerkung

Den Zeitreihen-Übersichten und dem Tabellenteil des Statistischen Berichts vorangestellt sind die Schaubildseiten. Auf diesen wird die Entwicklung des Geschäftsanfalls bei den Sozialgerichten und dem Landessozialgericht in den letzten Jahren sowie für 2010 die Verteilung der erledigten Verfahren nach Erledigungsarten und Verfahrensdauern grafisch veranschaulicht.

Es folgt mit Übersicht 1 bis 3 eine Darstellung der Geschäftsentwicklung bei den Sozialgerichten im Zeitverlauf für Bayern. Tabelle 1.1.1 bildet den Geschäftsanfall im Berichtsjahr 2010 in Bayern und Tabelle 1.1.2 nach einzelnen Gerichten ab. Die vor den Sozialgerichten in Bayern 2010 erledigten Klageverfahren werden in Tabellengruppe 1.2, die Verfahren zur Gewährung von einstweiligem Rechtsschutz in Tabellengruppe 1.3 bzw. 1.4 statistisch ausgewertet.

Übersicht 4 zeigt die Geschäftsentwicklung bei dem Landessozialgericht im Zeitverlauf; Tabelle 2.1 spiegelt den Geschäftsanfall bei den Landessozialgerichten im Berichtsjahr 2010 in Bayern wider. Die statistische Auswertung der vor den Landessozialgerichten 2010 erledigten Verfahren folgt in Tabellengruppe 2.2.

Zum 01.01.2009 wurde für die Sozialgerichtsbarkeit in Bayern erstmals die seit 2007 bestehende bundeseinheitliche Statistikanordnung in Kraft gesetzt. Bis einschließlich des Berichtsjahres 2007 wurde die Tätigkeit der Sozialgerichtsbarkeit in Bayern durch von der Sozialgerichtsverwaltung selbst zusammengestellte Ergebnisübersichten (SG 10 für die erstinstanzlichen Verfahren, SG 20 für Verfahren beim Landessozialgericht) statistisch abgebildet.

Im Jahr 2008 wurde schrittweise in der bayerischen Sozialgerichtsbarkeit EUREKA-Fach eingeführt. Die Gerichte haben bis zum jeweiligen Umstellungsdatum die statistischen Daten nach internen statistischen Kriterien erhoben, nach der Umstellung gemäß der Statistikanordnung. Deshalb stehen für das Jahr 2008 in der Regel keine konsistenten Zahlen zur Verfügung.

Zum Berichtsjahr 2008 wurde – auch wegen des gestiegenen Bedarfs in der Gerichtsverwaltung an differenzierten und kleinflächigen Controllingdaten – das Bayerische Landesamt für Statistik und Datenverarbeitung mit der Aufbereitung der Sozialgerichtsstatistik beauftragt. Dabei ging die inhaltliche Zuständigkeit für die Statistik auf den Ausschuss Justizstatistik der Justizministerkonferenz über.

Mit der Neukonzeption der Sozialgerichtsstatistik wurde der Erhebungskatalog gegenüber den Vorjahren erheblich erweitert und die Erfassungsregeln leicht modifiziert. So werden mit Einführung der neuen Statistik differenziertere Daten zu Verfahrensgegenständen (Sachgebieten), Verfahrensbeteiligten, Verfahrensdauer und Prozesskostenhilfeentscheidungen erhoben. Ebenfalls abweichend zu den Vorjahren werden die erledigten Verfahren zur Gewährung von vorläufigem Rechtsschutz gleichrangig zu den erledigten Hauptsacheverfahren in der jeweiligen Instanz mit erfasst. In der Folge sind die Ergebnisse nicht vollständig mit denen der Vorjahre vergleichbar.

Für Bayern lagen 2008 noch keine differenzierten Daten nach dem neuen Erhebungskatalog vor, weil die neue Statistik noch nicht flächendeckend durchgeführt werden konnte.

In den Übersichten 1 bis 5 konnten für das Berichtsjahr 2008 nur wenige bekannte Zahlen eingetragen werden.

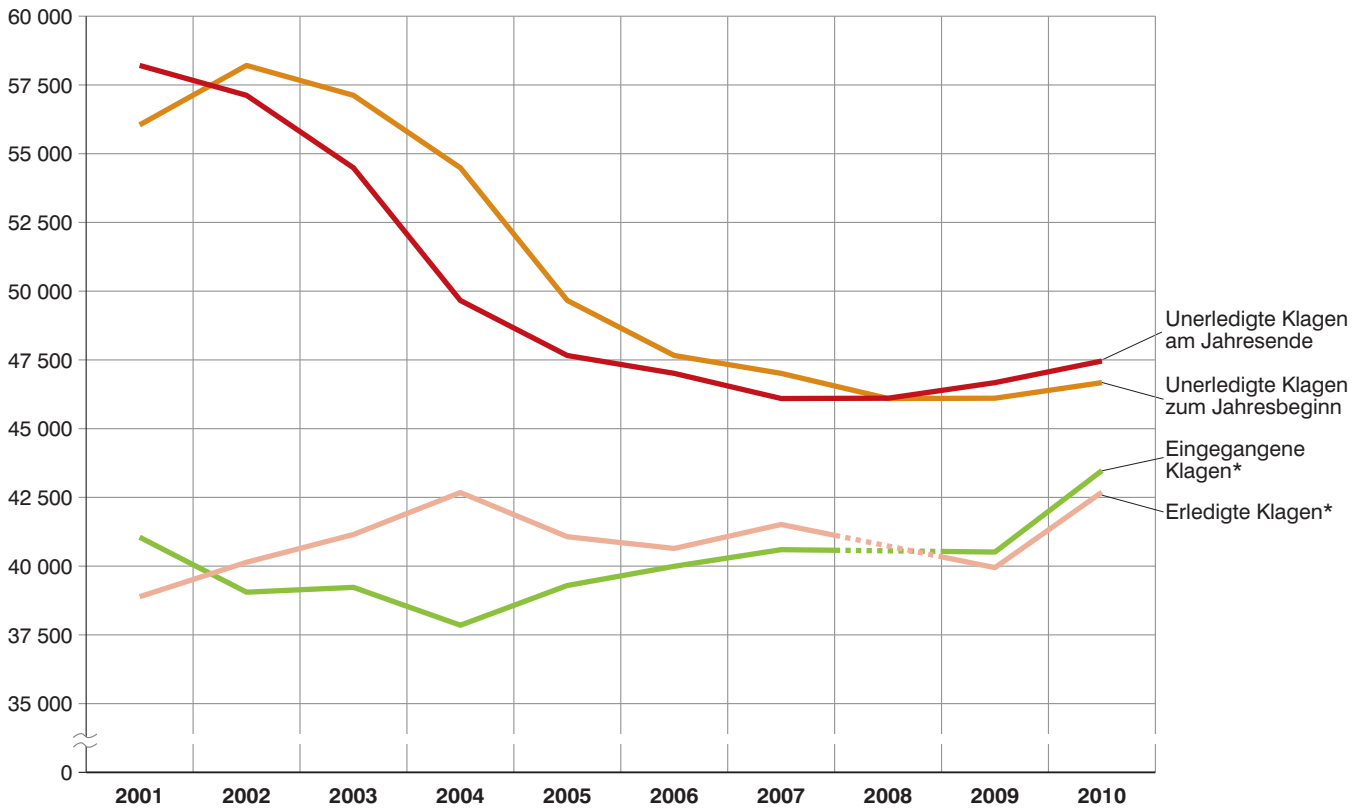
Der Statistische Bericht zur Statistik der Sozialgerichte erscheint ausschließlich in elektronischer Form. Er kann – in Form einer PDF-Datei oder einer XLS-Datei (Excel) – kostenlos aus dem Statistik-Shop des Statistischen Landesamtes unter

<https://www.statistik.bayern.de/veroeffentlichungen/index.php?themenbereich=3200>

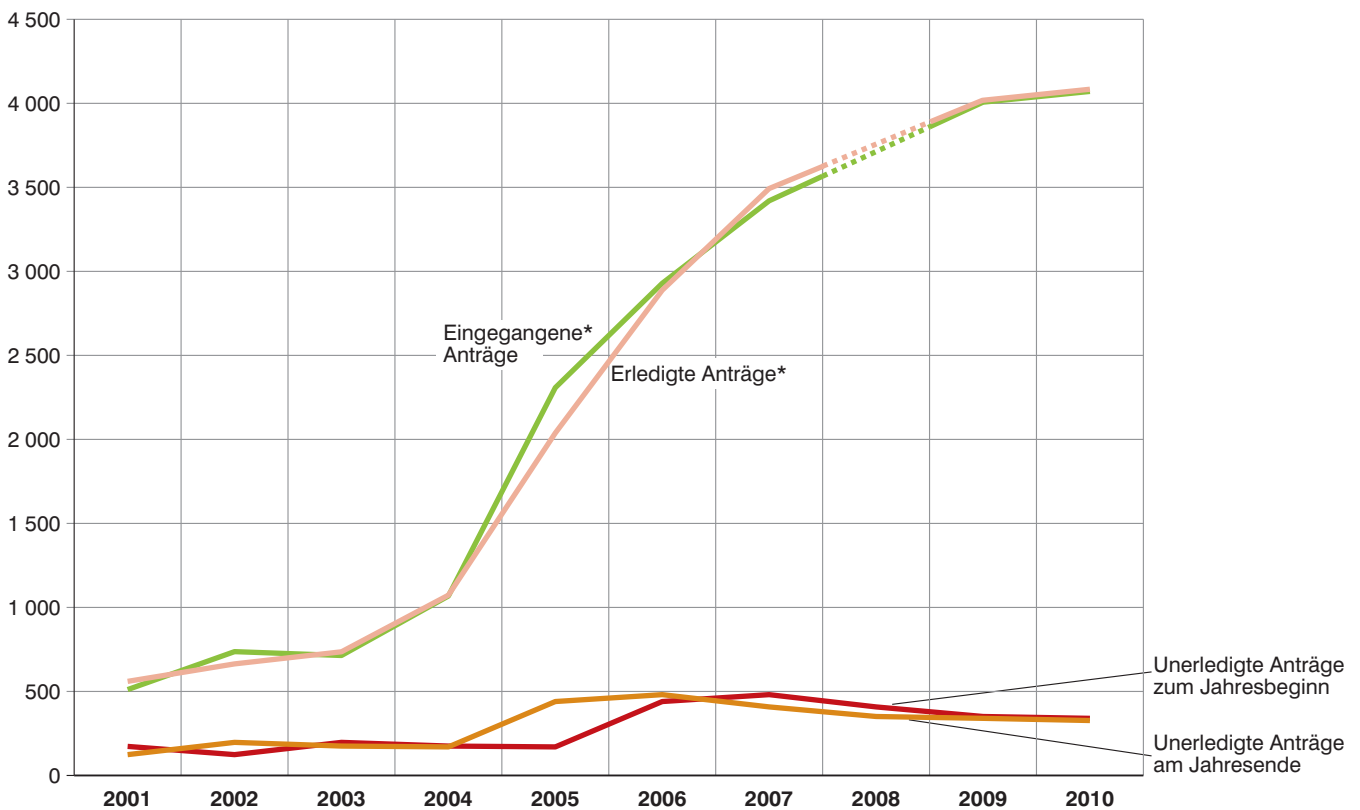
als „B6200C Tätigkeit der Sozialgerichte in Bayern“ heruntergeladen werden.

## Sozialgerichte in Bayern seit 2001

### Geschäftsentwicklung der Klageverfahren



### Geschäftsentwicklung der Verfahren in einstweiligen Rechtsschutz

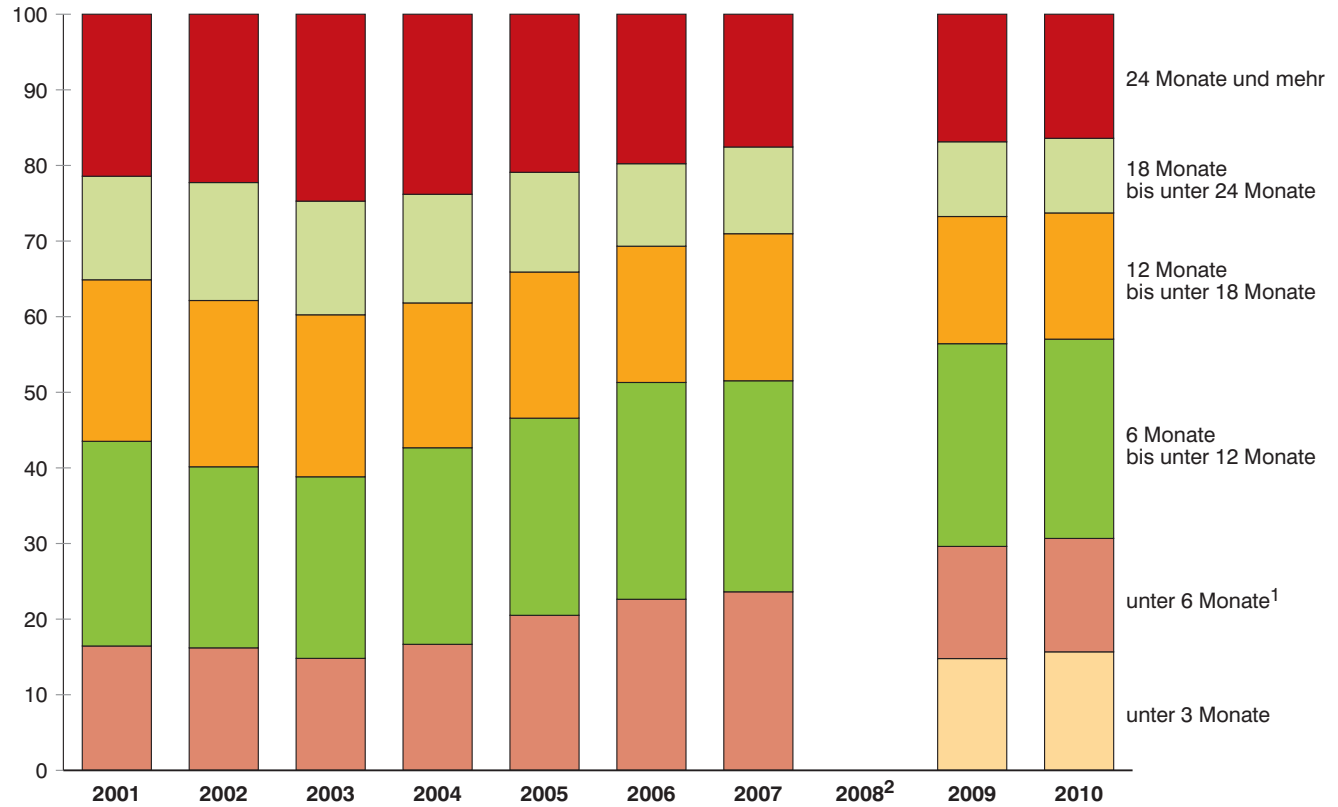


\* Die Werte von 2008 für die eingegangenen und erledigten Klagen sind errechnet. Es handelt sich um den Durchschnitt zwischen 2007 und 2009.

## Sozialgerichte in Bayern seit 2001

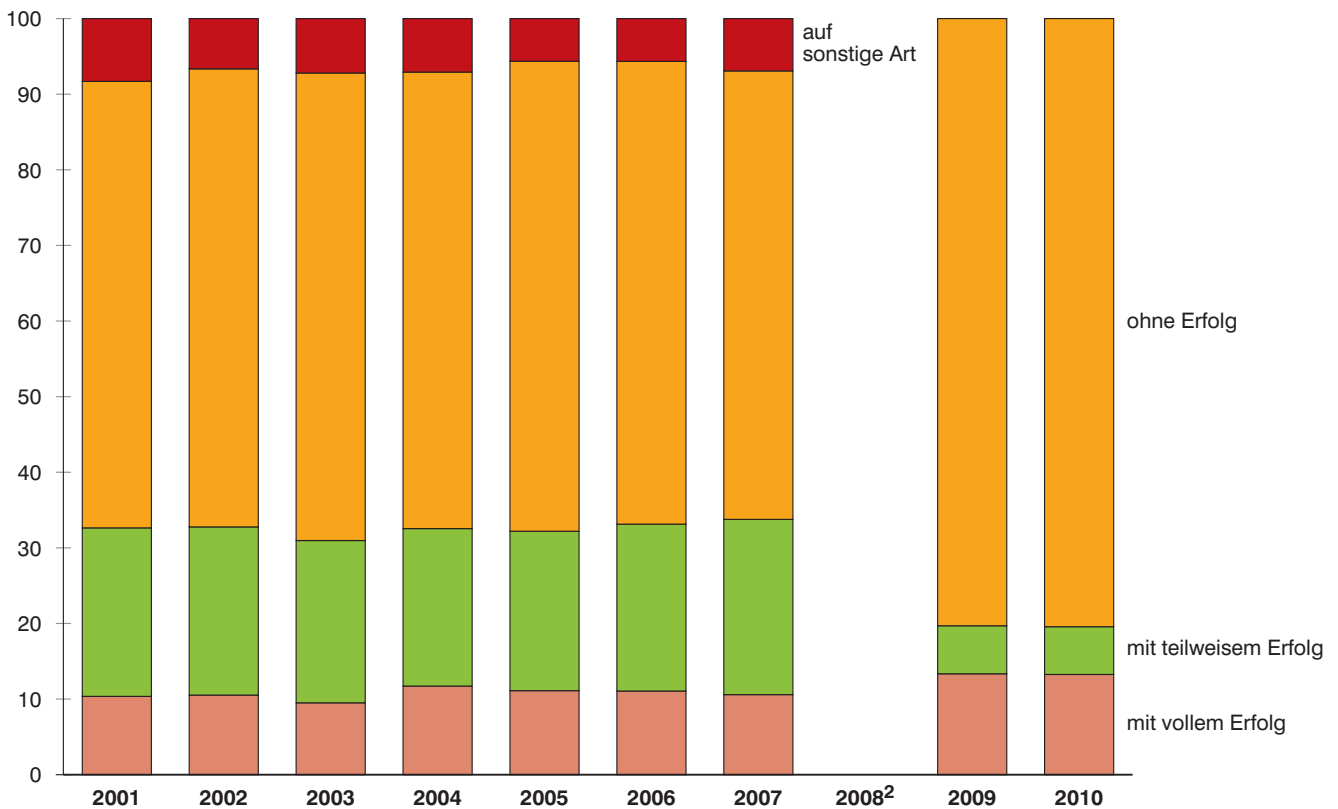
### Erledigte Klageverfahren nach Dauer

in Prozent



### Erledigte Klageverfahren nach Beteiligten und Erfolg, an denen Versicherte und Leistungsberechtigte beteiligt waren

in Prozent



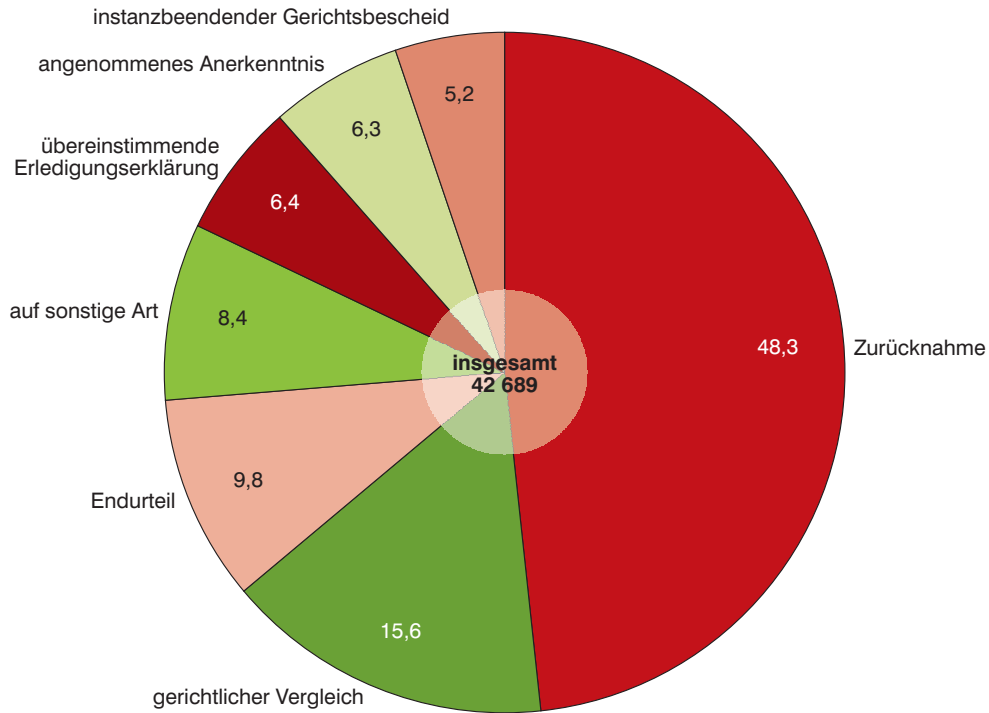
1 Ab dem Berichtsjahr 2009 werden andere Zeiträume ausgewertet, siehe Tabelle 1.4.2.

2 2008 keine Angaben vorhanden

## Sozialgerichte in Bayern 2010

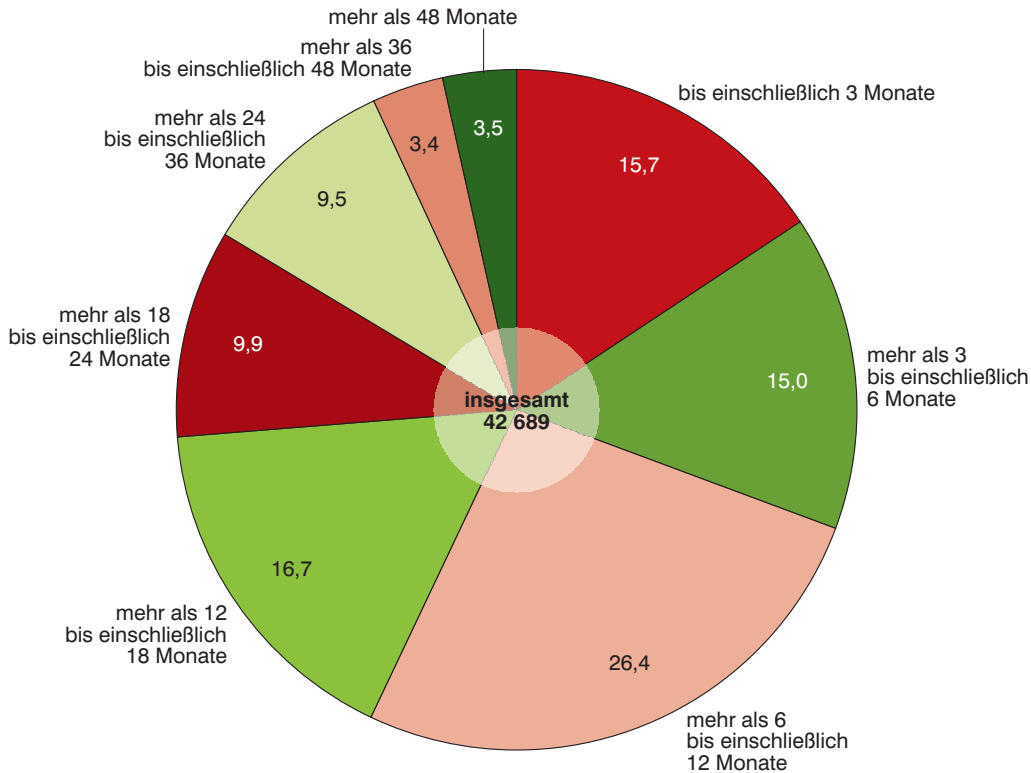
### Klageverfahren insgesamt nach Art der Erledigung

in Prozent



### Klageverfahren insgesamt nach Dauer der Anhängigkeit

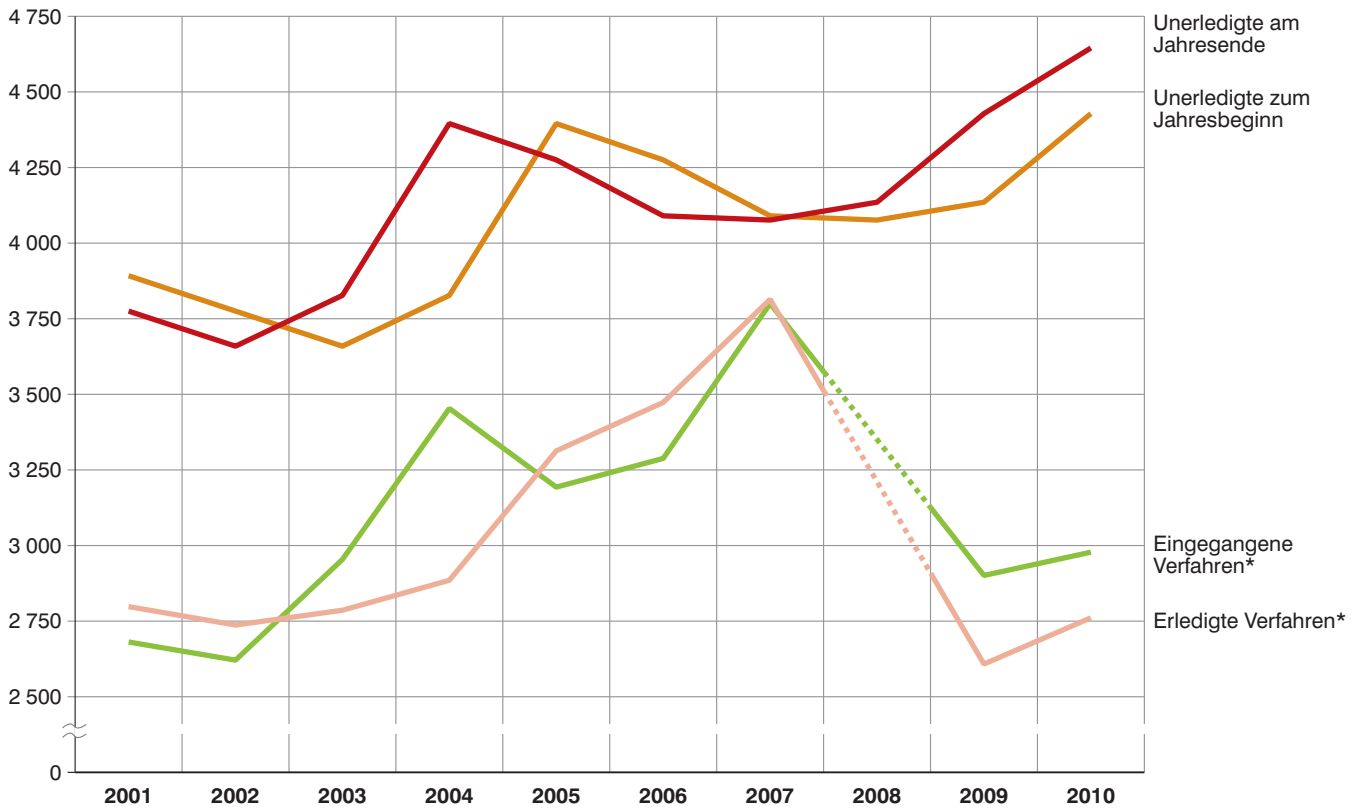
in Prozent





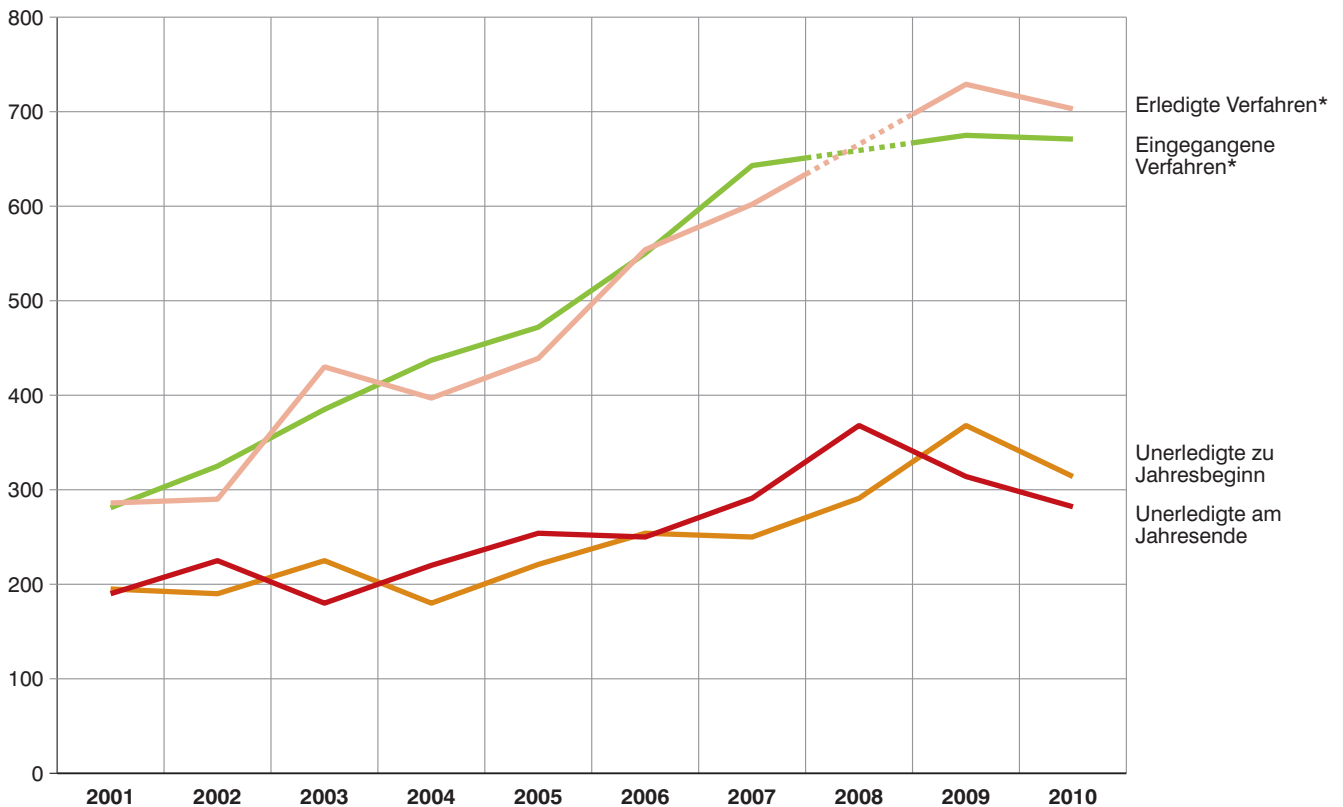
## Landessozialgericht in Bayern seit 2001

### Geschäftsentwicklung der Berufungsverfahren



### Geschäftsentwicklung der Beschwerdeverfahren

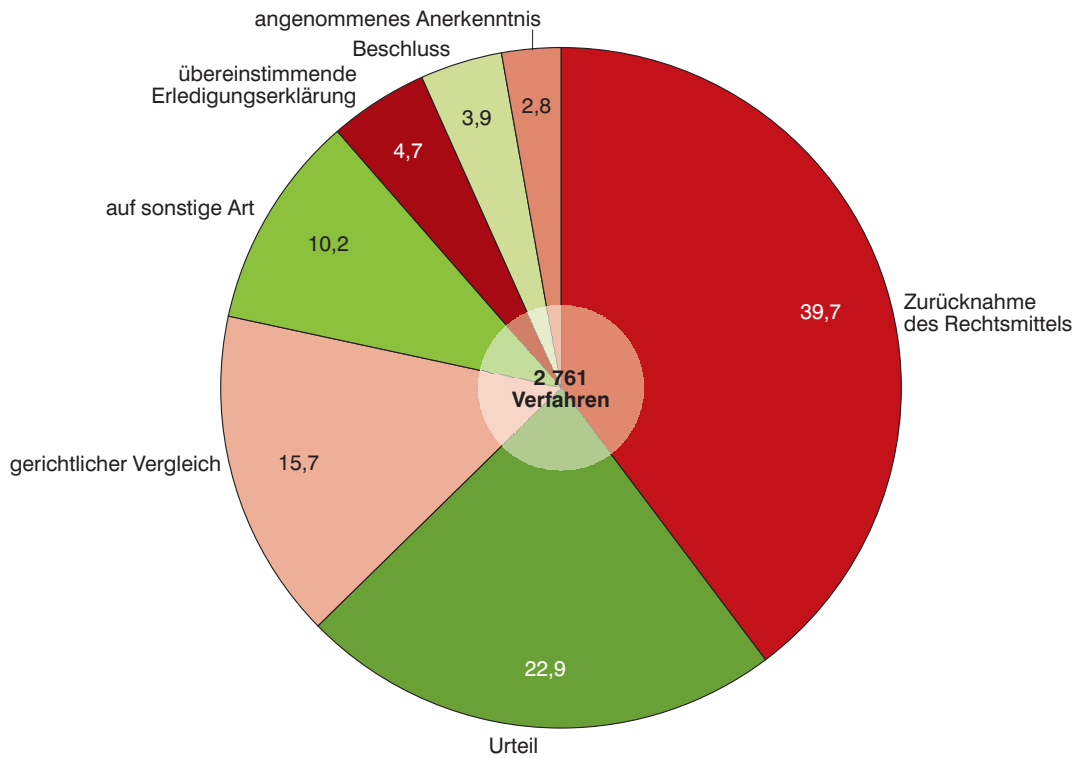
Nichtzulassungsbeschwerden und sonstige Beschwerdeverfahren



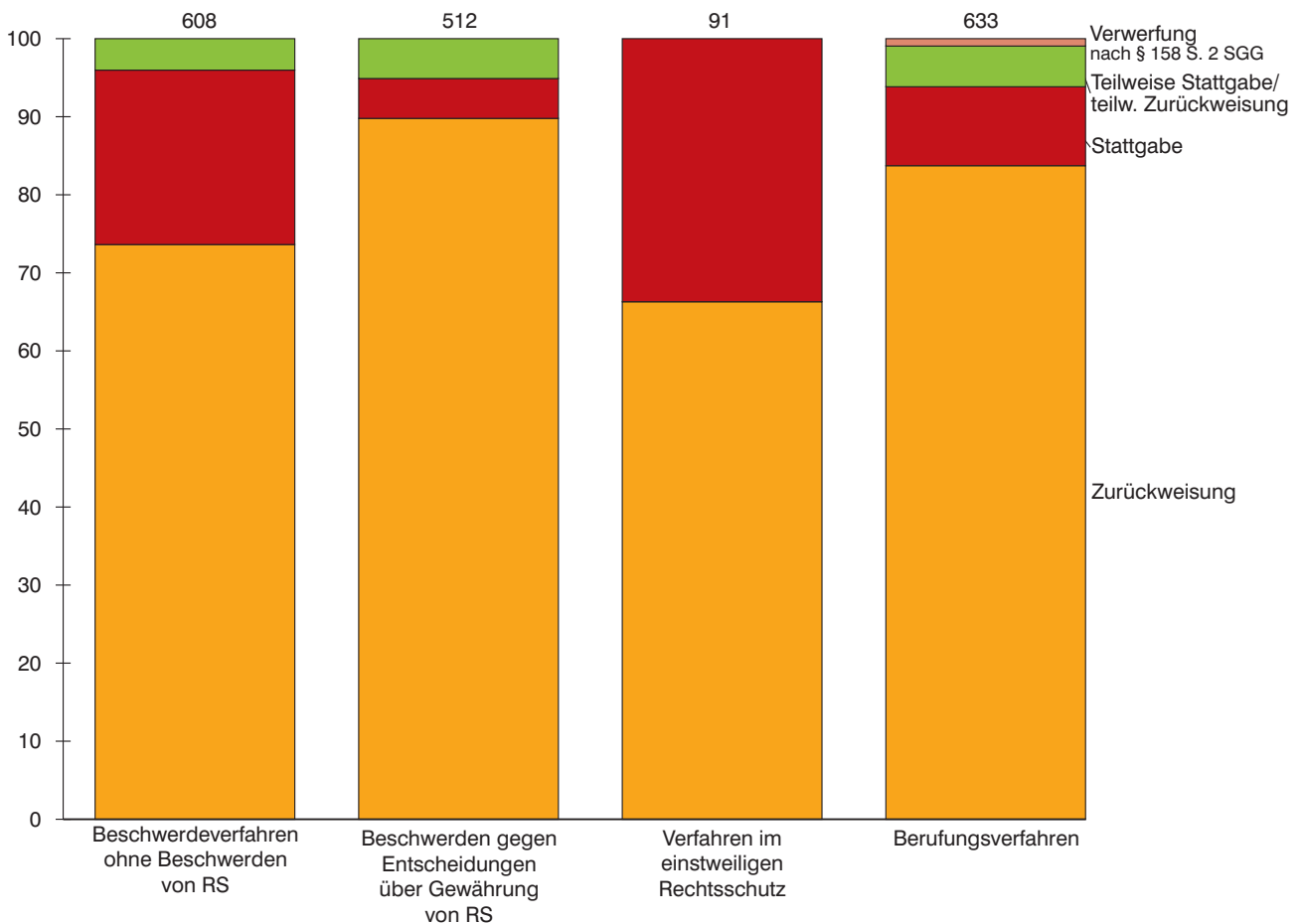
\* Die Werte von 2008 für die eingegangenen und erledigten Klagen sind errechnet. Es handelt sich um den Durchschnitt zwischen 2007 und 2009.

## Landessozialgericht in Bayern 2010

### Berufungsverfahren nach Art der Erledigung in Prozent



### Durch Urteil/Beschluss erledigte Verfahrensarten nach Ausgang des Verfahrens in Prozent



## Übersicht 1

## Verfahren vor den Sozialgerichten seit 2001: Klageverfahren

## Geschäftsentwicklung der Klageverfahren

Stand der Erledigung	2001	2002	2003	2004	2005	2006	2007	2008	2009	2010
Unerledigte Klagen zu Jahresbeginn ...	56 046	58 210	57 123	54 487	49 662	47 660	47 011	46 096	46 107	46 674
eingegangene Klagen .....	41 052	39 053	39 228	37 851	39 296	39 994	40 599	x	40 513	43 475
erledigte Klagen .....	38 888	40 140	41 150	42 677	41 069	40 643	41 514	x	39 946	42 689
Unerledigte Klagen am Jahresende ....	58 210	57 123	54 487	49 661	47 660	47 011	46 096	46 107	46 674	47 460

## Erledigte Klageverfahren nach Dauer

Dauer	2001	2002	2003	2004	2005	2006	2007	2008	2009	2010
unter 3 Monate .....	x	x	x	x	x	x	x	x	5 906	6 691
unter 6 Monate 1) .....	6 396	6 503	6 094	7 113	8 421	9 195	9 802	x	5 924	6 402
6 Monate bis unter 12 Monate .....	10 527	9 612	9 882	11 094	10 708	11 654	11 587	x	10 710	11 252
12 Monate bis unter 18 Monate .....	8 307	8 827	8 816	8 175	7 938	7 325	8 074	x	6 719	7 125
18 Monate bis unter 24 Monate .....	5 326	6 262	6 185	6 132	5 416	4 434	4 762	x	3 948	4 214
24 Monate und mehr .....	8 332	8 936	10 173	10 163	8 586	8 035	7 289	x	6 739	7 005
Durchschnittliche Dauer der Verfahren in Monaten .....	x	x	x	x	14,9	14,2	13,8	x	14,5	14,6

## Erledigte Klageverfahren nach Art der Erledigung

Art der Erledigung	2001	2002	2003	2004	2005	2006	2007	2008	2009	2010
Entscheidung .....	5 635	5 531	6 160	6 668	6 288	6 129	6 292	x	6 157	6 406
gerichtlicher Vergleich .....	5 484	5 716	5 490	5 499	5 401	5 446	5 750	x	6 046	6 644
übereinstimmende Erledigungs erklärung	2 954	3 602	3 134	2 965	2 900	2 964	2 967	x	2 842	2 745
angenommenes Anerkenntnis .....	2 301	2 565	2 492	2 550	2 686	2 731	2 546	x	2 651	2 678
Zurücknahme .....	18 348	19 252	19 831	20 518	20 203	19 953	19 438	x	18 797	20 616
Verweisung an ein anderes Sozialgericht .....	364	382	433	449	519	412	515	x	376	401
Unterbrechung, Ruhen, Aussetzung oder Nichtbetrieb des Verfahrens .....	x	x	x	x	1 993	1 891	2 780	x	1 497	1 515
auf sonstige Art .....	3 802	3 092	3 610	4 028	1 079	1 117	1 226	x	1 580	1 684

1) Ab dem Berichtsjahr 2009 werden andere Zeiträume ausgewertet, siehe Tabelle 1.4.2.

## Übersicht 2

## Verfahren vor den Sozialgerichten in Bayern seit 2003: Klageverfahren

## Erledigte Klageverfahren nach Sachgebieten

lfd. Nr.	Sachgebiete	2003	2004	2005	2006	2007	2008	2009	2010
<b>Erledigte Verfahren insgesamt .....</b>		<b>41 150</b>	<b>42 677</b>	<b>41 298</b>	<b>40 849</b>	<b>41 783</b>	<b>x</b>	<b>39 946</b>	<b>42 689</b>
010	Krankenversicherung .....	3 711	3 578	4 385	4 350	3 957	x	3 447	3 745
020	Vertrags(zahn)arztangelegenheiten .....	3 381	3 438	1 842	1 601	1 944	x	1 334	1 250
030	Pflegeversicherung .....	1 049	991	849	912	980	x	1 053	1 249
040	Unfallversicherung .....	3 989	3 742	3 388	3 329	3 740	x	3 218	3 304
050	Rentenversicherung .....	13 190	14 363	13 195	12 366	11 741	x	11 410	11 739
	dav. für Arbeiter .....	8 837	8 646	x	x	x	x	x	x
	für Angestellte .....	4 353	5 717	x	x	x	x	x	x
	Knappschaftsversicherung .....	335	321	415	414	808	x	x	x
	Alterssicherung für Landwirte .....	462	425	366	276	332	x	x	x
060	Zusatz- und Sonderversorgung der neuen Bundesländer .....	x	x	x	x	x	x	6	12
070	Angelegenheiten der Bundesagentur für Arbeit .....	5 508	6 182	6 283	5 314	4 698	x	3 797	3 953
080	Angelegenheiten nach dem SGB II .....	x	x	1 265	3 627	5 024	x	7 394	8 866
	Streitigkeiten nach dem SGB XII und nach dem Asylbewerberleistungsgesetz (Summe der Sachgebiete 090 bis 092) ...	x	x	438	832	740	x	950	1 092
090	dav. Streitigkeiten nach dem SGB XII und nach dem Asylbewerberleistungsgesetz .....	x	x	438	832	740	x	-	-
091	Streitigkeiten nach dem SGB XII .....	x	x	x	x	x	x	923	1 021
092	Streitigkeiten nach dem Asylbewerberleistungsgesetz .....	x	x	x	x	x	x	27	71
	Versorgungs- und Entschädigungsrecht (Summe der Sachgebiete 100-102) .....	559	601	586	470	475	x	353	359
100	dav. Versorg.- u. Entschädigungsrecht ....	x	x	x	x	x	x	-	-
101	Soziales Entschädigungsrecht .....	x	x	x	x	x	x	308	293
102	Landesblindengeld .....	x	x	x	x	x	x	45	66
110	Verfahren zur Feststellung der Behinderung nach SGB IX .....	7 549	7 783	7 202	6 355	6 382	x	6 081	6 374
	Sonstiges (Summe der Sachgebiete 130-133) .....	1 417	1 253	1 084	1 003	962	x	903	746
130	dav. Sonstiges .....	228	217	173	265	380	x	171	126
131	Kindergeldrecht ohne § 6a BKGG ...	171	111	126	140	172	x	90	90
132	Erziehungs- und Elterngeldrecht .....	1 018	925	785	598	410	x	517	366
133	Angelegenheiten nach § 6a BKGG ..	x	x	x	x	x	x	125	164

## Übersicht 3

## Verfahren vor den Sozialgerichten seit 2001: Verfahren im einstweiligen Rechtsschutz

## Geschäftsentwicklung

Stand der Erledigung	2001	2002	2003	2004	2005	2006	2007	2008	2009	2010
Unerledigte Anträge zu Jahresbeginn ....	173	124	197	175	170	440	481	408	351	340
eingegangene Anträge .....	511	737	714	1 068	2 308	2 929	3 420	x	4 007	4 071
erledigte Anträge .....	560	664	736	1 073	2 038	2 888	3 493	x	4 018	4 084
Unerledigte Anträge am Jahresende .....	124	197	175	170	440	481	408	351	340	327

## Erledigte Beschlüsse und sonstiger Geschäftsanfall

Art des Geschäftsanfalls	2001	2002	2003	2004	2005	2006	2007	2008	2009	2010
<b>Beschlüsse</b>										
beschwerdefähige Beschlüsse .....	1 416	1 709	1 865	2 541	2 931	2 720	2 891	x	x	x
darunter										
Gegenstandswertfestsetzungen .....	319	568	530	945	996	869	858	x	x	x
Kostenentscheidungen .....	560	623	629	812	1 116	1 155	1 260	x	x	x
nicht beschwerdefähige Beschlüsse .....	552	485	546	711	718	505	579	x	x	x
<b>Sonstiger Geschäftsanfall</b>										
Eingegangene Amts- und Rechtshilfeersuchen .....	779	753	755	1 080	1 114	1 198	1 223	x	1 138	1 377
sonstige (SF-)Verfahren .....	x	x	x	x	x	x	x	x	282	96
Kostensachen .....	x	x	x	x	x	x	x	x	785	836

## Verfahren vor den Sozialgerichten seit 2000:

## Anträge auf Bewilligung von Prozesskostenhilfe in Klageverfahren und Verfahren im einstweiligen Rechtsschutz

Art des Geschäftsanfalls	2001	2002	2003	2004	2005	2006	2007	2008	2009	2010
Eingegangene Anträge auf Bewilli- gung von Prozesskostenhilfe .....	1 094	1 378	1 721	1 887	2 964	3 987	5 284	x	x	x
Erledigte Anträge auf Bewilligung von Prozesskostenhilfe .....	1 081	1 234	1 498	1 683	2 459	3 269	4 332	x	4 042	4 630
dav. im Klageverfahren .....	x	x	x	x	x	x	x	x	3 365	3 891
im einstweiligen Rechtsschutz .....	x	x	x	x	x	x	x	x	677	739
Von den erledigten Anträgen hatten Erfolg .....	575	613	801	882	1 265	1 657	2 382	x	3 128	3 518
dav. im Klageverfahren .....	x	x	x	x	x	x	x	x	2 713	3 092
im einstweiligen Rechtsschutz .....	x	x	x	x	x	x	x	x	415	426

## Übersicht 4

## Verfahren vor dem Landessozialgericht seit 2000

## Geschäftsentwicklung der Berufungsverfahren

Stand der Erledigung	2001	2002	2003	2004	2005	2006	2007	2008	2009	2010
Unerledigte zu Jahresbeginn ....	3 892	3 775	3 659	3 827	4 395	4 275	4 090	4 076	4 135	4 428
eingegangene Verfahren .....	2 681	2 621	2 954	3 453	3 193	3 288	3 800	x	2 901	2 978
erledigte Verfahren .....	2 798	2 737	2 786	2 885	3 313	3 473	3 814	x	2 608	2 761
Unerledigte am Jahresende .....	3 775	3 659	3 827	4 395	4 275	4 090	4 076	4 135	4 428	4 645

## Geschäftsentwicklung der Verfahren im einstweiligen Rechtsschutz

Stand der Erledigung	2001	2002	2003	2004	2005	2006	2007	2008	2009	2010
Unerledigte zu Jahresbeginn ....	17	34	33	31	27	36	24	47	23	22
eingegangene Verfahren .....	38	40	41	42	62	99	113	x	101	120
erledigte Verfahren .....	22	41	44	46	53	111	90	x	102	126
Unerledigte am Jahresende .....	33	33	30	27	36	24	47	23	22	16

## Geschäftsentwicklung der Verfahren in Beschwerden gegen Entscheidungen über die Gewährung von einstweiligem Rechtsschutz

Stand der Erledigung	2001	2002	2003	2004	2005	2006	2007	2008	2009	2010
Unerledigte zu Jahresbeginn ....	76	67	63	65	70	162	162	167	123	91
eingegangene Verfahren .....	155	172	193	282	426	564	636	x	538	671
erledigte Verfahren .....	164	176	191	277	334	560	631	x	570	641
Unerledigte am Jahresende .....	67	63	65	70	162	166	167	123	91	121

## Geschäftsentwicklung der Nichtzulassungs- und der sonstigen Beschwerden

Stand der Erledigung	2001	2002	2003	2004	2005	2006	2007	2008	2009	2010
Unerledigte zu Jahresbeginn ....	195	190	225	180	221	254	250	291	368	314
eingegangene Verfahren .....	281	325	385	437	472	550	643	x	675	671
erledigte Verfahren .....	286	290	430	397	439	554	602	x	729	703
Unerledigte am Jahresende .....	190	225	180	220	254	250	291	368	314	282



# Tabellenteil



## 1. Verfahren vor den Sozialgerichten in Bayern 2010

### 1.1 Geschäftsentwicklung der Klageverfahren

#### 1.1.1 Geschäftsentwicklung mit Vergleich zum Vorjahr

Lfd. Nr.	Stand der Erledigung	2009	2010	Veränderung zum Vorjahr	
		Anzahl		Anzahl	%
1	Unerledigte Verfahren zu Beginn des Berichtszeitraumes 1) .....	46 107	46 674	567	1,2
2	Neuzugänge 2) .....	40 513	43 475	2 962	7,3
3	Erledigte Verfahren 2) .....	39 946	42 689	2 743	6,9
4	Unerledigte Verfahren am Ende des Berichtszeitraumes 3) .....	46 674	47 460	786	1,7

#### 1.1.2 Geschäftsentwicklung nach Gerichten

Kennzahl	Sozialgericht	Unerledigte Verfahren zu Jahresbeginn <sup>1)</sup>	Neuzugänge <sup>2)</sup>	Erledigte Verfahren <sup>2)</sup>	Unerledigte Verfahren am Jahresende <sup>3)</sup>
6100	Augsburg .....	3 844	5 087	5 024	3 907
6200	Bayreuth .....	5 976	4 404	4 652	5 728
6300	Landshut .....	4 792	4 765	4 423	5 134
6400	München .....	17 697	13 529	13 157	18 069
6500	Nürnberg .....	5 690	6 164	5 899	5 955
6600	Regensburg .....	4 413	4 505	4 586	4 332
6700	Würzburg .....	4 262	5 021	4 948	4 335
	<b>Bayern insgesamt</b>	<b>46 674</b>	<b>43 475</b>	<b>42 689</b>	<b>47 460</b>

1) Einschließlich Bestandsbereinigung. - 2) Ohne Abgaben innerhalb des Gerichts. - 3) Einschließlich Bestandsbereinigung innerhalb des Berichtsjahres.

## 1. Verfahren vor den Sozialgerichten in Bayern 2010

## 1.2 Erledigte Klageverfahren

## 1.2.1 Art des Verfahrens, Art der Erledigung, Ausgang des Verfahrens nach Gerichten

Verfahren	insgesamt	Sozialgerichte						
		Augsburg	Bayreuth	Lands- hut	München	Nürnberg	Regens- burg	Würz- burg
<b>Erledigte Verfahren insgesamt .....</b>	<b>42 689</b>	<b>5 024</b>	<b>4 652</b>	<b>4 423</b>	<b>13 157</b>	<b>5 899</b>	<b>4 586</b>	<b>4 948</b>
<b>A. Art des Verfahrens</b>								
a) nach der Art								
dav. Klagen .....	42 636	5 019	4 652	4 423	13 155	5 896	4 548	4 943
Anträge auf Bewilligung von Prozesskostenhilfe .....	53	5	-	-	2	3	38	5
b) Kläger oder Antragsteller								
Die erledigten Verfahren wurden eingereicht durch								
Versicherte oder Leistungsberechtigte .....	40 809	4 988	4 647	4 406	11 643	5 745	4 559	4 821
Vertragsärzte oder Vertragszahnärzte .....	1 158	3	-	-	1 130	25	-	-
Behörden, Körperschaften oder Anstalten des öffentlichen Rechts .....	371	29	2	10	193	106	22	9
Sonstige .....	351	4	3	7	191	23	5	118
<b>B. Art der Erledigung</b>								
Endurteil .....	4 184	633	80	436	1 131	760	417	727
dav. Endurteil mit zugelassener Berufung ....	228	14	-	3	6	142	29	34
Endurteil mit zugelassener Revision ....	2	-	-	-	-	1	-	1
sonstiges Endurteil .....	3 954	619	80	433	1 125	617	388	692
instanzbeendender Gerichtsbescheid .....	2 222	467	244	161	750	105	356	139
gerichtlicher Vergleich .....	6 644	389	913	966	1 526	811	1 060	979
übereinstimmende Erledigungserklärung .....	2 745	422	126	187	1 015	459	298	238
angenommenes Anerkenntnis .....	2 678	425	346	257	761	406	180	303
Zurücknahme .....	20 616	2 326	2 564	2 027	6 820	2 838	1 854	2 187
Verweisung an ein anderes Sozialgericht .....	401	53	45	54	107	48	52	42
Verweisung an ein Gericht einer anderen Gerichtsbarkeit .....	126	19	18	9	38	17	9	16
Verbindung mit einer anderen Sache .....	998	112	63	122	207	247	143	104
Unterbrechung, Ruhen oder Aussetzung .....	1 515	133	179	101	670	158	96	178
auf sonstige Art .....	560	45	74	103	132	50	121	35
<b>C. Ausgang des Verfahrens</b>								
Die durch Urteil oder Gerichtsbescheid erledigten Verfahren, an denen Versicherte oder Leistungsberechtigte beteiligt waren, ....								
endeten mit	6 284	1 095	324	594	1 803	859	758	851
Obsiegen .....	833	104	34	67	238	157	94	139
teilweisem Obsiegen/Unterliegen .....	397	77	24	27	98	39	76	56
Unterliegen .....	5 054	914	266	500	1 467	663	588	656

## 1. Verfahren vor den Sozialgerichten in Bayern 2010

## 1.2 Erledigte Klageverfahren

## 1.2.2 Dauer der Anhängigkeit

Verfahrensdauer	es waren anhängig					
	erledigte Verfahren insgesamt		durch Urteil erledigte Verfahren		durch Gerichtsbescheid erledigte Verfahren	
	Anzahl	Anteil in %	Anzahl	Anteil in %	Anzahl	Anteil in %
<b>Von den erledigten Verfahren insgesamt waren anhängig .....</b>	<b>42 689</b>	<b>100</b>	<b>4 184</b>	<b>100</b>	<b>2 222</b>	<b>100</b>
bis einschl. 3 Monate .....	6 691	15,7	214	5,1	183	8,2
mehr als 3 bis einschl. 6 Monate .....	6 402	15,0	434	10,4	300	13,5
mehr als 6 bis einschl. 12 Monate .....	11 252	26,4	860	20,6	482	21,7
mehr als 12 bis einschl. 18 Monate .....	7 125	16,7	867	20,7	403	18,1
mehr als 18 bis einschl. 24 Monate .....	4 214	9,9	702	16,8	293	13,2
mehr als 24 bis einschl. 36 Monate .....	4 053	9,5	681	16,3	294	13,2
mehr als 36 bis einschl. 48 Monate .....	1 462	3,4	248	5,9	162	7,3
mehr als 48 Monate .....	1 490	3,5	178	4,3	105	4,7
Durchschnittliche Dauer je Verfahren in Monaten .....	14,6	x	18,8	x	18,1	x

## 1. Verfahren vor den Sozialgerichten in Bayern 2010

## 1.2 Erledigte Klageverfahren

## 1.2.3 Sachgebiete nach Gerichten

Verfahren	ins- gesamt	Sozialgerichte						
		Augs- burg	Bay- reuth	Lands- hut	Mün- chen	Nürn- berg	Regens- burg	Würz- burg
<b>Erledigte Verfahren insgesamt .....</b>	<b>42 689</b>	<b>5 024</b>	<b>4 652</b>	<b>4 423</b>	<b>13 157</b>	<b>5 899</b>	<b>4 586</b>	<b>4 948</b>
010 Krankenversicherung .....	3 745	356	348	370	1 272	588	365	446
020 Vertrags(zahn)arztangelegenheiten .....	1 250	-	-	-	1 224	26	-	-
030 Pflegeversicherung .....	1 249	104	161	119	389	249	131	96
040 Unfallversicherung .....	3 304	503	343	408	882	361	422	385
050 Rentenversicherung .....	11 739	1 292	1 274	1 533	3 520	1 564	1 235	1 321
060 Zusatz- und Sonderversorgung der neuen Bundesländer .....	12	5	3	3	-	-	1	-
070 Angelegenheiten der Bundes- agentur für Arbeit .....	3 953	493	321	380	1 295	643	333	488
080 Angelegenheiten nach dem SGB II .....	8 866	1 301	1 333	672	2 353	1 359	852	996
Streitigkeiten nach dem SGB XII und nach dem Asylbewerberleistungsgesetz (Summe der Sachgebiete 090 bis 092) .....	1 092	133	133	63	423	176	65	99
090 Streitigkeiten nach dem SGB XII und nach dem Asylbewerber- leistungsgesetz .....	-	-	-	-	-	-	-	-
091 Streitigkeiten nach dem SGB XII .....	1 021	126	112	62	416	155	65	85
092 Streitigkeiten nach dem Asyl- bewerberleistungsgesetz .....	71	7	21	1	7	21	-	14
Versorgungs- und Entschädigungsrecht (Summe der Sachgebiete 100-102) .....	359	49	33	45	104	54	40	34
100 Versorg.- u. Entschädigungsrecht .....	-	-	-	-	-	-	-	-
101 Soziales Entschädigungsrecht .....	293	42	27	41	75	44	38	26
102 Landesblindengeld .....	66	7	6	4	29	10	2	8
110 Verfahren zur Feststellung der Behinderung nach SGB IX .....	6 374	703	644	780	1 442	728	1 067	1 010
Sonstiges (Summe der Sachgebiete 130-133) .....	746	85	59	50	253	151	75	73
130 Sonstiges .....	126	8	13	19	40	12	28	6
131 Kindergeldrecht ohne § 6a BKGG .....	90	5	2	-	16	55	9	3
132 Erziehungs- und Elterngeldrecht .....	366	46	25	24	138	59	36	38
133 Angelegenheiten nach § 6a BKGG .....	164	26	19	7	59	25	2	26

## 1. Verfahren vor den Sozialgerichten in Bayern 2010

### 1.3 Geschäftsentwicklung der Verfahren zur Gewährung von einstweiligem Rechtsschutz

#### 1.3.1 Geschäftsentwicklung mit Vergleich zum Vorjahr

Lfd. Nr.	Stand der Erledigung	2009	2010	Veränderung zum Vorjahr	
		Anzahl		Anzahl	%
1	Unerledigte Verfahren zu Beginn des Berichtszeitraumes 1) .....	351	340	- 11	- 3,1
2	Neuzugänge 2) .....	4 007	4 071	64	1,6
3	Erledigte Verfahren 2) .....	4 018	4 084	66	1,6
4	Unerledigte Verfahren am Ende des Berichtszeitraumes 3) .....	340	327	- 13	- 3,8

#### 1.3.2 Geschäftsentwicklung nach Gerichten

Kennzahl	Sozialgericht	Unerledigte Verfahren zu Jahresbeginn <sup>1)</sup>	Neuzugänge <sup>2)</sup>	Erledigte Verfahren <sup>2)</sup>	Unerledigte Verfahren am Jahresende <sup>3)</sup>
6100	Augsburg .....	37	415	417	35
6200	Bayreuth .....	41	368	381	28
6300	Landshut .....	43	354	364	33
6400	München .....	129	1 489	1 490	128
6500	Nürnberg .....	59	712	701	70
6600	Regensburg .....	15	394	386	23
6700	Würzburg .....	16	339	345	10
	<b>Bayern insgesamt</b>	<b>340</b>	<b>4 071</b>	<b>4 084</b>	<b>327</b>

1) Einschließlich Bestandsbereinigung. - 2) Ohne Abgaben innerhalb des Gerichts. - 3) Einschließlich Bestandsbereinigung innerhalb des Berichtsjahres.

## 1. Verfahren vor den Sozialgerichten in Bayern 2010

## 1.4 Erledigte Verfahren zur Gewährung von einstweiligem Rechtsschutz

## 1.4.1 Art des Verfahrens, Art der Erledigung, Ausgang des Verfahrens nach Gerichten

Verfahren	insgesamt	Sozialgerichte						
		Augsburg	Bayreuth	Lands- hut	Mün- chen	Nürn- berg	Regens- burg	Würz- burg
<b>Erledigte Verfahren insgesamt .....</b>	<b>4 084</b>	<b>417</b>	<b>381</b>	<b>364</b>	<b>1 490</b>	<b>701</b>	<b>386</b>	<b>345</b>
<b>A. Art des Verfahrens</b>								
a) nach der Art								
dav. Anträge auf Gewährung von einstweiligem Rechtsschutz .....	4 081	417	381	364	1 490	701	386	342
Anträge auf Bewilligung von Prozesskostenhilfe .....	3	-	-	-	-	-	-	3
b) Kläger oder Antragsteller								
Die erledigten Verfahren wurden eingereicht durch								
Versicherte oder Leistungsberechtigte .....	3 974	417	377	363	1 412	680	386	339
Vertragsärzte oder Vertragszahnärzte .....	69	-	-	-	65	4	-	-
Behörden, Körperschaften oder Anstalten des öffentlichen Rechts .....	12	-	-	-	5	7	-	-
Sonstige .....	29	-	4	1	8	10	-	6
<b>B. Art der Erledigung</b>								
Beschluss .....	1 986	193	81	182	804	299	241	186
gerichtlicher Vergleich .....	231	11	63	18	88	27	5	19
übereinstimmende Erledigungserklärung .....	136	14	13	9	39	27	24	10
angenommenes Anerkenntnis .....	123	17	16	6	42	29	5	8
Zurücknahme .....	1 386	168	183	121	459	297	48	110
Verweisung an ein anderes Sozialgericht .....	25	2	3	2	12	3	-	3
Verweisung an ein Gericht einer anderen								
Gerichtsbarkeit .....	46	4	5	2	20	8	3	4
Verbindung mit einer anderen Sache .....	91	2	5	15	11	6	51	1
Unterbrechung, Ruhen oder Aussetzung .....	3	-	1	-	2	-	-	-
auf sonstige Art .....	57	6	11	9	13	5	9	4
<b>C. Ausgang des Verfahrens</b>								
Die durch Urteil oder Gerichtsbescheid erledigten Verfahren, an denen Versicherte oder Leistungsberechtigte beteiligt waren, .....								
endeten mit	1 939	193	80	181	774	298	240	173
Obsiegen .....	260	11	10	32	99	51	36	21
teilweisem Obsiegen/Unterliegen .....	159	9	6	19	84	18	6	17
Unterliegen .....	1 520	173	64	130	591	229	198	135

## 1. Verfahren vor den Sozialgerichten in Bayern 2010

## 1.4 Erledigte Verfahren zur Gewährung von einstweiligem Rechtsschutz

## 1.4.2 Dauer der Anhängigkeit

Verfahrensdauer	es waren anhängig			
	erledigte Verfahren insgesamt		durch Beschluss erledigte Verfahren	
	Anzahl	Anteil in %	Anzahl	Anteil in %
<b>Von den erledigten Verfahren insgesamt waren anhängig .....</b>	<b>4 084</b>	<b>100</b>	<b>1 986</b>	<b>100</b>
bis einschließlich 1 Monat .....	2 612	64,0	1 251	63,0
mehr als 1 bis einschließlich 2 Monate .....	979	24,0	489	24,6
mehr als 2 bis einschließlich 3 Monate .....	279	6,8	142	7,2
mehr als 3 bis einschließlich 6 Monate .....	169	4,1	82	4,1
mehr als 6 bis einschließlich 12 Monate .....	27	0,7	14	0,7
mehr als 12 Monate .....	18	0,4	8	0,4
Durchschnittliche Dauer je Verfahren in Monaten .....	1,2	x	1,2	x

## 1. Verfahren vor den Sozialgerichten in Bayern 2010

## 1.4 Erledigte Verfahren zur Gewährung von einstweiligem Rechtsschutz

## 1.4.3 Sachgebiete nach Gerichten

Sachgebiet	ins- gesamt	Sozialgerichte						
		Augs- burg	Bay- reuth	Lands- hut	Mün- chen	Nürn- berg	Regens- burg	Würz- burg
<b>Erledigte Verfahren insgesamt .....</b>	<b>4 084</b>	<b>417</b>	<b>381</b>	<b>364</b>	<b>1 490</b>	<b>701</b>	<b>386</b>	<b>345</b>
010 Krankenversicherung .....	433	40	53	34	134	73	45	54
020 Vertrags(zahn)arztangelegenheiten .....	72	-	-	-	67	5	-	-
030 Pflegeversicherung .....	57	3	9	4	13	15	6	7
040 Unfallversicherung .....	73	7	6	4	28	5	14	9
050 Rentenversicherung .....	220	23	14	30	76	24	22	31
060 Zusatz- und Sonderversorgung der neuen Bundesländer .....	-	-	-	-	-	-	-	-
070 Angelegenheiten der Bundes- agentur für Arbeit .....	162	24	15	17	57	21	12	16
080 Angelegenheiten nach dem SGB II .....	2 586	284	253	244	889	467	264	185
Streitigkeiten nach dem SGB XII und nach dem Asylbewerberleistungsgesetz (Summe der Sachgebiete 090 bis 092) .....	404	29	22	24	200	81	12	36
dav. 090 Streitigkeiten nach dem SGB XII und nach dem Asylbewerber- leistungsgesetz .....	-	-	-	-	-	-	-	-
091 Streitigkeiten nach dem SGB XII .....	392	29	18	24	200	74	12	35
092 Streitigkeiten nach dem Asyl- bewerberleistungsgesetz .....	12	-	4	-	-	7	-	1
Versorgungs- und Entschädigungsrecht (Summe der Sachgebiete 100-102) .....	2	1	-	-	1	-	-	-
dav. 100 Versorg.- u. Entschädigungsrecht .....	-	-	-	-	-	-	-	-
101 Soziales Entschädigungsrecht .....	2	1	-	-	1	-	-	-
102 Landesblindengeld .....	-	-	-	-	-	-	-	-
110 Verfahren zur Feststellung der Behinderung nach SGB IX .....	9	1	2	-	4	-	1	1
Sonstiges (Summe der Sachgebiete 130-133) .....	66	5	7	7	21	10	10	6
dav. 130 Sonstiges .....	34	2	1	6	10	2	10	3
131 Kindergeldrecht ohne § 6a BKGG .....	13	-	3	-	4	6	-	-
132 Erziehungs- und Elterngeldrecht .....	9	1	1	-	3	1	-	3
133 Angelegenheiten nach § 6a BKGG .....	10	2	2	1	4	1	-	-



## 2. Verfahren vor dem Landessozialgericht in Bayern 2010

### 2.1 Geschäftsentwicklung aller Verfahrensarten mit Vergleich zum Vorjahreszeitraum

Verfahrensart	Unerledigte Verfahren zu Beginn des Berichtszeitraums	Zugänge	Erledigte Verfahren	Unerledigte Verfahren am Ende des Berichtszeitraums	Durchschnittliche Dauer je Verfahren in Monaten.	Veränderung gegenüber dem Vergleichszeitraum des Vorjahres			
						Zugänge		Erledigte	
						absolut	in %	absolut	in %
<b>Berufungsverfahren</b>									
	4 428	2 978	2 761	4 645	18,8	77	2,7	153	5,9
<b>Verfahren im einstweiligen Rechtsschutz</b>									
	22	120	126	16	2,4	19	18,8	24	23,5
<b>Beschwerden gegen Entscheidungen über die Gewährung von einstweiligem Rechtsschutz</b>									
	91	671	641	121	1,9	133	24,7	71	12,5
<b>Beschwerdeverfahren ohne Beschwerden gegen Entscheidungen über die Gewährung von einstweiligem Rechtsschutz</b>									
	314	671	703	282	5,8	- 4	-0,6	- 26	-3,6
<b>Erstinstanzliche Klageverfahren</b>									
	9	15	8	16	14,4	7	87,5	7	700,0
<b>Verfahren zur Gewährung von einstweiligem Rechtsschutz gem. § 29 SGG</b>									
	-	11	8	3	1,3	9	450,0	6	300,0

## 2. Verfahren vor dem Landessozialgericht in Bayern 2010

## 2.2 Erledigte Verfahren nach Art des Verfahrens, Art der Erledigung, Ausgang des Verfahrens

Verfahren	Berufungs- verfahren	Verfahren im einst- weiligen Rechts- schutz	Beschwer- den gegen Entsch. ü. Gewährung von RS	Beschwerde- verfahren ohne Beschw. von RS 1)	erstin- stanzliche Klage- verfahren	einst- weiliger Rechts- schutz § 29 SGG
<b>Erledigte Verfahren insgesamt .....</b>	<b>2 761</b>	<b>126</b>	<b>641</b>	<b>703</b>	<b>8</b>	<b>8</b>
<b>A. Rechtsmittelführer oder Antragsteller</b>						
Die erledigten Verfahren wurden eingereicht						
durch Kläger der 1. Instanz .....	2 581	94	608	679	x	8
dav. Versicherte oder Leistungsberechtigte .....	2 437	91	572	646	3	5
Vertragsärzte oder Vertragszahnärzte .....	61	1	18	13	-	-
Behörden, Körperschaften oder Anstalten des öffentlichen Rechts .....	27	-	4	5	5	2
Sonstige .....	56	2	14	15	-	1
durch Beklagte 1. Instanz .....	180	32	33	24	x	x
dav. Versicherte oder Leistungsberechtigte .....	2	-	-	1	x	x
Vertragsärzte oder Vertragszahnärzte .....	-	-	-	-	x	x
Behörden, Körperschaften oder Anstalten des öffentlichen Rechts .....	177	32	33	22	x	x
Sonstige .....	1	-	-	1	x	x
Beigeladener .....	-	-	-	-	x	x
<b>B. Art der Erledigung</b>						
Urteil .....	633	x	x	x	1	x
dav. Urteil mit zugelassener Revision .....	26	x	x	x	-	x
Urteil mit nicht zugelassener Revision/ sonstiges Endurteil .....	607	x	x	x	1	x
Beschluss .....	109	91	512	608	x	4
gerichtlicher Vergleich .....	434	1	14	-	-	-
übereinstimmende Erledigungserklärung .....	130	4	17	1	1	-
angenommenes Anerkenntnis .....	77	-	1	-	-	-
Zurücknahme des Rechtsmittels .....	1 095	5	79	76	x	1
Zurücknahme der Klage/des Antrags .....	74	18	5	1	3	1
Verweisung an ein anderes Gericht .....	-	5	1	-	-	-
Verbindung mit einer anderen Sache .....	54	-	9	2	-	-
Unterbrechung, Ruhen oder Aussetzung .....	133	-	-	5	3	1
auf sonstige Art .....	22	2	3	10	-	1
<b>C. Ausgang des Verfahrens</b>						
Die durch Urteil oder Beschluss erledigten						
Verfahren endeten mit .....	633	91	512	608	x	x
dar. Stattgabe .....	64	30	24	122	x	x
teilw. Stattgabe/teilw. Zurückweisung .....	33	-	24	22	x	x
Zurückweisung .....	530	59	422	402	x	x
Verwerfung nach § 158 S. 2 SGG .....	6	x	x	x	x	x
Die durch Urteil oder Beschluss erledigten						
Verfahren, an denen Versicherte oder Leistungsberechtigte beteiligt waren, .....	704	87	489	570	x	4
endeten mit						
dav. Obsiegen .....	42	21	28	107	x	-
teilweisem Obsiegen/Unterliegen .....	27	-	21	16	x	-
Unterliegen .....	635	66	440	447	x	4

## 2. Verfahren vor dem Landessozialgericht in Bayern 2010

## 2.3 Erledigte Verfahren nach Sachgebieten

Sachgebiet	Berufungs- verfahren	Verfahren im einst- weiligen Rechts- schutz	Beschwer- den gegen Entsch. ü. Gewährung von RS	Beschwerde- verfahren ohne Beschw. von RS	erstin- stanzliche Klage- verfahren	einst- weiliger Rechts- schutz § 29 SGG
<b>Erledigte Verfahren insgesamt .....</b>	<b>2 761</b>	<b>126</b>	<b>641</b>	<b>703</b>	<b>8</b>	<b>8</b>
010 Krankenversicherung .....	246	5	68	61	1	2
020 Vertrags(zahn)arztangelegenheiten .....	84	2	25	23	2	-
030 Pflegeversicherung .....	38	-	19	15	-	-
040 Unfallversicherung .....	510	19	13	68	-	1
050 Rentenversicherung .....	846	46	44	100	-	-
060 Zusatz- und Sonderversorgung der neuen Bundesländer .....	-	-	-	-	x	x
070 Angelegenheiten der Bundes- agentur für Arbeit .....	311	2	29	67	1	-
080 Angelegenheiten nach dem SGB II .....	313	31	312	251	x	x
Streitigkeiten nach dem SGB XII und nach dem Asylbewerberleistungsgesetz (Summe der Sachgebiete 090 bis 092) .....	85	12	121	60	2	2
090 Streitigkeiten nach dem SGB XII und nach dem Asylbewerber- leistungsgesetz .....	-	-	-	-	x	x
091 Streitigkeiten nach dem SGB XII .....	80	12	120	60	2	2
092 Streitigkeiten nach dem Asyl- bewerberleistungsgesetz .....	5	-	1	-	x	x
Versorgungs- und Entschädigungsrecht (Summe der Sachgebiete 100-102) .....	51	8	-	6	x	x
100 Versorg.- u. Entschädigungsrecht .....	-	-	-	-	x	x
101 Soziales Entschädigungsrecht .....	44	6	-	5	x	x
102 Landesblindengeld .....	7	2	-	1	x	x
110 Verfahren zur Feststellung der Behinderung nach SGB IX .....	179	1	1	30	x	x
Sonstiges (Summe der Sachgebiete 130-133) .....	98	-	9	22	-	1
130 Sonstiges .....	2	-	8	3	-	1
131 Kindergeldrecht ohne § 6a BKGG .....	9	-	-	-	x	x
132 Erziehungs- und Elterngeldrecht .....	81	-	1	12	x	x
133 Angelegenheiten nach § 6a BKGG .....	6	-	-	7	x	x

## 2. Verfahren vor dem Landessozialgericht in Bayern 2010

### 2.4 Dauer der Verfahren

#### 2.4.1 Berufungsverfahren, Beschwerde- und erstinstanzliche Verfahren nach Dauer der Anhängigkeit (ohne Verfahren im einstweiligen Rechtsschutz)

Verfahren	Berufungs- verfahren	Beschwerden gegen Entscheidungen über die Gewährung von einstweiligem Rechtsschutz	Beschwerde- verfahren ohne Entscheidungen über die Gewährung von einstweiligem Rechtsschutz	erstin- stanzliche Klage- verfahren
<b>Von den erledigten Verfahren insgesamt waren anhängig .....</b>	<b>2 761</b>	<b>641</b>	<b>703</b>	<b>8</b>
bis einschl. 3 Monate .....	248	543	336	1
mehr als 3 bis einschl. 6 Monate .....	293	90	173	-
mehr als 6 bis einschl. 12 Monate .....	588	8	108	2
mehr als 12 bis einschl. 18 Monate .....	467	-	45	3
mehr als 18 bis einschl. 24 Monate .....	406	-	10	1
mehr als 24 bis einschl. 36 Monate .....	417	-	19	1
mehr als 36 bis einschl. 48 Monate .....	202	-	9	-
mehr als 48 bis einschl. 60 Monate .....	92	-	3	-
mehr als 60 Monate .....	48	-	-	x
Durchschnittliche Dauer je Verfahren in Monaten .....	18,8	1,9	5,8	14,4
<b>Von den durch Urteil/Beschluss erledigten Verfahren waren anhängig .....</b>	<b>633</b>	<b>512</b>	<b>608</b>	<b>1</b>
bis einschl. 6 Monate .....	59	507	436	-
mehr als 6 bis einschl. 12 Monate .....	115	5	97	-
mehr als 12 bis einschl. 18 Monate .....	124	-	40	1
mehr als 18 bis einschl. 24 Monate .....	110	-	8	-
mehr als 24 bis einschl. 36 Monate .....	115	-	16	-
mehr als 36 bis einschl. 48 Monate .....	62	-	8	-
mehr als 48 bis einschl. 60 Monate .....	33	-	3	-
mehr als 60 Monate .....	15	-	-	x
Durchschnittliche Dauer je Verfahren in Monaten .....	22,5	1,8	5,9	16,7

## 2. Verfahren vor dem Landessozialgericht in Bayern 2010

### 2.4 Dauer der Verfahren

#### 2.4.2 Verfahren im einstweiligen Rechtsschutz nach Dauer der Anhängigkeit

Verfahren	Verfahren im einstweiligen Rechtsschutz	einstweiliger Rechtsschutz § 29 SGG
<b>Von den erledigten Verfahren insgesamt waren anhängig .....</b>	126	8
bis einschl. 1 Monate .....	47	4
mehr als 1 bis einschl. 2 Monate .....	36	3
mehr als 2 bis einschl. 3 Monate .....	16	-
mehr als 3 bis einschl. 6 Monate .....	15	1
mehr als 6 bis einschl. 12 Monate .....	10	-
mehr als 12 Monate .....	2	-
Durchschnittliche Dauer je Verfahren in Monaten .....	2,4	1,3
<b>Von den durch Urteil/Beschluss erledigten Verfahren waren anhängig .....</b>	91	4
bis einschl. 1 Monate .....	32	1
mehr als 1 bis einschl. 2 Monate .....	26	2
mehr als 2 bis einschl. 3 Monate .....	11	-
mehr als 3 bis einschl. 6 Monate .....	11	1
mehr als 6 bis einschl. 12 Monate .....	9	-
mehr als 12 Monate .....	2	-
Durchschnittliche Dauer je Verfahren in Monaten .....	2,6	2,1



# Anhang







**Verfahrenserhebung**  
 Merkmale für Verfahren vor dem Landessozialgericht  
 - Rechtsmittelverfahren -

A.	Satzart		7   2	Code Nr.
B.	Schlüsselzahl des Gerichts			
C.	Schlüsselzahl der Erhebungseinheit			
D.	Laufende Nummer des Satzes			
E.	Geschäftsnummer			001
F.	Tag des Eingangs der Sache			002
G.	Sachgebietsschlüssel			003
H.	Schlüsselzahl des Sozialgerichts 1. Instanz			004
I.	Tag des ersten Eingangs in der 1. Instanz			005
J.	<b>Art der angefochtenen Entscheidung</b>			006
	1. Urteil			
	2. Gerichtsbescheid			
	3. Beschluss			
K.	<b>Art des Verfahrens</b>			007
	1. Berufungsverfahren			
	1.1. Berufung			
	1.2. Antrag auf Bewilligung von Prozesskostenhilfe für ein Verfahren nach Nr. 1.1.			
	2. Beschwerdeverfahren gegen eine Entscheidung über Gewährung von einstweiligem Rechtsschutz			
	2.1. Beschwerde			
	2.2. Antrag auf Bewilligung von Prozesskostenhilfe für ein Verfahren nach Nr. 2.1.			
	3. Verfahren über Anträge auf Gewährung von einstweiligem Rechtsschutz gem. § 86b Abs. 3 SGG			
	3.1. Antrag auf Gewährung von einstweiligem Rechtsschutz			
	3.2. Antrag auf Bewilligung von Prozesskostenhilfe für ein Verfahren nach Nr. 3.1.			
	4. Nichtzulassung der Berufung			
	4.1. Beschwerde gegen die Nichtzulassung der Berufung			
	4.2. Antrag auf Bewilligung von Prozesskostenhilfe für ein Verfahren nach Nr. 4.1.			
	5. sonstige Beschwerdeverfahren			
	5.1. sonstige Beschwerden			
	5.2. Antrag auf Bewilligung von Prozesskostenhilfe für ein Verfahren nach Nr. 5.1.			
L.	<b>Anhörungsrüge nach § 178a SGG</b>			008
	1. ja			
	2. nein			
W.	<b>Abgetrenntes Verfahren</b>			035
	1. ja			
	2. nein			
M.	<b>Abgabe innerhalb des Gerichts oder Änderung des Sachgebiets</b>			009

N.	Rechtsmittelführer/-gegner	Rechtsmittelführer	Rechtsmittelgegner	
a.	Kläger 1. Instanz			
a.a	Versicherter oder Leistungsberechtigter			010/015
a.b	Vertragsarzt oder Vertragszahnarzt			200/204
a.c	Behörde, Körperschaft oder Anstalt des öffentlichen Rechts			011/016
a.d	Sonstige			201/205
b.	Beklagter 1. Instanz			
b.a	Versicherter oder Leistungsberechtigter			012/017
b.b	Vertragsarzt oder Vertragszahnarzt			202/206
b.c	Behörde, Körperschaft oder Anstalt des öffentlichen Rechts			013/018
b.d	Sonstige			203/207
c.	Beigeladener			014/019
<b>O.</b>	<b>Vertretung</b>			
1.	Es waren vertreten durch			
1.1.	Rechtsanwalt			
1.2.	Rentenberater oder Vertreter von Verbänden gem. § 73 Abs. 6 SGG			022/023
1.3.	sonstigen Bevollmächtigten			
2.	Es waren nicht durch einen Bevollmächtigten vertreten			
<b>P.</b>	<b>Prozesskostenhilfe</b>			
1.	bewilligt			
1.1.	mit Ratenzahlung			
1.2.	ohne Ratenzahlung			024/025
2.	abgelehnt			
3.	nicht beantragt/keine Entscheidung ergangen			
<b>Q.</b>	<b>Das Verfahren wurde erledigt durch</b>			
1.	Urteil			
1.1.	Revision zugelassen			
1.2.	Revision nicht zugelassen			
2.	Beschluss			
3.	gerichtlichen Vergleich			
4.	übereinstimmende Erledigungserklärung			
5.	angenommenes Anerkenntnis			
6.	Zurücknahme des Rechtsmittels			
7.	Zurücknahme der Klage/des Antrags			
8.	Verweisung an ein anderes Gericht			
9.	Verbindung mit einer anderen Sache			
10.	Unterbrechung, Ruhen oder Aussetzung			
11.	auf sonstige Art			026
<b>R.</b>	<b>Ausgang des Verfahrens (Einzelangabe zu Q.1. und Q.2.)</b>			
1.	Stattgabe			
2.	Teilweise Stattgabe/teilweise Zurückweisung			027
3.	Zurückweisung			
4.	Verwerfung nach § 158 S. 2 SGG			
<b>S.</b>	<b>Ausgang des Verfahrens zu Q.1. und Q.2. hinsichtlich des Versicherten oder Leistungsberechtigten</b>			
1.	Obsiegen			
2.	Teilweises Obsiegen/Unterliegen			028
3.	Unterliegen			
4.	Nur sonstige Beteiligte			
<b>T.</b>	<b>Der Erledigung ging voraus</b>			
1.	eine Beweiserhebung			
1.1.	mit einem Gutachten			
1.2.	mit mehreren Gutachten			029
2.	keine Beweiserhebung durch Erstattung von Gutachten			
<b>U.</b>	<b>Die abschließende Entscheidung (Q.1. oder Q.2.) hat getroffen</b>			
1.	der Einzelrichter			
2.	der Senat			030
<b>V.</b>	<b>Tag der Erledigung der Sache</b>			031

## Monatserhebung des Sozialgerichts

A.	<b>Satzart</b>	<table border="1" style="display: inline-table; border-collapse: collapse;"> <tr> <td style="width: 20px; height: 20px; text-align: center;">7</td> <td style="width: 20px; height: 20px; text-align: center;">3</td> </tr> </table>	7	3	CodeNr.					
7	3									
B.	<b>Schlüsselzahl des Gerichts</b>	<table border="1" style="display: inline-table; border-collapse: collapse;"> <tr> <td style="width: 20px; height: 20px;"></td> <td style="width: 20px; height: 20px;"></td> <td style="width: 20px; height: 20px;"></td> <td style="width: 20px; height: 20px;"></td> </tr> </table>								
C.	<b>Schlüsselzahl der Erhebungseinheit</b>	<table border="1" style="display: inline-table; border-collapse: collapse;"> <tr> <td style="width: 20px; height: 20px;"></td> <td style="width: 20px; height: 20px;"></td> <td style="width: 20px; height: 20px;"></td> <td style="width: 20px; height: 20px;"></td> <td style="width: 20px; height: 20px;"></td> </tr> </table>								
D.	<b>Berichtsmonat</b>	<table border="1" style="display: inline-table; border-collapse: collapse;"> <tr> <td style="width: 20px; height: 20px;"></td> <td style="width: 20px; height: 20px;"></td> <td style="width: 20px; height: 20px;"></td> <td style="width: 20px; height: 20px;"></td> <td style="width: 20px; height: 20px;"></td> <td style="width: 20px; height: 20px;"></td> <td style="width: 20px; height: 20px;"></td> </tr> </table>								
E.	<b>Geschäftsentwicklung</b>									
I.	Klageverfahren									
	a) Bestand zu Beginn des Berichtsmonats	<table border="1" style="display: inline-table; border-collapse: collapse;"> <tr> <td style="width: 20px; height: 20px;"></td> <td style="width: 20px; height: 20px;"></td> <td style="width: 20px; height: 20px;"></td> <td style="width: 20px; height: 20px;"></td> </tr> </table>					040			
	Nur im Falle einer Berichtigung auszufüllen: Als unerledigte Verfahren am Ende des Vormonats wurden gemeldet	<table border="1" style="display: inline-table; border-collapse: collapse;"> <tr> <td style="width: 20px; height: 20px;"></td> <td style="width: 20px; height: 20px;"></td> <td style="width: 20px; height: 20px;"></td> <td style="width: 20px; height: 20px;"></td> </tr> </table>					041			
	b) Zahl der Neuzugänge im Berichtsmonat	<table border="1" style="display: inline-table; border-collapse: collapse;"> <tr> <td style="width: 20px; height: 20px;"></td> <td style="width: 20px; height: 20px;"></td> <td style="width: 20px; height: 20px;"></td> <td style="width: 20px; height: 20px;"></td> </tr> </table>					042			
	aa) darunter Rügeverfahren	<table border="1" style="display: inline-table; border-collapse: collapse;"> <tr> <td style="width: 20px; height: 20px;"></td> <td style="width: 20px; height: 20px;"></td> <td style="width: 20px; height: 20px;"></td> <td style="width: 20px; height: 20px;"></td> </tr> </table>					043			
	bb) darunter abgetrennte Verfahren	<table border="1" style="display: inline-table; border-collapse: collapse;"> <tr> <td style="width: 20px; height: 20px;"></td> <td style="width: 20px; height: 20px;"></td> <td style="width: 20px; height: 20px;"></td> <td style="width: 20px; height: 20px;"></td> </tr> </table>					046			
	c) Zahl der erledigten Verfahren	<table border="1" style="display: inline-table; border-collapse: collapse;"> <tr> <td style="width: 20px; height: 20px;"></td> <td style="width: 20px; height: 20px;"></td> <td style="width: 20px; height: 20px;"></td> <td style="width: 20px; height: 20px;"></td> </tr> </table>					044			
	d) Bestand am Ende des Berichtsmonats	<table border="1" style="display: inline-table; border-collapse: collapse;"> <tr> <td style="width: 20px; height: 20px;"></td> <td style="width: 20px; height: 20px;"></td> <td style="width: 20px; height: 20px;"></td> <td style="width: 20px; height: 20px;"></td> </tr> </table>					045			
II.	Verfahren im einstweiligen Rechtsschutz									
	a) Bestand zu Beginn des Berichtsmonats	<table border="1" style="display: inline-table; border-collapse: collapse;"> <tr> <td style="width: 20px; height: 20px;"></td> <td style="width: 20px; height: 20px;"></td> <td style="width: 20px; height: 20px;"></td> <td style="width: 20px; height: 20px;"></td> </tr> </table>					050			
	Nur im Falle einer Berichtigung auszufüllen: Als unerledigte Verfahren am Ende des Vormonats wurden gemeldet	<table border="1" style="display: inline-table; border-collapse: collapse;"> <tr> <td style="width: 20px; height: 20px;"></td> <td style="width: 20px; height: 20px;"></td> <td style="width: 20px; height: 20px;"></td> <td style="width: 20px; height: 20px;"></td> </tr> </table>					051			
	b) Zahl der Neuzugänge im Berichtsmonat	<table border="1" style="display: inline-table; border-collapse: collapse;"> <tr> <td style="width: 20px; height: 20px;"></td> <td style="width: 20px; height: 20px;"></td> <td style="width: 20px; height: 20px;"></td> <td style="width: 20px; height: 20px;"></td> </tr> </table>					052			
	aa) darunter Rügeverfahren	<table border="1" style="display: inline-table; border-collapse: collapse;"> <tr> <td style="width: 20px; height: 20px;"></td> <td style="width: 20px; height: 20px;"></td> <td style="width: 20px; height: 20px;"></td> <td style="width: 20px; height: 20px;"></td> </tr> </table>					053			
	bb) darunter abgetrennte Verfahren	<table border="1" style="display: inline-table; border-collapse: collapse;"> <tr> <td style="width: 20px; height: 20px;"></td> <td style="width: 20px; height: 20px;"></td> <td style="width: 20px; height: 20px;"></td> <td style="width: 20px; height: 20px;"></td> </tr> </table>					056			
	c) Zahl der erledigten Verfahren	<table border="1" style="display: inline-table; border-collapse: collapse;"> <tr> <td style="width: 20px; height: 20px;"></td> <td style="width: 20px; height: 20px;"></td> <td style="width: 20px; height: 20px;"></td> <td style="width: 20px; height: 20px;"></td> </tr> </table>					054			
	d) Bestand am Ende des Berichtsmonats	<table border="1" style="display: inline-table; border-collapse: collapse;"> <tr> <td style="width: 20px; height: 20px;"></td> <td style="width: 20px; height: 20px;"></td> <td style="width: 20px; height: 20px;"></td> <td style="width: 20px; height: 20px;"></td> </tr> </table>					055			
F.	<b>Sonstiger Geschäftsanfall</b>									
I.	a) Kostensachen	<table border="1" style="display: inline-table; border-collapse: collapse;"> <tr> <td style="width: 20px; height: 20px;"></td> <td style="width: 20px; height: 20px;"></td> <td style="width: 20px; height: 20px;"></td> <td style="width: 20px; height: 20px;"></td> </tr> </table>					100			
	b) sonstige SF-Verfahren	<table border="1" style="display: inline-table; border-collapse: collapse;"> <tr> <td style="width: 20px; height: 20px;"></td> <td style="width: 20px; height: 20px;"></td> <td style="width: 20px; height: 20px;"></td> <td style="width: 20px; height: 20px;"></td> </tr> </table>					106			
	c) Amts- und Rechtshilfeersuchen an das Sozialgericht	<table border="1" style="display: inline-table; border-collapse: collapse;"> <tr> <td style="width: 20px; height: 20px;"></td> <td style="width: 20px; height: 20px;"></td> <td style="width: 20px; height: 20px;"></td> <td style="width: 20px; height: 20px;"></td> </tr> </table>					103			
II.	Beschlüsse									
	a) beschwerdefähige Beschlüsse	<table border="1" style="display: inline-table; border-collapse: collapse;"> <tr> <td style="width: 20px; height: 20px;"></td> <td style="width: 20px; height: 20px;"></td> <td style="width: 20px; height: 20px;"></td> <td style="width: 20px; height: 20px;"></td> </tr> </table>					110			
	aa) darunter Gegenstandswertfestsetzungen	<table border="1" style="display: inline-table; border-collapse: collapse;"> <tr> <td style="width: 20px; height: 20px;"></td> <td style="width: 20px; height: 20px;"></td> <td style="width: 20px; height: 20px;"></td> <td style="width: 20px; height: 20px;"></td> </tr> </table>					111			
	bb) darunter Kostenentscheidungen	<table border="1" style="display: inline-table; border-collapse: collapse;"> <tr> <td style="width: 20px; height: 20px;"></td> <td style="width: 20px; height: 20px;"></td> <td style="width: 20px; height: 20px;"></td> <td style="width: 20px; height: 20px;"></td> </tr> </table>					112			
	b) nicht beschwerdefähige Beschlüsse	<table border="1" style="display: inline-table; border-collapse: collapse;"> <tr> <td style="width: 20px; height: 20px;"></td> <td style="width: 20px; height: 20px;"></td> <td style="width: 20px; height: 20px;"></td> <td style="width: 20px; height: 20px;"></td> </tr> </table>					115			



V.	Verfahren über Anträge auf Gewährung von einstweiligem Rechtsschutz gem. § 86b Abs. 3 SGG		
a)	Bestand zu Beginn des Berichtsmonats	<input type="text"/>	080
	Nur im Falle einer Berichtigung auszufüllen: Als unerledigte Verfahren am Ende des Vormonats wurden gemeldet	<input type="text"/>	081
b)	Zahl der Neuzugänge im Berichtsmonat	<input type="text"/>	082
aa)	darunter Rügeverfahren	<input type="text"/>	083
bb)	darunter abgetrennte Verfahren	<input type="text"/>	086
c)	Zahl der erledigten Verfahren	<input type="text"/>	084
d)	Bestand am Ende des Berichtsmonats	<input type="text"/>	085
VI.	Nichtzulassungsbeschwerden und sonstige Beschwerdeverfahren		
a)	Bestand zu Beginn des Berichtsmonats	<input type="text"/>	090
	Nur im Falle einer Berichtigung auszufüllen: Als unerledigte Verfahren am Ende des Vormonats wurden gemeldet	<input type="text"/>	091
b)	Zahl der Neuzugänge im Berichtsmonat	<input type="text"/>	092
aa)	darunter Rügeverfahren	<input type="text"/>	093
bb)	darunter abgetrennte Verfahren	<input type="text"/>	096
c)	Zahl der erledigten Verfahren	<input type="text"/>	094
d)	Bestand am Ende des Berichtsmonats	<input type="text"/>	095
	<b>Sonstiger Geschäftsanfall</b>		
F. I.	a) Kostensachen	<input type="text"/>	100
	b) sonstige SF-Verfahren	<input type="text"/>	106
II.	Beschlüsse	<input type="text"/>	110
	a) darunter Gegenstandswertfestsetzungen	<input type="text"/>	111
	b) darunter Kostenentscheidungen	<input type="text"/>	112

## Qualitätsmerkmale der Statistik

### Inhaltsübersicht

1 Allgemeine Angaben zur Statistik .....	36
2 Zweck und Ziele der Statistik .....	37
3 Erhebungsmethodik .....	37
4 Genauigkeit .....	38
5 Aktualität .....	38
6 Zeitliche und räumliche Vergleichbarkeit .....	38
7 Bezüge zu anderen Erhebungen .....	38
8 Weitere Informationsquellen .....	38

### 1 Allgemeine Angaben zur Statistik

**1.1 Bezeichnung der Statistik:** Statistik in der Sozialgerichtsstatistik  
(SozG-Statistik, EVAS-Nummer 24271)

**1.2 Berichtszeitraum:** Berichtsjahr

**1.3 Erhebungstermin:** In der Regel sollen die Meldungen der Berichtsstellen monatlich für den zurückliegenden Berichtsmonat, jeweils bis zum fünften Tag eines Kalendermonats, an das zuständige Statistische Landesamt übersandt werden.

**1.4 Periodizität:** jährlich

**1.5 Regionaler Erhebungsbereich:** Deutschland nach Ländern und Sozialgerichten

**1.6 Erhebungsgesamtheit, Zuordnungsprinzip der Erhebungseinheiten:** Sozialgerichte der Länder

**1.7 Erhebungseinheiten:** In der Instanz abgeschlossene gerichtliche Klagen und Eilverfahren vor den Sozialgerichten sowie Berufungs-, Beschwerde- und Eilverfahren bei den Landessozialgerichten

**1.8 Rechtsgrundlagen, Verordnungen, Empfehlungen:** Verwaltungsanordnungen der Länder zur Ein- und Durchführung einer SozG-Statistik.

**1.9 Geheimhaltung und Datenschutz:** Ergebnisse werden in der Regel auf Ebene der Sozialgerichtsbezirke veröffentlicht. Für Forschungszwecke können bei Zustimmung der jeweiligen Landesjustizverwaltung Wissenschaftlern projektbezogen anonymisierte Einzeldaten zur Verfügung gestellt werden. Die Ergebnisse werden als Verwaltungsdaten betrachtet.

## 2 Zweck und Ziele der Statistik

- 2.1 Erhebungsinhalte:** Art des Verfahrens, Art der Erledigung, Art und Zahl der Sachgebiete, Inhalt der Entscheidung, Verfahrensdauer, Verfahrensbeteiligte, Zuständigkeit für Entscheidung.
- 2.2 Zweck der Statistik:** Mit den Ergebnissen der SozG-Statistik sollen Geschäftsanfall und -erledigung bei den Sozialgerichten abgebildet werden. Damit liefert die Statistik Informationen einerseits für die Planung der Personalressourcen durch die Justizverwaltungen, andererseits für die Bewertung und Weiterentwicklung des sozialrechtlichen Instrumentariums sowie für die Evaluation der Gesetzgebung auf dem Gebiet des Sozialrechts.
- 2.3 Hauptnutzer der Statistik:** Zu den Hauptnutzern der Statistik zählt das Bundesministerium für Arbeit und Soziales, Organe der Justiz- und Sozialverwaltungen sowie die Rechtspolitik auf Länder- und Bundesebene. Weitere Hauptnutzer der Daten sind die justizielle Praxis, die wissenschaftliche Forschung und Lehre sowie – in begrenztem Umfang – Informationsdienstleister und Medien.
- 2.4 Einbeziehung der Nutzer:** Diese erfolgt insbesondere durch den Ausschuss Justizstatistik, der den organisatorischen und inhaltlichen Rahmen für die SozG-Statistik vorgibt und die aktuellen Entwicklungen und Bedürfnisse der Justiz- und Sozialverwaltung und Rechtspolitik an die amtliche Statistik transportiert. Im Ausschuss Justizstatistik vertreten sind die Justiz-, teilweise auch die Sozialministerien der Länder sowie (als Gäste) das Bundesministerium der Justiz/ Bundesamt für Justiz, das Statistische Bundesamt sowie die in den einzelnen Justizstatistiken für die Programmierung zuständigen Statistischen Landesämter.

## 3 Erhebungsmethodik

- 3.1 Art der Datengewinnung:** Diese erfolgt für administrative Zwecke, und zwar elektronisch aus den Geschäftsstellenautomationsprogrammen der Sozialgerichte. Die SozG-Statistik ist eine Sekundärerhebung (Vollerhebung) auf der Basis der Verwaltungsdaten in den Geschäftsstellen.
- 3.2 Stichprobenverfahren:** entfällt
- 3.3 Stichprobenumfang, Auswahlatz:** entfällt
- 3.4 Schichtung der Stichprobe:** entfällt
- 3.5 Hochrechnung:** entfällt
- 3.6 Erhebungsinstrumente und Berichtsweg:** Nach Eingang eines Sozialgerichtsverfahrens werden bei den Geschäftsstellen der Gerichte verfahrensbezogene Datensätze angelegt. Nach der Erledigung des Verfahrens in der Instanz werden diese Datensätze, basierend auf den bei den Gerichten für Verwaltungszwecke erhobenen Verfahrensdaten, abgeschlossen und nach Ende eines Kalendermonats an das zuständige Statistische Landesamt übersandt.
- 3.7 Belastung der Auskunftspflichtigen:** Auskunftspflichtig sind die Geschäftsstellen der Sozialgerichte, aus deren Verwaltungsunterlagen die für die SozG-Statistik relevanten Daten bereitgestellt werden.



## 4 Genauigkeit

**4.1 Qualitative Gesamtbewertung der Genauigkeit:** Die Ergebnisse der SozG-Statistik weisen aufgrund der vollständigen Erfassung der Verfahren keine systematischen statistischen Fehler auf.

**4.2 Stichprobenbedingte Fehler:** entfällt

**4.3 Nicht-stichprobenbedingte Fehler:** entfällt

**4.4 Fehler in der Erfassungsgrundlage:** keine

**4.5 Antwortausfälle auf der Ebene statistischer Einheiten:** keine

**4.6 Antwortausfälle auf der Ebene statistischer Merkmale:** keine

## 5 Aktualität

Ergebnisse der Länder zur SozG-Statistik finden sich – soweit diese vom zuständigen Statistischen Landesamt veröffentlicht werden – in Form von Berichten unter der Kennziffer B VI 2 ab dem 2. Quartal des Folgejahres.

Die Veröffentlichung des Bundesergebnisses für das abgelaufene Berichtsjahr erfolgt in der Regel im Oktober des Folgejahres in der Fachserie 10, Reihe 2.7 (kostenloser Download unter Publikationen des Statistischen Bundesamts) unter

<http://www-ec.destatis.de/csp/shop/sfg/n0000.csp?treeid=24000>.

## 6 Zeitliche und räumliche Vergleichbarkeit

Die SozG-Statistik wurde erstmalig 2007 (in Bayern 2009) über die Statistischen Ämter durchgeführt. Wegen der Neukonzeption der Erhebung ist eine Vergleichbarkeit mit den vorhergehenden Erhebungen im Zuständigkeitsbereich der Sozialverwaltung nur begrenzt gegeben.

## 7 Bezüge zu anderen Erhebungen: keine

## 8 Weitere Informationsquellen

### Ergebnisse:

Internetangebot der Länder und des Bundes.