



Statistische Berichte

Kennziffer
D | 2 j
2010

Gewerbeanzeigen in Bayern 2010



Alle Veröffentlichungen im Internet unter www.statistik.bayern.de/veroeffentlichungen

Kostenlos

ist der Download von allen Statistischen Berichten (meist PDF- und Excel-Format) sowie von „Bayern Daten“ und „Statistik kommunal“ (Informationelle Grundversorgung).

Kostenpflichtig

sind die links genannten Veröffentlichungen in gedruckter Form sowie die Druck- und Dateiausgaben (auch auf Datenträger) aller anderen Veröffentlichungen. Bestellung direkt im Internet oder beim Vertrieb, per E-Mail oder Fax.

Newsletter-Service

Für Themenbereich/e anmelden. Information über Neuerscheinung/en wird per E-Mail aktuell übermittelt.

Impressum

Statistische Berichte

bieten in tabellarischer Form neuestes Zahlenmaterial der jeweiligen Erhebung. Dieses wird, soweit erforderlich, methodisch erläutert und kurz kommentiert.

Vertrieb

E-Mail vertrieb@statistik.bayern.de
Telefon 089 2119-205
Telefax 089 2119-457
Internet www.statistik.bayern.de/veroeffentlichungen

Herausgeber, Druck und Vertrieb

Bayerisches Landesamt für
Statistik und Datenverarbeitung
Neuhauser Straße 8
80331 München

Auskunftsdienst

E-Mail info@statistik.bayern.de
Telefon 089 2119-218
Telefax 089 2119-1580

© Bayerisches Landesamt für Statistik und Datenverarbeitung, München 2011

Alle Veröffentlichungen oder Daten sind Werke im Sinne von § 2 Urheberrechtsgesetz. Die Verwendung, Vervielfältigung und/oder Verbreitung von Veröffentlichungen oder Daten gleich welchen Mediums (Print, Datenträger, Datei etc.) – auch auszugsweise – ist nur mit Quellenangabe gestattet. Sie bedarf der vorherigen Genehmigung bei Nutzung für gewerbliche Zwecke, bei entgeltlicher Verbreitung oder bei Weitergabe an Dritte sowie bei Weiterverbreitung über elektronische Systeme und/oder Datenträger. Sofern in den Produkten auf das Vorhandensein von Copyrightrechten Dritter hingewiesen wird, sind die in deren Produkten ausgewiesenen Copyrightbestimmungen zu wahren. Alle übrigen Rechte bleiben vorbehalten.

Zeichenerklärung

- 0 mehr als nichts, aber weniger als die Hälfte der kleinsten in der Tabelle nachgewiesenen Einheit
- nichts vorhanden oder keine Veränderung
- / keine Angabe, da Zahl nicht sicher genug
- Zahlenwert unbekannt, geheimzuhaltend oder nicht rechenbar
- ... Angabe fällt später an
- x Tabellenfach gesperrt, da Aussage nicht sinnvoll
- () Nachweis unter dem Vorbehalt, dass der Zahlenwert erhebliche Fehler aufweisen kann
- p vorläufiges Ergebnis
- r berichtigtes Ergebnis
- s geschätztes Ergebnis
- D Durchschnitt
- ≙ entspricht

Auf- und Abrundungen

Im Allgemeinen ist ohne Rücksicht auf die Endsummen auf- bzw. abgerundet worden. Deshalb können sich bei der Summierung von Einzelangaben geringfügige Abweichungen zu den ausgewiesenen Endsummen ergeben. Bei der Aufgliederung der Gesamtheit in Prozent kann die Summe der Einzelwerte wegen Rundens vom Wert 100 % abweichen. Eine Abstimmung auf 100 % erfolgt im Allgemeinen nicht.

Inhaltsübersicht

	Seite
Vorbemerkungen	3
 Grafiken	
1. Gewerbeanmeldungen und -abmeldungen sowie Neugründungen und vollständige Aufgaben in Bayern seit 1991.....	4
2. Neugründungen und vollständige Aufgaben in Bayern 2010 je 1 000 Einwohner.....	4
3. Gewerbeanmeldungen und Neugründungen in Bayern 2010 nach Wirtschaftsabschnitten.....	5
4. Neugründungen in Bayern 2010 nach der Rechtsform.....	5
 Tabellen	
1. Gewerbeanmeldungen, -ummeldungen und -abmeldungen in Bayern seit 1991.....	6
2. Gewerbeanmeldungen und -abmeldungen in Bayern 2010 nach Art der Niederlassung und Rechtsform.....	7
3. Gewerbeanmeldungen in Bayern 2010 nach Wirtschaftsabschnitten und ausgewählten Wirtschaftsabteilungen.....	8
4. Gewerbeabmeldungen in Bayern 2010 nach Wirtschaftsabschnitten und ausgewählten Wirtschaftsabteilungen.....	9
5. Gewerbeanmeldungen in Bayern 2010 nach Wirtschaftsabschnitten sowie nach Art der Niederlassung und Rechtsform.....	10
6. Gewerbeabmeldungen in Bayern 2010 nach Wirtschaftsabschnitten sowie nach Art der Niederlassung und Rechtsform.....	12
7. Gewerbeanmeldungen in Bayern 2010 nach Regierungsbezirken sowie nach Wirtschaftsabschnitten und ausgewählten Wirtschaftsabteilungen.....	14
8. Gewerbeabmeldungen in Bayern 2010 nach Regierungsbezirken sowie nach Wirtschaftsabschnitten und ausgewählten Wirtschaftsabteilungen.....	21
9. Gewerbeanmeldungen in Bayern 2010 nach Wirtschaftsabschnitten und Kreisen.....	28
10. Gewerbeabmeldungen in Bayern 2010 nach Wirtschaftsabschnitten und Kreisen.....	36
11. Gewerbeanmeldungen und -abmeldungen in Bayern 2010 nach Kreisen.....	44

Vorbemerkungen

Die Gewerbeanzeigenstatistik wird seit 1996 bundeseinheitlich durchgeführt. Sie informiert über das Gewerbeldegeschehen u.a. nach Rechtsformen, Wirtschaftszweigen sowie nach der Staatsangehörigkeit der Gewerbetreibenden. Ab Januar 2003 erlaubt eine Änderung der Gewerbeordnung zusätzliche Fragestellungen und detailliertere Antwortmöglichkeiten, die insbesondere eine genauere Darstellung des Gründungs- und Stilllegungsgeschehens ermöglichen.

Rechtsgrundlage

Rechtsgrundlage für eine bundeseinheitliche Auswertung der Gewerbeanzeigen ist die Gewerbeordnung in der Fassung der Bekanntmachung vom 22. Februar 1999 (BGBl I S. 202), geändert durch Artikel 1 Nr. 7a des Gesetzes vom 17. Juli 2009 (BGBl I S. 2091), in Verbindung mit dem Gesetz über die Statistik für Bundeszwecke (Bundesstatistikgesetz – BStatG) vom 22. Januar 1987 (BGBl I S. 462, 565), zuletzt geändert durch Artikel 3 des Gesetzes vom 7. September 2007 (BGBl I S. 2246).

Berichtskreis

Die Auskunftspflicht betrifft den Gewerbetreibenden (d.h. die das Gewerbe ausübende natürliche oder juristische Person), der nach § 14 der Gewerbeordnung (GewO) jedes stehende Gewerbe oder den Betrieb einer Zweigniederlassung oder einer unselbständigen Zweigstelle beim örtlich zuständigen Gewerbeamt anzeigen muss. Dieser Anzeigepflicht ist mit drei verschiedenen Formularen nachzukommen, unterschieden nach Anmeldung, Ummeldung oder Abmeldung. Statistisch ausgewertet werden die Kopien dieser Anzeigen, die den Statistischen Landesämtern monatlich von den Gewerbeämtern übermittelt werden.

Als Gewerbe gilt jede erlaubte selbständige Tätigkeit, die auf Dauer angelegt ist und mit der Absicht der Gewinnerzielung betrieben wird. Die Tätigkeiten, die der Gewerbeordnung unterliegen, regelt § 6 GewO. Ausgenommen von der Anzeigepflicht sind die so genannten Urproduktionen (Land- und Forstwirtschaft, Fischerei, Garten- und Weinbau sowie Bergbau), die freien Berufe (z.B. Ärzte, Rechtsanwälte, Notare, Wirtschaftsprüfer, wissenschaftliche und künstlerische oder schriftstellerische Tätigkeiten), Versicherungsunternehmen und die Verwaltung eigenen Vermögens. Wird aber eine dieser nichtgewerblichen Tätigkeiten in Verbindung mit einer Gewerbetätigkeit ausgeübt, kommen die allgemeinen Bestimmungen der GewO zur Anwendung.

Hinweise

Mit Einführung des „Ersten Gesetzes zum Abbau bürokratischer Hemmnisse insbesondere in der mittelständischen Wirtschaft“ vom 22. August 2006 (BGBl I S. 1970) wurde die Auswertung der Gewerbeummeldungen ab Berichtsmonat September 2006 eingestellt.

Bei der Interpretation der Ergebnisse ist zu beachten, dass nicht in jedem Fall einer Gewerbeanmeldung auch die tatsächliche Ausübung des Gewerbes folgt. Auch Übernahmen und örtliche Verlagerungen bestehender Betriebe werden als Anmeldungen gezählt, ebenso wie z.B. der Gesellschaftereintritt. Somit sind Gewerbeanmeldungen nur zum Teil mit Neuerrichtungen oder Existenzgründungen gleichzusetzen. Hinsichtlich der Gewerbeabmeldungen ist zu beachten, dass nicht alle Abmeldungen sofort nach der Einstellung der wirtschaftlichen Tätigkeit erfolgen. Die Abmeldungen sind damit in der Regel untererfasst.

Soweit Meldungen der Gewerbeämter im Statistischen Landesamt verspätet eingehen (aus organisatorischen und/oder technischen Gründen), sind diese nicht verloren, sondern fließen in das Statistikergebnis des nächstmöglichen Berichtsmonats ein. Dies führt ggf. zwar zu einer eingeschränkten Vergleichbarkeit entsprechender Kreisergebnisse, da es sich allerdings um Ausnahmefälle handelt, wird bei der Ergebnis-Darstellung auf explizite Hinweise verzichtet.

Definitionen

Gewerbeanmeldung: Gründe für eine Anmeldung sind

- die Neuerrichtung eines Betriebes durch Neugründung oder Umwandlung (z.B. Verschmelzung, Spaltung)
- der Zuzug eines Betriebes aus einer anderen Gemeinde (auch innerhalb des Zuständigkeitsbereiches eines Landratsamts)
- die Übernahme eines bereits bestehenden Betriebes durch Rechtsformwechsel, Gesellschaftereintritt oder Erbfolge/Kauf/Pacht.

Neuerrichtung: Zur Neuerrichtung zählen die erstmalige Anmeldung eines Gewerbebetriebes als Hauptniederlassung, Zweigniederlassung

oder unselbständige Zweigstelle (= Betriebsgründung), die Anmeldung als Neuerrichtung eines Kleingewerbetreibenden bzw. einer Nebentätigkeit (= sonstige Neugründung) sowie Gründungen nach dem Umwandlungsgesetz.

Betriebsgründung: Neugründungen von Betrieben als Hauptniederlassungen, Zweigniederlassungen oder unselbständige Zweigstellen durch juristische Personen, Personengesellschaften oder natürliche Personen (Einzelunternehmer). Bei einer natürlichen Person, die eine Hauptniederlassung anmeldet, ist Voraussetzung, dass sie entweder in das Handelsregister eingetragen ist oder aber eine Handwerkskarte besitzt oder mindestens einen Arbeitnehmer beschäftigt. Bei den Betriebsgründungen kann eine größere wirtschaftliche Bedeutung vermutet werden.

Hauptniederlassung: Mittelpunkt des Geschäftsverkehrs eines Betriebes, der sich bei Personengesellschaften und juristischen Personen am Sitz des Unternehmens befindet. Er kann auch in der Wohnung des Gewerbetreibenden liegen.

Zweigniederlassung: Betrieb mit selbständiger Organisation, selbständigen Betriebsmitteln und gesonderter Buchführung, dessen Leiter Geschäfte selbständig abzuschließen und durchzuführen befugt sind.

Unselbständige Zweigstelle: Feste örtliche Anlagen oder Einrichtungen, die der Ausübung eines stehenden Gewerbes dienen (z.B. Auslieferungslager), jedoch nicht die Bedingungen der Zweigniederlassung erfüllen.

Sonstige Neugründung: Neugründungen im Nebenerwerb und Neugründungen von Hauptniederlassungen durch Kleingewerbetreibende, die nach Art und Weise keinen in kaufmännischer Weise eingerichteten Geschäftsbetrieb erfordern. Der Kleingewerbetreibende ist nicht im Handelsregister eingetragen, besitzt keine Handwerkskarte und beschäftigt keine Arbeitnehmer.

Umwandlung: Die Umwandlung nach dem Umwandlungsgesetz umfasst

- die Verschmelzung mehrerer Unternehmen zu einem Unternehmen (der übertragende Rechtsträger erlischt)
- die Aufspaltung eines Unternehmens in mehrere Unternehmen (Umkehrung der Verschmelzung) sowie
- die Aufspaltung oder Ausgliederung von Unternehmensteilen mit dem Ziel der Neugründung (der abspaltende Rechtsträger bleibt bestehen).

Nicht zu den Umwandlungen zählen Rechtsformwechsel, bei denen der neue und der alte Rechtsträger identisch sind.

Zuzug: Verlagerung eines bereits bestehenden Betriebes aus dem Bereich einer anderen Gewerbebehörde.

Übernahme: Subsumiert sind hier die Meldegründe Kauf oder Pacht eines Unternehmens, der Eintritt der Erbfolge, Rechtsformänderungen sowie Gesellschaftereintritte.

Personengesellschaft: Hier sind alle geschäftsführungsberechtigten Gesellschafter die Gewerbetreibenden, nicht dagegen die Personengesellschaft als solche, weil diese keine eigene Rechtspersönlichkeit besitzt. Zu den Personengesellschaften zählen die Gesellschaft des bürgerlichen Rechts (GbR bzw. BGB-Gesellschaft), die offene Handelsgesellschaft (OHG) sowie die Kommanditgesellschaft (KG).

Juristische Person: Hierbei handelt es sich beispielsweise um eine Gesellschaft mit beschränkter Haftung (GmbH), eine Aktiengesellschaft (AG), eine eingetragene Genossenschaft (eG) oder einen eingetragenen Verein (eV).

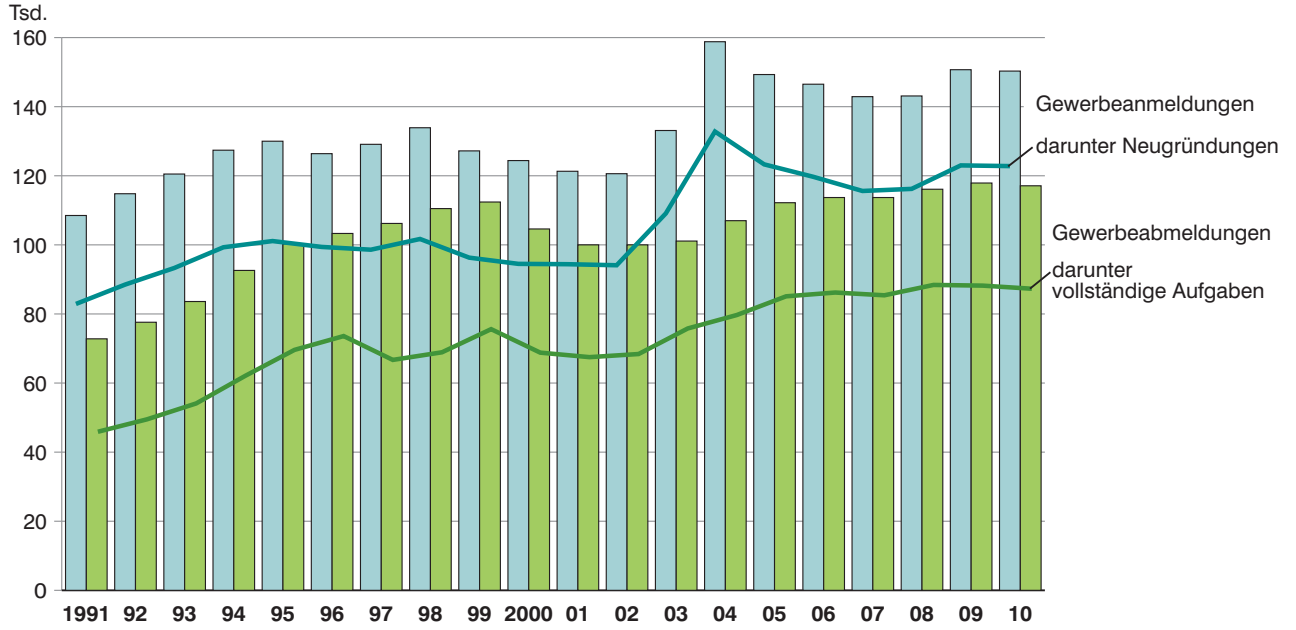
Gewerbeabmeldung: Gründe für eine Abmeldung sind

- die Aufgabe eines Betriebes durch vollständige Aufgabe oder Umwandlung (z.B. Verschmelzung, Spaltung)
- der Fortzug eines Betriebes in eine andere Gemeinde (auch innerhalb des Zuständigkeitsbereiches eines Landratsamts)
- die Übergabe eines weiterhin bestehenden Betriebes durch Rechtsformwechsel, Gesellschafteraustritt oder Erbfolge/Verkauf/Verpachtung.

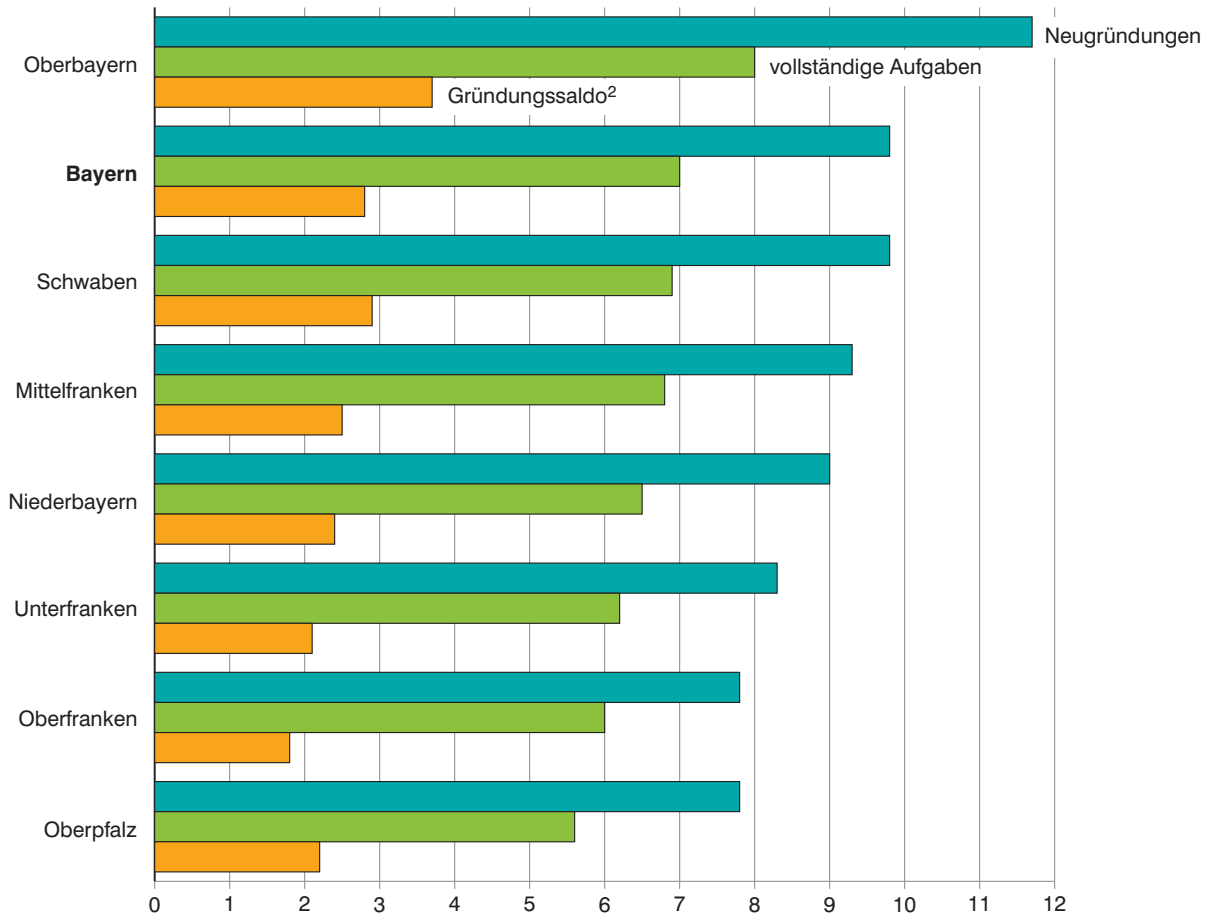
Wirtschaftszweigsystematik

Die Ergebnisse der Gewerbeanzeigenstatistik werden seit Anfang 2008 nach der Klassifikation der Wirtschaftszweige, Ausgabe 2008 (WZ 2008) dargestellt.

1. Gewerbebeanmeldungen und -abmeldungen sowie Neugründungen und vollständige Aufgaben¹ in Bayern seit 1991

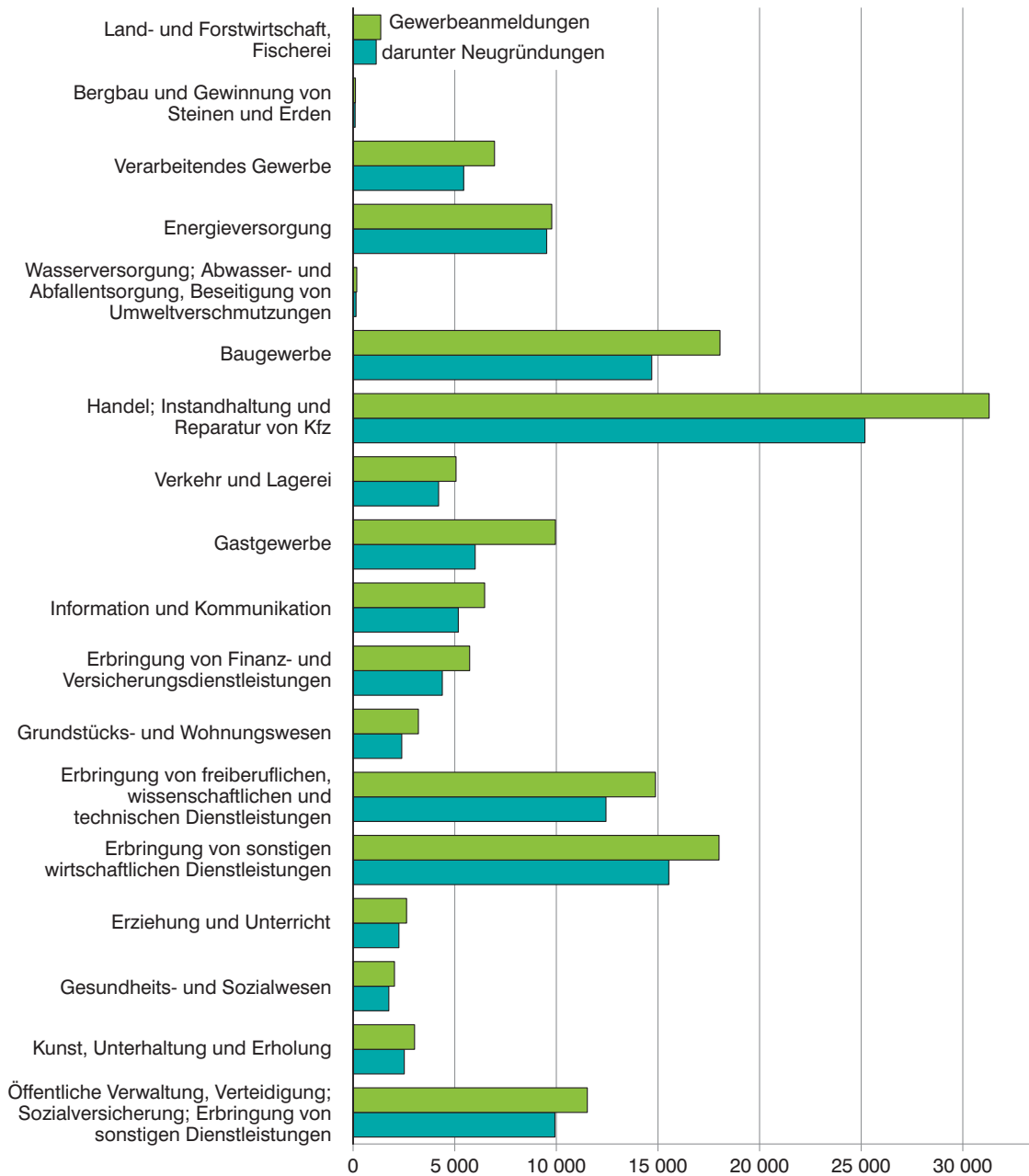


2. Neugründungen und vollständige Aufgaben¹ in Bayern 2010 je 1 000 Einwohner
 Einwohnerzahl am 30.06.2010



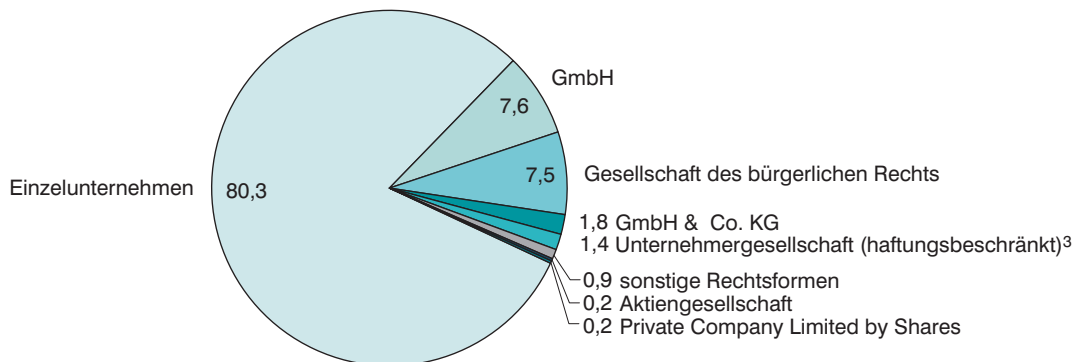
1 Ohne Automatenaufsteller und Reisegewerbe.
 2 Differenz zwischen Neugründungen und vollständigen Aufgaben.

3. Gewerbeanmeldungen und Neugründungen¹ in Bayern 2010 nach Wirtschaftsabschnitten²



4. Neugründungen¹ in Bayern 2010 nach der Rechtsform

In Prozent



1 Ohne Automatenaufsteller und Reisegewerbe.

2 Klassifikation der Wirtschaftszweige, Ausgabe 2008 (WZ 2008), Kurzbezeichnung.

3 Der Ergebnisausweis für haftungsbeschränkte Unternehmergesellschaften ist seit 2009 möglich.

1. Gewerbebeanmeldungen, -ummeldungen und -abmeldungen in Bayern seit 1991

Jahr / Monat	Gewerbebeanmeldungen ¹⁾		Gewerbe- ummeldungen ^{1) 3)}	Gewerbeabmeldungen ¹⁾	
	ins- gesamt	darunter Neugründungen ²⁾		ins- gesamt	darunter vollständige Aufgaben
Anzahl					
1991	108 491	82 934	17 681	72 793	45 912
1992	114 812	88 542	19 214	77 584	49 467
1993	120 542	93 308	21 212	83 617	54 100
1994	127 419	99 315	22 593	92 598	62 062
1995	129 965	101 096	24 301	100 292	69 564
1996	126 448	99 382	24 789	103 299	73 639
1997	129 083	98 616	25 676	106 155	66 677
1998	133 892	101 685	27 338	110 462	68 923
1999	127 234	96 333	27 469	112 413	75 625
2000	124 351	94 523	26 689	104 628	68 755
2001	121 289	94 421	25 388	100 008	67 450
2002	120 573	94 107	25 595	99 972	68 392
2003	133 107	109 136	27 547	101 071	75 792
2004	158 844	132 800	32 252	107 010	79 704
2005	149 257	123 285	35 845	112 183	85 078
2006	146 463	119 725	.	113 657	86 173
2007	142 885	115 618	.	113 734	85 426
2008	143 103	116 189	.	116 132	88 397
2009	150 666	122 981	.	117 850	88 172
2010	150 264	122 834	.	117 107	87 335
2010 Januar	12 975	10 282	.	11 870	8 879
Februar	12 464	10 114	.	9 857	7 327
März	15 220	12 631	.	10 546	7 858
April	13 682	11 489	.	8 873	6 578
Mai	12 132	10 156	.	8 129	6 082
Juni	12 192	10 193	.	8 514	6 300
Juli	12 324	10 190	.	9 855	7 097
August	11 997	9 763	.	8 585	6 362
September	13 186	10 844	.	9 366	6 870
Oktober	11 597	9 434	.	8 750	6 498
November	11 729	9 459	.	9 517	7 121
Dezember.....	10 766	8 279	.	13 245	10 363
Veränderungen in % gegenüber dem Vorjahr					
1992	5,8	6,7	8,7	6,6	7,7
1993	5,0	5,4	10,4	7,8	9,4
1994	5,7	6,4	6,5	10,7	14,7
1995	2,0	1,8	7,6	8,3	12,1
1996	-2,7	-1,7	2,0	3,0	5,9
1997	2,1	-0,8	3,6	2,8	-9,5
1998	3,7	3,1	6,5	4,1	3,4
1999	-5,0	-5,3	0,5	1,8	9,7
2000	-2,3	-1,9	-2,8	-6,9	-9,1
2001	-2,5	-0,1	-4,9	-4,4	-1,9
2002	-0,6	-0,3	0,8	0,0	1,4
2003	10,4	16,0	7,6	1,1	10,8
2004	19,3	21,7	17,1	5,9	5,2
2005	-6,0	-7,2	11,1	4,8	6,7
2006	-1,9	-2,9	.	1,3	1,3
2007	-2,4	-3,4	.	0,1	-0,9
2008	0,2	0,5	.	2,1	3,5
2009	5,3	5,8	.	1,5	-0,3
2010	-0,3	-0,1	.	-0,6	-0,9
2010 Januar	-5,4	-4,6	.	-11,8	-13,1
Februar	8,4	10,4	.	-0,9	-2,9
März	13,1	14,8	.	-2,5	-4,0
April	9,6	13,3	.	-7,1	-7,3
Mai	6,1	10,1	.	-1,6	2,4
Juni	-0,2	2,7	.	-4,8	-4,6
Juli	-6,1	-5,7	.	6,3	4,4
August	0,4	-0,8	.	6,3	8,0
September	-2,1	-2,7	.	0,8	-0,5
Oktober	-14,0	-16,5	.	-5,1	-5,4
November	-5,4	-8,6	.	1,9	1,9
Dezember.....	-6,0	-10,9	.	13,6	13,5

¹⁾ Ohne Automatenaufsteller und Reisegewerbe. - ²⁾ Bis einschl. 2002 Neuerrichtungen (Neugründungen und Gründungen durch Verschmelzung oder Teilung). -

³⁾ Ab Berichtsmonat September 2006 Wegfall der Auswertung der Gewerbeummeldungen.

2. Gewerbeanmeldungen und -abmeldungen in Bayern 2010 nach Art der Niederlassung und Rechtsform

Lfd. Nr.	Art der Niederlassung Rechtsform Geschlecht Staatsangehörigkeit	Gewerbeanmeldungen ¹⁾		Gewerbeabmeldungen ¹⁾	
		insgesamt	darunter Neugründungen	insgesamt	darunter vollständige Aufgaben
1	Insgesamt	150 264	122 834	117 107	87 335
Davon nach der Art der Niederlassung					
2	Hauptniederlassung	141 291	116 132	109 406	82 000
3	Zweigniederlassung	2 497	1 884	2 353	1 649
4	Unselbständige Zweigstelle	6 476	4 818	5 348	3 686
Davon nach der Rechtsform des Unternehmens					
5	Einzelunternehmen	116 585	98 665	92 685	73 355
6	Offene Handelsgesellschaft	509	329	602	314
7	Kommanditgesellschaft	366	191	406	226
8	Gesellschaft mit beschränkter Haftung & Co. KG	3 248	2 216	2 394	1 125
9	Gesellschaft des bürgerlichen Rechts	12 307	9 221	9 142	4 993
10	Aktiengesellschaft	438	271	512	240
11	Gesellschaft mit beschränkter Haftung	15 611	11 116	10 101	6 240
12	dar. Unternehmergezell. (haftungsbeschränkt) 2) .	2 042	1 761	342	224
13	Private Company Limited by Shares	352	262	593	465
14	Genossenschaft	65	49	33	21
15	Eingetragener Verein	207	154	111	89
16	Sonstige Rechtsformen	576	360	528	267
Darunter Einzelunternehmer/-innen nach dem Geschlecht					
17	Männlich	75 716	63 945	59 622	46 620
18	Weiblich	40 869	34 720	33 063	26 735
Darunter Einzelunternehmer/-innen nach ausgewählter Staatsangehörigkeit					
19	Deutschland	91 385	76 933	74 360	58 314
20	Frankreich	145	123	104	83
21	Griechenland	729	538	698	565
22	Italien	1 316	956	1 237	952
23	Niederlande	116	95	82	61
24	Österreich	1 194	979	1 151	919
25	Polen	3 968	3 507	2 684	2 176
26	Slowakei	347	301	251	203
27	Slowenien	130	118	86	69
28	Tschechische Republik	358	305	310	257
29	Ungarn	1 863	1 632	1 108	868
30	Vereinigtes Königreich	183	158	135	104
31	Bosnien und Herzegowina	444	373	342	292
32	Kroatien	567	462	461	366
33	Rumänien	3 216	2 959	1 703	1 464
34	Russische Föderation	352	325	222	196
35	Serbien	676	601	542	459
36	Montenegro	39	34	22	20
37	Türkei	2 968	2 445	2 572	2 150
38	Vereinigte Staaten	246	215	178	145
39	Irak	301	262	282	245
40	EU-Staaten ³⁾	16 289	14 194	11 079	9 048

¹⁾ Ohne Automatenaufsteller und Reisegewerbe. - ²⁾ Der Ergebnismittelwert für haftungsbeschränkte Unternehmergeellschaften ist seit 2009 möglich.

³⁾ Ohne Deutschland.

3. Gewerbeanmeldungen in Bayern 2010 nach Wirtschaftsabschnitten und ausgewählten Wirtschaftsabteilungen

Nr. der Klassifikation ¹⁾	Wirtschaftszweig (H.v. = Herstellung von E.v. = Erbringung von)	Gewerbeanmeldungen insgesamt ²⁾	davon							
			Neuerrichtung			Zuzug	Übernahme			
			insgesamt	davon			insgesamt	davon		
				Neugründung	Umwandlung			Rechtsformwechsel	Gesellschaftereintritt	Erbfolge/Kauf/Pacht
A	Land- u. Forstwirtschaft, Fischerei	1 359	1 138	1 136	2	110	111	12	78	21
B	Bergbau u. Gewinnung v. Steinen u. Erden	114	103	100	3	5	6	4	-	2
C	Verarbeitendes Gewerbe	6 958	5 498	5 443	55	853	607	273	78	256
10	dar. H.v. Nahrungs- u. Futtermitteln	752	538	535	3	36	178	75	10	93
11	Getränkeherstellung	76	58	57	1	3	15	2	2	11
13	H.v. Textilien	336	294	293	1	30	12	3	-	9
14	H.v. Bekleidung	403	354	352	2	38	11	5	2	4
16	H.v. Holz-, Flecht-, Korb- u. Korkwaren (ohne Möbel)	313	252	252	-	31	30	17	1	12
18	H.v. Druckerzeugnissen; Vervielfältigung v. bespielten Ton-, Bild- u. Datenträgern	585	457	455	2	93	35	16	7	12
25	H.v. Metallerzeugnissen	882	684	680	4	106	92	34	28	30
26	H.v. DV-Geräten, elektron. u. optischen Erzeugnissen	292	205	195	10	66	21	17	-	4
27	H.v. elektrischen Ausrüstungen	392	339	337	2	40	13	4	1	8
28	Maschinenbau	359	255	244	11	64	40	24	2	14
29	H.v. Kraftwagen u. Kraftwagenteilen	72	52	52	-	12	8	5	1	2
31	H.v. Möbeln	207	153	152	1	33	21	7	3	11
D	Energieversorgung	9 774	9 529	9 525	4	96	149	25	60	64
E	Wasserversorgung; Abwasser- u. Abfallentsorgung u. Beseitigung v. Umweltverschmutzungen	180	148	144	4	25	7	3	2	2
F	Baugewerbe	18 053	14 720	14 694	26	2 038	1 295	244	904	147
41	dav. Hochbau	729	549	546	3	101	79	19	49	11
42	Tiefbau	184	139	138	1	34	11	7	2	2
43	vorbereitende Baustellenarbeiten, Bauinstallation u. sonstiges Ausbaugewerbe	17 140	14 032	14 010	22	1 903	1 205	218	853	134
G	Handel; Instandhaltung u. Reparatur v. Kfz	31 294	25 385	25 183	202	3 298	2 611	837	207	1 567
45	dav. Handel mit Kfz; Instandhaltung u. Reparatur v. Kfz	4 240	3 544	3 513	31	483	213	69	22	122
46	Großhandel (ohne Handel mit Kfz)	7 720	6 139	6 087	52	1 202	379	146	43	190
47	Einzelhandel (ohne Handel mit Kfz)	19 334	15 702	15 583	119	1 613	2 019	622	142	1 255
H	Verkehr u. Lagerei	5 064	4 227	4 207	20	592	245	93	34	118
49	dar. Landverkehr u. Transport in Rohrfernleitungen	2 856	2 350	2 346	4	342	164	48	24	92
53	Post-, Kurier- u. Expressdienste	1 418	1 260	1 259	1	123	35	19	3	13
I	Gastgewerbe	9 956	6 072	6 006	66	192	3 692	203	125	3 364
55	dav. Beherbergung	1 144	708	676	32	20	416	58	15	343
56	Gastronomie	8 812	5 364	5 330	34	172	3 276	145	110	3 021
J	Information u. Kommunikation	6 472	5 200	5 177	23	1 130	142	58	28	56
58	dar. Verlagswesen	592	467	463	4	105	20	8	5	7
61	Telekommunikation	192	152	152	-	18	22	1	1	20
62	E. v. Dienstleistungen der Informationstechnologie	4 320	3 452	3 441	11	805	63	43	10	10
63	Informationsdienstleistungen	741	620	616	4	107	14	4	4	6
K	E.v. Finanz- u. Versicherungsdienstleistungen	5 734	4 418	4 389	29	1 208	108	70	12	26
66	dar. mit Finanz- u. Versicherungsdienstleistungen verbundene Tätigkeiten	4 918	3 839	3 829	10	1 008	71	43	9	19
L	Grundstücks- u. Wohnungswesen	3 212	2 410	2 394	16	679	123	52	25	46
M	E.v. freiberuflichen, wissenschaftlichen u. technischen Dienstleistungen	14 875	12 474	12 442	32	2 182	219	121	35	63
70	dar. Verwaltung u. Führung v. Unternehmen u. Betrieben; Unternehmensberatung	3 895	3 043	3 031	12	783	69	45	7	17
73	Werbung u. Marktforschung	4 175	3 725	3 723	2	412	38	21	7	10
N	E.v. sonstigen wirtschaftlichen Dienstleistungen	18 005	15 590	15 535	55	1 984	431	129	113	189
77	dar. Vermietung v. beweglichen Sachen	996	828	826	2	92	76	15	14	47
78	Vermittlung u. Überlassung v. Arbeitskräften	626	559	553	6	51	16	8	-	8
79	Reisebüros, -veranstalter u. E.v. sonstigen Reservierungsdienstleistungen	827	690	688	2	89	48	14	4	30
81	Gebäudebetreuung; Garten- u. Landschaftsbau	8 491	7 528	7 499	29	772	191	62	74	55
P	Erziehung u. Unterricht	2 631	2 260	2 253	7	274	97	42	10	45
Q	Gesundheits- u. Sozialwesen	2 035	1 759	1 757	2	239	37	11	7	19
R	Kunst, Unterhaltung u. Erholung	3 024	2 520	2 518	2	295	209	30	39	140
O + S	Öffentliche Verwaltung, Verteidigung; Sozialversicherung; E.v. sonstigen Dienstleistungen	11 524	9 947	9 931	16	1 145	432	94	43	295
A - S	Insgesamt	150 264	123 398	122 834	564	16 345	10 521	2 301	1 800	6 420

¹⁾ Klassifikation der Wirtschaftszweige, Ausgabe 2008 (WZ 2008), Kurzbezeichnung. - ²⁾ Ohne Automatenaufsteller und Reisegewerbe.

4. Gewerbeabmeldungen in Bayern 2010 nach Wirtschaftsabschnitten und ausgewählten Wirtschaftsabteilungen

Nr. der Klassifikation ¹⁾	Wirtschaftszweig (H.v. = Herstellung von E.v. = Erbringung von)	Gewerbeabmeldungen insgesamt ²⁾	davon							
			Aufgabe			Fortzug	Übergabe			
			insgesamt	vollständige Aufgabe	Umwandlung		insgesamt	Rechtsformwechsel	Gesellschafteraustritt	Erbfolge/Verkauf/Verpachtung
A	Land- u. Forstwirtschaft, Fischerei	941	623	621	2	128	190	16	152	22
B	Bergbau u. Gewinnung v. Steinen u. Erden	94	77	74	3	5	12	9	-	3
C	Verarbeitendes Gewerbe	5 398	3 804	3 749	55	869	725	299	121	305
10	dar. H.v. Nahrungs- u. Futtermitteln	761	536	534	2	39	186	62	13	111
11	Getränkeherstellung	56	29	25	4	8	19	3	3	13
13	H.v. Textilien	235	175	174	1	39	21	4	1	16
14	H.v. Bekleidung	252	189	187	2	44	19	7	2	10
16	H.v. Holz-, Flecht-, Korb- u. Korkwaren (ohne Möbel)	231	169	167	2	31	31	14	3	14
18	H.v. Druckerzeugnissen; Vervielfältigung v. bespielten Ton-, Bild- u. Datenträgern	482	356	352	4	73	53	23	14	16
25	H.v. Metallerzeugnissen	734	498	493	5	118	118	45	38	35
26	H.v. DV-Geräten, elektron. u. optischen Erzeugnissen	302	193	187	6	82	27	16	4	7
27	H.v. elektrischen Ausrüstungen	140	95	94	1	33	12	7	1	4
28	Maschinenbau	263	178	169	9	55	30	20	2	8
29	H.v. Kraftwagen u. Kraftwagenteilen	63	41	40	1	15	7	3	3	1
31	H.v. Möbeln	175	118	116	2	30	27	8	6	13
D	Energieversorgung	826	547	541	6	117	162	41	49	72
E	Wasserversorgung; Abwasser- u. Abfallentsorgung u. Beseitigung v. Umweltverschmutzungen	169	124	119	5	30	15	8	2	5
F	Baugewerbe	13 048	9 082	9 035	47	1 984	1 982	364	780	838
41	dav. Hochbau	715	476	473	3	144	95	30	25	40
42	Tiefbau	136	91	88	3	25	20	16	3	1
43	vorbereitende Baustellenarbeiten, Bauinstallation u. sonstiges Ausbaugewerbe	12 197	8 515	8 474	41	1 815	1 867	318	752	797
G	Handel; Instandhaltung u. Reparatur v. Kfz	30 030	23 366	23 132	234	3 653	3 011	1 089	383	1 539
45	dav. Handel mit Kfz; Instandhaltung u. Reparatur v. Kfz	3 779	2 886	2 858	28	555	338	118	60	160
46	Großhandel (ohne Handel mit Kfz)	7 391	5 675	5 597	78	1 235	481	181	81	219
47	Einzelhandel (ohne Handel mit Kfz)	18 860	14 805	14 677	128	1 863	2 192	790	242	1 160
H	Verkehr u. Lagerei	5 034	4 131	4 112	19	568	335	98	60	177
49	dar. Landverkehr u. Transport in Rohrfernleitungen	2 917	2 367	2 363	4	323	227	50	36	141
53	Post-, Kurier- u. Expressdienste	1 381	1 219	1 218	1	130	32	14	7	11
I	Gastgewerbe	10 213	7 669	7 598	71	237	2 307	244	217	1 846
55	dav. Beherbergung	1 303	975	944	31	18	310	52	27	231
56	Gastronomie	8 910	6 694	6 654	40	219	1 997	192	190	1 615
J	Information u. Kommunikation	5 048	3 544	3 499	45	1 193	311	88	67	156
58	dar. Verlagswesen	433	298	288	10	102	33	11	7	15
61	Telekommunikation	253	195	195	-	30	28	3	1	24
62	E. v. Dienstleistungen der Informationstechnologie	3 398	2 368	2 341	27	849	181	61	41	79
63	Informationsdienstleistungen	510	390	384	6	88	32	9	11	12
K	E.v. Finanz- u. Versicherungsdienstleistungen	5 689	4 177	4 142	35	1 321	191	77	19	95
66	dar. mit Finanz- u. Versicherungsdienstleistungen verbundene Tätigkeiten	5 002	3 707	3 697	10	1 140	155	66	11	78
L	Grundstücks- u. Wohnungswesen	2 965	1 820	1 795	25	976	169	55	45	69
M	E.v. freiberuflichen, wissenschaftlichen u. technischen Dienstleistungen	9 893	7 237	7 174	63	2 166	490	168	71	251
70	dar. Verwaltung u. Führung v. Unternehmen u. Betrieben; Unternehmensberatung	2 604	1 789	1 772	17	685	130	59	20	51
73	Werbung u. Marktforschung	2 774	2 194	2 184	10	475	105	33	21	51
N	E.v. sonstigen wirtschaftlichen Dienstleistungen	13 420	10 679	10 592	87	2 028	713	168	143	402
77	dar. Vermietung v. beweglichen Sachen	943	759	754	5	100	84	17	20	47
78	Vermittlung u. Überlassung v. Arbeitskräften	422	334	311	23	64	24	10	4	10
79	Reisebüros, -veranstalter u. E.v. sonstigen Reservierungsdienstleistungen	608	461	458	3	84	63	18	6	39
81	Gebäudebetreuung; Garten- u. Landschaftsbau	5 767	4 677	4 642	35	768	322	68	60	194
P	Erziehung u. Unterricht	1 638	1 206	1 196	10	301	131	43	19	69
Q	Gesundheits- u. Sozialwesen	1 527	1 205	1 201	4	269	53	9	13	31
R	Kunst, Unterhaltung u. Erholung	2 142	1 609	1 608	1	307	226	35	59	132
O + S	Öffentliche Verwaltung, Verteidigung; Sozialversicherung; E.v. sonstigen Dienstleistungen	9 032	7 167	7 147	20	1 313	552	114	82	356
A - S	Insgesamt	117 107	88 067	87 335	732	17 465	11 575	2 925	2 282	6 368

¹⁾ Klassifikation der Wirtschaftszweige, Ausgabe 2008 (WZ 2008), Kurzbezeichnung. - ²⁾ Ohne Automatenaufsteller und Reisegewerbe.

5. Gewerbebeanmeldungen in Bayern 2010 nach Wirtschaftsabschnitten

Lfd. Nr.	Art der Niederlassung ----- Rechtsform ----- Geschlecht ----- Staatsangehörigkeit	Gewerbebeanmeldungen insgesamt ¹⁾	davon						
			Land- und Forstwirtschaft, Fischerei	Bergbau und Gewinnung von Steinen und Erden	Verarbeitendes Gewerbe	Energieversorgung	Wasserversorgung; Abwasser- und Abfallentsorgung und Beseitigung von Umweltverschmutzungen	Baugewerbe	Handel; Instandhaltung und Reparatur von Kfz
			A	B	C	D	E	F	G
1	Insgesamt	150 264	1 359	114	6 958	9 774	180	18 053	31 294
Davon nach der Art der Niederlassung									
2	Hauptniederlassung	141 291	1 349	96	6 328	9 690	154	17 772	27 203
3	Zweigniederlassung	2 497	3	3	212	31	7	103	934
4	Unselbständige Zweigstelle	6 476	7	15	418	53	19	178	3 157
Davon nach der Rechtsform des Unternehmens									
5	Einzelunternehmen	116 585	1 127	73	4 900	7 719	108	12 785	23 130
6	Offene Handelsgesellschaft	509	2	-	35	8	1	58	198
7	Kommanditgesellschaft	366	3	-	40	24	1	18	118
8	Gesellschaft mit beschränkter Haftung & Co. KG	3 248	9	23	254	336	14	277	896
9	Gesellschaft des bürgerlichen Rechts	12 307	178	5	469	1 404	13	3 766	2 045
10	Aktiengesellschaft	438	1	-	58	9	-	12	89
11	Gesellschaft mit beschränkter Haftung	15 611	39	13	1 142	215	42	1 050	4 409
12	dar. Unternehmergeh. (haftungsbeschr.) ²⁾	2 042	8	1	104	27	3	189	491
13	Private Company Limited by Shares	352	-	-	16	1	1	21	106
14	Genossenschaft	65	-	-	3	14	-	-	11
15	Eingetragener Verein	207	-	-	2	19	-	-	21
16	Sonstige Rechtsformen	576	-	-	39	25	-	66	271
Darunter Einzelunternehmer/-innen nach dem Geschlecht									
17	Männlich	75 716	854	53	3 178	6 356	87	12 323	14 887
18	Weiblich	40 869	273	20	1 722	1 363	21	462	8 243
Darunter Einzelunternehmer/-innen nach ausgewählter Staatsangehörigkeit									
19	Deutschland	91 385	1 038	31	4 338	7 627	88	6 096	19 716
20	Frankreich	145	2	-	7	1	-	2	40
21	Griechenland	729	-	-	15	3	-	35	115
22	Italien	1 316	1	-	37	8	-	68	224
23	Niederlande	116	-	-	5	3	-	3	29
24	Österreich	1 194	5	-	53	29	2	60	257
25	Polen	3 968	35	3	57	3	1	2 116	206
26	Slowakei	347	10	-	2	1	-	139	19
27	Slowenien	130	-	-	5	-	-	53	11
28	Tschechische Republik	358	1	-	9	4	-	83	49
29	Ungarn	1 863	4	-	69	1	2	1 061	71
30	Vereinigtes Königreich	183	-	-	6	1	-	14	45
31	Bosnien und Herzegowina	444	2	-	9	2	-	108	69
32	Kroatien	567	-	-	18	-	-	93	102
33	Rumänien	3 216	12	-	55	3	2	1 081	215
34	Russische Föderation	352	2	-	12	-	-	14	87
35	Serbien	676	3	1	6	1	1	151	100
36	Montenegro	39	-	-	1	-	-	16	2
37	Türkei	2 968	1	22	56	10	7	247	767
38	Vereinigte Staaten	246	2	-	9	4	-	6	40
39	Irak	301	-	-	8	-	1	11	80
40	EU-Staaten ³⁾	16 289	73	17	376	64	9	5 744	1 454

¹⁾ Ohne Automatenaufsteller und Reisegewerbe. - ²⁾ Der Ergebnisausweis für haftungsbeschränkte Unternehmergeellschaften ist seit 2009 möglich. - ³⁾ Ohne Deutschland.

sowie nach Art der Niederlassung und Rechtsform

noch: davon												Lfd. Nr.
Verkehr und Lagerei	Gast- gewerbe	Infor- mation und Kommuni- kation	Erbringung von Finanz- und Versiche- rungs- dienst- leistungen	Grund- stücks- und Woh- nungs- wesen	Erbringung von frei- beruflichen, wissen- schaftlichen und technischen Dienst- leistungen	Erbringung von sonstigen wirtschaft- lichen Dienst- leistungen	Öffentliche Verwaltung, Verteidigung; Sozialver- sicherung	Erziehung und Unterricht	Gesund- heits- und Sozial- wesen	Kunst, Unter- haltung und Erholung	Erbringung von sonstigen Dienst- leistungen	
H	I	J	K	L	M	N	O	P	Q	R	S	
5 064	9 956	6 472	5 734	3 212	14 875	18 005	108	2 631	2 035	3 024	11 416	1
Davon nach der Art der Niederlassung												
4 742	9 266	6 193	5 437	3 087	14 326	17 335	105	2 459	1 968	2 781	11 000	2
86	228	81	100	48	185	123	-	78	33	78	164	3
236	462	198	197	77	364	547	3	94	34	165	252	4
Davon nach der Rechtsform des Unternehmens												
4 210	7 900	4 597	4 522	1 841	11 125	15 406	32	2 250	1 823	2 406	10 631	5
14	26	17	38	30	29	35	-	1	4	1	12	6
6	32	17	14	24	40	20	-	1	1	4	3	7
												8
75	124	103	151	358	293	207	21	8	20	29	50	
200	869	581	107	200	692	899	-	167	64	273	375	9
6	4	34	68	20	96	17	3	3	2	5	11	10
521	832	1 076	798	719	2 477	1 316	51	188	118	300	305	11
87	123	175	82	63	318	209	2	42	16	29	73	12
18	15	31	5	7	70	43	-	3	-	-	15	13
-	2	1	17	1	11	3	1	1	-	-	-	14
1	134	-	1	-	6	6	-	7	1	5	4	15
13	18	15	13	12	36	53	-	2	2	1	10	16
Darunter Einzelunternehmer/-innen nach dem Geschlecht												
3 497	5 073	3 813	3 218	1 093	6 257	9 215	18	1 054	329	1 562	2 849	17
713	2 827	784	1 304	748	4 868	6 191	14	1 196	1 494	844	7 782	18
Darunter Einzelunternehmer/-innen nach ausgewählter Staatsangehörigkeit												
2 642	4 978	4 154	4 166	1 691	9 822	10 972	30	1 960	1 578	1 993	8 465	19
5	9	10	2	-	30	13	-	3	1	6	14	20
55	297	9	19	6	45	52	-	7	3	26	42	21
34	581	23	30	7	98	98	-	6	5	21	75	22
5	14	7	4	1	18	12	-	5	3	-	7	23
40	113	58	49	37	153	138	-	25	26	22	127	24
135	44	23	10	6	82	840	-	11	69	15	312	25
11	22	2	4	4	10	67	-	2	5	7	42	26
4	6	3	-	2	11	22	-	3	2	1	7	27
12	23	4	2	1	19	50	1	10	5	23	62	28
94	35	12	4	3	51	266	-	12	31	28	119	29
5	11	9	6	2	28	25	-	14	2	7	8	30
27	59	11	7	2	19	89	-	4	3	11	22	31
33	80	15	17	7	40	84	-	10	5	15	48	32
271	109	14	5	7	80	891	1	59	22	48	341	33
30	12	12	11	7	43	44	-	8	3	11	56	34
51	56	11	8	4	24	215	-	2	1	6	35	35
2	5	1	3	-	2	5	-	-	-	-	2	36
268	718	47	93	22	131	303	-	10	4	79	183	37
4	21	18	10	-	40	30	-	18	4	14	26	38
28	49	16	4	-	7	67	-	1	-	2	27	39
941	1 347	209	151	80	734	3 187	2	179	183	222	1 317	40

6. Gewerbeabmeldungen in Bayern 2010 nach Wirtschaftsabschnitten

Lfd. Nr.	Art der Niederlassung ----- Rechtsform ----- Geschlecht ----- Staatsangehörigkeit	Gewerbeabmeldungen insgesamt ¹⁾	davon						
			Land- und Forstwirtschaft, Fischerei	Bergbau und Gewinnung von Steinen und Erden	Verarbeitendes Gewerbe	Energieversorgung	Wasserversorgung; Abwasser- und Abfallentsorgung und Beseitigung von Umweltverschmutzungen	Baugewerbe	Handel; Instandhaltung und Reparatur von Kfz
			A	B	C	D	E	F	G
1	Insgesamt	117 107	941	94	5 398	826	169	13 048	30 030
Davon nach der Art der Niederlassung									
2	Hauptniederlassung	109 406	930	85	4 916	811	145	12 804	26 278
3	Zweigniederlassung	2 353	4	3	179	6	8	100	988
4	Unselbständige Zweigstelle	5 348	7	6	303	9	16	144	2 764
Davon nach der Rechtsform des Unternehmens									
5	Einzelunternehmen	92 685	692	70	3 814	562	106	9 284	23 422
6	Offene Handelsgesellschaft	602	2	2	45	2	-	72	244
7	Kommanditgesellschaft	406	1	3	36	4	1	21	170
8	Gesellschaft mit beschränkter Haftung & Co. KG	2 394	5	4	187	91	16	149	747
9	Gesellschaft des bürgerlichen Rechts	9 142	213	3	437	120	6	2 674	1 803
10	Aktiengesellschaft	512	2	-	40	3	-	15	190
11	Gesellschaft mit beschränkter Haftung	10 101	25	12	765	33	39	737	3 035
12	dar. Unternehmergeh. (haftungsbeschr.) ²⁾	342	3	-	11	1	-	36	96
13	Private Company Limited by Shares	593	1	-	30	3	1	56	162
14	Genossenschaft	33	-	-	2	-	-	-	10
15	Eingetragener Verein	111	-	-	-	1	-	-	18
16	Sonstige Rechtsformen	528	-	-	42	7	-	40	229
Darunter Einzelunternehmer/-innen nach dem Geschlecht									
17	Männlich	59 622	506	50	2 697	417	86	8 788	15 180
18	Weiblich	33 063	186	20	1 117	145	20	496	8 242
Darunter Einzelunternehmer/-innen nach ausgewählter Staatsangehörigkeit									
19	Deutschland	74 360	613	33	3 454	544	90	5 333	20 349
20	Frankreich	104	2	-	3	-	-	2	34
21	Griechenland	698	-	-	14	-	1	33	110
22	Italien	1 237	2	1	22	1	-	61	247
23	Niederlande	82	1	-	2	-	1	2	25
24	Österreich	1 151	8	-	22	7	2	76	316
25	Polen	2 684	29	2	47	-	3	1 280	146
26	Slowakei	251	7	-	2	1	-	83	14
27	Slowenien	86	1	-	3	1	-	34	11
28	Tschechische Republik	310	1	-	6	-	-	73	53
29	Ungarn	1 108	-	1	37	-	-	580	58
30	Vereinigtes Königreich	135	-	-	7	-	-	8	36
31	Bosnien und Herzegowina	342	2	-	5	2	-	94	50
32	Kroatien	461	-	-	11	-	-	72	101
33	Rumänien	1 703	9	-	24	1	1	476	129
34	Russische Föderation	222	1	-	4	-	-	14	67
35	Serbien	542	-	-	8	-	1	132	91
36	Montenegro	22	-	-	-	-	-	4	3
37	Türkei	2 572	2	20	53	2	3	212	688
38	Vereinigte Staaten	178	2	-	3	-	-	8	44
39	Irak	282	-	-	6	-	-	22	69
40	EU-Staaten ³⁾	11 079	67	12	220	12	10	3 170	1 293

¹⁾ Ohne Automatenaufsteller und Reisegewerbe. - ²⁾ Der Ergebnismittelwert für haftungsbeschränkte Unternehmergeellschaften ist seit 2009 möglich. - ³⁾ Ohne Deutschland.

sowie nach Art der Niederlassung und Rechtsform

noch: davon												Lfd. Nr.
Verkehr und Lagerei	Gast- gewerbe	Infor- mation und Kommuni- kation	Erbringung von Finanz- und Versiche- rungs- dienst- leistungen	Grund- stücks- und Woh- nungs- wesen	Erbringung von frei- beruflichen, wissen- schaftlichen und technischen Dienst- leistungen	Erbringung von sonstigen wirtschaft- lichen Dienst- leistungen	Öffentliche Verwaltung, Verteidigung; Sozialver- sicherung	Erziehung und Unterricht	Gesund- heits- und Sozial- wesen	Kunst, Unter- haltung und Erholung	Erbringung von sonstigen Dienst- leistungen	
H	I	J	K	L	M	N	O	P	Q	R	S	
5 034	10 213	5 048	5 689	2 965	9 893	13 420	54	1 638	1 527	2 142	8 978	1
Davon nach der Art der Niederlassung												
4 603	9 670	4 744	5 485	2 867	9 538	12 864	49	1 520	1 490	1 988	8 619	2
114	189	90	81	37	142	163	1	68	22	41	117	3
317	354	214	123	61	213	393	4	50	15	113	242	4
Davon nach der Rechtsform des Unternehmens												
4 141	8 511	3 653	4 952	1 494	7 640	11 517	28	1 443	1 403	1 733	8 220	5
31	17	28	44	15	41	26	-	-	4	8	21	6
11	24	20	19	25	28	28	2	2	1	6	4	7
												8
63	66	85	73	520	177	130	3	2	6	23	47	
188	804	496	106	159	569	780	-	104	54	236	390	9
34	9	44	52	22	60	23	2	-	4	3	9	10
531	642	643	399	698	1 254	774	17	78	45	121	253	11
18	41	25	6	5	43	39	1	1	2	5	9	12
20	26	59	16	16	87	78	-	7	7	4	20	13
-	-	6	12	2	1	-	-	-	-	-	-	14
1	75	-	2	-	1	3	1	-	1	3	5	15
14	39	14	14	14	35	61	1	2	2	5	9	16
Darunter Einzelunternehmer/-innen nach dem Geschlecht												
3 364	5 364	2 936	3 457	947	4 425	6 675	16	777	268	1 105	2 564	17
777	3 147	717	1 495	547	3 215	4 842	12	666	1 135	628	5 656	18
Darunter Einzelunternehmer/-innen nach ausgewählter Staatsangehörigkeit												
2 908	5 667	3 296	4 603	1 377	6 849	8 458	26	1 313	1 207	1 487	6 753	19
3	13	4	2	-	19	8	-	1	1	1	11	20
65	304	10	17	4	26	53	-	2	-	20	39	21
31	608	23	28	7	43	71	-	12	6	14	60	22
4	11	5	2	-	12	10	-	1	-	2	4	23
43	133	42	59	22	126	126	-	24	17	22	106	24
86	47	22	20	14	48	627	-	1	63	4	245	25
13	22	2	3	1	13	54	-	2	2	6	26	26
5	4	3	2	-	7	7	-	1	2	2	3	27
13	28	9	6	3	12	36	-	9	7	16	38	28
80	25	9	2	3	32	174	-	4	27	6	70	29
4	13	8	1	3	16	18	1	7	3	2	8	30
25	46	6	9	2	15	64	-	1	-	1	20	31
28	75	9	23	6	33	56	-	1	5	11	30	32
157	83	14	6	5	45	504	1	7	12	35	194	33
27	8	8	13	4	24	16	-	1	5	1	29	34
34	60	8	13	7	16	150	-	1	-	5	16	35
1	1	1	4	-	-	7	-	-	-	-	1	36
247	665	39	70	14	87	257	-	5	2	48	158	37
6	17	12	6	2	17	25	-	7	3	5	21	38
19	55	17	2	2	5	67	-	1	-	1	16	39
696	1 364	172	162	64	452	2 095	2	81	152	140	915	40

**7. Gewerbeanmeldungen in Bayern 2010 nach Regierungsbezirken
sowie nach Wirtschaftsabschnitten und ausgewählten Wirtschaftsabteilungen**

Nr. der Klassi- fikation ¹⁾	Wirtschaftszweig (H.v. = Herstellung von E.v. = Erbringung von)	Ge- werbe- anmel- dungen insge- samt ²⁾	davon							
			Neuerrichtung			Zuzug	Übernahme			
			ins- gesamt	Neu- gründung	Um- wand- lung		ins- gesamt	Rechts- form- wechsel	Gesell- schafter- eintritt	Erbfolge/ Kauf/ Pacht
Oberbayern										
A	Land- u. Forstwirtschaft, Fischerei	419	367	367	-	45	7	-	1	6
B	Bergbau u. Gewinnung v. Steinen u. Erden	60	57	56	1	2	1	1	-	-
C	Verarbeitendes Gewerbe	2 565	2 004	1 984	20	382	179	92	26	61
10	dar. H.v. Nahrungs- u. Futtermitteln	266	199	197	2	15	52	29	3	20
11	Getränkeherstellung	28	23	22	1	2	3	1	1	1
13	H.v. Textilien	127	112	112	-	11	4	2	-	2
14	H.v. Bekleidung	185	160	159	1	20	5	3	-	2
16	H.v. Holz-, Flecht-, Korb- u. Korkwaren (ohne Möbel)	100	81	81	-	14	5	4	-	1
18	H.v. Druckerzeugnissen; Vervielfältigung v. bespielten Ton-, Bild- u. Datenträgern	206	149	148	1	43	14	10	-	4
25	H.v. Metallerzeugnissen	282	210	208	2	44	28	4	18	6
26	H.v. DV-Geräten, elektron. u. optischen Erzeugnissen	132	89	85	4	34	9	9	-	-
27	H.v. elektrischen Ausrüstungen	152	132	132	-	15	5	-	-	5
28	Maschinenbau	116	77	75	2	28	11	8	-	3
29	H.v. Kraftwagen u. Kraftwagenteilen	23	15	15	-	6	2	1	-	1
31	H.v. Möbeln	67	45	45	-	15	7	3	1	3
D	Energieversorgung	2 629	2 548	2 546	2	45	36	5	14	17
E	Wasserversorgung; Abwasser- u. Abfallentsorgung u. Beseitigung v. Umweltverschmutzungen	50	41	41	-	9	-	-	-	-
F	Baugewerbe	9 147	7 319	7 304	15	1 037	791	84	660	47
41	dav. Hochbau	311	203	201	2	55	53	5	44	4
42	Tiefbau	72	54	53	1	15	3	2	1	-
43	vorbereitende Baustellenarbeiten, Bauinstallation u. sonstiges Ausbaugewerbe	8 764	7 062	7 050	12	967	735	77	615	43
G	Handel; Instandhaltung u. Reparatur v. Kfz	11 476	9 061	8 969	92	1 486	929	313	68	548
45	dav. Handel mit Kfz; Instandhaltung u. Reparatur v. Kfz	1 407	1 148	1 138	10	191	68	18	10	40
46	Großhandel (ohne Handel mit Kfz)	3 262	2 510	2 484	26	612	140	61	16	63
47	Einzelhandel (ohne Handel mit Kfz)	6 807	5 403	5 347	56	683	721	234	42	445
H	Verkehr u. Lagerei	2 442	2 036	2 032	4	311	95	43	8	44
49	dar. Landverkehr u. Transport in Rohrfernleitungen	1 593	1 332	1 331	1	196	65	23	4	38
53	Post-, Kurier- u. Expressdienste	508	429	428	1	62	17	11	2	4
I	Gastgewerbe	3 656	2 071	2 044	27	91	1 494	91	42	1 361
55	dav. Beherbergung	395	227	214	13	10	158	29	3	126
56	Gastronomie	3 261	1 844	1 830	14	81	1 336	62	39	1 235
J	Information u. Kommunikation	3 420	2 682	2 675	7	671	67	29	13	25
58	dar. Verlagswesen	320	244	243	1	69	7	2	1	4
61	Telekommunikation	107	83	83	-	13	11	1	1	9
62	E. v. Dienstleistungen der Informationstechnologie	2 223	1 739	1 736	3	456	28	21	3	4
63	Informationsdienstleistungen	365	295	293	2	63	7	3	2	2
K	E.v. Finanz- u. Versicherungsdienstleistungen	2 128	1 527	1 521	6	556	45	25	4	16
66	dar. mit Finanz- u. Versicherungsdienstleistungen verbundene Tätigkeiten	1 742	1 289	1 286	3	421	32	17	3	12
L	Grundstücks- u. Wohnungswesen	1 568	1 117	1 105	12	402	49	21	8	20
M	E.v. freiberuflichen, wissenschaftlichen u. technischen Dienstleistungen	7 706	6 331	6 314	17	1 275	100	55	20	25
70	dar. Verwaltung u. Führung v. Unternehmen u. Betrieben; Unternehmensberatung	2 056	1 562	1 557	5	462	32	21	3	8
73	Werbung u. Marktforschung	2 106	1 861	1 859	2	228	17	8	4	5
N	E.v. sonstigen wirtschaftlichen Dienstleistungen	8 997	7 629	7 605	24	1 158	210	57	76	77
77	dar. Vermietung v. beweglichen Sachen	409	325	324	1	52	32	4	9	19
78	Vermittlung u. Überlassung v. Arbeitskräften	249	214	213	1	28	7	3	-	4
79	Reisebüros, -veranstalter u. E.v. sonstigen Reservierungsdienstleistungen	408	337	336	1	50	21	11	1	9
81	Gebäudebetreuung; Garten- u. Landschaftsbau	4 617	4 041	4 028	13	473	103	26	54	23
P	Erziehung u. Unterricht	1 177	1 003	1 000	3	141	33	18	4	11
Q	Gesundheits- u. Sozialwesen	825	717	717	-	96	12	5	2	5
R	Kunst, Unterhaltung u. Erholung	1 118	920	919	1	132	66	7	15	44
O + S	Öffentliche Verwaltung, Verteidigung; Sozialversicherung; E.v. sonstigen Dienstleistungen	4 461	3 824	3 818	6	499	138	31	16	91
A - S	Insgesamt	63 844	51 254	51 017	237	8 338	4 252	877	977	2 398

¹⁾ Klassifikation der Wirtschaftszweige, Ausgabe 2008 (WZ 2008), Kurzbezeichnung. - ²⁾ Ohne Automatenaufsteller und Reisegewerbe.

**Noch: 7. Gewerbeanmeldungen in Bayern 2010 nach Regierungsbezirken
sowie nach Wirtschaftsabschnitten und ausgewählten Wirtschaftsabteilungen**

Nr. der Klassi- fikation ¹⁾	Wirtschaftszweig (H.v. = Herstellung von E.v. = Erbringung von)	Ge- werbe- anmel- dungen insge- samt ²⁾	davon							
			Neuerrichtung			Zuzug	Übernahme			
			ins- gesamt	davon			ins- gesamt	davon		
				Neu- gründung	Um- wand- lung			Rechts- form- wechsel	Gesell- schafter- eintritt	Erbfolge/ Kauf/ Pacht
Niederbayern										
A	Land- u. Forstwirtschaft, Fischerei	258	163	163	-	10	85	5	75	5
B	Bergbau u. Gewinnung v. Steinen u. Erden	3	1	1	-	1	1	-	-	1
C	Verarbeitendes Gewerbe	733	595	584	11	75	63	28	8	27
10	dar. H.v. Nahrungs- u. Futtermitteln	77	60	59	1	3	14	4	-	10
11	Getränkeherstellung	8	7	7	-	-	1	-	-	1
13	H.v. Textilien	28	21	20	1	6	1	-	-	1
14	H.v. Bekleidung	27	21	21	-	5	1	1	-	-
16	H.v. Holz-, Flecht-, Korb- u. Korkwaren (ohne Möbel)	40	34	34	-	2	4	-	-	4
18	H.v. Druckerzeugnissen; Vervielfältigung v. bespielten Ton-, Bild- u. Datenträgern	57	47	47	-	8	2	2	-	-
25	H.v. Metallerzeugnissen	125	96	95	1	13	16	8	6	2
26	H.v. DV-Geräten, elektron. u. optischen Erzeugnissen	20	17	15	2	3	-	-	-	-
27	H.v. elektrischen Ausrüstungen	44	40	40	-	3	1	-	-	1
28	Maschinenbau	45	36	34	2	4	5	3	-	2
29	H.v. Kraftwagen u. Kraftwagenteilen	6	5	5	-	-	1	-	-	1
31	H.v. Möbeln	31	25	25	-	5	1	-	-	1
D	Energieversorgung	1 167	1 136	1 136	-	16	15	2	1	12
E	Wasserversorgung; Abwasser- u. Abfallentsorgung u. Beseitigung v. Umweltverschmutzungen	19	14	13	1	2	3	2	1	-
F	Baugewerbe	1 459	1 192	1 189	3	176	91	26	42	23
41	dav. Hochbau	51	40	39	1	4	7	2	3	2
42	Tiefbau	28	23	23	-	5	-	-	-	-
43	vorbereitende Baustellenarbeiten, Bauinstallation u. sonstiges Ausbaugewerbe	1 380	1 129	1 127	2	167	84	24	39	21
G	Handel; Instandhaltung u. Reparatur v. Kfz	3 041	2 527	2 508	19	278	236	71	16	149
45	dav. Handel mit Kfz; Instandhaltung u. Reparatur v. Kfz	494	428	424	4	50	16	7	-	9
46	Großhandel (ohne Handel mit Kfz)	610	485	482	3	85	40	17	4	19
47	Einzelhandel (ohne Handel mit Kfz)	1 937	1 614	1 602	12	143	180	47	12	121
H	Verkehr u. Lagerei	334	274	272	2	39	21	7	-	14
49	dar. Landverkehr u. Transport in Rohrfernleitungen	173	136	135	1	23	14	4	-	10
53	Post-, Kurier- u. Expressdienste	114	104	104	-	7	3	-	-	3
I	Gastgewerbe	986	672	668	4	10	304	29	8	267
55	dav. Beherbergung	164	108	106	2	-	56	10	4	42
56	Gastronomie	822	564	562	2	10	248	19	4	225
J	Information u. Kommunikation	349	289	288	1	50	10	6	1	3
58	dar. Verlagswesen	40	32	32	-	5	3	1	1	1
61	Telekommunikation	12	10	10	-	2	-	-	-	-
62	E. v. Dienstleistungen der Informationstechnologie	233	194	193	1	33	6	5	-	1
63	Informationsdienstleistungen	31	26	26	-	5	-	-	-	-
K	E.v. Finanz- u. Versicherungsdienstleistungen	547	447	443	4	91	9	9	-	-
66	dar. mit Finanz- u. Versicherungsdienstleistungen verbundene Tätigkeiten	489	400	399	1	86	3	3	-	-
L	Grundstücks- u. Wohnungswesen	228	163	163	-	48	17	10	2	5
M	E.v. freiberuflichen, wissenschaftlichen u. technischen Dienstleistungen	887	734	734	-	135	18	10	2	6
70	dar. Verwaltung u. Führung v. Unternehmen u. Betrieben; Unternehmensberatung	276	210	210	-	59	7	5	1	1
73	Werbung u. Marktforschung	165	137	137	-	25	3	3	-	-
N	E.v. sonstigen wirtschaftlichen Dienstleistungen	1 245	1 105	1 102	3	101	39	16	5	18
77	dar. Vermietung v. beweglichen Sachen	96	80	80	-	7	9	3	1	5
78	Vermittlung u. Überlassung v. Arbeitskräften	56	52	52	-	3	1	1	-	-
79	Reisebüros, -veranstalter u. E.v. sonstigen Reservierungsdienstleistungen	61	55	55	-	3	3	1	-	2
81	Gebäudebetreuung; Garten- u. Landschaftsbau	578	519	517	2	42	17	9	3	5
P	Erziehung u. Unterricht	185	155	155	-	18	12	2	1	9
Q	Gesundheits- u. Sozialwesen	165	145	145	-	10	10	1	-	9
R	Kunst, Unterhaltung u. Erholung	242	210	210	-	18	14	2	1	11
O + S	Öffentliche Verwaltung, Verteidigung; Sozialversicherung; E.v. sonstigen Dienstleistungen	1 049	915	915	-	100	34	9	2	23
A - S	Insgesamt	12 897	10 737	10 689	48	1 178	982	235	165	582

¹⁾ Klassifikation der Wirtschaftszweige, Ausgabe 2008 (WZ 2008), Kurzbezeichnung. - ²⁾ Ohne Automatenaufsteller und Reisegewerbe.

**Noch: 7. Gewerbebeanmeldungen in Bayern 2010 nach Regierungsbezirken
sowie nach Wirtschaftsabschnitten und ausgewählten Wirtschaftsabteilungen**

Nr. der Klassi- fikation ¹⁾	Wirtschaftszweig (H.v. = Herstellung von E.v. = Erbringung von)	Ge- werbe- anmel- dungen insge- samt ²⁾	davon							
			Neuerichtung			Zuzug	Übernahme			
			ins- gesamt	Neu- gründung	Um- wand- lung		ins- gesamt	Rechts- form- wechsel	Gesell- schafter- eintritt	Erbfolge/ Kauf/ Pacht
Oberpfalz										
A	Land- u. Forstwirtschaft, Fischerei	124	116	116	-	5	3	-	-	3
B	Bergbau u. Gewinnung v. Steinen u. Erden	9	8	7	1	-	1	1	-	-
C	Verarbeitendes Gewerbe	539	444	437	7	43	52	16	3	33
10	dar. H.v. Nahrungs- u. Futtermitteln	54	35	35	-	2	17	2	-	15
11	Getränkeherstellung	5	3	3	-	1	1	-	-	1
13	H.v. Textilien	23	23	23	-	-	-	-	-	-
14	H.v. Bekleidung	30	29	29	-	1	-	-	-	-
16	H.v. Holz-, Flecht-, Korb- u. Korkwaren (ohne Möbel)	34	23	23	-	7	4	3	-	1
18	H.v. Druckerzeugnissen; Vervielfältigung v. bespielten Ton-, Bild- u. Datenträgern	29	23	23	-	3	3	1	1	1
25	H.v. Metallerzeugnissen	85	70	70	-	8	7	1	-	6
26	H.v. DV-Geräten, elektron. u. optischen Erzeugnissen	25	16	15	1	6	3	1	-	2
27	H.v. elektrischen Ausrüstungen	43	37	37	-	1	5	4	1	-
28	Maschinenbau	26	22	19	3	2	2	1	-	1
29	H.v. Kraftwagen u. Kraftwagenteilen	9	8	8	-	-	1	1	-	-
31	H.v. Möbeln	16	13	13	-	2	1	-	-	1
D	Energieversorgung	972	946	946	-	5	21	1	15	5
E	Wasserversorgung; Abwasser- u. Abfallentsorgung u. Beseitigung v. Umweltverschmutzungen	13	10	10	-	3	-	-	-	-
F	Baugewerbe	846	704	701	3	94	48	14	20	14
41	dav. Hochbau	38	32	32	-	4	2	-	-	2
42	Tiefbau	10	8	8	-	1	1	-	1	-
43	vorbereitende Baustellenarbeiten, Bauinstallation u. sonstiges Ausbaugewerbe	798	664	661	3	89	45	14	19	12
G	Handel; Instandhaltung u. Reparatur v. Kfz	2 565	2 126	2 109	17	204	235	50	17	168
45	dav. Handel mit Kfz; Instandhaltung u. Reparatur v. Kfz	486	416	413	3	41	29	9	-	20
46	Großhandel (ohne Handel mit Kfz)	553	467	461	6	60	26	12	1	13
47	Einzelhandel (ohne Handel mit Kfz)	1 526	1 243	1 235	8	103	180	29	16	135
H	Verkehr u. Lagerei	281	234	232	2	33	14	4	1	9
49	dar. Landverkehr u. Transport in Rohrfernleitungen	167	142	142	-	14	11	3	1	7
53	Post-, Kurier- u. Expressdienste	61	53	53	-	8	-	-	-	-
I	Gastgewerbe	751	425	411	14	16	310	18	11	281
55	dav. Beherbergung	83	59	57	2	-	24	4	-	20
56	Gastronomie	668	366	354	12	16	286	14	11	261
J	Information u. Kommunikation	362	309	307	2	46	7	-	-	7
58	dar. Verlagswesen	22	21	21	-	1	-	-	-	-
61	Telekommunikation	8	4	4	-	-	4	-	-	4
62	E. v. Dienstleistungen der Informationstechnologie	257	218	217	1	38	1	-	-	1
63	Informationsdienstleistungen	51	47	47	-	4	-	-	-	-
K	E.v. Finanz- u. Versicherungsdienstleistungen	436	363	363	-	66	7	3	1	3
66	dar. mit Finanz- u. Versicherungsdienstleistungen verbundene Tätigkeiten	403	335	335	-	61	7	3	1	3
L	Grundstücks- u. Wohnungswesen	195	159	159	-	31	5	2	1	2
M	E.v. freiberuflichen, wissenschaftlichen u. technischen Dienstleistungen	797	686	683	3	98	13	8	-	5
70	dar. Verwaltung u. Führung v. Unternehmen u. Betrieben; Unternehmensberatung	177	140	138	2	34	3	3	-	-
73	Werbung u. Marktforschung	210	186	186	-	21	3	2	-	1
N	E.v. sonstigen wirtschaftlichen Dienstleistungen	978	862	856	6	82	34	11	2	21
77	dar. Vermietung v. beweglichen Sachen	74	64	64	-	3	7	2	-	5
78	Vermittlung u. Überlassung v. Arbeitskräften	52	49	48	1	1	2	2	-	-
79	Reisebüros, -veranstalter u. E.v. sonstigen Reservierungsdienstleistungen	52	44	44	-	3	5	-	-	5
81	Gebäudebetreuung; Garten- u. Landschaftsbau	447	402	399	3	30	15	5	2	8
P	Erziehung u. Unterricht	166	147	145	2	12	7	5	-	2
Q	Gesundheits- u. Sozialwesen	114	98	98	-	13	3	-	3	-
R	Kunst, Unterhaltung u. Erholung	192	160	160	-	13	19	2	2	15
O + S	Öffentliche Verwaltung, Verteidigung; Sozialversicherung; E.v. sonstigen Dienstleistungen	797	686	686	-	80	31	6	3	22
A - S	Insgesamt	10 137	8 483	8 426	57	844	810	141	79	590

¹⁾ Klassifikation der Wirtschaftszweige, Ausgabe 2008 (WZ 2008), Kurzbezeichnung. - ²⁾ Ohne Automatenaufsteller und Reisegewerbe.

**Noch: 7. Gewerbeanmeldungen in Bayern 2010 nach Regierungsbezirken
sowie nach Wirtschaftsabschnitten und ausgewählten Wirtschaftsabteilungen**

Nr. der Klassi- fikation ¹⁾	Wirtschaftszweig (H.v. = Herstellung von E.v. = Erbringung von)	Ge- werbe- anmel- dungen insge- samt ²⁾	davon							
			Neuerrichtung			Zuzug	Übernahme			
			ins- gesamt	davon			ins- gesamt	davon		
				Neu- gründung	Um- wand- lung			Rechts- form- wechsel	Gesell- schafter- eintritt	Erbfolge/ Kauf/ Pacht
Oberfranken										
A	Land- u. Forstwirtschaft, Fischerei	99	90	90	-	8	1	-	-	1
B	Bergbau u. Gewinnung v. Steinen u. Erden	5	5	5	-	-	-	-	-	-
C	Verarbeitendes Gewerbe	459	370	368	2	36	53	20	4	29
10	dar. H.v. Nahrungs- u. Futtermitteln	60	48	48	-	2	10	2	1	7
11	Getränkeherstellung	9	6	6	-	-	3	-	1	2
13	H.v. Textilien	35	30	30	-	4	1	-	-	1
14	H.v. Bekleidung	28	26	26	-	2	-	-	-	-
16	H.v. Holz-, Flecht-, Korb- u. Korkwaren (ohne Möbel)	20	15	15	-	1	4	2	-	2
18	H.v. Druckerzeugnissen; Vervielfältigung v. bespielten Ton-, Bild- u. Datenträgern	27	19	19	-	6	2	-	-	2
25	H.v. Metallerzeugnissen	47	38	38	-	3	6	2	-	4
26	H.v. DV-Geräten, elektron. u. optischen Erzeugnissen	16	13	13	-	2	1	-	-	1
27	H.v. elektrischen Ausrüstungen	11	9	9	-	1	1	-	-	1
28	Maschinenbau	20	15	14	1	1	4	3	-	1
29	H.v. Kraftwagen u. Kraftwagenteilen	3	2	2	-	-	1	1	-	-
31	H.v. Möbeln	19	16	16	-	2	1	-	-	1
D	Energieversorgung	1 109	1 093	1 093	-	3	13	5	4	4
E	Wasserversorgung; Abwasser- u. Abfallentsorgung u. Beseitigung v. Umweltverschmutzungen	16	13	12	1	2	1	1	-	-
F	Baugewerbe	631	523	520	3	71	37	20	2	15
41	dav. Hochbau	28	16	16	-	9	3	1	1	1
42	Tiefbau	10	7	7	-	1	2	2	-	-
43	vorbereitende Baustellenarbeiten, Bauinstallation u. sonstiges Ausbaugewerbe	593	500	497	3	61	32	17	1	14
G	Handel; Instandhaltung u. Reparatur v. Kfz	2 495	2 109	2 096	13	203	183	57	12	114
45	dav. Handel mit Kfz; Instandhaltung u. Reparatur v. Kfz	324	283	279	4	24	17	5	2	10
46	Großhandel (ohne Handel mit Kfz)	576	486	481	5	54	36	13	5	18
47	Einzelhandel (ohne Handel mit Kfz)	1 595	1 340	1 336	4	125	130	39	5	86
H	Verkehr u. Lagerei	236	205	203	2	22	9	1	2	6
49	dar. Landverkehr u. Transport in Rohrfernleitungen	120	99	98	1	14	7	1	1	5
53	Post-, Kurier- u. Expressdienste	75	69	69	-	5	1	-	-	1
I	Gastgewerbe	834	598	596	2	14	222	13	7	202
55	dav. Beherbergung	97	57	56	1	1	39	2	1	36
56	Gastronomie	737	541	540	1	13	183	11	6	166
J	Information u. Kommunikation	367	308	302	6	48	11	5	2	4
58	dar. Verlagswesen	49	41	38	3	5	3	2	1	-
61	Telekommunikation	5	4	4	-	-	1	-	-	1
62	E. v. Dienstleistungen der Informationstechnologie	249	209	208	1	36	4	2	-	2
63	Informationsdienstleistungen	39	33	31	2	4	2	1	-	1
K	E.v. Finanz- u. Versicherungsdienstleistungen	448	365	364	1	79	4	2	2	-
66	dar. mit Finanz- u. Versicherungsdienstleistungen verbundene Tätigkeiten	408	333	332	1	71	4	2	2	-
L	Grundstücks- u. Wohnungswesen	166	126	126	-	33	7	2	2	3
M	E.v. freiberuflichen, wissenschaftlichen u. technischen Dienstleistungen	742	646	645	1	86	10	6	1	3
70	dar. Verwaltung u. Führung v. Unternehmen u. Betrieben; Unternehmensberatung	166	137	137	-	25	4	2	1	1
73	Werbung u. Marktforschung	204	183	183	-	19	2	1	-	1
N	E.v. sonstigen wirtschaftlichen Dienstleistungen	906	802	798	4	94	10	5	-	5
77	dar. Vermietung v. beweglichen Sachen	64	52	52	-	10	2	1	-	1
78	Vermittlung u. Überlassung v. Arbeitskräften	35	32	32	-	3	-	-	-	-
79	Reisebüros, -veranstalter u. E.v. sonstigen Reservierungsdienstleistungen	50	43	43	-	5	2	1	-	1
81	Gebäudebetreuung; Garten- u. Landschaftsbau	416	381	378	3	32	3	1	-	2
P	Erziehung u. Unterricht	162	143	142	1	14	5	1	-	4
Q	Gesundheits- u. Sozialwesen	156	137	137	-	17	2	2	-	-
R	Kunst, Unterhaltung u. Erholung	253	215	214	1	22	16	4	6	6
O + S	Öffentliche Verwaltung, Verteidigung; Sozialversicherung; E.v. sonstigen Dienstleistungen	777	683	680	3	68	26	6	4	16
A - S	Insgesamt	9 861	8 431	8 391	40	820	610	150	48	412

¹⁾ Klassifikation der Wirtschaftszweige, Ausgabe 2008 (WZ 2008), Kurzbezeichnung. - ²⁾ Ohne Automatenaufsteller und Reisegewerbe.

**Noch: 7. Gewerbeanmeldungen in Bayern 2010 nach Regierungsbezirken
sowie nach Wirtschaftsabschnitten und ausgewählten Wirtschaftsabteilungen**

Nr. der Klassi- fikation ¹⁾	Wirtschaftszweig (H.v. = Herstellung von E.v. = Erbringung von)	Ge- werbe- anmel- dungen insge- samt ²⁾	davon							
			Neuerichtung			Zuzug	Übernahme			
			ins- gesamt	Neu- gründung	Um- wand- lung		ins- gesamt	Rechts- form- wechsel	Gesell- schafter- eintritt	Erbfolge/ Kauf/ Pacht
Mittelfranken										
A	Land- u. Forstwirtschaft, Fischerei	122	105	104	1	12	5	1	1	3
B	Bergbau u. Gewinnung v. Steinen u. Erden	20	19	19	-	-	1	-	-	1
C	Verarbeitendes Gewerbe	800	623	617	6	104	73	27	12	34
10	dar. H.v. Nahrungs- u. Futtermitteln	76	52	52	-	2	22	3	2	17
11	Getränkeherstellung	12	9	9	-	-	3	1	-	2
13	H.v. Textilien	34	32	32	-	2	-	-	-	-
14	H.v. Bekleidung	39	35	34	1	4	-	-	-	-
16	H.v. Holz-, Flecht-, Korb- u. Korkwaren (ohne Möbel)	33	28	28	-	1	4	1	-	3
18	H.v. Druckerzeugnissen; Vervielfältigung v. bespielten Ton-, Bild- u. Datenträgern	144	123	123	-	14	7	2	5	-
25	H.v. Metallerzeugnissen	81	61	61	-	10	10	6	1	3
26	H.v. DV-Geräten, elektron. u. optischen Erzeugnissen	22	15	15	-	5	2	2	-	-
27	H.v. elektrischen Ausrüstungen	25	22	20	2	3	-	-	-	-
28	Maschinenbau	49	32	30	2	13	4	2	-	2
29	H.v. Kraftwagen u. Kraftwagenteilen	4	4	4	-	-	-	-	-	-
31	H.v. Möbeln	25	16	16	-	6	3	-	2	1
D	Energieversorgung	1 062	1 037	1 037	-	7	18	5	3	10
E	Wasserversorgung; Abwasser- u. Abfallentsorgung u. Beseitigung v. Umweltverschmutzungen	26	25	25	-	1	-	-	-	-
F	Baugewerbe	2 183	1 887	1 885	2	206	90	22	53	15
41	dav. Hochbau	191	168	168	-	18	5	2	1	2
42	Tiefbau	12	10	10	-	1	1	-	-	1
43	vorbereitende Baustellenarbeiten, Bauinstallation u. sonstiges Ausbaugewerbe	1 980	1 709	1 707	2	187	84	20	52	12
G	Handel; Instandhaltung u. Reparatur v. Kfz	4 115	3 332	3 315	17	375	408	93	45	270
45	dav. Handel mit Kfz; Instandhaltung u. Reparatur v. Kfz	512	440	437	3	51	21	4	1	16
46	Großhandel (ohne Handel mit Kfz)	958	768	764	4	135	55	19	7	29
47	Einzelhandel (ohne Handel mit Kfz)	2 645	2 124	2 114	10	189	332	70	37	225
H	Verkehr u. Lagerei	724	623	620	3	59	42	11	8	23
49	dar. Landverkehr u. Transport in Rohrfernleitungen	274	211	210	1	33	30	4	7	19
53	Post-, Kurier- u. Expressdienste	355	335	335	-	12	8	5	1	2
I	Gastgewerbe	1 420	657	647	10	19	744	20	28	696
55	dav. Beherbergung	104	78	70	8	1	25	3	3	19
56	Gastronomie	1 316	579	577	2	18	719	17	25	677
J	Information u. Kommunikation	724	594	590	4	111	19	8	3	8
58	dar. Verlagswesen	52	43	43	-	5	4	3	-	1
61	Telekommunikation	19	15	15	-	-	4	-	-	4
62	E. v. Dienstleistungen der Informationstechnologie	480	390	387	3	82	8	5	2	1
63	Informationsdienstleistungen	123	103	103	-	19	1	-	1	-
K	E.v. Finanz- u. Versicherungsdienstleistungen	680	548	546	2	119	13	7	3	3
66	dar. mit Finanz- u. Versicherungsdienstleistungen verbundene Tätigkeiten	584	471	471	-	109	4	2	1	1
L	Grundstücks- u. Wohnungswesen	432	354	354	-	57	21	8	8	5
M	E.v. freiberuflichen, wissenschaftlichen u. technischen Dienstleistungen	1 735	1 531	1 526	5	179	25	10	5	10
70	dar. Verwaltung u. Führung v. Unternehmen u. Betrieben; Unternehmensberatung	429	362	361	1	60	7	3	-	4
73	Werbung u. Marktforschung	627	585	585	-	36	6	2	3	1
N	E.v. sonstigen wirtschaftlichen Dienstleistungen	2 666	2 400	2 393	7	217	49	8	13	28
77	dar. Vermietung v. beweglichen Sachen	124	106	106	-	8	10	-	1	9
78	Vermittlung u. Überlassung v. Arbeitskräften	78	72	71	1	4	2	1	-	1
79	Reisebüros, -veranstalter u. E.v. sonstigen Reservierungsdienstleistungen	87	72	72	-	9	6	-	1	5
81	Gebäudebetreuung; Garten- u. Landschaftsbau	1 000	910	906	4	76	14	-	7	7
P	Erziehung u. Unterricht	318	274	273	1	30	14	3	4	7
Q	Gesundheits- u. Sozialwesen	239	203	203	-	31	5	2	1	2
R	Kunst, Unterhaltung u. Erholung	427	361	361	-	29	37	1	4	32
O + S	Öffentliche Verwaltung, Verteidigung; Sozialversicherung; E.v. sonstigen Dienstleistungen	1 585	1 390	1 388	2	119	76	9	5	62
A - S	Insgesamt	19 278	15 963	15 903	60	1 675	1 640	235	196	1 209

¹⁾ Klassifikation der Wirtschaftszweige, Ausgabe 2008 (WZ 2008), Kurzbezeichnung. - ²⁾ Ohne Automatenaufsteller und Reisegewerbe.

**Noch: 7. Gewerbeanmeldungen in Bayern 2010 nach Regierungsbezirken
sowie nach Wirtschaftsabschnitten und ausgewählten Wirtschaftsabteilungen**

Nr. der Klassi- fikation ¹⁾	Wirtschaftszweig (H.v. = Herstellung von E.v. = Erbringung von)	Ge- werbe- anmel- dungen insge- samt ²⁾	davon							
			Neuerrichtung			Zuzug	Übernahme			
			ins- gesamt	davon			ins- gesamt	davon		
				Neu- gründung	Um- wand- lung			Rechts- form- wechsel	Gesell- schafter- eintritt	Erbfolge/ Kauf/ Pacht
Unterfranken										
A	Land- u. Forstwirtschaft, Fischerei	127	120	119	1	4	3	1	1	1
B	Bergbau u. Gewinnung v. Steinen u. Erden	6	6	5	1	-	-	-	-	-
C	Verarbeitendes Gewerbe	702	558	555	3	79	65	26	13	26
10	dar. H.v. Nahrungs- u. Futtermitteln	96	66	66	-	6	24	8	1	15
11	Getränkeherstellung	6	5	5	-	-	1	-	-	1
13	H.v. Textilien	35	29	29	-	4	2	1	-	1
14	H.v. Bekleidung	39	38	38	-	1	-	-	-	-
16	H.v. Holz-, Flecht-, Korb- u. Korkwaren (ohne Möbel)	37	32	32	-	2	3	2	1	-
18	H.v. Druckerzeugnissen; Vervielfältigung v. bespielten Ton-, Bild- u. Datenträgern	49	42	41	1	4	3	-	-	3
25	H.v. Metallerzeugnissen	73	60	60	-	7	6	4	-	2
26	H.v. DV-Geräten, elektron. u. optischen Erzeugnissen	32	18	16	2	12	2	1	-	1
27	H.v. elektrischen Ausrüstungen	26	21	21	-	5	-	-	-	-
28	Maschinenbau	36	26	26	-	3	7	4	1	2
29	H.v. Kraftwagen u. Kraftwagenteilen	10	9	9	-	1	-	-	-	-
31	H.v. Möbeln	20	17	17	-	1	2	1	-	1
D	Energieversorgung	1 091	1 072	1 071	1	5	14	2	9	3
E	Wasserversorgung; Abwasser- u. Abfallentsorgung u. Beseitigung v. Umweltverschmutzungen	15	13	12	1	-	2	-	1	1
F	Baugewerbe	1 187	933	933	-	154	100	29	57	14
41	dav. Hochbau	43	31	31	-	7	5	5	-	-
42	Tiefbau	14	11	11	-	2	1	1	-	-
43	vorbereitende Baustellenarbeiten, Bauinstallation u. sonstiges Ausbaugewerbe	1 130	891	891	-	145	94	23	57	14
G	Handel; Instandhaltung u. Reparatur v. Kfz	2 976	2 439	2 424	15	314	223	67	21	135
45	dav. Handel mit Kfz; Instandhaltung u. Reparatur v. Kfz	364	296	292	4	46	22	7	5	10
46	Großhandel (ohne Handel mit Kfz)	698	552	549	3	112	34	6	6	22
47	Einzelhandel (ohne Handel mit Kfz)	1 914	1 591	1 583	8	156	167	54	10	103
H	Verkehr u. Lagerei	392	316	312	4	54	22	7	5	10
49	dar. Landverkehr u. Transport in Rohrfernleitungen	161	126	126	-	23	12	2	3	7
53	Post-, Kurier- u. Expressdienste	141	128	128	-	11	2	1	-	1
I	Gastgewerbe	848	645	639	6	18	185	9	8	168
55	dav. Beherbergung	98	69	66	3	2	27	3	2	22
56	Gastronomie	750	576	573	3	16	158	6	6	146
J	Information u. Kommunikation	507	411	411	-	87	9	4	3	2
58	dar. Verlagswesen	45	38	38	-	7	-	-	-	-
61	Telekommunikation	18	14	14	-	2	2	-	-	2
62	E. v. Dienstleistungen der Informationstechnologie	361	284	284	-	70	7	4	3	-
63	Informationsdienstleistungen	51	45	45	-	6	-	-	-	-
K	E.v. Finanz- u. Versicherungsdienstleistungen	653	510	508	2	130	13	11	1	1
66	dar. mit Finanz- u. Versicherungsdienstleistungen verbundene Tätigkeiten	536	420	418	2	107	9	7	1	1
L	Grundstücks- u. Wohnungswesen	224	178	177	1	39	7	3	2	2
M	E.v. freiberuflichen, wissenschaftlichen u. technischen Dienstleistungen	1 196	1 017	1 014	3	154	25	15	5	5
70	dar. Verwaltung u. Führung v. Unternehmen u. Betrieben; Unternehmensberatung	339	269	266	3	60	10	6	2	2
73	Werbung u. Marktforschung	352	313	313	-	37	2	1	-	1
N	E.v. sonstigen wirtschaftlichen Dienstleistungen	1 181	1 036	1 035	1	118	27	6	8	13
77	dar. Vermietung v. beweglichen Sachen	99	87	87	-	6	6	2	2	2
78	Vermittlung u. Überlassung v. Arbeitskräften	55	52	52	-	3	-	-	-	-
79	Reisebüros, -veranstalter u. E.v. sonstigen Reservierungsdienstleistungen	71	59	59	-	6	6	-	1	5
81	Gebäudebetreuung; Garten- u. Landschaftsbau	499	443	443	-	48	8	3	3	2
P	Erziehung u. Unterricht	215	184	184	-	18	13	7	1	5
Q	Gesundheits- u. Sozialwesen	212	185	185	-	27	-	-	-	-
R	Kunst, Unterhaltung u. Erholung	299	261	261	-	23	15	2	3	10
O + S	Öffentliche Verwaltung, Verteidigung; Sozialversicherung; E.v. sonstigen Dienstleistungen	1 216	1 063	1 062	1	102	51	8	2	41
A - S	Insgesamt	13 047	10 947	10 907	40	1 326	774	197	140	437

¹⁾ Klassifikation der Wirtschaftszweige, Ausgabe 2008 (WZ 2008), Kurzbezeichnung. - ²⁾ Ohne Automatenaufsteller und Reisegewerbe.

**Noch: 7. Gewerbebeanmeldungen in Bayern 2010 nach Regierungsbezirken
sowie nach Wirtschaftsabschnitten und ausgewählten Wirtschaftsabteilungen**

Nr. der Klassi- fikation ¹⁾	Wirtschaftszweig (H.v. = Herstellung von E.v. = Erbringung von)	Ge- werbe- anmel- dungen insge- samt ²⁾	davon							
			Neuerichtung			Zuzug	Übernahme			
			ins- gesamt	Neu- gründung	Um- wand- lung		ins- gesamt	Rechts- form- wechsel	Gesell- schafter- eintritt	Erbfolge/ Kauf/ Pacht
Schwaben										
A	Land- u. Forstwirtschaft, Fischerei	210	177	177	-	26	7	5	-	2
B	Bergbau u. Gewinnung v. Steinen u. Erden	11	7	7	-	2	2	2	-	-
C	Verarbeitendes Gewerbe	1 160	904	898	6	134	122	64	12	46
10	dar. H.v. Nahrungs- u. Futtermitteln	123	78	78	-	6	39	27	3	9
11	Getränkeherstellung	8	5	5	-	-	3	-	-	3
13	H.v. Textilien	54	47	47	-	3	4	-	-	4
14	H.v. Bekleidung	55	45	45	-	5	5	1	2	2
16	H.v. Holz-, Flecht-, Korb- u. Korkwaren (ohne Möbel)	49	39	39	-	4	6	5	-	1
18	H.v. Druckerzeugnissen; Vervielfältigung v. bespielten Ton-, Bild- u. Datenträgern	73	54	54	-	15	4	1	1	2
25	H.v. Metallerzeugnissen	189	149	148	1	21	19	9	3	7
26	H.v. DV-Geräten, elektron. u. optischen Erzeugnissen	45	37	36	1	4	4	4	-	-
27	H.v. elektrischen Ausrüstungen	91	78	78	-	12	1	-	-	1
28	Maschinenbau	67	47	46	1	13	7	3	1	3
29	H.v. Kraftwagen u. Kraftwagenteilen	17	9	9	-	5	3	2	1	-
31	H.v. Möbeln	29	21	20	1	2	6	3	-	3
D	Energieversorgung	1 744	1 697	1 696	1	15	32	5	14	13
E	Wasserversorgung; Abwasser- u. Abfallentsorgung u. Beseitigung v. Umweltverschmutzungen	41	32	31	1	8	1	-	-	1
F	Baugewerbe	2 600	2 162	2 162	-	300	138	49	70	19
41	dav. Hochbau	67	59	59	-	4	4	4	-	-
42	Tiefbau	38	26	26	-	9	3	2	-	1
43	vorbereitende Baustellenarbeiten, Bauinstallation u. sonstiges Ausbaugewerbe	2 495	2 077	2 077	-	287	131	43	70	18
G	Handel; Instandhaltung u. Reparatur v. Kfz	4 626	3 791	3 762	29	438	397	186	28	183
45	dav. Handel mit Kfz; Instandhaltung u. Reparatur v. Kfz	653	533	530	3	80	40	19	4	17
46	Großhandel (ohne Handel mit Kfz)	1 063	871	866	5	144	48	18	4	26
47	Einzelhandel (ohne Handel mit Kfz)	2 910	2 387	2 366	21	214	309	149	20	140
H	Verkehr u. Lagerei	655	539	536	3	74	42	20	10	12
49	dar. Landverkehr u. Transport in Rohrfernleitungen	368	304	304	-	39	25	11	8	6
53	Post-, Kurier- u. Expressdienste	164	142	142	-	18	4	2	-	2
I	Gastgewerbe	1 461	1 004	1 001	3	24	433	23	21	389
55	dav. Beherbergung	203	110	107	3	6	87	7	2	78
56	Gastronomie	1 258	894	894	-	18	346	16	19	311
J	Information u. Kommunikation	743	607	604	3	117	19	6	6	7
58	dar. Verlagswesen	64	48	48	-	13	3	-	2	1
61	Telekommunikation	23	22	22	-	1	-	-	-	-
62	E. v. Dienstleistungen der Informationstechnologie	517	418	416	2	90	9	6	2	1
63	Informationsdienstleistungen	81	71	71	-	6	4	-	1	3
K	E.v. Finanz- u. Versicherungsdienstleistungen	842	658	644	14	167	17	13	1	3
66	dar. mit Finanz- u. Versicherungsdienstleistungen verbundene Tätigkeiten	756	591	588	3	153	12	9	1	2
L	Grundstücks- u. Wohnungswesen	399	313	310	3	69	17	6	2	9
M	E.v. freiberuflichen, wissenschaftlichen u. technischen Dienstleistungen	1 812	1 529	1 526	3	255	28	17	2	9
70	dar. Verwaltung u. Führung v. Unternehmen u. Betrieben; Unternehmensberatung	452	363	362	1	83	6	5	-	1
73	Werbung u. Marktforschung	511	460	460	-	46	5	4	-	1
N	E.v. sonstigen wirtschaftlichen Dienstleistungen	2 032	1 756	1 746	10	214	62	26	9	27
77	dar. Vermietung v. beweglichen Sachen	130	114	113	1	6	10	3	1	6
78	Vermittlung u. Überlassung v. Arbeitskräften	101	88	85	3	9	4	1	-	3
79	Reisebüros, -veranstalter u. E.v. sonstigen Reservierungsdienstleistungen	98	80	79	1	13	5	1	1	3
81	Gebäudebetreuung; Garten- u. Landschaftsbau	934	832	828	4	71	31	18	5	8
P	Erziehung u. Unterricht	408	354	354	-	41	13	6	-	7
Q	Gesundheits- u. Sozialwesen	324	274	272	2	45	5	1	1	3
R	Kunst, Unterhaltung u. Erholung	493	393	393	-	58	42	12	8	22
O + S	Öffentliche Verwaltung, Verteidigung; Sozialversicherung; E.v. sonstigen Dienstleistungen	1 639	1 386	1 382	4	177	76	25	11	40
A - S	Insgesamt	21 200	17 583	17 501	82	2 164	1 453	466	195	792

¹⁾ Klassifikation der Wirtschaftszweige, Ausgabe 2008 (WZ 2008), Kurzbezeichnung. - ²⁾ Ohne Automatenaufsteller und Reisegewerbe.

**8. Gewerbeabmeldungen in Bayern 2010 nach Regierungsbezirken
sowie nach Wirtschaftsabschnitten und ausgewählten Wirtschaftsabteilungen**

Nr. der Klassifikation ¹⁾	Wirtschaftszweig (H.v. = Herstellung von E.v. = Erbringung von)	Gewerbeabmeldungen insgesamt ²⁾	davon							
			Aufgabe			Fortzug	Übergabe			
			insgesamt	vollständige Aufgabe	Umwandlung		insgesamt	Rechtsformwechsel	Gesellschafteraustritt	Erbfolge/Verkauf/Verpachtung
Oberbayern										
A	Land- u. Forstwirtschaft, Fischerei	265	197	197	-	55	13	4	1	8
B	Bergbau u. Gewinnung v. Steinen u. Erden	40	38	38	-	-	2	1	-	1
C	Verarbeitendes Gewerbe	1 919	1 271	1 252	19	402	246	97	44	105
10	dar. H.v. Nahrungs- u. Futtermitteln	241	157	156	1	17	67	25	3	39
11	Getränkeherstellung	12	4	4	-	3	5	1	1	3
13	H.v. Textilien	89	63	63	-	16	10	3	-	7
14	H.v. Bekleidung	101	74	72	2	20	7	3	-	4
16	H.v. Holz-, Flecht-, Korb- u. Korkwaren (ohne Möbel)	63	43	41	2	14	6	2	3	1
18	H.v. Druckerzeugnissen; Vervielfältigung v. bespielten Ton-, Bild- u. Datenträgern	190	141	138	3	34	15	7	1	7
25	H.v. Metallerzeugnissen	252	159	155	4	52	41	7	27	7
26	H.v. DV-Geräten, elektron. u. optischen Erzeugnissen	140	83	81	2	47	10	5	1	4
27	H.v. elektrischen Ausrüstungen	48	27	27	-	15	6	2	-	4
28	Maschinenbau	76	46	45	1	20	10	8	-	2
29	H.v. Kraftwagen u. Kraftwagenteilen	32	19	19	-	12	1	-	1	-
31	H.v. Möbeln	59	34	34	-	16	9	2	3	4
D	Energieversorgung	282	168	165	3	70	44	7	15	22
E	Wasserversorgung; Abwasser- u. Abfallentsorgung u. Beseitigung v. Umweltverschmutzungen	56	33	32	1	16	7	3	2	2
F	Baugewerbe	6 247	4 055	4 035	20	1 002	1 190	146	307	737
41	dav. Hochbau	304	178	177	1	70	56	12	8	36
42	Tiefbau	54	35	33	2	10	9	6	3	-
43	vorbereitende Baustellenarbeiten, Bauinstallation u. sonstiges Ausbaugewerbe	5 889	3 842	3 825	17	922	1 125	128	296	701
G	Handel; Instandhaltung u. Reparatur v. Kfz	10 938	8 150	8 052	98	1 530	1 258	430	91	737
45	dav. Handel mit Kfz; Instandhaltung u. Reparatur v. Kfz	1 342	1 006	994	12	208	128	32	16	80
46	Großhandel (ohne Handel mit Kfz)	3 086	2 233	2 200	33	624	229	76	20	133
47	Einzelhandel (ohne Handel mit Kfz)	6 510	4 911	4 858	53	698	901	322	55	524
H	Verkehr u. Lagerei	2 372	1 925	1 920	5	282	165	43	20	102
49	dar. Landverkehr u. Transport in Rohrfernleitungen	1 602	1 305	1 304	1	180	117	24	9	84
53	Post-, Kurier- u. Expressdienste	476	411	410	1	51	14	7	2	5
I	Gastgewerbe	3 585	2 707	2 668	39	99	779	100	57	622
55	dav. Beherbergung	413	291	274	17	9	113	21	13	79
56	Gastronomie	3 172	2 416	2 394	22	90	666	79	44	543
J	Information u. Kommunikation	2 556	1 705	1 684	21	668	183	44	21	118
58	dar. Verlagswesen	237	152	148	4	70	15	3	1	11
61	Telekommunikation	116	86	86	-	16	14	2	-	12
62	E. v. Dienstleistungen der Informationstechnologie	1 686	1 121	1 107	14	454	111	32	15	64
63	Informationsdienstleistungen	225	171	169	2	40	14	4	1	9
K	E.v. Finanz- u. Versicherungsdienstleistungen	1 918	1 262	1 251	11	530	126	33	5	88
66	dar. mit Finanz- u. Versicherungsdienstleistungen verbundene Tätigkeiten	1 681	1 145	1 145	-	432	104	29	2	73
L	Grundstücks- u. Wohnungswesen	1 737	942	928	14	717	78	22	14	42
M	E.v. freiberuflichen, wissenschaftlichen u. technischen Dienstleistungen	5 057	3 508	3 470	38	1 230	319	88	18	213
70	dar. Verwaltung u. Führung v. Unternehmen u. Betrieben; Unternehmensberatung	1 425	934	924	10	409	82	32	7	43
73	Werbung u. Marktforschung	1 280	983	976	7	235	62	17	5	40
N	E.v. sonstigen wirtschaftlichen Dienstleistungen	6 611	5 079	5 034	45	1 118	414	70	42	302
77	dar. Vermietung v. beweglichen Sachen	374	286	283	3	50	38	1	7	30
78	Vermittlung u. Überlassung v. Arbeitskräften	147	106	98	8	28	13	3	1	9
79	Reisebüros, -veranstalter u. E.v. sonstigen Reservierungsdienstleistungen	300	215	214	1	48	37	15	1	21
81	Gebäudebetreuung; Garten- u. Landschaftsbau	3 211	2 551	2 528	23	451	209	26	15	168
P	Erziehung u. Unterricht	676	469	462	7	149	58	20	2	36
Q	Gesundheits- u. Sozialwesen	602	476	474	2	103	23	5	3	15
R	Kunst, Unterhaltung u. Erholung	767	542	542	-	142	83	9	16	58
O + S	Öffentliche Verwaltung, Verteidigung; Sozialversicherung; E.v. sonstigen Dienstleistungen	3 417	2 625	2 620	5	554	238	40	26	172
A - S	Insgesamt	49 045	35 152	34 824	328	8 667	5 226	1 162	684	3 380

¹⁾ Klassifikation der Wirtschaftszweige, Ausgabe 2008 (WZ 2008), Kurzbezeichnung. - ²⁾ Ohne Automatenaufsteller und Reisegewerbe.

**Noch: 8. Gewerbeabmeldungen in Bayern 2010 nach Regierungsbezirken
sowie nach Wirtschaftsabschnitten und ausgewählten Wirtschaftsabteilungen**

Nr. der Klassi- fikation ¹⁾	Wirtschaftszweig (H.v. = Herstellung von E.v. = Erbringung von)	Ge- werbe- abmel- dungen insge- samt ²⁾	davon							
			Aufgabe			Fortzug	Übergabe			
			ins- gesamt	voll- ständige Aufgabe	Um- wand- lung		ins- gesamt	Rechts- form- wechsel	Gesell- schafter- austritt	Erbfolge/ Verkauf/ Verpach- tung
Niederbayern										
A	Land- u. Forstwirtschaft, Fischerei	252	82	82	-	17	153	5	145	3
B	Bergbau u. Gewinnung v. Steinen u. Erden	10	5	3	2	3	2	2	-	-
C	Verarbeitendes Gewerbe	534	395	390	5	75	64	21	9	34
10	dar. H.v. Nahrungs- u. Futtermitteln	90	74	73	1	4	12	4	-	8
11	Getränkeherstellung	8	7	7	-	-	1	-	1	-
13	H.v. Textilien	20	15	15	-	3	2	-	-	2
14	H.v. Bekleidung	20	13	13	-	4	3	1	-	2
16	H.v. Holz-, Flecht-, Korb- u. Korkwaren (ohne Möbel)	23	19	19	-	1	3	-	-	3
18	H.v. Druckerzeugnissen; Vervielfältigung v. bespielten Ton-, Bild- u. Datenträgern	34	22	22	-	8	4	1	2	1
25	H.v. Metallerzeugnissen	79	50	50	-	16	13	6	4	3
26	H.v. DV-Geräten, elektron. u. optischen Erzeugnissen	25	21	20	1	3	1	-	-	1
27	H.v. elektrischen Ausrüstungen	14	14	14	-	-	-	-	-	-
28	Maschinenbau	17	16	14	2	1	-	-	-	-
29	H.v. Kraftwagen u. Kraftwagenteilen	4	3	3	-	1	-	-	-	-
31	H.v. Möbeln	22	14	14	-	3	5	-	-	5
D	Energieversorgung	108	82	81	1	6	20	4	6	10
E	Wasserversorgung; Abwasser- u. Abfallentsorgung u. Beseitigung v. Umweltverschmutzungen	15	8	7	1	3	4	4	-	-
F	Baugewerbe	1 147	828	822	6	200	119	45	56	18
41	dav. Hochbau	77	54	53	1	12	11	5	5	1
42	Tiefbau	23	16	16	-	7	-	-	-	-
43	vorbereitende Baustellenarbeiten, Bauinstallation u. sonstiges Ausbaugewerbe	1 047	758	753	5	181	108	40	51	17
G	Handel; Instandhaltung u. Reparatur v. Kfz	2 830	2 270	2 256	14	303	257	108	25	124
45	dav. Handel mit Kfz; Instandhaltung u. Reparatur v. Kfz	421	329	327	2	63	29	13	5	11
46	Großhandel (ohne Handel mit Kfz)	512	391	387	4	75	46	24	4	18
47	Einzelhandel (ohne Handel mit Kfz)	1 897	1 550	1 542	8	165	182	71	16	95
H	Verkehr u. Lagerei	353	291	289	2	40	22	9	3	10
49	dar. Landverkehr u. Transport in Rohrfernleitungen	195	158	157	1	23	14	5	3	6
53	Post-, Kurier- u. Expressdienste	115	101	101	-	11	3	1	-	2
I	Gastgewerbe	992	756	756	-	20	216	33	21	162
55	dav. Beherbergung	205	154	154	-	1	50	8	4	38
56	Gastronomie	787	602	602	-	19	166	25	17	124
J	Information u. Kommunikation	294	219	216	3	61	14	7	3	4
58	dar. Verlagswesen	27	19	19	-	5	3	2	-	1
61	Telekommunikation	21	19	19	-	2	-	-	-	-
62	E. v. Dienstleistungen der Informationstechnologie	191	139	137	2	44	8	5	2	1
63	Informationsdienstleistungen	29	20	19	1	7	2	-	1	1
K	E.v. Finanz- u. Versicherungsdienstleistungen	583	432	430	2	138	13	9	2	2
66	dar. mit Finanz- u. Versicherungsdienstleistungen verbundene Tätigkeiten	545	404	402	2	130	11	8	1	2
L	Grundstücks- u. Wohnungswesen	208	153	150	3	41	14	7	3	4
M	E.v. freiberuflichen, wissenschaftlichen u. technischen Dienstleistungen	592	451	449	2	122	19	7	5	7
70	dar. Verwaltung u. Führung v. Unternehmen u. Betrieben; Unternehmensberatung	174	123	121	2	45	6	2	3	1
73	Werbung u. Marktforschung	150	122	122	-	26	2	1	-	1
N	E.v. sonstigen wirtschaftlichen Dienstleistungen	975	811	803	8	125	39	15	11	13
77	dar. Vermietung v. beweglichen Sachen	88	71	70	1	10	7	2	1	4
78	Vermittlung u. Überlassung v. Arbeitskräften	48	38	35	3	7	3	2	1	-
79	Reisebüros, -veranstalter u. E.v. sonstigen Reservierungsdienstleistungen	43	39	39	-	2	2	1	-	1
81	Gebäudebetreuung; Garten- u. Landschaftsbau	391	326	324	2	49	16	7	7	2
P	Erziehung u. Unterricht	123	93	93	-	18	12	2	1	9
Q	Gesundheits- u. Sozialwesen	123	99	99	-	21	3	1	-	2
R	Kunst, Unterhaltung u. Erholung	234	186	186	-	29	19	4	2	13
O + S	Öffentliche Verwaltung, Verteidigung; Sozialversicherung; E.v. sonstigen Dienstleistungen	810	672	670	2	110	28	12	5	11
A - S	Insgesamt	10 183	7 833	7 782	51	1 332	1 018	295	297	426

¹⁾ Klassifikation der Wirtschaftszweige, Ausgabe 2008 (WZ 2008), Kurzbezeichnung. - ²⁾ Ohne Automatenaufsteller und Reisegewerbe.

**Noch: 8. Gewerbeabmeldungen in Bayern 2010 nach Regierungsbezirken
sowie nach Wirtschaftsabschnitten und ausgewählten Wirtschaftsabteilungen**

Nr. der Klassifikation ¹⁾	Wirtschaftszweig (H.v. = Herstellung von E.v. = Erbringung von)	Gewerbeabmeldungen insgesamt ²⁾	davon							
			Aufgabe			Fortzug	Übergabe			
			insgesamt	vollständige Aufgabe	Umwandlung		insgesamt	Rechtsformwechsel	Gesellschafteraustritt	Erbfolge/Verkauf/Verpachtung
Oberpfalz										
A	Land- u. Forstwirtschaft, Fischerei	72	58	58	-	9	5	1	-	4
B	Bergbau u. Gewinnung v. Steinen u. Erden	5	1	-	1	-	4	2	-	2
C	Verarbeitendes Gewerbe	376	276	271	5	40	60	12	9	39
10	dar. H.v. Nahrungs- u. Futtermitteln	66	41	41	-	2	23	3	-	20
11	Getränkeherstellung	2	-	-	-	1	1	-	-	1
13	H.v. Textilien	9	7	7	-	1	1	-	1	-
14	H.v. Bekleidung	14	14	14	-	-	-	-	-	-
16	H.v. Holz-, Flecht-, Korb- u. Korkwaren (ohne Möbel)	26	22	22	-	2	2	1	-	1
18	H.v. Druckerzeugnissen; Vervielfältigung v. bespielten Ton-, Bild- u. Datenträgern	30	22	22	-	2	6	1	3	2
25	H.v. Metallerzeugnissen	65	49	49	-	8	8	-	-	8
26	H.v. DV-Geräten, elektron. u. optischen Erzeugnissen	11	7	7	-	3	1	-	-	1
27	H.v. elektrischen Ausrüstungen	13	11	11	-	1	1	-	1	-
28	Maschinenbau	17	13	10	3	2	2	2	-	-
29	H.v. Kraftwagen u. Kraftwagenteilen	-	-	-	-	-	-	-	-	-
31	H.v. Möbeln	12	10	10	-	-	2	1	1	-
D	Energieversorgung	89	53	52	1	11	25	3	17	5
E	Wasserversorgung; Abwasser- u. Abfallentsorgung u. Beseitigung v. Umweltverschmutzungen	14	12	12	-	1	1	1	-	-
F	Baugewerbe	679	505	500	5	97	77	23	34	20
41	dav. Hochbau	33	25	24	1	5	3	1	-	2
42	Tiefbau	8	5	5	-	-	3	3	-	-
43	vorbereitende Baustellenarbeiten, Bauinstallation u. sonstiges Ausbaugewerbe	638	475	471	4	92	71	19	34	18
G	Handel; Instandhaltung u. Reparatur v. Kfz	2 400	1 915	1 898	17	249	236	73	49	114
45	dav. Handel mit Kfz; Instandhaltung u. Reparatur v. Kfz	376	296	293	3	48	32	13	7	12
46	Großhandel (ohne Handel mit Kfz)	475	391	386	5	58	26	14	6	6
47	Einzelhandel (ohne Handel mit Kfz)	1 549	1 228	1 219	9	143	178	46	36	96
H	Verkehr u. Lagerei	309	259	257	2	26	24	7	4	13
49	dar. Landverkehr u. Transport in Rohrfernleitungen	171	142	142	-	12	17	5	2	10
53	Post-, Kurier- u. Expressdienste	76	70	70	-	5	1	-	-	1
I	Gastgewerbe	786	588	576	12	18	180	24	21	135
55	dav. Beherbergung	92	67	66	1	2	23	8	2	13
56	Gastronomie	694	521	510	11	16	157	16	19	122
J	Information u. Kommunikation	295	219	215	4	56	20	1	8	11
58	dar. Verlagswesen	13	10	10	-	1	2	-	1	1
61	Telekommunikation	17	11	11	-	1	5	-	-	5
62	E. v. Dienstleistungen der Informationstechnologie	207	154	151	3	44	9	1	5	3
63	Informationsdienstleistungen	35	28	28	-	6	1	-	1	-
K	E.v. Finanz- u. Versicherungsdienstleistungen	417	328	325	3	85	4	4	-	-
66	dar. mit Finanz- u. Versicherungsdienstleistungen verbundene Tätigkeiten	394	308	306	2	82	4	4	-	-
L	Grundstücks- u. Wohnungswesen	127	82	82	-	35	10	2	3	5
M	E.v. freiberuflichen, wissenschaftlichen u. technischen Dienstleistungen	514	389	383	6	104	21	8	8	5
70	dar. Verwaltung u. Führung v. Unternehmen u. Betrieben; Unternehmensberatung	128	90	89	1	33	5	3	1	1
73	Werbung u. Marktforschung	167	131	131	-	26	10	3	5	2
N	E.v. sonstigen wirtschaftlichen Dienstleistungen	743	606	597	9	92	45	15	11	19
77	dar. Vermietung v. beweglichen Sachen	66	57	57	-	2	7	3	2	2
78	Vermittlung u. Überlassung v. Arbeitskräften	32	27	23	4	2	3	2	-	1
79	Reisebüros, -veranstalter u. E.v. sonstigen Reservierungsdienstleistungen	31	20	20	-	4	7	1	1	5
81	Gebäudebetreuung; Garten- u. Landschaftsbau	295	243	241	2	35	17	7	4	6
P	Erziehung u. Unterricht	119	93	91	2	17	9	4	4	1
Q	Gesundheits- u. Sozialwesen	107	89	89	-	14	4	-	3	1
R	Kunst, Unterhaltung u. Erholung	171	141	141	-	13	17	1	6	10
O + S	Öffentliche Verwaltung, Verteidigung; Sozialversicherung; E.v. sonstigen Dienstleistungen	663	525	524	1	104	34	5	8	21
A - S	Insgesamt	7 886	6 139	6 071	68	971	776	186	185	405

¹⁾ Klassifikation der Wirtschaftszweige, Ausgabe 2008 (WZ 2008), Kurzbezeichnung. - ²⁾ Ohne Automatenaufsteller und Reisegewerbe.

**Noch: 8. Gewerbeabmeldungen in Bayern 2010 nach Regierungsbezirken
sowie nach Wirtschaftsabschnitten und ausgewählten Wirtschaftsabteilungen**

Nr. der Klassi- fikation ¹⁾	Wirtschaftszweig (H.v. = Herstellung von E.v. = Erbringung von)	Ge- werbe- abmel- dungen insge- samt ²⁾	davon							
			Aufgabe			Fortzug	Übergabe			
			ins- gesamt	voll- ständige Aufgabe	Um- wand- lung		ins- gesamt	Rechts- form- wechsel	Gesell- schafter- austritt	Erbfolge/ Verkauf/ Verpach- tung
Oberfranken										
A	Land- u. Forstwirtschaft, Fischerei	75	63	63	-	10	2	1	-	1
B	Bergbau u. Gewinnung v. Steinen u. Erden	1	1	1	-	-	-	-	-	-
C	Verarbeitendes Gewerbe	435	327	324	3	43	65	27	9	29
10	dar. H.v. Nahrungs- u. Futtermitteln	72	58	58	-	2	12	-	3	9
11	Getränkeherstellung	7	3	3	-	-	4	1	-	3
13	H.v. Textilien	30	22	21	1	6	2	-	-	2
14	H.v. Bekleidung	22	17	17	-	4	1	-	1	-
16	H.v. Holz-, Flecht-, Korb- u. Korkwaren (ohne Möbel)	33	26	26	-	2	5	3	-	2
18	H.v. Druckerzeugnissen; Vervielfältigung v. bespielten Ton-, Bild- u. Datenträgern	26	21	21	-	2	3	1	1	1
25	H.v. Metallerzeugnissen	51	41	41	-	4	6	2	-	4
26	H.v. DV-Geräten, elektron. u. optischen Erzeugnissen	13	7	7	-	3	3	3	-	-
27	H.v. elektrischen Ausrüstungen	8	5	5	-	3	-	-	-	-
28	Maschinenbau	21	17	16	1	1	3	2	1	1
29	H.v. Kraftwagen u. Kraftwagenteilen	5	4	3	1	-	1	1	-	-
31	H.v. Möbeln	17	12	12	-	1	4	3	-	1
D	Energieversorgung	65	49	49	-	5	11	6	-	5
E	Wasserversorgung; Abwasser- u. Abfallentsorgung u. Beseitigung v. Umweltverschmutzungen	12	11	11	-	-	1	-	-	1
F	Baugewerbe	574	457	453	4	67	50	25	12	13
41	dav. Hochbau	37	30	30	-	5	2	-	2	-
42	Tiefbau	6	5	5	-	-	1	1	-	-
43	vorbereitende Baustellenarbeiten, Bauinstallation u. sonstiges Ausbaugewerbe	531	422	418	4	62	47	24	10	13
G	Handel; Instandhaltung u. Reparatur v. Kfz	2 494	2 044	2 030	14	250	200	74	34	92
45	dav. Handel mit Kfz; Instandhaltung u. Reparatur v. Kfz	276	223	220	3	28	25	10	5	10
46	Großhandel (ohne Handel mit Kfz)	593	483	477	6	78	32	13	6	13
47	Einzelhandel (ohne Handel mit Kfz)	1 625	1 338	1 333	5	144	143	51	23	69
H	Verkehr u. Lagerei	256	222	219	3	21	13	3	1	9
49	dar. Landverkehr u. Transport in Rohrfernleitungen	105	86	85	1	8	11	3	1	7
53	Post-, Kurier- u. Expressdienste	115	106	106	-	8	1	-	-	1
I	Gastgewerbe	887	694	692	2	16	177	12	13	152
55	dav. Beherbergung	110	92	92	-	-	18	-	1	17
56	Gastronomie	777	602	600	2	16	159	12	12	135
J	Information u. Kommunikation	275	207	203	4	52	16	6	7	3
58	dar. Verlagswesen	30	27	25	2	2	1	1	-	-
61	Telekommunikation	15	14	14	-	1	-	-	-	-
62	E. v. Dienstleistungen der Informationstechnologie	178	129	128	1	42	7	2	2	3
63	Informationsdienstleistungen	36	25	24	1	4	7	3	4	-
K	E.v. Finanz- u. Versicherungsdienstleistungen	467	368	365	3	94	5	3	2	-
66	dar. mit Finanz- u. Versicherungsdienstleistungen verbundene Tätigkeiten	442	346	345	1	91	5	3	2	-
L	Grundstücks- u. Wohnungswesen	127	102	101	1	16	9	2	4	3
M	E.v. freiberuflichen, wissenschaftlichen u. technischen Dienstleistungen	580	452	449	3	111	17	9	4	4
70	dar. Verwaltung u. Führung v. Unternehmen u. Betrieben; Unternehmensberatung	120	96	94	2	23	1	1	-	-
73	Werbung u. Marktforschung	195	153	153	-	39	3	2	-	1
N	E.v. sonstigen wirtschaftlichen Dienstleistungen	722	612	608	4	80	30	12	5	13
77	dar. Vermietung v. beweglichen Sachen	63	52	52	-	6	5	4	-	1
78	Vermittlung u. Überlassung v. Arbeitskräften	30	28	26	2	1	1	1	-	-
79	Reisebüros, -veranstalter u. E.v. sonstigen Reservierungsdienstleistungen	33	24	24	-	5	4	-	-	4
81	Gebäudebetreuung; Garten- u. Landschaftsbau	266	232	231	1	25	9	4	3	2
P	Erziehung u. Unterricht	117	92	92	-	16	9	2	1	6
Q	Gesundheits- u. Sozialwesen	132	109	109	-	14	9	1	2	6
R	Kunst, Unterhaltung u. Erholung	164	120	120	-	22	22	8	9	5
O + S	Öffentliche Verwaltung, Verteidigung; Sozialversicherung; E.v. sonstigen Dienstleistungen	652	551	549	2	70	31	8	4	19
A - S	Insgesamt	8 035	6 481	6 438	43	887	667	199	107	361

¹⁾ Klassifikation der Wirtschaftszweige, Ausgabe 2008 (WZ 2008), Kurzbezeichnung. - ²⁾ Ohne Automatenaufsteller und Reisegewerbe.

**Noch: 8. Gewerbeabmeldungen in Bayern 2010 nach Regierungsbezirken
sowie nach Wirtschaftsabschnitten und ausgewählten Wirtschaftsabteilungen**

Nr. der Klassifikation ¹⁾	Wirtschaftszweig (H.v. = Herstellung von E.v. = Erbringung von)	Gewerbeabmeldungen insgesamt ²⁾	davon							
			Aufgabe			Fortzug	Übergabe			
			insgesamt	vollständige Aufgabe	Umwandlung		insgesamt	Rechtsformwechsel	Gesellschafteraustritt	Erbfolge/Verkauf/Verpachtung
Mittelfranken										
A	Land- u. Forstwirtschaft, Fischerei	81	63	62	1	12	6	1	1	4
B	Bergbau u. Gewinnung v. Steinen u. Erden	21	20	20	-	1	-	-	-	-
C	Verarbeitendes Gewerbe	686	484	476	8	105	97	47	19	31
10	dar. H.v. Nahrungs- u. Futtermitteln	92	66	66	-	6	20	7	3	10
11	Getränkeherstellung	11	4	4	-	2	5	1	1	3
13	H.v. Textilien	29	23	23	-	6	-	-	-	-
14	H.v. Bekleidung	30	21	21	-	5	4	2	-	2
16	H.v. Holz-, Flecht-, Korb- u. Korkwaren (ohne Möbel)	23	14	14	-	4	5	2	-	3
18	H.v. Druckerzeugnissen; Vervielfältigung v. bespielten Ton-, Bild- u. Datenträgern	91	63	62	1	10	18	10	6	2
25	H.v. Metallerzeugnissen	81	52	51	1	14	15	8	2	5
26	H.v. DV-Geräten, elektron. u. optischen Erzeugnissen	36	24	23	1	7	5	2	2	1
27	H.v. elektrischen Ausrüstungen	25	15	14	1	8	2	2	-	-
28	Maschinenbau	42	27	25	2	12	3	2	1	-
29	H.v. Kraftwagen u. Kraftwagenteilen	2	2	2	-	-	-	-	-	-
31	H.v. Möbeln	22	16	16	-	3	3	1	2	-
D	Energieversorgung	74	48	47	1	6	20	8	2	10
E	Wasserversorgung; Abwasser- u. Abfallentsorgung u. Beseitigung v. Umweltverschmutzungen	27	24	24	-	3	-	-	-	-
F	Baugewerbe	1 573	1 237	1 234	3	193	143	31	99	13
41	dav. Hochbau	128	98	98	-	23	7	1	6	-
42	Tiefbau	6	5	5	-	1	-	-	-	-
43	vorbereitende Baustellenarbeiten, Bauinstallation u. sonstiges Ausbaugewerbe	1 439	1 134	1 131	3	169	136	30	93	13
G	Handel; Instandhaltung u. Reparatur v. Kfz	4 167	3 297	3 261	36	444	426	118	99	209
45	dav. Handel mit Kfz; Instandhaltung u. Reparatur v. Kfz	437	345	342	3	58	34	11	8	15
46	Großhandel (ohne Handel mit Kfz)	1 017	820	811	9	136	61	21	25	15
47	Einzelhandel (ohne Handel mit Kfz)	2 713	2 132	2 108	24	250	331	86	66	179
H	Verkehr u. Lagerei	666	562	561	1	56	48	12	13	23
49	dar. Landverkehr u. Transport in Rohrfernleitungen	345	282	281	1	30	33	5	9	19
53	Post-, Kurier- u. Expressdienste	240	213	213	-	21	6	2	3	1
I	Gastgewerbe	1 496	950	941	9	27	519	26	60	433
55	dav. Beherbergung	86	68	61	7	-	18	3	1	14
56	Gastronomie	1 410	882	880	2	27	501	23	59	419
J	Information u. Kommunikation	639	463	457	6	142	34	9	15	10
58	dar. Verlagswesen	34	23	22	1	7	4	4	-	-
61	Telekommunikation	34	25	25	-	3	6	-	-	6
62	E. v. Dienstleistungen der Informationstechnologie	455	334	331	3	101	20	5	11	4
63	Informationsdienstleistungen	88	65	63	2	19	4	-	4	-
K	E.v. Finanz- u. Versicherungsdienstleistungen	893	714	707	7	168	11	4	5	2
66	dar. mit Finanz- u. Versicherungsdienstleistungen verbundene Tätigkeiten	641	505	504	1	133	3	1	2	-
L	Grundstücks- u. Wohnungswesen	320	233	232	1	59	28	8	15	5
M	E.v. freiberuflichen, wissenschaftlichen u. technischen Dienstleistungen	1 110	866	860	6	209	35	10	18	7
70	dar. Verwaltung u. Führung v. Unternehmen u. Betrieben; Unternehmensberatung	261	191	189	2	57	13	5	5	3
73	Werbung u. Marktforschung	380	311	311	-	56	13	3	7	3
N	E.v. sonstigen wirtschaftlichen Dienstleistungen	1 647	1 340	1 333	7	235	72	15	37	20
77	dar. Vermietung v. beweglichen Sachen	113	92	92	-	13	8	3	2	3
78	Vermittlung u. Überlassung v. Arbeitskräften	51	41	41	-	8	2	1	1	-
79	Reisebüros, -veranstalter u. E.v. sonstigen Reservierungsdienstleistungen	60	53	53	-	5	2	-	2	-
81	Gebäudebetreuung; Garten- u. Landschaftsbau	614	508	505	3	78	28	-	20	8
P	Erziehung u. Unterricht	204	162	161	1	27	15	3	4	8
Q	Gesundheits- u. Sozialwesen	158	119	118	1	33	6	2	3	1
R	Kunst, Unterhaltung u. Erholung	263	212	211	1	25	26	1	6	19
O + S	Öffentliche Verwaltung, Verteidigung; Sozialversicherung; E.v. sonstigen Dienstleistungen	1 236	991	986	5	146	99	14	20	65
A - S	Insgesamt	15 261	11 785	11 691	94	1 891	1 585	309	416	860

¹⁾ Klassifikation der Wirtschaftszweige, Ausgabe 2008 (WZ 2008), Kurzbezeichnung. - ²⁾ Ohne Automatenaufsteller und Reisegewerbe.

**Noch: 8. Gewerbeabmeldungen in Bayern 2010 nach Regierungsbezirken
sowie nach Wirtschaftsabschnitten und ausgewählten Wirtschaftsabteilungen**

Nr. der Klassi- fikation ¹⁾	Wirtschaftszweig (H.v. = Herstellung von E.v. = Erbringung von)	Ge- werbe- abmel- dungen insge- samt ²⁾	davon							
			Aufgabe			Fortzug	Übergabe			
			ins- gesamt	voll- ständige Aufgabe	Um- wand- lung		ins- gesamt	Rechts- form- wechsel	Gesell- schafter- austritt	Erbfolge/ Verkauf/ Verpach- tung
Unterfranken										
A	Land- u. Forstwirtschaft, Fischerei	78	69	69	-	7	2	-	-	2
B	Bergbau u. Gewinnung v. Steinen u. Erden	6	5	5	-	-	1	1	-	-
C	Verarbeitendes Gewerbe	572	421	415	6	85	66	30	11	25
10	dar. H.v. Nahrungs- u. Futtermitteln	87	63	63	-	4	20	6	1	13
11	Getränkeherstellung	10	8	6	2	2	-	-	-	-
13	H.v. Textilien	29	23	23	-	4	2	-	-	2
14	H.v. Bekleidung	27	18	18	-	6	3	1	-	2
16	H.v. Holz-, Flecht-, Korb- u. Korkwaren (ohne Möbel)	20	15	15	-	3	2	2	-	-
18	H.v. Druckerzeugnissen; Vervielfältigung v. bespielten Ton-, Bild- u. Datenträgern	42	39	39	-	1	2	1	-	1
25	H.v. Metallerzeugnissen	78	59	59	-	7	12	6	4	2
26	H.v. DV-Geräten, elektron. u. optischen Erzeugnissen	29	12	12	-	13	4	3	1	-
27	H.v. elektrischen Ausrüstungen	9	7	7	-	2	-	-	-	-
28	Maschinenbau	34	23	23	-	7	4	2	1	1
29	H.v. Kraftwagen u. Kraftwagenteilen	6	6	6	-	-	-	-	-	-
31	H.v. Möbeln	15	11	11	-	3	1	-	-	1
D	Energieversorgung	85	64	64	-	6	15	4	3	8
E	Wasserversorgung; Abwasser- u. Abfallentsorgung u. Beseitigung v. Umweltverschmutzungen	17	16	14	2	1	-	-	-	-
F	Baugewerbe	970	630	627	3	157	183	40	123	20
41	dav. Hochbau	44	28	28	-	8	8	3	4	1
42	Tiefbau	14	8	8	-	2	4	4	-	-
43	vorbereitende Baustellenarbeiten, Bauinstallation u. sonstiges Ausbaugewerbe	912	594	591	3	147	171	33	119	19
G	Handel; Instandhaltung u. Reparatur v. Kfz	2 933	2 366	2 342	24	350	217	84	25	108
45	dav. Handel mit Kfz; Instandhaltung u. Reparatur v. Kfz	352	275	274	1	54	23	12	3	8
46	Großhandel (ohne Handel mit Kfz)	656	522	510	12	104	30	8	7	15
47	Einzelhandel (ohne Handel mit Kfz)	1 925	1 569	1 558	11	192	164	64	15	85
H	Verkehr u. Lagerei	440	355	351	4	61	24	11	5	8
49	dar. Landverkehr u. Transport in Rohrfernleitungen	165	120	120	-	31	14	4	3	7
53	Post-, Kurier- u. Expressdienste	171	154	154	-	15	2	2	-	-
I	Gastgewerbe	960	780	775	5	29	151	22	18	111
55	dav. Beherbergung	171	139	136	3	2	30	3	3	24
56	Gastronomie	789	641	639	2	27	121	19	15	87
J	Information u. Kommunikation	392	297	294	3	82	13	9	-	4
58	dar. Verlagswesen	29	26	23	3	2	1	-	-	1
61	Telekommunikation	27	21	21	-	5	1	-	-	1
62	E. v. Dienstleistungen der Informationstechnologie	265	193	193	-	65	7	7	-	-
63	Informationsdienstleistungen	46	40	40	-	3	3	1	-	2
K	E.v. Finanz- u. Versicherungsdienstleistungen	599	445	443	2	147	7	5	2	-
66	dar. mit Finanz- u. Versicherungsdienstleistungen verbundene Tätigkeiten	540	408	407	1	126	6	4	2	-
L	Grundstücks- u. Wohnungswesen	187	126	125	1	49	12	6	4	2
M	E.v. freiberuflichen, wissenschaftlichen u. technischen Dienstleistungen	845	655	650	5	163	27	16	6	5
70	dar. Verwaltung u. Führung v. Unternehmen u. Betrieben; Unternehmensberatung	194	134	134	-	53	7	3	3	1
73	Werbung u. Marktforschung	279	233	231	2	41	5	3	1	1
N	E.v. sonstigen wirtschaftlichen Dienstleistungen	978	809	804	5	130	39	8	12	19
77	dar. Vermietung v. beweglichen Sachen	97	84	84	-	6	7	1	2	4
78	Vermittlung u. Überlassung v. Arbeitskräften	43	37	35	2	6	-	-	-	-
79	Reisebüros, -veranstalter u. E.v. sonstigen Reservierungsdienstleistungen	62	49	48	1	7	6	1	-	5
81	Gebäudebetreuung; Garten- u. Landschaftsbau	324	264	263	1	51	9	2	5	2
P	Erziehung u. Unterricht	139	105	105	-	26	8	2	4	2
Q	Gesundheits- u. Sozialwesen	171	135	135	-	33	3	-	1	2
R	Kunst, Unterhaltung u. Erholung	231	195	195	-	21	15	3	7	5
O + S	Öffentliche Verwaltung, Verteidigung; Sozialversicherung; E.v. sonstigen Dienstleistungen	952	775	774	1	134	43	12	2	29
A - S	Insgesamt	10 555	8 248	8 187	61	1 481	826	253	223	350

¹⁾ Klassifikation der Wirtschaftszweige, Ausgabe 2008 (WZ 2008), Kurzbezeichnung. - ²⁾ Ohne Automatenaufsteller und Reisegewerbe.

**Noch: 8. Gewerbeabmeldungen in Bayern 2010 nach Regierungsbezirken
sowie nach Wirtschaftsabschnitten und ausgewählten Wirtschaftsabteilungen**

Nr. der Klassifikation ¹⁾	Wirtschaftszweig (H.v. = Herstellung von E.v. = Erbringung von)	Gewerbeabmeldungen insgesamt ²⁾	davon							
			Aufgabe			Fortzug	Übergabe			
			insgesamt	vollständige Aufgabe	Umwandlung		insgesamt	Rechtsformwechsel	Gesellschafteraustritt	Erbfolge/Verkauf/Verpachtung
Schwaben										
A	Land- u. Forstwirtschaft, Fischerei	118	91	90	1	18	9	4	5	-
B	Bergbau u. Gewinnung v. Steinen u. Erden	11	7	7	-	1	3	3	-	-
C	Verarbeitendes Gewerbe	876	630	621	9	119	127	65	20	42
10	dar. H.v. Nahrungs- u. Futtermitteln	113	77	77	-	4	32	17	3	12
11	Getränkeherstellung	6	3	1	2	-	3	-	-	3
13	H.v. Textilien	29	22	22	-	3	4	1	-	3
14	H.v. Bekleidung	38	32	32	-	5	1	-	1	-
16	H.v. Holz-, Flecht-, Korb- u. Korkwaren (ohne Möbel)	43	30	30	-	5	8	4	-	4
18	H.v. Druckerzeugnissen; Vervielfältigung v. bespielten Ton-, Bild- u. Datenträgern	69	48	48	-	16	5	2	1	2
25	H.v. Metallerzeugnissen	128	88	88	-	17	23	16	1	6
26	H.v. DV-Geräten, elektron. u. optischen Erzeugnissen	48	39	37	2	6	3	3	-	-
27	H.v. elektrischen Ausrüstungen	23	16	16	-	4	3	3	-	-
28	Maschinenbau	56	36	36	-	12	8	4	-	4
29	H.v. Kraftwagen u. Kraftwagenteilen	14	7	7	-	2	5	2	2	1
31	H.v. Möbeln	28	21	19	2	4	3	1	-	2
D	Energieversorgung	123	83	83	-	13	27	9	6	12
E	Wasserversorgung; Abwasser- u. Abfallentsorgung u. Beseitigung v. Umweltverschmutzungen	28	20	19	1	6	2	-	-	2
F	Baugewerbe	1 858	1 370	1 364	6	268	220	54	149	17
41	dav. Hochbau	92	63	63	-	21	8	8	-	-
42	Tiefbau	25	17	16	1	5	3	2	-	1
43	vorbereitende Baustellenarbeiten, Bauinstallation u. sonstiges Ausbaugewerbe	1 741	1 290	1 285	5	242	209	44	149	16
G	Handel; Instandhaltung u. Reparatur v. Kfz	4 268	3 324	3 293	31	527	417	202	60	155
45	dav. Handel mit Kfz; Instandhaltung u. Reparatur v. Kfz	575	412	408	4	96	67	27	16	24
46	Großhandel (ohne Handel mit Kfz)	1 052	835	826	9	160	57	25	13	19
47	Einzelhandel (ohne Handel mit Kfz)	2 641	2 077	2 059	18	271	293	150	31	112
H	Verkehr u. Lagerei	638	517	515	2	82	39	13	14	12
49	dar. Landverkehr u. Transport in Rohrfernleitungen	334	274	274	-	39	21	4	9	8
53	Post-, Kurier- u. Expressdienste	188	164	164	-	19	5	2	2	1
I	Gastgewerbe	1 507	1 194	1 190	4	28	285	27	27	231
55	dav. Beherbergung	226	164	161	3	4	58	9	3	46
56	Gastronomie	1 281	1 030	1 029	1	24	227	18	24	185
J	Information u. Kommunikation	597	434	430	4	132	31	12	13	6
58	dar. Verlagswesen	63	41	41	-	15	7	1	5	1
61	Telekommunikation	23	19	19	-	2	2	1	1	-
62	E. v. Dienstleistungen der Informationstechnologie	416	298	294	4	99	19	9	6	4
63	Informationsdienstleistungen	51	41	41	-	9	1	1	-	-
K	E.v. Finanz- u. Versicherungsdienstleistungen	812	628	621	7	159	25	19	3	3
66	dar. mit Finanz- u. Versicherungsdienstleistungen verbundene Tätigkeiten	759	591	588	3	146	22	17	2	3
L	Grundstücks- u. Wohnungswesen	259	182	177	5	59	18	8	2	8
M	E.v. freiberuflichen, wissenschaftlichen u. technischen Dienstleistungen	1 195	916	913	3	227	52	30	12	10
70	dar. Verwaltung u. Führung v. Unternehmen u. Betrieben; Unternehmensberatung	302	221	221	-	65	16	13	1	2
73	Werbung u. Marktforschung	323	261	260	1	52	10	4	3	3
N	E.v. sonstigen wirtschaftlichen Dienstleistungen	1 744	1 422	1 413	9	248	74	33	25	16
77	dar. Vermietung v. beweglichen Sachen	142	117	116	1	13	12	3	6	3
78	Vermittlung u. Überlassung v. Arbeitskräften	71	57	53	4	12	2	1	1	-
79	Reisebüros, -veranstalter u. E.v. sonstigen Reservierungsdienstleistungen	79	61	60	1	13	5	-	2	3
81	Gebäudebetreuung; Garten- u. Landschaftsbau	666	553	550	3	79	34	22	6	6
P	Erziehung u. Unterricht	260	192	192	-	48	20	10	3	7
Q	Gesundheits- u. Sozialwesen	234	178	177	1	51	5	-	1	4
R	Kunst, Unterhaltung u. Erholung	312	213	213	-	55	44	9	13	22
O + S	Öffentliche Verwaltung, Verteidigung; Sozialversicherung; E.v. sonstigen Dienstleistungen	1 302	1 028	1 024	4	195	79	23	17	39
A - S	Insgesamt	16 142	12 429	12 342	87	2 236	1 477	521	370	586

¹⁾ Klassifikation der Wirtschaftszweige, Ausgabe 2008 (WZ 2008), Kurzbezeichnung. - ²⁾ Ohne Automatenaufsteller und Reisegewerbe.

9. Gewerbebeanmeldungen in Bayern 2010 nach

Schl.- Nr.	Gebiet	Gewerbe- anmeldungen insgesamt ¹⁾	davon						
			Land- und Forst- wirtschaft, Fischerei	Bergbau und Gewinnung von Steinen und Erden	Verarbei- tendes Gewerbe	Energie- versor- gung	Wasser- versorgung; Abwasser- und Abfall- entsorgung und Besei- tigung von Umweltver- schmutzungen	Bau- gewerbe	Handel; Instand- haltung und Reparatur von Kfz
			A	B	C	D	E	F	G

Zusammenstellung nach Regierungsbezirken

1	Oberbayern	63 844	419	60	2 565	2 629	50	9 147	11 476
2	Niederbayern	12 897	258	3	733	1 167	19	1 459	3 041
3	Oberpfalz	10 137	124	9	539	972	13	846	2 565
4	Oberfranken	9 861	99	5	459	1 109	16	631	2 495
5	Mittelfranken	19 278	122	20	800	1 062	26	2 183	4 115
6	Unterfranken	13 047	127	6	702	1 091	15	1 187	2 976
7	Schwaben	21 200	210	11	1 160	1 744	41	2 600	4 626
	Bayern	150 264	1 359	114	6 958	9 774	180	18 053	31 294
	davon Kreisfreie Städte	48 708	73	6	1 358	552	46	7 351	9 396
	Landkreise	101 556	1 286	108	5 600	9 222	134	10 702	21 898

Regierungsbezirk Oberbayern

Kreisfreie Städte

161	Ingolstadt	1 283	2	-	58	19	1	172	314
162	München	22 056	13	-	432	124	16	4 413	3 196
163	Rosenheim	905	4	-	29	15	-	74	229
	Zusammen	24 244	19	-	519	158	17	4 659	3 739

Landkreise

171	Altötting	1 017	15	1	88	70	1	121	234
172	Berchtesgadener Land	1 178	8	1	62	50	-	77	323
173	Bad Tölz-Wolfratshausen	1 662	13	1	90	88	1	168	333
174	Dachau	2 042	14	2	91	167	2	339	338
175	Ebersberg	1 872	31	-	79	106	1	246	326
176	Eichstätt	1 116	16	41	66	83	-	127	214
177	Erding	1 777	24	-	86	160	1	209	310
178	Freising	2 337	15	1	106	266	4	286	407
179	Fürstenfeldbruck	2 768	24	-	150	128	2	347	533
180	Garmisch-Partenkirchen	1 275	10	-	42	60	2	152	293
181	Landsberg am Lech	1 558	29	1	67	122	3	163	323
182	Miesbach	1 654	19	-	93	78	-	209	316
183	Mühldorf a.Inn	1 232	17	-	69	120	2	144	280
184	München	6 152	13	3	258	185	9	551	1 088
185	Neuburg-Schrobenhausen	1 055	10	-	50	78	-	168	227
186	Pfaffenhofen a.d.Ilm	1 517	20	1	85	138	-	252	246
187	Rosenheim	3 513	54	6	260	194	2	432	710
188	Starnberg	2 022	16	-	100	38	1	161	387
189	Traunstein	2 234	30	1	119	236	-	195	477
190	Weilheim-Schongau	1 619	22	1	85	104	2	141	372
	Zusammen	39 600	400	60	2 046	2 471	33	4 488	7 737
1	Oberbayern	63 844	419	60	2 565	2 629	50	9 147	11 476

¹⁾ Ohne Automatenaufsteller und Reisegewerbe.

Wirtschaftsabschnitten und Kreisen

noch: davon												Schl.- Nr.
Verkehr und Lagerei	Gast- gewerbe	Informa- tion und Kommun- ikation	Erbringung von Finanz- und Versiche- rungs- dienst- leistungen	Grund- stücks- und Wohn- ungs- wesen	Erbringung von frei- beruflichen, wissen- schaftlichen und technischen Dienst- leistungen	Erbringung von sonstigen wirtschaft- lichen Dienst- leistungen	Öffentliche Verwaltung, Verteidigung; Sozialver- sicherung	Erziehung und Unterricht	Gesund- heits- und Sozial- wesen	Kunst, Unter- haltung und Erholung	Erbringung von sonstigen Dienst- leistungen	
H	I	J	K	L	M	N	O	P	Q	R	S	

Zusammenstellung nach Regierungsbezirken

2 442	3 656	3 420	2 128	1 568	7 706	8 997	56	1 177	825	1 118	4 405	1
334	986	349	547	228	887	1 245	10	185	165	242	1 039	2
281	751	362	436	195	797	978	1	166	114	192	796	3
236	834	367	448	166	742	906	5	162	156	253	772	4
724	1 420	724	680	432	1 735	2 666	8	318	239	427	1 577	5
392	848	507	653	224	1 196	1 181	4	215	212	299	1 212	6
655	1 461	743	842	399	1 812	2 032	24	408	324	493	1 615	7
5 064	9 956	6 472	5 734	3 212	14 875	18 005	108	2 631	2 035	3 024	11 416	
1 942	3 583	2 618	1 533	1 063	6 154	7 096	8	848	446	1 066	3 569	
3 122	6 373	3 854	4 201	2 149	8 721	10 909	100	1 783	1 589	1 958	7 847	

Regierungsbezirk Oberbayern

33	100	51	52	23	126	167	-	30	7	19	109	161
908	1 290	1 450	484	471	3 520	3 540	-	391	168	355	1 285	162
26	84	41	45	11	82	140	-	16	12	24	73	163
967	1 474	1 542	581	505	3 728	3 847	-	437	187	398	1 467	
36	65	33	30	18	84	76	-	21	18	17	89	171
33	118	45	43	20	95	137	2	32	17	19	96	172
88	73	75	61	37	137	229	-	41	53	27	147	173
101	114	91	65	45	145	296	2	20	25	39	146	174
49	88	100	74	40	198	250	3	44	35	49	153	175
28	69	42	43	32	99	82	-	15	22	22	115	176
116	114	92	63	29	174	203	-	31	29	23	113	177
160	121	106	76	30	171	299	-	44	26	39	180	178
106	117	141	102	78	274	406	-	59	45	58	198	179
69	121	41	39	27	88	138	2	24	19	25	123	180
22	79	74	60	41	178	207	1	28	29	24	107	181
47	135	66	32	48	157	229	6	39	33	34	113	182
56	68	37	39	15	115	116	-	21	26	19	88	183
230	234	413	355	278	862	1 003	25	82	88	96	379	184
27	75	36	35	13	79	97	2	25	19	20	94	185
75	81	62	44	12	120	176	1	32	14	34	124	186
110	163	140	166	92	352	439	3	59	47	55	229	187
33	64	143	67	134	288	331	8	42	25	36	148	188
52	172	77	82	39	193	244	1	46	45	52	173	189
37	111	64	71	35	169	192	-	35	23	32	123	190
1 475	2 182	1 878	1 547	1 063	3 978	5 150	56	740	638	720	2 938	
2 442	3 656	3 420	2 128	1 568	7 706	8 997	56	1 177	825	1 118	4 405	1

Noch: 9. Gewerbeanmeldungen in Bayern 2010 nach

Schl.-Nr.	Gebiet	Gewerbeanmeldungen insgesamt ¹⁾	davon						
			Land- und Forstwirtschaft, Fischerei	Bergbau und Gewinnung von Steinen und Erden	Verarbeitendes Gewerbe	Energieversorgung	Wasserversorgung; Abwasser- und Abfallentsorgung und Beseitigung von Umweltverschmutzungen	Baugewerbe	Handel; Instandhaltung und Reparatur von Kfz
			A	B	C	D	E	F	G
Regierungsbezirk Niederbayern									
Kreisfreie Städte									
261	Landshut	779	1	-	17	3	-	89	230
262	Passau	758	2	-	27	36	-	85	202
263	Straubing	490	1	1	30	25	-	27	123
	Zusammen	2 027	4	1	74	64	-	201	555
Landkreise									
271	Deggendorf	1 257	18	-	61	87	4	185	287
272	Freyung-Grafenau	761	16	1	53	50	1	86	200
273	Kelheim	1 108	18	-	70	100	1	146	252
274	Landshut	1 695	33	-	97	211	4	211	366
275	Passau	2 104	24	1	129	267	2	219	488
276	Regen	744	16	-	38	31	1	107	188
277	Rottal-Inn	1 257	20	-	75	173	4	104	266
278	Straubing-Bogen	1 036	97	-	63	114	-	105	220
279	Dingolfing-Landau	908	12	-	73	70	2	95	219
	Zusammen	10 870	254	2	659	1 103	19	1 258	2 486
2	Niederbayern	12 897	258	3	733	1 167	19	1 459	3 041
Regierungsbezirk Oberpfalz									
Kreisfreie Städte									
361	Amberg	381	1	-	15	5	-	27	113
362	Regensburg	1 471	2	-	53	37	-	99	397
363	Weiden i.d.OPf.	371	2	2	16	8	1	30	114
	Zusammen	2 223	5	2	84	50	1	156	624
Landkreise									
371	Amberg-Weizsach	890	16	-	51	93	2	97	212
372	Cham	1 144	20	-	52	191	1	126	245
373	Neumarkt i.d.OPf.	1 223	12	4	70	114	2	100	308
374	Neustadt a.d.Waldnaab	703	11	1	46	47	1	67	176
375	Regensburg	1 844	19	-	92	196	3	156	438
376	Schwandorf	1 398	28	1	107	135	2	97	385
377	Tirschenreuth	712	13	1	37	146	1	47	177
	Zusammen	7 914	119	7	455	922	12	690	1 941
3	Oberpfalz	10 137	124	9	539	972	13	846	2 565

¹⁾ Ohne Automatenaufsteller und Reisegewerbe.

Wirtschaftsabschnitten und Kreisen

noch: davon													Schl.- Nr.
Verkehr und Lagerei	Gast- gewerbe	Informa- tion und Kommuni- kation	Erbringung von Finanz- und Versiche- rungs- dienst- leistungen	Grund- stücks- und Woh- nungs- wesen	Erbringung von frei- beruflichen, wissen- schaftlichen und technischen Dienst- leistungen	Erbringung von sonstigen wirtschaft- lichen Dienst- leistungen	Öffentliche Verwaltung, Verteidigung; Sozialver- sicherung	Erziehung und Unterricht	Gesund- heits- und Sozial- wesen	Kunst, Unter- haltung und Erholung	Erbringung von sonstigen Dienst- leistungen		
H	I	J	K	L	M	N	O	P	Q	R	S		

Regierungsbezirk Niederbayern

24	61	24	28	20	105	113	-	6	2	4	52	261
15	73	33	24	14	57	73	2	10	5	27	73	262
23	49	17	25	4	33	56	-	9	9	12	46	263
62	183	74	77	38	195	242	2	25	16	43	171	
48	98	31	56	30	88	115	2	17	15	18	97	271
19	49	23	28	6	48	80	-	16	7	17	61	272
31	86	22	32	22	72	111	-	17	12	17	99	273
47	70	49	68	39	106	186	2	24	25	26	131	274
47	164	63	109	49	134	172	2	27	39	31	137	275
14	115	19	24	11	40	56	-	15	5	15	49	276
20	89	29	63	12	87	109	1	14	25	34	132	277
32	63	24	30	7	63	92	-	15	13	24	74	278
14	69	15	60	14	54	82	1	15	8	17	88	279
272	803	275	470	190	692	1 003	8	160	149	199	868	
334	986	349	547	228	887	1 245	10	185	165	242	1 039	2

Regierungsbezirk Oberpfalz

13	37	19	43	6	24	39	-	8	4	9	18	361
45	127	95	63	45	148	167	-	29	7	39	118	362
12	40	13	15	13	28	29	-	10	-	7	31	363
70	204	127	121	64	200	235	-	47	11	55	167	
18	55	30	47	12	74	73	-	16	20	13	61	371
34	92	26	40	17	81	83	-	15	10	32	79	372
30	98	40	35	16	100	129	-	17	19	15	114	373
24	60	25	28	7	52	72	-	9	6	11	60	374
53	97	72	82	46	159	203	-	27	27	18	156	375
40	86	31	55	25	83	135	1	24	17	39	107	376
12	59	11	28	8	48	48	-	11	4	9	52	377
211	547	235	315	131	597	743	1	119	103	137	629	
281	751	362	436	195	797	978	1	166	114	192	796	3

Noch: 9. Gewerbeanmeldungen in Bayern 2010 nach

Schl.-Nr.	Gebiet	Gewerbeanmeldungen insgesamt ¹⁾	davon						
			Land- und Forstwirtschaft, Fischerei	Bergbau und Gewinnung von Steinen und Erden	Verarbeitendes Gewerbe	Energieversorgung	Wasserversorgung; Abwasser- und Abfallentsorgung und Beseitigung von Umweltverschmutzungen	Baugewerbe	Handel; Instandhaltung und Reparatur von Kfz
			A	B	C	D	E	F	G
Regierungsbezirk Oberfranken									
Kreisfreie Städte									
461	Bamberg	857	2	-	22	25	1	41	198
462	Bayreuth	699	3	-	16	22	1	30	184
463	Coburg	372	-	-	17	9	-	31	108
464	Hof	413	2	-	13	2	1	28	128
	Zusammen	2 341	7	-	68	58	3	130	618
Landkreise									
471	Bamberg	1 408	12	-	62	199	-	102	338
472	Bayreuth	1 049	25	1	45	214	1	67	207
473	Coburg	820	12	1	42	145	1	50	197
474	Forchheim	1 172	9	1	49	156	1	94	274
475	Hof	813	14	-	39	100	3	68	219
476	Kronach	499	8	-	45	40	1	23	145
477	Kulmbach	671	7	1	39	89	5	43	175
478	Lichtenfels	497	3	1	28	61	-	32	142
479	Wunsiedel i. Fichtelgebirge	591	2	-	42	47	1	22	180
	Zusammen	7 520	92	5	391	1 051	13	501	1 877
4	Oberfranken	9 861	99	5	459	1 109	16	631	2 495
Regierungsbezirk Mittelfranken									
Kreisfreie Städte									
561	Ansbach	377	5	-	12	6	-	19	125
562	Erlangen	923	1	-	37	18	1	63	180
563	Fürth	1 696	6	1	52	19	1	282	352
564	Nürnberg	6 511	4	-	223	58	11	783	1 287
565	Schwabach	457	2	-	18	11	-	85	101
	Zusammen	9 964	18	1	342	112	13	1 232	2 045
Landkreise									
571	Ansbach	1 566	37	1	82	353	4	133	326
572	Erlangen-Höchstadt	1 412	14	-	71	119	2	179	265
573	Fürth	1 333	4	-	69	71	-	165	288
574	Nürnberger Land	1 777	7	4	88	67	5	161	435
575	Neustadt a.d. Aisch-Bad Windsheim	937	11	-	41	140	-	88	222
576	Roth	1 326	8	-	65	93	2	143	305
577	Weißenburg-Gunzenhausen	963	23	14	42	107	-	82	229
	Zusammen	9 314	104	19	458	950	13	951	2 070
5	Mittelfranken	19 278	122	20	800	1 062	26	2 183	4 115

¹⁾ Ohne Automatenaufsteller und Reisegewerbe.

Wirtschaftsabschnitten und Kreisen

noch: davon													Schl.- Nr.
Verkehr und Lagerei	Gast- gewerbe	Informa- tion und Kommuni- kation	Erbringung von Finanz- und Versiche- rungs- dienst- leistungen	Grund- stücks- und Woh- nungs- wesen	Erbringung von frei- beruflichen, wissen- schaftlichen und technischen Dienst- leistungen	Erbringung von sonstigen wirtschaft- lichen Dienst- leistungen	Öffentliche Verwaltung, Verteidigung; Sozialver- sicherung	Erziehung und Unterricht	Gesund- heits- und Sozial- wesen	Kunst, Unter- haltung und Erholung	Erbringung von sonstigen Dienst- leistungen		
H	I	J	K	L	M	N	O	P	Q	R	S		

Regierungsbezirk Oberfranken

18	94	61	35	21	91	107	-	20	15	35	71	461
26	63	30	38	18	87	75	-	5	15	27	59	462
5	33	13	21	5	32	31	-	10	2	15	40	463
11	58	14	16	10	34	39	-	9	2	10	36	464
60	248	118	110	54	244	252	-	44	34	87	206	

33	97	41	75	25	96	127	-	31	24	37	109	471
25	88	24	45	13	68	101	2	13	17	26	67	472
13	38	22	46	9	47	68	-	10	17	21	81	473
24	90	48	53	22	108	99	3	13	19	21	88	474
22	76	27	26	11	48	66	-	11	7	19	57	475
13	46	23	16	3	35	40	-	8	5	8	40	476
15	44	23	37	14	41	54	-	13	11	12	48	477
16	25	22	17	6	32	45	-	9	12	9	37	478
15	82	19	23	9	23	54	-	10	10	13	39	479
176	586	249	338	112	498	654	5	118	122	166	566	
236	834	367	448	166	742	906	5	162	156	253	772	4

Regierungsbezirk Mittelfranken

8	35	7	19	4	29	43	-	12	5	11	37	561
14	90	70	39	41	118	111	-	21	24	22	73	562
81	114	70	48	32	170	232	2	24	21	21	168	563
362	588	228	186	119	538	1 268	1	86	56	191	522	564
16	23	15	19	14	47	53	-	4	3	13	33	565
481	850	390	311	210	902	1 707	3	147	109	258	833	

29	108	41	64	25	94	107	-	23	11	25	103	571
30	82	56	51	61	141	136	3	30	35	28	109	572
44	62	55	38	37	153	157	-	27	15	20	128	573
50	111	72	93	48	185	204	-	33	21	39	154	574
23	66	28	33	16	68	88	-	13	18	29	53	575
48	72	47	62	24	129	151	-	21	19	17	120	576
19	69	35	28	11	63	116	2	24	11	11	77	577
243	570	334	369	222	833	959	5	171	130	169	744	
724	1 420	724	680	432	1 735	2 666	8	318	239	427	1 577	5

Noch: 9. Gewerbeanmeldungen in Bayern 2010 nach

Schl.- Nr.	Gebiet	Gewerbe- anmeldungen insgesamt ¹⁾	davon						
			Land- und Forst- wirtschaft, Fischerei	Bergbau und Gewinnung von Steinen und Erden	Verarbei- tendes Gewerbe	Energie- versor- gung	Wasser- versorgung; Abwasser- und Abfall- entsorgung und Besei- tigung von Umweltver- schmutzungen	Bau- gewerbe	Handel; Instand- haltung und Reparatur von Kfz
			A	B	C	D	E	F	G
Regierungsbezirk Unterfranken									
Kreisfreie Städte									
661	Aschaffenburg	767	3	-	29	9	4	43	192
662	Schweinfurt	605	2	-	18	5	-	19	173
663	Würzburg	1 397	5	1	51	21	1	111	323
	Zusammen	2 769	10	1	98	35	5	173	688
Landkreise									
671	Aschaffenburg	2 021	24	-	130	96	2	217	430
672	Bad Kissingen	811	10	1	48	50	1	66	197
673	Rhön-Grabfeld	648	15	1	36	51	-	41	159
674	Haßberge	690	7	1	49	26	-	68	189
675	Kitzingen	978	9	-	42	164	3	126	192
676	Miltenberg	1 368	19	1	88	105	2	147	326
677	Main-Spessart	1 159	15	-	64	255	1	75	247
678	Schweinfurt	965	5	-	71	128	1	73	210
679	Würzburg	1 638	13	1	76	181	-	201	338
	Zusammen	10 278	117	5	604	1 056	10	1 014	2 288
6	Unterfranken	13 047	127	6	702	1 091	15	1 187	2 976
Regierungsbezirk Schwaben									
Kreisfreie Städte									
761	Augsburg	3 386	3	1	88	16	5	629	687
762	Kaufbeuren	458	4	-	26	13	-	48	98
763	Kempten (Allgäu)	778	3	-	31	33	1	76	186
764	Memmingen	518	-	-	28	13	1	47	156
	Zusammen	5 140	10	1	173	75	7	800	1 127
Landkreise									
771	Aichach-Friedberg	1 776	15	-	103	272	1	228	392
772	Augsburg	3 017	27	3	148	309	10	439	592
773	Dillingen a.d.Donau	1 029	14	2	91	113	4	136	205
774	Günzburg	1 316	22	2	103	120	-	125	349
775	Neu-Ulm	1 860	9	-	152	99	2	153	422
776	Lindau (Bodensee)	882	15	-	73	42	1	69	210
777	Ostallgäu	1 593	22	1	87	191	1	162	326
778	Unterallgäu	1 577	21	-	69	133	7	245	361
779	Donau-Ries	1 289	20	2	66	314	4	119	259
780	Oberallgäu	1 721	35	-	95	76	4	124	383
	Zusammen	16 060	200	10	987	1 669	34	1 800	3 499
7	Schwaben	21 200	210	11	1 160	1 744	41	2 600	4 626

¹⁾ Ohne Automatenaufsteller und Reisegewerbe.

Wirtschaftsabschnitten und Kreisen

noch: davon													Schl.- Nr.
Verkehr und Lagerei	Gast- gewerbe	Informa- tion und Kommuni- kation	Erbringung von Finanz- und Versiche- rungs- dienst- leistungen	Grund- stücks- und Wohnungs- wesen	Erbringung von frei- beruflichen, wissen- schaftlichen und technischen Dienst- leistungen	Erbringung von sonstigen wirtschaft- lichen Dienst- leistungen	Öffentliche Verwaltung, Verteidigung; Sozialver- sicherung	Erziehung und Unterricht	Gesund- heits- und Sozial- wesen	Kunst, Unter- haltung und Erholung	Erbringung von sonstigen Dienst- leistungen		
H	I	J	K	L	M	N	O	P	Q	R	S		
Regierungsbezirk Unterfranken													
25	60	24	37	17	70	98	-	16	8	23	109	661	
20	65	12	41	23	34	34	-	10	6	40	103	662	
41	71	113	52	27	246	157	2	33	20	30	92	663	
86	196	149	130	67	350	289	2	59	34	93	304		
63	102	86	91	39	199	226	-	29	30	36	221	671	
19	73	28	43	8	59	57	1	10	18	22	100	672	
12	58	26	41	7	53	53	-	13	17	10	55	673	
17	61	23	36	11	41	48	-	13	9	11	80	674	
30	73	36	45	14	63	68	-	15	14	14	70	675	
43	89	35	78	29	92	119	-	30	27	30	108	676	
34	82	29	48	12	91	84	-	15	16	22	69	677	
42	52	24	65	13	69	89	1	6	16	24	76	678	
46	62	71	76	24	179	148	-	25	31	37	129	679	
306	652	358	523	157	846	892	2	156	178	206	908		
392	848	507	653	224	1 196	1 181	4	215	212	299	1 212	6	
Regierungsbezirk Schwaben													
165	269	165	117	83	391	374	-	48	33	83	229	761	
11	41	7	23	10	22	28	-	8	9	19	91	762	
22	83	29	36	19	78	81	1	17	8	16	58	763	
18	35	17	27	13	44	41	-	16	5	14	43	764	
216	428	218	203	125	535	524	1	89	55	132	421		
32	73	58	49	45	137	174	4	31	23	34	105	771	
106	127	117	125	54	281	315	6	58	54	58	188	772	
20	69	23	28	13	74	97	1	22	27	20	70	773	
34	98	42	70	17	104	96	1	20	9	23	81	774	
103	117	50	81	29	158	202	8	36	41	63	135	775	
15	68	35	32	16	70	91	2	24	25	25	69	776	
25	120	53	55	17	102	130	-	44	24	29	204	777	
43	73	51	89	28	111	144	-	21	22	40	119	778	
20	78	36	45	14	69	86	1	23	16	32	85	779	
41	210	60	65	41	171	173	-	40	28	37	138	780	
439	1 033	525	639	274	1 277	1 508	23	319	269	361	1 194		
655	1 461	743	842	399	1 812	2 032	24	408	324	493	1 615	7	

10. Gewerbeabmeldungen in Bayern 2010 nach

Schl.-Nr.	Gebiet	Gewerbeabmeldungen insgesamt ¹⁾	davon						
			Land- und Forstwirtschaft, Fischerei	Bergbau und Gewinnung von Steinen und Erden	Verarbeitendes Gewerbe	Energieversorgung	Wasserversorgung; Abwasser- und Abfallentsorgung und Beseitigung von Umweltverschmutzungen	Baugewerbe	Handel; Instandhaltung und Reparatur von Kfz
			A	B	C	D	E	F	G
Zusammenstellung nach Regierungsbezirken									
1	Oberbayern	49 045	265	40	1 919	282	56	6 247	10 938
2	Niederbayern	10 183	252	10	534	108	15	1 147	2 830
3	Oberpfalz	7 886	72	5	376	89	14	679	2 400
4	Oberfranken	8 035	75	1	435	65	12	574	2 494
5	Mittelfranken	15 261	81	21	686	74	27	1 573	4 167
6	Unterfranken	10 555	78	6	572	85	17	970	2 933
7	Schwaben	16 142	118	11	876	123	28	1 858	4 268
	Bayern	117 107	941	94	5 398	826	169	13 048	30 030
	davon Kreisfreie Städte	37 895	41	2	1 054	95	36	4 556	9 020
	Landkreise	79 212	900	92	4 344	731	133	8 492	21 010
Regierungsbezirk Oberbayern									
Kreisfreie Städte									
161	Ingolstadt	1 068	2	-	36	1	1	141	288
162	München	16 494	9	-	357	41	5	2 519	3 104
163	Rosenheim	683	-	-	26	3	-	62	189
	Zusammen	18 245	11	-	419	45	6	2 722	3 581
Landkreise									
171	Altötting	922	7	-	71	10	4	104	244
172	Berchtesgadener Land	1 030	3	1	44	11	-	81	341
173	Bad Tölz-Wolfratshausen	1 229	15	-	66	4	-	121	282
174	Dachau	1 527	4	-	62	20	-	249	329
175	Ebersberg	1 370	11	1	48	7	1	140	318
176	Eichstätt	829	4	31	35	6	-	105	204
177	Erding	1 403	21	1	78	13	2	152	341
178	Freising	1 731	14	1	78	11	5	212	391
179	Fürstenfeldbruck	2 105	11	-	106	8	2	254	458
180	Garmisch-Partenkirchen	969	7	-	43	3	2	93	256
181	Landsberg am Lech	1 122	6	1	76	6	3	120	301
182	Miesbach	1 339	14	-	56	18	2	155	290
183	Mühldorf a.Inn	1 048	15	-	56	13	1	122	290
184	München	4 850	30	1	215	40	14	487	924
185	Neuburg-Schrobenhausen	787	6	-	40	7	2	102	243
186	Pfaffenhofen a.d.Ilm	1 125	4	-	60	7	2	169	269
187	Rosenheim	2 775	25	2	152	19	6	398	672
188	Starnberg	1 565	19	-	76	1	2	153	352
189	Traunstein	1 741	23	-	84	24	-	173	459
190	Weilheim-Schongau	1 333	15	1	54	9	2	135	393
	Zusammen	30 800	254	40	1 500	237	50	3 525	7 357
1	Oberbayern	49 045	265	40	1 919	282	56	6 247	10 938

¹⁾ Ohne Automatenaufsteller und Reisegewerbe.

Wirtschaftsabschnitten und Kreisen

noch: davon												Schl.- Nr.
Verkehr und Lagerei	Gast- gewerbe	Informa- tion und Kommun- ikation	Erbringung von Finanz- und Versiche- rungs- dienst- leistungen	Grund- stücks- und Wohn- ungs- wesen	Erbringung von frei- beruflichen, wissen- schaftlichen und technischen Dienst- leistungen	Erbringung von sonstigen wirtschaft- lichen Dienst- leistungen	Öffentliche Verwaltung, Verteidigung; Sozialver- sicherung	Erziehung und Unterricht	Gesund- heits- und Sozial- wesen	Kunst, Unter- haltung und Erholung	Erbringung von sonstigen Dienst- leistungen	
H	I	J	K	L	M	N	O	P	Q	R	S	

Zusammenstellung nach Regierungsbezirken

2 372	3 585	2 556	1 918	1 737	5 057	6 611	21	676	602	767	3 396	1
353	992	294	583	208	592	975	4	123	123	234	806	2
309	786	295	417	127	514	743	2	119	107	171	661	3
256	887	275	467	127	580	722	2	117	132	164	650	4
666	1 496	639	893	320	1 110	1 647	5	204	158	263	1 231	5
440	960	392	599	187	845	978	6	139	171	231	946	6
638	1 507	597	812	259	1 195	1 744	14	260	234	312	1 288	7
5 034	10 213	5 048	5 689	2 965	9 893	13 420	54	1 638	1 527	2 142	8 978	
1 872	3 596	1 965	1 735	1 126	3 844	4 929	6	455	308	632	2 623	
3 162	6 617	3 083	3 954	1 839	6 049	8 491	48	1 183	1 219	1 510	6 355	

Regierungsbezirk Oberbayern

51	106	33	47	23	80	121	-	16	11	21	90	161
924	1 207	1 009	533	693	2 207	2 570	-	175	114	188	839	162
26	70	27	41	9	63	98	-	5	6	6	52	163
1 001	1 383	1 069	621	725	2 350	2 789	-	196	131	215	981	
33	75	28	52	9	71	94	-	19	10	13	78	171
30	127	34	45	15	82	81	-	20	18	16	81	172
57	81	64	54	38	106	163	-	21	35	21	101	173
69	116	66	52	39	126	224	-	14	20	27	110	174
54	78	87	65	38	146	192	5	13	18	29	119	175
37	80	29	34	17	67	72	-	6	11	13	78	176
128	92	56	46	25	94	202	-	17	16	27	92	177
148	111	103	56	33	135	221	-	28	15	20	149	178
87	124	121	93	69	183	298	-	35	35	46	175	179
50	124	24	39	27	53	94	-	15	17	32	90	180
25	69	60	41	32	116	134	1	20	17	15	79	181
45	140	46	37	34	150	162	-	30	37	25	98	182
54	66	38	35	17	87	113	-	20	20	20	81	183
221	221	341	219	391	532	678	8	70	62	69	327	184
22	74	22	35	8	52	62	-	16	10	13	73	185
65	85	44	41	28	90	111	-	15	16	23	96	186
101	182	102	150	63	212	339	2	46	45	48	211	187
31	64	100	64	76	170	246	3	32	24	20	132	188
74	190	60	73	29	103	190	2	23	27	54	153	189
40	103	62	66	24	132	146	-	20	18	21	92	190
1 371	2 202	1 487	1 297	1 012	2 707	3 822	21	480	471	552	2 415	
2 372	3 585	2 556	1 918	1 737	5 057	6 611	21	676	602	767	3 396	1

Noch: 10. Gewerbeabmeldungen in Bayern 2010 nach

Schl.-Nr.	Gebiet	Gewerbeabmeldungen insgesamt ¹⁾	davon						
			Land- und Forstwirtschaft, Fischerei	Bergbau und Gewinnung von Steinen und Erden	Verarbeitendes Gewerbe	Energieversorgung	Wasserversorgung; Abwasser- und Abfallentsorgung und Beseitigung von Umweltverschmutzungen	Baugewerbe	Handel; Instandhaltung und Reparatur von Kfz
			A	B	C	D	E	F	G
Regierungsbezirk Niederbayern									
Kreisfreie Städte									
261	Landshut	603	-	-	14	2	-	91	174
262	Passau	642	-	-	21	1	2	59	190
263	Straubing	407	-	-	22	1	-	24	127
	Zusammen	1 652	-	-	57	4	2	174	491
Landkreise									
271	Deggendorf	1 004	8	3	52	10	1	128	298
272	Freyung-Grafenau	627	14	-	24	5	1	58	193
273	Kelheim	818	4	1	50	3	-	100	242
274	Landshut	1 271	18	2	82	15	-	183	337
275	Passau	1 612	12	3	96	8	4	173	450
276	Regen	654	10	-	33	6	-	81	172
277	Rottal-Inn	975	25	-	49	23	5	92	234
278	Straubing-Bogen	855	152	1	43	18	-	89	198
279	Dingolfing-Landau	715	9	-	48	16	2	69	215
	Zusammen	8 531	252	10	477	104	13	973	2 339
2	Niederbayern	10 183	252	10	534	108	15	1 147	2 830
Regierungsbezirk Oberpfalz									
Kreisfreie Städte									
361	Amberg	318	1	-	11	-	2	26	87
362	Regensburg	1 209	1	-	41	21	3	82	326
363	Weiden i.d.OPf.	312	-	-	7	-	-	18	120
	Zusammen	1 839	2	-	59	21	5	126	533
Landkreise									
371	Amberg-Weizsach	717	7	-	47	12	4	83	196
372	Cham	845	6	1	40	11	2	86	259
373	Neumarkt i.d.OPf.	1 007	21	2	45	9	1	92	295
374	Neustadt a.d.Waldnaab	553	5	-	30	4	1	48	185
375	Regensburg	1 376	9	1	42	12	1	104	439
376	Schwandorf	979	12	-	72	6	-	91	306
377	Tirschenreuth	570	10	1	41	14	-	49	187
	Zusammen	6 047	70	5	317	68	9	553	1 867
3	Oberpfalz	7 886	72	5	376	89	14	679	2 400

¹⁾ Ohne Automatenaufsteller und Reisegewerbe.

Wirtschaftsabschnitten und Kreisen

noch: davon													Schl.- Nr.
Verkehr und Lagerei	Gast- gewerbe	Informa- tion und Kommuni- kation	Erbringung von Finanz- und Versiche- rungs- dienst- leistungen	Grund- stücks- und Woh- nungs- wesen	Erbringung von frei- beruflichen, wissen- schaftlichen und technischen Dienst- leistungen	Erbringung von sonstigen wirtschaft- lichen Dienst- leistungen	Öffentliche Verwaltung, Verteidigung; Sozialver- sicherung	Erziehung und Unterricht	Gesund- heits- und Sozial- wesen	Kunst, Unter- haltung und Erholung	Erbringung von sonstigen Dienst- leistungen		
H	I	J	K	L	M	N	O	P	Q	R	S		

Regierungsbezirk Niederbayern

21	53	19	30	13	58	88	-	3	-	3	34	261
14	75	18	27	18	35	52	1	6	3	33	87	262
16	62	12	21	5	19	40	-	2	10	9	37	263
51	190	49	78	36	112	180	1	11	13	45	158	
52	94	41	71	19	55	63	-	11	9	21	68	271
31	57	28	35	15	36	63	-	6	14	17	30	272
38	75	23	35	12	59	76	-	10	13	19	58	273
45	60	36	72	29	85	165	1	15	13	17	96	274
55	175	45	106	47	88	141	2	27	24	35	121	275
17	117	20	23	11	27	51	-	9	6	26	45	276
29	100	25	69	16	45	86	-	22	15	27	113	277
28	57	14	31	17	46	85	-	4	10	13	49	278
7	67	13	63	6	39	65	-	8	6	14	68	279
302	802	245	505	172	480	795	3	112	110	189	648	
353	992	294	583	208	592	975	4	123	123	234	806	2

Regierungsbezirk Oberpfalz

12	42	23	25	3	15	29	-	5	3	7	27	361
47	128	77	71	38	104	122	1	23	8	20	96	362
11	44	7	15	2	18	27	-	3	2	2	36	363
70	214	107	111	43	137	178	1	31	13	29	159	
31	57	17	39	5	57	76	-	8	16	14	48	371
36	93	19	41	12	58	73	-	9	9	22	68	372
27	104	43	39	13	62	106	-	23	17	21	87	373
27	74	12	23	5	26	37	1	5	11	11	48	374
57	91	61	85	24	95	157	-	19	23	29	127	375
39	90	23	58	17	46	79	-	16	11	34	79	376
22	63	13	21	8	33	37	-	8	7	11	45	377
239	572	188	306	84	377	565	1	88	94	142	502	
309	786	295	417	127	514	743	2	119	107	171	661	3

Noch: 10. Gewerbeabmeldungen in Bayern 2010 nach

Schl.-Nr.	Gebiet	Gewerbeabmeldungen insgesamt ¹⁾	davon						
			Land- und Forstwirtschaft, Fischerei	Bergbau und Gewinnung von Steinen und Erden	Verarbeitendes Gewerbe	Energieversorgung	Wasserversorgung; Abwasser- und Abfallentsorgung und Beseitigung von Umweltverschmutzungen	Baugewerbe	Handel; Instandhaltung und Reparatur von Kfz
			A	B	C	D	E	F	G
Regierungsbezirk Oberfranken									
Kreisfreie Städte									
461	Bamberg	684	3	-	15	1	-	40	210
462	Bayreuth	657	-	-	16	1	1	33	209
463	Coburg	336	-	-	12	1	-	15	114
464	Hof	416	-	-	14	1	-	31	131
	Zusammen	2 093	3	-	57	4	1	119	664
Landkreise									
471	Bamberg	1 049	9	-	46	13	1	76	338
472	Bayreuth	748	10	-	48	10	1	53	213
473	Coburg	637	4	-	45	8	-	50	201
474	Forchheim	842	7	-	45	6	-	82	224
475	Hof	662	13	-	42	4	5	59	205
476	Kronach	439	13	-	47	3	2	21	140
477	Kulmbach	598	7	1	45	6	2	55	191
478	Lichtenfels	421	5	-	28	6	-	28	137
479	Wunsiedel i. Fichtelgebirge	546	4	-	32	5	-	31	181
	Zusammen	5 942	72	1	378	61	11	455	1 830
4	Oberfranken	8 035	75	1	435	65	12	574	2 494
Regierungsbezirk Mittelfranken									
Kreisfreie Städte									
561	Ansbach	312	-	-	13	2	-	19	101
562	Erlangen	811	-	-	25	2	-	51	215
563	Fürth	1 342	8	-	38	2	3	152	357
564	Nürnberg	4 886	8	-	149	2	9	482	1 253
565	Schwabach	393	1	1	17	1	3	37	122
	Zusammen	7 744	17	1	242	9	15	741	2 048
Landkreise									
571	Ansbach	1 222	20	-	85	18	-	118	398
572	Erlangen-Höchstadt	1 098	7	1	81	11	4	166	249
573	Fürth	1 165	2	-	54	7	2	142	298
574	Nürnberger Land	1 563	10	-	78	2	1	165	457
575	Neustadt a.d. Aisch-Bad Windsheim	619	5	-	40	11	2	56	181
576	Roth	1 120	8	1	67	5	3	126	313
577	Weißenburg-Gunzenhausen	730	12	18	39	11	-	59	223
	Zusammen	7 517	64	20	444	65	12	832	2 119
5	Mittelfranken	15 261	81	21	686	74	27	1 573	4 167

¹⁾ Ohne Automatenaufsteller und Reisegewerbe.

Wirtschaftsabschnitten und Kreisen

noch: davon													Schl.- Nr.
Verkehr und Lagerei	Gast- gewerbe	Informa- tion und Kommuni- kation	Erbringung von Finanz- und Versiche- rungs- dienst- leistungen	Grund- stücks- und Woh- nungs- wesen	Erbringung von frei- beruflichen, wissen- schaftlichen und technischen Dienst- leistungen	Erbringung von sonstigen wirtschaft- lichen Dienst- leistungen	Öffentliche Verwaltung, Verteidigung; Sozialver- sicherung	Erziehung und Unterricht	Gesund- heits- und Sozial- wesen	Kunst, Unter- haltung und Erholung	Erbringung von sonstigen Dienst- leistungen		
H	I	J	K	L	M	N	O	P	Q	R	S		

Regierungsbezirk Oberfranken

15	85	28	38	9	62	66	-	16	14	21	61	461
13	61	29	47	22	80	64	-	6	9	13	53	462
9	44	9	12	5	34	33	-	6	1	9	32	463
10	60	21	22	11	32	30	-	7	7	8	31	464
47	250	87	119	47	208	193	-	35	31	51	177	

34	92	42	58	18	65	97	1	16	21	18	104	471
30	81	18	51	8	49	95	-	6	7	19	49	472
21	54	18	44	13	30	53	-	13	17	10	56	473
28	90	29	46	11	65	78	-	14	25	19	73	474
32	77	18	33	9	36	53	-	13	1	16	46	475
13	44	17	30	-	28	30	-	7	4	6	34	476
11	52	19	46	8	36	49	-	7	10	7	46	477
17	45	19	16	3	29	33	-	1	5	13	36	478
23	102	8	24	10	34	41	1	5	11	5	29	479
209	637	188	348	80	372	529	2	82	101	113	473	
256	887	275	467	127	580	722	2	117	132	164	650	4

Regierungsbezirk Mittelfranken

7	33	11	16	5	29	34	-	3	3	6	30	561
27	87	60	28	20	91	117	-	10	9	15	54	562
83	128	58	57	24	136	132	1	13	17	18	115	563
300	599	230	362	119	215	568	-	61	24	109	396	564
16	34	11	23	10	28	43	-	6	1	4	35	565
433	881	370	486	178	499	894	1	93	54	152	630	

36	125	37	81	23	66	79	2	22	16	13	83	571
25	86	44	53	24	104	104	1	18	19	11	90	572
45	67	41	71	30	112	131	-	13	19	23	108	573
47	107	72	79	29	132	194	1	28	13	25	123	574
28	61	17	27	5	57	54	-	9	15	12	39	575
32	76	44	71	24	107	117	-	10	12	16	88	576
20	93	14	25	7	33	74	-	11	10	11	70	577
233	615	269	407	142	611	753	4	111	104	111	601	
666	1 496	639	893	320	1 110	1 647	5	204	158	263	1 231	5

Noch: 10. Gewerbeabmeldungen in Bayern 2010 nach

Schl.-Nr.	Gebiet	Gewerbeabmeldungen insgesamt ¹⁾	davon						
			Land- und Forstwirtschaft, Fischerei	Bergbau und Gewinnung von Steinen und Erden	Verarbeitendes Gewerbe	Energieversorgung	Wasserversorgung; Abwasser- und Abfallentsorgung und Beseitigung von Umweltverschmutzungen	Baugewerbe	Handel; Instandhaltung und Reparatur von Kfz
			A	B	C	D	E	F	G
Regierungsbezirk Unterfranken									
Kreisfreie Städte									
661	Aschaffenburg	622	1	-	22	4	1	32	199
662	Schweinfurt	537	-	-	11	-	-	28	171
663	Würzburg	1 196	4	-	57	1	3	52	303
	Zusammen	2 355	5	-	90	5	4	112	673
Landkreise									
671	Aschaffenburg	1 640	4	-	115	12	1	143	427
672	Bad Kissingen	710	8	1	38	5	1	57	212
673	Rhön-Grabfeld	565	10	-	29	4	-	44	164
674	Haßberge	546	6	1	42	1	1	54	154
675	Kitzingen	719	5	-	43	11	2	114	203
676	Miltenberg	1 239	12	2	60	15	4	120	362
677	Main-Spessart	819	16	-	63	13	1	65	216
678	Schweinfurt	648	6	-	44	11	1	51	185
679	Würzburg	1 314	6	2	48	8	2	210	337
	Zusammen	8 200	73	6	482	80	13	858	2 260
6	Unterfranken	10 555	78	6	572	85	17	970	2 933
Regierungsbezirk Schwaben									
Kreisfreie Städte									
761	Augsburg	2 492	1	1	76	3	2	418	550
762	Kaufbeuren	369	2	-	19	1	-	37	107
763	Kempten (Allgäu)	645	-	-	22	2	-	54	190
764	Memmingen	461	-	-	13	1	1	53	183
	Zusammen	3 967	3	1	130	7	3	562	1 030
Landkreise									
771	Aichach-Friedberg	1 294	14	1	76	12	6	171	354
772	Augsburg	2 280	20	4	128	20	7	305	571
773	Dillingen a.d.Donau	700	1	-	47	4	3	88	188
774	Günzburg	1 058	11	2	64	8	1	103	318
775	Neu-Ulm	1 503	13	1	117	7	-	114	409
776	Lindau (Bodensee)	708	3	-	56	8	1	58	167
777	Ostallgäu	1 123	12	-	62	12	1	95	298
778	Unterallgäu	1 161	11	1	72	16	2	143	292
779	Donau-Ries	883	13	1	57	17	2	95	282
780	Oberallgäu	1 465	17	-	67	12	2	124	359
	Zusammen	12 175	115	10	746	116	25	1 296	3 238
7	Schwaben	16 142	118	11	876	123	28	1 858	4 268

¹⁾ Ohne Automatenaufsteller und Reisegewerbe.

Wirtschaftsabschnitten und Kreisen

noch: davon													Schl.- Nr.
Verkehr und Lagerei	Gast- gewerbe	Informa- tion und Kommuni- kation	Erbringung von Finanz- und Versiche- rungs- dienst- leistungen	Grund- stücks- und Woh- nungs- wesen	Erbringung von frei- beruflichen, wissen- schaftlichen und technischen Dienst- leistungen	Erbringung von sonstigen wirtschaft- lichen Dienst- leistungen	Öffentliche Verwaltung, Verteidigung; Sozialver- sicherung	Erziehung und Unterricht	Gesund- heits- und Sozial- wesen	Kunst, Unter- haltung und Erholung	Erbringung von sonstigen Dienst- leistungen		
H	I	J	K	L	M	N	O	P	Q	R	S		

Regierungsbezirk Unterfranken

24	65	19	30	6	35	74	1	10	9	15	75	661
18	84	13	25	12	17	47	-	6	10	30	65	662
53	98	83	60	31	168	109	1	26	20	36	91	663
95	247	115	115	49	220	230	2	42	39	81	231	

83	115	65	80	32	166	162	2	18	21	23	171	671
24	82	19	48	3	41	50	1	8	20	18	74	672
22	69	21	38	7	38	44	-	8	10	16	41	673
16	62	15	30	6	27	41	1	6	10	13	60	674
32	68	23	37	12	29	49	-	13	11	6	61	675
56	98	41	65	25	100	124	-	15	19	16	105	676
39	80	29	59	12	49	79	-	7	13	20	58	677
24	61	22	39	16	52	47	-	5	12	20	52	678
49	78	42	88	25	123	152	-	17	16	18	93	679
345	713	277	484	138	625	748	4	97	132	150	715	
440	960	392	599	187	845	978	6	139	171	231	946	6

Regierungsbezirk Schwaben

135	256	132	103	34	214	332	1	31	13	36	154	761
13	43	3	17	2	18	34	-	4	2	11	56	762
19	85	27	50	6	47	71	-	8	7	7	50	763
8	47	6	35	6	39	28	-	4	5	5	27	764
175	431	168	205	48	318	465	1	47	27	59	287	

50	77	53	50	26	93	132	3	23	22	26	105	771
105	118	106	124	47	195	255	1	26	43	41	164	772
23	81	17	26	10	43	70	1	12	12	12	62	773
43	92	28	65	16	89	108	-	15	11	24	60	774
79	106	47	88	29	107	151	5	36	16	43	135	775
25	65	21	32	15	59	84	-	22	18	15	59	776
33	126	42	53	18	72	112	1	17	16	23	130	777
34	75	38	71	22	73	149	-	17	29	18	98	778
24	82	35	38	6	50	77	-	15	10	20	59	779
47	254	42	60	22	96	141	2	30	30	31	129	780
463	1 076	429	607	211	877	1 279	13	213	207	253	1 001	
638	1 507	597	812	259	1 195	1 744	14	260	234	312	1 288	7

11. Gewerbeanmeldungen und -abmeldungen in Bayern 2010 nach Kreisen

Schl.- Nr.	Gebiet	Gewerbeanmeldungen ¹⁾				Gewerbeabmeldungen ¹⁾			
		ins- gesamt	davon			ins- gesamt	davon		
			Neu- errich- tung ²⁾	Zuzug	Über- nahme ³⁾		Auf- gabe ⁴⁾	Fortzug	Über- gabe ⁵⁾
Zusammenstellung nach Regierungsbezirken									
1	Oberbayern	63 844	51 254	8 338	4 252	49 045	35 152	8 667	5 226
2	Niederbayern	12 897	10 737	1 178	982	10 183	7 833	1 332	1 018
3	Oberpfalz	10 137	8 483	844	810	7 886	6 139	971	776
4	Oberfranken	9 861	8 431	820	610	8 035	6 481	887	667
5	Mittelfranken	19 278	15 963	1 675	1 640	15 261	11 785	1 891	1 585
6	Unterfranken	13 047	10 947	1 326	774	10 555	8 248	1 481	826
7	Schwaben	21 200	17 583	2 164	1 453	16 142	12 429	2 236	1 477
	Bayern	150 264	123 398	16 345	10 521	117 107	88 067	17 465	11 575
	davon Kreisfreie Städte	48 708	41 716	3 236	3 756	37 895	28 608	4 563	4 724
	Landkreise	101 556	81 682	13 109	6 765	79 212	59 459	12 902	6 851
Regierungsbezirk Oberbayern									
Kreisfreie Städte									
161	Ingolstadt	1 283	1 049	86	148	1 068	821	102	145
162	München	22 056	19 061	1 426	1 569	16 494	11 834	2 203	2 457
163	Rosenheim	905	722	87	96	683	503	87	93
	Zusammen	24 244	20 832	1 599	1 813	18 245	13 158	2 392	2 695
Landkreise									
171	Altötting	1 017	821	122	74	922	714	135	73
172	Berchtesgadener Land	1 178	899	160	119	1 030	743	172	115
173	Bad Tölz-Wolfratshausen	1 662	1 333	231	98	1 229	876	255	98
174	Dachau	2 042	1 696	290	56	1 527	1 161	275	91
175	Ebersberg	1 872	1 356	395	121	1 370	930	347	93
176	Eichstätt	1 116	961	96	59	829	649	107	73
177	Erding	1 777	1 383	243	151	1 403	937	273	193
178	Freising	2 337	1 876	351	110	1 731	1 250	360	121
179	Fürstenfeldbruck	2 768	2 083	541	144	2 105	1 528	432	145
180	Garmisch-Partenkirchen	1 275	979	157	139	969	692	147	130
181	Landsberg am Lech	1 558	1 185	288	85	1 122	791	263	68
182	Miesbach	1 654	1 269	251	134	1 339	978	248	113
183	Mühldorf a.Inn	1 232	1 022	162	48	1 048	847	133	68
184	München	6 152	4 106	1 705	341	4 850	3 099	1 406	345
185	Neuburg-Schrobenhausen	1 055	865	97	93	787	606	97	84
186	Pfaffenhofen a.d. Ilm	1 517	1 277	168	72	1 125	878	162	85
187	Rosenheim	3 513	2 784	544	185	2 775	2 003	530	242
188	Starnberg	2 022	1 475	433	114	1 565	1 058	390	117
189	Traunstein	2 234	1 746	284	204	1 741	1 264	287	190
190	Weilheim-Schongau	1 619	1 306	221	92	1 333	990	256	87
	Zusammen	39 600	30 422	6 739	2 439	30 800	21 994	6 275	2 531
1	Oberbayern	63 844	51 254	8 338	4 252	49 045	35 152	8 667	5 226

¹⁾ Ohne Automataufsteller und Reisegewerbe. - ²⁾ Neugründung und Umwandlung ohne Zuzug aus dem Bereich einer anderen Gewerbeanmeldebehörde. - ³⁾ Z.B. Kauf, Gesellschaftereintritt, Rechtsformänderung. - ⁴⁾ Vollständige Aufgabe und Umwandlung ohne Fortzug in den Bereich einer anderen Gewerbeanmeldebehörde. -

⁵⁾ Z.B. Verkauf, Gesellschafteraustritt, Rechtsformänderung.

Noch: 11. Gewerbeanmeldungen und -abmeldungen in Bayern 2010 nach Kreisen

Schl.-Nr.	Gebiet	Gewerbeanmeldungen ¹⁾				Gewerbeabmeldungen ¹⁾			
		insgesamt	davon			insgesamt	davon		
			Neuerrichtung ²⁾	Zuzug	Übernahme ³⁾		Aufgabe ⁴⁾	Fortzug	Übergabe ⁵⁾
Regierungsbezirk Niederbayern									
Kreisfreie Städte									
261	Landshut	779	584	100	95	603	407	104	92
262	Passau	758	676	41	41	642	530	58	54
263	Straubing	490	453	12	25	407	367	22	18
	Zusammen	2 027	1 713	153	161	1 652	1 304	184	164
Landkreise									
271	Deggendorf	1 257	1 030	140	87	1 004	771	148	85
272	Freyung-Grafenau	761	662	48	51	627	505	71	51
273	Kelheim	1 108	962	104	42	818	662	104	52
274	Landshut	1 695	1 379	224	92	1 271	930	251	90
275	Passau	2 104	1 747	190	167	1 612	1 224	223	165
276	Regen	744	622	53	69	654	506	84	64
277	Rottal-Inn	1 257	1 056	112	89	975	783	112	80
278	Straubing-Bogen	1 036	834	75	127	855	575	87	193
279	Dingolfing-Landau	908	732	79	97	715	573	68	74
	Zusammen	10 870	9 024	1 025	821	8 531	6 529	1 148	854
2	Niederbayern	12 897	10 737	1 178	982	10 183	7 833	1 332	1 018
Regierungsbezirk Oberpfalz									
Kreisfreie Städte									
361	Amberg	381	306	27	48	318	242	27	49
362	Regensburg	1 471	1 131	125	215	1 209	859	179	171
363	Weiden i.d.OPf.	371	288	29	54	312	248	36	28
	Zusammen	2 223	1 725	181	317	1 839	1 349	242	248
Landkreise									
371	Amberg-Weizsach	890	742	77	71	717	554	95	68
372	Cham	1 144	981	77	86	845	679	91	75
373	Neumarkt i.d.OPf.	1 223	1 033	112	78	1 007	795	125	87
374	Neustadt a.d.Waldnaab	703	613	42	48	553	444	53	56
375	Regensburg	1 844	1 527	233	84	1 376	1 046	219	111
376	Schwandorf	1 398	1 226	82	90	979	803	102	74
377	Tirschenreuth	712	636	40	36	570	469	44	57
	Zusammen	7 914	6 758	663	493	6 047	4 790	729	528
3	Oberpfalz	10 137	8 483	844	810	7 886	6 139	971	776

¹⁾ Ohne Automatenaufsteller und Reisegewerbe. - ²⁾ Neugründung und Umwandlung ohne Zuzug aus dem Bereich einer anderen Gewerbeanmeldebehörde. - ³⁾ Z.B. Kauf, Gesellschaftereintritt, Rechtsformänderung. - ⁴⁾ Vollständige Aufgabe und Umwandlung ohne Fortzug in den Bereich einer anderen Gewerbeanmeldebehörde. - ⁵⁾ Z.B. Verkauf, Gesellschafteraustritt, Rechtsformänderung.

Noch: 11. Gewerbebeanmeldungen und -abmeldungen in Bayern 2010 nach Kreisen

Schl.-Nr.	Gebiet	Gewerbebeanmeldungen ¹⁾				Gewerbeabmeldungen ¹⁾			
		insgesamt	davon			insgesamt	davon		
			Neuerrichtung ²⁾	Zuzug	Übernahme ³⁾		Aufgabe ⁴⁾	Fortzug	Übergabe ⁵⁾
Regierungsbezirk Oberfranken									
Kreisfreie Städte									
461	Bamberg	857	741	89	27	684	558	77	49
462	Bayreuth	699	612	36	51	657	512	65	80
463	Coburg	372	346	22	4	336	271	46	19
464	Hof	413	394	19	-	416	343	35	38
	Zusammen	2 341	2 093	166	82	2 093	1 684	223	186
Landkreise									
471	Bamberg	1 408	1 207	129	72	1 049	843	138	68
472	Bayreuth	1 049	873	104	72	748	610	80	58
473	Coburg	820	706	62	52	637	495	88	54
474	Forchheim	1 172	946	134	92	842	631	122	89
475	Hof	813	680	72	61	662	524	77	61
476	Kronach	499	422	33	44	439	368	35	36
477	Kulmbach	671	578	47	46	598	509	53	36
478	Lichtenfels	497	425	43	29	421	361	39	21
479	Wunsiedel i.Fichtelgebirge	591	501	30	60	546	456	32	58
	Zusammen	7 520	6 338	654	528	5 942	4 797	664	481
4	Oberfranken	9 861	8 431	820	610	8 035	6 481	887	667
Regierungsbezirk Mittelfranken									
Kreisfreie Städte									
561	Ansbach	377	305	20	52	312	224	39	49
562	Erlangen	923	840	39	44	811	637	98	76
563	Fürth	1 696	1 362	175	159	1 342	1 010	180	152
564	Nürnberg	6 511	5 552	328	631	4 886	3 899	412	575
565	Schwabach	457	373	42	42	393	296	40	57
	Zusammen	9 964	8 432	604	928	7 744	6 066	769	909
Landkreise									
571	Ansbach	1 566	1 218	150	198	1 222	875	146	201
572	Erlangen-Höchstadt	1 412	1 126	190	96	1 098	819	206	73
573	Fürth	1 333	1 077	181	75	1 165	853	217	95
574	Nürnberger Land	1 777	1 373	257	147	1 563	1 191	263	109
575	Neustadt a.d. Aisch-Bad Windsheim ..	937	793	80	64	619	494	62	63
576	Roth	1 326	1 100	155	71	1 120	868	165	87
577	Weißenburg-Gunzenhausen	963	844	58	61	730	619	63	48
	Zusammen	9 314	7 531	1 071	712	7 517	5 719	1 122	676
5	Mittelfranken	19 278	15 963	1 675	1 640	15 261	11 785	1 891	1 585

¹⁾ Ohne Automatenaufsteller und Reisegewerbe. - ²⁾ Neugründung und Umwandlung ohne Zuzug aus dem Bereich einer anderen Gewerbeanmeldebehörde. - ³⁾ Z.B. Kauf, Gesellschaftereintritt, Rechtsformänderung. - ⁴⁾ Vollständige Aufgabe und Umwandlung ohne Fortzug in den Bereich einer anderen Gewerbeanmeldebehörde. - ⁵⁾ Z.B. Verkauf, Gesellschafteraustritt, Rechtsformänderung.

Noch: 11. Gewerbeanmeldungen und -abmeldungen in Bayern 2010 nach Kreisen

Schl.-Nr.	Gebiet	Gewerbeanmeldungen ¹⁾				Gewerbeabmeldungen ¹⁾			
		insgesamt	davon			insgesamt	davon		
			Neuerrichtung ²⁾	Zuzug	Übernahme ³⁾		Aufgabe ⁴⁾	Fortzug	Übergabe ⁵⁾
Regierungsbezirk Unterfranken									
Kreisfreie Städte									
661	Aschaffenburg	767	705	56	6	622	555	60	7
662	Schweinfurt	605	524	31	50	537	439	60	38
663	Würzburg	1 397	1 188	135	74	1 196	949	192	55
	Zusammen	2 769	2 417	222	130	2 355	1 943	312	100
Landkreise									
671	Aschaffenburg	2 021	1 673	251	97	1 640	1 203	305	132
672	Bad Kissingen	811	642	71	98	710	556	68	86
673	Rhön-Grabfeld	648	520	70	58	565	428	74	63
674	Haßberge	690	588	57	45	546	463	49	34
675	Kitzingen	978	837	80	61	719	563	91	65
676	Miltenberg	1 368	1 183	113	72	1 239	1 005	153	81
677	Main-Spessart	1 159	1 037	61	61	819	680	81	58
678	Schweinfurt	965	775	150	40	648	508	100	40
679	Würzburg	1 638	1 275	251	112	1 314	899	248	167
	Zusammen	10 278	8 530	1 104	644	8 200	6 305	1 169	726
6	Unterfranken	13 047	10 947	1 326	774	10 555	8 248	1 481	826
Regierungsbezirk Schwaben									
Kreisfreie Städte									
761	Augsburg	3 386	3 067	182	137	2 492	2 015	237	240
762	Kaufbeuren	458	374	44	40	369	301	36	32
763	Kempten (Allgäu)	778	644	39	95	645	437	100	108
764	Memmingen	518	419	46	53	461	351	68	42
	Zusammen	5 140	4 504	311	325	3 967	3 104	441	422
Landkreise									
771	Aichach-Friedberg	1 776	1 442	218	116	1 294	932	236	126
772	Augsburg	3 017	2 444	403	170	2 280	1 739	378	163
773	Dillingen a.d.Donau	1 029	818	107	104	700	534	92	74
774	Günzburg	1 316	1 093	115	108	1 058	825	138	95
775	Neu-Ulm	1 860	1 558	178	124	1 503	1 174	203	126
776	Lindau (Bodensee)	882	676	146	60	708	552	107	49
777	Ostallgäu	1 593	1 333	158	102	1 123	856	168	99
778	Unterallgäu	1 577	1 268	221	88	1 161	878	192	91
779	Donau-Ries	1 289	1 122	86	81	883	710	86	87
780	Oberallgäu	1 721	1 325	221	175	1 465	1 125	195	145
	Zusammen	16 060	13 079	1 853	1 128	12 175	9 325	1 795	1 055
7	Schwaben	21 200	17 583	2 164	1 453	16 142	12 429	2 236	1 477

¹⁾ Ohne Automatenaufsteller und Reisegewerbe. - ²⁾ Neugründung und Umwandlung ohne Zuzug aus dem Bereich einer anderen Gewerbeldebehörde. - ³⁾ Z.B. Kauf, Gesellschaftereintritt, Rechtsformänderung. - ⁴⁾ Vollständige Aufgabe und Umwandlung ohne Fortzug in den Bereich einer anderen Gewerbeldebehörde. - ⁵⁾ Z.B. Verkauf, Gesellschafteraustritt, Rechtsformänderung.