



Statistische Berichte

Kennziffer
E 1 1 m
9/2010

Verarbeitendes Gewerbe in Bayern im September 2010

(sowie Bergbau und Gewinnung von Steinen und Erden)



Bestellen im Internet

www.statistik.bayern.de/veroeffentlichungen

Kostenlos (Informationelle Grundversorgung)

Alle Statistischen Berichte und die Querschnittsveröffentlichung „Bayern Daten“ können im Internetangebot des Landesamts unter „Veröffentlichungen“ kostenlos als Datei (PDF und teilweise EXCEL) heruntergeladen werden.

Kostenpflichtig

Alle anderen Veröffentlichungen sind im Internetangebot kostenpflichtig. Sie können dort als Datei (auch auf Datenträger) und auch als Druckausgabe bestellt werden. In diesen Fällen ist lediglich eine einmalige Anmeldung erforderlich.

Lieferung

- per Download (bei kostenlosen Dateien)
- per E-Mail (als PDF-Datei oder -falls verfügbar- als XLS-Datei)
- per Post (als Druck-Ausgabe oder als CD-ROM bzw. DVD)

Newsletter-Service

Per E-Mail benachrichtigen wir Sie aktuell über unsere Neuerscheinungen. Dabei können Sie individuell auswählen, welche Themen Sie beobachten möchten.

Zeichenerklärung

0	mehr als nichts, aber weniger als die Hälfte der kleinsten in der Tabelle nachgewiesenen Einheit	()	Nachweis unter dem Vorbehalt, dass der Zahlenwert erhebliche Fehler aufweisen kann
-	nichts vorhanden oder keine Veränderung	p	vorläufiges Ergebnis
/	keine Angabe, da Zahl nicht sicher genug	r	berichtigtes Ergebnis
.	Zahlenwert unbekannt, geheimzuhalten oder nicht rechenbar	s	geschätztes Ergebnis
...	Angabe fällt später an	D	Durchschnitt
x	Tabellenfach gesperrt, da Aussage nicht sinnvoll	≙	entspricht

Auf- und Abrundungen

Im Allgemeinen ist ohne Rücksicht auf die Endsummen auf- bzw. abgerundet worden. Deshalb können sich bei der Summierung von Einzelangaben geringfügige Abweichungen zu den ausgewiesenen Endsummen ergeben. Bei der Aufgliederung der Gesamtheit in Prozent kann die Summe der Einzelwerte wegen Rundens vom Wert 100 % abweichen. Eine Abstimmung auf 100 % erfolgt im Allgemeinen nicht.

Impressum

Verleger, Herausgeber und Druck Bayerisches Landesamt für Statistik und Datenverarbeitung
Neuhauser Straße 8, 80331 München
Briefanschrift: 80288 München

Bestellungen Telefon 089 2119-205
Telefax 089 2119-457
E-Mail vertrieb@statistik.bayern.de
Internet www.statistik.bayern.de

© Bayerisches Landesamt für Statistik und Datenverarbeitung, München 2010
Alle Veröffentlichungen oder Daten sind Werke im Sinne § 2 Urheberrechtsgesetz. Die Verwendung, Vervielfältigung und/oder Verbreitung von Veröffentlichungen oder Daten gleich welchen Mediums (Print, Datenträger, Datei etc.) – auch auszugsweise – ist nur mit Quellenangabe gestattet.
Sie bedarf der vorherigen Genehmigung bei Nutzung für gewerbliche Zwecke, bei entgeltlicher Verbreitung oder bei Weitergabe an Dritte sowie bei Weiterverbreitung über elektronische Systeme und/oder Datenträger. Sofern in den Produkten auf das Vorhandensein von Copyrightrechten Dritter hingewiesen wird, sind die in deren Produkten ausgewiesenen Copyrightbestimmungen zu wahren. Alle übrigen Rechte bleiben vorbehalten.

Inhaltsübersicht

	Seite
Vorbemerkungen.....	2
1.1 Die Entwicklung des Verarbeitenden Gewerbes in Bayern seit 1990 (Tabelle)	4
1.2 Die Entwicklung des Verarbeitenden Gewerbes in Bayern seit 2006 (Grafiken)	5
2. Betriebe, Beschäftigte, Arbeitsstunden, Bruttoentgelte sowie Umsatz des Verarbeitenden Gewerbes, Bergbaus und der Gewinnung von Steinen und Erden in Bayern nach hauptbeteiligten Wirtschafts – abteilungen	6
2. Betriebe, Beschäftigte, Arbeitsstunden, Bruttoentgelte sowie Umsatz des Verarbeitenden Gewerbes, Bergbaus und der Gewinnung von Steinen und Erden in Bayern nach hauptbeteiligten Wirtschafts – abteilungen - kumulierte Ergebnisse -	8
3. Fachliche Betriebsteile, Beschäftigte und Umsatz des Verarbeitenden Gewerbes, Bergbaus und der Gewinnung von Steinen und Erden in Bayern nach beteiligten Wirtschaftsabteilungen	10
4. Betriebe, Beschäftigte, Arbeitsstunden, Bruttoentgelte sowie Umsatz des Verarbeitenden Gewerbes, Bergbaus und der Gewinnung von Steinen und Erden in Bayern nach Verwaltungsbezirken	12

Vorbemerkungen

1. Zweck der Statistik

Der Monatsbericht im Verarbeitenden Gewerbe sowie Bergbau und Gewinnung von Steinen und Erden stellt kurzfristig Daten über die konjunkturelle Entwicklung dieses Wirtschaftsbereichs in wirtschaftssystematischer Gliederung zur Verfügung. Die Ergebnisse der Statistik sind wichtiges Material für die Arbeiten der gesetzgebenden Körperschaften, der Bundes- und Landesregierungen, der Verbände, Kammern sowie sonstiger Institutionen.

2. Rechtsgrundlage

Rechtsgrundlage für die Erhebungen ist das Gesetz über die Statistik im Produzierenden Gewerbe in der Fassung der Bekanntmachung vom 21. März 2002 (BGBl I S. 1181), zuletzt geändert durch Artikel 4 des Gesetzes vom 17. März 2009 (BGBl I S. 550), in Verbindung mit dem Gesetz über die Statistik für Bundeszwecke (Bundesstatistikgesetz - BStatG) vom 22. Januar 1987 (BGBl I S. 462, 565), zuletzt geändert durch Artikel 3 des Gesetzes vom 7. September 2007 (BGBl I S. 2246).

3. Berichtskreis

Der Monatsbericht erfasst ab Januar 2007 produzierende Betriebe mit 50 und mehr Tätigen Personen von höchstens 68 000 Unternehmen des Verarbeitenden Gewerbes sowie des Bergbaus und der Gewinnung von Steinen und Erden und produzierenden Betriebe mit 50 und mehr Tätigen Personen von Unternehmen anderer Wirtschaftszweige – jeweils ohne Baubetriebe und Betriebe der Energie- und Wasserversorgung. Maßgebend für die Zuordnung zum Verarbeitenden Gewerbe sowie dem Bergbau und der Gewinnung von Steinen und Erden ist die „Klassifikation der Wirtschaftszweige, Ausgabe 2008 (WZ 2008)“ - Abschnitte B und C -, die auf der Systematik der Wirtschaftszweige in der Europäischen Gemeinschaft (NACE Rev. 2) basiert.

4. Darstellung der Ergebnisse

Die den Ergebnissen zugrundeliegende Darstellungseinheit ist der Betrieb als örtliche Einheit, im Unterschied zum Unternehmen als wirtschaftlich-rechtliche Einheit, die aus mehreren Betrieben bestehen kann. Hinsichtlich der Darstellung der Ergebnisse wird bei den Beschäftigten und Umsätzen zwischen einem Nachweis nach hauptbeteiligten und beteiligten Wirtschaftszweigen unterschieden. Bei der Darstellung nach hauptbeteiligten Zweigen werden alle Angaben eines Betriebes (örtliche Einheit) unter dem Zweig nachgewiesen, bei dem der Schwerpunkt des Betriebes liegt. Bei der Aufbereitung nach beteiligten Zweigen (fachlichen Einheiten) werden die Beschäftigten und die Umsätze kombinierter Betriebe auf diejenigen Zweige aufgeteilt, denen die einzelnen Betriebsteile - ihrer Produktion entsprechend - zuzurechnen sind. Die fachliche Gliederung der Ergebnisse erfolgt nach der „Klassifikation der Wirtschaftszweige, Ausgabe 2008 (WZ 2008)“.

Die Ergebnisse ab 1995 für das gesamte Verarbeitende Gewerbe sind mit den Daten vor 1995 nur eingeschränkt vergleichbar, da z.B. einerseits die Instandhaltung und Reparatur von Kraftfahrzeugen nach der damals gültigen WZ '93 dem Handel und andererseits das Verlags- und Recyclinggewerbe dem Verarbeitenden Gewerbe zuzuordnen war.

Ab Januar 2007 beziehen sich die monatlichen Ergebnisse auf den Berichtskreis mit 50 und mehr Tätigen Personen. Betriebe mit weniger als 50 Beschäftigten werden künftig im Rahmen einer Jahresherhebung befragt. Über die Zusammenführung der Daten aus der Monatserhebung mit den Ergebnissen der Jahresherhebung, können auch weiterhin die für die Strukturberichterstattung erforderlichen, wirtschaftszweigsystematischen und regional tiefer gegliederten Ergebnisse z.B. nach Wirtschaftsklassen und Regierungsbezirken bzw. nach Wirtschaftsabteilungen und Kreisen angeboten werden.

Ab Januar 2009 ist die „Klassifikation der Wirtschaftszweige, Ausgabe 2008 (WZ 2008)“ gültig. Aus dem Verarbeitenden Gewerbe ausgegliedert wurden das Verlags- und Recyclinggewerbe sowie Converterbetriebe. Ein Vergleich mit Ergebnissen früherer Jahre ist für das gesamte Verarbeitende Gewerbe somit nur sehr eingeschränkt möglich.

5. Begriffsbestimmungen

Betriebe: Örtlich getrennte Niederlassungen von Unternehmen. Dazu zählen örtlich getrennte Produktions-, Verwaltungs- und Hilfsbetriebe (z.B. für Montage, Reparaturen, Verpackungsmittelherstellung), ferner mit dem Betrieb örtlich verbundene oder in dessen Nähe liegende Verwaltungs- und Hilfsbetriebsteile.

Beschäftigte: Alle im Betrieb tätigen Personen, wie tätige Inhaber und Mitinhaber, alle in einem arbeitsrechtlichen Verhältnis stehenden Personen, ferner unbezahlt mithelfende Familienangehörige, soweit sie mindestens ein Drittel der branchenüblichen Arbeitszeit tätig sind.

Bruttoentgelte: Die Bruttobezüge der Arbeiter (einschließlich der gewerblich Auszubildenden) und Angestellten (einschließlich der leitenden Angestellten, kaufmännisch und technisch Auszubildenden). Die Entgelte enthalten alle Arten von Zuschlägen (z.B. für Akkord- oder Schichtarbeit), Vergütungen und Gratifikationen. Nicht einbezogen sind die Pflichtbeiträge des Arbeitgebers zur Sozialversicherung sowie andere Aufwendungen, die kein Arbeitseinkommen darstellen (z.B. Kantinenzuschuss, Spesenersatz).

Geleistete Arbeitsstunden: Die Summe aller geleisteten Stunden der Beschäftigten unter Einbeziehung von Überstunden, Sonn- und Feiertagsstunden und dgl.. Unberücksichtigt bleiben ausgefallene oder versäumte Arbeitsstunden, auch wenn sie bezahlt werden.

Umsatz: Alle im Berichtsmonat in Rechnung gestellten Lieferungen und Leistungen (einschließlich Reparaturen, Lohnarbeiten, Montagen und Lohnveredelungsarbeiten) ohne Rücksicht auf den Zeitpunkt der Lieferung. Angegeben sind die Rechnungsendbeträge (Fakturenwerte), ohne die in Rechnung gestellte Mehrwertsteuer, jedoch einschließlich der darin enthaltenen Verbrauchsteuern sowie der Kosten für Fracht, Verpackung, Porto usw., auch wenn diese gesondert berechnet werden. Die regionale Darstellung der Umsätze ist bei Mehrbetriebsunternehmen etwas problematisch. Der Umsatz wird häufig nur vom Unternehmen und nicht von den produzierenden örtlichen Betrieben getätigt und daher auch absatzorientiert vom Hauptbetrieb des Unternehmens ausgewiesen. Der Umsatz kann daher in anderen Gebieten nachgewiesen sein als die an der Produktion beteiligten Betriebe und deren Tatbestände wie z.B. Beschäftigte.

Auslandsumsatz: Direktumsatz der Betriebe mit Abnehmern im Ausland und Lieferungen an inländische Firmen, die die bestellten Waren ohne weitere Be- oder Verarbeitung in das Ausland ausführen (Exporteure).

6. Zeichenerklärung

- = nichts vorhanden
- . = Zahlenwert unbekannt oder geheimzuhalten

1.1 Die Entwicklung des Verarbeitenden Gewerbes in Bayern seit 1990

Jahr Monat	Betriebe	Beschäftigte	Bruttolohn- und -gehaltssumme		Gesamtumsatz ¹⁾		dar.: Auslandsumsatz	
	Anzahl		1 000 DM	1 000 EUR	1 000 DM	1 000 EUR	1 000 DM	1 000 EUR

Betriebe von Unternehmen mit im allgemeinen 20 und mehr Beschäftigten

Darstellung der Ergebnisse nach der "Systematik der Wirtschaftszweige - Fassung für die Statistik im Produzierenden Gewerbe (SYPRO)"

1990	9 892	1 443 365	68 796 781		308 645 155		99 282 974	
1991	9 886	1 469 972	74 499 431		332 590 209		99 779 541	
1992	9 901	1 436 524	77 442 844		342 247 043		102 415 410	
1993	9 167	1 337 883	75 272 949		324 723 048		99 300 901	
1994	8 802	1 260 512	73 675 002		339 374 743		108 230 581	

Darstellung der Ergebnisse nach der "Klassifikation der Wirtschaftszweige, Ausgabe 1993 (WZ'93)"

1995	8 442	1 237 592	75 666 205		355 891 528		117 126 487	
1996	8 306	1 198 378	76 068 671		370 525 957		128 098 983	
1997 ²⁾	8 013	1 168 301	75 411 680		391 740 891		142 597 695	
1997 ³⁾	8 423	1 182 670	76 000 019		393 804 718		142 699 845	
1998	8 294	1 189 038	78 430 208		413 018 248		154 008 787	
1999 ⁴⁾	8 223	1 190 403	80 443 351	41 130 032	434 711 334	222 264 376	164 514 485	84 114 921
2000 ⁴⁾	8 057	1 207 466	84 175 885	43 038 447	482 344 479	246 618 816	194 519 465	99 456 223
2001 ⁴⁾	8 013	1 218 867	87 327 622	44 649 904	495 191 065	253 187 171	205 653 708	105 149 071
2002 ⁵⁾	7 915	1 186 283		44 444 165		255 764 056		112 144 934
2002 ⁶⁾	8 270	1 203 640		44 963 291		259 241 964		113 013 130

Darstellung der Ergebnisse nach der "Klassifikation der Wirtschaftszweige, Ausgabe 2003 (WZ'2003)"

2003	7 934	1 180 751		44 999 114		261 103 370		115 579 133
2004	7 786	1 164 433		45 374 733		280 843 623		126 142 422
2005	7 658	1 151 264		45 919 942		290 252 207		131 798 894
2006	7 488	1 155 240		46 947 109		312 303 830		146 491 022

Betriebe mit 50 und mehr Beschäftigten

2006	3 899	1 056 908		44 075 488		297 392 137		143 831 928
2007	3 942	1 082 461		46 619 178		314 993 468		156 280 900
2008	3 943	1 105 520		48 671 131		317 737 648		156 740 461

Darstellung der Ergebnisse nach der "Klassifikation der Wirtschaftszweige, Ausgabe 2008 (WZ'2008)"

2008 ⁷⁾	3 774	1 068 755		46 752 027		305 641 082		154 092 352	
2009	3 867	1 042 256		44 100 348		261 655 430		131 752 589	
2010	Jan.	3 678	1 013 218		3 700 582		18 914 840		10 084 274
	Febr.	3 745	1 017 839		3 383 458		20 577 505		10 852 741
	März	3 761	1 017 698		3 531 397		25 930 692		13 502 194
	April	3 762	1 017 906		3 643 679		23 579 477		12 407 336
	Mai	3 758	1 018 360		3 765 252		23 777 848		12 488 115
	Juni	3 757	1 020 176		4 063 623		26 428 413		14 040 035
	Juli	3 755	1 025 027		3 761 279		25 249 039		13 229 682
	Aug.	3 753	1 029 971		3 572 470		22 099 674		11 557 818
	Sept.	3 757	1 038 146		3 567 582		27 404 713		14 646 835
	Okt.								
	Nov.								
	Dez.								

¹⁾ Ohne Mehrwertsteuer.- ²⁾ Ohne Auffindungen aus der Handwerkszählung 1995.- ³⁾ Mit Auffindungen aus der Handwerkszählung 1995.-

⁴⁾ Umrechnung der DM-Beträge in EUR mit dem Faktor 1,95583.- ⁵⁾ Ohne Auffindungen aus dem Abgleich mit administrativen Dateien.-

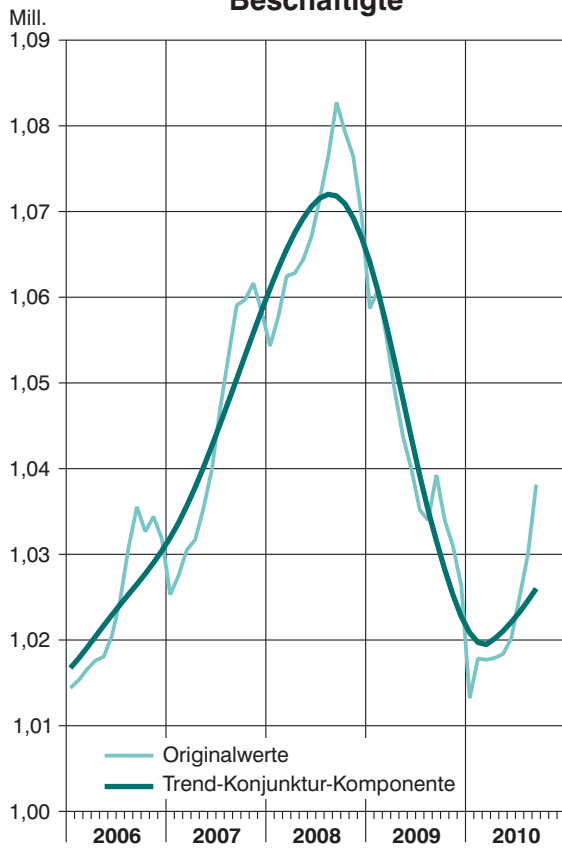
⁶⁾ Mit Auffindungen aus dem Abgleich mit administrativen Dateien.- ⁷⁾ Von WZ 2003 auf WZ 2008 behelfsmäßig umgeschlüsseltes Ergebnis.

1.2 Die Entwicklung des Verarbeitenden Gewerbes in Bayern seit 2006

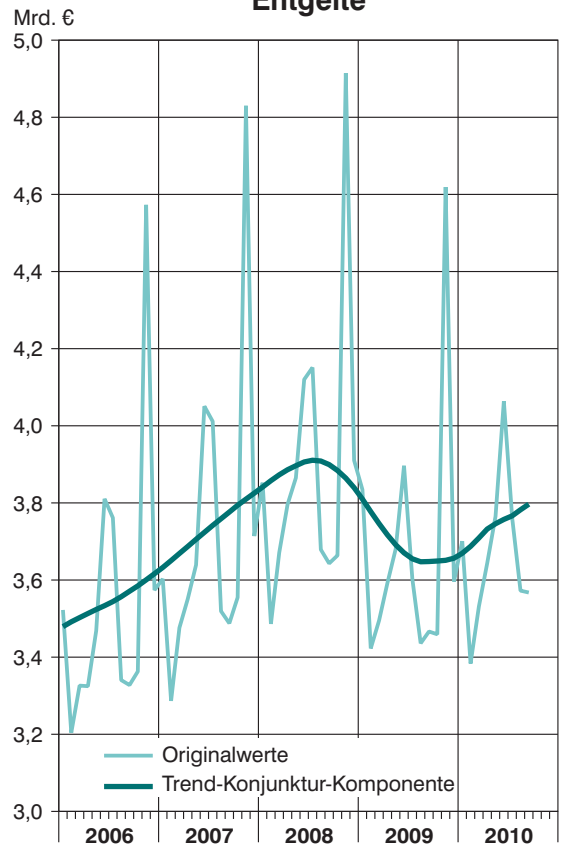
5

Betriebe mit 50 und mehr Beschäftigten
(2006 - 2008 behelfsmäßig umgeschlüsselte Ergebnisse)

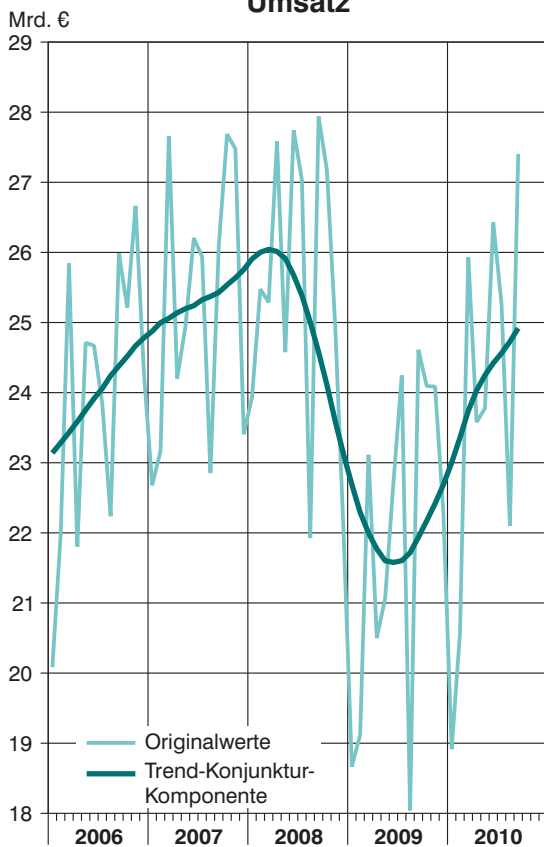
Beschäftigte



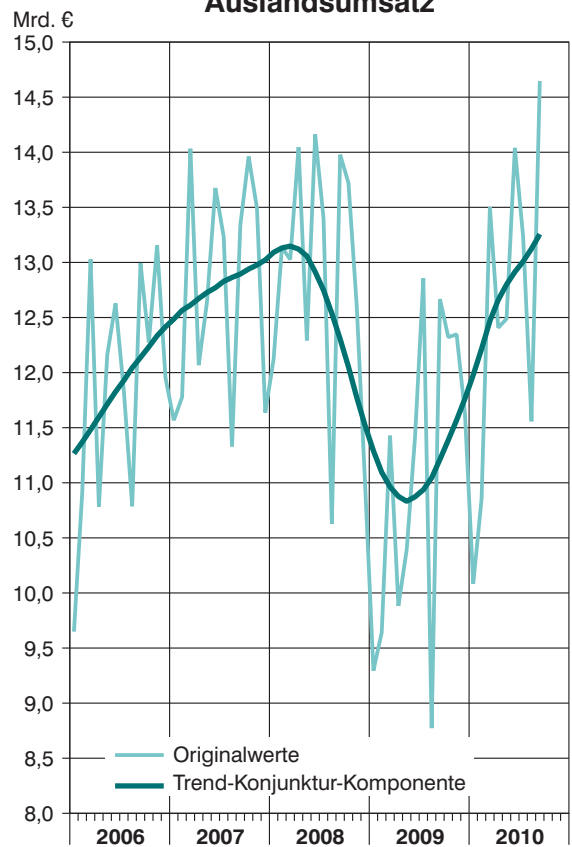
Entgelte



Umsatz



Auslandsumsatz



2. Betriebe, Beschäftigte, Arbeitsstunden, Bruttoentgelte sowie Umsatz
des Verarbeitenden Gewerbes, Bergbaus und der Gewinnung von Steinen und Erden
in Bayern nach hauptbeteiligten Wirtschaftsabteilungen

Systematik-Nr.	Wirtschaftszweig a=September 2010 b=Veränderung gegenüber gleichem Vorjahreszeitraum in %	Be- triebe	Beschäftigte	geleistete Arbeits- stunden	Entgelte	Gesamtumsatz		
						insgesamt	darunter Auslands- umsatz	
								Anzahl
B	Bergbau u.Gew.v.Steinen u.Erden	a	22	2 776	377	8 360	42 338	8 201
		b	.	-3,0	-2,8	-0,2	+2,2	+2,7
06	Gewinnung.v.Erdöl u. Erdgas	a	1
		b
08	Gew.v.Steinen u.Erden, sonst.Bergbau	a	21
		b
C	Verarbeitendes Gewerbe	a	3 735	1 035 370	136 367	3 559 222	27 362 375	14 638 633
		b	.	-0,1	+3,9	+2,9	+11,4	+15,6
10	H.v.Nahrungs-u. Futtermitteln	a	456	83 540	10 740	169 866	1 567 309	343 237
		b	.	+4,0	+3,4	+3,2	+3,4	+6,5
11	Getränkeherstellung	a	81	11 483	1 568	32 960	240 095	19 612
		b	.	+1,8	-1,4	+1,2	-4,0	-4,9
12	Tabakverarbeitung	a	3
		b
13	H.v.Textilien	a	77	11 129	1 458	29 467	195 116	99 742
		b	.	-2,2	+2,8	+1,9	+5,8	+8,3
14	H.v.Bekleidung	a	55	9 551	1 255	24 556	215 858	80 776
		b	.	-5,9	-3,6	+3,7	+6,8	+8,3
15	H.v.Leder,Lederwaren u.Schuhen	a	19	6 578	1 041	18 450	105 964	17 886
		b	.	+0,7	+3,4	+2,1	+32,9	+15,5
16	H.v.Holz-,Flecht-,Korb- u.Korkwaren (oh.Möbel)	a	78	10 705	1 492	27 143	230 492	59 754
		b	.	+1,6	+1,4	+2,9	+9,7	+6,5
17	H.v.Papier,Pappe u. Waren daraus	a	95	18 378	2 521	56 985	498 714	194 803
		b	.	-1,9	+0,6	+0,7	+10,7	+19,9
18	H.v.Druckerzgn.Vervielf. v.Ton-,Bild-,Datenträger	a	118	16 187	2 097	48 913	245 676	40 408
		b	.	-6,1	-5,5	-5,7	-7,6	+9,9
19	Kokerei u. Mineralölverarbeitung	a	6
		b
20	H.v.chem.Erzeugn.	a	139	45 546	5 935	162 256	1 149 086	704 822
		b	.	-0,8	-0,1	-3,1	+13,7	+11,8
21	H.v.pharmazeut.Erzeugn.	a	32	6 500	844	21 236	140 247	64 641
		b	.	+3,7	+5,6	+2,8	+11,3	+5,4
22	H.v.Gummi-u. Kunststoffwaren	a	341	62 762	8 492	173 162	997 833	394 806
		b	.	+0,4	+1,5	+3,0	+9,0	+13,3
23	H.v.Glas-,waren,Keramik, Verarb.v.Steinen u.Erden	a	232	37 639	5 238	102 973	569 835	152 540
		b	.	+1,0	+4,7	+3,5	+8,1	+12,3
24	Metallerzeugung u.-bearbeitung	a	83	23 050	3 008	75 318	611 498	270 724
		b	.	-	+9,4	+8,4	+46,9	+53,6
25	H.v.Metallerzeugnissen	a	439	70 295	9 350	198 591	999 235	299 258
		b	.	-0,8	+5,0	+6,1	+10,3	+16,3
26	H.v.DV-Gerät.,elektron. u.opt.Erzeugn.	a	190	68 281	9 511	281 962	2 501 728	1 491 298
		b	.	-0,4	+5,6	+0,5	+21,7	+28,9
27	H.v.elekt.r.Ausrüstg.	a	243	90 831	11 860	347 235	1 788 276	1 045 829
		b	.	-0,9	+2,9	+3,1	+19,6	+21,2
28	Maschinenbau	a	543	185 885	23 396	662 963	3 348 187	2 068 329
		b	.	-0,4	+7,7	+7,4	+16,3	+17,9
29	H.v.Kraftwagen u. Kraftwagenteilen	a	165	165 100	21 996	688 047	8 820 892	6 029 690
		b	.	-1,0	+4,3	+0,3	+12,5	+14,7
30	Sonstiger Fahrzeugbau	a	28	22 978	2 690	109 154	422 979	266 929
		b	.	-8,7	-11,2	-8,6	-20,4	+2,4
31	H.v.Möbeln	a	99	21 526	2 800	53 410	331 546	76 572
		b	.	-0,9	-0,9	+5,4	-0,1	-1,4
32	H.v.sonst.Waren	a	120	22 547	2 982	65 356	401 008	198 286
		b	.	+2,2	+3,6	+4,6	+11,5	-0,6
33	Rep.u.Inst.v.Maschinen u.Ausrüstungen	a	93	41 348	5 616	193 747	1 045 808	681 674
		b	.	+8,1	+10,7	+11,4	+15,9	.
1	Vorleistungsgüter- produzenten	a	1 601	349 880	46 963	1 137 062	7 202 548	3 604 246
		b	.	-0,4	+3,5	+3,0	+18,3	+23,5
2	Investitionsgüter- produzenten	a	1 124	492 495	64 134	1 935 766	15 562 368	9 949 424
		b	.	-0,1	+5,4	+3,4	+12,3	+14,8

Noch: 2. Betriebe, Beschäftigte, Arbeitsstunden, Bruttoentgelte sowie Umsatz
des Verarbeitenden Gewerbes, Bergbaus und der Gewinnung von Steinen und Erden
in Bayern nach hauptbeteiligten Wirtschaftsabteilungen

7

Systematik-Nr.	Wirtschaftszweig a=September 2010 b=Veränderung gegenüber gleichem Vorjahreszeitraum in %	Betriebe	Beschäftigte	geleistete Arbeitsstunden	Entgelte	Gesamtumsatz		
						insgesamt	darunter Auslandsumsatz	
		Anzahl	1 000	1 000 EUR				
3	Gebrauchsgüterproduzenten	a	155	37 868	4 915	106 375	.	.
		b	.	-1,2	-0,6	+4,0	.	.
4	Verbrauchsgüterproduzenten	a	870	156 061	20 486	378 221	2 972 568	804 005
		b	.	+0,7	+1,0	-0,1	-3,2	+4,6
5	Energie	a	7	1 842	247	10 159	.	.
		b	.	-1,8	-1,3	+1,9	.	.
	Insgesamt	a	3 757	1 038 146	136 744	3 567 582	27 404 713	14 646 835
		b	.	-0,1	+3,8	+2,9	+11,4	+15,6

2. Betriebe, Beschäftigte, Arbeitsstunden, Bruttoentgelte sowie Umsatz
des Verarbeitenden Gewerbes, Bergbaus und der Gewinnung von Steinen und Erden
in Bayern nach hauptbeteiligten Wirtschaftsabteilungen

Systematik-Nr.	Wirtschaftszweig a=Januar – September 2010 b=Veränderung gegenüber gleichem Vorjahreszeitraum in %	Betriebe	Beschäftigte	geleistete Arbeitsstunden	Entgelte	Gesamtumsatz		
						insgesamt		darunter Auslandsumsatz
						Anzahl	1 000	1 000 EUR
B	Bergbau u.Gew.v.Steinen u.Erden	a	22	2 701	3 182	73 313	355 239	67 995
		b	.	-3,1	-2,1	-0,7	+6,2	+9,8
06	Gewinnung.v.Erdöl u. Erdgas	a	1
		b
08	Gew.v.Steinen u.Erden, sonst.Bergbau	a	21
		b
C	Verarbeitendes Gewerbe	a	3 725	1 019 226	1 162 518	32 901 800	213 293 982	112 523 770
		b	.	-2,3	+3,5	+1,7	+11,8	+18,0
10	H.v.Nahrungs- u. Futtermitteln	a	454	81 133	93 537	1 521 595	13 477 432	2 884 448
		b	.	+4,4	+4,9	+5,3	+2,3	+5,2
11	Getränkeherstellung	a	81	11 167	13 969	298 646	2 132 061	188 346
		b	.	-0,3	-0,9	+1,3	-2,3	+6,0
12	Tabakverarbeitung	a	3
		b
13	H.v.Textilien	a	77	11 063	12 409	261 392	1 621 550	845 636
		b	.	-4,8	+3,9	+0,6	+13,6	+17,9
14	H.v.Bekleidung	a	56	9 560	10 977	212 947	1 583 608	601 583
		b	.	-5,5	-3,3	-7,9	-3,1	-5,1
15	H.v.Leder, Lederwaren u.Schuhen	a	19	6 447	8 722	173 238	872 141	164 108
		b	.	-0,5	+4,3	+7,8	+12,7	+10,8
16	H.v.Holz-, Flecht-, Korb- u.Korkwaren (oh.Möbel)	a	78	10 495	12 490	239 377	1 753 599	471 898
		b	.	-0,7	+2,5	+1,5	+12,4	+12,5
17	H.v.Papier, Pappe u. Waren daraus	a	96	18 441	22 215	525 891	4 010 549	1 498 951
		b	.	-1,5	+3,2	+2,6	+15,0	+19,5
18	H.v.Druckerzgn.Vervielf. v.Ton-, Bild-, Datenträger	a	118	16 260	18 355	442 431	1 922 559	298 676
		b	.	-6,8	-6,4	-6,1	-7,1	+6,4
19	Kokerei u. Mineralölverarbeitung	a	6
		b
20	H.v.chem.Erzeugn.	a	140	44 940	53 044	1 625 487	9 728 796	6 060 236
		b	.	-2,5	+0,5	+2,3	+20,5	+23,8
21	H.v.pharmazeut.Erzeugn.	a	32	6 381	7 221	201 694	1 172 541	527 117
		b	.	+1,5	+2,2	+2,9	+10,0	+7,4
22	H.v.Gummi- u. Kunststoffwaren	a	340	61 257	73 070	1 538 757	8 060 429	3 222 376
		b	.	-2,5	+2,1	+2,8	+16,2	+19,3
23	H.v.Glas-, -waren, Keramik, Verarb.v.Steinen u.Erden	a	231	36 879	44 379	916 480	4 318 572	1 266 771
		b	.	-0,7	+5,3	+4,3	+9,0	+10,4
24	Metallerzeugung u.-bearbeitung	a	82	22 683	25 311	681 211	4 534 815	1 931 380
		b	.	-4,2	+10,7	+10,5	+50,1	+53,9
25	H.v.Metallerzeugnissen	a	436	68 810	79 139	1 735 533	8 138 328	2 411 241
		b	.	-3,8	+3,9	+1,8	+17,8	+19,3
26	H.v.DV-Gerät., elektron. u.opt.Erzeugn.	a	189	67 237	80 855	2 627 606	19 165 778	11 063 108
		b	.	-4,6	+0,3	-1,7	+17,5	+22,0
27	H.v.elekt.r.Ausrüstg.	a	243	89 381	101 735	3 155 772	14 120 670	8 321 193
		b	.	-3,9	+2,4	-0,4	+16,7	+17,6
28	Maschinenbau	a	541	182 974	197 948	5 979 605	26 378 241	16 312 299
		b	.	-3,5	+4,2	-	+7,8	+13,2
29	H.v.Kraftwagen u. Kraftwagenteilen	a	165	163 525	179 950	6 606 762	65 530 362	44 929 423
		b	.	-2,6	+8,1	+2,8	+19,1	+26,5
30	Sonstiger Fahrzeugbau	a	28	22 677	23 792	1 033 804	3 900 023	2 417 964
		b	.	-10,4	-13,7	-8,1	-35,7	-31,0
31	H.v.Möbeln	a	99	21 400	24 186	474 844	2 610 090	608 541
		b	.	-1,0	+2,3	+1,8	+1,8	-0,5
32	H.v.sonst.Waren	a	119	22 015	25 659	600 247	2 904 769	1 539 537
		b	.	+0,5	+1,6	+3,3	+8,6	+7,4
33	Rep.u.Inst.v.Maschinen u.Ausrüstungen	a	93	40 991	49 371	1 900 907	7 377 143	4 634 994
		b	.	+6,2	+9,9	+12,1	+13,5	.
1	Vorleistungsgüterproduzenten	a	1 599	343 821	403 693	10 390 107	57 110 685	28 509 815
		b	.	-3,1	+3,4	+2,1	+20,6	+24,6
2	Investitionsgüterproduzenten	a	1 118	486 150	540 060	18 091 625	118 422 767	75 090 789
		b	.	-2,4	+4,7	+1,7	+11,9	+17,6

Noch: 2. Betriebe, Beschäftigte, Arbeitsstunden, Bruttoentgelte sowie Umsatz
des Verarbeitenden Gewerbes, Bergbaus und der Gewinnung von Steinen und Erden
in Bayern nach hauptbeteiligten Wirtschaftsabteilungen

9

Systematik-Nr.	Wirtschaftszweig a=Januar - September 2010 b=Veränderung gegen- über gleichem Vor- jahreszeitraum in %	Be- triebe	Beschäf- tigte	geleistete Arbeits- stunden	Entgelte	Gesamtumsatz		
						insgesamt	darunter Auslands- umsatz	
		Anzahl	1 000	1 000 EUR				
3	Gebrauchsgüter- produzenten	a	155	37 494	41 360	962 286	.	.
		b	.	-2,5	+0,9	+0,9	.	.
4	Verbrauchsgüter- produzenten	a	867	152 622	178 351	3 433 830	24 606 489	6 691 334
		b	.	-	+1,1	+1,0	-4,8	+5,5
5	Energie	a	7	1 839	2 236	97 265	.	.
		b	.	-3,1	-1,5	-1,5	.	.
	Insgesamt	a	3 747	1 021 926	1 165 701	32 975 113	213 649 220	112 591 765
		b	.	-2,3	+3,5	+1,7	+11,7	+18,0

3. Fachliche Betriebsteile, Beschäftigte und Umsatz
des Verarbeitenden Gewerbes, Bergbaus und der Gewinnung von Steinen und Erden
in Bayern nach beteiligten Wirtschaftsabteilungen

Systematik-Nr.	Wirtschaftszweig a=September 2010 b=Veränderung gegenüber gleichem Vorjahreszeitraum in %	Betriebs- teile	Beschäftigte	Umsatz			
				Anzahl	insgesamt	darunter Auslandsumsatz	
						1 000 EUR	%
B	Bergbau u.Gew.v.Steinen u.Erden	a	52	2 768	34 466	7 326	21,3
		b	.	-2,4	+8,2	+7,0	x
06	Gewinnung.v.Erdöl u. Erdgas	a	1
		b	x
08	Gew.v.Steinen u.Erden, sonst.Bergbau	a	51
		b	x
C	Verarbeitendes Gewerbe	a	5 446	1 008 243	25 070 781	13 712 588	54,7
		b	.	-0,3	+11,0	+14,9	x
10	H.v.Nahrungs-u. Futtermitteln	a	573	75 741	1 411 701	318 961	22,6
		b	.	+2,8	+3,4	+6,0	x
11	Getränkeherstellung	a	137	11 101	229 583	19 826	8,6
		b	.	+2,0	-2,5	-4,7	x
12	Tabakverarbeitung	a	3
		b	x
13	H.v.Textilien	a	104	10 273	158 640	78 011	49,2
		b	.	-2,6	+7,3	+10,2	x
14	H.v.Bekleidung	a	65	9 351	205 292	79 032	38,5
		b	.	-6,2	+5,5	+7,6	x
15	H.v.Leder, Lederwaren u.Schuhen	a	23	6 523	96 243	14 536	15,1
		b	.	+0,8	+33,0	+10,2	x
16	H.v.Holz-, Flecht-, Korb- u.Korkwaren (oh.Möbel)	a	119	11 210	221 301	60 533	27,4
		b	.	+1,2	+11,2	+9,2	x
17	H.v.Papier, Pappe u. Waren daraus	a	111	18 575	473 040	181 847	38,4
		b	.	-1,8	+7,6	+11,7	x
18	H.v.Druckerzgn.Vervielf. v.Ton-, Bild-, Datenträger	a	146	16 498	251 899	46 953	18,6
		b	.	-6,4	-9,1	-2,7	x
19	Kokerei u. Mineralölverarbeitung	a	9
		b	x
20	H.v.chem.Erzeugn.	a	261	46 349	1 154 644	665 055	57,6
		b	.	-0,8	+16,4	+11,2	x
21	H.v.pharmazeut.Erzeugn.	a	49	6 333	136 070	65 217	47,9
		b	.	+7,9	+13,2	+6,9	x
22	H.v.Gummi-u. Kunststoffwaren	a	459	60 124	916 262	363 266	39,6
		b	.	+1,4	+12,1	+16,9	x
23	H.v.Glas-,waren,Keramik, Verarb.v.Steinen u.Erden	a	279	36 316	505 441	143 702	28,4
		b	.	-0,7	+8,4	+12,7	x
24	Metallerzeugung u.-bearbeitung	a	132	24 078	514 505	214 877	41,8
		b	.	+0,3	+36,0	+35,1	x
25	H.v.Metallerzeugnissen	a	682	69 272	980 244	301 634	30,8
		b	.	-2,2	+6,9	+13,6	x
26	H.v.DV-Gerät.,elektron. u.opt.Erzeugn.	a	291	67 084	2 312 985	1 425 865	61,6
		b	.	-1,4	+18,3	+28,0	x
27	H.v.elekt.r.Ausrüstg.	a	361	88 372	1 693 605	1 015 540	60,0
		b	.	-0,4	+19,7	+21,7	x
28	Maschinenbau	a	824	181 739	2 968 440	1 855 839	62,5
		b	.	-0,9	+14,4	+14,7	x
29	H.v.Kraftwagen u. Kraftwagenteilen	a	215	161 504	8 221 727	5 762 559	70,1
		b	.	-0,2	+13,2	+15,1	x
30	Sonstiger Fahrzeugbau	a	43	25 424	530 743	276 941	52,2
		b	.	-1,7	+3,2	+10,9	x
31	H.v.Möbeln	a	125	18 566	264 683	70 190	26,5
		b	.	-0,3	+0,6	+4,5	x
32	H.v.sonst.Waren	a	144	21 115	341 765	178 011	52,1
		b	.	+1,3	+8,5	-3,8	x
33	Rep.u.Inst.v.Maschinen u.Ausrüstungen	a	291	39 256	792 824	540 645	68,2
		b	.	+4,0	-	+3,4	x
1	Vorleistungsgüterproduzenten	a	2 317	345 706	6 788 023	3 415 522	50,3
		b	.	-0,7	+18,2	+22,1	x
2	Investitionsgüterproduzenten	a	1 803	480 327	14 276 922	9 303 274	65,2
		b	.	-0,3	+11,5	+14,2	x

11

Noch: 3. Fachliche Betriebsteile, Beschäftigte und Umsatz
des Verarbeitenden Gewerbes, Bergbaus und der Gewinnung von Steinen und Erden
in Bayern nach beteiligten Wirtschaftsabteilungen

Systematik-Nr.	Wirtschaftszweig a=September 2010 b=Veränderung gegenüber gleichem Vorjahreszeitraum in %	Betriebs- teile	Beschäftigte	Umsatz			
				Anzahl	insgesamt	darunter Auslandsumsatz	
						1 000 EUR	%
3	Gebrauchsgüter- produzenten	a 217 b .	36 392 +0,1 x	
4	Verbrauchsgüter- produzenten	a 1 151 b .	146 896 +0,7	2 691 741 -4,3	737 422 +4,2	27,4 x	
5	Energie	a 10 b .	1 690 +1,0 x	
	Insgesamt	a 5 498 b .	1 011 011 -0,3	25 105 248 +11,0	13 719 914 +14,9	54,6 x	

4. Betriebe, Beschäftigte, Arbeitsstunden, Brutto Lohn- und -gehaltsumme sowie Umsatz des Verarbeitenden Gewerbes, Bergbaus und der Gewinnung von Steinen und Erden in Bayern nach Verwaltungsbezirken
Berichtszeitraum: September 2010

Verwaltungsbezirk	Be- triebe	Beschäf- tigte	geleistete Arbeits- stunden	Entgelte	Gesamtumsatz	
					insgesamt	darunter Auslands- umsatz
	Anzahl	1 000	1 000 EUR			
Krfr. Stadt Ingolstadt	31	38 341	4 810	.	.	.
Krfr. Stadt München	118	82 114	11 584	423 701	4 424 297	3 293 556
Krfr. Stadt Rosenheim	16	3 322	457	11 245	56 055	32 803
Kreis Altötting	32	15 442	1 923	56 951	1 021 680	380 114
Kreis Berchtesgadener Land	25	3 834	537	11 164	79 054	30 747
Kreis Bad Tölz- Wolfratshausen	31	5 274	711	17 160	72 222	25 843
Kreis Dachau	28	4 567	578	14 370	74 257	26 175
Kreis Ebersberg	27	4 307	558	14 347	68 296	38 614
Kreis Eichstätt	43	7 714	1 063	19 877	88 153	28 496
Kreis Erding	14	2 239	303	6 390	51 050	9 912
Kreis Freising	35	8 378	1 166	30 335	179 397	104 969
Kreis Fürstenfeldbruck	32	4 330	625	14 550	88 393	34 835
Kreis Garmisch- Partenkirchen	9	933	121	.	.	.
Kreis Landsberg am Lech	28	5 612	725	18 720	114 941	41 546
Kreis Miesbach	22	3 395	462	10 697	56 291	20 312
Kreis Mühldorf a.Inn	45	9 394	1 116	26 614	195 342	91 420
Kreis München	92	24 305	3 385	111 086	1 145 803	864 522
Kreis Neuburg- Schrobenhausen	28	5 575	802	16 543	167 851	53 379
Kreis Pfaffenhofen a.d.Ilm	32	8 598	1 161	40 683	495 310	61 204
Kreis Rosenheim	68	13 085	1 668	38 834	253 336	110 672
Kreis Starnberg	28	6 320	880	26 300	116 521	54 690
Kreis Traunstein	52	15 123	2 124	52 432	328 143	161 105
Kreis Weilheim-Schongau	46	13 814	1 903	46 787	183 708	96 318
Regierungsbezirk Oberbayern	882	286 016	38 662	1 170 161	11 428 715	7 003 509
Krfr. Stadt Landshut	17	4 836	630	18 252	258 370	60 192
Krfr. Stadt Passau	15	5 631	695	16 406	108 081	.
Krfr. Stadt Straubing	19	4 491	566	12 837	144 324	42 955
Kreis Deggendorf	45	9 559	1 255	26 119	171 984	51 505
Kreis Freyung-Grafenau	27	4 149	587	9 753	60 556	25 643
Kreis Kelheim	43	9 218	1 210	27 334	186 702	54 235

Verwaltungsbezirk	Be- triebe	Beschäf- tigte	geleistete Arbeits- stunden	Entgelte	Gesamtumsatz	
					insgesamt	darunter Auslands- umsatz
	Anzahl		1 000		1 000 EUR	
Kreis Landshut	45	8 622	1 191	29 334	306 183	72 823
Kreis Passau	71	12 973	1 683	34 233	184 632	63 960
Kreis Regen	23	5 472	709	14 402	.	.
Kreis Rottal-Inn	47	7 627	1 017	16 810	126 705	30 194
Kreis Straubing-Bogen	28	5 606	759	13 432	135 056	29 065
Kreis Dingolfing-Landau	24	25 639	3 391	91 730	.	.
Regierungsbezirk Niederbayern	404	103 823	13 694	310 643	3 253 849	1 648 300
Krfr. Stadt Amberg	21	7 440	910	25 206	156 386	130 127
Krfr. Stadt Regensburg	36	26 465	3 562	120 769	1 025 304	564 618
Krfr. Stadt Weiden i.d.OPf.	18	4 564	675	8 491	31 451	.
Kreis Amberg-Sulzbach	29	7 232	887	21 170	103 455	41 169
Kreis Cham	58	13 665	1 842	34 137	226 388	106 578
Kreis Neumarkt i.d.OPf.	57	10 278	1 423	27 550	147 921	38 926
Kreis Neustadt a.d.Waldnaab	31	8 026	1 040	21 093	145 127	56 748
Kreis Regensburg	37	9 750	1 308	32 542	184 672	.
Kreis Schwandorf	78	14 383	1 912	39 278	268 907	60 771
Kreis Tirschenreuth	37	7 542	1 025	21 259	141 890	45 923
Regierungsbezirk Oberpfalz	402	109 345	14 583	351 494	2 431 500	1 174 902
Krfr. Stadt Bamberg	27	13 763	1 547	40 311	147 539	62 410
Krfr. Stadt Bayreuth	25	5 209	772	14 646	90 212	43 514
Krfr. Stadt Coburg	19	7 200	897	22 773	100 688	59 757
Krfr. Stadt Hof	20	2 994	417	7 556	44 524	16 947
Kreis Bamberg	38	8 244	1 079	24 219	151 767	78 343
Kreis Bayreuth	26	5 047	636	15 727	54 927	25 346
Kreis Coburg	56	10 697	1 482	26 206	169 522	47 132
Kreis Forchheim	18	5 598	719	19 732	229 362	170 518
Kreis Hof	58	11 711	1 621	32 393	163 600	72 400
Kreis Kronach	55	9 357	1 228	22 693	163 974	62 553
Kreis Kulmbach	40	6 839	962	19 730	133 648	50 015
Kreis Lichtenfels	35	6 543	872	16 076	77 630	25 984

14 Noch: 4. Betriebe, Beschäftigte, Arbeitsstunden, Bruttolohn- und -gehaltsumme sowie Umsatz des Verarbeitenden Gewerbes, Bergbaus und der Gewinnung von Steinen und Erden in Bayern nach Verwaltungsbezirken
Berichtszeitraum: September 2010

Verwaltungsbezirk	Be- triebe	Beschäf- tigte	geleistete Arbeits- stunden	Entgelte	Gesamtumsatz	
					insgesamt	darunter Auslands- umsatz
	Anzahl		1 000		1 000 EUR	
Kreis Wunsiedel i. Fichtelgebirge	45	8 263	1 103	21 299	101 682	36 884
Regierungsbezirk Oberfranken	462	101 465	13 335	283 358	1 629 076	751 803
Krfr. Stadt Ansbach	8	5 027	593	17 530	58 096	28 781
Krfr. Stadt Erlangen	30	29 454	3 756	138 879	1 050 521	873 680
Krfr. Stadt Fürth	28	7 449	992	25 460	143 481	79 899
Krfr. Stadt Nürnberg	124	39 719	5 112	151 790	655 413	322 473
Krfr. Stadt Schwabach	25	2 968	403	8 478	61 493	16 503
Kreis Ansbach	77	16 627	2 263	42 793	293 029	76 273
Kreis Erlangen-Höchstadt	28	17 628	2 116	52 888	234 227	90 954
Kreis Fürth	30	4 696	629	11 590	130 140	46 137
Kreis Nürnberger Land	57	13 660	1 778	40 427	216 534	95 280
Kreis Neustadt a.d. Aisch -Bad Windsheim	38	5 764	831	13 851	66 468	16 457
Kreis Roth	44	6 423	825	16 404	103 804	34 012
Kreis Weißenburg- Gunzenhausen	44	7 444	925	20 734	122 690	33 899
Regierungsbezirk Mittelfranken	533	156 859	20 225	540 825	3 135 896	1 714 346
Krfr. Stadt Aschaffenburg	23	8 185	1 076	29 280	250 919	122 641
Krfr. Stadt Schweinfurt	19	22 491	2 623	83 893	406 960	194 750
Krfr. Stadt Würzburg	27	6 767	833	21 687	97 780	40 721
Kreis Aschaffenburg	62	11 972	1 593	40 177	280 431	145 321
Kreis Bad Kissingen	24	4 214	576	11 076	49 661	14 572
Kreis Rhön-Grabfeld	40	8 776	1 110	24 863	140 697	84 303
Kreis Haßberge	40	10 042	1 235	27 954	168 264	71 495
Kreis Kitzingen	33	7 197	1 029	20 438	152 455	48 101
Kreis Miltenberg	56	12 520	1 740	36 619	201 739	85 155
Kreis Main-Spessart	51	17 171	2 198	64 440	308 370	143 382
Kreis Schweinfurt	17	2 235	293	5 142	33 110	7 225
Kreis Würzburg	39	6 540	930	18 569	88 432	29 623
Regierungsbezirk Unterfranken	431	118 110	15 237	384 141	2 178 818	987 290
Krfr. Stadt Augsburg	51	24 618	3 025	97 028	564 446	195 189
Krfr. Stadt Kaufbeuren	16	1 860	276	4 582	29 449	11 148

Noch: 4. Betriebe, Beschäftigte, Arbeitsstunden, Bruttolohn- und -gehaltsumme sowie Umsatz des Verarbeitenden Gewerbes, Bergbaus und der Gewinnung von Steinen und Erden in Bayern nach Verwaltungsbezirken
Berichtszeitraum: September 2010

15

Verwaltungsbezirk	Be- triebe	Beschäf- tigte	geleistete Arbeits- stunden	Entgelte	Gesamtumsatz	
					insgesamt	darunter Auslands- umsatz
	Anzahl		1 000		1 000 EUR	
Krfr. Stadt Kempten (Allgäu)	21	4 138	522	13 210	80 255	29 505
Krfr. Stadt Memmingen	27	7 521	959	23 040	119 261	37 127
Kreis Aichach-Friedberg	34	10 939	1 237	23 028	141 317	25 134
Kreis Augsburg	74	13 538	1 802	44 016	412 060	165 407
Kreis Dillingen a.d.Donau	36	7 891	1 067	24 000	173 118	69 867
Kreis Günzburg	62	11 404	1 526	34 248	174 960	53 773
Kreis Neu-Ulm	69	19 776	2 581	66 466	446 520	245 418
Kreis Lindau (Bodensee)	34	8 634	1 076	25 489	156 531	55 808
Kreis Ostallgäu	48	10 822	1 533	36 258	198 411	103 996
Kreis Unterallgäu	64	12 400	1 706	39 961	242 880	109 957
Kreis Donau-Ries	65	18 835	2 462	62 024	350 874	139 332
Kreis Oberallgäu	42	10 152	1 238	33 610	256 777	125 022
Regierungsbezirk Schwaben	643	162 528	21 010	526 960	3 346 859	1 366 684
Bayern	3 757	1 038 146	136 744	3 567 582	27 404 713	14 646 835