



Statistische Berichte

Kennziffer
F II 1 m
10/2011

Baugenehmigungen in Bayern im Oktober 2011



Alle Veröffentlichungen im Internet unter www.statistik.bayern.de/veroeffentlichungen

Kostenlos

ist der Download von allen Statistischen Berichten (meist PDF- und Excel-Format) sowie von „Bayern Daten“ und „Statistik kommunal“ (Informationelle Grundversorgung).

Kostenpflichtig

sind die links genannten Veröffentlichungen in gedruckter Form sowie die Druck- und Dateiausgaben (auch auf Datenträger) aller anderen Veröffentlichungen. Bestellung direkt im Internet oder beim Vertrieb, per E-Mail oder Fax.

Newsletter-Service

Für Themenbereich/e anmelden. Information über Neuerscheinung/en wird per E-Mail aktuell übermittelt.

Impressum

Statistische Berichte

bieten in tabellarischer Form neuestes Zahlenmaterial der jeweiligen Erhebung. Dieses wird, soweit erforderlich, methodisch erläutert und kurz kommentiert.

Vertrieb

E-Mail vertrieb@statistik.bayern.de
Telefon 089 2119-205
Telefax 089 2119-457
Internet www.statistik.bayern.de/veroeffentlichungen

Herausgeber, Druck und Vertrieb

Bayerisches Landesamt für
Statistik und Datenverarbeitung
Neuhauser Straße 8
80331 München

Auskunftsdienst

E-Mail info@statistik.bayern.de
Telefon 089 2119-218
Telefax 089 2119-1580

© Bayerisches Landesamt für Statistik und Datenverarbeitung, München 2011

Alle Veröffentlichungen oder Daten sind Werke im Sinne von § 2 Urheberrechtsgesetz. Die Verwendung, Vervielfältigung und/oder Verbreitung von Veröffentlichungen oder Daten gleich welchen Mediums (Print, Datenträger, Datei etc.) – auch auszugsweise – ist nur mit Quellenangabe gestattet. Sie bedarf der vorherigen Genehmigung bei Nutzung für gewerbliche Zwecke, bei entgeltlicher Verbreitung oder bei Weitergabe an Dritte sowie bei Weiterverbreitung über elektronische Systeme und/oder Datenträger. Sofern in den Produkten auf das Vorhandensein von Copyrightrechten Dritter hingewiesen wird, sind die in deren Produkten ausgewiesenen Copyrightbestimmungen zu wahren. Alle übrigen Rechte bleiben vorbehalten.

Zeichenerklärung

- 0 mehr als nichts, aber weniger als die Hälfte der kleinsten in der Tabelle nachgewiesenen Einheit
- nichts vorhanden oder keine Veränderung
- / keine Angabe, da Zahl nicht sicher genug
- Zahlenwert unbekannt, geheimzuhaltend oder nicht rechenbar
- ... Angabe fällt später an
- x Tabellenfach gesperrt, da Aussage nicht sinnvoll
- () Nachweis unter dem Vorbehalt, dass der Zahlenwert erhebliche Fehler aufweisen kann
- p vorläufiges Ergebnis
- r berichtigtes Ergebnis
- s geschätztes Ergebnis
- D Durchschnitt
- ≙ entspricht

Auf- und Abrundungen

Im Allgemeinen ist ohne Rücksicht auf die Endsummen auf- bzw. abgerundet worden. Deshalb können sich bei der Summierung von Einzelangaben geringfügige Abweichungen zu den ausgewiesenen Endsummen ergeben. Bei der Aufgliederung der Gesamtheit in Prozent kann die Summe der Einzelwerte wegen Rundens vom Wert 100 % abweichen. Eine Abstimmung auf 100 % erfolgt im Allgemeinen nicht.

Inhaltsübersicht

Seite

Erläuterungen

3

Grafiken

| | |
|----------------------------------------------------------------------------------------------------------------------------------|---|
| 1. Genehmigte Wohnungen in Bayern seit Januar 2004..... | 4 |
| 2. Genehmigte Wohnungen in den Regierungsbezirken in Bayern von Januar bis Oktober 2011..... | 4 |
| 3. Genehmigte neue Nichtwohngebäude in Bayern von Januar bis Oktober 2011..... | 4 |
| 4. Genehmigte Wohnungen in den kreisfreien Städten und Landkreisen in Bayern von Januar bis Oktober 2011..... | 5 |
| 5. Genehmigte Wohnungen in neuen Wohngebäuden je 1 000 Einwohner in Bayern von Januar bis Oktober 2011..... | 5 |
| 6. Veranschlagte Baukosten je m ² Wohn- bzw. Nutzfläche im Neubau in Bayern von Januar bis Oktober 2006 und 2011..... | 5 |

Tabellen

| | |
|------------------------------------------------------------------------------------------------------------------------------------------------------------------------------|----|
| 1. Baugenehmigungen in Bayern seit 1980..... | 6 |
| 2. Baugenehmigungen in Bayern seit 2007 nach Monaten..... | 7 |
| 3. Baugenehmigungen für Wohn- und Nichtwohngebäude in Bayern im Oktober 2011 nach Gebäudearten und Bauherren..... | 8 |
| 4. Baugenehmigungen für Wohn- und Nichtwohngebäude in Bayern im Oktober 2011 nach Kreisen..... | 10 |
| 4a. Baugenehmigungen für Wohn- und Nichtwohngebäude in Bayern von Januar bis Oktober 2011 nach Kreisen..... | 18 |
| 5. Baugenehmigungen für neue Wohn- und Nichtwohngebäude im Fertigteilbau in Bayern im Oktober 2011 nach Gebäudearten und Bauherren..... | 22 |
| 6. Baugenehmigungen für neue Wohngebäude in Bayern im Oktober 2011 nach Regierungsbezirken, Gebäudearten und Privaten Haushalten als Bauherren..... | 23 |
| 7. Baugenehmigungen für neue Wohngebäude im Genehmigungsverfahren in Bayern im Oktober 2011 nach Regierungsbezirken, Gebäudearten und Privaten Haushalten als Bauherren..... | 24 |
| 8. Baugenehmigungen für neue Wohn- und Nichtwohngebäude in Bayern im Oktober 2011 nach Gebäudearten, Regierungsbezirken und der vorwiegenden Beheizung..... | 25 |
| 9. Baugenehmigungen für neue Wohn- und Nichtwohngebäude in Bayern im Oktober 2011 nach Gebäudearten, Regierungsbezirken und der verwendeten primären Heizenergie..... | 26 |
| 10. Baugenehmigungen für neue Wohn- und Nichtwohngebäude in Bayern im Oktober 2011 nach Gebäudearten, Regierungsbezirken und der verwendeten sekundären Heizenergie..... | 28 |
| 11. Baugenehmigungen für neue Wohn- und Nichtwohngebäude in Bayern im Oktober 2011 nach Gebäudearten und dem überwiegend verwendeten Baustoff..... | 30 |

Erläuterungen

Die Statistiken der Bautätigkeit im Hochbau sind angeordnet durch das Gesetz über die Statistik der Bautätigkeit im Hochbau und die Fortschreibung des Wohnungsbestandes (Hochbaustatistikgesetz - HBauStatG) in Verbindung mit dem Gesetz über die Statistik für Bundeszwecke (Bundesstatistikgesetz - BStatG). Die Hochbaustatistik erstreckt sich auf genehmigungs- oder zustimmungsbedürftige, sowie kenntnisgabe- oder anzeigepflichtige oder einem Genehmigungsverfahren unterliegende Baumaßnahmen, bei denen Wohnraum oder sonstiger Nutzraum geschaffen oder verändert wird.

Gebäude, die im Gebiet eines gültigen Bebauungsplanes gebaut werden sollen, bedürfen gemäß Artikel 58 der Bayerischen Bauordnung (BayBO) keiner Genehmigung. Für sie gilt das **Genehmigungsfreistellungsverfahren**.

In den Ergebnissen der Baugenehmigungsstatistik (Tabellen 1 bis 11) sind auch Bauvorhaben nachgewiesen, die seit 1. Juni 1994 aufgrund der neuen Bauordnung im Rahmen von Genehmigungsfreistellungsverfahren durchgeführt werden. Ergebnisse über diese Bauvorhaben sind in Tabelle 7 gesondert aufgeführt.

Methodische Hinweise

Die monatliche Berichterstattung über Baugenehmigungen basiert auf den von den Bauaufsichtsbehörden abgegebenen Meldungen, die nicht immer zeitgerecht übermittelt werden. Die Ergebnisse berücksichtigen daher nur diejenigen Objekte, von denen im Berichtszeitraum die Baugenehmigung übersandt wurde. Hieraus können sich Unterschiede zum tatsächlichen Baugeschehen in den einzelnen Monaten ergeben. Bei der Interpretation der Ergebnisse des vorliegenden Monatsberichts sollte deshalb ihr vorläufiger Charakter berücksichtigt werden.

Abweichungen in den Summen erklären sich aus dem Runden der Einzelwerte oder aus Korrekturen zur Jahresaufbereitung (eingearbeitete Tektoren). Diese Korrekturen können nur in der Jahressumme und nicht in den einzelnen Monaten bzw. Vierteljahren ausgewiesen werden.

Baumaßnahmen an bestehenden Gebäuden können zur Verringerung der Anzahl der Wohnungen, Wohnräume bzw. der Wohn- oder Nutzfläche führen. Dadurch können in den Tabellen auch negative Werte stehen.

Ausgewählte Begriffe

Erhebungseinheit ist das Gebäude bzw. die Baumaßnahme. Im Nichtwohnbau werden Bagatellbauten - mit Ausnahme von Gebäuden mit Wohnraum - bis zu einem Volumen von 350 m³ Rauminhalt oder 18 000 € veranschlagte Kosten des Bauwerks nicht erfasst. Unter Errichtung neuer Gebäude werden Neu- und Wiederaufbauten verstanden. Als Wiederaufbau gilt der Aufbau zerstörter oder abgerissener Gebäude ab Oberkante des noch vorhandenen Kellergeschosses. Baumaßnahmen an bestehenden Gebäuden sind bauliche Veränderungen an bestehenden Gebäuden durch Umbau-, Ausbau-, Erweiterungs- oder Wiederherstellungsmaßnahmen.

Als **Gebäude** gelten nach der Systematik der Bauwerke selbständig benutzbare, überdachte Bauwerke, die auf Dauer errichtet sind und von Menschen betreten werden können. Sie dienen dem Schutz von Menschen, Tieren oder Sachen. Dabei kommt es auf die Umschließung durch Wände nicht an. Gebäude in diesem Sinne sind auch selbständig benutzbare, unterirdische Bauwerke. Unterkünfte, wie z.B. Baracken, Gartenlauben, Behelfsheime u. dgl., die nur für begrenzte Dauer errichtet oder von geringem Wohnwert sind, werden - ebenso wie behelfsmäßige Nichtwohnbauten und freistehende selbständige Konstruktionen - nicht zu den Gebäuden gerechnet.

Ein Bauwerk gilt als **Fertigteilbau**, wenn geschosshohe oder raumbreite tragende Fertigteile für Außen- oder Innenwände verwendet werden. Dazu zählen auch Gebäude, bei denen nur der überwiegende Teil der tragenden Konstruktion (gemessen am Rauminhalt) aus Fertigteilen besteht.

Überwiegend verwendeter Baustoff ist derjenige, der bei der Erstellung der tragenden Konstruktion des Gebäudes überwiegend Verwendung findet.

Die **primäre Heizenergie** ist die ausschließlich oder überwiegend genutzte Energiequelle. Eine **sekundäre Heizenergie** liegt nur dann vor, wenn mindestens eine weitere Energiequelle für die Beheizung eingesetzt wird. Eine **Wärmepumpe** nutzt die Wärmequellen

Erdwärme (Geothermie) oder Luft bzw. Wasser (Umweltthermie). Die Angabe „**Holz**“ umfasst auch Holzpellets.

Als **Kosten des Bauwerks** werden die zum Zeitpunkt der Baugenehmigung veranschlagten Kosten der Baukonstruktion (einschl. Erdarbeiten), die Kosten der Installation, deren betriebstechnische Anlagen und die Kosten für betriebliche Einbauten sowie für besondere Bauausführungen erfasst. Sie schließen die Umsatzsteuer ein.

Nichtwohngebäude sind Gebäude, die überwiegend für Nichtwohnzwecke (gemessen an der Gesamtnutzfläche) bestimmt sind.

Als **Nutzfläche** (ohne Wohnfläche) gilt entsprechend DIN 277 derjenige Teil der Netto-Grundfläche (ohne Wohnfläche), der der Zweckbestimmung und Nutzung des Bauwerks dient. Zur Nutzfläche gehören nicht die Konstruktions-, Funktions- und Verkehrsflächen.

Der **Rauminhalt** von Bauwerken ist entsprechend DIN 277 das von den äußeren Begrenzungsflächen eines Gebäudes eingeschlossene Volumen, d.h. das Produkt aus der überbauten Fläche und der anzusetzenden Höhe.

Die **Wohnfläche** von Wohnungen (entsprechend der 11. Berechnungsverordnung) ist die Summe der anrechenbaren Grundflächen der Räume, die ausschließlich zu einer Wohnung gehören.

Wohngebäude sind Gebäude, die mindestens zur Hälfte (gemessen an der Gesamtnutzfläche) Wohnzwecken dienen. Ferien-, Sommer- und Wochenendhäuser mit einer Mindestgröße von 50 m² Wohnfläche rechnen ebenfalls dazu.

Ein **Einzelhaus** ist ein einzelnes, freistehendes Wohngebäude. Es kann auch aus mehreren Gebäudeteilen bestehen. Ein Einzelhaus kann ein Ein-, Zwei- oder Mehrfamilienhaus sein. Ein **Doppelhaus** besteht aus zwei Wand an Wand gebauten Wohngebäuden, die durch massive und vom Keller bis zum Dach reichende Wände (Brandmauer) getrennt sind. Diese Gebäude können Ein-, Zwei- oder Mehrfamilienhäuser sein. Doppelhaushälften werden als separate Gebäude nachgewiesen.

Ein **gereihtes Haus** ist ein Wohngebäude, das mit mindestens zwei anderen Wohngebäuden gleichen Typs (Ein-, Zwei- oder Mehrfamilienhaus) aneinander gebaut ist. Die einzelnen Gebäude können auch seitlich oder in der Höhe versetzt sein. Entscheidend für die Zuordnung "gereihtes Haus" (Reihenhaus) ist die Begrenzung dieser Gebäude durch die Baugrundstücke, d.h. eine Gebäudeteilseite muss unmittelbar auf der Grundstücksgrenze liegen.

Wohnheime sind Wohngebäude, in denen bestimmte Personengruppen gemeinschaftlich wohnen. Sie dienen primär dem Wohnen, können sowohl "Wohnungen" als auch "sonstige Wohneinheiten" enthalten und besitzen Gemeinschaftseinrichtungen (Gemeinschaftsverpflegung, Gemeinschaftsräume usw.).

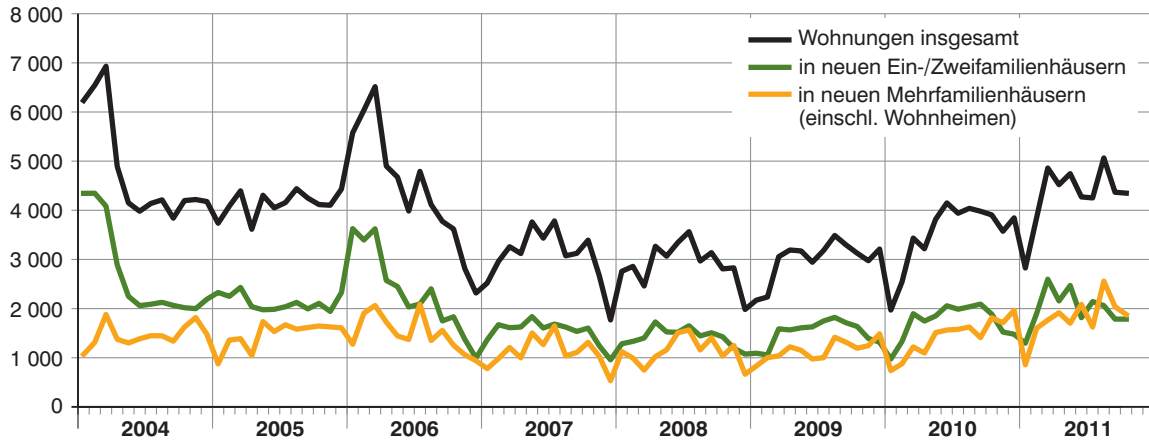
Die **Wohneinheiten** werden in **Wohnungen** und in **sonstige Wohneinheiten** unterschieden. Eine **Wohnung** besteht aus einem oder mehreren Räumen, die die Führung eines Haushalts ermöglichen, darunter stets eine Küche oder ein Raum mit fest installierter Kochelegenheit. Eine Wohnung hat grundsätzlich einen eigenen abschließbaren Zugang unmittelbar vom Freien, von einem Treppenhaus oder einem Vorraum, ferner Wasserversorgung, Ausguss und Toilette, die auch außerhalb des Wohnungsabschlusses liegen können.

Eigentumswohnungen sind Wohnungen, an denen durch Eintragung im Wohnungsgrundbuch Sondereigentum nach den Vorschriften des Wohnungseigentumsgesetzes begründet worden ist oder durch Vormerkung begründet werden soll. Sie kommen nur in Gebäuden vor, in denen ausschließlich Sondereigentum an Wohnungen (Wohnungseigentum) und - soweit vorhanden - an nicht zu Wohnzwecken dienenden Räumen (Teileigentum) besteht.

Sonstige Wohneinheiten sind alle übrigen Wohneinheiten ohne Küche oder Kochnische. Zu ihnen zählen vor allem einzelne oder zusammenhängende Räume in Wohnheimen für die ständige wohnliche Unterbringung der Heimbewohner.

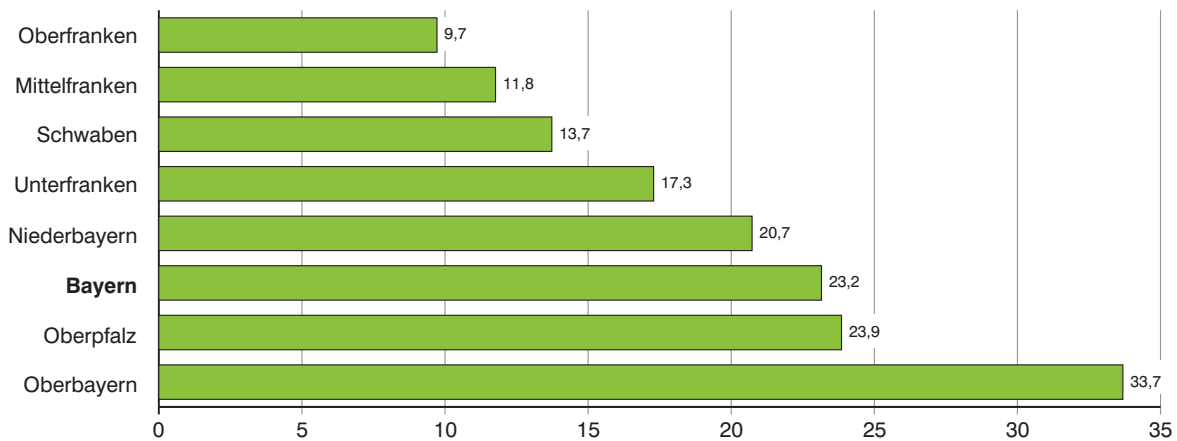
Zu den **Wohnräumen** zählen alle Zimmer (Wohn- und Schlafräume mit 6 oder mehr m² Wohnfläche) und Küchen. Nicht als Zimmer gelten Nebenräume wie Abstellräume, Speisekammern, Flure, Badezimmer und Toiletten.

1. Genehmigte Wohnungen in Bayern seit Januar 2004



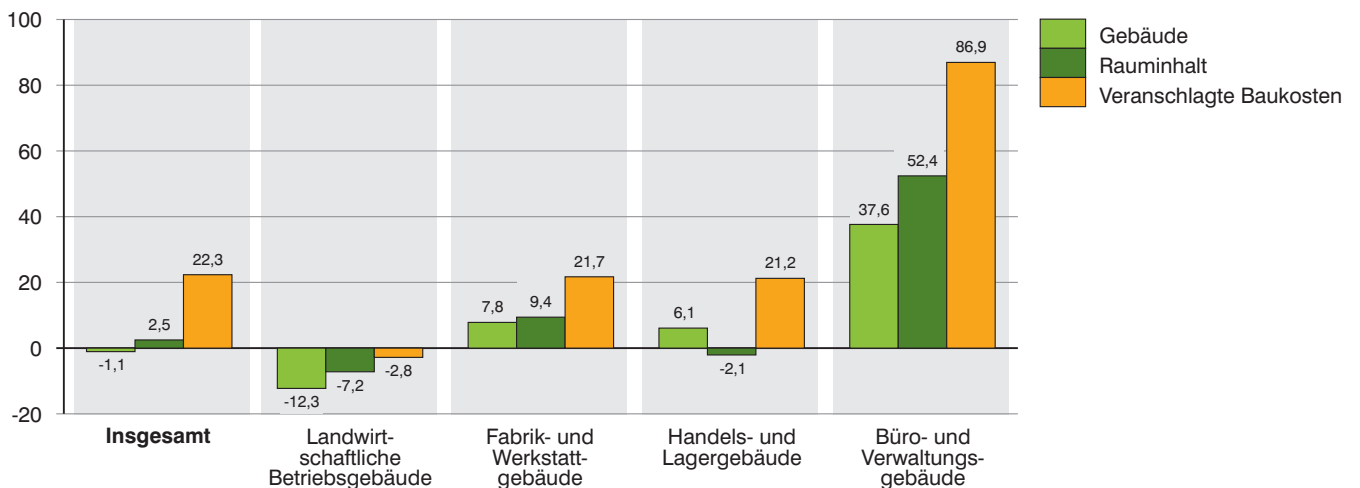
2. Genehmigte Wohnungen in den Regierungsbezirken in Bayern von Januar bis Oktober 2011

Veränderung gegenüber dem Vergleichszeitraum des Vorjahres in Prozent



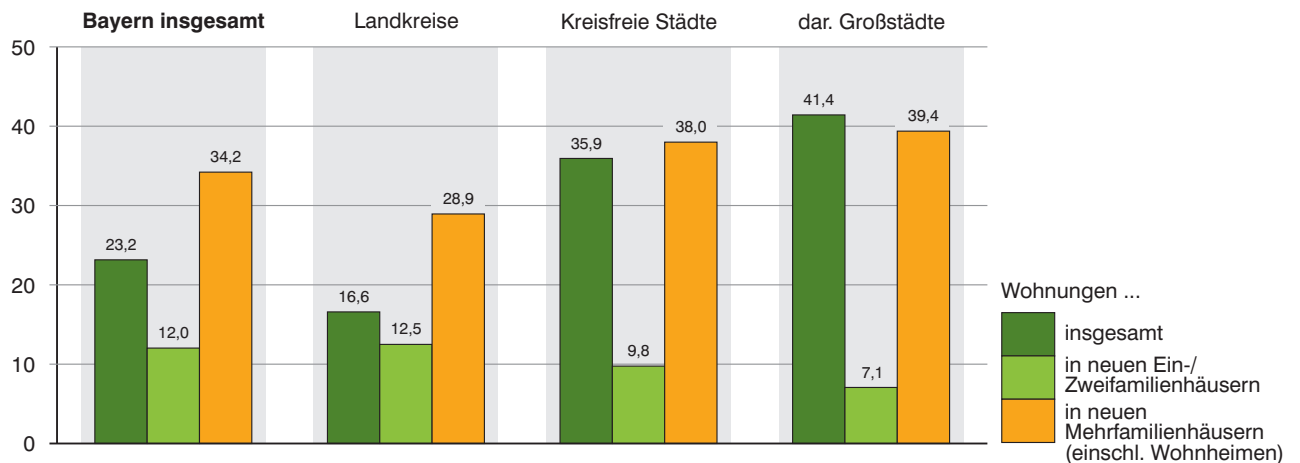
3. Genehmigte neue Nichtwohngebäude in Bayern von Januar bis Oktober 2011

Veränderung gegenüber dem Vergleichszeitraum des Vorjahres in Prozent

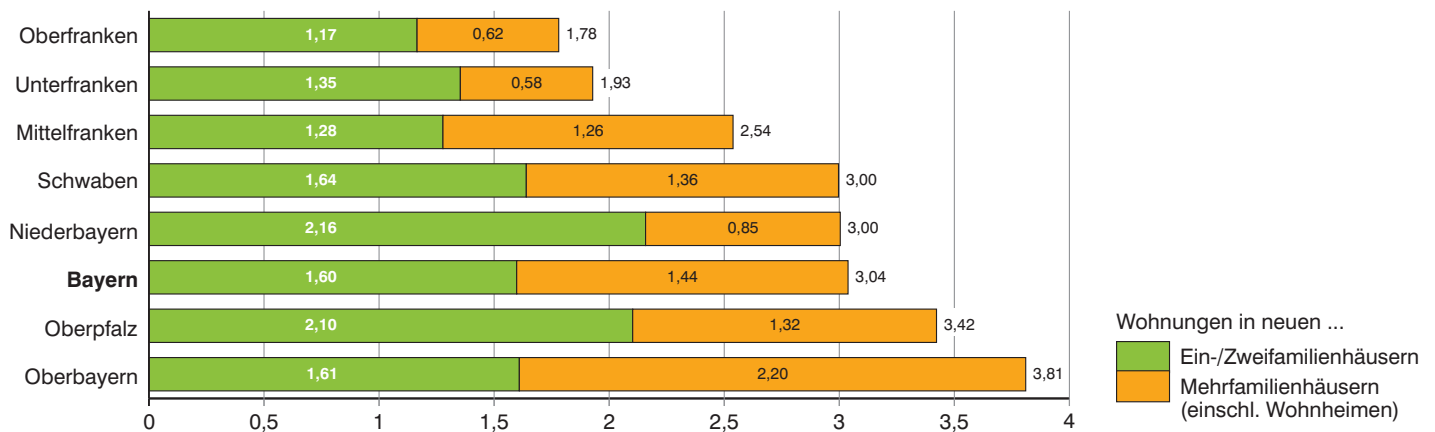


4. Genehmigte Wohnungen in den kreisfreien Städten und Landkreisen in Bayern von Januar bis Oktober 2011

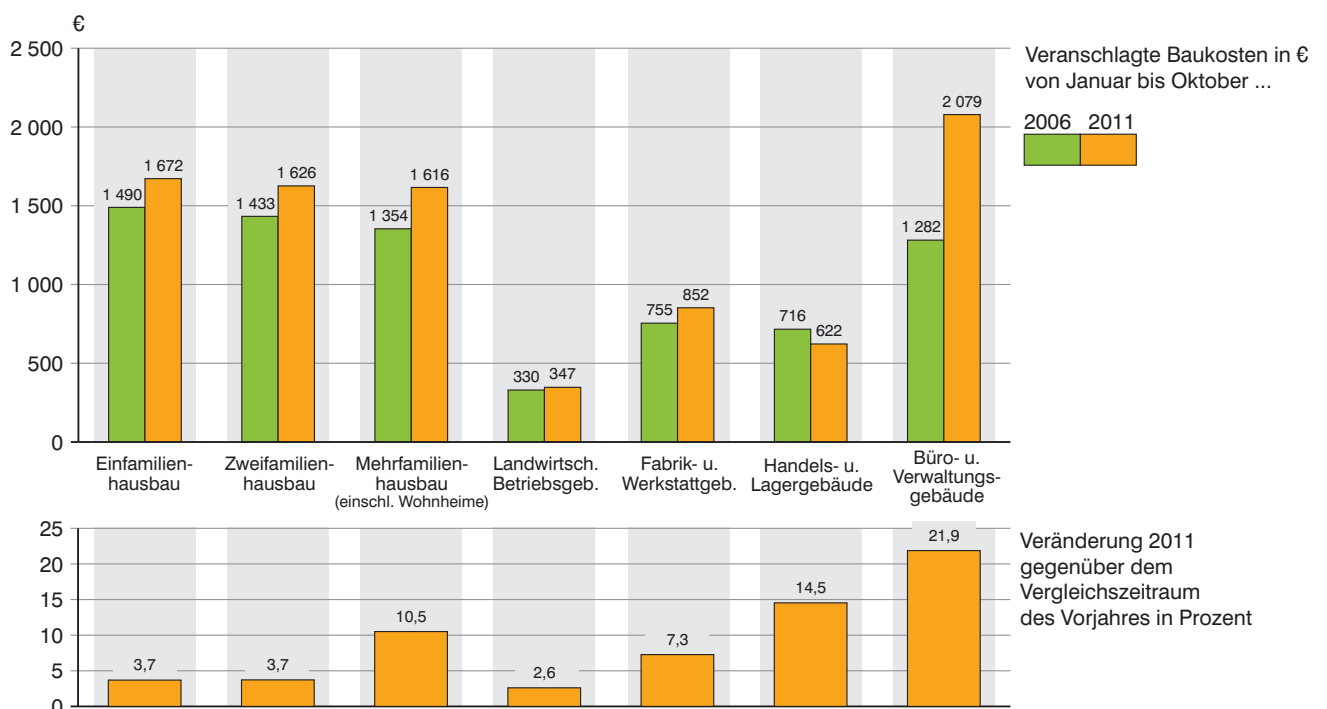
Veränderung gegenüber dem Vergleichszeitraum des Vorjahres in Prozent



5. Genehmigte Wohnungen in neuen Wohngebäuden je 1 000 Einwohner in Bayern von Januar bis Oktober 2011



6. Veranschlagte Baukosten je m² Wohn- bzw. Nutzfläche im Neubau in Bayern von Januar bis Oktober 2006 und 2011



1. Baugenehmigungen in Bayern seit 1980

| Berichtszeitraum | Errichtung neuer Gebäude | | | | | | | | Wohnungen ins- gesamt ³⁾ |
|------------------|--------------------------|----------------------|-----------|-------------------------------------------------------|--------------|----------------------|--------------------|-------------------------------------------------------|-------------------------------------------|
| | Wohnbau ¹⁾ | | | | Nichtwohnbau | | | | |
| | Gebäude | Rauminhalt | Wohnungen | Veranschlagte Kosten der Bauwerke ²⁾ | Gebäude | Rauminhalt | Nutzfläche | Veranschlagte Kosten der Bauwerke ²⁾ | |
| | Anzahl | 1 000 m ³ | Anzahl | 1 000 € | Anzahl | 1 000 m ³ | 100 m ² | 1 000 € | |
| 1980 | 42 566 | 50 413 | 73 417 | 6 827 827 | 11 360 | 42 724 | 72 524 | 3 799 500 | 78 718 |
| 1981 | 37 272 | 46 050 | 70 107 | 6 772 884 | 10 417 | 35 868 | 60 322 | 3 441 718 | 75 876 |
| 1982 | 31 503 | 40 525 | 64 146 | 6 405 406 | 10 028 | 36 050 | 61 071 | 3 855 039 | 70 241 |
| 1983 | 37 764 | 48 904 | 81 866 | 8 100 298 | 12 113 | 40 092 | 68 836 | 4 079 289 | 88 555 |
| 1984 | 31 008 | 39 885 | 68 817 | 6 792 378 | 9 556 | 34 241 | 55 451 | 3 381 131 | 74 460 |
| 1985 | 27 221 | 33 478 | 55 421 | 5 783 277 | 9 902 | 35 130 | 57 959 | 3 708 322 | 61 026 |
| 1986 | 27 710 | 31 981 | 49 556 | 5 553 623 | 9 981 | 39 286 | 64 529 | 4 276 282 | 54 466 |
| 1987 | 27 342 | 31 461 | 46 778 | 5 520 504 | 10 368 | 39 422 | 63 623 | 4 058 230 | 51 004 |
| 1988 | 29 932 | 34 521 | 51 349 | 6 154 538 | 11 163 | 41 147 | 67 438 | 4 637 392 | 56 256 |
| 1989 | 31 595 | 38 472 | 59 472 | 6 986 363 | 11 383 | 43 889 | 72 318 | 4 894 633 | 65 475 |
| 1990 | 35 952 | 46 716 | 76 581 | 8 763 791 | 12 004 | 45 546 | 74 233 | 5 376 050 | 86 316 |
| 1991 | 34 552 | 46 538 | 77 999 | 9 177 417 | 12 176 | 52 237 | 83 570 | 6 439 827 | 87 792 |
| 1992 | 39 058 | 55 413 | 95 884 | 11 693 365 | 11 953 | 47 214 | 78 490 | 6 510 591 | 107 204 |
| 1993 | 43 469 | 62 914 | 110 080 | 14 051 106 | 12 003 | 44 873 | 72 831 | 6 528 672 | 122 865 |
| 1994 | 44 728 | 65 642 | 115 754 | 15 328 241 | 11 517 | 46 375 | 76 397 | 7 026 881 | 127 598 |
| 1995 | 35 042 | 48 876 | 81 871 | 11 637 840 | 11 142 | 48 228 | 75 253 | 7 255 566 | 92 272 |
| 1996 | 35 931 | 45 740 | 69 308 | 10 962 664 | 10 663 | 41 931 | 65 730 | 5 585 679 | 78 654 |
| 1997 | 35 772 | 43 890 | 64 297 | 10 272 471 | 11 169 | 42 014 | 66 835 | 5 378 766 | 73 567 |
| 1998 | 40 148 | 47 558 | 68 745 | 10 980 529 | 12 192 | 49 462 | 78 080 | 5 919 860 | 78 359 |
| 1999 | 39 168 | 45 674 | 65 840 | 10 572 695 | 10 477 | 51 434 | 80 688 | 6 270 203 | 74 777 |
| 2000 | 33 124 | 38 461 | 55 372 | 8 983 497 | 10 187 | 46 184 | 75 709 | 5 753 671 | 63 163 |
| 2001 | 29 609 | 34 578 | 49 588 | 8 109 415 | 9 072 | 50 103 | 80 871 | 6 643 446 | 56 161 |
| 2002 | 30 040 | 33 948 | 47 256 | 8 079 298 | 8 308 | 44 977 | 69 385 | 6 152 051 | 53 225 |
| 2003 | 36 130 | 40 918 | 54 673 | 9 627 081 | 7 898 | 40 503 | 62 357 | 4 632 453 | 62 645 |
| 2004 | 31 255 | 35 901 | 50 189 | 8 518 789 | 7 803 | 36 761 | 56 717 | 4 293 700 | 57 721 |
| 2005 | 25 510 | 29 839 | 43 254 | 7 160 738 | 7 375 | 35 516 | 54 602 | 4 168 851 | 49 712 |
| 2006 | 27 896 | 32 427 | 46 188 | 7 820 357 | 8 561 | 42 457 | 66 278 | 4 915 995 | 53 057 |
| 2007 | 18 537 | 21 752 | 31 771 | 5 345 086 | 8 019 | 48 907 | 72 068 | 5 376 179 | 36 859 |
| 2008 | 17 203 | 21 138 | 30 728 | 5 353 426 | 8 564 | 50 763 | 74 163 | 5 395 346 | 35 053 |
| 2009 | 18 136 | 22 133 | 31 621 | 5 701 553 | 8 596 | 46 509 | 69 543 | 6 257 727 | 35 639 |
| 2010 | 20 980 | 25 299 | 37 962 | 6 811 771 | 9 733 | 49 407 | 70 914 | 5 519 497 | 42 416 |
| 2011 | | | | | | | | | |
| 2004 1. Vj. | 11 896 | 13 252 | 17 036 | 3 105 265 | 1 821 | 9 183 | 14 277 | 1 212 960 | 19 711 |
| 2. Vj. | 6 925 | 8 152 | 11 307 | 1 937 079 | 2 214 | 9 804 | 14 615 | 970 490 | 13 013 |
| 3. Vj. | 6 181 | 7 234 | 10 513 | 1 733 556 | 2 095 | 9 288 | 14 469 | 1 066 702 | 12 191 |
| 4. Vj. | 6 252 | 7 263 | 11 338 | 1 742 487 | 1 674 | 8 492 | 13 170 | 1 045 209 | 12 805 |
| 2005 1. Vj. | 6 860 | 7 874 | 10 630 | 1 873 569 | 1 465 | 7 586 | 11 696 | 1 070 058 | 12 218 |
| 2. Vj. | 6 015 | 7 115 | 10 311 | 1 710 441 | 2 179 | 9 303 | 14 784 | 1 013 383 | 11 970 |
| 3. Vj. | 6 198 | 7 330 | 11 025 | 1 773 107 | 2 056 | 9 687 | 14 724 | 1 076 498 | 12 843 |
| 4. Vj. | 6 435 | 7 508 | 11 259 | 1 801 094 | 1 677 | 8 912 | 13 409 | 1 010 079 | 12 652 |
| 2006 1. Vj. | 10 415 | 11 850 | 15 891 | 2 812 240 | 1 649 | 8 708 | 13 886 | 1 142 080 | 18 128 |
| 2. Vj. | 6 912 | 8 112 | 11 595 | 1 952 061 | 2 591 | 10 990 | 17 832 | 1 241 731 | 13 560 |
| 3. Vj. | 6 318 | 7 413 | 11 242 | 1 821 857 | 2 394 | 12 401 | 18 586 | 1 407 056 | 12 683 |
| 4. Vj. | 4 251 | 5 059 | 7 460 | 1 235 998 | 1 927 | 10 344 | 15 948 | 1 125 891 | 8 753 |
| 2007 1. Vj. | 4 662 | 5 349 | 7 618 | 1 274 174 | 1 641 | 9 052 | 13 664 | 1 010 421 | 8 735 |
| 2. Vj. | 5 110 | 6 014 | 8 834 | 1 488 377 | 2 296 | 13 434 | 20 917 | 1 464 264 | 10 314 |
| 3. Vj. | 4 891 | 5 816 | 8 638 | 1 437 279 | 2 265 | 13 773 | 19 471 | 1 440 363 | 9 983 |
| 4. Vj. | 3 873 | 4 566 | 6 677 | 1 143 510 | 1 818 | 12 630 | 18 015 | 1 462 480 | 7 830 |
| 2008 1. Vj. | 4 043 | 4 894 | 6 883 | 1 217 971 | 1 809 | 11 004 | 15 242 | 1 101 097 | 8 077 |
| 2. Vj. | 4 795 | 5 898 | 8 463 | 1 485 897 | 2 630 | 14 386 | 20 743 | 1 398 321 | 9 678 |
| 3. Vj. | 4 633 | 5 765 | 8 731 | 1 470 519 | 2 301 | 13 919 | 20 837 | 1 441 689 | 9 673 |
| 4. Vj. | 3 732 | 4 580 | 6 645 | 1 178 558 | 1 824 | 11 455 | 17 335 | 1 459 380 | 7 619 |
| 2009 1. Vj. | 3 760 | 4 655 | 6 609 | 1 184 006 | 1 637 | 10 127 | 15 011 | 1 318 984 | 7 463 |
| 2. Vj. | 4 726 | 5 753 | 8 151 | 1 480 151 | 2 214 | 11 062 | 15 662 | 1 277 537 | 9 308 |
| 3. Vj. | 5 241 | 6 390 | 9 014 | 1 653 455 | 2 418 | 11 806 | 18 422 | 1 585 239 | 9 966 |
| 4. Vj. | 4 411 | 5 432 | 8 029 | 1 405 071 | 2 324 | 13 555 | 20 540 | 2 086 762 | 9 081 |
| 2010 1. Vj. | 4 187 | 5 052 | 7 037 | 1 327 115 | 1 964 | 9 440 | 13 667 | 1 215 101 | 7 949 |
| 2. Vj. | 5 579 | 6 646 | 9 827 | 1 756 442 | 2 980 | 13 443 | 19 773 | 1 407 285 | 11 186 |
| 3. Vj. | 6 123 | 7 236 | 10 728 | 1 924 055 | 2 572 | 14 265 | 19 037 | 1 376 314 | 11 962 |
| 4. Vj. | 5 090 | 6 365 | 10 369 | 1 804 005 | 2 218 | 12 260 | 18 429 | 1 525 087 | 11 314 |
| 2011 1. Vj. | 5 848 | 6 970 | 10 042 | 1 956 626 | 1 988 | 11 326 | 16 999 | 1 541 707 | 11 564 |
| 2. Vj. | 6 493 | 8 017 | 12 146 | 2 234 976 | 2 728 | 14 025 | 20 917 | 1 842 182 | 13 539 |
| 3. Vj. | 6 176 | 7 864 | 12 209 | 2 263 994 | 2 598 | 13 283 | 19 846 | 1 639 726 | 13 684 |
| 4. Vj. | | | | | | | | | |

¹⁾ Einschl. Wohnheime. - ²⁾ Im Vergleich zu früheren Veröffentlichungen feststellbare Abweichungen im Ergebnismittelwert resultieren aus einer nachträglichen maschinellen Umsetzung der gemeldeten DM-Beträge in Euro-Werte in den Einzeldatensätzen. - ³⁾ In Wohn- und Nichtwohngebäuden einschl. Baumaßnahmen an bestehenden Gebäuden.

2. Baugenehmigungen in Bayern seit 2007 nach Monaten

| Berichtszeitraum | Errichtung neuer Gebäude | | | | | | | | Wohnungen ins- gesamt ³⁾ |
|-------------------|--------------------------|------------|-----------|-------------------------------------------------------|----------------------|--------------------|------------|-------------------------------------------------------|-------------------------------------------|
| | Wohnbau ¹⁾ | | | | Nichtwohnbau | | | | |
| | Gebäude | Rauminhalt | Wohnungen | Veranschlagte Kosten der Bauwerke ²⁾ | Gebäude | Rauminhalt | Nutzfläche | Veranschlagte Kosten der Bauwerke ²⁾ | |
| Anzahl | 1 000 m ³ | Anzahl | 1 000 € | Anzahl | 1 000 m ³ | 100 m ² | 1 000 € | Anzahl | |
| 2007 Januar | 1 376 | 1 541 | 2 144 | 357 105 | 469 | 3 148 | 4 760 | 344 743 | 2 520 |
| Februar | 1 683 | 1 869 | 2 654 | 441 371 | 512 | 2 470 | 3 863 | 294 000 | 2 958 |
| März | 1 603 | 1 939 | 2 820 | 475 708 | 660 | 3 423 | 5 040 | 371 678 | 3 259 |
| April | 1 625 | 1 866 | 2 623 | 455 500 | 678 | 4 504 | 7 113 | 528 156 | 3 120 |
| Mai | 1 810 | 2 171 | 3 341 | 540 052 | 841 | 5 160 | 7 492 | 519 702 | 3 763 |
| Juni | 1 675 | 1 977 | 2 872 | 492 742 | 777 | 3 770 | 6 312 | 416 406 | 3 433 |
| Juli | 1 710 | 2 118 | 3 333 | 524 055 | 819 | 4 827 | 6 895 | 553 389 | 3 784 |
| August | 1 636 | 1 870 | 2 661 | 463 526 | 734 | 4 561 | 6 364 | 474 595 | 3 075 |
| September .. | 1 545 | 1 828 | 2 644 | 449 698 | 712 | 4 383 | 6 208 | 411 811 | 3 124 |
| Oktober | 1 651 | 1 960 | 2 917 | 491 200 | 784 | 5 071 | 7 576 | 636 986 | 3 393 |
| November ... | 1 277 | 1 527 | 2 270 | 387 047 | 585 | 4 415 | 6 076 | 505 791 | 2 668 |
| Dezember | 945 | 1 078 | 1 490 | 265 322 | 449 | 3 143 | 4 363 | 319 703 | 1 769 |
| 2008 Januar | 1 335 | 1 617 | 2 408 | 404 079 | 523 | 3 132 | 4 475 | 315 277 | 2 758 |
| Februar | 1 348 | 1 641 | 2 326 | 409 991 | 621 | 4 312 | 5 673 | 374 468 | 2 859 |
| März | 1 360 | 1 636 | 2 149 | 403 943 | 665 | 3 560 | 5 094 | 411 352 | 2 460 |
| April | 1 711 | 2 049 | 2 753 | 507 674 | 904 | 5 439 | 7 957 | 539 944 | 3 268 |
| Mai | 1 511 | 1 871 | 2 684 | 481 789 | 854 | 4 193 | 6 188 | 409 023 | 3 067 |
| Juni | 1 573 | 1 978 | 3 026 | 496 454 | 872 | 4 757 | 6 598 | 449 234 | 3 343 |
| Juli | 1 657 | 2 068 | 3 215 | 529 221 | 822 | 5 114 | 7 154 | 519 891 | 3 565 |
| August | 1 465 | 1 848 | 2 603 | 464 503 | 726 | 4 442 | 6 507 | 480 347 | 2 968 |
| September .. | 1 511 | 1 850 | 2 913 | 476 795 | 752 | 4 361 | 7 175 | 441 236 | 3 139 |
| Oktober | 1 432 | 1 732 | 2 464 | 443 175 | 753 | 3 933 | 6 366 | 399 285 | 2 808 |
| November ... | 1 230 | 1 616 | 2 443 | 420 280 | 608 | 4 494 | 6 743 | 691 757 | 2 829 |
| Dezember | 1 070 | 1 232 | 1 738 | 315 103 | 463 | 3 032 | 4 227 | 368 338 | 1 982 |
| 2009 Januar | 1 107 | 1 365 | 1 923 | 341 602 | 464 | 3 741 | 5 076 | 435 772 | 2 171 |
| Februar | 1 068 | 1 355 | 2 060 | 347 864 | 468 | 2 625 | 4 221 | 382 575 | 2 236 |
| März | 1 585 | 1 933 | 2 626 | 494 537 | 705 | 3 761 | 5 715 | 500 847 | 3 056 |
| April | 1 548 | 1 901 | 2 788 | 482 339 | 791 | 3 401 | 4 984 | 476 845 | 3 192 |
| Mai | 1 593 | 1 949 | 2 760 | 501 758 | 701 | 4 113 | 5 275 | 390 941 | 3 173 |
| Juni | 1 585 | 1 903 | 2 603 | 495 991 | 722 | 3 548 | 5 403 | 410 456 | 2 943 |
| Juli | 1 712 | 2 076 | 2 749 | 539 351 | 883 | 4 035 | 6 415 | 512 656 | 3 181 |
| August | 1 824 | 2 250 | 3 238 | 580 126 | 794 | 4 174 | 6 615 | 566 706 | 3 488 |
| September .. | 1 706 | 2 066 | 3 028 | 534 346 | 740 | 3 595 | 5 389 | 505 410 | 3 297 |
| Oktober | 1 634 | 1 982 | 2 831 | 518 365 | 851 | 4 675 | 6 959 | 600 359 | 3 127 |
| November ... | 1 412 | 1 757 | 2 637 | 457 445 | 774 | 3 885 | 5 925 | 506 430 | 2 974 |
| Dezember | 1 368 | 1 774 | 2 804 | 452 157 | 695 | 4 955 | 7 560 | 965 960 | 3 212 |
| 2010 Januar | 979 | 1 185 | 1 711 | 316 232 | 462 | 2 158 | 3 437 | 336 290 | 1 970 |
| Februar | 1 327 | 1 577 | 2 210 | 408 739 | 586 | 3 325 | 4 473 | 329 278 | 2 544 |
| März | 1 881 | 2 290 | 3 116 | 602 144 | 916 | 3 958 | 5 757 | 549 603 | 3 435 |
| April | 1 702 | 1 973 | 2 843 | 521 615 | 961 | 3 973 | 5 772 | 353 771 | 3 217 |
| Mai | 1 833 | 2 242 | 3 362 | 595 310 | 1 062 | 5 442 | 7 733 | 597 155 | 3 818 |
| Juni | 2 044 | 2 430 | 3 621 | 639 493 | 957 | 4 029 | 6 266 | 456 707 | 4 150 |
| Juli | 1 978 | 2 335 | 3 565 | 623 034 | 857 | 3 746 | 5 433 | 398 711 | 3 940 |
| August | 2 058 | 2 447 | 3 661 | 653 032 | 888 | 3 697 | 5 859 | 417 704 | 4 040 |
| September .. | 2 087 | 2 453 | 3 500 | 647 989 | 827 | 6 822 | 7 745 | 559 899 | 3 980 |
| Oktober | 1 900 | 2 353 | 3 700 | 646 812 | 817 | 4 548 | 6 354 | 561 457 | 3 907 |
| November ... | 1 615 | 2 062 | 3 235 | 600 440 | 707 | 3 955 | 6 061 | 378 643 | 3 573 |
| Dezember | 1 575 | 1 957 | 3 445 | 557 789 | 693 | 3 757 | 6 011 | 584 743 | 3 846 |
| 2011 Januar | 1 314 | 1 558 | 2 152 | 447 505 | 476 | 2 421 | 3 669 | 290 954 | 2 826 |
| Februar | 1 927 | 2 364 | 3 494 | 677 382 | 634 | 4 260 | 6 147 | 591 976 | 3 846 |
| März | 2 607 | 3 048 | 4 364 | 831 793 | 878 | 4 644 | 7 183 | 658 777 | 4 860 |
| April | 2 203 | 2 743 | 4 072 | 763 626 | 869 | 4 593 | 6 664 | 636 846 | 4 521 |
| Mai | 2 441 | 2 863 | 4 173 | 789 605 | 1 027 | 4 969 | 7 587 | 620 696 | 4 746 |
| Juni | 1 849 | 2 411 | 3 901 | 681 721 | 832 | 4 462 | 6 667 | 583 740 | 4 272 |
| Juli | 2 186 | 2 703 | 3 767 | 753 990 | 844 | 3 798 | 6 325 | 448 920 | 4 252 |
| August | 2 139 | 2 718 | 4 620 | 787 661 | 920 | 4 694 | 6 520 | 567 062 | 5 066 |
| September .. | 1 851 | 2 443 | 3 823 | 722 361 | 834 | 4 792 | 7 001 | 623 744 | 4 367 |
| Oktober | 1 832 | 2 347 | 3 666 | 672 284 | 930 | 4 100 | 6 177 | 556 559 | 4 349 |
| November ... | | | | | | | | | |
| Dezember | | | | | | | | | |

¹⁾ Einschl. Wohnheime. - ²⁾ Im Vergleich zu früheren Veröffentlichungen feststellbare Abweichungen im Ergebnissenachweis resultieren aus einer nachträglichen maschinellen Umsetzung der gemeldeten DM-Beträge in Euro-Werte in den Einzeldatensätzen. - ³⁾ In Wohn- und Nichtwohngebäuden einschl. Baumaßnahmen an bestehenden Gebäuden.

3. Baugenehmigungen für Wohn- und Nichtwohngebäude

| Lfd. Nr. | Gebäudeart Bauherr | Errichtung neuer | | | | |
|------------------------------------------|--------------------------------------------------------------------------------------------------------------------------------------------------------------|------------------|----------------------|--------------------|--------------|--------------------|
| | | Gebäude | Rauminhalt | Nutzfläche | Wohnungen | |
| | | | | | insgesamt | Wohnfläche |
| | | Anzahl | 1 000 m ³ | 100 m ² | Anzahl | 100 m ² |
| Wohnbau | | | | | | |
| 1 | Wohngebäude mit 1 Wohnung | 1 444 | 1 320 | 640 | 1 444 | 2 219 |
| 2 | Wohngebäude mit 2 Wohnungen | 171 | 231 | 99 | 342 | 389 |
| 3 | Wohngebäude mit 3 oder mehr Wohnungen | 216 | 791 | 222 | 1 856 | 1 462 |
| 4 | Wohnheime | 1 | 5 | 5 | 24 | 7 |
| 5 | Wohngebäude insgesamt | 1 832 | 2 347 | 966 | 3 666 | 4 077 |
| 6 | darunter Wohngebäude mit Eigentumswohnungen | 151 | 569 | 155 | 1 327 | 1 058 |
| 7 | Wohngebäude im Freistellungsverfahren ²⁾ | 452 | 481 | 236 | 662 | 810 |
| Von den Wohngebäuden entfielen auf: | | | | | | |
| 8 | Öffentliche Bauherren | 14 | 36 | 9 | 85 | 67 |
| 9 | Unternehmen | 454 | 829 | 231 | 1 758 | 1 549 |
| 10 | davon Wohnungsunternehmen | 389 | 742 | 198 | 1 628 | 1 401 |
| 11 | Immobilienfonds | 4 | 6 | 3 | 14 | 12 |
| 12 | sonstige Unternehmen | 61 | 81 | 30 | 116 | 137 |
| 13 | Private Haushalte | 1 361 | 1 476 | 720 | 1 797 | 2 451 |
| 14 | Organisationen ohne Erwerbszweck | 3 | 6 | 5 | 26 | 9 |
| Nichtwohnbau | | | | | | |
| 15 | Anstaltsgebäude | 15 | 153 | 324 | 22 | 12 |
| 16 | Büro- und Verwaltungsgebäude | 48 | 227 | 433 | 13 | 16 |
| 17 | Landwirtschaftliche Betriebsgebäude | 242 | 859 | 1 333 | 6 | 7 |
| 18 | Nichtlandwirtschaftliche Betriebsgebäude | 579 | 2 637 | 3 725 | 34 | 36 |
| 19 | darunter Fabrik- und Werkstattgebäude | 134 | 708 | 976 | 10 | 11 |
| 20 | Handels- und Lagergebäude | 302 | 1 611 | 2 036 | 24 | 26 |
| 21 | Hotels und Gaststätten | 13 | 89 | 173 | - | - |
| 22 | Sonstige Nichtwohngebäude | 46 | 224 | 362 | 6 | 4 |
| 23 | Nichtwohngebäude insgesamt | 930 | 4 100 | 6 177 | 81 | 75 |
| 24 | darunter Nichtwohngebäude im Freistellungsverfahren ²⁾ | 99 | 387 | 630 | 7 | 10 |
| Von den Nichtwohngebäuden entfielen auf: | | | | | | |
| 25 | Öffentliche Bauherren | 46 | 244 | 377 | - | - |
| 26 | Unternehmen | 630 | 3 352 | 4 898 | 39 | 43 |
| 27 | davon Land- und Forstwirtschaft, Tierhaltung, Fischerei | 255 | 887 | 1 373 | 5 | 5 |
| 28 | Produzierendes Gewerbe | 153 | 937 | 1 343 | 6 | 7 |
| 29 | Handel, Kreditinstitute und Versicherungsgewerbe, Dienstleistungen, Verkehr und Nachrichtenübermittlung, Wohnungsunternehmen und Immobilienfonds | 222 | 1 528 | 2 181 | 28 | 31 |
| 30 | Private Haushalte | 225 | 374 | 638 | 24 | 23 |
| 31 | Organisationen ohne Erwerbszweck | 29 | 131 | 264 | 18 | 10 |

¹⁾ Einschl. Küchen und Wohnräume in sonstigen Wohneinheiten. - ²⁾ Gemäß Artikel 58 der Bayerischen Bauordnung (BayBO).

in Bayern im Oktober 2011 nach Gebäudearten und Bauherren

| Gebäude | | Alle Baumaßnahmen | | | | | | Lfd. Nr. |
|-------------------------|-----------------------------------|----------------------|--------------------|--------------|--------------------|-------------------------|-----------------------------------|-----------|
| Wohnräume ¹⁾ | Veranschlagte Kosten der Bauwerke | Gebäude/Baumaßnahmen | Nutzfläche | Wohnungen | | Wohnräume ¹⁾ | Veranschlagte Kosten der Bauwerke | |
| | | | | insgesamt | Wohnfläche | | | |
| Anzahl | 1 000 € | Anzahl | 100 m ² | Anzahl | 100 m ² | Anzahl | 1 000 € | |
| Wohnbau | | | | | | | | |
| 8 817 | 371 021 | X | X | X | X | X | X | 1 |
| 1 544 | 62 386 | X | X | X | X | X | X | 2 |
| 6 257 | 237 142 | X | X | X | X | X | X | 3 |
| 24 | 1 735 | 1 | 5 | 24 | 7 | 24 | 1 735 | 4 |
| 16 642 | 672 284 | 2 658 | 834 | 4 259 | 4 675 | 18 721 | 774 836 | 5 |
| 4 499 | 166 358 | 222 | 110 | 1 489 | 1 180 | 4 917 | 189 196 | 6 |
| 3 375 | 125 744 | 496 | 238 | 678 | 829 | 3 452 | 128 876 | 7 |
| 291 | 12 471 | 20 | 3 | 133 | 83 | 317 | 12 641 | 8 |
| 6 564 | 244 545 | 544 | 162 | 1 993 | 1 691 | 7 075 | 273 883 | 9 |
| 5 951 | 221 481 | 439 | 137 | 1 859 | 1 514 | 6 377 | 241 865 | 10 |
| 76 | 1 679 | 5 | 3 | 16 | 13 | 80 | 1 748 | 11 |
| 537 | 21 385 | 100 | 22 | 118 | 164 | 618 | 30 270 | 12 |
| 9 752 | 413 223 | 2 085 | 662 | 2 096 | 2 883 | 11 304 | 484 748 | 13 |
| 35 | 2 045 | 9 | 7 | 37 | 17 | 25 | 3 564 | 14 |
| Nichtwohnbau | | | | | | | | |
| 58 | 52 398 | 25 | 332 | 17 | 11 | 47 | 63 489 | 15 |
| 54 | 77 004 | 83 | 475 | 15 | 19 | 50 | 87 412 | 16 |
| 30 | 41 621 | 291 | 1 399 | 14 | 15 | 69 | 46 453 | 17 |
| 147 | 297 158 | 811 | 4 157 | 47 | 50 | 199 | 364 364 | 18 |
| 40 | 98 203 | 192 | 1 070 | 14 | 14 | 61 | 123 319 | 19 |
| 107 | 130 073 | 414 | 2 236 | 36 | 39 | 155 | 158 254 | 20 |
| - | 28 801 | 41 | 210 | - 7 | - 6 | - 28 | 36 346 | 21 |
| 34 | 88 378 | 121 | 448 | - 3 | - 7 | - 23 | 126 173 | 22 |
| 323 | 556 559 | 1 331 | 6 811 | 90 | 88 | 342 | 687 891 | 23 |
| 34 | 69 611 | 115 | 651 | 8 | 14 | 47 | 74 893 | 24 |
| - | 97 982 | 90 | 419 | - 6 | - 7 | - 39 | 128 285 | 25 |
| 188 | 376 874 | 855 | 5 381 | 60 | 71 | 288 | 449 619 | 26 |
| 24 | 43 646 | 301 | 1 451 | 7 | 7 | 34 | 48 229 | 27 |
| 28 | 91 606 | 211 | 1 475 | 6 | 7 | 27 | 121 292 | 28 |
| 136 | 241 622 | 343 | 2 456 | 47 | 57 | 227 | 280 098 | 29 |
| 89 | 42 724 | 322 | 702 | 29 | 24 | 91 | 53 278 | 30 |
| 46 | 38 979 | 64 | 308 | 7 | 1 | 2 | 56 709 | 31 |

4. Baugenehmigungen für Wohn- und Nichtwohngebäude

| Schl.- Nr. | Gebiet | Errichtung neuer Wohngebäude | | | | | | | | |
|---------------|--------|------------------------------|----------------------|----------------|--------------------|------------------------------|---------------------------------|----------------------|----------------|--------------------|
| | | insgesamt ¹⁾ | | | | | darunter mit 1 oder 2 Wohnungen | | | |
| | | Gebäude | Raum- inhalt | Woh- nungen | Wohn- fläche | Veran- schlagte Kosten | Gebäude | Raum- inhalt | Woh- nungen | Wohn- fläche |
| | | Anzahl | 1 000 m ³ | Anzahl | 100 m ² | 1 000 € | Anzahl | 1 000 m ³ | Anzahl | 100 m ² |

Zusammenstellung nach Regierungsbezirken

| | | | | | | | | | | |
|---|-----------------------------------------|--------------|--------------|---------------------------|--------------|----------------|--------------|--------------|--------------|--------------|
| 1 | Oberbayern | 597 | 896 | 1 503 | 1 550 | 282 021 | 490 | 501 | 557 | 821 |
| 2 | Niederbayern | 207 | 259 | 348 | 421 | 64 432 | 194 | 200 | 216 | 318 |
| 3 | Oberpfalz | 195 | 189 | 239 | 327 | 48 804 | 188 | 172 | 204 | 297 |
| 4 | Oberfranken | 120 | 146 | 234 | 266 | 39 830 | 108 | 93 | 113 | 165 |
| 5 | Mittelfranken | 267 | 299 | 516 | 538 | 77 107 | 237 | 197 | 254 | 348 |
| 6 | Unterfranken | 171 | 210 | 313 | 380 | 62 159 | 149 | 143 | 169 | 249 |
| 7 | Schwaben | 275 | 348 | 513 | 593 | 97 931 | 249 | 244 | 273 | 409 |
| | Bayern | 1 832 | 2 347 | 3 666¹⁾ | 4 077 | 672 284 | 1 615 | 1 550 | 1 786 | 2 608 |
| | Kreisfreie Städte | 392 | 621 | 1 250 | 1 152 | 201 577 | 301 | 247 | 323 | 439 |
| | darunter Großstädte ²⁾ | 264 | 441 | 958 | 837 | 151 784 | 188 | 142 | 197 | 261 |
| | Landkreise | 1 440 | 1 726 | 2 416 | 2 925 | 470 707 | 1 314 | 1 303 | 1 463 | 2 169 |

Regierungsbezirk Oberbayern

Kreisfreie Städte

| | | | | | | | | | | |
|-----|------------------|------------|------------|------------|------------|----------------|-----------|-----------|-----------|------------|
| 161 | Ingolstadt | 21 | 21 | 38 | 36 | 5 807 | 18 | 14 | 18 | 24 |
| 162 | München | 111 | 258 | 614 | 505 | 104 952 | 58 | 48 | 60 | 86 |
| 163 | Rosenheim | 10 | 15 | 20 | 22 | 4 160 | 9 | 9 | 10 | 15 |
| | Zusammen | 142 | 294 | 672 | 563 | 114 919 | 85 | 71 | 88 | 125 |

Landkreise

| | | | | | | | | | | |
|-----|-------------------------------|------------|------------|--------------|--------------|----------------|------------|------------|------------|------------|
| 171 | Altötting | 10 | 13 | 18 | 22 | 3 016 | 8 | 9 | 10 | 16 |
| 172 | Berchtesgadener Land | 14 | 20 | 30 | 34 | 4 939 | 12 | 13 | 15 | 22 |
| 173 | Bad Tölz-Wolfratshausen | 22 | 42 | 65 | 69 | 11 696 | 17 | 19 | 18 | 32 |
| 174 | Dachau | 26 | 24 | 28 | 38 | 7 284 | 26 | 24 | 28 | 38 |
| 175 | Ebersberg | 26 | 45 | 81 | 81 | 12 253 | 19 | 18 | 21 | 32 |
| 176 | Eichstätt | 35 | 46 | 57 | 69 | 11 916 | 32 | 36 | 39 | 57 |
| 177 | Erding | 25 | 29 | 35 | 47 | 8 355 | 24 | 26 | 31 | 42 |
| 178 | Freising | 19 | 37 | 57 | 60 | 10 338 | 15 | 16 | 17 | 25 |
| 179 | Fürstenfeldbruck | 33 | 43 | 60 | 67 | 12 788 | 30 | 31 | 35 | 48 |
| 180 | Garmisch-Partenkirchen | 5 | 7 | 5 | 12 | 2 391 | 5 | 7 | 5 | 12 |
| 181 | Landsberg am Lech | 15 | 15 | 17 | 28 | 4 783 | 15 | 15 | 17 | 28 |
| 182 | Miesbach | 10 | 10 | 13 | 16 | 3 020 | 10 | 10 | 13 | 16 |
| 183 | Mühldorf a.Inn | 20 | 24 | 23 | 37 | 5 759 | 20 | 24 | 23 | 37 |
| 184 | München | 52 | 71 | 116 | 129 | 21 348 | 42 | 43 | 44 | 74 |
| 185 | Neuburg-Schrobenhausen | 12 | 13 | 12 | 19 | 3 352 | 12 | 13 | 12 | 19 |
| 186 | Pfaffenhofen a.d.Ilm | 44 | 61 | 78 | 94 | 15 291 | 38 | 43 | 45 | 67 |
| 187 | Rosenheim | 36 | 39 | 55 | 64 | 10 089 | 33 | 33 | 38 | 52 |
| 188 | Starnberg | 19 | 28 | 35 | 46 | 8 818 | 17 | 19 | 22 | 31 |
| 189 | Traunstein | 19 | 22 | 30 | 37 | 6 035 | 17 | 19 | 20 | 29 |
| 190 | Weilheim-Schongau | 13 | 13 | 16 | 19 | 3 631 | 13 | 13 | 16 | 19 |
| | Zusammen | 455 | 603 | 831 | 987 | 167 102 | 405 | 430 | 469 | 696 |
| 1 | Oberbayern | 597 | 896 | 1 503 | 1 550 | 282 021 | 490 | 501 | 557 | 821 |

¹⁾ Einschl. Wohnheime. - ²⁾ München, Nürnberg, Augsburg, Würzburg, Regensburg, Ingolstadt, Fürth, Erlangen.

in Bayern im Oktober 2011 nach Kreisen

| noch: Errichtung neuer Wohngebäude | | Errichtung neuer Nichtwohngebäude | | | | | Alle Baumaßnahmen | | | | | | Schl.-Nr. |
|------------------------------------|------------|-----------------------------------|-------------|-------------|------------|-----------------------|-----------------------|-------------|------------|--------------------------------------|-------------|-----------------------|-----------|
| darunter mit Eigentumswohnungen | | Gebäude | Raum-inhalt | Nutz-fläche | Woh-nungen | Veran-schlagte Kosten | Gebäude/Baumaß-nahmen | Nutz-fläche | Woh-nungen | darunter im Frei-stellungs-verfahren | Wohn-fläche | Veran-schlagte Kosten | |
| Gebäude | Woh-nungen | | | | | | | | | | | | |
| Anzahl | | 1 000 m³ | 100 m² | Anzahl | 1 000 € | Anzahl | 100 m² | Anzahl | | 100 m² | 1 000 € | | |

Zusammenstellung nach Regierungsbezirken

| | | | | | | | | | | | | | |
|------------|--------------|------------|--------------|--------------|-----------|----------------|--------------|--------------|--------------|------------|--------------|------------------|---|
| 74 | 684 | 228 | 1 115 | 1 700 | 15 | 224 032 | 1 202 | 2 140 | 1 712 | 199 | 1 768 | 573 820 | 1 |
| 11 | 124 | 192 | 619 | 898 | 5 | 75 904 | 526 | 1 155 | 393 | 133 | 477 | 165 940 | 2 |
| 3 | 14 | 124 | 453 | 610 | 13 | 45 270 | 398 | 689 | 286 | 74 | 379 | 106 010 | 3 |
| 9 | 89 | 57 | 228 | 385 | 18 | 34 997 | 273 | 468 | 281 | 35 | 316 | 91 403 | 4 |
| 18 | 173 | 88 | 380 | 620 | 17 | 44 829 | 524 | 844 | 739 | 69 | 668 | 175 423 | 5 |
| 18 | 108 | 80 | 352 | 556 | 6 | 37 996 | 434 | 691 | 359 | 66 | 467 | 125 970 | 6 |
| 18 | 135 | 161 | 954 | 1 409 | 7 | 93 531 | 632 | 1 657 | 579 | 110 | 690 | 224 161 | 7 |
| 151 | 1 327 | 930 | 4 100 | 6 177 | 81 | 556 559 | 3 989 | 7 645 | 4 349 | 686 | 4 763 | 1 462 727 | |
| 63 | 662 | 121 | 778 | 1 338 | 16 | 203 358 | 779 | 1 654 | 1 564 | 80 | 1 394 | 487 538 | |
| 52 | 526 | 89 | 590 | 999 | 14 | 174 370 | 529 | 1 103 | 1 225 | 3 | 1 029 | 383 120 | |
| 88 | 665 | 809 | 3 323 | 4 839 | 65 | 353 201 | 3 210 | 5 991 | 2 785 | 606 | 3 369 | 975 189 | |

Regierungsbezirk Oberbayern

| | | | | | | | | | | | | | |
|-----------|------------|------------|--------------|--------------|-----------|----------------|--------------|--------------|--------------|------------|--------------|----------------|----------|
| 3 | 20 | 4 | 11 | 22 | - | . | 29 | 39 | 39 | 1 | 37 | 11 899 | 161 |
| 33 | 354 | 52 | 337 | 635 | - | 125 921 | 252 | 647 | 710 | - | 580 | 248 081 | 162 |
| - | - | 1 | 1 | 2 | - | . | 21 | 17 | 22 | - | 25 | 5 952 | 163 |
| 36 | 374 | 57 | 349 | 659 | - | 129 442 | 302 | 704 | 771 | 1 | 642 | 265 932 | |
| 2 | 8 | 12 | 22 | 38 | - | 2 727 | 29 | 49 | 22 | 8 | 27 | 6 797 | 171 |
| 1 | 10 | 9 | 26 | 45 | - | 3 284 | 34 | 53 | 45 | 17 | 49 | 12 965 | 172 |
| 5 | 47 | 8 | 19 | 32 | 3 | 3 327 | 48 | 66 | 75 | 5 | 82 | 18 163 | 173 |
| - | - | 10 | 38 | 60 | 3 | 7 239 | 45 | 74 | 34 | 8 | 46 | 15 557 | 174 |
| 7 | 60 | 2 | 2 | 4 | - | . | 32 | 25 | 83 | 46 | 84 | 12 784 | 175 |
| 1 | 10 | 11 | 28 | 49 | 1 | 2 275 | 95 | 93 | 60 | 3 | 81 | 19 006 | 176 |
| 1 | 4 | 6 | 13 | 24 | - | 1 742 | 44 | 56 | 38 | 7 | 49 | 14 554 | 177 |
| 3 | 37 | 8 | 309 | 259 | 1 | 18 209 | 31 | 275 | 59 | 6 | 62 | 28 874 | 178 |
| 3 | 25 | 5 | 22 | 38 | - | 3 736 | 53 | 60 | 65 | 7 | 71 | 17 426 | 179 |
| - | - | 2 | 4 | 7 | - | . | 8 | 8 | 8 | - | 16 | 3 557 | 180 |
| - | - | 9 | 44 | 62 | - | 6 338 | 36 | 73 | 21 | 8 | 35 | 12 862 | 181 |
| - | - | 4 | 11 | 14 | 1 | 978 | 20 | 21 | 13 | 8 | 21 | 5 307 | 182 |
| - | - | 18 | 34 | 53 | - | 3 347 | 58 | 68 | 30 | 1 | 47 | 12 327 | 183 |
| 9 | 69 | 10 | 17 | 34 | - | 4 033 | 79 | 88 | 118 | 7 | 131 | 30 248 | 184 |
| - | - | 4 | 8 | 12 | - | 504 | 23 | 20 | 14 | 7 | 22 | 4 490 | 185 |
| 2 | 17 | 7 | 15 | 29 | - | 3 651 | 60 | 65 | 83 | 13 | 99 | 22 585 | 186 |
| - | - | 14 | 38 | 62 | - | 3 214 | 66 | 79 | 67 | 14 | 78 | 16 524 | 187 |
| 2 | 13 | 6 | 13 | 23 | - | 1 012 | 42 | 31 | 35 | 2 | 51 | 11 151 | 188 |
| 2 | 10 | 16 | 52 | 89 | 3 | 7 189 | 52 | 116 | 37 | 17 | 45 | 15 911 | 189 |
| - | - | 10 | 50 | 108 | 3 | 20 665 | 45 | 117 | 34 | 14 | 29 | 26 800 | 190 |
| 38 | 310 | 171 | 765 | 1 041 | 15 | 94 590 | 900 | 1 436 | 941 | 198 | 1 126 | 307 888 | |
| 74 | 684 | 228 | 1 115 | 1 700 | 15 | 224 032 | 1 202 | 2 140 | 1 712 | 199 | 1 768 | 573 820 | 1 |

Noch: 4. Baugenehmigungen für Wohn- und Nichtwohngebäude

| Schl.- Nr. | Gebiet | Errichtung neuer Wohngebäude | | | | | | | | |
|--------------------------------------|------------------------------|------------------------------|----------------------|----------------|--------------------|------------------------------|---------------------------------|----------------------|----------------|--------------------|
| | | insgesamt ¹⁾ | | | | | darunter mit 1 oder 2 Wohnungen | | | |
| | | Gebäude | Raum- inhalt | Woh- nungen | Wohn- fläche | Veran- schlagte Kosten | Gebäude | Raum- inhalt | Woh- nungen | Wohn- fläche |
| | | Anzahl | 1 000 m ³ | Anzahl | 100 m ² | 1 000 € | Anzahl | 1 000 m ³ | Anzahl | 100 m ² |
| Regierungsbezirk Niederbayern | | | | | | | | | | |
| Kreisfreie Städte | | | | | | | | | | |
| 261 | Landshut | 21 | 48 | 84 | 77 | 12 416 | 16 | 15 | 16 | 23 |
| 262 | Passau | 11 | 8 | 19 | 16 | . | 9 | 6 | 11 | 11 |
| 263 | Straubing | 2 | 2 | 2 | 4 | . | 2 | 2 | 2 | 4 |
| | Zusammen | 34 | 59 | 105 | 96 | 14 846 | 27 | 23 | 29 | 38 |
| Landkreise | | | | | | | | | | |
| 271 | Deggendorf | 25 | 33 | 47 | 59 | 8 305 | 23 | 24 | 28 | 39 |
| 272 | Freyung-Grafenau | 6 | 6 | 7 | 11 | . | 6 | 6 | 7 | 11 |
| 273 | Kelheim | 10 | 14 | 16 | 20 | 3 127 | 9 | 11 | 12 | 17 |
| 274 | Landshut | 32 | 33 | 33 | 52 | 7 769 | 32 | 33 | 33 | 52 |
| 275 | Passau | 39 | 46 | 69 | 79 | 12 151 | 37 | 36 | 40 | 61 |
| 276 | Regen | 2 | 1 | 2 | 2 | . | 2 | 1 | 2 | 2 |
| 277 | Rottal-Inn | 25 | 33 | 31 | 50 | 7 843 | 25 | 33 | 31 | 50 |
| 278 | Straubing-Bogen | 27 | 28 | 30 | 42 | 7 074 | 26 | 26 | 26 | 39 |
| 279 | Dingolfing-Landau | 7 | 7 | 8 | 11 | 1 449 | 7 | 7 | 8 | 11 |
| | Zusammen | 173 | 201 | 243 | 325 | 49 586 | 167 | 177 | 187 | 281 |
| 2 | Niederbayern | 207 | 259 | 348 | 421 | 64 432 | 194 | 200 | 216 | 318 |
| Regierungsbezirk Oberpfalz | | | | | | | | | | |
| Kreisfreie Städte | | | | | | | | | | |
| 361 | Amberg | 9 | 8 | 10 | 13 | 2 094 | 9 | 8 | 10 | 13 |
| 362 | Regensburg | 18 | 15 | 18 | 29 | 3 632 | 18 | 15 | 18 | 29 |
| 363 | Weiden i.d.OPf. | 4 | 4 | 4 | 6 | 1 104 | 4 | 4 | 4 | 6 |
| | Zusammen | 31 | 27 | 32 | 48 | 6 830 | 31 | 27 | 32 | 48 |
| Landkreise | | | | | | | | | | |
| 371 | Amberg-Weizsäckchen | 13 | 15 | 20 | 26 | 3 771 | 12 | 11 | 14 | 20 |
| 372 | Cham | 18 | 19 | 26 | 31 | 4 735 | 16 | 15 | 17 | 24 |
| 373 | Neumarkt i.d.OPf. | 24 | 29 | 33 | 49 | 7 334 | 22 | 25 | 25 | 42 |
| 374 | Neustadt a.d. Waldnaab | 18 | 16 | 19 | 25 | 4 005 | 18 | 16 | 19 | 25 |
| 375 | Regensburg | 39 | 37 | 42 | 61 | 9 678 | 39 | 37 | 42 | 61 |
| 376 | Schwandorf | 43 | 40 | 58 | 73 | 10 319 | 41 | 35 | 46 | 63 |
| 377 | Tirschenreuth | 9 | 8 | 9 | 14 | 2 132 | 9 | 8 | 9 | 14 |
| | Zusammen | 164 | 162 | 207 | 279 | 41 974 | 157 | 145 | 172 | 249 |
| 3 | Oberpfalz | 195 | 189 | 239 | 327 | 48 804 | 188 | 172 | 204 | 297 |

¹⁾ Einschl. Wohnheime.

in Bayern im Oktober 2011 nach Kreisen

| noch: Errichtung neuer Wohngebäude | | Errichtung neuer Nichtwohngebäude | | | | | Alle Baumaßnahmen | | | | | | Schl.-Nr. |
|------------------------------------|------------|-----------------------------------|-------------|-------------|------------|-----------------------|-----------------------|-------------|------------|--------------------------------------|-------------|-----------------------|-----------|
| darunter mit Eigentumswohnungen | | Gebäude | Raum-inhalt | Nutz-fläche | Woh-nungen | Veran-schlagte Kosten | Gebäude/Baumaß-nahmen | Nutz-fläche | Woh-nungen | darunter im Frei-stellungs-verfahren | Wohn-fläche | Veran-schlagte Kosten | |
| Gebäude | Woh-nungen | | | | | | | | | | | | |
| Anzahl | | 1 000 m³ | 100 m² | Anzahl | 1 000 € | Anzahl | 100 m² | Anzahl | 100 m² | 1 000 € | | | |

Regierungsbezirk Niederbayern

| | | | | | | | | | | | | | |
|-----------|------------|------------|------------|------------|----------|---------------|------------|--------------|------------|------------|------------|----------------|----------|
| 5 | 68 | - | - | - | - | - | 22 | 16 | 84 | 58 | 77 | 15 015 | 261 |
| 1 | 4 | 4 | 13 | 23 | - | 2 592 | 21 | 117 | 24 | 4 | 21 | 5 999 | 262 |
| - | - | 4 | 32 | 50 | - | 3 757 | 13 | 52 | 5 | 2 | 6 | 5 919 | 263 |
| 6 | 72 | 8 | 45 | 73 | - | 6 349 | 56 | 185 | 113 | 64 | 103 | 26 933 | |
| 2 | 19 | 24 | 153 | 208 | - | 34 948 | 56 | 224 | 47 | 13 | 60 | 44 488 | 271 |
| - | - | 8 | 15 | 28 | - | . | 26 | 39 | 8 | 1 | 12 | 9 953 | 272 |
| 1 | 4 | 16 | 44 | 68 | - | 2 513 | 32 | 78 | 19 | 2 | 22 | 5 931 | 273 |
| - | - | 20 | 72 | 101 | - | 4 871 | 56 | 122 | 33 | 15 | 53 | 12 976 | 274 |
| 2 | 29 | 26 | 110 | 140 | 1 | 9 083 | 94 | 168 | 97 | 9 | 105 | 26 605 | 275 |
| - | - | 10 | 31 | 50 | - | . | 12 | 51 | 2 | - | 2 | 3 262 | 276 |
| - | - | 39 | 59 | 98 | 2 | 5 439 | 99 | 127 | 32 | 9 | 61 | 16 592 | 277 |
| - | - | 27 | 74 | 106 | - | 7 480 | 68 | 126 | 33 | 18 | 46 | 15 935 | 278 |
| - | - | 14 | 16 | 26 | 2 | 1 344 | 27 | 35 | 9 | 2 | 13 | 3 265 | 279 |
| 5 | 52 | 184 | 574 | 825 | 5 | 69 555 | 470 | 971 | 280 | 69 | 374 | 139 007 | |
| 11 | 124 | 192 | 619 | 898 | 5 | 75 904 | 526 | 1 155 | 393 | 133 | 477 | 165 940 | 2 |

Regierungsbezirk Oberpfalz

| | | | | | | | | | | | | | |
|----------|-----------|------------|------------|------------|-----------|---------------|------------|------------|------------|-----------|------------|----------------|----------|
| - | - | - | - | - | - | - | 10 | 3 | 14 | 4 | 15 | 2 294 | 361 |
| - | - | 8 | 99 | 69 | - | . | 34 | 74 | 27 | - | 35 | 13 839 | 362 |
| - | - | 1 | 10 | 16 | - | . | 6 | 19 | 1 | - | 5 | 4 004 | 363 |
| - | - | 9 | 110 | 85 | - | 11 226 | 50 | 96 | 42 | 4 | 55 | 20 137 | |
| 1 | 6 | 14 | 21 | 42 | - | 1 100 | 36 | 52 | 23 | 10 | 32 | 5 447 | 371 |
| - | - | 25 | 47 | 72 | 1 | 3 590 | 63 | 82 | 31 | 5 | 38 | 11 564 | 372 |
| 2 | 8 | 20 | 81 | 103 | - | 4 971 | 50 | 114 | 35 | - | 53 | 13 224 | 373 |
| - | - | 15 | 21 | 35 | 2 | 2 095 | 46 | 29 | 35 | 8 | 42 | 8 357 | 374 |
| - | - | 15 | 50 | 86 | - | 7 224 | 59 | 99 | 43 | 16 | 62 | 17 800 | 375 |
| - | - | 19 | 98 | 152 | 9 | 12 114 | 70 | 172 | 66 | 27 | 81 | 23 027 | 376 |
| - | - | 7 | 25 | 33 | 1 | 2 950 | 24 | 45 | 11 | 4 | 17 | 6 454 | 377 |
| 3 | 14 | 115 | 343 | 525 | 13 | 34 044 | 348 | 593 | 244 | 70 | 324 | 85 873 | |
| 3 | 14 | 124 | 453 | 610 | 13 | 45 270 | 398 | 689 | 286 | 74 | 379 | 106 010 | 3 |

Noch: 4. Baugenehmigungen für Wohn- und Nichtwohngebäude

| Schl.- Nr. | Gebiet | Errichtung neuer Wohngebäude | | | | | | | | |
|---------------|--------|------------------------------|----------------------|----------------|--------------------|------------------------------|---------------------------------|----------------------|----------------|--------------------|
| | | insgesamt ¹⁾ | | | | | darunter mit 1 oder 2 Wohnungen | | | |
| | | Gebäude | Raum- inhalt | Woh- nungen | Wohn- fläche | Veran- schlagte Kosten | Gebäude | Raum- inhalt | Woh- nungen | Wohn- fläche |
| | | Anzahl | 1 000 m ³ | Anzahl | 100 m ² | 1 000 € | Anzahl | 1 000 m ³ | Anzahl | 100 m ² |

Regierungsbezirk Oberfranken

Kreisfreie Städte

| | | | | | | | | | | |
|-----|-----------------|-----------|-----------|-----------|-----------|--------------|----------|----------|-----------|-----------|
| 461 | Bamberg | 2 | 2 | 3 | 4 | . | 2 | 2 | 3 | 4 |
| 462 | Bayreuth | 5 | 18 | 37 | 40 | 4 312 | 2 | 2 | 2 | 3 |
| 463 | Coburg | 4 | 4 | 4 | 8 | 1 445 | 4 | 4 | 4 | 8 |
| 464 | Hof | 1 | 1 | 1 | 2 | . | 1 | 1 | 1 | 2 |
| | Zusammen | 12 | 26 | 45 | 54 | 6 799 | 9 | 9 | 10 | 17 |

Landkreise

| | | | | | | | | | | |
|-----|----------------------------------|------------|------------|------------|------------|---------------|------------|-----------|------------|------------|
| 471 | Bamberg | 26 | 25 | 34 | 45 | 6 243 | 24 | 21 | 25 | 36 |
| 472 | Bayreuth | 17 | 10 | 17 | 20 | 3 037 | 17 | 10 | 17 | 20 |
| 473 | Coburg | 9 | 10 | 9 | 16 | 3 675 | 9 | 10 | 9 | 16 |
| 474 | Forchheim | 28 | 42 | 61 | 72 | 10 867 | 24 | 23 | 26 | 40 |
| 475 | Hof | 6 | 10 | 18 | 17 | 2 382 | 5 | 4 | 5 | 7 |
| 476 | Kronach | 2 | 2 | 2 | 3 | . | 2 | 2 | 2 | 3 |
| 477 | Kulmbach | 8 | 13 | 36 | 24 | 3 992 | 6 | 5 | 7 | 11 |
| 478 | Lichtenfels | 5 | 4 | 5 | 7 | . | 5 | 4 | 5 | 7 |
| 479 | Wunsiedel i.Fichtelgebirge | 7 | 5 | 7 | 9 | 1 300 | 7 | 5 | 7 | 9 |
| | Zusammen | 108 | 120 | 189 | 213 | 33 031 | 99 | 84 | 103 | 148 |
| 4 | Oberfranken | 120 | 146 | 234 | 266 | 39 830 | 108 | 93 | 113 | 165 |

Regierungsbezirk Mittelfranken

Kreisfreie Städte

| | | | | | | | | | | |
|-----|-----------------|------------|------------|------------|------------|---------------|------------|-----------|------------|------------|
| 561 | Ansbach | 3 | 3 | 15 | 6 | . | 2 | 1 | 2 | 2 |
| 562 | Erlangen | 10 | 10 | 14 | 16 | . | 9 | 8 | 9 | 12 |
| 563 | Fürth | 44 | 42 | 103 | 82 | 9 480 | 38 | 17 | 41 | 42 |
| 564 | Nürnberg | 42 | 48 | 79 | 90 | 11 358 | 37 | 29 | 37 | 51 |
| 565 | Schwabach | 26 | 27 | 40 | 47 | 8 651 | 25 | 23 | 30 | 39 |
| | Zusammen | 125 | 131 | 251 | 242 | 32 861 | 111 | 78 | 119 | 146 |

Landkreise

| | | | | | | | | | | |
|-----|----------------------------------------|------------|------------|------------|------------|---------------|------------|------------|------------|------------|
| 571 | Ansbach | 14 | 17 | 44 | 29 | 4 715 | 12 | 13 | 13 | 21 |
| 572 | Erlangen-Höchststadt | 42 | 51 | 68 | 83 | 12 269 | 37 | 35 | 41 | 57 |
| 573 | Fürth | 17 | 25 | 43 | 46 | 6 525 | 14 | 12 | 15 | 22 |
| 574 | Nürnberger Land | 25 | 34 | 61 | 65 | 9 190 | 21 | 20 | 23 | 34 |
| 575 | Neustadt a.d.Aisch-Bad Windsheim | 20 | 18 | 22 | 34 | 5 489 | 19 | 17 | 19 | 32 |
| 576 | Roth | 20 | 21 | 22 | 34 | 5 403 | 19 | 20 | 19 | 32 |
| 577 | Weißenburg-Gunzenhausen | 4 | 3 | 5 | 5 | 655 | 4 | 3 | 5 | 5 |
| | Zusammen | 142 | 168 | 265 | 297 | 44 246 | 126 | 119 | 135 | 202 |
| 5 | Mittelfranken | 267 | 299 | 516 | 538 | 77 107 | 237 | 197 | 254 | 348 |

¹⁾Einschl. Wohnheime.

in Bayern im Oktober 2011 nach Kreisen

| noch: Errichtung neuer Wohngebäude | | Errichtung neuer Nichtwohngebäude | | | | | Alle Baumaßnahmen | | | | | | Schl.-Nr. |
|------------------------------------|-----------|-----------------------------------|------------|------------|-----------|----------------------|----------------------|------------|-----------|------------------------------------|------------|----------------------|-----------|
| darunter mit Eigentumswohnungen | | Gebäude | Rauminhalt | Nutzfläche | Wohnungen | Veranschlagte Kosten | Gebäude/Baumaßnahmen | Nutzfläche | Wohnungen | darunter im Freistellungsverfahren | Wohnfläche | Veranschlagte Kosten | |
| Gebäude | Wohnungen | | | | | | | | | | | | |
| Anzahl | | 1 000 m³ | 100 m² | Anzahl | 1 000 € | Anzahl | 100 m² | Anzahl | 100 m² | 1 000 € | | | |

Regierungsbezirk Oberfranken

| | | | | | | | | | | | | | |
|----------|-----------|-----------|------------|------------|-----------|---------------|------------|------------|------------|-----------|------------|---------------|----------|
| - | - | - | - | - | - | - | 6 | 1 | 4 | 3 | 7 | 1 555 | 461 |
| 3 | 35 | 2 | 9 | 15 | - | . | 12 | 16 | 38 | - | 41 | 5 952 | 462 |
| - | - | 3 | 12 | 16 | - | . | 8 | 19 | 5 | 3 | 7 | 4 369 | 463 |
| - | - | - | - | - | - | - | 5 | 2 | 1 | - | 2 | 1 365 | 464 |
| 3 | 35 | 5 | 22 | 30 | - | 3 214 | 31 | 38 | 48 | 6 | 58 | 13 241 | |
| | | | | | | | | | | | | | |
| 2 | 9 | 13 | 72 | 113 | 17 | 14 448 | 60 | 126 | 59 | 7 | 65 | 22 204 | 471 |
| - | - | 3 | 14 | 23 | - | 425 | 24 | 25 | 17 | 11 | 21 | 3 581 | 472 |
| - | - | 5 | 12 | 14 | - | 1 311 | 19 | 24 | 13 | 3 | 18 | 6 392 | 473 |
| 3 | 32 | 8 | 12 | 26 | - | 1 667 | 47 | 61 | 61 | 4 | 76 | 16 806 | 474 |
| 1 | 13 | 4 | 3 | 5 | - | 196 | 22 | 11 | 22 | - | 21 | 3 996 | 475 |
| - | - | 4 | 4 | 6 | 1 | 364 | 14 | 1 | 13 | 2 | 14 | 2 105 | 476 |
| - | - | 4 | 10 | 14 | - | 694 | 19 | 20 | 36 | 1 | 25 | 5 949 | 477 |
| - | - | 6 | 73 | 143 | - | 12 235 | 16 | 150 | 5 | - | 7 | 14 840 | 478 |
| - | - | 5 | 6 | 10 | - | 443 | 21 | 13 | 7 | 1 | 11 | 2 289 | 479 |
| 6 | 54 | 52 | 206 | 354 | 18 | 31 783 | 242 | 430 | 233 | 29 | 257 | 78 162 | |
| 9 | 89 | 57 | 228 | 385 | 18 | 34 997 | 273 | 468 | 281 | 35 | 316 | 91 403 | 4 |

Regierungsbezirk Mittelfranken

| | | | | | | | | | | | | | |
|-----------|------------|-----------|------------|------------|-----------|---------------|------------|------------|------------|-----------|------------|----------------|----------|
| - | - | 1 | 2 | 5 | - | . | 4 | 5 | 15 | 1 | 6 | 1 055 | 561 |
| 1 | 5 | - | - | - | - | - | 14 | 6 | 20 | 1 | 20 | 3 329 | 562 |
| 4 | 49 | 4 | 25 | 46 | - | 4 855 | 65 | 31 | 224 | - | 127 | 22 960 | 563 |
| 5 | 42 | 12 | 64 | 141 | 10 | 10 048 | 88 | 210 | 118 | - | 124 | 42 398 | 564 |
| 1 | 10 | 3 | 9 | 12 | - | . | 37 | 41 | 44 | 1 | 52 | 13 142 | 565 |
| 11 | 106 | 20 | 100 | 204 | 10 | 16 625 | 208 | 294 | 421 | 3 | 328 | 82 884 | |
| | | | | | | | | | | | | | |
| 2 | 31 | 15 | 85 | 110 | 1 | 5 393 | 52 | 121 | 76 | 1 | 40 | 13 078 | 571 |
| 1 | 3 | 6 | 24 | 39 | - | 3 010 | 65 | 70 | 71 | 27 | 90 | 21 273 | 572 |
| 1 | 20 | 3 | 6 | 13 | - | 1 863 | 35 | 45 | 50 | 12 | 54 | 12 268 | 573 |
| 2 | 10 | 13 | 20 | 39 | - | 2 085 | 70 | 62 | 65 | 9 | 73 | 15 109 | 574 |
| - | - | 18 | 103 | 147 | - | 8 569 | 41 | 161 | 22 | 11 | 33 | 14 167 | 575 |
| 1 | 3 | 10 | 36 | 62 | 6 | 6 726 | 38 | 74 | 30 | 4 | 43 | 13 497 | 576 |
| - | - | 3 | 5 | 7 | - | 558 | 15 | 17 | 4 | 2 | 7 | 3 147 | 577 |
| 7 | 67 | 68 | 279 | 416 | 7 | 28 204 | 316 | 550 | 318 | 66 | 340 | 92 539 | |
| 18 | 173 | 88 | 380 | 620 | 17 | 44 829 | 524 | 844 | 739 | 69 | 668 | 175 423 | 5 |

Noch: 4. Baugenehmigungen für Wohn- und Nichtwohngebäude

| Schl.-Nr. | Gebiet | Errichtung neuer Wohngebäude | | | | | | | | |
|--------------------------------------|---------------------------|------------------------------|----------------------|------------|--------------------|----------------------|---------------------------------|----------------------|------------|--------------------|
| | | insgesamt ¹⁾ | | | | | darunter mit 1 oder 2 Wohnungen | | | |
| | | Gebäude | Rauminhalt | Wohnungen | Wohnfläche | Veranschlagte Kosten | Gebäude | Rauminhalt | Wohnungen | Wohnfläche |
| | | Anzahl | 1 000 m ³ | Anzahl | 100 m ² | 1 000 € | Anzahl | 1 000 m ³ | Anzahl | 100 m ² |
| Regierungsbezirk Unterfranken | | | | | | | | | | |
| Kreisfreie Städte | | | | | | | | | | |
| 661 | Aschaffenburg | 22 | 30 | 45 | 53 | 8 689 | 20 | 19 | 23 | 31 |
| 662 | Schweinfurt | 1 | 1 | 1 | 2 | . | 1 | 1 | 1 | 2 |
| 663 | Würzburg | 7 | 19 | 38 | 34 | . | 4 | 5 | 6 | 8 |
| | Zusammen | 30 | 50 | 84 | 89 | 15 661 | 25 | 25 | 30 | 41 |
| Landkreise | | | | | | | | | | |
| 671 | Aschaffenburg | 11 | 13 | 19 | 24 | 3 216 | 10 | 10 | 11 | 18 |
| 672 | Bad Kissingen | 10 | 11 | 12 | 18 | 3 071 | 9 | 9 | 9 | 15 |
| 673 | Rhön-Grabfeld | 6 | 5 | 6 | 9 | 1 539 | 6 | 5 | 6 | 9 |
| 674 | Haßberge | 12 | 13 | 20 | 26 | 3 969 | 10 | 9 | 10 | 16 |
| 675 | Kitzingen | 24 | 21 | 25 | 40 | 6 260 | 24 | 21 | 25 | 40 |
| 676 | Miltenberg | 9 | 9 | 10 | 15 | 2 554 | 9 | 9 | 10 | 15 |
| 677 | Main-Spessart | 18 | 24 | 40 | 41 | 6 787 | 14 | 11 | 16 | 20 |
| 678 | Schweinfurt | 26 | 33 | 46 | 57 | 9 418 | 22 | 24 | 25 | 37 |
| 679 | Würzburg | 25 | 32 | 51 | 60 | 9 684 | 20 | 21 | 27 | 37 |
| | Zusammen | 141 | 161 | 229 | 291 | 46 498 | 124 | 118 | 139 | 208 |
| 6 | Unterfranken | 171 | 210 | 313 | 380 | 62 159 | 149 | 143 | 169 | 249 |
| Regierungsbezirk Schwaben | | | | | | | | | | |
| Kreisfreie Städte | | | | | | | | | | |
| 761 | Augsburg | 11 | 28 | 54 | 44 | 7 454 | 6 | 6 | 8 | 9 |
| 762 | Kaufbeuren | 1 | 1 | 1 | 3 | . | 1 | 1 | 1 | 3 |
| 763 | Kempton (Allgäu) | 5 | 5 | 5 | 11 | . | 5 | 5 | 5 | 11 |
| 764 | Memmingen | 1 | 1 | 1 | 1 | . | 1 | 1 | 1 | 1 |
| | Zusammen | 18 | 36 | 61 | 60 | 9 661 | 13 | 13 | 15 | 25 |
| Landkreise | | | | | | | | | | |
| 771 | Aichach-Friedberg | 46 | 70 | 120 | 127 | 19 248 | 37 | 35 | 42 | 60 |
| 772 | Augsburg | 62 | 61 | 74 | 104 | 17 083 | 60 | 56 | 62 | 95 |
| 773 | Dillingen a.d.Donau | 12 | 12 | 14 | 21 | 3 450 | 12 | 12 | 14 | 21 |
| 774 | Günzburg | 14 | 19 | 17 | 27 | 4 791 | 13 | 16 | 14 | 23 |
| 775 | Neu-Ulm | 25 | 46 | 83 | 81 | 14 239 | 21 | 20 | 24 | 33 |
| 776 | Lindau (Bodensee) | 5 | 5 | 7 | 8 | 1 375 | 4 | 3 | 4 | 5 |
| 777 | Ostallgäu | 26 | 25 | 27 | 41 | 7 068 | 26 | 25 | 27 | 41 |
| 778 | Unterallgäu | 22 | 23 | 25 | 36 | 6 132 | 22 | 23 | 25 | 36 |
| 779 | Donau-Ries | 7 | 7 | 7 | 11 | 1 914 | 7 | 7 | 7 | 11 |
| 780 | Oberallgäu | 38 | 45 | 78 | 77 | 12 970 | 34 | 35 | 39 | 60 |
| | Zusammen | 257 | 312 | 452 | 533 | 88 270 | 236 | 231 | 258 | 385 |
| 7 | Schwaben | 275 | 348 | 513 | 593 | 97 931 | 249 | 244 | 273 | 409 |

¹⁾ Einschl. Wohnheime.

in Bayern im Oktober 2011 nach Kreisen

| noch: Errichtung neuer Wohngebäude | | Errichtung neuer Nichtwohngebäude | | | | | Alle Baumaßnahmen | | | | | | Schl.-Nr. |
|------------------------------------|------------|-----------------------------------|--------------------|-------------|------------|-----------------------|-----------------------|-------------|--------------------|--------------------------------------|-------------|-----------------------|-----------|
| darunter mit Eigentumswohnungen | | Gebäude | Raum-inhalt | Nutz-fläche | Woh-nungen | Veran-schlagte Kosten | Gebäude/Baumaß-nahmen | Nutz-fläche | Woh-nungen | darunter im Frei-stellungs-verfahren | Wohn-fläche | Veran-schlagte Kosten | |
| Gebäude | Woh-nungen | | | | | | | | | | | | |
| Anzahl | | 1 000 m ³ | 100 m ² | Anzahl | 1 000 € | Anzahl | 100 m ² | Anzahl | 100 m ² | 1 000 € | | | |

Regierungsbezirk Unterfranken

| | | | | | | | | | | | | | |
|-----------|------------|-----------|------------|------------|----------|---------------|------------|------------|------------|-----------|------------|----------------|----------|
| 1 | 19 | 7 | 15 | 32 | 2 | . | 44 | 39 | 55 | - | 62 | 14 021 | 661 |
| - | - | 3 | 69 | 145 | - | 9 507 | 6 | 147 | 2 | 1 | 4 | 12 122 | 662 |
| 1 | 10 | 2 | 4 | 10 | 2 | . | 18 | 8 | 25 | - | 47 | 11 074 | 663 |
| 2 | 29 | 12 | 88 | 187 | 4 | 14 371 | 68 | 194 | 82 | 1 | 114 | 37 217 | |
| 1 | 8 | 2 | 26 | 23 | - | . | 27 | 32 | 22 | 17 | 29 | 7 873 | 671 |
| - | - | 4 | 6 | 9 | - | 601 | 21 | 18 | 13 | 4 | 21 | 4 199 | 672 |
| - | - | 2 | 6 | 13 | - | . | 12 | 24 | 6 | - | 10 | 3 288 | 673 |
| 2 | 10 | 9 | 18 | 30 | - | 1 917 | 42 | 30 | 28 | 2 | 40 | 7 861 | 674 |
| - | - | 14 | 95 | 107 | - | 3 301 | 54 | 132 | 33 | 1 | 47 | 12 257 | 675 |
| - | - | 4 | 5 | 9 | 2 | 1 468 | 31 | 24 | 16 | 9 | 21 | 6 610 | 676 |
| 2 | 17 | 14 | 38 | 66 | - | 6 195 | 60 | 80 | 50 | - | 55 | 16 732 | 677 |
| 2 | 12 | 7 | 31 | 49 | - | 1 387 | 47 | 65 | 53 | 24 | 63 | 11 889 | 678 |
| 9 | 32 | 12 | 39 | 64 | - | 4 602 | 72 | 92 | 56 | 8 | 69 | 18 044 | 679 |
| 16 | 79 | 68 | 264 | 368 | 2 | 23 625 | 366 | 498 | 277 | 65 | 353 | 88 753 | |
| 18 | 108 | 80 | 352 | 556 | 6 | 37 996 | 434 | 691 | 359 | 66 | 467 | 125 970 | 6 |

Regierungsbezirk Schwaben

| | | | | | | | | | | | | | |
|-----------|------------|------------|------------|--------------|----------|---------------|------------|--------------|------------|------------|------------|----------------|----------|
| 5 | 46 | 7 | 48 | 77 | 2 | 20 527 | 29 | 87 | 62 | 1 | 59 | 29 540 | 761 |
| - | - | 2 | 14 | 22 | - | . | 13 | 21 | 10 | - | 13 | 3 087 | 762 |
| - | - | 1 | 1 | 1 | - | . | 12 | 2 | 12 | - | 16 | 4 230 | 763 |
| - | - | - | - | - | - | - | 10 | 34 | 3 | - | 7 | 4 337 | 764 |
| 5 | 46 | 10 | 63 | 99 | 2 | 22 131 | 64 | 144 | 87 | 1 | 94 | 41 194 | |
| 6 | 45 | 12 | 51 | 77 | - | 4 174 | 85 | 110 | 127 | 41 | 136 | 25 728 | 771 |
| 2 | 12 | 25 | 136 | 212 | - | 20 340 | 108 | 242 | 80 | 30 | 110 | 38 436 | 772 |
| - | - | 15 | 183 | 218 | - | 10 537 | 34 | 227 | 15 | 2 | 22 | 14 469 | 773 |
| 1 | 3 | 15 | 67 | 91 | - | 5 521 | 43 | 98 | 15 | 2 | 31 | 12 660 | 774 |
| 2 | 20 | 13 | 117 | 148 | 2 | 10 942 | 46 | 180 | 88 | 3 | 88 | 26 415 | 775 |
| - | - | 5 | 9 | 18 | 1 | 885 | 15 | 41 | 8 | 4 | 11 | 7 803 | 776 |
| - | - | 7 | 9 | 18 | - | 1 440 | 38 | 35 | 28 | 10 | 43 | 9 278 | 777 |
| - | - | 32 | 78 | 128 | 1 | 5 894 | 73 | 148 | 32 | 7 | 43 | 16 739 | 778 |
| - | - | 13 | 197 | 331 | - | 8 221 | 29 | 335 | 9 | - | 14 | 10 650 | 779 |
| 2 | 9 | 14 | 44 | 69 | 1 | 3 446 | 97 | 96 | 90 | 10 | 97 | 20 789 | 780 |
| 13 | 89 | 151 | 891 | 1 309 | 5 | 71 400 | 568 | 1 514 | 492 | 109 | 595 | 182 967 | |
| 18 | 135 | 161 | 954 | 1 409 | 7 | 93 531 | 632 | 1 657 | 579 | 110 | 690 | 224 161 | 7 |

4a. Baugenehmigungen für Wohn- und Nichtwohngebäude in Bayern von Januar bis Oktober 2011 nach Kreisen

| Schl.- Nr. | Gebiet | Errichtung neuer Wohngebäude | | | | | Errichtung neuer Nichtwohngebäude | | | Alle Baumaßnahmen | |
|---------------|--------|------------------------------|-----------------------|----------------------------------------|--------------------|-----------------|-----------------------------------|--------------------|-----------------|-------------------|-------------------------------------------------|
| | | Gebäude ¹⁾ | davon mit | | Wohn- ungen | Wohn- fläche | Gebäude | Raum- inhalt | Nutz- fläche | Woh- nungen | darunter im Frei- stellungs- verfahren |
| | | | 1 oder 2 Wohnungen | 3 oder mehr Wohnungen ¹⁾ | | | | | | | |
| Anzahl | | | | | 100 m ² | Anzahl | 1 000 m ³ | 100 m ² | Anzahl | | |

Zusammenstellung nach Regierungsbezirken

| | | | | | | | | | | | |
|---|-----------------------------------------|---------------|---------------|--------------|---------------|---------------|--------------|---------------|---------------|---------------|--------------|
| 1 | Oberbayern | 7 446 | 6 357 | 1 089 | 16 617 | 17 680 | 2 170 | 12 698 | 20 836 | 18 792 | 3 186 |
| 2 | Niederbayern | 2 486 | 2 373 | 113 | 3 572 | 4 695 | 1 744 | 6 606 | 9 277 | 4 042 | 849 |
| 3 | Oberpfalz | 2 257 | 2 115 | 142 | 3 700 | 4 358 | 1 036 | 4 448 | 6 445 | 4 134 | 838 |
| 4 | Oberfranken | 1 229 | 1 153 | 76 | 1 912 | 2 331 | 532 | 2 567 | 3 949 | 2 190 | 299 |
| 5 | Mittelfranken | 2 259 | 2 044 | 215 | 4 339 | 4 757 | 784 | 3 799 | 5 921 | 5 035 | 639 |
| 6 | Unterfranken | 1 706 | 1 598 | 108 | 2 545 | 3 261 | 656 | 3 788 | 5 528 | 2 958 | 625 |
| 7 | Schwaben | 2 966 | 2 704 | 262 | 5 378 | 6 107 | 1 322 | 8 832 | 12 013 | 5 986 | 928 |
| | Bayern | 20 349 | 18 344 | 2 005 | 38 063 | 43 190 | 8 244 | 42 737 | 63 968 | 43 137 | 7 364 |
| | Kreisfreie Städte | 4 072 | 3 105 | 967 | 14 125 | 12 400 | 928 | 8 765 | 15 504 | 16 145 | 1 218 |
| | darunter Großstädte ²⁾ | 2 994 | 2 142 | 852 | 11 799 | 9 930 | 682 | 6 851 | 12 499 | 13 534 | 856 |
| | Landkreise | 16 277 | 15 239 | 1 038 | 23 938 | 30 790 | 7 316 | 33 972 | 48 464 | 26 992 | 6 146 |

Regierungsbezirk Oberbayern

Kreisfreie Städte

| | | | | | | | | | | | |
|-----|------------------|--------------|--------------|------------|--------------|--------------|------------|--------------|--------------|--------------|------------|
| 161 | Ingolstadt | 260 | 193 | 67 | 746 | 700 | 41 | 886 | 1 896 | 830 | 89 |
| 162 | München | 1 292 | 786 | 506 | 6 508 | 5 280 | 376 | 3 270 | 6 364 | 7 538 | 375 |
| 163 | Rosenheim | 68 | 64 | 4 | 95 | 124 | 8 | 29 | 48 | 105 | 1 |
| | Zusammen | 1 620 | 1 043 | 577 | 7 349 | 6 104 | 425 | 4 185 | 8 308 | 8 473 | 465 |

Landkreise

| | | | | | | | | | | | |
|-----|-------------------------------|--------------|--------------|--------------|---------------|---------------|--------------|---------------|---------------|---------------|--------------|
| 171 | Altötting | 155 | 147 | 8 | 197 | 275 | 95 | 318 | 494 | 218 | 85 |
| 172 | Berchtesgadener Land | 105 | 84 | 21 | 252 | 260 | 47 | 245 | 330 | 306 | 75 |
| 173 | Bad Tölz-Wolfratshausen | 221 | 196 | 25 | 410 | 488 | 93 | 276 | 423 | 492 | 149 |
| 174 | Dachau | 474 | 440 | 34 | 701 | 863 | 92 | 538 | 790 | 741 | 140 |
| 175 | Ebersberg | 309 | 267 | 42 | 605 | 683 | 41 | 420 | 595 | 636 | 188 |
| 176 | Eichstätt | 415 | 394 | 21 | 525 | 732 | 117 | 559 | 917 | 571 | 167 |
| 177 | Erding | 322 | 310 | 12 | 405 | 571 | 93 | 448 | 641 | 460 | 108 |
| 178 | Freising | 354 | 304 | 50 | 747 | 814 | 100 | 1 000 | 1 201 | 796 | 123 |
| 179 | Fürstenfeldbruck | 373 | 309 | 64 | 858 | 881 | 61 | 331 | 590 | 896 | 362 |
| 180 | Garmisch-Partenkirchen | 86 | 78 | 8 | 157 | 191 | 19 | 79 | 121 | 185 | 39 |
| 181 | Landsberg am Lech | 223 | 216 | 7 | 299 | 400 | 86 | 493 | 753 | 370 | 117 |
| 182 | Miesbach | 130 | 119 | 11 | 198 | 273 | 42 | 190 | 256 | 237 | 51 |
| 183 | Mühldorf a.Inn | 221 | 213 | 8 | 307 | 443 | 144 | 563 | 772 | 351 | 13 |
| 184 | München | 606 | 558 | 48 | 893 | 1 179 | 70 | 498 | 780 | 964 | 301 |
| 185 | Neuburg-Schrobenhausen | 235 | 219 | 16 | 363 | 448 | 96 | 327 | 496 | 421 | 123 |
| 186 | Pfaffenhofen a.d.Ilm | 344 | 312 | 32 | 521 | 671 | 110 | 369 | 549 | 551 | 95 |
| 187 | Rosenheim | 475 | 419 | 56 | 750 | 936 | 148 | 636 | 930 | 880 | 213 |
| 188 | Starnberg | 266 | 252 | 14 | 352 | 530 | 41 | 156 | 259 | 377 | 58 |
| 189 | Traunstein | 272 | 250 | 22 | 377 | 496 | 162 | 686 | 1 005 | 461 | 174 |
| 190 | Weilheim-Schongau | 240 | 227 | 13 | 351 | 444 | 88 | 381 | 627 | 406 | 140 |
| | Zusammen | 5 826 | 5 314 | 512 | 9 268 | 11 576 | 1 745 | 8 512 | 12 527 | 10 319 | 2 721 |
| 1 | Oberbayern | 7 446 | 6 357 | 1 089 | 16 617 | 17 680 | 2 170 | 12 698 | 20 836 | 18 792 | 3 186 |

¹⁾ Einschl. Wohnheime. - ²⁾ München, Nürnberg, Augsburg, Würzburg, Regensburg, Ingolstadt, Fürth, Erlangen.

**Noch: 4a. Baugenehmigungen für Wohn- und Nichtwohngebäude in Bayern
von Januar bis Oktober 2011 nach Kreisen**

| Schl.- Nr. | Gebiet | Errichtung neuer Wohngebäude | | | | | Errichtung neuer Nichtwohngebäude | | | Alle Baumaßnahmen | |
|--------------------------------------|-----------------------------|------------------------------|-----------------------|----------------------------------------|-----------------|-----------------|-----------------------------------|-----------------|-----------------|-------------------|-------------------------------------------------|
| | | Gebäude ¹⁾ | davon mit | | Wohn- nungen | Wohn- fläche | Gebäude | Raum- inhalt | Nutz- fläche | Wohn- nungen | darunter im Frei- stellungs- verfahren |
| | | | 1 oder 2 Wohnungen | 3 oder mehr Wohnungen ¹⁾ | | | | | | | |
| Regierungsbezirk Niederbayern | | | | | | | | | | | |
| Kreisfreie Städte | | | | | | | | | | | |
| 261 | Landshut | 173 | 149 | 24 | 388 | 421 | 23 | 347 | 536 | 418 | 152 |
| 262 | Passau | 72 | 61 | 11 | 115 | 145 | 21 | 214 | 259 | 142 | 15 |
| 263 | Straubing | 126 | 120 | 6 | 174 | 198 | 24 | 132 | 209 | 183 | 33 |
| | Zusammen | 371 | 330 | 41 | 677 | 764 | 68 | 693 | 1 004 | 743 | 200 |
| Landkreise | | | | | | | | | | | |
| 271 | Deggendorf | 325 | 307 | 18 | 621 | 654 | 169 | 807 | 1 104 | 687 | 128 |
| 272 | Freyung-Grafenau | 93 | 92 | 1 | 106 | 150 | 104 | 239 | 379 | 155 | 15 |
| 273 | Kelheim | 230 | 220 | 10 | 333 | 463 | 174 | 783 | 1 107 | 382 | 42 |
| 274 | Landshut | 344 | 335 | 9 | 427 | 625 | 183 | 663 | 964 | 438 | 76 |
| 275 | Passau | 439 | 426 | 13 | 577 | 798 | 263 | 1 027 | 1 398 | 672 | 208 |
| 276 | Regen | 84 | 77 | 7 | 116 | 152 | 88 | 318 | 407 | 139 | 9 |
| 277 | Rottal-Inn | 208 | 202 | 6 | 259 | 406 | 341 | 899 | 1 304 | 309 | 33 |
| 278 | Straubing-Bogen | 242 | 238 | 4 | 271 | 418 | 218 | 798 | 1 038 | 312 | 75 |
| 279 | Dingolfing-Landau | 150 | 146 | 4 | 185 | 267 | 136 | 379 | 572 | 205 | 63 |
| | Zusammen | 2 115 | 2 043 | 72 | 2 895 | 3 932 | 1 676 | 5 913 | 8 273 | 3 299 | 649 |
| 2 | Niederbayern | 2 486 | 2 373 | 113 | 3 572 | 4 695 | 1 744 | 6 606 | 9 277 | 4 042 | 849 |
| Regierungsbezirk Oberpfalz | | | | | | | | | | | |
| Kreisfreie Städte | | | | | | | | | | | |
| 361 | Amberg | 63 | 60 | 3 | 85 | 109 | 12 | 114 | 168 | 110 | 22 |
| 362 | Regensburg | 335 | 268 | 67 | 1 063 | 888 | 61 | 836 | 1 279 | 1 163 | 215 |
| 363 | Weiden i.d.OPf. | 97 | 84 | 13 | 311 | 252 | 10 | 66 | 93 | 319 | 16 |
| | Zusammen | 495 | 412 | 83 | 1 459 | 1 250 | 83 | 1 016 | 1 539 | 1 592 | 253 |
| Landkreise | | | | | | | | | | | |
| 371 | Amberg-Weizsach | 170 | 166 | 4 | 203 | 295 | 109 | 332 | 479 | 252 | 42 |
| 372 | Cham | 225 | 222 | 3 | 260 | 391 | 227 | 647 | 942 | 320 | 42 |
| 373 | Neumarkt i.d.OPf. | 268 | 245 | 23 | 443 | 558 | 168 | 606 | 834 | 503 | 99 |
| 374 | Neustadt a.d.Waldnaab | 205 | 203 | 2 | 231 | 338 | 120 | 257 | 434 | 292 | 51 |
| 375 | Regensburg | 583 | 564 | 19 | 725 | 996 | 138 | 714 | 947 | 738 | 228 |
| 376 | Schwandorf | 243 | 236 | 7 | 293 | 408 | 116 | 611 | 878 | 316 | 109 |
| 377 | Tirschenreuth | 68 | 67 | 1 | 86 | 123 | 75 | 265 | 392 | 121 | 14 |
| | Zusammen | 1 762 | 1 703 | 59 | 2 241 | 3 108 | 953 | 3 432 | 4 906 | 2 542 | 585 |
| 3 | Oberpfalz | 2 257 | 2 115 | 142 | 3 700 | 4 358 | 1 036 | 4 448 | 6 445 | 4 134 | 838 |

¹⁾ Einschl. Wohnheime.

**Noch: 4a. Baugenehmigungen für Wohn- und Nichtwohngebäude in Bayern
von Januar bis Oktober 2011 nach Kreisen**

| Schl.- Nr. | Gebiet | Errichtung neuer Wohngebäude | | | | Errichtung neuer Nichtwohngebäude | | | Alle Baumaßnahmen | | |
|---------------------------------------|---------------------------------------|------------------------------|-----------------------|----------------------------------------|----------------|-----------------------------------|------------|-----------------|-------------------|----------------|-------------------------------------------------|
| | | Gebäude ¹⁾ | davon mit | | Wohn- ungen | Wohn- fläche | Gebäude | Raum- inhalt | Nutz- fläche | Wohn- ungen | darunter im Frei- stellungs- verfahren |
| | | | 1 oder 2 Wohnungen | 3 oder mehr Wohnungen ¹⁾ | | | | | | | |
| Regierungsbezirk Oberfranken | | | | | | | | | | | |
| Kreisfreie Städte | | | | | | | | | | | |
| 461 | Bamberg | 40 | 27 | 13 | 157 | 150 | 8 | 49 | 90 | 207 | 11 |
| 462 | Bayreuth | 63 | 50 | 13 | 257 | 234 | 13 | 101 | 156 | 244 | 5 |
| 463 | Coburg | 23 | 23 | - | 28 | 43 | 15 | 117 | 206 | 29 | 12 |
| 464 | Hof | 19 | 18 | 1 | 24 | 33 | 4 | 8 | 13 | 24 | 3 |
| | Zusammen | 145 | 118 | 27 | 466 | 461 | 40 | 275 | 466 | 504 | 31 |
| Landkreise | | | | | | | | | | | |
| 471 | Bamberg | 268 | 255 | 13 | 339 | 460 | 95 | 467 | 698 | 420 | 59 |
| 472 | Bayreuth | 167 | 165 | 2 | 191 | 262 | 43 | 154 | 247 | 207 | 67 |
| 473 | Coburg | 95 | 93 | 2 | 111 | 150 | 53 | 234 | 361 | 128 | 34 |
| 474 | Forchheim | 271 | 259 | 12 | 384 | 487 | 64 | 225 | 374 | 414 | 52 |
| 475 | Hof | 49 | 45 | 4 | 83 | 102 | 50 | 221 | 314 | 101 | 3 |
| 476 | Kronach | 41 | 39 | 2 | 56 | 69 | 40 | 207 | 299 | 89 | 8 |
| 477 | Kulmbach | 77 | 71 | 6 | 120 | 145 | 40 | 335 | 482 | 125 | 23 |
| 478 | Lichtenfels | 70 | 66 | 4 | 95 | 113 | 57 | 285 | 436 | 120 | 11 |
| 479 | Wunsiedel i.Fichtelgebirge | 46 | 42 | 4 | 67 | 81 | 50 | 164 | 271 | 82 | 11 |
| | Zusammen | 1 084 | 1 035 | 49 | 1 446 | 1 870 | 492 | 2 292 | 3 483 | 1 686 | 268 |
| 4 | Oberfranken | 1 229 | 1 153 | 76 | 1 912 | 2 331 | 532 | 2 567 | 3 949 | 2 190 | 299 |
| Regierungsbezirk Mittelfranken | | | | | | | | | | | |
| Kreisfreie Städte | | | | | | | | | | | |
| 561 | Ansbach | 38 | 32 | 6 | 117 | 86 | 9 | 51 | 84 | 160 | 43 |
| 562 | Erlangen | 112 | 94 | 18 | 453 | 295 | 14 | 29 | 51 | 512 | 38 |
| 563 | Fürth | 137 | 112 | 25 | 390 | 357 | 17 | 80 | 118 | 601 | - |
| 564 | Nürnberg | 446 | 363 | 83 | 1 200 | 1 197 | 99 | 1 049 | 1 713 | 1 307 | 50 |
| 565 | Schwabach | 73 | 66 | 7 | 214 | 211 | 7 | 24 | 32 | 235 | 6 |
| | Zusammen | 806 | 667 | 139 | 2 374 | 2 147 | 146 | 1 234 | 1 998 | 2 815 | 137 |
| Landkreise | | | | | | | | | | | |
| 571 | Ansbach | 209 | 197 | 12 | 297 | 369 | 146 | 701 | 944 | 351 | 33 |
| 572 | Erlangen-Höchstadt | 290 | 276 | 14 | 407 | 540 | 68 | 232 | 388 | 451 | 141 |
| 573 | Fürth | 208 | 199 | 9 | 279 | 376 | 47 | 228 | 356 | 311 | 83 |
| 574 | Nürnberger Land | 296 | 273 | 23 | 424 | 537 | 79 | 259 | 457 | 456 | 97 |
| 575 | Neustadt a.d.Aisch-Bad Windsheim | 139 | 130 | 9 | 182 | 249 | 80 | 315 | 505 | 192 | 62 |
| 576 | Roth | 210 | 206 | 4 | 238 | 352 | 98 | 352 | 551 | 284 | 43 |
| 577 | Weißenburg-Gunzenhausen | 101 | 96 | 5 | 138 | 188 | 120 | 479 | 721 | 175 | 43 |
| | Zusammen | 1 453 | 1 377 | 76 | 1 965 | 2 610 | 638 | 2 565 | 3 923 | 2 220 | 502 |
| 5 | Mittelfranken | 2 259 | 2 044 | 215 | 4 339 | 4 757 | 784 | 3 799 | 5 921 | 5 035 | 639 |

¹⁾ Einschl. Wohnheime.

**Noch: 4a. Baugenehmigungen für Wohn- und Nichtwohngebäude in Bayern
von Januar bis Oktober 2011 nach Kreisen**

| Schl.- Nr. | Gebiet | Errichtung neuer Wohngebäude | | | | | Errichtung neuer Nichtwohngebäude | | | Alle Baumaßnahmen | |
|--------------------------------------|----------------------------|------------------------------|-----------------------|----------------------------------------|----------------|-----------------|-----------------------------------|-----------------|-----------------|-------------------|-------------------------------------------------|
| | | Gebäude ¹⁾ | davon mit | | Wohn- ungen | Wohn- fläche | Gebäude | Raum- inhalt | Nutz- fläche | Wohn- ungen | darunter im Frei- stellungs- verfahren |
| | | | 1 oder 2 Wohnungen | 3 oder mehr Wohnungen ¹⁾ | | | | | | | |
| Regierungsbezirk Unterfranken | | | | | | | | | | | |
| Kreisfreie Städte | | | | | | | | | | | |
| 661 | Aschaffenburg | 83 | 76 | 7 | 127 | 169 | 19 | 68 | 110 | 147 | 1 |
| 662 | Schweinfurt | 23 | 21 | 2 | 40 | 56 | 24 | 179 | 301 | 49 | 8 |
| 663 | Würzburg | 96 | 78 | 18 | 320 | 272 | 18 | 160 | 211 | 334 | 39 |
| | Zusammen | 202 | 175 | 27 | 487 | 497 | 61 | 407 | 623 | 530 | 48 |
| Landkreise | | | | | | | | | | | |
| 671 | Aschaffenburg | 232 | 216 | 16 | 318 | 432 | 36 | 731 | 1 044 | 365 | 134 |
| 672 | Bad Kissingen | 118 | 113 | 5 | 178 | 251 | 60 | 200 | 369 | 213 | 34 |
| 673 | Rhön-Grabfeld | 102 | 98 | 4 | 132 | 169 | 42 | 107 | 178 | 142 | 21 |
| 674 | Haßberge | 128 | 124 | 4 | 167 | 231 | 74 | 255 | 410 | 206 | 16 |
| 675 | Kitzingen | 165 | 155 | 10 | 232 | 300 | 85 | 440 | 661 | 268 | 71 |
| 676 | Miltenberg | 121 | 114 | 7 | 175 | 240 | 32 | 198 | 243 | 200 | 50 |
| 677 | Main-Spessart | 162 | 156 | 6 | 208 | 284 | 88 | 389 | 705 | 251 | 34 |
| 678 | Schweinfurt | 201 | 188 | 13 | 263 | 355 | 67 | 472 | 539 | 315 | 100 |
| 679 | Würzburg | 275 | 259 | 16 | 385 | 502 | 111 | 587 | 757 | 468 | 117 |
| | Zusammen | 1 504 | 1 423 | 81 | 2 058 | 2 764 | 595 | 3 380 | 4 906 | 2 428 | 577 |
| 6 | Unterfranken | 1 706 | 1 598 | 108 | 2 545 | 3 261 | 656 | 3 788 | 5 528 | 2 958 | 625 |
| Regierungsbezirk Schwaben | | | | | | | | | | | |
| Kreisfreie Städte | | | | | | | | | | | |
| 761 | Augsburg | 316 | 248 | 68 | 1 119 | 941 | 56 | 540 | 867 | 1 249 | 50 |
| 762 | Kaufbeuren | 41 | 39 | 2 | 97 | 105 | 18 | 127 | 212 | 110 | 16 |
| 763 | Kempten (Allgäu) | 42 | 40 | 2 | 53 | 68 | 15 | 166 | 316 | 67 | 9 |
| 764 | Memmingen | 34 | 33 | 1 | 44 | 62 | 16 | 122 | 172 | 62 | 9 |
| | Zusammen | 433 | 360 | 73 | 1 313 | 1 177 | 105 | 955 | 1 566 | 1 488 | 84 |
| Landkreise | | | | | | | | | | | |
| 771 | Aichach-Friedberg | 296 | 271 | 25 | 510 | 600 | 113 | 529 | 741 | 568 | 99 |
| 772 | Augsburg | 439 | 419 | 20 | 581 | 791 | 137 | 1 189 | 1 384 | 623 | 160 |
| 773 | Dillingen a.d. Donau | 135 | 133 | 2 | 148 | 229 | 114 | 770 | 1 062 | 161 | 28 |
| 774 | Günzburg | 202 | 187 | 15 | 314 | 398 | 154 | 945 | 1 279 | 357 | 96 |
| 775 | Neu-Ulm | 318 | 288 | 30 | 759 | 721 | 88 | 590 | 766 | 791 | 71 |
| 776 | Lindau (Bodensee) | 107 | 89 | 18 | 202 | 233 | 57 | 280 | 406 | 232 | 44 |
| 777 | Ostallgäu | 262 | 246 | 16 | 379 | 473 | 99 | 919 | 1 106 | 428 | 115 |
| 778 | Unterallgäu | 300 | 284 | 16 | 375 | 505 | 203 | 1 181 | 1 501 | 425 | 118 |
| 779 | Donau-Ries | 190 | 180 | 10 | 261 | 368 | 137 | 1 076 | 1 584 | 275 | 30 |
| 780 | Oberallgäu | 284 | 247 | 37 | 536 | 612 | 115 | 396 | 617 | 638 | 83 |
| | Zusammen | 2 533 | 2 344 | 189 | 4 065 | 4 930 | 1 217 | 7 877 | 10 447 | 4 498 | 844 |
| 7 | Schwaben | 2 966 | 2 704 | 262 | 5 378 | 6 107 | 1 322 | 8 832 | 12 013 | 5 986 | 928 |

¹⁾ Einschl. Wohnheime.

5. Baugenehmigungen für neue Wohn- und Nichtwohngebäude im Fertigteilbau in Bayern im Oktober 2011 nach Gebäudearten und Bauherren

| Lfd. Nr. | Gebäudeart Bauherr | Errichtung neuer Gebäude | | | | | |
|-------------|---------------------------|--------------------------|----------------------|--------------------|-----------|--------------------|-----------------------------------------|
| | | Gebäude | Rauminhalt | Nutzfläche | Wohnungen | | Veranschlagte Kosten der Bauwerke |
| | | | | | insgesamt | Wohnfläche | |
| | | Anzahl | 1 000 m ³ | 100 m ² | Anzahl | 100 m ² | 1 000 € |

Wohnbau

| | | | | | | | |
|----------|---------------------------------------------------|------------|------------|------------|------------|------------|---------------|
| 1 | Wohngebäude mit 1 Wohnung | 244 | 209 | 95 | 244 | 365 | 61 359 |
| 2 | Wohngebäude mit 2 Wohnungen | 23 | 28 | 11 | 46 | 49 | 7 555 |
| 3 | Wohngebäude mit 3 oder mehr Wohnungen | 2 | 5 | 4 | 9 | 9 | 1 372 |
| 4 | Wohnheime | - | - | - | - | - | - |
| 5 | Wohngebäude insgesamt | 269 | 242 | 110 | 299 | 423 | 70 286 |
| 6 | darunter Wohngebäude mit Eigentumswohnungen | 2 | 5 | 4 | 9 | 9 | 1 372 |
| | Von den Wohngebäuden entfielen auf: | | | | | | |
| 7 | Öffentliche Bauherren | - | - | - | - | - | - |
| 8 | Unternehmen | 6 | 6 | 2 | 11 | 14 | 1 762 |
| 9 | davon Wohnungsunternehmen | 3 | 4 | 1 | 8 | 9 | 1 030 |
| 10 | Immobilienfonds | - | - | - | - | - | - |
| 11 | sonstige Unternehmen | 3 | 2 | 1 | 3 | 5 | 732 |
| 12 | Private Haushalte | 262 | 235 | 107 | 287 | 408 | 68 264 |
| 13 | Organisationen ohne Erwerbszweck | 1 | 1 | 1 | 1 | 1 | 260 |

Nichtwohnbau

| | | | | | | | |
|-----------|--------------------------------------------------------------------------------------------------------------------------------------------------------------|------------|--------------|--------------|----------|-----------|----------------|
| 14 | Anstaltsgebäude | - | - | - | - | - | - |
| 15 | Büro- und Verwaltungsgebäude | 7 | 14 | 27 | 1 | 3 | 4 357 |
| 16 | Landwirtschaftliche Betriebsgebäude | 52 | 386 | 605 | - | - | 14 034 |
| 17 | Nichtlandwirtschaftliche Betriebsgebäude | 155 | 1 363 | 1 661 | 5 | 8 | 103 954 |
| 18 | darunter Fabrik- und Werkstattgebäude | 41 | 366 | 452 | 1 | 2 | 36 750 |
| 19 | Handels- und Lagergebäude | 101 | 942 | 1 064 | 4 | 6 | 60 472 |
| 20 | Hotels und Gaststätten | 1 | 6 | 15 | - | - | 2 830 |
| 21 | Sonstige Nichtwohngebäude | 6 | 39 | 86 | 1 | 1 | 7 170 |
| 22 | Nichtwohngebäude insgesamt | 220 | 1 802 | 2 380 | 7 | 11 | 129 515 |
| | Von den Nichtwohngebäuden entfielen auf: | | | | | | |
| 23 | Öffentliche Bauherren | 9 | 27 | 51 | - | - | 5 842 |
| 24 | Unternehmen | 176 | 1 685 | 2 182 | 6 | 10 | 116 566 |
| 25 | davon Land- und Forstwirtschaft, Tierhaltung, Fischerei | 55 | 389 | 610 | - | - | 14 384 |
| 26 | Produzierendes Gewerbe | 64 | 631 | 857 | 1 | 2 | 54 482 |
| 27 | Handel, Kreditinstitute und Versicherungsgewerbe, Dienstleistungen, Verkehr und Nachrichtenübermittlung, Wohnungsunternehmen und Immobilienfonds | 57 | 666 | 715 | 5 | 8 | 47 700 |
| 28 | Private Haushalte | 32 | 83 | 135 | 1 | 1 | 5 828 |
| 29 | Organisationen ohne Erwerbszweck | 3 | 8 | 12 | - | - | 1 279 |

**6. Baugenehmigungen für neue Wohngebäude in Bayern im Oktober 2011 nach Regierungsbezirken,
Gebäudearten und privaten Haushalten als Bauherren**

| Lfd. Nr. | Regierungsbezirk ----- Gebäudeart ----- Bauherr | Errichtung neuer Wohngebäude | | | | | Veranschlagte Kosten der Bauwerke 1 000 € |
|----------------------|-------------------------------------------------------------|------------------------------|----------------------|--------------------|--------------|--------------------|--------------------------------------------------------|
| | | Gebäude | Rauminhalt | Nutzfläche | Wohnungen | | |
| | | | | | insgesamt | Wohnfläche | |
| | | Anzahl | 1 000 m ³ | 100 m ² | Anzahl | 100 m ² | |
| Oberbayern | | | | | | | |
| 1 | Wohngebäude mit 1 Wohnung | 423 | 410 | 205 | 423 | 672 | 123 590 |
| 2 | Wohngebäude mit 2 Wohnungen | 67 | 91 | 41 | 134 | 149 | 25 175 |
| 3 | Wohngebäude mit 3 oder mehr Wohnungen | 107 | 395 | 88 | 946 | 729 | 133 256 |
| 4 | Wohnheime | - | - | - | - | - | - |
| 5 | Wohngebäude zusammen | 597 | 896 | 334 | 1 503 | 1 550 | 282 021 |
| 6 | darunter erbaut durch private Haushalte | 406 | 479 | 242 | 605 | 775 | 142 067 |
| Niederbayern | | | | | | | |
| 7 | Wohngebäude mit 1 Wohnung | 172 | 168 | 90 | 172 | 267 | 41 435 |
| 8 | Wohngebäude mit 2 Wohnungen | 22 | 32 | 15 | 44 | 51 | 7 861 |
| 9 | Wohngebäude mit 3 oder mehr Wohnungen | 13 | 59 | 8 | 132 | 103 | 15 136 |
| 10 | Wohnheime | - | - | - | - | - | - |
| 11 | Wohngebäude zusammen | 207 | 259 | 113 | 348 | 421 | 64 432 |
| 12 | darunter erbaut durch private Haushalte | 165 | 175 | 89 | 188 | 275 | 43 566 |
| Oberpfalz | | | | | | | |
| 13 | Wohngebäude mit 1 Wohnung | 172 | 152 | 61 | 172 | 262 | 39 825 |
| 14 | Wohngebäude mit 2 Wohnungen | 16 | 20 | 4 | 32 | 36 | 4 786 |
| 15 | Wohngebäude mit 3 oder mehr Wohnungen | 7 | 16 | 7 | 35 | 30 | 4 193 |
| 16 | Wohnheime | - | - | - | - | - | - |
| 17 | Wohngebäude zusammen | 195 | 189 | 72 | 239 | 327 | 48 804 |
| 18 | darunter erbaut durch private Haushalte | 170 | 162 | 64 | 187 | 272 | 41 864 |
| Oberfranken | | | | | | | |
| 19 | Wohngebäude mit 1 Wohnung | 103 | 87 | 44 | 103 | 154 | 25 416 |
| 20 | Wohngebäude mit 2 Wohnungen | 5 | 6 | 3 | 10 | 11 | 1 676 |
| 21 | Wohngebäude mit 3 oder mehr Wohnungen | 11 | 48 | 12 | 97 | 95 | 11 003 |
| 22 | Wohnheime | 1 | 5 | 5 | 24 | 7 | 1 735 |
| 23 | Wohngebäude zusammen | 120 | 146 | 62 | 234 | 266 | 39 830 |
| 24 | darunter erbaut durch private Haushalte | 103 | 100 | 47 | 128 | 179 | 28 132 |
| Mittelfranken | | | | | | | |
| 25 | Wohngebäude mit 1 Wohnung | 220 | 176 | 82 | 220 | 312 | 47 725 |
| 26 | Wohngebäude mit 2 Wohnungen | 17 | 21 | 12 | 34 | 37 | 5 418 |
| 27 | Wohngebäude mit 3 oder mehr Wohnungen | 30 | 101 | 48 | 262 | 190 | 23 964 |
| 28 | Wohnheime | - | - | - | - | - | - |
| 29 | Wohngebäude zusammen | 267 | 299 | 142 | 516 | 538 | 77 107 |
| 30 | darunter erbaut durch private Haushalte | 163 | 174 | 89 | 223 | 298 | 47 545 |
| Unterfranken | | | | | | | |
| 31 | Wohngebäude mit 1 Wohnung | 129 | 117 | 62 | 129 | 202 | 34 084 |
| 32 | Wohngebäude mit 2 Wohnungen | 20 | 26 | 10 | 40 | 46 | 7 651 |
| 33 | Wohngebäude mit 3 oder mehr Wohnungen | 22 | 68 | 25 | 144 | 132 | 20 424 |
| 34 | Wohnheime | - | - | - | - | - | - |
| 35 | Wohngebäude zusammen | 171 | 210 | 97 | 313 | 380 | 62 159 |
| 36 | darunter erbaut durch private Haushalte | 131 | 148 | 85 | 183 | 254 | 42 979 |
| Schwaben | | | | | | | |
| 37 | Wohngebäude mit 1 Wohnung | 225 | 209 | 97 | 225 | 351 | 58 946 |
| 38 | Wohngebäude mit 2 Wohnungen | 24 | 35 | 16 | 48 | 58 | 9 819 |
| 39 | Wohngebäude mit 3 oder mehr Wohnungen | 26 | 104 | 34 | 240 | 184 | 29 166 |
| 40 | Wohnheime | - | - | - | - | - | - |
| 41 | Wohngebäude zusammen | 275 | 348 | 146 | 513 | 593 | 97 931 |
| 42 | darunter erbaut durch private Haushalte | 223 | 239 | 105 | 283 | 399 | 67 070 |
| Bayern | | | | | | | |
| 43 | Wohngebäude mit 1 Wohnung | 1 444 | 1 320 | 640 | 1 444 | 2 219 | 371 021 |
| 44 | Wohngebäude mit 2 Wohnungen | 171 | 231 | 99 | 342 | 389 | 62 386 |
| 45 | Wohngebäude mit 3 oder mehr Wohnungen | 216 | 791 | 222 | 1 856 | 1 462 | 237 142 |
| 46 | Wohnheime | 1 | 5 | 5 | 24 | 7 | 1 735 |
| 47 | Wohngebäude insgesamt | 1 832 | 2 347 | 966 | 3 666 | 4 077 | 672 284 |
| 48 | darunter erbaut durch private Haushalte | 1 361 | 1 476 | 720 | 1 797 | 2 451 | 413 223 |

7. Baugenehmigungen für neue Wohngebäude im Genehmigungsverfahren¹⁾ in Bayern im Oktober 2011 nach Regierungsbezirken, Gebäudearten und privaten Haushalten als Bauherren

| Lfd. Nr. | Regierungsbezirk Gebäudeart Bauherr | Errichtung neuer Wohngebäude | | | | | Veranschlagte Kosten der Bauwerke 1 000 € |
|----------------------|-----------------------------------------------|------------------------------|----------------------|--------------------|------------|--------------------|----------------------------------------------------|
| | | Gebäude | Rauminhalt | Nutzfläche | Wohnungen | | |
| | | | | | insgesamt | Wohnfläche | |
| | | Anzahl | 1 000 m ³ | 100 m ² | Anzahl | 100 m ² | |
| Oberbayern | | | | | | | |
| 1 | Wohngebäude mit 1 Wohnung | 95 | 90 | 55 | 95 | 141 | 25 069 |
| 2 | Wohngebäude mit 2 Wohnungen | 17 | 23 | 13 | 34 | 38 | 5 890 |
| 3 | Wohngebäude mit 3 oder mehr Wohnungen | 6 | 24 | 16 | 58 | 42 | 5 485 |
| 4 | Wohnheime | - | - | - | - | - | - |
| 5 | Wohngebäude zusammen | 118 | 137 | 85 | 187 | 221 | 36 444 |
| 6 | darunter erbaut durch private Haushalte | 93 | 96 | 61 | 106 | 148 | 25 738 |
| Niederbayern | | | | | | | |
| 7 | Wohngebäude mit 1 Wohnung | 72 | 65 | 34 | 72 | 105 | 15 878 |
| 8 | Wohngebäude mit 2 Wohnungen | 1 | 1 | 1 | 2 | 2 | 193 |
| 9 | Wohngebäude mit 3 oder mehr Wohnungen | 3 | 26 | 1 | 58 | 44 | 6 376 |
| 10 | Wohnheime | - | - | - | - | - | - |
| 11 | Wohngebäude zusammen | 76 | 92 | 35 | 132 | 150 | 22 447 |
| 12 | darunter erbaut durch private Haushalte | 56 | 53 | 25 | 60 | 84 | 13 322 |
| Oberpfalz | | | | | | | |
| 13 | Wohngebäude mit 1 Wohnung | 57 | 47 | 21 | 57 | 81 | 12 307 |
| 14 | Wohngebäude mit 2 Wohnungen | 5 | 6 | 3 | 10 | 11 | 1 372 |
| 15 | Wohngebäude mit 3 oder mehr Wohnungen | 1 | 3 | 1 | 6 | 5 | 700 |
| 16 | Wohnheime | - | - | - | - | - | - |
| 17 | Wohngebäude zusammen | 63 | 55 | 25 | 73 | 96 | 14 379 |
| 18 | darunter erbaut durch private Haushalte | 58 | 50 | 24 | 62 | 86 | 12 801 |
| Oberfranken | | | | | | | |
| 19 | Wohngebäude mit 1 Wohnung | 30 | 21 | 10 | 30 | 39 | 6 029 |
| 20 | Wohngebäude mit 2 Wohnungen | 2 | 2 | 1 | 4 | 5 | 741 |
| 21 | Wohngebäude mit 3 oder mehr Wohnungen | - | - | - | - | - | - |
| 22 | Wohnheime | - | - | - | - | - | - |
| 23 | Wohngebäude zusammen | 32 | 24 | 11 | 34 | 44 | 6 770 |
| 24 | darunter erbaut durch private Haushalte | 27 | 22 | 9 | 29 | 41 | 6 200 |
| Mittelfranken | | | | | | | |
| 25 | Wohngebäude mit 1 Wohnung | 46 | 39 | 17 | 46 | 70 | 10 623 |
| 26 | Wohngebäude mit 2 Wohnungen | 1 | 2 | 3 | 2 | 2 | 447 |
| 27 | Wohngebäude mit 3 oder mehr Wohnungen | 4 | 9 | 3 | 20 | 17 | 2 286 |
| 28 | Wohnheime | - | - | - | - | - | - |
| 29 | Wohngebäude zusammen | 51 | 50 | 22 | 68 | 89 | 13 356 |
| 30 | darunter erbaut durch private Haushalte | 39 | 37 | 19 | 46 | 65 | 10 153 |
| Unterfranken | | | | | | | |
| 31 | Wohngebäude mit 1 Wohnung | 28 | 26 | 17 | 28 | 46 | 7 310 |
| 32 | Wohngebäude mit 2 Wohnungen | 5 | 5 | 3 | 10 | 11 | 1 508 |
| 33 | Wohngebäude mit 3 oder mehr Wohnungen | 4 | 9 | 5 | 23 | 20 | 2 183 |
| 34 | Wohnheime | - | - | - | - | - | - |
| 35 | Wohngebäude zusammen | 37 | 41 | 24 | 61 | 76 | 11 001 |
| 36 | darunter erbaut durch private Haushalte | 34 | 36 | 22 | 48 | 65 | 9 849 |
| Schwaben | | | | | | | |
| 37 | Wohngebäude mit 1 Wohnung | 68 | 61 | 31 | 68 | 97 | 16 654 |
| 38 | Wohngebäude mit 2 Wohnungen | 2 | 4 | 2 | 4 | 6 | 1 108 |
| 39 | Wohngebäude mit 3 oder mehr Wohnungen | 5 | 15 | - | 35 | 31 | 3 585 |
| 40 | Wohnheime | - | - | - | - | - | - |
| 41 | Wohngebäude zusammen | 75 | 81 | 33 | 107 | 134 | 21 347 |
| 42 | darunter erbaut durch private Haushalte | 67 | 63 | 33 | 69 | 99 | 17 084 |
| Bayern | | | | | | | |
| 43 | Wohngebäude mit 1 Wohnung | 396 | 350 | 185 | 396 | 578 | 93 870 |
| 44 | Wohngebäude mit 2 Wohnungen | 33 | 45 | 25 | 66 | 74 | 11 259 |
| 45 | Wohngebäude mit 3 oder mehr Wohnungen | 23 | 87 | 26 | 200 | 158 | 20 615 |
| 46 | Wohnheime | - | - | - | - | - | - |
| 47 | Wohngebäude insgesamt | 452 | 481 | 236 | 662 | 810 | 125 744 |
| 48 | darunter erbaut durch private Haushalte | 374 | 356 | 193 | 420 | 588 | 95 147 |

¹⁾ Gemäß Artikel 58 der Bayerischen Bauordnung (BayBO).

8. Baugenehmigungen für neue Wohn- und Nichtwohngebäude in Bayern im Oktober 2011 nach Gebäudearten, Regierungsbezirken und der vorwiegenden Beheizung

| Lfd. Nr. | Gebäudeart Regierungsbezirk | Insgesamt | darunter ausgestattet mit | | | | | Ohne Heizung |
|-------------------------------------------------|-------------------------------------------------------|--------------|---------------------------|------------|--------------|---------|-------------|--------------|
| | | | Fern- | Block- | Zentral- | Etagen- | Einzelraum- | |
| | | | heizung | | | | | |
| Wohnbau | | | | | | | | |
| 1 | Wohngebäude insgesamt | 1 832 | 125 | 17 | 1 682 | - | 2 | 6 |
| 2 | darin Wohnungen | 3 666 | 726 | 123 | 2 809 | - | 2 | 6 |
| | davon | | | | | | | |
| 3 | Wohngebäude mit 1 Wohnung | 1 444 | 62 | 7 | 1 367 | - | 2 | 6 |
| 4 | Wohngebäude mit 2 Wohnungen | 171 | 12 | 1 | 158 | - | - | - |
| 5 | Wohngebäude mit 3 oder mehr Wohnungen | 216 | 50 | 9 | 157 | - | - | - |
| 6 | darin Wohnungen | 1 856 | 616 | 114 | 1 126 | - | - | - |
| 7 | Wohnheime | 1 | 1 | - | - | - | - | - |
| 8 | darin Wohnungen | 24 | 24 | - | - | - | - | - |
| Wohngebäude nach Regierungsbezirken | | | | | | | | |
| 9 | Oberbayern | 597 | 69 | 3 | 524 | - | - | 1 |
| 10 | Niederbayern | 207 | 6 | 3 | 198 | - | - | - |
| 11 | Oberpfalz | 195 | 2 | - | 193 | - | - | - |
| 12 | Oberfranken | 120 | 2 | 8 | 108 | - | 1 | 1 |
| 13 | Mittelfranken | 267 | 19 | 2 | 243 | - | 1 | 2 |
| 14 | Unterfranken | 171 | 11 | - | 159 | - | - | 1 |
| 15 | Schwaben | 275 | 16 | 1 | 257 | - | - | 1 |
| Nichtwohnbau | | | | | | | | |
| 16 | Nichtwohngebäude insgesamt | 930 | 39 | 5 | 238 | - | 12 | 636 |
| 17 | darin Rauminhalt (1 000 m³) | 4 100 | 490 | 87 | 1 394 | - | 284 | 1 846 |
| | davon | | | | | | | |
| 18 | Anstaltsgebäude | 15 | 4 | 2 | 9 | - | - | - |
| 19 | darin Rauminhalt (1 000 m³) | 153 | 38 | 7 | 108 | - | - | - |
| 20 | Büro- und Verwaltungsgebäude | 48 | 5 | - | 43 | - | - | - |
| 21 | darin Rauminhalt (1 000 m³) | 227 | 82 | - | 145 | - | - | - |
| 22 | Landwirtschaftliche Betriebsgebäude | 242 | 1 | 1 | 8 | - | - | 232 |
| 23 | darin Rauminhalt (1 000 m³) | 859 | 4 | 7 | 38 | - | - | 811 |
| 24 | Nichtlandwirtschaftliche Betriebsgebäude | 579 | 20 | 2 | 149 | - | 10 | 398 |
| 25 | darin Rauminhalt (1 000 m³) | 2 637 | 313 | 73 | 949 | - | 283 | 1 018 |
| | darunter | | | | | | | |
| 26 | Fabrik- und Werkstattgebäude | 134 | 7 | 1 | 70 | - | 5 | 51 |
| 27 | darin Rauminhalt (1 000 m³) | 708 | 174 | 1 | 366 | - | 23 | 144 |
| 28 | Handels- und Lagergebäude | 302 | 9 | 1 | 66 | - | 4 | 222 |
| 29 | darin Rauminhalt (1 000 m³) | 1 611 | 82 | 72 | 515 | - | 253 | 689 |
| 30 | Hotels und Gaststätten | 13 | 4 | - | 8 | - | - | 1 |
| 31 | darin Rauminhalt (1 000 m³) | 89 | 57 | - | 31 | - | - | 1 |
| 32 | Sonstige Nichtwohngebäude | 46 | 9 | - | 29 | - | 2 | 6 |
| 33 | darin Rauminhalt (1 000 m³) | 224 | 53 | - | 154 | - | 1 | 16 |
| Nichtwohngebäude nach Regierungsbezirken | | | | | | | | |
| 34 | Oberbayern | 228 | 18 | - | 63 | - | 4 | 143 |
| 35 | Niederbayern | 192 | 7 | - | 37 | - | - | 148 |
| 36 | Oberpfalz | 124 | 1 | - | 30 | - | 1 | 92 |
| 37 | Oberfranken | 57 | - | 1 | 15 | - | 1 | 40 |
| 38 | Mittelfranken | 88 | 5 | - | 31 | - | 4 | 48 |
| 39 | Unterfranken | 80 | 2 | 2 | 16 | - | - | 60 |
| 40 | Schwaben | 161 | 6 | 2 | 46 | - | 2 | 105 |

9. Baugenehmigungen für neue Wohn- und Regierungsbezirken und der

| Lfd. Nr. | Gebäudeart Regierungsbezirk | Insgesamt | davon nach der verwendeten | | | |
|-------------------------------------------------|-------------------------------------------------------|--------------|----------------------------|------------|--------------|-----------|
| | | | Passivhaus | Öl | Gas | Strom |
| Wohnbau | | | | | | |
| 1 | Wohngebäude insgesamt | 1 832 | 6 | 60 | 743 | 22 |
| 2 | darin Wohnungen | 3 666 | 6 | 140 | 1 493 | 26 |
| | davon | | | | | |
| 3 | Wohngebäude mit 1 Wohnung | 1 444 | 6 | 39 | 590 | 18 |
| 4 | Wohngebäude mit 2 Wohnungen | 171 | - | 12 | 58 | 4 |
| 5 | Wohngebäude mit 3 oder mehr Wohnungen | 216 | - | 9 | 95 | - |
| 6 | darin Wohnungen | 1 856 | - | 77 | 787 | - |
| 7 | Wohnheime | 1 | - | - | - | - |
| 8 | darin Wohnungen | 24 | - | - | - | - |
| Wohngebäude nach Regierungsbezirken | | | | | | |
| 9 | Oberbayern | 597 | 1 | 17 | 230 | 5 |
| 10 | Niederbayern | 207 | - | 11 | 88 | 2 |
| 11 | Oberpfalz | 195 | - | 8 | 83 | 7 |
| 12 | Oberfranken | 120 | 1 | 2 | 45 | 1 |
| 13 | Mittelfranken | 267 | 2 | 12 | 117 | 4 |
| 14 | Unterfranken | 171 | 1 | 3 | 66 | 2 |
| 15 | Schwaben | 275 | 1 | 7 | 114 | 1 |
| Nichtwohnbau | | | | | | |
| 16 | Nichtwohngebäude insgesamt¹⁾ | 294 | - | 32 | 121 | 9 |
| 17 | darin Rauminhalt (1 000 m³) | 2 255 | - | 93 | 1 096 | 22 |
| | davon | | | | | |
| 18 | Anstaltsgebäude | 15 | - | 1 | 6 | - |
| 19 | darin Rauminhalt (1 000 m ³) | 153 | - | 3 | 83 | - |
| 20 | Büro- und Verwaltungsgebäude | 48 | - | 6 | 18 | 1 |
| 21 | darin Rauminhalt (1 000 m ³) | 227 | - | 18 | 80 | 2 |
| 22 | Landwirtschaftliche Betriebsgebäude | 10 | - | - | 1 | 1 |
| 23 | darin Rauminhalt (1 000 m ³) | 48 | - | - | 7 | 2 |
| 24 | Nichtlandwirtschaftliche Betriebsgebäude | 181 | - | 20 | 79 | 7 |
| 25 | darin Rauminhalt (1 000 m ³) | 1 619 | - | 63 | 856 | 18 |
| | darunter | | | | | |
| 26 | Fabrik- und Werkstattgebäude | 83 | - | 8 | 36 | 3 |
| 27 | darin Rauminhalt (1 000 m ³) | 564 | - | 19 | 221 | 7 |
| 28 | Handels- und Lagergebäude | 80 | - | 10 | 35 | 3 |
| 29 | darin Rauminhalt (1 000 m ³) | 922 | - | 41 | 602 | 3 |
| 30 | Hotels und Gaststätten | 12 | - | 2 | 6 | - |
| 31 | darin Rauminhalt (1 000 m ³) | 88 | - | 3 | 27 | - |
| 32 | Sonstige Nichtwohngebäude | 40 | - | 5 | 17 | - |
| 33 | darin Rauminhalt (1 000 m ³) | 208 | - | 8 | 72 | - |
| Nichtwohngebäude nach Regierungsbezirken | | | | | | |
| 34 | Oberbayern | 85 | - | 7 | 32 | - |
| 35 | Niederbayern | 44 | - | 11 | 10 | - |
| 36 | Oberpfalz | 32 | - | 4 | 15 | 2 |
| 37 | Oberfranken | 17 | - | - | 7 | 2 |
| 38 | Mittelfranken | 40 | - | 2 | 18 | 3 |
| 39 | Unterfranken | 20 | - | 1 | 11 | - |
| 40 | Schwaben | 56 | - | 7 | 28 | 2 |

¹⁾ Ausgenommen die Gebäude "Ohne Heizung".

**Nichtwohngebäude in Bayern im Oktober 2011 nach Gebäudearten,
verwendeten primären Heizenergie**

| primären Heizenergie | | | | | | | | Lfd. Nr. |
|-------------------------------------------------|------------|--------------------------------|--------------|------|--------|----------------------|-------------------------|-------------|
| Fernwärme | Geothermie | Umweltthermie (Luft/Wasser) | Solarthermie | Holz | Biogas | sonstige Biomasse | sonstige Heizenergie | |
| Wohnbau | | | | | | | | |
| 125 | 156 | 448 | 19 | 225 | 3 | 16 | 9 | 1 |
| 726 | 216 | 623 | 27 | 363 | 13 | 16 | 17 | 2 |
| 62 | 127 | 381 | 15 | 180 | 2 | 16 | 8 | 3 |
| 12 | 18 | 38 | 2 | 27 | - | - | - | 4 |
| 50 | 11 | 29 | 2 | 18 | 1 | - | 1 | 5 |
| 616 | 53 | 166 | 8 | 129 | 11 | - | 9 | 6 |
| 1 | - | - | - | - | - | - | - | 7 |
| 24 | - | - | - | - | - | - | - | 8 |
| Wohngebäude nach Regierungsbezirken | | | | | | | | |
| 69 | 55 | 157 | 6 | 50 | 1 | 4 | 2 | 9 |
| 6 | 19 | 37 | 2 | 37 | - | 3 | 2 | 10 |
| 2 | 17 | 43 | 3 | 26 | - | 4 | 2 | 11 |
| 2 | 11 | 39 | - | 16 | - | 1 | 2 | 12 |
| 19 | 22 | 56 | 1 | 32 | - | 2 | - | 13 |
| 11 | 8 | 51 | 2 | 27 | - | - | - | 14 |
| 16 | 24 | 65 | 5 | 37 | 2 | 2 | 1 | 15 |
| Nichtwohnbau | | | | | | | | |
| 39 | 14 | 24 | 5 | 36 | 1 | 6 | 7 | 16 |
| 490 | 131 | 178 | 11 | 108 | 6 | 30 | 90 | 17 |
| 4 | 2 | - | - | 2 | - | - | - | 18 |
| 38 | 7 | - | - | 22 | - | - | - | 19 |
| 5 | 3 | 6 | 1 | 5 | - | - | 3 | 20 |
| 82 | 17 | 12 | 1 | 12 | - | - | 3 | 21 |
| 1 | - | 1 | 1 | 3 | 1 | 1 | - | 22 |
| 4 | - | 5 | 4 | 18 | 6 | 3 | - | 23 |
| 20 | 6 | 13 | 3 | 24 | - | 5 | 4 | 24 |
| 313 | 45 | 148 | 6 | 54 | - | 27 | 87 | 25 |
| 7 | 4 | 8 | - | 13 | - | 3 | 1 | 26 |
| 174 | 14 | 64 | - | 39 | - | 12 | 13 | 27 |
| 9 | - | 5 | 3 | 10 | - | 2 | 3 | 28 |
| 82 | - | 84 | 6 | 14 | - | 15 | 74 | 29 |
| 4 | - | - | - | - | - | - | - | 30 |
| 57 | - | - | - | - | - | - | - | 31 |
| 9 | 3 | 4 | - | 2 | - | - | - | 32 |
| 53 | 62 | 13 | - | 1 | - | - | - | 33 |
| Nichtwohngebäude nach Regierungsbezirken | | | | | | | | |
| 18 | 5 | 10 | 1 | 10 | 1 | - | 1 | 34 |
| 7 | 3 | 2 | 1 | 7 | - | 2 | 1 | 35 |
| 1 | - | 1 | 1 | 7 | - | 1 | - | 36 |
| - | 2 | 2 | - | 3 | - | 1 | - | 37 |
| 5 | 2 | 3 | 2 | 4 | - | 1 | - | 38 |
| 2 | 1 | 4 | - | 1 | - | - | - | 39 |
| 6 | 1 | 2 | - | 4 | - | 1 | 5 | 40 |

10. Baugenehmigungen für neue Wohn- und Regierungsbezirken und der

| Lfd. Nr. | Gebäudeart Regierungsbezirk | Insgesamt | davon nach der verwendeten | | | |
|-------------------------------------------------|-------------------------------------------------------|--------------|----------------------------|-----|-------|-----------|
| | | | Öl | Gas | Strom | Fernwärme |
| Wohnbau | | | | | | |
| 1 | Wohngebäude insgesamt | 758 | - | - | - | - |
| 2 | darin Wohnungen | 1 198 | - | - | - | - |
| | davon | | | | | |
| 3 | Wohngebäude mit 1 Wohnung | 621 | - | - | - | - |
| 4 | Wohngebäude mit 2 Wohnungen | 81 | - | - | - | - |
| 5 | Wohngebäude mit 3 oder mehr Wohnungen | 56 | - | - | - | - |
| 6 | darin Wohnungen | 415 | - | - | - | - |
| 7 | Wohnheime | - | - | - | - | - |
| 8 | darin Wohnungen | - | - | - | - | - |
| Wohngebäude nach Regierungsbezirken | | | | | | |
| 9 | Oberbayern | 193 | - | - | - | - |
| 10 | Niederbayern | 96 | - | - | - | - |
| 11 | Oberpfalz | 103 | - | - | - | - |
| 12 | Oberfranken | 53 | - | - | - | - |
| 13 | Mittelfranken | 102 | - | - | - | - |
| 14 | Unterfranken | 84 | - | - | - | - |
| 15 | Schwaben | 127 | - | - | - | - |
| Nichtwohnbau | | | | | | |
| 16 | Nichtwohngebäude insgesamt | 37 | - | - | - | - |
| 17 | darin Rauminhalt (1 000 m³) | 129 | - | - | - | - |
| | davon | | | | | |
| 18 | Anstaltsgebäude | 1 | - | - | - | - |
| 19 | darin Rauminhalt (1 000 m³) | 3 | - | - | - | - |
| 20 | Büro- und Verwaltungsgebäude | 6 | - | - | - | - |
| 21 | darin Rauminhalt (1 000 m³) | 24 | - | - | - | - |
| 22 | Landwirtschaftliche Betriebsgebäude | 1 | - | - | - | - |
| 23 | darin Rauminhalt (1 000 m³) | 4 | - | - | - | - |
| 24 | Nichtlandwirtschaftliche Betriebsgebäude | 24 | - | - | - | - |
| 25 | darin Rauminhalt (1 000 m³) | 81 | - | - | - | - |
| | darunter | | | | | |
| 26 | Fabrik- und Werkstattgebäude | 13 | - | - | - | - |
| 27 | darin Rauminhalt (1 000 m³) | 38 | - | - | - | - |
| 28 | Handels- und Lagergebäude | 10 | - | - | - | - |
| 29 | darin Rauminhalt (1 000 m³) | 41 | - | - | - | - |
| 30 | Hotels und Gaststätten | 1 | - | - | - | - |
| 31 | darin Rauminhalt (1 000 m³) | 3 | - | - | - | - |
| 32 | Sonstige Nichtwohngebäude | 5 | - | - | - | - |
| 33 | darin Rauminhalt (1 000 m³) | 17 | - | - | - | - |
| Nichtwohngebäude nach Regierungsbezirken | | | | | | |
| 34 | Oberbayern | 14 | - | - | - | - |
| 35 | Niederbayern | 4 | - | - | - | - |
| 36 | Oberpfalz | 6 | - | - | - | - |
| 37 | Oberfranken | - | - | - | - | - |
| 38 | Mittelfranken | 3 | - | - | - | - |
| 39 | Unterfranken | 3 | - | - | - | - |
| 40 | Schwaben | 7 | - | - | - | - |

**Nichtwohngebäude in Bayern im Oktober 2011 nach Gebäudearten,
verwendeten sekundären Heizenergie**

| sekundären Heizenergie | | | | | | | Lfd. Nr. |
|-------------------------------------------------|--------------------------------|--------------|------------|--------|----------------------|-------------------------|-------------|
| Geothermie | Umweltthermie (Luft/Wasser) | Solarthermie | Holz | Biogas | sonstige Biomasse | sonstige Heizenergie | |
| Wohnbau | | | | | | | |
| - | - | 337 | 420 | - | - | 1 | 1 |
| - | - | 664 | 533 | - | - | 1 | 2 |
| - | - | 262 | 358 | - | - | 1 | 3 |
| - | - | 37 | 44 | - | - | - | 4 |
| - | - | 38 | 18 | - | - | - | 5 |
| - | - | 328 | 87 | - | - | - | 6 |
| - | - | - | - | - | - | - | 7 |
| - | - | - | - | - | - | - | 8 |
| Wohngebäude nach Regierungsbezirken | | | | | | | |
| - | - | 87 | 106 | - | - | - | 9 |
| - | - | 38 | 58 | - | - | - | 10 |
| - | - | 37 | 66 | - | - | - | 11 |
| - | - | 26 | 27 | - | - | - | 12 |
| - | - | 58 | 44 | - | - | - | 13 |
| - | - | 41 | 43 | - | - | - | 14 |
| - | - | 50 | 76 | - | - | 1 | 15 |
| Nichtwohnbau | | | | | | | |
| - | - | 22 | 15 | - | - | - | 16 |
| - | - | 83 | 46 | - | - | - | 17 |
| - | - | 1 | - | - | - | - | 18 |
| - | - | 3 | - | - | - | - | 19 |
| - | - | 4 | 2 | - | - | - | 20 |
| - | - | 10 | 14 | - | - | - | 21 |
| - | - | - | 1 | - | - | - | 22 |
| - | - | - | 4 | - | - | - | 23 |
| - | - | 13 | 11 | - | - | - | 24 |
| - | - | 55 | 26 | - | - | - | 25 |
| - | - | 6 | 7 | - | - | - | 26 |
| - | - | 26 | 12 | - | - | - | 27 |
| - | - | 6 | 4 | - | - | - | 28 |
| - | - | 27 | 14 | - | - | - | 29 |
| - | - | 1 | - | - | - | - | 30 |
| - | - | 3 | - | - | - | - | 31 |
| - | - | 4 | 1 | - | - | - | 32 |
| - | - | 14 | 3 | - | - | - | 33 |
| Nichtwohngebäude nach Regierungsbezirken | | | | | | | |
| - | - | 9 | 5 | - | - | - | 34 |
| - | - | 1 | 3 | - | - | - | 35 |
| - | - | 1 | 5 | - | - | - | 36 |
| - | - | - | - | - | - | - | 37 |
| - | - | 2 | 1 | - | - | - | 38 |
| - | - | 3 | - | - | - | - | 39 |
| - | - | 6 | 1 | - | - | - | 40 |

11. Baugenehmigungen für neue Wohn- und Nichtwohngebäude in Bayern im Oktober 2011 nach Gebäudearten und dem überwiegend verwendeten Baustoff

| Lfd. Nr. | Gebäudeart | Ins-gesamt | davon nach dem überwiegend verwendeten Baustoff | | | | | | | |
|-------------------------------------------------|--------------------------------------|------------|-------------------------------------------------|-------------|---------|----------------|-------------|-------------------|--------|--------------------|
| | | | Stahl | Stahl-beton | Ziegel | Kalksand-stein | Poren-beton | Leicht-beton/Bims | Holz | sonstiger Baustoff |
| Wohnbau | | | | | | | | | | |
| Wohngebäude insgesamt | | | | | | | | | | |
| 1 | Gebäude (Anzahl) | 1 832 | - | 122 | 1 076 | 180 | 98 | 7 | 332 | 17 |
| 2 | Rauminhalt (1 000 m³) | 2 347 | - | 287 | 1 390 | 236 | 91 | 9 | 314 | 18 |
| 3 | Veranschlagte Kosten (1 000 €) | 672 284 | - | 94 983 | 393 820 | 60 043 | 25 537 | 2 324 | 90 638 | 4 939 |
| davon | | | | | | | | | | |
| Wohngebäude mit 1 Wohnung | | | | | | | | | | |
| 4 | Gebäude (Anzahl) | 1 444 | - | 76 | 829 | 144 | 87 | 5 | 293 | 10 |
| 5 | Rauminhalt (1 000 m³) | 1 320 | - | 70 | 807 | 100 | 71 | 5 | 258 | 9 |
| 6 | Veranschlagte Kosten (1 000 €) | 371 021 | - | 19 687 | 226 614 | 26 411 | 19 992 | 1 243 | 74 630 | 2 444 |
| Wohngebäude mit 2 Wohnungen | | | | | | | | | | |
| 7 | Gebäude (Anzahl) | 171 | - | 6 | 111 | 6 | 8 | 1 | 33 | 6 |
| 8 | Rauminhalt (1 000 m³) | 231 | - | 11 | 153 | 7 | 13 | 1 | 38 | 8 |
| 9 | Veranschlagte Kosten (1 000 €) | 62 386 | - | 2 923 | 41 341 | 1 905 | 3 356 | 191 | 10 825 | 1 845 |
| Wohngebäude mit 3 oder mehr Wohnungen | | | | | | | | | | |
| 10 | Gebäude (Anzahl) | 216 | - | 39 | 136 | 30 | 3 | 1 | 6 | 1 |
| 11 | Rauminhalt (1 000 m³) | 791 | - | 201 | 429 | 130 | 8 | 3 | 18 | 2 |
| 12 | Veranschlagte Kosten (1 000 €) | 237 142 | - | 70 638 | 125 865 | 31 727 | 2 189 | 890 | 5 183 | 650 |
| Wohnheime | | | | | | | | | | |
| 13 | Gebäude (Anzahl) | 1 | - | 1 | - | - | - | - | - | - |
| 14 | Rauminhalt (1 000 m³) | 5 | - | 5 | - | - | - | - | - | - |
| 15 | Veranschlagte Kosten (1 000 €) | 1 735 | - | 1 735 | - | - | - | - | - | - |
| Nichtwohnbau | | | | | | | | | | |
| Nichtwohngebäude insgesamt | | | | | | | | | | |
| 16 | Gebäude (Anzahl) | 930 | 142 | 324 | 203 | 21 | 7 | 5 | 219 | 9 |
| 17 | Rauminhalt (1 000 m³) | 4 100 | 849 | 1 974 | 556 | 81 | 14 | 4 | 445 | 176 |
| 18 | Veranschlagte Kosten (1 000 €) | 556 559 | 51 944 | 336 724 | 107 561 | 13 917 | 2 740 | 554 | 38 469 | 4 650 |
| davon | | | | | | | | | | |
| Anstaltsgebäude | | | | | | | | | | |
| 19 | Gebäude (Anzahl) | 15 | - | 3 | 10 | 1 | - | - | 1 | - |
| 20 | Rauminhalt (1 000 m³) | 153 | - | 26 | 105 | 19 | - | - | 3 | - |
| 21 | Veranschlagte Kosten (1 000 €) | 52 398 | - | 8 725 | 38 344 | 4 300 | - | - | 1 029 | - |
| Büro- und Verwaltungsgebäude | | | | | | | | | | |
| 22 | Gebäude (Anzahl) | 48 | - | 18 | 19 | 2 | 3 | 1 | 4 | 1 |
| 23 | Rauminhalt (1 000 m³) | 227 | - | 158 | 43 | 6 | 7 | 1 | 12 | 0 |
| 24 | Veranschlagte Kosten (1 000 €) | 77 004 | - | 59 867 | 10 019 | 1 871 | 1 186 | 161 | 3 743 | 157 |
| Landwirtschaftliche Betriebsgebäude | | | | | | | | | | |
| 25 | Gebäude (Anzahl) | 242 | 33 | 73 | 37 | 4 | - | 1 | 90 | 4 |
| 26 | Rauminhalt (1 000 m³) | 859 | 165 | 226 | 89 | 10 | - | 2 | 201 | 167 |
| 27 | Veranschlagte Kosten (1 000 €) | 41 621 | 6 738 | 12 299 | 7 173 | 396 | - | 150 | 11 255 | 3 610 |
| Nichtlandwirtschaftliche Betriebsgebäude | | | | | | | | | | |
| 28 | Gebäude (Anzahl) | 579 | 108 | 211 | 124 | 13 | 3 | 2 | 114 | 4 |
| 29 | Rauminhalt (1 000 m³) | 2 637 | 684 | 1 406 | 292 | 42 | 7 | 1 | 198 | 9 |
| 30 | Veranschlagte Kosten (1 000 €) | 297 158 | 44 975 | 189 726 | 39 992 | 6 278 | 1 373 | 53 | 13 878 | 883 |
| darunter | | | | | | | | | | |
| Fabrik- und Werkstattgebäude | | | | | | | | | | |
| 31 | Gebäude (Anzahl) | 134 | 23 | 63 | 32 | 4 | 1 | - | 11 | - |
| 32 | Rauminhalt (1 000 m³) | 708 | 232 | 366 | 80 | 7 | 0 | - | 23 | - |
| 33 | Veranschlagte Kosten (1 000 €) | 98 203 | 17 738 | 65 091 | 11 412 | 1 043 | 70 | - | 2 849 | - |
| Handels- und Lagergebäude | | | | | | | | | | |
| 34 | Gebäude (Anzahl) | 302 | 75 | 85 | 50 | 4 | 2 | 1 | 81 | 4 |
| 35 | Rauminhalt (1 000 m³) | 1 611 | 400 | 864 | 152 | 25 | 7 | 1 | 155 | 9 |
| 36 | Veranschlagte Kosten (1 000 €) | 130 073 | 20 359 | 75 687 | 18 819 | 3 273 | 1 303 | 23 | 9 726 | 883 |
| Hotels und Gaststätten | | | | | | | | | | |
| 37 | Gebäude (Anzahl) | 13 | 1 | 6 | 5 | 1 | - | - | - | - |
| 38 | Rauminhalt (1 000 m³) | 89 | 6 | 67 | 13 | 2 | - | - | - | - |
| 39 | Veranschlagte Kosten (1 000 €) | 28 801 | 2 830 | 22 494 | 2 671 | 806 | - | - | - | - |
| Sonstige Nichtwohngebäude | | | | | | | | | | |
| 40 | Gebäude (Anzahl) | 46 | 1 | 19 | 13 | 1 | 1 | 1 | 10 | - |
| 41 | Rauminhalt (1 000 m³) | 224 | 0 | 159 | 28 | 3 | 1 | 1 | 32 | - |
| 42 | Veranschlagte Kosten (1 000 €) | 88 378 | 231 | 66 107 | 12 033 | 1 072 | 181 | 190 | 8 564 | - |