



Statistische Berichte

# Baugenehmigungen in Bayern im Juli 2024



F II 1 m 7/2024  
Hrsg. im September 2024  
Bestellnr. F2101C 202407

## Zeichenerklärung

- 0 mehr als nichts, aber weniger als die Hälfte der kleinsten in der Tabelle nachgewiesenen Einheit
- nichts vorhanden oder keine Veränderung
- / keine Angaben, da Zahlen nicht sicher genug
- Zahlenwert unbekannt, geheimzuhalten oder nicht rechenbar
- ... Angabe fällt später an
- X Tabellenfach gesperrt, da Aussage nicht sinnvoll
- ( ) Nachweis unter dem Vorbehalt, dass der Zahlenwert erhebliche Fehler aufweisen kann
- p vorläufiges Ergebnis
- r berichtigtes Ergebnis
- s geschätztes Ergebnis
- D Durchschnitt
- ≙ entspricht

## Auf- und Abrunden

Im Allgemeinen ist ohne Rücksicht auf die Endsummen auf- bzw. abgerundet worden. Deshalb können sich bei der Summierung von Einzelangaben geringfügige Abweichungen zu den ausgewiesenen Endsummen ergeben. Bei der Aufgliederung der Gesamtheit in Prozent kann die Summe der Einzelwerte wegen Rundens vom Wert 100 % abweichen. Eine Abstimmung auf 100 % erfolgt im Allgemeinen nicht.

## Publikationsservice

Das Bayerische Landesamt für Statistik veröffentlicht jährlich über 400 Publikationen. Das aktuelle Veröffentlichungsverzeichnis ist im Internet als Datei verfügbar, kann aber auch als Druckversion kostenlos zugesandt werden.

### Kostenlos

ist der Download der meisten Veröffentlichungen, z.B. von Statistischen Berichten (PDF- oder Excel-Format).

### Kostenpflichtig

sind alle Printversionen (auch von Statistischen Berichten), Datenträger und ausgewählte Dateien (z.B. von Verzeichnissen, von Beiträgen, vom Jahrbuch).

### Publikationsservice

 Alle Veröffentlichungen sind im Internet verfügbar unter [www.statistik.bayern.de/produkte](http://www.statistik.bayern.de/produkte)

## Impressum

### Statistische Berichte

bieten in tabellarischer Form neuestes Zahlenmaterial der jeweiligen Erhebung. Dieses wird, soweit erforderlich, methodisch erläutert und kurz kommentiert.

### Herausgeber, Druck und Vertrieb

Bayerisches Landesamt für Statistik  
Nürnberger Straße 95  
90762 Fürth

### Papier

Gedruckt auf umweltfreundlichem Papier, chlorfrei gebleicht.

### Vertrieb

E-Mail [vertrieb@statistik.bayern.de](mailto:vertrieb@statistik.bayern.de)  
Telefon 0911 98208-6311  
Telefax 0911 98208-96638

### Auskunftsdienst

E-Mail [info@statistik.bayern.de](mailto:info@statistik.bayern.de)  
Telefon 0911 98208-6563  
Telefax 0911 98208-96563

© **Bayerisches Landesamt für Statistik, Fürth 2024**  
Vervielfältigung und Verbreitung, auch auszugsweise, mit Quellenangabe gestattet.

**Hinweis:** Diese Druckschrift wird im Rahmen der Öffentlichkeitsarbeit der Bayerischen Staatsregierung herausgegeben. Sie darf weder von Parteien noch von Wahlwerbern oder Wahlhelfern im Zeitraum von fünf Monaten vor einer Wahl zum Zwecke der Wahlwerbung verwendet werden. Dies gilt für Landtags-, Bundestags-, Kommunal- und Europawahlen. Missbräuchlich ist während dieser Zeit insbesondere die Verteilung auf Wahlveranstaltungen, an Informationsständen der Parteien sowie das Einlegen, Aufdrucken und Aufkleben parteipolitischer Informationen oder Werbemittel. Untersagt ist gleichfalls die Weitergabe an Dritte zum Zwecke der Wahlwerbung. Auch ohne zeitlichen Bezug zu einer bevorstehenden Wahl darf die Druckschrift nicht in einer Weise verwendet werden, die als Parteinahme der Staatsregierung zugunsten einzelner politischer Gruppen verstanden werden könnte. Den Parteien ist es gestattet, die Druckschrift zur Unterrichtung ihrer eigenen Mitglieder zu verwenden.

# Inhaltsverzeichnis

|                                 |  |    |
|---------------------------------|--|----|
| <b>Vorbemerkungen</b>           | 5  |    |
| <b>Abbildungen und Tabellen</b> |  |    |
| Abb. 1                          | Genehmigte Wohnungen in Bayern seit Januar 2017  | 8  |
| Abb. 2                          | Genehmigte Wohnungen in den Regierungsbezirken<br>in Bayern von Januar bis Juli 2024   | 8  |
| Abb. 3                          | Genehmigte neue Nichtwohngebäude in Bayern von Januar bis Juli 2024  | 8  |
| Abb. 4                          | Genehmigte Wohnungen in den kreisfreien Städten<br>und Landkreisen in Bayern von Januar bis Juli 2024  | 9  |
| Abb. 5                          | Genehmigte Wohnungen in neuen Wohngebäuden<br>je 10 000 Einwohner in Bayern von Januar bis Juli 2024   | 9  |
| Abb. 6                          | Veranschlagte Baukosten je m² Wohn- bzw. Nutzfläche<br>im Neubau in Bayern von Januar bis Juli 2019 und 2024   | 9  |
|                                 |  |    |
| 1.                              | Baugenehmigungen in Bayern seit 1980   | 10 |
| 2.                              | Baugenehmigungen in Bayern seit 2020 nach Monaten  | 11 |
| 3.                              | Baugenehmigungen für Wohn- und Nichtwohngebäude<br>in Bayern im Juli 2024 nach Gebäudearten und Bauherren  | 12 |
| 4.                              | Baugenehmigungen für Wohn- und Nichtwohngebäude<br>in Bayern im Juli 2024 nach Kreisen   | 14 |
| 4a.                             | Baugenehmigungen für Wohn- und Nichtwohngebäude<br>in Bayern von Januar bis Juli 2024 nach Kreisen   | 22 |
| 5.                              | Baugenehmigungen für neue Wohn- und Nichtwohngebäude im Fertigteilbau<br>in Bayern im Juli 2024 nach Gebäudearten und Bauherren  | 26 |
| 6.                              | Baugenehmigungen für neue Wohngebäude<br>in Bayern im Juli 2024 nach Regierungsbezirken, Gebäudearten<br>und privaten Haushalten als Bauherren   | 27 |
| 7.                              | Baugenehmigungen für neue Wohngebäude im Freistellungs- bzw.<br>Zustimmungsverfahren in Bayern im Juli 2024 nach Regierungsbezirken,<br>Gebäudearten und privaten Haushalten als Bauherren | 28 |
| 8.                              | Baugenehmigungen für neue Wohn- und Nichtwohngebäude<br>in Bayern im Juli 2024 nach Gebäudearten, Regierungsbezirken<br>und der vorwiegenden Art der Beheizung                             | 29 |
| 9.                              | Baugenehmigungen für neue Wohn- und Nichtwohngebäude<br>in Bayern im Juli 2024 nach Gebäudearten, Regierungsbezirken<br>und der verwendeten primären Energie für Heizung                   | 30 |
| 10.                             | Baugenehmigungen für neue Wohn- und Nichtwohngebäude<br>in Bayern im Juli 2024 nach Gebäudearten, Regierungsbezirken<br>und der verwendeten sekundären Energie für Heizung                 | 32 |
| 11.                             | Baugenehmigungen für neue Wohn- und Nichtwohngebäude<br>in Bayern im Juli 2024 nach Gebäudearten<br>und dem überwiegend verwendeten Baustoff   | 34 |



## Vorbemerkungen

Die Statistiken der Bautätigkeit im Hochbau sind angeordnet durch das Gesetz über die Statistik der Bautätigkeit im Hochbau und die Fortschreibung des Wohnungsbestandes (Hochbaustatistikgesetz - HBauStatG) vom 5. Juli 1998 (BGBl. I S. 869), in Verbindung mit dem Gesetz über die Statistik für Bundeszwecke (Bundesstatistikgesetz - BStatG) in der Fassung der Bekanntmachung vom 20. Oktober 2016 (BGBl. I S. 2394). Die Hochbaustatistik erstreckt sich auf genehmigungs- oder zustimmungsbedürftige, sowie kenntnisgabe-, anzeigepflichtige oder einem Genehmigungsverfahren (gemäß Artikel 58 der Bayerischen Bauordnung) unterliegende Baumaßnahmen, bei denen Wohnraum oder sonstiger Nutzraum geschaffen oder verändert wird. Bei Nichtwohngebäuden - mit Ausnahme von Gebäuden mit Wohnraum - sind Bagatellbauten bis zu einem Volumen von 350 m<sup>3</sup> Rauminhalt oder 18.000 Euro veranschlagten Kosten des Bauwerks nicht meldepflichtig.

### Methodische Hinweise

Die monatliche Baugenehmigungsstatistik basiert auf den von den Bauaufsichtsbehörden abgegebenen Meldungen, die nicht immer zeitgerecht übermittelt werden. Die Ergebnisse berücksichtigen daher nur diejenigen Bauvorhaben, zu denen im Berichtszeitraum die Baugenehmigung gemeldet wurde. Hieraus können sich Unterschiede zwischen den Ergebnissen der Baugenehmigungsstatistik und dem tatsächlichen Baugenehmigungsgeschehen in den einzelnen Monaten ergeben. Bei der Interpretation der Ergebnisse des vorliegenden Monatsberichts sollte deshalb ihr vorläufiger Charakter berücksichtigt werden.

Abweichungen zwischen Summen und addierten Einzelwerten ergeben sich aus dem Runden von Einzelwerten. Abweichungen zwischen aufsummierten Monatswerten und dem Jahresergebnis erklären sich zudem aus nachträglichen Änderungen zum Bebauungsplan (sog. Tekturen), die zur Jahresaufbereitung eingearbeitet werden. Diese Korrekturen können somit nur in der Jahressumme und nicht in den einzelnen Monaten bzw. Viertel Jahren ausgewiesen werden.

Baumaßnahmen an bestehenden Gebäuden können zur Verringerung der Anzahl der Wohnungen, Wohnräume bzw. der Wohn- oder Nutzfläche führen. Dadurch können in den Tabellen auch negative Werte stehen.

### Ausgewählte Begriffe

**Erhebungseinheit** ist das Gebäude bzw. die Baumaßnahme an einem bestehenden Gebäude. Unter der **Errichtung neuer Gebäude** werden Neu- und Wiederaufbauten verstanden. Als Wiederaufbau gilt der Aufbau zerstörter oder abgerissener Gebäude ab Oberkante des noch vorhandenen Kellergeschosses. **Baumaßnahmen an bestehenden Gebäuden** sind bauliche Veränderungen an bereits existierenden Gebäuden durch Umbau-, Ausbau-, Erweiterungs- oder Wiederherstellungsmaßnahmen.

Als **Gebäude** gelten gemäß der Systematik der Bauwerke selbstständig benutzbare, überdachte Bauwerke, die auf Dauer errichtet sind, von Menschen betreten werden können und geeignet oder bestimmt sind, dem Schutz von Menschen, Tieren oder Sachen zu dienen. Dabei kommt es nicht auf die Umschließung durch Wände an; die Überdachung allein ist ausreichend. Gebäude im Sinne der Systematik sind auch selbstständig benutzbare unterirdische Bauwerke, wie z. B. unterirdische Krankenhäuser, Ladenzentren und Tiefgaragen.

**Keine Gebäude** und damit auch keine Erhebungseinheiten in der Bautätigkeitsstatistik sind behelfsmäßige Nichtwohnbauten und freistehende selbstständige Konstruktionen. Unterkünfte wie z. B. Baracken, Gartenlauben, Behelfsheime u. dgl. werden, wenn sie nur für begrenzte Dauer errichtet und/oder von geringem Wohnwert sind, ebenfalls nicht erfasst; Gleiches gilt für Wohncontainer. Dagegen werden Ferien-, Sommer- und Wochenendhäuser, sofern sie als Gebäude gelten und eine Mindestgröße von 50 m<sup>2</sup> aufweisen, teilweise in die Erhebung einbezogen. Dabei zählen Ferienhäuser, die überwiegend der privaten Nutzung durch den/die Eigentümer/-in dienen, als Wohngebäude. Ferienhäuser, die einem ständig wechselnden Kreis von Gästen gegen Entgelt vorübergehend zur Unterkunft zur Verfügung gestellt werden, sind als Nichtwohngebäude zu erfassen.

Ein Bauwerk gilt im Hochbau als **Fertigteilbau**, wenn überwiegend Module wie auch ganze Räume (beispielsweise Bäder) und/oder geschosshohe oder raumbreite, tragende Fertigteile, z. B. großformatige Wandtafeln, für Fassaden, Außen- oder Innenwände verwendet werden. Bei der Modulbauweise werden ganze Räume inklusive Bodenbelag, Fußbodenheizung, Elektroverkabelung sowie fertiger Fassade industriell vorgefertigt. Vor Ort werden sie beispielsweise zu mehrgeschossigen Gebäuden gestapelt oder nur einzelne Räume wie Badzellen als Module eingebaut. Module können nach dem Baukastenprinzip zusammengesetzt werden. Hierbei ist notwendig, dass der überwiegende Teil der tragenden Konstruktion (gemessen am Rauminhalt) aus Fertigteilen besteht. Für die Beurteilung „überwiegend“ sind die meist konventionell errichteten Fundamente oder Kellergeschosse mit zu berücksichtigen. Als **konventionelle Bauten** gelten Bauvorhaben, die nicht aus Fertigteilen im obigen Sinne zusammengefügt sind.

**Wohngebäude** sind Gebäude, die mindestens zur Hälfte (gemessen am Anteil der Wohnfläche an der Nutzungsfläche gemäß DIN 277) Wohnzwecken dienen. Zu den Wohngebäuden zählen auch Ferien-, Sommer- und Wochenendhäuser mit einer Mindestgröße von 50 m² Wohnfläche, soweit sie durch den/die Eigentümer/-in überwiegend selbst genutzt werden. Ferienhäuser, die einem ständig wechselnden Kreis von Gästen gegen Entgelt vorübergehend zur Unterkunft zur Verfügung gestellt werden, sind als Nichtwohngebäude zu erfassen.

**Wohngebäude mit Eigentumswohnungen** sind Wohngebäude, die Wohneinheiten enthalten, an denen durch Eintragung im Wohnungsgrundbuch Sondereigentum nach den Vorschriften des Wohnungseigentumsgesetzes begründet ist oder werden soll. Entsprechend den Vorschriften des Wohnungseigentumsgesetzes besteht ein Wohngebäude entweder ausschließlich aus Eigentumswohnungen oder es befindet sich überhaupt keine Eigentumswohnung darin. Maßgebend ist die Absicht des Bauherren zum Zeitpunkt der Baugenehmigung. Ein „Wohngebäude mit Eigentumswohnungen“ liegt auch dann vor, wenn der Bauherr beabsichtigt, einen Teil oder alle der im Grundbuch als Eigentumswohnungen nachzuweisenden Wohnungen zu vermieten.

**Wohnheime** sind Wohngebäude, die primär den Wohnbedürfnissen bestimmter Bevölkerungskreise (z. B. Studenten, Senioren) dienen und Gemeinschaftsräume besitzen. Die Bewohnerinnen/Bewohner von Wohnheimen führen einen eigenen Haushalt. Die Zuordnung eines Gebäudes zu den Wohnheimen oder zu den Anstaltsgebäuden (Nichtwohngebäuden) hängt von der primären Zweckbestimmung des Gebäudes ab. So zählen zu den Wohnheimen (Wohngebäuden) z. B. Studentenheime, Heime für Pflegepersonal, Alten- und Altenwohnheime, Schülerwohnheime und Behindertenheime, bei denen das Wohnen im Vordergrund steht. Dagegen gelten u. a. Altenpflege- und Krankenhäuser, Säuglings-, Erziehungs- und Müttergenesungsheime, Heime von Unterrichtsanstalten sowie Heime für die Eingliederung und Pflege Behinderter als Nichtwohngebäude.

**Nichtwohngebäude** sind Gebäude, die überwiegend (mindestens zu mehr als der Hälfte der Nutzungsfläche) Nichtwohnzwecken dienen. Zu den Nichtwohngebäuden zählen Anstaltsgebäude, Büro- und Verwaltungsgebäude, landwirtschaftliche Betriebsgebäude, nichtlandwirtschaftliche Betriebsgebäude (wie Fabrikgebäude, Handelsgebäude, Hotels, Ferienhäuser, die einem ständig wechselnden Kreis von Gästen gegen Entgelt zur Unterkunft zur Verfügung gestellt werden) und sonstige Nichtwohngebäude (wie Schulgebäude, Kindertagesstätten, Sporthallen). Bei gemischter Nutzung (z. B. Arztpraxis und Wohnungen) ist nur die Zweckbestimmung anzugeben, die gemessen an der zurechenbaren Nutzungsfläche überwiegt (Schwerpunkt).

**Haustyp des Wohngebäudes:** Ein **Einzelhaus** ist ein einzelnes, freistehendes Wohngebäude. Es kann auch aus mehreren Gebäudeteilen bestehen. Ein Einzelhaus kann ein Ein-, Zwei- oder Mehrfamilienhaus sein. Ein **Doppelhaus** besteht aus zwei Wand an Wand gebauten Wohngebäuden, die durch massive und vom Keller bis zum Dach reichende Wände (Brandmauern) getrennt sind. Diese Gebäude können Ein-, Zwei- oder Mehrfamilienhäuser sein. Ein **gereihtes Haus** ist ein Wohngebäude, das mit mindestens zwei anderen Gebäuden aneinander gebaut ist, unabhängig davon, ob es sich dabei um Ein- oder Mehrfamilienhäuser handelt. Die Gebäude müssen nicht baugleich sein, sie können auch seitlich oder in der Höhe versetzt sein. Reiheneckhäuser zählen auch hierzu. Wohngebäude, die sich nicht in die vorgegebene Typisierung einordnen lassen, sind der Gruppe „**Sonstiger Haustyp**“ zuzurechnen (z. B. terrassenförmige Wohnhügel).

**Überwiegend verwendeter Baustoff** ist derjenige, der bei der Erstellung der tragenden Konstruktion des Gebäudes überwiegend Verwendung findet.

Bei der Angabe zur **verwendeten Energie** für die Heizung wird unterschieden in **primäre** und **sekundäre** Energie. Als **primäre Energie** gilt die bezogen auf den Energieanteil überwiegende Energiequelle, als **sekundäre Energie** die weitere, nachrangig eingesetzte Energiequelle. Bei mehr als zwei Energiequellen werden nur die beiden überwiegend genutzten Quellen entsprechend ihres Anteils (primär/sekundär) angegeben. Die Angabe zur sekundären Heizenergie ist nur erforderlich, wenn mindestens eine weitere Energie für die Beheizung eingesetzt wird. Für Gebäude, die aufgrund ihrer guten Wärmedämmung nicht über ein klassisches Heizsystem, sondern nur über Lüftungsanlagen verfügen (z. B. Passivhäuser oder Plus-Energie-Häuser), ist bei der primär verwendeten Heizenergie „**keine**“ angegeben.

Bei Beheizung durch eine **Wärmepumpe** ist die Art der hierzu überwiegend genutzten Wärmequelle anzugeben. Unterschieden werden die Wärmequellen **Erde (Geothermie)**, **Luft (Aerothermie)** und **Wasser (Hydrothermie)**, wobei die Thermiearten Aerothermie und Hydrothermie im Erhebungsbogen für Baugenehmigungen unter dem Oberbegriff **Umweltthermie** zusammengefasst werden. Wenn die Wärmepumpe überwiegend andere Wärmequellen nutzt (wie z. B. Abwärme oder Solarwärme), ist **Sonstige Energie** anzugeben. Sofern Tiefengeothermie über ein Fernwärmenetz genutzt wird, ist Fernwärme anzugeben. **Solarthermie** ist die durch Nutzung der Solarstrahlung technisch nutzbar gemachte Wärme für Warmwasser und ggf. auch Heizung. **Holz** umfasst auch z. B. Holzpellets. **Biogas/Biomethan** ist das Umwandlungsprodukt aus fester oder flüssiger Biomasse. **Gas** umfasst auch Erdgas mit Beimischungen von Biogas in Erdgasqualität (**Biomethan**). Ist die ausschließliche Nutzung von Biomethan oder anderem Biogas vorgesehen, ist die Position **Biogas/Biomethan** auszuwählen. Andere Formen der Wärmegewinnung aus Biomasse sind unter die Position **Sonstige Biomasse** zu subsumieren. Der Kategorie **Sonstige Energie** sind alle verbleibenden Energiearten zuzuordnen (wie z. B. auch Koks/Kohle und Briketts).

Der **Rauminhalt** von Bauwerken ist das von den äußeren Begrenzungsflächen eines Gebäudes eingeschlossene Volumen (Bruttorauminhalt), d. h. das Produkt aus der überbauten Fläche und der anzusetzenden Höhe, inklusive des Rauminhalts der Konstruktion (DIN 277 Teil 1, in der jeweils gültigen Fassung).

**Vollgeschosse** sind Geschosse im Sinne der in den Landesbauordnungen festgelegten Definitionen (siehe § 20 Absatz 1 BauNVO). Kellergeschosse und Dachgeschosse gelten i. d. R. nicht als Vollgeschosse.

Als **Nutzfläche** im Sinne der Bautätigkeitsstatistik gilt die Fläche, die sich ergibt, wenn von der Nutzungsfläche nach DIN 277 die Wohnfläche abgezogen wird. Die Nutzungsfläche ist derjenige Teil der Netto-Grundfläche, der der Nutzung des Bauwerkes aufgrund seiner Zweckbestimmung dient. **Nicht** zur Nutzungsfläche gehören die technische Funktionsfläche (Fläche der Räume für betriebstechnische Anlagen) sowie die Verkehrsfläche (Flächen zur Verkehrserschließung und -sicherung, wie z. B. Flure, Hallen, Treppen, Aufzugschächte usw.).

Die **Wohnfläche** (zu berechnen nach der Wohnflächenverordnung (WoFIV) vom 25. November 2003, in der jeweils aktuellen Fassung) umfasst die Grundflächen der Räume, die ausschließlich zu dieser Wohnung gehören, also die Flächen von Wohn- und Schlafräumen, Küchen und Nebenräumen (z. B. Dielen, Abstellräume und Bäder) innerhalb der Wohnung. Die Wohnfläche eines Wohnheims umfasst die Grundflächen der Räume, die zur alleinigen und gemeinschaftlichen Nutzung durch die Bewohnerinnen/Bewohner bestimmt sind. Zur Wohnfläche gehören auch die Grundflächen von Wintergärten, Schwimmbädern und ähnlichen nach allen Seiten geschlossenen Räumen sowie von Balkonen, Loggien, Dachgärten und Terrassen, wenn sie ausschließlich zu der Wohnung oder dem Wohnheim gehören. **Nicht** zur Wohnfläche (und somit zur **Nutzfläche**) zählen die Grundflächen von Zuhörräumen (z. B. Kellerräumen, Abstellräumen außerhalb der Wohnung, Waschküchen, Bodenräumen, Trockenräumen, Heizungsräumen und Garagen).

Unter einer **Wohnung** sind nach außen abgeschlossene, zu Wohnzwecken bestimmte, in der Regel zusammenliegende Räume zu verstehen, die die Führung eines eigenen Haushalts ermöglichen. Wohnungen haben einen eigenen Eingang unmittelbar vom Freien, von einem Treppenhaus oder einem Vorraum. Zur Wohnung können aber auch außerhalb des eigentlichen Wohnungsabschlusses liegende, zu Wohnzwecken ausgebaute Keller- oder Bodenräume (z. B. Mansarden) gehören.

Die **Zahl der Räume** umfasst alle Wohn-, Ess- und Schlafzimmer und andere separate Räume (z. B. bewohnbare Keller- und Bodenräume) von mindestens 6 m<sup>2</sup> Größe sowie abgeschlossene Küchen unabhängig von deren Größe. Bad, Toilette, Flur und Wirtschaftsräume werden grundsätzlich nicht mitgezählt. Ein Wohnzimmer mit einer Essecke, Schlaf- oder Kochnische ist als ein Raum zu zählen. Dementsprechend bestehen Wohnungen, in denen es keine bauliche Trennung der einzelnen Wohnbereiche gibt (z. B. "Loftwohnungen") aus nur **einem** Raum.

**Veranschlagte Kosten des Bauwerkes** sind die Kosten des Bauwerkes gemäß DIN 276 (in der jeweils gültigen Fassung) als Summe der Kostengruppen 300 und 400. Baukosten im Sinne der Bautätigkeitsstatistik sind somit die Kosten der Baukonstruktionen (einschließlich Erdarbeiten und baukonstruktive Einbauten) sowie die Kosten der technischen Anlagen. Kosten für nicht fest verbundene Einbauten, die nicht Bestandteil des Bauwerks sind, wie Großrechenanlagen oder industrielle Produktionsanlagen, sind nicht einzubeziehen. Die Umsatzsteuer ist in den veranschlagten Kosten enthalten.

Abb. 1  
**Genehmigte Wohnungen in Bayern seit Januar 2017**

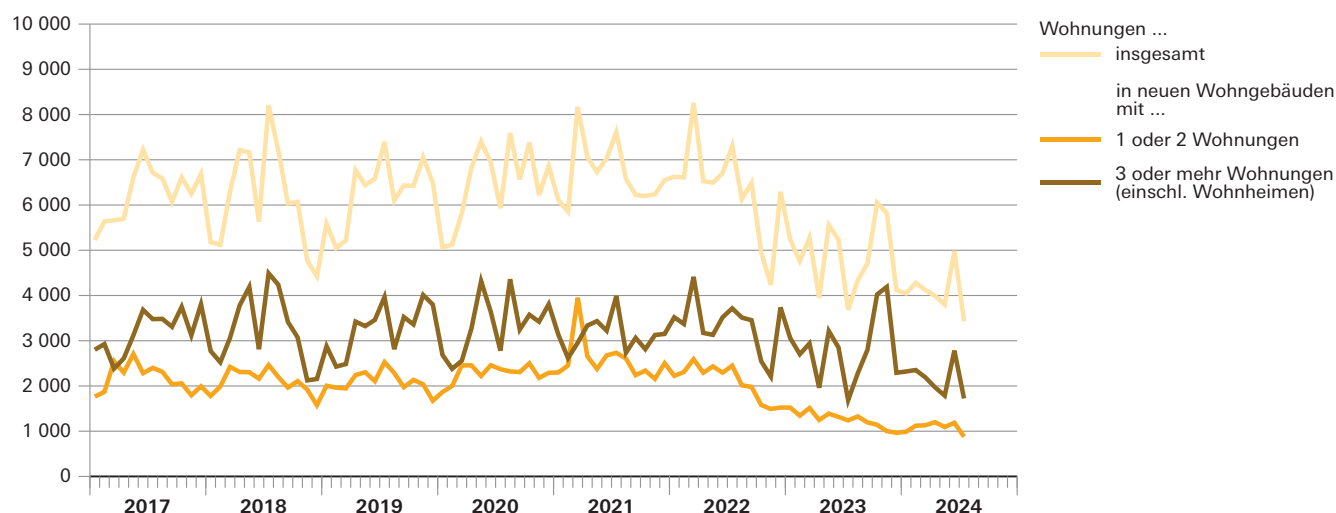


Abb. 2  
**Genehmigte Wohnungen in den Regierungsbezirken in Bayern von Januar bis Juli 2024**  
 Veränderung gegenüber dem Vergleichszeitraum des Vorjahres in Prozent

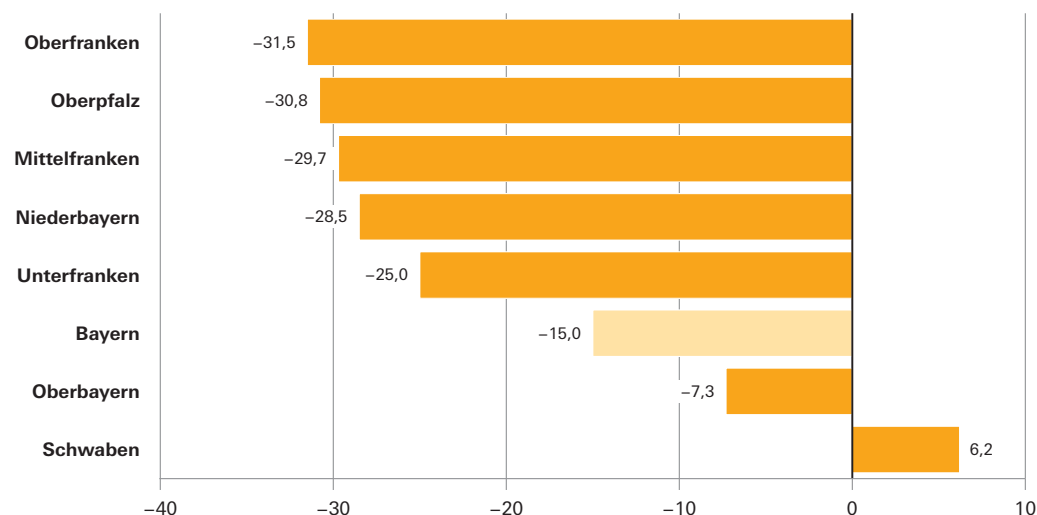


Abb. 3  
**Genehmigte neue Nichtwohngebäude in Bayern von Januar bis Juli 2024**  
 Veränderung gegenüber dem Vergleichszeitraum des Vorjahres in Prozent

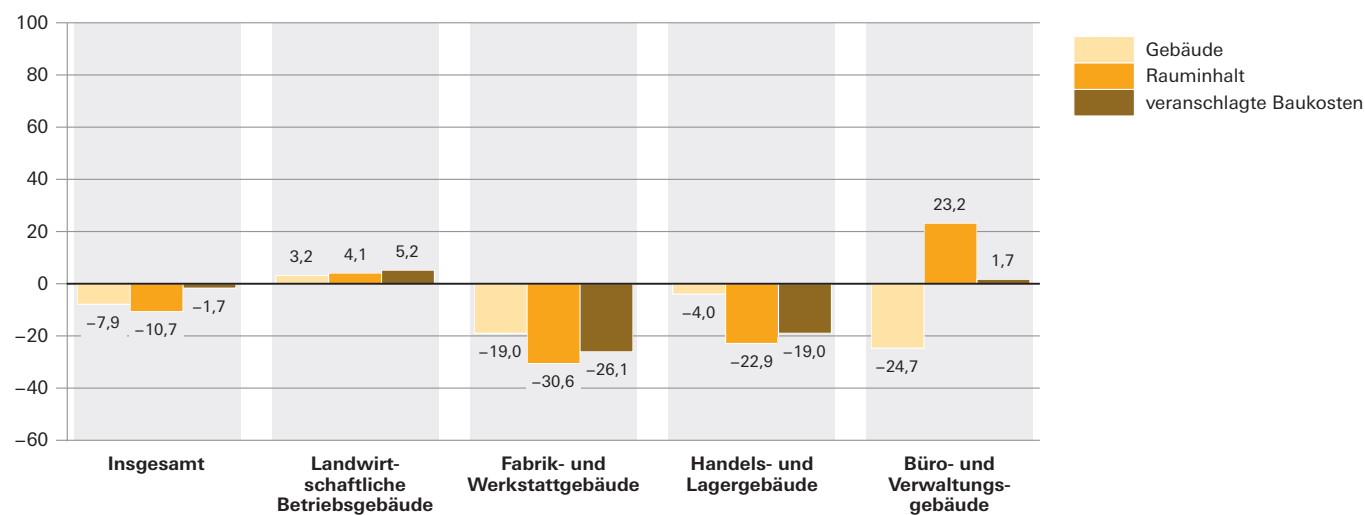


Abb. 4

## Genehmigte Wohnungen in den kreisfreien Städten und Landkreisen in Bayern von Januar bis Juli 2024

Veränderung gegenüber dem Vergleichszeitraum des Vorjahres in Prozent

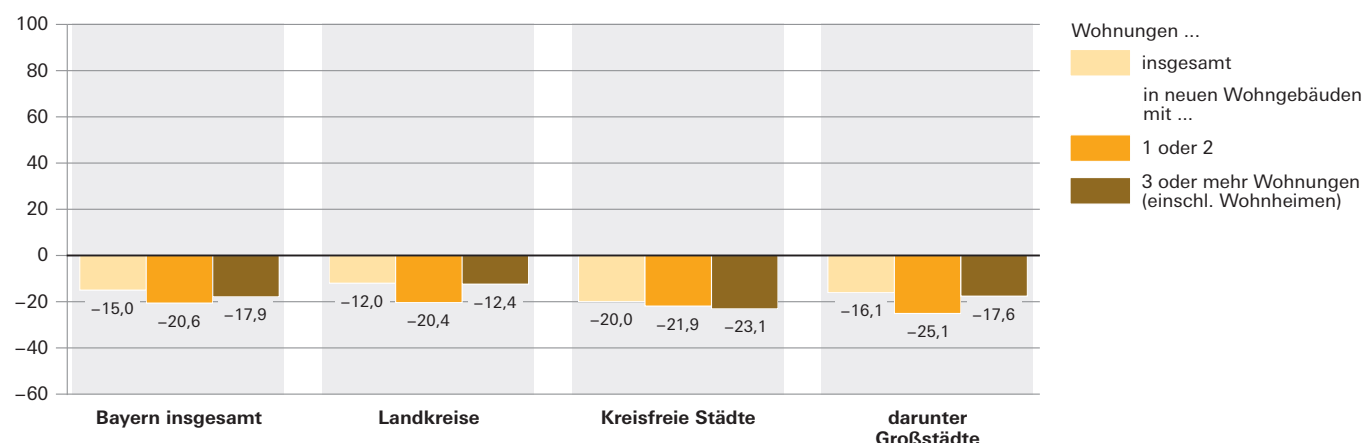


Abb. 5

## Genehmigte Wohnungen in neuen Wohngebäuden je 10 000 Einwohner in Bayern von Januar bis Juli 2024

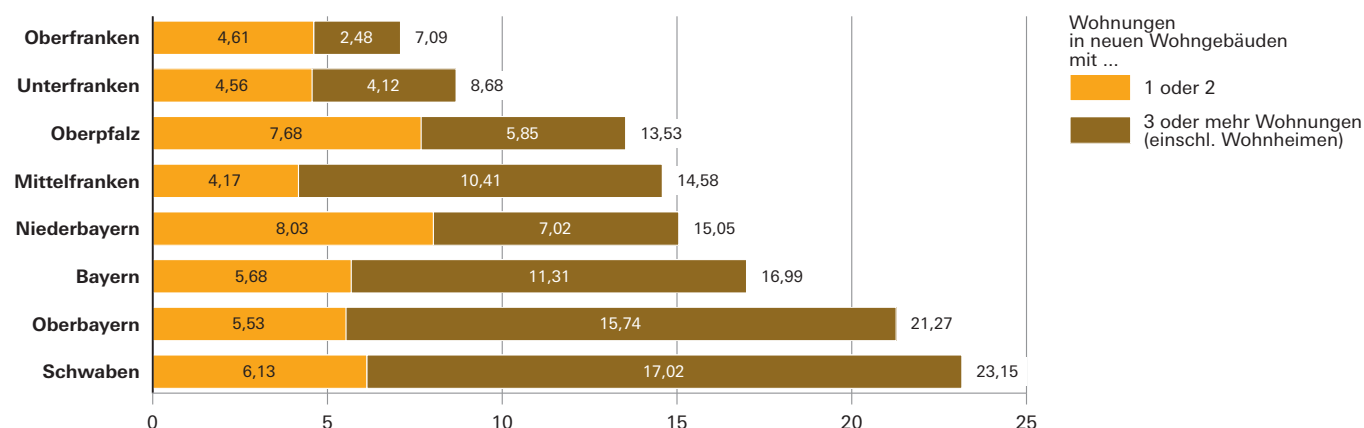
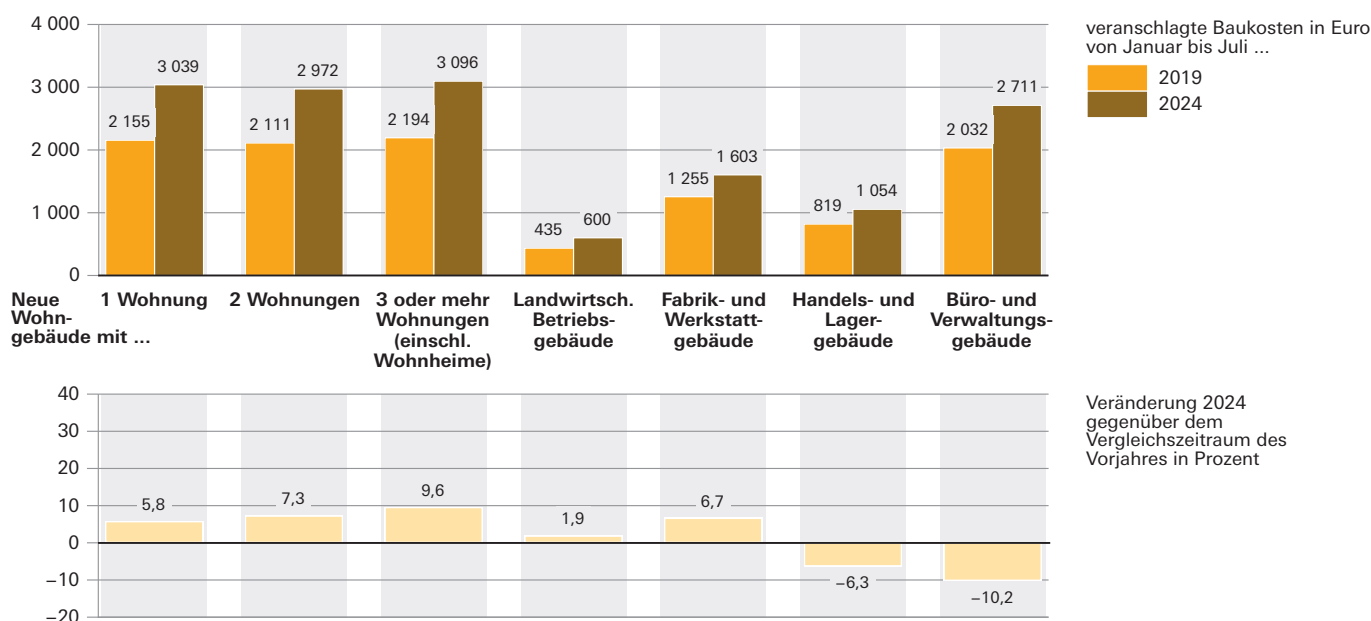


Abb. 6

## Veranschlagte Baukosten je m<sup>2</sup> Wohn- bzw. Nutzfläche im Neubau in Bayern von Januar bis Juli 2019 und 2024



# 1. Baugenehmigungen in Bayern seit 1980

| Berichtszeitraum <sup>1)2)</sup> | Errichtung neuer Gebäude |            |           |   |              |            |            |   | Wohnungen<br>ins-<br>gesamt <sup>3)</sup> |
|----------------------------------|--------------------------|------------|-----------|---|--------------|------------|------------|---|---|
|                                  | Wohnbau                  |            |           |   | Nichtwohnbau |            |            |   |   |
|                                  | Gebäude                  | Rauminhalt | Wohnungen | Veranschlagte<br>Kosten der<br>Bauwerke <sup>4)</sup> | Gebäude      | Rauminhalt | Nutzfläche | Veranschlagte<br>Kosten der<br>Bauwerke <sup>4)</sup> |   |
|                                  | Anzahl                   | 1 000 m³   | Anzahl    | 1 000 €   | Anzahl       | 1 000 m³   | 100 m²     | 1 000 €   |   |
| 1980 .....                       | 42 566                   | 50 413     | 73 417    | 6 827 827   | 11 360       | 42 724     | 72 524     | 3 799 500   | 78 718                                    |
| 1981 .....                       | 37 272                   | 46 050     | 70 107    | 6 772 884   | 10 417       | 35 868     | 60 322     | 3 441 718   | 75 876                                    |
| 1982 .....                       | 31 503                   | 40 525     | 64 146    | 6 405 406   | 10 028       | 36 050     | 61 071     | 3 855 039   | 70 241                                    |
| 1983 .....                       | 37 764                   | 48 904     | 81 866    | 8 100 298   | 12 113       | 40 092     | 68 836     | 4 079 289   | 88 555                                    |
| 1984 .....                       | 31 008                   | 39 885     | 68 817    | 6 792 378   | 9 556        | 34 241     | 55 451     | 3 381 131   | 74 460                                    |
| 1985 .....                       | 27 221                   | 33 478     | 55 421    | 5 783 277   | 9 902        | 35 130     | 57 959     | 3 708 322   | 61 026                                    |
| 1986 .....                       | 27 710                   | 31 981     | 49 556    | 5 553 623   | 9 981        | 39 286     | 64 529     | 4 276 282   | 54 466                                    |
| 1987 .....                       | 27 342                   | 31 461     | 46 778    | 5 520 504   | 10 368       | 39 422     | 63 623     | 4 058 230   | 51 004                                    |
| 1988 .....                       | 29 932                   | 34 521     | 51 349    | 6 154 538   | 11 163       | 41 147     | 67 438     | 4 637 392   | 56 256                                    |
| 1989 .....                       | 31 595                   | 38 472     | 59 472    | 6 986 363   | 11 383       | 43 889     | 72 318     | 4 894 633   | 65 475                                    |
| 1990 .....                       | 35 952                   | 46 716     | 76 581    | 8 763 791   | 12 004       | 45 546     | 74 233     | 5 376 050   | 86 316                                    |
| 1991 .....                       | 34 552                   | 46 538     | 77 999    | 9 177 417   | 12 176       | 52 237     | 83 570     | 6 439 827   | 87 792                                    |
| 1992 .....                       | 39 058                   | 55 413     | 95 884    | 11 693 365  | 11 953       | 47 214     | 78 490     | 6 510 591   | 107 204                                   |
| 1993 .....                       | 43 469                   | 62 914     | 110 080   | 14 051 106  | 12 003       | 44 873     | 72 831     | 6 528 672   | 122 865                                   |
| 1994 .....                       | 44 728                   | 65 642     | 115 754   | 15 328 241  | 11 517       | 46 375     | 76 397     | 7 026 881   | 127 598                                   |
| 1995 .....                       | 35 042                   | 48 876     | 81 871    | 11 637 840  | 11 142       | 48 228     | 75 253     | 7 255 566   | 92 272                                    |
| 1996 .....                       | 35 931                   | 45 740     | 69 308    | 10 962 664  | 10 663       | 41 931     | 65 730     | 5 585 679   | 78 654                                    |
| 1997 .....                       | 35 772                   | 43 890     | 64 297    | 10 272 471  | 11 169       | 42 014     | 66 835     | 5 378 766   | 73 567                                    |
| 1998 .....                       | 40 148                   | 47 558     | 68 745    | 10 980 529  | 12 192       | 49 462     | 78 080     | 5 919 860   | 78 359                                    |
| 1999 .....                       | 39 168                   | 45 674     | 65 840    | 10 572 695  | 10 477       | 51 434     | 80 688     | 6 270 203   | 74 777                                    |
| 2000 .....                       | 33 124                   | 38 461     | 55 372    | 8 983 497   | 10 187       | 46 184     | 75 709     | 5 753 671   | 63 163                                    |
| 2001 .....                       | 29 609                   | 34 578     | 49 588    | 8 109 415   | 9 072        | 50 103     | 80 871     | 6 643 446   | 56 161                                    |
| 2002 .....                       | 30 040                   | 33 948     | 47 256    | 8 079 298   | 8 308        | 44 977     | 69 385     | 6 152 051   | 53 225                                    |
| 2003 .....                       | 36 130                   | 40 918     | 54 673    | 9 627 081   | 7 898        | 40 503     | 62 357     | 4 632 453   | 62 645                                    |
| 2004 .....                       | 31 255                   | 35 901     | 50 189    | 8 518 789   | 7 803        | 36 761     | 56 717     | 4 293 700   | 57 721                                    |
| 2005 .....                       | 25 510                   | 29 839     | 43 254    | 7 160 738   | 7 375        | 35 516     | 54 602     | 4 168 851   | 49 712                                    |
| 2006 .....                       | 27 896                   | 32 427     | 46 188    | 7 820 357   | 8 561        | 42 457     | 66 278     | 4 915 995   | 53 057                                    |
| 2007 .....                       | 18 537                   | 21 752     | 31 771    | 5 345 086   | 8 019        | 48 907     | 72 068     | 5 376 179   | 36 859                                    |
| 2008 .....                       | 17 203                   | 21 138     | 30 728    | 5 353 426   | 8 564        | 50 763     | 74 163     | 5 395 346   | 35 053                                    |
| 2009 .....                       | 18 136                   | 22 133     | 31 621    | 5 701 553   | 8 596        | 46 509     | 69 543     | 6 257 727   | 35 639                                    |
| 2010 .....                       | 20 980                   | 25 299     | 37 962    | 6 811 771   | 9 733        | 49 407     | 70 914     | 5 519 497   | 42 416                                    |
| 2011 .....                       | 24 159                   | 30 278     | 45 847    | 8 610 161   | 9 776        | 53 520     | 79 021     | 7 185 108   | 52 010                                    |
| 2012 .....                       | 22 814                   | 29 550     | 47 041    | 8 581 795   | 8 708        | 50 282     | 72 706     | 6 824 902   | 52 930                                    |
| 2013 .....                       | 23 764                   | 31 223     | 49 513    | 9 274 109   | 8 505        | 51 204     | 74 355     | 6 707 580   | 55 972                                    |
| 2014 .....                       | 23 943                   | 31 755     | 51 315    | 9 807 293   | 7 978        | 48 468     | 69 125     | 6 591 050   | 58 783                                    |
| 2015 .....                       | 25 393                   | 33 262     | 52 945    | 10 784 557  | 7 778        | 48 293     | 70 870     | 7 365 768   | 62 157                                    |
| 2016 .....                       | 26 855                   | 37 407     | 64 966    | 12 682 461  | 8 038        | 49 440     | 73 190     | 8 113 990   | 74 598                                    |
| 2017 .....                       | 27 246                   | 37 905     | 64 524    | 13 468 652  | 7 929        | 53 317     | 78 931     | 9 146 281   | 74 990                                    |
| 2018 .....                       | 26 794                   | 37 671     | 63 616    | 14 011 382  | 7 958        | 57 535     | 82 355     | 10 423 184  | 73 140                                    |
| 2019 .....                       | 26 706                   | 38 629     | 64 710    | 14 840 142  | 7 217        | 48 100     | 71 704     | 9 341 129   | 75 540                                    |
| 2020 .....                       | 28 134                   | 39 121     | 67 494    | 15 693 249  | 7 738        | 55 730     | 79 419     | 11 195 894  | 77 778                                    |
| 2021 .....                       | 30 459                   | 42 378     | 68 559    | 17 893 030  | 8 387        | 55 761     | 78 535     | 10 761 506  | 80 344                                    |
| 2022 .....                       | 25 572                   | 38 405     | 65 312    | 17 431 993  | 7 173        | 50 434     | 68 147     | 11 099 135  | 76 633                                    |
| 2023 .....                       | 16 404                   | 26 763     | 49 198    | 13 587 077  | 6 501        | 45 710     | 61 855     | 11 397 431  | 58 732                                    |
| 2020 1. Vj. ....                 | 6 395                    | 8 637      | 13 944    | 3 369 564   | 1 570        | 11 105     | 15 840     | 2 277 607   | 16 011                                    |
| 2. Vj. ....                      | 7 396                    | 10 364     | 18 363    | 4 099 491   | 1 991        | 15 160     | 20 795     | 2 772 617   | 21 167                                    |
| 3. Vj. ....                      | 7 151                    | 9 987      | 17 387    | 3 993 351   | 2 143        | 12 871     | 19 135     | 2 714 198   | 20 088                                    |
| 4. Vj. ....                      | 7 192                    | 10 139     | 17 772    | 4 231 292   | 2 034        | 16 590     | 23 631     | 3 430 678   | 20 477                                    |
| 2021 1. Vj. ....                 | 8 394                    | 11 105     | 17 406    | 4 640 132   | 1 881        | 12 378     | 18 330     | 2 480 210   | 20 134                                    |
| 2. Vj. ....                      | 7 577                    | 10 724     | 17 698    | 4 492 125   | 2 230        | 14 046     | 20 452     | 2 647 783   | 20 817                                    |
| 3. Vj. ....                      | 7 539                    | 10 606     | 17 366    | 4 435 019   | 2 352        | 16 367     | 22 352     | 3 110 351   | 20 405                                    |
| 4. Vj. ....                      | 6 949                    | 9 943      | 16 089    | 4 325 754   | 1 924        | 12 970     | 17 401     | 2 523 162   | 18 988                                    |
| 2022 1. Vj. ....                 | 7 095                    | 10 645     | 18 424    | 4 658 590   | 1 799        | 11 930     | 16 399     | 2 458 125   | 21 493                                    |
| 2. Vj. ....                      | 6 976                    | 10 154     | 16 841    | 4 546 175   | 1 828        | 14 997     | 18 775     | 3 239 377   | 19 728                                    |
| 3. Vj. ....                      | 6 613                    | 9 974      | 16 960    | 4 665 937   | 2 027        | 13 840     | 19 894     | 3 400 716   | 19 930                                    |
| 4. Vj. ....                      | 4 888                    | 7 632      | 13 087    | 3 561 291   | 1 519        | 9 667      | 13 079     | 2 000 917   | 15 482                                    |
| 2023 1. Vj. ....                 | 4 704                    | 7 253      | 13 080    | 3 632 812   | 1 557        | 12 259     | 15 897     | 2 851 864   | 15 277                                    |
| 2. Vj. ....                      | 4 236                    | 6 792      | 11 978    | 3 386 678   | 1 670        | 10 078     | 14 013     | 2 312 627   | 14 737                                    |
| 3. Vj. ....                      | 3 930                    | 6 039      | 10 526    | 3 082 120   | 1 741        | 12 172     | 16 608     | 3 174 992   | 12 726                                    |
| 4. Vj. ....                      | 3 534                    | 6 679      | 13 614    | 3 485 467   | 1 533        | 11 201     | 15 337     | 3 057 948   | 15 992                                    |
| 2024 1. Vj. ....                 | 3 399                    | 5 544      | 10 101    | 2 955 724   | 1 436        | 10 237     | 14 514     | 2 593 803   | 12 448                                    |
| 2. Vj. ....                      | 3 643                    | 5 712      | 10 018    | 3 029 875   | 1 656        | 11 047     | 15 406     | 2 795 156   | 12 772                                    |
| 3. Vj. ....                      |                          |            |           |   |              |            |            |   |   |
| 4. Vj. ....                      |                          |            |           |   |              |            |            |   |   |

1) Ab Berichtsjahr 2012 werden die "Sonstigen Wohneinheiten" als Wohnungen erfasst. - 2) Die Differenz zwischen der Summierung der Monatszahlen zu den Quartalszahlen bzw. zum Jahresergebnis entsteht durch die Einbeziehung der Tekturen, die nachträgliche Bauänderungen berücksichtigen. - 3) In Wohn- und Nichtwohngebäuden einschl. Baumaßnahmen an bestehenden Gebäuden. - 4) Im Vergleich zu früheren Veröffentlichungen feststellbare Abweichungen im Ergebnissachverhalt resultieren aus einer nachträglichen maschinellen Umsetzung der gemeldeten DM-Beträge in Euro-Werte in den Einzeldatensätzen.

## 2. Baugenehmigungen in Bayern seit 2020 nach Monaten

| Berichtszeitraum <sup>1)</sup> | Errichtung neuer Gebäude |            |           |   |              |            |            |   | Wohnungen<br>ins-<br>gesamt <sup>2)</sup> |
|--------------------------------|--------------------------|------------|-----------|---|--------------|------------|------------|---|---|
|                                | Wohnbau                  |            |           |   | Nichtwohnbau |            |            |   |   |
|                                | Gebäude                  | Rauminhalt | Wohnungen | Veranschlagte<br>Kosten der<br>Bauwerke | Gebäude      | Rauminhalt | Nutzfläche | Veranschlagte<br>Kosten der<br>Bauwerke |   |
|                                | Anzahl                   | 1 000 m³   | Anzahl    | 1 000 €                                 | Anzahl       | 1 000 m³   | 100 m²     | 1 000 €                                 |   |
| 2020 Januar .....              | 1 909                    | 2 633      | 4 554     | 1 049 000                               | 486          | 2 995      | 4 629      | 750 674                                 | 5 065                                     |
| Februar .....                  | 2 013                    | 2 697      | 4 378     | 1 053 965                               | 467          | 3 740      | 5 248      | 784 240                                 | 5 125                                     |
| März .....                     | 2 473                    | 3 306      | 5 012     | 1 266 599                               | 617          | 4 370      | 5 963      | 742 693                                 | 5 821                                     |
| April .....                    | 2 506                    | 3 490      | 5 727     | 1 363 726                               | 627          | 6 250      | 8 544      | 988 219                                 | 6 825                                     |
| Mai .....                      | 2 318                    | 3 354      | 6 538     | 1 334 924                               | 689          | 3 477      | 5 570      | 887 876                                 | 7 402                                     |
| Juni .....                     | 2 572                    | 3 520      | 6 098     | 1 400 841                               | 675          | 5 432      | 6 682      | 896 522                                 | 6 940                                     |
| Juli .....                     | 2 390                    | 3 229      | 5 152     | 1 278 043                               | 661          | 3 590      | 5 511      | 773 116                                 | 5 931                                     |
| August .....                   | 2 422                    | 3 513      | 6 682     | 1 410 490                               | 761          | 4 902      | 6 817      | 998 143                                 | 7 591                                     |
| September ..                   | 2 339                    | 3 245      | 5 553     | 1 304 818                               | 721          | 4 379      | 6 808      | 942 939                                 | 6 566                                     |
| Oktober .....                  | 2 589                    | 3 603      | 6 075     | 1 503 475                               | 820          | 7 487      | 10 634     | 1 482 479                               | 7 387                                     |
| November ...                   | 2 225                    | 3 121      | 5 600     | 1 303 752                               | 606          | 3 859      | 5 486      | 762 091                                 | 6 222                                     |
| Dezember ...                   | 2 378                    | 3 415      | 6 097     | 1 424 065                               | 608          | 5 243      | 7 511      | 1 186 108                               | 6 868                                     |
| 2021 Januar .....              | 2 291                    | 3 229      | 5 432     | 1 383 257                               | 527          | 3 132      | 4 360      | 526 066                                 | 6 107                                     |
| Februar .....                  | 2 384                    | 3 216      | 5 068     | 1 349 952                               | 601          | 4 795      | 6 639      | 1 051 742                               | 5 855                                     |
| März .....                     | 3 719                    | 4 660      | 6 906     | 1 906 923                               | 753          | 4 451      | 7 331      | 902 402                                 | 8 172                                     |
| April .....                    | 2 593                    | 3 673      | 5 991     | 1 513 278                               | 714          | 3 865      | 5 894      | 924 811                                 | 7 059                                     |
| Mai .....                      | 2 355                    | 3 428      | 5 809     | 1 453 559                               | 790          | 5 054      | 7 298      | 871 552                                 | 6 730                                     |
| Juni .....                     | 2 629                    | 3 624      | 5 898     | 1 525 288                               | 726          | 5 127      | 7 260      | 851 420                                 | 7 028                                     |
| Juli .....                     | 2 713                    | 3 955      | 6 721     | 1 637 105                               | 784          | 4 207      | 6 178      | 812 502                                 | 7 610                                     |
| August .....                   | 2 577                    | 3 406      | 5 342     | 1 423 070                               | 802          | 6 535      | 7 919      | 1 043 268                               | 6 572                                     |
| September ..                   | 2 249                    | 3 246      | 5 303     | 1 374 844                               | 766          | 5 624      | 8 255      | 1 254 581                               | 6 223                                     |
| Oktober .....                  | 2 333                    | 3 308      | 5 153     | 1 423 333                               | 704          | 4 565      | 6 397      | 962 688                                 | 6 200                                     |
| November ...                   | 2 152                    | 3 101      | 5 283     | 1 358 632                               | 605          | 4 561      | 5 839      | 865 488                                 | 6 237                                     |
| Dezember ...                   | 2 464                    | 3 534      | 5 653     | 1 543 789                               | 615          | 3 843      | 5 165      | 694 986                                 | 6 551                                     |
| 2022 Januar .....              | 2 216                    | 3 291      | 5 741     | 1 368 999                               | 555          | 3 557      | 5 264      | 870 890                                 | 6 624                                     |
| Februar .....                  | 2 272                    | 3 419      | 5 679     | 1 501 235                               | 574          | 4 186      | 5 580      | 776 727                                 | 6 609                                     |
| März .....                     | 2 607                    | 3 935      | 7 004     | 1 788 356                               | 670          | 4 188      | 5 555      | 810 508                                 | 8 260                                     |
| April .....                    | 2 244                    | 3 256      | 5 466     | 1 435 068                               | 545          | 5 281      | 6 407      | 1 023 910                               | 6 529                                     |
| Mai .....                      | 2 430                    | 3 395      | 5 562     | 1 537 585                               | 679          | 4 156      | 5 515      | 1 223 995                               | 6 494                                     |
| Juni .....                     | 2 302                    | 3 503      | 5 813     | 1 573 522                               | 604          | 5 560      | 6 853      | 991 472                                 | 6 705                                     |
| Juli .....                     | 2 472                    | 3 657      | 6 165     | 1 677 256                               | 676          | 5 515      | 7 413      | 1 125 040                               | 7 304                                     |
| August .....                   | 2 077                    | 3 164      | 5 361     | 1 518 940                               | 572          | 4 025      | 6 105      | 1 106 728                               | 6 133                                     |
| September ..                   | 2 064                    | 3 154      | 5 434     | 1 469 741                               | 779          | 4 300      | 6 375      | 1 168 948                               | 6 493                                     |
| Oktober .....                  | 1 643                    | 2 457      | 4 128     | 1 133 807                               | 537          | 2 894      | 3 899      | 475 886                                 | 4 953                                     |
| November ...                   | 1 562                    | 2 245      | 3 700     | 1 063 840                               | 475          | 3 218      | 4 343      | 699 221                                 | 4 235                                     |
| Dezember ...                   | 1 683                    | 2 930      | 5 259     | 1 363 644                               | 507          | 3 554      | 4 837      | 825 810                                 | 6 294                                     |
| 2023 Januar .....              | 1 626                    | 2 497      | 4 583     | 1 246 103                               | 498          | 3 672      | 5 469      | 1 003 197                               | 5 240                                     |
| Februar .....                  | 1 432                    | 2 270      | 4 046     | 1 140 469                               | 480          | 4 922      | 5 129      | 1 050 001                               | 4 758                                     |
| März .....                     | 1 646                    | 2 485      | 4 451     | 1 246 240                               | 579          | 3 665      | 5 299      | 798 666                                 | 5 279                                     |
| April .....                    | 1 283                    | 1 855      | 3 209     | 907 142                                 | 451          | 2 530      | 3 683      | 541 792                                 | 3 947                                     |
| Mai .....                      | 1 519                    | 2 585      | 4 602     | 1 277 499                               | 621          | 4 276      | 5 779      | 1 019 609                               | 5 554                                     |
| Juni .....                     | 1 434                    | 2 351      | 4 167     | 1 202 037                               | 598          | 3 273      | 4 552      | 751 226                                 | 5 236                                     |
| Juli .....                     | 1 268                    | 1 747      | 2 926     | 871 197                                 | 574          | 4 398      | 5 374      | 876 276                                 | 3 683                                     |
| August .....                   | 1 385                    | 2 119      | 3 607     | 1 103 954                               | 633          | 3 974      | 5 971      | 1 190 607                               | 4 336                                     |
| September ..                   | 1 277                    | 2 173      | 3 993     | 1 106 969                               | 534          | 3 800      | 5 264      | 1 108 109                               | 4 707                                     |
| Oktober .....                  | 1 254                    | 2 410      | 5 165     | 1 230 263                               | 558          | 3 758      | 5 112      | 997 269                                 | 6 051                                     |
| November ...                   | 1 218                    | 2 440      | 5 191     | 1 303 417                               | 543          | 3 748      | 5 251      | 923 508                                 | 5 823                                     |
| Dezember ...                   | 1 062                    | 1 829      | 3 258     | 951 787                                 | 432          | 3 695      | 4 974      | 1 137 171                               | 4 118                                     |
| 2024 Januar .....              | 1 020                    | 1 742      | 3 307     | 963 718                                 | 450          | 2 444      | 3 779      | 709 848                                 | 4 048                                     |
| Februar .....                  | 1 171                    | 1 941      | 3 473     | 1 038 956                               | 464          | 4 547      | 5 832      | 948 541                                 | 4 280                                     |
| März .....                     | 1 208                    | 1 862      | 3 321     | 953 050                                 | 522          | 3 245      | 4 904      | 935 414                                 | 4 120                                     |
| April .....                    | 1 232                    | 1 854      | 3 170     | 934 277                                 | 561          | 4 078      | 5 131      | 963 164                                 | 3 991                                     |
| Mai .....                      | 1 129                    | 1 712      | 2 879     | 905 365                                 | 526          | 3 198      | 4 354      | 743 417                                 | 3 798                                     |
| Juni .....                     | 1 282                    | 2 146      | 3 969     | 1 190 233                               | 569          | 3 772      | 5 921      | 1 088 575                               | 4 983                                     |
| Juli .....                     | 911                      | 1 488      | 2 602     | 808 686                                 | 408          | 2 599      | 3 477      | 550 676                                 | 3 430                                     |
| August .....                   |                          |            |           |   |              |            |            |   |   |
| September ..                   |                          |            |           |   |              |            |            |   |   |
| Oktober .....                  |                          |            |           |   |              |            |            |   |   |
| November ...                   |                          |            |           |   |              |            |            |   |   |
| Dezember ...                   |                          |            |           |   |              |            |            |   |   |

<sup>1)</sup> Die Differenz zwischen der Summierung der Monatszahlen zu den Quartalszahlen bzw. zum Jahresergebnis entsteht durch die Einbeziehung der Tekturen, die nachträgliche Bauänderungen berücksichtigen. - <sup>2)</sup> In Wohn- und Nichtwohngebäuden einschl. Baumaßnahmen an bestehenden Gebäuden.

### 3. Baugenehmigungen für Wohn- und Nichtwohngebäude

| Lfd.<br>Nr. | Gebäudeart<br>Bauherr | Errichtung neuer |            |            |           |            |
|-------------|-----------------------|------------------|------------|------------|-----------|------------|
|             |                       | Gebäude          | Rauminhalt | Nutzfläche | Wohnungen |            |
|             |                       |                  |            |            | insgesamt | Wohnfläche |
|             |                       |                  |            |            | Anzahl    | 100 m²     |

#### Wohnbau

|                                     |   |            |              |            |              |              |
|-------------------------------------|---|------------|--------------|------------|--------------|--------------|
| 1                                   | Wohngebäude mit 1 Wohnung .....                                 | 652        | 633          | 338        | 652          | 1 097        |
| 2                                   | Wohngebäude mit 2 Wohnungen .....                               | 113        | 152          | 87         | 226          | 258          |
| 3                                   | Wohngebäude mit 3 oder mehr Wohnungen .....                     | 144        | 680          | 298        | 1 565        | 1 192        |
| 4                                   | Wohnheime .....   | 2          | 23           | 28         | 159          | 32           |
| 5                                   | <b>Wohngebäude insgesamt .....</b>                              | <b>911</b> | <b>1 488</b> | <b>750</b> | <b>2 602</b> | <b>2 579</b> |
| 6                                   | darunter mit Eigentumswohnungen .....                           | 61         | 212          | 120        | 507          | 389          |
| 7                                   | im Freistellungs- bzw. Zustimmungsverfahren <sup>2)</sup> ..... | 142        | 163          | 83         | 237          | 289          |
| Von den Wohngebäuden entfielen auf: |   |            |              |            |              |              |
| 8                                   | Öffentliche Bauherren .....                                     | 3          | 7            | 5          | 12           | 8            |
| 9                                   | Unternehmen .....   | 205        | 648          | 297        | 1 520        | 1 136        |
| 10                                  | davon Wohnungsunternehmen .....                                 | 169        | 592          | 265        | 1 413        | 1 039        |
| 11                                  | Immobilienfonds .....   | -          | -            | -          | -            | -            |
| 12                                  | sonstige Unternehmen .....                                      | 36         | 57           | 31         | 107          | 97           |
| 13                                  | Private Haushalte .....   | 699        | 829          | 447        | 1 057        | 1 427        |
| 14                                  | Organisationen ohne Erwerbszweck .....                          | 4          | 4            | 2          | 13           | 8            |

#### Nichtwohnbau

|  |  |            |              |              |            |           |
|--|--|------------|--------------|--------------|------------|-----------|
| 15                                       | Anstaltsgebäude .....  | 3          | 50           | 74           | 234        | 65        |
| 16                                       | Büro- und Verwaltungsgebäude .....   | 17         | 511          | 523          | 15         | 12        |
| 17                                       | Landwirtschaftliche Betriebsgebäude .....  | 122        | 436          | 581          | 1          | 2         |
| 18                                       | Nichtlandwirtschaftliche Betriebsgebäude .....   | 237        | 1 452        | 2 038        | 14         | 15        |
| 19                                       | darunter Fabrik- und Werkstattgebäude .....  | 52         | 313          | 442          | 4          | 7         |
| 20                                       | Handels- und Lagergebäude .....  | 121        | 854          | 1 019        | 10         | 9         |
| 21                                       | Hotels und Gaststätten .....   | 5          | 37           | 60           | -          | -         |
| 22                                       | Sonstige Nichtwohngebäude .....  | 29         | 150          | 261          | 1          | 2         |
| 23                                       | <b>Nichtwohngebäude insgesamt .....</b>  | <b>408</b> | <b>2 599</b> | <b>3 477</b> | <b>265</b> | <b>97</b> |
| 24                                       | darunter im Freistellungs- bzw. Zustimmungsverfahren <sup>2)</sup> .....   | 30         | 107          | 166          | 2          | 4         |
| Von den Nichtwohngebäuden entfielen auf: |  |            |              |              |            |           |
| 25                                       | Öffentliche Bauherren .....  | 30         | 165          | 330          | 1          | 2         |
| 26                                       | Unternehmen .....  | 256        | 2 179        | 2 713        | 148        | 54        |
| 27                                       | davon Land- und Forstwirtschaft, Tierhaltung,<br>Fischerei .....   | 114        | 421          | 559          | 1          | 2         |
| 28                                       | Produzierendes Gewerbe .....   | 64         | 641          | 756          | 3          | 5         |
| 29                                       | Handel, Kreditinstitute und Versicherungsgewerbe,<br>Dienstleistungen, Verkehr und Nachrichtenübermittlung,<br>Wohnungsunternehmen und Immobilienfonds ..... | 78         | 1 117        | 1 399        | 144        | 47        |
| 30                                       | Private Haushalte .....  | 115        | 210          | 352          | 10         | 9         |
| 31                                       | Organisationen ohne Erwerbszweck .....   | 7          | 45           | 82           | 106        | 32        |

<sup>1)</sup> Einschl. Küchen. - <sup>2)</sup> Genehmigungsfreistellung nach Artikel 58 bzw. bauaufsichtliche Zustimmung nach Artikel 73 der Bayerischen Bauordnung (BayBO).

in Bayern im Juli 2024 nach Gebäudearten und Bauherren

| Gebäude                 |   | Alle Baumaßnahmen        |            |           |            |                         |   | Lfd.<br>Nr. |
|-------------------------|---|--------------------------|------------|-----------|------------|-------------------------|---|-------------|
| Wohnräume <sup>1)</sup> | Veranschlagte<br>Kosten der<br>Bauwerke | Gebäude/<br>Baumaßnahmen | Nutzfläche | Wohnungen |            | Wohnräume <sup>1)</sup> | Veranschlagte<br>Kosten der<br>Bauwerke |             |
|                         |   |                          |            | insgesamt | Wohnfläche |                         |   |             |
| Anzahl                  | 1 000 €                                 | Anzahl                   | 100 m²     | Anzahl    | 100 m²     | Anzahl                  | 1 000 €                                 |             |
|                         |   |                          |            |           |            |                         |   |             |
| Wohnbau                 |   |                          |            |           |            |                         |   |             |
| 3 827                   | 336 703                                 | X                        | X          | X         | X          | X                       | X                                       | 1           |
| 927                     | 83 015                                  | X                        | X          | X         | X          | X                       | X                                       | 2           |
| 4 620                   | 371 786                                 | X                        | X          | X         | X          | X                       | X                                       | 3           |
| 165                     | 17 182                                  | 3                        | 19         | 193       | 43         | 220                     | 21 507                                  | 4           |
| 9 539                   | 808 686                                 | 1 815                    | 669        | 3 169     | 3 137      | 11 517                  | 1 003 653                               | 5           |
| 1 421                   | 126 412                                 | 169                      | 97         | 677       | 511        | 1 850                   | 170 689                                 | 6           |
| 1 050                   | 84 615                                  | 203                      | 81         | 280       | 328        | 1 199                   | 99 921                                  | 7           |
|                         |   |                          |            |           |            |                         |   |             |
| 39                      | 4 850                                   | 6                        | 0          | 17        | 13         | 61                      | 7 592                                   | 8           |
| 4 400                   | 362 663                                 | 279                      | 283        | 1 701     | 1 244      | 4 843                   | 413 444                                 | 9           |
| 4 037                   | 334 703                                 | 236                      | 252        | 1 590     | 1 145      | 4 476                   | 382 133                                 | 10          |
| -                       | -                                       | -                        | -          | -         | -          | -                       | -                                       | 11          |
| 363                     | 27 960                                  | 43                       | 31         | 111       | 100        | 367                     | 31 311                                  | 12          |
| 5 067                   | 438 083                                 | 1 525                    | 384        | 1 435     | 1 872      | 6 573                   | 578 427                                 | 13          |
| 33                      | 3 090                                   | 5                        | 2          | 16        | 8          | 40                      | 4 190                                   | 14          |
|                         |   |                          |            |           |            |                         |   |             |
| Nichtwohnbau            |   |                          |            |           |            |                         |   |             |
| 234                     | 24 945                                  | 4                        | 74         | 234       | 65         | 234                     | 25 795                                  | 15          |
| 43                      | 84 511                                  | 49                       | 559        | 13        | 6          | 23                      | 94 649                                  | 16          |
| 6                       | 34 076                                  | 162                      | 674        | 3         | 4          | 15                      | 39 894                                  | 17          |
| 48                      | 321 694                                 | 365                      | 2 334      | 9         | 12         | 28                      | 427 043                                 | 18          |
| 21                      | 85 271                                  | 84                       | 657        | 4         | 7          | 21                      | 145 524                                 | 19          |
| 27                      | 115 851                                 | 170                      | 1 058      | 12        | 12         | 39                      | 143 404                                 | 20          |
| -                       | 18 868                                  | 27                       | 85         | - 9       | - 9        | - 37                    | 29 464                                  | 21          |
| 7                       | 85 450                                  | 69                       | 301        | 2         | - 2        | - 13                    | 121 648                                 | 22          |
| 338                     | 550 676                                 | 649                      | 3 943      | 261       | 86         | 287                     | 709 029                                 | 23          |
| 10                      | 19 219                                  | 37                       | 170        | 1         | 3          | 6                       | 20 119                                  | 24          |
|                         |   |                          |            |           |            |                         |   |             |
| 7                       | 84 593                                  | 54                       | 361        | 8         | 7          | 19                      | 116 948                                 | 25          |
| 195                     | 397 780                                 | 392                      | 3 096      | 145       | 51         | 182                     | 507 571                                 | 26          |
|                         |   |                          |            |           |            |                         |   |             |
| 6                       | 32 655                                  | 146                      | 649        | -         | 2          | 4                       | 37 297                                  | 27          |
| 13                      | 123 206                                 | 94                       | 806        | 1         | 2          | 2                       | 149 035                                 | 28          |
|                         |   |                          |            |           |            |                         |   |             |
| 176                     | 241 919                                 | 152                      | 1 641      | 144       | 47         | 176                     | 321 239                                 | 29          |
| 30                      | 41 238                                  | 185                      | 395        | 5         | 2          | 1                       | 53 786                                  | 30          |
| 106                     | 27 065                                  | 18                       | 91         | 103       | 26         | 85                      | 30 724                                  | 31          |

#### 4. Baugenehmigungen für Wohn- und Nichtwohngebäude

| Schl.-Nr. | Gebiet | Errichtung neuer Wohngebäude |             |             |             |                       |                                 |             |             |
|-----------|--------|------------------------------|-------------|-------------|-------------|-----------------------|---------------------------------|-------------|-------------|
|           |        | insgesamt <sup>1)</sup>      |             |             |             |                       | darunter mit 1 oder 2 Wohnungen |             |             |
|           |        | Gebäude                      | Raum-inhalt | Wohn-nungen | Wohn-fläche | Veran-schlagte Kosten | Gebäude                         | Raum-inhalt | Wohn-nungen |
|           |        | Anzahl                       | 1 000 m³    | Anzahl      | 100 m²      | 1 000 €               | Anzahl                          | 1 000 m³    | Anzahl      |

#### Zusammenstellung nach Regierungsbezirken

|   |   |            |              |              |              |                |            |            |            |              |
|---|---|------------|--------------|--------------|--------------|----------------|------------|------------|------------|--------------|
| 1 | Oberbayern .....                        | 344        | 756          | 1 496        | 1 297        | 446 179        | 267        | 284        | 314        | 495          |
| 2 | Niederbayern .....                      | 101        | 146          | 212          | 244          | 67 956         | 87         | 94         | 97         | 154          |
| 3 | Oberpfalz .....                         | 87         | 117          | 163          | 195          | 56 433         | 75         | 85         | 89         | 140          |
| 4 | Oberfranken .....                       | 71         | 83           | 120          | 149          | 39 409         | 64         | 61         | 69         | 106          |
| 5 | Mittelfranken .....                     | 89         | 112          | 183          | 207          | 58 461         | 82         | 75         | 89         | 133          |
| 6 | Unterfranken .....                      | 71         | 79           | 110          | 144          | 41 526         | 68         | 68         | 82         | 120          |
| 7 | Schwaben .....                          | 148        | 195          | 318          | 343          | 98 722         | 122        | 119        | 138        | 206          |
|   | <b>Bayern</b>                           | <b>911</b> | <b>1 488</b> | <b>2 602</b> | <b>2 579</b> | <b>808 686</b> | <b>765</b> | <b>785</b> | <b>878</b> | <b>1 355</b> |
|   | Kreisfreie Städte .....                 | 159        | 511          | 1 057        | 884          | 288 946        | 102        | 94         | 120        | 174          |
|   | darunter Großstädte <sup>3)</sup> ..... | 123        | 438          | 921          | 758          | 254 181        | 78         | 71         | 90         | 131          |
|   | Landkreise .....                        | 752        | 977          | 1 545        | 1 695        | 519 740        | 663        | 690        | 758        | 1 181        |

#### Regierungsbezirk Oberbayern

##### Kreisfreie Städte

|     |                  |           |            |            |            |                |           |           |           |           |
|-----|------------------|-----------|------------|------------|------------|----------------|-----------|-----------|-----------|-----------|
| 161 | Ingolstadt ..... | 5         | 4          | 5          | 6          | 1 798          | 5         | 4         | 5         | 6         |
| 162 | München .....    | 76        | 360        | 781        | 618        | 213 057        | 39        | 33        | 47        | 66        |
| 163 | Rosenheim .....  | -         | -          | -          | -          | -              | -         | -         | -         | -         |
|     | <b>Zusammen</b>  | <b>81</b> | <b>364</b> | <b>786</b> | <b>624</b> | <b>214 855</b> | <b>44</b> | <b>36</b> | <b>52</b> | <b>72</b> |

##### Landkreise

|     |                               |            |            |              |              |                |            |            |            |            |
|-----|-------------------------------|------------|------------|--------------|--------------|----------------|------------|------------|------------|------------|
| 171 | Altötting .....               | 12         | 13         | 15           | 21           | 5 608          | 11         | 11         | 11         | 17         |
| 172 | Berchtesgadener Land .....    | 3          | 6          | 12           | 10           | 2 679          | 1          | 1          | 1          | 2          |
| 173 | Bad Tölz-Wolfratshausen ..... | 3          | 6          | 6            | 10           | 3 808          | 3          | 6          | 6          | 10         |
| 174 | Dachau .....                  | 22         | 24         | 31           | 38           | 13 753         | 20         | 20         | 24         | 32         |
| 175 | Ebersberg .....               | 8          | 13         | 27           | 27           | 9 511          | 7          | 8          | 7          | 13         |
| 176 | Eichstätt .....               | 26         | 63         | 227          | 98           | 35 728         | 18         | 17         | 20         | 30         |
| 177 | Erding .....                  | 10         | 21         | 29           | 30           | 9 947          | 8          | 11         | 9          | 17         |
| 178 | Freising .....                | 14         | 20         | 31           | 36           | 9 972          | 11         | 11         | 14         | 19         |
| 179 | Fürstenfeldbruck .....        | 13         | 24         | 40           | 39           | 12 914         | 8          | 9          | 9          | 16         |
| 180 | Garmisch-Partenkirchen .....  | 2          | 3          | 6            | 5            | 2 119          | 1          | 1          | 1          | 2          |
| 181 | Landsberg am Lech .....       | 10         | 16         | 18           | 23           | 9 574          | 8          | 12         | 10         | 18         |
| 182 | Miesbach .....                | 8          | 7          | 9            | 11           | 3 767          | 8          | 7          | 9          | 11         |
| 183 | Mühldorf a.Inn .....          | 16         | 20         | 25           | 36           | 10 518         | 15         | 17         | 17         | 28         |
| 184 | München .....                 | 28         | 57         | 126          | 114          | 42 284         | 19         | 22         | 25         | 40         |
| 185 | Neuburg-Schrobenhausen .....  | 11         | 11         | 14           | 19           | 5 901          | 10         | 10         | 11         | 16         |
| 186 | Pfaffenhofen a.d.Ilm .....    | 14         | 13         | 17           | 26           | 7 311          | 14         | 13         | 17         | 26         |
| 187 | Rosenheim .....               | 15         | 15         | 18           | 28           | 8 680          | 14         | 14         | 15         | 26         |
| 188 | Starnberg .....               | 16         | 24         | 20           | 44           | 17 587         | 16         | 24         | 20         | 44         |
| 189 | Traunstein .....              | 20         | 22         | 24           | 35           | 11 941         | 20         | 22         | 24         | 35         |
| 190 | Weilheim-Schongau .....       | 12         | 12         | 15           | 22           | 7 722          | 11         | 11         | 12         | 19         |
|     | <b>Zusammen</b>               | <b>263</b> | <b>392</b> | <b>710</b>   | <b>673</b>   | <b>231 324</b> | <b>223</b> | <b>247</b> | <b>262</b> | <b>423</b> |
| 1   | <b>Oberbayern</b> .....       | <b>344</b> | <b>756</b> | <b>1 496</b> | <b>1 297</b> | <b>446 179</b> | <b>267</b> | <b>284</b> | <b>314</b> | <b>495</b> |

<sup>1)</sup> Einschl. Wohnheime. - <sup>2)</sup> Genehmigungsfreistellung nach Artikel 58 bzw. bauaufsichtliche Zustimmung nach Artikel 73 der Bayerischen Bauordnung (BayBO). - <sup>3)</sup> Münch

in Bayern im Juli 2024 nach Kreisen

| noch: Errichtung<br>neuer Wohngebäude |                | Errichtung neuer Nichtwohngebäude |                 |                 |                |                              | Alle Baumaßnahmen             |                 |                |   |                 |                              | Schl.-<br>Nr. |
|---------------------------------------|----------------|-----------------------------------|-----------------|-----------------|----------------|------------------------------|-------------------------------|-----------------|----------------|---|-----------------|------------------------------|---------------|
| darunter mit<br>Eigentumswohnungen    |                | Gebäude                           | Raum-<br>inhalt | Nutz-<br>fläche | Woh-<br>nungen | Veran-<br>schlagte<br>Kosten | Gebäude/<br>Baumaß-<br>nahmen | Nutz-<br>fläche | Woh-<br>nungen | darunter<br>im Frei-<br>stellungs-<br>bzw. Zu-<br>stimmungs-<br>verfahren <sup>2)</sup> | Wohn-<br>fläche | Veran-<br>schlagte<br>Kosten |               |
| Gebäude                               | Woh-<br>nungen |                                   |                 |                 |                |                              |                               |                 |                |   |                 |                              |               |
| Anzahl                                |                |                                   |                 |                 |                |                              |                               |                 |                |   |                 |                              |               |

Zusammenstellung nach Regierungsbezirken

|    |     |     |       |       |     |         |       |       |       |     |       |           |   |
|----|-----|-----|-------|-------|-----|---------|-------|-------|-------|-----|-------|-----------|---|
| 30 | 222 | 117 | 1 229 | 1 483 | 140 | 286 385 | 772   | 2 059 | 1 852 | 117 | 1 522 | 869 371   | 1 |
| 2  | 11  | 65  | 200   | 301   | 1   | 30 755  | 266   | 405   | 259   | 20  | 284   | 120 701   | 2 |
| 5  | 40  | 63  | 265   | 362   | -   | 43 923  | 273   | 438   | 219   | 27  | 257   | 125 328   | 3 |
| 3  | 34  | 38  | 173   | 212   | -   | 28 461  | 206   | 286   | 151   | 11  | 187   | 93 223    | 4 |
| 7  | 94  | 35  | 122   | 204   | 3   | 29 320  | 315   | 318   | 283   | 19  | 309   | 140 564   | 5 |
| 2  | 19  | 34  | 329   | 388   | 1   | 47 331  | 227   | 446   | 153   | 25  | 191   | 115 554   | 6 |
| 12 | 87  | 56  | 281   | 526   | 120 | 84 501  | 405   | 660   | 513   | 62  | 472   | 247 941   | 7 |
| 61 | 507 | 408 | 2 599 | 3 477 | 265 | 550 676 | 2 464 | 4 612 | 3 430 | 281 | 3 223 | 1 712 682 |   |
| 23 | 227 | 45  | 367   | 636   | 106 | 173 745 | 466   | 868   | 1 397 | 39  | 1 090 | 599 004   |   |
| 18 | 191 | 34  | 308   | 546   | 106 | 164 514 | 344   | 730   | 1 240 | 28  | 949   | 530 603   |   |
| 38 | 280 | 363 | 2 231 | 2 842 | 159 | 376 931 | 1 998 | 3 744 | 2 033 | 242 | 2 133 | 1 113 678 |   |

Regierungsbezirk Oberbayern

|    |     |     |       |       |     |         |     |       |       |     |       |         |     |
|----|-----|-----|-------|-------|-----|---------|-----|-------|-------|-----|-------|---------|-----|
| -  | -   | -   | -     | -     | -   | -       | 10  | 2     | 7     | -   | 8     | 2 869   | 161 |
| 12 | 104 | 21  | 213   | 368   | -   | 120 387 | 157 | 491   | 924   | 24  | 707   | 384 918 | 162 |
| -  | -   | 1   | 1     | 3     | -   | 614     | 5   | 3     | -     | -   | 2     | 1 485   | 163 |
| 12 | 104 | 22  | 214   | 371   | -   | 121 001 | 172 | 497   | 931   | 24  | 717   | 389 272 |     |
| -  | -   | 9   | 19    | 29    | 1   | 4 420   | 30  | 49    | 17    | 10  | 27    | 11 115  | 171 |
| 1  | 8   | 3   | 44    | 47    | -   | 11 055  | 18  | 52    | 15    | 1   | 11    | 15 224  | 172 |
| -  | -   | 3   | 27    | 39    | 128 | 9 450   | 18  | 54    | 133   | -   | 45    | 15 756  | 173 |
| -  | -   | 7   | 36    | 42    | -   | 3 589   | 42  | 35    | 35    | 7   | 41    | 30 571  | 174 |
| -  | -   | 3   | 9     | 11    | 1   | 2 465   | 19  | 22    | 28    | 1   | 30    | 13 172  | 175 |
| 6  | 46  | 6   | 32    | 41    | -   | 2 558   | 43  | 87    | 232   | 14  | 102   | 40 262  | 176 |
| -  | -   | 3   | 381   | 335   | -   | 33 491  | 22  | 361   | 30    | 1   | 33    | 50 871  | 177 |
| -  | -   | 5   | 17    | 20    | 1   | 1 655   | 23  | 198   | 32    | 1   | 37    | 33 862  | 178 |
| 3  | 13  | -   | -     | -     | -   | -       | 20  | 9     | 46    | 4   | 44    | 13 469  | 179 |
| -  | -   | -   | -     | -     | -   | -       | 5   | 1     | 7     | -   | 7     | 2 849   | 180 |
| 2  | 8   | 7   | 107   | 146   | -   | 25 372  | 39  | 155   | 24    | 1   | 33    | 38 010  | 181 |
| -  | -   | 3   | 14    | 19    | -   | 8 574   | 18  | 30    | 12    | -   | 13    | 13 373  | 182 |
| 1  | 8   | 12  | 51    | 71    | -   | 7 830   | 37  | 92    | 28    | 1   | 37    | 19 455  | 183 |
| 5  | 35  | 6   | 46    | 41    | 8   | 11 813  | 64  | 79    | 140   | 34  | 131   | 60 747  | 184 |
| -  | -   | 5   | 27    | 55    | -   | 3 930   | 24  | 57    | 17    | 2   | 20    | 11 143  | 185 |
| -  | -   | 2   | 116   | 75    | -   | 9 845   | 20  | 80    | 18    | 1   | 28    | 18 308  | 186 |
| -  | -   | 10  | 66    | 106   | 1   | 25 379  | 49  | 118   | 29    | 6   | 43    | 39 231  | 187 |
| -  | -   | 1   | 0     | 1     | -   | 76      | 25  | 18    | 24    | -   | 49    | 19 447  | 188 |
| -  | -   | 7   | 11    | 18    | -   | 1 928   | 54  | 42    | 34    | 6   | 46    | 21 682  | 189 |
| -  | -   | 3   | 9     | 16    | -   | 1 954   | 30  | 22    | 20    | 3   | 28    | 11 552  | 190 |
| 18 | 118 | 95  | 1 015 | 1 113 | 140 | 165 384 | 600 | 1 562 | 921   | 93  | 805   | 480 099 |     |
| 30 | 222 | 117 | 1 229 | 1 483 | 140 | 286 385 | 772 | 2 059 | 1 852 | 117 | 1 522 | 869 371 | 1   |

Nürnberg, Augsburg, Regensburg, Ingolstadt, Würzburg, Fürth, Erlangen.

# Noch: 4. Baugenehmigungen für Wohn- und Nichtwohngebäude

| Schl.-Nr. | Gebiet | Errichtung neuer Wohngebäude |             |             |             |                       |                                 |             |             |
|-----------|--------|------------------------------|-------------|-------------|-------------|-----------------------|---------------------------------|-------------|-------------|
|           |        | insgesamt <sup>1)</sup>      |             |             |             |                       | darunter mit 1 oder 2 Wohnungen |             |             |
|           |        | Gebäude                      | Raum-inhalt | Wohn-nungen | Wohn-fläche | Veran-schlagte Kosten | Gebäude                         | Raum-inhalt | Wohn-nungen |
|           |        | Anzahl                       | 1 000 m³    | Anzahl      | 100 m²      | 1 000 €               | Anzahl                          | 1 000 m³    | Anzahl      |

## Regierungsbezirk Niederbayern

### Kreisfreie Städte

|     |                 |           |           |           |           |               |          |          |          |           |
|-----|-----------------|-----------|-----------|-----------|-----------|---------------|----------|----------|----------|-----------|
| 261 | Landshut .....  | 3         | 4         | 7         | 7         | 1 973         | 2        | 2        | 2        | 3         |
| 262 | Passau .....    | 3         | 3         | 4         | 5         | 1 426         | 3        | 3        | 4        | 5         |
| 263 | Straubing ..... | 9         | 34        | 67        | 53        | 15 851        | 3        | 4        | 3        | 7         |
|     | <b>Zusammen</b> | <b>15</b> | <b>41</b> | <b>78</b> | <b>66</b> | <b>19 250</b> | <b>8</b> | <b>9</b> | <b>9</b> | <b>15</b> |

### Landkreise

|          |                           |            |            |            |            |               |           |           |           |            |
|----------|---------------------------|------------|------------|------------|------------|---------------|-----------|-----------|-----------|------------|
| 271      | Deggendorf .....          | 8          | 7          | 8          | 12         | 2 228         | 8         | 7         | 8         | 12         |
| 272      | Freyung-Grafenau .....    | 7          | 9          | 14         | 18         | 4 057         | 6         | 4         | 6         | 9          |
| 273      | Kelheim .....             | 12         | 13         | 15         | 22         | 6 075         | 12        | 13        | 15        | 22         |
| 274      | Landshut .....            | 10         | 14         | 15         | 21         | 5 933         | 9         | 12        | 9         | 17         |
| 275      | Passau .....              | 14         | 18         | 29         | 33         | 10 118        | 13        | 13        | 17        | 24         |
| 276      | Regen .....               | 2          | 2          | 2          | 3          | 567           | 2         | 2         | 2         | 3          |
| 277      | Rottal-Inn .....          | 10         | 13         | 15         | 23         | 6 017         | 9         | 11        | 10        | 18         |
| 278      | Straubing-Bogen .....     | 9          | 11         | 9          | 16         | 5 368         | 9         | 11        | 9         | 16         |
| 279      | Dingolfing-Landau .....   | 14         | 19         | 27         | 31         | 8 343         | 11        | 13        | 12        | 19         |
|          | <b>Zusammen</b>           | <b>86</b>  | <b>105</b> | <b>134</b> | <b>178</b> | <b>48 706</b> | <b>79</b> | <b>85</b> | <b>88</b> | <b>140</b> |
| <b>2</b> | <b>Niederbayern .....</b> | <b>101</b> | <b>146</b> | <b>212</b> | <b>244</b> | <b>67 956</b> | <b>87</b> | <b>94</b> | <b>97</b> | <b>154</b> |

## Regierungsbezirk Oberpfalz

### Kreisfreie Städte

|     |                      |           |           |           |           |               |          |          |          |           |
|-----|----------------------|-----------|-----------|-----------|-----------|---------------|----------|----------|----------|-----------|
| 361 | Amberg .....         | 4         | 4         | 9         | 9         | 2 336         | 3        | 2        | 3        | 5         |
| 362 | Regensburg .....     | 6         | 15        | 29        | 26        | 7 942         | 3        | 4        | 4        | 6         |
| 363 | Weiden i.d.OPf. .... | -         | -         | -         | -         | -             | -        | -        | -        | -         |
|     | <b>Zusammen</b>      | <b>10</b> | <b>19</b> | <b>38</b> | <b>35</b> | <b>10 278</b> | <b>6</b> | <b>6</b> | <b>7</b> | <b>11</b> |

### Landkreise

|          |                             |           |            |            |            |               |           |           |           |            |
|----------|-----------------------------|-----------|------------|------------|------------|---------------|-----------|-----------|-----------|------------|
| 371      | Amberg-Weizbach .....       | 7         | 7          | 8          | 11         | 3 239         | 7         | 7         | 8         | 11         |
| 372      | Cham .....                  | 23        | 33         | 45         | 57         | 13 985        | 19        | 25        | 24        | 41         |
| 373      | Neumarkt i.d.OPf. ....      | 10        | 11         | 12         | 18         | 5 194         | 10        | 11        | 12        | 18         |
| 374      | Neustadt a.d.Waldnaab ..... | 7         | 11         | 16         | 18         | 5 173         | 6         | 7         | 6         | 10         |
| 375      | Regensburg .....            | 24        | 28         | 35         | 45         | 14 947        | 22        | 24        | 27        | 40         |
| 376      | Schwandorf .....            | 5         | 6          | 8          | 9          | 2 886         | 4         | 5         | 4         | 7          |
| 377      | Tirschenreuth .....         | 1         | 1          | 1          | 3          | 731           | 1         | 1         | 1         | 3          |
|          | <b>Zusammen</b>             | <b>77</b> | <b>97</b>  | <b>125</b> | <b>160</b> | <b>46 155</b> | <b>69</b> | <b>79</b> | <b>82</b> | <b>129</b> |
| <b>3</b> | <b>Oberpfalz .....</b>      | <b>87</b> | <b>117</b> | <b>163</b> | <b>195</b> | <b>56 433</b> | <b>75</b> | <b>85</b> | <b>89</b> | <b>140</b> |

<sup>1)</sup> Einschl. Wohnheime. - <sup>2)</sup> Genehmigungsfreistellung nach Artikel 58 bzw. bauaufsichtliche Zustimmung nach Artikel 73 der Bayerischen Bauordnung (BayBO).

in Bayern im Juli 2024 nach Kreisen

| noch: Errichtung<br>neuer Wohngebäude |                | Errichtung neuer Nichtwohngebäude |                 |                 |                |                              | Alle Baumaßnahmen             |                 |                |   |                 |                              | Schl.-<br>Nr. |
|---------------------------------------|----------------|-----------------------------------|-----------------|-----------------|----------------|------------------------------|-------------------------------|-----------------|----------------|---|-----------------|------------------------------|---------------|
| darunter mit<br>Eigentumswohnungen    |                | Gebäude                           | Raum-<br>inhalt | Nutz-<br>fläche | Woh-<br>nungen | Veran-<br>schlagte<br>Kosten | Gebäude/<br>Baumaß-<br>nahmen | Nutz-<br>fläche | Woh-<br>nungen | darunter<br>im Frei-<br>stellungs-<br>bzw. Zu-<br>stimmungs-<br>verfahren <sup>2)</sup> | Wohn-<br>fläche | Veran-<br>schlagte<br>Kosten |               |
| Gebäude                               | Woh-<br>nungen |                                   |                 |                 |                |                              |                               |                 |                |   |                 |                              |               |
| Anzahl                                |                | 1 000 m³                          | 100 m²          | Anzahl          | 1 000 €        | Anzahl                       | 100 m²                        | Anzahl          |                | 100 m²  | 1 000 €         |                              |               |

Regierungsbezirk Niederbayern

|   |    |    |     |     |   |        |     |     |     |    |     |         |     |
|---|----|----|-----|-----|---|--------|-----|-----|-----|----|-----|---------|-----|
| 1 | 5  | -  | -   | -   | - | -      | 5   | 2   | 7   | 1  | 8   | 2 236   | 261 |
| - | -  | 1  | 17  | 32  | - | 3 000  | 12  | 37  | 7   | -  | 4   | 7 077   | 262 |
| - | -  | -  | -   | -   | - | -      | 14  | 20  | 68  | -  | 53  | 16 813  | 263 |
| 1 | 5  | 1  | 17  | 32  | - | 3 000  | 31  | 59  | 82  | 1  | 65  | 26 126  |     |
| - | -  | 4  | 7   | 12  | - | 381    | 12  | 17  | 8   | 1  | 12  | 2 609   | 271 |
| - | -  | 7  | 18  | 23  | - | 1 668  | 23  | 27  | 14  | -  | 20  | 7 651   | 272 |
| - | -  | 4  | 16  | 29  | - | 3 217  | 29  | 38  | 21  | 3  | 24  | 10 687  | 273 |
| 1 | 6  | 13 | 61  | 92  | 1 | 10 961 | 28  | 105 | 17  | 1  | 25  | 17 408  | 274 |
| - | -  | 8  | 11  | 19  | - | 2 640  | 35  | 30  | 47  | 8  | 45  | 17 969  | 275 |
| - | -  | 5  | 9   | 15  | - | 1 691  | 17  | 19  | 4   | -  | 7   | 3 584   | 276 |
| - | -  | 9  | 34  | 45  | - | 3 775  | 35  | 57  | 24  | -  | 29  | 13 204  | 277 |
| - | -  | 10 | 23  | 29  | - | 2 895  | 30  | 40  | 10  | 3  | 20  | 11 789  | 278 |
| - | -  | 4  | 4   | 6   | - | 527    | 26  | 14  | 32  | 3  | 38  | 9 674   | 279 |
| 1 | 6  | 64 | 183 | 270 | 1 | 27 755 | 235 | 345 | 177 | 19 | 220 | 94 575  |     |
| 2 | 11 | 65 | 200 | 301 | 1 | 30 755 | 266 | 405 | 259 | 20 | 284 | 120 701 | 2   |

Regierungsbezirk Oberpfalz

|   |    |    |     |     |   |        |     |     |     |    |     |         |     |
|---|----|----|-----|-----|---|--------|-----|-----|-----|----|-----|---------|-----|
| 1 | 6  | -  | -   | -   | - | -      | 5   | 2   | 9   | 7  | 10  | 2 376   | 361 |
| 1 | 15 | 1  | 12  | 19  | - | 1 100  | 16  | 30  | 33  | -  | 28  | 11 652  | 362 |
| - | -  | 1  | 5   | 8   | - | 432    | 2   | 8   | -   | -  | -   | 462     | 363 |
| 2 | 21 | 2  | 17  | 27  | - | 1 532  | 23  | 40  | 42  | 7  | 38  | 14 490  |     |
| - | -  | 6  | 28  | 36  | - | 3 221  | 20  | 43  | 11  | 2  | 15  | 7 376   | 371 |
| 2 | 15 | 20 | 60  | 92  | - | 9 778  | 78  | 122 | 61  | 1  | 71  | 30 235  | 372 |
| - | -  | 5  | 7   | 11  | - | 932    | 22  | 21  | 13  | 2  | 20  | 6 680   | 373 |
| - | -  | 6  | 19  | 30  | - | 2 467  | 24  | 34  | 17  | -  | 20  | 9 449   | 374 |
| 1 | 4  | 12 | 94  | 108 | - | 19 495 | 78  | 126 | 56  | 14 | 73  | 41 379  | 375 |
| - | -  | 5  | 12  | 23  | - | 4 384  | 13  | 27  | 8   | 1  | 9   | 7 433   | 376 |
| - | -  | 7  | 28  | 34  | - | 2 114  | 15  | 25  | 11  | -  | 11  | 8 286   | 377 |
| 3 | 19 | 61 | 248 | 335 | - | 42 391 | 250 | 398 | 177 | 20 | 219 | 110 838 |     |
| 5 | 40 | 63 | 265 | 362 | - | 43 923 | 273 | 438 | 219 | 27 | 257 | 125 328 | 3   |

# Noch: 4. Baugenehmigungen für Wohn- und Nichtwohngebäude

| Schl.-<br>Nr. | Gebiet | Errichtung neuer Wohngebäude |                 |                |                 |                              |                                 |                 |                |                 |
|---------------|--------|------------------------------|-----------------|----------------|-----------------|------------------------------|---------------------------------|-----------------|----------------|-----------------|
|               |        | insgesamt <sup>1)</sup>      |                 |                |                 |                              | darunter mit 1 oder 2 Wohnungen |                 |                |                 |
|               |        | Gebäude                      | Raum-<br>inhalt | Woh-<br>nungen | Wohn-<br>fläche | Veran-<br>schlagte<br>Kosten | Gebäude                         | Raum-<br>inhalt | Woh-<br>nungen | Wohn-<br>fläche |
|               |        | Anzahl                       | 1 000 m³        | Anzahl         | 100 m²          | 1 000 €                      | Anzahl                          | 1 000 m³        | Anzahl         | 100 m²          |

## Regierungsbezirk Oberfranken

### Kreisfreie Städte

|     |                 |          |          |           |           |              |          |          |          |          |
|-----|-----------------|----------|----------|-----------|-----------|--------------|----------|----------|----------|----------|
| 461 | Bamberg .....   | -        | -        | -         | -         | -            | -        | -        | -        | -        |
| 462 | Bayreuth .....  | 3        | 7        | 14        | 12        | 2 871        | 1        | 1        | 1        | 1        |
| 463 | Coburg .....    | 1        | 1        | 1         | 2         | 500          | 1        | 1        | 1        | 2        |
| 464 | Hof .....       | -        | -        | -         | -         | -            | -        | -        | -        | -        |
|     | <b>Zusammen</b> | <b>4</b> | <b>8</b> | <b>15</b> | <b>14</b> | <b>3 371</b> | <b>2</b> | <b>2</b> | <b>2</b> | <b>3</b> |

### Landkreise

|          |                                   |           |           |            |            |               |           |           |           |            |
|----------|-----------------------------------|-----------|-----------|------------|------------|---------------|-----------|-----------|-----------|------------|
| 471      | Bamberg .....                     | 11        | 11        | 18         | 20         | 5 333         | 9         | 8         | 11        | 14         |
| 472      | Bayreuth .....                    | 13        | 13        | 15         | 22         | 6 405         | 13        | 13        | 15        | 22         |
| 473      | Coburg .....                      | 7         | 15        | 27         | 28         | 6 786         | 6         | 6         | 6         | 10         |
| 474      | Forchheim .....                   | 12        | 13        | 16         | 24         | 6 501         | 11        | 11        | 12        | 20         |
| 475      | Hof .....                         | 4         | 4         | 4          | 6          | 1 554         | 4         | 4         | 4         | 6          |
| 476      | Kronach .....                     | 4         | 3         | 4          | 5          | 1 440         | 4         | 3         | 4         | 5          |
| 477      | Kulmbach .....                    | 3         | 4         | 8          | 9          | 1 784         | 2         | 1         | 2         | 4          |
| 478      | Lichtenfels .....                 | 4         | 5         | 4          | 6          | 1 911         | 4         | 5         | 4         | 6          |
| 479      | Wunsiedel i. Fichtelgebirge ..... | 9         | 8         | 9          | 15         | 4 324         | 9         | 8         | 9         | 15         |
|          | <b>Zusammen</b>                   | <b>67</b> | <b>75</b> | <b>105</b> | <b>135</b> | <b>36 038</b> | <b>62</b> | <b>59</b> | <b>67</b> | <b>103</b> |
| <b>4</b> | <b>Oberfranken .....</b>          | <b>71</b> | <b>83</b> | <b>120</b> | <b>149</b> | <b>39 409</b> | <b>64</b> | <b>61</b> | <b>69</b> | <b>106</b> |

## Regierungsbezirk Mittelfranken

### Kreisfreie Städte

|     |                 |           |           |           |           |               |           |           |           |           |
|-----|-----------------|-----------|-----------|-----------|-----------|---------------|-----------|-----------|-----------|-----------|
| 561 | Ansbach .....   | -         | -         | -         | -         | -             | -         | -         | -         | -         |
| 562 | Erlangen .....  | 3         | 6         | 3         | 9         | 3 168         | 3         | 6         | 3         | 9         |
| 563 | Fürth .....     | 5         | 22        | 61        | 42        | 11 868        | 2         | 2         | 3         | 4         |
| 564 | Nürnberg .....  | 20        | 24        | 33        | 43        | 12 104        | 18        | 16        | 19        | 26        |
| 565 | Schwabach ..... | 1         | 1         | 2         | 3         | 615           | 1         | 1         | 2         | 3         |
|     | <b>Zusammen</b> | <b>29</b> | <b>53</b> | <b>99</b> | <b>97</b> | <b>27 755</b> | <b>24</b> | <b>25</b> | <b>27</b> | <b>42</b> |

### Landkreise

|          |   |           |            |            |            |               |           |           |           |            |
|----------|---|-----------|------------|------------|------------|---------------|-----------|-----------|-----------|------------|
| 571      | Ansbach .....                           | 16        | 19         | 31         | 35         | 9 595         | 15        | 12        | 17        | 22         |
| 572      | Erlangen-Höchstädt .....                | 6         | 8          | 8          | 11         | 3 188         | 6         | 8         | 8         | 11         |
| 573      | Fürth .....                             | 6         | 6          | 6          | 11         | 2 981         | 6         | 6         | 6         | 11         |
| 574      | Nürnberger Land .....                   | 15        | 14         | 22         | 26         | 8 338         | 14        | 12        | 14        | 20         |
| 575      | Neustadt a.d. Aisch-Bad Windsheim ..... | -         | -          | -          | -          | -             | -         | -         | -         | -          |
| 576      | Roth .....                              | 12        | 9          | 12         | 18         | 4 327         | 12        | 9         | 12        | 18         |
| 577      | Weißenburg-Gunzenhausen .....           | 5         | 4          | 5          | 8          | 2 277         | 5         | 4         | 5         | 8          |
|          | <b>Zusammen</b>                         | <b>60</b> | <b>59</b>  | <b>84</b>  | <b>110</b> | <b>30 706</b> | <b>58</b> | <b>50</b> | <b>62</b> | <b>91</b>  |
| <b>5</b> | <b>Mittelfranken .....</b>              | <b>89</b> | <b>112</b> | <b>183</b> | <b>207</b> | <b>58 461</b> | <b>82</b> | <b>75</b> | <b>89</b> | <b>133</b> |

<sup>1)</sup> Einschl. Wohnheime. - <sup>2)</sup> Genehmigungsfreistellung nach Artikel 58 bzw. bauaufsichtliche Zustimmung nach Artikel 73 der Bayerischen Bauordnung (BayBO).

# in Bayern im Juli 2024 nach Kreisen

| noch: Errichtung<br>neuer Wohngebäude |                | Errichtung neuer Nichtwohngebäude |                 |                 |                |                              | Alle Baumaßnahmen             |                 |                |   |                 |                              | Schl.-<br>Nr. |
|---------------------------------------|----------------|-----------------------------------|-----------------|-----------------|----------------|------------------------------|-------------------------------|-----------------|----------------|---|-----------------|------------------------------|---------------|
| darunter mit<br>Eigentumswohnungen    |                | Gebäude                           | Raum-<br>inhalt | Nutz-<br>fläche | Woh-<br>nungen | Veran-<br>schlagte<br>Kosten | Gebäude/<br>Baumaß-<br>nahmen | Nutz-<br>fläche | Woh-<br>nungen | darunter<br>im Frei-<br>stellungs-<br>bzw. Zu-<br>stimmungs-<br>verfahren <sup>2)</sup> | Wohn-<br>fläche | Veran-<br>schlagte<br>Kosten |               |
| Gebäude                               | Woh-<br>nungen |                                   |                 |                 |                |                              |                               |                 |                |   |                 |                              |               |
| Anzahl                                |                |                                   | 1 000 m³        | 100 m²          | Anzahl         | 1 000 €                      | Anzahl                        | 100 m²          | Anzahl         |   | 100 m²          | 1 000 €                      |               |

## Regierungsbezirk Oberfranken

|          |           |           |            |            |          |               |            |            |            |           |            |               |          |
|----------|-----------|-----------|------------|------------|----------|---------------|------------|------------|------------|-----------|------------|---------------|----------|
| -        | -         | 1         | 2          | 5          | -        | 50            | 10         | 8          | 3          | 2         | 5          | 3 392         | 461      |
| 2        | 13        | 2         | 7          | 9          | -        | 1 555         | 15         | 15         | 15         | -         | 12         | 5 397         | 462      |
| -        | -         | -         | -          | -          | -        | -             | 4          | 0          | 1          | -         | 2          | 8 925         | 463      |
| -        | -         | -         | -          | -          | -        | -             | 5          | - 5        | 10         | -         | 4          | 1 054         | 464      |
| <b>2</b> | <b>13</b> | <b>3</b>  | <b>9</b>   | <b>13</b>  | <b>-</b> | <b>1 605</b>  | <b>34</b>  | <b>18</b>  | <b>29</b>  | <b>2</b>  | <b>23</b>  | <b>18 768</b> |          |
|          |           |           |            |            |          |               |            |            |            |           |            |               |          |
| -        | -         | 4         | 40         | 49         | -        | 7 043         | 28         | 57         | 22         | 2         | 26         | 14 363        | 471      |
| -        | -         | 6         | 18         | 25         | -        | 2 910         | 35         | 63         | 20         | 3         | 30         | 12 958        | 472      |
| 1        | 21        | -         | -          | -          | -        | -             | 12         | 7          | 28         | -         | 30         | 7 518         | 473      |
| -        | -         | 5         | 66         | 65         | -        | 8 463         | 25         | 69         | 19         | 1         | 28         | 16 327        | 474      |
| -        | -         | 7         | 7          | 12         | -        | 751           | 21         | 13         | 5          | 2         | 9          | 3 678         | 475      |
| -        | -         | 5         | 13         | 17         | -        | 724           | 14         | 18         | 5          | -         | 7          | 2 576         | 476      |
| -        | -         | 2         | 3          | 8          | -        | 2 287         | 9          | 10         | 8          | -         | 9          | 4 844         | 477      |
| -        | -         | 1         | 0          | 1          | -        | 60            | 12         | 5          | 6          | -         | 8          | 2 828         | 478      |
| -        | -         | 5         | 16         | 23         | -        | 4 618         | 16         | 26         | 9          | 1         | 16         | 9 363         | 479      |
| <b>1</b> | <b>21</b> | <b>35</b> | <b>164</b> | <b>199</b> | <b>-</b> | <b>26 856</b> | <b>172</b> | <b>268</b> | <b>122</b> | <b>9</b>  | <b>164</b> | <b>74 455</b> |          |
| <b>3</b> | <b>34</b> | <b>38</b> | <b>173</b> | <b>212</b> | <b>-</b> | <b>28 461</b> | <b>206</b> | <b>286</b> | <b>151</b> | <b>11</b> | <b>187</b> | <b>93 223</b> | <b>4</b> |

## Regierungsbezirk Mittelfranken

|          |           |           |            |            |          |               |            |            |            |           |            |                |          |
|----------|-----------|-----------|------------|------------|----------|---------------|------------|------------|------------|-----------|------------|----------------|----------|
| -        | -         | 2         | 3          | 5          | -        | 835           | 4          | 5          | -          | -         | 0          | 1 065          | 561      |
| -        | -         | 1         | 8          | 23         | -        | 8 778         | 11         | 23         | 2          | -         | 15         | 13 589         | 562      |
| 3        | 58        | -         | -          | -          | -        | -             | 24         | 42         | 71         | 3         | 54         | 20 392         | 563      |
| 2        | 14        | 5         | 34         | 63         | -        | 8 266         | 87         | 77         | 78         | -         | 80         | 46 139         | 564      |
| -        | -         | -         | -          | -          | -        | -             | 3          | 2          | -          | -         | 2          | 650            | 565      |
| <b>5</b> | <b>72</b> | <b>8</b>  | <b>45</b>  | <b>91</b>  | <b>-</b> | <b>17 879</b> | <b>129</b> | <b>149</b> | <b>151</b> | <b>3</b>  | <b>151</b> | <b>81 835</b>  |          |
|          |           |           |            |            |          |               |            |            |            |           |            |                |          |
| 1        | 14        | 13        | 28         | 45         | 1        | 3 811         | 61         | 62         | 54         | 3         | 58         | 18 231         | 571      |
| -        | -         | 3         | 6          | 8          | 1        | 941           | 20         | 18         | 20         | 2         | 18         | 6 841          | 572      |
| -        | -         | -         | -          | -          | -        | -             | 22         | 5          | 9          | 1         | 16         | 5 566          | 573      |
| 1        | 8         | 3         | 3          | 8          | -        | 210           | 33         | 18         | 24         | 3         | 31         | 10 039         | 574      |
| -        | -         | 1         | 9          | 11         | -        | 350           | 1          | 11         | -          | -         | -          | 350            | 575      |
| -        | -         | 4         | 14         | 27         | 1        | 3 766         | 30         | 31         | 17         | 7         | 26         | 11 098         | 576      |
| -        | -         | 3         | 17         | 15         | -        | 2 363         | 19         | 24         | 8          | -         | 10         | 6 604          | 577      |
| <b>2</b> | <b>22</b> | <b>27</b> | <b>77</b>  | <b>113</b> | <b>3</b> | <b>11 441</b> | <b>186</b> | <b>169</b> | <b>132</b> | <b>16</b> | <b>158</b> | <b>58 729</b>  |          |
| <b>7</b> | <b>94</b> | <b>35</b> | <b>122</b> | <b>204</b> | <b>3</b> | <b>29 320</b> | <b>315</b> | <b>318</b> | <b>283</b> | <b>19</b> | <b>309</b> | <b>140 564</b> | <b>5</b> |

# Noch: 4. Baugenehmigungen für Wohn- und Nichtwohngebäude

| Schl.-Nr. | Gebiet | Errichtung neuer Wohngebäude |             |             |             |                       |                                 |             |             |
|-----------|--------|------------------------------|-------------|-------------|-------------|-----------------------|---------------------------------|-------------|-------------|
|           |        | insgesamt <sup>1)</sup>      |             |             |             |                       | darunter mit 1 oder 2 Wohnungen |             |             |
|           |        | Gebäude                      | Raum-inhalt | Wohn-nungen | Wohn-fläche | Veran-schlagte Kosten | Gebäude                         | Raum-inhalt | Wohn-nungen |
|           |        | Anzahl                       | 1 000 m³    | Anzahl      | 100 m²      | 1 000 €               | Anzahl                          | 1 000 m³    | Anzahl      |

## Regierungsbezirk Unterfranken

### Kreisfreie Städte

|     |                     |          |          |          |           |              |          |          |          |           |
|-----|---------------------|----------|----------|----------|-----------|--------------|----------|----------|----------|-----------|
| 661 | Aschaffenburg ..... | 1        | 1        | 2        | 1         | 490          | 1        | 1        | 2        | 1         |
| 662 | Schweinfurt .....   | -        | -        | -        | -         | -            | -        | -        | -        | -         |
| 663 | Würzburg .....      | 6        | 6        | 7        | 11        | 3 531        | 6        | 6        | 7        | 11        |
|     | <b>Zusammen</b>     | <b>7</b> | <b>7</b> | <b>9</b> | <b>12</b> | <b>4 021</b> | <b>7</b> | <b>7</b> | <b>9</b> | <b>12</b> |

### Landkreise

|          |                           |           |           |            |            |               |           |           |           |            |
|----------|---------------------------|-----------|-----------|------------|------------|---------------|-----------|-----------|-----------|------------|
| 671      | Aschaffenburg .....       | 10        | 10        | 14         | 19         | 5 436         | 10        | 10        | 14        | 19         |
| 672      | Bad Kissingen .....       | 5         | 8         | 12         | 14         | 4 230         | 4         | 4         | 5         | 7          |
| 673      | Rhön-Grabfeld .....       | 7         | 10        | 19         | 20         | 6 224         | 6         | 7         | 7         | 12         |
| 674      | Haßberge .....            | 4         | 3         | 4          | 6          | 1 606         | 4         | 3         | 4         | 6          |
| 675      | Kitzingen .....           | 13        | 14        | 15         | 22         | 6 912         | 13        | 14        | 15        | 22         |
| 676      | Miltenberg .....          | 4         | 4         | 4          | 6          | 2 261         | 4         | 4         | 4         | 6          |
| 677      | Julin-Spessart .....      | 3         | 2         | 4          | 4          | 874           | 3         | 2         | 4         | 4          |
| 678      | Schweinfurt .....         | 8         | 8         | 8          | 14         | 3 370         | 8         | 8         | 8         | 14         |
| 679      | Würzburg .....            | 10        | 13        | 21         | 27         | 6 592         | 9         | 9         | 12        | 18         |
|          | <b>Zusammen</b>           | <b>64</b> | <b>72</b> | <b>101</b> | <b>132</b> | <b>37 505</b> | <b>61</b> | <b>61</b> | <b>73</b> | <b>108</b> |
| <b>6</b> | <b>Unterfranken .....</b> | <b>71</b> | <b>79</b> | <b>110</b> | <b>144</b> | <b>41 526</b> | <b>68</b> | <b>68</b> | <b>82</b> | <b>120</b> |

## Regierungsbezirk Schwaben

### Kreisfreie Städte

|     |                        |           |           |           |           |              |           |           |           |           |
|-----|------------------------|-----------|-----------|-----------|-----------|--------------|-----------|-----------|-----------|-----------|
| 761 | Augsburg .....         | 2         | 2         | 2         | 3         | 713          | 2         | 2         | 2         | 3         |
| 762 | Kaufbeuren .....       | 2         | 7         | 13        | 11        | 3 511        | 1         | 0         | 1         | 1         |
| 763 | Kempten (Allgäu) ..... | 7         | 7         | 10        | 14        | 3 668        | 7         | 7         | 10        | 14        |
| 764 | Memmingen .....        | 2         | 3         | 7         | 7         | 1 524        | 1         | 1         | 1         | 2         |
|     | <b>Zusammen</b>        | <b>13</b> | <b>19</b> | <b>32</b> | <b>35</b> | <b>9 416</b> | <b>11</b> | <b>10</b> | <b>14</b> | <b>19</b> |

### Landkreise

|          |                           |            |            |            |            |               |            |            |            |            |
|----------|---------------------------|------------|------------|------------|------------|---------------|------------|------------|------------|------------|
| 771      | Aichach-Friedberg .....   | 12         | 11         | 12         | 20         | 5 653         | 12         | 11         | 12         | 20         |
| 772      | Augsburg .....            | 17         | 17         | 23         | 32         | 9 167         | 16         | 14         | 16         | 25         |
| 773      | Dillingen a.d.Donau ..... | 9          | 11         | 22         | 19         | 7 024         | 6          | 6          | 7          | 10         |
| 774      | Günzburg .....            | 10         | 7          | 10         | 14         | 2 761         | 10         | 7          | 10         | 14         |
| 775      | Neu-Ulm .....             | 20         | 34         | 78         | 63         | 17 669        | 11         | 9          | 12         | 18         |
| 776      | Lindau (Bodensee) .....   | 3          | 5          | 6          | 6          | 2 973         | 2          | 2          | 2          | 3          |
| 777      | Ostallgäu .....           | 11         | 24         | 37         | 39         | 10 268        | 9          | 12         | 9          | 17         |
| 778      | Unterallgäu .....         | 27         | 29         | 42         | 50         | 12 979        | 25         | 23         | 30         | 41         |
| 779      | Donau-Ries .....          | 11         | 19         | 24         | 30         | 9 004         | 9          | 12         | 10         | 19         |
| 780      | Oberallgäu .....          | 15         | 19         | 32         | 35         | 11 808        | 11         | 12         | 16         | 20         |
|          | <b>Zusammen</b>           | <b>135</b> | <b>176</b> | <b>286</b> | <b>308</b> | <b>89 306</b> | <b>111</b> | <b>110</b> | <b>124</b> | <b>187</b> |
| <b>7</b> | <b>Schwaben .....</b>     | <b>148</b> | <b>195</b> | <b>318</b> | <b>343</b> | <b>98 722</b> | <b>122</b> | <b>119</b> | <b>138</b> | <b>206</b> |

<sup>1)</sup> Einschl. Wohnheime. - <sup>2)</sup> Genehmigungsfreistellung nach Artikel 58 bzw. bauaufsichtliche Zustimmung nach Artikel 73 der Bayerischen Bauordnung (BayBO).

# in Bayern im Juli 2024 nach Kreisen

| noch: Errichtung<br>neuer Wohngebäude |                | Errichtung neuer Nichtwohngebäude |                 |                 |                |                              | Alle Baumaßnahmen             |                 |                |   |                 |                              | Schl.-<br>Nr. |
|---------------------------------------|----------------|-----------------------------------|-----------------|-----------------|----------------|------------------------------|-------------------------------|-----------------|----------------|---|-----------------|------------------------------|---------------|
| darunter mit<br>Eigentumswohnungen    |                | Gebäude                           | Raum-<br>inhalt | Nutz-<br>fläche | Woh-<br>nungen | Veran-<br>schlagte<br>Kosten | Gebäude/<br>Baumaß-<br>nahmen | Nutz-<br>fläche | Woh-<br>nungen | darunter<br>im Frei-<br>stellungs-<br>bzw. Zu-<br>stimmungs-<br>verfahren <sup>2)</sup> | Wohn-<br>fläche | Veran-<br>schlagte<br>Kosten |               |
| Gebäude                               | Woh-<br>nungen |                                   |                 |                 |                |                              |                               |                 |                |   |                 |                              |               |
| Anzahl                                |                | 1 000 m³                          | 100 m²          | Anzahl          | 1 000 €        | Anzahl                       | 100 m²                        | Anzahl          |                | 100 m²  | 1 000 €         |                              |               |

## Regierungsbezirk Unterfranken

|   |    |    |     |     |   |        |     |     |     |    |     |         |     |
|---|----|----|-----|-----|---|--------|-----|-----|-----|----|-----|---------|-----|
| - | -  | 1  | 7   | 11  | - | 1 245  | 7   | 10  | 5   | -  | 4   | 1 986   | 661 |
| - | -  | -  | -   | -   | - | -      | 3   | 0   | 1   | -  | 1   | 630     | 662 |
| - | -  | 1  | 1   | 1   | - | 377    | 12  | 8   | 8   | 1  | 12  | 5 240   | 663 |
| - | -  | 2  | 8   | 12  | - | 1 622  | 22  | 18  | 14  | 1  | 17  | 7 856   |     |
| - | -  | 4  | 24  | 33  | - | 10 115 | 38  | 37  | 24  | 2  | 32  | 18 021  | 671 |
| 1 | 7  | 2  | 4   | 9   | - | 872    | 12  | 15  | 16  | 1  | 16  | 5 851   | 672 |
| 1 | 12 | 6  | 10  | 18  | - | 1 822  | 24  | 32  | 22  | -  | 24  | 15 012  | 673 |
| - | -  | 4  | 11  | 17  | - | 1 091  | 15  | 26  | 5   | 1  | 8   | 6 280   | 674 |
| - | -  | 4  | 176 | 157 | - | 13 673 | 29  | 165 | 19  | 4  | 25  | 21 984  | 675 |
| - | -  | 6  | 30  | 53  | 1 | 7 462  | 26  | 56  | 12  | 3  | 12  | 12 619  | 676 |
| - | -  | 4  | 23  | 38  | - | 5 970  | 19  | 38  | 7   | 3  | 8   | 9 334   | 677 |
| - | -  | -  | -   | -   | - | -      | 16  | 1   | 10  | 3  | 17  | 4 910   | 678 |
| - | -  | 2  | 43  | 52  | - | 4 704  | 26  | 59  | 24  | 7  | 32  | 13 687  | 679 |
| 2 | 19 | 32 | 321 | 376 | 1 | 45 709 | 205 | 428 | 139 | 24 | 174 | 107 698 |     |
| 2 | 19 | 34 | 329 | 388 | 1 | 47 331 | 227 | 446 | 153 | 25 | 191 | 115 554 | 6   |

## Regierungsbezirk Schwaben

|    |    |    |     |     |     |        |     |     |     |    |     |         |     |
|----|----|----|-----|-----|-----|--------|-----|-----|-----|----|-----|---------|-----|
| -  | -  | 5  | 41  | 72  | 106 | 25 606 | 27  | 57  | 117 | -  | 44  | 45 804  | 761 |
| 1  | 12 | -  | -   | -   | -   | -      | 2   | 2   | 13  | -  | 11  | 3 511   | 762 |
| -  | -  | 1  | 3   | 4   | -   | 800    | 14  | 8   | 10  | 1  | 15  | 5 861   | 763 |
| -  | -  | 1  | 13  | 13  | -   | 700    | 12  | 19  | 8   | -  | 9   | 5 481   | 764 |
| 1  | 12 | 7  | 57  | 90  | 106 | 27 106 | 55  | 86  | 148 | 1  | 80  | 60 657  |     |
| -  | -  | 3  | 11  | 12  | -   | 940    | 29  | 20  | 16  | 1  | 26  | 7 701   | 771 |
| -  | -  | 4  | 6   | 9   | -   | 817    | 48  | 33  | 30  | 5  | 39  | 18 824  | 772 |
| 1  | 6  | 10 | 20  | 27  | 1   | 2 406  | 37  | 36  | 33  | 1  | 33  | 13 529  | 773 |
| -  | -  | 1  | 4   | 6   | -   | 217    | 14  | 10  | 12  | 1  | 17  | 5 129   | 774 |
| 5  | 44 | 4  | 48  | 89  | 7   | 25 684 | 49  | 103 | 90  | 2  | 78  | 47 233  | 775 |
| -  | -  | 1  | 40  | 141 | -   | 10 123 | 9   | 150 | 10  | 1  | 11  | 18 015  | 776 |
| 1  | 4  | 5  | 26  | 58  | -   | 5 976  | 38  | 72  | 50  | 24 | 50  | 21 530  | 777 |
| -  | -  | 10 | 32  | 47  | 6   | 3 326  | 63  | 66  | 61  | 10 | 69  | 21 641  | 778 |
| 2  | 14 | 9  | 30  | 40  | -   | 6 509  | 28  | 56  | 27  | 7  | 33  | 17 885  | 779 |
| 2  | 7  | 2  | 7   | 7   | -   | 1 397  | 35  | 30  | 36  | 9  | 36  | 15 797  | 780 |
| 11 | 75 | 49 | 224 | 436 | 14  | 57 395 | 350 | 574 | 365 | 61 | 393 | 187 284 |     |
| 12 | 87 | 56 | 281 | 526 | 120 | 84 501 | 405 | 660 | 513 | 62 | 472 | 247 941 | 7   |

**4a. Baugenehmigungen für Wohn- und Nichtwohngebäude in Bayern  
von Januar bis Juli 2024 nach Kreisen**

| Schl.-<br>Nr. | Gebiet | Errichtung neuer Wohngebäude |                    |                                     |           | Errichtung neuer Nichtwohngebäude |         |            | Alle Baumaßnahmen |           |   |
|---------------|--------|------------------------------|--------------------|-------------------------------------|-----------|-----------------------------------|---------|------------|-------------------|-----------|---|
|               |        | Gebäude <sup>1)</sup>        | davon mit          |                                     | Wohnungen | Wohnfläche                        | Gebäude | Rauminhalt | Nutzfläche        | Wohnungen | darunter im Freistellungs- bzw. Zustimmungsvorgehen <sup>2)</sup> |
|               |        |                              | 1 oder 2 Wohnungen | 3 oder mehr Wohnungen <sup>1)</sup> |           |                                   |         |            |                   |           |   |
|               |        |                              | Anzahl             |                                     |           |                                   |         |            |                   |           |   |

**Zusammenstellung nach Regierungsbezirken**

|   |   |              |              |              |               |               |              |               |               |               |              |
|---|---|--------------|--------------|--------------|---------------|---------------|--------------|---------------|---------------|---------------|--------------|
| 1 | Oberbayern .....                        | 2 933        | 2 282        | 651          | 10 214        | 9 361         | 1 073        | 8 598         | 12 826        | 12 629        | 1 212        |
| 2 | Niederbayern .....                      | 1 004        | 886          | 118          | 1 917         | 2 288         | 657          | 2 983         | 4 025         | 2 493         | 509          |
| 3 | Oberpfalz .....                         | 840          | 748          | 92           | 1 534         | 1 777         | 477          | 2 741         | 3 493         | 2 049         | 331          |
| 4 | Oberfranken .....                       | 487          | 449          | 38           | 761           | 928           | 221          | 1 338         | 1 784         | 1 135         | 147          |
| 5 | Mittelfranken .....                     | 825          | 676          | 149          | 2 633         | 2 533         | 327          | 2 610         | 3 803         | 3 281         | 295          |
| 6 | Unterfranken .....                      | 594          | 526          | 68           | 1 158         | 1 333         | 245          | 1 422         | 1 893         | 1 673         | 215          |
| 7 | Schwaben .....                          | 1 270        | 1 013        | 257          | 4 504         | 3 983         | 500          | 4 190         | 5 574         | 5 390         | 793          |
|   | <b>Bayern</b>                           | <b>7 953</b> | <b>6 580</b> | <b>1 373</b> | <b>22 721</b> | <b>22 203</b> | <b>3 500</b> | <b>23 883</b> | <b>33 398</b> | <b>28 650</b> | <b>3 502</b> |
|   | Kreisfreie Städte .....                 | 1 420        | 935          | 485          | 8 213         | 6 380         | 408          | 5 241         | 9 233         | 9 990         | 201          |
|   | darunter Großstädte <sup>3)</sup> ..... | 1 089        | 686          | 403          | 7 113         | 5 326         | 311          | 4 279         | 7 927         | 8 507         | 76           |
|   | Landkreise .....                        | 6 533        | 5 645        | 888          | 14 508        | 15 823        | 3 092        | 18 641        | 24 165        | 18 660        | 3 301        |

**Regierungsbezirk Oberbayern**

**Kreisfreie Städte**

|     |                  |            |            |            |              |              |            |              |              |              |           |
|-----|------------------|------------|------------|------------|--------------|--------------|------------|--------------|--------------|--------------|-----------|
| 161 | Ingolstadt ..... | 61         | 38         | 23         | 233          | 173          | 9          | 279          | 367          | 257          | -         |
| 162 | München .....    | 582        | 349        | 233        | 4 038        | 3 088        | 182        | 2 376        | 4 553        | 4 760        | 56        |
| 163 | Rosenheim .....  | 24         | 17         | 7          | 112          | 116          | 7          | 89           | 117          | 117          | 2         |
|     | <b>Zusammen</b>  | <b>667</b> | <b>404</b> | <b>263</b> | <b>4 383</b> | <b>3 376</b> | <b>198</b> | <b>2 743</b> | <b>5 038</b> | <b>5 134</b> | <b>58</b> |

**Landkreise**

|     |                               |              |              |            |               |              |              |              |               |               |              |
|-----|-------------------------------|--------------|--------------|------------|---------------|--------------|--------------|--------------|---------------|---------------|--------------|
| 171 | Altötting .....               | 73           | 52           | 21         | 279           | 280          | 42           | 103          | 153           | 338           | 47           |
| 172 | Berchtesgadener Land .....    | 44           | 31           | 13         | 207           | 176          | 28           | 163          | 247           | 279           | 35           |
| 173 | Bad Tölz-Wolfratshausen ..... | 77           | 65           | 12         | 140           | 185          | 40           | 199          | 292           | 346           | 17           |
| 174 | Dachau .....                  | 153          | 133          | 20         | 264           | 301          | 38           | 201          | 274           | 313           | 30           |
| 175 | Ebersberg .....               | 63           | 52           | 11         | 156           | 178          | 11           | 93           | 138           | 193           | 7            |
| 176 | Eichstätt .....               | 149          | 130          | 19         | 454           | 366          | 52           | 275          | 326           | 521           | 60           |
| 177 | Erding .....                  | 123          | 99           | 24         | 568           | 425          | 59           | 654          | 700           | 612           | 52           |
| 178 | Freising .....                | 109          | 98           | 11         | 294           | 290          | 33           | 199          | 270           | 310           | 11           |
| 179 | Fürstenfeldbruck .....        | 86           | 70           | 16         | 191           | 193          | 18           | 218          | 308           | 313           | 20           |
| 180 | Garmisch-Partenkirchen .....  | 32           | 25           | 7          | 109           | 102          | 7            | 43           | 67            | 123           | -            |
| 181 | Landsberg am Lech .....       | 110          | 98           | 12         | 178           | 231          | 57           | 329          | 472           | 225           | 29           |
| 182 | Miesbach .....                | 64           | 58           | 6          | 91            | 138          | 24           | 91           | 131           | 145           | 3            |
| 183 | Mühldorf a.Inn .....          | 101          | 94           | 7          | 153           | 216          | 88           | 417          | 610           | 222           | 61           |
| 184 | München .....                 | 227          | 174          | 53         | 717           | 733          | 43           | 502          | 683           | 773           | 272          |
| 185 | Neuburg-Schrobenhausen .....  | 112          | 88           | 24         | 316           | 293          | 46           | 312          | 383           | 370           | 29           |
| 186 | Pfaffenhofen a.d.Ilm .....    | 120          | 97           | 23         | 274           | 307          | 35           | 439          | 415           | 388           | 69           |
| 187 | Rosenheim .....               | 184          | 150          | 34         | 377           | 427          | 96           | 497          | 702           | 504           | 137          |
| 188 | Starnberg .....               | 122          | 101          | 21         | 302           | 355          | 18           | 198          | 298           | 350           | 53           |
| 189 | Traunstein .....              | 164          | 141          | 23         | 367           | 395          | 84           | 440          | 628           | 568           | 121          |
| 190 | Weilheim-Schongau .....       | 153          | 122          | 31         | 394           | 394          | 56           | 480          | 692           | 602           | 101          |
|     | <b>Zusammen</b>               | <b>2 266</b> | <b>1 878</b> | <b>388</b> | <b>5 831</b>  | <b>5 985</b> | <b>875</b>   | <b>5 855</b> | <b>7 789</b>  | <b>7 495</b>  | <b>1 154</b> |
| 1   | <b>Oberbayern .....</b>       | <b>2 933</b> | <b>2 282</b> | <b>651</b> | <b>10 214</b> | <b>9 361</b> | <b>1 073</b> | <b>8 598</b> | <b>12 826</b> | <b>12 629</b> | <b>1 212</b> |

<sup>1)</sup> Einschl. Wohnheime. - <sup>2)</sup> Genehmigungsfreistellung nach Artikel 58 bzw. bauaufsichtliche Zustimmung nach Artikel 73 der Bayerischen Bauordnung (BayBO). - <sup>3)</sup> München, Nürnberg, Augsburg, Regensburg, Ingolstadt, Würzburg, Fürth, Erlangen.

**Noch: 4a. Baugenehmigungen für Wohn- und Nichtwohngebäude in Bayern  
von Januar bis Juli 2024 nach Kreisen**

| Schl.-<br>Nr. | Gebiet | Errichtung neuer Wohngebäude |                    |                                     |           | Errichtung neuer Nichtwohngebäude |         |            | Alle Baumaßnahmen |           |   |
|---------------|--------|------------------------------|--------------------|-------------------------------------|-----------|-----------------------------------|---------|------------|-------------------|-----------|---|
|               |        | Gebäude <sup>1)</sup>        | davon mit          |                                     | Wohnungen | Wohnfläche                        | Gebäude | Rauminhalt | Nutzfläche        | Wohnungen | darunter im Freistellungs- bzw. Zustimmungsvorgehen <sup>2)</sup> |
|               |        |                              | 1 oder 2 Wohnungen | 3 oder mehr Wohnungen <sup>1)</sup> |           |                                   |         |            |                   |           |   |
|               |        |                              |                    |                                     |           |                                   |         |            |                   |           |   |
| Anzahl        |        |                              |                    | 100 m²                              | Anzahl    | 1 000 m³                          | 100 m²  | Anzahl     |                   |           |   |

**Regierungsbezirk Niederbayern**

**Kreisfreie Städte**

|     |                 |           |           |           |            |            |           |            |            |            |           |
|-----|-----------------|-----------|-----------|-----------|------------|------------|-----------|------------|------------|------------|-----------|
| 261 | Landshut .....  | 38        | 26        | 12        | 118        | 133        | 5         | 60         | 81         | 132        | 4         |
| 262 | Passau .....    | 21        | 19        | 2         | 43         | 50         | 7         | 44         | 74         | 62         | 13        |
| 263 | Straubing ..... | 28        | 11        | 17        | 172        | 145        | 13        | 195        | 247        | 194        | 1         |
|     | <b>Zusammen</b> | <b>87</b> | <b>56</b> | <b>31</b> | <b>333</b> | <b>328</b> | <b>25</b> | <b>299</b> | <b>402</b> | <b>388</b> | <b>18</b> |

**Landkreise**

|          |                           |              |            |            |              |              |            |              |              |              |            |
|----------|---------------------------|--------------|------------|------------|--------------|--------------|------------|--------------|--------------|--------------|------------|
| 271      | Deggendorf .....          | 90           | 81         | 9          | 167          | 191          | 58         | 222          | 323          | 188          | 37         |
| 272      | Freyung-Grafenau .....    | 59           | 54         | 5          | 96           | 128          | 46         | 107          | 165          | 122          | 6          |
| 273      | Kelheim .....             | 129          | 110        | 19         | 275          | 299          | 50         | 190          | 300          | 331          | 84         |
| 274      | Landshut .....            | 113          | 103        | 10         | 211          | 247          | 72         | 293          | 448          | 261          | 13         |
| 275      | Passau .....              | 151          | 135        | 16         | 301          | 353          | 78         | 415          | 565          | 445          | 145        |
| 276      | Regen .....               | 43           | 40         | 3          | 64           | 87           | 53         | 88           | 142          | 108          | 19         |
| 277      | Rottal-Inn .....          | 100          | 93         | 7          | 128          | 202          | 128        | 493          | 649          | 213          | 35         |
| 278      | Straubing-Bogen .....     | 119          | 112        | 7          | 153          | 219          | 82         | 658          | 739          | 200          | 81         |
| 279      | Dingolfing-Landau .....   | 113          | 102        | 11         | 189          | 235          | 65         | 219          | 292          | 237          | 71         |
|          | <b>Zusammen</b>           | <b>917</b>   | <b>830</b> | <b>87</b>  | <b>1 584</b> | <b>1 960</b> | <b>632</b> | <b>2 684</b> | <b>3 624</b> | <b>2 105</b> | <b>491</b> |
| <b>2</b> | <b>Niederbayern .....</b> | <b>1 004</b> | <b>886</b> | <b>118</b> | <b>1 917</b> | <b>2 288</b> | <b>657</b> | <b>2 983</b> | <b>4 025</b> | <b>2 493</b> | <b>509</b> |

**Regierungsbezirk Oberpfalz**

**Kreisfreie Städte**

|     |                      |           |           |           |            |            |           |            |            |            |           |
|-----|----------------------|-----------|-----------|-----------|------------|------------|-----------|------------|------------|------------|-----------|
| 361 | Amberg .....         | 29        | 22        | 7         | 75         | 79         | 3         | 2          | 5          | 209        | 18        |
| 362 | Regensburg .....     | 50        | 34        | 16        | 144        | 134        | 14        | 125        | 233        | 166        | 1         |
| 363 | Weiden i.d.OPf. .... | 10        | 6         | 4         | 49         | 32         | 6         | 19         | 37         | 61         | 1         |
|     | <b>Zusammen</b>      | <b>89</b> | <b>62</b> | <b>27</b> | <b>268</b> | <b>245</b> | <b>23</b> | <b>146</b> | <b>276</b> | <b>436</b> | <b>20</b> |

**Landkreise**

|          |                             |            |            |           |              |              |            |              |              |              |            |
|----------|-----------------------------|------------|------------|-----------|--------------|--------------|------------|--------------|--------------|--------------|------------|
| 371      | Amberg-Weizsach .....       | 79         | 74         | 5         | 103          | 120          | 36         | 124          | 188          | 145          | 32         |
| 372      | Cham .....                  | 123        | 110        | 13        | 228          | 262          | 121        | 421          | 622          | 343          | 40         |
| 373      | Neumarkt i.d.OPf. ....      | 135        | 121        | 14        | 232          | 282          | 72         | 828          | 945          | 307          | 48         |
| 374      | Neustadt a.d.Waldnaab ..... | 77         | 71         | 6         | 124          | 152          | 57         | 123          | 209          | 132          | 48         |
| 375      | Regensburg .....            | 203        | 186        | 17        | 334          | 418          | 76         | 311          | 424          | 399          | 92         |
| 376      | Schwandorf .....            | 102        | 92         | 10        | 209          | 243          | 40         | 267          | 329          | 226          | 40         |
| 377      | Tirschenreuth .....         | 32         | 32         | -         | 36           | 55           | 52         | 521          | 501          | 61           | 11         |
|          | <b>Zusammen</b>             | <b>751</b> | <b>686</b> | <b>65</b> | <b>1 266</b> | <b>1 532</b> | <b>454</b> | <b>2 596</b> | <b>3 217</b> | <b>1 613</b> | <b>311</b> |
| <b>3</b> | <b>Oberpfalz .....</b>      | <b>840</b> | <b>748</b> | <b>92</b> | <b>1 534</b> | <b>1 777</b> | <b>477</b> | <b>2 741</b> | <b>3 493</b> | <b>2 049</b> | <b>331</b> |

<sup>1)</sup> Einschl. Wohnheime. - <sup>2)</sup> Genehmigungsfreistellung nach Artikel 58 bzw. bauaufsichtliche Zustimmung nach Artikel 73 der Bayerischen Bauordnung (BayBO).

**Noch: 4a. Baugenehmigungen für Wohn- und Nichtwohngebäude in Bayern  
von Januar bis Juli 2024 nach Kreisen**

| Schl.-<br>Nr. | Gebiet | Errichtung neuer Wohngebäude |                    |                                     |           | Errichtung neuer Nichtwohngebäude |         |            | Alle Baumaßnahmen |           |  |
|---------------|--------|------------------------------|--------------------|-------------------------------------|-----------|-----------------------------------|---------|------------|-------------------|-----------|--|
|               |        | Gebäude <sup>1)</sup>        | davon mit          |                                     | Wohnungen | Wohnfläche                        | Gebäude | Rauminhalt | Nutzfläche        | Wohnungen | darunter im Freistellungs- bzw. Zustimmungsverfahren <sup>2)</sup> |
|               |        |                              | 1 oder 2 Wohnungen | 3 oder mehr Wohnungen <sup>1)</sup> |           |                                   |         |            |                   |           |  |
|               |        | Anzahl                       |                    |                                     |           | 100 m²                            | Anzahl  | 1 000 m³   | 100 m²            | Anzahl    |  |

**Regierungsbezirk Oberfranken**

**Kreisfreie Städte**

|     |                 |           |           |          |           |           |           |            |            |            |          |
|-----|-----------------|-----------|-----------|----------|-----------|-----------|-----------|------------|------------|------------|----------|
| 461 | Bamberg .....   | 16        | 16        | -        | 16        | 26        | 6         | 165        | 177        | 61         | 4        |
| 462 | Bayreuth .....  | 21        | 16        | 5        | 46        | 53        | 12        | 115        | 195        | 55         | 2        |
| 463 | Coburg .....    | 4         | 3         | 1        | 8         | 9         | 4         | 30         | 52         | 13         | -        |
| 464 | Hof .....       | 4         | 4         | -        | 4         | 7         | 2         | 3          | 5          | 31         | 1        |
|     | <b>Zusammen</b> | <b>45</b> | <b>39</b> | <b>6</b> | <b>74</b> | <b>95</b> | <b>24</b> | <b>312</b> | <b>430</b> | <b>160</b> | <b>7</b> |

**Landkreise**

|          |                                  |            |            |           |            |            |            |              |              |              |            |
|----------|----------------------------------|------------|------------|-----------|------------|------------|------------|--------------|--------------|--------------|------------|
| 471      | Bamberg .....                    | 77         | 70         | 7         | 111        | 140        | 26         | 145          | 213          | 159          | 38         |
| 472      | Bayreuth .....                   | 87         | 86         | 1         | 111        | 147        | 25         | 71           | 109          | 140          | 35         |
| 473      | Coburg .....                     | 37         | 35         | 2         | 66         | 75         | 14         | 40           | 67           | 91           | 20         |
| 474      | Forchheim .....                  | 80         | 72         | 8         | 137        | 165        | 28         | 409          | 491          | 237          | 6          |
| 475      | Hof .....                        | 46         | 44         | 2         | 52         | 67         | 32         | 120          | 138          | 56           | 24         |
| 476      | Kronach .....                    | 28         | 25         | 3         | 50         | 56         | 19         | 93           | 102          | 73           | -          |
| 477      | Kulmbach .....                   | 20         | 18         | 2         | 35         | 40         | 18         | 68           | 100          | 54           | 3          |
| 478      | Lichtenfels .....                | 38         | 33         | 5         | 69         | 79         | 18         | 28           | 54           | 95           | 7          |
| 479      | Wunsiedel i.Fichtelgebirge ..... | 29         | 27         | 2         | 56         | 65         | 17         | 52           | 80           | 70           | 7          |
|          | <b>Zusammen</b>                  | <b>442</b> | <b>410</b> | <b>32</b> | <b>687</b> | <b>834</b> | <b>197</b> | <b>1 026</b> | <b>1 354</b> | <b>975</b>   | <b>140</b> |
| <b>4</b> | <b>Oberfranken .....</b>         | <b>487</b> | <b>449</b> | <b>38</b> | <b>761</b> | <b>928</b> | <b>221</b> | <b>1 338</b> | <b>1 784</b> | <b>1 135</b> | <b>147</b> |

**Regierungsbezirk Mittelfranken**

**Kreisfreie Städte**

|     |                 |            |            |           |              |              |           |            |              |              |           |
|-----|-----------------|------------|------------|-----------|--------------|--------------|-----------|------------|--------------|--------------|-----------|
| 561 | Ansbach .....   | 44         | 43         | 1         | 58           | 69           | 4         | 8          | 13           | 75           | 6         |
| 562 | Erlangen .....  | 31         | 22         | 9         | 128          | 100          | 11        | 238        | 527          | 236          | -         |
| 563 | Fürth .....     | 30         | 19         | 11        | 133          | 111          | 7         | 158        | 175          | 171          | 6         |
| 564 | Nürnberg .....  | 184        | 134        | 50        | 1 016        | 872          | 43        | 522        | 910          | 1 152        | 1         |
| 565 | Schwabach ..... | 6          | 5          | 1         | 11           | 14           | 3         | 6          | 10           | 14           | -         |
|     | <b>Zusammen</b> | <b>295</b> | <b>223</b> | <b>72</b> | <b>1 346</b> | <b>1 167</b> | <b>68</b> | <b>931</b> | <b>1 636</b> | <b>1 648</b> | <b>13</b> |

**Landkreise**

|          |                                       |            |            |            |              |              |            |              |              |              |            |
|----------|---------------------------------------|------------|------------|------------|--------------|--------------|------------|--------------|--------------|--------------|------------|
| 571      | Ansbach .....                         | 127        | 109        | 18         | 337          | 330          | 101        | 708          | 860          | 478          | 46         |
| 572      | Erlangen-Höchststadt .....            | 103        | 87         | 16         | 227          | 254          | 13         | 144          | 245          | 252          | 60         |
| 573      | Fürth .....                           | 46         | 37         | 9          | 126          | 137          | 12         | 50           | 76           | 151          | 33         |
| 574      | Nürnberger Land .....                 | 86         | 71         | 15         | 267          | 267          | 33         | 366          | 355          | 290          | 29         |
| 575      | Neustadt a.d.Aisch-Bad Windsheim .... | 35         | 31         | 4          | 54           | 72           | 23         | 95           | 156          | 81           | 16         |
| 576      | Roth .....                            | 86         | 78         | 8          | 136          | 179          | 48         | 220          | 333          | 169          | 32         |
| 577      | Weißenburg-Gunzenhausen .....         | 47         | 40         | 7          | 140          | 128          | 29         | 96           | 143          | 212          | 66         |
|          | <b>Zusammen</b>                       | <b>530</b> | <b>453</b> | <b>77</b>  | <b>1 287</b> | <b>1 366</b> | <b>259</b> | <b>1 679</b> | <b>2 167</b> | <b>1 633</b> | <b>282</b> |
| <b>5</b> | <b>Mittelfranken .....</b>            | <b>825</b> | <b>676</b> | <b>149</b> | <b>2 633</b> | <b>2 533</b> | <b>327</b> | <b>2 610</b> | <b>3 803</b> | <b>3 281</b> | <b>295</b> |

<sup>1)</sup> Einschl. Wohnheime. - <sup>2)</sup> Genehmigungsfreistellung nach Artikel 58 bzw. bauaufsichtliche Zustimmung nach Artikel 73 der Bayerischen Bauordnung (BayBO).

**Noch: 4a. Baugenehmigungen für Wohn- und Nichtwohngebäude in Bayern  
von Januar bis Juli 2024 nach Kreisen**

| Schl.-<br>Nr. | Gebiet | Errichtung neuer Wohngebäude |                    |                                     |           |            | Errichtung neuer Nichtwohngebäude |            |            | Alle Baumaßnahmen |   |
|---------------|--------|------------------------------|--------------------|-------------------------------------|-----------|------------|-----------------------------------|------------|------------|-------------------|---|
|               |        | Gebäude <sup>1)</sup>        | davon mit          |                                     | Wohnungen | Wohnfläche | Gebäude                           | Rauminhalt | Nutzfläche | Wohnungen         | darunter im Freistellungs- bzw. Zustimmungsv erfahren <sup>2)</sup> |
|               |        |                              | 1 oder 2 Wohnungen | 3 oder mehr Wohnungen <sup>1)</sup> |           |            |                                   |            |            |                   |   |
|               |        |                              |                    |                                     |           |            |                                   |            |            |                   |   |
| Anzahl        |        |                              |                    |                                     | 100 m²    | Anzahl     | 1 000 m³                          | 100 m²     | Anzahl     |                   |   |

**Regierungsbezirk Unterfranken**

**Kreisfreie Städte**

|     |                     |           |           |          |            |            |           |           |            |            |           |
|-----|---------------------|-----------|-----------|----------|------------|------------|-----------|-----------|------------|------------|-----------|
| 661 | Aschaffenburg ..... | 11        | 8         | 3        | 62         | 56         | 3         | 21        | 34         | 73         | -         |
| 662 | Schweinfurt .....   | 4         | 3         | 1        | 7          | 9          | 3         | 55        | 66         | 20         | 2         |
| 663 | Würzburg .....      | 31        | 27        | 4        | 57         | 67         | 4         | 21        | 23         | 139        | 12        |
|     | <b>Zusammen</b>     | <b>46</b> | <b>38</b> | <b>8</b> | <b>126</b> | <b>132</b> | <b>10</b> | <b>97</b> | <b>122</b> | <b>232</b> | <b>14</b> |

**Landkreise**

|          |                           |            |            |           |              |              |            |              |              |              |            |
|----------|---------------------------|------------|------------|-----------|--------------|--------------|------------|--------------|--------------|--------------|------------|
| 671      | Aschaffenburg .....       | 60         | 51         | 9         | 112          | 144          | 19         | 134          | 174          | 177          | 9          |
| 672      | Bad Kissingen .....       | 56         | 49         | 7         | 138          | 148          | 28         | 83           | 125          | 173          | 10         |
| 673      | Rhön-Grabfeld .....       | 40         | 37         | 3         | 66           | 77           | 21         | 53           | 81           | 87           | 1          |
| 674      | Haßberge .....            | 35         | 33         | 2         | 50           | 64           | 22         | 73           | 117          | 71           | 5          |
| 675      | Kitzingen .....           | 83         | 80         | 3         | 119          | 160          | 34         | 303          | 387          | 191          | 45         |
| 676      | Miltenberg .....          | 50         | 43         | 7         | 83           | 106          | 24         | 159          | 192          | 145          | 24         |
| 677      | Julin-Spessart .....      | 71         | 67         | 4         | 97           | 123          | 31         | 199          | 278          | 129          | 32         |
| 678      | Schweinfurt .....         | 74         | 67         | 7         | 137          | 168          | 26         | 87           | 141          | 164          | 32         |
| 679      | Würzburg .....            | 79         | 61         | 18        | 230          | 212          | 30         | 233          | 277          | 304          | 43         |
|          | <b>Zusammen</b>           | <b>548</b> | <b>488</b> | <b>60</b> | <b>1 032</b> | <b>1 202</b> | <b>235</b> | <b>1 325</b> | <b>1 771</b> | <b>1 441</b> | <b>201</b> |
| <b>6</b> | <b>Unterfranken .....</b> | <b>594</b> | <b>526</b> | <b>68</b> | <b>1 158</b> | <b>1 333</b> | <b>245</b> | <b>1 422</b> | <b>1 893</b> | <b>1 673</b> | <b>215</b> |

**Regierungsbezirk Schwaben**

**Kreisfreie Städte**

|     |                        |            |            |           |              |              |           |            |              |              |           |
|-----|------------------------|------------|------------|-----------|--------------|--------------|-----------|------------|--------------|--------------|-----------|
| 761 | Augsburg .....         | 120        | 63         | 57        | 1 364        | 780          | 41        | 562        | 1 139        | 1 626        | -         |
| 762 | Kaufbeuren .....       | 21         | 16         | 5         | 48           | 54           | 3         | 13         | 19           | 58           | 1         |
| 763 | Kempten (Allgäu) ..... | 29         | 22         | 7         | 169          | 127          | 5         | 54         | 54           | 181          | 67        |
| 764 | Memmingen .....        | 21         | 12         | 9         | 102          | 78           | 11        | 84         | 119          | 127          | 3         |
|     | <b>Zusammen</b>        | <b>191</b> | <b>113</b> | <b>78</b> | <b>1 683</b> | <b>1 038</b> | <b>60</b> | <b>712</b> | <b>1 331</b> | <b>1 992</b> | <b>71</b> |

**Landkreise**

|          |                           |              |              |            |              |              |            |              |              |              |            |
|----------|---------------------------|--------------|--------------|------------|--------------|--------------|------------|--------------|--------------|--------------|------------|
| 771      | Aichach-Friedberg .....   | 126          | 112          | 14         | 225          | 277          | 30         | 141          | 203          | 268          | 41         |
| 772      | Augsburg .....            | 202          | 169          | 33         | 568          | 567          | 48         | 230          | 335          | 627          | 207        |
| 773      | Dillingen a.d.Donau ..... | 69           | 64           | 5          | 102          | 121          | 47         | 185          | 261          | 142          | 14         |
| 774      | Günzburg .....            | 113          | 91           | 22         | 405          | 387          | 32         | 550          | 471          | 443          | 128        |
| 775      | Neu-Ulm .....             | 76           | 54           | 22         | 351          | 306          | 34         | 311          | 475          | 396          | 47         |
| 776      | Lindau (Bodensee) .....   | 43           | 27           | 16         | 161          | 138          | 16         | 127          | 283          | 193          | 19         |
| 777      | Ostallgäu .....           | 82           | 68           | 14         | 179          | 198          | 57         | 444          | 528          | 255          | 34         |
| 778      | Unterallgäu .....         | 158          | 136          | 22         | 390          | 449          | 65         | 618          | 694          | 478          | 82         |
| 779      | Donau-Ries .....          | 131          | 118          | 13         | 234          | 282          | 62         | 216          | 322          | 303          | 99         |
| 780      | Oberallgäu .....          | 79           | 61           | 18         | 206          | 220          | 49         | 656          | 671          | 293          | 51         |
|          | <b>Zusammen</b>           | <b>1 079</b> | <b>900</b>   | <b>179</b> | <b>2 821</b> | <b>2 945</b> | <b>440</b> | <b>3 478</b> | <b>4 243</b> | <b>3 398</b> | <b>722</b> |
| <b>7</b> | <b>Schwaben .....</b>     | <b>1 270</b> | <b>1 013</b> | <b>257</b> | <b>4 504</b> | <b>3 983</b> | <b>500</b> | <b>4 190</b> | <b>5 574</b> | <b>5 390</b> | <b>793</b> |

<sup>1)</sup> Einschl. Wohnheime. - <sup>2)</sup> Genehmigungsfreistellung nach Artikel 58 bzw. bauaufsichtliche Zustimmung nach Artikel 73 der Bayerischen Bauordnung (BayBO).

**5. Baugenehmigungen für neue Wohn- und Nichtwohngebäude im Fertigteilbau in Bayern im Juli 2024  
nach Gebäudearten und Bauherren**

| Lfd.<br>Nr. | Gebäudeart<br>Bauherr | Errichtung neuer Gebäude |            |            |           |  |
|-------------|-----------------------|--------------------------|------------|------------|-----------|--|
|             |                       | Gebäude                  | Rauminhalt | Nutzfläche | Wohnungen |  |
|             |                       |                          |            |            | insgesamt | Wohnfläche   |
|             |                       | Anzahl                   | 1 000 m³   | 100 m²     | Anzahl    | 100 m²   |
|             |                       |                          |            |            |           | Veranschlagte<br>Kosten der<br>Bauwerke<br>1 000 € |

**Wohnbau**

|          |   |            |            |            |            |            |                |
|----------|---|------------|------------|------------|------------|------------|----------------|
| 1        | Wohngebäude mit 1 Wohnung .....                   | 167        | 132        | 52         | 167        | 246        | 72 175         |
| 2        | Wohngebäude mit 2 Wohnungen .....                 | 35         | 39         | 22         | 70         | 71         | 22 620         |
| 3        | Wohngebäude mit 3 oder mehr Wohnungen .....       | 6          | 34         | 8          | 112        | 74         | 29 741         |
| 4        | Wohnheime .....                                   | 2          | 23         | 28         | 159        | 32         | 17 182         |
| <b>5</b> | <b>Wohngebäude insgesamt .....</b>                | <b>210</b> | <b>228</b> | <b>109</b> | <b>508</b> | <b>422</b> | <b>141 718</b> |
| 6        | darunter Wohngebäude mit Eigentumswohnungen ..... | -          | -          | -          | -          | -          | -              |
|          | Von den Wohngebäuden entfielen auf:               |            |            |            |            |            |                |
| 7        | Öffentliche Bauherren .....                       | -          | -          | -          | -          | -          | -              |
| 8        | Unternehmen .....                                 | 18         | 58         | 38         | 265        | 108        | 46 384         |
| 9        | davon Wohnungsunternehmen .....                   | 14         | 55         | 35         | 261        | 103        | 45 187         |
| 10       | Immobilienfonds .....                             | -          | -          | -          | -          | -          | -              |
| 11       | sonstige Unternehmen .....                        | 4          | 4          | 3          | 4          | 5          | 1 197          |
| 12       | Private Haushalte .....                           | 190        | 168        | 70         | 236        | 311        | 93 769         |
| 13       | Organisationen ohne Erwerbszweck .....            | 2          | 2          | 1          | 7          | 4          | 1 565          |

**Nichtwohnbau**

|           |  |            |            |              |          |          |                |
|-----------|--|------------|------------|--------------|----------|----------|----------------|
| 14        | Anstaltsgebäude .....  | -          | -          | -            | -        | -        | -              |
| 15        | Büro- und Verwaltungsgebäude .....   | 6          | 66         | 77           | -        | -        | 11 611         |
| 16        | Landwirtschaftliche Betriebsgebäude .....  | 37         | 129        | 171          | -        | -        | 10 022         |
| 17        | Nichtlandwirtschaftliche Betriebsgebäude .....   | 63         | 717        | 930          | 1        | 1        | 137 174        |
| 18        | darunter Fabrik- und Werkstattgebäude .....  | 19         | 153        | 203          | -        | -        | 33 813         |
| 19        | Handels- und Lagergebäude .....  | 36         | 479        | 522          | 1        | 1        | 66 330         |
| 20        | Hotels und Gaststätten .....   | 2          | 4          | 8            | -        | -        | 3 102          |
| 21        | Sonstige Nichtwohngebäude .....  | 7          | 26         | 48           | -        | -        | 17 566         |
| <b>22</b> | <b>Nichtwohngebäude insgesamt .....</b>  | <b>113</b> | <b>937</b> | <b>1 227</b> | <b>1</b> | <b>1</b> | <b>176 373</b> |
|           | Von den Nichtwohngebäuden entfielen auf:   |            |            |              |          |          |                |
| 23        | Öffentliche Bauherren .....  | 10         | 64         | 186          | -        | -        | 23 908         |
| 24        | Unternehmen .....  | 89         | 840        | 993          | 1        | 1        | 143 524        |
| 25        | davon Land- und Forstwirtschaft, Tierhaltung,<br>Fischerei .....   | 32         | 117        | 152          | -        | -        | 8 582          |
| 26        | Produzierendes Gewerbe .....   | 31         | 362        | 428          | 1        | 1        | 80 165         |
| 27        | Handel, Kreditinstitute und Versicherungsgewerbe,<br>Dienstleistungen, Verkehr und Nachrichtenübermittlung,<br>Wohnungsunternehmen und Immobilienfonds ..... | 26         | 361        | 412          | -        | -        | 54 777         |
| 28        | Private Haushalte .....  | 13         | 31         | 43           | -        | -        | 8 521          |
| 29        | Organisationen ohne Erwerbszweck .....   | 1          | 3          | 4            | -        | -        | 420            |

**6. Baugenehmigungen für neue Wohngebäude in Bayern im Juli 2024 nach Regierungsbezirken,  
Gebäudearten und privaten Haushalten als Bauherren**

| Lfd.<br>Nr.   | Regierungsbezirk<br>Gebäudeart<br>Bauherr     | Errichtung neuer Wohngebäude |            |            |           |            |   |
|---------------|---|------------------------------|------------|------------|-----------|------------|---|
|               |   | Gebäude                      | Rauminhalt | Nutzfläche | Wohnungen |            | Veranschlagte<br>Kosten der<br>Bauwerke |
|               |   |                              |            |            | insgesamt | Wohnfläche |   |
|               |   |                              |            |            |           |            |   |
| Oberbayern    |   |                              |            |            |           |            |   |
| 1             | Wohngebäude mit 1 Wohnung .....               | 220                          | 215        | 116        | 220       | 377        | 133 035                                 |
| 2             | Wohngebäude mit 2 Wohnungen .....             | 47                           | 69         | 43         | 94        | 117        | 42 229                                  |
| 3             | Wohngebäude mit 3 oder mehr Wohnungen .....   | 76                           | 449        | 177        | 1 029     | 773        | 254 915                                 |
| 4             | Wohnheime .....                               | 1                            | 22         | 28         | 153       | 30         | 16 000                                  |
| 5             | Wohngebäude zusammen .....                    | 344                          | 756        | 364        | 1 496     | 1 297      | 446 179                                 |
| 6             | darunter erbaut durch private Haushalte ..... | 229                          | 287        | 162        | 362       | 488        | 171 389                                 |
| Niederbayern  |   |                              |            |            |           |            |   |
| 7             | Wohngebäude mit 1 Wohnung .....               | 77                           | 78         | 45         | 77        | 129        | 35 611                                  |
| 8             | Wohngebäude mit 2 Wohnungen .....             | 10                           | 16         | 8          | 20        | 25         | 7 110                                   |
| 9             | Wohngebäude mit 3 oder mehr Wohnungen .....   | 14                           | 52         | 23         | 115       | 90         | 25 235                                  |
| 10            | Wohnheime .....                               | -                            | -          | -          | -         | -          | -                                       |
| 11            | Wohngebäude zusammen .....                    | 101                          | 146        | 76         | 212       | 244        | 67 956                                  |
| 12            | darunter erbaut durch private Haushalte ..... | 83                           | 98         | 52         | 115       | 167        | 45 632                                  |
| Oberpfalz     |   |                              |            |            |           |            |   |
| 13            | Wohngebäude mit 1 Wohnung .....               | 61                           | 67         | 41         | 61        | 112        | 32 978                                  |
| 14            | Wohngebäude mit 2 Wohnungen .....             | 14                           | 18         | 11         | 28        | 28         | 9 092                                   |
| 15            | Wohngebäude mit 3 oder mehr Wohnungen .....   | 12                           | 32         | 20         | 74        | 55         | 14 363                                  |
| 16            | Wohnheime .....                               | -                            | -          | -          | -         | -          | -                                       |
| 17            | Wohngebäude zusammen .....                    | 87                           | 117        | 72         | 163       | 195        | 56 433                                  |
| 18            | darunter erbaut durch private Haushalte ..... | 80                           | 104        | 63         | 135       | 171        | 50 253                                  |
| Oberfranken   |   |                              |            |            |           |            |   |
| 19            | Wohngebäude mit 1 Wohnung .....               | 59                           | 55         | 26         | 59        | 97         | 26 926                                  |
| 20            | Wohngebäude mit 2 Wohnungen .....             | 5                            | 5          | 3          | 10        | 9          | 2 389                                   |
| 21            | Wohngebäude mit 3 oder mehr Wohnungen .....   | 7                            | 22         | 14         | 51        | 43         | 10 094                                  |
| 22            | Wohnheime .....                               | -                            | -          | -          | -         | -          | -                                       |
| 23            | Wohngebäude zusammen .....                    | 71                           | 83         | 43         | 120       | 149        | 39 409                                  |
| 24            | darunter erbaut durch private Haushalte ..... | 68                           | 71         | 36         | 95        | 128        | 34 220                                  |
| Mittelfranken |   |                              |            |            |           |            |   |
| 25            | Wohngebäude mit 1 Wohnung .....               | 75                           | 66         | 31         | 75        | 119        | 33 114                                  |
| 26            | Wohngebäude mit 2 Wohnungen .....             | 7                            | 9          | 5          | 14        | 15         | 3 692                                   |
| 27            | Wohngebäude mit 3 oder mehr Wohnungen .....   | 7                            | 38         | 20         | 94        | 73         | 21 655                                  |
| 28            | Wohnheime .....                               | -                            | -          | -          | -         | -          | -                                       |
| 29            | Wohngebäude zusammen .....                    | 89                           | 112        | 56         | 183       | 207        | 58 461                                  |
| 30            | darunter erbaut durch private Haushalte ..... | 62                           | 63         | 26         | 77        | 114        | 32 309                                  |
| Unterfranken  |   |                              |            |            |           |            |   |
| 31            | Wohngebäude mit 1 Wohnung .....               | 54                           | 52         | 24         | 54        | 92         | 27 170                                  |
| 32            | Wohngebäude mit 2 Wohnungen .....             | 14                           | 16         | 7          | 28        | 28         | 7 765                                   |
| 33            | Wohngebäude mit 3 oder mehr Wohnungen .....   | 3                            | 12         | 10         | 28        | 24         | 6 591                                   |
| 34            | Wohnheime .....                               | -                            | -          | -          | -         | -          | -                                       |
| 35            | Wohngebäude zusammen .....                    | 71                           | 79         | 41         | 110       | 144        | 41 526                                  |
| 36            | darunter erbaut durch private Haushalte ..... | 68                           | 71         | 34         | 89        | 127        | 36 178                                  |
| Schwaben      |   |                              |            |            |           |            |   |
| 37            | Wohngebäude mit 1 Wohnung .....               | 106                          | 100        | 55         | 106       | 170        | 47 869                                  |
| 38            | Wohngebäude mit 2 Wohnungen .....             | 16                           | 19         | 8          | 32        | 36         | 10 738                                  |
| 39            | Wohngebäude mit 3 oder mehr Wohnungen .....   | 25                           | 74         | 35         | 174       | 134        | 38 933                                  |
| 40            | Wohnheime .....                               | 1                            | 1          | 0          | 6         | 2          | 1 182                                   |
| 41            | Wohngebäude insgesamt .....                   | 148                          | 195        | 97         | 318       | 343        | 98 722                                  |
| 42            | darunter erbaut durch private Haushalte ..... | 109                          | 135        | 74         | 184       | 233        | 68 102                                  |
| Bayern        |   |                              |            |            |           |            |   |
| 43            | Wohngebäude mit 1 Wohnung .....               | 652                          | 633        | 338        | 652       | 1 097      | 336 703                                 |
| 44            | Wohngebäude mit 2 Wohnungen .....             | 113                          | 152        | 87         | 226       | 258        | 83 015                                  |
| 45            | Wohngebäude mit 3 oder mehr Wohnungen .....   | 144                          | 680        | 298        | 1 565     | 1 192      | 371 786                                 |
| 46            | Wohnheime .....                               | 2                            | 23         | 28         | 159       | 32         | 17 182                                  |
| 47            | Wohngebäude insgesamt .....                   | 911                          | 1 488      | 750        | 2 602     | 2 579      | 808 686                                 |
| 48            | darunter erbaut durch private Haushalte ..... | 699                          | 829        | 447        | 1 057     | 1 427      | 438 083                                 |

**7. Baugenehmigungen für neue Wohngebäude im Freistellungs- bzw. Zustimmungsverfahren <sup>\*)</sup> in Bayern  
im Juli 2024 nach Regierungsbezirken, Gebäudearten und privaten Haushalten als Bauherren**

| Lfd.<br>Nr.   | Regierungsbezirk<br>Gebäudeart<br>Bauherr     | Errichtung neuer Wohngebäude |            |            |           |            |  |
|---------------|---|------------------------------|------------|------------|-----------|------------|--|
|               |   | Gebäude                      | Rauminhalt | Nutzfläche | Wohnungen |            | Veran-<br>schlagte<br>Kosten der<br>Bauwerke |
|               |   |                              |            |            | insgesamt | Wohnfläche |  |
|               |   | Anzahl                       | 1 000 m³   | 100 m²     | Anzahl    | 100 m²     | 1 000 €                                      |
| Oberbayern    |   |                              |            |            |           |            |  |
| 1             | Wohngebäude mit 1 Wohnung .....               | 34                           | 33         | 22         | 34        | 54         | 17 190                                       |
| 2             | Wohngebäude mit 2 Wohnungen .....             | 5                            | 5          | 2          | 10        | 10         | 2 788  |
| 3             | Wohngebäude mit 3 oder mehr Wohnungen .....   | 4                            | 14         | 4          | 44        | 32         | 11 133                                       |
| 4             | Wohnheime .....                               | -                            | -          | -          | -         | -          | -  |
| 5             | Wohngebäude zusammen .....                    | 43                           | 53         | 28         | 88        | 95         | 31 111                                       |
| 6             | darunter erbaut durch private Haushalte ..... | 35                           | 37         | 25         | 42        | 60         | 18 830                                       |
| Niederbayern  |   |                              |            |            |           |            |  |
| 7             | Wohngebäude mit 1 Wohnung .....               | 16                           | 16         | 9          | 16        | 27         | 7 320  |
| 8             | Wohngebäude mit 2 Wohnungen .....             | 2                            | 3          | 2          | 4         | 4          | 1 136  |
| 9             | Wohngebäude mit 3 oder mehr Wohnungen .....   | -                            | -          | -          | -         | -          | -  |
| 10            | Wohnheime .....                               | -                            | -          | -          | -         | -          | -  |
| 11            | Wohngebäude zusammen .....                    | 18                           | 19         | 11         | 20        | 31         | 8 456  |
| 12            | darunter erbaut durch private Haushalte ..... | 17                           | 18         | 10         | 19        | 29         | 8 198  |
| Oberpfalz     |   |                              |            |            |           |            |  |
| 13            | Wohngebäude mit 1 Wohnung .....               | 9                            | 9          | 6          | 9         | 16         | 4 304  |
| 14            | Wohngebäude mit 2 Wohnungen .....             | 6                            | 6          | 5          | 12        | 10         | 3 259  |
| 15            | Wohngebäude mit 3 oder mehr Wohnungen .....   | 1                            | 2          | -          | 6         | 5          | 900  |
| 16            | Wohnheime .....                               | -                            | -          | -          | -         | -          | -  |
| 17            | Wohngebäude zusammen .....                    | 16                           | 17         | 11         | 27        | 30         | 8 463  |
| 18            | darunter erbaut durch private Haushalte ..... | 15                           | 15         | 11         | 21        | 26         | 7 563  |
| Oberfranken   |   |                              |            |            |           |            |  |
| 19            | Wohngebäude mit 1 Wohnung .....               | 5                            | 5          | 2          | 5         | 7          | 2 170  |
| 20            | Wohngebäude mit 2 Wohnungen .....             | 2                            | 2          | 0          | 4         | 4          | 933  |
| 21            | Wohngebäude mit 3 oder mehr Wohnungen .....   | -                            | -          | -          | -         | -          | -  |
| 22            | Wohnheime .....                               | -                            | -          | -          | -         | -          | -  |
| 23            | Wohngebäude zusammen .....                    | 7                            | 7          | 3          | 9         | 11         | 3 103  |
| 24            | darunter erbaut durch private Haushalte ..... | 7                            | 7          | 3          | 9         | 11         | 3 103  |
| Mittelfranken |   |                              |            |            |           |            |  |
| 25            | Wohngebäude mit 1 Wohnung .....               | 13                           | 9          | 6          | 13        | 20         | 4 886  |
| 26            | Wohngebäude mit 2 Wohnungen .....             | -                            | -          | -          | -         | -          | -  |
| 27            | Wohngebäude mit 3 oder mehr Wohnungen .....   | -                            | -          | -          | -         | -          | -  |
| 28            | Wohnheime .....                               | -                            | -          | -          | -         | -          | -  |
| 29            | Wohngebäude zusammen .....                    | 13                           | 9          | 6          | 13        | 20         | 4 886  |
| 30            | darunter erbaut durch private Haushalte ..... | 6                            | 5          | 2          | 6         | 9          | 2 798  |
| Unterfranken  |   |                              |            |            |           |            |  |
| 31            | Wohngebäude mit 1 Wohnung .....               | 14                           | 13         | 5          | 14        | 23         | 6 807  |
| 32            | Wohngebäude mit 2 Wohnungen .....             | 3                            | 3          | 1          | 6         | 7          | 1 612  |
| 33            | Wohngebäude mit 3 oder mehr Wohnungen .....   | -                            | -          | -          | -         | -          | -  |
| 34            | Wohnheime .....                               | -                            | -          | -          | -         | -          | -  |
| 35            | Wohngebäude zusammen .....                    | 17                           | 16         | 7          | 20        | 30         | 8 419  |
| 36            | darunter erbaut durch private Haushalte ..... | 16                           | 15         | 7          | 18        | 27         | 7 834  |
| Schwaben      |   |                              |            |            |           |            |  |
| 37            | Wohngebäude mit 1 Wohnung .....               | 21                           | 23         | 15         | 21        | 36         | 10 215                                       |
| 38            | Wohngebäude mit 2 Wohnungen .....             | 5                            | 7          | 2          | 10        | 12         | 4 336  |
| 39            | Wohngebäude mit 3 oder mehr Wohnungen .....   | 2                            | 12         | -          | 29        | 23         | 5 626  |
| 40            | Wohnheime .....                               | -                            | -          | -          | -         | -          | -  |
| 41            | Wohngebäude zusammen .....                    | 28                           | 42         | 17         | 60        | 71         | 20 177                                       |
| 42            | darunter erbaut durch private Haushalte ..... | 22                           | 36         | 16         | 49        | 59         | 16 658                                       |
| Bayern        |   |                              |            |            |           |            |  |
| 43            | Wohngebäude mit 1 Wohnung .....               | 112                          | 108        | 65         | 112       | 182        | 52 892                                       |
| 44            | Wohngebäude mit 2 Wohnungen .....             | 23                           | 27         | 13         | 46        | 47         | 14 064                                       |
| 45            | Wohngebäude mit 3 oder mehr Wohnungen .....   | 7                            | 28         | 4          | 79        | 59         | 17 659                                       |
| 46            | Wohnheime .....                               | -                            | -          | -          | -         | -          | -  |
| 47            | Wohngebäude insgesamt .....                   | 142                          | 163        | 83         | 237       | 289        | 84 615                                       |
| 48            | darunter erbaut durch private Haushalte ..... | 118                          | 132        | 73         | 164       | 222        | 64 984                                       |

<sup>\*)</sup> Genehmigungsfreistellung nach Artikel 58 bzw. bauaufsichtliche Zustimmung nach Artikel 73 der Bayerischen Bauordnung (BayBO).

**8. Baugenehmigungen für neue Wohn- und Nichtwohngebäude in Bayern im Juli 2024  
nach Gebäudearten, Regierungsbezirken und der vorwiegenden Art der Beheizung**

| Lfd.<br>Nr.                              | Gebäudeart<br>Regierungsbezirk                 | Insgesamt | darunter ausgestattet mit |        |          |         |             | Ohne<br>Heizung |
|--|--|-----------|---------------------------|--------|----------|---------|-------------|-----------------|
|  |  |           | Fern-                     | Block- | Zentral- | Etagen- | Einzelraum- |                 |
|  |  |           |                           |        |          |         |             |                 |
| Wohnbau                                  |  |           |                           |        |          |         |             |                 |
| 1  | Wohngebäude insgesamt .....                    | 911       | 116                       | 8      | 784      | -       | 2           | 1               |
| 2  | darin Wohnungen .....                          | 2 602     | 897                       | 21     | 1 680    | -       | 2           | 2               |
|  | davon  |           |                           |        |          |         |             |                 |
| 3  | Wohngebäude mit 1 Wohnung .....                | 652       | 69                        | 7      | 574      | -       | 2           | -               |
| 4  | Wohngebäude mit 2 Wohnungen .....              | 113       | 12                        | -      | 100      | -       | -           | 1               |
| 5  | Wohngebäude mit 3 oder mehr Wohnungen .....    | 144       | 34                        | 1      | 109      | -       | -           | -               |
| 6  | darin Wohnungen .....                          | 1 565     | 651                       | 14     | 900      | -       | -           | -               |
| 7  | Wohnheime .....                                | 2         | 1                         | -      | 1        | -       | -           | -               |
| 8  | darin Wohnungen .....                          | 159       | 153                       | -      | 6        | -       | -           | -               |
| Wohngebäude nach Regierungsbezirken      |  |           |                           |        |          |         |             |                 |
| 9  | Oberbayern .....                               | 344       | 54                        | -      | 289      | -       | -           | 1               |
| 10                                       | Niederbayern .....                             | 101       | 14                        | -      | 87       | -       | -           | -               |
| 11                                       | Oberpfalz .....                                | 87        | 10                        | -      | 76       | -       | 1           | -               |
| 12                                       | Oberfranken .....                              | 71        | 6                         | -      | 65       | -       | -           | -               |
| 13                                       | Mittelfranken .....                            | 89        | 17                        | 8      | 64       | -       | -           | -               |
| 14                                       | Unterfranken .....                             | 71        | 1                         | -      | 69       | -       | 1           | -               |
| 15                                       | Schwaben .....                                 | 148       | 14                        | -      | 134      | -       | -           | -               |
| Nichtwohnbau                             |  |           |                           |        |          |         |             |                 |
| 16                                       | Nichtwohngebäude insgesamt .....               | 408       | 27                        | 2      | 98       | -       | 8           | 273             |
| 17                                       | darin Rauminhalt (1 000 m³) .....              | 2 599     | 747                       | 60     | 762      | -       | 56          | 973             |
|  | davon  |           |                           |        |          |         |             |                 |
| 18                                       | Anstaltsgebäude .....                          | 3         | 2                         | -      | 1        | -       | -           | -               |
| 19                                       | darin Rauminhalt (1 000 m³) .....              | 50        | 48                        | -      | 2        | -       | -           | -               |
| 20                                       | Büro- und Verwaltungsgebäude .....             | 17        | 1                         | -      | 16       | -       | -           | -               |
| 21                                       | darin Rauminhalt (1 000 m³) .....              | 511       | 374                       | -      | 137      | -       | -           | -               |
| 22                                       | Landwirtschaftliche Betriebsgebäude .....      | 122       | 1                         | -      | 5        | -       | 2           | 114             |
| 23                                       | darin Rauminhalt (1 000 m³) .....              | 436       | 2                         | -      | 13       | -       | 24          | 397             |
| 24                                       | Nichtlandwirtschaftliche Betriebsgebäude ..... | 237       | 12                        | 2      | 66       | -       | 5           | 152             |
| 25                                       | darin Rauminhalt (1 000 m³) .....              | 1 452     | 245                       | 60     | 557      | -       | 32          | 557             |
|  | darunter                                       |           |                           |        |          |         |             |                 |
| 26                                       | Fabrik- und Werkstattgebäude .....             | 52        | 4                         | 1      | 25       | -       | 4           | 18              |
| 27                                       | darin Rauminhalt (1 000 m³) .....              | 313       | 38                        | 11     | 195      | -       | 31          | 39              |
| 28                                       | Handels- und Lagergebäude .....                | 121       | 5                         | 1      | 28       | -       | -           | 87              |
| 29                                       | darin Rauminhalt (1 000 m³) .....              | 854       | 171                       | 49     | 327      | -       | -           | 307             |
| 30                                       | Hotels und Gaststätten .....                   | 5         | 1                         | -      | 4        | -       | -           | -               |
| 31                                       | darin Rauminhalt (1 000 m³) .....              | 37        | 20                        | -      | 18       | -       | -           | -               |
| 32                                       | Sonstige Nichtwohngebäude .....                | 29        | 11                        | -      | 10       | -       | 1           | 7               |
| 33                                       | darin Rauminhalt (1 000 m³) .....              | 150       | 78                        | -      | 53       | -       | 1           | 18              |
| Nichtwohngebäude nach Regierungsbezirken |  |           |                           |        |          |         |             |                 |
| 34                                       | Oberbayern .....                               | 117       | 14                        | -      | 32       | -       | 1           | 70              |
| 35                                       | Niederbayern .....                             | 65        | 4                         | -      | 13       | -       | -           | 48              |
| 36                                       | Oberpfalz .....                                | 63        | 2                         | 2      | 15       | -       | -           | 44              |
| 37                                       | Oberfranken .....                              | 38        | -                         | -      | 6        | -       | 4           | 28              |
| 38                                       | Mittelfranken .....                            | 35        | 4                         | -      | 8        | -       | 1           | 22              |
| 39                                       | Unterfranken .....                             | 34        | -                         | -      | 13       | -       | 2           | 19              |
| 40                                       | Schwaben .....                                 | 56        | 3                         | -      | 11       | -       | -           | 42              |

## 9. Baugenehmigungen für neue Wohn- und Regierungsbezirken und der

| Lfd.<br>Nr.                              | Gebäudeart<br>Regierungsbezirk                 | Insgesamt | davon nach der verwendeten |    |     |       |
|--|--|-----------|----------------------------|----|-----|-------|
|  |  |           | keine                      | Öl | Gas | Strom |
| Wohnbau                                  |  |           |                            |    |     |       |
| 1  | Wohngebäude insgesamt .....                    | 911       | 1                          | 6  | 17  | 22    |
| 2  | darin Wohnungen .....                          | 2 602     | 2                          | 8  | 36  | 26    |
|  | davon  |           |                            |    |     |       |
| 3  | Wohngebäude mit 1 Wohnung .....                | 652       | -                          | 5  | 14  | 18    |
| 4  | Wohngebäude mit 2 Wohnungen .....              | 113       | 1                          | -  | 1   | 4     |
| 5  | Wohngebäude mit 3 oder mehr Wohnungen .....    | 144       | -                          | 1  | 2   | -     |
| 6  | darin Wohnungen .....                          | 1 565     | -                          | 3  | 20  | -     |
| 7  | Wohnheime .....                                | 2         | -                          | -  | -   | -     |
| 8  | darin Wohnungen .....                          | 159       | -                          | -  | -   | -     |
| Wohngebäude nach Regierungsbezirken      |  |           |                            |    |     |       |
| 9  | Oberbayern .....                               | 344       | 1                          | 2  | 10  | 3     |
| 10                                       | Niederbayern .....                             | 101       | -                          | 1  | 3   | -     |
| 11                                       | Oberpfalz .....                                | 87        | -                          | -  | 1   | 4     |
| 12                                       | Oberfranken .....                              | 71        | -                          | 1  | -   | 1     |
| 13                                       | Mittelfranken .....                            | 89        | -                          | -  | 1   | 4     |
| 14                                       | Unterfranken .....                             | 71        | -                          | 1  | -   | 2     |
| 15                                       | Schwaben .....                                 | 148       | -                          | 1  | 2   | 8     |
| Nichtwohnbau                             |  |           |                            |    |     |       |
| 16                                       | Nichtwohngebäude insgesamt .....               | 408       | 273                        | 2  | 11  | 8     |
| 17                                       | darin Rauminhalt (1 000 m³) .....              | 2 599     | 973                        | 15 | 100 | 58    |
|  | davon  |           |                            |    |     |       |
| 18                                       | Anstaltsgebäude .....                          | 3         | -                          | -  | -   | -     |
| 19                                       | darin Rauminhalt (1 000 m³) .....              | 50        | -                          | -  | -   | -     |
| 20                                       | Büro- und Verwaltungsgebäude .....             | 17        | -                          | -  | -   | -     |
| 21                                       | darin Rauminhalt (1 000 m³) .....              | 511       | -                          | -  | -   | -     |
| 22                                       | Landwirtschaftliche Betriebsgebäude .....      | 122       | 114                        | -  | 1   | 1     |
| 23                                       | darin Rauminhalt (1 000 m³) .....              | 436       | 397                        | -  | 2   | 22    |
| 24                                       | Nichtlandwirtschaftliche Betriebsgebäude ..... | 237       | 152                        | 2  | 10  | 6     |
| 25                                       | darin Rauminhalt (1 000 m³) .....              | 1 452     | 557                        | 15 | 98  | 35    |
|  | darunter                                       |           |                            |    |     |       |
| 26                                       | Fabrik- und Werkstattgebäude .....             | 52        | 18                         | 2  | 3   | 4     |
| 27                                       | darin Rauminhalt (1 000 m³) .....              | 313       | 39                         | 15 | 18  | 31    |
| 28                                       | Handels- und Lagergebäude .....                | 121       | 87                         | -  | 4   | 1     |
| 29                                       | darin Rauminhalt (1 000 m³) .....              | 854       | 307                        | -  | 77  | 3     |
| 30                                       | Hotels und Gaststätten .....                   | 5         | -                          | -  | 1   | -     |
| 31                                       | darin Rauminhalt (1 000 m³) .....              | 37        | -                          | -  | 1   | -     |
| 32                                       | Sonstige Nichtwohngebäude .....                | 29        | 7                          | -  | -   | 1     |
| 33                                       | darin Rauminhalt (1 000 m³) .....              | 150       | 18                         | -  | -   | 1     |
| Nichtwohngebäude nach Regierungsbezirken |  |           |                            |    |     |       |
| 34                                       | Oberbayern .....                               | 117       | 70                         | -  | 2   | -     |
| 35                                       | Niederbayern .....                             | 65        | 48                         | -  | 3   | -     |
| 36                                       | Oberpfalz .....                                | 63        | 44                         | -  | 4   | 1     |
| 37                                       | Oberfranken .....                              | 38        | 28                         | -  | -   | 4     |
| 38                                       | Mittelfranken .....                            | 35        | 22                         | 2  | 1   | 1     |
| 39                                       | Unterfranken .....                             | 34        | 19                         | -  | 1   | 2     |
| 40                                       | Schwaben .....                                 | 56        | 42                         | -  | -   | -     |

**Nichtwohngebäude in Bayern im Juli 2024 nach Gebäudearten,  
verwendeten primären Energie für Heizung**

| primären Energie für Heizung             |            |                                |              |      |                      |                      |                     | Lfd.<br>Nr. |
|--|------------|--------------------------------|--------------|------|----------------------|----------------------|---------------------|-------------|
| Fernwärme/<br>Fernkälte                  | Geothermie | Umweltthermie<br>(Luft/Wasser) | Solarthermie | Holz | Biogas/<br>Biomethan | sonstige<br>Biomasse | sonstige<br>Energie |             |
| Wohnbau                                  |            |                                |              |      |                      |                      |                     |             |
| 116                                      | 40         | 651                            | 2            | 44   | 1                    | 8                    | 3                   | 1           |
| 897                                      | 110        | 1 296                          | 2            | 170  | 1                    | 28                   | 26                  | 2           |
| 69                                       | 24         | 481                            | 2            | 32   | 1                    | 4                    | 2                   | 3           |
| 12                                       | 3          | 87                             | -            | 4    | -                    | 1                    | -                   | 4           |
| 34                                       | 13         | 82                             | -            | 8    | -                    | 3                    | 1                   | 5           |
| 651                                      | 80         | 635                            | -            | 130  | -                    | 22                   | 24                  | 6           |
| 1  | -          | 1                              | -            | -    | -                    | -                    | -                   | 7           |
| 153                                      | -          | 6                              | -            | -    | -                    | -                    | -                   | 8           |
| Wohngebäude nach Regierungsbezirken      |            |                                |              |      |                      |                      |                     |             |
| 54                                       | 10         | 249                            | -            | 12   | -                    | 1                    | 2                   | 9           |
| 14                                       | 1          | 74                             | 1            | 6    | -                    | 1                    | -                   | 10          |
| 10                                       | 1          | 61                             | -            | 9    | -                    | 1                    | -                   | 11          |
| 6  | 3          | 54                             | -            | 4    | -                    | 2                    | -                   | 12          |
| 17                                       | 8          | 56                             | -            | 3    | -                    | -                    | -                   | 13          |
| 1  | 1          | 61                             | -            | 4    | -                    | 1                    | -                   | 14          |
| 14                                       | 16         | 96                             | 1            | 6    | 1                    | 2                    | 1                   | 15          |
| Nichtwohnbau                             |            |                                |              |      |                      |                      |                     |             |
| 27                                       | 3          | 57                             | -            | 24   | -                    | 3                    | -                   | 16          |
| 747                                      | 88         | 557                            | -            | 55   | -                    | 5                    | -                   | 17          |
| 2  | -          | 1                              | -            | -    | -                    | -                    | -                   | 18          |
| 48                                       | -          | 2                              | -            | -    | -                    | -                    | -                   | 19          |
| 1  | 2          | 9                              | -            | 4    | -                    | 1                    | -                   | 20          |
| 374                                      | 45         | 84                             | -            | 5    | -                    | 3                    | -                   | 21          |
| 1  | -          | 1                              | -            | 4    | -                    | -                    | -                   | 22          |
| 2  | -          | 2                              | -            | 10   | -                    | -                    | -                   | 23          |
| 12                                       | 1          | 37                             | -            | 15   | -                    | 2                    | -                   | 24          |
| 245                                      | 43         | 416                            | -            | 40   | -                    | 2                    | -                   | 25          |
| 4  | 1          | 8                              | -            | 10   | -                    | 2                    | -                   | 26          |
| 38                                       | 43         | 94                             | -            | 35   | -                    | 2                    | -                   | 27          |
| 5  | -          | 22                             | -            | 2    | -                    | -                    | -                   | 28          |
| 171                                      | -          | 293                            | -            | 4    | -                    | -                    | -                   | 29          |
| 1  | -          | 3                              | -            | -    | -                    | -                    | -                   | 30          |
| 20                                       | -          | 16                             | -            | -    | -                    | -                    | -                   | 31          |
| 11                                       | -          | 9                              | -            | 1    | -                    | -                    | -                   | 32          |
| 78                                       | -          | 53                             | -            | 0    | -                    | -                    | -                   | 33          |
| Nichtwohngebäude nach Regierungsbezirken |            |                                |              |      |                      |                      |                     |             |
| 14                                       | 1          | 20                             | -            | 10   | -                    | -                    | -                   | 34          |
| 4  | -          | 4                              | -            | 6    | -                    | -                    | -                   | 35          |
| 2  | -          | 8                              | -            | 4    | -                    | -                    | -                   | 36          |
| -  | -          | 5                              | -            | 1    | -                    | -                    | -                   | 37          |
| 4  | 1          | 2                              | -            | 1    | -                    | 1                    | -                   | 38          |
| -  | -          | 10                             | -            | 2    | -                    | -                    | -                   | 39          |
| 3  | 1          | 8                              | -            | -    | -                    | 2                    | -                   | 40          |

# 10. Baugenehmigungen für neue Wohn- und Regierungsbezirken und der

| Lfd.<br>Nr.                              | Gebäudeart<br>Regierungsbezirk                 | Insgesamt | davon nach der verwendeten |    |     |       |
|--|--|-----------|----------------------------|----|-----|-------|
|  |  |           | keine                      | Öl | Gas | Strom |
| Wohnbau                                  |  |           |                            |    |     |       |
| 1  | Wohngebäude insgesamt .....                    | 911       | 542                        | -  | 6   | 131   |
| 2  | darin Wohnungen .....                          | 2 602     | 1 931                      | -  | 62  | 208   |
|  | davon  |           |                            |    |     |       |
| 3  | Wohngebäude mit 1 Wohnung .....                | 652       | 379                        | -  | 1   | 98    |
| 4  | Wohngebäude mit 2 Wohnungen .....              | 113       | 56                         | -  | -   | 20    |
| 5  | Wohngebäude mit 3 oder mehr Wohnungen .....    | 144       | 105                        | -  | 5   | 13    |
| 6  | darin Wohnungen .....                          | 1 565     | 1 281                      | -  | 61  | 70    |
| 7  | Wohnheime .....                                | 2         | 2                          | -  | -   | -     |
| 8  | darin Wohnungen .....                          | 159       | 159                        | -  | -   | -     |
| Wohngebäude nach Regierungsbezirken      |  |           |                            |    |     |       |
| 9  | Oberbayern .....                               | 344       | 223                        | -  | 4   | 39    |
| 10                                       | Niederbayern .....                             | 101       | 57                         | -  | 1   | 7     |
| 11                                       | Oberpfalz .....                                | 87        | 39                         | -  | 1   | 14    |
| 12                                       | Oberfranken .....                              | 71        | 43                         | -  | -   | 16    |
| 13                                       | Mittelfranken .....                            | 89        | 53                         | -  | -   | 11    |
| 14                                       | Unterfranken .....                             | 71        | 42                         | -  | -   | 13    |
| 15                                       | Schwaben .....                                 | 148       | 85                         | -  | -   | 31    |
| Nichtwohnbau                             |  |           |                            |    |     |       |
| 16                                       | Nichtwohngebäude insgesamt .....               | 408       | 363                        | -  | 1   | 21    |
| 17                                       | darin Rauminhalt (1 000 m³) .....              | 2 599     | 2 016                      | -  | 7   | 325   |
|  | davon  |           |                            |    |     |       |
| 18                                       | Anstaltsgebäude .....                          | 3         | 2                          | -  | -   | 1     |
| 19                                       | darin Rauminhalt (1 000 m³) .....              | 50        | 28                         | -  | -   | 22    |
| 20                                       | Büro- und Verwaltungsgebäude .....             | 17        | 10                         | -  | -   | 4     |
| 21                                       | darin Rauminhalt (1 000 m³) .....              | 511       | 452                        | -  | -   | 54    |
| 22                                       | Landwirtschaftliche Betriebsgebäude .....      | 122       | 119                        | -  | -   | 1     |
| 23                                       | darin Rauminhalt (1 000 m³) .....              | 436       | 423                        | -  | -   | 7     |
| 24                                       | Nichtlandwirtschaftliche Betriebsgebäude ..... | 237       | 211                        | -  | 1   | 11    |
| 25                                       | darin Rauminhalt (1 000 m³) .....              | 1 452     | 995                        | -  | 7   | 224   |
|  | darunter                                       |           |                            |    |     |       |
| 26                                       | Fabrik- und Werkstattgebäude .....             | 52        | 41                         | -  | -   | 5     |
| 27                                       | darin Rauminhalt (1 000 m³) .....              | 313       | 208                        | -  | -   | 94    |
| 28                                       | Handels- und Lagergebäude .....                | 121       | 112                        | -  | -   | 3     |
| 29                                       | darin Rauminhalt (1 000 m³) .....              | 854       | 523                        | -  | -   | 119   |
| 30                                       | Hotels und Gaststätten .....                   | 5         | 3                          | -  | 1   | 1     |
| 31                                       | darin Rauminhalt (1 000 m³) .....              | 37        | 27                         | -  | 7   | 3     |
| 32                                       | Sonstige Nichtwohngebäude .....                | 29        | 21                         | -  | -   | 4     |
| 33                                       | darin Rauminhalt (1 000 m³) .....              | 150       | 117                        | -  | -   | 18    |
| Nichtwohngebäude nach Regierungsbezirken |  |           |                            |    |     |       |
| 34                                       | Oberbayern .....                               | 117       | 100                        | -  | -   | 10    |
| 35                                       | Niederbayern .....                             | 65        | 59                         | -  | -   | -     |
| 36                                       | Oberpfalz .....                                | 63        | 60                         | -  | -   | 2     |
| 37                                       | Oberfranken .....                              | 38        | 34                         | -  | 1   | 3     |
| 38                                       | Mittelfranken .....                            | 35        | 30                         | -  | -   | 3     |
| 39                                       | Unterfranken .....                             | 34        | 28                         | -  | -   | 2     |
| 40                                       | Schwaben .....                                 | 56        | 52                         | -  | -   | 1     |

**Nichtwohngebäude in Bayern im Juli 2024 nach Gebäudearten,  
verwendeten sekundären Energie für Heizung**

| sekundären Energie für Heizung           |            |                                |              |      |                      |                      |                     | Lfd.<br>Nr. |
|--|------------|--------------------------------|--------------|------|----------------------|----------------------|---------------------|-------------|
| Fernwärme/<br>Fernkälte                  | Geothermie | Umweltthermie<br>(Luft/Wasser) | Solarthermie | Holz | Biogas/<br>Biomethan | sonstige<br>Biomasse | sonstige<br>Energie |             |
| Wohnbau                                  |            |                                |              |      |                      |                      |                     |             |
| -  | -          | 1                              | 68           | 162  | 1                    | -                    | -                   | 1           |
| -  | -          | 2                              | 173          | 225  | 1                    | -                    | -                   | 2           |
| -  | -          | -                              | 42           | 131  | 1                    | -                    | -                   | 3           |
| -  | -          | 1                              | 12           | 24   | -                    | -                    | -                   | 4           |
| -  | -          | -                              | 14           | 7    | -                    | -                    | -                   | 5           |
| -  | -          | -                              | 107          | 46   | -                    | -                    | -                   | 6           |
| -  | -          | -                              | -            | -    | -                    | -                    | -                   | 7           |
| -  | -          | -                              | -            | -    | -                    | -                    | -                   | 8           |
| Wohngebäude nach Regierungsbezirken      |            |                                |              |      |                      |                      |                     |             |
| -  | -          | 1                              | 31           | 46   | -                    | -                    | -                   | 9           |
| -  | -          | -                              | 7            | 29   | -                    | -                    | -                   | 10          |
| -  | -          | -                              | 4            | 28   | 1                    | -                    | -                   | 11          |
| -  | -          | -                              | 2            | 10   | -                    | -                    | -                   | 12          |
| -  | -          | -                              | 5            | 20   | -                    | -                    | -                   | 13          |
| -  | -          | -                              | 4            | 12   | -                    | -                    | -                   | 14          |
| -  | -          | -                              | 15           | 17   | -                    | -                    | -                   | 15          |
| Nichtwohnbau                             |            |                                |              |      |                      |                      |                     |             |
| -  | -          | -                              | 8            | 11   | 1                    | -                    | 3                   | 16          |
| -  | -          | -                              | 209          | 28   | 2                    | -                    | 11                  | 17          |
| -  | -          | -                              | -            | -    | -                    | -                    | -                   | 18          |
| -  | -          | -                              | -            | -    | -                    | -                    | -                   | 19          |
| -  | -          | -                              | -            | 3    | -                    | -                    | -                   | 20          |
| -  | -          | -                              | -            | 4    | -                    | -                    | -                   | 21          |
| -  | -          | -                              | 1            | -    | 1                    | -                    | -                   | 22          |
| -  | -          | -                              | 3            | -    | 2                    | -                    | -                   | 23          |
| -  | -          | -                              | 7            | 7    | -                    | -                    | -                   | 24          |
| -  | -          | -                              | 206          | 19   | -                    | -                    | -                   | 25          |
| -  | -          | -                              | -            | 6    | -                    | -                    | -                   | 26          |
| -  | -          | -                              | -            | 12   | -                    | -                    | -                   | 27          |
| -  | -          | -                              | 5            | 1    | -                    | -                    | -                   | 28          |
| -  | -          | -                              | 204          | 7    | -                    | -                    | -                   | 29          |
| -  | -          | -                              | -            | -    | -                    | -                    | -                   | 30          |
| -  | -          | -                              | -            | -    | -                    | -                    | -                   | 31          |
| -  | -          | -                              | -            | 1    | -                    | -                    | 3                   | 32          |
| -  | -          | -                              | -            | 5    | -                    | -                    | 11                  | 33          |
| Nichtwohngebäude nach Regierungsbezirken |            |                                |              |      |                      |                      |                     |             |
| -  | -          | -                              | 2            | 4    | 1                    | -                    | -                   | 34          |
| -  | -          | -                              | 3            | 3    | -                    | -                    | -                   | 35          |
| -  | -          | -                              | 1            | -    | -                    | -                    | -                   | 36          |
| -  | -          | -                              | -            | -    | -                    | -                    | -                   | 37          |
| -  | -          | -                              | -            | 2    | -                    | -                    | -                   | 38          |
| -  | -          | -                              | 2            | 2    | -                    | -                    | -                   | 39          |
| -  | -          | -                              | -            | -    | -                    | -                    | 3                   | 40          |

**11. Baugenehmigungen für neue Wohn- und Nichtwohngebäude in Bayern im Juli 2024**  
**nach Gebäudearten und dem überwiegend verwendeten Baustoff**

| Lfd.<br>Nr.  | Gebäudeart                               | Ins-<br>gesamt | davon nach dem überwiegend verwendeten Baustoff |                 |         |                    |                 |                           |         |                       |
|--------------|--|----------------|---|-----------------|---------|--------------------|-----------------|---------------------------|---------|-----------------------|
|              |  |                | Stahl   | Stahl-<br>beton | Ziegel  | Kalksand-<br>stein | Poren-<br>beton | Leicht-<br>beton/<br>Bims | Holz    | sonstiger<br>Baustoff |
| Wohnbau      |  |                |   |                 |         |                    |                 |                           |         |                       |
|              | Wohngebäude insgesamt                    |                |   |                 |         |                    |                 |                           |         |                       |
| 1            | Gebäude (Anzahl) .....                   | 911            | -   | 79              | 512     | 36                 | 33              | 5                         | 243     | 3                     |
| 2            | Rauminhalt (1 000 m³) .....              | 1 488          | -   | 407             | 735     | 48                 | 37              | 8                         | 252     | 2                     |
| 3            | Veranschlagte Kosten (1 000 €) .....     | 808 686        | -   | 228 413         | 388 058 | 22 244             | 20 446          | 3 390                     | 145 250 | 885                   |
|              | davon                                    |                |   |                 |         |                    |                 |                           |         |                       |
|              | Wohngebäude mit 1 Wohnung                |                |   |                 |         |                    |                 |                           |         |                       |
| 4            | Gebäude (Anzahl) .....                   | 652            | -   | 29              | 373     | 28                 | 22              | 4                         | 193     | 3                     |
| 5            | Rauminhalt (1 000 m³) .....              | 633            | -   | 25              | 401     | 19                 | 21              | 3                         | 162     | 2                     |
| 6            | Veranschlagte Kosten (1 000 €) .....     | 336 703        | -   | 14 487          | 208 709 | 8 435              | 12 022          | 1 420                     | 90 745  | 885                   |
|              | Wohngebäude mit 2 Wohnungen              |                |   |                 |         |                    |                 |                           |         |                       |
| 7            | Gebäude (Anzahl) .....                   | 113            | -   | 5               | 62      | 2                  | 7               | -                         | 37      | -                     |
| 8            | Rauminhalt (1 000 m³) .....              | 152            | -   | 8               | 93      | 2                  | 8               | -                         | 41      | -                     |
| 9            | Veranschlagte Kosten (1 000 €) .....     | 83 015         | -   | 6 173           | 49 428  | 1 006              | 3 910           | -                         | 22 498  | -                     |
|              | Wohngebäude mit 3 oder mehr Wohnungen    |                |   |                 |         |                    |                 |                           |         |                       |
| 10           | Gebäude (Anzahl) .....                   | 144            | -   | 45              | 77      | 6                  | 4               | 1                         | 11      | -                     |
| 11           | Rauminhalt (1 000 m³) .....              | 680            | -   | 373             | 241     | 27                 | 8               | 5                         | 26      | -                     |
| 12           | Veranschlagte Kosten (1 000 €) .....     | 371 786        | -   | 207 753         | 129 921 | 12 803             | 4 514           | 1 970                     | 14 825  | -                     |
|              | Wohnheime                                |                |   |                 |         |                    |                 |                           |         |                       |
| 13           | Gebäude (Anzahl) .....                   | 2              | -   | -               | -       | -                  | -               | -                         | 2       | -                     |
| 14           | Rauminhalt (1 000 m³) .....              | 23             | -   | -               | -       | -                  | -               | -                         | 23      | -                     |
| 15           | Veranschlagte Kosten (1 000 €) .....     | 17 182         | -   | -               | -       | -                  | -               | -                         | 17 182  | -                     |
| Nichtwohnbau |  |                |   |                 |         |                    |                 |                           |         |                       |
|              | Nichtwohngebäude insgesamt               |                |   |                 |         |                    |                 |                           |         |                       |
| 16           | Gebäude (Anzahl) .....                   | 408            | 62  | 121             | 62      | 6                  | 2               | 1                         | 151     | 3                     |
| 17           | Rauminhalt (1 000 m³) .....              | 2 599          | 443   | 1 532           | 178     | 36                 | 2               | 1                         | 402     | 5                     |
| 18           | Veranschlagte Kosten (1 000 €) .....     | 550 676        | 53 190  | 348 985         | 53 675  | 15 857             | 447             | 65                        | 77 600  | 857                   |
|              | davon                                    |                |   |                 |         |                    |                 |                           |         |                       |
|              | Anstaltsgebäude                          |                |   |                 |         |                    |                 |                           |         |                       |
| 19           | Gebäude (Anzahl) .....                   | 3              | -   | 1               | 1       | 1                  | -               | -                         | -       | -                     |
| 20           | Rauminhalt (1 000 m³) .....              | 50             | -   | 25              | 2       | 22                 | -               | -                         | -       | -                     |
| 21           | Veranschlagte Kosten (1 000 €) .....     | 24 945         | -   | 15 219          | 500     | 9 226              | -               | -                         | -       | -                     |
|              | Büro- und Verwaltungsgebäude             |                |   |                 |         |                    |                 |                           |         |                       |
| 22           | Gebäude (Anzahl) .....                   | 17             | -   | 9               | 3       | 2                  | -               | -                         | 3       | -                     |
| 23           | Rauminhalt (1 000 m³) .....              | 511            | -   | 485             | 14      | 8                  | -               | -                         | 4       | -                     |
| 24           | Veranschlagte Kosten (1 000 €) .....     | 84 511         | -   | 68 990          | 9 891   | 4 451              | -               | -                         | 1 179   | -                     |
|              | Landwirtschaftliche Betriebsgebäude      |                |   |                 |         |                    |                 |                           |         |                       |
| 25           | Gebäude (Anzahl) .....                   | 122            | 25  | 22              | 13      | -                  | -               | -                         | 61      | 1                     |
| 26           | Rauminhalt (1 000 m³) .....              | 436            | 139   | 115             | 28      | -                  | -               | -                         | 152     | 2                     |
| 27           | Veranschlagte Kosten (1 000 €) .....     | 34 076         | 10 552  | 9 729           | 3 184   | -                  | -               | -                         | 10 192  | 419                   |
|              | Nichtlandwirtschaftliche Betriebsgebäude |                |   |                 |         |                    |                 |                           |         |                       |
| 28           | Gebäude (Anzahl) .....                   | 237            | 37  | 79              | 40      | 3                  | 2               | 1                         | 73      | 2                     |
| 29           | Rauminhalt (1 000 m³) .....              | 1 452          | 304   | 841             | 118     | 5                  | 2               | 1                         | 177     | 3                     |
| 30           | Veranschlagte Kosten (1 000 €) .....     | 321 694        | 42 638  | 225 506         | 30 772  | 2 180              | 447             | 65                        | 19 648  | 438                   |
|              | darunter                                 |                |   |                 |         |                    |                 |                           |         |                       |
|              | Fabrik- und Werkstattgebäude             |                |   |                 |         |                    |                 |                           |         |                       |
| 31           | Gebäude (Anzahl) .....                   | 52             | 8   | 24              | 8       | 1                  | 1               | -                         | 9       | 1                     |
| 32           | Rauminhalt (1 000 m³) .....              | 313            | 28  | 215             | 21      | 1                  | 2               | -                         | 45      | 2                     |
| 33           | Veranschlagte Kosten (1 000 €) .....     | 85 271         | 3 522   | 68 687          | 6 070   | 242                | 386             | -                         | 5 976   | 388                   |
|              | Handels- und Lagergebäude                |                |   |                 |         |                    |                 |                           |         |                       |
| 34           | Gebäude (Anzahl) .....                   | 121            | 27  | 28              | 15      | 1                  | 1               | 1                         | 47      | 1                     |
| 35           | Rauminhalt (1 000 m³) .....              | 854            | 272   | 389             | 67      | 3                  | 1               | 1                         | 120     | 2                     |
| 36           | Veranschlagte Kosten (1 000 €) .....     | 115 851        | 38 371  | 51 774          | 12 626  | 1 745              | 61              | 65                        | 11 159  | 50                    |
|              | Hotels und Gaststätten                   |                |   |                 |         |                    |                 |                           |         |                       |
| 37           | Gebäude (Anzahl) .....                   | 5              | -   | 1               | 3       | -                  | -               | -                         | 1       | -                     |
| 38           | Rauminhalt (1 000 m³) .....              | 37             | -   | 20              | 16      | -                  | -               | -                         | 1       | -                     |
| 39           | Veranschlagte Kosten (1 000 €) .....     | 18 868         | -   | 8 980           | 9 050   | -                  | -               | -                         | 838     | -                     |
|              | Sonstige Nichtwohngebäude                |                |   |                 |         |                    |                 |                           |         |                       |
| 40           | Gebäude (Anzahl) .....                   | 29             | -   | 10              | 5       | -                  | -               | -                         | 14      | -                     |
| 41           | Rauminhalt (1 000 m³) .....              | 150            | -   | 66              | 16      | -                  | -               | -                         | 68      | -                     |
| 42           | Veranschlagte Kosten (1 000 €) .....     | 85 450         | -   | 29 541          | 9 328   | -                  | -               | -                         | 46 581  | -                     |

Aktuelle  
Veröffentlichungen  
unter  
[q.bayern.de/produkte](http://q.bayern.de/produkte)



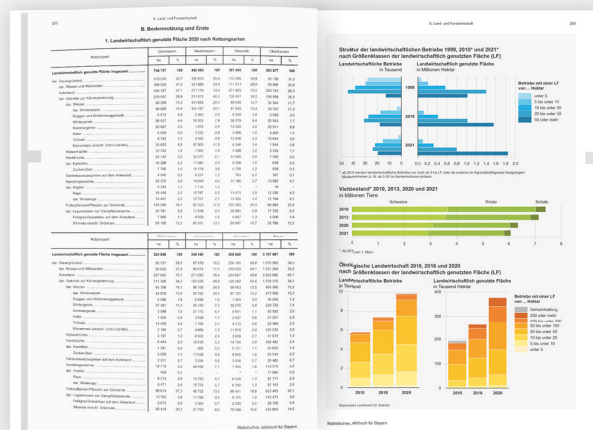
# Statistisches Jahrbuch für Bayern

Das **Statistische Jahrbuch** für Bayern ist das Standardwerk der amtlichen Statistik in Bayern seit 1894. Darin zusammengestellt sind jährlich aktuelle Statistikdaten über Land, Leben, Leute, Politik, Wissenschaft und Wirtschaft in Bayern.

Auf über 700 Seiten enthält es die wichtigsten Ergebnisse aller amtlichen

Statistiken – in Form von Tabellen, Graphiken oder Karten – zum Teil mit langjährigen Vergleichsdaten und Zeitreihen.

Ebenso enthalten sind ausgewählte Strukturdaten für Regierungsbezirke, kreisfreie Städte und Landkreise sowie Regionen Bayerns, für Bund und Länder sowie die EU-Mitgliedstaaten.



Die bisherigen Auswirkungen der Corona-Pandemie sind in ausgewählten Sonderstatistiken dargestellt.

## Preise

Buch 39,00 €  
Buch + DVD 46,00 €  
PDF (DVD oder Datei) 12,00 €

## Bayern kompakt

Das Kompendium **Bayern kompakt** bietet auf knapp 50 Seiten die wichtigsten bayerischen Strukturdaten aus Wirtschaft, Gesellschaft und Politik in Texten, Tabellen und Graphiken.

Es verweist zudem auf weiterführende Informationsmedien des Bayerischen Landesamts für Statistik.

**Heft und Datei kostenlos**

**Bayerisches Landesamt für Statistik – Vertrieb**, Nürnberger Straße 95, 90762 Fürth  
Telefon 0911 98208-6311 | Telefax 0911 98208-96638 | [vertrieb@statistik.bayern.de](mailto:vertrieb@statistik.bayern.de)