



## Statistische Berichte

Kennziffer  
H 1 1 m  
2/2013

# Straßenverkehrsunfälle in Bayern im Februar 2013





Alle Veröffentlichungen im Internet unter  
**[www.statistik.bayern.de/veroeffentlichungen](http://www.statistik.bayern.de/veroeffentlichungen)**

Diesen Code einfach mit der entsprechenden App scannen, um zum angegebenen Link zu gelangen.

#### **Kostenlos**

ist der Download von allen Statistischen Berichten (meist PDF- und Excel-Format) sowie von „Bayern Daten“ und „Statistik kommunal“ (Informationelle Grundversorgung).

#### **Newsletter-Service**

Für Themenbereich/e anmelden. Information über Neuerscheinung/en wird per E-Mail aktuell übermittelt.

#### **Kostenpflichtig**

sind die links genannten Veröffentlichungen in gedruckter Form sowie die Druck- und Dateiausgaben (auch auf Datenträger) aller anderen Veröffentlichungen. Bestellung direkt im Internet oder beim Vertrieb, per E-Mail oder Fax.

## **Impressum**

#### **Statistische Berichte**

bieten in tabellarischer Form neuestes Zahlenmaterial der jeweiligen Erhebung. Dieses wird, soweit erforderlich, methodisch erläutert und kurz kommentiert.

#### **Herausgeber, Druck und Vertrieb**

Bayerisches Landesamt für  
Statistik und Datenverarbeitung  
St.-Martin-Str. 47  
81541 München

#### **Vertrieb**

E-Mail [vertrieb@statistik.bayern.de](mailto:vertrieb@statistik.bayern.de)  
Telefon 089 2119-3205  
Telefax 089 2119-3457  
Internet [www.statistik.bayern.de/veroeffentlichungen](http://www.statistik.bayern.de/veroeffentlichungen)

#### **Auskunftsdienst**

E-Mail [info@statistik.bayern.de](mailto:info@statistik.bayern.de)  
Telefon 089 2119-3218  
Telefax 089 2119-3580

#### **© Bayerisches Landesamt für Statistik und Datenverarbeitung, München 2013**

Alle Veröffentlichungen oder Daten sind Werke im Sinne von § 2 Urheberrechtsgesetz. Die Verwendung, Vervielfältigung und/oder Verbreitung von Veröffentlichungen oder Daten gleich welchen Mediums (Print, Datenträger, Datei etc.) – auch auszugsweise – ist nur mit Quellenangabe gestattet. Sie bedarf der vorherigen Genehmigung bei Nutzung für gewerbliche Zwecke, bei entgeltlicher Verbreitung oder bei Weitergabe an Dritte sowie bei Weiterverbreitung über elektronische Systeme und/oder Datenträger. Sofern in den Produkten auf das Vorhandensein von Copyrightrechten Dritter hingewiesen wird, sind die in deren Produkten ausgewiesenen Copyrightbestimmungen zu wahren. Alle übrigen Rechte bleiben vorbehalten.

## **Zeichenerklärung**

- 0 mehr als nichts, aber weniger als die Hälfte der kleinsten in der Tabelle nachgewiesenen Einheit
- nichts vorhanden oder keine Veränderung
- / keine Angabe, da Zahl nicht sicher genug
- Zahlenwert unbekannt, geheimzuhalten oder nicht rechenbar
- ... Angabe fällt später an
- x Tabellenfach gesperrt, da Aussage nicht sinnvoll
- ( ) Nachweis unter dem Vorbehalt, dass der Zahlenwert erhebliche Fehler aufweisen kann
- p vorläufiges Ergebnis
- r berichtigtes Ergebnis
- s geschätztes Ergebnis
- D Durchschnitt
- ≙ entspricht

## **Auf- und Abrundungen**

Im Allgemeinen ist ohne Rücksicht auf die Endsummen auf- bzw. abgerundet worden. Deshalb können sich bei der Summierung von Einzelangaben geringfügige Abweichungen zu den ausgewiesenen Endsummen ergeben. Bei der Aufgliederung der Gesamtheit in Prozent kann die Summe der Einzelwerte wegen Rundens vom Wert 100 % abweichen. Eine Abstimmung auf 100 % erfolgt im Allgemeinen nicht.

## Inhaltsverzeichnis

<b>Vorbemerkungen .....</b>	<b>4</b>
<b>Abbildungen und Tabellen</b>	
Abb. 1 Straßenverkehrsunfälle und deren Folgen in Bayern seit Januar 2011 .....	6
1. Straßenverkehrsunfälle und Verunglückte in Bayern .....	7
2. Straßenverkehrsunfälle und Verunglückte in Bayern nach Monaten .....	8
3. Straßenverkehrsunfälle und Verunglückte in Bayern im Februar 2013 nach Kreisen .....	9
4. Straßenverkehrsunfälle und Verunglückte in Bayern nach Straßenarten .....	15
5. Verunglückte im Straßenverkehr in Bayern nach Art der Verkehrsbeteiligung und Ortslage ....	16
6. An Straßenverkehrsunfällen beteiligte Fahrzeugführer und Fußgänger in Bayern .....	18
7. Straßenverkehrsunfälle und Verunglückte in Bayern im Februar 2013 nach Tagen .....	19
8. Straßenverkehrsunfälle und Verunglückte in Bayern nach Unfalltypen .....	21
9. Getötete und Verletzte im Straßenverkehr in Bayern nach Altersgruppen und Geschlecht .....	22

## Vorbemerkungen

**Rechtsgrundlage** der Straßenverkehrsunfallstatistik ist das Gesetz über die Statistik der Straßenverkehrsunfälle (Straßenverkehrsunfallstatistikgesetz – StVUStatG) vom 15. Juni 1990 (BGBl I S. 1078 ff), zuletzt geändert durch Artikel 298 der Verordnung vom 31. Oktober 2006 (BGBl. I S. 2407) sowie der Verordnung zur näheren Bestimmung des schwerwiegenden Unfalls mit Sachschaden im Sinne des Straßenverkehrsunfallstatistikgesetzes vom 21. Dezember 1994 (BGBl I S. 3970), geändert durch Artikel 3 der Verordnung zur Änderung der Anlage zu § 24a des Straßenverkehrsgesetzes und anderer Vorschriften vom 6. Juni 2007 (BGBl I S. 1047). Danach wird über Unfälle, bei denen infolge des Fahrverkehrs auf öffentlichen Wegen und Plätzen Personen getötet oder verletzt oder Sachschäden verursacht worden sind, laufend eine Bundesstatistik geführt. Sie dient dazu, eine aktuelle umfassende und zuverlässige Datenbasis über Struktur und Entwicklung der Straßenverkehrsunfälle zu erstellen.

## Auskunftspflicht und Erhebungsumfang

Auskunftspflichtig sind die Polizeidienststellen, deren Beamte den Unfall aufgenommen haben. Entsprechend erfasst die Statistik nur die Unfälle, zu denen die Polizei herangezogen wurde; das sind insbesondere solche mit schweren Folgen.

## Unfälle und Verunglückte

Nach der Schwere der Unfallfolgen werden Unfälle mit Personenschaden und Unfälle mit nur Sachschaden unterschieden. Kriterium für die Zuordnung eines Unfalls ist die jeweils schwerste Folge. Entsprechend können bei einem Unfall mit Schwerverletzten neben den Schwerverletzten noch Personen leichtverletzt worden und/oder Sachschaden entstanden sein, es kam jedoch niemand ums Leben.

**Unfälle mit Personenschaden** sind solche, bei denen Menschen getötet oder (schwer/leicht-) verletzt wurden. Zu den Unfällen mit nur Sachschaden zählen **schwerwiegende Unfälle mit Sachschaden (im engeren Sinne)**, bei denen ein Straftatbestand oder eine Ordnungswidrigkeit (Bußgeld) vorlag und gleichzeitig mindestens ein Kfz aufgrund eines Unfallschadens von der Unfallstelle abgeschleppt werden musste (nicht fahrbereit). Ebenso zählen hierzu **sonstige Sachschadensunfälle unter dem Einfluss berauschender Mittel** (ein Unfallbeteiligter stand unter Einwirkung von Alkohol oder anderen berauschenden Mitteln und alle beteiligten Kfz waren fahrbereit).

Nur zahlenmäßig erfasst und nach der Ortslage gegliedert (inner-, außerorts, auf Autobahnen) werden alle **übrigen Sachschadensunfälle**.

Dazu zählen alle Sachschadensunfälle

- ohne Straftatbestand oder Ordnungswidrigkeit (Bußgeld), unabhängig davon, ob ein beteiligtes Fahrzeug fahrbereit war oder nicht,
- mit Straftatbestand oder Ordnungswidrigkeit (Bußgeld) und alle Kfz fahrbereit, aber ohne Einwirkung von Alkohol oder anderen berauschenden Mitteln.

Diese Unfälle werden analog den früheren Bagatellunfällen behandelt.

Als **Verunglückte** zählen Personen (auch Mitfahrer), die beim Unfall getötet oder verletzt wurden. Dabei werden nachgewiesen als

- Getötete:  
Personen, die innerhalb von 30 Tagen an den Unfallfolgen starben,
- Schwerverletzte:  
Personen, die unmittelbar zu stationärer Behandlung in ein Krankenhaus eingeliefert wurden (Verbleib mindestens 24 Stunden),
- Leichtverletzte  
Personen, deren Verletzungen keinen Krankenhausaufenthalt erforderten.

## Wichtiger Hinweis

Die ersten Ergebnisse der Statistik der Straßenverkehrsunfälle stützen sich auf die Verkehrsunfallanzeigen der den Unfall aufnehmenden Polizeibeamten, die dem Landesamt auf Datenträger übermittelt werden.

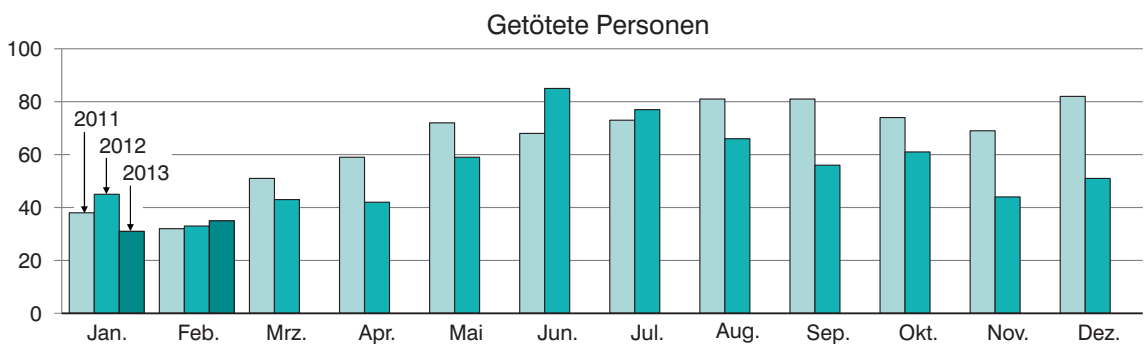
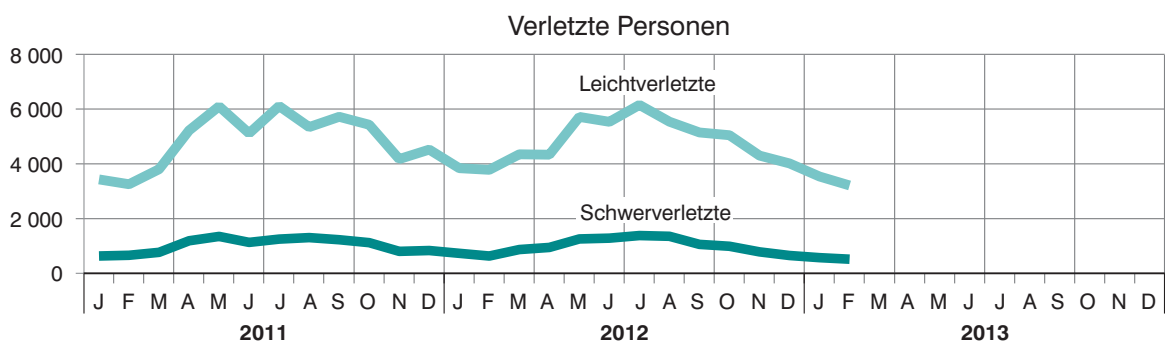
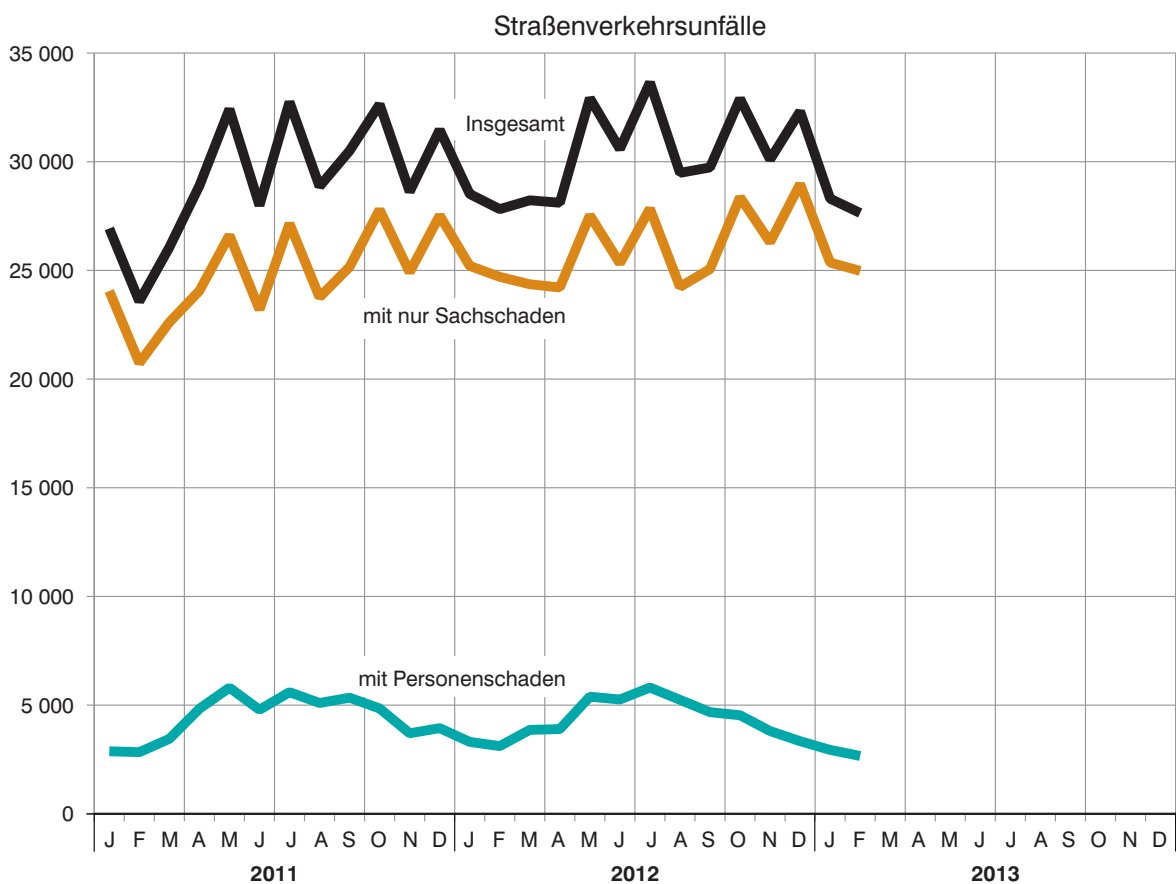
Üblicherweise können nicht alle Unfallanzeigen von der Polizei oder dem Landesamt termingerecht in die Monatsergebnisse eingearbeitet werden, da bei fehlenden oder widersprüchlichen Angaben oft zeitraubende Rückfragen nötig werden.

Die zunächst für einen Berichtsmonat übermittelten Daten werden laufend um solche Nachmeldungen ergänzt. Die Ergebnisse der monatlichen Straßenverkehrsunfallstatistik sind daher als **vorläufig** anzusehen.

So werden die einzelnen Monatsergebnisse des laufenden Jahres 2013 erst mit Abschluss der Jahresaufbereitung etwa im April des Folgejahres 2014 endgültig.

Abb. 1

**Straßenverkehrsunfälle und deren Folgen in Bayern seit Januar 2011**



## 1. Straßenverkehrsunfälle und Verunglückte in Bayern

Unfälle Verunglückte	Februar			Januar - Februar		
	2013	2012	Veränderung 2013 gegenüber 2012	2013	2012	Veränderung 2013 gegenüber 2012
	Anzahl		%	Anzahl		%
<b>Unfälle insgesamt .....</b>	<b>27 640</b>	<b>27 819</b>	<b>-0,6</b>	<b>55 940</b>	<b>56 335</b>	<b>-0,7</b>
davon Unfälle mit Personenschaden .....	2 662	3 115	-14,5	5 602	6 424	-12,8
Unfälle mit nur Sachschaden .....	24 978	24 704	1,1	50 338	49 911	0,9
davon schwerwiegende Unfälle mit Sachschaden (im engeren Sinne) .....	1 317	1 280	2,9	2 495	2 543	-1,9
sonstige Sachschadens- unfälle unter dem Einfluss berauschender Mittel .....	104	162	-35,8	243	325	-25,2
übrige Sachschadens- unfälle .....	23 557	23 262	1,3	47 600	47 043	1,2
<b>Verunglückte insgesamt .....</b>	<b>3 741</b>	<b>4 427</b>	<b>-15,5</b>	<b>7 861</b>	<b>9 025</b>	<b>-12,9</b>
davon Getötete .....	35	33	6,1	66	78	-15,4
Schwerverletzte .....	504	620	-18,7	1 064	1 339	-20,5
Leichtverletzte .....	3 202	3 774	-15,2	6 731	7 608	-11,5
davon Verunglückte Benutzer von						
Kraftwagen .....	3 179	3 773	-15,7	6 545	7 416	-11,7
Zweiräder .....	255	342	-25,4	641	835	-23,2
davon auf Krafträdern .....	13	34	-61,8	42	78	-46,2
Mopeds .....	35	69	-49,3	102	138	-26,1
Fahrrädern .....	207	239	-13,4	497	619	-19,7
Verunglückte Fußgänger .....	294	298	-1,3	633	739	-14,3
Verunglückte andere Verkehrs- teilnehmer .....	13	14	-7,1	42	35	20,0

## 2. Straßenverkehrsunfälle und Verunglückte in Bayern nach Monaten

Jahr — Monat	Unfälle				Verunglückte			
	insgesamt	Personen- schaden	davon mit		insgesamt	davon		
			nur Sachschaden			Getötete	Schwer- verletzte	Leicht- verletzte
			insgesamt	übrige Sachschadens- unfälle				
<b>2012</b>								
Januar .....	28 516	3 309	25 207	23 781	4 598	45	719	3 834
Februar .....	27 819	3 115	24 704	23 262	4 427	33	620	3 774
März .....	28 225	3 862	24 363	23 510	5 242	43	857	4 342
<b>Januar - März .....</b>	<b>84 560</b>	<b>10 286</b>	<b>74 274</b>	<b>70 553</b>	<b>14 267</b>	<b>121</b>	<b>2 196</b>	<b>11 950</b>
April .....	28 113	3 898	24 215	23 308	5 304	42	934	4 328
Mai .....	32 921	5 388	27 533	26 579	7 014	59	1 245	5 710
Juni .....	30 586	5 259	25 327	24 375	6 890	85	1 274	5 531
<b>Januar - Juni .....</b>	<b>176 180</b>	<b>24 831</b>	<b>151 349</b>	<b>144 815</b>	<b>33 475</b>	<b>307</b>	<b>5 649</b>	<b>27 519</b>
Juli .....	33 649	5 809	27 840	26 764	7 595	77	1 369	6 149
August .....	29 487	5 244	24 243	23 311	6 942	66	1 341	5 535
September .....	29 737	4 676	25 061	24 062	6 243	56	1 046	5 141
<b>Januar - September .....</b>	<b>269 053</b>	<b>40 560</b>	<b>228 493</b>	<b>218 952</b>	<b>54 255</b>	<b>506</b>	<b>9 405</b>	<b>44 344</b>
Oktober .....	32 902	4 536	28 366	27 091	6 079	61	978	5 040
November .....	30 103	3 807	26 296	25 166	5 111	44	772	4 295
Dezember .....	32 315	3 342	28 973	27 390	4 698	51	639	4 008
<b>Januar - Dezember .....</b>	<b>364 373</b>	<b>52 245</b>	<b>312 128</b>	<b>298 599</b>	<b>70 143</b>	<b>662</b>	<b>11 794</b>	<b>57 687</b>
<b>2013<sup>1)</sup></b>								
Januar .....	28 300	2 940	25 360	24 043	4 120	31	560	3 529
Februar .....	27 640	2 662	24 978	23 557	3 741	35	504	3 202
März .....								
<b>Januar - März .....</b>								
April .....								
Mai .....								
Juni .....								
<b>Januar - Juni .....</b>								
Juli .....								
August .....								
September .....								
<b>Januar - September .....</b>								
Oktober .....								
November .....								
Dezember .....								
<b>Januar - Dezember .....</b>								

<sup>1)</sup> Vorläufige Ergebnisse (einschließlich Nachmeldungen für den jeweiligen Berichtszeitraum).



### 3. Straßenverkehrsunfälle und Verunglückte in Bayern im Februar 2013 nach Kreisen

Gebiet Ortslage	Straßenverkehrsunfälle				Verunglückte			
	insgesamt	mit Personen- schaden	mit schwer- wiegendem Sachschaden <sup>1)</sup>	sonstige Unfälle unter dem Einfluss berau- schender Mittel	insgesamt	Getötete	Schwer- verletzte	Leicht-
Ingolstadt, Stadt	48	38	9	1	51	-	5	46
innerorts	39	29	9	1	35	-	5	30
außerorts ohne Autobahn	4	4	-	-	5	-	-	5
auf Autobahnen	5	5	-	-	11	-	-	11
München, Landeshauptstadt	369	271	90	8	333	1	28	304
innerorts	333	249	76	8	306	1	25	280
außerorts ohne Autobahn	6	4	2	-	6	-	-	6
auf Autobahnen	30	18	12	-	21	-	3	18
Rosenheim, Stadt	20	14	5	1	19	-	1	18
innerorts	18	12	5	1	16	-	-	16
außerorts ohne Autobahn	2	2	-	-	3	-	1	2
auf Autobahnen	-	-	-	-	-	-	-	-
Altötting	50	37	12	1	49	-	5	44
innerorts	26	18	7	1	23	-	1	22
außerorts ohne Autobahn	22	17	5	-	24	-	4	20
auf Autobahnen	2	2	-	-	2	-	-	2
Berchtesgadener Land	25	19	4	2	34	1	6	27
innerorts	9	6	1	2	11	-	1	10
außerorts ohne Autobahn	16	13	3	-	23	1	5	17
auf Autobahnen	-	-	-	-	-	-	-	-
Bad Tölz-Wolfratshausen	52	33	18	1	42	-	5	37
innerorts	17	11	5	1	14	-	2	12
außerorts ohne Autobahn	27	19	8	-	24	-	3	21
auf Autobahnen	8	3	5	-	4	-	-	4
Dachau	53	39	13	1	60	-	7	53
innerorts	26	21	4	1	31	-	4	27
außerorts ohne Autobahn	18	13	5	-	21	-	2	19
auf Autobahnen	9	5	4	-	8	-	1	7
Ebersberg	40	24	15	1	33	-	4	29
innerorts	17	10	6	1	14	-	2	12
außerorts ohne Autobahn	14	9	5	-	11	-	2	9
auf Autobahnen	9	5	4	-	8	-	-	8
Eichstätt	42	29	12	1	34	2	5	27
innerorts	11	8	2	1	8	-	2	6
außerorts ohne Autobahn	21	16	5	-	21	1	3	17
auf Autobahnen	10	5	5	-	5	1	-	4
Erding	54	28	21	5	36	-	1	35
innerorts	21	14	6	1	19	-	1	18
außerorts ohne Autobahn	25	11	10	4	13	-	-	13
auf Autobahnen	8	3	5	-	4	-	-	4
Freising	68	46	21	1	62	1	4	57
innerorts	20	17	2	1	20	-	2	18
außerorts ohne Autobahn	16	11	5	-	14	-	2	12
auf Autobahnen	32	18	14	-	28	1	-	27
Fürstenfeldbruck	54	38	13	3	44	2	8	34
innerorts	32	23	8	1	27	1	3	23
außerorts ohne Autobahn	19	13	5	1	15	1	5	9
auf Autobahnen	3	2	-	1	2	-	-	2
Garmisch-Partenkirchen	27	15	10	2	25	-	6	19
innerorts	12	8	3	1	13	-	-	13
außerorts ohne Autobahn	12	7	4	1	12	-	6	6
auf Autobahnen	3	-	3	-	-	-	-	-
Landsberg am Lech	53	33	20	-	48	-	5	43
innerorts	14	10	4	-	16	-	1	15
außerorts ohne Autobahn	31	17	14	-	21	-	2	19
auf Autobahnen	8	6	2	-	11	-	2	9
Miesbach	49	33	16	-	52	-	1	51
innerorts	19	15	4	-	20	-	-	20
außerorts ohne Autobahn	20	10	10	-	16	-	1	15
auf Autobahnen	10	8	2	-	16	-	-	16
Mühl Dorf a.Inn	35	23	12	-	32	1	7	24
innerorts	11	9	2	-	10	-	2	8
außerorts ohne Autobahn	22	13	9	-	20	-	5	15
auf Autobahnen	2	1	1	-	2	1	-	1
München	105	75	30	-	101	-	11	90
innerorts	45	36	9	-	46	-	-	46
außerorts ohne Autobahn	27	20	7	-	28	-	5	23
auf Autobahnen	33	19	14	-	27	-	6	21
Neuburg-Schrobenhausen	44	29	15	-	42	-	10	32
innerorts	21	14	7	-	15	-	4	11
außerorts ohne Autobahn	23	15	8	-	27	-	6	21
auf Autobahnen	-	-	-	-	-	-	-	-

<sup>1)</sup> Schwerwiegender Unfall mit Sachschaden (im engeren Sinne).

Noch: 3. Straßenverkehrsunfälle und Verunglückte in Bayern im Februar 2013 nach Kreisen

Gebiet Ortslage	Straßenverkehrsunfälle				Verunglückte			
	insgesamt	mit Personen- schaden	mit schwer- wiegendem Sachschaden <sup>1)</sup>	sonstige Unfälle unter dem Einfluss berau- schender Mittel	insgesamt	Getötete	Schwer- verletzte	Leicht-
Pfaffenhofen a.d.Ilm	52	39	11	2	63	-	6	57
innerorts	15	12	3	-	16	-	3	13
außerorts ohne Autobahn	24	20	2	2	26	-	3	23
auf Autobahnen	13	7	6	-	21	-	-	21
Rosenheim	75	50	21	4	81	2	18	61
innerorts	29	16	11	2	22	-	1	21
außerorts ohne Autobahn	38	28	8	2	43	2	15	26
auf Autobahnen	8	6	2	-	16	-	2	14
Starnberg	52	28	20	4	31	-	3	28
innerorts	20	14	4	2	14	-	2	12
außerorts ohne Autobahn	21	9	10	2	12	-	1	11
auf Autobahnen	11	5	6	-	5	-	-	5
Traunstein	58	39	18	1	62	-	6	56
innerorts	23	17	5	1	25	-	1	24
außerorts ohne Autobahn	31	19	12	-	26	-	5	21
auf Autobahnen	4	3	1	-	11	-	-	11
Weilheim-Schongau	59	32	24	3	49	1	11	37
innerorts	31	14	15	2	21	-	5	16
außerorts ohne Autobahn	26	16	9	1	23	1	6	16
auf Autobahnen	2	2	-	-	5	-	-	5
<b>Reg.-Bez. Oberbayern</b>	<b>1 484</b>	<b>1 012</b>	<b>430</b>	<b>42</b>	<b>1 383</b>	<b>11</b>	<b>163</b>	<b>1 209</b>
<b>innerorts</b>	<b>809</b>	<b>583</b>	<b>198</b>	<b>28</b>	<b>742</b>	<b>2</b>	<b>67</b>	<b>673</b>
<b>außerorts ohne Autobahn</b>	<b>465</b>	<b>306</b>	<b>146</b>	<b>13</b>	<b>434</b>	<b>6</b>	<b>82</b>	<b>346</b>
<b>auf Autobahnen</b>	<b>210</b>	<b>123</b>	<b>86</b>	<b>1</b>	<b>207</b>	<b>3</b>	<b>14</b>	<b>190</b>
Landshut, Stadt	23	16	7	-	22	-	1	21
innerorts	12	10	2	-	13	-	-	13
außerorts ohne Autobahn	3	2	1	-	2	-	-	2
auf Autobahnen	8	4	4	-	7	-	1	6
Passau, Stadt	16	11	3	2	14	-	2	12
innerorts	14	10	2	2	11	-	2	9
außerorts ohne Autobahn	2	1	1	-	3	-	-	3
auf Autobahnen	-	-	-	-	-	-	-	-
Straubing, Stadt	10	10	-	-	16	-	2	14
innerorts	8	8	-	-	10	-	1	9
außerorts ohne Autobahn	2	2	-	-	6	-	1	5
auf Autobahnen	-	-	-	-	-	-	-	-
Deggendorf	37	26	9	2	35	-	5	30
innerorts	16	9	5	2	11	-	2	9
außerorts ohne Autobahn	15	13	2	-	18	-	2	16
auf Autobahnen	6	4	2	-	6	-	1	5
Freyung-Grafenau	20	15	4	1	34	-	7	27
innerorts	4	4	-	-	5	-	-	5
außerorts ohne Autobahn	16	11	4	1	29	-	7	22
auf Autobahnen	-	-	-	-	-	-	-	-
Kelheim	55	31	23	1	48	-	5	43
innerorts	17	11	5	1	13	-	1	12
außerorts ohne Autobahn	24	14	10	-	28	-	4	24
auf Autobahnen	14	6	8	-	7	-	-	7
Landshut	49	33	16	-	41	-	3	38
innerorts	16	10	6	-	13	-	-	13
außerorts ohne Autobahn	26	19	7	-	23	-	3	20
auf Autobahnen	7	4	3	-	5	-	-	5
Passau	35	22	13	-	32	-	3	29
innerorts	10	7	3	-	8	-	2	6
außerorts ohne Autobahn	21	14	7	-	23	-	1	22
auf Autobahnen	4	1	3	-	1	-	-	1
Regen	19	10	9	-	17	-	6	11
innerorts	5	1	4	-	1	-	1	-
außerorts ohne Autobahn	14	9	5	-	16	-	5	11
auf Autobahnen	-	-	-	-	-	-	-	-
Rottal-Inn	32	26	5	1	35	-	5	30
innerorts	15	11	3	1	16	-	2	14
außerorts ohne Autobahn	17	15	2	-	19	-	3	16
auf Autobahnen	-	-	-	-	-	-	-	-
Straubing-Bogen	30	19	11	-	27	-	9	18
innerorts	3	1	2	-	1	-	-	1
außerorts ohne Autobahn	24	15	9	-	22	-	7	15
auf Autobahnen	3	3	-	-	4	-	2	2
Dingolfing-Landau	27	20	7	-	32	-	3	29
innerorts	5	5	-	-	8	-	-	8
außerorts ohne Autobahn	20	14	6	-	20	-	3	17
auf Autobahnen	2	1	1	-	4	-	-	4

<sup>1)</sup> Schwerwiegender Unfall mit Sachschaden (im engeren Sinne).

Noch: 3. Straßenverkehrsunfälle und Verunglückte in Bayern im Februar 2013 nach Kreisen

Gebiet Ortslage	Straßenverkehrsunfälle				Verunglückte			
	insgesamt	mit Personen- schaden	mit schwer- wiegendem Sachschaden <sup>1)</sup>	sonstige Unfälle unter dem Einfluss berau- schender Mittel	insgesamt	Getötete	Schwer- verletzte	Leicht-
<b>Reg.-Bez. Niederbayern</b> .....	<b>353</b>	<b>239</b>	<b>107</b>	<b>7</b>	<b>353</b>	-	<b>51</b>	<b>302</b>
<b>innerorts</b> .....	<b>125</b>	<b>87</b>	<b>32</b>	<b>6</b>	<b>110</b>	-	<b>11</b>	<b>99</b>
<b>außerorts ohne Autobahn</b> .....	<b>184</b>	<b>129</b>	<b>54</b>	<b>1</b>	<b>209</b>	-	<b>36</b>	<b>173</b>
<b>auf Autobahnen</b> .....	<b>44</b>	<b>23</b>	<b>21</b>	-	<b>34</b>	-	<b>4</b>	<b>30</b>
Amberg, Stadt .....	11	7	4	-	8	-	-	8
innerorts .....	11	7	4	-	8	-	-	8
außerorts ohne Autobahn .....	-	-	-	-	-	-	-	-
auf Autobahnen .....	-	-	-	-	-	-	-	-
Regensburg, Stadt .....	37	27	8	2	33	-	2	31
innerorts .....	31	22	7	2	27	-	1	26
außerorts ohne Autobahn .....	1	-	1	-	-	-	-	-
auf Autobahnen .....	5	5	-	-	6	-	1	5
Weiden i.d.Opf., Stadt .....	25	19	5	1	27	-	3	24
innerorts .....	23	17	5	1	23	-	3	20
außerorts ohne Autobahn .....	2	2	-	-	4	-	-	4
auf Autobahnen .....	-	-	-	-	-	-	-	-
Amberg-Sulzbach .....	37	28	9	-	40	1	14	25
innerorts .....	12	11	1	-	12	1	2	9
außerorts ohne Autobahn .....	20	16	4	-	26	-	12	14
auf Autobahnen .....	5	1	4	-	2	-	-	2
Cham .....	39	30	9	-	42	-	8	34
innerorts .....	10	8	2	-	10	-	2	8
außerorts ohne Autobahn .....	29	22	7	-	32	-	6	26
auf Autobahnen .....	-	-	-	-	-	-	-	-
Neumarkt i.d.Opf. ....	47	30	16	1	43	2	10	31
innerorts .....	18	13	4	1	17	-	5	12
außerorts ohne Autobahn .....	24	14	10	-	20	2	3	15
auf Autobahnen .....	5	3	2	-	6	-	2	4
Neustadt a.d.Waldhaab .....	33	26	6	1	34	-	12	22
innerorts .....	11	8	2	1	10	-	2	8
außerorts ohne Autobahn .....	19	17	2	-	23	-	10	13
auf Autobahnen .....	3	1	2	-	1	-	-	1
Regensburg .....	55	33	19	3	51	4	9	38
innerorts .....	14	11	3	-	15	2	1	12
außerorts ohne Autobahn .....	26	13	10	3	17	1	-	16
auf Autobahnen .....	15	9	6	-	19	1	8	10
Schwandorf .....	37	26	10	1	46	1	4	41
innerorts .....	23	18	4	1	31	-	3	28
außerorts ohne Autobahn .....	8	6	2	-	12	1	-	11
auf Autobahnen .....	6	2	4	-	3	-	1	2
Tirschenreuth .....	22	14	8	-	19	-	1	18
innerorts .....	9	6	3	-	7	-	1	6
außerorts ohne Autobahn .....	13	8	5	-	12	-	-	12
auf Autobahnen .....	-	-	-	-	-	-	-	-
<b>Reg.-Bez. Oberpfalz</b> .....	<b>343</b>	<b>240</b>	<b>94</b>	<b>9</b>	<b>343</b>	<b>8</b>	<b>63</b>	<b>272</b>
<b>innerorts</b> .....	<b>162</b>	<b>121</b>	<b>35</b>	<b>6</b>	<b>160</b>	<b>3</b>	<b>20</b>	<b>137</b>
<b>außerorts ohne Autobahn</b> .....	<b>142</b>	<b>98</b>	<b>41</b>	<b>3</b>	<b>146</b>	<b>4</b>	<b>31</b>	<b>111</b>
<b>auf Autobahnen</b> .....	<b>39</b>	<b>21</b>	<b>18</b>	-	<b>37</b>	<b>1</b>	<b>12</b>	<b>24</b>
Bamberg, Stadt .....	25	19	5	1	21	-	1	20
innerorts .....	22	17	4	1	19	-	1	18
außerorts ohne Autobahn .....	1	1	-	-	1	-	-	1
auf Autobahnen .....	2	1	1	-	1	-	-	1
Bayreuth, Stadt .....	29	20	7	2	25	-	2	23
innerorts .....	24	18	4	2	22	-	2	20
außerorts ohne Autobahn .....	3	2	1	-	3	-	-	3
auf Autobahnen .....	2	-	2	-	-	-	-	-
Coburg, Stadt .....	22	14	8	-	16	-	3	13
innerorts .....	13	9	4	-	10	-	2	8
außerorts ohne Autobahn .....	8	5	3	-	6	-	1	5
auf Autobahnen .....	1	-	1	-	-	-	-	-
Hof, Stadt .....	24	14	10	-	15	-	2	13
innerorts .....	20	14	6	-	15	-	2	13
außerorts ohne Autobahn .....	4	-	4	-	-	-	-	-
auf Autobahnen .....	-	-	-	-	-	-	-	-
Bamberg .....	47	25	21	1	34	-	7	27
innerorts .....	15	8	6	1	8	-	1	7
außerorts ohne Autobahn .....	24	14	10	-	21	-	5	16
auf Autobahnen .....	8	3	5	-	5	-	1	4
Bayreuth .....	60	21	37	2	31	-	10	21
innerorts .....	9	1	7	1	1	-	-	1
außerorts ohne Autobahn .....	33	13	20	-	19	-	9	10
auf Autobahnen .....	18	7	10	1	11	-	1	10

<sup>1)</sup> Schwerwiegender Unfall mit Sachschaden (im engeren Sinne).

Noch: 3. Straßenverkehrsunfälle und Verunglückte in Bayern im Februar 2013 nach Kreisen

Gebiet Ortslage	Straßenverkehrsunfälle				Verunglückte			
	insgesamt	mit Personen- schaden	mit schwer- wiegendem Sachschaden <sup>1)</sup>	sonstige Unfälle unter dem Einfluss berau- schender Mittel	insgesamt	Getötete	Schwer- verletzte	Leicht-
Coburg	47	25	22	-	36	-	7	29
innerorts	23	15	8	-	20	-	4	16
außerorts ohne Autobahn	16	7	9	-	13	-	2	11
auf Autobahnen	8	3	5	-	3	-	1	2
Forchheim	28	20	7	1	24	-	3	21
innerorts	11	9	1	1	12	-	1	11
außerorts ohne Autobahn	14	10	4	-	11	-	1	10
auf Autobahnen	3	1	2	-	1	-	1	-
Hof	41	16	25	-	25	-	6	19
innerorts	11	4	7	-	5	-	2	3
außerorts ohne Autobahn	17	7	10	-	13	-	4	9
auf Autobahnen	13	5	8	-	7	-	-	7
Kronach	32	13	18	1	21	-	5	16
innerorts	12	3	8	1	4	-	1	3
außerorts ohne Autobahn	20	10	10	-	17	-	4	13
auf Autobahnen	-	-	-	-	-	-	-	-
Kulmbach	26	7	18	1	13	-	1	12
innerorts	6	1	4	1	1	-	-	1
außerorts ohne Autobahn	16	5	11	-	11	-	1	10
auf Autobahnen	4	1	3	-	1	-	-	1
Lichtenfels	27	16	11	-	23	-	6	17
innerorts	12	8	4	-	11	-	3	8
außerorts ohne Autobahn	9	7	2	-	10	-	3	7
auf Autobahnen	6	1	5	-	2	-	-	2
Wunsiedel i.Fichtelgebirge	36	19	16	1	24	1	2	21
innerorts	15	9	5	1	11	-	1	10
außerorts ohne Autobahn	14	9	5	-	12	1	1	10
auf Autobahnen	7	1	6	-	1	-	-	1
<b>Reg.-Bez. Oberfranken</b>	<b>444</b>	<b>229</b>	<b>205</b>	<b>10</b>	<b>308</b>	<b>1</b>	<b>55</b>	<b>252</b>
<b>innerorts</b>	<b>193</b>	<b>116</b>	<b>68</b>	<b>9</b>	<b>139</b>	<b>-</b>	<b>20</b>	<b>119</b>
<b>außerorts ohne Autobahn</b>	<b>179</b>	<b>90</b>	<b>89</b>	<b>-</b>	<b>137</b>	<b>1</b>	<b>31</b>	<b>105</b>
<b>auf Autobahnen</b>	<b>72</b>	<b>23</b>	<b>48</b>	<b>1</b>	<b>32</b>	<b>-</b>	<b>4</b>	<b>28</b>
Ansbach, Stadt	12	8	4	-	15	-	2	13
innerorts	6	4	2	-	9	-	1	8
außerorts ohne Autobahn	4	3	1	-	5	-	1	4
auf Autobahnen	2	1	1	-	1	-	-	1
Erlangen, Stadt	52	30	19	3	41	-	3	38
innerorts	33	23	7	3	28	-	3	25
außerorts ohne Autobahn	4	2	2	-	3	-	-	3
auf Autobahnen	15	5	10	-	10	-	-	10
Fürth, Stadt	23	12	11	-	17	-	2	15
innerorts	19	11	8	-	16	-	2	14
außerorts ohne Autobahn	2	1	1	-	1	-	-	1
auf Autobahnen	2	-	2	-	-	-	-	-
Nürnberg, Stadt	127	94	28	5	123	-	8	115
innerorts	120	88	27	5	114	-	8	106
außerorts ohne Autobahn	6	6	-	-	9	-	-	9
auf Autobahnen	1	-	1	-	-	-	-	-
Schwabach, Stadt	8	5	3	-	7	-	-	7
innerorts	7	5	2	-	7	-	-	7
außerorts ohne Autobahn	-	-	-	-	-	-	-	-
auf Autobahnen	1	-	1	-	-	-	-	-
Ansbach	88	52	35	1	78	-	9	69
innerorts	11	9	1	1	12	-	2	10
außerorts ohne Autobahn	52	36	16	-	53	-	7	46
auf Autobahnen	25	7	18	-	13	-	-	13
Erlangen-Höchststadt	35	19	14	2	39	-	5	34
innerorts	9	4	3	2	5	-	2	3
außerorts ohne Autobahn	17	10	7	-	22	-	2	20
auf Autobahnen	9	5	4	-	12	-	1	11
Fürth	17	12	5	-	17	-	5	12
innerorts	12	9	3	-	12	-	3	9
außerorts ohne Autobahn	5	3	2	-	5	-	2	3
auf Autobahnen	-	-	-	-	-	-	-	-
Nürnberger Land	66	35	30	1	53	1	4	48
innerorts	14	11	3	-	17	-	-	17
außerorts ohne Autobahn	28	16	11	1	21	1	1	19
auf Autobahnen	24	8	16	-	15	-	3	12
Neustadt a.d.A.-Bad Windsheim	25	16	8	1	21	1	5	15
innerorts	7	4	2	1	4	-	1	3
außerorts ohne Autobahn	16	10	6	-	15	-	4	11
auf Autobahnen	2	2	-	-	2	1	-	1

<sup>1)</sup> Schwerwiegender Unfall mit Sachschaden (im engeren Sinne).

Noch: 3. Straßenverkehrsunfälle und Verunglückte in Bayern im Februar 2013 nach Kreisen

Gebiet Ortslage	Straßenverkehrsunfälle				Verunglückte			
	insgesamt	mit Personen- schaden	mit schwer- wiegendem Sachschaden <sup>1)</sup>	sonstige Unfälle unter dem Einfluss berau- schender Mittel	insgesamt	Getötete	Schwer- verletzte	Leicht-
Roth .....	58	34	23	1	56	1	9	46
innerorts .....	13	7	5	1	10	-	2	8
außerorts ohne Autobahn .....	21	14	7	-	21	1	5	15
auf Autobahnen .....	24	13	11	-	25	-	2	23
Weißenburg-Gunzenhausen .....	30	21	7	2	30	-	2	28
innerorts .....	11	6	3	2	11	-	-	11
außerorts ohne Autobahn .....	19	15	4	-	19	-	2	17
auf Autobahnen .....	-	-	-	-	-	-	-	-
<b>Reg.-Bez. Mittelfranken .....</b>	<b>541</b>	<b>338</b>	<b>187</b>	<b>16</b>	<b>497</b>	<b>3</b>	<b>54</b>	<b>440</b>
<b>innerorts .....</b>	<b>262</b>	<b>181</b>	<b>66</b>	<b>15</b>	<b>245</b>	<b>-</b>	<b>24</b>	<b>221</b>
<b>außerorts ohne Autobahn .....</b>	<b>174</b>	<b>116</b>	<b>57</b>	<b>1</b>	<b>174</b>	<b>2</b>	<b>24</b>	<b>148</b>
<b>auf Autobahnen .....</b>	<b>105</b>	<b>41</b>	<b>64</b>	<b>-</b>	<b>78</b>	<b>1</b>	<b>6</b>	<b>71</b>
Aschaffenburg, Stadt .....	20	14	5	1	17	-	4	13
innerorts .....	18	13	4	1	16	-	4	12
außerorts ohne Autobahn .....	1	-	1	-	-	-	-	-
auf Autobahnen .....	1	1	-	-	1	-	-	1
Schweinfurt, Stadt .....	24	24	-	-	43	-	3	40
innerorts .....	22	22	-	-	40	-	3	37
außerorts ohne Autobahn .....	1	1	-	-	1	-	-	1
auf Autobahnen .....	1	1	-	-	2	-	-	2
Würzburg, Stadt .....	29	23	6	-	29	-	4	25
innerorts .....	25	20	5	-	26	-	3	23
außerorts ohne Autobahn .....	4	3	1	-	3	-	1	2
auf Autobahnen .....	-	-	-	-	-	-	-	-
Aschaffenburg .....	26	17	9	-	24	1	3	20
innerorts .....	14	10	4	-	17	1	1	15
außerorts ohne Autobahn .....	7	5	2	-	5	-	2	3
auf Autobahnen .....	5	2	3	-	2	-	-	2
Bad Kissingen .....	43	19	24	-	25	-	5	20
innerorts .....	7	5	2	-	5	-	2	3
außerorts ohne Autobahn .....	27	12	15	-	17	-	2	15
auf Autobahnen .....	9	2	7	-	3	-	1	2
Rhön-Grabfeld .....	38	24	12	2	32	2	12	18
innerorts .....	12	5	5	2	5	-	2	3
außerorts ohne Autobahn .....	19	16	3	-	24	2	10	12
auf Autobahnen .....	7	3	4	-	3	-	-	3
Haßberge .....	22	17	5	-	27	1	7	19
innerorts .....	3	2	1	-	2	-	-	2
außerorts ohne Autobahn .....	15	13	2	-	23	1	7	15
auf Autobahnen .....	4	2	2	-	2	-	-	2
Kitzingen .....	31	19	12	-	22	-	-	22
innerorts .....	12	7	5	-	7	-	-	7
außerorts ohne Autobahn .....	16	10	6	-	12	-	-	12
auf Autobahnen .....	3	2	1	-	3	-	-	3
Miltenberg .....	18	14	4	-	19	-	3	16
innerorts .....	13	10	3	-	14	-	2	12
außerorts ohne Autobahn .....	5	4	1	-	5	-	1	4
auf Autobahnen .....	-	-	-	-	-	-	-	-
Main-Spessart .....	35	21	14	-	39	3	10	26
innerorts .....	10	4	6	-	4	-	-	4
außerorts ohne Autobahn .....	22	14	8	-	28	3	7	18
auf Autobahnen .....	3	3	-	-	7	-	3	4
Schweinfurt .....	35	23	11	1	40	3	12	25
innerorts .....	8	5	3	-	5	-	2	3
außerorts ohne Autobahn .....	20	15	5	-	31	3	10	18
auf Autobahnen .....	7	3	3	1	4	-	-	4
Würzburg .....	29	18	11	-	23	1	1	21
innerorts .....	11	9	2	-	10	-	-	10
außerorts ohne Autobahn .....	17	9	8	-	13	1	1	11
auf Autobahnen .....	1	-	1	-	-	-	-	-
<b>Reg.-Bez. Unterfranken .....</b>	<b>350</b>	<b>233</b>	<b>113</b>	<b>4</b>	<b>340</b>	<b>11</b>	<b>64</b>	<b>265</b>
<b>innerorts .....</b>	<b>155</b>	<b>112</b>	<b>40</b>	<b>3</b>	<b>151</b>	<b>1</b>	<b>19</b>	<b>131</b>
<b>außerorts ohne Autobahn .....</b>	<b>154</b>	<b>102</b>	<b>52</b>	<b>-</b>	<b>162</b>	<b>10</b>	<b>41</b>	<b>111</b>
<b>auf Autobahnen .....</b>	<b>41</b>	<b>19</b>	<b>21</b>	<b>1</b>	<b>27</b>	<b>-</b>	<b>4</b>	<b>23</b>
Augsburg, Stadt .....	87	71	11	5	88	-	5	83
innerorts .....	76	63	8	5	78	-	5	73
außerorts ohne Autobahn .....	7	5	2	-	7	-	-	7
auf Autobahnen .....	4	3	1	-	3	-	-	3
Kaufbeuren, Stadt .....	14	9	4	1	11	-	-	11
innerorts .....	11	6	4	1	8	-	-	8
außerorts ohne Autobahn .....	3	3	-	-	3	-	-	3
auf Autobahnen .....	-	-	-	-	-	-	-	-

<sup>1)</sup> Schwerwiegender Unfall mit Sachschaden (im engeren Sinne).

Noch: 3. Straßenverkehrsunfälle und Verunglückte in Bayern im Februar 2013 nach Kreisen

Gebiet Ortslage	Straßenverkehrsunfälle				Verunglückte			
	insgesamt	mit Personen- schaden	mit schwer- wiegendem Sachschaden <sup>1)</sup>	sonstige Unfälle unter dem Einfluss berau- schender Mittel	insgesamt	Getötete	Schwer- verletzte	Leicht-
Kempten (Allgäu), Stadt .....	23	19	4	-	28	-	-	28
innerorts .....	21	18	3	-	27	-	-	27
außerorts ohne Autobahn .....	-	-	-	-	-	-	-	-
auf Autobahnen .....	2	1	1	-	1	-	-	1
Memmingen, Stadt .....	15	10	5	-	10	-	2	8
innerorts .....	12	8	4	-	8	-	2	6
außerorts ohne Autobahn .....	3	2	1	-	2	-	-	2
auf Autobahnen .....	-	-	-	-	-	-	-	-
Aichach-Friedberg .....	41	24	16	1	27	-	7	20
innerorts .....	14	6	7	1	7	-	3	4
außerorts ohne Autobahn .....	17	14	3	-	15	-	2	13
auf Autobahnen .....	10	4	6	-	5	-	2	3
Augsburg .....	68	42	23	3	60	1	5	54
innerorts .....	39	22	15	2	37	-	3	34
außerorts ohne Autobahn .....	25	17	7	1	19	1	1	17
auf Autobahnen .....	4	3	1	-	4	-	1	3
Dillingen a.d.Donau .....	29	20	7	2	37	-	9	28
innerorts .....	13	10	2	1	13	-	2	11
außerorts ohne Autobahn .....	16	10	5	1	24	-	7	17
auf Autobahnen .....	-	-	-	-	-	-	-	-
Günzburg .....	24	12	11	1	16	-	-	16
innerorts .....	7	6	1	-	10	-	-	10
außerorts ohne Autobahn .....	12	5	7	-	5	-	-	5
auf Autobahnen .....	5	1	3	1	1	-	-	1
Neu-Ulm .....	51	37	13	1	50	-	3	47
innerorts .....	30	25	5	-	31	-	3	28
außerorts ohne Autobahn .....	17	10	6	1	17	-	-	17
auf Autobahnen .....	4	2	2	-	2	-	-	2
Lindau (Bodensee) .....	19	14	5	-	23	-	3	20
innerorts .....	9	7	2	-	7	-	-	7
außerorts ohne Autobahn .....	7	4	3	-	9	-	2	7
auf Autobahnen .....	3	3	-	-	7	-	1	6
Ostallgäu .....	52	36	16	-	60	-	9	51
innerorts .....	25	19	6	-	27	-	1	26
außerorts ohne Autobahn .....	24	16	8	-	30	-	8	22
auf Autobahnen .....	3	1	2	-	3	-	-	3
Unterallgäu .....	42	21	21	-	24	-	3	21
innerorts .....	7	4	3	-	4	-	-	4
außerorts ohne Autobahn .....	25	14	11	-	15	-	3	12
auf Autobahnen .....	10	3	7	-	5	-	-	5
Donau-Ries .....	32	14	18	-	15	-	-	15
innerorts .....	11	4	7	-	4	-	-	4
außerorts ohne Autobahn .....	21	10	11	-	11	-	-	11
auf Autobahnen .....	-	-	-	-	-	-	-	-
Oberallgäu .....	71	42	27	2	68	-	8	60
innerorts .....	20	13	5	2	16	-	4	12
außerorts ohne Autobahn .....	32	20	12	-	29	-	4	25
auf Autobahnen .....	19	9	10	-	23	-	-	23
<b>Reg.-Bez. Schwaben .....</b>	<b>568</b>	<b>371</b>	<b>181</b>	<b>16</b>	<b>517</b>	<b>1</b>	<b>54</b>	<b>462</b>
innerorts .....	295	211	72	12	277	-	23	254
außerorts ohne Autobahn .....	209	130	76	3	186	1	27	158
auf Autobahnen .....	64	30	33	1	54	-	4	50
<b>Bayern .....</b>	<b>4 083</b>	<b>2 662</b>	<b>1 317</b>	<b>104</b>	<b>3 741</b>	<b>35</b>	<b>504</b>	<b>3 202</b>
innerorts .....	2 001	1 411	511	79	1 824	6	184	1 634
außerorts ohne Autobahn .....	1 507	971	515	21	1 448	24	272	1 152
auf Autobahnen .....	575	280	291	4	469	5	48	416
<b>Kreisfreie Städte .....</b>	<b>1 093</b>	<b>799</b>	<b>261</b>	<b>33</b>	<b>1 029</b>	<b>1</b>	<b>85</b>	<b>943</b>
<b>Landkreise .....</b>	<b>2 990</b>	<b>1 863</b>	<b>1 056</b>	<b>71</b>	<b>2 712</b>	<b>34</b>	<b>419</b>	<b>2 259</b>

<sup>1)</sup> Schwerwiegender Unfall mit Sachschaden (im engeren Sinne).

#### 4. Straßenverkehrsunfälle und Verunglückte in Bayern nach Straßenarten

Straßenart Ortslage	2013				2012				Zu- bzw. Abnahme (-)			
	Unfälle mit Personen- schaden	Verunglückte			Unfälle mit Personen- schaden	Verunglückte			Unfälle mit Personen- schaden	Getö- tete	Schwer- verletzte	Leicht-
		Getötete	Schwer-	Leicht-		Getötete	Schwer-	Leicht-				
												%
Anzahl											%	

#### Februar

Autobahnen .....	280	5	48	416	293	3	55	396	-4,4	X	-12,7	5,1
Bundesstraßen .....	504	12	87	639	636	13	155	869	-20,8	-7,7	-43,9	-26,5
innerorts .....	212	1	19	253	261	-	44	352	-18,8	X	-56,8	-28,1
außerorts .....	292	11	68	386	375	13	111	517	-22,1	-15,4	-38,7	-25,3
Landesstraßen .....	604	7	158	707	684	10	149	858	-11,7	X	6,0	-17,6
innerorts .....	235	1	35	280	256	2	37	337	-8,2	X	-5,4	-16,9
außerorts .....	369	6	123	427	428	8	112	521	-13,8	X	9,8	-18,0
Kreisstraßen .....	333	5	65	400	423	4	126	449	-21,3	X	-48,4	-10,9
innerorts .....	114	-	16	155	145	1	33	154	-21,4	X	-51,5	0,6
außerorts .....	219	5	49	245	278	3	93	295	-21,2	X	-47,3	-16,9
Andere Straßen .....	941	6	146	1 040	1 079	3	135	1 202	-12,8	X	8,1	-13,5
innerorts .....	850	4	114	946	979	3	112	1 090	-13,2	X	1,8	-13,2
außerorts .....	91	2	32	94	100	-	23	112	-9,0	X	39,1	-16,1
<b>Insgesamt .....</b>	<b>2 662</b>	<b>35</b>	<b>504</b>	<b>3 202</b>	<b>3 115</b>	<b>33</b>	<b>620</b>	<b>3 774</b>	<b>-14,5</b>	<b>6,1</b>	<b>-18,7</b>	<b>-15,2</b>
<b>innerorts .....</b>	<b>1 411</b>	<b>6</b>	<b>184</b>	<b>1 634</b>	<b>1 641</b>	<b>6</b>	<b>226</b>	<b>1 933</b>	<b>-14,0</b>	<b>-</b>	<b>-18,6</b>	<b>-15,5</b>
<b>außerorts .....</b>	<b>1 251</b>	<b>29</b>	<b>320</b>	<b>1 568</b>	<b>1 474</b>	<b>27</b>	<b>394</b>	<b>1 841</b>	<b>-15,1</b>	<b>7,4</b>	<b>-18,8</b>	<b>-14,8</b>

#### Januar - Februar

Autobahnen .....	517	8	81	754	585	7	122	787	-11,6	X	-33,6	-4,2
Bundesstraßen .....	1 113	21	230	1 422	1 313	28	290	1 753	-15,2	-25,0	-20,7	-18,9
innerorts .....	457	3	54	545	565	-	82	727	-19,1	X	-34,1	-25,0
außerorts .....	656	18	176	877	748	28	208	1 026	-12,3	-35,7	-15,4	-14,5
Landesstraßen .....	1 266	18	313	1 525	1 416	20	350	1 720	-10,6	-10,0	-10,6	-11,3
innerorts .....	504	1	70	604	549	4	92	683	-8,2	X	-23,9	-11,6
außerorts .....	762	17	243	921	867	16	258	1 037	-12,1	6,3	-5,8	-11,2
Kreisstraßen .....	692	12	142	815	837	11	238	894	-17,3	9,1	-40,3	-8,8
innerorts .....	237	-	45	287	283	2	65	310	-16,3	X	-30,8	-7,4
außerorts .....	455	12	97	528	554	9	173	584	-17,9	X	-43,9	-9,6
Andere Straßen .....	2 014	7	298	2 215	2 273	12	339	2 454	-11,4	X	-12,1	-9,7
innerorts .....	1 812	5	246	1 991	2 075	11	287	2 235	-12,7	X	-14,3	-10,9
außerorts .....	202	2	52	224	198	1	52	219	2,0	X	-	2,3
<b>Insgesamt .....</b>	<b>5 602</b>	<b>66</b>	<b>1 064</b>	<b>6 731</b>	<b>6 424</b>	<b>78</b>	<b>1 339</b>	<b>7 608</b>	<b>-12,8</b>	<b>-15,4</b>	<b>-20,5</b>	<b>-11,5</b>
<b>innerorts .....</b>	<b>3 010</b>	<b>9</b>	<b>415</b>	<b>3 427</b>	<b>3 472</b>	<b>17</b>	<b>526</b>	<b>3 955</b>	<b>-13,3</b>	<b>X</b>	<b>-21,1</b>	<b>-13,4</b>
<b>außerorts .....</b>	<b>2 592</b>	<b>57</b>	<b>649</b>	<b>3 304</b>	<b>2 952</b>	<b>61</b>	<b>813</b>	<b>3 653</b>	<b>-12,2</b>	<b>-6,6</b>	<b>-20,2</b>	<b>-9,6</b>

## 5. Verunglückte im Straßenverkehr in Bayern nach

Art der Verkehrsbeteiligung  Ortslage	Getötete						Schwerverletzte					
	Februar		Zu- bzw. Abnah- me (-)	Januar - Februar		Zu- bzw. Abnah- me (-)	Februar		Zu- bzw. Abnah- me (-)	Januar - Februar		Zu- bzw. Abnah- me (-)
	2013	2012		2013	2012		2013	2012		2013	2012	
	Anzahl		%	Anzahl		%	Anzahl		%	Anzahl		%
<b>Fahrer und Mitfahrer von</b>												
Mofas, Mopeds .....	-	1	X	-	1	X	7	17	X	23	34	-32,4
innerorts .....	-	1	X	-	1	X	2	14	X	14	27	-48,1
außerorts .....	-	-	-	-	-	-	5	3	X	9	7	X
Motorzweirädern mit amtl. Kennzeichen .....	-	-	-	1	1	-	4	10	X	16	20	-20,0
innerorts .....	-	-	-	-	-	-	2	6	X	9	12	X
außerorts .....	-	-	-	1	1	-	2	4	X	7	8	X
Personenkraftwagen .....	28	27	3,7	48	57	-15,8	352	435	-19,1	722	899	-19,7
innerorts .....	1	3	X	2	4	X	72	91	-20,9	150	193	-22,3
außerorts .....	27	24	12,5	46	53	-13,2	280	344	-18,6	572	706	-19,0
Bussen .....	1	-	X	1	-	X	10	8	X	14	15	-6,7
innerorts .....	-	-	-	-	-	-	3	2	X	6	8	X
außerorts .....	1	-	X	1	-	X	7	6	X	8	7	X
Güterkraftfahrzeugen .....	1	1	-	3	3	-	17	27	-37,0	31	51	-39,2
innerorts .....	1	-	X	2	-	X	4	4	-	6	6	-
außerorts .....	-	1	X	1	3	X	13	23	-43,5	25	45	-44,4
Landwirtschaftlichen Zugmaschinen .....	-	-	-	-	1	X	2	-	X	2	2	-
innerorts .....	-	-	-	-	-	-	-	-	-	-	1	X
außerorts .....	-	-	-	-	1	X	2	-	X	2	1	X
übrigen Kraftfahrzeugen .....	-	-	-	-	-	-	-	2	X	-	5	X
innerorts .....	-	-	-	-	-	-	-	-	-	-	1	X
außerorts .....	-	-	-	-	-	-	-	2	X	-	4	X
<b>Kraftfahrzeugen zus. ....</b>	<b>30</b>	<b>29</b>	<b>3,4</b>	<b>53</b>	<b>63</b>	<b>-15,9</b>	<b>392</b>	<b>499</b>	<b>-21,4</b>	<b>808</b>	<b>1 026</b>	<b>-21,2</b>
innerorts .....	2	4	X	4	5	X	83	117	-29,1	185	248	-25,4
außerorts .....	28	25	12,0	49	58	-15,5	309	382	-19,1	623	778	-19,9
<b>Fahrrädern .....</b>	<b>-</b>	<b>-</b>	<b>-</b>	<b>1</b>	<b>2</b>	<b>X</b>	<b>37</b>	<b>43</b>	<b>-14,0</b>	<b>100</b>	<b>111</b>	<b>-9,9</b>
innerorts .....	-	-	-	-	2	X	35	39	-10,3	90	98	-8,2
außerorts .....	-	-	-	1	-	X	2	4	X	10	13	-23,1
darunter:												
unter 15 Jahren .....	-	-	-	-	-	-	4	2	X	9	6	X
innerorts .....	-	-	-	-	-	-	3	2	X	8	6	X
außerorts .....	-	-	-	-	-	-	1	-	X	1	-	X
anderen Fahrzeugen .....	-	-	-	1	1	-	1	-	X	1	3	X
innerorts .....	-	-	-	-	1	X	1	-	X	1	2	X
außerorts .....	-	-	-	1	-	X	-	-	-	-	1	X
<b>Fußgänger .....</b>	<b>5</b>	<b>4</b>	<b>X</b>	<b>11</b>	<b>12</b>	<b>-8,3</b>	<b>74</b>	<b>77</b>	<b>-3,9</b>	<b>154</b>	<b>195</b>	<b>-21,0</b>
innerorts .....	4	2	X	5	9	X	65	69	-5,8	138	174	-20,7
außerorts .....	1	2	X	6	3	X	9	8	X	16	21	-23,8
darunter:												
unter 15 Jahren .....	-	-	-	-	2	X	13	13	-	24	29	-17,2
innerorts .....	-	-	-	-	2	X	11	11	-	21	27	-22,2
außerorts .....	-	-	-	-	-	-	2	2	-	3	2	X
65 Jahre und mehr .....	4	3	X	8	6	X	16	20	-20,0	54	66	-18,2
innerorts .....	4	2	X	5	5	-	16	20	-20,0	54	63	-14,3
außerorts .....	-	1	X	3	1	X	-	-	-	-	3	X
<b>Andere Personen .....</b>	<b>-</b>	<b>-</b>	<b>-</b>	<b>-</b>	<b>-</b>	<b>-</b>	<b>-</b>	<b>1</b>	<b>X</b>	<b>1</b>	<b>4</b>	<b>X</b>
innerorts .....	-	-	-	-	-	-	-	1	X	1	4	X
außerorts .....	-	-	-	-	-	-	-	-	-	-	-	-
<b>Insgesamt .....</b>	<b>35</b>	<b>33</b>	<b>6,1</b>	<b>66</b>	<b>78</b>	<b>-15,4</b>	<b>504</b>	<b>620</b>	<b>-18,7</b>	<b>1 064</b>	<b>1 339</b>	<b>-20,5</b>
innerorts .....	6	6	-	9	17	X	184	226	-18,6	415	526	-21,1
außerorts .....	29	27	7,4	57	61	-6,6	320	394	-18,8	649	813	-20,2
darunter:												
unter 15 Jahren .....	-	-	-	1	3	X	26	36	-27,8	55	75	-26,7
innerorts .....	-	-	-	-	2	X	16	17	-5,9	31	41	-24,4
außerorts .....	-	-	-	1	1	-	10	19	-47,4	24	34	-29,4
65 Jahre und mehr .....	13	9	X	23	23	-	73	99	-26,3	191	246	-22,4
innerorts .....	4	2	X	5	9	X	36	51	-29,4	113	152	-25,7
außerorts .....	9	7	X	18	14	28,6	37	48	-22,9	78	94	-17,0



## Art der Verkehrsbeteiligung und Ortslage

Leichtverletzte						Verunglückte insgesamt						Art der Verkehrsbeteiligung Ortslage
Februar		Zu- bzw. Abnahme (-)	Januar - Februar		Zu- bzw. Abnahme (-)	Februar		Zu- bzw. Abnahme (-)	Januar - Februar		Zu- bzw. Abnahme (-)	
2013	2012		2013	2012		2013	2012		2013	2012		
Anzahl	%	Anzahl	%	Anzahl	%	Anzahl	%	Anzahl	%			
<b>Fahrer und Mitfahrer von</b>												
28	51	-45,1	79	103	-23,3	35	69	-49,3	102	138	-26,1	..... Mofas, Mopeds
23	46	-50,0	70	89	-21,3	25	61	-59,0	84	117	-28,2	..... innerorts
5	5	-	9	14	X	10	8	X	18	21	-14,3	..... außerorts
<b>Motorzweirädern mit</b>												
9	24	X	25	57	-56,1	13	34	-61,8	42	78	-46,2	..... amtl. Kennzeichen
8	15	X	19	44	-56,8	10	21	-52,4	28	56	-50,0	..... innerorts
1	9	X	6	13	X	3	13	X	14	22	-36,4	..... außerorts
<b>Personenkraftwagen</b>												
2 619	3 037	-13,8	5 381	5 966	-9,8	2 999	3 499	-14,3	6 151	6 922	-11,1	..... innerorts
1 151	1 356	-15,1	2 308	2 636	-12,4	1 224	1 450	-15,6	2 460	2 833	-13,2	..... innerorts
1 468	1 681	-12,7	3 073	3 330	-7,7	1 775	2 049	-13,4	3 691	4 089	-9,7	..... außerorts
<b>Bussen</b>												
35	97	-63,9	93	125	-25,6	46	105	-56,2	108	140	-22,9	..... innerorts
23	57	-59,6	62	77	-19,5	26	59	-55,9	68	85	-20,0	..... innerorts
12	40	-70,0	31	48	-35,4	20	46	-56,5	40	55	-27,3	..... außerorts
<b>Güterkraftfahrzeugen</b>												
102	123	-17,1	230	258	-10,9	120	151	-20,5	264	312	-15,4	..... innerorts
31	41	-24,4	75	73	2,7	36	45	-20,0	83	79	5,1	..... innerorts
71	82	-13,4	155	185	-16,2	84	106	-20,8	181	233	-22,3	..... außerorts
<b>Landwirtschaftlichen</b>												
3	1	X	5	5	-	5	1	X	7	8	X	..... Zugmaschinen
3	-	X	5	1	X	3	-	X	5	2	X	..... innerorts
-	1	X	-	4	X	2	1	X	2	6	X	..... außerorts
<b>übrigen Kraftfahrzeugen</b>												
9	15	X	15	29	-48,3	9	17	X	15	34	-55,9	..... innerorts
5	7	X	8	15	X	5	7	X	8	16	X	..... innerorts
4	8	X	7	14	X	4	10	X	7	18	X	..... außerorts
<b>Kraftfahrzeugen zus.</b>												
2 805	3 348	-16,2	5 828	6 543	-10,9	3 227	3 876	-16,7	6 689	7 632	-12,4	..... innerorts
1 244	1 522	-18,3	2 547	2 935	-13,2	1 329	1 643	-19,1	2 736	3 188	-14,2	..... innerorts
1 561	1 826	-14,5	3 281	3 608	-9,1	1 898	2 233	-15,0	3 953	4 444	-11,0	..... außerorts
<b>Fahrrädern</b>												
170	196	-13,3	396	506	-21,7	207	239	-13,4	497	619	-19,7	..... innerorts
166	188	-11,7	387	485	-20,2	201	227	-11,5	477	585	-18,5	..... innerorts
4	8	X	9	21	X	6	12	X	20	34	-41,2	..... außerorts
darunter:												
..... unter 15 Jahren												
17	17	-	44	48	-8,3	21	19	10,5	53	54	-1,9	..... innerorts
-	-	-	-	47	-6,4	20	19	5,3	52	53	-1,9	..... innerorts
-	-	-	-	1	X	1	-	X	1	1	-	..... außerorts
<b>anderen Fahrzeugen</b>												
11	6	X	28	15	86,7	12	6	X	30	19	57,9	..... innerorts
11	6	X	28	13	X	12	6	X	29	16	81,3	..... innerorts
-	-	-	-	2	X	-	-	-	1	3	X	..... außerorts
<b>Fußgänger</b>												
215	217	-0,9	468	532	-12,0	294	298	-1,3	633	739	-14,3	..... innerorts
212	210	1,0	454	511	-11,2	281	281	-	597	694	-14,0	..... innerorts
3	7	X	14	21	-33,3	13	17	-23,5	36	45	-20,0	..... außerorts
darunter:												
..... unter 15 Jahren												
41	48	-14,6	72	93	-22,6	54	61	-11,5	96	124	-22,6	..... innerorts
40	47	-14,9	70	90	-22,2	51	58	-12,1	91	119	-23,5	..... innerorts
1	1	-	2	3	X	3	3	-	5	5	-	..... außerorts
<b>65 Jahre und mehr</b>												
34	47	-27,7	76	101	-24,8	54	70	-22,9	138	173	-20,2	..... innerorts
34	47	-27,7	75	99	-24,2	54	69	-21,7	134	167	-19,8	..... innerorts
-	-	-	1	2	X	-	1	X	4	6	X	..... außerorts
<b>Andere Personen</b>												
1	7	X	11	12	-8,3	1	8	X	12	16	-25,0	..... innerorts
1	7	X	11	11	-	1	8	X	12	15	-20,0	..... innerorts
-	-	-	-	1	X	-	-	-	-	1	X	..... außerorts
<b>Insgesamt</b>												
3 202	3 774	-15,2	6 731	7 608	-11,5	3 741	4 427	-15,5	7 861	9 025	-12,9	..... innerorts
1 634	1 933	-15,5	3 427	3 955	-13,4	1 824	2 165	-15,8	3 851	4 498	-14,4	..... innerorts
1 568	1 841	-14,8	3 304	3 653	-9,6	1 917	2 262	-15,3	4 010	4 527	-11,4	..... außerorts
darunter:												
..... unter 15 Jahren												
171	236	-27,5	366	445	-17,8	197	272	-27,6	422	523	-19,3	..... innerorts
98	146	-32,9	204	275	-25,8	114	163	-30,1	235	318	-26,1	..... innerorts
73	90	-18,9	162	170	-4,7	83	109	-23,9	187	205	-8,8	..... außerorts
<b>65 Jahre und mehr</b>												
227	300	-24,3	508	629	-19,2	313	408	-23,3	722	898	-19,6	..... innerorts
134	181	-26,0	303	395	-23,3	174	234	-25,6	421	556	-24,3	..... innerorts
93	119	-21,8	205	234	-12,4	139	174	-20,1	301	342	-12,0	..... außerorts

## 6. An Straßenverkehrsunfällen beteiligte Fahrzeugführer und Fußgänger in Bayern

Art der Verkehrsbeteiligung  Ortslage	Unfälle mit											
	Personen-	schwerw.	Personen-	schwerw.	Per-	schwerw.	Personen-	schwerw.	Personen-	schwerw.	Per-	schwerw.
	scha-	Sach-	scha-	Sach-	sonen-	Sach-	scha-	Sach-	scha-	Sach-	sonen-	Sach-
	den-	schaden <sup>1)</sup>	den-	Sach-	schaden	schaden <sup>1)</sup>	den-	Sach-	den-	Sach-	schaden	Sach-
	Februar		Februar				Januar	Februar	Januar	Februar		
	2013		2012		Zu- bzw.		2013		2012		Zu- bzw.	
	Anzahl			%			Anzahl			%		
<b>Fahrer von</b>												
Mofas, Mopeds .....	35	-	68	1	-48,5	X	102	1	140	5	-27,1	X
innerorts .....	25	-	61	1	-59,0	X	84	1	120	4	-30,0	X
außerorts .....	10	-	7	-	X	-	18	-	20	1	-10,0	X
Motorzweirädern mit												
amtl. Kennzeichen .....	13	1	33	-	-60,6	X	44	2	78	2	-43,6	-
innerorts .....	10	1	20	-	-50,0	X	30	2	56	-	-46,4	X
außerorts .....	3	-	13	-	X	-	14	-	22	2	-36,4	X
Personenkraftwagen .....	4 024	1 913	4 611	1 938	-12,7	-1,3	8 256	3 652	9 353	3 788	-11,7	-3,6
innerorts .....	2 089	879	2 350	983	-11,1	-10,6	4 283	1 791	4 868	1 816	-12,0	-1,4
außerorts .....	1 935	1 034	2 261	955	-14,4	8,3	3 973	1 861	4 485	1 972	-11,4	-5,6
darunter:												
18 bis 24 Jahre .....	958	473	1 115	448	-14,1	5,6	1 889	893	2 185	900	-13,5	-0,8
innerorts .....	439	200	511	216	-14,1	-7,4	857	418	977	410	-12,3	2,0
außerorts .....	519	273	604	232	-14,1	17,7	1 032	475	1 208	490	-14,6	-3,1
Bussen .....	49	13	66	16	-25,8	-18,8	121	28	119	25	1,7	12,0
innerorts .....	40	6	41	9	-2,4	X	94	16	85	14	10,6	14,3
außerorts .....	9	7	25	7	X	-	27	12	34	11	-20,6	9,1
Güterkraftfahrzeugen .....	341	186	490	207	-30,4	-10,1	744	386	909	393	-18,2	-1,8
innerorts .....	126	63	198	58	-36,4	8,6	301	125	346	127	-13,0	-1,6
außerorts .....	215	123	292	149	-26,4	-17,4	443	261	563	266	-21,3	-1,9
Landwirtschaftlichen												
Zugmaschinen .....	16	2	11	3	45,5	X	26	6	26	12	-	X
innerorts .....	10	1	5	-	X	X	15	2	10	1	50,0	X
außerorts .....	6	1	6	3	-	X	11	4	16	11	-31,3	X
übrigen Kraftfahrzeugen .....	21	11	27	11	-22,2	-	36	18	50	20	-28,0	-10,0
innerorts .....	12	6	13	6	-7,7	-	20	10	23	12	-13,0	-16,7
außerorts .....	9	5	14	5	X	-	16	8	27	8	-40,7	-
<b>Kraftfahrzeuge zus. ....</b>	<b>4 499</b>	<b>2 126</b>	<b>5 306</b>	<b>2 176</b>	<b>-15,2</b>	<b>-2,3</b>	<b>9 329</b>	<b>4 093</b>	<b>10 675</b>	<b>4 245</b>	<b>-12,6</b>	<b>-3,6</b>
<b>innerorts .....</b>	<b>2 312</b>	<b>956</b>	<b>2 688</b>	<b>1 057</b>	<b>-14,0</b>	<b>-9,6</b>	<b>4 827</b>	<b>1 947</b>	<b>5 508</b>	<b>1 974</b>	<b>-12,4</b>	<b>-1,4</b>
<b>außerorts .....</b>	<b>2 187</b>	<b>1 170</b>	<b>2 618</b>	<b>1 119</b>	<b>-16,5</b>	<b>4,6</b>	<b>4 502</b>	<b>2 146</b>	<b>5 167</b>	<b>2 271</b>	<b>-12,9</b>	<b>-5,5</b>
darunter flüchtig .....	143	105	164	128	-12,8	-18,0	322	222	389	244	-17,2	-9,0
innerorts .....	93	41	104	58	-10,6	-29,3	221	93	249	109	-11,2	-14,7
außerorts .....	50	64	60	70	-16,7	-8,6	101	129	140	135	-27,9	-4,4
<b>Fahrrädern .....</b>	<b>212</b>	<b>-</b>	<b>261</b>	<b>1</b>	<b>-18,8</b>	<b>X</b>	<b>518</b>	<b>1</b>	<b>661</b>	<b>2</b>	<b>-21,6</b>	<b>X</b>
<b>innerorts .....</b>	<b>206</b>	<b>-</b>	<b>249</b>	<b>1</b>	<b>-17,3</b>	<b>X</b>	<b>497</b>	<b>1</b>	<b>625</b>	<b>2</b>	<b>-20,5</b>	<b>X</b>
<b>außerorts .....</b>	<b>6</b>	<b>-</b>	<b>12</b>	<b>-</b>	<b>X</b>	<b>-</b>	<b>21</b>	<b>-</b>	<b>36</b>	<b>-</b>	<b>-41,7</b>	<b>-</b>
darunter:												
unter 15 Jahren .....	20	-	22	-	-9,1	-	51	-	57	-	-10,5	-
innerorts .....	19	-	22	-	-13,6	-	50	-	56	-	-10,7	-
außerorts .....	1	-	-	-	X	-	1	-	1	-	-	-
anderen Fahrzeugen .....	26	13	21	17	23,8	-23,5	46	36	54	34	-14,8	5,9
innerorts .....	22	7	18	10	22,2	X	34	17	45	19	-24,4	-10,5
außerorts .....	4	6	3	7	X	X	12	19	9	15	X	26,7
<b>Fußgänger .....</b>	<b>302</b>	<b>-</b>	<b>304</b>	<b>1</b>	<b>-0,7</b>	<b>X</b>	<b>652</b>	<b>1</b>	<b>764</b>	<b>3</b>	<b>-14,7</b>	<b>X</b>
<b>innerorts .....</b>	<b>286</b>	<b>-</b>	<b>286</b>	<b>1</b>	<b>-</b>	<b>X</b>	<b>612</b>	<b>1</b>	<b>716</b>	<b>2</b>	<b>-14,5</b>	<b>X</b>
<b>außerorts .....</b>	<b>16</b>	<b>-</b>	<b>18</b>	<b>-</b>	<b>-11,1</b>	<b>-</b>	<b>40</b>	<b>-</b>	<b>48</b>	<b>1</b>	<b>-16,7</b>	<b>X</b>
darunter:												
unter 15 Jahren .....	55	-	62	-	-11,3	-	97	-	128	-	-24,2	-
innerorts .....	52	-	59	-	-11,9	-	92	-	123	-	-25,2	-
außerorts .....	3	-	3	-	-	-	5	-	5	-	-	-
65 Jahre und mehr .....	55	-	72	-	-23,6	-	139	1	176	-	-21,0	X
innerorts .....	55	-	70	-	-21,4	-	135	1	169	-	-20,1	X
außerorts .....	-	-	2	-	X	-	4	-	7	-	X	-
<b>Andere Personen .....</b>	<b>8</b>	<b>2</b>	<b>15</b>	<b>2</b>	<b>X</b>	<b>-</b>	<b>22</b>	<b>2</b>	<b>32</b>	<b>5</b>	<b>-31,3</b>	<b>X</b>
<b>innerorts .....</b>	<b>6</b>	<b>-</b>	<b>13</b>	<b>1</b>	<b>X</b>	<b>X</b>	<b>18</b>	<b>-</b>	<b>23</b>	<b>3</b>	<b>-21,7</b>	<b>X</b>
<b>außerorts .....</b>	<b>2</b>	<b>2</b>	<b>2</b>	<b>1</b>	<b>-</b>	<b>X</b>	<b>4</b>	<b>2</b>	<b>9</b>	<b>2</b>	<b>X</b>	<b>-</b>
<b>Insgesamt .....</b>	<b>5 047</b>	<b>2 141</b>	<b>5 907</b>	<b>2 197</b>	<b>-14,6</b>	<b>-2,5</b>	<b>10 567</b>	<b>4 133</b>	<b>12 186</b>	<b>4 289</b>	<b>-13,3</b>	<b>-3,6</b>
<b>innerorts .....</b>	<b>2 832</b>	<b>963</b>	<b>3 254</b>	<b>1 070</b>	<b>-13,0</b>	<b>-10,0</b>	<b>5 988</b>	<b>1 966</b>	<b>6 917</b>	<b>2 000</b>	<b>-13,4</b>	<b>-1,7</b>
<b>außerorts .....</b>	<b>2 215</b>	<b>1 178</b>	<b>2 653</b>	<b>1 127</b>	<b>-16,5</b>	<b>4,5</b>	<b>4 579</b>	<b>2 167</b>	<b>5 269</b>	<b>2 289</b>	<b>-13,1</b>	<b>-5,3</b>
darunter:												
unter 15 Jahren .....	76	-	88	1	-13,6	X	151	-	192	1	-21,4	X
innerorts .....	72	-	84	1	-14,3	X	145	-	185	1	-21,6	X
außerorts .....	4	-	4	-	-	-	6	-	7	-	X	-
65 Jahre und mehr .....	439	166	562	185	-21,9	-10,3	1 011	347	1 215	358	-16,8	-3,1
innerorts .....	283	103	359	110	-21,2	-6,4	669	203	833	207	-19,7	-1,9
außerorts .....	156	63	203	75	-23,2	-16,0	342	144	382	151	-10,5	-4,6

<sup>1)</sup> Schwerwiegender Unfall mit Sachschaden (im engeren Sinne).

## 7. Straßenverkehrsunfälle und Verunglückte in Bayern im Februar 2013 nach Tagen

Tagesdatum Ortslage	Unfälle mit Personen- schaden	davon mit			Verunglückte			Unfälle mit schwer- wiegendem Sachschaden <sup>1)</sup>	Unfälle mit Personen- und schwer- wiegendem Sachschaden <sup>1)</sup>
		Getöteten	Schwer- verletzten	Leicht-	Getötete	Schwer- verletzte	Leicht-		
<b>Innerorts</b>									
1. Freitag .....	83	1	14	68	1	15	99	17	100
2. Samstag .....	47	1	5	41	1	5	58	8	55
3. Sonntag .....	23	-	4	19	-	4	29	20	43
4. Montag .....	82	-	9	73	-	9	92	23	105
5. Dienstag .....	62	1	10	51	1	10	65	11	73
6. Mittwoch .....	73	-	12	61	-	12	82	21	94
7. Donnerstag .....	73	-	8	65	-	9	82	35	108
8. Freitag .....	68	-	12	56	-	13	73	41	109
9. Samstag .....	45	-	6	39	-	7	53	28	73
10. Sonntag .....	30	-	6	24	-	6	34	11	41
11. Montag .....	52	-	4	48	-	4	64	25	77
12. Dienstag .....	59	-	3	56	-	3	70	25	84
13. Mittwoch .....	42	-	9	33	-	9	44	21	63
14. Donnerstag .....	46	-	4	42	-	5	54	8	54
15. Freitag .....	56	-	6	50	-	6	81	27	83
16. Samstag .....	33	1	4	28	1	4	41	17	50
17. Sonntag .....	19	-	4	15	-	4	22	2	21
18. Montag .....	51	-	10	41	-	10	58	11	62
19. Dienstag .....	52	-	5	47	-	5	68	15	67
20. Mittwoch .....	68	1	9	58	1	9	79	17	85
21. Donnerstag .....	41	1	6	34	1	6	45	13	54
22. Freitag .....	58	-	4	54	-	4	67	17	75
23. Samstag .....	43	-	4	39	-	4	44	26	69
24. Sonntag .....	22	-	-	22	-	-	28	8	30
25. Montag .....	53	-	5	48	-	5	61	22	75
26. Dienstag .....	57	-	5	52	-	6	66	23	80
27. Mittwoch .....	37	-	4	33	-	4	41	8	45
28. Donnerstag .....	36	-	6	30	-	6	34	11	47
<b>Zusammen .....</b>	<b>1 411</b>	<b>6</b>	<b>178</b>	<b>1 227</b>	<b>6</b>	<b>184</b>	<b>1 634</b>	<b>511</b>	<b>1 922</b>
<b>Außerorts, einschließlich Autobahn</b>									
1. Freitag .....	43	2	9	32	2	17	61	16	59
2. Samstag .....	57	1	6	50	1	11	78	26	83
3. Sonntag .....	33	1	7	25	1	8	41	22	55
4. Montag .....	80	2	12	66	2	20	95	60	140
5. Dienstag .....	41	1	8	32	1	9	56	33	74
6. Mittwoch .....	50	1	9	40	1	12	61	26	76
7. Donnerstag .....	86	2	16	68	2	17	103	77	163
8. Freitag .....	64	-	12	52	-	14	88	54	118
9. Samstag .....	44	1	4	39	1	5	63	36	80
10. Sonntag .....	25	1	7	17	1	14	33	13	38
11. Montag .....	46	-	8	38	-	10	58	14	60
12. Dienstag .....	63	1	16	46	1	20	78	59	122
13. Mittwoch .....	25	-	2	23	-	2	27	16	41
14. Donnerstag .....	31	1	10	20	1	11	46	14	45
15. Freitag .....	66	2	16	48	2	25	85	28	94
16. Samstag .....	31	-	8	23	-	10	37	13	44
17. Sonntag .....	22	-	5	17	-	6	30	12	34
18. Montag .....	30	2	2	26	4	2	33	6	36
19. Dienstag .....	49	-	12	37	-	13	51	30	79
20. Mittwoch .....	51	1	14	36	1	20	62	25	76
21. Donnerstag .....	23	2	-	21	2	-	29	13	36
22. Freitag .....	31	-	6	25	-	8	39	23	54
23. Samstag .....	78	2	18	58	3	25	96	77	155
24. Sonntag .....	27	-	7	20	-	9	33	37	64
25. Montag .....	54	-	10	44	-	12	65	36	90
26. Dienstag .....	44	1	11	32	1	11	41	21	65
27. Mittwoch .....	37	-	6	31	-	6	49	7	44
28. Donnerstag .....	20	2	3	15	2	3	30	12	32
<b>Zusammen .....</b>	<b>1 251</b>	<b>26</b>	<b>244</b>	<b>981</b>	<b>29</b>	<b>320</b>	<b>1 568</b>	<b>806</b>	<b>2 057</b>

<sup>1)</sup> Schwerwiegender Unfall mit Sachschaden (im engeren Sinne)

Noch: 7. Straßenverkehrsunfälle und Verunglückte in Bayern im Februar 2013 nach Tagen

Tagesdatum Ortslage	Unfälle mit Personen- schaden	davon mit			Verunglückte			Unfälle mit schwer- wiegendem Sachschaden <sup>1)</sup>	Unfälle mit Personen- und schwer- wiegendem Sachschaden <sup>1)</sup>
		Getöteten	Schwer- verletzten	Leicht-	Getötete	Schwer- verletzte	Leicht-		
<b>Innerorts und außerorts zusammen</b>									
1. Freitag .....	126	3	23	100	3	32	160	33	159
2. Samstag .....	104	2	11	91	2	16	136	34	138
3. Sonntag .....	56	1	11	44	1	12	70	42	98
4. Montag .....	162	2	21	139	2	29	187	83	245
5. Dienstag .....	103	2	18	83	2	19	121	44	147
6. Mittwoch .....	123	1	21	101	1	24	143	47	170
7. Donnerstag .....	159	2	24	133	2	26	185	112	271
8. Freitag .....	132	-	24	108	-	27	161	95	227
9. Samstag .....	89	1	10	78	1	12	116	64	153
10. Sonntag .....	55	1	13	41	1	20	67	24	79
11. Montag .....	98	-	12	86	-	14	122	39	137
12. Dienstag .....	122	1	19	102	1	23	148	84	206
13. Mittwoch .....	67	-	11	56	-	11	71	37	104
14. Donnerstag .....	77	1	14	62	1	16	100	22	99
15. Freitag .....	122	2	22	98	2	31	166	55	177
16. Samstag .....	64	1	12	51	1	14	78	30	94
17. Sonntag .....	41	-	9	32	-	10	52	14	55
18. Montag .....	81	2	12	67	4	12	91	17	98
19. Dienstag .....	101	-	17	84	-	18	119	45	146
20. Mittwoch .....	119	2	23	94	2	29	141	42	161
21. Donnerstag .....	64	3	6	55	3	6	74	26	90
22. Freitag .....	89	-	10	79	-	12	106	40	129
23. Samstag .....	121	2	22	97	3	29	140	103	224
24. Sonntag .....	49	-	7	42	-	9	61	45	94
25. Montag .....	107	-	15	92	-	17	126	58	165
26. Dienstag .....	101	1	16	84	1	17	107	44	145
27. Mittwoch .....	74	-	10	64	-	10	90	15	89
28. Donnerstag .....	56	2	9	45	2	9	64	23	79
<b>Insgesamt .....</b>	<b>2 662</b>	<b>32</b>	<b>422</b>	<b>2 208</b>	<b>35</b>	<b>504</b>	<b>3 202</b>	<b>1317</b>	<b>3 979</b>
<b>darunter auf Autobahnen</b>									
1. Freitag .....	9	-	1	8	-	1	20	4	13
2. Samstag .....	16	-	1	15	-	3	27	10	26
3. Sonntag .....	7	-	1	6	-	1	9	11	18
4. Montag .....	14	1	-	13	1	6	16	25	39
5. Dienstag .....	10	-	-	10	-	-	15	12	22
6. Mittwoch .....	15	-	1	14	-	1	23	7	22
7. Donnerstag .....	17	-	3	14	-	3	24	26	43
8. Freitag .....	18	-	3	15	-	3	32	17	35
9. Samstag .....	10	-	-	10	-	-	19	14	24
10. Sonntag .....	6	-	2	4	-	3	12	4	10
11. Montag .....	9	-	1	8	-	1	10	5	14
12. Dienstag .....	12	-	1	11	-	1	21	22	34
13. Mittwoch .....	5	-	-	5	-	-	6	7	12
14. Donnerstag .....	12	1	2	9	1	2	19	10	22
15. Freitag .....	9	-	1	8	-	2	18	6	15
16. Samstag .....	6	-	2	4	-	2	10	4	10
17. Sonntag .....	7	-	1	6	-	1	10	5	12
18. Montag .....	7	1	-	6	1	-	10	1	8
19. Dienstag .....	6	-	3	3	-	3	6	9	15
20. Mittwoch .....	4	-	1	3	-	1	4	9	13
21. Donnerstag .....	5	-	-	5	-	-	8	5	10
22. Freitag .....	9	-	-	9	-	-	16	5	14
23. Samstag .....	18	1	2	15	1	3	28	26	44
24. Sonntag .....	9	-	2	7	-	2	8	22	31
25. Montag .....	18	-	3	15	-	3	20	18	36
26. Dienstag .....	13	1	5	7	1	5	11	4	17
27. Mittwoch .....	8	-	-	8	-	-	14	2	10
28. Donnerstag .....	1	-	1	-	-	1	-	1	2
<b>Zusammen .....</b>	<b>280</b>	<b>5</b>	<b>37</b>	<b>238</b>	<b>5</b>	<b>48</b>	<b>416</b>	<b>291</b>	<b>571</b>

<sup>1)</sup> Schwerwiegender Unfall mit Sachschaden (im engeren Sinne)

## 8. Straßenverkehrsunfälle und Verunglückte in Bayern nach Unfalltypen

Unfalltyp — Ortslage	2013				2012				Zu- bzw. Abnahme (-)			
	Unfälle mit Personen- schaden	Verunglückte			Unfälle mit Personen- schaden	Verunglückte			Unfälle mit Personen- schaden	Getötete	Schwer- verletzte	Leicht-
		Getötete	Schwer- verletzte	Leicht-		Getötete	Schwer- verletzte	Leicht-				
Anzahl								%				

### Februar

Fahrunfall .....	756	16	179	849	852	18	216	873	-11,3	-11,1	-17,1	-2,7
innerorts .....	163	1	28	182	231	3	45	239	-29,4	X	-37,8	-23,8
außerorts .....	593	15	151	667	621	15	171	634	-4,5	-	-11,7	5,2
Abbiege-Unfall .....	282	1	37	347	330	-	50	451	-14,5	X	-26,0	-23,1
innerorts .....	227	-	27	265	232	-	25	285	-2,2	-	8,0	-7,0
außerorts .....	55	1	10	82	98	-	25	166	-43,9	X	-60,0	-50,6
Einbiegen/Kreuzenunfall ....	480	3	74	602	603	3	102	813	-20,4	-	-27,5	-26,0
innerorts .....	340	-	29	419	399	1	44	526	-14,8	X	-34,1	-20,3
außerorts .....	140	3	45	183	204	2	58	287	-31,4	X	-22,4	-36,2
Überschreitenunfall .....	142	4	37	108	142	3	40	114	-	X	-7,5	-5,3
innerorts .....	136	4	32	107	137	2	37	110	-0,7	X	-13,5	-2,7
außerorts .....	6	-	5	1	5	1	3	4	X	X	X	X
Unfall durch ruhenden												
Verkehr .....	29	-	2	34	29	-	1	30	-	-	X	13,3
innerorts .....	25	-	1	27	25	-	1	26	-	-	-	3,8
außerorts .....	4	-	1	7	4	-	-	4	-	-	X	X
Unfall im Längsverkehr .....	709	7	115	1 001	849	7	141	1 189	-16,5	-	-18,4	-15,8
innerorts .....	346	-	30	468	410	-	34	552	-15,6	-	-11,8	-15,2
außerorts .....	363	7	85	533	439	7	107	637	-17,3	-	-20,6	-16,3
Sonstiger Unfall .....	264	4	60	261	310	2	70	304	-14,8	X	-14,3	-14,1
innerorts .....	174	1	37	166	207	-	40	195	-15,9	X	-7,5	-14,9
außerorts .....	90	3	23	95	103	2	30	109	-12,6	X	-23,3	-12,8
<b>Insgesamt .....</b>	<b>2 662</b>	<b>35</b>	<b>504</b>	<b>3 202</b>	<b>3 115</b>	<b>33</b>	<b>620</b>	<b>3 774</b>	<b>-14,5</b>	<b>6,1</b>	<b>-18,7</b>	<b>-15,2</b>
<b>innerorts .....</b>	<b>1 411</b>	<b>6</b>	<b>184</b>	<b>1 634</b>	<b>1 641</b>	<b>6</b>	<b>226</b>	<b>1 933</b>	<b>-14,0</b>	<b>-</b>	<b>-18,6</b>	<b>-15,5</b>
<b>außerorts .....</b>	<b>1 251</b>	<b>29</b>	<b>320</b>	<b>1 568</b>	<b>1 474</b>	<b>27</b>	<b>394</b>	<b>1 841</b>	<b>-15,1</b>	<b>7,4</b>	<b>-18,8</b>	<b>-14,8</b>

### Januar - Februar

Fahrunfall .....	1 527	27	356	1 673	1 664	32	465	1 699	-8,2	-15,6	-23,4	-1,5
innerorts .....	350	2	73	374	417	3	89	435	-16,1	X	-18,0	-14,0
außerorts .....	1 177	25	283	1 299	1 247	29	376	1 264	-5,6	-13,8	-24,7	2,8
Abbiege-Unfall .....	617	2	103	790	754	1	121	978	-18,2	X	-14,9	-19,2
innerorts .....	467	-	59	554	554	1	79	652	-15,7	X	-25,3	-15,0
außerorts .....	150	2	44	236	200	-	42	326	-25,0	X	4,8	-27,6
Einbiegen/Kreuzenunfall ....	1 079	6	174	1 391	1 260	6	204	1 650	-14,4	-	-14,7	-15,7
innerorts .....	764	1	70	947	883	3	105	1 100	-13,5	X	-33,3	-13,9
außerorts .....	315	5	104	444	377	3	99	550	-16,4	X	5,1	-19,3
Überschreitenunfall .....	297	7	84	230	337	7	105	254	-11,9	-	-20,0	-9,4
innerorts .....	282	4	75	221	322	6	96	243	-12,4	X	-21,9	-9,1
außerorts .....	15	3	9	9	15	1	9	11	-	X	-	X
Unfall durch ruhenden												
Verkehr .....	72	-	6	77	72	1	4	74	-	X	X	4,1
innerorts .....	66	-	4	69	63	-	4	63	4,8	-	-	9,5
außerorts .....	6	-	2	8	9	1	-	11	X	X	X	X
Unfall im Längsverkehr .....	1 410	15	214	1 985	1 667	20	289	2 316	-15,4	-25,0	-26,0	-14,3
innerorts .....	684	-	52	894	783	1	64	1 048	-12,6	X	-18,8	-14,7
außerorts .....	726	15	162	1 091	884	19	225	1 268	-17,9	-21,1	-28,0	-14,0
Sonstiger Unfall .....	600	9	127	585	670	11	151	637	-10,4	X	-15,9	-8,2
innerorts .....	397	2	82	368	450	3	89	414	-11,8	X	-7,9	-11,1
außerorts .....	203	7	45	217	220	8	62	223	-7,7	X	-27,4	-2,7
<b>Insgesamt .....</b>	<b>5 602</b>	<b>66</b>	<b>1 064</b>	<b>6 731</b>	<b>6 424</b>	<b>78</b>	<b>1 339</b>	<b>7 608</b>	<b>-12,8</b>	<b>-15,4</b>	<b>-20,5</b>	<b>-11,5</b>
<b>innerorts .....</b>	<b>3 010</b>	<b>9</b>	<b>415</b>	<b>3 427</b>	<b>3 472</b>	<b>17</b>	<b>526</b>	<b>3 955</b>	<b>-13,3</b>	<b>X</b>	<b>-21,1</b>	<b>-13,4</b>
<b>außerorts .....</b>	<b>2 592</b>	<b>57</b>	<b>649</b>	<b>3 304</b>	<b>2 952</b>	<b>61</b>	<b>813</b>	<b>3 653</b>	<b>-12,2</b>	<b>-6,6</b>	<b>-20,2</b>	<b>-9,6</b>

## 9. Getötete und Verletzte im Straßenverkehr in

Im Alter von ... bis unter ... Jahren  Geschlecht	Getötete						Schwerverletzte					
	Februar		Zu- bzw. Abnah- me (-)	Januar - Februar		Zu- bzw. Abnah- me (-)	Februar		Zu- bzw. Abnah- me (-)	Januar - Februar		Zu- bzw. Abnah- me (-)
	2013	2012		2013	2012		2013	2012		2013	2012	
	Anzahl		%	Anzahl		%	Anzahl		%	Anzahl		%
unter 15 .....	-	-	-	1	3	X	26	36	-27,8	55	75	-26,7
männlich .....	-	-	-	1	3	X	19	21	-9,5	31	46	-32,6
weiblich .....	-	-	-	-	-	-	7	15	X	24	29	-17,2
15 - 18 .....	1	3	X	2	6	X	19	31	-38,7	41	52	-21,2
männlich .....	-	2	X	1	3	X	11	15	-26,7	27	30	-10,0
weiblich .....	1	1	-	1	3	X	8	16	X	14	22	-36,4
18 - 21 .....	5	4	X	6	11	X	59	71	-16,9	113	151	-25,2
männlich .....	2	3	X	3	6	X	29	36	-19,4	66	84	-21,4
weiblich .....	3	1	X	3	5	X	30	35	-14,3	47	67	-29,9
21 - 25 .....	2	8	X	5	13	X	49	63	-22,2	104	121	-14,0
männlich .....	-	5	X	3	8	X	23	40	-42,5	54	69	-21,7
weiblich .....	2	3	X	2	5	X	26	23	13,0	50	52	-3,8
25 - 30 .....	1	2	X	3	2	X	45	43	4,7	81	88	-8,0
männlich .....	-	1	X	1	1	-	21	21	-	44	47	-6,4
weiblich .....	1	1	-	2	1	X	24	22	9,1	37	41	-9,8
30 - 35 .....	1	-	X	2	1	X	31	34	-8,8	61	80	-23,8
männlich .....	1	-	X	1	1	-	16	17	-5,9	35	46	-23,9
weiblich .....	-	-	-	1	-	X	15	17	-11,8	26	34	-23,5
35 - 40 .....	2	1	X	4	2	X	30	37	-18,9	58	81	-28,4
männlich .....	1	1	-	3	1	X	16	27	-40,7	28	50	-44,0
weiblich .....	1	-	X	1	1	-	14	10	40,0	30	31	-3,2
40 - 45 .....	4	-	X	8	2	X	32	37	-13,5	71	79	-10,1
männlich .....	4	-	X	8	1	X	17	19	-10,5	41	39	5,1
weiblich .....	-	-	-	-	1	X	15	18	-16,7	30	40	-25,0
45 - 50 .....	2	2	-	2	3	X	38	50	-24,0	79	113	-30,1
männlich .....	2	2	-	2	3	X	22	24	-8,3	45	61	-26,2
weiblich .....	-	-	-	-	-	-	16	26	-38,5	34	52	-34,6
50 - 55 .....	-	2	X	2	5	X	37	46	-19,6	77	109	-29,4
männlich .....	-	-	-	2	2	-	26	21	23,8	48	56	-14,3
weiblich .....	-	2	X	-	3	X	11	25	-56,0	29	53	-45,3
55 - 60 .....	3	2	X	4	3	X	30	37	-18,9	67	76	-11,8
männlich .....	2	1	X	3	2	X	16	21	-23,8	33	44	-25,0
weiblich .....	1	1	-	1	1	-	14	16	-12,5	34	32	6,3
60 - 65 .....	1	-	X	4	4	-	35	36	-2,8	66	68	-2,9
männlich .....	1	-	X	3	3	-	22	22	-	41	36	13,9
weiblich .....	-	-	-	1	1	-	13	14	-7,1	25	32	-21,9
65 - 70 .....	2	-	X	3	-	X	12	21	-42,9	39	41	-4,9
männlich .....	1	-	X	1	-	X	8	15	X	17	26	-34,6
weiblich .....	1	-	X	2	-	X	4	6	X	22	15	46,7
70 - 75 .....	3	3	-	7	9	X	24	30	-20,0	55	79	-30,4
männlich .....	3	2	X	6	8	X	12	15	-20,0	27	36	-25,0
weiblich .....	-	1	X	1	1	-	12	15	-20,0	28	43	-34,9
75 und mehr .....	8	6	X	13	14	-7,1	37	48	-22,9	97	126	-23,0
männlich .....	5	4	X	8	8	-	15	23	-34,8	45	57	-21,1
weiblich .....	3	2	X	5	6	X	22	25	-12,0	52	69	-24,6
<b>Zusammen .....</b>	<b>35</b>	<b>33</b>	<b>6,1</b>	<b>66</b>	<b>78</b>	<b>-15,4</b>	<b>504</b>	<b>620</b>	<b>-18,7</b>	<b>1 064</b>	<b>1 339</b>	<b>-20,5</b>
<b>männlich .....</b>	<b>22</b>	<b>21</b>	<b>4,8</b>	<b>46</b>	<b>50</b>	<b>-8,0</b>	<b>273</b>	<b>337</b>	<b>-19,0</b>	<b>582</b>	<b>727</b>	<b>-19,9</b>
<b>weiblich .....</b>	<b>13</b>	<b>12</b>	<b>8,3</b>	<b>20</b>	<b>28</b>	<b>-28,6</b>	<b>231</b>	<b>283</b>	<b>-18,4</b>	<b>482</b>	<b>612</b>	<b>-21,2</b>
Ohne Angabe .....	-	-	-	-	-	-	-	-	-	-	-	-
<b>Insgesamt</b>	<b>35</b>	<b>33</b>	<b>6,1</b>	<b>66</b>	<b>78</b>	<b>-15,4</b>	<b>504</b>	<b>620</b>	<b>-18,7</b>	<b>1 064</b>	<b>1 339</b>	<b>-20,5</b>

## Bayern nach Altersgruppen und Geschlecht

Leichtverletzte						Verunglückte insgesamt						Im Alter von ... bis unter ... Jahren ----- Geschlecht
Februar		Zu- bzw. Abnah- me (-)	Januar - Februar		Zu- bzw. Abnah- me (-)	Februar		Zu- bzw. Abnah- me (-)	Januar - Februar		Zu- bzw. Abnah- me (-)	
2013	2012		2013	2012		2013	2012		2013	2012		
Anzahl	%	Anzahl	%	Anzahl	%	Anzahl	%	Anzahl	%			
171	236	-27,5	366	445	-17,8	197	272	-27,6	422	523	-19,3	..... unter 15
97	145	-33,1	207	258	-19,8	116	166	-30,1	239	307	-22,1	..... männlich
74	91	-18,7	159	187	-15,0	81	106	-23,6	183	216	-15,3	..... weiblich
116	135	-14,1	237	288	-17,7	136	169	-19,5	280	346	-19,1	..... 15 - 18
47	68	-30,9	111	150	-26,0	58	85	-31,8	139	183	-24,0	..... männlich
69	67	3,0	126	138	-8,7	78	84	-7,1	141	163	-13,5	..... weiblich
387	441	-12,2	805	919	-12,4	451	516	-12,6	924	1 081	-14,5	..... 18 - 21
185	223	-17,0	377	477	-21,0	216	262	-17,6	446	567	-21,3	..... männlich
202	218	-7,3	428	442	-3,2	235	254	-7,5	478	514	-7,0	..... weiblich
334	458	-27,1	732	887	-17,5	385	529	-27,2	841	1 021	-17,6	..... 21 - 25
159	220	-27,7	336	413	-18,6	182	265	-31,3	393	490	-19,8	..... männlich
175	238	-26,5	396	474	-16,5	203	264	-23,1	448	531	-15,6	..... weiblich
356	380	-6,3	718	722	-0,6	402	425	-5,4	802	812	-1,2	..... 25 - 30
170	175	-2,9	377	347	8,6	191	197	-3,0	422	395	6,8	..... männlich
186	205	-9,3	341	375	-9,1	211	228	-7,5	380	417	-8,9	..... weiblich
271	286	-5,2	572	627	-8,8	303	320	-5,3	635	708	-10,3	..... 30 - 35
131	148	-11,5	284	324	-12,3	148	165	-10,3	320	371	-13,7	..... männlich
140	138	1,4	288	303	-5,0	155	155	-	315	337	-6,5	..... weiblich
251	258	-2,7	496	535	-7,3	283	296	-4,4	558	618	-9,7	..... 35 - 40
136	122	11,5	258	272	-5,1	153	150	2,0	289	323	-10,5	..... männlich
115	136	-15,4	238	263	-9,5	130	146	-11,0	269	295	-8,8	..... weiblich
277	346	-19,9	574	698	-17,8	313	383	-18,3	653	779	-16,2	..... 40 - 45
156	178	-12,4	299	372	-19,6	177	197	-10,2	348	412	-15,5	..... männlich
121	168	-28,0	275	326	-15,6	136	186	-26,9	305	367	-16,9	..... weiblich
292	352	-17,0	618	693	-10,8	332	404	-17,8	699	809	-13,6	..... 45 - 50
129	168	-23,2	311	348	-10,6	153	194	-21,1	358	412	-13,1	..... männlich
163	184	-11,4	307	345	-11,0	179	210	-14,8	341	397	-14,1	..... weiblich
242	258	-6,2	508	518	-1,9	279	306	-8,8	587	632	-7,1	..... 50 - 55
125	139	-10,1	267	271	-1,5	151	160	-5,6	317	329	-3,6	..... männlich
117	119	-1,7	241	247	-2,4	128	146	-12,3	270	303	-10,9	..... weiblich
158	186	-15,1	345	381	-9,4	191	225	-15,1	416	460	-9,6	..... 55 - 60
79	99	-20,2	169	194	-12,9	97	121	-19,8	205	240	-14,6	..... männlich
79	87	-9,2	176	187	-5,9	94	104	-9,6	211	220	-4,1	..... weiblich
118	135	-12,6	247	263	-6,1	154	171	-9,9	317	335	-5,4	..... 60 - 65
72	71	1,4	140	147	-4,8	95	93	2,2	184	186	-1,1	..... männlich
46	64	-28,1	107	116	-7,8	59	78	-24,4	133	149	-10,7	..... weiblich
73	83	-12,0	152	184	-17,4	87	104	-16,3	194	225	-13,8	..... 65 - 70
33	46	-28,3	71	101	-29,7	42	61	-31,1	89	127	-29,9	..... männlich
40	37	8,1	81	83	-2,4	45	43	4,7	105	98	7,1	..... weiblich
60	81	-25,9	149	176	-15,3	87	114	-23,7	211	264	-20,1	..... 70 - 75
31	48	-35,4	74	95	-22,1	46	65	-29,2	107	139	-23,0	..... männlich
29	33	-12,1	75	81	-7,4	41	49	-16,3	104	125	-16,8	..... weiblich
94	136	-30,9	207	269	-23,0	139	190	-26,8	317	409	-22,5	..... 75 und mehr
49	70	-30,0	101	146	-30,8	69	97	-28,9	154	211	-27,0	..... männlich
45	66	-31,8	106	123	-13,8	70	93	-24,7	163	198	-17,7	..... weiblich
<b>3 200</b>	<b>3 771</b>	<b>-15,1</b>	<b>6 726</b>	<b>7 605</b>	<b>-11,6</b>	<b>3 739</b>	<b>4 424</b>	<b>-15,5</b>	<b>7 856</b>	<b>9 022</b>	<b>-12,9</b>	..... <b>Zusammen</b>
<b>1 599</b>	<b>1 920</b>	<b>-16,7</b>	<b>3 382</b>	<b>3 915</b>	<b>-13,6</b>	<b>1 894</b>	<b>2 278</b>	<b>-16,9</b>	<b>4 010</b>	<b>4 692</b>	<b>-14,5</b>	..... <b>männlich</b>
<b>1 601</b>	<b>1 851</b>	<b>-13,5</b>	<b>3 344</b>	<b>3 690</b>	<b>-9,4</b>	<b>1 845</b>	<b>2 146</b>	<b>-14,0</b>	<b>3 846</b>	<b>4 330</b>	<b>-11,2</b>	..... <b>weiblich</b>
2	3	X	5	3	X	2	3	X	5	3	X	..... Ohne Angabe
<b>3 202</b>	<b>3 774</b>	<b>-15,2</b>	<b>6 731</b>	<b>7 608</b>	<b>-11,5</b>	<b>3 741</b>	<b>4 427</b>	<b>-15,5</b>	<b>7 861</b>	<b>9 025</b>	<b>-12,9</b>	<b>Insgesamt</b>