



## Statistische Berichte

Kennziffer  
H 1 1 m  
5/2013

# Straßenverkehrsunfälle in Bayern im Mai 2013





Alle Veröffentlichungen im Internet unter  
**[www.statistik.bayern.de/veroeffentlichungen](http://www.statistik.bayern.de/veroeffentlichungen)**

Diesen Code einfach mit der entsprechenden App scannen, um zum angegebenen Link zu gelangen.

#### **Kostenlos**

ist der Download von allen Statistischen Berichten (meist PDF- und Excel-Format) sowie von ausgewählten anderen Publikationen (Informationelle Grundversorgung).

#### **Kostenpflichtig**

sind die links genannten Veröffentlichungen in gedruckter Form sowie die Druck- und Dateiausgaben (auch auf Datenträger) aller anderen Veröffentlichungen. Bestellung direkt beim Vertrieb, per E-Mail oder Fax.

## **Impressum**

#### **Statistische Berichte**

bieten in tabellarischer Form neuestes Zahlenmaterial der jeweiligen Erhebung. Dieses wird, soweit erforderlich, methodisch erläutert und kurz kommentiert.

#### **Herausgeber, Druck und Vertrieb**

Bayerisches Landesamt für  
Statistik und Datenverarbeitung  
St.-Martin-Str. 47  
81541 München

#### **Vertrieb**

E-Mail [vertrieb@statistik.bayern.de](mailto:vertrieb@statistik.bayern.de)  
Telefon 089 2119-3205  
Telefax 089 2119-3457  
Internet [www.statistik.bayern.de/veroeffentlichungen](http://www.statistik.bayern.de/veroeffentlichungen)

#### **Auskunftsdienst**

E-Mail [info@statistik.bayern.de](mailto:info@statistik.bayern.de)  
Telefon 089 2119-3218  
Telefax 089 2119-3580

#### **© Bayerisches Landesamt für Statistik und Datenverarbeitung, München 2013**

Vervielfältigung und Verbreitung, auch auszugsweise, mit Quellenangabe gestattet.

## **Zeichenerklärung**

- 0 mehr als nichts, aber weniger als die Hälfte der kleinsten in der Tabelle nachgewiesenen Einheit
- nichts vorhanden oder keine Veränderung
- / keine Angabe, da Zahl nicht sicher genug
- Zahlenwert unbekannt, geheimzuhalten oder nicht rechenbar
- ... Angabe fällt später an
- x Tabellenfach gesperrt, da Aussage nicht sinnvoll
- ( ) Nachweis unter dem Vorbehalt, dass der Zahlenwert erhebliche Fehler aufweisen kann
- p vorläufiges Ergebnis
- r berichtigtes Ergebnis
- s geschätztes Ergebnis
- D Durchschnitt
- ≙ entspricht

## **Auf- und Abrundungen**

Im Allgemeinen ist ohne Rücksicht auf die Endsummen auf- bzw. abgerundet worden. Deshalb können sich bei der Summierung von Einzelangaben geringfügige Abweichungen zu den ausgewiesenen Endsummen ergeben. Bei der Aufgliederung der Gesamtheit in Prozent kann die Summe der Einzelwerte wegen Rundens vom Wert 100 % abweichen. Eine Abstimmung auf 100 % erfolgt im Allgemeinen nicht.

# Inhaltsverzeichnis

<b>Vorbemerkungen .....</b>	<b>4</b>
<b>Abbildungen und Tabellen</b>	
Abb. 1 Straßenverkehrsunfälle und deren Folgen in Bayern seit Januar 2011 .....	6
1. Straßenverkehrsunfälle und Verunglückte in Bayern .....	7
2. Straßenverkehrsunfälle und Verunglückte in Bayern nach Monaten .....	8
3. Straßenverkehrsunfälle und Verunglückte in Bayern im Mai 2013 nach Kreisen .....	9
4. Straßenverkehrsunfälle und Verunglückte in Bayern nach Straßenarten .....	15
5. Verunglückte im Straßenverkehr in Bayern nach Art der Verkehrsbeteiligung und Ortslage ....	16
6. An Straßenverkehrsunfällen beteiligte Fahrzeugführer und Fußgänger in Bayern .....	18
7. Straßenverkehrsunfälle und Verunglückte in Bayern im Mai 2013 nach Tagen .....	19
8. Straßenverkehrsunfälle und Verunglückte in Bayern nach Unfalltypen .....	21
9. Getötete und Verletzte im Straßenverkehr in Bayern nach Altersgruppen und Geschlecht .....	22

## Vorbemerkungen

**Rechtsgrundlage** der Straßenverkehrsunfallstatistik ist das Gesetz über die Statistik der Straßenverkehrsunfälle (Straßenverkehrsunfallstatistikgesetz – StVUStatG) vom 15. Juni 1990 (BGBl I S. 1078 ff), zuletzt geändert durch Artikel 298 der Verordnung vom 31. Oktober 2006 (BGBl. I S. 2407) sowie der Verordnung zur näheren Bestimmung des schwerwiegenden Unfalls mit Sachschaden im Sinne des Straßenverkehrsunfallstatistikgesetzes vom 21. Dezember 1994 (BGBl I S. 3970), geändert durch Artikel 3 der Verordnung zur Änderung der Anlage zu § 24a des Straßenverkehrsgesetzes und anderer Vorschriften vom 6. Juni 2007 (BGBl I S. 1047). Danach wird über Unfälle, bei denen infolge des Fahrverkehrs auf öffentlichen Wegen und Plätzen Personen getötet oder verletzt oder Sachschäden verursacht worden sind, laufend eine Bundesstatistik geführt. Sie dient dazu, eine aktuelle umfassende und zuverlässige Datenbasis über Struktur und Entwicklung der Straßenverkehrsunfälle zu erstellen.

## Auskunftspflicht und Erhebungsumfang

Auskunftspflichtig sind die Polizeidienststellen, deren Beamte den Unfall aufgenommen haben. Entsprechend erfasst die Statistik nur die Unfälle, zu denen die Polizei herangezogen wurde; das sind insbesondere solche mit schweren Folgen.

## Unfälle und Verunglückte

Nach der Schwere der Unfallfolgen werden Unfälle mit Personenschaden und Unfälle mit nur Sachschaden unterschieden. Kriterium für die Zuordnung eines Unfalls ist die jeweils schwerste Folge. Entsprechend können bei einem Unfall mit Schwerverletzten neben den Schwerverletzten noch Personen leichtverletzt worden und/oder Sachschaden entstanden sein, es kam jedoch niemand ums Leben.

**Unfälle mit Personenschaden** sind solche, bei denen Menschen getötet oder (schwer/leicht-) verletzt wurden. Zu den Unfällen mit nur Sachschaden zählen **schwerwiegende Unfälle mit Sachschaden (im engeren Sinne)**, bei denen ein Straftatbestand oder eine Ordnungswidrigkeit (Bußgeld) vorlag und gleichzeitig mindestens ein Kfz aufgrund eines Unfallschadens von der Unfallstelle abgeschleppt werden musste (nicht fahrbereit). Ebenso zählen hierzu **sonstige Sachschadensunfälle unter dem Einfluss berauschender Mittel** (ein Unfallbeteiligter stand unter Einwirkung von Alkohol oder anderen berauschenden Mitteln und alle beteiligten Kfz waren fahrbereit).

Nur zahlenmäßig erfasst und nach der Ortslage gegliedert (inner-, außerorts, auf Autobahnen) werden alle **übrigen Sachschadensunfälle**.

Dazu zählen alle Sachschadensunfälle

- ohne Straftatbestand oder Ordnungswidrigkeit (Bußgeld), unabhängig davon, ob ein beteiligtes Fahrzeug fahrbereit war oder nicht,
- mit Straftatbestand oder Ordnungswidrigkeit (Bußgeld) und alle Kfz fahrbereit, aber ohne Einwirkung von Alkohol oder anderen berauschenden Mitteln.

Diese Unfälle werden analog den früheren Bagatellunfällen behandelt.

Als **Verunglückte** zählen Personen (auch Mitfahrer), die beim Unfall getötet oder verletzt wurden. Dabei werden nachgewiesen als

- Getötete:  
Personen, die innerhalb von 30 Tagen an den Unfallfolgen starben,
- Schwerverletzte:  
Personen, die unmittelbar zu stationärer Behandlung in ein Krankenhaus eingeliefert wurden (Verbleib mindestens 24 Stunden),
- Leichtverletzte  
Personen, deren Verletzungen keinen Krankenhausaufenthalt erforderten.

## Wichtiger Hinweis

Die ersten Ergebnisse der Statistik der Straßenverkehrsunfälle stützen sich auf die Verkehrsunfallanzeigen der den Unfall aufnehmenden Polizeibeamten, die dem Landesamt auf Datenträger übermittelt werden.

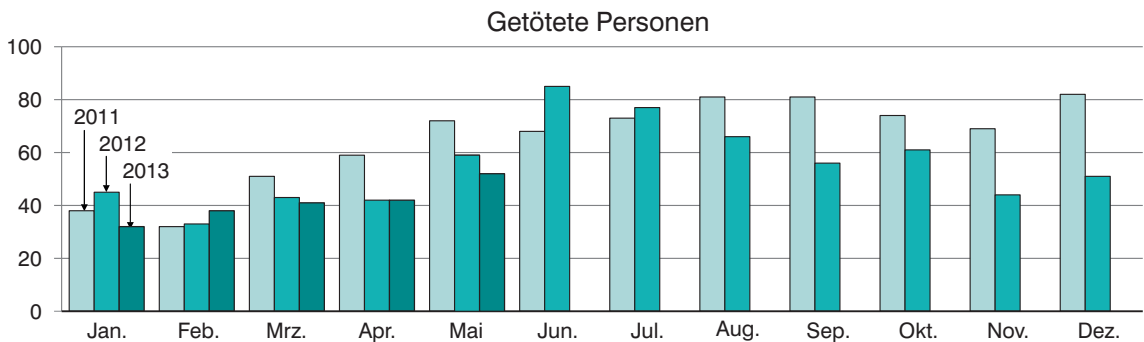
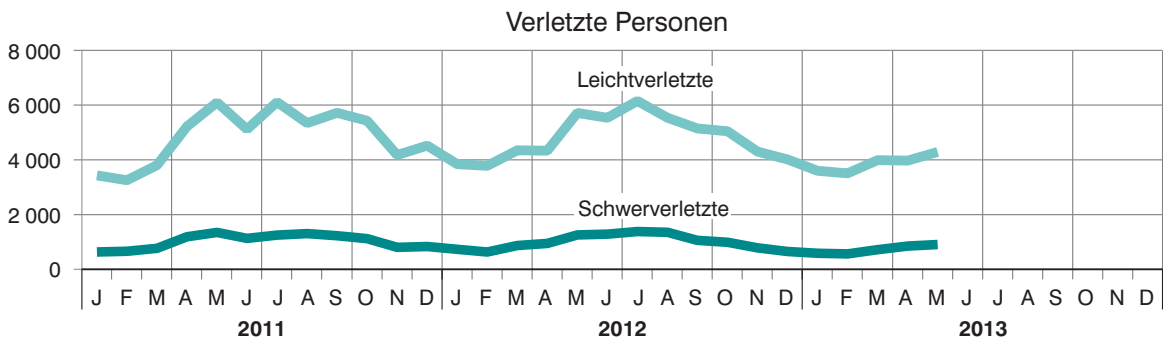
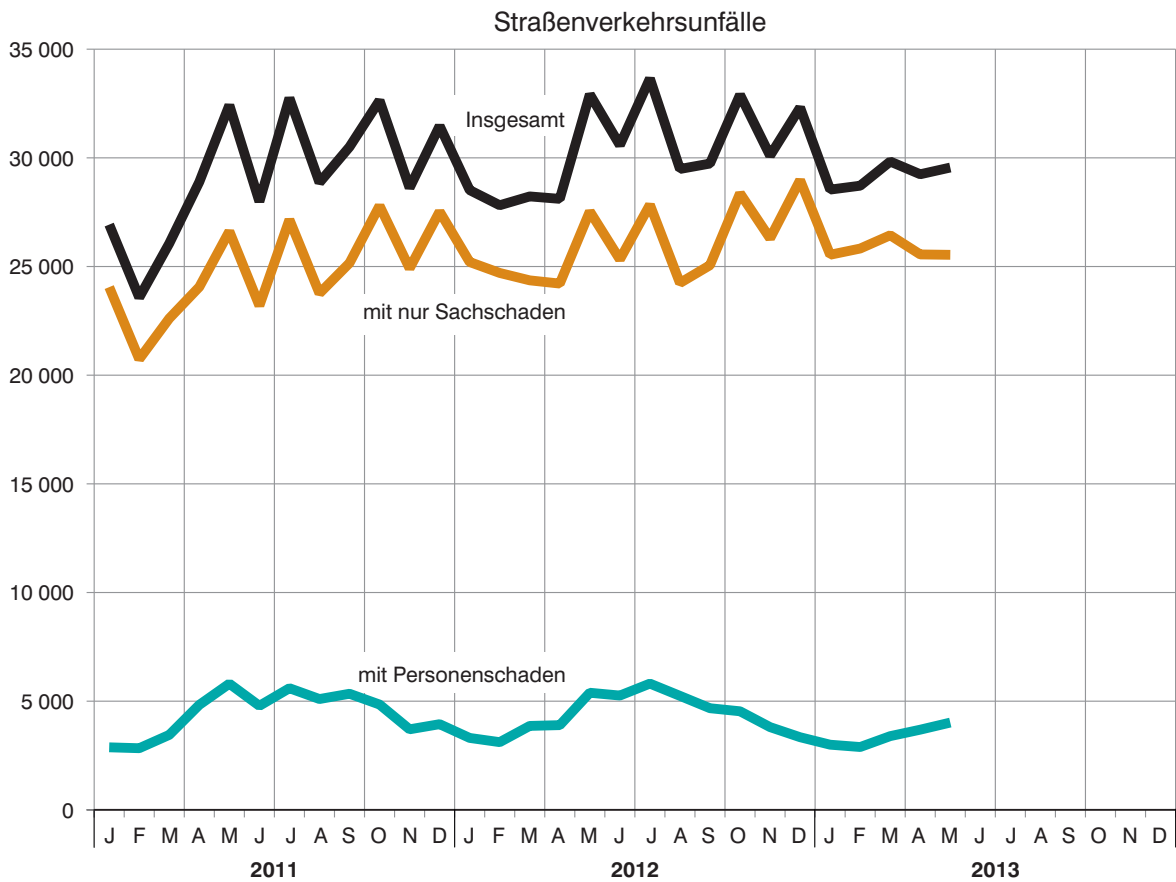
Üblicherweise können nicht alle Unfallanzeigen von der Polizei oder dem Landesamt termingerecht in die Monatsergebnisse eingearbeitet werden, da bei fehlenden oder widersprüchlichen Angaben oft zeitraubende Rückfragen nötig werden.

Die zunächst für einen Berichtsmonat übermittelten Daten werden laufend um solche Nachmeldungen ergänzt. Die Ergebnisse der monatlichen Straßenverkehrsunfallstatistik sind daher als **vorläufig** anzusehen.

So werden die einzelnen Monatsergebnisse des laufenden Jahres 2013 erst mit Abschluss der Jahresaufbereitung etwa im April des Folgejahres 2014 endgültig.

Abb. 1

**Straßenverkehrsunfälle und deren Folgen in Bayern seit Januar 2011**



## 1. Straßenverkehrsunfälle und Verunglückte in Bayern

Unfälle Verunglückte	Mai			Januar - Mai		
	2013	2012	Veränderung 2013 gegenüber 2012	2013	2012	Veränderung 2013 gegenüber 2012
	Anzahl		%	Anzahl		%
<b>Unfälle insgesamt .....</b>	<b>29 554</b>	<b>32 921</b>	<b>-10,2</b>	<b>145 886</b>	<b>145 594</b>	<b>0,2</b>
davon Unfälle mit Personenschaden .....	4 016	5 388	-25,5	16 986	19 572	-13,2
Unfälle mit nur Sachschaden .....	25 538	27 533	-7,2	128 900	126 022	2,3
davon schwerwiegende Unfälle mit Sachschaden (im engeren Sinne) .....	848	791	7,2	5 104	4 802	6,3
sonstige Sachschadens- unfälle unter dem Einfluss berauschender Mittel .....	128	163	-21,5	689	780	-11,7
übrige Sachschadens- unfälle .....	24 562	26 579	-7,6	123 107	120 440	2,2
<b>Verunglückte insgesamt .....</b>	<b>5 229</b>	<b>7 014</b>	<b>-25,4</b>	<b>23 087</b>	<b>26 585</b>	<b>-13,2</b>
davon Getötete .....	52	59	-11,9	205	222	-7,7
Schwerverletzte .....	894	1 245	-28,2	3 561	4 375	-18,6
Leichtverletzte .....	4 283	5 710	-25,0	19 321	21 988	-12,1
davon Verunglückte Benutzer von						
Kraftwagen .....	3 055	3 690	-17,2	16 670	17 905	-6,9
Zweiräder .....	1 845	2 909	-36,6	4 694	6 786	-30,8
davon auf Krafträdern .....	538	804	-33,1	1 180	1 740	-32,2
Mopeds .....	219	353	-38,0	599	918	-34,7
Fahrrädern .....	1 088	1 752	-37,9	2 915	4 128	-29,4
Verunglückte Fußgänger .....	305	376	-18,9	1 610	1 765	-8,8
Verunglückte andere Verkehrs- teilnehmer .....	24	39	-38,5	113	129	-12,4

## 2. Straßenverkehrsunfälle und Verunglückte in Bayern nach Monaten

Jahr — Monat	Unfälle				Verunglückte			
	insgesamt	Personen- schaden	davon mit		insgesamt	davon		
			nur Sachschaden			Getötete	Schwer- verletzte	Leicht- verletzte
			insgesamt	übrige Sachschadens- unfälle				
<b>2012</b>								
Januar .....	28 516	3 309	25 207	23 781	4 598	45	719	3 834
Februar .....	27 819	3 115	24 704	23 262	4 427	33	620	3 774
März .....	28 225	3 862	24 363	23 510	5 242	43	857	4 342
<b>Januar - März .....</b>	<b>84 560</b>	<b>10 286</b>	<b>74 274</b>	<b>70 553</b>	<b>14 267</b>	<b>121</b>	<b>2 196</b>	<b>11 950</b>
April .....	28 113	3 898	24 215	23 308	5 304	42	934	4 328
Mai .....	32 921	5 388	27 533	26 579	7 014	59	1 245	5 710
Juni .....	30 586	5 259	25 327	24 375	6 890	85	1 274	5 531
<b>Januar - Juni .....</b>	<b>176 180</b>	<b>24 831</b>	<b>151 349</b>	<b>144 815</b>	<b>33 475</b>	<b>307</b>	<b>5 649</b>	<b>27 519</b>
Juli .....	33 649	5 809	27 840	26 764	7 595	77	1 369	6 149
August .....	29 487	5 244	24 243	23 311	6 942	66	1 341	5 535
September .....	29 737	4 676	25 061	24 062	6 243	56	1 046	5 141
<b>Januar - September .....</b>	<b>269 053</b>	<b>40 560</b>	<b>228 493</b>	<b>218 952</b>	<b>54 255</b>	<b>506</b>	<b>9 405</b>	<b>44 344</b>
Oktober .....	32 902	4 536	28 366	27 091	6 079	61	978	5 040
November .....	30 103	3 807	26 296	25 166	5 111	44	772	4 295
Dezember .....	32 315	3 342	28 973	27 390	4 698	51	639	4 008
<b>Januar - Dezember .....</b>	<b>364 373</b>	<b>52 245</b>	<b>312 128</b>	<b>298 599</b>	<b>70 143</b>	<b>662</b>	<b>11 794</b>	<b>57 687</b>
<b>2013<sup>1)</sup></b>								
Januar .....	28 539	2 998	25 541	24 218	4 198	32	574	3 592
Februar .....	28 718	2 891	25 827	24 332	4 088	38	551	3 499
März .....	29 830	3 392	26 438	25 221	4 729	41	705	3 983
<b>Januar - März .....</b>	<b>87 087</b>	<b>9 281</b>	<b>77 806</b>	<b>73 771</b>	<b>13 015</b>	<b>111</b>	<b>1 830</b>	<b>11 074</b>
April .....	29 245	3 689	25 556	24 774	4 843	42	837	3 964
Mai .....	29 554	4 016	25 538	24 562	5 229	52	894	4 283
Juni .....								
<b>Januar - Juni .....</b>								
Juli .....								
August .....								
September .....								
<b>Januar - September .....</b>								
Oktober .....								
November .....								
Dezember .....								
<b>Januar - Dezember .....</b>								

<sup>1)</sup> Vorläufige Ergebnisse (einschließlich Nachmeldungen für den jeweiligen Berichtszeitraum).



### 3. Straßenverkehrsunfälle und Verunglückte in Bayern im Mai 2013 nach Kreisen

Gebiet Ortslage	Straßenverkehrsunfälle				Verunglückte			
	insgesamt	mit Personen- schaden	mit schwer- wiegendem Sachschaden <sup>1)</sup>	sonstige Unfälle unter dem Einfluss berau- schender Mittel	insgesamt	Getötete	Schwer- verletzte	Leicht-
Ingolstadt, Stadt	65	55	9	1	68	-	4	64
innerorts	54	47	6	1	55	-	2	53
außerorts ohne Autobahn	4	3	1	-	3	-	1	2
auf Autobahnen	7	5	2	-	10	-	1	9
München, Landeshauptstadt	529	459	56	14	537	1	41	495
innerorts	509	445	50	14	511	1	41	469
außerorts ohne Autobahn	3	2	1	-	7	-	-	7
auf Autobahnen	17	12	5	-	19	-	-	19
Rosenheim, Stadt	36	28	5	3	36	-	2	34
innerorts	32	25	4	3	32	-	1	31
außerorts ohne Autobahn	4	3	1	-	4	-	1	3
auf Autobahnen	-	-	-	-	-	-	-	-
Altötting	49	40	9	-	51	-	14	37
innerorts	22	18	4	-	20	-	6	14
außerorts ohne Autobahn	26	22	4	-	31	-	8	23
auf Autobahnen	1	-	1	-	-	-	-	-
Berchtesgadener Land	49	44	5	-	59	1	14	44
innerorts	22	20	2	-	27	-	5	22
außerorts ohne Autobahn	26	24	2	-	32	1	9	22
auf Autobahnen	1	-	1	-	-	-	-	-
Bad Tölz-Wolfratshausen	64	55	8	1	68	1	25	42
innerorts	34	30	3	1	36	-	14	22
außerorts ohne Autobahn	23	21	2	-	27	1	10	16
auf Autobahnen	7	4	3	-	5	-	1	4
Dachau	68	54	14	-	73	-	12	61
innerorts	43	37	6	-	48	-	8	40
außerorts ohne Autobahn	20	15	5	-	22	-	4	18
auf Autobahnen	5	2	3	-	3	-	-	3
Ebersberg	43	35	8	-	46	1	7	38
innerorts	18	17	1	-	21	-	4	17
außerorts ohne Autobahn	17	15	2	-	20	-	3	17
auf Autobahnen	8	3	5	-	5	1	-	4
Eichstätt	57	40	14	3	56	-	19	37
innerorts	16	10	3	3	10	-	2	8
außerorts ohne Autobahn	29	27	2	-	42	-	17	25
auf Autobahnen	12	3	9	-	4	-	-	4
Erding	49	35	10	4	44	-	10	34
innerorts	32	24	4	4	32	-	4	28
außerorts ohne Autobahn	14	9	5	-	10	-	4	6
auf Autobahnen	3	2	1	-	2	-	2	-
Freising	80	69	9	2	108	-	11	97
innerorts	44	38	4	2	48	-	7	41
außerorts ohne Autobahn	19	16	3	-	26	-	4	22
auf Autobahnen	17	15	2	-	34	-	-	34
Fürstenfeldbruck	72	59	13	-	72	1	8	63
innerorts	56	45	11	-	52	-	5	47
außerorts ohne Autobahn	13	11	2	-	16	1	3	12
auf Autobahnen	3	3	-	-	4	-	-	4
Garmisch-Partenkirchen	31	23	6	2	32	-	7	25
innerorts	20	16	2	2	21	-	1	20
außerorts ohne Autobahn	10	7	3	-	11	-	6	5
auf Autobahnen	1	-	1	-	-	-	-	-
Landsberg am Lech	52	41	11	-	60	-	6	54
innerorts	18	15	3	-	18	-	2	16
außerorts ohne Autobahn	25	21	4	-	33	-	4	29
auf Autobahnen	9	5	4	-	9	-	-	9
Miesbach	56	47	7	2	67	1	13	53
innerorts	26	22	4	-	31	-	-	31
außerorts ohne Autobahn	24	20	2	2	26	1	13	12
auf Autobahnen	6	5	1	-	10	-	-	10
Mühl Dorf a. Inn	34	27	6	1	40	1	10	29
innerorts	17	13	3	1	17	-	3	14
außerorts ohne Autobahn	15	12	3	-	20	1	6	13
auf Autobahnen	2	2	-	-	3	-	1	2
München	110	90	20	-	112	1	13	98
innerorts	62	52	10	-	59	-	6	53
außerorts ohne Autobahn	27	23	4	-	30	-	5	25
auf Autobahnen	21	15	6	-	23	1	2	20
Neuburg-Schrobenhausen	34	31	3	-	35	-	9	26
innerorts	19	18	1	-	18	-	3	15
außerorts ohne Autobahn	15	13	2	-	17	-	6	11
auf Autobahnen	-	-	-	-	-	-	-	-

<sup>1)</sup> Schwerwiegender Unfall mit Sachschaden (im engeren Sinne).

Noch: 3. Straßenverkehrsunfälle und Verunglückte in Bayern im Mai 2013 nach Kreisen

Gebiet Ortslage	Straßenverkehrsunfälle				Verunglückte			
	insgesamt	mit Personen- schaden	mit schwer- wiegendem Sachschaden <sup>1)</sup>	sonstige Unfälle unter dem Einfluss berau- schender Mittel	insgesamt	Getötete	Schwer- verletzte	Leicht-
Pfaffenhofen a.d.Ilm	62	47	12	3	78	1	2	75
innerorts	25	19	4	2	24	-	2	22
außerorts ohne Autobahn	19	16	3	-	28	1	-	27
auf Autobahnen	18	12	5	1	26	-	-	26
Rosenheim	97	76	15	6	103	2	19	82
innerorts	45	33	8	4	44	2	5	37
außerorts ohne Autobahn	42	36	4	2	45	-	12	33
auf Autobahnen	10	7	3	-	14	-	2	12
Sarnberg	47	36	11	-	46	1	5	40
innerorts	23	21	2	-	25	1	2	22
außerorts ohne Autobahn	13	13	-	-	16	-	3	13
auf Autobahnen	11	2	9	-	5	-	-	5
Traunstein	63	53	9	1	65	1	15	49
innerorts	33	29	4	-	35	1	7	27
außerorts ohne Autobahn	28	24	4	-	30	-	8	22
auf Autobahnen	2	-	1	1	-	-	-	-
Weilheim-Schongau	58	46	12	-	59	2	16	41
innerorts	30	25	5	-	30	-	11	19
außerorts ohne Autobahn	26	21	5	-	29	2	5	22
auf Autobahnen	2	-	2	-	-	-	-	-
<b>Reg.-Bez. Oberbayern</b>	<b>1 805</b>	<b>1 490</b>	<b>272</b>	<b>43</b>	<b>1 915</b>	<b>15</b>	<b>282</b>	<b>1 618</b>
<b>innerorts</b>	<b>1 200</b>	<b>1 019</b>	<b>144</b>	<b>37</b>	<b>1 214</b>	<b>5</b>	<b>141</b>	<b>1 068</b>
<b>außerorts ohne Autobahn</b>	<b>442</b>	<b>374</b>	<b>64</b>	<b>4</b>	<b>525</b>	<b>8</b>	<b>132</b>	<b>385</b>
<b>auf Autobahnen</b>	<b>163</b>	<b>97</b>	<b>64</b>	<b>2</b>	<b>176</b>	<b>2</b>	<b>9</b>	<b>165</b>
Landshut, Stadt	34	29	5	-	35	-	5	30
innerorts	31	27	4	-	31	-	3	28
außerorts ohne Autobahn	1	1	-	-	3	-	2	1
auf Autobahnen	2	1	1	-	1	-	-	1
Passau, Stadt	28	27	-	1	34	-	2	32
innerorts	22	21	-	1	26	-	1	25
außerorts ohne Autobahn	6	6	-	-	8	-	1	7
auf Autobahnen	-	-	-	-	-	-	-	-
Straubing, Stadt	21	19	1	1	20	-	2	18
innerorts	20	18	1	1	19	-	2	17
außerorts ohne Autobahn	1	1	-	-	1	-	-	1
auf Autobahnen	-	-	-	-	-	-	-	-
Deggendorf	60	54	5	1	75	-	8	67
innerorts	28	25	2	1	33	-	3	30
außerorts ohne Autobahn	28	25	3	-	35	-	5	30
auf Autobahnen	4	4	-	-	7	-	-	7
Freyung-Grafenau	26	21	5	-	25	-	11	14
innerorts	16	13	3	-	15	-	5	10
außerorts ohne Autobahn	10	8	2	-	10	-	6	4
auf Autobahnen	-	-	-	-	-	-	-	-
Kelheim	66	49	15	2	58	2	12	44
innerorts	30	23	5	2	26	1	5	20
außerorts ohne Autobahn	28	23	5	-	29	1	7	21
auf Autobahnen	8	3	5	-	3	-	-	3
Landshut	49	35	10	4	47	-	17	30
innerorts	29	20	5	4	25	-	7	18
außerorts ohne Autobahn	19	15	4	-	22	-	10	12
auf Autobahnen	1	-	1	-	-	-	-	-
Passau	65	56	9	-	83	1	11	71
innerorts	28	23	5	-	33	-	4	29
außerorts ohne Autobahn	34	30	4	-	45	1	7	37
auf Autobahnen	3	3	-	-	5	-	-	5
Regen	27	25	2	-	34	-	15	19
innerorts	9	7	2	-	7	-	3	4
außerorts ohne Autobahn	18	18	-	-	27	-	12	15
auf Autobahnen	-	-	-	-	-	-	-	-
Rottal-Inn	55	46	6	3	63	-	16	47
innerorts	24	21	1	2	25	-	4	21
außerorts ohne Autobahn	31	25	5	1	38	-	12	26
auf Autobahnen	-	-	-	-	-	-	-	-
Straubing-Bogen	38	30	8	-	38	1	6	31
innerorts	11	8	3	-	11	-	1	10
außerorts ohne Autobahn	24	20	4	-	25	1	5	19
auf Autobahnen	3	2	1	-	2	-	-	2
Dingolfing-Landau	28	24	4	-	32	-	5	27
innerorts	8	7	1	-	8	-	1	7
außerorts ohne Autobahn	14	12	2	-	15	-	2	13
auf Autobahnen	6	5	1	-	9	-	2	7

<sup>1)</sup> Schwerwiegender Unfall mit Sachschaden (im engeren Sinne).

Noch: 3. Straßenverkehrsunfälle und Verunglückte in Bayern im Mai 2013 nach Kreisen

Gebiet Ortslage	Straßenverkehrsunfälle				Verunglückte			
	insgesamt	mit Personen- schaden	mit schwer- wiegendem Sachschaden <sup>1)</sup>	sonstige Unfälle unter dem Einfluss berau- schender Mittel	insgesamt	Getötete	Schwer- verletzte	Leicht-
<b>Reg.-Bez. Niederbayern</b> .....	<b>497</b>	<b>415</b>	<b>70</b>	<b>12</b>	<b>544</b>	<b>4</b>	<b>110</b>	<b>430</b>
<b>innerorts</b> .....	<b>256</b>	<b>213</b>	<b>32</b>	<b>11</b>	<b>259</b>	<b>1</b>	<b>39</b>	<b>219</b>
<b>außerorts ohne Autobahn</b> .....	<b>214</b>	<b>184</b>	<b>29</b>	<b>1</b>	<b>258</b>	<b>3</b>	<b>69</b>	<b>186</b>
<b>auf Autobahnen</b> .....	<b>27</b>	<b>18</b>	<b>9</b>	<b>-</b>	<b>27</b>	<b>-</b>	<b>2</b>	<b>25</b>
Amberg, Stadt .....	15	14	1	-	16	-	1	15
innerorts .....	14	13	1	-	15	-	1	14
außerorts ohne Autobahn .....	1	1	-	-	1	-	-	1
auf Autobahnen .....	-	-	-	-	-	-	-	-
Regensburg, Stadt .....	48	45	3	-	56	1	8	47
innerorts .....	42	39	3	-	46	1	5	40
außerorts ohne Autobahn .....	1	1	-	-	1	-	-	1
auf Autobahnen .....	5	5	-	-	9	-	3	6
Weiden i.d.Opf., Stadt .....	16	13	3	-	21	-	2	19
innerorts .....	14	11	3	-	18	-	1	17
außerorts ohne Autobahn .....	2	2	-	-	3	-	1	2
auf Autobahnen .....	-	-	-	-	-	-	-	-
Amberg-Sulzbach .....	51	42	7	2	48	1	6	41
innerorts .....	22	19	1	2	20	-	3	17
außerorts ohne Autobahn .....	23	19	4	-	24	1	3	20
auf Autobahnen .....	6	4	2	-	4	-	-	4
Cham .....	49	40	7	2	52	-	8	44
innerorts .....	25	21	3	1	23	-	4	19
außerorts ohne Autobahn .....	24	19	4	1	29	-	4	25
auf Autobahnen .....	-	-	-	-	-	-	-	-
Neumarkt i.d.Opf. ....	53	42	10	1	60	-	13	47
innerorts .....	29	21	7	1	26	-	1	25
außerorts ohne Autobahn .....	21	19	2	-	30	-	10	20
auf Autobahnen .....	3	2	1	-	4	-	2	2
Neustadt a.d.Waldhaab .....	32	24	7	1	39	-	14	25
innerorts .....	13	8	4	1	13	-	1	12
außerorts ohne Autobahn .....	17	15	2	-	24	-	11	13
auf Autobahnen .....	2	1	1	-	2	-	2	-
Regensburg .....	52	42	8	2	48	-	7	41
innerorts .....	22	20	2	2	22	-	2	20
außerorts ohne Autobahn .....	25	19	4	2	20	-	5	15
auf Autobahnen .....	5	3	2	-	6	-	-	6
Schwandorf .....	60	52	7	1	73	4	15	54
innerorts .....	25	21	3	1	26	-	6	20
außerorts ohne Autobahn .....	26	24	2	-	37	4	6	27
auf Autobahnen .....	9	7	2	-	10	-	3	7
Tirschenreuth .....	27	21	6	-	26	-	5	21
innerorts .....	16	12	4	-	13	-	1	12
außerorts ohne Autobahn .....	11	9	2	-	13	-	4	9
auf Autobahnen .....	-	-	-	-	-	-	-	-
<b>Reg.-Bez. Oberpfalz</b> .....	<b>403</b>	<b>335</b>	<b>59</b>	<b>9</b>	<b>439</b>	<b>6</b>	<b>79</b>	<b>354</b>
<b>innerorts</b> .....	<b>222</b>	<b>185</b>	<b>31</b>	<b>6</b>	<b>222</b>	<b>1</b>	<b>25</b>	<b>196</b>
<b>außerorts ohne Autobahn</b> .....	<b>151</b>	<b>128</b>	<b>20</b>	<b>3</b>	<b>182</b>	<b>5</b>	<b>44</b>	<b>133</b>
<b>auf Autobahnen</b> .....	<b>30</b>	<b>22</b>	<b>8</b>	<b>-</b>	<b>35</b>	<b>-</b>	<b>10</b>	<b>25</b>
Bamberg, Stadt .....	29	24	5	-	33	-	1	32
innerorts .....	26	21	5	-	27	-	1	26
außerorts ohne Autobahn .....	1	1	-	-	1	-	-	1
auf Autobahnen .....	2	2	-	-	5	-	-	5
Bayreuth, Stadt .....	35	30	4	1	43	-	5	38
innerorts .....	33	28	4	1	37	-	3	34
außerorts ohne Autobahn .....	1	1	-	-	1	-	-	1
auf Autobahnen .....	1	1	-	-	5	-	2	3
Coburg, Stadt .....	16	14	1	1	16	-	2	14
innerorts .....	12	11	-	1	13	-	2	11
außerorts ohne Autobahn .....	4	3	1	-	3	-	-	3
auf Autobahnen .....	-	-	-	-	-	-	-	-
Hof, Stadt .....	16	14	2	-	16	-	2	14
innerorts .....	15	13	2	-	15	-	2	13
außerorts ohne Autobahn .....	1	1	-	-	1	-	-	1
auf Autobahnen .....	-	-	-	-	-	-	-	-
Bamberg .....	55	42	12	1	45	-	9	36
innerorts .....	23	17	6	-	17	-	3	14
außerorts ohne Autobahn .....	24	21	2	1	23	-	5	18
auf Autobahnen .....	8	4	4	-	5	-	1	4
Bayreuth .....	41	30	8	3	50	5	10	35
innerorts .....	8	8	-	-	11	-	3	8
außerorts ohne Autobahn .....	16	14	1	1	20	5	4	11
auf Autobahnen .....	17	8	7	2	19	-	3	16

<sup>1)</sup> Schwerwiegender Unfall mit Sachschaden (im engeren Sinne).

Noch: 3. Straßenverkehrsunfälle und Verunglückte in Bayern im Mai 2013 nach Kreisen

Gebiet Ortslage	Straßenverkehrsunfälle				Verunglückte			
	insgesamt	mit Personen- schaden	mit schwer- wiegendem Sachschaden <sup>1)</sup>	sonstige Unfälle unter dem Einfluss berau- schender Mittel	insgesamt	Getötete	Schwer- verletzte	Leicht-
Coburg	30	20	7	3	29	-	5	24
innerorts	12	10	1	1	14	-	2	12
außerorts ohne Autobahn	13	8	3	2	13	-	3	10
auf Autobahnen	5	2	3	-	2	-	-	2
Forchheim	37	32	4	1	38	-	14	24
innerorts	17	14	2	1	16	-	3	13
außerorts ohne Autobahn	13	13	-	-	15	-	10	5
auf Autobahnen	7	5	2	-	7	-	1	6
Hof	59	31	27	1	42	-	15	27
innerorts	26	15	10	1	17	-	4	13
außerorts ohne Autobahn	18	13	5	-	22	-	9	13
auf Autobahnen	15	3	12	-	3	-	2	1
Kronach	22	19	3	-	22	-	4	18
innerorts	12	12	-	-	14	-	3	11
außerorts ohne Autobahn	10	7	3	-	8	-	1	7
auf Autobahnen	-	-	-	-	-	-	-	-
Kulmbach	29	24	5	-	32	-	5	27
innerorts	10	10	-	-	14	-	1	13
außerorts ohne Autobahn	14	11	3	-	14	-	3	11
auf Autobahnen	5	3	2	-	4	-	1	3
Lichtenfels	31	20	9	2	23	1	6	16
innerorts	19	13	4	2	16	-	5	11
außerorts ohne Autobahn	9	7	2	-	7	1	1	5
auf Autobahnen	3	-	3	-	-	-	-	-
Wunsiedel i. Fichtelgebirge	16	12	4	-	13	-	4	9
innerorts	10	8	2	-	9	-	3	6
außerorts ohne Autobahn	6	4	2	-	4	-	1	3
auf Autobahnen	-	-	-	-	-	-	-	-
<b>Reg.-Bez. Oberfranken</b>	<b>416</b>	<b>312</b>	<b>91</b>	<b>13</b>	<b>402</b>	<b>6</b>	<b>82</b>	<b>314</b>
<b>innerorts</b>	<b>223</b>	<b>180</b>	<b>36</b>	<b>7</b>	<b>220</b>	<b>-</b>	<b>35</b>	<b>185</b>
<b>außerorts ohne Autobahn</b>	<b>130</b>	<b>104</b>	<b>22</b>	<b>4</b>	<b>132</b>	<b>6</b>	<b>37</b>	<b>89</b>
<b>auf Autobahnen</b>	<b>63</b>	<b>28</b>	<b>33</b>	<b>2</b>	<b>50</b>	<b>-</b>	<b>10</b>	<b>40</b>
Ansbach, Stadt	22	18	4	-	25	1	1	23
innerorts	15	12	3	-	17	1	1	15
außerorts ohne Autobahn	7	6	1	-	8	-	-	8
auf Autobahnen	-	-	-	-	-	-	-	-
Erlangen, Stadt	76	60	14	2	85	-	6	79
innerorts	58	48	8	2	52	-	5	47
außerorts ohne Autobahn	1	-	1	-	-	-	-	-
auf Autobahnen	17	12	5	-	33	-	1	32
Fürth, Stadt	29	26	2	1	30	-	4	26
innerorts	27	24	2	1	27	-	4	23
außerorts ohne Autobahn	1	1	-	-	2	-	-	2
auf Autobahnen	1	1	-	-	1	-	-	1
Nürnberg, Stadt	191	155	30	6	188	-	15	173
innerorts	178	147	25	6	175	-	14	161
außerorts ohne Autobahn	6	5	1	-	8	-	1	7
auf Autobahnen	7	3	4	-	5	-	-	5
Schwabach, Stadt	14	12	2	-	16	-	2	14
innerorts	8	8	-	-	9	-	1	8
außerorts ohne Autobahn	1	1	-	-	1	-	-	1
auf Autobahnen	5	3	2	-	6	-	1	5
Ansbach	79	58	20	1	83	2	19	62
innerorts	27	21	5	1	23	1	5	17
außerorts ohne Autobahn	37	30	7	-	48	1	14	33
auf Autobahnen	15	7	8	-	12	-	-	12
Erlangen-Höchstadt	50	40	10	-	52	1	10	41
innerorts	20	19	1	-	22	-	5	17
außerorts ohne Autobahn	18	14	4	-	18	-	5	13
auf Autobahnen	12	7	5	-	12	1	-	11
Fürth	34	27	5	2	34	1	5	28
innerorts	22	16	4	2	19	-	3	16
außerorts ohne Autobahn	12	11	1	-	15	1	2	12
auf Autobahnen	-	-	-	-	-	-	-	-
Nürnberger Land	69	47	19	3	70	1	10	59
innerorts	26	19	4	3	24	-	1	23
außerorts ohne Autobahn	17	15	2	-	27	1	7	19
auf Autobahnen	26	13	13	-	19	-	2	17
Neustadt a.d.A.-Bad Windsheim	30	26	3	1	39	2	13	24
innerorts	15	14	-	1	22	-	6	16
außerorts ohne Autobahn	15	12	3	-	17	2	7	8
auf Autobahnen	-	-	-	-	-	-	-	-

<sup>1)</sup> Schwerwiegender Unfall mit Sachschaden (im engeren Sinne).

Noch: 3. Straßenverkehrsunfälle und Verunglückte in Bayern im Mai 2013 nach Kreisen

Gebiet Ortslage	Straßenverkehrsunfälle				Verunglückte			
	insgesamt	mit Personen- schaden	mit schwer- wiegendem Sachschaden <sup>1)</sup>	sonstige Unfälle unter dem Einfluss berau- schender Mittel	insgesamt	Getötete	Schwer- verletzte	Leicht-
Roth .....	68	46	22	-	59	-	14	45
innerorts .....	18	16	2	-	20	-	2	18
außerorts ohne Autobahn .....	20	15	5	-	21	-	9	12
auf Autobahnen .....	30	15	15	-	18	-	3	15
Weißenburg-Gunzenhausen .....	31	23	8	-	27	1	7	19
innerorts .....	10	8	2	-	9	1	2	6
außerorts ohne Autobahn .....	21	15	6	-	18	-	5	13
auf Autobahnen .....	-	-	-	-	-	-	-	-
<b>Reg.-Bez. Mittelfranken .....</b>	<b>693</b>	<b>538</b>	<b>139</b>	<b>16</b>	<b>708</b>	<b>9</b>	<b>106</b>	<b>593</b>
<b>innerorts .....</b>	<b>424</b>	<b>352</b>	<b>56</b>	<b>16</b>	<b>419</b>	<b>3</b>	<b>49</b>	<b>367</b>
<b>außerorts ohne Autobahn .....</b>	<b>156</b>	<b>125</b>	<b>31</b>	<b>-</b>	<b>183</b>	<b>5</b>	<b>50</b>	<b>128</b>
<b>auf Autobahnen .....</b>	<b>113</b>	<b>61</b>	<b>52</b>	<b>-</b>	<b>106</b>	<b>1</b>	<b>7</b>	<b>98</b>
Aschaffenburg, Stadt .....	28	23	5	-	24	-	4	20
innerorts .....	24	20	4	-	21	-	4	17
außerorts ohne Autobahn .....	3	3	-	-	3	-	-	3
auf Autobahnen .....	1	-	1	-	-	-	-	-
Schweinfurt, Stadt .....	27	21	3	3	27	-	7	20
innerorts .....	26	20	3	3	26	-	7	19
außerorts ohne Autobahn .....	1	1	-	-	1	-	-	1
auf Autobahnen .....	-	-	-	-	-	-	-	-
Würzburg, Stadt .....	52	43	8	1	54	-	5	49
innerorts .....	46	38	7	1	47	-	5	42
außerorts ohne Autobahn .....	5	4	1	-	6	-	-	6
auf Autobahnen .....	1	1	-	-	1	-	-	1
Aschaffenburg .....	50	38	8	4	52	1	9	42
innerorts .....	23	17	3	3	20	-	3	17
außerorts ohne Autobahn .....	19	16	2	1	25	1	5	19
auf Autobahnen .....	8	5	3	-	7	-	1	6
Bad Kissingen .....	46	27	19	-	40	-	12	28
innerorts .....	15	11	4	-	20	-	5	15
außerorts ohne Autobahn .....	17	12	5	-	14	-	4	10
auf Autobahnen .....	14	4	10	-	6	-	3	3
Rhön-Grabfeld .....	34	25	8	1	31	1	7	23
innerorts .....	17	12	4	1	16	-	4	12
außerorts ohne Autobahn .....	14	11	3	-	13	1	3	9
auf Autobahnen .....	3	2	1	-	2	-	-	2
Haßberge .....	23	17	6	-	25	-	8	17
innerorts .....	13	11	2	-	13	-	2	11
außerorts ohne Autobahn .....	8	4	4	-	9	-	6	3
auf Autobahnen .....	2	2	-	-	3	-	-	3
Kitzingen .....	47	37	9	1	51	-	5	46
innerorts .....	21	16	5	-	18	-	1	17
außerorts ohne Autobahn .....	18	15	2	1	26	-	1	25
auf Autobahnen .....	8	6	2	-	7	-	3	4
Miltenberg .....	50	34	14	2	43	-	10	33
innerorts .....	22	16	6	-	20	-	2	18
außerorts ohne Autobahn .....	28	18	8	2	23	-	8	15
auf Autobahnen .....	-	-	-	-	-	-	-	-
Main-Spessart .....	51	41	9	1	59	4	11	44
innerorts .....	28	23	4	1	28	1	4	23
außerorts ohne Autobahn .....	21	16	5	-	27	2	7	18
auf Autobahnen .....	2	2	-	-	4	1	-	3
Schweinfurt .....	48	41	6	1	53	2	16	35
innerorts .....	21	19	1	1	25	2	3	20
außerorts ohne Autobahn .....	18	17	1	-	23	-	13	10
auf Autobahnen .....	9	5	4	-	5	-	-	5
Würzburg .....	40	33	7	-	59	-	9	50
innerorts .....	12	9	3	-	12	-	1	11
außerorts ohne Autobahn .....	19	15	4	-	25	-	7	18
auf Autobahnen .....	9	9	-	-	22	-	1	21
<b>Reg.-Bez. Unterfranken .....</b>	<b>496</b>	<b>380</b>	<b>102</b>	<b>14</b>	<b>518</b>	<b>8</b>	<b>103</b>	<b>407</b>
<b>innerorts .....</b>	<b>268</b>	<b>212</b>	<b>46</b>	<b>10</b>	<b>266</b>	<b>3</b>	<b>41</b>	<b>222</b>
<b>außerorts ohne Autobahn .....</b>	<b>171</b>	<b>132</b>	<b>35</b>	<b>4</b>	<b>195</b>	<b>4</b>	<b>54</b>	<b>137</b>
<b>auf Autobahnen .....</b>	<b>57</b>	<b>36</b>	<b>21</b>	<b>-</b>	<b>57</b>	<b>1</b>	<b>8</b>	<b>48</b>
Augsburg, Stadt .....	117	93	17	7	112	-	12	100
innerorts .....	110	87	16	7	100	-	9	91
außerorts ohne Autobahn .....	6	5	1	-	10	-	3	7
auf Autobahnen .....	1	1	-	-	2	-	-	2
Kaufbeuren, Stadt .....	14	11	1	2	12	-	3	9
innerorts .....	13	10	1	2	11	-	2	9
außerorts ohne Autobahn .....	1	1	-	-	1	-	1	-
auf Autobahnen .....	-	-	-	-	-	-	-	-

<sup>1)</sup> Schwerwiegender Unfall mit Sachschaden (im engeren Sinne).

Noch: 3. Straßenverkehrsunfälle und Verunglückte in Bayern im Mai 2013 nach Kreisen

Gebiet Ortslage	Straßenverkehrsunfälle				Verunglückte			
	insgesamt	mit Personen- schaden	mit schwer- wiegendem Sachschaden <sup>1)</sup>	sonstige Unfälle unter dem Einfluss berau- schender Mittel	insgesamt	Getötete	Schwer- verletzte	Leicht-
Kempten (Allgäu), Stadt .....	31	23	7	1	28	-	4	24
innerorts .....	30	23	6	1	28	-	4	24
außerorts ohne Autobahn .....	-	-	-	-	-	-	-	-
auf Autobahnen .....	1	-	1	-	-	-	-	-
Memmingen, Stadt .....	27	18	7	2	29	1	1	27
innerorts .....	25	16	7	2	24	1	1	22
außerorts ohne Autobahn .....	-	-	-	-	-	-	-	-
auf Autobahnen .....	2	2	-	-	5	-	-	5
Aichach-Friedberg .....	51	44	7	-	52	-	9	43
innerorts .....	22	21	1	-	23	-	2	21
außerorts ohne Autobahn .....	19	17	2	-	22	-	7	15
auf Autobahnen .....	10	6	4	-	7	-	-	7
Augsburg .....	75	61	11	3	88	-	8	80
innerorts .....	39	35	3	1	47	-	3	44
außerorts ohne Autobahn .....	30	21	8	1	30	-	5	25
auf Autobahnen .....	6	5	-	1	11	-	-	11
Dillingen a.d.Donau .....	35	25	9	1	28	1	8	19
innerorts .....	19	13	5	1	14	-	4	10
außerorts ohne Autobahn .....	16	12	4	-	14	1	4	9
auf Autobahnen .....	-	-	-	-	-	-	-	-
Günzburg .....	34	29	5	-	43	1	10	32
innerorts .....	20	16	4	-	22	-	2	20
außerorts ohne Autobahn .....	11	11	-	-	19	1	8	10
auf Autobahnen .....	3	2	1	-	2	-	-	2
Neu-Ulm .....	73	56	14	3	76	-	14	62
innerorts .....	41	34	5	2	43	-	8	35
außerorts ohne Autobahn .....	22	19	3	-	28	-	4	24
auf Autobahnen .....	10	3	6	1	5	-	2	3
Lindau (Bodensee) .....	38	34	4	-	42	-	9	33
innerorts .....	24	22	2	-	23	-	3	20
außerorts ohne Autobahn .....	9	7	2	-	10	-	4	6
auf Autobahnen .....	5	5	-	-	9	-	2	7
Ostallgäu .....	39	34	5	-	42	-	10	32
innerorts .....	18	16	2	-	18	-	3	15
außerorts ohne Autobahn .....	18	16	2	-	22	-	7	15
auf Autobahnen .....	3	2	1	-	2	-	-	2
Unterallgäu .....	45	39	6	-	47	-	13	34
innerorts .....	20	17	3	-	20	-	7	13
außerorts ohne Autobahn .....	20	17	3	-	20	-	4	16
auf Autobahnen .....	5	5	-	-	7	-	2	5
Donau-Ries .....	43	32	10	1	45	-	12	33
innerorts .....	23	18	5	-	24	-	6	18
außerorts ohne Autobahn .....	20	14	5	1	21	-	6	15
auf Autobahnen .....	-	-	-	-	-	-	-	-
Oberallgäu .....	60	47	12	1	59	1	19	39
innerorts .....	21	17	4	-	19	-	6	13
außerorts ohne Autobahn .....	29	26	3	-	34	1	12	21
auf Autobahnen .....	10	4	5	1	6	-	1	5
<b>Reg.-Bez. Schwaben .....</b>	<b>682</b>	<b>546</b>	<b>115</b>	<b>21</b>	<b>703</b>	<b>4</b>	<b>132</b>	<b>567</b>
innerorts .....	425	345	64	16	416	1	60	355
außerorts ohne Autobahn .....	201	166	33	2	231	3	65	163
auf Autobahnen .....	56	35	18	3	56	-	7	49
<b>Bayern .....</b>	<b>4 992</b>	<b>4 016</b>	<b>848</b>	<b>128</b>	<b>5 229</b>	<b>52</b>	<b>894</b>	<b>4 283</b>
innerorts .....	3 018	2 506	409	103	3 016	14	390	2 612
außerorts ohne Autobahn .....	1 465	1 213	234	18	1 706	34	451	1 221
auf Autobahnen .....	509	297	205	7	507	4	53	450
<b>Kreisfreie Städte .....</b>	<b>1 516</b>	<b>1 274</b>	<b>195</b>	<b>47</b>	<b>1 561</b>	<b>4</b>	<b>141</b>	<b>1 416</b>
<b>Landkreise .....</b>	<b>3 476</b>	<b>2 742</b>	<b>653</b>	<b>81</b>	<b>3 668</b>	<b>48</b>	<b>753</b>	<b>2 867</b>

<sup>1)</sup> Schwerwiegender Unfall mit Sachschaden (im engeren Sinne).

#### 4. Straßenverkehrsunfälle und Verunglückte in Bayern nach Straßenarten

Straßenart Ortslage	2013				2012				Zu- bzw. Abnahme (-)			
	Unfälle mit Personen- schaden	Verunglückte			Unfälle mit Personen- schaden	Verunglückte			Unfälle mit Personen- schaden	Getö- tete	Schwer- verletzte	Leicht-
		Getötete	Schwer-	Leicht-		Getötete	Schwer-	Leicht-				
			verletzte			verletzte						
Anzahl								%				

##### Mai

Autobahnen .....	297	4	53	450	300	6	83	392	-1,0	X	-36,1	14,8
Bundesstraßen .....	692	9	182	814	870	15	194	1 020	-20,5	X	-6,2	-20,2
innerorts .....	327	-	41	396	423	1	60	500	-22,7	X	-31,7	-20,8
außerorts .....	365	9	141	418	447	14	134	520	-18,3	X	5,2	-19,6
Landesstraßen .....	767	18	218	806	1 035	11	286	1 142	-25,9	63,6	-23,8	-29,4
innerorts .....	345	2	58	387	502	-	92	548	-31,3	X	-37,0	-29,4
außerorts .....	422	16	160	419	533	11	194	594	-20,8	45,5	-17,5	-29,5
Kreisstraßen .....	445	10	127	425	610	15	180	635	-27,0	-33,3	-29,4	-33,1
innerorts .....	185	2	31	189	254	-	52	272	-27,2	X	-40,4	-30,5
außerorts .....	260	8	96	236	356	15	128	363	-27,0	X	-25,0	-35,0
Andere Straßen .....	1 815	11	314	1 788	2 573	12	502	2 521	-29,5	-8,3	-37,5	-29,1
innerorts .....	1 649	10	260	1 640	2 331	9	404	2 322	-29,3	X	-35,6	-29,4
außerorts .....	166	1	54	148	242	3	98	199	-31,4	X	-44,9	-25,6
<b>Insgesamt .....</b>	<b>4 016</b>	<b>52</b>	<b>894</b>	<b>4 283</b>	<b>5 388</b>	<b>59</b>	<b>1 245</b>	<b>5 710</b>	<b>-25,5</b>	<b>-11,9</b>	<b>-28,2</b>	<b>-25,0</b>
<b>innerorts .....</b>	<b>2 506</b>	<b>14</b>	<b>390</b>	<b>2 612</b>	<b>3 510</b>	<b>10</b>	<b>608</b>	<b>3 642</b>	<b>-28,6</b>	<b>40,0</b>	<b>-35,9</b>	<b>-28,3</b>
<b>außerorts .....</b>	<b>1 510</b>	<b>38</b>	<b>504</b>	<b>1 671</b>	<b>1 878</b>	<b>49</b>	<b>637</b>	<b>2 068</b>	<b>-19,6</b>	<b>-22,4</b>	<b>-20,9</b>	<b>-19,2</b>

##### Januar - Mai

Autobahnen .....	1 378	27	261	2 012	1 422	18	340	1 959	-3,1	50,0	-23,2	2,7
Bundesstraßen .....	3 135	48	721	3 936	3 535	66	815	4 471	-11,3	-27,3	-11,5	-12,0
innerorts .....	1 386	6	185	1 688	1 647	4	236	2 040	-15,8	X	-21,6	-17,3
außerorts .....	1 749	42	536	2 248	1 888	62	579	2 431	-7,4	-32,3	-7,4	-7,5
Landesstraßen .....	3 522	56	898	3 995	3 979	55	1 024	4 619	-11,5	1,8	-12,3	-13,5
innerorts .....	1 496	5	231	1 703	1 745	6	292	2 030	-14,3	X	-20,9	-16,1
außerorts .....	2 026	51	667	2 292	2 234	49	732	2 589	-9,3	4,1	-8,9	-11,5
Kreisstraßen .....	1 986	39	516	2 163	2 373	44	679	2 507	-16,3	-11,4	-24,0	-13,7
innerorts .....	716	5	138	786	907	4	192	974	-21,1	X	-28,1	-19,3
außerorts .....	1 270	34	378	1 377	1 466	40	487	1 533	-13,4	-15,0	-22,4	-10,2
Andere Straßen .....	6 965	35	1 165	7 215	8 263	39	1 517	8 432	-15,7	-10,3	-23,2	-14,4
innerorts .....	6 364	26	976	6 620	7 558	35	1 264	7 763	-15,8	-25,7	-22,8	-14,7
außerorts .....	601	9	189	595	705	4	253	669	-14,8	X	-25,3	-11,1
<b>Insgesamt .....</b>	<b>16 986</b>	<b>205</b>	<b>3 561</b>	<b>19 321</b>	<b>19 572</b>	<b>222</b>	<b>4 375</b>	<b>21 988</b>	<b>-13,2</b>	<b>-7,7</b>	<b>-18,6</b>	<b>-12,1</b>
<b>innerorts .....</b>	<b>9 962</b>	<b>42</b>	<b>1 530</b>	<b>10 797</b>	<b>11 857</b>	<b>49</b>	<b>1 984</b>	<b>12 807</b>	<b>-16,0</b>	<b>-14,3</b>	<b>-22,9</b>	<b>-15,7</b>
<b>außerorts .....</b>	<b>7 024</b>	<b>163</b>	<b>2 031</b>	<b>8 524</b>	<b>7 715</b>	<b>173</b>	<b>2 391</b>	<b>9 181</b>	<b>-9,0</b>	<b>-5,8</b>	<b>-15,1</b>	<b>-7,2</b>

## 5. Verunglückte im Straßenverkehr in Bayern nach

Art der Verkehrsbeteiligung  Ortslage	Getötete						Schwerverletzte					
	Mai		Zu- bzw. Abnah- me (-)	Januar -Mai		Zu- bzw. Abnah- me (-)	Mai		Zu- bzw. Abnah- me (-)	Januar - Mai		Zu- bzw. Abnah- me (-)
	2013	2012		2013	2012		2013	2012		2013	2012	
	Anzahl		%	Anzahl		%	Anzahl		%	Anzahl		%
<b>Fahrer und Mitfahrer von</b>												
Mofas, Mopeds .....	1	2	X	2	5	X	36	74	-51,4	123	191	-35,6
innerorts .....	1	-	X	1	2	X	29	51	-43,1	89	141	-36,9
außerorts .....	-	2	X	1	3	X	7	23	X	34	50	-32,0
Motorzweirädern mit amtl. Kennzeichen .....	16	20	-20,0	30	37	-18,9	185	245	-24,5	393	565	-30,4
innerorts .....	3	-	X	7	-	X	52	80	-35,0	156	227	-31,3
außerorts .....	13	20	-35,0	23	37	-37,8	133	165	-19,4	237	338	-29,9
Personenkraftwagen .....	26	21	23,8	124	126	-1,6	348	419	-16,9	1 897	2 083	-8,9
innerorts .....	4	2	X	10	15	-33,3	61	98	-37,8	393	455	-13,6
außerorts .....	22	19	15,8	114	111	2,7	287	321	-10,6	1 504	1 628	-7,6
Bussen .....	-	-	-	1	-	X	2	6	X	26	36	-27,8
innerorts .....	-	-	-	-	-	-	2	6	X	18	26	-30,8
außerorts .....	-	-	-	1	-	X	-	-	-	8	10	X
Güterkraftfahrzeugen .....	-	3	X	6	6	-	13	23	-43,5	85	134	-36,6
innerorts .....	-	-	-	2	-	X	2	4	X	13	22	-40,9
außerorts .....	-	3	X	4	6	X	11	19	-42,1	72	112	-35,7
Landwirtschaftlichen Zugmaschinen .....	-	-	-	-	1	X	2	1	X	7	16	X
innerorts .....	-	-	-	-	-	-	1	-	X	2	3	X
außerorts .....	-	-	-	-	1	X	1	1	-	5	13	X
übrigen Kraftfahrzeugen .....	-	1	X	-	2	X	4	5	X	6	21	X
innerorts .....	-	-	-	-	-	-	2	2	-	2	7	X
außerorts .....	-	1	X	-	2	X	2	3	X	4	14	X
<b>Kraftfahrzeugen zus. ....</b>	<b>43</b>	<b>47</b>	<b>-8,5</b>	<b>163</b>	<b>177</b>	<b>-7,9</b>	<b>590</b>	<b>773</b>	<b>-23,7</b>	<b>2 537</b>	<b>3 046</b>	<b>-16,7</b>
innerorts .....	8	2	X	20	17	17,6	149	241	-38,2	673	881	-23,6
außerorts .....	35	45	-22,2	143	160	-10,6	441	532	-17,1	1 864	2 165	-13,9
<b>Fahrrädern .....</b>	<b>7</b>	<b>7</b>	<b>-</b>	<b>14</b>	<b>20</b>	<b>-30,0</b>	<b>225</b>	<b>372</b>	<b>-39,5</b>	<b>604</b>	<b>850</b>	<b>-28,9</b>
innerorts .....	5	4	X	9	14	X	169	277	-39,0	485	672	-27,8
außerorts .....	2	3	X	5	6	X	56	95	-41,1	119	178	-33,1
darunter:												
unter 15 Jahren .....	-	1	X	-	1	X	16	32	-50,0	53	65	-18,5
innerorts .....	-	1	X	-	1	X	13	27	-51,9	45	57	-21,1
außerorts .....	-	-	-	-	-	-	3	5	X	8	8	-
anderen Fahrzeugen .....	-	-	-	1	1	-	7	8	X	10	27	-63,0
innerorts .....	-	-	-	-	1	X	6	4	X	9	17	X
außerorts .....	-	-	-	1	-	X	1	4	X	1	10	X
<b>Fußgänger .....</b>	<b>2</b>	<b>5</b>	<b>X</b>	<b>27</b>	<b>24</b>	<b>12,5</b>	<b>70</b>	<b>88</b>	<b>-20,5</b>	<b>402</b>	<b>443</b>	<b>-9,3</b>
innerorts .....	1	4	X	13	17	-23,5	65	82	-20,7	360	405	-11,1
außerorts .....	1	1	-	14	7	X	5	6	X	42	38	10,5
darunter:												
unter 15 Jahren .....	1	-	X	1	2	X	16	27	-40,7	78	91	-14,3
innerorts .....	1	-	X	1	2	X	14	25	-44,0	72	85	-15,3
außerorts .....	-	-	-	-	-	-	2	2	-	6	6	-
65 Jahre und mehr .....	-	3	X	14	12	16,7	28	25	12,0	140	147	-4,8
innerorts .....	-	3	X	9	10	X	27	25	8,0	133	143	-7,0
außerorts .....	-	-	-	5	2	X	1	-	X	7	4	X
<b>Andere Personen .....</b>	<b>-</b>	<b>-</b>	<b>-</b>	<b>-</b>	<b>-</b>	<b>-</b>	<b>2</b>	<b>4</b>	<b>X</b>	<b>8</b>	<b>9</b>	<b>X</b>
innerorts .....	-	-	-	-	-	-	1	4	X	3	9	X
außerorts .....	-	-	-	-	-	-	1	-	X	5	-	X
<b>Insgesamt .....</b>	<b>52</b>	<b>59</b>	<b>-11,9</b>	<b>205</b>	<b>222</b>	<b>-7,7</b>	<b>894</b>	<b>1 245</b>	<b>-28,2</b>	<b>3 561</b>	<b>4 375</b>	<b>-18,6</b>
innerorts .....	14	10	40,0	42	49	-14,3	390	608	-35,9	1 530	1 984	-22,9
außerorts .....	38	49	-22,4	163	173	-5,8	504	637	-20,9	2 031	2 391	-15,1
darunter:												
unter 15 Jahren .....	1	2	X	2	5	X	43	75	-42,7	195	239	-18,4
innerorts .....	1	2	X	1	4	X	33	56	-41,1	133	164	-18,9
außerorts .....	-	-	-	1	1	-	10	19	-47,4	62	75	-17,3
65 Jahre und mehr .....	11	18	-38,9	56	69	-18,8	186	223	-16,6	671	796	-15,7
innerorts .....	1	5	X	17	27	-37,0	102	140	-27,1	398	489	-18,6
außerorts .....	10	13	-23,1	39	42	-7,1	84	83	1,2	273	307	-11,1



## Art der Verkehrsbeteiligung und Ortslage

Leichtverletzte						Verunglückte insgesamt						Art der Verkehrsbeteiligung Ortslage
Mai		Zu- bzw. Abnahme (-)	Januar - Mai		Zu- bzw. Abnahme (-)	Mai		Zu- bzw. Abnahme (-)	Januar - Mai		Zu- bzw. Abnahme (-)	
2013	2012		2013	2012		2013	2012		2013	2012		
Anzahl	%	Anzahl	%	Anzahl	%	Anzahl	%	Anzahl	%			
<b>Fahrer und Mitfahrer von</b>												
182	277	-34,3	474	722	-34,3	219	353	-38,0	599	918	-34,7	..... Mofas, Mopeds
143	240	-40,4	397	619	-35,9	173	291	-40,5	487	762	-36,1	..... innerorts
39	37	5,4	77	103	-25,2	46	62	-25,8	112	156	-28,2	..... außerorts
<b>Motorzweirädern mit</b>												
337	539	-37,5	757	1 138	-33,5	538	804	-33,1	1 180	1 740	-32,2	..... amtl. Kennzeichen
203	332	-38,9	481	723	-33,5	258	412	-37,4	644	950	-32,2	..... innerorts
134	207	-35,3	276	415	-33,5	280	392	-28,6	536	790	-32,2	..... außerorts
<b>Personenkraftwagen</b>												
2 486	2 991	-16,9	13 614	14 456	-5,8	2 860	3 431	-16,6	15 635	16 665	-6,2	..... innerorts
1 181	1 438	-17,9	6 168	6 678	-7,6	1 246	1 538	-19,0	6 571	7 148	-8,1	..... innerorts
1 305	1 553	-16,0	7 446	7 778	-4,3	1 614	1 893	-14,7	9 064	9 517	-4,8	..... außerorts
<b>Bussen</b>												
42	49	-14,3	254	330	-23,0	44	55	-20,0	281	366	-23,2	..... innerorts
38	48	-20,8	190	265	-28,3	40	54	-25,9	208	291	-28,5	..... innerorts
4	1	X	64	65	-1,5	4	1	X	73	75	-2,7	..... außerorts
<b>Güterkraftfahrzeugen</b>												
103	135	-23,7	570	565	0,9	116	161	-28,0	661	705	-6,2	..... innerorts
33	46	-28,3	166	175	-5,1	35	50	-30,0	181	197	-8,1	..... innerorts
70	89	-21,3	404	390	3,6	81	111	-27,0	480	508	-5,5	..... außerorts
<b>Landwirtschaftlichen</b>												
9	6	X	25	34	-26,5	11	7	X	32	51	-37,3	..... Zugmaschinen
2	2	-	14	6	X	3	2	X	16	9	X	..... innerorts
7	4	X	11	28	-60,7	8	5	X	16	42	-61,9	..... außerorts
<b>übrigen Kraftfahrzeugen</b>												
20	30	-33,3	55	95	-42,1	24	36	-33,3	61	118	-48,3	..... innerorts
6	17	X	28	42	-33,3	8	19	X	30	49	-38,8	..... innerorts
14	13	7,7	27	53	-49,1	16	17	-5,9	31	69	-55,1	..... außerorts
<b>3 179</b>	<b>4 027</b>	<b>-21,1</b>	<b>15 749</b>	<b>17 340</b>	<b>-9,2</b>	<b>3 812</b>	<b>4 847</b>	<b>-21,4</b>	<b>18 449</b>	<b>20 563</b>	<b>-10,3</b>	..... <b>Kraftfahrzeugen zus.</b>
<b>1 606</b>	<b>2 123</b>	<b>-24,4</b>	<b>7 444</b>	<b>8 508</b>	<b>-12,5</b>	<b>1 763</b>	<b>2 366</b>	<b>-25,5</b>	<b>8 137</b>	<b>9 406</b>	<b>-13,5</b>	..... <b>innerorts</b>
<b>1 573</b>	<b>1 904</b>	<b>-17,4</b>	<b>8 305</b>	<b>8 832</b>	<b>-6,0</b>	<b>2 049</b>	<b>2 481</b>	<b>-17,4</b>	<b>10 312</b>	<b>11 157</b>	<b>-7,6</b>	..... <b>außerorts</b>
<b>856</b>	<b>1 373</b>	<b>-37,7</b>	<b>2 297</b>	<b>3 258</b>	<b>-29,5</b>	<b>1 088</b>	<b>1 752</b>	<b>-37,9</b>	<b>2 915</b>	<b>4 128</b>	<b>-29,4</b>	..... <b>Fahrrädern</b>
<b>768</b>	<b>1 227</b>	<b>-37,4</b>	<b>2 131</b>	<b>2 971</b>	<b>-28,3</b>	<b>942</b>	<b>1 508</b>	<b>-37,5</b>	<b>2 625</b>	<b>3 657</b>	<b>-28,2</b>	..... <b>innerorts</b>
<b>88</b>	<b>146</b>	<b>-39,7</b>	<b>166</b>	<b>287</b>	<b>-42,2</b>	<b>146</b>	<b>244</b>	<b>-40,2</b>	<b>290</b>	<b>471</b>	<b>-38,4</b>	..... <b>außerorts</b>
<b>darunter:</b>												
133	201	-33,8	327	445	-26,5	149	234	-36,3	380	511	-25,6	..... unter 15 Jahren
123	189	-34,9	312	422	-26,1	136	217	-37,3	357	480	-25,6	..... innerorts
10	12	-16,7	15	23	-34,8	13	17	-23,5	23	31	-25,8	..... außerorts
7	19	X	53	55	-3,6	14	27	-48,1	64	83	-22,9	..... <b>anderen Fahrzeugen</b>
5	17	X	51	49	4,1	11	21	-47,6	60	67	-10,4	..... innerorts
2	2	-	2	6	X	3	6	X	4	16	X	..... außerorts
<b>233</b>	<b>283</b>	<b>-17,7</b>	<b>1 181</b>	<b>1 298</b>	<b>-9,0</b>	<b>305</b>	<b>376</b>	<b>-18,9</b>	<b>1 610</b>	<b>1 765</b>	<b>-8,8</b>	..... <b>Fußgänger</b>
<b>225</b>	<b>270</b>	<b>-16,7</b>	<b>1 133</b>	<b>1 248</b>	<b>-9,2</b>	<b>291</b>	<b>356</b>	<b>-18,3</b>	<b>1 506</b>	<b>1 670</b>	<b>-9,8</b>	..... <b>innerorts</b>
<b>8</b>	<b>13</b>	<b>X</b>	<b>48</b>	<b>50</b>	<b>-4,0</b>	<b>14</b>	<b>20</b>	<b>-30,0</b>	<b>104</b>	<b>95</b>	<b>9,5</b>	..... <b>außerorts</b>
<b>darunter:</b>												
46	72	-36,1	219	288	-24,0	63	99	-36,4	298	381	-21,8	..... unter 15 Jahren
46	70	-34,3	214	279	-23,3	61	95	-35,8	287	366	-21,6	..... innerorts
-	2	X	5	9	X	2	4	X	11	15	-26,7	..... außerorts
53	61	-13,1	219	242	-9,5	81	89	-9,0	373	401	-7,0	..... 65 Jahre und mehr
53	58	-8,6	212	237	-10,5	80	86	-7,0	354	390	-9,2	..... innerorts
-	3	X	7	5	X	1	3	X	19	11	72,7	..... außerorts
<b>8</b>	<b>8</b>	<b>-</b>	<b>41</b>	<b>37</b>	<b>10,8</b>	<b>10</b>	<b>12</b>	<b>-16,7</b>	<b>49</b>	<b>46</b>	<b>6,5</b>	..... <b>Andere Personen</b>
<b>8</b>	<b>5</b>	<b>X</b>	<b>38</b>	<b>31</b>	<b>22,6</b>	<b>9</b>	<b>9</b>	<b>-</b>	<b>41</b>	<b>40</b>	<b>2,5</b>	..... <b>innerorts</b>
<b>-</b>	<b>3</b>	<b>X</b>	<b>3</b>	<b>6</b>	<b>X</b>	<b>1</b>	<b>3</b>	<b>X</b>	<b>8</b>	<b>6</b>	<b>X</b>	..... <b>außerorts</b>
<b>4 283</b>	<b>5 710</b>	<b>-25,0</b>	<b>19 321</b>	<b>21 988</b>	<b>-12,1</b>	<b>5 229</b>	<b>7 014</b>	<b>-25,4</b>	<b>23 087</b>	<b>26 585</b>	<b>-13,2</b>	..... <b>Insgesamt</b>
<b>2 612</b>	<b>3 642</b>	<b>-28,3</b>	<b>10 797</b>	<b>12 807</b>	<b>-15,7</b>	<b>3 016</b>	<b>4 260</b>	<b>-29,2</b>	<b>12 369</b>	<b>14 840</b>	<b>-16,7</b>	..... <b>innerorts</b>
<b>1 671</b>	<b>2 068</b>	<b>-19,2</b>	<b>8 524</b>	<b>9 181</b>	<b>-7,2</b>	<b>2 213</b>	<b>2 754</b>	<b>-19,6</b>	<b>10 718</b>	<b>11 745</b>	<b>-8,7</b>	..... <b>außerorts</b>
<b>darunter:</b>												
295	437	-32,5	1 157	1 530	-24,4	339	514	-34,0	1 354	1 774	-23,7	..... unter 15 Jahren
221	357	-38,1	785	1 125	-30,2	255	415	-38,6	919	1 293	-28,9	..... innerorts
74	80	-7,5	372	405	-8,1	84	99	-15,2	435	481	-9,6	..... außerorts
499	619	-19,4	1 823	2 142	-14,9	696	860	-19,1	2 550	3 007	-15,2	..... 65 Jahre und mehr
351	435	-19,3	1 207	1 435	-15,9	454	580	-21,7	1 622	1 951	-16,9	..... innerorts
148	184	-19,6	616	707	-12,9	242	280	-13,6	928	1 056	-12,1	..... außerorts

## 6. An Straßenverkehrsunfällen beteiligte Fahrzeugführer und Fußgänger in Bayern

Art der Verkehrsbeteiligung  Ortslage	Unfälle mit											
	Personen-	schwerw.	Personen-	schwerw.	Per-	schwerw.	Personen-	schwerw.	Personen-	schwerw.	Per-	schwerw.
	scha-	Sach-	scha-	Sach-	sonen-	Sach-	scha-	Sach-	scha-	Sach-	sonen-	Sach-
	den-	schaden <sup>1)</sup>	den-	Sach-	schaden	schaden <sup>1)</sup>	schaden	Sach-	schaden	Sach-	schaden	Sach-
Mai 2013		Mai 2012		Zu- bzw. Abnahme (-)		Januar - Mai 2013		Januar - Mai 2012		Zu- bzw. Abnahme (-)		
Anzahl				%		Anzahl				%		
<b>Fahrer von</b>												
Mofas, Mopeds .....	218	4	338	5	-35,5	X	601	11	895	16	-32,8	-31,3
innerorts .....	174	3	279	4	-37,6	X	494	10	747	13	-33,9	-23,1
außerorts .....	44	1	59	1	-25,4	-	107	1	148	3	-27,7	X
Motorzweirädern mit												
amtl. Kennzeichen .....	531	13	813	11	-34,7	18,2	1 173	30	1 728	40	-32,1	-25,0
innerorts .....	253	6	414	8	-38,9	X	640	16	943	22	-32,1	-27,3
außerorts .....	278	7	399	3	-30,3	X	533	14	785	18	-32,1	-22,2
Personenkraftwagen .....	4 662	1 300	5 767	1 254	-19,2	3,7	22 810	7 731	24 971	7 468	-8,7	3,5
innerorts .....	2 713	708	3 489	715	-22,2	-1,0	12 636	4 068	14 069	3 961	-10,2	2,7
außerorts .....	1 949	592	2 278	539	-14,4	9,8	10 174	3 663	10 902	3 507	-6,7	4,4
darunter:												
18 bis 24 Jahre .....	919	284	1 211	264	-24,1	7,6	4 905	1 802	5 634	1 683	-12,9	7,1
innerorts .....	451	160	652	153	-30,8	4,6	2 359	905	2 758	864	-14,5	4,7
außerorts .....	468	124	559	111	-16,3	11,7	2 546	897	2 876	819	-11,5	9,5
Bussen .....	70	6	84	6	-16,7	-	331	53	332	44	-0,3	20,5
innerorts .....	62	5	74	5	-16,2	-	276	28	270	27	2,2	3,7
außerorts .....	8	1	10	1	X	-	55	25	62	17	-11,3	47,1
Güterkraftfahrzeugen .....	382	138	520	149	-26,5	-7,4	2 050	831	2 300	781	-10,9	6,4
innerorts .....	180	55	239	62	-24,7	-11,3	837	282	969	281	-13,6	0,4
außerorts .....	202	83	281	87	-28,1	-4,6	1 213	549	1 331	500	-8,9	9,8
Landwirtschaftlichen												
Zugmaschinen .....	27	8	45	7	-40,0	X	106	25	149	33	-28,9	-24,2
innerorts .....	10	4	17	3	-41,2	X	49	10	45	6	8,9	X
außerorts .....	17	4	28	4	-39,3	-	57	15	104	27	-45,2	-44,4
übrigen Kraftfahrzeugen .....	36	5	48	7	-25,0	X	131	33	172	38	-23,8	-13,2
innerorts .....	24	4	28	3	-14,3	X	77	21	92	23	-16,3	-8,7
außerorts .....	12	1	20	4	-40,0	X	54	12	80	15	-32,5	-20,0
<b>Kraftfahrzeuge zus. ....</b>	<b>5 926</b>	<b>1 474</b>	<b>7 615</b>	<b>1 439</b>	<b>-22,2</b>	<b>2,4</b>	<b>27 202</b>	<b>8 714</b>	<b>30 547</b>	<b>8 420</b>	<b>-11,0</b>	<b>3,5</b>
innerorts .....	<b>3 416</b>	<b>785</b>	<b>4 540</b>	<b>800</b>	<b>-24,8</b>	<b>-1,9</b>	<b>15 009</b>	<b>4 435</b>	<b>17 135</b>	<b>4 333</b>	<b>-12,4</b>	<b>2,4</b>
außerorts .....	<b>2 510</b>	<b>689</b>	<b>3 075</b>	<b>639</b>	<b>-18,4</b>	<b>7,8</b>	<b>12 193</b>	<b>4 279</b>	<b>13 412</b>	<b>4 087</b>	<b>-9,1</b>	<b>4,7</b>
darunter flüchtig .....	206	96	315	109	-34,6	-11,9	965	515	1 147	550	-15,9	-6,4
innerorts .....	143	35	218	55	-34,4	-36,4	646	239	782	257	-17,4	-7,0
außerorts .....	63	61	97	54	-35,1	13,0	319	276	365	293	-12,6	-5,8
<b>Fahrrädern .....</b>	<b>1 187</b>	<b>1</b>	<b>1 920</b>	<b>1</b>	<b>-38,2</b>	<b>-</b>	<b>3 116</b>	<b>2</b>	<b>4 468</b>	<b>6</b>	<b>-30,3</b>	<b>X</b>
innerorts .....	<b>1 018</b>	<b>1</b>	<b>1 657</b>	<b>1</b>	<b>-38,6</b>	<b>-</b>	<b>2 799</b>	<b>2</b>	<b>3 963</b>	<b>6</b>	<b>-29,4</b>	<b>X</b>
außerorts .....	<b>169</b>	<b>-</b>	<b>263</b>	<b>-</b>	<b>-35,7</b>	<b>-</b>	<b>317</b>	<b>-</b>	<b>505</b>	<b>-</b>	<b>-37,2</b>	<b>-</b>
darunter:												
unter 15 Jahren .....	169	-	262	-	-35,5	-	403	-	560	-	-28,0	-
innerorts .....	153	-	242	-	-36,8	-	376	-	525	-	-28,4	-
außerorts .....	16	-	20	-	-20,0	-	27	-	35	-	-22,9	-
<b>anderen Fahrzeugen .....</b>	<b>40</b>	<b>26</b>	<b>56</b>	<b>14</b>	<b>-28,6</b>	<b>85,7</b>	<b>146</b>	<b>92</b>	<b>195</b>	<b>73</b>	<b>-25,1</b>	<b>26,0</b>
innerorts .....	<b>25</b>	<b>11</b>	<b>39</b>	<b>9</b>	<b>-35,9</b>	<b>X</b>	<b>109</b>	<b>48</b>	<b>151</b>	<b>40</b>	<b>-27,8</b>	<b>20,0</b>
außerorts .....	<b>15</b>	<b>15</b>	<b>17</b>	<b>5</b>	<b>-11,8</b>	<b>X</b>	<b>37</b>	<b>44</b>	<b>44</b>	<b>33</b>	<b>-15,9</b>	<b>33,3</b>
<b>Fußgänger .....</b>	<b>340</b>	<b>2</b>	<b>425</b>	<b>-</b>	<b>-20,0</b>	<b>X</b>	<b>1 702</b>	<b>5</b>	<b>1 896</b>	<b>5</b>	<b>-10,2</b>	<b>-</b>
innerorts .....	<b>322</b>	<b>2</b>	<b>402</b>	<b>-</b>	<b>-19,9</b>	<b>X</b>	<b>1 589</b>	<b>5</b>	<b>1 792</b>	<b>4</b>	<b>-11,3</b>	<b>X</b>
außerorts .....	<b>18</b>	<b>-</b>	<b>23</b>	<b>-</b>	<b>-21,7</b>	<b>-</b>	<b>113</b>	<b>-</b>	<b>104</b>	<b>1</b>	<b>8,7</b>	<b>X</b>
darunter:												
unter 15 Jahren .....	71	-	109	-	-34,9	-	312	-	404	-	-22,8	-
innerorts .....	69	-	104	-	-33,7	-	301	-	388	-	-22,4	-
außerorts .....	2	-	5	-	X	-	11	-	16	-	-31,3	-
65 Jahre und mehr .....	83	-	90	-	-7,8	-	383	1	411	-	-6,8	X
innerorts .....	82	-	87	-	-5,7	-	364	1	399	-	-8,8	X
außerorts .....	1	-	3	-	X	-	19	-	12	-	58,3	-
<b>Andere Personen .....</b>	<b>23</b>	<b>-</b>	<b>36</b>	<b>2</b>	<b>-36,1</b>	<b>X</b>	<b>101</b>	<b>3</b>	<b>129</b>	<b>9</b>	<b>-21,7</b>	<b>X</b>
innerorts .....	<b>20</b>	<b>-</b>	<b>27</b>	<b>-</b>	<b>-25,9</b>	<b>-</b>	<b>82</b>	<b>1</b>	<b>95</b>	<b>4</b>	<b>-13,7</b>	<b>X</b>
außerorts .....	<b>3</b>	<b>-</b>	<b>9</b>	<b>2</b>	<b>X</b>	<b>X</b>	<b>19</b>	<b>2</b>	<b>34</b>	<b>5</b>	<b>-44,1</b>	<b>X</b>
<b>Insgesamt .....</b>	<b>7 516</b>	<b>1 503</b>	<b>10 052</b>	<b>1 456</b>	<b>-25,2</b>	<b>3,2</b>	<b>32 267</b>	<b>8 816</b>	<b>37 235</b>	<b>8 513</b>	<b>-13,3</b>	<b>3,6</b>
innerorts .....	<b>4 801</b>	<b>799</b>	<b>6 665</b>	<b>810</b>	<b>-28,0</b>	<b>-1,4</b>	<b>19 588</b>	<b>4 491</b>	<b>23 136</b>	<b>4 387</b>	<b>-15,3</b>	<b>2,4</b>
außerorts .....	<b>2 715</b>	<b>704</b>	<b>3 387</b>	<b>646</b>	<b>-19,8</b>	<b>9,0</b>	<b>12 679</b>	<b>4 325</b>	<b>14 099</b>	<b>4 126</b>	<b>-10,1</b>	<b>4,8</b>
darunter:												
unter 15 Jahren .....	246	1	378	-	-34,9	X	729	2	990	1	-26,4	X
innerorts .....	228	1	352	-	-35,2	X	690	2	936	1	-26,3	X
außerorts .....	18	-	26	-	-30,8	-	39	-	54	-	-27,8	-
65 Jahre und mehr .....	970	177	1 225	183	-20,8	-3,3	3 619	847	4 181	827	-13,4	2,4
innerorts .....	683	99	879	104	-22,3	-4,8	2 516	501	2 936	479	-14,3	4,6
außerorts .....	287	78	346	79	-17,1	-1,3	1 103	346	1 245	348	-11,4	-0,6

<sup>1)</sup> Schwerwiegender Unfall mit Sachschaden (im engeren Sinne).

## 7. Straßenverkehrsunfälle und Verunglückte in Bayern im Mai 2013 nach Tagen

Tagesdatum Ortslage	Unfälle mit Personen- schaden	davon mit			Verunglückte			Unfälle mit schwer- wiegendem Sachschaden <sup>1)</sup>	Unfälle mit Personen- und schwer- wiegendem Sachschaden <sup>1)</sup>	
		Getöteten	Schwer- verletzten	Leicht- verletzten	Getötete	Schwer- verletzte	Leicht- verletzte			
<b>Innerorts</b>										
1. Mittwoch .....	76	-	19	57	-	20	69	6	82	
2. Donnerstag .....	92	1	12	79	1	12	90	11	103	
3. Freitag .....	94	-	20	74	-	20	89	18	112	
4. Samstag .....	72	-	17	55	-	17	76	15	87	
5. Sonntag .....	59	1	9	49	1	9	63	12	71	
6. Montag .....	101	-	18	83	-	19	101	20	121	
7. Dienstag .....	101	-	13	88	-	13	109	16	117	
8. Mittwoch .....	141	-	25	116	-	25	141	23	164	
9. Donnerstag .....	99	1	25	73	1	27	82	9	108	
10. Freitag .....	100	-	12	88	-	14	119	24	124	
11. Samstag .....	63	-	6	57	-	6	77	14	77	
12. Sonntag .....	43	-	6	37	-	6	57	15	58	
13. Montag .....	74	-	8	66	-	8	79	12	86	
14. Dienstag .....	116	2	15	99	2	15	123	12	128	
15. Mittwoch .....	149	-	24	125	-	24	147	19	168	
16. Donnerstag .....	110	1	7	102	1	8	118	12	122	
17. Freitag .....	114	1	15	98	1	16	120	9	123	
18. Samstag .....	95	-	17	78	-	18	98	7	102	
19. Sonntag .....	45	1	10	34	1	10	50	9	54	
20. Montag .....	41	-	5	36	-	5	46	8	49	
21. Dienstag .....	99	-	15	84	-	15	95	12	111	
22. Mittwoch .....	72	-	6	66	-	6	73	8	80	
23. Donnerstag .....	68	1	11	56	1	11	67	11	79	
24. Freitag .....	71	-	9	62	-	10	84	11	82	
25. Samstag .....	35	-	7	28	-	7	35	14	49	
26. Sonntag .....	27	-	2	25	-	2	35	11	38	
27. Montag .....	78	1	8	69	2	8	88	15	93	
28. Dienstag .....	116	2	19	95	2	19	114	9	125	
29. Mittwoch .....	68	-	8	60	-	8	73	19	87	
30. Donnerstag .....	29	1	7	21	1	8	25	13	42	
31. Freitag .....	58	-	4	54	-	4	69	15	73	
<b>Zusammen .....</b>	<b>2 506</b>		<b>13</b>	<b>379</b>	<b>2 114</b>	<b>14</b>	<b>390</b>	<b>2 612</b>	<b>409</b>	<b>2 915</b>
<b>Außerorts, einschließlich Autobahn</b>										
1. Mittwoch .....	45	2	19	24	2	21	37	9	54	
2. Donnerstag .....	32	-	11	21	-	14	33	11	43	
3. Freitag .....	44	-	9	35	-	12	48	14	58	
4. Samstag .....	35	1	8	26	1	8	44	14	49	
5. Sonntag .....	48	1	15	32	1	17	46	14	62	
6. Montag .....	56	-	15	41	-	16	70	15	71	
7. Dienstag .....	36	-	8	28	-	9	38	13	49	
8. Mittwoch .....	83	1	26	56	1	26	99	12	95	
9. Donnerstag .....	72	5	18	49	5	23	62	9	81	
10. Freitag .....	61	-	15	46	-	21	82	13	74	
11. Samstag .....	41	1	14	26	1	18	45	6	47	
12. Sonntag .....	39	-	9	30	-	9	59	9	48	
13. Montag .....	53	-	7	46	-	13	57	10	63	
14. Dienstag .....	70	-	23	47	-	27	75	7	77	
15. Mittwoch .....	61	2	21	38	2	26	63	15	76	
16. Donnerstag .....	45	6	13	26	6	17	41	12	57	
17. Freitag .....	58	-	21	37	-	28	62	28	86	
18. Samstag .....	70	4	28	38	5	35	62	16	86	
19. Sonntag .....	60	1	16	43	1	17	64	17	77	
20. Montag .....	48	1	17	30	1	21	55	6	54	
21. Dienstag .....	54	-	17	37	-	18	60	8	62	
22. Mittwoch .....	31	-	5	26	-	5	38	19	50	
23. Donnerstag .....	31	-	6	25	-	6	41	14	45	
24. Freitag .....	41	-	6	35	-	8	54	7	48	
25. Samstag .....	28	-	10	18	-	10	30	11	39	
26. Sonntag .....	33	-	9	24	-	13	42	21	54	
27. Montag .....	44	1	5	38	1	8	58	12	56	
28. Dienstag .....	61	3	24	34	3	26	48	12	73	
29. Mittwoch .....	51	1	11	39	1	15	59	18	69	
30. Donnerstag .....	26	1	2	23	2	3	31	21	47	
31. Freitag .....	53	2	10	41	5	14	68	46	99	
<b>Zusammen .....</b>	<b>1 510</b>	<b>33</b>	<b>418</b>	<b>1 059</b>	<b>38</b>	<b>504</b>	<b>1 671</b>	<b>439</b>	<b>1 949</b>	

<sup>1)</sup> Schwerwiegender Unfall mit Sachschaden (im engeren Sinne)

Noch: 7. Straßenverkehrsunfälle und Verunglückte in Bayern im Mai 2013 nach Tagen

Tagesdatum Ortslage	Unfälle mit Personen- schaden	davon mit			Verunglückte			Unfälle mit schwer- wiegendem Sachschaden <sup>1)</sup>	Unfälle mit Personen- und schwer- wiegendem Sachschaden <sup>1)</sup>
		Getöteten	Schwer- verletzten	Leicht-	Getötete	Schwer- verletzte	Leicht-		
<b>Innerorts und außerorts zusammen</b>									
1. Mittwoch .....	121	2	38	81	2	41	106	15	136
2. Donnerstag .....	124	1	23	100	1	26	123	22	146
3. Freitag .....	138	-	29	109	-	32	137	32	170
4. Samstag .....	107	1	25	81	1	25	120	29	136
5. Sonntag .....	107	2	24	81	2	26	109	26	133
6. Montag .....	157	-	33	124	-	35	171	35	192
7. Dienstag .....	137	-	21	116	-	22	147	29	166
8. Mittwoch .....	224	1	51	172	1	51	240	35	259
9. Donnerstag .....	171	6	43	122	6	50	144	18	189
10. Freitag .....	161	-	27	134	-	35	201	37	198
11. Samstag .....	104	1	20	83	1	24	122	20	124
12. Sonntag .....	82	-	15	67	-	15	116	24	106
13. Montag .....	127	-	15	112	-	21	136	22	149
14. Dienstag .....	186	2	38	146	2	42	198	19	205
15. Mittwoch .....	210	2	45	163	2	50	210	34	244
16. Donnerstag .....	155	7	20	128	7	25	159	24	179
17. Freitag .....	172	1	36	135	1	44	182	37	209
18. Samstag .....	165	4	45	116	5	53	160	23	188
19. Sonntag .....	105	2	26	77	2	27	114	26	131
20. Montag .....	89	1	22	66	1	26	101	14	103
21. Dienstag .....	153	-	32	121	-	33	155	20	173
22. Mittwoch .....	103	-	11	92	-	11	111	27	130
23. Donnerstag .....	99	1	17	81	1	17	108	25	124
24. Freitag .....	112	-	15	97	-	18	138	18	130
25. Samstag .....	63	-	17	46	-	17	65	25	88
26. Sonntag .....	60	-	11	49	-	15	77	32	92
27. Montag .....	122	2	13	107	3	16	146	27	149
28. Dienstag .....	177	5	43	129	5	45	162	21	198
29. Mittwoch .....	119	1	19	99	1	23	132	37	156
30. Donnerstag .....	55	2	9	44	3	11	56	34	89
31. Freitag .....	111	2	14	95	5	18	137	61	172
<b>Insgesamt .....</b>	<b>4 016</b>	<b>46</b>	<b>797</b>	<b>3 173</b>	<b>52</b>	<b>894</b>	<b>4 283</b>	<b>848</b>	<b>4 864</b>
<b>darunter auf Autobahnen</b>									
1. Mittwoch .....	3	-	-	3	-	-	8	6	9
2. Donnerstag .....	4	-	1	3	-	2	6	4	8
3. Freitag .....	7	-	-	7	-	-	12	7	14
4. Samstag .....	3	-	-	3	-	-	8	9	12
5. Sonntag .....	8	-	-	8	-	-	14	3	11
6. Montag .....	8	-	2	6	-	2	15	6	14
7. Dienstag .....	8	-	-	8	-	-	8	9	17
8. Mittwoch .....	18	-	3	15	-	3	32	1	19
9. Donnerstag .....	7	-	-	7	-	-	9	1	8
10. Freitag .....	16	-	4	12	-	4	25	9	25
11. Samstag .....	4	-	1	3	-	2	3	3	7
12. Sonntag .....	18	-	3	15	-	3	38	4	22
13. Montag .....	9	-	1	8	-	3	12	3	12
14. Dienstag .....	15	-	3	12	-	3	21	1	16
15. Mittwoch .....	10	-	4	6	-	4	11	5	15
16. Donnerstag .....	8	1	1	6	1	1	9	7	15
17. Freitag .....	13	-	1	12	-	1	25	12	25
18. Samstag .....	11	1	3	7	1	4	15	4	15
19. Sonntag .....	5	-	-	5	-	-	6	10	15
20. Montag .....	7	1	2	4	1	2	5	1	8
21. Dienstag .....	14	-	2	12	-	3	16	5	19
22. Mittwoch .....	12	-	1	11	-	1	17	9	21
23. Donnerstag .....	6	-	-	6	-	-	9	4	10
24. Freitag .....	8	-	1	7	-	1	13	2	10
25. Samstag .....	7	-	2	5	-	2	10	7	14
26. Sonntag .....	12	-	2	10	-	5	16	14	26
27. Montag .....	10	1	2	7	1	2	15	5	15
28. Dienstag .....	8	-	1	7	-	1	12	4	12
29. Mittwoch .....	15	-	1	14	-	1	25	9	24
30. Donnerstag .....	5	-	-	5	-	-	11	10	15
31. Freitag .....	18	-	3	15	-	3	24	31	49
<b>Zusammen .....</b>	<b>297</b>	<b>4</b>	<b>44</b>	<b>249</b>	<b>4</b>	<b>53</b>	<b>450</b>	<b>205</b>	<b>502</b>

<sup>1)</sup> Schwerwiegender Unfall mit Sachschaden (im engeren Sinne)

## 8. Straßenverkehrsunfälle und Verunglückte in Bayern nach Unfalltypen

Unfalltyp — Ortslage	2013				2012				Zu- bzw. Abnahme (-)			
	Unfälle mit Personen- schaden	Verunglückte			Unfälle mit Personen- schaden	Verunglückte			Unfälle mit Personen- schaden	Getötete	Schwer- verletzte	Leicht-
		Getötete	Schwer- verletzte	Leicht-		Getötete	Schwer- verletzte	Leicht-				
	Anzahl											
%												

### Mai

Fahrunfall .....	841	25	299	708	1 041	12	351	899	-19,2	X	-14,8	-21,2
innerorts .....	325	6	94	277	426	1	118	364	-23,7	X	-20,3	-23,9
außerorts .....	516	19	205	431	615	11	233	535	-16,1	72,7	-12,0	-19,4
Abbiege-Unfall .....	422	2	82	501	617	8	143	704	-31,6	X	-42,7	-28,8
innerorts .....	295	2	38	333	452	2	75	515	-34,7	-	-49,3	-35,3
außerorts .....	127	-	44	168	165	6	68	189	-23,0	X	-35,3	-11,1
Einbiegen/Kreuzenunfall ....	897	4	161	995	1 229	11	231	1 370	-27,0	X	-30,3	-27,4
innerorts .....	663	-	76	723	930	3	136	990	-28,7	X	-44,1	-27,0
außerorts .....	234	4	85	272	299	8	95	380	-21,7	X	-10,5	-28,4
Überschreitenunfall .....	153	2	43	128	194	2	72	149	-21,1	-	-40,3	-14,1
innerorts .....	149	1	41	123	187	2	66	148	-20,3	X	-37,9	-16,9
außerorts .....	4	1	2	5	7	-	6	1	X	X	X	X
Unfall durch ruhenden												
Verkehr .....	72	-	10	71	102	1	16	99	-29,4	X	-37,5	-28,3
innerorts .....	67	-	7	67	95	-	12	95	-29,5	-	X	-29,5
außerorts .....	5	-	3	4	7	1	4	4	X	X	X	-
Unfall im Längsverkehr .....	974	8	153	1 294	1 275	16	211	1 644	-23,6	X	-27,5	-21,3
innerorts .....	529	-	43	671	718	-	60	900	-26,3	-	-28,3	-25,4
außerorts .....	445	8	110	623	557	16	151	744	-20,1	X	-27,2	-16,3
Sonstiger Unfall .....	657	11	146	586	930	9	221	845	-29,4	X	-33,9	-30,7
innerorts .....	478	5	91	418	702	2	141	630	-31,9	X	-35,5	-33,7
außerorts .....	179	6	55	168	228	7	80	215	-21,5	X	-31,3	-21,9
<b>Insgesamt .....</b>	<b>4 016</b>	<b>52</b>	<b>894</b>	<b>4 283</b>	<b>5 388</b>	<b>59</b>	<b>1 245</b>	<b>5 710</b>	<b>-25,5</b>	<b>-11,9</b>	<b>-28,2</b>	<b>-25,0</b>
<b>innerorts .....</b>	<b>2 506</b>	<b>14</b>	<b>390</b>	<b>2 612</b>	<b>3 510</b>	<b>10</b>	<b>608</b>	<b>3 642</b>	<b>-28,6</b>	<b>40,0</b>	<b>-35,9</b>	<b>-28,3</b>
<b>außerorts .....</b>	<b>1 510</b>	<b>38</b>	<b>504</b>	<b>1 671</b>	<b>1 878</b>	<b>49</b>	<b>637</b>	<b>2 068</b>	<b>-19,6</b>	<b>-22,4</b>	<b>-20,9</b>	<b>-19,2</b>

### Januar - Mai

Fahrunfall .....	3 829	73	1 113	3 815	4 014	68	1 307	3 722	-4,6	7,4	-14,8	2,5
innerorts .....	1 118	10	288	1 038	1 345	6	356	1 217	-16,9	X	-19,1	-14,7
außerorts .....	2 711	63	825	2 777	2 669	62	951	2 505	1,6	1,6	-13,2	10,9
Abbiege-Unfall .....	1 894	10	326	2 335	2 340	14	478	2 841	-19,1	-28,6	-31,8	-17,8
innerorts .....	1 396	7	174	1 614	1 699	6	281	1 932	-17,8	X	-38,1	-16,5
außerorts .....	498	3	152	721	641	8	197	909	-22,3	X	-22,8	-20,7
Einbiegen/Kreuzenunfall ....	3 551	22	627	4 286	4 283	30	764	5 189	-17,1	-26,7	-17,9	-17,4
innerorts .....	2 585	7	304	2 976	3 120	10	413	3 611	-17,1	X	-26,4	-17,6
außerorts .....	966	15	323	1 310	1 163	20	351	1 578	-16,9	-25,0	-8,0	-17,0
Überschreitenunfall .....	778	16	239	605	849	14	271	663	-8,4	14,3	-11,8	-8,7
innerorts .....	739	8	218	582	817	11	250	647	-9,5	X	-12,8	-10,0
außerorts .....	39	8	21	23	32	3	21	16	21,9	X	-	43,8
Unfall durch ruhenden												
Verkehr .....	265	2	32	266	318	2	40	318	-16,7	-	-20,0	-16,4
innerorts .....	247	-	26	245	296	-	35	294	-16,6	-	-25,7	-16,7
außerorts .....	18	2	6	21	22	2	5	24	-18,2	-	X	-12,5
Unfall im Längsverkehr .....	4 312	54	691	5 830	4 973	67	843	6 712	-13,3	-19,4	-18,0	-13,1
innerorts .....	2 205	1	184	2 852	2 565	6	227	3 289	-14,0	X	-18,9	-13,3
außerorts .....	2 107	53	507	2 978	2 408	61	616	3 423	-12,5	-13,1	-17,7	-13,0
Sonstiger Unfall .....	2 357	28	533	2 184	2 795	27	672	2 543	-15,7	3,7	-20,7	-14,1
innerorts .....	1 672	9	336	1 490	2 015	10	422	1 817	-17,0	X	-20,4	-18,0
außerorts .....	685	19	197	694	780	17	250	726	-12,2	11,8	-21,2	-4,4
<b>Insgesamt .....</b>	<b>16 986</b>	<b>205</b>	<b>3 561</b>	<b>19 321</b>	<b>19 572</b>	<b>222</b>	<b>4 375</b>	<b>21 988</b>	<b>-13,2</b>	<b>-7,7</b>	<b>-18,6</b>	<b>-12,1</b>
<b>innerorts .....</b>	<b>9 962</b>	<b>42</b>	<b>1 530</b>	<b>10 797</b>	<b>11 857</b>	<b>49</b>	<b>1 984</b>	<b>12 807</b>	<b>-16,0</b>	<b>-14,3</b>	<b>-22,9</b>	<b>-15,7</b>
<b>außerorts .....</b>	<b>7 024</b>	<b>163</b>	<b>2 031</b>	<b>8 524</b>	<b>7 715</b>	<b>173</b>	<b>2 391</b>	<b>9 181</b>	<b>-9,0</b>	<b>-5,8</b>	<b>-15,1</b>	<b>-7,2</b>

## 9. Getötete und Verletzte im Straßenverkehr in

Im Alter von ... bis unter ... Jahren  Geschlecht	Getötete						Schwerverletzte					
	Mai		Zu- bzw. Abnah- me (-)	Januar - Mai		Zu- bzw. Abnah- me (-)	Mai		Zu- bzw. Abnah- me (-)	Januar - Mai		Zu- bzw. Abnah- me (-)
	2013	2012		2013	2012		2013	2012		2013	2012	
	Anzahl		%	Anzahl		%	Anzahl		%	Anzahl		%
unter 15 .....	1	2	X	2	5	X	43	75	-42,7	195	239	-18,4
männlich .....	-	-	-	1	3	X	22	46	-52,2	108	146	-26,0
weiblich .....	1	2	X	1	2	X	21	29	-27,6	87	93	-6,5
15 - 18 .....	1	1	-	8	10	X	48	66	-27,3	174	208	-16,3
männlich .....	1	1	-	5	6	X	37	42	-11,9	114	135	-15,6
weiblich .....	-	-	-	3	4	X	11	24	-54,2	60	73	-17,8
18 - 21 .....	6	8	X	20	27	-25,9	71	97	-26,8	348	419	-16,9
männlich .....	4	8	X	12	21	-42,9	39	66	-40,9	205	262	-21,8
weiblich .....	2	-	X	8	6	X	32	31	3,2	143	157	-8,9
21 - 25 .....	6	2	X	18	20	-10,0	69	92	-25,0	313	360	-13,1
männlich .....	4	1	X	12	13	-7,7	49	59	-16,9	195	225	-13,3
weiblich .....	2	1	X	6	7	X	20	33	-39,4	118	135	-12,6
25 - 30 .....	6	5	X	16	13	23,1	62	104	-40,4	272	308	-11,7
männlich .....	5	5	-	12	10	20,0	36	70	-48,6	168	195	-13,8
weiblich .....	1	-	X	4	3	X	26	34	-23,5	104	113	-8,0
30 - 35 .....	2	-	X	11	4	X	53	64	-17,2	206	251	-17,9
männlich .....	2	-	X	7	3	X	35	39	-10,3	130	158	-17,7
weiblich .....	-	-	-	4	1	X	18	25	-28,0	76	93	-18,3
35 - 40 .....	6	2	X	13	6	X	46	58	-20,7	174	242	-28,1
männlich .....	6	2	X	12	5	X	28	40	-30,0	102	153	-33,3
weiblich .....	-	-	-	1	1	-	18	18	-	72	89	-19,1
40 - 45 .....	7	4	X	15	12	25,0	37	84	-56,0	203	263	-22,8
männlich .....	6	4	X	13	9	X	26	52	-50,0	124	157	-21,0
weiblich .....	1	-	X	2	3	X	11	32	-65,6	79	106	-25,5
45 - 50 .....	1	4	X	12	13	-7,7	80	114	-29,8	292	390	-25,1
männlich .....	1	2	X	10	9	X	58	80	-27,5	192	246	-22,0
weiblich .....	-	2	X	2	4	X	22	34	-35,3	100	144	-30,6
50 - 55 .....	2	4	X	12	13	-7,7	80	114	-29,8	274	387	-29,2
männlich .....	2	3	X	10	8	X	48	69	-30,4	168	231	-27,3
weiblich .....	-	1	X	2	5	X	32	45	-28,9	106	156	-32,1
55 - 60 .....	1	4	X	14	10	40,0	66	86	-23,3	246	284	-13,4
männlich .....	-	3	X	12	8	X	44	55	-20,0	149	172	-13,4
weiblich .....	1	1	-	2	2	-	22	31	-29,0	97	112	-13,4
60 - 65 .....	2	5	X	8	20	X	53	68	-22,1	193	228	-15,4
männlich .....	2	4	X	6	15	X	36	36	-	116	130	-10,8
weiblich .....	-	1	X	2	5	X	17	32	-46,9	77	98	-21,4
65 - 70 .....	2	5	X	9	13	X	36	59	-39,0	137	174	-21,3
männlich .....	1	4	X	4	8	X	17	30	-43,3	61	97	-37,1
weiblich .....	1	1	-	5	5	-	19	29	-34,5	76	77	-1,3
70 - 75 .....	4	3	X	14	20	-30,0	68	60	13,3	212	223	-4,9
männlich .....	2	3	X	10	17	-41,2	27	32	-15,6	101	103	-1,9
weiblich .....	2	-	X	4	3	X	41	28	46,4	111	120	-7,5
75 und mehr .....	5	10	X	33	36	-8,3	82	104	-21,2	322	399	-19,3
männlich .....	4	6	X	19	25	-24,0	44	45	-2,2	157	186	-15,6
weiblich .....	1	4	X	14	11	27,3	38	59	-35,6	165	213	-22,5
<b>Zusammen .....</b>	<b>52</b>	<b>59</b>	<b>-11,9</b>	<b>205</b>	<b>222</b>	<b>-7,7</b>	<b>894</b>	<b>1 245</b>	<b>-28,2</b>	<b>3 561</b>	<b>4 375</b>	<b>-18,6</b>
<b>männlich .....</b>	<b>40</b>	<b>46</b>	<b>-13,0</b>	<b>145</b>	<b>160</b>	<b>-9,4</b>	<b>546</b>	<b>761</b>	<b>-28,3</b>	<b>2 090</b>	<b>2 596</b>	<b>-19,5</b>
<b>weiblich .....</b>	<b>12</b>	<b>13</b>	<b>-7,7</b>	<b>60</b>	<b>62</b>	<b>-3,2</b>	<b>348</b>	<b>484</b>	<b>-28,1</b>	<b>1 471</b>	<b>1 779</b>	<b>-17,3</b>
Ohne Angabe .....	-	-	-	-	-	-	-	-	-	-	-	-
<b>Insgesamt</b>	<b>52</b>	<b>59</b>	<b>-11,9</b>	<b>205</b>	<b>222</b>	<b>-7,7</b>	<b>894</b>	<b>1 245</b>	<b>-28,2</b>	<b>3 561</b>	<b>4 375</b>	<b>-18,6</b>

## Bayern nach Altersgruppen und Geschlecht

Leichtverletzte						Verunglückte insgesamt						Im Alter von ... bis unter ... Jahren ----- Geschlecht
Mai		Zu- bzw. Abnah- me (-)	Januar - Mai		Zu- bzw. Abnah- me (-)	Mai		Zu- bzw. Abnah- me (-)	Januar - Mai		Zu- bzw. Abnah- me (-)	
2013	2012		2013	2012		2013	2012		2013	2012		
Anzahl	%	Anzahl	%	Anzahl	%	Anzahl	%	Anzahl	%			
295	437	-32,5	1 157	1 530	-24,4	339	514	-34,0	1 354	1 774	-23,7	..... unter 15
165	255	-35,3	636	873	-27,1	187	301	-37,9	745	1 022	-27,1	..... männlich
130	182	-28,6	521	657	-20,7	152	213	-28,6	609	752	-19,0	..... weiblich
231	326	-29,1	865	1 120	-22,8	280	393	-28,8	1 047	1 338	-21,7	..... 15 - 18
140	187	-25,1	466	630	-26,0	178	230	-22,6	585	771	-24,1	..... männlich
91	139	-34,5	399	490	-18,6	102	163	-37,4	462	567	-18,5	..... weiblich
375	539	-30,4	2 012	2 374	-15,2	452	644	-29,8	2 380	2 820	-15,6	..... 18 - 21
182	293	-37,9	975	1 249	-21,9	225	367	-38,7	1 192	1 532	-22,2	..... männlich
193	246	-21,5	1 037	1 125	-7,8	227	277	-18,1	1 188	1 288	-7,8	..... weiblich
413	539	-23,4	2 075	2 333	-11,1	488	633	-22,9	2 406	2 713	-11,3	..... 21 - 25
212	279	-24,0	982	1 166	-15,8	265	339	-21,8	1 189	1 404	-15,3	..... männlich
201	260	-22,7	1 093	1 167	-6,3	223	294	-24,1	1 217	1 309	-7,0	..... weiblich
403	498	-19,1	1 976	2 021	-2,2	471	607	-22,4	2 264	2 342	-3,3	..... 25 - 30
216	272	-20,6	1 040	1 045	-0,5	257	347	-25,9	1 220	1 250	-2,4	..... männlich
187	226	-17,3	936	976	-4,1	214	260	-17,7	1 044	1 092	-4,4	..... weiblich
364	451	-19,3	1 592	1 726	-7,8	419	515	-18,6	1 809	1 981	-8,7	..... 30 - 35
197	264	-25,4	839	940	-10,7	234	303	-22,8	976	1 101	-11,4	..... männlich
167	187	-10,7	753	786	-4,2	185	212	-12,7	833	880	-5,3	..... weiblich
285	379	-24,8	1 363	1 496	-8,9	337	439	-23,2	1 550	1 744	-11,1	..... 35 - 40
153	235	-34,9	716	824	-13,1	187	277	-32,5	830	982	-15,5	..... männlich
132	144	-8,3	647	672	-3,7	150	162	-7,4	720	762	-5,5	..... weiblich
316	469	-32,6	1 554	1 840	-15,5	360	557	-35,4	1 772	2 115	-16,2	..... 40 - 45
162	265	-38,9	804	1 020	-21,2	194	321	-39,6	941	1 186	-20,7	..... männlich
154	204	-24,5	750	820	-8,5	166	236	-29,7	831	929	-10,5	..... weiblich
374	462	-19,0	1 716	1 847	-7,1	455	580	-21,6	2 020	2 250	-10,2	..... 45 - 50
213	252	-15,5	912	992	-8,1	272	334	-18,6	1 114	1 247	-10,7	..... männlich
161	210	-23,3	804	855	-6,0	183	246	-25,6	906	1 003	-9,7	..... weiblich
325	430	-24,4	1 443	1 535	-6,0	407	548	-25,7	1 729	1 935	-10,6	..... 50 - 55
187	263	-28,9	771	869	-11,3	237	335	-29,3	949	1 108	-14,4	..... männlich
138	167	-17,4	672	666	0,9	170	213	-20,2	780	827	-5,7	..... weiblich
232	328	-29,3	1 005	1 172	-14,2	299	418	-28,5	1 265	1 466	-13,7	..... 55 - 60
122	184	-33,7	515	635	-18,9	166	242	-31,4	676	815	-17,1	..... männlich
110	144	-23,6	490	537	-8,8	133	176	-24,4	589	651	-9,5	..... weiblich
170	228	-25,4	729	839	-13,1	225	301	-25,2	930	1 087	-14,4	..... 60 - 65
103	132	-22,0	397	467	-15,0	141	172	-18,0	519	612	-15,2	..... männlich
67	96	-30,2	332	372	-10,8	84	129	-34,9	411	475	-13,5	..... weiblich
139	195	-28,7	519	631	-17,7	177	259	-31,7	665	818	-18,7	..... 65 - 70
73	101	-27,7	275	344	-20,1	91	135	-32,6	340	449	-24,3	..... männlich
66	94	-29,8	244	287	-15,0	86	124	-30,6	325	369	-11,9	..... weiblich
143	173	-17,3	529	629	-15,9	215	236	-8,9	755	872	-13,4	..... 70 - 75
76	103	-26,2	260	345	-24,6	105	138	-23,9	371	465	-20,2	..... männlich
67	70	-4,3	269	284	-5,3	110	98	12,2	384	407	-5,7	..... weiblich
217	251	-13,5	775	882	-12,1	304	365	-16,7	1 130	1 317	-14,2	..... 75 und mehr
113	119	-5,0	403	453	-11,0	161	170	-5,3	579	664	-12,8	..... männlich
104	132	-21,2	372	429	-13,3	143	195	-26,7	551	653	-15,6	..... weiblich
<b>4 282</b>	<b>5 705</b>	<b>-24,9</b>	<b>19 310</b>	<b>21 975</b>	<b>-12,1</b>	<b>5 228</b>	<b>7 009</b>	<b>-25,4</b>	<b>23 076</b>	<b>26 572</b>	<b>-13,2</b>	..... <b>Zusammen</b>
<b>2 314</b>	<b>3 204</b>	<b>-27,8</b>	<b>9 991</b>	<b>11 852</b>	<b>-15,7</b>	<b>2 900</b>	<b>4 011</b>	<b>-27,7</b>	<b>12 226</b>	<b>14 608</b>	<b>-16,3</b>	..... <b>männlich</b>
<b>1 968</b>	<b>2 501</b>	<b>-21,3</b>	<b>9 319</b>	<b>10 123</b>	<b>-7,9</b>	<b>2 328</b>	<b>2 998</b>	<b>-22,3</b>	<b>10 850</b>	<b>11 964</b>	<b>-9,3</b>	..... <b>weiblich</b>
1	5	X	11	13	-15,4	1	5	X	11	13	-15,4	..... Ohne Angabe
<b>4 283</b>	<b>5 710</b>	<b>-25,0</b>	<b>19 321</b>	<b>21 988</b>	<b>-12,1</b>	<b>5 229</b>	<b>7 014</b>	<b>-25,4</b>	<b>23 087</b>	<b>26 585</b>	<b>-13,2</b>	<b>Insgesamt</b>