



## Statistische Berichte

Kennziffer  
H 1 1 m  
6/2013

# Straßenverkehrsunfälle in Bayern im Juni 2013





Alle Veröffentlichungen im Internet unter  
**[www.statistik.bayern.de/veroeffentlichungen](http://www.statistik.bayern.de/veroeffentlichungen)**

Diesen Code einfach mit der entsprechenden App scannen, um zum angegebenen Link zu gelangen.

#### **Kostenlos**

ist der Download von allen Statistischen Berichten (meist PDF- und Excel-Format) sowie von ausgewählten anderen Publikationen (Informationelle Grundversorgung).

#### **Kostenpflichtig**

sind die links genannten Veröffentlichungen in gedruckter Form sowie die Druck- und Dateiausgaben (auch auf Datenträger) aller anderen Veröffentlichungen. Bestellung direkt beim Vertrieb, per E-Mail oder Fax.

## **Impressum**

#### **Statistische Berichte**

bieten in tabellarischer Form neuestes Zahlenmaterial der jeweiligen Erhebung. Dieses wird, soweit erforderlich, methodisch erläutert und kurz kommentiert.

#### **Herausgeber, Druck und Vertrieb**

Bayerisches Landesamt für  
Statistik und Datenverarbeitung  
St.-Martin-Str. 47  
81541 München

#### **Vertrieb**

E-Mail [vertrieb@statistik.bayern.de](mailto:vertrieb@statistik.bayern.de)  
Telefon 089 2119-3205  
Telefax 089 2119-3457  
Internet [www.statistik.bayern.de/veroeffentlichungen](http://www.statistik.bayern.de/veroeffentlichungen)

#### **Auskunftsdienst**

E-Mail [info@statistik.bayern.de](mailto:info@statistik.bayern.de)  
Telefon 089 2119-3218  
Telefax 089 2119-3580

#### **© Bayerisches Landesamt für Statistik und Datenverarbeitung, München 2013**

Vervielfältigung und Verbreitung, auch auszugsweise, mit Quellenangabe gestattet.

## **Zeichenerklärung**

- 0 mehr als nichts, aber weniger als die Hälfte der kleinsten in der Tabelle nachgewiesenen Einheit
- nichts vorhanden oder keine Veränderung
- / keine Angabe, da Zahl nicht sicher genug
- Zahlenwert unbekannt, geheimzuhalten oder nicht rechenbar
- ... Angabe fällt später an
- x Tabellenfach gesperrt, da Aussage nicht sinnvoll
- ( ) Nachweis unter dem Vorbehalt, dass der Zahlenwert erhebliche Fehler aufweisen kann
- p vorläufiges Ergebnis
- r berichtigtes Ergebnis
- s geschätztes Ergebnis
- D Durchschnitt
- ≙ entspricht

## **Auf- und Abrundungen**

Im Allgemeinen ist ohne Rücksicht auf die Endsummen auf- bzw. abgerundet worden. Deshalb können sich bei der Summierung von Einzelangaben geringfügige Abweichungen zu den ausgewiesenen Endsummen ergeben. Bei der Aufgliederung der Gesamtheit in Prozent kann die Summe der Einzelwerte wegen Rundens vom Wert 100 % abweichen. Eine Abstimmung auf 100 % erfolgt im Allgemeinen nicht.

## Inhaltsverzeichnis

<b>Vorbemerkungen .....</b>	<b>4</b>
<b>Abbildungen und Tabellen</b>	
Abb. 1 Straßenverkehrsunfälle und deren Folgen in Bayern seit Januar 2011 .....	6
1. Straßenverkehrsunfälle und Verunglückte in Bayern .....	7
2. Straßenverkehrsunfälle und Verunglückte in Bayern nach Monaten .....	8
3. Straßenverkehrsunfälle und Verunglückte in Bayern im Juni 2013 nach Kreisen .....	9
4. Straßenverkehrsunfälle und Verunglückte in Bayern nach Straßenarten .....	15
5. Verunglückte im Straßenverkehr in Bayern nach Art der Verkehrsbeteiligung und Ortslage ....	16
6. An Straßenverkehrsunfällen beteiligte Fahrzeugführer und Fußgänger in Bayern .....	18
7. Straßenverkehrsunfälle und Verunglückte in Bayern im Juni 2013 nach Tagen .....	19
8. Straßenverkehrsunfälle und Verunglückte in Bayern nach Unfalltypen .....	21
9. Getötete und Verletzte im Straßenverkehr in Bayern nach Altersgruppen und Geschlecht .....	22

## Vorbemerkungen

**Rechtsgrundlage** der Straßenverkehrsunfallstatistik ist das Gesetz über die Statistik der Straßenverkehrsunfälle (Straßenverkehrsunfallstatistikgesetz – StVUStatG) vom 15. Juni 1990 (BGBl I S. 1078 ff), zuletzt geändert durch Artikel 298 der Verordnung vom 31. Oktober 2006 (BGBl. I S. 2407) sowie der Verordnung zur näheren Bestimmung des schwerwiegenden Unfalls mit Sachschaden im Sinne des Straßenverkehrsunfallstatistikgesetzes vom 21. Dezember 1994 (BGBl I S. 3970), geändert durch Artikel 3 der Verordnung zur Änderung der Anlage zu § 24a des Straßenverkehrsgesetzes und anderer Vorschriften vom 6. Juni 2007 (BGBl I S. 1047). Danach wird über Unfälle, bei denen infolge des Fahrverkehrs auf öffentlichen Wegen und Plätzen Personen getötet oder verletzt oder Sachschäden verursacht worden sind, laufend eine Bundesstatistik geführt. Sie dient dazu, eine aktuelle umfassende und zuverlässige Datenbasis über Struktur und Entwicklung der Straßenverkehrsunfälle zu erstellen.

## Auskunftspflicht und Erhebungsumfang

Auskunftspflichtig sind die Polizeidienststellen, deren Beamte den Unfall aufgenommen haben. Entsprechend erfasst die Statistik nur die Unfälle, zu denen die Polizei herangezogen wurde; das sind insbesondere solche mit schweren Folgen.

## Unfälle und Verunglückte

Nach der Schwere der Unfallfolgen werden Unfälle mit Personenschaden und Unfälle mit nur Sachschaden unterschieden. Kriterium für die Zuordnung eines Unfalls ist die jeweils schwerste Folge. Entsprechend können bei einem Unfall mit Schwerverletzten neben den Schwerverletzten noch Personen leichtverletzt worden und/oder Sachschaden entstanden sein, es kam jedoch niemand ums Leben.

**Unfälle mit Personenschaden** sind solche, bei denen Menschen getötet oder (schwer/leicht-) verletzt wurden. Zu den Unfällen mit nur Sachschaden zählen **schwerwiegende Unfälle mit Sachschaden (im engeren Sinne)**, bei denen ein Straftatbestand oder eine Ordnungswidrigkeit (Bußgeld) vorlag und gleichzeitig mindestens ein Kfz aufgrund eines Unfallschadens von der Unfallstelle abgeschleppt werden musste (nicht fahrbereit). Ebenso zählen hierzu **sonstige Sachschadensunfälle unter dem Einfluss berauschender Mittel** (ein Unfallbeteiligter stand unter Einwirkung von Alkohol oder anderen berauschenden Mitteln und alle beteiligten Kfz waren fahrbereit).

Nur zahlenmäßig erfasst und nach der Ortslage gegliedert (inner-, außerorts, auf Autobahnen) werden alle **übrigen Sachschadensunfälle**.

Dazu zählen alle Sachschadensunfälle

- ohne Straftatbestand oder Ordnungswidrigkeit (Bußgeld), unabhängig davon, ob ein beteiligtes Fahrzeug fahrbereit war oder nicht,
- mit Straftatbestand oder Ordnungswidrigkeit (Bußgeld) und alle Kfz fahrbereit, aber ohne Einwirkung von Alkohol oder anderen berauschenden Mitteln.

Diese Unfälle werden analog den früheren Bagatellunfällen behandelt.

Als **Verunglückte** zählen Personen (auch Mitfahrer), die beim Unfall getötet oder verletzt wurden. Dabei werden nachgewiesen als

- Getötete:  
Personen, die innerhalb von 30 Tagen an den Unfallfolgen starben,
- Schwerverletzte:  
Personen, die unmittelbar zu stationärer Behandlung in ein Krankenhaus eingeliefert wurden (Verbleib mindestens 24 Stunden),
- Leichtverletzte  
Personen, deren Verletzungen keinen Krankenhausaufenthalt erforderten.

## **Wichtiger Hinweis**

Die ersten Ergebnisse der Statistik der Straßenverkehrsunfälle stützen sich auf die Verkehrsunfallanzeigen der den Unfall aufnehmenden Polizeibeamten, die dem Landesamt auf Datenträger übermittelt werden.

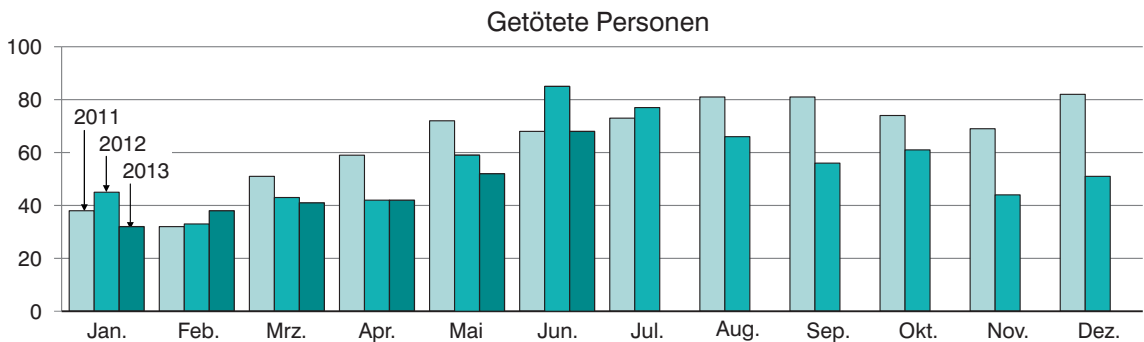
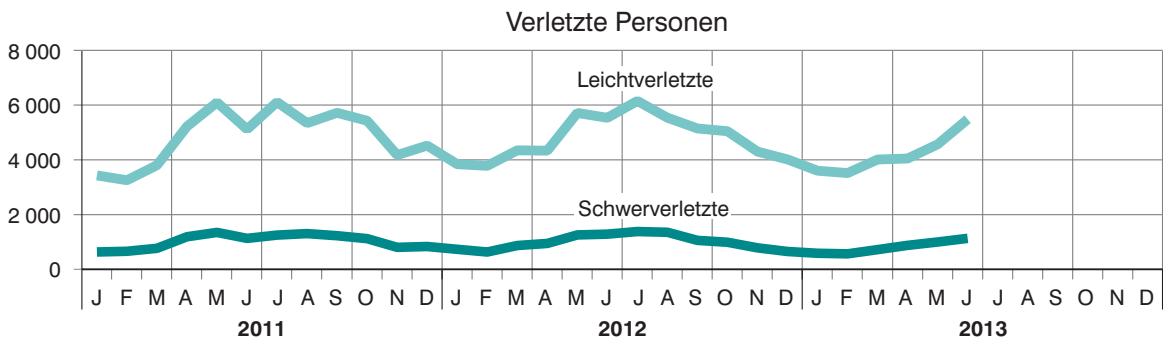
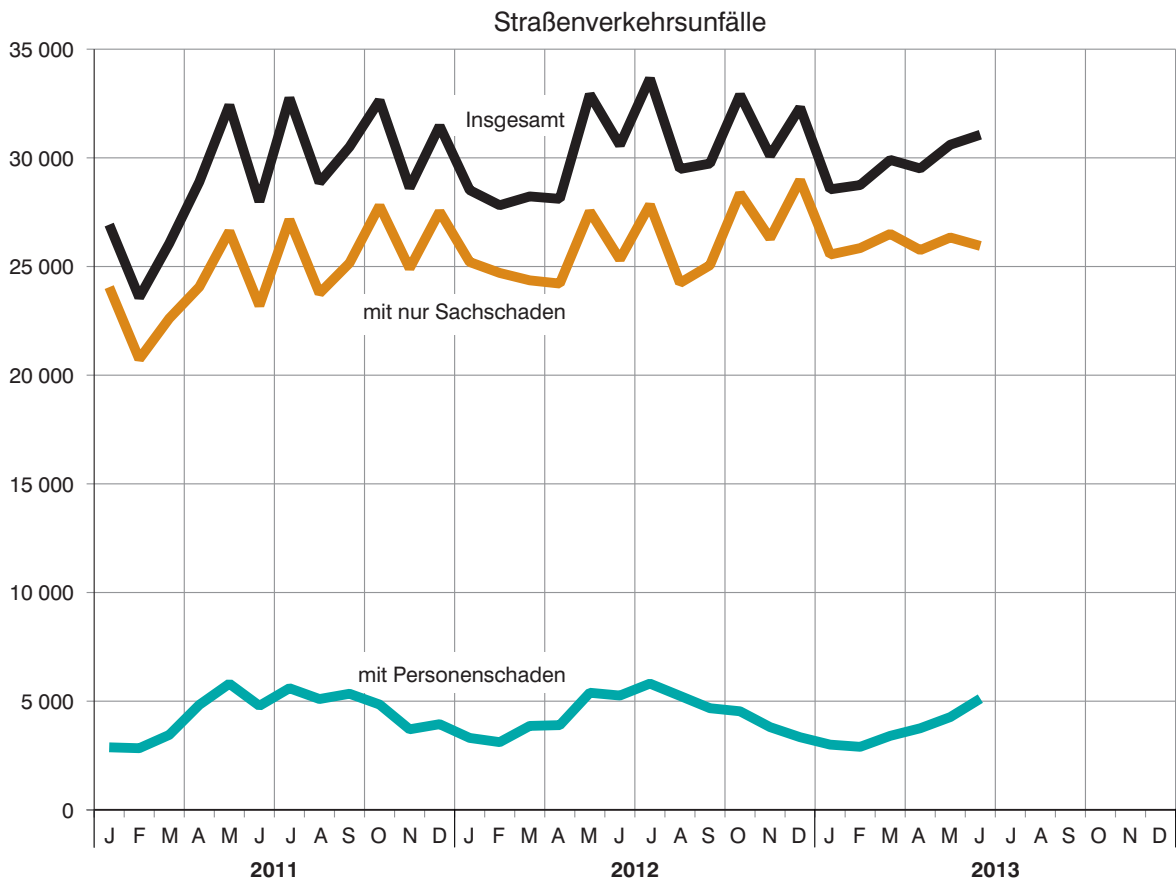
Üblicherweise können nicht alle Unfallanzeigen von der Polizei oder dem Landesamt termingerecht in die Monatsergebnisse eingearbeitet werden, da bei fehlenden oder widersprüchlichen Angaben oft zeitraubende Rückfragen nötig werden.

Die zunächst für einen Berichtsmonat übermittelten Daten werden laufend um solche Nachmeldungen ergänzt. Die Ergebnisse der monatlichen Straßenverkehrsunfallstatistik sind daher als **vorläufig** anzusehen.

So werden die einzelnen Monatsergebnisse des laufenden Jahres 2013 erst mit Abschluss der Jahresaufbereitung etwa im April des Folgejahres 2014 endgültig.

Abb. 1

**Straßenverkehrsunfälle und deren Folgen in Bayern seit Januar 2011**



## 1. Straßenverkehrsunfälle und Verunglückte in Bayern

Unfälle Verunglückte	Juni			Januar - Juni		
	2013	2012	Veränderung 2013 gegenüber 2012	2013	2012	Veränderung 2013 gegenüber 2012
	Anzahl		%	Anzahl		%
<b>Unfälle insgesamt .....</b>	<b>31 064</b>	<b>30 586</b>	<b>1,6</b>	<b>178 383</b>	<b>176 180</b>	<b>1,3</b>
davon Unfälle mit Personenschaden .....	5 117	5 259	-2,7	22 446	24 831	-9,6
Unfälle mit nur Sachschaden .....	25 947	25 327	2,4	155 937	151 349	3,0
davon schwerwiegende Unfälle mit Sachschaden (im engeren Sinne) .....	815	799	2,0	5 967	5 601	6,5
sonstige Sachschadens- unfälle unter dem Einfluss berauschender Mittel .....	134	153	-12,4	860	933	-7,8
übrige Sachschadens- unfälle .....	24 998	24 375	2,6	149 110	144 815	3,0
<b>Verunglückte insgesamt .....</b>	<b>6 666</b>	<b>6 890</b>	<b>-3,3</b>	<b>30 267</b>	<b>33 475</b>	<b>-9,6</b>
davon Getötete .....	68	85	-20,0	276	307	-10,1
Schwerverletzte .....	1 120	1 274	-12,1	4 804	5 649	-15,0
Leichtverletzte .....	5 478	5 531	-1,0	25 187	27 519	-8,5
davon Verunglückte Benutzer von						
Kraftwagen .....	3 590	3 722	-3,5	20 594	21 627	-4,8
Zweiräder .....	2 739	2 782	-1,5	7 553	9 568	-21,1
davon auf Krafträdern .....	831	732	13,5	2 051	2 472	-17,0
Mopeds .....	317	379	-16,4	934	1 297	-28,0
Fahrrädern .....	1 591	1 671	-4,8	4 568	5 799	-21,2
Verunglückte Fußgänger .....	317	326	-2,8	1 975	2 091	-5,5
Verunglückte andere Verkehrs- teilnehmer .....	20	60	-66,7	145	189	-23,3

## 2. Straßenverkehrsunfälle und Verunglückte in Bayern nach Monaten

Jahr — Monat	Unfälle				Verunglückte			
	insgesamt	Personen- schaden	davon mit		insgesamt	davon		
			insgesamt	übrige Sachschadens- unfälle		Getötete	Schwer- verletzte	Leicht- verletzte
<b>2012</b>								
Januar .....	28 516	3 309	25 207	23 781	4 598	45	719	3 834
Februar .....	27 819	3 115	24 704	23 262	4 427	33	620	3 774
März .....	28 225	3 862	24 363	23 510	5 242	43	857	4 342
<b>Januar - März .....</b>	<b>84 560</b>	<b>10 286</b>	<b>74 274</b>	<b>70 553</b>	<b>14 267</b>	<b>121</b>	<b>2 196</b>	<b>11 950</b>
April .....	28 113	3 898	24 215	23 308	5 304	42	934	4 328
Mai .....	32 921	5 388	27 533	26 579	7 014	59	1 245	5 710
Juni .....	30 586	5 259	25 327	24 375	6 890	85	1 274	5 531
<b>Januar - Juni .....</b>	<b>176 180</b>	<b>24 831</b>	<b>151 349</b>	<b>144 815</b>	<b>33 475</b>	<b>307</b>	<b>5 649</b>	<b>27 519</b>
Juli .....	33 649	5 809	27 840	26 764	7 595	77	1 369	6 149
August .....	29 487	5 244	24 243	23 311	6 942	66	1 341	5 535
September .....	29 737	4 676	25 061	24 062	6 243	56	1 046	5 141
<b>Januar - September .....</b>	<b>269 053</b>	<b>40 560</b>	<b>228 493</b>	<b>218 952</b>	<b>54 255</b>	<b>506</b>	<b>9 405</b>	<b>44 344</b>
Oktober .....	32 902	4 536	28 366	27 091	6 079	61	978	5 040
November .....	30 103	3 807	26 296	25 166	5 111	44	772	4 295
Dezember .....	32 315	3 342	28 973	27 390	4 698	51	639	4 008
<b>Januar - Dezember .....</b>	<b>364 373</b>	<b>52 245</b>	<b>312 128</b>	<b>298 599</b>	<b>70 143</b>	<b>662</b>	<b>11 794</b>	<b>57 687</b>
<b>2013<sup>1)</sup></b>								
Januar .....	28 551	3 001	25 550	24 228	4 201	32	574	3 595
Februar .....	28 748	2 900	25 848	24 354	4 100	38	553	3 509
März .....	29 905	3 405	26 500	25 279	4 750	38	707	4 005
<b>Januar - März .....</b>	<b>87 204</b>	<b>9 306</b>	<b>77 898</b>	<b>73 861</b>	<b>13 051</b>	<b>108</b>	<b>1 834</b>	<b>11 109</b>
April .....	29 511	3 754	25 757	24 967	4 948	43	864	4 041
Mai .....	30 604	4 269	26 335	25 284	5 602	57	986	4 559
Juni .....	31 064	5 117	25 947	24 998	6 666	68	1 120	5 478
<b>Januar - Juni .....</b>	<b>178 383</b>	<b>22 446</b>	<b>155 937</b>	<b>149 110</b>	<b>30 267</b>	<b>276</b>	<b>4 804</b>	<b>25 187</b>
Juli .....								
August .....								
September .....								
<b>Januar - September .....</b>								
Oktober .....								
November .....								
Dezember .....								
<b>Januar - Dezember .....</b>								

<sup>1)</sup> Vorläufige Ergebnisse (einschließlich Nachmeldungen für den jeweiligen Berichtszeitraum).



### 3. Straßenverkehrsunfälle und Verunglückte in Bayern im Juni 2013 nach Kreisen

Gebiet Ortslage	Straßenverkehrsunfälle				Verunglückte			
	insgesamt	mit Personen- schaden	mit schwer- wiegendem Sachschaden <sup>1)</sup>	sonstige Unfälle unter dem Einfluss berau- schender Mittel	insgesamt	Getötete	Schwer- verletzte	Leicht-
Ingolstadt, Stadt	93	84	8	1	130	2	18	110
innerorts	81	75	6	-	93	-	12	81
außerorts ohne Autobahn	8	8	-	-	9	1	1	7
auf Autobahnen	4	1	2	1	28	1	5	22
München, Landeshauptstadt	665	583	66	16	738	3	61	674
innerorts	645	568	61	16	716	-	59	657
außerorts ohne Autobahn	2	2	-	-	5	-	2	3
auf Autobahnen	18	13	5	-	17	3	-	14
Rosenheim, Stadt	44	40	3	1	48	-	2	46
innerorts	41	37	3	1	45	-	2	43
außerorts ohne Autobahn	3	3	-	-	3	-	-	3
auf Autobahnen	-	-	-	-	-	-	-	-
Altötting	66	60	5	1	81	-	20	61
innerorts	35	31	3	1	40	-	10	30
außerorts ohne Autobahn	31	29	2	-	41	-	10	31
auf Autobahnen	-	-	-	-	-	-	-	-
Berchtesgadener Land	73	61	12	-	82	2	24	56
innerorts	37	31	6	-	36	1	14	21
außerorts ohne Autobahn	35	29	6	-	45	1	10	34
auf Autobahnen	1	1	-	-	1	-	-	1
Bad Tölz-Wolfratshausen	83	69	10	4	86	1	21	64
innerorts	48	40	4	4	43	-	7	36
außerorts ohne Autobahn	32	28	4	-	42	1	14	27
auf Autobahnen	3	1	2	-	1	-	-	1
Dachau	93	82	10	1	106	3	16	87
innerorts	60	54	5	1	65	-	4	61
außerorts ohne Autobahn	27	22	5	-	29	2	10	17
auf Autobahnen	6	6	-	-	12	1	2	9
Ebersberg	48	41	6	1	61	1	8	52
innerorts	24	23	1	-	27	1	3	23
außerorts ohne Autobahn	16	14	1	1	23	-	5	18
auf Autobahnen	8	4	4	-	11	-	-	11
Eichstätt	61	50	10	1	67	-	20	47
innerorts	20	16	4	-	17	-	6	11
außerorts ohne Autobahn	29	29	-	-	43	-	14	29
auf Autobahnen	12	5	6	1	7	-	-	7
Erding	63	49	12	2	55	1	7	47
innerorts	38	31	5	2	32	-	5	27
außerorts ohne Autobahn	19	15	4	-	20	-	2	18
auf Autobahnen	6	3	3	-	3	1	-	2
Freising	92	76	13	3	106	1	10	95
innerorts	40	31	8	1	35	-	3	32
außerorts ohne Autobahn	33	29	3	1	40	1	6	33
auf Autobahnen	19	16	2	1	31	-	1	30
Fürstenfeldbruck	68	60	7	1	73	3	9	61
innerorts	50	45	5	-	52	1	6	45
außerorts ohne Autobahn	15	13	1	1	19	2	3	14
auf Autobahnen	3	2	1	-	2	-	-	2
Garmisch-Partenkirchen	41	36	4	1	47	-	20	27
innerorts	25	23	1	1	31	-	12	19
außerorts ohne Autobahn	14	13	1	-	16	-	8	8
auf Autobahnen	2	-	2	-	-	-	-	-
Landsberg am Lech	60	52	7	1	74	2	15	57
innerorts	25	22	3	-	26	1	7	18
außerorts ohne Autobahn	28	26	2	-	42	1	6	35
auf Autobahnen	7	4	2	1	6	-	2	4
Miesbach	61	55	6	-	72	-	12	60
innerorts	42	39	3	-	52	-	8	44
außerorts ohne Autobahn	14	12	2	-	14	-	4	10
auf Autobahnen	5	4	1	-	6	-	-	6
Mühl Dorf a.Inn	54	53	1	-	64	1	13	50
innerorts	21	21	-	-	25	1	1	23
außerorts ohne Autobahn	31	30	1	-	36	-	11	25
auf Autobahnen	2	2	-	-	3	-	1	2
München	164	138	21	5	187	-	30	157
innerorts	99	84	11	4	100	-	19	81
außerorts ohne Autobahn	36	32	3	1	51	-	10	41
auf Autobahnen	29	22	7	-	36	-	1	35
Neuburg-Schrobenhausen	54	47	5	2	65	1	18	46
innerorts	36	31	3	2	38	1	8	29
außerorts ohne Autobahn	18	16	2	-	27	-	10	17
auf Autobahnen	-	-	-	-	-	-	-	-

<sup>1)</sup> Schwerwiegender Unfall mit Sachschaden (im engeren Sinne).

Noch: 3. Straßenverkehrsunfälle und Verunglückte in Bayern im Juni 2013 nach Kreisen

Gebiet Ortslage	Straßenverkehrsunfälle				Verunglückte			
	insgesamt	mit Personen- schaden	mit schwer- wiegendem Sachschaden <sup>1)</sup>	sonstige Unfälle unter dem Einfluss berau- schender Mittel	insgesamt	Getötete	Schwer- verletzte	Leicht-
Pfaffenhofen a.d.Ilm .....	65	48	15	2	69	-	11	58
innerorts .....	26	22	2	2	28	-	4	24
außerorts ohne Autobahn .....	24	19	5	-	32	-	6	26
auf Autobahnen .....	15	7	8	-	9	-	1	8
Rosenheim .....	133	123	9	1	167	-	30	137
innerorts .....	67	63	3	1	77	-	7	70
außerorts ohne Autobahn .....	52	48	4	-	69	-	22	47
auf Autobahnen .....	14	12	2	-	21	-	1	20
Starnberg .....	64	53	10	1	66	-	13	53
innerorts .....	34	27	6	1	32	-	5	27
außerorts ohne Autobahn .....	27	25	2	-	33	-	7	26
auf Autobahnen .....	3	1	2	-	1	-	1	-
Traunstein .....	110	96	13	1	115	1	24	90
innerorts .....	59	55	3	1	68	-	11	57
außerorts ohne Autobahn .....	44	37	7	-	43	1	10	32
auf Autobahnen .....	7	4	3	-	4	-	3	1
Weilheim-Schongau .....	76	58	18	-	76	-	19	57
innerorts .....	37	29	8	-	36	-	6	30
außerorts ohne Autobahn .....	34	27	7	-	38	-	12	26
auf Autobahnen .....	5	2	3	-	2	-	1	1
<b>Reg.-Bez. Oberbayern .....</b>	<b>2 331</b>	<b>2 014</b>	<b>271</b>	<b>46</b>	<b>2 635</b>	<b>22</b>	<b>421</b>	<b>2 192</b>
<b>innerorts .....</b>	<b>1 590</b>	<b>1 398</b>	<b>154</b>	<b>38</b>	<b>1 714</b>	<b>6</b>	<b>219</b>	<b>1 489</b>
<b>außerorts ohne Autobahn .....</b>	<b>572</b>	<b>506</b>	<b>62</b>	<b>4</b>	<b>720</b>	<b>10</b>	<b>183</b>	<b>527</b>
<b>auf Autobahnen .....</b>	<b>169</b>	<b>110</b>	<b>55</b>	<b>4</b>	<b>201</b>	<b>6</b>	<b>19</b>	<b>176</b>
Landshut, Stadt .....	37	30	5	2	36	-	7	29
innerorts .....	34	27	5	2	30	-	5	25
außerorts ohne Autobahn .....	2	2	-	-	4	-	2	2
auf Autobahnen .....	1	1	-	-	2	-	-	2
Passau, Stadt .....	19	14	5	-	18	-	5	13
innerorts .....	14	11	3	-	12	-	3	9
außerorts ohne Autobahn .....	5	3	2	-	6	-	2	4
auf Autobahnen .....	-	-	-	-	-	-	-	-
Straubing, Stadt .....	31	27	2	2	32	1	6	25
innerorts .....	25	22	1	2	25	1	2	22
außerorts ohne Autobahn .....	6	5	1	-	7	-	4	3
auf Autobahnen .....	-	-	-	-	-	-	-	-
Deggendorf .....	73	59	10	4	82	-	11	71
innerorts .....	41	31	7	3	41	-	4	37
außerorts ohne Autobahn .....	32	28	3	1	41	-	7	34
auf Autobahnen .....	-	-	-	-	-	-	-	-
Freyung-Grafenau .....	25	24	1	-	32	3	4	25
innerorts .....	11	11	-	-	13	1	1	11
außerorts ohne Autobahn .....	14	13	1	-	19	2	3	14
auf Autobahnen .....	-	-	-	-	-	-	-	-
Kelheim .....	41	32	9	-	42	1	5	36
innerorts .....	14	11	3	-	12	-	1	11
außerorts ohne Autobahn .....	17	14	3	-	19	1	3	15
auf Autobahnen .....	10	7	3	-	11	-	1	10
Landshut .....	57	51	5	1	63	-	14	49
innerorts .....	25	21	3	1	27	-	8	19
außerorts ohne Autobahn .....	29	27	2	-	33	-	5	28
auf Autobahnen .....	3	3	-	-	3	-	1	2
Passau .....	81	69	9	3	95	2	20	73
innerorts .....	37	32	3	2	38	-	7	31
außerorts ohne Autobahn .....	38	32	5	1	43	2	9	32
auf Autobahnen .....	6	5	1	-	14	-	4	10
Regen .....	26	25	-	1	42	-	16	26
innerorts .....	7	7	-	-	12	-	1	11
außerorts ohne Autobahn .....	19	18	-	1	30	-	15	15
auf Autobahnen .....	-	-	-	-	-	-	-	-
Rottal-Inn .....	45	43	1	1	61	-	12	49
innerorts .....	17	16	-	1	21	-	2	19
außerorts ohne Autobahn .....	28	27	1	-	40	-	10	30
auf Autobahnen .....	-	-	-	-	-	-	-	-
Straubing-Bogen .....	59	55	3	1	83	2	15	66
innerorts .....	17	15	2	-	18	-	7	11
außerorts ohne Autobahn .....	39	38	1	-	58	2	6	50
auf Autobahnen .....	3	2	-	1	7	-	2	5
Dingolfing-Landau .....	45	36	7	2	44	-	8	36
innerorts .....	20	17	1	2	19	-	2	17
außerorts ohne Autobahn .....	22	17	5	-	22	-	5	17
auf Autobahnen .....	3	2	1	-	3	-	1	2

<sup>1)</sup> Schwerwiegender Unfall mit Sachschaden (im engeren Sinne).

Noch: 3. Straßenverkehrsunfälle und Verunglückte in Bayern im Juni 2013 nach Kreisen

Gebiet Ortslage	Straßenverkehrsunfälle				Verunglückte			
	insgesamt	mit Personen- schaden	mit schwer- wiegendem Sachschaden <sup>1)</sup>	sonstige Unfälle unter dem Einfluss berau- schender Mittel	insgesamt	Getötete	Schwer- verletzte	Leicht-
<b>Reg.-Bez. Niederbayern</b> .....	<b>539</b>	<b>465</b>	<b>57</b>	<b>17</b>	<b>630</b>	<b>9</b>	<b>123</b>	<b>498</b>
<b>innerorts</b> .....	<b>262</b>	<b>221</b>	<b>28</b>	<b>13</b>	<b>268</b>	<b>2</b>	<b>43</b>	<b>223</b>
<b>außerorts ohne Autobahn</b> .....	<b>251</b>	<b>224</b>	<b>24</b>	<b>3</b>	<b>322</b>	<b>7</b>	<b>71</b>	<b>244</b>
<b>auf Autobahnen</b> .....	<b>26</b>	<b>20</b>	<b>5</b>	<b>1</b>	<b>40</b>	-	<b>9</b>	<b>31</b>
Amberg, Stadt .....	30	24	6	-	28	-	3	25
innerorts .....	30	24	6	-	28	-	3	25
außerorts ohne Autobahn .....	-	-	-	-	-	-	-	-
auf Autobahnen .....	-	-	-	-	-	-	-	-
Regensburg, Stadt .....	74	65	7	2	73	-	9	64
innerorts .....	68	59	7	2	66	-	8	58
außerorts ohne Autobahn .....	-	-	-	-	-	-	-	-
auf Autobahnen .....	6	6	-	-	7	-	1	6
Weiden i.d.Opf., Stadt .....	30	27	2	1	33	-	8	25
innerorts .....	22	21	-	1	25	-	6	19
außerorts ohne Autobahn .....	4	4	-	-	6	-	2	4
auf Autobahnen .....	4	2	2	-	2	-	-	2
Amberg-Sulzbach .....	52	48	4	-	65	1	10	54
innerorts .....	23	22	1	-	27	-	3	24
außerorts ohne Autobahn .....	24	23	1	-	35	1	7	27
auf Autobahnen .....	5	3	2	-	3	-	-	3
Cham .....	62	53	7	2	67	-	14	53
innerorts .....	25	21	2	2	26	-	4	22
außerorts ohne Autobahn .....	37	32	5	-	41	-	10	31
auf Autobahnen .....	-	-	-	-	-	-	-	-
Neumarkt i.d.Opf. ....	60	47	10	3	54	1	9	44
innerorts .....	31	25	3	3	26	-	5	21
außerorts ohne Autobahn .....	20	18	2	-	23	1	4	18
auf Autobahnen .....	9	4	5	-	5	-	-	5
Neustadt a.d.Waldhaab .....	31	26	3	2	33	-	7	26
innerorts .....	11	7	2	2	8	-	-	8
außerorts ohne Autobahn .....	19	18	1	-	24	-	7	17
auf Autobahnen .....	1	1	-	-	1	-	-	1
Regensburg .....	83	70	12	1	101	3	25	73
innerorts .....	34	27	6	1	31	-	3	28
außerorts ohne Autobahn .....	28	26	2	-	39	-	10	29
auf Autobahnen .....	21	17	4	-	31	3	12	16
Schwandorf .....	59	47	11	1	61	-	13	48
innerorts .....	25	24	-	1	25	-	5	20
außerorts ohne Autobahn .....	23	20	3	-	32	-	8	24
auf Autobahnen .....	11	3	8	-	4	-	-	4
Tirschenreuth .....	28	20	7	1	32	1	9	22
innerorts .....	10	7	2	1	12	-	3	9
außerorts ohne Autobahn .....	13	11	2	-	17	1	4	12
auf Autobahnen .....	5	2	3	-	3	-	2	1
<b>Reg.-Bez. Oberpfalz</b> .....	<b>509</b>	<b>427</b>	<b>69</b>	<b>13</b>	<b>547</b>	<b>6</b>	<b>107</b>	<b>434</b>
<b>innerorts</b> .....	<b>279</b>	<b>237</b>	<b>29</b>	<b>13</b>	<b>274</b>	-	<b>40</b>	<b>234</b>
<b>außerorts ohne Autobahn</b> .....	<b>168</b>	<b>152</b>	<b>16</b>	-	<b>217</b>	<b>3</b>	<b>52</b>	<b>162</b>
<b>auf Autobahnen</b> .....	<b>62</b>	<b>38</b>	<b>24</b>	-	<b>56</b>	<b>3</b>	<b>15</b>	<b>38</b>
Bamberg, Stadt .....	43	39	3	1	45	-	4	41
innerorts .....	38	35	2	1	39	-	4	35
außerorts ohne Autobahn .....	3	3	-	-	5	-	-	5
auf Autobahnen .....	2	1	1	-	1	-	-	1
Bayreuth, Stadt .....	27	21	6	-	25	-	2	23
innerorts .....	22	18	4	-	22	-	2	20
außerorts ohne Autobahn .....	-	-	-	-	-	-	-	-
auf Autobahnen .....	5	3	2	-	3	-	-	3
Coburg, Stadt .....	21	19	1	1	21	-	5	16
innerorts .....	21	19	1	1	21	-	5	16
außerorts ohne Autobahn .....	-	-	-	-	-	-	-	-
auf Autobahnen .....	-	-	-	-	-	-	-	-
Hof, Stadt .....	29	24	4	1	28	-	5	23
innerorts .....	27	22	4	1	26	-	4	22
außerorts ohne Autobahn .....	2	2	-	-	2	-	1	1
auf Autobahnen .....	-	-	-	-	-	-	-	-
Bamberg .....	71	53	15	3	65	-	17	48
innerorts .....	40	30	7	3	34	-	9	25
außerorts ohne Autobahn .....	21	19	2	-	26	-	8	18
auf Autobahnen .....	10	4	6	-	5	-	-	5
Bayreuth .....	51	37	14	-	52	6	16	30
innerorts .....	13	12	1	-	12	1	3	8
außerorts ohne Autobahn .....	24	19	5	-	26	4	13	9
auf Autobahnen .....	14	6	8	-	14	1	-	13

<sup>1)</sup> Schwerwiegender Unfall mit Sachschaden (im engeren Sinne).

Noch: 3. Straßenverkehrsunfälle und Verunglückte in Bayern im Juni 2013 nach Kreisen

Gebiet Ortslage	Straßenverkehrsunfälle				Verunglückte			
	insgesamt	mit Personen- schaden	mit schwer- wiegendem Sachschaden <sup>1)</sup>	sonstige Unfälle unter dem Einfluss berau- schender Mittel	insgesamt	Getötete	Schwer- verletzte	Leicht-
Coburg	37	32	5	-	45	2	8	35
innerorts	18	16	2	-	21	-	4	17
außerorts ohne Autobahn	16	15	1	-	23	1	4	18
auf Autobahnen	3	1	2	-	1	1	-	-
Forchheim	46	40	6	-	49	1	8	40
innerorts	28	25	3	-	29	1	6	22
außerorts ohne Autobahn	16	14	2	-	19	-	2	17
auf Autobahnen	2	1	1	-	1	-	-	1
Hof	47	27	19	1	35	-	9	26
innerorts	16	12	3	1	15	-	3	12
außerorts ohne Autobahn	13	7	6	-	8	-	3	5
auf Autobahnen	18	8	10	-	12	-	3	9
Kronach	22	18	4	-	18	-	1	17
innerorts	12	9	3	-	9	-	1	8
außerorts ohne Autobahn	10	9	1	-	9	-	-	9
auf Autobahnen	-	-	-	-	-	-	-	-
Kulmbach	36	28	6	2	41	1	7	33
innerorts	16	11	3	2	13	-	1	12
außerorts ohne Autobahn	17	15	2	-	26	1	5	20
auf Autobahnen	3	2	1	-	2	-	1	1
Lichtenfels	20	16	3	1	18	-	3	15
innerorts	9	8	-	1	8	-	1	7
außerorts ohne Autobahn	9	7	2	-	8	-	2	6
auf Autobahnen	2	1	1	-	2	-	-	2
Wunsiedel i. Fichtelgebirge	40	29	10	1	39	-	7	32
innerorts	19	13	5	1	19	-	3	16
außerorts ohne Autobahn	15	11	4	-	15	-	4	11
auf Autobahnen	6	5	1	-	5	-	-	5
<b>Reg.-Bez. Oberfranken</b>	<b>490</b>	<b>383</b>	<b>96</b>	<b>11</b>	<b>481</b>	<b>10</b>	<b>92</b>	<b>379</b>
<b>innerorts</b>	<b>279</b>	<b>230</b>	<b>38</b>	<b>11</b>	<b>268</b>	<b>2</b>	<b>46</b>	<b>220</b>
<b>außerorts ohne Autobahn</b>	<b>146</b>	<b>121</b>	<b>25</b>	<b>-</b>	<b>167</b>	<b>6</b>	<b>42</b>	<b>119</b>
<b>auf Autobahnen</b>	<b>65</b>	<b>32</b>	<b>33</b>	<b>-</b>	<b>46</b>	<b>2</b>	<b>4</b>	<b>40</b>
Ansbach, Stadt	30	27	3	-	36	-	7	29
innerorts	25	22	3	-	28	-	5	23
außerorts ohne Autobahn	5	5	-	-	8	-	2	6
auf Autobahnen	-	-	-	-	-	-	-	-
Erlangen, Stadt	77	65	12	-	75	2	4	69
innerorts	57	52	5	-	61	-	4	57
außerorts ohne Autobahn	3	3	-	-	4	1	-	3
auf Autobahnen	17	10	7	-	10	1	-	9
Fürth, Stadt	37	34	3	-	37	-	3	34
innerorts	31	28	3	-	29	-	2	27
außerorts ohne Autobahn	4	4	-	-	5	-	1	4
auf Autobahnen	2	2	-	-	3	-	-	3
Nürnberg, Stadt	255	228	22	5	292	1	23	268
innerorts	234	210	19	5	264	1	22	241
außerorts ohne Autobahn	9	8	1	-	11	-	1	10
auf Autobahnen	12	10	2	-	17	-	-	17
Schwabach, Stadt	15	13	2	-	13	-	3	10
innerorts	12	11	1	-	11	-	3	8
außerorts ohne Autobahn	1	1	-	-	1	-	-	1
auf Autobahnen	2	1	1	-	1	-	-	1
Ansbach	85	70	15	-	90	1	19	70
innerorts	30	28	2	-	34	-	7	27
außerorts ohne Autobahn	38	30	8	-	40	1	6	33
auf Autobahnen	17	12	5	-	16	-	6	10
Erlangen-Höchstadt	56	47	7	2	63	-	10	53
innerorts	31	26	3	2	31	-	6	25
außerorts ohne Autobahn	10	9	1	-	12	-	2	10
auf Autobahnen	15	12	3	-	20	-	2	18
Fürth	39	31	8	-	38	-	5	33
innerorts	21	18	3	-	21	-	1	20
außerorts ohne Autobahn	18	13	5	-	17	-	4	13
auf Autobahnen	-	-	-	-	-	-	-	-
Nürnberger Land	78	61	16	1	88	2	17	69
innerorts	35	32	3	-	40	-	6	34
außerorts ohne Autobahn	23	21	1	1	30	2	7	21
auf Autobahnen	20	8	12	-	18	-	4	14
Neustadt a.d.A.-Bad Windsheim	43	30	13	-	38	-	5	33
innerorts	17	8	9	-	8	-	-	8
außerorts ohne Autobahn	23	20	3	-	27	-	5	22
auf Autobahnen	3	2	1	-	3	-	-	3

<sup>1)</sup> Schwerwiegender Unfall mit Sachschaden (im engeren Sinne).

Noch: 3. Straßenverkehrsunfälle und Verunglückte in Bayern im Juni 2013 nach Kreisen

Gebiet Ortslage	Straßenverkehrsunfälle				Verunglückte			
	insgesamt	mit Personen- schaden	mit schwer- wiegendem Sachschaden <sup>1)</sup>	sonstige Unfälle unter dem Einfluss berau- schender Mittel	insgesamt	Getötete	Schwer- verletzte	Leicht-
Roth .....	79	58	19	2	89	-	14	75
innerorts .....	21	17	3	1	19	-	2	17
außerorts ohne Autobahn .....	16	15	1	-	26	-	8	18
auf Autobahnen .....	42	26	15	1	44	-	4	40
Weißenburg-Gunzenhausen .....	47	39	7	1	61	-	14	47
innerorts .....	26	23	3	-	33	-	6	27
außerorts ohne Autobahn .....	21	16	4	1	28	-	8	20
auf Autobahnen .....	-	-	-	-	-	-	-	-
<b>Reg.-Bez. Mittelfranken .....</b>	<b>841</b>	<b>703</b>	<b>127</b>	<b>11</b>	<b>920</b>	<b>6</b>	<b>124</b>	<b>790</b>
<b>innerorts .....</b>	<b>540</b>	<b>475</b>	<b>57</b>	<b>8</b>	<b>579</b>	<b>1</b>	<b>64</b>	<b>514</b>
<b>außerorts ohne Autobahn .....</b>	<b>171</b>	<b>145</b>	<b>24</b>	<b>2</b>	<b>209</b>	<b>4</b>	<b>44</b>	<b>161</b>
<b>auf Autobahnen .....</b>	<b>130</b>	<b>83</b>	<b>46</b>	<b>1</b>	<b>132</b>	<b>1</b>	<b>16</b>	<b>115</b>
Aschaffenburg, Stadt .....	27	21	5	1	26	-	6	20
innerorts .....	26	21	4	1	26	-	6	20
außerorts ohne Autobahn .....	1	-	1	-	-	-	-	-
auf Autobahnen .....	-	-	-	-	-	-	-	-
Schweinfurt, Stadt .....	35	30	5	-	38	-	6	32
innerorts .....	31	27	4	-	35	-	5	30
außerorts ohne Autobahn .....	1	1	-	-	1	-	-	1
auf Autobahnen .....	3	2	1	-	2	-	1	1
Würzburg, Stadt .....	61	53	7	1	63	-	8	55
innerorts .....	52	45	6	1	50	-	7	43
außerorts ohne Autobahn .....	4	3	1	-	5	-	1	4
auf Autobahnen .....	5	5	-	-	8	-	-	8
Aschaffenburg .....	48	35	13	-	45	-	5	40
innerorts .....	23	21	2	-	25	-	2	23
außerorts ohne Autobahn .....	17	10	7	-	15	-	2	13
auf Autobahnen .....	8	4	4	-	5	-	1	4
Bad Kissingen .....	52	42	10	-	65	2	15	48
innerorts .....	13	11	2	-	16	-	3	13
außerorts ohne Autobahn .....	23	20	3	-	34	1	7	26
auf Autobahnen .....	16	11	5	-	15	1	5	9
Rhön-Grabfeld .....	38	33	5	-	45	1	8	36
innerorts .....	17	15	2	-	16	-	2	14
außerorts ohne Autobahn .....	16	14	2	-	23	-	5	18
auf Autobahnen .....	5	4	1	-	6	1	1	4
Haßberge .....	30	25	4	1	35	-	10	25
innerorts .....	17	15	1	1	17	-	3	14
außerorts ohne Autobahn .....	10	9	1	-	17	-	6	11
auf Autobahnen .....	3	1	2	-	1	-	1	-
Kitzingen .....	52	42	8	2	61	-	8	53
innerorts .....	23	18	3	2	18	-	3	15
außerorts ohne Autobahn .....	24	20	4	-	35	-	5	30
auf Autobahnen .....	5	4	1	-	8	-	-	8
Miltenberg .....	49	37	11	1	45	-	6	39
innerorts .....	25	19	5	1	24	-	2	22
außerorts ohne Autobahn .....	24	18	6	-	21	-	4	17
auf Autobahnen .....	-	-	-	-	-	-	-	-
Main-Spessart .....	52	39	11	2	45	1	15	29
innerorts .....	19	16	2	1	18	-	4	14
außerorts ohne Autobahn .....	28	20	7	1	23	1	11	11
auf Autobahnen .....	5	3	2	-	4	-	-	4
Schweinfurt .....	36	29	6	1	42	-	13	29
innerorts .....	15	12	2	1	14	-	8	6
außerorts ohne Autobahn .....	13	11	2	-	16	-	4	12
auf Autobahnen .....	8	6	2	-	12	-	1	11
Würzburg .....	44	37	7	-	57	-	7	50
innerorts .....	16	14	2	-	17	-	1	16
außerorts ohne Autobahn .....	16	14	2	-	21	-	5	16
auf Autobahnen .....	12	9	3	-	19	-	1	18
<b>Reg.-Bez. Unterfranken .....</b>	<b>524</b>	<b>423</b>	<b>92</b>	<b>9</b>	<b>567</b>	<b>4</b>	<b>107</b>	<b>456</b>
<b>innerorts .....</b>	<b>277</b>	<b>234</b>	<b>35</b>	<b>8</b>	<b>276</b>	<b>-</b>	<b>46</b>	<b>230</b>
<b>außerorts ohne Autobahn .....</b>	<b>177</b>	<b>140</b>	<b>36</b>	<b>1</b>	<b>211</b>	<b>2</b>	<b>50</b>	<b>159</b>
<b>auf Autobahnen .....</b>	<b>70</b>	<b>49</b>	<b>21</b>	<b>-</b>	<b>80</b>	<b>2</b>	<b>11</b>	<b>67</b>
Augsburg, Stadt .....	141	128	8	5	150	-	12	138
innerorts .....	139	126	8	5	145	-	12	133
außerorts ohne Autobahn .....	1	1	-	-	3	-	-	3
auf Autobahnen .....	1	1	-	-	2	-	-	2
Kaufbeuren, Stadt .....	24	23	1	-	30	-	3	27
innerorts .....	20	19	1	-	25	-	3	22
außerorts ohne Autobahn .....	4	4	-	-	5	-	-	5
auf Autobahnen .....	-	-	-	-	-	-	-	-

<sup>1)</sup> Schwerwiegender Unfall mit Sachschaden (im engeren Sinne).

Noch: 3. Straßenverkehrsunfälle und Verunglückte in Bayern im Juni 2013 nach Kreisen

Gebiet Ortslage	Straßenverkehrsunfälle				Verunglückte			
	insgesamt	mit Personen- schaden	mit schwer- wiegendem Sachschaden <sup>1)</sup>	sonstige Unfälle unter dem Einfluss berau- schender Mittel	insgesamt	Getötete	Schwer- verletzte	Leicht-
Kempton (Allgäu), Stadt .....	33	29	4	-	33	-	3	30
innerorts .....	31	27	4	-	31	-	2	29
außerorts ohne Autobahn .....	1	1	-	-	1	-	-	1
auf Autobahnen .....	1	1	-	-	1	-	1	-
Memmingen, Stadt .....	20	14	2	4	16	-	3	13
innerorts .....	14	11	-	3	12	-	2	10
außerorts ohne Autobahn .....	1	-	-	1	-	-	-	-
auf Autobahnen .....	5	3	2	-	4	-	1	3
Aichach-Friedberg .....	62	46	14	2	68	2	6	60
innerorts .....	29	21	7	1	22	-	3	19
außerorts ohne Autobahn .....	20	16	3	1	29	2	2	25
auf Autobahnen .....	13	9	4	-	17	-	1	16
Augsburg .....	105	89	12	4	114	-	10	104
innerorts .....	67	57	7	3	64	-	5	59
außerorts ohne Autobahn .....	31	28	3	-	43	-	5	38
auf Autobahnen .....	7	4	2	1	7	-	-	7
Dillingen a.d.Donau .....	35	27	4	4	39	1	12	26
innerorts .....	19	13	2	4	16	-	3	13
außerorts ohne Autobahn .....	16	14	2	-	23	1	9	13
auf Autobahnen .....	-	-	-	-	-	-	-	-
Günzburg .....	53	45	8	-	56	1	12	43
innerorts .....	32	28	4	-	36	-	7	29
außerorts ohne Autobahn .....	15	14	1	-	16	1	5	10
auf Autobahnen .....	6	3	3	-	4	-	-	4
Neu-Ulm .....	70	62	8	-	76	-	10	66
innerorts .....	53	48	5	-	53	-	7	46
außerorts ohne Autobahn .....	8	8	-	-	13	-	3	10
auf Autobahnen .....	9	6	3	-	10	-	-	10
Lindau (Bodensee) .....	38	35	3	-	42	-	8	34
innerorts .....	23	22	1	-	24	-	5	19
außerorts ohne Autobahn .....	15	13	2	-	18	-	3	15
auf Autobahnen .....	-	-	-	-	-	-	-	-
Ostallgäu .....	72	58	12	2	77	3	14	60
innerorts .....	32	25	6	1	34	-	4	30
außerorts ohne Autobahn .....	36	33	3	-	43	3	10	30
auf Autobahnen .....	4	-	3	1	-	-	-	-
Unterallgäu .....	48	35	10	3	54	-	18	36
innerorts .....	20	16	2	2	19	-	5	14
außerorts ohne Autobahn .....	18	15	3	-	26	-	10	16
auf Autobahnen .....	10	4	5	1	9	-	3	6
Donau-Ries .....	65	54	10	1	65	1	14	50
innerorts .....	43	35	7	1	41	-	9	32
außerorts ohne Autobahn .....	22	19	3	-	24	1	5	18
auf Autobahnen .....	-	-	-	-	-	-	-	-
Oberallgäu .....	66	57	7	2	66	3	21	42
innerorts .....	25	22	2	1	23	-	8	15
außerorts ohne Autobahn .....	36	32	3	1	40	3	13	24
auf Autobahnen .....	5	3	2	-	3	-	-	3
<b>Reg.-Bez. Schwaben .....</b>	<b>832</b>	<b>702</b>	<b>103</b>	<b>27</b>	<b>886</b>	<b>11</b>	<b>146</b>	<b>729</b>
innerorts .....	547	470	56	21	545	-	75	470
außerorts ohne Autobahn .....	224	198	23	3	284	11	65	208
auf Autobahnen .....	61	34	24	3	57	-	6	51
<b>Bayern .....</b>	<b>6 066</b>	<b>5 117</b>	<b>815</b>	<b>134</b>	<b>6 666</b>	<b>68</b>	<b>1 120</b>	<b>5 478</b>
innerorts .....	3 774	3 265	397	112	3 924	11	533	3 380
außerorts ohne Autobahn .....	1 709	1 486	210	13	2 130	43	507	1 580
auf Autobahnen .....	583	366	208	9	612	14	80	518
<b>Kreisfreie Städte .....</b>	<b>1 898</b>	<b>1 662</b>	<b>192</b>	<b>44</b>	<b>2 064</b>	<b>9</b>	<b>216</b>	<b>1 839</b>
<b>Landkreise .....</b>	<b>4 168</b>	<b>3 455</b>	<b>623</b>	<b>90</b>	<b>4 602</b>	<b>59</b>	<b>904</b>	<b>3 639</b>

<sup>1)</sup> Schwerwiegender Unfall mit Sachschaden (im engeren Sinne).

#### 4. Straßenverkehrsunfälle und Verunglückte in Bayern nach Straßenarten

Straßenart Ortslage	2013				2012				Zu- bzw. Abnahme (-)			
	Unfälle mit Personen- schaden	Verunglückte			Unfälle mit Personen- schaden	Verunglückte			Unfälle mit Personen- schaden	Getö- tete	Schwer- verletzte	Leicht-
		Getötete	Schwer-	Leicht-		Getötete	Schwer-	Leicht-				
												%
Anzahl											%	

##### Juni

Autobahnen .....	366	14	80	518	345	12	96	416	6,1	16,7	-16,7	24,5
Bundesstraßen .....	815	15	169	970	859	24	225	954	-5,1	-37,5	-24,9	1,7
innerorts .....	404	-	56	473	446	3	64	505	-9,4	X	-12,5	-6,3
außerorts .....	411	15	113	497	413	21	161	449	-0,5	-28,6	-29,8	10,7
Landesstraßen .....	957	19	257	1 014	1 019	20	290	1 109	-6,1	-5,0	-11,4	-8,6
innerorts .....	444	1	79	456	445	5	86	497	-0,2	X	-8,1	-8,2
außerorts .....	513	18	178	558	574	15	204	612	-10,6	20,0	-12,7	-8,8
Kreisstraßen .....	604	6	187	608	563	14	164	571	7,3	X	14,0	6,5
innerorts .....	260	1	60	254	224	2	44	224	16,1	X	36,4	13,4
außerorts .....	344	5	127	354	339	12	120	347	1,5	X	5,8	2,0
Andere Straßen .....	2 375	14	427	2 368	2 473	15	499	2 481	-4,0	-6,7	-14,4	-4,6
innerorts .....	2 157	9	338	2 197	2 223	6	397	2 263	-3,0	X	-14,9	-2,9
außerorts .....	218	5	89	171	250	9	102	218	-12,8	X	-12,7	-21,6
<b>Insgesamt .....</b>	<b>5 117</b>	<b>68</b>	<b>1 120</b>	<b>5 478</b>	<b>5 259</b>	<b>85</b>	<b>1 274</b>	<b>5 531</b>	<b>-2,7</b>	<b>-20,0</b>	<b>-12,1</b>	<b>-1,0</b>
<b>innerorts .....</b>	<b>3 265</b>	<b>11</b>	<b>533</b>	<b>3 380</b>	<b>3 338</b>	<b>16</b>	<b>591</b>	<b>3 489</b>	<b>-2,2</b>	<b>-31,3</b>	<b>-9,8</b>	<b>-3,1</b>
<b>außerorts .....</b>	<b>1 852</b>	<b>57</b>	<b>587</b>	<b>2 098</b>	<b>1 921</b>	<b>69</b>	<b>683</b>	<b>2 042</b>	<b>-3,6</b>	<b>-17,4</b>	<b>-14,1</b>	<b>2,7</b>

##### Januar - Juni

Autobahnen .....	1 760	41	347	2 545	1 767	30	436	2 375	-0,4	36,7	-20,4	7,2
Bundesstraßen .....	4 013	62	902	5 014	4 394	90	1 040	5 425	-8,7	-31,1	-13,3	-7,6
innerorts .....	1 817	5	247	2 198	2 093	7	300	2 545	-13,2	X	-17,7	-13,6
außerorts .....	2 196	57	655	2 816	2 301	83	740	2 880	-4,6	-31,3	-11,5	-2,2
Landesstraßen .....	4 547	76	1 190	5 087	4 998	75	1 314	5 728	-9,0	1,3	-9,4	-11,2
innerorts .....	1 966	7	321	2 188	2 190	11	378	2 527	-10,2	X	-15,1	-13,4
außerorts .....	2 581	69	869	2 899	2 808	64	936	3 201	-8,1	7,8	-7,2	-9,4
Kreisstraßen .....	2 628	45	720	2 815	2 936	58	843	3 078	-10,5	-22,4	-14,6	-8,5
innerorts .....	988	5	202	1 057	1 131	6	236	1 198	-12,6	X	-14,4	-11,8
außerorts .....	1 640	40	518	1 758	1 805	52	607	1 880	-9,1	-23,1	-14,7	-6,5
Andere Straßen .....	9 498	52	1 645	9 726	10 736	54	2 016	10 913	-11,5	-3,7	-18,4	-10,9
innerorts .....	8 667	35	1 355	8 954	9 781	41	1 661	10 026	-11,4	-14,6	-18,4	-10,7
außerorts .....	831	17	290	772	955	13	355	887	-13,0	30,8	-18,3	-13,0
<b>Insgesamt .....</b>	<b>22 446</b>	<b>276</b>	<b>4 804</b>	<b>25 187</b>	<b>24 831</b>	<b>307</b>	<b>5 649</b>	<b>27 519</b>	<b>-9,6</b>	<b>-10,1</b>	<b>-15,0</b>	<b>-8,5</b>
<b>innerorts .....</b>	<b>13 438</b>	<b>52</b>	<b>2 125</b>	<b>14 397</b>	<b>15 195</b>	<b>65</b>	<b>2 575</b>	<b>16 296</b>	<b>-11,6</b>	<b>-20,0</b>	<b>-17,5</b>	<b>-11,7</b>
<b>außerorts .....</b>	<b>9 008</b>	<b>224</b>	<b>2 679</b>	<b>10 790</b>	<b>9 636</b>	<b>242</b>	<b>3 074</b>	<b>11 223</b>	<b>-6,5</b>	<b>-7,4</b>	<b>-12,8</b>	<b>-3,9</b>

## 5. Verunglückte im Straßenverkehr in Bayern nach

Art der Verkehrsbeteiligung  Ortslage	Getötete						Schwerverletzte					
	Juni		Zu- bzw. Abnah- me (-)	Januar - Juni		Zu- bzw. Abnah- me (-)	Juni		Zu- bzw. Abnah- me (-)	Januar - Juni		Zu- bzw. Abnah- me (-)
	2013	2012		2013	2012		2013	2012		2013	2012	
	Anzahl		%	Anzahl		%	Anzahl		%	Anzahl		%
<b>Fahrer und Mitfahrer von</b>												
Mofas, Mopeds .....	1	1	-	3	6	X	47	74	-36,5	174	265	-34,3
innerorts .....	-	-	-	1	2	X	31	47	-34,0	124	188	-34,0
außerorts .....	1	1	-	2	4	X	16	27	-40,7	50	77	-35,1
Motorzweirädern mit amtl. Kennzeichen .....	21	31	-32,3	51	68	-25,0	278	248	12,1	693	813	-14,8
innerorts .....	-	5	X	7	5	X	95	88	8,0	261	315	-17,1
außerorts .....	21	26	-19,2	44	63	-30,2	183	160	14,4	432	498	-13,3
Personenkraftwagen .....	27	32	-15,6	152	158	-3,8	364	475	-23,4	2 308	2 558	-9,8
innerorts .....	2	-	X	11	15	-26,7	97	104	-6,7	510	559	-8,8
außerorts .....	25	32	-21,9	141	143	-1,4	267	371	-28,0	1 798	1 999	-10,1
Bussen .....	1	-	X	3	-	X	10	6	X	37	42	-11,9
innerorts .....	-	-	-	-	-	-	4	6	X	23	32	-28,1
außerorts .....	1	-	X	3	-	X	6	-	X	14	10	40,0
Güterkraftfahrzeugen .....	6	4	X	13	10	30,0	17	31	-45,2	111	165	-32,7
innerorts .....	1	-	X	3	-	X	3	8	X	16	30	-46,7
außerorts .....	5	4	X	10	10	-	14	23	-39,1	95	135	-29,6
Landwirtschaftlichen Zugmaschinen .....	1	-	X	1	1	-	3	8	X	10	24	-58,3
innerorts .....	-	-	-	-	-	-	-	3	X	2	6	X
außerorts .....	1	-	X	1	1	-	3	5	X	8	18	X
übrigen Kraftfahrzeugen .....	-	-	-	-	2	X	4	5	X	11	26	-57,7
innerorts .....	-	-	-	-	-	-	2	1	X	5	8	X
außerorts .....	-	-	-	-	2	X	2	4	X	6	18	X
<b>Kraftfahrzeugen zus. ....</b>	<b>57</b>	<b>68</b>	<b>-16,2</b>	<b>223</b>	<b>245</b>	<b>-9,0</b>	<b>723</b>	<b>847</b>	<b>-14,6</b>	<b>3 344</b>	<b>3 893</b>	<b>-14,1</b>
innerorts .....	3	5	X	22	22	-	232	257	-9,7	941	1 138	-17,3
außerorts .....	54	63	-14,3	201	223	-9,9	491	590	-16,8	2 403	2 755	-12,8
<b>Fahrrädern .....</b>	<b>4</b>	<b>12</b>	<b>X</b>	<b>20</b>	<b>32</b>	<b>-37,5</b>	<b>343</b>	<b>342</b>	<b>0,3</b>	<b>967</b>	<b>1 192</b>	<b>-18,9</b>
innerorts .....	2	7	X	12	21	-42,9	253	259	-2,3	754	931	-19,0
außerorts .....	2	5	X	8	11	X	90	83	8,4	213	261	-18,4
darunter:												
unter 15 Jahren .....	-	-	-	-	1	X	39	37	5,4	92	102	-9,8
innerorts .....	-	-	-	-	1	X	37	32	15,6	82	89	-7,9
außerorts .....	-	-	-	-	-	-	2	5	X	10	13	-23,1
anderen Fahrzeugen .....	-	-	-	1	1	-	4	5	X	21	32	-34,4
innerorts .....	-	-	-	-	1	X	3	3	-	12	20	-40,0
außerorts .....	-	-	-	1	-	X	1	2	X	9	12	X
<b>Fußgänger .....</b>	<b>6</b>	<b>5</b>	<b>X</b>	<b>31</b>	<b>29</b>	<b>6,9</b>	<b>49</b>	<b>80</b>	<b>-38,8</b>	<b>462</b>	<b>523</b>	<b>-11,7</b>
innerorts .....	5	4	X	17	21	-19,0	45	72	-37,5	414	477	-13,2
außerorts .....	1	1	-	14	8	X	4	8	X	48	46	4,3
darunter:												
unter 15 Jahren .....	1	-	X	2	2	-	16	16	-	96	107	-10,3
innerorts .....	-	-	-	1	2	X	16	16	-	90	101	-10,9
außerorts .....	1	-	X	1	-	X	-	-	-	6	6	-
65 Jahre und mehr .....	3	2	X	17	14	21,4	13	34	-61,8	157	181	-13,3
innerorts .....	3	2	X	12	12	-	11	31	-64,5	148	174	-14,9
außerorts .....	-	-	-	5	2	X	2	3	X	9	7	X
<b>Andere Personen .....</b>	<b>1</b>	<b>-</b>	<b>X</b>	<b>1</b>	<b>-</b>	<b>X</b>	<b>1</b>	<b>-</b>	<b>X</b>	<b>10</b>	<b>9</b>	<b>X</b>
innerorts .....	1	-	X	1	-	X	-	-	-	4	9	X
außerorts .....	-	-	-	-	-	-	1	-	X	6	-	X
<b>Insgesamt .....</b>	<b>68</b>	<b>85</b>	<b>-20,0</b>	<b>276</b>	<b>307</b>	<b>-10,1</b>	<b>1 120</b>	<b>1 274</b>	<b>-12,1</b>	<b>4 804</b>	<b>5 649</b>	<b>-15,0</b>
innerorts .....	11	16	-31,3	52	65	-20,0	533	591	-9,8	2 125	2 575	-17,5
außerorts .....	57	69	-17,4	224	242	-7,4	587	683	-14,1	2 679	3 074	-12,8
darunter:												
unter 15 Jahren .....	3	2	X	6	7	X	67	75	-10,7	264	314	-15,9
innerorts .....	-	-	-	1	4	X	57	53	7,5	192	217	-11,5
außerorts .....	3	2	X	5	3	X	10	22	-54,5	72	97	-25,8
65 Jahre und mehr .....	19	17	11,8	77	86	-10,5	193	236	-18,2	890	1 032	-13,8
innerorts .....	6	8	X	24	35	-31,4	110	126	-12,7	525	615	-14,6
außerorts .....	13	9	X	53	51	3,9	83	110	-24,5	365	417	-12,5



## Art der Verkehrsbeteiligung und Ortslage

Leichtverletzte						Verunglückte insgesamt						Art der Verkehrsbeteiligung Ortslage
Juni		Zu- bzw. Abnahme (-)	Januar - Juni		Zu- bzw. Abnahme (-)	Juni		Zu- bzw. Abnahme (-)	Januar - Juni		Zu- bzw. Abnahme (-)	
2013	2012		2013	2012		2013	2012		2013	2012		
Anzahl	%	Anzahl	%	Anzahl	%	Anzahl	%	Anzahl	%			
<b>Fahrer und Mitfahrer von</b>												
269	304	-11,5	757	1 026	-26,2	317	379	-16,4	934	1 297	-28,0	..... Mofas, Mopeds
222	241	-7,9	632	860	-26,5	253	288	-12,2	757	1 050	-27,9	..... innerorts
47	63	-25,4	125	166	-24,7	64	91	-29,7	177	247	-28,3	..... außerorts
Motorzweirädern mit												
532	453	17,4	1 307	1 591	-17,9	831	732	13,5	2 051	2 472	-17,0	..... amtl. Kennzeichen
306	285	7,4	797	1 008	-20,9	401	378	6,1	1 065	1 328	-19,8	..... innerorts
226	168	34,5	510	583	-12,5	430	354	21,5	986	1 144	-13,8	..... außerorts
Personenkraftwagen												
2 898	2 952	-1,8	16 755	17 408	-3,8	3 289	3 459	-4,9	19 215	20 124	-4,5	..... innerorts
1 340	1 422	-5,8	7 617	8 100	-6,0	1 439	1 526	-5,7	8 138	8 674	-6,2	..... innerorts
1 558	1 530	1,8	9 138	9 308	-1,8	1 850	1 933	-4,3	11 077	11 450	-3,3	..... außerorts
Bussen												
96	61	57,4	366	391	-6,4	107	67	59,7	406	433	-6,2	..... innerorts
70	49	42,9	270	314	-14,0	74	55	34,5	293	346	-15,3	..... innerorts
26	12	X	96	77	24,7	33	12	X	113	87	29,9	..... außerorts
Güterkraftfahrzeugen												
131	108	21,3	712	673	5,8	154	143	7,7	836	848	-1,4	..... innerorts
28	28	-	198	203	-2,5	32	36	-11,1	217	233	-6,9	..... innerorts
103	80	28,8	514	470	9,4	122	107	14,0	619	615	0,7	..... außerorts
Landwirtschaftlichen												
14	20	-30,0	41	54	-24,1	18	28	-35,7	52	79	-34,2	..... Zugmaschinen
4	13	X	19	19	-	4	16	X	21	25	-16,0	..... innerorts
10	7	X	22	35	-37,1	14	12	16,7	31	54	-42,6	..... außerorts
übrigen Kraftfahrzeugen												
18	20	-10,0	74	115	-35,7	22	25	-12,0	85	143	-40,6	..... innerorts
11	6	X	39	48	-18,8	13	7	X	44	56	-21,4	..... innerorts
7	14	X	35	67	-47,8	9	18	X	41	87	-52,9	..... außerorts
<b>3 958</b>	<b>3 918</b>	<b>1,0</b>	<b>20 012</b>	<b>21 258</b>	<b>-5,9</b>	<b>4 738</b>	<b>4 833</b>	<b>-2,0</b>	<b>23 579</b>	<b>25 396</b>	<b>-7,2</b>	..... Kraftfahrzeugen zus.
<b>1 981</b>	<b>2 044</b>	<b>-3,1</b>	<b>9 572</b>	<b>10 552</b>	<b>-9,3</b>	<b>2 216</b>	<b>2 306</b>	<b>-3,9</b>	<b>10 535</b>	<b>11 712</b>	<b>-10,0</b>	..... innerorts
<b>1 977</b>	<b>1 874</b>	<b>5,5</b>	<b>10 440</b>	<b>10 706</b>	<b>-2,5</b>	<b>2 522</b>	<b>2 527</b>	<b>-0,2</b>	<b>13 044</b>	<b>13 684</b>	<b>-4,7</b>	..... außerorts
<b>1 244</b>	<b>1 317</b>	<b>-5,5</b>	<b>3 581</b>	<b>4 575</b>	<b>-21,7</b>	<b>1 591</b>	<b>1 671</b>	<b>-4,8</b>	<b>4 568</b>	<b>5 799</b>	<b>-21,2</b>	..... Fahrrädern
<b>1 140</b>	<b>1 167</b>	<b>-2,3</b>	<b>3 305</b>	<b>4 138</b>	<b>-20,1</b>	<b>1 395</b>	<b>1 433</b>	<b>-2,7</b>	<b>4 071</b>	<b>5 090</b>	<b>-20,0</b>	..... innerorts
<b>104</b>	<b>150</b>	<b>-30,7</b>	<b>276</b>	<b>437</b>	<b>-36,8</b>	<b>196</b>	<b>238</b>	<b>-17,6</b>	<b>497</b>	<b>709</b>	<b>-29,9</b>	..... außerorts
darunter:												
163	190	-14,2	492	635	-22,5	202	227	-11,0	584	738	-20,9	..... unter 15 Jahren
154	175	-12,0	468	597	-21,6	191	207	-7,7	550	687	-19,9	..... innerorts
9	15	X	24	38	-36,8	11	20	-45,0	34	51	-33,3	..... außerorts
<b>10</b>	<b>47</b>	<b>-78,7</b>	<b>65</b>	<b>102</b>	<b>-36,3</b>	<b>14</b>	<b>52</b>	<b>-73,1</b>	<b>87</b>	<b>135</b>	<b>-35,6</b>	..... anderen Fahrzeugen
<b>9</b>	<b>46</b>	<b>X</b>	<b>61</b>	<b>95</b>	<b>-35,8</b>	<b>12</b>	<b>49</b>	<b>-75,5</b>	<b>73</b>	<b>116</b>	<b>-37,1</b>	..... innerorts
<b>1</b>	<b>1</b>	<b>-</b>	<b>4</b>	<b>7</b>	<b>X</b>	<b>2</b>	<b>3</b>	<b>X</b>	<b>14</b>	<b>19</b>	<b>-26,3</b>	..... außerorts
<b>262</b>	<b>241</b>	<b>8,7</b>	<b>1 482</b>	<b>1 539</b>	<b>-3,7</b>	<b>317</b>	<b>326</b>	<b>-2,8</b>	<b>1 975</b>	<b>2 091</b>	<b>-5,5</b>	..... Fußgänger
<b>247</b>	<b>225</b>	<b>9,8</b>	<b>1 418</b>	<b>1 473</b>	<b>-3,7</b>	<b>297</b>	<b>301</b>	<b>-1,3</b>	<b>1 849</b>	<b>1 971</b>	<b>-6,2</b>	..... innerorts
<b>15</b>	<b>16</b>	<b>-6,3</b>	<b>64</b>	<b>66</b>	<b>-3,0</b>	<b>20</b>	<b>25</b>	<b>-20,0</b>	<b>126</b>	<b>120</b>	<b>5,0</b>	..... außerorts
darunter:												
61	62	-1,6	289	350	-17,4	78	78	-	387	459	-15,7	..... unter 15 Jahren
59	59	-	282	338	-16,6	75	75	-	373	441	-15,4	..... innerorts
2	3	X	7	12	X	3	3	-	14	18	-22,2	..... außerorts
52	53	-1,9	277	295	-6,1	68	89	-23,6	451	490	-8,0	..... 65 Jahre und mehr
47	50	-6,0	265	287	-7,7	61	83	-26,5	425	473	-10,1	..... innerorts
5	3	X	12	8	X	7	6	X	26	17	52,9	..... außerorts
<b>4</b>	<b>8</b>	<b>X</b>	<b>47</b>	<b>45</b>	<b>4,4</b>	<b>6</b>	<b>8</b>	<b>X</b>	<b>58</b>	<b>54</b>	<b>7,4</b>	..... Andere Personen
<b>3</b>	<b>7</b>	<b>X</b>	<b>41</b>	<b>38</b>	<b>7,9</b>	<b>4</b>	<b>7</b>	<b>X</b>	<b>46</b>	<b>47</b>	<b>-2,1</b>	..... innerorts
<b>1</b>	<b>1</b>	<b>-</b>	<b>6</b>	<b>7</b>	<b>X</b>	<b>2</b>	<b>1</b>	<b>X</b>	<b>12</b>	<b>7</b>	<b>X</b>	..... außerorts
<b>5 478</b>	<b>5 531</b>	<b>-1,0</b>	<b>25 187</b>	<b>27 519</b>	<b>-8,5</b>	<b>6 666</b>	<b>6 890</b>	<b>-3,3</b>	<b>30 267</b>	<b>33 475</b>	<b>-9,6</b>	..... Insgesamt
<b>3 380</b>	<b>3 489</b>	<b>-3,1</b>	<b>14 397</b>	<b>16 296</b>	<b>-11,7</b>	<b>3 924</b>	<b>4 096</b>	<b>-4,2</b>	<b>16 574</b>	<b>18 936</b>	<b>-12,5</b>	..... innerorts
<b>2 098</b>	<b>2 042</b>	<b>2,7</b>	<b>10 790</b>	<b>11 223</b>	<b>-3,9</b>	<b>2 742</b>	<b>2 794</b>	<b>-1,9</b>	<b>13 693</b>	<b>14 539</b>	<b>-5,8</b>	..... außerorts
darunter:												
392	403	-2,7	1 578	1 933	-18,4	462	480	-3,8	1 848	2 254	-18,0	..... unter 15 Jahren
292	305	-4,3	1 097	1 430	-23,3	349	358	-2,5	1 290	1 651	-21,9	..... innerorts
100	98	2,0	481	503	-4,4	113	122	-7,4	558	603	-7,5	..... außerorts
628	589	6,6	2 473	2 731	-9,4	840	842	-0,2	3 440	3 849	-10,6	..... 65 Jahre und mehr
453	406	11,6	1 677	1 841	-8,9	569	540	5,4	2 226	2 491	-10,6	..... innerorts
175	183	-4,4	796	890	-10,6	271	302	-10,3	1 214	1 358	-10,6	..... außerorts

## 6. An Straßenverkehrsunfällen beteiligte Fahrzeugführer und Fußgänger in Bayern

Art der Verkehrsbeteiligung Ortslage	Unfälle mit														
	Personen-	schwerw. Sach-	Personen-	schwerw. Sach-	Per-	schwerw. Sach-	Personen-	schwerw. Sach-	Personen-	schwerw. Sach-	Per-	schwerw. Sach-			
	schaden	schaden <sup>1)</sup>	schaden	schaden <sup>1)</sup>	sonen-	schaden	schaden	schaden <sup>1)</sup>	schaden	schaden <sup>1)</sup>	sonen-	schaden			
	Juni 2013		Juni 2012		Zu- bzw. Abnahme (-)		Januar - Juni 2013		Januar - Juni 2012		Zu- bzw. Abnahme (-)				
Anzahl				%				Anzahl				%			
<b>Fahrer von</b>															
Mofas, Mopeds .....	317	3	376	7	-15,7	X	934	14	1 271	23	-26,5	-39,1			
innerorts .....	256	2	288	7	-11,1	X	765	12	1 035	20	-26,1	-40,0			
außerorts .....	61	1	88	-	-30,7	X	169	2	236	3	-28,4	X			
Motorzweirädern mit															
amtl. Kennzeichen .....	831	15	729	15	14,0	-	2 045	47	2 457	55	-16,8	-14,5			
innerorts .....	404	8	380	6	6,3	X	1 067	26	1 323	28	-19,3	-7,1			
außerorts .....	427	7	349	9	22,3	X	978	21	1 134	27	-13,8	-22,2			
Personenkraftwagen .....	5 561	1 288	5 682	1 272	-2,1	1,3	28 811	9 087	30 653	8 740	-6,0	4,0			
innerorts .....	3 320	697	3 403	747	-2,4	-6,7	16 215	4 804	17 472	4 708	-7,2	2,0			
außerorts .....	2 241	591	2 279	525	-1,7	12,6	12 596	4 283	13 181	4 032	-4,4	6,2			
darunter:															
18 bis 24 Jahre .....	1 081	287	1 240	288	-12,8	-0,3	6 086	2 101	6 874	1 971	-11,5	6,6			
innerorts .....	584	145	643	167	-9,2	-13,2	2 997	1 053	3 401	1 031	-11,9	2,1			
außerorts .....	497	142	597	121	-16,8	17,4	3 089	1 048	3 473	940	-11,1	11,5			
Bussen .....	62	8	73	11	-15,1	X	404	62	405	55	-0,2	12,7			
innerorts .....	53	4	60	5	-11,7	X	338	33	330	32	2,4	3,1			
außerorts .....	9	4	13	6	X	X	66	29	75	23	-12,0	26,1			
Güterkraftfahrzeugen .....	518	120	537	133	-3,5	-9,8	2 610	963	2 837	914	-8,0	5,4			
innerorts .....	230	48	237	45	-3,0	6,7	1 082	336	1 206	326	-10,3	3,1			
außerorts .....	288	72	300	88	-4,0	-18,2	1 528	627	1 631	588	-6,3	6,6			
Landwirtschaftlichen															
Zugmaschinen .....	46	12	53	12	-13,2	-	160	36	202	45	-20,8	-20,0			
innerorts .....	18	8	19	5	-5,3	X	69	18	64	11	7,8	63,6			
außerorts .....	28	4	34	7	-17,6	X	91	18	138	34	-34,1	-47,1			
übrigen Kraftfahrzeugen .....	41	5	41	7	-	X	177	38	213	45	-16,9	-15,6			
innerorts .....	27	3	24	5	12,5	X	106	24	116	28	-8,6	-14,3			
außerorts .....	14	2	17	2	-17,6	-	71	14	97	17	-26,8	-17,6			
<b>Kraftfahrzeuge zus. ....</b>	<b>7 376</b>	<b>1 451</b>	<b>7 491</b>	<b>1 457</b>	<b>-1,5</b>	<b>-0,4</b>	<b>35 141</b>	<b>10 247</b>	<b>38 038</b>	<b>9 877</b>	<b>-7,6</b>	<b>3,7</b>			
innerorts .....	<b>4 308</b>	<b>770</b>	<b>4 411</b>	<b>820</b>	<b>-2,3</b>	<b>-6,1</b>	<b>19 642</b>	<b>5 253</b>	<b>21 546</b>	<b>5 153</b>	<b>-8,8</b>	<b>1,9</b>			
außerorts .....	<b>3 068</b>	<b>681</b>	<b>3 080</b>	<b>637</b>	<b>-0,4</b>	<b>6,9</b>	<b>15 499</b>	<b>4 994</b>	<b>16 492</b>	<b>4 724</b>	<b>-6,0</b>	<b>5,7</b>			
darunter flüchtig .....	306	91	276	103	10,9	-11,7	1 308	627	1 423	653	-8,1	-4,0			
innerorts .....	191	42	184	46	3,8	-8,7	858	293	966	303	-11,2	-3,3			
außerorts .....	115	49	92	57	25,0	-14,0	450	334	457	350	-1,5	-4,6			
<b>Fahrrädern .....</b>	<b>1 732</b>	<b>2</b>	<b>1 815</b>	<b>3</b>	<b>-4,6</b>	<b>X</b>	<b>4 915</b>	<b>4</b>	<b>6 283</b>	<b>9</b>	<b>-21,8</b>	<b>X</b>			
innerorts .....	<b>1 508</b>	<b>2</b>	<b>1 558</b>	<b>2</b>	<b>-3,2</b>	<b>-</b>	<b>4 361</b>	<b>4</b>	<b>5 521</b>	<b>8</b>	<b>-21,0</b>	<b>X</b>			
außerorts .....	<b>224</b>	<b>-</b>	<b>257</b>	<b>1</b>	<b>-12,8</b>	<b>X</b>	<b>554</b>	<b>-</b>	<b>762</b>	<b>1</b>	<b>-27,3</b>	<b>X</b>			
darunter:															
unter 15 Jahren .....	219	-	239	-	-8,4	-	626	-	799	-	-21,7	-			
innerorts .....	204	-	219	-	-6,8	-	584	-	744	-	-21,5	-			
außerorts .....	15	-	20	-	-25,0	-	42	-	55	-	-23,6	-			
anderen Fahrzeugen .....	<b>37</b>	<b>19</b>	<b>56</b>	<b>9</b>	<b>-33,9</b>	<b>X</b>	<b>196</b>	<b>112</b>	<b>251</b>	<b>82</b>	<b>-21,9</b>	<b>36,6</b>			
innerorts .....	<b>28</b>	<b>10</b>	<b>40</b>	<b>5</b>	<b>-30,0</b>	<b>X</b>	<b>139</b>	<b>59</b>	<b>191</b>	<b>45</b>	<b>-27,2</b>	<b>31,1</b>			
außerorts .....	<b>9</b>	<b>9</b>	<b>16</b>	<b>4</b>	<b>X</b>	<b>X</b>	<b>57</b>	<b>53</b>	<b>60</b>	<b>37</b>	<b>-5,0</b>	<b>43,2</b>			
<b>Fußgänger .....</b>	<b>353</b>	<b>2</b>	<b>379</b>	<b>2</b>	<b>-6,9</b>	<b>-</b>	<b>2 103</b>	<b>7</b>	<b>2 275</b>	<b>7</b>	<b>-7,6</b>	<b>-</b>			
innerorts .....	<b>331</b>	<b>2</b>	<b>352</b>	<b>2</b>	<b>-6,0</b>	<b>-</b>	<b>1 966</b>	<b>7</b>	<b>2 144</b>	<b>6</b>	<b>-8,3</b>	<b>X</b>			
außerorts .....	<b>22</b>	<b>-</b>	<b>27</b>	<b>-</b>	<b>-18,5</b>	<b>-</b>	<b>137</b>	<b>-</b>	<b>131</b>	<b>1</b>	<b>4,6</b>	<b>X</b>			
darunter:															
unter 15 Jahren .....	82	-	88	-	-6,8	-	405	-	492	-	-17,7	-			
innerorts .....	79	-	85	-	-7,1	-	391	-	473	-	-17,3	-			
außerorts .....	3	-	3	-	-	-	14	-	19	-	-26,3	-			
65 Jahre und mehr .....	70	-	96	-	-27,1	-	463	1	507	-	-8,7	X			
innerorts .....	63	-	90	-	-30,0	-	437	1	489	-	-10,6	X			
außerorts .....	7	-	6	-	X	-	26	-	18	-	44,4	-			
<b>Andere Personen .....</b>	<b>29</b>	<b>2</b>	<b>48</b>	<b>-</b>	<b>-39,6</b>	<b>X</b>	<b>135</b>	<b>5</b>	<b>177</b>	<b>9</b>	<b>-23,7</b>	<b>X</b>			
innerorts .....	<b>19</b>	<b>2</b>	<b>31</b>	<b>-</b>	<b>-38,7</b>	<b>X</b>	<b>102</b>	<b>3</b>	<b>126</b>	<b>4</b>	<b>-19,0</b>	<b>X</b>			
außerorts .....	<b>10</b>	<b>-</b>	<b>17</b>	<b>-</b>	<b>-41,2</b>	<b>-</b>	<b>33</b>	<b>2</b>	<b>51</b>	<b>5</b>	<b>-35,3</b>	<b>X</b>			
<b>Insgesamt .....</b>	<b>9 527</b>	<b>1 476</b>	<b>9 789</b>	<b>1 471</b>	<b>-2,7</b>	<b>0,3</b>	<b>42 490</b>	<b>10 375</b>	<b>47 024</b>	<b>9 984</b>	<b>-9,6</b>	<b>3,9</b>			
innerorts .....	<b>6 194</b>	<b>786</b>	<b>6 392</b>	<b>829</b>	<b>-3,1</b>	<b>-5,2</b>	<b>26 210</b>	<b>5 326</b>	<b>29 528</b>	<b>5 216</b>	<b>-11,2</b>	<b>2,1</b>			
außerorts .....	<b>3 333</b>	<b>690</b>	<b>3 397</b>	<b>642</b>	<b>-1,9</b>	<b>7,5</b>	<b>16 280</b>	<b>5 049</b>	<b>17 496</b>	<b>4 768</b>	<b>-7,0</b>	<b>5,9</b>			
darunter:															
unter 15 Jahren .....	305	-	331	-	-7,9	-	1 048	2	1 321	1	-20,7	X			
innerorts .....	287	-	307	-	-6,5	-	991	2	1 243	1	-20,3	X			
außerorts .....	18	-	24	-	-25,0	-	57	-	78	-	-26,9	-			
65 Jahre und mehr .....	1 194	159	1 192	159	0,2	-	4 891	1 019	5 373	986	-9,0	3,3			
innerorts .....	862	99	813	93	6,0	6,5	3 432	608	3 749	572	-8,5	6,3			
außerorts .....	332	60	379	66	-12,4	-9,1	1 459	411	1 624	414	-10,2	-0,7			

<sup>1)</sup> Schwerwiegender Unfall mit Sachschaden (im engeren Sinne).

## 7. Straßenverkehrsunfälle und Verunglückte in Bayern im Juni 2013 nach Tagen

Tagesdatum Ortslage	Unfälle mit Personen- schaden	davon mit			Verunglückte			Unfälle mit schwer- wiegendem Sachschaden <sup>1)</sup>	Unfälle mit Personen- und schwer- wiegendem Sachschaden <sup>1)</sup>
		Getöteten	Schwer- verletzten	Leicht-	Getötete	Schwer- verletzte	Leicht-		
<b>Innerorts</b>									
1. Samstag .....	48	-	3	45	-	3	63	14	62
2. Sonntag .....	33	-	3	30	-	7	39	11	44
3. Montag .....	112	-	11	101	-	11	123	16	128
4. Dienstag .....	93	1	22	70	1	24	85	6	99
5. Mittwoch .....	129	1	24	104	1	24	124	16	145
6. Donnerstag .....	163	1	19	143	1	19	165	17	180
7. Freitag .....	147	-	23	124	-	23	148	8	155
8. Samstag .....	121	-	30	91	-	31	104	13	134
9. Sonntag .....	77	-	24	53	-	26	107	6	83
10. Montag .....	108	-	15	93	-	17	116	12	120
11. Dienstag .....	103	1	13	89	1	13	109	13	116
12. Mittwoch .....	122	-	15	107	-	15	123	14	136
13. Donnerstag .....	155	-	22	133	-	23	172	25	180
14. Freitag .....	116	-	14	102	-	14	116	16	132
15. Samstag .....	114	-	17	97	-	17	119	9	123
16. Sonntag .....	105	1	25	79	1	25	105	12	117
17. Montag .....	181	1	28	152	1	30	181	16	197
18. Dienstag .....	140	-	27	113	-	28	137	11	151
19. Mittwoch .....	149	1	18	130	1	19	150	13	162
20. Donnerstag .....	135	-	19	116	-	19	137	14	149
21. Freitag .....	152	1	27	124	1	27	149	14	166
22. Samstag .....	92	1	17	74	1	17	88	18	110
23. Sonntag .....	75	1	12	62	1	12	83	8	83
24. Montag .....	101	1	17	83	1	17	95	17	118
25. Dienstag .....	82	-	11	71	-	14	87	13	95
26. Mittwoch .....	88	-	14	74	-	15	83	12	100
27. Donnerstag .....	96	-	7	89	-	7	108	9	105
28. Freitag .....	94	-	13	81	-	13	97	15	109
29. Samstag .....	72	-	6	66	-	6	94	20	92
30. Sonntag .....	62	-	16	46	-	17	73	9	71
<b>Zusammen .....</b>	<b>3 265</b>	<b>11</b>	<b>512</b>	<b>2 742</b>	<b>11</b>	<b>533</b>	<b>3 380</b>	<b>397</b>	<b>3 662</b>
<b>Außerorts, einschließlich Autobahn</b>									
1. Samstag .....	43	-	9	34	-	9	67	29	72
2. Sonntag .....	32	1	4	27	1	4	48	25	57
3. Montag .....	52	1	10	41	1	13	66	18	70
4. Dienstag .....	67	4	15	48	5	18	65	9	76
5. Mittwoch .....	69	3	19	47	3	21	69	9	78
6. Donnerstag .....	87	2	16	69	4	18	109	13	100
7. Freitag .....	74	2	15	57	2	16	92	12	86
8. Samstag .....	96	1	36	59	1	49	122	10	106
9. Sonntag .....	69	5	27	37	5	33	68	8	77
10. Montag .....	67	1	12	54	1	14	80	33	100
11. Dienstag .....	63	3	11	49	3	12	74	10	73
12. Mittwoch .....	51	1	13	37	1	17	58	3	54
13. Donnerstag .....	87	1	29	57	1	35	87	20	107
14. Freitag .....	59	4	19	36	4	25	67	15	74
15. Samstag .....	72	1	27	44	1	31	58	13	85
16. Sonntag .....	89	5	37	47	5	41	80	11	100
17. Montag .....	73	2	18	53	2	20	79	9	82
18. Dienstag .....	67	4	18	45	4	22	71	13	80
19. Mittwoch .....	76	1	18	57	1	20	81	8	84
20. Donnerstag .....	68	3	20	45	3	22	76	13	81
21. Freitag .....	50	1	6	43	1	7	67	10	60
22. Samstag .....	62	1	21	40	1	27	70	12	74
23. Sonntag .....	45	3	13	29	3	14	40	12	57
24. Montag .....	48	-	11	37	-	12	56	17	65
25. Dienstag .....	50	1	15	34	1	19	54	16	66
26. Mittwoch .....	36	-	6	30	-	6	42	9	45
27. Donnerstag .....	37	-	9	28	-	10	44	12	49
28. Freitag .....	48	-	7	41	-	7	71	14	62
29. Samstag .....	60	-	15	45	-	18	82	29	89
30. Sonntag .....	55	3	20	32	3	27	55	6	61
<b>Zusammen .....</b>	<b>1 852</b>	<b>54</b>	<b>496</b>	<b>1 302</b>	<b>57</b>	<b>587</b>	<b>2 098</b>	<b>418</b>	<b>2 270</b>

<sup>1)</sup> Schwerwiegender Unfall mit Sachschaden (im engeren Sinne)

Noch: 7. Straßenverkehrsunfälle und Verunglückte in Bayern im Juni 2013 nach Tagen

Tagesdatum Ortslage	Unfälle mit Personen- schaden	davon mit			Verunglückte			Unfälle mit schwer- wiegendem Sachschaden <sup>1)</sup>	Unfälle mit Personen- und schwer- wiegendem Sachschaden <sup>1)</sup>
		Getöteten	Schwer- verletzten	Leicht-	Getötete	Schwer- verletzte	Leicht-		
<b>Innerorts und außerorts zusammen</b>									
1. Samstag .....	91	-	12	79	-	12	130	43	134
2. Sonntag .....	65	1	7	57	1	11	87	36	101
3. Montag .....	164	1	21	142	1	24	189	34	198
4. Dienstag .....	160	5	37	118	6	42	150	15	175
5. Mittwoch .....	198	4	43	151	4	45	193	25	223
6. Donnerstag .....	250	3	35	212	5	37	274	30	280
7. Freitag .....	221	2	38	181	2	39	240	20	241
8. Samstag .....	217	1	66	150	1	80	226	23	240
9. Sonntag .....	146	5	51	90	5	59	175	14	160
10. Montag .....	175	1	27	147	1	31	196	45	220
11. Dienstag .....	166	4	24	138	4	25	183	23	189
12. Mittwoch .....	173	1	28	144	1	32	181	17	190
13. Donnerstag .....	242	1	51	190	1	58	259	45	287
14. Freitag .....	175	4	33	138	4	39	183	31	206
15. Samstag .....	186	1	44	141	1	48	177	22	208
16. Sonntag .....	194	6	62	126	6	66	185	23	217
17. Montag .....	254	3	46	205	3	50	260	25	279
18. Dienstag .....	207	4	45	158	4	50	208	24	231
19. Mittwoch .....	225	2	36	187	2	39	231	21	246
20. Donnerstag .....	203	3	39	161	3	41	213	27	230
21. Freitag .....	202	2	33	167	2	34	216	24	226
22. Samstag .....	154	2	38	114	2	44	158	30	184
23. Sonntag .....	120	4	25	91	4	26	123	20	140
24. Montag .....	149	1	28	120	1	29	151	34	183
25. Dienstag .....	132	1	26	105	1	33	141	29	161
26. Mittwoch .....	124	-	20	104	-	21	125	21	145
27. Donnerstag .....	133	-	16	117	-	17	152	21	154
28. Freitag .....	142	-	20	122	-	20	168	29	171
29. Samstag .....	132	-	21	111	-	24	176	49	181
30. Sonntag .....	117	3	36	78	3	44	128	15	132
<b>Insgesamt .....</b>	<b>5 117</b>	<b>65</b>	<b>1 008</b>	<b>4 044</b>	<b>68</b>	<b>1 120</b>	<b>5 478</b>	<b>815</b>	<b>5 932</b>
<b>darunter auf Autobahnen</b>									
1. Samstag .....	14	-	1	13	-	1	25	18	32
2. Sonntag .....	8	-	-	8	-	-	14	20	28
3. Montag .....	5	-	2	3	-	2	6	10	15
4. Dienstag .....	14	-	3	11	-	3	13	3	17
5. Mittwoch .....	7	-	3	4	-	4	11	4	11
6. Donnerstag .....	15	1	4	10	3	5	23	3	18
7. Freitag .....	15	1	3	11	1	4	18	8	23
8. Samstag .....	16	1	3	12	1	8	45	5	21
9. Sonntag .....	6	-	-	6	-	-	8	4	10
10. Montag .....	20	-	1	19	-	1	27	27	47
11. Dienstag .....	13	-	-	13	-	-	16	3	16
12. Mittwoch .....	9	-	1	8	-	1	13	2	11
13. Donnerstag .....	18	1	4	13	1	6	21	7	25
14. Freitag .....	12	-	4	8	-	6	12	7	19
15. Samstag .....	7	-	3	4	-	3	6	3	10
16. Sonntag .....	15	1	-	14	1	-	23	2	17
17. Montag .....	10	-	2	8	-	2	13	1	11
18. Dienstag .....	12	3	1	8	3	4	13	4	16
19. Mittwoch .....	11	1	-	10	1	-	18	1	12
20. Donnerstag .....	15	1	3	11	1	4	20	10	25
21. Freitag .....	12	-	-	12	-	-	22	3	15
22. Samstag .....	20	1	4	15	1	7	30	5	25
23. Sonntag .....	8	1	2	5	1	3	7	6	14
24. Montag .....	13	-	2	11	-	2	16	10	23
25. Dienstag .....	7	-	3	4	-	3	6	8	15
26. Mittwoch .....	9	-	-	9	-	-	12	3	12
27. Donnerstag .....	16	-	3	13	-	4	18	5	21
28. Freitag .....	14	-	-	14	-	-	20	5	19
29. Samstag .....	16	-	3	13	-	5	26	20	36
30. Sonntag .....	9	-	2	7	-	2	16	1	10
<b>Zusammen .....</b>	<b>366</b>	<b>12</b>	<b>57</b>	<b>297</b>	<b>14</b>	<b>80</b>	<b>518</b>	<b>208</b>	<b>574</b>

<sup>1)</sup> Schwerwiegender Unfall mit Sachschaden (im engeren Sinne)

## 8. Straßenverkehrsunfälle und Verunglückte in Bayern nach Unfalltypen

Unfalltyp — Ortslage	2013				2012				Zu- bzw. Abnahme (-)			
	Unfälle mit Personen- schaden	Verunglückte			Unfälle mit Personen- schaden	Verunglückte			Unfälle mit Personen- schaden	Getötete	Schwer- verletzte	Leicht-
		Getötete	Schwer- verletzte	Leicht-		Getötete	Schwer- verletzte	Leicht-				
	Anzahl								%			

### Juni

Fahrunfall .....	1 040	19	348	875	1 068	31	386	906	-2,6	-38,7	-9,8	-3,4
innerorts .....	477	2	137	392	413	1	121	339	15,5	X	13,2	15,6
außerorts .....	563	17	211	483	655	30	265	567	-14,0	-43,3	-20,4	-14,8
Abbiege-Unfall .....	574	1	101	662	634	6	142	720	-9,5	X	-28,9	-8,1
innerorts .....	434	-	57	471	482	3	81	523	-10,0	X	-29,6	-9,9
außerorts .....	140	1	44	191	152	3	61	197	-7,9	X	-27,9	-3,0
Einbiegen/Kreuzenunfall ....	1 138	8	216	1 280	1 173	11	246	1 341	-3,0	X	-12,2	-4,5
innerorts .....	860	-	117	917	871	3	131	964	-1,3	X	-10,7	-4,9
außerorts .....	278	8	99	363	302	8	115	377	-7,9	-	-13,9	-3,7
Überschreitenunfall .....	168	2	34	156	185	3	54	155	-9,2	X	-37,0	0,6
innerorts .....	158	1	32	147	177	3	51	145	-10,7	X	-37,3	1,4
außerorts .....	10	1	2	9	8	-	3	10	X	X	X	X
Unfall durch ruhenden Verkehr .....	103	-	12	102	97	1	13	97	6,2	X	-7,7	5,2
innerorts .....	98	-	8	100	92	1	12	92	6,5	X	X	8,7
außerorts .....	5	-	4	2	5	-	1	5	-	-	X	X
Unfall im Längsverkehr .....	1 303	23	212	1 665	1 248	21	241	1 542	4,4	9,5	-12,0	8,0
innerorts .....	681	2	63	838	680	3	79	853	0,1	X	-20,3	-1,8
außerorts .....	622	21	149	827	568	18	162	689	9,5	16,7	-8,0	20,0
Sonstiger Unfall .....	791	15	197	738	854	12	192	770	-7,4	25,0	2,6	-4,2
innerorts .....	557	6	119	515	623	2	116	573	-10,6	X	2,6	-10,1
außerorts .....	234	9	78	223	231	10	76	197	1,3	X	2,6	13,2
<b>Insgesamt .....</b>	<b>5 117</b>	<b>68</b>	<b>1 120</b>	<b>5 478</b>	<b>5 259</b>	<b>85</b>	<b>1 274</b>	<b>5 531</b>	<b>-2,7</b>	<b>-20,0</b>	<b>-12,1</b>	<b>-1,0</b>
<b>innerorts .....</b>	<b>3 265</b>	<b>11</b>	<b>533</b>	<b>3 380</b>	<b>3 338</b>	<b>16</b>	<b>591</b>	<b>3 489</b>	<b>-2,2</b>	<b>-31,3</b>	<b>-9,8</b>	<b>-3,1</b>
<b>außerorts .....</b>	<b>1 852</b>	<b>57</b>	<b>587</b>	<b>2 098</b>	<b>1 921</b>	<b>69</b>	<b>683</b>	<b>2 042</b>	<b>-3,6</b>	<b>-17,4</b>	<b>-14,1</b>	<b>2,7</b>

### Januar - Juni

Fahrunfall .....	4 936	93	1 500	4 745	5 082	99	1 693	4 628	-2,9	-6,1	-11,4	2,5
innerorts .....	1 622	11	443	1 450	1 758	7	477	1 556	-7,7	X	-7,1	-6,8
außerorts .....	3 314	82	1 057	3 295	3 324	92	1 216	3 072	-0,3	-10,9	-13,1	7,3
Abbiege-Unfall .....	2 506	11	440	3 049	2 974	20	620	3 561	-15,7	-45,0	-29,0	-14,4
innerorts .....	1 859	7	239	2 118	2 181	9	362	2 455	-14,8	X	-34,0	-13,7
außerorts .....	647	4	201	931	793	11	258	1 106	-18,4	X	-22,1	-15,8
Einbiegen/Kreuzenunfall ....	4 764	33	868	5 646	5 456	41	1 010	6 530	-12,7	-19,5	-14,1	-13,5
innerorts .....	3 491	7	434	3 932	3 991	13	544	4 575	-12,5	X	-20,2	-14,1
außerorts .....	1 273	26	434	1 714	1 465	28	466	1 955	-13,1	-7,1	-6,9	-12,3
Überschreitenunfall .....	962	16	280	775	1 034	17	325	818	-7,0	-5,9	-13,8	-5,3
innerorts .....	912	8	256	742	994	14	301	792	-8,2	X	-15,0	-6,3
außerorts .....	50	8	24	33	40	3	24	26	25,0	X	-	26,9
Unfall durch ruhenden Verkehr .....	371	2	45	373	415	3	53	415	-10,6	X	-15,1	-10,1
innerorts .....	348	-	35	350	388	1	47	386	-10,3	X	-25,5	-9,3
außerorts .....	23	2	10	23	27	2	6	29	-14,8	-	X	-20,7
Unfall im Längsverkehr .....	5 692	78	922	7 605	6 221	88	1 084	8 254	-8,5	-11,4	-14,9	-7,9
innerorts .....	2 928	4	253	3 749	3 245	9	306	4 142	-9,8	X	-17,3	-9,5
außerorts .....	2 764	74	669	3 856	2 976	79	778	4 112	-7,1	-6,3	-14,0	-6,2
Sonstiger Unfall .....	3 215	43	749	2 994	3 649	39	864	3 313	-11,9	10,3	-13,3	-9,6
innerorts .....	2 278	15	465	2 056	2 638	12	538	2 390	-13,6	25,0	-13,6	-14,0
außerorts .....	937	28	284	938	1 011	27	326	923	-7,3	3,7	-12,9	1,6
<b>Insgesamt .....</b>	<b>22 446</b>	<b>276</b>	<b>4 804</b>	<b>25 187</b>	<b>24 831</b>	<b>307</b>	<b>5 649</b>	<b>27 519</b>	<b>-9,6</b>	<b>-10,1</b>	<b>-15,0</b>	<b>-8,5</b>
<b>innerorts .....</b>	<b>13 438</b>	<b>52</b>	<b>2 125</b>	<b>14 397</b>	<b>15 195</b>	<b>65</b>	<b>2 575</b>	<b>16 296</b>	<b>-11,6</b>	<b>-20,0</b>	<b>-17,5</b>	<b>-11,7</b>
<b>außerorts .....</b>	<b>9 008</b>	<b>224</b>	<b>2 679</b>	<b>10 790</b>	<b>9 636</b>	<b>242</b>	<b>3 074</b>	<b>11 223</b>	<b>-6,5</b>	<b>-7,4</b>	<b>-12,8</b>	<b>-3,9</b>

## 9. Getötete und Verletzte im Straßenverkehr in

Im Alter von ... bis unter ... Jahren  Geschlecht	Getötete						Schwerverletzte					
	Juni		Zu- bzw. Abnah- me (-)	Januar - Juni		Zu- bzw. Abnah- me (-)	Juni		Zu- bzw. Abnah- me (-)	Januar - Juni		Zu- bzw. Abnah- me (-)
	2013	2012		2013	2012		2013	2012		2013	2012	
	Anzahl		%	Anzahl		%	Anzahl		%	Anzahl		%
unter 15 .....	3	2	X	6	7	X	67	75	-10,7	264	314	-15,9
männlich .....	2	1	X	4	4	-	47	52	-9,6	156	198	-21,2
weiblich .....	1	1	-	2	3	X	20	23	-13,0	108	116	-6,9
15 - 18 .....	2	4	X	9	14	X	73	84	-13,1	257	292	-12,0
männlich .....	2	3	X	7	9	X	49	56	-12,5	165	191	-13,6
weiblich .....	-	1	X	2	5	X	24	28	-14,3	92	101	-8,9
18 - 21 .....	2	7	X	23	34	-32,4	98	115	-14,8	454	534	-15,0
männlich .....	1	6	X	14	27	-48,1	56	83	-32,5	266	345	-22,9
weiblich .....	1	1	-	9	7	X	42	32	31,3	188	189	-0,5
21 - 25 .....	9	11	X	26	31	-16,1	84	108	-22,2	412	468	-12,0
männlich .....	8	9	X	19	22	-13,6	59	79	-25,3	263	304	-13,5
weiblich .....	1	2	X	7	9	X	25	29	-13,8	149	164	-9,1
25 - 30 .....	2	9	X	18	22	-18,2	80	92	-13,0	356	400	-11,0
männlich .....	-	9	X	12	19	-36,8	60	60	-	231	255	-9,4
weiblich .....	2	-	X	6	3	X	20	32	-37,5	125	145	-13,8
30 - 35 .....	4	7	X	15	11	36,4	61	71	-14,1	274	322	-14,9
männlich .....	4	6	X	11	9	X	43	50	-14,0	177	208	-14,9
weiblich .....	-	1	X	4	2	X	18	21	-14,3	97	114	-14,9
35 - 40 .....	5	3	X	18	9	X	53	62	-14,5	232	304	-23,7
männlich .....	3	3	-	15	8	X	36	41	-12,2	141	194	-27,3
weiblich .....	2	-	X	3	1	X	17	21	-19,0	91	110	-17,3
40 - 45 .....	7	7	-	22	19	15,8	74	80	-7,5	288	343	-16,0
männlich .....	5	7	X	18	16	12,5	52	54	-3,7	186	211	-11,8
weiblich .....	2	-	X	4	3	X	22	26	-15,4	102	132	-22,7
45 - 50 .....	9	5	X	21	18	16,7	97	90	7,8	395	480	-17,7
männlich .....	8	5	X	18	14	28,6	69	63	9,5	264	309	-14,6
weiblich .....	1	-	X	3	4	X	28	27	3,7	131	171	-23,4
50 - 55 .....	-	5	X	12	18	-33,3	96	105	-8,6	383	492	-22,2
männlich .....	-	4	X	10	12	-16,7	55	68	-19,1	233	299	-22,1
weiblich .....	-	1	X	2	6	X	41	37	10,8	150	193	-22,3
55 - 60 .....	2	5	X	16	15	6,7	78	91	-14,3	329	375	-12,3
männlich .....	2	2	-	14	10	40,0	52	63	-17,5	204	235	-13,2
weiblich .....	-	3	X	2	5	X	26	28	-7,1	125	140	-10,7
60 - 65 .....	4	3	X	13	23	-43,5	66	65	1,5	270	293	-7,8
männlich .....	1	1	-	8	16	X	44	49	-10,2	169	179	-5,6
weiblich .....	3	2	X	5	7	X	22	16	37,5	101	114	-11,4
65 - 70 .....	3	7	X	11	20	-45,0	52	47	10,6	194	221	-12,2
männlich .....	2	5	X	5	13	X	28	24	16,7	93	121	-23,1
weiblich .....	1	2	X	6	7	X	24	23	4,3	101	100	1,0
70 - 75 .....	1	6	X	15	26	-42,3	60	68	-11,8	281	291	-3,4
männlich .....	1	5	X	11	22	-50,0	29	41	-29,3	134	144	-6,9
weiblich .....	-	1	X	4	4	-	31	27	14,8	147	147	-
75 und mehr .....	15	4	X	51	40	27,5	81	121	-33,1	415	520	-20,2
männlich .....	8	1	X	30	26	15,4	42	63	-33,3	203	249	-18,5
weiblich .....	7	3	X	21	14	50,0	39	58	-32,8	212	271	-21,8
<b>Zusammen .....</b>	<b>68</b>	<b>85</b>	<b>-20,0</b>	<b>276</b>	<b>307</b>	<b>-10,1</b>	<b>1 120</b>	<b>1 274</b>	<b>-12,1</b>	<b>4 804</b>	<b>5 649</b>	<b>-15,0</b>
<b>männlich .....</b>	<b>47</b>	<b>67</b>	<b>-29,9</b>	<b>196</b>	<b>227</b>	<b>-13,7</b>	<b>721</b>	<b>846</b>	<b>-14,8</b>	<b>2 885</b>	<b>3 442</b>	<b>-16,2</b>
<b>weiblich .....</b>	<b>21</b>	<b>18</b>	<b>16,7</b>	<b>80</b>	<b>80</b>	<b>-</b>	<b>399</b>	<b>428</b>	<b>-6,8</b>	<b>1 919</b>	<b>2 207</b>	<b>-13,0</b>
Ohne Angabe .....	-	-	-	-	-	-	-	-	-	-	-	-
<b>Insgesamt</b>	<b>68</b>	<b>85</b>	<b>-20,0</b>	<b>276</b>	<b>307</b>	<b>-10,1</b>	<b>1 120</b>	<b>1 274</b>	<b>-12,1</b>	<b>4 804</b>	<b>5 649</b>	<b>-15,0</b>

## Bayern nach Altersgruppen und Geschlecht

Leichtverletzte						Verunglückte insgesamt						Im Alter von ... bis unter ... Jahren ----- Geschlecht
Juni		Zu- bzw. Abnah- me (-)	Januar - Juni		Zu- bzw. Abnah- me (-)	Juni		Zu- bzw. Abnah- me (-)	Januar - Juni		Zu- bzw. Abnah- me (-)	
2013	2012		2013	2012		2013	2012		2013	2012		
Anzahl	%	Anzahl		%	Anzahl		%	Anzahl		%		
392	403	-2,7	1 578	1 933	-18,4	462	480	-3,8	1 848	2 254	-18,0	..... unter 15
220	222	-0,9	871	1 095	-20,5	269	275	-2,2	1 031	1 297	-20,5	..... männlich
172	181	-5,0	707	838	-15,6	193	205	-5,9	817	957	-14,6	..... weiblich
384	310	23,9	1 266	1 430	-11,5	459	398	15,3	1 532	1 736	-11,8	..... 15 - 18
254	194	30,9	731	824	-11,3	305	253	20,6	903	1 024	-11,8	..... männlich
130	116	12,1	535	606	-11,7	154	145	6,2	629	712	-11,7	..... weiblich
486	584	-16,8	2 538	2 958	-14,2	586	706	-17,0	3 015	3 526	-14,5	..... 18 - 21
260	309	-15,9	1 257	1 558	-19,3	317	398	-20,4	1 537	1 930	-20,4	..... männlich
226	275	-17,8	1 281	1 400	-8,5	269	308	-12,7	1 478	1 596	-7,4	..... weiblich
518	559	-7,3	2 633	2 892	-9,0	611	678	-9,9	3 071	3 391	-9,4	..... 21 - 25
295	301	-2,0	1 296	1 467	-11,7	362	389	-6,9	1 578	1 793	-12,0	..... männlich
223	258	-13,6	1 337	1 425	-6,2	249	289	-13,8	1 493	1 598	-6,6	..... weiblich
529	515	2,7	2 555	2 536	0,7	611	616	-0,8	2 929	2 958	-1,0	..... 25 - 30
298	289	3,1	1 368	1 334	2,5	358	358	-	1 611	1 608	0,2	..... männlich
231	226	2,2	1 187	1 202	-1,2	253	258	-1,9	1 318	1 350	-2,4	..... weiblich
387	444	-12,8	2 022	2 170	-6,8	452	522	-13,4	2 311	2 503	-7,7	..... 30 - 35
230	229	0,4	1 088	1 169	-6,9	277	285	-2,8	1 276	1 386	-7,9	..... männlich
157	215	-27,0	934	1 001	-6,7	175	237	-26,2	1 035	1 117	-7,3	..... weiblich
346	335	3,3	1 736	1 831	-5,2	404	400	1,0	1 986	2 144	-7,4	..... 35 - 40
203	206	-1,5	939	1 030	-8,8	242	250	-3,2	1 095	1 232	-11,1	..... männlich
143	129	10,9	797	801	-0,5	162	150	8,0	891	912	-2,3	..... weiblich
418	398	5,0	2 001	2 238	-10,6	499	485	2,9	2 311	2 600	-11,1	..... 40 - 45
238	228	4,4	1 057	1 248	-15,3	295	289	2,1	1 261	1 475	-14,5	..... männlich
180	170	5,9	944	990	-4,6	204	196	4,1	1 050	1 125	-6,7	..... weiblich
476	474	0,4	2 224	2 321	-4,2	582	569	2,3	2 640	2 819	-6,3	..... 45 - 50
251	292	-14,0	1 177	1 284	-8,3	328	360	-8,9	1 459	1 607	-9,2	..... männlich
225	182	23,6	1 047	1 037	1,0	254	209	21,5	1 181	1 212	-2,6	..... weiblich
388	396	-2,0	1 852	1 931	-4,1	484	506	-4,3	2 247	2 441	-7,9	..... 50 - 55
237	225	5,3	1 017	1 094	-7,0	292	297	-1,7	1 260	1 405	-10,3	..... männlich
151	171	-11,7	835	837	-0,2	192	209	-8,1	987	1 036	-4,7	..... weiblich
308	289	6,6	1 330	1 461	-9,0	388	385	0,8	1 675	1 851	-9,5	..... 55 - 60
182	178	2,2	708	813	-12,9	236	243	-2,9	926	1 058	-12,5	..... männlich
126	111	13,5	622	648	-4,0	152	142	7,0	749	793	-5,5	..... weiblich
215	229	-6,1	964	1 068	-9,7	285	297	-4,0	1 247	1 384	-9,9	..... 60 - 65
108	125	-13,6	516	592	-12,8	153	175	-12,6	693	787	-11,9	..... männlich
107	104	2,9	448	476	-5,9	132	122	8,2	554	597	-7,2	..... weiblich
168	164	2,4	695	795	-12,6	223	218	2,3	900	1 036	-13,1	..... 65 - 70
96	84	14,3	377	428	-11,9	126	113	11,5	475	562	-15,5	..... männlich
72	80	-10,0	318	367	-13,4	97	105	-7,6	425	474	-10,3	..... weiblich
193	187	3,2	724	816	-11,3	254	261	-2,7	1 020	1 133	-10,0	..... 70 - 75
110	110	-	371	455	-18,5	140	156	-10,3	516	621	-16,9	..... männlich
83	77	7,8	353	361	-2,2	114	105	8,6	504	512	-1,6	..... weiblich
267	238	12,2	1 054	1 120	-5,9	363	363	-	1 520	1 680	-9,5	..... 75 und mehr
142	110	29,1	549	563	-2,5	192	174	10,3	782	838	-6,7	..... männlich
125	128	-2,3	505	557	-9,3	171	189	-9,5	738	842	-12,4	..... weiblich
<b>5 475</b>	<b>5 525</b>	<b>-0,9</b>	<b>25 172</b>	<b>27 500</b>	<b>-8,5</b>	<b>6 663</b>	<b>6 884</b>	<b>-3,2</b>	<b>30 252</b>	<b>33 456</b>	<b>-9,6</b>	..... <b>Zusammen</b>
<b>3 124</b>	<b>3 102</b>	<b>0,7</b>	<b>13 322</b>	<b>14 954</b>	<b>-10,9</b>	<b>3 892</b>	<b>4 015</b>	<b>-3,1</b>	<b>16 403</b>	<b>18 623</b>	<b>-11,9</b>	..... <b>männlich</b>
<b>2 351</b>	<b>2 423</b>	<b>-3,0</b>	<b>11 850</b>	<b>12 546</b>	<b>-5,5</b>	<b>2 771</b>	<b>2 869</b>	<b>-3,4</b>	<b>13 849</b>	<b>14 833</b>	<b>-6,6</b>	..... <b>weiblich</b>
3	6	X	15	19	-21,1	3	6	X	15	19	-21,1	..... Ohne Angabe
<b>5 478</b>	<b>5 531</b>	<b>-1,0</b>	<b>25 187</b>	<b>27 519</b>	<b>-8,5</b>	<b>6 666</b>	<b>6 890</b>	<b>-3,3</b>	<b>30 267</b>	<b>33 475</b>	<b>-9,6</b>	<b>Insgesamt</b>