



Statistische Berichte

Kennziffer
H 1 1 m
9/2013

Straßenverkehrsunfälle in Bayern im September 2013





Alle Veröffentlichungen im Internet unter
www.statistik.bayern.de/veroeffentlichungen

Diesen Code einfach mit der entsprechenden App scannen, um zum angegebenen Link zu gelangen.

Kostenlos

ist der Download von allen Statistischen Berichten (meist PDF- und Excel-Format) sowie von ausgewählten anderen Publikationen (Informationelle Grundversorgung).

Kostenpflichtig

sind die links genannten Veröffentlichungen in gedruckter Form sowie die Druck- und Dateiausgaben (auch auf Datenträger) aller anderen Veröffentlichungen. Bestellung direkt beim Vertrieb, per E-Mail oder Fax.

Impressum

Statistische Berichte

bieten in tabellarischer Form neuestes Zahlenmaterial der jeweiligen Erhebung. Dieses wird, soweit erforderlich, methodisch erläutert und kurz kommentiert.

Herausgeber, Druck und Vertrieb

Bayerisches Landesamt für
Statistik und Datenverarbeitung
St.-Martin-Str. 47
81541 München

Vertrieb

E-Mail vertrieb@statistik.bayern.de
Telefon 089 2119-3205
Telefax 089 2119-3457
Internet www.statistik.bayern.de/veroeffentlichungen

Auskunftsdienst

E-Mail info@statistik.bayern.de
Telefon 089 2119-3218
Telefax 089 2119-3580

© Bayerisches Landesamt für Statistik und Datenverarbeitung, München 2013

Vervielfältigung und Verbreitung, auch auszugsweise, mit Quellenangabe gestattet.

Zeichenerklärung

- 0 mehr als nichts, aber weniger als die Hälfte der kleinsten in der Tabelle nachgewiesenen Einheit
- nichts vorhanden oder keine Veränderung
- / keine Angabe, da Zahl nicht sicher genug
- Zahlenwert unbekannt, geheimzuhalten oder nicht rechenbar
- ... Angabe fällt später an
- x Tabellenfach gesperrt, da Aussage nicht sinnvoll
- () Nachweis unter dem Vorbehalt, dass der Zahlenwert erhebliche Fehler aufweisen kann
- p vorläufiges Ergebnis
- r berichtigtes Ergebnis
- s geschätztes Ergebnis
- D Durchschnitt
- ≙ entspricht

Auf- und Abrundungen

Im Allgemeinen ist ohne Rücksicht auf die Endsummen auf- bzw. abgerundet worden. Deshalb können sich bei der Summierung von Einzelangaben geringfügige Abweichungen zu den ausgewiesenen Endsummen ergeben. Bei der Aufgliederung der Gesamtheit in Prozent kann die Summe der Einzelwerte wegen Rundens vom Wert 100 % abweichen. Eine Abstimmung auf 100 % erfolgt im Allgemeinen nicht.

Inhaltsverzeichnis

Vorbemerkungen	4
Abbildungen und Tabellen	
Abb. 1 Straßenverkehrsunfälle und deren Folgen in Bayern seit Januar 2011	6
1. Straßenverkehrsunfälle und Verunglückte in Bayern	7
2. Straßenverkehrsunfälle und Verunglückte in Bayern nach Monaten	8
3. Straßenverkehrsunfälle und Verunglückte in Bayern im September 2013 nach Kreisen	9
4. Straßenverkehrsunfälle und Verunglückte in Bayern nach Straßenarten	15
5. Verunglückte im Straßenverkehr in Bayern nach Art der Verkehrsbeteiligung und Ortslage	16
6. An Straßenverkehrsunfällen beteiligte Fahrzeugführer und Fußgänger in Bayern	18
7. Straßenverkehrsunfälle und Verunglückte in Bayern im September 2013 nach Tagen	19
8. Straßenverkehrsunfälle und Verunglückte in Bayern nach Unfalltypen	21
9. Getötete und Verletzte im Straßenverkehr in Bayern nach Altersgruppen und Geschlecht	22

Vorbemerkungen

Rechtsgrundlage der Straßenverkehrsunfallstatistik ist das Gesetz über die Statistik der Straßenverkehrsunfälle (Straßenverkehrsunfallstatistikgesetz – StVUStatG) vom 15. Juni 1990 (BGBl I S. 1078 ff), zuletzt geändert durch Artikel 298 der Verordnung vom 31. Oktober 2006 (BGBl. I S. 2407) sowie die Verordnung zur näheren Bestimmung des schwerwiegenden Unfalls mit Sachschaden im Sinne des Straßenverkehrsunfallstatistikgesetzes vom 21. Dezember 1994 (BGBl I S. 3970), geändert durch Artikel 3 der Verordnung zur Änderung der Anlage zu § 24a des Straßenverkehrsgesetzes und anderer Vorschriften vom 6. Juni 2007 (BGBl I S. 1047). Danach wird über Unfälle, bei denen infolge des Fahrverkehrs auf öffentlichen Wegen und Plätzen Personen getötet oder verletzt oder Sachschäden verursacht worden sind, laufend eine Bundesstatistik geführt. Sie dient dazu, eine aktuelle umfassende und zuverlässige Datenbasis über Struktur und Entwicklung der Straßenverkehrsunfälle zu erstellen.

Auskunftspflicht und Erhebungsumfang

Auskunftspflichtig sind die Polizeidienststellen, deren Beamte den Unfall aufgenommen haben. Entsprechend erfasst die Statistik nur die Unfälle, zu denen die Polizei herangezogen wurde; das sind insbesondere solche mit schweren Folgen.

Unfälle und Verunglückte

Nach der Schwere der Unfallfolgen werden Unfälle mit Personenschaden und Unfälle mit nur Sachschaden unterschieden. Kriterium für die Zuordnung eines Unfalls ist die jeweils schwerste Folge. Entsprechend können bei einem Unfall mit Schwerverletzten neben den Schwerverletzten noch Personen leichtverletzt worden und/oder Sachschaden entstanden sein, es kam jedoch niemand ums Leben.

Unfälle mit Personenschaden sind solche, bei denen Menschen getötet oder (schwer/leicht-) verletzt wurden. Zu den Unfällen mit nur Sachschaden zählen **schwerwiegende Unfälle mit Sachschaden (im engeren Sinne)**, bei denen ein Straftatbestand oder eine Ordnungswidrigkeit (Bußgeld) vorlag und gleichzeitig mindestens ein Kfz aufgrund eines Unfallschadens von der Unfallstelle abgeschleppt werden musste (nicht fahrbereit). Ebenso zählen hierzu **sonstige Sachschadensunfälle unter dem Einfluss berauschender Mittel** (ein Unfallbeteiligter stand unter Einwirkung von Alkohol oder anderen berauschenden Mitteln und alle beteiligten Kfz waren fahrbereit).

Nur zahlenmäßig erfasst und nach der Ortslage gegliedert (inner-, außerorts, auf Autobahnen) werden alle **übrigen Sachschadensunfälle**.

Dazu zählen alle Sachschadensunfälle

- ohne Straftatbestand oder Ordnungswidrigkeit (Bußgeld), unabhängig davon, ob ein beteiligtes Fahrzeug fahrbereit war oder nicht,
- mit Straftatbestand oder Ordnungswidrigkeit (Bußgeld) und alle Kfz fahrbereit, aber ohne Einwirkung von Alkohol oder anderen berauschenden Mitteln.

Diese Unfälle werden analog den früheren Bagatellunfällen behandelt.

Als **Verunglückte** zählen Personen (auch Mitfahrer), die beim Unfall getötet oder verletzt wurden. Dabei werden nachgewiesen als

- Getötete:
Personen, die innerhalb von 30 Tagen an den Unfallfolgen starben,
- Schwerverletzte:
Personen, die unmittelbar zu stationärer Behandlung in ein Krankenhaus eingeliefert wurden (Verbleib mindestens 24 Stunden),
- Leichtverletzte
Personen, deren Verletzungen keinen Krankenhausaufenthalt erforderten.

Wichtiger Hinweis

Die ersten Ergebnisse der Statistik der Straßenverkehrsunfälle stützen sich auf die Verkehrsunfallanzeigen der den Unfall aufnehmenden Polizeibeamten, die dem Landesamt auf Datenträger übermittelt werden.

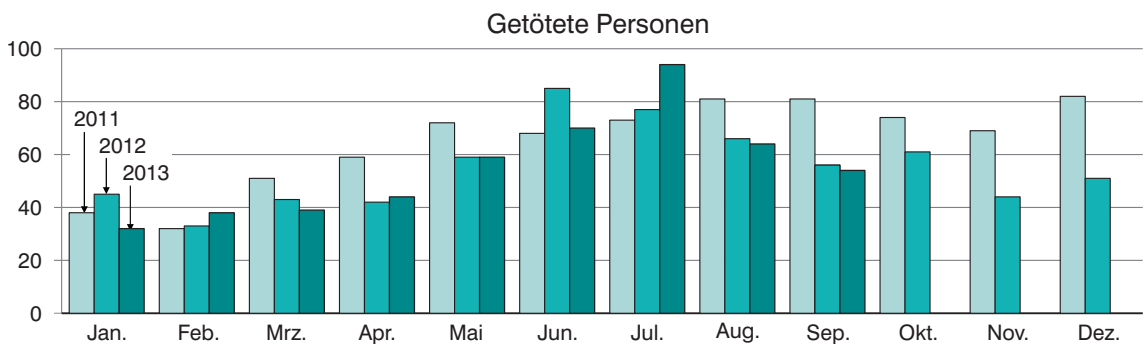
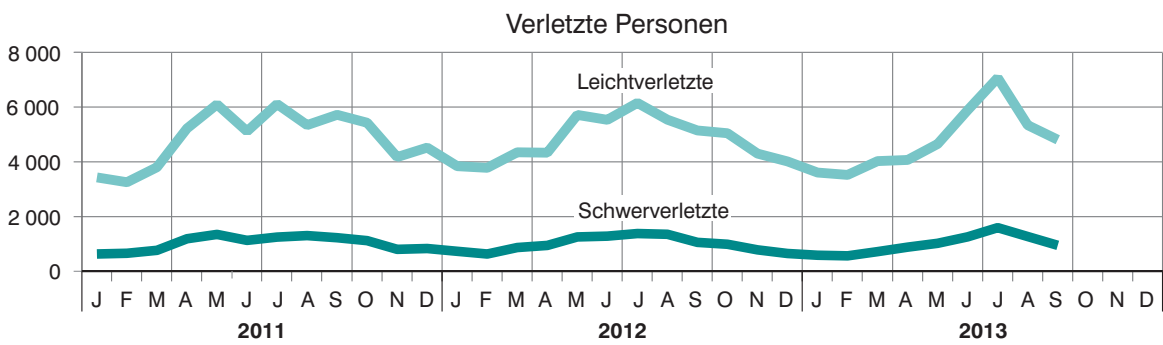
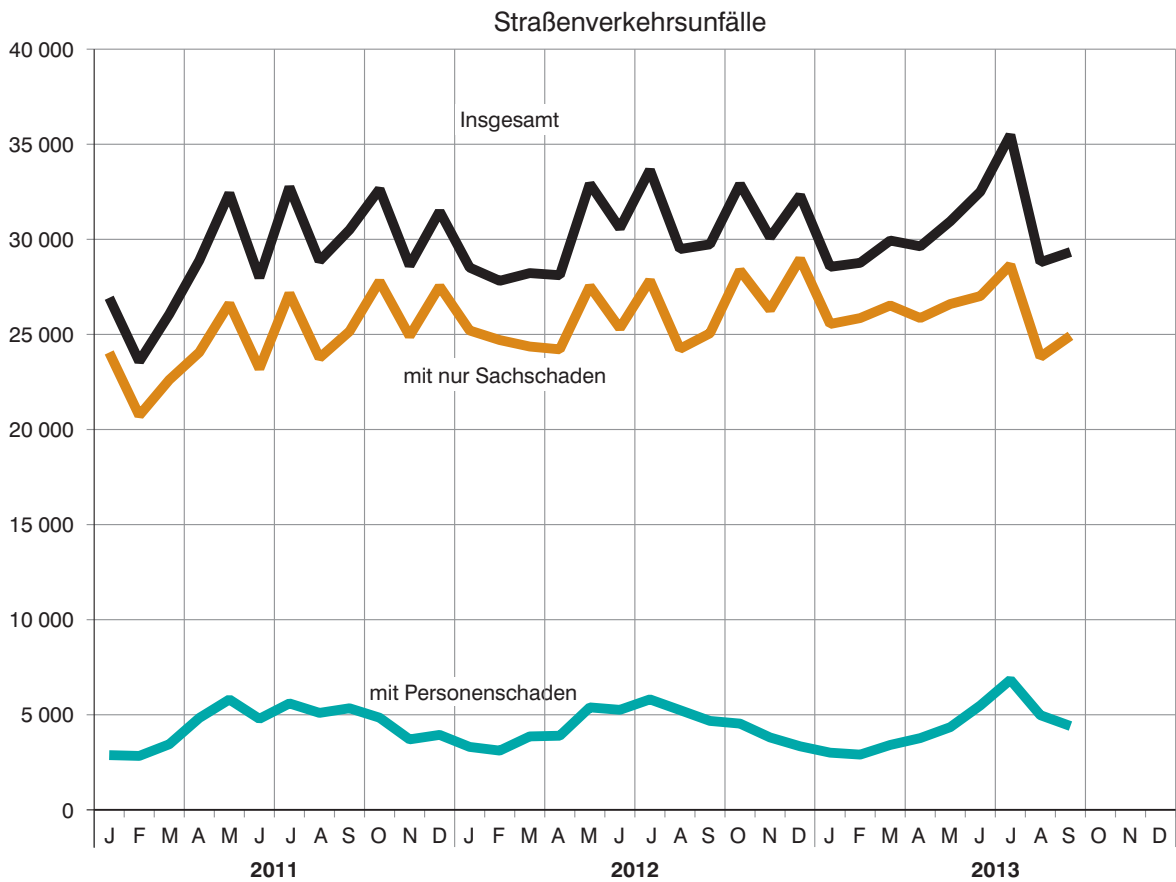
Üblicherweise können nicht alle Unfallanzeigen von der Polizei oder dem Landesamt termingerecht in die Monatsergebnisse eingearbeitet werden, da bei fehlenden oder widersprüchlichen Angaben oft zeitraubende Rückfragen nötig werden.

Die zunächst für einen Berichtsmonat übermittelten Daten werden laufend um solche Nachmeldungen ergänzt. Die Ergebnisse der monatlichen Straßenverkehrsunfallstatistik sind daher als **vorläufig** anzusehen.

So werden die einzelnen Monatsergebnisse des laufenden Jahres 2013 erst mit Abschluss der Jahresaufbereitung etwa im April des Folgejahres 2014 endgültig.

Abb. 1

Straßenverkehrsunfälle und deren Folgen in Bayern seit Januar 2011



1. Straßenverkehrsunfälle und Verunglückte in Bayern

Unfälle Verunglückte	September			Januar - September		
	2013	2012	Veränderung 2013 gegenüber 2012	2013	2012	Veränderung 2013 gegenüber 2012
	Anzahl		%	Anzahl		%
Unfälle insgesamt	29 334	29 737	-1,4	273 967	269 053	1,8
davon Unfälle mit Personenschaden	4 407	4 676	-5,8	39 158	40 560	-3,5
Unfälle mit nur Sachschaden	24 927	25 061	-0,5	234 809	228 493	2,8
davon schwerwiegende Unfälle mit Sachschaden (im engeren Sinne)	857	828	3,5	8 275	8 080	2,4
sonstige Sachschadens- unfälle unter dem Einfluss berauschender Mittel	155	171	-9,4	1 393	1 461	-4,7
übrige Sachschadens- unfälle	23 915	24 062	-0,6	225 141	218 952	2,8
Verunglückte insgesamt	5 793	6 243	-7,2	52 180	54 255	-3,8
davon Getötete	54	56	-3,6	501	506	-1,0
Schwerverletzte	937	1 046	-10,4	8 746	9 405	-7,0
Leichtverletzte	4 802	5 141	-6,6	42 933	44 344	-3,2
davon Verunglückte Benutzer von						
Kraftwagen	3 476	3 618	-3,9	32 086	32 963	-2,7
Zweiräder	2 015	2 276	-11,5	16 833	17 874	-5,8
davon auf Krafträdern	617	725	-14,9	4 803	4 784	0,4
Mopeds	260	287	-9,4	2 031	2 357	-13,8
Fahrrädern	1 138	1 264	-10,0	9 999	10 733	-6,8
Verunglückte Fußgänger	276	312	-11,5	3 001	3 112	-3,6
Verunglückte andere Verkehrs- teilnehmer	26	37	-29,7	260	306	-15,0

2. Straßenverkehrsunfälle und Verunglückte in Bayern nach Monaten

Jahr — Monat	Unfälle				Verunglückte			
	insgesamt	Personen- schaden	davon mit		insgesamt	davon		
			insgesamt	übrige Sachschadens- unfälle		Getötete	Schwer- verletzte	Leicht- verletzte
2012								
Januar	28 516	3 309	25 207	23 781	4 598	45	719	3 834
Februar	27 819	3 115	24 704	23 262	4 427	33	620	3 774
März	28 225	3 862	24 363	23 510	5 242	43	857	4 342
Januar - März	84 560	10 286	74 274	70 553	14 267	121	2 196	11 950
April	28 113	3 898	24 215	23 308	5 304	42	934	4 328
Mai	32 921	5 388	27 533	26 579	7 014	59	1 245	5 710
Juni	30 586	5 259	25 327	24 375	6 890	85	1 274	5 531
Januar - Juni	176 180	24 831	151 349	144 815	33 475	307	5 649	27 519
Juli	33 649	5 809	27 840	26 764	7 595	77	1 369	6 149
August	29 487	5 244	24 243	23 311	6 942	66	1 341	5 535
September	29 737	4 676	25 061	24 062	6 243	56	1 046	5 141
Januar - September	269 053	40 560	228 493	218 952	54 255	506	9 405	44 344
Oktober	32 902	4 536	28 366	27 091	6 079	61	978	5 040
November	30 103	3 807	26 296	25 166	5 111	44	772	4 295
Dezember	32 315	3 342	28 973	27 390	4 698	51	639	4 008
Januar - Dezember	364 373	52 245	312 128	298 599	70 143	662	11 794	57 687
2013¹⁾								
Januar	28 556	3 007	25 549	24 228	4 208	32	575	3 601
Februar	28 765	2 905	25 860	24 366	4 106	38	553	3 515
März	29 937	3 413	26 524	25 300	4 766	39	707	4 020
Januar - März	87 258	9 325	77 933	73 894	13 080	109	1 835	11 136
April	29 634	3 773	25 861	25 071	4 977	44	871	4 062
Mai	30 949	4 349	26 600	25 536	5 719	60	1 012	4 647
Juni	32 507	5 490	27 017	26 010	7 203	71	1 248	5 884
Januar - Juni	180 348	22 937	157 411	150 511	30 979	284	4 966	25 729
Juli	35 490	6 836	28 654	27 753	8 747	96	1 584	7 067
August	28 795	4 978	23 817	22 962	6 661	67	1 259	5 335
September	29 334	4 407	24 927	23 915	5 793	54	937	4 802
Januar - September	273 967	39 158	234 809	225 141	52 180	501	8 746	42 933
Oktober								
November								
Dezember								
Januar - Dezember								

¹⁾ Vorläufige Ergebnisse (einschließlich Nachmeldungen für den jeweiligen Berichtszeitraum).

3. Straßenverkehrsunfälle und Verunglückte in Bayern im September 2013 nach Kreisen

Gebiet Ortslage	Straßenverkehrsunfälle				Verunglückte			
	insgesamt	mit Personen- schaden	mit schwer- wiegendem Sachschaden ¹⁾	sonstige Unfälle unter dem Einfluss berau- schender Mittel	insgesamt	Getötete	Schwer- verletzte	Leicht-
Ingolstadt, Stadt	85	71	8	6	88	-	11	77
innerorts	74	62	8	4	76	-	11	65
außerorts ohne Autobahn	9	7	-	2	10	-	-	10
auf Autobahnen	2	2	-	-	2	-	-	2
München, Landeshauptstadt	641	538	80	23	628	1	53	574
innerorts	616	520	73	23	602	1	51	550
außerorts ohne Autobahn	2	2	-	-	6	-	-	6
auf Autobahnen	23	16	7	-	20	-	2	18
Rosenheim, Stadt	40	33	7	-	35	-	3	32
innerorts	37	30	7	-	32	-	3	29
außerorts ohne Autobahn	3	3	-	-	3	-	-	3
auf Autobahnen	-	-	-	-	-	-	-	-
Altötting	41	41	-	-	57	-	15	42
innerorts	18	18	-	-	22	-	4	18
außerorts ohne Autobahn	22	22	-	-	34	-	10	24
auf Autobahnen	1	1	-	-	1	-	1	-
Berchtesgadener Land	64	52	10	2	70	-	15	55
innerorts	31	28	2	1	33	-	5	28
außerorts ohne Autobahn	29	21	7	1	32	-	10	22
auf Autobahnen	4	3	1	-	5	-	-	5
Bad Tölz-Wolfratshausen	57	39	15	3	48	1	7	40
innerorts	24	19	3	2	22	-	3	19
außerorts ohne Autobahn	29	20	8	1	26	1	4	21
auf Autobahnen	4	-	4	-	-	-	-	-
Dachau	60	51	9	-	62	-	10	52
innerorts	34	31	3	-	35	-	6	29
außerorts ohne Autobahn	16	16	-	-	22	-	4	18
auf Autobahnen	10	4	6	-	5	-	-	5
Ebersberg	41	32	8	1	42	-	7	35
innerorts	25	18	7	-	24	-	3	21
außerorts ohne Autobahn	12	10	1	1	13	-	3	10
auf Autobahnen	4	4	-	-	5	-	1	4
Eichstätt	64	53	10	1	78	1	19	58
innerorts	19	15	3	1	20	-	4	16
außerorts ohne Autobahn	31	28	3	-	36	1	10	25
auf Autobahnen	14	10	4	-	22	-	5	17
Erding	34	30	3	1	34	-	2	32
innerorts	21	19	1	1	22	-	1	21
außerorts ohne Autobahn	12	10	2	-	11	-	1	10
auf Autobahnen	1	1	-	-	1	-	-	1
Freising	78	61	16	1	96	1	13	82
innerorts	29	23	5	1	26	-	4	22
außerorts ohne Autobahn	29	22	7	-	32	-	7	25
auf Autobahnen	20	16	4	-	38	1	2	35
Fürstenfeldbruck	68	59	7	2	73	-	11	62
innerorts	48	44	3	1	54	-	7	47
außerorts ohne Autobahn	17	13	3	1	16	-	2	14
auf Autobahnen	3	2	1	-	3	-	2	1
Garmisch-Partenkirchen	32	26	4	2	32	-	9	23
innerorts	20	17	1	2	18	-	7	11
außerorts ohne Autobahn	11	9	2	-	14	-	2	12
auf Autobahnen	1	-	1	-	-	-	-	-
Landsberg am Lech	58	47	10	1	62	1	19	42
innerorts	23	19	4	-	19	-	8	11
außerorts ohne Autobahn	24	22	2	-	28	1	10	17
auf Autobahnen	11	6	4	1	15	-	1	14
Miesbach	54	43	10	1	64	1	14	49
innerorts	22	21	-	1	24	1	8	15
außerorts ohne Autobahn	24	17	7	-	31	-	5	26
auf Autobahnen	8	5	3	-	9	-	1	8
Mühl Dorf a. Inn	43	36	7	-	43	-	8	35
innerorts	19	16	3	-	21	-	4	17
außerorts ohne Autobahn	22	19	3	-	21	-	4	17
auf Autobahnen	2	1	1	-	1	-	-	1
München	119	100	18	1	121	1	14	106
innerorts	63	54	9	-	63	-	6	57
außerorts ohne Autobahn	30	26	3	1	32	-	3	29
auf Autobahnen	26	20	6	-	26	1	5	20
Neuburg-Schrobenhausen	29	27	2	-	33	-	8	25
innerorts	21	21	-	-	27	-	5	22
außerorts ohne Autobahn	8	6	2	-	6	-	3	3
auf Autobahnen	-	-	-	-	-	-	-	-

¹⁾ Schwerwiegender Unfall mit Sachschaden (im engeren Sinne).

Noch: 3. Straßenverkehrsunfälle und Verunglückte in Bayern im September 2013 nach Kreisen

Gebiet Ortslage	Straßenverkehrsunfälle				Verunglückte			
	insgesamt	mit Personen- schaden	mit schwer- wiegendem Sachschaden ¹⁾	sonstige Unfälle unter dem Einfluss berau- schender Mittel	insgesamt	Getötete	Schwer- verletzte	Leicht-
Pfaffenhofen a.d.Ilm	76	59	16	1	85	-	16	69
innerorts	22	17	4	1	20	-	6	14
außerorts ohne Autobahn	27	24	3	-	31	-	7	24
auf Autobahnen	27	18	9	-	34	-	3	31
Rosenheim	115	89	19	7	110	1	25	84
innerorts	57	50	4	3	57	-	12	45
außerorts ohne Autobahn	44	33	8	3	43	1	12	30
auf Autobahnen	14	6	7	1	10	-	1	9
Starnberg	58	52	5	1	63	-	16	47
innerorts	30	28	1	1	31	-	7	24
außerorts ohne Autobahn	26	22	4	-	28	-	7	21
auf Autobahnen	2	2	-	-	4	-	2	2
Traunstein	96	77	16	3	108	1	17	90
innerorts	41	35	5	1	40	-	5	35
außerorts ohne Autobahn	50	40	9	1	64	1	12	51
auf Autobahnen	5	2	2	1	4	-	-	4
Weilheim-Schongau	78	66	10	2	84	2	19	63
innerorts	46	40	4	2	47	-	12	35
außerorts ohne Autobahn	30	26	4	-	37	2	7	28
auf Autobahnen	2	-	2	-	-	-	-	-
Reg.-Bez. Oberbayern	2 031	1 682	290	59	2 116	11	331	1 774
innerorts	1 340	1 145	150	45	1 335	2	182	1 151
außerorts ohne Autobahn	507	418	78	11	576	7	123	446
auf Autobahnen	184	119	62	3	205	2	26	177
Landshut, Stadt	22	20	2	-	25	-	2	23
innerorts	20	18	2	-	21	-	1	20
außerorts ohne Autobahn	2	2	-	-	4	-	1	3
auf Autobahnen	-	-	-	-	-	-	-	-
Passau, Stadt	42	35	6	1	53	-	6	47
innerorts	34	28	5	1	44	-	4	40
außerorts ohne Autobahn	8	7	1	-	9	-	2	7
auf Autobahnen	-	-	-	-	-	-	-	-
Straubing, Stadt	23	17	4	2	20	-	2	18
innerorts	20	14	4	2	17	-	2	15
außerorts ohne Autobahn	3	3	-	-	3	-	-	3
auf Autobahnen	-	-	-	-	-	-	-	-
Deggendorf	54	47	5	2	68	-	6	62
innerorts	21	18	3	-	21	-	1	20
außerorts ohne Autobahn	23	20	1	2	30	-	3	27
auf Autobahnen	10	9	1	-	17	-	2	15
Freyung-Grafenau	21	17	3	1	27	1	5	21
innerorts	6	3	2	1	4	-	2	2
außerorts ohne Autobahn	15	14	1	-	23	1	3	19
auf Autobahnen	-	-	-	-	-	-	-	-
Kelheim	46	40	6	-	48	2	7	39
innerorts	21	19	2	-	21	1	-	20
außerorts ohne Autobahn	18	16	2	-	18	-	5	13
auf Autobahnen	7	5	2	-	9	1	2	6
Landshut	55	49	5	1	74	1	15	58
innerorts	24	23	1	-	29	1	4	24
außerorts ohne Autobahn	31	26	4	1	45	-	11	34
auf Autobahnen	-	-	-	-	-	-	-	-
Passau	59	48	8	3	69	2	9	58
innerorts	14	9	3	2	12	-	1	11
außerorts ohne Autobahn	41	35	5	1	49	2	7	40
auf Autobahnen	4	4	-	-	8	-	1	7
Regen	33	29	2	2	39	-	12	27
innerorts	13	11	1	1	12	-	2	10
außerorts ohne Autobahn	20	18	1	1	27	-	10	17
auf Autobahnen	-	-	-	-	-	-	-	-
Rottal-Inn	51	39	8	4	52	1	13	38
innerorts	19	13	2	4	14	-	4	10
außerorts ohne Autobahn	32	26	6	-	38	1	9	28
auf Autobahnen	-	-	-	-	-	-	-	-
Straubing-Bogen	40	33	6	1	42	1	8	33
innerorts	6	5	-	1	6	-	1	5
außerorts ohne Autobahn	29	25	4	-	32	1	5	26
auf Autobahnen	5	3	2	-	4	-	2	2
Dingolfing-Landau	25	22	2	1	31	-	4	27
innerorts	14	12	1	1	14	-	2	12
außerorts ohne Autobahn	7	7	-	-	10	-	1	9
auf Autobahnen	4	3	1	-	7	-	1	6

¹⁾ Schwerwiegender Unfall mit Sachschaden (im engeren Sinne).

Noch: 3. Straßenverkehrsunfälle und Verunglückte in Bayern im September 2013 nach Kreisen

Gebiet Ortslage	Straßenverkehrsunfälle				Verunglückte			
	insgesamt	mit Personen- schaden	mit schwer- wiegendem Sachschaden ¹⁾	sonstige Unfälle unter dem Einfluss berau- schender Mittel	insgesamt	Getötete	Schwer- verletzte	Leicht-
Reg.-Bez. Niederbayern	471	396	57	18	548	8	89	451
innerorts	212	173	26	13	215	2	24	189
außerorts ohne Autobahn	229	199	25	5	288	5	57	226
auf Autobahnen	30	24	6	-	45	1	8	36
Amberg, Stadt	21	16	5	-	20	-	1	19
innerorts	20	15	5	-	19	-	1	18
außerorts ohne Autobahn	1	1	-	-	1	-	-	1
auf Autobahnen	-	-	-	-	-	-	-	-
Regensburg, Stadt	53	45	4	4	61	-	5	56
innerorts	51	44	3	4	60	-	5	55
außerorts ohne Autobahn	-	-	-	-	-	-	-	-
auf Autobahnen	2	1	1	-	1	-	-	1
Weiden i.d.Opf., Stadt	31	26	3	2	31	-	-	31
innerorts	24	21	2	1	25	-	-	25
außerorts ohne Autobahn	6	4	1	1	5	-	-	5
auf Autobahnen	1	1	-	-	1	-	-	1
Amberg-Sulzbach	41	34	7	-	44	-	9	35
innerorts	21	18	3	-	24	-	6	18
außerorts ohne Autobahn	14	10	4	-	13	-	2	11
auf Autobahnen	6	6	-	-	7	-	1	6
Cham	63	49	12	2	75	1	24	50
innerorts	23	15	6	2	19	-	3	16
außerorts ohne Autobahn	40	34	6	-	56	1	21	34
auf Autobahnen	-	-	-	-	-	-	-	-
Neumarkt i.d.Opf.	48	34	12	2	39	-	3	36
innerorts	19	16	2	1	16	-	-	16
außerorts ohne Autobahn	21	12	8	1	14	-	2	12
auf Autobahnen	8	6	2	-	9	-	1	8
Neustadt a.d.Waldhaab	31	27	4	-	35	1	6	28
innerorts	7	6	1	-	6	-	2	4
außerorts ohne Autobahn	17	14	3	-	17	1	3	13
auf Autobahnen	7	7	-	-	12	-	1	11
Regensburg	60	49	9	2	66	-	11	55
innerorts	27	23	2	2	30	-	4	26
außerorts ohne Autobahn	21	17	4	-	24	-	7	17
auf Autobahnen	12	9	3	-	12	-	-	12
Schwandorf	47	39	8	-	49	-	10	39
innerorts	19	15	4	-	19	-	3	16
außerorts ohne Autobahn	20	19	1	-	24	-	6	18
auf Autobahnen	8	5	3	-	6	-	1	5
Tirschenreuth	33	30	3	-	53	-	12	41
innerorts	17	16	1	-	22	-	7	15
außerorts ohne Autobahn	16	14	2	-	31	-	5	26
auf Autobahnen	-	-	-	-	-	-	-	-
Reg.-Bez. Oberpfalz	428	349	67	12	473	2	81	390
innerorts	228	189	29	10	240	-	31	209
außerorts ohne Autobahn	156	125	29	2	185	2	46	137
auf Autobahnen	44	35	9	-	48	-	4	44
Bamberg, Stadt	38	35	1	2	38	-	1	37
innerorts	34	31	1	2	33	-	1	32
außerorts ohne Autobahn	4	4	-	-	5	-	-	5
auf Autobahnen	-	-	-	-	-	-	-	-
Bayreuth, Stadt	30	28	2	-	31	-	5	26
innerorts	27	25	2	-	28	-	5	23
außerorts ohne Autobahn	1	1	-	-	1	-	-	1
auf Autobahnen	2	2	-	-	2	-	-	2
Coburg, Stadt	16	13	3	-	14	-	2	12
innerorts	15	13	2	-	14	-	2	12
außerorts ohne Autobahn	1	-	1	-	-	-	-	-
auf Autobahnen	-	-	-	-	-	-	-	-
Hof, Stadt	15	12	3	-	18	-	1	17
innerorts	13	11	2	-	17	-	1	16
außerorts ohne Autobahn	2	1	1	-	1	-	-	1
auf Autobahnen	-	-	-	-	-	-	-	-
Bamberg	61	43	15	3	57	2	16	39
innerorts	20	16	1	3	23	2	7	14
außerorts ohne Autobahn	22	20	2	-	25	-	8	17
auf Autobahnen	19	7	12	-	9	-	1	8
Bayreuth	63	41	21	1	59	1	13	45
innerorts	17	12	5	-	14	1	2	11
außerorts ohne Autobahn	26	20	6	-	31	-	7	24
auf Autobahnen	20	9	10	1	14	-	4	10

¹⁾ Schwerwiegender Unfall mit Sachschaden (im engeren Sinne).

Noch: 3. Straßenverkehrsunfälle und Verunglückte in Bayern im September 2013 nach Kreisen

Gebiet Ortslage	Straßenverkehrsunfälle				Verunglückte			
	insgesamt	mit Personen- schaden	mit schwer- wiegendem Sachschaden ¹⁾	sonstige Unfälle unter dem Einfluss berau- schender Mittel	insgesamt	Getötete	Schwer- verletzte	Leicht-
Coburg	38	35	1	2	44	-	10	34
innerorts	20	18	-	2	20	-	5	15
außerorts ohne Autobahn	13	13	-	-	15	-	5	10
auf Autobahnen	5	4	1	-	9	-	-	9
Forchheim	57	44	13	-	58	3	12	43
innerorts	18	11	7	-	18	-	2	16
außerorts ohne Autobahn	29	27	2	-	32	3	9	20
auf Autobahnen	10	6	4	-	8	-	1	7
Hof	37	32	5	-	41	2	8	31
innerorts	13	13	-	-	13	1	1	11
außerorts ohne Autobahn	11	10	1	-	14	-	6	8
auf Autobahnen	13	9	4	-	14	1	1	12
Kronach	29	26	2	1	36	2	4	30
innerorts	20	18	1	1	25	-	-	25
außerorts ohne Autobahn	9	8	1	-	11	2	4	5
auf Autobahnen	-	-	-	-	-	-	-	-
Kulmbach	35	22	10	3	34	1	8	25
innerorts	16	11	3	2	17	-	5	12
außerorts ohne Autobahn	16	9	6	1	14	1	3	10
auf Autobahnen	3	2	1	-	3	-	-	3
Lichtenfels	26	16	10	-	20	1	4	15
innerorts	9	7	2	-	7	1	2	4
außerorts ohne Autobahn	14	9	5	-	13	-	2	11
auf Autobahnen	3	-	3	-	-	-	-	-
Wunsiedel i. Fichtelgebirge	36	21	12	3	27	-	6	21
innerorts	15	10	3	2	14	-	6	8
außerorts ohne Autobahn	13	8	5	-	10	-	-	10
auf Autobahnen	8	3	4	1	3	-	-	3
Reg.-Bez. Oberfranken	481	368	98	15	477	12	90	375
innerorts	237	196	29	12	243	5	39	199
außerorts ohne Autobahn	161	130	30	1	172	6	44	122
auf Autobahnen	83	42	39	2	62	1	7	54
Ansbach, Stadt	18	16	2	-	21	1	2	18
innerorts	12	10	2	-	11	1	-	10
außerorts ohne Autobahn	5	5	-	-	8	-	1	7
auf Autobahnen	1	1	-	-	2	-	1	1
Erlangen, Stadt	62	51	10	1	61	1	12	48
innerorts	46	40	5	1	48	1	9	38
außerorts ohne Autobahn	4	3	1	-	3	-	-	3
auf Autobahnen	12	8	4	-	10	-	3	7
Fürth, Stadt	30	28	2	-	35	-	2	33
innerorts	26	25	1	-	32	-	2	30
außerorts ohne Autobahn	1	1	-	-	1	-	-	1
auf Autobahnen	3	2	1	-	2	-	-	2
Nürnberg, Stadt	203	174	24	5	239	-	14	225
innerorts	186	160	21	5	198	-	11	187
außerorts ohne Autobahn	5	5	-	-	7	-	2	5
auf Autobahnen	12	9	3	-	34	-	1	33
Schwabach, Stadt	18	14	4	-	20	-	3	17
innerorts	9	9	-	-	13	-	1	12
außerorts ohne Autobahn	2	2	-	-	4	-	2	2
auf Autobahnen	7	3	4	-	3	-	-	3
Ansbach	69	54	14	1	79	2	22	55
innerorts	20	15	4	1	16	-	1	15
außerorts ohne Autobahn	33	30	3	-	46	1	20	25
auf Autobahnen	16	9	7	-	17	1	1	15
Erlangen-Höchststadt	64	52	12	-	85	-	9	76
innerorts	20	16	4	-	20	-	1	19
außerorts ohne Autobahn	19	16	3	-	19	-	4	15
auf Autobahnen	25	20	5	-	46	-	4	42
Fürth	39	33	3	3	40	-	7	33
innerorts	27	21	3	3	22	-	4	18
außerorts ohne Autobahn	12	12	-	-	18	-	3	15
auf Autobahnen	-	-	-	-	-	-	-	-
Nürnberger Land	91	65	23	3	91	1	20	70
innerorts	28	25	1	2	31	-	9	22
außerorts ohne Autobahn	26	21	5	-	29	1	8	20
auf Autobahnen	37	19	17	1	31	-	3	28
Neustadt a.d.A.-Bad Windsheim	24	15	7	2	27	2	5	20
innerorts	14	9	3	2	14	-	2	12
außerorts ohne Autobahn	10	6	4	-	13	2	3	8
auf Autobahnen	-	-	-	-	-	-	-	-

¹⁾ Schwerwiegender Unfall mit Sachschaden (im engeren Sinne).

Noch: 3. Straßenverkehrsunfälle und Verunglückte in Bayern im September 2013 nach Kreisen

Gebiet Ortslage	Straßenverkehrsunfälle				Verunglückte			
	insgesamt	mit Personen- schaden	mit schwer- wiegendem Sachschaden ¹⁾	sonstige Unfälle unter dem Einfluss berau- schender Mittel	insgesamt	Getötete	Schwer- verletzte	Leicht-
Roth	73	52	19	2	70	-	9	61
innerorts	29	22	6	1	26	-	3	23
außerorts ohne Autobahn	21	17	4	-	23	-	3	20
auf Autobahnen	23	13	9	1	21	-	3	18
Weißenburg-Gunzenhausen	29	23	6	-	36	1	6	29
innerorts	13	11	2	-	17	-	2	15
außerorts ohne Autobahn	16	12	4	-	19	1	4	14
auf Autobahnen	-	-	-	-	-	-	-	-
Reg.-Bez. Mittelfranken	720	577	126	17	804	8	111	685
innerorts	430	363	52	15	448	2	45	401
außerorts ohne Autobahn	154	130	24	-	190	5	50	135
auf Autobahnen	136	84	50	2	166	1	16	149
Aschaffenburg, Stadt	31	24	6	1	31	1	4	26
innerorts	26	20	5	1	25	1	3	21
außerorts ohne Autobahn	5	4	1	-	6	-	1	5
auf Autobahnen	-	-	-	-	-	-	-	-
Schweinfurt, Stadt	45	36	8	1	49	-	2	47
innerorts	41	32	8	1	45	-	2	43
außerorts ohne Autobahn	2	2	-	-	2	-	-	2
auf Autobahnen	2	2	-	-	2	-	-	2
Würzburg, Stadt	50	46	3	1	54	-	7	47
innerorts	46	42	3	1	49	-	6	43
außerorts ohne Autobahn	4	4	-	-	5	-	1	4
auf Autobahnen	-	-	-	-	-	-	-	-
Aschaffenburg	69	45	21	3	58	-	7	51
innerorts	35	28	5	2	34	-	4	30
außerorts ohne Autobahn	25	12	12	1	18	-	2	16
auf Autobahnen	9	5	4	-	6	-	1	5
Bad Kissingen	60	49	10	1	78	3	22	53
innerorts	18	16	1	1	22	-	5	17
außerorts ohne Autobahn	25	23	2	-	42	2	13	27
auf Autobahnen	17	10	7	-	14	1	4	9
Rhön-Grabfeld	32	24	7	1	28	-	3	25
innerorts	14	11	2	1	13	-	1	12
außerorts ohne Autobahn	17	13	4	-	15	-	2	13
auf Autobahnen	1	-	1	-	-	-	-	-
Haßberge	28	23	5	-	30	1	9	20
innerorts	10	8	2	-	8	-	3	5
außerorts ohne Autobahn	15	14	1	-	21	1	6	14
auf Autobahnen	3	1	2	-	1	-	-	1
Kitzingen	42	36	6	-	47	-	6	41
innerorts	19	15	4	-	19	-	2	17
außerorts ohne Autobahn	17	16	1	-	20	-	2	18
auf Autobahnen	6	5	1	-	8	-	2	6
Miltenberg	45	31	13	1	39	-	10	29
innerorts	23	18	4	1	23	-	5	18
außerorts ohne Autobahn	22	13	9	-	16	-	5	11
auf Autobahnen	-	-	-	-	-	-	-	-
Main-Spessart	60	50	8	2	85	3	17	65
innerorts	27	20	5	2	28	-	5	23
außerorts ohne Autobahn	29	27	2	-	49	3	12	34
auf Autobahnen	4	3	1	-	8	-	-	8
Schweinfurt	36	32	4	-	40	-	13	27
innerorts	15	15	-	-	17	-	6	11
außerorts ohne Autobahn	14	13	1	-	19	-	7	12
auf Autobahnen	7	4	3	-	4	-	-	4
Würzburg	50	39	9	2	70	1	11	58
innerorts	14	10	2	2	14	-	1	13
außerorts ohne Autobahn	23	21	2	-	40	1	6	33
auf Autobahnen	13	8	5	-	16	-	4	12
Reg.-Bez. Unterfranken	548	435	100	13	609	9	111	489
innerorts	288	235	41	12	297	1	43	253
außerorts ohne Autobahn	198	162	35	1	253	7	57	189
auf Autobahnen	62	38	24	-	59	1	11	47
Augsburg, Stadt	153	122	24	7	142	-	11	131
innerorts	150	119	24	7	139	-	8	131
außerorts ohne Autobahn	2	2	-	-	2	-	2	-
auf Autobahnen	1	1	-	-	1	-	1	-
Kaufbeuren, Stadt	24	23	1	-	29	-	4	25
innerorts	18	17	1	-	19	-	4	15
außerorts ohne Autobahn	6	6	-	-	10	-	-	10
auf Autobahnen	-	-	-	-	-	-	-	-

¹⁾ Schwerwiegender Unfall mit Sachschaden (im engeren Sinne).

Noch: 3. Straßenverkehrsunfälle und Verunglückte in Bayern im September 2013 nach Kreisen

Gebiet Ortslage	Straßenverkehrsunfälle				Verunglückte			
	insgesamt	mit Personen- schaden	mit schwer- wiegendem Sachschaden ¹⁾	sonstige Unfälle unter dem Einfluss berau- schender Mittel	insgesamt	Getötete	Schwer- verletzte	Leicht-
Kempten (Allgäu), Stadt	24	21	3	-	25	-	2	23
innerorts	22	19	3	-	22	-	2	20
außerorts ohne Autobahn	2	2	-	-	3	-	-	3
auf Autobahnen	-	-	-	-	-	-	-	-
Memmingen, Stadt	20	14	5	1	19	-	3	16
innerorts	18	12	5	1	15	-	1	14
außerorts ohne Autobahn	-	-	-	-	-	-	-	-
auf Autobahnen	2	2	-	-	4	-	2	2
Aichach-Friedberg	42	33	9	-	45	-	6	39
innerorts	20	16	4	-	20	-	2	18
außerorts ohne Autobahn	17	13	4	-	15	-	3	12
auf Autobahnen	5	4	1	-	10	-	1	9
Augsburg	87	71	12	4	98	1	14	83
innerorts	54	45	6	3	58	-	7	51
außerorts ohne Autobahn	25	19	5	1	25	1	4	20
auf Autobahnen	8	7	1	-	15	-	3	12
Dillingen a.d.Donau	41	36	3	2	46	1	8	37
innerorts	30	26	3	1	30	-	4	26
außerorts ohne Autobahn	11	10	-	1	16	1	4	11
auf Autobahnen	-	-	-	-	-	-	-	-
Günzburg	50	35	12	3	51	-	10	41
innerorts	26	18	5	3	23	-	5	18
außerorts ohne Autobahn	21	16	5	-	27	-	5	22
auf Autobahnen	3	1	2	-	1	-	-	1
Neu-Ulm	57	48	7	2	58	-	8	50
innerorts	35	31	2	2	35	-	4	31
außerorts ohne Autobahn	11	11	-	-	16	-	4	12
auf Autobahnen	11	6	5	-	7	-	-	7
Lindau (Bodensee)	32	29	3	-	42	-	12	30
innerorts	22	20	2	-	23	-	4	19
außerorts ohne Autobahn	8	7	1	-	15	-	6	9
auf Autobahnen	2	2	-	-	4	-	2	2
Ostallgäu	44	35	8	1	37	1	9	27
innerorts	23	18	4	1	19	-	4	15
außerorts ohne Autobahn	19	16	3	-	17	1	4	12
auf Autobahnen	2	1	1	-	1	-	1	-
Unterallgäu	43	32	11	-	45	1	9	35
innerorts	21	18	3	-	21	1	5	15
außerorts ohne Autobahn	15	11	4	-	15	-	3	12
auf Autobahnen	7	3	4	-	9	-	1	8
Donau-Ries	51	41	10	-	50	-	7	43
innerorts	25	21	4	-	26	-	3	23
außerorts ohne Autobahn	26	20	6	-	24	-	4	20
auf Autobahnen	-	-	-	-	-	-	-	-
Oberallgäu	72	60	11	1	79	-	21	58
innerorts	32	30	1	1	36	-	9	27
außerorts ohne Autobahn	33	26	7	-	36	-	12	24
auf Autobahnen	7	4	3	-	7	-	-	7
Reg.-Bez. Schwaben	740	600	119	21	766	4	124	638
innerorts	496	410	67	19	486	1	62	423
außerorts ohne Autobahn	196	159	35	2	221	3	51	167
auf Autobahnen	48	31	17	-	59	-	11	48
Bayern	5 419	4 407	857	155	5 793	54	937	4 802
innerorts	3 231	2 711	394	126	3 264	13	426	2 825
außerorts ohne Autobahn	1 601	1 323	256	22	1 885	35	428	1 422
auf Autobahnen	587	373	207	7	644	6	83	555
Kreisfreie Städte	1 735	1 458	220	57	1 787	4	158	1 625
Landkreise	3 684	2 949	637	98	4 006	50	779	3 177

¹⁾ Schwerwiegender Unfall mit Sachschaden (im engeren Sinne).

4. Straßenverkehrsunfälle und Verunglückte in Bayern nach Straßenarten

Straßenart Ortslage	2013				2012				Zu- bzw. Abnahme (-)			
	Unfälle mit Personen- schaden	Verunglückte			Unfälle mit Personen- schaden	Verunglückte			Unfälle mit Personen- schaden	Getö- tete	Schwer- verletzte	Leicht-
		Getötete	Schwer-	Leicht-		Getötete	Schwer-	Leicht-				
	Anzahl											%

September

Autobahnen	373	6	83	555	339	3	61	515	10,0	X	36,1	7,8
Bundesstraßen	736	17	170	901	804	10	191	1 033	-8,5	70,0	-11,0	-12,8
innerorts	358	2	44	432	376	2	61	484	-4,8	-	-27,9	-10,7
außerorts	378	15	126	469	428	8	130	549	-11,7	X	-3,1	-14,6
Landesstraßen	838	17	188	925	923	13	237	1 042	-9,2	30,8	-20,7	-11,2
innerorts	382	6	59	420	421	2	67	483	-9,3	X	-11,9	-13,0
außerorts	456	11	129	505	502	11	170	559	-9,2	-	-24,1	-9,7
Kreisstraßen	507	9	147	483	521	16	165	515	-2,7	X	-10,9	-6,2
innerorts	195	-	41	185	199	2	34	209	-2,0	X	20,6	-11,5
außerorts	312	9	106	298	322	14	131	306	-3,1	X	-19,1	-2,6
Andere Straßen	1 953	5	349	1 938	2 089	14	392	2 036	-6,5	X	-11,0	-4,8
innerorts	1 776	5	282	1 788	1 882	9	317	1 860	-5,6	X	-11,0	-3,9
außerorts	177	-	67	150	207	5	75	176	-14,5	X	-10,7	-14,8
Insgesamt	4 407	54	937	4 802	4 676	56	1 046	5 141	-5,8	-3,6	-10,4	-6,6
innerorts	2 711	13	426	2 825	2 878	15	479	3 036	-5,8	-13,3	-11,1	-6,9
außerorts	1 696	41	511	1 977	1 798	41	567	2 105	-5,7	-	-9,9	-6,1

Januar - September

Autobahnen	2 907	79	613	4 239	2 821	51	683	3 976	3,0	54,9	-10,2	6,6
Bundesstraßen	6 728	116	1 592	8 280	7 057	137	1 721	8 593	-4,7	-15,3	-7,5	-3,6
innerorts	3 136	11	438	3 766	3 373	10	514	4 020	-7,0	10,0	-14,8	-6,3
außerorts	3 592	105	1 154	4 514	3 684	127	1 207	4 573	-2,5	-17,3	-4,4	-1,3
Landesstraßen	7 697	137	2 056	8 465	8 024	120	2 135	9 055	-4,1	14,2	-3,7	-6,5
innerorts	3 378	16	576	3 686	3 567	16	630	4 042	-5,3	-	-8,6	-8,8
außerorts	4 319	121	1 480	4 779	4 457	104	1 505	5 013	-3,1	16,3	-1,7	-4,7
Kreisstraßen	4 527	75	1 307	4 630	4 726	101	1 411	4 884	-4,2	-25,7	-7,4	-5,2
innerorts	1 743	11	376	1 777	1 856	12	379	1 956	-6,1	-8,3	-0,8	-9,2
außerorts	2 784	64	931	2 853	2 870	89	1 032	2 928	-3,0	-28,1	-9,8	-2,6
Andere Straßen	17 299	94	3 178	17 319	17 932	97	3 455	17 836	-3,5	-3,1	-8,0	-2,9
innerorts	15 735	68	2 601	15 952	16 280	71	2 841	16 351	-3,3	-4,2	-8,4	-2,4
außerorts	1 564	26	577	1 367	1 652	26	614	1 485	-5,3	-	-6,0	-7,9
Insgesamt	39 158	501	8 746	42 933	40 560	506	9 405	44 344	-3,5	-1,0	-7,0	-3,2
innerorts	23 992	106	3 991	25 181	25 076	109	4 364	26 369	-4,3	-2,8	-8,5	-4,5
außerorts	15 166	395	4 755	17 752	15 484	397	5 041	17 975	-2,1	-0,5	-5,7	-1,2

5. Verunglückte im Straßenverkehr in Bayern nach

Art der Verkehrsbeteiligung Ortslage	Getötete						Schwerverletzte					
	September		Zu- bzw. Abnah- me (-)	Januar - September		Zu- bzw. Abnah- me (-)	September		Zu- bzw. Abnah- me (-)	Januar - September		Zu- bzw. Abnah- me (-)
	2013	2012		2013	2012		2013	2012		2013	2012	
	Anzahl		%	Anzahl		%	Anzahl		%	Anzahl		%
Fahrer und Mitfahrer von												
Mofas, Mopeds	-	4	X	7	16	X	44	56	-21,4	379	456	-16,9
innerorts	-	1	X	2	8	X	33	36	-8,3	268	330	-18,8
außerorts	-	3	X	5	8	X	11	20	-45,0	111	126	-11,9
Motorzweirädern mit												
amtl. Kennzeichen	17	19	-10,5	122	114	7,0	185	247	-25,1	1 573	1 597	-1,5
innerorts	2	4	X	17	11	54,5	65	81	-19,8	570	583	-2,2
außerorts	15	15	-	105	103	1,9	120	166	-27,7	1 003	1 014	-1,1
Personenkraftwagen	27	20	35,0	241	250	-3,6	356	349	2,0	3 597	3 830	-6,1
innerorts	3	2	X	18	22	-18,2	71	78	-9,0	785	826	-5,0
außerorts	24	18	33,3	223	228	-2,2	285	271	5,2	2 812	3 004	-6,4
Bussen	-	-	-	3	-	X	3	1	X	54	58	-6,9
innerorts	-	-	-	-	-	-	3	1	X	35	39	-10,3
außerorts	-	-	-	3	-	X	-	-	-	19	19	-
Güterkraftfahrzeugen	-	2	X	25	15	66,7	18	31	-41,9	198	264	-25,0
innerorts	-	-	-	4	1	X	2	3	X	30	47	-36,2
außerorts	-	2	X	21	14	50,0	16	28	-42,9	168	217	-22,6
Landwirtschaftlichen												
Zugmaschinen	-	-	-	1	2	X	7	2	X	31	34	-8,8
innerorts	-	-	-	-	-	-	3	1	X	7	8	X
außerorts	-	-	-	1	2	X	4	1	X	24	26	-7,7
übrigen Kraftfahrzeugen	-	-	-	1	2	X	7	8	X	26	40	-35,0
innerorts	-	-	-	1	-	X	2	3	X	13	13	-
außerorts	-	-	-	-	2	X	5	5	-	13	27	-51,9
Kraftfahrzeugen zus.	44	45	-2,2	400	399	0,3	620	694	-10,7	5 858	6 279	-6,7
innerorts	5	7	X	42	42	-	179	203	-11,8	1 708	1 846	-7,5
außerorts	39	38	2,6	358	357	0,3	441	491	-10,2	4 150	4 433	-6,4
Fahrrädern	6	8	X	48	62	-22,6	252	265	-4,9	2 149	2 284	-5,9
innerorts	5	5	-	32	36	-11,1	189	200	-5,5	1 624	1 764	-7,9
außerorts	1	3	X	16	26	-38,5	63	65	-3,1	525	520	1,0
darunter:												
unter 15 Jahren	-	-	-	-	4	X	26	22	18,2	199	202	-1,5
innerorts	-	-	-	-	3	X	23	22	4,5	174	176	-1,1
außerorts	-	-	-	-	1	X	3	-	X	25	26	-3,8
anderen Fahrzeugen	-	-	-	1	2	X	1	6	X	28	51	-45,1
innerorts	-	-	-	-	1	X	1	3	X	19	34	-44,1
außerorts	-	-	-	1	1	-	-	3	X	9	17	X
Fußgänger	4	3	X	52	42	23,8	60	79	-24,1	694	773	-10,2
innerorts	3	3	-	32	30	6,7	53	71	-25,4	630	703	-10,4
außerorts	1	-	X	20	12	66,7	7	8	X	64	70	-8,6
darunter:												
unter 15 Jahren	-	-	-	2	2	-	12	13	-7,7	140	151	-7,3
innerorts	-	-	-	1	2	X	11	12	-8,3	133	142	-6,3
außerorts	-	-	-	1	-	X	1	1	-	7	9	X
65 Jahre und mehr	3	2	X	32	21	52,4	25	25	-	254	273	-7,0
innerorts	3	2	X	25	18	38,9	23	23	-	240	261	-8,0
außerorts	-	-	-	7	3	X	2	2	-	14	12	16,7
Andere Personen	-	-	-	-	1	X	4	2	X	17	18	-5,6
innerorts	-	-	-	-	-	-	4	2	X	10	17	-41,2
außerorts	-	-	-	-	1	X	-	-	-	7	1	X
Insgesamt	54	56	-3,6	501	506	-1,0	937	1 046	-10,4	8 746	9 405	-7,0
innerorts	13	15	-13,3	106	109	-2,8	426	479	-11,1	3 991	4 364	-8,5
außerorts	41	41	-	395	397	-0,5	511	567	-9,9	4 755	5 041	-5,7
darunter:												
unter 15 Jahren	-	-	-	6	12	X	51	47	8,5	488	515	-5,2
innerorts	-	-	-	1	6	X	37	39	-5,1	349	361	-3,3
außerorts	-	-	-	5	6	X	14	8	X	139	154	-9,7
65 Jahre und mehr	12	16	-25,0	135	140	-3,6	219	211	3,8	1 666	1 776	-6,2
innerorts	6	5	X	53	55	-3,6	114	115	-0,9	1 001	1 070	-6,4
außerorts	6	11	X	82	85	-3,5	105	96	9,4	665	706	-5,8

Art der Verkehrsbeteiligung und Ortslage

Leichtverletzte						Verunglückte insgesamt						Art der Verkehrsbeteiligung Ortslage
September		Zu- bzw. Abnahme (-)	Januar - September		Zu- bzw. Abnahme (-)	September		Zu- bzw. Abnahme (-)	Januar - September		Zu- bzw. Abnahme (-)	
2013	2012		2013	2012		2013	2012		2013	2012		
Anzahl	%	Anzahl	%	Anzahl	%	Anzahl	%	Anzahl	%			
Fahrer und Mitfahrer von												
216	227	-4,8	1 645	1 885	-12,7	260	287	-9,4	2 031	2 357	-13,8 Mofas, Mopeds
185	192	-3,6	1 378	1 574	-12,5	218	229	-4,8	1 648	1 912	-13,8 innerorts
31	35	-11,4	267	311	-14,1	42	58	-27,6	383	445	-13,9 außerorts
Motorzweirädern mit												
415	459	-9,6	3 108	3 073	1,1	617	725	-14,9	4 803	4 784	0,4 amtl. Kennzeichen
245	257	-4,7	1 807	1 863	-3,0	312	342	-8,8	2 394	2 457	-2,6 innerorts
170	202	-15,8	1 301	1 210	7,5	305	383	-20,4	2 409	2 327	3,5 außerorts
Personenkraftwagen												
2 848	2 991	-4,8	26 018	26 612	-2,2	3 231	3 360	-3,8	29 856	30 692	-2,7 innerorts
1 289	1 366	-5,6	11 787	12 191	-3,3	1 363	1 446	-5,7	12 590	13 039	-3,4 innerorts
1 559	1 625	-4,1	14 231	14 421	-1,3	1 868	1 914	-2,4	17 266	17 653	-2,2 außerorts
Bussen												
69	66	4,5	600	561	7,0	72	67	7,5	657	619	6,1 innerorts
54	57	-5,3	449	435	3,2	57	58	-1,7	484	474	2,1 innerorts
15	9	X	151	126	19,8	15	9	X	173	145	19,3 außerorts
Güterkraftfahrzeugen												
115	126	-8,7	1 101	1 053	4,6	133	159	-16,4	1 324	1 332	-0,6 innerorts
36	40	-10,0	317	314	1,0	38	43	-11,6	351	362	-3,0 innerorts
79	86	-8,1	784	739	6,1	95	116	-18,1	973	970	0,3 außerorts
Landwirtschaftlichen												
8	8	-	65	88	-26,1	15	10	50,0	97	124	-21,8 Zugmaschinen
6	3	X	27	30	-10,0	9	4	X	34	38	-10,5 innerorts
2	5	X	38	58	-34,5	6	6	-	63	86	-26,7 außerorts
übrigen Kraftfahrzeugen												
18	14	28,6	125	154	-18,8	25	22	13,6	152	196	-22,4 innerorts
5	7	X	59	62	-4,8	7	10	X	73	75	-2,7 innerorts
13	7	X	66	92	-28,3	18	12	50,0	79	121	-34,7 außerorts
3 689	3 891	-5,2	32 662	33 426	-2,3	4 353	4 630	-6,0	38 920	40 104	-3,0 Kraftfahrzeugen zus.
1 820	1 922	-5,3	15 824	16 469	-3,9	2 004	2 132	-6,0	17 574	18 357	-4,3 innerorts
1 869	1 969	-5,1	16 838	16 957	-0,7	2 349	2 498	-6,0	21 346	21 747	-1,8 außerorts
Fahrrädern												
880	991	-11,2	7 802	8 387	-7,0	1 138	1 264	-10,0	9 999	10 733	-6,8 innerorts
783	873	-10,3	7 006	7 511	-6,7	977	1 078	-9,4	8 662	9 311	-7,0 innerorts
97	118	-17,8	796	876	-9,1	161	186	-13,4	1 337	1 422	-6,0 außerorts
darunter:												
97	139	-30,2	1 073	1 131	-5,1	123	161	-23,6	1 272	1 337	-4,9 unter 15 Jahren
88	129	-31,8	988	1 057	-6,5	111	151	-26,5	1 162	1 236	-6,0 innerorts
9	10	X	85	74	14,9	12	10	20,0	110	101	8,9 außerorts
anderen Fahrzeugen												
12	21	-42,9	134	161	-16,8	13	27	-51,9	163	214	-23,8 innerorts
12	19	-36,8	126	145	-13,1	13	22	-40,9	145	180	-19,4 innerorts
-	2	X	8	16	X	-	5	X	18	34	-47,1 außerorts
Fußgänger												
212	230	-7,8	2 255	2 297	-1,8	276	312	-11,5	3 001	3 112	-3,6 innerorts
204	214	-4,7	2 158	2 183	-1,1	260	288	-9,7	2 820	2 916	-3,3 innerorts
8	16	X	97	114	-14,9	16	24	-33,3	181	196	-7,7 außerorts
darunter:												
42	46	-8,7	452	532	-15,0	54	59	-8,5	594	685	-13,3 unter 15 Jahren
40	42	-4,8	441	512	-13,9	51	54	-5,6	575	656	-12,3 innerorts
2	4	X	11	20	-45,0	3	5	X	19	29	-34,5 außerorts
65 Jahre und mehr												
44	48	-8,3	435	453	-4,0	72	75	-4,0	721	747	-3,5 innerorts
43	46	-6,5	419	440	-4,8	69	71	-2,8	684	719	-4,9 innerorts
1	2	X	16	13	23,1	3	4	X	37	28	32,1 außerorts
Andere Personen												
9	8	X	80	73	9,6	13	10	30,0	97	92	5,4 innerorts
6	8	X	67	61	9,8	10	10	-	77	78	-1,3 innerorts
3	-	X	13	12	8,3	3	-	X	20	14	42,9 außerorts
4 802	5 141	-6,6	42 933	44 344	-3,2	5 793	6 243	-7,2	52 180	54 255	-3,8 Insgesamt
2 825	3 036	-6,9	25 181	26 369	-4,5	3 264	3 530	-7,5	29 278	30 842	-5,1 innerorts
1 977	2 105	-6,1	17 752	17 975	-1,2	2 529	2 713	-6,8	22 902	23 413	-2,2 außerorts
darunter:												
273	337	-19,0	2 873	3 178	-9,6	324	384	-15,6	3 367	3 705	-9,1 unter 15 Jahren
194	246	-21,1	2 019	2 301	-12,3	231	285	-18,9	2 369	2 668	-11,2 innerorts
79	91	-13,2	854	877	-2,6	93	99	-6,1	998	1 037	-3,8 außerorts
65 Jahre und mehr												
566	608	-6,9	4 565	4 653	-1,9	797	835	-4,6	6 366	6 569	-3,1 innerorts
354	427	-17,1	3 107	3 166	-1,9	474	547	-13,3	4 161	4 291	-3,0 innerorts
212	181	17,1	1 458	1 487	-2,0	323	288	12,2	2 205	2 278	-3,2 außerorts

6. An Straßenverkehrsunfällen beteiligte Fahrzeugführer und Fußgänger in Bayern

Art der Verkehrsbeteiligung Ortslage	Unfälle mit											
	Personen-	schwerw. Sach-	Personen-	schwerw. Sach-	Per-	schwerw. Sach-	Personen-	schwerw. Sach-	Personen-	schwerw. Sach-	Per-	schwerw. Sach-
	schaden	schaden ¹⁾	schaden	schaden ¹⁾	sonen-	schaden	schaden	schaden ¹⁾	schaden	schaden ¹⁾	sonen-	schaden
	September 2013		September 2012		Zu- bzw. Abnahme (-)		Anzahl		Anzahl		Zu- bzw. Abnahme (-)	
				%		Anzahl		Anzahl		%		
Fahrer von												
Mofas, Mopeds	262	3	295	3	-11,2	-	2 029	27	2 334	38	-13,1	-28,9
innerorts	220	3	238	1	-7,6	X	1 652	25	1 906	31	-13,3	-19,4
außerorts	42	-	57	2	-26,3	X	377	2	428	7	-11,9	X
Motorzweirädern mit												
amtl. Kennzeichen	620	16	705	11	-12,1	45,5	4 772	113	4 719	112	1,1	0,9
innerorts	311	9	331	9	-6,0	-	2 392	59	2 424	55	-1,3	7,3
außerorts	309	7	374	2	-17,4	X	2 380	54	2 295	57	3,7	-5,3
Personenkraftwagen	5 087	1 319	5 335	1 345	-4,6	-1,9	46 238	12 704	47 606	12 618	-2,9	0,7
innerorts	2 934	708	3 065	792	-4,3	-10,6	26 361	6 822	27 244	6 880	-3,2	-0,8
außerorts	2 153	611	2 270	553	-5,2	10,5	19 877	5 882	20 362	5 738	-2,4	2,5
darunter:												
18 bis 24 Jahre	1 095	289	1 164	310	-5,9	-6,8	9 612	2 861	10 446	2 842	-8,0	0,7
innerorts	528	140	603	194	-12,4	-27,8	4 785	1 462	5 214	1 522	-8,2	-3,9
außerorts	567	149	561	116	1,1	28,4	4 827	1 399	5 232	1 320	-7,7	6,0
Bussen	69	10	75	6	-8,0	X	646	84	632	72	2,2	16,7
innerorts	52	5	60	5	-13,3	-	540	47	520	42	3,8	11,9
außerorts	17	5	15	1	13,3	X	106	37	112	30	-5,4	23,3
Güterkraftfahrzeugen	449	136	534	134	-15,9	1,5	4 269	1 344	4 503	1 325	-5,2	1,4
innerorts	196	46	244	45	-19,7	2,2	1 830	474	1 965	462	-6,9	2,6
außerorts	253	90	290	89	-12,8	1,1	2 439	870	2 538	863	-3,9	0,8
Landwirtschaftlichen												
Zugmaschinen	43	6	41	12	4,9	X	327	74	367	80	-10,9	-7,5
innerorts	14	4	14	6	-	X	121	33	111	25	9,0	32,0
außerorts	29	2	27	6	7,4	X	206	41	256	55	-19,5	-25,5
übrigen Kraftfahrzeugen	44	6	34	6	29,4	-	316	64	330	62	-4,2	3,2
innerorts	19	4	19	4	-	-	182	36	178	40	2,2	-10,0
außerorts	25	2	15	2	66,7	-	134	28	152	22	-11,8	27,3
Kraftfahrzeuge zus.	6 574	1 496	7 019	1 517	-6,3	-1,4	58 597	14 410	60 491	14 307	-3,1	0,7
innerorts	3 746	779	3 971	862	-5,7	-9,6	33 078	7 496	34 348	7 535	-3,7	-0,5
außerorts	2 828	717	3 048	655	-7,2	9,5	25 519	6 914	26 143	6 772	-2,4	2,1
darunter flüchtig	214	93	268	117	-20,1	-20,5	2 183	943	2 308	995	-5,4	-5,2
innerorts	149	42	177	54	-15,8	-22,2	1 459	444	1 544	461	-5,5	-3,7
außerorts	65	51	91	63	-28,6	-19,0	724	499	764	534	-5,2	-6,6
Fahrrädern	1 234	1	1 371	4	-10,0	X	10 840	7	11 649	17	-6,9	X
innerorts	1 064	1	1 169	4	-9,0	X	9 387	6	10 106	15	-7,1	X
außerorts	170	-	202	-	-15,8	-	1 453	1	1 543	2	-5,8	X
darunter:												
unter 15 Jahren	132	-	176	-	-25,0	-	1 362	-	1 448	-	-5,9	-
innerorts	121	-	167	-	-27,5	-	1 238	-	1 338	-	-7,5	-
außerorts	11	-	9	-	X	-	124	-	110	-	12,7	-
anderen Fahrzeugen	51	28	50	18	2,0	55,6	354	178	424	144	-16,5	23,6
innerorts	39	13	42	8	-7,1	X	261	97	326	75	-19,9	29,3
außerorts	12	15	8	10	X	50,0	93	81	98	69	-5,1	17,4
Fußgänger	314	2	348	-	-9,8	X	3 264	11	3 432	12	-4,9	-8,3
innerorts	296	2	321	-	-7,8	X	3 057	11	3 211	10	-4,8	10,0
außerorts	18	-	27	-	-33,3	-	207	-	221	2	-6,3	X
darunter:												
unter 15 Jahren	57	-	64	-	-10,9	-	629	-	740	-	-15,0	-
innerorts	54	-	58	-	-6,9	-	609	-	707	-	-13,9	-
außerorts	3	-	6	-	X	-	20	-	33	-	-39,4	-
65 Jahre und mehr	74	-	78	-	-5,1	-	745	1	776	-	-4,0	X
innerorts	71	-	74	-	-4,1	-	708	1	746	-	-5,1	X
außerorts	3	-	4	-	X	-	37	-	30	-	23,3	-
Andere Personen	35	-	34	3	2,9	X	273	9	304	15	-10,2	X
innerorts	28	-	26	2	7,7	X	209	5	221	7	-5,4	X
außerorts	7	-	8	1	X	X	64	4	83	8	-22,9	X
Insgesamt	8 208	1 527	8 822	1 542	-7,0	-1,0	73 328	14 615	76 300	14 495	-3,9	0,8
innerorts	5 173	795	5 529	876	-6,4	-9,2	45 992	7 615	48 212	7 642	-4,6	-0,4
außerorts	3 035	732	3 293	666	-7,8	9,9	27 336	7 000	28 088	6 853	-2,7	2,1
darunter:												
unter 15 Jahren	192	-	244	-	-21,3	-	2 029	3	2 236	1	-9,3	X
innerorts	177	-	228	-	-22,4	-	1 881	3	2 088	1	-9,9	X
außerorts	15	-	16	-	-6,3	-	148	-	148	-	-	-
65 Jahre und mehr	1 107	165	1 181	160	-6,3	3,1	9 027	1 468	9 172	1 460	-1,6	0,5
innerorts	745	91	797	86	-6,5	5,8	6 318	883	6 384	835	-1,0	5,7
außerorts	362	74	384	74	-5,7	-	2 709	585	2 788	625	-2,8	-6,4

¹⁾ Schwerwiegender Unfall mit Sachschaden (im engeren Sinne).

7. Straßenverkehrsunfälle und Verunglückte in Bayern im September 2013 nach Tagen

Tagesdatum Ortslage	Unfälle mit Personen- schaden	davon mit			Verunglückte			Unfälle mit schwer- wiegendem Sachschaden ¹⁾	Unfälle mit Personen- und schwer- wiegendem Sachschaden ¹⁾
		Getöteten	Schwer- verletzten	Leicht- verletzten	Getötete	Schwer- verletzte	Leicht- verletzte		
Innerorts									
1. Sonntag	40	-	6	34	-	6	43	4	44
2. Montag	77	-	19	58	-	19	74	11	88
3. Dienstag	98	-	19	79	-	20	102	7	105
4. Mittwoch	130	1	25	104	1	26	127	10	140
5. Donnerstag	120	-	25	95	-	26	109	11	131
6. Freitag	146	1	20	125	1	21	139	13	159
7. Samstag	107	-	19	88	-	20	121	11	118
8. Sonntag	68	1	7	60	1	7	78	16	84
9. Montag	102	-	17	85	-	19	114	18	120
10. Dienstag	92	-	9	83	-	9	103	9	101
11. Mittwoch	98	2	18	78	2	22	98	14	112
12. Donnerstag	107	-	13	94	-	13	114	16	123
13. Freitag	98	-	18	80	-	18	106	20	118
14. Samstag	76	-	11	65	-	11	84	15	91
15. Sonntag	39	-	6	33	-	7	39	11	50
16. Montag	105	-	12	93	-	12	113	25	130
17. Dienstag	101	1	9	91	1	9	103	23	124
18. Mittwoch	88	-	7	81	-	7	96	20	108
19. Donnerstag	89	2	12	75	2	14	87	10	99
20. Freitag	91	-	12	79	-	12	93	9	100
21. Samstag	63	1	10	52	1	10	66	11	74
22. Sonntag	41	-	8	33	-	9	45	10	51
23. Montag	96	-	11	85	-	11	98	13	109
24. Dienstag	142	2	20	120	2	20	141	13	155
25. Mittwoch	96	-	15	81	-	15	101	10	106
26. Donnerstag	96	-	16	80	-	16	93	15	111
27. Freitag	84	-	13	71	-	16	90	10	94
28. Samstag	98	-	17	81	-	17	111	15	113
29. Sonntag	40	-	6	34	-	7	54	10	50
30. Montag	83	1	7	75	2	7	83	14	97
Zusammen	2 711	12	407	2 292	13	426	2 825	394	3 105
Außerorts, einschließlich Autobahn									
1. Sonntag	56	1	11	44	1	16	77	12	68
2. Montag	42	-	16	26	-	22	44	12	54
3. Dienstag	57	-	13	44	-	14	71	9	66
4. Mittwoch	71	4	19	48	4	24	70	12	83
5. Donnerstag	68	2	21	45	2	27	69	11	79
6. Freitag	85	3	26	56	3	30	96	7	92
7. Samstag	70	4	27	39	4	29	68	6	76
8. Sonntag	69	2	20	47	2	22	85	13	82
9. Montag	55	-	17	38	-	20	57	23	78
10. Dienstag	53	-	9	44	-	12	81	19	72
11. Mittwoch	51	-	9	42	-	10	55	22	73
12. Donnerstag	79	3	14	62	3	20	92	46	125
13. Freitag	69	2	8	59	2	9	86	26	95
14. Samstag	57	1	9	47	1	12	82	19	76
15. Sonntag	45	-	10	35	-	13	68	23	68
16. Montag	72	3	10	59	3	14	84	33	105
17. Dienstag	62	2	21	39	2	23	66	13	75
18. Mittwoch	52	1	12	39	2	14	64	35	87
19. Donnerstag	51	2	12	37	2	15	50	17	68
20. Freitag	49	-	14	35	-	15	45	11	60
21. Samstag	41	2	10	29	2	14	53	6	47
22. Sonntag	47	1	15	31	1	17	56	9	56
23. Montag	53	1	13	39	1	16	59	9	62
24. Dienstag	56	-	12	44	-	12	60	7	63
25. Mittwoch	50	1	15	34	1	16	55	9	59
26. Donnerstag	44	-	13	31	-	14	39	16	60
27. Freitag	47	1	11	35	1	16	67	12	59
28. Samstag	50	3	18	29	3	19	62	12	62
29. Sonntag	47	-	15	32	-	16	59	10	57
30. Montag	48	1	8	39	1	10	57	4	52
Zusammen	1 696	40	428	1 228	41	511	1 977	463	2 159

¹⁾ Schwerwiegender Unfall mit Sachschaden (im engeren Sinne)

Noch: 7. Straßenverkehrsunfälle und Verunglückte in Bayern im September 2013 nach Tagen

Tagesdatum Ortslage	Unfälle mit Personen- schaden	davon mit			Verunglückte			Unfälle mit schwer- wiegendem Sachschaden ¹⁾	Unfälle mit Personen- und schwer- wiegendem Sachschaden ¹⁾
		Getöteten	Schwer- verletzten	Leicht-	Getötete	Schwer- verletzte	Leicht-		
Innerorts und außerorts zusammen									
1. Sonntag	96	1	17	78	1	22	120	16	112
2. Montag	119	-	35	84	-	41	118	23	142
3. Dienstag	155	-	32	123	-	34	173	16	171
4. Mittwoch	201	5	44	152	5	50	197	22	223
5. Donnerstag	188	2	46	140	2	53	178	22	210
6. Freitag	231	4	46	181	4	51	235	20	251
7. Samstag	177	4	46	127	4	49	189	17	194
8. Sonntag	137	3	27	107	3	29	163	29	166
9. Montag	157	-	34	123	-	39	171	41	198
10. Dienstag	145	-	18	127	-	21	184	28	173
11. Mittwoch	149	2	27	120	2	32	153	36	185
12. Donnerstag	186	3	27	156	3	33	206	62	248
13. Freitag	167	2	26	139	2	27	192	46	213
14. Samstag	133	1	20	112	1	23	166	34	167
15. Sonntag	84	-	16	68	-	20	107	34	118
16. Montag	177	3	22	152	3	26	197	58	235
17. Dienstag	163	3	30	130	3	32	169	36	199
18. Mittwoch	140	1	19	120	2	21	160	55	195
19. Donnerstag	140	4	24	112	4	29	137	27	167
20. Freitag	140	-	26	114	-	27	138	20	160
21. Samstag	104	3	20	81	3	24	119	17	121
22. Sonntag	88	1	23	64	1	26	101	19	107
23. Montag	149	1	24	124	1	27	157	22	171
24. Dienstag	198	2	32	164	2	32	201	20	218
25. Mittwoch	146	1	30	115	1	31	156	19	165
26. Donnerstag	140	-	29	111	-	30	132	31	171
27. Freitag	131	1	24	106	1	32	157	22	153
28. Samstag	148	3	35	110	3	36	173	27	175
29. Sonntag	87	-	21	66	-	23	113	20	107
30. Montag	131	2	15	114	3	17	140	18	149
Insgesamt	4 407	52	835	3 520	54	937	4 802	857	5 264
darunter auf Autobahnen									
1. Sonntag	18	-	3	15	-	6	36	2	20
2. Montag	8	-	2	6	-	2	15	2	10
3. Dienstag	14	-	1	13	-	1	25	4	18
4. Mittwoch	21	-	2	19	-	3	24	2	23
5. Donnerstag	7	-	5	2	-	6	5	2	9
6. Freitag	18	-	5	13	-	5	34	2	20
7. Samstag	12	-	4	8	-	5	15	2	14
8. Sonntag	17	-	6	11	-	7	23	6	23
9. Montag	12	-	1	11	-	1	18	13	25
10. Dienstag	10	-	-	10	-	-	12	7	17
11. Mittwoch	13	-	1	12	-	2	13	9	22
12. Donnerstag	15	1	2	12	1	2	21	32	47
13. Freitag	20	1	2	17	1	2	29	16	36
14. Samstag	6	-	3	3	-	5	6	9	15
15. Sonntag	17	-	-	17	-	-	33	9	26
16. Montag	15	-	-	15	-	-	20	19	34
17. Dienstag	17	2	5	10	2	5	18	4	21
18. Mittwoch	20	-	3	17	-	3	26	23	43
19. Donnerstag	10	-	2	8	-	2	15	8	18
20. Freitag	7	-	2	5	-	2	6	4	11
21. Samstag	6	1	1	4	1	2	6	2	8
22. Sonntag	10	-	2	8	-	2	17	3	13
23. Montag	14	-	3	11	-	3	19	7	21
24. Dienstag	9	-	-	9	-	-	15	4	13
25. Mittwoch	10	-	-	10	-	-	21	2	12
26. Donnerstag	7	-	2	5	-	2	5	4	11
27. Freitag	16	-	6	10	-	10	35	6	22
28. Samstag	8	-	1	7	-	1	20	2	10
29. Sonntag	10	-	3	7	-	3	18	2	12
30. Montag	6	1	1	4	1	1	5	-	6
Zusammen	373	6	68	299	6	83	555	207	580

¹⁾ Schwerwiegender Unfall mit Sachschaden (im engeren Sinne)

8. Straßenverkehrsunfälle und Verunglückte in Bayern nach Unfalltypen

Unfalltyp Ortslage	2013				2012				Zu- bzw. Abnahme (-)			
	Unfälle mit Personen- schaden	Verunglückte			Unfälle mit Personen- schaden	Verunglückte			Unfälle mit Personen- schaden	Getötete	Schwer- verletzte	Leicht-
		Getötete	Schwer-	Leicht-		Getötete	Schwer-	Leicht-				
	Anzahl											
%												

September

Fahrunfall	918	17	255	835	858	21	254	785	7,0	-19,0	0,4	6,4
innerorts	349	5	72	312	332	5	77	293	5,1	-	-6,5	6,5
außerorts	569	12	183	523	526	16	177	492	8,2	-25,0	3,4	6,3
Abbiege-Unfall	544	10	112	616	550	2	128	624	-1,1	X	-12,5	-1,3
innerorts	404	2	58	437	392	1	74	423	3,1	X	-21,6	3,3
außerorts	140	8	54	179	158	1	54	201	-11,4	X	-	-10,9
Einbiegen/Kreuzenunfall	904	2	168	1 012	1 000	11	188	1 166	-9,6	X	-10,6	-13,2
innerorts	676	1	108	712	738	3	99	828	-8,4	X	9,1	-14,0
außerorts	228	1	60	300	262	8	89	338	-13,0	X	-32,6	-11,2
Überschreitenunfall	149	3	43	120	144	2	46	121	3,5	X	-6,5	-0,8
innerorts	136	2	36	113	136	2	43	112	-	-	-16,3	0,9
außerorts	13	1	7	7	8	-	3	9	X	X	X	X
Unfall durch ruhenden Verkehr	72	-	10	65	98	-	13	89	-26,5	-	-23,1	-27,0
innerorts	67	-	9	61	89	-	11	82	-24,7	-	X	-25,6
außerorts	5	-	1	4	9	-	2	7	X	-	X	X
Unfall im Längsverkehr	1 169	19	203	1 546	1 235	18	239	1 672	-5,3	5,6	-15,1	-7,5
innerorts	626	2	55	767	638	2	65	823	-1,9	-	-15,4	-6,8
außerorts	543	17	148	779	597	16	174	849	-9,0	6,3	-14,9	-8,2
Sonstiger Unfall	651	3	146	608	791	2	178	684	-17,7	X	-18,0	-11,1
innerorts	453	1	88	423	553	2	110	475	-18,1	X	-20,0	-10,9
außerorts	198	2	58	185	238	-	68	209	-16,8	X	-14,7	-11,5
Insgesamt	4 407	54	937	4 802	4 676	56	1 046	5 141	-5,8	-3,6	-10,4	-6,6
innerorts	2 711	13	426	2 825	2 878	15	479	3 036	-5,8	-13,3	-11,1	-6,9
außerorts	1 696	41	511	1 977	1 798	41	567	2 105	-5,7	-	-9,9	-6,1

Januar - September

Fahrunfall	8 456	174	2 625	7 719	8 239	160	2 761	7 408	2,6	8,8	-4,9	4,2
innerorts	3 183	33	841	2 751	3 077	18	834	2 693	3,4	83,3	0,8	2,2
außerorts	5 273	141	1 784	4 968	5 162	142	1 927	4 715	2,2	-0,7	-7,4	5,4
Abbiege-Unfall	4 575	34	907	5 343	4 851	32	1 012	5 674	-5,7	6,3	-10,4	-5,8
innerorts	3 372	14	500	3 684	3 550	13	579	3 893	-5,0	7,7	-13,6	-5,4
außerorts	1 203	20	407	1 659	1 301	19	433	1 781	-7,5	5,3	-6,0	-6,9
Einbiegen/Kreuzenunfall	8 182	58	1 557	9 502	8 860	78	1 701	10 352	-7,7	-25,6	-8,5	-8,2
innerorts	6 034	12	839	6 666	6 552	22	942	7 315	-7,9	-45,5	-10,9	-8,9
außerorts	2 148	46	718	2 836	2 308	56	759	3 037	-6,9	-17,9	-5,4	-6,6
Überschreitenunfall	1 465	30	417	1 209	1 516	23	454	1 236	-3,4	30,4	-8,1	-2,2
innerorts	1 387	18	380	1 158	1 451	20	422	1 186	-4,4	-10,0	-10,0	-2,4
außerorts	78	12	37	51	65	3	32	50	20,0	X	15,6	2,0
Unfall durch ruhenden Verkehr	671	2	86	660	716	6	99	689	-6,3	X	-13,1	-4,2
innerorts	628	-	70	616	667	3	88	641	-5,8	X	-20,5	-3,9
außerorts	43	2	16	44	49	3	11	48	-12,2	X	45,5	-8,3
Unfall im Längsverkehr	9 840	134	1 765	13 026	10 058	148	1 860	13 365	-2,2	-9,5	-5,1	-2,5
innerorts	5 135	9	513	6 453	5 242	12	549	6 624	-2,0	X	-6,6	-2,6
außerorts	4 705	125	1 252	6 573	4 816	136	1 311	6 741	-2,3	-8,1	-4,5	-2,5
Sonstiger Unfall	5 969	69	1 389	5 474	6 320	59	1 518	5 620	-5,6	16,9	-8,5	-2,6
innerorts	4 253	20	848	3 853	4 537	21	950	4 017	-6,3	-4,8	-10,7	-4,1
außerorts	1 716	49	541	1 621	1 783	38	568	1 603	-3,8	28,9	-4,8	1,1
Insgesamt	39 158	501	8 746	42 933	40 560	506	9 405	44 344	-3,5	-1,0	-7,0	-3,2
innerorts	23 992	106	3 991	25 181	25 076	109	4 364	26 369	-4,3	-2,8	-8,5	-4,5
außerorts	15 166	395	4 755	17 752	15 484	397	5 041	17 975	-2,1	-0,5	-5,7	-1,2

9. Getötete und Verletzte im Straßenverkehr in

Im Alter von ... bis unter ... Jahren Geschlecht	Getötete						Schwerverletzte					
	September		Zu- bzw. Abnah- me (-)	Januar - September		Zu- bzw. Abnah- me (-)	September		Zu- bzw. Abnah- me (-)	Januar - September		Zu- bzw. Abnah- me (-)
	2013	2012		2013	2012		2013	2012		2013	2012	
	Anzahl		%	Anzahl		%	Anzahl		%	Anzahl		%
unter 15	-	-	-	6	12	X	51	47	8,5	488	515	-5,2
männlich	-	-	-	4	7	X	36	28	28,6	298	317	-6,0
weiblich	-	-	-	2	5	X	15	19	-21,1	190	198	-4,0
15 - 18	1	2	X	19	24	-20,8	57	73	-21,9	493	513	-3,9
männlich	-	2	X	14	17	-17,6	45	55	-18,2	341	352	-3,1
weiblich	1	-	X	5	7	X	12	18	-33,3	152	161	-5,6
18 - 21	4	6	X	37	51	-27,5	84	83	1,2	762	855	-10,9
männlich	4	6	X	22	42	-47,6	44	54	-18,5	467	550	-15,1
weiblich	-	-	-	15	9	X	40	29	37,9	295	305	-3,3
21 - 25	6	6	-	47	48	-2,1	54	80	-32,5	700	764	-8,4
männlich	4	4	-	36	34	5,9	43	54	-20,4	473	492	-3,9
weiblich	2	2	-	11	14	-21,4	11	26	-57,7	227	272	-16,5
25 - 30	4	2	X	34	30	13,3	59	61	-3,3	605	623	-2,9
männlich	3	2	X	25	26	-3,8	41	42	-2,4	401	411	-2,4
weiblich	1	-	X	9	4	X	18	19	-5,3	204	212	-3,8
30 - 35	3	5	X	30	23	30,4	45	61	-26,2	466	511	-8,8
männlich	3	5	X	25	21	19,0	29	44	-34,1	304	341	-10,9
weiblich	-	-	-	5	2	X	16	17	-5,9	162	170	-4,7
35 - 40	3	3	-	25	19	31,6	41	30	36,7	417	483	-13,7
männlich	3	3	-	22	17	29,4	28	21	33,3	264	316	-16,5
weiblich	-	-	-	3	2	X	13	9	X	153	167	-8,4
40 - 45	3	2	X	31	30	3,3	50	73	-31,5	531	605	-12,2
männlich	3	1	X	23	23	-	31	54	-42,6	349	409	-14,7
weiblich	-	1	X	8	7	X	19	19	-	182	196	-7,1
45 - 50	4	3	X	43	34	26,5	72	102	-29,4	753	828	-9,1
männlich	3	3	-	36	28	28,6	57	70	-18,6	514	543	-5,3
weiblich	1	-	X	7	6	X	15	32	-53,1	239	285	-16,1
50 - 55	8	4	X	36	30	20,0	87	103	-15,5	736	816	-9,8
männlich	6	3	X	30	21	42,9	62	77	-19,5	477	521	-8,4
weiblich	2	1	X	6	9	X	25	26	-3,8	259	295	-12,2
55 - 60	6	3	X	37	31	19,4	67	59	13,6	615	611	0,7
männlich	5	3	X	32	23	39,1	39	36	8,3	384	384	-
weiblich	1	-	X	5	8	X	28	23	21,7	231	227	1,8
60 - 65	-	4	X	21	34	-38,2	51	63	-19,0	514	505	1,8
männlich	-	3	X	13	23	-43,5	29	41	-29,3	313	307	2,0
weiblich	-	1	X	8	11	X	22	22	-	201	198	1,5
65 - 70	2	-	X	19	27	-29,6	51	52	-1,9	370	405	-8,6
männlich	2	-	X	10	19	-47,4	30	34	-11,8	201	230	-12,6
weiblich	-	-	-	9	8	X	21	18	16,7	169	175	-3,4
70 - 75	4	6	X	35	40	-12,5	61	65	-6,2	502	534	-6,0
männlich	3	2	X	29	27	7,4	31	38	-18,4	271	278	-2,5
weiblich	1	4	X	6	13	X	30	27	11,1	231	256	-9,8
75 und mehr	6	10	X	81	73	11,0	107	94	13,8	794	837	-5,1
männlich	3	8	X	46	51	-9,8	53	48	10,4	378	419	-9,8
weiblich	3	2	X	35	22	59,1	54	46	17,4	416	418	-0,5
Zusammen	54	56	-3,6	501	506	-1,0	937	1 046	-10,4	8 746	9 405	-7,0
männlich	42	45	-6,7	367	379	-3,2	598	696	-14,1	5 435	5 870	-7,4
weiblich	12	11	9,1	134	127	5,5	339	350	-3,1	3 311	3 535	-6,3
Ohne Angabe	-	-	-	-	-	-	-	-	-	-	-	-
Insgesamt	54	56	-3,6	501	506	-1,0	937	1 046	-10,4	8 746	9 405	-7,0

Bayern nach Altersgruppen und Geschlecht

Leichtverletzte						Verunglückte insgesamt						Im Alter von ... bis unter ... Jahren ----- Geschlecht
September		Zu- bzw. Abnah- me (-)	Januar - September		Zu- bzw. Abnah- me (-)	September		Zu- bzw. Abnah- me (-)	Januar - September		Zu- bzw. Abnah- me (-)	
2013	2012		2013	2012		2013	2012		2013	2012		
Anzahl	%	Anzahl	%	Anzahl	%	Anzahl	%	Anzahl	%			
273	337	-19,0	2 873	3 178	-9,6	324	384	-15,6	3 367	3 705	-9,1 unter 15
155	204	-24,0	1 640	1 811	-9,4	191	232	-17,7	1 942	2 135	-9,0 männlich
118	133	-11,3	1 233	1 367	-9,8	133	152	-12,5	1 425	1 570	-9,2 weiblich
298	280	6,4	2 301	2 396	-4,0	356	355	0,3	2 813	2 933	-4,1 15 - 18
187	167	12,0	1 375	1 397	-1,6	232	224	3,6	1 730	1 766	-2,0 männlich
111	113	-1,8	926	999	-7,3	124	131	-5,3	1 083	1 167	-7,2 weiblich
497	549	-9,5	4 144	4 580	-9,5	585	638	-8,3	4 943	5 486	-9,9 18 - 21
274	265	3,4	2 124	2 406	-11,7	322	325	-0,9	2 613	2 998	-12,8 männlich
223	284	-21,5	2 020	2 174	-7,1	263	313	-16,0	2 330	2 488	-6,4 weiblich
468	475	-1,5	4 354	4 499	-3,2	528	561	-5,9	5 101	5 311	-4,0 21 - 25
249	250	-0,4	2 236	2 320	-3,6	296	308	-3,9	2 745	2 846	-3,5 männlich
219	225	-2,7	2 118	2 179	-2,8	232	253	-8,3	2 356	2 465	-4,4 weiblich
405	465	-12,9	4 115	4 048	1,7	468	528	-11,4	4 754	4 701	1,1 25 - 30
207	250	-17,2	2 199	2 141	2,7	251	294	-14,6	2 625	2 578	1,8 männlich
198	215	-7,9	1 916	1 907	0,5	217	234	-7,3	2 129	2 123	0,3 weiblich
353	401	-12,0	3 339	3 418	-2,3	401	467	-14,1	3 835	3 952	-3,0 30 - 35
198	226	-12,4	1 836	1 855	-1,0	230	275	-16,4	2 165	2 217	-2,3 männlich
155	175	-11,4	1 503	1 563	-3,8	171	192	-10,9	1 670	1 735	-3,7 weiblich
309	321	-3,7	2 818	2 897	-2,7	353	354	-0,3	3 260	3 399	-4,1 35 - 40
163	192	-15,1	1 517	1 667	-9,0	194	216	-10,2	1 803	2 000	-9,8 männlich
146	129	13,2	1 301	1 230	5,8	159	138	15,2	1 457	1 399	4,1 weiblich
354	421	-15,9	3 229	3 578	-9,8	407	496	-17,9	3 791	4 213	-10,0 40 - 45
198	236	-16,1	1 746	1 970	-11,4	232	291	-20,3	2 118	2 402	-11,8 männlich
156	185	-15,7	1 483	1 608	-7,8	175	205	-14,6	1 673	1 811	-7,6 weiblich
428	424	0,9	3 787	3 723	1,7	504	529	-4,7	4 583	4 585	0,0 45 - 50
245	250	-2,0	2 102	2 106	-0,2	305	323	-5,6	2 652	2 677	-0,9 männlich
183	174	5,2	1 685	1 617	4,2	199	206	-3,4	1 931	1 908	1,2 weiblich
390	371	5,1	3 267	3 193	2,3	485	478	1,5	4 039	4 039	- 50 - 55
224	217	3,2	1 804	1 829	-1,4	292	297	-1,7	2 311	2 371	-2,5 männlich
166	154	7,8	1 463	1 364	7,3	193	181	6,6	1 728	1 668	3,6 weiblich
266	274	-2,9	2 355	2 366	-0,5	339	336	0,9	3 007	3 008	0,0 55 - 60
151	152	-0,7	1 306	1 338	-2,4	195	191	2,1	1 722	1 745	-1,3 männlich
115	122	-5,7	1 049	1 028	2,0	144	145	-0,7	1 285	1 263	1,7 weiblich
189	212	-10,8	1 755	1 781	-1,5	240	279	-14,0	2 290	2 320	-1,3 60 - 65
99	129	-23,3	958	1 000	-4,2	128	173	-26,0	1 284	1 330	-3,5 männlich
90	83	8,4	797	781	2,0	112	106	5,7	1 006	990	1,6 weiblich
140	165	-15,2	1 276	1 327	-3,8	193	217	-11,1	1 665	1 759	-5,3 65 - 70
74	87	-14,9	707	704	0,4	106	121	-12,4	918	953	-3,7 männlich
66	78	-15,4	569	623	-8,7	87	96	-9,4	747	806	-7,3 weiblich
176	172	2,3	1 395	1 445	-3,5	241	243	-0,8	1 932	2 019	-4,3 70 - 75
102	86	18,6	725	796	-8,9	136	126	7,9	1 025	1 101	-6,9 männlich
74	86	-14,0	670	649	3,2	105	117	-10,3	907	918	-1,2 weiblich
250	271	-7,7	1 894	1 881	0,7	363	375	-3,2	2 769	2 791	-0,8 75 und mehr
126	139	-9,4	1 005	953	5,5	182	195	-6,7	1 429	1 423	0,4 männlich
124	132	-6,1	889	928	-4,2	181	180	0,6	1 340	1 368	-2,0 weiblich
4 796	5 138	-6,7	42 902	44 310	-3,2	5 787	6 240	-7,3	52 149	54 221	-3,8 Zusammen
2 652	2 850	-6,9	23 280	24 293	-4,2	3 292	3 591	-8,3	29 082	30 542	-4,8 männlich
2 144	2 288	-6,3	19 622	20 017	-2,0	2 495	2 649	-5,8	23 067	23 679	-2,6 weiblich
6	3	X	31	34	-8,8	6	3	X	31	34	-8,8 Ohne Angabe
4 802	5 141	-6,6	42 933	44 344	-3,2	5 793	6 243	-7,2	52 180	54 255	-3,8	Insgesamt