



Statistische Berichte

Kennziffer
H 1 1 m
12/2013

Straßenverkehrsunfälle in Bayern im Dezember 2013





Alle Veröffentlichungen im Internet unter
www.statistik.bayern.de/veroeffentlichungen

Diesen Code einfach mit der entsprechenden App scannen, um zum angegebenen Link zu gelangen.

Kostenlos

ist der Download von allen Statistischen Berichten (meist PDF- und Excel-Format) und ausgewählten anderen Publikationen (Informationelle Grundversorgung).

Kostenpflichtig

sind die links genannten Veröffentlichungen in gedruckter Form sowie die Druck- und Dateiausgaben (auch auf Datenträger) aller anderen Veröffentlichungen.

Newsletter-Service

Für Themenbereich/e anmelden. Information über Neuerscheinung/en wird per E-Mail aktuell übermittelt.

Impressum

Statistische Berichte

bieten in tabellarischer Form neuestes Zahlenmaterial der jeweiligen Erhebung. Dieses wird, soweit erforderlich, methodisch erläutert und kurz kommentiert.

Herausgeber, Druck und Vertrieb

Bayerisches Landesamt für
Statistik und Datenverarbeitung
St.-Martin-Str. 47
81541 München

Vertrieb

E-Mail vertrieb@statistik.bayern.de
Telefon 089 2119-3205
Telefax 089 2119-3457
Internet www.statistik.bayern.de/veroeffentlichungen

Auskunftsdienst

E-Mail info@statistik.bayern.de
Telefon 089 2119-3218
Telefax 089 2119-3580

© Bayerisches Landesamt für Statistik und Datenverarbeitung, München 2014

Vervielfältigung und Verbreitung, auch auszugsweise, mit Quellenangabe gestattet.

Zeichenerklärung

- 0 mehr als nichts, aber weniger als die Hälfte der kleinsten in der Tabelle nachgewiesenen Einheit
- nichts vorhanden oder keine Veränderung
- / keine Angabe, da Zahl nicht sicher genug
- Zahlenwert unbekannt, geheimzuhalten oder nicht rechenbar
- ... Angabe fällt später an
- x Tabellenfach gesperrt, da Aussage nicht sinnvoll
- () Nachweis unter dem Vorbehalt, dass der Zahlenwert erhebliche Fehler aufweisen kann
- p vorläufiges Ergebnis
- r berichtigtes Ergebnis
- s geschätztes Ergebnis
- D Durchschnitt
- ≙ entspricht

Auf- und Abrundungen

Im Allgemeinen ist ohne Rücksicht auf die Endsummen auf- bzw. abgerundet worden. Deshalb können sich bei der Summierung von Einzelangaben geringfügige Abweichungen zu den ausgewiesenen Endsummen ergeben. Bei der Aufgliederung der Gesamtheit in Prozent kann die Summe der Einzelwerte wegen Rundens vom Wert 100 % abweichen. Eine Abstimmung auf 100 % erfolgt im Allgemeinen nicht.

Inhaltsverzeichnis

Vorbemerkungen	4
Abbildungen und Tabellen	
Abb. 1 Straßenverkehrsunfälle und deren Folgen in Bayern seit Januar 2011	6
1. Straßenverkehrsunfälle und Verunglückte in Bayern	7
2. Straßenverkehrsunfälle und Verunglückte in Bayern nach Monaten	8
3. Straßenverkehrsunfälle und Verunglückte in Bayern im Dezember 2013 nach Kreisen	9
4. Straßenverkehrsunfälle und Verunglückte in Bayern nach Straßenarten	15
5. Verunglückte im Straßenverkehr in Bayern nach Art der Verkehrsbeteiligung und Ortslage	16
6. An Straßenverkehrsunfällen beteiligte Fahrzeugführer und Fußgänger in Bayern	18
7. Straßenverkehrsunfälle und Verunglückte in Bayern im Dezember 2013 nach Tagen	19
8. Straßenverkehrsunfälle und Verunglückte in Bayern nach Unfalltypen	21
9. Getötete und Verletzte im Straßenverkehr in Bayern nach Altersgruppen und Geschlecht	22

Vorbemerkungen

Rechtsgrundlage der Straßenverkehrsunfallstatistik ist das Gesetz über die Statistik der Straßenverkehrsunfälle (Straßenverkehrsunfallstatistikgesetz – StVUStatG) vom 15. Juni 1990 (BGBl I S. 1078 ff), zuletzt geändert durch Artikel 298 der Verordnung vom 31. Oktober 2006 (BGBl. I S. 2407) sowie die Verordnung zur näheren Bestimmung des schwerwiegenden Unfalls mit Sachschaden im Sinne des Straßenverkehrsunfallstatistikgesetzes vom 21. Dezember 1994 (BGBl I S. 3970), geändert durch Artikel 3 der Verordnung zur Änderung der Anlage zu § 24a des Straßenverkehrsgesetzes und anderer Vorschriften vom 6. Juni 2007 (BGBl I S. 1047). Danach wird über Unfälle, bei denen infolge des Fahrverkehrs auf öffentlichen Wegen und Plätzen Personen getötet oder verletzt oder Sachschäden verursacht worden sind, laufend eine Bundesstatistik geführt. Sie dient dazu, eine aktuelle umfassende und zuverlässige Datenbasis über Struktur und Entwicklung der Straßenverkehrsunfälle zu erstellen.

Auskunftspflicht und Erhebungsumfang

Auskunftspflichtig sind die Polizeidienststellen, deren Beamte den Unfall aufgenommen haben. Entsprechend erfasst die Statistik nur die Unfälle, zu denen die Polizei herangezogen wurde; das sind insbesondere solche mit schweren Folgen.

Unfälle und Verunglückte

Nach der Schwere der Unfallfolgen werden Unfälle mit Personenschaden und Unfälle mit nur Sachschaden unterschieden. Kriterium für die Zuordnung eines Unfalls ist die jeweils schwerste Folge. Entsprechend können bei einem Unfall mit Schwerverletzten neben den Schwerverletzten noch Personen leichtverletzt worden und/oder Sachschaden entstanden sein, es kam jedoch niemand ums Leben.

Unfälle mit Personenschaden sind solche, bei denen Menschen getötet oder (schwer/leicht-) verletzt wurden. Zu den Unfällen mit nur Sachschaden zählen **schwerwiegende Unfälle mit Sachschaden (im engeren Sinne)**, bei denen ein Straftatbestand oder eine Ordnungswidrigkeit (Bußgeld) vorlag und gleichzeitig mindestens ein Kfz aufgrund eines Unfallschadens von der Unfallstelle abgeschleppt werden musste (nicht fahrbereit). Ebenso zählen hierzu **sonstige Sachschadensunfälle unter dem Einfluss berauschender Mittel** (ein Unfallbeteiligter stand unter Einwirkung von Alkohol oder anderen berauschenden Mitteln und alle beteiligten Kfz waren fahrbereit).

Nur zahlenmäßig erfasst und nach der Ortslage gegliedert (inner-, außerorts, auf Autobahnen) werden alle **übrigen Sachschadensunfälle**.

Dazu zählen alle Sachschadensunfälle

- ohne Straftatbestand oder Ordnungswidrigkeit (Bußgeld), unabhängig davon, ob ein beteiligtes Fahrzeug fahrbereit war oder nicht,
- mit Straftatbestand oder Ordnungswidrigkeit (Bußgeld) und alle Kfz fahrbereit, aber ohne Einwirkung von Alkohol oder anderen berauschenden Mitteln.

Diese Unfälle werden analog den früheren Bagatellunfällen behandelt.

Als **Verunglückte** zählen Personen (auch Mitfahrer), die beim Unfall getötet oder verletzt wurden. Dabei werden nachgewiesen als

- Getötete:
Personen, die innerhalb von 30 Tagen an den Unfallfolgen starben,
- Schwerverletzte:
Personen, die unmittelbar zu stationärer Behandlung in ein Krankenhaus eingeliefert wurden (Verbleib mindestens 24 Stunden),
- Leichtverletzte
Personen, deren Verletzungen keinen Krankenhausaufenthalt erforderten.

Wichtiger Hinweis

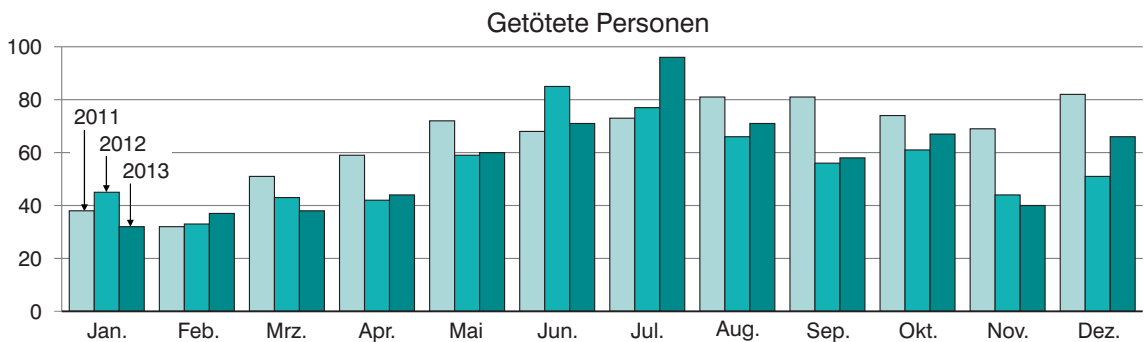
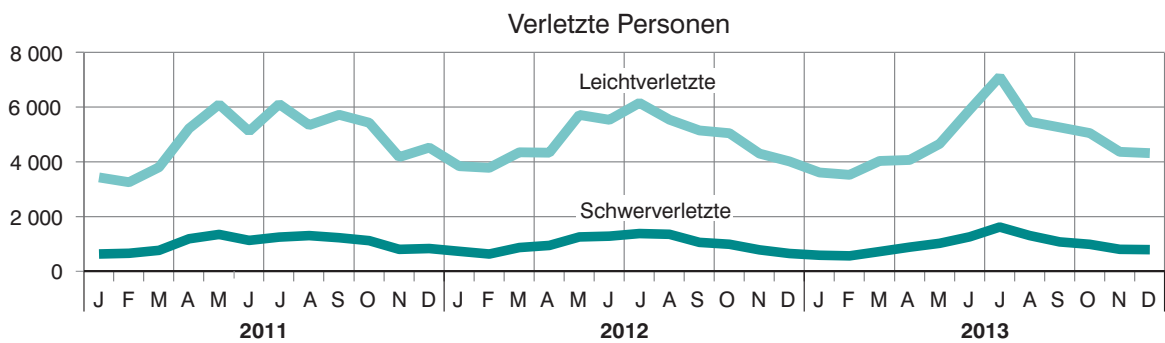
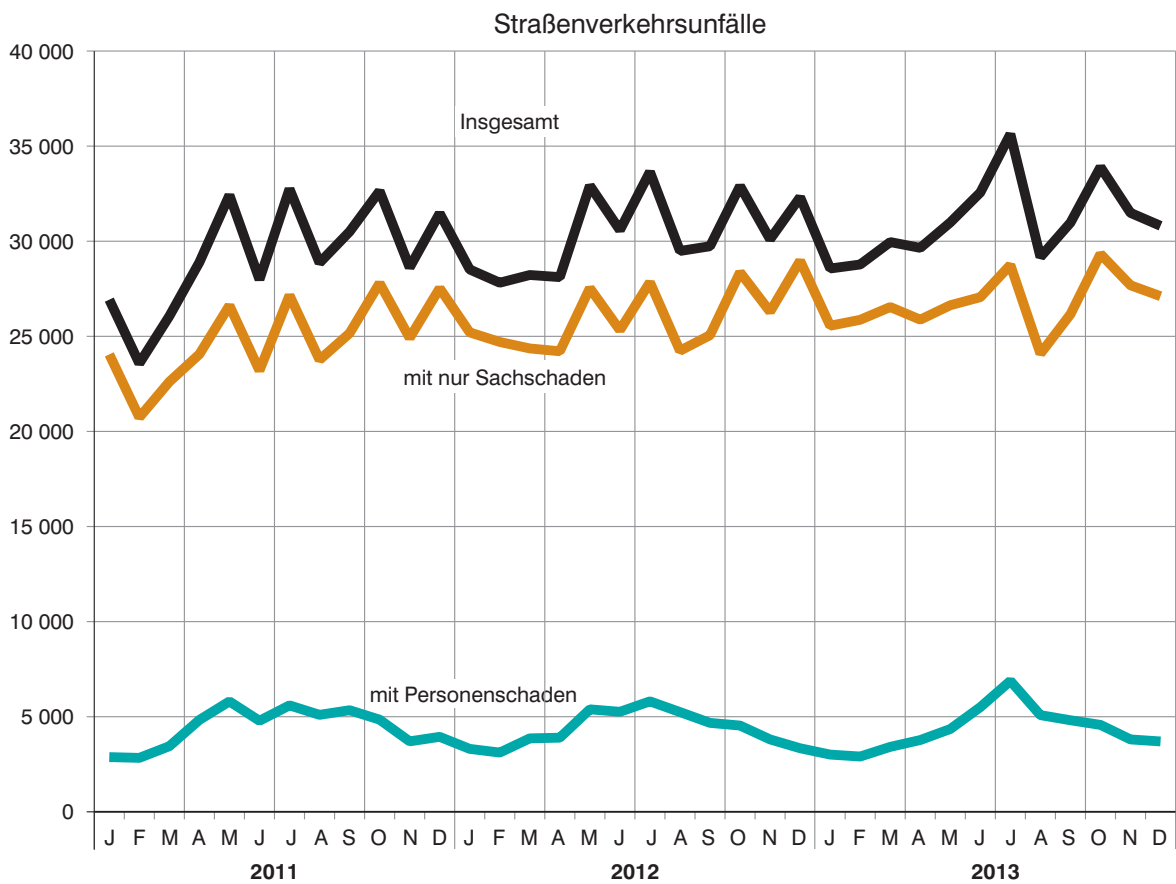
Die ersten Ergebnisse der Statistik der Straßenverkehrsunfälle stützen sich auf die Verkehrsunfallanzeigen der den Unfall aufnehmenden Polizeibeamten, die dem Landesamt auf Datenträger übermittelt werden.

Üblicherweise können nicht alle Unfallanzeigen von der Polizei oder dem Landesamt termingerecht in die Monatsergebnisse eingearbeitet werden, da bei fehlenden oder widersprüchlichen Angaben oft zeitraubende Rückfragen nötig werden.

Die zunächst für einen Berichtsmonat übermittelten Daten werden laufend um solche Nachmeldungen ergänzt. Die Ergebnisse der monatlichen Straßenverkehrsunfallstatistik sind daher als **vorläufig** anzusehen.

So werden die einzelnen Monatsergebnisse des laufenden Jahres 2013 erst mit Abschluss der Jahresaufbereitung etwa im April des Folgejahres 2014 endgültig.

Abb. 1
Straßenverkehrsunfälle und deren Folgen in Bayern seit Januar 2011



1. Straßenverkehrsunfälle und Verunglückte in Bayern

Unfälle Verunglückte	Dezember			Januar - Dezember		
	2013	2012	Veränderung 2013 gegenüber 2012	2013	2012	Veränderung 2013 gegenüber 2012
	Anzahl		%	Anzahl		%
Unfälle insgesamt	30 810	32 315	-4,7	372 482	364 373	2,2
davon Unfälle mit Personenschaden	3 700	3 342	10,7	51 819	52 245	-0,8
Unfälle mit nur Sachschaden	27 110	28 973	-6,4	320 663	312 128	2,7
davon schwerwiegende Unfälle mit Sachschaden (im engeren Sinne)	1 052	1 397	-24,7	11 326	11 546	-1,9
sonstige Sachschadens- unfälle unter dem Einfluss berauschender Mittel	166	186	-10,8	1 956	1 983	-1,4
übrige Sachschadens- unfälle	25 892	27 390	-5,5	307 381	298 599	2,9
Verunglückte insgesamt	5 158	4 698	9,8	69 457	70 143	-1,0
davon Getötete	66	51	29,4	680	662	2,7
Schwerverletzte	780	639	22,1	11 482	11 794	-2,6
Leichtverletzte	4 312	4 008	7,6	57 295	57 687	-0,7
davon Verunglückte Benutzer von						
Kraftwagen	3 870	3 757	3,0	44 070	44 206	-0,3
Zweiräder	712	450	58,2	20 534	21 076	-2,6
davon auf Krafträdern	49	32	53,1	5 514	5 397	2,2
Mopeds	107	82	30,5	2 602	2 921	-10,9
Fahrrädern	556	336	65,5	12 418	12 758	-2,7
Verunglückte Fußgänger	543	435	24,8	4 493	4 412	1,8
Verunglückte andere Verkehrs- teilnehmer	33	56	-41,1	360	449	-19,8

2. Straßenverkehrsunfälle und Verunglückte in Bayern nach Monaten

Jahr — Monat	Unfälle				Verunglückte			
	insgesamt	Personen- schaden	davon mit		insgesamt	davon		
			nur Sachschaden			Getötete	Schwer- verletzte	Leicht- verletzte
			insgesamt	übrige Sachschadens- unfälle				
2012								
Januar	28 516	3 309	25 207	23 781	4 598	45	719	3 834
Februar	27 819	3 115	24 704	23 262	4 427	33	620	3 774
März	28 225	3 862	24 363	23 510	5 242	43	857	4 342
Januar - März	84 560	10 286	74 274	70 553	14 267	121	2 196	11 950
April	28 113	3 898	24 215	23 308	5 304	42	934	4 328
Mai	32 921	5 388	27 533	26 579	7 014	59	1 245	5 710
Juni	30 586	5 259	25 327	24 375	6 890	85	1 274	5 531
Januar - Juni	176 180	24 831	151 349	144 815	33 475	307	5 649	27 519
Juli	33 649	5 809	27 840	26 764	7 595	77	1 369	6 149
August	29 487	5 244	24 243	23 311	6 942	66	1 341	5 535
September	29 737	4 676	25 061	24 062	6 243	56	1 046	5 141
Januar - September	269 053	40 560	228 493	218 952	54 255	506	9 405	44 344
Oktober	32 902	4 536	28 366	27 091	6 079	61	978	5 040
November	30 103	3 807	26 296	25 166	5 111	44	772	4 295
Dezember	32 315	3 342	28 973	27 390	4 698	51	639	4 008
Januar - Dezember	364 373	52 245	312 128	298 599	70 143	662	11 794	57 687
2013¹⁾								
Januar	28 566	3 009	25 557	24 236	4 210	32	575	3 603
Februar	28 777	2 907	25 870	24 376	4 108	37	553	3 518
März	29 956	3 415	26 541	25 316	4 773	38	710	4 025
Januar - März	87 299	9 331	77 968	73 928	13 091	107	1 838	11 146
April	29 651	3 774	25 877	25 087	4 977	44	871	4 062
Mai	30 989	4 354	26 635	25 571	5 724	60	1 012	4 652
Juni	32 563	5 504	27 059	26 050	7 217	71	1 249	5 897
Januar - Juni	180 502	22 963	157 539	150 636	31 009	282	4 970	25 757
Juli	35 634	6 882	28 752	27 847	8 811	96	1 607	7 108
August	29 173	5 084	24 089	23 221	6 826	71	1 295	5 460
September	30 973	4 814	26 159	25 066	6 375	58	1 063	5 254
Januar - September	276 282	39 743	236 539	226 770	53 021	507	8 935	43 579
Oktober	33 900	4 570	29 330	28 253	6 087	67	975	5 045
November	31 490	3 806	27 684	26 466	5 191	40	792	4 359
Dezember	30 810	3 700	27 110	25 892	5 158	66	780	4 312
Januar - Dezember	372 482	51 819	320 663	307 381	69 457	680	11 482	57 295

¹⁾ Vorläufige Ergebnisse (einschließlich Nachmeldungen für den jeweiligen Berichtszeitraum).

3. Straßenverkehrsunfälle und Verunglückte in Bayern im Dezember 2013 nach Kreisen

Gebiet Ortslage	Straßenverkehrsunfälle				Verunglückte			
	insgesamt	mit Personen- schaden	mit schwer- wiegendem Sachschaden ¹⁾	sonstige Unfälle unter dem Einfluss berau- schender Mittel	insgesamt	Getötete	Schwer- verletzte	Leicht-
Ingolstadt, Stadt	78	53	23	2	75	1	13	61
innerorts	67	44	21	2	59	1	7	51
außerorts ohne Autobahn	7	6	1	-	10	-	5	5
auf Autobahnen	4	3	1	-	6	-	1	5
München, Landeshauptstadt	469	374	75	20	455	4	46	405
innerorts	444	354	70	20	420	2	42	376
außerorts ohne Autobahn	3	2	1	-	3	-	-	3
auf Autobahnen	22	18	4	-	32	2	4	26
Rosenheim, Stadt	34	28	4	2	34	-	-	34
innerorts	33	28	3	2	34	-	-	34
außerorts ohne Autobahn	1	-	1	-	-	-	-	-
auf Autobahnen	-	-	-	-	-	-	-	-
Altötting	53	41	10	2	67	-	6	61
innerorts	17	11	4	2	14	-	-	14
außerorts ohne Autobahn	35	29	6	-	52	-	6	46
auf Autobahnen	1	1	-	-	1	-	-	1
Berchtesgadener Land	39	30	9	-	47	1	12	34
innerorts	16	12	4	-	13	-	3	10
außerorts ohne Autobahn	22	18	4	-	34	1	9	24
auf Autobahnen	1	-	1	-	-	-	-	-
Bad Tölz-Wolfratshausen	52	39	10	3	53	-	10	43
innerorts	25	18	5	2	24	-	4	20
außerorts ohne Autobahn	27	21	5	1	29	-	6	23
auf Autobahnen	-	-	-	-	-	-	-	-
Dachau	57	41	16	-	59	1	13	45
innerorts	31	21	10	-	27	-	5	22
außerorts ohne Autobahn	18	14	4	-	22	1	6	15
auf Autobahnen	8	6	2	-	10	-	2	8
Ebersberg	42	29	11	2	41	-	5	36
innerorts	22	14	6	2	17	-	1	16
außerorts ohne Autobahn	15	10	5	-	19	-	4	15
auf Autobahnen	5	5	-	-	5	-	-	5
Eichstätt	31	26	4	1	37	-	5	32
innerorts	10	10	-	-	11	-	2	9
außerorts ohne Autobahn	18	13	4	1	21	-	3	18
auf Autobahnen	3	3	-	-	5	-	-	5
Erding	66	48	16	2	67	-	7	60
innerorts	34	26	7	1	35	-	4	31
außerorts ohne Autobahn	29	20	8	1	29	-	3	26
auf Autobahnen	3	2	1	-	3	-	-	3
Freising	85	53	27	5	87	-	22	65
innerorts	38	22	11	5	27	-	2	25
außerorts ohne Autobahn	30	19	11	-	32	-	12	20
auf Autobahnen	17	12	5	-	28	-	8	20
Fürstenfeldbruck	66	52	10	4	60	1	14	45
innerorts	52	42	7	3	47	1	11	35
außerorts ohne Autobahn	10	7	3	-	10	-	3	7
auf Autobahnen	4	3	-	1	3	-	-	3
Garmisch-Partenkirchen	35	24	9	2	30	1	10	19
innerorts	20	16	3	1	16	1	4	11
außerorts ohne Autobahn	15	8	6	1	14	-	6	8
auf Autobahnen	-	-	-	-	-	-	-	-
Landsberg am Lech	45	35	9	1	43	-	10	33
innerorts	21	14	6	1	17	-	4	13
außerorts ohne Autobahn	20	17	3	-	20	-	4	16
auf Autobahnen	4	4	-	-	6	-	2	4
Miesbach	31	24	6	1	39	-	4	35
innerorts	18	12	5	1	14	-	1	13
außerorts ohne Autobahn	11	10	1	-	16	-	3	13
auf Autobahnen	2	2	-	-	9	-	-	9
Mühl Dorf a.Inn	50	40	9	1	66	1	14	51
innerorts	22	18	3	1	27	-	6	21
außerorts ohne Autobahn	26	21	5	-	37	1	8	28
auf Autobahnen	2	1	1	-	2	-	-	2
München	119	99	18	2	131	-	18	113
innerorts	75	64	10	1	73	-	13	60
außerorts ohne Autobahn	21	15	6	-	20	-	2	18
auf Autobahnen	23	20	2	1	38	-	3	35
Neuburg-Schrobenhausen	42	32	9	1	46	1	8	37
innerorts	27	23	4	-	35	-	6	29
außerorts ohne Autobahn	15	9	5	1	11	1	2	8
auf Autobahnen	-	-	-	-	-	-	-	-

¹⁾ Schwerwiegender Unfall mit Sachschaden (im engeren Sinne).

Noch: 3. Straßenverkehrsunfälle und Verunglückte in Bayern im Dezember 2013 nach Kreisen

Gebiet Ortslage	Straßenverkehrsunfälle				Verunglückte			
	insgesamt	mit Personen- schaden	mit schwer- wiegendem Sachschaden ¹⁾	sonstige Unfälle unter dem Einfluss berau- schender Mittel	insgesamt	Getötete	Schwer- verletzte	Leicht-
Pfaffenhofen a.d.Ilm	48	38	9	1	61	3	12	46
innerorts	23	20	2	1	23	-	1	22
außerorts ohne Autobahn	16	12	4	-	22	2	5	15
auf Autobahnen	9	6	3	-	16	1	6	9
Rosenheim	91	67	20	4	84	1	18	65
innerorts	42	30	9	3	33	-	6	27
außerorts ohne Autobahn	44	34	9	1	48	1	11	36
auf Autobahnen	5	3	2	-	3	-	1	2
Starnberg	41	32	8	1	41	-	10	31
innerorts	19	15	4	-	16	-	3	13
außerorts ohne Autobahn	18	16	1	1	22	-	6	16
auf Autobahnen	4	1	3	-	3	-	1	2
Traunstein	75	56	16	3	77	2	12	63
innerorts	33	26	5	2	30	-	4	26
außerorts ohne Autobahn	40	28	11	1	44	2	8	34
auf Autobahnen	2	2	-	-	3	-	-	3
Weilheim-Schongau	50	37	12	1	49	2	13	34
innerorts	25	19	5	1	20	-	8	12
außerorts ohne Autobahn	23	18	5	-	29	2	5	22
auf Autobahnen	2	-	2	-	-	-	-	-
Reg.-Bez. Oberbayern	1 699	1 298	340	61	1 749	19	282	1 448
innerorts	1 114	859	204	51	1 032	5	137	890
außerorts ohne Autobahn	464	347	109	8	544	11	117	416
auf Autobahnen	121	92	27	2	173	3	28	142
Landshut, Stadt	32	23	9	-	29	-	3	26
innerorts	31	22	9	-	28	-	3	25
außerorts ohne Autobahn	1	1	-	-	1	-	-	1
auf Autobahnen	-	-	-	-	-	-	-	-
Passau, Stadt	25	15	7	3	17	-	2	15
innerorts	23	13	7	3	13	-	2	11
außerorts ohne Autobahn	2	2	-	-	4	-	-	4
auf Autobahnen	-	-	-	-	-	-	-	-
Straubing, Stadt	37	32	5	-	41	-	4	37
innerorts	32	27	5	-	34	-	3	31
außerorts ohne Autobahn	5	5	-	-	7	-	1	6
auf Autobahnen	-	-	-	-	-	-	-	-
Deggendorf	48	36	9	3	49	-	5	44
innerorts	25	20	4	1	23	-	2	21
außerorts ohne Autobahn	16	11	3	2	19	-	2	17
auf Autobahnen	7	5	2	-	7	-	1	6
Freyung-Grafenau	24	19	3	2	31	1	5	25
innerorts	12	10	1	1	16	-	4	12
außerorts ohne Autobahn	12	9	2	1	15	1	1	13
auf Autobahnen	-	-	-	-	-	-	-	-
Kelheim	44	34	7	3	43	1	11	31
innerorts	20	16	1	3	17	-	5	12
außerorts ohne Autobahn	21	17	4	-	25	1	6	18
auf Autobahnen	3	1	2	-	1	-	-	1
Landshut	62	47	13	2	67	-	8	59
innerorts	35	29	4	2	36	-	4	32
außerorts ohne Autobahn	24	16	8	-	23	-	4	19
auf Autobahnen	3	2	1	-	8	-	-	8
Passau	56	44	9	3	82	4	18	60
innerorts	19	14	4	1	25	1	2	22
außerorts ohne Autobahn	34	27	5	2	52	3	15	34
auf Autobahnen	3	3	-	-	5	-	1	4
Regen	29	22	6	1	33	-	7	26
innerorts	9	7	2	-	12	-	-	12
außerorts ohne Autobahn	20	15	4	1	21	-	7	14
auf Autobahnen	-	-	-	-	-	-	-	-
Rottal-Inn	41	35	5	1	48	1	12	35
innerorts	19	16	2	1	17	-	3	14
außerorts ohne Autobahn	22	19	3	-	31	1	9	21
auf Autobahnen	-	-	-	-	-	-	-	-
Straubing-Bogen	32	26	5	1	43	1	10	32
innerorts	9	6	2	1	9	-	1	8
außerorts ohne Autobahn	19	17	2	-	30	1	7	22
auf Autobahnen	4	3	1	-	4	-	2	2
Dingolfing-Landau	36	30	6	-	37	-	4	33
innerorts	13	11	2	-	14	-	1	13
außerorts ohne Autobahn	21	18	3	-	22	-	3	19
auf Autobahnen	2	1	1	-	1	-	-	1

¹⁾ Schwerwiegender Unfall mit Sachschaden (im engeren Sinne).

Noch: 3. Straßenverkehrsunfälle und Verunglückte in Bayern im Dezember 2013 nach Kreisen

Gebiet Ortslage	Straßenverkehrsunfälle				Verunglückte			
	insgesamt	mit Personen- schaden	mit schwer- wiegendem Sachschaden ¹⁾	sonstige Unfälle unter dem Einfluss berau- schender Mittel	insgesamt	Getötete	Schwer- verletzte	Leicht-
Reg.-Bez. Niederbayern	466	363	84	19	520	8	89	423
innerorts	247	191	43	13	244	1	30	213
außerorts ohne Autobahn	197	157	34	6	250	7	55	188
auf Autobahnen	22	15	7	-	26	-	4	22
Amberg, Stadt	31	26	4	1	37	1	5	31
innerorts	28	23	4	1	31	1	3	27
außerorts ohne Autobahn	3	3	-	-	6	-	2	4
auf Autobahnen	-	-	-	-	-	-	-	-
Regensburg, Stadt	61	47	12	2	66	-	9	57
innerorts	55	41	12	2	55	-	7	48
außerorts ohne Autobahn	1	1	-	-	2	-	-	2
auf Autobahnen	5	5	-	-	9	-	2	7
Weiden i.d.Opf., Stadt	28	22	6	-	28	-	4	24
innerorts	21	16	5	-	21	-	3	18
außerorts ohne Autobahn	5	5	-	-	6	-	1	5
auf Autobahnen	2	1	1	-	1	-	-	1
Amberg-Sulzbach	32	24	7	1	32	2	7	23
innerorts	13	11	1	1	11	-	2	9
außerorts ohne Autobahn	14	12	2	-	20	2	5	13
auf Autobahnen	5	1	4	-	1	-	-	1
Cham	36	29	6	1	38	1	10	27
innerorts	17	15	2	-	15	-	5	10
außerorts ohne Autobahn	19	14	4	1	23	1	5	17
auf Autobahnen	-	-	-	-	-	-	-	-
Neumarkt i.d.Opf.	56	42	14	-	55	1	7	47
innerorts	32	27	5	-	34	1	4	29
außerorts ohne Autobahn	17	10	7	-	15	-	2	13
auf Autobahnen	7	5	2	-	6	-	1	5
Neustadt a.d.Waldhaab	38	28	9	1	39	1	7	31
innerorts	15	13	2	-	17	-	2	15
außerorts ohne Autobahn	23	15	7	1	22	1	5	16
auf Autobahnen	-	-	-	-	-	-	-	-
Regensburg	61	44	13	4	72	2	10	60
innerorts	19	13	4	2	22	-	2	20
außerorts ohne Autobahn	29	21	6	2	36	2	6	28
auf Autobahnen	13	10	3	-	14	-	2	12
Schwandorf	59	48	8	3	84	1	13	70
innerorts	20	13	5	2	16	-	2	14
außerorts ohne Autobahn	31	29	1	1	61	-	11	50
auf Autobahnen	8	6	2	-	7	1	-	6
Tirschenreuth	19	11	7	1	16	1	3	12
innerorts	12	5	6	1	8	-	1	7
außerorts ohne Autobahn	7	6	1	-	8	1	2	5
auf Autobahnen	-	-	-	-	-	-	-	-
Reg.-Bez. Oberpfalz	421	321	86	14	467	10	75	382
innerorts	232	177	46	9	230	2	31	197
außerorts ohne Autobahn	149	116	28	5	199	7	39	153
auf Autobahnen	40	28	12	-	38	1	5	32
Bamberg, Stadt	38	29	8	1	39	-	5	34
innerorts	37	28	8	1	37	-	5	32
außerorts ohne Autobahn	1	1	-	-	2	-	-	2
auf Autobahnen	-	-	-	-	-	-	-	-
Bayreuth, Stadt	35	28	5	2	33	-	3	30
innerorts	34	27	5	2	32	-	3	29
außerorts ohne Autobahn	1	1	-	-	1	-	-	1
auf Autobahnen	-	-	-	-	-	-	-	-
Coburg, Stadt	27	18	6	3	19	-	1	18
innerorts	27	18	6	3	19	-	1	18
außerorts ohne Autobahn	-	-	-	-	-	-	-	-
auf Autobahnen	-	-	-	-	-	-	-	-
Hof, Stadt	11	6	4	1	8	-	1	7
innerorts	10	5	4	1	6	-	1	5
außerorts ohne Autobahn	1	1	-	-	2	-	-	2
auf Autobahnen	-	-	-	-	-	-	-	-
Bamberg	53	35	14	4	50	2	6	42
innerorts	16	11	4	1	14	-	3	11
außerorts ohne Autobahn	23	17	3	3	23	-	2	21
auf Autobahnen	14	7	7	-	13	2	1	10
Bayreuth	49	31	18	-	41	-	8	33
innerorts	10	8	2	-	11	-	-	11
außerorts ohne Autobahn	31	19	12	-	24	-	7	17
auf Autobahnen	8	4	4	-	6	-	1	5

¹⁾ Schwerwiegender Unfall mit Sachschaden (im engeren Sinne).

Noch: 3. Straßenverkehrsunfälle und Verunglückte in Bayern im Dezember 2013 nach Kreisen

Gebiet Ortslage	Straßenverkehrsunfälle				Verunglückte			
	insgesamt	mit Personen- schaden	mit schwer- wiegendem Sachschaden ¹⁾	sonstige Unfälle unter dem Einfluss berau- schender Mittel	insgesamt	Getötete	Schwer- verletzte	Leicht-
Coburg	31	15	15	1	21	-	3	18
innerorts	12	9	3	-	14	-	3	11
außerorts ohne Autobahn	13	4	8	1	5	-	-	5
auf Autobahnen	6	2	4	-	2	-	-	2
Forchheim	37	25	11	1	37	-	5	32
innerorts	17	13	3	1	19	-	3	16
außerorts ohne Autobahn	16	8	8	-	8	-	1	7
auf Autobahnen	4	4	-	-	10	-	1	9
Hof	51	32	19	-	42	-	12	30
innerorts	16	13	3	-	18	-	2	16
außerorts ohne Autobahn	21	13	8	-	16	-	6	10
auf Autobahnen	14	6	8	-	8	-	4	4
Kronach	22	12	9	1	16	-	3	13
innerorts	12	8	3	1	10	-	1	9
außerorts ohne Autobahn	10	4	6	-	6	-	2	4
auf Autobahnen	-	-	-	-	-	-	-	-
Kulmbach	33	16	17	-	28	-	4	24
innerorts	7	5	2	-	7	-	-	7
außerorts ohne Autobahn	16	6	10	-	9	-	-	9
auf Autobahnen	10	5	5	-	12	-	4	8
Lichtenfels	25	20	5	-	25	-	2	23
innerorts	13	10	3	-	15	-	1	14
außerorts ohne Autobahn	9	8	1	-	8	-	1	7
auf Autobahnen	3	2	1	-	2	-	-	2
Wunsiedel i. Fichtelgebirge	35	25	10	-	36	1	2	33
innerorts	10	9	1	-	13	1	-	12
außerorts ohne Autobahn	21	15	6	-	22	-	2	20
auf Autobahnen	4	1	3	-	1	-	-	1
Reg.-Bez. Oberfranken	447	292	141	14	395	3	55	337
innerorts	221	164	47	10	215	1	23	191
außerorts ohne Autobahn	163	97	62	4	126	-	21	105
auf Autobahnen	63	31	32	-	54	2	11	41
Ansbach, Stadt	19	17	1	1	24	-	2	22
innerorts	16	14	1	1	20	-	2	18
außerorts ohne Autobahn	3	3	-	-	4	-	-	4
auf Autobahnen	-	-	-	-	-	-	-	-
Erlangen, Stadt	55	45	10	-	53	-	8	45
innerorts	41	35	6	-	40	-	7	33
außerorts ohne Autobahn	4	3	1	-	4	-	1	3
auf Autobahnen	10	7	3	-	9	-	-	9
Fürth, Stadt	30	25	4	1	31	-	1	30
innerorts	30	25	4	1	31	-	1	30
außerorts ohne Autobahn	-	-	-	-	-	-	-	-
auf Autobahnen	-	-	-	-	-	-	-	-
Nürnberg, Stadt	182	151	25	6	207	3	21	183
innerorts	174	147	21	6	201	3	20	178
außerorts ohne Autobahn	6	4	2	-	6	-	1	5
auf Autobahnen	2	-	2	-	-	-	-	-
Schwabach, Stadt	20	16	3	1	26	-	1	25
innerorts	16	12	3	1	20	-	-	20
außerorts ohne Autobahn	1	1	-	-	1	-	-	1
auf Autobahnen	3	3	-	-	5	-	1	4
Ansbach	79	58	21	-	90	1	17	72
innerorts	24	16	8	-	23	-	3	20
außerorts ohne Autobahn	42	35	7	-	54	1	14	39
auf Autobahnen	13	7	6	-	13	-	-	13
Erlangen-Höchstadt	49	37	11	1	62	-	8	54
innerorts	26	21	4	1	30	-	3	27
außerorts ohne Autobahn	15	10	5	-	12	-	1	11
auf Autobahnen	8	6	2	-	20	-	4	16
Fürth	34	28	6	-	45	2	7	36
innerorts	21	17	4	-	22	-	4	18
außerorts ohne Autobahn	13	11	2	-	23	2	3	18
auf Autobahnen	-	-	-	-	-	-	-	-
Nürnberger Land	49	30	18	1	43	2	10	31
innerorts	21	15	6	-	15	-	1	14
außerorts ohne Autobahn	13	6	7	-	11	-	4	7
auf Autobahnen	15	9	5	1	17	2	5	10
Neustadt a.d.A.-Bad Windsheim	23	17	6	-	19	-	3	16
innerorts	7	6	1	-	7	-	1	6
außerorts ohne Autobahn	15	11	4	-	12	-	2	10
auf Autobahnen	1	-	1	-	-	-	-	-

¹⁾ Schwerwiegender Unfall mit Sachschaden (im engeren Sinne).

Noch: 3. Straßenverkehrsunfälle und Verunglückte in Bayern im Dezember 2013 nach Kreisen

Gebiet Ortslage	Straßenverkehrsunfälle				Verunglückte			
	insgesamt	mit Personen- schaden	mit schwer- wiegendem Sachschaden ¹⁾	sonstige Unfälle unter dem Einfluss berau- schender Mittel	insgesamt	Getötete	Schwer- verletzte	Leicht-
Roth	58	44	12	2	64	-	7	57
innerorts	14	11	2	1	17	-	3	14
außerorts ohne Autobahn	21	18	3	-	26	-	3	23
auf Autobahnen	23	15	7	1	21	-	1	20
Weißenburg-Gunzenhausen	48	40	8	-	52	-	5	47
innerorts	29	24	5	-	31	-	4	27
außerorts ohne Autobahn	19	16	3	-	21	-	1	20
auf Autobahnen	-	-	-	-	-	-	-	-
Reg.-Bez. Mittelfranken	646	508	125	13	716	8	90	618
innerorts	419	343	65	11	457	3	49	405
außerorts ohne Autobahn	152	118	34	-	174	3	30	141
auf Autobahnen	75	47	26	2	85	2	11	72
Aschaffenburg, Stadt	48	38	7	3	58	-	5	53
innerorts	44	35	6	3	51	-	5	46
außerorts ohne Autobahn	2	2	-	-	6	-	-	6
auf Autobahnen	2	1	1	-	1	-	1	1
Schweinfurt, Stadt	33	25	6	2	28	-	1	27
innerorts	29	24	3	2	27	-	-	27
außerorts ohne Autobahn	1	1	-	-	1	-	1	-
auf Autobahnen	3	-	3	-	-	-	-	-
Würzburg, Stadt	61	52	7	2	69	-	7	62
innerorts	51	44	7	-	56	-	7	49
außerorts ohne Autobahn	9	7	-	2	12	-	-	12
auf Autobahnen	1	1	-	-	1	-	-	1
Aschaffenburg	63	41	21	1	57	-	7	50
innerorts	30	19	11	-	22	-	4	18
außerorts ohne Autobahn	19	11	7	1	17	-	1	16
auf Autobahnen	14	11	3	-	18	-	2	16
Bad Kissingen	32	18	14	-	29	1	7	21
innerorts	9	6	3	-	7	-	1	6
außerorts ohne Autobahn	16	9	7	-	19	1	5	13
auf Autobahnen	7	3	4	-	3	-	1	2
Rhön-Grabfeld	25	14	10	1	29	-	4	25
innerorts	10	3	6	1	3	-	1	2
außerorts ohne Autobahn	15	11	4	-	26	-	3	23
auf Autobahnen	-	-	-	-	-	-	-	-
Haßberge	19	17	1	1	20	-	8	12
innerorts	15	13	1	1	16	-	8	8
außerorts ohne Autobahn	4	4	-	-	4	-	-	4
auf Autobahnen	-	-	-	-	-	-	-	-
Kitzingen	45	34	11	-	56	2	12	42
innerorts	14	12	2	-	16	-	2	14
außerorts ohne Autobahn	18	13	5	-	18	-	2	16
auf Autobahnen	13	9	4	-	22	2	8	12
Miltenberg	38	30	8	-	35	-	12	23
innerorts	19	17	2	-	18	-	6	12
außerorts ohne Autobahn	19	13	6	-	17	-	6	11
auf Autobahnen	-	-	-	-	-	-	-	-
Main-Spessart	32	19	11	2	25	1	1	23
innerorts	11	7	2	2	9	1	-	8
außerorts ohne Autobahn	21	12	9	-	16	-	1	15
auf Autobahnen	-	-	-	-	-	-	-	-
Schweinfurt	31	22	8	1	34	-	2	32
innerorts	14	7	6	1	11	-	-	11
außerorts ohne Autobahn	13	12	1	-	19	-	2	17
auf Autobahnen	4	3	1	-	4	-	-	4
Würzburg	48	30	16	2	40	1	6	33
innerorts	19	12	5	2	13	-	1	12
außerorts ohne Autobahn	22	14	8	-	21	1	4	16
auf Autobahnen	7	4	3	-	6	-	1	5
Reg.-Bez. Unterfranken	475	340	120	15	480	5	72	403
innerorts	265	199	54	12	249	1	35	213
außerorts ohne Autobahn	159	109	47	3	176	2	25	149
auf Autobahnen	51	32	19	-	55	2	12	41
Augsburg, Stadt	148	123	18	7	153	2	12	139
innerorts	142	119	16	7	144	1	12	131
außerorts ohne Autobahn	6	4	2	-	9	1	-	8
auf Autobahnen	-	-	-	-	-	-	-	-
Kaufbeuren, Stadt	20	17	3	-	27	-	4	23
innerorts	17	15	2	-	22	-	1	21
außerorts ohne Autobahn	3	2	1	-	5	-	3	2
auf Autobahnen	-	-	-	-	-	-	-	-

¹⁾ Schwerwiegender Unfall mit Sachschaden (im engeren Sinne).

Noch: 3. Straßenverkehrsunfälle und Verunglückte in Bayern im Dezember 2013 nach Kreisen

Gebiet Ortslage	Straßenverkehrsunfälle				Verunglückte			
	insgesamt	mit Personen- schaden	mit schwer- wiegendem Sachschaden ¹⁾	sonstige Unfälle unter dem Einfluss berau- schender Mittel	insgesamt	Getötete	Schwer- verletzte	Leicht-
Kempten (Allgäu), Stadt	44	36	7	1	46	-	6	40
innerorts	43	35	7	1	42	-	4	38
außerorts ohne Autobahn	1	1	-	-	4	-	2	2
auf Autobahnen	-	-	-	-	-	-	-	-
Memmingen, Stadt	33	26	6	1	32	-	8	24
innerorts	26	21	4	1	25	-	5	20
außerorts ohne Autobahn	4	3	1	-	4	-	1	3
auf Autobahnen	3	2	1	-	3	-	2	1
Aichach-Friedberg	47	37	5	5	60	-	7	53
innerorts	21	17	2	2	23	-	1	22
außerorts ohne Autobahn	20	15	2	3	27	-	6	21
auf Autobahnen	6	5	1	-	10	-	-	10
Augsburg	77	57	18	2	89	-	11	78
innerorts	37	28	9	-	39	-	3	36
außerorts ohne Autobahn	36	27	7	2	47	-	8	39
auf Autobahnen	4	2	2	-	3	-	-	3
Dillingen a.d.Donau	27	26	-	1	39	-	6	33
innerorts	19	19	-	-	30	-	5	25
außerorts ohne Autobahn	8	7	-	1	9	-	1	8
auf Autobahnen	-	-	-	-	-	-	-	-
Günzburg	45	37	7	1	51	2	12	37
innerorts	28	24	4	-	31	1	5	25
außerorts ohne Autobahn	14	11	2	1	18	1	5	12
auf Autobahnen	3	2	1	-	2	-	2	-
Neu-Ulm	66	51	13	2	69	1	10	58
innerorts	37	30	7	-	36	-	4	32
außerorts ohne Autobahn	24	18	4	2	24	1	4	19
auf Autobahnen	5	3	2	-	9	-	2	7
Lindau (Bodensee)	26	18	7	1	23	1	4	18
innerorts	14	11	2	1	12	-	2	10
außerorts ohne Autobahn	12	7	5	-	11	1	2	8
auf Autobahnen	-	-	-	-	-	-	-	-
Ostallgäu	54	27	22	5	39	-	11	28
innerorts	29	16	9	4	18	-	5	13
außerorts ohne Autobahn	24	11	12	1	21	-	6	15
auf Autobahnen	1	-	1	-	-	-	-	-
Unterallgäu	68	50	15	3	75	4	14	57
innerorts	33	24	6	3	29	2	6	21
außerorts ohne Autobahn	23	17	6	-	27	2	6	19
auf Autobahnen	12	9	3	-	19	-	2	17
Donau-Ries	51	33	18	-	62	2	9	51
innerorts	24	15	9	-	21	-	3	18
außerorts ohne Autobahn	27	18	9	-	41	2	6	33
auf Autobahnen	-	-	-	-	-	-	-	-
Oberallgäu	58	40	17	1	66	1	3	62
innerorts	26	20	6	-	27	-	2	25
außerorts ohne Autobahn	24	15	8	1	31	-	1	30
auf Autobahnen	8	5	3	-	8	1	-	7
Reg.-Bez. Schwaben	764	578	156	30	831	13	117	701
innerorts	496	394	83	19	499	4	58	437
außerorts ohne Autobahn	226	156	59	11	278	8	51	219
auf Autobahnen	42	28	14	-	54	1	8	45
Bayern	4 918	3 700	1 052	166	5 158	66	780	4 312
innerorts	2 994	2 327	542	125	2 926	17	363	2 546
außerorts ohne Autobahn	1 510	1 100	373	37	1 747	38	338	1 371
auf Autobahnen	414	273	137	4	485	11	79	395
Kreisfreie Städte	1 599	1 272	265	62	1 635	11	172	1 452
Landkreise	3 319	2 428	787	104	3 523	55	608	2 860

¹⁾ Schwerwiegender Unfall mit Sachschaden (im engeren Sinne).

4. Straßenverkehrsunfälle und Verunglückte in Bayern nach Straßenarten

Straßenart Ortslage	2013				2012				Zu- bzw. Abnahme (-)			
	Unfälle mit Personen- schaden	Verunglückte			Unfälle mit Personen- schaden	Verunglückte			Unfälle mit Personen- schaden	Getö- tete	Schwer- verletzte	Leicht-
		Getötete	Schwer-	Leicht-		Getötete	Schwer-	Leicht-				
												%
Anzahl											%	

Dezember

Autobahnen	273	11	79	395	275	1	52	427	-0,7	X	51,9	-7,5
Bundesstraßen	677	19	151	917	673	13	132	855	0,6	46,2	14,4	7,3
innerorts	331	4	34	438	284	2	34	349	16,5	X	-	25,5
außerorts	346	15	117	479	389	11	98	506	-11,1	36,4	19,4	-5,3
Landesstraßen	772	17	173	970	728	13	190	896	6,0	30,8	-8,9	8,3
innerorts	375	2	61	460	319	5	56	385	17,6	X	8,9	19,5
außerorts	397	15	112	510	409	8	134	511	-2,9	X	-16,4	-0,2
Kreisstraßen	434	9	104	456	452	10	89	509	-4,0	X	16,9	-10,4
innerorts	183	1	28	183	144	4	14	171	27,1	X	X	7,0
außerorts	251	8	76	273	308	6	75	338	-18,5	X	1,3	-19,2
Andere Straßen	1 544	10	273	1 574	1 214	14	176	1 321	27,2	-28,6	55,1	19,2
innerorts	1 438	10	240	1 465	1 111	11	155	1 213	29,4	-9,1	54,8	20,8
außerorts	106	-	33	109	103	3	21	108	2,9	X	57,1	0,9
Insgesamt	3 700	66	780	4 312	3 342	51	639	4 008	10,7	29,4	22,1	7,6
innerorts	2 327	17	363	2 546	1 858	22	259	2 118	25,2	-22,7	40,2	20,2
außerorts	1 373	49	417	1 766	1 484	29	380	1 890	-7,5	69,0	9,7	-6,6

Januar - Dezember

Autobahnen	3 838	105	851	5 571	3 693	70	865	5 213	3,9	50,0	-1,6	6,9
Bundesstraßen	9 103	169	2 177	11 283	9 242	183	2 176	11 318	-1,5	-7,7	0,0	-0,3
innerorts	4 259	17	590	5 159	4 362	18	656	5 200	-2,4	-5,6	-10,1	-0,8
außerorts	4 844	152	1 587	6 124	4 880	165	1 520	6 118	-0,7	-7,9	4,4	0,1
Landesstraßen	10 187	175	2 664	11 436	10 462	160	2 776	11 893	-2,6	9,4	-4,0	-3,8
innerorts	4 569	21	788	5 065	4 664	27	835	5 277	-2,0	-22,2	-5,6	-4,0
außerorts	5 618	154	1 876	6 371	5 798	133	1 941	6 616	-3,1	15,8	-3,3	-3,7
Kreisstraßen	5 928	95	1 651	6 157	6 119	124	1 742	6 419	-3,1	-23,4	-5,2	-4,1
innerorts	2 345	17	471	2 436	2 376	19	457	2 560	-1,3	-10,5	3,1	-4,8
außerorts	3 583	78	1 180	3 721	3 743	105	1 285	3 859	-4,3	-25,7	-8,2	-3,6
Andere Straßen	22 763	136	4 139	22 848	22 729	125	4 235	22 844	0,1	8,8	-2,3	0,0
innerorts	20 806	100	3 440	21 096	20 714	93	3 507	20 985	0,4	7,5	-1,9	0,5
außerorts	1 957	36	699	1 752	2 015	32	728	1 859	-2,9	12,5	-4,0	-5,8
Insgesamt	51 819	680	11 482	57 295	52 245	662	11 794	57 687	-0,8	2,7	-2,6	-0,7
innerorts	31 979	155	5 289	33 756	32 116	157	5 455	34 022	-0,4	-1,3	-3,0	-0,8
außerorts	19 840	525	6 193	23 539	20 129	505	6 339	23 665	-1,4	4,0	-2,3	-0,5

5. Verunglückte im Straßenverkehr in Bayern nach

Art der Verkehrsbeteiligung Ortslage	Getötete						Schwerverletzte					
	Dezember		Zu- bzw. Abnah- me (-)	Januar - Dezember		Zu- bzw. Abnah- me (-)	Dezember		Zu- bzw. Abnah- me (-)	Januar - Dezember		Zu- bzw. Abnah- me (-)
	2013	2012		2013	2012		2013	2012		2013	2012	
	Anzahl		%	Anzahl		%	Anzahl		%	Anzahl		%
Fahrer und Mitfahrer von												
Mofas, Mopeds	-	2	X	7	22	X	16	18	-11,1	489	570	-14,2
innerorts	-	-	-	2	9	X	14	13	7,7	351	409	-14,2
außerorts	-	2	X	5	13	X	2	5	X	138	161	-14,3
Motorzweirädern mit amtl. Kennzeichen	-	1	X	137	122	12,3	15	7	X	1 788	1 772	0,9
innerorts	-	-	-	21	12	75,0	7	3	X	660	664	-0,6
außerorts	-	1	X	116	110	5,5	8	4	X	1 128	1 108	1,8
Personenkraftwagen	46	27	70,4	341	336	1,5	433	402	7,7	4 954	5 068	-2,2
innerorts	3	4	X	25	32	-21,9	72	72	-	1 056	1 077	-1,9
außerorts	43	23	87,0	316	304	3,9	361	330	9,4	3 898	3 991	-2,3
Bussen	1	-	X	5	-	X	2	3	X	70	74	-5,4
innerorts	1	-	X	2	-	X	1	3	X	47	53	-11,3
außerorts	-	-	-	3	-	X	1	-	X	23	21	9,5
Güterkraftfahrzeugen	-	1	X	32	21	52,4	20	18	11,1	274	325	-15,7
innerorts	-	-	-	4	1	X	1	4	X	36	58	-37,9
außerorts	-	1	X	28	20	40,0	19	14	35,7	238	267	-10,9
Landwirtschaftlichen Zugmaschinen	-	1	X	1	3	X	5	1	X	41	37	10,8
innerorts	-	1	X	-	1	X	2	-	X	9	8	X
außerorts	-	-	-	1	2	X	3	1	X	32	29	10,3
übrigen Kraftfahrzeugen	-	-	-	1	2	X	1	-	X	33	48	-31,3
innerorts	-	-	-	1	-	X	1	-	X	17	18	-5,6
außerorts	-	-	-	-	2	X	-	-	-	16	30	-46,7
Kraftfahrzeugen zus.	47	32	46,9	524	506	3,6	492	449	9,6	7 649	7 894	-3,1
innerorts	4	5	X	55	55	-	98	95	3,2	2 176	2 287	-4,9
außerorts	43	27	59,3	469	451	4,0	394	354	11,3	5 473	5 607	-2,4
Fahrrädern	2	3	X	62	74	-16,2	120	71	69,0	2 659	2 688	-1,1
innerorts	2	3	X	42	44	-4,5	111	61	82,0	2 064	2 094	-1,4
außerorts	-	-	-	20	30	-33,3	9	10	X	595	594	0,2
darunter:												
unter 15 Jahren	-	-	-	-	4	X	6	1	X	233	226	3,1
innerorts	-	-	-	-	3	X	6	-	X	201	195	3,1
außerorts	-	-	-	-	1	X	-	1	X	32	31	3,2
anderen Fahrzeugen	-	-	-	2	2	-	3	12	X	34	78	-56,4
innerorts	-	-	-	1	1	-	3	5	X	24	43	-44,2
außerorts	-	-	-	1	1	-	-	7	X	10	35	-71,4
Fußgänger	17	16	6,3	92	79	16,5	164	106	54,7	1 114	1 110	0,4
innerorts	11	14	-21,4	57	57	-	150	97	54,6	1 010	1 008	0,2
außerorts	6	2	X	35	22	59,1	14	9	X	104	102	2,0
darunter:												
unter 15 Jahren	1	-	X	3	4	X	23	13	76,9	207	203	2,0
innerorts	1	-	X	2	3	X	23	13	76,9	196	192	2,1
außerorts	-	-	-	1	1	-	-	-	-	11	11	-
65 Jahre und mehr	13	11	18,2	61	41	48,8	73	46	58,7	416	406	2,5
innerorts	10	9	X	45	36	25,0	68	44	54,5	390	389	0,3
außerorts	3	2	X	16	5	X	5	2	X	26	17	52,9
Andere Personen	-	-	-	-	1	X	1	1	-	26	24	8,3
innerorts	-	-	-	-	-	-	1	1	-	15	23	-34,8
außerorts	-	-	-	-	1	X	-	-	-	11	1	X
Insgesamt	66	51	29,4	680	662	2,7	780	639	22,1	11 482	11 794	-2,6
innerorts	17	22	-22,7	155	157	-1,3	363	259	40,2	5 289	5 455	-3,0
außerorts	49	29	69,0	525	505	4,0	417	380	9,7	6 193	6 339	-2,3
darunter:												
unter 15 Jahren	1	-	X	8	16	X	41	27	51,9	636	630	1,0
innerorts	1	-	X	2	7	X	31	18	72,2	449	447	0,4
außerorts	-	-	-	6	9	X	10	9	X	187	183	2,2
65 Jahre und mehr	28	23	21,7	196	186	5,4	193	148	30,4	2 267	2 289	-1,0
innerorts	12	11	9,1	81	79	2,5	127	89	42,7	1 398	1 389	0,6
außerorts	16	12	33,3	115	107	7,5	66	59	11,9	869	900	-3,4

Art der Verkehrsbeteiligung und Ortslage

Leichtverletzte						Verunglückte insgesamt						Art der Verkehrsbeteiligung Ortslage
Dezember		Zu- bzw. Abnahme (-)	Januar - Dezember		Zu- bzw. Abnahme (-)	Dezember		Zu- bzw. Abnahme (-)	Januar - Dezember		Zu- bzw. Abnahme (-)	
2013	2012		2013	2012		2013	2012		2013	2012		
Anzahl	%	Anzahl	%	Anzahl	%	Anzahl	%	Anzahl	%			
91	62	46,8	2 106	2 329	-9,6	107	82	30,5	2 602	2 921	-10,9	Fahrer und Mitfahrer von
84	49	71,4	1 778	1 953	-9,0	98	62	58,1	2 131	2 371	-10,1 Mofas, Mopeds
7	13	X	328	376	-12,8	9	20	X	471	550	-14,4 innerorts
											 außerorts
												Motorzweirädern mit
34	24	41,7	3 589	3 503	2,5	49	32	53,1	5 514	5 397	2,2 amtl. Kennzeichen
28	16	75,0	2 129	2 157	-1,3	35	19	84,2	2 810	2 833	-0,8 innerorts
6	8	X	1 460	1 346	8,5	14	13	7,7	2 704	2 564	5,5 außerorts
3 174	3 140	1,1	35 768	35 872	-0,3	3 653	3 569	2,4	41 063	41 276	-0,5 Personenkraftwagen
1 558	1 399	11,4	16 523	16 465	0,4	1 633	1 475	10,7	17 604	17 574	0,2 innerorts
1 616	1 741	-7,2	19 245	19 407	-0,8	2 020	2 094	-3,5	23 459	23 702	-1,0 außerorts
41	41	-	782	725	7,9	44	44	-	857	799	7,3 Bussen
34	37	-8,1	597	583	2,4	36	40	-10,0	646	636	1,6 innerorts
7	4	X	185	142	30,3	8	4	X	211	163	29,4 außerorts
122	112	8,9	1 512	1 417	6,7	142	131	8,4	1 818	1 763	3,1 Güterkraftfahrzeugen
34	34	-	429	401	7,0	35	38	-7,9	469	460	2,0 innerorts
88	78	12,8	1 083	1 016	6,6	107	93	15,1	1 349	1 303	3,5 außerorts
												Landwirtschaftlichen
8	2	X	86	103	-16,5	13	4	X	128	143	-10,5 Zugmaschinen
4	-	X	36	34	5,9	6	1	X	45	43	4,7 innerorts
4	2	X	50	69	-27,5	7	3	X	83	100	-17,0 außerorts
17	9	X	170	175	-2,9	18	9	X	204	225	-9,3 übrigen Kraftfahrzeugen
10	5	X	86	74	16,2	11	5	X	104	92	13,0 innerorts
7	4	X	84	101	-16,8	7	4	X	100	133	-24,8 außerorts
3 487	3 390	2,9	44 013	44 124	-0,3	4 026	3 871	4,0	52 186	52 524	-0,6 Kraftfahrzeugen zus.
1 752	1 540	13,8	21 578	21 667	-0,4	1 854	1 640	13,0	23 809	24 009	-0,8 innerorts
1 735	1 850	-6,2	22 435	22 457	-0,1	2 172	2 231	-2,6	28 377	28 515	-0,5 außerorts
434	262	65,6	9 697	9 996	-3,0	556	336	65,5	12 418	12 758	-2,7 Fahrrädern
415	255	62,7	8 771	9 018	-2,7	528	319	65,5	10 877	11 156	-2,5 innerorts
19	7	X	926	978	-5,3	28	17	64,7	1 541	1 602	-3,8 außerorts
												darunter:
36	18	X	1 284	1 322	-2,9	42	19	X	1 517	1 552	-2,3 unter 15 Jahren
36	17	X	1 193	1 240	-3,8	42	17	X	1 394	1 438	-3,1 innerorts
-	1	X	91	82	11,0	-	2	X	123	114	7,9 außerorts
17	33	-48,5	183	245	-25,3	20	45	-55,6	219	325	-32,6 anderen Fahrzeugen
17	13	30,8	172	188	-8,5	20	18	11,1	197	232	-15,1 innerorts
-	20	X	11	57	-80,7	-	27	X	22	93	-76,3 außerorts
362	313	15,7	3 287	3 223	2,0	543	435	24,8	4 493	4 412	1,8 Fußgänger
352	301	16,9	3 142	3 064	2,5	513	412	24,5	4 209	4 129	1,9 innerorts
10	12	-16,7	145	159	-8,8	30	23	30,4	284	283	0,4 außerorts
												darunter:
58	42	38,1	639	674	-5,2	82	55	49,1	849	881	-3,6 unter 15 Jahren
58	41	41,5	625	651	-4,0	82	54	51,9	823	846	-2,7 innerorts
-	1	X	14	23	-39,1	-	1	X	26	35	-25,7 außerorts
75	66	13,6	620	649	-4,5	161	123	30,9	1 097	1 096	0,1 65 Jahre und mehr
73	66	10,6	596	632	-5,7	151	119	26,9	1 031	1 057	-2,5 innerorts
2	-	X	24	17	41,2	10	4	X	66	39	69,2 außerorts
12	10	20,0	115	99	16,2	13	11	18,2	141	124	13,7 Andere Personen
10	9	X	93	85	9,4	11	10	10,0	108	108	- innerorts
2	1	X	22	14	57,1	2	1	X	33	16	X außerorts
4 312	4 008	7,6	57 295	57 687	-0,7	5 158	4 698	9,8	69 457	70 143	-1,0 Insgesamt
2 546	2 118	20,2	33 756	34 022	-0,8	2 926	2 399	22,0	39 200	39 634	-1,1 innerorts
1 766	1 890	-6,6	23 539	23 665	-0,5	2 232	2 299	-2,9	30 257	30 509	-0,8 außerorts
												darunter:
230	181	27,1	3 713	3 902	-4,8	272	208	30,8	4 357	4 548	-4,2 unter 15 Jahren
161	118	36,4	2 623	2 820	-7,0	193	136	41,9	3 074	3 274	-6,1 innerorts
69	63	9,5	1 090	1 082	0,7	79	72	9,7	1 283	1 274	0,7 außerorts
423	377	12,2	5 991	5 954	0,6	644	548	17,5	8 454	8 429	0,3 65 Jahre und mehr
315	232	35,8	4 118	4 032	2,1	454	332	36,7	5 597	5 500	1,8 innerorts
108	145	-25,5	1 873	1 922	-2,5	190	216	-12,0	2 857	2 929	-2,5 außerorts

7. Straßenverkehrsunfälle und Verunglückte in Bayern im Dezember 2013 nach Tagen

Tagesdatum Ortslage	Unfälle mit Personen- schaden	davon mit			Verunglückte			Unfälle mit schwer- wiegendem Sachschaden ¹⁾	Unfälle mit Personen- und schwer- wiegendem Sachschaden ¹⁾
		Getöteten	Schwer- verletzten	Leicht-	Getötete	Schwer- verletzte	Leicht-		
Innerorts									
1. Sonntag	39	-	6	33	-	6	43	23	62
2. Montag	104	2	18	84	2	19	101	23	127
3. Dienstag	102	-	11	91	-	11	115	14	116
4. Mittwoch	100	-	13	87	-	13	108	20	120
5. Donnerstag	101	1	11	89	1	14	110	14	115
6. Freitag	98	1	18	79	1	19	97	38	136
7. Samstag	49	-	4	45	-	4	72	24	73
8. Sonntag	29	2	5	22	2	5	32	7	36
9. Montag	84	-	13	71	-	13	91	17	101
10. Dienstag	88	-	11	77	-	11	98	17	105
11. Mittwoch	90	-	17	73	-	17	99	19	109
12. Donnerstag	94	1	18	75	1	18	91	13	107
13. Freitag	107	-	18	89	-	18	110	23	130
14. Samstag	97	1	18	78	1	18	102	20	117
15. Sonntag	38	1	2	35	1	2	54	6	44
16. Montag	125	-	19	106	-	19	135	26	151
17. Dienstag	123	1	22	100	1	23	123	26	149
18. Mittwoch	77	-	15	62	-	15	86	21	98
19. Donnerstag	114	1	19	94	1	19	118	12	126
20. Freitag	94	-	13	81	-	14	103	17	111
21. Samstag	59	-	11	48	-	11	59	18	77
22. Sonntag	28	1	2	25	1	2	37	14	42
23. Montag	119	2	15	102	2	15	130	35	154
24. Dienstag	40	-	5	35	-	5	53	12	52
25. Mittwoch	22	-	4	18	-	4	28	3	25
26. Donnerstag	26	1	2	23	1	2	38	11	37
27. Freitag	94	-	19	75	-	19	100	20	114
28. Samstag	55	-	6	49	-	6	63	21	76
29. Sonntag	26	-	5	21	-	5	27	3	29
30. Montag	71	-	7	64	-	8	90	13	84
31. Dienstag	34	1	8	25	2	8	33	12	46
Zusammen	2 327	16	355	1 956	17	363	2 546	542	2 869
Außerorts, einschließlich Autobahn									
1. Sonntag	29	-	12	17	-	20	36	11	40
2. Montag	53	1	15	37	1	19	59	18	71
3. Dienstag	50	2	8	40	2	9	62	17	67
4. Mittwoch	41	2	14	25	3	17	39	15	56
5. Donnerstag	42	1	9	32	1	12	59	16	58
6. Freitag	115	-	26	89	-	34	130	69	184
7. Samstag	42	2	7	33	3	7	50	26	68
8. Sonntag	28	2	6	20	3	9	32	6	34
9. Montag	43	2	12	29	2	18	51	17	60
10. Dienstag	48	2	7	39	2	10	62	12	60
11. Mittwoch	45	1	14	30	1	16	54	14	59
12. Donnerstag	37	-	9	28	-	9	57	10	47
13. Freitag	38	2	7	29	3	15	54	11	49
14. Samstag	44	4	8	32	4	10	65	18	62
15. Sonntag	53	2	15	36	2	30	72	17	70
16. Montag	84	1	14	69	1	17	117	23	107
17. Dienstag	56	1	10	45	1	13	71	15	71
18. Mittwoch	52	1	10	41	1	13	60	15	67
19. Donnerstag	50	2	9	39	3	11	68	19	69
20. Freitag	52	3	7	42	5	12	60	28	80
21. Samstag	38	-	6	32	-	6	63	14	52
22. Sonntag	23	1	3	19	2	5	29	11	34
23. Montag	50	1	11	38	1	19	72	12	62
24. Dienstag	41	-	9	32	-	9	40	13	54
25. Mittwoch	23	-	7	16	-	8	25	4	27
26. Donnerstag	22	-	5	17	-	12	32	12	34
27. Freitag	76	2	19	55	3	24	100	14	90
28. Samstag	34	2	9	23	2	11	50	13	47
29. Sonntag	15	2	2	11	2	3	27	10	25
30. Montag	29	-	10	19	-	11	46	22	51
31. Dienstag	20	1	4	15	1	8	24	8	28
Zusammen	1 373	40	304	1 029	49	417	1 766	510	1 883

¹⁾ Schwerwiegender Unfall mit Sachschaden (im engeren Sinne)

Noch: 7. Straßenverkehrsunfälle und Verunglückte in Bayern im Dezember 2013 nach Tagen

Tagesdatum Ortslage	Unfälle mit Personen- schaden	davon mit			Verunglückte			Unfälle mit schwer- wiegendem Sachschaden ¹⁾	Unfälle mit Personen- und schwer- wiegendem Sachschaden ¹⁾
		Getöteten	Schwer- verletzten	Leicht-	Getötete	Schwer- verletzte	Leicht-		
Innerorts und außerorts zusammen									
1. Sonntag	68	-	18	50	-	26	79	34	102
2. Montag	157	3	33	121	3	38	160	41	198
3. Dienstag	152	2	19	131	2	20	177	31	183
4. Mittwoch	141	2	27	112	3	30	147	35	176
5. Donnerstag	143	2	20	121	2	26	169	30	173
6. Freitag	213	1	44	168	1	53	227	107	320
7. Samstag	91	2	11	78	3	11	122	50	141
8. Sonntag	57	4	11	42	5	14	64	13	70
9. Montag	127	2	25	100	2	31	142	34	161
10. Dienstag	136	2	18	116	2	21	160	29	165
11. Mittwoch	135	1	31	103	1	33	153	33	168
12. Donnerstag	131	1	27	103	1	27	148	23	154
13. Freitag	145	2	25	118	3	33	164	34	179
14. Samstag	141	5	26	110	5	28	167	38	179
15. Sonntag	91	3	17	71	3	32	126	23	114
16. Montag	209	1	33	175	1	36	252	49	258
17. Dienstag	179	2	32	145	2	36	194	41	220
18. Mittwoch	129	1	25	103	1	28	146	36	165
19. Donnerstag	164	3	28	133	4	30	186	31	195
20. Freitag	146	3	20	123	5	26	163	45	191
21. Samstag	97	-	17	80	-	17	122	32	129
22. Sonntag	51	2	5	44	3	7	66	25	76
23. Montag	169	3	26	140	3	34	202	47	216
24. Dienstag	81	-	14	67	-	14	93	25	106
25. Mittwoch	45	-	11	34	-	12	53	7	52
26. Donnerstag	48	1	7	40	1	14	70	23	71
27. Freitag	170	2	38	130	3	43	200	34	204
28. Samstag	89	2	15	72	2	17	113	34	123
29. Sonntag	41	2	7	32	2	8	54	13	54
30. Montag	100	-	17	83	-	19	136	35	135
31. Dienstag	54	2	12	40	3	16	57	20	74
Insgesamt	3 700	56	659	2 985	66	780	4 312	1052	4 752
darunter auf Autobahnen									
1. Sonntag	7	-	4	3	-	8	7	2	9
2. Montag	18	-	5	13	-	6	26	10	28
3. Dienstag	8	-	1	7	-	1	9	1	9
4. Mittwoch	10	-	4	6	-	4	11	4	14
5. Donnerstag	13	-	5	8	-	5	14	5	18
6. Freitag	17	-	2	15	-	4	22	25	42
7. Samstag	4	1	-	3	2	-	4	12	16
8. Sonntag	6	1	-	5	2	-	10	1	7
9. Montag	7	-	1	6	-	1	7	7	14
10. Dienstag	13	1	-	12	1	-	16	4	17
11. Mittwoch	6	-	2	4	-	3	6	2	8
12. Donnerstag	8	-	1	7	-	1	13	1	9
13. Freitag	9	1	-	8	2	2	15	4	13
14. Samstag	6	-	1	5	-	1	10	4	10
15. Sonntag	14	1	3	10	1	8	25	2	16
16. Montag	23	-	5	18	-	6	36	7	30
17. Dienstag	9	-	3	6	-	3	10	2	11
18. Mittwoch	11	-	1	10	-	1	17	2	13
19. Donnerstag	8	-	1	7	-	2	11	4	12
20. Freitag	14	-	2	12	-	3	22	6	20
21. Samstag	7	-	1	6	-	1	18	2	9
22. Sonntag	8	1	2	5	2	4	10	4	12
23. Montag	5	-	-	5	-	-	7	4	9
24. Dienstag	3	-	-	3	-	-	5	2	5
25. Mittwoch	5	-	3	2	-	4	3	1	6
26. Donnerstag	6	-	1	5	-	1	8	7	13
27. Freitag	11	-	2	9	-	2	18	5	16
28. Samstag	6	-	2	4	-	4	20	2	8
29. Sonntag	4	1	-	3	1	-	4	2	6
30. Montag	6	-	3	3	-	3	11	2	8
31. Dienstag	1	-	1	-	-	1	-	1	2
Zusammen	273	7	56	210	11	79	395	137	410

¹⁾ Schwerwiegender Unfall mit Sachschaden (im engeren Sinne)

8. Straßenverkehrsunfälle und Verunglückte in Bayern nach Unfalltypen

Unfalltyp Ortslage	2013				2012				Zu- bzw. Abnahme (-)			
	Unfälle mit Personen- schaden	Verunglückte			Unfälle mit Personen- schaden	Verunglückte			Unfälle mit Personen- schaden	Getötete	Schwer- verletzte	Leicht-
		Getötete	Schwer- verletzte	Leicht-		Getötete	Schwer- verletzte	Leicht-				
	Anzahl								%			

Dezember

Fahrunfall	750	25	220	717	898	18	213	969	-16,5	38,9	3,3	-26,0
innerorts	238	1	64	213	239	5	43	260	-0,4	X	48,8	-18,1
außerorts	512	24	156	504	659	13	170	709	-22,3	84,6	-8,2	-28,9
Abbiege-Unfall	485	2	92	598	334	3	49	419	45,2	X	87,8	42,7
innerorts	388	2	59	448	247	1	30	300	57,1	X	96,7	49,3
außerorts	97	-	33	150	87	2	19	119	11,5	X	73,7	26,1
Einbiegen/Kreuzenunfall	773	11	122	981	594	2	94	780	30,1	X	29,8	25,8
innerorts	578	3	57	683	410	-	42	517	41,0	X	35,7	32,1
außerorts	195	8	65	298	184	2	52	263	6,0	X	25,0	13,3
Überschreitenunfall	271	10	99	194	241	12	67	184	12,4	-16,7	47,8	5,4
innerorts	255	8	91	183	233	10	63	180	9,4	X	44,4	1,7
außerorts	16	2	8	11	8	2	4	4	X	-	X	X
Unfall durch ruhenden Verkehr	60	-	5	58	36	-	3	34	66,7	-	X	70,6
innerorts	54	-	5	51	33	-	3	31	63,6	-	X	64,5
außerorts	6	-	-	7	3	-	-	3	X	-	-	X
Unfall im Längsverkehr	926	12	142	1 348	852	11	123	1 251	8,7	9,1	15,4	7,8
innerorts	497	1	25	675	430	1	22	595	15,6	-	13,6	13,4
außerorts	429	11	117	673	422	10	101	656	1,7	10,0	15,8	2,6
Sonstiger Unfall	435	6	100	416	387	5	90	371	12,4	X	11,1	12,1
innerorts	317	2	62	293	266	5	56	235	19,2	X	10,7	24,7
außerorts	118	4	38	123	121	-	34	136	-2,5	X	11,8	-9,6
Insgesamt	3 700	66	780	4 312	3 342	51	639	4 008	10,7	29,4	22,1	7,6
innerorts	2 327	17	363	2 546	1 858	22	259	2 118	25,2	-22,7	40,2	20,2
außerorts	1 373	49	417	1 766	1 484	29	380	1 890	-7,5	69,0	9,7	-6,6

Januar - Dezember

Fahrunfall	10 730	236	3 306	9 856	10 568	209	3 441	9 670	1,5	12,9	-3,9	1,9
innerorts	4 022	37	1 051	3 502	3 790	26	989	3 387	6,1	42,3	6,3	3,4
außerorts	6 708	199	2 255	6 354	6 778	183	2 452	6 283	-1,0	8,7	-8,0	1,1
Abbiege-Unfall	6 182	44	1 250	7 216	6 269	40	1 263	7 381	-1,4	10,0	-1,0	-2,2
innerorts	4 621	23	709	5 062	4 609	16	732	5 080	0,3	43,8	-3,1	-0,4
außerorts	1 561	21	541	2 154	1 660	24	531	2 301	-6,0	-12,5	1,9	-6,4
Einbiegen/Kreuzenunfall	10 943	85	2 049	12 841	11 345	96	2 139	13 357	-3,5	-11,5	-4,2	-3,9
innerorts	8 081	20	1 098	9 003	8 353	25	1 177	9 385	-3,3	-20,0	-6,7	-4,1
außerorts	2 862	65	951	3 838	2 992	71	962	3 972	-4,3	-8,5	-1,1	-3,4
Überschreitenunfall	2 198	57	659	1 764	2 178	49	656	1 745	0,9	16,3	0,5	1,1
innerorts	2 073	36	599	1 678	2 079	40	606	1 678	-0,3	-10,0	-1,2	-
außerorts	125	21	60	86	99	9	50	67	26,3	X	20,0	28,4
Unfall durch ruhenden Verkehr	898	2	114	891	922	8	126	893	-2,6	X	-9,5	-0,2
innerorts	837	-	96	828	860	5	112	830	-2,7	X	-14,3	-0,2
außerorts	61	2	18	63	62	3	14	63	-1,6	X	28,6	-
Unfall im Längsverkehr	13 171	175	2 331	17 648	13 057	188	2 282	17 515	0,9	-6,9	2,1	0,8
innerorts	6 872	14	644	8 730	6 775	13	648	8 643	1,4	7,7	-0,6	1,0
außerorts	6 299	161	1 687	8 918	6 282	175	1 634	8 872	0,3	-8,0	3,2	0,5
Sonstiger Unfall	7 697	81	1 773	7 079	7 906	72	1 887	7 126	-2,6	12,5	-6,0	-0,7
innerorts	5 473	25	1 092	4 953	5 650	32	1 191	5 019	-3,1	-21,9	-8,3	-1,3
außerorts	2 224	56	681	2 126	2 256	40	696	2 107	-1,4	40,0	-2,2	0,9
Insgesamt	51 819	680	11 482	57 295	52 245	662	11 794	57 687	-0,8	2,7	-2,6	-0,7
innerorts	31 979	155	5 289	33 756	32 116	157	5 455	34 022	-0,4	-1,3	-3,0	-0,8
außerorts	19 840	525	6 193	23 539	20 129	505	6 339	23 665	-1,4	4,0	-2,3	-0,5

9. Getötete und Verletzte im Straßenverkehr in

Im Alter von ... bis unter ... Jahren Geschlecht	Getötete						Schwerverletzte					
	Dezember		Zu- bzw. Abnah- me (-)	Januar - Dezember		Zu- bzw. Abnah- me (-)	Dezember		Zu- bzw. Abnah- me (-)	Januar - Dezember		Zu- bzw. Abnah- me (-)
	2013	2012		2013	2012		2013	2012		2013	2012	
	Anzahl		%	Anzahl		%	Anzahl		%	Anzahl		%
unter 15	1	-	X	8	16	X	41	27	51,9	636	630	1,0
männlich	1	-	X	6	9	X	22	11	X	371	377	-1,6
weiblich	-	-	-	2	7	X	19	16	18,8	265	253	4,7
15 - 18	3	5	X	27	33	-18,2	27	12	X	641	634	1,1
männlich	2	2	-	18	22	-18,2	12	7	X	436	431	1,2
weiblich	1	3	X	9	11	X	15	5	X	205	203	1,0
18 - 21	2	4	X	48	65	-26,2	61	65	-6,2	975	1 084	-10,1
männlich	2	3	X	31	50	-38,0	39	36	8,3	591	684	-13,6
weiblich	-	1	X	17	15	13,3	22	29	-24,1	384	400	-4,0
21 - 25	7	3	X	61	58	5,2	73	61	19,7	928	945	-1,8
männlich	6	3	X	48	40	20,0	35	33	6,1	595	599	-0,7
weiblich	1	-	X	13	18	-27,8	38	28	35,7	333	346	-3,8
25 - 30	8	2	X	53	40	32,5	51	46	10,9	786	781	0,6
männlich	5	2	X	38	34	11,8	36	21	71,4	520	503	3,4
weiblich	3	-	X	15	6	X	15	25	-40,0	266	278	-4,3
30 - 35	3	1	X	39	32	21,9	52	38	36,8	616	632	-2,5
männlich	2	1	X	31	28	10,7	33	21	57,1	412	403	2,2
weiblich	1	-	X	8	4	X	19	17	11,8	204	229	-10,9
35 - 40	5	1	X	32	28	14,3	35	24	45,8	544	591	-8,0
männlich	3	-	X	27	25	8,0	20	12	66,7	340	377	-9,8
weiblich	2	1	X	5	3	X	15	12	25,0	204	214	-4,7
40 - 45	-	2	X	35	39	-10,3	25	45	-44,4	681	775	-12,1
männlich	-	2	X	27	31	-12,9	16	27	-40,7	431	518	-16,8
weiblich	-	-	-	8	8	-	9	18	X	250	257	-2,7
45 - 50	2	2	-	53	44	20,5	57	51	11,8	971	1 016	-4,4
männlich	2	1	X	43	31	38,7	33	24	37,5	651	647	0,6
weiblich	-	1	X	10	13	-23,1	24	27	-11,1	320	369	-13,3
50 - 55	5	5	-	54	43	25,6	69	47	46,8	961	1 002	-4,1
männlich	3	3	-	42	32	31,3	35	26	34,6	614	632	-2,8
weiblich	2	2	-	12	11	9,1	34	21	61,9	347	370	-6,2
55 - 60	1	1	-	47	39	20,5	55	43	27,9	803	776	3,5
männlich	-	-	-	39	28	39,3	29	26	11,5	492	483	1,9
weiblich	1	1	-	8	11	X	26	17	52,9	311	293	6,1
60 - 65	1	2	X	27	39	-30,8	41	32	28,1	673	639	5,3
männlich	1	2	X	17	27	-37,0	23	14	64,3	404	380	6,3
weiblich	-	-	-	10	12	-16,7	18	18	-	269	259	3,9
65 - 70	1	1	-	23	30	-23,3	43	33	30,3	497	520	-4,4
männlich	1	1	-	14	21	-33,3	22	16	37,5	269	292	-7,9
weiblich	-	-	-	9	9	-	21	17	23,5	228	228	-
70 - 75	8	5	X	50	50	-	44	35	25,7	652	678	-3,8
männlich	6	2	X	38	32	18,8	24	19	26,3	340	352	-3,4
weiblich	2	3	X	12	18	-33,3	20	16	25,0	312	326	-4,3
75 und mehr	19	17	11,8	123	106	16,0	106	80	32,5	1 118	1 091	2,5
männlich	10	10	-	72	69	4,3	43	37	16,2	530	529	0,2
weiblich	9	7	X	51	37	37,8	63	43	46,5	588	562	4,6
Zusammen	66	51	29,4	680	662	2,7	780	639	22,1	11 482	11 794	-2,6
männlich	44	32	37,5	491	479	2,5	422	330	27,9	6 996	7 207	-2,9
weiblich	22	19	15,8	189	183	3,3	358	309	15,9	4 486	4 587	-2,2
Ohne Angabe	-	-	-	-	-	-	-	-	-	-	-	-
Insgesamt	66	51	29,4	680	662	2,7	780	639	22,1	11 482	11 794	-2,6

Bayern nach Altersgruppen und Geschlecht

Leichtverletzte						Verunglückte insgesamt						Im Alter von ... bis unter ... Jahren ----- Geschlecht
Dezember		Zu- bzw. Abnah- me (-)	Januar - Dezember		Zu- bzw. Abnah- me (-)	Dezember		Zu- bzw. Abnah- me (-)	Januar - Dezember		Zu- bzw. Abnah- me (-)	
2013	2012		2013	2012		2013	2012		2013	2012		
Anzahl	%	Anzahl	%	Anzahl	%	Anzahl	%	Anzahl	%			
230	181	27,1	3 713	3 902	-4,8	272	208	30,8	4 357	4 548	-4,2 unter 15
123	94	30,9	2 115	2 196	-3,7	146	105	39,0	2 492	2 582	-3,5 männlich
107	87	23,0	1 598	1 706	-6,3	126	103	22,3	1 865	1 966	-5,1 weiblich
184	156	17,9	3 023	3 068	-1,5	214	173	23,7	3 691	3 735	-1,2 15 - 18
96	80	20,0	1 789	1 794	-0,3	110	89	23,6	2 243	2 247	-0,2 männlich
88	76	15,8	1 234	1 274	-3,1	104	84	23,8	1 448	1 488	-2,7 weiblich
451	478	-5,6	5 576	6 078	-8,3	514	547	-6,0	6 599	7 227	-8,7 18 - 21
204	218	-6,4	2 826	3 139	-10,0	245	257	-4,7	3 448	3 873	-11,0 männlich
247	260	-5,0	2 750	2 939	-6,4	269	290	-7,2	3 151	3 354	-6,1 weiblich
489	457	7,0	5 897	5 960	-1,1	569	521	9,2	6 886	6 963	-1,1 21 - 25
222	220	0,9	2 970	3 042	-2,4	263	256	2,7	3 613	3 681	-1,8 männlich
267	237	12,7	2 927	2 918	0,3	306	265	15,5	3 273	3 282	-0,3 weiblich
409	398	2,8	5 500	5 345	2,9	468	446	4,9	6 339	6 166	2,8 25 - 30
194	187	3,7	2 882	2 772	4,0	235	210	11,9	3 440	3 309	4,0 männlich
215	211	1,9	2 618	2 573	1,7	233	236	-1,3	2 899	2 857	1,5 weiblich
380	333	14,1	4 503	4 429	1,7	435	372	16,9	5 158	5 093	1,3 30 - 35
179	161	11,2	2 422	2 387	1,5	214	183	16,9	2 865	2 818	1,7 männlich
201	172	16,9	2 081	2 042	1,9	221	189	16,9	2 293	2 275	0,8 weiblich
292	293	-0,3	3 795	3 833	-1,0	332	318	4,4	4 371	4 452	-1,8 35 - 40
143	151	-5,3	2 020	2 168	-6,8	166	163	1,8	2 387	2 570	-7,1 männlich
149	142	4,9	1 775	1 665	6,6	166	155	7,1	1 984	1 882	5,4 weiblich
313	316	-0,9	4 331	4 592	-5,7	338	363	-6,9	5 047	5 406	-6,6 40 - 45
154	167	-7,8	2 309	2 521	-8,4	170	196	-13,3	2 767	3 070	-9,9 männlich
159	149	6,7	2 022	2 071	-2,4	168	167	0,6	2 280	2 336	-2,4 weiblich
365	368	-0,8	4 993	4 905	1,8	424	421	0,7	6 017	5 965	0,9 45 - 50
169	189	-10,6	2 723	2 730	-0,3	204	214	-4,7	3 417	3 408	0,3 männlich
196	179	9,5	2 270	2 175	4,4	220	207	6,3	2 600	2 557	1,7 weiblich
331	299	10,7	4 392	4 195	4,7	405	351	15,4	5 407	5 240	3,2 50 - 55
167	162	3,1	2 411	2 354	2,4	205	191	7,3	3 067	3 018	1,6 männlich
164	137	19,7	1 981	1 841	7,6	200	160	25,0	2 340	2 222	5,3 weiblich
256	217	18,0	3 186	3 077	3,5	312	261	19,5	4 036	3 892	3,7 55 - 60
123	115	7,0	1 735	1 743	-0,5	152	141	7,8	2 266	2 254	0,5 männlich
133	102	30,4	1 451	1 334	8,8	160	120	33,3	1 770	1 638	8,1 weiblich
187	133	40,6	2 359	2 307	2,3	229	167	37,1	3 059	2 985	2,5 60 - 65
101	68	48,5	1 305	1 268	2,9	125	84	48,8	1 726	1 675	3,0 männlich
86	65	32,3	1 054	1 039	1,4	104	83	25,3	1 333	1 310	1,8 weiblich
112	120	-6,7	1 658	1 697	-2,3	156	154	1,3	2 178	2 247	-3,1 65 - 70
57	65	-12,3	909	894	1,7	80	82	-2,4	1 192	1 207	-1,2 männlich
55	55	-	749	803	-6,7	76	72	5,6	986	1 040	-5,2 weiblich
121	99	22,2	1 818	1 845	-1,5	173	139	24,5	2 520	2 573	-2,1 70 - 75
68	47	44,7	949	988	-3,9	98	68	44,1	1 327	1 372	-3,3 männlich
53	52	1,9	869	857	1,4	75	71	5,6	1 193	1 201	-0,7 weiblich
190	158	20,3	2 515	2 412	4,3	315	255	23,5	3 756	3 609	4,1 75 und mehr
95	86	10,5	1 322	1 214	8,9	148	133	11,3	1 924	1 812	6,2 männlich
95	72	31,9	1 193	1 198	-0,4	167	122	36,9	1 832	1 797	1,9 weiblich
4 310	4 006	7,6	57 259	57 645	-0,7	5 156	4 696	9,8	69 421	70 101	-1,0 Zusammen
2 095	2 010	4,2	30 687	31 210	-1,7	2 561	2 372	8,0	38 174	38 896	-1,9 männlich
2 215	1 996	11,0	26 572	26 435	0,5	2 595	2 324	11,7	31 247	31 205	0,1 weiblich
2	2	-	36	42	-14,3	2	2	-	36	42	-14,3 Ohne Angabe
4 312	4 008	7,6	57 295	57 687	-0,7	5 158	4 698	9,8	69 457	70 143	-1,0	Insgesamt