



Statistische Berichte

Straßenverkehrsunfälle in Bayern im März 2015



H 1 1 m 3/2015
Herausgegeben im Juni 2015
Bestellnummer H1101C 201503

Zeichenerklärung

- 0 mehr als nichts, aber weniger als die Hälfte der kleinsten in der Tabelle nachgewiesenen Einheit
- nichts vorhanden oder keine Veränderung
- / keine Angaben, da Zahlen nicht sicher genug
- Zahlenwert unbekannt, geheimzuhaltend oder nicht rechenbar
- ... Angabe fällt später an
- X Tabellenfach gesperrt, da Aussage nicht sinnvoll
- () Nachweis unter dem Vorbehalt, dass der Zahlenwert erhebliche Fehler aufweisen kann
- p vorläufiges Ergebnis
- r berichtiges Ergebnis
- s geschätztes Ergebnis
- D Durchschnitt
- ≙ entspricht

Auf- und Abrunden

Im Allgemeinen ist ohne Rücksicht auf die Endsummen auf- bzw. abgerundet worden. Deshalb können sich bei der Summierung von Einzelangaben geringfügige Abweichungen zu den ausgewiesenen Endsummen ergeben. Bei der Aufgliederung der Gesamtheit in Prozent kann die Summe der Einzelwerte wegen Rundens vom Wert 100 % abweichen. Eine Abstimmung auf 100 % erfolgt im Allgemeinen nicht.

Publikationsservice

Das Bayerische Landesamt für Statistik veröffentlicht jährlich über 400 Publikationen. Das aktuelle Veröffentlichungsverzeichnis ist im Internet als Datei verfügbar, kann aber auch als Druckversion kostenlos zugesandt werden.

Kostenlos

ist der Download der meisten Veröffentlichungen, z.B. von Statistischen Berichten (PDF- oder Excel-Format).

Kostenpflichtig

sind alle Printversionen (auch von Statistischen Berichten), Datenträger und ausgewählte Dateien (z.B. von Verzeichnissen, von Beiträgen, vom Jahrbuch).

Newsletter Veröffentlichungen

Die Themenbereiche können individuell ausgewählt werden. Über Neuerscheinungen wird aktuell informiert.

Webshop

 Alle Veröffentlichungen sind im Internet verfügbar unter  www.statistik.bayern.de/veroeffentlichungen

Impressum

Statistische Berichte

bieten in tabellarischer Form neuestes Zahlenmaterial der jeweiligen Erhebung. Dieses wird, soweit erforderlich, methodisch erläutert und kurz kommentiert.

Herausgeber, Druck und Vertrieb

Bayerisches Landesamt für Statistik
St.-Martin-Str. 47
81541 München

Vertrieb

E-Mail vertrieb@statistik.bayern.de
Telefon 089 2119-3205
Telefax 089 2119-3457

Auskunftsdienst

E-Mail info@statistik.bayern.de
Telefon 089 2119-3218
Telefax 089 2119-13580

© Bayerisches Landesamt für Statistik, München 2015
Vervielfältigung und Verbreitung, auch auszugsweise, mit Quellenangabe gestattet.

Inhaltsverzeichnis

Vorbemerkungen	4
Abbildungen und Tabellen	
Abb. 1 Straßenverkehrsunfälle und deren Folgen in Bayern seit Januar 2013	6
1. Straßenverkehrsunfälle und Verunglückte in Bayern	7
2. Straßenverkehrsunfälle und Verunglückte in Bayern nach Monaten	8
3. Straßenverkehrsunfälle und Verunglückte in Bayern im März 2015 nach Kreisen	9
4. Straßenverkehrsunfälle und Verunglückte in Bayern nach Straßenarten	15
5. Verunglückte im Straßenverkehr in Bayern nach Art der Verkehrsbeteiligung und Ortslage	16
6. An Straßenverkehrsunfällen beteiligte Fahrzeugführer und Fußgänger in Bayern	20
7. Straßenverkehrsunfälle und Verunglückte in Bayern im März 2015 nach Tagen	22
8. Getötete und Verletzte im Straßenverkehr in Bayern nach Altersgruppen und Geschlecht	24
9. Straßenverkehrsunfälle und Verunglückte in Bayern nach Unfalltypen	26

Vorbemerkungen

Rechtsgrundlage der Straßenverkehrsunfallstatistik ist das Gesetz über die Statistik der Straßenverkehrsunfälle (Straßenverkehrsunfallstatistikgesetz – StVUStatG) vom 15. Juni 1990 (BGBl I S. 1078 ff), zuletzt geändert durch Artikel 298 der Verordnung vom 31. Oktober 2006 (BGBl. I S. 2407) sowie der Verordnung zur näheren Bestimmung des schwerwiegenden Unfalls mit Sachschaden im Sinne des Straßenverkehrsunfallstatistikgesetzes vom 21. Dezember 1994 (BGBl I S. 3970), geändert durch Artikel 3 der Verordnung zur Änderung der Anlage zu § 24a des Straßenverkehrsgesetzes und anderer Vorschriften vom 6. Juni 2007 (BGBl I S. 1047). Danach wird über Unfälle, bei denen infolge des Fahrverkehrs auf öffentlichen Wegen und Plätzen Personen getötet oder verletzt oder Sachschäden verursacht worden sind, laufend eine Bundesstatistik geführt. Sie dient dazu, eine aktuelle umfassende und zuverlässige Datenbasis über Struktur und Entwicklung der Straßenverkehrsunfälle zu erstellen.

Auskunftspflicht und Erhebungsumfang

Auskunftspflichtig sind die Polizeidienststellen, deren Beamte den Unfall aufgenommen haben. Entsprechend erfasst die Statistik nur die Unfälle, zu denen die Polizei herangezogen wurde; das sind insbesondere solche mit schweren Folgen.

Unfälle und Verunglückte

Nach der Schwere der Unfallfolgen werden Unfälle mit Personenschaden und Unfälle mit nur Sachschaden unterschieden. Kriterium für die Zuordnung eines Unfalls ist die jeweils schwerste Folge. Entsprechend können bei einem Unfall mit Schwerverletzten neben den Schwerverletzten noch Personen leichtverletzt worden und/oder Sachschaden entstanden sein, es kam jedoch niemand ums Leben.

Unfälle mit Personenschaden sind solche, bei denen Menschen getötet oder (schwer/leicht-) verletzt wurden. Zu den Unfällen mit nur Sachschaden zählen **schwerwiegende Unfälle mit Sachschaden (im engeren Sinne)**, bei denen ein Straftatbestand oder eine Ordnungswidrigkeit (Bußgeld) vorlag und gleichzeitig mindestens ein Kfz aufgrund eines Unfallschadens von der Unfallstelle abgeschleppt werden musste (nicht fahrbereit). Ebenso zählen hierzu **sonstige Sachschadensunfälle unter dem Einfluss berauschender Mittel** (ein Unfallbeteiligter stand unter Einwirkung von Alkohol oder anderen berauschenden Mitteln und alle beteiligten Kfz waren fahrbereit).

Nur zahlenmäßig erfasst und nach der Ortslage gegliedert (inner-, außerorts, auf Autobahnen) werden alle **übrigen Sachschadensunfälle**.

Dazu zählen alle Sachschadensunfälle

- ohne Straftatbestand oder Ordnungswidrigkeit (Bußgeld), unabhängig davon, ob ein beteiligtes Fahrzeug fahrbereit war oder nicht,
- mit Straftatbestand oder Ordnungswidrigkeit (Bußgeld) und alle Kfz fahrbereit, aber ohne Einwirkung von Alkohol oder anderen berauschenden Mitteln.

Diese Unfälle werden analog den früheren Bagatellunfällen behandelt.

Als **Verunglückte** zählen Personen (auch Mitfahrer), die beim Unfall getötet oder verletzt wurden. Dabei werden nachgewiesen als

- Getötete:
Personen, die innerhalb von 30 Tagen an den Unfallfolgen starben,
- Schwerverletzte:
Personen, die unmittelbar zu stationärer Behandlung in ein Krankenhaus eingeliefert wurden (Verbleib mindestens 24 Stunden),
- Leichtverletzte
Personen, deren Verletzungen keinen Krankenhausaufenthalt erforderten.

Methodische Hinweise

Die ersten Ergebnisse der Statistik der Straßenverkehrsunfälle stützen sich auf die Verkehrsunfallanzeigen der den Unfall aufnehmenden Polizeibeamten, die dem Landesamt auf Datenträger übermittelt werden.

Üblicherweise können nicht alle Unfallanzeigen von der Polizei oder dem Landesamt termingerecht in die Monatsergebnisse eingearbeitet werden, da bei fehlenden oder widersprüchlichen Angaben oft zeitraubende Rückfragen nötig werden.

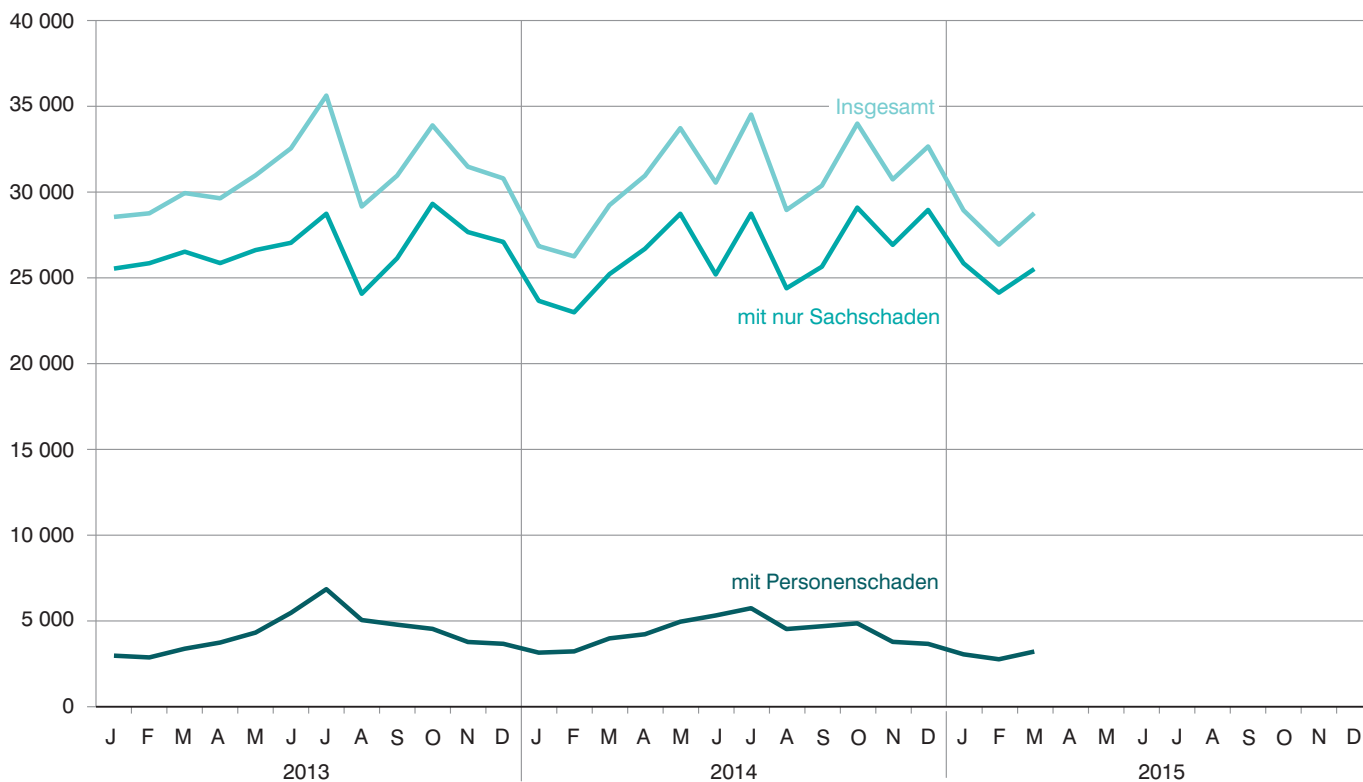
Die zunächst für einen Berichtsmonat übermittelten Daten werden laufend um solche Nachmeldungen ergänzt. Die Ergebnisse der monatlichen Straßenverkehrsunfallstatistik sind daher als **vorläufig** anzusehen.

So werden die einzelnen Monatsergebnisse des laufenden Jahres 2015 erst mit Abschluss der Jahresaufbereitung etwa im April des Folgejahres 2016 endgültig.

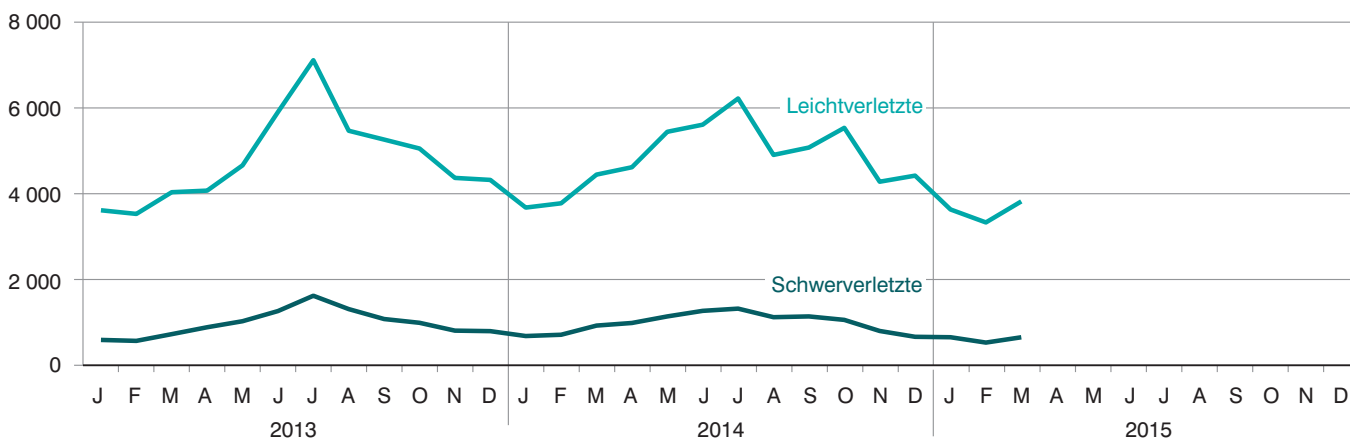
Ab dem Berichtsmonat Januar 2014 wurden die Verkehrsbeteiligungsarten um Neuaufnahmen ergänzt (siehe Anhang).

Abb. 1
Straßenverkehrsunfälle und deren Folgen in Bayern seit Januar 2013

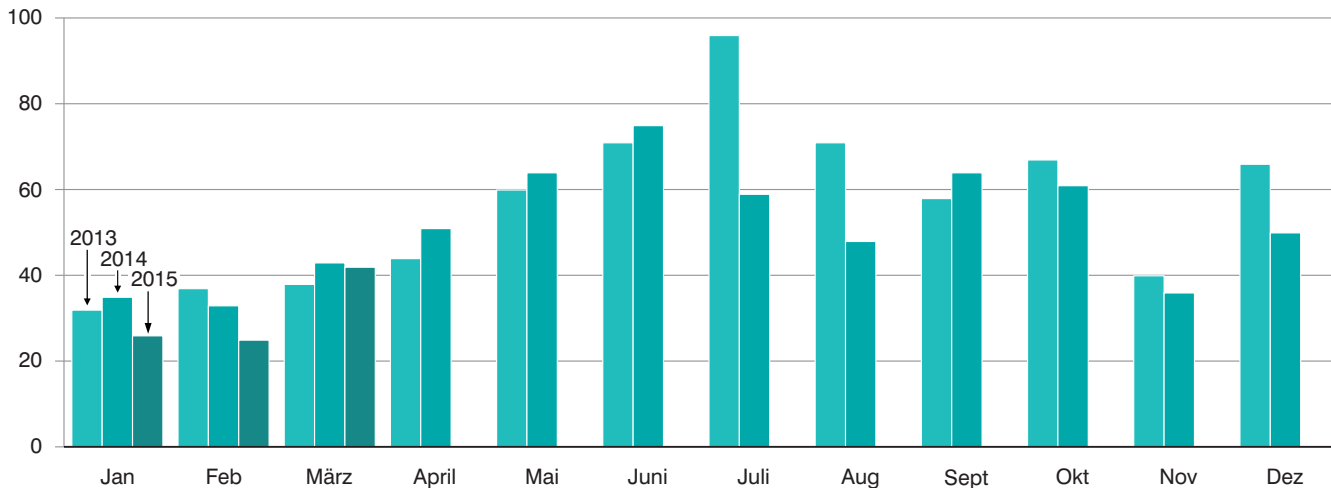
Straßenverkehrsunfälle



Verletzte Personen



Getötete Personen



1. Straßenverkehrsunfälle und Verunglückte in Bayern

Unfälle Verunglückte	März			Januar - März		
	2015	2014	Veränderung 2015 gegenüber 2014	2015	2014	Veränderung 2015 gegenüber 2014
	Anzahl		%	Anzahl		%
Unfälle insgesamt	28 783	29 254	-1,6	84 689	82 387	2,8
davon Unfälle mit Personenschaden	3 249	4 017	-19,1	9 135	10 462	-12,7
Unfälle mit nur Sachschaden	25 534	25 237	1,2	75 554	71 925	5,0
davon schwerwiegende Unfälle mit Sachschaden (im engeren Sinne)	691	711	-2,8	2 601	2 391	8,8
sonstige Sachschadens- unfälle unter dem Einfluss berauschender Mittel	108	129	-16,3	377	376	0,3
übrige Sachschadens- unfälle	24 735	24 397	1,4	72 576	69 158	4,9
Verunglückte insgesamt	4 489	5 389	-16,7	12 632	14 251	-11,4
davon Getötete	42	43	-2,3	93	111	-16,2
Schwerverletzte	637	910	-30,0	1 788	2 272	-21,3
Leichtverletzte	3 810	4 436	-14,1	10 751	11 868	-9,4
davon Verunglückte Benutzer von						
Kraftwagen	3 168	3 410	-7,1	9 673	10 014	-3,4
Zweirädern	992	1 584	-37,4	1 904	3 029	-37,1
davon Krafträdern m. aml. Kennz.	271	474	-42,8	359	635	-43,5
Krafträdern m. Versicherungsk.	109	177	-38,4	239	365	-34,5
Fahrrädern	612	933	-34,4	1 306	2 029	-35,6
Verunglückte Fußgänger	308	364	-15,4	994	1 134	-12,3
Verunglückte andere Verkehrs- teilnehmer	21	31	-32,3	61	74	-17,6

2. Straßenverkehrsunfälle und Verunglückte in Bayern nach Monaten

Jahr — Monat	Unfälle				Verunglückte			
	insgesamt	Personen- schaden	davon mit		insgesamt	davon		
			nur Sachschaden			Getötete	Schwer- verletzte	Leicht- verletzte
			insgesamt	übrige Sachschadens- unfälle				
2014								
Januar	26 865	3 186	23 679	22 580	4 367	35	666	3 666
Februar	26 268	3 259	23 009	22 181	4 495	33	696	3 766
März	29 254	4 017	25 237	24 397	5 389	43	910	4 436
Januar - März	82 387	10 462	71 925	69 158	14 251	111	2 272	11 868
April	30 966	4 257	26 709	25 852	5 630	51	971	4 608
Mai	33 738	4 988	28 750	27 795	6 624	64	1 124	5 436
Juni	30 564	5 351	25 213	24 368	6 931	75	1 254	5 602
Januar - Juni	177 655	25 058	152 597	147 173	33 436	301	5 621	27 514
Juli	34 528	5 774	28 754	27 777	7 579	59	1 306	6 214
August	28 971	4 561	24 410	23 460	6 050	48	1 106	4 896
September	30 391	4 723	25 668	24 691	6 256	64	1 124	5 068
Januar - September	271 545	40 116	231 429	223 101	53 321	472	9 157	43 692
Oktober	34 004	4 894	29 110	27 992	6 632	61	1 043	5 528
November	30 753	3 814	26 939	25 992	5 090	36	784	4 270
Dezember	32 670	3 697	28 973	27 483	5 110	50	648	4 412
Januar - Dezember	368 972	52 521	316 451	304 568	70 153	619	11 632	57 902
2015¹⁾								
Januar	28 954	3 087	25 867	24 643	4 286	26	638	3 622
Februar	26 952	2 799	24 153	23 198	3 857	25	513	3 319
März	28 783	3 249	25 534	24 735	4 489	42	637	3 810
Januar - März	84 689	9 135	75 554	72 576	12 632	93	1 788	10 751
April								
Mai								
Juni								
Januar - Juni								
Juli								
August								
September								
Januar - September								
Oktober								
November								
Dezember								
Januar - Dezember								

¹⁾ Vorläufige Ergebnisse (einschließlich Nachmeldungen für den jeweiligen Berichtszeitraum).

3. Straßenverkehrsunfälle und Verunglückte in Bayern im März 2015 nach Kreisen

Gebiet Ortslage	Straßenverkehrsunfälle				Verunglückte			
	insgesamt	mit Personen- schaden	mit schwer- wiegendem Sachschaden ¹⁾	sonstige Unfälle unter dem Einfluss berau- schender Mittel	insgesamt	Getötete	Schwer- verletzte	Leicht- verletzte
Ingolstadt, Stadt	66	54	10	2	71	-	7	64
innerorts	60	50	8	2	66	-	7	59
außerorts ohne Autobahn	3	2	1	-	3	-	-	3
auf Autobahnen	3	2	1	-	2	-	-	2
München, Landeshauptstadt	436	372	54	10	466	-	26	440
innerorts	420	361	49	10	449	-	26	423
außerorts ohne Autobahn	2	2	-	-	4	-	-	4
auf Autobahnen	14	9	5	-	13	-	-	13
Rosenheim, Stadt	27	22	2	3	27	-	1	26
innerorts	24	19	2	3	23	-	1	22
außerorts ohne Autobahn	3	3	-	-	4	-	-	4
auf Autobahnen	-	-	-	-	-	-	-	-
Altötting	37	29	7	1	36	-	7	29
innerorts	18	13	5	-	14	-	3	11
außerorts ohne Autobahn	19	16	2	1	22	-	4	18
auf Autobahnen	-	-	-	-	-	-	-	-
Berchtesgadener Land	39	30	8	1	43	-	7	36
innerorts	16	12	4	-	15	-	1	14
außerorts ohne Autobahn	19	15	3	1	21	-	6	15
auf Autobahnen	4	3	1	-	7	-	-	7
Bad Tölz-Wolfratshausen	35	26	8	1	42	2	11	29
innerorts	15	13	2	-	17	-	6	11
außerorts ohne Autobahn	19	13	5	1	25	2	5	18
auf Autobahnen	1	-	1	-	-	-	-	-
Dachau	59	50	8	1	79	-	9	70
innerorts	34	27	6	1	35	-	4	31
außerorts ohne Autobahn	17	15	2	-	25	-	5	20
auf Autobahnen	8	8	-	-	19	-	-	19
Ebersberg	46	37	8	1	53	-	9	44
innerorts	29	23	5	1	27	-	6	21
außerorts ohne Autobahn	15	12	3	-	20	-	3	17
auf Autobahnen	2	2	-	-	6	-	-	6
Eichstätt	38	31	7	-	49	-	7	42
innerorts	8	6	2	-	6	-	2	4
außerorts ohne Autobahn	28	23	5	-	38	-	4	34
auf Autobahnen	2	2	-	-	5	-	1	4
Erding	37	33	4	-	45	-	7	38
innerorts	17	16	1	-	19	-	2	17
außerorts ohne Autobahn	17	14	3	-	21	-	5	16
auf Autobahnen	3	3	-	-	5	-	-	5
Freising	61	53	7	1	74	1	6	67
innerorts	28	23	4	1	30	-	2	28
außerorts ohne Autobahn	20	20	-	-	33	1	3	29
auf Autobahnen	13	10	3	-	11	-	1	10
Fürstenfeldbruck	58	49	8	1	62	-	9	53
innerorts	43	35	7	1	40	-	7	33
außerorts ohne Autobahn	12	11	1	-	15	-	2	13
auf Autobahnen	3	3	-	-	7	-	-	7
Garmisch-Partenkirchen	23	14	8	1	14	-	3	11
innerorts	13	7	5	1	7	-	2	5
außerorts ohne Autobahn	9	7	2	-	7	-	1	6
auf Autobahnen	1	-	1	-	-	-	-	-
Landsberg am Lech	44	37	7	-	56	-	13	43
innerorts	11	8	3	-	9	-	1	8
außerorts ohne Autobahn	27	24	3	-	39	-	10	29
auf Autobahnen	6	5	1	-	8	-	2	6
Miesbach	35	25	8	2	38	-	9	29
innerorts	11	7	2	2	9	-	2	7
außerorts ohne Autobahn	18	14	4	-	22	-	5	17
auf Autobahnen	6	4	2	-	7	-	2	5
Mühl Dorf a. Inn	30	22	6	2	41	-	6	35
innerorts	14	11	2	1	15	-	1	14
außerorts ohne Autobahn	14	10	3	1	24	-	5	19
auf Autobahnen	2	1	1	-	2	-	-	2
München	106	87	17	2	105	-	14	91
innerorts	68	57	9	2	69	-	10	59
außerorts ohne Autobahn	20	18	2	-	21	-	3	18
auf Autobahnen	18	12	6	-	15	-	1	14
Neuburg-Schrobenhausen	26	25	1	-	30	2	6	22
innerorts	11	11	-	-	11	-	1	10
außerorts ohne Autobahn	15	14	1	-	19	2	5	12
auf Autobahnen	-	-	-	-	-	-	-	-

¹⁾ Schwerwiegender Unfall mit Sachschaden (im engeren Sinne).

Noch: 3. Straßenverkehrsunfälle und Verunglückte in Bayern im März 2015 nach Kreisen

Gebiet Ortslage	Straßenverkehrsunfälle				Verunglückte			
	insgesamt	mit Personen- schaden	mit schwer- wiegendem Sachschaden ¹⁾	sonstige Unfälle unter dem Einfluss berau- schender Mittel	insgesamt	Getötete	Schwer- verletzte	Leicht- verletzte
Pfaffenhofen a.d. Ilm	39	31	7	1	56	-	5	51
innerorts	22	18	3	1	25	-	3	22
außerorts ohne Autobahn	11	7	4	-	17	-	1	16
auf Autobahnen	6	6	-	-	14	-	1	13
Rosenheim	80	66	13	1	87	-	13	74
innerorts	35	28	7	-	31	-	4	27
außerorts ohne Autobahn	34	30	3	1	40	-	9	31
auf Autobahnen	11	8	3	-	16	-	-	16
Starnberg	42	32	9	1	38	-	8	30
innerorts	22	18	4	-	20	-	3	17
außerorts ohne Autobahn	17	12	4	1	15	-	4	11
auf Autobahnen	3	2	1	-	3	-	1	2
Traunstein	53	43	10	-	63	1	10	52
innerorts	19	15	4	-	16	-	2	14
außerorts ohne Autobahn	31	26	5	-	42	1	8	33
auf Autobahnen	3	2	1	-	5	-	-	5
Weilheim-Schongau	64	51	10	3	77	2	10	65
innerorts	33	27	3	3	38	1	2	35
außerorts ohne Autobahn	26	21	5	-	32	-	5	27
auf Autobahnen	5	3	2	-	7	1	3	3
Reg.-Bez. Oberbayern	1 481	1 219	227	35	1 652	8	203	1 441
innerorts	971	805	137	29	991	1	98	892
außerorts ohne Autobahn	396	329	61	6	509	6	93	410
auf Autobahnen	114	85	29	-	152	1	12	139
Landshut, Stadt	10	8	1	1	15	-	1	14
innerorts	10	8	1	1	15	-	1	14
außerorts ohne Autobahn	-	-	-	-	-	-	-	-
auf Autobahnen	-	-	-	-	-	-	-	-
Passau, Stadt	15	10	4	1	12	-	-	12
innerorts	8	5	2	1	5	-	-	5
außerorts ohne Autobahn	5	3	2	-	4	-	-	4
auf Autobahnen	2	2	-	-	3	-	-	3
Straubing, Stadt	14	13	1	-	17	-	1	16
innerorts	11	11	-	-	14	-	1	13
außerorts ohne Autobahn	3	2	1	-	3	-	-	3
auf Autobahnen	-	-	-	-	-	-	-	-
Deggendorf	43	40	3	-	59	-	9	50
innerorts	23	21	2	-	24	-	3	21
außerorts ohne Autobahn	15	14	1	-	21	-	2	19
auf Autobahnen	5	5	-	-	14	-	4	10
Freyung-Grafenau	21	19	2	-	31	2	9	20
innerorts	9	7	2	-	10	-	2	8
außerorts ohne Autobahn	12	12	-	-	21	2	7	12
auf Autobahnen	-	-	-	-	-	-	-	-
Kelheim	49	35	13	1	45	2	6	37
innerorts	20	13	6	1	16	1	1	14
außerorts ohne Autobahn	25	20	5	-	27	1	5	21
auf Autobahnen	4	2	2	-	2	-	-	2
Landshut	50	40	9	1	55	1	18	36
innerorts	17	14	2	1	17	-	3	14
außerorts ohne Autobahn	30	24	6	-	33	1	15	17
auf Autobahnen	3	2	1	-	5	-	-	5
Passau	42	28	11	3	44	-	3	41
innerorts	15	11	3	1	13	-	2	11
außerorts ohne Autobahn	23	14	7	2	17	-	1	16
auf Autobahnen	4	3	1	-	14	-	-	14
Regen	16	12	4	-	18	-	3	15
innerorts	3	-	3	-	-	-	-	-
außerorts ohne Autobahn	13	12	1	-	18	-	3	15
auf Autobahnen	-	-	-	-	-	-	-	-
Rottal-Inn	45	44	1	-	69	1	13	55
innerorts	16	15	1	-	19	-	1	18
außerorts ohne Autobahn	29	29	-	-	50	1	12	37
auf Autobahnen	-	-	-	-	-	-	-	-
Straubing-Bogen	24	20	1	3	31	1	5	25
innerorts	6	3	1	2	3	-	1	2
außerorts ohne Autobahn	13	12	-	1	20	-	-	20
auf Autobahnen	5	5	-	-	8	1	4	3
Dingolfing-Landau	33	27	5	1	34	-	4	30
innerorts	17	13	4	-	13	-	2	11
außerorts ohne Autobahn	14	12	1	1	19	-	2	17
auf Autobahnen	2	2	-	-	2	-	-	2

¹⁾ Schwerwiegender Unfall mit Sachschaden (im engeren Sinne).

Noch: 3. Straßenverkehrsunfälle und Verunglückte in Bayern im März 2015 nach Kreisen

Gebiet Ortslage	Straßenverkehrsunfälle				Verunglückte			
	insgesamt	mit Personen- schaden	mit schwer- wiegendem Sachschaden ¹⁾	sonstige Unfälle unter dem Einfluss berau- schender Mittel	insgesamt	Getötete	Schwer- verletzte	Leicht- verletzte
Reg.-Bez. Niederbayern	362	296	55	11	430	7	72	351
innerorts	155	121	27	7	149	1	17	131
außerorts ohne Autobahn	182	154	24	4	233	5	47	181
auf Autobahnen	25	21	4	-	48	1	8	39
Amberg, Stadt	15	11	2	2	12	-	2	10
innerorts	14	11	1	2	12	-	2	10
außerorts ohne Autobahn	1	-	1	-	-	-	-	-
auf Autobahnen	-	-	-	-	-	-	-	-
Regensburg, Stadt	36	28	6	2	30	-	-	30
innerorts	32	25	6	1	27	-	-	27
außerorts ohne Autobahn	-	-	-	-	-	-	-	-
auf Autobahnen	4	3	-	1	3	-	-	3
Weiden i.d.Opf., Stadt	14	14	-	-	16	-	-	16
innerorts	12	12	-	-	14	-	-	14
außerorts ohne Autobahn	-	-	-	-	-	-	-	-
auf Autobahnen	2	2	-	-	2	-	-	2
Amberg-Sulzbach	41	30	9	2	47	3	14	30
innerorts	20	14	6	-	18	-	3	15
außerorts ohne Autobahn	15	11	2	2	20	3	6	11
auf Autobahnen	6	5	1	-	9	-	5	4
Cham	25	20	3	2	29	-	4	25
innerorts	11	8	1	2	11	-	1	10
außerorts ohne Autobahn	14	12	2	-	18	-	3	15
auf Autobahnen	-	-	-	-	-	-	-	-
Neumarkt i.d.Opf.	40	31	8	1	44	2	6	36
innerorts	16	14	2	-	20	-	2	18
außerorts ohne Autobahn	16	13	2	1	20	2	3	15
auf Autobahnen	8	4	4	-	4	-	1	3
Neustadt a.d.Waldnaab	24	19	2	3	42	1	8	33
innerorts	5	3	-	2	5	-	-	5
außerorts ohne Autobahn	16	14	2	-	33	1	8	24
auf Autobahnen	3	2	-	1	4	-	-	4
Regensburg	38	30	8	-	44	1	5	38
innerorts	14	12	2	-	13	-	1	12
außerorts ohne Autobahn	15	12	3	-	22	1	4	17
auf Autobahnen	9	6	3	-	9	-	-	9
Schwandorf	34	30	3	1	43	1	4	38
innerorts	15	13	1	1	20	1	2	17
außerorts ohne Autobahn	15	14	1	-	18	-	2	16
auf Autobahnen	4	3	1	-	5	-	-	5
Tirschenreuth	25	20	3	2	27	-	4	23
innerorts	10	8	1	1	9	-	1	8
außerorts ohne Autobahn	14	11	2	1	17	-	3	14
auf Autobahnen	1	1	-	-	1	-	-	1
Reg.-Bez. Oberpfalz	292	233	44	15	334	8	47	279
innerorts	149	120	20	9	149	1	12	136
außerorts ohne Autobahn	106	87	15	4	148	7	29	112
auf Autobahnen	37	26	9	2	37	-	6	31
Bamberg, Stadt	35	30	4	1	40	1	6	33
innerorts	33	29	4	-	37	-	4	33
außerorts ohne Autobahn	1	1	-	-	3	1	2	-
auf Autobahnen	1	-	-	1	-	-	-	-
Bayreuth, Stadt	32	25	7	-	33	-	9	24
innerorts	30	24	6	-	31	-	9	22
außerorts ohne Autobahn	1	1	-	-	2	-	-	2
auf Autobahnen	1	-	1	-	-	-	-	-
Coburg, Stadt	25	19	6	-	20	-	1	19
innerorts	21	15	6	-	16	-	1	15
außerorts ohne Autobahn	3	3	-	-	3	-	-	3
auf Autobahnen	1	1	-	-	1	-	-	1
Hof, Stadt	14	12	2	-	16	-	3	13
innerorts	14	12	2	-	16	-	3	13
außerorts ohne Autobahn	-	-	-	-	-	-	-	-
auf Autobahnen	-	-	-	-	-	-	-	-
Bamberg	40	32	6	2	39	1	8	30
innerorts	10	7	3	-	7	-	1	6
außerorts ohne Autobahn	21	18	1	2	20	1	5	14
auf Autobahnen	9	7	2	-	12	-	2	10
Bayreuth	38	24	13	1	43	-	11	32
innerorts	9	4	4	1	4	-	-	4
außerorts ohne Autobahn	15	15	-	-	26	-	11	15
auf Autobahnen	14	5	9	-	13	-	-	13

¹⁾ Schwerwiegender Unfall mit Sachschaden (im engeren Sinne).

Noch: 3. Straßenverkehrsunfälle und Verunglückte in Bayern im März 2015 nach Kreisen

Gebiet Ortslage	Straßenverkehrsunfälle				Verunglückte			
	insgesamt	mit Personen- schaden	mit schwer- wiegendem Sachschaden ¹⁾	sonstige Unfälle unter dem Einfluss berau- schender Mittel	insgesamt	Getötete	Schwer- verletzte	Leicht- verletzte
Coburg	23	21	2	-	29	-	10	19
innerorts	11	10	1	-	15	-	2	13
außerorts ohne Autobahn	10	9	1	-	12	-	7	5
auf Autobahnen	2	2	-	-	2	-	1	1
Forchheim	34	26	8	-	48	-	7	41
innerorts	20	15	5	-	19	-	1	18
außerorts ohne Autobahn	13	10	3	-	27	-	6	21
auf Autobahnen	1	1	-	-	2	-	-	2
Hof	45	33	12	-	46	-	5	41
innerorts	19	14	5	-	18	-	1	17
außerorts ohne Autobahn	16	12	4	-	21	-	3	18
auf Autobahnen	10	7	3	-	7	-	1	6
Kronach	18	13	4	1	18	1	8	9
innerorts	11	8	3	-	9	-	4	5
außerorts ohne Autobahn	7	5	1	1	9	1	4	4
auf Autobahnen	-	-	-	-	-	-	-	-
Kulmbach	28	22	6	-	34	-	3	31
innerorts	9	6	3	-	7	-	-	7
außerorts ohne Autobahn	15	13	2	-	21	-	3	18
auf Autobahnen	4	3	1	-	6	-	-	6
Lichtenfels	27	17	9	1	29	-	6	23
innerorts	12	6	5	1	10	-	1	9
außerorts ohne Autobahn	11	10	1	-	18	-	5	13
auf Autobahnen	4	1	3	-	1	-	-	1
Wunsiedel i. Fichtelgebirge	17	12	5	-	14	1	2	11
innerorts	13	10	3	-	12	1	2	9
außerorts ohne Autobahn	4	2	2	-	2	-	-	2
auf Autobahnen	-	-	-	-	-	-	-	-
Reg.-Bez. Oberfranken	376	286	84	6	409	4	79	326
innerorts	212	160	50	2	201	1	29	171
außerorts ohne Autobahn	117	99	15	3	164	3	46	115
auf Autobahnen	47	27	19	1	44	-	4	40
Ansbach, Stadt	26	23	2	1	27	1	3	23
innerorts	15	14	-	1	15	-	3	12
außerorts ohne Autobahn	9	7	2	-	10	-	-	10
auf Autobahnen	2	2	-	-	2	1	-	1
Erlangen, Stadt	53	45	5	3	53	-	8	45
innerorts	43	39	2	2	46	-	6	40
außerorts ohne Autobahn	6	4	2	-	4	-	1	3
auf Autobahnen	4	2	1	1	3	-	1	2
Fürth, Stadt	42	35	5	2	47	-	4	43
innerorts	37	31	4	2	43	-	4	39
außerorts ohne Autobahn	5	4	1	-	4	-	-	4
auf Autobahnen	-	-	-	-	-	-	-	-
Nürnberg, Stadt	167	148	18	1	174	-	7	167
innerorts	153	137	15	1	158	-	6	152
außerorts ohne Autobahn	5	5	-	-	8	-	1	7
auf Autobahnen	9	6	3	-	8	-	-	8
Schwabach, Stadt	11	7	3	1	9	-	2	7
innerorts	8	5	2	1	5	-	2	3
außerorts ohne Autobahn	1	1	-	-	1	-	-	1
auf Autobahnen	2	1	1	-	3	-	-	3
Ansbach	56	46	10	-	80	2	13	65
innerorts	14	10	4	-	16	-	-	16
außerorts ohne Autobahn	29	28	1	-	54	1	12	41
auf Autobahnen	13	8	5	-	10	1	1	8
Erlangen-Höchststadt	36	31	4	1	43	1	9	33
innerorts	21	20	1	-	23	-	4	19
außerorts ohne Autobahn	10	8	1	1	12	1	4	7
auf Autobahnen	5	3	2	-	8	-	1	7
Fürth	25	22	3	-	34	1	4	29
innerorts	17	15	2	-	24	-	3	21
außerorts ohne Autobahn	8	7	1	-	10	1	1	8
auf Autobahnen	-	-	-	-	-	-	-	-
Nürnberger Land	47	35	8	4	43	2	8	33
innerorts	18	14	1	3	16	1	2	13
außerorts ohne Autobahn	14	11	3	-	12	1	5	6
auf Autobahnen	15	10	4	1	15	-	1	14
Neustadt a.d.A.-Bad Windsheim	23	17	5	1	29	-	3	26
innerorts	12	9	2	1	15	-	2	13
außerorts ohne Autobahn	9	6	3	-	8	-	1	7
auf Autobahnen	2	2	-	-	6	-	-	6

¹⁾ Schwerwiegender Unfall mit Sachschaden (im engeren Sinne).

Noch: 3. Straßenverkehrsunfälle und Verunglückte in Bayern im März 2015 nach Kreisen

Gebiet Ortslage	Straßenverkehrsunfälle				Verunglückte			
	insgesamt	mit Personen- schaden	mit schwer- wiegendem Sachschaden ¹⁾	sonstige Unfälle unter dem Einfluss berau- schender Mittel	insgesamt	Getötete	Schwer- verletzte	Leicht- verletzte
Roth	46	37	9	-	53	-	11	42
innerorts	22	18	4	-	24	-	7	17
außerorts ohne Autobahn	11	10	1	-	12	-	1	11
auf Autobahnen	13	9	4	-	17	-	3	14
Weißenburg-Gunzenhausen	20	15	4	1	24	-	3	21
innerorts	10	7	2	1	7	-	2	5
außerorts ohne Autobahn	10	8	2	-	17	-	1	16
auf Autobahnen	-	-	-	-	-	-	-	-
Reg.-Bez. Mittelfranken	552	461	76	15	616	7	75	534
innerorts	370	319	39	12	392	1	41	350
außerorts ohne Autobahn	117	99	17	1	152	4	27	121
auf Autobahnen	65	43	20	2	72	2	7	63
Aschaffenburg, Stadt	30	21	8	1	24	1	5	18
innerorts	26	17	8	1	18	-	1	17
außerorts ohne Autobahn	2	2	-	-	2	-	1	1
auf Autobahnen	2	2	-	-	4	1	3	-
Schweinfurt, Stadt	21	17	3	1	25	-	2	23
innerorts	17	14	2	1	20	-	1	19
außerorts ohne Autobahn	2	1	1	-	1	-	-	1
auf Autobahnen	2	2	-	-	4	-	1	3
Würzburg, Stadt	42	37	5	-	53	-	4	49
innerorts	36	31	5	-	43	-	4	39
außerorts ohne Autobahn	3	3	-	-	7	-	-	7
auf Autobahnen	3	3	-	-	3	-	-	3
Aschaffenburg	46	35	11	-	47	-	7	40
innerorts	22	16	6	-	22	-	3	19
außerorts ohne Autobahn	18	15	3	-	20	-	4	16
auf Autobahnen	6	4	2	-	5	-	-	5
Bad Kissingen	27	16	10	1	23	-	6	17
innerorts	11	4	6	1	4	-	1	3
außerorts ohne Autobahn	9	8	1	-	14	-	5	9
auf Autobahnen	7	4	3	-	5	-	-	5
Rhön-Grabfeld	28	21	7	-	28	-	3	25
innerorts	16	12	4	-	14	-	2	12
außerorts ohne Autobahn	10	7	3	-	10	-	-	10
auf Autobahnen	2	2	-	-	4	-	1	3
Haßberge	31	22	8	1	25	-	4	21
innerorts	12	7	4	1	7	-	1	6
außerorts ohne Autobahn	16	12	4	-	14	-	3	11
auf Autobahnen	3	3	-	-	4	-	-	4
Kitzingen	37	29	8	-	48	-	10	38
innerorts	18	16	2	-	19	-	5	14
außerorts ohne Autobahn	15	9	6	-	11	-	1	10
auf Autobahnen	4	4	-	-	18	-	4	14
Miltenberg	34	24	10	-	31	-	5	26
innerorts	16	13	3	-	17	-	3	14
außerorts ohne Autobahn	18	11	7	-	14	-	2	12
auf Autobahnen	-	-	-	-	-	-	-	-
Main-Spessart	36	21	15	-	38	-	11	27
innerorts	12	9	3	-	12	-	4	8
außerorts ohne Autobahn	23	12	11	-	26	-	7	19
auf Autobahnen	1	-	1	-	-	-	-	-
Schweinfurt	26	18	7	1	28	2	7	19
innerorts	7	4	2	1	5	-	1	4
außerorts ohne Autobahn	11	7	4	-	11	-	2	9
auf Autobahnen	8	7	1	-	12	2	4	6
Würzburg	25	20	4	1	29	-	3	26
innerorts	10	7	2	1	8	-	2	6
außerorts ohne Autobahn	11	10	1	-	13	-	1	12
auf Autobahnen	4	3	1	-	8	-	-	8
Reg.-Bez. Unterfranken	383	281	96	6	399	3	67	329
innerorts	203	150	47	6	189	-	28	161
außerorts ohne Autobahn	138	97	41	-	143	-	26	117
auf Autobahnen	42	34	8	-	67	3	13	51
Augsburg, Stadt	104	88	10	6	112	-	10	102
innerorts	102	86	10	6	110	-	10	100
außerorts ohne Autobahn	2	2	-	-	2	-	-	2
auf Autobahnen	-	-	-	-	-	-	-	-
Kaufbeuren, Stadt	21	19	2	-	23	-	2	21
innerorts	18	16	2	-	17	-	2	15
außerorts ohne Autobahn	3	3	-	-	6	-	-	6
auf Autobahnen	-	-	-	-	-	-	-	-

¹⁾ Schwerwiegender Unfall mit Sachschaden (im engeren Sinne).

Noch: 3. Straßenverkehrsunfälle und Verunglückte in Bayern im März 2015 nach Kreisen

Gebiet Ortslage	Straßenverkehrsunfälle				Verunglückte			
	insgesamt	mit Personen- schaden	mit schwer- wiegendem Sachschaden ¹⁾	sonstige Unfälle unter dem Einfluss berau- schender Mittel	insgesamt	Getötete	Schwer- verletzte	Leicht- verletzte
Kempten (Allgäu), Stadt	23	17	6	-	21	-	2	19
innerorts	20	16	4	-	20	-	2	18
außerorts ohne Autobahn	3	1	2	-	1	-	-	1
auf Autobahnen	-	-	-	-	-	-	-	-
Memmingen, Stadt	21	16	2	3	19	-	1	18
innerorts	18	15	1	2	18	-	1	17
außerorts ohne Autobahn	1	1	-	-	1	-	-	1
auf Autobahnen	2	-	1	1	-	-	-	-
Aichach-Friedberg	42	33	9	-	47	-	4	43
innerorts	22	19	3	-	28	-	2	26
außerorts ohne Autobahn	17	11	6	-	14	-	2	12
auf Autobahnen	3	3	-	-	5	-	-	5
Augsburg	74	54	16	4	76	1	6	69
innerorts	46	34	9	3	44	-	4	40
außerorts ohne Autobahn	26	19	6	1	30	1	2	27
auf Autobahnen	2	1	1	-	2	-	-	2
Dillingen a.d.Donau	36	26	8	2	32	-	6	26
innerorts	23	17	5	1	18	-	4	14
außerorts ohne Autobahn	13	9	3	1	14	-	2	12
auf Autobahnen	-	-	-	-	-	-	-	-
Günzburg	40	29	10	1	47	-	7	40
innerorts	26	22	4	-	35	-	2	33
außerorts ohne Autobahn	10	6	4	-	11	-	5	6
auf Autobahnen	4	1	2	1	1	-	-	1
Neu-Ulm	66	58	7	1	76	-	12	64
innerorts	38	34	3	1	43	-	5	38
außerorts ohne Autobahn	20	18	2	-	23	-	4	19
auf Autobahnen	8	6	2	-	10	-	3	7
Lindau (Bodensee)	25	22	2	1	33	1	4	28
innerorts	11	10	1	-	12	-	2	10
außerorts ohne Autobahn	12	11	1	-	20	1	2	17
auf Autobahnen	2	1	-	1	1	-	-	1
Ostallgäu	34	28	6	-	35	-	11	24
innerorts	16	13	3	-	16	-	4	12
außerorts ohne Autobahn	16	13	3	-	17	-	7	10
auf Autobahnen	2	2	-	-	2	-	-	2
Unterallgäu	43	33	10	-	43	1	12	30
innerorts	18	12	6	-	13	-	4	9
außerorts ohne Autobahn	14	12	2	-	16	1	5	10
auf Autobahnen	11	9	2	-	14	-	3	11
Donau-Ries	47	32	14	1	49	1	9	39
innerorts	22	13	8	1	17	-	3	14
außerorts ohne Autobahn	25	19	6	-	32	1	6	25
auf Autobahnen	-	-	-	-	-	-	-	-
Oberallgäu	26	18	7	1	36	1	8	27
innerorts	8	5	2	1	6	-	1	5
außerorts ohne Autobahn	15	12	3	-	29	1	7	21
auf Autobahnen	3	1	2	-	1	-	-	1
Reg.-Bez. Schwaben	602	473	109	20	649	5	94	550
innerorts	388	312	61	15	397	-	46	351
außerorts ohne Autobahn	177	137	38	2	216	5	42	169
auf Autobahnen	37	24	10	3	36	-	6	30
Bayern	4 048	3 249	691	108	4 489	42	637	3 810
innerorts	2 448	1 987	381	80	2 468	5	271	2 192
außerorts ohne Autobahn	1 233	1 002	211	20	1 565	30	310	1 225
auf Autobahnen	367	260	99	8	456	7	56	393
Kreisfreie Städte	1 300	1 091	168	41	1 362	3	107	1 252
Landkreise	2 748	2 158	523	67	3 127	39	530	2 558

¹⁾ Schwerwiegender Unfall mit Sachschaden (im engeren Sinne).

4. Straßenverkehrsunfälle und Verunglückte in Bayern nach Straßenarten

Straßenart — Ortslage	2015				2014				Zu- bzw. Abnahme (-)			
	Unfälle mit Personen- schaden	Verunglückte			Unfälle mit Personen- schaden	Verunglückte			Unfälle mit Personen- schaden	Getötete	Schwer- verletzte	Leicht- verletzte
		Getötete	Schwer- verletzte	Leicht- verletzte		Getötete	Schwer- verletzte	Leicht- verletzte				
	Anzahl								%			

März

Autobahnen	260	7	56	393	277	6	73	409	-6,1	X	-23,3	-3,9
Bundesstraßen	610	17	144	809	738	12	162	919	-17,3	41,7	-11,1	-12,0
innerorts	279	-	36	346	346	2	56	413	-19,4	X	-35,7	-16,2
außerorts	331	17	108	463	392	10	106	506	-15,6	70,0	1,9	-8,5
Landesstraßen	650	11	158	742	803	8	216	908	-19,1	X	-26,9	-18,3
innerorts	302	2	46	336	391	3	62	438	-22,8	X	-25,8	-23,3
außerorts	348	9	112	406	412	5	154	470	-15,5	X	-27,3	-13,6
Kreisstraßen	360	4	85	410	443	7	156	425	-18,7	X	-45,5	-3,5
innerorts	131	1	21	143	180	2	43	190	-27,2	X	-51,2	-24,7
außerorts	229	3	64	267	263	5	113	235	-12,9	X	-43,4	13,6
Andere Straßen	1 369	3	194	1 456	1 756	10	303	1 775	-22,0	X	-36,0	-18,0
innerorts	1 275	2	168	1 367	1 637	5	268	1 661	-22,1	X	-37,3	-17,7
außerorts	94	1	26	89	119	5	35	114	-21,0	X	-25,7	-21,9
Insgesamt	3 249	42	637	3 810	4 017	43	910	4 436	-19,1	-2,3	-30,0	-14,1
innerorts	1 987	5	271	2 192	2 554	12	429	2 702	-22,2	X	-36,8	-18,9
außerorts	1 262	37	366	1 618	1 463	31	481	1 734	-13,7	19,4	-23,9	-6,7

Januar - März

Autobahnen	799	10	167	1 183	793	9	196	1 128	0,8	X	-14,8	4,9
Bundesstraßen	1 718	38	377	2 187	1 874	28	430	2 409	-8,3	35,7	-12,3	-9,2
innerorts	786	5	106	951	890	4	136	1 104	-11,7	X	-22,1	-13,9
außerorts	932	33	271	1 236	984	24	294	1 305	-5,3	37,5	-7,8	-5,3
Landesstraßen	1 888	22	432	2 275	2 116	31	532	2 450	-10,8	-29,0	-18,8	-7,1
innerorts	815	5	124	980	990	10	180	1 119	-17,7	X	-31,1	-12,4
außerorts	1 073	17	308	1 295	1 126	21	352	1 331	-4,7	-19,0	-12,5	-2,7
Kreisstraßen	1 099	10	266	1 236	1 147	18	351	1 202	-4,2	-44,4	-24,2	2,8
innerorts	373	5	60	421	463	3	101	513	-19,4	X	-40,6	-17,9
außerorts	726	5	206	815	684	15	250	689	6,1	X	-17,6	18,3
Andere Straßen	3 631	13	546	3 870	4 532	25	763	4 679	-19,9	-48,0	-28,4	-17,3
innerorts	3 381	10	491	3 588	4 194	17	678	4 320	-19,4	-41,2	-27,6	-16,9
außerorts	250	3	55	282	338	8	85	359	-26,0	X	-35,3	-21,4
Insgesamt	9 135	93	1 788	10 751	10 462	111	2 272	11 868	-12,7	-16,2	-21,3	-9,4
innerorts	5 355	25	781	5 940	6 537	34	1 095	7 056	-18,1	-26,5	-28,7	-15,8
außerorts	3 780	68	1 007	4 811	3 925	77	1 177	4 812	-3,7	-11,7	-14,4	0,0

5. Verunglückte im Straßenverkehr in Bayern nach

Art der Verkehrsbeteiligung Ortslage	Getötete						Schwerverletzte					
	März		Zu- bzw. Abnah- me (-)	Januar - März		Zu- bzw. Abnah- me (-)	März		Zu- bzw. Abnah- me (-)	Januar - März		Zu- bzw. Abnah- me (-)
	2015	2014		2015	2014		2015	2014		2015	2014	
			%	Anzahl		%	Anzahl		%	Anzahl		%
Fahrer und Mitfahrer von												
Krafträdern mit Versicherungs-												
kennzeichen	-	1	X	1	3	X	23	40	-42,5	51	91	-44,0
innerorts	-	-	-	-	1	X	17	31	-45,2	38	69	-44,9
außerorts	-	1	X	1	2	X	6	9	X	13	22	-40,9
davon												
Mofas, Kleinkrafträdern	-	1	X	1	3	X	23	39	-41,0	51	89	-42,7
innerorts	-	-	-	-	1	X	17	30	-43,3	38	68	-44,1
außerorts	-	1	X	1	2	X	6	9	X	13	21	-38,1
E-Bikes	-	-	-	-	-	-	-	-	-	-	-	-
innerorts	-	-	-	-	-	-	-	-	-	-	-	-
außerorts	-	-	-	-	-	-	-	-	-	-	-	-
drei- und leichten												
vierradrigen Kfz	-	-	-	-	-	-	-	1	X	-	2	X
innerorts	-	-	-	-	-	-	-	1	X	-	1	X
außerorts	-	-	-	-	-	-	-	-	-	-	1	X
Krafträdern mit amtlichem												
Kennzeichen	4	5	X	4	7	X	67	177	-62,1	91	232	-60,8
innerorts	-	1	X	-	2	X	28	70	-60,0	39	109	-64,2
außerorts	4	4	-	4	5	X	39	107	-63,6	52	123	-57,7
davon												
zweiradrigen Kraft-												
fahrzeugen	4	5	X	4	7	X	67	173	-61,3	90	226	-60,2
innerorts	-	1	X	-	2	X	28	69	-59,4	38	107	-64,5
außerorts	4	4	-	4	5	X	39	104	-62,5	52	119	-56,3
drei- und leichten												
vierradrigen Kfz	-	-	-	-	-	-	-	4	X	1	6	X
innerorts	-	-	-	-	-	-	-	1	X	1	2	X
außerorts	-	-	-	-	-	-	-	3	X	-	4	X
Personenkraftwagen	25	19	31,6	52	58	-10,3	335	379	-11,6	1 044	1 147	-9,0
innerorts	2	5	X	6	7	X	57	77	-26,0	200	257	-22,2
außerorts	23	14	64,3	46	51	-9,8	278	302	-7,9	844	890	-5,2
darunter												
im Alter von 18 bis unter												
25 Jahren	5	3	X	10	15	-33,3	91	101	-9,9	257	337	-23,7
innerorts	1	-	X	1	-	X	8	17	X	33	61	-45,9
außerorts	4	2	X	6	14	X	76	74	2,7	203	244	-16,8
Wohnmobilen	-	-	-	-	-	-	-	-	-	-	4	X
innerorts	-	-	-	-	-	-	-	-	-	-	-	-
außerorts	-	-	-	-	-	-	-	-	-	-	4	X
Bussen	-	-	-	-	1	X	3	4	X	12	14	-14,3
innerorts	-	-	-	-	1	X	3	4	X	8	10	X
außerorts	-	-	-	-	-	-	-	-	-	4	4	-
Güterkraftfahrzeugen	1	3	X	3	7	X	19	19	-	47	56	-16,1
innerorts	-	-	-	-	-	-	2	5	X	3	15	X
außerorts	1	3	X	3	7	X	17	14	21,4	44	41	7,3
darunter												
Liefer- und Lastkraftwagen												
mit zul. Gesamtgewicht bis												
einschl. 3 500 kg	-	-	-	-	1	X	-	9	X	5	24	X
innerorts	-	-	-	-	-	-	-	2	X	-	6	X
außerorts	-	-	-	-	1	X	-	7	X	5	18	X
Liefer- und Lastkraftwagen												
mit zul. Gesamtgewicht												
über 3 500 kg	-	-	-	-	1	X	-	1	X	3	8	X
innerorts	-	-	-	-	-	-	-	-	-	-	1	X
außerorts	-	-	-	-	1	X	-	1	X	3	7	X
Sattelzugmaschinen	-	2	X	2	4	X	5	5	-	13	14	-7,1
innerorts	-	-	-	-	-	-	1	1	-	1	2	X
außerorts	-	2	X	2	4	X	4	4	-	12	12	-
Landwirtschaftlichen												
Zugmaschinen	-	1	X	-	1	X	4	6	X	9	8	X
innerorts	-	-	-	-	-	-	2	3	X	6	4	X
außerorts	-	1	X	-	1	X	2	3	X	3	4	X
übrigen Kraftfahrzeugen												
innerorts	1	1	-	1	1	-	2	3	X	3	7	X
außerorts	-	-	-	-	-	-	2	1	X	3	3	-
außerorts	1	1	-	1	1	-	-	2	X	-	4	X
Kraftfahrzeuge zusammen	31	30	3,3	61	78	-21,8	453	628	-27,9	1 257	1 559	-19,4
innerorts	2	6	X	6	11	X	111	191	-41,9	297	467	-36,4
außerorts	29	24	20,8	55	67	-17,9	342	437	-21,7	960	1 092	-12,1

Art der Verkehrsbeteiligung und Ortslage

Leichtverletzte						Verunglückte insgesamt						Art der Verkehrsbeteiligung Ortslage
März		Zu- bzw. Abnahme (-)	Januar - März		Zu- bzw. Abnahme (-)	März		Zu- bzw. Abnahme (-)	Januar - März		Zu- bzw. Abnahme (-)	
2015	2014		2015	2014		2015	2014		2015	2014		
Anzahl		%	Anzahl		%	Anzahl		%	Anzahl		%	
86	136	-36,8	187	271	-31,0	109	177	-38,4	239	365	-34,5	Fahrer und Mitfahrer von
73	121	-39,7	160	230	-30,4	90	152	-40,8	198	300	-34,0	Krafträdern mit Versicherungs-
13	15	-13,3	27	41	-34,1	19	25	-24,0	41	65	-36,9 kennzeichen
											 innerorts
											 außerorts
												davon
81	133	-39,1	178	260	-31,5	104	173	-39,9	230	352	-34,7 Mofas, Kleinkrafträdern
69	118	-41,5	153	222	-31,1	86	148	-41,9	191	291	-34,4 innerorts
12	15	-20,0	25	38	-34,2	18	25	-28,0	39	61	-36,1 außerorts
2	1	X	4	3	X	2	1	X	4	3	X E-Bikes
2	1	X	3	3	-	2	1	X	3	3	- innerorts
-	-	-	1	-	X	-	-	-	1	-	X außerorts
												drei- und leichten
3	2	X	5	8	X	3	3	-	5	10	X vierrädrigen Kfz.
2	2	-	4	5	X	2	3	X	4	6	X innerorts
1	-	X	1	3	X	1	-	X	1	4	X außerorts
												Krafträdern mit amtlichem
200	292	-31,5	264	396	-33,3	271	474	-42,8	359	635	-43,5 Kennzeichen
130	195	-33,3	184	280	-34,3	158	266	-40,6	223	391	-43,0 innerorts
70	97	-27,8	80	116	-31,0	113	208	-45,7	136	244	-44,3 außerorts
												davon
												zwei- und drei- rädri- und leichten
196	289	-32,2	258	389	-33,7	267	467	-42,8	352	622	-43,4 Kfz.
126	192	-34,4	179	274	-34,7	154	262	-41,2	217	383	-43,3 innerorts
70	97	-27,8	79	115	-31,3	113	205	-44,9	135	239	-43,5 außerorts
4	3	X	6	7	X	4	7	X	7	13	X	drei- und leichten
4	3	X	5	6	X	4	4	-	6	8	X vierrädrigen Kfz.
-	-	-	1	1	-	-	3	X	1	5	X innerorts
											 außerorts
2 622	2 815	-6,9	8 070	8 201	-1,6	2 982	3 213	-7,2	9 166	9 406	-2,6 Personenkraftwagen
1 218	1 345	-9,4	3 727	3 970	-6,1	1 277	1 427	-10,5	3 933	4 234	-7,1 innerorts
1 404	1 470	-4,5	4 343	4 231	2,6	1 705	1 786	-4,5	5 233	5 172	1,2 außerorts
												darunter
												im Alter von 18 bis unter
618	658	-6,1	1 937	1 956	-1,0	714	762	-6,3	2 204	2 308	-4,5 25 Jahren
237	283	-16,3	748	818	-8,6	246	300	-18,0	782	879	-11,0 innerorts
353	339	4,1	1 051	1 026	2,4	433	415	4,3	1 260	1 284	-1,9 außerorts
3	1	X	6	6	-	3	1	X	6	10	X Wohnmobilen
-	1	X	1	3	X	-	1	X	1	3	X innerorts
3	-	X	5	3	X	3	-	X	5	7	X außerorts
56	55	1,8	153	192	-20,3	59	59	-	165	207	-20,3 Bussen
51	51	-	106	142	-25,4	54	55	-1,8	114	153	-25,5 innerorts
5	4	X	47	50	-6,0	5	4	X	51	54	-5,6 außerorts
72	82	-12,2	232	262	-11,5	92	104	-11,5	282	325	-13,2 Güterkraftfahrzeugen
11	25	-56,0	51	69	-26,1	13	30	-56,7	54	84	-35,7 innerorts
61	57	7,0	181	193	-6,2	79	74	6,8	228	241	-5,4 außerorts
												darunter
												Liefer- und Lastkraftwagen
												mit zul. Gesamtgewicht bis
-	36	X	43	140	-69,3	-	45	X	48	165	-70,9 einschl. 3 500 kg
-	13	X	13	47	-72,3	-	15	X	13	53	-75,5 innerorts
-	23	X	30	93	-67,7	-	30	X	35	112	-68,8 außerorts
												Liefer- und Lastkraftwagen
												mit zul. Gesamtgewicht
-	22	X	14	55	-74,5	-	23	X	17	64	-73,4 über 3 500 kg
-	8	X	1	14	X	-	8	X	1	15	X innerorts
-	14	X	13	41	-68,3	-	15	X	16	49	-67,3 außerorts
7	8	X	32	33	-3,0	12	15	-20,0	47	51	-7,8 Sattelzugmaschinen
1	1	-	4	1	X	2	2	-	5	3	X innerorts
6	7	X	28	32	-12,5	10	13	-23,1	42	48	-12,5 außerorts
												Landwirtschaftlichen
4	16	X	10	28	-64,3	8	23	X	19	37	-48,6 Zugmaschinen
3	11	X	6	15	X	5	14	X	12	19	-36,8 innerorts
1	5	X	4	13	X	3	9	X	7	18	X außerorts
21	6	X	31	21	47,6	24	10	X	35	29	20,7 übrigen Kraftfahrzeugen
8	2	X	16	11	45,5	10	3	X	19	14	35,7 innerorts
13	4	X	15	10	50,0	14	7	X	16	15	6,7 außerorts
3 064	3 403	-10,0	8 953	9 377	-4,5	3 548	4 061	-12,6	10 271	11 014	-6,7 Kraftfahrzeugen zusammen
1 494	1 751	-14,7	4 251	4 720	-9,9	1 607	1 948	-17,5	4 554	5 198	-12,4 innerorts
1 570	1 652	-5,0	4 702	4 657	1,0	1 941	2 113	-8,1	5 717	5 816	-1,7 außerorts

Noch: 5. Verunglückte im Straßenverkehr in Bayern nach

Art der Verkehrsbeteiligung Ortslage	Getötete						Schwerverletzte					
	März		Zu- bzw. Abnah- me (-)	Januar - März		Zu- bzw. Abnah- me (-)	März		Zu- bzw. Abnah- me (-)	Januar - März		Zu- bzw. Abnah- me (-)
	2015	2014		2015	2014		2015	2014		2015	2014	
	Anzahl		%	Anzahl		%	Anzahl		%	Anzahl		%
Fahrer und Mitfahrer von												
Fahrrädern	6	3	X	11	9	X	107	187	-42,8	246	400	-38,5
innerorts	2	2	-	6	7	X	91	146	-37,7	219	337	-35,0
außerorts	4	1	X	5	2	X	16	41	-61,0	27	63	-57,1
und zwar												
Pedelecs	-	-	-	-	1	X	5	10	X	10	13	-23,1
innerorts	-	-	-	-	-	-	4	5	X	8	7	X
außerorts	-	-	-	-	1	X	1	5	X	2	6	X
unter 15 Jahren	2	-	X	2	-	X	5	11	X	8	22	X
innerorts	1	-	X	1	-	X	5	10	X	8	21	X
außerorts	1	-	X	1	-	X	-	1	X	-	1	X
anderen Fahrzeugen	-	-	-	-	1	X	2	1	X	2	3	X
innerorts	-	-	-	-	1	X	-	1	X	-	3	X
außerorts	-	-	-	-	-	-	2	-	X	2	-	X
Fußgänger	5	10	X	21	23	-8,7	74	92	-19,6	281	304	-7,6
innerorts	1	4	X	13	15	-13,3	68	89	-23,6	263	283	-7,1
außerorts	4	6	X	8	8	-	6	3	X	18	21	-14,3
und zwar												
Fußgänger mit Sport- oder Spielgeräten	-	-	-	-	-	-	4	3	X	6	4	X
innerorts	-	-	-	-	-	-	4	2	X	6	3	X
außerorts	-	-	-	-	-	-	-	1	X	-	1	X
unter 15 Jahren	-	-	-	-	-	-	20	22	-9,1	39	53	-26,4
innerorts	-	-	-	-	-	-	17	22	-22,7	36	52	-30,8
außerorts	-	-	-	-	-	-	3	-	X	3	1	X
65 Jahre und mehr	-	5	X	9	10	X	29	32	-9,4	110	120	-8,3
innerorts	-	3	X	8	8	-	29	31	-6,5	109	112	-2,7
außerorts	-	2	X	1	2	X	-	1	X	1	8	X
Andere Personen	-	-	-	-	-	-	1	2	X	2	6	X
innerorts	-	-	-	-	-	-	1	2	X	2	5	X
außerorts	-	-	-	-	-	-	-	-	-	-	1	X
Insgesamt	42	43	-2,3	93	111	-16,2	637	910	-30,0	1 788	2 272	-21,3
innerorts	5	12	X	25	34	-26,5	271	429	-36,8	781	1 095	-28,7
außerorts	37	31	19,4	68	77	-11,7	366	481	-23,9	1 007	1 177	-14,4
darunter:												
unter 15 Jahren	2	-	X	2	-	X	35	46	-23,9	78	120	-35,0
innerorts	1	-	X	1	-	X	23	36	-36,1	51	84	-39,3
außerorts	1	-	X	1	-	X	12	10	20,0	27	36	-25,0
65 Jahre und mehr	9	15	X	29	39	-25,6	145	194	-25,3	409	491	-16,7
innerorts	-	7	X	13	21	-38,1	89	124	-28,2	260	328	-20,7
außerorts	9	8	X	16	18	-11,1	56	70	-20,0	149	163	-8,6

Art der Verkehrsbeteiligung und Ortslage

Leichtverletzte						Verunglückte insgesamt						Art der Verkehrsbeteiligung Ortslage
März		Zu- bzw. Abnahme (-)	Januar - März		Zu- bzw. Abnahme (-)	März		Zu- bzw. Abnahme (-)	Januar - März		Zu- bzw. Abnahme (-)	
2015	2014		2015	2014		2015	2014		2015	2014		
Anzahl		%	Anzahl		%	Anzahl		%	Anzahl		%	
499	743	-32,8	1 049	1 620	-35,2	612	933	-34,4	1 306	2 029	-35,6	Fahrer und Mitfahrer von
459	675	-32,0	986	1 506	-34,5	552	823	-32,9	1 211	1 850	-34,5 Fahrrädern
40	68	-41,2	63	114	-44,7	60	110	-45,5	95	179	-46,9 innerorts
											 außerorts
												und zwar
11	8	X	22	25	-12,0	16	18	-11,1	32	39	-17,9 Pedelecs
9	8	X	19	24	-20,8	13	13	-	27	31	-12,9 innerorts
2	-	X	3	1	X	3	5	X	5	8	X außerorts
58	98	-40,8	98	178	-44,9	65	109	-40,4	108	200	-46,0 unter 15 Jahren
53	94	-43,6	92	173	-46,8	59	104	-43,3	101	194	-47,9 innerorts
5	4	X	6	5	X	6	5	X	7	6	X außerorts
8	17	X	37	41	-9,8	10	18	-44,4	39	45	-13,3 anderen Fahrzeugen
8	16	X	34	39	-12,8	8	17	X	34	43	-20,9 innerorts
-	1	X	3	2	X	2	1	X	5	2	X außerorts
229	262	-12,6	692	807	-14,3	308	364	-15,4	994	1 134	-12,3 Fußgänger
222	249	-10,8	652	770	-15,3	291	342	-14,9	928	1 068	-13,1 innerorts
7	13	X	40	37	8,1	17	22	-22,7	66	66	- außerorts
												und zwar
13	20	-35,0	15	30	-50,0	17	23	-26,1	21	34	-38,2 Fußgänger mit Sport-
13	19	-31,6	15	29	-48,3	17	21	-19,0	21	32	-34,4 oder Spielgeräten
-	1	X	-	1	X	-	2	X	-	2	X innerorts
											 außerorts
51	61	-16,4	121	179	-32,4	71	83	-14,5	160	232	-31,0 unter 15 Jahren
49	55	-10,9	119	170	-30,0	66	77	-14,3	155	222	-30,2 innerorts
2	6	X	2	9	X	5	6	X	5	10	X außerorts
45	54	-16,7	142	153	-7,2	74	91	-18,7	261	283	-7,8 65 Jahre und mehr
45	53	-15,1	138	147	-6,1	74	87	-14,9	255	267	-4,5 innerorts
-	1	X	4	6	X	-	4	X	6	16	X außerorts
10	11	-9,1	20	23	-13,0	11	13	-15,4	22	29	-24,1 Andere Personen
9	11	X	17	21	-19,0	10	13	-23,1	19	26	-26,9 innerorts
1	-	X	3	2	X	1	-	X	3	3	- außerorts
3 810	4 436	-14,1	10 751	11 868	-9,4	4 489	5 389	-16,7	12 632	14 251	-11,4 Insgesamt
2 192	2 702	-18,9	5 940	7 056	-15,8	2 468	3 143	-21,5	6 746	8 185	-17,6 innerorts
1 618	1 734	-6,7	4 811	4 812	0,0	2 021	2 246	-10,0	5 886	6 066	-3,0 außerorts
												darunter
216	292	-26,0	562	718	-21,7	253	338	-25,1	642	838	-23,4 unter 15 Jahren
157	224	-29,9	382	548	-30,3	181	260	-30,4	434	632	-31,3 innerorts
59	68	-13,2	180	170	5,9	72	78	-7,7	208	206	1,0 außerorts
399	480	-16,9	1 063	1 218	-12,7	553	689	-19,7	1 501	1 748	-14,1 65 Jahre und mehr
274	326	-16,0	707	847	-16,5	363	457	-20,6	980	1 196	-18,1 innerorts
125	154	-18,8	356	371	-4,0	190	232	-18,1	521	552	-5,6 außerorts

6. An Straßenverkehrsunfällen beteiligte Fahrzeugführer und Fußgänger in Bayern

Art der Verkehrsbeteiligung Ortslage	Unfälle mit											
	Personen-	schwerw.	Personen-	schwerw.	Per-	schwerw.	Personen-	schwerw.	Personen-	schwerw.	Per-	schwerw.
	scha-	Sach-	scha-	Sach-	sonen-	Sach-	scha-	Sach-	scha-	Sach-	sonen-	Sach-
	den-	schaden ¹⁾	den-	schaden ¹⁾	schaden	schaden ¹⁾	den-	schaden ¹⁾	den-	schaden ¹⁾	schaden	schaden ¹⁾
	März		März		Zu- bzw.		Januar - März		Januar - März		Zu- bzw.	
	2015		2014		Abnahme (-)		2015		2014		Abnahme (-)	
	Anzahl			%			Anzahl			%		
Fahrer von												
Krafträdern mit Ver-												
sicherungskennzeichen	107	-	174	3	-38,5	X	237	4	362	7	-34,5	X
innerorts	89	-	150	3	-40,7	X	197	4	299	7	-34,1	X
außerorts	18	-	24	-	-25,0	-	40	-	63	-	-36,5	-
davon												
Mofas, Kleinkrafträdern												
innerorts	101	-	169	3	-40,2	X	228	3	350	6	-34,9	X
außerorts	84	-	145	3	-42,1	X	190	3	290	6	-34,5	X
E-Bikes	17	-	24	-	-29,2	-	38	-	60	-	-36,7	-
innerorts	2	-	1	-	X	-	4	-	3	-	X	-
außerorts	2	-	1	-	X	-	3	-	3	-	-	-
drei- und leichten												
vierrädrigen Kfz	4	-	4	-	-	-	5	1	9	1	X	-
innerorts	3	-	4	-	X	-	4	1	6	1	X	-
außerorts	1	-	-	-	X	-	1	-	3	-	X	-
Krafträdern mit amtlichem												
Kennzeichen	268	4	468	23	-42,7	X	358	11	625	26	-42,7	-57,7
innerorts	153	2	263	12	-41,8	X	219	7	386	15	-43,3	X
außerorts	115	2	205	11	-43,9	X	139	4	239	11	-41,8	X
davon												
zwei- und drei-												
rädriegen Kraft-												
fahrzeugen	262	4	460	21	-43,0	X	349	11	613	24	-43,1	-54,2
innerorts	148	2	258	11	-42,6	X	212	7	378	14	-43,9	X
außerorts	114	2	202	10	-43,6	X	137	4	235	10	-41,7	X
drei- und leichten												
vierrädrigen Kfz	6	-	8	2	X	X	9	-	12	2	X	X
innerorts	5	-	5	1	-	X	7	-	8	1	X	X
außerorts	1	-	3	1	X	X	2	-	4	1	X	X
Personenkraftwagen	4 464	1 142	5 079	1 168	-12,1	-2,2	13 312	4 052	14 210	3 804	-6,3	6,5
innerorts	2 537	687	2 977	693	-14,8	-0,9	7 333	2 273	8 243	2 162	-11,0	5,1
außerorts	1 927	455	2 102	475	-8,3	-4,2	5 979	1 779	5 967	1 642	0,2	8,3
darunter												
18 bis u. 25 Jahre	847	235	1 001	211	-15,4	11,4	2 628	865	2 829	780	-7,1	10,9
innerorts	407	119	506	124	-19,6	-4,0	1 228	423	1 398	415	-12,2	1,9
außerorts	440	116	495	87	-11,1	33,3	1 400	442	1 431	365	-2,2	21,1
Wohnmobilen	5	-	3	1	X	X	14	6	13	2	7,7	X
innerorts	2	-	2	-	-	-	6	4	8	-	X	X
außerorts	3	-	1	1	X	X	8	2	5	2	X	-
Bussen	72	7	69	7	4,3	-	181	26	212	20	-14,6	30,0
innerorts	60	6	61	5	-1,6	X	144	17	180	14	-20,0	21,4
außerorts	12	1	8	2	X	X	37	9	32	6	15,6	X
Güterkraftfahrzeugen	320	98	417	102	-23,3	-3,9	945	375	1 167	372	-19,0	0,8
innerorts	113	31	179	33	-36,9	-6,1	331	113	476	130	-30,5	-13,1
außerorts	207	67	238	69	-13,0	-2,9	614	262	691	242	-11,1	8,3
darunter												
Liefer- und Lastkraftwagen												
mit zul. Gesamtgewicht bis												
einschl. 3 500 kg	92	29	176	29	-47,7	-	315	120	494	143	-36,2	-16,1
innerorts	41	12	99	17	-58,6	-29,4	145	53	270	80	-46,3	-33,8
außerorts	51	17	77	12	-33,8	41,7	170	67	224	63	-24,1	6,3
Liefer- und Lastkraftwagen												
mit zul. Gesamtgewicht												
über 3 500 kg	127	34	133	35	-4,5	-2,9	331	126	357	116	-7,3	8,6
innerorts	54	14	55	10	-1,8	40,0	131	37	135	35	-3,0	5,7
außerorts	73	20	78	25	-6,4	-20,0	200	89	222	81	-9,9	9,9
Sattelzugmaschinen	89	34	94	37	-5,3	-8,1	261	117	275	107	-5,1	9,3
innerorts	13	4	18	6	-27,8	X	39	17	50	12	-22,0	41,7
außerorts	76	30	76	31	-	-3,2	222	100	225	95	-1,3	5,3
Landwirtschaftlichen												
Zugmaschinen	20	9	50	12	-60,0	X	49	17	86	19	-43,0	-10,5
innerorts	8	4	21	3	X	X	21	7	37	7	-43,2	-
außerorts	12	5	29	9	-58,6	X	28	10	49	12	-42,9	-16,7
übrigen Kraftfahrzeugen	27	1	22	2	22,7	X	57	7	53	10	7,5	X
innerorts	17	1	13	-	30,8	X	38	4	31	2	22,6	X
außerorts	10	-	9	2	X	X	19	3	22	8	-13,6	X
Fahrer von												
Kraftfahrzeugen zusammen	5 283	1 261	6 282	1 318	-15,9	-4,3	15 153	4 498	16 728	4 260	-9,4	5,6
innerorts	2 979	731	3 666	749	-18,7	-2,4	8 289	2 429	9 660	2 337	-14,2	3,9
außerorts	2 304	530	2 616	569	-11,9	-6,9	6 864	2 069	7 068	1 923	-2,9	7,6
darunter flüchtig	185	79	223	111	-17,0	-28,8	496	279	583	300	-14,9	-7,0
innerorts	129	40	152	53	-15,1	-24,5	327	137	389	145	-15,9	-5,5
außerorts	56	39	71	58	-21,1	-32,8	169	142	194	155	-12,9	-8,4

Noch: 6. An Straßenverkehrsunfällen beteiligte Fahrzeugführer und Fußgänger in Bayern

Art der Verkehrsbeteiligung Ortslage	Unfälle mit														
	Personen-	schwerw. Sach-	Personen-	schwerw. Sach-	Per-	schwerw. Sach-	Personen-	schwerw. Sach-	Personen-	schwerw. Sach-	Per-	schwerw. Sach-			
	schaden	schaden ¹⁾	schaden	schaden ¹⁾	sonen-	schaden	schaden	schaden ¹⁾	schaden	schaden ¹⁾	sonen-	schaden			
	März 2015		März 2014		Zu- bzw. Abnahme (-)		Januar - März 2015		Januar - März 2014		Zu- bzw. Abnahme (-)				
Anzahl				%				Anzahl				%			
Fahrer von															
Fahrrädern	664	1	1 025	1	-35,2	-	1 397	4	2 181	4	-35,9	-			
innerorts	603	1	904	1	-33,3	-	1 300	4	1 988	4	-34,6	-			
außerorts	61	-	121	-	-49,6	-	97	-	193	-	-49,7	-			
und zwar															
Pedelecs	17	-	18	-	-5,6	-	33	-	39	-	-15,4	-			
innerorts	13	-	13	-	-	-	27	-	31	-	-12,9	-			
außerorts	4	-	5	-	X	-	6	-	8	-	X	-			
unter 15 Jahren	79	-	118	-	-33,1	-	124	-	211	-	-41,2	-			
innerorts	73	-	113	-	-35,4	-	117	-	205	-	-42,9	-			
außerorts	6	-	5	-	X	-	7	-	6	-	X	-			
anderen Fahrzeugen	23	12	37	21	-37,8	-42,9	95	54	111	57	-14,4	-5,3			
innerorts	19	8	28	12	-32,1	X	74	39	82	34	-9,8	14,7			
außerorts	4	4	9	9	X	X	21	15	29	23	-27,6	-34,8			
Fußgänger	330	1	385	-	-14,3	X	1 037	3	1 186	4	-12,6	X			
innerorts	312	1	360	-	-13,3	X	967	3	1 117	4	-13,4	X			
außerorts	18	-	25	-	-28,0	-	70	-	69	-	1,4	-			
und zwar															
Fußgänger mit Sport-															
oder Spielgeräten	19	-	24	-	-20,8	-	23	-	35	-	-34,3	-			
innerorts	18	-	22	-	-18,2	-	22	-	33	-	-33,3	-			
außerorts	1	-	2	-	X	-	1	-	2	-	X	-			
unter 15 Jahren	74	-	85	-	-12,9	-	165	-	238	-	-30,7	-			
innerorts	69	-	79	-	-12,7	-	160	-	228	-	-29,8	-			
außerorts	5	-	6	-	X	-	5	-	10	-	X	-			
65 Jahre und mehr	75	-	94	-	-20,2	-	263	-	294	1	-10,5	X			
innerorts	75	-	90	-	-16,7	-	257	-	278	1	-7,6	X			
außerorts	-	-	4	-	X	-	6	-	16	-	X	-			
Andere Personen	20	1	27	-	-25,9	X	42	3	62	-	-32,3	X			
innerorts	16	-	25	-	-36,0	-	33	-	53	-	-37,7	-			
außerorts	4	1	2	-	X	X	9	3	9	-	-	X			
Insgesamt	6 320	1 276	7 756	1 340	-18,5	-4,8	17 724	4 562	20 268	4 325	-12,6	5,5			
innerorts	3 929	741	4 983	762	-21,2	-2,8	10 663	2 475	12 900	2 379	-17,3	4,0			
außerorts	2 391	535	2 773	578	-13,8	-7,4	7 061	2 087	7 368	1 946	-4,2	7,2			
darunter:															
unter 15 Jahren	155	-	208	-	-25,5	-	296	-	457	1	-35,2	X			
innerorts	142	-	197	-	-27,9	-	282	-	441	1	-36,1	X			
außerorts	13	-	11	-	18,2	-	14	-	16	-	-12,5	-			
65 Jahre und mehr	808	160	991	159	-18,5	0,6	2 159	509	2 512	451	-14,1	12,9			
innerorts	578	111	694	103	-16,7	7,8	1 508	341	1 802	283	-16,3	20,5			
außerorts	230	49	297	56	-22,6	-12,5	651	168	710	168	-8,3	-			

7. Straßenverkehrsunfälle und Verunglückte in Bayern im März 2015 nach Tagen

Tagesdatum Ortslage	Unfälle mit Personen- schaden	davon mit			Verunglückte			Unfälle mit schwer- wiegendem Sachschaden ¹⁾	Unfälle mit Personen- und schwer- wiegendem Sachschaden ¹⁾
		Getöteten	Schwer- verletzten	Leicht- verletzten	Getötete	Schwer- verletzte	Leicht- verletzte		
Innerorts									
1. Sonntag	32	-	7	25	-	7	46	9	41
2. Montag	68	-	11	57	-	11	73	17	85
3. Dienstag	88	-	8	80	-	8	97	18	106
4. Mittwoch	66	-	6	60	-	7	72	12	78
5. Donnerstag	79	-	10	69	-	10	87	13	92
6. Freitag	67	-	6	61	-	6	80	19	86
7. Samstag	47	1	14	32	1	16	48	13	60
8. Sonntag	37	-	6	31	-	6	52	9	46
9. Montag	91	-	24	67	-	24	89	12	103
10. Dienstag	79	-	10	69	-	10	81	17	96
11. Mittwoch	82	-	14	68	-	14	97	14	96
12. Donnerstag	52	-	6	46	-	7	48	11	63
13. Freitag	55	1	9	45	1	10	54	15	70
14. Samstag	31	-	2	29	-	2	33	8	39
15. Sonntag	32	-	6	26	-	7	36	8	40
16. Montag	83	1	10	72	1	10	87	8	91
17. Dienstag	84	-	15	69	-	15	87	10	94
18. Mittwoch	90	-	8	82	-	8	99	12	102
19. Donnerstag	89	-	8	81	-	8	99	7	96
20. Freitag	87	-	11	76	-	11	93	18	105
21. Samstag	57	-	6	51	-	6	71	15	72
22. Sonntag	25	-	7	18	-	7	26	8	33
23. Montag	62	-	8	54	-	8	65	9	71
24. Dienstag	75	-	9	66	-	9	83	18	93
25. Mittwoch	70	1	11	58	1	11	73	10	80
26. Donnerstag	54	-	10	44	-	10	52	10	64
27. Freitag	62	-	1	61	-	1	73	16	78
28. Samstag	76	1	9	66	1	10	91	13	89
29. Sonntag	27	-	2	25	-	2	39	9	36
30. Montag	75	-	5	70	-	5	90	12	87
31. Dienstag	65	-	5	60	-	5	71	11	76
Zusammen	1 987	5	264	1 718	5	271	2 192	381	2 368
Außerorts, einschließlich Autobahn									
1. Sonntag	39	3	11	25	3	19	42	15	54
2. Montag	53	3	7	43	3	9	76	32	85
3. Dienstag	49	1	6	42	1	7	65	12	61
4. Mittwoch	39	-	9	30	-	11	50	16	55
5. Donnerstag	42	1	10	31	1	15	52	10	52
6. Freitag	44	-	8	36	-	10	59	5	49
7. Samstag	30	-	7	23	-	8	46	8	38
8. Sonntag	50	-	13	37	-	14	72	7	57
9. Montag	44	1	11	32	1	13	63	4	48
10. Dienstag	32	1	6	25	3	9	37	6	38
11. Mittwoch	62	2	12	48	2	18	77	9	71
12. Donnerstag	43	1	11	31	1	13	43	9	52
13. Freitag	34	-	4	30	-	5	52	9	43
14. Samstag	20	-	4	16	-	4	32	8	28
15. Sonntag	34	1	10	23	1	10	45	11	45
16. Montag	37	1	9	27	1	11	35	13	50
17. Dienstag	37	-	5	32	-	5	43	4	41
18. Mittwoch	56	3	16	37	3	18	66	8	64
19. Donnerstag	50	2	9	39	2	12	68	8	58
20. Freitag	54	1	16	37	1	20	74	10	64
21. Samstag	36	-	15	21	-	21	39	11	47
22. Sonntag	23	3	7	13	3	10	24	15	38
23. Montag	43	1	17	25	1	17	49	6	49
24. Dienstag	46	-	9	37	-	12	54	4	50
25. Mittwoch	35	1	9	25	2	12	45	6	41
26. Donnerstag	23	2	4	17	2	4	27	9	32
27. Freitag	45	-	8	37	-	12	73	10	55
28. Samstag	37	2	7	28	2	8	56	8	45
29. Sonntag	30	1	6	23	1	9	41	13	43
30. Montag	38	-	9	29	-	9	50	9	47
31. Dienstag	57	3	12	42	3	21	63	15	72
Zusammen	1 262	34	287	941	37	366	1 618	310	1 572

¹⁾ Schwerwiegender Unfall mit Sachschaden (im engeren Sinne)

Noch: 7. Straßenverkehrsunfälle und Verunglückte in Bayern im März 2015 nach Tagen

Tagesdatum Ortslage	Unfälle mit Personen- schaden	davon mit			Verunglückte			Unfälle mit schwer- wiegendem Sachschaden ¹⁾	Unfälle mit Personen- und schwer- wiegendem Sachschaden ¹⁾
		Getöteten	Schwer- verletzten	Leicht- verletzten	Getötete	Schwer- verletzte	Leicht- verletzte		
Innerorts und außerorts zusammen									
1. Sonntag	71	3	18	50	3	26	88	24	95
2. Montag	121	3	18	100	3	20	149	49	170
3. Dienstag	137	1	14	122	1	15	162	30	167
4. Mittwoch	105	-	15	90	-	18	122	28	133
5. Donnerstag	121	1	20	100	1	25	139	23	144
6. Freitag	111	-	14	97	-	16	139	24	135
7. Samstag	77	1	21	55	1	24	94	21	98
8. Sonntag	87	-	19	68	-	20	124	16	103
9. Montag	135	1	35	99	1	37	152	16	151
10. Dienstag	111	1	16	94	3	19	118	23	134
11. Mittwoch	144	2	26	116	2	32	174	23	167
12. Donnerstag	95	1	17	77	1	20	91	20	115
13. Freitag	89	1	13	75	1	15	106	24	113
14. Samstag	51	-	6	45	-	6	65	16	67
15. Sonntag	66	1	16	49	1	17	81	19	85
16. Montag	120	2	19	99	2	21	122	21	141
17. Dienstag	121	-	20	101	-	20	130	14	135
18. Mittwoch	146	3	24	119	3	26	165	20	166
19. Donnerstag	139	2	17	120	2	20	167	15	154
20. Freitag	141	1	27	113	1	31	167	28	169
21. Samstag	93	-	21	72	-	27	110	26	119
22. Sonntag	48	3	14	31	3	17	50	23	71
23. Montag	105	1	25	79	1	25	114	15	120
24. Dienstag	121	-	18	103	-	21	137	22	143
25. Mittwoch	105	2	20	83	3	23	118	16	121
26. Donnerstag	77	2	14	61	2	14	79	19	96
27. Freitag	107	-	9	98	-	13	146	26	133
28. Samstag	113	3	16	94	3	18	147	21	134
29. Sonntag	57	1	8	48	1	11	80	22	79
30. Montag	113	-	14	99	-	14	140	21	134
31. Dienstag	122	3	17	102	3	26	134	26	148
Insgesamt	3 249	39	551	2 659	42	637	3 810	691	3 940
darunter auf Autobahnen									
1. Sonntag	4	1	1	2	1	4	4	7	11
2. Montag	11	-	2	9	-	2	14	19	30
3. Dienstag	11	-	3	8	-	3	11	2	13
4. Mittwoch	3	-	1	2	-	1	2	4	7
5. Donnerstag	3	-	2	1	-	3	1	2	5
6. Freitag	9	-	1	8	-	1	12	1	10
7. Samstag	8	-	1	7	-	1	21	2	10
8. Sonntag	11	-	1	10	-	1	21	1	12
9. Montag	9	1	1	7	1	1	17	-	9
10. Dienstag	4	-	1	3	-	1	5	1	5
11. Mittwoch	20	1	4	15	1	6	29	4	24
12. Donnerstag	9	1	1	7	1	1	10	1	10
13. Freitag	5	-	-	5	-	-	10	3	8
14. Samstag	7	-	-	7	-	-	13	2	9
15. Sonntag	9	-	2	7	-	2	15	3	12
16. Montag	10	1	1	8	1	1	10	7	17
17. Dienstag	7	-	-	7	-	-	8	3	10
18. Mittwoch	10	-	2	8	-	2	14	1	11
19. Donnerstag	12	-	2	10	-	3	20	1	13
20. Freitag	16	-	3	13	-	5	29	4	20
21. Samstag	8	-	2	6	-	2	11	3	11
22. Sonntag	2	-	1	1	-	1	1	4	6
23. Montag	10	1	3	6	1	3	10	-	10
24. Dienstag	9	-	3	6	-	5	10	1	10
25. Mittwoch	1	-	-	1	-	-	1	1	2
26. Donnerstag	3	-	-	3	-	-	6	3	6
27. Freitag	11	-	2	9	-	2	26	4	15
28. Samstag	10	-	1	9	-	2	20	1	11
29. Sonntag	5	-	-	5	-	-	11	6	11
30. Montag	11	-	-	11	-	-	18	2	13
31. Dienstag	12	1	-	11	1	3	13	6	18
Zusammen	260	7	41	212	7	56	393	99	359

¹⁾ Schwerwiegender Unfall mit Sachschaden (im engeren Sinne)

8. Getötete und Verletzte im Straßenverkehr in

Im Alter von ... bis unter ... Jahren Geschlecht	Getötete						Schwerverletzte					
	März		Zu- bzw. Abnah- me (-)	Januar - März		Zu- bzw. Abnah- me (-)	März		Zu- bzw. Abnah- me (-)	Januar - März		Zu- bzw. Abnah- me (-)
	2015	2014		2015	2014		2015	2014		2015	2014	
	Anzahl		%	Anzahl		%	Anzahl		%	Anzahl		%
unter 15	2	-	X	2	-	X	35	46	-23,9	78	120	-35,0
männlich	1	-	X	1	-	X	21	33	-36,4	40	83	-51,8
weiblich	1	-	X	1	-	X	14	13	7,7	38	37	2,7
15 - 18	1	2	X	1	7	X	31	48	-35,4	79	104	-24,0
männlich	1	2	X	1	4	X	20	32	-37,5	48	65	-26,2
weiblich	-	-	-	-	3	X	11	16	-31,3	31	39	-20,5
18 - 21	4	3	X	7	10	X	53	73	-27,4	157	212	-25,9
männlich	3	3	-	6	9	X	30	35	-14,3	84	108	-22,2
weiblich	1	-	X	1	1	-	23	38	-39,5	73	104	-29,8
21 - 25	5	6	X	11	10	10,0	47	90	-47,8	138	211	-34,6
männlich	4	5	X	8	6	X	33	60	-45,0	76	122	-37,7
weiblich	1	1	-	3	4	X	14	30	-53,3	62	89	-30,3
25 - 30	2	1	X	6	4	X	46	69	-33,3	145	174	-16,7
männlich	2	1	X	4	3	X	29	47	-38,3	88	106	-17,0
weiblich	-	-	-	2	1	X	17	22	-22,7	57	68	-16,2
30 - 35	3	2	X	9	5	X	30	43	-30,2	91	109	-16,5
männlich	2	1	X	7	3	X	23	37	-37,8	62	70	-11,4
weiblich	1	1	-	2	2	-	7	6	X	29	39	-25,6
35 - 40	4	1	X	5	3	X	29	48	-39,6	81	116	-30,2
männlich	3	1	X	4	2	X	22	28	-21,4	56	69	-18,8
weiblich	1	-	X	1	1	-	7	20	X	25	47	-46,8
40 - 45	1	5	X	2	7	X	25	35	-28,6	88	111	-20,7
männlich	1	4	X	1	5	X	19	24	-20,8	53	68	-22,1
weiblich	-	1	X	1	2	X	6	11	X	35	43	-18,6
45 - 50	4	-	X	10	2	X	50	74	-32,4	140	160	-12,5
männlich	1	-	X	5	1	X	33	51	-35,3	89	103	-13,6
weiblich	3	-	X	5	1	X	17	23	-26,1	51	57	-10,5
50 - 55	4	2	X	4	9	X	67	78	-14,1	154	175	-12,0
männlich	3	1	X	3	6	X	43	43	-	91	97	-6,2
weiblich	1	1	-	1	3	X	24	35	-31,4	63	78	-19,2
55 - 60	2	5	X	3	9	X	46	63	-27,0	127	166	-23,5
männlich	2	3	X	2	7	X	30	34	-11,8	65	98	-33,7
weiblich	-	2	X	1	2	X	16	29	-44,8	62	68	-8,8
60 - 65	1	1	-	4	6	X	33	49	-32,7	101	123	-17,9
männlich	1	-	X	2	3	X	18	31	-41,9	52	69	-24,6
weiblich	-	1	X	2	3	X	15	18	-16,7	49	54	-9,3
65 - 70	1	-	X	6	2	X	28	49	-42,9	71	99	-28,3
männlich	1	-	X	3	2	X	17	25	-32,0	43	48	-10,4
weiblich	-	-	-	3	-	X	11	24	-54,2	28	51	-45,1
70 - 75	4	5	X	5	12	X	31	50	-38,0	93	134	-30,6
männlich	2	4	X	2	7	X	22	29	-24,1	55	71	-22,5
weiblich	2	1	X	3	5	X	9	21	X	38	63	-39,7
75 und mehr	4	10	X	18	25	-28,0	86	95	-9,5	245	258	-5,0
männlich	2	6	X	9	18	X	50	47	6,4	123	123	-
weiblich	2	4	X	9	7	X	36	48	-25,0	122	135	-9,6
Zusammen	42	43	-2,3	93	111	-16,2	637	910	-30,0	1 788	2 272	-21,3
männlich	29	31	-6,5	58	76	-23,7	410	556	-26,3	1 025	1 300	-21,2
weiblich	13	12	8,3	35	35	-	227	354	-35,9	763	972	-21,5
Ohne Angabe	-	-	-	-	-	-	-	-	-	-	-	-
Insgesamt	42	43	-2,3	93	111	-16,2	637	910	-30,0	1 788	2 272	-21,3

Bayern nach Altersgruppen und Geschlecht

Leichtverletzte						Verunglückte insgesamt						Im Alter von ... bis unter ... Jahren ----- Geschlecht
März		Zu- bzw. Abnah- me (-)	Januar - März		Zu- bzw. Abnah- me (-)	März		Zu- bzw. Abnah- me (-)	Januar - März		Zu- bzw. Abnah- me (-)	
2015	2014		2015	2014		2015	2014		2015	2014		
Anzahl	%	Anzahl	%	Anzahl	%	Anzahl	%	Anzahl	%			
216	292	-26,0	562	718	-21,7	253	338	-25,1	642	838	-23,4 unter 15
124	171	-27,5	300	408	-26,5	146	204	-28,4	341	491	-30,5 männlich
92	121	-24,0	262	310	-15,5	107	134	-20,1	301	347	-13,3 weiblich
178	203	-12,3	435	558	-22,0	210	253	-17,0	515	669	-23,0 15 - 18
87	128	-32,0	217	303	-28,4	108	162	-33,3	266	372	-28,5 männlich
91	75	21,3	218	255	-14,5	102	91	12,1	249	297	-16,2 weiblich
370	409	-9,5	1 049	1 155	-9,2	427	485	-12,0	1 213	1 377	-11,9 18 - 21
200	220	-9,1	518	579	-10,5	233	258	-9,7	608	696	-12,6 männlich
170	189	-10,1	531	576	-7,8	194	227	-14,5	605	681	-11,2 weiblich
382	438	-12,8	1 157	1 166	-0,8	434	534	-18,7	1 306	1 387	-5,8 21 - 25
201	226	-11,1	552	585	-5,6	238	291	-18,2	636	713	-10,8 männlich
181	212	-14,6	605	581	4,1	196	243	-19,3	670	674	-0,6 weiblich
418	408	2,5	1 188	1 119	6,2	466	478	-2,5	1 339	1 297	3,2 25 - 30
213	212	0,5	583	563	3,6	244	260	-6,2	675	672	0,4 männlich
205	196	4,6	605	556	8,8	222	218	1,8	664	625	6,2 weiblich
291	376	-22,6	889	1 001	-11,2	324	421	-23,0	989	1 115	-11,3 30 - 35
156	198	-21,2	466	524	-11,1	181	236	-23,3	535	597	-10,4 männlich
135	178	-24,2	423	477	-11,3	143	185	-22,7	454	518	-12,4 weiblich
281	299	-6,0	763	869	-12,2	314	348	-9,8	849	988	-14,1 35 - 40
170	154	10,4	411	454	-9,5	195	183	6,6	471	525	-10,3 männlich
111	145	-23,4	352	415	-15,2	119	165	-27,9	378	463	-18,4 weiblich
240	322	-25,5	787	933	-15,6	266	362	-26,5	877	1 051	-16,6 40 - 45
126	147	-14,3	387	464	-16,6	146	175	-16,6	441	537	-17,9 männlich
114	175	-34,9	400	469	-14,7	120	187	-35,8	436	514	-15,2 weiblich
310	410	-24,4	870	1 046	-16,8	364	484	-24,8	1 020	1 208	-15,6 45 - 50
171	218	-21,6	470	551	-14,7	205	269	-23,8	564	655	-13,9 männlich
139	192	-27,6	400	495	-19,2	159	215	-26,0	456	553	-17,5 weiblich
295	362	-18,5	867	896	-3,2	366	442	-17,2	1 025	1 080	-5,1 50 - 55
170	195	-12,8	441	479	-7,9	216	239	-9,6	535	582	-8,1 männlich
125	167	-25,1	426	417	2,2	150	203	-26,1	490	498	-1,6 weiblich
244	252	-3,2	655	697	-6,0	292	320	-8,8	785	872	-10,0 55 - 60
134	163	-17,8	325	399	-18,5	166	200	-17,0	392	504	-22,2 männlich
110	89	23,6	330	298	10,7	126	120	5,0	393	368	6,8 weiblich
182	181	0,6	460	485	-5,2	216	231	-6,5	565	614	-8,0 60 - 65
100	104	-3,8	242	256	-5,5	119	135	-11,9	296	328	-9,8 männlich
82	77	6,5	218	229	-4,8	97	96	1,0	269	286	-5,9 weiblich
88	123	-28,5	266	343	-22,4	117	172	-32,0	343	444	-22,7 65 - 70
44	58	-24,1	133	177	-24,9	62	83	-25,3	179	227	-21,1 männlich
44	65	-32,3	133	166	-19,9	55	89	-38,2	164	217	-24,4 weiblich
101	144	-29,9	292	353	-17,3	136	199	-31,7	390	499	-21,8 70 - 75
54	73	-26,0	145	183	-20,8	78	106	-26,4	202	261	-22,6 männlich
47	71	-33,8	147	170	-13,5	58	93	-37,6	188	238	-21,0 weiblich
210	213	-1,4	505	522	-3,3	300	318	-5,7	768	805	-4,6 75 und mehr
101	123	-17,9	253	282	-10,3	153	176	-13,1	385	423	-9,0 männlich
109	90	21,1	252	240	5,0	147	142	3,5	383	382	0,3 weiblich
3 806	4 432	-14,1	10 745	11 861	-9,4	4 485	5 385	-16,7	12 626	14 244	-11,4 Zusammen
2 051	2 390	-14,2	5 443	6 207	-12,3	2 490	2 977	-16,4	6 526	7 583	-13,9 männlich
1 755	2 042	-14,1	5 302	5 654	-6,2	1 995	2 408	-17,2	6 100	6 661	-8,4 weiblich
4	4	-	6	7	X	4	4	-	6	7	X Ohne Angabe
3 810	4 436	-14,1	10 751	11 868	-9,4	4 489	5 389	-16,7	12 632	14 251	-11,4	Insgesamt

9. Straßenverkehrsunfälle und Verunglückte in Bayern nach Unfalltypen

Unfalltyp Ortslage	2015				2014				Zu- bzw. Abnahme (-)			
	Unfälle mit Personen- schaden	Verunglückte			Unfälle mit Personen- schaden	Verunglückte			Unfälle mit Personen- schaden	Getötete	Schwer- verletzte	Leicht- verletzte
		Getötete	Schwer- verletzte	Leicht- verletzte		Getötete	Schwer- verletzte	Leicht- verletzte				
Anzahl								%				

März

Fahrunfall	515	8	166	467	659	11	225	558	-21,9	X	-26,2	-16,3
innerorts	177	2	47	154	262	5	78	214	-32,4	X	-39,7	-28,0
außerorts	338	6	119	313	397	6	147	344	-14,9	-	-19,0	-9,0
Abbiege-Unfall	366	2	60	467	472	3	97	547	-22,5	X	-38,1	-14,6
innerorts	263	1	37	295	352	1	59	375	-25,3	-	-37,3	-21,3
außerorts	103	1	23	172	120	2	38	172	-14,2	X	-39,5	-
Einbiegen/Kreuzenunfall	731	10	118	932	919	5	181	1 091	-20,5	X	-34,8	-14,6
innerorts	547	1	57	648	661	2	76	763	-17,2	X	-25,0	-15,1
außerorts	184	9	61	284	258	3	105	328	-28,7	X	-41,9	-13,4
Überschreitenunfall	148	3	41	120	168	5	60	126	-11,9	X	-31,7	-4,8
innerorts	142	1	38	117	161	3	58	117	-11,8	X	-34,5	-
außerorts	6	2	3	3	7	2	2	9	X	-	X	X
Unfall durch ruhenden Verkehr	47	1	4	45	75	-	11	73	-37,3	X	X	-38,4
innerorts	42	-	4	38	72	-	10	69	-41,7	-	X	-44,9
außerorts	5	1	-	7	3	-	1	4	X	X	X	X
Unfall im Längsverkehr	959	14	156	1 323	1 135	15	200	1 531	-15,5	-6,7	-22,0	-13,6
innerorts	483	-	25	634	592	-	55	763	-18,4	-	-54,5	-16,9
außerorts	476	14	131	689	543	15	145	768	-12,3	-6,7	-9,7	-10,3
Sonstiger Unfall	483	4	92	456	589	4	136	510	-18,0	-	-32,4	-10,6
innerorts	333	-	63	306	454	1	93	401	-26,7	X	-32,3	-23,7
außerorts	150	4	29	150	135	3	43	109	11,1	X	-32,6	37,6
Insgesamt	3 249	42	637	3 810	4 017	43	910	4 436	-19,1	-2,3	-30,0	-14,1
innerorts	1 987	5	271	2 192	2 554	12	429	2 702	-22,2	X	-36,8	-18,9
außerorts	1 262	37	366	1 618	1 463	31	481	1 734	-13,7	19,4	-23,9	-6,7

Januar - März

Fahrunfall	1 766	18	449	1 809	1 859	30	611	1 681	-5,0	-40,0	-26,5	7,6
innerorts	530	3	114	517	659	7	192	555	-19,6	X	-40,6	-6,8
außerorts	1 236	15	335	1 292	1 200	23	419	1 126	3,0	-34,8	-20,0	14,7
Abbiege-Unfall	1 069	5	190	1 325	1 250	5	226	1 512	-14,5	-	-15,9	-12,4
innerorts	774	4	107	885	936	3	148	1 059	-17,3	X	-27,7	-16,4
außerorts	295	1	83	440	314	2	78	453	-6,1	X	6,4	-2,9
Einbiegen/Kreuzenunfall	1 920	17	331	2 414	2 368	18	416	2 902	-18,9	-5,6	-20,4	-16,8
innerorts	1 382	2	178	1 626	1 713	8	220	2 006	-19,3	X	-19,1	-18,9
außerorts	538	15	153	788	655	10	196	896	-17,9	50,0	-21,9	-12,1
Überschreitenunfall	448	16	151	324	562	12	184	431	-20,3	33,3	-17,9	-24,8
innerorts	429	13	144	313	538	9	172	415	-20,3	X	-16,3	-24,6
außerorts	19	3	7	11	24	3	12	16	-20,8	-	X	-31,3
Unfall durch ruhenden Verkehr	127	1	16	132	197	-	27	194	-35,5	X	-40,7	-32,0
innerorts	120	-	14	124	186	-	25	180	-35,5	-	-44,0	-31,1
außerorts	7	1	2	8	11	-	2	14	X	X	-	X
Unfall im Längsverkehr	2 615	25	422	3 615	2 804	35	461	3 866	-6,7	-28,6	-8,5	-6,5
innerorts	1 292	-	69	1 716	1 454	2	120	1 910	-11,1	X	-42,5	-10,2
außerorts	1 323	25	353	1 899	1 350	33	341	1 956	-2,0	-24,2	3,5	-2,9
Sonstiger Unfall	1 190	11	229	1 132	1 422	11	347	1 282	-16,3	-	-34,0	-11,7
innerorts	828	3	155	759	1 051	5	218	931	-21,2	X	-28,9	-18,5
außerorts	362	8	74	373	371	6	129	351	-2,4	X	-42,6	6,3
Insgesamt	9 135	93	1 788	10 751	10 462	111	2 272	11 868	-12,7	-16,2	-21,3	-9,4
innerorts	5 355	25	781	5 940	6 537	34	1 095	7 056	-18,1	-26,5	-28,7	-15,8
außerorts	3 780	68	1 007	4 811	3 925	77	1 177	4 812	-3,7	-11,7	-14,4	0,0

Art der Verkehrsbeteiligung*)

Ab Januar 2014

Anmerkung:

Die Erläuterungen beschreiben die typische/aktuelle Zuordnung zu den Verkehrsbeteiligungsarten. Andere nicht aufgeführte, z.B. ältere Kraftfahrzeuge sind sinngemäß bzw. entsprechend ihrer Zulassung zuzuordnen.

Schlüssel- Art der Verkehrsbeteiligung mit Erläuterungen
Nr.:

Zulassungsfreie Krafträder mit Versicherungskennzeichen

- 01 Kleinkraftrad** mit Versicherungskennzeichen
2-rädrig (Moped, Mokick, Roller, Fahrzeugklasse L1e)
mit einem Hubraum von nicht mehr als 50 cm³ und einer Höchstgeschwindigkeit bis 45
bzw. bis 50 km/h
- 02 Mofa 25**, Fahrrad mit Hilfsmotor (einschl. Leichtmofas) mit einem Hubraum bis 50 cm³
und einer Höchstgeschwindigkeit bis 25 km/h
- 03 E-Bikes**
Fahrrad mit Trethilfe und einem elektromotorischen Antrieb, mit dessen Unterstützung
auch eine Fahrgeschwindigkeit zwischen 25 und 45 km/h erreicht werden kann.
- 04 Leichtes drei- und vierrädriges Kraftfahrzeug**
3-rädrig (Fahrzeugklasse L2e)
4-rädrig unter 350 kg Leermasse, bis 45 km/h und bis 50 cm³ (L6e)

Zulassungspflichtige/-freie Krafträder mit amtlichen Kennzeichen

- 11 Kraftrad** (Fahrzeugklasse L3e, L4e)
Motorrad mit einem Hubraum über 125 cm³ oder einer Nennleistung von mehr als 11
kW
- 12 Leichtkraftrad**
(Motorrad, Motorroller, Fahrzeugklasse L3e und L4e jeweils mit Aufbauart B) über 50
bis 125 cm³ Hubraum und einer Nennleistung von nicht mehr als 11 kW
- 13 Drei- und leichtes vierrädriges Kraftfahrzeug** (Fahrzeugklasse L5e, L7e)
- 3-rädrig (über 50 cm³ und/oder über 45 km/h, Klasse L5e)
- 4-rädrig zur Personenbeförderung (bis 400 kg Leermasse und bis 15 kW, Klasse L7e)
- 4-rädrig zur Güterbeförderung (bis 550 kg Leermasse und bis 15 kW, Klasse L7e)
- 15 Kraftroller /Motorroller** (Fahrzeugklasse L3e, L4e)
mit einem Hubraum über 125 cm³ oder einer Nennleistung von mehr als 11 kW

Schlüssel-
Nr.: Art der Verkehrsbeteiligung mit Erläuterungen

21 **Personenkraftwagen** mit höchstens 9 Sitzplätzen (einschl. Fahrersitz)
Fahrzeugklasse M1, M1G mit Ausnahme der Aufbauarten SA, SC, SD
Mit Anhänger: Bitte Feld **Zusatzsignatur** ausfüllen

22 **Wohnmobil**
Mit Anhänger: Bitte Feld **Zusatzsignatur** ausfüllen

Busse

31 **Kraftomnibus, a.n.g.** auch mit Anhänger
Nicht an Oberleitungen gebundenes Kraftfahrzeug zur Personenbeförderung mit **mehr**
als 9 Sitzplätzen (einschl. Fahrersitz), die nicht den Schlüsselnummern 32 bis 34
zugeordnet werden können.

32 **Reisebus**
Bus, der im Gelegenheitsverkehr (Ausflugsfahrten, Ferienzweckreisen,
Mietomnibusverkehr) eingesetzt ist.

33 **Linienbus**
Bus, der auf einer zwischen bestimmten Ausgangs- und Endpunkten eingerichteten
regelmäßigen Verkehrsverbindung eingesetzt ist.

34 **Schulbus**
Bus, der besonders für die Schülerbeförderung eingesetzt ist und an der Stirn- und
Rückseite entsprechend gekennzeichnet ist.

35 **Oberleitungsomnibus**, auch mit Anhänger.

Güterkraftfahrzeuge

Liefer- und Lastkraftwagen, auch Dreiradkraftfahrzeug
das ausschließlich oder hauptsächlich der Beförderung von Gütern dient. (Fahrzeuge
mit Spezialaufbauten, wie z.B. Viehtransportwagen, Silofahrzeuge,
Mannschaftstransportwagen unter Schlüssel Nr. 58 und 59)

mit einem Gesamtgewicht bis einschließlich 3,5 t

40 o h n e Anhänger

42 m i t Anhänger

mit einem Gesamtgewicht über 3,5 t

44 o h n e Anhänger

46 m i t Anhänger

Liefer- und Lastkraftwagen mit Tankauflagen

Normaler Lastkraftwagen, bei dem auf der Ladefläche ein Behälter für gefährliche
Güter z.B. brennbare Flüssigkeiten, Gase, giftige oder ätzende Stoffe aufgelegt ist
(ohne Tankkraftwagen Schlüssel Nr. 57 oder 58):

43 o h n e Anhänger

48 m i t Anhänger

51 **Sattelzugmaschine**, auch mit Auflieger (Einschließlich Auflieger mit Spezialaufbau,
aber ohne Auflieger als Tankwagen).

52 **Sattelzugmaschine** mit Auflieger als Tankwagen
bei der der Auflieger zur Beförderung von gefährlichen Gütern wie z.B. brennbaren
Flüssigkeiten, Gasen, giftigen oder ätzenden Stoffen dient.

Schlüssel-
Nr.:

Art der Verkehrsbeteiligung mit Erläuterungen

- 54** **Andere Zugmaschine**, auch mit Anhänger, ohne die mit Tankwagen.
- 55** **Andere Zugmaschine** mit Tankwagen zur Beförderung von gefährlichen Gütern wie z.B. brennbaren Flüssigkeiten, Gasen, giftigen oder ätzenden Stoffen.
- 57** **Tankkraftwagen** zur Beförderung von gefährlichen Gütern wie z.B. brennbaren Flüssigkeiten, Gasen, giftigen oder ätzenden Stoffen.
- 58** **Lastkraftwagen mit Spezialaufbau**, wie Milchtankkraftwagen oder andere Tankkraftwagen als die unter Schlüssel Nr. 57 genannten, Silofahrzeuge, Viehtransportwagen, Langmaterialfahrzeuge, Betontransport- und Liefermischer, Krafffahrzeugtransportwagen usw.
- 53** **Landwirtschaftliche Zugmaschine**, auch mit Anhänger
(Fahrzeugklasse T1, T2, T3)
- 59** **Übrige Kraftfahrzeuge**,
wie z.B. Fahrzeugklasse M1 und M1G mit Aufbauarten SC oder SD, Krankenkraftwagen, Feuerwehrfahrzeuge, Straßenreinigungsfahrzeuge, Müllwagen, Kanalreinigungs- und Schlammsaugwagen, Steigleitern, Abschlepp- und Kranwagen, Hub- und Gabelstapler, Bagger, Lader, Arbeitsmaschinen für Bodenbearbeitung, Straßenbau und -erhalt, Geräteträger für Land- und Forstwirtschaft, Prüf-, Mess-, Registrier-, Funk- und Fernmeldewagen, Werkstattwagen, Verkaufs- und Ausstellungswagen, Bestattungswagen, Krankenfahrstühle, Elektronische Mobilitätshilfen („Segways“) usw.
Pkw mit Wohnwagen siehe Schlüssel Nr. 21
- 61** **Straßenbahn** (Schienenfahrzeug)
- 62** **Eisenbahn** (Schienenfahrzeug), die mit Straßenbenutzern kollidierte.
- 71** **Fahrrad**
Nur wenn Personen auf dem Fahrrad fahren. Unabhängig von der Verkehrsfläche
- 72** **Pedelec**
Fahrrad mit Treithilfe und einem elektromotorischen Hilfsantrieb mit einer maximalen Nenndauerleistung von 0,25 kW, dessen Unterstützung sich mit zunehmender Fahrgeschwindigkeit progressiv verringert und spätestens beim Erreichen von 25 km/h unterbrochen wird.
Fahrräder mit Elektroantrieb und Kfz-Kennzeichen siehe Schlüssel Nr. 03 (E-Bikes)
- 81** **Fußgänger**
Hierzu zählen auch Fußgänger mit Hunden oder Kinderwagen, Fahrräder schiebende Personen sowie Kinder in Kinderwagen, spielende Kinder
Nicht als Fußgänger zu zählende Unfallbeteiligte siehe Schlüssel Nr. 93
- 84** **Fußgänger mit Sport- oder Spielgerät**
Inline-Skater, Kickboarder, Skateboarder, Rollschuhfahrer, Skiläufer, Kinderdreiräder usw.

Schlüssel-
Nr.: Art der Verkehrsbeteiligung mit Erläuterungen

82 Handwagen, Handkarren

83 Tierführer / Treiber, die selbst oder deren Tiere in einen Unfall verwickelt sind

91 Bespannte Fuhrwerke

92 Sonstige und unbekannte Fahrzeuge

Hierzu zählen alle übrigen Fahrzeuge, auch solche mit eigenem Antrieb, aber ohne amtliches Kennzeichen. Eine Zuordnung zu dieser Position erfolgt ferner, wenn bei einem Unfall die genaue Art des Fahrzeuges wegen Unfallflucht nicht festgestellt werden kann.

93 Andere Personen

Zu Fuß Gehende, die durch ihr besonderes Verhalten bzw. verkehrsrechtliche Vorschriften sich vom normalen Fußgänger unterscheiden, wie z.B.: Straßenarbeiter, Polizeibeamte bei der Verkehrsregelung oder Unfallaufnahme, Marschkolonnen, Lastenträger. Außerdem sind hier Reiter aufzuführen sowie solche Personen, die - ohne Straßenbenutzer gewesen zu sein – unmittelbar unfallbeteiligt waren. Personen, die mit dem Fahrzeug noch in direkter Verbindung stehen, wie z.B. der entladende Fahrer eines Lastkraftwagens, der sein Fahrzeug schiebende Fahrzeugführer - Fahrräder ausgenommen-, sind nicht als "Fußgänger" oder "Andere Personen" nachzuweisen. In solchen Fällen ist das Fahrzeug (Fahrzeugführer) Unfallbeteiligter.

*) Sofern nicht separat angegeben werden Fahrzeuge mit Anhängern oder Beiwagen nach dem Zugfahrzeug eingeteilt.

Aktuelle
Veröffentlichungen



unter
www.q.bayern.de/webshop

Statistisches Jahrbuch für Bayern 2014

Das Statistische Jahrbuch für Bayern ist das Standardwerk der amtlichen Statistik in Bayern seit 1894. Umfassend und informativ bietet es jährlich die aktuellsten Statistikdaten über Land, Leben, Leute, Politik, Wissenschaft und Wirtschaft in Bayern an.

Auf über 600 Seiten enthält es die wichtigsten Ergebnisse aller amtlichen Statistiken – in Form von Tabellen, Graphiken oder Karten – zum Teil mit langjährigen Vergleichsdaten und Zeitreihen. Ebenso werden ausgewählte wichtige Strukturdaten für Regierungsbezirke, kreisfreie Städte und Landkreise sowie Regionen Bayerns, aber auch für alle Bundesländer und die EU-Mitgliedstaaten dargestellt. Daten aus Statistiken anderer Dienststellen und Organisationen vervollständigen das Angebot.



Preise

Buch 39,00 € | CD-ROM (PDF) 12,00 € | Buch+CD-ROM 46,00 €



Bayern Daten 2014

Die Bayern Daten sind ein kleiner Auszug aus dem Statistischen Jahrbuch. Auf ca. 30 Seiten sind die wichtigsten bayerischen Strukturdaten aus Wirtschaft, Gesellschaft und Politik in Tabellen und Grafiken dargestellt.

Preise

Heft 0,55 € | Datei kostenlos

Bayerisches Landesamt für Statistik – Vertrieb, St.-Martin-Straße 47, 81541 München
Telefon 089 2119-3205 | Telefax 089 2119-3457 | vertrieb@statistik.bayern.de