



Statistische Berichte

Straßenverkehrsunfälle in Bayern im Mai 2015



H 1 1 m 5/2015
Hrsg. im August 2015
Bestellnr. H1101C 201505

Zeichenerklärung

- 0 mehr als nichts, aber weniger als die Hälfte der kleinsten in der Tabelle nachgewiesenen Einheit
- nichts vorhanden oder keine Veränderung
- / keine Angaben, da Zahlen nicht sicher genug
- Zahlenwert unbekannt, geheimzuhaltend oder nicht rechenbar
- ... Angabe fällt später an
- X Tabellenfach gesperrt, da Aussage nicht sinnvoll
- () Nachweis unter dem Vorbehalt, dass der Zahlenwert erhebliche Fehler aufweisen kann
- p vorläufiges Ergebnis
- r berichtiges Ergebnis
- s geschätztes Ergebnis
- D Durchschnitt
- ≙ entspricht

Auf- und Abrunden

Im Allgemeinen ist ohne Rücksicht auf die Endsummen auf- bzw. abgerundet worden. Deshalb können sich bei der Summierung von Einzelangaben geringfügige Abweichungen zu den ausgewiesenen Endsummen ergeben. Bei der Aufgliederung der Gesamtheit in Prozent kann die Summe der Einzelwerte wegen Rundens vom Wert 100 % abweichen. Eine Abstimmung auf 100 % erfolgt im Allgemeinen nicht.

Publikationsservice

Das Bayerische Landesamt für Statistik veröffentlicht jährlich über 400 Publikationen. Das aktuelle Veröffentlichungsverzeichnis ist im Internet als Datei verfügbar, kann aber auch als Druckversion kostenlos zugesandt werden.

Kostenlos

ist der Download der meisten Veröffentlichungen, z.B. von Statistischen Berichten (PDF- oder Excel-Format).

Kostenpflichtig

sind alle Printversionen (auch von Statistischen Berichten), Datenträger und ausgewählte Dateien (z.B. von Verzeichnissen, von Beiträgen, vom Jahrbuch).

Newsletter Veröffentlichungen

Die Themenbereiche können individuell ausgewählt werden. Über Neuerscheinungen wird aktuell informiert.

Webshop

 Alle Veröffentlichungen sind im Internet verfügbar unter  www.statistik.bayern.de/veroeffentlichungen

Impressum

Statistische Berichte

bieten in tabellarischer Form neuestes Zahlenmaterial der jeweiligen Erhebung. Dieses wird, soweit erforderlich, methodisch erläutert und kurz kommentiert.

Herausgeber, Druck und Vertrieb

Bayerisches Landesamt für Statistik
St.-Martin-Str. 47
81541 München

Vertrieb

E-Mail vertrieb@statistik.bayern.de
Telefon 089 2119-3205
Telefax 089 2119-3457

Auskunftsdienst

E-Mail info@statistik.bayern.de
Telefon 089 2119-3218
Telefax 089 2119-13580

© Bayerisches Landesamt für Statistik, München 2015
Vervielfältigung und Verbreitung, auch auszugsweise, mit Quellenangabe gestattet.

Inhaltsverzeichnis

Vorbemerkungen	4
Abbildungen und Tabellen	
Abb. 1 Straßenverkehrsunfälle und deren Folgen in Bayern seit Januar 2013	6
1. Straßenverkehrsunfälle und Verunglückte in Bayern	7
2. Straßenverkehrsunfälle und Verunglückte in Bayern nach Monaten	8
3. Straßenverkehrsunfälle und Verunglückte in Bayern im Mai 2015 nach Kreisen	9
4. Straßenverkehrsunfälle und Verunglückte in Bayern nach Straßenarten	15
5. Verunglückte im Straßenverkehr in Bayern nach Art der Verkehrsbeteiligung und Ortslage	16
6. An Straßenverkehrsunfällen beteiligte Fahrzeugführer und Fußgänger in Bayern	20
7. Straßenverkehrsunfälle und Verunglückte in Bayern im Mai 2015 nach Tagen	22
8. Getötete und Verletzte im Straßenverkehr in Bayern nach Altersgruppen und Geschlecht	24
9. Straßenverkehrsunfälle und Verunglückte in Bayern nach Unfalltypen	26

Vorbemerkungen

Rechtsgrundlage der Straßenverkehrsunfallstatistik ist das Gesetz über die Statistik der Straßenverkehrsunfälle (Straßenverkehrsunfallstatistikgesetz – StVUStatG) vom 15. Juni 1990 (BGBl I S. 1078 ff), zuletzt geändert durch Artikel 298 der Verordnung vom 31. Oktober 2006 (BGBl. I S. 2407) sowie der Verordnung zur näheren Bestimmung des schwerwiegenden Unfalls mit Sachschaden im Sinne des Straßenverkehrsunfallstatistikgesetzes vom 21. Dezember 1994 (BGBl I S. 3970), geändert durch Artikel 3 der Verordnung zur Änderung der Anlage zu § 24a des Straßenverkehrsgesetzes und anderer Vorschriften vom 6. Juni 2007 (BGBl I S. 1047). Danach wird über Unfälle, bei denen infolge des Fahrverkehrs auf öffentlichen Wegen und Plätzen Personen getötet oder verletzt oder Sachschäden verursacht worden sind, laufend eine Bundesstatistik geführt. Sie dient dazu, eine aktuelle umfassende und zuverlässige Datenbasis über Struktur und Entwicklung der Straßenverkehrsunfälle zu erstellen.

Auskunftspflicht und Erhebungsumfang

Auskunftspflichtig sind die Polizeidienststellen, deren Beamte den Unfall aufgenommen haben. Entsprechend erfasst die Statistik nur die Unfälle, zu denen die Polizei herangezogen wurde; das sind insbesondere solche mit schweren Folgen.

Unfälle und Verunglückte

Nach der Schwere der Unfallfolgen werden Unfälle mit Personenschaden und Unfälle mit nur Sachschaden unterschieden. Kriterium für die Zuordnung eines Unfalls ist die jeweils schwerste Folge. Entsprechend können bei einem Unfall mit Schwerverletzten neben den Schwerverletzten noch Personen leichtverletzt worden und/oder Sachschaden entstanden sein, es kam jedoch niemand ums Leben.

Unfälle mit Personenschaden sind solche, bei denen Menschen getötet oder (schwer/leicht-) verletzt wurden. Zu den Unfällen mit nur Sachschaden zählen **schwerwiegende Unfälle mit Sachschaden (im engeren Sinne)**, bei denen ein Straftatbestand oder eine Ordnungswidrigkeit (Bußgeld) vorlag und gleichzeitig mindestens ein Kfz aufgrund eines Unfallschadens von der Unfallstelle abgeschleppt werden musste (nicht fahrbereit). Ebenso zählen hierzu **sonstige Sachschadensunfälle unter dem Einfluss berauschender Mittel** (ein Unfallbeteiligter stand unter Einwirkung von Alkohol oder anderen berauschenden Mitteln und alle beteiligten Kfz waren fahrbereit).

Nur zahlenmäßig erfasst und nach der Ortslage gegliedert (inner-, außerorts, auf Autobahnen) werden alle **übrigen Sachschadensunfälle**.

Dazu zählen alle Sachschadensunfälle

- ohne Straftatbestand oder Ordnungswidrigkeit (Bußgeld), unabhängig davon, ob ein beteiligtes Fahrzeug fahrbereit war oder nicht,
- mit Straftatbestand oder Ordnungswidrigkeit (Bußgeld) und alle Kfz fahrbereit, aber ohne Einwirkung von Alkohol oder anderen berauschenden Mitteln.

Diese Unfälle werden analog den früheren Bagatellunfällen behandelt.

Als **Verunglückte** zählen Personen (auch Mitfahrer), die beim Unfall getötet oder verletzt wurden. Dabei werden nachgewiesen als

- Getötete:
Personen, die innerhalb von 30 Tagen an den Unfallfolgen starben,
- Schwerverletzte:
Personen, die unmittelbar zu stationärer Behandlung in ein Krankenhaus eingeliefert wurden (Verbleib mindestens 24 Stunden),
- Leichtverletzte
Personen, deren Verletzungen keinen Krankenhausaufenthalt erforderten.

Methodische Hinweise

Die ersten Ergebnisse der Statistik der Straßenverkehrsunfälle stützen sich auf die Verkehrsunfallanzeigen der den Unfall aufnehmenden Polizeibeamten, die dem Landesamt auf Datenträger übermittelt werden.

Üblicherweise können nicht alle Unfallanzeigen von der Polizei oder dem Landesamt termingerecht in die Monatsergebnisse eingearbeitet werden, da bei fehlenden oder widersprüchlichen Angaben oft zeitraubende Rückfragen nötig werden.

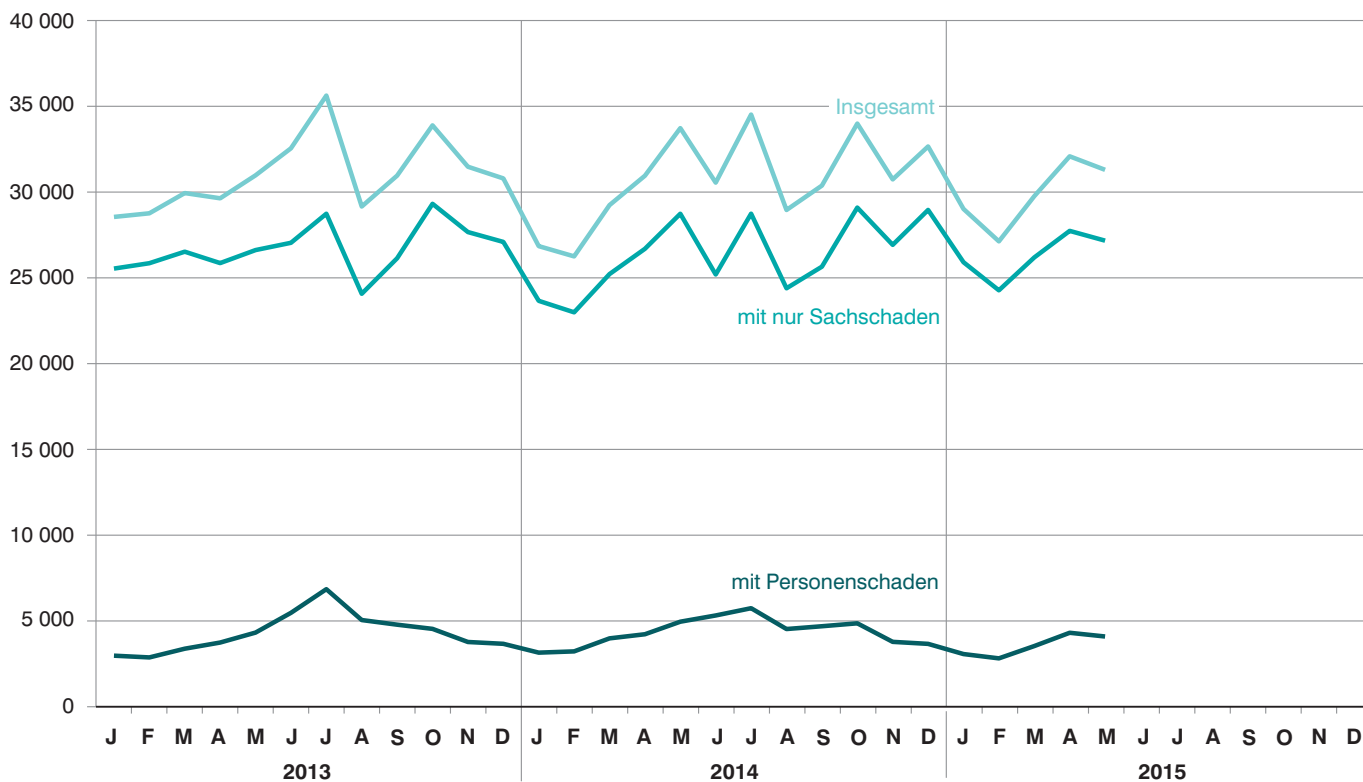
Die zunächst für einen Berichtsmonat übermittelten Daten werden laufend um solche Nachmeldungen ergänzt. Die Ergebnisse der monatlichen Straßenverkehrsunfallstatistik sind daher als **vorläufig** anzusehen.

So werden die einzelnen Monatsergebnisse des laufenden Jahres 2015 erst mit Abschluss der Jahresaufbereitung etwa im April des Folgejahres 2016 endgültig.

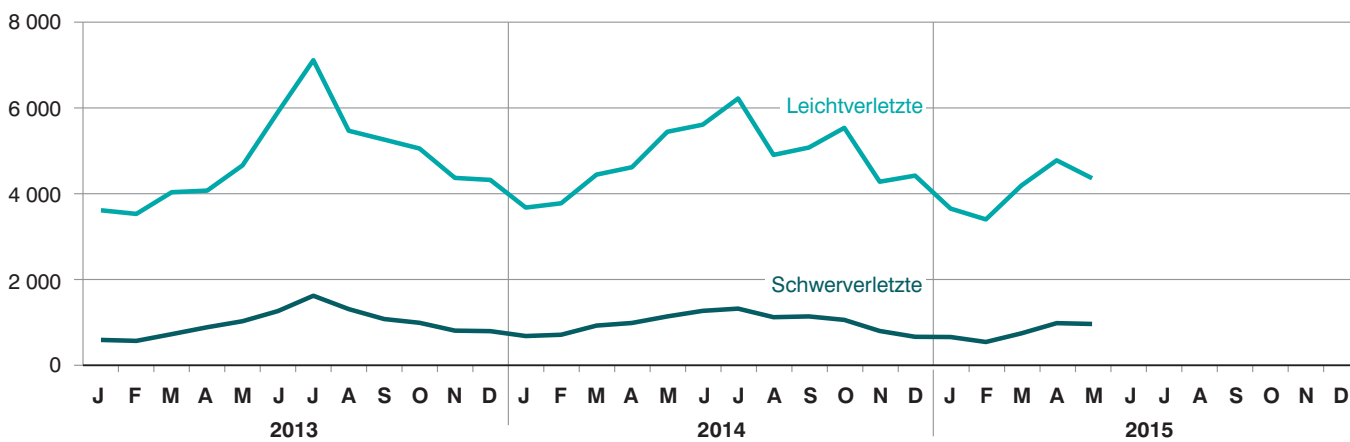
Ab dem Berichtsmonat Januar 2014 wurden die Verkehrsbeteiligungsarten um Neuaufnahmen ergänzt (siehe Anhang).

Abb. 1
Straßenverkehrsunfälle und deren Folgen in Bayern seit Januar 2013

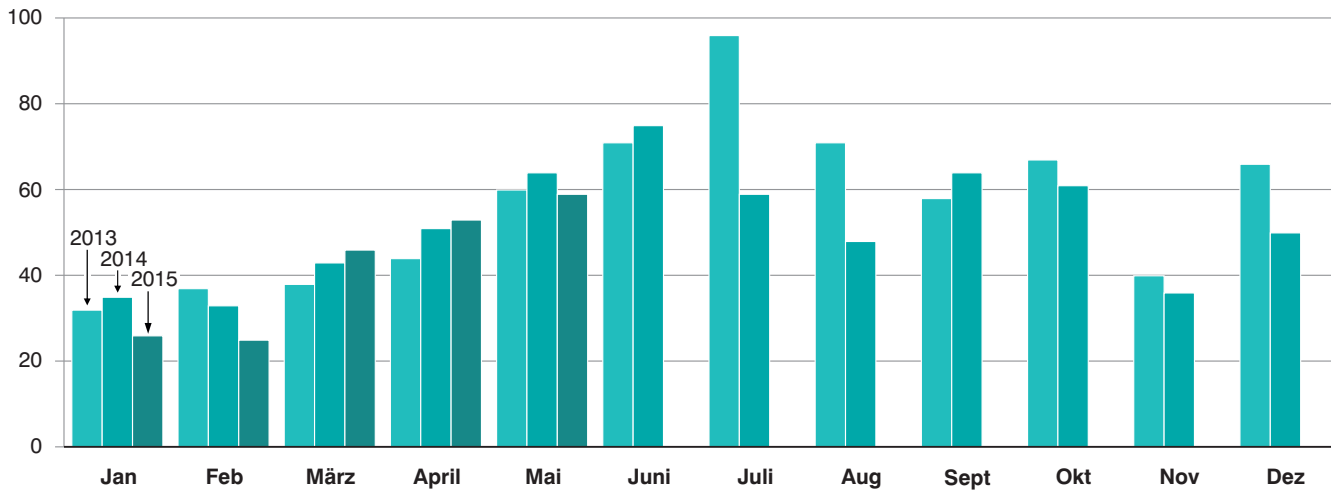
Straßenverkehrsunfälle



Verletzte Personen



Getötete Personen



1. Straßenverkehrsunfälle und Verunglückte in Bayern

Unfälle Verunglückte	Mai			Januar - Mai		
	2015	2014	Veränderung 2015 gegenüber 2014	2015	2014	Veränderung 2015 gegenüber 2014
	Anzahl		%	Anzahl		%
Unfälle insgesamt	31 310	33 738	-7,2	149 355	147 091	1,5
davon Unfälle mit Personenschaden	4 126	4 988	-17,3	17 993	19 707	-8,7
Unfälle mit nur Sachschaden	27 184	28 750	-5,4	131 362	127 384	3,1
davon schwerwiegende Unfälle mit Sachschaden (im engeren Sinne)	785	812	-3,3	4 225	3 903	8,3
sonstige Sachschadens- unfälle unter dem Einfluss berauschender Mittel	129	143	-9,8	691	676	2,2
übrige Sachschadens- unfälle	26 270	27 795	-5,5	126 446	122 805	3,0
Verunglückte insgesamt	5 358	6 624	-19,1	24 354	26 505	-8,1
davon Getötete	59	64	-7,8	209	226	-7,5
Schwerverletzte	948	1 124	-15,7	3 813	4 367	-12,7
Leichtverletzte	4 351	5 436	-20,0	20 332	21 912	-7,2
davon Verunglückte Benutzer von						
Kraftwagen	2 909	3 866	-24,8	16 564	17 246	-4,0
Zweirädern	2 136	2 377	-10,1	6 054	7 329	-17,4
davon Krafträdern m. aml. Kennz.	661	702	-5,8	1 644	1 999	-17,8
Krafträdern m. Versicherungsk.	217	280	-22,5	665	878	-24,3
Fahrrädern	1 258	1 395	-9,8	3 745	4 452	-15,9
Verunglückte Fußgänger	276	351	-21,4	1 614	1 794	-10,0
Verunglückte andere Verkehrs- teilnehmer	37	30	23,3	122	136	-10,3

2. Straßenverkehrsunfälle und Verunglückte in Bayern nach Monaten

Jahr — Monat	Unfälle				Verunglückte			
	insgesamt	Personen- schaden	davon mit		insgesamt	davon		
			nur Sachschaden			Getötete	Schwer- verletzte	Leicht- verletzte
			insgesamt	übrige Sachschadens- unfälle				
2014								
Januar	26 865	3 186	23 679	22 580	4 367	35	666	3 666
Februar	26 268	3 259	23 009	22 181	4 495	33	696	3 766
März	29 254	4 017	25 237	24 397	5 389	43	910	4 436
Januar - März	82 387	10 462	71 925	69 158	14 251	111	2 272	11 868
April	30 966	4 257	26 709	25 852	5 630	51	971	4 608
Mai	33 738	4 988	28 750	27 795	6 624	64	1 124	5 436
Juni	30 564	5 351	25 213	24 368	6 931	75	1 254	5 602
Januar - Juni	177 655	25 058	152 597	147 173	33 436	301	5 621	27 514
Juli	34 528	5 774	28 754	27 777	7 579	59	1 306	6 214
August	28 971	4 561	24 410	23 460	6 050	48	1 106	4 896
September	30 391	4 723	25 668	24 691	6 256	64	1 124	5 068
Januar - September	271 545	40 116	231 429	223 101	53 321	472	9 157	43 692
Oktober	34 004	4 894	29 110	27 992	6 632	61	1 043	5 528
November	30 753	3 814	26 939	25 992	5 090	36	784	4 270
Dezember	32 670	3 697	28 973	27 483	5 110	50	648	4 412
Januar - Dezember	368 972	52 521	316 451	304 568	70 153	619	11 632	57 902
2015¹⁾								
Januar	29 031	3 103	25 928	24 695	4 312	26	643	3 643
Februar	27 143	2 852	24 291	23 323	3 942	25	527	3 390
März	29 775	3 569	26 206	25 332	4 953	46	728	4 179
Januar - März	85 949	9 524	76 425	73 350	13 207	97	1 898	11 212
April	32 096	4 343	27 753	26 826	5 789	53	967	4 769
Mai	31 310	4 126	27 184	26 270	5 358	59	948	4 351
Juni								
Januar - Juni								
Juli								
August								
September								
Januar - September								
Oktober								
November								
Dezember								
Januar - Dezember								

¹⁾ Vorläufige Ergebnisse (einschließlich Nachmeldungen für den jeweiligen Berichtszeitraum).

3. Straßenverkehrsunfälle und Verunglückte in Bayern im Mai 2015 nach Kreisen

Gebiet Ortslage	Straßenverkehrsunfälle				Verunglückte			
	insgesamt	mit Personen- schaden	mit schwer- wiegendem Sachschaden ¹⁾	sonstige Unfälle unter dem Einfluss berau- schender Mittel	insgesamt	Getötete	Schwer- verletzte	Leicht- verletzte
Ingolstadt, Stadt	81	65	14	2	94	-	13	81
innerorts	70	57	12	1	81	-	13	68
außerorts ohne Autobahn	5	3	1	1	5	-	-	5
auf Autobahnen	6	5	1	-	8	-	-	8
München, Landeshauptstadt	587	489	76	22	613	2	46	565
innerorts	559	470	67	22	580	2	46	532
außerorts ohne Autobahn	4	4	-	-	8	-	-	8
auf Autobahnen	24	15	9	-	25	-	-	25
Rosenheim, Stadt	21	17	4	-	23	-	3	20
innerorts	21	17	4	-	23	-	3	20
außerorts ohne Autobahn	-	-	-	-	-	-	-	-
auf Autobahnen	-	-	-	-	-	-	-	-
Altötting	39	30	7	2	38	2	11	25
innerorts	21	16	4	1	17	-	6	11
außerorts ohne Autobahn	17	14	2	1	21	2	5	14
auf Autobahnen	1	-	1	-	-	-	-	-
Berchtesgadener Land	44	35	8	1	51	1	15	35
innerorts	15	14	1	-	17	-	7	10
außerorts ohne Autobahn	24	19	4	1	28	1	7	20
auf Autobahnen	5	2	3	-	6	-	1	5
Bad Tölz-Wolfratshausen	49	36	12	1	46	-	17	29
innerorts	29	21	8	-	24	-	8	16
außerorts ohne Autobahn	19	15	3	1	22	-	9	13
auf Autobahnen	1	-	1	-	-	-	-	-
Dachau	59	49	8	2	62	-	11	51
innerorts	38	33	3	2	42	-	5	37
außerorts ohne Autobahn	15	11	4	-	14	-	3	11
auf Autobahnen	6	5	1	-	6	-	3	3
Ebersberg	57	44	12	1	62	1	9	52
innerorts	29	26	2	1	34	-	6	28
außerorts ohne Autobahn	20	13	7	-	20	1	3	16
auf Autobahnen	8	5	3	-	8	-	-	8
Eichstätt	60	49	10	1	76	2	25	49
innerorts	24	20	3	1	26	-	10	16
außerorts ohne Autobahn	31	26	5	-	39	2	13	24
auf Autobahnen	5	3	2	-	11	-	2	9
Erding	44	39	5	-	50	-	7	43
innerorts	21	20	1	-	25	-	2	23
außerorts ohne Autobahn	20	16	4	-	22	-	5	17
auf Autobahnen	3	3	-	-	3	-	-	3
Freising	75	56	18	1	73	-	9	64
innerorts	41	30	11	-	38	-	5	33
außerorts ohne Autobahn	18	14	4	-	17	-	4	13
auf Autobahnen	16	12	3	1	18	-	-	18
Fürstenfeldbruck	68	60	7	1	73	1	10	62
innerorts	44	38	5	1	41	-	3	38
außerorts ohne Autobahn	24	22	2	-	32	1	7	24
auf Autobahnen	-	-	-	-	-	-	-	-
Garmisch-Partenkirchen	26	22	3	1	30	2	10	18
innerorts	13	12	-	1	15	-	3	12
außerorts ohne Autobahn	10	8	2	-	12	1	7	4
auf Autobahnen	3	2	1	-	3	1	-	2
Landsberg am Lech	59	43	14	2	54	3	9	42
innerorts	28	24	2	2	25	-	3	22
außerorts ohne Autobahn	21	13	8	-	20	1	6	13
auf Autobahnen	10	6	4	-	9	2	-	7
Miesbach	55	42	12	1	57	2	8	47
innerorts	22	18	3	1	19	-	3	16
außerorts ohne Autobahn	23	21	2	-	31	2	5	24
auf Autobahnen	10	3	7	-	7	-	-	7
Mühl Dorf a. Inn	50	43	7	-	59	1	15	43
innerorts	21	21	-	-	29	-	6	23
außerorts ohne Autobahn	29	22	7	-	30	1	9	20
auf Autobahnen	-	-	-	-	-	-	-	-
München	137	104	28	5	127	1	13	113
innerorts	75	60	11	4	66	1	5	60
außerorts ohne Autobahn	36	30	6	-	40	-	6	34
auf Autobahnen	26	14	11	1	21	-	2	19
Neuburg-Schrobenhausen	33	29	4	-	34	-	12	22
innerorts	17	16	1	-	19	-	5	14
außerorts ohne Autobahn	16	13	3	-	15	-	7	8
auf Autobahnen	-	-	-	-	-	-	-	-

¹⁾ Schwerwiegender Unfall mit Sachschaden (im engeren Sinne).

Noch: 3. Straßenverkehrsunfälle und Verunglückte in Bayern im Mai 2015 nach Kreisen

Gebiet Ortslage	Straßenverkehrsunfälle				Verunglückte			
	insgesamt	mit Personen- schaden	mit schwer- wiegendem Sachschaden ¹⁾	sonstige Unfälle unter dem Einfluss berau- schender Mittel	insgesamt	Getötete	Schwer- verletzte	Leicht- verletzte
Pfaffenhofen a.d.Ilm	64	49	13	2	63	-	13	50
innerorts	17	14	2	1	14	-	2	12
außerorts ohne Autobahn	28	22	6	-	31	-	8	23
auf Autobahnen	19	13	5	1	18	-	3	15
Rosenheim	107	92	14	1	110	3	23	84
innerorts	58	51	6	1	56	1	10	45
außerorts ohne Autobahn	44	38	6	-	49	1	13	35
auf Autobahnen	5	3	2	-	5	1	-	4
Sarnberg	45	38	6	1	43	2	8	33
innerorts	27	25	1	1	28	-	3	25
außerorts ohne Autobahn	15	13	2	-	15	2	5	8
auf Autobahnen	3	-	3	-	-	-	-	-
Traunstein	81	68	12	1	96	1	20	75
innerorts	28	22	6	-	29	-	3	26
außerorts ohne Autobahn	47	42	5	-	63	1	17	45
auf Autobahnen	6	4	1	1	4	-	-	4
Weilheim-Schongau	78	55	18	5	75	-	20	55
innerorts	48	36	7	5	44	-	8	36
außerorts ohne Autobahn	27	18	9	-	30	-	12	18
auf Autobahnen	3	1	2	-	1	-	-	1
Reg.-Bez. Oberbayern	1 919	1 554	312	53	2 009	24	327	1 658
innerorts	1 266	1 061	160	45	1 292	4	165	1 123
außerorts ohne Autobahn	493	397	92	4	564	16	151	397
auf Autobahnen	160	96	60	4	153	4	11	138
Landshut, Stadt	20	17	3	-	19	-	-	19
innerorts	19	16	3	-	18	-	-	18
außerorts ohne Autobahn	1	1	-	-	1	-	-	1
auf Autobahnen	-	-	-	-	-	-	-	-
Passau, Stadt	19	16	3	-	21	-	2	19
innerorts	13	11	2	-	12	-	-	12
außerorts ohne Autobahn	6	5	1	-	9	-	2	7
auf Autobahnen	-	-	-	-	-	-	-	-
Straubing, Stadt	21	18	3	-	25	-	6	19
innerorts	19	16	3	-	21	-	5	16
außerorts ohne Autobahn	2	2	-	-	4	-	1	3
auf Autobahnen	-	-	-	-	-	-	-	-
Deggendorf	44	39	3	2	60	2	11	47
innerorts	20	16	2	2	21	-	4	17
außerorts ohne Autobahn	23	22	1	-	38	2	7	29
auf Autobahnen	1	1	-	-	1	-	-	1
Freyung-Grafenau	27	22	4	1	33	-	12	21
innerorts	12	10	1	1	12	-	5	7
außerorts ohne Autobahn	15	12	3	-	21	-	7	14
auf Autobahnen	-	-	-	-	-	-	-	-
Kelheim	57	44	10	3	59	1	7	51
innerorts	26	19	5	2	21	-	3	18
außerorts ohne Autobahn	25	22	2	1	33	1	4	28
auf Autobahnen	6	3	3	-	5	-	-	5
Landshut	45	40	4	1	54	1	16	37
innerorts	21	20	1	-	21	-	4	17
außerorts ohne Autobahn	23	19	3	1	31	1	12	18
auf Autobahnen	1	1	-	-	2	-	-	2
Passau	61	51	10	-	68	1	11	56
innerorts	22	18	4	-	19	1	5	13
außerorts ohne Autobahn	36	30	6	-	43	-	6	37
auf Autobahnen	3	3	-	-	6	-	-	6
Regen	24	21	3	-	31	1	11	19
innerorts	11	10	1	-	10	-	4	6
außerorts ohne Autobahn	13	11	2	-	21	1	7	13
auf Autobahnen	-	-	-	-	-	-	-	-
Rottal-Inn	45	36	6	3	42	2	8	32
innerorts	24	18	3	3	22	1	6	15
außerorts ohne Autobahn	21	18	3	-	20	1	2	17
auf Autobahnen	-	-	-	-	-	-	-	-
Straubing-Bogen	44	37	6	1	44	-	10	34
innerorts	19	16	3	-	17	-	2	15
außerorts ohne Autobahn	23	20	2	1	25	-	8	17
auf Autobahnen	2	1	1	-	2	-	-	2
Dingolfing-Landau	31	29	2	-	39	-	5	34
innerorts	14	13	1	-	17	-	2	15
außerorts ohne Autobahn	13	12	1	-	18	-	2	16
auf Autobahnen	4	4	-	-	4	-	1	3

¹⁾ Schwerwiegender Unfall mit Sachschaden (im engeren Sinne).

Noch: 3. Straßenverkehrsunfälle und Verunglückte in Bayern im Mai 2015 nach Kreisen

Gebiet Ortslage	Straßenverkehrsunfälle				Verunglückte			
	insgesamt	mit Personen- schaden	mit schwer- wiegendem Sachschaden ¹⁾	sonstige Unfälle unter dem Einfluss berau- schender Mittel	insgesamt	Getötete	Schwer- verletzte	Leicht- verletzte
Reg.-Bez. Niederbayern	438	370	57	11	495	8	99	388
innerorts	220	183	29	8	211	2	40	169
außerorts ohne Autobahn	201	174	24	3	264	6	58	200
auf Autobahnen	17	13	4	-	20	-	1	19
Amberg, Stadt	21	15	5	1	17	1	2	14
innerorts	19	15	3	1	17	1	2	14
außerorts ohne Autobahn	2	-	2	-	-	-	-	-
auf Autobahnen	-	-	-	-	-	-	-	-
Regensburg, Stadt	54	46	6	2	60	-	5	55
innerorts	53	46	5	2	60	-	5	55
außerorts ohne Autobahn	-	-	-	-	-	-	-	-
auf Autobahnen	1	-	1	-	-	-	-	-
Weiden i.d.Opf., Stadt	20	17	2	1	21	-	2	19
innerorts	17	14	2	1	18	-	2	16
außerorts ohne Autobahn	2	2	-	-	2	-	-	2
auf Autobahnen	1	1	-	-	1	-	-	1
Amberg-Sulzbach	41	30	11	-	35	-	10	25
innerorts	18	13	5	-	16	-	2	14
außerorts ohne Autobahn	21	17	4	-	19	-	8	11
auf Autobahnen	2	-	2	-	-	-	-	-
Cham	52	45	6	1	68	1	16	51
innerorts	18	15	2	1	18	-	3	15
außerorts ohne Autobahn	34	30	4	-	50	1	13	36
auf Autobahnen	-	-	-	-	-	-	-	-
Neumarkt i.d.Opf.	55	44	9	2	73	3	12	58
innerorts	21	17	3	1	22	1	4	17
außerorts ohne Autobahn	24	20	3	1	38	2	5	31
auf Autobahnen	10	7	3	-	13	-	3	10
Neustadt a.d.Waldnaab	27	21	6	-	25	-	4	21
innerorts	12	9	3	-	11	-	2	9
außerorts ohne Autobahn	14	11	3	-	13	-	2	11
auf Autobahnen	1	1	-	-	1	-	-	1
Regensburg	45	33	10	2	47	-	6	41
innerorts	10	9	-	1	14	-	1	13
außerorts ohne Autobahn	27	21	6	-	30	-	3	27
auf Autobahnen	8	3	4	1	3	-	2	1
Schwandorf	52	44	7	1	54	-	10	44
innerorts	21	19	1	1	25	-	5	20
außerorts ohne Autobahn	24	20	4	-	23	-	5	18
auf Autobahnen	7	5	2	-	6	-	-	6
Tirschenreuth	21	19	2	-	32	-	7	25
innerorts	7	7	-	-	7	-	1	6
außerorts ohne Autobahn	14	12	2	-	25	-	6	19
auf Autobahnen	-	-	-	-	-	-	-	-
Reg.-Bez. Oberpfalz	388	314	64	10	432	5	74	353
innerorts	196	164	24	8	208	2	27	179
außerorts ohne Autobahn	162	133	28	1	200	3	42	155
auf Autobahnen	30	17	12	1	24	-	5	19
Bamberg, Stadt	40	33	7	-	35	-	5	30
innerorts	38	31	7	-	33	-	5	28
außerorts ohne Autobahn	2	2	-	-	2	-	-	2
auf Autobahnen	-	-	-	-	-	-	-	-
Bayreuth, Stadt	30	28	2	-	30	-	7	23
innerorts	23	22	1	-	22	-	6	16
außerorts ohne Autobahn	5	5	-	-	7	-	1	6
auf Autobahnen	2	1	1	-	1	-	-	1
Coburg, Stadt	18	17	-	1	21	-	4	17
innerorts	18	17	-	1	21	-	4	17
außerorts ohne Autobahn	-	-	-	-	-	-	-	-
auf Autobahnen	-	-	-	-	-	-	-	-
Hof, Stadt	19	19	-	-	27	-	1	26
innerorts	17	17	-	-	25	-	1	24
außerorts ohne Autobahn	2	2	-	-	2	-	-	2
auf Autobahnen	-	-	-	-	-	-	-	-
Bamberg	70	56	14	-	66	1	22	43
innerorts	29	23	6	-	25	-	3	22
außerorts ohne Autobahn	25	25	-	-	28	1	17	10
auf Autobahnen	16	8	8	-	13	-	2	11
Bayreuth	29	21	7	1	26	-	10	16
innerorts	8	4	3	1	5	-	2	3
außerorts ohne Autobahn	17	16	1	-	20	-	8	12
auf Autobahnen	4	1	3	-	1	-	-	1

¹⁾ Schwerwiegender Unfall mit Sachschaden (im engeren Sinne).

Noch: 3. Straßenverkehrsunfälle und Verunglückte in Bayern im Mai 2015 nach Kreisen

Gebiet Ortslage	Straßenverkehrsunfälle				Verunglückte			
	insgesamt	mit Personen- schaden	mit schwer- wiegendem Sachschaden ¹⁾	sonstige Unfälle unter dem Einfluss berau- schender Mittel	insgesamt	Getötete	Schwer- verletzte	Leicht- verletzte
Coburg	32	29	2	1	35	-	11	24
innerorts	15	14	1	-	15	-	4	11
außerorts ohne Autobahn	11	10	-	1	11	-	2	9
auf Autobahnen	6	5	1	-	9	-	5	4
Forchheim	41	34	6	1	44	-	8	36
innerorts	23	20	2	1	23	-	4	19
außerorts ohne Autobahn	17	13	4	-	20	-	4	16
auf Autobahnen	1	1	-	-	1	-	-	1
Hof	40	33	5	2	37	1	12	24
innerorts	16	12	2	2	13	-	3	10
außerorts ohne Autobahn	9	9	-	-	12	-	6	6
auf Autobahnen	15	12	3	-	12	1	3	8
Kronach	25	22	1	2	32	-	7	25
innerorts	12	10	1	1	16	-	-	16
außerorts ohne Autobahn	13	12	-	1	16	-	7	9
auf Autobahnen	-	-	-	-	-	-	-	-
Kulmbach	30	24	6	-	28	-	8	20
innerorts	9	5	4	-	7	-	1	6
außerorts ohne Autobahn	13	13	-	-	15	-	7	8
auf Autobahnen	8	6	2	-	6	-	-	6
Lichtenfels	22	17	5	-	25	-	6	19
innerorts	12	10	2	-	13	-	3	10
außerorts ohne Autobahn	6	5	1	-	9	-	1	8
auf Autobahnen	4	2	2	-	3	-	2	1
Wunsiedel i. Fichtelgebirge	19	12	7	-	14	-	3	11
innerorts	12	8	4	-	9	-	3	6
außerorts ohne Autobahn	3	3	-	-	4	-	-	4
auf Autobahnen	4	1	3	-	1	-	-	1
Reg.-Bez. Oberfranken	415	345	62	8	420	2	104	314
innerorts	232	193	33	6	227	-	39	188
außerorts ohne Autobahn	123	115	6	2	146	1	53	92
auf Autobahnen	60	37	23	-	47	1	12	34
Ansbach, Stadt	24	21	2	1	28	-	3	25
innerorts	17	14	2	1	21	-	2	19
außerorts ohne Autobahn	5	5	-	-	5	-	1	4
auf Autobahnen	2	2	-	-	2	-	-	2
Erlangen, Stadt	50	45	4	1	50	-	6	44
innerorts	38	36	2	-	38	-	6	32
außerorts ohne Autobahn	3	2	-	1	2	-	-	2
auf Autobahnen	9	7	2	-	10	-	-	10
Fürth, Stadt	50	43	6	1	48	-	2	46
innerorts	46	40	5	1	44	-	1	43
außerorts ohne Autobahn	2	2	-	-	2	-	1	1
auf Autobahnen	2	1	1	-	2	-	-	2
Nürnberg, Stadt	195	171	21	3	206	1	18	187
innerorts	184	164	17	3	193	1	17	175
außerorts ohne Autobahn	5	5	-	-	6	-	-	6
auf Autobahnen	6	2	4	-	7	-	1	6
Schwabach, Stadt	14	8	6	-	10	-	2	8
innerorts	6	5	1	-	5	-	1	4
außerorts ohne Autobahn	2	1	1	-	1	-	-	1
auf Autobahnen	6	2	4	-	4	-	1	3
Ansbach	75	59	15	1	85	2	20	63
innerorts	33	22	10	1	26	1	4	21
außerorts ohne Autobahn	36	32	4	-	52	1	15	36
auf Autobahnen	6	5	1	-	7	-	1	6
Erlangen-Höchststadt	45	36	9	-	42	-	6	36
innerorts	22	19	3	-	22	-	5	17
außerorts ohne Autobahn	13	12	1	-	14	-	1	13
auf Autobahnen	10	5	5	-	6	-	-	6
Fürth	35	25	7	3	30	-	4	26
innerorts	24	17	4	3	20	-	2	18
außerorts ohne Autobahn	11	8	3	-	10	-	2	8
auf Autobahnen	-	-	-	-	-	-	-	-
Nürnberger Land	81	69	12	-	93	3	25	65
innerorts	37	34	3	-	44	-	9	35
außerorts ohne Autobahn	21	18	3	-	22	1	8	13
auf Autobahnen	23	17	6	-	27	2	8	17
Neustadt a.d.A.-Bad Windsheim	33	31	2	-	48	-	16	32
innerorts	16	16	-	-	19	-	6	13
außerorts ohne Autobahn	15	15	-	-	29	-	10	19
auf Autobahnen	2	-	2	-	-	-	-	-

¹⁾ Schwerwiegender Unfall mit Sachschaden (im engeren Sinne).

Noch: 3. Straßenverkehrsunfälle und Verunglückte in Bayern im Mai 2015 nach Kreisen

Gebiet Ortslage	Straßenverkehrsunfälle				Verunglückte			
	insgesamt	mit Personen- schaden	mit schwer- wiegendem Sachschaden ¹⁾	sonstige Unfälle unter dem Einfluss berau- schender Mittel	insgesamt	Getötete	Schwer- verletzte	Leicht- verletzte
Roth	71	52	18	1	91	-	15	76
innerorts	24	18	5	1	26	-	2	24
außerorts ohne Autobahn	20	16	4	-	23	-	10	13
auf Autobahnen	27	18	9	-	42	-	3	39
Weißenburg-Gunzenhausen	46	41	4	1	59	1	14	44
innerorts	20	19	-	1	21	-	2	19
außerorts ohne Autobahn	26	22	4	-	38	1	12	25
auf Autobahnen	-	-	-	-	-	-	-	-
Reg.-Bez. Mittelfranken	719	601	106	12	790	7	131	652
innerorts	467	404	52	11	479	2	57	420
außerorts ohne Autobahn	159	138	20	1	204	3	60	141
auf Autobahnen	93	59	34	-	107	2	14	91
Aschaffenburg, Stadt	36	30	5	1	34	1	6	27
innerorts	35	29	5	1	31	-	6	25
außerorts ohne Autobahn	-	-	-	-	-	-	-	-
auf Autobahnen	1	1	-	-	3	1	-	2
Schweinfurt, Stadt	27	22	4	1	24	-	1	23
innerorts	24	20	3	1	22	-	1	21
außerorts ohne Autobahn	1	1	-	-	1	-	-	1
auf Autobahnen	2	1	1	-	1	-	-	1
Würzburg, Stadt	44	36	7	1	45	-	4	41
innerorts	41	33	7	1	42	-	4	38
außerorts ohne Autobahn	2	2	-	-	2	-	-	2
auf Autobahnen	1	1	-	-	1	-	-	1
Aschaffenburg	46	34	11	1	47	-	7	40
innerorts	22	17	4	1	20	-	3	17
außerorts ohne Autobahn	14	12	2	-	18	-	4	14
auf Autobahnen	10	5	5	-	9	-	-	9
Bad Kissingen	37	27	9	1	40	1	10	29
innerorts	11	7	3	1	9	-	2	7
außerorts ohne Autobahn	22	17	5	-	25	-	8	17
auf Autobahnen	4	3	1	-	6	1	-	5
Rhön-Grabfeld	24	20	4	-	25	-	6	19
innerorts	12	10	2	-	10	-	1	9
außerorts ohne Autobahn	9	8	1	-	12	-	5	7
auf Autobahnen	3	2	1	-	3	-	-	3
Haßberge	29	25	4	-	34	-	8	26
innerorts	11	10	1	-	10	-	2	8
außerorts ohne Autobahn	15	12	3	-	16	-	6	10
auf Autobahnen	3	3	-	-	8	-	-	8
Kitzingen	29	27	2	-	34	1	6	27
innerorts	13	13	-	-	13	-	1	12
außerorts ohne Autobahn	14	14	-	-	21	1	5	15
auf Autobahnen	2	-	2	-	-	-	-	-
Miltenberg	29	22	6	1	29	1	7	21
innerorts	13	9	3	1	10	-	-	10
außerorts ohne Autobahn	16	13	3	-	19	1	7	11
auf Autobahnen	-	-	-	-	-	-	-	-
Main-Spessart	48	38	10	-	50	-	11	39
innerorts	17	14	3	-	15	-	5	10
außerorts ohne Autobahn	29	23	6	-	34	-	6	28
auf Autobahnen	2	1	1	-	1	-	-	1
Schweinfurt	33	28	4	1	36	-	9	27
innerorts	14	12	1	1	14	-	1	13
außerorts ohne Autobahn	12	11	1	-	16	-	7	9
auf Autobahnen	7	5	2	-	6	-	1	5
Würzburg	39	31	8	-	42	1	9	32
innerorts	18	13	5	-	14	-	1	13
außerorts ohne Autobahn	16	14	2	-	21	1	5	15
auf Autobahnen	5	4	1	-	7	-	3	4
Reg.-Bez. Unterfranken	421	340	74	7	440	5	84	351
innerorts	231	187	37	7	210	-	27	183
außerorts ohne Autobahn	150	127	23	-	185	3	53	129
auf Autobahnen	40	26	14	-	45	2	4	39
Augsburg, Stadt	147	118	19	10	141	1	19	121
innerorts	135	111	15	9	133	1	17	115
außerorts ohne Autobahn	7	5	2	-	6	-	2	4
auf Autobahnen	5	2	2	1	2	-	-	2
Kaufbeuren, Stadt	15	13	1	1	14	-	5	9
innerorts	12	11	-	1	12	-	5	7
außerorts ohne Autobahn	3	2	1	-	2	-	-	2
auf Autobahnen	-	-	-	-	-	-	-	-

¹⁾ Schwerwiegender Unfall mit Sachschaden (im engeren Sinne).

Noch: 3. Straßenverkehrsunfälle und Verunglückte in Bayern im Mai 2015 nach Kreisen

Gebiet Ortslage	Straßenverkehrsunfälle				Verunglückte			
	insgesamt	mit Personen- schaden	mit schwer- wiegendem Sachschaden ¹⁾	sonstige Unfälle unter dem Einfluss berau- schender Mittel	insgesamt	Getötete	Schwer- verletzte	Leicht- verletzte
Kempten (Allgäu), Stadt	27	25	2	-	29	-	3	26
innerorts	23	21	2	-	24	-	1	23
außerorts ohne Autobahn	3	3	-	-	4	-	1	3
auf Autobahnen	1	1	-	-	1	-	1	-
Memmingen, Stadt	20	14	5	1	16	-	2	14
innerorts	16	12	3	1	13	-	2	11
außerorts ohne Autobahn	1	-	1	-	-	-	-	-
auf Autobahnen	3	2	1	-	3	-	-	3
Aichach-Friedberg	45	36	6	3	53	-	3	50
innerorts	26	21	3	2	30	-	1	29
außerorts ohne Autobahn	15	13	1	1	18	-	2	16
auf Autobahnen	4	2	2	-	5	-	-	5
Augsburg	98	83	14	1	126	3	16	107
innerorts	55	47	8	-	67	-	11	56
außerorts ohne Autobahn	33	30	3	-	48	2	4	42
auf Autobahnen	10	6	3	1	11	1	1	9
Dillingen a.d.Donau	35	29	4	2	36	-	7	29
innerorts	22	18	2	2	23	-	4	19
außerorts ohne Autobahn	13	11	2	-	13	-	3	10
auf Autobahnen	-	-	-	-	-	-	-	-
Günzburg	39	31	8	-	38	-	5	33
innerorts	24	19	5	-	21	-	2	19
außerorts ohne Autobahn	13	10	3	-	15	-	3	12
auf Autobahnen	2	2	-	-	2	-	-	2
Neu-Ulm	83	70	8	5	82	-	6	76
innerorts	64	57	3	4	63	-	4	59
außerorts ohne Autobahn	11	10	1	-	15	-	2	13
auf Autobahnen	8	3	4	1	4	-	-	4
Lindau (Bodensee)	26	23	3	-	26	-	5	21
innerorts	14	13	1	-	13	-	3	10
außerorts ohne Autobahn	9	9	-	-	11	-	2	9
auf Autobahnen	3	1	2	-	2	-	-	2
Ostallgäu	57	50	6	1	63	2	29	32
innerorts	28	24	4	-	28	1	10	17
außerorts ohne Autobahn	28	25	2	1	33	1	17	15
auf Autobahnen	1	1	-	-	2	-	2	-
Unterallgäu	47	35	9	3	50	1	10	39
innerorts	19	15	3	1	19	1	6	12
außerorts ohne Autobahn	18	15	2	1	23	-	3	20
auf Autobahnen	10	5	4	1	8	-	1	7
Donau-Ries	50	35	15	-	48	-	9	39
innerorts	27	18	9	-	23	-	3	20
außerorts ohne Autobahn	23	17	6	-	25	-	6	19
auf Autobahnen	-	-	-	-	-	-	-	-
Oberallgäu	51	40	10	1	50	1	10	39
innerorts	26	19	6	1	22	1	3	18
außerorts ohne Autobahn	24	20	4	-	27	-	7	20
auf Autobahnen	1	1	-	-	1	-	-	1
Reg.-Bez. Schwaben	740	602	110	28	772	8	129	635
innerorts	491	406	64	21	491	4	72	415
außerorts ohne Autobahn	201	170	28	3	240	3	52	185
auf Autobahnen	48	26	18	4	41	1	5	35
Bayern	5 040	4 126	785	129	5 358	59	948	4 351
innerorts	3 103	2 598	399	106	3 118	14	427	2 677
außerorts ohne Autobahn	1 489	1 254	221	14	1 803	35	469	1 299
auf Autobahnen	448	274	165	9	437	10	52	375
Kreisfreie Städte	1 600	1 343	207	50	1 651	6	167	1 478
Landkreise	3 440	2 783	578	79	3 707	53	781	2 873

¹⁾ Schwerwiegender Unfall mit Sachschaden (im engeren Sinne).

4. Straßenverkehrsunfälle und Verunglückte in Bayern nach Straßenarten

Straßenart Ortslage	2015				2014				Zu- bzw. Abnahme (-)			
	Unfälle mit Personen- schaden	Verunglückte			Unfälle mit Personen- schaden	Verunglückte			Unfälle mit Personen- schaden	Getötete	Schwer- verletzte	Leicht- verletzte
		Getötete	Schwer- verletzte	Leicht- verletzte		Getötete	Schwer- verletzte	Leicht- verletzte				
	Anzahl								%			
Mai												
Autobahnen	274	10	52	375	328	8	77	440	-16,5	X	-32,5	-14,8
Bundesstraßen	697	14	177	817	826	15	190	1 032	-15,6	-6,7	-6,8	-20,8
innerorts	324	1	38	393	404	2	54	504	-19,8	X	-29,6	-22,0
außerorts	373	13	139	424	422	13	136	528	-11,6	-	2,2	-19,7
Landesstraßen	810	16	226	876	963	13	277	1 062	-15,9	23,1	-18,4	-17,5
innerorts	356	3	60	377	439	1	84	479	-18,9	X	-28,6	-21,3
außerorts	454	13	166	499	524	12	193	583	-13,4	8,3	-14,0	-14,4
Kreisstraßen	469	6	133	472	601	12	181	610	-22,0	X	-26,5	-22,6
innerorts	201	-	40	221	231	1	42	244	-13,0	X	-4,8	-9,4
außerorts	268	6	93	251	370	11	139	366	-27,6	X	-33,1	-31,4
Andere Straßen	1 876	13	360	1 811	2 270	16	399	2 292	-17,4	-18,8	-9,8	-21,0
innerorts	1 717	10	289	1 686	2 094	13	340	2 140	-18,0	-23,1	-15,0	-21,2
außerorts	159	3	71	125	176	3	59	152	-9,7	-	20,3	-17,8
Insgesamt	4 126	59	948	4 351	4 988	64	1 124	5 436	-17,3	-7,8	-15,7	-20,0
innerorts	2 598	14	427	2 677	3 168	17	520	3 367	-18,0	-17,6	-17,9	-20,5
außerorts	1 528	45	521	1 674	1 820	47	604	2 069	-16,0	-4,3	-13,7	-19,1
Januar - Mai												
Autobahnen	1 443	32	311	2 093	1 432	27	353	1 976	0,8	18,5	-11,9	5,9
Bundesstraßen	3 204	57	737	3 980	3 420	54	785	4 332	-6,3	5,6	-6,1	-8,1
innerorts	1 504	6	194	1 820	1 632	8	239	2 004	-7,8	X	-18,8	-9,2
außerorts	1 700	51	543	2 160	1 788	46	546	2 328	-4,9	10,9	-0,5	-7,2
Landesstraßen	3 605	53	906	4 179	3 926	57	1 048	4 464	-8,2	-7,0	-13,5	-6,4
innerorts	1 580	13	270	1 821	1 822	12	332	2 021	-13,3	8,3	-18,7	-9,9
außerorts	2 025	40	636	2 358	2 104	45	716	2 443	-3,8	-11,1	-11,2	-3,5
Kreisstraßen	2 123	26	554	2 283	2 255	34	681	2 340	-5,9	-23,5	-18,6	-2,4
innerorts	807	7	136	882	891	4	178	973	-9,4	X	-23,6	-9,4
außerorts	1 316	19	418	1 401	1 364	30	503	1 367	-3,5	-36,7	-16,9	2,5
Andere Straßen	7 618	41	1 305	7 797	8 674	54	1 500	8 800	-12,2	-24,1	-13,0	-11,4
innerorts	7 048	31	1 114	7 255	8 005	38	1 304	8 154	-12,0	-18,4	-14,6	-11,0
außerorts	570	10	191	542	669	16	196	646	-14,8	-37,5	-2,6	-16,1
Insgesamt	17 993	209	3 813	20 332	19 707	226	4 367	21 912	-8,7	-7,5	-12,7	-7,2
innerorts	10 939	57	1 714	11 778	12 350	62	2 053	13 152	-11,4	-8,1	-16,5	-10,4
außerorts	7 054	152	2 099	8 554	7 357	164	2 314	8 760	-4,1	-7,3	-9,3	-2,4

5. Verunglückte im Straßenverkehr in Bayern nach

Art der Verkehrsbeteiligung Ortslage	Getötete						Schwerverletzte					
	Mai		Zu- bzw. Abnah- me (-)	Januar - Mai		Zu- bzw. Abnah- me (-)	Mai		Zu- bzw. Abnah- me (-)	Januar - Mai		Zu- bzw. Abnah- me (-)
	2015	2014		2015	2014		2015	2014		2015	2014	
			%	Anzahl		%	Anzahl		%	Anzahl		%
Fahrer und Mitfahrer von												
Krafträdern mit Versicherungs-												
kennzeichen	-	1	X	2	6	X	43	47	-8,5	122	177	-31,1
innerorts	-	-	-	-	2	X	24	33	-27,3	84	130	-35,4
außerorts	-	1	X	2	4	X	19	14	35,7	38	47	-19,1
davon												
Mofas, Kleinkrafträdern	-	1	X	2	5	X	42	45	-6,7	120	172	-30,2
innerorts	-	-	-	-	1	X	24	32	-25,0	83	127	-34,6
außerorts	-	1	X	2	4	X	18	13	38,5	37	45	-17,8
E-Bikes	-	-	-	-	-	-	1	-	X	2	-	X
innerorts	-	-	-	-	-	-	-	-	-	1	-	X
außerorts	-	-	-	-	-	-	1	-	X	1	-	X
drei- und leichten												
vierrädri gen Kfz	-	-	-	-	1	X	-	2	X	-	5	X
innerorts	-	-	-	-	1	X	-	1	X	-	3	X
außerorts	-	-	-	-	-	-	-	1	X	-	2	X
Krafträdern mit amtlichem												
Kennzeichen	18	19	-5,3	41	36	13,9	205	247	-17,0	495	698	-29,1
innerorts	4	2	X	7	4	X	72	83	-13,3	185	258	-28,3
außerorts	14	17	-17,6	34	32	6,3	133	164	-18,9	310	440	-29,5
davon												
zwei rädri gen Kraft-												
fahrzeugen	18	19	-5,3	41	36	13,9	199	244	-18,4	482	687	-29,8
innerorts	4	2	X	7	4	X	72	81	-11,1	184	252	-27,0
außerorts	14	17	-17,6	34	32	6,3	127	163	-22,1	298	435	-31,5
drei- und leichten												
vierrädri gen Kfz	-	-	-	-	-	-	6	3	X	13	11	18,2
innerorts	-	-	-	-	-	-	-	2	X	1	6	X
außerorts	-	-	-	-	-	-	6	1	X	12	5	X
Personenkraftwagen	21	20	5,0	86	100	-14,0	329	411	-20,0	1 834	1 929	-4,9
innerorts	1	1	-	10	8	X	50	83	-39,8	353	422	-16,4
außerorts	20	19	5,3	76	92	-17,4	279	328	-14,9	1 481	1 507	-1,7
darunter												
im Alter von 18 bis unter												
25 Jahren	3	7	X	16	27	-40,7	77	108	-28,7	453	562	-19,4
innerorts	-	-	-	1	-	X	9	16	X	68	99	-31,3
außerorts	3	5	X	12	23	-47,8	59	79	-25,3	349	411	-15,1
Wohnmobilen	-	-	-	-	-	-	-	3	X	1	7	X
innerorts	-	-	-	-	-	-	-	-	-	1	-	X
außerorts	-	-	-	-	-	-	-	3	X	-	7	X
Bussen	-	1	X	1	2	X	5	4	X	20	19	5,3
innerorts	-	-	-	1	1	-	1	4	X	12	15	-20,0
außerorts	-	1	X	-	1	X	4	-	X	8	4	X
Güterkraftfahrzeugen	3	7	X	12	17	-29,4	19	28	-32,1	87	110	-20,9
innerorts	-	2	X	-	2	X	5	4	X	11	20	-45,0
außerorts	3	5	X	12	15	-20,0	14	24	-41,7	76	90	-15,6
darunter												
Liefer- und Lastkraftwagen												
mit zul. Gesamtgewicht bis												
einschl. 3 500 kg	-	1	X	-	3	X	-	12	X	5	45	X
innerorts	-	1	X	-	1	X	-	3	X	-	9	X
außerorts	-	-	-	-	2	X	-	9	X	5	36	X
Liefer- und Lastkraftwagen												
mit zul. Gesamtgewicht												
über 3 500 kg	-	3	X	-	4	X	-	5	X	3	19	X
innerorts	-	1	X	-	1	X	-	-	-	-	2	X
außerorts	-	2	X	-	3	X	-	5	X	3	17	X
Sattelzugmaschinen	2	3	X	6	8	X	4	9	X	19	31	-38,7
innerorts	-	-	-	-	-	-	-	1	X	1	3	X
außerorts	2	3	X	6	8	X	4	8	X	18	28	-35,7
Landwirtschaftlichen												
Zugmaschinen	-	-	-	1	1	-	3	3	-	21	18	16,7
innerorts	-	-	-	-	-	-	-	1	X	11	6	X
außerorts	-	-	-	1	1	-	3	2	X	10	12	-16,7
übrigen Kraftfahrzeugen												
innerorts	-	-	-	1	1	-	-	-	-	7	8	X
außerorts	-	-	-	-	-	-	-	-	-	7	4	X
Kraftfahrzeuge zusammen	42	48	-12,5	144	163	-11,7	604	743	-18,7	2 587	2 966	-12,8
innerorts	5	5	-	18	17	5,9	152	208	-26,9	664	855	-22,3
außerorts	37	43	-14,0	126	146	-13,7	452	535	-15,5	1 923	2 111	-8,9

Art der Verkehrsbeteiligung und Ortslage

Leichtverletzte						Verunglückte insgesamt						Art der Verkehrsbeteiligung Ortslage
Mai		Zu- bzw. Abnahme (-)	Januar - Mai		Zu- bzw. Abnahme (-)	Mai		Zu- bzw. Abnahme (-)	Januar - Mai		Zu- bzw. Abnahme (-)	
2015	2014		2015	2014		2015	2014		2015	2014		
Anzahl		%	Anzahl		%	Anzahl		%	Anzahl		%	
174	232	-25,0	541	695	-22,2	217	280	-22,5	665	878	-24,3	Fahrer und Mitfahrer von Krafträdern mit Versicherungs- kennzeichen
152	198	-23,2	464	585	-20,7	176	231	-23,8	548	717	-23,6 innerorts
22	34	-35,3	77	110	-30,0	41	49	-16,3	117	161	-27,3 außerorts
169	232	-27,2	525	677	-22,5	211	278	-24,1	647	854	-24,2	davon Mofas, Kleinkrafträdern
149	198	-24,7	452	573	-21,1	173	230	-24,8	535	701	-23,7 innerorts
20	34	-41,2	73	104	-29,8	38	48	-20,8	112	153	-26,8 außerorts
2	-	X	7	6	X	3	-	X	9	6	X E-Bikes
2	-	X	6	6	-	2	-	X	7	6	X innerorts
-	-	-	1	-	X	1	-	X	2	-	X außerorts
3	-	X	9	12	X	3	2	X	9	18	X	drei- und leichten
1	-	X	6	6	-	1	1	-	6	10	X vierrädrigen Kfz.
2	-	X	3	6	X	2	1	X	3	8	X innerorts
											 außerorts
438	436	0,5	1 108	1 265	-12,4	661	702	-5,8	1 644	1 999	-17,8	Krafträdern mit amtlichem Kennzeichen
249	263	-5,3	682	802	-15,0	325	348	-6,6	874	1 064	-17,9 innerorts
189	173	9,2	426	463	-8,0	336	354	-5,1	770	935	-17,6 außerorts
												davon
426	430	-0,9	1 084	1 248	-13,1	643	693	-7,2	1 607	1 971	-18,5	zwei- und drei- rädri- gen Kraft- fahrzeugen
243	258	-5,8	668	789	-15,3	319	341	-6,5	859	1 045	-17,8 innerorts
183	172	6,4	416	459	-9,4	324	352	-8,0	748	926	-19,2 außerorts
12	6	X	24	17	41,2	18	9	X	37	28	32,1	drei- und leichten
6	5	X	14	13	7,7	6	7	X	15	19	-21,1 vierrädrigen Kfz.
6	1	X	10	4	X	12	2	X	22	9	X innerorts
											 außerorts
2 379	3 150	-24,5	13 727	14 107	-2,7	2 729	3 581	-23,8	15 647	16 136	-3,0 Personenkraftwagen
1 132	1 552	-27,1	6 430	6 799	-5,4	1 183	1 636	-27,7	6 793	7 229	-6,0 innerorts
1 247	1 598	-22,0	7 297	7 308	-0,2	1 546	1 945	-20,5	8 854	8 907	-0,6 außerorts
												darunter
584	807	-27,6	3 268	3 425	-4,6	664	922	-28,0	3 737	4 014	-6,9	im Alter von 18 bis unter
265	363	-27,0	1 351	1 447	-6,6	274	379	-27,7	1 420	1 546	-8,2 25 Jahren
288	402	-28,4	1 703	1 793	-5,0	350	486	-28,0	2 064	2 227	-7,3 innerorts
3	15	X	13	24	-45,8	3	18	X	14	31	-54,8 außerorts
-	2	X	1	5	X	-	2	X	2	5	X Wohnmobilen
3	13	X	12	19	-36,8	3	16	X	12	26	-53,8 innerorts
											 außerorts
48	68	-29,4	263	310	-15,2	53	73	-27,4	284	331	-14,2 Bussen
36	58	-37,9	190	249	-23,7	37	62	-40,3	203	265	-23,4 innerorts
12	10	20,0	73	61	19,7	16	11	45,5	81	66	22,7 außerorts
92	132	-30,3	421	500	-15,8	114	167	-31,7	520	627	-17,1 Güterkraftfahrzeugen
20	39	-48,7	97	144	-32,6	25	45	-44,4	108	166	-34,9 innerorts
72	93	-22,6	324	356	-9,0	89	122	-27,0	412	461	-10,6 außerorts
												darunter
-	67	X	43	267	-83,9	-	80	X	48	315	-84,8	Liefer- und Lastkraftwagen mit zul. Gesamtgewicht bis
-	23	X	13	93	-86,0	-	27	X	13	103	-87,4 einschl. 3 500 kg
-	44	X	30	174	-82,8	-	53	X	35	212	-83,5 innerorts
											 außerorts
-	29	X	14	100	-86,0	-	37	X	17	123	-86,2	Liefer- und Lastkraftwagen mit zul. Gesamtgewicht
-	9	X	1	28	X	-	10	X	1	31	X über 3 500 kg
-	20	X	13	72	-81,9	-	27	X	16	92	-82,6 innerorts
											 außerorts
14	19	-26,3	62	73	-15,1	20	31	-35,5	87	112	-22,3 Sattelzugmaschinen
2	2	-	7	6	X	2	3	X	8	9	X innerorts
12	17	-29,4	55	67	-17,9	18	28	-35,7	79	103	-23,3 außerorts
												Landwirtschaftlichen
3	10	X	26	48	-45,8	6	13	X	48	67	-28,4 Zugmaschinen
2	2	-	17	22	-22,7	2	3	X	28	28	- innerorts
1	8	X	9	26	X	4	10	X	20	39	-48,7 außerorts
4	14	X	43	45	-4,4	4	14	X	51	54	-5,6 übrigen Kraftfahrzeugen
3	9	X	26	28	-7,1	3	9	X	33	32	3,1 innerorts
1	5	X	17	17	-	1	5	X	18	22	-18,2 außerorts
3 141	4 057	-22,6	16 142	16 994	-5,0	3 787	4 848	-21,9	18 873	20 123	-6,2 Kraftfahrzeugen zusammen
1 594	2 123	-24,9	7 907	8 634	-8,4	1 751	2 336	-25,0	8 589	9 506	-9,6 innerorts
1 547	1 934	-20,0	8 235	8 360	-1,5	2 036	2 512	-18,9	10 284	10 617	-3,1 außerorts

Noch: 5. Verunglückte im Straßenverkehr in Bayern nach

Art der Verkehrsbeteiligung Ortslage	Getötete						Schwerverletzte					
	Mai		Zu- bzw. Abnah- me (-)	Januar - Mai		Zu- bzw. Abnah- me (-)	Mai		Zu- bzw. Abnah- me (-)	Januar - Mai		Zu- bzw. Abnah- me (-)
	2015	2014		2015	2014		2015	2014		2015	2014	
	Anzahl		%	Anzahl		%	Anzahl		%	Anzahl		%
Fahrer und Mitfahrer von												
Fahrrädern	10	10	-	29	24	20,8	263	301	-12,6	756	920	-17,8
innerorts	5	8	X	16	19	-15,8	206	240	-14,2	619	751	-17,6
außerorts	5	2	X	13	5	X	57	61	-6,6	137	169	-18,9
und zwar												
Pedelecs	2	2	-	3	3	-	8	12	X	30	31	-3,2
innerorts	1	1	-	2	1	X	6	10	X	19	21	-9,5
außerorts	1	1	-	1	2	X	2	2	-	11	10	10,0
unter 15 Jahren	1	-	X	3	-	X	23	27	-14,8	54	70	-22,9
innerorts	1	-	X	2	-	X	22	23	-4,3	52	63	-17,5
außerorts	-	-	-	1	-	X	1	4	X	2	7	X
anderen Fahrzeugen	-	-	-	-	2	X	5	1	X	10	6	X
innerorts	-	-	-	-	1	X	3	1	X	6	6	-
außerorts	-	-	-	-	1	X	2	-	X	4	-	X
Fußgänger	7	6	X	36	37	-2,7	73	77	-5,2	453	465	-2,6
innerorts	4	4	-	23	25	-8,0	64	70	-8,6	419	433	-3,2
außerorts	3	2	X	13	12	8,3	9	7	X	34	32	6,3
und zwar												
Fußgänger mit Sport- oder Spielgeräten	-	1	X	-	1	X	6	4	X	15	10	50,0
innerorts	-	1	X	-	1	X	5	4	X	12	8	X
außerorts	-	-	-	-	-	-	1	-	X	3	2	X
unter 15 Jahren	1	1	-	2	1	X	14	20	-30,0	74	88	-15,9
innerorts	1	1	-	2	1	X	11	16	-31,3	66	82	-19,5
außerorts	-	-	-	-	-	-	3	4	X	8	6	X
65 Jahre und mehr	2	3	X	16	18	-11,1	30	31	-3,2	176	187	-5,9
innerorts	2	3	X	15	16	-6,3	30	30	-	175	178	-1,7
außerorts	-	-	-	1	2	X	-	1	X	1	9	X
Andere Personen	-	-	-	-	-	-	3	2	X	7	10	X
innerorts	-	-	-	-	-	-	2	1	X	6	8	X
außerorts	-	-	-	-	-	-	1	1	-	1	2	X
Insgesamt	59	64	-7,8	209	226	-7,5	948	1 124	-15,7	3 813	4 367	-12,7
innerorts	14	17	-17,6	57	62	-8,1	427	520	-17,9	1 714	2 053	-16,5
außerorts	45	47	-4,3	152	164	-7,3	521	604	-13,7	2 099	2 314	-9,3
darunter:												
unter 15 Jahren	3	1	X	8	1	X	45	69	-34,8	187	236	-20,8
innerorts	2	1	X	4	1	X	35	41	-14,6	133	159	-16,4
außerorts	1	-	X	4	-	X	10	28	-64,3	54	77	-29,9
65 Jahre und mehr	12	18	-33,3	58	75	-22,7	167	192	-13,0	772	856	-9,8
innerorts	3	8	X	30	36	-16,7	108	125	-13,6	478	560	-14,6
außerorts	9	10	X	28	39	-28,2	59	67	-11,9	294	296	-0,7

Art der Verkehrsbeteiligung und Ortslage

Leichtverletzte					Verunglückte insgesamt					Art der Verkehrsbeteiligung Ortslage			
Mai		Zu- bzw. Abnahme (-)	Januar - Mai		Zu- bzw. Abnahme (-)	Mai		Zu- bzw. Abnahme (-)	Januar - Mai			Zu- bzw. Abnahme (-)	
2015	2014		2015	2014		2015	2014		2015				2014
Anzahl		%	Anzahl		%	Anzahl		%	Anzahl				%
Fahrer und Mitfahrer von													
985	1 084	-9,1	2 960	3 508	-15,6	1 258	1 395	-9,8	3 745	4 452	-15,9 Fahrrädern	
866	966	-10,4	2 706	3 193	-15,3	1 077	1 214	-11,3	3 341	3 963	-15,7 innerorts	
119	118	0,8	254	315	-19,4	181	181	-	404	489	-17,4 außerorts	
und zwar													
26	36	-27,8	70	77	-9,1	36	50	-28,0	103	111	-7,2 Pedelecs	
18	28	-35,7	56	65	-13,8	25	39	-35,9	77	87	-11,5 innerorts	
8	8	-	14	12	16,7	11	11	-	26	24	8,3 außerorts	
126	134	-6,0	325	410	-20,7	150	161	-6,8	382	480	-20,4 unter 15 Jahren	
116	126	-7,9	304	391	-22,3	139	149	-6,7	358	454	-21,1 innerorts	
10	8	X	21	19	10,5	11	12	-8,3	24	26	-7,7 außerorts	
20	15	33,3	67	74	-9,5	25	16	56,3	77	82	-6,1 anderen Fahrzeugen	
18	12	50,0	60	65	-7,7	21	13	61,5	66	72	-8,3 innerorts	
2	3	X	7	9	X	4	3	X	11	10	10,0 außerorts	
196	268	-26,9	1 125	1 292	-12,9	276	351	-21,4	1 614	1 794	-10,0 Fußgänger	
190	254	-25,2	1 072	1 221	-12,2	258	328	-21,3	1 514	1 679	-9,8 innerorts	
6	14	X	53	71	-25,4	18	23	-21,7	100	115	-13,0 außerorts	
und zwar													
19	13	46,2	42	57	-26,3	25	18	38,9	57	68	-16,2 Fußgänger mit Sport-	
17	12	41,7	38	53	-28,3	22	17	29,4	50	62	-19,4 oder Spielgeräten	
2	1	X	4	4	-	3	1	X	7	6	X innerorts	
50	63	-20,6	228	290	-21,4	65	84	-22,6	304	379	-19,8 außerorts	
49	60	-18,3	224	274	-18,2	61	77	-20,8	292	357	-18,2 unter 15 Jahren	
1	3	X	4	16	X	4	7	X	12	22	-45,5 innerorts	
44	53	-17,0	230	254	-9,4	76	87	-12,6	422	459	-8,1 außerorts	
43	50	-14,0	224	241	-7,1	75	83	-9,6	414	435	-4,8 65 Jahre und mehr	
1	3	X	6	13	X	1	4	X	8	24	X innerorts	
9	12	X	38	44	-13,6	12	14	-14,3	45	54	-16,7 außerorts	
9	12	X	33	39	-15,4	11	13	-15,4	39	47	-17,0 Andere Personen	
-	-	-	5	5	-	1	1	-	6	7	X innerorts	
4 351	5 436	-20,0	20 332	21 912	-7,2	5 358	6 624	-19,1	24 354	26 505	-8,1 außerorts	
2 677	3 367	-20,5	11 778	13 152	-10,4	3 118	3 904	-20,1	13 549	15 267	-11,3 Insgesamt	
1 674	2 069	-19,1	8 554	8 760	-2,4	2 240	2 720	-17,6	10 805	11 238	-3,9 innerorts	
darunter													
305	353	-13,6	1 200	1 344	-10,7	353	423	-16,5	1 395	1 581	-11,8 außerorts	
228	268	-14,9	851	1 012	-15,9	265	310	-14,5	988	1 172	-15,7 unter 15 Jahren	
77	85	-9,4	349	332	5,1	88	113	-22,1	407	409	-0,5 innerorts	
482	600	-19,7	2 107	2 303	-8,5	661	810	-18,4	2 937	3 234	-9,2 außerorts	
330	415	-20,5	1 414	1 591	-11,1	441	548	-19,5	1 922	2 187	-12,1 65 Jahre und mehr	
152	185	-17,8	693	712	-2,7	220	262	-16,0	1 015	1 047	-3,1 innerorts	
											 außerorts	

6. An Straßenverkehrsunfällen beteiligte Fahrzeugführer und Fußgänger in Bayern

Art der Verkehrsbeteiligung Ortslage	Unfälle mit														
	Personen- schaden	schwerw. Sach- schaden ¹⁾	Personen- schaden	schwerw. Sach- schaden ¹⁾	Per- sonen- schaden	schwerw. Sach- schaden	Personen- schaden	schwerw. Sach- schaden ¹⁾	Personen- schaden	schwerw. Sach- schaden ¹⁾	Per- sonen- schaden	schwerw. Sach- schaden			
	Mai 2015		Mai 2014		Zu- bzw. Abnahme (-)		Januar - Mai 2015		Januar - Mai 2014		Zu- bzw. Abnahme (-)				
	Anzahl				%				Anzahl				%		
Fahrer von															
Krafträdern mit Ver- sicherungskennzeichen	210	5	277	6	-24,2	X	657	18	879	15	-25,3	20,0			
innerorts	169	2	229	6	-26,2	X	543	12	719	15	-24,5	-20,0			
außerorts	41	3	48	-	-14,6	X	114	6	160	-	-28,8	X			
davon															
Mofas, Kleinkrafträdern	203	4	275	6	-26,2	X	638	15	857	13	-25,6	15,4			
innerorts	165	2	228	6	-27,6	X	529	10	703	13	-24,8	-23,1			
außerorts	38	2	47	-	-19,1	X	109	5	154	-	-29,2	X			
E-Bikes	4	-	-	-	X	-	10	1	6	-	X	X			
innerorts	3	-	-	-	X	-	8	1	6	-	X	X			
außerorts	1	-	-	-	X	-	2	-	-	-	X	-			
drei- und leichten vierrädigen Kfz	3	1	2	-	X	X	9	2	16	2	X	-			
innerorts	1	-	1	-	-	-	6	1	10	2	X	X			
außerorts	2	1	1	-	X	X	3	1	6	-	X	X			
Krafträdern mit amtlichem Kennzeichen	649	24	691	16	-6,1	50,0	1 620	51	1 956	56	-17,2	-8,9			
innerorts	322	12	347	9	-7,2	X	856	25	1 051	25	-18,6	-			
außerorts	327	12	344	7	-4,9	X	764	26	905	31	-15,6	-16,1			
davon															
zweirädrigen Kraft- fahrzeugen	632	24	683	16	-7,5	50,0	1 582	51	1 930	54	-18,0	-5,6			
innerorts	315	12	341	9	-7,6	X	840	25	1 033	24	-18,7	4,2			
außerorts	317	12	342	7	-7,3	X	742	26	897	30	-17,3	-13,3			
drei- und leichten vierrädrigen Kfz	17	-	8	-	X	-	38	-	26	2	46,2	X			
innerorts	7	-	6	-	X	-	16	-	18	1	-11,1	X			
außerorts	10	-	2	-	X	-	22	-	8	1	X	X			
Personenkraftwagen	4 514	1 247	5 679	1 272	-20,5	-2,0	23 700	6 662	24 974	6 186	-5,1	7,7			
innerorts	2 665	705	3 376	720	-21,1	-2,1	13 454	3 753	14 625	3 527	-8,0	6,4			
außerorts	1 849	542	2 303	552	-19,7	-1,8	10 246	2 909	10 349	2 659	-1,0	9,4			
darunter															
18 bis u. 25 Jahre	858	240	1 169	266	-26,6	-9,8	4 597	1 368	5 001	1 288	-8,1	6,2			
innerorts	439	133	613	139	-28,4	-4,3	2 250	716	2 533	692	-11,2	3,5			
außerorts	419	107	556	127	-24,6	-15,7	2 347	652	2 468	596	-4,9	9,4			
Wohnmobilen	6	-	19	1	X	X	23	11	38	6	-39,5	X			
innerorts	1	-	6	-	X	-	8	7	17	2	X	X			
außerorts	5	-	13	1	X	X	15	4	21	4	-28,6	-			
Bussen	64	7	90	11	-28,9	X	339	41	351	38	-3,4	7,9			
innerorts	49	6	73	5	-32,9	X	271	26	300	25	-9,7	4,0			
außerorts	15	1	17	6	-11,8	X	68	15	51	13	33,3	15,4			
Güterkraftfahrzeugen	355	90	544	126	-34,7	-28,6	1 759	589	2 178	616	-19,2	-4,4			
innerorts	123	32	247	48	-50,2	-33,3	615	183	924	232	-33,4	-21,1			
außerorts	232	58	297	78	-21,9	-25,6	1 144	406	1 254	384	-8,8	5,7			
darunter															
Liefer- und Lastkraftwagen mit zul. Gesamtgewicht bis einschl. 3 500 kg	114	16	224	47	-49,1	-66,0	582	166	909	237	-36,0	-30,0			
innerorts	57	8	136	25	-58,1	X	277	77	506	131	-45,3	-41,2			
außerorts	57	8	88	22	-35,2	X	305	89	403	106	-24,3	-16,0			
Liefer- und Lastkraftwagen mit zul. Gesamtgewicht über 3 500 kg	118	33	179	45	-34,1	-26,7	610	207	674	198	-9,5	4,5			
innerorts	50	14	81	18	-38,3	-22,2	247	65	283	74	-12,7	-12,2			
außerorts	68	19	98	27	-30,6	-29,6	363	142	391	124	-7,2	14,5			
Sattelzugmaschinen	102	35	124	32	-17,7	9,4	485	192	523	169	-7,3	13,6			
innerorts	8	6	23	5	X	X	63	29	100	23	-37,0	26,1			
außerorts	94	29	101	27	-6,9	7,4	422	163	423	146	-0,2	11,6			
Landwirtschaftlichen															
Zugmaschinen	33	10	44	9	-25,0	X	123	29	173	33	-28,9	-12,1			
innerorts	13	5	12	5	8,3	-	45	13	66	15	-31,8	-13,3			
außerorts	20	5	32	4	-37,5	X	78	16	107	18	-27,1	-11,1			
übrigen Kraftfahrzeugen	12	1	28	2	-57,1	X	92	12	98	18	-6,1	-33,3			
innerorts	9	1	20	2	X	X	65	8	61	7	6,6	X			
außerorts	3	-	8	-	X	-	27	4	37	11	-27,0	X			
Fahrer von															
Kraftfahrzeugen zusammen	5 843	1 384	7 372	1 443	-20,7	-4,1	28 313	7 413	30 647	6 968	-7,6	6,4			
innerorts	3 351	763	4 310	795	-22,3	-4,0	15 857	4 027	17 763	3 848	-10,7	4,7			
außerorts	2 492	621	3 062	648	-18,6	-4,2	12 456	3 386	12 884	3 120	-3,3	8,5			
darunter flüchtig															
innerorts	201	90	315	102	-36,2	-11,8	921	481	1 122	479	-17,9	0,4			
innerorts	144	40	218	50	-33,9	-20,0	612	234	754	234	-18,8	-			
außerorts	57	50	97	52	-41,2	-3,8	309	247	368	245	-16,0	0,8			

Noch: 6. An Straßenverkehrsunfällen beteiligte Fahrzeugführer und Fußgänger in Bayern

Art der Verkehrsbeteiligung Ortslage	Unfälle mit											
	Personen-	schwerw. Sach-	Personen-	schwerw. Sach-	Per-	schwerw. Sach-	Personen-	schwerw. Sach-	Personen-	schwerw. Sach-	Per-	schwerw. Sach-
	schaden	schaden ¹⁾	schaden	schaden ¹⁾	sonen-	schaden	schaden	schaden ¹⁾	schaden	schaden ¹⁾	sonen-	schaden
	Mai 2015		Mai 2014		Zu- bzw. Abnahme (-)		Januar - Mai 2015		Januar - Mai 2014		Zu- bzw. Abnahme (-)	
Anzahl		Anzahl		%		Anzahl		Anzahl		%		
Fahrer von												
Fahrrädern	1 361	1	1 513	-	-10,0	X	4 042	6	4 818	4	-16,1	X
innerorts	1 168	-	1 320	-	-11,5	-	3 615	5	4 287	4	-15,7	X
außerorts	193	1	193	-	-	X	427	1	531	-	-19,6	X
und zwar												
Pedelecs	36	-	51	-	-29,4	-	105	-	112	-	-6,3	-
innerorts	25	-	39	-	-35,9	-	78	-	87	-	-10,3	-
außerorts	11	-	12	-	-8,3	-	27	-	25	-	8,0	-
unter 15 Jahren	162	-	183	-	-11,5	-	420	-	521	-	-19,4	-
innerorts	152	-	168	-	-9,5	-	397	-	491	-	-19,1	-
außerorts	10	-	15	-	-33,3	-	23	-	30	-	-23,3	-
anderen Fahrzeugen	36	23	36	15	-	53,3	172	91	193	86	-10,9	5,8
innerorts	24	14	32	9	-25,0	X	127	64	151	51	-15,9	25,5
außerorts	12	9	4	6	X	X	45	27	42	35	7,1	-22,9
Fußgänger	305	1	389	4	-21,6	X	1 716	4	1 923	8	-10,8	X
innerorts	285	1	357	4	-20,2	X	1 608	4	1 794	8	-10,4	X
außerorts	20	-	32	-	-37,5	-	108	-	129	-	-16,3	-
und zwar												
Fußgänger mit Sport-												
oder Spielgeräten	28	-	25	-	12,0	-	64	-	78	-	-17,9	-
innerorts	25	-	23	-	8,7	-	56	-	71	-	-21,1	-
außerorts	3	-	2	-	X	-	8	-	7	-	X	-
unter 15 Jahren	68	-	89	1	-23,6	X	318	-	395	1	-19,5	X
innerorts	64	-	82	1	-22,0	X	306	-	372	1	-17,7	X
außerorts	4	-	7	-	X	-	12	-	23	-	-47,8	-
65 Jahre und mehr	79	-	90	-	-12,2	-	429	-	476	1	-9,9	X
innerorts	78	-	85	-	-8,2	-	420	-	451	1	-6,9	X
außerorts	1	-	5	-	X	-	9	-	25	-	X	-
Andere Personen	27	2	28	2	-3,6	-	109	6	118	2	-7,6	X
innerorts	22	2	22	2	-	-	82	2	96	2	-14,6	-
außerorts	5	-	6	-	X	-	27	4	22	-	22,7	X
Insgesamt	7 572	1 411	9 338	1 464	-18,9	-3,6	34 352	7 520	37 699	7 068	-8,9	6,4
innerorts	4 850	780	6 041	810	-19,7	-3,7	21 289	4 102	24 091	3 913	-11,6	4,8
außerorts	2 722	631	3 297	654	-17,4	-3,5	13 063	3 418	13 608	3 155	-4,0	8,3
darunter:												
unter 15 Jahren	232	-	283	3	-18,0	X	750	-	941	4	-20,3	X
innerorts	218	-	259	3	-15,8	X	713	-	885	4	-19,4	X
außerorts	14	-	24	-	-41,7	-	37	-	56	-	-33,9	-
65 Jahre und mehr	940	149	1 124	179	-16,4	-16,8	4 227	853	4 598	778	-8,1	9,6
innerorts	660	100	783	122	-15,7	-18,0	2 961	554	3 259	493	-9,1	12,4
außerorts	280	49	341	57	-17,9	-14,0	1 266	299	1 339	285	-5,5	4,9

7. Straßenverkehrsunfälle und Verunglückte in Bayern im Mai 2015 nach Tagen

Tagesdatum Ortslage	Unfälle mit Personen- schaden	davon mit			Verunglückte			Unfälle mit schwer- wiegendem Sachschaden ¹⁾	Unfälle mit Personen- und schwer- wiegendem Sachschaden ¹⁾	
		Getöteten	Schwer- verletzten	Leicht- verletzten	Getötete	Schwer- verletzte	Leicht- verletzte			
Innerorts										
1. Freitag	36	-	6	30	-	6	36	18	54	
2. Samstag	60	-	10	50	-	10	70	9	69	
3. Sonntag	33	-	4	29	-	4	44	12	45	
4. Montag	89	-	12	77	-	13	83	11	100	
5. Dienstag	103	-	17	86	-	18	101	13	116	
6. Mittwoch	77	-	9	68	-	9	83	8	85	
7. Donnerstag	127	-	23	104	-	24	126	15	142	
8. Freitag	131	-	23	108	-	23	136	12	143	
9. Samstag	65	-	12	53	-	12	63	13	78	
10. Sonntag	82	1	12	69	1	13	92	9	91	
11. Montag	119	-	21	98	-	21	115	21	140	
12. Dienstag	147	-	22	125	-	23	147	8	155	
13. Mittwoch	138	-	23	115	-	23	140	17	155	
14. Donnerstag	80	1	17	62	1	17	71	11	91	
15. Freitag	95	1	11	83	1	11	109	10	105	
16. Samstag	81	1	13	67	1	13	81	9	90	
17. Sonntag	54	1	11	42	1	11	57	3	57	
18. Montag	130	4	14	112	4	15	143	7	147	
19. Dienstag	90	-	12	78	-	12	94	15	105	
20. Mittwoch	81	1	12	68	1	12	92	24	105	
21. Donnerstag	97	-	13	84	-	13	104	16	113	
22. Freitag	120	-	18	102	-	18	118	15	135	
23. Samstag	56	-	9	47	-	12	58	11	67	
24. Sonntag	42	-	12	30	-	13	39	9	51	
25. Montag	55	-	12	43	-	12	65	13	68	
26. Dienstag	58	-	6	52	-	6	60	23	81	
27. Mittwoch	57	-	8	49	-	8	57	11	68	
28. Donnerstag	84	1	18	65	1	18	86	14	98	
29. Freitag	98	2	13	83	2	13	99	16	114	
30. Samstag	57	-	9	48	-	9	63	8	65	
31. Sonntag	56	1	15	40	1	15	45	8	64	
Zusammen	2 598		14	417	2 167	14	427	2 677	399	2 997
Außerorts, einschließlich Autobahn										
1. Freitag	41	1	13	27	1	14	48	29	70	
2. Samstag	56	2	10	44	2	17	69	14	70	
3. Sonntag	42	2	8	32	3	11	75	31	73	
4. Montag	49	2	13	34	2	14	55	12	61	
5. Dienstag	53	1	15	37	1	17	52	13	66	
6. Mittwoch	35	1	5	29	1	6	43	14	49	
7. Donnerstag	58	1	14	43	1	16	65	8	66	
8. Freitag	68	-	14	54	-	16	76	17	85	
9. Samstag	31	-	12	19	-	13	31	14	45	
10. Sonntag	43	-	16	27	-	24	42	7	50	
11. Montag	67	1	12	54	1	16	72	7	74	
12. Dienstag	73	5	25	43	6	31	66	11	84	
13. Mittwoch	54	4	9	41	4	15	57	10	64	
14. Donnerstag	62	1	19	42	1	23	73	10	72	
15. Freitag	50	3	13	34	3	22	56	16	66	
16. Samstag	46	2	18	26	2	18	47	3	49	
17. Sonntag	54	-	20	34	-	24	56	10	64	
18. Montag	80	1	21	58	1	28	93	16	96	
19. Dienstag	34	-	3	31	-	4	42	13	47	
20. Mittwoch	51	3	10	38	3	11	53	24	75	
21. Donnerstag	33	-	5	28	-	7	36	13	46	
22. Freitag	43	2	15	26	2	18	39	12	55	
23. Samstag	41	-	14	27	-	16	46	7	48	
24. Sonntag	30	1	9	20	1	10	32	7	37	
25. Montag	49	1	17	31	1	21	50	21	70	
26. Dienstag	48	-	19	29	-	25	51	8	56	
27. Mittwoch	32	2	8	22	2	11	35	4	36	
28. Donnerstag	49	3	12	34	3	17	54	5	54	
29. Freitag	65	-	21	44	-	24	67	12	77	
30. Samstag	44	1	11	32	1	14	47	11	55	
31. Sonntag	47	3	15	29	3	18	46	7	54	
Zusammen	1 528		43	416	1 069	45	521	1 674	386	1 914

¹⁾ Schwerwiegender Unfall mit Sachschaden (im engeren Sinne)

Noch: 7. Straßenverkehrsunfälle und Verunglückte in Bayern im Mai 2015 nach Tagen

Tagesdatum Ortslage	Unfälle mit Personen- schaden	davon mit			Verunglückte			Unfälle mit schwer- wiegendem Sachschaden ¹⁾	Unfälle mit Personen- und schwer- wiegendem Sachschaden ¹⁾
		Getöteten	Schwer- verletzten	Leicht- verletzten	Getötete	Schwer- verletzte	Leicht- verletzte		
Innerorts und außerorts zusammen									
1. Freitag	77	1	19	57	1	20	84	47	124
2. Samstag	116	2	20	94	2	27	139	23	139
3. Sonntag	75	2	12	61	3	15	119	43	118
4. Montag	138	2	25	111	2	27	138	23	161
5. Dienstag	156	1	32	123	1	35	153	26	182
6. Mittwoch	112	1	14	97	1	15	126	22	134
7. Donnerstag	185	1	37	147	1	40	191	23	208
8. Freitag	199	-	37	162	-	39	212	29	228
9. Samstag	96	-	24	72	-	25	94	27	123
10. Sonntag	125	1	28	96	1	37	134	16	141
11. Montag	186	1	33	152	1	37	187	28	214
12. Dienstag	220	5	47	168	6	54	213	19	239
13. Mittwoch	192	4	32	156	4	38	197	27	219
14. Donnerstag	142	2	36	104	2	40	144	21	163
15. Freitag	145	4	24	117	4	33	165	26	171
16. Samstag	127	3	31	93	3	31	128	12	139
17. Sonntag	108	1	31	76	1	35	113	13	121
18. Montag	210	5	35	170	5	43	236	33	243
19. Dienstag	124	-	15	109	-	16	136	28	152
20. Mittwoch	132	4	22	106	4	23	145	48	180
21. Donnerstag	130	-	18	112	-	20	140	29	159
22. Freitag	163	2	33	128	2	36	157	27	190
23. Samstag	97	-	23	74	-	28	104	18	115
24. Sonntag	72	1	21	50	1	23	71	16	88
25. Montag	104	1	29	74	1	33	115	34	138
26. Dienstag	106	-	25	81	-	31	111	31	137
27. Mittwoch	89	2	16	71	2	19	92	15	104
28. Donnerstag	133	4	30	99	4	35	140	19	152
29. Freitag	163	2	34	127	2	37	166	28	191
30. Samstag	101	1	20	80	1	23	110	19	120
31. Sonntag	103	4	30	69	4	33	91	15	118
Insgesamt	4 126	57	833	3 236	59	948	4 351	785	4 911
darunter auf Autobahnen									
1. Freitag	14	1	3	10	1	4	21	21	35
2. Samstag	8	-	1	7	-	2	16	2	10
3. Sonntag	17	2	1	14	3	3	41	20	37
4. Montag	14	2	2	10	2	2	15	3	17
5. Dienstag	11	-	-	11	-	-	14	2	13
6. Mittwoch	7	-	2	5	-	3	9	7	14
7. Donnerstag	12	-	1	11	-	1	14	2	14
8. Freitag	15	-	-	15	-	-	20	6	21
9. Samstag	8	-	3	5	-	4	11	6	14
10. Sonntag	5	-	-	5	-	-	5	3	8
11. Montag	13	-	2	11	-	2	13	2	15
12. Dienstag	9	1	2	6	2	4	14	2	11
13. Mittwoch	10	-	-	10	-	-	13	3	13
14. Donnerstag	11	-	1	10	-	1	18	5	16
15. Freitag	6	1	1	4	1	1	7	8	14
16. Samstag	4	-	1	3	-	1	3	1	5
17. Sonntag	13	-	2	11	-	2	20	4	17
18. Montag	8	-	2	6	-	3	8	6	14
19. Dienstag	6	-	-	6	-	-	11	4	10
20. Mittwoch	8	1	1	6	1	1	7	11	19
21. Donnerstag	6	-	-	6	-	-	6	6	12
22. Freitag	8	-	2	6	-	3	12	2	10
23. Samstag	6	-	2	4	-	3	9	3	9
24. Sonntag	2	-	-	2	-	-	3	-	2
25. Montag	6	-	-	6	-	-	7	14	20
26. Dienstag	12	-	5	7	-	8	9	6	18
27. Mittwoch	3	-	-	3	-	-	6	2	5
28. Donnerstag	6	-	-	6	-	-	13	2	8
29. Freitag	14	-	4	10	-	4	14	4	18
30. Samstag	6	-	-	6	-	-	8	4	10
31. Sonntag	6	-	-	6	-	-	8	4	10
Zusammen	274	8	38	228	10	52	375	165	439

¹⁾ Schwerwiegender Unfall mit Sachschaden (im engeren Sinne)

8. Getötete und Verletzte im Straßenverkehr in

Im Alter von ... bis unter ... Jahren Geschlecht	Getötete						Schwerverletzte					
	Mai		Zu- bzw. Abnah- me (-)	Januar - Mai		Zu- bzw. Abnah- me (-)	Mai		Zu- bzw. Abnah- me (-)	Januar - Mai		Zu- bzw. Abnah- me (-)
	2015	2014		2015	2014		2015	2014		2015	2014	
	Anzahl		%	Anzahl		%	Anzahl		%	Anzahl		%
unter 15	3	1	X	8	1	X	45	69	-34,8	187	236	-20,8
männlich	2	-	X	6	-	X	29	43	-32,6	109	161	-32,3
weiblich	1	1	-	2	1	X	16	26	-38,5	78	75	4,0
15 - 18	3	3	-	8	10	X	72	73	-1,4	205	231	-11,3
männlich	3	3	-	8	7	X	51	54	-5,6	142	161	-11,8
weiblich	-	-	-	-	3	X	21	19	10,5	63	70	-10,0
18 - 21	5	4	X	13	18	-27,8	69	80	-13,8	323	397	-18,6
männlich	4	3	X	11	15	-26,7	44	50	-12,0	191	223	-14,3
weiblich	1	1	-	2	3	X	25	30	-16,7	132	174	-24,1
21 - 25	4	5	X	19	19	-	62	114	-45,6	293	425	-31,1
männlich	4	5	X	16	15	6,7	51	81	-37,0	187	272	-31,3
weiblich	-	-	-	3	4	X	11	33	-66,7	106	153	-30,7
25 - 30	4	2	X	12	11	9,1	75	69	8,7	318	306	3,9
männlich	3	2	X	7	9	X	49	43	14,0	206	194	6,2
weiblich	1	-	X	5	2	X	26	26	-	112	112	-
30 - 35	2	4	X	14	11	27,3	55	71	-22,5	196	232	-15,5
männlich	2	4	X	12	9	X	34	47	-27,7	129	156	-17,3
weiblich	-	-	-	2	2	-	21	24	-12,5	67	76	-11,8
35 - 40	5	2	X	11	8	X	58	59	-1,7	186	225	-17,3
männlich	5	1	X	10	5	X	44	44	-	126	144	-12,5
weiblich	-	1	X	1	3	X	14	15	-6,7	60	81	-25,9
40 - 45	6	8	X	13	18	-27,8	59	52	13,5	205	219	-6,4
männlich	5	8	X	11	16	-31,3	36	39	-7,7	130	136	-4,4
weiblich	1	-	X	2	2	-	23	13	76,9	75	83	-9,6
45 - 50	4	4	-	19	8	X	75	96	-21,9	300	327	-8,3
männlich	4	4	-	14	7	X	49	71	-31,0	196	224	-12,5
weiblich	-	-	-	5	1	X	26	25	4,0	104	103	1,0
50 - 55	6	7	X	18	20	-10,0	75	115	-34,8	333	367	-9,3
männlich	5	7	X	14	16	-12,5	55	78	-29,5	214	230	-7,0
weiblich	1	-	X	4	4	-	20	37	-45,9	119	137	-13,1
55 - 60	2	3	X	6	13	X	79	68	16,2	278	305	-8,9
männlich	-	3	X	3	11	X	59	38	55,3	169	184	-8,2
weiblich	2	-	X	3	2	X	20	30	-33,3	109	121	-9,9
60 - 65	3	3	-	10	14	-28,6	57	66	-13,6	217	241	-10,0
männlich	2	3	X	7	11	X	34	44	-22,7	121	148	-18,2
weiblich	1	-	X	3	3	-	23	22	4,5	96	93	3,2
65 - 70	3	-	X	11	7	X	43	51	-15,7	144	188	-23,4
männlich	1	-	X	6	7	X	32	34	-5,9	94	103	-8,7
weiblich	2	-	X	5	-	X	11	17	-35,3	50	85	-41,2
70 - 75	2	5	X	11	20	-45,0	31	40	-22,5	171	223	-23,3
männlich	2	4	X	7	13	X	16	22	-27,3	94	118	-20,3
weiblich	-	1	X	4	7	X	15	18	-16,7	77	105	-26,7
75 und mehr	7	13	X	36	48	-25,0	93	101	-7,9	457	445	2,7
männlich	4	8	X	20	29	-31,0	49	48	2,1	235	217	8,3
weiblich	3	5	X	16	19	-15,8	44	53	-17,0	222	228	-2,6
Zusammen	59	64	-7,8	209	226	-7,5	948	1 124	-15,7	3 813	4 367	-12,7
männlich	46	55	-16,4	152	170	-10,6	632	736	-14,1	2 343	2 671	-12,3
weiblich	13	9	X	57	56	1,8	316	388	-18,6	1 470	1 696	-13,3
Ohne Angabe	-	-	-	-	-	-	-	-	-	-	-	-
Insgesamt	59	64	-7,8	209	226	-7,5	948	1 124	-15,7	3 813	4 367	-12,7

Bayern nach Altersgruppen und Geschlecht

Leichtverletzte						Verunglückte insgesamt						Im Alter von ... bis unter ... Jahren ----- Geschlecht
Mai		Zu- bzw. Abnah- me (-)	Januar - Mai		Zu- bzw. Abnah- me (-)	Mai		Zu- bzw. Abnah- me (-)	Januar - Mai		Zu- bzw. Abnah- me (-)	
2015	2014		2015	2014		2015	2014		2015	2014		
Anzahl	%	Anzahl	%	Anzahl	%	Anzahl	%	Anzahl	%			
305	353	-13,6	1 200	1 344	-10,7	353	423	-16,5	1 395	1 581	-11,8 unter 15
190	196	-3,1	675	747	-9,6	221	239	-7,5	790	908	-13,0 männlich
115	157	-26,8	525	597	-12,1	132	184	-28,3	605	673	-10,1 weiblich
257	355	-27,6	963	1 176	-18,1	332	431	-23,0	1 176	1 417	-17,0 15 - 18
160	225	-28,9	534	694	-23,1	214	282	-24,1	684	862	-20,6 männlich
97	130	-25,4	429	482	-11,0	118	149	-20,8	492	555	-11,4 weiblich
373	532	-29,9	1 906	2 116	-9,9	447	616	-27,4	2 242	2 531	-11,4 18 - 21
198	269	-26,4	971	1 074	-9,6	246	322	-23,6	1 173	1 312	-10,6 männlich
175	263	-33,5	935	1 042	-10,3	201	294	-31,6	1 069	1 219	-12,3 weiblich
456	533	-14,4	2 113	2 171	-2,7	522	652	-19,9	2 425	2 615	-7,3 21 - 25
241	270	-10,7	1 058	1 103	-4,1	296	356	-16,9	1 261	1 390	-9,3 männlich
215	263	-18,3	1 055	1 068	-1,2	226	296	-23,6	1 164	1 225	-5,0 weiblich
448	499	-10,2	2 148	2 059	4,3	527	570	-7,5	2 478	2 376	4,3 25 - 30
237	282	-16,0	1 087	1 072	1,4	289	327	-11,6	1 300	1 275	2,0 männlich
211	217	-2,8	1 061	987	7,5	238	243	-2,1	1 178	1 101	7,0 weiblich
342	428	-20,1	1 664	1 780	-6,5	399	503	-20,7	1 874	2 023	-7,4 30 - 35
200	235	-14,9	866	956	-9,4	236	286	-17,5	1 007	1 121	-10,2 männlich
142	193	-26,4	798	824	-3,2	163	217	-24,9	867	902	-3,9 weiblich
268	339	-20,9	1 384	1 505	-8,0	331	400	-17,3	1 581	1 738	-9,0 35 - 40
159	185	-14,1	764	795	-3,9	208	230	-9,6	900	944	-4,7 männlich
109	154	-29,2	620	710	-12,7	123	170	-27,6	681	794	-14,2 weiblich
299	403	-25,8	1 465	1 666	-12,1	364	463	-21,4	1 683	1 903	-11,6 40 - 45
177	211	-16,1	768	867	-11,4	218	258	-15,5	909	1 019	-10,8 männlich
122	192	-36,5	697	799	-12,8	146	205	-28,8	774	884	-12,4 weiblich
343	407	-15,7	1 681	1 882	-10,7	422	507	-16,8	2 000	2 217	-9,8 45 - 50
199	233	-14,6	941	1 036	-9,2	252	308	-18,2	1 151	1 267	-9,2 männlich
144	174	-17,2	740	846	-12,5	170	199	-14,6	849	950	-10,6 weiblich
363	464	-21,8	1 638	1 745	-6,1	444	586	-24,2	1 989	2 132	-6,7 50 - 55
204	248	-17,7	871	944	-7,7	264	333	-20,7	1 099	1 190	-7,6 männlich
159	216	-26,4	767	801	-4,2	180	253	-28,9	890	942	-5,5 weiblich
248	294	-15,6	1 196	1 255	-4,7	329	365	-9,9	1 480	1 573	-5,9 55 - 60
138	173	-20,2	611	724	-15,6	197	214	-7,9	783	919	-14,8 männlich
110	121	-9,1	585	531	10,2	132	151	-12,6	697	654	6,6 weiblich
167	225	-25,8	858	895	-4,1	227	294	-22,8	1 085	1 150	-5,7 60 - 65
91	118	-22,9	453	472	-4,0	127	165	-23,0	581	631	-7,9 männlich
76	107	-29,0	405	423	-4,3	100	129	-22,5	504	519	-2,9 weiblich
141	154	-8,4	556	629	-11,6	187	205	-8,8	711	824	-13,7 65 - 70
72	84	-14,3	289	326	-11,3	105	118	-11,0	389	436	-10,8 männlich
69	70	-1,4	267	303	-11,9	82	87	-5,7	322	388	-17,0 weiblich
133	161	-17,4	579	668	-13,3	166	206	-19,4	761	911	-16,5 70 - 75
66	74	-10,8	292	337	-13,4	84	100	-16,0	393	468	-16,0 männlich
67	87	-23,0	287	331	-13,3	82	106	-22,6	368	443	-16,9 weiblich
208	285	-27,0	972	1 006	-3,4	308	399	-22,8	1 465	1 499	-2,3 75 und mehr
101	144	-29,9	489	520	-6,0	154	200	-23,0	744	766	-2,9 männlich
107	141	-24,1	483	486	-0,6	154	199	-22,6	721	733	-1,6 weiblich
4 351	5 432	-19,9	20 323	21 897	-7,2	5 358	6 620	-19,1	24 345	26 490	-8,1 Zusammen
2 433	2 947	-17,4	10 669	11 667	-8,6	3 111	3 738	-16,8	13 164	14 508	-9,3 männlich
1 918	2 485	-22,8	9 654	10 230	-5,6	2 247	2 882	-22,0	11 181	11 982	-6,7 weiblich
-	4	X	9	15	X	-	4	X	9	15	X Ohne Angabe
4 351	5 436	-20,0	20 332	21 912	-7,2	5 358	6 624	-19,1	24 354	26 505	-8,1	Insgesamt

9. Straßenverkehrsunfälle und Verunglückte in Bayern nach Unfalltypen

Unfalltyp Ortslage	2015				2014				Zu- bzw. Abnahme (-)			
	Unfälle mit Personen- schaden	Verunglückte			Unfälle mit Personen- schaden	Verunglückte			Unfälle mit Personen- schaden	Getötete	Schwer- verletzte	Leicht- verletzte
		Getötete	Schwer- verletzte	Leicht- verletzte		Getötete	Schwer- verletzte	Leicht- verletzte				
	Anzahl								%			

Mai

Fahrunfall	895	22	312	764	1 036	26	354	907	-13,6	-15,4	-11,9	-15,8
innerorts	398	4	107	336	428	4	112	364	-7,0	-	-4,5	-7,7
außerorts	497	18	205	428	608	22	242	543	-18,3	-18,2	-15,3	-21,2
Abbiege-Unfall	437	4	101	503	534	-	115	652	-18,2	X	-12,2	-22,9
innerorts	329	-	60	356	403	-	61	467	-18,4	-	-1,6	-23,8
außerorts	108	4	41	147	131	-	54	185	-17,6	X	-24,1	-20,5
Einbiegen/Kreuzenunfall	879	9	151	992	1 203	10	232	1 380	-26,9	X	-34,9	-28,1
innerorts	628	4	76	682	904	3	145	991	-30,5	X	-47,6	-31,2
außerorts	251	5	75	310	299	7	87	389	-16,1	X	-13,8	-20,3
Überschreitenunfall	129	6	39	100	182	3	56	158	-29,1	X	-30,4	-36,7
innerorts	122	3	37	96	171	2	50	148	-28,7	X	-26,0	-35,1
außerorts	7	3	2	4	11	1	6	10	X	X	X	X
Unfall durch ruhenden Verkehr	71	-	8	67	86	1	10	85	-17,4	X	X	-21,2
innerorts	69	-	8	65	77	-	5	75	-10,4	-	X	-13,3
außerorts	2	-	-	2	9	1	5	10	X	X	X	X
Unfall im Längsverkehr	1 039	12	187	1 341	1 232	16	203	1 609	-15,7	-25,0	-7,9	-16,7
innerorts	559	1	49	714	669	3	54	864	-16,4	X	-9,3	-17,4
außerorts	480	11	138	627	563	13	149	745	-14,7	-15,4	-7,4	-15,8
Sonstiger Unfall	676	6	150	584	715	8	154	645	-5,5	X	-2,6	-9,5
innerorts	493	2	90	428	516	5	93	458	-4,5	X	-3,2	-6,6
außerorts	183	4	60	156	199	3	61	187	-8,0	X	-1,6	-16,6
Insgesamt	4 126	59	948	4 351	4 988	64	1 124	5 436	-17,3	-7,8	-15,7	-20,0
innerorts	2 598	14	427	2 677	3 168	17	520	3 367	-18,0	-17,6	-17,9	-20,5
außerorts	1 528	45	521	1 674	1 820	47	604	2 069	-16,0	-4,3	-13,7	-19,1

Januar - Mai

Fahrunfall	3 507	55	1 044	3 298	3 691	75	1 259	3 249	-5,0	-26,7	-17,1	1,5
innerorts	1 291	11	323	1 168	1 398	14	398	1 169	-7,7	-21,4	-18,8	-0,1
außerorts	2 216	44	721	2 130	2 293	61	861	2 080	-3,4	-27,9	-16,3	2,4
Abbiege-Unfall	2 080	18	412	2 501	2 341	9	453	2 843	-11,1	X	-9,1	-12,0
innerorts	1 522	6	232	1 694	1 749	5	272	1 994	-13,0	X	-14,7	-15,0
außerorts	558	12	180	807	592	4	181	849	-5,7	X	-0,6	-4,9
Einbiegen/Kreuzenunfall	3 815	31	683	4 601	4 472	32	818	5 306	-14,7	-3,1	-16,5	-13,3
innerorts	2 769	9	365	3 162	3 268	12	450	3 700	-15,3	X	-18,9	-14,5
außerorts	1 046	22	318	1 439	1 204	20	368	1 606	-13,1	10,0	-13,6	-10,4
Überschreitenunfall	743	23	248	547	895	18	289	701	-17,0	27,8	-14,2	-22,0
innerorts	713	16	236	531	848	14	268	665	-15,9	14,3	-11,9	-20,2
außerorts	30	7	12	16	47	4	21	36	-36,2	X	-42,9	-55,6
Unfall durch ruhenden Verkehr	283	2	36	288	354	1	47	347	-20,1	X	-23,4	-17,0
innerorts	267	-	34	264	329	-	38	318	-18,8	-	-10,5	-17,0
außerorts	16	2	2	24	25	1	9	29	-36,0	X	X	-17,2
Unfall im Längsverkehr	4 997	51	826	6 777	5 168	65	851	6 959	-3,3	-21,5	-2,9	-2,6
innerorts	2 550	2	169	3 321	2 736	5	227	3 527	-6,8	X	-25,6	-5,8
außerorts	2 447	49	657	3 456	2 432	60	624	3 432	0,6	-18,3	5,3	0,7
Sonstiger Unfall	2 568	29	564	2 320	2 786	26	650	2 507	-7,8	11,5	-13,2	-7,5
innerorts	1 827	13	355	1 638	2 022	12	400	1 779	-9,6	8,3	-11,3	-7,9
außerorts	741	16	209	682	764	14	250	728	-3,0	14,3	-16,4	-6,3
Insgesamt	17 993	209	3 813	20 332	19 707	226	4 367	21 912	-8,7	-7,5	-12,7	-7,2
innerorts	10 939	57	1 714	11 778	12 350	62	2 053	13 152	-11,4	-8,1	-16,5	-10,4
außerorts	7 054	152	2 099	8 554	7 357	164	2 314	8 760	-4,1	-7,3	-9,3	-2,4

Art der Verkehrsbeteiligung*)

Ab Januar 2014

Anmerkung:

Die Erläuterungen beschreiben die typische/aktuelle Zuordnung zu den Verkehrsbeteiligungsarten. Andere nicht aufgeführte, z.B. ältere Kraftfahrzeuge sind sinngemäß bzw. entsprechend ihrer Zulassung zuzuordnen.

Schlüssel- Art der Verkehrsbeteiligung mit Erläuterungen
Nr.:

Zulassungsfreie Krafräder mit Versicherungskennzeichen

- 01 Kleinkrafttrad** mit Versicherungskennzeichen
2-rädrig (Moped, Mokick, Roller, Fahrzeugklasse L1e)
mit einem Hubraum von nicht mehr als 50 cm³ und einer Höchstgeschwindigkeit bis 45 bzw. bis 50 km/h
- 02 Mofa 25**, Fahrrad mit Hilfsmotor (einschl. Leichtmofas) mit einem Hubraum bis 50 cm³ und einer Höchstgeschwindigkeit bis 25 km/h
- 03 E-Bikes**
Fahrrad mit Trethilfe und einem elektromotorischen Antrieb, mit dessen Unterstützung auch eine Fahrgeschwindigkeit zwischen 25 und 45 km/h erreicht werden kann.
- 04 Leichtes drei- und vierrädriges Kraftfahrzeug**
3-rädrig (Fahrzeugklasse L2e)
4-rädrig unter 350 kg Leermasse, bis 45 km/h und bis 50 cm³ (L6e)

Zulassungspflichtige/-freie Krafräder mit amtlichen Kennzeichen

- 11 Krafttrad** (Fahrzeugklasse L3e, L4e)
Motorrad mit einem Hubraum über 125 cm³ oder einer Nennleistung von mehr als 11 kW
- 12 Leichtkrafttrad**
(Motorrad, Motorroller, Fahrzeugklasse L3e und L4e jeweils mit Aufbauart B) über 50 bis 125 cm³ Hubraum und einer Nennleistung von nicht mehr als 11 kW
- 13 Drei- und leichtes vierrädriges Kraftfahrzeug** (Fahrzeugklasse L5e, L7e)
 - 3-rädrig (über 50 cm³ und/oder über 45 km/h, Klasse L5e)
 - 4-rädrig zur Personenbeförderung (bis 400 kg Leermasse und bis 15 kW, Klasse L7e)
 - 4-rädrig zur Güterbeförderung (bis 550 kg Leermasse und bis 15 kW, Klasse L7e)
- 15 Kraftroller /Motorroller** (Fahrzeugklasse L3e, L4e)
mit einem Hubraum über 125 cm³ oder einer Nennleistung von mehr als 11 kW

Schlüssel-
Nr.: Art der Verkehrsbeteiligung mit Erläuterungen

21 **Personenkraftwagen** mit höchstens 9 Sitzplätzen (einschl. Fahrersitz)
Fahrzeugklasse M1, M1G mit Ausnahme der Aufbauarten SA, SC, SD
Mit Anhänger: Bitte Feld **Zusatzsignatur** ausfüllen

22 **Wohnmobil**
Mit Anhänger: Bitte Feld **Zusatzsignatur** ausfüllen

Busse

31 **Kraftomnibus, a.n.g.** auch mit Anhänger
Nicht an Oberleitungen gebundenes Kraftfahrzeug zur Personenbeförderung mit **mehr**
als 9 Sitzplätzen (einschl. Fahrersitz), die nicht den Schlüsselnummern 32 bis 34
zugeordnet werden können.

32 **Reisebus**
Bus, der im Gelegenheitsverkehr (Ausflugsfahrten, Ferienzweckreisen,
Mietomnibusverkehr) eingesetzt ist.

33 **Linienbus**
Bus, der auf einer zwischen bestimmten Ausgangs- und Endpunkten eingerichteten
regelmäßigen Verkehrsverbindung eingesetzt ist.

34 **Schulbus**
Bus, der besonders für die Schülerbeförderung eingesetzt ist und an der Stirn- und
Rückseite entsprechend gekennzeichnet ist.

35 **Oberleitungsomnibus**, auch mit Anhänger.

Güterkraftfahrzeuge

Liefer- und Lastkraftwagen, auch Dreiradkraftfahrzeug
das ausschließlich oder hauptsächlich der Beförderung von Gütern dient. (Fahrzeuge
mit Spezialaufbauten, wie z.B. Viehtransportwagen, Silofahrzeuge,
Mannschaftstransportwagen unter Schlüssel Nr. 58 und 59)

mit einem Gesamtgewicht bis einschließlich 3,5 t

40 o h n e Anhänger

42 m i t Anhänger

mit einem Gesamtgewicht über 3,5 t

44 o h n e Anhänger

46 m i t Anhänger

Liefer- und Lastkraftwagen mit Tankauflagen

Normaler Lastkraftwagen, bei dem auf der Ladefläche ein Behälter für gefährliche
Güter z.B. brennbare Flüssigkeiten, Gase, giftige oder ätzende Stoffe aufgelegt ist
(ohne Tankkraftwagen Schlüssel Nr. 57 oder 58):

43 o h n e Anhänger

48 m i t Anhänger

51 **Sattelzugmaschine**, auch mit Auflieger (Einschließlich Auflieger mit Spezialaufbau,
aber ohne Auflieger als Tankwagen).

52 **Sattelzugmaschine** mit Auflieger als Tankwagen
bei der der Auflieger zur Beförderung von gefährlichen Gütern wie z.B. brennbaren
Flüssigkeiten, Gasen, giftigen oder ätzenden Stoffen dient.

Schlüssel-
Nr.:

Art der Verkehrsbeteiligung mit Erläuterungen

- 54** **Andere Zugmaschine**, auch mit Anhänger, ohne die mit Tankwagen.
- 55** **Andere Zugmaschine** mit Tankwagen zur Beförderung von gefährlichen Gütern wie z.B. brennbaren Flüssigkeiten, Gasen, giftigen oder ätzenden Stoffen.
- 57** **Tankkraftwagen** zur Beförderung von gefährlichen Gütern wie z.B. brennbaren Flüssigkeiten, Gasen, giftigen oder ätzenden Stoffen.
- 58** **Lastkraftwagen mit Spezialaufbau**, wie Milchtankkraftwagen oder andere Tankkraftwagen als die unter Schlüssel Nr. 57 genannten, Silofahrzeuge, Viehtransportwagen, Langmaterialfahrzeuge, Betontransport- und Liefermischer, Kraftfahrzeugtransportwagen usw.
- 53** **Landwirtschaftliche Zugmaschine**, auch mit Anhänger
(Fahrzeugklasse T1, T2, T3)
- 59** **Übrige Kraftfahrzeuge**,
wie z.B. Fahrzeugklasse M1 und M1G mit Aufbauarten SC oder SD, Krankenkraftwagen, Feuerwehrfahrzeuge, Straßenreinigungsfahrzeuge, Müllwagen, Kanalreinigungs- und Schlammsaugwagen, Steigleitern, Abschlepp- und Kranwagen, Hub- und Gabelstapler, Bagger, Lader, Arbeitsmaschinen für Bodenbearbeitung, Straßenbau und -erhalt, Geräteträger für Land- und Forstwirtschaft, Prüf-, Mess-, Registrier-, Funk- und Fernmeldewagen, Werkstattwagen, Verkaufs- und Ausstellungswagen, Bestattungswagen, Krankenfahrstühle, Elektronische Mobilitätshilfen („Segways“) usw.
Pkw mit Wohnwagen siehe Schlüssel Nr. 21
- 61** **Straßenbahn** (Schienenfahrzeug)
- 62** **Eisenbahn** (Schienenfahrzeug), die mit Straßenbenutzern kollidierte.
- 71** **Fahrrad**
Nur wenn Personen auf dem Fahrrad fahren. Unabhängig von der Verkehrsfläche
- 72** **Pedelec**
Fahrrad mit Treithilfe und einem elektromotorischen Hilfsantrieb mit einer maximalen Nenndauerleistung von 0,25 kW, dessen Unterstützung sich mit zunehmender Fahrgeschwindigkeit progressiv verringert und spätestens beim Erreichen von 25 km/h unterbrochen wird.
Fahrräder mit Elektroantrieb und Kfz-Kennzeichen siehe Schlüssel Nr. 03 (E-Bikes)
- 81** **Fußgänger**
Hierzu zählen auch Fußgänger mit Hunden oder Kinderwagen, Fahrräder schiebende Personen sowie Kinder in Kinderwagen, spielende Kinder
Nicht als Fußgänger zu zählende Unfallbeteiligte siehe Schlüssel Nr. 93
- 84** **Fußgänger mit Sport- oder Spielgerät**
Inline-Skater, Kickboarder, Skateboarder, Rollschuhfahrer, Skiläufer, Kinderdreiräder usw.

Schlüssel-
Nr.: Art der Verkehrsbeteiligung mit Erläuterungen

82 Handwagen, Handkarren

83 Tierführer / Treiber, die selbst oder deren Tiere in einen Unfall verwickelt sind

91 Bespannte Fuhrwerke

92 Sonstige und unbekannte Fahrzeuge

Hierzu zählen alle übrigen Fahrzeuge, auch solche mit eigenem Antrieb, aber ohne amtliches Kennzeichen. Eine Zuordnung zu dieser Position erfolgt ferner, wenn bei einem Unfall die genaue Art des Fahrzeuges wegen Unfallflucht nicht festgestellt werden kann.

93 Andere Personen

Zu Fuß Gehende, die durch ihr besonderes Verhalten bzw. verkehrsrechtliche Vorschriften sich vom normalen Fußgänger unterscheiden, wie z.B.: Straßenarbeiter, Polizeibeamte bei der Verkehrsregelung oder Unfallaufnahme, Marschkolonnen, Lastenträger. Außerdem sind hier Reiter aufzuführen sowie solche Personen, die - ohne Straßenbenutzer gewesen zu sein – unmittelbar unfallbeteiligt waren. Personen, die mit dem Fahrzeug noch in direkter Verbindung stehen, wie z.B. der entladende Fahrer eines Lastkraftwagens, der sein Fahrzeug schiebende Fahrzeugführer - Fahrräder ausgenommen-, sind nicht als "Fußgänger" oder "Andere Personen" nachzuweisen. In solchen Fällen ist das Fahrzeug (Fahrzeugführer) Unfallbeteiligter.

*) Sofern nicht separat angegeben werden Fahrzeuge mit Anhängern oder Beiwagen nach dem Zugfahrzeug eingeteilt.

Aktuelle
Veröffentlichungen
unter
q.bayern.de/webshop



Statistisches Jahrbuch für Bayern 2014

Das Statistische Jahrbuch für Bayern ist das Standardwerk der amtlichen Statistik in Bayern seit 1894. Umfassend und informativ bietet es jährlich die aktuellsten Statistikdaten über Land, Leben, Leute, Politik, Wissenschaft und Wirtschaft in Bayern an.

Auf über 600 Seiten enthält es die wichtigsten Ergebnisse aller amtlichen Statistiken – in Form von Tabellen, Graphiken oder Karten – zum Teil mit langjährigen Vergleichsdaten und Zeitreihen. Ebenso werden ausgewählte wichtige Strukturdaten für Regierungsbezirke, kreisfreie Städte und Landkreise sowie Regionen Bayerns, aber auch für alle Bundesländer und die EU-Mitgliedstaaten dargestellt. Daten aus Statistiken anderer Dienststellen und Organisationen vervollständigen das Angebot.



Preise

Buch 39,00 € | CD-ROM (PDF) 12,00 € | Buch+CD-ROM 46,00 €



Bayern Daten 2014

Die Bayern Daten sind ein kleiner Auszug aus dem Statistischen Jahrbuch. Auf ca. 30 Seiten sind die wichtigsten bayerischen Strukturdaten aus Wirtschaft, Gesellschaft und Politik in Tabellen und Grafiken dargestellt.

Preise

Heft 0,55 € | Datei kostenlos

Bayerisches Landesamt für Statistik – Vertrieb, St.-Martin-Straße 47, 81541 München
Telefon 089 2119-3205 | Telefax 089 2119-3457 | vertrieb@statistik.bayern.de