



Statistische Berichte

# Straßenverkehrsunfälle in Bayern im Juni 2015



H 1 1 m 6/2015  
Hrsg. im September 2015  
Bestellnr. H1101C 201506

## Zeichenerklärung

- 0 mehr als nichts, aber weniger als die Hälfte der kleinsten in der Tabelle nachgewiesenen Einheit
- nichts vorhanden oder keine Veränderung
- / keine Angaben, da Zahlen nicht sicher genug
- Zahlenwert unbekannt, geheimzuhalten oder nicht rechenbar
- ... Angabe fällt später an
- X Tabellenfach gesperrt, da Aussage nicht sinnvoll
- ( ) Nachweis unter dem Vorbehalt, dass der Zahlenwert erhebliche Fehler aufweisen kann
- p vorläufiges Ergebnis
- r berichtigtes Ergebnis
- s geschätztes Ergebnis
- D Durchschnitt
- ≙ entspricht

## Auf- und Abrunden

Im Allgemeinen ist ohne Rücksicht auf die Endsummen auf- bzw. abgerundet worden. Deshalb können sich bei der Summierung von Einzelangaben geringfügige Abweichungen zu den ausgewiesenen Endsummen ergeben. Bei der Aufgliederung der Gesamtheit in Prozent kann die Summe der Einzelwerte wegen Rundens vom Wert 100 % abweichen. Eine Abstimmung auf 100 % erfolgt im Allgemeinen nicht.

## Publikationsservice

Das Bayerische Landesamt für Statistik veröffentlicht jährlich über 400 Publikationen. Das aktuelle Veröffentlichungsverzeichnis ist im Internet als Datei verfügbar, kann aber auch als Druckversion kostenlos zugesandt werden.

### Kostenlos

ist der Download der meisten Veröffentlichungen, z.B. von Statistischen Berichten (PDF- oder Excel-Format).

### Kostenpflichtig

sind alle Printversionen (auch von Statistischen Berichten), Datenträger und ausgewählte Dateien (z.B. von Verzeichnissen, von Beiträgen, vom Jahrbuch).

### Newsletter Veröffentlichungen

Die Themenbereiche können individuell ausgewählt werden. Über Neuerscheinungen wird aktuell informiert.

### Webshop

 Alle Veröffentlichungen sind im Internet  
 verfügbar unter  
 [www.statistik.bayern.de/veroeffentlichungen](http://www.statistik.bayern.de/veroeffentlichungen)

## Impressum

### Statistische Berichte

bieten in tabellarischer Form neuestes Zahlenmaterial der jeweiligen Erhebung. Dieses wird, soweit erforderlich, methodisch erläutert und kurz kommentiert.

### Herausgeber, Druck und Vertrieb

Bayerisches Landesamt für Statistik  
St.-Martin-Str. 47  
81541 München

### Papier

Gedruckt auf umweltfreundlichem Papier, chlorfrei gebleicht.

### Vertrieb

E-Mail [vertrieb@statistik.bayern.de](mailto:vertrieb@statistik.bayern.de)  
Telefon 089 2119-3205  
Telefax 089 2119-3457

### Auskunftsdienst

E-Mail [info@statistik.bayern.de](mailto:info@statistik.bayern.de)  
Telefon 089 2119-3218  
Telefax 089 2119-13580

© Bayerisches Landesamt für Statistik, München 2015  
Vervielfältigung und Verbreitung, auch auszugsweise, mit Quellenangabe gestattet.

**Hinweis:** Diese Druckschrift wird im Rahmen der Öffentlichkeitsarbeit der Bayerischen Staatsregierung herausgegeben. Sie darf weder von Parteien noch von Wahlwerbern oder Wahlhelfern im Zeitraum von fünf Monaten vor einer Wahl zum Zwecke der Wahlwerbung verwendet werden. Dies gilt für Landtags-, Bundestags-, Kommunal- und Europawahlen. Missbräuchlich ist während dieser Zeit insbesondere die Verteilung auf Wahlveranstaltungen, an Informationsständen der Parteien sowie das Einlegen, Aufdrucken und Aufkleben parteipolitischer Informationen oder Werbemittel. Untersagt ist gleichfalls die Weitergabe an Dritte zum Zwecke der Wahlwerbung. Auch ohne zeitlichen Bezug zu einer bevorstehenden Wahl darf die Druckschrift nicht in einer Weise verwendet werden, die als Parteinahme der Staatsregierung zugunsten einzelner politischer Gruppen verstanden werden könnte. Den Parteien ist es gestattet, die Druckschrift zur Unterrichtung ihrer eigenen Mitglieder zu verwenden.

# Inhaltsverzeichnis

<b>Vorbemerkungen .....</b>	<b>4</b>
<b>Abbildungen und Tabellen</b>	
<b>Abb. 1 Straßenverkehrsunfälle und deren Folgen in Bayern seit Januar 2013</b>	<b>6</b>
1. Straßenverkehrsunfälle und Verunglückte in Bayern .....	7
2. Straßenverkehrsunfälle und Verunglückte in Bayern nach Monaten .....	8
3. Straßenverkehrsunfälle und Verunglückte in Bayern im Juni 2015 nach Kreisen .....	9
4. Straßenverkehrsunfälle und Verunglückte in Bayern nach Straßenarten .....	15
5. Verunglückte im Straßenverkehr in Bayern nach Art der Verkehrsbeteiligung und Ortslage ....	16
6. An Straßenverkehrsunfällen beteiligte Fahrzeugführer und Fußgänger in Bayern .....	20
7. Straßenverkehrsunfälle und Verunglückte in Bayern im Juni 2015 nach Tagen .....	22
8. Getötete und Verletzte im Straßenverkehr in Bayern nach Altersgruppen und Geschlecht .....	24
9. Straßenverkehrsunfälle und Verunglückte in Bayern nach Unfalltypen .....	26

## Vorbemerkungen

**Rechtsgrundlage** der Straßenverkehrsunfallstatistik ist das Gesetz über die Statistik der Straßenverkehrsunfälle (Straßenverkehrsunfallstatistikgesetz – StVUStatG) vom 15. Juni 1990 (BGBl I S. 1078 ff), zuletzt geändert durch Artikel 298 der Verordnung vom 31. Oktober 2006 (BGBl. I S. 2407) sowie der Verordnung zur näheren Bestimmung des schwerwiegenden Unfalls mit Sachschaden im Sinne des Straßenverkehrsunfallstatistikgesetzes vom 21. Dezember 1994 (BGBl I S. 3970), geändert durch Artikel 3 der Verordnung zur Änderung der Anlage zu § 24a des Straßenverkehrsgesetzes und anderer Vorschriften vom 6. Juni 2007 (BGBl I S. 1047). Danach wird über Unfälle, bei denen infolge des Fahrverkehrs auf öffentlichen Wegen und Plätzen Personen getötet oder verletzt oder Sachschäden verursacht worden sind, laufend eine Bundesstatistik geführt. Sie dient dazu, eine aktuelle umfassende und zuverlässige Datenbasis über Struktur und Entwicklung der Straßenverkehrsunfälle zu erstellen.

## Auskunftspflicht und Erhebungsumfang

Auskunftspflichtig sind die Polizeidienststellen, deren Beamte den Unfall aufgenommen haben. Entsprechend erfasst die Statistik nur die Unfälle, zu denen die Polizei herangezogen wurde; das sind insbesondere solche mit schweren Folgen.

## Unfälle und Verunglückte

Nach der Schwere der Unfallfolgen werden Unfälle mit Personenschaden und Unfälle mit nur Sachschaden unterschieden. Kriterium für die Zuordnung eines Unfalls ist die jeweils schwerste Folge. Entsprechend können bei einem Unfall mit Schwerverletzten neben den Schwerverletzten noch Personen leichtverletzt worden und/oder Sachschaden entstanden sein, es kam jedoch niemand ums Leben.

**Unfälle mit Personenschaden** sind solche, bei denen Menschen getötet oder (schwer/leicht-) verletzt wurden. Zu den Unfällen mit nur Sachschaden zählen **schwerwiegende Unfälle mit Sachschaden (im engeren Sinne)**, bei denen ein Straftatbestand oder eine Ordnungswidrigkeit (Bußgeld) vorlag und gleichzeitig mindestens ein Kfz aufgrund eines Unfallschadens von der Unfallstelle abgeschleppt werden musste (nicht fahrbereit). Ebenso zählen hierzu **sonstige Sachschadensunfälle unter dem Einfluss berauschender Mittel** (ein Unfallbeteiligter stand unter Einwirkung von Alkohol oder anderen berauschenden Mitteln und alle beteiligten Kfz waren fahrbereit).

Nur zahlenmäßig erfasst und nach der Ortslage gegliedert (inner-, außerorts, auf Autobahnen) werden alle **übrigen Sachschadensunfälle**.

Dazu zählen alle Sachschadensunfälle

- ohne Straftatbestand oder Ordnungswidrigkeit (Bußgeld), unabhängig davon, ob ein beteiligtes Fahrzeug fahrbereit war oder nicht,
- mit Straftatbestand oder Ordnungswidrigkeit (Bußgeld) und alle Kfz fahrbereit, aber ohne Einwirkung von Alkohol oder anderen berauschenden Mitteln.

Diese Unfälle werden analog den früheren Bagatellunfällen behandelt.

Als **Verunglückte** zählen Personen (auch Mitfahrer), die beim Unfall getötet oder verletzt wurden. Dabei werden nachgewiesen als

- Getötete:  
Personen, die innerhalb von 30 Tagen an den Unfallfolgen starben,
- Schwerverletzte:  
Personen, die unmittelbar zu stationärer Behandlung in ein Krankenhaus eingeliefert wurden (Verbleib mindestens 24 Stunden),
- Leichtverletzte  
Personen, deren Verletzungen keinen Krankenhausaufenthalt erforderten.

## Methodische Hinweise

Die ersten Ergebnisse der Statistik der Straßenverkehrsunfälle stützen sich auf die Verkehrsunfallanzeigen der den Unfall aufnehmenden Polizeibeamten, die dem Landesamt auf Datenträger übermittelt werden.

Üblicherweise können nicht alle Unfallanzeigen von der Polizei oder dem Landesamt termingerecht in die Monatsergebnisse eingearbeitet werden, da bei fehlenden oder widersprüchlichen Angaben oft zeitraubende Rückfragen nötig werden.

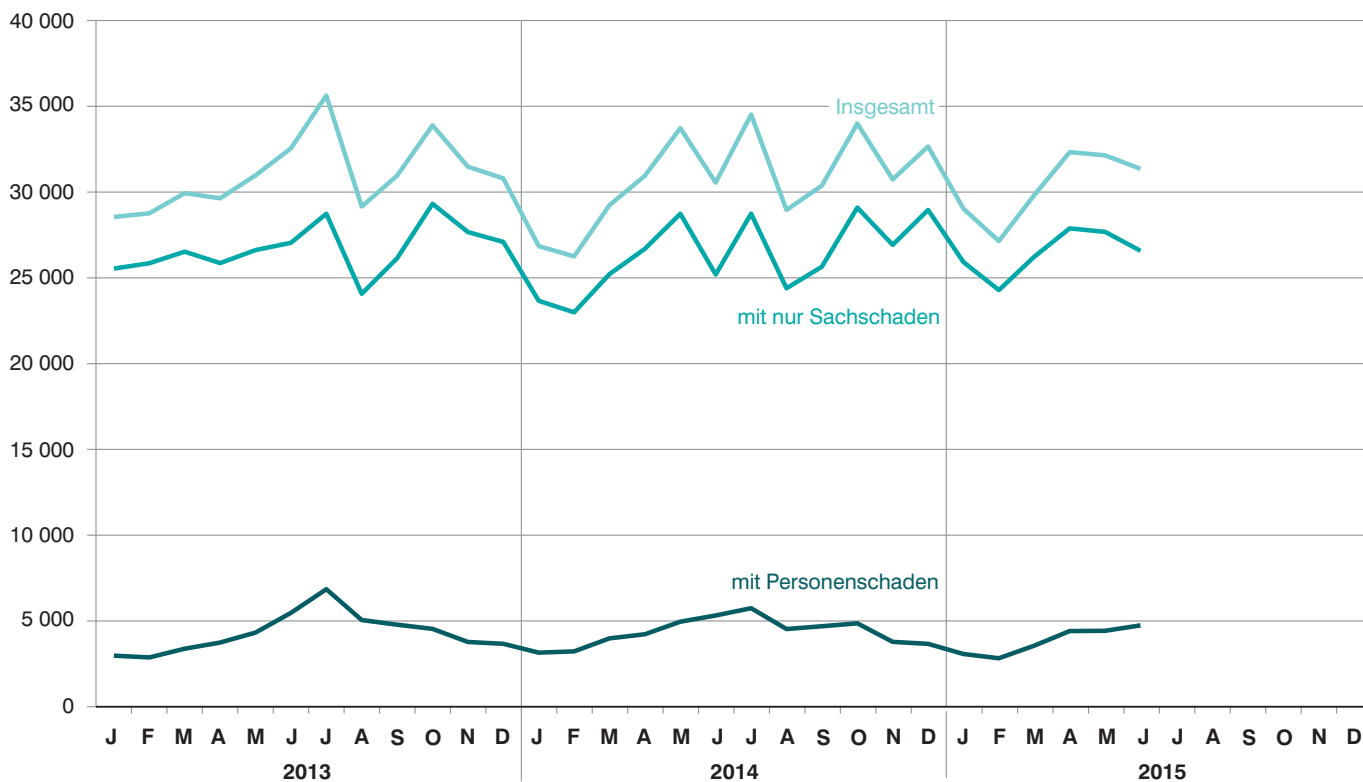
Die zunächst für einen Berichtsmonat übermittelten Daten werden laufend um solche Nachmeldungen ergänzt. Die Ergebnisse der monatlichen Straßenverkehrsunfallstatistik sind daher als **vorläufig** anzusehen.

So werden die einzelnen Monatsergebnisse des laufenden Jahres 2015 erst mit Abschluss der Jahresaufbereitung etwa im April des Folgejahres 2016 endgültig.

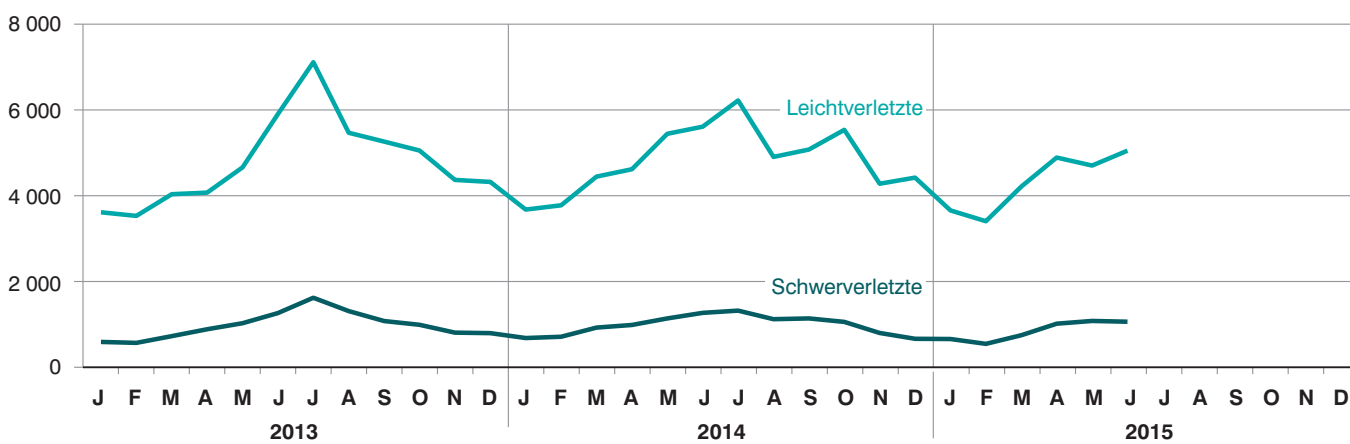
Ab dem Berichtsmonat Januar 2014 wurden die Verkehrsbeteiligungsarten um Neuaufnahmen ergänzt (siehe Anhang).

Abb. 1  
**Straßenverkehrsunfälle und deren Folgen in Bayern seit Januar 2013**

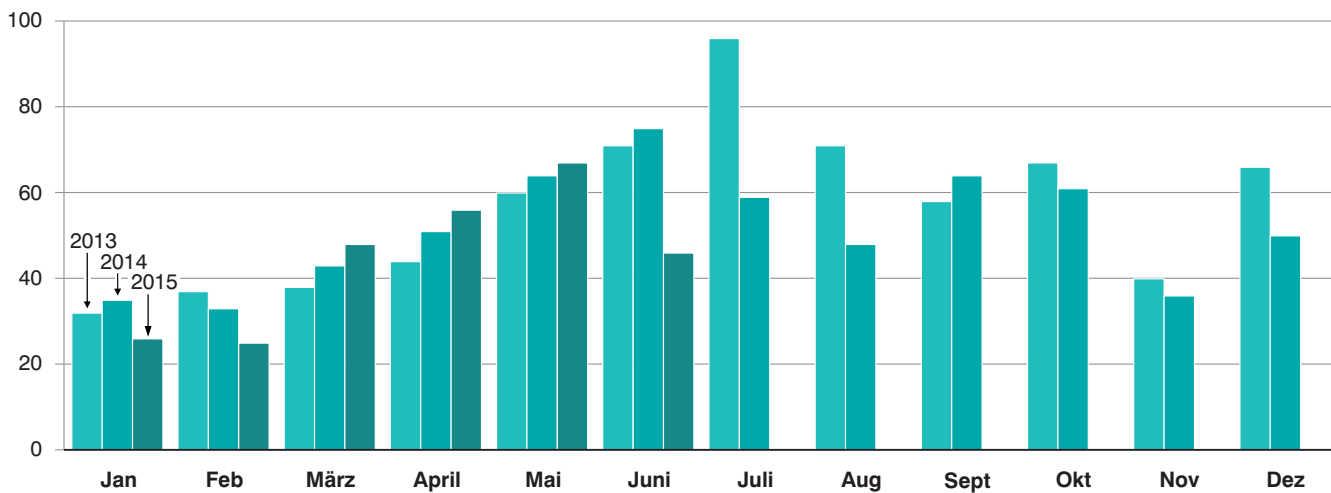
**Straßenverkehrsunfälle**



**Verletzte Personen**



**Getötete Personen**



## 1. Straßenverkehrsunfälle und Verunglückte in Bayern

Unfälle Verunglückte	Juni			Januar - Juni		
	2015	2014	Veränderung 2015 gegenüber 2014	2015	2014	Veränderung 2015 gegenüber 2014
	Anzahl		%	Anzahl		%
<b>Unfälle insgesamt .....</b>	<b>31 366</b>	<b>30 564</b>	<b>2,6</b>	<b>181 903</b>	<b>177 655</b>	<b>2,4</b>
davon Unfälle mit Personenschaden .....	4 773	5 351	-10,8	23 230	25 058	-7,3
Unfälle mit nur Sachschaden .....	26 593	25 213	5,5	158 673	152 597	4,0
davon schwerwiegende Unfälle mit Sachschaden (im engeren Sinne) .....	720	684	5,3	4 986	4 587	8,7
sonstige Sachschadens- unfälle unter dem Einfluss berauschender Mittel .....	125	161	-22,4	856	837	2,3
übrige Sachschadens- unfälle .....	25 748	24 368	5,7	152 831	147 173	3,8
<b>Verunglückte insgesamt .....</b>	<b>6 135</b>	<b>6 931</b>	<b>-11,5</b>	<b>31 145</b>	<b>33 436</b>	<b>-6,9</b>
davon Getötete .....	46	75	-38,7	268	301	-11,0
Schwerverletzte .....	1 047	1 254	-16,5	5 017	5 621	-10,7
Leichtverletzte .....	5 042	5 602	-10,0	25 860	27 514	-6,0
davon Verunglückte Benutzer von						
Kraftwagen .....	3 172	3 541	-10,4	20 116	20 787	-3,2
Zweirädern .....	2 678	3 071	-12,8	8 961	10 400	-13,8
davon Krafträdern m. amtl. Kennz. ....	745	918	-18,8	2 456	2 917	-15,8
Krafträdern m. Versicherungsk. ....	286	335	-14,6	981	1 213	-19,1
Fahrrädern .....	1 647	1 818	-9,4	5 524	6 270	-11,9
Verunglückte Fußgänger .....	263	283	-7,1	1 921	2 077	-7,5
Verunglückte andere Verkehrs- teilnehmer .....	22	36	-38,9	147	172	-14,5

## 2. Straßenverkehrsunfälle und Verunglückte in Bayern nach Monaten

Jahr — Monat	Unfälle				Verunglückte			
	insgesamt	Personen- schaden	davon mit		insgesamt	davon		
			nur Sachschaden			Getötete	Schwer- verletzte	Leicht- verletzte
			insgesamt	übrige Sachschadens- unfälle				
<b>2014</b>								
Januar .....	26 865	3 186	23 679	22 580	4 367	35	666	3 666
Februar .....	26 268	3 259	23 009	22 181	4 495	33	696	3 766
März .....	29 254	4 017	25 237	24 397	5 389	43	910	4 436
<b>Januar - März .....</b>	<b>82 387</b>	<b>10 462</b>	<b>71 925</b>	<b>69 158</b>	<b>14 251</b>	<b>111</b>	<b>2 272</b>	<b>11 868</b>
April .....	30 966	4 257	26 709	25 852	5 630	51	971	4 608
Mai .....	33 738	4 988	28 750	27 795	6 624	64	1 124	5 436
Juni .....	30 564	5 351	25 213	24 368	6 931	75	1 254	5 602
<b>Januar - Juni .....</b>	<b>177 655</b>	<b>25 058</b>	<b>152 597</b>	<b>147 173</b>	<b>33 436</b>	<b>301</b>	<b>5 621</b>	<b>27 514</b>
Juli .....	34 528	5 774	28 754	27 777	7 579	59	1 306	6 214
August .....	28 971	4 561	24 410	23 460	6 050	48	1 106	4 896
September .....	30 391	4 723	25 668	24 691	6 256	64	1 124	5 068
<b>Januar - September .....</b>	<b>271 545</b>	<b>40 116</b>	<b>231 429</b>	<b>223 101</b>	<b>53 321</b>	<b>472</b>	<b>9 157</b>	<b>43 692</b>
Oktober .....	34 004	4 894	29 110	27 992	6 632	61	1 043	5 528
November .....	30 753	3 814	26 939	25 992	5 090	36	784	4 270
Dezember .....	32 670	3 697	28 973	27 483	5 110	50	648	4 412
<b>Januar - Dezember .....</b>	<b>368 972</b>	<b>52 521</b>	<b>316 451</b>	<b>304 568</b>	<b>70 153</b>	<b>619</b>	<b>11 632</b>	<b>57 902</b>
<b>2015<sup>1)</sup></b>								
Januar .....	29 040	3 106	25 934	24 701	4 315	26	643	3 646
Februar .....	27 163	2 859	24 304	23 336	3 949	25	530	3 394
März .....	29 840	3 592	26 248	25 375	4 982	48	731	4 203
<b>Januar - März .....</b>	<b>86 043</b>	<b>9 557</b>	<b>76 486</b>	<b>73 412</b>	<b>13 246</b>	<b>99</b>	<b>1 904</b>	<b>11 243</b>
April .....	32 340	4 442	27 898	26 956	5 938	56	1 001	4 881
Mai .....	32 154	4 458	27 696	26 715	5 826	67	1 065	4 694
Juni .....	31 366	4 773	26 593	25 748	6 135	46	1 047	5 042
<b>Januar - Juni .....</b>	<b>181 903</b>	<b>23 230</b>	<b>158 673</b>	<b>152 831</b>	<b>31 145</b>	<b>268</b>	<b>5 017</b>	<b>25 860</b>
Juli .....								
August .....								
September .....								
<b>Januar - September .....</b>								
Oktober .....								
November .....								
Dezember .....								
<b>Januar - Dezember .....</b>								

<sup>1)</sup> Vorläufige Ergebnisse (einschließlich Nachmeldungen für den jeweiligen Berichtszeitraum).



### 3. Straßenverkehrsunfälle und Verunglückte in Bayern im Juni 2015 nach Kreisen

Gebiet Ortslage	Straßenverkehrsunfälle				Verunglückte			
	insgesamt	mit Personen- schaden	mit schwer- wiegendem Sachschaden <sup>1)</sup>	sonstige Unfälle unter dem Einfluss berau- schender Mittel	insgesamt	Getötete	Schwer- verletzte	Leicht- verletzte
Ingolstadt, Stadt	87	75	10	2	91	-	17	74
innerorts	81	69	10	2	83	-	16	67
außerorts ohne Autobahn	5	5	-	-	7	-	1	6
auf Autobahnen	1	1	-	-	1	-	-	1
München, Landeshauptstadt	621	562	43	16	686	3	48	635
innerorts	592	537	40	15	644	3	47	594
außerorts ohne Autobahn	4	3	-	1	4	-	-	4
auf Autobahnen	25	22	3	-	38	-	1	37
Rosenheim, Stadt	34	28	5	1	31	-	2	29
innerorts	34	28	5	1	31	-	2	29
außerorts ohne Autobahn	-	-	-	-	-	-	-	-
auf Autobahnen	-	-	-	-	-	-	-	-
Altötting	56	47	7	2	63	-	12	51
innerorts	29	22	6	1	25	-	5	20
außerorts ohne Autobahn	26	25	-	1	38	-	7	31
auf Autobahnen	1	-	1	-	-	-	-	-
Berchtesgadener Land	59	52	7	-	69	-	20	49
innerorts	25	23	2	-	25	-	5	20
außerorts ohne Autobahn	30	26	4	-	33	-	13	20
auf Autobahnen	4	3	1	-	11	-	2	9
Bad Tölz-Wolfratshausen	69	53	12	4	66	-	22	44
innerorts	33	28	3	2	34	-	10	24
außerorts ohne Autobahn	31	22	7	2	28	-	12	16
auf Autobahnen	5	3	2	-	4	-	-	4
Dachau	77	69	7	1	91	-	18	73
innerorts	52	46	5	1	52	-	6	46
außerorts ohne Autobahn	19	18	1	-	24	-	3	21
auf Autobahnen	6	5	1	-	15	-	9	6
Ebersberg	45	36	7	2	50	-	11	39
innerorts	15	13	1	1	13	-	4	9
außerorts ohne Autobahn	27	21	5	1	35	-	7	28
auf Autobahnen	3	2	1	-	2	-	-	2
Eichstätt	69	56	11	2	73	-	16	57
innerorts	17	16	1	1	17	-	4	13
außerorts ohne Autobahn	37	31	4	2	43	-	9	34
auf Autobahnen	15	9	6	-	13	-	3	10
Erding	48	41	7	-	58	1	14	43
innerorts	25	23	2	-	26	-	4	22
außerorts ohne Autobahn	20	16	4	-	29	1	10	18
auf Autobahnen	3	2	1	-	3	-	-	3
Freising	70	57	11	2	69	3	11	55
innerorts	33	26	5	2	29	-	3	26
außerorts ohne Autobahn	24	24	-	-	32	3	6	23
auf Autobahnen	13	7	6	-	8	-	2	6
Fürstenfeldbruck	83	71	10	2	90	-	12	78
innerorts	59	52	6	1	63	-	10	53
außerorts ohne Autobahn	19	16	2	1	24	-	2	22
auf Autobahnen	5	3	2	-	3	-	-	3
Garmisch-Partenkirchen	55	46	8	1	64	-	15	49
innerorts	33	29	3	1	40	-	7	33
außerorts ohne Autobahn	22	17	5	-	24	-	8	16
auf Autobahnen	-	-	-	-	-	-	-	-
Landsberg am Lech	69	62	7	-	78	-	19	59
innerorts	37	34	3	-	36	-	7	29
außerorts ohne Autobahn	20	19	1	-	30	-	11	19
auf Autobahnen	12	9	3	-	12	-	1	11
Miesbach	59	51	7	1	65	-	9	56
innerorts	32	25	6	1	27	-	3	24
außerorts ohne Autobahn	22	21	1	-	29	-	5	24
auf Autobahnen	5	5	-	-	9	-	1	8
Mühdorf a. Inn	45	37	8	-	50	-	7	43
innerorts	23	20	3	-	24	-	3	21
außerorts ohne Autobahn	21	17	4	-	26	-	4	22
auf Autobahnen	1	-	1	-	-	-	-	-
München	126	105	13	8	133	-	17	116
innerorts	87	78	3	6	93	-	13	80
außerorts ohne Autobahn	26	19	6	1	26	-	3	23
auf Autobahnen	13	8	4	1	14	-	1	13
Neuburg-Schrobenhausen	41	37	2	2	51	-	7	44
innerorts	22	20	-	2	24	-	4	20
außerorts ohne Autobahn	19	17	2	-	27	-	3	24
auf Autobahnen	-	-	-	-	-	-	-	-

<sup>1)</sup> Schwerwiegender Unfall mit Sachschaden (im engeren Sinne).

Noch: 3. Straßenverkehrsunfälle und Verunglückte in Bayern im Juni 2015 nach Kreisen

Gebiet Ortslage	Straßenverkehrsunfälle				Verunglückte			
	insgesamt	mit Personen- schaden	mit schwer- wiegendem Sachschaden <sup>1)</sup>	sonstige Unfälle unter dem Einfluss berau- schender Mittel	insgesamt	Getötete	Schwer- verletzte	Leicht- verletzte
Pfaffenhofen a.d.Ilm .....	53	43	10	-	61	1	10	50
innerorts .....	24	22	2	-	31	-	3	28
außerorts ohne Autobahn .....	15	12	3	-	19	1	6	12
auf Autobahnen .....	14	9	5	-	11	-	1	10
Rosenheim .....	125	107	17	1	145	2	43	100
innerorts .....	67	60	6	1	67	-	19	48
außerorts ohne Autobahn .....	45	39	6	-	57	2	21	34
auf Autobahnen .....	13	8	5	-	21	-	3	18
Starnberg .....	64	55	6	3	67	1	11	55
innerorts .....	44	38	4	2	38	1	5	32
außerorts ohne Autobahn .....	18	16	1	1	27	-	6	21
auf Autobahnen .....	2	1	1	-	2	-	-	2
Traunstein .....	99	85	14	-	110	4	25	81
innerorts .....	41	35	6	-	38	-	8	30
außerorts ohne Autobahn .....	52	48	4	-	67	4	17	46
auf Autobahnen .....	6	2	4	-	5	-	-	5
Weilheim-Schongau .....	66	56	10	-	82	2	18	62
innerorts .....	35	31	4	-	37	-	6	31
außerorts ohne Autobahn .....	30	25	5	-	45	2	12	31
auf Autobahnen .....	1	-	1	-	-	-	-	-
<b>Reg.-Bez. Oberbayern .....</b>	<b>2 120</b>	<b>1 831</b>	<b>239</b>	<b>50</b>	<b>2 343</b>	<b>17</b>	<b>384</b>	<b>1 942</b>
<b>innerorts .....</b>	<b>1 440</b>	<b>1 275</b>	<b>126</b>	<b>39</b>	<b>1 497</b>	<b>4</b>	<b>194</b>	<b>1 299</b>
<b>außerorts ohne Autobahn .....</b>	<b>532</b>	<b>457</b>	<b>65</b>	<b>10</b>	<b>674</b>	<b>13</b>	<b>166</b>	<b>495</b>
<b>auf Autobahnen .....</b>	<b>148</b>	<b>99</b>	<b>48</b>	<b>1</b>	<b>172</b>	<b>-</b>	<b>24</b>	<b>148</b>
Landshut, Stadt .....	16	14	2	-	15	-	1	14
innerorts .....	16	14	2	-	15	-	1	14
außerorts ohne Autobahn .....	-	-	-	-	-	-	-	-
auf Autobahnen .....	-	-	-	-	-	-	-	-
Passau, Stadt .....	24	21	3	-	22	1	3	18
innerorts .....	14	13	1	-	13	-	3	10
außerorts ohne Autobahn .....	9	7	2	-	8	1	-	7
auf Autobahnen .....	1	1	-	-	1	-	-	1
Straubing, Stadt .....	15	14	-	1	17	-	2	15
innerorts .....	14	13	-	1	16	-	2	14
außerorts ohne Autobahn .....	1	1	-	-	1	-	-	1
auf Autobahnen .....	-	-	-	-	-	-	-	-
Deggendorf .....	59	54	5	-	72	1	4	67
innerorts .....	27	24	3	-	27	-	2	25
außerorts ohne Autobahn .....	26	24	2	-	37	1	1	35
auf Autobahnen .....	6	6	-	-	8	-	1	7
Freyung-Grafenau .....	26	23	3	-	29	-	9	20
innerorts .....	11	9	2	-	11	-	2	9
außerorts ohne Autobahn .....	15	14	1	-	18	-	7	11
auf Autobahnen .....	-	-	-	-	-	-	-	-
Kelheim .....	53	47	5	1	53	1	11	41
innerorts .....	24	22	1	1	24	-	4	20
außerorts ohne Autobahn .....	25	22	3	-	26	1	7	18
auf Autobahnen .....	4	3	1	-	3	-	-	3
Landshut .....	49	42	6	1	62	2	16	44
innerorts .....	26	23	3	-	26	-	6	20
außerorts ohne Autobahn .....	18	16	1	1	30	1	10	19
auf Autobahnen .....	5	3	2	-	6	1	-	5
Passau .....	65	57	4	4	77	1	17	59
innerorts .....	30	25	2	3	26	-	10	16
außerorts ohne Autobahn .....	30	27	2	1	40	1	6	33
auf Autobahnen .....	5	5	-	-	11	-	1	10
Regen .....	33	27	5	1	31	-	10	21
innerorts .....	13	11	1	1	12	-	3	9
außerorts ohne Autobahn .....	20	16	4	-	19	-	7	12
auf Autobahnen .....	-	-	-	-	-	-	-	-
Rottal-Inn .....	41	36	4	1	41	-	11	30
innerorts .....	21	18	2	1	19	-	4	15
außerorts ohne Autobahn .....	20	18	2	-	22	-	7	15
auf Autobahnen .....	-	-	-	-	-	-	-	-
Straubing-Bogen .....	54	47	6	1	76	-	13	63
innerorts .....	13	10	3	-	14	-	2	12
außerorts ohne Autobahn .....	33	30	2	1	44	-	11	33
auf Autobahnen .....	8	7	1	-	18	-	-	18
Dingolfing-Landau .....	32	30	2	-	40	-	6	34
innerorts .....	17	16	1	-	20	-	2	18
außerorts ohne Autobahn .....	14	13	1	-	18	-	2	16
auf Autobahnen .....	1	1	-	-	2	-	2	-

<sup>1)</sup> Schwerwiegender Unfall mit Sachschaden (im engeren Sinne).

Noch: 3. Straßenverkehrsunfälle und Verunglückte in Bayern im Juni 2015 nach Kreisen

Gebiet Ortslage	Straßenverkehrsunfälle				Verunglückte			
	insgesamt	mit Personen- schaden	mit schwer- wiegendem Sachschaden <sup>1)</sup>	sonstige Unfälle unter dem Einfluss berau- schender Mittel	insgesamt	Getötete	Schwer- verletzte	Leicht- verletzte
<b>Reg.-Bez. Niederbayern</b> .....	<b>467</b>	<b>412</b>	<b>45</b>	<b>10</b>	<b>535</b>	<b>6</b>	<b>103</b>	<b>426</b>
<b>innerorts</b> .....	<b>226</b>	<b>198</b>	<b>21</b>	<b>7</b>	<b>223</b>	<b>-</b>	<b>41</b>	<b>182</b>
<b>außerorts ohne Autobahn</b> .....	<b>211</b>	<b>188</b>	<b>20</b>	<b>3</b>	<b>263</b>	<b>5</b>	<b>58</b>	<b>200</b>
<b>auf Autobahnen</b> .....	<b>30</b>	<b>26</b>	<b>4</b>	<b>-</b>	<b>49</b>	<b>1</b>	<b>4</b>	<b>44</b>
Amberg, Stadt .....	27	24	3	-	28	1	1	26
innerorts .....	25	22	3	-	26	1	1	24
außerorts ohne Autobahn .....	2	2	-	-	2	-	-	2
auf Autobahnen .....	-	-	-	-	-	-	-	-
Regensburg, Stadt .....	59	52	6	1	70	-	9	61
innerorts .....	53	46	6	1	61	-	8	53
außerorts ohne Autobahn .....	3	3	-	-	5	-	1	4
auf Autobahnen .....	3	3	-	-	4	-	-	4
Weiden i.d.Opf., Stadt .....	31	25	4	2	28	-	3	25
innerorts .....	28	22	4	2	25	-	3	22
außerorts ohne Autobahn .....	1	1	-	-	1	-	-	1
auf Autobahnen .....	2	2	-	-	2	-	-	2
Amberg-Sulzbach .....	40	34	5	1	48	2	8	38
innerorts .....	15	12	3	-	15	-	5	10
außerorts ohne Autobahn .....	20	19	-	1	30	2	2	26
auf Autobahnen .....	5	3	2	-	3	-	1	2
Cham .....	56	47	7	2	63	3	15	45
innerorts .....	29	24	4	1	30	-	7	23
außerorts ohne Autobahn .....	27	23	3	1	33	3	8	22
auf Autobahnen .....	-	-	-	-	-	-	-	-
Neumarkt i.d.Opf. ....	57	45	8	4	75	1	11	63
innerorts .....	21	15	3	3	18	-	2	16
außerorts ohne Autobahn .....	26	21	4	1	39	1	7	31
auf Autobahnen .....	10	9	1	-	18	-	2	16
Neustadt a.d.Waldnaab .....	37	35	2	-	56	2	20	34
innerorts .....	14	12	2	-	23	1	1	21
außerorts ohne Autobahn .....	21	21	-	-	30	-	18	12
auf Autobahnen .....	2	2	-	-	3	1	1	1
Regensburg .....	62	54	7	1	79	-	16	63
innerorts .....	20	16	4	-	17	-	4	13
außerorts ohne Autobahn .....	35	32	3	-	56	-	11	45
auf Autobahnen .....	7	6	-	1	6	-	1	5
Schwandorf .....	82	67	14	1	91	1	20	70
innerorts .....	43	36	6	1	46	1	9	36
außerorts ohne Autobahn .....	34	27	7	-	38	-	9	29
auf Autobahnen .....	5	4	1	-	7	-	2	5
Tirschenreuth .....	21	19	2	-	25	-	7	18
innerorts .....	6	5	1	-	5	-	1	4
außerorts ohne Autobahn .....	15	14	1	-	20	-	6	14
auf Autobahnen .....	-	-	-	-	-	-	-	-
<b>Reg.-Bez. Oberpfalz</b> .....	<b>472</b>	<b>402</b>	<b>58</b>	<b>12</b>	<b>563</b>	<b>10</b>	<b>110</b>	<b>443</b>
<b>innerorts</b> .....	<b>254</b>	<b>210</b>	<b>36</b>	<b>8</b>	<b>266</b>	<b>3</b>	<b>41</b>	<b>222</b>
<b>außerorts ohne Autobahn</b> .....	<b>184</b>	<b>163</b>	<b>18</b>	<b>3</b>	<b>254</b>	<b>6</b>	<b>62</b>	<b>186</b>
<b>auf Autobahnen</b> .....	<b>34</b>	<b>29</b>	<b>4</b>	<b>1</b>	<b>43</b>	<b>1</b>	<b>7</b>	<b>35</b>
Bamberg, Stadt .....	36	32	4	-	41	-	5	36
innerorts .....	31	29	2	-	35	-	5	30
außerorts ohne Autobahn .....	2	1	1	-	3	-	-	3
auf Autobahnen .....	3	2	1	-	3	-	-	3
Bayreuth, Stadt .....	26	23	3	-	28	-	3	25
innerorts .....	24	23	1	-	28	-	3	25
außerorts ohne Autobahn .....	1	-	1	-	-	-	-	-
auf Autobahnen .....	1	-	1	-	-	-	-	-
Coburg, Stadt .....	20	15	5	-	16	-	6	10
innerorts .....	17	12	5	-	13	-	4	9
außerorts ohne Autobahn .....	3	3	-	-	3	-	2	1
auf Autobahnen .....	-	-	-	-	-	-	-	-
Hof, Stadt .....	20	17	3	-	23	-	3	20
innerorts .....	19	16	3	-	22	-	3	19
außerorts ohne Autobahn .....	1	1	-	-	1	-	-	1
auf Autobahnen .....	-	-	-	-	-	-	-	-
Bamberg .....	68	58	9	1	73	1	10	62
innerorts .....	28	26	1	1	30	1	4	25
außerorts ohne Autobahn .....	32	28	4	-	38	-	4	34
auf Autobahnen .....	8	4	4	-	5	-	2	3
Bayreuth .....	44	33	11	-	46	-	8	38
innerorts .....	8	8	-	-	11	-	2	9
außerorts ohne Autobahn .....	24	18	6	-	25	-	5	20
auf Autobahnen .....	12	7	5	-	10	-	1	9

<sup>1)</sup> Schwerwiegender Unfall mit Sachschaden (im engeren Sinne).

Noch: 3. Straßenverkehrsunfälle und Verunglückte in Bayern im Juni 2015 nach Kreisen

Gebiet Ortslage	Straßenverkehrsunfälle				Verunglückte			
	insgesamt	mit Personen- schaden	mit schwer- wiegendem Sachschaden <sup>1)</sup>	sonstige Unfälle unter dem Einfluss berau- schender Mittel	insgesamt	Getötete	Schwer- verletzte	Leicht- verletzte
Coburg	38	30	7	1	34	-	10	24
innerorts	24	19	4	1	20	-	4	16
außerorts ohne Autobahn	12	10	2	-	13	-	5	8
auf Autobahnen	2	1	1	-	1	-	1	-
Forchheim	42	34	7	1	42	-	5	37
innerorts	26	20	5	1	21	-	2	19
außerorts ohne Autobahn	14	12	2	-	19	-	3	16
auf Autobahnen	2	2	-	-	2	-	-	2
Hof	50	32	16	2	42	-	11	31
innerorts	20	11	7	2	16	-	6	10
außerorts ohne Autobahn	16	14	2	-	16	-	4	12
auf Autobahnen	14	7	7	-	10	-	1	9
Kronach	26	21	5	-	29	-	3	26
innerorts	13	9	4	-	10	-	-	10
außerorts ohne Autobahn	13	12	1	-	19	-	3	16
auf Autobahnen	-	-	-	-	-	-	-	-
Kulmbach	40	30	9	1	39	-	8	31
innerorts	20	14	5	1	16	-	4	12
außerorts ohne Autobahn	13	12	1	-	16	-	2	14
auf Autobahnen	7	4	3	-	7	-	2	5
Lichtenfels	32	26	6	-	33	-	6	27
innerorts	22	17	5	-	20	-	3	17
außerorts ohne Autobahn	8	8	-	-	12	-	3	9
auf Autobahnen	2	1	1	-	1	-	-	1
Wunsiedel i.Fichtelgebirge	28	22	4	2	28	-	4	24
innerorts	14	12	1	1	13	-	2	11
außerorts ohne Autobahn	13	9	3	1	13	-	2	11
auf Autobahnen	1	1	-	-	2	-	-	2
<b>Reg.-Bez. Oberfranken</b>	<b>470</b>	<b>373</b>	<b>89</b>	<b>8</b>	<b>474</b>	<b>1</b>	<b>82</b>	<b>391</b>
<b>innerorts</b>	<b>266</b>	<b>216</b>	<b>43</b>	<b>7</b>	<b>255</b>	<b>1</b>	<b>42</b>	<b>212</b>
<b>außerorts ohne Autobahn</b>	<b>152</b>	<b>128</b>	<b>23</b>	<b>1</b>	<b>178</b>	<b>-</b>	<b>33</b>	<b>145</b>
<b>auf Autobahnen</b>	<b>52</b>	<b>29</b>	<b>23</b>	<b>-</b>	<b>41</b>	<b>-</b>	<b>7</b>	<b>34</b>
Ansbach, Stadt	28	25	2	1	33	-	9	24
innerorts	20	17	2	1	22	-	7	15
außerorts ohne Autobahn	5	5	-	-	6	-	2	4
auf Autobahnen	3	3	-	-	5	-	-	5
Erlangen, Stadt	64	57	5	2	72	-	13	59
innerorts	55	50	4	1	60	-	6	54
außerorts ohne Autobahn	4	4	-	-	8	-	5	3
auf Autobahnen	5	3	1	1	4	-	2	2
Fürth, Stadt	33	30	3	-	41	-	6	35
innerorts	32	29	3	-	40	-	6	34
außerorts ohne Autobahn	1	1	-	-	1	-	-	1
auf Autobahnen	-	-	-	-	-	-	-	-
Nürnberg, Stadt	217	198	17	2	245	1	20	224
innerorts	204	187	15	2	233	1	19	213
außerorts ohne Autobahn	5	4	1	-	4	-	1	3
auf Autobahnen	8	7	1	-	8	-	-	8
Schwabach, Stadt	19	14	5	-	16	-	4	12
innerorts	13	12	1	-	14	-	4	10
außerorts ohne Autobahn	-	-	-	-	-	-	-	-
auf Autobahnen	6	2	4	-	2	-	-	2
Ansbach	59	51	7	1	80	-	20	60
innerorts	14	12	1	1	15	-	2	13
außerorts ohne Autobahn	32	29	3	-	46	-	12	34
auf Autobahnen	13	10	3	-	19	-	6	13
Erlangen-Höchstadt	65	55	10	-	60	-	12	48
innerorts	36	31	5	-	33	-	5	28
außerorts ohne Autobahn	21	18	3	-	20	-	6	14
auf Autobahnen	8	6	2	-	7	-	1	6
Fürth	32	27	5	-	32	-	6	26
innerorts	23	19	4	-	20	-	5	15
außerorts ohne Autobahn	9	8	1	-	12	-	1	11
auf Autobahnen	-	-	-	-	-	-	-	-
Nürnberger Land	79	55	19	5	76	-	15	61
innerorts	35	27	4	4	36	-	6	30
außerorts ohne Autobahn	21	19	2	-	30	-	9	21
auf Autobahnen	23	9	13	1	10	-	-	10
Neustadt a.d.A.-Bad Windsheim	38	36	1	1	49	-	14	35
innerorts	16	14	1	1	20	-	4	16
außerorts ohne Autobahn	20	20	-	-	27	-	10	17
auf Autobahnen	2	2	-	-	2	-	-	2

<sup>1)</sup> Schwerwiegender Unfall mit Sachschaden (im engeren Sinne).

Noch: 3. Straßenverkehrsunfälle und Verunglückte in Bayern im Juni 2015 nach Kreisen

Gebiet Ortslage	Straßenverkehrsunfälle				Verunglückte			
	insgesamt	mit Personen- schaden	mit schwer- wiegendem Sachschaden <sup>1)</sup>	sonstige Unfälle unter dem Einfluss berau- schender Mittel	insgesamt	Getötete	Schwer- verletzte	Leicht- verletzte
Roth .....	76	56	19	1	72	-	14	58
innerorts .....	28	23	5	-	25	-	8	17
außerorts ohne Autobahn .....	29	24	4	1	31	-	6	25
auf Autobahnen .....	19	9	10	-	16	-	-	16
Weißenburg-Gunzenhausen .....	48	42	6	-	64	1	14	49
innerorts .....	22	19	3	-	23	-	4	19
außerorts ohne Autobahn .....	26	23	3	-	41	1	10	30
auf Autobahnen .....	-	-	-	-	-	-	-	-
<b>Reg.-Bez. Mittelfranken .....</b>	<b>758</b>	<b>646</b>	<b>99</b>	<b>13</b>	<b>840</b>	<b>2</b>	<b>147</b>	<b>691</b>
<b>innerorts .....</b>	<b>498</b>	<b>440</b>	<b>48</b>	<b>10</b>	<b>541</b>	<b>1</b>	<b>76</b>	<b>464</b>
<b>außerorts ohne Autobahn .....</b>	<b>173</b>	<b>155</b>	<b>17</b>	<b>1</b>	<b>226</b>	<b>1</b>	<b>62</b>	<b>163</b>
<b>auf Autobahnen .....</b>	<b>87</b>	<b>51</b>	<b>34</b>	<b>2</b>	<b>73</b>	<b>-</b>	<b>9</b>	<b>64</b>
Aschaffenburg, Stadt .....	26	26	-	-	31	1	3	27
innerorts .....	22	22	-	-	24	-	2	22
außerorts ohne Autobahn .....	4	4	-	-	7	1	1	5
auf Autobahnen .....	-	-	-	-	-	-	-	-
Schweinfurt, Stadt .....	27	22	2	3	30	-	3	27
innerorts .....	23	20	-	3	27	-	3	24
außerorts ohne Autobahn .....	3	2	1	-	3	-	-	3
auf Autobahnen .....	1	-	1	-	-	-	-	-
Würzburg, Stadt .....	74	65	6	3	78	-	6	72
innerorts .....	68	59	6	3	64	-	4	60
außerorts ohne Autobahn .....	4	4	-	-	8	-	1	7
auf Autobahnen .....	2	2	-	-	6	-	1	5
Aschaffenburg .....	45	35	9	1	43	-	8	35
innerorts .....	20	16	3	1	18	-	3	15
außerorts ohne Autobahn .....	22	17	5	-	21	-	5	16
auf Autobahnen .....	3	2	1	-	4	-	-	4
Bad Kissingen .....	35	25	8	2	31	-	9	22
innerorts .....	9	7	1	1	12	-	3	9
außerorts ohne Autobahn .....	22	17	4	1	18	-	6	12
auf Autobahnen .....	4	1	3	-	1	-	-	1
Rhön-Grabfeld .....	40	35	5	-	46	-	13	33
innerorts .....	20	18	2	-	21	-	3	18
außerorts ohne Autobahn .....	17	15	2	-	22	-	10	12
auf Autobahnen .....	3	2	1	-	3	-	-	3
Haßberge .....	27	22	4	1	26	-	7	19
innerorts .....	14	11	2	1	12	-	2	10
außerorts ohne Autobahn .....	13	11	2	-	14	-	5	9
auf Autobahnen .....	-	-	-	-	-	-	-	-
Kitzingen .....	40	32	7	1	45	-	4	41
innerorts .....	18	16	2	-	21	-	2	19
außerorts ohne Autobahn .....	17	13	3	1	17	-	2	15
auf Autobahnen .....	5	3	2	-	7	-	-	7
Miltenberg .....	42	30	10	2	38	-	5	33
innerorts .....	18	15	2	1	18	-	3	15
außerorts ohne Autobahn .....	24	15	8	1	20	-	2	18
auf Autobahnen .....	-	-	-	-	-	-	-	-
Main-Spessart .....	56	45	10	1	55	1	10	44
innerorts .....	26	24	2	-	29	-	5	24
außerorts ohne Autobahn .....	25	18	6	1	20	1	5	14
auf Autobahnen .....	5	3	2	-	6	-	-	6
Schweinfurt .....	46	36	9	1	46	-	7	39
innerorts .....	20	16	3	1	19	-	1	18
außerorts ohne Autobahn .....	14	14	-	-	18	-	5	13
auf Autobahnen .....	12	6	6	-	9	-	1	8
Würzburg .....	46	33	13	-	42	-	7	35
innerorts .....	18	16	2	-	18	-	2	16
außerorts ohne Autobahn .....	21	13	8	-	16	-	4	12
auf Autobahnen .....	7	4	3	-	8	-	1	7
<b>Reg.-Bez. Unterfranken .....</b>	<b>504</b>	<b>406</b>	<b>83</b>	<b>15</b>	<b>511</b>	<b>2</b>	<b>82</b>	<b>427</b>
<b>innerorts .....</b>	<b>276</b>	<b>240</b>	<b>25</b>	<b>11</b>	<b>283</b>	<b>-</b>	<b>33</b>	<b>250</b>
<b>außerorts ohne Autobahn .....</b>	<b>186</b>	<b>143</b>	<b>39</b>	<b>4</b>	<b>184</b>	<b>2</b>	<b>46</b>	<b>136</b>
<b>auf Autobahnen .....</b>	<b>42</b>	<b>23</b>	<b>19</b>	<b>-</b>	<b>44</b>	<b>-</b>	<b>3</b>	<b>41</b>
Augsburg, Stadt .....	154	137	13	4	161	2	13	146
innerorts .....	149	133	12	4	156	2	13	141
außerorts ohne Autobahn .....	3	3	-	-	4	-	-	4
auf Autobahnen .....	2	1	1	-	1	-	-	1
Kaufbeuren, Stadt .....	20	16	3	1	16	-	5	11
innerorts .....	17	14	2	1	14	-	5	9
außerorts ohne Autobahn .....	3	2	1	-	2	-	-	2
auf Autobahnen .....	-	-	-	-	-	-	-	-

<sup>1)</sup> Schwerwiegender Unfall mit Sachschaden (im engeren Sinne).

Noch: 3. Straßenverkehrsunfälle und Verunglückte in Bayern im Juni 2015 nach Kreisen

Gebiet Ortslage	Straßenverkehrsunfälle				Verunglückte			
	insgesamt	mit Personen- schaden	mit schwer- wiegendem Sachschaden <sup>1)</sup>	sonstige Unfälle unter dem Einfluss berau- schender Mittel	insgesamt	Getötete	Schwer- verletzte	Leicht- verletzte
Kempten (Allgäu), Stadt .....	50	38	11	1	44	-	8	36
innerorts .....	42	34	7	1	40	-	6	34
außerorts ohne Autobahn .....	6	4	2	-	4	-	2	2
auf Autobahnen .....	2	-	2	-	-	-	-	-
Memmingen, Stadt .....	27	22	5	-	23	-	2	21
innerorts .....	20	18	2	-	19	-	1	18
außerorts ohne Autobahn .....	1	1	-	-	1	-	-	1
auf Autobahnen .....	6	3	3	-	3	-	1	2
Aichach-Friedberg .....	46	33	11	2	44	2	5	37
innerorts .....	23	17	4	2	19	1	3	15
außerorts ohne Autobahn .....	17	13	4	-	19	1	2	16
auf Autobahnen .....	6	3	3	-	6	-	-	6
Augsburg .....	92	76	14	2	99	1	15	83
innerorts .....	53	44	7	2	51	-	7	44
außerorts ohne Autobahn .....	34	27	7	-	42	1	8	33
auf Autobahnen .....	5	5	-	-	6	-	-	6
Dillingen a.d.Donau .....	21	19	2	-	24	-	5	19
innerorts .....	14	13	1	-	16	-	2	14
außerorts ohne Autobahn .....	7	6	1	-	8	-	3	5
auf Autobahnen .....	-	-	-	-	-	-	-	-
Günzburg .....	58	44	13	1	64	1	16	47
innerorts .....	37	28	9	-	39	-	11	28
außerorts ohne Autobahn .....	18	14	3	1	22	1	5	16
auf Autobahnen .....	3	2	1	-	3	-	-	3
Neu-Ulm .....	71	59	10	2	73	-	7	66
innerorts .....	52	46	4	2	53	-	4	49
außerorts ohne Autobahn .....	13	10	3	-	13	-	2	11
auf Autobahnen .....	6	3	3	-	7	-	1	6
Lindau (Bodensee) .....	51	49	1	1	58	1	13	44
innerorts .....	33	31	1	1	35	-	6	29
außerorts ohne Autobahn .....	15	15	-	-	17	-	7	10
auf Autobahnen .....	3	3	-	-	6	1	-	5
Ostallgäu .....	58	51	7	-	61	-	10	51
innerorts .....	31	28	3	-	34	-	4	30
außerorts ohne Autobahn .....	25	22	3	-	25	-	6	19
auf Autobahnen .....	2	1	1	-	2	-	-	2
Unterallgäu .....	47	39	7	1	47	-	12	35
innerorts .....	21	19	2	-	20	-	2	18
außerorts ohne Autobahn .....	18	16	2	-	19	-	7	12
auf Autobahnen .....	8	4	3	1	8	-	3	5
Donau-Ries .....	56	51	4	1	74	-	15	59
innerorts .....	23	21	1	1	29	-	5	24
außerorts ohne Autobahn .....	33	30	3	-	45	-	10	35
auf Autobahnen .....	-	-	-	-	-	-	-	-
Oberallgäu .....	76	69	6	1	81	1	13	67
innerorts .....	37	36	1	-	38	-	9	29
außerorts ohne Autobahn .....	34	29	4	1	38	1	4	33
auf Autobahnen .....	5	4	1	-	5	-	-	5
<b>Reg.-Bez. Schwaben .....</b>	<b>827</b>	<b>703</b>	<b>107</b>	<b>17</b>	<b>869</b>	<b>8</b>	<b>139</b>	<b>722</b>
innerorts .....	552	482	56	14	563	3	78	482
außerorts ohne Autobahn .....	227	192	33	2	259	4	56	199
auf Autobahnen .....	48	29	18	1	47	1	5	41
<b>Bayern .....</b>	<b>5 618</b>	<b>4 773</b>	<b>720</b>	<b>125</b>	<b>6 135</b>	<b>46</b>	<b>1 047</b>	<b>5 042</b>
innerorts .....	3 512	3 061	355	96	3 628	12	505	3 111
außerorts ohne Autobahn .....	1 665	1 426	215	24	2 038	31	483	1 524
auf Autobahnen .....	441	286	150	5	469	3	59	407
<b>Kreisfreie Städte .....</b>	<b>1 755</b>	<b>1 552</b>	<b>163</b>	<b>40</b>	<b>1 886</b>	<b>9</b>	<b>195</b>	<b>1 682</b>
<b>Landkreise .....</b>	<b>3 863</b>	<b>3 221</b>	<b>557</b>	<b>85</b>	<b>4 249</b>	<b>37</b>	<b>852</b>	<b>3 360</b>

<sup>1)</sup> Schwerwiegender Unfall mit Sachschaden (im engeren Sinne).

#### 4. Straßenverkehrsunfälle und Verunglückte in Bayern nach Straßenarten

Straßenart Ortslage	2015				2014				Zu- bzw. Abnahme (-)			
	Unfälle mit Personen- schaden	Verunglückte			Unfälle mit Personen- schaden	Verunglückte			Unfälle mit Personen- schaden	Getötete	Schwer- verletzte	Leicht- verletzte
		Getötete	Schwer- verletzte	Leicht- verletzte		Getötete	Schwer- verletzte	Leicht- verletzte				
	Anzahl								%			

##### Juni

Autobahnen .....	286	3	59	407	317	8	93	432	-9,8	X	-36,6	-5,8
Bundesstraßen .....	737	14	182	828	824	20	208	960	-10,6	-30,0	-12,5	-13,8
innerorts .....	341	2	48	380	378	4	58	438	-9,8	X	-17,2	-13,2
außerorts .....	396	12	134	448	446	16	150	522	-11,2	-25,0	-10,7	-14,2
Landesstraßen .....	868	9	249	933	1 022	21	287	1 109	-15,1	X	-13,2	-15,9
innerorts .....	381	-	84	376	441	3	71	481	-13,6	X	18,3	-21,8
außerorts .....	487	9	165	557	581	18	216	628	-16,2	X	-23,6	-11,3
Kreisstraßen .....	559	6	137	582	611	14	170	618	-8,5	X	-19,4	-5,8
innerorts .....	234	1	41	241	241	1	47	259	-2,9	-	-12,8	-6,9
außerorts .....	325	5	96	341	370	13	123	359	-12,2	X	-22,0	-5,0
Andere Straßen .....	2 323	14	420	2 292	2 577	12	496	2 483	-9,9	16,7	-15,3	-7,7
innerorts .....	2 105	9	332	2 114	2 334	7	407	2 283	-9,8	X	-18,4	-7,4
außerorts .....	218	5	88	178	243	5	89	200	-10,3	-	-1,1	-11,0
<b>Insgesamt .....</b>	<b>4 773</b>	<b>46</b>	<b>1 047</b>	<b>5 042</b>	<b>5 351</b>	<b>75</b>	<b>1 254</b>	<b>5 602</b>	<b>-10,8</b>	<b>-38,7</b>	<b>-16,5</b>	<b>-10,0</b>
<b>innerorts .....</b>	<b>3 061</b>	<b>12</b>	<b>505</b>	<b>3 111</b>	<b>3 394</b>	<b>15</b>	<b>583</b>	<b>3 461</b>	<b>-9,8</b>	<b>-20,0</b>	<b>-13,4</b>	<b>-10,1</b>
<b>außerorts .....</b>	<b>1 712</b>	<b>34</b>	<b>542</b>	<b>1 931</b>	<b>1 957</b>	<b>60</b>	<b>671</b>	<b>2 141</b>	<b>-12,5</b>	<b>-43,3</b>	<b>-19,2</b>	<b>-9,8</b>

##### Januar - Juni

Autobahnen .....	1 760	37	385	2 539	1 749	35	446	2 408	0,6	5,7	-13,7	5,4
Bundesstraßen .....	4 030	72	950	4 919	4 244	74	993	5 292	-5,0	-2,7	-4,3	-7,0
innerorts .....	1 895	8	248	2 263	2 010	12	297	2 442	-5,7	X	-16,5	-7,3
außerorts .....	2 135	64	702	2 656	2 234	62	696	2 850	-4,4	3,2	0,9	-6,8
Landesstraßen .....	4 548	65	1 193	5 184	4 948	78	1 335	5 573	-8,1	-16,7	-10,6	-7,0
innerorts .....	1 998	13	357	2 236	2 263	15	403	2 502	-11,7	-13,3	-11,4	-10,6
außerorts .....	2 550	52	836	2 948	2 685	63	932	3 071	-5,0	-17,5	-10,3	-4,0
Kreisstraßen .....	2 723	34	709	2 903	2 866	48	851	2 958	-5,0	-29,2	-16,7	-1,9
innerorts .....	1 056	8	180	1 140	1 132	5	225	1 232	-6,7	X	-20,0	-7,5
außerorts .....	1 667	26	529	1 763	1 734	43	626	1 726	-3,9	-39,5	-15,5	2,1
Andere Straßen .....	10 169	60	1 780	10 315	11 251	66	1 996	11 283	-9,6	-9,1	-10,8	-8,6
innerorts .....	9 366	44	1 488	9 584	10 339	45	1 711	10 437	-9,4	-2,2	-13,0	-8,2
außerorts .....	803	16	292	731	912	21	285	846	-12,0	-23,8	2,5	-13,6
<b>Insgesamt .....</b>	<b>23 230</b>	<b>268</b>	<b>5 017</b>	<b>25 860</b>	<b>25 058</b>	<b>301</b>	<b>5 621</b>	<b>27 514</b>	<b>-7,3</b>	<b>-11,0</b>	<b>-10,7</b>	<b>-6,0</b>
<b>innerorts .....</b>	<b>14 315</b>	<b>73</b>	<b>2 273</b>	<b>15 223</b>	<b>15 744</b>	<b>77</b>	<b>2 636</b>	<b>16 613</b>	<b>-9,1</b>	<b>-5,2</b>	<b>-13,8</b>	<b>-8,4</b>
<b>außerorts .....</b>	<b>8 915</b>	<b>195</b>	<b>2 744</b>	<b>10 637</b>	<b>9 314</b>	<b>224</b>	<b>2 985</b>	<b>10 901</b>	<b>-4,3</b>	<b>-12,9</b>	<b>-8,1</b>	<b>-2,4</b>

## 5. Verunglückte im Straßenverkehr in Bayern nach

Art der Verkehrsbeteiligung Ortslage	Getötete						Schwerverletzte					
	Juni		Zu- bzw. Abnahme (-)	Januar - Juni		Zu- bzw. Abnahme (-)	Juni		Zu- bzw. Abnahme (-)	Januar - Juni		Zu- bzw. Abnahme (-)
	2015	2014		2015	2014		2015	2014		2015	2014	
			%	Anzahl		%	Anzahl		%	Anzahl		%
<b>Fahrer und Mitfahrer von</b>												
<b>Krafträdern mit Versicherungs-</b>												
<b>kennzeichen .....</b>	-	3	X	2	9	X	52	51	2,0	179	228	-21,5
<b>innerorts .....</b>	-	-	-	-	2	X	41	43	-4,7	129	173	-25,4
<b>außerorts .....</b>	-	3	X	2	7	X	11	8	X	50	55	-9,1
davon												
Mofas, Kleinkrafträdern .....	-	3	X	2	8	X	52	50	4,0	176	222	-20,7
<b>innerorts .....</b>	-	-	-	-	1	X	41	42	-2,4	128	169	-24,3
<b>außerorts .....</b>	-	3	X	2	7	X	11	8	X	48	53	-9,4
E-Bikes .....	-	-	-	-	-	-	-	-	-	2	-	X
<b>innerorts .....</b>	-	-	-	-	-	-	-	-	-	1	-	X
<b>außerorts .....</b>	-	-	-	-	-	-	-	-	-	1	-	X
drei- und leichten												
vierradrigen Kfz .....	-	-	-	-	1	X	-	1	X	1	6	X
<b>innerorts .....</b>	-	-	-	-	1	X	-	1	X	-	4	X
<b>außerorts .....</b>	-	-	-	-	-	-	-	-	-	1	2	X
<b>Krafträdern mit amtlichem</b>												
<b>Kennzeichen .....</b>	18	19	-5,3	60	55	9,1	242	304	-20,4	772	1 002	-23,0
<b>innerorts .....</b>	2	1	X	9	5	X	81	105	-22,9	280	363	-22,9
<b>außerorts .....</b>	16	18	-11,1	51	50	2,0	161	199	-19,1	492	639	-23,0
davon												
zweiadrigen Kraft-												
<b>fahrzeugen .....</b>	18	19	-5,3	60	55	9,1	234	299	-21,7	751	986	-23,8
<b>innerorts .....</b>	2	1	X	9	5	X	80	103	-22,3	278	355	-21,7
<b>außerorts .....</b>	16	18	-11,1	51	50	2,0	154	196	-21,4	473	631	-25,0
drei- und leichten												
vierradrigen Kfz .....	-	-	-	-	-	-	8	5	X	21	16	31,3
<b>innerorts .....</b>	-	-	-	-	-	-	1	2	X	2	8	X
<b>außerorts .....</b>	-	-	-	-	-	-	7	3	X	19	8	X
<b>Personenkraftwagen .....</b>	15	33	-54,5	109	133	-18,0	342	426	-19,7	2 253	2 355	-4,3
<b>innerorts .....</b>	1	2	X	11	10	10,0	87	80	8,8	453	502	-9,8
<b>außerorts .....</b>	14	31	-54,8	98	123	-20,3	255	346	-26,3	1 800	1 853	-2,9
darunter												
im Alter von 18 bis unter												
25 Jahren .....	3	8	X	21	35	-40,0	96	116	-17,2	567	678	-16,4
<b>innerorts .....</b>	-	-	-	1	-	X	23	21	9,5	92	120	-23,3
<b>außerorts .....</b>	-	7	X	14	30	-53,3	61	85	-28,2	427	496	-13,9
<b>Wohnmobilen .....</b>	-	-	-	-	-	-	-	1	X	1	8	X
<b>innerorts .....</b>	-	-	-	-	-	-	-	-	-	1	-	X
<b>außerorts .....</b>	-	-	-	-	-	-	-	1	X	-	8	X
<b>Bussen .....</b>	-	-	-	1	2	X	4	3	X	25	22	13,6
<b>innerorts .....</b>	-	-	-	1	1	-	4	3	X	17	18	-5,6
<b>außerorts .....</b>	-	-	-	-	1	X	-	-	-	8	4	X
<b>Güterkraftfahrzeugen .....</b>	-	1	X	12	18	-33,3	15	20	-25,0	108	130	-16,9
<b>innerorts .....</b>	-	-	-	-	2	X	-	3	X	11	23	-52,2
<b>außerorts .....</b>	-	1	X	12	16	-25,0	15	17	-11,8	97	107	-9,3
darunter												
Liefer- und Lastkraftwagen												
mit zul. Gesamtgewicht bis												
einschl. 3 500 kg .....	-	1	X	-	4	X	-	11	X	5	56	X
<b>innerorts .....</b>	-	-	-	-	1	X	-	3	X	-	12	X
<b>außerorts .....</b>	-	1	X	-	3	X	-	8	X	5	44	X
Liefer- und Lastkraftwagen												
mit zul. Gesamtgewicht												
über 3 500 kg .....	-	-	-	-	4	X	-	2	X	3	21	X
<b>innerorts .....</b>	-	-	-	-	1	X	-	-	-	-	2	X
<b>außerorts .....</b>	-	-	-	-	3	X	-	2	X	3	19	X
Sattelzugmaschinen .....	-	-	-	6	8	X	3	5	X	24	36	-33,3
<b>innerorts .....</b>	-	-	-	-	-	-	-	-	-	1	3	X
<b>außerorts .....</b>	-	-	-	6	8	X	3	5	X	23	33	-30,3
<b>Landwirtschaftlichen</b>												
<b>Zugmaschinen .....</b>	-	1	X	1	2	X	5	2	X	26	20	30,0
<b>innerorts .....</b>	-	-	-	-	-	-	2	1	X	13	7	X
<b>außerorts .....</b>	-	1	X	1	2	X	3	1	X	13	13	-
<b>übrigen Kraftfahrzeugen</b>												
<b>innerorts .....</b>	1	-	X	1	1	-	-	2	X	7	10	X
<b>außerorts .....</b>	1	-	X	1	-	X	-	-	-	7	4	X
<b>Kraftfahrzeuge zusammen .....</b>	34	57	-40,4	186	220	-15,5	660	809	-18,4	3 371	3 775	-10,7
<b>innerorts .....</b>	4	3	X	22	20	10,0	215	235	-8,5	911	1 090	-16,4
<b>außerorts .....</b>	30	54	-44,4	164	200	-18,0	445	574	-22,5	2 460	2 685	-8,4



# Art der Verkehrsbeteiligung und Ortslage

Leichtverletzte						Verunglückte insgesamt						Art der Verkehrsbeteiligung Ortslage
Juni		Zu- bzw. Abnahme (-)	Januar - Juni		Zu- bzw. Abnahme (-)	Juni		Zu- bzw. Abnahme (-)	Januar - Juni		Zu- bzw. Abnahme (-)	
2015	2014		2015	2014		2015	2014		2015	2014		
Anzahl	%	Anzahl	%	Anzahl	%	Anzahl	%	Anzahl	%			
234	281	-16,7	800	976	-18,0	286	335	-14,6	981	1 213	-19,1	<b>Fahrer und Mitfahrer von</b>
197	230	-14,3	685	815	-16,0	238	273	-12,8	814	990	-17,8	<b>Krafträdern mit Versicherungs-</b>
37	51	-27,5	115	161	-28,6	48	62	-22,6	167	223	-25,1	..... <b>kennzeichen</b>
												..... <b>innerorts</b>
												..... <b>außerorts</b>
												..... <b>davon</b>
234	277	-15,5	781	954	-18,1	286	330	-13,3	959	1 184	-19,0	..... <b>Mofas, Kleinkrafträdern</b>
197	227	-13,2	670	800	-16,3	238	269	-11,5	798	970	-17,7	..... <b>innerorts</b>
37	50	-26,0	111	154	-27,9	48	61	-21,3	161	214	-24,8	..... <b>außerorts</b>
-	3	X	9	9	-	-	3	X	11	9	X	..... <b>E-Bikes</b>
-	3	X	8	9	X	-	3	X	9	9	-	..... <b>innerorts</b>
-	-	-	1	-	X	-	-	-	2	-	X	..... <b>außerorts</b>
												..... <b>drei- und leichten</b>
-	1	X	10	13	-23,1	-	2	X	11	20	-45,0	..... <b>vierrädrigen Kfz.</b>
-	-	-	7	6	X	-	1	X	7	11	X	..... <b>innerorts</b>
-	1	X	3	7	X	-	1	X	4	9	X	..... <b>außerorts</b>
485	595	-18,5	1 624	1 860	-12,7	745	918	-18,8	2 456	2 917	-15,8	<b>Krafträdern mit amtlichem</b>
250	335	-25,4	953	1 137	-16,2	333	441	-24,5	1 242	1 505	-17,5	..... <b>Kennzeichen</b>
235	260	-9,6	671	723	-7,2	412	477	-13,6	1 214	1 412	-14,0	..... <b>innerorts</b>
												..... <b>außerorts</b>
												..... <b>davon</b>
473	582	-18,7	1 588	1 830	-13,2	725	900	-19,4	2 399	2 871	-16,4	..... <b>zwei- und drei- rädri- gen Kraft-</b>
243	328	-25,9	932	1 117	-16,6	325	432	-24,8	1 219	1 477	-17,5	..... <b>fahrzeugen</b>
230	254	-9,4	656	713	-8,0	400	468	-14,5	1 180	1 394	-15,4	..... <b>innerorts</b>
												..... <b>außerorts</b>
12	13	-7,7	36	30	20,0	20	18	11,1	57	46	23,9	..... <b>drei- und leichten</b>
7	7	-	21	20	5,0	8	9	X	23	28	-17,9	..... <b>vierrädrigen Kfz.</b>
5	6	X	15	10	50,0	12	9	X	34	18	88,9	..... <b>innerorts</b>
2 636	2 831	-6,9	16 628	16 938	-1,8	2 993	3 290	-9,0	18 990	19 426	-2,2	..... <b>außerorts</b>
1 216	1 343	-9,5	7 789	8 142	-4,3	1 304	1 425	-8,5	8 253	8 654	-4,6	<b>Personenkraftwagen</b>
1 420	1 488	-4,6	8 839	8 796	0,5	1 689	1 865	-9,4	10 737	10 772	-0,3	..... <b>innerorts</b>
												..... <b>außerorts</b>
												..... <b>darunter</b>
632	683	-7,5	3 961	4 108	-3,6	731	807	-9,4	4 549	4 821	-5,6	..... <b>im Alter von 18 bis unter</b>
255	288	-11,5	1 640	1 735	-5,5	278	309	-10,0	1 733	1 855	-6,6	..... <b>25 Jahren</b>
346	351	-1,4	2 070	2 144	-3,5	407	443	-8,1	2 511	2 670	-6,0	..... <b>innerorts</b>
9	5	X	25	29	-13,8	9	6	X	26	37	-29,7	..... <b>außerorts</b>
-	-	-	1	5	X	-	-	-	2	5	X	..... <b>Wohnmobilen</b>
9	5	X	24	24	-	9	6	X	24	32	-25,0	..... <b>innerorts</b>
60	78	-23,1	335	388	-13,7	64	81	-21,0	361	412	-12,4	..... <b>außerorts</b>
53	47	12,8	255	296	-13,9	57	50	14,0	273	315	-13,3	<b>Bussen</b>
7	31	X	80	92	-13,0	7	31	X	88	97	-9,3	..... <b>innerorts</b>
73	116	-37,1	501	616	-18,7	88	137	-35,8	621	764	-18,7	..... <b>außerorts</b>
17	33	-48,5	114	177	-35,6	17	36	-52,8	125	202	-38,1	<b>Güterkraftfahrzeugen</b>
56	83	-32,5	387	439	-11,8	71	101	-29,7	496	562	-11,7	..... <b>innerorts</b>
												..... <b>außerorts</b>
												..... <b>darunter</b>
-	62	X	43	329	-86,9	-	74	X	48	389	-87,7	..... <b>Liefer- und Lastkraftwagen</b>
-	25	X	13	118	-89,0	-	28	X	13	131	-90,1	..... <b>mit zul. Gesamtgewicht bis</b>
-	37	X	30	211	-85,8	-	46	X	35	258	-86,4	..... <b>einschl. 3 500 kg</b>
												..... <b>innerorts</b>
												..... <b>außerorts</b>
-	28	X	14	128	-89,1	-	30	X	17	153	-88,9	<b>Liefer- und Lastkraftwagen</b>
-	5	X	1	33	X	-	5	X	1	36	X	..... <b>mit zul. Gesamtgewicht</b>
-	23	X	13	95	-86,3	-	25	X	16	117	-86,3	..... <b>über 3 500 kg</b>
11	17	-35,3	73	90	-18,9	14	22	-36,4	103	134	-23,1	..... <b>innerorts</b>
-	2	X	7	8	X	-	2	X	8	11	X	..... <b>außerorts</b>
11	15	-26,7	66	82	-19,5	14	20	-30,0	95	123	-22,8	<b>Sattelzugmaschinen</b>
												..... <b>innerorts</b>
												..... <b>außerorts</b>
6	14	X	33	62	-46,8	11	17	-35,3	60	84	-28,6	<b>Landwirtschaftlichen</b>
-	6	X	17	28	-39,3	2	7	X	30	35	-14,3	..... <b>Zugmaschinen</b>
6	8	X	16	34	-52,9	9	10	X	30	49	-38,8	..... <b>innerorts</b>
6	8	X	50	53	-5,7	7	10	X	58	64	-9,4	..... <b>außerorts</b>
4	6	X	30	34	-11,8	5	6	X	38	38	-	<b>übrigen Kraftfahrzeugen</b>
2	2	-	20	19	5,3	2	4	X	20	26	-23,1	..... <b>innerorts</b>
3 509	3 928	-10,7	19 996	20 922	-4,4	4 203	4 794	-12,3	23 553	24 917	-5,5	..... <b>außerorts</b>
1 737	2 000	-13,2	9 844	10 634	-7,4	1 956	2 238	-12,6	10 777	11 744	-8,2	<b>Kraftfahrzeugen zusammen</b>
1 772	1 928	-8,1	10 152	10 288	-1,3	2 247	2 556	-12,1	12 776	13 173	-3,0	..... <b>innerorts</b>
												..... <b>außerorts</b>

## Noch: 5. Verunglückte im Straßenverkehr in Bayern nach

Art der Verkehrsbeteiligung  Ortslage	Getötete						Schwerverletzte					
	Juni		Zu- bzw. Abnah- me (-)	Januar - Juni		Zu- bzw. Abnah- me (-)	Juni		Zu- bzw. Abnah- me (-)	Januar - Juni		Zu- bzw. Abnah- me (-)
	2015	2014		2015	2014		2015	2014		2015	2014	
	Anzahl		%	Anzahl		%	Anzahl		%	Anzahl		%
<b>Fahrer und Mitfahrer von</b>												
<b>Fahrrädern .....</b>	5	12	X	34	36	-5,6	331	385	-14,0	1 111	1 305	-14,9
<b>innerorts .....</b>	3	7	X	19	26	-26,9	239	290	-17,6	872	1 041	-16,2
<b>außerorts .....</b>	2	5	X	15	10	50,0	92	95	-3,2	239	264	-9,5
und zwar												
<b>Pedelecs .....</b>	-	-	-	3	3	-	14	21	-33,3	44	52	-15,4
<b>innerorts .....</b>	-	-	-	2	1	X	8	13	X	27	34	-20,6
<b>außerorts .....</b>	-	-	-	1	2	X	6	8	X	17	18	-5,6
<b>unter 15 Jahren .....</b>	-	1	X	3	1	X	23	29	-20,7	77	99	-22,2
<b>innerorts .....</b>	-	-	-	2	-	X	20	25	-20,0	72	88	-18,2
<b>außerorts .....</b>	-	1	X	1	1	-	3	4	X	5	11	X
<b>anderen Fahrzeugen .....</b>	2	-	X	2	2	-	3	1	X	14	7	X
<b>innerorts .....</b>	2	-	X	2	1	X	3	1	X	10	7	X
<b>außerorts .....</b>	-	-	-	-	1	X	-	-	-	4	-	X
<b>Fußgänger .....</b>	5	5	-	46	42	9,5	51	56	-8,9	512	521	-1,7
<b>innerorts .....</b>	3	4	X	30	29	3,4	46	54	-14,8	472	487	-3,1
<b>außerorts .....</b>	2	1	X	16	13	23,1	5	2	X	40	34	17,6
und zwar												
<b>Fußgänger mit Sport-     oder Spielgeräten .....</b>	-	1	X	-	2	X	1	3	X	16	13	23,1
<b>innerorts .....</b>	-	1	X	-	2	X	1	3	X	13	11	18,2
<b>außerorts .....</b>	-	-	-	-	-	-	-	-	-	3	2	X
<b>unter 15 Jahren .....</b>	-	1	X	2	2	-	11	15	-26,7	86	103	-16,5
<b>innerorts .....</b>	-	1	X	2	2	-	11	13	-15,4	78	95	-17,9
<b>außerorts .....</b>	-	-	-	-	-	-	-	2	X	8	8	-
<b>65 Jahre und mehr .....</b>	3	1	X	22	19	15,8	18	21	-14,3	197	208	-5,3
<b>innerorts .....</b>	3	1	X	21	17	23,5	17	21	-19,0	195	199	-2,0
<b>außerorts .....</b>	-	-	-	1	2	X	1	-	X	2	9	X
<b>Andere Personen .....</b>	-	1	X	-	1	X	2	3	X	9	13	X
<b>innerorts .....</b>	-	1	X	-	1	X	2	3	X	8	11	X
<b>außerorts .....</b>	-	-	-	-	-	-	-	-	-	1	2	X
<b>Insgesamt .....</b>	46	75	-38,7	268	301	-11,0	1 047	1 254	-16,5	5 017	5 621	-10,7
<b>innerorts .....</b>	12	15	-20,0	73	77	-5,2	505	583	-13,4	2 273	2 636	-13,8
<b>außerorts .....</b>	34	60	-43,3	195	224	-12,9	542	671	-19,2	2 744	2 985	-8,1
darunter:												
<b>unter 15 Jahren .....</b>	1	2	X	9	3	X	51	62	-17,7	246	298	-17,4
<b>innerorts .....</b>	-	1	X	4	2	X	36	43	-16,3	172	202	-14,9
<b>außerorts .....</b>	1	1	-	5	1	X	15	19	-21,1	74	96	-22,9
<b>65 Jahre und mehr .....</b>	16	15	6,7	79	90	-12,2	192	259	-25,9	991	1 115	-11,1
<b>innerorts .....</b>	9	6	X	42	42	-	117	146	-19,9	609	706	-13,7
<b>außerorts .....</b>	7	9	X	37	48	-22,9	75	113	-33,6	382	409	-6,6

## Art der Verkehrsbeteiligung und Ortslage

Leichtverletzte						Verunglückte insgesamt						Art der Verkehrsbeteiligung Ortslage
Juni		Zu- bzw. Abnahme (-)	Januar - Juni		Zu- bzw. Abnahme (-)	Juni		Zu- bzw. Abnahme (-)	Januar - Juni		Zu- bzw. Abnahme (-)	
2015	2014		2015	2014		2015	2014		2015	2014		
Anzahl	%	Anzahl	%	Anzahl	%	Anzahl	%	Anzahl	%			
<b>Fahrer und Mitfahrer von</b>												
1 311	1 421	-7,7	4 379	4 929	-11,2	1 647	1 818	-9,4	5 524	6 270	-11,9	..... Fahrrädern
1 170	1 221	-4,2	3 977	4 414	-9,9	1 412	1 518	-7,0	4 868	5 481	-11,2	..... innerorts
141	200	-29,5	402	515	-21,9	235	300	-21,7	656	789	-16,9	..... außerorts
und zwar												
43	39	10,3	117	116	0,9	57	60	-5,0	164	171	-4,1	..... Pedelecs
33	25	32,0	93	90	3,3	41	38	7,9	122	125	-2,4	..... innerorts
10	14	-28,6	24	26	-7,7	16	22	-27,3	42	46	-8,7	..... außerorts
150	159	-5,7	492	569	-13,5	173	189	-8,5	572	669	-14,5	..... unter 15 Jahren
141	140	0,7	462	531	-13,0	161	165	-2,4	536	619	-13,4	..... innerorts
9	19	X	30	38	-21,1	12	24	-50,0	36	50	-28,0	..... außerorts
12	21	-42,9	80	95	-15,8	17	22	-22,7	96	104	-7,7	..... anderen Fahrzeugen
9	20	X	71	85	-16,5	14	21	-33,3	83	93	-10,8	..... innerorts
3	1	X	9	10	X	3	1	X	13	11	18,2	..... außerorts
207	222	-6,8	1 363	1 514	-10,0	263	283	-7,1	1 921	2 077	-7,5	..... Fußgänger
192	211	-9,0	1 294	1 432	-9,6	241	269	-10,4	1 796	1 948	-7,8	..... innerorts
15	11	36,4	69	82	-15,9	22	14	57,1	125	129	-3,1	..... außerorts
und zwar												
21	11	90,9	66	68	-2,9	22	15	46,7	82	83	-1,2	..... Fußgänger mit Sport- oder Spielgeräten
18	9	X	59	62	-4,8	19	13	46,2	72	75	-4,0	..... innerorts
3	2	X	7	6	X	3	2	X	10	8	X	..... außerorts
55	42	31,0	292	332	-12,0	66	58	13,8	380	437	-13,0	..... unter 15 Jahren
52	41	26,8	285	315	-9,5	63	55	14,5	365	412	-11,4	..... innerorts
3	1	X	7	17	X	3	3	-	15	25	-40,0	..... außerorts
44	37	18,9	279	291	-4,1	65	59	10,2	498	518	-3,9	..... 65 Jahre und mehr
39	34	14,7	266	275	-3,3	59	56	5,4	482	491	-1,8	..... innerorts
5	3	X	13	16	-18,8	6	3	X	16	27	-40,7	..... außerorts
3	10	X	42	54	-22,2	5	14	X	51	68	-25,0	..... Andere Personen
3	9	X	37	48	-22,9	5	13	X	45	60	-25,0	..... innerorts
-	1	X	5	6	X	-	1	X	6	8	X	..... außerorts
5 042	5 602	-10,0	25 860	27 514	-6,0	6 135	6 931	-11,5	31 145	33 436	-6,9	..... Insgesamt
3 111	3 461	-10,1	15 223	16 613	-8,4	3 628	4 059	-10,6	17 569	19 326	-9,1	..... innerorts
1 931	2 141	-9,8	10 637	10 901	-2,4	2 507	2 872	-12,7	13 576	14 110	-3,8	..... außerorts
darunter												
345	354	-2,5	1 586	1 698	-6,6	397	418	-5,0	1 841	1 999	-7,9	..... unter 15 Jahren
275	257	7,0	1 162	1 269	-8,4	311	301	3,3	1 338	1 473	-9,2	..... innerorts
70	97	-27,8	424	429	-1,2	86	117	-26,5	503	526	-4,4	..... außerorts
611	705	-13,3	2 770	3 008	-7,9	819	979	-16,3	3 840	4 213	-8,9	..... 65 Jahre und mehr
397	476	-16,6	1 851	2 067	-10,4	523	628	-16,7	2 502	2 815	-11,1	..... innerorts
214	229	-6,6	919	941	-2,3	296	351	-15,7	1 338	1 398	-4,3	..... außerorts

## 6. An Straßenverkehrsunfällen beteiligte Fahrzeugführer und Fußgänger in Bayern

Art der Verkehrsbeteiligung  Ortslage	Unfälle mit											
	Personen-	schwerw.	Personen-	schwerw.	Per-	schwerw.	Personen-	schwerw.	Personen-	schwerw.	Per-	schwerw.
	schaden	Sach-	schaden	Sach-	sonen-	Sach-	schaden	Sach-	schaden	Sach-	sonen-	Sach-
					schaden						schaden	
Juni 2015		Juni 2014		Zu- bzw. Abnahme (-)		Januar - Juni 2015		Januar - Juni 2014		Zu- bzw. Abnahme (-)		
Anzahl		Anzahl		%		Anzahl		Anzahl		%		
<b>Fahrer von</b>												
<b>Krafträdern mit Ver-</b>												
<b>sicherungskennzeichen</b>	<b>275</b>	<b>5</b>	<b>336</b>	<b>6</b>	<b>-18,2</b>	<b>X</b>	<b>964</b>	<b>23</b>	<b>1 215</b>	<b>21</b>	<b>-20,7</b>	<b>9,5</b>
innerorts	229	4	273	6	-16,1	X	802	16	992	21	-19,2	-23,8
außerorts	46	1	63	-	-27,0	X	162	7	223	-	-27,4	X
davon												
Mofas, Kleinkrafträdern												
innerorts	273	5	330	6	-17,3	X	939	20	1 187	19	-20,9	5,3
außerorts	228	4	268	6	-14,9	X	784	14	971	19	-19,3	-26,3
E-Bikes	45	1	62	-	-27,4	X	155	6	216	-	-28,2	X
innerorts	1	-	4	-	X	-	13	1	10	-	30,0	X
außerorts	1	-	4	-	X	-	11	1	10	-	10,0	X
drei- und leichten	-	-	-	-	-	-	2	-	-	-	X	-
vierrädrigen Kfz												
innerorts	1	-	2	-	X	-	12	2	18	2	-33,3	-
außerorts	-	-	1	-	X	-	7	1	11	2	X	X
außerorts	1	-	1	-	-	-	5	1	7	-	X	X
<b>Krafträdern mit amtlichem</b>												
<b>Kennzeichen</b>	<b>731</b>	<b>29</b>	<b>903</b>	<b>24</b>	<b>-19,0</b>	<b>20,8</b>	<b>2 417</b>	<b>82</b>	<b>2 859</b>	<b>80</b>	<b>-15,5</b>	<b>2,5</b>
innerorts	334	13	439	12	-23,9	8,3	1 225	40	1 490	37	-17,8	8,1
außerorts	397	16	464	12	-14,4	33,3	1 192	42	1 369	43	-12,9	-2,3
davon												
zwei- und drei-												
rädriegen Kraft-												
fahrzeugen	712	28	885	24	-19,5	16,7	2 360	81	2 815	78	-16,2	3,8
innerorts	326	13	430	12	-24,2	8,3	1 201	40	1 463	36	-17,9	11,1
außerorts	386	15	455	12	-15,2	25,0	1 159	41	1 352	42	-14,3	-2,4
drei- und leichten												
vierrädrigen Kfz	19	1	18	-	5,6	X	57	1	44	2	29,5	X
innerorts	8	-	9	-	X	-	24	-	27	1	-11,1	X
außerorts	11	1	9	-	X	X	33	1	17	1	94,1	-
<b>Personenkraftwagen</b>	<b>5 104</b>	<b>1 137</b>	<b>5 438</b>	<b>1 078</b>	<b>-6,1</b>	<b>5,5</b>	<b>29 311</b>	<b>7 862</b>	<b>30 412</b>	<b>7 264</b>	<b>-3,6</b>	<b>8,2</b>
innerorts	3 047	638	3 185	630	-4,3	1,3	16 823	4 429	17 810	4 157	-5,5	6,5
außerorts	2 057	499	2 253	448	-8,7	11,4	12 488	3 433	12 602	3 107	-0,9	10,5
darunter												
18 bis u. 25 Jahre	952	247	1 081	237	-11,9	4,2	5 651	1 627	6 082	1 525	-7,1	6,7
innerorts	488	135	535	141	-8,8	-4,3	2 799	859	3 068	833	-8,8	3,1
außerorts	464	112	546	96	-15,0	16,7	2 852	768	3 014	692	-5,4	11,0
<b>Wohnmobilen</b>	<b>16</b>	<b>1</b>	<b>10</b>	<b>3</b>	<b>60,0</b>	<b>X</b>	<b>41</b>	<b>13</b>	<b>48</b>	<b>9</b>	<b>-14,6</b>	<b>X</b>
innerorts	5	-	4	2	X	X	13	8	21	4	-38,1	X
außerorts	11	1	6	1	X	-	28	5	27	5	3,7	-
<b>Bussen</b>	<b>67</b>	<b>6</b>	<b>96</b>	<b>7</b>	<b>-30,2</b>	<b>X</b>	<b>415</b>	<b>47</b>	<b>447</b>	<b>45</b>	<b>-7,2</b>	<b>4,4</b>
innerorts	54	5	76	2	-28,9	X	333	31	376	27	-11,4	14,8
außerorts	13	1	20	5	-35,0	X	82	16	71	18	15,5	-11,1
<b>Güterkraftfahrzeugen</b>	<b>350</b>	<b>114</b>	<b>479</b>	<b>113</b>	<b>-26,9</b>	<b>0,9</b>	<b>2 156</b>	<b>707</b>	<b>2 657</b>	<b>729</b>	<b>-18,9</b>	<b>-3,0</b>
innerorts	155	38	220	48	-29,5	-20,8	790	223	1 144	280	-30,9	-20,4
außerorts	195	76	259	65	-24,7	16,9	1 366	484	1 513	449	-9,7	7,8
darunter												
Liefer- und Lastkraftwagen												
mit zul. Gesamtgewicht bis												
einschl. 3 500 kg	126	36	212	44	-40,6	-18,2	721	202	1 121	281	-35,7	-28,1
innerorts	65	19	119	24	-45,4	-20,8	349	96	625	155	-44,2	-38,1
außerorts	61	17	93	20	-34,4	-15,0	372	106	496	126	-25,0	-15,9
Liefer- und Lastkraftwagen												
mit zul. Gesamtgewicht												
über 3 500 kg	121	48	140	35	-13,6	37,1	751	259	814	233	-7,7	11,2
innerorts	60	16	65	23	-7,7	-30,4	316	83	348	97	-9,2	-14,4
außerorts	61	32	75	12	-18,7	X	435	176	466	136	-6,7	29,4
Sattelzugmaschinen	87	29	108	32	-19,4	-9,4	583	221	631	201	-7,6	10,0
innerorts	21	3	28	1	-25,0	X	87	32	128	24	-32,0	33,3
außerorts	66	26	80	31	-17,5	-16,1	496	189	503	177	-1,4	6,8
<b>Landwirtschaftlichen</b>												
<b>Zugmaschinen</b>	<b>33</b>	<b>2</b>	<b>51</b>	<b>7</b>	<b>-35,3</b>	<b>X</b>	<b>159</b>	<b>33</b>	<b>224</b>	<b>40</b>	<b>-29,0</b>	<b>-17,5</b>
innerorts	11	1	17	2	-35,3	X	56	14	83	17	-32,5	-17,6
außerorts	22	1	34	5	-35,3	X	103	19	141	23	-27,0	-17,4
<b>übrigen Kraftfahrzeugen</b>	<b>16</b>	<b>2</b>	<b>26</b>	<b>9</b>	<b>-38,5</b>	<b>X</b>	<b>113</b>	<b>14</b>	<b>124</b>	<b>27</b>	<b>-8,9</b>	<b>-48,1</b>
innerorts	10	1	16	3	-37,5	X	76	9	77	10	-1,3	X
außerorts	6	1	10	6	X	X	37	5	47	17	-21,3	X
<b>Fahrer von</b>												
<b>Kraftfahrzeugen zusammen</b>	<b>6 592</b>	<b>1 296</b>	<b>7 339</b>	<b>1 247</b>	<b>-10,2</b>	<b>3,9</b>	<b>35 576</b>	<b>8 781</b>	<b>37 986</b>	<b>8 215</b>	<b>-6,3</b>	<b>6,9</b>
innerorts	3 845	700	4 230	705	-9,1	-0,7	20 118	4 770	21 993	4 553	-8,5	4,8
außerorts	2 747	596	3 109	542	-11,6	10,0	15 458	4 011	15 993	3 662	-3,3	9,5
darunter flüchtig	233	102	293	92	-20,5	10,9	1 193	596	1 415	571	-15,7	4,4
innerorts	154	44	206	51	-25,2	-13,7	797	285	960	285	-17,0	-
außerorts	79	58	87	41	-9,2	41,5	396	311	455	286	-13,0	8,7

Noch: 6. An Straßenverkehrsunfällen beteiligte Fahrzeugführer und Fußgänger in Bayern

Art der Verkehrsbeteiligung Ortslage	Unfälle mit											
	Personen-	schwerw. Sach-	Personen-	schwerw. Sach-	Per-	schwerw. Sach-	Personen-	schwerw. Sach-	Personen-	schwerw. Sach-	Per-	schwerw. Sach-
	schaden	schaden <sup>1)</sup>	schaden	schaden <sup>1)</sup>	sonen-	schaden	schaden	schaden <sup>1)</sup>	schaden	schaden <sup>1)</sup>	sonen-	schaden
	Juni 2015		Juni 2014		Zu- bzw. Abnahme (-)		Januar - Juni 2015		Januar - Juni 2014		Zu- bzw. Abnahme (-)	
Anzahl		Anzahl		%		Anzahl		Anzahl		%		
<b>Fahrer von</b>												
<b>Fahrrädern</b> .....	1 771	1	1 966	8	-9,9	X	5 953	9	6 784	12	-12,2	X
<b>innerorts</b> .....	1 514	1	1 643	8	-7,9	X	5 250	8	5 930	12	-11,5	X
<b>außerorts</b> .....	257	-	323	-	-20,4	-	703	1	854	-	-17,7	X
und zwar												
<b>Pedelecs</b> .....	57	-	61	-	-6,6	-	166	-	173	-	-4,0	-
<b>innerorts</b> .....	41	-	39	-	5,1	-	123	-	126	-	-2,4	-
<b>außerorts</b> .....	16	-	22	-	-27,3	-	43	-	47	-	-8,5	-
<b>unter 15 Jahren</b> .....	183	-	191	1	-4,2	X	619	-	712	1	-13,1	X
<b>innerorts</b> .....	168	-	166	1	1,2	X	581	-	657	1	-11,6	X
<b>außerorts</b> .....	15	-	25	-	-40,0	-	38	-	55	-	-30,9	-
<b>anderen Fahrzeugen</b> .....	40	16	49	12	-18,4	33,3	218	107	242	98	-9,9	9,2
<b>innerorts</b> .....	30	11	33	9	-9,1	X	162	75	184	60	-12,0	25,0
<b>außerorts</b> .....	10	5	16	3	-37,5	X	56	32	58	38	-3,4	-15,8
<b>Fußgänger</b> .....	293	2	331	1	-11,5	X	2 057	6	2 254	9	-8,7	X
<b>innerorts</b> .....	270	2	314	1	-14,0	X	1 923	6	2 108	9	-8,8	X
<b>außerorts</b> .....	23	-	17	-	35,3	-	134	-	146	-	-8,2	-
und zwar												
<b>Fußgänger mit Sport-</b>												
<b>oder Spielgeräten</b> .....	24	-	16	-	50,0	-	91	-	94	-	-3,2	-
<b>innerorts</b> .....	21	-	14	-	50,0	-	80	-	85	-	-5,9	-
<b>außerorts</b> .....	3	-	2	-	X	-	11	-	9	-	X	-
<b>unter 15 Jahren</b> .....	71	-	66	-	7,6	-	400	-	461	1	-13,2	X
<b>innerorts</b> .....	68	-	62	-	9,7	-	385	-	434	1	-11,3	X
<b>außerorts</b> .....	3	-	4	-	X	-	15	-	27	-	-44,4	-
<b>65 Jahre und mehr</b> .....	67	-	62	-	8,1	-	507	-	538	1	-5,8	X
<b>innerorts</b> .....	61	-	59	-	3,4	-	490	-	510	1	-3,9	X
<b>außerorts</b> .....	6	-	3	-	X	-	17	-	28	-	-39,3	-
<b>Andere Personen</b> .....	22	-	63	-	-65,1	-	136	6	181	2	-24,9	X
<b>innerorts</b> .....	18	-	50	-	-64,0	-	103	2	146	2	-29,5	-
<b>außerorts</b> .....	4	-	13	-	X	-	33	4	35	-	-5,7	X
<b>Insgesamt</b> .....	8 718	1 315	9 748	1 268	-10,6	3,7	43 940	8 909	47 447	8 336	-7,4	6,9
<b>innerorts</b> .....	5 677	714	6 270	723	-9,5	-1,2	27 556	4 861	30 361	4 636	-9,2	4,9
<b>außerorts</b> .....	3 041	601	3 478	545	-12,6	10,3	16 384	4 048	17 086	3 700	-4,1	9,4
darunter:												
<b>unter 15 Jahren</b> .....	259	-	266	1	-2,6	X	1 037	-	1 207	5	-14,1	X
<b>innerorts</b> .....	241	-	236	1	2,1	X	982	-	1 121	5	-12,4	X
<b>außerorts</b> .....	18	-	30	-	-40,0	-	55	-	86	-	-36,0	-
<b>65 Jahre und mehr</b> .....	1 185	137	1 299	141	-8,8	-2,8	5 529	1 001	5 897	919	-6,2	8,9
<b>innerorts</b> .....	824	79	886	91	-7,0	-13,2	3 868	637	4 145	584	-6,7	9,1
<b>außerorts</b> .....	361	58	413	50	-12,6	16,0	1 661	364	1 752	335	-5,2	8,7

## 7. Straßenverkehrsunfälle und Verunglückte in Bayern im Juni 2015 nach Tagen

Tagesdatum Ortslage	Unfälle mit Personen- schaden	davon mit			Verunglückte			Unfälle mit schwer- wiegendem Sachschaden <sup>1)</sup>	Unfälle mit Personen- und schwer- wiegendem Sachschaden <sup>1)</sup>
		Getöteten	Schwer- verletzten	Leicht- verletzten	Getötete	Schwer- verletzte	Leicht- verletzte		
<b>Innerorts</b>									
1. Montag .....	95	-	10	85	-	10	99	14	109
2. Dienstag .....	112	1	14	97	1	15	121	6	118
3. Mittwoch .....	140	2	22	116	2	24	140	15	155
4. Donnerstag .....	93	-	17	76	-	18	93	7	100
5. Freitag .....	140	-	27	113	-	28	155	18	158
6. Samstag .....	91	-	17	74	-	18	84	10	101
7. Sonntag .....	75	-	12	63	-	13	73	5	80
8. Montag .....	106	-	12	94	-	12	115	15	121
9. Dienstag .....	78	-	11	67	-	11	83	9	87
10. Mittwoch .....	93	2	14	77	2	14	91	8	101
11. Donnerstag .....	119	-	23	96	-	23	119	10	129
12. Freitag .....	134	1	19	114	1	21	127	13	147
13. Samstag .....	94	-	25	69	-	26	86	7	101
14. Sonntag .....	74	-	15	59	-	16	76	10	84
15. Montag .....	96	-	13	83	-	13	109	18	114
16. Dienstag .....	99	1	14	84	1	17	99	9	108
17. Mittwoch .....	114	1	12	101	1	12	115	13	127
18. Donnerstag .....	112	1	13	98	1	13	121	17	129
19. Freitag .....	106	-	15	91	-	15	115	10	116
20. Samstag .....	73	-	12	61	-	12	72	10	83
21. Sonntag .....	36	-	4	32	-	4	41	12	48
22. Montag .....	92	-	10	82	-	10	100	14	106
23. Dienstag .....	77	-	13	64	-	13	80	16	93
24. Mittwoch .....	92	-	14	78	-	15	94	5	97
25. Donnerstag .....	135	1	25	109	1	25	131	18	153
26. Freitag .....	123	-	12	111	-	12	125	17	140
27. Samstag .....	86	-	18	68	-	18	89	13	99
28. Sonntag .....	85	1	24	60	1	27	77	6	91
29. Montag .....	127	-	28	99	-	28	116	15	142
30. Dienstag .....	164	1	22	141	1	22	165	15	179
<b>Zusammen .....</b>	<b>3 061</b>	<b>12</b>	<b>487</b>	<b>2 562</b>	<b>12</b>	<b>505</b>	<b>3 111</b>	<b>355</b>	<b>3 416</b>
<b>Außerorts, einschließlich Autobahn</b>									
1. Montag .....	50	-	16	34	-	23	51	18	68
2. Dienstag .....	65	-	21	44	-	24	72	9	74
3. Mittwoch .....	70	1	18	51	1	20	76	9	79
4. Donnerstag .....	80	2	25	53	2	27	89	7	87
5. Freitag .....	75	4	25	46	4	30	78	8	83
6. Samstag .....	54	3	13	38	3	20	62	5	59
7. Sonntag .....	73	3	22	48	3	27	90	9	82
8. Montag .....	58	-	14	44	-	15	66	27	85
9. Dienstag .....	31	-	9	22	-	12	37	9	40
10. Mittwoch .....	51	1	8	42	1	8	67	4	55
11. Donnerstag .....	53	1	9	43	1	9	61	13	66
12. Freitag .....	78	1	18	59	1	21	89	12	90
13. Samstag .....	43	1	12	30	1	14	52	10	53
14. Sonntag .....	64	-	22	42	-	24	61	8	72
15. Montag .....	61	2	11	48	2	12	69	17	78
16. Dienstag .....	41	2	12	27	2	13	41	10	51
17. Mittwoch .....	49	2	11	36	2	15	55	7	56
18. Donnerstag .....	52	-	13	39	-	14	53	31	83
19. Freitag .....	49	1	6	42	1	9	60	14	63
20. Samstag .....	42	-	7	35	-	8	62	18	60
21. Sonntag .....	33	1	6	26	1	6	32	8	41
22. Montag .....	68	-	15	53	-	18	88	20	88
23. Dienstag .....	43	2	10	31	2	18	42	20	63
24. Mittwoch .....	55	2	11	42	2	15	64	8	63
25. Donnerstag .....	60	-	17	43	-	21	66	4	64
26. Freitag .....	84	1	21	62	1	30	90	9	93
27. Samstag .....	59	-	16	43	-	21	68	28	87
28. Sonntag .....	64	-	31	33	-	34	72	6	70
29. Montag .....	48	2	13	33	4	15	50	4	52
30. Dienstag .....	59	-	17	42	-	19	68	13	72
<b>Zusammen .....</b>	<b>1 712</b>	<b>32</b>	<b>449</b>	<b>1 231</b>	<b>34</b>	<b>542</b>	<b>1 931</b>	<b>365</b>	<b>2 077</b>

<sup>1)</sup> Schwerwiegender Unfall mit Sachschaden (im engeren Sinne)

Noch: 7. Straßenverkehrsunfälle und Verunglückte in Bayern im Juni 2015 nach Tagen

Tagesdatum Ortslage	Unfälle mit Personen- schaden	davon mit			Verunglückte			Unfälle mit schwer- wiegendem Sachschaden <sup>1)</sup>	Unfälle mit Personen- und schwer- wiegendem Sachschaden <sup>1)</sup>
		Getöteten	Schwer- verletzten	Leicht- verletzten	Getötete	Schwer- verletzte	Leicht- verletzte		
<b>Innerorts und außerorts zusammen</b>									
1. Montag .....	145	-	26	119	-	33	150	32	177
2. Dienstag .....	177	1	35	141	1	39	193	15	192
3. Mittwoch .....	210	3	40	167	3	44	216	24	234
4. Donnerstag .....	173	2	42	129	2	45	182	14	187
5. Freitag .....	215	4	52	159	4	58	233	26	241
6. Samstag .....	145	3	30	112	3	38	146	15	160
7. Sonntag .....	148	3	34	111	3	40	163	14	162
8. Montag .....	164	-	26	138	-	27	181	42	206
9. Dienstag .....	109	-	20	89	-	23	120	18	127
10. Mittwoch .....	144	3	22	119	3	22	158	12	156
11. Donnerstag .....	172	1	32	139	1	32	180	23	195
12. Freitag .....	212	2	37	173	2	42	216	25	237
13. Samstag .....	137	1	37	99	1	40	138	17	154
14. Sonntag .....	138	-	37	101	-	40	137	18	156
15. Montag .....	157	2	24	131	2	25	178	35	192
16. Dienstag .....	140	3	26	111	3	30	140	19	159
17. Mittwoch .....	163	3	23	137	3	27	170	20	183
18. Donnerstag .....	164	1	26	137	1	27	174	48	212
19. Freitag .....	155	1	21	133	1	24	175	24	179
20. Samstag .....	115	-	19	96	-	20	134	28	143
21. Sonntag .....	69	1	10	58	1	10	73	20	89
22. Montag .....	160	-	25	135	-	28	188	34	194
23. Dienstag .....	120	2	23	95	2	31	122	36	156
24. Mittwoch .....	147	2	25	120	2	30	158	13	160
25. Donnerstag .....	195	1	42	152	1	46	197	22	217
26. Freitag .....	207	1	33	173	1	42	215	26	233
27. Samstag .....	145	-	34	111	-	39	157	41	186
28. Sonntag .....	149	1	55	93	1	61	149	12	161
29. Montag .....	175	2	41	132	4	43	166	19	194
30. Dienstag .....	223	1	39	183	1	41	233	28	251
<b>Insgesamt .....</b>	<b>4 773</b>	<b>44</b>	<b>936</b>	<b>3 793</b>	<b>46</b>	<b>1 047</b>	<b>5 042</b>	<b>720</b>	<b>5 493</b>
<b>darunter auf Autobahnen</b>									
1. Montag .....	8	-	2	6	-	2	9	7	15
2. Dienstag .....	6	-	2	4	-	2	10	6	12
3. Mittwoch .....	13	-	2	11	-	3	17	1	14
4. Donnerstag .....	8	-	-	8	-	-	18	3	11
5. Freitag .....	7	-	1	6	-	1	8	3	10
6. Samstag .....	9	-	2	7	-	6	15	1	10
7. Sonntag .....	12	1	4	7	1	4	17	5	17
8. Montag .....	10	-	3	7	-	3	11	19	29
9. Dienstag .....	8	-	-	8	-	-	11	1	9
10. Mittwoch .....	5	-	-	5	-	-	7	1	6
11. Donnerstag .....	8	-	1	7	-	1	11	4	12
12. Freitag .....	18	-	3	15	-	4	19	3	21
13. Samstag .....	7	1	1	5	1	2	14	4	11
14. Sonntag .....	12	-	2	10	-	4	17	2	14
15. Montag .....	14	-	3	11	-	3	19	8	22
16. Dienstag .....	5	-	1	4	-	1	8	5	10
17. Mittwoch .....	1	-	-	1	-	-	1	3	4
18. Donnerstag .....	8	-	2	6	-	2	10	13	21
19. Freitag .....	9	-	2	7	-	3	15	8	17
20. Samstag .....	12	-	2	10	-	2	20	13	25
21. Sonntag .....	7	-	-	7	-	-	10	4	11
22. Montag .....	21	-	4	17	-	4	29	7	28
23. Dienstag .....	12	-	3	9	-	5	14	9	21
24. Mittwoch .....	12	1	-	11	1	-	22	1	13
25. Donnerstag .....	7	-	2	5	-	2	7	1	8
26. Freitag .....	22	-	-	22	-	-	32	1	23
27. Samstag .....	11	-	2	9	-	3	15	11	22
28. Sonntag .....	6	-	1	5	-	1	10	3	9
29. Montag .....	3	-	-	3	-	-	7	1	4
30. Dienstag .....	5	-	1	4	-	1	4	2	7
<b>Zusammen .....</b>	<b>286</b>	<b>3</b>	<b>46</b>	<b>237</b>	<b>3</b>	<b>59</b>	<b>407</b>	<b>150</b>	<b>436</b>

<sup>1)</sup> Schwerwiegender Unfall mit Sachschaden (im engeren Sinne)

## 8. Getötete und Verletzte im Straßenverkehr in

Im Alter von ... bis unter ... Jahren  Geschlecht	Getötete						Schwerverletzte					
	Juni		Zu- bzw. Abnah- me (-)	Januar - Juni		Zu- bzw. Abnah- me (-)	Juni		Zu- bzw. Abnah- me (-)	Januar - Juni		Zu- bzw. Abnah- me (-)
	2015	2014		2015	2014		2015	2014		2015	2014	
	Anzahl		%	Anzahl		%	Anzahl		%	Anzahl		%
unter 15 .....	1	2	X	9	3	X	51	62	-17,7	246	298	-17,4
männlich .....	-	1	X	6	1	X	34	41	-17,1	145	202	-28,2
weiblich .....	1	1	-	3	2	X	17	21	-19,0	101	96	5,2
15 - 18 .....	1	2	X	9	12	X	69	68	1,5	285	299	-4,7
männlich .....	-	1	X	8	8	-	48	44	9,1	195	205	-4,9
weiblich .....	1	1	-	1	4	X	21	24	-12,5	90	94	-4,3
18 - 21 .....	1	9	X	14	27	-48,1	76	91	-16,5	411	488	-15,8
männlich .....	-	7	X	11	22	-50,0	52	69	-24,6	254	292	-13,0
weiblich .....	1	2	X	3	5	X	24	22	9,1	157	196	-19,9
21 - 25 .....	5	7	X	27	26	3,8	77	110	-30,0	380	535	-29,0
männlich .....	4	6	X	21	21	-	46	67	-31,3	240	339	-29,2
weiblich .....	1	1	-	6	5	X	31	43	-27,9	140	196	-28,6
25 - 30 .....	3	6	X	16	17	-5,9	71	83	-14,5	393	389	1,0
männlich .....	3	6	X	11	15	-26,7	45	50	-10,0	251	244	2,9
weiblich .....	-	-	-	5	2	X	26	33	-21,2	142	145	-2,1
30 - 35 .....	3	6	X	17	17	-	60	58	3,4	267	290	-7,9
männlich .....	2	5	X	14	14	-	35	39	-10,3	171	195	-12,3
weiblich .....	1	1	-	3	3	-	25	19	31,6	96	95	1,1
35 - 40 .....	4	1	X	16	9	X	55	66	-16,7	251	291	-13,7
männlich .....	3	1	X	14	6	X	34	44	-22,7	169	188	-10,1
weiblich .....	1	-	X	2	3	X	21	22	-4,5	82	103	-20,4
40 - 45 .....	-	-	-	14	18	-22,2	54	61	-11,5	274	280	-2,1
männlich .....	-	-	-	11	16	-31,3	38	47	-19,1	179	183	-2,2
weiblich .....	-	-	-	3	2	X	16	14	14,3	95	97	-2,1
45 - 50 .....	4	9	X	23	17	35,3	93	114	-18,4	403	441	-8,6
männlich .....	3	7	X	17	14	21,4	66	77	-14,3	267	301	-11,3
weiblich .....	1	2	X	6	3	X	27	37	-27,0	136	140	-2,9
50 - 55 .....	2	6	X	20	26	-23,1	113	126	-10,3	455	493	-7,7
männlich .....	2	6	X	16	22	-27,3	73	90	-18,9	294	320	-8,1
weiblich .....	-	-	-	4	4	-	40	36	11,1	161	173	-6,9
55 - 60 .....	3	8	X	11	21	-47,6	88	95	-7,4	383	400	-4,3
männlich .....	3	8	X	8	19	X	60	68	-11,8	237	252	-6,0
weiblich .....	-	-	-	3	2	X	28	27	3,7	146	148	-1,4
60 - 65 .....	3	4	X	13	18	-27,8	48	61	-21,3	278	302	-7,9
männlich .....	3	4	X	10	15	-33,3	27	35	-22,9	156	183	-14,8
weiblich .....	-	-	-	3	3	-	21	26	-19,2	122	119	2,5
65 - 70 .....	2	-	X	13	7	X	58	59	-1,7	208	247	-15,8
männlich .....	2	-	X	8	7	X	30	37	-18,9	128	140	-8,6
weiblich .....	-	-	-	5	-	X	28	22	27,3	80	107	-25,2
70 - 75 .....	4	6	X	16	26	-38,5	40	78	-48,7	223	301	-25,9
männlich .....	4	2	X	12	15	-20,0	26	35	-25,7	127	153	-17,0
weiblich .....	-	4	X	4	11	X	14	43	-67,4	96	148	-35,1
75 und mehr .....	10	9	X	50	57	-12,3	94	122	-23,0	560	567	-1,2
männlich .....	6	4	X	28	33	-15,2	53	60	-11,7	291	277	5,1
weiblich .....	4	5	X	22	24	-8,3	41	62	-33,9	269	290	-7,2
<b>Zusammen .....</b>	<b>46</b>	<b>75</b>	<b>-38,7</b>	<b>268</b>	<b>301</b>	<b>-11,0</b>	<b>1 047</b>	<b>1 254</b>	<b>-16,5</b>	<b>5 017</b>	<b>5 621</b>	<b>-10,7</b>
<b>männlich .....</b>	<b>35</b>	<b>58</b>	<b>-39,7</b>	<b>195</b>	<b>228</b>	<b>-14,5</b>	<b>667</b>	<b>803</b>	<b>-16,9</b>	<b>3 104</b>	<b>3 474</b>	<b>-10,7</b>
<b>weiblich .....</b>	<b>11</b>	<b>17</b>	<b>-35,3</b>	<b>73</b>	<b>73</b>	<b>-</b>	<b>380</b>	<b>451</b>	<b>-15,7</b>	<b>1 913</b>	<b>2 147</b>	<b>-10,9</b>
Ohne Angabe .....	-	-	-	-	-	-	-	-	-	-	-	-
<b>Insgesamt</b>	<b>46</b>	<b>75</b>	<b>-38,7</b>	<b>268</b>	<b>301</b>	<b>-11,0</b>	<b>1 047</b>	<b>1 254</b>	<b>-16,5</b>	<b>5 017</b>	<b>5 621</b>	<b>-10,7</b>



## Bayern nach Altersgruppen und Geschlecht

Leichtverletzte						Verunglückte insgesamt						Im Alter von ... bis unter ... Jahren ----- Geschlecht
Juni		Zu- bzw. Abnah- me (-)	Januar - Juni		Zu- bzw. Abnah- me (-)	Juni		Zu- bzw. Abnah- me (-)	Januar - Juni		Zu- bzw. Abnah- me (-)	
2015	2014		2015	2014		2015	2014		2015	2014		
Anzahl	%	Anzahl		%	Anzahl		%	Anzahl		%		
345	354	-2,5	1 586	1 698	-6,6	397	418	-5,0	1 841	1 999	-7,9	..... unter 15
200	213	-6,1	895	960	-6,8	234	255	-8,2	1 046	1 163	-10,1	..... männlich
145	141	2,8	691	738	-6,4	163	163	-	795	836	-4,9	..... weiblich
278	324	-14,2	1 264	1 500	-15,7	348	394	-11,7	1 558	1 811	-14,0	..... 15 - 18
174	202	-13,9	723	896	-19,3	222	247	-10,1	926	1 109	-16,5	..... männlich
104	122	-14,8	541	604	-10,4	126	147	-14,3	632	702	-10,0	..... weiblich
437	491	-11,0	2 389	2 607	-8,4	514	591	-13,0	2 814	3 122	-9,9	..... 18 - 21
235	273	-13,9	1 229	1 347	-8,8	287	349	-17,8	1 494	1 661	-10,1	..... männlich
202	218	-7,3	1 160	1 260	-7,9	227	242	-6,2	1 320	1 461	-9,7	..... weiblich
465	529	-12,1	2 623	2 700	-2,9	547	646	-15,3	3 030	3 261	-7,1	..... 21 - 25
267	291	-8,2	1 345	1 394	-3,5	317	364	-12,9	1 606	1 754	-8,4	..... männlich
198	238	-16,8	1 278	1 306	-2,1	230	282	-18,4	1 424	1 507	-5,5	..... weiblich
445	496	-10,3	2 639	2 555	3,3	519	585	-11,3	3 048	2 961	2,9	..... 25 - 30
242	278	-12,9	1 351	1 350	0,1	290	334	-13,2	1 613	1 609	0,2	..... männlich
203	218	-6,9	1 288	1 205	6,9	229	251	-8,8	1 435	1 352	6,1	..... weiblich
391	428	-8,6	2 102	2 208	-4,8	454	492	-7,7	2 386	2 515	-5,1	..... 30 - 35
223	236	-5,5	1 120	1 192	-6,0	260	280	-7,1	1 305	1 401	-6,9	..... männlich
168	192	-12,5	982	1 016	-3,3	194	212	-8,5	1 081	1 114	-3,0	..... weiblich
342	366	-6,6	1 761	1 871	-5,9	401	433	-7,4	2 028	2 171	-6,6	..... 35 - 40
184	209	-12,0	975	1 004	-2,9	221	254	-13,0	1 158	1 198	-3,3	..... männlich
158	157	0,6	786	867	-9,3	180	179	0,6	870	973	-10,6	..... weiblich
345	350	-1,4	1 843	2 016	-8,6	399	411	-2,9	2 131	2 314	-7,9	..... 40 - 45
184	190	-3,2	973	1 057	-7,9	222	237	-6,3	1 163	1 256	-7,4	..... männlich
161	160	0,6	870	959	-9,3	177	174	1,7	968	1 058	-8,5	..... weiblich
411	442	-7,0	2 132	2 324	-8,3	508	565	-10,1	2 558	2 782	-8,1	..... 45 - 50
218	250	-12,8	1 180	1 286	-8,2	287	334	-14,1	1 464	1 601	-8,6	..... männlich
193	192	0,5	952	1 038	-8,3	221	231	-4,3	1 094	1 181	-7,4	..... weiblich
449	466	-3,6	2 118	2 211	-4,2	564	598	-5,7	2 593	2 730	-5,0	..... 50 - 55
260	272	-4,4	1 150	1 216	-5,4	335	368	-9,0	1 460	1 558	-6,3	..... männlich
189	194	-2,6	968	995	-2,7	229	230	-0,4	1 133	1 172	-3,3	..... weiblich
309	361	-14,4	1 536	1 616	-5,0	400	464	-13,8	1 930	2 037	-5,3	..... 55 - 60
192	215	-10,7	823	939	-12,4	255	291	-12,4	1 068	1 210	-11,7	..... männlich
117	146	-19,9	713	677	5,3	145	173	-16,2	862	827	4,2	..... weiblich
209	287	-27,2	1 084	1 182	-8,3	260	352	-26,1	1 375	1 502	-8,5	..... 60 - 65
106	161	-34,2	566	633	-10,6	136	200	-32,0	732	831	-11,9	..... männlich
103	126	-18,3	518	549	-5,6	124	152	-18,4	643	671	-4,2	..... weiblich
174	188	-7,4	752	817	-8,0	234	247	-5,3	973	1 071	-9,2	..... 65 - 70
97	103	-5,8	396	429	-7,7	129	140	-7,9	532	576	-7,6	..... männlich
77	85	-9,4	356	388	-8,2	105	107	-1,9	441	495	-10,9	..... weiblich
172	210	-18,1	766	878	-12,8	216	294	-26,5	1 005	1 205	-16,6	..... 70 - 75
90	103	-12,6	388	440	-11,8	120	140	-14,3	527	608	-13,3	..... männlich
82	107	-23,4	378	438	-13,7	96	154	-37,7	478	597	-19,9	..... weiblich
265	307	-13,7	1 252	1 313	-4,6	369	438	-15,8	1 862	1 937	-3,9	..... 75 und mehr
137	166	-17,5	637	686	-7,1	196	230	-14,8	956	996	-4,0	..... männlich
128	141	-9,2	615	627	-1,9	173	208	-16,8	906	941	-3,7	..... weiblich
<b>5 037</b>	<b>5 599</b>	<b>-10,0</b>	<b>25 847</b>	<b>27 496</b>	<b>-6,0</b>	<b>6 130</b>	<b>6 928</b>	<b>-11,5</b>	<b>31 132</b>	<b>33 418</b>	<b>-6,8</b>	..... <b>Zusammen</b>
<b>2 809</b>	<b>3 162</b>	<b>-11,2</b>	<b>13 751</b>	<b>14 829</b>	<b>-7,3</b>	<b>3 511</b>	<b>4 023</b>	<b>-12,7</b>	<b>17 050</b>	<b>18 531</b>	<b>-8,0</b>	..... <b>männlich</b>
<b>2 228</b>	<b>2 437</b>	<b>-8,6</b>	<b>12 096</b>	<b>12 667</b>	<b>-4,5</b>	<b>2 619</b>	<b>2 905</b>	<b>-9,8</b>	<b>14 082</b>	<b>14 887</b>	<b>-5,4</b>	..... <b>weiblich</b>
5	3	X	13	18	-27,8	5	3	X	13	18	-27,8	..... Ohne Angabe
<b>5 042</b>	<b>5 602</b>	<b>-10,0</b>	<b>25 860</b>	<b>27 514</b>	<b>-6,0</b>	<b>6 135</b>	<b>6 931</b>	<b>-11,5</b>	<b>31 145</b>	<b>33 436</b>	<b>-6,9</b>	<b>Insgesamt</b>

## 9. Straßenverkehrsunfälle und Verunglückte in Bayern nach Unfalltypen

Unfalltyp Ortslage	2015				2014				Zu- bzw. Abnahme (-)			
	Unfälle mit Personen- schaden	Verunglückte			Unfälle mit Personen- schaden	Verunglückte			Unfälle mit Personen- schaden	Getötete	Schwer- verletzte	Leicht- verletzte
		Getötete	Schwer- verletzte	Leicht- verletzte		Getötete	Schwer- verletzte	Leicht- verletzte				
	Anzahl								%			

### Juni

Fahrunfall .....	1 045	11	336	886	1 162	25	388	931	-10,1	-56,0	-13,4	-4,8
innerorts .....	475	2	122	397	530	1	126	441	-10,4	X	-3,2	-10,0
außerorts .....	570	9	214	489	632	24	262	490	-9,8	X	-18,3	-0,2
Abbiege-Unfall .....	519	7	108	572	620	3	129	710	-16,3	X	-16,3	-19,4
innerorts .....	391	4	59	401	454	2	72	484	-13,9	X	-18,1	-17,1
außerorts .....	128	3	49	171	166	1	57	226	-22,9	X	-14,0	-24,3
Einbiegen/Kreuzenunfall .....	1 046	6	179	1 215	1 155	13	232	1 328	-9,4	X	-22,8	-8,5
innerorts .....	793	-	94	887	839	4	126	919	-5,5	X	-25,4	-3,5
außerorts .....	253	6	85	328	316	9	106	409	-19,9	X	-19,8	-19,8
Überschreitenunfall .....	123	3	32	107	147	5	38	131	-16,3	X	-15,8	-18,3
innerorts .....	116	3	29	101	141	4	36	126	-17,7	X	-19,4	-19,8
außerorts .....	7	-	3	6	6	1	2	5	X	X	X	X
Unfall durch ruhenden Verkehr .....	87	1	9	85	111	-	19	108	-21,6	X	X	-21,3
innerorts .....	82	-	8	79	101	-	17	94	-18,8	-	X	-16,0
außerorts .....	5	1	1	6	10	-	2	14	X	X	X	X
Unfall im Längsverkehr .....	1 166	14	192	1 464	1 251	23	254	1 571	-6,8	-39,1	-24,4	-6,8
innerorts .....	620	-	74	722	674	2	87	812	-8,0	X	-14,9	-11,1
außerorts .....	546	14	118	742	577	21	167	759	-5,4	-33,3	-29,3	-2,2
Sonstiger Unfall .....	787	4	191	713	905	6	194	823	-13,0	X	-1,5	-13,4
innerorts .....	584	3	119	524	655	2	119	585	-10,8	X	-	-10,4
außerorts .....	203	1	72	189	250	4	75	238	-18,8	X	-4,0	-20,6
<b>Insgesamt .....</b>	<b>4 773</b>	<b>46</b>	<b>1 047</b>	<b>5 042</b>	<b>5 351</b>	<b>75</b>	<b>1 254</b>	<b>5 602</b>	<b>-10,8</b>	<b>-38,7</b>	<b>-16,5</b>	<b>-10,0</b>
<b>innerorts .....</b>	<b>3 061</b>	<b>12</b>	<b>505</b>	<b>3 111</b>	<b>3 394</b>	<b>15</b>	<b>583</b>	<b>3 461</b>	<b>-9,8</b>	<b>-20,0</b>	<b>-13,4</b>	<b>-10,1</b>
<b>außerorts .....</b>	<b>1 712</b>	<b>34</b>	<b>542</b>	<b>1 931</b>	<b>1 957</b>	<b>60</b>	<b>671</b>	<b>2 141</b>	<b>-12,5</b>	<b>-43,3</b>	<b>-19,2</b>	<b>-9,8</b>

### Januar - Juni

Fahrunfall .....	4 637	69	1 421	4 252	4 853	100	1 647	4 180	-4,5	-31,0	-13,7	1,7
innerorts .....	1 811	13	454	1 607	1 928	15	524	1 610	-6,1	-13,3	-13,4	-0,2
außerorts .....	2 826	56	967	2 645	2 925	85	1 123	2 570	-3,4	-34,1	-13,9	2,9
Abbiege-Unfall .....	2 648	25	536	3 121	2 961	12	582	3 553	-10,6	X	-7,9	-12,2
innerorts .....	1 951	10	299	2 128	2 203	7	344	2 478	-11,4	X	-13,1	-14,1
außerorts .....	697	15	237	993	758	5	238	1 075	-8,0	X	-0,4	-7,6
Einbiegen/Kreuzenunfall .....	4 956	36	886	5 933	5 627	45	1 050	6 634	-11,9	-20,0	-15,6	-10,6
innerorts .....	3 634	9	467	4 145	4 107	16	576	4 619	-11,5	X	-18,9	-10,3
außerorts .....	1 322	27	419	1 788	1 520	29	474	2 015	-13,0	-6,9	-11,6	-11,3
Überschreitenunfall .....	885	29	282	673	1 042	23	327	832	-15,1	26,1	-13,8	-19,1
innerorts .....	847	21	266	651	989	18	304	791	-14,4	16,7	-12,5	-17,7
außerorts .....	38	8	16	22	53	5	23	41	-28,3	X	-30,4	-46,3
Unfall durch ruhenden Verkehr .....	373	3	45	376	465	1	66	455	-19,8	X	-31,8	-17,4
innerorts .....	351	-	42	345	430	-	55	412	-18,4	-	-23,6	-16,3
außerorts .....	22	3	3	31	35	1	11	43	-37,1	X	X	-27,9
Unfall im Längsverkehr .....	6 283	70	1 067	8 384	6 419	88	1 105	8 530	-2,1	-20,5	-3,4	-1,7
innerorts .....	3 236	2	257	4 113	3 410	7	314	4 339	-5,1	X	-18,2	-5,2
außerorts .....	3 047	68	810	4 271	3 009	81	791	4 191	1,3	-16,0	2,4	1,9
Sonstiger Unfall .....	3 448	36	780	3 121	3 691	32	844	3 330	-6,6	12,5	-7,6	-6,3
innerorts .....	2 485	18	488	2 234	2 677	14	519	2 364	-7,2	28,6	-6,0	-5,5
außerorts .....	963	18	292	887	1 014	18	325	966	-5,0	-	-10,2	-8,2
<b>Insgesamt .....</b>	<b>23 230</b>	<b>268</b>	<b>5 017</b>	<b>25 860</b>	<b>25 058</b>	<b>301</b>	<b>5 621</b>	<b>27 514</b>	<b>-7,3</b>	<b>-11,0</b>	<b>-10,7</b>	<b>-6,0</b>
<b>innerorts .....</b>	<b>14 315</b>	<b>73</b>	<b>2 273</b>	<b>15 223</b>	<b>15 744</b>	<b>77</b>	<b>2 636</b>	<b>16 613</b>	<b>-9,1</b>	<b>-5,2</b>	<b>-13,8</b>	<b>-8,4</b>
<b>außerorts .....</b>	<b>8 915</b>	<b>195</b>	<b>2 744</b>	<b>10 637</b>	<b>9 314</b>	<b>224</b>	<b>2 985</b>	<b>10 901</b>	<b>-4,3</b>	<b>-12,9</b>	<b>-8,1</b>	<b>-2,4</b>

**Art der Verkehrsbeteiligung\*)**

**Ab Januar 2014**

Anmerkung:

Die Erläuterungen beschreiben die typische/aktuelle Zuordnung zu den Verkehrsbeteiligungsarten. Andere nicht aufgeführte, z.B. ältere Kraftfahrzeuge sind sinngemäß bzw. entsprechend ihrer Zulassung zuzuordnen.

Schlüssel- Art der Verkehrsbeteiligung mit Erläuterungen  
Nr.:

**Zulassungsfreie Krafräder mit Versicherungskennzeichen**

- 01 Kleinkrafttrad** mit Versicherungskennzeichen  
2-rädrig (Moped, Mokick, Roller, Fahrzeugklasse L1e)  
mit einem Hubraum von nicht mehr als 50 cm<sup>3</sup> und einer Höchstgeschwindigkeit bis 45 bzw. bis 50 km/h
- 02 Mofa 25**, Fahrrad mit Hilfsmotor (einschl. Leichtmofas) mit einem Hubraum bis 50 cm<sup>3</sup> und einer Höchstgeschwindigkeit bis 25 km/h
- 03 E-Bikes**  
Fahrrad mit Trethilfe und einem elektromotorischen Antrieb, mit dessen Unterstützung auch eine Fahrgeschwindigkeit zwischen 25 und 45 km/h erreicht werden kann.
- 04 Leichtes drei- und vierrädriges Kraftfahrzeug**  
3-rädrig (Fahrzeugklasse L2e)  
4-rädrig unter 350 kg Leermasse, bis 45 km/h und bis 50 cm<sup>3</sup> (L6e)

**Zulassungspflichtige/-freie Krafräder mit amtlichen Kennzeichen**

- 11 Krafttrad** (Fahrzeugklasse L3e, L4e)  
Motorrad mit einem Hubraum über 125 cm<sup>3</sup> oder einer Nennleistung von mehr als 11 kW
- 12 Leichtkrafttrad**  
(Motorrad, Motorroller, Fahrzeugklasse L3e und L4e jeweils mit Aufbauart B) über 50 bis 125 cm<sup>3</sup> Hubraum und einer Nennleistung von nicht mehr als 11 kW
- 13 Drei- und leichtes vierrädriges Kraftfahrzeug** (Fahrzeugklasse L5e, L7e)  
- 3-rädrig (über 50 cm<sup>3</sup> und/oder über 45 km/h, Klasse L5e)  
- 4-rädrig zur Personenbeförderung (bis 400 kg Leermasse und bis 15 kW, Klasse L7e)  
- 4-rädrig zur Güterbeförderung (bis 550 kg Leermasse und bis 15 kW, Klasse L7e)
- 15 Kraftroller /Motorroller** (Fahrzeugklasse L3e, L4e)  
mit einem Hubraum über 125 cm<sup>3</sup> oder einer Nennleistung von mehr als 11 kW

Schlüssel-  
Nr.: Art der Verkehrsbeteiligung mit Erläuterungen

**21** **Personenkraftwagen** mit höchstens 9 Sitzplätzen (einschl. Fahrersitz)  
Fahrzeugklasse M1, M1G mit Ausnahme der Aufbauarten SA, SC, SD  
Mit Anhänger: Bitte Feld **Zusatzsignatur** ausfüllen

**22** **Wohnmobil**  
Mit Anhänger: Bitte Feld **Zusatzsignatur** ausfüllen

#### **Busse**

**31** **Kraftomnibus, a.n.g.** auch mit Anhänger  
Nicht an Oberleitungen gebundenes Kraftfahrzeug zur Personenbeförderung mit **mehr**  
als 9 Sitzplätzen (einschl. Fahrersitz), die nicht den Schlüsselnummern 32 bis 34  
zugeordnet werden können.

**32** **Reisebus**  
Bus, der im Gelegenheitsverkehr (Ausflugsfahrten, Ferienzweckreisen,  
Mietomnibusverkehr) eingesetzt ist.

**33** **Linienbus**  
Bus, der auf einer zwischen bestimmten Ausgangs- und Endpunkten eingerichteten  
regelmäßigen Verkehrsverbindung eingesetzt ist.

**34** **Schulbus**  
Bus, der besonders für die Schülerbeförderung eingesetzt ist und an der Stirn- und  
Rückseite entsprechend gekennzeichnet ist.

**35** **Oberleitungsomnibus**, auch mit Anhänger.

#### **Güterkraftfahrzeuge**

**Liefer- und Lastkraftwagen**, auch Dreiradkraftfahrzeug  
das ausschließlich oder hauptsächlich der Beförderung von Gütern dient. (Fahrzeuge  
mit Spezialaufbauten, wie z.B. Viehtransportwagen, Silofahrzeuge,  
Mannschaftstransportwagen unter Schlüssel Nr. 58 und 59)

**mit einem Gesamtgewicht bis einschließlich 3,5 t**

**40** o h n e Anhänger

**42** m i t Anhänger

**mit einem Gesamtgewicht über 3,5 t**

**44** o h n e Anhänger

**46** m i t Anhänger

**Liefer- und Lastkraftwagen mit Tankauflagen**

Normaler Lastkraftwagen, bei dem auf der Ladefläche ein Behälter für gefährliche  
Güter z.B. brennbare Flüssigkeiten, Gase, giftige oder ätzende Stoffe aufgelegt ist  
(ohne Tankkraftwagen Schlüssel Nr. 57 oder 58):

**43** o h n e Anhänger

**48** m i t Anhänger

**51** **Sattelzugmaschine**, auch mit Auflieger (Einschließlich Auflieger mit Spezialaufbau,  
aber ohne Auflieger als Tankwagen).

**52** **Sattelzugmaschine** mit Auflieger als Tankwagen  
bei der der Auflieger zur Beförderung von gefährlichen Gütern wie z.B. brennbaren  
Flüssigkeiten, Gasen, giftigen oder ätzenden Stoffen dient.

Schlüssel-  
Nr.:

Art der Verkehrsbeteiligung mit Erläuterungen

- 54**        **Andere Zugmaschine**, auch mit Anhänger, ohne die mit Tankwagen.
- 55**        **Andere Zugmaschine** mit Tankwagen zur Beförderung von gefährlichen Gütern wie z.B. brennbaren Flüssigkeiten, Gasen, giftigen oder ätzenden Stoffen.
- 57**        **Tankkraftwagen** zur Beförderung von gefährlichen Gütern wie z.B. brennbaren Flüssigkeiten, Gasen, giftigen oder ätzenden Stoffen.
- 58**        **Lastkraftwagen mit Spezialaufbau**, wie Milchtankkraftwagen oder andere Tankkraftwagen als die unter Schlüssel Nr. 57 genannten, Silofahrzeuge, Viehtransportwagen, Langmaterialfahrzeuge, Betontransport- und Liefermischer, Kraftfahrzeugtransportwagen usw.
- 53**        **Landwirtschaftliche Zugmaschine**, auch mit Anhänger  
(Fahrzeugklasse T1, T2, T3)
- 59**        **Übrige Kraftfahrzeuge**,  
wie z.B. Fahrzeugklasse M1 und M1G mit Aufbauarten SC oder SD,  
Krankenkraftwagen, Feuerwehrfahrzeuge, Straßenreinigungsfahrzeuge, Müllwagen,  
Kanalreinigungs- und Schlammsaugwagen, Steigleitern, Abschlepp- und Kranwagen, Hub-  
und Gabelstapler, Bagger, Lader, Arbeitsmaschinen für Bodenbearbeitung, Straßenbau  
und -erhalt, Geräteträger für Land- und Forstwirtschaft, Prüf-, Mess-, Registrier-, Funk-  
und Fernmeldewagen, Werkstattwagen, Verkaufs- und Ausstellungswagen,  
Bestattungswagen, Krankenfahrstühle, Elektronische Mobilitätshilfen („Segways“) usw.  
Pkw mit Wohnwagen siehe Schlüssel Nr. 21
- 61**        **Straßenbahn** (Schienenfahrzeug)
- 62**        **Eisenbahn** (Schienenfahrzeug), die mit Straßenbenutzern kollidierte.
- 71**        **Fahrrad**  
Nur wenn Personen auf dem Fahrrad fahren. Unabhängig von der Verkehrsfläche
- 72**        **Pedelec**  
Fahrrad mit Trethilfe und einem elektromotorischen Hilfsantrieb mit einer maximalen  
Nennleistung von 0,25 kW, dessen Unterstützung sich mit zunehmender  
Fahrgeschwindigkeit progressiv verringert und spätestens beim Erreichen von 25 km/h  
unterbrochen wird.  
Fahrräder mit Elektroantrieb und Kfz-Kennzeichen siehe Schlüssel Nr. 03 (E-Bikes)
- 81**        **Fußgänger**  
Hierzu zählen auch Fußgänger mit Hunden oder Kinderwagen, Fahrräder schiebende  
Personen sowie Kinder in Kinderwagen, spielende Kinder  
Nicht als Fußgänger zu zählende Unfallbeteiligte siehe Schlüssel Nr. 93
- 84**        **Fußgänger mit Sport- oder Spielgerät**  
Inline-Skater, Kickboarder, Skateboarder, Rollschuhfahrer, Skiläufer, Kinderdreiräder  
usw.

Schlüssel-  
Nr.: Art der Verkehrsbeteiligung mit Erläuterungen

**82 Handwagen, Handkarren**

**83 Tierführer / Treiber**, die selbst oder deren Tiere in einen Unfall verwickelt sind

**91 Bespannte Fuhrwerke**

**92 Sonstige und unbekannte Fahrzeuge**

Hierzu zählen alle übrigen Fahrzeuge, auch solche mit eigenem Antrieb, aber ohne amtliches Kennzeichen. Eine Zuordnung zu dieser Position erfolgt ferner, wenn bei einem Unfall die genaue Art des Fahrzeuges wegen Unfallflucht nicht festgestellt werden kann.

**93 Andere Personen**

Zu Fuß Gehende, die durch ihr besonderes Verhalten bzw. verkehrsrechtliche Vorschriften sich vom normalen Fußgänger unterscheiden, wie z.B.: Straßenarbeiter, Polizeibeamte bei der Verkehrsregelung oder Unfallaufnahme, Marschkolonnen, Lastenträger. Außerdem sind hier Reiter aufzuführen sowie solche Personen, die - ohne Straßenbenutzer gewesen zu sein – unmittelbar unfallbeteiligt waren. Personen, die mit dem Fahrzeug noch in direkter Verbindung stehen, wie z.B. der entladende Fahrer eines Lastkraftwagens, der sein Fahrzeug schiebende Fahrzeugführer - Fahrräder ausgenommen-, sind nicht als "Fußgänger" oder "Andere Personen" nachzuweisen. In solchen Fällen ist das Fahrzeug (Fahrzeugführer) Unfallbeteiligter.

\*) Sofern nicht separat angegeben werden Fahrzeuge mit Anhängern oder Beiwagen nach dem Zugfahrzeug eingeteilt.

Aktuelle  
Veröffentlichungen  
unter  
[q.bayern.de/webshop](http://q.bayern.de/webshop)



## Statistisches Jahrbuch für Bayern 2014

Das Statistische Jahrbuch für Bayern ist das Standardwerk der amtlichen Statistik in Bayern seit 1894. Umfassend und informativ bietet es jährlich die aktuellsten Statistikdaten über Land, Leben, Leute, Politik, Wissenschaft und Wirtschaft in Bayern an.

Auf über 600 Seiten enthält es die wichtigsten Ergebnisse aller amtlichen Statistiken – in Form von Tabellen, Graphiken oder Karten – zum Teil mit langjährigen Vergleichsdaten und Zeitreihen. Ebenso werden ausgewählte wichtige Strukturdaten für Regierungsbezirke, kreisfreie Städte und Landkreise sowie Regionen Bayerns, aber auch für alle Bundesländer und die EU-Mitgliedstaaten dargestellt. Daten aus Statistiken anderer Dienststellen und Organisationen vervollständigen das Angebot.



### Preise

Buch 39,00 € | CD-ROM (PDF) 12,00 € | Buch+CD-ROM 46,00 €



## Bayern Daten 2014

Die Bayern Daten sind ein kleiner Auszug aus dem Statistischen Jahrbuch. Auf ca. 30 Seiten sind die wichtigsten bayerischen Strukturdaten aus Wirtschaft, Gesellschaft und Politik in Tabellen und Grafiken dargestellt.

### Preise

Heft 0,55 € | Datei kostenlos

**Bayerisches Landesamt für Statistik – Vertrieb**, St.-Martin-Straße 47, 81541 München  
Telefon 089 2119-3205 | Telefax 089 2119-3457 | [vertrieb@statistik.bayern.de](mailto:vertrieb@statistik.bayern.de)