



Statistische Berichte

# Straßenverkehrsunfälle in Bayern im August 2015



H 1 1 m 8/2015  
Hrsg. im November 2015  
Bestellnr. H1101C 201508

## Zeichenerklärung

- 0 mehr als nichts, aber weniger als die Hälfte der kleinsten in der Tabelle nachgewiesenen Einheit
- nichts vorhanden oder keine Veränderung
- / keine Angaben, da Zahlen nicht sicher genug
- Zahlenwert unbekannt, geheimzuhalten oder nicht rechenbar
- ... Angabe fällt später an
- X Tabellenfach gesperrt, da Aussage nicht sinnvoll
- ( ) Nachweis unter dem Vorbehalt, dass der Zahlenwert erhebliche Fehler aufweisen kann
- p vorläufiges Ergebnis
- r berichtigtes Ergebnis
- s geschätztes Ergebnis
- D Durchschnitt
- ≙ entspricht

## Auf- und Abrunden

Im Allgemeinen ist ohne Rücksicht auf die Endsummen auf- bzw. abgerundet worden. Deshalb können sich bei der Summierung von Einzelangaben geringfügige Abweichungen zu den ausgewiesenen Endsummen ergeben. Bei der Aufgliederung der Gesamtheit in Prozent kann die Summe der Einzelwerte wegen Rundens vom Wert 100 % abweichen. Eine Abstimmung auf 100 % erfolgt im Allgemeinen nicht.

## Publikationsservice

Das Bayerische Landesamt für Statistik veröffentlicht jährlich über 400 Publikationen. Das aktuelle Veröffentlichungsverzeichnis ist im Internet als Datei verfügbar, kann aber auch als Druckversion kostenlos zugesandt werden.

### Kostenlos

ist der Download der meisten Veröffentlichungen, z.B. von Statistischen Berichten (PDF- oder Excel-Format).

### Kostenpflichtig

sind alle Printversionen (auch von Statistischen Berichten), Datenträger und ausgewählte Dateien (z.B. von Verzeichnissen, von Beiträgen, vom Jahrbuch).

### Newsletter Veröffentlichungen

Die Themenbereiche können individuell ausgewählt werden. Über Neuerscheinungen wird aktuell informiert.

### Webshop

 Alle Veröffentlichungen sind im Internet  
 verfügbar unter  
 [www.statistik.bayern.de/veroeffentlichungen](http://www.statistik.bayern.de/veroeffentlichungen)

## Impressum

### Statistische Berichte

bieten in tabellarischer Form neuestes Zahlenmaterial der jeweiligen Erhebung. Dieses wird, soweit erforderlich, methodisch erläutert und kurz kommentiert.

### Herausgeber, Druck und Vertrieb

Bayerisches Landesamt für Statistik  
St.-Martin-Str. 47  
81541 München

### Papier

Gedruckt auf umweltfreundlichem Papier, chlorfrei gebleicht.

### Vertrieb

E-Mail [vertrieb@statistik.bayern.de](mailto:vertrieb@statistik.bayern.de)  
Telefon 089 2119-3205  
Telefax 089 2119-3457

### Auskunftsdienst

E-Mail [info@statistik.bayern.de](mailto:info@statistik.bayern.de)  
Telefon 089 2119-3218  
Telefax 089 2119-13580

© Bayerisches Landesamt für Statistik, München 2015  
Vervielfältigung und Verbreitung, auch auszugsweise, mit Quellenangabe gestattet.

**Hinweis:** Diese Druckschrift wird im Rahmen der Öffentlichkeitsarbeit der Bayerischen Staatsregierung herausgegeben. Sie darf weder von Parteien noch von Wahlwerbern oder Wahlhelfern im Zeitraum von fünf Monaten vor einer Wahl zum Zwecke der Wahlwerbung verwendet werden. Dies gilt für Landtags-, Bundestags-, Kommunal- und Europawahlen. Missbräuchlich ist während dieser Zeit insbesondere die Verteilung auf Wahlveranstaltungen, an Informationsständen der Parteien sowie das Einlegen, Aufdrucken und Aufkleben parteipolitischer Informationen oder Werbemittel. Untersagt ist gleichfalls die Weitergabe an Dritte zum Zwecke der Wahlwerbung. Auch ohne zeitlichen Bezug zu einer bevorstehenden Wahl darf die Druckschrift nicht in einer Weise verwendet werden, die als Parteinahme der Staatsregierung zugunsten einzelner politischer Gruppen verstanden werden könnte. Den Parteien ist es gestattet, die Druckschrift zur Unterrichtung ihrer eigenen Mitglieder zu verwenden.

# Inhaltsverzeichnis

<b>Vorbemerkungen .....</b>	<b>4</b>
<b>Abbildungen und Tabellen</b>	
Abb. 1 Straßenverkehrsunfälle und deren Folgen in Bayern seit Januar 2013 .....	6
1. Straßenverkehrsunfälle und Verunglückte in Bayern .....	7
2. Straßenverkehrsunfälle und Verunglückte in Bayern nach Monaten .....	8
3. Straßenverkehrsunfälle und Verunglückte in Bayern im August 2015 nach Kreisen .....	9
4. Straßenverkehrsunfälle und Verunglückte in Bayern nach Straßenarten .....	15
5. Verunglückte im Straßenverkehr in Bayern nach Art der Verkehrsbeteiligung und Ortslage ....	16
6. An Straßenverkehrsunfällen beteiligte Fahrzeugführer und Fußgänger in Bayern .....	20
7. Straßenverkehrsunfälle und Verunglückte in Bayern im August 2015 nach Tagen .....	22
8. Getötete und Verletzte im Straßenverkehr in Bayern nach Altersgruppen und Geschlecht .....	24
9. Straßenverkehrsunfälle und Verunglückte in Bayern nach Unfalltypen .....	26

## Vorbemerkungen

**Rechtsgrundlage** der Straßenverkehrsunfallstatistik ist das Gesetz über die Statistik der Straßenverkehrsunfälle (Straßenverkehrsunfallstatistikgesetz – StVUStatG) vom 15. Juni 1990 (BGBl I S. 1078 ff), zuletzt geändert durch Artikel 298 der Verordnung vom 31. Oktober 2006 (BGBl. I S. 2407) sowie der Verordnung zur näheren Bestimmung des schwerwiegenden Unfalls mit Sachschaden im Sinne des Straßenverkehrsunfallstatistikgesetzes vom 21. Dezember 1994 (BGBl I S. 3970), geändert durch Artikel 3 der Verordnung zur Änderung der Anlage zu § 24a des Straßenverkehrsgesetzes und anderer Vorschriften vom 6. Juni 2007 (BGBl I S. 1047). Danach wird über Unfälle, bei denen infolge des Fahrverkehrs auf öffentlichen Wegen und Plätzen Personen getötet oder verletzt oder Sachschäden verursacht worden sind, laufend eine Bundesstatistik geführt. Sie dient dazu, eine aktuelle umfassende und zuverlässige Datenbasis über Struktur und Entwicklung der Straßenverkehrsunfälle zu erstellen.

## Auskunftspflicht und Erhebungsumfang

Auskunftspflichtig sind die Polizeidienststellen, deren Beamte den Unfall aufgenommen haben. Entsprechend erfasst die Statistik nur die Unfälle, zu denen die Polizei herangezogen wurde; das sind insbesondere solche mit schweren Folgen.

## Unfälle und Verunglückte

Nach der Schwere der Unfallfolgen werden Unfälle mit Personenschaden und Unfälle mit nur Sachschaden unterschieden. Kriterium für die Zuordnung eines Unfalls ist die jeweils schwerste Folge. Entsprechend können bei einem Unfall mit Schwerverletzten neben den Schwerverletzten noch Personen leichtverletzt worden und/oder Sachschaden entstanden sein, es kam jedoch niemand ums Leben.

**Unfälle mit Personenschaden** sind solche, bei denen Menschen getötet oder (schwer/leicht-) verletzt wurden. Zu den Unfällen mit nur Sachschaden zählen **schwerwiegende Unfälle mit Sachschaden (im engeren Sinne)**, bei denen ein Straftatbestand oder eine Ordnungswidrigkeit (Bußgeld) vorlag und gleichzeitig mindestens ein Kfz aufgrund eines Unfallschadens von der Unfallstelle abgeschleppt werden musste (nicht fahrbereit). Ebenso zählen hierzu **sonstige Sachschadensunfälle unter dem Einfluss berauschender Mittel** (ein Unfallbeteiligter stand unter Einwirkung von Alkohol oder anderen berauschenden Mitteln und alle beteiligten Kfz waren fahrbereit).

Nur zahlenmäßig erfasst und nach der Ortslage gegliedert (inner-, außerorts, auf Autobahnen) werden alle **übrigen Sachschadensunfälle**.

Dazu zählen alle Sachschadensunfälle

- ohne Straftatbestand oder Ordnungswidrigkeit (Bußgeld), unabhängig davon, ob ein beteiligtes Fahrzeug fahrbereit war oder nicht,
- mit Straftatbestand oder Ordnungswidrigkeit (Bußgeld) und alle Kfz fahrbereit, aber ohne Einwirkung von Alkohol oder anderen berauschenden Mitteln.

Diese Unfälle werden analog den früheren Bagatellunfällen behandelt.

Als **Verunglückte** zählen Personen (auch Mitfahrer), die beim Unfall getötet oder verletzt wurden. Dabei werden nachgewiesen als

- Getötete:  
Personen, die innerhalb von 30 Tagen an den Unfallfolgen starben,
- Schwerverletzte:  
Personen, die unmittelbar zu stationärer Behandlung in ein Krankenhaus eingeliefert wurden (Verbleib mindestens 24 Stunden),
- Leichtverletzte  
Personen, deren Verletzungen keinen Krankenhausaufenthalt erforderten.

## Methodische Hinweise

Die ersten Ergebnisse der Statistik der Straßenverkehrsunfälle stützen sich auf die Verkehrsunfallanzeigen der den Unfall aufnehmenden Polizeibeamten, die dem Landesamt auf Datenträger übermittelt werden.

Üblicherweise können nicht alle Unfallanzeigen von der Polizei oder dem Landesamt termingerecht in die Monatsergebnisse eingearbeitet werden, da bei fehlenden oder widersprüchlichen Angaben oft zeitraubende Rückfragen nötig werden.

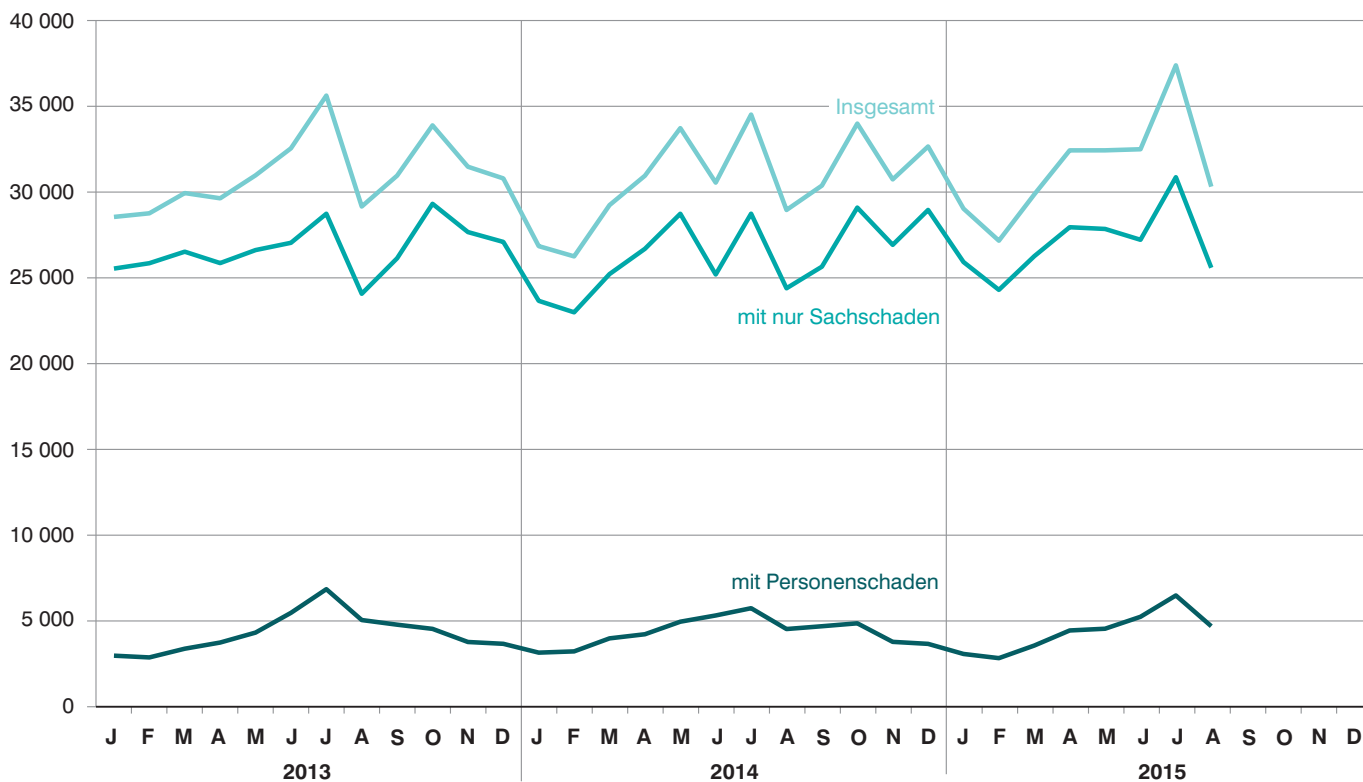
Die zunächst für einen Berichtsmonat übermittelten Daten werden laufend um solche Nachmeldungen ergänzt. Die Ergebnisse der monatlichen Straßenverkehrsunfallstatistik sind daher als **vorläufig** anzusehen.

So werden die einzelnen Monatsergebnisse des laufenden Jahres 2015 erst mit Abschluss der Jahresaufbereitung etwa im April des Folgejahres 2016 endgültig.

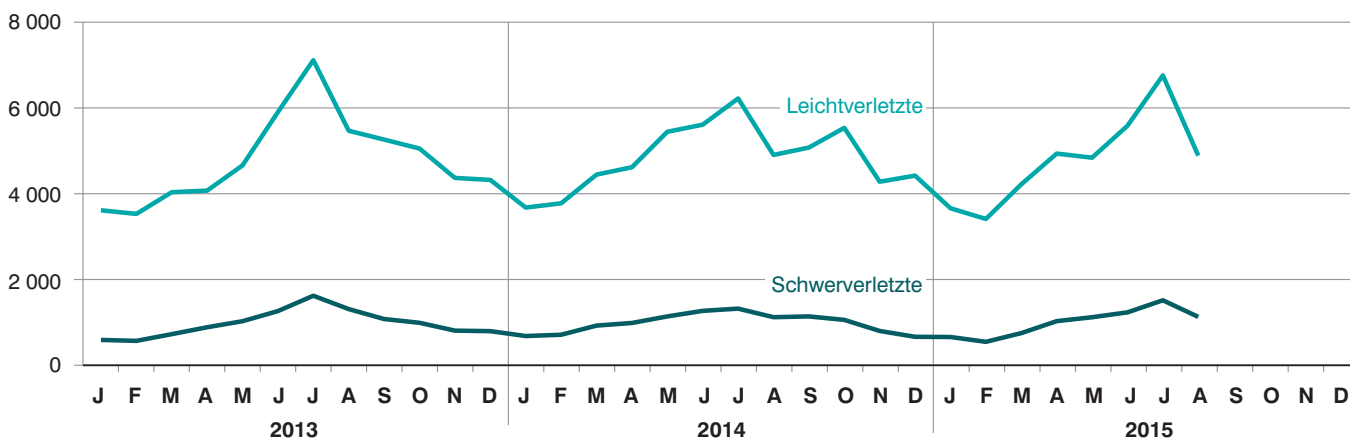
Ab dem Berichtsmonat Januar 2014 wurden die Verkehrsbeteiligungsarten um Neuaufnahmen ergänzt (siehe Anhang).

Abb. 1  
**Straßenverkehrsunfälle und deren Folgen in Bayern seit Januar 2013**

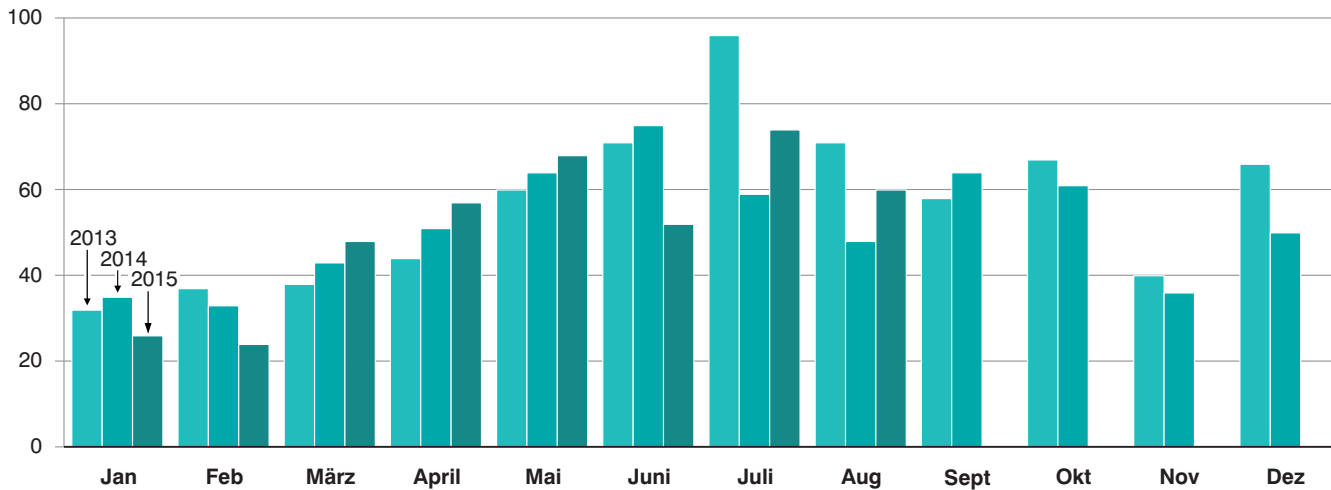
**Straßenverkehrsunfälle**



**Verletzte Personen**



**Getötete Personen**



## 1. Straßenverkehrsunfälle und Verunglückte in Bayern

Unfälle Verunglückte	August			Januar - August		
	2015	2014	Veränderung 2015 gegenüber 2014	2015	2014	Veränderung 2015 gegenüber 2014
	Anzahl		%	Anzahl		%
<b>Unfälle insgesamt .....</b>	<b>30 330</b>	<b>28 971</b>	<b>4,7</b>	<b>251 230</b>	<b>241 154</b>	<b>4,2</b>
davon Unfälle mit Personenschaden .....	4 725	4 561	3,6	35 145	35 393	-0,7
Unfälle mit nur Sachschaden .....	25 605	24 410	4,9	216 085	205 761	5,0
davon schwerwiegende Unfälle mit Sachschaden (im engeren Sinne) .....	668	786	-15,0	6 476	6 207	4,3
sonstige Sachschadens- unfälle unter dem Einfluss berauschender Mittel .....	126	164	-23,2	1 182	1 144	3,3
übrige Sachschadens- unfälle .....	24 811	23 460	5,8	208 427	198 410	5,0
<b>Verunglückte insgesamt .....</b>	<b>6 053</b>	<b>6 050</b>	<b>0,0</b>	<b>46 496</b>	<b>47 065</b>	<b>-1,2</b>
davon Getötete .....	60	48	25,0	409	408	0,2
Schwerverletzte .....	1 113	1 106	0,6	7 860	8 033	-2,2
Leichtverletzte .....	4 880	4 896	-0,3	38 227	38 624	-1,0
davon Verunglückte Benutzer von						
Kraftwagen .....	3 023	3 534	-14,5	27 733	28 484	-2,6
Zweirädern .....	2 783	2 238	24,4	15 976	15 652	2,1
davon Krafträdern m. aml. Kennz. ....	845	637	32,7	4 413	4 386	0,6
Krafträdern m. Versicherungsk. ....	276	273	1,1	1 782	1 815	-1,8
Fahrrädern .....	1 662	1 328	25,2	9 781	9 451	3,5
Verunglückte Fußgänger .....	222	245	-9,4	2 579	2 688	-4,1
Verunglückte andere Verkehrs- teilnehmer .....	25	33	-24,2	208	241	-13,7

## 2. Straßenverkehrsunfälle und Verunglückte in Bayern nach Monaten

Jahr — Monat	Unfälle				Verunglückte			
	insgesamt	Personen- schaden	davon mit		insgesamt	davon		
			nur Sachschaden			Getötete	Schwer- verletzte	Leicht- verletzte
			insgesamt	übrige Sachschadens- unfälle				
<b>2014</b>								
Januar .....	26 865	3 186	23 679	22 580	4 367	35	666	3 666
Februar .....	26 268	3 259	23 009	22 181	4 495	33	696	3 766
März .....	29 254	4 017	25 237	24 397	5 389	43	910	4 436
<b>Januar - März .....</b>	<b>82 387</b>	<b>10 462</b>	<b>71 925</b>	<b>69 158</b>	<b>14 251</b>	<b>111</b>	<b>2 272</b>	<b>11 868</b>
April .....	30 966	4 257	26 709	25 852	5 630	51	971	4 608
Mai .....	33 738	4 988	28 750	27 795	6 624	64	1 124	5 436
Juni .....	30 564	5 351	25 213	24 368	6 931	75	1 254	5 602
<b>Januar - Juni .....</b>	<b>177 655</b>	<b>25 058</b>	<b>152 597</b>	<b>147 173</b>	<b>33 436</b>	<b>301</b>	<b>5 621</b>	<b>27 514</b>
Juli .....	34 528	5 774	28 754	27 777	7 579	59	1 306	6 214
August .....	28 971	4 561	24 410	23 460	6 050	48	1 106	4 896
September .....	30 391	4 723	25 668	24 691	6 256	64	1 124	5 068
<b>Januar - September .....</b>	<b>271 545</b>	<b>40 116</b>	<b>231 429</b>	<b>223 101</b>	<b>53 321</b>	<b>472</b>	<b>9 157</b>	<b>43 692</b>
Oktober .....	34 004	4 894	29 110	27 992	6 632	61	1 043	5 528
November .....	30 753	3 814	26 939	25 992	5 090	36	784	4 270
Dezember .....	32 670	3 697	28 973	27 483	5 110	50	648	4 412
<b>Januar - Dezember .....</b>	<b>368 972</b>	<b>52 521</b>	<b>316 451</b>	<b>304 568</b>	<b>70 153</b>	<b>619</b>	<b>11 632</b>	<b>57 902</b>
<b>2015<sup>1)</sup></b>								
Januar .....	29 048	3 109	25 939	24 706	4 319	26	643	3 650
Februar .....	27 182	2 865	24 317	23 350	3 955	24	531	3 400
März .....	29 878	3 599	26 279	25 406	4 991	48	734	4 209
<b>Januar - März .....</b>	<b>86 108</b>	<b>9 573</b>	<b>76 535</b>	<b>73 462</b>	<b>13 265</b>	<b>98</b>	<b>1 908</b>	<b>11 259</b>
April .....	32 443	4 477	27 966	27 021	5 998	57	1 014	4 927
Mai .....	32 445	4 579	27 866	26 870	6 004	68	1 105	4 831
Juni .....	32 508	5 274	27 234	26 327	6 848	52	1 219	5 577
<b>Januar - Juni .....</b>	<b>183 504</b>	<b>23 903</b>	<b>159 601</b>	<b>153 680</b>	<b>32 115</b>	<b>275</b>	<b>5 246</b>	<b>26 594</b>
Juli .....	37 396	6 517	30 879	29 936	8 328	74	1 501	6 753
August .....	30 330	4 725	25 605	24 811	6 053	60	1 113	4 880
September .....								
<b>Januar - September .....</b>								
Oktober .....								
November .....								
Dezember .....								
<b>Januar - Dezember .....</b>								

<sup>1)</sup> Vorläufige Ergebnisse (einschließlich Nachmeldungen für den jeweiligen Berichtszeitraum).



### 3. Straßenverkehrsunfälle und Verunglückte in Bayern im August 2015 nach Kreisen

Gebiet Ortslage	Straßenverkehrsunfälle				Verunglückte			
	insgesamt	mit Personen- schaden	mit schwer- wiegendem Sachschaden <sup>1)</sup>	sonstige Unfälle unter dem Einfluss berau- schender Mittel	insgesamt	Getötete	Schwer- verletzte	Leicht- verletzte
Ingolstadt, Stadt	88	74	12	2	94	-	11	83
innerorts	82	69	11	2	88	-	11	77
außerorts ohne Autobahn	2	2	-	-	2	-	-	2
auf Autobahnen	4	3	1	-	4	-	-	4
München, Landeshauptstadt	550	484	51	15	550	1	52	497
innerorts	531	467	49	15	528	1	49	478
außerorts ohne Autobahn	-	-	-	-	-	-	-	-
auf Autobahnen	19	17	2	-	22	-	3	19
Rosenheim, Stadt	39	29	8	2	37	-	3	34
innerorts	35	25	8	2	31	-	3	28
außerorts ohne Autobahn	4	4	-	-	6	-	-	6
auf Autobahnen	-	-	-	-	-	-	-	-
Altötting	53	48	3	2	65	1	15	49
innerorts	26	25	-	1	29	-	8	21
außerorts ohne Autobahn	27	23	3	1	36	1	7	28
auf Autobahnen	-	-	-	-	-	-	-	-
Berchtesgadener Land	80	72	7	1	90	-	25	65
innerorts	42	40	2	-	45	-	14	31
außerorts ohne Autobahn	32	28	3	1	37	-	9	28
auf Autobahnen	6	4	2	-	8	-	2	6
Bad Tölz-Wolfratshausen	71	64	7	-	81	-	18	63
innerorts	23	21	2	-	24	-	6	18
außerorts ohne Autobahn	45	43	2	-	57	-	12	45
auf Autobahnen	3	-	3	-	-	-	-	-
Dachau	55	49	5	1	68	-	7	61
innerorts	34	28	5	1	31	-	6	25
außerorts ohne Autobahn	17	17	-	-	33	-	1	32
auf Autobahnen	4	4	-	-	4	-	-	4
Ebersberg	37	32	5	-	36	2	8	26
innerorts	18	15	3	-	17	-	3	14
außerorts ohne Autobahn	15	13	2	-	15	2	4	9
auf Autobahnen	4	4	-	-	4	-	1	3
Eichstätt	53	44	9	-	57	1	13	43
innerorts	13	11	2	-	14	-	2	12
außerorts ohne Autobahn	29	26	3	-	30	1	11	18
auf Autobahnen	11	7	4	-	13	-	-	13
Erding	48	41	7	-	57	1	9	47
innerorts	28	26	2	-	30	1	4	25
außerorts ohne Autobahn	17	13	4	-	23	-	5	18
auf Autobahnen	3	2	1	-	4	-	-	4
Freising	87	73	12	2	101	1	21	79
innerorts	45	39	6	-	47	1	11	35
außerorts ohne Autobahn	21	19	2	-	25	-	6	19
auf Autobahnen	21	15	4	2	29	-	4	25
Fürstenfeldbruck	81	72	9	-	83	-	14	69
innerorts	59	54	5	-	60	-	9	51
außerorts ohne Autobahn	21	18	3	-	23	-	5	18
auf Autobahnen	1	-	1	-	-	-	-	-
Garmisch-Partenkirchen	49	40	5	4	57	-	15	42
innerorts	34	30	-	4	41	-	11	30
außerorts ohne Autobahn	11	8	3	-	11	-	2	9
auf Autobahnen	4	2	2	-	5	-	2	3
Landsberg am Lech	47	39	7	1	57	2	11	44
innerorts	20	15	4	1	16	-	4	12
außerorts ohne Autobahn	22	20	2	-	32	2	6	24
auf Autobahnen	5	4	1	-	9	-	1	8
Miesbach	72	64	6	2	76	-	13	63
innerorts	41	38	2	1	41	-	8	33
außerorts ohne Autobahn	20	17	2	1	19	-	5	14
auf Autobahnen	11	9	2	-	16	-	-	16
Mühlendorf a. Inn	54	42	8	4	57	4	17	36
innerorts	24	20	3	1	25	-	10	15
außerorts ohne Autobahn	27	20	4	3	29	4	5	20
auf Autobahnen	3	2	1	-	3	-	2	1
München	145	126	16	3	154	-	27	127
innerorts	95	80	12	3	88	-	20	68
außerorts ohne Autobahn	31	30	1	-	43	-	5	38
auf Autobahnen	19	16	3	-	23	-	2	21
Neuburg-Schrobenhausen	36	33	3	-	52	1	13	38
innerorts	22	19	3	-	27	-	5	22
außerorts ohne Autobahn	14	14	-	-	25	1	8	16
auf Autobahnen	-	-	-	-	-	-	-	-

<sup>1)</sup> Schwerwiegender Unfall mit Sachschaden (im engeren Sinne).

Noch: 3. Straßenverkehrsunfälle und Verunglückte in Bayern im August 2015 nach Kreisen

Gebiet Ortslage	Straßenverkehrsunfälle				Verunglückte			
	insgesamt	mit Personen- schaden	mit schwer- wiegendem Sachschaden <sup>1)</sup>	sonstige Unfälle unter dem Einfluss berau- schender Mittel	insgesamt	Getötete	Schwer- verletzte	Leicht- verletzte
Pfaffenhofen a.d.Ilm	57	48	8	1	63	2	6	55
innerorts	26	22	3	1	28	1	1	26
außerorts ohne Autobahn	19	18	1	-	26	1	5	20
auf Autobahnen	12	8	4	-	9	-	-	9
Rosenheim	127	116	9	2	141	2	31	108
innerorts	59	53	5	1	57	-	15	42
außerorts ohne Autobahn	59	56	3	-	67	2	14	51
auf Autobahnen	9	7	1	1	17	-	2	15
Sarnberg	74	62	11	1	74	-	12	62
innerorts	38	34	4	-	37	-	6	31
außerorts ohne Autobahn	25	22	3	-	26	-	6	20
auf Autobahnen	11	6	4	1	11	-	-	11
Traunstein	99	90	8	1	114	1	22	91
innerorts	44	39	4	1	41	1	9	31
außerorts ohne Autobahn	48	45	3	-	63	-	11	52
auf Autobahnen	7	6	1	-	10	-	2	8
Weilheim-Schongau	77	67	8	2	85	-	25	60
innerorts	40	32	6	2	40	-	13	27
außerorts ohne Autobahn	35	33	2	-	42	-	12	30
auf Autobahnen	2	2	-	-	3	-	-	3
<b>Reg.-Bez. Oberbayern</b>	<b>2 079</b>	<b>1 809</b>	<b>224</b>	<b>46</b>	<b>2 249</b>	<b>19</b>	<b>388</b>	<b>1 842</b>
<b>innerorts</b>	<b>1 379</b>	<b>1 202</b>	<b>141</b>	<b>36</b>	<b>1 385</b>	<b>5</b>	<b>228</b>	<b>1 152</b>
<b>außerorts ohne Autobahn</b>	<b>541</b>	<b>489</b>	<b>46</b>	<b>6</b>	<b>670</b>	<b>14</b>	<b>139</b>	<b>517</b>
<b>auf Autobahnen</b>	<b>159</b>	<b>118</b>	<b>37</b>	<b>4</b>	<b>194</b>	<b>-</b>	<b>21</b>	<b>173</b>
Landshut, Stadt	11	9	2	-	11	-	2	9
innerorts	7	7	-	-	7	-	-	7
außerorts ohne Autobahn	3	1	2	-	3	-	2	1
auf Autobahnen	1	1	-	-	1	-	-	1
Passau, Stadt	26	23	3	-	28	-	1	27
innerorts	20	18	2	-	21	-	1	20
außerorts ohne Autobahn	6	5	1	-	7	-	-	7
auf Autobahnen	-	-	-	-	-	-	-	-
Straubing, Stadt	32	28	3	1	34	1	3	30
innerorts	23	21	1	1	22	-	1	21
außerorts ohne Autobahn	9	7	2	-	12	1	2	9
auf Autobahnen	-	-	-	-	-	-	-	-
Deggendorf	65	53	10	2	61	-	6	55
innerorts	38	31	6	1	34	-	2	32
außerorts ohne Autobahn	22	18	3	1	20	-	4	16
auf Autobahnen	5	4	1	-	7	-	-	7
Freyung-Grafenau	24	21	2	1	26	-	7	19
innerorts	8	5	2	1	6	-	2	4
außerorts ohne Autobahn	16	16	-	-	20	-	5	15
auf Autobahnen	-	-	-	-	-	-	-	-
Kelheim	56	52	4	-	65	-	18	47
innerorts	30	28	2	-	30	-	7	23
außerorts ohne Autobahn	23	21	2	-	28	-	10	18
auf Autobahnen	3	3	-	-	7	-	1	6
Landshut	49	43	5	1	51	3	17	31
innerorts	21	18	2	1	19	-	3	16
außerorts ohne Autobahn	27	24	3	-	30	3	12	15
auf Autobahnen	1	1	-	-	2	-	2	-
Passau	70	61	7	2	80	-	14	66
innerorts	25	23	2	-	25	-	6	19
außerorts ohne Autobahn	42	36	5	1	50	-	8	42
auf Autobahnen	3	2	-	1	5	-	-	5
Regen	31	28	2	1	43	-	9	34
innerorts	7	7	-	-	8	-	3	5
außerorts ohne Autobahn	24	21	2	1	35	-	6	29
auf Autobahnen	-	-	-	-	-	-	-	-
Rottal-Inn	43	40	3	-	62	-	15	47
innerorts	11	10	1	-	15	-	4	11
außerorts ohne Autobahn	32	30	2	-	47	-	11	36
auf Autobahnen	-	-	-	-	-	-	-	-
Straubing-Bogen	45	40	4	1	53	-	11	42
innerorts	15	14	1	-	17	-	5	12
außerorts ohne Autobahn	26	23	3	-	27	-	6	21
auf Autobahnen	4	3	-	1	9	-	-	9
Dingolfing-Landau	41	33	7	1	38	1	7	30
innerorts	20	16	3	1	18	-	2	16
außerorts ohne Autobahn	18	15	3	-	18	1	5	12
auf Autobahnen	3	2	1	-	2	-	-	2

<sup>1)</sup> Schwerwiegender Unfall mit Sachschaden (im engeren Sinne).

Noch: 3. Straßenverkehrsunfälle und Verunglückte in Bayern im August 2015 nach Kreisen

Gebiet Ortslage	Straßenverkehrsunfälle				Verunglückte			
	insgesamt	mit Personen- schaden	mit schwer- wiegendem Sachschaden <sup>1)</sup>	sonstige Unfälle unter dem Einfluss berau- schender Mittel	insgesamt	Getötete	Schwer- verletzte	Leicht- verletzte
<b>Reg.-Bez. Niederbayern</b> .....	<b>493</b>	<b>431</b>	<b>52</b>	<b>10</b>	<b>552</b>	<b>5</b>	<b>110</b>	<b>437</b>
<b>innerorts</b> .....	<b>225</b>	<b>198</b>	<b>22</b>	<b>5</b>	<b>222</b>	<b>-</b>	<b>36</b>	<b>186</b>
<b>außerorts ohne Autobahn</b> .....	<b>248</b>	<b>217</b>	<b>28</b>	<b>3</b>	<b>297</b>	<b>5</b>	<b>71</b>	<b>221</b>
<b>auf Autobahnen</b> .....	<b>20</b>	<b>16</b>	<b>2</b>	<b>2</b>	<b>33</b>	<b>-</b>	<b>3</b>	<b>30</b>
Amberg, Stadt .....	15	11	3	1	13	-	1	12
innerorts .....	14	10	3	1	12	-	1	11
außerorts ohne Autobahn .....	1	1	-	-	1	-	-	1
auf Autobahnen .....	-	-	-	-	-	-	-	-
Regensburg, Stadt .....	45	40	4	1	49	-	4	45
innerorts .....	43	38	4	1	47	-	4	43
außerorts ohne Autobahn .....	1	1	-	-	1	-	-	1
auf Autobahnen .....	1	1	-	-	1	-	-	1
Weiden i.d.Opf., Stadt .....	40	31	7	2	45	-	8	37
innerorts .....	31	26	4	1	38	-	5	33
außerorts ohne Autobahn .....	7	4	3	-	6	-	2	4
auf Autobahnen .....	2	1	-	1	1	-	1	-
Amberg-Sulzbach .....	45	38	6	1	50	1	13	36
innerorts .....	15	13	1	1	15	-	6	9
außerorts ohne Autobahn .....	24	21	3	-	27	-	4	23
auf Autobahnen .....	6	4	2	-	8	1	3	4
Cham .....	56	47	7	2	73	3	18	52
innerorts .....	22	17	3	2	23	1	4	18
außerorts ohne Autobahn .....	34	30	4	-	50	2	14	34
auf Autobahnen .....	-	-	-	-	-	-	-	-
Neumarkt i.d.Opf. ....	70	60	9	1	91	1	19	71
innerorts .....	26	21	4	1	29	-	4	25
außerorts ohne Autobahn .....	35	34	1	-	54	1	15	38
auf Autobahnen .....	9	5	4	-	8	-	-	8
Neustadt a.d.Waldnaab .....	37	32	5	-	46	-	9	37
innerorts .....	11	11	-	-	11	-	2	9
außerorts ohne Autobahn .....	22	18	4	-	30	-	6	24
auf Autobahnen .....	4	3	1	-	5	-	1	4
Regensburg .....	57	53	3	1	72	-	11	61
innerorts .....	22	21	1	-	28	-	5	23
außerorts ohne Autobahn .....	26	23	2	1	30	-	5	25
auf Autobahnen .....	9	9	-	-	14	-	1	13
Schwandorf .....	49	44	4	1	53	-	11	42
innerorts .....	25	24	1	-	28	-	4	24
außerorts ohne Autobahn .....	18	16	2	-	19	-	5	14
auf Autobahnen .....	6	4	1	1	6	-	2	4
Tirschenreuth .....	20	19	1	-	21	1	3	17
innerorts .....	12	12	-	-	13	-	1	12
außerorts ohne Autobahn .....	7	6	1	-	7	1	2	4
auf Autobahnen .....	1	1	-	-	1	-	-	1
<b>Reg.-Bez. Oberpfalz</b> .....	<b>434</b>	<b>375</b>	<b>49</b>	<b>10</b>	<b>513</b>	<b>6</b>	<b>97</b>	<b>410</b>
<b>innerorts</b> .....	<b>221</b>	<b>193</b>	<b>21</b>	<b>7</b>	<b>244</b>	<b>1</b>	<b>36</b>	<b>207</b>
<b>außerorts ohne Autobahn</b> .....	<b>175</b>	<b>154</b>	<b>20</b>	<b>1</b>	<b>225</b>	<b>4</b>	<b>53</b>	<b>168</b>
<b>auf Autobahnen</b> .....	<b>38</b>	<b>28</b>	<b>8</b>	<b>2</b>	<b>44</b>	<b>1</b>	<b>8</b>	<b>35</b>
Bamberg, Stadt .....	42	39	2	1	55	-	4	51
innerorts .....	41	38	2	1	52	-	4	48
außerorts ohne Autobahn .....	1	1	-	-	3	-	-	3
auf Autobahnen .....	-	-	-	-	-	-	-	-
Bayreuth, Stadt .....	27	20	7	-	30	-	2	28
innerorts .....	20	17	3	-	27	-	2	25
außerorts ohne Autobahn .....	2	2	-	-	2	-	-	2
auf Autobahnen .....	5	1	4	-	1	-	-	1
Coburg, Stadt .....	27	22	1	4	25	-	7	18
innerorts .....	22	18	-	4	20	-	5	15
außerorts ohne Autobahn .....	5	4	1	-	5	-	2	3
auf Autobahnen .....	-	-	-	-	-	-	-	-
Hof, Stadt .....	22	18	4	-	27	-	3	24
innerorts .....	21	17	4	-	25	-	3	22
außerorts ohne Autobahn .....	1	1	-	-	2	-	-	2
auf Autobahnen .....	-	-	-	-	-	-	-	-
Bamberg .....	68	55	9	4	70	2	15	53
innerorts .....	28	22	2	4	28	1	4	23
außerorts ohne Autobahn .....	30	27	3	-	30	1	10	19
auf Autobahnen .....	10	6	4	-	12	-	1	11
Bayreuth .....	51	39	11	1	54	1	15	38
innerorts .....	10	10	-	-	13	-	3	10
außerorts ohne Autobahn .....	32	25	6	1	35	1	11	23
auf Autobahnen .....	9	4	5	-	6	-	1	5

<sup>1)</sup> Schwerwiegender Unfall mit Sachschaden (im engeren Sinne).

Noch: 3. Straßenverkehrsunfälle und Verunglückte in Bayern im August 2015 nach Kreisen

Gebiet Ortslage	Straßenverkehrsunfälle				Verunglückte			
	insgesamt	mit Personen- schaden	mit schwer- wiegendem Sachschaden <sup>1)</sup>	sonstige Unfälle unter dem Einfluss berau- schender Mittel	insgesamt	Getötete	Schwer- verletzte	Leicht- verletzte
Coburg	31	22	9	-	28	-	6	22
innerorts	11	7	4	-	10	-	-	10
außerorts ohne Autobahn	17	14	3	-	17	-	6	11
auf Autobahnen	3	1	2	-	1	-	-	1
Forchheim	49	42	7	-	58	-	13	45
innerorts	21	20	1	-	22	-	5	17
außerorts ohne Autobahn	27	22	5	-	36	-	8	28
auf Autobahnen	1	-	1	-	-	-	-	-
Hof	48	40	7	1	50	-	8	42
innerorts	14	11	2	1	11	-	1	10
außerorts ohne Autobahn	20	18	2	-	23	-	5	18
auf Autobahnen	14	11	3	-	16	-	2	14
Kronach	21	18	3	-	23	-	5	18
innerorts	13	11	2	-	13	-	2	11
außerorts ohne Autobahn	8	7	1	-	10	-	3	7
auf Autobahnen	-	-	-	-	-	-	-	-
Kulmbach	33	23	10	-	26	2	4	20
innerorts	11	9	2	-	9	-	2	7
außerorts ohne Autobahn	17	12	5	-	14	2	2	10
auf Autobahnen	5	2	3	-	3	-	-	3
Lichtenfels	25	23	2	-	28	-	3	25
innerorts	15	13	2	-	16	-	1	15
außerorts ohne Autobahn	10	10	-	-	12	-	2	10
auf Autobahnen	-	-	-	-	-	-	-	-
Wunsiedel i.Fichtelgebirge	36	25	9	2	36	1	11	24
innerorts	17	12	3	2	13	-	3	10
außerorts ohne Autobahn	15	12	3	-	21	1	8	12
auf Autobahnen	4	1	3	-	2	-	-	2
<b>Reg.-Bez. Oberfranken</b>	<b>480</b>	<b>386</b>	<b>81</b>	<b>13</b>	<b>510</b>	<b>6</b>	<b>96</b>	<b>408</b>
<b>innerorts</b>	<b>244</b>	<b>205</b>	<b>27</b>	<b>12</b>	<b>259</b>	<b>1</b>	<b>35</b>	<b>223</b>
<b>außerorts ohne Autobahn</b>	<b>185</b>	<b>155</b>	<b>29</b>	<b>1</b>	<b>210</b>	<b>5</b>	<b>57</b>	<b>148</b>
<b>auf Autobahnen</b>	<b>51</b>	<b>26</b>	<b>25</b>	<b>-</b>	<b>41</b>	<b>-</b>	<b>4</b>	<b>37</b>
Ansbach, Stadt	34	29	4	1	43	2	8	33
innerorts	18	16	1	1	21	-	2	19
außerorts ohne Autobahn	8	7	1	-	14	2	6	6
auf Autobahnen	8	6	2	-	8	-	-	8
Erlangen, Stadt	42	36	5	1	55	1	4	50
innerorts	32	28	3	1	42	1	4	37
außerorts ohne Autobahn	2	1	1	-	1	-	-	1
auf Autobahnen	8	7	1	-	12	-	-	12
Fürth, Stadt	33	26	5	2	31	-	4	27
innerorts	31	25	4	2	30	-	4	26
außerorts ohne Autobahn	2	1	1	-	1	-	-	1
auf Autobahnen	-	-	-	-	-	-	-	-
Nürnberg, Stadt	176	157	17	2	188	1	13	174
innerorts	157	140	15	2	163	-	12	151
außerorts ohne Autobahn	8	6	2	-	9	-	1	8
auf Autobahnen	11	11	-	-	16	1	-	15
Schwabach, Stadt	12	7	5	-	10	-	3	7
innerorts	7	5	2	-	7	-	2	5
außerorts ohne Autobahn	-	-	-	-	-	-	-	-
auf Autobahnen	5	2	3	-	3	-	1	2
Ansbach	79	71	6	2	104	1	20	83
innerorts	28	24	3	1	31	-	5	26
außerorts ohne Autobahn	37	34	2	1	51	-	10	41
auf Autobahnen	14	13	1	-	22	1	5	16
Erlangen-Höchststadt	67	54	10	3	75	2	12	61
innerorts	26	21	3	2	29	1	6	22
außerorts ohne Autobahn	27	22	4	1	28	1	5	22
auf Autobahnen	14	11	3	-	18	-	1	17
Fürth	28	25	3	-	30	-	7	23
innerorts	16	14	2	-	18	-	3	15
außerorts ohne Autobahn	12	11	1	-	12	-	4	8
auf Autobahnen	-	-	-	-	-	-	-	-
Nürnberger Land	117	90	26	1	142	2	30	110
innerorts	43	37	6	-	43	-	8	35
außerorts ohne Autobahn	28	26	2	-	37	1	14	22
auf Autobahnen	46	27	18	1	62	1	8	53
Neustadt a.d.A.-Bad Windsheim	32	30	1	1	37	-	8	29
innerorts	14	12	1	1	13	-	1	12
außerorts ohne Autobahn	16	16	-	-	20	-	7	13
auf Autobahnen	2	2	-	-	4	-	-	4

<sup>1)</sup> Schwerwiegender Unfall mit Sachschaden (im engeren Sinne).

Noch: 3. Straßenverkehrsunfälle und Verunglückte in Bayern im August 2015 nach Kreisen

Gebiet Ortslage	Straßenverkehrsunfälle				Verunglückte			
	insgesamt	mit Personen- schaden	mit schwer- wiegendem Sachschaden <sup>1)</sup>	sonstige Unfälle unter dem Einfluss berau- schender Mittel	insgesamt	Getötete	Schwer- verletzte	Leicht- verletzte
Roth .....	64	55	8	1	75	-	14	61
innerorts .....	17	15	1	1	17	-	5	12
außerorts ohne Autobahn .....	30	25	5	-	34	-	7	27
auf Autobahnen .....	17	15	2	-	24	-	2	22
Weißenburg-Gunzenhausen .....	41	38	3	-	59	1	15	43
innerorts .....	15	12	3	-	15	-	2	13
außerorts ohne Autobahn .....	26	26	-	-	44	1	13	30
auf Autobahnen .....	-	-	-	-	-	-	-	-
<b>Reg.-Bez. Mittelfranken .....</b>	<b>725</b>	<b>618</b>	<b>93</b>	<b>14</b>	<b>849</b>	<b>10</b>	<b>138</b>	<b>701</b>
<b>innerorts .....</b>	<b>404</b>	<b>349</b>	<b>44</b>	<b>11</b>	<b>429</b>	<b>2</b>	<b>54</b>	<b>373</b>
<b>außerorts ohne Autobahn .....</b>	<b>196</b>	<b>175</b>	<b>19</b>	<b>2</b>	<b>251</b>	<b>5</b>	<b>67</b>	<b>179</b>
<b>auf Autobahnen .....</b>	<b>125</b>	<b>94</b>	<b>30</b>	<b>1</b>	<b>169</b>	<b>3</b>	<b>17</b>	<b>149</b>
Aschaffenburg, Stadt .....	21	17	4	-	24	-	2	22
innerorts .....	18	16	2	-	22	-	2	20
außerorts ohne Autobahn .....	3	1	2	-	2	-	-	2
auf Autobahnen .....	-	-	-	-	-	-	-	-
Schweinfurt, Stadt .....	26	21	5	-	22	-	5	17
innerorts .....	25	20	5	-	21	-	4	17
außerorts ohne Autobahn .....	-	-	-	-	-	-	-	-
auf Autobahnen .....	1	1	-	-	1	-	1	-
Würzburg, Stadt .....	44	37	5	2	52	-	7	45
innerorts .....	37	32	3	2	44	-	6	38
außerorts ohne Autobahn .....	4	3	1	-	5	-	1	4
auf Autobahnen .....	3	2	1	-	3	-	-	3
Aschaffenburg .....	40	29	10	1	40	-	4	36
innerorts .....	16	13	2	1	20	-	2	18
außerorts ohne Autobahn .....	21	14	7	-	17	-	2	15
auf Autobahnen .....	3	2	1	-	3	-	-	3
Bad Kissingen .....	47	32	14	1	44	1	13	30
innerorts .....	18	14	3	1	17	-	5	12
außerorts ohne Autobahn .....	20	14	6	-	21	1	7	13
auf Autobahnen .....	9	4	5	-	6	-	1	5
Rhön-Grabfeld .....	32	27	5	-	32	2	9	21
innerorts .....	11	8	3	-	8	-	1	7
außerorts ohne Autobahn .....	21	19	2	-	24	2	8	14
auf Autobahnen .....	-	-	-	-	-	-	-	-
Haßberge .....	35	25	8	2	28	1	14	13
innerorts .....	10	6	2	2	6	-	1	5
außerorts ohne Autobahn .....	23	18	5	-	21	-	13	8
auf Autobahnen .....	2	1	1	-	1	1	-	-
Kitzingen .....	33	30	2	1	39	1	7	31
innerorts .....	10	9	-	1	12	-	1	11
außerorts ohne Autobahn .....	19	18	1	-	20	-	2	18
auf Autobahnen .....	4	3	1	-	7	1	4	2
Miltenberg .....	38	31	6	1	41	-	5	36
innerorts .....	19	14	4	1	16	-	3	13
außerorts ohne Autobahn .....	19	17	2	-	25	-	2	23
auf Autobahnen .....	-	-	-	-	-	-	-	-
Main-Spessart .....	63	53	10	-	67	1	8	58
innerorts .....	17	15	2	-	19	-	3	16
außerorts ohne Autobahn .....	39	34	5	-	42	1	5	36
auf Autobahnen .....	7	4	3	-	6	-	-	6
Schweinfurt .....	38	31	7	-	51	1	12	38
innerorts .....	6	5	1	-	7	-	2	5
außerorts ohne Autobahn .....	23	19	4	-	32	1	9	22
auf Autobahnen .....	9	7	2	-	12	-	1	11
Würzburg .....	44	34	8	2	41	-	6	35
innerorts .....	15	11	4	-	12	-	1	11
außerorts ohne Autobahn .....	18	16	2	-	21	-	3	18
auf Autobahnen .....	11	7	2	2	8	-	2	6
<b>Reg.-Bez. Unterfranken .....</b>	<b>461</b>	<b>367</b>	<b>84</b>	<b>10</b>	<b>481</b>	<b>7</b>	<b>92</b>	<b>382</b>
<b>innerorts .....</b>	<b>202</b>	<b>163</b>	<b>31</b>	<b>8</b>	<b>204</b>	<b>-</b>	<b>31</b>	<b>173</b>
<b>außerorts ohne Autobahn .....</b>	<b>210</b>	<b>173</b>	<b>37</b>	<b>-</b>	<b>230</b>	<b>5</b>	<b>52</b>	<b>173</b>
<b>auf Autobahnen .....</b>	<b>49</b>	<b>31</b>	<b>16</b>	<b>2</b>	<b>47</b>	<b>2</b>	<b>9</b>	<b>36</b>
Augsburg, Stadt .....	140	123	12	5	131	-	12	119
innerorts .....	132	116	11	5	123	-	8	115
außerorts ohne Autobahn .....	7	6	1	-	7	-	3	4
auf Autobahnen .....	1	1	-	-	1	-	1	-
Kaufbeuren, Stadt .....	22	18	4	-	22	-	5	17
innerorts .....	21	17	4	-	19	-	5	14
außerorts ohne Autobahn .....	1	1	-	-	3	-	-	3
auf Autobahnen .....	-	-	-	-	-	-	-	-

<sup>1)</sup> Schwerwiegender Unfall mit Sachschaden (im engeren Sinne).

Noch: 3. Straßenverkehrsunfälle und Verunglückte in Bayern im August 2015 nach Kreisen

Gebiet Ortslage	Straßenverkehrsunfälle				Verunglückte			
	insgesamt	mit Personen- schaden	mit schwer- wiegendem Sachschaden <sup>1)</sup>	sonstige Unfälle unter dem Einfluss berau- schender Mittel	insgesamt	Getötete	Schwer- verletzte	Leicht- verletzte
Kempten (Allgäu), Stadt .....	32	28	2	2	37	-	6	31
innerorts .....	30	26	2	2	34	-	5	29
außerorts ohne Autobahn .....	2	2	-	-	3	-	1	2
auf Autobahnen .....	-	-	-	-	-	-	-	-
Memmingen, Stadt .....	30	27	3	-	35	1	11	23
innerorts .....	24	23	1	-	25	1	6	18
außerorts ohne Autobahn .....	-	-	-	-	-	-	-	-
auf Autobahnen .....	6	4	2	-	10	-	5	5
Aichach-Friedberg .....	54	48	5	1	58	-	5	53
innerorts .....	27	24	2	1	28	-	1	27
außerorts ohne Autobahn .....	15	15	-	-	17	-	3	14
auf Autobahnen .....	12	9	3	-	13	-	1	12
Augsburg .....	101	87	8	6	108	-	16	92
innerorts .....	66	56	5	5	63	-	7	56
außerorts ohne Autobahn .....	31	27	3	1	35	-	8	27
auf Autobahnen .....	4	4	-	-	10	-	1	9
Dillingen a.d.Donau .....	34	29	3	2	35	1	10	24
innerorts .....	20	18	-	2	24	-	5	19
außerorts ohne Autobahn .....	14	11	3	-	11	1	5	5
auf Autobahnen .....	-	-	-	-	-	-	-	-
Günzburg .....	57	50	6	1	59	-	17	42
innerorts .....	34	30	3	1	33	-	4	29
außerorts ohne Autobahn .....	19	17	2	-	20	-	9	11
auf Autobahnen .....	4	3	1	-	6	-	4	2
Neu-Ulm .....	60	55	5	-	77	2	23	52
innerorts .....	36	35	1	-	45	-	16	29
außerorts ohne Autobahn .....	19	17	2	-	27	2	5	20
auf Autobahnen .....	5	3	2	-	5	-	2	3
Lindau (Bodensee) .....	42	38	2	2	44	-	13	31
innerorts .....	33	31	1	1	33	-	11	22
außerorts ohne Autobahn .....	9	7	1	1	11	-	2	9
auf Autobahnen .....	-	-	-	-	-	-	-	-
Ostallgäu .....	76	61	12	3	74	2	17	55
innerorts .....	38	32	3	3	37	-	7	30
außerorts ohne Autobahn .....	34	27	7	-	34	2	9	23
auf Autobahnen .....	4	2	2	-	3	-	1	2
Unterallgäu .....	63	51	11	1	61	-	19	42
innerorts .....	26	24	1	1	25	-	9	16
außerorts ohne Autobahn .....	23	18	5	-	21	-	9	12
auf Autobahnen .....	14	9	5	-	15	-	1	14
Donau-Ries .....	47	44	3	-	61	1	18	42
innerorts .....	21	21	-	-	27	-	4	23
außerorts ohne Autobahn .....	26	23	3	-	34	1	14	19
auf Autobahnen .....	-	-	-	-	-	-	-	-
Oberallgäu .....	89	80	9	-	97	-	20	77
innerorts .....	46	42	4	-	48	-	8	40
außerorts ohne Autobahn .....	42	37	5	-	48	-	12	36
auf Autobahnen .....	1	1	-	-	1	-	-	1
<b>Reg.-Bez. Schwaben .....</b>	<b>847</b>	<b>739</b>	<b>85</b>	<b>23</b>	<b>899</b>	<b>7</b>	<b>192</b>	<b>700</b>
innerorts .....	554	495	38	21	564	1	96	467
außerorts ohne Autobahn .....	242	208	32	2	271	6	80	185
auf Autobahnen .....	51	36	15	-	64	-	16	48
<b>Bayern .....</b>	<b>5 519</b>	<b>4 725</b>	<b>668</b>	<b>126</b>	<b>6 053</b>	<b>60</b>	<b>1 113</b>	<b>4 880</b>
innerorts .....	3 229	2 805	324	100	3 307	10	516	2 781
außerorts ohne Autobahn .....	1 797	1 571	211	15	2 154	44	519	1 591
auf Autobahnen .....	493	349	133	11	592	6	78	508
<b>Kreisfreie Städte .....</b>	<b>1 576</b>	<b>1 354</b>	<b>178</b>	<b>44</b>	<b>1 648</b>	<b>7</b>	<b>181</b>	<b>1 460</b>
<b>Landkreise .....</b>	<b>3 943</b>	<b>3 371</b>	<b>490</b>	<b>82</b>	<b>4 405</b>	<b>53</b>	<b>932</b>	<b>3 420</b>

<sup>1)</sup> Schwerwiegender Unfall mit Sachschaden (im engeren Sinne).

#### 4. Straßenverkehrsunfälle und Verunglückte in Bayern nach Straßenarten

Straßenart — Ortslage	2015				2014				Zu- bzw. Abnahme (-)			
	Unfälle mit Personen- schaden	Verunglückte			Unfälle mit Personen- schaden	Verunglückte			Unfälle mit Personen- schaden	Getötete	Schwer- verletzte	Leicht- verletzte
		Getötete	Schwer- verletzte	Leicht- verletzte		Getötete	Schwer- verletzte	Leicht- verletzte				
	Anzahl								%			

#### August

Autobahnen .....	349	6	78	508	382	9	94	573	-8,6	X	-17,0	-11,3
Bundesstraßen .....	744	16	195	857	770	14	175	953	-3,4	X	14,3	11,4
innerorts .....	325	1	52	360	357	2	55	438	-9,0	X	-5,5	-17,8
außerorts .....	419	15	143	497	413	12	120	515	1,5	25,0	19,2	-3,5
Landesstraßen .....	937	16	246	968	925	13	276	962	1,3	23,1	-10,9	0,6
innerorts .....	401	2	70	428	389	1	82	401	3,1	X	-14,6	6,7
außerorts .....	536	14	176	540	536	12	194	561	-	16,7	-9,3	-3,7
Kreisstraßen .....	549	11	162	536	496	8	132	517	10,7	X	22,7	3,7
innerorts .....	184	1	45	196	180	2	35	197	2,2	X	28,6	-0,5
außerorts .....	365	10	117	340	316	6	97	320	15,5	X	20,6	6,3
Andere Straßen .....	2 146	11	432	2 011	1 988	4	429	1 891	7,9	X	0,7	6,3
innerorts .....	1 895	6	349	1 797	1 789	2	347	1 730	5,9	X	0,6	3,9
außerorts .....	251	5	83	214	199	2	82	161	26,1	X	1,2	32,9
<b>Insgesamt .....</b>	<b>4 725</b>	<b>60</b>	<b>1 113</b>	<b>4 880</b>	<b>4 561</b>	<b>48</b>	<b>1 106</b>	<b>4 896</b>	<b>3,6</b>	<b>25,0</b>	<b>0,6</b>	<b>-0,3</b>
<b>innerorts .....</b>	<b>2 805</b>	<b>10</b>	<b>516</b>	<b>2 781</b>	<b>2 715</b>	<b>7</b>	<b>519</b>	<b>2 766</b>	<b>3,3</b>	<b>X</b>	<b>-0,6</b>	<b>0,5</b>
<b>außerorts .....</b>	<b>1 920</b>	<b>50</b>	<b>597</b>	<b>2 099</b>	<b>1 846</b>	<b>41</b>	<b>587</b>	<b>2 130</b>	<b>4,0</b>	<b>22,0</b>	<b>1,7</b>	<b>-1,5</b>

#### Januar - August

Autobahnen .....	2 559	52	570	3 676	2 513	50	637	3 557	1,8	4,0	-10,5	3,3
Bundesstraßen .....	5 884	114	1 444	7 057	5 955	101	1 401	7 355	-1,2	12,9	3,1	-4,1
innerorts .....	2 758	14	388	3 208	2 829	19	422	3 406	-2,5	-26,3	-8,1	-5,8
außerorts .....	3 126	100	1 056	3 849	3 126	82	979	3 949	-	22,0	7,9	-2,5
Landesstraßen .....	6 770	101	1 812	7 512	7 002	112	1 919	7 771	-3,3	-9,8	-5,6	-3,3
innerorts .....	2 995	19	553	3 296	3 171	18	582	3 452	-5,6	5,6	-5,0	-4,5
außerorts .....	3 775	82	1 259	4 216	3 831	94	1 337	4 319	-1,5	-12,8	-5,8	-2,4
Kreisstraßen .....	4 079	63	1 122	4 242	3 994	64	1 158	4 103	2,1	-1,6	-3,1	3,4
innerorts .....	1 580	10	296	1 687	1 599	9	314	1 715	-1,2	X	-5,7	-1,6
außerorts .....	2 499	53	826	2 555	2 395	55	844	2 388	4,3	-3,6	-2,1	7,0
Andere Straßen .....	15 853	79	2 912	15 740	15 929	81	2 918	15 838	-0,5	-2,5	-0,2	-0,6
innerorts .....	14 465	52	2 404	14 519	14 571	54	2 456	14 626	-0,7	-3,7	-2,1	-0,7
außerorts .....	1 388	27	508	1 221	1 358	27	462	1 212	2,2	-	10,0	0,7
<b>Insgesamt .....</b>	<b>35 145</b>	<b>409</b>	<b>7 860</b>	<b>38 227</b>	<b>35 393</b>	<b>408</b>	<b>8 033</b>	<b>38 624</b>	<b>-0,7</b>	<b>0,2</b>	<b>-2,2</b>	<b>-1,0</b>
<b>innerorts .....</b>	<b>21 798</b>	<b>95</b>	<b>3 641</b>	<b>22 710</b>	<b>22 170</b>	<b>100</b>	<b>3 774</b>	<b>23 199</b>	<b>-1,7</b>	<b>-5,0</b>	<b>-3,5</b>	<b>-2,1</b>
<b>außerorts .....</b>	<b>13 347</b>	<b>314</b>	<b>4 219</b>	<b>15 517</b>	<b>13 223</b>	<b>308</b>	<b>4 259</b>	<b>15 425</b>	<b>0,9</b>	<b>1,9</b>	<b>-0,9</b>	<b>0,6</b>

## 5. Verunglückte im Straßenverkehr in Bayern nach

Art der Verkehrsbeteiligung Ortslage	Getötete						Schwerverletzte					
	August		Zu- bzw. Abnahme (-)	Januar - August		Zu- bzw. Abnahme (-)	August		Zu- bzw. Abnahme (-)	Januar - August		Zu- bzw. Abnahme (-)
	2015	2014		2015	2014		2015	2014		2015	2014	
			%	Anzahl		%	Anzahl		%	Anzahl		%
<b>Fahrer und Mitfahrer von</b>												
<b>Krafträdern mit Versicherungs-</b>												
<b>kennzeichen .....</b>	1	1	-	4	14	X	55	65	-15,4	333	349	-4,6
<b>innerorts .....</b>	1	1	-	1	7	X	35	47	-25,5	236	260	-9,2
<b>außerorts .....</b>	-	-	-	3	7	X	20	18	11,1	97	89	9,0
davon												
Mofas, Kleinkrafträdern .....	1	1	-	4	13	X	53	64	-17,2	325	342	-5,0
innerorts .....	1	1	-	1	6	X	34	47	-27,7	232	256	-9,4
außerorts .....	-	-	-	3	7	X	19	17	11,8	93	86	8,1
E-Bikes .....	-	-	-	-	-	-	2	-	X	6	-	X
innerorts .....	-	-	-	-	-	-	1	-	X	3	-	X
außerorts .....	-	-	-	-	-	-	1	-	X	3	-	X
drei- und leichten												
vierrädri gen Kfz .....	-	-	-	-	1	X	-	1	X	2	7	X
innerorts .....	-	-	-	-	1	X	-	-	-	1	4	X
außerorts .....	-	-	-	-	-	-	-	1	X	1	3	X
<b>Krafträdern mit amtlichem</b>												
<b>Kennzeichen .....</b>	22	16	37,5	108	86	25,6	277	193	43,5	1 416	1 458	-2,9
<b>innerorts .....</b>	-	1	X	10	8	X	102	57	78,9	514	527	-2,5
<b>außerorts .....</b>	22	15	46,7	98	78	25,6	175	136	28,7	902	931	-3,1
davon												
zwei rädri gen Kraft-												
fahrzeugen .....	21	16	31,3	105	86	22,1	275	189	45,5	1 384	1 430	-3,2
innerorts .....	-	1	X	10	8	X	100	56	78,6	504	515	-2,1
außerorts .....	21	15	40,0	95	78	21,8	175	133	31,6	880	915	-3,8
drei- und leichten												
vierrädri gen Kfz .....	1	-	X	3	-	X	2	4	X	32	28	14,3
innerorts .....	-	-	-	-	-	-	2	1	X	10	12	-16,7
außerorts .....	1	-	X	3	-	X	-	3	X	22	16	37,5
<b>Personenkraftwagen .....</b>	21	20	5,0	169	177	-4,5	343	407	-15,7	3 171	3 222	-1,6
<b>innerorts .....</b>	-	2	X	13	17	-23,5	75	93	-19,4	663	681	-2,6
<b>außerorts .....</b>	21	18	16,7	156	160	-2,5	268	314	-14,6	2 508	2 541	-1,3
darunter												
im Alter von 18 bis unter												
25 Jahren .....	2	3	X	31	43	-27,9	94	113	-16,8	811	914	-11,3
innerorts .....	-	1	X	2	3	X	20	29	-31,0	136	169	-19,5
außerorts .....	1	2	X	21	35	-40,0	67	78	-14,1	605	664	-8,9
<b>Wohnmobilen .....</b>	-	1	X	-	1	X	3	2	X	4	14	X
<b>innerorts .....</b>	-	-	-	-	-	-	-	-	-	1	-	X
<b>außerorts .....</b>	-	1	X	-	1	X	3	2	X	3	14	X
<b>Bussen .....</b>	-	-	-	1	2	X	3	6	X	34	33	3,0
<b>innerorts .....</b>	-	-	-	1	1	-	3	5	X	22	27	-18,5
<b>außerorts .....</b>	-	-	-	-	1	X	-	1	X	12	6	X
<b>Güterkraftfahrzeugen .....</b>	-	2	X	13	22	-40,9	19	23	-17,4	157	174	-9,8
<b>innerorts .....</b>	-	-	-	-	2	X	-	2	X	11	26	-57,7
<b>außerorts .....</b>	-	2	X	13	20	-35,0	19	21	-9,5	146	148	-1,4
darunter												
Liefer- und Lastkraftwagen												
mit zul. Gesamtgewicht bis												
einschl. 3 500 kg .....	-	1	X	5	8	X	5	14	X	57	80	-28,8
innerorts .....	-	-	-	-	1	X	-	2	X	3	14	X
außerorts .....	-	1	X	5	7	X	5	12	X	54	66	-18,2
Liefer- und Lastkraftwagen												
mit zul. Gesamtgewicht												
über 3 500 kg .....	-	1	X	2	6	X	9	4	X	53	37	43,2
innerorts .....	-	-	-	-	1	X	-	-	-	3	4	X
außerorts .....	-	1	X	2	5	X	9	4	X	50	33	51,5
Sattelzugmaschinen .....	-	-	-	6	8	X	4	5	X	36	48	-25,0
innerorts .....	-	-	-	-	-	-	-	-	-	1	4	X
außerorts .....	-	-	-	6	8	X	4	5	X	35	44	-20,5
<b>Landwirtschaftlichen</b>												
<b>Zugmaschinen .....</b>	1	-	X	2	2	-	3	3	-	33	29	13,8
<b>innerorts .....</b>	1	-	X	1	-	X	1	-	X	17	7	X
<b>außerorts .....</b>	-	-	-	1	2	X	2	3	X	16	22	-27,3
<b>übrigen Kraftfahrzeugen</b>												
<b>innerorts .....</b>	-	-	-	2	1	X	-	3	X	9	15	X
<b>außerorts .....</b>	-	-	-	1	-	X	-	2	X	8	8	-
<b>außerorts .....</b>	-	-	-	1	1	-	-	1	X	1	7	X
<b>Kraftfahrzeuge zusammen .....</b>	45	40	12,5	299	305	-2,0	703	702	0,1	5 157	5 294	-2,6
<b>innerorts .....</b>	2	4	X	27	35	-22,9	216	206	4,9	1 472	1 536	-4,2
<b>außerorts .....</b>	43	36	19,4	272	270	0,7	487	496	-1,8	3 685	3 758	-1,9



Art der Verkehrsbeteiligung und Ortslage

Leichtverletzte				Verunglückte insgesamt								Art der Verkehrsbeteiligung Ortslage
August		Zu- bzw. Abnahme (-)	Januar - August		Zu- bzw. Abnahme (-)	August		Zu- bzw. Abnahme (-)	Januar - August		Zu- bzw. Abnahme (-)	
2015	2014		2015	2014		2015	2014		2015	2014		
Anzahl		%	Anzahl		%	Anzahl		%	Anzahl		%	
220	207	6,3	1 445	1 452	-0,5	276	273	1,1	1 782	1 815	-1,8	<b>Fahrer und Mitfahrer von</b>
177	170	4,1	1 218	1 222	-0,3	213	218	-2,3	1 455	1 489	-2,3	<b>Krafträdern mit Versicherungs-</b>
43	37	16,2	227	230	-1,3	63	55	14,5	327	326	0,3	..... <b>kennzeichen</b>
												..... <b>innerorts</b>
												..... <b>außerorts</b>
												..... davon
218	201	8,5	1 416	1 417	-0,1	272	266	2,3	1 745	1 772	-1,5	..... Mofas, Kleinkrafträdern
176	165	6,7	1 198	1 197	0,1	211	213	-0,9	1 431	1 459	-1,9	..... innerorts
42	36	16,7	218	220	-0,9	61	53	15,1	314	313	0,3	..... außerorts
2	3	X	19	13	46,2	4	3	X	25	13	92,3	..... E-Bikes
1	3	X	13	13	-	2	3	X	16	13	23,1	..... innerorts
1	-	X	6	-	X	2	-	X	9	-	X	..... außerorts
												..... drei- und leichten
-	3	X	10	22	-54,5	-	4	X	12	30	-60,0	..... vierrädrigen Kfz.
-	2	X	7	12	X	-	2	X	8	17	X	..... innerorts
-	1	X	3	10	X	-	2	X	4	13	X	..... außerorts
546	428	27,6	2 889	2 842	1,7	845	637	32,7	4 413	4 386	0,6	<b>Krafträdern mit amtlichem</b>
289	223	29,6	1 666	1 703	-2,2	391	281	39,1	2 190	2 238	-2,1	..... <b>Kennzeichen</b>
257	205	25,4	1 223	1 139	7,4	454	356	27,5	2 223	2 148	3,5	..... <b>innerorts</b>
												..... <b>außerorts</b>
												..... davon
538	424	26,9	2 831	2 800	1,1	834	629	32,6	4 320	4 316	0,1	..... zweirädrigen Kraft-
284	222	27,9	1 629	1 678	-2,9	384	279	37,6	2 143	2 201	-2,6	..... fahrzeugen
254	202	25,7	1 202	1 122	7,1	450	350	28,6	2 177	2 115	2,9	..... innerorts
												..... außerorts
8	4	X	58	42	38,1	11	8	X	93	70	32,9	..... drei- und leichten
5	1	X	37	25	48,0	7	2	X	47	37	27,0	..... vierrädrigen Kfz.
3	3	-	21	17	23,5	4	6	X	46	33	39,4	..... innerorts
2 475	2 912	-15,0	22 811	23 236	-1,8	2 839	3 339	-15,0	26 151	26 635	-1,8	..... <b>Personenkraftwagen</b>
968	1 241	-22,0	10 434	10 934	-4,6	1 043	1 336	-21,9	11 110	11 632	-4,5	..... innerorts
1 507	1 671	-9,8	12 377	12 302	0,6	1 796	2 003	-10,3	15 041	15 003	0,3	..... <b>außerorts</b>
												..... darunter
561	688	-18,5	5 377	5 550	-3,1	657	804	-18,3	6 219	6 507	-4,4	..... im Alter von 18 bis unter
218	259	-15,8	2 245	2 313	-2,9	238	289	-17,6	2 383	2 485	-4,1	..... 25 Jahren
313	364	-14,0	2 801	2 891	-3,1	381	444	-14,2	3 427	3 590	-4,5	..... innerorts
10	7	X	37	46	-19,6	13	10	30,0	41	61	-32,8	..... <b>Wohnmobilen</b>
3	2	X	4	8	X	3	2	X	5	8	X	..... innerorts
7	5	X	33	38	-13,2	10	8	X	36	53	-32,1	..... <b>außerorts</b>
40	39	2,6	448	515	-13,0	43	45	-4,4	483	550	-12,2	..... <b>Bussen</b>
39	33	18,2	354	390	-9,2	42	38	10,5	377	418	-9,8	..... innerorts
1	6	X	94	125	-24,8	1	7	X	106	132	-19,7	..... <b>außerorts</b>
90	90	-	717	844	-15,0	109	115	-5,2	887	1 040	-14,7	..... <b>Güterkraftfahrzeugen</b>
18	36	-50,0	161	240	-32,9	18	38	-52,6	172	268	-35,8	..... innerorts
72	54	33,3	556	604	-7,9	91	77	18,2	715	772	-7,4	..... <b>außerorts</b>
												..... darunter
48	54	-11,1	352	480	-26,7	53	69	-23,2	414	568	-27,1	..... Liefer- und Lastkraftwagen
12	26	-53,8	105	164	-36,0	12	28	-57,1	108	179	-39,7	..... mit zul. Gesamtgewicht bis
36	28	28,6	247	316	-21,8	41	41	-	306	389	-21,3	..... einschl. 3 500 kg
												..... innerorts
												..... außerorts
25	17	47,1	208	200	4,0	34	22	54,5	263	243	8,2	..... Liefer- und Lastkraftwagen
3	4	X	35	46	-23,9	3	4	X	38	51	-25,5	..... mit zul. Gesamtgewicht
22	13	69,2	173	154	12,3	31	18	72,2	225	192	17,2	..... über 3 500 kg
13	18	-27,8	115	132	-12,9	17	23	-26,1	157	188	-16,5	..... innerorts
-	5	X	11	16	-31,3	-	5	X	12	20	-40,0	..... außerorts
13	13	-	104	116	-10,3	17	18	-5,6	145	168	-13,7	..... Sattelzugmaschinen
												..... innerorts
												..... außerorts
8	11	X	56	78	-28,2	12	14	-14,3	91	109	-16,5	<b>Landwirtschaftlichen</b>
1	6	X	23	34	-32,4	3	6	X	41	41	-	..... <b>Zugmaschinen</b>
7	5	X	33	44	-25,0	9	8	X	50	68	-26,5	..... innerorts
7	8	X	69	73	-5,5	7	11	X	80	89	-10,1	..... <b>außerorts</b>
4	3	X	41	45	-8,9	4	5	X	50	53	-5,7	..... übrigen Kraftfahrzeugen
3	5	X	28	28	-	3	6	X	30	36	-16,7	..... innerorts
3 396	3 702	-8,3	28 472	29 086	-2,1	4 144	4 444	-6,8	33 928	34 685	-2,2	..... <b>außerorts</b>
1 499	1 714	-12,5	13 901	14 576	-4,6	1 717	1 924	-10,8	15 400	16 147	-4,6	..... <b>Kraftfahrzeugen zusammen</b>
1 897	1 988	-4,6	14 571	14 510	0,4	2 427	2 520	-3,7	18 528	18 538	-0,1	..... innerorts
												..... <b>außerorts</b>

Noch: 5. Verunglückte im Straßenverkehr in Bayern nach

Art der Verkehrsbeteiligung Ortslage	Getötete						Schwerverletzte					
	August		Zu- bzw. Abnahme (-)	Januar - August		Zu- bzw. Abnahme (-)	August		Zu- bzw. Abnahme (-)	Januar - August		Zu- bzw. Abnahme (-)
	2015	2014		2015	2014		2015	2014		2015	2014	
	Anzahl		%	Anzahl		%	Anzahl		%	Anzahl		%
<b>Fahrer und Mitfahrer von</b>												
<b>Fahrrädern</b> .....	11	7	X	52	52	-	361	337	7,1	2 011	2 053	-2,0
<b>innerorts</b> .....	5	2	X	27	31	-12,9	260	255	2,0	1 541	1 598	-3,6
<b>außerorts</b> .....	6	5	X	25	21	19,0	101	82	23,2	470	455	3,3
und zwar												
<b>Pedelecs</b> .....	1	1	-	5	5	-	31	9	X	102	76	34,2
<b>innerorts</b> .....	-	-	-	3	1	X	20	5	X	68	50	36,0
<b>außerorts</b> .....	1	1	-	2	4	X	11	4	X	34	26	30,8
<b>unter 15 Jahren</b> .....	-	-	-	3	1	X	24	22	9,1	140	152	-7,9
<b>innerorts</b> .....	-	-	-	2	-	X	18	19	-5,3	126	128	-1,6
<b>außerorts</b> .....	-	-	-	1	1	-	6	3	X	14	24	-41,7
<b>anderen Fahrzeugen</b> .....	-	-	-	3	2	X	1	3	X	18	14	28,6
<b>innerorts</b> .....	-	-	-	3	1	X	1	2	X	13	13	-
<b>außerorts</b> .....	-	-	-	-	1	X	-	1	X	5	1	X
<b>Fußgänger</b> .....	4	1	X	55	48	14,6	46	61	-24,6	662	656	0,9
<b>innerorts</b> .....	3	1	X	38	32	18,8	38	54	-29,6	605	614	-1,5
<b>außerorts</b> .....	1	-	X	17	16	6,3	8	7	X	57	42	35,7
und zwar												
<b>Fußgänger mit Sport- oder Spielgeräten</b> .....	-	-	-	-	2	X	-	4	X	19	19	-
<b>innerorts</b> .....	-	-	-	-	2	X	-	3	X	16	16	-
<b>außerorts</b> .....	-	-	-	-	-	-	-	1	X	3	3	-
<b>unter 15 Jahren</b> .....	-	-	-	3	3	-	10	8	X	125	131	-4,6
<b>innerorts</b> .....	-	-	-	3	2	X	7	8	X	112	123	-8,9
<b>außerorts</b> .....	-	-	-	-	1	X	3	-	X	13	8	X
<b>65 Jahre und mehr</b> .....	2	1	X	28	22	27,3	15	32	-53,1	252	262	-3,8
<b>innerorts</b> .....	1	1	-	26	19	36,8	14	30	-53,3	248	251	-1,2
<b>außerorts</b> .....	1	-	X	2	3	X	1	2	X	4	11	X
<b>Andere Personen</b> .....	-	-	-	-	1	X	2	3	X	12	16	-25,0
<b>innerorts</b> .....	-	-	-	-	1	X	1	2	X	10	13	-23,1
<b>außerorts</b> .....	-	-	-	-	-	-	1	1	-	2	3	X
<b>Insgesamt</b> .....	60	48	25,0	409	408	0,2	1 113	1 106	0,6	7 860	8 033	-2,2
<b>innerorts</b> .....	10	7	X	95	100	-5,0	516	519	-0,6	3 641	3 774	-3,5
<b>außerorts</b> .....	50	41	22,0	314	308	1,9	597	587	1,7	4 219	4 259	-0,9
darunter:												
<b>unter 15 Jahren</b> .....	-	-	-	10	4	X	51	54	-5,6	384	425	-9,6
<b>innerorts</b> .....	-	-	-	5	2	X	27	35	-22,9	268	283	-5,3
<b>außerorts</b> .....	-	-	-	5	2	X	24	19	26,3	116	142	-18,3
<b>65 Jahre und mehr</b> .....	16	14	14,3	114	122	-6,6	213	258	-17,4	1 567	1 625	-3,6
<b>innerorts</b> .....	4	4	-	55	54	1,9	126	151	-16,6	967	1 000	-3,3
<b>außerorts</b> .....	12	10	20,0	59	68	-13,2	87	107	-18,7	600	625	-4,0

## Art der Verkehrsbeteiligung und Ortslage

Leichtverletzte						Verunglückte insgesamt						Art der Verkehrsbeteiligung Ortslage
August		Zu- bzw. Abnahme (-)	Januar - August		Zu- bzw. Abnahme (-)	August		Zu- bzw. Abnahme (-)	Januar - August		Zu- bzw. Abnahme (-)	
2015	2014		2015	2014		2015	2014		2015	2014		
Anzahl		%	Anzahl		%	Anzahl		%	Anzahl		%	
<b>1 290</b>	<b>984</b>	<b>31,1</b>	<b>7 718</b>	<b>7 346</b>	<b>5,1</b>	<b>1 662</b>	<b>1 328</b>	<b>25,2</b>	<b>9 781</b>	<b>9 451</b>	<b>3,5</b>	<b>Fahrer und Mitfahrer von</b>
<b>1 102</b>	<b>863</b>	<b>27,7</b>	<b>6 884</b>	<b>6 573</b>	<b>4,7</b>	<b>1 367</b>	<b>1 120</b>	<b>22,1</b>	<b>8 452</b>	<b>8 202</b>	<b>3,0</b>	..... <b>Fahrrädern</b>
<b>188</b>	<b>121</b>	<b>55,4</b>	<b>834</b>	<b>773</b>	<b>7,9</b>	<b>295</b>	<b>208</b>	<b>41,8</b>	<b>1 329</b>	<b>1 249</b>	<b>6,4</b>	..... <b>innerorts</b>
												..... <b>außerorts</b>
												und zwar
32	28	14,3	204	171	19,3	64	38	68,4	311	252	23,4	..... <b>Pedelecs</b>
25	22	13,6	162	133	21,8	45	27	66,7	233	184	26,6	..... <b>innerorts</b>
7	6	X	42	38	10,5	19	11	72,7	78	68	14,7	..... <b>außerorts</b>
105	79	32,9	876	845	3,7	129	101	27,7	1 019	998	2,1	..... <b>unter 15 Jahren</b>
94	75	25,3	814	791	2,9	112	94	19,1	942	919	2,5	..... <b>innerorts</b>
11	4	X	62	54	14,8	17	7	X	77	79	-2,5	..... <b>außerorts</b>
14	16	-12,5	120	129	-7,0	15	19	-21,1	141	145	-2,8	..... <b>anderen Fahrzeugen</b>
14	15	-6,7	111	116	-4,3	15	17	-11,8	127	130	-2,3	..... <b>innerorts</b>
-	1	X	9	13	X	-	2	X	14	15	-6,7	..... <b>außerorts</b>
172	183	-6,0	1 862	1 984	-6,1	222	245	-9,4	2 579	2 688	-4,1	..... <b>Fußgänger</b>
160	165	-3,0	1 767	1 866	-5,3	201	220	-8,6	2 410	2 512	-4,1	..... <b>innerorts</b>
12	18	-33,3	95	118	-19,5	21	25	-16,0	169	176	-4,0	..... <b>außerorts</b>
												und zwar
7	11	X	98	89	10,1	7	15	X	117	110	6,4	..... <b>Fußgänger mit Sport-</b>
6	11	X	88	83	6,0	6	14	X	104	101	3,0	..... <b>oder Spielgeräten</b>
1	-	X	10	6	X	1	1	-	13	9	X	..... <b>innerorts</b>
												..... <b>außerorts</b>
28	31	-9,7	396	423	-6,4	38	39	-2,6	524	557	-5,9	..... <b>unter 15 Jahren</b>
27	30	-10,0	386	403	-4,2	34	38	-10,5	501	528	-5,1	..... <b>innerorts</b>
1	1	-	10	20	-50,0	4	1	X	23	29	-20,7	..... <b>außerorts</b>
41	49	-16,3	370	397	-6,8	58	82	-29,3	650	681	-4,6	..... <b>65 Jahre und mehr</b>
39	48	-18,8	354	379	-6,6	54	79	-31,6	628	649	-3,2	..... <b>innerorts</b>
2	1	X	16	18	-11,1	4	3	X	22	32	-31,3	..... <b>außerorts</b>
8	11	X	55	79	-30,4	10	14	-28,6	67	96	-30,2	..... <b>Andere Personen</b>
6	9	X	47	68	-30,9	7	11	X	57	82	-30,5	..... <b>innerorts</b>
2	2	-	8	11	X	3	3	-	10	14	-28,6	..... <b>außerorts</b>
<b>4 880</b>	<b>4 896</b>	<b>-0,3</b>	<b>38 227</b>	<b>38 624</b>	<b>-1,0</b>	<b>6 053</b>	<b>6 050</b>	<b>0,0</b>	<b>46 496</b>	<b>47 065</b>	<b>-1,2</b>	..... <b>Insgesamt</b>
<b>2 781</b>	<b>2 766</b>	<b>0,5</b>	<b>22 710</b>	<b>23 199</b>	<b>-2,1</b>	<b>3 307</b>	<b>3 292</b>	<b>0,5</b>	<b>26 446</b>	<b>27 073</b>	<b>-2,3</b>	..... <b>innerorts</b>
<b>2 099</b>	<b>2 130</b>	<b>-1,5</b>	<b>15 517</b>	<b>15 425</b>	<b>0,6</b>	<b>2 746</b>	<b>2 758</b>	<b>-0,4</b>	<b>20 050</b>	<b>19 992</b>	<b>0,3</b>	..... <b>außerorts</b>
												darunter
306	304	0,7	2 472	2 479	-0,3	357	358	-0,3	2 866	2 908	-1,4	..... <b>unter 15 Jahren</b>
172	180	-4,4	1 759	1 786	-1,5	199	215	-7,4	2 032	2 071	-1,9	..... <b>innerorts</b>
134	124	8,1	713	693	2,9	158	143	10,5	834	837	-0,4	..... <b>außerorts</b>
618	598	3,3	4 197	4 265	-1,6	847	870	-2,6	5 878	6 012	-2,2	..... <b>65 Jahre und mehr</b>
411	391	5,1	2 848	2 917	-2,4	541	546	-0,9	3 870	3 971	-2,5	..... <b>innerorts</b>
207	207	-	1 349	1 348	0,1	306	324	-5,6	2 008	2 041	-1,6	..... <b>außerorts</b>

## 6. An Straßenverkehrsunfällen beteiligte Fahrzeugführer und Fußgänger in Bayern

Art der Verkehrsbeteiligung  Ortslage	Unfälle mit												
	Personen-	schwerw.	Personen-	schwerw.	Per-	schwerw.	Personen-	schwerw.	Personen-	schwerw.	Per-	schwerw.	
	schaden	Sach-	schaden	Sach-	sonen-	Sach-	schaden	Sach-	schaden	Sach-	sonen-	Sach-	
					schaden						schaden		
August 2015		August 2014		Zu- bzw. Abnahme (-)		Januar - August 2015		Januar - August		Zu- bzw. Abnahme (-)			
Anzahl		Anzahl		%		Anzahl		Anzahl		%			
<b>Fahrer von</b>													
<b>Krafträdern mit Ver-</b>													
<b>sicherungskennzeichen</b>	271	2	272	4	-0,4	X	1 753	30	1 817	29	-3,5	3,4	
<b>innerorts</b>	210	2	217	4	-3,2	X	1 433	22	1 493	29	-4,0	-24,1	
<b>außerorts</b>	61	-	55	-	10,9	-	320	8	324	-	-1,2	X	
davon													
Mofas, Kleinkrafträdern	267	2	264	4	1,1	X	1 711	27	1 773	26	-3,5	3,8	
<b>innerorts</b>	208	2	211	4	-1,4	X	1 405	20	1 460	26	-3,8	-23,1	
<b>außerorts</b>	59	-	53	-	11,3	-	306	7	313	-	-2,2	X	
E-Bikes	4	-	4	-	-	-	28	1	15	-	86,7	X	
<b>innerorts</b>	2	-	4	-	X	-	19	1	15	-	26,7	X	
<b>außerorts</b>	2	-	-	-	X	-	9	-	-	-	X	-	
drei- und leichten													
vierrädigen Kfz	-	-	4	-	X	-	14	2	29	3	-51,7	X	
<b>innerorts</b>	-	-	2	-	X	-	9	1	18	3	X	X	
<b>außerorts</b>	-	-	2	-	X	-	5	1	11	-	X	X	
<b>Krafträdern mit amtlichem</b>													
<b>Kennzeichen</b>	844	20	624	21	35,3	-4,8	4 333	121	4 318	123	0,3	-1,6	
<b>innerorts</b>	387	11	282	7	37,2	X	2 144	60	2 222	60	-3,5	-	
<b>außerorts</b>	457	9	342	14	33,6	X	2 189	61	2 096	63	4,4	-3,2	
davon													
zwei- und drei-													
fahrräder	832	20	616	21	35,1	-4,8	4 240	118	4 251	121	-0,3	-2,5	
<b>innerorts</b>	379	11	280	7	35,4	X	2 097	59	2 187	59	-4,1	-	
<b>außerorts</b>	453	9	336	14	34,8	X	2 143	59	2 064	62	3,8	-4,8	
drei- und leichten													
vierrädigen Kfz	12	-	8	-	X	-	93	3	67	2	38,8	X	
<b>innerorts</b>	8	-	2	-	X	-	47	1	35	1	34,3	-	
<b>außerorts</b>	4	-	6	-	X	-	46	2	32	1	43,8	X	
<b>Personenkraftwagen</b>	4 780	1 062	4 964	1 183	-3,7	-10,2	41 483	10 283	41 699	9 702	-0,5	6,0	
<b>innerorts</b>	2 547	561	2 665	611	-4,4	-8,2	23 745	5 779	24 224	5 415	-2,0	6,7	
<b>außerorts</b>	2 233	501	2 299	572	-2,9	-12,4	17 738	4 504	17 475	4 287	1,5	5,1	
darunter													
18 bis u. 25 Jahre	852	212	986	290	-13,6	-26,9	7 884	2 094	8 278	2 060	-4,8	1,7	
<b>innerorts</b>	404	104	463	145	-12,7	-28,3	3 956	1 109	4 174	1 108	-5,2	0,1	
<b>außerorts</b>	448	108	523	145	-14,3	-25,5	3 928	985	4 104	952	-4,3	3,5	
<b>Wohnmobilen</b>	14	4	13	1	7,7	X	67	19	79	13	-15,2	46,2	
<b>innerorts</b>	4	2	6	1	X	X	24	11	32	8	-25,0	X	
<b>außerorts</b>	10	2	7	-	X	X	43	8	47	5	-8,5	X	
<b>Bussen</b>	49	4	65	3	-24,6	X	569	58	604	57	-5,8	1,8	
<b>innerorts</b>	42	3	51	2	-17,6	X	464	37	506	37	-8,3	-	
<b>außerorts</b>	7	1	14	1	X	-	105	21	98	20	7,1	5,0	
<b>Güterkraftfahrzeugen</b>	342	97	413	98	-17,2	-1,0	3 063	949	3 619	952	-15,4	-0,3	
<b>innerorts</b>	113	41	184	39	-38,6	5,1	1 120	309	1 563	374	-28,3	-17,4	
<b>außerorts</b>	229	56	229	59	-	-5,1	1 943	640	2 056	578	-5,5	10,7	
darunter													
Liefer- und Lastkraftwagen													
mit zul. Gesamtgewicht bis													
einschl. 3 500 kg	131	31	175	40	-25,1	-22,5	1 012	264	1 532	374	-33,9	-29,4	
<b>innerorts</b>	52	16	105	24	-50,5	-33,3	493	131	849	204	-41,9	-35,8	
<b>außerorts</b>	79	15	70	16	12,9	-6,3	519	133	683	170	-24,0	-21,8	
Liefer- und Lastkraftwagen													
mit zul. Gesamtgewicht													
über 3 500 kg	120	35	116	28	3,4	25,0	1 095	346	1 096	298	-0,1	16,1	
<b>innerorts</b>	44	18	53	9	-17,0	X	445	117	482	126	-7,7	-7,1	
<b>außerorts</b>	76	17	63	19	20,6	-10,5	650	229	614	172	5,9	33,1	
Sattelzugmaschinen	77	26	110	28	-30,0	-7,1	806	303	867	259	-7,0	17,0	
<b>innerorts</b>	9	4	21	6	X	X	117	45	175	38	-33,1	18,4	
<b>außerorts</b>	68	22	89	22	-23,6	-	689	258	692	221	-0,4	16,7	
<b>Landwirtschaftlichen</b>													
<b>Zugmaschinen</b>	47	6	63	15	-25,4	X	288	47	326	62	-11,7	-24,2	
<b>innerorts</b>	16	2	27	5	-40,7	X	102	19	118	25	-13,6	-24,0	
<b>außerorts</b>	31	4	36	10	-13,9	X	186	28	208	37	-10,6	-24,3	
<b>übrigen Kraftfahrzeugen</b>	19	3	28	4	-32,1	X	163	24	186	34	-12,4	-29,4	
<b>innerorts</b>	13	2	16	1	-18,8	X	109	14	115	13	-5,2	7,7	
<b>außerorts</b>	6	1	12	3	X	X	54	10	71	21	-23,9	-52,4	
<b>Fahrer von</b>													
<b>Kraftfahrzeugen zusammen</b>	6 366	1 198	6 442	1 329	-1,2	-9,9	51 719	11 531	52 648	10 972	-1,8	5,1	
<b>innerorts</b>	3 332	624	3 448	670	-3,4	-6,9	29 141	6 251	30 273	5 961	-3,7	4,9	
<b>außerorts</b>	3 034	574	2 994	659	1,3	-12,9	22 578	5 280	22 375	5 011	0,9	5,4	
darunter flüchtig													
<b>innerorts</b>	208	77	233	94	-10,7	-18,1	1 769	787	1 964	762	-9,9	3,3	
<b>außerorts</b>	121	32	145	44	-16,6	-27,3	1 174	381	1 321	374	-11,1	1,9	
<b>außerorts</b>	87	45	88	50	-1,1	-10,0	595	406	643	388	-7,5	4,6	

Noch: 6. An Straßenverkehrsunfällen beteiligte Fahrzeugführer und Fußgänger in Bayern

Art der Verkehrsbeteiligung  Ortslage	Unfälle mit											
	Personen- schaden	schwerw. Sach- schaden <sup>1)</sup>	Personen- schaden	schwerw. Sach- schaden <sup>1)</sup>	Per- sonen- schaden	schwerw. Sach- schaden	Personen- schaden	schwerw. Sach- schaden <sup>1)</sup>	Personen- schaden	schwerw. Sach- schaden <sup>1)</sup>	Per- sonen- schaden	schwerw. Sach- schaden
	August 2015		August 2014		Zu- bzw. Abnahme (-)		Januar - August 2015		Januar - August 2014		Zu- bzw. Abnahme (-)	
	Anzahl		Anzahl		%		Anzahl		Anzahl		%	
<b>Fahrer von</b>												
<b>Fahrrädern</b> .....	<b>1 778</b>	<b>1</b>	<b>1 434</b>	<b>1</b>	<b>24,0</b>	<b>-</b>	<b>10 531</b>	<b>10</b>	<b>10 227</b>	<b>15</b>	<b>3,0</b>	<b>-33,3</b>
<b>innerorts</b> .....	<b>1 467</b>	<b>1</b>	<b>1 207</b>	<b>1</b>	<b>21,5</b>	<b>-</b>	<b>9 110</b>	<b>9</b>	<b>8 874</b>	<b>14</b>	<b>2,7</b>	<b>X</b>
<b>außerorts</b> .....	<b>311</b>	<b>-</b>	<b>227</b>	<b>-</b>	<b>37,0</b>	<b>-</b>	<b>1 421</b>	<b>1</b>	<b>1 353</b>	<b>1</b>	<b>5,0</b>	<b>-</b>
<b>und zwar</b>												
<b>Pedelecs</b> .....	67	-	41	-	63,4	-	317	-	258	-	22,9	-
<b>innerorts</b> .....	46	-	30	-	53,3	-	236	-	189	-	24,9	-
<b>außerorts</b> .....	21	-	11	-	90,9	-	81	-	69	-	17,4	-
<b>unter 15 Jahren</b> .....	136	-	110	-	23,6	-	1 089	-	1 066	1	2,2	X
<b>innerorts</b> .....	118	-	99	-	19,2	-	1 006	-	978	1	2,9	X
<b>außerorts</b> .....	18	-	11	-	63,6	-	83	-	88	-	-5,7	-
<b>anderen Fahrzeugen</b> .....	46	15	51	16	-9,8	-6,3	352	140	352	145	-	-3,4
<b>innerorts</b> .....	37	12	38	9	-2,6	X	266	96	261	86	1,9	11,6
<b>außerorts</b> .....	9	3	13	7	X	X	86	44	91	59	-5,5	-25,4
<b>Fußgänger</b> .....	<b>254</b>	<b>2</b>	<b>281</b>	<b>-</b>	<b>-9,6</b>	<b>X</b>	<b>2 815</b>	<b>10</b>	<b>2 932</b>	<b>10</b>	<b>-4,0</b>	<b>-</b>
<b>innerorts</b> .....	<b>231</b>	<b>2</b>	<b>253</b>	<b>-</b>	<b>-8,7</b>	<b>X</b>	<b>2 630</b>	<b>9</b>	<b>2 732</b>	<b>10</b>	<b>-3,7</b>	<b>X</b>
<b>außerorts</b> .....	<b>23</b>	<b>-</b>	<b>28</b>	<b>-</b>	<b>-17,9</b>	<b>-</b>	<b>185</b>	<b>1</b>	<b>200</b>	<b>-</b>	<b>-7,5</b>	<b>X</b>
<b>und zwar</b>												
<b>Fußgänger mit Sport- oder Spielgeräten</b> .....	7	-	15	-	X	-	131	-	125	-	4,8	-
<b>innerorts</b> .....	6	-	14	-	X	-	117	-	114	-	2,6	-
<b>außerorts</b> .....	1	-	1	-	-	-	14	-	11	-	27,3	-
<b>unter 15 Jahren</b> .....	40	-	43	-	-7,0	-	556	-	591	1	-5,9	X
<b>innerorts</b> .....	36	-	42	-	-14,3	-	533	-	559	1	-4,7	X
<b>außerorts</b> .....	4	-	1	-	X	-	23	-	32	-	-28,1	-
<b>65 Jahre und mehr</b> .....	63	-	86	-	-26,7	-	668	-	706	1	-5,4	X
<b>innerorts</b> .....	59	-	82	-	-28,0	-	645	-	672	1	-4,0	X
<b>außerorts</b> .....	4	-	4	-	-	-	23	-	34	-	-32,4	-
<b>Andere Personen</b> .....	<b>35</b>	<b>1</b>	<b>34</b>	<b>1</b>	<b>2,9</b>	<b>-</b>	<b>218</b>	<b>9</b>	<b>264</b>	<b>4</b>	<b>-17,4</b>	<b>X</b>
<b>innerorts</b> .....	<b>28</b>	<b>-</b>	<b>24</b>	<b>-</b>	<b>16,7</b>	<b>-</b>	<b>172</b>	<b>4</b>	<b>209</b>	<b>2</b>	<b>-17,7</b>	<b>X</b>
<b>außerorts</b> .....	<b>7</b>	<b>1</b>	<b>10</b>	<b>1</b>	<b>X</b>	<b>-</b>	<b>46</b>	<b>5</b>	<b>55</b>	<b>2</b>	<b>-16,4</b>	<b>X</b>
<b>Insgesamt</b> .....	<b>8 479</b>	<b>1 217</b>	<b>8 242</b>	<b>1 347</b>	<b>2,9</b>	<b>-9,7</b>	<b>65 635</b>	<b>11 700</b>	<b>66 423</b>	<b>11 146</b>	<b>-1,2</b>	<b>5,0</b>
<b>innerorts</b> .....	<b>5 095</b>	<b>639</b>	<b>4 970</b>	<b>680</b>	<b>2,5</b>	<b>-6,0</b>	<b>41 319</b>	<b>6 369</b>	<b>42 349</b>	<b>6 073</b>	<b>-2,4</b>	<b>4,9</b>
<b>außerorts</b> .....	<b>3 384</b>	<b>578</b>	<b>3 272</b>	<b>667</b>	<b>3,4</b>	<b>-13,3</b>	<b>24 316</b>	<b>5 331</b>	<b>24 074</b>	<b>5 073</b>	<b>1,0</b>	<b>5,1</b>
<b>darunter:</b>												
<b>unter 15 Jahren</b> .....	181	-	155	-	16,8	-	1 673	-	1 698	5	-1,5	X
<b>innerorts</b> .....	159	-	142	-	12,0	-	1 565	-	1 572	5	-0,4	X
<b>außerorts</b> .....	22	-	13	-	69,2	-	108	-	126	-	-14,3	-
<b>65 Jahre und mehr</b> .....	1 229	149	1 224	128	0,4	16,4	8 478	1 329	8 468	1 216	0,1	9,3
<b>innerorts</b> .....	824	86	815	79	1,1	8,9	5 923	827	5 916	761	0,1	8,7
<b>außerorts</b> .....	405	63	409	49	-1,0	28,6	2 555	502	2 552	455	0,1	10,3

## 7. Straßenverkehrsunfälle und Verunglückte in Bayern im August 2015 nach Tagen

Tagesdatum Ortslage	Unfälle mit Personen- schaden	davon mit			Verunglückte			Unfälle mit schwer- wiegendem Sachschaden <sup>1)</sup>	Unfälle mit Personen- und schwer- wiegendem Sachschaden <sup>1)</sup>
		Getöteten	Schwer- verletzten	Leicht- verletzten	Getötete	Schwer- verletzte	Leicht- verletzte		
<b>Innerorts</b>									
1. Samstag .....	79	-	11	68	-	11	81	13	92
2. Sonntag .....	97	-	20	77	-	20	100	5	102
3. Montag .....	121	2	22	97	2	25	111	14	135
4. Dienstag .....	114	-	21	93	-	25	113	16	130
5. Mittwoch .....	126	-	18	108	-	18	123	17	143
6. Donnerstag .....	120	-	24	96	-	28	113	8	128
7. Freitag .....	136	-	16	120	-	17	149	14	150
8. Samstag .....	89	-	15	74	-	16	84	7	96
9. Sonntag .....	71	1	16	54	1	17	66	4	75
10. Montag .....	103	-	18	85	-	18	102	8	111
11. Dienstag .....	118	1	15	102	1	15	127	11	129
12. Mittwoch .....	102	-	18	84	-	19	102	6	108
13. Donnerstag .....	112	-	29	83	-	29	107	11	123
14. Freitag .....	125	2	15	108	2	16	123	14	139
15. Samstag .....	71	2	11	58	2	11	72	9	80
16. Sonntag .....	42	-	11	31	-	11	43	8	50
17. Montag .....	90	-	10	80	-	11	109	13	103
18. Dienstag .....	76	1	8	67	1	8	78	10	86
19. Mittwoch .....	50	-	11	39	-	13	48	8	58
20. Donnerstag .....	55	-	10	45	-	10	55	11	66
21. Freitag .....	84	-	12	72	-	12	88	9	93
22. Samstag .....	95	1	17	77	1	18	93	7	102
23. Sonntag .....	64	-	14	50	-	14	57	7	71
24. Montag .....	75	-	9	66	-	11	77	10	85
25. Dienstag .....	79	-	11	68	-	11	73	10	89
26. Mittwoch .....	91	-	18	73	-	20	81	22	113
27. Donnerstag .....	88	-	14	74	-	15	89	11	99
28. Freitag .....	86	-	16	70	-	16	85	13	99
29. Samstag .....	81	-	19	62	-	20	75	7	88
30. Sonntag .....	59	-	18	41	-	20	56	9	68
31. Montag .....	106	-	21	85	-	21	101	12	118
<b>Zusammen .....</b>	<b>2 805</b>	<b>10</b>	<b>488</b>	<b>2 307</b>	<b>10</b>	<b>516</b>	<b>2 781</b>	<b>324</b>	<b>3 129</b>
<b>Außerorts, einschließlich Autobahn</b>									
1. Samstag .....	51	-	12	39	-	15	59	6	57
2. Sonntag .....	75	2	24	49	2	29	78	3	78
3. Montag .....	91	1	24	66	2	27	105	13	104
4. Dienstag .....	75	3	20	52	3	25	73	8	83
5. Mittwoch .....	73	1	14	58	1	17	81	10	83
6. Donnerstag .....	67	2	17	48	2	19	63	6	73
7. Freitag .....	63	-	22	41	-	24	63	10	73
8. Samstag .....	70	-	25	45	-	28	77	8	78
9. Sonntag .....	70	3	20	47	3	26	70	7	77
10. Montag .....	58	3	15	40	3	19	56	12	70
11. Dienstag .....	51	1	11	39	1	13	66	8	59
12. Mittwoch .....	70	-	14	56	-	15	85	8	78
13. Donnerstag .....	69	-	19	50	-	21	84	9	78
14. Freitag .....	69	2	12	55	2	15	94	17	86
15. Samstag .....	51	1	17	33	1	20	53	17	68
16. Sonntag .....	48	1	8	39	1	15	69	33	81
17. Montag .....	73	-	15	58	-	15	79	28	101
18. Dienstag .....	47	2	17	28	2	20	41	13	60
19. Mittwoch .....	24	-	4	20	-	4	25	12	36
20. Donnerstag .....	45	-	7	38	-	8	53	8	53
21. Freitag .....	55	3	17	35	4	18	57	8	63
22. Samstag .....	64	1	18	45	1	21	83	8	72
23. Sonntag .....	73	1	22	50	1	27	83	9	82
24. Montag .....	56	-	14	42	-	16	71	17	73
25. Dienstag .....	43	2	11	30	2	13	44	10	53
26. Mittwoch .....	70	4	18	48	4	22	65	5	75
27. Donnerstag .....	63	3	20	40	3	24	57	10	73
28. Freitag .....	71	4	15	52	4	18	70	18	89
29. Samstag .....	70	2	21	47	2	22	78	13	83
30. Sonntag .....	60	4	16	40	4	19	71	5	65
31. Montag .....	55	1	19	35	2	22	46	5	60
<b>Zusammen .....</b>	<b>1 920</b>	<b>47</b>	<b>508</b>	<b>1 365</b>	<b>50</b>	<b>597</b>	<b>2 099</b>	<b>344</b>	<b>2 264</b>

<sup>1)</sup> Schwerwiegender Unfall mit Sachschaden (im engeren Sinne)

Noch: 7. Straßenverkehrsunfälle und Verunglückte in Bayern im August 2015 nach Tagen

Tagesdatum Ortslage	Unfälle mit Personen- schaden	davon mit			Verunglückte			Unfälle mit schwer- wiegendem Sachschaden <sup>1)</sup>	Unfälle mit Personen- und schwer- wiegendem Sachschaden <sup>1)</sup>
		Getöteten	Schwer- verletzten	Leicht- verletzten	Getötete	Schwer- verletzte	Leicht- verletzte		
<b>Innerorts und außerorts zusammen</b>									
1. Samstag .....	130	-	23	107	-	26	140	19	149
2. Sonntag .....	172	2	44	126	2	49	178	8	180
3. Montag .....	212	3	46	163	4	52	216	27	239
4. Dienstag .....	189	3	41	145	3	50	186	24	213
5. Mittwoch .....	199	1	32	166	1	35	204	27	226
6. Donnerstag .....	187	2	41	144	2	47	176	14	201
7. Freitag .....	199	-	38	161	-	41	212	24	223
8. Samstag .....	159	-	40	119	-	44	161	15	174
9. Sonntag .....	141	4	36	101	4	43	136	11	152
10. Montag .....	161	3	33	125	3	37	158	20	181
11. Dienstag .....	169	2	26	141	2	28	193	19	188
12. Mittwoch .....	172	-	32	140	-	34	187	14	186
13. Donnerstag .....	181	-	48	133	-	50	191	20	201
14. Freitag .....	194	4	27	163	4	31	217	31	225
15. Samstag .....	122	3	28	91	3	31	125	26	148
16. Sonntag .....	90	1	19	70	1	26	112	41	131
17. Montag .....	163	-	25	138	-	26	188	41	204
18. Dienstag .....	123	3	25	95	3	28	119	23	146
19. Mittwoch .....	74	-	15	59	-	17	73	20	94
20. Donnerstag .....	100	-	17	83	-	18	108	19	119
21. Freitag .....	139	3	29	107	4	30	145	17	156
22. Samstag .....	159	2	35	122	2	39	176	15	174
23. Sonntag .....	137	1	36	100	1	41	140	16	153
24. Montag .....	131	-	23	108	-	27	148	27	158
25. Dienstag .....	122	2	22	98	2	24	117	20	142
26. Mittwoch .....	161	4	36	121	4	42	146	27	188
27. Donnerstag .....	151	3	34	114	3	39	146	21	172
28. Freitag .....	157	4	31	122	4	34	155	31	188
29. Samstag .....	151	2	40	109	2	42	153	20	171
30. Sonntag .....	119	4	34	81	4	39	127	14	133
31. Montag .....	161	1	40	120	2	43	147	17	178
<b>Insgesamt .....</b>	<b>4 725</b>	<b>57</b>	<b>996</b>	<b>3 672</b>	<b>60</b>	<b>1 113</b>	<b>4 880</b>	<b>668</b>	<b>5 393</b>
<b>darunter auf Autobahnen</b>									
1. Samstag .....	10	-	-	10	-	-	16	2	12
2. Sonntag .....	10	-	2	8	-	2	17	-	10
3. Montag .....	20	-	6	14	-	8	26	7	27
4. Dienstag .....	9	1	2	6	1	6	10	-	9
5. Mittwoch .....	11	1	-	10	1	-	15	2	13
6. Donnerstag .....	11	1	3	7	1	3	12	-	11
7. Freitag .....	14	-	5	9	-	5	17	4	18
8. Samstag .....	12	-	4	8	-	4	15	4	16
9. Sonntag .....	11	-	1	10	-	1	19	-	11
10. Montag .....	10	-	-	10	-	-	16	6	16
11. Dienstag .....	9	-	-	9	-	-	16	4	13
12. Mittwoch .....	13	-	2	11	-	2	16	2	15
13. Donnerstag .....	8	-	1	7	-	1	12	6	14
14. Freitag .....	18	-	3	15	-	5	31	6	24
15. Samstag .....	15	-	2	13	-	3	22	7	22
16. Sonntag .....	22	1	3	18	1	5	35	22	44
17. Montag .....	13	-	2	11	-	2	17	14	27
18. Dienstag .....	7	-	2	5	-	2	9	4	11
19. Mittwoch .....	7	-	-	7	-	-	10	3	10
20. Donnerstag .....	7	-	1	6	-	1	7	6	13
21. Freitag .....	9	-	2	7	-	2	13	2	11
22. Samstag .....	8	-	2	6	-	4	11	1	9
23. Sonntag .....	10	1	1	8	1	1	22	4	14
24. Montag .....	16	-	4	12	-	4	23	12	28
25. Dienstag .....	8	-	1	7	-	1	11	2	10
26. Mittwoch .....	11	1	1	9	1	3	19	2	13
27. Donnerstag .....	8	-	1	7	-	1	9	4	12
28. Freitag .....	11	-	3	8	-	3	13	5	16
29. Samstag .....	12	-	2	10	-	2	22	-	12
30. Sonntag .....	11	-	1	10	-	1	19	2	13
31. Montag .....	8	-	4	4	-	6	8	-	8
<b>Zusammen .....</b>	<b>349</b>	<b>6</b>	<b>61</b>	<b>282</b>	<b>6</b>	<b>78</b>	<b>508</b>	<b>133</b>	<b>482</b>

<sup>1)</sup> Schwerwiegender Unfall mit Sachschaden (im engeren Sinne)

## 8. Getötete und Verletzte im Straßenverkehr in

Im Alter von ... bis unter ... Jahren  Geschlecht	Getötete						Schwerverletzte					
	August		Zu- bzw. Abnah- me (-)	Januar - August		Zu- bzw. Abnah- me (-)	August		Zu- bzw. Abnah- me (-)	Januar - August		Zu- bzw. Abnah- me (-)
	2015	2014		2015	2014		2015	2014		2015	2014	
	Anzahl		%	Anzahl		%	Anzahl		%	Anzahl		%
unter 15 .....	-	-	-	10	4	X	51	54	-5,6	384	425	-9,6
männlich .....	-	-	-	6	2	X	34	31	9,7	235	268	-12,3
weiblich .....	-	-	-	4	2	X	17	23	-26,1	149	157	-5,1
15 - 18 .....	1	1	-	10	16	-37,5	55	58	-5,2	470	444	5,9
männlich .....	1	-	X	9	11	X	43	38	13,2	332	304	9,2
weiblich .....	-	1	X	1	5	X	12	20	-40,0	138	140	-1,4
18 - 21 .....	1	2	X	19	32	-40,6	76	77	-1,3	598	669	-10,6
männlich .....	1	2	X	14	27	-48,1	55	52	5,8	379	416	-8,9
weiblich .....	-	-	-	5	5	-	21	25	-16,0	219	253	-13,4
21 - 25 .....	4	2	X	40	31	29,0	85	87	-2,3	583	719	-18,9
männlich .....	4	2	X	32	26	23,1	62	58	6,9	380	456	-16,7
weiblich .....	-	-	-	8	5	X	23	29	-20,7	203	263	-22,8
25 - 30 .....	3	3	-	31	28	10,7	76	85	-10,6	593	554	7,0
männlich .....	3	2	X	24	25	-4,0	50	49	2,0	398	350	13,7
weiblich .....	-	1	X	7	3	X	26	36	-27,8	195	204	-4,4
30 - 35 .....	2	3	X	22	23	-4,3	77	56	37,5	437	409	6,8
männlich .....	2	1	X	19	18	5,6	63	38	65,8	293	270	8,5
weiblich .....	-	2	X	3	5	X	14	18	-22,2	144	139	3,6
35 - 40 .....	2	5	X	19	16	18,8	65	41	58,5	392	401	-2,2
männlich .....	1	3	X	16	11	45,5	41	28	46,4	260	260	-
weiblich .....	1	2	X	3	5	X	24	13	84,6	132	141	-6,4
40 - 45 .....	3	5	X	24	25	-4,0	63	54	16,7	438	413	6,1
männlich .....	3	5	X	19	23	-17,4	48	40	20,0	288	280	2,9
weiblich .....	-	-	-	5	2	X	15	14	7,1	150	133	12,8
45 - 50 .....	4	7	X	34	29	17,2	88	102	-13,7	624	659	-5,3
männlich .....	4	7	X	27	25	8,0	66	64	3,1	419	441	-5,0
weiblich .....	-	-	-	7	4	X	22	38	-42,1	205	218	-6,0
50 - 55 .....	8	2	X	35	35	-	101	86	17,4	695	700	-0,7
männlich .....	5	2	X	28	30	-6,7	66	61	8,2	451	456	-1,1
weiblich .....	3	-	X	7	5	X	35	25	40,0	244	244	-
55 - 60 .....	9	3	X	26	28	-7,1	91	85	7,1	604	589	2,5
männlich .....	7	3	X	19	26	-26,9	54	62	-12,9	389	378	2,9
weiblich .....	2	-	X	7	2	X	37	23	60,9	215	211	1,9
60 - 65 .....	7	1	X	25	19	31,6	72	63	14,3	475	426	11,5
männlich .....	4	-	X	17	15	13,3	42	39	7,7	282	257	9,7
weiblich .....	3	1	X	8	4	X	30	24	25,0	193	169	14,2
65 - 70 .....	5	2	X	23	10	X	55	74	-25,7	353	379	-6,9
männlich .....	4	2	X	16	10	60,0	36	42	-14,3	219	213	2,8
weiblich .....	1	-	X	7	-	X	19	32	-40,6	134	166	-19,3
70 - 75 .....	1	3	X	22	36	-38,9	61	61	-	372	430	-13,5
männlich .....	1	3	X	16	21	-23,8	33	37	-10,8	201	229	-12,2
weiblich .....	-	-	-	6	15	X	28	24	16,7	171	201	-14,9
75 und mehr .....	10	9	X	69	76	-9,2	97	123	-21,1	842	816	3,2
männlich .....	7	5	X	40	45	-11,1	44	68	-35,3	438	414	5,8
weiblich .....	3	4	X	29	31	-6,5	53	55	-3,6	404	402	0,5
<b>Zusammen .....</b>	<b>60</b>	<b>48</b>	<b>25,0</b>	<b>409</b>	<b>408</b>	<b>0,2</b>	<b>1 113</b>	<b>1 106</b>	<b>0,6</b>	<b>7 860</b>	<b>8 033</b>	<b>-2,2</b>
<b>männlich .....</b>	<b>47</b>	<b>37</b>	<b>27,0</b>	<b>302</b>	<b>315</b>	<b>-4,1</b>	<b>737</b>	<b>707</b>	<b>4,2</b>	<b>4 964</b>	<b>4 992</b>	<b>-0,6</b>
<b>weiblich .....</b>	<b>13</b>	<b>11</b>	<b>18,2</b>	<b>107</b>	<b>93</b>	<b>15,1</b>	<b>376</b>	<b>399</b>	<b>-5,8</b>	<b>2 896</b>	<b>3 041</b>	<b>-4,8</b>
Ohne Angabe .....	-	-	-	-	-	-	-	-	-	-	-	-
<b>Insgesamt</b>	<b>60</b>	<b>48</b>	<b>25,0</b>	<b>409</b>	<b>408</b>	<b>0,2</b>	<b>1 113</b>	<b>1 106</b>	<b>0,6</b>	<b>7 860</b>	<b>8 033</b>	<b>-2,2</b>



# Bayern nach Altersgruppen und Geschlecht

Leichtverletzte						Verunglückte insgesamt						Im Alter von ... bis unter ... Jahren ----- Geschlecht
August		Zu- bzw. Abnah- me (-)	Januar - August		Zu- bzw. Abnah- me (-)	August		Zu- bzw. Abnah- me (-)	Januar - August		Zu- bzw. Abnah- me (-)	
2015	2014		2015	2014		2015	2014		2015	2014		
Anzahl	%	Anzahl		%	Anzahl		%	Anzahl		%		
306	304	0,7	2 472	2 479	-0,3	357	358	-0,3	2 866	2 908	-1,4	..... unter 15
169	160	5,6	1 400	1 359	3,0	203	191	6,3	1 641	1 629	0,7	..... männlich
137	144	-4,9	1 072	1 120	-4,3	154	167	-7,8	1 225	1 279	-4,2	..... weiblich
237	247	-4,0	1 968	2 126	-7,4	293	306	-4,2	2 448	2 586	-5,3	..... 15 - 18
150	152	-1,3	1 159	1 269	-8,7	194	190	2,1	1 500	1 584	-5,3	..... männlich
87	95	-8,4	809	857	-5,6	99	116	-14,7	948	1 002	-5,4	..... weiblich
400	420	-4,8	3 420	3 574	-4,3	477	499	-4,4	4 037	4 275	-5,6	..... 18 - 21
216	225	-4,0	1 799	1 866	-3,6	272	279	-2,5	2 192	2 309	-5,1	..... männlich
184	195	-5,6	1 621	1 708	-5,1	205	220	-6,8	1 845	1 966	-6,2	..... weiblich
447	497	-10,1	3 742	3 775	-0,9	536	586	-8,5	4 365	4 525	-3,5	..... 21 - 25
241	276	-12,7	1 962	1 973	-0,6	307	336	-8,6	2 374	2 455	-3,3	..... männlich
206	221	-6,8	1 780	1 802	-1,2	229	250	-8,4	1 991	2 070	-3,8	..... weiblich
470	494	-4,9	3 797	3 628	4,7	549	582	-5,7	4 421	4 210	5,0	..... 25 - 30
269	262	2,7	2 002	1 926	3,9	322	313	2,9	2 424	2 301	5,3	..... männlich
201	232	-13,4	1 795	1 702	5,5	227	269	-15,6	1 997	1 909	4,6	..... weiblich
364	345	5,5	3 045	2 966	2,7	443	404	9,7	3 504	3 398	3,1	..... 30 - 35
197	185	6,5	1 635	1 614	1,3	262	224	17,0	1 947	1 902	2,4	..... männlich
167	160	4,4	1 410	1 352	4,3	181	180	0,6	1 557	1 496	4,1	..... weiblich
329	308	6,8	2 569	2 583	-0,5	396	354	11,9	2 980	3 000	-0,7	..... 35 - 40
186	184	1,1	1 436	1 405	2,2	228	215	6,0	1 712	1 676	2,1	..... männlich
143	124	15,3	1 133	1 178	-3,8	168	139	20,9	1 268	1 324	-4,2	..... weiblich
331	324	2,2	2 670	2 778	-3,9	397	383	3,7	3 132	3 216	-2,6	..... 40 - 45
195	174	12,1	1 453	1 477	-1,6	246	219	12,3	1 760	1 780	-1,1	..... männlich
136	150	-9,3	1 217	1 301	-6,5	151	164	-7,9	1 372	1 436	-4,5	..... weiblich
411	402	2,2	3 193	3 275	-2,5	503	511	-1,6	3 851	3 963	-2,8	..... 45 - 50
231	236	-2,1	1 794	1 841	-2,6	301	307	-2,0	2 240	2 307	-2,9	..... männlich
180	166	8,4	1 399	1 434	-2,4	202	204	-1,0	1 611	1 656	-2,7	..... weiblich
409	392	4,3	3 120	3 138	-0,6	518	480	7,9	3 850	3 873	-0,6	..... 50 - 55
250	206	21,4	1 743	1 715	1,6	321	269	19,3	2 222	2 201	1,0	..... männlich
159	186	-14,5	1 377	1 423	-3,2	197	211	-6,6	1 628	1 672	-2,6	..... weiblich
343	314	9,2	2 374	2 289	3,7	443	402	10,2	3 004	2 906	3,4	..... 55 - 60
196	184	6,5	1 311	1 353	-3,1	257	249	3,2	1 719	1 757	-2,2	..... männlich
147	130	13,1	1 063	936	13,6	186	153	21,6	1 285	1 149	11,8	..... weiblich
210	246	-14,6	1 634	1 712	-4,6	289	310	-6,8	2 134	2 157	-1,1	..... 60 - 65
126	144	-12,5	890	946	-5,9	172	183	-6,0	1 189	1 218	-2,4	..... männlich
84	102	-17,6	744	766	-2,9	117	127	-7,9	945	939	0,6	..... weiblich
182	175	4,0	1 176	1 178	-0,2	242	251	-3,6	1 552	1 567	-1,0	..... 65 - 70
110	92	19,6	635	628	1,1	150	136	10,3	870	851	2,2	..... männlich
72	83	-13,3	541	550	-1,6	92	115	-20,0	682	716	-4,7	..... weiblich
153	168	-8,9	1 140	1 248	-8,7	215	232	-7,3	1 534	1 714	-10,5	..... 70 - 75
92	91	1,1	601	638	-5,8	126	131	-3,8	818	888	-7,9	..... männlich
61	77	-20,8	539	610	-11,6	89	101	-11,9	716	826	-13,3	..... weiblich
283	255	11,0	1 881	1 839	2,3	390	387	0,8	2 792	2 731	2,2	..... 75 und mehr
154	137	12,4	992	968	2,5	205	210	-2,4	1 470	1 427	3,0	..... männlich
129	118	9,3	889	871	2,1	185	177	4,5	1 322	1 304	1,4	..... weiblich
<b>4 875</b>	<b>4 891</b>	<b>-0,3</b>	<b>38 201</b>	<b>38 588</b>	<b>-1,0</b>	<b>6 048</b>	<b>6 045</b>	<b>0,0</b>	<b>46 470</b>	<b>47 029</b>	<b>-1,2</b>	..... <b>Zusammen</b>
<b>2 782</b>	<b>2 708</b>	<b>2,7</b>	<b>20 812</b>	<b>20 978</b>	<b>-0,8</b>	<b>3 566</b>	<b>3 452</b>	<b>3,3</b>	<b>26 078</b>	<b>26 285</b>	<b>-0,8</b>	..... <b>männlich</b>
<b>2 093</b>	<b>2 183</b>	<b>-4,1</b>	<b>17 389</b>	<b>17 610</b>	<b>-1,3</b>	<b>2 482</b>	<b>2 593</b>	<b>-4,3</b>	<b>20 392</b>	<b>20 744</b>	<b>-1,7</b>	..... <b>weiblich</b>
5	5	-	26	36	-27,8	5	5	-	26	36	-27,8	..... Ohne Angabe
<b>4 880</b>	<b>4 896</b>	<b>-0,3</b>	<b>38 227</b>	<b>38 624</b>	<b>-1,0</b>	<b>6 053</b>	<b>6 050</b>	<b>0,0</b>	<b>46 496</b>	<b>47 065</b>	<b>-1,2</b>	<b>Insgesamt</b>

## 9. Straßenverkehrsunfälle und Verunglückte in Bayern nach Unfalltypen

Unfalltyp Ortslage	2015				2014				Zu- bzw. Abnahme (-)			
	Unfälle mit Personen- schaden	Verunglückte			Unfälle mit Personen- schaden	Verunglückte			Unfälle mit Personen- schaden	Getötete	Schwer- verletzte	Leicht- verletzte
		Getötete	Schwer- verletzte	Leicht- verletzte		Getötete	Schwer- verletzte	Leicht- verletzte				
	Anzahl								%			

### August

Fahrunfall .....	1 115	19	379	914	1 116	18	370	965	-0,1	5,6	2,4	-5,3
innerorts .....	494	1	141	398	459	3	137	375	7,6	X	2,9	6,1
außerorts .....	621	18	238	516	657	15	233	590	-5,5	20,0	2,1	-12,5
Abbiege-Unfall .....	505	1	90	563	470	2	107	518	7,4	X	-15,9	8,7
innerorts .....	359	-	47	378	337	1	61	348	6,5	X	-23,0	8,6
außerorts .....	146	1	43	185	133	1	46	170	9,8	-	-6,5	8,8
Einbiegen/Kreuzenunfall ....	905	12	196	977	903	8	191	1 021	0,2	X	2,6	-4,3
innerorts .....	634	3	120	639	658	-	102	717	-3,6	X	17,6	-10,9
außerorts .....	271	9	76	338	245	8	89	304	10,6	X	-14,6	11,2
Überschreitenunfall .....	92	1	25	77	99	1	31	77	-7,1	-	-19,4	-
innerorts .....	84	1	19	74	93	1	28	73	-9,7	-	-32,1	1,4
außerorts .....	8	-	6	3	6	-	3	4	X	-	X	X
Unfall durch ruhenden												
Verkehr .....	92	-	18	83	75	-	13	68	22,7	-	38,5	22,1
innerorts .....	88	-	17	79	71	-	12	62	23,9	-	41,7	27,4
außerorts .....	4	-	1	4	4	-	1	6	-	-	-	X
Unfall im Längsverkehr .....	1 180	18	210	1 536	1 154	15	225	1 566	2,3	20,0	-6,7	-1,9
innerorts .....	562	1	57	702	566	1	72	715	-0,7	-	-20,8	-1,8
außerorts .....	618	17	153	834	588	14	153	851	5,1	21,4	-	-2,0
Sonstiger Unfall .....	836	9	195	730	744	4	169	681	12,4	X	15,4	7,2
innerorts .....	584	4	115	511	531	1	107	476	10,0	X	7,5	7,4
außerorts .....	252	5	80	219	213	3	62	205	18,3	X	29,0	6,8
<b>Insgesamt .....</b>	<b>4 725</b>	<b>60</b>	<b>1 113</b>	<b>4 880</b>	<b>4 561</b>	<b>48</b>	<b>1 106</b>	<b>4 896</b>	<b>3,6</b>	<b>25,0</b>	<b>0,6</b>	<b>-0,3</b>
<b>innerorts .....</b>	<b>2 805</b>	<b>10</b>	<b>516</b>	<b>2 781</b>	<b>2 715</b>	<b>7</b>	<b>519</b>	<b>2 766</b>	<b>3,3</b>	<b>X</b>	<b>-0,6</b>	<b>0,5</b>
<b>außerorts .....</b>	<b>1 920</b>	<b>50</b>	<b>597</b>	<b>2 099</b>	<b>1 846</b>	<b>41</b>	<b>587</b>	<b>2 130</b>	<b>4,0</b>	<b>22,0</b>	<b>1,7</b>	<b>-1,5</b>

### Januar - August

Fahrunfall .....	7 240	115	2 305	6 374	7 134	138	2 423	6 158	1,5	-16,7	-4,9	3,5
innerorts .....	3 044	17	788	2 627	2 871	22	786	2 394	6,0	-22,7	0,3	9,7
außerorts .....	4 196	98	1 517	3 747	4 263	116	1 637	3 764	-1,6	-15,5	-7,3	-0,5
Abbiege-Unfall .....	3 955	33	802	4 591	4 104	19	819	4 826	-3,6	73,7	-2,1	-4,9
innerorts .....	2 918	12	450	3 147	3 040	10	484	3 328	-4,0	20,0	-7,0	-5,4
außerorts .....	1 037	21	352	1 444	1 064	9	335	1 498	-2,5	X	5,1	-3,6
Einbiegen/Kreuzenunfall ....	7 400	59	1 420	8 600	7 784	65	1 476	9 055	-4,9	-9,2	-3,8	-5,0
innerorts .....	5 448	14	791	6 027	5 725	21	815	6 368	-4,8	-33,3	-2,9	-5,4
außerorts .....	1 952	45	629	2 573	2 059	44	661	2 687	-5,2	2,3	-4,8	-4,2
Überschreitenunfall .....	1 196	32	384	917	1 313	28	409	1 054	-8,9	14,3	-6,1	-13,0
innerorts .....	1 140	24	352	889	1 246	21	383	1 002	-8,5	14,3	-8,1	-11,3
außerorts .....	56	8	32	28	67	7	26	52	-16,4	X	23,1	-46,2
Unfall durch ruhenden												
Verkehr .....	576	3	80	563	652	1	98	625	-11,7	X	-18,4	-9,9
innerorts .....	540	-	72	517	607	-	85	569	-11,0	-	-15,3	-9,1
außerorts .....	36	3	8	46	45	1	13	56	-20,0	X	X	-17,9
Unfall im Längsverkehr .....	9 229	115	1 606	12 209	9 020	114	1 573	12 023	2,3	0,9	2,1	1,5
innerorts .....	4 706	5	422	5 914	4 781	9	468	6 055	-1,6	X	-9,8	-2,3
außerorts .....	4 523	110	1 184	6 295	4 239	105	1 105	5 968	6,7	4,8	7,1	5,5
Sonstiger Unfall .....	5 549	52	1 263	4 973	5 386	43	1 235	4 883	3,0	20,9	2,3	1,8
innerorts .....	4 002	23	766	3 589	3 900	17	753	3 483	2,6	35,3	1,7	3,0
außerorts .....	1 547	29	497	1 384	1 486	26	482	1 400	4,1	11,5	3,1	-1,1
<b>Insgesamt .....</b>	<b>35 145</b>	<b>409</b>	<b>7 860</b>	<b>38 227</b>	<b>35 393</b>	<b>408</b>	<b>8 033</b>	<b>38 624</b>	<b>-0,7</b>	<b>0,2</b>	<b>-2,2</b>	<b>-1,0</b>
<b>innerorts .....</b>	<b>21 798</b>	<b>95</b>	<b>3 641</b>	<b>22 710</b>	<b>22 170</b>	<b>100</b>	<b>3 774</b>	<b>23 199</b>	<b>-1,7</b>	<b>-5,0</b>	<b>-3,5</b>	<b>-2,1</b>
<b>außerorts .....</b>	<b>13 347</b>	<b>314</b>	<b>4 219</b>	<b>15 517</b>	<b>13 223</b>	<b>308</b>	<b>4 259</b>	<b>15 425</b>	<b>0,9</b>	<b>1,9</b>	<b>-0,9</b>	<b>0,6</b>

**Art der Verkehrsbeteiligung\*)**

**Ab Januar 2014**

Anmerkung:

Die Erläuterungen beschreiben die typische/aktuelle Zuordnung zu den Verkehrsbeteiligungsarten. Andere nicht aufgeführte, z.B. ältere Kraftfahrzeuge sind sinngemäß bzw. entsprechend ihrer Zulassung zuzuordnen.

Schlüssel- Art der Verkehrsbeteiligung mit Erläuterungen  
Nr.:

**Zulassungsfreie Krafträder mit Versicherungskennzeichen**

- 01 Kleinkraftrad** mit Versicherungskennzeichen  
2-rädrig (Moped, Mokick, Roller, Fahrzeugklasse L1e)  
mit einem Hubraum von nicht mehr als 50 cm<sup>3</sup> und einer Höchstgeschwindigkeit bis 45  
bzw. bis 50 km/h
- 02 Mofa 25**, Fahrrad mit Hilfsmotor (einschl. Leichtmofas) mit einem Hubraum bis 50 cm<sup>3</sup>  
und einer Höchstgeschwindigkeit bis 25 km/h
- 03 E-Bikes**  
Fahrrad mit Trethilfe und einem elektromotorischen Antrieb, mit dessen Unterstützung  
auch eine Fahrgeschwindigkeit zwischen 25 und 45 km/h erreicht werden kann.
- 04 Leichtes drei- und vierrädriges Kraftfahrzeug**  
3-rädrig (Fahrzeugklasse L2e)  
4-rädrig unter 350 kg Leermasse, bis 45 km/h und bis 50 cm<sup>3</sup> (L6e)

**Zulassungspflichtige/-freie Krafträder mit amtlichen Kennzeichen**

- 11 Krafttrad** (Fahrzeugklasse L3e, L4e)  
Motorrad mit einem Hubraum über 125 cm<sup>3</sup> oder einer Nennleistung von mehr als 11  
kW
- 12 Leichtkrafttrad**  
(Motorrad, Motorroller, Fahrzeugklasse L3e und L4e jeweils mit Aufbauart B) über 50  
bis 125 cm<sup>3</sup> Hubraum und einer Nennleistung von nicht mehr als 11 kW
- 13 Drei- und leichtes vierrädriges Kraftfahrzeug** (Fahrzeugklasse L5e, L7e)  
- 3-rädrig (über 50 cm<sup>3</sup> und/oder über 45 km/h, Klasse L5e)  
- 4-rädrig zur Personenbeförderung (bis 400 kg Leermasse und bis 15 kW, Klasse L7e)  
- 4-rädrig zur Güterbeförderung (bis 550 kg Leermasse und bis 15 kW, Klasse L7e)
- 15 Kraftroller /Motorroller** (Fahrzeugklasse L3e, L4e)  
mit einem Hubraum über 125 cm<sup>3</sup> oder einer Nennleistung von mehr als 11 kW

Schlüssel-  
Nr.: Art der Verkehrsbeteiligung mit Erläuterungen

**21** **Personenkraftwagen** mit höchstens 9 Sitzplätzen (einschl. Fahrersitz)  
Fahrzeugklasse M1, M1G mit Ausnahme der Aufbauarten SA, SC, SD  
Mit Anhänger: Bitte Feld **Zusatzsignatur** ausfüllen

**22** **Wohnmobil**  
Mit Anhänger: Bitte Feld **Zusatzsignatur** ausfüllen

#### **Busse**

**31** **Kraftomnibus, a.n.g.** auch mit Anhänger  
Nicht an Oberleitungen gebundenes Kraftfahrzeug zur Personenbeförderung mit **mehr**  
als 9 Sitzplätzen (einschl. Fahrersitz), die nicht den Schlüsselnummern 32 bis 34  
zugeordnet werden können.

**32** **Reisebus**  
Bus, der im Gelegenheitsverkehr (Ausflugsfahrten, Ferienzweckreisen,  
Mietomnibusverkehr) eingesetzt ist.

**33** **Linienbus**  
Bus, der auf einer zwischen bestimmten Ausgangs- und Endpunkten eingerichteten  
regelmäßigen Verkehrsverbindung eingesetzt ist.

**34** **Schulbus**  
Bus, der besonders für die Schülerbeförderung eingesetzt ist und an der Stirn- und  
Rückseite entsprechend gekennzeichnet ist.

**35** **Oberleitungsomnibus**, auch mit Anhänger.

#### **Güterkraftfahrzeuge**

**Liefer- und Lastkraftwagen**, auch Dreiradkraftfahrzeug  
das ausschließlich oder hauptsächlich der Beförderung von Gütern dient. (Fahrzeuge  
mit Spezialaufbauten, wie z.B. Viehtransportwagen, Silofahrzeuge,  
Mannschaftstransportwagen unter Schlüssel Nr. 58 und 59)

**mit einem Gesamtgewicht bis einschließlich 3,5 t**

**40** o h n e Anhänger

**42** m i t Anhänger

**mit einem Gesamtgewicht über 3,5 t**

**44** o h n e Anhänger

**46** m i t Anhänger

**Liefer- und Lastkraftwagen mit Tankauflagen**

Normaler Lastkraftwagen, bei dem auf der Ladefläche ein Behälter für gefährliche  
Güter z.B. brennbare Flüssigkeiten, Gase, giftige oder ätzende Stoffe aufgelegt ist  
(ohne Tankkraftwagen Schlüssel Nr. 57 oder 58):

**43** o h n e Anhänger

**48** m i t Anhänger

**51** **Sattelzugmaschine**, auch mit Auflieger (Einschließlich Auflieger mit Spezialaufbau,  
aber ohne Auflieger als Tankwagen).

**52** **Sattelzugmaschine** mit Auflieger als Tankwagen  
bei der der Auflieger zur Beförderung von gefährlichen Gütern wie z.B. brennbaren  
Flüssigkeiten, Gasen, giftigen oder ätzenden Stoffen dient.

Schlüssel-  
Nr.:

Art der Verkehrsbeteiligung mit Erläuterungen

- 54**        **Andere Zugmaschine**, auch mit Anhänger, ohne die mit Tankwagen.
- 55**        **Andere Zugmaschine** mit Tankwagen zur Beförderung von gefährlichen Gütern wie z.B. brennbaren Flüssigkeiten, Gasen, giftigen oder ätzenden Stoffen.
- 57**        **Tankkraftwagen** zur Beförderung von gefährlichen Gütern wie z.B. brennbaren Flüssigkeiten, Gasen, giftigen oder ätzenden Stoffen.
- 58**        **Lastkraftwagen mit Spezialaufbau**, wie Milchtankkraftwagen oder andere Tankkraftwagen als die unter Schlüssel Nr. 57 genannten, Silofahrzeuge, Viehtransportwagen, Langmaterialfahrzeuge, Betontransport- und Liefermischer, Kraftfahrzeugtransportwagen usw.
- 53**        **Landwirtschaftliche Zugmaschine**, auch mit Anhänger  
(Fahrzeugklasse T1, T2, T3)
- 59**        **Übrige Kraftfahrzeuge**,  
wie z.B. Fahrzeugklasse M1 und M1G mit Aufbauarten SC oder SD,  
Krankenkraftwagen, Feuerwehrfahrzeuge, Straßenreinigungsfahrzeuge, Müllwagen,  
Kanalreinigungs- und Schlammsaugwagen, Steigleitern, Abschlepp- und Kranwagen, Hub-  
und Gabelstapler, Bagger, Lader, Arbeitsmaschinen für Bodenbearbeitung, Straßenbau  
und -erhalt, Geräteträger für Land- und Forstwirtschaft, Prüf-, Mess-, Registrier-, Funk-  
und Fernmeldewagen, Werkstattwagen, Verkaufs- und Ausstellungswagen,  
Bestattungswagen, Krankenfahrstühle, Elektronische Mobilitätshilfen („Segways“) usw.  
Pkw mit Wohnwagen siehe Schlüssel Nr. 21
- 61**        **Straßenbahn** (Schienenfahrzeug)
- 62**        **Eisenbahn** (Schienenfahrzeug), die mit Straßenbenutzern kollidierte.
- 71**        **Fahrrad**  
Nur wenn Personen auf dem Fahrrad fahren. Unabhängig von der Verkehrsfläche
- 72**        **Pedelec**  
Fahrrad mit Treithilfe und einem elektromotorischen Hilfsantrieb mit einer maximalen  
Nenndauerleistung von 0,25 kW, dessen Unterstützung sich mit zunehmender  
Fahrgeschwindigkeit progressiv verringert und spätestens beim Erreichen von 25 km/h  
unterbrochen wird.  
Fahrräder mit Elektroantrieb und Kfz-Kennzeichen siehe Schlüssel Nr. 03 (E-Bikes)
- 81**        **Fußgänger**  
Hierzu zählen auch Fußgänger mit Hunden oder Kinderwagen, Fahrräder schiebende  
Personen sowie Kinder in Kinderwagen, spielende Kinder  
Nicht als Fußgänger zu zählende Unfallbeteiligte siehe Schlüssel Nr. 93
- 84**        **Fußgänger mit Sport- oder Spielgerät**  
Inline-Skater, Kickboarder, Skateboarder, Rollschuhfahrer, Skiläufer, Kinderdreiräder  
usw.

Schlüssel-  
Nr.: Art der Verkehrsbeteiligung mit Erläuterungen

**82 Handwagen, Handkarren**

**83 Tierführer / Treiber**, die selbst oder deren Tiere in einen Unfall verwickelt sind

**91 Bespannte Fuhrwerke**

**92 Sonstige und unbekannte Fahrzeuge**

Hierzu zählen alle übrigen Fahrzeuge, auch solche mit eigenem Antrieb, aber ohne amtliches Kennzeichen. Eine Zuordnung zu dieser Position erfolgt ferner, wenn bei einem Unfall die genaue Art des Fahrzeuges wegen Unfallflucht nicht festgestellt werden kann.

**93 Andere Personen**

Zu Fuß Gehende, die durch ihr besonderes Verhalten bzw. verkehrsrechtliche Vorschriften sich vom normalen Fußgänger unterscheiden, wie z.B.:

Straßenarbeiter, Polizeibeamte bei der Verkehrsregelung oder Unfallaufnahme, Marschkolonnen, Lastenträger. Außerdem sind hier Reiter aufzuführen sowie solche Personen, die - ohne Straßenbenutzer gewesen zu sein – unmittelbar unfallbeteiligt waren. Personen, die mit dem Fahrzeug noch in direkter Verbindung stehen, wie z.B. der entladende Fahrer eines Lastkraftwagens, der sein Fahrzeug schiebende Fahrzeugführer - Fahrräder ausgenommen-, sind nicht als "Fußgänger" oder "Andere Personen" nachzuweisen. In solchen Fällen ist das Fahrzeug (Fahrzeugführer) Unfallbeteiligter.

\*) Sofern nicht separat angegeben werden Fahrzeuge mit Anhängern oder Beiwagen nach dem Zugfahrzeug eingeteilt.

Aktuelle  
Veröffentlichungen  
unter  
[q.bayern.de/webshop](http://q.bayern.de/webshop)



## Statistisches Jahrbuch für Bayern 2014

Das Statistische Jahrbuch für Bayern ist das Standardwerk der amtlichen Statistik in Bayern seit 1894. Umfassend und informativ bietet es jährlich die aktuellsten Statistikdaten über Land, Leben, Leute, Politik, Wissenschaft und Wirtschaft in Bayern an.

Auf über 600 Seiten enthält es die wichtigsten Ergebnisse aller amtlichen Statistiken – in Form von Tabellen, Graphiken oder Karten – zum Teil mit langjährigen Vergleichsdaten und Zeitreihen. Ebenso werden ausgewählte wichtige Strukturdaten für Regierungsbezirke, kreisfreie Städte und Landkreise sowie Regionen Bayerns, aber auch für alle Bundesländer und die EU-Mitgliedstaaten dargestellt. Daten aus Statistiken anderer Dienststellen und Organisationen vervollständigen das Angebot.



### Preise

Buch 39,00 € | CD-ROM (PDF) 12,00 € | Buch+CD-ROM 46,00 €



## Bayern Daten 2014

Die Bayern Daten sind ein kleiner Auszug aus dem Statistischen Jahrbuch. Auf ca. 30 Seiten sind die wichtigsten bayerischen Strukturdaten aus Wirtschaft, Gesellschaft und Politik in Tabellen und Grafiken dargestellt.

### Preise

Heft 0,55 € | Datei kostenlos

**Bayerisches Landesamt für Statistik – Vertrieb**, St.-Martin-Straße 47, 81541 München  
Telefon 089 2119-3205 | Telefax 089 2119-3457 | [vertrieb@statistik.bayern.de](mailto:vertrieb@statistik.bayern.de)