



Statistische Berichte

Straßenverkehrsunfälle in Bayern im Oktober 2015



H 1 1 m 10/2015
Hrsg. im Januar 2016
Bestellnr. H1101C 201510

Zeichenerklärung

- 0 mehr als nichts, aber weniger als die Hälfte der kleinsten in der Tabelle nachgewiesenen Einheit
- nichts vorhanden oder keine Veränderung
- / keine Angaben, da Zahlen nicht sicher genug
- Zahlenwert unbekannt, geheimzuhalten oder nicht rechenbar
- ... Angabe fällt später an
- X Tabellenfach gesperrt, da Aussage nicht sinnvoll
- () Nachweis unter dem Vorbehalt, dass der Zahlenwert erhebliche Fehler aufweisen kann
- p vorläufiges Ergebnis
- r berichtigtes Ergebnis
- s geschätztes Ergebnis
- D Durchschnitt
- ≙ entspricht

Auf- und Abrunden

Im Allgemeinen ist ohne Rücksicht auf die Endsummen auf- bzw. abgerundet worden. Deshalb können sich bei der Summierung von Einzelangaben geringfügige Abweichungen zu den ausgewiesenen Endsummen ergeben. Bei der Aufgliederung der Gesamtheit in Prozent kann die Summe der Einzelwerte wegen Rundens vom Wert 100 % abweichen. Eine Abstimmung auf 100 % erfolgt im Allgemeinen nicht.

Publikationsservice

Das Bayerische Landesamt für Statistik veröffentlicht jährlich über 400 Publikationen. Das aktuelle Veröffentlichungsverzeichnis ist im Internet als Datei verfügbar, kann aber auch als Druckversion kostenlos zugesandt werden.

Kostenlos

ist der Download der meisten Veröffentlichungen, z.B. von Statistischen Berichten (PDF- oder Excel-Format).

Kostenpflichtig

sind alle Printversionen (auch von Statistischen Berichten), Datenträger und ausgewählte Dateien (z.B. von Verzeichnissen, von Beiträgen, vom Jahrbuch).

Newsletter Veröffentlichungen

Die Themenbereiche können individuell ausgewählt werden. Über Neuerscheinungen wird aktuell informiert.

Webshop

Alle Veröffentlichungen sind im Internet verfügbar unter www.statistik.bayern.de/veroeffentlichungen

Impressum

Statistische Berichte

bieten in tabellarischer Form neuestes Zahlenmaterial der jeweiligen Erhebung. Dieses wird, soweit erforderlich, methodisch erläutert und kurz kommentiert.

Herausgeber, Druck und Vertrieb

Bayerisches Landesamt für Statistik
St.-Martin-Str. 47
81541 München

Papier

Gedruckt auf umweltfreundlichem Papier, chlorfrei gebleicht.

Vertrieb

E-Mail vertrieb@statistik.bayern.de
Telefon 089 2119-3205
Telefax 089 2119-3457

Auskunftsdienst

E-Mail info@statistik.bayern.de
Telefon 089 2119-3218
Telefax 089 2119-13580

© Bayerisches Landesamt für Statistik, München 2016
Vervielfältigung und Verbreitung, auch auszugsweise, mit Quellenangabe gestattet.

Hinweis: Diese Druckschrift wird im Rahmen der Öffentlichkeitsarbeit der Bayerischen Staatsregierung herausgegeben. Sie darf weder von Parteien noch von Wahlwerbern oder Wahlhelfern im Zeitraum von fünf Monaten vor einer Wahl zum Zwecke der Wahlwerbung verwendet werden. Dies gilt für Landtags-, Bundestags-, Kommunal- und Europawahlen. Missbräuchlich ist während dieser Zeit insbesondere die Verteilung auf Wahlveranstaltungen, an Informationsständen der Parteien sowie das Einlegen, Aufdrucken und Aufkleben parteipolitischer Informationen oder Werbemittel. Untersagt ist gleichfalls die Weitergabe an Dritte zum Zwecke der Wahlwerbung. Auch ohne zeitlichen Bezug zu einer bevorstehenden Wahl darf die Druckschrift nicht in einer Weise verwendet werden, die als Parteinahme der Staatsregierung zugunsten einzelner politischer Gruppen verstanden werden könnte. Den Parteien ist es gestattet, die Druckschrift zur Unterrichtung ihrer eigenen Mitglieder zu verwenden.

Inhaltsverzeichnis

Vorbemerkungen	4
Abbildungen und Tabellen	
Abb. 1 Straßenverkehrsunfälle und deren Folgen in Bayern seit Januar 2013	6
1. Straßenverkehrsunfälle und Verunglückte in Bayern	7
2. Straßenverkehrsunfälle und Verunglückte in Bayern nach Monaten	8
3. Straßenverkehrsunfälle und Verunglückte in Bayern im Oktober 2015 nach Kreisen	9
4. Straßenverkehrsunfälle und Verunglückte in Bayern nach Straßenarten	15
5. Verunglückte im Straßenverkehr in Bayern nach Art der Verkehrsbeteiligung und Ortslage	16
6. An Straßenverkehrsunfällen beteiligte Fahrzeugführer und Fußgänger in Bayern	20
7. Straßenverkehrsunfälle und Verunglückte in Bayern im Oktober 2015 nach Tagen	22
8. Getötete und Verletzte im Straßenverkehr in Bayern nach Altersgruppen und Geschlecht	24
9. Straßenverkehrsunfälle und Verunglückte in Bayern nach Unfalltypen	26

Vorbemerkungen

Rechtsgrundlage der Straßenverkehrsunfallstatistik ist das Gesetz über die Statistik der Straßenverkehrsunfälle (Straßenverkehrsunfallstatistikgesetz – StVUStatG) vom 15. Juni 1990 (BGBl I S. 1078 ff), zuletzt geändert durch Artikel 298 der Verordnung vom 31. Oktober 2006 (BGBl. I S. 2407) sowie der Verordnung zur näheren Bestimmung des schwerwiegenden Unfalls mit Sachschaden im Sinne des Straßenverkehrsunfallstatistikgesetzes vom 21. Dezember 1994 (BGBl I S. 3970), geändert durch Artikel 3 der Verordnung zur Änderung der Anlage zu § 24a des Straßenverkehrsgesetzes und anderer Vorschriften vom 6. Juni 2007 (BGBl I S. 1047). Danach wird über Unfälle, bei denen infolge des Fahrverkehrs auf öffentlichen Wegen und Plätzen Personen getötet oder verletzt oder Sachschäden verursacht worden sind, laufend eine Bundesstatistik geführt. Sie dient dazu, eine aktuelle umfassende und zuverlässige Datenbasis über Struktur und Entwicklung der Straßenverkehrsunfälle zu erstellen.

Auskunftspflicht und Erhebungsumfang

Auskunftspflichtig sind die Polizeidienststellen, deren Beamte den Unfall aufgenommen haben. Entsprechend erfasst die Statistik nur die Unfälle, zu denen die Polizei herangezogen wurde; das sind insbesondere solche mit schweren Folgen.

Unfälle und Verunglückte

Nach der Schwere der Unfallfolgen werden Unfälle mit Personenschaden und Unfälle mit nur Sachschaden unterschieden. Kriterium für die Zuordnung eines Unfalls ist die jeweils schwerste Folge. Entsprechend können bei einem Unfall mit Schwerverletzten neben den Schwerverletzten noch Personen leichtverletzt worden und/oder Sachschaden entstanden sein, es kam jedoch niemand ums Leben.

Unfälle mit Personenschaden sind solche, bei denen Menschen getötet oder (schwer/leicht-) verletzt wurden. Zu den Unfällen mit nur Sachschaden zählen **schwerwiegende Unfälle mit Sachschaden (im engeren Sinne)**, bei denen ein Straftatbestand oder eine Ordnungswidrigkeit (Bußgeld) vorlag und gleichzeitig mindestens ein Kfz aufgrund eines Unfallschadens von der Unfallstelle abgeschleppt werden musste (nicht fahrbereit). Ebenso zählen hierzu **sonstige Sachschadensunfälle unter dem Einfluss berauschender Mittel** (ein Unfallbeteiligter stand unter Einwirkung von Alkohol oder anderen berauschenden Mitteln und alle beteiligten Kfz waren fahrbereit).

Nur zahlenmäßig erfasst und nach der Ortslage gegliedert (inner-, außerorts, auf Autobahnen) werden alle **übrigen Sachschadensunfälle**.

Dazu zählen alle Sachschadensunfälle

- ohne Straftatbestand oder Ordnungswidrigkeit (Bußgeld), unabhängig davon, ob ein beteiligtes Fahrzeug fahrbereit war oder nicht,
- mit Straftatbestand oder Ordnungswidrigkeit (Bußgeld) und alle Kfz fahrbereit, aber ohne Einwirkung von Alkohol oder anderen berauschenden Mitteln.

Diese Unfälle werden analog den früheren Bagatellunfällen behandelt.

Als **Verunglückte** zählen Personen (auch Mitfahrer), die beim Unfall getötet oder verletzt wurden. Dabei werden nachgewiesen als

- Getötete:
Personen, die innerhalb von 30 Tagen an den Unfallfolgen starben,
- Schwerverletzte:
Personen, die unmittelbar zu stationärer Behandlung in ein Krankenhaus eingeliefert wurden (Verbleib mindestens 24 Stunden),
- Leichtverletzte
Personen, deren Verletzungen keinen Krankenhausaufenthalt erforderten.

Methodische Hinweise

Die ersten Ergebnisse der Statistik der Straßenverkehrsunfälle stützen sich auf die Verkehrsunfallanzeigen der den Unfall aufnehmenden Polizeibeamten, die dem Landesamt auf Datenträger übermittelt werden.

Üblicherweise können nicht alle Unfallanzeigen von der Polizei oder dem Landesamt termingerecht in die Monatsergebnisse eingearbeitet werden, da bei fehlenden oder widersprüchlichen Angaben oft zeitraubende Rückfragen nötig werden.

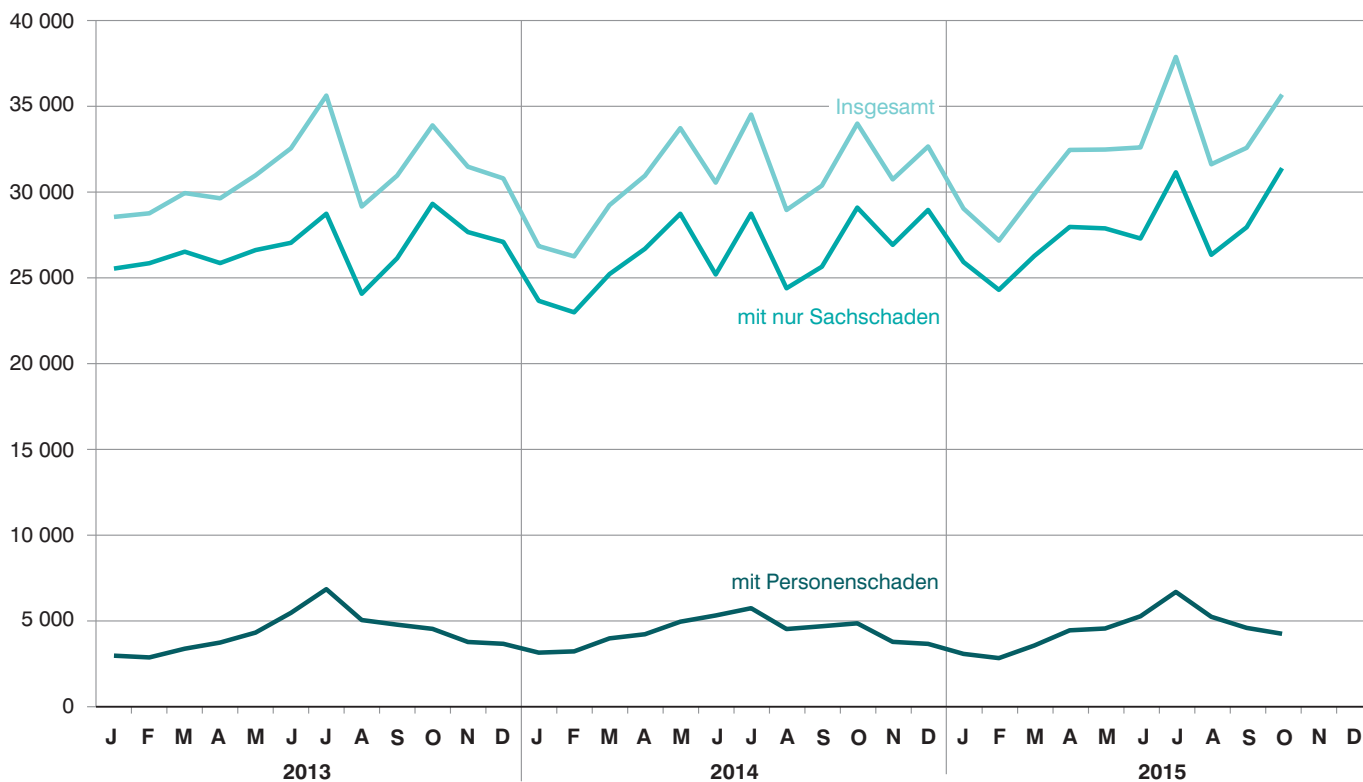
Die zunächst für einen Berichtsmonat übermittelten Daten werden laufend um solche Nachmeldungen ergänzt. Die Ergebnisse der monatlichen Straßenverkehrsunfallstatistik sind daher als **vorläufig** anzusehen.

So werden die einzelnen Monatsergebnisse des laufenden Jahres 2015 erst mit Abschluss der Jahresaufbereitung etwa im April des Folgejahres 2016 endgültig.

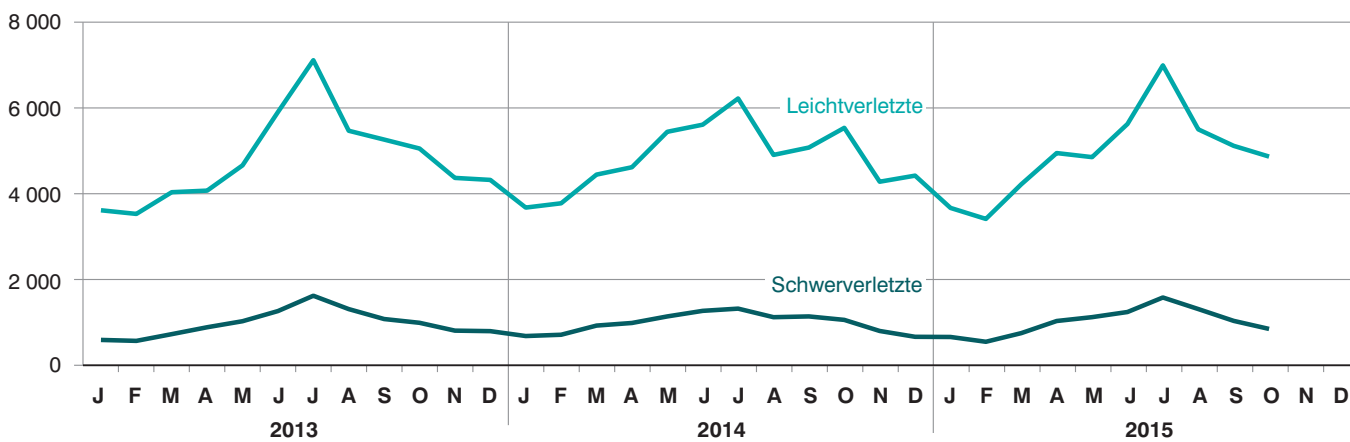
Ab dem Berichtsmonat Januar 2014 wurden die Verkehrsbeteiligungsarten um Neuaufnahmen ergänzt (siehe Anhang).

Abb. 1
Straßenverkehrsunfälle und deren Folgen in Bayern seit Januar 2013

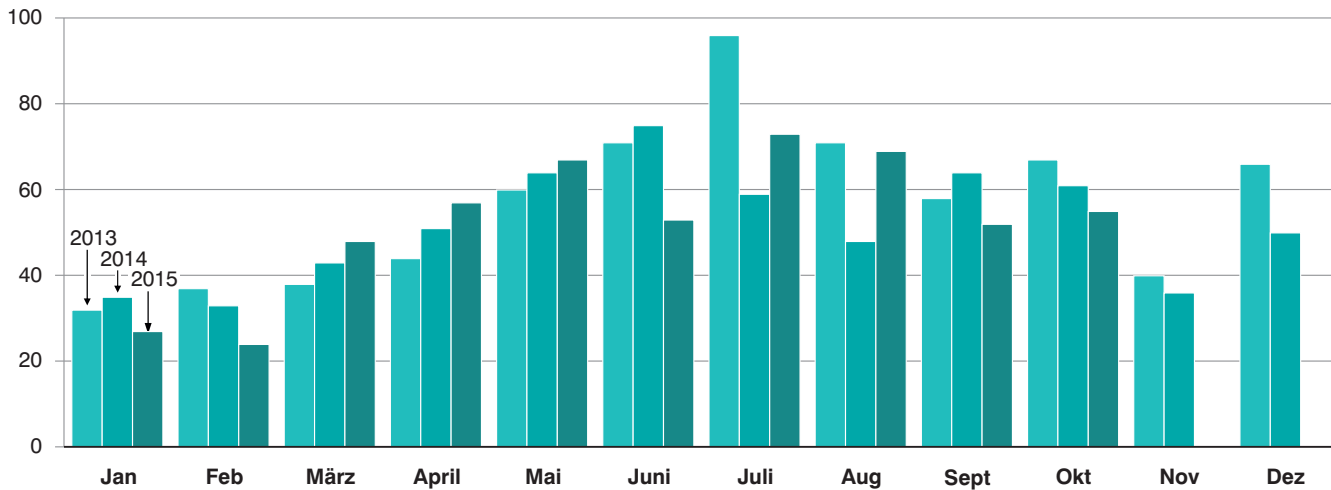
Straßenverkehrsunfälle



Verletzte Personen



Getötete Personen



1. Straßenverkehrsunfälle und Verunglückte in Bayern

Unfälle Verunglückte	Oktober			Januar - Oktober		
	2015	2014	Veränderung 2015 gegenüber 2014	2015	2014	Veränderung 2015 gegenüber 2014
	Anzahl		%	Anzahl		%
Unfälle insgesamt	35 691	34 004	5,0	321 505	305 549	5,2
davon Unfälle mit Personenschaden	4 284	4 894	-12,5	44 869	45 010	-0,3
Unfälle mit nur Sachschaden	31 407	29 110	7,9	276 636	260 539	6,2
davon schwerwiegende Unfälle mit Sachschaden (im engeren Sinne)	912	944	-3,4	8 232	7 968	3,3
sonstige Sachschadens- unfälle unter dem Einfluss berauschender Mittel	142	174	-18,4	1 495	1 478	1,2
übrige Sachschadens- unfälle	30 353	27 992	8,4	266 909	251 093	6,3
Verunglückte insgesamt	5 744	6 632	-13,4	59 615	59 953	-0,6
davon Getötete	55	61	-9,8	525	533	-1,5
Schwerverletzte	832	1 043	-20,2	9 975	10 200	-2,2
Leichtverletzte	4 857	5 528	-12,1	49 115	49 220	-0,2
davon Verunglückte Benutzer von						
Kraftwagen	3 714	4 112	-9,7	35 873	36 235	-1,0
Zweirädern	1 655	2 092	-20,9	20 184	20 008	0,9
davon Krafträdern m. aml. Kennz.	455	673	-32,4	5 615	5 738	-2,1
Krafträdern m. Versicherungsk.	234	255	-8,2	2 309	2 350	-1,7
Fahrrädern	966	1 164	-17,0	12 260	11 920	2,9
Verunglückte Fußgänger	344	401	-14,2	3 272	3 416	-4,2
Verunglückte andere Verkehrs- teilnehmer	31	27	14,8	286	294	-2,7

2. Straßenverkehrsunfälle und Verunglückte in Bayern nach Monaten

Jahr — Monat	Unfälle				Verunglückte			
	insgesamt	Personen- schaden	davon mit		insgesamt	davon		
			nur Sachschaden			Getötete	Schwer- verletzte	Leicht- verletzte
			insgesamt	übrige Sachschadens- unfälle				
2014								
Januar	26 865	3 186	23 679	22 580	4 367	35	666	3 666
Februar	26 268	3 259	23 009	22 181	4 495	33	696	3 766
März	29 254	4 017	25 237	24 397	5 389	43	910	4 436
Januar - März	82 387	10 462	71 925	69 158	14 251	111	2 272	11 868
April	30 966	4 257	26 709	25 852	5 630	51	971	4 608
Mai	33 738	4 988	28 750	27 795	6 624	64	1 124	5 436
Juni	30 564	5 351	25 213	24 368	6 931	75	1 254	5 602
Januar - Juni	177 655	25 058	152 597	147 173	33 436	301	5 621	27 514
Juli	34 528	5 774	28 754	27 777	7 579	59	1 306	6 214
August	28 971	4 561	24 410	23 460	6 050	48	1 106	4 896
September	30 391	4 723	25 668	24 691	6 256	64	1 124	5 068
Januar - September	271 545	40 116	231 429	223 101	53 321	472	9 157	43 692
Oktober	34 004	4 894	29 110	27 992	6 632	61	1 043	5 528
November	30 753	3 814	26 939	25 992	5 090	36	784	4 270
Dezember	32 670	3 697	28 973	27 483	5 110	50	648	4 412
Januar - Dezember	368 972	52 521	316 451	304 568	70 153	619	11 632	57 902
2015¹⁾								
Januar	29 052	3 113	25 939	24 706	4 329	27	644	3 658
Februar	27 185	2 867	24 318	23 350	3 957	24	532	3 401
März	29 890	3 600	26 290	25 416	4 992	48	734	4 210
Januar - März	86 127	9 580	76 547	73 472	13 278	99	1 910	11 269
April	32 468	4 485	27 983	27 037	6 013	57	1 017	4 939
Mai	32 491	4 592	27 899	26 901	6 018	67	1 107	4 844
Juni	32 615	5 306	27 309	26 394	6 898	53	1 227	5 618
Januar - Juni	183 701	23 963	159 738	153 804	32 207	276	5 261	26 670
Juli	37 886	6 721	31 165	30 197	8 626	73	1 566	6 987
August	31 634	5 274	26 360	25 481	6 858	69	1 296	5 493
September	32 593	4 627	27 966	27 074	6 180	52	1 020	5 108
Januar - September	285 814	40 585	245 229	236 556	53 871	470	9 143	44 258
Oktober	35 691	4 284	31 407	30 353	5 744	55	832	4 857
November								
Dezember								
Januar - Dezember								

¹⁾ Vorläufige Ergebnisse (einschließlich Nachmeldungen für den jeweiligen Berichtszeitraum).

3. Straßenverkehrsunfälle und Verunglückte in Bayern im Oktober 2015 nach Kreisen

Gebiet Ortslage	Straßenverkehrsunfälle				Verunglückte			
	insgesamt	mit Personen- schaden	mit schwer- wiegendem Sachschaden ¹⁾	sonstige Unfälle unter dem Einfluss berau- schender Mittel	insgesamt	Getötete	Schwer- verletzte	Leicht- verletzte
Ingolstadt, Stadt	86	71	12	3	78	1	13	64
innerorts	77	65	9	3	71	1	13	57
außerorts ohne Autobahn	4	4	-	-	5	-	-	5
auf Autobahnen	5	2	3	-	2	-	-	2
München, Landeshauptstadt	554	473	70	11	572	3	41	528
innerorts	532	455	67	10	546	3	39	504
außerorts ohne Autobahn	4	2	1	1	2	-	-	2
auf Autobahnen	18	16	2	-	24	-	2	22
Rosenheim, Stadt	36	31	5	-	32	-	2	30
innerorts	35	30	5	-	31	-	2	29
außerorts ohne Autobahn	1	1	-	-	1	-	-	1
auf Autobahnen	-	-	-	-	-	-	-	-
Altötting	46	42	4	-	56	-	7	49
innerorts	26	23	3	-	26	-	4	22
außerorts ohne Autobahn	19	19	-	-	30	-	3	27
auf Autobahnen	1	-	1	-	-	-	-	-
Berchtesgadener Land	54	45	5	4	64	-	11	53
innerorts	22	19	1	2	21	-	4	17
außerorts ohne Autobahn	30	24	4	2	38	-	6	32
auf Autobahnen	2	2	-	-	5	-	1	4
Bad Tölz-Wolfratshausen	67	51	13	3	65	-	19	46
innerorts	37	29	6	2	35	-	7	28
außerorts ohne Autobahn	29	21	7	1	29	-	11	18
auf Autobahnen	1	1	-	-	1	-	1	-
Dachau	71	62	7	2	84	-	9	75
innerorts	44	36	6	2	46	-	4	42
außerorts ohne Autobahn	16	16	-	-	21	-	3	18
auf Autobahnen	11	10	1	-	17	-	2	15
Ebersberg	60	47	11	2	77	2	13	62
innerorts	25	20	4	1	24	-	3	21
außerorts ohne Autobahn	22	17	5	-	37	2	8	27
auf Autobahnen	13	10	2	1	16	-	2	14
Eichstätt	69	57	11	1	78	4	20	54
innerorts	28	25	3	-	31	1	8	22
außerorts ohne Autobahn	28	26	2	-	37	1	10	26
auf Autobahnen	13	6	6	1	10	2	2	6
Erding	39	30	9	-	40	1	6	33
innerorts	23	17	6	-	17	-	2	15
außerorts ohne Autobahn	15	12	3	-	21	1	4	16
auf Autobahnen	1	1	-	-	2	-	-	2
Freising	78	59	15	4	74	-	4	70
innerorts	37	28	7	2	29	-	2	27
außerorts ohne Autobahn	21	17	4	-	26	-	2	24
auf Autobahnen	20	14	4	2	19	-	-	19
Fürstenfeldbruck	71	54	16	1	60	1	9	50
innerorts	52	42	9	1	45	1	7	37
außerorts ohne Autobahn	15	10	5	-	12	-	2	10
auf Autobahnen	4	2	2	-	3	-	-	3
Garmisch-Partenkirchen	34	27	6	1	40	1	11	28
innerorts	16	13	3	-	17	-	3	14
außerorts ohne Autobahn	16	13	2	1	22	1	7	14
auf Autobahnen	2	1	1	-	1	-	1	-
Landsberg am Lech	59	46	12	1	70	1	10	59
innerorts	28	26	2	-	33	-	6	27
außerorts ohne Autobahn	24	17	6	1	29	1	4	24
auf Autobahnen	7	3	4	-	8	-	-	8
Miesbach	59	44	11	4	60	-	12	48
innerorts	31	24	4	3	29	-	7	22
außerorts ohne Autobahn	18	13	4	1	24	-	4	20
auf Autobahnen	10	7	3	-	7	-	1	6
Mühl Dorf a. Inn	43	35	7	1	56	2	10	44
innerorts	21	17	3	1	23	-	3	20
außerorts ohne Autobahn	21	17	4	-	30	2	4	24
auf Autobahnen	1	1	-	-	3	-	3	-
München	139	112	22	5	143	-	11	132
innerorts	85	69	13	3	83	-	8	75
außerorts ohne Autobahn	32	24	8	-	32	-	3	29
auf Autobahnen	22	19	1	2	28	-	-	28
Neuburg-Schrobenhausen	35	30	4	1	35	-	7	28
innerorts	22	19	2	1	20	-	3	17
außerorts ohne Autobahn	13	11	2	-	15	-	4	11
auf Autobahnen	-	-	-	-	-	-	-	-

¹⁾ Schwerwiegender Unfall mit Sachschaden (im engeren Sinne).

Noch: 3. Straßenverkehrsunfälle und Verunglückte in Bayern im Oktober 2015 nach Kreisen

Gebiet Ortslage	Straßenverkehrsunfälle				Verunglückte			
	insgesamt	mit Personen- schaden	mit schwer- wiegendem Sachschaden ¹⁾	sonstige Unfälle unter dem Einfluss berau- schender Mittel	insgesamt	Getötete	Schwer- verletzte	Leicht- verletzte
Pfaffenhofen a.d. Ilm	61	51	9	1	79	1	14	64
innerorts	21	19	2	-	22	-	3	19
außerorts ohne Autobahn	23	18	4	1	27	1	8	18
auf Autobahnen	17	14	3	-	30	-	3	27
Rosenheim	94	74	18	2	93	-	12	81
innerorts	51	41	8	2	48	-	5	43
außerorts ohne Autobahn	37	29	8	-	40	-	6	34
auf Autobahnen	6	4	2	-	5	-	1	4
Starnberg	66	51	13	2	63	-	9	54
innerorts	32	27	4	1	31	-	5	26
außerorts ohne Autobahn	25	20	4	1	25	-	4	21
auf Autobahnen	9	4	5	-	7	-	-	7
Traunstein	88	63	21	4	83	1	16	66
innerorts	29	18	10	1	23	-	2	21
außerorts ohne Autobahn	54	41	10	3	55	1	13	41
auf Autobahnen	5	4	1	-	5	-	1	4
Weilheim-Schongau	63	51	9	3	67	1	8	58
innerorts	36	31	2	3	36	-	4	32
außerorts ohne Autobahn	25	19	6	-	30	1	4	25
auf Autobahnen	2	1	1	-	1	-	-	1
Reg.-Bez. Oberbayern	1 972	1 606	310	56	2 069	19	274	1 776
innerorts	1 310	1 093	179	38	1 287	6	144	1 137
außerorts ohne Autobahn	492	391	89	12	588	11	110	467
auf Autobahnen	170	122	42	6	194	2	20	172
Landshut, Stadt	11	8	3	-	12	-	3	9
innerorts	11	8	3	-	12	-	3	9
außerorts ohne Autobahn	-	-	-	-	-	-	-	-
auf Autobahnen	-	-	-	-	-	-	-	-
Passau, Stadt	28	20	7	1	27	-	2	25
innerorts	23	17	5	1	22	-	1	21
außerorts ohne Autobahn	5	3	2	-	5	-	1	4
auf Autobahnen	-	-	-	-	-	-	-	-
Straubing, Stadt	28	26	2	-	41	1	5	35
innerorts	24	22	2	-	35	-	4	31
außerorts ohne Autobahn	4	4	-	-	6	1	1	4
auf Autobahnen	-	-	-	-	-	-	-	-
Deggendorf	75	61	12	2	95	-	8	87
innerorts	39	32	5	2	40	-	3	37
außerorts ohne Autobahn	30	24	6	-	45	-	4	41
auf Autobahnen	6	5	1	-	10	-	1	9
Freyung-Grafenau	24	21	3	-	27	-	7	20
innerorts	6	4	2	-	4	-	3	1
außerorts ohne Autobahn	18	17	1	-	23	-	4	19
auf Autobahnen	-	-	-	-	-	-	-	-
Kelheim	45	36	7	2	58	1	7	50
innerorts	17	13	3	1	15	-	2	13
außerorts ohne Autobahn	21	16	4	1	30	1	4	25
auf Autobahnen	7	7	-	-	13	-	1	12
Landshut	38	32	4	2	47	1	9	37
innerorts	15	11	2	2	12	1	1	10
außerorts ohne Autobahn	21	19	2	-	30	-	6	24
auf Autobahnen	2	2	-	-	5	-	2	3
Passau	72	56	16	-	82	2	16	64
innerorts	31	25	6	-	33	-	8	25
außerorts ohne Autobahn	39	29	10	-	40	2	8	30
auf Autobahnen	2	2	-	-	9	-	-	9
Regen	30	26	3	1	45	-	11	34
innerorts	9	6	2	1	7	-	1	6
außerorts ohne Autobahn	21	20	1	-	38	-	10	28
auf Autobahnen	-	-	-	-	-	-	-	-
Rottal-Inn	43	39	3	1	51	-	12	39
innerorts	18	17	1	-	20	-	1	19
außerorts ohne Autobahn	25	22	2	1	31	-	11	20
auf Autobahnen	-	-	-	-	-	-	-	-
Straubing-Bogen	42	35	7	-	51	1	14	36
innerorts	7	5	2	-	6	-	1	5
außerorts ohne Autobahn	33	28	5	-	37	-	8	29
auf Autobahnen	2	2	-	-	8	1	5	2
Dingolfing-Landau	41	36	5	-	54	1	11	42
innerorts	18	15	3	-	18	-	1	17
außerorts ohne Autobahn	16	15	1	-	24	1	5	18
auf Autobahnen	7	6	1	-	12	-	5	7

¹⁾ Schwerwiegender Unfall mit Sachschaden (im engeren Sinne).

Noch: 3. Straßenverkehrsunfälle und Verunglückte in Bayern im Oktober 2015 nach Kreisen

Gebiet Ortslage	Straßenverkehrsunfälle				Verunglückte			
	insgesamt	mit Personen- schaden	mit schwer- wiegendem Sachschaden ¹⁾	sonstige Unfälle unter dem Einfluss berau- schender Mittel	insgesamt	Getötete	Schwer- verletzte	Leicht- verletzte
Reg.-Bez. Niederbayern	477	396	72	9	590	7	105	478
innerorts	218	175	36	7	224	1	29	194
außerorts ohne Autobahn	233	197	34	2	309	5	62	242
auf Autobahnen	26	24	2	-	57	1	14	42
Amberg, Stadt	24	20	3	1	28	-	1	27
innerorts	21	19	1	1	27	-	1	26
außerorts ohne Autobahn	3	1	2	-	1	-	-	1
auf Autobahnen	-	-	-	-	-	-	-	-
Regensburg, Stadt	50	46	3	1	60	-	2	58
innerorts	48	44	3	1	57	-	2	55
außerorts ohne Autobahn	1	1	-	-	1	-	-	1
auf Autobahnen	1	1	-	-	2	-	-	2
Weiden i.d.Opf., Stadt	20	19	-	1	25	-	-	25
innerorts	16	15	-	1	17	-	-	17
außerorts ohne Autobahn	2	2	-	-	3	-	-	3
auf Autobahnen	2	2	-	-	5	-	-	5
Amberg-Weizsach	39	32	5	2	46	-	12	34
innerorts	17	15	2	-	19	-	5	14
außerorts ohne Autobahn	15	13	1	1	22	-	6	16
auf Autobahnen	7	4	2	1	5	-	1	4
Cham	52	46	4	2	71	3	11	57
innerorts	12	9	2	1	14	-	1	13
außerorts ohne Autobahn	40	37	2	1	57	3	10	44
auf Autobahnen	-	-	-	-	-	-	-	-
Neumarkt i.d.Opf.	47	32	15	-	39	-	4	35
innerorts	20	17	3	-	20	-	2	18
außerorts ohne Autobahn	20	11	9	-	13	-	1	12
auf Autobahnen	7	4	3	-	6	-	1	5
Neustadt a.d.Waldnaab	39	26	11	2	32	-	7	25
innerorts	13	9	4	-	11	-	3	8
außerorts ohne Autobahn	18	11	6	1	14	-	2	12
auf Autobahnen	8	6	1	1	7	-	2	5
Regensburg	57	45	12	-	75	-	8	67
innerorts	25	21	4	-	24	-	3	21
außerorts ohne Autobahn	22	16	6	-	22	-	3	19
auf Autobahnen	10	8	2	-	29	-	2	27
Schwandorf	53	46	6	1	76	3	12	61
innerorts	22	18	3	1	28	-	4	24
außerorts ohne Autobahn	23	22	1	-	34	3	7	24
auf Autobahnen	8	6	2	-	14	-	1	13
Tirschenreuth	18	15	2	1	20	-	8	12
innerorts	8	8	-	-	10	-	3	7
außerorts ohne Autobahn	8	6	1	1	9	-	5	4
auf Autobahnen	2	1	1	-	1	-	-	1
Reg.-Bez. Oberpfalz	399	327	61	11	472	6	65	401
innerorts	202	175	22	5	227	-	24	203
außerorts ohne Autobahn	152	120	28	4	176	6	34	136
auf Autobahnen	45	32	11	2	69	-	7	62
Bamberg, Stadt	52	47	4	1	55	-	7	48
innerorts	48	45	2	1	53	-	7	46
außerorts ohne Autobahn	3	1	2	-	1	-	-	1
auf Autobahnen	1	1	-	-	-	-	-	1
Bayreuth, Stadt	36	29	7	-	42	-	3	39
innerorts	34	28	6	-	37	-	3	34
außerorts ohne Autobahn	2	1	1	-	5	-	-	5
auf Autobahnen	-	-	-	-	-	-	-	-
Coburg, Stadt	32	26	6	-	28	-	5	23
innerorts	28	23	5	-	25	-	4	21
außerorts ohne Autobahn	4	3	1	-	3	-	1	2
auf Autobahnen	-	-	-	-	-	-	-	-
Hof, Stadt	29	23	6	-	42	-	4	38
innerorts	23	19	4	-	34	-	1	33
außerorts ohne Autobahn	6	4	2	-	8	-	3	5
auf Autobahnen	-	-	-	-	-	-	-	-
Bamberg	56	32	22	2	42	1	6	35
innerorts	19	13	5	1	14	1	1	12
außerorts ohne Autobahn	19	12	7	-	18	-	4	14
auf Autobahnen	18	7	10	1	10	-	1	9
Bayreuth	63	45	16	2	75	-	19	56
innerorts	11	9	2	-	18	-	4	14
außerorts ohne Autobahn	33	27	5	1	47	-	13	34
auf Autobahnen	19	9	9	1	10	-	2	8

¹⁾ Schwerwiegender Unfall mit Sachschaden (im engeren Sinne).

Noch: 3. Straßenverkehrsunfälle und Verunglückte in Bayern im Oktober 2015 nach Kreisen

Gebiet Ortslage	Straßenverkehrsunfälle				Verunglückte			
	insgesamt	mit Personen- schaden	mit schwer- wiegendem Sachschaden ¹⁾	sonstige Unfälle unter dem Einfluss berau- schender Mittel	insgesamt	Getötete	Schwer- verletzte	Leicht- verletzte
Coburg	29	22	7	-	25	-	3	22
innerorts	17	13	4	-	13	-	-	13
außerorts ohne Autobahn	8	8	-	-	11	-	3	8
auf Autobahnen	4	1	3	-	1	-	-	1
Forchheim	60	50	10	-	82	1	12	69
innerorts	23	21	2	-	34	-	1	33
außerorts ohne Autobahn	35	27	8	-	43	1	8	34
auf Autobahnen	2	2	-	-	5	-	3	2
Hof	47	28	19	-	35	1	3	31
innerorts	15	10	5	-	11	1	-	10
außerorts ohne Autobahn	24	17	7	-	23	-	2	21
auf Autobahnen	8	1	7	-	1	-	1	-
Kronach	26	20	4	2	28	1	1	26
innerorts	18	12	4	2	19	1	-	18
außerorts ohne Autobahn	8	8	-	-	9	-	1	8
auf Autobahnen	-	-	-	-	-	-	-	-
Kulmbach	34	27	5	2	32	-	5	27
innerorts	18	15	1	2	18	-	1	17
außerorts ohne Autobahn	14	10	4	-	12	-	4	8
auf Autobahnen	2	2	-	-	2	-	-	2
Lichtenfels	37	28	8	1	34	-	7	27
innerorts	20	16	3	1	21	-	5	16
außerorts ohne Autobahn	12	11	1	-	12	-	2	10
auf Autobahnen	5	1	4	-	1	-	-	1
Wunsiedel i. Fichtelgebirge	25	15	10	-	19	1	3	15
innerorts	14	10	4	-	13	-	1	12
außerorts ohne Autobahn	6	5	1	-	6	1	2	3
auf Autobahnen	5	-	5	-	-	-	-	-
Reg.-Bez. Oberfranken	526	392	124	10	539	5	78	456
innerorts	288	234	47	7	310	3	28	279
außerorts ohne Autobahn	174	134	39	1	198	2	43	153
auf Autobahnen	64	24	38	2	31	-	7	24
Ansbach, Stadt	30	27	3	-	34	-	3	31
innerorts	23	20	3	-	25	-	2	23
außerorts ohne Autobahn	7	7	-	-	9	-	1	8
auf Autobahnen	-	-	-	-	-	-	-	-
Erlangen, Stadt	60	49	9	2	61	-	5	56
innerorts	51	43	6	2	55	-	5	50
außerorts ohne Autobahn	3	2	1	-	2	-	-	2
auf Autobahnen	6	4	2	-	4	-	-	4
Fürth, Stadt	34	30	4	-	34	-	7	27
innerorts	30	26	4	-	30	-	5	25
außerorts ohne Autobahn	2	2	-	-	2	-	2	-
auf Autobahnen	2	2	-	-	2	-	-	2
Nürnberg, Stadt	178	152	22	4	176	-	15	161
innerorts	168	144	20	4	168	-	15	153
außerorts ohne Autobahn	3	3	-	-	3	-	-	3
auf Autobahnen	7	5	2	-	5	-	-	5
Schwabach, Stadt	14	9	5	-	11	-	-	11
innerorts	5	5	-	-	5	-	-	5
außerorts ohne Autobahn	4	3	1	-	5	-	-	5
auf Autobahnen	5	1	4	-	1	-	-	1
Ansbach	63	50	13	-	70	-	9	61
innerorts	25	20	5	-	22	-	5	17
außerorts ohne Autobahn	26	22	4	-	37	-	4	33
auf Autobahnen	12	8	4	-	11	-	-	11
Erlangen-Höchststadt	48	36	11	1	46	-	9	37
innerorts	18	16	1	1	19	-	3	16
außerorts ohne Autobahn	18	12	6	-	17	-	6	11
auf Autobahnen	12	8	4	-	10	-	-	10
Fürth	25	22	2	1	28	-	5	23
innerorts	17	15	1	1	20	-	2	18
außerorts ohne Autobahn	8	7	1	-	8	-	3	5
auf Autobahnen	-	-	-	-	-	-	-	-
Nürnberger Land	89	63	24	2	79	-	16	63
innerorts	33	23	9	1	24	-	6	18
außerorts ohne Autobahn	24	21	3	-	24	-	9	15
auf Autobahnen	32	19	12	1	31	-	1	30
Neustadt a.d.A.-Bad Windsheim	35	26	8	1	34	-	2	32
innerorts	12	8	3	1	9	-	1	8
außerorts ohne Autobahn	21	16	5	-	22	-	1	21
auf Autobahnen	2	2	-	-	3	-	-	3

¹⁾ Schwerwiegender Unfall mit Sachschaden (im engeren Sinne).

Noch: 3. Straßenverkehrsunfälle und Verunglückte in Bayern im Oktober 2015 nach Kreisen

Gebiet Ortslage	Straßenverkehrsunfälle				Verunglückte			
	insgesamt	mit Personen- schaden	mit schwer- wiegendem Sachschaden ¹⁾	sonstige Unfälle unter dem Einfluss berau- schender Mittel	insgesamt	Getötete	Schwer- verletzte	Leicht- verletzte
Roth	68	51	17	-	72	2	14	56
innerorts	19	17	2	-	18	-	1	17
außerorts ohne Autobahn	23	16	7	-	20	1	3	16
auf Autobahnen	26	18	8	-	34	1	10	23
Weißenburg-Gunzenhausen	35	31	3	1	44	-	5	39
innerorts	21	19	1	1	22	-	-	22
außerorts ohne Autobahn	14	12	2	-	22	-	5	17
auf Autobahnen	-	-	-	-	-	-	-	-
Reg.-Bez. Mittelfranken	679	546	121	12	689	2	90	597
innerorts	422	356	55	11	417	-	45	372
außerorts ohne Autobahn	153	123	30	-	171	1	34	136
auf Autobahnen	104	67	36	1	101	1	11	89
Aschaffenburg, Stadt	28	22	6	-	25	-	3	22
innerorts	26	20	6	-	23	-	3	20
außerorts ohne Autobahn	2	2	-	-	2	-	-	2
auf Autobahnen	-	-	-	-	-	-	-	-
Schweinfurt, Stadt	41	36	4	1	44	-	5	39
innerorts	38	34	3	1	42	-	5	37
außerorts ohne Autobahn	1	1	-	-	1	-	-	1
auf Autobahnen	2	1	1	-	1	-	-	1
Würzburg, Stadt	48	36	10	2	44	-	6	38
innerorts	39	30	8	1	37	-	6	31
außerorts ohne Autobahn	7	6	1	-	7	-	-	7
auf Autobahnen	2	-	1	1	-	-	-	-
Aschaffenburg	59	46	12	1	62	2	11	49
innerorts	25	20	4	1	21	-	4	17
außerorts ohne Autobahn	21	16	5	-	21	1	6	14
auf Autobahnen	13	10	3	-	20	1	1	18
Bad Kissingen	46	27	19	-	39	-	11	28
innerorts	20	14	6	-	20	-	4	16
außerorts ohne Autobahn	15	11	4	-	15	-	6	9
auf Autobahnen	11	2	9	-	4	-	1	3
Rhön-Grabfeld	40	26	10	4	39	-	9	30
innerorts	25	17	4	4	21	-	3	18
außerorts ohne Autobahn	12	9	3	-	18	-	6	12
auf Autobahnen	3	-	3	-	-	-	-	-
Haßberge	27	23	4	-	29	-	5	24
innerorts	13	12	1	-	16	-	-	16
außerorts ohne Autobahn	11	10	1	-	11	-	5	6
auf Autobahnen	3	1	2	-	2	-	-	2
Kitzingen	40	33	6	1	43	-	6	37
innerorts	16	14	1	1	17	-	2	15
außerorts ohne Autobahn	16	12	4	-	17	-	2	15
auf Autobahnen	8	7	1	-	9	-	2	7
Miltenberg	44	30	9	5	41	-	5	36
innerorts	22	18	2	2	22	-	2	20
außerorts ohne Autobahn	22	12	7	3	19	-	3	16
auf Autobahnen	-	-	-	-	-	-	-	-
Main-Spessart	49	38	8	3	55	-	11	44
innerorts	16	13	1	2	15	-	4	11
außerorts ohne Autobahn	28	21	6	1	33	-	7	26
auf Autobahnen	5	4	1	-	7	-	-	7
Schweinfurt	43	30	9	4	40	-	16	24
innerorts	13	10	1	2	12	-	4	8
außerorts ohne Autobahn	21	15	4	2	21	-	8	13
auf Autobahnen	9	5	4	-	7	-	4	3
Würzburg	34	20	12	2	35	-	9	26
innerorts	13	6	5	2	8	-	2	6
außerorts ohne Autobahn	18	11	7	-	22	-	7	15
auf Autobahnen	3	3	-	-	5	-	-	5
Reg.-Bez. Unterfranken	499	367	109	23	496	2	97	397
innerorts	266	208	42	16	254	-	39	215
außerorts ohne Autobahn	174	126	42	6	187	1	50	136
auf Autobahnen	59	33	25	1	55	1	8	46
Augsburg, Stadt	128	114	8	6	144	-	11	133
innerorts	123	109	8	6	133	-	11	122
außerorts ohne Autobahn	1	1	-	-	3	-	-	3
auf Autobahnen	4	4	-	-	8	-	-	8
Kaufbeuren, Stadt	31	26	5	-	37	-	2	35
innerorts	30	25	5	-	36	-	2	34
außerorts ohne Autobahn	1	1	-	-	1	-	-	1
auf Autobahnen	-	-	-	-	-	-	-	-

¹⁾ Schwerwiegender Unfall mit Sachschaden (im engeren Sinne).

Noch: 3. Straßenverkehrsunfälle und Verunglückte in Bayern im Oktober 2015 nach Kreisen

Gebiet Ortslage	Straßenverkehrsunfälle				Verunglückte			
	insgesamt	mit Personen- schaden	mit schwer- wiegendem Sachschaden ¹⁾	sonstige Unfälle unter dem Einfluss berau- schender Mittel	insgesamt	Getötete	Schwer- verletzte	Leicht- verletzte
Kempten (Allgäu), Stadt	29	22	6	1	25	-	2	23
innerorts	27	20	6	1	22	-	1	21
außerorts ohne Autobahn	1	1	-	-	1	-	1	-
auf Autobahnen	1	1	-	-	2	-	-	2
Memmingen, Stadt	26	24	2	-	27	1	7	19
innerorts	22	21	1	-	24	1	6	17
außerorts ohne Autobahn	2	2	-	-	2	-	1	1
auf Autobahnen	2	1	1	-	1	-	-	1
Aichach-Friedberg	47	42	4	1	64	-	3	61
innerorts	16	14	2	-	19	-	-	19
außerorts ohne Autobahn	17	15	2	-	22	-	-	22
auf Autobahnen	14	13	-	1	23	-	3	20
Augsburg	100	79	18	3	111	2	8	101
innerorts	54	42	10	2	51	1	4	46
außerorts ohne Autobahn	36	28	7	1	44	1	4	39
auf Autobahnen	10	9	1	-	16	-	-	16
Dillingen a.d.Donau	40	34	4	2	49	2	9	38
innerorts	19	14	3	2	18	-	3	15
außerorts ohne Autobahn	21	20	1	-	31	2	6	23
auf Autobahnen	-	-	-	-	-	-	-	-
Günzburg	60	49	10	1	79	2	15	62
innerorts	29	25	4	-	34	-	6	28
außerorts ohne Autobahn	26	21	4	1	42	2	9	31
auf Autobahnen	5	3	2	-	3	-	-	3
Neu-Ulm	66	55	9	2	75	1	7	67
innerorts	40	37	3	-	46	1	4	41
außerorts ohne Autobahn	20	15	3	2	21	-	3	18
auf Autobahnen	6	3	3	-	8	-	-	8
Lindau (Bodensee)	29	21	6	2	29	1	5	23
innerorts	16	9	5	2	11	-	-	11
außerorts ohne Autobahn	12	12	-	-	18	1	5	12
auf Autobahnen	1	-	1	-	-	-	-	-
Ostallgäu	56	47	9	-	70	2	20	48
innerorts	25	22	3	-	26	1	6	19
außerorts ohne Autobahn	29	23	6	-	41	1	13	27
auf Autobahnen	2	2	-	-	3	-	1	2
Unterallgäu	50	36	13	1	47	1	10	36
innerorts	16	11	4	1	15	-	2	13
außerorts ohne Autobahn	23	19	4	-	23	1	6	16
auf Autobahnen	11	6	5	-	9	-	2	7
Donau-Ries	60	48	11	1	58	1	11	46
innerorts	34	25	8	1	28	-	4	24
außerorts ohne Autobahn	26	23	3	-	30	1	7	22
auf Autobahnen	-	-	-	-	-	-	-	-
Oberallgäu	64	53	10	1	74	1	13	60
innerorts	21	19	1	1	20	-	2	18
außerorts ohne Autobahn	40	33	7	-	53	-	11	42
auf Autobahnen	3	1	2	-	1	1	-	-
Reg.-Bez. Schwaben	786	650	115	21	889	14	123	752
innerorts	472	393	63	16	483	4	51	428
außerorts ohne Autobahn	255	214	37	4	332	9	66	257
auf Autobahnen	59	43	15	1	74	1	6	67
Bayern	5 338	4 284	912	142	5 744	55	832	4 857
innerorts	3 178	2 634	444	100	3 202	14	360	2 828
außerorts ohne Autobahn	1 633	1 305	299	29	1 961	35	399	1 527
auf Autobahnen	527	345	169	13	581	6	73	502
Kreisfreie Städte	1 633	1 386	212	35	1 704	6	154	1 544
Landkreise	3 705	2 898	700	107	4 040	49	678	3 313

¹⁾ Schwerwiegender Unfall mit Sachschaden (im engeren Sinne).

4. Straßenverkehrsunfälle und Verunglückte in Bayern nach Straßenarten

Straßenart Ortslage	2015				2014				Zu- bzw. Abnahme (-)			
	Unfälle mit Personen- schaden	Verunglückte			Unfälle mit Personen- schaden	Verunglückte			Unfälle mit Personen- schaden	Getötete	Schwer- verletzte	Leicht- verletzte
		Getötete	Schwer- verletzte	Leicht- verletzte		Getötete	Schwer- verletzte	Leicht- verletzte				
Anzahl								%				

Oktober

Autobahnen	345	6	73	502	321	7	69	457	7,5	X	5,8	9,8
Bundesstraßen	733	12	163	923	889	28	236	1 161	-17,5	-57,1	-30,9	-20,5
innerorts	330	1	37	404	401	7	62	497	-17,7	X	-40,3	-18,7
außerorts	403	11	126	519	488	21	174	664	-17,4	-47,6	-27,6	-21,8
Landesstraßen	873	12	195	1 020	952	11	234	1 074	-8,3	9,1	-16,7	-5,0
innerorts	390	1	46	453	429	1	68	494	-9,1	-	-32,4	-8,3
außerorts	483	11	149	567	523	10	166	580	-7,6	10,0	-10,2	-2,2
Kreisstraßen	482	14	110	520	534	6	157	564	-9,7	X	-29,9	-7,8
innerorts	193	3	29	204	212	-	35	234	-9,0	X	-17,1	-12,8
außerorts	289	11	81	316	322	6	122	330	-10,2	X	-33,6	-4,2
Andere Straßen	1 851	11	291	1 892	2 198	9	347	2 272	-15,8	X	-16,1	-16,7
innerorts	1 721	9	248	1 767	2 021	7	283	2 112	-14,8	X	-12,4	-16,3
außerorts	130	2	43	125	177	2	64	160	-26,6	-	-32,8	-21,9
Insgesamt	4 284	55	832	4 857	4 894	61	1 043	5 528	-12,5	-9,8	-20,2	-12,1
innerorts	2 634	14	360	2 828	3 063	15	448	3 337	-14,0	-6,7	-19,6	-15,3
außerorts	1 650	41	472	2 029	1 831	46	595	2 191	-9,9	-10,9	-20,7	-7,4

Januar - Oktober

Autobahnen	3 298	68	762	4 779	3 144	66	790	4 448	4,9	3,0	-3,5	7,4
Bundesstraßen	7 598	144	1 837	9 133	7 656	142	1 828	9 519	-0,8	1,4	0,5	-4,1
innerorts	3 526	16	497	4 079	3 619	26	544	4 383	-2,6	-38,5	-8,6	-6,9
außerorts	4 072	128	1 340	5 054	4 037	116	1 284	5 136	0,9	10,3	4,4	-1,6
Landesstraßen	8 703	123	2 274	9 772	8 868	137	2 401	9 872	-1,9	-10,2	-5,3	-1,0
innerorts	3 869	20	684	4 292	4 027	20	740	4 407	-3,9	-	-7,6	-2,6
außerorts	4 834	103	1 590	5 480	4 841	117	1 661	5 465	-0,1	-12,0	-4,3	0,3
Kreisstraßen	5 165	92	1 418	5 384	5 092	80	1 489	5 245	1,4	15,0	-4,8	2,7
innerorts	2 001	15	381	2 129	2 027	9	401	2 160	-1,3	X	-5,0	-1,4
außerorts	3 164	77	1 037	3 255	3 065	71	1 088	3 085	3,2	8,5	-4,7	5,5
Andere Straßen	20 105	98	3 684	20 047	20 250	108	3 692	20 136	-0,7	-9,3	-0,2	-0,4
innerorts	18 382	66	3 037	18 543	18 528	76	3 082	18 618	-0,8	-13,2	-1,5	-0,4
außerorts	1 723	32	647	1 504	1 722	32	610	1 518	0,1	-	6,1	-0,9
Insgesamt	44 869	525	9 975	49 115	45 010	533	10 200	49 220	-0,3	-1,5	-2,2	-0,2
innerorts	27 778	117	4 599	29 043	28 201	131	4 767	29 568	-1,5	-10,7	-3,5	-1,8
außerorts	17 091	408	5 376	20 072	16 809	402	5 433	19 652	1,7	1,5	-1,0	2,1

5. Verunglückte im Straßenverkehr in Bayern nach

Art der Verkehrsbeteiligung Ortslage	Getötete						Schwerverletzte					
	Oktober		Zu- bzw. Abnahme (-)	Januar - Oktober		Zu- bzw. Abnahme (-)	Oktober		Zu- bzw. Abnahme (-)	Januar - Oktober		Zu- bzw. Abnahme (-)
	2015	2014		2015	2014		2015	2014		2015	2014	
			%	Anzahl		%	Anzahl		%	Anzahl		%
Fahrer und Mitfahrer von												
Krafträdern mit Versicherungs-												
kennzeichen	4	1	X	10	19	-47,4	34	45	-24,4	424	449	-5,6
innerorts	1	-	X	2	8	X	25	36	-30,6	298	335	-11,0
außerorts	3	1	X	8	11	X	9	9	-	126	114	10,5
davon												
Mofas, Kleinkrafträdern	4	1	X	10	18	-44,4	32	44	-27,3	413	438	-5,7
innerorts	1	-	X	2	7	X	25	35	-28,6	292	328	-11,0
außerorts	3	1	X	8	11	X	7	9	X	121	110	10,0
E-Bikes	-	-	-	-	-	-	-	-	-	5	2	X
innerorts	-	-	-	-	-	-	-	-	-	3	1	X
außerorts	-	-	-	-	-	-	-	-	-	2	1	X
drei- und leichten												
vierradrigen Kfz	-	-	-	-	1	X	2	1	X	6	9	X
innerorts	-	-	-	-	1	X	-	1	X	3	6	X
außerorts	-	-	-	-	-	-	2	-	X	3	3	-
Krafträdern mit amtlichem												
Kennzeichen	12	8	X	129	105	22,9	136	190	-28,4	1 817	1 882	-3,5
innerorts	3	1	X	13	10	30,0	47	59	-20,3	655	683	-4,1
außerorts	9	7	X	116	95	22,1	89	131	-32,1	1 162	1 199	-3,1
davon												
zweiadrigen Kraft-												
fahrzeugen	12	8	X	127	105	21,0	132	185	-28,6	1 783	1 847	-3,5
innerorts	3	1	X	13	10	30,0	46	55	-16,4	644	667	-3,4
außerorts	9	7	X	114	95	20,0	86	130	-33,8	1 139	1 180	-3,5
drei- und leichten												
vierradrigen Kfz	-	-	-	2	-	X	4	5	X	34	35	-2,9
innerorts	-	-	-	-	-	-	1	4	X	11	16	-31,3
außerorts	-	-	-	2	-	X	3	1	X	23	19	21,1
Personenkraftwagen	24	33	-27,3	219	240	-8,8	390	466	-16,3	4 046	4 129	-2,0
innerorts	1	4	X	15	24	-37,5	66	99	-33,3	849	886	-4,2
außerorts	23	29	-20,7	204	216	-5,6	324	367	-11,7	3 197	3 243	-1,4
darunter												
im Alter von 18 bis unter												
25 Jahren	7	9	X	47	57	-17,5	92	124	-25,8	1 041	1 156	-9,9
innerorts	1	1	-	4	4	-	17	28	-39,3	188	222	-15,3
außerorts	5	8	X	34	47	-27,7	68	86	-20,9	768	840	-8,6
Wohnmobilen	-	-	-	-	1	X	-	2	X	7	16	X
innerorts	-	-	-	-	-	-	-	-	-	1	-	X
außerorts	-	-	-	-	1	X	-	2	X	6	16	X
Bussen	-	-	-	1	2	X	5	1	X	57	42	35,7
innerorts	-	-	-	1	1	-	4	1	X	36	34	5,9
außerorts	-	-	-	-	1	X	1	-	X	21	8	X
Güterkraftfahrzeugen	-	2	X	17	26	-34,6	16	31	-48,4	219	226	-3,1
innerorts	-	-	-	-	2	X	1	4	X	20	32	-37,5
außerorts	-	2	X	17	24	-29,2	15	27	-44,4	199	194	2,6
dar. Liefer- und Lastkraftwagen												
mit zul. Gesamtgewicht bis												
einschl. 3 500 kg ¹⁾	-	2	X	6	11	X	8	17	X	99	108	-8,3
innerorts	-	-	-	-	1	X	-	1	X	11	16	-31,3
außerorts	-	2	X	6	10	X	8	16	X	88	92	-4,3
Liefer- und Lastkraftwagen												
mit zul. Gesamtgewicht												
über 3 500 kg ¹⁾	-	-	-	2	7	X	5	8	X	60	50	20,0
innerorts	-	-	-	-	1	X	1	3	X	5	8	X
außerorts	-	-	-	2	6	X	4	5	X	55	42	31,0
Sattelzugmaschinen	-	-	-	9	8	X	3	6	X	53	58	-8,6
innerorts	-	-	-	-	-	-	-	-	-	1	4	X
außerorts	-	-	-	9	8	X	3	6	X	52	54	-3,7
Landwirtschaftlichen												
Zugmaschinen	-	-	-	3	4	X	2	2	-	48	35	37,1
innerorts	-	-	-	1	1	-	2	1	X	25	9	X
außerorts	-	-	-	2	3	X	-	1	X	23	26	-11,5
übrigen Kraftfahrzeugen												
innerorts	-	-	-	3	1	X	4	4	-	15	19	-21,1
außerorts	-	-	-	1	-	X	3	2	X	13	10	30,0
außerorts	-	-	-	2	1	X	1	2	X	2	9	X
Kraftfahrzeugen zusammen	40	44	-9,1	382	398	-4,0	587	741	-20,8	6 633	6 798	-2,4
innerorts	5	5	-	33	46	-28,3	148	202	-26,7	1 897	1 989	-4,6
außerorts	35	39	-10,3	349	352	-0,9	439	539	-18,6	4 736	4 809	-1,5

Art der Verkehrsbeteiligung und Ortslage

Leichtverletzte				Verunglückte insgesamt				Art der Verkehrsbeteiligung Ortslage					
Oktober		Zu- bzw. Abnahme (-)	Januar - Oktober		Zu- bzw. Abnahme (-)	Oktober				Zu- bzw. Abnahme (-)	Januar - Oktober		Zu- bzw. Abnahme (-)
2015	2014		2015	2014		2015	2014				2015	2014	
Anzahl		%	Anzahl		%	Anzahl		%	Anzahl		%		
196	209	-6,2	1 875	1 882	-0,4	234	255	-8,2	2 309	2 350	-1,7	Fahrer und Mitfahrer von	
171	173	-1,2	1 585	1 591	-0,4	197	209	-5,7	1 885	1 934	-2,5	Krafträdern mit Versicherungs-	
25	36	-30,6	290	291	-0,3	37	46	-19,6	424	416	1,9 kennzeichen	
											 innerorts	
											 außerorts	
												davon	
189	202	-6,4	1 834	1 838	-0,2	225	247	-8,9	2 257	2 294	-1,6 Mofas, Kleinkrafträdern	
167	168	-0,6	1 555	1 560	-0,3	193	203	-4,9	1 849	1 895	-2,4 innerorts	
22	34	-35,3	279	278	0,4	32	44	-27,3	408	399	2,3 außerorts	
3	4	X	23	18	27,8	3	4	X	28	20	40,0 E-Bikes	
2	4	X	17	18	-5,6	2	4	X	20	19	5,3 innerorts	
1	-	X	6	-	X	1	-	X	8	1	X außerorts	
												drei- und leichten	
4	3	X	18	26	-30,8	6	4	X	24	36	-33,3 vierradrigen Kfz.	
2	1	X	13	13	-	2	2	-	16	20	-20,0 innerorts	
2	2	-	5	13	X	4	2	X	8	16	X außerorts	
												Krafträdern mit amtlichem	
307	475	-35,4	3 669	3 751	-2,2	455	673	-32,4	5 615	5 738	-2,1 Kennzeichen	
205	271	-24,4	2 144	2 215	-3,2	255	331	-23,0	2 812	2 908	-3,3 innerorts	
102	204	-50,0	1 525	1 536	-0,7	200	342	-41,5	2 803	2 830	-1,0 außerorts	
												davon	
												zweiradrigen Kraft-	
304	469	-35,2	3 612	3 699	-2,4	448	662	-32,3	5 522	5 651	-2,3 fahrzeugen	
203	269	-24,5	2 108	2 184	-3,5	252	325	-22,5	2 765	2 861	-3,4 innerorts	
101	200	-49,5	1 504	1 515	-0,7	196	337	-41,8	2 757	2 790	-1,2 außerorts	
												drei- und leichten	
3	6	X	57	52	9,6	7	11	X	93	87	6,9 vierradrigen Kfz.	
2	2	-	36	31	16,1	3	6	X	47	47	- innerorts	
1	4	X	21	21	-	4	5	X	46	40	15,0 außerorts	
											 Personenkraftwagen	
3 049	3 346	-8,9	29 249	29 513	-0,9	3 463	3 845	-9,9	33 514	33 882	-1,1 innerorts	
1 347	1 613	-16,5	13 263	13 869	-4,4	1 414	1 716	-17,6	14 127	14 779	-4,4 außerorts	
1 702	1 733	-1,8	15 986	15 644	2,2	2 049	2 129	-3,8	19 387	19 103	1,5 darunter	
												im Alter von 18 bis unter	
781	809	-3,5	7 013	7 055	-0,6	880	942	-6,6	8 101	8 268	-2,0 25 Jahren	
307	359	-14,5	2 894	2 917	-0,8	325	388	-16,2	3 086	3 143	-1,8 innerorts	
430	396	8,6	3 684	3 692	-0,2	503	490	2,7	4 486	4 579	-2,0 außerorts	
											 Wohnmobilen	
1	7	X	38	65	-41,5	1	9	X	45	82	-45,1 innerorts	
-	-	-	4	8	X	-	-	-	5	8	X außerorts	
1	7	X	34	57	-40,4	1	9	X	40	74	-45,9 Bussen	
76	55	38,2	650	619	5,0	81	56	44,6	708	663	6,8 innerorts	
75	46	63,0	490	483	1,4	79	47	68,1	527	518	1,7 außerorts	
1	9	X	160	136	17,6	2	9	X	181	145	24,8 Güterkraftfahrzeugen	
115	130	-11,5	1 098	1 087	1,0	131	163	-19,6	1 334	1 339	-0,4 innerorts	
25	41	-39,0	282	312	-9,6	26	45	-42,2	302	346	-12,7 außerorts	
90	89	1,1	816	775	5,3	105	118	-11,0	1 032	993	3,9	dar. Liefer- und Lastkraftwagen	
												mit zul. Gesamtgewicht. bis	
73	74	-1,4	625	619	1,0	81	93	-12,9	730	738	-1,1 einschl. 3 500 kg ¹⁾	
19	30	-36,7	204	217	-6,0	19	31	-38,7	215	234	-8,1 innerorts	
54	44	22,7	421	402	4,7	62	62	-	515	504	2,2 außerorts	
												Liefer- und Lastkraftwagen	
												mit zul. Gesamtgewicht. bis	
24	31	-22,6	270	258	4,7	29	39	-25,6	332	315	5,4 über 3 500 kg ¹⁾	
5	6	X	53	58	-8,6	6	9	X	58	67	-13,4 innerorts	
19	25	-24,0	217	200	8,5	23	30	-23,3	274	248	10,5 außerorts	
												Sattelzugmaschinen	
14	21	-33,3	162	168	-3,6	17	27	-37,0	224	234	-4,3 innerorts	
1	4	X	17	20	-15,0	1	4	X	18	24	-25,0 außerorts	
13	17	-23,5	145	148	-2,0	16	23	-30,4	206	210	-1,9		
												Landwirtschaftlichen	
16	18	-11,1	104	110	-5,5	18	20	-10,0	155	149	4,0 Zugmaschinen	
3	4	X	39	45	-13,3	5	5	-	65	55	18,2 innerorts	
13	14	-7,1	65	65	-	13	15	-13,3	90	94	-4,3 außerorts	
											 übrigen Kraftfahrzeugen	
16	15	6,7	99	100	-1,0	20	19	5,3	117	120	-2,5 innerorts	
6	10	X	56	64	-12,5	9	12	X	70	74	-5,4 außerorts	
10	5	X	43	36	19,4	11	7	X	47	46	2,2		
												Kraftfahrzeugen zusammen	
3 776	4 255	-11,3	36 782	37 127	-0,9	4 403	5 040	-12,6	43 797	44 323	-1,2 innerorts	
1 832	2 158	-15,1	17 863	18 587	-3,9	1 985	2 365	-16,1	19 793	20 622	-4,0 außerorts	
1 944	2 097	-7,3	18 919	18 540	2,0	2 418	2 675	-9,6	24 004	23 701	1,3		

Noch: 5. Verunglückte im Straßenverkehr in Bayern nach

Art der Verkehrsbeteiligung Ortslage	Getötete						Schwerverletzte					
	Oktober		Zu- bzw. Abnah- me (-)	Januar - Oktober		Zu- bzw. Abnah- me (-)	Oktober		Zu- bzw. Abnah- me (-)	Januar - Oktober		Zu- bzw. Abnah- me (-)
	2015	2014		2015	2014		2015	2014		2015	2014	
	Anzahl		%	Anzahl		%	Anzahl		%	Anzahl		%
Fahrer und Mitfahrer von												
Fahrrädern	7	8	X	72	71	1,4	160	211	-24,2	2 465	2 551	-3,4
innerorts	4	5	X	36	43	-16,3	133	161	-17,4	1 902	1 984	-4,1
außerorts	3	3	-	36	28	28,6	27	50	-46,0	563	567	-0,7
und zwar												
Pedelecs	1	1	-	6	6	-	9	14	X	134	106	26,4
innerorts	1	-	X	4	1	X	6	8	X	88	72	22,2
außerorts	-	1	X	2	5	X	3	6	X	46	34	35,3
unter 15 Jahren	-	-	-	3	2	X	14	12	16,7	169	188	-10,1
innerorts	-	-	-	2	1	X	11	12	-8,3	151	160	-5,6
außerorts	-	-	-	1	1	-	3	-	X	18	28	-35,7
anderen Fahrzeugen	1	-	X	3	2	X	-	2	X	22	17	29,4
innerorts	1	-	X	3	1	X	-	2	X	17	16	6,3
außerorts	-	-	-	-	1	X	-	-	-	5	1	X
Fußgänger	7	9	X	67	61	9,8	82	89	-7,9	838	815	2,8
innerorts	4	5	X	45	40	12,5	76	83	-8,4	768	762	0,8
außerorts	3	4	X	22	21	4,8	6	6	-	70	53	32,1
und zwar												
Fußgänger mit Sport- oder Spielgeräten	-	-	-	-	2	X	1	-	X	25	21	19,0
innerorts	-	-	-	-	2	X	1	-	X	21	18	16,7
außerorts	-	-	-	-	-	-	-	-	-	4	3	X
unter 15 Jahren	-	-	-	4	3	X	19	11	72,7	160	152	5,3
innerorts	-	-	-	4	2	X	16	11	45,5	142	144	-1,4
außerorts	-	-	-	-	1	X	3	-	X	18	8	X
65 Jahre und mehr	5	5	-	33	29	13,8	30	41	-26,8	319	331	-3,6
innerorts	3	4	X	29	25	16,0	29	39	-25,6	314	316	-0,6
außerorts	2	1	X	4	4	-	1	2	X	5	15	X
Andere Personen	-	-	-	1	1	-	3	-	X	17	19	-10,5
innerorts	-	-	-	-	1	X	3	-	X	15	16	-6,3
außerorts	-	-	-	1	-	X	-	-	-	2	3	X
Insgesamt	55	61	-9,8	525	533	-1,5	832	1 043	-20,2	9 975	10 200	-2,2
innerorts	14	15	-6,7	117	131	-10,7	360	448	-19,6	4 599	4 767	-3,5
außerorts	41	46	-10,9	408	402	1,5	472	595	-20,7	5 376	5 433	-1,0
darunter:												
unter 15 Jahren	-	2	X	11	8	X	48	36	33,3	477	520	-8,3
innerorts	-	-	-	6	4	X	31	25	24,0	329	345	-4,6
außerorts	-	2	X	5	4	X	17	11	54,5	148	175	-15,4
65 Jahre und mehr	17	22	-22,7	145	158	-8,2	174	228	-23,7	2 023	2 092	-3,3
innerorts	7	11	X	64	71	-9,9	105	132	-20,5	1 244	1 270	-2,0
außerorts	10	11	-9,1	81	87	-6,9	69	96	-28,1	779	822	-5,2

¹⁾ Ohne Lastkraftwagen mit Tankauflage.

Art der Verkehrsbeteiligung und Ortslage

Leichtverletzte						Verunglückte insgesamt						Art der Verkehrsbeteiligung Ortslage
Oktober		Zu- bzw. Abnahme (-)	Januar - Oktober		Zu- bzw. Abnahme (-)	Oktober		Zu- bzw. Abnahme (-)	Januar - Oktober		Zu- bzw. Abnahme (-)	
2015	2014		2015	2014		2015	2014		2015	2014		
Anzahl		%	Anzahl		%	Anzahl		%	Anzahl		%	
799	945	-15,4	9 723	9 298	4,6	966	1 164	-17,0	12 260	11 920	2,9	Fahrer und Mitfahrer von
733	869	-15,7	8 716	8 358	4,3	870	1 035	-15,9	10 654	10 385	2,6 Fahrrädern
66	76	-13,2	1 007	940	7,1	96	129	-25,6	1 606	1 535	4,6 innerorts
											 außerorts
												und zwar
20	18	11,1	261	215	21,4	30	33	-9,1	401	327	22,6 Pedelecs
17	15	13,3	211	168	25,6	24	23	4,3	303	241	25,7 innerorts
3	3	-	50	47	6,4	6	10	X	98	86	14,0 außerorts
100	110	-9,1	1 088	1 070	1,7	114	122	-6,6	1 260	1 260	- unter 15 Jahren
97	103	-5,8	1 018	999	1,9	108	115	-6,1	1 171	1 160	0,9 innerorts
3	7	X	70	71	-1,4	6	7	X	89	100	-11,0 außerorts
16	12	33,3	160	154	3,9	17	14	21,4	185	173	6,9 anderen Fahrzeugen
11	12	-8,3	141	141	-	12	14	-14,3	161	158	1,9 innerorts
5	-	X	19	13	46,2	5	-	X	24	15	60,0 außerorts
255	303	-15,8	2 367	2 540	-6,8	344	401	-14,2	3 272	3 416	-4,2 Fußgänger
243	286	-15,0	2 251	2 394	-6,0	323	374	-13,6	3 064	3 196	-4,1 innerorts
12	17	-29,4	116	146	-20,5	21	27	-22,2	208	220	-5,5 außerorts
												und zwar
10	10	-	123	111	10,8	11	10	10,0	148	134	10,4 Fußgänger mit Sport-
9	7	X	111	102	8,8	10	7	X	132	122	8,2 oder Spielgeräten
1	3	X	12	9	X	1	3	X	16	12	33,3 innerorts
											 außerorts
46	59	-22,0	485	521	-6,9	65	70	-7,1	649	676	-4,0 unter 15 Jahren
46	57	-19,3	475	498	-4,6	62	68	-8,8	621	644	-3,6 innerorts
-	2	X	10	23	-56,5	3	2	X	28	32	-12,5 außerorts
60	72	-16,7	489	526	-7,0	95	118	-19,5	841	886	-5,1 65 Jahre und mehr
56	69	-18,8	465	502	-7,4	88	112	-21,4	808	843	-4,2 innerorts
4	3	X	24	24	-	7	6	X	33	43	-23,3 außerorts
11	13	-15,4	83	101	-17,8	14	13	7,7	101	121	-16,5 Andere Personen
9	12	X	72	88	-18,2	12	12	-	87	105	-17,1 innerorts
2	1	X	11	13	-15,4	2	1	X	14	16	-12,5 außerorts
4 857	5 528	-12,1	49 115	49 220	-0,2	5 744	6 632	-13,4	59 615	59 953	-0,6 Insgesamt
2 828	3 337	-15,3	29 043	29 568	-1,8	3 202	3 800	-15,7	33 759	34 466	-2,1 innerorts
2 029	2 191	-7,4	20 072	19 652	2,1	2 542	2 832	-10,2	25 856	25 487	1,4 außerorts
												darunter
280	344	-18,6	3 102	3 126	-0,8	328	382	-14,1	3 590	3 654	-1,8 unter 15 Jahren
211	250	-15,6	2 194	2 255	-2,7	242	275	-12,0	2 529	2 604	-2,9 innerorts
69	94	-26,6	908	871	4,2	86	107	-19,6	1 061	1 050	1,0 außerorts
569	617	-7,8	5 462	5 464	0,0	760	867	-12,3	7 630	7 714	-1,1 65 Jahre und mehr
390	440	-11,4	3 700	3 747	-1,3	502	583	-13,9	5 008	5 088	-1,6 innerorts
179	177	1,1	1 762	1 717	2,6	258	284	-9,2	2 622	2 626	-0,2 außerorts

6. An Straßenverkehrsunfällen beteiligte Fahrzeugführer und Fußgänger in Bayern

Art der Verkehrsbeteiligung Ortslage	Unfälle mit											
	Personen-	schwerw.	Personen-	schwerw.	Per-	schwerw.	Personen-	schwerw.	Personen-	schwerw.	Per-	schwerw.
	schaden	Sach-	schaden	Sach-	sonen-	Sach-	schaden	Sach-	schaden	Sach-	sonen-	Sach-
		schaden ¹⁾		schaden ¹⁾	schaden	schaden		schaden ¹⁾		schaden ¹⁾	schaden	schaden
	Anzahl		Anzahl		%		Anzahl		Anzahl		%	
	Oktober 2015		Oktober 2014		Zu- bzw. Abnahme (-)		Januar - Oktober 2015		Januar - Oktober 2014		Zu- bzw. Abnahme (-)	
Fahrer von												
Krafträdern mit Ver- sicherungskennzeichen	231	7	256	2	-9,8	X	2 270	50	2 356	38	-3,7	31,6
innerorts	196	6	211	1	-7,1	X	1 854	41	1 943	36	-4,6	13,9
außerorts	35	1	45	1	-22,2	-	416	9	413	2	0,7	X
davon												
Mofas, Kleinkrafträdern												
innerorts	222	7	249	1	-10,8	X	2 216	46	2 298	33	-3,6	39,4
außerorts	191	6	205	1	-6,8	X	1 817	38	1 899	33	-4,3	15,2
E-Bikes	31	1	44	-	-29,5	X	399	8	399	-	-	X
innerorts	3	-	4	-	X	-	29	1	23	-	26,1	X
außerorts	2	-	4	-	X	-	21	1	22	-	-4,5	X
drei- und leichten vierrädigen Kfz	1	-	-	-	X	-	8	-	1	-	X	-
innerorts	6	-	3	1	X	X	25	3	35	5	-28,6	X
außerorts	3	-	2	-	X	-	16	2	22	3	-27,3	X
Krafträdern mit amtlichem Kennzeichen	451	15	664	18	-32,1	-16,7	5 528	163	5 644	160	-2,1	1,9
innerorts	251	10	333	8	-24,6	X	2 770	87	2 880	76	-3,8	14,5
außerorts	200	5	331	10	-39,6	X	2 758	76	2 764	84	-0,2	-9,5
davon												
zweirädrigen Kraft- fahrzeugen	444	15	652	16	-31,9	-6,3	5 435	159	5 559	156	-2,2	1,9
innerorts	248	10	327	6	-24,2	X	2 723	86	2 835	73	-4,0	17,8
außerorts	196	5	325	10	-39,7	X	2 712	73	2 724	83	-0,4	-12,0
drei- und leichten vierrädigen Kfz	7	-	12	2	X	X	93	4	85	4	9,4	-
innerorts	3	-	6	2	X	X	47	1	45	3	4,4	X
außerorts	4	-	6	-	X	-	46	3	40	1	15,0	X
Personenkraftwagen	5 415	1 443	5 974	1 486	-9,4	-2,9	52 693	12 985	53 105	12 434	-0,8	4,4
innerorts	3 044	791	3 500	828	-13,0	-4,5	30 029	7 294	30 882	6 886	-2,8	5,9
außerorts	2 371	652	2 474	658	-4,2	-0,9	22 664	5 691	22 223	5 548	2,0	2,6
darunter												
18 bis u. 25 Jahre	1 091	291	1 163	271	-6,2	7,4	10 164	2 623	10 483	2 566	-3,0	2,2
innerorts	526	155	593	135	-11,3	14,8	5 048	1 393	5 281	1 361	-4,4	2,4
außerorts	565	136	570	136	-0,9	-	5 116	1 230	5 202	1 205	-1,7	2,1
Wohnmobilen	6	4	14	4	X	-	85	22	105	22	-19,0	-
innerorts	2	-	4	3	X	X	29	11	37	12	-21,6	-8,3
außerorts	4	4	10	1	X	X	56	11	68	10	-17,6	10,0
Bussen	92	2	75	6	22,7	X	740	70	752	75	-1,6	-6,7
innerorts	82	1	62	2	32,3	X	610	48	631	44	-3,3	9,1
außerorts	10	1	13	4	-23,1	X	130	22	121	31	7,4	-29,0
Güterkraftfahrzeugen	418	137	483	155	-13,5	-11,6	4 453	1 292	4 553	1 243	-2,2	3,9
innerorts	150	52	208	54	-27,9	-3,7	1 742	454	1 975	481	-11,8	-5,6
außerorts	268	85	275	101	-2,5	-15,8	2 711	838	2 578	762	5,2	10,0
darunter												
Liefer- und Lastkraftwagen mit zul. Gesamtgewicht bis einschl. 3 500 kg ²⁾	181	59	214	59	-15,4	-	1 796	440	1 944	483	-7,6	-8,9
innerorts	82	27	117	28	-29,9	-3,6	918	226	1 075	259	-14,6	-12,7
außerorts	99	32	97	31	2,1	3,2	878	214	869	224	1,0	-4,5
Liefer- und Lastkraftwagen mit zul. Gesamtgewicht über 3 500 kg ²⁾	115	36	153	48	-24,8	-25,0	1 363	422	1 393	393	-2,2	7,4
innerorts	42	19	62	18	-32,3	5,6	559	151	611	160	-8,5	-5,6
außerorts	73	17	91	30	-19,8	-43,3	804	271	782	233	2,8	16,3
Sattelzugmaschinen	108	36	97	43	11,3	-16,3	1 134	389	1 059	336	7,1	15,8
innerorts	20	4	21	8	-4,8	X	198	60	218	52	-9,2	15,4
außerorts	88	32	76	35	15,8	-8,6	936	329	841	284	11,3	15,8
Landwirtschaftlichen Zugmaschinen	40	9	69	17	-42,0	X	417	70	454	87	-8,1	-19,5
innerorts	10	5	17	7	-41,2	X	147	29	158	33	-7,0	-12,1
außerorts	30	4	52	10	-42,3	X	270	41	296	54	-8,8	-24,1
übrigen Kraftfahrzeugen	26	-	31	6	-16,1	X	239	34	234	44	2,1	-22,7
innerorts	14	-	15	1	-6,7	X	153	22	141	17	8,5	29,4
außerorts	12	-	16	5	-25,0	X	86	12	93	27	-7,5	-55,6
Fahrer von												
Kraftfahrzeugen zusammen	6 679	1 617	7 566	1 694	-11,7	-4,5	66 425	14 686	67 203	14 103	-1,2	4,1
innerorts	3 749	865	4 350	904	-13,8	-4,3	37 334	7 986	38 647	7 585	-3,4	5,3
außerorts	2 930	752	3 216	790	-8,9	-4,8	29 091	6 700	28 556	6 518	1,9	2,8
darunter flüchtig	198	97	279	130	-29,0	-25,4	2 248	1 013	2 517	1 002	-10,7	1,1
innerorts	134	44	201	62	-33,3	-29,0	1 490	496	1 706	481	-12,7	3,1
außerorts	64	53	78	68	-17,9	-22,1	758	517	811	521	-6,5	-0,8

Noch: 6. An Straßenverkehrsunfällen beteiligte Fahrzeugführer und Fußgänger in Bayern

Art der Verkehrsbeteiligung Ortslage	Unfälle mit											
	Personen-	schwerw. Sach-	Personen-	schwerw. Sach-	Per-	schwerw. Sach-	Personen-	schwerw. Sach-	Personen-	schwerw. Sach-	Per-	schwerw. Sach-
	schaden	schaden ¹⁾	schaden	schaden ¹⁾	sonen-	schaden	schaden	schaden ¹⁾	schaden	schaden ¹⁾	sonen-	schaden
	Oktober 2015		Oktober 2014		Zu- bzw. Abnahme (-)		Januar - Oktober 2015		Januar - Oktober 2014		Zu- bzw. Abnahme (-)	
Anzahl		Anzahl		%		Anzahl		Anzahl		%		
Fahrer von												
Fahrrädern	1 051	4	1 254	7	-16,2	X	13 211	16	12 923	27	2,2	-40,7
innerorts	947	4	1 118	5	-15,3	X	11 496	14	11 259	24	2,1	-41,7
außerorts	104	-	136	2	-23,5	X	1 715	2	1 664	3	3,1	X
und zwar												
Pedelecs	32	-	34	-	-5,9	-	415	-	335	-	23,9	-
innerorts	26	-	24	-	8,3	-	313	-	248	-	26,2	-
außerorts	6	-	10	-	X	-	102	-	87	-	17,2	-
unter 15 Jahren	124	-	129	-	-3,9	-	1 346	1	1 353	1	-0,5	-
innerorts	118	-	122	-	-3,3	-	1 250	1	1 241	1	0,7	-
außerorts	6	-	7	-	X	-	96	-	112	-	-14,3	-
anderen Fahrzeugen	37	18	48	24	-22,9	-25,0	450	184	448	196	0,4	-6,1
innerorts	31	10	38	15	-18,4	-33,3	346	124	333	113	3,9	9,7
außerorts	6	8	10	9	X	X	104	60	115	83	-9,6	-27,7
Fußgänger	374	3	431	-	-13,2	X	3 593	13	3 727	12	-3,6	8,3
innerorts	352	3	403	-	-12,7	X	3 361	12	3 479	12	-3,4	-
außerorts	22	-	28	-	-21,4	-	232	1	248	-	-6,5	X
und zwar												
Fußgänger mit Sport-												
oder Spielgeräten	11	-	13	-	-15,4	-	165	-	157	-	5,1	-
innerorts	10	-	10	-	-	-	146	-	143	-	2,1	-
außerorts	1	-	3	-	X	-	19	-	14	-	35,7	-
unter 15 Jahren	70	-	73	-	-4,1	-	705	-	719	1	-1,9	X
innerorts	67	-	71	-	-5,6	-	675	-	684	1	-1,3	X
außerorts	3	-	2	-	X	-	30	-	35	-	-14,3	-
65 Jahre und mehr	99	-	121	-	-18,2	-	868	-	918	1	-5,4	X
innerorts	92	-	115	-	-20,0	-	833	-	873	1	-4,6	X
außerorts	7	-	6	-	X	-	35	-	45	-	-22,2	-
Andere Personen	29	1	41	2	-29,3	X	303	11	361	6	-16,1	X
innerorts	21	-	34	1	-38,2	X	237	4	286	3	-17,1	X
außerorts	8	1	7	1	X	-	66	7	75	3	-12,0	X
Insgesamt	8 170	1 643	9 340	1 727	-12,5	-4,9	83 982	14 910	84 662	14 344	-0,8	3,9
innerorts	5 100	882	5 943	925	-14,2	-4,6	52 774	8 140	54 004	7 737	-2,3	5,2
außerorts	3 070	761	3 397	802	-9,6	-5,1	31 208	6 770	30 658	6 607	1,8	2,5
darunter:												
unter 15 Jahren	197	-	205	3	-3,9	X	2 085	1	2 121	8	-1,7	X
innerorts	188	-	195	2	-3,6	X	1 957	1	1 967	7	-0,5	X
außerorts	9	-	10	1	X	X	128	-	154	1	-16,9	X
65 Jahre und mehr	1 076	186	1 252	194	-14,1	-4,1	10 941	1 710	10 920	1 572	0,2	8,8
innerorts	768	107	902	113	-14,9	-5,3	7 643	1 061	7 645	974	0,0	8,9
außerorts	308	79	350	81	-12,0	-2,5	3 298	649	3 275	598	0,7	8,5

¹⁾ Schwerwiegender Unfall mit Sachschaden (im engeren Sinne). - ²⁾ Ohne Lastkraftwagen mit Tankauflage.

7. Straßenverkehrsunfälle und Verunglückte in Bayern im Oktober 2015 nach Tagen

Tagesdatum Ortslage	Unfälle mit Personen- schaden	davon mit			Verunglückte			Unfälle mit schwer- wiegendem Sachschaden ¹⁾	Unfälle mit Personen- und schwer- wiegendem Sachschaden ¹⁾
		Getöteten	Schwer- verletzten	Leicht- verletzten	Getötete	Schwer- verletzte	Leicht- verletzte		
Innerorts									
1. Donnerstag	147	2	17	128	2	18	153	27	174
2. Freitag	169	4	21	144	4	22	176	26	195
3. Samstag	82	-	16	66	-	16	82	8	90
4. Sonntag	51	-	9	42	-	10	56	12	63
5. Montag	110	1	14	95	1	14	117	24	134
6. Dienstag	150	-	24	126	-	24	162	15	165
7. Mittwoch	106	-	10	96	-	11	119	15	121
8. Donnerstag	88	-	11	77	-	12	100	13	101
9. Freitag	105	-	15	90	-	15	111	14	119
10. Samstag	51	-	10	41	-	10	57	10	61
11. Sonntag	30	-	7	23	-	7	29	9	39
12. Montag	93	-	14	79	-	15	106	14	107
13. Dienstag	81	-	11	70	-	11	79	18	99
14. Mittwoch	90	-	12	78	-	14	100	14	104
15. Donnerstag	88	-	7	81	-	7	96	11	99
16. Freitag	91	-	9	82	-	10	110	19	110
17. Samstag	51	-	6	45	-	6	67	16	67
18. Sonntag	34	-	3	31	-	3	37	12	46
19. Montag	92	2	8	82	2	8	91	19	111
20. Dienstag	85	-	13	72	-	13	90	18	103
21. Mittwoch	72	-	10	62	-	10	72	10	82
22. Donnerstag	80	-	14	66	-	15	84	9	89
23. Freitag	80	-	12	68	-	12	84	10	90
24. Samstag	64	1	10	53	1	10	72	12	76
25. Sonntag	37	1	3	33	1	3	38	4	41
26. Montag	104	-	13	91	-	13	102	17	121
27. Dienstag	91	-	10	81	-	10	97	14	105
28. Mittwoch	72	-	10	62	-	10	74	12	84
29. Donnerstag	80	2	12	66	2	12	78	11	91
30. Freitag	88	-	11	77	-	12	97	12	100
31. Samstag	72	1	7	64	1	7	92	19	91
Zusammen	2 634	14	349	2 271	14	360	2 828	444	3 078
Außerorts, einschließlich Autobahn									
1. Donnerstag	73	-	19	54	-	23	90	12	85
2. Freitag	109	2	34	73	2	47	138	21	130
3. Samstag	77	1	31	45	1	37	82	3	80
4. Sonntag	62	-	15	47	-	23	89	25	87
5. Montag	57	1	16	40	1	19	68	10	67
6. Dienstag	67	1	14	52	1	15	72	30	97
7. Mittwoch	94	3	20	71	3	22	105	34	128
8. Donnerstag	46	1	9	36	1	11	52	4	50
9. Freitag	58	-	12	46	-	14	80	19	77
10. Samstag	35	1	11	23	1	14	43	4	39
11. Sonntag	35	1	7	27	1	9	41	9	44
12. Montag	54	1	8	45	1	12	78	13	67
13. Dienstag	47	-	8	38	-	9	50	15	62
14. Mittwoch	39	-	7	32	-	10	56	18	57
15. Donnerstag	61	3	11	47	3	14	79	30	91
16. Freitag	58	2	15	41	2	19	64	21	79
17. Samstag	43	-	8	35	-	11	52	19	62
18. Sonntag	40	-	5	35	-	8	61	26	66
19. Montag	50	2	6	42	3	6	67	12	62
20. Dienstag	41	1	8	32	2	11	50	11	52
21. Mittwoch	45	-	10	35	-	14	47	9	54
22. Donnerstag	50	-	9	41	-	9	64	16	66
23. Freitag	57	2	10	45	2	16	71	14	71
24. Samstag	38	2	11	25	2	15	47	12	50
25. Sonntag	39	3	12	24	4	16	48	12	51
26. Montag	52	2	9	41	2	9	63	9	61
27. Dienstag	46	-	11	35	-	13	55	14	60
28. Mittwoch	37	2	12	23	2	14	38	12	49
29. Donnerstag	40	2	6	32	2	9	47	8	48
30. Freitag	54	4	7	43	4	7	76	15	69
31. Samstag	46	-	15	31	-	16	56	11	57
Zusammen	1 650	38	376	1 236	41	472	2 029	468	2 118

¹⁾ Schwerwiegender Unfall mit Sachschaden (im engeren Sinne).

Noch: 7. Straßenverkehrsunfälle und Verunglückte in Bayern im Oktober 2015 nach Tagen

Tagesdatum Ortslage	Unfälle mit Personen- schaden	davon mit			Verunglückte			Unfälle mit schwer- wiegendem Sachschaden ¹⁾	Unfälle mit Personen- und schwer- wiegendem Sachschaden ¹⁾
		Getöteten	Schwer- verletzten	Leicht- verletzten	Getötete	Schwer- verletzte	Leicht- verletzte		
Innerorts und außerorts zusammen									
1. Donnerstag	220	2	36	182	2	41	243	39	259
2. Freitag	278	6	55	217	6	69	314	47	325
3. Samstag	159	1	47	111	1	53	164	11	170
4. Sonntag	113	-	24	89	-	33	145	37	150
5. Montag	167	2	30	135	2	33	185	34	201
6. Dienstag	217	1	38	178	1	39	234	45	262
7. Mittwoch	200	3	30	167	3	33	224	49	249
8. Donnerstag	134	1	20	113	1	23	152	17	151
9. Freitag	163	-	27	136	-	29	191	33	196
10. Samstag	86	1	21	64	1	24	100	14	100
11. Sonntag	65	1	14	50	1	16	70	18	83
12. Montag	147	1	22	124	1	27	184	27	174
13. Dienstag	128	1	19	108	1	20	129	33	161
14. Mittwoch	129	-	19	110	-	24	156	32	161
15. Donnerstag	149	3	18	128	3	21	175	41	190
16. Freitag	149	2	24	123	2	29	174	40	189
17. Samstag	94	-	14	80	-	17	119	35	129
18. Sonntag	74	-	8	66	-	11	98	38	112
19. Montag	142	4	14	124	5	14	158	31	173
20. Dienstag	126	1	21	104	2	24	140	29	155
21. Mittwoch	117	-	20	97	-	24	119	19	136
22. Donnerstag	130	-	23	107	-	24	148	25	155
23. Freitag	137	2	22	113	2	28	155	24	161
24. Samstag	102	3	21	78	3	25	119	24	126
25. Sonntag	76	4	15	57	5	19	86	16	92
26. Montag	156	2	22	132	2	22	165	26	182
27. Dienstag	137	-	21	116	-	23	152	28	165
28. Mittwoch	109	2	22	85	2	24	112	24	133
29. Donnerstag	120	4	18	98	4	21	125	19	139
30. Freitag	142	4	18	120	4	19	173	27	169
31. Samstag	118	1	22	95	1	23	148	30	148
Insgesamt	4 284	52	725	3 507	55	832	4 857	912	5 196
darunter auf Autobahnen									
1. Donnerstag	25	-	3	22	-	5	39	-	25
2. Freitag	26	1	4	21	1	6	45	6	32
3. Samstag	13	-	3	10	-	3	19	-	13
4. Sonntag	17	-	4	13	-	5	28	14	31
5. Montag	11	-	3	8	-	5	20	3	14
6. Dienstag	15	-	2	13	-	2	20	11	26
7. Mittwoch	19	-	5	14	-	5	21	22	41
8. Donnerstag	13	-	1	12	-	1	16	1	14
9. Freitag	8	-	-	8	-	-	10	5	13
10. Samstag	6	1	2	3	1	2	5	1	7
11. Sonntag	5	-	1	4	-	2	7	-	5
12. Montag	14	-	1	13	-	3	26	5	19
13. Dienstag	6	1	-	5	1	-	5	7	13
14. Mittwoch	6	-	2	4	-	2	17	9	15
15. Donnerstag	11	-	3	8	-	3	15	14	25
16. Freitag	10	-	-	10	-	-	17	7	17
17. Samstag	8	-	4	4	-	4	7	8	16
18. Sonntag	12	-	1	11	-	1	18	17	29
19. Montag	11	-	1	10	-	1	15	6	17
20. Dienstag	7	-	-	7	-	-	7	3	10
21. Mittwoch	9	-	1	8	-	1	9	1	10
22. Donnerstag	5	-	-	5	-	-	7	4	9
23. Freitag	15	-	3	12	-	3	23	5	20
24. Samstag	4	1	1	2	1	5	4	2	6
25. Sonntag	12	1	2	9	2	4	16	6	18
26. Montag	16	-	1	15	-	1	23	1	17
27. Dienstag	9	-	2	7	-	4	12	3	12
28. Mittwoch	9	-	1	8	-	1	9	5	14
29. Donnerstag	4	-	1	3	-	1	4	1	5
30. Freitag	13	-	-	13	-	-	30	2	15
31. Samstag	6	-	3	3	-	3	8	-	6
Zusammen	345	5	55	285	6	73	502	169	514

¹⁾ Schwerwiegender Unfall mit Sachschaden (im engeren Sinne).

8. Getötete und Verletzte im Straßenverkehr in

Im Alter von ... bis unter ... Jahren Geschlecht	Getötete						Schwerverletzte					
	Oktober		Zu- bzw. Abnah- me (-)	Januar - Oktober		Zu- bzw. Abnah- me (-)	Oktober		Zu- bzw. Abnah- me (-)	Januar - Oktober		Zu- bzw. Abnah- me (-)
	2015	2014		2015	2014		2015	2014		2015	2014	
	Anzahl		%	Anzahl		%	Anzahl		%	Anzahl		%
unter 15	-	2	X	11	8	X	48	36	33,3	477	520	-8,3
männlich	-	-	-	7	4	X	32	25	28,0	294	329	-10,6
weiblich	-	2	X	4	4	-	16	11	45,5	183	191	-4,2
15 - 18	2	2	-	14	19	-26,3	68	64	6,3	641	566	13,3
männlich	-	1	X	10	13	-23,1	54	43	25,6	462	389	18,8
weiblich	2	1	X	4	6	X	14	21	-33,3	179	177	1,1
18 - 21	3	4	X	28	42	-33,3	66	90	-26,7	783	857	-8,6
männlich	3	2	X	21	32	-34,4	38	57	-33,3	475	530	-10,4
weiblich	-	2	X	7	10	X	28	33	-15,2	308	327	-5,8
21 - 25	10	8	X	56	43	30,2	54	83	-34,9	730	881	-17,1
männlich	6	6	-	42	35	20,0	36	45	-20,0	476	555	-14,2
weiblich	4	2	X	14	8	X	18	38	-52,6	254	326	-22,1
25 - 30	1	5	X	35	37	-5,4	56	73	-23,3	736	702	4,8
männlich	1	4	X	28	33	-15,2	32	43	-25,6	483	440	9,8
weiblich	-	1	X	7	4	X	24	30	-20,0	253	262	-3,4
30 - 35	2	2	-	24	29	-17,2	49	57	-14,0	548	529	3,6
männlich	1	1	-	20	23	-13,0	35	39	-10,3	373	350	6,6
weiblich	1	1	-	4	6	X	14	18	-22,2	175	179	-2,2
35 - 40	1	2	X	27	21	28,6	47	61	-23,0	498	516	-3,5
männlich	-	2	X	20	16	25,0	32	33	-3,0	328	329	-0,3
weiblich	1	-	X	7	5	X	15	28	-46,4	170	187	-9,1
40 - 45	1	2	X	29	31	-6,5	41	46	-10,9	540	515	4,9
männlich	-	-	-	23	27	-14,8	28	30	-6,7	356	344	3,5
weiblich	1	2	X	6	4	X	13	16	-18,8	184	171	7,6
45 - 50	4	6	X	43	41	4,9	57	89	-36,0	772	824	-6,3
männlich	4	3	X	34	33	3,0	26	64	-59,4	509	558	-8,8
weiblich	-	3	X	9	8	X	31	25	24,0	263	266	-1,1
50 - 55	8	4	X	49	47	4,3	72	93	-22,6	878	907	-3,2
männlich	6	3	X	40	41	-2,4	47	64	-26,6	573	593	-3,4
weiblich	2	1	X	9	6	X	25	29	-13,8	305	314	-2,9
55 - 60	5	2	X	35	33	6,1	66	76	-13,2	765	754	1,5
männlich	2	1	X	25	29	-13,8	43	49	-12,2	499	482	3,5
weiblich	3	1	X	10	4	X	23	27	-14,8	266	272	-2,2
60 - 65	1	-	X	29	24	20,8	34	47	-27,7	584	537	8,8
männlich	1	-	X	20	19	5,3	21	32	-34,4	347	333	4,2
weiblich	-	-	-	9	5	X	13	15	-13,3	237	204	16,2
65 - 70	1	4	X	25	17	47,1	31	48	-35,4	451	486	-7,2
männlich	1	-	X	18	12	50,0	16	28	-42,9	274	269	1,9
weiblich	-	4	X	7	5	X	15	20	-25,0	177	217	-18,4
70 - 75	2	5	X	29	46	-37,0	32	65	-50,8	467	555	-15,9
männlich	1	4	X	20	29	-31,0	11	37	-70,3	256	301	-15,0
weiblich	1	1	-	9	17	X	21	28	-25,0	211	254	-16,9
75 und mehr	14	13	7,7	91	95	-4,2	111	115	-3,5	1 105	1 051	5,1
männlich	9	7	X	53	56	-5,4	53	57	-7,0	564	527	7,0
weiblich	5	6	X	38	39	-2,6	58	58	-	541	524	3,2
Zusammen	55	61	-9,8	525	533	-1,5	832	1 043	-20,2	9 975	10 200	-2,2
männlich	35	34	2,9	381	402	-5,2	504	646	-22,0	6 269	6 329	-0,9
weiblich	20	27	-25,9	144	131	9,9	328	397	-17,4	3 706	3 871	-4,3
Ohne Angabe	-	-	-	-	-	-	-	-	-	-	-	-
Insgesamt	55	61	-9,8	525	533	-1,5	832	1 043	-20,2	9 975	10 200	-2,2

Bayern nach Altersgruppen und Geschlecht

Leichtverletzte						Verunglückte insgesamt						Im Alter von ... bis unter ... Jahren ----- Geschlecht
Oktober		Zu- bzw. Abnah- me (-)	Januar - Oktober		Zu- bzw. Abnah- me (-)	Oktober		Zu- bzw. Abnah- me (-)	Januar - Oktober		Zu- bzw. Abnah- me (-)	
2015	2014		2015	2014		2015	2014		2015	2014		
Anzahl	%	Anzahl	%	Anzahl	%	Anzahl	%	Anzahl	%			
280	344	-18,6	3 102	3 126	-0,8	328	382	-14,1	3 590	3 654	-1,8 unter 15
163	188	-13,3	1 779	1 730	2,8	195	213	-8,5	2 080	2 063	0,8 männlich
117	156	-25,0	1 323	1 396	-5,2	133	169	-21,3	1 510	1 591	-5,1 weiblich
325	369	-11,9	2 629	2 766	-5,0	395	435	-9,2	3 284	3 351	-2,0 15 - 18
198	240	-17,5	1 565	1 674	-6,5	252	284	-11,3	2 037	2 076	-1,9 männlich
127	129	-1,6	1 064	1 092	-2,6	143	151	-5,3	1 247	1 275	-2,2 weiblich
473	522	-9,4	4 430	4 588	-3,4	542	616	-12,0	5 241	5 487	-4,5 18 - 21
238	289	-17,6	2 330	2 412	-3,4	279	348	-19,8	2 826	2 974	-5,0 männlich
235	233	0,9	2 100	2 176	-3,5	263	268	-1,9	2 415	2 513	-3,9 weiblich
500	519	-3,7	4 843	4 737	2,2	564	610	-7,5	5 629	5 661	-0,6 21 - 25
268	272	-1,5	2 573	2 503	2,8	310	323	-4,0	3 091	3 093	-0,1 männlich
232	247	-6,1	2 270	2 234	1,6	254	287	-11,5	2 538	2 568	-1,2 weiblich
454	546	-16,8	4 894	4 651	5,2	511	624	-18,1	5 665	5 390	5,1 25 - 30
250	284	-12,0	2 600	2 462	5,6	283	331	-14,5	3 111	2 935	6,0 männlich
204	262	-22,1	2 294	2 189	4,8	228	293	-22,2	2 554	2 455	4,0 weiblich
386	455	-15,2	3 920	3 826	2,5	437	514	-15,0	4 492	4 384	2,5 30 - 35
211	249	-15,3	2 127	2 071	2,7	247	289	-14,5	2 520	2 444	3,1 männlich
175	206	-15,0	1 793	1 755	2,2	190	225	-15,6	1 972	1 940	1,6 weiblich
301	367	-18,0	3 265	3 313	-1,4	349	430	-18,8	3 790	3 850	-1,6 35 - 40
171	203	-15,8	1 833	1 810	1,3	203	238	-14,7	2 181	2 155	1,2 männlich
130	164	-20,7	1 432	1 503	-4,7	146	192	-24,0	1 609	1 695	-5,1 weiblich
322	396	-18,7	3 351	3 557	-5,8	364	444	-18,0	3 920	4 103	-4,5 40 - 45
184	218	-15,6	1 839	1 906	-3,5	212	248	-14,5	2 218	2 277	-2,6 männlich
138	178	-22,5	1 512	1 651	-8,4	152	196	-22,4	1 702	1 826	-6,8 weiblich
383	426	-10,1	4 042	4 080	-0,9	444	521	-14,8	4 857	4 945	-1,8 45 - 50
220	244	-9,8	2 276	2 298	-1,0	250	311	-19,6	2 819	2 889	-2,4 männlich
163	182	-10,4	1 766	1 782	-0,9	194	210	-7,6	2 038	2 056	-0,9 weiblich
373	406	-8,1	4 001	3 966	0,9	453	503	-9,9	4 928	4 920	0,2 50 - 55
201	228	-11,8	2 226	2 156	3,2	254	295	-13,9	2 839	2 790	1,8 männlich
172	178	-3,4	1 775	1 810	-1,9	199	208	-4,3	2 089	2 130	-1,9 weiblich
315	334	-5,7	3 062	2 932	4,4	386	412	-6,3	3 862	3 719	3,8 55 - 60
166	182	-8,8	1 690	1 709	-1,1	211	232	-9,1	2 214	2 220	-0,3 männlich
149	152	-2,0	1 372	1 223	12,2	175	180	-2,8	1 648	1 499	9,9 weiblich
174	220	-20,9	2 082	2 166	-3,9	209	267	-21,7	2 695	2 727	-1,2 60 - 65
84	112	-25,0	1 118	1 199	-6,8	106	144	-26,4	1 485	1 551	-4,3 männlich
90	108	-16,7	964	967	-0,3	103	123	-16,3	1 210	1 176	2,9 weiblich
149	174	-14,4	1 531	1 512	1,3	181	226	-19,9	2 007	2 015	-0,4 65 - 70
84	90	-6,7	826	797	3,6	101	118	-14,4	1 118	1 078	3,7 männlich
65	84	-22,6	705	715	-1,4	80	108	-25,9	889	937	-5,1 weiblich
148	186	-20,4	1 448	1 607	-9,9	182	256	-28,9	1 944	2 208	-12,0 70 - 75
73	103	-29,1	749	831	-9,9	85	144	-41,0	1 025	1 161	-11,7 männlich
75	83	-9,6	699	776	-9,9	97	112	-13,4	919	1 047	-12,2 weiblich
272	257	5,8	2 483	2 345	5,9	397	385	3,1	3 679	3 491	5,4 75 und mehr
143	138	3,6	1 303	1 232	5,8	205	202	1,5	1 920	1 815	5,8 männlich
129	119	8,4	1 180	1 113	6,0	192	183	4,9	1 759	1 676	5,0 weiblich
4 855	5 521	-12,1	49 083	49 172	-0,2	5 742	6 625	-13,3	59 583	59 905	-0,5 Zusammen
2 654	3 040	-12,7	26 834	26 790	0,2	3 193	3 720	-14,2	33 484	33 521	-0,1 männlich
2 201	2 481	-11,3	22 249	22 382	-0,6	2 549	2 905	-12,3	26 099	26 384	-1,1 weiblich
2	7	X	32	48	-33,3	2	7	X	32	48	-33,3 Ohne Angabe
4 857	5 528	-12,1	49 115	49 220	-0,2	5 744	6 632	-13,4	59 615	59 953	-0,6	Insgesamt

9. Straßenverkehrsunfälle und Verunglückte in Bayern nach Unfalltypen

Unfalltyp Ortslage	2015			2014			Zu- bzw. Abnahme (-)					
	Unfälle mit Personen- schaden	Verunglückte			Unfälle mit Personen- schaden	Verunglückte			Unfälle mit Personen- schaden	Getötete	Schwer- verletzte	Leicht- verletzte
		Getötete	Schwer- verletzte	Leicht- verletzte		Getötete	Schwer- verletzte	Leicht- verletzte				
	Anzahl								%			

Oktober

Fahrunfall	756	16	220	672	918	20	290	842	-17,6	-20,0	-24,1	-20,2
innerorts	306	3	68	273	360	5	77	329	-15,0	X	-11,7	-17,0
außerorts	450	13	152	399	558	15	213	513	-19,4	-13,3	-28,6	-22,2
Abbiege-Unfall	561	2	87	708	614	2	120	752	-8,6	-	-27,5	-5,9
innerorts	395	1	37	455	441	1	61	523	-10,4	-	-39,3	-13,0
außerorts	166	1	50	253	173	1	59	229	-4,0	-	-15,3	10,5
Einbiegen/Kreuzenunfall	927	10	156	1 100	1 021	5	180	1 203	-9,2	X	-13,3	-8,6
innerorts	685	3	77	763	761	1	103	844	-10,0	X	-25,2	-9,6
außerorts	242	7	79	337	260	4	77	359	-6,9	X	2,6	-6,1
Überschreitenunfall	162	5	48	123	200	4	57	159	-19,0	X	-15,8	-22,6
innerorts	156	3	45	122	192	3	54	153	-18,8	-	-16,7	-20,3
außerorts	6	2	3	1	8	1	3	6	X	X	-	X
Unfall durch ruhenden Verkehr	62	-	10	62	83	-	8	81	-25,3	-	X	-23,5
innerorts	59	-	9	59	78	-	8	76	-24,4	-	X	-22,4
außerorts	3	-	1	3	5	-	-	5	X	-	X	X
Unfall im Längsverkehr	1 167	12	182	1 593	1 326	22	217	1 810	-12,0	-45,5	-16,1	-12,0
innerorts	587	1	49	751	696	-	51	912	-15,7	X	-3,9	-17,7
außerorts	580	11	133	842	630	22	166	898	-7,9	-50,0	-19,9	-6,2
Sonstiger Unfall	649	10	129	599	732	8	171	681	-11,3	X	-24,6	-12,0
innerorts	446	3	75	405	535	5	94	500	-16,6	X	-20,2	-19,0
außerorts	203	7	54	194	197	3	77	181	3,0	X	-29,9	7,2
Insgesamt	4 284	55	832	4 857	4 894	61	1 043	5 528	-12,5	-9,8	-20,2	-12,1
innerorts	2 634	14	360	2 828	3 063	15	448	3 337	-14,0	-6,7	-19,6	-15,3
außerorts	1 650	41	472	2 029	1 831	46	595	2 191	-9,9	-10,9	-20,7	-7,4

Januar - Oktober

Fahrunfall	9 071	147	2 903	7 975	8 999	177	3 057	7 791	0,8	-16,9	-5,0	2,4
innerorts	3 806	23	983	3 298	3 604	30	980	3 020	5,6	-23,3	0,3	9,2
außerorts	5 265	124	1 920	4 677	5 395	147	2 077	4 771	-2,4	-15,6	-7,6	-2,0
Abbiege-Unfall	5 139	39	1 011	6 033	5 272	28	1 049	6 190	-2,5	39,3	-3,6	-2,5
innerorts	3 773	13	559	4 112	3 890	12	615	4 268	-3,0	8,3	-9,1	-3,7
außerorts	1 366	26	452	1 921	1 382	16	434	1 922	-1,2	62,5	4,1	-0,1
Einbiegen/Kreuzenunfall	9 475	82	1 814	11 029	9 834	80	1 878	11 448	-3,7	2,5	-3,4	-3,7
innerorts	6 981	20	999	7 729	7 257	27	1 048	8 036	-3,8	-25,9	-4,7	-3,8
außerorts	2 494	62	815	3 300	2 577	53	830	3 412	-3,2	17,0	-1,8	-3,3
Überschreitenunfall	1 500	41	475	1 165	1 651	35	498	1 330	-9,1	17,1	-4,6	-12,4
innerorts	1 431	30	435	1 134	1 572	27	468	1 269	-9,0	11,1	-7,1	-10,6
außerorts	69	11	40	31	79	8	30	61	-12,7	X	33,3	-49,2
Unfall durch ruhenden Verkehr	727	3	108	715	827	2	120	788	-12,1	X	-10,0	-9,3
innerorts	678	-	95	652	773	-	106	725	-12,3	-	-10,4	-10,1
außerorts	49	3	13	63	54	2	14	63	-9,3	X	-7,1	-
Unfall im Längsverkehr	11 860	148	2 070	15 782	11 572	153	2 016	15 437	2,5	-3,3	2,7	2,2
innerorts	6 021	5	557	7 549	6 135	10	595	7 795	-1,9	X	-6,4	-3,2
außerorts	5 839	143	1 513	8 233	5 437	143	1 421	7 642	7,4	-	6,5	7,7
Sonstiger Unfall	7 097	65	1 594	6 416	6 855	58	1 582	6 236	3,5	12,1	0,8	2,9
innerorts	5 088	26	971	4 569	4 970	25	955	4 455	2,4	4,0	1,7	2,6
außerorts	2 009	39	623	1 847	1 885	33	627	1 781	6,6	18,2	-0,6	3,7
Insgesamt	44 869	525	9 975	49 115	45 010	533	10 200	49 220	-0,3	-1,5	-2,2	-0,2
innerorts	27 778	117	4 599	29 043	28 201	131	4 767	29 568	-1,5	-10,7	-3,5	-1,8
außerorts	17 091	408	5 376	20 072	16 809	402	5 433	19 652	1,7	1,5	-1,0	2,1

Art der Verkehrsbeteiligung*)

Ab Januar 2014

Anmerkung:

Die Erläuterungen beschreiben die typische/aktuelle Zuordnung zu den Verkehrsbeteiligungsarten. Andere nicht aufgeführte, z.B. ältere Kraftfahrzeuge sind sinngemäß bzw. entsprechend ihrer Zulassung zuzuordnen.

Schlüssel- Art der Verkehrsbeteiligung mit Erläuterungen
Nr.:

Zulassungsfreie Krafträder mit Versicherungskennzeichen

- 01 Kleinkrafttrad** mit Versicherungskennzeichen
2-rädrig (Moped, Mokick, Roller, Fahrzeugklasse L1e)
mit einem Hubraum von nicht mehr als 50 cm³ und einer Höchstgeschwindigkeit bis 45 bzw. bis 50 km/h
- 02 Mofa 25**, Fahrrad mit Hilfsmotor (einschl. Leichtmofas) mit einem Hubraum bis 50 cm³ und einer Höchstgeschwindigkeit bis 25 km/h
- 03 E-Bikes**
Fahrrad mit Trethilfe und einem elektromotorischen Antrieb, mit dessen Unterstützung auch eine Fahrgeschwindigkeit zwischen 25 und 45 km/h erreicht werden kann.
- 04 Leichtes drei- und vierrädriges Kraftfahrzeug**
3-rädrig (Fahrzeugklasse L2e)
4-rädrig unter 350 kg Leermasse, bis 45 km/h und bis 50 cm³ (L6e)

Zulassungspflichtige/-freie Krafträder mit amtlichen Kennzeichen

- 11 Krafttrad** (Fahrzeugklasse L3e, L4e)
Motorrad mit einem Hubraum über 125 cm³ oder einer Nennleistung von mehr als 11 kW
- 12 Leichtkrafttrad**
(Motorrad, Motorroller, Fahrzeugklasse L3e und L4e jeweils mit Aufbauart B) über 50 bis 125 cm³ Hubraum und einer Nennleistung von nicht mehr als 11 kW
- 13 Drei- und leichtes vierrädriges Kraftfahrzeug** (Fahrzeugklasse L5e, L7e)
 - 3-rädrig (über 50 cm³ und/oder über 45 km/h, Klasse L5e)
 - 4-rädrig zur Personenbeförderung (bis 400 kg Leermasse und bis 15 kW, Klasse L7e)
 - 4-rädrig zur Güterbeförderung (bis 550 kg Leermasse und bis 15 kW, Klasse L7e)
- 15 Kraftroller /Motorroller** (Fahrzeugklasse L3e, L4e)
mit einem Hubraum über 125 cm³ oder einer Nennleistung von mehr als 11 kW

Schlüssel-
Nr.: Art der Verkehrsbeteiligung mit Erläuterungen

21 **Personenkraftwagen** mit höchstens 9 Sitzplätzen (einschl. Fahrersitz)
Fahrzeugklasse M1, M1G mit Ausnahme der Aufbauarten SA, SC, SD
Mit Anhänger: Bitte Feld **Zusatzsignatur** ausfüllen

22 **Wohnmobil**
Mit Anhänger: Bitte Feld **Zusatzsignatur** ausfüllen

Busse

31 **Kraftomnibus, a.n.g.** auch mit Anhänger
Nicht an Oberleitungen gebundenes Kraftfahrzeug zur Personenbeförderung mit **mehr**
als 9 Sitzplätzen (einschl. Fahrersitz), die nicht den Schlüsselnummern 32 bis 34
zugeordnet werden können.

32 **Reisebus**
Bus, der im Gelegenheitsverkehr (Ausflugsfahrten, Ferienzweckreisen,
Mietomnibusverkehr) eingesetzt ist.

33 **Linienbus**
Bus, der auf einer zwischen bestimmten Ausgangs- und Endpunkten eingerichteten
regelmäßigen Verkehrsverbindung eingesetzt ist.

34 **Schulbus**
Bus, der besonders für die Schülerbeförderung eingesetzt ist und an der Stirn- und
Rückseite entsprechend gekennzeichnet ist.

35 **Oberleitungsomnibus**, auch mit Anhänger.

Güterkraftfahrzeuge

Liefer- und Lastkraftwagen, auch Dreiradkraftfahrzeug
das ausschließlich oder hauptsächlich der Beförderung von Gütern dient. (Fahrzeuge
mit Spezialaufbauten, wie z.B. Viehtransportwagen, Silofahrzeuge,
Mannschaftstransportwagen unter Schlüssel Nr. 58 und 59)

mit einem Gesamtgewicht bis einschließlich 3,5 t

40 o h n e Anhänger

42 m i t Anhänger

mit einem Gesamtgewicht über 3,5 t

44 o h n e Anhänger

46 m i t Anhänger

Liefer- und Lastkraftwagen mit Tankauflagen

Normaler Lastkraftwagen, bei dem auf der Ladefläche ein Behälter für gefährliche
Güter z.B. brennbare Flüssigkeiten, Gase, giftige oder ätzende Stoffe aufgelegt ist
(ohne Tankkraftwagen Schlüssel Nr. 57 oder 58):

43 o h n e Anhänger

48 m i t Anhänger

51 **Sattelzugmaschine**, auch mit Auflieger (Einschließlich Auflieger mit Spezialaufbau,
aber ohne Auflieger als Tankwagen).

52 **Sattelzugmaschine** mit Auflieger als Tankwagen
bei der der Auflieger zur Beförderung von gefährlichen Gütern wie z.B. brennbaren
Flüssigkeiten, Gasen, giftigen oder ätzenden Stoffen dient.

Schlüssel-
Nr.:

Art der Verkehrsbeteiligung mit Erläuterungen

- 54** **Andere Zugmaschine**, auch mit Anhänger, ohne die mit Tankwagen.
- 55** **Andere Zugmaschine** mit Tankwagen zur Beförderung von gefährlichen Gütern wie z.B. brennbaren Flüssigkeiten, Gasen, giftigen oder ätzenden Stoffen.
- 57** **Tankkraftwagen** zur Beförderung von gefährlichen Gütern wie z.B. brennbaren Flüssigkeiten, Gasen, giftigen oder ätzenden Stoffen.
- 58** **Lastkraftwagen mit Spezialaufbau**, wie Milchtankkraftwagen oder andere Tankkraftwagen als die unter Schlüssel Nr. 57 genannten, Silofahrzeuge, Viehtransportwagen, Langmaterialfahrzeuge, Betontransport- und Liefermischer, Kraftfahrzeugtransportwagen usw.
- 53** **Landwirtschaftliche Zugmaschine**, auch mit Anhänger
(Fahrzeugklasse T1, T2, T3)
- 59** **Übrige Kraftfahrzeuge**,
wie z.B. Fahrzeugklasse M1 und M1G mit Aufbauarten SC oder SD, Krankenkraftwagen, Feuerwehrfahrzeuge, Straßenreinigungsfahrzeuge, Müllwagen, Kanalreinigungs- und Schlammsaugwagen, Steigleitern, Abschlepp- und Kranwagen, Hub- und Gabelstapler, Bagger, Lader, Arbeitsmaschinen für Bodenbearbeitung, Straßenbau und -erhalt, Geräteträger für Land- und Forstwirtschaft, Prüf-, Mess-, Registrier-, Funk- und Fernmeldewagen, Werkstattwagen, Verkaufs- und Ausstellungswagen, Bestattungswagen, Krankenfahrstühle, Elektronische Mobilitätshilfen („Segways“) usw.
Pkw mit Wohnwagen siehe Schlüssel Nr. 21
- 61** **Straßenbahn** (Schienenfahrzeug)
- 62** **Eisenbahn** (Schienenfahrzeug), die mit Straßenbenutzern kollidierte.
- 71** **Fahrrad**
Nur wenn Personen auf dem Fahrrad fahren. Unabhängig von der Verkehrsfläche
- 72** **Pedelec**
Fahrrad mit Treithilfe und einem elektromotorischen Hilfsantrieb mit einer maximalen Nenndauerleistung von 0,25 kW, dessen Unterstützung sich mit zunehmender Fahrgeschwindigkeit progressiv verringert und spätestens beim Erreichen von 25 km/h unterbrochen wird.
Fahrräder mit Elektroantrieb und Kfz-Kennzeichen siehe Schlüssel Nr. 03 (E-Bikes)
- 81** **Fußgänger**
Hierzu zählen auch Fußgänger mit Hunden oder Kinderwagen, Fahrräder schiebende Personen sowie Kinder in Kinderwagen, spielende Kinder
Nicht als Fußgänger zu zählende Unfallbeteiligte siehe Schlüssel Nr. 93
- 84** **Fußgänger mit Sport- oder Spielgerät**
Inline-Skater, Kickboarder, Skateboarder, Rollschuhfahrer, Skiläufer, Kinderdreiräder usw.

Schlüssel-
Nr.: Art der Verkehrsbeteiligung mit Erläuterungen

82 Handwagen, Handkarren

83 Tierführer / Treiber, die selbst oder deren Tiere in einen Unfall verwickelt sind

91 Bespannte Fuhrwerke

92 Sonstige und unbekannte Fahrzeuge

Hierzu zählen alle übrigen Fahrzeuge, auch solche mit eigenem Antrieb, aber ohne amtliches Kennzeichen. Eine Zuordnung zu dieser Position erfolgt ferner, wenn bei einem Unfall die genaue Art des Fahrzeuges wegen Unfallflucht nicht festgestellt werden kann.

93 Andere Personen

Zu Fuß Gehende, die durch ihr besonderes Verhalten bzw. verkehrsrechtliche Vorschriften sich vom normalen Fußgänger unterscheiden, wie z.B.: Straßenarbeiter, Polizeibeamte bei der Verkehrsregelung oder Unfallaufnahme, Marschkolonnen, Lastenträger. Außerdem sind hier Reiter aufzuführen sowie solche Personen, die - ohne Straßenbenutzer gewesen zu sein – unmittelbar unfallbeteiligt waren. Personen, die mit dem Fahrzeug noch in direkter Verbindung stehen, wie z.B. der entladende Fahrer eines Lastkraftwagens, der sein Fahrzeug schiebende Fahrzeugführer - Fahrräder ausgenommen-, sind nicht als "Fußgänger" oder "Andere Personen" nachzuweisen. In solchen Fällen ist das Fahrzeug (Fahrzeugführer) Unfallbeteiligter.

*) Sofern nicht separat angegeben werden Fahrzeuge mit Anhängern oder Beiwagen nach dem Zugfahrzeug eingeteilt.

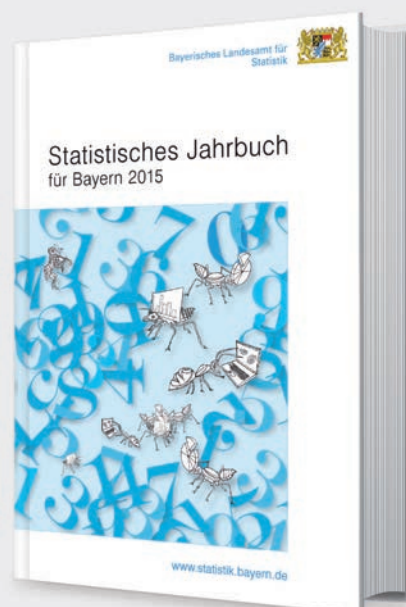
Aktuelle
Veröffentlichungen
unter
q.bayern.de/webshop



Statistisches Jahrbuch für Bayern 2015

Das Statistische Jahrbuch für Bayern ist das Standardwerk der amtlichen Statistik in Bayern seit 1894. Umfassend und informativ bietet es jährlich die aktuellsten Statistikdaten über Land, Leben, Leute, Politik, Wissenschaft und Wirtschaft in Bayern an.

Auf über 600 Seiten enthält es die wichtigsten Ergebnisse aller amtlichen Statistiken – in Form von Tabellen, Graphiken oder Karten – zum Teil mit langjährigen Vergleichsdaten und Zeitreihen. Ebenso werden ausgewählte wichtige Strukturdaten für Regierungsbezirke, kreisfreie Städte und Landkreise sowie Regionen Bayerns, aber auch für alle Bundesländer und die EU-Mitgliedstaaten dargestellt. Daten aus Statistiken anderer Dienststellen und Organisationen vervollständigen das Angebot.



Preise

Buch 39,00 € | DVD (PDF) 12,00 € | Buch+DVD 46,00 € | Datei (PDF) 12,00 €



Bayern Daten 2015

Die Bayern Daten sind ein kleiner Auszug aus dem Statistischen Jahrbuch. Auf ca. 30 Seiten sind die wichtigsten bayerischen Strukturdaten aus Wirtschaft, Gesellschaft und Politik in Tabellen und Grafiken dargestellt.

Preise

Heft 0,55 € | Datei kostenlos

Bayerisches Landesamt für Statistik – Vertrieb, St.-Martin-Straße 47, 81541 München
Telefon 089 2119-3205 | Telefax 089 2119-3457 | vertrieb@statistik.bayern.de