



Statistische Berichte

Straßenverkehrsunfälle in Bayern im Oktober 2016



H 1 1 m 10/2016
Hrsg. im Januar 2017
Bestellnr. H1101C 201610

Zeichenerklärung

- 0 mehr als nichts, aber weniger als die Hälfte der kleinsten in der Tabelle nachgewiesenen Einheit
- nichts vorhanden oder keine Veränderung
- / keine Angaben, da Zahlen nicht sicher genug
- Zahlenwert unbekannt, geheimzuhalten oder nicht rechenbar
- ... Angabe fällt später an
- X Tabellenfach gesperrt, da Aussage nicht sinnvoll
- () Nachweis unter dem Vorbehalt, dass der Zahlenwert erhebliche Fehler aufweisen kann
- p vorläufiges Ergebnis
- r berichtigtes Ergebnis
- s geschätztes Ergebnis
- D Durchschnitt
- ≙ entspricht

Auf- und Abrunden

Im Allgemeinen ist ohne Rücksicht auf die Endsummen auf- bzw. abgerundet worden. Deshalb können sich bei der Summierung von Einzelangaben geringfügige Abweichungen zu den ausgewiesenen Endsummen ergeben. Bei der Aufgliederung der Gesamtheit in Prozent kann die Summe der Einzelwerte wegen Rundens vom Wert 100 % abweichen. Eine Abstimmung auf 100 % erfolgt im Allgemeinen nicht.

Publikationsservice

Das Bayerische Landesamt für Statistik veröffentlicht jährlich über 400 Publikationen. Das aktuelle Veröffentlichungsverzeichnis ist im Internet als Datei verfügbar, kann aber auch als Druckversion kostenlos zugesandt werden.

Kostenlos

ist der Download der meisten Veröffentlichungen, z.B. von Statistischen Berichten (PDF- oder Excel-Format).

Kostenpflichtig

sind alle Printversionen (auch von Statistischen Berichten), Datenträger und ausgewählte Dateien (z.B. von Verzeichnissen, von Beiträgen, vom Jahrbuch).

Newsletter Veröffentlichungen

Die Themenbereiche können individuell ausgewählt werden. Über Neuerscheinungen wird aktuell informiert.

Webshop

 Alle Veröffentlichungen sind im Internet verfügbar unter www.statistik.bayern.de/veroeffentlichungen

Impressum

Statistische Berichte

bieten in tabellarischer Form neuestes Zahlenmaterial der jeweiligen Erhebung. Dieses wird, soweit erforderlich, methodisch erläutert und kurz kommentiert.

Herausgeber, Druck und Vertrieb

Bayerisches Landesamt für Statistik
Nürnberger Straße 95
90762 Fürth

Papier

Gedruckt auf umweltfreundlichem Papier, chlorfrei gebleicht.

Vertrieb

E-Mail vertrieb@statistik.bayern.de
Telefon 089 2119-3205, 0911 98208-6270
Telefax 089 2119-3457

Auskunftsdienst

E-Mail info@statistik.bayern.de
Telefon 089 2119-3218
Telefax 089 2119-13580

© Bayerisches Landesamt für Statistik, Fürth 2017
Vervielfältigung und Verbreitung, auch auszugsweise, mit Quellenangabe gestattet.

Hinweis: Diese Druckschrift wird im Rahmen der Öffentlichkeitsarbeit der Bayerischen Staatsregierung herausgegeben. Sie darf weder von Parteien noch von Wahlwerbern oder Wahlhelfern im Zeitraum von fünf Monaten vor einer Wahl zum Zwecke der Wahlwerbung verwendet werden. Dies gilt für Landtags-, Bundestags-, Kommunal- und Europawahlen. Missbräuchlich ist während dieser Zeit insbesondere die Verteilung auf Wahlveranstaltungen, an Informationsständen der Parteien sowie das Einlegen, Aufdrucken und Aufkleben parteipolitischer Informationen oder Werbemittel. Untersagt ist gleichfalls die Weitergabe an Dritte zum Zwecke der Wahlwerbung. Auch ohne zeitlichen Bezug zu einer bevorstehenden Wahl darf die Druckschrift nicht in einer Weise verwendet werden, die als Parteinahme der Staatsregierung zugunsten einzelner politischer Gruppen verstanden werden könnte. Den Parteien ist es gestattet, die Druckschrift zur Unterrichtung ihrer eigenen Mitglieder zu verwenden.

Inhaltsverzeichnis

Vorbemerkungen	4
Abbildungen und Tabellen	
Abb. 1 Straßenverkehrsunfälle und deren Folgen in Bayern seit Januar 2014	6
1. Straßenverkehrsunfälle und Verunglückte in Bayern	7
2. Straßenverkehrsunfälle und Verunglückte in Bayern nach Monaten	8
3. Straßenverkehrsunfälle und Verunglückte in Bayern im Oktober 2016 nach Kreisen	9
4. Straßenverkehrsunfälle und Verunglückte in Bayern nach Straßenarten	15
5. Verunglückte im Straßenverkehr in Bayern nach Art der Verkehrsbeteiligung und Ortslage	16
6. An Straßenverkehrsunfällen beteiligte Fahrzeugführer und Fußgänger in Bayern	20
7. Straßenverkehrsunfälle und Verunglückte in Bayern im Oktober 2016 nach Tagen	22
8. Getötete und Verletzte im Straßenverkehr in Bayern nach Altersgruppen und Geschlecht	24
9. Straßenverkehrsunfälle und Verunglückte in Bayern nach Unfalltypen	26

Vorbemerkungen

Rechtsgrundlage der Straßenverkehrsunfallstatistik ist das Gesetz über die Statistik der Straßenverkehrsunfälle (Straßenverkehrsunfallstatistikgesetz – StVUStatG) vom 15. Juni 1990 (BGBl I S. 1078 ff), zuletzt geändert durch Artikel 497 der Verordnung vom 31. August 2015 (BGBl. I S. 1474) sowie der Verordnung zur näheren Bestimmung des schwerwiegenden Unfalls mit Sachschaden im Sinne des Straßenverkehrsunfallstatistikgesetzes vom 21. Dezember 1994 (BGBl I S. 3970), geändert durch Artikel 3 der Verordnung zur Änderung der Anlage zu § 24a des Straßenverkehrsgesetzes und anderer Vorschriften vom 6. Juni 2007 (BGBl I S. 1047). Danach wird über Unfälle, bei denen infolge des Fahrverkehrs auf öffentlichen Wegen und Plätzen Personen getötet oder verletzt oder Sachschäden verursacht worden sind, laufend eine Bundesstatistik geführt. Sie dient dazu, eine aktuelle umfassende und zuverlässige Datenbasis über Struktur und Entwicklung der Straßenverkehrsunfälle zu erstellen.

Auskunftspflicht und Erhebungsumfang

Auskunftspflichtig sind die Polizeidienststellen, deren Beamte den Unfall aufgenommen haben. Entsprechend erfasst die Statistik nur die Unfälle, zu denen die Polizei herangezogen wurde; das sind insbesondere solche mit schweren Folgen.

Unfälle und Verunglückte

Nach der Schwere der Unfallfolgen werden Unfälle mit Personenschaden und Unfälle mit nur Sachschaden unterschieden. Kriterium für die Zuordnung eines Unfalls ist die jeweils schwerste Folge. Entsprechend können bei einem Unfall mit Schwerverletzten neben den Schwerverletzten noch Personen leichtverletzt worden und/oder Sachschaden entstanden sein, es kam jedoch niemand ums Leben.

Unfälle mit Personenschaden sind solche, bei denen Menschen getötet oder (schwer/leicht-) verletzt wurden. Zu den Unfällen mit nur Sachschaden zählen **schwerwiegende Unfälle mit Sachschaden (im engeren Sinne)**, bei denen als Unfallursache ein Straftatbestand oder eine Ordnungswidrigkeit (Bußgeld) im Zusammenhang mit der Teilnahme am Straßenverkehr vorlag und bei denen gleichzeitig mindestens ein Kfz aufgrund eines Unfallschadens von der Unfallstelle abgeschleppt werden musste (nicht fahrbereit). Ebenso zählen hierzu **sonstige Sachschadensunfälle unter dem Einfluss berauschender Mittel** (ein Unfallbeteiligter stand unter Einwirkung von Alkohol oder anderen berauschenden Mitteln und alle beteiligten Kfz waren fahrbereit).

Nur zahlenmäßig erfasst und nach der Ortslage gegliedert (inner-, außerorts, auf Autobahnen) werden alle **übrigen Sachschadensunfälle**.

Dazu zählen alle Sachschadensunfälle

- ohne Straftatbestand oder Ordnungswidrigkeit (Bußgeld), unabhängig davon, ob ein beteiligtes Fahrzeug fahrbereit war oder nicht,
- mit Straftatbestand oder Ordnungswidrigkeit (Bußgeld) und alle Kfz fahrbereit, aber ohne Einwirkung von Alkohol oder anderen berauschenden Mitteln.

Diese Unfälle werden analog den früheren Bagatellunfällen behandelt.

Als **Verunglückte** zählen Personen (auch Mitfahrer), die beim Unfall getötet oder verletzt wurden. Dabei werden nachgewiesen als

- Getötete:
Personen, die innerhalb von 30 Tagen an den Unfallfolgen starben,
- Schwerverletzte:
Personen, die unmittelbar zu stationärer Behandlung in ein Krankenhaus eingeliefert wurden (Verbleib mindestens 24 Stunden),
- Leichtverletzte
Personen, deren Verletzungen keinen Krankenhausaufenthalt erforderten.

Methodische Hinweise

Die ersten Ergebnisse der Statistik der Straßenverkehrsunfälle stützen sich auf die Verkehrsunfallanzeigen der den Unfall aufnehmenden Polizeibeamten, die dem Landesamt auf Datenträger übermittelt werden.

Üblicherweise können nicht alle Unfallanzeigen von der Polizei oder dem Landesamt termingerecht in die Monatsergebnisse eingearbeitet werden, da bei fehlenden oder widersprüchlichen Angaben oft zeitraubende Rückfragen nötig werden.

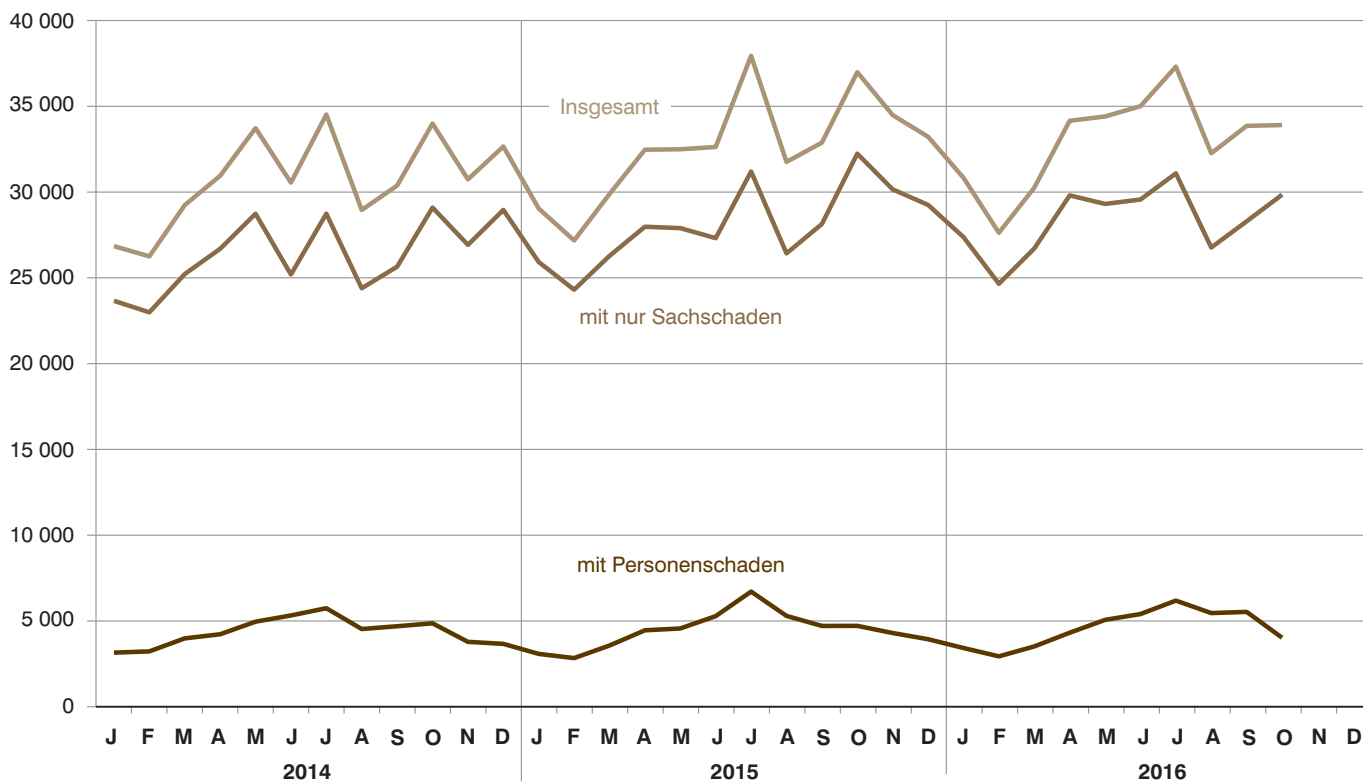
Die zunächst für einen Berichtsmonat übermittelten Daten werden laufend um solche Nachmeldungen ergänzt. Die Ergebnisse der monatlichen Straßenverkehrsunfallstatistik sind daher als **vorläufig** anzusehen.

So werden die einzelnen Monatsergebnisse des laufenden Jahres 2016 erst mit Abschluss der Jahresaufbereitung etwa im April des Folgejahres 2017 endgültig.

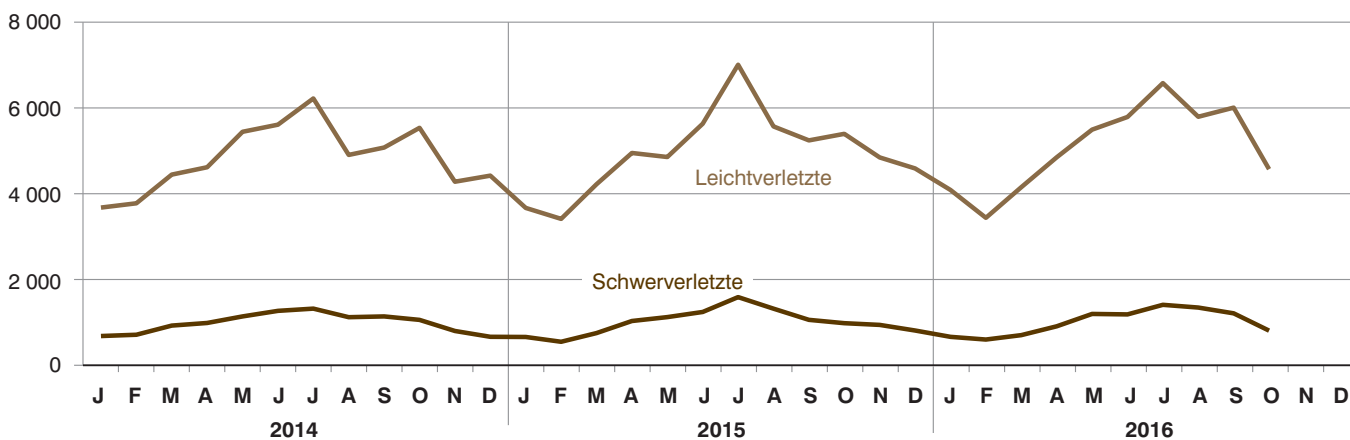
Ab dem Berichtsmonat Januar 2014 wurden die Verkehrsbeteiligungsarten um Neuaufnahmen ergänzt (siehe Anhang).

Abb. 1
Straßenverkehrsunfälle und deren Folgen in Bayern seit Januar 2014

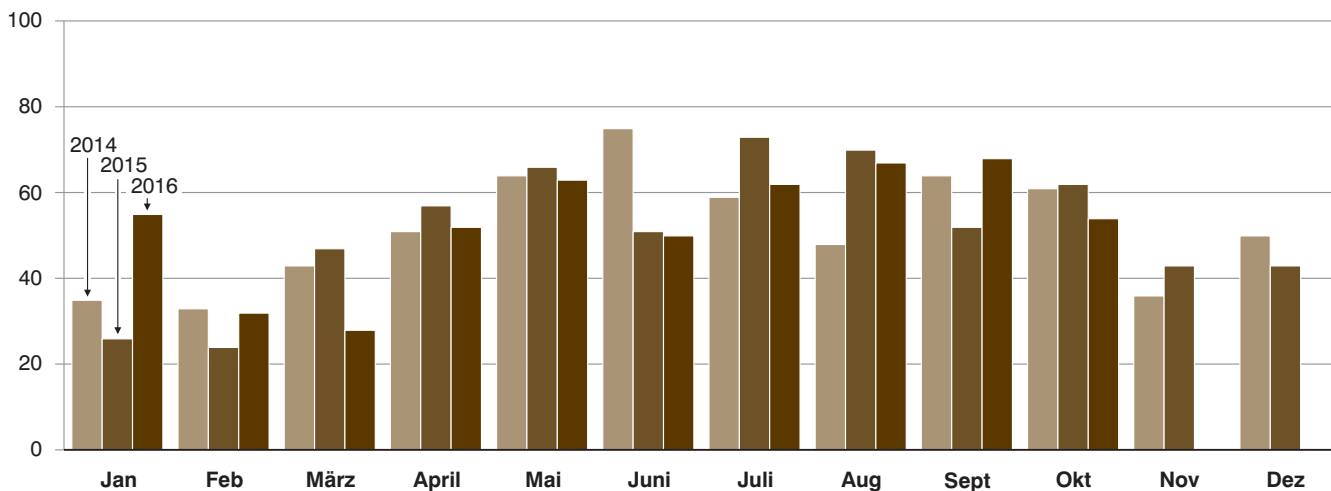
Straßenverkehrsunfälle



Verletzte Personen



Getötete Personen



1. Straßenverkehrsunfälle und Verunglückte in Bayern

Unfälle Verunglückte	Oktober			Januar - Oktober		
	2016	2015	Veränderung 2016 gegenüber 2015	2016	2015	Veränderung 2016 gegenüber 2015
	Anzahl		%	Anzahl		%
Unfälle insgesamt	33 917	36 997	-8,3	329 742	323 394	2,0
davon Unfälle mit Personenschaden	4 055	4 746	-14,6	46 168	45 531	1,4
Unfälle mit nur Sachschaden	29 862	32 251	-7,4	283 574	277 863	2,1
davon schwerwiegende Unfälle mit Sachschaden (im engeren Sinne)	776	964	-19,5	8 468	8 296	2,1
sonstige Sachschadens- unfälle unter dem Einfluss berauschender Mittel	134	167	-19,8	1 549	1 533	1,0
übrige Sachschadens- unfälle	28 952	31 120	-7,0	273 557	268 034	2,1
Verunglückte insgesamt	5 409	6 416	-15,7	61 086	60 551	0,9
davon Getötete	54	62	-12,9	531	528	0,6
Schwerverletzte	792	966	-18,0	9 878	10 154	-2,7
Leichtverletzte	4 563	5 388	-15,3	50 677	49 869	1,6
davon Verunglückte Benutzer von						
Kraftwagen	3 555	4 167	-14,7	36 432	36 461	-0,1
Zweirädern	1 505	1 825	-17,5	20 944	20 457	2,4
davon Krafträdern m. amtl. Kennz.	436	498	-12,4	5 717	5 683	0,6
Krafträdern m. Versicherungsk.	172	255	-32,5	2 082	2 344	-11,2
Fahrrädern	897	1 072	-16,3	13 145	12 430	5,8
Verunglückte Fußgänger	324	384	-15,6	3 436	3 335	3,0
Verunglückte andere Verkehrs- teilnehmer	25	40	-37,5	274	298	-8,1

2. Straßenverkehrsunfälle und Verunglückte in Bayern nach Monaten

Jahr — Monat	Unfälle				Verunglückte			
	insgesamt	Personen- schaden	davon mit		insgesamt	davon		
			insgesamt	übrige Sachschadens- unfälle		Getötete	Schwer- verletzte	Leicht- verletzte
2015								
Januar	29 053	3 113	25 940	24 708	4 328	26	644	3 658
Februar	27 196	2 868	24 328	23 360	3 958	24	532	3 402
März	29 899	3 601	26 298	25 423	4 993	47	735	4 211
Januar - März	86 148	9 582	76 566	73 491	13 279	97	1 911	11 271
April	32 482	4 487	27 995	27 049	6 015	57	1 017	4 941
Mai	32 507	4 594	27 913	26 914	6 021	66	1 108	4 847
Juni	32 643	5 313	27 330	26 415	6 903	51	1 228	5 624
Januar - Juni	183 780	23 976	159 804	153 869	32 218	271	5 264	26 683
Juli	37 952	6 742	31 210	30 239	8 650	73	1 575	7 002
August	31 770	5 326	26 444	25 560	6 936	70	1 305	5 561
September	32 895	4 741	28 154	27 246	6 331	52	1 044	5 235
Januar - September	286 397	40 785	245 612	236 914	54 135	466	9 188	44 481
Oktober	36 997	4 746	32 251	31 120	6 416	62	966	5 388
November	34 497	4 328	30 169	28 914	5 806	43	926	4 837
Dezember	33 234	3 968	29 266	28 171	5 418	43	795	4 580
Januar - Dezember	391 125	53 827	337 298	325 119	71 775	614	11 875	59 286
2016¹⁾								
Januar	30 846	3 455	27 391	25 974	4 779	55	647	4 077
Februar	27 642	2 970	24 672	23 647	4 043	32	584	3 427
März	30 273	3 548	26 725	25 726	4 857	28	687	4 142
Januar - März	88 761	9 973	78 788	75 347	13 679	115	1 918	11 646
April	34 166	4 346	29 820	28 868	5 785	52	893	4 840
Mai	34 418	5 094	29 324	28 314	6 731	63	1 182	5 486
Juni	35 014	5 434	29 580	28 611	7 003	50	1 171	5 782
Januar - Juni	192 359	24 847	167 512	161 140	33 198	280	5 164	27 754
Juli	37 320	6 216	31 104	30 159	8 030	62	1 395	6 573
August	32 276	5 491	26 785	25 906	7 185	67	1 331	5 787
September	33 870	5 559	28 311	27 400	7 264	68	1 196	6 000
Januar - September	295 825	42 113	253 712	244 605	55 677	477	9 086	46 114
Oktober	33 917	4 055	29 862	28 952	5 409	54	792	4 563
November								
Dezember								
Januar - Dezember								

¹⁾ Vorläufige Ergebnisse (einschließlich Nachmeldungen für den jeweiligen Berichtszeitraum).

3. Straßenverkehrsunfälle und Verunglückte in Bayern im Oktober 2016 nach Kreisen

Gebiet Ortslage	Straßenverkehrsunfälle				Verunglückte			
	insgesamt	mit Personen- schaden	mit schwer- wiegendem Sachschaden ¹⁾	sonstige Unfälle unter dem Einfluss berau- schender Mittel	insgesamt	Getötete	Schwer- verletzte	Leicht- verletzte
Ingolstadt, Stadt	75	61	13	1	67	-	9	58
innerorts	70	57	12	1	63	-	8	55
außerorts ohne Autobahn	5	4	1	-	4	-	1	3
auf Autobahnen	-	-	-	-	-	-	-	-
München, Landeshauptstadt	515	445	53	17	566	3	55	508
innerorts	492	425	50	17	532	2	54	476
außerorts ohne Autobahn	5	4	1	-	6	1	-	5
auf Autobahnen	18	16	2	-	28	-	1	27
Rosenheim, Stadt	20	18	2	-	21	-	2	19
innerorts	18	16	2	-	18	-	2	16
außerorts ohne Autobahn	2	2	-	-	3	-	-	3
auf Autobahnen	-	-	-	-	-	-	-	-
Altötting	37	29	4	4	44	-	7	37
innerorts	12	8	1	3	10	-	1	9
außerorts ohne Autobahn	21	18	2	1	31	-	5	26
auf Autobahnen	4	3	1	-	3	-	1	2
Berchtesgadener Land	50	42	8	-	52	1	13	38
innerorts	24	21	3	-	21	-	6	15
außerorts ohne Autobahn	24	20	4	-	30	1	6	23
auf Autobahnen	2	1	1	-	1	-	1	-
Bad Tölz-Wolfratshausen	50	40	10	-	53	1	8	44
innerorts	22	19	3	-	19	-	1	18
außerorts ohne Autobahn	25	19	6	-	29	1	7	21
auf Autobahnen	3	2	1	-	5	-	-	5
Dachau	66	59	7	-	72	2	9	61
innerorts	41	37	4	-	41	1	3	37
außerorts ohne Autobahn	19	16	3	-	23	1	5	17
auf Autobahnen	6	6	-	-	8	-	1	7
Ebersberg	47	34	11	2	49	-	9	40
innerorts	24	17	6	1	18	-	5	13
außerorts ohne Autobahn	14	11	2	1	19	-	3	16
auf Autobahnen	9	6	3	-	12	-	1	11
Eichstätt	81	58	21	2	84	4	18	62
innerorts	23	18	3	2	21	-	3	18
außerorts ohne Autobahn	29	23	6	-	32	2	8	22
auf Autobahnen	29	17	12	-	31	2	7	22
Erding	52	40	11	1	50	1	3	46
innerorts	21	17	4	-	20	-	1	19
außerorts ohne Autobahn	29	21	7	1	28	1	2	25
auf Autobahnen	2	2	-	-	2	-	-	2
Freising	76	60	15	1	75	-	11	64
innerorts	43	36	7	-	39	-	7	32
außerorts ohne Autobahn	17	14	2	1	17	-	3	14
auf Autobahnen	16	10	6	-	19	-	1	18
Fürstenfeldbruck	89	72	11	6	89	-	17	72
innerorts	69	54	10	5	60	-	14	46
außerorts ohne Autobahn	17	15	1	1	25	-	3	22
auf Autobahnen	3	3	-	-	4	-	-	4
Garmisch-Partenkirchen	27	24	2	1	32	-	11	21
innerorts	19	17	2	-	22	-	7	15
außerorts ohne Autobahn	7	7	-	-	10	-	4	6
auf Autobahnen	1	-	-	1	-	-	-	-
Landsberg am Lech	38	30	7	1	42	1	6	35
innerorts	15	13	1	1	16	-	1	15
außerorts ohne Autobahn	20	16	4	-	25	1	5	19
auf Autobahnen	3	1	2	-	1	-	-	1
Miesbach	45	37	8	-	50	-	6	44
innerorts	33	29	4	-	36	-	4	32
außerorts ohne Autobahn	7	5	2	-	9	-	2	7
auf Autobahnen	5	3	2	-	5	-	-	5
Mühdorf a. Inn	46	39	7	-	51	-	4	47
innerorts	22	21	1	-	26	-	1	25
außerorts ohne Autobahn	21	16	5	-	23	-	3	20
auf Autobahnen	3	2	1	-	2	-	-	2
München	104	82	19	3	102	1	8	93
innerorts	48	42	4	2	46	1	5	40
außerorts ohne Autobahn	23	22	1	-	31	-	2	29
auf Autobahnen	33	18	14	1	25	-	1	24
Neuburg-Schrobenhausen	31	27	4	-	33	-	10	23
innerorts	15	12	3	-	14	-	2	12
außerorts ohne Autobahn	16	15	1	-	19	-	8	11
auf Autobahnen	-	-	-	-	-	-	-	-

¹⁾ Schwerwiegender Unfall mit Sachschaden (im engeren Sinne).

Noch: 3. Straßenverkehrsunfälle und Verunglückte in Bayern im Oktober 2016 nach Kreisen

Gebiet Ortslage	Straßenverkehrsunfälle				Verunglückte			
	insgesamt	mit Personen- schaden	mit schwer- wiegendem Sachschaden ¹⁾	sonstige Unfälle unter dem Einfluss berau- schender Mittel	insgesamt	Getötete	Schwer- verletzte	Leicht- verletzte
Pfaffenhofen a.d.Ilm	50	43	6	1	57	-	11	46
innerorts	15	13	2	-	16	-	4	12
außerorts ohne Autobahn	24	21	2	1	25	-	5	20
auf Autobahnen	11	9	2	-	16	-	2	14
Rosenheim	108	85	20	3	111	-	18	93
innerorts	52	42	8	2	48	-	7	41
außerorts ohne Autobahn	39	32	7	-	40	-	7	33
auf Autobahnen	17	11	5	1	23	-	4	19
Starnberg	58	46	11	1	57	2	11	44
innerorts	31	27	3	1	29	-	2	27
außerorts ohne Autobahn	22	15	7	-	24	1	8	15
auf Autobahnen	5	4	1	-	4	1	1	2
Traunstein	65	51	11	3	69	1	8	60
innerorts	30	23	5	2	25	-	3	22
außerorts ohne Autobahn	35	28	6	1	44	1	5	38
auf Autobahnen	-	-	-	-	-	-	-	-
Weilheim-Schongau	76	56	18	2	73	1	17	55
innerorts	42	30	12	-	35	-	7	28
außerorts ohne Autobahn	33	25	6	2	37	1	10	26
auf Autobahnen	1	1	-	-	1	-	-	1
Reg.-Bez. Oberbayern	1 806	1 478	279	49	1 899	18	271	1 610
innerorts	1 181	994	150	37	1 175	4	148	1 023
außerorts ohne Autobahn	454	369	76	9	534	11	102	421
auf Autobahnen	171	115	53	3	190	3	21	166
Landshut, Stadt	30	28	1	1	32	-	1	31
innerorts	27	25	1	1	26	-	1	25
außerorts ohne Autobahn	1	1	-	-	2	-	-	2
auf Autobahnen	2	2	-	-	4	-	-	4
Passau, Stadt	17	14	3	-	19	-	-	19
innerorts	13	10	3	-	15	-	-	15
außerorts ohne Autobahn	4	4	-	-	4	-	-	4
auf Autobahnen	-	-	-	-	-	-	-	-
Straubing, Stadt	22	19	3	-	37	-	4	33
innerorts	16	14	2	-	29	-	4	25
außerorts ohne Autobahn	6	5	1	-	8	-	-	8
auf Autobahnen	-	-	-	-	-	-	-	-
Deggendorf	67	56	8	3	89	-	8	81
innerorts	30	26	2	2	37	-	3	34
außerorts ohne Autobahn	30	24	5	1	39	-	5	34
auf Autobahnen	7	6	1	-	13	-	-	13
Freyung-Grafenau	31	27	4	-	37	1	5	31
innerorts	11	11	-	-	13	-	1	12
außerorts ohne Autobahn	20	16	4	-	24	1	4	19
auf Autobahnen	-	-	-	-	-	-	-	-
Kelheim	54	43	9	2	61	-	9	52
innerorts	23	17	4	2	19	-	2	17
außerorts ohne Autobahn	24	21	3	-	33	-	7	26
auf Autobahnen	7	5	2	-	9	-	-	9
Landshut	45	41	2	2	55	-	7	48
innerorts	20	19	-	1	22	-	3	19
außerorts ohne Autobahn	24	21	2	1	32	-	4	28
auf Autobahnen	1	1	-	-	1	-	-	1
Passau	72	60	10	2	85	3	12	70
innerorts	32	27	5	-	28	1	4	23
außerorts ohne Autobahn	37	30	5	2	50	2	8	40
auf Autobahnen	3	3	-	-	7	-	-	7
Regen	26	22	4	-	30	-	4	26
innerorts	6	5	1	-	5	-	-	5
außerorts ohne Autobahn	20	17	3	-	25	-	4	21
auf Autobahnen	-	-	-	-	-	-	-	-
Rottal-Inn	39	34	5	-	50	2	5	43
innerorts	14	12	2	-	15	-	2	13
außerorts ohne Autobahn	25	22	3	-	35	2	3	30
auf Autobahnen	-	-	-	-	-	-	-	-
Straubing-Bogen	42	32	8	2	48	1	10	37
innerorts	6	6	-	-	7	-	2	5
außerorts ohne Autobahn	34	25	7	2	40	-	8	32
auf Autobahnen	2	1	1	-	1	1	-	-
Dingolfing-Landau	26	22	4	-	31	1	2	28
innerorts	10	8	2	-	13	-	1	12
außerorts ohne Autobahn	12	11	1	-	13	1	1	11
auf Autobahnen	4	3	1	-	5	-	-	5

¹⁾ Schwerwiegender Unfall mit Sachschaden (im engeren Sinne).

Noch: 3. Straßenverkehrsunfälle und Verunglückte in Bayern im Oktober 2016 nach Kreisen

Gebiet Ortslage	Straßenverkehrsunfälle				Verunglückte			
	insgesamt	mit Personen- schaden	mit schwer- wiegendem Sachschaden ¹⁾	sonstige Unfälle unter dem Einfluss berau- schender Mittel	insgesamt	Getötete	Schwer- verletzte	Leicht- verletzte
Reg.-Bez. Niederbayern	471	398	61	12	574	8	67	499
innerorts	208	180	22	6	229	1	23	205
außerorts ohne Autobahn	237	197	34	6	305	6	44	255
auf Autobahnen	26	21	5	-	40	1	-	39
Amberg, Stadt	23	18	5	-	21	-	4	17
innerorts	23	18	5	-	21	-	4	17
außerorts ohne Autobahn	-	-	-	-	-	-	-	-
auf Autobahnen	-	-	-	-	-	-	-	-
Regensburg, Stadt	45	44	1	-	51	-	5	46
innerorts	43	42	1	-	49	-	5	44
außerorts ohne Autobahn	-	-	-	-	-	-	-	-
auf Autobahnen	2	2	-	-	2	-	-	2
Weiden i.d.Opf., Stadt	30	26	4	-	40	-	6	34
innerorts	20	18	2	-	22	-	2	20
außerorts ohne Autobahn	7	5	2	-	13	-	2	11
auf Autobahnen	3	3	-	-	5	-	2	3
Amberg-Weizsach	44	36	8	-	48	-	7	41
innerorts	15	13	2	-	16	-	3	13
außerorts ohne Autobahn	23	20	3	-	26	-	4	22
auf Autobahnen	6	3	3	-	6	-	-	6
Cham	48	42	6	-	70	1	9	60
innerorts	16	12	4	-	18	-	2	16
außerorts ohne Autobahn	32	30	2	-	52	1	7	44
auf Autobahnen	-	-	-	-	-	-	-	-
Neumarkt i.d.Opf.	53	44	7	2	57	-	12	45
innerorts	25	22	3	-	26	-	5	21
außerorts ohne Autobahn	24	19	3	2	28	-	6	22
auf Autobahnen	4	3	1	-	3	-	1	2
Neustadt a.d.Waldnaab	23	14	7	2	17	-	10	7
innerorts	9	5	2	2	5	-	3	2
außerorts ohne Autobahn	13	9	4	-	12	-	7	5
auf Autobahnen	1	-	1	-	-	-	-	-
Regensburg	62	55	6	1	80	1	9	70
innerorts	23	21	1	1	29	-	1	28
außerorts ohne Autobahn	19	16	3	-	21	1	4	16
auf Autobahnen	20	18	2	-	30	-	4	26
Schwandorf	46	35	9	2	42	3	7	32
innerorts	15	8	5	2	9	1	1	7
außerorts ohne Autobahn	25	22	3	-	28	1	5	22
auf Autobahnen	6	5	1	-	5	1	1	3
Tirschenreuth	30	27	3	-	40	-	9	31
innerorts	9	8	1	-	10	-	2	8
außerorts ohne Autobahn	18	16	2	-	24	-	3	21
auf Autobahnen	3	3	-	-	6	-	4	2
Reg.-Bez. Oberpfalz	404	341	56	7	466	5	78	383
innerorts	198	167	26	5	205	1	28	176
außerorts ohne Autobahn	161	137	22	2	204	3	38	163
auf Autobahnen	45	37	8	-	57	1	12	44
Bamberg, Stadt	42	41	1	-	57	-	5	52
innerorts	38	37	1	-	51	-	5	46
außerorts ohne Autobahn	3	3	-	-	4	-	-	4
auf Autobahnen	1	1	-	-	2	-	-	2
Bayreuth, Stadt	42	38	3	1	48	-	6	42
innerorts	36	32	3	1	42	-	5	37
außerorts ohne Autobahn	5	5	-	-	5	-	1	4
auf Autobahnen	1	1	-	-	1	-	-	1
Coburg, Stadt	16	10	4	2	16	-	3	13
innerorts	10	5	4	1	7	-	1	6
außerorts ohne Autobahn	6	5	-	1	9	-	2	7
auf Autobahnen	-	-	-	-	-	-	-	-
Hof, Stadt	18	14	4	-	19	-	1	18
innerorts	17	13	4	-	18	-	1	17
außerorts ohne Autobahn	1	1	-	-	1	-	-	1
auf Autobahnen	-	-	-	-	-	-	-	-
Bamberg	61	48	12	1	72	-	17	55
innerorts	21	16	4	1	19	-	5	14
außerorts ohne Autobahn	27	23	4	-	38	-	10	28
auf Autobahnen	13	9	4	-	15	-	2	13
Bayreuth	50	35	14	1	57	2	18	37
innerorts	10	8	1	1	14	-	3	11
außerorts ohne Autobahn	22	12	10	-	17	1	6	10
auf Autobahnen	18	15	3	-	26	1	9	16

¹⁾ Schwerwiegender Unfall mit Sachschaden (im engeren Sinne).

Noch: 3. Straßenverkehrsunfälle und Verunglückte in Bayern im Oktober 2016 nach Kreisen

Gebiet Ortslage	Straßenverkehrsunfälle				Verunglückte			
	insgesamt	mit Personen- schaden	mit schwer- wiegendem Sachschaden ¹⁾	sonstige Unfälle unter dem Einfluss berau- schender Mittel	insgesamt	Getötete	Schwer- verletzte	Leicht- verletzte
Coburg	30	19	11	-	29	-	5	24
innerorts	17	12	5	-	19	-	3	16
außerorts ohne Autobahn	7	3	4	-	6	-	2	4
auf Autobahnen	6	4	2	-	4	-	-	4
Forchheim	40	30	8	2	38	-	6	32
innerorts	23	15	7	1	19	-	6	13
außerorts ohne Autobahn	17	15	1	1	19	-	-	19
auf Autobahnen	-	-	-	-	-	-	-	-
Hof	37	22	15	-	30	2	4	24
innerorts	12	12	-	-	17	1	2	14
außerorts ohne Autobahn	13	7	6	-	10	1	1	8
auf Autobahnen	12	3	9	-	3	-	1	2
Kronach	20	12	7	1	18	1	5	12
innerorts	11	5	5	1	6	1	2	3
außerorts ohne Autobahn	9	7	2	-	12	-	3	9
auf Autobahnen	-	-	-	-	-	-	-	-
Kulmbach	23	20	3	-	28	1	10	17
innerorts	7	6	1	-	11	-	3	8
außerorts ohne Autobahn	13	11	2	-	11	1	4	6
auf Autobahnen	3	3	-	-	6	-	3	3
Lichtenfels	32	28	4	-	38	1	7	30
innerorts	16	14	2	-	18	-	1	17
außerorts ohne Autobahn	6	6	-	-	7	-	3	4
auf Autobahnen	10	8	2	-	13	1	3	9
Wunsiedel i. Fichtelgebirge	33	27	6	-	38	-	5	33
innerorts	16	14	2	-	21	-	3	18
außerorts ohne Autobahn	12	9	3	-	12	-	1	11
auf Autobahnen	5	4	1	-	5	-	1	4
Reg.-Bez. Oberfranken	444	344	92	8	488	7	92	389
innerorts	234	189	39	6	262	2	40	220
außerorts ohne Autobahn	141	107	32	2	151	3	33	115
auf Autobahnen	69	48	21	-	75	2	19	54
Ansbach, Stadt	31	26	3	2	32	1	3	28
innerorts	24	19	3	2	22	-	3	19
außerorts ohne Autobahn	6	6	-	-	9	1	-	8
auf Autobahnen	1	1	-	-	1	-	-	1
Erlangen, Stadt	55	44	11	-	52	1	8	43
innerorts	42	34	8	-	37	-	7	30
außerorts ohne Autobahn	6	4	2	-	4	-	1	3
auf Autobahnen	7	6	1	-	11	1	-	10
Fürth, Stadt	25	21	3	1	23	-	2	21
innerorts	22	18	3	1	19	-	2	17
außerorts ohne Autobahn	1	1	-	-	1	-	-	1
auf Autobahnen	2	2	-	-	3	-	-	3
Nürnberg, Stadt	198	183	11	4	215	-	19	196
innerorts	183	174	5	4	205	-	18	187
außerorts ohne Autobahn	5	3	2	-	3	-	-	3
auf Autobahnen	10	6	4	-	7	-	1	6
Schwabach, Stadt	20	11	9	-	14	-	1	13
innerorts	11	8	3	-	10	-	1	9
außerorts ohne Autobahn	2	-	2	-	-	-	-	-
auf Autobahnen	7	3	4	-	4	-	-	4
Ansbach	79	62	15	2	88	2	15	71
innerorts	19	17	1	1	19	1	3	15
außerorts ohne Autobahn	46	34	11	1	52	1	10	41
auf Autobahnen	14	11	3	-	17	-	2	15
Erlangen-Höchststadt	55	42	9	4	59	-	11	48
innerorts	27	20	4	3	22	-	4	18
außerorts ohne Autobahn	16	12	3	1	13	-	4	9
auf Autobahnen	12	10	2	-	24	-	3	21
Fürth	32	24	7	1	28	-	3	25
innerorts	28	22	5	1	26	-	3	23
außerorts ohne Autobahn	4	2	2	-	2	-	-	2
auf Autobahnen	-	-	-	-	-	-	-	-
Nürnberger Land	53	45	8	-	67	2	11	54
innerorts	21	18	3	-	22	1	2	19
außerorts ohne Autobahn	18	17	1	-	25	1	5	19
auf Autobahnen	14	10	4	-	20	-	4	16
Neustadt a.d.A.-Bad Windsheim	35	29	5	1	44	-	16	28
innerorts	11	9	1	1	14	-	1	13
außerorts ohne Autobahn	22	18	4	-	22	-	11	11
auf Autobahnen	2	2	-	-	8	-	4	4

¹⁾ Schwerwiegender Unfall mit Sachschaden (im engeren Sinne).

Noch: 3. Straßenverkehrsunfälle und Verunglückte in Bayern im Oktober 2016 nach Kreisen

Gebiet Ortslage	Straßenverkehrsunfälle				Verunglückte			
	insgesamt	mit Personen- schaden	mit schwer- wiegendem Sachschaden ¹⁾	sonstige Unfälle unter dem Einfluss berau- schender Mittel	insgesamt	Getötete	Schwer- verletzte	Leicht- verletzte
Roth	53	44	9	-	61	1	19	41
innerorts	16	15	1	-	19	-	5	14
außerorts ohne Autobahn	13	11	2	-	17	-	7	10
auf Autobahnen	24	18	6	-	25	1	7	17
Weißenburg-Gunzenhausen	39	35	3	1	55	-	9	46
innerorts	21	19	2	-	21	-	5	16
außerorts ohne Autobahn	18	16	1	1	34	-	4	30
auf Autobahnen	-	-	-	-	-	-	-	-
Reg.-Bez. Mittelfranken	675	566	93	16	738	7	117	614
innerorts	425	373	39	13	436	2	54	380
außerorts ohne Autobahn	157	124	30	3	182	3	42	137
auf Autobahnen	93	69	24	-	120	2	21	97
Aschaffenburg, Stadt	20	15	2	3	18	-	3	15
innerorts	19	14	2	3	17	-	3	14
außerorts ohne Autobahn	1	1	-	-	1	-	-	1
auf Autobahnen	-	-	-	-	-	-	-	-
Schweinfurt, Stadt	24	19	5	-	19	-	1	18
innerorts	23	18	5	-	18	-	-	18
außerorts ohne Autobahn	1	1	-	-	1	-	1	-
auf Autobahnen	-	-	-	-	-	-	-	-
Würzburg, Stadt	56	47	5	4	60	-	9	51
innerorts	47	39	4	4	45	-	6	39
außerorts ohne Autobahn	5	5	-	-	9	-	3	6
auf Autobahnen	4	3	1	-	6	-	-	6
Aschaffenburg	55	31	24	-	40	-	8	32
innerorts	24	17	7	-	22	-	3	19
außerorts ohne Autobahn	26	13	13	-	17	-	5	12
auf Autobahnen	5	1	4	-	1	-	-	1
Bad Kissingen	51	39	12	-	53	-	13	40
innerorts	10	9	1	-	12	-	5	7
außerorts ohne Autobahn	31	24	7	-	32	-	6	26
auf Autobahnen	10	6	4	-	9	-	2	7
Rhön-Grabfeld	25	23	1	1	26	-	7	19
innerorts	9	9	-	-	9	-	2	7
außerorts ohne Autobahn	13	11	1	1	14	-	5	9
auf Autobahnen	3	3	-	-	3	-	-	3
Haßberge	24	20	4	-	24	-	5	19
innerorts	15	13	2	-	16	-	4	12
außerorts ohne Autobahn	8	7	1	-	8	-	1	7
auf Autobahnen	1	-	1	-	-	-	-	-
Kitzingen	40	31	8	1	36	-	3	33
innerorts	17	12	4	1	13	-	1	12
außerorts ohne Autobahn	19	15	4	-	18	-	2	16
auf Autobahnen	4	4	-	-	5	-	-	5
Miltenberg	43	36	5	2	56	1	9	46
innerorts	18	17	-	1	20	-	2	18
außerorts ohne Autobahn	25	19	5	1	36	1	7	28
auf Autobahnen	-	-	-	-	-	-	-	-
Main-Spessart	61	45	16	-	66	1	12	53
innerorts	24	21	3	-	26	-	3	23
außerorts ohne Autobahn	34	22	12	-	36	1	9	26
auf Autobahnen	3	2	1	-	4	-	-	4
Schweinfurt	43	32	8	3	40	-	9	31
innerorts	16	14	1	1	15	-	2	13
außerorts ohne Autobahn	19	14	3	2	19	-	6	13
auf Autobahnen	8	4	4	-	6	-	1	5
Würzburg	39	34	5	-	54	-	5	49
innerorts	11	9	2	-	12	-	-	12
außerorts ohne Autobahn	17	15	2	-	23	-	1	22
auf Autobahnen	11	10	1	-	19	-	4	15
Reg.-Bez. Unterfranken.	481	372	95	14	492	2	84	406
innerorts	233	192	31	10	225	-	31	194
außerorts ohne Autobahn	199	147	48	4	214	2	46	166
auf Autobahnen	49	33	16	-	53	-	7	46
Augsburg, Stadt	121	100	18	3	124	-	5	119
innerorts	111	90	18	3	110	-	5	105
außerorts ohne Autobahn	5	5	-	-	7	-	-	7
auf Autobahnen	5	5	-	-	7	-	-	7
Kaufbeuren, Stadt	11	11	-	-	11	-	2	9
innerorts	10	10	-	-	10	-	2	8
außerorts ohne Autobahn	1	1	-	-	1	-	-	1
auf Autobahnen	-	-	-	-	-	-	-	-

¹⁾ Schwerwiegender Unfall mit Sachschaden (im engeren Sinne).

Noch: 3. Straßenverkehrsunfälle und Verunglückte in Bayern im Oktober 2016 nach Kreisen

Gebiet Ortslage	Straßenverkehrsunfälle				Verunglückte			
	insgesamt	mit Personen- schaden	mit schwer- wiegendem Sachschaden ¹⁾	sonstige Unfälle unter dem Einfluss berau- schender Mittel	insgesamt	Getötete	Schwer- verletzte	Leicht- verletzte
Kempton (Allgäu), Stadt	24	20	3	1	26	-	2	24
innerorts	19	16	2	1	22	-	2	20
außerorts ohne Autobahn	1	1	-	-	1	-	-	1
auf Autobahnen	4	3	1	-	3	-	-	3
Memmingen, Stadt	36	32	4	-	44	-	1	43
innerorts	31	28	3	-	36	-	1	35
außerorts ohne Autobahn	-	-	-	-	-	-	-	-
auf Autobahnen	5	4	1	-	8	-	-	8
Aichach-Friedberg	47	41	4	2	58	-	3	55
innerorts	17	16	-	1	20	-	1	19
außerorts ohne Autobahn	20	17	2	1	24	-	2	22
auf Autobahnen	10	8	2	-	14	-	-	14
Augsburg	99	78	20	1	110	-	17	93
innerorts	48	39	8	1	47	-	6	41
außerorts ohne Autobahn	39	32	7	-	52	-	8	44
auf Autobahnen	12	7	5	-	11	-	3	8
Dillingen a.d.Donau	36	27	5	4	34	-	7	27
innerorts	24	19	2	3	23	-	4	19
außerorts ohne Autobahn	12	8	3	1	11	-	3	8
auf Autobahnen	-	-	-	-	-	-	-	-
Günzburg	37	28	6	3	40	-	4	36
innerorts	26	22	2	2	27	-	2	25
außerorts ohne Autobahn	9	5	3	1	11	-	2	9
auf Autobahnen	2	1	1	-	2	-	-	2
Neu-Ulm	72	60	9	3	90	-	13	77
innerorts	37	30	4	3	36	-	6	30
außerorts ohne Autobahn	22	20	2	-	34	-	4	30
auf Autobahnen	13	10	3	-	20	-	3	17
Lindau (Bodensee)	26	21	1	4	27	1	6	20
innerorts	17	14	-	3	15	-	3	12
außerorts ohne Autobahn	5	5	-	-	8	1	3	4
auf Autobahnen	4	2	1	1	4	-	-	4
Ostallgäu	41	36	4	1	53	3	5	45
innerorts	21	19	1	1	28	-	4	24
außerorts ohne Autobahn	19	16	3	-	23	3	1	19
auf Autobahnen	1	1	-	-	2	-	-	2
Unterallgäu	43	32	9	2	46	1	6	39
innerorts	21	15	4	2	17	-	1	16
außerorts ohne Autobahn	16	12	4	-	21	1	4	16
auf Autobahnen	6	5	1	-	8	-	1	7
Donau-Ries	48	34	11	3	42	-	8	34
innerorts	26	18	6	2	20	-	5	15
außerorts ohne Autobahn	22	16	5	1	22	-	3	19
auf Autobahnen	-	-	-	-	-	-	-	-
Oberallgäu	43	36	6	1	47	2	4	41
innerorts	22	18	3	1	20	1	1	18
außerorts ohne Autobahn	18	15	3	-	24	1	3	20
auf Autobahnen	3	3	-	-	3	-	-	3
Reg.-Bez. Schwaben	684	556	100	28	752	7	83	662
innerorts	430	354	53	23	431	1	43	387
außerorts ohne Autobahn	189	153	32	4	239	6	33	200
auf Autobahnen	65	49	15	1	82	-	7	75
Bayern	4 965	4 055	776	134	5 409	54	792	4 563
innerorts	2 909	2 449	360	100	2 963	11	367	2 585
außerorts ohne Autobahn	1 538	1 234	274	30	1 829	34	338	1 457
auf Autobahnen	518	372	142	4	617	9	87	521
Kreisfreie Städte	1 516	1 305	171	40	1 632	5	157	1 470
Landkreise	3 449	2 750	605	94	3 777	49	635	3 093

¹⁾ Schwerwiegender Unfall mit Sachschaden (im engeren Sinne).

4. Straßenverkehrsunfälle und Verunglückte in Bayern nach Straßenarten

Straßenart Ortslage	2016				2015				Zu- bzw. Abnahme (-)			
	Unfälle mit Personen- schaden	Verunglückte			Unfälle mit Personen- schaden	Verunglückte			Unfälle mit Personen- schaden	Getötete	Schwer- verletzte	Leicht- verletzte
		Getötete	Schwer- verletzte	Leicht- verletzte		Getötete	Schwer- verletzte	Leicht- verletzte				
Anzahl								%				

Oktober

Autobahnen	372	9	87	521	372	8	81	539	-	X	7,4	-3,3
Bundesstraßen	680	15	165	840	833	15	187	1 051	-18,4	-	-11,8	-20,1
innerorts	284	2	46	323	378	1	41	464	-24,9	X	12,2	-30,4
außerorts	396	13	119	517	455	14	146	587	-13,0	-7,1	-18,5	-11,9
Landesstraßen	860	13	169	974	946	15	231	1 099	-9,1	-13,3	-26,8	-11,4
innerorts	417	4	60	454	418	1	54	478	-0,2	X	11,1	-5,0
außerorts	443	9	109	520	528	14	177	621	-16,1	X	-38,4	-16,3
Kreisstraßen	431	8	103	461	536	14	134	581	-19,6	X	-23,1	-20,7
innerorts	166	1	27	177	209	3	31	224	-20,6	X	-12,9	-21,0
außerorts	265	7	76	284	327	11	103	357	-19,0	X	-26,2	-20,4
Andere Straßen	1 712	9	268	1 767	2 059	10	333	2 118	-16,9	X	-19,5	-16,6
innerorts	1 582	4	234	1 631	1 906	8	284	1 967	-17,0	X	-17,6	-17,1
außerorts	130	5	34	136	153	2	49	151	-15,0	X	-30,6	-9,9
Insgesamt	4 055	54	792	4 563	4 746	62	966	5 388	-14,6	-12,9	-18,0	-15,3
innerorts	2 449	11	367	2 585	2 911	13	410	3 133	-15,9	-15,4	-10,5	-17,5
außerorts	1 606	43	425	1 978	1 835	49	556	2 255	-12,5	-12,2	-23,6	-12,3

Januar - Oktober

Autobahnen	3 505	75	790	4 969	3 342	70	772	4 830	4,9	7,1	2,3	2,9
Bundesstraßen	7 363	133	1 802	8 991	7 733	147	1 863	9 313	-4,8	-9,5	-3,3	-3,5
innerorts	3 337	17	504	3 897	3 593	16	501	4 164	-7,1	6,3	0,6	-6,4
außerorts	4 026	116	1 298	5 094	4 140	131	1 362	5 149	-2,8	-11,5	-4,7	-1,1
Landesstraßen	9 250	132	2 192	10 373	8 800	126	2 319	9 883	5,1	4,8	-5,5	5,0
innerorts	4 216	19	687	4 599	3 908	20	694	4 331	7,9	-5,0	-1,0	6,2
außerorts	5 034	113	1 505	5 774	4 892	106	1 625	5 552	2,9	6,6	-7,4	4,0
Kreisstraßen	5 277	94	1 449	5 495	5 246	93	1 449	5 477	0,6	1,1	-	0,3
innerorts	2 147	16	423	2 228	2 031	15	387	2 161	5,7	6,7	9,3	3,1
außerorts	3 130	78	1 026	3 267	3 215	78	1 062	3 316	-2,6	-	-3,4	-1,5
Andere Straßen	20 773	97	3 645	20 849	20 410	92	3 751	20 366	1,8	5,4	-2,8	2,4
innerorts	18 982	63	3 053	19 215	18 658	62	3 090	18 832	1,7	1,6	-1,2	2,0
außerorts	1 791	34	592	1 634	1 752	30	661	1 534	2,2	13,3	-10,4	6,5
Insgesamt	46 168	531	9 878	50 677	45 531	528	10 154	49 869	1,4	0,6	-2,7	1,6
innerorts	28 682	115	4 667	29 939	28 190	113	4 672	29 488	1,7	1,8	-0,1	1,5
außerorts	17 486	416	5 211	20 738	17 341	415	5 482	20 381	0,8	0,2	-4,9	1,8

5. Verunglückte im Straßenverkehr in Bayern nach

Art der Verkehrsbeteiligung Ortslage	Getötete						Schwerverletzte					
	Oktober		Zu- bzw. Abnah- me (-)	Januar - Oktober		Zu- bzw. Abnah- me (-)	Oktober		Zu- bzw. Abnah- me (-)	Januar - Oktober		Zu- bzw. Abnah- me (-)
	2016	2015		2016	2015		2016	2015		2016	2015	
			%	Anzahl		%	Anzahl		%	Anzahl		%
Fahrer und Mitfahrer von												
Krafträdern mit Versicherungs-												
kennzeichen	-	4	X	12	10	20,0	27	40	-32,5	409	432	-5,3
innerorts	-	1	X	4	2	X	22	28	-21,4	294	303	-3,0
außerorts	-	3	X	8	8	-	5	12	X	115	129	-10,9
davon												
Mofas, Kleinkrafträdern	-	4	X	11	10	10,0	24	37	-35,1	390	420	-7,1
innerorts	-	1	X	4	2	X	19	28	-32,1	283	297	-4,7
außerorts	-	3	X	7	8	X	5	9	X	107	123	-13,0
E-Bikes	-	-	-	-	-	-	2	-	X	8	5	X
innerorts	-	-	-	-	-	-	2	-	X	6	3	X
außerorts	-	-	-	-	-	-	-	-	-	2	2	-
drei- und leichten												
vierrädigen Kfz	-	-	-	1	-	X	1	3	X	11	7	X
innerorts	-	-	-	-	-	-	1	-	X	5	3	X
außerorts	-	-	-	1	-	X	-	3	X	6	4	X
Krafträdern mit amtlichem												
Kennzeichen	11	13	-15,4	117	130	-10,0	126	151	-16,6	1 816	1 839	-1,3
innerorts	1	3	X	17	13	30,8	62	50	24,0	634	663	-4,4
außerorts	10	10	-	100	117	-14,5	64	101	-36,6	1 182	1 176	0,5
davon												
zweirädigen Kraft-												
fahrzeugen	11	13	-15,4	115	128	-10,2	124	146	-15,1	1 793	1 804	-0,6
innerorts	1	3	X	17	13	30,8	62	49	26,5	623	652	-4,4
außerorts	10	10	-	98	115	-14,8	62	97	-36,1	1 170	1 152	1,6
drei- und leichten												
vierrädigen Kfz	-	-	-	2	2	-	2	5	X	23	35	-34,3
innerorts	-	-	-	-	-	-	-	1	X	11	11	-
außerorts	-	-	-	2	2	-	2	4	X	12	24	-50,0
Personenkraftwagen	26	28	-7,1	259	220	17,7	382	463	-17,5	3 884	4 128	-5,9
innerorts	2	1	X	16	14	14,3	72	78	-7,7	857	864	-0,8
außerorts	24	27	-11,1	243	206	18,0	310	385	-19,5	3 027	3 264	-7,3
darunter												
im Alter von 18 bis unter												
25 Jahren	8	8	-	52	48	8,3	107	117	-8,5	973	1 067	-8,8
innerorts	1	1	-	5	4	X	28	18	55,6	171	188	-9,0
außerorts	5	6	X	41	35	17,1	69	86	-19,8	732	788	-7,1
Wohnmobilen	-	-	-	-	-	-	-	-	-	5	7	X
innerorts	-	-	-	-	-	-	-	-	-	-	1	X
außerorts	-	-	-	-	-	-	-	-	-	5	6	X
Bussen	-	-	-	-	1	X	6	5	X	43	60	-28,3
innerorts	-	-	-	-	1	X	6	4	X	34	39	-12,8
außerorts	-	-	-	-	-	-	-	1	X	9	21	X
Güterkraftfahrzeugen	2	-	X	13	17	-23,5	17	20	-15,0	204	228	-10,5
innerorts	-	-	-	-	-	-	3	2	X	25	19	31,6
außerorts	2	-	X	13	17	-23,5	14	18	-22,2	179	209	-14,4
dar. Liefer- und Lastkraftwagen												
mit zul. Gesamtgewicht bis												
einschl. 3 500 kg ¹⁾	1	-	X	7	6	X	9	9	-	102	102	-
innerorts	-	-	-	-	-	-	2	-	X	18	9	X
außerorts	1	-	X	7	6	X	7	9	X	84	93	-9,7
Liefer- und Lastkraftwagen												
mit zul. Gesamtgewicht												
über 3 500 kg ¹⁾	-	-	-	4	2	X	4	6	X	45	61	-26,2
innerorts	-	-	-	-	-	-	-	2	X	5	6	X
außerorts	-	-	-	4	2	X	4	4	-	40	55	-27,3
Sattelzugmaschinen	1	-	X	2	9	X	4	4	-	47	54	-13,0
innerorts	-	-	-	-	-	-	1	-	X	1	1	-
außerorts	1	-	X	2	9	X	3	4	X	46	53	-13,2
Landwirtschaftlichen												
Zugmaschinen	-	1	X	3	4	X	4	3	X	39	49	-20,4
innerorts	-	-	-	1	1	-	-	2	X	11	25	-56,0
außerorts	-	1	X	2	3	X	4	1	X	28	24	16,7
übrigen Kraftfahrzeugen												
innerorts	-	-	-	3	3	-	-	4	X	20	15	33,3
außerorts	-	-	-	1	1	-	-	3	X	15	13	15,4
Kraftfahrzeugen zusammen	39	46	-15,2	407	385	5,7	562	686	-18,1	6 420	6 758	-5,0
innerorts	3	5	X	39	32	21,9	165	167	-1,2	1 870	1 927	-3,0
außerorts	36	41	-12,2	368	353	4,2	397	519	-23,5	4 550	4 831	-5,8

¹⁾ Ohne Lastkraftwagen mit Tankauflage.

Art der Verkehrsbeteiligung und Ortslage

Leichtverletzte						Verunglückte insgesamt						Art der Verkehrsbeteiligung Ortslage
Oktober		Zu- bzw. Abnahme (-)	Januar - Oktober		Zu- bzw. Abnahme (-)	Oktober		Zu- bzw. Abnahme (-)	Januar - Oktober		Zu- bzw. Abnahme (-)	
2016	2015		2016	2015		2016	2015		2016	2015		
Anzahl		%	Anzahl		%	Anzahl		%	Anzahl		%	
Fahrer und Mitfahrer von												
Krafträdern mit Versicherungs-												
145	211	-31,3	1 661	1 902	-12,7	172	255	-32,5	2 082	2 344	-11,2 Kennzeichen
121	184	-34,2	1 416	1 608	-11,9	143	213	-32,9	1 714	1 913	-10,4 innerorts
24	27	-11,1	245	294	-16,7	29	42	-31,0	368	431	-14,6 außerorts
davon												
139	204	-31,9	1 620	1 861	-13,0	163	245	-33,5	2 021	2 291	-11,8 Mofas, Kleinkrafträdern
117	180	-35,0	1 383	1 578	-12,4	136	209	-34,9	1 670	1 877	-11,0 innerorts
22	24	-8,3	237	283	-16,3	27	36	-25,0	351	414	-15,2 außerorts
1	3	X	19	23	-17,4	3	3	-	27	28	-3,6 E-Bikes
1	2	X	18	17	5,9	3	2	X	24	20	20,0 innerorts
-	1	X	1	6	X	-	1	X	3	8	X außerorts
drei- und leichten												
5	4	X	22	18	22,2	6	7	X	34	25	36,0 vierradrigen Kfz.
3	2	X	15	13	15,4	4	2	X	20	16	25,0 innerorts
2	2	-	7	5	X	2	5	X	14	9	X außerorts
Krafträdern mit amtlichem												
299	334	-10,5	3 784	3 714	1,9	436	498	-12,4	5 717	5 683	0,6 Kennzeichen
175	222	-21,2	2 151	2 167	-0,7	238	275	-13,5	2 802	2 843	-1,4 innerorts
124	112	10,7	1 633	1 547	5,6	198	223	-11,2	2 915	2 840	2,6 außerorts
davon												
295	331	-10,9	3 712	3 657	1,5	430	490	-12,2	5 620	5 589	0,6 zweiradrigen Kraft-
173	220	-21,4	2 114	2 131	-0,8	236	272	-13,2	2 754	2 796	-1,5 fahrzeugen
122	111	9,9	1 598	1 526	4,7	194	218	-11,0	2 866	2 793	2,6 innerorts
drei- und leichten												
4	3	X	72	57	26,3	6	8	X	97	94	3,2 vierradrigen Kfz.
2	2	-	37	36	2,8	2	3	X	48	47	2,1 innerorts
2	1	X	35	21	66,7	4	5	X	49	47	4,3 außerorts
2 921	3 405	-14,2	29 984	29 724	0,9	3 329	3 896	-14,6	34 127	34 072	0,2 Personenkraftwagen
1 261	1 507	-16,3	13 526	13 481	0,3	1 335	1 586	-15,8	14 399	14 359	0,3 innerorts
1 660	1 898	-12,5	16 458	16 243	1,3	1 994	2 310	-13,7	19 728	19 713	0,1 außerorts
darunter												
im Alter von 18 bis unter												
715	865	-17,3	7 019	7 129	-1,5	830	990	-16,2	8 044	8 244	-2,4 25 Jahren
271	341	-20,5	2 862	2 943	-2,8	300	360	-16,7	3 038	3 135	-3,1 innerorts
397	478	-16,9	3 708	3 747	-1,0	471	570	-17,4	4 481	4 570	-1,9 außerorts
6	1	X	72	38	89,5	6	1	X	77	45	71,1 Wohnmobilen
1	-	X	4	4	-	1	-	X	4	5	X innerorts
5	1	X	68	34	X	5	1	X	73	40	82,5 außerorts
62	80	-22,5	611	655	-6,7	68	85	-20,0	654	716	-8,7 Bussen
54	79	-31,6	492	495	-0,6	60	83	-27,7	526	535	-1,7 innerorts
8	1	X	119	160	-25,6	8	2	X	128	181	-29,3 außerorts
117	125	-6,4	1 069	1 108	-3,5	136	145	-6,2	1 286	1 353	-5,0 Güterkraftfahrzeugen
34	26	30,8	279	283	-1,4	37	28	32,1	304	302	0,7 innerorts
83	99	-16,2	790	825	-4,2	99	117	-15,4	982	1 051	-6,6 außerorts
dar. Liefer- und Lastkraftwagen												
mit zul. Gesamtgewicht. bis												
66	78	-15,4	580	629	-7,8	76	87	-12,6	689	737	-6,5 einschl. 3 500 kg ¹⁾
22	20	10,0	193	205	-5,9	24	20	20,0	211	214	-1,4 innerorts
44	58	-24,1	387	424	-8,7	52	67	-22,4	478	523	-8,6 außerorts
Liefer- und Lastkraftwagen												
mit zul. Gesamtgewicht. bis												
27	28	-3,6	269	275	-2,2	31	34	-8,8	318	338	-5,9 über 3 500 kg ¹⁾
8	5	X	67	53	26,4	8	7	X	72	59	22,0 innerorts
19	23	-17,4	202	222	-9,0	23	27	-14,8	246	279	-11,8 außerorts
21	15	40,0	184	163	12,9	26	19	36,8	233	226	3,1 Sattelzugmaschinen
3	1	X	12	17	-29,4	4	1	X	13	18	-27,8 innerorts
18	14	28,6	172	146	17,8	22	18	22,2	220	208	5,8 außerorts
Landwirtschaftlichen												
6	16	X	104	104	-	10	20	-50,0	146	157	-7,0 Zugmaschinen
1	3	X	37	39	-5,1	1	5	X	49	65	-24,6 innerorts
5	13	X	67	65	3,1	9	15	X	97	92	5,4 außerorts
6	16	X	119	100	19,0	6	20	X	142	118	20,3 übrigen Kraftfahrzeugen
3	6	X	71	57	24,6	3	9	X	87	71	22,5 innerorts
3	10	X	48	43	11,6	3	11	X	55	47	17,0 außerorts
3 562	4 188	-14,9	37 404	37 345	0,2	4 163	4 920	-15,4	44 231	44 488	-0,6 Kraftfahrzeugen zusammen
1 650	2 027	-18,6	17 976	18 134	-0,9	1 818	2 199	-17,3	19 885	20 093	-1,0 innerorts
1 912	2 161	-11,5	19 428	19 211	1,1	2 345	2 721	-13,8	24 346	24 395	-0,2 außerorts

Noch: 5. Verunglückte im Straßenverkehr in Bayern nach

Art der Verkehrsbeteiligung Ortslage	Getötete						Schwerverletzte					
	Oktober		Zu- bzw. Abnah- me (-)	Januar - Oktober		Zu- bzw. Abnah- me (-)	Oktober		Zu- bzw. Abnah- me (-)	Januar - Oktober		Zu- bzw. Abnah- me (-)
	2016	2015		2016	2015		2016	2015		2016	2015	
	Anzahl		%	Anzahl		%	Anzahl		%	Anzahl		%
Fahrer und Mitfahrer von												
Fahrrädern	7	7	-	62	71	-12,7	163	185	-11,9	2 678	2 504	6,9
innerorts	4	4	-	37	35	5,7	139	154	-9,7	2 099	1 930	8,8
außerorts	3	3	-	25	36	-30,6	24	31	-22,6	579	574	0,9
und zwar												
Pedelecs	-	1	X	14	8	X	13	12	8,3	253	137	84,7
innerorts	-	1	X	7	4	X	10	9	X	188	91	X
außerorts	-	-	-	7	4	X	3	3	-	65	46	41,3
unter 15 Jahren	-	-	-	-	3	X	5	14	X	150	169	-11,2
innerorts	-	-	-	-	2	X	5	11	X	135	151	-10,6
außerorts	-	-	-	-	1	X	-	3	X	15	18	-16,7
anderen Fahrzeugen	-	-	-	2	2	-	1	1	-	28	23	21,7
innerorts	-	-	-	-	2	X	1	1	-	23	18	27,8
außerorts	-	-	-	2	-	X	-	-	-	5	5	-
Fußgänger	8	9	X	59	69	-14,5	64	89	-28,1	734	850	-13,6
innerorts	4	4	-	38	44	-13,6	61	83	-26,5	663	780	-15,0
außerorts	4	5	X	21	25	-16,0	3	6	X	71	70	1,4
und zwar												
Fußgänger mit Sport- oder Spielgeräten	-	-	-	2	-	X	2	1	X	22	26	-15,4
innerorts	-	-	-	2	-	X	1	1	-	19	22	-13,6
außerorts	-	-	-	-	-	-	1	-	X	3	4	X
unter 15 Jahren	-	-	-	5	4	X	12	20	-40,0	151	162	-6,8
innerorts	-	-	-	4	4	-	12	17	-29,4	139	144	-3,5
außerorts	-	-	-	1	-	X	-	3	X	12	18	-33,3
65 Jahre und mehr	6	5	X	33	32	3,1	25	33	-24,2	274	323	-15,2
innerorts	4	3	X	28	28	-	23	32	-28,1	263	318	-17,3
außerorts	2	2	-	5	4	X	2	1	X	11	5	X
Andere Personen	-	-	-	1	1	-	2	5	X	18	19	-5,3
innerorts	-	-	-	1	-	X	1	5	X	12	17	-29,4
außerorts	-	-	-	-	1	X	1	-	X	6	2	X
Insgesamt	54	62	-12,9	531	528	0,6	792	966	-18,0	9 878	10 154	-2,7
innerorts	11	13	-15,4	115	113	1,8	367	410	-10,5	4 667	4 672	-0,1
außerorts	43	49	-12,2	416	415	0,2	425	556	-23,6	5 211	5 482	-4,9
darunter:												
unter 15 Jahren	1	-	X	14	11	27,3	35	52	-32,7	462	487	-5,1
innerorts	-	-	-	5	6	X	21	35	-40,0	311	337	-7,7
außerorts	1	-	X	9	5	X	14	17	-17,6	151	150	0,7
65 Jahre und mehr	20	17	17,6	154	144	6,9	146	206	-29,1	1 986	2 066	-3,9
innerorts	7	6	X	60	60	-	80	123	-35,0	1 253	1 267	-1,1
außerorts	13	11	18,2	94	84	11,9	66	83	-20,5	733	799	-8,3

Art der Verkehrsbeteiligung und Ortslage

Leichtverletzte						Verunglückte insgesamt						Art der Verkehrsbeteiligung Ortslage
Oktober		Zu- bzw. Abnahme (-)	Januar - Oktober		Zu- bzw. Abnahme (-)	Oktober		Zu- bzw. Abnahme (-)	Januar - Oktober		Zu- bzw. Abnahme (-)	
2016	2015		2016	2015		2016	2015		2016	2015		
Anzahl		%	Anzahl		%	Anzahl		%	Anzahl		%	
727	880	-17,4	10 405	9 855	5,6	897	1 072	-16,3	13 145	12 430	5,8	Fahrer und Mitfahrer von
675	807	-16,4	9 236	8 835	4,5	818	965	-15,2	11 372	10 800	5,3 Fahrrädern
52	73	-28,8	1 169	1 020	14,6	79	107	-26,2	1 773	1 630	8,8 innerorts
											 außerorts
												und zwar
29	21	38,1	419	263	59,3	42	34	23,5	686	408	68,1 Pedelecs
27	18	50,0	342	212	61,3	37	28	32,1	537	307	74,9 innerorts
2	3	X	77	51	51,0	5	6	X	149	101	47,5 außerorts
87	108	-19,4	1 110	1 101	0,8	92	122	-24,6	1 260	1 273	-1,0 unter 15 Jahren
83	104	-20,2	1 030	1 029	0,1	88	115	-23,5	1 165	1 182	-1,4 innerorts
4	4	-	80	72	11,1	4	7	X	95	91	4,4 außerorts
12	20	-40,0	137	165	-17,0	13	21	-38,1	167	190	-12,1 anderen Fahrzeugen
12	15	-20,0	127	145	-12,4	13	16	-18,8	150	165	-9,1 innerorts
-	5	X	10	20	-50,0	-	5	X	17	25	-32,0 außerorts
252	286	-11,9	2 643	2 416	9,4	324	384	-15,6	3 436	3 335	3,0 Fußgänger
239	272	-12,1	2 526	2 297	10,0	304	359	-15,3	3 227	3 121	3,4 innerorts
13	14	-7,1	117	119	-1,7	20	25	-20,0	209	214	-2,3 außerorts
												und zwar
											 Fußgänger mit Sport-
11	11	-	114	124	-8,1	13	12	8,3	138	150	-8,0 oder Spielgeräten
11	10	10,0	109	112	-2,7	12	11	9,1	130	134	-3,0 innerorts
-	1	X	5	12	X	1	1	-	8	16	X außerorts
56	51	9,8	527	494	6,7	68	71	-4,2	683	660	3,5 unter 15 Jahren
54	51	5,9	521	484	7,6	66	68	-2,9	664	632	5,1 innerorts
2	-	X	6	10	X	2	3	X	19	28	-32,1 außerorts
46	66	-30,3	535	499	7,2	77	104	-26,0	842	854	-1,4 65 Jahre und mehr
44	62	-29,0	519	475	9,3	71	97	-26,8	810	821	-1,3 innerorts
2	4	X	16	24	-33,3	6	7	X	32	33	-3,0 außerorts
10	14	-28,6	88	88	-	12	19	-36,8	107	108	-0,9 Andere Personen
9	12	X	74	77	-3,9	10	17	-41,2	87	94	-7,4 innerorts
1	2	X	14	11	27,3	2	2	-	20	14	42,9 außerorts
4 563	5 388	-15,3	50 677	49 869	1,6	5 409	6 416	-15,7	61 086	60 551	0,9 Insgesamt
2 585	3 133	-17,5	29 939	29 488	1,5	2 963	3 556	-16,7	34 721	34 273	1,3 innerorts
1 978	2 255	-12,3	20 738	20 381	1,8	2 446	2 860	-14,5	26 365	26 278	0,3 außerorts
												darunter
274	312	-12,2	3 209	3 146	2,0	310	364	-14,8	3 685	3 644	1,1 unter 15 Jahren
200	229	-12,7	2 263	2 218	2,0	221	264	-16,3	2 579	2 561	0,7 innerorts
74	83	-10,8	946	928	1,9	89	100	-11,0	1 106	1 083	2,1 außerorts
469	606	-22,6	5 861	5 527	6,0	635	829	-23,4	8 001	7 737	3,4 65 Jahre und mehr
316	414	-23,7	4 009	3 743	7,1	403	543	-25,8	5 322	5 070	5,0 innerorts
153	192	-20,3	1 852	1 784	3,8	232	286	-18,9	2 679	2 667	0,4 außerorts

6. An Straßenverkehrsunfällen beteiligte Fahrzeugführer und Fußgänger in Bayern

Art der Verkehrsbeteiligung Ortslage	Unfälle mit											
	Personen-	schwerw. Sach-	Personen-	schwerw. Sach-	Per-	schwerw. Sach-	Personen-	schwerw. Sach-	Personen-	schwerw. Sach-	Per-	schwerw. Sach-
	schaden	schaden ¹⁾	schaden	schaden ¹⁾	sonen-	schaden	schaden	schaden ¹⁾	schaden	schaden ¹⁾	sonen-	schaden
	Oktober 2016		Oktober 2015		Zu- bzw. Abnahme (-)		Januar - Oktober 2016		Januar - Oktober 2015		Zu- bzw. Abnahme (-)	
Anzahl		Anzahl		%		Anzahl		Anzahl		%		
Fahrer von												
Krafträdern mit Versicherungskennzeichen	171	1	251	7	-31,9	X	2 076	39	2 306	50	-10,0	-22,0
innerorts	143	-	211	6	-32,2	X	1 709	32	1 882	41	-9,2	-22,0
außerorts	28	1	40	1	-30,0	-	367	7	424	9	-13,4	X
davon												
Mofas, Kleinkrafträdern	163	1	241	7	-32,4	X	2 018	33	2 251	46	-10,4	-28,3
innerorts	137	-	206	6	-33,5	X	1 668	28	1 845	38	-9,6	-26,3
außerorts	26	1	35	1	-25,7	-	350	5	406	8	-13,8	X
E-Bikes	3	-	3	-	-	-	27	-	29	1	-6,9	X
innerorts	3	-	2	-	X	-	24	-	21	1	14,3	X
außerorts	-	-	1	-	X	-	3	-	8	-	X	-
drei- und leichten vierrädigen Kfz	5	-	7	-	X	-	31	6	26	3	19,2	X
innerorts	3	-	3	-	-	-	17	4	16	2	6,3	X
außerorts	2	-	4	-	X	-	14	2	10	1	40,0	X
Krafträdern mit amtlichem Kennzeichen	436	9	494	16	-11,7	X	5 672	119	5 595	165	1,4	-27,9
innerorts	240	3	271	11	-11,4	X	2 810	58	2 801	88	0,3	-34,1
außerorts	196	6	223	5	-12,1	X	2 862	61	2 794	77	2,4	-20,8
davon												
zwei- und drei- und leichten vierrädigen Kraftfahrzeugen	431	9	486	16	-11,3	X	5 579	113	5 501	161	1,4	-29,8
innerorts	238	3	268	11	-11,2	X	2 760	54	2 754	87	0,2	-37,9
außerorts	193	6	218	5	-11,5	X	2 819	59	2 747	74	2,6	-20,3
drei- und leichten vierrädigen Kfz	5	-	8	-	X	-	93	6	94	4	-1,1	X
innerorts	2	-	3	-	X	-	50	4	47	1	6,4	X
außerorts	3	-	5	-	X	-	43	2	47	3	-8,5	X
Personenkraftwagen	5 148	1 230	6 049	1 529	-14,9	-19,6	53 935	13 224	53 540	13 091	0,7	1,0
innerorts	2 778	636	3 381	840	-17,8	-24,3	30 592	7 047	30 503	7 347	0,3	-4,1
außerorts	2 370	594	2 668	689	-11,2	-13,8	23 343	6 177	23 037	5 744	1,3	7,5
darunter												
18 bis u. 25 Jahre	1 005	239	1 220	311	-17,6	-23,2	10 190	2 618	10 329	2 648	-1,3	-1,1
innerorts	482	110	587	164	-17,9	-32,9	5 055	1 329	5 128	1 402	-1,4	-5,2
außerorts	523	129	633	147	-17,4	-12,2	5 135	1 289	5 201	1 246	-1,3	3,5
Wohnmobilen	12	2	7	4	X	X	114	25	87	22	31,0	13,6
innerorts	5	1	2	-	X	X	41	11	30	11	36,7	-
außerorts	7	1	5	4	X	X	73	14	57	11	28,1	27,3
Bussen	80	6	101	3	-20,8	X	738	80	754	71	-2,1	12,7
innerorts	68	3	90	1	-24,4	X	600	47	623	48	-3,7	-2,1
außerorts	12	3	11	2	9,1	X	138	33	131	23	5,3	43,5
Güterkraftfahrzeugen	465	131	458	150	1,5	-12,7	4 401	1 261	4 517	1 307	-2,6	-3,5
innerorts	195	49	164	56	18,9	-12,5	1 697	440	1 765	459	-3,9	-4,1
außerorts	270	82	294	94	-8,2	-12,8	2 704	821	2 752	848	-1,7	-3,2
darunter												
Liefer- und Lastkraftwagen mit zul. Gesamtgewicht bis einschl. 3 500 kg ²⁾	174	49	197	64	-11,7	-23,4	1 719	447	1 821	445	-5,6	0,4
innerorts	101	28	90	29	12,2	-3,4	861	231	929	228	-7,3	1,3
außerorts	73	21	107	35	-31,8	-40,0	858	216	892	217	-3,8	-0,5
Liefer- und Lastkraftwagen mit zul. Gesamtgewicht über 3 500 kg ²⁾	141	39	126	39	11,9	-	1 329	373	1 380	426	-3,7	-12,4
innerorts	60	14	46	20	30,4	-30,0	563	138	566	153	-0,5	-9,8
außerorts	81	25	80	19	1,3	31,6	766	235	814	273	-5,9	-13,9
Sattelzugmaschinen	132	40	119	40	10,9	-	1 185	399	1 152	394	2,9	1,3
innerorts	26	6	22	4	18,2	X	212	59	202	60	5,0	-1,7
außerorts	106	34	97	36	9,3	-5,6	973	340	950	334	2,4	1,8
Landwirtschaftlichen												
Zugmaschinen	30	4	44	11	-31,8	X	457	74	425	72	7,5	2,8
innerorts	10	1	11	5	-9,1	X	146	27	150	28	-2,7	-3,6
außerorts	20	3	33	6	-39,4	X	311	47	275	44	13,1	6,8
übrigen Kraftfahrzeugen	14	3	27	-	-48,1	X	236	28	242	34	-2,5	-17,6
innerorts	9	1	15	-	X	X	157	18	156	22	0,6	-18,2
außerorts	5	2	12	-	X	X	79	10	86	12	-8,1	-16,7
Fahrer von												
Kraftfahrzeugen zusammen	6 356	1 386	7 431	1 720	-14,5	-19,4	67 629	14 850	67 466	14 812	0,2	0,3
innerorts	3 448	694	4 145	919	-16,8	-24,5	37 752	7 680	37 910	8 044	-0,4	-4,5
außerorts	2 908	692	3 286	801	-11,5	-13,6	29 877	7 170	29 556	6 768	1,1	5,9
darunter flüchtig	229	79	232	108	-1,3	-26,9	2 466	924	2 313	1 031	6,6	-10,4
innerorts	138	37	155	50	-11,0	-26,0	1 621	414	1 534	506	5,7	-18,2
außerorts	91	42	77	58	18,2	-27,6	845	510	779	525	8,5	-2,9

Noch: 6. An Straßenverkehrsunfällen beteiligte Fahrzeugführer und Fußgänger in Bayern

Art der Verkehrsbeteiligung Ortslage	Unfälle mit											
	Personen-	schwerw. Sach-	Personen-	schwerw. Sach-	Per-	schwerw. Sach-	Personen-	schwerw. Sach-	Personen-	schwerw. Sach-	Per-	schwerw. Sach-
	schaden	schaden ¹⁾	schaden	schaden ¹⁾	sonen-	schaden	schaden	schaden ¹⁾	schaden	schaden ¹⁾	sonen-	schaden
	Oktober 2016		Oktober 2015		Zu- bzw. Abnahme (-)		Januar - Oktober 2016		Januar - Oktober 2015		Zu- bzw. Abnahme (-)	
Anzahl		Anzahl		%		Anzahl		Anzahl		%		
Fahrer von												
Fahrrädern	957	1	1 168	4	-18,1	X	14 185	16	13 401	16	5,9	-
innerorts	874	-	1 054	4	-17,1	X	12 283	9	11 661	14	5,3	X
außerorts	83	1	114	-	-27,2	X	1 902	7	1 740	2	9,3	X
und zwar												
Pedelecs	43	-	36	-	19,4	-	707	-	422	-	67,5	-
innerorts	37	-	30	-	23,3	-	554	-	317	-	74,8	-
außerorts	6	-	6	-	-	-	153	-	105	-	45,7	-
unter 15 Jahren	100	-	134	-	-25,4	-	1 344	1	1 361	1	-1,2	-
innerorts	96	-	127	-	-24,4	-	1 241	1	1 263	1	-1,7	-
außerorts	4	-	7	-	X	-	103	-	98	-	5,1	-
anderen Fahrzeugen	51	20	50	21	2,0	-4,8	457	194	466	189	-1,9	2,6
innerorts	43	13	40	11	7,5	18,2	358	116	356	127	0,6	-8,7
außerorts	8	7	10	10	X	X	99	78	110	62	-10,0	25,8
Fußgänger	355	3	414	3	-14,3	-	3 793	6	3 660	13	3,6	X
innerorts	330	2	388	3	-14,9	X	3 546	5	3 422	12	3,6	X
außerorts	25	1	26	-	-3,8	X	247	1	238	1	3,8	-
und zwar												
Fußgänger mit Sport-												
oder Spielgeräten	14	-	12	-	16,7	-	159	-	167	-	-4,8	-
innerorts	13	-	11	-	18,2	-	149	-	148	-	0,7	-
außerorts	1	-	1	-	-	-	10	-	19	-	-47,4	-
unter 15 Jahren	70	-	76	-	-7,9	-	730	-	715	-	2,1	-
innerorts	68	-	73	-	-6,8	-	708	-	685	-	3,4	-
außerorts	2	-	3	-	X	-	22	-	30	-	-26,7	-
65 Jahre und mehr	78	-	109	-	-28,4	-	872	-	882	-	-1,1	-
innerorts	72	-	102	-	-29,4	-	838	-	847	-	-1,1	-
außerorts	6	-	7	-	X	-	34	-	35	-	-2,9	-
Andere Personen	31	1	38	2	-18,4	X	324	12	321	11	0,9	9,1
innerorts	26	-	30	1	-13,3	X	243	4	255	5	-4,7	X
außerorts	5	1	8	1	X	-	81	8	66	6	22,7	X
Insgesamt	7 750	1 411	9 101	1 750	-14,8	-19,4	86 388	15 078	85 314	15 041	1,3	0,2
innerorts	4 721	709	5 657	938	-16,5	-24,4	54 182	7 814	53 604	8 202	1,1	-4,7
außerorts	3 029	702	3 444	812	-12,0	-13,5	32 206	7 264	31 710	6 839	1,6	6,2
darunter:												
unter 15 Jahren	171	1	215	-	-20,5	X	2 115	2	2 113	1	0,1	X
innerorts	165	1	205	-	-19,5	X	1 983	2	1 982	1	0,1	X
außerorts	6	-	10	-	X	-	132	-	131	-	0,8	-
65 Jahre und mehr	937	148	1 195	196	-21,6	-24,5	11 491	1 681	11 117	1 719	3,4	-2,2
innerorts	634	83	848	112	-25,2	-25,9	8 036	1 013	7 759	1 067	3,6	-5,1
außerorts	303	65	347	84	-12,7	-22,6	3 455	668	3 358	652	2,9	2,5

¹⁾ Schwerwiegender Unfall mit Sachschaden (im engeren Sinne). - ²⁾ Ohne Lastkraftwagen mit Tankauflage.

7. Straßenverkehrsunfälle und Verunglückte in Bayern im Oktober 2016 nach Tagen

Tagesdatum Ortslage	Unfälle mit Personen- schaden	davon mit			Verunglückte			Unfälle mit schwer- wiegendem Sachschaden ¹⁾	Unfälle mit Personen- und schwer- wiegendem Sachschaden ¹⁾
		Getöteten	Schwer- verletzten	Leicht- verletzten	Getötete	Schwer- verletzte	Leicht- verletzte		
Innerorts									
1. Samstag	92	-	20	72	-	20	87	14	106
2. Sonntag	49	1	7	41	1	8	60	11	60
3. Montag	42	-	8	34	-	9	45	10	52
4. Dienstag	95	-	13	82	-	14	96	17	112
5. Mittwoch	112	-	13	99	-	14	133	15	127
6. Donnerstag	100	1	14	85	1	14	103	21	121
7. Freitag	83	-	14	69	-	15	81	10	93
8. Samstag	58	-	9	49	-	10	59	18	76
9. Sonntag	51	-	4	47	-	4	62	9	60
10. Montag	87	-	18	69	-	20	79	12	99
11. Dienstag	76	-	5	71	-	5	93	7	83
12. Mittwoch	91	-	10	81	-	11	94	11	102
13. Donnerstag	90	-	13	77	-	13	88	8	98
14. Freitag	107	2	13	92	2	15	122	12	119
15. Samstag	61	-	9	52	-	9	76	8	69
16. Sonntag	70	-	15	55	-	16	64	5	75
17. Montag	88	-	14	74	-	14	85	5	93
18. Dienstag	102	-	8	94	-	8	117	17	119
19. Mittwoch	90	-	15	75	-	15	94	13	103
20. Donnerstag	90	-	11	79	-	11	92	10	100
21. Freitag	90	1	12	77	1	13	110	20	110
22. Samstag	77	-	10	67	-	11	85	11	88
23. Sonntag	41	-	8	33	-	8	43	1	42
24. Montag	90	1	12	77	1	12	91	14	104
25. Dienstag	97	2	14	81	2	14	91	9	106
26. Mittwoch	82	1	11	70	1	12	86	12	94
27. Donnerstag	84	-	13	71	-	13	88	14	98
28. Freitag	85	-	12	73	-	14	89	17	102
29. Samstag	37	-	4	33	-	4	36	9	46
30. Sonntag	48	1	6	41	1	7	49	9	57
31. Montag	84	1	14	69	1	14	87	11	95
Zusammen	2 449	11	349	2 089	11	367	2 585	360	2 809
Außerorts, einschließlich Autobahn									
1. Samstag	58	2	16	40	2	20	69	12	70
2. Sonntag	41	-	14	27	-	22	53	21	62
3. Montag	66	2	19	45	2	24	95	24	90
4. Dienstag	61	6	9	46	6	11	70	23	84
5. Mittwoch	68	1	10	57	1	11	86	10	78
6. Donnerstag	55	-	14	41	-	16	56	15	70
7. Freitag	48	3	9	36	3	12	58	10	58
8. Samstag	52	3	11	38	5	18	62	13	65
9. Sonntag	34	-	11	23	-	13	42	15	49
10. Montag	42	-	9	33	-	10	50	15	57
11. Dienstag	54	-	9	45	-	13	63	14	68
12. Mittwoch	41	1	5	35	1	6	53	13	54
13. Donnerstag	63	-	8	55	-	9	90	8	71
14. Freitag	57	2	18	37	2	21	70	14	71
15. Samstag	48	-	15	33	-	23	67	9	57
16. Sonntag	70	2	18	50	2	23	97	9	79
17. Montag	59	1	9	49	1	10	72	17	76
18. Dienstag	61	-	11	50	-	11	75	20	81
19. Mittwoch	47	-	14	33	-	16	55	12	59
20. Donnerstag	67	2	6	59	2	10	92	19	86
21. Freitag	53	1	10	42	1	14	69	24	77
22. Samstag	39	3	10	26	3	14	42	16	55
23. Sonntag	33	-	7	26	-	8	44	2	35
24. Montag	68	4	12	52	4	15	74	17	85
25. Dienstag	59	1	11	47	1	12	64	12	71
26. Mittwoch	52	-	7	45	-	7	66	9	61
27. Donnerstag	46	2	8	36	2	11	59	11	57
28. Freitag	60	1	11	48	1	13	75	11	71
29. Samstag	29	1	7	21	1	11	29	10	39
30. Sonntag	34	1	9	24	1	12	38	4	38
31. Montag	41	2	8	31	2	9	43	7	48
Zusammen	1 606	41	335	1 230	43	425	1 978	416	2 022

¹⁾ Schwerwiegender Unfall mit Sachschaden (im engeren Sinne).

Noch: 7. Straßenverkehrsunfälle und Verunglückte in Bayern im Oktober 2016 nach Tagen

Tagesdatum Ortslage	Unfälle mit Personen- schaden	davon mit			Verunglückte			Unfälle mit schwer- wiegendem Sachschaden ¹⁾	Unfälle mit Personen- und schwer- wiegendem Sachschaden ¹⁾
		Getöteten	Schwer- verletzten	Leicht- verletzten	Getötete	Schwer- verletzte	Leicht- verletzte		
Innerorts und außerorts zusammen									
1. Samstag	150	2	36	112	2	40	156	26	176
2. Sonntag	90	1	21	68	1	30	113	32	122
3. Montag	108	2	27	79	2	33	140	34	142
4. Dienstag	156	6	22	128	6	25	166	40	196
5. Mittwoch	180	1	23	156	1	25	219	25	205
6. Donnerstag	155	1	28	126	1	30	159	36	191
7. Freitag	131	3	23	105	3	27	139	20	151
8. Samstag	110	3	20	87	5	28	121	31	141
9. Sonntag	85	-	15	70	-	17	104	24	109
10. Montag	129	-	27	102	-	30	129	27	156
11. Dienstag	130	-	14	116	-	18	156	21	151
12. Mittwoch	132	1	15	116	1	17	147	24	156
13. Donnerstag	153	-	21	132	-	22	178	16	169
14. Freitag	164	4	31	129	4	36	192	26	190
15. Samstag	109	-	24	85	-	32	143	17	126
16. Sonntag	140	2	33	105	2	39	161	14	154
17. Montag	147	1	23	123	1	24	157	22	169
18. Dienstag	163	-	19	144	-	19	192	37	200
19. Mittwoch	137	-	29	108	-	31	149	25	162
20. Donnerstag	157	2	17	138	2	21	184	29	186
21. Freitag	143	2	22	119	2	27	179	44	187
22. Samstag	116	3	20	93	3	25	127	27	143
23. Sonntag	74	-	15	59	-	16	87	3	77
24. Montag	158	5	24	129	5	27	165	31	189
25. Dienstag	156	3	25	128	3	26	155	21	177
26. Mittwoch	134	1	18	115	1	19	152	21	155
27. Donnerstag	130	2	21	107	2	24	147	25	155
28. Freitag	145	1	23	121	1	27	164	28	173
29. Samstag	66	1	11	54	1	15	65	19	85
30. Sonntag	82	2	15	65	2	19	87	13	95
31. Montag	125	3	22	100	3	23	130	18	143
Insgesamt	4 055	52	684	3 319	54	792	4 563	776	4 831
darunter auf Autobahnen									
1. Samstag	11	-	1	10	-	1	25	7	18
2. Sonntag	8	-	2	6	-	7	13	9	17
3. Montag	16	1	3	12	1	4	26	8	24
4. Dienstag	22	2	2	18	2	4	28	12	34
5. Mittwoch	13	-	2	11	-	2	19	2	15
6. Donnerstag	10	-	2	8	-	2	10	5	15
7. Freitag	10	1	-	9	1	-	10	3	13
8. Samstag	12	1	4	7	1	9	10	6	18
9. Sonntag	14	-	2	12	-	2	24	6	20
10. Montag	7	-	1	6	-	1	9	6	13
11. Dienstag	10	-	-	10	-	-	11	7	17
12. Mittwoch	7	-	-	7	-	-	12	5	12
13. Donnerstag	12	-	2	10	-	3	25	2	14
14. Freitag	15	-	4	11	-	6	28	1	16
15. Samstag	8	-	1	7	-	1	20	1	9
16. Sonntag	13	-	2	11	-	2	19	2	15
17. Montag	13	-	3	10	-	4	21	7	20
18. Dienstag	11	-	3	8	-	3	12	8	19
19. Mittwoch	13	-	3	10	-	3	13	5	18
20. Donnerstag	16	1	1	14	1	2	21	7	23
21. Freitag	18	-	3	15	-	4	27	5	23
22. Samstag	10	1	4	5	1	6	9	5	15
23. Sonntag	6	-	-	6	-	-	9	1	7
24. Montag	19	-	4	15	-	5	18	5	24
25. Dienstag	12	1	1	10	1	2	13	4	16
26. Mittwoch	14	-	2	12	-	2	17	4	18
27. Donnerstag	18	-	2	16	-	4	29	2	20
28. Freitag	15	1	1	13	1	1	23	2	17
29. Samstag	5	-	1	4	-	2	5	3	8
30. Sonntag	9	-	2	7	-	5	10	-	9
31. Montag	5	-	-	5	-	-	5	2	7
Zusammen	372	9	58	305	9	87	521	142	514

¹⁾ Schwerwiegender Unfall mit Sachschaden (im engeren Sinne).

8. Getötete und Verletzte im Straßenverkehr in

Im Alter von ... bis unter ... Jahren Geschlecht	Getötete						Schwerverletzte					
	Oktober		Zu- bzw. Abnah- me (-)	Januar - Oktober		Zu- bzw. Abnah- me (-)	Oktober		Zu- bzw. Abnah- me (-)	Januar - Oktober		Zu- bzw. Abnah- me (-)
	2016	2015		2016	2015		2016	2015		2016	2015	
	Anzahl		%	Anzahl		%	Anzahl		%	Anzahl		%
unter 15	1	-	X	14	11	27,3	35	52	-32,7	462	487	-5,1
männlich	-	-	-	8	7	X	18	35	-48,6	272	299	-9,0
weiblich	1	-	X	6	4	X	17	17	-	190	188	1,1
15 - 18	5	2	X	29	14	X	53	81	-34,6	622	656	-5,2
männlich	5	-	X	21	10	X	40	64	-37,5	436	472	-7,6
weiblich	-	2	X	8	4	X	13	17	-23,5	186	184	1,1
18 - 21	2	3	X	35	28	25,0	60	73	-17,8	781	791	-1,3
männlich	1	3	X	26	21	23,8	36	42	-14,3	494	479	3,1
weiblich	1	-	X	9	7	X	24	31	-22,6	287	312	-8,0
21 - 25	7	11	X	46	57	-19,3	77	65	18,5	755	742	1,8
männlich	5	7	X	36	43	-16,3	56	42	33,3	506	482	5,0
weiblich	2	4	X	10	14	-28,6	21	23	-8,7	249	260	-4,2
25 - 30	3	1	X	32	35	-8,6	55	67	-17,9	726	751	-3,3
männlich	-	1	X	25	28	-10,7	39	39	-	494	492	0,4
weiblich	3	-	X	7	7	-	16	28	-42,9	232	259	-10,4
30 - 35	1	3	X	31	25	24,0	47	57	-17,5	486	558	-12,9
männlich	1	2	X	24	21	14,3	32	40	-20,0	311	379	-17,9
weiblich	-	1	X	7	4	X	15	17	-11,8	175	179	-2,2
35 - 40	3	1	X	16	27	-40,7	40	55	-27,3	501	509	-1,6
männlich	2	-	X	14	20	-30,0	24	38	-36,8	364	338	7,7
weiblich	1	1	-	2	7	X	16	17	-5,9	137	171	-19,9
40 - 45	7	1	X	34	29	17,2	43	46	-6,5	542	546	-0,7
männlich	3	-	X	24	23	4,3	24	32	-25,0	347	361	-3,9
weiblich	4	1	X	10	6	X	19	14	35,7	195	185	5,4
45 - 50	-	5	X	40	43	-7,0	61	66	-7,6	725	786	-7,8
männlich	-	5	X	31	34	-8,8	42	33	27,3	478	519	-7,9
weiblich	-	-	-	9	9	-	19	33	-42,4	247	267	-7,5
50 - 55	2	10	X	46	50	-8,0	66	80	-17,5	912	889	2,6
männlich	2	8	X	35	42	-16,7	43	53	-18,9	587	582	0,9
weiblich	-	2	X	11	8	X	23	27	-14,8	325	307	5,9
55 - 60	2	7	X	31	36	-13,9	55	79	-30,4	764	780	-2,1
männlich	2	4	X	23	26	-11,5	30	53	-43,4	478	511	-6,5
weiblich	-	3	X	8	10	X	25	26	-3,8	286	269	6,3
60 - 65	1	1	-	23	29	-20,7	54	39	38,5	616	593	3,9
männlich	-	1	X	16	20	-20,0	35	24	45,8	383	352	8,8
weiblich	1	-	X	7	9	X	19	15	26,7	233	241	-3,3
65 - 70	4	-	X	29	23	26,1	30	35	-14,3	486	457	6,3
männlich	2	-	X	21	16	31,3	19	18	5,6	281	278	1,1
weiblich	2	-	X	8	7	X	11	17	-35,3	205	179	14,5
70 - 75	4	2	X	25	29	-13,8	34	42	-19,0	470	479	-1,9
männlich	2	1	X	16	20	-20,0	17	15	13,3	261	261	-
weiblich	2	1	X	9	9	-	17	27	-37,0	209	218	-4,1
75 und mehr	12	15	-20,0	100	92	8,7	82	129	-36,4	1 030	1 130	-8,8
männlich	6	9	X	60	51	17,6	50	62	-19,4	547	579	-5,5
weiblich	6	6	-	40	41	-2,4	32	67	-52,2	483	551	-12,3
Zusammen	54	62	-12,9	531	528	0,6	792	966	-18,0	9 878	10 154	-2,7
männlich	31	41	-24,4	380	382	-0,5	505	590	-14,4	6 239	6 384	-2,3
weiblich	23	21	9,5	151	146	3,4	287	376	-23,7	3 639	3 770	-3,5
Ohne Angabe	-	-	-	-	-	-	-	-	-	-	-	-
Insgesamt	54	62	-12,9	531	528	0,6	792	966	-18,0	9 878	10 154	-2,7

Bayern nach Altersgruppen und Geschlecht

Leichtverletzte						Verunglückte insgesamt						Im Alter von ... bis unter ... Jahren ----- Geschlecht
Oktober		Zu- bzw. Abnah- me (-)	Januar - Oktober		Zu- bzw. Abnah- me (-)	Oktober		Zu- bzw. Abnah- me (-)	Januar - Oktober		Zu- bzw. Abnah- me (-)	
2016	2015		2016	2015		2016	2015		2016	2015		
Anzahl	%	Anzahl	%	Anzahl	%	Anzahl	%	Anzahl	%			
274	312	-12,2	3 209	3 146	2,0	310	364	-14,8	3 685	3 644	1,1 unter 15
160	180	-11,1	1 805	1 805	-	178	215	-17,2	2 085	2 111	-1,2 männlich
114	132	-13,6	1 404	1 341	4,7	132	149	-11,4	1 600	1 533	4,4 weiblich
275	368	-25,3	2 736	2 691	1,7	333	451	-26,2	3 387	3 361	0,8 15 - 18
180	224	-19,6	1 668	1 600	4,3	225	288	-21,9	2 125	2 082	2,1 männlich
95	144	-34,0	1 068	1 091	-2,1	108	163	-33,7	1 262	1 279	-1,3 weiblich
444	518	-14,3	4 559	4 499	1,3	506	594	-14,8	5 375	5 318	1,1 18 - 21
230	261	-11,9	2 457	2 370	3,7	267	306	-12,7	2 977	2 870	3,7 männlich
214	257	-16,7	2 102	2 129	-1,3	239	288	-17,0	2 398	2 448	-2,0 weiblich
465	562	-17,3	4 809	4 926	-2,4	549	638	-13,9	5 610	5 725	-2,0 21 - 25
241	299	-19,4	2 543	2 617	-2,8	302	348	-13,2	3 085	3 142	-1,8 männlich
224	263	-14,8	2 266	2 309	-1,9	247	290	-14,8	2 525	2 583	-2,2 weiblich
438	505	-13,3	5 073	4 957	2,3	496	573	-13,4	5 831	5 743	1,5 25 - 30
210	279	-24,7	2 695	2 633	2,4	249	319	-21,9	3 214	3 153	1,9 männlich
228	226	0,9	2 378	2 324	2,3	247	254	-2,8	2 617	2 590	1,0 weiblich
355	423	-16,1	4 036	3 978	1,5	403	483	-16,6	4 553	4 561	-0,2 30 - 35
186	230	-19,1	2 228	2 158	3,2	219	272	-19,5	2 563	2 558	0,2 männlich
169	193	-12,4	1 808	1 820	-0,7	184	211	-12,8	1 990	2 003	-0,6 weiblich
342	348	-1,7	3 545	3 329	6,5	385	404	-4,7	4 062	3 865	5,1 35 - 40
179	201	-10,9	1 925	1 874	2,7	205	239	-14,2	2 303	2 232	3,2 männlich
163	147	10,9	1 620	1 455	11,3	180	165	9,1	1 759	1 633	7,7 weiblich
313	358	-12,6	3 190	3 402	-6,2	363	405	-10,4	3 766	3 977	-5,3 40 - 45
185	207	-10,6	1 743	1 871	-6,8	212	239	-11,3	2 114	2 255	-6,3 männlich
128	151	-15,2	1 447	1 531	-5,5	151	166	-9,0	1 652	1 722	-4,1 weiblich
343	419	-18,1	3 939	4 089	-3,7	404	490	-17,6	4 704	4 918	-4,4 45 - 50
167	237	-29,5	2 182	2 297	-5,0	209	275	-24,0	2 691	2 850	-5,6 männlich
176	182	-3,3	1 757	1 792	-2,0	195	215	-9,3	2 013	2 068	-2,7 weiblich
371	425	-12,7	4 100	4 073	0,7	439	515	-14,8	5 058	5 012	0,9 50 - 55
215	225	-4,4	2 269	2 261	0,4	260	286	-9,1	2 891	2 885	0,2 männlich
156	200	-22,0	1 831	1 812	1,0	179	229	-21,8	2 167	2 127	1,9 weiblich
297	353	-15,9	3 285	3 119	5,3	354	439	-19,4	4 080	3 935	3,7 55 - 60
164	184	-10,9	1 829	1 718	6,5	196	241	-18,7	2 330	2 255	3,3 männlich
133	169	-21,3	1 456	1 401	3,9	158	198	-20,2	1 750	1 680	4,2 weiblich
174	189	-7,9	2 284	2 101	8,7	229	229	-	2 923	2 723	7,3 60 - 65
93	88	5,7	1 249	1 125	11,0	128	113	13,3	1 648	1 497	10,1 männlich
81	101	-19,8	1 035	976	6,0	101	116	-12,9	1 275	1 226	4,0 weiblich
128	158	-19,0	1 726	1 551	11,3	162	193	-16,1	2 241	2 031	10,3 65 - 70
64	90	-28,9	902	836	7,9	85	108	-21,3	1 204	1 130	6,5 männlich
64	68	-5,9	824	715	15,2	77	85	-9,4	1 037	901	15,1 weiblich
99	156	-36,5	1 355	1 463	-7,4	137	200	-31,5	1 850	1 971	-6,1 70 - 75
56	78	-28,2	728	756	-3,7	75	94	-20,2	1 005	1 037	-3,1 männlich
43	78	-44,9	627	707	-11,3	62	106	-41,5	845	934	-9,5 weiblich
242	292	-17,1	2 780	2 513	10,6	336	436	-22,9	3 910	3 735	4,7 75 und mehr
123	153	-19,6	1 526	1 319	15,7	179	224	-20,1	2 133	1 949	9,4 männlich
119	139	-14,4	1 254	1 194	5,0	157	212	-25,9	1 777	1 786	-0,5 weiblich
4 560	5 386	-15,3	50 626	49 837	1,6	5 406	6 414	-15,7	61 035	60 519	0,9 Zusammen
2 453	2 936	-16,5	27 749	27 240	1,9	2 989	3 567	-16,2	34 368	34 006	1,1 männlich
2 107	2 450	-14,0	22 877	22 597	1,2	2 417	2 847	-15,1	26 667	26 513	0,6 weiblich
3	2	X	51	32	59,4	3	2	X	51	32	59,4 Ohne Angabe
4 563	5 388	-15,3	50 677	49 869	1,6	5 409	6 416	-15,7	61 086	60 551	0,9	Insgesamt

9. Straßenverkehrsunfälle und Verunglückte in Bayern nach Unfalltypen

Unfalltyp Ortslage	2016				2015				Zu- bzw. Abnahme (-)			
	Unfälle mit Personen- schaden	Verunglückte			Unfälle mit Personen- schaden	Verunglückte			Unfälle mit Personen- schaden	Getötete	Schwer- verletzte	Leicht- verletzte
		Getötete	Schwer- verletzte	Leicht- verletzte		Getötete	Schwer- verletzte	Leicht- verletzte				
	Anzahl								%			

Oktober

Fahrunfall	803	21	224	757	825	19	261	734	-2,7	10,5	-14,2	3,1
innerorts	326	2	77	284	332	3	77	293	-1,8	X	-	-3,1
außerorts	477	19	147	473	493	16	184	441	-3,2	18,8	-20,1	7,3
Abbiege-Unfall	469	2	78	536	609	2	102	759	-23,0	-	-23,5	-29,4
innerorts	342	2	39	361	430	1	45	493	-20,5	X	-13,3	-26,8
außerorts	127	-	39	175	179	1	57	266	-29,1	X	-31,6	-34,2
Einbiegen/Kreuzenunfall	875	7	156	1 032	1 039	11	187	1 233	-15,8	X	-16,6	-16,3
innerorts	652	3	90	722	760	3	89	850	-14,2	-	1,1	-15,1
außerorts	223	4	66	310	279	8	98	383	-20,1	X	-32,7	-19,1
Überschreitenunfall	172	3	52	133	172	5	50	132	-	X	4,0	0,8
innerorts	166	2	49	131	165	3	47	130	0,6	X	4,3	0,8
außerorts	6	1	3	2	7	2	3	2	X	X	-	-
Unfall durch ruhenden												
Verkehr	72	-	11	66	68	-	11	67	5,9	-	-	-1,5
innerorts	68	-	11	61	64	-	10	63	6,3	-	10,0	-3,2
außerorts	4	-	-	5	4	-	1	4	-	-	X	X
Unfall im Längsverkehr	1 130	16	182	1 527	1 317	15	214	1 793	-14,2	6,7	-15,0	-14,8
innerorts	513	1	51	668	665	1	57	852	-22,9	-	-10,5	-21,6
außerorts	617	15	131	859	652	14	157	941	-5,4	7,1	-16,6	-8,7
Sonstiger Unfall	534	5	89	512	716	10	141	670	-25,4	X	-36,9	-23,6
innerorts	382	1	50	358	495	2	85	452	-22,8	X	-41,2	-20,8
außerorts	152	4	39	154	221	8	56	218	-31,2	X	-30,4	-29,4
Insgesamt	4 055	54	792	4 563	4 746	62	966	5 388	-14,6	-12,9	-18,0	-15,3
innerorts	2 449	11	367	2 585	2 911	13	410	3 133	-15,9	-15,4	-10,5	-17,5
außerorts	1 606	43	425	1 978	1 835	49	556	2 255	-12,5	-12,2	-23,6	-12,3

Januar - Oktober

Fahrunfall	9 955	195	2 972	8 889	9 164	149	2 955	8 055	8,6	30,9	0,6	10,4
innerorts	4 326	31	1 061	3 705	3 844	23	996	3 322	12,5	34,8	6,5	11,5
außerorts	5 629	164	1 911	5 184	5 320	126	1 959	4 733	5,8	30,2	-2,5	9,5
Abbiege-Unfall	5 134	42	1 003	5 922	5 208	39	1 028	6 117	-1,4	7,7	-2,4	-3,2
innerorts	3 805	19	555	4 092	3 826	13	570	4 166	-0,5	46,2	-2,6	-1,8
außerorts	1 329	23	448	1 830	1 382	26	458	1 951	-3,8	-11,5	-2,2	-6,2
Einbiegen/Kreuzenunfall	9 769	72	1 747	11 370	9 631	84	1 858	11 211	1,4	-14,3	-6,0	1,4
innerorts	7 287	17	1 023	8 116	7 088	20	1 016	7 848	2,8	-15,0	0,7	3,4
außerorts	2 482	55	724	3 254	2 543	64	842	3 363	-2,4	-14,1	-14,0	-3,2
Überschreitenunfall	1 638	30	462	1 333	1 518	40	479	1 185	7,9	-25,0	-3,5	12,5
innerorts	1 575	21	427	1 302	1 448	29	439	1 153	8,8	-27,6	-2,7	12,9
außerorts	63	9	35	31	70	11	40	32	-10,0	X	-12,5	-3,1
Unfall durch ruhenden												
Verkehr	823	1	114	801	737	3	109	725	11,7	X	4,6	10,5
innerorts	773	-	105	739	687	-	96	661	12,5	-	9,4	11,8
außerorts	50	1	9	62	50	3	13	64	-	X	X	-3,1
Unfall im Längsverkehr	12 047	145	2 128	16 161	12 062	152	2 110	16 037	-0,1	-4,6	0,9	0,8
innerorts	5 950	9	579	7 501	6 123	5	567	7 681	-2,8	X	2,1	-2,3
außerorts	6 097	136	1 549	8 660	5 939	147	1 543	8 356	2,7	-7,5	0,4	3,6
Sonstiger Unfall	6 802	46	1 452	6 201	7 211	61	1 615	6 539	-5,7	-24,6	-10,1	-5,2
innerorts	4 966	18	917	4 484	5 174	23	988	4 657	-4,0	-21,7	-7,2	-3,7
außerorts	1 836	28	535	1 717	2 037	38	627	1 882	-9,9	-26,3	-14,7	-8,8
Insgesamt	46 168	531	9 878	50 677	45 531	528	10 154	49 869	1,4	0,6	-2,7	1,6
innerorts	28 682	115	4 667	29 939	28 190	113	4 672	29 488	1,7	1,8	-0,1	1,5
außerorts	17 486	416	5 211	20 738	17 341	415	5 482	20 381	0,8	0,2	-4,9	1,8

Art der Verkehrsbeteiligung*)

Ab Januar 2014

Anmerkung:

Die Erläuterungen beschreiben die typische/aktuelle Zuordnung zu den Verkehrsbeteiligungsarten. Andere nicht aufgeführte, z.B. ältere Kraftfahrzeuge sind sinngemäß bzw. entsprechend ihrer Zulassung zuzuordnen.

Schlüssel- Art der Verkehrsbeteiligung mit Erläuterungen
Nr.:

Zulassungsfreie Krafräder mit Versicherungskennzeichen

- 01 Kleinkraftrad** mit Versicherungskennzeichen
2-rädrig (Moped, Mokick, Roller, Fahrzeugklasse L1e)
mit einem Hubraum von nicht mehr als 50 cm³ und einer Höchstgeschwindigkeit bis 45
bzw. bis 50 km/h
- 02 Mofa 25**, Fahrrad mit Hilfsmotor (einschl. Leichtmofas) mit einem Hubraum bis 50 cm³
und einer Höchstgeschwindigkeit bis 25 km/h
- 03 E-Bikes**
Fahrrad mit Trethilfe und einem elektromotorischen Antrieb, mit dessen Unterstützung
auch eine Fahrgeschwindigkeit zwischen 25 und 45 km/h erreicht werden kann.
- 04 Leichtes drei- und vierrädriges Kraftfahrzeug**
3-rädrig (Fahrzeugklasse L2e)
4-rädrig unter 350 kg Leermasse, bis 45 km/h und bis 50 cm³ (L6e)

Zulassungspflichtige/-freie Krafräder mit amtlichen Kennzeichen

- 11 Krafttrad** (Fahrzeugklasse L3e, L4e)
Motorrad mit einem Hubraum über 125 cm³ oder einer Nennleistung von mehr als 11
kW
- 12 Leichtkrafttrad**
(Motorrad, Motorroller, Fahrzeugklasse L3e und L4e jeweils mit Aufbauart B) über 50
bis 125 cm³ Hubraum und einer Nennleistung von nicht mehr als 11 kW
- 13 Drei- und leichtes vierrädriges Kraftfahrzeug** (Fahrzeugklasse L5e, L7e)
- 3-rädrig (über 50 cm³ und/oder über 45 km/h, Klasse L5e)
- 4-rädrig zur Personenbeförderung (bis 400 kg Leermasse und bis 15 kW, Klasse L7e)
- 4-rädrig zur Güterbeförderung (bis 550 kg Leermasse und bis 15 kW, Klasse L7e)
- 15 Kraftroller /Motorroller** (Fahrzeugklasse L3e, L4e)
mit einem Hubraum über 125 cm³ oder einer Nennleistung von mehr als 11 kW

Schlüssel-
Nr.: Art der Verkehrsbeteiligung mit Erläuterungen

21 **Personenkraftwagen** mit höchstens 9 Sitzplätzen (einschl. Fahrersitz)
Fahrzeugklasse M1, M1G mit Ausnahme der Aufbauarten SA, SC, SD
Mit Anhänger: Bitte Feld **Zusatzsignatur** ausfüllen

22 **Wohnmobil**
Mit Anhänger: Bitte Feld **Zusatzsignatur** ausfüllen

Busse

31 **Kraftomnibus, a.n.g.** auch mit Anhänger
Nicht an Oberleitungen gebundenes Kraftfahrzeug zur Personenbeförderung mit **mehr**
als 9 Sitzplätzen (einschl. Fahrersitz), die nicht den Schlüsselnummern 32 bis 34
zugeordnet werden können.

32 **Reisebus**
Bus, der im Gelegenheitsverkehr (Ausflugsfahrten, Ferienzweckreisen,
Mietomnibusverkehr) eingesetzt ist.

33 **Linienbus**
Bus, der auf einer zwischen bestimmten Ausgangs- und Endpunkten eingerichteten
regelmäßigen Verkehrsverbindung eingesetzt ist.

34 **Schulbus**
Bus, der besonders für die Schülerbeförderung eingesetzt ist und an der Stirn- und
Rückseite entsprechend gekennzeichnet ist.

35 **Oberleitungsomnibus**, auch mit Anhänger.

Güterkraftfahrzeuge

Liefer- und Lastkraftwagen, auch Dreiradkraftfahrzeug
das ausschließlich oder hauptsächlich der Beförderung von Gütern dient. (Fahrzeuge
mit Spezialaufbauten, wie z.B. Viehtransportwagen, Silofahrzeuge,
Mannschaftstransportwagen unter Schlüssel Nr. 58 und 59)

mit einem Gesamtgewicht bis einschließlich 3,5 t

40 o h n e Anhänger

42 m i t Anhänger

mit einem Gesamtgewicht über 3,5 t

44 o h n e Anhänger

46 m i t Anhänger

Liefer- und Lastkraftwagen mit Tankauflagen

Normaler Lastkraftwagen, bei dem auf der Ladefläche ein Behälter für gefährliche
Güter z.B. brennbare Flüssigkeiten, Gase, giftige oder ätzende Stoffe aufgelegt ist
(ohne Tankkraftwagen Schlüssel Nr. 57 oder 58):

43 o h n e Anhänger

48 m i t Anhänger

51 **Sattelzugmaschine**, auch mit Auflieger (Einschließlich Auflieger mit Spezialaufbau,
aber ohne Auflieger als Tankwagen).

52 **Sattelzugmaschine** mit Auflieger als Tankwagen
bei der der Auflieger zur Beförderung von gefährlichen Gütern wie z.B. brennbaren
Flüssigkeiten, Gasen, giftigen oder ätzenden Stoffen dient.

Schlüssel-
Nr.:

Art der Verkehrsbeteiligung mit Erläuterungen

- 54** **Andere Zugmaschine**, auch mit Anhänger, ohne die mit Tankwagen.
- 55** **Andere Zugmaschine** mit Tankwagen zur Beförderung von gefährlichen Gütern wie z.B. brennbaren Flüssigkeiten, Gasen, giftigen oder ätzenden Stoffen.
- 57** **Tankkraftwagen** zur Beförderung von gefährlichen Gütern wie z.B. brennbaren Flüssigkeiten, Gasen, giftigen oder ätzenden Stoffen.
- 58** **Lastkraftwagen mit Spezialaufbau**, wie Milchtankkraftwagen oder andere Tankkraftwagen als die unter Schlüssel Nr. 57 genannten, Silofahrzeuge, Viehtransportwagen, Langmaterialfahrzeuge, Betontransport- und Liefermischer, Kraftfahrzeugtransportwagen usw.
- 53** **Landwirtschaftliche Zugmaschine**, auch mit Anhänger
(Fahrzeugklasse T1, T2, T3)
- 59** **Übrige Kraftfahrzeuge**,
wie z.B. Fahrzeugklasse M1 und M1G mit Aufbauarten SC oder SD, Krankenkraftwagen, Feuerwehrfahrzeuge, Straßenreinigungsfahrzeuge, Müllwagen, Kanalreinigungs- und Schlammsaugwagen, Steigleitern, Abschlepp- und Kranwagen, Hub- und Gabelstapler, Bagger, Lader, Arbeitsmaschinen für Bodenbearbeitung, Straßenbau und -erhalt, Geräteträger für Land- und Forstwirtschaft, Prüf-, Mess-, Registrier-, Funk- und Fernmeldewagen, Werkstattwagen, Verkaufs- und Ausstellungswagen, Bestattungswagen, Krankenfahrstühle, Elektronische Mobilitätshilfen („Segways“) usw.
Pkw mit Wohnwagen siehe Schlüssel Nr. 21
- 61** **Straßenbahn** (Schienenfahrzeug)
- 62** **Eisenbahn** (Schienenfahrzeug), die mit Straßenbenutzern kollidierte.
- 71** **Fahrrad**
Nur wenn Personen auf dem Fahrrad fahren. Unabhängig von der Verkehrsfläche
- 72** **Pedelec**
Fahrrad mit Treithilfe und einem elektromotorischen Hilfsantrieb mit einer maximalen Nenndauerleistung von 0,25 kW, dessen Unterstützung sich mit zunehmender Fahrgeschwindigkeit progressiv verringert und spätestens beim Erreichen von 25 km/h unterbrochen wird.
Fahrräder mit Elektroantrieb und Kfz-Kennzeichen siehe Schlüssel Nr. 03 (E-Bikes)
- 81** **Fußgänger**
Hierzu zählen auch Fußgänger mit Hunden oder Kinderwagen, Fahrräder schiebende Personen sowie Kinder in Kinderwagen, spielende Kinder
Nicht als Fußgänger zu zählende Unfallbeteiligte siehe Schlüssel Nr. 93
- 84** **Fußgänger mit Sport- oder Spielgerät**
Inline-Skater, Kickboarder, Skateboarder, Rollschuhfahrer, Skiläufer, Kinderdreiräder usw.

Schlüssel-
Nr.: Art der Verkehrsbeteiligung mit Erläuterungen

82 Handwagen, Handkarren

83 Tierführer / Treiber, die selbst oder deren Tiere in einen Unfall verwickelt sind

91 Bespannte Fuhrwerke

92 Sonstige und unbekannte Fahrzeuge

Hierzu zählen alle übrigen Fahrzeuge, auch solche mit eigenem Antrieb, aber ohne amtliches Kennzeichen. Eine Zuordnung zu dieser Position erfolgt ferner, wenn bei einem Unfall die genaue Art des Fahrzeuges wegen Unfallflucht nicht festgestellt werden kann.

93 Andere Personen

Zu Fuß Gehende, die durch ihr besonderes Verhalten bzw. verkehrsrechtliche Vorschriften sich vom normalen Fußgänger unterscheiden, wie z.B.: Straßenarbeiter, Polizeibeamte bei der Verkehrsregelung oder Unfallaufnahme, Marschkolonnen, Lastenträger. Außerdem sind hier Reiter aufzuführen sowie solche Personen, die - ohne Straßenbenutzer gewesen zu sein – unmittelbar unfallbeteiligt waren. Personen, die mit dem Fahrzeug noch in direkter Verbindung stehen, wie z.B. der entladende Fahrer eines Lastkraftwagens, der sein Fahrzeug schiebende Fahrzeugführer - Fahrräder ausgenommen-, sind nicht als "Fußgänger" oder "Andere Personen" nachzuweisen. In solchen Fällen ist das Fahrzeug (Fahrzeugführer) Unfallbeteiligter.

*) Sofern nicht separat angegeben werden Fahrzeuge mit Anhängern oder Beiwagen nach dem Zugfahrzeug eingeteilt.

Aktuelle
Veröffentlichungen
unter
q.bayern.de/webshop



Statistisches Jahrbuch für Bayern 2016

Das Statistische Jahrbuch für Bayern ist das Standardwerk der amtlichen Statistik in Bayern seit 1894. Umfassend und informativ bietet es jährlich die aktuellsten Statistikdaten über Land, Leben, Leute, Politik, Wissenschaft und Wirtschaft in Bayern an.

Auf über 600 Seiten enthält es die wichtigsten Ergebnisse aller amtlichen Statistiken – in Form von Tabellen, Graphiken oder Karten – zum Teil mit langjährigen Vergleichsdaten und Zeitreihen. Ebenso werden ausgewählte wichtige Strukturdaten für Regierungsbezirke, kreisfreie Städte und Landkreise sowie Regionen Bayerns, aber auch für alle Bundesländer und die EU-Mitgliedstaaten dargestellt. Daten aus Statistiken anderer Dienststellen und Organisationen vervollständigen das Angebot.



Preise

Buch 39,00 € | DVD (PDF) 12,00 € | Buch+DVD 46,00 € | Datei (PDF) 12,00 €



Bayern Daten 2016

Die Bayern Daten sind ein kleiner Auszug aus dem Statistischen Jahrbuch. Auf ca. 30 Seiten sind die wichtigsten bayerischen Strukturdaten aus Wirtschaft, Gesellschaft und Politik in Tabellen und Grafiken dargestellt.

Preise

Heft 0,55 € | Datei kostenlos

Bayerisches Landesamt für Statistik – Vertrieb, St.-Martin-Straße 47, 81541 München
Telefon 089 2119-3205, 0911 98208-6270 | Telefax 089 2119-3457 | vertrieb@statistik.bayern.de