



Statistische Berichte

# Straßenverkehrsunfälle in Bayern im Juni 2017



H 1 1 m 6/2017  
Hrsg. im September 2017  
Bestellnr. H1101C 201706

## Zeichenerklärung

- 0 mehr als nichts, aber weniger als die Hälfte der kleinsten in der Tabelle nachgewiesenen Einheit
- nichts vorhanden oder keine Veränderung
- / keine Angaben, da Zahlen nicht sicher genug
- Zahlenwert unbekannt, geheimzuhalten oder nicht rechenbar
- ... Angabe fällt später an
- X Tabellenfach gesperrt, da Aussage nicht sinnvoll
- ( ) Nachweis unter dem Vorbehalt, dass der Zahlenwert erhebliche Fehler aufweisen kann
- p vorläufiges Ergebnis
- r berichtigtes Ergebnis
- s geschätztes Ergebnis
- D Durchschnitt
- ≙ entspricht

## Auf- und Abrunden

Im Allgemeinen ist ohne Rücksicht auf die Endsummen auf- bzw. abgerundet worden. Deshalb können sich bei der Summierung von Einzelangaben geringfügige Abweichungen zu den ausgewiesenen Endsummen ergeben. Bei der Aufgliederung der Gesamtheit in Prozent kann die Summe der Einzelwerte wegen Rundens vom Wert 100 % abweichen. Eine Abstimmung auf 100 % erfolgt im Allgemeinen nicht.

## Publikationsservice

Das Bayerische Landesamt für Statistik veröffentlicht jährlich über 400 Publikationen. Das aktuelle Veröffentlichungsverzeichnis ist im Internet als Datei verfügbar, kann aber auch als Druckversion kostenlos zugesandt werden.

### Kostenlos

ist der Download der meisten Veröffentlichungen, z.B. von Statistischen Berichten (PDF- oder Excel-Format).

### Kostenpflichtig

sind alle Printversionen (auch von Statistischen Berichten), Datenträger und ausgewählte Dateien (z.B. von Verzeichnissen, von Beiträgen, vom Jahrbuch).

### Newsletter Veröffentlichungen

Die Themenbereiche können individuell ausgewählt werden. Über Neuerscheinungen wird aktuell informiert.

### Webshop

 Alle Veröffentlichungen sind im Internet verfügbar unter [www.statistik.bayern.de/veroeffentlichungen](http://www.statistik.bayern.de/veroeffentlichungen)

## Impressum

### Statistische Berichte

bieten in tabellarischer Form neuestes Zahlenmaterial der jeweiligen Erhebung. Dieses wird, soweit erforderlich, methodisch erläutert und kurz kommentiert.

### Herausgeber, Druck und Vertrieb

Bayerisches Landesamt für Statistik  
Nürnberger Straße 95  
90762 Fürth

### Papier

Gedruckt auf umweltfreundlichem Papier, chlorfrei gebleicht.

### Vertrieb

E-Mail [vertrieb@statistik.bayern.de](mailto:vertrieb@statistik.bayern.de)  
Telefon 089 2119-3205, 0911 98208-6270  
Telefax 089 2119-3457

### Auskunftsdienst

E-Mail [info@statistik.bayern.de](mailto:info@statistik.bayern.de)  
Telefon 089 2119-3218  
Telefax 089 2119-13580

© Bayerisches Landesamt für Statistik, Fürth 2017  
Vervielfältigung und Verbreitung, auch auszugsweise, mit Quellenangabe gestattet.

**Hinweis:** Diese Druckschrift wird im Rahmen der Öffentlichkeitsarbeit der Bayerischen Staatsregierung herausgegeben. Sie darf weder von Parteien noch von Wahlwerbern oder Wahlhelfern im Zeitraum von fünf Monaten vor einer Wahl zum Zwecke der Wahlwerbung verwendet werden. Dies gilt für Landtags-, Bundestags-, Kommunal- und Europawahlen. Missbräuchlich ist während dieser Zeit insbesondere die Verteilung auf Wahlveranstaltungen, an Informationsständen der Parteien sowie das Einlegen, Aufdrucken und Aufkleben parteipolitischer Informationen oder Werbemittel. Untersagt ist gleichfalls die Weitergabe an Dritte zum Zwecke der Wahlwerbung. Auch ohne zeitlichen Bezug zu einer bevorstehenden Wahl darf die Druckschrift nicht in einer Weise verwendet werden, die als Parteinahme der Staatsregierung zugunsten einzelner politischer Gruppen verstanden werden könnte. Den Parteien ist es gestattet, die Druckschrift zur Unterrichtung ihrer eigenen Mitglieder zu verwenden.

## Inhaltsverzeichnis

<b>Vorbemerkungen .....</b>	<b>4</b>
<b>Abbildungen und Tabellen</b>	
Abb. 1 Straßenverkehrsunfälle und deren Folgen in Bayern seit Januar 2015 .....	6
1. Straßenverkehrsunfälle und Verunglückte in Bayern .....	7
2. Straßenverkehrsunfälle und Verunglückte in Bayern nach Monaten .....	8
3. Straßenverkehrsunfälle und Verunglückte in Bayern im Juni 2017 nach Kreisen .....	9
4. Straßenverkehrsunfälle und Verunglückte in Bayern nach Straßenarten .....	15
5. Verunglückte im Straßenverkehr in Bayern nach Art der Verkehrsbeteiligung und Ortslage ....	16
6. An Straßenverkehrsunfällen beteiligte Fahrzeugführer und Fußgänger in Bayern .....	20
7. Straßenverkehrsunfälle und Verunglückte in Bayern im Juni 2017 nach Tagen .....	22
8. Getötete und Verletzte im Straßenverkehr in Bayern nach Altersgruppen und Geschlecht .....	24
9. Straßenverkehrsunfälle und Verunglückte in Bayern nach Unfalltypen .....	26

## Vorbemerkungen

Rechtsgrundlage der Straßenverkehrsunfallstatistik ist das Gesetz über die Statistik der Straßenverkehrsunfälle (Straßenverkehrsunfallstatistikgesetz – StVUStatG) vom 15. Juni 1990 (BGBl I S. 1078 ff), zuletzt geändert durch Artikel 497 der Verordnung vom 31. August 2015 (BGBl. I S. 1474) sowie der Verordnung zur näheren Bestimmung des schwerwiegenden Unfalls mit Sachschaden im Sinne des Straßenverkehrsunfallstatistikgesetzes vom 21. Dezember 1994 (BGBl I S. 3970), geändert durch Artikel 3 der Verordnung zur Änderung der Anlage zu § 24a des Straßenverkehrsgesetzes und anderer Vorschriften vom 6. Juni 2007 (BGBl I S. 1047). Danach wird über Unfälle, bei denen infolge des Fahrverkehrs auf öffentlichen Wegen und Plätzen Personen getötet oder verletzt oder Sachschäden verursacht worden sind, laufend eine Bundesstatistik geführt. Sie dient dazu, eine aktuelle umfassende und zuverlässige Datenbasis über Struktur und Entwicklung der Straßenverkehrsunfälle zu erstellen.

### Auskunftspflicht und Erhebungsumfang

Auskunftspflichtig sind die Polizeidienststellen, deren Beamte den Unfall aufgenommen haben. Entsprechend erfasst die Statistik nur die Unfälle, zu denen die Polizei herangezogen wurde; das sind insbesondere solche mit schweren Folgen.

### Unfälle und Verunglückte

Nach der Schwere der Unfallfolgen werden Unfälle mit Personenschaden und Unfälle mit nur Sachschaden unterschieden. Kriterium für die Zuordnung eines Unfalls ist die jeweils schwerste Folge. Entsprechend können bei einem Unfall mit Schwerverletzten neben den Schwerverletzten noch Personen leichtverletzt worden und/oder Sachschaden entstanden sein, es kam jedoch niemand ums Leben.

**Unfälle mit Personenschaden** sind solche, bei denen Menschen getötet oder (schwer/leicht-) verletzt wurden. Zu den Unfällen mit nur Sachschaden zählen **schwerwiegende Unfälle mit Sachschaden (im engeren Sinne)**, bei denen als Unfallursache ein Straftatbestand oder eine Ordnungswidrigkeit (Bußgeld) im Zusammenhang mit der Teilnahme am Straßenverkehr vorlag und bei denen gleichzeitig mindestens ein Kfz aufgrund eines Unfallschadens von der Unfallstelle abgeschleppt werden musste (nicht fahrbereit). Ebenso zählen hierzu **sonstige Sachschadensunfälle unter dem Einfluss berauschender Mittel** (ein Unfallbeteiligter stand unter Einwirkung von Alkohol oder anderen berauschenden Mitteln und alle beteiligten Kfz waren fahrbereit).

Nur zahlenmäßig erfasst und nach der Ortslage gegliedert (inner-, außerorts, auf Autobahnen) werden alle **übrigen Sachschadensunfälle**.

Dazu zählen alle Sachschadensunfälle

- ohne Straftatbestand oder Ordnungswidrigkeit (Bußgeld), unabhängig davon, ob ein beteiligtes Fahrzeug fahrbereit war oder nicht,
- mit Straftatbestand oder Ordnungswidrigkeit (Bußgeld) und alle Kfz fahrbereit, aber ohne Einwirkung von Alkohol oder anderen berauschenden Mitteln.

Diese Unfälle werden analog den früheren Bagatellunfällen behandelt.

Als **Verunglückte** zählen Personen (auch Mitfahrer), die beim Unfall getötet oder verletzt wurden. Dabei werden nachgewiesen als

- Getötete:  
Personen, die innerhalb von 30 Tagen an den Unfallfolgen starben,
- Schwerverletzte:  
Personen, die unmittelbar zu stationärer Behandlung in ein Krankenhaus eingeliefert wurden (Verbleib mindestens 24 Stunden),
- Leichtverletzte  
Personen, deren Verletzungen keinen Krankenhausaufenthalt erforderten.

## Methodische Hinweise

Die ersten Ergebnisse der Statistik der Straßenverkehrsunfälle stützen sich auf die Verkehrsunfallanzeigen der den Unfall aufnehmenden Polizeibeamten, die dem Landesamt auf Datenträger übermittelt werden.

Üblicherweise können nicht alle Unfallanzeigen von der Polizei oder dem Landesamt termingerecht in die Monatsergebnisse eingearbeitet werden, da bei fehlenden oder widersprüchlichen Angaben oft zeitraubende Rückfragen nötig werden.

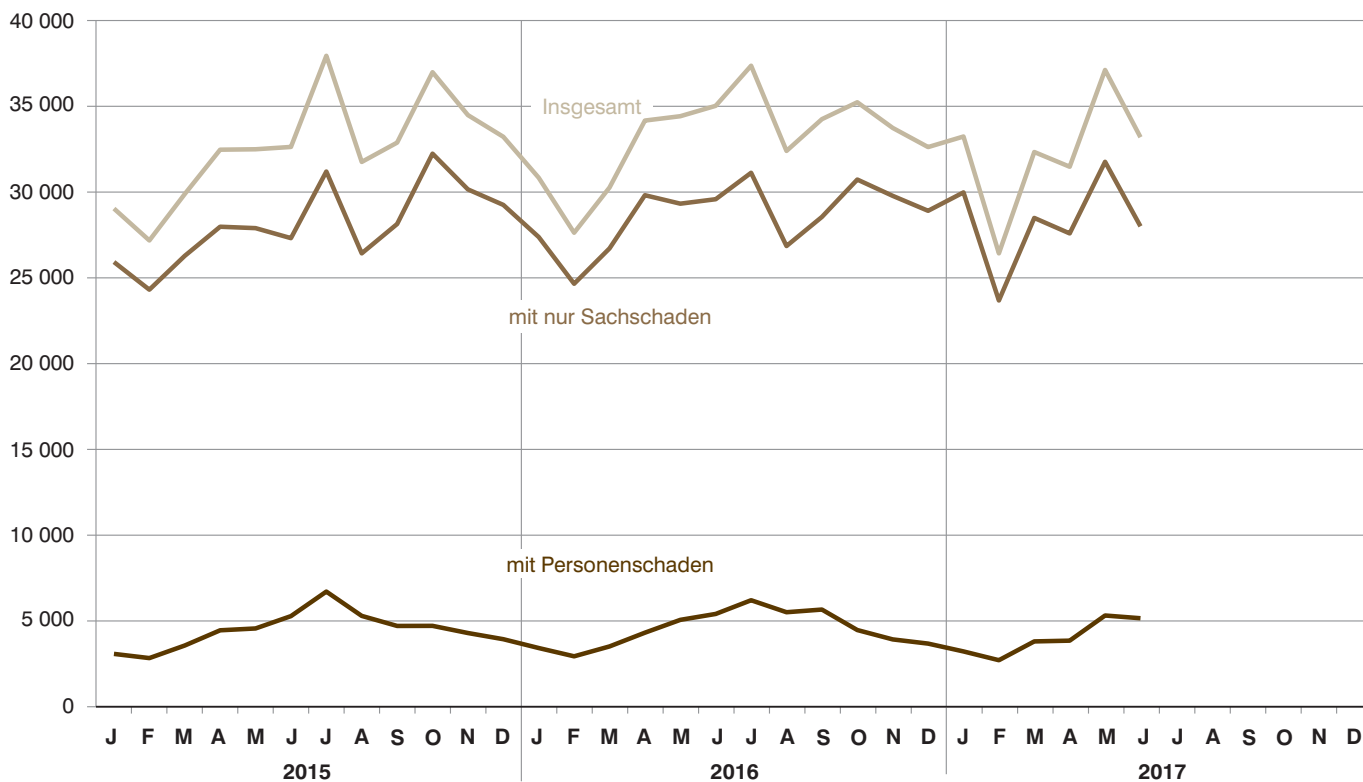
Die zunächst für einen Berichtsmonat übermittelten Daten werden laufend um solche Nachmeldungen ergänzt. Die Ergebnisse der monatlichen Straßenverkehrsunfallstatistik sind daher als **vorläufig** anzusehen.

So werden die einzelnen Monatsergebnisse des laufenden Jahres 2017 erst mit Abschluss der Jahresaufbereitung etwa im April des Folgejahres 2018 endgültig.

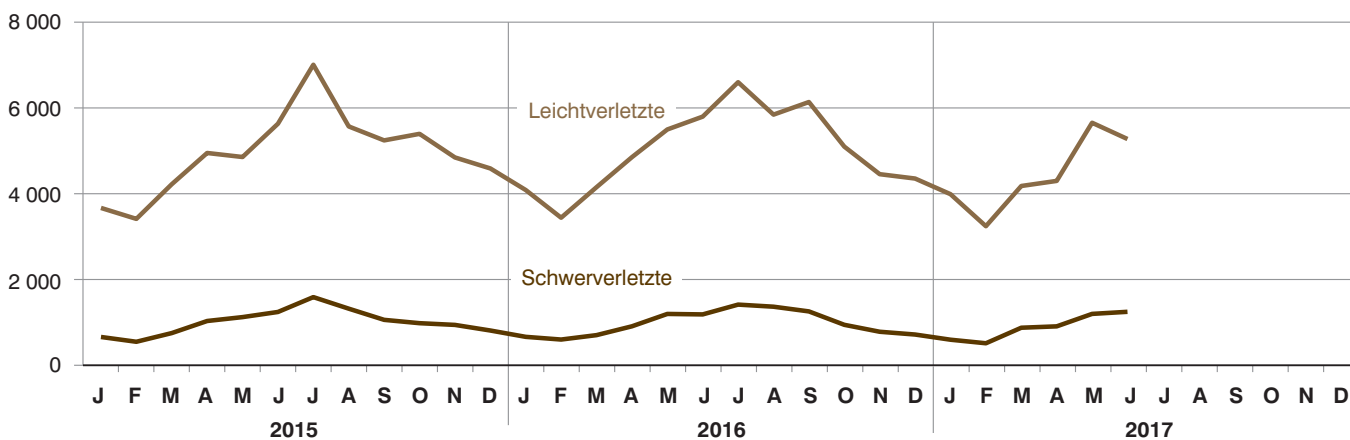
Ab dem Berichtsmonat Januar 2014 wurden die Verkehrsbeteiligungsarten um Neuaufnahmen ergänzt (siehe Anhang).

Abb. 1  
**Straßenverkehrsunfälle und deren Folgen in Bayern seit Januar 2015**

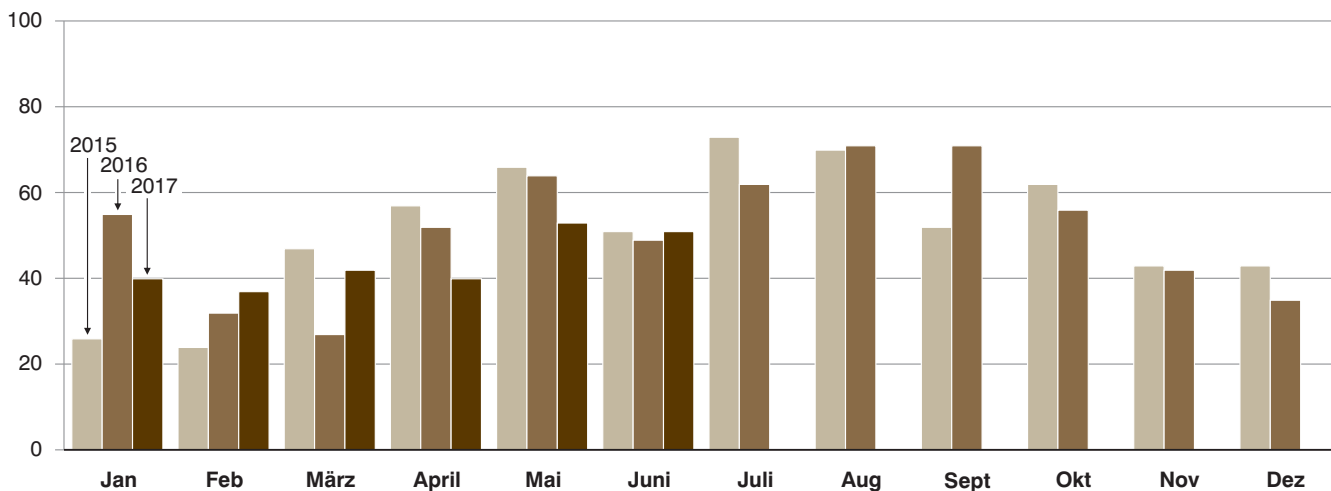
**Straßenverkehrsunfälle**



**Verletzte Personen**



**Getötete Personen**



## 1. Straßenverkehrsunfälle und Verunglückte in Bayern

Unfälle Verunglückte	Juni			Januar - Juni		
	2017	2016	Veränderung 2017 gegenüber 2016	2017	2016	Veränderung 2017 gegenüber 2016
	Anzahl		%	Anzahl		%
<b>Unfälle insgesamt .....</b>	<b>33 208</b>	<b>35 038</b>	<b>-5,2</b>	<b>193 865</b>	<b>192 422</b>	<b>0,7</b>
davon Unfälle mit Personenschaden .....	5 189	5 440	-4,6	24 263	24 856	-2,4
Unfälle mit nur Sachschaden .....	28 019	29 598	-5,3	169 602	167 566	1,2
davon schwerwiegende Unfälle mit Sachschaden (im engeren Sinne) .....	642	833	-22,9	4 582	5 480	-16,4
sonstige Sachschadens- unfälle unter dem Einfluss berauschender Mittel .....	139	136	2,2	951	890	6,9
übrige Sachschadens- unfälle .....	27 238	28 629	-4,9	164 069	161 196	1,8
<b>Verunglückte insgesamt .....</b>	<b>6 550</b>	<b>7 010</b>	<b>-6,6</b>	<b>32 090</b>	<b>33 213</b>	<b>-3,4</b>
davon Getötete .....	51	49	4,1	263	279	-5,7
Schwerverletzte .....	1 232	1 171	5,2	5 244	5 164	1,5
Leichtverletzte .....	5 267	5 790	-9,0	26 583	27 770	-4,3
davon Verunglückte Benutzer von						
Kraftwagen .....	3 137	3 751	-16,4	19 911	21 351	-6,7
Zweirädern .....	3 127	2 890	8,2	10 172	9 615	5,8
davon Kraftträdern m. aml. Kennz. ....	876	722	21,3	2 720	2 482	9,6
Kraftträdern m. Versicherungsk. ...	281	312	-9,9	900	1 022	-11,9
Fahrrädern .....	1 970	1 856	6,1	6 552	6 111	7,2
Verunglückte Fußgänger .....	259	339	-23,6	1 842	2 094	-12,0
Verunglückte andere Verkehrs- teilnehmer .....	27	30	-10,0	165	153	7,8

## 2. Straßenverkehrsunfälle und Verunglückte in Bayern nach Monaten

Jahr — Monat	Unfälle				Verunglückte			
	insgesamt	Personen- schaden	davon mit		insgesamt	davon		
			nur Sachschaden			Getötete	Schwer- verletzte	Leicht- verletzte
			insgesamt	übrige Sachschadens- unfälle				
<b>2016</b>								
Januar .....	30 848	3 454	27 394	25 979	4 778	55	647	4 076
Februar .....	27 645	2 972	24 673	23 648	4 045	32	584	3 429
März .....	30 279	3 547	26 732	25 733	4 856	27	687	4 142
<b>Januar - März .....</b>	<b>88 772</b>	<b>9 973</b>	<b>78 799</b>	<b>75 360</b>	<b>13 679</b>	<b>114</b>	<b>1 918</b>	<b>11 647</b>
April .....	34 179	4 348	29 831	28 879	5 788	52	893	4 843
Mai .....	34 433	5 095	29 338	28 328	6 736	64	1 182	5 490
Juni .....	35 038	5 440	29 598	28 629	7 010	49	1 171	5 790
<b>Januar - Juni .....</b>	<b>192 422</b>	<b>24 856</b>	<b>167 566</b>	<b>161 196</b>	<b>33 213</b>	<b>279</b>	<b>5 164</b>	<b>27 770</b>
Juli .....	37 375	6 238	31 137	30 186	8 056	62	1 400	6 594
August .....	32 411	5 540	26 871	25 983	7 259	71	1 351	5 837
September .....	34 261	5 695	28 566	27 642	7 443	71	1 241	6 131
<b>Januar - September .....</b>	<b>296 469</b>	<b>42 329</b>	<b>254 140</b>	<b>245 007</b>	<b>55 971</b>	<b>483</b>	<b>9 156</b>	<b>46 332</b>
Oktober .....	35 245	4 502	30 743	29 730	6 074	56	928	5 090
November .....	33 751	3 957	29 794	28 656	5 254	42	766	4 446
Dezember .....	32 635	3 712	28 923	27 875	5 080	35	701	4 344
<b>Januar - Dezember .....</b>	<b>398 100</b>	<b>54 500</b>	<b>343 600</b>	<b>331 268</b>	<b>72 379</b>	<b>616</b>	<b>11 551</b>	<b>60 212</b>
<b>2017<sup>1)</sup></b>								
Januar .....	33 250	3 256	29 994	28 524	4 599	40	580	3 979
Februar .....	26 444	2 745	23 699	22 960	3 765	37	497	3 231
März .....	32 347	3 840	28 507	27 715	5 072	42	860	4 170
<b>Januar - März .....</b>	<b>92 041</b>	<b>9 841</b>	<b>82 200</b>	<b>79 199</b>	<b>13 436</b>	<b>119</b>	<b>1 937</b>	<b>11 380</b>
April .....	31 490	3 884	27 606	26 702	5 221	40	892	4 289
Mai .....	37 126	5 349	31 777	30 930	6 883	53	1 183	5 647
Juni .....	33 208	5 189	28 019	27 238	6 550	51	1 232	5 267
<b>Januar - Juni .....</b>	<b>193 865</b>	<b>24 263</b>	<b>169 602</b>	<b>164 069</b>	<b>32 090</b>	<b>263</b>	<b>5 244</b>	<b>26 583</b>
Juli .....								
August .....								
September .....								
<b>Januar - September .....</b>								
Oktober .....								
November .....								
Dezember .....								
<b>Januar - Dezember .....</b>								

<sup>1)</sup> Vorläufige Ergebnisse (einschließlich Nachmeldungen für den jeweiligen Berichtszeitraum).



### 3. Straßenverkehrsunfälle und Verunglückte in Bayern im Juni 2017 nach Kreisen

Gebiet Ortslage	Straßenverkehrsunfälle				Verunglückte			
	insgesamt	mit Personen- schaden	mit schwer- wiegendem Sachschaden <sup>1)</sup>	sonstige Unfälle unter dem Einfluss berau- schender Mittel	insgesamt	Getötete	Schwer- verletzte	Leicht- verletzte
Ingolstadt, Stadt .....	84	76	6	2	94	-	9	85
innerorts .....	73	66	5	2	78	-	7	71
außerorts ohne Autobahn .....	8	7	1	-	11	-	2	9
auf Autobahnen .....	3	3	-	-	5	-	-	5
München, Landeshauptstadt .....	630	576	33	21	679	3	69	607
innerorts .....	605	554	31	20	647	2	66	579
außerorts ohne Autobahn .....	2	1	-	1	1	-	1	-
auf Autobahnen .....	23	21	2	-	31	1	2	28
Rosenheim, Stadt .....	27	22	5	-	25	-	2	23
innerorts .....	25	22	3	-	25	-	2	23
außerorts ohne Autobahn .....	2	-	2	-	-	-	-	-
auf Autobahnen .....	-	-	-	-	-	-	-	-
Altötting .....	49	41	6	2	58	2	7	49
innerorts .....	27	21	4	2	27	1	4	22
außerorts ohne Autobahn .....	20	19	1	-	28	1	3	24
auf Autobahnen .....	2	1	1	-	3	-	-	3
Berchtesgadener Land .....	58	51	3	4	62	-	20	42
innerorts .....	27	23	1	3	30	-	8	22
außerorts ohne Autobahn .....	29	27	1	1	31	-	12	19
auf Autobahnen .....	2	1	1	-	1	-	-	1
Bad Tölz-Wolfratshausen .....	88	69	16	3	97	3	30	64
innerorts .....	29	25	2	2	31	-	6	25
außerorts ohne Autobahn .....	50	43	6	1	65	3	23	39
auf Autobahnen .....	9	1	8	-	1	-	1	-
Dachau .....	90	80	9	1	111	-	13	98
innerorts .....	56	50	6	-	57	-	10	47
außerorts ohne Autobahn .....	23	21	2	-	34	-	2	32
auf Autobahnen .....	11	9	1	1	20	-	1	19
Ebersberg .....	51	42	9	-	52	-	13	39
innerorts .....	28	26	2	-	28	-	9	19
außerorts ohne Autobahn .....	20	14	6	-	21	-	4	17
auf Autobahnen .....	3	2	1	-	3	-	-	3
Eichstätt .....	79	65	14	-	90	-	20	70
innerorts .....	28	24	4	-	28	-	5	23
außerorts ohne Autobahn .....	36	29	7	-	38	-	11	27
auf Autobahnen .....	15	12	3	-	24	-	4	20
Erding .....	45	41	4	-	57	1	8	48
innerorts .....	25	24	1	-	30	-	1	29
außerorts ohne Autobahn .....	20	17	3	-	27	1	7	19
auf Autobahnen .....	-	-	-	-	-	-	-	-
Freising .....	78	64	11	3	82	-	15	67
innerorts .....	50	42	5	3	50	-	13	37
außerorts ohne Autobahn .....	16	13	3	-	15	-	2	13
auf Autobahnen .....	12	9	3	-	17	-	-	17
Fürstenfeldbruck .....	91	76	10	5	92	1	13	78
innerorts .....	65	56	6	3	66	1	12	53
außerorts ohne Autobahn .....	21	18	2	1	24	-	1	23
auf Autobahnen .....	5	2	2	1	2	-	-	2
Garmisch-Partenkirchen .....	46	41	4	1	56	-	20	36
innerorts .....	22	21	1	-	21	-	5	16
außerorts ohne Autobahn .....	22	20	1	1	35	-	15	20
auf Autobahnen .....	2	-	2	-	-	-	-	-
Landsberg am Lech .....	57	50	5	2	64	-	17	47
innerorts .....	27	24	1	2	34	-	12	22
außerorts ohne Autobahn .....	25	23	2	-	27	-	5	22
auf Autobahnen .....	5	3	2	-	3	-	-	3
Miesbach .....	61	57	4	-	83	-	21	62
innerorts .....	35	33	2	-	42	-	15	27
außerorts ohne Autobahn .....	19	18	1	-	31	-	6	25
auf Autobahnen .....	7	6	1	-	10	-	-	10
Mühldorf a.Inn .....	65	57	7	1	76	1	13	62
innerorts .....	34	31	3	-	37	-	5	32
außerorts ohne Autobahn .....	29	25	3	1	37	1	8	28
auf Autobahnen .....	2	1	1	-	2	-	-	2
München .....	149	130	15	4	170	1	20	149
innerorts .....	83	77	3	3	93	-	10	83
außerorts ohne Autobahn .....	35	32	3	-	46	1	7	38
auf Autobahnen .....	31	21	9	1	31	-	3	28
Neuburg-Schrobenhausen .....	43	41	1	1	48	-	15	33
innerorts .....	19	18	-	1	20	-	6	14
außerorts ohne Autobahn .....	24	23	1	-	28	-	9	19
auf Autobahnen .....	-	-	-	-	-	-	-	-

<sup>1)</sup> Schwerwiegender Unfall mit Sachschaden (im engeren Sinne).

Noch: 3. Straßenverkehrsunfälle und Verunglückte in Bayern im Juni 2017 nach Kreisen

Gebiet Ortslage	Straßenverkehrsunfälle				Verunglückte			
	insgesamt	mit Personen- schaden	mit schwer- wiegendem Sachschaden <sup>1)</sup>	sonstige Unfälle unter dem Einfluss berau- schender Mittel	insgesamt	Getötete	Schwer- verletzte	Leicht- verletzte
Pfaffenhofen a.d.Ilm	60	43	13	4	56	-	12	44
innerorts	22	18	2	2	22	-	4	18
außerorts ohne Autobahn	30	20	8	2	28	-	8	20
auf Autobahnen	8	5	3	-	6	-	-	6
Rosenheim	126	114	9	3	137	2	27	108
innerorts	69	62	4	3	69	1	8	60
außerorts ohne Autobahn	52	48	4	-	63	1	16	46
auf Autobahnen	5	4	1	-	5	-	3	2
Starnberg	57	54	3	-	71	-	18	53
innerorts	31	30	1	-	31	-	4	27
außerorts ohne Autobahn	23	23	-	-	38	-	14	24
auf Autobahnen	3	1	2	-	2	-	-	2
Traunstein	110	102	5	3	144	-	33	111
innerorts	42	39	1	2	40	-	8	32
außerorts ohne Autobahn	65	60	4	1	100	-	25	75
auf Autobahnen	3	3	-	-	4	-	-	4
Weilheim-Schongau	76	67	8	1	91	1	21	69
innerorts	43	36	6	1	46	1	9	36
außerorts ohne Autobahn	32	31	1	-	45	-	12	33
auf Autobahnen	1	-	1	-	-	-	-	-
<b>Reg.-Bez. Oberbayern</b>	<b>2 220</b>	<b>1 959</b>	<b>200</b>	<b>61</b>	<b>2 495</b>	<b>15</b>	<b>436</b>	<b>2 044</b>
<b>innerorts</b>	<b>1 465</b>	<b>1 322</b>	<b>94</b>	<b>49</b>	<b>1 552</b>	<b>6</b>	<b>229</b>	<b>1 317</b>
<b>außerorts ohne Autobahn</b>	<b>603</b>	<b>532</b>	<b>62</b>	<b>9</b>	<b>773</b>	<b>8</b>	<b>193</b>	<b>572</b>
<b>auf Autobahnen</b>	<b>152</b>	<b>105</b>	<b>44</b>	<b>3</b>	<b>170</b>	<b>1</b>	<b>14</b>	<b>155</b>
Landshut, Stadt	53	48	4	1	58	-	6	52
innerorts	52	47	4	1	57	-	6	51
außerorts ohne Autobahn	1	1	-	-	1	-	-	1
auf Autobahnen	-	-	-	-	-	-	-	-
Passau, Stadt	35	30	5	-	38	-	5	33
innerorts	27	23	4	-	26	-	3	23
außerorts ohne Autobahn	8	7	1	-	12	-	2	10
auf Autobahnen	-	-	-	-	-	-	-	-
Straubing, Stadt	27	26	-	1	32	-	1	31
innerorts	27	26	-	1	32	-	1	31
außerorts ohne Autobahn	-	-	-	-	-	-	-	-
auf Autobahnen	-	-	-	-	-	-	-	-
Deggendorf	77	70	5	2	90	-	21	69
innerorts	42	37	3	2	40	-	6	34
außerorts ohne Autobahn	26	24	2	-	32	-	10	22
auf Autobahnen	9	9	-	-	18	-	5	13
Freyung-Grafenau	27	26	-	1	32	1	12	19
innerorts	10	9	-	1	10	-	3	7
außerorts ohne Autobahn	17	17	-	-	22	1	9	12
auf Autobahnen	-	-	-	-	-	-	-	-
Kelheim	79	68	9	2	89	3	21	65
innerorts	36	33	1	2	44	-	6	38
außerorts ohne Autobahn	35	31	4	-	40	2	14	24
auf Autobahnen	8	4	4	-	5	1	1	3
Landshut	62	56	5	1	68	-	16	52
innerorts	29	28	-	1	31	-	7	24
außerorts ohne Autobahn	30	26	4	-	35	-	9	26
auf Autobahnen	3	2	1	-	2	-	-	2
Passau	67	60	5	2	83	-	29	54
innerorts	28	25	2	1	31	-	11	20
außerorts ohne Autobahn	36	32	3	1	46	-	16	30
auf Autobahnen	3	3	-	-	6	-	2	4
Regen	30	24	4	2	33	1	10	22
innerorts	12	9	2	1	9	-	4	5
außerorts ohne Autobahn	18	15	2	1	24	1	6	17
auf Autobahnen	-	-	-	-	-	-	-	-
Rottal-Inn	39	34	1	4	39	1	10	28
innerorts	18	14	1	3	15	-	2	13
außerorts ohne Autobahn	21	20	-	1	24	1	8	15
auf Autobahnen	-	-	-	-	-	-	-	-
Straubing-Bogen	40	37	2	1	43	1	17	25
innerorts	13	12	-	1	13	-	5	8
außerorts ohne Autobahn	26	24	2	-	29	1	11	17
auf Autobahnen	1	1	-	-	1	-	1	-
Dingolfing-Landau	37	31	4	2	41	-	9	32
innerorts	13	12	1	-	13	-	5	8
außerorts ohne Autobahn	23	18	3	2	27	-	4	23
auf Autobahnen	1	1	-	-	1	-	-	1

<sup>1)</sup> Schwerwiegender Unfall mit Sachschaden (im engeren Sinne).

Noch: 3. Straßenverkehrsunfälle und Verunglückte in Bayern im Juni 2017 nach Kreisen

Gebiet Ortslage	Straßenverkehrsunfälle				Verunglückte			
	insgesamt	mit Personen- schaden	mit schwer- wiegendem Sachschaden <sup>1)</sup>	sonstige Unfälle unter dem Einfluss berau- schender Mittel	insgesamt	Getötete	Schwer- verletzte	Leicht- verletzte
<b>Reg.-Bez. Niederbayern</b> .....	<b>573</b>	<b>510</b>	<b>44</b>	<b>19</b>	<b>646</b>	<b>7</b>	<b>157</b>	<b>482</b>
<b>innerorts</b> .....	<b>307</b>	<b>275</b>	<b>18</b>	<b>14</b>	<b>321</b>	-	<b>59</b>	<b>262</b>
<b>außerorts ohne Autobahn</b> .....	<b>241</b>	<b>215</b>	<b>21</b>	<b>5</b>	<b>292</b>	<b>6</b>	<b>89</b>	<b>197</b>
<b>auf Autobahnen</b> .....	<b>25</b>	<b>20</b>	<b>5</b>	-	<b>33</b>	<b>1</b>	<b>9</b>	<b>23</b>
Amberg, Stadt .....	24	20	2	2	23	-	5	18
innerorts .....	23	19	2	2	21	-	4	17
außerorts ohne Autobahn .....	1	1	-	-	2	-	1	1
auf Autobahnen .....	-	-	-	-	-	-	-	-
Regensburg, Stadt .....	58	53	5	-	67	-	5	62
innerorts .....	55	50	5	-	64	-	5	59
außerorts ohne Autobahn .....	-	-	-	-	-	-	-	-
auf Autobahnen .....	3	3	-	-	3	-	-	3
Weiden i.d.Opf., Stadt .....	17	16	1	-	18	-	3	15
innerorts .....	14	13	1	-	14	-	3	11
außerorts ohne Autobahn .....	3	3	-	-	4	-	-	4
auf Autobahnen .....	-	-	-	-	-	-	-	-
Amberg-Weizsach .....	43	37	5	1	51	1	13	37
innerorts .....	14	12	1	1	15	-	-	15
außerorts ohne Autobahn .....	27	24	3	-	35	1	13	21
auf Autobahnen .....	2	1	1	-	1	-	-	1
Cham .....	60	54	5	1	69	-	10	59
innerorts .....	27	26	1	-	31	-	4	27
außerorts ohne Autobahn .....	33	28	4	1	38	-	6	32
auf Autobahnen .....	-	-	-	-	-	-	-	-
Neumarkt i.d.Opf. ....	55	47	8	-	66	-	12	54
innerorts .....	24	21	3	-	28	-	2	26
außerorts ohne Autobahn .....	20	18	2	-	27	-	10	17
auf Autobahnen .....	11	8	3	-	11	-	-	11
Neustadt a.d.Waldnaab .....	27	21	5	1	28	1	8	19
innerorts .....	14	11	2	1	11	-	2	9
außerorts ohne Autobahn .....	13	10	3	-	17	1	6	10
auf Autobahnen .....	-	-	-	-	-	-	-	-
Regensburg .....	67	62	5	-	86	-	12	74
innerorts .....	22	20	2	-	22	-	3	19
außerorts ohne Autobahn .....	32	31	1	-	46	-	8	38
auf Autobahnen .....	13	11	2	-	18	-	1	17
Schwandorf .....	67	55	10	2	75	3	15	57
innerorts .....	26	23	3	-	28	-	5	23
außerorts ohne Autobahn .....	31	29	1	1	43	3	8	32
auf Autobahnen .....	10	3	6	1	4	-	2	2
Tirschenreuth .....	22	19	3	-	26	1	5	20
innerorts .....	7	5	2	-	8	-	2	6
außerorts ohne Autobahn .....	15	14	1	-	18	1	3	14
auf Autobahnen .....	-	-	-	-	-	-	-	-
<b>Reg.-Bez. Oberpfalz</b> .....	<b>440</b>	<b>384</b>	<b>49</b>	<b>7</b>	<b>509</b>	<b>6</b>	<b>88</b>	<b>415</b>
<b>innerorts</b> .....	<b>226</b>	<b>200</b>	<b>22</b>	<b>4</b>	<b>242</b>	-	<b>30</b>	<b>212</b>
<b>außerorts ohne Autobahn</b> .....	<b>175</b>	<b>158</b>	<b>15</b>	<b>2</b>	<b>230</b>	<b>6</b>	<b>55</b>	<b>169</b>
<b>auf Autobahnen</b> .....	<b>39</b>	<b>26</b>	<b>12</b>	<b>1</b>	<b>37</b>	<b>3</b>	<b>3</b>	<b>34</b>
Bamberg, Stadt .....	33	28	4	1	43	-	5	38
innerorts .....	28	24	3	1	30	-	3	27
außerorts ohne Autobahn .....	3	3	-	-	11	-	2	9
auf Autobahnen .....	2	1	1	-	2	-	-	2
Bayreuth, Stadt .....	45	39	6	-	44	1	7	36
innerorts .....	39	34	5	-	39	-	6	33
außerorts ohne Autobahn .....	3	3	-	-	3	-	1	2
auf Autobahnen .....	3	2	1	-	2	1	-	1
Coburg, Stadt .....	24	23	1	-	24	1	6	17
innerorts .....	21	20	1	-	21	1	5	15
außerorts ohne Autobahn .....	2	2	-	-	2	-	-	2
auf Autobahnen .....	1	1	-	-	1	-	1	-
Hof, Stadt .....	17	13	4	-	14	-	2	12
innerorts .....	16	13	3	-	14	-	2	12
außerorts ohne Autobahn .....	1	-	1	-	-	-	-	-
auf Autobahnen .....	-	-	-	-	-	-	-	-
Bamberg .....	71	57	14	-	66	-	8	58
innerorts .....	30	28	2	-	32	-	3	29
außerorts ohne Autobahn .....	23	20	3	-	22	-	4	18
auf Autobahnen .....	18	9	9	-	12	-	1	11
Bayreuth .....	56	44	10	2	53	1	14	38
innerorts .....	14	13	-	1	15	-	5	10
außerorts ohne Autobahn .....	26	21	5	-	26	1	7	18
auf Autobahnen .....	16	10	5	1	12	-	2	10

<sup>1)</sup> Schwerwiegender Unfall mit Sachschaden (im engeren Sinne).

Noch: 3. Straßenverkehrsunfälle und Verunglückte in Bayern im Juni 2017 nach Kreisen

Gebiet Ortslage	Straßenverkehrsunfälle				Verunglückte			
	insgesamt	mit Personen- schaden	mit schwer- wiegendem Sachschaden <sup>1)</sup>	sonstige Unfälle unter dem Einfluss berau- schender Mittel	insgesamt	Getötete	Schwer- verletzte	Leicht- verletzte
Coburg .....	35	27	7	1	33	1	9	23
innerorts .....	22	14	7	1	17	-	3	14
außerorts ohne Autobahn .....	10	10	-	-	12	1	6	5
auf Autobahnen .....	3	3	-	-	4	-	-	4
Forchheim .....	48	43	4	1	51	-	15	36
innerorts .....	28	26	1	1	30	-	5	25
außerorts ohne Autobahn .....	18	16	2	-	19	-	8	11
auf Autobahnen .....	2	1	1	-	2	-	2	-
Hof .....	58	49	5	4	59	-	20	39
innerorts .....	22	17	2	3	20	-	3	17
außerorts ohne Autobahn .....	24	23	-	1	25	-	12	13
auf Autobahnen .....	12	9	3	-	14	-	5	9
Kronach .....	26	21	4	1	27	-	7	20
innerorts .....	15	11	3	1	14	-	1	13
außerorts ohne Autobahn .....	11	10	1	-	13	-	6	7
auf Autobahnen .....	-	-	-	-	-	-	-	-
Kulmbach .....	32	28	4	-	35	-	9	26
innerorts .....	14	11	3	-	13	-	3	10
außerorts ohne Autobahn .....	13	12	1	-	15	-	4	11
auf Autobahnen .....	5	5	-	-	7	-	2	5
Lichtenfels .....	31	25	6	-	29	-	5	24
innerorts .....	17	15	2	-	16	-	3	13
außerorts ohne Autobahn .....	11	9	2	-	12	-	2	10
auf Autobahnen .....	3	1	2	-	1	-	-	1
Wunsiedel i.Fichtelgebirge .....	36	32	4	-	41	1	11	29
innerorts .....	21	21	-	-	26	1	6	19
außerorts ohne Autobahn .....	9	7	2	-	10	-	5	5
auf Autobahnen .....	6	4	2	-	5	-	-	5
<b>Reg.-Bez. Oberfranken .....</b>	<b>512</b>	<b>429</b>	<b>73</b>	<b>10</b>	<b>519</b>	<b>5</b>	<b>118</b>	<b>396</b>
<b>innerorts .....</b>	<b>287</b>	<b>247</b>	<b>32</b>	<b>8</b>	<b>287</b>	<b>2</b>	<b>48</b>	<b>237</b>
<b>außerorts ohne Autobahn .....</b>	<b>154</b>	<b>136</b>	<b>17</b>	<b>1</b>	<b>170</b>	<b>2</b>	<b>57</b>	<b>111</b>
<b>auf Autobahnen .....</b>	<b>71</b>	<b>46</b>	<b>24</b>	<b>1</b>	<b>62</b>	<b>1</b>	<b>13</b>	<b>48</b>
Ansbach, Stadt .....	29	23	4	2	28	1	3	24
innerorts .....	20	16	2	2	20	-	3	17
außerorts ohne Autobahn .....	7	7	-	-	8	1	-	7
auf Autobahnen .....	2	-	2	-	-	-	-	-
Erlangen, Stadt .....	62	49	11	2	57	-	4	53
innerorts .....	51	41	8	2	45	-	3	42
außerorts ohne Autobahn .....	6	3	3	-	3	-	-	3
auf Autobahnen .....	5	5	-	-	9	-	1	8
Fürth, Stadt .....	38	36	2	-	47	-	3	44
innerorts .....	37	35	2	-	45	-	2	43
außerorts ohne Autobahn .....	-	-	-	-	-	-	-	-
auf Autobahnen .....	1	1	-	-	2	-	1	1
Nürnberg, Stadt .....	216	191	20	5	230	-	20	210
innerorts .....	200	180	16	4	215	-	20	195
außerorts ohne Autobahn .....	8	6	2	-	9	-	-	9
auf Autobahnen .....	8	5	2	1	6	-	-	6
Schwabach, Stadt .....	11	8	2	1	9	-	1	8
innerorts .....	8	7	-	1	8	-	1	7
außerorts ohne Autobahn .....	1	1	-	-	1	-	-	1
auf Autobahnen .....	2	-	2	-	-	-	-	-
Ansbach .....	92	68	21	3	93	-	21	72
innerorts .....	28	24	2	2	27	-	4	23
außerorts ohne Autobahn .....	43	35	8	-	49	-	16	33
auf Autobahnen .....	21	9	11	1	17	-	1	16
Erlangen-Höchstadt .....	57	46	8	3	61	1	10	50
innerorts .....	24	20	2	2	26	1	3	22
außerorts ohne Autobahn .....	20	18	1	1	21	-	3	18
auf Autobahnen .....	13	8	5	-	14	-	4	10
Fürth .....	36	30	5	1	34	1	10	23
innerorts .....	24	18	5	1	20	-	3	17
außerorts ohne Autobahn .....	12	12	-	-	14	1	7	6
auf Autobahnen .....	-	-	-	-	-	-	-	-
Nürnberger Land .....	81	70	11	-	91	-	17	74
innerorts .....	41	38	3	-	41	-	7	34
außerorts ohne Autobahn .....	11	10	1	-	13	-	7	6
auf Autobahnen .....	29	22	7	-	37	-	3	34
Neustadt a.d.A.-Bad Windsheim .....	40	35	5	-	43	-	8	35
innerorts .....	19	15	4	-	18	-	2	16
außerorts ohne Autobahn .....	21	20	1	-	25	-	6	19
auf Autobahnen .....	-	-	-	-	-	-	-	-

<sup>1)</sup> Schwerwiegender Unfall mit Sachschaden (im engeren Sinne).

Noch: 3. Straßenverkehrsunfälle und Verunglückte in Bayern im Juni 2017 nach Kreisen

Gebiet Ortslage	Straßenverkehrsunfälle				Verunglückte			
	insgesamt	mit Personen- schaden	mit schwer- wiegendem Sachschaden <sup>1)</sup>	sonstige Unfälle unter dem Einfluss berau- schender Mittel	insgesamt	Getötete	Schwer- verletzte	Leicht- verletzte
Roth .....	86	66	19	1	92	4	19	69
innerorts .....	25	20	4	1	24	-	10	14
außerorts ohne Autobahn .....	32	27	5	-	36	-	6	30
auf Autobahnen .....	29	19	10	-	32	4	3	25
Weißenburg-Gunzenhausen .....	44	40	4	-	46	2	9	35
innerorts .....	20	19	1	-	21	1	4	16
außerorts ohne Autobahn .....	24	21	3	-	25	1	5	19
auf Autobahnen .....	-	-	-	-	-	-	-	-
<b>Reg.-Bez. Mittelfranken .....</b>	<b>792</b>	<b>662</b>	<b>112</b>	<b>18</b>	<b>831</b>	<b>9</b>	<b>125</b>	<b>697</b>
<b>innerorts .....</b>	<b>497</b>	<b>433</b>	<b>49</b>	<b>15</b>	<b>510</b>	<b>2</b>	<b>62</b>	<b>446</b>
<b>außerorts ohne Autobahn .....</b>	<b>185</b>	<b>160</b>	<b>24</b>	<b>1</b>	<b>204</b>	<b>3</b>	<b>50</b>	<b>151</b>
<b>auf Autobahnen .....</b>	<b>110</b>	<b>69</b>	<b>39</b>	<b>2</b>	<b>117</b>	<b>4</b>	<b>13</b>	<b>100</b>
Aschaffenburg, Stadt .....	29	20	9	-	27	1	6	20
innerorts .....	26	17	9	-	23	1	3	19
außerorts ohne Autobahn .....	2	2	-	-	2	-	1	1
auf Autobahnen .....	1	1	-	-	2	-	2	-
Schweinfurt, Stadt .....	37	34	3	-	39	-	4	35
innerorts .....	35	32	3	-	36	-	3	33
außerorts ohne Autobahn .....	2	2	-	-	3	-	1	2
auf Autobahnen .....	-	-	-	-	-	-	-	-
Würzburg, Stadt .....	67	58	9	-	73	-	10	63
innerorts .....	62	55	7	-	70	-	9	61
außerorts ohne Autobahn .....	2	2	-	-	2	-	1	1
auf Autobahnen .....	3	1	2	-	1	-	-	1
Aschaffenburg .....	64	48	16	-	59	-	11	48
innerorts .....	36	28	8	-	29	-	5	24
außerorts ohne Autobahn .....	15	12	3	-	20	-	4	16
auf Autobahnen .....	13	8	5	-	10	-	2	8
Bad Kissingen .....	47	42	4	1	53	-	16	37
innerorts .....	21	19	1	1	21	-	7	14
außerorts ohne Autobahn .....	21	18	3	-	25	-	9	16
auf Autobahnen .....	5	5	-	-	7	-	-	7
Rhön-Grabfeld .....	33	26	6	1	35	1	11	23
innerorts .....	11	9	1	1	12	-	5	7
außerorts ohne Autobahn .....	18	16	2	-	22	1	6	15
auf Autobahnen .....	4	1	3	-	1	-	-	1
Haßberge .....	28	22	5	1	27	-	11	16
innerorts .....	14	12	1	1	13	-	6	7
außerorts ohne Autobahn .....	13	10	3	-	14	-	5	9
auf Autobahnen .....	1	-	1	-	-	-	-	-
Kitzingen .....	54	40	14	-	59	-	12	47
innerorts .....	20	14	6	-	17	-	3	14
außerorts ohne Autobahn .....	22	18	4	-	28	-	5	23
auf Autobahnen .....	12	8	4	-	14	-	4	10
Miltenberg .....	39	34	5	-	38	1	9	28
innerorts .....	26	24	2	-	27	-	7	20
außerorts ohne Autobahn .....	13	10	3	-	11	1	2	8
auf Autobahnen .....	-	-	-	-	-	-	-	-
Main-Spessart .....	72	58	13	1	70	-	20	50
innerorts .....	32	28	3	1	32	-	10	22
außerorts ohne Autobahn .....	34	25	9	-	32	-	8	24
auf Autobahnen .....	6	5	1	-	6	-	2	4
Schweinfurt .....	31	27	4	-	35	1	5	29
innerorts .....	14	13	1	-	18	1	-	17
außerorts ohne Autobahn .....	7	6	1	-	7	-	1	6
auf Autobahnen .....	10	8	2	-	10	-	4	6
Würzburg .....	32	25	6	1	29	-	4	25
innerorts .....	11	9	2	-	10	-	2	8
außerorts ohne Autobahn .....	13	11	2	-	13	-	1	12
auf Autobahnen .....	8	5	2	1	6	-	1	5
<b>Reg.-Bez. Unterfranken. ....</b>	<b>533</b>	<b>434</b>	<b>94</b>	<b>5</b>	<b>544</b>	<b>4</b>	<b>119</b>	<b>421</b>
<b>innerorts .....</b>	<b>308</b>	<b>260</b>	<b>44</b>	<b>4</b>	<b>308</b>	<b>2</b>	<b>60</b>	<b>246</b>
<b>außerorts ohne Autobahn .....</b>	<b>162</b>	<b>132</b>	<b>30</b>	<b>-</b>	<b>179</b>	<b>2</b>	<b>44</b>	<b>133</b>
<b>auf Autobahnen .....</b>	<b>63</b>	<b>42</b>	<b>20</b>	<b>1</b>	<b>57</b>	<b>-</b>	<b>15</b>	<b>42</b>
Augsburg, Stadt .....	184	166	13	5	199	-	16	183
innerorts .....	175	157	13	5	181	-	15	166
außerorts ohne Autobahn .....	7	7	-	-	15	-	-	15
auf Autobahnen .....	2	2	-	-	3	-	1	2
Kaufbeuren, Stadt .....	18	17	-	1	23	-	5	18
innerorts .....	17	16	-	1	20	-	4	16
außerorts ohne Autobahn .....	1	1	-	-	3	-	1	2
auf Autobahnen .....	-	-	-	-	-	-	-	-

<sup>1)</sup> Schwerwiegender Unfall mit Sachschaden (im engeren Sinne).

Noch: 3. Straßenverkehrsunfälle und Verunglückte in Bayern im Juni 2017 nach Kreisen

Gebiet Ortslage	Straßenverkehrsunfälle				Verunglückte			
	insgesamt	mit Personen- schaden	mit schwer- wiegendem Sachschaden <sup>1)</sup>	sonstige Unfälle unter dem Einfluss berau- schender Mittel	insgesamt	Getötete	Schwer- verletzte	Leicht- verletzte
Kempten (Allgäu), Stadt .....	34	31	3	-	38	-	7	31
innerorts .....	31	29	2	-	36	-	6	30
außerorts ohne Autobahn .....	2	2	-	-	2	-	1	1
auf Autobahnen .....	1	-	1	-	-	-	-	-
Memmingen, Stadt .....	34	31	2	1	43	-	3	40
innerorts .....	29	27	1	1	39	-	2	37
außerorts ohne Autobahn .....	1	1	-	-	1	-	-	1
auf Autobahnen .....	4	3	1	-	3	-	1	2
Aichach-Friedberg .....	49	37	10	2	51	-	5	46
innerorts .....	21	17	2	2	21	-	2	19
außerorts ohne Autobahn .....	13	13	-	-	16	-	2	14
auf Autobahnen .....	15	7	8	-	14	-	1	13
Augsburg .....	107	99	8	-	114	2	21	91
innerorts .....	72	68	4	-	73	1	12	60
außerorts ohne Autobahn .....	23	23	-	-	29	1	6	22
auf Autobahnen .....	12	8	4	-	12	-	3	9
Dillingen a.d.Donau .....	40	37	3	-	48	-	6	42
innerorts .....	25	22	3	-	29	-	5	24
außerorts ohne Autobahn .....	15	15	-	-	19	-	1	18
auf Autobahnen .....	-	-	-	-	-	-	-	-
Günzburg .....	43	39	3	1	53	-	13	40
innerorts .....	22	21	-	1	26	-	5	21
außerorts ohne Autobahn .....	15	14	1	-	22	-	7	15
auf Autobahnen .....	6	4	2	-	5	-	1	4
Neu-Ulm .....	81	71	8	2	77	-	13	64
innerorts .....	43	41	2	-	42	-	10	32
außerorts ohne Autobahn .....	25	23	-	2	28	-	2	26
auf Autobahnen .....	13	7	6	-	7	-	1	6
Lindau (Bodensee) .....	50	45	3	2	50	1	9	40
innerorts .....	35	34	-	1	35	-	5	30
außerorts ohne Autobahn .....	14	11	2	1	15	1	4	10
auf Autobahnen .....	1	-	1	-	-	-	-	-
Ostallgäu .....	47	41	6	-	56	-	22	34
innerorts .....	27	23	4	-	25	-	7	18
außerorts ohne Autobahn .....	18	16	2	-	29	-	15	14
auf Autobahnen .....	2	2	-	-	2	-	-	2
Unterallgäu .....	50	45	4	1	60	-	16	44
innerorts .....	30	29	1	-	31	-	4	27
außerorts ohne Autobahn .....	14	12	2	-	18	-	9	9
auf Autobahnen .....	6	4	1	1	11	-	3	8
Donau-Ries .....	73	67	3	3	86	-	28	58
innerorts .....	46	42	2	2	50	-	8	42
außerorts ohne Autobahn .....	27	25	1	1	36	-	20	16
auf Autobahnen .....	-	-	-	-	-	-	-	-
Oberallgäu .....	90	85	4	1	108	2	25	81
innerorts .....	49	47	1	1	53	-	12	41
außerorts ohne Autobahn .....	36	34	2	-	45	2	12	31
auf Autobahnen .....	5	4	1	-	10	-	1	9
<b>Reg.-Bez. Schwaben .....</b>	<b>900</b>	<b>811</b>	<b>70</b>	<b>19</b>	<b>1 006</b>	<b>5</b>	<b>189</b>	<b>812</b>
innerorts .....	<b>622</b>	<b>573</b>	<b>35</b>	<b>14</b>	<b>661</b>	<b>1</b>	<b>97</b>	<b>563</b>
außerorts ohne Autobahn .....	<b>211</b>	<b>197</b>	<b>10</b>	<b>4</b>	<b>278</b>	<b>4</b>	<b>80</b>	<b>194</b>
auf Autobahnen .....	<b>67</b>	<b>41</b>	<b>25</b>	<b>1</b>	<b>67</b>	<b>-</b>	<b>12</b>	<b>55</b>
<b>Bayern .....</b>	<b>5 970</b>	<b>5 189</b>	<b>642</b>	<b>139</b>	<b>6 550</b>	<b>51</b>	<b>1 232</b>	<b>5 267</b>
innerorts .....	<b>3 712</b>	<b>3 310</b>	<b>294</b>	<b>108</b>	<b>3 881</b>	<b>13</b>	<b>585</b>	<b>3 283</b>
außerorts ohne Autobahn .....	<b>1 731</b>	<b>1 530</b>	<b>179</b>	<b>22</b>	<b>2 126</b>	<b>31</b>	<b>568</b>	<b>1 527</b>
auf Autobahnen .....	<b>527</b>	<b>349</b>	<b>169</b>	<b>9</b>	<b>543</b>	<b>7</b>	<b>79</b>	<b>457</b>
<b>Kreisfreie Städte .....</b>	<b>1 833</b>	<b>1 634</b>	<b>154</b>	<b>45</b>	<b>1 972</b>	<b>7</b>	<b>207</b>	<b>1 758</b>
<b>Landkreise .....</b>	<b>4 137</b>	<b>3 555</b>	<b>488</b>	<b>94</b>	<b>4 578</b>	<b>44</b>	<b>1 025</b>	<b>3 509</b>

<sup>1)</sup> Schwerwiegender Unfall mit Sachschaden (im engeren Sinne).

#### 4. Straßenverkehrsunfälle und Verunglückte in Bayern nach Straßenarten

Straßenart — Ortslage	2017				2016				Zu- bzw. Abnahme (-)			
	Unfälle mit Personen- schaden	Verunglückte			Unfälle mit Personen- schaden	Verunglückte			Unfälle mit Personen- schaden	Getötete	Schwer- verletzte	Leicht- verletzte
		Getötete	Schwer- verletzte	Leicht- verletzte		Getötete	Schwer- verletzte	Leicht- verletzte				
Anzahl									%			
<b>Juni</b>												
Autobahnen .....	349	7	79	457	371	5	92	482	-5,9	X	-14,1	-5,2
Bundesstraßen .....	773	11	175	877	815	10	185	941	-5,2	10,0	-5,4	-6,8
innerorts .....	372	1	47	426	388	2	54	427	-4,1	X	-13,0	-0,2
außerorts .....	401	10	128	451	427	8	131	514	-6,1	X	-2,3	-12,3
Landesstraßen .....	1 033	14	317	1 067	999	9	232	1 121	3,4	X	36,6	-4,8
innerorts .....	490	3	103	489	494	1	68	543	-0,8	X	51,5	-9,9
außerorts .....	543	11	214	578	505	8	164	578	7,5	X	30,5	-
Kreisstraßen .....	554	8	163	524	584	9	188	600	-5,1	X	-13,3	-12,7
innerorts .....	213	1	45	204	248	1	53	257	-14,1	-	-15,1	-20,6
außerorts .....	341	7	118	320	336	8	135	343	1,5	X	-12,6	-6,7
Andere Straßen .....	2 480	11	498	2 342	2 671	16	474	2 646	-7,2	-31,3	5,1	-11,5
innerorts .....	2 235	8	390	2 164	2 474	9	397	2 492	-9,7	X	-1,8	-13,2
außerorts .....	245	3	108	178	197	7	77	154	24,4	X	40,3	15,6
<b>Insgesamt .....</b>	<b>5 189</b>	<b>51</b>	<b>1 232</b>	<b>5 267</b>	<b>5 440</b>	<b>49</b>	<b>1 171</b>	<b>5 790</b>	<b>-4,6</b>	<b>4,1</b>	<b>5,2</b>	<b>-9,0</b>
<b>innerorts .....</b>	<b>3 310</b>	<b>13</b>	<b>585</b>	<b>3 283</b>	<b>3 604</b>	<b>13</b>	<b>572</b>	<b>3 719</b>	<b>-8,2</b>	<b>-</b>	<b>2,3</b>	<b>-11,7</b>
<b>außerorts .....</b>	<b>1 879</b>	<b>38</b>	<b>647</b>	<b>1 984</b>	<b>1 836</b>	<b>36</b>	<b>599</b>	<b>2 071</b>	<b>2,3</b>	<b>5,6</b>	<b>8,0</b>	<b>-4,2</b>
<b>Januar - Juni</b>												
Autobahnen .....	1 838	40	427	2 656	1 908	42	432	2 635	-3,7	-4,8	-1,2	0,8
Bundesstraßen .....	3 910	70	873	4 771	4 077	68	918	5 099	-4,1	2,9	-4,9	-6,4
innerorts .....	1 839	7	241	2 186	1 851	8	256	2 232	-0,6	X	-5,9	-2,1
außerorts .....	2 071	63	632	2 585	2 226	60	662	2 867	-7,0	5,0	-4,5	-9,8
Landesstraßen .....	5 051	62	1 320	5 683	5 053	74	1 161	5 807	0,0	-16,2	13,7	-2,1
innerorts .....	2 268	9	397	2 478	2 301	10	367	2 564	-1,4	X	8,2	-3,4
außerorts .....	2 783	53	923	3 205	2 752	64	794	3 243	1,1	-17,2	16,2	-1,2
Kreisstraßen .....	2 844	47	740	2 917	2 868	46	786	3 046	-0,8	2,2	-5,9	-4,2
innerorts .....	1 144	9	186	1 212	1 194	9	234	1 269	-4,2	-	-20,5	-4,5
außerorts .....	1 700	38	554	1 705	1 674	37	552	1 777	1,6	2,7	0,4	-4,1
Andere Straßen .....	10 620	44	1 884	10 556	10 950	49	1 867	11 183	-3,0	-10,2	0,9	-5,6
innerorts .....	9 727	29	1 583	9 778	10 086	32	1 596	10 371	-3,6	-9,4	-0,8	-5,7
außerorts .....	893	15	301	778	864	17	271	812	3,4	-11,8	11,1	-4,2
<b>Insgesamt .....</b>	<b>24 263</b>	<b>263</b>	<b>5 244</b>	<b>26 583</b>	<b>24 856</b>	<b>279</b>	<b>5 164</b>	<b>27 770</b>	<b>-2,4</b>	<b>-5,7</b>	<b>1,5</b>	<b>-4,3</b>
<b>innerorts .....</b>	<b>14 978</b>	<b>54</b>	<b>2 407</b>	<b>15 654</b>	<b>15 432</b>	<b>59</b>	<b>2 453</b>	<b>16 436</b>	<b>-2,9</b>	<b>-8,5</b>	<b>-1,9</b>	<b>-4,8</b>
<b>außerorts .....</b>	<b>9 285</b>	<b>209</b>	<b>2 837</b>	<b>10 929</b>	<b>9 424</b>	<b>220</b>	<b>2 711</b>	<b>11 334</b>	<b>-1,5</b>	<b>-5,0</b>	<b>4,6</b>	<b>-3,6</b>

## 5. Verunglückte im Straßenverkehr in Bayern nach

Art der Verkehrsbeteiligung  Ortslage	Getötete						Schwerverletzte					
	Juni		Zu- bzw. Abnah- me (-)	Januar - Juni		Zu- bzw. Abnah- me (-)	Juni		Zu- bzw. Abnah- me (-)	Januar - Juni		Zu- bzw. Abnah- me (-)
	2017	2016		2017	2016		2017	2016		2017	2016	
			%	Anzahl		%	Anzahl		%	Anzahl		%
<b>Fahrer und Mitfahrer von</b>												
<b>Krafträdern mit Versicherungs-</b>												
<b>kennzeichen .....</b>	<b>2</b>	<b>1</b>	<b>X</b>	<b>7</b>	<b>7</b>	<b>-</b>	<b>63</b>	<b>67</b>	<b>-6,0</b>	<b>170</b>	<b>211</b>	<b>-19,4</b>
<b>innerorts .....</b>	-	-	-	-	<b>2</b>	<b>X</b>	<b>43</b>	<b>54</b>	<b>-20,4</b>	<b>114</b>	<b>155</b>	<b>-26,5</b>
<b>außerorts .....</b>	<b>2</b>	<b>1</b>	<b>X</b>	<b>7</b>	<b>5</b>	<b>X</b>	<b>20</b>	<b>13</b>	<b>53,8</b>	<b>56</b>	<b>56</b>	<b>-</b>
davon												
Mofas, Kleinkrafträdern .....	2	1	X	7	6	X	57	63	-9,5	158	200	-21,0
innerorts .....	-	-	-	-	2	X	39	52	-25,0	106	148	-28,4
außerorts .....	2	1	X	7	4	X	18	11	63,6	52	52	-
E-Bikes .....	-	-	-	-	-	-	4	2	X	6	4	X
innerorts .....	-	-	-	-	-	-	4	1	X	6	3	X
außerorts .....	-	-	-	-	-	-	-	1	X	-	1	X
drei- und leichten												
vierrädigen Kfz .....	-	-	-	-	1	X	2	2	-	6	7	X
innerorts .....	-	-	-	-	-	-	-	1	X	2	4	X
außerorts .....	-	-	-	-	1	X	2	1	X	4	3	X
<b>Krafträdern mit amtlichem</b>												
<b>Kennzeichen .....</b>	<b>14</b>	<b>21</b>	<b>-33,3</b>	<b>50</b>	<b>47</b>	<b>6,4</b>	<b>287</b>	<b>241</b>	<b>19,1</b>	<b>918</b>	<b>802</b>	<b>14,5</b>
<b>innerorts .....</b>	<b>1</b>	<b>4</b>	<b>X</b>	<b>6</b>	<b>9</b>	<b>X</b>	<b>86</b>	<b>97</b>	<b>-11,3</b>	<b>322</b>	<b>319</b>	<b>0,9</b>
<b>außerorts .....</b>	<b>13</b>	<b>17</b>	<b>-23,5</b>	<b>44</b>	<b>38</b>	<b>15,8</b>	<b>201</b>	<b>144</b>	<b>39,6</b>	<b>596</b>	<b>483</b>	<b>23,4</b>
davon												
zweirädrigen Kraft-												
fahrzeugen .....	14	20	-30,0	50	46	8,7	278	240	15,8	896	794	12,8
innerorts .....	1	4	X	6	9	X	85	97	-12,4	314	317	-0,9
außerorts .....	13	16	-18,8	44	37	18,9	193	143	35,0	582	477	22,0
drei- und leichten												
vierrädigen Kfz .....	-	1	X	-	1	X	9	1	X	22	8	X
innerorts .....	-	-	-	-	-	-	1	-	X	8	2	X
außerorts .....	-	1	X	-	1	X	8	1	X	14	6	X
<b>Personenkraftwagen .....</b>	<b>17</b>	<b>16</b>	<b>6,3</b>	<b>132</b>	<b>155</b>	<b>-14,8</b>	<b>376</b>	<b>418</b>	<b>-10,0</b>	<b>2 183</b>	<b>2 294</b>	<b>-4,8</b>
<b>innerorts .....</b>	<b>2</b>	<b>1</b>	<b>X</b>	<b>8</b>	<b>7</b>	<b>X</b>	<b>92</b>	<b>76</b>	<b>21,1</b>	<b>481</b>	<b>530</b>	<b>-9,2</b>
<b>außerorts .....</b>	<b>15</b>	<b>15</b>	<b>-</b>	<b>124</b>	<b>148</b>	<b>-16,2</b>	<b>284</b>	<b>342</b>	<b>-17,0</b>	<b>1 702</b>	<b>1 764</b>	<b>-3,5</b>
darunter												
im Alter von 18 bis unter												
25 Jahren .....	3	2	X	34	29	17,2	79	103	-23,3	468	551	-15,1
innerorts .....	1	-	X	2	3	X	17	14	21,4	86	103	-16,5
außerorts .....	2	2	-	32	26	23,1	62	89	-30,3	382	448	-14,7
<b>Wohnmobilen .....</b>	<b>-</b>	<b>-</b>	<b>-</b>	<b>-</b>	<b>-</b>	<b>-</b>	<b>-</b>	<b>1</b>	<b>X</b>	<b>4</b>	<b>4</b>	<b>-</b>
<b>innerorts .....</b>	<b>-</b>	<b>-</b>	<b>-</b>	<b>-</b>	<b>-</b>	<b>-</b>	<b>-</b>	<b>-</b>	<b>-</b>	<b>-</b>	<b>-</b>	<b>-</b>
<b>außerorts .....</b>	<b>-</b>	<b>-</b>	<b>-</b>	<b>-</b>	<b>-</b>	<b>-</b>	<b>-</b>	<b>1</b>	<b>X</b>	<b>4</b>	<b>4</b>	<b>-</b>
<b>Bussen .....</b>	<b>-</b>	<b>-</b>	<b>-</b>	<b>-</b>	<b>-</b>	<b>-</b>	<b>3</b>	<b>1</b>	<b>X</b>	<b>24</b>	<b>23</b>	<b>4,3</b>
<b>innerorts .....</b>	<b>-</b>	<b>-</b>	<b>-</b>	<b>-</b>	<b>-</b>	<b>-</b>	<b>3</b>	<b>-</b>	<b>X</b>	<b>15</b>	<b>15</b>	<b>-</b>
<b>außerorts .....</b>	<b>-</b>	<b>-</b>	<b>-</b>	<b>-</b>	<b>-</b>	<b>-</b>	<b>-</b>	<b>1</b>	<b>X</b>	<b>9</b>	<b>8</b>	<b>X</b>
<b>Güterkraftfahrzeuge .....</b>	<b>2</b>	<b>-</b>	<b>X</b>	<b>8</b>	<b>7</b>	<b>X</b>	<b>24</b>	<b>23</b>	<b>4,3</b>	<b>125</b>	<b>119</b>	<b>5,0</b>
<b>innerorts .....</b>	<b>-</b>	<b>-</b>	<b>-</b>	<b>-</b>	<b>-</b>	<b>-</b>	<b>2</b>	<b>1</b>	<b>X</b>	<b>11</b>	<b>17</b>	<b>-35,3</b>
<b>außerorts .....</b>	<b>2</b>	<b>-</b>	<b>X</b>	<b>8</b>	<b>7</b>	<b>X</b>	<b>22</b>	<b>22</b>	<b>-</b>	<b>114</b>	<b>102</b>	<b>11,8</b>
dar. Liefer- und Lastkraftwagen												
mit zul. Gesamtgewicht bis												
einschl. 3 500 kg <sup>1)</sup> .....	1	-	X	4	3	X	12	10	20,0	63	55	14,5
innerorts .....	-	-	-	-	-	-	1	1	-	7	14	X
außerorts .....	1	-	X	4	3	X	11	9	X	56	41	36,6
Liefer- und Lastkraftwagen												
mit zul. Gesamtgewicht												
über 3 500 kg <sup>1)</sup> .....	-	-	-	2	3	X	4	9	X	23	29	-20,7
innerorts .....	-	-	-	-	-	-	-	-	-	3	3	-
außerorts .....	-	-	-	2	3	X	4	9	X	20	26	-23,1
Sattelzugmaschinen .....	1	-	X	2	1	X	7	4	X	34	30	13,3
innerorts .....	-	-	-	-	-	-	1	-	X	1	-	X
außerorts .....	1	-	X	2	1	X	6	4	X	33	30	10,0
<b>Landwirtschaftlichen</b>												
<b>Zugmaschinen .....</b>	<b>-</b>	<b>-</b>	<b>-</b>	<b>1</b>	<b>1</b>	<b>-</b>	<b>1</b>	<b>5</b>	<b>X</b>	<b>23</b>	<b>19</b>	<b>21,1</b>
<b>innerorts .....</b>	<b>-</b>	<b>-</b>	<b>-</b>	<b>-</b>	<b>1</b>	<b>X</b>	<b>-</b>	<b>2</b>	<b>X</b>	<b>8</b>	<b>4</b>	<b>X</b>
<b>außerorts .....</b>	<b>-</b>	<b>-</b>	<b>-</b>	<b>1</b>	<b>-</b>	<b>X</b>	<b>1</b>	<b>3</b>	<b>X</b>	<b>15</b>	<b>15</b>	<b>-</b>
<b>übrigen Kraftfahrzeugen</b>												
<b>innerorts .....</b>	<b>1</b>	<b>-</b>	<b>X</b>	<b>3</b>	<b>2</b>	<b>X</b>	<b>6</b>	<b>2</b>	<b>X</b>	<b>10</b>	<b>13</b>	<b>-23,1</b>
<b>innerorts .....</b>	<b>1</b>	<b>-</b>	<b>X</b>	<b>2</b>	<b>1</b>	<b>X</b>	<b>3</b>	<b>1</b>	<b>X</b>	<b>5</b>	<b>10</b>	<b>X</b>
<b>außerorts .....</b>	<b>-</b>	<b>-</b>	<b>-</b>	<b>1</b>	<b>1</b>	<b>-</b>	<b>3</b>	<b>1</b>	<b>X</b>	<b>5</b>	<b>3</b>	<b>X</b>
<b>Kraftfahrzeugen zusammen .....</b>	<b>36</b>	<b>38</b>	<b>-5,3</b>	<b>201</b>	<b>219</b>	<b>-8,2</b>	<b>760</b>	<b>758</b>	<b>0,3</b>	<b>3 457</b>	<b>3 485</b>	<b>-0,8</b>
<b>innerorts .....</b>	<b>4</b>	<b>5</b>	<b>X</b>	<b>16</b>	<b>20</b>	<b>-20,0</b>	<b>229</b>	<b>231</b>	<b>-0,9</b>	<b>956</b>	<b>1 050</b>	<b>-9,0</b>
<b>außerorts .....</b>	<b>32</b>	<b>33</b>	<b>-3,0</b>	<b>185</b>	<b>199</b>	<b>-7,0</b>	<b>531</b>	<b>527</b>	<b>0,8</b>	<b>2 501</b>	<b>2 435</b>	<b>2,7</b>

<sup>1)</sup> Ohne Lastkraftwagen mit Tankauflage.



Art der Verkehrsbeteiligung und Ortslage

Leichtverletzte						Verunglückte insgesamt						Art der Verkehrsbeteiligung Ortslage
Juni		Zu- bzw. Abnahme (-)	Januar - Juni		Zu- bzw. Abnahme (-)	Juni		Zu- bzw. Abnahme (-)	Januar - Juni		Zu- bzw. Abnahme (-)	
2017	2016		2017	2016		2017	2016		2017	2016		
Anzahl	%	Anzahl	%	Anzahl	%	Anzahl	%	Anzahl	%			
<b>216</b>	<b>244</b>	<b>-11,5</b>	<b>723</b>	<b>804</b>	<b>-10,1</b>	<b>281</b>	<b>312</b>	<b>-9,9</b>	<b>900</b>	<b>1 022</b>	<b>-11,9</b>	<b>Fahrer und Mitfahrer von</b>
<b>176</b>	<b>209</b>	<b>-15,8</b>	<b>607</b>	<b>701</b>	<b>-13,4</b>	<b>219</b>	<b>263</b>	<b>-16,7</b>	<b>721</b>	<b>858</b>	<b>-16,0</b>	<b>Krafträdern mit Versicherungs-</b>
<b>40</b>	<b>35</b>	<b>14,3</b>	<b>116</b>	<b>103</b>	<b>12,6</b>	<b>62</b>	<b>49</b>	<b>26,5</b>	<b>179</b>	<b>164</b>	<b>9,1</b>	<b>..... kennzeichen</b>
												<b>..... innerorts</b>
												<b>..... außerorts</b>
												davon
210	239	-12,1	702	784	-10,5	269	303	-11,2	867	990	-12,4	..... Mofas, Kleinkrafträdern
175	205	-14,6	597	683	-12,6	214	257	-16,7	703	833	-15,6	..... innerorts
35	34	2,9	105	101	4,0	55	46	19,6	164	157	4,5	..... außerorts
1	2	X	9	9	-	5	4	X	15	13	15,4	..... E-Bikes
-	2	X	6	9	X	4	3	X	12	12	-	..... innerorts
1	-	X	3	-	X	1	1	-	3	1	X	..... außerorts
												drei- und leichten
5	3	X	12	11	9,1	7	5	X	18	19	-5,3	..... vierrädigen Kfz.
1	2	X	4	9	X	1	3	X	6	13	X	..... innerorts
4	1	X	8	2	X	6	2	X	12	6	X	..... außerorts
												<b>Krafträdern mit amtlichem</b>
<b>575</b>	<b>460</b>	<b>25,0</b>	<b>1 752</b>	<b>1 633</b>	<b>7,3</b>	<b>876</b>	<b>722</b>	<b>21,3</b>	<b>2 720</b>	<b>2 482</b>	<b>9,6</b>	<b>..... Kennzeichen</b>
<b>332</b>	<b>295</b>	<b>12,5</b>	<b>1 045</b>	<b>968</b>	<b>8,0</b>	<b>419</b>	<b>396</b>	<b>5,8</b>	<b>1 373</b>	<b>1 296</b>	<b>5,9</b>	<b>..... innerorts</b>
<b>243</b>	<b>165</b>	<b>47,3</b>	<b>707</b>	<b>665</b>	<b>6,3</b>	<b>457</b>	<b>326</b>	<b>40,2</b>	<b>1 347</b>	<b>1 186</b>	<b>13,6</b>	<b>..... außerorts</b>
												davon
												zwei- und drei- und leichten
564	451	25,1	1 722	1 601	7,6	856	711	20,4	2 668	2 441	9,3	..... Kfz.
324	290	11,7	1 025	948	8,1	410	391	4,9	1 345	1 274	5,6	..... innerorts
240	161	49,1	697	653	6,7	446	320	39,4	1 323	1 167	13,4	..... außerorts
												drei- und leichten
11	9	X	30	32	-6,3	20	11	81,8	52	41	26,8	..... vierrädigen Kfz.
8	5	X	20	20	-	9	5	X	28	22	27,3	..... innerorts
3	4	X	10	12	-16,7	11	6	X	24	19	26,3	..... außerorts
<b>2 531</b>	<b>3 047</b>	<b>-16,9</b>	<b>16 272</b>	<b>17 586</b>	<b>-7,5</b>	<b>2 924</b>	<b>3 481</b>	<b>-16,0</b>	<b>18 587</b>	<b>20 035</b>	<b>-7,2</b>	<b>..... Personenkraftwagen</b>
<b>1 141</b>	<b>1 450</b>	<b>-21,3</b>	<b>7 386</b>	<b>8 211</b>	<b>-10,0</b>	<b>1 235</b>	<b>1 527</b>	<b>-19,1</b>	<b>7 875</b>	<b>8 748</b>	<b>-10,0</b>	<b>..... innerorts</b>
<b>1 390</b>	<b>1 597</b>	<b>-13,0</b>	<b>8 886</b>	<b>9 375</b>	<b>-5,2</b>	<b>1 689</b>	<b>1 954</b>	<b>-13,6</b>	<b>10 712</b>	<b>11 287</b>	<b>-5,1</b>	<b>..... außerorts</b>
												darunter
												im Alter von 18 bis unter
554	687	-19,4	3 617	4 015	-9,9	636	792	-19,7	4 119	4 595	-10,4	..... 25 Jahren
217	289	-24,9	1 503	1 680	-10,5	235	303	-22,4	1 591	1 786	-10,9	..... innerorts
337	398	-15,3	2 114	2 335	-9,5	401	489	-18,0	2 528	2 809	-10,0	..... außerorts
4	6	X	16	27	-40,7	4	7	X	20	31	-35,5	..... Wohnmobilen
2	1	X	5	1	X	2	1	X	5	1	X	..... innerorts
2	5	X	11	26	-57,7	2	6	X	15	30	-50,0	..... außerorts
46	76	-39,5	401	366	9,6	49	77	-36,4	425	389	9,3	..... Bussen
41	65	-36,9	331	280	18,2	44	65	-32,3	346	295	17,3	..... innerorts
5	11	X	70	86	-18,6	5	12	X	79	94	-16,0	..... außerorts
98	125	-21,6	589	620	-5,0	124	148	-16,2	722	746	-3,2	..... Güterkraftfahrzeuge
25	35	-28,6	142	159	-10,7	27	36	-25,0	153	176	-13,1	..... innerorts
73	90	-18,9	447	461	-3,0	97	112	-13,4	569	570	-0,2	..... außerorts
												dar. Liefer- und Lastkraftwagen
												mit zul. Gesamtgewicht. bis
35	69	-49,3	295	349	-15,5	48	79	-39,2	362	407	-11,1	..... einschl. 3 500 kg <sup>1)</sup>
11	25	-56,0	93	115	-19,1	12	26	-53,8	100	129	-22,5	..... innerorts
24	44	-45,5	202	234	-13,7	36	53	-32,1	262	278	-5,8	..... außerorts
												Liefer- und Lastkraftwagen
												mit zul. Gesamtgewicht. bis
34	42	-19,0	155	151	2,6	38	51	-25,5	180	183	-1,6	..... über 3 500 kg <sup>1)</sup>
12	9	X	38	35	8,6	12	9	X	41	38	7,9	..... innerorts
22	33	-33,3	117	116	0,9	26	42	-38,1	139	145	-4,1	..... außerorts
21	11	90,9	110	97	13,4	29	15	93,3	146	128	14,1	..... Sattelzugmaschinen
2	1	X	7	5	X	3	1	X	8	5	X	..... innerorts
19	10	90,0	103	92	12,0	26	14	85,7	138	123	12,2	..... außerorts
												<b>Landwirtschaftlichen</b>
13	15	-13,3	50	49	2,0	14	20	-30,0	74	69	7,2	..... Zugmaschinen
4	5	X	14	16	-12,5	4	7	X	22	21	4,8	..... innerorts
9	10	X	36	33	9,1	10	13	-23,1	52	48	8,3	..... außerorts
15	16	-6,3	70	66	6,1	22	18	22,2	83	81	2,5	..... übrigen Kraftfahrzeugen
8	9	X	38	40	-5,0	12	10	20,0	45	51	-11,8	..... innerorts
7	7	-	32	26	23,1	10	8	X	38	30	26,7	..... außerorts
<b>3 498</b>	<b>3 989</b>	<b>-12,3</b>	<b>19 873</b>	<b>21 151</b>	<b>-6,0</b>	<b>4 294</b>	<b>4 785</b>	<b>-10,3</b>	<b>23 531</b>	<b>24 855</b>	<b>-5,3</b>	<b>..... Kraftfahrzeugen zusammen</b>
<b>1 729</b>	<b>2 069</b>	<b>-16,4</b>	<b>9 568</b>	<b>10 376</b>	<b>-7,8</b>	<b>1 962</b>	<b>2 305</b>	<b>-14,9</b>	<b>10 540</b>	<b>11 446</b>	<b>-7,9</b>	<b>..... innerorts</b>
<b>1 769</b>	<b>1 920</b>	<b>-7,9</b>	<b>10 305</b>	<b>10 775</b>	<b>-4,4</b>	<b>2 332</b>	<b>2 480</b>	<b>-6,0</b>	<b>12 991</b>	<b>13 409</b>	<b>-3,1</b>	<b>..... außerorts</b>

## Noch: 5. Verunglückte im Straßenverkehr in Bayern nach

Art der Verkehrsbeteiligung Ortslage	Getötete						Schwerverletzte					
	Juni		Zu- bzw. Abnah- me (-)	Januar - Juni		Zu- bzw. Abnah- me (-)	Juni		Zu- bzw. Abnah- me (-)	Januar - Juni		Zu- bzw. Abnah- me (-)
	2017	2016		2017	2016		2017	2016		2017	2016	
	Anzahl		%	Anzahl		%	Anzahl		%	Anzahl		%
<b>Fahrer und Mitfahrer von</b>												
<b>Fahrrädern .....</b>	11	5	X	28	23	21,7	413	340	21,5	1 365	1 196	14,1
<b>innerorts .....</b>	7	4	X	15	15	-	302	275	9,8	1 071	968	10,6
<b>außerorts .....</b>	4	1	X	13	8	X	111	65	70,8	294	228	28,9
und zwar												
<b>Pedelecs .....</b>	-	2	X	3	6	X	47	26	80,8	135	101	33,7
<b>innerorts .....</b>	-	1	X	2	4	X	32	18	77,8	93	81	14,8
<b>außerorts .....</b>	-	1	X	1	2	X	15	8	X	42	20	X
<b>unter 15 Jahren .....</b>	1	-	X	2	-	X	37	24	54,2	90	73	23,3
<b>innerorts .....</b>	-	-	-	-	-	-	28	24	16,7	77	69	11,6
<b>außerorts .....</b>	1	-	X	2	-	X	9	-	X	13	4	X
<b>anderen Fahrzeugen .....</b>	-	-	-	-	-	-	3	4	X	19	15	26,7
<b>innerorts .....</b>	-	-	-	-	-	-	3	4	X	11	12	-8,3
<b>außerorts .....</b>	-	-	-	-	-	-	-	-	-	8	3	X
<b>Fußgänger .....</b>	4	6	X	34	36	-5,6	56	67	-16,4	392	458	-14,4
<b>innerorts .....</b>	2	4	X	23	23	-	51	60	-15,0	362	415	-12,8
<b>außerorts .....</b>	2	2	-	11	13	-15,4	5	7	X	30	43	-30,2
und zwar												
<b>Fußgänger mit Sport-     oder Spielgeräten .....</b>	-	1	X	-	1	X	1	4	X	11	13	-15,4
<b>innerorts .....</b>	-	1	X	-	1	X	1	3	X	11	11	-
<b>außerorts .....</b>	-	-	-	-	-	-	-	1	X	-	2	X
<b>unter 15 Jahren .....</b>	-	1	X	-	1	X	10	17	-41,2	77	81	-4,9
<b>innerorts .....</b>	-	1	X	-	1	X	9	16	X	73	76	-3,9
<b>außerorts .....</b>	-	-	-	-	-	-	1	1	-	4	5	X
<b>65 Jahre und mehr .....</b>	1	1	-	20	20	-	23	28	-17,9	140	180	-22,2
<b>innerorts .....</b>	1	1	-	17	17	-	23	27	-14,8	137	172	-20,3
<b>außerorts .....</b>	-	-	-	3	3	-	-	1	X	3	8	X
<b>Andere Personen .....</b>	-	-	-	-	1	X	-	2	X	11	10	10,0
<b>innerorts .....</b>	-	-	-	-	1	X	-	2	X	7	8	X
<b>außerorts .....</b>	-	-	-	-	-	-	-	-	-	4	2	X
<b>Insgesamt .....</b>	51	49	4,1	263	279	-5,7	1 232	1 171	5,2	5 244	5 164	1,5
<b>innerorts .....</b>	13	13	-	54	59	-8,5	585	572	2,3	2 407	2 453	-1,9
<b>außerorts .....</b>	38	36	5,6	209	220	-5,0	647	599	8,0	2 837	2 711	4,6
darunter:												
<b>unter 15 Jahren .....</b>	1	2	X	4	8	X	71	59	20,3	249	239	4,2
<b>innerorts .....</b>	-	1	X	-	1	X	45	45	-	168	168	-
<b>außerorts .....</b>	1	1	-	4	7	X	26	14	85,7	81	71	14,1
<b>65 Jahre und mehr .....</b>	20	10	X	79	78	1,3	256	238	7,6	1 100	1 024	7,4
<b>innerorts .....</b>	5	6	X	28	30	-6,7	163	147	10,9	669	655	2,1
<b>außerorts .....</b>	15	4	X	51	48	6,3	93	91	2,2	431	369	16,8

## Art der Verkehrsbeteiligung und Ortslage

Leichtverletzte						Verunglückte insgesamt						Art der Verkehrsbeteiligung Ortslage
Juni		Zu- bzw. Abnahme (-)	Januar - Juni		Zu- bzw. Abnahme (-)	Juni		Zu- bzw. Abnahme (-)	Januar - Juni		Zu- bzw. Abnahme (-)	
2017	2016		2017	2016		2017	2016		2017	2016		
Anzahl		%	Anzahl		%	Anzahl		%	Anzahl		%	
<b>1 546</b>	<b>1 511</b>	<b>2,3</b>	<b>5 159</b>	<b>4 892</b>	<b>5,5</b>	<b>1 970</b>	<b>1 856</b>	<b>6,1</b>	<b>6 552</b>	<b>6 111</b>	<b>7,2</b>	Fahrer und Mitfahrer von
<b>1 347</b>	<b>1 366</b>	<b>-1,4</b>	<b>4 626</b>	<b>4 402</b>	<b>5,1</b>	<b>1 656</b>	<b>1 645</b>	<b>0,7</b>	<b>5 712</b>	<b>5 385</b>	<b>6,1</b>	..... Fahrrädern
<b>199</b>	<b>145</b>	<b>37,2</b>	<b>533</b>	<b>490</b>	<b>8,8</b>	<b>314</b>	<b>211</b>	<b>48,8</b>	<b>840</b>	<b>726</b>	<b>15,7</b>	..... innerorts
												..... außerorts
												und zwar
76	60	26,7	240	176	36,4	123	88	39,8	378	283	33,6	..... Pedelecs
59	51	15,7	196	146	34,2	91	70	30,0	291	231	26,0	..... innerorts
17	9	X	44	30	46,7	32	18	77,8	87	52	67,3	..... außerorts
181	191	-5,2	634	541	17,2	219	215	1,9	726	614	18,2	..... unter 15 Jahren
165	182	-9,3	579	514	12,6	193	206	-6,3	656	583	12,5	..... innerorts
16	9	X	55	27	X	26	9	X	70	31	X	..... außerorts
16	14	14,3	90	78	15,4	19	18	5,6	109	93	17,2	..... anderen Fahrzeugen
15	13	15,4	77	72	6,9	18	17	5,9	88	84	4,8	..... innerorts
1	1	-	13	6	X	1	1	-	21	9	X	..... außerorts
<b>199</b>	<b>266</b>	<b>-25,2</b>	<b>1 416</b>	<b>1 600</b>	<b>-11,5</b>	<b>259</b>	<b>339</b>	<b>-23,6</b>	<b>1 842</b>	<b>2 094</b>	<b>-12,0</b>	..... Fußgänger
<b>186</b>	<b>261</b>	<b>-28,7</b>	<b>1 346</b>	<b>1 539</b>	<b>-12,5</b>	<b>239</b>	<b>325</b>	<b>-26,5</b>	<b>1 731</b>	<b>1 977</b>	<b>-12,4</b>	..... innerorts
<b>13</b>	<b>5</b>	<b>X</b>	<b>70</b>	<b>61</b>	<b>14,8</b>	<b>20</b>	<b>14</b>	<b>42,9</b>	<b>111</b>	<b>117</b>	<b>-5,1</b>	..... außerorts
												und zwar
												Fußgänger mit Sport-
19	17	11,8	64	63	1,6	20	22	-9,1	75	77	-2,6	..... oder Spielgeräten
19	16	18,8	63	60	5,0	20	20	-	74	72	2,8	..... innerorts
-	1	X	1	3	X	-	2	X	1	5	X	..... außerorts
45	57	-21,1	289	323	-10,5	55	75	-26,7	366	405	-9,6	..... unter 15 Jahren
41	57	-28,1	277	320	-13,4	50	74	-32,4	350	397	-11,8	..... innerorts
4	-	X	12	3	X	5	1	X	16	8	X	..... außerorts
37	57	-35,1	294	319	-7,8	61	86	-29,1	454	519	-12,5	..... 65 Jahre und mehr
37	57	-35,1	283	311	-9,0	61	85	-28,2	437	500	-12,6	..... innerorts
-	-	-	11	8	X	-	1	X	17	19	-10,5	..... außerorts
8	10	X	45	49	-8,2	8	12	X	56	60	-6,7	..... Andere Personen
6	10	X	37	47	-21,3	6	12	X	44	56	-21,4	..... innerorts
2	-	X	8	2	X	2	-	X	12	4	X	..... außerorts
<b>5 267</b>	<b>5 790</b>	<b>-9,0</b>	<b>26 583</b>	<b>27 770</b>	<b>-4,3</b>	<b>6 550</b>	<b>7 010</b>	<b>-6,6</b>	<b>32 090</b>	<b>33 213</b>	<b>-3,4</b>	..... Insgesamt
<b>3 283</b>	<b>3 719</b>	<b>-11,7</b>	<b>15 654</b>	<b>16 436</b>	<b>-4,8</b>	<b>3 881</b>	<b>4 304</b>	<b>-9,8</b>	<b>18 115</b>	<b>18 948</b>	<b>-4,4</b>	..... innerorts
<b>1 984</b>	<b>2 071</b>	<b>-4,2</b>	<b>10 929</b>	<b>11 334</b>	<b>-3,6</b>	<b>2 669</b>	<b>2 706</b>	<b>-1,4</b>	<b>13 975</b>	<b>14 265</b>	<b>-2,0</b>	..... außerorts
												darunter
350	400	-12,5	1 719	1 767	-2,7	422	461	-8,5	1 972	2 014	-2,1	..... unter 15 Jahren
261	319	-18,2	1 242	1 261	-1,5	306	365	-16,2	1 410	1 430	-1,4	..... innerorts
89	81	9,9	477	506	-5,7	116	96	20,8	562	584	-3,8	..... außerorts
652	672	-3,0	2 985	3 005	-0,7	928	920	0,9	4 164	4 107	1,4	..... 65 Jahre und mehr
484	472	2,5	2 021	2 067	-2,2	652	625	4,3	2 718	2 752	-1,2	..... innerorts
168	200	-16,0	964	938	2,8	276	295	-6,4	1 446	1 355	6,7	..... außerorts

## 6. An Straßenverkehrsunfällen beteiligte Fahrzeugführer und Fußgänger in Bayern

Art der Verkehrsbeteiligung  Ortslage	Unfälle mit											
	Personen-	schwerw. Sach-	Personen-	schwerw. Sach-	Personen-	schwerw. Sach-	Personen-	schwerw. Sach-	Personen-	schwerw. Sach-	Personen-	schwerw. Sach-
	schaden	schaden <sup>1)</sup>	schaden	schaden <sup>1)</sup>	schaden	schaden <sup>1)</sup>	schaden	schaden <sup>1)</sup>	schaden	schaden <sup>1)</sup>	schaden	schaden <sup>1)</sup>
	Juni 2017		Juni 2016		Zu- bzw. Abnahme (-)		Januar - Juni 2017		Januar - Juni 2016		Zu- bzw. Abnahme (-)	
Anzahl				%		Anzahl				%		
<b>Fahrer von</b>												
<b>Krafträdern mit Versicherungskennzeichen</b> .....	<b>274</b>	<b>3</b>	<b>305</b>	<b>6</b>	<b>-10,2</b>	<b>X</b>	<b>913</b>	<b>12</b>	<b>1 013</b>	<b>19</b>	<b>-9,9</b>	<b>-36,8</b>
<b>innerorts</b> .....	<b>213</b>	<b>3</b>	<b>255</b>	<b>6</b>	<b>-16,5</b>	<b>X</b>	<b>735</b>	<b>10</b>	<b>846</b>	<b>19</b>	<b>-13,1</b>	<b>-47,4</b>
<b>außerorts</b> .....	<b>61</b>	<b>-</b>	<b>50</b>	<b>-</b>	<b>22,0</b>	<b>-</b>	<b>178</b>	<b>2</b>	<b>167</b>	<b>-</b>	<b>6,6</b>	<b>X</b>
davon												
Mofas, Kleinkrafträdern												
innerorts .....	263	2	297	5	-11,4	X	876	9	983	15	-10,9	X
außerorts .....	208	2	250	5	-16,8	X	712	8	823	15	-13,5	X
E-Bikes .....	5	1	4	-	X	X	16	1	13	-	23,1	X
innerorts .....	4	1	3	-	X	X	13	1	12	-	8,3	X
außerorts .....	1	-	1	-	-	-	3	-	1	-	X	-
drei- und leichten vierrädigen Kfz .....	6	-	4	1	X	X	21	2	17	4	23,5	X
innerorts .....	1	-	2	1	X	X	10	1	11	4	-9,1	X
außerorts .....	5	-	2	-	X	-	11	1	6	-	X	X
<b>Krafträdern mit amtlichem Kennzeichen</b> .....	<b>859</b>	<b>16</b>	<b>725</b>	<b>18</b>	<b>18,5</b>	<b>-11,1</b>	<b>2 682</b>	<b>58</b>	<b>2 479</b>	<b>62</b>	<b>8,2</b>	<b>-6,5</b>
<b>innerorts</b> .....	<b>412</b>	<b>7</b>	<b>394</b>	<b>9</b>	<b>4,6</b>	<b>X</b>	<b>1 360</b>	<b>27</b>	<b>1 301</b>	<b>33</b>	<b>4,5</b>	<b>-18,2</b>
<b>außerorts</b> .....	<b>447</b>	<b>9</b>	<b>331</b>	<b>9</b>	<b>35,0</b>	<b>-</b>	<b>1 322</b>	<b>31</b>	<b>1 178</b>	<b>29</b>	<b>12,2</b>	<b>6,9</b>
davon												
zwei- und drei- und leichten vierrädigen Kraftfahrzeugen .....	840	16	714	17	17,6	-5,9	2 628	58	2 438	58	7,8	-
innerorts .....	403	7	389	8	3,6	X	1 330	27	1 279	29	4,0	-6,9
außerorts .....	437	9	325	9	34,5	-	1 298	31	1 159	29	12,0	6,9
drei- und leichten vierrädigen Kfz .....	19	-	11	1	72,7	X	54	-	41	4	31,7	X
innerorts .....	9	-	5	1	X	X	30	-	22	4	36,4	X
außerorts .....	10	-	6	-	X	-	24	-	19	-	26,3	-
<b>Personenkraftwagen</b> .....	<b>5 046</b>	<b>976</b>	<b>5 942</b>	<b>1 250</b>	<b>-15,1</b>	<b>-21,9</b>	<b>29 140</b>	<b>7 131</b>	<b>30 961</b>	<b>8 479</b>	<b>-5,9</b>	<b>-15,9</b>
<b>innerorts</b> .....	<b>2 972</b>	<b>501</b>	<b>3 598</b>	<b>644</b>	<b>-17,4</b>	<b>-22,2</b>	<b>16 509</b>	<b>3 791</b>	<b>17 754</b>	<b>4 582</b>	<b>-7,0</b>	<b>-17,3</b>
<b>außerorts</b> .....	<b>2 074</b>	<b>475</b>	<b>2 344</b>	<b>606</b>	<b>-11,5</b>	<b>-21,6</b>	<b>12 631</b>	<b>3 340</b>	<b>13 207</b>	<b>3 897</b>	<b>-4,4</b>	<b>-14,3</b>
darunter												
18 bis u. 25 Jahre .....	876	201	1 095	238	-20,0	-15,5	5 345	1 398	5 957	1 705	-10,3	-18,0
innerorts .....	452	100	563	115	-19,7	-13,0	2 658	717	2 954	875	-10,0	-18,1
außerorts .....	424	101	532	123	-20,3	-17,9	2 687	681	3 003	830	-10,5	-18,0
Wohnmobilen .....	22	2	10	3	X	X	55	9	43	14	27,9	X
innerorts .....	10	1	6	2	X	X	22	5	17	7	29,4	X
außerorts .....	12	1	4	1	X	-	33	4	26	7	26,9	X
Bussen .....	66	8	87	12	-24,1	X	411	40	420	46	-2,1	-13,0
innerorts .....	53	4	69	6	-23,2	X	341	25	342	24	-0,3	4,2
außerorts .....	13	4	18	6	-27,8	X	70	15	78	22	-10,3	-31,8
Güterkraftfahrzeugen .....	457	131	507	117	-9,9	12,0	2 402	706	2 445	787	-1,8	-10,3
innerorts .....	179	41	198	35	-9,6	17,1	915	195	921	283	-0,7	-31,1
außerorts .....	278	90	309	82	-10,0	9,8	1 487	511	1 524	504	-2,4	1,4
darunter												
Liefer- und Lastkraftwagen mit zul. Gesamtgewicht bis einschl. 3 500 kg <sup>2)</sup> .....	146	40	190	39	-23,2	2,6	911	235	945	279	-3,6	-15,8
innerorts .....	81	20	92	18	-12,0	11,1	442	92	468	147	-5,6	-37,4
außerorts .....	65	20	98	21	-33,7	-4,8	469	143	477	132	-1,7	8,3
Liefer- und Lastkraftwagen mit zul. Gesamtgewicht über 3 500 kg <sup>2)</sup> .....	144	44	176	35	-18,2	25,7	717	226	752	226	-4,7	-
innerorts .....	62	16	71	9	-12,7	X	304	71	307	90	-1,0	-21,1
außerorts .....	82	28	105	26	-21,9	7,7	413	155	445	136	-7,2	14,0
Sattelzugmaschinen .....	152	42	122	40	24,6	5,0	677	223	652	256	3,8	-12,9
innerorts .....	32	2	26	7	23,1	X	135	25	117	38	15,4	-34,2
außerorts .....	120	40	96	33	25,0	21,2	542	198	535	218	1,3	-9,2
<b>Landwirtschaftlichen Zugmaschinen</b> .....	<b>32</b>	<b>6</b>	<b>57</b>	<b>4</b>	<b>-43,9</b>	<b>X</b>	<b>185</b>	<b>34</b>	<b>195</b>	<b>32</b>	<b>-5,1</b>	<b>6,3</b>
<b>innerorts</b> .....	<b>11</b>	<b>5</b>	<b>15</b>	<b>-</b>	<b>-26,7</b>	<b>X</b>	<b>71</b>	<b>14</b>	<b>66</b>	<b>13</b>	<b>7,6</b>	<b>7,7</b>
<b>außerorts</b> .....	<b>21</b>	<b>1</b>	<b>42</b>	<b>4</b>	<b>-50,0</b>	<b>X</b>	<b>114</b>	<b>20</b>	<b>129</b>	<b>19</b>	<b>-11,6</b>	<b>5,3</b>
<b>übrigen Kraftfahrzeugen</b> .....	<b>35</b>	<b>4</b>	<b>25</b>	<b>3</b>	<b>40,0</b>	<b>X</b>	<b>136</b>	<b>28</b>	<b>128</b>	<b>17</b>	<b>6,3</b>	<b>64,7</b>
<b>innerorts</b> .....	<b>25</b>	<b>2</b>	<b>19</b>	<b>2</b>	<b>31,6</b>	<b>-</b>	<b>91</b>	<b>18</b>	<b>87</b>	<b>11</b>	<b>4,6</b>	<b>63,6</b>
<b>außerorts</b> .....	<b>10</b>	<b>2</b>	<b>6</b>	<b>1</b>	<b>X</b>	<b>X</b>	<b>45</b>	<b>10</b>	<b>41</b>	<b>6</b>	<b>9,8</b>	<b>X</b>
<b>Kraftfahrzeuge zusammen</b> .....	<b>6 791</b>	<b>1 146</b>	<b>7 658</b>	<b>1 413</b>	<b>-11,3</b>	<b>-18,9</b>	<b>35 924</b>	<b>8 018</b>	<b>37 684</b>	<b>9 456</b>	<b>-4,7</b>	<b>-15,2</b>
<b>innerorts</b> .....	<b>3 875</b>	<b>564</b>	<b>4 554</b>	<b>704</b>	<b>-14,9</b>	<b>-19,9</b>	<b>20 044</b>	<b>4 085</b>	<b>21 334</b>	<b>4 972</b>	<b>-6,0</b>	<b>-17,8</b>
<b>außerorts</b> .....	<b>2 916</b>	<b>582</b>	<b>3 104</b>	<b>709</b>	<b>-6,1</b>	<b>-17,9</b>	<b>15 880</b>	<b>3 933</b>	<b>16 350</b>	<b>4 484</b>	<b>-2,9</b>	<b>-12,3</b>
darunter flüchtig .....	245	68	280	98	-12,5	-30,6	1 278	485	1 323	588	-3,4	-17,5
innerorts .....	158	25	195	44	-19,0	-43,2	874	207	885	270	-1,2	-23,3
außerorts .....	87	43	85	54	2,4	-20,4	404	278	438	318	-7,8	-12,6

<sup>1)</sup> Schwerwiegender Unfall mit Sachschaden (im engeren Sinne). - <sup>2)</sup> Ohne Lastkraftwagen mit Tankauflage.

Noch: 6. An Straßenverkehrsunfällen beteiligte Fahrzeugführer und Fußgänger in Bayern

Art der Verkehrsbeteiligung Ortslage	Unfälle mit											
	Personen- schaden	schwerw. Sach- schaden <sup>1)</sup>	Personen- schaden	schwerw. Sach- schaden <sup>1)</sup>	Per- sonen- schaden	schwerw. Sach- schaden	Personen- schaden	schwerw. Sach- schaden <sup>1)</sup>	Personen- schaden	schwerw. Sach- schaden <sup>1)</sup>	Per- sonen- schaden	schwerw. Sach- schaden
	Juni 2017		Juni 2016		Zu- bzw. Abnahme (-)		Januar - Juni 2017		Januar - Juni 2016		Zu- bzw. Abnahme (-)	
	Anzahl				%		Anzahl				%	
<b>Fahrer von</b>												
<b>Fahrrädern</b> .....	<b>2 131</b>	-	<b>2 006</b>	<b>3</b>	<b>6,2</b>	<b>X</b>	<b>7 069</b>	<b>2</b>	<b>6 560</b>	<b>9</b>	<b>7,8</b>	<b>X</b>
<b>innerorts</b> .....	<b>1 789</b>	-	<b>1 780</b>	<b>2</b>	<b>0,5</b>	<b>X</b>	<b>6 158</b>	<b>2</b>	<b>5 788</b>	<b>6</b>	<b>6,4</b>	<b>X</b>
<b>außerorts</b> .....	<b>342</b>	-	<b>226</b>	<b>1</b>	<b>51,3</b>	<b>X</b>	<b>911</b>	-	<b>772</b>	<b>3</b>	<b>18,0</b>	<b>X</b>
und zwar												
<b>Pedelecs</b> .....	126	-	89	-	41,6	-	388	-	293	-	32,4	-
<b>innerorts</b> .....	94	-	71	-	32,4	-	297	-	238	-	24,8	-
<b>außerorts</b> .....	32	-	18	-	77,8	-	91	-	55	-	65,5	-
<b>unter 15 Jahren</b> .....	238	-	231	1	3,0	X	778	-	647	1	20,2	X
<b>innerorts</b> .....	207	-	221	1	-6,3	X	701	-	612	1	14,5	X
<b>außerorts</b> .....	31	-	10	-	X	-	77	-	35	-	X	-
<b>anderen Fahrzeugen</b> .....	<b>44</b>	<b>13</b>	<b>44</b>	<b>21</b>	-	<b>-38,1</b>	<b>230</b>	<b>99</b>	<b>236</b>	<b>117</b>	<b>-2,5</b>	<b>-15,4</b>
<b>innerorts</b> .....	<b>39</b>	<b>8</b>	<b>37</b>	<b>14</b>	<b>5,4</b>	<b>X</b>	<b>176</b>	<b>54</b>	<b>187</b>	<b>76</b>	<b>-5,9</b>	<b>-28,9</b>
<b>außerorts</b> .....	<b>5</b>	<b>5</b>	<b>7</b>	<b>7</b>	<b>X</b>	<b>X</b>	<b>54</b>	<b>45</b>	<b>49</b>	<b>41</b>	<b>10,2</b>	<b>9,8</b>
<b>Fußgänger</b> .....	<b>297</b>	-	<b>387</b>	-	<b>-23,3</b>	-	<b>1 996</b>	<b>3</b>	<b>2 268</b>	<b>2</b>	<b>-12,0</b>	<b>X</b>
<b>innerorts</b> .....	<b>271</b>	-	<b>371</b>	-	<b>-27,0</b>	-	<b>1 871</b>	<b>2</b>	<b>2 129</b>	<b>2</b>	<b>-12,1</b>	-
<b>außerorts</b> .....	<b>26</b>	-	<b>16</b>	-	<b>62,5</b>	-	<b>125</b>	<b>1</b>	<b>139</b>	-	<b>-10,1</b>	<b>X</b>
und zwar												
<b>Fußgänger mit Sport-     oder Spielgeräten</b> .....	22	-	26	-	-15,4	-	85	-	89	-	-4,5	-
<b>innerorts</b> .....	21	-	24	-	-12,5	-	83	-	83	-	-	-
<b>außerorts</b> .....	1	-	2	-	X	-	2	-	6	-	X	-
<b>unter 15 Jahren</b> .....	60	-	82	-	-26,8	-	390	2	428	-	-8,9	X
<b>innerorts</b> .....	54	-	81	-	-33,3	-	373	1	417	-	-10,6	X
<b>außerorts</b> .....	6	-	1	-	X	-	17	1	11	-	54,5	X
<b>65 Jahre und mehr</b> .....	62	-	88	-	-29,5	-	465	1	533	-	-12,8	X
<b>innerorts</b> .....	62	-	87	-	-28,7	-	447	1	513	-	-12,9	X
<b>außerorts</b> .....	-	-	1	-	X	-	18	-	20	-	-10,0	-
<b>Andere Personen</b> .....	<b>29</b>	-	<b>30</b>	<b>1</b>	<b>-3,3</b>	<b>X</b>	<b>157</b>	<b>5</b>	<b>160</b>	<b>6</b>	<b>-1,9</b>	<b>X</b>
<b>innerorts</b> .....	<b>22</b>	-	<b>22</b>	-	-	-	<b>123</b>	<b>2</b>	<b>126</b>	<b>1</b>	<b>-2,4</b>	<b>X</b>
<b>außerorts</b> .....	<b>7</b>	-	<b>8</b>	<b>1</b>	<b>X</b>	<b>X</b>	<b>34</b>	<b>3</b>	<b>34</b>	<b>5</b>	-	<b>X</b>
<b>Insgesamt</b> .....	<b>9 292</b>	<b>1 159</b>	<b>10 125</b>	<b>1 438</b>	<b>-8,2</b>	<b>-19,4</b>	<b>45 376</b>	<b>8 127</b>	<b>46 908</b>	<b>9 590</b>	<b>-3,3</b>	<b>-15,3</b>
<b>innerorts</b> .....	<b>5 996</b>	<b>572</b>	<b>6 764</b>	<b>720</b>	<b>-11,4</b>	<b>-20,6</b>	<b>28 372</b>	<b>4 145</b>	<b>29 564</b>	<b>5 057</b>	<b>-4,0</b>	<b>-18,0</b>
<b>außerorts</b> .....	<b>3 296</b>	<b>587</b>	<b>3 361</b>	<b>718</b>	<b>-1,9</b>	<b>-18,2</b>	<b>17 004</b>	<b>3 982</b>	<b>17 344</b>	<b>4 533</b>	<b>-2,0</b>	<b>-12,2</b>
darunter:												
<b>unter 15 Jahren</b> .....	307	1	320	1	-4,1	-	1 191	5	1 095	1	8,8	X
<b>innerorts</b> .....	269	1	309	1	-12,9	-	1 095	4	1 048	1	4,5	X
<b>außerorts</b> .....	38	-	11	-	X	-	96	1	47	-	X	X
<b>65 Jahre und mehr</b> .....	1 294	131	1 348	195	-4,0	-32,8	5 976	925	5 957	1 030	0,3	-10,2
<b>innerorts</b> .....	917	74	960	117	-4,5	-36,8	4 167	539	4 213	630	-1,1	-14,4
<b>außerorts</b> .....	377	57	388	78	-2,8	-26,9	1 809	386	1 744	400	3,7	-3,5

<sup>1)</sup> Schwerwiegender Unfall mit Sachschaden (im engeren Sinne).

## 7. Straßenverkehrsunfälle und Verunglückte in Bayern im Juni 2017 nach Tagen

Tagesdatum Ortslage	Unfälle mit Personen- schaden	davon mit			Verunglückte			Unfälle mit schwer- wiegendem Sachschaden <sup>1)</sup>	Unfälle mit Personen- und schwer- wiegendem Sachschaden <sup>1)</sup>
		Getöteten	Schwer- verletzten	Leicht- verletzten	Getötete	Schwer- verletzte	Leicht- verletzte		
<b>Innerorts</b>									
1. Donnerstag .....	160	2	19	139	2	21	164	17	177
2. Freitag .....	144	1	22	121	1	22	148	15	159
3. Samstag .....	123	-	21	102	-	21	133	11	134
4. Sonntag .....	50	-	15	35	-	18	45	6	56
5. Montag .....	61	-	14	47	-	14	55	13	74
6. Dienstag .....	71	-	7	64	-	8	84	7	78
7. Mittwoch .....	92	-	15	77	-	17	94	8	100
8. Donnerstag .....	98	-	14	84	-	14	100	15	113
9. Freitag .....	104	-	16	88	-	16	105	7	111
10. Samstag .....	101	1	20	80	1	24	91	4	105
11. Sonntag .....	84	-	19	65	-	19	79	9	93
12. Montag .....	121	1	16	104	1	16	125	7	128
13. Dienstag .....	115	2	20	93	2	21	109	8	123
14. Mittwoch .....	119	1	22	96	1	22	112	14	133
15. Donnerstag .....	105	1	28	76	1	29	95	4	109
16. Freitag .....	93	1	16	76	1	17	101	9	102
17. Samstag .....	107	-	25	82	-	28	100	7	114
18. Sonntag .....	77	1	12	64	1	14	79	13	90
19. Montag .....	150	-	21	129	-	21	154	10	160
20. Dienstag .....	141	1	23	117	1	23	134	4	145
21. Mittwoch .....	125	-	19	106	-	21	120	8	133
22. Donnerstag .....	142	1	25	116	1	27	135	9	151
23. Freitag .....	142	-	21	121	-	21	151	10	152
24. Samstag .....	112	-	20	92	-	20	108	11	123
25. Sonntag .....	72	-	16	56	-	17	69	7	79
26. Montag .....	140	-	25	115	-	27	140	13	153
27. Dienstag .....	124	-	12	112	-	12	126	9	133
28. Mittwoch .....	118	-	14	104	-	15	121	11	129
29. Donnerstag .....	103	-	20	83	-	20	98	16	119
30. Freitag .....	116	-	19	97	-	20	108	12	128
<b>Zusammen .....</b>	<b>3 310</b>	<b>13</b>	<b>556</b>	<b>2 741</b>	<b>13</b>	<b>585</b>	<b>3 283</b>	<b>294</b>	<b>3 604</b>
<b>Außerorts, einschließlich Autobahn</b>									
1. Donnerstag .....	55	-	14	41	-	15	64	12	67
2. Freitag .....	84	1	13	70	1	16	109	17	101
3. Samstag .....	86	3	26	57	3	33	78	12	98
4. Sonntag .....	36	1	7	28	1	10	51	11	47
5. Montag .....	45	2	16	27	2	22	45	12	57
6. Dienstag .....	44	-	10	34	-	11	51	20	64
7. Mittwoch .....	42	2	13	27	2	15	43	13	55
8. Donnerstag .....	62	2	17	43	2	19	64	9	71
9. Freitag .....	56	-	18	38	-	20	56	17	73
10. Samstag .....	52	-	25	27	-	27	48	9	61
11. Sonntag .....	87	4	36	47	4	44	72	4	91
12. Montag .....	59	1	18	40	1	24	61	12	71
13. Dienstag .....	66	3	21	42	3	21	62	9	75
14. Mittwoch .....	83	1	31	51	1	41	84	10	93
15. Donnerstag .....	76	5	28	43	6	34	63	5	81
16. Freitag .....	53	-	13	40	-	15	75	12	65
17. Samstag .....	52	-	23	29	-	25	45	2	54
18. Sonntag .....	73	1	28	44	1	38	76	5	78
19. Montag .....	83	3	21	59	3	25	83	12	95
20. Dienstag .....	55	-	12	43	-	15	68	3	58
21. Mittwoch .....	57	-	14	43	-	16	56	7	64
22. Donnerstag .....	54	-	9	45	-	10	69	8	62
23. Freitag .....	72	3	15	54	3	17	79	8	80
24. Samstag .....	67	1	19	47	1	21	70	7	74
25. Sonntag .....	44	1	17	26	1	21	45	3	47
26. Montag .....	73	1	22	50	1	24	77	12	85
27. Dienstag .....	68	1	18	49	1	18	70	19	87
28. Mittwoch .....	56	-	14	42	-	17	54	15	71
29. Donnerstag .....	78	1	16	61	1	20	87	50	128
30. Freitag .....	61	-	11	50	-	13	79	13	74
<b>Zusammen .....</b>	<b>1 879</b>	<b>37</b>	<b>545</b>	<b>1 297</b>	<b>38</b>	<b>647</b>	<b>1 984</b>	<b>348</b>	<b>2 227</b>

<sup>1)</sup> Schwerwiegender Unfall mit Sachschaden (im engeren Sinne).

Noch: 7. Straßenverkehrsunfälle und Verunglückte in Bayern im Juni 2017 nach Tagen

Tagesdatum Ortslage	Unfälle mit Personen- schaden	davon mit			Verunglückte			Unfälle mit schwer- wiegendem Sachschaden <sup>1)</sup>	Unfälle mit Personen- und schwer- wiegendem Sachschaden <sup>1)</sup>
		Getöteten	Schwer- verletzten	Leicht- verletzten	Getötete	Schwer- verletzte	Leicht- verletzte		
<b>Innerorts und außerorts zusammen</b>									
1. Donnerstag .....	215	2	33	180	2	36	228	29	244
2. Freitag .....	228	2	35	191	2	38	257	32	260
3. Samstag .....	209	3	47	159	3	54	211	23	232
4. Sonntag .....	86	1	22	63	1	28	96	17	103
5. Montag .....	106	2	30	74	2	36	100	25	131
6. Dienstag .....	115	-	17	98	-	19	135	27	142
7. Mittwoch .....	134	2	28	104	2	32	137	21	155
8. Donnerstag .....	160	2	31	127	2	33	164	24	184
9. Freitag .....	160	-	34	126	-	36	161	24	184
10. Samstag .....	153	1	45	107	1	51	139	13	166
11. Sonntag .....	171	4	55	112	4	63	151	13	184
12. Montag .....	180	2	34	144	2	40	186	19	199
13. Dienstag .....	181	5	41	135	5	42	171	17	198
14. Mittwoch .....	202	2	53	147	2	63	196	24	226
15. Donnerstag .....	181	6	56	119	7	63	158	9	190
16. Freitag .....	146	1	29	116	1	32	176	21	167
17. Samstag .....	159	-	48	111	-	53	145	9	168
18. Sonntag .....	150	2	40	108	2	52	155	18	168
19. Montag .....	233	3	42	188	3	46	237	22	255
20. Dienstag .....	196	1	35	160	1	38	202	7	203
21. Mittwoch .....	182	-	33	149	-	37	176	15	197
22. Donnerstag .....	196	1	34	161	1	37	204	17	213
23. Freitag .....	214	3	36	175	3	38	230	18	232
24. Samstag .....	179	1	39	139	1	41	178	18	197
25. Sonntag .....	116	1	33	82	1	38	114	10	126
26. Montag .....	213	1	47	165	1	51	217	25	238
27. Dienstag .....	192	1	30	161	1	30	196	28	220
28. Mittwoch .....	174	-	28	146	-	32	175	26	200
29. Donnerstag .....	181	1	36	144	1	40	185	66	247
31. Mittwoch .....	177	-	30	147	-	33	187	25	202
<b>Insgesamt .....</b>	<b>5 189</b>	<b>50</b>	<b>1 101</b>	<b>4 038</b>	<b>51</b>	<b>1 232</b>	<b>5 267</b>	<b>642</b>	<b>5 831</b>
<b>darunter auf Autobahnen</b>									
1. Donnerstag .....	12	-	4	8	-	4	16	6	18
2. Freitag .....	20	1	3	16	1	3	31	7	27
3. Samstag .....	12	-	2	10	-	2	12	5	17
4. Sonntag .....	8	1	-	7	1	-	12	8	16
5. Montag .....	6	-	1	5	-	1	11	6	12
6. Dienstag .....	16	-	3	13	-	3	22	12	28
7. Mittwoch .....	8	-	-	8	-	-	10	4	12
8. Donnerstag .....	8	-	2	6	-	3	10	3	11
9. Freitag .....	10	-	1	9	-	1	12	3	13
10. Samstag .....	5	-	3	2	-	3	9	3	8
11. Sonntag .....	8	-	1	7	-	2	14	-	8
12. Montag .....	12	-	5	7	-	6	14	3	15
13. Dienstag .....	8	2	2	4	2	2	11	5	13
14. Mittwoch .....	18	-	4	14	-	7	27	2	20
15. Donnerstag .....	3	-	-	3	-	-	3	2	5
16. Freitag .....	9	-	2	7	-	2	21	6	15
17. Samstag .....	7	-	-	7	-	-	10	1	8
18. Sonntag .....	9	-	2	7	-	2	12	2	11
19. Montag .....	16	-	4	12	-	4	15	3	19
20. Dienstag .....	10	-	3	7	-	3	11	1	11
21. Mittwoch .....	12	-	3	9	-	3	11	4	16
22. Donnerstag .....	12	-	1	11	-	1	15	6	18
23. Freitag .....	19	1	2	16	1	2	18	2	21
24. Samstag .....	4	-	1	3	-	1	5	5	9
25. Sonntag .....	13	1	4	8	1	6	19	1	14
26. Montag .....	13	-	2	11	-	2	19	4	17
27. Dienstag .....	19	-	4	15	-	4	24	15	34
28. Mittwoch .....	15	-	4	11	-	5	14	9	24
29. Donnerstag .....	24	1	2	21	1	2	31	37	61
30. Freitag .....	13	-	3	10	-	5	18	4	17
<b>Zusammen .....</b>	<b>349</b>	<b>7</b>	<b>68</b>	<b>274</b>	<b>7</b>	<b>79</b>	<b>457</b>	<b>169</b>	<b>518</b>

<sup>1)</sup> Schwerwiegender Unfall mit Sachschaden (im engeren Sinne).

## 8. Getötete und Verletzte im Straßenverkehr in

Im Alter von ... bis unter ... Jahren  Geschlecht	Getötete						Schwerverletzte					
	Juni		Zu- bzw. Abnah- me (-)	Januar - Juni		Zu- bzw. Abnah- me (-)	Juni		Zu- bzw. Abnah- me (-)	Januar - Juni		Zu- bzw. Abnah- me (-)
	2017	2016		2017	2016		2017	2016		2017	2016	
	Anzahl		%	Anzahl		%	Anzahl		%	Anzahl		%
unter 15 .....	1	2	X	4	8	X	71	59	20,3	249	239	4,2
männlich .....	1	1	-	1	5	X	42	29	44,8	148	140	5,7
weiblich .....	-	1	X	3	3	-	29	30	-3,3	101	99	2,0
15 - 18 .....	-	6	X	8	15	X	88	84	4,8	283	321	-11,8
männlich .....	-	4	X	4	8	X	61	58	5,2	190	217	-12,4
weiblich .....	-	2	X	4	7	X	27	26	3,8	93	104	-10,6
18 - 21 .....	4	1	X	27	21	28,6	70	100	-30,0	356	449	-20,7
männlich .....	4	1	X	19	16	18,8	44	64	-31,3	216	282	-23,4
weiblich .....	-	-	-	8	5	X	26	36	-27,8	140	167	-16,2
21 - 25 .....	3	7	X	26	20	30,0	87	87	-	391	404	-3,2
männlich .....	3	5	X	23	13	76,9	64	55	16,4	258	253	2,0
weiblich .....	-	2	X	3	7	X	23	32	-28,1	133	151	-11,9
25 - 30 .....	1	4	X	21	17	23,5	75	90	-16,7	388	368	5,4
männlich .....	1	4	X	18	15	20,0	53	64	-17,2	264	246	7,3
weiblich .....	-	-	-	3	2	X	22	26	-15,4	124	122	1,6
30 - 35 .....	1	3	X	13	16	-18,8	61	52	17,3	305	248	23,0
männlich .....	1	3	X	8	13	X	40	32	25,0	199	149	33,6
weiblich .....	-	-	-	5	3	X	21	20	5,0	106	99	7,1
35 - 40 .....	1	1	-	9	6	X	59	59	-	262	279	-6,1
männlich .....	-	-	-	8	5	X	40	43	-7,0	156	206	-24,3
weiblich .....	1	1	-	1	1	-	19	16	18,8	106	73	45,2
40 - 45 .....	-	4	X	7	17	X	70	56	25,0	285	298	-4,4
männlich .....	-	4	X	7	13	X	49	35	40,0	188	186	1,1
weiblich .....	-	-	-	-	4	X	21	21	-	97	112	-13,4
45 - 50 .....	3	3	-	18	23	-21,7	79	90	-12,2	374	376	-0,5
männlich .....	3	2	X	12	17	-29,4	58	65	-10,8	243	241	0,8
weiblich .....	-	1	X	6	6	-	21	25	-16,0	131	135	-3,0
50 - 55 .....	8	3	X	20	24	-16,7	109	96	13,5	493	462	6,7
männlich .....	8	2	X	19	18	5,6	77	67	14,9	308	303	1,7
weiblich .....	-	1	X	1	6	X	32	29	10,3	185	159	16,4
55 - 60 .....	4	4	-	20	20	-	126	87	44,8	445	385	15,6
männlich .....	4	2	X	15	13	15,4	78	56	39,3	275	230	19,6
weiblich .....	-	2	X	5	7	X	48	31	54,8	170	155	9,7
60 - 65 .....	5	1	X	11	14	-21,4	81	73	11,0	313	311	0,6
männlich .....	4	-	X	9	12	X	51	50	2,0	184	191	-3,7
weiblich .....	1	1	-	2	2	-	30	23	30,4	129	120	7,5
65 - 70 .....	3	1	X	19	14	35,7	61	61	-	263	249	5,6
männlich .....	3	1	X	12	11	9,1	31	33	-6,1	146	148	-1,4
weiblich .....	-	-	-	7	3	X	30	28	7,1	117	101	15,8
70 - 75 .....	6	1	X	17	13	30,8	61	57	7,0	249	245	1,6
männlich .....	5	1	X	11	7	X	40	31	29,0	140	139	0,7
weiblich .....	1	-	X	6	6	-	21	26	-19,2	109	106	2,8
75 und mehr .....	11	8	X	43	51	-15,7	134	120	11,7	588	530	10,9
männlich .....	6	5	X	22	30	-26,7	73	62	17,7	296	267	10,9
weiblich .....	5	3	X	21	21	-	61	58	5,2	292	263	11,0
<b>Zusammen .....</b>	<b>51</b>	<b>49</b>	<b>4,1</b>	<b>263</b>	<b>279</b>	<b>-5,7</b>	<b>1 232</b>	<b>1 171</b>	<b>5,2</b>	<b>5 244</b>	<b>5 164</b>	<b>1,5</b>
<b>männlich .....</b>	<b>43</b>	<b>35</b>	<b>22,9</b>	<b>188</b>	<b>196</b>	<b>-4,1</b>	<b>801</b>	<b>744</b>	<b>7,7</b>	<b>3 211</b>	<b>3 198</b>	<b>0,4</b>
<b>weiblich .....</b>	<b>8</b>	<b>14</b>	<b>X</b>	<b>75</b>	<b>83</b>	<b>-9,6</b>	<b>431</b>	<b>427</b>	<b>0,9</b>	<b>2 033</b>	<b>1 966</b>	<b>3,4</b>
Ohne Angabe .....	-	-	-	-	-	-	-	-	-	-	-	-
<b>Insgesamt</b>	<b>51</b>	<b>49</b>	<b>4,1</b>	<b>263</b>	<b>279</b>	<b>-5,7</b>	<b>1 232</b>	<b>1 171</b>	<b>5,2</b>	<b>5 244</b>	<b>5 164</b>	<b>1,5</b>



## Bayern nach Altersgruppen und Geschlecht

Leichtverletzte						Verunglückte insgesamt						Im Alter von ... bis unter ... Jahren  Geschlecht
Juni		Zu- bzw. Abnah- me (-)	Januar - Juni		Zu- bzw. Abnah- me (-)	Juni		Zu- bzw. Abnah- me (-)	Januar - Juni		Zu- bzw. Abnah- me (-)	
2017	2016		2017	2016		2017	2016		2017	2016		
Anzahl	%	Anzahl	%	Anzahl	%	Anzahl	%	Anzahl	%			
350	400	-12,5	1 719	1 767	-2,7	422	461	-8,5	1 972	2 014	-2,1	..... unter 15
217	245	-11,4	1 014	948	7,0	260	275	-5,5	1 163	1 093	6,4	..... männlich
133	155	-14,2	705	819	-13,9	162	186	-12,9	809	921	-12,2	..... weiblich
317	363	-12,7	1 290	1 411	-8,6	405	453	-10,6	1 581	1 747	-9,5	..... 15 - 18
203	210	-3,3	785	818	-4,0	264	272	-2,9	979	1 043	-6,1	..... männlich
114	153	-25,5	505	593	-14,8	141	181	-22,1	602	704	-14,5	..... weiblich
425	487	-12,7	2 336	2 538	-8,0	499	588	-15,1	2 719	3 008	-9,6	..... 18 - 21
230	276	-16,7	1 203	1 339	-10,2	278	341	-18,5	1 438	1 637	-12,2	..... männlich
195	211	-7,6	1 133	1 199	-5,5	221	247	-10,5	1 281	1 371	-6,6	..... weiblich
462	540	-14,4	2 490	2 748	-9,4	552	634	-12,9	2 907	3 172	-8,4	..... 21 - 25
267	292	-8,6	1 317	1 453	-9,4	334	352	-5,1	1 598	1 719	-7,0	..... männlich
195	248	-21,4	1 173	1 295	-9,4	218	282	-22,7	1 309	1 453	-9,9	..... weiblich
554	583	-5,0	2 698	2 910	-7,3	630	677	-6,9	3 107	3 295	-5,7	..... 25 - 30
324	315	2,9	1 431	1 509	-5,2	378	383	-1,3	1 713	1 770	-3,2	..... männlich
230	268	-14,2	1 267	1 401	-9,6	252	294	-14,3	1 394	1 525	-8,6	..... weiblich
442	460	-3,9	2 163	2 237	-3,3	504	515	-2,1	2 481	2 501	-0,8	..... 30 - 35
267	277	-3,6	1 199	1 211	-1,0	308	312	-1,3	1 406	1 373	2,4	..... männlich
175	183	-4,4	964	1 026	-6,0	196	203	-3,4	1 075	1 128	-4,7	..... weiblich
294	380	-22,6	1 832	1 957	-6,4	354	440	-19,5	2 103	2 242	-6,2	..... 35 - 40
173	208	-16,8	970	1 066	-9,0	213	251	-15,1	1 134	1 277	-11,2	..... männlich
121	172	-29,7	862	891	-3,3	141	189	-25,4	969	965	0,4	..... weiblich
341	339	0,6	1 754	1 805	-2,8	411	399	3,0	2 046	2 120	-3,5	..... 40 - 45
196	189	3,7	955	950	0,5	245	228	7,5	1 150	1 149	0,1	..... männlich
145	150	-3,3	799	855	-6,5	166	171	-2,9	896	971	-7,7	..... weiblich
403	464	-13,1	2 113	2 200	-4,0	485	557	-12,9	2 505	2 599	-3,6	..... 45 - 50
220	266	-17,3	1 166	1 232	-5,4	281	333	-15,6	1 421	1 490	-4,6	..... männlich
183	198	-7,6	947	968	-2,2	204	224	-8,9	1 084	1 109	-2,3	..... weiblich
407	464	-12,3	2 153	2 199	-2,1	524	563	-6,9	2 666	2 685	-0,7	..... 50 - 55
242	282	-14,2	1 185	1 167	1,5	327	351	-6,8	1 512	1 488	1,6	..... männlich
165	182	-9,3	968	1 032	-6,2	197	212	-7,1	1 154	1 197	-3,6	..... weiblich
375	358	4,7	1 811	1 748	3,6	505	449	12,5	2 276	2 153	5,7	..... 55 - 60
219	221	-0,9	993	975	1,8	301	279	7,9	1 283	1 218	5,3	..... männlich
156	137	13,9	818	773	5,8	204	170	20,0	993	935	6,2	..... weiblich
238	277	-14,1	1 215	1 226	-0,9	324	351	-7,7	1 539	1 551	-0,8	..... 60 - 65
142	160	-11,3	637	654	-2,6	197	210	-6,2	830	857	-3,2	..... männlich
96	117	-17,9	578	572	1,0	127	141	-9,9	709	694	2,2	..... weiblich
185	210	-11,9	895	900	-0,6	249	272	-8,5	1 177	1 163	1,2	..... 65 - 70
91	106	-14,2	481	446	7,8	125	140	-10,7	639	605	5,6	..... männlich
94	104	-9,6	414	454	-8,8	124	132	-6,1	538	558	-3,6	..... weiblich
176	148	18,9	705	703	0,3	243	206	18,0	971	961	1,0	..... 70 - 75
95	82	15,9	383	384	-0,3	140	114	22,8	534	530	0,8	..... männlich
81	66	22,7	322	319	0,9	103	92	12,0	437	431	1,4	..... weiblich
291	314	-7,3	1 385	1 402	-1,2	436	442	-1,4	2 016	1 983	1,7	..... 75 und mehr
162	169	-4,1	746	738	1,1	241	236	2,1	1 064	1 035	2,8	..... männlich
129	145	-11,0	639	664	-3,8	195	206	-5,3	952	948	0,4	..... weiblich
<b>5 260</b>	<b>5 787</b>	<b>-9,1</b>	<b>26 559</b>	<b>27 751</b>	<b>-4,3</b>	<b>6 543</b>	<b>7 007</b>	<b>-6,6</b>	<b>32 066</b>	<b>33 194</b>	<b>-3,4</b>	..... <b>Zusammen</b>
<b>3 048</b>	<b>3 298</b>	<b>-7,6</b>	<b>14 465</b>	<b>14 890</b>	<b>-2,9</b>	<b>3 892</b>	<b>4 077</b>	<b>-4,5</b>	<b>17 864</b>	<b>18 284</b>	<b>-2,3</b>	..... <b>männlich</b>
<b>2 212</b>	<b>2 489</b>	<b>-11,1</b>	<b>12 094</b>	<b>12 861</b>	<b>-6,0</b>	<b>2 651</b>	<b>2 930</b>	<b>-9,5</b>	<b>14 202</b>	<b>14 910</b>	<b>-4,7</b>	..... <b>weiblich</b>
7	3	X	24	19	26,3	7	3	X	24	19	26,3	..... Ohne Angabe
<b>5 267</b>	<b>5 790</b>	<b>-9,0</b>	<b>26 583</b>	<b>27 770</b>	<b>-4,3</b>	<b>6 550</b>	<b>7 010</b>	<b>-6,6</b>	<b>32 090</b>	<b>33 213</b>	<b>-3,4</b>	<b>Insgesamt</b>

## 9. Straßenverkehrsunfälle und Verunglückte in Bayern nach Unfalltypen

Unfalltyp Ortslage	2017			2016			Zu- bzw. Abnahme (-)					
	Unfälle mit Personen- schaden	Verunglückte			Unfälle mit Personen- schaden	Verunglückte			Unfälle mit Personen- schaden	Getötete	Schwer- verletzte	Leicht- verletzte
		Getötete	Schwer- verletzte	Leicht- verletzte		Getötete	Schwer- verletzte	Leicht- verletzte				
Anzahl								%				

### Juni

Fahrunfall .....	1 237	21	396	966	1 168	18	368	982	5,9	16,7	7,6	-1,6
innerorts .....	621	7	172	487	566	3	145	450	9,7	X	18,6	8,2
außerorts .....	616	14	224	479	602	15	223	532	2,3	-6,7	0,4	-10,0
Abbiege-Unfall .....	585	5	136	616	616	5	109	721	-5,0	-	24,8	-14,6
innerorts .....	438	2	76	440	470	2	62	505	-6,8	-	22,6	-12,9
außerorts .....	147	3	60	176	146	3	47	216	0,7	-	27,7	-18,5
Einbiegen/Kreuzenunfall .....	1 031	8	216	1 154	1 240	7	224	1 374	-16,9	X	-3,6	-16,0
innerorts .....	757	1	98	834	968	1	129	1 058	-21,8	-	-24,0	-21,2
außerorts .....	274	7	118	320	272	6	95	316	0,7	X	24,2	1,3
Überschreitenunfall .....	128	3	32	112	147	4	35	129	-12,9	X	-8,6	-13,2
innerorts .....	121	1	31	108	144	3	32	129	-16,0	X	-3,1	-16,3
außerorts .....	7	2	1	4	3	1	3	-	X	X	X	X
Unfall durch ruhenden												
Verkehr .....	115	-	15	111	101	-	15	96	13,9	-	-	15,6
innerorts .....	110	-	14	104	98	-	15	92	12,2	-	-6,7	13,0
außerorts .....	5	-	1	7	3	-	-	4	X	-	X	X
Unfall im Längsverkehr .....	1 221	8	217	1 580	1 332	13	232	1 715	-8,3	X	-6,5	-7,9
innerorts .....	634	1	67	764	723	2	71	899	-12,3	X	-5,6	-15,0
außerorts .....	587	7	150	816	609	11	161	816	-3,6	X	-6,8	-
Sonstiger Unfall .....	872	6	220	728	836	2	188	773	4,3	X	17,0	-5,8
innerorts .....	629	1	127	546	635	2	118	586	-0,9	X	7,6	-6,8
außerorts .....	243	5	93	182	201	-	70	187	20,9	X	32,9	-2,7
<b>Insgesamt .....</b>	<b>5 189</b>	<b>51</b>	<b>1 232</b>	<b>5 267</b>	<b>5 440</b>	<b>49</b>	<b>1 171</b>	<b>5 790</b>	<b>-4,6</b>	<b>4,1</b>	<b>5,2</b>	<b>-9,0</b>
<b>innerorts .....</b>	<b>3 310</b>	<b>13</b>	<b>585</b>	<b>3 283</b>	<b>3 604</b>	<b>13</b>	<b>572</b>	<b>3 719</b>	<b>-8,2</b>	<b>-</b>	<b>2,3</b>	<b>-11,7</b>
<b>außerorts .....</b>	<b>1 879</b>	<b>38</b>	<b>647</b>	<b>1 984</b>	<b>1 836</b>	<b>36</b>	<b>599</b>	<b>2 071</b>	<b>2,3</b>	<b>5,6</b>	<b>8,0</b>	<b>-4,2</b>

### Januar - Juni

Fahrunfall .....	5 298	99	1 606	4 603	5 315	100	1 594	4 805	-0,3	-1,0	0,8	-4,2
innerorts .....	2 257	16	553	1 918	2 176	14	549	1 884	3,7	14,3	0,7	1,8
außerorts .....	3 041	83	1 053	2 685	3 139	86	1 045	2 921	-3,1	-3,5	0,8	-8,1
Abbiege-Unfall .....	2 715	15	534	3 203	2 821	19	515	3 362	-3,8	-21,1	3,7	-4,7
innerorts .....	1 975	6	297	2 158	2 121	6	302	2 338	-6,9	-	-1,7	-7,7
außerorts .....	740	9	237	1 045	700	13	213	1 024	5,7	X	11,3	2,1
Einbiegen/Kreuzenunfall .....	5 079	36	970	5 768	5 363	33	906	6 416	-5,3	9,1	7,1	-10,1
innerorts .....	3 733	7	492	4 089	4 016	7	533	4 586	-7,0	-	-7,7	-10,8
außerorts .....	1 346	29	478	1 679	1 347	26	373	1 830	-0,1	11,5	28,2	-8,3
Überschreitenunfall .....	850	20	226	723	997	20	269	809	-14,7	-	-16,0	-10,6
innerorts .....	814	12	214	696	961	14	247	794	-15,3	-14,3	-13,4	-12,3
außerorts .....	36	8	12	27	36	6	22	15	-	X	-45,5	80,0
Unfall durch ruhenden												
Verkehr .....	446	1	62	442	396	-	55	389	12,6	X	12,7	13,6
innerorts .....	419	-	54	417	373	-	52	364	12,3	-	3,8	14,6
außerorts .....	27	1	8	25	23	-	3	25	17,4	X	X	-
Unfall im Längsverkehr .....	6 320	63	1 040	8 700	6 424	82	1 073	8 706	-1,6	-23,2	-3,1	-0,1
innerorts .....	3 154	1	293	4 036	3 215	5	297	4 114	-1,9	X	-1,3	-1,9
außerorts .....	3 166	62	747	4 664	3 209	77	776	4 592	-1,3	-19,5	-3,7	1,6
Sonstiger Unfall .....	3 555	29	806	3 144	3 540	25	752	3 283	0,4	16,0	7,2	-4,2
innerorts .....	2 626	12	504	2 340	2 570	13	473	2 356	2,2	-7,7	6,6	-0,7
außerorts .....	929	17	302	804	970	12	279	927	-4,2	41,7	8,2	-13,3
<b>Insgesamt .....</b>	<b>24 263</b>	<b>263</b>	<b>5 244</b>	<b>26 583</b>	<b>24 856</b>	<b>279</b>	<b>5 164</b>	<b>27 770</b>	<b>-2,4</b>	<b>-5,7</b>	<b>1,5</b>	<b>-4,3</b>
<b>innerorts .....</b>	<b>14 978</b>	<b>54</b>	<b>2 407</b>	<b>15 654</b>	<b>15 432</b>	<b>59</b>	<b>2 453</b>	<b>16 436</b>	<b>-2,9</b>	<b>-8,5</b>	<b>-1,9</b>	<b>-4,8</b>
<b>außerorts .....</b>	<b>9 285</b>	<b>209</b>	<b>2 837</b>	<b>10 929</b>	<b>9 424</b>	<b>220</b>	<b>2 711</b>	<b>11 334</b>	<b>-1,5</b>	<b>-5,0</b>	<b>4,6</b>	<b>-3,6</b>

**Art der Verkehrsbeteiligung\*)**

**Ab Januar 2014**

Anmerkung:

Die Erläuterungen beschreiben die typische/aktuelle Zuordnung zu den Verkehrsbeteiligungsarten. Andere nicht aufgeführte, z.B. ältere Kraftfahrzeuge sind sinngemäß bzw. entsprechend ihrer Zulassung zuzuordnen.

Schlüssel- Art der Verkehrsbeteiligung mit Erläuterungen  
Nr.:

**Zulassungsfreie Krafräder mit Versicherungskennzeichen**

- 01 Kleinkraftrad** mit Versicherungskennzeichen  
2-rädrig (Moped, Mokick, Roller, Fahrzeugklasse L1e)  
mit einem Hubraum von nicht mehr als 50 cm<sup>3</sup> und einer Höchstgeschwindigkeit bis 45 bzw. bis 50 km/h
- 02 Mofa 25**, Fahrrad mit Hilfsmotor (einschl. Leichtmofas) mit einem Hubraum bis 50 cm<sup>3</sup> und einer Höchstgeschwindigkeit bis 25 km/h
- 03 E-Bikes**  
Fahrrad mit Trethilfe und einem elektromotorischen Antrieb, mit dessen Unterstützung auch eine Fahrgeschwindigkeit zwischen 25 und 45 km/h erreicht werden kann.
- 04 Leichtes drei- und vierrädriges Kraftfahrzeug**  
3-rädrig (Fahrzeugklasse L2e)  
4-rädrig unter 350 kg Leermasse, bis 45 km/h und bis 50 cm<sup>3</sup> (L6e)

**Zulassungspflichtige/-freie Krafräder mit amtlichen Kennzeichen**

- 11 Krafttrad** (Fahrzeugklasse L3e, L4e)  
Motorrad mit einem Hubraum über 125 cm<sup>3</sup> oder einer Nennleistung von mehr als 11 kW
- 12 Leichtkrafttrad**  
(Motorrad, Motorroller, Fahrzeugklasse L3e und L4e jeweils mit Aufbauart B) über 50 bis 125 cm<sup>3</sup> Hubraum und einer Nennleistung von nicht mehr als 11 kW
- 13 Drei- und leichtes vierrädriges Kraftfahrzeug** (Fahrzeugklasse L5e, L7e)  
- 3-rädrig (über 50 cm<sup>3</sup> und/oder über 45 km/h, Klasse L5e)  
- 4-rädrig zur Personenbeförderung (bis 400 kg Leermasse und bis 15 kW, Klasse L7e)  
- 4-rädrig zur Güterbeförderung (bis 550 kg Leermasse und bis 15 kW, Klasse L7e)
- 15 Kraftroller /Motorroller** (Fahrzeugklasse L3e, L4e)  
mit einem Hubraum über 125 cm<sup>3</sup> oder einer Nennleistung von mehr als 11 kW

Schlüssel-  
Nr.: Art der Verkehrsbeteiligung mit Erläuterungen

**21** **Personenkraftwagen** mit höchstens 9 Sitzplätzen (einschl. Fahrersitz)  
Fahrzeugklasse M1, M1G mit Ausnahme der Aufbauarten SA, SC, SD  
Mit Anhänger: Bitte Feld **Zusatzsignatur** ausfüllen

**22** **Wohnmobil**  
Mit Anhänger: Bitte Feld **Zusatzsignatur** ausfüllen

#### **Busse**

**31** **Kraftomnibus, a.n.g.** auch mit Anhänger  
Nicht an Oberleitungen gebundenes Kraftfahrzeug zur Personenbeförderung mit **mehr**  
als 9 Sitzplätzen (einschl. Fahrersitz), die nicht den Schlüsselnummern 32 bis 34  
zugeordnet werden können.

**32** **Reisebus**  
Bus, der im Gelegenheitsverkehr (Ausflugsfahrten, Ferienzweckreisen,  
Mietomnibusverkehr) eingesetzt ist.

**33** **Linienbus**  
Bus, der auf einer zwischen bestimmten Ausgangs- und Endpunkten eingerichteten  
regelmäßigen Verkehrsverbindung eingesetzt ist.

**34** **Schulbus**  
Bus, der besonders für die Schülerbeförderung eingesetzt ist und an der Stirn- und  
Rückseite entsprechend gekennzeichnet ist.

**35** **Oberleitungsomnibus**, auch mit Anhänger.

#### **Güterkraftfahrzeuge**

**Liefer- und Lastkraftwagen**, auch Dreiradkraftfahrzeug  
das ausschließlich oder hauptsächlich der Beförderung von Gütern dient. (Fahrzeuge  
mit Spezialaufbauten, wie z.B. Viehtransportwagen, Silofahrzeuge,  
Mannschaftstransportwagen unter Schlüssel Nr. 58 und 59)

**mit einem Gesamtgewicht bis einschließlich 3,5 t**

**40** o h n e Anhänger

**42** m i t Anhänger

**mit einem Gesamtgewicht über 3,5 t**

**44** o h n e Anhänger

**46** m i t Anhänger

**Liefer- und Lastkraftwagen mit Tankauflagen**

Normaler Lastkraftwagen, bei dem auf der Ladefläche ein Behälter für gefährliche  
Güter z.B. brennbare Flüssigkeiten, Gase, giftige oder ätzende Stoffe aufgelegt ist  
(ohne Tankkraftwagen Schlüssel Nr. 57 oder 58):

**43** o h n e Anhänger

**48** m i t Anhänger

**51** **Sattelzugmaschine**, auch mit Auflieger (Einschließlich Auflieger mit Spezialaufbau,  
aber ohne Auflieger als Tankwagen).

**52** **Sattelzugmaschine** mit Auflieger als Tankwagen  
bei der der Auflieger zur Beförderung von gefährlichen Gütern wie z.B. brennbaren  
Flüssigkeiten, Gasen, giftigen oder ätzenden Stoffen dient.

Schlüssel-  
Nr.:

Art der Verkehrsbeteiligung mit Erläuterungen

- 54**        **Andere Zugmaschine**, auch mit Anhänger, ohne die mit Tankwagen.
- 55**        **Andere Zugmaschine** mit Tankwagen zur Beförderung von gefährlichen Gütern wie z.B. brennbaren Flüssigkeiten, Gasen, giftigen oder ätzenden Stoffen.
- 57**        **Tankkraftwagen** zur Beförderung von gefährlichen Gütern wie z.B. brennbaren Flüssigkeiten, Gasen, giftigen oder ätzenden Stoffen.
- 58**        **Lastkraftwagen mit Spezialaufbau**, wie Milchtankkraftwagen oder andere Tankkraftwagen als die unter Schlüssel Nr. 57 genannten, Silofahrzeuge, Viehtransportwagen, Langmaterialfahrzeuge, Betontransport- und Liefermischer, Kraftfahrzeugtransportwagen usw.
- 53**        **Landwirtschaftliche Zugmaschine**, auch mit Anhänger  
(Fahrzeugklasse T1, T2, T3)
- 59**        **Übrige Kraftfahrzeuge**,  
wie z.B. Fahrzeugklasse M1 und M1G mit Aufbauarten SC oder SD, Krankenkraftwagen, Feuerwehrfahrzeuge, Straßenreinigungsfahrzeuge, Müllwagen, Kanalreinigungs- und Schlammsaugwagen, Steigleitern, Abschlepp- und Kranwagen, Hub- und Gabelstapler, Bagger, Lader, Arbeitsmaschinen für Bodenbearbeitung, Straßenbau und -erhalt, Geräteträger für Land- und Forstwirtschaft, Prüf-, Mess-, Registrier-, Funk- und Fernmeldewagen, Werkstattwagen, Verkaufs- und Ausstellungswagen, Bestattungswagen, Krankenfahrstühle, Elektronische Mobilitätshilfen („Segways“) usw.  
Pkw mit Wohnwagen siehe Schlüssel Nr. 21
- 61**        **Straßenbahn** (Schienenfahrzeug)
- 62**        **Eisenbahn** (Schienenfahrzeug), die mit Straßenbenutzern kollidierte.
- 71**        **Fahrrad**  
Nur wenn Personen auf dem Fahrrad fahren. Unabhängig von der Verkehrsfläche
- 72**        **Pedelec**  
Fahrrad mit Treithilfe und einem elektromotorischen Hilfsantrieb mit einer maximalen Nenndauerleistung von 0,25 kW, dessen Unterstützung sich mit zunehmender Fahrgeschwindigkeit progressiv verringert und spätestens beim Erreichen von 25 km/h unterbrochen wird.  
Fahrräder mit Elektroantrieb und Kfz-Kennzeichen siehe Schlüssel Nr. 03 (E-Bikes)
- 81**        **Fußgänger**  
Hierzu zählen auch Fußgänger mit Hunden oder Kinderwagen, Fahrräder schiebende Personen sowie Kinder in Kinderwagen, spielende Kinder  
Nicht als Fußgänger zu zählende Unfallbeteiligte siehe Schlüssel Nr. 93
- 84**        **Fußgänger mit Sport- oder Spielgerät**  
Inline-Skater, Kickboarder, Skateboarder, Rollschuhfahrer, Skiläufer, Kinderdreiräder usw.

Schlüssel-  
Nr.: Art der Verkehrsbeteiligung mit Erläuterungen

**82 Handwagen, Handkarren**

**83 Tierführer / Treiber**, die selbst oder deren Tiere in einen Unfall verwickelt sind

**91 Bespannte Fuhrwerke**

**92 Sonstige und unbekannte Fahrzeuge**

Hierzu zählen alle übrigen Fahrzeuge, auch solche mit eigenem Antrieb, aber ohne amtliches Kennzeichen. Eine Zuordnung zu dieser Position erfolgt ferner, wenn bei einem Unfall die genaue Art des Fahrzeuges wegen Unfallflucht nicht festgestellt werden kann.

**93 Andere Personen**

Zu Fuß Gehende, die durch ihr besonderes Verhalten bzw. verkehrsrechtliche Vorschriften sich vom normalen Fußgänger unterscheiden, wie z.B.: Straßenarbeiter, Polizeibeamte bei der Verkehrsregelung oder Unfallaufnahme, Marschkolonnen, Lastenträger. Außerdem sind hier Reiter aufzuführen sowie solche Personen, die - ohne Straßenbenutzer gewesen zu sein – unmittelbar unfallbeteiligt waren. Personen, die mit dem Fahrzeug noch in direkter Verbindung stehen, wie z.B. der entladende Fahrer eines Lastkraftwagens, der sein Fahrzeug schiebende Fahrzeugführer - Fahrräder ausgenommen-, sind nicht als "Fußgänger" oder "Andere Personen" nachzuweisen. In solchen Fällen ist das Fahrzeug (Fahrzeugführer) Unfallbeteiligter.

\*) Sofern nicht separat angegeben werden Fahrzeuge mit Anhängern oder Beiwagen nach dem Zugfahrzeug eingeteilt.

Aktuelle  
Veröffentlichungen  
unter  
[q.bayern.de/webshop](http://q.bayern.de/webshop)



## Statistisches Jahrbuch für Bayern 2016

Das Statistische Jahrbuch für Bayern ist das Standardwerk der amtlichen Statistik in Bayern seit 1894. Umfassend und informativ bietet es jährlich die aktuellsten Statistikdaten über Land, Leben, Leute, Politik, Wissenschaft und Wirtschaft in Bayern an.

Auf über 600 Seiten enthält es die wichtigsten Ergebnisse aller amtlichen Statistiken – in Form von Tabellen, Graphiken oder Karten – zum Teil mit langjährigen Vergleichsdaten und Zeitreihen. Ebenso werden ausgewählte wichtige Strukturdaten für Regierungsbezirke, kreisfreie Städte und Landkreise sowie Regionen Bayerns, aber auch für alle Bundesländer und die EU-Mitgliedstaaten dargestellt. Daten aus Statistiken anderer Dienststellen und Organisationen vervollständigen das Angebot.



### Preise

Buch 39,00 € | DVD (PDF) 12,00 € | Buch+DVD 46,00 € | Datei (PDF) 12,00 €



## Bayern Daten 2016

Die Bayern Daten sind ein kleiner Auszug aus dem Statistischen Jahrbuch. Auf ca. 30 Seiten sind die wichtigsten bayerischen Strukturdaten aus Wirtschaft, Gesellschaft und Politik in Tabellen und Grafiken dargestellt.

### Preise

Heft 0,55 € | Datei kostenlos

**Bayerisches Landesamt für Statistik – Vertrieb**, St.-Martin-Straße 47, 81541 München  
Telefon 089 2119-3205, 0911 98208-6270 | Telefax 089 2119-3457 | [vertrieb@statistik.bayern.de](mailto:vertrieb@statistik.bayern.de)