



Statistische Berichte

Straßenverkehrsunfälle in Bayern im August 2017



H 1 1 m 8/2017
Hrsg. im November 2017
Bestellnr. H1101C 201708

Zeichenerklärung

- 0 mehr als nichts, aber weniger als die Hälfte der kleinsten in der Tabelle nachgewiesenen Einheit
- nichts vorhanden oder keine Veränderung
- / keine Angaben, da Zahlen nicht sicher genug
- Zahlenwert unbekannt, geheimzuhalten oder nicht rechenbar
- ... Angabe fällt später an
- X Tabellenfach gesperrt, da Aussage nicht sinnvoll
- () Nachweis unter dem Vorbehalt, dass der Zahlenwert erhebliche Fehler aufweisen kann
- p vorläufiges Ergebnis
- r berichtigtes Ergebnis
- s geschätztes Ergebnis
- D Durchschnitt
- ≙ entspricht

Auf- und Abrunden

Im Allgemeinen ist ohne Rücksicht auf die Endsummen auf- bzw. abgerundet worden. Deshalb können sich bei der Summierung von Einzelangaben geringfügige Abweichungen zu den ausgewiesenen Endsummen ergeben. Bei der Aufgliederung der Gesamtheit in Prozent kann die Summe der Einzelwerte wegen Rundens vom Wert 100 % abweichen. Eine Abstimmung auf 100 % erfolgt im Allgemeinen nicht.

Publikationsservice

Das Bayerische Landesamt für Statistik veröffentlicht jährlich über 400 Publikationen. Das aktuelle Veröffentlichungsverzeichnis ist im Internet als Datei verfügbar, kann aber auch als Druckversion kostenlos zugesandt werden.

Kostenlos

ist der Download der meisten Veröffentlichungen, z.B. von Statistischen Berichten (PDF- oder Excel-Format).

Kostenpflichtig

sind alle Printversionen (auch von Statistischen Berichten), Datenträger und ausgewählte Dateien (z.B. von Verzeichnissen, von Beiträgen, vom Jahrbuch).

Newsletter Veröffentlichungen

Die Themenbereiche können individuell ausgewählt werden. Über Neuerscheinungen wird aktuell informiert.

Webshop

 Alle Veröffentlichungen sind im Internet verfügbar unter www.statistik.bayern.de/veroeffentlichungen

Impressum

Statistische Berichte

bieten in tabellarischer Form neuestes Zahlenmaterial der jeweiligen Erhebung. Dieses wird, soweit erforderlich, methodisch erläutert und kurz kommentiert.

Herausgeber, Druck und Vertrieb

Bayerisches Landesamt für Statistik
Nürnberger Straße 95
90762 Fürth

Papier

Gedruckt auf umweltfreundlichem Papier, chlorfrei gebleicht.

Vertrieb

E-Mail vertrieb@statistik.bayern.de
Telefon 089 2119-3205, 0911 98208-6270
Telefax 089 2119-3457

Auskunftsdienst

E-Mail info@statistik.bayern.de
Telefon 089 2119-3218
Telefax 089 2119-13580

© Bayerisches Landesamt für Statistik, Fürth 2017
Vervielfältigung und Verbreitung, auch auszugsweise, mit Quellenangabe gestattet.

Hinweis: Diese Druckschrift wird im Rahmen der Öffentlichkeitsarbeit der Bayerischen Staatsregierung herausgegeben. Sie darf weder von Parteien noch von Wahlwerbern oder Wahlhelfern im Zeitraum von fünf Monaten vor einer Wahl zum Zwecke der Wahlwerbung verwendet werden. Dies gilt für Landtags-, Bundestags-, Kommunal- und Europawahlen. Missbräuchlich ist während dieser Zeit insbesondere die Verteilung auf Wahlveranstaltungen, an Informationsständen der Parteien sowie das Einlegen, Aufdrucken und Aufkleben parteipolitischer Informationen oder Werbemittel. Untersagt ist gleichfalls die Weitergabe an Dritte zum Zwecke der Wahlwerbung. Auch ohne zeitlichen Bezug zu einer bevorstehenden Wahl darf die Druckschrift nicht in einer Weise verwendet werden, die als Parteinahme der Staatsregierung zugunsten einzelner politischer Gruppen verstanden werden könnte. Den Parteien ist es gestattet, die Druckschrift zur Unterrichtung ihrer eigenen Mitglieder zu verwenden.

Inhaltsverzeichnis

Vorbemerkungen	4
Abbildungen und Tabellen	
Abb. 1 Straßenverkehrsunfälle und deren Folgen in Bayern seit Januar 2015	6
1. Straßenverkehrsunfälle und Verunglückte in Bayern	7
2. Straßenverkehrsunfälle und Verunglückte in Bayern nach Monaten	8
3. Straßenverkehrsunfälle und Verunglückte in Bayern im August 2017 nach Kreisen	9
4. Straßenverkehrsunfälle und Verunglückte in Bayern nach Straßenarten	15
5. Verunglückte im Straßenverkehr in Bayern nach Art der Verkehrsbeteiligung und Ortslage	16
6. An Straßenverkehrsunfällen beteiligte Fahrzeugführer und Fußgänger in Bayern	20
7. Straßenverkehrsunfälle und Verunglückte in Bayern im August 2017 nach Tagen	22
8. Getötete und Verletzte im Straßenverkehr in Bayern nach Altersgruppen und Geschlecht	24
9. Straßenverkehrsunfälle und Verunglückte in Bayern nach Unfalltypen	26

Vorbemerkungen

Rechtsgrundlage der Straßenverkehrsunfallstatistik ist das Gesetz über die Statistik der Straßenverkehrsunfälle (Straßenverkehrsunfallstatistikgesetz – StVUStatG) vom 15. Juni 1990 (BGBl I S. 1078 ff), zuletzt geändert durch Artikel 497 der Verordnung vom 31. August 2015 (BGBl. I S. 1474) sowie der Verordnung zur näheren Bestimmung des schwerwiegenden Unfalls mit Sachschaden im Sinne des Straßenverkehrsunfallstatistikgesetzes vom 21. Dezember 1994 (BGBl I S. 3970), geändert durch Artikel 3 der Verordnung zur Änderung der Anlage zu § 24a des Straßenverkehrsgesetzes und anderer Vorschriften vom 6. Juni 2007 (BGBl I S. 1047). Danach wird über Unfälle, bei denen infolge des Fahrverkehrs auf öffentlichen Wegen und Plätzen Personen getötet oder verletzt oder Sachschäden verursacht worden sind, laufend eine Bundesstatistik geführt. Sie dient dazu, eine aktuelle umfassende und zuverlässige Datenbasis über Struktur und Entwicklung der Straßenverkehrsunfälle zu erstellen.

Auskunftspflicht und Erhebungsumfang

Auskunftspflichtig sind die Polizeidienststellen, deren Beamte den Unfall aufgenommen haben. Entsprechend erfasst die Statistik nur die Unfälle, zu denen die Polizei herangezogen wurde; das sind insbesondere solche mit schweren Folgen.

Unfälle und Verunglückte

Nach der Schwere der Unfallfolgen werden Unfälle mit Personenschaden und Unfälle mit nur Sachschaden unterschieden. Kriterium für die Zuordnung eines Unfalls ist die jeweils schwerste Folge. Entsprechend können bei einem Unfall mit Schwerverletzten neben den Schwerverletzten noch Personen leichtverletzt worden und/oder Sachschaden entstanden sein, es kam jedoch niemand ums Leben.

Unfälle mit Personenschaden sind solche, bei denen Menschen getötet oder (schwer/leicht-) verletzt wurden. Zu den Unfällen mit nur Sachschaden zählen **schwerwiegende Unfälle mit Sachschaden (im engeren Sinne)**, bei denen als Unfallursache ein Straftatbestand oder eine Ordnungswidrigkeit (Bußgeld) im Zusammenhang mit der Teilnahme am Straßenverkehr vorlag und bei denen gleichzeitig mindestens ein Kfz aufgrund eines Unfallschadens von der Unfallstelle abgeschleppt werden musste (nicht fahrbereit). Ebenso zählen hierzu **sonstige Sachschadensunfälle unter dem Einfluss berauschender Mittel** (ein Unfallbeteiligter stand unter Einwirkung von Alkohol oder anderen berauschenden Mitteln und alle beteiligten Kfz waren fahrbereit).

Nur zahlenmäßig erfasst und nach der Ortslage gegliedert (inner-, außerorts, auf Autobahnen) werden alle **übrigen Sachschadensunfälle**.

Dazu zählen alle Sachschadensunfälle

- ohne Straftatbestand oder Ordnungswidrigkeit (Bußgeld), unabhängig davon, ob ein beteiligtes Fahrzeug fahrbereit war oder nicht,
- mit Straftatbestand oder Ordnungswidrigkeit (Bußgeld) und alle Kfz fahrbereit, aber ohne Einwirkung von Alkohol oder anderen berauschenden Mitteln.

Diese Unfälle werden analog den früheren Bagatellunfällen behandelt.

Als **Verunglückte** zählen Personen (auch Mitfahrer), die beim Unfall getötet oder verletzt wurden. Dabei werden nachgewiesen als

- Getötete:
Personen, die innerhalb von 30 Tagen an den Unfallfolgen starben,
- Schwerverletzte:
Personen, die unmittelbar zu stationärer Behandlung in ein Krankenhaus eingeliefert wurden (Verbleib mindestens 24 Stunden),
- Leichtverletzte
Personen, deren Verletzungen keinen Krankenhausaufenthalt erforderten.

Methodische Hinweise

Die ersten Ergebnisse der Statistik der Straßenverkehrsunfälle stützen sich auf die Verkehrsunfallanzeigen der den Unfall aufnehmenden Polizeibeamten, die dem Landesamt auf Datenträger übermittelt werden.

Üblicherweise können nicht alle Unfallanzeigen von der Polizei oder dem Landesamt termingerecht in die Monatsergebnisse eingearbeitet werden, da bei fehlenden oder widersprüchlichen Angaben oft zeitraubende Rückfragen nötig werden.

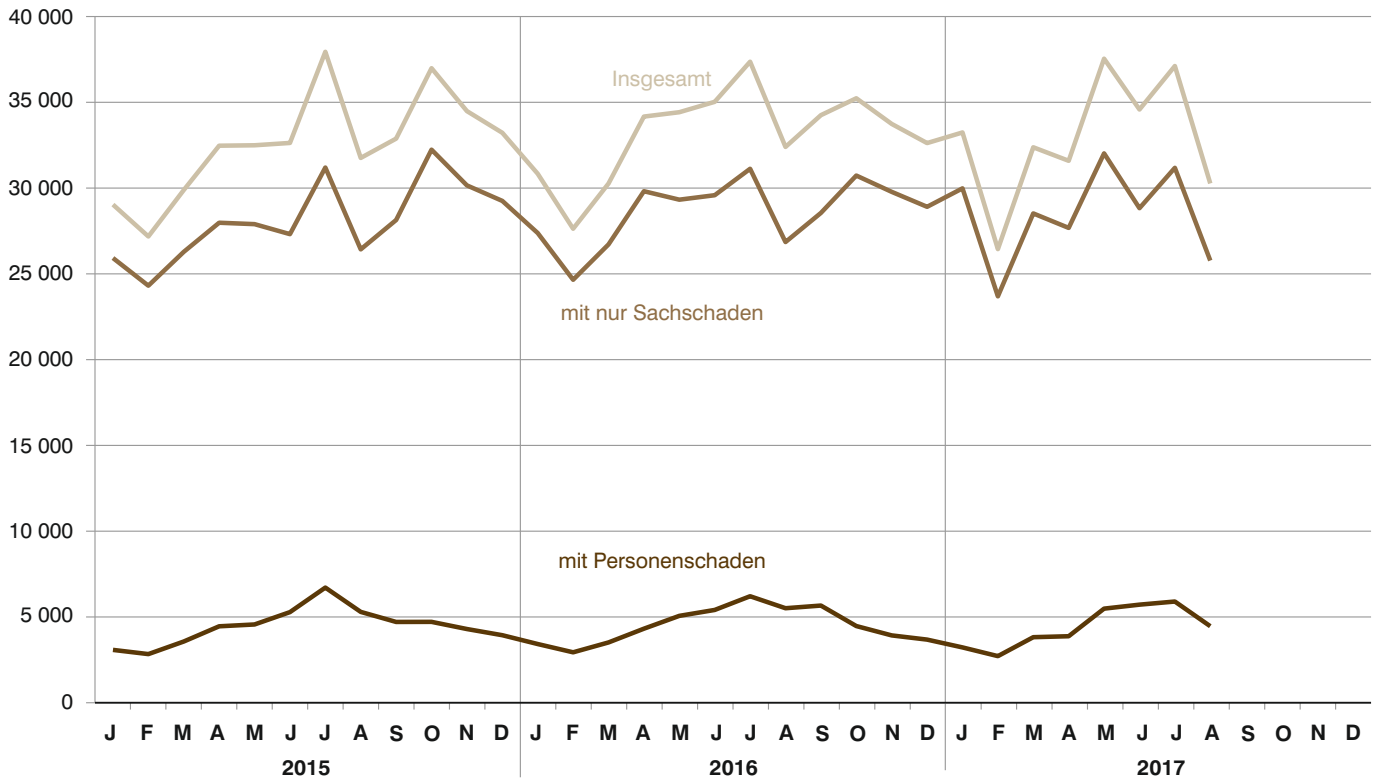
Die zunächst für einen Berichtsmonat übermittelten Daten werden laufend um solche Nachmeldungen ergänzt. Die Ergebnisse der monatlichen Straßenverkehrsunfallstatistik sind daher als **vorläufig** anzusehen.

So werden die einzelnen Monatsergebnisse des laufenden Jahres 2017 erst mit Abschluss der Jahresaufbereitung etwa im April des Folgejahres 2018 endgültig.

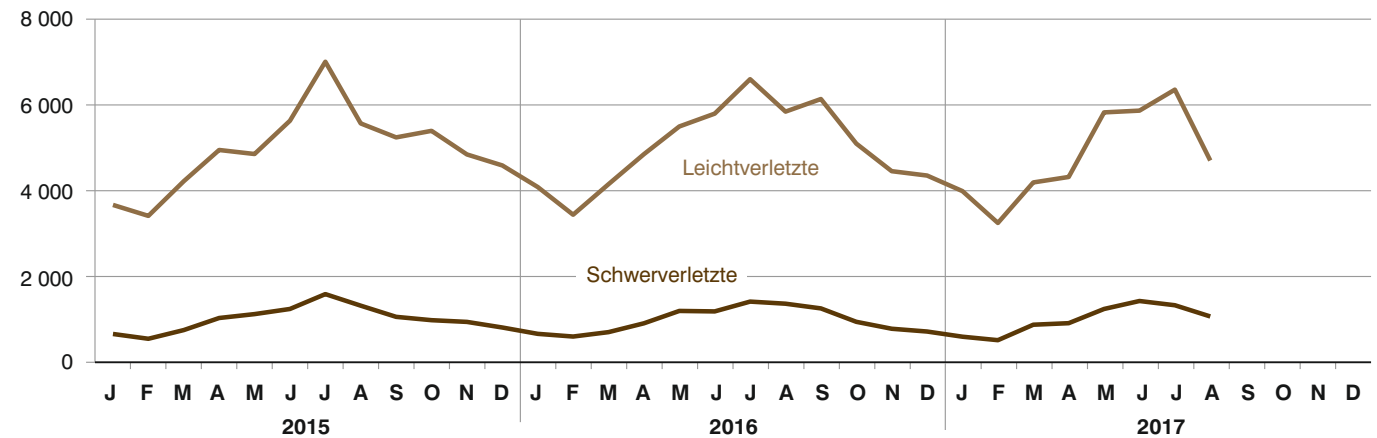
Ab dem Berichtsmonat Januar 2014 wurden die Verkehrsbeteiligungsarten um Neuaufnahmen ergänzt (siehe Anhang).

Abb. 1
Straßenverkehrsunfälle und deren Folgen in Bayern seit Januar 2015

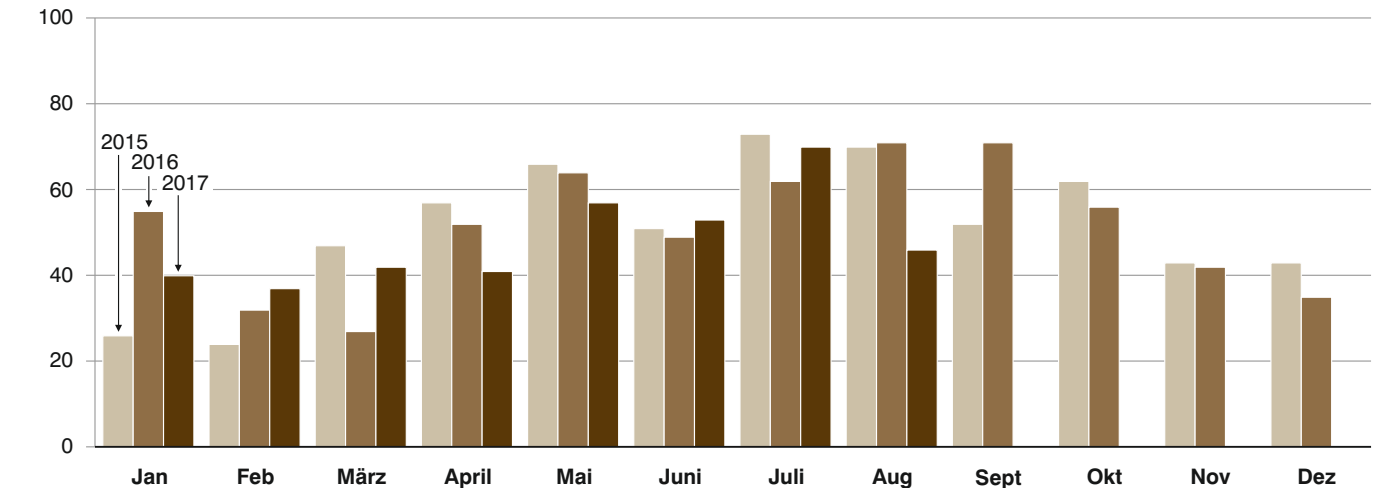
Straßenverkehrsunfälle



Verletzte Personen



Getötete Personen



1. Straßenverkehrsunfälle und Verunglückte in Bayern

Unfälle Verunglückte	August			Januar - August		
	2017	2016	Veränderung 2017 gegenüber 2016	2017	2016	Veränderung 2017 gegenüber 2016
	Anzahl		%	Anzahl		%
Unfälle insgesamt	30 283	32 411	-6,6	263 254	262 208	0,4
davon Unfälle mit Personenschaden	4 492	5 540	-18,9	35 455	36 634	-3,2
Unfälle mit nur Sachschaden	25 791	26 871	-4,0	227 799	225 574	1,0
davon schwerwiegende Unfälle mit Sachschaden (im engeren Sinne)	570	700	-18,6	6 016	6 961	-13,6
sonstige Sachschadens- unfälle unter dem Einfluss berauschender Mittel	140	188	-25,5	1 350	1 248	8,2
übrige Sachschadens- unfälle	25 081	25 983	-3,5	220 433	217 365	1,4
Verunglückte insgesamt	5 794	7 259	-20,2	46 666	48 528	-3,8
davon Getötete	46	71	-35,2	386	412	-6,3
Schwerverletzte	1 053	1 351	-22,1	7 845	7 915	-0,9
Leichtverletzte	4 695	5 837	-19,6	38 435	40 201	-4,4
davon Verunglückte Benutzer von						
Kraftwagen	2 881	3 703	-22,2	27 338	29 137	-6,2
Zweirädern	2 655	3 233	-17,9	16 650	16 395	1,6
davon Krafträdern m. amtl. Kennz.	763	966	-21,0	4 486	4 408	1,8
Krafträdern m. Versicherungsk. ...	240	281	-14,6	1 512	1 619	-6,6
Fahrrädern	1 652	1 986	-16,8	10 652	10 368	2,7
Verunglückte Fußgänger	244	294	-17,0	2 445	2 779	-12,0
Verunglückte andere Verkehrs- teilnehmer	14	29	-51,7	233	217	7,4

2. Straßenverkehrsunfälle und Verunglückte in Bayern nach Monaten

Jahr — Monat	Unfälle				Verunglückte			
	insgesamt	Personen- schaden	davon mit		insgesamt	davon		
			insgesamt	übrige Sachschadens- unfälle		Getötete	Schwer- verletzte	Leicht- verletzte
2016								
Januar	30 848	3 454	27 394	25 979	4 778	55	647	4 076
Februar	27 645	2 972	24 673	23 648	4 045	32	584	3 429
März	30 279	3 547	26 732	25 733	4 856	27	687	4 142
Januar - März	88 772	9 973	78 799	75 360	13 679	114	1 918	11 647
April	34 179	4 348	29 831	28 879	5 788	52	893	4 843
Mai	34 433	5 095	29 338	28 328	6 736	64	1 182	5 490
Juni	35 038	5 440	29 598	28 629	7 010	49	1 171	5 790
Januar - Juni	192 422	24 856	167 566	161 196	33 213	279	5 164	27 770
Juli	37 375	6 238	31 137	30 186	8 056	62	1 400	6 594
August	32 411	5 540	26 871	25 983	7 259	71	1 351	5 837
September	34 261	5 695	28 566	27 642	7 443	71	1 241	6 131
Januar - September	296 469	42 329	254 140	245 007	55 971	483	9 156	46 332
Oktober	35 245	4 502	30 743	29 730	6 074	56	928	5 090
November	33 751	3 957	29 794	28 656	5 254	42	766	4 446
Dezember	32 635	3 712	28 923	27 875	5 080	35	701	4 344
Januar - Dezember	398 100	54 500	343 600	331 268	72 379	616	11 551	60 212
2017¹⁾								
Januar	33 254	3 257	29 997	28 526	4 600	40	580	3 980
Februar	26 458	2 750	23 708	22 968	3 773	37	499	3 237
März	32 390	3 853	28 537	27 741	5 085	42	860	4 183
Januar - März	92 102	9 860	82 242	79 235	13 458	119	1 939	11 400
April	31 603	3 909	27 694	26 778	5 248	41	896	4 311
Mai	37 551	5 516	32 035	31 161	7 104	57	1 228	5 819
Juni	34 591	5 748	28 843	27 991	7 327	53	1 414	5 860
Januar - Juni	195 847	25 033	170 814	165 165	33 137	270	5 477	27 390
Juli	37 124	5 930	31 194	30 187	7 735	70	1 315	6 350
August	30 283	4 492	25 791	25 081	5 794	46	1 053	4 695
September								
Januar - September								
Oktober								
November								
Dezember								
Januar - Dezember								

¹⁾ Vorläufige Ergebnisse (einschließlich Nachmeldungen für den jeweiligen Berichtszeitraum).

3. Straßenverkehrsunfälle und Verunglückte in Bayern im August 2017 nach Kreisen

Gebiet Ortslage	Straßenverkehrsunfälle				Verunglückte			
	insgesamt	mit Personen- schaden	mit schwer- wiegendem Sachschaden ¹⁾	sonstige Unfälle unter dem Einfluss berau- schender Mittel	insgesamt	Getötete	Schwer- verletzte	Leicht- verletzte
Ingolstadt, Stadt	60	47	8	5	52	-	7	45
innerorts	53	42	7	4	43	-	7	36
außerorts ohne Autobahn	4	3	-	1	7	-	-	7
auf Autobahnen	3	2	1	-	2	-	-	2
München, Landeshauptstadt	490	442	33	15	500	1	52	447
innerorts	472	426	32	14	481	1	52	428
außerorts ohne Autobahn	3	2	-	1	2	-	-	2
auf Autobahnen	15	14	1	-	17	-	-	17
Rosenheim, Stadt	15	13	2	-	16	-	2	14
innerorts	15	13	2	-	16	-	2	14
außerorts ohne Autobahn	-	-	-	-	-	-	-	-
auf Autobahnen	-	-	-	-	-	-	-	-
Altötting	45	37	6	2	58	2	9	47
innerorts	23	21	1	1	30	1	4	25
außerorts ohne Autobahn	21	15	5	1	24	1	5	18
auf Autobahnen	1	1	-	-	4	-	-	4
Berchtesgadener Land	74	65	5	4	93	-	29	64
innerorts	35	29	3	3	36	-	12	24
außerorts ohne Autobahn	35	32	2	1	51	-	17	34
auf Autobahnen	4	4	-	-	6	-	-	6
Bad Tölz-Wolfratshausen	64	53	7	4	65	1	20	44
innerorts	22	21	-	1	24	-	5	19
außerorts ohne Autobahn	39	31	5	3	40	1	14	25
auf Autobahnen	3	1	2	-	1	-	1	-
Dachau	71	64	6	1	103	-	16	87
innerorts	49	45	3	1	57	-	8	49
außerorts ohne Autobahn	15	13	2	-	17	-	7	10
auf Autobahnen	7	6	1	-	29	-	1	28
Ebersberg	55	50	3	2	67	-	10	57
innerorts	33	30	1	2	39	-	8	31
außerorts ohne Autobahn	14	13	1	-	17	-	2	15
auf Autobahnen	8	7	1	-	11	-	-	11
Eichstätt	79	68	8	3	83	2	25	56
innerorts	32	30	2	-	33	1	6	26
außerorts ohne Autobahn	36	31	3	2	40	1	16	23
auf Autobahnen	11	7	3	1	10	-	3	7
Erding	51	44	2	5	48	-	8	40
innerorts	34	29	2	3	31	-	6	25
außerorts ohne Autobahn	16	15	-	1	17	-	2	15
auf Autobahnen	1	-	-	1	-	-	-	-
Freising	70	63	2	5	95	-	15	80
innerorts	38	35	2	1	48	-	11	37
außerorts ohne Autobahn	15	15	-	-	20	-	4	16
auf Autobahnen	17	13	-	4	27	-	-	27
Fürstenfeldbruck	61	50	8	3	64	1	9	54
innerorts	46	39	4	3	48	-	4	44
außerorts ohne Autobahn	13	10	3	-	15	1	5	9
auf Autobahnen	2	1	1	-	1	-	-	1
Garmisch-Partenkirchen	47	42	4	1	55	-	15	40
innerorts	27	26	-	1	32	-	9	23
außerorts ohne Autobahn	15	14	1	-	20	-	6	14
auf Autobahnen	5	2	3	-	3	-	-	3
Landsberg am Lech	55	44	9	2	53	-	13	40
innerorts	33	27	4	2	30	-	5	25
außerorts ohne Autobahn	17	14	3	-	18	-	8	10
auf Autobahnen	5	3	2	-	5	-	-	5
Miesbach	69	61	7	1	79	-	18	61
innerorts	35	34	1	-	36	-	11	25
außerorts ohne Autobahn	27	22	4	1	30	-	7	23
auf Autobahnen	7	5	2	-	13	-	-	13
Mühldorf a.Inn	49	40	8	1	47	-	7	40
innerorts	28	25	3	-	29	-	3	26
außerorts ohne Autobahn	19	13	5	1	15	-	4	11
auf Autobahnen	2	2	-	-	3	-	-	3
München	125	101	17	7	126	-	26	100
innerorts	70	58	6	6	70	-	11	59
außerorts ohne Autobahn	35	32	3	-	41	-	12	29
auf Autobahnen	20	11	8	1	15	-	3	12
Neuburg-Schrobenhausen	28	25	3	-	34	-	12	22
innerorts	19	17	2	-	22	-	6	16
außerorts ohne Autobahn	9	8	1	-	12	-	6	6
auf Autobahnen	-	-	-	-	-	-	-	-

¹⁾ Schwerwiegender Unfall mit Sachschaden (im engeren Sinne).

Noch: 3. Straßenverkehrsunfälle und Verunglückte in Bayern im August 2017 nach Kreisen

Gebiet Ortslage	Straßenverkehrsunfälle				Verunglückte			
	insgesamt	mit Personen- schaden	mit schwer- wiegendem Sachschaden ¹⁾	sonstige Unfälle unter dem Einfluss berau- schender Mittel	insgesamt	Getötete	Schwer- verletzte	Leicht- verletzte
Pfaffenhofen a.d.Ilm	62	47	14	1	59	-	5	54
innerorts	23	20	2	1	20	-	2	18
außerorts ohne Autobahn	27	21	6	-	30	-	3	27
auf Autobahnen	12	6	6	-	9	-	-	9
Rosenheim	122	107	14	1	135	2	21	112
innerorts	53	49	3	1	54	-	9	45
außerorts ohne Autobahn	51	45	6	-	64	2	11	51
auf Autobahnen	18	13	5	-	17	-	1	16
Starnberg	57	53	3	1	65	-	11	54
innerorts	32	29	2	1	33	-	6	27
außerorts ohne Autobahn	22	21	1	-	27	-	5	22
auf Autobahnen	3	3	-	-	5	-	-	5
Traunstein	98	84	13	1	123	2	21	100
innerorts	47	39	7	1	47	1	6	40
außerorts ohne Autobahn	45	39	6	-	58	1	11	46
auf Autobahnen	6	6	-	-	18	-	4	14
Weilheim-Schongau	89	71	12	6	101	1	29	71
innerorts	56	45	5	6	54	1	9	44
außerorts ohne Autobahn	29	24	5	-	43	-	17	26
auf Autobahnen	4	2	2	-	4	-	3	1
Reg.-Bez. Oberbayern	1 936	1 671	194	71	2 121	12	380	1 729
innerorts	1 275	1 129	94	52	1 313	5	202	1 106
außerorts ohne Autobahn	507	433	62	12	608	7	162	439
auf Autobahnen	154	109	38	7	200	-	16	184
Landshut, Stadt	27	24	3	-	32	-	1	31
innerorts	25	23	2	-	31	-	1	30
außerorts ohne Autobahn	2	1	1	-	1	-	-	1
auf Autobahnen	-	-	-	-	-	-	-	-
Passau, Stadt	27	24	2	1	38	-	8	30
innerorts	15	14	-	1	21	-	2	19
außerorts ohne Autobahn	11	9	2	-	16	-	6	10
auf Autobahnen	1	1	-	-	1	-	-	1
Straubing, Stadt	22	20	1	1	21	-	3	18
innerorts	20	19	-	1	20	-	3	17
außerorts ohne Autobahn	2	1	1	-	1	-	-	1
auf Autobahnen	-	-	-	-	-	-	-	-
Deggendorf	57	48	7	2	73	1	7	65
innerorts	30	26	2	2	32	-	2	30
außerorts ohne Autobahn	19	16	3	-	29	1	5	23
auf Autobahnen	8	6	2	-	12	-	-	12
Freyung-Grafenau	25	23	2	-	32	-	10	22
innerorts	14	12	2	-	13	-	5	8
außerorts ohne Autobahn	11	11	-	-	19	-	5	14
auf Autobahnen	-	-	-	-	-	-	-	-
Kelheim	49	39	9	1	45	2	10	33
innerorts	23	18	4	1	20	-	3	17
außerorts ohne Autobahn	22	17	5	-	20	2	5	13
auf Autobahnen	4	4	-	-	5	-	2	3
Landshut	60	53	4	3	76	1	8	67
innerorts	25	22	2	1	24	-	3	21
außerorts ohne Autobahn	32	28	2	2	42	1	4	37
auf Autobahnen	3	3	-	-	10	-	1	9
Passau	67	60	7	-	80	1	14	65
innerorts	30	26	4	-	28	-	6	22
außerorts ohne Autobahn	33	31	2	-	49	1	7	41
auf Autobahnen	4	3	1	-	3	-	1	2
Regen	38	34	3	1	50	-	14	36
innerorts	12	11	-	1	18	-	5	13
außerorts ohne Autobahn	26	23	3	-	32	-	9	23
auf Autobahnen	-	-	-	-	-	-	-	-
Rottal-Inn	46	40	5	1	50	1	10	39
innerorts	23	18	4	1	22	-	4	18
außerorts ohne Autobahn	23	22	1	-	28	1	6	21
auf Autobahnen	-	-	-	-	-	-	-	-
Straubing-Bogen	41	35	5	1	45	-	14	31
innerorts	11	10	-	1	15	-	3	12
außerorts ohne Autobahn	27	22	5	-	27	-	10	17
auf Autobahnen	3	3	-	-	3	-	1	2
Dingolfing-Landau	40	39	1	-	51	1	8	42
innerorts	14	14	-	-	18	-	4	14
außerorts ohne Autobahn	24	23	1	-	27	1	4	22
auf Autobahnen	2	2	-	-	6	-	-	6

¹⁾ Schwerwiegender Unfall mit Sachschaden (im engeren Sinne).

Noch: 3. Straßenverkehrsunfälle und Verunglückte in Bayern im August 2017 nach Kreisen

Gebiet Ortslage	Straßenverkehrsunfälle				Verunglückte			
	insgesamt	mit Personen- schaden	mit schwer- wiegendem Sachschaden ¹⁾	sonstige Unfälle unter dem Einfluss berau- schender Mittel	insgesamt	Getötete	Schwer- verletzte	Leicht- verletzte
Reg.-Bez. Niederbayern	499	439	49	11	593	7	107	479
innerorts	242	213	20	9	262	-	41	221
außerorts ohne Autobahn	232	204	26	2	291	7	61	223
auf Autobahnen	25	22	3	-	40	-	5	35
Amberg, Stadt	16	14	-	2	21	-	-	21
innerorts	15	13	-	2	20	-	-	20
außerorts ohne Autobahn	1	1	-	-	1	-	-	1
auf Autobahnen	-	-	-	-	-	-	-	-
Regensburg, Stadt	52	48	4	-	59	1	6	52
innerorts	48	44	4	-	54	1	6	47
außerorts ohne Autobahn	2	2	-	-	3	-	-	3
auf Autobahnen	2	2	-	-	2	-	-	2
Weiden i.d.Opf., Stadt	23	18	4	1	24	-	1	23
innerorts	16	13	2	1	16	-	-	16
außerorts ohne Autobahn	5	3	2	-	6	-	1	5
auf Autobahnen	2	2	-	-	2	-	-	2
Amberg-Weizsach	39	34	5	-	42	1	8	33
innerorts	18	17	1	-	21	-	3	18
außerorts ohne Autobahn	19	16	3	-	20	1	5	14
auf Autobahnen	2	1	1	-	1	-	-	1
Cham	63	55	4	4	85	1	16	68
innerorts	25	19	3	3	24	1	5	19
außerorts ohne Autobahn	38	36	1	1	61	1	11	49
auf Autobahnen	-	-	-	-	-	-	-	-
Neumarkt i.d.Opf.	62	53	5	4	69	-	17	52
innerorts	25	21	1	3	24	-	6	18
außerorts ohne Autobahn	25	22	3	-	25	-	7	18
auf Autobahnen	12	10	1	1	20	-	4	16
Neustadt a.d.Waldnaab	24	20	4	-	32	-	7	25
innerorts	6	4	2	-	6	-	2	4
außerorts ohne Autobahn	18	16	2	-	26	-	5	21
auf Autobahnen	-	-	-	-	-	-	-	-
Regensburg	71	62	8	1	79	-	13	66
innerorts	20	19	1	-	23	-	3	20
außerorts ohne Autobahn	34	29	5	-	38	-	8	30
auf Autobahnen	17	14	2	1	18	-	2	16
Schwandorf	45	34	9	2	39	1	11	27
innerorts	18	14	3	1	16	-	7	9
außerorts ohne Autobahn	22	18	3	1	20	1	4	15
auf Autobahnen	5	2	3	-	3	-	-	3
Tirschenreuth	23	20	3	-	31	-	3	28
innerorts	13	12	1	-	19	-	1	18
außerorts ohne Autobahn	10	8	2	-	12	-	2	10
auf Autobahnen	-	-	-	-	-	-	-	-
Reg.-Bez. Oberpfalz	418	358	46	14	481	4	82	395
innerorts	204	176	18	10	223	1	33	189
außerorts ohne Autobahn	174	151	21	2	212	3	43	166
auf Autobahnen	40	31	7	2	46	-	6	40
Bamberg, Stadt	26	22	3	1	25	1	2	22
innerorts	25	21	3	1	24	1	2	21
außerorts ohne Autobahn	1	1	-	-	1	-	-	1
auf Autobahnen	-	-	-	-	-	-	-	-
Bayreuth, Stadt	39	35	4	-	41	-	8	33
innerorts	33	30	3	-	34	-	8	26
außerorts ohne Autobahn	1	1	-	-	1	-	-	1
auf Autobahnen	5	4	1	-	6	-	-	6
Coburg, Stadt	10	7	3	-	10	1	4	5
innerorts	8	5	3	-	8	1	3	4
außerorts ohne Autobahn	2	2	-	-	2	-	1	1
auf Autobahnen	-	-	-	-	-	-	-	-
Hof, Stadt	14	13	1	-	17	-	2	15
innerorts	13	12	1	-	16	-	1	15
außerorts ohne Autobahn	1	1	-	-	1	-	1	-
auf Autobahnen	-	-	-	-	-	-	-	-
Bamberg	55	41	10	4	51	-	12	39
innerorts	27	20	3	4	21	-	3	18
außerorts ohne Autobahn	19	17	2	-	22	-	9	13
auf Autobahnen	9	4	5	-	8	-	-	8
Bayreuth	63	45	17	1	64	2	19	43
innerorts	14	13	1	-	15	-	2	13
außerorts ohne Autobahn	34	26	7	1	40	2	17	21
auf Autobahnen	15	6	9	-	9	-	-	9

¹⁾ Schwerwiegender Unfall mit Sachschaden (im engeren Sinne).

Noch: 3. Straßenverkehrsunfälle und Verunglückte in Bayern im August 2017 nach Kreisen

Gebiet Ortslage	Straßenverkehrsunfälle				Verunglückte			
	insgesamt	mit Personen- schaden	mit schwer- wiegendem Sachschaden ¹⁾	sonstige Unfälle unter dem Einfluss berau- schender Mittel	insgesamt	Getötete	Schwer- verletzte	Leicht- verletzte
Coburg	25	21	3	1	31	-	7	24
innerorts	13	10	2	1	11	-	4	7
außerorts ohne Autobahn	10	9	1	-	17	-	3	14
auf Autobahnen	2	2	-	-	3	-	-	3
Forchheim	67	53	13	1	65	2	17	46
innerorts	35	28	6	1	33	-	8	25
außerorts ohne Autobahn	24	21	3	-	26	2	8	16
auf Autobahnen	8	4	4	-	6	-	1	5
Hof	32	24	7	1	30	1	5	24
innerorts	9	7	2	-	7	-	2	5
außerorts ohne Autobahn	15	13	1	1	19	1	2	16
auf Autobahnen	8	4	4	-	4	-	1	3
Kronach	23	18	4	1	24	-	4	20
innerorts	10	9	-	1	12	-	1	11
außerorts ohne Autobahn	13	9	4	-	12	-	3	9
auf Autobahnen	-	-	-	-	-	-	-	-
Kulmbach	25	17	8	-	20	-	8	12
innerorts	11	8	3	-	8	-	3	5
außerorts ohne Autobahn	11	8	3	-	11	-	4	7
auf Autobahnen	3	1	2	-	1	-	1	-
Lichtenfels	27	23	3	1	32	-	6	26
innerorts	14	13	1	-	18	-	1	17
außerorts ohne Autobahn	8	8	-	-	10	-	5	5
auf Autobahnen	5	2	2	1	4	-	-	4
Wunsiedel i.Fichtelgebirge	17	14	3	-	15	1	3	11
innerorts	10	10	-	-	11	-	2	9
außerorts ohne Autobahn	6	4	2	-	4	1	1	2
auf Autobahnen	1	-	1	-	-	-	-	-
Reg.-Bez. Oberfranken	423	333	79	11	425	8	97	320
innerorts	222	186	28	8	218	2	40	176
außerorts ohne Autobahn	145	120	23	2	166	6	54	106
auf Autobahnen	56	27	28	1	41	-	3	38
Ansbach, Stadt	24	23	1	-	27	-	-	27
innerorts	21	20	1	-	24	-	-	24
außerorts ohne Autobahn	3	3	-	-	3	-	-	3
auf Autobahnen	-	-	-	-	-	-	-	-
Erlangen, Stadt	46	38	5	3	45	-	9	36
innerorts	37	31	3	3	34	-	8	26
außerorts ohne Autobahn	6	5	1	-	6	-	1	5
auf Autobahnen	3	2	1	-	5	-	-	5
Fürth, Stadt	20	18	2	-	24	-	4	20
innerorts	19	17	2	-	22	-	3	19
außerorts ohne Autobahn	1	1	-	-	2	-	1	1
auf Autobahnen	-	-	-	-	-	-	-	-
Nürnberg, Stadt	192	179	11	2	207	-	28	179
innerorts	184	173	9	2	198	-	27	171
außerorts ohne Autobahn	3	2	1	-	4	-	-	4
auf Autobahnen	5	4	1	-	5	-	1	4
Schwabach, Stadt	13	10	2	1	11	-	3	8
innerorts	7	7	-	-	7	-	1	6
außerorts ohne Autobahn	4	3	1	-	4	-	2	2
auf Autobahnen	2	-	1	1	-	-	-	-
Ansbach	88	76	11	1	98	-	25	73
innerorts	35	33	2	-	36	-	7	29
außerorts ohne Autobahn	39	36	3	-	48	-	15	33
auf Autobahnen	14	7	6	1	14	-	3	11
Erlangen-Höchstadt	59	52	7	-	73	1	11	61
innerorts	21	20	1	-	24	-	4	20
außerorts ohne Autobahn	26	23	3	-	28	1	7	20
auf Autobahnen	12	9	3	-	21	-	-	21
Fürth	45	39	4	2	48	1	9	38
innerorts	30	25	3	2	30	-	5	25
außerorts ohne Autobahn	15	14	1	-	18	1	4	13
auf Autobahnen	-	-	-	-	-	-	-	-
Nürnberger Land	72	58	12	2	94	2	18	74
innerorts	30	25	4	1	35	-	6	29
außerorts ohne Autobahn	20	19	-	1	35	1	8	26
auf Autobahnen	22	14	8	-	24	1	4	19
Neustadt a.d.A.-Bad Windsheim	28	25	3	-	37	1	12	24
innerorts	13	12	1	-	15	-	4	11
außerorts ohne Autobahn	14	12	2	-	21	1	8	12
auf Autobahnen	1	1	-	-	1	-	-	1

¹⁾ Schwerwiegender Unfall mit Sachschaden (im engeren Sinne).

Noch: 3. Straßenverkehrsunfälle und Verunglückte in Bayern im August 2017 nach Kreisen

Gebiet Ortslage	Straßenverkehrsunfälle				Verunglückte			
	insgesamt	mit Personen- schaden	mit schwer- wiegendem Sachschaden ¹⁾	sonstige Unfälle unter dem Einfluss berau- schender Mittel	insgesamt	Getötete	Schwer- verletzte	Leicht- verletzte
Roth	41	30	10	1	46	-	17	29
innerorts	19	14	5	-	21	-	7	14
außerorts ohne Autobahn	12	11	1	-	15	-	6	9
auf Autobahnen	10	5	4	1	10	-	4	6
Weißenburg-Gunzenhausen	44	42	2	-	55	-	10	45
innerorts	19	18	1	-	21	-	2	19
außerorts ohne Autobahn	25	24	1	-	34	-	8	26
auf Autobahnen	-	-	-	-	-	-	-	-
Reg.-Bez. Mittelfranken	672	590	70	12	765	5	146	614
innerorts	435	395	32	8	467	-	74	393
außerorts ohne Autobahn	168	153	14	1	218	4	60	154
auf Autobahnen	69	42	24	3	80	1	12	67
Aschaffenburg, Stadt	31	29	1	1	35	-	5	30
innerorts	28	27	-	1	31	-	5	26
außerorts ohne Autobahn	2	2	-	-	4	-	-	4
auf Autobahnen	1	-	1	-	-	-	-	-
Schweinfurt, Stadt	18	15	3	-	17	-	1	16
innerorts	17	15	2	-	17	-	1	16
außerorts ohne Autobahn	-	-	-	-	-	-	-	-
auf Autobahnen	1	-	1	-	-	-	-	-
Würzburg, Stadt	58	50	8	-	61	-	6	55
innerorts	54	48	6	-	54	-	6	48
außerorts ohne Autobahn	2	1	1	-	5	-	-	5
auf Autobahnen	2	1	1	-	2	-	-	2
Aschaffenburg	56	42	12	2	57	-	6	51
innerorts	22	19	3	-	22	-	3	19
außerorts ohne Autobahn	22	15	6	1	19	-	3	16
auf Autobahnen	12	8	3	1	16	-	-	16
Bad Kissingen	48	40	8	-	50	-	10	40
innerorts	21	19	2	-	20	-	3	17
außerorts ohne Autobahn	19	17	2	-	26	-	7	19
auf Autobahnen	8	4	4	-	4	-	-	4
Rhön-Grabfeld	36	34	2	-	44	-	6	38
innerorts	15	15	-	-	21	-	1	20
außerorts ohne Autobahn	21	19	2	-	23	-	5	18
auf Autobahnen	-	-	-	-	-	-	-	-
Haßberge	21	20	1	-	26	-	5	21
innerorts	7	7	-	-	7	-	2	5
außerorts ohne Autobahn	12	11	1	-	13	-	3	10
auf Autobahnen	2	2	-	-	6	-	-	6
Kitzingen	44	35	7	2	53	1	11	41
innerorts	13	9	3	1	9	-	2	7
außerorts ohne Autobahn	20	16	3	1	21	-	4	17
auf Autobahnen	11	10	1	-	23	1	5	17
Miltenberg	43	41	1	1	52	-	16	36
innerorts	19	17	1	1	18	-	2	16
außerorts ohne Autobahn	24	24	-	-	34	-	14	20
auf Autobahnen	-	-	-	-	-	-	-	-
Main-Spessart	59	47	11	1	58	1	11	46
innerorts	26	23	2	1	27	-	4	23
außerorts ohne Autobahn	26	21	5	-	28	1	7	20
auf Autobahnen	7	3	4	-	3	-	-	3
Schweinfurt	37	28	8	1	37	-	10	27
innerorts	20	16	3	1	17	-	5	12
außerorts ohne Autobahn	7	6	1	-	9	-	2	7
auf Autobahnen	10	6	4	-	11	-	3	8
Würzburg	26	21	5	-	21	-	4	17
innerorts	9	6	3	-	6	-	-	6
außerorts ohne Autobahn	11	9	2	-	9	-	3	6
auf Autobahnen	6	6	-	-	6	-	1	5
Reg.-Bez. Unterfranken	477	402	67	8	511	2	91	418
innerorts	251	221	25	5	249	-	34	215
außerorts ohne Autobahn	166	141	23	2	191	1	48	142
auf Autobahnen	60	40	19	1	71	1	9	61
Augsburg, Stadt	127	111	13	3	128	1	7	120
innerorts	120	108	9	3	125	1	5	119
außerorts ohne Autobahn	5	3	2	-	3	-	2	1
auf Autobahnen	2	-	2	-	-	-	-	-
Kaufbeuren, Stadt	18	16	2	-	20	-	4	16
innerorts	15	13	2	-	17	-	3	14
außerorts ohne Autobahn	3	3	-	-	3	-	1	2
auf Autobahnen	-	-	-	-	-	-	-	-

¹⁾ Schwerwiegender Unfall mit Sachschaden (im engeren Sinne).

Noch: 3. Straßenverkehrsunfälle und Verunglückte in Bayern im August 2017 nach Kreisen

Gebiet Ortslage	Straßenverkehrsunfälle				Verunglückte			
	insgesamt	mit Personen- schaden	mit schwer- wiegendem Sachschaden ¹⁾	sonstige Unfälle unter dem Einfluss berau- schender Mittel	insgesamt	Getötete	Schwer- verletzte	Leicht- verletzte
Kempton (Allgäu), Stadt	30	25	3	2	31	-	3	28
innerorts	27	23	2	2	28	-	3	25
außerorts ohne Autobahn	3	2	1	-	3	-	-	3
auf Autobahnen	-	-	-	-	-	-	-	-
Memmingen, Stadt	20	18	1	1	25	-	2	23
innerorts	16	14	1	1	16	-	1	15
außerorts ohne Autobahn	1	1	-	-	5	-	-	5
auf Autobahnen	3	3	-	-	4	-	1	3
Aichach-Friedberg	41	34	6	1	45	-	5	40
innerorts	19	17	1	1	20	-	1	19
außerorts ohne Autobahn	14	11	3	-	13	-	3	10
auf Autobahnen	8	6	2	-	12	-	1	11
Augsburg	84	77	7	-	105	2	16	87
innerorts	41	40	1	-	42	-	8	34
außerorts ohne Autobahn	31	26	5	-	49	1	6	42
auf Autobahnen	12	11	1	-	14	1	2	11
Dillingen a.d.Donau	41	39	2	-	50	-	10	40
innerorts	27	26	1	-	29	-	1	28
außerorts ohne Autobahn	14	13	1	-	21	-	9	12
auf Autobahnen	-	-	-	-	-	-	-	-
Günzburg	50	46	3	1	64	-	9	55
innerorts	27	27	-	-	29	-	2	27
außerorts ohne Autobahn	16	13	2	1	25	-	7	18
auf Autobahnen	7	6	1	-	10	-	-	10
Neu-Ulm	84	78	5	1	99	-	16	83
innerorts	54	53	-	1	64	-	7	57
außerorts ohne Autobahn	24	22	2	-	31	-	9	22
auf Autobahnen	6	3	3	-	4	-	-	4
Lindau (Bodensee)	40	38	2	-	46	1	10	35
innerorts	24	24	-	-	26	1	5	20
außerorts ohne Autobahn	15	13	2	-	19	-	5	14
auf Autobahnen	1	1	-	-	1	-	-	1
Ostallgäu	66	61	5	-	76	1	20	55
innerorts	38	35	3	-	40	-	9	31
außerorts ohne Autobahn	24	23	1	-	28	-	8	20
auf Autobahnen	4	3	1	-	8	1	3	4
Unterallgäu	44	37	4	3	42	1	12	29
innerorts	24	20	1	3	21	-	8	13
außerorts ohne Autobahn	11	10	1	-	10	1	1	8
auf Autobahnen	9	7	2	-	11	-	3	8
Donau-Ries	43	37	6	-	66	1	7	58
innerorts	19	16	3	-	16	-	3	13
außerorts ohne Autobahn	24	21	3	-	50	1	4	45
auf Autobahnen	-	-	-	-	-	-	-	-
Oberallgäu	89	82	6	1	101	1	29	71
innerorts	44	41	2	1	45	-	13	32
außerorts ohne Autobahn	40	37	3	-	48	1	16	31
auf Autobahnen	5	4	1	-	8	-	-	8
Reg.-Bez. Schwaben	777	699	65	13	898	8	150	740
innerorts	495	457	26	12	518	2	69	447
außerorts ohne Autobahn	225	198	26	1	308	4	71	233
auf Autobahnen	57	44	13	-	72	2	10	60
Bayern	5 202	4 492	570	140	5 794	46	1 053	4 695
innerorts	3 124	2 777	243	104	3 250	10	493	2 747
außerorts ohne Autobahn	1 617	1 400	195	22	1 994	32	499	1 463
auf Autobahnen	461	315	132	14	550	4	61	485
Kreisfreie Städte	1 418	1 259	120	39	1 487	5	168	1 314
Landkreise	3 784	3 233	450	101	4 307	41	885	3 381

¹⁾ Schwerwiegender Unfall mit Sachschaden (im engeren Sinne).

4. Straßenverkehrsunfälle und Verunglückte in Bayern nach Straßenarten

Straßenart — Ortslage	2017				2016				Zu- bzw. Abnahme (-)			
	Unfälle mit Personen- schaden	Verunglückte			Unfälle mit Personen- schaden	Verunglückte			Unfälle mit Personen- schaden	Getötete	Schwer- verletzte	Leicht- verletzte
		Getötete	Schwer- verletzte	Leicht- verletzte		Getötete	Schwer- verletzte	Leicht- verletzte				
Anzahl									%			

August

Autobahnen	315	4	61	485	384	9	79	613	-18,0	X	-22,8	-20,9
Bundesstraßen	644	12	171	726	820	20	242	945	-21,5	-40,0	-29,3	-23,2
innerorts	290	2	45	319	368	2	61	410	-21,2	-	-26,2	-22,2
außerorts	354	10	126	407	452	18	181	535	-21,7	-44,4	-30,4	-23,9
Landesstraßen	908	17	229	1 018	1 072	14	301	1 139	-15,3	21,4	-23,9	-10,6
innerorts	409	1	54	458	453	-	80	470	-9,7	X	-32,5	-2,6
außerorts	499	16	175	560	619	14	221	669	-19,4	14,3	-20,8	-16,3
Kreisstraßen	518	4	164	498	671	15	191	693	-22,8	X	-14,1	-28,1
innerorts	193	1	40	191	251	4	58	244	-23,1	X	-31,0	-21,7
außerorts	325	3	124	307	420	11	133	449	-22,6	X	-6,8	-31,6
Andere Straßen	2 107	9	428	1 968	2 593	13	538	2 447	-18,7	X	-20,4	-19,6
innerorts	1 885	6	354	1 779	2 280	10	423	2 184	-17,3	X	-16,3	-18,5
außerorts	222	3	74	189	313	3	115	263	-29,1	-	-35,7	-28,1
Insgesamt	4 492	46	1 053	4 695	5 540	71	1 351	5 837	-18,9	-35,2	-22,1	-19,6
innerorts	2 777	10	493	2 747	3 352	16	622	3 308	-17,2	-37,5	-20,7	-17,0
außerorts	1 715	36	560	1 948	2 188	55	729	2 529	-21,6	-34,5	-23,2	-23,0

Januar - August

Autobahnen	2 590	66	617	3 821	2 733	58	613	3 892	-5,2	13,8	0,7	-1,8
Bundesstraßen	5 554	98	1 290	6 657	5 854	104	1 411	7 156	-5,1	-5,8	-8,6	-7,0
innerorts	2 624	12	360	3 054	2 673	13	386	3 154	-1,8	-7,7	-6,7	-3,2
außerorts	2 930	86	930	3 603	3 181	91	1 025	4 002	-7,9	-5,5	-9,3	-10,0
Landesstraßen	7 317	98	1 877	8 215	7 327	106	1 763	8 222	-0,1	-7,5	6,5	-0,1
innerorts	3 305	14	535	3 665	3 310	13	531	3 634	-0,2	7,7	0,8	0,9
außerorts	4 012	84	1 342	4 550	4 017	93	1 232	4 588	-0,1	-9,7	8,9	-0,8
Kreisstraßen	4 051	61	1 095	4 127	4 241	70	1 174	4 432	-4,5	-12,9	-6,7	-6,9
innerorts	1 599	10	268	1 692	1 727	13	349	1 790	-7,4	-23,1	-23,2	-5,5
außerorts	2 452	51	827	2 435	2 514	57	825	2 642	-2,5	-10,5	0,2	-7,8
Andere Straßen	15 943	63	2 966	15 615	16 479	74	2 954	16 499	-3,3	-14,9	0,4	-5,4
innerorts	14 524	43	2 458	14 412	15 030	51	2 464	15 200	-3,4	-15,7	-0,2	-5,2
außerorts	1 419	20	508	1 203	1 449	23	490	1 299	-2,1	-13,0	3,7	-7,4
Insgesamt	35 455	386	7 845	38 435	36 634	412	7 915	40 201	-3,2	-6,3	-0,9	-4,4
innerorts	22 052	79	3 621	22 823	22 740	90	3 730	23 778	-3,0	-12,2	-2,9	-4,0
außerorts	13 403	307	4 224	15 612	13 894	322	4 185	16 423	-3,5	-4,7	0,9	-4,9

5. Verunglückte im Straßenverkehr in Bayern nach

Art der Verkehrsbeteiligung Ortslage	Getötete						Schwerverletzte					
	August		Zu- bzw. Abnahme (-)	Januar - August		Zu- bzw. Abnahme (-)	August		Zu- bzw. Abnahme (-)	Januar - August		Zu- bzw. Abnahme (-)
	2017	2016		2017	2016		2017	2016		2017	2016	
			%	Anzahl		%	Anzahl		%	Anzahl		%
Fahrer und Mitfahrer von												
Krafträdern mit Versicherungskennzeichen	2	2	-	10	11	-9,1	36	57	-36,8	260	318	-18,2
innerorts	1	1	-	1	4	X	19	38	-50,0	176	229	-23,1
außerorts	1	1	-	9	7	X	17	19	-10,5	84	89	-5,6
davon												
Mofas, Kleinkrafträdern	2	2	-	10	10	-	32	55	-41,8	240	303	-20,8
innerorts	1	1	-	1	4	X	16	38	-57,9	163	221	-26,2
außerorts	1	1	-	9	6	X	16	17	-5,9	77	82	-6,1
E-Bikes	-	-	-	-	-	-	2	1	X	11	6	X
innerorts	-	-	-	-	-	-	2	-	X	10	4	X
außerorts	-	-	-	-	-	-	-	1	X	1	2	X
drei- und leichten vierrädigen Kfz	-	-	-	-	1	X	2	1	X	9	9	-
innerorts	-	-	-	-	-	-	1	-	X	3	4	X
außerorts	-	-	-	-	1	X	1	1	-	6	5	X
Krafträdern mit amtlichem Kennzeichen	12	11	9,1	80	81	-1,2	274	316	-13,3	1 553	1 442	7,7
innerorts	-	2	X	7	14	X	81	96	-15,6	531	493	7,7
außerorts	12	9	X	73	67	9,0	193	220	-12,3	1 022	949	7,7
davon												
zweirädrigen Kraftfahrzeugen	11	11	-	79	80	-1,3	268	310	-13,5	1 518	1 423	6,7
innerorts	-	2	X	7	14	X	77	92	-16,3	516	485	6,4
außerorts	11	9	X	72	66	9,1	191	218	-12,4	1 002	938	6,8
drei- und leichten vierrädigen Kfz	1	-	X	1	1	-	6	6	-	35	19	84,2
innerorts	-	-	-	-	-	-	4	4	-	15	8	X
außerorts	1	-	X	1	1	-	2	2	-	20	11	81,8
Personenkraftwagen	20	34	-41,2	175	209	-16,3	308	378	-18,5	2 968	3 120	-4,9
innerorts	2	-	X	12	10	20,0	77	70	10,0	655	696	-5,9
außerorts	18	34	-47,1	163	199	-18,1	231	308	-25,0	2 313	2 424	-4,6
darunter												
im Alter von 18 bis unter 25 Jahren	2	11	X	40	43	-7,0	67	92	-27,2	637	744	-14,4
innerorts	-	-	-	2	3	X	13	8	X	120	125	-4,0
außerorts	2	11	X	38	40	-5,0	54	84	-35,7	517	619	-16,5
Wohnmobilen	-	-	-	1	-	X	3	1	X	10	5	X
innerorts	-	-	-	-	-	-	-	-	-	-	-	-
außerorts	-	-	-	1	-	X	3	1	X	10	5	X
Bussen	-	-	-	18	-	X	1	3	X	64	31	X
innerorts	-	-	-	-	-	-	-	3	X	26	22	18,2
außerorts	-	-	-	18	-	X	1	-	X	38	9	X
Güterkraftfahrzeugen	1	-	X	9	9	-	16	27	-40,7	164	163	0,6
innerorts	-	-	-	-	-	-	3	2	X	18	21	-14,3
außerorts	1	-	X	9	9	-	13	25	-48,0	146	142	2,8
dar. Liefer- und Lastkraftwagen mit zul. Gesamtgewicht bis einschl. 3 500 kg ¹⁾	1	-	X	5	4	X	6	16	X	82	80	2,5
innerorts	-	-	-	-	-	-	1	-	X	12	15	-20,0
außerorts	1	-	X	5	4	X	5	16	X	70	65	7,7
Liefer- und Lastkraftwagen mit zul. Gesamtgewicht über 3 500 kg ¹⁾	-	-	-	2	4	X	3	5	X	34	38	-10,5
innerorts	-	-	-	-	-	-	1	2	X	4	5	X
außerorts	-	-	-	2	4	X	2	3	X	30	33	-9,1
Sattelzugmaschinen	-	-	-	2	1	X	5	4	X	41	36	13,9
innerorts	-	-	-	-	-	-	-	-	-	1	-	X
außerorts	-	-	-	2	1	X	5	4	X	40	36	11,1
Landwirtschaftlichen Zugmaschinen	1	1	-	2	2	-	3	6	X	41	31	32,3
innerorts	-	-	-	-	1	X	-	1	X	13	10	30,0
außerorts	1	1	-	2	1	X	3	5	X	28	21	33,3
übrigen Kraftfahrzeugen	1	-	X	4	3	X	2	1	X	20	19	5,3
innerorts	1	-	X	3	1	X	2	-	X	9	14	X
außerorts	-	-	-	1	2	X	-	1	X	11	5	X
Kraftfahrzeugen zusammen	37	48	-22,9	299	315	-5,1	643	789	-18,5	5 080	5 129	-1,0
innerorts	4	3	X	23	30	-23,3	182	210	-13,3	1 428	1 485	-3,8
außerorts	33	45	-26,7	276	285	-3,2	461	579	-20,4	3 652	3 644	0,2

¹⁾ Ohne Lastkraftwagen mit Tankauflage.

Art der Verkehrsbeteiligung und Ortslage

Leichtverletzte						Verunglückte insgesamt						Art der Verkehrsbeteiligung Ortslage
August		Zu- bzw. Abnahme (-)	Januar - August		Zu- bzw. Abnahme (-)	August		Zu- bzw. Abnahme (-)	Januar - August		Zu- bzw. Abnahme (-)	
2017	2016		2017	2016		2017	2016		2017	2016		
Anzahl	%	Anzahl	%	Anzahl	%	Anzahl	%	Anzahl	%			
202	222	-9,0	1 242	1 290	-3,7	240	281	-14,6	1 512	1 619	-6,6	Fahrer und Mitfahrer von
172	182	-5,5	1 037	1 106	-6,2	192	221	-13,1	1 214	1 339	-9,3	Krafträdern mit Versicherungs-
30	40	-25,0	205	184	11,4	48	60	-20,0	298	280	6,4 kennzeichen
											 innerorts
											 außerorts
												davon
194	217	-10,6	1 209	1 261	-4,1	228	274	-16,8	1 459	1 574	-7,3 Mofas, Kleinkrafträdern
164	178	-7,9	1 016	1 080	-5,9	181	217	-16,6	1 180	1 305	-9,6 innerorts
30	39	-23,1	193	181	6,6	47	57	-17,5	279	269	3,7 außerorts
5	4	X	17	14	21,4	7	5	X	28	20	40,0 E-Bikes
5	4	X	13	14	-7,1	7	4	X	23	18	27,8 innerorts
-	-	-	4	-	X	-	1	X	5	2	X außerorts
												drei- und leichten
3	1	X	16	15	6,7	5	2	X	25	25	- vierrädrigen Kfz.
3	-	X	8	12	X	4	-	X	11	16	-31,3 innerorts
-	1	X	8	3	X	1	2	X	14	9	X außerorts
												Krafträdern mit amtlichem
477	639	-25,4	2 853	2 885	-1,1	763	966	-21,0	4 486	4 408	1,8 Kennzeichen
256	337	-24,0	1 664	1 646	1,1	337	435	-22,5	2 202	2 153	2,3 innerorts
221	302	-26,8	1 189	1 239	-4,0	426	531	-19,8	2 284	2 255	1,3 außerorts
												davon
												zweirädrigen Kraf-
474	625	-24,2	2 809	2 828	-0,7	753	946	-20,4	4 406	4 331	1,7 fahrzeugen
254	334	-24,0	1 639	1 619	1,2	331	428	-22,7	2 162	2 118	2,1 innerorts
220	291	-24,4	1 170	1 209	-3,2	422	518	-18,5	2 244	2 213	1,4 außerorts
												drei- und leichten
3	14	X	44	57	-22,8	10	20	-50,0	80	77	3,9 vierrädrigen Kfz.
2	3	X	25	27	-7,4	6	7	X	40	35	14,3 innerorts
1	11	X	19	30	-36,7	4	13	X	40	42	-4,8 außerorts
2 395	3 057	-21,7	22 303	23 980	-7,0	2 723	3 469	-21,5	25 446	27 309	-6,8	Personenkraftwagen
963	1 242	-22,5	9 977	10 900	-8,5	1 042	1 312	-20,6	10 644	11 606	-8,3 innerorts
1 432	1 815	-21,1	12 326	13 080	-5,8	1 681	2 157	-22,1	14 802	15 703	-5,7 außerorts
												darunter
												im Alter von 18 bis unter
476	711	-33,1	4 877	5 462	-10,7	545	814	-33,0	5 554	6 249	-11,1 25 Jahren
184	264	-30,3	2 007	2 247	-10,7	197	272	-27,6	2 129	2 375	-10,4 innerorts
292	447	-34,7	2 870	3 215	-10,7	348	542	-35,8	3 425	3 874	-11,6 außerorts
3	13	X	34	53	-35,8	6	14	X	45	58	-22,4 Wohnmobilen
1	-	X	7	3	X	1	-	X	7	3	X innerorts
2	13	X	27	50	-46,0	5	14	X	38	55	-30,9 außerorts
32	42	-23,8	530	486	9,1	33	45	-26,7	612	517	18,4 Bussen
25	41	-39,0	430	391	10,0	25	44	-43,2	456	413	10,4 innerorts
7	1	X	100	95	5,3	8	1	X	156	104	50,0 außerorts
70	115	-39,1	804	845	-4,9	87	142	-38,7	977	1 017	-3,9 Güterkraftfahrzeuge
17	29	-41,4	201	223	-9,9	20	31	-35,5	219	244	-10,2 innerorts
53	86	-38,4	603	622	-3,1	67	111	-39,6	758	773	-1,9 außerorts
												dar. Liefer- und Lastkraftwagen
												mit zul. Gesamtgewicht. bis
44	55	-20,0	422	461	-8,5	51	71	-28,2	509	545	-6,6 einschl. 3 500 kg ¹⁾
15	19	-21,1	134	155	-13,5	16	19	-15,8	146	170	-14,1 innerorts
29	36	-19,4	288	306	-5,9	35	52	-32,7	363	375	-3,2 außerorts
												Liefer- und Lastkraftwagen
												mit zul. Gesamtgewicht. bis
14	32	-56,3	208	209	-0,5	17	37	-54,1	244	251	-2,8 über 3 500 kg ¹⁾
2	7	X	52	53	-1,9	3	9	X	56	58	-3,4 innerorts
12	25	-52,0	156	156	-	14	28	-50,0	188	193	-2,6 außerorts
11	24	-54,2	141	141	-	16	28	-42,9	184	178	3,4 Sattelzugmaschinen
-	2	X	9	9	-	-	2	X	10	9	X innerorts
11	22	-50,0	132	132	-	16	26	-38,5	174	169	3,0 außerorts
												Landwirtschaftlichen
13	18	-27,8	92	81	13,6	17	25	-32,0	135	114	18,4 Zugmaschinen
3	4	X	34	26	30,8	3	5	X	47	37	27,0 innerorts
10	14	-28,6	58	55	5,5	14	20	-30,0	88	77	14,3 außerorts
12	7	X	99	100	-1,0	15	8	X	123	122	0,8 übrigen Kraftfahrzeugen
7	7	-	54	62	-12,9	10	7	X	66	77	-14,3 innerorts
5	-	X	45	38	18,4	5	1	X	57	45	26,7 außerorts
3 204	4 113	-22,1	27 957	29 720	-5,9	3 884	4 950	-21,5	33 336	35 164	-5,2 Kraftfahrzeugen zusammen
1 444	1 842	-21,6	13 404	14 357	-6,6	1 630	2 055	-20,7	14 855	15 872	-6,4 innerorts
1 760	2 271	-22,5	14 553	15 363	-5,3	2 254	2 895	-22,1	18 481	19 292	-4,2 außerorts

Noch: 5. Verunglückte im Straßenverkehr in Bayern nach

Art der Verkehrsbeteiligung Ortslage	Getötete						Schwerverletzte					
	August		Zu- bzw. Abnah- me (-)	Januar - August		Zu- bzw. Abnah- me (-)	August		Zu- bzw. Abnah- me (-)	Januar - August		Zu- bzw. Abnah- me (-)
	2017	2016		2017	2016		2017	2016		2017	2016	
	Anzahl		%	Anzahl		%	Anzahl		%	Anzahl		%
Fahrer und Mitfahrer von												
Fahrrädern	4	16	X	42	47	-10,6	345	500	-31,0	2 203	2 152	2,4
innerorts	3	8	X	26	28	-7,1	252	358	-29,6	1 686	1 678	0,5
außerorts	1	8	X	16	19	-15,8	93	142	-34,5	517	474	9,1
und zwar												
Pedelecs	-	5	X	4	13	X	40	53	-24,5	221	213	3,8
innerorts	-	2	X	3	7	X	25	37	-32,4	150	160	-6,3
außerorts	-	3	X	1	6	X	15	16	-6,3	71	53	34,0
unter 15 Jahren	-	-	-	3	-	X	12	20	-40,0	139	123	13,0
innerorts	-	-	-	1	-	X	8	17	X	120	113	6,2
außerorts	-	-	-	2	-	X	4	3	X	19	10	90,0
anderen Fahrzeugen	-	-	-	1	2	X	1	3	X	27	25	8,0
innerorts	-	-	-	1	-	X	1	3	X	17	21	-19,0
außerorts	-	-	-	-	2	X	-	-	-	10	4	X
Fußgänger	5	7	X	44	47	-6,4	63	57	10,5	521	595	-12,4
innerorts	3	5	X	29	31	-6,5	57	50	14,0	481	536	-10,3
außerorts	2	2	-	15	16	-6,3	6	7	X	40	59	-32,2
und zwar												
Fußgänger mit Sport- oder Spielgeräten	-	1	X	-	2	X	3	2	X	17	18	-5,6
innerorts	-	1	X	-	2	X	3	2	X	17	16	6,3
außerorts	-	-	-	-	-	-	-	-	-	-	2	X
unter 15 Jahren	-	2	X	-	3	X	15	15	-	97	122	-20,5
innerorts	-	1	X	-	2	X	14	13	7,7	92	113	-18,6
außerorts	-	1	X	-	1	X	1	2	X	5	9	X
65 Jahre und mehr	2	4	X	25	26	-3,8	15	16	-6,3	191	215	-11,2
innerorts	1	4	X	21	23	-8,7	15	16	-6,3	186	207	-10,1
außerorts	1	-	X	4	3	X	-	-	-	5	8	X
Andere Personen	-	-	-	-	1	X	1	2	X	14	14	-
innerorts	-	-	-	-	1	X	1	1	-	9	10	X
außerorts	-	-	-	-	-	-	-	1	X	5	4	X
Insgesamt	46	71	-35,2	386	412	-6,3	1 053	1 351	-22,1	7 845	7 915	-0,9
innerorts	10	16	-37,5	79	90	-12,2	493	622	-20,7	3 621	3 730	-2,9
außerorts	36	55	-34,5	307	322	-4,7	560	729	-23,2	4 224	4 185	0,9
darunter:												
unter 15 Jahren	-	2	X	5	10	X	48	51	-5,9	367	366	0,3
innerorts	-	1	X	1	2	X	29	33	-12,1	245	253	-3,2
außerorts	-	1	X	4	8	X	19	18	5,6	122	113	8,0
65 Jahre und mehr	16	24	-33,3	129	120	7,5	211	295	-28,5	1 631	1 582	3,1
innerorts	3	11	X	40	49	-18,4	116	186	-37,6	973	1 005	-3,2
außerorts	13	13	-	89	71	25,4	95	109	-12,8	658	577	14,0

Art der Verkehrsbeteiligung und Ortslage

Leichtverletzte						Verunglückte insgesamt						Art der Verkehrsbeteiligung Ortslage
August		Zu- bzw. Abnahme (-)	Januar - August		Zu- bzw. Abnahme (-)	August		Zu- bzw. Abnahme (-)	Januar - August		Zu- bzw. Abnahme (-)	
2017	2016		2017	2016		2017	2016		2017	2016		
Anzahl		%	Anzahl		%	Anzahl		%	Anzahl		%	
Fahrer und Mitfahrer von												
1 303	1 470	-11,4	8 407	8 169	2,9	1 652	1 986	-16,8	10 652	10 368	2,7 Fahrrädern
1 137	1 234	-7,9	7 480	7 217	3,6	1 392	1 600	-13,0	9 192	8 923	3,0 innerorts
166	236	-29,7	927	952	-2,6	260	386	-32,6	1 460	1 445	1,0 außerorts
und zwar												
106	73	45,2	463	324	42,9	146	131	11,5	688	550	25,1 Pedelecs
84	50	68,0	370	260	42,3	109	89	22,5	523	427	22,5 innerorts
22	23	-4,3	93	64	45,3	37	42	-11,9	165	123	34,1 außerorts
122	108	13,0	1 018	879	15,8	134	128	4,7	1 160	1 002	15,8 unter 15 Jahren
112	85	31,8	931	809	15,1	120	102	17,6	1 052	922	14,1 innerorts
10	23	-56,5	87	70	24,3	14	26	-46,2	108	80	35,0 außerorts
8	17	X	127	113	12,4	9	20	X	155	140	10,7 anderen Fahrzeugen
8	15	X	114	104	9,6	9	18	X	132	125	5,6 innerorts
-	2	X	13	9	X	-	2	X	23	15	53,3 außerorts
176	230	-23,5	1 880	2 137	-12,0	244	294	-17,0	2 445	2 779	-12,0 Fußgänger
154	213	-27,7	1 772	2 046	-13,4	214	268	-20,1	2 282	2 613	-12,7 innerorts
22	17	29,4	108	91	18,7	30	26	15,4	163	166	-1,8 außerorts
und zwar												
11	16	-31,3	88	90	-2,2	14	19	-26,3	105	110	-4,5 Fußgänger mit Sport-
8	16	X	84	87	-3,4	11	19	-42,1	101	105	-3,8 oder Spielgeräten
3	-	X	4	3	X	3	-	X	4	5	X innerorts
25	37	-32,4	385	428	-10,0	40	54	-25,9	482	553	-12,8 außerorts
23	37	-37,8	367	424	-13,4	37	51	-27,5	459	539	-14,8 unter 15 Jahren
2	-	X	18	4	X	3	3	-	23	14	64,3 innerorts
31	47	-34,0	382	429	-11,0	48	67	-28,4	598	670	-10,7 außerorts
26	44	-40,9	362	417	-13,2	42	64	-34,4	569	647	-12,1 65 Jahre und mehr
5	3	X	20	12	66,7	6	3	X	29	23	26,1 innerorts
4	7	X	64	62	3,2	5	9	X	78	77	1,3 außerorts
4	4	-	53	54	-1,9	5	5	-	62	65	-4,6 Andere Personen
-	3	X	11	8	X	-	4	X	16	12	33,3 innerorts
4 695	5 837	-19,6	38 435	40 201	-4,4	5 794	7 259	-20,2	46 666	48 528	-3,8 außerorts
2 747	3 308	-17,0	22 823	23 778	-4,0	3 250	3 946	-17,6	26 523	27 598	-3,9 Insgesamt
1 948	2 529	-23,0	15 612	16 423	-4,9	2 544	3 313	-23,2	20 143	20 930	-3,8 innerorts
darunter												
297	342	-13,2	2 563	2 612	-1,9	345	395	-12,7	2 935	2 988	-1,8 außerorts
191	189	1,1	1 845	1 818	1,5	220	223	-1,3	2 091	2 073	0,9 unter 15 Jahren
106	153	-30,7	718	794	-9,6	125	172	-27,3	844	915	-7,8 innerorts
659	772	-14,6	4 488	4 600	-2,4	886	1 091	-18,8	6 248	6 302	-0,9 außerorts
455	523	-13,0	3 067	3 159	-2,9	574	720	-20,3	4 080	4 213	-3,2 65 Jahre und mehr
204	249	-18,1	1 421	1 441	-1,4	312	371	-15,9	2 168	2 089	3,8 innerorts

Noch: 6. An Straßenverkehrsunfällen beteiligte Fahrzeugführer und Fußgänger in Bayern

Art der Verkehrsbeteiligung Ortslage	Unfälle mit														
	Personen-	schwerw. Sach-	Personen-	schwerw. Sach-	Per-	schwerw. Sach-	Personen-	schwerw. Sach-	Personen-	schwerw. Sach-	Per-	schwerw. Sach-			
	schaden	schaden ¹⁾	schaden	schaden ¹⁾	sonen-	schaden	schaden	schaden ¹⁾	schaden	schaden ¹⁾	sonen-	schaden			
	August 2017		August 2016		Zu- bzw. Abnahme (-)		Januar - August 2017		Januar - August 2016		Zu- bzw. Abnahme (-)				
Anzahl				%				Anzahl				%			
Fahrer von															
Fahrrädern	1 796	5	2 159	1	-16,8	X	11 527	10	11 199	12	2,9	-16,7			
innerorts	1 504	5	1 739	1	-13,5	X	9 932	9	9 643	7	3,0	X			
außerorts	292	-	420	-	-30,5	-	1 595	1	1 556	5	2,5	X			
und zwar															
Pedelecs	152	-	135	-	12,6	-	709	-	569	-	24,6	-			
innerorts	114	-	93	-	22,6	-	538	-	443	-	21,4	-			
außerorts	38	-	42	-	-9,5	-	171	-	126	-	35,7	-			
unter 15 Jahren	138	-	142	-	-2,8	-	1 233	-	1 068	1	15,4	X			
innerorts	120	-	112	-	7,1	-	1 114	-	980	1	13,7	X			
außerorts	18	-	30	-	-40,0	-	119	-	88	-	35,2	-			
anderen Fahrzeugen	36	14	47	15	-23,4	-6,7	337	127	352	151	-4,3	-15,9			
innerorts	23	6	37	6	-37,8	-	253	66	280	93	-9,6	-29,0			
außerorts	13	8	10	9	30,0	X	84	61	72	58	16,7	5,2			
Fußgänger	278	-	351	-	-20,8	-	2 697	6	3 062	3	-11,9	X			
innerorts	245	-	318	-	-23,0	-	2 511	5	2 864	3	-12,3	X			
außerorts	33	-	33	-	-	-	186	1	198	-	-6,1	X			
und zwar															
Fußgänger mit Sport-															
oder Spielgeräten	17	-	22	-	-22,7	-	118	-	128	-	-7,8	-			
innerorts	14	-	22	-	-36,4	-	113	-	121	-	-6,6	-			
außerorts	3	-	-	-	X	-	5	-	7	-	X	-			
unter 15 Jahren	43	-	61	-	-29,5	-	512	2	593	-	-13,7	X			
innerorts	39	-	58	-	-32,8	-	486	1	576	-	-15,6	X			
außerorts	4	-	3	-	X	-	26	1	17	-	52,9	X			
65 Jahre und mehr	51	-	69	-	-26,1	-	620	1	693	-	-10,5	X			
innerorts	44	-	65	-	-32,3	-	587	1	668	-	-12,1	X			
außerorts	7	-	4	-	X	-	33	-	25	-	32,0	-			
Andere Personen	30	2	47	3	-36,2	X	245	8	253	9	-3,2	X			
innerorts	24	1	31	2	-22,6	X	184	4	190	3	-3,2	X			
außerorts	6	1	16	1	X	-	61	4	63	6	-3,2	X			
Insgesamt	8 039	1 050	10 071	1 322	-20,2	-20,6	65 581	10 691	68 487	12 335	-4,2	-13,3			
innerorts	4 994	484	6 084	676	-17,9	-28,4	41 238	5 368	42 990	6 454	-4,1	-16,8			
außerorts	3 045	566	3 987	646	-23,6	-12,4	24 343	5 323	25 497	5 881	-4,5	-9,5			
darunter:															
unter 15 Jahren	184	-	208	-	-11,5	-	1 782	4	1 696	1	5,1	X			
innerorts	162	-	172	-	-5,8	-	1 634	3	1 585	1	3,1	X			
außerorts	22	-	36	-	-38,9	-	148	1	111	-	33,3	X			
65 Jahre und mehr	1 232	125	1 551	177	-20,6	-29,4	8 831	1 220	9 048	1 373	-2,4	-11,1			
innerorts	835	70	1 072	114	-22,1	-38,6	6 179	706	6 360	841	-2,8	-16,1			
außerorts	397	55	479	63	-17,1	-12,7	2 652	514	2 688	532	-1,3	-3,4			

¹⁾ Schwerwiegender Unfall mit Sachschaden (im engeren Sinne).

7. Straßenverkehrsunfälle und Verunglückte in Bayern im August 2017 nach Tagen

Tagesdatum Ortslage	Unfälle mit Personen- schaden	davon mit			Verunglückte			Unfälle mit schwer- wiegendem Sachschaden ¹⁾	Unfälle mit Personen- und schwer- wiegendem Sachschaden ¹⁾
		Getöteten	Schwer- verletzten	Leicht- verletzten	Getötete	Schwer- verletzte	Leicht- verletzte		
Innerorts									
1. Dienstag	119	1	19	99	1	19	119	10	129
2. Mittwoch	125	-	20	105	-	20	124	11	136
3. Donnerstag	122	-	10	112	-	10	134	5	127
4. Freitag	121	1	17	103	1	18	136	12	133
5. Samstag	112	-	29	83	-	29	97	8	120
6. Sonntag	54	-	11	43	-	11	45	6	60
7. Montag	138	1	23	114	1	24	131	9	147
8. Dienstag	106	-	15	91	-	15	109	8	114
9. Mittwoch	87	1	17	69	1	17	80	9	96
10. Donnerstag	69	-	11	58	-	11	64	13	82
11. Freitag	64	-	9	55	-	9	72	7	71
12. Samstag	55	-	9	46	-	9	64	9	64
13. Sonntag	37	-	7	30	-	7	32	6	43
14. Montag	100	-	25	75	-	28	101	6	106
15. Dienstag	90	-	20	70	-	24	81	3	93
16. Mittwoch	94	-	15	79	-	18	95	9	103
17. Donnerstag	88	-	22	66	-	22	84	10	98
18. Freitag	113	1	20	92	1	21	105	13	126
19. Samstag	51	1	8	42	1	8	47	15	66
20. Sonntag	52	-	13	39	-	14	48	4	56
21. Montag	77	-	13	64	-	17	78	2	79
22. Dienstag	84	-	9	75	-	9	93	7	91
23. Mittwoch	80	-	16	64	-	16	77	10	90
24. Donnerstag	93	1	14	78	1	14	100	5	98
25. Freitag	115	1	17	97	1	18	105	8	123
26. Samstag	97	-	15	82	-	16	94	6	103
27. Sonntag	62	1	8	53	1	9	70	5	67
28. Montag	76	1	7	68	1	7	75	4	80
29. Dienstag	99	-	14	85	-	14	102	9	108
30. Mittwoch	109	-	22	87	-	22	104	8	117
31. Donnerstag	88	-	16	72	-	17	81	6	94
Zusammen	2 777	10	471	2 296	10	493	2 747	243	3 020
Außerorts, einschließlich Autobahn									
1. Dienstag	68	-	24	44	-	30	71	11	79
2. Mittwoch	63	5	17	41	6	21	62	15	78
3. Donnerstag	58	1	12	45	1	14	93	9	67
4. Freitag	63	1	19	43	1	23	70	10	73
5. Samstag	72	3	18	51	3	22	86	12	84
6. Sonntag	50	1	20	29	1	21	40	12	62
7. Montag	81	-	19	62	-	22	89	12	93
8. Dienstag	52	1	10	41	1	14	66	8	60
9. Mittwoch	60	2	18	40	2	22	69	9	69
10. Donnerstag	44	2	12	30	2	12	42	18	62
11. Freitag	64	-	13	51	-	16	86	17	81
12. Samstag	44	-	10	34	-	13	54	12	56
13. Sonntag	50	-	17	33	-	18	50	9	59
14. Montag	65	1	24	40	1	33	69	9	74
15. Dienstag	57	2	24	31	2	25	63	10	67
16. Mittwoch	63	1	14	48	1	15	69	15	78
17. Donnerstag	46	1	18	27	1	20	48	9	55
18. Freitag	65	1	21	43	1	22	62	13	78
19. Samstag	45	-	8	37	-	9	70	15	60
20. Sonntag	46	3	16	27	3	24	52	7	53
21. Montag	33	-	7	26	-	7	35	10	43
22. Dienstag	45	1	16	28	1	19	39	7	52
23. Mittwoch	50	1	14	35	1	15	58	4	54
24. Donnerstag	63	2	16	45	2	18	69	10	73
25. Freitag	59	1	11	47	1	11	66	11	70
26. Samstag	54	1	19	34	1	19	64	13	67
27. Sonntag	33	1	9	23	1	12	35	9	42
28. Montag	56	1	9	46	1	12	83	5	61
29. Dienstag	46	-	10	36	-	13	49	4	50
30. Mittwoch	72	1	23	48	1	27	74	4	76
31. Donnerstag	48	1	11	36	1	11	65	18	66
Zusammen	1 715	35	479	1 201	36	560	1 948	327	2 042

¹⁾ Schwerwiegender Unfall mit Sachschaden (im engeren Sinne).

Noch: 7. Straßenverkehrsunfälle und Verunglückte in Bayern im August 2017 nach Tagen

Tagesdatum Ortslage	Unfälle mit Personen- schaden	davon mit			Verunglückte			Unfälle mit schwer- wiegendem Sachschaden ¹⁾	Unfälle mit Personen- und schwer- wiegendem Sachschaden ¹⁾
		Getöteten	Schwer- verletzten	Leicht- verletzten	Getötete	Schwer- verletzte	Leicht- verletzte		
Innerorts und außerorts zusammen									
1. Dienstag	187	1	43	143	1	49	190	21	208
2. Mittwoch	188	5	37	146	6	41	186	26	214
3. Donnerstag	180	1	22	157	1	24	227	14	194
4. Freitag	184	2	36	146	2	41	206	22	206
5. Samstag	184	3	47	134	3	51	183	20	204
6. Sonntag	104	1	31	72	1	32	85	18	122
7. Montag	219	1	42	176	1	46	220	21	240
8. Dienstag	158	1	25	132	1	29	175	16	174
9. Mittwoch	147	3	35	109	3	39	149	18	165
10. Donnerstag	113	2	23	88	2	23	106	31	144
11. Freitag	128	-	22	106	-	25	158	24	152
12. Samstag	99	-	19	80	-	22	118	21	120
13. Sonntag	87	-	24	63	-	25	82	15	102
14. Montag	165	1	49	115	1	61	170	15	180
15. Dienstag	147	2	44	101	2	49	144	13	160
16. Mittwoch	157	1	29	127	1	33	164	24	181
17. Donnerstag	134	1	40	93	1	42	132	19	153
18. Freitag	178	2	41	135	2	43	167	26	204
19. Samstag	96	1	16	79	1	17	117	30	126
20. Sonntag	98	3	29	66	3	38	100	11	109
21. Montag	110	-	20	90	-	24	113	12	122
22. Dienstag	129	1	25	103	1	28	132	14	143
23. Mittwoch	130	1	30	99	1	31	135	14	144
24. Donnerstag	156	3	30	123	3	32	169	15	171
25. Freitag	174	2	28	144	2	29	171	19	193
26. Samstag	151	1	34	116	1	35	158	19	170
27. Sonntag	95	2	17	76	2	21	105	14	109
28. Montag	132	2	16	114	2	19	158	9	141
29. Dienstag	145	-	24	121	-	27	151	13	158
30. Mittwoch	181	1	45	135	1	49	178	12	193
31. Donnerstag	136	1	27	108	1	28	146	24	160
Insgesamt	4 492	45	950	3 497	46	1 053	4 695	570	5 062
darunter auf Autobahnen									
1. Dienstag	9	-	3	6	-	4	10	3	12
2. Mittwoch	13	1	1	11	1	1	15	7	20
3. Donnerstag	15	-	4	11	-	6	38	4	19
4. Freitag	11	-	3	8	-	3	16	2	13
5. Samstag	10	-	1	9	-	1	14	8	18
6. Sonntag	12	-	1	11	-	1	13	8	20
7. Montag	8	-	2	6	-	2	9	5	13
8. Dienstag	11	-	-	11	-	-	18	4	15
9. Mittwoch	7	-	-	7	-	-	10	3	10
10. Donnerstag	12	-	3	9	-	3	14	10	22
11. Freitag	16	-	3	13	-	3	23	7	23
12. Samstag	12	-	1	11	-	1	18	1	13
13. Sonntag	12	-	2	10	-	3	15	4	16
14. Montag	13	1	2	10	1	4	27	1	14
15. Dienstag	8	-	2	6	-	2	11	5	13
16. Mittwoch	17	-	2	15	-	2	23	9	26
17. Donnerstag	8	-	3	5	-	4	18	4	12
18. Freitag	8	-	3	5	-	3	6	6	14
19. Samstag	9	-	2	7	-	2	19	6	15
20. Sonntag	11	2	2	7	2	8	19	4	15
21. Montag	9	-	1	8	-	1	12	2	11
22. Dienstag	4	-	-	4	-	-	4	3	7
23. Mittwoch	10	-	2	8	-	2	13	-	10
24. Donnerstag	9	-	1	8	-	1	13	-	9
25. Freitag	8	-	-	8	-	-	12	3	11
26. Samstag	8	-	-	8	-	-	15	6	14
27. Sonntag	8	-	-	8	-	-	13	3	11
28. Montag	11	-	-	11	-	-	22	1	12
29. Dienstag	8	-	2	6	-	2	9	2	10
30. Mittwoch	7	-	1	6	-	1	15	1	8
31. Donnerstag	11	-	1	10	-	1	21	10	21
Zusammen	315	4	48	263	4	61	485	132	447

¹⁾ Schwerwiegender Unfall mit Sachschaden (im engeren Sinne).

8. Getötete und Verletzte im Straßenverkehr in

Im Alter von ... bis unter ... Jahren Geschlecht	Getötete						Schwerverletzte					
	August		Zu- bzw. Abnah- me (-)	Januar - August		Zu- bzw. Abnah- me (-)	August		Zu- bzw. Abnah- me (-)	Januar - August		Zu- bzw. Abnah- me (-)
	2017	2016		2017	2016		2017	2016		2017	2016	
	Anzahl		%	Anzahl		%	Anzahl		%	Anzahl		%
unter 15	-	2	X	5	10	X	48	51	-5,9	367	366	0,3
männlich	-	1	X	2	6	X	32	30	6,7	223	217	2,8
weiblich	-	1	X	3	4	X	16	21	-23,8	144	149	-3,4
15 - 18	4	3	X	13	20	-35,0	56	85	-34,1	440	494	-10,9
männlich	3	2	X	8	12	X	42	61	-31,1	304	341	-10,9
weiblich	1	1	-	5	8	X	14	24	-41,7	136	153	-11,1
18 - 21	4	4	-	35	30	16,7	73	101	-27,7	523	647	-19,2
männlich	3	1	X	25	22	13,6	47	61	-23,0	328	409	-19,8
weiblich	1	3	X	10	8	X	26	40	-35,0	195	238	-18,1
21 - 25	2	9	X	35	36	-2,8	66	89	-25,8	559	590	-5,3
männlich	2	9	X	30	28	7,1	47	67	-29,9	382	388	-1,5
weiblich	-	-	-	5	8	X	19	22	-13,6	177	202	-12,4
25 - 30	5	4	X	31	24	29,2	74	110	-32,7	563	584	-3,6
männlich	4	3	X	27	21	28,6	53	81	-34,6	387	392	-1,3
weiblich	1	1	-	4	3	X	21	29	-27,6	176	192	-8,3
30 - 35	2	7	X	16	27	-40,7	48	51	-5,9	453	369	22,8
männlich	2	6	X	11	22	-50,0	34	42	-19,0	303	234	29,5
weiblich	-	1	X	5	5	-	14	9	X	150	135	11,1
35 - 40	1	1	-	12	11	9,1	50	59	-15,3	389	407	-4,4
männlich	-	1	X	9	10	X	29	40	-27,5	238	298	-20,1
weiblich	1	-	X	3	1	X	21	19	10,5	151	109	38,5
40 - 45	-	2	X	11	23	-52,2	45	70	-35,7	405	445	-9,0
männlich	-	2	X	11	17	-35,3	35	50	-30,0	273	286	-4,5
weiblich	-	-	-	-	6	X	10	20	-50,0	132	159	-17,0
45 - 50	3	3	-	25	34	-26,5	91	103	-11,7	597	592	0,8
männlich	3	2	X	17	25	-32,0	61	71	-14,1	400	387	3,4
weiblich	-	1	X	8	9	X	30	32	-6,3	197	205	-3,9
50 - 55	5	8	X	30	34	-11,8	101	137	-26,3	748	750	-0,3
männlich	4	4	-	28	24	16,7	63	88	-28,4	466	485	-3,9
weiblich	1	4	X	2	10	X	38	49	-22,4	282	265	6,4
55 - 60	2	1	X	28	25	12,0	100	123	-18,7	677	608	11,3
männlich	2	-	X	22	17	29,4	60	78	-23,1	421	383	9,9
weiblich	-	1	X	6	8	X	40	45	-11,1	256	225	13,8
60 - 65	2	3	X	16	18	-11,1	90	77	16,9	493	481	2,5
männlich	-	2	X	8	14	X	60	52	15,4	304	306	-0,7
weiblich	2	1	X	8	4	X	30	25	20,0	189	175	8,0
65 - 70	1	7	X	25	23	8,7	68	83	-18,1	415	400	3,8
männlich	1	4	X	15	17	-11,8	36	46	-21,7	228	227	0,4
weiblich	-	3	X	10	6	X	32	37	-13,5	187	173	8,1
70 - 75	-	3	X	23	19	21,1	46	69	-33,3	359	370	-3,0
männlich	-	3	X	13	12	8,3	21	44	-52,3	193	214	-9,8
weiblich	-	-	-	10	7	X	25	25	-	166	156	6,4
75 und mehr	15	14	7,1	81	78	3,8	97	143	-32,2	857	812	5,5
männlich	8	10	X	43	46	-6,5	49	83	-41,0	439	426	3,1
weiblich	7	4	X	38	32	18,8	48	60	-20,0	418	386	8,3
Zusammen	46	71	-35,2	386	412	-6,3	1 053	1 351	-22,1	7 845	7 915	-0,9
männlich	32	50	-36,0	269	293	-8,2	669	894	-25,2	4 889	4 993	-2,1
weiblich	14	21	-33,3	117	119	-1,7	384	457	-16,0	2 956	2 922	1,2
Ohne Angabe	-	-	-	-	-	-	-	-	-	-	-	-
Insgesamt	46	71	-35,2	386	412	-6,3	1 053	1 351	-22,1	7 845	7 915	-0,9

Bayern nach Altersgruppen und Geschlecht

Leichtverletzte						Verunglückte insgesamt						Im Alter von ... bis unter ... Jahren Geschlecht
August		Zu- bzw. Abnah- me (-)	Januar - August		Zu- bzw. Abnah- me (-)	August		Zu- bzw. Abnah- me (-)	Januar - August		Zu- bzw. Abnah- me (-)	
2017	2016		2017	2016		2017	2016		2017	2016		
Anzahl	%	Anzahl	%	Anzahl	%	Anzahl	%	Anzahl	%			
297	342	-13,2	2 563	2 612	-1,9	345	395	-12,7	2 935	2 988	-1,8 unter 15
173	200	-13,5	1 523	1 455	4,7	205	231	-11,3	1 748	1 678	4,2 männlich
124	142	-12,7	1 040	1 157	-10,1	140	164	-14,6	1 187	1 310	-9,4 weiblich
246	318	-22,6	1 953	2 108	-7,4	306	406	-24,6	2 406	2 622	-8,2 15 - 18
144	190	-24,2	1 194	1 254	-4,8	189	253	-25,3	1 506	1 607	-6,3 männlich
102	128	-20,3	759	854	-11,1	117	153	-23,5	900	1 015	-11,3 weiblich
365	504	-27,6	3 279	3 608	-9,1	442	609	-27,4	3 837	4 285	-10,5 18 - 21
195	294	-33,7	1 708	1 951	-12,5	245	356	-31,2	2 061	2 382	-13,5 männlich
170	210	-19,0	1 571	1 657	-5,2	197	253	-22,1	1 776	1 903	-6,7 weiblich
360	561	-35,8	3 490	3 845	-9,2	428	659	-35,1	4 084	4 471	-8,7 21 - 25
198	300	-34,0	1 850	2 032	-9,0	247	376	-34,3	2 262	2 448	-7,6 männlich
162	261	-37,9	1 640	1 813	-9,5	181	283	-36,0	1 822	2 023	-9,9 weiblich
401	576	-30,4	3 818	4 095	-6,8	480	690	-30,4	4 412	4 703	-6,2 25 - 30
241	345	-30,1	2 086	2 186	-4,6	298	429	-30,5	2 500	2 599	-3,8 männlich
160	231	-30,7	1 732	1 909	-9,3	182	261	-30,3	1 912	2 104	-9,1 weiblich
368	404	-8,9	3 075	3 163	-2,8	418	462	-9,5	3 544	3 559	-0,4 30 - 35
208	222	-6,3	1 714	1 739	-1,4	244	270	-9,6	2 028	1 995	1,7 männlich
160	182	-12,1	1 361	1 424	-4,4	174	192	-9,4	1 516	1 564	-3,1 weiblich
307	360	-14,7	2 612	2 809	-7,0	358	420	-14,8	3 013	3 227	-6,6 35 - 40
163	191	-14,7	1 390	1 515	-8,3	192	232	-17,2	1 637	1 823	-10,2 männlich
144	169	-14,8	1 222	1 294	-5,6	166	188	-11,7	1 376	1 404	-2,0 weiblich
304	337	-9,8	2 503	2 550	-1,8	349	409	-14,7	2 919	3 018	-3,3 40 - 45
162	173	-6,4	1 354	1 365	-0,8	197	225	-12,4	1 638	1 668	-1,8 männlich
142	164	-13,4	1 149	1 185	-3,0	152	184	-17,4	1 281	1 350	-5,1 weiblich
351	431	-18,6	2 958	3 136	-5,7	445	537	-17,1	3 580	3 762	-4,8 45 - 50
186	227	-18,1	1 621	1 735	-6,6	250	300	-16,7	2 038	2 147	-5,1 männlich
165	204	-19,1	1 337	1 401	-4,6	195	237	-17,7	1 542	1 615	-4,5 weiblich
426	503	-15,3	3 214	3 223	-0,3	532	648	-17,9	3 992	4 007	-0,4 50 - 55
237	298	-20,5	1 775	1 771	0,2	304	390	-22,1	2 269	2 280	-0,5 männlich
189	205	-7,8	1 439	1 452	-0,9	228	258	-11,6	1 723	1 727	-0,2 weiblich
330	432	-23,6	2 644	2 606	1,5	432	556	-22,3	3 349	3 239	3,4 55 - 60
188	228	-17,5	1 464	1 445	1,3	250	306	-18,3	1 907	1 845	3,4 männlich
142	204	-30,4	1 180	1 161	1,6	182	250	-27,2	1 442	1 394	3,4 weiblich
275	293	-6,1	1 802	1 810	-0,4	367	373	-1,6	2 311	2 309	0,1 60 - 65
162	169	-4,1	975	979	-0,4	222	223	-0,4	1 287	1 299	-0,9 männlich
113	124	-8,9	827	831	-0,5	145	150	-3,3	1 024	1 010	1,4 weiblich
199	227	-12,3	1 324	1 371	-3,4	268	317	-15,5	1 764	1 794	-1,7 65 - 70
115	139	-17,3	718	718	-	152	189	-19,6	961	962	-0,1 männlich
84	88	-4,5	606	653	-7,2	116	128	-9,4	803	832	-3,5 weiblich
152	174	-12,6	1 042	1 063	-2,0	198	246	-19,5	1 424	1 452	-1,9 70 - 75
93	83	12,0	572	567	0,9	114	130	-12,3	778	793	-1,9 männlich
59	91	-35,2	470	496	-5,2	84	116	-27,6	646	659	-2,0 weiblich
308	371	-17,0	2 122	2 166	-2,0	420	528	-20,5	3 060	3 056	0,1 75 und mehr
173	216	-19,9	1 158	1 178	-1,7	230	309	-25,6	1 640	1 650	-0,6 männlich
135	155	-12,9	964	988	-2,4	190	219	-13,2	1 420	1 406	1,0 weiblich
4 689	5 833	-19,6	38 399	40 165	-4,4	5 788	7 255	-20,2	46 630	48 492	-3,8 Zusammen
2 638	3 275	-19,5	21 102	21 890	-3,6	3 339	4 219	-20,9	26 260	27 176	-3,4 männlich
2 051	2 558	-19,8	17 297	18 275	-5,4	2 449	3 036	-19,3	20 370	21 316	-4,4 weiblich
6	4	X	36	36	-	6	4	X	36	36	- Ohne Angabe
4 695	5 837	-19,6	38 435	40 201	-4,4	5 794	7 259	-20,2	46 666	48 528	-3,8	Insgesamt

9. Straßenverkehrsunfälle und Verunglückte in Bayern nach Unfalltypen

Unfalltyp Ortslage	2017			2016			Zu- bzw. Abnahme (-)					
	Unfälle mit Personen- schaden	Verunglückte			Unfälle mit Personen- schaden	Verunglückte			Unfälle mit Personen- schaden	Getötete	Schwer- verletzte	Leicht- verletzte
		Getötete	Schwer- verletzte	Leicht- verletzte		Getötete	Schwer- verletzte	Leicht- verletzte				
Anzahl							%					

August

Fahrunfall	1 100	18	351	943	1 328	26	432	1 131	-17,2	-30,8	-18,8	-16,6
innerorts	558	4	145	469	615	4	163	500	-9,3	-	-11,0	-6,2
außerorts	542	14	206	474	713	22	269	631	-24,0	-36,4	-23,4	-24,9
Abbiege-Unfall	509	4	118	538	576	9	135	625	-11,6	X	-12,6	-13,9
innerorts	368	1	59	370	413	6	79	401	-10,9	X	-25,3	-7,7
außerorts	141	3	59	168	163	3	56	224	-13,5	-	5,4	-25,0
Einbiegen/Kreuzenunfall ...	889	11	177	977	1 121	8	246	1 237	-20,7	X	-28,0	-21,0
innerorts	649	1	94	684	818	1	137	886	-20,7	-	-31,4	-22,8
außerorts	240	10	83	293	303	7	109	351	-20,8	X	-23,9	-16,5
Überschreitenunfall	102	-	28	88	130	4	43	97	-21,5	X	-34,9	-9,3
innerorts	99	-	27	85	121	3	39	91	-18,2	X	-30,8	-6,6
außerorts	3	-	1	3	9	1	4	6	X	X	X	X
Unfall durch ruhenden												
Verkehr	81	-	13	81	109	-	13	105	-25,7	-	-	-22,9
innerorts	76	-	12	76	101	-	11	97	-24,8	-	9,1	-21,6
außerorts	5	-	1	5	8	-	2	8	X	-	X	X
Unfall im Längsverkehr	1 049	7	191	1 414	1 399	19	295	1 851	-25,0	X	-35,3	-23,6
innerorts	491	-	44	602	647	-	76	770	-24,1	-	-42,1	-21,8
außerorts	558	7	147	812	752	19	219	1 081	-25,8	X	-32,9	-24,9
Sonstiger Unfall	762	6	175	654	877	5	187	791	-13,1	X	-6,4	-17,3
innerorts	536	4	112	461	637	2	117	563	-15,9	X	-4,3	-18,1
außerorts	226	2	63	193	240	3	70	228	-5,8	X	-10,0	-15,4
Insgesamt	4 492	46	1 053	4 695	5 540	71	1 351	5 837	-18,9	-35,2	-22,1	-19,6
innerorts	2 777	10	493	2 747	3 352	16	622	3 308	-17,2	-37,5	-20,7	-17,0
außerorts	1 715	36	560	1 948	2 188	55	729	2 529	-21,6	-34,5	-23,2	-23,0

Januar - August

Fahrunfall	7 991	137	2 458	6 911	8 026	149	2 429	7 141	-0,4	-8,1	1,2	-3,2
innerorts	3 610	23	884	3 077	3 452	25	866	2 938	4,6	-8,0	2,1	4,7
außerorts	4 381	114	1 574	3 834	4 574	124	1 563	4 203	-4,2	-8,1	0,7	-8,8
Abbiege-Unfall	3 905	27	778	4 516	4 018	35	788	4 683	-2,8	-22,9	-1,3	-3,6
innerorts	2 850	10	426	3 059	2 992	16	441	3 245	-4,7	-37,5	-3,4	-5,7
außerorts	1 055	17	352	1 457	1 026	19	347	1 438	2,8	-10,5	1,4	1,3
Einbiegen/Kreuzenunfall ...	7 334	54	1 410	8 264	7 773	54	1 401	9 029	-5,6	-	0,6	-8,5
innerorts	5 412	9	733	5 889	5 804	10	814	6 482	-6,8	X	-10,0	-9,1
außerorts	1 922	45	677	2 375	1 969	44	587	2 547	-2,4	2,3	15,3	-6,8
Überschreitenunfall	1 123	22	291	968	1 316	27	364	1 069	-14,7	-18,5	-20,1	-9,4
innerorts	1 077	13	277	931	1 263	19	334	1 042	-14,7	-31,6	-17,1	-10,7
außerorts	46	9	14	37	53	8	30	27	-13,2	X	-53,3	37,0
Unfall durch ruhenden												
Verkehr	646	1	91	647	634	1	85	626	1,9	-	7,1	3,4
innerorts	605	-	81	607	595	-	77	580	1,7	-	5,2	4,7
außerorts	41	1	10	40	39	1	8	46	5,1	-	X	-13,0
Unfall im Längsverkehr	9 098	107	1 587	12 369	9 480	112	1 699	12 711	-4,0	-4,5	-6,6	-2,7
innerorts	4 567	6	445	5 768	4 707	5	462	5 929	-3,0	X	-3,7	-2,7
außerorts	4 531	101	1 142	6 601	4 773	107	1 237	6 782	-5,1	-5,6	-7,7	-2,7
Sonstiger Unfall	5 358	38	1 230	4 760	5 387	34	1 149	4 942	-0,5	11,8	7,0	-3,7
innerorts	3 931	18	775	3 492	3 927	15	736	3 562	0,1	20,0	5,3	-2,0
außerorts	1 427	20	455	1 268	1 460	19	413	1 380	-2,3	5,3	10,2	-8,1
Insgesamt	35 455	386	7 845	38 435	36 634	412	7 915	40 201	-3,2	-6,3	-0,9	-4,4
innerorts	22 052	79	3 621	22 823	22 740	90	3 730	23 778	-3,0	-12,2	-2,9	-4,0
außerorts	13 403	307	4 224	15 612	13 894	322	4 185	16 423	-3,5	-4,7	0,9	-4,9

Art der Verkehrsbeteiligung*)

Ab Januar 2014

Anmerkung:

Die Erläuterungen beschreiben die typische/aktuelle Zuordnung zu den Verkehrsbeteiligungsarten. Andere nicht aufgeführte, z.B. ältere Kraftfahrzeuge sind sinngemäß bzw. entsprechend ihrer Zulassung zuzuordnen.

Schlüssel- Art der Verkehrsbeteiligung mit Erläuterungen
Nr.:

Zulassungsfreie Krafträder mit Versicherungskennzeichen

- 01 Kleinkraftrad** mit Versicherungskennzeichen
2-rädrig (Moped, Mokick, Roller, Fahrzeugklasse L1e)
mit einem Hubraum von nicht mehr als 50 cm³ und einer Höchstgeschwindigkeit bis 45
bzw. bis 50 km/h
- 02 Mofa 25**, Fahrrad mit Hilfsmotor (einschl. Leichtmofas) mit einem Hubraum bis 50 cm³
und einer Höchstgeschwindigkeit bis 25 km/h
- 03 E-Bikes**
Fahrrad mit Trethilfe und einem elektromotorischen Antrieb, mit dessen Unterstützung
auch eine Fahrgeschwindigkeit zwischen 25 und 45 km/h erreicht werden kann.
- 04 Leichtes drei- und vierrädriges Kraftfahrzeug**
3-rädrig (Fahrzeugklasse L2e)
4-rädrig unter 350 kg Leermasse, bis 45 km/h und bis 50 cm³ (L6e)

Zulassungspflichtige/-freie Krafträder mit amtlichen Kennzeichen

- 11 Kraftrad** (Fahrzeugklasse L3e, L4e)
Motorrad mit einem Hubraum über 125 cm³ oder einer Nennleistung von mehr als 11
kW
- 12 Leichtkraftrad**
(Motorrad, Motorroller, Fahrzeugklasse L3e und L4e jeweils mit Aufbauart B) über 50
bis 125 cm³ Hubraum und einer Nennleistung von nicht mehr als 11 kW
- 13 Drei- und leichtes vierrädriges Kraftfahrzeug** (Fahrzeugklasse L5e, L7e)
- 3-rädrig (über 50 cm³ und/oder über 45 km/h, Klasse L5e)
- 4-rädrig zur Personenbeförderung (bis 400 kg Leermasse und bis 15 kW, Klasse L7e)
- 4-rädrig zur Güterbeförderung (bis 550 kg Leermasse und bis 15 kW, Klasse L7e)
- 15 Kraftroller /Motorroller** (Fahrzeugklasse L3e, L4e)
mit einem Hubraum über 125 cm³ oder einer Nennleistung von mehr als 11 kW

Schlüssel-
Nr.: Art der Verkehrsbeteiligung mit Erläuterungen

21 **Personenkraftwagen** mit höchstens 9 Sitzplätzen (einschl. Fahrersitz)
Fahrzeugklasse M1, M1G mit Ausnahme der Aufbauarten SA, SC, SD
Mit Anhänger: Bitte Feld **Zusatzsignatur** ausfüllen

22 **Wohnmobil**
Mit Anhänger: Bitte Feld **Zusatzsignatur** ausfüllen

Busse

31 **Kraftomnibus, a.n.g.** auch mit Anhänger
Nicht an Oberleitungen gebundenes Kraftfahrzeug zur Personenbeförderung mit **mehr**
als 9 Sitzplätzen (einschl. Fahrersitz), die nicht den Schlüsselnummern 32 bis 34
zugeordnet werden können.

32 **Reisebus**
Bus, der im Gelegenheitsverkehr (Ausflugsfahrten, Ferienzweckreisen,
Mietomnibusverkehr) eingesetzt ist.

33 **Linienbus**
Bus, der auf einer zwischen bestimmten Ausgangs- und Endpunkten eingerichteten
regelmäßigen Verkehrsverbindung eingesetzt ist.

34 **Schulbus**
Bus, der besonders für die Schülerbeförderung eingesetzt ist und an der Stirn- und
Rückseite entsprechend gekennzeichnet ist.

35 **Oberleitungsomnibus**, auch mit Anhänger.

Güterkraftfahrzeuge

Liefer- und Lastkraftwagen, auch Dreiradkraftfahrzeug
das ausschließlich oder hauptsächlich der Beförderung von Gütern dient. (Fahrzeuge
mit Spezialaufbauten, wie z.B. Viehtransportwagen, Silofahrzeuge,
Mannschaftstransportwagen unter Schlüssel Nr. 58 und 59)

mit einem Gesamtgewicht bis einschließlich 3,5 t

40 o h n e Anhänger

42 m i t Anhänger

mit einem Gesamtgewicht über 3,5 t

44 o h n e Anhänger

46 m i t Anhänger

Liefer- und Lastkraftwagen mit Tankauflagen

Normaler Lastkraftwagen, bei dem auf der Ladefläche ein Behälter für gefährliche
Güter z.B. brennbare Flüssigkeiten, Gase, giftige oder ätzende Stoffe aufgelegt ist
(ohne Tankkraftwagen Schlüssel Nr. 57 oder 58):

43 o h n e Anhänger

48 m i t Anhänger

51 **Sattelzugmaschine**, auch mit Auflieger (Einschließlich Auflieger mit Spezialaufbau,
aber ohne Auflieger als Tankwagen).

52 **Sattelzugmaschine** mit Auflieger als Tankwagen
bei der der Auflieger zur Beförderung von gefährlichen Gütern wie z.B. brennbaren
Flüssigkeiten, Gasen, giftigen oder ätzenden Stoffen dient.

- Schlüssel-
Nr.: Art der Verkehrsbeteiligung mit Erläuterungen
- 54** **Andere Zugmaschine**, auch mit Anhänger, ohne die mit Tankwagen.
- 55** **Andere Zugmaschine** mit Tankwagen zur Beförderung von gefährlichen Gütern wie z.B. brennbaren Flüssigkeiten, Gasen, giftigen oder ätzenden Stoffen.
- 57** **Tankkraftwagen** zur Beförderung von gefährlichen Gütern wie z.B. brennbaren Flüssigkeiten, Gasen, giftigen oder ätzenden Stoffen.
- 58** **Lastkraftwagen mit Spezialaufbau**, wie Milchtankkraftwagen oder andere Tankkraftwagen als die unter Schlüssel Nr. 57 genannten, Silofahrzeuge, Viehtransportwagen, Langmaterialfahrzeuge, Betontransport- und Liefermischer, Kraftfahrzeugtransportwagen usw.
- 53** **Landwirtschaftliche Zugmaschine**, auch mit Anhänger
(Fahrzeugklasse T1, T2, T3)
- 59** **Übrige Kraftfahrzeuge**,
wie z.B. Fahrzeugklasse M1 und M1G mit Aufbauarten SC oder SD, Krankenkraftwagen, Feuerwehrfahrzeuge, Straßenreinigungsfahrzeuge, Müllwagen, Kanalreinigungs- und Schlammsaugwagen, Steigleitern, Abschlepp- und Kranwagen, Hub- und Gabelstapler, Bagger, Lader, Arbeitsmaschinen für Bodenbearbeitung, Straßenbau und -erhalt, Geräteträger für Land- und Forstwirtschaft, Prüf-, Mess-, Registrier-, Funk- und Fernmeldewagen, Werkstattwagen, Verkaufs- und Ausstellungswagen, Bestattungswagen, Krankenfahrstühle, Elektronische Mobilitätshilfen („Segways“) usw.
Pkw mit Wohnwagen siehe Schlüssel Nr. 21
- 61** **Straßenbahn** (Schienenfahrzeug)
- 62** **Eisenbahn** (Schienenfahrzeug), die mit Straßenbenutzern kollidierte.
- 71** **Fahrrad**
Nur wenn Personen auf dem Fahrrad fahren. Unabhängig von der Verkehrsfläche
- 72** **Pedelec**
Fahrrad mit Trethilfe und einem elektromotorischen Hilfsantrieb mit einer maximalen Nenndauerleistung von 0,25 kW, dessen Unterstützung sich mit zunehmender Fahrgeschwindigkeit progressiv verringert und spätestens beim Erreichen von 25 km/h unterbrochen wird.
Fahrräder mit Elektroantrieb und Kfz-Kennzeichen siehe Schlüssel Nr. 03 (E-Bikes)
- 81** **Fußgänger**
Hierzu zählen auch Fußgänger mit Hunden oder Kinderwagen, Fahrräder schiebende Personen sowie Kinder in Kinderwagen, spielende Kinder
Nicht als Fußgänger zu zählende Unfallbeteiligte siehe Schlüssel Nr. 93
- 84** **Fußgänger mit Sport- oder Spielgerät**
Inline-Skater, Kickboarder, Skateboarder, Rollschuhfahrer, Skiläufer, Kinderdreiräder usw.

Schlüssel-
Nr.: Art der Verkehrsbeteiligung mit Erläuterungen

82 Handwagen, Handkarren

83 Tierführer / Treiber, die selbst oder deren Tiere in einen Unfall verwickelt sind

91 Bespannte Fuhrwerke

92 Sonstige und unbekannte Fahrzeuge

Hierzu zählen alle übrigen Fahrzeuge, auch solche mit eigenem Antrieb, aber ohne amtliches Kennzeichen. Eine Zuordnung zu dieser Position erfolgt ferner, wenn bei einem Unfall die genaue Art des Fahrzeuges wegen Unfallflucht nicht festgestellt werden kann.

93 Andere Personen

Zu Fuß Gehende, die durch ihr besonderes Verhalten bzw. verkehrsrechtliche Vorschriften sich vom normalen Fußgänger unterscheiden, wie z.B.: Straßenarbeiter, Polizeibeamte bei der Verkehrsregelung oder Unfallaufnahme, Marschkolonnen, Lastenträger. Außerdem sind hier Reiter aufzuführen sowie solche Personen, die - ohne Straßenbenutzer gewesen zu sein – unmittelbar unfallbeteiligt waren. Personen, die mit dem Fahrzeug noch in direkter Verbindung stehen, wie z.B. der entladende Fahrer eines Lastkraftwagens, der sein Fahrzeug schiebende Fahrzeugführer - Fahrräder ausgenommen-, sind nicht als "Fußgänger" oder "Andere Personen" nachzuweisen. In solchen Fällen ist das Fahrzeug (Fahrzeugführer) Unfallbeteiligter.

*) Sofern nicht separat angegeben werden Fahrzeuge mit Anhängern oder Beiwagen nach dem Zugfahrzeug eingeteilt.

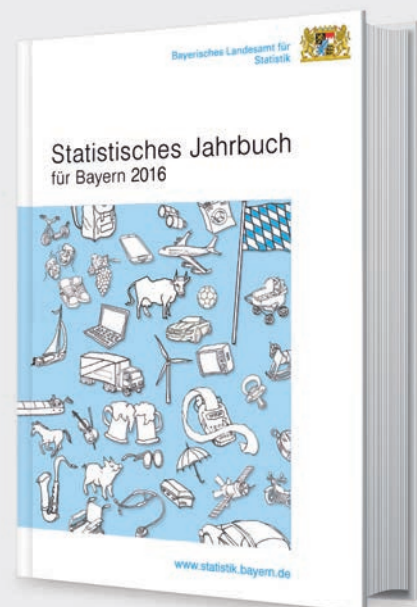
Aktuelle
Veröffentlichungen
unter
q.bayern.de/webshop



Statistisches Jahrbuch für Bayern 2016

Das Statistische Jahrbuch für Bayern ist das Standardwerk der amtlichen Statistik in Bayern seit 1894. Umfassend und informativ bietet es jährlich die aktuellsten Statistikdaten über Land, Leben, Leute, Politik, Wissenschaft und Wirtschaft in Bayern an.

Auf über 600 Seiten enthält es die wichtigsten Ergebnisse aller amtlichen Statistiken – in Form von Tabellen, Graphiken oder Karten – zum Teil mit langjährigen Vergleichsdaten und Zeitreihen. Ebenso werden ausgewählte wichtige Strukturdaten für Regierungsbezirke, kreisfreie Städte und Landkreise sowie Regionen Bayerns, aber auch für alle Bundesländer und die EU-Mitgliedstaaten dargestellt. Daten aus Statistiken anderer Dienststellen und Organisationen vervollständigen das Angebot.



Preise

Buch 39,00 € | DVD (PDF) 12,00 € | Buch+DVD 46,00 € | Datei (PDF) 12,00 €



Bayern Daten 2016

Die Bayern Daten sind ein kleiner Auszug aus dem Statistischen Jahrbuch. Auf ca. 30 Seiten sind die wichtigsten bayerischen Strukturdaten aus Wirtschaft, Gesellschaft und Politik in Tabellen und Grafiken dargestellt.

Preise

Heft 0,55 € | Datei kostenlos

Bayerisches Landesamt für Statistik – Vertrieb, St.-Martin-Straße 47, 81541 München
Telefon 089 2119-3205, 0911 98208-6270 | Telefax 089 2119-3457 | vertrieb@statistik.bayern.de