



Statistische Berichte

# Straßenverkehrsunfälle in Bayern im November 2017



H 1 1 m 11/2017  
Hrsg. im Februar 2018  
Bestellnr. H1101C 201711

## Zeichenerklärung

- 0 mehr als nichts, aber weniger als die Hälfte der kleinsten in der Tabelle nachgewiesenen Einheit
- nichts vorhanden oder keine Veränderung
- / keine Angaben, da Zahlen nicht sicher genug
- Zahlenwert unbekannt, geheimzuhalten oder nicht rechenbar
- ... Angabe fällt später an
- X Tabellenfach gesperrt, da Aussage nicht sinnvoll
- ( ) Nachweis unter dem Vorbehalt, dass der Zahlenwert erhebliche Fehler aufweisen kann
- p vorläufiges Ergebnis
- r berichtiges Ergebnis
- s geschätztes Ergebnis
- D Durchschnitt
- ≙ entspricht

## Auf- und Abrunden

Im Allgemeinen ist ohne Rücksicht auf die Endsummen auf- bzw. abgerundet worden. Deshalb können sich bei der Summierung von Einzelangaben geringfügige Abweichungen zu den ausgewiesenen Endsummen ergeben. Bei der Aufgliederung der Gesamtheit in Prozent kann die Summe der Einzelwerte wegen Rundens vom Wert 100 % abweichen. Eine Abstimmung auf 100 % erfolgt im Allgemeinen nicht.

## Publikationsservice

Das Bayerische Landesamt für Statistik veröffentlicht jährlich über 400 Publikationen. Das aktuelle Veröffentlichungsverzeichnis ist im Internet als Datei verfügbar, kann aber auch als Druckversion kostenlos zugesandt werden.

### Kostenlos

ist der Download der meisten Veröffentlichungen, z.B. von Statistischen Berichten (PDF- oder Excel-Format).

### Kostenpflichtig

sind alle Printversionen (auch von Statistischen Berichten), Datenträger und ausgewählte Dateien (z.B. von Verzeichnissen, von Beiträgen, vom Jahrbuch).

### Newsletter Veröffentlichungen

Die Themenbereiche können individuell ausgewählt werden. Über Neuerscheinungen wird aktuell informiert.

### Webshop

Alle Veröffentlichungen sind im Internet verfügbar unter [www.statistik.bayern.de/veroeffentlichungen](http://www.statistik.bayern.de/veroeffentlichungen)

## Impressum

### Statistische Berichte

bieten in tabellarischer Form neuestes Zahlenmaterial der jeweiligen Erhebung. Dieses wird, soweit erforderlich, methodisch erläutert und kurz kommentiert.

### Herausgeber, Druck und Vertrieb

Bayerisches Landesamt für Statistik  
Nürnberger Straße 95  
90762 Fürth

### Papier

Gedruckt auf umweltfreundlichem Papier, chlorfrei gebleicht.

### Vertrieb

E-Mail [vertrieb@statistik.bayern.de](mailto:vertrieb@statistik.bayern.de)  
Telefon 089 2119-3205, 0911 98208-6270  
Telefax 089 2119-3457

### Auskunftsdienst

E-Mail [info@statistik.bayern.de](mailto:info@statistik.bayern.de)  
Telefon 089 2119-3218  
Telefax 089 2119-13580

© Bayerisches Landesamt für Statistik, Fürth 2018  
Vervielfältigung und Verbreitung, auch auszugsweise, mit Quellenangabe gestattet.

**Hinweis:** Diese Druckschrift wird im Rahmen der Öffentlichkeitsarbeit der Bayerischen Staatsregierung herausgegeben. Sie darf weder von Parteien noch von Wahlwerbern oder Wahlhelfern im Zeitraum von fünf Monaten vor einer Wahl zum Zwecke der Wahlwerbung verwendet werden. Dies gilt für Landtags-, Bundestags-, Kommunal- und Europawahlen. Missbräuchlich ist während dieser Zeit insbesondere die Verteilung auf Wahlveranstaltungen, an Informationsständen der Parteien sowie das Einlegen, Aufdrucken und Aufkleben parteipolitischer Informationen oder Werbemittel. Untersagt ist gleichfalls die Weitergabe an Dritte zum Zwecke der Wahlwerbung. Auch ohne zeitlichen Bezug zu einer bevorstehenden Wahl darf die Druckschrift nicht in einer Weise verwendet werden, die als Parteinahme der Staatsregierung zugunsten einzelner politischer Gruppen verstanden werden könnte. Den Parteien ist es gestattet, die Druckschrift zur Unterrichtung ihrer eigenen Mitglieder zu verwenden.

## Inhaltsverzeichnis

<b>Vorbemerkungen .....</b>	<b>4</b>
<b>Abbildungen und Tabellen</b>	
Abb. 1 Straßenverkehrsunfälle und deren Folgen in Bayern seit Januar 2015 .....	6
1. Straßenverkehrsunfälle und Verunglückte in Bayern .....	7
2. Straßenverkehrsunfälle und Verunglückte in Bayern nach Monaten .....	8
3. Straßenverkehrsunfälle und Verunglückte in Bayern im November 2017 nach Kreisen .....	9
4. Straßenverkehrsunfälle und Verunglückte in Bayern nach Straßenarten .....	15
5. Verunglückte im Straßenverkehr in Bayern nach Art der Verkehrsbeteiligung und Ortslage ....	16
6. An Straßenverkehrsunfällen beteiligte Fahrzeugführer und Fußgänger in Bayern .....	20
7. Straßenverkehrsunfälle und Verunglückte in Bayern im November 2017 nach Tagen .....	22
8. Getötete und Verletzte im Straßenverkehr in Bayern nach Altersgruppen und Geschlecht .....	24
9. Straßenverkehrsunfälle und Verunglückte in Bayern nach Unfalltypen .....	26

## Vorbemerkungen

Rechtsgrundlage der Straßenverkehrsunfallstatistik ist das Gesetz über die Statistik der Straßenverkehrsunfälle (Straßenverkehrsunfallstatistikgesetz – StVUStatG) vom 15. Juni 1990 (BGBl I S. 1078 ff), zuletzt geändert durch Artikel 497 der Verordnung vom 31. August 2015 (BGBl. I S. 1474) sowie der Verordnung zur näheren Bestimmung des schwerwiegenden Unfalls mit Sachschaden im Sinne des Straßenverkehrsunfallstatistikgesetzes vom 21. Dezember 1994 (BGBl I S. 3970), geändert durch Artikel 3 der Verordnung zur Änderung der Anlage zu § 24a des Straßenverkehrsgesetzes und anderer Vorschriften vom 6. Juni 2007 (BGBl I S. 1047). Danach wird über Unfälle, bei denen infolge des Fahrverkehrs auf öffentlichen Wegen und Plätzen Personen getötet oder verletzt oder Sachschäden verursacht worden sind, laufend eine Bundesstatistik geführt. Sie dient dazu, eine aktuelle umfassende und zuverlässige Datenbasis über Struktur und Entwicklung der Straßenverkehrsunfälle zu erstellen.

### Auskunftspflicht und Erhebungsumfang

Auskunftspflichtig sind die Polizeidienststellen, deren Beamte den Unfall aufgenommen haben. Entsprechend erfasst die Statistik nur die Unfälle, zu denen die Polizei herangezogen wurde; das sind insbesondere solche mit schweren Folgen.

### Unfälle und Verunglückte

Nach der Schwere der Unfallfolgen werden Unfälle mit Personenschaden und Unfälle mit nur Sachschaden unterschieden. Kriterium für die Zuordnung eines Unfalls ist die jeweils schwerste Folge. Entsprechend können bei einem Unfall mit Schwerverletzten neben den Schwerverletzten noch Personen leichtverletzt worden und/oder Sachschaden entstanden sein, es kam jedoch niemand ums Leben.

**Unfälle mit Personenschaden** sind solche, bei denen Menschen getötet oder (schwer/leicht-) verletzt wurden. Zu den Unfällen mit nur Sachschaden zählen **schwerwiegende Unfälle mit Sachschaden (im engeren Sinne)**, bei denen als Unfallursache ein Straftatbestand oder eine Ordnungswidrigkeit (Bußgeld) im Zusammenhang mit der Teilnahme am Straßenverkehr vorlag und bei denen gleichzeitig mindestens ein Kfz aufgrund eines Unfallschadens von der Unfallstelle abgeschleppt werden musste (nicht fahrbereit). Ebenso zählen hierzu **sonstige Sachschadensunfälle unter dem Einfluss berauschender Mittel** (ein Unfallbeteiligter stand unter Einwirkung von Alkohol oder anderen berauschenden Mitteln und alle beteiligten Kfz waren fahrbereit).

Nur zahlenmäßig erfasst und nach der Ortslage gegliedert (inner-, außerorts, auf Autobahnen) werden alle **übrigen Sachschadensunfälle**.

Dazu zählen alle Sachschadensunfälle

- ohne Straftatbestand oder Ordnungswidrigkeit (Bußgeld), unabhängig davon, ob ein beteiligtes Fahrzeug fahrbereit war oder nicht,
- mit Straftatbestand oder Ordnungswidrigkeit (Bußgeld) und alle Kfz fahrbereit, aber ohne Einwirkung von Alkohol oder anderen berauschenden Mitteln.

Diese Unfälle werden analog den früheren Bagatellunfällen behandelt.

Als **Verunglückte** zählen Personen (auch Mitfahrer), die beim Unfall getötet oder verletzt wurden. Dabei werden nachgewiesen als

- Getötete:  
Personen, die innerhalb von 30 Tagen an den Unfallfolgen starben,
- Schwerverletzte:  
Personen, die unmittelbar zu stationärer Behandlung in ein Krankenhaus eingeliefert wurden (Verbleib mindestens 24 Stunden),
- Leichtverletzte  
Personen, deren Verletzungen keinen Krankenhausaufenthalt erforderten.

## Methodische Hinweise

Die ersten Ergebnisse der Statistik der Straßenverkehrsunfälle stützen sich auf die Verkehrsunfallanzeigen der den Unfall aufnehmenden Polizeibeamten, die dem Landesamt auf Datenträger übermittelt werden.

Üblicherweise können nicht alle Unfallanzeigen von der Polizei oder dem Landesamt termingerecht in die Monatsergebnisse eingearbeitet werden, da bei fehlenden oder widersprüchlichen Angaben oft zeitraubende Rückfragen nötig werden.

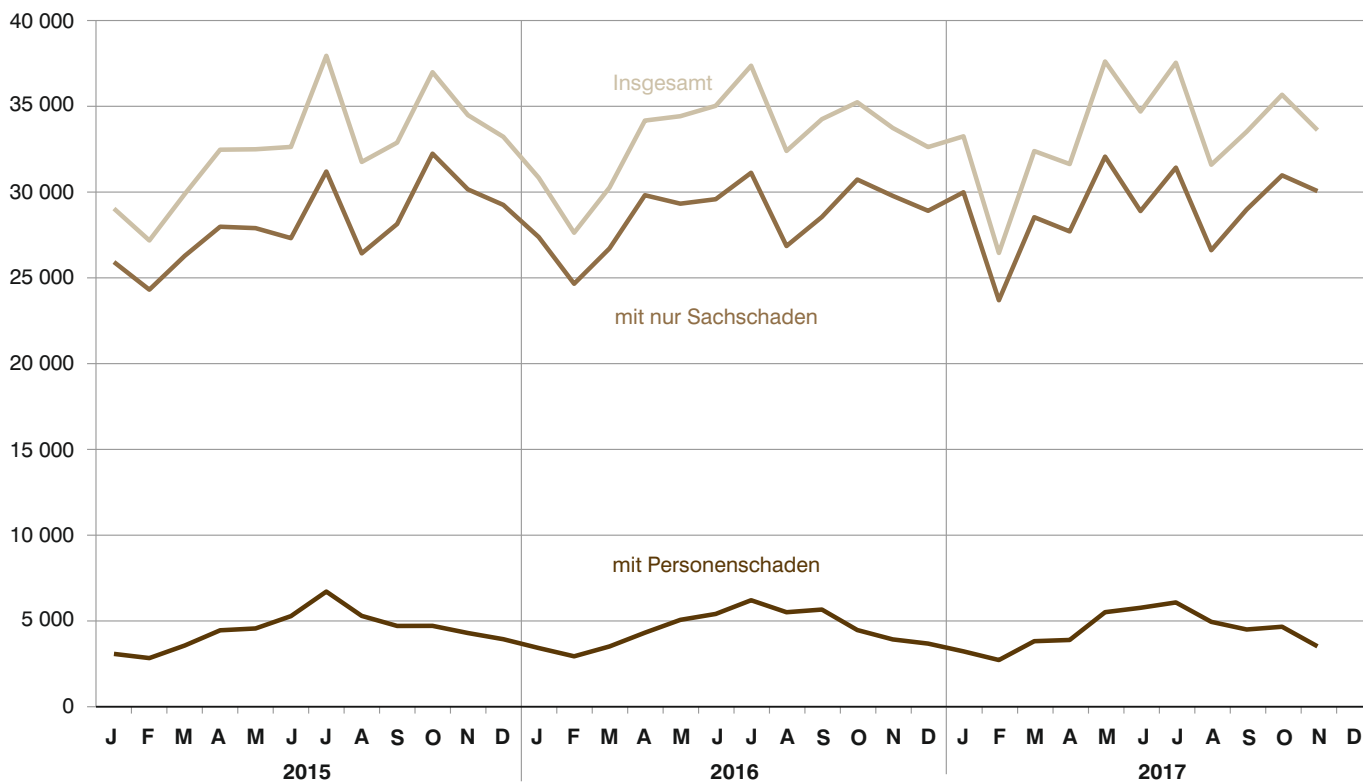
Die zunächst für einen Berichtsmonat übermittelten Daten werden laufend um solche Nachmeldungen ergänzt. Die Ergebnisse der monatlichen Straßenverkehrsunfallstatistik sind daher als **vorläufig** anzusehen.

So werden die einzelnen Monatsergebnisse des laufenden Jahres 2017 erst mit Abschluss der Jahresaufbereitung etwa im April des Folgejahres 2018 endgültig.

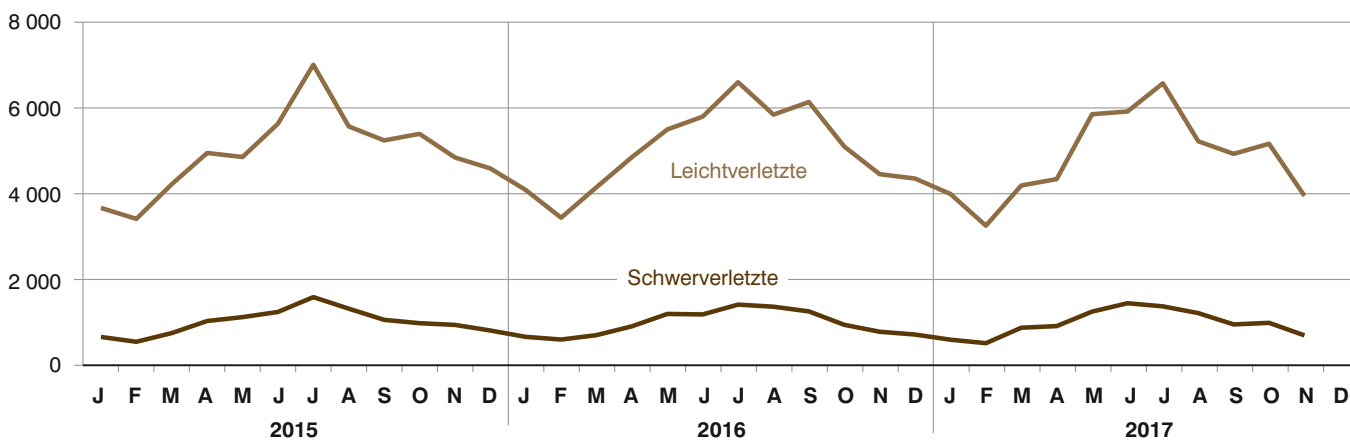
Ab dem Berichtsmonat Januar 2014 wurden die Verkehrsbeteiligungsarten um Neuaufnahmen ergänzt (siehe Anhang).

Abb. 1  
**Straßenverkehrsunfälle und deren Folgen in Bayern seit Januar 2015**

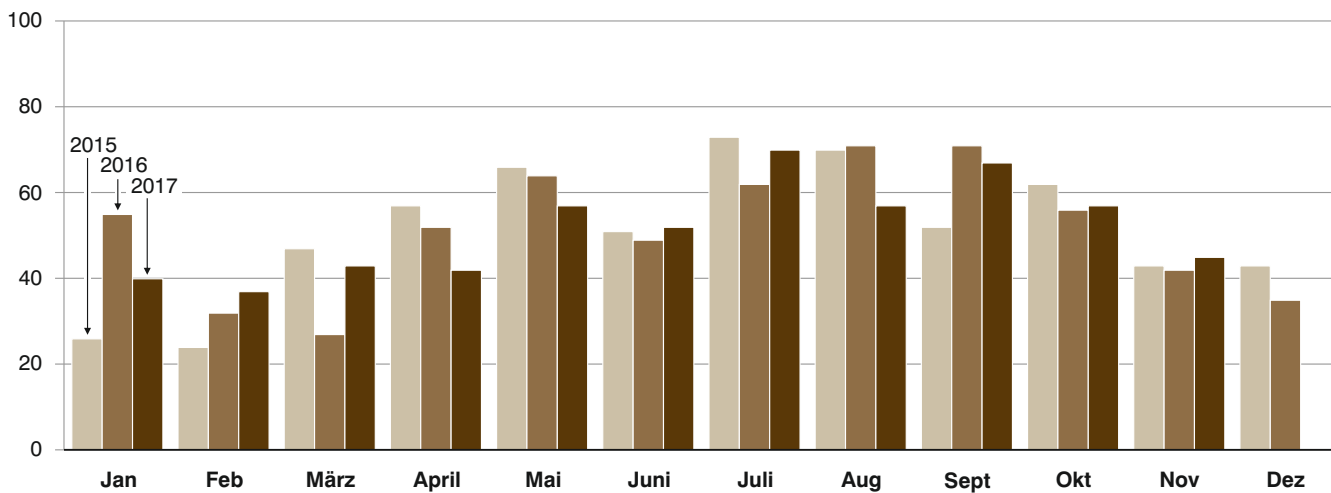
**Straßenverkehrsunfälle**



**Verletzte Personen**



**Getötete Personen**



## 1. Straßenverkehrsunfälle und Verunglückte in Bayern

Unfälle Verunglückte	November			Januar - November		
	2017	2016	Veränderung 2017 gegenüber 2016	2017	2016	Veränderung 2017 gegenüber 2016
	Anzahl		%	Anzahl		%
<b>Unfälle insgesamt .....</b>	<b>33 622</b>	<b>33 751</b>	<b>-0,4</b>	<b>368 095</b>	<b>365 465</b>	<b>0,7</b>
davon Unfälle mit Personenschaden .....	3 552	3 957	-10,2	49 001	50 788	-3,5
Unfälle mit nur Sachschaden .....	30 070	29 794	0,9	319 094	314 677	1,4
davon schwerwiegende Unfälle mit Sachschaden (im engeren Sinne) .....	880	964	-8,7	8 510	9 490	-10,3
sonstige Sachschadens- unfälle unter dem Einfluss berauschender Mittel .....	167	174	-4,0	1 892	1 794	5,5
übrige Sachschadens- unfälle .....	29 023	28 656	1,3	308 692	303 393	1,7
<b>Verunglückte insgesamt .....</b>	<b>4 666</b>	<b>5 254</b>	<b>-11,2</b>	<b>64 518</b>	<b>67 299</b>	<b>-4,1</b>
davon Getötete .....	45	42	7,1	567	581	-2,4
Schwerverletzte .....	681	766	-11,1	10 657	10 850	-1,8
Leichtverletzte .....	3 940	4 446	-11,4	53 294	55 868	-4,6
davon Verunglückte Benutzer von						
Kraftwagen .....	3 257	3 737	-12,8	38 418	40 761	-5,7
Zweirädern .....	1 013	1 066	-5,0	22 153	22 302	-0,7
davon Krafträdern m. amtl. Kennz. ....	143	153	-6,5	5 896	5 947	-0,9
Krafträdern m. Versicherungsk. ...	141	144	-2,1	2 081	2 268	-8,2
Fahrrädern .....	729	769	-5,2	14 176	14 087	0,6
Verunglückte Fußgänger .....	376	425	-11,5	3 599	3 936	-8,6
Verunglückte andere Verkehrs- teilnehmer .....	20	26	-23,1	348	300	16,0

## 2. Straßenverkehrsunfälle und Verunglückte in Bayern nach Monaten

Jahr — Monat	Unfälle				Verunglückte			
	insgesamt	davon mit			insgesamt	davon		
		Personen- schaden	nur Sachschaden			Getötete	Schwer- verletzte	Leicht- verletzte
			insgesamt	übrige Sachschadens- unfälle				
<b>2016</b>								
Januar .....	30 848	3 454	27 394	25 979	4 778	55	647	4 076
Februar .....	27 645	2 972	24 673	23 648	4 045	32	584	3 429
März .....	30 279	3 547	26 732	25 733	4 856	27	687	4 142
<b>Januar - März .....</b>	<b>88 772</b>	<b>9 973</b>	<b>78 799</b>	<b>75 360</b>	<b>13 679</b>	<b>114</b>	<b>1 918</b>	<b>11 647</b>
April .....	34 179	4 348	29 831	28 879	5 788	52	893	4 843
Mai .....	34 433	5 095	29 338	28 328	6 736	64	1 182	5 490
Juni .....	35 038	5 440	29 598	28 629	7 010	49	1 171	5 790
<b>Januar - Juni .....</b>	<b>192 422</b>	<b>24 856</b>	<b>167 566</b>	<b>161 196</b>	<b>33 213</b>	<b>279</b>	<b>5 164</b>	<b>27 770</b>
Juli .....	37 375	6 238	31 137	30 186	8 056	62	1 400	6 594
August .....	32 411	5 540	26 871	25 983	7 259	71	1 351	5 837
September .....	34 261	5 695	28 566	27 642	7 443	71	1 241	6 131
<b>Januar - September .....</b>	<b>296 469</b>	<b>42 329</b>	<b>254 140</b>	<b>245 007</b>	<b>55 971</b>	<b>483</b>	<b>9 156</b>	<b>46 332</b>
Oktober .....	35 245	4 502	30 743	29 730	6 074	56	928	5 090
November .....	33 751	3 957	29 794	28 656	5 254	42	766	4 446
Dezember .....	32 635	3 712	28 923	27 875	5 080	35	701	4 344
<b>Januar - Dezember .....</b>	<b>398 100</b>	<b>54 500</b>	<b>343 600</b>	<b>331 268</b>	<b>72 379</b>	<b>616</b>	<b>11 551</b>	<b>60 212</b>
<b>2017<sup>1)</sup></b>								
Januar .....	33 261	3 259	30 002	28 531	4 603	40	580	3 983
Februar .....	26 468	2 755	23 713	22 973	3 779	37	499	3 243
März .....	32 402	3 853	28 549	27 752	5 085	43	860	4 182
<b>Januar - März .....</b>	<b>92 131</b>	<b>9 867</b>	<b>82 264</b>	<b>79 256</b>	<b>13 467</b>	<b>120</b>	<b>1 939</b>	<b>11 408</b>
April .....	31 646	3 924	27 722	26 805	5 271	42	898	4 331
Mai .....	37 620	5 542	32 078	31 197	7 139	57	1 236	5 846
Juni .....	34 706	5 798	28 908	28 054	7 394	52	1 432	5 910
<b>Januar - Juni .....</b>	<b>196 103</b>	<b>25 131</b>	<b>170 972</b>	<b>165 312</b>	<b>33 271</b>	<b>271</b>	<b>5 505</b>	<b>27 495</b>
Juli .....	37 548	6 110	31 438	30 417	7 997	70	1 359	6 568
August .....	31 607	4 980	26 627	25 833	6 472	57	1 201	5 214
September .....	33 532	4 534	28 998	28 083	5 925	67	937	4 921
<b>Januar - September .....</b>	<b>298 790</b>	<b>40 755</b>	<b>258 035</b>	<b>249 645</b>	<b>53 665</b>	<b>465</b>	<b>9 002</b>	<b>44 198</b>
Oktober .....	35 683	4 694	30 989	30 024	6 187	57	974	5 156
November .....	33 622	3 552	30 070	29 023	4 666	45	681	3 940
Dezember .....								
<b>Januar - Dezember .....</b>								

<sup>1)</sup> Vorläufige Ergebnisse (einschließlich Nachmeldungen für den jeweiligen Berichtszeitraum).



### 3. Straßenverkehrsunfälle und Verunglückte in Bayern im November 2017 nach Kreisen

Gebiet Ortslage	Straßenverkehrsunfälle				Verunglückte			
	insgesamt	mit Personen- schaden	mit schwer- wiegendem Sachschaden <sup>1)</sup>	sonstige Unfälle unter dem Einfluss berau- schender Mittel	insgesamt	Getötete	Schwer- verletzte	Leicht- verletzte
Ingolstadt, Stadt .....	75	58	15	2	69	-	5	64
innerorts .....	63	51	10	2	58	-	5	53
außerorts ohne Autobahn .....	7	5	2	-	8	-	-	8
auf Autobahnen .....	5	2	3	-	3	-	-	3
München, Landeshauptstadt .....	470	395	54	21	479	2	43	434
innerorts .....	430	357	53	20	421	1	40	380
außerorts ohne Autobahn .....	5	5	-	-	6	1	-	5
auf Autobahnen .....	35	33	1	1	52	-	3	49
Rosenheim, Stadt .....	19	15	3	1	16	-	3	13
innerorts .....	19	15	3	1	16	-	3	13
außerorts ohne Autobahn .....	-	-	-	-	-	-	-	-
auf Autobahnen .....	-	-	-	-	-	-	-	-
Altötting .....	41	31	9	1	45	-	9	36
innerorts .....	12	10	1	1	13	-	1	12
außerorts ohne Autobahn .....	28	21	7	-	32	-	8	24
auf Autobahnen .....	1	-	1	-	-	-	-	-
Berchtesgadener Land .....	44	35	6	3	48	-	9	39
innerorts .....	24	18	3	3	23	-	7	16
außerorts ohne Autobahn .....	20	17	3	-	25	-	2	23
auf Autobahnen .....	-	-	-	-	-	-	-	-
Bad Tölz-Wolfratshausen .....	48	33	11	4	39	-	9	30
innerorts .....	28	21	6	1	25	-	6	19
außerorts ohne Autobahn .....	12	9	2	1	10	-	3	7
auf Autobahnen .....	8	3	3	2	4	-	-	4
Dachau .....	61	45	15	1	66	2	8	56
innerorts .....	41	30	10	1	38	1	3	34
außerorts ohne Autobahn .....	14	13	1	-	21	1	5	15
auf Autobahnen .....	6	2	4	-	7	-	-	7
Ebersberg .....	46	32	13	1	47	-	4	43
innerorts .....	26	19	6	1	26	-	2	24
außerorts ohne Autobahn .....	13	8	5	-	13	-	2	11
auf Autobahnen .....	7	5	2	-	8	-	-	8
Eichstätt .....	48	35	12	1	40	-	6	34
innerorts .....	19	13	5	1	13	-	3	10
außerorts ohne Autobahn .....	23	19	4	-	23	-	3	20
auf Autobahnen .....	6	3	3	-	4	-	-	4
Erding .....	36	27	9	-	35	-	1	34
innerorts .....	18	15	3	-	18	-	1	17
außerorts ohne Autobahn .....	15	12	3	-	17	-	-	17
auf Autobahnen .....	3	-	3	-	-	-	-	-
Freising .....	63	48	14	1	60	-	8	52
innerorts .....	31	21	10	-	23	-	5	18
außerorts ohne Autobahn .....	18	15	3	-	22	-	2	20
auf Autobahnen .....	14	12	1	1	15	-	1	14
Fürstenfeldbruck .....	68	52	12	4	66	1	12	53
innerorts .....	47	35	8	4	37	-	7	30
außerorts ohne Autobahn .....	16	13	3	-	19	1	5	13
auf Autobahnen .....	5	4	1	-	10	-	-	10
Garmisch-Partenkirchen .....	25	17	7	1	26	-	5	21
innerorts .....	17	12	4	1	12	-	4	8
außerorts ohne Autobahn .....	8	5	3	-	14	-	1	13
auf Autobahnen .....	-	-	-	-	-	-	-	-
Landsberg am Lech .....	45	31	12	2	38	-	8	30
innerorts .....	14	10	4	-	12	-	4	8
außerorts ohne Autobahn .....	26	18	6	2	21	-	4	17
auf Autobahnen .....	5	3	2	-	5	-	-	5
Miesbach .....	51	43	8	-	62	1	12	49
innerorts .....	22	19	3	-	23	1	5	17
außerorts ohne Autobahn .....	25	23	2	-	38	-	6	32
auf Autobahnen .....	4	1	3	-	1	-	1	-
Mühlhof a. Inn .....	33	21	9	3	33	-	5	28
innerorts .....	16	11	2	3	18	-	3	15
außerorts ohne Autobahn .....	15	9	6	-	14	-	2	12
auf Autobahnen .....	2	1	1	-	1	-	-	1
München .....	115	90	19	6	117	1	10	106
innerorts .....	58	44	9	5	50	-	6	44
außerorts ohne Autobahn .....	28	25	3	-	33	1	2	30
auf Autobahnen .....	29	21	7	1	34	-	2	32
Neuburg-Schrobenhausen .....	29	25	4	-	42	1	11	30
innerorts .....	18	16	2	-	26	-	6	20
außerorts ohne Autobahn .....	11	9	2	-	16	1	5	10
auf Autobahnen .....	-	-	-	-	-	-	-	-

<sup>1)</sup> Schwerwiegender Unfall mit Sachschaden (im engeren Sinne).

Noch: 3. Straßenverkehrsunfälle und Verunglückte in Bayern im November 2017 nach Kreisen

Gebiet Ortslage	Straßenverkehrsunfälle				Verunglückte			
	insgesamt	mit Personen- schaden	mit schwer- wiegendem Sachschaden <sup>1)</sup>	sonstige Unfälle unter dem Einfluss berau- schender Mittel	insgesamt	Getötete	Schwer- verletzte	Leicht- verletzte
Pfaffenhofen a.d.Ilm .....	50	42	8	-	53	-	2	51
innerorts .....	21	19	2	-	23	-	1	22
außerorts ohne Autobahn .....	18	15	3	-	22	-	1	21
auf Autobahnen .....	11	8	3	-	8	-	-	8
Rosenheim .....	79	67	10	2	77	1	15	61
innerorts .....	43	35	7	1	36	-	3	33
außerorts ohne Autobahn .....	29	27	2	-	36	1	10	25
auf Autobahnen .....	7	5	1	1	5	-	2	3
Starnberg .....	31	26	3	2	38	1	9	28
innerorts .....	12	10	1	1	11	1	4	6
außerorts ohne Autobahn .....	16	14	1	1	24	-	5	19
auf Autobahnen .....	3	2	1	-	3	-	-	3
Traunstein .....	77	56	15	6	83	3	13	67
innerorts .....	44	29	10	5	37	1	2	34
außerorts ohne Autobahn .....	31	25	5	1	44	2	11	31
auf Autobahnen .....	2	2	-	-	2	-	-	2
Weilheim-Schongau .....	47	30	16	1	40	-	10	30
innerorts .....	22	19	2	1	22	-	5	17
außerorts ohne Autobahn .....	22	11	11	-	18	-	5	13
auf Autobahnen .....	3	-	3	-	-	-	-	-
<b>Reg.-Bez. Oberbayern .....</b>	<b>1 601</b>	<b>1 254</b>	<b>284</b>	<b>63</b>	<b>1 619</b>	<b>13</b>	<b>217</b>	<b>1 389</b>
<b>innerorts .....</b>	<b>1 045</b>	<b>829</b>	<b>164</b>	<b>52</b>	<b>981</b>	<b>5</b>	<b>126</b>	<b>850</b>
<b>außerorts ohne Autobahn .....</b>	<b>400</b>	<b>318</b>	<b>77</b>	<b>5</b>	<b>476</b>	<b>8</b>	<b>82</b>	<b>386</b>
<b>auf Autobahnen .....</b>	<b>156</b>	<b>107</b>	<b>43</b>	<b>6</b>	<b>162</b>	<b>-</b>	<b>9</b>	<b>153</b>
Landshut, Stadt .....	21	19	2	-	24	-	4	20
innerorts .....	20	18	2	-	23	-	4	19
außerorts ohne Autobahn .....	1	1	-	-	1	-	-	1
auf Autobahnen .....	-	-	-	-	-	-	-	-
Passau, Stadt .....	24	19	3	2	25	-	3	22
innerorts .....	20	15	3	2	18	-	1	17
außerorts ohne Autobahn .....	2	2	-	-	2	-	-	2
auf Autobahnen .....	2	2	-	-	5	-	2	3
Straubing, Stadt .....	21	16	4	1	19	1	1	17
innerorts .....	16	13	2	1	16	-	1	15
außerorts ohne Autobahn .....	5	3	2	-	3	1	-	2
auf Autobahnen .....	-	-	-	-	-	-	-	-
Deggendorf .....	50	37	10	3	46	-	9	37
innerorts .....	29	20	6	3	24	-	5	19
außerorts ohne Autobahn .....	15	11	4	-	16	-	4	12
auf Autobahnen .....	6	6	-	-	6	-	-	6
Freyung-Grafenau .....	27	22	4	1	37	-	3	34
innerorts .....	3	3	-	-	4	-	-	4
außerorts ohne Autobahn .....	24	19	4	1	33	-	3	30
auf Autobahnen .....	-	-	-	-	-	-	-	-
Kelheim .....	40	31	7	2	43	1	10	32
innerorts .....	14	13	-	1	16	-	3	13
außerorts ohne Autobahn .....	15	12	2	1	20	1	7	12
auf Autobahnen .....	11	6	5	-	7	-	-	7
Landshut .....	51	42	7	2	54	-	5	49
innerorts .....	17	13	3	1	16	-	1	15
außerorts ohne Autobahn .....	32	27	4	1	36	-	3	33
auf Autobahnen .....	2	2	-	-	2	-	1	1
Passau .....	48	35	11	2	58	3	19	36
innerorts .....	10	9	1	-	10	-	3	7
außerorts ohne Autobahn .....	35	26	8	1	48	3	16	29
auf Autobahnen .....	3	-	2	1	-	-	-	-
Regen .....	23	18	5	-	35	1	9	25
innerorts .....	5	5	-	-	7	1	3	3
außerorts ohne Autobahn .....	18	13	5	-	28	-	6	22
auf Autobahnen .....	-	-	-	-	-	-	-	-
Rottal-Inn .....	40	38	2	-	47	2	7	38
innerorts .....	18	18	-	-	18	-	2	16
außerorts ohne Autobahn .....	22	20	2	-	29	2	5	22
auf Autobahnen .....	-	-	-	-	-	-	-	-
Straubing-Bogen .....	39	28	8	3	35	-	1	34
innerorts .....	11	10	1	-	11	-	1	10
außerorts ohne Autobahn .....	22	14	5	3	17	-	-	17
auf Autobahnen .....	6	4	2	-	7	-	-	7
Dingolfing-Landau .....	29	25	2	2	34	-	3	31
innerorts .....	11	10	1	-	14	-	-	14
außerorts ohne Autobahn .....	17	14	1	2	17	-	3	14
auf Autobahnen .....	1	1	-	-	3	-	-	3

<sup>1)</sup> Schwerwiegender Unfall mit Sachschaden (im engeren Sinne).

Noch: 3. Straßenverkehrsunfälle und Verunglückte in Bayern im November 2017 nach Kreisen

Gebiet Ortslage	Straßenverkehrsunfälle				Verunglückte			
	insgesamt	mit Personen- schaden	mit schwer- wiegendem Sachschaden <sup>1)</sup>	sonstige Unfälle unter dem Einfluss berau- schender Mittel	insgesamt	Getötete	Schwer- verletzte	Leicht- verletzte
<b>Reg.-Bez. Niederbayern</b> .....	<b>413</b>	<b>330</b>	<b>65</b>	<b>18</b>	<b>457</b>	<b>8</b>	<b>74</b>	<b>375</b>
<b>innerorts</b> .....	<b>174</b>	<b>147</b>	<b>19</b>	<b>8</b>	<b>177</b>	<b>1</b>	<b>24</b>	<b>152</b>
<b>außerorts ohne Autobahn</b> .....	<b>208</b>	<b>162</b>	<b>37</b>	<b>9</b>	<b>250</b>	<b>7</b>	<b>47</b>	<b>196</b>
<b>auf Autobahnen</b> .....	<b>31</b>	<b>21</b>	<b>9</b>	<b>1</b>	<b>30</b>	<b>-</b>	<b>3</b>	<b>27</b>
Amberg, Stadt .....	19	14	4	1	17	-	-	17
innerorts .....	18	13	4	1	16	-	-	16
außerorts ohne Autobahn .....	1	1	-	-	1	-	-	1
auf Autobahnen .....	-	-	-	-	-	-	-	-
Regensburg, Stadt .....	64	48	12	4	56	1	9	46
innerorts .....	57	42	11	4	49	1	8	40
außerorts ohne Autobahn .....	1	-	1	-	-	-	-	-
auf Autobahnen .....	6	6	-	-	7	-	1	6
Weiden i.d.Opf., Stadt .....	37	25	9	3	31	-	4	27
innerorts .....	30	18	9	3	20	-	1	19
außerorts ohne Autobahn .....	7	7	-	-	11	-	3	8
auf Autobahnen .....	-	-	-	-	-	-	-	-
Amberg-Sulzbach .....	33	24	9	-	35	-	2	33
innerorts .....	13	12	1	-	16	-	2	14
außerorts ohne Autobahn .....	16	11	5	-	18	-	-	18
auf Autobahnen .....	4	1	3	-	1	-	-	1
Cham .....	42	35	6	1	44	-	9	35
innerorts .....	14	9	4	1	10	-	1	9
außerorts ohne Autobahn .....	28	26	2	-	34	-	8	26
auf Autobahnen .....	-	-	-	-	-	-	-	-
Neumarkt i.d.Opf. ....	49	35	12	2	47	1	12	34
innerorts .....	20	16	3	1	19	-	7	12
außerorts ohne Autobahn .....	20	16	3	1	24	1	3	20
auf Autobahnen .....	9	3	6	-	4	-	2	2
Neustadt a.d.Waldnaab .....	31	24	7	-	35	-	6	29
innerorts .....	7	6	1	-	9	-	2	7
außerorts ohne Autobahn .....	21	15	6	-	19	-	4	15
auf Autobahnen .....	3	3	-	-	7	-	-	7
Regensburg .....	41	34	6	1	45	1	12	32
innerorts .....	11	9	1	1	10	-	2	8
außerorts ohne Autobahn .....	24	20	4	-	30	1	9	20
auf Autobahnen .....	6	5	1	-	5	-	1	4
Schwandorf .....	43	34	9	-	51	1	9	41
innerorts .....	15	13	2	-	15	-	3	12
außerorts ohne Autobahn .....	18	16	2	-	27	-	5	22
auf Autobahnen .....	10	5	5	-	9	1	1	7
Tirschenreuth .....	25	22	3	-	26	-	3	23
innerorts .....	10	9	1	-	9	-	2	7
außerorts ohne Autobahn .....	15	13	2	-	17	-	1	16
auf Autobahnen .....	-	-	-	-	-	-	-	-
<b>Reg.-Bez. Oberpfalz</b> .....	<b>384</b>	<b>295</b>	<b>77</b>	<b>12</b>	<b>387</b>	<b>4</b>	<b>66</b>	<b>317</b>
<b>innerorts</b> .....	<b>195</b>	<b>147</b>	<b>37</b>	<b>11</b>	<b>173</b>	<b>1</b>	<b>28</b>	<b>144</b>
<b>außerorts ohne Autobahn</b> .....	<b>151</b>	<b>125</b>	<b>25</b>	<b>1</b>	<b>181</b>	<b>2</b>	<b>33</b>	<b>146</b>
<b>auf Autobahnen</b> .....	<b>38</b>	<b>23</b>	<b>15</b>	<b>-</b>	<b>33</b>	<b>1</b>	<b>5</b>	<b>27</b>
Bamberg, Stadt .....	36	27	9	-	35	-	2	33
innerorts .....	34	27	7	-	35	-	2	33
außerorts ohne Autobahn .....	1	-	1	-	-	-	-	-
auf Autobahnen .....	1	-	1	-	-	-	-	-
Bayreuth, Stadt .....	34	28	4	2	37	-	2	35
innerorts .....	31	27	2	2	36	-	2	34
außerorts ohne Autobahn .....	1	1	-	-	1	-	-	1
auf Autobahnen .....	2	-	2	-	-	-	-	-
Coburg, Stadt .....	17	12	5	-	16	-	1	15
innerorts .....	14	10	4	-	13	-	1	12
außerorts ohne Autobahn .....	2	1	1	-	2	-	-	2
auf Autobahnen .....	1	1	-	-	1	-	-	1
Hof, Stadt .....	27	19	7	1	21	-	2	19
innerorts .....	24	17	6	1	19	-	2	17
außerorts ohne Autobahn .....	3	2	1	-	2	-	-	2
auf Autobahnen .....	-	-	-	-	-	-	-	-
Bamberg .....	60	36	22	2	52	-	14	38
innerorts .....	22	15	5	2	16	-	2	14
außerorts ohne Autobahn .....	20	15	5	-	25	-	10	15
auf Autobahnen .....	18	6	12	-	11	-	2	9
Bayreuth .....	40	26	14	-	43	-	11	32
innerorts .....	6	4	2	-	7	-	2	5
außerorts ohne Autobahn .....	22	17	5	-	29	-	9	20
auf Autobahnen .....	12	5	7	-	7	-	-	7

<sup>1)</sup> Schwerwiegender Unfall mit Sachschaden (im engeren Sinne).

Noch: 3. Straßenverkehrsunfälle und Verunglückte in Bayern im November 2017 nach Kreisen

Gebiet Ortslage	Straßenverkehrsunfälle				Verunglückte			
	insgesamt	mit Personen- schaden	mit schwer- wiegendem Sachschaden <sup>1)</sup>	sonstige Unfälle unter dem Einfluss berau- schender Mittel	insgesamt	Getötete	Schwer- verletzte	Leicht- verletzte
Coburg .....	32	23	7	2	30	-	-	30
innerorts .....	11	10	-	1	11	-	-	11
außerorts ohne Autobahn .....	9	8	1	-	11	-	-	11
auf Autobahnen .....	12	5	6	1	8	-	-	8
Forchheim .....	43	35	5	3	54	-	9	45
innerorts .....	23	17	3	3	23	-	3	20
außerorts ohne Autobahn .....	17	15	2	-	25	-	6	19
auf Autobahnen .....	3	3	-	-	6	-	-	6
Hof .....	49	27	20	2	33	-	11	22
innerorts .....	8	4	3	1	4	-	-	4
außerorts ohne Autobahn .....	17	11	5	1	14	-	4	10
auf Autobahnen .....	24	12	12	-	15	-	7	8
Kronach .....	15	11	4	-	15	1	1	13
innerorts .....	6	5	1	-	9	1	1	7
außerorts ohne Autobahn .....	9	6	3	-	6	-	-	6
auf Autobahnen .....	-	-	-	-	-	-	-	-
Kulmbach .....	37	28	7	2	43	-	5	38
innerorts .....	12	8	2	2	11	-	3	8
außerorts ohne Autobahn .....	18	15	3	-	27	-	2	25
auf Autobahnen .....	7	5	2	-	5	-	-	5
Lichtenfels .....	27	22	4	1	35	-	4	31
innerorts .....	10	10	-	-	13	-	1	12
außerorts ohne Autobahn .....	14	10	3	1	15	-	3	12
auf Autobahnen .....	3	2	1	-	7	-	-	7
Wunsiedel i.Fichtelgebirge .....	35	24	10	1	35	1	8	26
innerorts .....	12	8	3	1	15	-	3	12
außerorts ohne Autobahn .....	15	12	3	-	13	-	3	10
auf Autobahnen .....	8	4	4	-	7	1	2	4
<b>Reg.-Bez. Oberfranken .....</b>	<b>452</b>	<b>318</b>	<b>118</b>	<b>16</b>	<b>449</b>	<b>2</b>	<b>70</b>	<b>377</b>
<b>innerorts .....</b>	<b>213</b>	<b>162</b>	<b>38</b>	<b>13</b>	<b>212</b>	<b>1</b>	<b>22</b>	<b>189</b>
<b>außerorts ohne Autobahn .....</b>	<b>148</b>	<b>113</b>	<b>33</b>	<b>2</b>	<b>170</b>	<b>-</b>	<b>37</b>	<b>133</b>
<b>auf Autobahnen .....</b>	<b>91</b>	<b>43</b>	<b>47</b>	<b>1</b>	<b>67</b>	<b>1</b>	<b>11</b>	<b>55</b>
Ansbach, Stadt .....	33	27	5	1	36	-	5	31
innerorts .....	25	21	3	1	27	-	2	25
außerorts ohne Autobahn .....	7	5	2	-	8	-	3	5
auf Autobahnen .....	1	1	-	-	1	-	-	1
Erlangen, Stadt .....	63	49	12	2	57	-	7	50
innerorts .....	52	41	9	2	48	-	7	41
außerorts ohne Autobahn .....	7	5	2	-	6	-	-	6
auf Autobahnen .....	4	3	1	-	3	-	-	3
Fürth, Stadt .....	36	33	3	-	46	-	3	43
innerorts .....	33	30	3	-	42	-	3	39
außerorts ohne Autobahn .....	1	1	-	-	1	-	-	1
auf Autobahnen .....	2	2	-	-	3	-	-	3
Nürnberg, Stadt .....	179	156	20	3	190	1	14	175
innerorts .....	166	146	17	3	179	-	13	166
außerorts ohne Autobahn .....	5	4	1	-	5	-	-	5
auf Autobahnen .....	8	6	2	-	6	1	1	4
Schwabach, Stadt .....	13	8	3	2	12	-	2	10
innerorts .....	7	4	1	2	4	-	2	2
außerorts ohne Autobahn .....	3	2	1	-	4	-	-	4
auf Autobahnen .....	3	2	1	-	4	-	-	4
Ansbach .....	90	63	26	1	77	-	18	59
innerorts .....	25	15	9	1	15	-	4	11
außerorts ohne Autobahn .....	44	34	10	-	44	-	12	32
auf Autobahnen .....	21	14	7	-	18	-	2	16
Erlangen-Höchstadt .....	59	44	14	1	64	-	13	51
innerorts .....	20	15	4	1	18	-	6	12
außerorts ohne Autobahn .....	26	21	5	-	31	-	5	26
auf Autobahnen .....	13	8	5	-	15	-	2	13
Fürth .....	23	20	2	1	25	-	8	17
innerorts .....	13	11	1	1	12	-	1	11
außerorts ohne Autobahn .....	10	9	1	-	13	-	7	6
auf Autobahnen .....	-	-	-	-	-	-	-	-
Nürnberger Land .....	66	47	16	3	61	2	9	50
innerorts .....	23	17	3	3	20	-	4	16
außerorts ohne Autobahn .....	11	8	3	-	8	-	1	7
auf Autobahnen .....	32	22	10	-	33	2	4	27
Neustadt a.d.A.-Bad Windsheim .....	49	33	15	1	40	-	6	34
innerorts .....	22	15	6	1	15	-	2	13
außerorts ohne Autobahn .....	27	18	9	-	25	-	4	21
auf Autobahnen .....	-	-	-	-	-	-	-	-

<sup>1)</sup> Schwerwiegender Unfall mit Sachschaden (im engeren Sinne).

Noch: 3. Straßenverkehrsunfälle und Verunglückte in Bayern im November 2017 nach Kreisen

Gebiet Ortslage	Straßenverkehrsunfälle				Verunglückte			
	insgesamt	mit Personen- schaden	mit schwer- wiegendem Sachschaden <sup>1)</sup>	sonstige Unfälle unter dem Einfluss berau- schender Mittel	insgesamt	Getötete	Schwer- verletzte	Leicht- verletzte
Roth .....	53	41	11	1	55	-	11	44
innerorts .....	15	14	1	-	21	-	3	18
außerorts ohne Autobahn .....	21	15	5	1	17	-	5	12
auf Autobahnen .....	17	12	5	-	17	-	3	14
Weißenburg-Gunzenhausen .....	38	28	7	3	39	-	6	33
innerorts .....	23	16	4	3	22	-	4	18
außerorts ohne Autobahn .....	15	12	3	-	17	-	2	15
auf Autobahnen .....	-	-	-	-	-	-	-	-
<b>Reg.-Bez. Mittelfranken .....</b>	<b>702</b>	<b>549</b>	<b>134</b>	<b>19</b>	<b>702</b>	<b>3</b>	<b>102</b>	<b>597</b>
<b>innerorts .....</b>	<b>424</b>	<b>345</b>	<b>61</b>	<b>18</b>	<b>423</b>	<b>-</b>	<b>51</b>	<b>372</b>
<b>außerorts ohne Autobahn .....</b>	<b>177</b>	<b>134</b>	<b>42</b>	<b>1</b>	<b>179</b>	<b>-</b>	<b>39</b>	<b>140</b>
<b>auf Autobahnen .....</b>	<b>101</b>	<b>70</b>	<b>31</b>	<b>-</b>	<b>100</b>	<b>3</b>	<b>12</b>	<b>85</b>
Aschaffenburg, Stadt .....	20	18	1	1	23	-	3	20
innerorts .....	18	16	1	1	19	-	2	17
außerorts ohne Autobahn .....	1	1	-	-	1	-	-	1
auf Autobahnen .....	1	1	-	-	3	-	1	2
Schweinfurt, Stadt .....	33	26	7	-	28	-	4	24
innerorts .....	30	24	6	-	26	-	3	23
außerorts ohne Autobahn .....	1	1	-	-	1	-	-	1
auf Autobahnen .....	2	1	1	-	1	-	1	-
Würzburg, Stadt .....	67	57	7	3	62	-	12	50
innerorts .....	63	53	7	3	58	-	12	46
außerorts ohne Autobahn .....	4	4	-	-	4	-	-	4
auf Autobahnen .....	-	-	-	-	-	-	-	-
Aschaffenburg .....	56	37	17	2	48	-	5	43
innerorts .....	22	17	4	1	21	-	1	20
außerorts ohne Autobahn .....	21	10	10	1	14	-	2	12
auf Autobahnen .....	13	10	3	-	13	-	2	11
Bad Kissingen .....	57	37	16	4	50	3	9	38
innerorts .....	24	18	4	2	23	-	6	17
außerorts ohne Autobahn .....	22	14	6	2	16	1	2	13
auf Autobahnen .....	11	5	6	-	11	2	1	8
Rhön-Grabfeld .....	20	15	4	1	19	-	2	17
innerorts .....	7	3	3	1	3	-	-	3
außerorts ohne Autobahn .....	12	11	1	-	15	-	2	13
auf Autobahnen .....	1	1	-	-	1	-	-	1
Haßberge .....	28	20	7	1	32	3	6	23
innerorts .....	14	9	4	1	11	1	1	9
außerorts ohne Autobahn .....	12	10	2	-	20	1	5	14
auf Autobahnen .....	2	1	1	-	1	1	-	-
Kitzingen .....	29	21	8	-	27	-	1	26
innerorts .....	8	7	1	-	10	-	-	10
außerorts ohne Autobahn .....	16	10	6	-	12	-	1	11
auf Autobahnen .....	5	4	1	-	5	-	-	5
Miltenberg .....	48	31	15	2	47	1	8	38
innerorts .....	27	18	7	2	27	1	3	23
außerorts ohne Autobahn .....	21	13	8	-	20	-	5	15
auf Autobahnen .....	-	-	-	-	-	-	-	-
Main-Spessart .....	46	35	9	2	41	1	5	35
innerorts .....	22	17	4	1	21	1	2	18
außerorts ohne Autobahn .....	22	16	5	1	18	-	2	16
auf Autobahnen .....	2	2	-	-	2	-	1	1
Schweinfurt .....	25	23	2	-	31	-	8	23
innerorts .....	8	8	-	-	10	-	4	6
außerorts ohne Autobahn .....	14	13	1	-	19	-	4	15
auf Autobahnen .....	3	2	1	-	2	-	-	2
Würzburg .....	33	26	7	-	36	3	6	27
innerorts .....	18	15	3	-	18	2	5	11
außerorts ohne Autobahn .....	13	10	3	-	17	1	1	15
auf Autobahnen .....	2	1	1	-	1	-	-	1
<b>Reg.-Bez. Unterfranken. ....</b>	<b>462</b>	<b>346</b>	<b>100</b>	<b>16</b>	<b>444</b>	<b>11</b>	<b>69</b>	<b>364</b>
<b>innerorts .....</b>	<b>261</b>	<b>205</b>	<b>44</b>	<b>12</b>	<b>247</b>	<b>5</b>	<b>39</b>	<b>203</b>
<b>außerorts ohne Autobahn .....</b>	<b>159</b>	<b>113</b>	<b>42</b>	<b>4</b>	<b>157</b>	<b>3</b>	<b>24</b>	<b>130</b>
<b>auf Autobahnen .....</b>	<b>42</b>	<b>28</b>	<b>14</b>	<b>-</b>	<b>40</b>	<b>3</b>	<b>6</b>	<b>31</b>
Augsburg, Stadt .....	113	95	10	8	116	-	14	102
innerorts .....	110	92	10	8	110	-	14	96
außerorts ohne Autobahn .....	2	2	-	-	2	-	-	2
auf Autobahnen .....	1	1	-	-	4	-	-	4
Kaufbeuren, Stadt .....	20	17	2	1	23	-	2	21
innerorts .....	17	14	2	1	18	-	2	16
außerorts ohne Autobahn .....	3	3	-	-	5	-	-	5
auf Autobahnen .....	-	-	-	-	-	-	-	-

<sup>1)</sup> Schwerwiegender Unfall mit Sachschaden (im engeren Sinne).

Noch: 3. Straßenverkehrsunfälle und Verunglückte in Bayern im November 2017 nach Kreisen

Gebiet Ortslage	Straßenverkehrsunfälle				Verunglückte			
	insgesamt	mit Personen- schaden	mit schwer- wiegendem Sachschaden <sup>1)</sup>	sonstige Unfälle unter dem Einfluss berau- schender Mittel	insgesamt	Getötete	Schwer- verletzte	Leicht- verletzte
Kempton (Allgäu), Stadt .....	32	24	7	1	29	-	3	26
innerorts .....	30	23	6	1	28	-	3	25
außerorts ohne Autobahn .....	1	1	-	-	1	-	-	1
auf Autobahnen .....	1	-	1	-	-	-	-	-
Memmingen, Stadt .....	20	14	4	2	18	-	2	16
innerorts .....	18	13	4	1	16	-	2	14
außerorts ohne Autobahn .....	1	1	-	-	2	-	-	2
auf Autobahnen .....	1	-	-	1	-	-	-	-
Aichach-Friedberg .....	22	19	3	-	32	-	-	32
innerorts .....	4	3	1	-	5	-	-	5
außerorts ohne Autobahn .....	12	12	-	-	16	-	-	16
auf Autobahnen .....	6	4	2	-	11	-	-	11
Augsburg .....	87	67	14	6	95	1	12	82
innerorts .....	45	32	8	5	42	-	5	37
außerorts ohne Autobahn .....	31	27	3	1	39	1	7	31
auf Autobahnen .....	11	8	3	-	14	-	-	14
Dillingen a.d.Donau .....	28	25	3	-	26	-	5	21
innerorts .....	15	14	1	-	14	-	2	12
außerorts ohne Autobahn .....	13	11	2	-	12	-	3	9
auf Autobahnen .....	-	-	-	-	-	-	-	-
Günzburg .....	39	28	10	1	39	-	2	37
innerorts .....	25	20	5	-	25	-	1	24
außerorts ohne Autobahn .....	9	6	3	-	10	-	1	9
auf Autobahnen .....	5	2	2	1	4	-	-	4
Neu-Ulm .....	52	48	4	-	61	-	8	53
innerorts .....	37	35	2	-	39	-	5	34
außerorts ohne Autobahn .....	9	9	-	-	17	-	2	15
auf Autobahnen .....	6	4	2	-	5	-	1	4
Lindau (Bodensee) .....	21	12	8	1	13	-	-	13
innerorts .....	13	9	4	-	10	-	-	10
außerorts ohne Autobahn .....	6	2	3	1	2	-	-	2
auf Autobahnen .....	2	1	1	-	1	-	-	1
Ostallgäu .....	28	22	6	-	31	1	13	17
innerorts .....	11	9	2	-	10	-	3	7
außerorts ohne Autobahn .....	17	13	4	-	21	1	10	10
auf Autobahnen .....	-	-	-	-	-	-	-	-
Unterallgäu .....	36	22	14	-	31	1	7	23
innerorts .....	15	8	7	-	8	-	1	7
außerorts ohne Autobahn .....	10	8	2	-	14	1	2	11
auf Autobahnen .....	11	6	5	-	9	-	4	5
Donau-Ries .....	47	38	7	2	54	1	9	44
innerorts .....	25	22	2	1	26	-	3	23
außerorts ohne Autobahn .....	22	16	5	1	28	1	6	21
auf Autobahnen .....	-	-	-	-	-	-	-	-
Oberallgäu .....	40	29	10	1	40	-	6	34
innerorts .....	15	12	3	-	17	-	2	15
außerorts ohne Autobahn .....	21	14	6	1	20	-	4	16
auf Autobahnen .....	4	3	1	-	3	-	-	3
<b>Reg.-Bez. Schwaben .....</b>	<b>585</b>	<b>460</b>	<b>102</b>	<b>23</b>	<b>608</b>	<b>4</b>	<b>83</b>	<b>521</b>
innerorts .....	<b>380</b>	<b>306</b>	<b>57</b>	<b>17</b>	<b>368</b>	<b>-</b>	<b>43</b>	<b>325</b>
außerorts ohne Autobahn .....	<b>157</b>	<b>125</b>	<b>28</b>	<b>4</b>	<b>189</b>	<b>4</b>	<b>35</b>	<b>150</b>
auf Autobahnen .....	<b>48</b>	<b>29</b>	<b>17</b>	<b>2</b>	<b>51</b>	<b>-</b>	<b>5</b>	<b>46</b>
<b>Bayern .....</b>	<b>4 599</b>	<b>3 552</b>	<b>880</b>	<b>167</b>	<b>4 666</b>	<b>45</b>	<b>681</b>	<b>3 940</b>
innerorts .....	<b>2 692</b>	<b>2 141</b>	<b>420</b>	<b>131</b>	<b>2 581</b>	<b>13</b>	<b>333</b>	<b>2 235</b>
außerorts ohne Autobahn .....	<b>1 400</b>	<b>1 090</b>	<b>284</b>	<b>26</b>	<b>1 602</b>	<b>24</b>	<b>297</b>	<b>1 281</b>
auf Autobahnen .....	<b>507</b>	<b>321</b>	<b>176</b>	<b>10</b>	<b>483</b>	<b>8</b>	<b>51</b>	<b>424</b>
<b>Kreisfreie Städte .....</b>	<b>1 493</b>	<b>1 219</b>	<b>212</b>	<b>62</b>	<b>1 485</b>	<b>5</b>	<b>150</b>	<b>1 330</b>
<b>Landkreise .....</b>	<b>3 106</b>	<b>2 333</b>	<b>668</b>	<b>105</b>	<b>3 181</b>	<b>40</b>	<b>531</b>	<b>2 610</b>

<sup>1)</sup> Schwerwiegender Unfall mit Sachschaden (im engeren Sinne).

#### 4. Straßenverkehrsunfälle und Verunglückte in Bayern nach Straßenarten

Straßenart — Ortslage	2017				2016				Zu- bzw. Abnahme (-)			
	Unfälle mit Personen- schaden	Verunglückte			Unfälle mit Personen- schaden	Verunglückte			Unfälle mit Personen- schaden	Getötete	Schwer- verletzte	Leicht- verletzte
		Getötete	Schwer- verletzte	Leicht- verletzte		Getötete	Schwer- verletzte	Leicht- verletzte				
Anzahl									%			
<b>November</b>												
Autobahnen .....	321	8	51	424	324	1	69	439	-0,9	X	-26,1	-3,4
Bundesstraßen .....	661	12	128	830	676	9	140	850	-2,2	X	-8,6	-2,4
innerorts .....	291	2	37	330	313	2	43	385	-7,0	-	-14,0	-14,3
außerorts .....	370	10	91	500	363	7	97	465	1,9	X	-6,2	7,5
Landesstraßen .....	736	7	162	849	813	19	182	974	-9,5	X	-11,0	-12,8
innerorts .....	336	1	50	378	361	6	67	411	-6,9	X	-25,4	-8,0
außerorts .....	400	6	112	471	452	13	115	563	-11,5	X	-2,6	-16,3
Kreisstraßen .....	377	8	94	395	470	7	99	491	-19,8	X	-5,1	-19,6
innerorts .....	151	1	25	168	175	2	29	190	-13,7	X	-13,8	-11,6
außerorts .....	226	7	69	227	295	5	70	301	-23,4	X	-1,4	-24,6
Andere Straßen .....	1 457	10	246	1 442	1 674	6	276	1 692	-13,0	X	-10,9	-14,8
innerorts .....	1 363	9	221	1 359	1 566	6	235	1 598	-13,0	X	-6,0	-15,0
außerorts .....	94	1	25	83	108	-	41	94	-13,0	X	-39,0	-11,7
<b>Insgesamt .....</b>	<b>3 552</b>	<b>45</b>	<b>681</b>	<b>3 940</b>	<b>3 957</b>	<b>42</b>	<b>766</b>	<b>4 446</b>	<b>-10,2</b>	<b>7,1</b>	<b>-11,1</b>	<b>-11,4</b>
<b>innerorts .....</b>	<b>2 141</b>	<b>13</b>	<b>333</b>	<b>2 235</b>	<b>2 415</b>	<b>16</b>	<b>374</b>	<b>2 584</b>	<b>-11,3</b>	<b>-18,8</b>	<b>-11,0</b>	<b>-13,5</b>
<b>außerorts .....</b>	<b>1 411</b>	<b>32</b>	<b>348</b>	<b>1 705</b>	<b>1 542</b>	<b>26</b>	<b>392</b>	<b>1 862</b>	<b>-8,5</b>	<b>23,1</b>	<b>-11,2</b>	<b>-8,4</b>
<b>Januar - November</b>												
Autobahnen .....	3 679	95	824	5 310	3 862	72	877	5 474	-4,7	31,9	-6,0	-3,0
Bundesstraßen .....	7 828	140	1 812	9 454	8 178	147	1 983	10 006	-4,3	-4,8	-8,6	-5,5
innerorts .....	3 634	21	523	4 200	3 722	19	555	4 363	-2,4	10,5	-5,8	-3,7
außerorts .....	4 194	119	1 289	5 254	4 456	128	1 428	5 643	-5,9	-7,0	-9,7	-6,9
Landesstraßen .....	10 163	147	2 584	11 420	10 201	155	2 429	11 492	-0,4	-5,2	6,4	-0,6
innerorts .....	4 593	22	752	5 089	4 642	26	764	5 086	-1,1	-15,4	-1,6	0,1
außerorts .....	5 570	125	1 832	6 331	5 559	129	1 665	6 406	0,2	-3,1	10,0	-1,2
Kreisstraßen .....	5 519	88	1 485	5 656	5 808	104	1 576	6 045	-5,0	-15,4	-5,8	-6,4
innerorts .....	2 187	14	392	2 304	2 347	19	456	2 444	-6,8	-26,3	-14,0	-5,7
außerorts .....	3 332	74	1 093	3 352	3 461	85	1 120	3 601	-3,7	-12,9	-2,4	-6,9
Andere Straßen .....	21 812	97	3 952	21 454	22 739	103	3 985	22 851	-4,1	-5,8	-0,8	-6,1
innerorts .....	19 975	69	3 308	19 889	20 810	67	3 344	21 090	-4,0	3,0	-1,1	-5,7
außerorts .....	1 837	28	644	1 565	1 929	36	641	1 761	-4,8	-22,2	0,5	-11,1
<b>Insgesamt .....</b>	<b>49 001</b>	<b>567</b>	<b>10 657</b>	<b>53 294</b>	<b>50 788</b>	<b>581</b>	<b>10 850</b>	<b>55 868</b>	<b>-3,5</b>	<b>-2,4</b>	<b>-1,8</b>	<b>-4,6</b>
<b>innerorts .....</b>	<b>30 389</b>	<b>126</b>	<b>4 975</b>	<b>31 482</b>	<b>31 521</b>	<b>131</b>	<b>5 119</b>	<b>32 983</b>	<b>-3,6</b>	<b>-3,8</b>	<b>-2,8</b>	<b>-4,6</b>
<b>außerorts .....</b>	<b>18 612</b>	<b>441</b>	<b>5 682</b>	<b>21 812</b>	<b>19 267</b>	<b>450</b>	<b>5 731</b>	<b>22 885</b>	<b>-3,4</b>	<b>-2,0</b>	<b>-0,9</b>	<b>-4,7</b>

## 5. Verunglückte im Straßenverkehr in Bayern nach

Art der Verkehrsbeteiligung Ortslage	Getötete						Schwerverletzte					
	November		Zu- bzw. Abnahme (-)	Januar - November		Zu- bzw. Abnahme (-)	November		Zu- bzw. Abnahme (-)	Januar - November		Zu- bzw. Abnahme (-)
	2017	2016		2017	2016		2017	2016		2017	2016	
			%	Anzahl		%	Anzahl		%	Anzahl		%
<b>Fahrer und Mitfahrer von</b>												
<b>Krafträdern mit Versicherungskennzeichen</b>	<b>2</b>	<b>2</b>	-	<b>14</b>	<b>15</b>	<b>-6,7</b>	<b>24</b>	<b>31</b>	<b>-22,6</b>	<b>368</b>	<b>451</b>	<b>-18,4</b>
innerorts	-	-	-	2	4	X	17	26	-34,6	249	326	-23,6
außerorts	2	2	-	12	11	9,1	7	5	X	119	125	-4,8
davon												
Mofas, Kleinkrafträdern	1	1	-	13	13	-	23	31	-25,8	344	432	-20,4
innerorts	-	-	-	2	4	X	17	26	-34,6	236	315	-25,1
außerorts	1	1	-	11	9	X	6	5	X	108	117	-7,7
E-Bikes	-	-	-	-	-	-	-	-	-	12	8	X
innerorts	-	-	-	-	-	-	-	-	-	9	6	X
außerorts	-	-	-	-	-	-	-	-	-	3	2	X
drei- und leichten vierrädigen Kfz	1	1	-	1	2	X	1	-	X	12	11	9,1
innerorts	-	-	-	-	-	-	-	-	-	4	5	X
außerorts	1	1	-	1	2	X	1	-	X	8	6	X
<b>Krafträdern mit amtlichem Kennzeichen</b>	<b>1</b>	<b>1</b>	-	<b>111</b>	<b>122</b>	<b>-9,0</b>	<b>33</b>	<b>31</b>	<b>6,5</b>	<b>2 000</b>	<b>1 871</b>	<b>6,9</b>
innerorts	-	-	-	11	18	-38,9	20	16	25,0	715	658	8,7
außerorts	1	1	-	100	104	-3,8	13	15	-13,3	1 285	1 213	5,9
davon												
zweirädrigen Kraftfahrzeugen	1	1	-	110	119	-7,6	32	29	10,3	1 961	1 846	6,2
innerorts	-	-	-	11	18	-38,9	19	15	26,7	699	646	8,2
außerorts	1	1	-	99	101	-2,0	13	14	-7,1	1 262	1 200	5,2
drei- und leichten vierrädigen Kfz	-	-	-	1	3	X	1	2	X	39	25	56,0
innerorts	-	-	-	-	-	-	1	1	-	16	12	33,3
außerorts	-	-	-	1	3	X	-	1	X	23	13	76,9
<b>Personenkraftwagen</b>	<b>25</b>	<b>25</b>	-	<b>258</b>	<b>285</b>	<b>-9,5</b>	<b>357</b>	<b>418</b>	<b>-14,6</b>	<b>4 176</b>	<b>4 392</b>	<b>-4,9</b>
innerorts	2	4	X	20	18	11,1	77	98	-21,4	930	956	-2,7
außerorts	23	21	9,5	238	267	-10,9	280	320	-12,5	3 246	3 436	-5,5
darunter												
im Alter von 18 bis unter 25 Jahren	6	5	X	60	56	7,1	90	98	-8,2	882	1 030	-14,4
innerorts	-	1	X	3	5	X	14	20	-30,0	160	183	-12,6
außerorts	6	4	X	57	51	11,8	76	78	-2,6	722	847	-14,8
<b>Wohnmobilen</b>	-	-	-	<b>1</b>	-	<b>X</b>	-	<b>2</b>	<b>X</b>	<b>10</b>	<b>7</b>	<b>X</b>
innerorts	-	-	-	-	-	-	-	-	-	-	-	-
außerorts	-	-	-	1	-	X	-	2	X	10	7	X
<b>Bussen</b>	-	-	-	<b>18</b>	-	<b>X</b>	<b>2</b>	<b>5</b>	<b>X</b>	<b>82</b>	<b>50</b>	<b>64,0</b>
innerorts	-	-	-	-	-	-	2	4	X	38	40	-5,0
außerorts	-	-	-	18	-	X	-	1	X	44	10	X
<b>Güterkraftfahrzeugen</b>	<b>1</b>	<b>1</b>	-	<b>20</b>	<b>13</b>	<b>53,8</b>	<b>21</b>	<b>18</b>	<b>16,7</b>	<b>236</b>	<b>228</b>	<b>3,5</b>
innerorts	-	-	-	2	-	X	1	4	X	24	29	-17,2
außerorts	1	1	-	18	13	38,5	20	14	42,9	212	199	6,5
dar. Liefer- und Lastkraftwagen mit zul. Gesamtgewicht bis einschl. 3 500 kg <sup>1)</sup>	1	1	-	13	8	X	11	10	10,0	117	118	-0,8
innerorts	-	-	-	-	-	-	-	3	X	15	21	-28,6
außerorts	1	1	-	13	8	X	11	7	X	102	97	5,2
Liefer- und Lastkraftwagen mit zul. Gesamtgewicht über 3 500 kg <sup>1)</sup>	-	-	-	3	4	X	4	6	X	49	51	-3,9
innerorts	-	-	-	1	-	X	-	-	-	6	5	X
außerorts	-	-	-	2	4	X	4	6	X	43	46	-6,5
Sattelzugmaschinen	-	-	-	3	1	X	6	2	X	63	49	28,6
innerorts	-	-	-	-	-	-	1	1	-	2	2	-
außerorts	-	-	-	3	1	X	5	1	X	61	47	29,8
<b>Landwirtschaftlichen Zugmaschinen</b>	-	-	-	<b>3</b>	<b>4</b>	<b>X</b>	<b>1</b>	<b>4</b>	<b>X</b>	<b>50</b>	<b>45</b>	<b>11,1</b>
innerorts	-	-	-	-	1	X	1	-	X	17	11	54,5
außerorts	-	-	-	3	3	-	-	4	X	33	34	-2,9
<b>übrigen Kraftfahrzeugen</b>	-	-	-	<b>7</b>	<b>3</b>	<b>X</b>	-	-	-	<b>26</b>	<b>21</b>	<b>23,8</b>
innerorts	-	-	-	6	1	X	-	-	-	13	16	-18,8
außerorts	-	-	-	1	2	X	-	-	-	13	5	X
<b>Kraftfahrzeugen zusammen</b>	<b>29</b>	<b>29</b>	-	<b>432</b>	<b>442</b>	<b>-2,3</b>	<b>438</b>	<b>509</b>	<b>-13,9</b>	<b>6 948</b>	<b>7 065</b>	<b>-1,7</b>
innerorts	2	4	X	41	42	-2,4	118	148	-20,3	1 986	2 036	-2,5
außerorts	27	25	8,0	391	400	-2,3	320	361	-11,4	4 962	5 029	-1,3

<sup>1)</sup> Ohne Lastkraftwagen mit Tankauflage.



Art der Verkehrsbeteiligung und Ortslage

Leichtverletzte						Verunglückte insgesamt						Art der Verkehrsbeteiligung Ortslage
November		Zu- bzw. Abnahme (-)	Januar - November		Zu- bzw. Abnahme (-)	November		Zu- bzw. Abnahme (-)	Januar - November		Zu- bzw. Abnahme (-)	
2017	2016		2017	2016		2017	2016		2017	2016		
Anzahl	%	Anzahl	%	Anzahl	%	Anzahl	%	Anzahl	%			
<b>Fahrer und Mitfahrer von</b>												
<b>Krafträdern mit Versicherungs-</b>												
115	111	3,6	1 699	1 802	-5,7	141	144	-2,1	2 081	2 268	-8,2	..... kennzeichen
97	93	4,3	1 421	1 532	-7,2	114	119	-4,2	1 672	1 862	-10,2	..... innerorts
18	18	-	278	270	3,0	27	25	8,0	409	406	0,7	..... außerorts
davon												
110	109	0,9	1 653	1 756	-5,9	134	141	-5,0	2 010	2 201	-8,7	..... Mofas, Kleinkrafträdern
93	91	2,2	1 389	1 495	-7,1	110	117	-6,0	1 627	1 814	-10,3	..... innerorts
17	18	-5,6	264	261	1,1	24	24	-	383	387	-1,0	..... außerorts
-	-	-	18	20	-10,0	-	-	-	30	28	7,1	..... E-Bikes
-	-	-	15	18	-16,7	-	-	-	24	24	-	..... innerorts
-	-	-	3	2	X	-	-	-	6	4	X	..... außerorts
drei- und leichten												
5	2	X	28	26	7,7	7	3	X	41	39	5,1	..... vierrädrigen Kfz.
4	2	X	17	19	-10,5	4	2	X	21	24	-12,5	..... innerorts
1	-	X	11	7	X	3	1	X	20	15	33,3	..... außerorts
<b>Krafträdern mit amtlichem</b>												
109	121	-9,9	3 785	3 954	-4,3	143	153	-6,5	5 896	5 947	-0,9	..... Kennzeichen
80	89	-10,1	2 196	2 273	-3,4	100	105	-4,8	2 922	2 949	-0,9	..... innerorts
29	32	-9,4	1 589	1 681	-5,5	43	48	-10,4	2 974	2 998	-0,8	..... außerorts
davon												
zwei- und drei- und leichten												
108	117	-7,7	3 733	3 878	-3,7	141	147	-4,1	5 804	5 843	-0,7	..... Kfz.
79	87	-9,2	2 167	2 234	-3,0	98	102	-3,9	2 877	2 898	-0,7	..... innerorts
29	30	-3,3	1 566	1 644	-4,7	43	45	-4,4	2 927	2 945	-0,6	..... außerorts
1	4	X	52	76	-31,6	2	6	X	92	104	-11,5	..... vierrädrigen Kfz.
1	2	X	29	39	-25,6	2	3	X	45	51	-11,8	..... innerorts
-	2	X	23	37	-37,8	-	3	X	47	53	-11,3	..... außerorts
2 672	3 099	-13,8	31 350	33 527	-6,5	3 054	3 542	-13,8	35 784	38 204	-6,3	..... <b>Personenkraftwagen</b>
1 162	1 438	-19,2	13 964	15 196	-8,1	1 241	1 540	-19,4	14 914	16 170	-7,8	..... innerorts
1 510	1 661	-9,1	17 386	18 331	-5,2	1 813	2 002	-9,4	20 870	22 034	-5,3	..... außerorts
darunter												
im Alter von 18 bis unter												
636	746	-14,7	6 885	7 660	-10,1	732	849	-13,8	7 827	8 746	-10,5	..... 25 Jahren
225	342	-34,2	2 820	3 204	-12,0	239	363	-34,2	2 983	3 392	-12,1	..... innerorts
411	404	1,7	4 065	4 456	-8,8	493	486	1,4	4 844	5 354	-9,5	..... außerorts
1	4	X	51	76	-32,9	1	6	X	62	83	-25,3	..... <b>Wohnmobilen</b>
1	1	-	10	5	X	1	1	-	10	5	X	..... innerorts
-	3	X	41	71	-42,3	-	5	X	52	78	-33,3	..... außerorts
39	46	-15,2	686	679	1,0	41	51	-19,6	786	729	7,8	..... <b>Bussen</b>
29	42	-31,0	555	544	2,0	31	46	-32,6	593	584	1,5	..... innerorts
10	4	X	131	135	-3,0	10	5	X	193	145	33,1	..... außerorts
122	106	15,1	1 190	1 196	-0,5	144	125	15,2	1 446	1 437	0,6	..... <b>Güterkraftfahrzeuge</b>
37	22	68,2	294	310	-5,2	38	26	46,2	320	339	-5,6	..... innerorts
85	84	1,2	896	886	1,1	106	99	7,1	1 126	1 098	2,6	..... außerorts
dar. Liefer- und Lastkraftwagen												
mit zul. Gesamtgewicht bis												
73	63	15,9	661	654	1,1	85	74	14,9	791	780	1,4	..... einschl. 3 500 kg <sup>1)</sup>
27	17	58,8	201	216	-6,9	27	20	35,0	216	237	-8,9	..... innerorts
46	46	-	460	438	5,0	58	54	7,4	575	543	5,9	..... außerorts
Liefer- und Lastkraftwagen												
mit zul. Gesamtgewicht über 3 500 kg <sup>1)</sup>												
22	26	-15,4	282	302	-6,6	26	32	-18,8	334	357	-6,4	.....
4	2	X	69	71	-2,8	4	2	X	76	76	-	..... innerorts
18	24	-25,0	213	231	-7,8	22	30	-26,7	258	281	-8,2	..... außerorts
23	17	35,3	208	203	2,5	29	19	52,6	274	253	8,3	..... Sattelzugmaschinen
6	3	X	18	16	12,5	7	4	X	20	18	11,1	..... innerorts
17	14	21,4	190	187	1,6	22	15	46,7	254	235	8,1	..... außerorts
<b>Landwirtschaftlichen</b>												
<b>Zugmaschinen</b>												
9	5	X	124	110	12,7	10	9	X	177	159	11,3	.....
2	1	X	42	38	10,5	3	1	X	59	50	18,0	..... innerorts
7	4	X	82	72	13,9	7	8	X	118	109	8,3	..... außerorts
<b>übrigen Kraftfahrzeugen</b>												
7	4	X	130	125	4,0	7	4	X	163	149	9,4	.....
4	2	X	75	73	2,7	4	2	X	94	90	4,4	..... innerorts
3	2	X	55	52	5,8	3	2	X	69	59	16,9	..... außerorts
3 074	3 496	-12,1	39 015	41 469	-5,9	3 541	4 034	-12,2	46 395	48 976	-5,3	..... <b>Kraftfahrzeugen zusammen</b>
1 412	1 688	-16,4	18 557	19 971	-7,1	1 532	1 840	-16,7	20 584	22 049	-6,6	..... innerorts
1 662	1 808	-8,1	20 458	21 498	-4,8	2 009	2 194	-8,4	25 811	26 927	-4,1	..... außerorts

Noch: 5. Verunglückte im Straßenverkehr in Bayern nach

Art der Verkehrsbeteiligung Ortslage	Getötete						Schwerverletzte					
	November		Zu- bzw. Abnahme (-)	Januar - November		Zu- bzw. Abnahme (-)	November		Zu- bzw. Abnahme (-)	Januar - November		Zu- bzw. Abnahme (-)
	2017	2016		2017	2016		2017	2016		2017	2016	
	Anzahl		%	Anzahl		%	Anzahl		%	Anzahl		%
<b>Fahrer und Mitfahrer von</b>												
<b>Fahrrädern</b> .....	7	4	X	67	67	-	136	125	8,8	2 845	2 849	-0,1
<b>innerorts</b> .....	5	3	X	40	40	-	119	109	9,2	2 206	2 245	-1,7
<b>außerorts</b> .....	2	1	X	27	27	-	17	16	6,3	639	604	5,8
und zwar												
<b>Pedelecs</b> .....	1	2	X	8	18	X	13	7	X	286	265	7,9
<b>innerorts</b> .....	1	2	X	5	10	X	11	5	X	193	198	-2,5
<b>außerorts</b> .....	-	-	-	3	8	X	2	2	-	93	67	38,8
<b>unter 15 Jahren</b> .....	-	-	-	3	-	X	7	13	X	177	166	6,6
<b>innerorts</b> .....	-	-	-	1	-	X	7	11	X	154	149	3,4
<b>außerorts</b> .....	-	-	-	2	-	X	-	2	X	23	17	35,3
<b>anderen Fahrzeugen</b> .....	-	-	-	3	2	X	-	4	X	34	32	6,3
<b>innerorts</b> .....	-	-	-	3	-	X	-	2	X	24	25	-4,0
<b>außerorts</b> .....	-	-	-	-	2	X	-	2	X	10	7	X
<b>Fußgänger</b> .....	9	9	-	65	69	-5,8	104	127	-18,1	807	884	-8,7
<b>innerorts</b> .....	6	9	X	42	48	-12,5	93	115	-19,1	742	800	-7,3
<b>außerorts</b> .....	3	-	X	23	21	9,5	11	12	-8,3	65	84	-22,6
und zwar												
<b>Fußgänger mit Sport- oder Spielgeräten</b> .....	-	-	-	-	2	X	3	-	X	25	23	8,7
<b>innerorts</b> .....	-	-	-	-	2	X	3	-	X	25	20	25,0
<b>außerorts</b> .....	-	-	-	-	-	-	-	-	-	-	3	X
<b>unter 15 Jahren</b> .....	-	-	-	2	5	X	15	18	-16,7	151	176	-14,2
<b>innerorts</b> .....	-	-	-	-	4	X	14	15	-6,7	144	161	-10,6
<b>außerorts</b> .....	-	-	-	2	1	X	1	3	X	7	15	X
<b>65 Jahre und mehr</b> .....	6	8	X	37	43	-14,0	47	46	2,2	315	325	-3,1
<b>innerorts</b> .....	6	8	X	33	37	-10,8	44	44	-	304	312	-2,6
<b>außerorts</b> .....	-	-	-	4	6	X	3	2	X	11	13	-15,4
<b>Andere Personen</b> .....	-	-	-	-	1	X	3	1	X	23	20	15,0
<b>innerorts</b> .....	-	-	-	-	1	X	3	-	X	17	13	30,8
<b>außerorts</b> .....	-	-	-	-	-	-	-	1	X	6	7	X
<b>Insgesamt</b> .....	45	42	7,1	567	581	-2,4	681	766	-11,1	10 657	10 850	-1,8
<b>innerorts</b> .....	13	16	-18,8	126	131	-3,8	333	374	-11,0	4 975	5 119	-2,8
<b>außerorts</b> .....	32	26	23,1	441	450	-2,0	348	392	-11,2	5 682	5 731	-0,9
darunter:												
<b>unter 15 Jahren</b> .....	-	-	-	8	15	X	37	41	-9,8	503	520	-3,3
<b>innerorts</b> .....	-	-	-	1	4	X	25	28	-10,7	346	350	-1,1
<b>außerorts</b> .....	-	-	-	7	11	X	12	13	-7,7	157	170	-7,6
<b>65 Jahre und mehr</b> .....	20	17	17,6	192	173	11,0	149	175	-14,9	2 265	2 208	2,6
<b>innerorts</b> .....	11	13	-15,4	66	73	-9,6	104	106	-1,9	1 387	1 382	0,4
<b>außerorts</b> .....	9	4	X	126	100	26,0	45	69	-34,8	878	826	6,3

### Art der Verkehrsbeteiligung und Ortslage

Leichtverletzte						Verunglückte insgesamt						Art der Verkehrsbeteiligung Ortslage
November		Zu- bzw. Abnahme (-)	Januar - November		Zu- bzw. Abnahme (-)	November		Zu- bzw. Abnahme (-)	Januar - November		Zu- bzw. Abnahme (-)	
2017	2016		2017	2016		2017	2016		2017	2016		
Anzahl	%	Anzahl	%	Anzahl	%	Anzahl	%	Anzahl	%			
586	640	-8,4	11 264	11 171	0,8	729	769	-5,2	14 176	14 087	0,6	Fahrer und Mitfahrer von
551	603	-8,6	10 088	9 946	1,4	675	715	-5,6	12 334	12 231	0,8	..... Fahrrädern
35	37	-5,4	1 176	1 225	-4,0	54	54	-	1 842	1 856	-0,8	..... innerorts
												..... außerorts
												und zwar
23	13	76,9	602	437	37,8	37	22	68,2	896	720	24,4	..... Pedelecs
17	10	70,0	469	355	32,1	29	17	70,6	667	563	18,5	..... innerorts
6	3	X	133	82	62,2	8	5	X	229	157	45,9	..... außerorts
62	44	40,9	1 377	1 168	17,9	69	57	21,1	1 557	1 334	16,7	..... unter 15 Jahren
59	41	43,9	1 269	1 085	17,0	66	52	26,9	1 424	1 234	15,4	..... innerorts
3	3	-	108	83	30,1	3	5	X	133	100	33,0	..... außerorts
10	15	-33,3	202	152	32,9	10	19	-47,4	239	186	28,5	..... anderen Fahrzeugen
10	14	-28,6	187	140	33,6	10	16	-37,5	214	165	29,7	..... innerorts
-	1	X	15	12	25,0	-	3	X	25	21	19,0	..... außerorts
263	289	-9,0	2 727	2 983	-8,6	376	425	-11,5	3 599	3 936	-8,6	..... Fußgänger
256	273	-6,2	2 578	2 847	-9,4	355	397	-10,6	3 362	3 695	-9,0	..... innerorts
7	16	X	149	136	9,6	21	28	-25,0	237	241	-1,7	..... außerorts
												und zwar
4	2	X	105	115	-8,7	7	2	X	130	140	-7,1	..... Fußgänger mit Sport-
4	2	X	100	110	-9,1	7	2	X	125	132	-5,3	..... oder Spielgeräten
-	-	-	5	5	-	-	-	-	5	8	X	..... innerorts
51	31	64,5	556	566	-1,8	66	49	34,7	709	747	-5,1	..... außerorts
50	31	61,3	537	560	-4,1	64	46	39,1	681	725	-6,1	..... unter 15 Jahren
1	-	X	19	6	X	2	3	X	28	22	27,3	..... innerorts
50	68	-26,5	545	611	-10,8	103	122	-15,6	897	979	-8,4	..... 65 Jahre und mehr
50	67	-25,4	518	594	-12,8	100	119	-16,0	855	943	-9,3	..... innerorts
-	1	X	27	17	58,8	3	3	-	42	36	16,7	..... außerorts
7	6	X	86	93	-7,5	10	7	X	109	114	-4,4	..... Andere Personen
6	6	-	72	79	-8,9	9	6	X	89	93	-4,3	..... innerorts
1	-	X	14	14	-	1	1	-	20	21	-4,8	..... außerorts
3 940	4 446	-11,4	53 294	55 868	-4,6	4 666	5 254	-11,2	64 518	67 299	-4,1	..... Insgesamt
2 235	2 584	-13,5	31 482	32 983	-4,6	2 581	2 974	-13,2	36 583	38 233	-4,3	..... innerorts
1 705	1 862	-8,4	21 812	22 885	-4,7	2 085	2 280	-8,6	27 935	29 066	-3,9	..... außerorts
												darunter
217	197	10,2	3 488	3 454	1,0	254	238	6,7	3 999	3 989	0,3	..... unter 15 Jahren
150	137	9,5	2 515	2 433	3,4	175	165	6,1	2 862	2 787	2,7	..... innerorts
67	60	11,7	973	1 021	-4,7	79	73	8,2	1 137	1 202	-5,4	..... außerorts
394	470	-16,2	6 138	6 401	-4,1	563	662	-15,0	8 595	8 782	-2,1	..... 65 Jahre und mehr
254	308	-17,5	4 124	4 359	-5,4	369	427	-13,6	5 577	5 814	-4,1	..... innerorts
140	162	-13,6	2 014	2 042	-1,4	194	235	-17,4	3 018	2 968	1,7	..... außerorts

## 6. An Straßenverkehrsunfällen beteiligte Fahrzeugführer und Fußgänger in Bayern

Art der Verkehrsbeteiligung  Ortslage	Unfälle mit											
	Personen-	schwerw. Sach-	Personen-	schwerw. Sach-	Per-	schwerw. Sach-	Personen-	schwerw. Sach-	Personen-	schwerw. Sach-	Per-	schwerw. Sach-
	schaden	schaden <sup>1)</sup>	schaden	schaden <sup>1)</sup>	sonen-	schaden	schaden	schaden <sup>1)</sup>	schaden	schaden <sup>1)</sup>	sonen-	schaden
	November 2017		November 2016		Zu- bzw. Abnahme (-)		Anzahl		%			
Anzahl		%		Anzahl		%						
<b>Fahrer von</b>												
<b>Krafträdern mit Ver-</b>												
<b>sicherungskennzeichen</b> .....	147	-	145	4	1,4	X	2 086	34	2 261	43	-7,7	-20,9
<b>innerorts</b> .....	116	-	120	4	-3,3	X	1 678	30	1 857	37	-9,6	-18,9
<b>außerorts</b> .....	31	-	25	-	24,0	-	408	4	404	6	1,0	X
davon												
Mofas, Kleinkrafträdern												
innerorts .....	140	-	142	2	-1,4	X	2 007	28	2 196	36	-8,6	-22,2
außerorts .....	113	-	118	2	-4,2	X	1 626	26	1 811	31	-10,2	-16,1
außerorts .....	27	-	24	-	12,5	-	381	2	385	5	-1,0	X
E-Bikes .....	-	-	-	-	-	-	34	1	29	-	17,2	X
innerorts .....	-	-	-	-	-	-	27	1	25	-	8,0	X
außerorts .....	-	-	-	-	-	-	7	-	4	-	X	-
drei- und leichten												
vierrädrigen Kfz .....	7	-	3	2	X	X	45	5	36	7	25,0	X
innerorts .....	3	-	2	2	X	X	25	3	21	6	19,0	X
außerorts .....	4	-	1	-	X	-	20	2	15	1	33,3	X
<b>Krafträdern mit amtlichem</b>												
<b>Kennzeichen</b> .....	145	5	155	6	-6,5	X	5 798	127	5 905	125	-1,8	1,6
<b>innerorts</b> .....	101	3	108	5	-6,5	X	2 881	54	2 959	63	-2,6	-14,3
<b>außerorts</b> .....	44	2	47	1	-6,4	X	2 917	73	2 946	62	-1,0	17,7
davon												
zweirädrigen Kraft-												
fahrzeugen .....	143	4	150	6	-4,7	X	5 701	124	5 806	119	-1,8	4,2
innerorts .....	99	3	106	5	-6,6	X	2 831	52	2 907	59	-2,6	-11,9
außerorts .....	44	1	44	1	-	-	2 870	72	2 899	60	-1,0	20,0
drei- und leichten												
vierrädrigen Kfz .....	2	1	5	-	X	X	97	3	99	6	-2,0	X
innerorts .....	2	-	2	-	-	-	50	2	52	4	-3,8	X
außerorts .....	-	1	3	-	X	X	47	1	47	2	-	X
<b>Personenkraftwagen</b> .....	4 814	1 368	5 488	1 510	-12,3	-9,4	56 799	13 302	60 211	14 828	-5,7	-10,3
<b>innerorts</b> .....	2 613	741	3 071	829	-14,9	-10,6	32 119	7 040	34 109	7 940	-5,8	-11,3
<b>außerorts</b> .....	2 201	627	2 417	681	-8,9	-7,9	24 680	6 262	26 102	6 888	-5,4	-9,1
darunter												
18 bis u. 25 Jahre .....	936	273	1 108	304	-15,5	-10,2	10 299	2 538	11 457	2 938	-10,1	-13,6
innerorts .....	396	152	557	148	-28,9	2,7	5 099	1 276	5 705	1 487	-10,6	-14,2
außerorts .....	540	121	551	156	-2,0	-22,4	5 200	1 262	5 752	1 451	-9,6	-13,0
<b>Wohnmobilen</b> .....	3	-	10	3	X	X	114	29	125	30	-8,8	-3,3
<b>innerorts</b> .....	3	-	6	-	X	-	40	10	47	13	-14,9	-23,1
<b>außerorts</b> .....	-	-	4	3	X	X	74	19	78	17	-5,1	11,8
<b>Bussen</b> .....	53	3	71	9	-25,4	X	791	70	827	88	-4,4	-20,5
<b>innerorts</b> .....	41	3	59	6	-30,5	X	646	44	673	53	-4,0	-17,0
<b>außerorts</b> .....	12	-	12	3	-	X	145	26	154	35	-5,8	-25,7
<b>Güterkraftfahrzeugen</b> .....	437	128	481	155	-9,1	-17,4	4 763	1 262	4 954	1 422	-3,9	-11,3
<b>innerorts</b> .....	160	45	186	46	-14,0	-2,2	1 801	364	1 926	485	-6,5	-24,9
<b>außerorts</b> .....	277	83	295	109	-6,1	-23,9	2 962	898	3 028	937	-2,2	-4,2
darunter												
Liefer- und Lastkraftwagen												
mit zul. Gesamtgewicht bis												
einschl. 3 500 kg <sup>2)</sup> .....	176	46	205	60	-14,1	-23,3	1 853	420	1 956	509	-5,3	-17,5
innerorts .....	86	21	104	24	-17,3	-12,5	897	178	986	254	-9,0	-29,9
außerorts .....	90	25	101	36	-10,9	-30,6	956	242	970	255	-1,4	-5,1
Liefer- und Lastkraftwagen												
mit zul. Gesamtgewicht												
über 3 500 kg <sup>2)</sup> .....	136	31	136	52	-	-40,4	1 442	380	1 489	426	-3,2	-10,8
innerorts .....	47	19	46	13	2,2	46,2	581	131	622	150	-6,6	-12,7
außerorts .....	89	12	90	39	-1,1	-69,2	861	249	867	276	-0,7	-9,8
Sattelzugmaschinen .....	114	50	128	39	-10,9	28,2	1 309	425	1 327	441	-1,4	-3,6
innerorts .....	24	5	30	9	-20,0	X	257	45	251	69	2,4	-34,8
außerorts .....	90	45	98	30	-8,2	50,0	1 052	380	1 076	372	-2,2	2,2
<b>Landwirtschaftlichen</b>												
<b>Zugmaschinen</b> .....	21	5	23	11	-8,7	X	450	78	491	88	-8,4	-11,4
<b>innerorts</b> .....	7	2	7	2	-	-	162	27	153	31	5,9	-12,9
<b>außerorts</b> .....	14	3	16	9	-12,5	X	288	51	338	57	-14,8	-10,5
<b>übrigen Kraftfahrzeugen</b> .....	23	3	15	6	53,3	X	267	49	254	33	5,1	48,5
<b>innerorts</b> .....	15	2	6	3	X	X	184	34	164	20	12,2	70,0
<b>außerorts</b> .....	8	1	9	3	X	X	83	15	90	13	-7,8	15,4
<b>Kraftfahrzeugen zusammen</b> .....	5 643	1 512	6 388	1 704	-11,7	-11,3	71 068	14 951	75 028	16 657	-5,3	-10,2
<b>innerorts</b> .....	3 056	796	3 563	895	-14,2	-11,1	39 511	7 603	41 888	8 642	-5,7	-12,0
<b>außerorts</b> .....	2 587	716	2 825	809	-8,4	-11,5	31 557	7 348	33 140	8 015	-4,8	-8,3
darunter flüchtig .....	223	93	223	101	-	-7,9	2 631	977	2 761	1 044	-4,7	-6,4
<b>innerorts</b> .....	156	48	137	47	13,9	2,1	1 811	427	1 804	474	0,4	-9,9
<b>außerorts</b> .....	67	45	86	54	-22,1	-16,7	820	550	957	570	-14,3	-3,5

<sup>1)</sup> Schwerwiegender Unfall mit Sachschaden (im engeren Sinne). - <sup>2)</sup> Ohne Lastkraftwagen mit Tankauflage.

Noch: 6. An Straßenverkehrsunfällen beteiligte Fahrzeugführer und Fußgänger in Bayern

Art der Verkehrsbeteiligung Ortslage	Unfälle mit											
	Personen-schaden	schwerw. Sach-schaden <sup>1)</sup>	Personen-schaden	schwerw. Sach-schaden <sup>1)</sup>	Per-sonen-schaden	schwerw. Sach-schaden	Personen-schaden	schwerw. Sach-schaden <sup>1)</sup>	Personen-schaden	schwerw. Sach-schaden <sup>1)</sup>	Per-sonen-schaden	schwerw. Sach-schaden
	November 2017		November 2016		Zu- bzw. Abnahme (-)		Januar - November 2017		Januar - November 2016		Zu- bzw. Abnahme (-)	
	Anzahl				%		Anzahl				%	
<b>Fahrer von</b>												
<b>Fahrrädern</b> .....	<b>780</b>	<b>2</b>	<b>806</b>	-	<b>-3,2</b>	<b>X</b>	<b>15 340</b>	<b>15</b>	<b>15 191</b>	<b>18</b>	<b>1,0</b>	<b>-16,7</b>
<b>innerorts</b> .....	<b>722</b>	<b>2</b>	<b>751</b>	-	<b>-3,9</b>	<b>X</b>	<b>13 332</b>	<b>13</b>	<b>13 201</b>	<b>10</b>	<b>1,0</b>	<b>30,0</b>
<b>außerorts</b> .....	<b>58</b>	-	<b>55</b>	-	<b>5,5</b>	-	<b>2 008</b>	<b>2</b>	<b>1 990</b>	<b>8</b>	<b>0,9</b>	<b>X</b>
und zwar												
<b>Pedelecs</b> .....	37	-	22	-	68,2	-	923	-	742	-	24,4	-
<b>innerorts</b> .....	29	-	18	-	61,1	-	686	-	582	-	17,9	-
<b>außerorts</b> .....	8	-	4	-	X	-	237	-	160	-	48,1	-
<b>unter 15 Jahren</b> .....	69	-	56	-	23,2	-	1 657	-	1 420	1	16,7	X
<b>innerorts</b> .....	65	-	52	-	25,0	-	1 510	-	1 313	1	15,0	X
<b>außerorts</b> .....	4	-	4	-	-	-	147	-	107	-	37,4	-
<b>anderen Fahrzeugen</b> .....	27	22	41	26	-34,1	-15,4	485	196	506	225	-4,2	-12,9
<b>innerorts</b> .....	25	14	26	16	-3,8	-12,5	373	112	390	133	-4,4	-15,8
<b>außerorts</b> .....	2	8	15	10	X	X	112	84	116	92	-3,4	-8,7
<b>Fußgänger</b> .....	<b>392</b>	-	<b>451</b>	-	<b>-13,1</b>	-	<b>3 960</b>	<b>8</b>	<b>4 323</b>	<b>7</b>	<b>-8,4</b>	<b>X</b>
<b>innerorts</b> .....	<b>370</b>	-	<b>421</b>	-	<b>-12,1</b>	-	<b>3 681</b>	<b>7</b>	<b>4 042</b>	<b>5</b>	<b>-8,9</b>	<b>X</b>
<b>außerorts</b> .....	<b>22</b>	-	<b>30</b>	-	<b>-26,7</b>	-	<b>279</b>	<b>1</b>	<b>281</b>	<b>2</b>	<b>-0,7</b>	<b>X</b>
und zwar												
<b>Fußgänger mit Sport- oder Spielgeräten</b> .....	8	-	4	-	X	-	152	-	164	-	-7,3	-
<b>innerorts</b> .....	8	-	4	-	X	-	145	-	154	-	-5,8	-
<b>außerorts</b> .....	-	-	-	-	-	-	7	-	10	-	X	-
<b>unter 15 Jahren</b> .....	66	-	54	-	22,2	-	748	2	800	-	-6,5	X
<b>innerorts</b> .....	64	-	51	-	25,5	-	717	1	775	-	-7,5	X
<b>außerorts</b> .....	2	-	3	-	X	-	31	1	25	-	24,0	X
<b>65 Jahre und mehr</b> .....	103	-	124	-	-16,9	-	927	1	1 012	-	-8,4	X
<b>innerorts</b> .....	100	-	121	-	-17,4	-	877	1	974	-	-10,0	X
<b>außerorts</b> .....	3	-	3	-	-	-	50	-	38	-	31,6	-
<b>Andere Personen</b> .....	<b>21</b>	<b>4</b>	<b>28</b>	<b>1</b>	<b>-25,0</b>	<b>X</b>	<b>348</b>	<b>16</b>	<b>361</b>	<b>14</b>	<b>-3,6</b>	<b>14,3</b>
<b>innerorts</b> .....	<b>16</b>	<b>1</b>	<b>24</b>	<b>1</b>	<b>-33,3</b>	<b>X</b>	<b>262</b>	<b>6</b>	<b>274</b>	<b>5</b>	<b>-4,4</b>	<b>X</b>
<b>außerorts</b> .....	<b>5</b>	<b>3</b>	<b>4</b>	<b>1</b>	<b>X</b>	<b>X</b>	<b>86</b>	<b>10</b>	<b>87</b>	<b>9</b>	<b>-1,1</b>	<b>X</b>
<b>Insgesamt</b> .....	<b>6 863</b>	<b>1 540</b>	<b>7 714</b>	<b>1 731</b>	<b>-11,0</b>	<b>-11,0</b>	<b>91 201</b>	<b>15 186</b>	<b>95 409</b>	<b>16 921</b>	<b>-4,4</b>	<b>-10,3</b>
<b>innerorts</b> .....	<b>4 189</b>	<b>813</b>	<b>4 785</b>	<b>911</b>	<b>-12,5</b>	<b>-10,8</b>	<b>57 159</b>	<b>7 741</b>	<b>59 795</b>	<b>8 795</b>	<b>-4,4</b>	<b>-12,0</b>
<b>außerorts</b> .....	<b>2 674</b>	<b>727</b>	<b>2 929</b>	<b>820</b>	<b>-8,7</b>	<b>-11,3</b>	<b>34 042</b>	<b>7 445</b>	<b>35 614</b>	<b>8 126</b>	<b>-4,4</b>	<b>-8,4</b>
darunter:												
<b>unter 15 Jahren</b> .....	137	1	113	-	21,2	X	2 457	6	2 265	2	8,5	X
<b>innerorts</b> .....	131	1	104	-	26,0	X	2 274	5	2 124	2	7,1	X
<b>außerorts</b> .....	6	-	9	-	X	-	183	1	141	-	29,8	X
<b>65 Jahre und mehr</b> .....	849	148	949	179	-10,5	-17,3	12 260	1 719	12 590	1 869	-2,6	-8,0
<b>innerorts</b> .....	598	87	671	102	-10,9	-14,7	8 526	1 000	8 797	1 129	-3,1	-11,4
<b>außerorts</b> .....	251	61	278	77	-9,7	-20,8	3 734	719	3 793	740	-1,6	-2,8

<sup>1)</sup> Schwerwiegender Unfall mit Sachschaden (im engeren Sinne).

## 7. Straßenverkehrsunfälle und Verunglückte in Bayern im November 2017 nach Tagen

Tagesdatum Ortslage	Unfälle mit Personen- schaden	davon mit			Verunglückte			Unfälle mit schwer- wiegendem Sachschaden <sup>1)</sup>	Unfälle mit Personen- und schwer- wiegendem Sachschaden <sup>1)</sup>
		Getöteten	Schwer- verletzten	Leicht- verletzten	Getötete	Schwer- verletzte	Leicht- verletzte		
<b>Innerorts</b>									
1. Mittwoch .....	26	-	4	22	-	4	30	4	30
2. Donnerstag .....	81	-	16	65	-	19	77	11	92
3. Freitag .....	62	1	11	50	1	11	61	15	77
4. Samstag .....	58	-	8	50	-	9	58	6	64
5. Sonntag .....	38	-	9	29	-	9	46	11	49
6. Montag .....	71	-	5	66	-	5	81	13	84
7. Dienstag .....	66	1	7	58	1	7	77	19	85
8. Mittwoch .....	100	-	12	88	-	12	105	11	111
9. Donnerstag .....	93	2	11	80	2	11	102	18	111
10. Freitag .....	110	-	12	98	-	12	109	23	133
11. Samstag .....	90	1	9	80	1	10	95	26	116
12. Sonntag .....	36	-	4	32	-	4	42	14	50
13. Montag .....	85	-	15	70	-	16	83	15	100
14. Dienstag .....	115	-	17	98	-	17	129	18	133
15. Mittwoch .....	79	1	9	69	1	9	80	12	91
16. Donnerstag .....	69	1	5	63	1	7	79	14	83
17. Freitag .....	66	-	6	60	-	6	72	8	74
18. Samstag .....	47	-	10	37	-	10	61	12	59
19. Sonntag .....	26	1	4	21	1	4	31	13	39
20. Montag .....	95	1	15	79	1	18	95	11	106
21. Dienstag .....	79	-	13	66	-	14	71	11	90
22. Mittwoch .....	74	-	12	62	-	13	76	18	92
23. Donnerstag .....	92	-	10	82	-	10	90	9	101
24. Freitag .....	85	2	15	68	2	15	80	12	97
25. Samstag .....	45	-	7	38	-	7	51	15	60
26. Sonntag .....	32	1	10	21	1	10	26	16	48
27. Montag .....	81	-	13	68	-	14	92	18	99
28. Dienstag .....	75	1	21	53	1	22	64	15	90
29. Mittwoch .....	83	-	16	67	-	16	87	9	92
30. Donnerstag .....	82	-	12	70	-	12	85	23	105
<b>Zusammen .....</b>	<b>2 141</b>	<b>13</b>	<b>318</b>	<b>1 810</b>	<b>13</b>	<b>333</b>	<b>2 235</b>	<b>420</b>	<b>2 561</b>
<b>Außerorts, einschließlich Autobahn</b>									
1. Mittwoch .....	25	1	3	21	1	5	38	11	36
2. Donnerstag .....	47	3	9	35	3	10	62	6	53
3. Freitag .....	42	-	9	33	-	10	62	10	52
4. Samstag .....	31	1	11	19	1	17	32	7	38
5. Sonntag .....	40	-	8	32	-	11	57	17	57
6. Montag .....	62	2	9	51	2	10	77	11	73
7. Dienstag .....	54	3	14	37	3	15	59	8	62
8. Mittwoch .....	47	-	11	36	-	12	57	7	54
9. Donnerstag .....	45	1	10	34	1	13	52	13	58
10. Freitag .....	63	1	11	51	1	12	75	11	74
11. Samstag .....	47	1	14	32	1	19	54	28	75
12. Sonntag .....	63	-	16	47	-	23	62	39	102
13. Montag .....	61	2	10	49	2	14	69	26	87
14. Dienstag .....	51	2	9	40	2	12	60	12	63
15. Mittwoch .....	54	-	4	50	-	6	55	4	58
16. Donnerstag .....	35	-	4	31	-	4	49	11	46
17. Freitag .....	41	2	12	27	2	14	49	11	52
18. Samstag .....	31	-	11	20	-	12	38	17	48
19. Sonntag .....	31	-	5	26	-	6	45	20	51
20. Montag .....	47	3	7	37	3	9	60	21	68
21. Dienstag .....	47	-	8	39	-	9	67	12	59
22. Mittwoch .....	47	2	6	39	2	10	63	12	59
23. Donnerstag .....	75	-	15	60	-	15	80	13	88
24. Freitag .....	63	-	15	48	-	19	72	10	73
25. Samstag .....	35	4	8	23	4	13	40	14	49
26. Sonntag .....	32	1	6	25	1	10	39	14	46
27. Montag .....	44	1	6	37	1	9	48	14	58
28. Dienstag .....	53	1	11	41	1	14	66	21	74
29. Mittwoch .....	45	-	5	40	-	5	55	22	67
30. Donnerstag .....	53	1	9	43	1	10	63	38	91
<b>Zusammen .....</b>	<b>1 411</b>	<b>32</b>	<b>276</b>	<b>1 103</b>	<b>32</b>	<b>348</b>	<b>1 705</b>	<b>460</b>	<b>1 871</b>

<sup>1)</sup> Schwerwiegender Unfall mit Sachschaden (im engeren Sinne).

Noch: 7. Straßenverkehrsunfälle und Verunglückte in Bayern im November 2017 nach Tagen

Tagesdatum Ortslage	Unfälle mit Personen- schaden	davon mit			Verunglückte			Unfälle mit schwer- wiegendem Sachschaden <sup>1)</sup>	Unfälle mit Personen- und schwer- wiegendem Sachschaden <sup>1)</sup>
		Getöteten	Schwer- verletzten	Leicht- verletzten	Getötete	Schwer- verletzte	Leicht- verletzte		
<b>Innerorts und außerorts zusammen</b>									
1. Mittwoch .....	51	1	7	43	1	9	68	15	66
2. Donnerstag .....	128	3	25	100	3	29	139	17	145
3. Freitag .....	104	1	20	83	1	21	123	25	129
4. Samstag .....	89	1	19	69	1	26	90	13	102
5. Sonntag .....	78	-	17	61	-	20	103	28	106
6. Montag .....	133	2	14	117	2	15	158	24	157
7. Dienstag .....	120	4	21	95	4	22	136	27	147
8. Mittwoch .....	147	-	23	124	-	24	162	18	165
9. Donnerstag .....	138	3	21	114	3	24	154	31	169
10. Freitag .....	173	1	23	149	1	24	184	34	207
11. Samstag .....	137	2	23	112	2	29	149	54	191
12. Sonntag .....	99	-	20	79	-	27	104	53	152
13. Montag .....	146	2	25	119	2	30	152	41	187
14. Dienstag .....	166	2	26	138	2	29	189	30	196
15. Mittwoch .....	133	1	13	119	1	15	135	16	149
16. Donnerstag .....	104	1	9	94	1	11	128	25	129
17. Freitag .....	107	2	18	87	2	20	121	19	126
18. Samstag .....	78	-	21	57	-	22	99	29	107
19. Sonntag .....	57	1	9	47	1	10	76	33	90
20. Montag .....	142	4	22	116	4	27	155	32	174
21. Dienstag .....	126	-	21	105	-	23	138	23	149
22. Mittwoch .....	121	2	18	101	2	23	139	30	151
23. Donnerstag .....	167	-	25	142	-	25	170	22	189
24. Freitag .....	148	2	30	116	2	34	152	22	170
25. Samstag .....	80	4	15	61	4	20	91	29	109
26. Sonntag .....	64	2	16	46	2	20	65	30	94
27. Montag .....	125	1	19	105	1	23	140	32	157
28. Dienstag .....	128	2	32	94	2	36	130	36	164
29. Mittwoch .....	128	-	21	107	-	21	142	31	159
30. Donnerstag .....	135	1	21	113	1	22	148	61	196
<b>Insgesamt .....</b>	<b>3 552</b>	<b>45</b>	<b>594</b>	<b>2 913</b>	<b>45</b>	<b>681</b>	<b>3 940</b>	<b>880</b>	<b>4 432</b>
<b>darunter auf Autobahnen</b>									
1. Mittwoch .....	6	1	1	4	1	2	10	8	14
2. Donnerstag .....	11	-	3	8	-	3	14	1	12
3. Freitag .....	11	-	1	10	-	1	24	3	14
4. Samstag .....	6	-	1	5	-	1	9	-	6
5. Sonntag .....	17	-	7	10	-	10	20	11	28
6. Montag .....	14	1	-	13	1	-	23	5	19
7. Dienstag .....	19	1	3	15	1	4	24	2	21
8. Mittwoch .....	6	-	2	4	-	2	5	3	9
9. Donnerstag .....	5	-	-	5	-	-	5	4	9
10. Freitag .....	20	-	1	19	-	1	27	7	27
11. Samstag .....	7	-	1	6	-	1	9	9	16
12. Sonntag .....	20	-	2	18	-	2	21	24	44
13. Montag .....	18	-	3	15	-	4	20	10	28
14. Dienstag .....	8	1	1	6	1	2	10	3	11
15. Mittwoch .....	7	-	-	7	-	-	8	-	7
16. Donnerstag .....	9	-	-	9	-	-	17	2	11
17. Freitag .....	7	-	1	6	-	1	9	4	11
18. Samstag .....	5	-	-	5	-	-	8	4	9
19. Sonntag .....	12	-	-	12	-	-	15	14	26
20. Montag .....	10	-	1	9	-	1	14	9	19
21. Dienstag .....	7	-	1	6	-	1	8	4	11
22. Mittwoch .....	6	-	1	5	-	1	13	1	7
23. Donnerstag .....	9	-	1	8	-	1	12	5	14
24. Freitag .....	15	-	2	13	-	2	19	3	18
25. Samstag .....	12	2	4	6	2	5	10	3	15
26. Sonntag .....	12	-	-	12	-	-	18	8	20
27. Montag .....	8	1	-	7	1	1	11	7	15
28. Dienstag .....	11	-	2	9	-	2	13	8	19
29. Mittwoch .....	14	-	1	13	-	1	18	9	23
30. Donnerstag .....	9	1	2	6	1	2	10	5	14
<b>Zusammen .....</b>	<b>321</b>	<b>8</b>	<b>42</b>	<b>271</b>	<b>8</b>	<b>51</b>	<b>424</b>	<b>176</b>	<b>497</b>

<sup>1)</sup> Schwerwiegender Unfall mit Sachschaden (im engeren Sinne).

## 8. Getötete und Verletzte im Straßenverkehr in

Im Alter von ... bis unter ... Jahren  Geschlecht	Getötete						Schwerverletzte					
	November		Zu- bzw. Abnah- me (-)	Januar - November		Zu- bzw. Abnah- me (-)	November		Zu- bzw. Abnah- me (-)	Januar - November		Zu- bzw. Abnah- me (-)
	2017	2016		2017	2016		2017	2016		2017	2016	
	Anzahl		%	Anzahl		%	Anzahl		%	Anzahl		%
unter 15 .....	-	-	-	8	15	X	37	41	-9,8	503	520	-3,3
männlich .....	-	-	-	3	8	X	23	24	-4,2	315	307	2,6
weiblich .....	-	-	-	5	7	X	14	17	-17,6	188	213	-11,7
15 - 18 .....	1	4	X	22	33	-33,3	35	39	-10,3	609	675	-9,8
männlich .....	1	3	X	16	24	-33,3	29	30	-3,3	436	477	-8,6
weiblich .....	-	1	X	6	9	X	6	9	X	173	198	-12,6
18 - 21 .....	5	5	-	52	41	26,8	60	65	-7,7	736	858	-14,2
männlich .....	4	3	X	38	29	31,0	36	32	12,5	462	530	-12,8
weiblich .....	1	2	X	14	12	16,7	24	33	-27,3	274	328	-16,5
21 - 25 .....	2	3	X	49	51	-3,9	60	60	-	755	824	-8,4
männlich .....	1	1	-	41	39	5,1	25	24	4,2	489	536	-8,8
weiblich .....	1	2	X	8	12	X	35	36	-2,8	266	288	-7,6
25 - 30 .....	2	7	X	44	40	10,0	48	56	-14,3	769	794	-3,1
männlich .....	1	5	X	37	32	15,6	30	36	-16,7	524	537	-2,4
weiblich .....	1	2	X	7	8	X	18	20	-10,0	245	257	-4,7
30 - 35 .....	2	1	X	22	33	-33,3	39	34	14,7	609	532	14,5
männlich .....	2	1	X	17	26	-34,6	29	25	16,0	401	343	16,9
weiblich .....	-	-	-	5	7	X	10	9	X	208	189	10,1
35 - 40 .....	4	1	X	22	17	29,4	31	42	-26,2	499	557	-10,4
männlich .....	3	1	X	17	15	13,3	19	27	-29,6	308	398	-22,6
weiblich .....	1	-	X	5	2	X	12	15	-20,0	191	159	20,1
40 - 45 .....	1	-	X	17	35	-51,4	40	45	-11,1	545	597	-8,7
männlich .....	1	-	X	16	25	-36,0	28	26	7,7	370	378	-2,1
weiblich .....	-	-	-	1	10	X	12	19	-36,8	175	219	-20,1
45 - 50 .....	1	-	X	33	40	-17,5	44	58	-24,1	803	801	0,2
männlich .....	1	-	X	22	31	-29,0	32	35	-8,6	547	526	4,0
weiblich .....	-	-	-	11	9	X	12	23	-47,8	256	275	-6,9
50 - 55 .....	4	2	X	42	49	-14,3	47	54	-13,0	977	983	-0,6
männlich .....	2	1	X	36	36	-	29	32	-9,4	613	631	-2,9
weiblich .....	2	1	X	6	13	X	18	22	-18,2	364	352	3,4
55 - 60 .....	1	1	-	35	30	16,7	42	55	-23,6	908	830	9,4
männlich .....	1	1	-	29	22	31,8	24	25	-4,0	550	509	8,1
weiblich .....	-	-	-	6	8	X	18	30	-40,0	358	321	11,5
60 - 65 .....	2	1	X	29	24	20,8	49	42	16,7	679	671	1,2
männlich .....	2	1	X	18	18	-	29	21	38,1	417	415	0,5
weiblich .....	-	-	-	11	6	X	20	21	-4,8	262	256	2,3
65 - 70 .....	4	3	X	39	33	18,2	34	44	-22,7	579	537	7,8
männlich .....	4	2	X	25	24	4,2	20	23	-13,0	318	306	3,9
weiblich .....	-	1	X	14	9	X	14	21	-33,3	261	231	13,0
70 - 75 .....	2	1	X	30	27	11,1	31	24	29,2	494	501	-1,4
männlich .....	2	-	X	18	17	5,9	16	11	45,5	268	276	-2,9
weiblich .....	-	1	X	12	10	20,0	15	13	15,4	226	225	0,4
75 und mehr .....	14	13	7,7	123	113	8,8	84	107	-21,5	1 192	1 170	1,9
männlich .....	8	7	X	71	68	4,4	31	48	-35,4	606	609	-0,5
weiblich .....	6	6	-	52	45	15,6	53	59	-10,2	586	561	4,5
<b>Zusammen .....</b>	<b>45</b>	<b>42</b>	<b>7,1</b>	<b>567</b>	<b>581</b>	<b>-2,4</b>	<b>681</b>	<b>766</b>	<b>-11,1</b>	<b>10 657</b>	<b>10 850</b>	<b>-1,8</b>
<b>männlich .....</b>	<b>33</b>	<b>26</b>	<b>26,9</b>	<b>404</b>	<b>414</b>	<b>-2,4</b>	<b>400</b>	<b>419</b>	<b>-4,5</b>	<b>6 624</b>	<b>6 778</b>	<b>-2,3</b>
<b>weiblich .....</b>	<b>12</b>	<b>16</b>	<b>-25,0</b>	<b>163</b>	<b>167</b>	<b>-2,4</b>	<b>281</b>	<b>347</b>	<b>-19,0</b>	<b>4 033</b>	<b>4 072</b>	<b>-1,0</b>
Ohne Angabe .....	-	-	-	-	-	-	-	-	-	-	-	-
<b>Insgesamt</b>	<b>45</b>	<b>42</b>	<b>7,1</b>	<b>567</b>	<b>581</b>	<b>-2,4</b>	<b>681</b>	<b>766</b>	<b>-11,1</b>	<b>10 657</b>	<b>10 850</b>	<b>-1,8</b>



## Bayern nach Altersgruppen und Geschlecht

Leichtverletzte						Verunglückte insgesamt						Im Alter von ... bis unter ... Jahren  Geschlecht
November		Zu- bzw. Abnah- me (-)	Januar - November		Zu- bzw. Abnah- me (-)	November		Zu- bzw. Abnah- me (-)	Januar - November		Zu- bzw. Abnah- me (-)	
2017	2016		2017	2016		2017	2016		2017	2016		
Anzahl	%	Anzahl	%	Anzahl	%	Anzahl	%	Anzahl	%			
217	197	10,2	3 488	3 454	1,0	254	238	6,7	3 999	3 989	0,3	..... unter 15
113	104	8,7	2 075	1 937	7,1	136	128	6,3	2 393	2 252	6,3	..... männlich
104	93	11,8	1 413	1 517	-6,9	118	110	7,3	1 606	1 737	-7,5	..... weiblich
203	223	-9,0	2 787	3 016	-7,6	239	266	-10,2	3 418	3 724	-8,2	..... 15 - 18
119	141	-15,6	1 723	1 841	-6,4	149	174	-14,4	2 175	2 342	-7,1	..... männlich
84	82	2,4	1 064	1 175	-9,4	90	92	-2,2	1 243	1 382	-10,1	..... weiblich
400	425	-5,9	4 641	5 057	-8,2	465	495	-6,1	5 429	5 956	-8,8	..... 18 - 21
210	210	-	2 408	2 703	-10,9	250	245	2,0	2 908	3 262	-10,9	..... männlich
190	215	-11,6	2 233	2 354	-5,1	215	250	-14,0	2 521	2 694	-6,4	..... weiblich
400	487	-17,9	4 856	5 372	-9,6	462	550	-16,0	5 660	6 247	-9,4	..... 21 - 25
197	239	-17,6	2 550	2 818	-9,5	223	264	-15,5	3 080	3 393	-9,2	..... männlich
203	248	-18,1	2 306	2 554	-9,7	239	286	-16,4	2 580	2 854	-9,6	..... weiblich
426	510	-16,5	5 317	5 662	-6,1	476	573	-16,9	6 130	6 496	-5,6	..... 25 - 30
221	260	-15,0	2 902	3 004	-3,4	252	301	-16,3	3 463	3 573	-3,1	..... männlich
205	250	-18,0	2 415	2 658	-9,1	224	272	-17,6	2 667	2 923	-8,8	..... weiblich
337	351	-4,0	4 251	4 446	-4,4	378	386	-2,1	4 882	5 011	-2,6	..... 30 - 35
186	193	-3,6	2 365	2 456	-3,7	217	219	-0,9	2 783	2 825	-1,5	..... männlich
151	158	-4,4	1 886	1 990	-5,2	161	167	-3,6	2 099	2 186	-4,0	..... weiblich
299	329	-9,1	3 652	3 917	-6,8	334	372	-10,2	4 173	4 491	-7,1	..... 35 - 40
149	183	-18,6	1 955	2 129	-8,2	171	211	-19,0	2 280	2 542	-10,3	..... männlich
150	146	2,7	1 697	1 788	-5,1	163	161	1,2	1 893	1 949	-2,9	..... weiblich
251	287	-12,5	3 466	3 523	-1,6	292	332	-12,0	4 028	4 155	-3,1	..... 40 - 45
126	154	-18,2	1 889	1 919	-1,6	155	180	-13,9	2 275	2 322	-2,0	..... männlich
125	133	-6,0	1 577	1 604	-1,7	137	152	-9,9	1 753	1 833	-4,4	..... weiblich
281	319	-11,9	4 022	4 328	-7,1	326	377	-13,5	4 858	5 169	-6,0	..... 45 - 50
151	154	-1,9	2 197	2 370	-7,3	184	189	-2,6	2 766	2 927	-5,5	..... männlich
130	165	-21,2	1 825	1 958	-6,8	142	188	-24,5	2 092	2 242	-6,7	..... weiblich
322	356	-9,6	4 447	4 511	-1,4	373	412	-9,5	5 466	5 543	-1,4	..... 50 - 55
170	172	-1,2	2 431	2 471	-1,6	201	205	-2,0	3 080	3 138	-1,8	..... männlich
152	184	-17,4	2 016	2 040	-1,2	172	207	-16,9	2 386	2 405	-0,8	..... weiblich
246	289	-14,9	3 652	3 617	1,0	289	345	-16,2	4 595	4 477	2,6	..... 55 - 60
129	163	-20,9	1 999	2 007	-0,4	154	189	-18,5	2 578	2 538	1,6	..... männlich
117	126	-7,1	1 653	1 610	2,7	135	156	-13,5	2 017	1 939	4,0	..... weiblich
161	202	-20,3	2 534	2 513	0,8	212	245	-13,5	3 242	3 208	1,1	..... 60 - 65
93	110	-15,5	1 379	1 372	0,5	124	132	-6,1	1 814	1 805	0,5	..... männlich
68	92	-26,1	1 155	1 141	1,2	88	113	-22,1	1 428	1 403	1,8	..... weiblich
136	117	16,2	1 811	1 868	-3,1	174	164	6,1	2 429	2 438	-0,4	..... 65 - 70
70	42	66,7	986	957	3,0	94	67	40,3	1 329	1 287	3,3	..... männlich
66	75	-12,0	825	911	-9,4	80	97	-17,5	1 100	1 151	-4,4	..... weiblich
66	111	-40,5	1 390	1 477	-5,9	99	136	-27,2	1 914	2 005	-4,5	..... 70 - 75
38	58	-34,5	765	794	-3,7	56	69	-18,8	1 051	1 087	-3,3	..... männlich
28	53	-47,2	625	683	-8,5	43	67	-35,8	863	918	-6,0	..... weiblich
192	242	-20,7	2 937	3 056	-3,9	290	362	-19,9	4 252	4 339	-2,0	..... 75 und mehr
109	120	-9,2	1 608	1 663	-3,3	148	175	-15,4	2 285	2 340	-2,4	..... männlich
83	122	-32,0	1 329	1 393	-4,6	142	187	-24,1	1 967	1 999	-1,6	..... weiblich
<b>3 937</b>	<b>4 445</b>	<b>-11,4</b>	<b>53 251</b>	<b>55 817</b>	<b>-4,6</b>	<b>4 663</b>	<b>5 253</b>	<b>-11,2</b>	<b>64 475</b>	<b>67 248</b>	<b>-4,1</b>	..... <b>Zusammen</b>
<b>2 081</b>	<b>2 303</b>	<b>-9,6</b>	<b>29 232</b>	<b>30 441</b>	<b>-4,0</b>	<b>2 514</b>	<b>2 748</b>	<b>-8,5</b>	<b>36 260</b>	<b>37 633</b>	<b>-3,6</b>	..... <b>männlich</b>
<b>1 856</b>	<b>2 142</b>	<b>-13,4</b>	<b>24 019</b>	<b>25 376</b>	<b>-5,3</b>	<b>2 149</b>	<b>2 505</b>	<b>-14,2</b>	<b>28 215</b>	<b>29 615</b>	<b>-4,7</b>	..... <b>weiblich</b>
3	1	X	43	51	-15,7	3	1	X	43	51	-15,7	..... Ohne Angabe
<b>3 940</b>	<b>4 446</b>	<b>-11,4</b>	<b>53 294</b>	<b>55 868</b>	<b>-4,6</b>	<b>4 666</b>	<b>5 254</b>	<b>-11,2</b>	<b>64 518</b>	<b>67 299</b>	<b>-4,1</b>	<b>Insgesamt</b>

## 9. Straßenverkehrsunfälle und Verunglückte in Bayern nach Unfalltypen

Unfalltyp Ortslage	2017			2016			Zu- bzw. Abnahme (-)					
	Unfälle mit Personen- schaden	Verunglückte			Unfälle mit Personen- schaden	Verunglückte			Unfälle mit Personen- schaden	Getötete	Schwer- verletzte	Leicht- verletzte
		Getötete	Schwer- verletzte	Leicht- verletzte		Getötete	Schwer- verletzte	Leicht- verletzte				
Anzahl								%				
<b>November</b>												
Fahrunfall .....	638	12	171	593	707	18	192	650	-9,8	-33,3	-10,9	-8,8
innerorts .....	225	2	49	193	255	2	61	235	-11,8	-	-19,7	-17,9
außerorts .....	413	10	122	400	452	16	131	415	-8,6	-37,5	-6,9	-3,6
Abbiege-Unfall .....	484	2	101	545	519	1	93	607	-6,7	X	8,6	-10,2
innerorts .....	371	2	73	382	385	1	50	424	-3,6	X	46,0	-9,9
außerorts .....	113	-	28	163	134	-	43	183	-15,7	-	-34,9	-10,9
Einbiegen/Kreuzenunfall .....	793	7	123	909	848	4	140	999	-6,5	X	-12,1	-9,0
innerorts .....	585	4	62	644	608	2	77	675	-3,8	X	-19,5	-4,6
außerorts .....	208	3	61	265	240	2	63	324	-13,3	X	-3,2	-18,2
Überschreitenunfall .....	180	4	55	137	209	7	79	146	-13,9	X	-30,4	-6,2
innerorts .....	171	2	51	132	197	7	73	139	-13,2	X	-30,1	-5,0
außerorts .....	9	2	4	5	12	-	6	7	X	X	X	X
Unfall durch ruhenden												
Verkehr .....	50	-	9	44	86	-	8	95	-41,9	-	X	-53,7
innerorts .....	47	-	8	42	79	-	7	86	-40,5	-	X	-51,2
außerorts .....	3	-	1	2	7	-	1	9	X	-	-	X
Unfall im Längsverkehr .....	960	13	136	1 302	1 117	10	144	1 510	-14,1	30,0	-5,6	-13,8
innerorts .....	427	1	37	560	562	2	40	719	-24,0	X	-7,5	-22,1
außerorts .....	533	12	99	742	555	8	104	791	-4,0	X	-4,8	-6,2
Sonstiger Unfall .....	447	7	86	410	471	2	110	439	-5,1	X	-21,8	-6,6
innerorts .....	315	2	53	282	329	2	66	306	-4,3	-	-19,7	-7,8
außerorts .....	132	5	33	128	142	-	44	133	-7,0	X	-25,0	-3,8
<b>Insgesamt .....</b>	<b>3 552</b>	<b>45</b>	<b>681</b>	<b>3 940</b>	<b>3 957</b>	<b>42</b>	<b>766</b>	<b>4 446</b>	<b>-10,2</b>	<b>7,1</b>	<b>-11,1</b>	<b>-11,4</b>
<b>innerorts .....</b>	<b>2 141</b>	<b>13</b>	<b>333</b>	<b>2 235</b>	<b>2 415</b>	<b>16</b>	<b>374</b>	<b>2 584</b>	<b>-11,3</b>	<b>-18,8</b>	<b>-11,0</b>	<b>-13,5</b>
<b>außerorts .....</b>	<b>1 411</b>	<b>32</b>	<b>348</b>	<b>1 705</b>	<b>1 542</b>	<b>26</b>	<b>392</b>	<b>1 862</b>	<b>-8,5</b>	<b>23,1</b>	<b>-11,2</b>	<b>-8,4</b>
<b>Januar - November</b>												
Fahrunfall .....	10 639	207	3 224	9 239	10 781	216	3 196	9 643	-1,3	-4,2	0,9	-4,2
innerorts .....	4 720	30	1 138	4 008	4 639	32	1 130	4 000	1,7	-6,3	0,7	0,2
außerorts .....	5 919	177	2 086	5 231	6 142	184	2 066	5 643	-3,6	-3,8	1,0	-7,3
Abbiege-Unfall .....	5 649	37	1 137	6 468	5 724	46	1 111	6 609	-1,3	-19,6	2,3	-2,1
innerorts .....	4 139	17	654	4 376	4 240	22	615	4 561	-2,4	-22,7	6,3	-4,1
außerorts .....	1 510	20	483	2 092	1 484	24	496	2 048	1,8	-16,7	-2,6	2,1
Einbiegen/Kreuzenunfall .....	10 189	77	1 918	11 597	10 744	77	1 942	12 513	-5,2	-	-1,2	-7,3
innerorts .....	7 479	20	983	8 191	7 990	18	1 118	8 910	-6,4	11,1	-12,1	-8,1
außerorts .....	2 710	57	935	3 406	2 754	59	824	3 603	-1,6	-3,4	13,5	-5,5
Überschreitenunfall .....	1 693	33	461	1 429	1 879	40	554	1 502	-9,9	-17,5	-16,8	-4,9
innerorts .....	1 620	21	437	1 372	1 802	30	512	1 463	-10,1	-30,0	-14,6	-6,2
außerorts .....	73	12	24	57	77	10	42	39	-5,2	20,0	-42,9	46,2
Unfall durch ruhenden												
Verkehr .....	868	1	126	867	916	1	125	900	-5,2	-	0,8	-3,7
innerorts .....	806	-	104	813	859	-	115	829	-6,2	-	-9,6	-1,9
außerorts .....	62	1	22	54	57	1	10	71	8,8	-	X	-23,9
Unfall im Längsverkehr .....	12 675	158	2 136	17 174	13 393	159	2 340	17 969	-5,4	-0,6	-8,7	-4,4
innerorts .....	6 283	13	612	7 956	6 628	10	631	8 362	-5,2	30,0	-3,0	-4,9
außerorts .....	6 392	145	1 524	9 218	6 765	149	1 709	9 607	-5,5	-2,7	-10,8	-4,0
Sonstiger Unfall .....	7 288	54	1 655	6 520	7 351	42	1 582	6 732	-0,9	28,6	4,6	-3,1
innerorts .....	5 342	25	1 047	4 766	5 363	19	998	4 858	-0,4	31,6	4,9	-1,9
außerorts .....	1 946	29	608	1 754	1 988	23	584	1 874	-2,1	26,1	4,1	-6,4
<b>Insgesamt .....</b>	<b>49 001</b>	<b>567</b>	<b>10 657</b>	<b>53 294</b>	<b>50 788</b>	<b>581</b>	<b>10 850</b>	<b>55 868</b>	<b>-3,5</b>	<b>-2,4</b>	<b>-1,8</b>	<b>-4,6</b>
<b>innerorts .....</b>	<b>30 389</b>	<b>126</b>	<b>4 975</b>	<b>31 482</b>	<b>31 521</b>	<b>131</b>	<b>5 119</b>	<b>32 983</b>	<b>-3,6</b>	<b>-3,8</b>	<b>-2,8</b>	<b>-4,6</b>
<b>außerorts .....</b>	<b>18 612</b>	<b>441</b>	<b>5 682</b>	<b>21 812</b>	<b>19 267</b>	<b>450</b>	<b>5 731</b>	<b>22 885</b>	<b>-3,4</b>	<b>-2,0</b>	<b>-0,9</b>	<b>-4,7</b>

**Art der Verkehrsbeteiligung\*)**

**Ab Januar 2014**

Anmerkung:

Die Erläuterungen beschreiben die typische/aktuelle Zuordnung zu den Verkehrsbeteiligungsarten. Andere nicht aufgeführte, z.B. ältere Kraftfahrzeuge sind sinngemäß bzw. entsprechend ihrer Zulassung zuzuordnen.

Schlüssel- Art der Verkehrsbeteiligung mit Erläuterungen  
Nr.:

**Zulassungsfreie Krafräder mit Versicherungskennzeichen**

- 01 Kleinkraftrad** mit Versicherungskennzeichen  
2-rädrig (Moped, Mokick, Roller, Fahrzeugklasse L1e)  
mit einem Hubraum von nicht mehr als 50 cm<sup>3</sup> und einer Höchstgeschwindigkeit bis 45 bzw. bis 50 km/h
- 02 Mofa 25**, Fahrrad mit Hilfsmotor (einschl. Leichtmofas) mit einem Hubraum bis 50 cm<sup>3</sup> und einer Höchstgeschwindigkeit bis 25 km/h
- 03 E-Bikes**  
Fahrrad mit Trethilfe und einem elektromotorischen Antrieb, mit dessen Unterstützung auch eine Fahrgeschwindigkeit zwischen 25 und 45 km/h erreicht werden kann.
- 04 Leichtes drei- und vierrädriges Kraftfahrzeug**  
3-rädrig (Fahrzeugklasse L2e)  
4-rädrig unter 350 kg Leermasse, bis 45 km/h und bis 50 cm<sup>3</sup> (L6e)

**Zulassungspflichtige/-freie Krafräder mit amtlichen Kennzeichen**

- 11 Krafttrad** (Fahrzeugklasse L3e, L4e)  
Motorrad mit einem Hubraum über 125 cm<sup>3</sup> oder einer Nennleistung von mehr als 11 kW
- 12 Leichtkrafttrad**  
(Motorrad, Motorroller, Fahrzeugklasse L3e und L4e jeweils mit Aufbauart B) über 50 bis 125 cm<sup>3</sup> Hubraum und einer Nennleistung von nicht mehr als 11 kW
- 13 Drei- und leichtes vierrädriges Kraftfahrzeug** (Fahrzeugklasse L5e, L7e)  
- 3-rädrig (über 50 cm<sup>3</sup> und/oder über 45 km/h, Klasse L5e)  
- 4-rädrig zur Personenbeförderung (bis 400 kg Leermasse und bis 15 kW, Klasse L7e)  
- 4-rädrig zur Güterbeförderung (bis 550 kg Leermasse und bis 15 kW, Klasse L7e)
- 15 Kraftroller /Motorroller** (Fahrzeugklasse L3e, L4e)  
mit einem Hubraum über 125 cm<sup>3</sup> oder einer Nennleistung von mehr als 11 kW

Schlüssel-  
Nr.: Art der Verkehrsbeteiligung mit Erläuterungen

**21** **Personenkraftwagen** mit höchstens 9 Sitzplätzen (einschl. Fahrersitz)  
Fahrzeugklasse M1, M1G mit Ausnahme der Aufbauarten SA, SC, SD  
Mit Anhänger: Bitte Feld **Zusatzsignatur** ausfüllen

**22** **Wohnmobil**  
Mit Anhänger: Bitte Feld **Zusatzsignatur** ausfüllen

#### **Busse**

**31** **Kraftomnibus, a.n.g.** auch mit Anhänger  
Nicht an Oberleitungen gebundenes Kraftfahrzeug zur Personenbeförderung mit **mehr**  
als 9 Sitzplätzen (einschl. Fahrersitz), die nicht den Schlüsselnummern 32 bis 34  
zugeordnet werden können.

**32** **Reisebus**  
Bus, der im Gelegenheitsverkehr (Ausflugsfahrten, Ferienzweckreisen,  
Mietomnibusverkehr) eingesetzt ist.

**33** **Linienbus**  
Bus, der auf einer zwischen bestimmten Ausgangs- und Endpunkten eingerichteten  
regelmäßigen Verkehrsverbindung eingesetzt ist.

**34** **Schulbus**  
Bus, der besonders für die Schülerbeförderung eingesetzt ist und an der Stirn- und  
Rückseite entsprechend gekennzeichnet ist.

**35** **Oberleitungsomnibus**, auch mit Anhänger.

#### **Güterkraftfahrzeuge**

**Liefer- und Lastkraftwagen**, auch Dreiradkraftfahrzeug  
das ausschließlich oder hauptsächlich der Beförderung von Gütern dient. (Fahrzeuge  
mit Spezialaufbauten, wie z.B. Viehtransportwagen, Silofahrzeuge,  
Mannschaftstransportwagen unter Schlüssel Nr. 58 und 59)

**mit einem Gesamtgewicht bis einschließlich 3,5 t**

**40** o h n e Anhänger

**42** m i t Anhänger

**mit einem Gesamtgewicht über 3,5 t**

**44** o h n e Anhänger

**46** m i t Anhänger

**Liefer- und Lastkraftwagen mit Tankauflagen**

Normaler Lastkraftwagen, bei dem auf der Ladefläche ein Behälter für gefährliche  
Güter z.B. brennbare Flüssigkeiten, Gase, giftige oder ätzende Stoffe aufgelegt ist  
(ohne Tankkraftwagen Schlüssel Nr. 57 oder 58):

**43** o h n e Anhänger

**48** m i t Anhänger

**51** **Sattelzugmaschine**, auch mit Auflieger (Einschließlich Auflieger mit Spezialaufbau,  
aber ohne Auflieger als Tankwagen).

**52** **Sattelzugmaschine** mit Auflieger als Tankwagen  
bei der der Auflieger zur Beförderung von gefährlichen Gütern wie z.B. brennbaren  
Flüssigkeiten, Gasen, giftigen oder ätzenden Stoffen dient.

Schlüssel-  
Nr.:

Art der Verkehrsbeteiligung mit Erläuterungen

- 54**      **Andere Zugmaschine**, auch mit Anhänger, ohne die mit Tankwagen.
- 55**      **Andere Zugmaschine** mit Tankwagen zur Beförderung von gefährlichen Gütern wie z.B. brennbaren Flüssigkeiten, Gasen, giftigen oder ätzenden Stoffen.
- 57**      **Tankkraftwagen** zur Beförderung von gefährlichen Gütern wie z.B. brennbaren Flüssigkeiten, Gasen, giftigen oder ätzenden Stoffen.
- 58**      **Lastkraftwagen mit Spezialaufbau**, wie Milchtankkraftwagen oder andere Tankkraftwagen als die unter Schlüssel Nr. 57 genannten, Silofahrzeuge, Viehtransportwagen, Langmaterialfahrzeuge, Betontransport- und Liefermischer, Krafffahrzeugtransportwagen usw.
- 53**      **Landwirtschaftliche Zugmaschine**, auch mit Anhänger  
(Fahrzeugklasse T1, T2, T3)
- 59**      **Übrige Kraftfahrzeuge**,  
wie z.B. Fahrzeugklasse M1 und M1G mit Aufbauarten SC oder SD,  
Krankenkraftwagen, Feuerwehrfahrzeuge, Straßenreinigungsfahrzeuge, Müllwagen,  
Kanalreinigungs- und Schlammsaugwagen, Steigleitern, Abschlepp- und Kranwagen, Hub-  
und Gabelstapler, Bagger, Lader, Arbeitsmaschinen für Bodenbearbeitung, Straßenbau  
und -erhalt, Geräteträger für Land- und Forstwirtschaft, Prüf-, Mess-, Registrier-, Funk-  
und Fernmeldewagen, Werkstattwagen, Verkaufs- und Ausstellungswagen,  
Bestattungswagen, Krankenfahrstühle, Elektronische Mobilitätshilfen („Segways“) usw.  
Pkw mit Wohnwagen siehe Schlüssel Nr. 21
- 61**      **Straßenbahn** (Schienenfahrzeug)
- 62**      **Eisenbahn** (Schienenfahrzeug), die mit Straßenbenutzern kollidierte.
- 71**      **Fahrrad**  
Nur wenn Personen auf dem Fahrrad fahren. Unabhängig von der Verkehrsfläche
- 72**      **Pedelec**  
Fahrrad mit Trethilfe und einem elektromotorischen Hilfsantrieb mit einer maximalen  
Nenndauerleistung von 0,25 kW, dessen Unterstützung sich mit zunehmender  
Fahrgeschwindigkeit progressiv verringert und spätestens beim Erreichen von 25 km/h  
unterbrochen wird.  
Fahrräder mit Elektroantrieb und Kfz-Kennzeichen siehe Schlüssel Nr. 03 (E-Bikes)
- 81**      **Fußgänger**  
Hierzu zählen auch Fußgänger mit Hunden oder Kinderwagen, Fahrräder schiebende  
Personen sowie Kinder in Kinderwagen, spielende Kinder  
Nicht als Fußgänger zu zählende Unfallbeteiligte siehe Schlüssel Nr. 93
- 84**      **Fußgänger mit Sport- oder Spielgerät**  
Inline-Skater, Kickboarder, Skateboarder, Rollschuhfahrer, Skiläufer, Kinderdreiräder  
usw.

Schlüssel-  
Nr.: Art der Verkehrsbeteiligung mit Erläuterungen

**82 Handwagen, Handkarren**

**83 Tierführer / Treiber**, die selbst oder deren Tiere in einen Unfall verwickelt sind

**91 Bespannte Fuhrwerke**

**92 Sonstige und unbekannte Fahrzeuge**

Hierzu zählen alle übrigen Fahrzeuge, auch solche mit eigenem Antrieb, aber ohne amtliches Kennzeichen. Eine Zuordnung zu dieser Position erfolgt ferner, wenn bei einem Unfall die genaue Art des Fahrzeuges wegen Unfallflucht nicht festgestellt werden kann.

**93 Andere Personen**

Zu Fuß Gehende, die durch ihr besonderes Verhalten bzw. verkehrsrechtliche Vorschriften sich vom normalen Fußgänger unterscheiden, wie z.B.: Straßenarbeiter, Polizeibeamte bei der Verkehrsregelung oder Unfallaufnahme, Marschkolonnen, Lastenträger. Außerdem sind hier Reiter aufzuführen sowie solche Personen, die - ohne Straßenbenutzer gewesen zu sein – unmittelbar unfallbeteiligt waren. Personen, die mit dem Fahrzeug noch in direkter Verbindung stehen, wie z.B. der entladende Fahrer eines Lastkraftwagens, der sein Fahrzeug schiebende Fahrzeugführer - Fahrräder ausgenommen-, sind nicht als "Fußgänger" oder "Andere Personen" nachzuweisen. In solchen Fällen ist das Fahrzeug (Fahrzeugführer) Unfallbeteiligter.

\*) Sofern nicht separat angegeben werden Fahrzeuge mit Anhängern oder Beiwagen nach dem Zugfahrzeug eingeteilt.

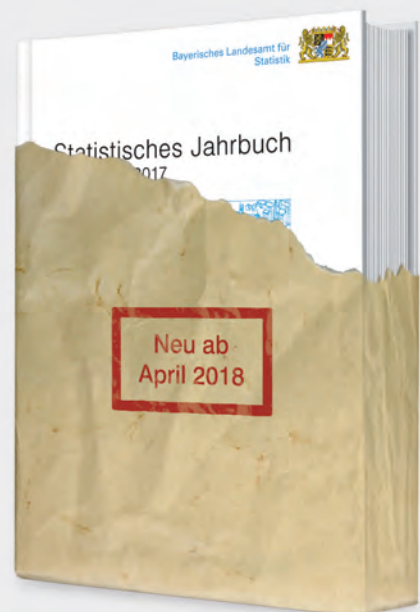
Aktuelle  
Veröffentlichungen  
unter  
[q.bayern.de/webshop](http://q.bayern.de/webshop)



## Statistisches Jahrbuch für Bayern 2017

Das Statistische Jahrbuch für Bayern ist das Standardwerk der amtlichen Statistik in Bayern seit 1894. Umfassend und informativ bietet es jährlich die aktuellsten Statistikdaten über Land, Leben, Leute, Politik, Wissenschaft und Wirtschaft in Bayern an.

Auf über 600 Seiten enthält es die wichtigsten Ergebnisse aller amtlichen Statistiken – in Form von Tabellen, Graphiken oder Karten – zum Teil mit langjährigen Vergleichsdaten und Zeitreihen. Ebenso werden ausgewählte wichtige Strukturdaten für Regierungsbezirke, kreisfreie Städte und Landkreise sowie Regionen Bayerns, aber auch für alle Bundesländer und die EU-Mitgliedstaaten dargestellt. Daten aus Statistiken anderer Dienststellen und Organisationen vervollständigen das Angebot.



### Preise

Buch 39,00 € | DVD (PDF) 12,00 € | Buch+DVD 46,00 € | Datei (PDF) 12,00 €



## Bayern Daten 2017

Die Bayern Daten sind ein kleiner Auszug aus dem Statistischen Jahrbuch. Auf ca. 30 Seiten sind die wichtigsten bayerischen Strukturdaten aus Wirtschaft, Gesellschaft und Politik in Tabellen und Grafiken dargestellt.

### Preise

Heft 0,55 € | Datei kostenlos

**Bayerisches Landesamt für Statistik – Vertrieb**, St.-Martin-Straße 47, 81541 München  
Telefon 089 2119-3205, 0911 98208-6270 | Telefax 089 2119-3457 | [vertrieb@statistik.bayern.de](mailto:vertrieb@statistik.bayern.de)