



Statistische Berichte

# Straßenverkehrsunfälle in Bayern im November 2018



H 1 1 m 11/2018  
Hrsg. im Januar 2019  
Bestellnr. H1101C 201811

## Zeichenerklärung

- 0 mehr als nichts, aber weniger als die Hälfte der kleinsten in der Tabelle nachgewiesenen Einheit
- nichts vorhanden oder keine Veränderung
- / keine Angaben, da Zahlen nicht sicher genug
- Zahlenwert unbekannt, geheimzuhalten oder nicht rechenbar
- ... Angabe fällt später an
- X Tabellenfach gesperrt, da Aussage nicht sinnvoll
- ( ) Nachweis unter dem Vorbehalt, dass der Zahlenwert erhebliche Fehler aufweisen kann
- p vorläufiges Ergebnis
- r berichtigtes Ergebnis
- s geschätztes Ergebnis
- D Durchschnitt
- ≙ entspricht

## Auf- und Abrunden

Im Allgemeinen ist ohne Rücksicht auf die Endsummen auf- bzw. abgerundet worden. Deshalb können sich bei der Summierung von Einzelangaben geringfügige Abweichungen zu den ausgewiesenen Endsummen ergeben. Bei der Aufgliederung der Gesamtheit in Prozent kann die Summe der Einzelwerte wegen Rundens vom Wert 100 % abweichen. Eine Abstimmung auf 100 % erfolgt im Allgemeinen nicht.

## Publikationsservice

Das Bayerische Landesamt für Statistik veröffentlicht jährlich über 400 Publikationen. Das aktuelle Veröffentlichungsverzeichnis ist im Internet als Datei verfügbar, kann aber auch als Druckversion kostenlos zugesandt werden.

### Kostenlos

ist der Download der meisten Veröffentlichungen, z.B. von Statistischen Berichten (PDF- oder Excel-Format).

### Kostenpflichtig

sind alle Printversionen (auch von Statistischen Berichten), Datenträger und ausgewählte Dateien (z.B. von Verzeichnissen, von Beiträgen, vom Jahrbuch).

### Newsletter Veröffentlichungen

Die Themenbereiche können individuell ausgewählt werden. Über Neuerscheinungen wird aktuell informiert.

### Webshop

Alle Veröffentlichungen sind im Internet verfügbar unter [www.statistik.bayern.de/veroeffentlichungen](http://www.statistik.bayern.de/veroeffentlichungen)

## Impressum

### Statistische Berichte

bieten in tabellarischer Form neuestes Zahlenmaterial der jeweiligen Erhebung. Dieses wird, soweit erforderlich, methodisch erläutert und kurz kommentiert.

### Herausgeber, Druck und Vertrieb

Bayerisches Landesamt für Statistik  
Nürnberger Straße 95  
90762 Fürth

### Papier

Gedruckt auf umweltfreundlichem Papier, chlorfrei gebleicht.

### Vertrieb

E-Mail [vertrieb@statistik.bayern.de](mailto:vertrieb@statistik.bayern.de)  
Telefon 089 2119-3205  
Telefax 089 2119-3457

### Auskunftsdienst

E-Mail [info@statistik.bayern.de](mailto:info@statistik.bayern.de)  
Telefon 089 2119-3218  
Telefax 089 2119-13580

© Bayerisches Landesamt für Statistik, Fürth 2019  
Vervielfältigung und Verbreitung, auch auszugsweise, mit Quellenangabe gestattet.

**Hinweis:** Diese Druckschrift wird im Rahmen der Öffentlichkeitsarbeit der Bayerischen Staatsregierung herausgegeben. Sie darf weder von Parteien noch von Wahlwerbern oder Wahlhelfern im Zeitraum von fünf Monaten vor einer Wahl zum Zwecke der Wahlwerbung verwendet werden. Dies gilt für Landtags-, Bundestags-, Kommunal- und Europawahlen. Missbräuchlich ist während dieser Zeit insbesondere die Verteilung auf Wahlveranstaltungen, an Informationsständen der Parteien sowie das Einlegen, Aufdrucken und Aufkleben parteipolitischer Informationen oder Werbemittel. Untersagt ist gleichfalls die Weitergabe an Dritte zum Zwecke der Wahlwerbung. Auch ohne zeitlichen Bezug zu einer bevorstehenden Wahl darf die Druckschrift nicht in einer Weise verwendet werden, die als Parteinahme der Staatsregierung zugunsten einzelner politischer Gruppen verstanden werden könnte. Den Parteien ist es gestattet, die Druckschrift zur Unterrichtung ihrer eigenen Mitglieder zu verwenden.

## Inhaltsverzeichnis

<b>Vorbemerkungen .....</b>	<b>4</b>
<b>Abbildungen und Tabellen</b>	
Abb. 1 Straßenverkehrsunfälle und deren Folgen in Bayern seit Januar 2016 .....	6
1. Straßenverkehrsunfälle und Verunglückte in Bayern .....	7
2. Straßenverkehrsunfälle und Verunglückte in Bayern nach Monaten .....	8
3. Straßenverkehrsunfälle und Verunglückte in Bayern im November 2018 nach Kreisen .....	9
4. Straßenverkehrsunfälle und Verunglückte in Bayern nach Straßenarten .....	15
5. Verunglückte im Straßenverkehr in Bayern nach Art der Verkehrsbeteiligung und Ortslage ....	16
6. An Straßenverkehrsunfällen beteiligte Fahrzeugführer und Fußgänger in Bayern .....	20
7. Straßenverkehrsunfälle und Verunglückte in Bayern im November 2018 nach Tagen .....	22
8. Getötete und Verletzte im Straßenverkehr in Bayern nach Altersgruppen und Geschlecht .....	24
9. Straßenverkehrsunfälle und Verunglückte in Bayern nach Unfalltypen .....	26

## Vorbemerkungen

Rechtsgrundlage der Straßenverkehrsunfallstatistik ist das Gesetz über die Statistik der Straßenverkehrsunfälle (Straßenverkehrsunfallstatistikgesetz – StVUStatG) vom 15. Juni 1990 (BGBl I S. 1078 ff), zuletzt geändert durch Artikel 497 der Verordnung vom 31. August 2015 (BGBl. I S. 1474) sowie der Verordnung zur näheren Bestimmung des schwerwiegenden Unfalls mit Sachschaden im Sinne des Straßenverkehrsunfallstatistikgesetzes vom 21. Dezember 1994 (BGBl I S. 3970), geändert durch Artikel 3 der Verordnung zur Änderung der Anlage zu § 24a des Straßenverkehrsgesetzes und anderer Vorschriften vom 6. Juni 2007 (BGBl I S. 1047). Danach wird über Unfälle, bei denen infolge des Fahrverkehrs auf öffentlichen Wegen und Plätzen Personen getötet oder verletzt oder Sachschäden verursacht worden sind, laufend eine Bundesstatistik geführt. Sie dient dazu, eine aktuelle umfassende und zuverlässige Datenbasis über Struktur und Entwicklung der Straßenverkehrsunfälle zu erstellen.

### Auskunftspflicht und Erhebungsumfang

Auskunftspflichtig sind die Polizeidienststellen, deren Beamte den Unfall aufgenommen haben. Entsprechend erfasst die Statistik nur die Unfälle, zu denen die Polizei herangezogen wurde; das sind insbesondere solche mit schweren Folgen.

### Unfälle und Verunglückte

Nach der Schwere der Unfallfolgen werden Unfälle mit Personenschaden und Unfälle mit nur Sachschaden unterschieden. Kriterium für die Zuordnung eines Unfalls ist die jeweils schwerste Folge. Entsprechend können bei einem Unfall mit Schwerverletzten neben den Schwerverletzten noch Personen leichtverletzt worden und/oder Sachschaden entstanden sein, es kam jedoch niemand ums Leben.

**Unfälle mit Personenschaden** sind solche, bei denen Menschen getötet oder (schwer/leicht-) verletzt wurden. Zu den Unfällen mit nur Sachschaden zählen **schwerwiegende Unfälle mit Sachschaden (im engeren Sinne)**, bei denen als Unfallursache ein Straftatbestand oder eine Ordnungswidrigkeit (Bußgeld) im Zusammenhang mit der Teilnahme am Straßenverkehr vorlag und bei denen gleichzeitig mindestens ein Kfz aufgrund eines Unfallschadens von der Unfallstelle abgeschleppt werden musste (nicht fahrbereit). Ebenso zählen hierzu **sonstige Sachschadensunfälle unter dem Einfluss berauschender Mittel** (ein Unfallbeteiligter stand unter Einwirkung von Alkohol oder anderen berauschenden Mitteln und alle beteiligten Kfz waren fahrbereit).

Nur zahlenmäßig erfasst und nach der Ortslage gegliedert (inner-, außerorts, auf Autobahnen) werden alle **übrigen Sachschadensunfälle**.

Dazu zählen alle Sachschadensunfälle

- ohne Straftatbestand oder Ordnungswidrigkeit (Bußgeld), unabhängig davon, ob ein beteiligtes Fahrzeug fahrbereit war oder nicht,
- mit Straftatbestand oder Ordnungswidrigkeit (Bußgeld) und alle Kfz fahrbereit, aber ohne Einwirkung von Alkohol oder anderen berauschenden Mitteln.

Diese Unfälle werden analog den früheren Bagatellunfällen behandelt.

Als **Verunglückte** zählen Personen (auch Mitfahrer), die beim Unfall getötet oder verletzt wurden. Dabei werden nachgewiesen als

- Getötete:  
Personen, die innerhalb von 30 Tagen an den Unfallfolgen starben,
- Schwerverletzte:  
Personen, die unmittelbar zu stationärer Behandlung in ein Krankenhaus eingeliefert wurden (Verbleib mindestens 24 Stunden),
- Leichtverletzte:  
Personen, deren Verletzungen keinen Krankenhausaufenthalt erforderten.

## Methodische Hinweise

Die ersten Ergebnisse der Statistik der Straßenverkehrsunfälle stützen sich auf die Verkehrsunfallanzeigen der den Unfall aufnehmenden Polizeibeamten, die dem Landesamt auf Datenträger übermittelt werden.

Üblicherweise können nicht alle Unfallanzeigen von der Polizei oder dem Landesamt termingerecht in die Monatsergebnisse eingearbeitet werden, da bei fehlenden oder widersprüchlichen Angaben oft zeitraubende Rückfragen nötig werden.

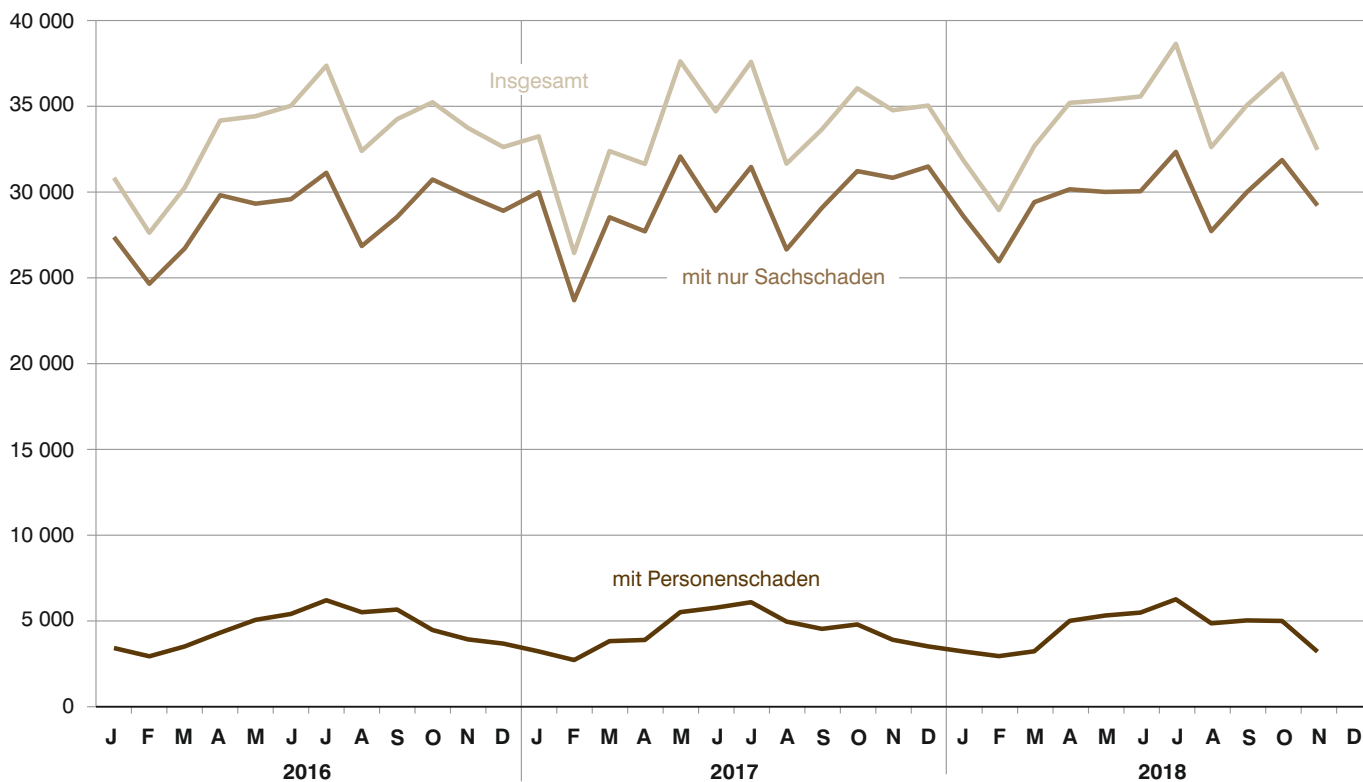
Die zunächst für einen Berichtsmonat übermittelten Daten werden laufend um solche Nachmeldungen ergänzt. Die Ergebnisse der monatlichen Straßenverkehrsunfallstatistik sind daher als **vorläufig** anzusehen.

So werden die einzelnen Monatsergebnisse des laufenden Jahres 2018 erst mit Abschluss der Jahresaufbereitung etwa im April des Folgejahres 2019 endgültig.

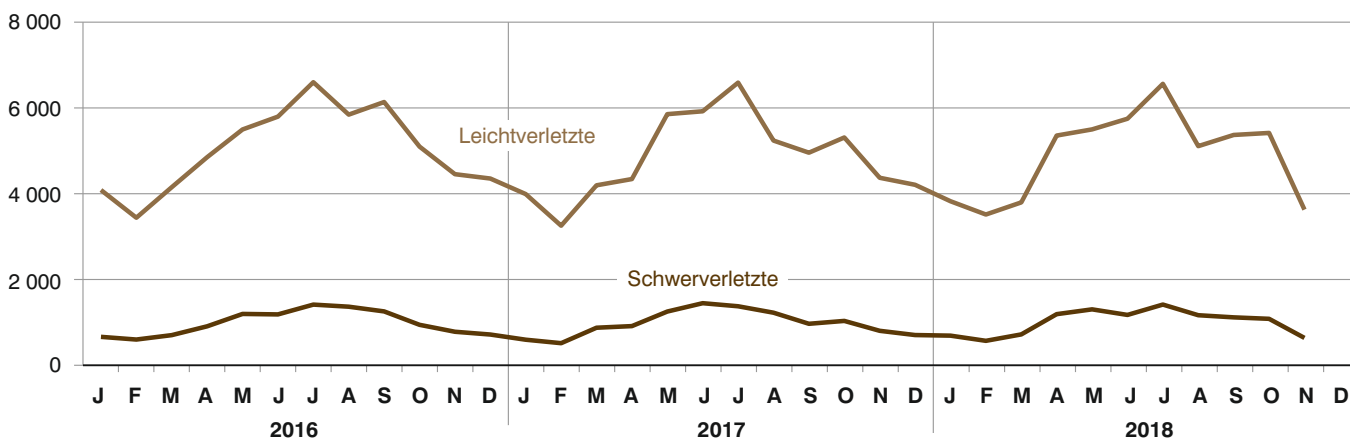
Ab dem Berichtsmonat Januar 2014 wurden die Verkehrsbeteiligungsarten um Neuaufnahmen ergänzt (siehe Anhang).

Abb. 1  
**Straßenverkehrsunfälle und deren Folgen in Bayern seit Januar 2016**

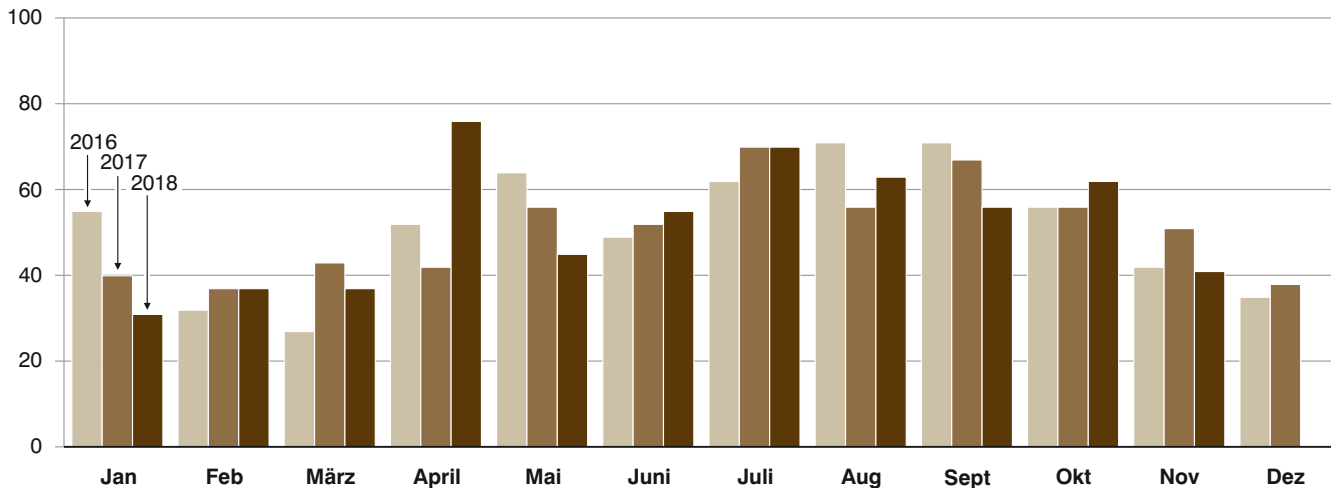
**Straßenverkehrsunfälle**



**Verletzte Personen**



**Getötete Personen**



## 1. Straßenverkehrsunfälle und Verunglückte in Bayern

Unfälle Verunglückte	November			Januar - November		
	2018	2017	Veränderung 2018 gegenüber 2017	2018	2017	Veränderung 2018 gegenüber 2017
	Anzahl		%	Anzahl		%
<b>Unfälle insgesamt .....</b>	<b>32 475</b>	<b>34 780</b>	<b>-6,6</b>	<b>375 403</b>	<b>369 898</b>	<b>1,5</b>
davon Unfälle mit Personenschaden .....	3 244	3 935	-17,6	49 925	49 590	0,7
Unfälle mit nur Sachschaden .....	29 231	30 845	-5,2	325 478	320 308	1,6
davon schwerwiegende Unfälle mit Sachschaden (im engeren Sinne) .....	688	929	-25,9	7 822	8 571	-8,7
sonstige Sachschadens- unfälle unter dem Einfluss berauschender Mittel .....	149	199	-25,1	1 888	1 932	-2,3
übrige Sachschadens- unfälle .....	28 394	29 717	-4,5	315 768	309 805	1,9
<b>Verunglückte insgesamt .....</b>	<b>4 281</b>	<b>5 201</b>	<b>-17,7</b>	<b>65 208</b>	<b>65 342</b>	<b>-0,2</b>
davon Getötete .....	41	51	-19,6	573	570	0,5
Schwerverletzte .....	622	788	-21,1	10 903	10 839	0,6
Leichtverletzte .....	3 618	4 362	-17,1	53 732	53 933	-0,4
davon Verunglückte Benutzer von						
Kraftwagen .....	2 863	3 636	-21,3	37 159	38 971	-4,6
Zweirädern .....	1 054	1 120	-5,9	24 196	22 344	8,3
davon Krafträdern m. amtl. Kennz. ....	180	158	13,9	6 229	5 939	4,9
Krafträdern m. Versicherungsk. ...	135	152	-11,2	2 279	2 101	8,5
Fahrrädern .....	739	810	-8,8	15 688	14 304	9,7
Verunglückte Fußgänger .....	339	421	-19,5	3 492	3 671	-4,9
Verunglückte andere Verkehrs- teilnehmer .....	25	24	4,2	361	356	1,4

## 2. Straßenverkehrsunfälle und Verunglückte in Bayern nach Monaten

Jahr — Monat	Unfälle				Verunglückte			
	insgesamt	Personen- schaden	davon mit		insgesamt	davon		
			insgesamt	übrige Sachschadens- unfälle		Getötete	Schwer- verletzte	Leicht- verletzte
<b>2017</b>								
Januar .....	33 259	3 257	30 002	28 530	4 601	40	580	3 981
Februar .....	26 468	2 755	23 713	22 973	3 779	37	499	3 243
März .....	32 401	3 856	28 545	27 748	5 089	43	860	4 186
<b>Januar - März .....</b>	<b>92 128</b>	<b>9 868</b>	<b>82 260</b>	<b>79 251</b>	<b>13 469</b>	<b>120</b>	<b>1 939</b>	<b>11 410</b>
April .....	31 651	3 925	27 726	26 810	5 272	42	898	4 332
Mai .....	37 630	5 545	32 085	31 204	7 142	56	1 238	5 848
Juni .....	34 717	5 803	28 914	28 064	7 400	52	1 433	5 915
<b>Januar - Juni .....</b>	<b>196 126</b>	<b>25 141</b>	<b>170 985</b>	<b>165 329</b>	<b>33 283</b>	<b>270</b>	<b>5 508</b>	<b>27 505</b>
Juli .....	37 600	6 123	31 477	30 454	8 015	70	1 361	6 584
August .....	31 665	4 994	26 671	25 876	6 498	56	1 211	5 231
September .....	33 665	4 570	29 095	28 176	5 967	67	952	4 948
<b>Januar - September .....</b>	<b>299 056</b>	<b>40 828</b>	<b>258 228</b>	<b>249 835</b>	<b>53 763</b>	<b>463</b>	<b>9 032</b>	<b>44 268</b>
Oktober .....	36 062	4 827	31 235	30 253	6 378	56	1 019	5 303
November .....	34 780	3 935	30 845	29 717	5 201	51	788	4 362
Dezember .....	35 053	3 550	31 503	30 104	4 925	38	689	4 198
<b>Januar - Dezember .....</b>	<b>404 951</b>	<b>53 140</b>	<b>351 811</b>	<b>339 909</b>	<b>70 267</b>	<b>608</b>	<b>11 528</b>	<b>58 131</b>
<b>2018<sup>1)</sup></b>								
Januar .....	31 854	3 252	28 602	27 519	4 520	31	675	3 814
Februar .....	28 968	2 982	25 986	24 981	4 095	37	554	3 504
März .....	32 691	3 265	29 426	28 434	4 528	37	704	3 787
<b>Januar - März .....</b>	<b>93 513</b>	<b>9 499</b>	<b>84 014</b>	<b>80 934</b>	<b>13 143</b>	<b>105</b>	<b>1 933</b>	<b>11 105</b>
April .....	35 212	5 037	30 175	29 422	6 601	76	1 177	5 348
Mai .....	35 369	5 347	30 022	29 137	6 826	45	1 289	5 492
Juni .....	35 580	5 519	30 061	29 251	6 955	55	1 159	5 741
<b>Januar - Juni .....</b>	<b>199 674</b>	<b>25 402</b>	<b>174 272</b>	<b>168 744</b>	<b>33 525</b>	<b>281</b>	<b>5 558</b>	<b>27 686</b>
Juli .....	38 648	6 292	32 356	31 480	8 027	70	1 401	6 556
August .....	32 634	4 893	27 741	27 014	6 316	63	1 152	5 101
September .....	35 061	5 063	29 998	29 161	6 520	56	1 102	5 362
<b>Januar - September .....</b>	<b>306 017</b>	<b>41 650</b>	<b>264 367</b>	<b>256 399</b>	<b>54 388</b>	<b>470</b>	<b>9 213</b>	<b>44 705</b>
Oktober .....	36 911	5 031	31 880	30 975	6 539	62	1 068	5 409
November .....	32 475	3 244	29 231	28 394	4 281	41	622	3 618
Dezember .....								
<b>Januar - Dezember .....</b>								

<sup>1)</sup> Vorläufige Ergebnisse (einschließlich Nachmeldungen für den jeweiligen Berichtszeitraum).



### 3. Straßenverkehrsunfälle und Verunglückte in Bayern im November 2018 nach Kreisen

Gebiet Ortslage	Straßenverkehrsunfälle				Verunglückte			
	insgesamt	mit Personen- schaden	mit schwer- wiegendem Sachschaden <sup>1)</sup>	sonstige Unfälle unter dem Einfluss berau- schender Mittel	insgesamt	Getötete	Schwer- verletzte	Leicht- verletzte
Ingolstadt, Stadt .....	71	62	8	1	79	-	8	71
innerorts .....	53	46	6	1	55	-	6	49
außerorts ohne Autobahn .....	10	10	-	-	15	-	-	15
auf Autobahnen .....	8	6	2	-	9	-	2	7
München, Landeshauptstadt .....	483	410	53	20	491	2	51	438
innerorts .....	452	387	46	19	459	2	48	409
außerorts ohne Autobahn .....	2	2	-	-	2	-	1	1
auf Autobahnen .....	29	21	7	1	30	-	2	28
Rosenheim, Stadt .....	18	13	4	1	16	-	1	15
innerorts .....	18	13	4	1	16	-	1	15
außerorts ohne Autobahn .....	-	-	-	-	-	-	-	-
auf Autobahnen .....	-	-	-	-	-	-	-	-
Altötting .....	40	27	9	4	39	2	13	24
innerorts .....	16	12	2	2	15	-	4	11
außerorts ohne Autobahn .....	22	13	7	2	22	2	8	12
auf Autobahnen .....	2	2	-	-	2	-	1	1
Berchtesgadener Land .....	33	30	3	-	45	1	7	37
innerorts .....	16	14	2	-	18	1	4	13
außerorts ohne Autobahn .....	15	14	1	-	24	-	3	21
auf Autobahnen .....	2	2	-	-	3	-	-	3
Bad Tölz-Wolfratshausen .....	41	35	5	1	45	2	12	31
innerorts .....	22	19	2	1	22	-	5	17
außerorts ohne Autobahn .....	17	14	3	-	19	2	4	13
auf Autobahnen .....	2	2	-	-	4	-	3	1
Dachau .....	50	41	8	1	51	-	3	48
innerorts .....	25	21	4	-	26	-	2	24
außerorts ohne Autobahn .....	15	10	4	1	13	-	1	12
auf Autobahnen .....	10	10	-	-	12	-	-	12
Ebersberg .....	56	37	16	3	43	1	3	39
innerorts .....	26	20	3	3	22	-	2	20
außerorts ohne Autobahn .....	21	13	8	-	16	1	1	14
auf Autobahnen .....	9	4	5	-	5	-	-	5
Eichstätt .....	42	33	6	3	59	2	14	43
innerorts .....	16	13	1	2	17	-	-	17
außerorts ohne Autobahn .....	23	19	4	-	40	2	14	24
auf Autobahnen .....	3	1	1	1	2	-	-	2
Erding .....	38	28	9	1	37	-	3	34
innerorts .....	19	14	5	-	17	-	-	17
außerorts ohne Autobahn .....	15	11	3	1	16	-	3	13
auf Autobahnen .....	4	3	1	-	4	-	-	4
Freising .....	60	48	11	1	60	-	3	57
innerorts .....	28	22	5	1	24	-	1	23
außerorts ohne Autobahn .....	16	13	3	-	16	-	2	14
auf Autobahnen .....	16	13	3	-	20	-	-	20
Fürstenfeldbruck .....	47	37	8	2	50	-	5	45
innerorts .....	30	23	6	1	26	-	4	22
außerorts ohne Autobahn .....	12	12	-	-	16	-	1	15
auf Autobahnen .....	5	2	2	1	8	-	-	8
Garmisch-Partenkirchen .....	21	17	3	1	32	-	5	27
innerorts .....	13	12	-	1	15	-	2	13
außerorts ohne Autobahn .....	7	4	3	-	10	-	-	10
auf Autobahnen .....	1	1	-	-	7	-	3	4
Landsberg am Lech .....	40	34	6	-	51	-	10	41
innerorts .....	17	15	2	-	20	-	6	14
außerorts ohne Autobahn .....	15	13	2	-	20	-	2	18
auf Autobahnen .....	8	6	2	-	11	-	2	9
Miesbach .....	36	26	9	1	32	2	11	19
innerorts .....	16	12	4	-	12	-	3	9
außerorts ohne Autobahn .....	16	11	4	1	13	1	4	8
auf Autobahnen .....	4	3	1	-	7	1	4	2
Mühlhof a. Inn .....	39	31	7	1	37	-	9	28
innerorts .....	14	12	1	1	12	-	1	11
außerorts ohne Autobahn .....	24	18	6	-	23	-	8	15
auf Autobahnen .....	1	1	-	-	2	-	-	2
München .....	116	95	16	5	120	4	17	99
innerorts .....	62	50	8	4	54	-	9	45
außerorts ohne Autobahn .....	26	24	2	-	37	3	7	27
auf Autobahnen .....	28	21	6	1	29	1	1	27
Neuburg-Schrobenhausen .....	28	20	7	1	28	-	5	23
innerorts .....	18	13	4	1	18	-	2	16
außerorts ohne Autobahn .....	10	7	3	-	10	-	3	7
auf Autobahnen .....	-	-	-	-	-	-	-	-

<sup>1)</sup> Schwerwiegender Unfall mit Sachschaden (im engeren Sinne).

Noch: 3. Straßenverkehrsunfälle und Verunglückte in Bayern im November 2018 nach Kreisen

Gebiet Ortslage	Straßenverkehrsunfälle				Verunglückte			
	insgesamt	mit Personen- schaden	mit schwer- wiegendem Sachschaden <sup>1)</sup>	sonstige Unfälle unter dem Einfluss berau- schender Mittel	insgesamt	Getötete	Schwer- verletzte	Leicht- verletzte
Pfaffenhofen a.d.Ilm .....	43	28	13	2	36	-	3	33
innerorts .....	20	16	4	-	18	-	-	18
außerorts ohne Autobahn .....	15	8	6	1	12	-	2	10
auf Autobahnen .....	8	4	3	1	6	-	1	5
Rosenheim .....	75	62	11	2	75	1	9	65
innerorts .....	37	30	5	2	38	-	6	32
außerorts ohne Autobahn .....	38	32	6	-	37	1	3	33
auf Autobahnen .....	-	-	-	-	-	-	-	-
Starnberg .....	39	34	5	-	45	-	10	35
innerorts .....	22	19	3	-	22	-	4	18
außerorts ohne Autobahn .....	13	11	2	-	17	-	6	11
auf Autobahnen .....	4	4	-	-	6	-	-	6
Traunstein .....	60	48	9	3	64	1	15	48
innerorts .....	32	27	2	3	32	1	7	24
außerorts ohne Autobahn .....	27	21	6	-	32	-	8	24
auf Autobahnen .....	1	-	1	-	-	-	-	-
Weilheim-Schongau .....	49	38	11	-	55	-	16	39
innerorts .....	32	24	8	-	32	-	9	23
außerorts ohne Autobahn .....	17	14	3	-	23	-	7	16
auf Autobahnen .....	-	-	-	-	-	-	-	-
<b>Reg.-Bez. Oberbayern .....</b>	<b>1 525</b>	<b>1 234</b>	<b>237</b>	<b>54</b>	<b>1 590</b>	<b>18</b>	<b>233</b>	<b>1 339</b>
<b>innerorts .....</b>	<b>1 004</b>	<b>834</b>	<b>127</b>	<b>43</b>	<b>990</b>	<b>4</b>	<b>126</b>	<b>860</b>
<b>außerorts ohne Autobahn .....</b>	<b>376</b>	<b>294</b>	<b>76</b>	<b>6</b>	<b>433</b>	<b>12</b>	<b>88</b>	<b>333</b>
<b>auf Autobahnen .....</b>	<b>145</b>	<b>106</b>	<b>34</b>	<b>5</b>	<b>167</b>	<b>2</b>	<b>19</b>	<b>146</b>
Landshut, Stadt .....	26	22	4	-	25	-	4	21
innerorts .....	26	22	4	-	25	-	4	21
außerorts ohne Autobahn .....	-	-	-	-	-	-	-	-
auf Autobahnen .....	-	-	-	-	-	-	-	-
Passau, Stadt .....	31	23	7	1	31	-	5	26
innerorts .....	20	17	2	1	20	-	3	17
außerorts ohne Autobahn .....	11	6	5	-	11	-	2	9
auf Autobahnen .....	-	-	-	-	-	-	-	-
Straubing, Stadt .....	21	17	4	-	22	-	2	20
innerorts .....	14	11	3	-	11	-	-	11
außerorts ohne Autobahn .....	7	6	1	-	11	-	2	9
auf Autobahnen .....	-	-	-	-	-	-	-	-
Deggendorf .....	43	30	11	2	41	-	4	37
innerorts .....	20	15	4	1	18	-	2	16
außerorts ohne Autobahn .....	15	11	3	1	17	-	2	15
auf Autobahnen .....	8	4	4	-	6	-	-	6
Freyung-Grafenau .....	24	22	2	-	30	1	4	25
innerorts .....	13	11	2	-	18	1	3	14
außerorts ohne Autobahn .....	11	11	-	-	12	-	1	11
auf Autobahnen .....	-	-	-	-	-	-	-	-
Kelheim .....	36	29	5	2	34	1	8	25
innerorts .....	15	13	1	1	14	-	3	11
außerorts ohne Autobahn .....	20	16	3	1	20	1	5	14
auf Autobahnen .....	1	-	1	-	-	-	-	-
Landshut .....	36	31	5	-	45	-	3	42
innerorts .....	16	13	3	-	16	-	1	15
außerorts ohne Autobahn .....	19	17	2	-	25	-	2	23
auf Autobahnen .....	1	1	-	-	4	-	-	4
Passau .....	54	42	9	3	64	4	11	49
innerorts .....	19	12	5	2	17	1	3	13
außerorts ohne Autobahn .....	30	26	3	1	39	3	7	29
auf Autobahnen .....	5	4	1	-	8	-	1	7
Regen .....	24	19	2	3	24	-	4	20
innerorts .....	9	7	-	2	8	-	1	7
außerorts ohne Autobahn .....	15	12	2	1	16	-	3	13
auf Autobahnen .....	-	-	-	-	-	-	-	-
Rottal-Inn .....	35	26	6	3	33	1	5	27
innerorts .....	19	13	3	3	15	-	1	14
außerorts ohne Autobahn .....	16	13	3	-	18	1	4	13
auf Autobahnen .....	-	-	-	-	-	-	-	-
Straubing-Bogen .....	19	14	4	1	23	-	6	17
innerorts .....	3	2	-	1	2	-	-	2
außerorts ohne Autobahn .....	15	11	4	-	19	-	6	13
auf Autobahnen .....	1	1	-	-	2	-	-	2
Dingolfing-Landau .....	24	19	5	-	32	-	5	27
innerorts .....	10	8	2	-	8	-	1	7
außerorts ohne Autobahn .....	11	8	3	-	16	-	4	12
auf Autobahnen .....	3	3	-	-	8	-	-	8

<sup>1)</sup> Schwerwiegender Unfall mit Sachschaden (im engeren Sinne).

Noch: 3. Straßenverkehrsunfälle und Verunglückte in Bayern im November 2018 nach Kreisen

Gebiet Ortslage	Straßenverkehrsunfälle				Verunglückte			
	insgesamt	mit Personen- schaden	mit schwer- wiegendem Sachschaden <sup>1)</sup>	sonstige Unfälle unter dem Einfluss berau- schender Mittel	insgesamt	Getötete	Schwer- verletzte	Leicht- verletzte
<b>Reg.-Bez. Niederbayern</b> .....	<b>373</b>	<b>294</b>	<b>64</b>	<b>15</b>	<b>404</b>	<b>7</b>	<b>61</b>	<b>336</b>
<b>innerorts</b> .....	<b>184</b>	<b>144</b>	<b>29</b>	<b>11</b>	<b>172</b>	<b>2</b>	<b>22</b>	<b>148</b>
<b>außerorts ohne Autobahn</b> .....	<b>170</b>	<b>137</b>	<b>29</b>	<b>4</b>	<b>204</b>	<b>5</b>	<b>38</b>	<b>161</b>
<b>auf Autobahnen</b> .....	<b>19</b>	<b>13</b>	<b>6</b>	<b>-</b>	<b>28</b>	<b>-</b>	<b>1</b>	<b>27</b>
Amberg, Stadt .....	12	9	2	1	12	-	-	12
innerorts .....	12	9	2	1	12	-	-	12
außerorts ohne Autobahn .....	-	-	-	-	-	-	-	-
auf Autobahnen .....	-	-	-	-	-	-	-	-
Regensburg, Stadt .....	63	56	6	1	70	-	3	67
innerorts .....	59	52	6	1	62	-	2	60
außerorts ohne Autobahn .....	1	1	-	-	1	-	-	1
auf Autobahnen .....	3	3	-	-	7	-	1	6
Weiden i.d.Opf., Stadt .....	28	23	4	1	32	-	4	28
innerorts .....	18	14	3	1	18	-	-	18
außerorts ohne Autobahn .....	5	5	-	-	10	-	3	7
auf Autobahnen .....	5	4	1	-	4	-	1	3
Amberg-Sulzbach .....	30	24	5	1	36	-	10	26
innerorts .....	9	7	2	-	10	-	2	8
außerorts ohne Autobahn .....	17	15	2	-	23	-	7	16
auf Autobahnen .....	4	2	1	1	3	-	1	2
Cham .....	46	38	7	1	52	-	10	42
innerorts .....	18	13	4	1	18	-	4	14
außerorts ohne Autobahn .....	28	25	3	-	34	-	6	28
auf Autobahnen .....	-	-	-	-	-	-	-	-
Neumarkt i.d.Opf. ....	54	43	10	1	54	-	3	51
innerorts .....	25	22	2	1	25	-	-	25
außerorts ohne Autobahn .....	25	20	5	-	28	-	3	25
auf Autobahnen .....	4	1	3	-	1	-	-	1
Neustadt a.d.Waldnaab .....	32	21	7	4	28	1	9	18
innerorts .....	8	3	3	2	3	-	1	2
außerorts ohne Autobahn .....	22	17	4	1	24	1	7	16
auf Autobahnen .....	2	1	-	1	1	-	1	-
Regensburg .....	55	40	10	5	59	-	6	53
innerorts .....	17	12	2	3	18	-	-	18
außerorts ohne Autobahn .....	24	17	5	2	28	-	6	22
auf Autobahnen .....	14	11	3	-	13	-	-	13
Schwandorf .....	41	35	6	-	53	1	8	44
innerorts .....	12	11	1	-	20	-	4	16
außerorts ohne Autobahn .....	21	19	2	-	27	-	2	25
auf Autobahnen .....	8	5	3	-	6	1	2	3
Tirschenreuth .....	15	14	1	-	20	-	4	16
innerorts .....	1	1	-	-	2	-	-	2
außerorts ohne Autobahn .....	14	13	1	-	18	-	4	14
auf Autobahnen .....	-	-	-	-	-	-	-	-
<b>Reg.-Bez. Oberpfalz</b> .....	<b>376</b>	<b>303</b>	<b>58</b>	<b>15</b>	<b>416</b>	<b>2</b>	<b>57</b>	<b>357</b>
<b>innerorts</b> .....	<b>179</b>	<b>144</b>	<b>25</b>	<b>10</b>	<b>188</b>	<b>-</b>	<b>13</b>	<b>175</b>
<b>außerorts ohne Autobahn</b> .....	<b>157</b>	<b>132</b>	<b>22</b>	<b>3</b>	<b>193</b>	<b>1</b>	<b>38</b>	<b>154</b>
<b>auf Autobahnen</b> .....	<b>40</b>	<b>27</b>	<b>11</b>	<b>2</b>	<b>35</b>	<b>1</b>	<b>6</b>	<b>28</b>
Bamberg, Stadt .....	39	34	3	2	40	-	4	36
innerorts .....	36	32	2	2	36	-	4	32
außerorts ohne Autobahn .....	3	2	1	-	4	-	-	4
auf Autobahnen .....	-	-	-	-	-	-	-	-
Bayreuth, Stadt .....	24	17	5	2	21	-	4	17
innerorts .....	19	13	5	1	15	-	4	11
außerorts ohne Autobahn .....	4	3	-	1	5	-	-	5
auf Autobahnen .....	1	1	-	-	1	-	-	1
Coburg, Stadt .....	20	15	4	1	19	-	1	18
innerorts .....	18	13	4	1	16	-	-	16
außerorts ohne Autobahn .....	2	2	-	-	3	-	1	2
auf Autobahnen .....	-	-	-	-	-	-	-	-
Hof, Stadt .....	19	16	1	2	21	-	2	19
innerorts .....	19	16	1	2	21	-	2	19
außerorts ohne Autobahn .....	-	-	-	-	-	-	-	-
auf Autobahnen .....	-	-	-	-	-	-	-	-
Bamberg .....	44	34	8	2	50	1	10	39
innerorts .....	17	14	3	-	17	-	3	14
außerorts ohne Autobahn .....	17	15	1	1	23	1	6	16
auf Autobahnen .....	10	5	4	1	10	-	1	9
Bayreuth .....	23	15	8	-	28	-	3	25
innerorts .....	4	3	1	-	4	-	-	4
außerorts ohne Autobahn .....	14	9	5	-	19	-	2	17
auf Autobahnen .....	5	3	2	-	5	-	1	4

<sup>1)</sup> Schwerwiegender Unfall mit Sachschaden (im engeren Sinne).

Noch: 3. Straßenverkehrsunfälle und Verunglückte in Bayern im November 2018 nach Kreisen

Gebiet Ortslage	Straßenverkehrsunfälle				Verunglückte			
	insgesamt	mit Personen- schaden	mit schwer- wiegendem Sachschaden <sup>1)</sup>	sonstige Unfälle unter dem Einfluss berau- schender Mittel	insgesamt	Getötete	Schwer- verletzte	Leicht- verletzte
Coburg .....	20	14	6	-	18	-	3	15
innerorts .....	7	5	2	-	6	-	-	6
außerorts ohne Autobahn .....	9	8	1	-	11	-	3	8
auf Autobahnen .....	4	1	3	-	1	-	-	1
Forchheim .....	43	36	6	1	41	-	5	36
innerorts .....	27	23	3	1	26	-	1	25
außerorts ohne Autobahn .....	13	12	1	-	14	-	4	10
auf Autobahnen .....	3	1	2	-	1	-	-	1
Hof .....	50	31	17	2	44	1	7	36
innerorts .....	16	12	3	1	15	-	1	14
außerorts ohne Autobahn .....	25	15	9	1	24	1	5	18
auf Autobahnen .....	9	4	5	-	5	-	1	4
Kronach .....	13	9	3	1	9	-	2	7
innerorts .....	7	4	3	-	4	-	1	3
außerorts ohne Autobahn .....	6	5	1	1	5	-	1	4
auf Autobahnen .....	-	-	-	-	-	-	-	-
Kulmbach .....	25	22	3	-	29	-	4	25
innerorts .....	11	11	-	-	13	-	2	11
außerorts ohne Autobahn .....	9	7	2	-	11	-	1	10
auf Autobahnen .....	5	4	1	-	5	-	1	4
Lichtenfels .....	17	11	6	-	13	-	1	12
innerorts .....	14	11	3	-	13	-	1	12
außerorts ohne Autobahn .....	2	-	2	-	-	-	-	-
auf Autobahnen .....	1	-	1	-	-	-	-	-
Wunsiedel i.Fichtelgebirge .....	32	16	16	-	22	-	4	18
innerorts .....	7	2	5	-	2	-	-	2
außerorts ohne Autobahn .....	16	10	6	-	14	-	2	12
auf Autobahnen .....	9	4	5	-	6	-	2	4
<b>Reg.-Bez. Oberfranken .....</b>	<b>369</b>	<b>270</b>	<b>86</b>	<b>13</b>	<b>355</b>	<b>2</b>	<b>50</b>	<b>303</b>
<b>innerorts .....</b>	<b>202</b>	<b>159</b>	<b>35</b>	<b>8</b>	<b>188</b>	<b>-</b>	<b>19</b>	<b>169</b>
<b>außerorts ohne Autobahn .....</b>	<b>120</b>	<b>88</b>	<b>28</b>	<b>4</b>	<b>133</b>	<b>2</b>	<b>25</b>	<b>106</b>
<b>auf Autobahnen .....</b>	<b>47</b>	<b>23</b>	<b>23</b>	<b>1</b>	<b>34</b>	<b>-</b>	<b>6</b>	<b>28</b>
Ansbach, Stadt .....	22	18	4	-	28	-	3	25
innerorts .....	14	10	4	-	11	-	2	9
außerorts ohne Autobahn .....	8	8	-	-	17	-	1	16
auf Autobahnen .....	-	-	-	-	-	-	-	-
Erlangen, Stadt .....	59	47	9	3	51	1	7	43
innerorts .....	48	40	6	2	41	-	5	36
außerorts ohne Autobahn .....	5	3	2	-	5	1	-	4
auf Autobahnen .....	6	4	1	1	5	-	2	3
Fürth, Stadt .....	28	24	4	-	26	1	5	20
innerorts .....	24	21	3	-	23	1	4	18
außerorts ohne Autobahn .....	2	1	1	-	1	-	1	-
auf Autobahnen .....	2	2	-	-	2	-	-	2
Nürnberg, Stadt .....	115	104	7	4	130	-	5	125
innerorts .....	106	95	7	4	117	-	5	112
außerorts ohne Autobahn .....	7	7	-	-	8	-	-	8
auf Autobahnen .....	2	2	-	-	5	-	-	5
Schwabach, Stadt .....	14	13	1	-	18	-	3	15
innerorts .....	8	7	1	-	12	-	1	11
außerorts ohne Autobahn .....	3	3	-	-	3	-	2	1
auf Autobahnen .....	3	3	-	-	3	-	-	3
Ansbach .....	54	48	5	1	70	2	7	61
innerorts .....	20	17	3	-	24	-	2	22
außerorts ohne Autobahn .....	28	26	1	1	41	2	5	34
auf Autobahnen .....	6	5	1	-	5	-	-	5
Erlangen-Höchstadt .....	40	30	6	4	43	-	8	35
innerorts .....	21	16	2	3	17	-	4	13
außerorts ohne Autobahn .....	11	8	2	1	14	-	3	11
auf Autobahnen .....	8	6	2	-	12	-	1	11
Fürth .....	22	17	4	1	51	-	22	29
innerorts .....	14	10	3	1	10	-	1	9
außerorts ohne Autobahn .....	8	7	1	-	41	-	21	20
auf Autobahnen .....	-	-	-	-	-	-	-	-
Nürberger Land .....	38	29	8	1	47	-	8	39
innerorts .....	16	9	6	1	11	-	4	7
außerorts ohne Autobahn .....	11	11	-	-	16	-	-	16
auf Autobahnen .....	11	9	2	-	20	-	4	16
Neustadt a.d.A.-Bad Windsheim .....	18	11	6	1	11	-	1	10
innerorts .....	9	6	2	1	6	-	-	6
außerorts ohne Autobahn .....	9	5	4	-	5	-	1	4
auf Autobahnen .....	-	-	-	-	-	-	-	-

<sup>1)</sup> Schwerwiegender Unfall mit Sachschaden (im engeren Sinne).

Noch: 3. Straßenverkehrsunfälle und Verunglückte in Bayern im November 2018 nach Kreisen

Gebiet Ortslage	Straßenverkehrsunfälle				Verunglückte			
	insgesamt	mit Personen- schaden	mit schwer- wiegendem Sachschaden <sup>1)</sup>	sonstige Unfälle unter dem Einfluss berau- schender Mittel	insgesamt	Getötete	Schwer- verletzte	Leicht- verletzte
Roth .....	50	38	9	3	55	-	7	48
innerorts .....	18	13	4	1	15	-	2	13
außerorts ohne Autobahn .....	18	15	2	1	24	-	5	19
auf Autobahnen .....	14	10	3	1	16	-	-	16
Weißenburg-Gunzenhausen .....	30	17	12	1	27	-	2	25
innerorts .....	15	7	8	-	12	-	-	12
außerorts ohne Autobahn .....	15	10	4	1	15	-	2	13
auf Autobahnen .....	-	-	-	-	-	-	-	-
<b>Reg.-Bez. Mittelfranken .....</b>	<b>490</b>	<b>396</b>	<b>75</b>	<b>19</b>	<b>557</b>	<b>4</b>	<b>78</b>	<b>475</b>
<b>innerorts .....</b>	<b>313</b>	<b>251</b>	<b>49</b>	<b>13</b>	<b>299</b>	<b>1</b>	<b>30</b>	<b>268</b>
<b>außerorts ohne Autobahn .....</b>	<b>125</b>	<b>104</b>	<b>17</b>	<b>4</b>	<b>190</b>	<b>3</b>	<b>41</b>	<b>146</b>
<b>auf Autobahnen .....</b>	<b>52</b>	<b>41</b>	<b>9</b>	<b>2</b>	<b>68</b>	<b>-</b>	<b>7</b>	<b>61</b>
Aschaffenburg, Stadt .....	22	17	4	1	18	-	3	15
innerorts .....	20	16	3	1	16	-	3	13
außerorts ohne Autobahn .....	1	1	-	-	2	-	-	2
auf Autobahnen .....	1	-	1	-	-	-	-	-
Schweinfurt, Stadt .....	17	16	1	-	17	-	2	15
innerorts .....	16	15	1	-	16	-	2	14
außerorts ohne Autobahn .....	-	-	-	-	-	-	-	-
auf Autobahnen .....	1	1	-	-	1	-	-	1
Würzburg, Stadt .....	45	40	4	1	47	1	7	39
innerorts .....	39	35	3	1	38	1	6	31
außerorts ohne Autobahn .....	5	4	1	-	7	-	1	6
auf Autobahnen .....	1	1	-	-	2	-	-	2
Aschaffenburg .....	31	22	8	1	24	1	7	16
innerorts .....	15	14	-	1	15	1	4	10
außerorts ohne Autobahn .....	13	8	5	-	9	-	3	6
auf Autobahnen .....	3	-	3	-	-	-	-	-
Bad Kissingen .....	39	27	11	1	33	-	4	29
innerorts .....	17	10	6	1	11	-	-	11
außerorts ohne Autobahn .....	18	16	2	-	21	-	4	17
auf Autobahnen .....	4	1	3	-	1	-	-	1
Rhön-Grabfeld .....	23	13	10	-	21	-	3	18
innerorts .....	5	3	2	-	3	-	-	3
außerorts ohne Autobahn .....	17	10	7	-	18	-	3	15
auf Autobahnen .....	1	-	1	-	-	-	-	-
Haßberge .....	27	23	4	-	27	-	8	19
innerorts .....	15	13	2	-	13	-	4	9
außerorts ohne Autobahn .....	11	9	2	-	13	-	4	9
auf Autobahnen .....	1	1	-	-	1	-	-	1
Kitzingen .....	35	25	10	-	37	-	6	31
innerorts .....	16	14	2	-	22	-	2	20
außerorts ohne Autobahn .....	16	11	5	-	15	-	4	11
auf Autobahnen .....	3	-	3	-	-	-	-	-
Miltenberg .....	41	24	15	2	36	-	1	35
innerorts .....	17	9	6	2	11	-	-	11
außerorts ohne Autobahn .....	24	15	9	-	25	-	1	24
auf Autobahnen .....	-	-	-	-	-	-	-	-
Main-Spessart .....	34	24	9	1	32	-	9	23
innerorts .....	15	13	2	-	16	-	6	10
außerorts ohne Autobahn .....	18	10	7	1	15	-	3	12
auf Autobahnen .....	1	1	-	-	1	-	-	1
Schweinfurt .....	23	17	6	-	28	2	10	16
innerorts .....	7	6	1	-	8	1	4	3
außerorts ohne Autobahn .....	10	8	2	-	15	-	5	10
auf Autobahnen .....	6	3	3	-	5	1	1	3
Würzburg .....	32	25	7	-	34	-	3	31
innerorts .....	10	7	3	-	12	-	2	10
außerorts ohne Autobahn .....	20	17	3	-	21	-	1	20
auf Autobahnen .....	2	1	1	-	1	-	-	1
<b>Reg.-Bez. Unterfranken .....</b>	<b>369</b>	<b>273</b>	<b>89</b>	<b>7</b>	<b>354</b>	<b>4</b>	<b>63</b>	<b>287</b>
<b>innerorts .....</b>	<b>192</b>	<b>155</b>	<b>31</b>	<b>6</b>	<b>181</b>	<b>3</b>	<b>33</b>	<b>145</b>
<b>außerorts ohne Autobahn .....</b>	<b>153</b>	<b>109</b>	<b>43</b>	<b>1</b>	<b>161</b>	<b>-</b>	<b>29</b>	<b>132</b>
<b>auf Autobahnen .....</b>	<b>24</b>	<b>9</b>	<b>15</b>	<b>-</b>	<b>12</b>	<b>1</b>	<b>1</b>	<b>10</b>
Augsburg, Stadt .....	112	97	6	9	116	-	5	111
innerorts .....	100	85	6	9	100	-	4	96
außerorts ohne Autobahn .....	10	10	-	-	11	-	1	10
auf Autobahnen .....	2	2	-	-	5	-	-	5
Kaufbeuren, Stadt .....	16	14	1	1	15	-	-	15
innerorts .....	13	12	-	1	13	-	-	13
außerorts ohne Autobahn .....	3	2	1	-	2	-	-	2
auf Autobahnen .....	-	-	-	-	-	-	-	-

<sup>1)</sup> Schwerwiegender Unfall mit Sachschaden (im engeren Sinne).

Noch: 3. Straßenverkehrsunfälle und Verunglückte in Bayern im November 2018 nach Kreisen

Gebiet Ortslage	Straßenverkehrsunfälle				Verunglückte			
	insgesamt	mit Personen- schaden	mit schwer- wiegendem Sachschaden <sup>1)</sup>	sonstige Unfälle unter dem Einfluss berau- schender Mittel	insgesamt	Getötete	Schwer- verletzte	Leicht- verletzte
Kempten (Allgäu), Stadt .....	20	17	2	1	22	-	2	20
innerorts .....	17	15	1	1	19	-	2	17
außerorts ohne Autobahn .....	2	1	1	-	2	-	-	2
auf Autobahnen .....	1	1	-	-	1	-	-	1
Memmingen, Stadt .....	10	9	-	1	12	-	1	11
innerorts .....	10	9	-	1	12	-	1	11
außerorts ohne Autobahn .....	-	-	-	-	-	-	-	-
auf Autobahnen .....	-	-	-	-	-	-	-	-
Aichach-Friedberg .....	37	32	4	1	44	-	4	40
innerorts .....	19	17	2	-	20	-	2	18
außerorts ohne Autobahn .....	12	10	1	1	15	-	1	14
auf Autobahnen .....	6	5	1	-	9	-	1	8
Augsburg .....	84	55	26	3	77	1	8	68
innerorts .....	42	29	11	2	37	-	1	36
außerorts ohne Autobahn .....	31	18	12	1	25	1	7	17
auf Autobahnen .....	11	8	3	-	15	-	-	15
Dillingen a.d.Donau .....	28	24	4	-	32	-	6	26
innerorts .....	18	16	2	-	18	-	4	14
außerorts ohne Autobahn .....	10	8	2	-	14	-	2	12
auf Autobahnen .....	-	-	-	-	-	-	-	-
Günzburg .....	33	31	2	-	40	1	14	25
innerorts .....	17	16	1	-	19	-	7	12
außerorts ohne Autobahn .....	16	15	1	-	21	1	7	13
auf Autobahnen .....	-	-	-	-	-	-	-	-
Neu-Ulm .....	57	46	9	2	56	-	7	49
innerorts .....	38	33	3	2	38	-	6	32
außerorts ohne Autobahn .....	12	8	4	-	12	-	-	12
auf Autobahnen .....	7	5	2	-	6	-	1	5
Lindau (Bodensee) .....	22	17	3	2	20	-	4	16
innerorts .....	16	12	2	2	14	-	1	13
außerorts ohne Autobahn .....	5	4	1	-	4	-	2	2
auf Autobahnen .....	1	1	-	-	2	-	1	1
Ostallgäu .....	29	28	1	-	35	2	5	28
innerorts .....	21	20	1	-	24	2	3	19
außerorts ohne Autobahn .....	7	7	-	-	10	-	2	8
auf Autobahnen .....	1	1	-	-	1	-	-	1
Unterallgäu .....	41	34	6	1	39	-	8	31
innerorts .....	15	13	1	1	16	-	2	14
außerorts ohne Autobahn .....	18	18	-	-	19	-	5	14
auf Autobahnen .....	8	3	5	-	4	-	1	3
Donau-Ries .....	48	39	6	3	53	-	9	44
innerorts .....	30	25	3	2	31	-	3	28
außerorts ohne Autobahn .....	18	14	3	1	22	-	6	16
auf Autobahnen .....	-	-	-	-	-	-	-	-
Oberallgäu .....	42	31	9	2	44	-	7	37
innerorts .....	20	17	2	1	20	-	4	16
außerorts ohne Autobahn .....	21	13	7	1	20	-	3	17
auf Autobahnen .....	1	1	-	-	4	-	-	4
<b>Reg.-Bez. Schwaben .....</b>	<b>579</b>	<b>474</b>	<b>79</b>	<b>26</b>	<b>605</b>	<b>4</b>	<b>80</b>	<b>521</b>
innerorts .....	376	319	35	22	381	2	40	339
außerorts ohne Autobahn .....	165	128	33	4	177	2	36	139
auf Autobahnen .....	38	27	11	-	47	-	4	43
<b>Bayern .....</b>	<b>4 081</b>	<b>3 244</b>	<b>688</b>	<b>149</b>	<b>4 281</b>	<b>41</b>	<b>622</b>	<b>3 618</b>
innerorts .....	2 450	2 006	331	113	2 399	12	283	2 104
außerorts ohne Autobahn .....	1 266	992	248	26	1 491	25	295	1 171
auf Autobahnen .....	365	246	109	10	391	4	44	343
<b>Kreisfreie Städte .....</b>	<b>1 335</b>	<b>1 133</b>	<b>148</b>	<b>54</b>	<b>1 379</b>	<b>5</b>	<b>132</b>	<b>1 242</b>
<b>Landkreise .....</b>	<b>2 746</b>	<b>2 111</b>	<b>540</b>	<b>95</b>	<b>2 902</b>	<b>36</b>	<b>490</b>	<b>2 376</b>

<sup>1)</sup> Schwerwiegender Unfall mit Sachschaden (im engeren Sinne).

#### 4. Straßenverkehrsunfälle und Verunglückte in Bayern nach Straßenarten

Straßenart — Ortslage	2018				2017				Zu- bzw. Abnahme (-)			
	Unfälle mit Personen- schaden	Verunglückte			Unfälle mit Personen- schaden	Verunglückte			Unfälle mit Personen- schaden	Getötete	Schwer- verletzte	Leicht- verletzte
		Getötete	Schwer- verletzte	Leicht- verletzte		Getötete	Schwer- verletzte	Leicht- verletzte				
Anzahl									%			
<b>November</b>												
Autobahnen .....	246	4	44	343	356	11	61	469	-30,9	X	-27,9	-26,9
Bundesstraßen .....	524	12	97	655	720	12	150	903	-27,2	-	-35,3	-27,5
innerorts .....	242	1	22	282	312	2	42	356	-22,4	X	-47,6	-20,8
außerorts .....	282	11	75	373	408	10	108	547	-30,9	10,0	-30,6	-31,8
Landesstraßen .....	680	12	166	787	823	9	183	954	-17,4	X	-9,3	-17,5
innerorts .....	320	3	57	351	374	1	62	416	-14,4	X	-8,1	-15,6
außerorts .....	360	9	109	436	449	8	121	538	-19,8	X	-9,9	-19,0
Kreisstraßen .....	390	5	93	417	406	8	103	434	-3,9	X	-9,7	-3,9
innerorts .....	145	-	18	157	158	1	26	178	-8,2	X	-30,8	-11,8
außerorts .....	245	5	75	260	248	7	77	256	-1,2	X	-2,6	1,6
Andere Straßen .....	1 404	8	222	1 416	1 630	11	291	1 602	-13,9	X	-23,7	-11,6
innerorts .....	1 299	8	186	1 314	1 523	10	262	1 505	-14,7	X	-29,0	-12,7
außerorts .....	105	-	36	102	107	1	29	97	-1,9	X	24,1	5,2
<b>Insgesamt .....</b>	<b>3 244</b>	<b>41</b>	<b>622</b>	<b>3 618</b>	<b>3 935</b>	<b>51</b>	<b>788</b>	<b>4 362</b>	<b>-17,6</b>	<b>-19,6</b>	<b>-21,1</b>	<b>-17,1</b>
<b>innerorts .....</b>	<b>2 006</b>	<b>12</b>	<b>283</b>	<b>2 104</b>	<b>2 367</b>	<b>14</b>	<b>392</b>	<b>2 455</b>	<b>-15,3</b>	<b>-14,3</b>	<b>-27,8</b>	<b>-14,3</b>
<b>außerorts .....</b>	<b>1 238</b>	<b>29</b>	<b>339</b>	<b>1 514</b>	<b>1 568</b>	<b>37</b>	<b>396</b>	<b>1 907</b>	<b>-21,0</b>	<b>-21,6</b>	<b>-14,4</b>	<b>-20,6</b>
<b>Januar - November</b>												
Autobahnen .....	3 571	77	838	4 983	3 728	98	837	5 377	-4,2	-21,4	0,1	-7,3
Bundesstraßen .....	7 574	140	1 764	9 108	7 926	139	1 854	9 578	-4,4	0,7	-4,9	-4,9
innerorts .....	3 410	24	452	3 975	3 676	21	533	4 247	-7,2	14,3	-15,2	-6,4
außerorts .....	4 164	116	1 312	5 133	4 250	118	1 321	5 331	-2,0	-1,7	-0,7	-3,7
Landesstraßen .....	10 061	136	2 621	11 238	10 289	148	2 623	11 565	-2,2	-8,1	-0,1	-2,8
innerorts .....	4 581	25	771	4 987	4 652	22	767	5 148	-1,5	13,6	0,5	-3,1
außerorts .....	5 480	111	1 850	6 251	5 637	126	1 856	6 417	-2,8	-11,9	-0,3	-2,6
Kreisstraßen .....	5 656	101	1 674	5 697	5 565	88	1 498	5 714	1,6	14,8	11,7	-0,3
innerorts .....	2 106	12	426	2 117	2 196	14	393	2 317	-4,1	-14,3	8,4	-8,6
außerorts .....	3 550	89	1 248	3 580	3 369	74	1 105	3 397	5,4	20,3	12,9	5,4
Andere Straßen .....	23 063	119	4 006	22 706	22 082	97	4 027	21 699	4,4	22,7	-0,5	4,6
innerorts .....	20 973	79	3 241	20 931	20 221	69	3 372	20 116	3,7	14,5	-3,9	4,1
außerorts .....	2 090	40	765	1 775	1 861	28	655	1 583	12,3	42,9	16,8	12,1
<b>Insgesamt .....</b>	<b>49 925</b>	<b>573</b>	<b>10 903</b>	<b>53 732</b>	<b>49 590</b>	<b>570</b>	<b>10 839</b>	<b>53 933</b>	<b>0,7</b>	<b>0,5</b>	<b>0,6</b>	<b>-0,4</b>
<b>innerorts .....</b>	<b>31 070</b>	<b>140</b>	<b>4 890</b>	<b>32 010</b>	<b>30 745</b>	<b>126</b>	<b>5 065</b>	<b>31 828</b>	<b>1,1</b>	<b>11,1</b>	<b>-3,5</b>	<b>0,6</b>
<b>außerorts .....</b>	<b>18 855</b>	<b>433</b>	<b>6 013</b>	<b>21 722</b>	<b>18 845</b>	<b>444</b>	<b>5 774</b>	<b>22 105</b>	<b>0,1</b>	<b>-2,5</b>	<b>4,1</b>	<b>-1,7</b>

## 5. Verunglückte im Straßenverkehr in Bayern nach

Art der Verkehrsbeteiligung  Ortslage	Getötete						Schwerverletzte					
	November		Zu- bzw. Abnah- me (-)	Januar - November		Zu- bzw. Abnah- me (-)	November		Zu- bzw. Abnah- me (-)	Januar - November		Zu- bzw. Abnah- me (-)
	2018	2017		2018	2017		2018	2017		2018	2017	
	Anzahl		%	Anzahl		%	Anzahl		%	Anzahl		%
<b>Fahrer und Mitfahrer von</b>												
<b>Krafträdern mit Versicherungs-</b>												
<b>kennzeichen .....</b>	-	2	X	22	14	57,1	17	26	-34,6	411	374	9,9
<b>innerorts .....</b>	-	-	-	9	2	X	14	19	-26,3	285	253	12,6
<b>außerorts .....</b>	-	2	X	13	12	8,3	3	7	X	126	121	4,1
davon												
Mofas, Kleinkrafträdern .....	-	1	X	19	13	46,2	16	25	-36,0	399	350	14,0
innerorts .....	-	-	-	8	2	X	13	19	-31,6	278	240	15,8
außerorts .....	-	1	X	11	11	-	3	6	X	121	110	10,0
S-Pedelecs .....	-	-	-	1	-	X	1	-	X	6	12	X
innerorts .....	-	-	-	1	-	X	1	-	X	5	9	X
außerorts .....	-	-	-	-	-	-	-	-	-	1	3	X
drei- und leichten												
vierrädrigen Kfz .....	-	1	X	2	1	X	-	1	X	6	12	X
innerorts .....	-	-	-	-	-	-	-	-	-	2	4	X
außerorts .....	-	1	X	2	1	X	-	1	X	4	8	X
<b>Krafträdern mit amtlichem</b>												
<b>Kennzeichen .....</b>	2	1	X	130	111	17,1	48	37	29,7	2 080	2 017	3,1
<b>innerorts .....</b>	-	-	-	18	11	63,6	27	22	22,7	712	721	-1,2
<b>außerorts .....</b>	2	1	X	112	100	12,0	21	15	40,0	1 368	1 296	5,6
davon												
zweirädrigen Kraft-												
fahrzeugen .....	2	1	X	126	110	14,5	48	36	33,3	2 057	1 978	4,0
innerorts .....	-	-	-	18	11	63,6	27	21	28,6	702	705	-0,4
außerorts .....	2	1	X	108	99	9,1	21	15	40,0	1 355	1 273	6,4
drei- und schweren												
vierrädrigen Kfz .....	-	-	-	4	1	X	-	1	X	23	39	-41,0
innerorts .....	-	-	-	-	-	-	-	1	X	10	16	-37,5
außerorts .....	-	-	-	4	1	X	-	-	-	13	23	-43,5
<b>Personenkraftwagen .....</b>	22	28	-21,4	240	258	-7,0	317	414	-23,4	4 238	4 262	-0,6
<b>innerorts .....</b>	2	2	-	24	19	26,3	62	93	-33,3	824	948	-13,1
<b>außerorts .....</b>	20	26	-23,1	216	239	-9,6	255	321	-20,6	3 414	3 314	3,0
darunter												
im Alter von 18 bis unter												
25 Jahren .....	4	6	X	38	60	-36,7	82	106	-22,6	890	903	-1,4
innerorts .....	-	-	-	2	3	X	9	17	X	166	164	1,2
außerorts .....	4	6	X	36	57	-36,8	73	89	-18,0	724	739	-2,0
<b>Wohnmobilen .....</b>	-	-	-	-	1	X	-	-	-	5	10	X
<b>innerorts .....</b>	-	-	-	-	-	-	-	-	-	-	-	-
<b>außerorts .....</b>	-	-	-	-	1	X	-	-	-	5	10	X
<b>Bussen .....</b>	-	-	-	2	18	X	24	3	X	74	84	-11,9
<b>innerorts .....</b>	-	-	-	1	-	X	2	3	X	39	40	-2,5
<b>außerorts .....</b>	-	-	-	1	18	X	22	-	X	35	44	-20,5
<b>Güterkraftfahrzeuge .....</b>	2	4	X	32	23	39,1	13	25	-48,0	238	241	-1,2
<b>innerorts .....</b>	-	-	-	2	2	-	4	3	X	32	26	23,1
<b>außerorts .....</b>	2	4	X	30	21	42,9	9	22	X	206	215	-4,2
dar. Liefer- und Lastkraftwagen												
mit zul. Gesamtgewicht bis												
einschl. 3 500 kg <sup>1)</sup> .....	2	1	X	14	13	7,7	7	13	X	110	120	-8,3
innerorts .....	-	-	-	1	-	X	2	-	X	11	15	-26,7
außerorts .....	2	1	X	13	13	-	5	13	X	99	105	-5,7
Liefer- und Lastkraftwagen												
mit zul. Gesamtgewicht												
über 3 500 kg <sup>1)</sup> .....	-	-	-	7	3	X	2	4	X	44	49	-10,2
innerorts .....	-	-	-	-	1	X	1	-	X	8	6	X
außerorts .....	-	-	-	7	2	X	1	4	X	36	43	-16,3
Sattelzugmaschinen .....	-	1	X	8	4	X	3	7	X	69	64	7,8
innerorts .....	-	-	-	1	-	X	-	2	X	6	3	X
außerorts .....	-	1	X	7	4	X	3	5	X	63	61	3,3
<b>Landwirtschaftlichen</b>												
<b>Zugmaschinen .....</b>	-	-	-	4	3	X	2	2	-	58	52	11,5
<b>innerorts .....</b>	-	-	-	1	-	X	1	1	-	20	18	11,1
<b>außerorts .....</b>	-	-	-	3	3	-	1	1	-	38	34	11,8
<b>übrigen Kraftfahrzeugen .....</b>	-	-	-	5	7	X	1	-	X	27	26	3,8
<b>innerorts .....</b>	-	-	-	3	6	X	1	-	X	5	13	X
<b>außerorts .....</b>	-	-	-	2	1	X	-	-	-	22	13	69,2
<b>Kraftfahrzeuge zusammen .....</b>	26	35	-25,7	435	435	-	422	507	-16,8	7 131	7 066	0,9
<b>innerorts .....</b>	2	2	-	58	40	45,0	111	141	-21,3	1 917	2 019	-5,1
<b>außerorts .....</b>	24	33	-27,3	377	395	-4,6	311	366	-15,0	5 214	5 047	3,3

<sup>1)</sup> Ohne Lastkraftwagen mit Tankauflage.



Art der Verkehrsbeteiligung und Ortslage

Leichtverletzte						Verunglückte insgesamt						Art der Verkehrsbeteiligung Ortslage
November		Zu- bzw. Abnahme (-)	Januar - November		Zu- bzw. Abnahme (-)	November		Zu- bzw. Abnahme (-)	Januar - November		Zu- bzw. Abnahme (-)	
2018	2017		2018	2017		2018	2017		2018	2017		
Anzahl	%	Anzahl	%	Anzahl	%	Anzahl	%	Anzahl	%			
118	124	-4,8	1 846	1 713	7,8	135	152	-11,2	2 279	2 101	8,5	<b>Fahrer und Mitfahrer von</b>
99	104	-4,8	1 535	1 432	7,2	113	123	-8,1	1 829	1 687	8,4	<b>Krafträdern mit Versicherungs-</b>
19	20	-5,0	311	281	10,7	22	29	-24,1	450	414	8,7	<b>..... Kennzeichen</b>
												<b>..... innerorts</b>
												<b>..... außerorts</b>
												davon
111	119	-6,7	1 801	1 667	8,0	127	145	-12,4	2 219	2 030	9,3	<b>..... Mofas, Kleinkrafträdern</b>
93	100	-7,0	1 503	1 400	7,4	106	119	-10,9	1 789	1 642	9,0	<b>..... innerorts</b>
18	19	-5,3	298	267	11,6	21	26	-19,2	430	388	10,8	<b>..... außerorts</b>
												<b>..... S-Pedelecs</b>
2	-	X	20	18	11,1	3	-	X	27	30	-10,0	<b>..... innerorts</b>
2	-	X	17	15	13,3	3	-	X	23	24	-4,2	<b>..... außerorts</b>
-	-	-	3	3	-	-	-	-	4	6	X	<b>..... drei- und leichten</b>
												<b>..... vierradrigen Kfz.</b>
5	5	-	25	28	-10,7	5	7	X	33	41	-19,5	<b>..... innerorts</b>
4	4	-	15	17	-11,8	4	4	-	17	21	-19,0	<b>..... außerorts</b>
1	1	-	10	11	-9,1	1	3	X	16	20	-20,0	<b>..... Krafträdern mit amtlichem</b>
												<b>..... Kennzeichen</b>
130	120	8,3	4 019	3 811	5,5	180	158	13,9	6 229	5 939	4,9	<b>..... innerorts</b>
87	89	-2,2	2 306	2 217	4,0	114	111	2,7	3 036	2 949	3,0	<b>..... außerorts</b>
43	31	38,7	1 713	1 594	7,5	66	47	40,4	3 193	2 990	6,8	davon
												<b>..... zweiradrigen Kraft-</b>
												<b>..... fahrzeugen</b>
127	119	6,7	3 960	3 757	5,4	177	156	13,5	6 143	5 845	5,1	<b>..... innerorts</b>
85	88	-3,4	2 267	2 187	3,7	112	109	2,8	2 987	2 903	2,9	<b>..... außerorts</b>
42	31	35,5	1 693	1 570	7,8	65	47	38,3	3 156	2 942	7,3	<b>..... drei- und schweren</b>
												<b>..... vierradrigen Kfz.</b>
3	1	X	59	54	9,3	3	2	X	86	94	-8,5	<b>..... innerorts</b>
2	1	X	39	30	30,0	2	2	-	49	46	6,5	<b>..... außerorts</b>
1	-	X	20	24	-16,7	1	-	X	37	48	-22,9	<b>..... Personenkraftwagen</b>
												<b>..... innerorts</b>
2 346	2 955	-20,6	30 232	31 762	-4,8	2 685	3 397	-21,0	34 710	36 282	-4,3	<b>..... außerorts</b>
1 022	1 271	-19,6	13 241	14 130	-6,3	1 086	1 366	-20,5	14 089	15 097	-6,7	darunter
1 324	1 684	-21,4	16 991	17 632	-3,6	1 599	2 031	-21,3	20 621	21 185	-2,7	<b>..... im Alter von 18 bis unter</b>
												<b>..... 25 Jahren</b>
529	695	-23,9	6 362	6 978	-8,8	615	807	-23,8	7 290	7 941	-8,2	<b>..... innerorts</b>
181	246	-26,4	2 512	2 856	-12,0	190	263	-27,8	2 680	3 023	-11,3	<b>..... außerorts</b>
348	449	-22,5	3 850	4 122	-6,6	425	544	-21,9	4 610	4 918	-6,3	<b>..... Wohnmobilen</b>
												<b>..... innerorts</b>
-	2	X	60	52	15,4	-	2	X	65	63	3,2	<b>..... außerorts</b>
-	2	X	8	11	X	-	2	X	8	11	X	<b>..... Bussen</b>
-	-	-	52	41	26,8	-	-	-	57	52	9,6	<b>..... innerorts</b>
47	44	6,8	730	695	5,0	71	47	51,1	806	797	1,1	<b>..... außerorts</b>
33	30	10,0	540	561	-3,7	35	33	6,1	580	601	-3,5	<b>..... Güterkraftfahrzeugen</b>
14	14	-	190	134	41,8	36	14	X	226	196	15,3	<b>..... innerorts</b>
79	141	-44,0	982	1 218	-19,4	94	170	-44,7	1 252	1 482	-15,5	<b>..... außerorts</b>
16	41	-61,0	240	299	-19,7	20	44	-54,5	274	327	-16,2	dar. Liefer- und Lastkraftwagen
63	100	-37,0	742	919	-19,3	74	126	-41,3	978	1 155	-15,3	mit zul. Gesamtgewicht. bis
												..... einschl. 3 500 kg <sup>1)</sup>
37	89	-58,4	545	680	-19,9	46	103	-55,3	669	813	-17,7	<b>..... innerorts</b>
8	30	X	157	204	-23,0	10	30	-66,7	169	219	-22,8	<b>..... außerorts</b>
29	59	-50,8	388	476	-18,5	36	73	-50,7	500	594	-15,8	Liefer- und Lastkraftwagen
												mit zul. Gesamtgewicht. bis
28	23	21,7	233	285	-18,2	30	27	11,1	284	337	-15,7	..... über 3 500 kg <sup>1)</sup>
6	4	X	58	69	-15,9	7	4	X	66	76	-13,2	<b>..... innerorts</b>
22	19	15,8	175	216	-19,0	23	23	-	218	261	-16,5	<b>..... außerorts</b>
11	25	-56,0	165	214	-22,9	14	33	-57,6	242	282	-14,2	<b>..... Sattelzugmaschinen</b>
1	7	X	11	20	-45,0	1	9	X	18	23	-21,7	<b>..... innerorts</b>
10	18	-44,4	154	194	-20,6	13	24	-45,8	224	259	-13,5	<b>..... außerorts</b>
												<b>Landwirtschaftlichen</b>
5	10	X	101	127	-20,5	7	12	X	163	182	-10,4	<b>..... Zugmaschinen</b>
2	2	-	30	44	-31,8	3	3	-	51	62	-17,7	<b>..... innerorts</b>
3	8	X	71	83	-14,5	4	9	X	112	120	-6,7	<b>..... außerorts</b>
												<b>..... übrigen Kraftfahrzeugen</b>
5	8	X	131	132	-0,8	6	8	X	163	165	-1,2	<b>..... innerorts</b>
4	5	X	79	77	2,6	5	5	-	87	96	-9,4	<b>..... außerorts</b>
1	3	X	52	55	-5,5	1	3	X	76	69	10,1	<b>Kraftfahrzeugen zusammen</b>
2 730	3 404	-19,8	38 101	39 510	-3,6	3 178	3 946	-19,5	45 667	47 011	-2,9	<b>..... innerorts</b>
1 263	1 544	-18,2	17 979	18 771	-4,2	1 376	1 687	-18,4	19 954	20 830	-4,2	<b>..... außerorts</b>
1 467	1 860	-21,1	20 122	20 739	-3,0	1 802	2 259	-20,2	25 713	26 181	-1,8	

Noch: 5. Verunglückte im Straßenverkehr in Bayern nach

Art der Verkehrsbeteiligung Ortslage	Getötete						Schwerverletzte					
	November		Zu- bzw. Abnahme (-)	Januar - November		Zu- bzw. Abnahme (-)	November		Zu- bzw. Abnahme (-)	Januar - November		Zu- bzw. Abnahme (-)
	2018	2017		2018	2017		2018	2017		2018	2017	
	Anzahl		%	Anzahl		%	Anzahl		%	Anzahl		%
<b>Fahrer und Mitfahrer von</b>												
<b>Fahrrädern</b> .....	<b>5</b>	<b>7</b>	<b>X</b>	<b>76</b>	<b>67</b>	<b>13,4</b>	<b>116</b>	<b>151</b>	<b>-23,2</b>	<b>2 959</b>	<b>2 870</b>	<b>3,1</b>
<b>innerorts</b> .....	<b>2</b>	<b>5</b>	<b>X</b>	<b>39</b>	<b>40</b>	<b>-2,5</b>	<b>94</b>	<b>132</b>	<b>-28,8</b>	<b>2 241</b>	<b>2 226</b>	<b>0,7</b>
<b>außerorts</b> .....	<b>3</b>	<b>2</b>	<b>X</b>	<b>37</b>	<b>27</b>	<b>37,0</b>	<b>22</b>	<b>19</b>	<b>15,8</b>	<b>718</b>	<b>644</b>	<b>11,5</b>
und zwar												
<b>Pedelecs</b> .....	<b>1</b>	<b>1</b>	<b>-</b>	<b>19</b>	<b>9</b>	<b>X</b>	<b>12</b>	<b>13</b>	<b>-7,7</b>	<b>426</b>	<b>286</b>	<b>49,0</b>
<b>innerorts</b> .....	<b>-</b>	<b>1</b>	<b>X</b>	<b>6</b>	<b>6</b>	<b>-</b>	<b>7</b>	<b>11</b>	<b>X</b>	<b>284</b>	<b>192</b>	<b>47,9</b>
<b>außerorts</b> .....	<b>1</b>	<b>-</b>	<b>X</b>	<b>13</b>	<b>3</b>	<b>X</b>	<b>5</b>	<b>2</b>	<b>X</b>	<b>142</b>	<b>94</b>	<b>51,1</b>
<b>unter 15 Jahren</b> .....	<b>-</b>	<b>-</b>	<b>-</b>	<b>5</b>	<b>3</b>	<b>X</b>	<b>8</b>	<b>7</b>	<b>X</b>	<b>205</b>	<b>178</b>	<b>15,2</b>
<b>innerorts</b> .....	<b>-</b>	<b>-</b>	<b>-</b>	<b>4</b>	<b>1</b>	<b>X</b>	<b>6</b>	<b>7</b>	<b>X</b>	<b>176</b>	<b>155</b>	<b>13,5</b>
<b>außerorts</b> .....	<b>-</b>	<b>-</b>	<b>-</b>	<b>1</b>	<b>2</b>	<b>X</b>	<b>2</b>	<b>-</b>	<b>X</b>	<b>29</b>	<b>23</b>	<b>26,1</b>
<b>anderen Fahrzeugen</b> .....	<b>1</b>	<b>-</b>	<b>X</b>	<b>5</b>	<b>3</b>	<b>X</b>	<b>3</b>	<b>1</b>	<b>X</b>	<b>33</b>	<b>37</b>	<b>-10,8</b>
<b>innerorts</b> .....	<b>1</b>	<b>-</b>	<b>X</b>	<b>4</b>	<b>3</b>	<b>X</b>	<b>3</b>	<b>1</b>	<b>X</b>	<b>23</b>	<b>27</b>	<b>-14,8</b>
<b>außerorts</b> .....	<b>-</b>	<b>-</b>	<b>-</b>	<b>1</b>	<b>-</b>	<b>X</b>	<b>-</b>	<b>-</b>	<b>-</b>	<b>10</b>	<b>10</b>	<b>-</b>
<b>Fußgänger</b> .....	<b>9</b>	<b>9</b>	<b>-</b>	<b>57</b>	<b>65</b>	<b>-12,3</b>	<b>80</b>	<b>126</b>	<b>-36,5</b>	<b>759</b>	<b>841</b>	<b>-9,8</b>
<b>innerorts</b> .....	<b>7</b>	<b>7</b>	<b>-</b>	<b>39</b>	<b>43</b>	<b>-9,3</b>	<b>75</b>	<b>115</b>	<b>-34,8</b>	<b>692</b>	<b>774</b>	<b>-10,6</b>
<b>außerorts</b> .....	<b>2</b>	<b>2</b>	<b>-</b>	<b>18</b>	<b>22</b>	<b>-18,2</b>	<b>5</b>	<b>11</b>	<b>X</b>	<b>67</b>	<b>67</b>	<b>-</b>
und zwar												
<b>Fußgänger mit Sport- oder Spielgeräten</b> .....	<b>-</b>	<b>-</b>	<b>-</b>	<b>-</b>	<b>-</b>	<b>-</b>	<b>-</b>	<b>3</b>	<b>X</b>	<b>19</b>	<b>25</b>	<b>-24,0</b>
<b>innerorts</b> .....	<b>-</b>	<b>-</b>	<b>-</b>	<b>-</b>	<b>-</b>	<b>-</b>	<b>-</b>	<b>3</b>	<b>X</b>	<b>19</b>	<b>25</b>	<b>-24,0</b>
<b>außerorts</b> .....	<b>-</b>	<b>-</b>	<b>-</b>	<b>-</b>	<b>-</b>	<b>-</b>	<b>-</b>	<b>-</b>	<b>-</b>	<b>-</b>	<b>-</b>	<b>-</b>
<b>unter 15 Jahren</b> .....	<b>-</b>	<b>-</b>	<b>-</b>	<b>7</b>	<b>2</b>	<b>X</b>	<b>12</b>	<b>15</b>	<b>-20,0</b>	<b>144</b>	<b>155</b>	<b>-7,1</b>
<b>innerorts</b> .....	<b>-</b>	<b>-</b>	<b>-</b>	<b>4</b>	<b>-</b>	<b>X</b>	<b>12</b>	<b>14</b>	<b>-14,3</b>	<b>137</b>	<b>148</b>	<b>-7,4</b>
<b>außerorts</b> .....	<b>-</b>	<b>-</b>	<b>-</b>	<b>3</b>	<b>2</b>	<b>X</b>	<b>-</b>	<b>1</b>	<b>X</b>	<b>7</b>	<b>7</b>	<b>-</b>
<b>65 Jahre und mehr</b> .....	<b>7</b>	<b>6</b>	<b>X</b>	<b>28</b>	<b>37</b>	<b>-24,3</b>	<b>32</b>	<b>58</b>	<b>-44,8</b>	<b>278</b>	<b>330</b>	<b>-15,8</b>
<b>innerorts</b> .....	<b>6</b>	<b>6</b>	<b>-</b>	<b>23</b>	<b>33</b>	<b>-30,3</b>	<b>31</b>	<b>55</b>	<b>-43,6</b>	<b>269</b>	<b>318</b>	<b>-15,4</b>
<b>außerorts</b> .....	<b>1</b>	<b>-</b>	<b>X</b>	<b>5</b>	<b>4</b>	<b>X</b>	<b>1</b>	<b>3</b>	<b>X</b>	<b>9</b>	<b>12</b>	<b>X</b>
<b>Andere Personen</b> .....	<b>-</b>	<b>-</b>	<b>-</b>	<b>-</b>	<b>-</b>	<b>-</b>	<b>1</b>	<b>3</b>	<b>X</b>	<b>21</b>	<b>25</b>	<b>-16,0</b>
<b>innerorts</b> .....	<b>-</b>	<b>-</b>	<b>-</b>	<b>-</b>	<b>-</b>	<b>-</b>	<b>-</b>	<b>3</b>	<b>X</b>	<b>17</b>	<b>19</b>	<b>-10,5</b>
<b>außerorts</b> .....	<b>-</b>	<b>-</b>	<b>-</b>	<b>-</b>	<b>-</b>	<b>-</b>	<b>1</b>	<b>-</b>	<b>X</b>	<b>4</b>	<b>6</b>	<b>X</b>
<b>Insgesamt</b> .....	<b>41</b>	<b>51</b>	<b>-19,6</b>	<b>573</b>	<b>570</b>	<b>0,5</b>	<b>622</b>	<b>788</b>	<b>-21,1</b>	<b>10 903</b>	<b>10 839</b>	<b>0,6</b>
<b>innerorts</b> .....	<b>12</b>	<b>14</b>	<b>-14,3</b>	<b>140</b>	<b>126</b>	<b>11,1</b>	<b>283</b>	<b>392</b>	<b>-27,8</b>	<b>4 890</b>	<b>5 065</b>	<b>-3,5</b>
<b>außerorts</b> .....	<b>29</b>	<b>37</b>	<b>-21,6</b>	<b>433</b>	<b>444</b>	<b>-2,5</b>	<b>339</b>	<b>396</b>	<b>-14,4</b>	<b>6 013</b>	<b>5 774</b>	<b>4,1</b>
darunter:												
<b>unter 15 Jahren</b> .....	<b>-</b>	<b>-</b>	<b>-</b>	<b>19</b>	<b>8</b>	<b>X</b>	<b>40</b>	<b>38</b>	<b>5,3</b>	<b>545</b>	<b>515</b>	<b>5,8</b>
<b>innerorts</b> .....	<b>-</b>	<b>-</b>	<b>-</b>	<b>10</b>	<b>1</b>	<b>X</b>	<b>23</b>	<b>25</b>	<b>-8,0</b>	<b>348</b>	<b>352</b>	<b>-1,1</b>
<b>außerorts</b> .....	<b>-</b>	<b>-</b>	<b>-</b>	<b>9</b>	<b>7</b>	<b>X</b>	<b>17</b>	<b>13</b>	<b>30,8</b>	<b>197</b>	<b>163</b>	<b>20,9</b>
<b>65 Jahre und mehr</b> .....	<b>20</b>	<b>20</b>	<b>-</b>	<b>182</b>	<b>192</b>	<b>-5,2</b>	<b>135</b>	<b>183</b>	<b>-26,2</b>	<b>2 295</b>	<b>2 320</b>	<b>-1,1</b>
<b>innerorts</b> .....	<b>9</b>	<b>11</b>	<b>X</b>	<b>66</b>	<b>66</b>	<b>-</b>	<b>86</b>	<b>126</b>	<b>-31,7</b>	<b>1 341</b>	<b>1 418</b>	<b>-5,4</b>
<b>außerorts</b> .....	<b>11</b>	<b>9</b>	<b>X</b>	<b>116</b>	<b>126</b>	<b>-7,9</b>	<b>49</b>	<b>57</b>	<b>-14,0</b>	<b>954</b>	<b>902</b>	<b>5,8</b>

## Art der Verkehrsbeteiligung und Ortslage

Leichtverletzte						Verunglückte insgesamt						Art der Verkehrsbeteiligung Ortslage
November		Zu- bzw. Abnahme (-)	Januar - November		Zu- bzw. Abnahme (-)	November		Zu- bzw. Abnahme (-)	Januar - November		Zu- bzw. Abnahme (-)	
2018	2017		2018	2017		2018	2017		2018	2017		
Anzahl		%	Anzahl		%	Anzahl		%	Anzahl		%	
<b>Fahrer und Mitfahrer von</b>												
618	652	-5,2	12 653	11 367	11,3	739	810	-8,8	15 688	14 304	9,7	..... Fahrrädern
587	616	-4,7	11 212	10 183	10,1	683	753	-9,3	13 492	12 449	8,4	..... innerorts
31	36	-13,9	1 441	1 184	21,7	56	57	-1,8	2 196	1 855	18,4	..... außerorts
und zwar												
40	29	37,9	936	610	53,4	53	43	23,3	1 381	905	52,6	..... Pedelecs
36	22	63,6	735	476	54,4	43	34	26,5	1 025	674	52,1	..... innerorts
4	7	X	201	134	50,0	10	9	X	356	231	54,1	..... außerorts
63	65	-3,1	1 398	1 380	1,3	71	72	-1,4	1 608	1 561	3,0	..... unter 15 Jahren
60	62	-3,2	1 293	1 273	1,6	66	69	-4,3	1 473	1 429	3,1	..... innerorts
3	3	-	105	107	-1,9	5	3	X	135	132	2,3	..... außerorts
9	10	X	183	202	-9,4	13	11	18,2	221	242	-8,7	..... anderen Fahrzeugen
7	10	X	149	187	-20,3	11	11	-	176	217	-18,9	..... innerorts
2	-	X	34	15	X	2	-	X	45	25	80,0	..... außerorts
250	286	-12,6	2 676	2 765	-3,2	339	421	-19,5	3 492	3 671	-4,9	..... Fußgänger
239	276	-13,4	2 565	2 612	-1,8	321	398	-19,3	3 296	3 429	-3,9	..... innerorts
11	10	10,0	111	153	-27,5	18	23	-21,7	196	242	-19,0	..... außerorts
und zwar												
6	4	X	118	107	10,3	6	7	X	137	132	3,8	..... Fußgänger mit Sport- oder Spielgeräten
6	4	X	116	102	13,7	6	7	X	135	127	6,3	..... innerorts
-	-	-	2	5	X	-	-	-	2	5	X	..... außerorts
36	59	-39,0	505	565	-10,6	48	74	-35,1	656	722	-9,1	..... unter 15 Jahren
36	57	-36,8	497	545	-8,8	48	71	-32,4	638	693	-7,9	..... innerorts
-	2	X	8	20	X	-	3	X	18	29	-37,9	..... außerorts
51	50	2,0	565	550	2,7	90	114	-21,1	871	917	-5,0	..... 65 Jahre und mehr
51	49	4,1	545	522	4,4	88	110	-20,0	837	873	-4,1	..... innerorts
-	1	X	20	28	-28,6	2	4	X	34	44	-22,7	..... außerorts
11	10	10,0	119	89	33,7	12	13	-7,7	140	114	22,8	..... Andere Personen
8	9	X	105	75	40,0	8	12	X	122	94	29,8	..... innerorts
3	1	X	14	14	-	4	1	X	18	20	-10,0	..... außerorts
3 618	4 362	-17,1	53 732	53 933	-0,4	4 281	5 201	-17,7	65 208	65 342	-0,2	..... Insgesamt
2 104	2 455	-14,3	32 010	31 828	0,6	2 399	2 861	-16,1	37 040	37 019	0,1	..... innerorts
1 514	1 907	-20,6	21 722	22 105	-1,7	1 882	2 340	-19,6	28 168	28 323	-0,5	..... außerorts
darunter												
192	241	-20,3	3 569	3 516	1,5	232	279	-16,8	4 133	4 039	2,3	..... unter 15 Jahren
148	164	-9,8	2 516	2 533	-0,7	171	189	-9,5	2 874	2 886	-0,4	..... innerorts
44	77	-42,9	1 053	983	7,1	61	90	-32,2	1 259	1 153	9,2	..... außerorts
397	416	-4,6	6 470	6 188	4,6	552	619	-10,8	8 947	8 700	2,8	..... 65 Jahre und mehr
283	268	5,6	4 452	4 159	7,0	378	405	-6,7	5 859	5 643	3,8	..... innerorts
114	148	-23,0	2 018	2 029	-0,5	174	214	-18,7	3 088	3 057	1,0	..... außerorts

## 6. An Straßenverkehrsunfällen beteiligte Fahrzeugführer und Fußgänger in Bayern

Art der Verkehrsbeteiligung  Ortslage	Unfälle mit														
	Personen-	schwerw.	Personen-	schwerw.	Per-	schwerw.	Personen-	schwerw.	Personen-	schwerw.	Per-	schwerw.			
	scha-	Sach-	scha-	Sach-	sonen-	Sach-	scha-	Sach-	scha-	Sach-	sonen-	Sach-			
	den-	schaden <sup>1)</sup>	den-	Sach-	schaden	Sach-	den-	Sach-	den-	Sach-	schaden	Sach-			
November 2018		November 2017		Zu- bzw. Abnahme (-)		Januar - November 2018		Januar - November 2017		Zu- bzw. Abnahme (-)					
Anzahl				%				Anzahl				%			
<b>Fahrer von</b>															
<b>Krafträdern mit Ver-</b>															
<b>sicherungskennzeichen</b> .....	129	5	159	-	-18,9	X	2 250	35	2 105	34	6,9	2,9			
<b>innerorts</b> .....	109	5	125	-	-12,8	X	1 824	33	1 692	30	7,8	10,0			
<b>außerorts</b> .....	20	-	34	-	-41,2	-	426	2	413	4	3,1	X			
davon															
Mofas, Kleinkrafträdern .....	122	4	151	-	-19,2	X	2 179	29	2 025	28	7,6	3,6			
<b>innerorts</b> .....	103	4	122	-	-15,6	X	1 774	27	1 640	26	8,2	3,8			
<b>außerorts</b> .....	19	-	29	-	-34,5	-	405	2	385	2	5,2	-			
S-Pedelecs .....	3	-	-	-	X	-	30	-	34	1	-11,8	X			
<b>innerorts</b> .....	3	-	-	-	X	-	26	-	27	1	-3,7	X			
<b>außerorts</b> .....	-	-	-	-	-	-	4	-	7	-	X	-			
<b>drei- und leichten</b>															
<b>vierrädigen Kfz</b> .....	4	1	8	-	X	X	41	6	46	5	-10,9	X			
<b>innerorts</b> .....	3	1	3	-	-	X	24	6	25	3	-4,0	X			
<b>außerorts</b> .....	1	-	5	-	X	-	17	-	21	2	-19,0	X			
<b>Krafträdern mit amtlichem</b>															
<b>Kennzeichen</b> .....	183	7	159	5	15,1	X	6 156	114	5 835	128	5,5	-10,9			
<b>innerorts</b> .....	118	4	112	3	5,4	X	3 002	63	2 905	55	3,3	14,5			
<b>außerorts</b> .....	65	3	47	2	38,3	X	3 154	51	2 930	73	7,6	-30,1			
davon															
<b>zweirädigen Kraft-</b>															
<b>fahrzeugen</b> .....	180	7	157	4	14,6	X	6 071	110	5 737	125	5,8	-12,0			
<b>innerorts</b> .....	116	4	110	3	5,5	X	2 953	60	2 855	53	3,4	13,2			
<b>außerorts</b> .....	64	3	47	1	36,2	X	3 118	50	2 882	72	8,2	-30,6			
<b>drei- und schweren</b>															
<b>vierrädigen Kfz</b> .....	3	-	2	1	X	X	85	4	98	3	-13,3	X			
<b>innerorts</b> .....	2	-	2	-	-	-	49	3	50	2	-2,0	X			
<b>außerorts</b> .....	1	-	-	1	X	X	36	1	48	1	-25,0	-			
<b>Personenkraftwagen</b> .....	4 260	1 090	5 343	1 438	-20,3	-24,2	56 170	12 268	57 562	13 384	-2,4	-8,3			
<b>innerorts</b> .....	2 323	589	2 878	775	-19,3	-24,0	31 506	6 382	32 510	7 084	-3,1	-9,9			
<b>außerorts</b> .....	1 937	501	2 465	663	-21,4	-24,4	24 664	5 886	25 052	6 300	-1,5	-6,6			
darunter															
18 bis u. 25 Jahre .....	744	218	1 025	290	-27,4	-24,8	9 724	2 390	10 430	2 558	-6,8	-6,6			
<b>innerorts</b> .....	317	108	438	159	-27,6	-32,1	4 772	1 167	5 162	1 285	-7,6	-9,2			
<b>außerorts</b> .....	427	110	587	131	-27,3	-16,0	4 952	1 223	5 268	1 273	-6,0	-3,9			
<b>Wohnmobilen</b> .....	7	-	3	1	X	X	118	28	114	30	3,5	-6,7			
<b>innerorts</b> .....	3	-	3	-	-	-	43	11	40	10	7,5	10,0			
<b>außerorts</b> .....	4	-	-	1	X	X	75	17	74	20	1,4	-15,0			
<b>Bussen</b> .....	56	7	59	4	-5,1	X	791	76	805	72	-1,7	5,6			
<b>innerorts</b> .....	44	4	45	4	-2,2	-	656	51	658	46	-0,3	10,9			
<b>außerorts</b> .....	12	3	14	-	-14,3	X	135	25	147	26	-8,2	-3,8			
<b>Güterkraftfahrzeugen</b> .....	335	134	503	136	-33,4	-1,5	4 470	1 283	4 858	1 269	-8,0	1,1			
<b>innerorts</b> .....	124	32	180	48	-31,1	-33,3	1 703	395	1 835	367	-7,2	7,6			
<b>außerorts</b> .....	211	102	323	88	-34,7	15,9	2 767	888	3 023	902	-8,5	-1,6			
darunter															
<b>Liefer- und Lastkraftwagen</b>															
<b>mit zul. Gesamtgewicht bis</b>															
<b>einschl. 3 500 kg <sup>2)</sup></b> .....	129	48	201	48	-35,8	-	1 651	442	1 889	421	-12,6	5,0			
<b>innerorts</b> .....	58	16	95	22	-38,9	-27,3	805	195	913	179	-11,8	8,9			
<b>außerorts</b> .....	71	32	106	26	-33,0	23,1	846	247	976	242	-13,3	2,1			
<b>Liefer- und Lastkraftwagen</b>															
<b>mit zul. Gesamtgewicht</b>															
<b>über 3 500 kg <sup>2)</sup></b> .....	112	45	152	32	-26,3	40,6	1 383	377	1 467	381	-5,7	-1,0			
<b>innerorts</b> .....	43	12	51	19	-15,7	-36,8	579	120	590	131	-1,9	-8,4			
<b>außerorts</b> .....	69	33	101	13	-31,7	X	804	257	877	250	-8,3	2,8			
<b>Sattelzugmaschinen</b> .....	85	38	135	54	-37,0	-29,6	1 292	416	1 337	429	-3,4	-3,0			
<b>innerorts</b> .....	19	4	29	6	-34,5	X	261	63	263	46	-0,8	37,0			
<b>außerorts</b> .....	66	34	106	48	-37,7	-29,2	1 031	353	1 074	383	-4,0	-7,8			
<b>Landwirtschaftlichen</b>															
<b>Zugmaschinen</b> .....	17	6	24	5	-29,2	X	481	82	458	78	5,0	5,1			
<b>innerorts</b> .....	7	1	8	1	X	-	168	44	167	26	0,6	69,2			
<b>außerorts</b> .....	10	5	16	4	-37,5	X	313	38	291	52	7,6	-26,9			
<b>übrigen Kraftfahrzeugen</b> .....	10	2	25	3	-60,0	X	279	33	270	49	3,3	-32,7			
<b>innerorts</b> .....	8	1	16	2	X	X	173	13	187	34	-7,5	-61,8			
<b>außerorts</b> .....	2	1	9	1	X	-	106	20	83	15	27,7	33,3			
<b>Kraftfahrzeugen zusammen</b> .....	4 997	1 251	6 275	1 592	-20,4	-21,4	70 715	13 919	72 007	15 044	-1,8	-7,5			
<b>innerorts</b> .....	2 736	636	3 367	833	-18,7	-23,6	39 075	6 992	39 994	7 652	-2,3	-8,6			
<b>außerorts</b> .....	2 261	615	2 908	759	-22,2	-19,0	31 640	6 927	32 013	7 392	-1,2	-6,3			
darunter flüchtig .....	148	59	257	102	-42,4	-42,2	2 568	835	2 688	987	-4,5	-15,4			
<b>innerorts</b> .....	105	30	176	49	-40,3	-38,8	1 743	379	1 847	428	-5,6	-11,4			
<b>außerorts</b> .....	43	29	81	53	-46,9	-45,3	825	456	841	559	-1,9	-18,4			

<sup>1)</sup> Schwerwiegender Unfall mit Sachschaden (im engeren Sinne). - <sup>2)</sup> Ohne Lastkraftwagen mit Tankauflage.

Noch: 6. An Straßenverkehrsunfällen beteiligte Fahrzeugführer und Fußgänger in Bayern

Art der Verkehrsbeteiligung  Ortslage	Unfälle mit												
	Personen-	schwerw.	Personen-	schwerw.	Per-	schwerw.	Personen-	schwerw.	Personen-	schwerw.	Per-	schwerw.	
	scha-	Sach-	scha-	Sach-	sonen-	Sach-	scha-	Sach-	scha-	Sach-	sonen-	Sach-	
	den-	schaden <sup>1)</sup>	den-	schaden <sup>1)</sup>	schaden	schaden	den-	schaden <sup>1)</sup>	den-	schaden <sup>1)</sup>	schaden	schaden	
November	November	Zu- bzw.	Januar - November	Januar - November	Zu- bzw.	Januar - November	Januar - November	Zu- bzw.	Januar - November	Januar - November	Zu- bzw.	Januar - November	
2018	2017	Abnahme (-)	2018	2017	Abnahme (-)	2018	2017	Abnahme (-)	2018	2017	Abnahme (-)	2018	
Anzahl		Anzahl		%		Anzahl		Anzahl		%		Anzahl	
<b>Fahrer von</b>													
<b>Fahrrädern</b> .....	797	-	869	2	-8,3	X	16 990	8	15 484	15	9,7	X	
<b>innerorts</b> .....	739	-	808	2	-8,5	X	14 630	8	13 459	13	8,7	X	
<b>außerorts</b> .....	58	-	61	-	-4,9	-	2 360	-	2 025	2	16,5	X	
<b>und zwar</b>													
<b>Pedelecs</b> .....	55	-	43	-	27,9	-	1 425	-	932	-	52,9	-	
<b>innerorts</b> .....	45	-	34	-	32,4	-	1 056	-	693	-	52,4	-	
<b>außerorts</b> .....	10	-	9	-	X	-	369	-	239	-	54,4	-	
<b>unter 15 Jahren</b> .....	73	-	74	-	-1,4	-	1 719	-	1 662	-	3,4	-	
<b>innerorts</b> .....	68	-	70	-	-2,9	-	1 563	-	1 516	-	3,1	-	
<b>außerorts</b> .....	5	-	4	-	X	-	156	-	146	-	6,8	-	
<b>anderen Fahrzeugen</b> .....	35	14	31	23	12,9	-39,1	551	168	495	199	11,3	-15,6	
<b>innerorts</b> .....	28	7	28	14	-	X	420	87	380	112	10,5	-22,3	
<b>außerorts</b> .....	7	7	3	9	X	X	131	81	115	87	13,9	-6,9	
<b>Fußgänger</b> .....	362	-	442	-	-18,1	-	3 892	7	4 038	8	-3,6	X	
<b>innerorts</b> .....	339	-	417	-	-18,7	-	3 647	5	3 753	7	-2,8	X	
<b>außerorts</b> .....	23	-	25	-	-8,0	-	245	2	285	1	-14,0	X	
<b>und zwar</b>													
<b>Fußgänger mit Sport-</b>													
<b>oder Spielgeräten</b> .....	6	-	9	-	X	-	155	-	155	-	-	-	
<b>innerorts</b> .....	6	-	9	-	X	-	152	-	148	-	2,7	-	
<b>außerorts</b> .....	-	-	-	-	-	-	3	-	7	-	X	-	
<b>unter 15 Jahren</b> .....	49	-	74	-	-33,8	-	721	-	761	2	-5,3	X	
<b>innerorts</b> .....	49	-	71	-	-31,0	-	696	-	729	1	-4,5	X	
<b>außerorts</b> .....	-	-	3	-	X	-	25	-	32	1	-21,9	X	
<b>65 Jahre und mehr</b> .....	94	-	114	-	-17,5	-	905	-	947	1	-4,4	X	
<b>innerorts</b> .....	91	-	110	-	-17,3	-	866	-	895	1	-3,2	X	
<b>außerorts</b> .....	3	-	4	-	X	-	39	-	52	-	-25,0	-	
<b>Andere Personen</b> .....	27	-	26	4	3,8	X	389	10	360	16	8,1	-37,5	
<b>innerorts</b> .....	20	-	21	1	-4,8	X	308	6	273	6	12,8	-	
<b>außerorts</b> .....	7	-	5	3	X	X	81	4	87	10	-6,9	X	
<b>Insgesamt</b> .....	6 218	1 265	7 643	1 621	-18,6	-22,0	92 537	14 112	92 384	15 282	0,2	-7,7	
<b>innerorts</b> .....	3 862	643	4 641	850	-16,8	-24,4	58 080	7 098	57 859	7 790	0,4	-8,9	
<b>außerorts</b> .....	2 356	622	3 002	771	-21,5	-19,3	34 457	7 014	34 525	7 492	-0,2	-6,4	
<b>darunter:</b>													
<b>unter 15 Jahren</b> .....	126	-	150	1	-16,0	X	2 498	2	2 477	6	0,8	X	
<b>innerorts</b> .....	121	-	143	1	-15,4	X	2 316	-	2 294	5	1,0	X	
<b>außerorts</b> .....	5	-	7	-	X	-	182	2	183	1	-0,5	X	
<b>65 Jahre und mehr</b> .....	816	142	938	156	-13,0	-9,0	12 934	1 711	12 420	1 731	4,1	-1,2	
<b>innerorts</b> .....	586	83	654	92	-10,4	-9,8	8 973	998	8 628	1 007	4,0	-0,9	
<b>außerorts</b> .....	230	59	284	64	-19,0	-7,8	3 961	713	3 792	724	4,5	-1,5	

<sup>1)</sup> Schwerwiegender Unfall mit Sachschaden (im engeren Sinne).

## 7. Straßenverkehrsunfälle und Verunglückte in Bayern im November 2018 nach Tagen

Tagesdatum Ortslage	Unfälle mit Personen- schaden	davon mit			Verunglückte			Unfälle mit schwer- wiegendem Sachschaden <sup>1)</sup>	Unfälle mit Personen- und schwer- wiegendem Sachschaden <sup>1)</sup>
		Getöteten	Schwer- verletzten	Leicht- verletzten	Getötete	Schwer- verletzte	Leicht- verletzte		
<b>Innerorts</b>									
1. Donnerstag .....	38	1	8	29	1	10	35	8	46
2. Freitag .....	68	1	14	53	1	14	64	16	84
3. Samstag .....	37	1	5	31	1	5	37	12	49
4. Sonntag .....	33	-	1	32	-	1	37	5	38
5. Montag .....	86	-	7	79	-	7	107	8	94
6. Dienstag .....	95	-	16	79	-	16	95	12	107
7. Mittwoch .....	113	-	17	96	-	20	121	13	126
8. Donnerstag .....	84	1	15	68	1	15	81	10	94
9. Freitag .....	85	-	16	69	-	16	91	4	89
10. Samstag .....	58	-	8	50	-	8	61	10	68
11. Sonntag .....	47	-	10	37	-	11	50	9	56
12. Montag .....	110	1	15	94	2	16	111	13	123
13. Dienstag .....	87	-	9	78	-	11	108	11	98
14. Mittwoch .....	77	-	14	63	-	14	72	4	81
15. Donnerstag .....	68	1	8	59	1	8	72	17	85
16. Freitag .....	78	1	7	70	1	7	82	11	89
17. Samstag .....	56	-	7	49	-	7	58	13	69
18. Sonntag .....	26	-	5	21	-	6	27	4	30
19. Montag .....	67	-	7	60	-	7	63	12	79
20. Dienstag .....	63	-	9	54	-	9	63	13	76
21. Mittwoch .....	61	1	9	51	1	13	64	7	68
22. Donnerstag .....	91	1	10	80	1	10	90	8	99
23. Freitag .....	68	-	7	61	-	7	78	14	82
24. Samstag .....	48	-	5	43	-	5	54	12	60
25. Sonntag .....	22	-	4	18	-	4	22	10	32
26. Montag .....	96	-	11	85	-	11	103	19	115
27. Dienstag .....	58	-	5	53	-	5	60	15	73
28. Mittwoch .....	55	-	5	50	-	5	64	11	66
29. Donnerstag .....	55	1	4	50	1	4	56	13	68
30. Freitag .....	76	1	11	64	1	11	78	17	93
<b>Zusammen .....</b>	<b>2 006</b>	<b>11</b>	<b>269</b>	<b>1 726</b>	<b>12</b>	<b>283</b>	<b>2 104</b>	<b>331</b>	<b>2 337</b>
<b>Außerorts, einschließlich Autobahn</b>									
1. Donnerstag .....	18	2	5	11	2	8	25	8	26
2. Freitag .....	33	1	7	25	1	10	42	13	46
3. Samstag .....	28	1	10	17	1	13	34	2	30
4. Sonntag .....	22	2	6	14	2	11	24	7	29
5. Montag .....	55	-	8	47	-	9	67	14	69
6. Dienstag .....	46	-	11	35	-	13	58	9	55
7. Mittwoch .....	45	1	5	39	1	6	55	17	62
8. Donnerstag .....	40	2	8	30	2	13	51	15	55
9. Freitag .....	32	2	5	25	2	8	40	5	37
10. Samstag .....	29	-	10	19	-	13	33	8	37
11. Sonntag .....	44	-	12	32	-	17	55	7	51
12. Montag .....	59	3	11	45	3	15	57	15	74
13. Dienstag .....	54	-	7	47	-	8	77	16	70
14. Mittwoch .....	59	-	10	49	-	10	75	7	66
15. Donnerstag .....	54	-	17	37	-	43	67	8	62
16. Freitag .....	41	1	8	32	2	9	52	13	54
17. Samstag .....	37	1	5	31	1	5	54	13	50
18. Sonntag .....	16	2	5	9	2	6	20	5	21
19. Montag .....	52	1	9	42	1	14	64	20	72
20. Dienstag .....	49	1	7	41	1	8	69	16	65
21. Mittwoch .....	32	-	11	21	-	16	35	6	38
22. Donnerstag .....	37	1	5	31	1	6	43	14	51
23. Freitag .....	39	1	8	30	1	10	43	11	50
24. Samstag .....	30	1	7	22	1	7	31	18	48
25. Sonntag .....	29	-	8	21	-	12	28	12	41
26. Montag .....	50	1	6	43	2	7	52	19	69
27. Dienstag .....	52	1	8	43	1	12	60	18	70
28. Mittwoch .....	43	1	5	37	1	7	50	11	54
29. Donnerstag .....	40	1	12	27	1	12	52	7	47
30. Freitag .....	73	-	11	62	-	11	101	23	96
<b>Zusammen .....</b>	<b>1 238</b>	<b>27</b>	<b>247</b>	<b>964</b>	<b>29</b>	<b>339</b>	<b>1 514</b>	<b>357</b>	<b>1 595</b>

<sup>1)</sup> Schwerwiegender Unfall mit Sachschaden (im engeren Sinne).

Noch: 7. Straßenverkehrsunfälle und Verunglückte in Bayern im November 2018 nach Tagen

Tagesdatum Ortslage	Unfälle mit Personen- schaden	davon mit			Verunglückte			Unfälle mit schwer- wiegendem Sachschaden <sup>1)</sup>	Unfälle mit Personen- und schwer- wiegendem Sachschaden <sup>1)</sup>
		Getöteten	Schwer- verletzten	Leicht- verletzten	Getötete	Schwer- verletzte	Leicht- verletzte		
<b>Innerorts und außerorts zusammen</b>									
1. Donnerstag .....	56	3	13	40	3	18	60	16	72
2. Freitag .....	101	2	21	78	2	24	106	29	130
3. Samstag .....	65	2	15	48	2	18	71	14	79
4. Sonntag .....	55	2	7	46	2	12	61	12	67
5. Montag .....	141	-	15	126	-	16	174	22	163
6. Dienstag .....	141	-	27	114	-	29	153	21	162
7. Mittwoch .....	158	1	22	135	1	26	176	30	188
8. Donnerstag .....	124	3	23	98	3	28	132	25	149
9. Freitag .....	117	2	21	94	2	24	131	9	126
10. Samstag .....	87	-	18	69	-	21	94	18	105
11. Sonntag .....	91	-	22	69	-	28	105	16	107
12. Montag .....	169	4	26	139	5	31	168	28	197
13. Dienstag .....	141	-	16	125	-	19	185	27	168
14. Mittwoch .....	136	-	24	112	-	24	147	11	147
15. Donnerstag .....	122	1	25	96	1	51	139	25	147
16. Freitag .....	119	2	15	102	3	16	134	24	143
17. Samstag .....	93	1	12	80	1	12	112	26	119
18. Sonntag .....	42	2	10	30	2	12	47	9	51
19. Montag .....	119	1	16	102	1	21	127	32	151
20. Dienstag .....	112	1	16	95	1	17	132	29	141
21. Mittwoch .....	93	1	20	72	1	29	99	13	106
22. Donnerstag .....	128	2	15	111	2	16	133	22	150
23. Freitag .....	107	1	15	91	1	17	121	25	132
24. Samstag .....	78	1	12	65	1	12	85	30	108
25. Sonntag .....	51	-	12	39	-	16	50	22	73
26. Montag .....	146	1	17	128	2	18	155	38	184
27. Dienstag .....	110	1	13	96	1	17	120	33	143
28. Mittwoch .....	98	1	10	87	1	12	114	22	120
29. Donnerstag .....	95	2	16	77	2	16	108	20	115
30. Freitag .....	149	1	22	126	1	22	179	40	189
<b>Insgesamt .....</b>	<b>3 244</b>	<b>38</b>	<b>516</b>	<b>2 690</b>	<b>41</b>	<b>622</b>	<b>3 618</b>	<b>688</b>	<b>3 932</b>
<b>darunter auf Autobahnen</b>									
1. Donnerstag .....	6	1	1	4	1	4	12	5	11
2. Freitag .....	3	-	1	2	-	1	3	3	6
3. Samstag .....	2	-	-	2	-	-	3	-	2
4. Sonntag .....	8	1	1	6	1	5	11	1	9
5. Montag .....	11	-	1	10	-	1	11	5	16
6. Dienstag .....	6	-	-	6	-	-	7	1	7
7. Mittwoch .....	8	-	1	7	-	1	10	5	13
8. Donnerstag .....	3	-	-	3	-	-	3	5	8
9. Freitag .....	4	-	-	4	-	-	7	-	4
10. Samstag .....	5	-	1	4	-	1	9	2	7
11. Sonntag .....	6	-	1	5	-	1	11	3	9
12. Montag .....	9	-	1	8	-	1	11	4	13
13. Dienstag .....	15	-	3	12	-	3	21	3	18
14. Mittwoch .....	12	-	2	10	-	2	21	2	14
15. Donnerstag .....	15	-	3	12	-	5	20	3	18
16. Freitag .....	9	-	-	9	-	-	15	2	11
17. Samstag .....	7	-	-	7	-	-	13	2	9
18. Sonntag .....	5	1	2	2	1	2	8	2	7
19. Montag .....	5	-	1	4	-	3	7	4	9
20. Dienstag .....	9	-	1	8	-	1	10	7	16
21. Mittwoch .....	6	-	1	5	-	1	12	-	6
22. Donnerstag .....	9	1	-	8	1	-	12	6	15
23. Freitag .....	11	-	2	9	-	2	12	4	15
24. Samstag .....	5	-	1	4	-	1	6	10	15
25. Sonntag .....	6	-	2	4	-	2	6	6	12
26. Montag .....	6	-	1	5	-	1	5	4	10
27. Dienstag .....	9	-	1	8	-	1	8	8	17
28. Mittwoch .....	16	-	-	16	-	-	23	3	19
29. Donnerstag .....	11	-	3	8	-	3	20	3	14
30. Freitag .....	19	-	2	17	-	2	26	6	25
<b>Zusammen .....</b>	<b>246</b>	<b>4</b>	<b>33</b>	<b>209</b>	<b>4</b>	<b>44</b>	<b>343</b>	<b>109</b>	<b>355</b>

<sup>1)</sup> Schwerwiegender Unfall mit Sachschaden (im engeren Sinne).

## 8. Getötete und Verletzte im Straßenverkehr in

Im Alter von ... bis unter ... Jahren  Geschlecht	Getötete						Schwerverletzte					
	November		Zu- bzw. Abnah- me (-)	Januar - November		Zu- bzw. Abnah- me (-)	November		Zu- bzw. Abnah- me (-)	Januar - November		Zu- bzw. Abnah- me (-)
	2018	2017		2018	2017		2018	2017		2018	2017	
	Anzahl		%	Anzahl		%	Anzahl		%	Anzahl		%
unter 15 .....	-	-	-	19	8	X	40	38	5,3	545	515	5,8
männlich .....	-	-	-	10	3	X	22	24	-8,3	327	322	1,6
weiblich .....	-	-	-	9	5	X	18	14	28,6	218	193	13,0
15 - 18 .....	-	1	X	15	22	-31,8	39	41	-4,9	648	621	4,3
männlich .....	-	1	X	9	16	X	27	32	-15,6	444	443	0,2
weiblich .....	-	-	-	6	6	-	12	9	X	204	178	14,6
18 - 21 .....	2	5	X	31	52	-40,4	62	69	-10,1	778	750	3,7
männlich .....	2	4	X	26	38	-31,6	34	38	-10,5	499	466	7,1
weiblich .....	-	1	X	5	14	X	28	31	-9,7	279	284	-1,8
21 - 25 .....	2	2	-	36	49	-26,5	43	72	-40,3	703	772	-8,9
männlich .....	2	1	X	29	41	-29,3	27	31	-12,9	462	498	-7,2
weiblich .....	-	1	X	7	8	X	16	41	-61,0	241	274	-12,0
25 - 30 .....	2	2	-	36	44	-18,2	46	56	-17,9	730	779	-6,3
männlich .....	-	1	X	27	37	-27,0	25	32	-21,9	476	527	-9,7
weiblich .....	2	1	X	9	7	X	21	24	-12,5	254	252	0,8
30 - 35 .....	2	3	X	43	22	95,5	26	44	-40,9	593	620	-4,4
männlich .....	2	3	X	36	17	X	19	31	-38,7	401	407	-1,5
weiblich .....	-	-	-	7	5	X	7	13	X	192	213	-9,9
35 - 40 .....	1	5	X	23	23	-	43	32	34,4	592	504	17,5
männlich .....	-	5	X	15	19	-21,1	29	19	52,6	401	310	29,4
weiblich .....	1	-	X	8	4	X	14	13	7,7	191	194	-1,5
40 - 45 .....	1	2	X	25	18	38,9	32	45	-28,9	596	551	8,2
männlich .....	1	2	X	21	17	23,5	18	30	-40,0	396	373	6,2
weiblich .....	-	-	-	4	1	X	14	15	-6,7	200	178	12,4
45 - 50 .....	1	1	-	33	32	3,1	38	46	-17,4	721	810	-11,0
männlich .....	1	1	-	30	22	36,4	23	33	-30,3	477	553	-13,7
weiblich .....	-	-	-	3	10	X	15	13	15,4	244	257	-5,1
50 - 55 .....	4	5	X	49	43	14,0	44	56	-21,4	1 017	994	2,3
männlich .....	3	3	-	38	37	2,7	31	33	-6,1	683	621	10,0
weiblich .....	1	2	X	11	6	X	13	23	-43,5	334	373	-10,5
55 - 60 .....	4	2	X	43	36	19,4	42	51	-17,6	941	916	2,7
männlich .....	4	2	X	41	30	36,7	28	31	-9,7	612	557	9,9
weiblich .....	-	-	-	2	6	X	14	20	-30,0	329	359	-8,4
60 - 65 .....	2	3	X	38	29	31,0	32	55	-41,8	744	687	8,3
männlich .....	1	2	X	31	18	72,2	20	33	-39,4	446	421	5,9
weiblich .....	1	1	-	7	11	X	12	22	-45,5	298	266	12,0
65 - 70 .....	5	4	X	31	39	-20,5	22	39	-43,6	582	591	-1,5
männlich .....	3	4	X	23	25	-8,0	17	23	-26,1	359	324	10,8
weiblich .....	2	-	X	8	14	X	5	16	X	223	267	-16,5
70 - 75 .....	2	2	-	37	30	23,3	24	35	-31,4	462	502	-8,0
männlich .....	-	2	X	23	18	27,8	14	18	-22,2	259	271	-4,4
weiblich .....	2	-	X	14	12	16,7	10	17	-41,2	203	231	-12,1
75 und mehr .....	13	14	-7,1	114	123	-7,3	89	109	-18,3	1 251	1 227	2,0
männlich .....	8	8	-	78	71	9,9	45	42	7,1	657	622	5,6
weiblich .....	5	6	X	36	52	-30,8	44	67	-34,3	594	605	-1,8
<b>Zusammen .....</b>	<b>41</b>	<b>51</b>	<b>-19,6</b>	<b>573</b>	<b>570</b>	<b>0,5</b>	<b>622</b>	<b>788</b>	<b>-21,1</b>	<b>10 903</b>	<b>10 839</b>	<b>0,6</b>
<b>männlich .....</b>	<b>27</b>	<b>39</b>	<b>-30,8</b>	<b>437</b>	<b>409</b>	<b>6,8</b>	<b>379</b>	<b>450</b>	<b>-15,8</b>	<b>6 899</b>	<b>6 715</b>	<b>2,7</b>
<b>weiblich .....</b>	<b>14</b>	<b>12</b>	<b>16,7</b>	<b>136</b>	<b>161</b>	<b>-15,5</b>	<b>243</b>	<b>338</b>	<b>-28,1</b>	<b>4 004</b>	<b>4 124</b>	<b>-2,9</b>
Ohne Angabe .....	-	-	-	-	-	-	-	-	-	-	-	-
<b>Insgesamt</b>	<b>41</b>	<b>51</b>	<b>-19,6</b>	<b>573</b>	<b>570</b>	<b>0,5</b>	<b>622</b>	<b>788</b>	<b>-21,1</b>	<b>10 903</b>	<b>10 839</b>	<b>0,6</b>



## Bayern nach Altersgruppen und Geschlecht

Leichtverletzte						Verunglückte insgesamt						Im Alter von ... bis unter ... Jahren  Geschlecht
November		Zu- bzw. Abnah- me (-)	Januar - November		Zu- bzw. Abnah- me (-)	November		Zu- bzw. Abnah- me (-)	Januar - November		Zu- bzw. Abnah- me (-)	
2018	2017		2018	2017		2018	2017		2018	2017		
Anzahl	%	Anzahl	%	Anzahl	%	Anzahl	%	Anzahl	%			
192	241	-20,3	3 569	3 516	1,5	232	279	-16,8	4 133	4 039	2,3	..... unter 15
101	126	-19,8	2 047	2 091	-2,1	123	150	-18,0	2 384	2 416	-1,3	..... männlich
91	115	-20,9	1 522	1 425	6,8	109	129	-15,5	1 749	1 623	7,8	..... weiblich
205	222	-7,7	2 841	2 822	0,7	244	264	-7,6	3 504	3 465	1,1	..... 15 - 18
124	134	-7,5	1 747	1 748	-0,1	151	167	-9,6	2 200	2 207	-0,3	..... männlich
81	88	-8,0	1 094	1 074	1,9	93	97	-4,1	1 304	1 258	3,7	..... weiblich
345	446	-22,6	4 420	4 708	-6,1	409	520	-21,3	5 229	5 510	-5,1	..... 18 - 21
190	236	-19,5	2 379	2 450	-2,9	226	278	-18,7	2 904	2 954	-1,7	..... männlich
155	210	-26,2	2 041	2 258	-9,6	183	242	-24,4	2 325	2 556	-9,0	..... weiblich
350	436	-19,7	4 742	4 917	-3,6	395	510	-22,5	5 481	5 738	-4,5	..... 21 - 25
174	215	-19,1	2 483	2 586	-4,0	203	247	-17,8	2 974	3 125	-4,8	..... männlich
176	221	-20,4	2 259	2 331	-3,1	192	263	-27,0	2 507	2 613	-4,1	..... weiblich
385	479	-19,6	5 209	5 389	-3,3	433	537	-19,4	5 975	6 212	-3,8	..... 25 - 30
199	251	-20,7	2 793	2 941	-5,0	224	284	-21,1	3 296	3 505	-6,0	..... männlich
186	228	-18,4	2 416	2 448	-1,3	209	253	-17,4	2 679	2 707	-1,0	..... weiblich
304	372	-18,3	4 332	4 304	0,7	332	419	-20,8	4 968	4 946	0,4	..... 30 - 35
160	197	-18,8	2 375	2 385	-0,4	181	231	-21,6	2 812	2 809	0,1	..... männlich
144	175	-17,7	1 957	1 919	2,0	151	188	-19,7	2 156	2 137	0,9	..... weiblich
263	339	-22,4	3 793	3 707	2,3	307	376	-18,4	4 408	4 234	4,1	..... 35 - 40
151	180	-16,1	2 074	1 995	4,0	180	204	-11,8	2 490	2 324	7,1	..... männlich
112	159	-29,6	1 719	1 712	0,4	127	172	-26,2	1 918	1 910	0,4	..... weiblich
224	285	-21,4	3 472	3 518	-1,3	257	332	-22,6	4 093	4 087	0,1	..... 40 - 45
127	145	-12,4	1 912	1 919	-0,4	146	177	-17,5	2 329	2 309	0,9	..... männlich
97	140	-30,7	1 560	1 599	-2,4	111	155	-28,4	1 764	1 778	-0,8	..... weiblich
247	314	-21,3	3 860	4 075	-5,3	286	361	-20,8	4 614	4 917	-6,2	..... 45 - 50
131	171	-23,4	2 140	2 224	-3,8	155	205	-24,4	2 647	2 799	-5,4	..... männlich
116	143	-18,9	1 720	1 851	-7,1	131	156	-16,0	1 967	2 118	-7,1	..... weiblich
301	353	-14,7	4 523	4 491	0,7	349	414	-15,7	5 589	5 528	1,1	..... 50 - 55
161	192	-16,1	2 529	2 462	2,7	195	228	-14,5	3 250	3 120	4,2	..... männlich
140	161	-13,0	1 994	2 029	-1,7	154	186	-17,2	2 339	2 408	-2,9	..... weiblich
252	275	-8,4	3 849	3 692	4,3	298	328	-9,1	4 833	4 644	4,1	..... 55 - 60
120	148	-18,9	2 113	2 024	4,4	152	181	-16,0	2 766	2 611	5,9	..... männlich
132	127	3,9	1 736	1 668	4,1	146	147	-0,7	2 067	2 033	1,7	..... weiblich
150	180	-16,7	2 604	2 562	1,6	184	238	-22,7	3 386	3 278	3,3	..... 60 - 65
77	106	-27,4	1 455	1 394	4,4	98	141	-30,5	1 932	1 833	5,4	..... männlich
73	74	-1,4	1 149	1 168	-1,6	86	97	-11,3	1 454	1 445	0,6	..... weiblich
119	142	-16,2	1 981	1 827	8,4	146	185	-21,1	2 594	2 457	5,6	..... 65 - 70
52	72	-27,8	1 078	996	8,2	72	99	-27,3	1 460	1 345	8,6	..... männlich
67	70	-4,3	903	831	8,7	74	86	-14,0	1 134	1 112	2,0	..... weiblich
77	74	4,1	1 437	1 405	2,3	103	111	-7,2	1 936	1 937	-0,1	..... 70 - 75
40	41	-2,4	759	772	-1,7	54	61	-11,5	1 041	1 061	-1,9	..... männlich
37	33	12,1	678	633	7,1	49	50	-2,0	895	876	2,2	..... weiblich
201	200	0,5	3 052	2 956	3,2	303	323	-6,2	4 417	4 306	2,6	..... 75 und mehr
98	116	-15,5	1 593	1 618	-1,5	151	166	-9,0	2 328	2 311	0,7	..... männlich
103	84	22,6	1 459	1 338	9,0	152	157	-3,2	2 089	1 995	4,7	..... weiblich
<b>3 615</b>	<b>4 358</b>	<b>-17,0</b>	<b>53 684</b>	<b>53 889</b>	<b>-0,4</b>	<b>4 278</b>	<b>5 197</b>	<b>-17,7</b>	<b>65 160</b>	<b>65 298</b>	<b>-0,2</b>	..... <b>Zusammen</b>
<b>1 905</b>	<b>2 330</b>	<b>-18,2</b>	<b>29 477</b>	<b>29 605</b>	<b>-0,4</b>	<b>2 311</b>	<b>2 819</b>	<b>-18,0</b>	<b>36 813</b>	<b>36 729</b>	<b>0,2</b>	..... <b>männlich</b>
<b>1 710</b>	<b>2 028</b>	<b>-15,7</b>	<b>24 207</b>	<b>24 284</b>	<b>-0,3</b>	<b>1 967</b>	<b>2 378</b>	<b>-17,3</b>	<b>28 347</b>	<b>28 569</b>	<b>-0,8</b>	..... <b>weiblich</b>
3	4	X	48	44	9,1	3	4	X	48	44	9,1	..... Ohne Angabe
<b>3 618</b>	<b>4 362</b>	<b>-17,1</b>	<b>53 732</b>	<b>53 933</b>	<b>-0,4</b>	<b>4 281</b>	<b>5 201</b>	<b>-17,7</b>	<b>65 208</b>	<b>65 342</b>	<b>-0,2</b>	<b>Insgesamt</b>

## 9. Straßenverkehrsunfälle und Verunglückte in Bayern nach Unfalltypen

Unfalltyp Ortslage	2018			2017			Zu- bzw. Abnahme (-)					
	Unfälle mit Personen- schaden	Verunglückte			Unfälle mit Personen- schaden	Verunglückte			Unfälle mit Personen- schaden	Getötete	Schwer- verletzte	Leicht- verletzte
		Getötete	Schwer- verletzte	Leicht- verletzte		Getötete	Schwer- verletzte	Leicht- verletzte				
Anzahl								%				

### November

Fahrunfall .....	635	9	161	594	701	14	181	665	-9,4	X	-11,0	-10,7
innerorts .....	274	-	50	260	252	2	52	220	8,7	X	-3,8	18,2
außerorts .....	361	9	111	334	449	12	129	445	-19,6	X	-14,0	-24,9
Abbiege-Unfall .....	411	2	62	487	530	2	118	588	-22,5	-	-47,5	-17,2
innerorts .....	314	1	39	345	404	2	83	405	-22,3	X	-53,0	-14,8
außerorts .....	97	1	23	142	126	-	35	183	-23,0	X	-34,3	-22,4
Einbiegen/Kreuzenunfall .....	673	5	114	767	889	8	139	1 028	-24,3	X	-18,0	-25,4
innerorts .....	499	2	64	532	653	4	74	726	-23,6	X	-13,5	-26,7
außerorts .....	174	3	50	235	236	4	65	302	-26,3	X	-23,1	-22,2
Überschreitenunfall .....	158	6	55	118	201	4	68	149	-21,4	X	-19,1	-20,8
innerorts .....	149	4	50	114	190	2	63	142	-21,6	X	-20,6	-19,7
außerorts .....	9	2	5	4	11	2	5	7	X	-	-	X
Unfall durch ruhenden												
Verkehr .....	76	-	6	81	52	-	9	46	46,2	-	X	76,1
innerorts .....	74	-	6	79	49	-	8	44	51,0	-	X	79,5
außerorts .....	2	-	-	2	3	-	1	2	X	-	X	-
Unfall im Längsverkehr .....	887	15	155	1 189	1 069	16	170	1 442	-17,0	-6,3	-8,8	-17,5
innerorts .....	398	2	33	495	467	1	46	610	-14,8	X	-28,3	-18,9
außerorts .....	489	13	122	694	602	15	124	832	-18,8	-13,3	-1,6	-16,6
Sonstiger Unfall .....	404	4	69	382	493	7	103	444	-18,1	X	-33,0	-14,0
innerorts .....	298	3	41	279	352	3	66	308	-15,3	-	-37,9	-9,4
außerorts .....	106	1	28	103	141	4	37	136	-24,8	X	-24,3	-24,3
<b>Insgesamt .....</b>	<b>3 244</b>	<b>41</b>	<b>622</b>	<b>3 618</b>	<b>3 935</b>	<b>51</b>	<b>788</b>	<b>4 362</b>	<b>-17,6</b>	<b>-19,6</b>	<b>-21,1</b>	<b>-17,1</b>
<b>innerorts .....</b>	<b>2 006</b>	<b>12</b>	<b>283</b>	<b>2 104</b>	<b>2 367</b>	<b>14</b>	<b>392</b>	<b>2 455</b>	<b>-15,3</b>	<b>-14,3</b>	<b>-27,8</b>	<b>-14,3</b>
<b>außerorts .....</b>	<b>1 238</b>	<b>29</b>	<b>339</b>	<b>1 514</b>	<b>1 568</b>	<b>37</b>	<b>396</b>	<b>1 907</b>	<b>-21,0</b>	<b>-21,6</b>	<b>-14,4</b>	<b>-20,6</b>

### Januar - November

Fahrunfall .....	11 023	194	3 312	9 586	10 730	208	3 254	9 338	2,7	-6,7	1,8	2,7
innerorts .....	5 102	34	1 147	4 379	4 762	30	1 145	4 054	7,1	13,3	0,2	8,0
außerorts .....	5 921	160	2 165	5 207	5 968	178	2 109	5 284	-0,8	-10,1	2,7	-1,5
Abbiege-Unfall .....	5 545	31	1 109	6 294	5 710	37	1 163	6 524	-2,9	-16,2	-4,6	-3,5
innerorts .....	4 077	13	583	4 353	4 184	17	669	4 408	-2,6	-23,5	-12,9	-1,2
außerorts .....	1 468	18	526	1 941	1 526	20	494	2 116	-3,8	-10,0	6,5	-8,3
Einbiegen/Kreuzenunfall .....	10 225	75	1 951	11 621	10 320	78	1 943	11 763	-0,9	-3,8	0,4	-1,2
innerorts .....	7 533	18	1 036	8 174	7 573	20	997	8 305	-0,5	-10,0	3,9	-1,6
außerorts .....	2 692	57	915	3 447	2 747	58	946	3 458	-2,0	-1,7	-3,3	-0,3
Überschreitenunfall .....	1 616	38	445	1 328	1 721	33	477	1 449	-6,1	15,2	-6,7	-8,4
innerorts .....	1 542	24	412	1 278	1 646	21	452	1 389	-6,3	14,3	-8,8	-8,0
außerorts .....	74	14	33	50	75	12	25	60	-1,3	16,7	32,0	-16,7
Unfall durch ruhenden												
Verkehr .....	1 001	1	126	1 036	872	1	126	871	14,8	-	-	18,9
innerorts .....	932	1	109	956	810	-	103	818	15,1	X	5,8	16,9
außerorts .....	69	-	17	80	62	1	23	53	11,3	X	-26,1	50,9
Unfall im Längsverkehr .....	13 012	168	2 319	17 165	12 848	161	2 186	17 390	1,3	4,3	6,1	-1,3
innerorts .....	6 383	16	612	7 923	6 351	13	625	8 032	0,5	23,1	-2,1	-1,4
außerorts .....	6 629	152	1 707	9 242	6 497	148	1 561	9 358	2,0	2,7	9,4	-1,2
Sonstiger Unfall .....	7 503	66	1 641	6 702	7 389	52	1 690	6 598	1,5	26,9	-2,9	1,6
innerorts .....	5 501	34	991	4 947	5 419	25	1 074	4 822	1,5	36,0	-7,7	2,6
außerorts .....	2 002	32	650	1 755	1 970	27	616	1 776	1,6	18,5	5,5	-1,2
<b>Insgesamt .....</b>	<b>49 925</b>	<b>573</b>	<b>10 903</b>	<b>53 732</b>	<b>49 590</b>	<b>570</b>	<b>10 839</b>	<b>53 933</b>	<b>0,7</b>	<b>0,5</b>	<b>0,6</b>	<b>-0,4</b>
<b>innerorts .....</b>	<b>31 070</b>	<b>140</b>	<b>4 890</b>	<b>32 010</b>	<b>30 745</b>	<b>126</b>	<b>5 065</b>	<b>31 828</b>	<b>1,1</b>	<b>11,1</b>	<b>-3,5</b>	<b>0,6</b>
<b>außerorts .....</b>	<b>18 855</b>	<b>433</b>	<b>6 013</b>	<b>21 722</b>	<b>18 845</b>	<b>444</b>	<b>5 774</b>	<b>22 105</b>	<b>0,1</b>	<b>-2,5</b>	<b>4,1</b>	<b>-1,7</b>

## Art der Verkehrsbeteiligung<sup>\*)</sup>

Ab Januar 2018

Die Erläuterungen beschreiben die typische/aktuelle Zuordnung zu den Verkehrsbeteiligungsarten. Die angegebenen Fahrzeugklassen und Aufbauarten beziehen sich auf das KBA-Verzeichnis zur Systematisierung von Kfz (SV1). Andere nicht aufgeführte, z. B. ältere Kraftfahrzeuge sind sinngemäß bzw. entsprechend ihrer Zulassung zuzuordnen.

Schlüssel- Art der Verkehrsbeteiligung mit Erläuterungen  
Nr.:

**01 - 59 Kraftfahrzeug**

**01 - 15 Kraftrad**

**01 - 04 Kraftrad mit Versicherungskennzeichen**

Höchstgeschwindigkeit bis zu 45 km/h. Ältere Fahrzeuge bis 50 km/h bzw. 60 km/h

**01 Kleinkraftrad mit Versicherungskennzeichen**

Zweirädriges Kleinkraftrad mit einer Höchstgeschwindigkeit über 25 km/h bis max. 45 km/h (ältere Fahrzeuge bis 50 km/h bzw. 60 km/h) mit einem Hubraum bis max. 50 cm<sup>3</sup> bzw. einer Nutzleistung oder Nenndauerleistung bis max. 4 kW, ohne Pedelec  
Fahrzeugklasse L1e–B; z. B. Moped, Mokick, Roller

**02 Mofa**

Zweirädriges Kleinkraftrad mit einer Höchstgeschwindigkeit bis max. 25 Km/h und einem Hubraum bis 50 cm<sup>3</sup> bzw. einer Nutzleistung oder Nenndauerleistung bis max. 1 kW  
Fahrzeugklasse L1e–A; z. B. Mofa, Leichtmofa

**03 S-Pedelec**

Kleinkraftrad mit Trethilfe, dessen elektromotorischer Hilfsantrieb unterbrochen wird, wenn der Fahrer im Treten einhält und dessen Unterstützung sich mit zunehmender Fahrzeuggeschwindigkeit progressiv verringert und unterbrochen wird, wenn die Fahrgeschwindigkeit 45 km/h erreicht. Antrieb mit Gasgriff bis 20 km/h ohne Treten erlaubt; Nutzleistung oder Nenndauerleistung max. 0,5 kW  
Fahrzeugklasse L1e–B

**04 Drei- und leichtes vierrädriges Kraftfahrzeug (Fahrzeugklasse L2e, L6e)**

Dreirädriges Kleinkraftrad und leichtes vierrädriges Kraftfahrzeug mit einer Höchstgeschwindigkeit mit mehr als 25 km/h bis max. 45 km/h

Dreirädrig: max. 270 kg Leermasse im fahrbereiten Zustand und einem Hubraum bis max. 50 cm<sup>3</sup> bzw. einer Nutzleistung oder Nenndauerleistung von max. 4 kW

Vierrädrig: unter 425 kg Leermasse im fahrbereiten Zustand und einem Hubraum bis max. 50 cm<sup>3</sup> oder einer Nenndauerleistung von max. 6 kW

**11 - 15 Kraftrad mit amtlichem Kennzeichen**

Schlüssel- Art der Verkehrsbeteiligung mit Erläuterungen  
Nr.:

**11, 12, 15 Zweirädrige Kraftfahrzeuge**

**12 Leichtkraftrad**

Kraftrad mit niedriger Leistung (auch mit Beiwagen) mit max. 125 cm<sup>3</sup> Hubraum bzw. einer Nutzleistung oder Nenndauerleistung bis max. 11 kW, Leistungsgewicht max. 0,1 kW/kg  
Fahrzeugklasse L3e, L4e und Aufbauart A1, B

**11, 15 Motorräder/-roller auch mit Beiwagen**

Kraftrad mit mittlerer und hoher Leistung mit einem Hubraum über 125 cm<sup>3</sup> bzw. einer Nutzleistung oder Nenndauerleistung über 11 kW  
Fahrzeugklasse L3e, L4e und Aufbauart A2, A3

**13 Drei- und schweres vierrädriges Kraftfahrzeug (Fahrzeugklasse L5e, L7e)**

Dreirädrig: unter 1 000 kg Leermasse im fahrbereiten Zustand  
Vierrädrig: max. 450 kg bzw. 600 kg Leermasse im fahrbereiten Zustand

**21 Personenkraftwagen**

mit höchstens 9 Sitzplätzen (einschl. Fahrersitz)  
Fahrzeugklasse M1, M1G mit Ausnahme der Aufbauarten SA (Wohnmobil), SC (Krankenwagen), SD (Leichenwagen)

**22 Wohnmobil**

**31 - 34 Busse**

Kraftomnibusse, Fahrzeugklasse M2, M3

**31 Kraftomnibus, a.n.g. auch mit Anhänger**

Nicht an Oberleitungen gebundenes Kraftfahrzeug zur Personenbeförderung mit mehr als 9 Sitzplätzen (einschl. Fahrersitz), die nicht den Schlüsselnummern 32 bis 34 zugeordnet werden können<sup>1)</sup>.

**32 Reisebus**

Bus, der im Gelegenheitsverkehr (Ausflugsfahrten, Ferienzeleisen, Mietomnibusverkehr) eingesetzt ist.

**33 Linienbus einschließlich Fernlinienbus**

Bus, der auf einer zwischen bestimmten Ausgangs- und Endpunkten eingerichteten regelmäßigen Verkehrsverbindung eingesetzt ist.

**34 Schulbus**

Bus, der besonders für die Schülerbeförderung eingesetzt ist und an der Stirn- und Rückseite entsprechend gekennzeichnet ist

**40 - 52 Güterkraftfahrzeuge**

**54 - 58**

**40 - 48 Lastkraftwagen**

<sup>1)</sup> Seit Berichtsjahr 2014 einschließlich Oberleitungsomnibus (bisherige Schlüsselnummer 35)

Schlüssel- Art der Verkehrsbeteiligung mit Erläuterungen  
Nr.:

**Lastkraftwagen mit Normalaufbau** (einschl. Dreiradkraftfahrzeug)  
Dient ausschließlich oder hauptsächlich der Beförderung von Gütern.  
(Fahrzeuge mit Spezialaufbauten, wie z.B. Viehtransportwagen,  
Silofahrzeuge, Mannschaftstransportwagen siehe Schlüssel Nr. 58, 59)

mit einem Gesamtgewicht bis einschließlich 3,5 t, Fahrzeugklasse N1

40 o h n e Anhänger

42 m i t Anhänger

mit einem Gesamtgewicht über 3,5 t, Fahrzeugklasse N2, N3

44 o h n e Anhänger

46 m i t Anhänger

**Lastkraftwagen mit Tankauflagen**

Lastkraftwagen, bei dem auf der Ladefläche ein Behälter für gefährliche  
Güter z.B. brennbare Flüssigkeiten, Gase, giftige oder ätzende Stoffe  
aufgelegt ist (ohne Tankkraftwagen Schlüssel Nr. 57 oder 58)

43 o h n e Anhänger

48 m i t Anhänger

**51, 52 Sattelzugmaschinen** Fahrzeugklasse N und Aufbauart BC

51 **Sattelzugmaschine**, auch mit Auflieger  
Einschließl. Auflieger mit Spezialaufbau, aber ohne Auflieger als Tankwagen.

52 **Sattelzugmaschine mit Auflieger als Tankwagen**  
Auflieger dient zur Beförderung von gefährlichen Gütern wie z. B. brennbaren  
Flüssigkeiten, Gasen, giftigen oder ätzenden Stoffen

**54, 55 Andere Zugmaschinen**  
Fahrzeugklasse N und Aufbauart BD

54 **Andere Zugmaschine**, auch mit Anhänger (ohne Tankwagen)

55 **Andere Zugmaschine mit Tankwagen**  
zur Beförderung von gefährlichen Gütern wie z. B. brennbaren Flüssigkeiten,  
Gasen oder ätzenden Stoffen

57 **Tankkraftwagen**  
zur Beförderung von gefährlichen Gütern wie z. B. brennbaren Flüssigkeiten,  
Gasen, giftigen oder ätzenden Stoffen

58 **Lastkraftwagen mit Spezialaufbau**  
Milchtankkraftwagen, andere Tankkraftwagen (ohne Schlüssel Nr. 57),  
Silofahrzeuge, Viehtransportwagen, Langmaterialfahrzeuge, Betontransport-  
und Liefermischer, Kraftfahrzeugtransportwagen usw.

53 **Landwirtschaftliche Zugmaschine**  
Auch mit Anhänger sowie mit gehobenem oder gezogenem auswechselbaren  
Gerät (Fahrzeugklasse T1, T2, T3, T4.1, T4.2, T4.3, C)

Schlüssel- Art der Verkehrsbeteiligung mit Erläuterungen  
Nr.:

- 59 **Übriges Kraftfahrzeug**  
z. B. Fahrzeugklasse M<sub>1</sub> und M<sub>1</sub>G mit Aufbauarten SC oder SD, Krankenwagen, Bestattungswagen, Feuerwehrfahrzeug, Straßenreinigungsfahrzeug, Müllwagen, Kanalreinigungsschlammsaugwagen, Steigleitern, Abschleppkranwagen, Hub- und Gabelstapler, Bagger, Lader, Arbeitsmaschinen für Bodenbearbeitung, Straßenbau und -erhalt, Geräteträger für Land- und Forstwirtschaft, Prüf-, Mess-, Registrier-, Funk- und Fernmeldewagen, Werkstattwagen, Verkaufs- und Ausstellungswagen, Krankenfahrstühle, Elektronische Mobilitätshilfen („Segways“) usw.
- 61 **Straßenbahn**
- 62 **Eisenbahn**
- 71, 72 **Fahrrad**  
nur Person, die Fahrrad fährt, schiebende Person zählt als Fußgänger
- 71 **Fahrrad** (ohne Pedelec)
- 72 **Pedelec**  
Fahrrad mit Treithilfe und einem elektromotorischen Hilfsantrieb mit einer maximalen Nenndauerleistung von 0,25 kW, dessen Unterstützung sich mit zunehmender Fahrgeschwindigkeit progressiv verringert und spätestens beim Erreichen von 25 km/h unterbrochen wird.  
S- Pedelec siehe Schlüssel Nr. 03
- 81, 84 **Fußgänger**  
81 Fußgänger (ohne 84)  
auch mit Hunden oder Kinderwagen, Fahrrad schiebende Person, Kind im Kinderwagen, spielendes Kind, Person mit Rollator sowie in Schiebe- und Greifrollstühlen. Unfallbeteiligte siehe Schlüssel Nr. 93
- 84 **Fußgänger mit Sport- oder Spielgerät**  
Inline-Skater, Rollerfahrer, Kickboarder, Skateboarder, Rollschuhfahrer, Skiläufer, Kind auf Kinderdreirad usw.
- 82 **Handwagen, Handkarren**
- 83 **Tierführer, Tiertreiber**  
der selbst oder deren Tiere in einen Unfall verwickelt sind.
- 91 **Fuhrwerk, Tiergespann**
- 92 **Sonstiges und unbekanntes Fahrzeug**  
alle übrigen Fahrzeuge, auch solche mit eigenem Antrieb, aber ohne amtliches Kennzeichen, sowie ein Fahrzeug, bei dem die genaue Art des Fahrzeuges wegen Unfallflucht nicht festgestellt werden kann.

Schlüssel- Art der Verkehrsbeteiligung mit Erläuterungen  
Nr.:

**93      Andere Personen**

Zu Fuß Gehende, die durch ihr besonderes Verhalten bzw. verkehrsrechtliche Vorschriften sich vom normalen Fußgänger unterscheiden, wie z.B. Straßenarbeiter, Polizeibeamte bei der Verkehrsregelung oder Unfallaufnahme, Marschkolonnen, Reiter oder Lastenträger sowie unfallbeteiligte Personen, die nicht die Straße oder den Gehweg benutzen. Personen, die mit dem Fahrzeug noch in direkter Verbindung stehen, wie z.B. der entladende Fahrer eines Lastkraftwagens, der sein Fahrzeug schiebende Fahrzeugführer -Fahrräder ausgenommen-, sind nicht als "Fußgänger" oder "Andere Personen" nachzuweisen. In solchen Fällen ist das Fahrzeug (Fahrzeugführer) Unfallbeteiligter.

\*) Sofern nicht separat angegeben werden Fahrzeuge mit Anhängern oder Beiwagen nach dem Zugfahrzeug eingeteilt.

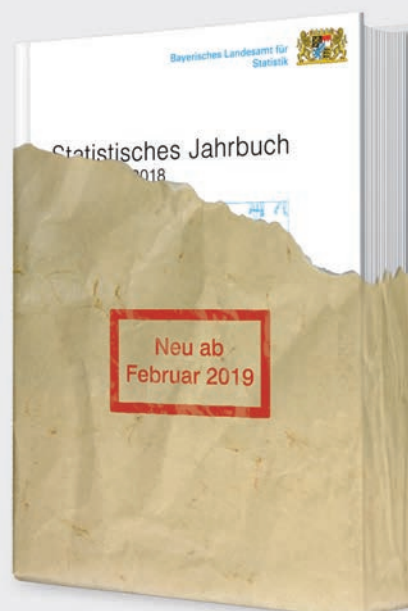
Aktuelle  
Veröffentlichungen  
unter  
[q.bayern.de/webshop](http://q.bayern.de/webshop)



## Statistisches Jahrbuch für Bayern 2018

Das Statistische Jahrbuch für Bayern ist das Standardwerk der amtlichen Statistik in Bayern seit 1894. Umfassend und informativ bietet es jährlich die aktuellsten Statistikdaten über Land, Leben, Leute, Politik, Wissenschaft und Wirtschaft in Bayern an.

Auf über 600 Seiten enthält es die wichtigsten Ergebnisse aller amtlichen Statistiken – in Form von Tabellen, Graphiken oder Karten – zum Teil mit langjährigen Vergleichsdaten und Zeitreihen. Ebenso werden ausgewählte wichtige Strukturdaten für Regierungsbezirke, kreisfreie Städte und Landkreise sowie Regionen Bayerns, aber auch für alle Bundesländer und die EU-Mitgliedstaaten dargestellt. Daten aus Statistiken anderer Dienststellen und Organisationen vervollständigen das Angebot.



### Preise

Buch 39,00 € | DVD (PDF) 12,00 € | Buch+DVD 46,00 € | Datei (PDF) 12,00 €



## Bayern Daten 2018

Die Bayern Daten sind ein kleiner Auszug aus dem Statistischen Jahrbuch. Auf ca. 30 Seiten sind die wichtigsten bayerischen Strukturdaten aus Wirtschaft, Gesellschaft und Politik in Tabellen und Grafiken dargestellt.

### Preise

Heft 0,55 € | Datei kostenlos

**Bayerisches Landesamt für Statistik – Vertrieb**, St.-Martin-Straße 47, 81541 München  
Telefon 089 2119-3205 | Telefax 089 2119-3457 | [vertrieb@statistik.bayern.de](mailto:vertrieb@statistik.bayern.de)