



Statistische Berichte

# Straßenverkehrsunfälle in Bayern im März 2019



H 1 1 m 3/2019  
Hrsg. im Mai 2019  
Bestellnr. H1101C 201903

## Zeichenerklärung

- 0 mehr als nichts, aber weniger als die Hälfte der kleinsten in der Tabelle nachgewiesenen Einheit
- nichts vorhanden oder keine Veränderung
- / keine Angaben, da Zahlen nicht sicher genug
- Zahlenwert unbekannt, geheimzuhalten oder nicht rechenbar
- ... Angabe fällt später an
- X Tabellenfach gesperrt, da Aussage nicht sinnvoll
- ( ) Nachweis unter dem Vorbehalt, dass der Zahlenwert erhebliche Fehler aufweisen kann
- p vorläufiges Ergebnis
- r berichtigtes Ergebnis
- s geschätztes Ergebnis
- D Durchschnitt
- ≙ entspricht

## Auf- und Abrunden

Im Allgemeinen ist ohne Rücksicht auf die Endsummen auf- bzw. abgerundet worden. Deshalb können sich bei der Summierung von Einzelangaben geringfügige Abweichungen zu den ausgewiesenen Endsummen ergeben. Bei der Aufgliederung der Gesamtheit in Prozent kann die Summe der Einzelwerte wegen Rundens vom Wert 100 % abweichen. Eine Abstimmung auf 100 % erfolgt im Allgemeinen nicht.

## Publikationsservice

Das Bayerische Landesamt für Statistik veröffentlicht jährlich über 400 Publikationen. Das aktuelle Veröffentlichungsverzeichnis ist im Internet als Datei verfügbar, kann aber auch als Druckversion kostenlos zugesandt werden.

### Kostenlos

ist der Download der meisten Veröffentlichungen, z.B. von Statistischen Berichten (PDF- oder Excel-Format).

### Kostenpflichtig

sind alle Printversionen (auch von Statistischen Berichten), Datenträger und ausgewählte Dateien (z.B. von Verzeichnissen, von Beiträgen, vom Jahrbuch).

### Publikationsservice

 Alle Veröffentlichungen sind im Internet verfügbar unter [www.statistik.bayern.de/produkte](http://www.statistik.bayern.de/produkte)

## Impressum

### Statistische Berichte

bieten in tabellarischer Form neuestes Zahlenmaterial der jeweiligen Erhebung. Dieses wird, soweit erforderlich, methodisch erläutert und kurz kommentiert.

### Herausgeber, Druck und Vertrieb

Bayerisches Landesamt für Statistik  
Nürnberger Straße 95  
90762 Fürth

### Papier

Gedruckt auf umweltfreundlichem Papier, chlorfrei gebleicht.

### Vertrieb

E-Mail [vertrieb@statistik.bayern.de](mailto:vertrieb@statistik.bayern.de)  
Telefon 089 2119-3205  
Telefax 089 2119-3457

### Auskunftsdienst

E-Mail [info@statistik.bayern.de](mailto:info@statistik.bayern.de)  
Telefon 0911 98208-6563  
Telefax 0911 98208-6573

© Bayerisches Landesamt für Statistik, Fürth 2019  
Vervielfältigung und Verbreitung, auch auszugsweise, mit Quellenangabe gestattet.

**Hinweis:** Diese Druckschrift wird im Rahmen der Öffentlichkeitsarbeit der Bayerischen Staatsregierung herausgegeben. Sie darf weder von Parteien noch von Wahlwerbern oder Wahlhelfern im Zeitraum von fünf Monaten vor einer Wahl zum Zwecke der Wahlwerbung verwendet werden. Dies gilt für Landtags-, Bundestags-, Kommunal- und Europawahlen. Missbräuchlich ist während dieser Zeit insbesondere die Verteilung auf Wahlveranstaltungen, an Informationsständen der Parteien sowie das Einlegen, Aufdrucken und Aufkleben parteipolitischer Informationen oder Werbemittel. Untersagt ist gleichfalls die Weitergabe an Dritte zum Zwecke der Wahlwerbung. Auch ohne zeitlichen Bezug zu einer bevorstehenden Wahl darf die Druckschrift nicht in einer Weise verwendet werden, die als Parteinahme der Staatsregierung zugunsten einzelner politischer Gruppen verstanden werden könnte. Den Parteien ist es gestattet, die Druckschrift zur Unterrichtung ihrer eigenen Mitglieder zu verwenden.

## Inhaltsverzeichnis

<b>Vorbemerkungen .....</b>	<b>4</b>
<b>Abbildungen und Tabellen</b>	
Abb. 1 Straßenverkehrsunfälle und deren Folgen in Bayern seit Januar 2017 .....	6
1. Straßenverkehrsunfälle und Verunglückte in Bayern .....	7
2. Straßenverkehrsunfälle und Verunglückte in Bayern nach Monaten .....	8
3. Straßenverkehrsunfälle und Verunglückte in Bayern im März 2019 nach Kreisen .....	9
4. Straßenverkehrsunfälle und Verunglückte in Bayern nach Straßenarten .....	15
5. Verunglückte im Straßenverkehr in Bayern nach Art der Verkehrsbeteiligung und Ortslage ....	16
6. An Straßenverkehrsunfällen beteiligte Fahrzeugführer und Fußgänger in Bayern .....	20
7. Straßenverkehrsunfälle und Verunglückte in Bayern im März 2019 nach Tagen .....	22
8. Getötete und Verletzte im Straßenverkehr in Bayern nach Altersgruppen und Geschlecht .....	24
9. Straßenverkehrsunfälle und Verunglückte in Bayern nach Unfalltypen .....	26

## Vorbemerkungen

Rechtsgrundlage der Straßenverkehrsunfallstatistik ist das Gesetz über die Statistik der Straßenverkehrsunfälle (Straßenverkehrsunfallstatistikgesetz – StVUStatG) vom 15. Juni 1990 (BGBl I S. 1078 ff), zuletzt geändert durch Artikel 497 der Verordnung vom 31. August 2015 (BGBl. I S. 1474) sowie der Verordnung zur näheren Bestimmung des schwerwiegenden Unfalls mit Sachschaden im Sinne des Straßenverkehrsunfallstatistikgesetzes vom 21. Dezember 1994 (BGBl I S. 3970), geändert durch Artikel 3 der Verordnung zur Änderung der Anlage zu § 24a des Straßenverkehrsgesetzes und anderer Vorschriften vom 6. Juni 2007 (BGBl I S. 1047). Danach wird über Unfälle, bei denen infolge des Fahrverkehrs auf öffentlichen Wegen und Plätzen Personen getötet oder verletzt oder Sachschäden verursacht worden sind, laufend eine Bundesstatistik geführt. Sie dient dazu, eine aktuelle umfassende und zuverlässige Datenbasis über Struktur und Entwicklung der Straßenverkehrsunfälle zu erstellen.

### Auskunftspflicht und Erhebungsumfang

Auskunftspflichtig sind die Polizeidienststellen, deren Beamte den Unfall aufgenommen haben. Entsprechend erfasst die Statistik nur die Unfälle, zu denen die Polizei herangezogen wurde; das sind insbesondere solche mit schweren Folgen.

### Unfälle und Verunglückte

Nach der Schwere der Unfallfolgen werden Unfälle mit Personenschaden und Unfälle mit nur Sachschaden unterschieden. Kriterium für die Zuordnung eines Unfalls ist die jeweils schwerste Folge. Entsprechend können bei einem Unfall mit Schwerverletzten neben den Schwerverletzten noch Personen leichtverletzt worden und/oder Sachschaden entstanden sein, es kam jedoch niemand ums Leben.

**Unfälle mit Personenschaden** sind solche, bei denen Menschen getötet oder (schwer/leicht-) verletzt wurden. Zu den Unfällen mit nur Sachschaden zählen **schwerwiegende Unfälle mit Sachschaden (im engeren Sinne)**, bei denen als Unfallursache ein Straftatbestand oder eine Ordnungswidrigkeit (Bußgeld) im Zusammenhang mit der Teilnahme am Straßenverkehr vorlag und bei denen gleichzeitig mindestens ein Kfz aufgrund eines Unfallschadens von der Unfallstelle abgeschleppt werden musste (nicht fahrbereit). Ebenso zählen hierzu **sonstige Sachschadensunfälle unter dem Einfluss berauschender Mittel** (ein Unfallbeteiligter stand unter Einwirkung von Alkohol oder anderen berauschenden Mitteln und alle beteiligten Kfz waren fahrbereit).

Nur zahlenmäßig erfasst und nach der Ortslage gegliedert (inner-, außerorts, auf Autobahnen) werden alle **übrigen Sachschadensunfälle**.

Dazu zählen alle Sachschadensunfälle

- ohne Straftatbestand oder Ordnungswidrigkeit (Bußgeld), unabhängig davon, ob ein beteiligtes Fahrzeug fahrbereit war oder nicht,
- mit Straftatbestand oder Ordnungswidrigkeit (Bußgeld) und alle Kfz fahrbereit, aber ohne Einwirkung von Alkohol oder anderen berauschenden Mitteln.

Diese Unfälle werden analog den früheren Bagatellunfällen behandelt.

Als **Verunglückte** zählen Personen (auch Mitfahrer), die beim Unfall getötet oder verletzt wurden. Dabei werden nachgewiesen als

- Getötete:  
Personen, die innerhalb von 30 Tagen an den Unfallfolgen starben,
- Schwerverletzte:  
Personen, die unmittelbar zu stationärer Behandlung in ein Krankenhaus eingeliefert wurden (Verbleib mindestens 24 Stunden),
- Leichtverletzte:  
Personen, deren Verletzungen keinen Krankenhausaufenthalt erforderten.

## Methodische Hinweise

Die ersten Ergebnisse der Statistik der Straßenverkehrsunfälle stützen sich auf die Verkehrsunfallanzeigen der den Unfall aufnehmenden Polizeibeamten, die dem Landesamt auf Datenträger übermittelt werden.

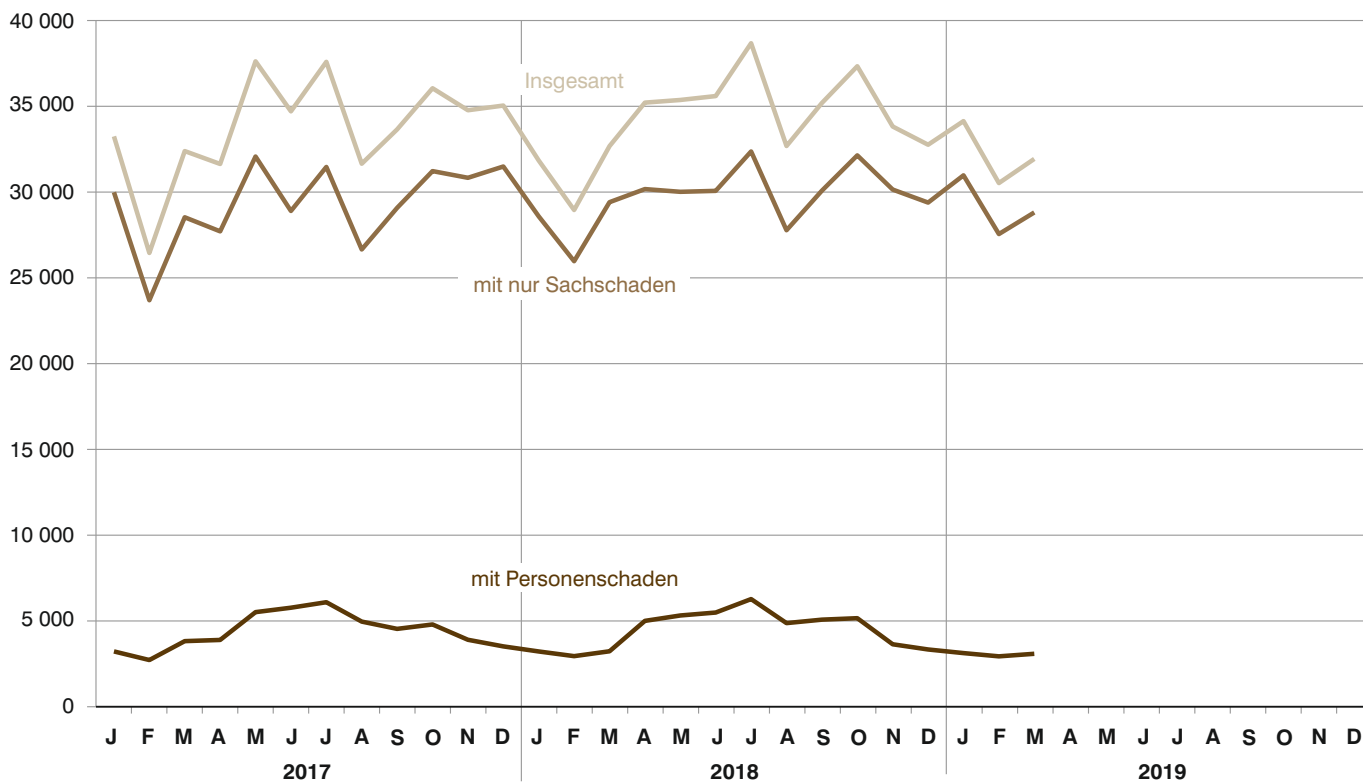
Üblicherweise können nicht alle Unfallanzeigen von der Polizei oder dem Landesamt termingerecht in die Monatsergebnisse eingearbeitet werden, da bei fehlenden oder widersprüchlichen Angaben oft zeitraubende Rückfragen nötig werden.

Die zunächst für einen Berichtsmonat übermittelten Daten werden laufend um solche Nachmeldungen ergänzt. Die Ergebnisse der monatlichen Straßenverkehrsunfallstatistik sind daher als **vorläufig** anzusehen.

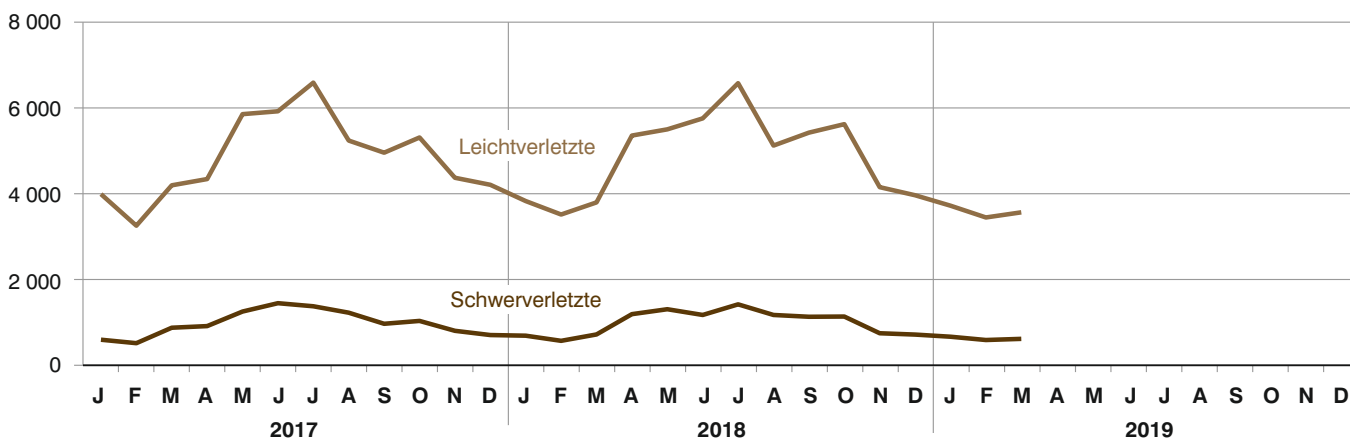
So werden die einzelnen Monatsergebnisse des laufenden Jahres 2019 erst mit Abschluss der Jahresaufbereitung etwa im April des Folgejahres 2020 endgültig.

Abb. 1  
**Straßenverkehrsunfälle und deren Folgen in Bayern seit Januar 2017**

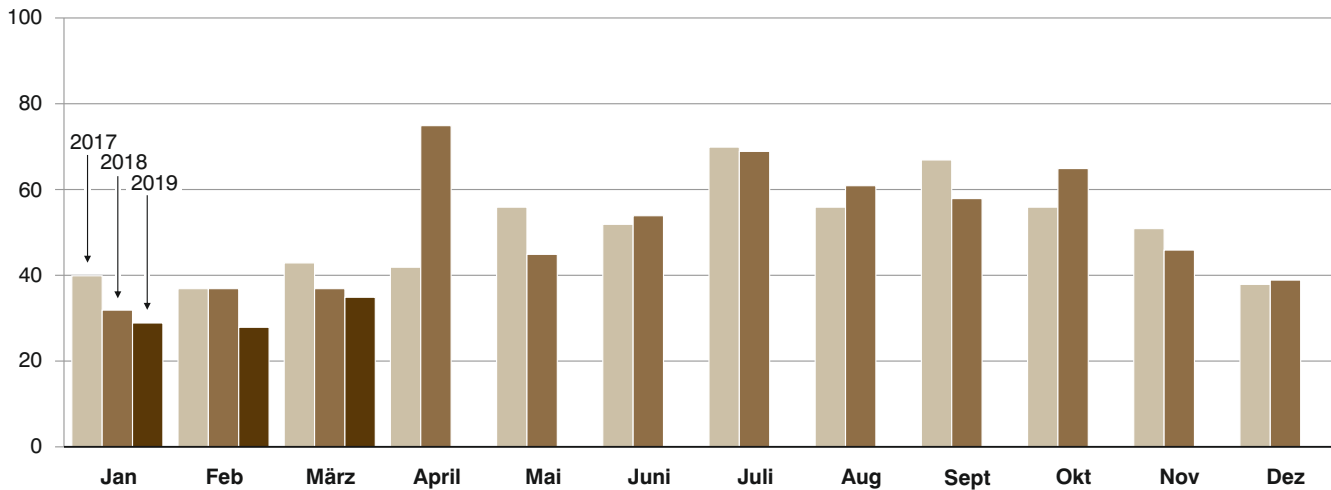
**Straßenverkehrsunfälle**



**Verletzte Personen**



**Getötete Personen**



## 1. Straßenverkehrsunfälle und Verunglückte in Bayern

Unfälle Verunglückte	März			Januar - März		
	2019	2018	Veränderung 2019 gegenüber 2018	2019	2018	Veränderung 2019 gegenüber 2018
	Anzahl		%	Anzahl		%
<b>Unfälle insgesamt .....</b>	<b>31 946</b>	<b>32 690</b>	<b>-2,3</b>	<b>96 632</b>	<b>93 511</b>	<b>3,3</b>
davon Unfälle mit Personenschaden .....	3 119	3 265	-4,5	9 248	9 501	-2,7
Unfälle mit nur Sachschaden .....	28 827	29 425	-2,0	87 384	84 010	4,0
davon schwerwiegende Unfälle mit Sachschaden (im engeren Sinne) .....	656	825	-20,5	2 598	2 619	-0,8
sonstige Sachschadens- unfälle unter dem Einfluss berauschender Mittel .....	154	167	-7,8	442	461	-4,1
übrige Sachschadens- unfälle .....	28 017	28 433	-1,5	84 344	80 930	4,2
<b>Verunglückte insgesamt .....</b>	<b>4 190</b>	<b>4 527</b>	<b>-7,4</b>	<b>12 615</b>	<b>13 146</b>	<b>-4,0</b>
davon Getötete .....	35	37	-5,4	92	106	-13,2
Schwerverletzte .....	600	703	-14,7	1 823	1 931	-5,6
Leichtverletzte .....	3 555	3 787	-6,1	10 700	11 109	-3,7
davon Verunglückte Benutzer von						
Kraftwagen .....	2 771	3 404	-18,6	9 213	10 119	-9,0
Zweirädern .....	1 120	805	39,1	2 379	1 954	21,8
davon Krafträdern m. amtl. Kennz. ....	264	188	40,4	393	283	38,9
Krafträdern m. Versicherungsk. ...	87	60	45,0	234	213	9,9
Fahrrädern .....	769	557	38,1	1 752	1 458	20,2
Verunglückte Fußgänger .....	280	294	-4,8	982	993	-1,1
Verunglückte andere Verkehrs- teilnehmer .....	19	24	-20,8	41	80	-48,8

## 2. Straßenverkehrsunfälle und Verunglückte in Bayern nach Monaten

Jahr — Monat	Unfälle				Verunglückte			
	insgesamt	davon mit			insgesamt	davon		
		Personen- schaden	nur Sachschaden			Getötete	Schwer- verletzte	Leicht- verletzte
			insgesamt	übrige Sachschadens- unfälle				
<b>2018</b>								
Januar .....	31 852	3 254	28 598	27 515	4 524	32	674	3 818
Februar .....	28 969	2 982	25 987	24 982	4 095	37	554	3 504
März .....	32 690	3 265	29 425	28 433	4 527	37	703	3 787
<b>Januar - März .....</b>	<b>93 511</b>	<b>9 501</b>	<b>84 010</b>	<b>80 930</b>	<b>13 146</b>	<b>106</b>	<b>1 931</b>	<b>11 109</b>
April .....	35 224	5 036	30 188	29 435	6 600	75	1 177	5 348
Mai .....	35 379	5 350	30 029	29 144	6 830	45	1 292	5 493
Juni .....	35 606	5 522	30 084	29 274	6 961	54	1 158	5 749
<b>Januar - Juni .....</b>	<b>199 720</b>	<b>25 409</b>	<b>174 311</b>	<b>168 783</b>	<b>33 537</b>	<b>280</b>	<b>5 558</b>	<b>27 699</b>
Juli .....	38 684	6 305	32 379	31 504	8 046	69	1 406	6 571
August .....	32 697	4 906	27 791	27 060	6 333	61	1 158	5 114
September .....	35 203	5 107	30 096	29 248	6 590	58	1 116	5 416
<b>Januar - September .....</b>	<b>306 304</b>	<b>41 727</b>	<b>264 577</b>	<b>256 595</b>	<b>54 506</b>	<b>468</b>	<b>9 238</b>	<b>44 800</b>
Oktober .....	37 343	5 192	32 151	31 230	6 800	65	1 121	5 614
November .....	33 833	3 673	30 160	29 226	4 920	46	731	4 143
Dezember .....	32 772	3 370	29 402	28 297	4 693	39	700	3 954
<b>Januar - Dezember .....</b>	<b>410 252</b>	<b>53 962</b>	<b>356 290</b>	<b>345 348</b>	<b>70 919</b>	<b>618</b>	<b>11 790</b>	<b>58 511</b>
<b>2019<sup>1)</sup></b>								
Januar .....	34 147	3 159	30 988	29 594	4 389	29	650	3 710
Februar .....	30 539	2 970	27 569	26 733	4 036	28	573	3 435
März .....	31 946	3 119	28 827	28 017	4 190	35	600	3 555
<b>Januar - März .....</b>	<b>96 632</b>	<b>9 248</b>	<b>87 384</b>	<b>84 344</b>	<b>12 615</b>	<b>92</b>	<b>1 823</b>	<b>10 700</b>
April .....								
Mai .....								
Juni .....								
<b>Januar - Juni .....</b>								
Juli .....								
August .....								
September .....								
<b>Januar - September .....</b>								
Oktober .....								
November .....								
Dezember .....								
<b>Januar - Dezember .....</b>								

<sup>1)</sup> Vorläufige Ergebnisse (einschließlich Nachmeldungen für den jeweiligen Berichtszeitraum).



### 3. Straßenverkehrsunfälle und Verunglückte in Bayern im März 2019 nach Kreisen

Gebiet Ortslage	Straßenverkehrsunfälle				Verunglückte			
	insgesamt	mit Personen- schaden	mit schwer- wiegendem Sachschaden <sup>1)</sup>	sonstige Unfälle unter dem Einfluss berau- schender Mittel	insgesamt	Getötete	Schwer- verletzte	Leicht- verletzte
Ingolstadt, Stadt	80	61	15	4	73	-	7	66
innerorts	62	46	12	4	53	-	4	49
außerorts ohne Autobahn	13	11	2	-	13	-	2	11
auf Autobahnen	5	4	1	-	7	-	1	6
München, Landeshauptstadt	426	362	49	15	422	-	37	385
innerorts	411	349	47	15	403	-	35	368
außerorts ohne Autobahn	1	1	-	-	1	-	-	1
auf Autobahnen	14	12	2	-	18	-	2	16
Rosenheim, Stadt	26	23	2	1	29	1	1	27
innerorts	24	22	2	-	28	1	1	26
außerorts ohne Autobahn	2	1	-	1	1	-	-	1
auf Autobahnen	-	-	-	-	-	-	-	-
Altötting	33	25	4	4	35	1	8	26
innerorts	17	12	4	1	13	-	3	10
außerorts ohne Autobahn	16	13	-	3	22	1	5	16
auf Autobahnen	-	-	-	-	-	-	-	-
Berchtesgadener Land	37	29	7	1	32	-	9	23
innerorts	19	16	3	-	17	-	5	12
außerorts ohne Autobahn	17	12	4	1	14	-	3	11
auf Autobahnen	1	1	-	-	1	-	1	-
Bad Tölz-Wolfratshausen	47	39	6	2	56	1	9	46
innerorts	23	19	3	1	24	-	3	21
außerorts ohne Autobahn	23	20	3	-	32	1	6	25
auf Autobahnen	1	-	-	1	-	-	-	-
Dachau	66	55	9	2	80	-	12	68
innerorts	36	33	2	1	36	-	7	29
außerorts ohne Autobahn	17	12	4	1	22	-	3	19
auf Autobahnen	13	10	3	-	22	-	2	20
Ebersberg	39	35	4	-	47	-	12	35
innerorts	22	19	3	-	20	-	6	14
außerorts ohne Autobahn	13	13	-	-	21	-	6	15
auf Autobahnen	4	3	1	-	6	-	-	6
Eichstätt	40	28	9	3	40	1	9	30
innerorts	13	9	2	2	12	-	1	11
außerorts ohne Autobahn	22	16	5	1	22	-	7	15
auf Autobahnen	5	3	2	-	6	1	1	4
Erding	33	31	2	-	47	-	3	44
innerorts	19	17	2	-	22	-	2	20
außerorts ohne Autobahn	14	14	-	-	25	-	1	24
auf Autobahnen	-	-	-	-	-	-	-	-
Freising	52	39	11	2	44	-	9	35
innerorts	31	24	6	1	24	-	3	21
außerorts ohne Autobahn	13	9	4	-	13	-	5	8
auf Autobahnen	8	6	1	1	7	-	1	6
Fürstenfeldbruck	43	37	5	1	43	-	9	34
innerorts	25	22	2	1	25	-	2	23
außerorts ohne Autobahn	11	10	1	-	12	-	6	6
auf Autobahnen	7	5	2	-	6	-	1	5
Garmisch-Partenkirchen	24	17	5	2	26	3	3	20
innerorts	15	10	3	2	15	1	1	13
außerorts ohne Autobahn	8	7	1	-	11	2	2	7
auf Autobahnen	1	-	1	-	-	-	-	-
Landsberg am Lech	40	32	7	1	41	-	7	34
innerorts	19	15	3	1	18	-	2	16
außerorts ohne Autobahn	16	12	4	-	16	-	4	12
auf Autobahnen	5	5	-	-	7	-	1	6
Miesbach	29	20	7	2	38	-	8	30
innerorts	13	11	2	-	13	-	3	10
außerorts ohne Autobahn	14	8	5	1	11	-	4	7
auf Autobahnen	2	1	-	1	14	-	1	13
Mühlendorf a. Inn	43	30	12	1	47	-	12	35
innerorts	16	8	8	-	9	-	1	8
außerorts ohne Autobahn	24	19	4	1	32	-	7	25
auf Autobahnen	3	3	-	-	6	-	4	2
München	74	56	16	2	69	-	10	59
innerorts	37	28	8	1	30	-	6	24
außerorts ohne Autobahn	19	16	3	-	25	-	2	23
auf Autobahnen	18	12	5	1	14	-	2	12
Neuburg-Schrobenhausen	17	11	4	2	15	-	9	6
innerorts	7	5	1	1	5	-	2	3
außerorts ohne Autobahn	10	6	3	1	10	-	7	3
auf Autobahnen	-	-	-	-	-	-	-	-

<sup>1)</sup> Schwerwiegender Unfall mit Sachschaden (im engeren Sinne).

Noch: 3. Straßenverkehrsunfälle und Verunglückte in Bayern im März 2019 nach Kreisen

Gebiet Ortslage	Straßenverkehrsunfälle				Verunglückte			
	insgesamt	mit Personen- schaden	mit schwer- wiegendem Sachschaden <sup>1)</sup>	sonstige Unfälle unter dem Einfluss berau- schender Mittel	insgesamt	Getötete	Schwer- verletzte	Leicht- verletzte
Pfaffenhofen a.d.Ilm .....	66	49	13	4	81	-	11	70
innerorts .....	20	15	3	2	17	-	2	15
außerorts ohne Autobahn .....	28	21	6	1	35	-	6	29
auf Autobahnen .....	18	13	4	1	29	-	3	26
Rosenheim .....	77	63	11	3	98	2	8	88
innerorts .....	45	38	5	2	49	-	4	45
außerorts ohne Autobahn .....	23	17	5	1	37	2	4	31
auf Autobahnen .....	9	8	1	-	12	-	-	12
Starnberg .....	50	39	9	2	51	-	5	46
innerorts .....	24	18	4	2	18	-	2	16
außerorts ohne Autobahn .....	20	17	3	-	26	-	3	23
auf Autobahnen .....	6	4	2	-	7	-	-	7
Traunstein .....	45	35	7	3	49	1	14	34
innerorts .....	17	13	2	2	17	-	4	13
außerorts ohne Autobahn .....	26	21	4	1	31	1	10	20
auf Autobahnen .....	2	1	1	-	1	-	-	1
Weilheim-Schongau .....	45	36	9	-	49	-	13	36
innerorts .....	26	20	6	-	26	-	7	19
außerorts ohne Autobahn .....	18	15	3	-	22	-	6	16
auf Autobahnen .....	1	1	-	-	1	-	-	1
<b>Reg.-Bez. Oberbayern .....</b>	<b>1 432</b>	<b>1 152</b>	<b>223</b>	<b>57</b>	<b>1 512</b>	<b>10</b>	<b>225</b>	<b>1 277</b>
<b>innerorts .....</b>	<b>941</b>	<b>769</b>	<b>133</b>	<b>39</b>	<b>894</b>	<b>2</b>	<b>106</b>	<b>786</b>
<b>außerorts ohne Autobahn .....</b>	<b>368</b>	<b>291</b>	<b>64</b>	<b>13</b>	<b>454</b>	<b>7</b>	<b>99</b>	<b>348</b>
<b>auf Autobahnen .....</b>	<b>123</b>	<b>92</b>	<b>26</b>	<b>5</b>	<b>164</b>	<b>1</b>	<b>20</b>	<b>143</b>
Landshut, Stadt .....	13	8	4	1	12	-	-	12
innerorts .....	12	8	3	1	12	-	-	12
außerorts ohne Autobahn .....	-	-	-	-	-	-	-	-
auf Autobahnen .....	1	-	1	-	-	-	-	-
Passau, Stadt .....	17	17	-	-	24	-	1	23
innerorts .....	10	10	-	-	14	-	1	13
außerorts ohne Autobahn .....	7	7	-	-	10	-	-	10
auf Autobahnen .....	-	-	-	-	-	-	-	-
Straubing, Stadt .....	25	16	7	2	21	-	3	18
innerorts .....	20	14	4	2	16	-	1	15
außerorts ohne Autobahn .....	5	2	3	-	5	-	2	3
auf Autobahnen .....	-	-	-	-	-	-	-	-
Deggendorf .....	51	37	11	3	46	1	7	38
innerorts .....	29	21	7	1	25	-	1	24
außerorts ohne Autobahn .....	14	10	3	1	13	-	3	10
auf Autobahnen .....	8	6	1	1	8	1	3	4
Freyung-Grafenau .....	11	7	3	1	16	-	2	14
innerorts .....	2	1	-	1	1	-	-	1
außerorts ohne Autobahn .....	9	6	3	-	15	-	2	13
auf Autobahnen .....	-	-	-	-	-	-	-	-
Kelheim .....	37	32	4	1	43	-	4	39
innerorts .....	22	20	1	1	27	-	2	25
außerorts ohne Autobahn .....	13	11	2	-	15	-	2	13
auf Autobahnen .....	2	1	1	-	1	-	-	1
Landshut .....	41	34	6	1	40	1	5	34
innerorts .....	15	14	1	-	15	-	1	14
außerorts ohne Autobahn .....	21	17	3	1	21	1	4	16
auf Autobahnen .....	5	3	2	-	4	-	-	4
Passau .....	43	30	12	1	36	2	7	27
innerorts .....	12	7	4	1	7	-	1	6
außerorts ohne Autobahn .....	28	21	7	-	26	2	5	19
auf Autobahnen .....	3	2	1	-	3	-	1	2
Regen .....	23	19	2	2	26	-	4	22
innerorts .....	7	3	2	2	3	-	-	3
außerorts ohne Autobahn .....	16	16	-	-	23	-	4	19
auf Autobahnen .....	-	-	-	-	-	-	-	-
Rottal-Inn .....	34	28	5	1	44	2	8	34
innerorts .....	13	11	1	1	15	-	2	13
außerorts ohne Autobahn .....	21	17	4	-	29	2	6	21
auf Autobahnen .....	-	-	-	-	-	-	-	-
Straubing-Bogen .....	27	22	5	-	33	-	3	30
innerorts .....	7	7	-	-	7	-	-	7
außerorts ohne Autobahn .....	20	15	5	-	26	-	3	23
auf Autobahnen .....	-	-	-	-	-	-	-	-
Dingolfing-Landau .....	23	19	3	1	30	-	9	21
innerorts .....	7	7	-	-	8	-	2	6
außerorts ohne Autobahn .....	11	8	2	1	15	-	4	11
auf Autobahnen .....	5	4	1	-	7	-	3	4

<sup>1)</sup> Schwerwiegender Unfall mit Sachschaden (im engeren Sinne).

Noch: 3. Straßenverkehrsunfälle und Verunglückte in Bayern im März 2019 nach Kreisen

Gebiet Ortslage	Straßenverkehrsunfälle				Verunglückte			
	insgesamt	mit Personen- schaden	mit schwer- wiegendem Sachschaden <sup>1)</sup>	sonstige Unfälle unter dem Einfluss berau- schender Mittel	insgesamt	Getötete	Schwer- verletzte	Leicht- verletzte
<b>Reg.-Bez. Niederbayern</b> .....	<b>345</b>	<b>269</b>	<b>62</b>	<b>14</b>	<b>371</b>	<b>6</b>	<b>53</b>	<b>312</b>
<b>innerorts</b> .....	<b>156</b>	<b>123</b>	<b>23</b>	<b>10</b>	<b>150</b>	-	<b>11</b>	<b>139</b>
<b>außerorts ohne Autobahn</b> .....	<b>165</b>	<b>130</b>	<b>32</b>	<b>3</b>	<b>198</b>	<b>5</b>	<b>35</b>	<b>158</b>
<b>auf Autobahnen</b> .....	<b>24</b>	<b>16</b>	<b>7</b>	<b>1</b>	<b>23</b>	<b>1</b>	<b>7</b>	<b>15</b>
Amberg, Stadt .....	14	9	4	1	13	-	2	11
innerorts .....	14	9	4	1	13	-	2	11
außerorts ohne Autobahn .....	-	-	-	-	-	-	-	-
auf Autobahnen .....	-	-	-	-	-	-	-	-
Regensburg, Stadt .....	40	36	2	2	54	-	4	50
innerorts .....	35	32	2	1	45	-	4	41
außerorts ohne Autobahn .....	-	-	-	-	-	-	-	-
auf Autobahnen .....	5	4	-	1	9	-	-	9
Weiden i.d.Opf., Stadt .....	20	14	3	3	22	-	3	19
innerorts .....	17	12	2	3	17	-	2	15
außerorts ohne Autobahn .....	3	2	1	-	5	-	1	4
auf Autobahnen .....	-	-	-	-	-	-	-	-
Amberg-Weizbach .....	30	24	5	1	34	-	7	27
innerorts .....	12	10	1	1	10	-	2	8
außerorts ohne Autobahn .....	15	12	3	-	18	-	5	13
auf Autobahnen .....	3	2	1	-	6	-	-	6
Cham .....	29	25	4	-	36	2	7	27
innerorts .....	14	11	3	-	15	-	4	11
außerorts ohne Autobahn .....	15	14	1	-	21	2	3	16
auf Autobahnen .....	-	-	-	-	-	-	-	-
Neumarkt i.d.Opf. ....	46	32	13	1	50	1	11	38
innerorts .....	24	17	6	1	22	-	5	17
außerorts ohne Autobahn .....	13	11	2	-	22	1	6	15
auf Autobahnen .....	9	4	5	-	6	-	-	6
Neustadt a.d.Waldnaab .....	19	17	2	-	23	-	1	22
innerorts .....	6	6	-	-	9	-	-	9
außerorts ohne Autobahn .....	13	11	2	-	14	-	1	13
auf Autobahnen .....	-	-	-	-	-	-	-	-
Regensburg .....	48	37	9	2	58	-	9	49
innerorts .....	12	9	3	-	12	-	2	10
außerorts ohne Autobahn .....	19	18	1	-	26	-	5	21
auf Autobahnen .....	17	10	5	2	20	-	2	18
Schwandorf .....	41	29	10	2	46	-	8	38
innerorts .....	14	8	4	2	9	-	-	9
außerorts ohne Autobahn .....	19	16	3	-	25	-	6	19
auf Autobahnen .....	8	5	3	-	12	-	2	10
Tirschenreuth .....	17	14	1	2	21	-	5	16
innerorts .....	5	4	1	-	4	-	-	4
außerorts ohne Autobahn .....	12	10	-	2	17	-	5	12
auf Autobahnen .....	-	-	-	-	-	-	-	-
<b>Reg.-Bez. Oberpfalz</b> .....	<b>304</b>	<b>237</b>	<b>53</b>	<b>14</b>	<b>357</b>	<b>3</b>	<b>57</b>	<b>297</b>
<b>innerorts</b> .....	<b>153</b>	<b>118</b>	<b>26</b>	<b>9</b>	<b>156</b>	-	<b>21</b>	<b>135</b>
<b>außerorts ohne Autobahn</b> .....	<b>109</b>	<b>94</b>	<b>13</b>	<b>2</b>	<b>148</b>	<b>3</b>	<b>32</b>	<b>113</b>
<b>auf Autobahnen</b> .....	<b>42</b>	<b>25</b>	<b>14</b>	<b>3</b>	<b>53</b>	-	<b>4</b>	<b>49</b>
Bamberg, Stadt .....	17	14	1	2	17	-	-	17
innerorts .....	13	10	1	2	13	-	-	13
außerorts ohne Autobahn .....	3	3	-	-	3	-	-	3
auf Autobahnen .....	1	1	-	-	1	-	-	1
Bayreuth, Stadt .....	23	23	-	-	27	-	4	23
innerorts .....	21	21	-	-	23	-	4	19
außerorts ohne Autobahn .....	1	1	-	-	3	-	-	3
auf Autobahnen .....	1	1	-	-	1	-	-	1
Coburg, Stadt .....	21	18	3	-	22	-	3	19
innerorts .....	17	14	3	-	16	-	3	13
außerorts ohne Autobahn .....	4	4	-	-	6	-	-	6
auf Autobahnen .....	-	-	-	-	-	-	-	-
Hof, Stadt .....	13	11	2	-	17	-	2	15
innerorts .....	12	11	1	-	17	-	2	15
außerorts ohne Autobahn .....	1	-	1	-	-	-	-	-
auf Autobahnen .....	-	-	-	-	-	-	-	-
Bamberg .....	46	31	12	3	37	1	6	30
innerorts .....	20	13	4	3	13	-	1	12
außerorts ohne Autobahn .....	18	14	4	-	19	1	5	13
auf Autobahnen .....	8	4	4	-	5	-	-	5
Bayreuth .....	28	20	8	-	31	1	10	20
innerorts .....	6	4	2	-	5	-	-	5
außerorts ohne Autobahn .....	15	13	2	-	22	-	8	14
auf Autobahnen .....	7	3	4	-	4	1	2	1

<sup>1)</sup> Schwerwiegender Unfall mit Sachschaden (im engeren Sinne).

Noch: 3. Straßenverkehrsunfälle und Verunglückte in Bayern im März 2019 nach Kreisen

Gebiet Ortslage	Straßenverkehrsunfälle				Verunglückte			
	insgesamt	mit Personen- schaden	mit schwer- wiegendem Sachschaden <sup>1)</sup>	sonstige Unfälle unter dem Einfluss berau- schender Mittel	insgesamt	Getötete	Schwer- verletzte	Leicht- verletzte
Coburg .....	21	19	1	1	25	-	2	23
innerorts .....	11	10	-	1	11	-	2	9
außerorts ohne Autobahn .....	6	6	-	-	10	-	-	10
auf Autobahnen .....	4	3	1	-	4	-	-	4
Forchheim .....	34	28	2	4	37	-	9	28
innerorts .....	21	17	2	2	23	-	3	20
außerorts ohne Autobahn .....	13	11	-	2	14	-	6	8
auf Autobahnen .....	-	-	-	-	-	-	-	-
Hof .....	41	24	15	2	37	1	3	33
innerorts .....	12	9	3	-	12	-	1	11
außerorts ohne Autobahn .....	12	4	7	1	9	-	-	9
auf Autobahnen .....	17	11	5	1	16	1	2	13
Kronach .....	21	14	6	1	19	-	-	19
innerorts .....	13	8	4	1	10	-	-	10
außerorts ohne Autobahn .....	8	6	2	-	9	-	-	9
auf Autobahnen .....	-	-	-	-	-	-	-	-
Kulmbach .....	40	27	10	3	36	1	4	31
innerorts .....	18	14	2	2	17	-	1	16
außerorts ohne Autobahn .....	13	8	5	-	12	1	2	9
auf Autobahnen .....	9	5	3	1	7	-	1	6
Lichtenfels .....	18	12	6	-	15	-	4	11
innerorts .....	9	7	2	-	9	-	3	6
außerorts ohne Autobahn .....	7	5	2	-	6	-	1	5
auf Autobahnen .....	2	-	2	-	-	-	-	-
Wunsiedel i.Fichtelgebirge .....	25	10	14	1	16	-	4	12
innerorts .....	10	6	3	1	8	-	2	6
außerorts ohne Autobahn .....	8	3	5	-	6	-	2	4
auf Autobahnen .....	7	1	6	-	2	-	-	2
<b>Reg.-Bez. Oberfranken .....</b>	<b>348</b>	<b>251</b>	<b>80</b>	<b>17</b>	<b>336</b>	<b>4</b>	<b>51</b>	<b>281</b>
<b>innerorts .....</b>	<b>183</b>	<b>144</b>	<b>27</b>	<b>12</b>	<b>177</b>	<b>-</b>	<b>22</b>	<b>155</b>
<b>außerorts ohne Autobahn .....</b>	<b>109</b>	<b>78</b>	<b>28</b>	<b>3</b>	<b>119</b>	<b>2</b>	<b>24</b>	<b>93</b>
<b>auf Autobahnen .....</b>	<b>56</b>	<b>29</b>	<b>25</b>	<b>2</b>	<b>40</b>	<b>2</b>	<b>5</b>	<b>33</b>
Ansbach, Stadt .....	16	14	1	1	21	-	2	19
innerorts .....	11	10	1	-	12	-	2	10
außerorts ohne Autobahn .....	4	3	-	1	4	-	-	4
auf Autobahnen .....	1	1	-	-	5	-	-	5
Erlangen, Stadt .....	65	51	14	-	65	-	8	57
innerorts .....	47	39	8	-	44	-	7	37
außerorts ohne Autobahn .....	5	1	4	-	1	-	-	1
auf Autobahnen .....	13	11	2	-	20	-	1	19
Fürth, Stadt .....	25	20	4	1	32	-	-	32
innerorts .....	23	18	4	1	29	-	-	29
außerorts ohne Autobahn .....	1	1	-	-	1	-	-	1
auf Autobahnen .....	1	1	-	-	2	-	-	2
Nürnberg, Stadt .....	131	124	4	3	161	1	19	141
innerorts .....	123	116	4	3	151	1	18	132
außerorts ohne Autobahn .....	4	4	-	-	6	-	-	6
auf Autobahnen .....	4	4	-	-	4	-	1	3
Schwabach, Stadt .....	13	10	3	-	14	-	-	14
innerorts .....	9	8	1	-	11	-	-	11
außerorts ohne Autobahn .....	3	1	2	-	2	-	-	2
auf Autobahnen .....	1	1	-	-	1	-	-	1
Ansbach .....	59	49	8	2	63	-	11	52
innerorts .....	16	13	2	1	14	-	3	11
außerorts ohne Autobahn .....	29	26	2	1	30	-	6	24
auf Autobahnen .....	14	10	4	-	19	-	2	17
Erlangen-Höchstadt .....	41	34	7	-	43	1	5	37
innerorts .....	16	15	1	-	18	-	2	16
außerorts ohne Autobahn .....	16	14	2	-	18	1	3	14
auf Autobahnen .....	9	5	4	-	7	-	-	7
Fürth .....	21	16	2	3	22	-	5	17
innerorts .....	11	9	-	2	12	-	3	9
außerorts ohne Autobahn .....	10	7	2	1	10	-	2	8
auf Autobahnen .....	-	-	-	-	-	-	-	-
Nürnberger Land .....	67	54	10	3	77	-	12	65
innerorts .....	31	27	3	1	34	-	8	26
außerorts ohne Autobahn .....	22	15	5	2	19	-	3	16
auf Autobahnen .....	14	12	2	-	24	-	1	23
Neustadt a.d.A.-Bad Windsheim .....	20	18	2	-	24	-	-	24
innerorts .....	6	6	-	-	9	-	-	9
außerorts ohne Autobahn .....	14	12	2	-	15	-	-	15
auf Autobahnen .....	-	-	-	-	-	-	-	-

<sup>1)</sup> Schwerwiegender Unfall mit Sachschaden (im engeren Sinne).

Noch: 3. Straßenverkehrsunfälle und Verunglückte in Bayern im März 2019 nach Kreisen

Gebiet Ortslage	Straßenverkehrsunfälle				Verunglückte			
	insgesamt	mit Personen- schaden	mit schwer- wiegendem Sachschaden <sup>1)</sup>	sonstige Unfälle unter dem Einfluss berau- schender Mittel	insgesamt	Getötete	Schwer- verletzte	Leicht- verletzte
Roth .....	48	36	9	3	59	-	6	53
innerorts .....	19	16	1	2	24	-	1	23
außerorts ohne Autobahn .....	15	11	3	1	15	-	3	12
auf Autobahnen .....	14	9	5	-	20	-	2	18
Weißenburg-Gunzenhausen .....	18	16	2	-	21	-	5	16
innerorts .....	8	7	1	-	10	-	-	10
außerorts ohne Autobahn .....	10	9	1	-	11	-	5	6
auf Autobahnen .....	-	-	-	-	-	-	-	-
<b>Reg.-Bez. Mittelfranken .....</b>	<b>524</b>	<b>442</b>	<b>66</b>	<b>16</b>	<b>602</b>	<b>2</b>	<b>73</b>	<b>527</b>
<b>innerorts .....</b>	<b>320</b>	<b>284</b>	<b>26</b>	<b>10</b>	<b>368</b>	<b>1</b>	<b>44</b>	<b>323</b>
<b>außerorts ohne Autobahn .....</b>	<b>133</b>	<b>104</b>	<b>23</b>	<b>6</b>	<b>132</b>	<b>1</b>	<b>22</b>	<b>109</b>
<b>auf Autobahnen .....</b>	<b>71</b>	<b>54</b>	<b>17</b>	<b>-</b>	<b>102</b>	<b>-</b>	<b>7</b>	<b>95</b>
Aschaffenburg, Stadt .....	29	22	7	-	29	-	3	26
innerorts .....	23	18	5	-	22	-	2	20
außerorts ohne Autobahn .....	6	4	2	-	7	-	1	6
auf Autobahnen .....	-	-	-	-	-	-	-	-
Schweinfurt, Stadt .....	21	17	3	1	25	-	2	23
innerorts .....	21	17	3	1	25	-	2	23
außerorts ohne Autobahn .....	-	-	-	-	-	-	-	-
auf Autobahnen .....	-	-	-	-	-	-	-	-
Würzburg, Stadt .....	48	41	4	3	50	-	3	47
innerorts .....	40	33	4	3	39	-	3	36
außerorts ohne Autobahn .....	6	6	-	-	9	-	-	9
auf Autobahnen .....	2	2	-	-	2	-	-	2
Aschaffenburg .....	43	25	13	5	32	-	5	27
innerorts .....	13	9	1	3	10	-	2	8
außerorts ohne Autobahn .....	19	12	5	2	17	-	3	14
auf Autobahnen .....	11	4	7	-	5	-	-	5
Bad Kissingen .....	45	32	13	-	39	-	11	28
innerorts .....	19	16	3	-	18	-	5	13
außerorts ohne Autobahn .....	16	12	4	-	15	-	4	11
auf Autobahnen .....	10	4	6	-	6	-	2	4
Rhön-Grabfeld .....	22	16	4	2	19	1	4	14
innerorts .....	10	5	3	2	5	-	1	4
außerorts ohne Autobahn .....	11	10	1	-	13	1	3	9
auf Autobahnen .....	1	1	-	-	1	-	-	1
Haßberge .....	22	16	6	-	24	1	6	17
innerorts .....	6	4	2	-	5	1	-	4
außerorts ohne Autobahn .....	11	9	2	-	11	-	3	8
auf Autobahnen .....	5	3	2	-	8	-	3	5
Kitzingen .....	29	24	4	1	29	1	2	26
innerorts .....	11	9	2	-	10	-	1	9
außerorts ohne Autobahn .....	12	11	1	-	15	1	-	14
auf Autobahnen .....	6	4	1	1	4	-	1	3
Miltenberg .....	37	29	7	1	33	-	9	24
innerorts .....	19	16	2	1	16	-	2	14
außerorts ohne Autobahn .....	18	13	5	-	17	-	7	10
auf Autobahnen .....	-	-	-	-	-	-	-	-
Main-Spessart .....	39	31	6	2	43	4	5	34
innerorts .....	18	14	2	2	18	1	-	17
außerorts ohne Autobahn .....	19	16	3	-	23	3	5	15
auf Autobahnen .....	2	1	1	-	2	-	-	2
Schweinfurt .....	22	18	4	-	22	-	8	14
innerorts .....	11	10	1	-	11	-	5	6
außerorts ohne Autobahn .....	5	2	3	-	3	-	1	2
auf Autobahnen .....	6	6	-	-	8	-	2	6
Würzburg .....	36	27	9	-	32	-	5	27
innerorts .....	17	14	3	-	17	-	-	17
außerorts ohne Autobahn .....	14	10	4	-	12	-	2	10
auf Autobahnen .....	5	3	2	-	3	-	3	-
<b>Reg.-Bez. Unterfranken .....</b>	<b>393</b>	<b>298</b>	<b>80</b>	<b>15</b>	<b>377</b>	<b>7</b>	<b>63</b>	<b>307</b>
<b>innerorts .....</b>	<b>208</b>	<b>165</b>	<b>31</b>	<b>12</b>	<b>196</b>	<b>2</b>	<b>23</b>	<b>171</b>
<b>außerorts ohne Autobahn .....</b>	<b>137</b>	<b>105</b>	<b>30</b>	<b>2</b>	<b>142</b>	<b>5</b>	<b>29</b>	<b>108</b>
<b>auf Autobahnen .....</b>	<b>48</b>	<b>28</b>	<b>19</b>	<b>1</b>	<b>39</b>	<b>-</b>	<b>11</b>	<b>28</b>
Augsburg, Stadt .....	113	94	9	10	116	-	5	111
innerorts .....	105	87	9	9	103	-	4	99
außerorts ohne Autobahn .....	6	6	-	-	12	-	1	11
auf Autobahnen .....	2	1	-	1	1	-	-	1
Kaufbeuren, Stadt .....	13	12	1	-	13	-	3	10
innerorts .....	13	12	1	-	13	-	3	10
außerorts ohne Autobahn .....	-	-	-	-	-	-	-	-
auf Autobahnen .....	-	-	-	-	-	-	-	-

<sup>1)</sup> Schwerwiegender Unfall mit Sachschaden (im engeren Sinne).

Noch: 3. Straßenverkehrsunfälle und Verunglückte in Bayern im März 2019 nach Kreisen

Gebiet Ortslage	Straßenverkehrsunfälle				Verunglückte			
	insgesamt	mit Personen- schaden	mit schwer- wiegendem Sachschaden <sup>1)</sup>	sonstige Unfälle unter dem Einfluss berau- schender Mittel	insgesamt	Getötete	Schwer- verletzte	Leicht- verletzte
Kempten (Allgäu), Stadt .....	19	16	3	-	29	-	3	26
innerorts .....	18	16	2	-	29	-	3	26
außerorts ohne Autobahn .....	1	-	1	-	-	-	-	-
auf Autobahnen .....	-	-	-	-	-	-	-	-
Memmingen, Stadt .....	15	9	6	-	11	-	1	10
innerorts .....	12	9	3	-	11	-	1	10
außerorts ohne Autobahn .....	1	-	1	-	-	-	-	-
auf Autobahnen .....	2	-	2	-	-	-	-	-
Aichach-Friedberg .....	37	30	6	1	42	-	7	35
innerorts .....	19	18	1	-	21	-	6	15
außerorts ohne Autobahn .....	14	9	4	1	18	-	1	17
auf Autobahnen .....	4	3	1	-	3	-	-	3
Augsburg .....	60	46	13	1	60	-	6	54
innerorts .....	33	23	9	1	28	-	1	27
außerorts ohne Autobahn .....	22	20	2	-	26	-	2	24
auf Autobahnen .....	5	3	2	-	6	-	3	3
Dillingen a.d.Donau .....	29	27	2	-	43	-	7	36
innerorts .....	17	15	2	-	23	-	1	22
außerorts ohne Autobahn .....	12	12	-	-	20	-	6	14
auf Autobahnen .....	-	-	-	-	-	-	-	-
Günzburg .....	32	22	8	2	32	-	4	28
innerorts .....	20	13	5	2	18	-	-	18
außerorts ohne Autobahn .....	8	5	3	-	6	-	-	6
auf Autobahnen .....	4	4	-	-	8	-	4	4
Neu-Ulm .....	66	55	7	4	65	1	9	55
innerorts .....	49	39	6	4	42	-	6	36
außerorts ohne Autobahn .....	13	12	1	-	18	1	2	15
auf Autobahnen .....	4	4	-	-	5	-	1	4
Lindau (Bodensee) .....	32	24	7	1	33	-	5	28
innerorts .....	16	14	2	-	18	-	-	18
außerorts ohne Autobahn .....	16	10	5	1	15	-	5	10
auf Autobahnen .....	-	-	-	-	-	-	-	-
Ostallgäu .....	38	33	5	-	50	1	14	35
innerorts .....	18	17	1	-	25	-	8	17
außerorts ohne Autobahn .....	19	16	3	-	25	1	6	18
auf Autobahnen .....	1	-	1	-	-	-	-	-
Unterallgäu .....	40	34	6	-	52	1	3	48
innerorts .....	17	15	2	-	22	-	2	20
außerorts ohne Autobahn .....	14	12	2	-	17	1	1	15
auf Autobahnen .....	9	7	2	-	13	-	-	13
Donau-Ries .....	47	37	8	2	48	-	8	40
innerorts .....	27	22	3	2	24	-	4	20
außerorts ohne Autobahn .....	20	15	5	-	24	-	4	20
auf Autobahnen .....	-	-	-	-	-	-	-	-
Oberallgäu .....	42	31	11	-	41	-	3	38
innerorts .....	19	15	4	-	17	-	1	16
außerorts ohne Autobahn .....	21	14	7	-	22	-	2	20
auf Autobahnen .....	2	2	-	-	2	-	-	2
<b>Reg.-Bez. Schwaben .....</b>	<b>583</b>	<b>470</b>	<b>92</b>	<b>21</b>	<b>635</b>	<b>3</b>	<b>78</b>	<b>554</b>
innerorts .....	383	315	50	18	394	-	40	354
außerorts ohne Autobahn .....	167	131	34	2	203	3	30	170
auf Autobahnen .....	33	24	8	1	38	-	8	30
<b>Bayern .....</b>	<b>3 929</b>	<b>3 119</b>	<b>656</b>	<b>154</b>	<b>4 190</b>	<b>35</b>	<b>600</b>	<b>3 555</b>
innerorts .....	2 344	1 918	316	110	2 335	5	267	2 063
außerorts ohne Autobahn .....	1 188	933	224	31	1 396	26	271	1 099
auf Autobahnen .....	397	268	116	13	459	4	62	393
<b>Kreisfreie Städte .....</b>	<b>1 243</b>	<b>1 042</b>	<b>151</b>	<b>50</b>	<b>1 319</b>	<b>2</b>	<b>116</b>	<b>1 201</b>
<b>Landkreise .....</b>	<b>2 686</b>	<b>2 077</b>	<b>505</b>	<b>104</b>	<b>2 871</b>	<b>33</b>	<b>484</b>	<b>2 354</b>

<sup>1)</sup> Schwerwiegender Unfall mit Sachschaden (im engeren Sinne).

#### 4. Straßenverkehrsunfälle und Verunglückte in Bayern nach Straßenarten

Straßenart — Ortslage	2019				2018				Zu- bzw. Abnahme (-)			
	Unfälle mit Personen- schaden	Verunglückte			Unfälle mit Personen- schaden	Verunglückte			Unfälle mit Personen- schaden	Getötete	Schwer- verletzte	Leicht- verletzte
		Getötete	Schwer- verletzte	Leicht- verletzte		Getötete	Schwer- verletzte	Leicht- verletzte				
Anzahl									%			

#### März

Autobahnen .....	268	4	62	393	288	9	78	440	-6,9	X	-20,5	-10,7
Bundesstraßen .....	518	13	96	693	543	12	105	734	-4,6	8,3	-8,6	-5,6
innerorts .....	237	2	23	289	232	-	23	295	2,2	X	-	-2,0
außerorts .....	281	11	73	404	311	12	82	439	-9,6	-8,3	-11,0	-8,0
Landesstraßen .....	649	9	157	732	680	12	169	849	-4,6	X	-7,1	-13,8
innerorts .....	297	1	45	335	296	1	44	334	0,3	-	2,3	0,3
außerorts .....	352	8	112	397	384	11	125	515	-8,3	X	-10,4	-22,9
Kreisstraßen .....	333	7	79	347	395	3	134	384	-15,7	X	-41,0	-9,6
innerorts .....	119	1	16	123	126	-	31	125	-5,6	X	-48,4	-1,6
außerorts .....	214	6	63	224	269	3	103	259	-20,4	X	-38,8	-13,5
Andere Straßen .....	1 351	2	206	1 390	1 359	1	217	1 380	-0,6	X	-5,1	0,7
innerorts .....	1 265	1	183	1 316	1 250	1	185	1 278	1,2	-	-1,1	3,0
außerorts .....	86	1	23	74	109	-	32	102	-21,1	X	-28,1	-27,5
<b>Insgesamt .....</b>	<b>3 119</b>	<b>35</b>	<b>600</b>	<b>3 555</b>	<b>3 265</b>	<b>37</b>	<b>703</b>	<b>3 787</b>	<b>-4,5</b>	<b>-5,4</b>	<b>-14,7</b>	<b>-6,1</b>
<b>innerorts .....</b>	<b>1 918</b>	<b>5</b>	<b>267</b>	<b>2 063</b>	<b>1 904</b>	<b>2</b>	<b>283</b>	<b>2 032</b>	<b>0,7</b>	<b>X</b>	<b>-5,7</b>	<b>1,5</b>
<b>außerorts .....</b>	<b>1 201</b>	<b>30</b>	<b>333</b>	<b>1 492</b>	<b>1 361</b>	<b>35</b>	<b>420</b>	<b>1 755</b>	<b>-11,8</b>	<b>-14,3</b>	<b>-20,7</b>	<b>-15,0</b>

#### Januar - März

Autobahnen .....	845	11	192	1 219	867	26	198	1 281	-2,5	-57,7	-3,0	-4,8
Bundesstraßen .....	1 683	30	346	2 160	1 677	31	349	2 193	0,4	-3,2	-0,9	-1,5
innerorts .....	727	4	73	877	709	3	94	873	2,5	X	-22,3	0,5
außerorts .....	956	26	273	1 283	968	28	255	1 320	-1,2	-7,1	7,1	-2,8
Landesstraßen .....	1 967	23	475	2 332	2 046	27	495	2 501	-3,9	-14,8	-4,0	-6,8
innerorts .....	826	4	129	956	849	4	129	961	-2,7	-	-	-0,5
außerorts .....	1 141	19	346	1 376	1 197	23	366	1 540	-4,7	-17,4	-5,5	-10,6
Kreisstraßen .....	1 063	13	240	1 184	1 132	12	321	1 187	-6,1	8,3	-25,2	-0,3
innerorts .....	418	1	74	464	346	2	71	358	20,8	X	4,2	29,6
außerorts .....	645	12	166	720	786	10	250	829	-17,9	20,0	-33,6	-13,1
Andere Straßen .....	3 690	15	570	3 805	3 779	10	568	3 947	-2,4	50,0	0,4	-3,6
innerorts .....	3 425	12	500	3 546	3 475	7	486	3 639	-1,4	X	2,9	-2,6
außerorts .....	265	3	70	259	304	3	82	308	-12,8	-	-14,6	-15,9
<b>Insgesamt .....</b>	<b>9 248</b>	<b>92</b>	<b>1 823</b>	<b>10 700</b>	<b>9 501</b>	<b>106</b>	<b>1 931</b>	<b>11 109</b>	<b>-2,7</b>	<b>-13,2</b>	<b>-5,6</b>	<b>-3,7</b>
<b>innerorts .....</b>	<b>5 396</b>	<b>21</b>	<b>776</b>	<b>5 843</b>	<b>5 379</b>	<b>16</b>	<b>780</b>	<b>5 831</b>	<b>0,3</b>	<b>31,3</b>	<b>-0,5</b>	<b>0,2</b>
<b>außerorts .....</b>	<b>3 852</b>	<b>71</b>	<b>1 047</b>	<b>4 857</b>	<b>4 122</b>	<b>90</b>	<b>1 151</b>	<b>5 278</b>	<b>-6,6</b>	<b>-21,1</b>	<b>-9,0</b>	<b>-8,0</b>

## 5. Verunglückte im Straßenverkehr in Bayern nach

Art der Verkehrsbeteiligung Ortslage	Getötete						Schwerverletzte					
	März		Zu- bzw. Abnah- me (-)	Januar - März		Zu- bzw. Abnah- me (-)	März		Zu- bzw. Abnah- me (-)	Januar - März		Zu- bzw. Abnah- me (-)
	2019	2018		2019	2018		2019	2018		2019	2018	
	Anzahl		%	Anzahl		%	Anzahl		%	Anzahl		%
<b>Fahrer und Mitfahrer von</b>												
<b>Krafträdern mit Versicherungs-</b>												
<b>kennzeichen .....</b>	1	1	-	1	3	X	13	7	X	36	43	-16,3
<b>innerorts .....</b>	-	1	X	-	1	X	9	5	X	27	29	-6,9
<b>außerorts .....</b>	1	-	X	1	2	X	4	2	X	9	14	X
davon												
Mofas, Kleinkrafträdern .....	1	1	-	1	1	-	13	6	X	36	42	-14,3
<b>innerorts .....</b>	-	1	X	-	1	X	9	5	X	27	29	-6,9
<b>außerorts .....</b>	1	-	X	1	-	X	4	1	X	9	13	X
S-Pedelecs .....	-	-	-	-	-	-	-	-	-	-	-	-
<b>innerorts .....</b>	-	-	-	-	-	-	-	-	-	-	-	-
<b>außerorts .....</b>	-	-	-	-	-	-	-	-	-	-	-	-
drei- und leichten												
vierrädrigen Kfz .....	-	-	-	-	2	X	-	1	X	-	1	X
<b>innerorts .....</b>	-	-	-	-	-	-	-	-	-	-	-	-
<b>außerorts .....</b>	-	-	-	-	2	X	-	1	X	-	1	X
<b>Krafträdern mit amtlichem</b>												
<b>Kennzeichen .....</b>	7	2	X	10	2	X	85	61	39,3	115	86	33,7
<b>innerorts .....</b>	1	-	X	2	-	X	25	28	-10,7	42	44	-4,5
<b>außerorts .....</b>	6	2	X	8	2	X	60	33	81,8	73	42	73,8
davon												
zwei- und drei- rädrigen Kraft-												
fahrzeugen .....	7	2	X	10	2	X	85	57	49,1	114	81	40,7
<b>innerorts .....</b>	1	-	X	2	-	X	25	27	-7,4	42	42	-
<b>außerorts .....</b>	6	2	X	8	2	X	60	30	X	72	39	84,6
drei- und schweren												
vierrädrigen Kfz .....	-	-	-	-	-	-	-	4	X	1	5	X
<b>innerorts .....</b>	-	-	-	-	-	-	-	1	X	-	2	X
<b>außerorts .....</b>	-	-	-	-	-	-	-	3	X	1	3	X
<b>Personenkraftwagen .....</b>	18	25	-28,0	51	64	-20,3	269	403	-33,3	1 029	1 188	-13,4
<b>innerorts .....</b>	-	1	X	3	2	X	46	72	-36,1	189	225	-16,0
<b>außerorts .....</b>	18	24	-25,0	48	62	-22,6	223	331	-32,6	840	963	-12,8
darunter												
im Alter von 18 bis unter												
25 Jahren .....	4	1	X	13	11	18,2	75	80	-6,3	225	257	-12,5
<b>innerorts .....</b>	-	-	-	-	-	-	15	14	7,1	37	41	-9,8
<b>außerorts .....</b>	4	1	X	13	11	18,2	60	66	-9,1	188	216	-13,0
<b>Wohnmobilen .....</b>	-	-	-	-	-	-	-	-	-	3	-	X
<b>innerorts .....</b>	-	-	-	-	-	-	-	-	-	-	-	-
<b>außerorts .....</b>	-	-	-	-	-	-	-	-	-	3	-	X
<b>Bussen .....</b>	-	1	X	-	2	X	2	6	X	6	18	X
<b>innerorts .....</b>	-	-	-	-	1	X	1	3	X	3	10	X
<b>außerorts .....</b>	-	1	X	-	1	X	1	3	X	3	8	X
<b>Güterkraftfahrzeuge .....</b>	1	3	X	3	10	X	17	25	-32,0	47	59	-20,3
<b>innerorts .....</b>	-	-	-	1	-	X	2	2	-	4	6	X
<b>außerorts .....</b>	1	3	X	2	10	X	15	23	-34,8	43	53	-18,9
dar. Liefer- und Lastkraftwagen												
mit zul. Gesamtgewicht bis												
einschl. 3 500 kg <sup>1)</sup> .....	-	1	X	-	4	X	6	12	X	17	29	-41,4
<b>innerorts .....</b>	-	-	-	-	-	-	1	-	X	2	1	X
<b>außerorts .....</b>	-	1	X	-	4	X	5	12	X	15	28	-46,4
Liefer- und Lastkraftwagen												
mit zul. Gesamtgewicht												
über 3 500 kg <sup>1)</sup> .....	-	1	X	2	2	-	5	5	-	13	14	-7,1
<b>innerorts .....</b>	-	-	-	1	-	X	-	-	-	1	1	-
<b>außerorts .....</b>	-	1	X	1	2	X	5	5	-	12	13	-7,7
Sattelzugmaschinen .....	1	1	-	1	4	X	4	5	X	13	13	-
<b>innerorts .....</b>	-	-	-	-	-	-	-	-	-	-	2	X
<b>außerorts .....</b>	1	1	-	1	4	X	4	5	X	13	11	18,2
<b>Landwirtschaftlichen</b>												
<b>Zugmaschinen .....</b>	-	-	-	-	-	-	1	2	X	3	7	X
<b>innerorts .....</b>	-	-	-	-	-	-	1	-	X	2	1	X
<b>außerorts .....</b>	-	-	-	-	-	-	-	2	X	1	6	X
<b>übrigen Kraftfahrzeugen .....</b>	-	-	-	1	-	X	2	1	X	3	5	X
<b>innerorts .....</b>	-	-	-	-	-	-	-	-	-	-	1	X
<b>außerorts .....</b>	-	-	-	1	-	X	2	1	X	3	4	X
<b>Kraftfahrzeugen zusammen .....</b>	27	32	-15,6	66	81	-18,5	389	505	-23,0	1 242	1 406	-11,7
<b>innerorts .....</b>	1	2	X	6	4	X	84	110	-23,6	267	316	-15,5
<b>außerorts .....</b>	26	30	-13,3	60	77	-22,1	305	395	-22,8	975	1 090	-10,6

1) Ohne Lastkraftwagen mit Tankauflage.



Art der Verkehrsbeteiligung und Ortslage

Leichtverletzte						Verunglückte insgesamt						Art der Verkehrsbeteiligung Ortslage
März		Zu- bzw. Abnahme (-)	Januar - März		Zu- bzw. Abnahme (-)	März		Zu- bzw. Abnahme (-)	Januar - März		Zu- bzw. Abnahme (-)	
2019	2018		2019	2018		2019	2018		2019	2018		
Anzahl	%	Anzahl	%	Anzahl	%	Anzahl	%	Anzahl	%			
73	52	40,4	197	167	18,0	87	60	45,0	234	213	9,9	<b>Fahrer und Mitfahrer von</b>
68	43	58,1	172	142	21,1	77	49	57,1	199	172	15,7	<b>Krafträdern mit Versicherungs-</b>
5	9	X	25	25	-	10	11	-9,1	35	41	-14,6	..... <b>kennzeichen</b>
												..... <b>innerorts</b>
												..... <b>außerorts</b>
												davon
72	51	41,2	189	161	17,4	86	58	48,3	226	204	10,8	..... Mofas, Kleinkrafträdern
67	43	55,8	167	138	21,0	76	49	55,1	194	168	15,5	..... <b>innerorts</b>
5	8	X	22	23	-4,3	10	9	X	32	36	-11,1	..... <b>außerorts</b>
-	-	-	3	1	X	-	-	-	3	1	X	..... S-Pedelecs
-	-	-	2	1	X	-	-	-	2	1	X	..... <b>innerorts</b>
-	-	-	1	-	X	-	-	-	1	-	X	..... <b>außerorts</b>
												drei- und leichten
1	1	-	5	5	-	1	2	X	5	8	X	..... vierrädigen Kfz.
1	-	X	3	3	-	1	-	X	3	3	-	..... <b>innerorts</b>
-	1	X	2	2	-	-	2	X	2	5	X	..... <b>außerorts</b>
172	125	37,6	268	195	37,4	264	188	40,4	393	283	38,9	<b>Krafträdern mit amtlichem</b>
103	80	28,8	168	125	34,4	129	108	19,4	212	169	25,4	..... <b>Kennzeichen</b>
69	45	53,3	100	70	42,9	135	80	68,8	181	114	58,8	..... <b>innerorts</b>
												..... <b>außerorts</b>
												davon
169	122	38,5	262	190	37,9	261	181	44,2	386	273	41,4	..... zweirädigen Kraft-
100	79	26,6	163	122	33,6	126	106	18,9	207	164	26,2	..... <b>fahrzeugen</b>
69	43	60,5	99	68	45,6	135	75	80,0	179	109	64,2	..... <b>innerorts</b>
												..... <b>außerorts</b>
3	3	-	6	5	X	3	7	X	7	10	X	drei- und schweren
3	1	X	5	3	X	3	2	X	5	5	-	..... vierrädigen Kfz.
-	2	X	1	2	X	-	5	X	2	5	X	..... <b>innerorts</b>
												..... <b>außerorts</b>
2 322	2 760	-15,9	7 594	8 306	-8,6	2 609	3 188	-18,2	8 674	9 558	-9,2	<b>Personenkraftwagen</b>
1 052	1 223	-14,0	3 241	3 504	-7,5	1 098	1 296	-15,3	3 433	3 731	-8,0	..... <b>innerorts</b>
1 270	1 537	-17,4	4 353	4 802	-9,4	1 511	1 892	-20,1	5 241	5 827	-10,1	..... <b>außerorts</b>
												darunter
497	578	-14,0	1 664	1 858	-10,4	576	659	-12,6	1 902	2 126	-10,5	im Alter von 18 bis unter
207	226	-8,4	626	682	-8,2	222	240	-7,5	663	723	-8,3	..... 25 Jahren
290	352	-17,6	1 038	1 176	-11,7	354	419	-15,5	1 239	1 403	-11,7	..... <b>innerorts</b>
												..... <b>außerorts</b>
1	3	X	4	8	X	1	3	X	7	8	X	..... <b>Wohnmobilen</b>
-	-	-	-	-	-	-	-	-	-	-	-	..... <b>innerorts</b>
1	3	X	4	8	X	1	3	X	7	8	X	..... <b>außerorts</b>
34	65	-47,7	175	156	12,2	36	72	-50,0	181	176	2,8	..... <b>Bussen</b>
25	29	-13,8	152	96	58,3	26	32	-18,8	155	107	44,9	..... <b>innerorts</b>
9	36	X	23	60	-61,7	10	40	-75,0	26	69	-62,3	..... <b>außerorts</b>
90	87	3,4	248	240	3,3	108	115	-6,1	298	309	-3,6	..... <b>Güterkraftfahrzeugen</b>
27	17	58,8	64	65	-1,5	29	19	52,6	69	71	-2,8	..... <b>innerorts</b>
63	70	-10,0	184	175	5,1	79	96	-17,7	229	238	-3,8	..... <b>außerorts</b>
												dar. Liefer- und Lastkraftwagen
48	48	-	121	146	-17,1	54	61	-11,5	138	179	-22,9	mit zul. Gesamtgewicht. bis
23	13	76,9	40	50	-20,0	24	13	84,6	42	51	-17,6	..... einschl. 3 500 kg <sup>1)</sup>
25	35	-28,6	81	96	-15,6	30	48	-37,5	96	128	-25,0	..... <b>innerorts</b>
												..... <b>außerorts</b>
27	21	28,6	74	48	54,2	32	27	18,5	89	64	39,1	Liefer- und Lastkraftwagen
2	3	X	15	8	X	2	3	X	17	9	X	mit zul. Gesamtgewicht. bis
25	18	38,9	59	40	47,5	30	24	25,0	72	55	30,9	..... über 3 500 kg <sup>1)</sup>
												..... <b>innerorts</b>
												..... <b>außerorts</b>
13	16	-18,8	44	39	12,8	18	22	-18,2	58	56	3,6	..... Sattelzugmaschinen
-	-	-	3	1	X	-	-	-	3	3	-	..... <b>innerorts</b>
13	16	-18,8	41	38	7,9	18	22	-18,2	55	53	3,8	..... <b>außerorts</b>
												<b>Landwirtschaftlichen</b>
8	7	X	23	15	53,3	9	9	-	26	22	18,2	..... <b>Zugmaschinen</b>
2	3	X	6	3	X	3	3	-	8	4	X	..... <b>innerorts</b>
6	4	X	17	12	41,7	6	6	-	18	18	-	..... <b>außerorts</b>
6	16	X	23	41	-43,9	8	17	X	27	46	-41,3	..... <b>übrigen Kraftfahrzeugen</b>
4	13	X	16	25	-36,0	4	13	X	16	26	-38,5	..... <b>innerorts</b>
2	3	X	7	16	X	4	4	-	11	20	-45,0	..... <b>außerorts</b>
2 706	3 115	-13,1	8 532	9 128	-6,5	3 122	3 652	-14,5	9 840	10 615	-7,3	..... <b>Kraftfahrzeugen zusammen</b>
1 281	1 408	-9,0	3 819	3 960	-3,6	1 366	1 520	-10,1	4 092	4 280	-4,4	..... <b>innerorts</b>
1 425	1 707	-16,5	4 713	5 168	-8,8	1 756	2 132	-17,6	5 748	6 335	-9,3	..... <b>außerorts</b>

Noch: 5. Verunglückte im Straßenverkehr in Bayern nach

Art der Verkehrsbeteiligung Ortslage	Getötete						Schwerverletzte					
	März		Zu- bzw. Abnahme (-)	Januar - März		Zu- bzw. Abnahme (-)	März		Zu- bzw. Abnahme (-)	Januar - März		Zu- bzw. Abnahme (-)
	2019	2018		2019	2018		2019	2018		2019	2018	
	Anzahl		%	Anzahl		%	Anzahl		%	Anzahl		%
<b>Fahrer und Mitfahrer von</b>												
<b>Fahrrädern</b> .....	4	2	X	10	5	X	149	112	33,0	329	261	26,1
<b>innerorts</b> .....	2	-	X	7	2	X	126	92	37,0	275	224	22,8
<b>außerorts</b> .....	2	2	-	3	3	-	23	20	15,0	54	37	45,9
und zwar												
<b>Pedelecs</b> .....	-	-	-	1	-	X	20	7	X	40	21	90,5
<b>innerorts</b> .....	-	-	-	1	-	X	17	3	X	33	16	X
<b>außerorts</b> .....	-	-	-	-	-	-	3	4	X	7	5	X
<b>unter 15 Jahren</b> .....	-	-	-	-	-	-	15	12	25,0	23	23	-
<b>innerorts</b> .....	-	-	-	-	-	-	12	10	20,0	20	20	-
<b>außerorts</b> .....	-	-	-	-	-	-	3	2	X	3	3	-
<b>anderen Fahrzeugen</b> .....	-	-	-	1	-	X	3	1	X	6	3	X
<b>innerorts</b> .....	-	-	-	-	-	-	3	-	X	6	2	X
<b>außerorts</b> .....	-	-	-	1	-	X	-	1	X	-	1	X
<b>Fußgänger</b> .....	4	3	X	15	20	-25,0	59	82	-28,0	243	254	-4,3
<b>innerorts</b> .....	2	-	X	8	10	X	54	79	-31,6	227	233	-2,6
<b>außerorts</b> .....	2	3	X	7	10	X	5	3	X	16	21	-23,8
und zwar												
<b>Fußgänger mit Sport- oder Spielgeräten</b> .....	-	-	-	-	-	-	-	-	-	4	2	X
<b>innerorts</b> .....	-	-	-	-	-	-	-	-	-	3	2	X
<b>außerorts</b> .....	-	-	-	-	-	-	-	-	-	1	-	X
<b>unter 15 Jahren</b> .....	1	1	-	1	4	X	11	22	-50,0	42	48	-12,5
<b>innerorts</b> .....	-	-	-	-	1	X	11	21	-47,6	42	46	-8,7
<b>außerorts</b> .....	1	1	-	1	3	X	-	1	X	-	2	X
<b>65 Jahre und mehr</b> .....	-	1	X	8	9	X	20	24	-16,7	89	83	7,2
<b>innerorts</b> .....	-	-	-	5	7	X	19	24	-20,8	84	81	3,7
<b>außerorts</b> .....	-	1	X	3	2	X	1	-	X	5	2	X
<b>Andere Personen</b> .....	-	-	-	-	-	-	-	3	X	3	7	X
<b>innerorts</b> .....	-	-	-	-	-	-	-	2	X	1	5	X
<b>außerorts</b> .....	-	-	-	-	-	-	-	1	X	2	2	-
<b>Insgesamt</b> .....	35	37	-5,4	92	106	-13,2	600	703	-14,7	1 823	1 931	-5,6
<b>innerorts</b> .....	5	2	X	21	16	31,3	267	283	-5,7	776	780	-0,5
<b>außerorts</b> .....	30	35	-14,3	71	90	-21,1	333	420	-20,7	1 047	1 151	-9,0
darunter:												
<b>unter 15 Jahren</b> .....	1	1	-	1	6	X	28	48	-41,7	85	112	-24,1
<b>innerorts</b> .....	-	-	-	-	1	X	23	34	-32,4	67	73	-8,2
<b>außerorts</b> .....	1	1	-	1	5	X	5	14	X	18	39	-53,8
<b>65 Jahre und mehr</b> .....	9	12	X	33	29	13,8	116	138	-15,9	403	394	2,3
<b>innerorts</b> .....	1	1	-	11	11	-	73	70	4,3	245	224	9,4
<b>außerorts</b> .....	8	11	X	22	18	22,2	43	68	-36,8	158	170	-7,1

## Art der Verkehrsbeteiligung und Ortslage

Leichtverletzte						Verunglückte insgesamt						Art der Verkehrsbeteiligung Ortslage
März		Zu- bzw. Abnahme (-)	Januar - März		Zu- bzw. Abnahme (-)	März		Zu- bzw. Abnahme (-)	Januar - März		Zu- bzw. Abnahme (-)	
2019	2018		2019	2018		2019	2018		2019	2018		
Anzahl		%	Anzahl		%	Anzahl		%	Anzahl		%	
<b>616</b>	<b>443</b>	<b>39,1</b>	<b>1 413</b>	<b>1 192</b>	<b>18,5</b>	<b>769</b>	<b>557</b>	<b>38,1</b>	<b>1 752</b>	<b>1 458</b>	<b>20,2</b>	<b>Fahrer und Mitfahrer von</b>
<b>557</b>	<b>408</b>	<b>36,5</b>	<b>1 300</b>	<b>1 117</b>	<b>16,4</b>	<b>685</b>	<b>500</b>	<b>37,0</b>	<b>1 582</b>	<b>1 343</b>	<b>17,8</b>	..... <b>Fahrrädern</b>
<b>59</b>	<b>35</b>	<b>68,6</b>	<b>113</b>	<b>75</b>	<b>50,7</b>	<b>84</b>	<b>57</b>	<b>47,4</b>	<b>170</b>	<b>115</b>	<b>47,8</b>	..... <b>innerorts</b>
												..... <b>außerorts</b>
												und zwar
46	16	X	102	43	X	66	23	X	143	64	X	..... Pedelecs
40	14	X	92	40	X	57	17	X	126	56	X	..... innerorts
6	2	X	10	3	X	9	6	X	17	8	X	..... außerorts
74	40	85,0	125	94	33,0	89	52	71,2	148	117	26,5	..... unter 15 Jahren
69	40	72,5	117	94	24,5	81	50	62,0	137	114	20,2	..... innerorts
5	-	X	8	-	X	8	2	X	11	3	X	..... außerorts
8	9	X	16	37	-56,8	11	10	10,0	23	40	-42,5	..... anderen Fahrzeugen
8	9	X	15	34	-55,9	11	9	X	21	36	-41,7	..... innerorts
-	-	-	1	3	X	-	1	X	2	4	X	..... außerorts
217	209	3,8	724	719	0,7	280	294	-4,8	982	993	-1,1	..... <b>Fußgänger</b>
209	196	6,6	694	691	0,4	265	275	-3,6	929	934	-0,5	..... innerorts
8	13	X	30	28	7,1	15	19	-21,1	53	59	-10,2	..... außerorts
												und zwar
9	9	-	16	17	-5,9	9	9	-	20	19	5,3	..... Fußgänger mit Sport-
9	9	-	16	17	-5,9	9	9	-	19	19	-	..... oder Spielgeräten
-	-	-	-	-	-	-	-	-	1	-	X	..... innerorts
44	34	29,4	133	114	16,7	56	57	-1,8	176	166	6,0	..... außerorts
43	34	26,5	131	111	18,0	54	55	-1,8	173	158	9,5	..... unter 15 Jahren
1	-	X	2	3	X	2	2	-	3	8	X	..... innerorts
38	52	-26,9	132	136	-2,9	58	77	-24,7	229	228	0,4	..... außerorts
38	48	-20,8	130	129	0,8	57	72	-20,8	219	217	0,9	..... 65 Jahre und mehr
-	4	X	2	7	X	1	5	X	10	11	-9,1	..... innerorts
8	11	X	15	33	-54,5	8	14	X	18	40	-55,0	..... außerorts
8	11	X	15	29	-48,3	8	13	X	16	34	-52,9	..... <b>Andere Personen</b>
-	-	-	-	4	X	-	1	X	2	6	X	..... innerorts
												..... außerorts
<b>3 555</b>	<b>3 787</b>	<b>-6,1</b>	<b>10 700</b>	<b>11 109</b>	<b>-3,7</b>	<b>4 190</b>	<b>4 527</b>	<b>-7,4</b>	<b>12 615</b>	<b>13 146</b>	<b>-4,0</b>	..... <b>Insgesamt</b>
<b>2 063</b>	<b>2 032</b>	<b>1,5</b>	<b>5 843</b>	<b>5 831</b>	<b>0,2</b>	<b>2 335</b>	<b>2 317</b>	<b>0,8</b>	<b>6 640</b>	<b>6 627</b>	<b>0,2</b>	..... innerorts
<b>1 492</b>	<b>1 755</b>	<b>-15,0</b>	<b>4 857</b>	<b>5 278</b>	<b>-8,0</b>	<b>1 855</b>	<b>2 210</b>	<b>-16,1</b>	<b>5 975</b>	<b>6 519</b>	<b>-8,3</b>	..... außerorts
												darunter
231	233	-0,9	629	608	3,5	260	282	-7,8	715	726	-1,5	..... unter 15 Jahren
163	145	12,4	419	375	11,7	186	179	3,9	486	449	8,2	..... innerorts
68	88	-22,7	210	233	-9,9	74	103	-28,2	229	277	-17,3	..... außerorts
386	389	-0,8	1 127	1 089	3,5	511	539	-5,2	1 563	1 512	3,4	..... 65 Jahre und mehr
278	233	19,3	769	667	15,3	352	304	15,8	1 025	902	13,6	..... innerorts
108	156	-30,8	358	422	-15,2	159	235	-32,3	538	610	-11,8	..... außerorts

## 6. An Straßenverkehrsunfällen beteiligte Fahrzeugführer und Fußgänger in Bayern

Art der Verkehrsbeteiligung  Ortslage	Unfälle mit														
	Personen-	schwerw. Sach-	Personen-	schwerw. Sach-	Per-	schwerw. Sach-	Personen-	schwerw. Sach-	Personen-	schwerw. Sach-	Personen-	schwerw. Sach-			
	schaden	schaden <sup>1)</sup>	schaden	schaden <sup>1)</sup>	sonen-	schaden	schaden	schaden <sup>1)</sup>	schaden	schaden <sup>1)</sup>	schaden	schaden <sup>1)</sup>			
	März 2019		März 2018		Zu- bzw. Abnahme (-)		Januar - März 2019		Januar - März 2018		Zu- bzw. Abnahme (-)				
Anzahl				%				Anzahl				%			
<b>Fahrer von</b>															
<b>Krafträdern mit Ver-</b>															
<b>sicherungskennzeichen</b> .....	83	3	59	1	40,7	X	231	6	214	3	7,9	X			
<b>innerorts</b> .....	73	3	48	1	52,1	X	196	6	175	3	12,0	X			
<b>außerorts</b> .....	10	-	11	-	-9,1	-	35	-	39	-	-10,3	-			
davon															
Mofas, Kleinkrafträdern .....	82	3	57	1	43,9	X	224	4	204	2	9,8	X			
<b>innerorts</b> .....	72	3	48	1	50,0	X	191	4	169	2	13,0	X			
<b>außerorts</b> .....	10	-	9	-	X	-	33	-	35	-	-5,7	-			
S-Pedelecs .....	-	-	-	-	-	-	3	-	1	-	X	-			
<b>innerorts</b> .....	-	-	-	-	-	-	2	-	1	-	X	-			
<b>außerorts</b> .....	-	-	-	-	-	-	1	-	-	-	X	-			
<b>drei- und leichten</b>															
<b>vierrädigen Kfz</b> .....	1	-	2	-	X	-	4	2	9	1	X	X			
<b>innerorts</b> .....	1	-	-	-	X	-	3	2	5	1	X	X			
<b>außerorts</b> .....	-	-	2	-	X	-	1	-	4	-	X	-			
<b>Krafträdern mit amtlichem</b>															
<b>Kennzeichen</b> .....	259	10	184	5	40,8	X	388	12	275	8	41,1	X			
<b>innerorts</b> .....	130	4	107	5	21,5	X	213	5	166	6	28,3	X			
<b>außerorts</b> .....	129	6	77	-	67,5	X	175	7	109	2	60,6	X			
davon															
<b>zweirädigen Kraft-</b>															
<b>fahrzeugen</b> .....	256	9	178	4	43,8	X	381	11	266	7	43,2	X			
<b>innerorts</b> .....	127	4	105	4	21,0	-	208	5	161	5	29,2	-			
<b>außerorts</b> .....	129	5	73	-	76,7	X	173	6	105	2	64,8	X			
<b>drei- und schweren</b>															
<b>vierrädigen Kfz</b> .....	3	1	6	1	X	-	7	1	9	1	X	-			
<b>innerorts</b> .....	3	-	2	1	X	X	5	-	5	1	-	X			
<b>außerorts</b> .....	-	1	4	-	X	X	2	1	4	-	X	X			
<b>Personenkraftwagen</b> .....	3 981	1 056	4 615	1 279	-13,7	-17,4	12 741	3 944	13 614	4 002	-6,4	-1,4			
<b>innerorts</b> .....	2 188	574	2 497	664	-12,4	-13,6	6 709	1 950	7 065	1 951	-5,0	-0,1			
<b>außerorts</b> .....	1 793	482	2 118	615	-15,3	-21,6	6 032	1 994	6 549	2 051	-7,9	-2,8			
darunter															
<b>18 bis u. 25 Jahre</b> .....	745	176	848	292	-12,1	-39,7	2 408	784	2 585	861	-6,8	-8,9			
<b>innerorts</b> .....	366	85	396	138	-7,6	-38,4	1 092	364	1 152	395	-5,2	-7,8			
<b>außerorts</b> .....	379	91	452	154	-16,2	-40,9	1 316	420	1 433	466	-8,2	-9,9			
<b>Wohnmobilen</b> .....	6	1	5	4	X	X	13	2	13	7	-	X			
<b>innerorts</b> .....	2	-	1	-	X	-	4	1	3	1	X	-			
<b>außerorts</b> .....	4	1	4	4	-	X	9	1	10	6	X	X			
<b>Bussen</b> .....	58	8	56	6	3,6	X	194	26	170	29	14,1	-10,3			
<b>innerorts</b> .....	48	5	48	4	-	X	158	16	142	19	11,3	-15,8			
<b>außerorts</b> .....	10	3	8	2	X	X	36	10	28	10	28,6	-			
<b>Güterkraftfahrzeugen</b> .....	316	99	382	137	-17,3	-27,7	989	372	1 043	421	-5,2	-11,6			
<b>innerorts</b> .....	118	30	131	46	-9,9	-34,8	340	114	350	111	-2,9	2,7			
<b>außerorts</b> .....	198	69	251	91	-21,1	-24,2	649	258	693	310	-6,3	-16,8			
darunter															
<b>Liefer- und Lastkraftwagen</b>															
<b>mit zul. Gesamtgewicht bis</b>															
<b>inschl. 3 500 kg <sup>2)</sup></b> .....	103	36	149	51	-30,9	-29,4	328	115	395	145	-17,0	-20,7			
<b>innerorts</b> .....	51	14	69	26	-26,1	-46,2	144	42	176	53	-18,2	-20,8			
<b>außerorts</b> .....	52	22	80	25	-35,0	-12,0	184	73	219	92	-16,0	-20,7			
<b>Liefer- und Lastkraftwagen</b>															
<b>mit zul. Gesamtgewicht</b>															
<b>über 3 500 kg <sup>2)</sup></b> .....	101	31	114	41	-11,4	-24,4	304	122	313	125	-2,9	-2,4			
<b>innerorts</b> .....	41	12	43	7	-4,7	X	116	46	111	31	4,5	48,4			
<b>außerorts</b> .....	60	19	71	34	-15,5	-44,1	188	76	202	94	-6,9	-19,1			
<b>Sattelzugmaschinen</b> .....	99	29	103	39	-3,9	-25,6	316	117	307	130	2,9	-10,0			
<b>innerorts</b> .....	15	3	14	11	7,1	X	52	15	52	21	-	-28,6			
<b>außerorts</b> .....	84	26	89	28	-5,6	-7,1	264	102	255	109	3,5	-6,4			
<b>Landwirtschaftlichen</b>															
<b>Zugmaschinen</b> .....	25	1	17	8	47,1	X	66	14	53	16	24,5	-12,5			
<b>innerorts</b> .....	9	-	7	4	X	X	24	6	17	8	41,2	X			
<b>außerorts</b> .....	16	1	10	4	60,0	X	42	8	36	8	16,7	-			
<b>übrigen Kraftfahrzeugen</b> .....	17	2	24	4	-29,2	X	63	10	72	14	-12,5	-28,6			
<b>innerorts</b> .....	8	1	16	-	X	X	34	7	48	3	-29,2	X			
<b>außerorts</b> .....	9	1	8	4	X	X	29	3	24	11	20,8	X			
<b>Kraftfahrzeugen zusammen</b> .....	4 745	1 180	5 342	1 444	-11,2	-18,3	14 685	4 386	15 454	4 500	-5,0	-2,5			
<b>innerorts</b> .....	2 576	617	2 855	724	-9,8	-14,8	7 678	2 105	7 966	2 102	-3,6	0,1			
<b>außerorts</b> .....	2 169	563	2 487	720	-12,8	-21,8	7 007	2 281	7 488	2 398	-6,4	-4,9			
darunter flüchtig .....	158	68	203	97	-22,2	-29,9	473	227	560	257	-15,5	-11,7			
<b>innerorts</b> .....	107	31	137	34	-21,9	-8,8	326	105	362	100	-9,9	5,0			
<b>außerorts</b> .....	51	37	66	63	-22,7	-41,3	147	122	198	157	-25,8	-22,3			

<sup>1)</sup> Schwerwiegender Unfall mit Sachschaden (im engeren Sinne). - <sup>2)</sup> Ohne Lastkraftwagen mit Tankauflage.

Noch: 6. An Straßenverkehrsunfällen beteiligte Fahrzeugführer und Fußgänger in Bayern

Art der Verkehrsbeteiligung  Ortslage	Unfälle mit																						
	Personen-	schwerw.	Personen-	schwerw.	Per-	schwerw.	Personen-	schwerw.	Personen-	schwerw.	Per-	schwerw.											
	scha-	Sach-	scha-	Sach-	sonen-	Sach-	scha-	Sach-	scha-	Sach-	sonen-	Sach-											
	den-	schaden <sup>1)</sup>	den-	schaden <sup>1)</sup>	schaden	schaden	den-	schaden <sup>1)</sup>	den-	schaden <sup>1)</sup>	schaden	schaden											
März 2019			März 2018			Zu- bzw. Abnahme (-)			Januar - März 2019			Januar - März 2018			Zu- bzw. Abnahme (-)								
Anzahl						%						Anzahl						%					
<b>Fahrer von</b>																							
<b>Fahrrädern</b> .....	<b>836</b>	-	<b>585</b>	-	<b>42,9</b>	-	<b>1 873</b>	<b>2</b>	<b>1 554</b>	-	<b>20,5</b>	<b>X</b>											
<b>innerorts</b> .....	<b>742</b>	-	<b>525</b>	-	<b>41,3</b>	-	<b>1 692</b>	<b>2</b>	<b>1 432</b>	-	<b>18,2</b>	<b>X</b>											
<b>außerorts</b> .....	<b>94</b>	-	<b>60</b>	-	<b>56,7</b>	-	<b>181</b>	-	<b>122</b>	-	<b>48,4</b>	-											
<b>und zwar</b>																							
<b>Pedelecs</b> .....	71	-	24	-	X	-	151	-	66	-	X	-											
<b>innerorts</b> .....	60	-	18	-	X	-	132	-	58	-	X	-											
<b>außerorts</b> .....	11	-	6	-	X	-	19	-	8	-	X	-											
<b>unter 15 Jahren</b> .....	96	-	53	-	81,1	-	162	-	119	-	36,1	-											
<b>innerorts</b> .....	88	-	51	-	72,5	-	151	-	116	-	30,2	-											
<b>außerorts</b> .....	8	-	2	-	X	-	11	-	3	-	X	-											
<b>anderen Fahrzeugen</b> .....	37	17	31	10	19,4	70,0	86	52	95	43	-9,5	20,9											
<b>innerorts</b> .....	35	7	22	6	59,1	X	71	26	72	23	-1,4	13,0											
<b>außerorts</b> .....	2	10	9	4	X	X	15	26	23	20	-34,8	30,0											
<b>Fußgänger</b> .....	<b>308</b>	<b>2</b>	<b>316</b>	-	<b>-2,5</b>	<b>X</b>	<b>1 047</b>	<b>2</b>	<b>1 056</b>	-	<b>-0,9</b>	<b>X</b>											
<b>innerorts</b> .....	<b>290</b>	<b>1</b>	<b>294</b>	-	<b>-1,4</b>	<b>X</b>	<b>987</b>	<b>1</b>	<b>993</b>	-	<b>-0,6</b>	<b>X</b>											
<b>außerorts</b> .....	<b>18</b>	<b>1</b>	<b>22</b>	-	<b>-18,2</b>	<b>X</b>	<b>60</b>	<b>1</b>	<b>63</b>	-	<b>-4,8</b>	<b>X</b>											
<b>und zwar</b>																							
<b>Fußgänger mit Sport-</b> <b>oder Spielgeräten</b> .....	13	-	10	-	30,0	-	25	-	20	-	25,0	-											
<b>innerorts</b> .....	13	-	10	-	30,0	-	24	-	20	-	20,0	-											
<b>außerorts</b> .....	-	-	-	-	-	-	1	-	-	-	X	-											
<b>unter 15 Jahren</b> .....	64	-	62	-	3,2	-	187	-	178	-	5,1	-											
<b>innerorts</b> .....	62	-	60	-	3,3	-	184	-	170	-	8,2	-											
<b>außerorts</b> .....	2	-	2	-	-	-	3	-	8	-	X	-											
<b>65 Jahre und mehr</b> .....	60	-	79	-	-24,1	-	236	-	232	-	1,7	-											
<b>innerorts</b> .....	58	-	73	-	-20,5	-	224	-	220	-	1,8	-											
<b>außerorts</b> .....	2	-	6	-	X	-	12	-	12	-	-	-											
<b>Andere Personen</b> .....	<b>18</b>	<b>1</b>	<b>23</b>	-	<b>-21,7</b>	<b>X</b>	<b>48</b>	<b>6</b>	<b>63</b>	<b>3</b>	<b>-23,8</b>	<b>X</b>											
<b>innerorts</b> .....	<b>16</b>	-	<b>18</b>	-	<b>-11,1</b>	-	<b>38</b>	-	<b>46</b>	<b>1</b>	<b>-17,4</b>	<b>X</b>											
<b>außerorts</b> .....	<b>2</b>	<b>1</b>	<b>5</b>	-	<b>X</b>	<b>X</b>	<b>10</b>	<b>6</b>	<b>17</b>	<b>2</b>	<b>-41,2</b>	<b>X</b>											
<b>Insgesamt</b> .....	<b>5 944</b>	<b>1 200</b>	<b>6 297</b>	<b>1 454</b>	<b>-5,6</b>	<b>-17,5</b>	<b>17 739</b>	<b>4 448</b>	<b>18 222</b>	<b>4 546</b>	<b>-2,7</b>	<b>-2,2</b>											
<b>innerorts</b> .....	<b>3 659</b>	<b>625</b>	<b>3 714</b>	<b>730</b>	<b>-1,5</b>	<b>-14,4</b>	<b>10 466</b>	<b>2 134</b>	<b>10 509</b>	<b>2 126</b>	<b>-0,4</b>	<b>0,4</b>											
<b>außerorts</b> .....	<b>2 285</b>	<b>575</b>	<b>2 583</b>	<b>724</b>	<b>-11,5</b>	<b>-20,6</b>	<b>7 273</b>	<b>2 314</b>	<b>7 713</b>	<b>2 420</b>	<b>-5,7</b>	<b>-4,4</b>											
<b>darunter:</b>																							
<b>unter 15 Jahren</b> .....	162	-	119	-	36,1	-	354	1	303	-	16,8	X											
<b>innerorts</b> .....	152	-	115	-	32,2	-	340	-	292	-	16,4	-											
<b>außerorts</b> .....	10	-	4	-	X	-	14	1	11	-	27,3	X											
<b>65 Jahre und mehr</b> .....	695	166	770	149	-9,7	11,4	2 189	506	2 142	448	2,2	12,9											
<b>innerorts</b> .....	497	101	505	85	-1,6	18,8	1 525	290	1 432	245	6,5	18,4											
<b>außerorts</b> .....	198	65	265	64	-25,3	1,6	664	216	710	203	-6,5	6,4											

<sup>1)</sup> Schwerwiegender Unfall mit Sachschaden (im engeren Sinne).

## 7. Straßenverkehrsunfälle und Verunglückte in Bayern im März 2019 nach Tagen

Tagesdatum Ortslage	Unfälle mit Personen- schaden	davon mit			Verunglückte			Unfälle mit schwer- wiegendem Sachschaden <sup>1)</sup>	Unfälle mit Personen- und schwer- wiegendem Sachschaden <sup>1)</sup>
		Getöteten	Schwer- verletzten	Leicht- verletzten	Getötete	Schwer- verletzte	Leicht- verletzte		
<b>Innerorts</b>									
1. Freitag .....	71	1	9	61	1	10	76	16	87
2. Samstag .....	36	-	8	28	-	8	38	7	43
3. Sonntag .....	30	-	4	26	-	4	28	4	34
4. Montag .....	42	-	6	36	-	6	48	10	52
5. Dienstag .....	50	-	3	47	-	3	64	4	54
6. Mittwoch .....	62	-	10	52	-	10	61	9	71
7. Donnerstag .....	53	-	11	42	-	11	53	10	63
8. Freitag .....	54	-	6	48	-	6	56	12	66
9. Samstag .....	36	-	6	30	-	6	46	10	46
10. Sonntag .....	19	-	6	13	-	6	28	6	25
11. Montag .....	82	-	6	76	-	6	103	17	99
12. Dienstag .....	64	-	6	58	-	6	73	13	77
13. Mittwoch .....	60	1	12	47	1	13	64	10	70
14. Donnerstag .....	88	-	10	78	-	10	96	18	106
15. Freitag .....	70	-	5	65	-	5	91	13	83
16. Samstag .....	52	1	6	45	1	6	62	9	61
17. Sonntag .....	45	-	7	38	-	7	47	8	53
18. Montag .....	59	1	5	53	1	5	64	10	69
19. Dienstag .....	71	-	10	61	-	10	68	17	88
20. Mittwoch .....	84	-	11	73	-	11	85	7	91
21. Donnerstag .....	77	-	13	64	-	14	76	8	85
22. Freitag .....	95	1	14	80	1	14	95	9	104
23. Samstag .....	90	-	18	72	-	18	93	6	96
24. Sonntag .....	51	-	10	41	-	10	54	8	59
25. Montag .....	67	-	1	66	-	1	83	13	80
26. Dienstag .....	56	-	8	48	-	8	52	9	65
27. Mittwoch .....	57	-	6	51	-	6	60	10	67
28. Donnerstag .....	74	-	8	66	-	8	74	16	90
29. Freitag .....	94	-	18	76	-	18	95	10	104
30. Samstag .....	71	-	9	62	-	10	70	11	82
31. Sonntag .....	58	-	11	47	-	11	60	6	64
<b>Zusammen .....</b>	<b>1 918</b>	<b>5</b>	<b>263</b>	<b>1 650</b>	<b>5</b>	<b>267</b>	<b>2 063</b>	<b>316</b>	<b>2 234</b>
<b>Außerorts, einschließlich Autobahn</b>									
1. Freitag .....	46	-	12	34	-	13	53	15	61
2. Samstag .....	32	-	7	25	-	10	46	9	41
3. Sonntag .....	22	1	7	14	1	7	32	7	29
4. Montag .....	28	-	6	22	-	6	38	14	42
5. Dienstag .....	20	-	2	18	-	3	32	7	27
6. Mittwoch .....	48	1	7	40	1	8	56	7	55
7. Donnerstag .....	31	-	4	27	-	4	34	8	39
8. Freitag .....	33	-	4	29	-	4	45	6	39
9. Samstag .....	31	2	11	18	2	15	32	8	39
10. Sonntag .....	27	-	6	21	-	8	42	12	39
11. Montag .....	71	1	13	57	1	15	84	39	110
12. Dienstag .....	37	1	9	27	1	11	48	11	48
13. Mittwoch .....	34	2	4	28	4	7	44	6	40
14. Donnerstag .....	35	1	5	29	1	7	42	14	49
15. Freitag .....	42	-	9	33	-	13	58	17	59
16. Samstag .....	35	2	7	26	2	9	45	15	50
17. Sonntag .....	53	1	20	32	1	24	51	15	68
18. Montag .....	44	-	11	33	-	15	64	6	50
19. Dienstag .....	27	1	3	23	1	4	39	13	40
20. Mittwoch .....	46	-	10	36	-	12	56	5	51
21. Donnerstag .....	42	2	8	32	2	10	51	11	53
22. Freitag .....	52	1	11	40	1	13	63	6	58
23. Samstag .....	53	1	16	36	1	17	60	9	62
24. Sonntag .....	31	2	9	20	2	14	33	10	41
25. Montag .....	47	1	7	39	1	7	62	18	65
26. Dienstag .....	28	1	6	21	1	8	37	10	38
27. Mittwoch .....	28	1	7	20	1	11	29	9	37
28. Donnerstag .....	32	1	8	23	1	8	39	11	43
29. Freitag .....	55	-	11	44	-	11	76	7	62
30. Samstag .....	52	3	15	34	3	19	62	10	62
31. Sonntag .....	39	2	16	21	2	20	39	5	44
<b>Zusammen .....</b>	<b>1 201</b>	<b>28</b>	<b>271</b>	<b>902</b>	<b>30</b>	<b>333</b>	<b>1 492</b>	<b>340</b>	<b>1 541</b>

<sup>1)</sup> Schwerwiegender Unfall mit Sachschaden (im engeren Sinne).

Noch: 7. Straßenverkehrsunfälle und Verunglückte in Bayern im März 2019 nach Tagen

Tagesdatum Ortslage	Unfälle mit Personen- schaden	davon mit			Verunglückte			Unfälle mit schwer- wiegendem Sachschaden <sup>1)</sup>	Unfälle mit Personen- und schwer- wiegendem Sachschaden <sup>1)</sup>
		Getöteten	Schwer- verletzten	Leicht- verletzten	Getötete	Schwer- verletzte	Leicht- verletzte		
<b>Innerorts und außerorts zusammen</b>									
1. Freitag .....	117	1	21	95	1	23	129	31	148
2. Samstag .....	68	-	15	53	-	18	84	16	84
3. Sonntag .....	52	1	11	40	1	11	60	11	63
4. Montag .....	70	-	12	58	-	12	86	24	94
5. Dienstag .....	70	-	5	65	-	6	96	11	81
6. Mittwoch .....	110	1	17	92	1	18	117	16	126
7. Donnerstag .....	84	-	15	69	-	15	87	18	102
8. Freitag .....	87	-	10	77	-	10	101	18	105
9. Samstag .....	67	2	17	48	2	21	78	18	85
10. Sonntag .....	46	-	12	34	-	14	70	18	64
11. Montag .....	153	1	19	133	1	21	187	56	209
12. Dienstag .....	101	1	15	85	1	17	121	24	125
13. Mittwoch .....	94	3	16	75	5	20	108	16	110
14. Donnerstag .....	123	1	15	107	1	17	138	32	155
15. Freitag .....	112	-	14	98	-	18	149	30	142
16. Samstag .....	87	3	13	71	3	15	107	24	111
17. Sonntag .....	98	1	27	70	1	31	98	23	121
18. Montag .....	103	1	16	86	1	20	128	16	119
19. Dienstag .....	98	1	13	84	1	14	107	30	128
20. Mittwoch .....	130	-	21	109	-	23	141	12	142
21. Donnerstag .....	119	2	21	96	2	24	127	19	138
22. Freitag .....	147	2	25	120	2	27	158	15	162
23. Samstag .....	143	1	34	108	1	35	153	15	158
24. Sonntag .....	82	2	19	61	2	24	87	18	100
25. Montag .....	114	1	8	105	1	8	145	31	145
26. Dienstag .....	84	1	14	69	1	16	89	19	103
27. Mittwoch .....	85	1	13	71	1	17	89	19	104
28. Donnerstag .....	106	1	16	89	1	16	113	27	133
29. Freitag .....	149	-	29	120	-	29	171	17	166
30. Samstag .....	123	3	24	96	3	29	132	21	144
31. Sonntag .....	97	2	27	68	2	31	99	11	108
<b>Insgesamt .....</b>	<b>3 119</b>	<b>33</b>	<b>534</b>	<b>2 552</b>	<b>35</b>	<b>600</b>	<b>3 555</b>	<b>656</b>	<b>3 775</b>
<b>darunter auf Autobahnen</b>									
1. Freitag .....	13	-	3	10	-	3	15	5	18
2. Samstag .....	13	-	3	10	-	5	25	1	14
3. Sonntag .....	4	1	1	2	1	1	3	2	6
4. Montag .....	6	-	-	6	-	-	11	5	11
5. Dienstag .....	3	-	1	2	-	1	3	3	6
6. Mittwoch .....	11	-	1	10	-	1	19	2	13
7. Donnerstag .....	8	-	1	7	-	1	9	2	10
8. Freitag .....	7	-	-	7	-	-	11	2	9
9. Samstag .....	11	-	3	8	-	5	15	5	16
10. Sonntag .....	10	-	1	9	-	2	19	6	16
11. Montag .....	14	-	1	13	-	2	15	14	28
12. Dienstag .....	12	1	5	6	1	7	13	2	14
13. Mittwoch .....	8	-	1	7	-	1	15	2	10
14. Donnerstag .....	4	-	-	4	-	-	4	3	7
15. Freitag .....	8	-	5	3	-	6	22	5	13
16. Samstag .....	8	-	-	8	-	-	11	7	15
17. Sonntag .....	11	1	3	7	1	4	14	5	16
18. Montag .....	10	-	1	9	-	1	23	2	12
19. Dienstag .....	3	-	-	3	-	-	3	4	7
20. Mittwoch .....	15	-	2	13	-	2	24	1	16
21. Donnerstag .....	9	-	5	4	-	7	9	5	14
22. Freitag .....	8	-	3	5	-	4	7	2	10
23. Samstag .....	12	-	1	11	-	1	19	3	15
24. Sonntag .....	8	-	1	7	-	2	7	3	11
25. Montag .....	9	-	1	8	-	1	16	6	15
26. Dienstag .....	8	-	1	7	-	1	12	5	13
27. Mittwoch .....	7	-	1	6	-	1	8	3	10
28. Donnerstag .....	3	-	-	3	-	-	4	6	9
29. Freitag .....	16	-	-	16	-	-	29	2	18
30. Samstag .....	2	1	-	1	1	1	2	2	4
31. Sonntag .....	7	-	2	5	-	2	6	1	8
<b>Zusammen .....</b>	<b>268</b>	<b>4</b>	<b>47</b>	<b>217</b>	<b>4</b>	<b>62</b>	<b>393</b>	<b>116</b>	<b>384</b>

<sup>1)</sup> Schwerwiegender Unfall mit Sachschaden (im engeren Sinne).

## 8. Getötete und Verletzte im Straßenverkehr in

Im Alter von ... bis unter ... Jahren  Geschlecht	Getötete						Schwerverletzte					
	März		Zu- bzw. Abnah- me (-)	Januar - März		Zu- bzw. Abnah- me (-)	März		Zu- bzw. Abnah- me (-)	Januar - März		Zu- bzw. Abnah- me (-)
	2019	2018		2019	2018		2019	2018		2019	2018	
	Anzahl		%	Anzahl		%	Anzahl		%	Anzahl		%
unter 15 .....	1	1	-	1	6	X	28	48	-41,7	85	112	-24,1
männlich .....	1	1	-	1	2	X	20	31	-35,5	54	67	-19,4
weiblich .....	-	-	-	-	4	X	8	17	X	31	45	-31,1
15 - 18 .....	2	2	-	2	3	X	32	40	-20,0	62	90	-31,1
männlich .....	1	1	-	1	1	-	21	25	-16,0	33	53	-37,7
weiblich .....	1	1	-	1	2	X	11	15	-26,7	29	37	-21,6
18 - 21 .....	4	1	X	10	8	X	61	63	-3,2	146	176	-17,0
männlich .....	2	1	X	7	6	X	29	39	-25,6	68	110	-38,2
weiblich .....	2	-	X	3	2	X	32	24	33,3	78	66	18,2
21 - 25 .....	3	-	X	8	6	X	49	52	-5,8	140	153	-8,5
männlich .....	2	-	X	3	4	X	34	33	3,0	84	85	-1,2
weiblich .....	1	-	X	5	2	X	15	19	-21,1	56	68	-17,6
25 - 30 .....	1	2	X	4	8	X	39	43	-9,3	137	119	15,1
männlich .....	-	2	X	3	4	X	28	28	-	85	69	23,2
weiblich .....	1	-	X	1	4	X	11	15	-26,7	52	50	4,0
30 - 35 .....	1	2	X	3	8	X	40	30	33,3	124	103	20,4
männlich .....	1	1	-	2	6	X	32	17	88,2	80	58	37,9
weiblich .....	-	1	X	1	2	X	8	13	X	44	45	-2,2
35 - 40 .....	3	3	-	6	5	X	44	34	29,4	112	96	16,7
männlich .....	3	3	-	5	3	X	33	19	73,7	73	48	52,1
weiblich .....	-	-	-	1	2	X	11	15	-26,7	39	48	-18,8
40 - 45 .....	1	2	X	6	5	X	29	51	-43,1	95	117	-18,8
männlich .....	1	2	X	6	4	X	16	32	-50,0	52	71	-26,8
weiblich .....	-	-	-	-	1	X	13	19	-31,6	43	46	-6,5
45 - 50 .....	1	2	X	5	5	-	36	50	-28,0	109	133	-18,0
männlich .....	1	1	-	5	4	X	27	30	-10,0	68	77	-11,7
weiblich .....	-	1	X	-	1	X	9	20	X	41	56	-26,8
50 - 55 .....	3	2	X	4	6	X	36	49	-26,5	136	155	-12,3
männlich .....	1	2	X	2	3	X	23	33	-30,3	71	97	-26,8
weiblich .....	2	-	X	2	3	X	13	16	-18,8	65	58	12,1
55 - 60 .....	3	4	X	5	11	X	54	55	-1,8	153	151	1,3
männlich .....	2	4	X	3	10	X	36	34	5,9	90	97	-7,2
weiblich .....	1	-	X	2	1	X	18	21	-14,3	63	54	16,7
60 - 65 .....	3	4	X	5	6	X	36	50	-28,0	121	132	-8,3
männlich .....	3	3	-	5	5	-	24	26	-7,7	69	65	6,2
weiblich .....	-	1	X	-	1	X	12	24	-50,0	52	67	-22,4
65 - 70 .....	2	1	X	8	5	X	26	34	-23,5	92	92	-
männlich .....	2	-	X	6	2	X	15	20	-25,0	47	52	-9,6
weiblich .....	-	1	X	2	3	X	11	14	-21,4	45	40	12,5
70 - 75 .....	3	6	X	8	8	-	22	25	-12,0	68	77	-11,7
männlich .....	2	4	X	5	5	-	15	14	7,1	44	39	12,8
weiblich .....	1	2	X	3	3	-	7	11	X	24	38	-36,8
75 und mehr .....	4	5	X	17	16	6,3	68	79	-13,9	243	225	8,0
männlich .....	4	2	X	10	10	-	27	42	-35,7	114	107	6,5
weiblich .....	-	3	X	7	6	X	41	37	10,8	129	118	9,3
<b>Zusammen .....</b>	<b>35</b>	<b>37</b>	<b>-5,4</b>	<b>92</b>	<b>106</b>	<b>-13,2</b>	<b>600</b>	<b>703</b>	<b>-14,7</b>	<b>1 823</b>	<b>1 931</b>	<b>-5,6</b>
<b>männlich .....</b>	<b>26</b>	<b>27</b>	<b>-3,7</b>	<b>64</b>	<b>69</b>	<b>-7,2</b>	<b>380</b>	<b>423</b>	<b>-10,2</b>	<b>1 032</b>	<b>1 095</b>	<b>-5,8</b>
<b>weiblich .....</b>	<b>9</b>	<b>10</b>	<b>X</b>	<b>28</b>	<b>37</b>	<b>-24,3</b>	<b>220</b>	<b>280</b>	<b>-21,4</b>	<b>791</b>	<b>836</b>	<b>-5,4</b>
Ohne Angabe .....	-	-	-	-	-	-	-	-	-	-	-	-
<b>Insgesamt</b>	<b>35</b>	<b>37</b>	<b>-5,4</b>	<b>92</b>	<b>106</b>	<b>-13,2</b>	<b>600</b>	<b>703</b>	<b>-14,7</b>	<b>1 823</b>	<b>1 931</b>	<b>-5,6</b>



## Bayern nach Altersgruppen und Geschlecht

Leichtverletzte						Verunglückte insgesamt						Im Alter von ... bis unter ... Jahren  Geschlecht
März		Zu- bzw. Abnah- me (-)	Januar - März		Zu- bzw. Abnah- me (-)	März		Zu- bzw. Abnah- me (-)	Januar - März		Zu- bzw. Abnah- me (-)	
2019	2018		2019	2018		2019	2018		2019	2018		
Anzahl	%	Anzahl	%	Anzahl	%	Anzahl	%	Anzahl	%			
231	233	-0,9	629	608	3,5	260	282	-7,8	715	726	-1,5	..... unter 15
128	118	8,5	333	310	7,4	149	150	-0,7	388	379	2,4	..... männlich
103	115	-10,4	296	298	-0,7	111	132	-15,9	327	347	-5,8	..... weiblich
146	139	5,0	385	398	-3,3	180	181	-0,6	449	491	-8,6	..... 15 - 18
100	71	40,8	229	219	4,6	122	97	25,8	263	273	-3,7	..... männlich
46	68	-32,4	156	179	-12,8	58	84	-31,0	186	218	-14,7	..... weiblich
307	353	-13,0	1 036	1 099	-5,7	372	417	-10,8	1 192	1 283	-7,1	..... 18 - 21
164	155	5,8	489	510	-4,1	195	195	-	564	626	-9,9	..... männlich
143	198	-27,8	547	589	-7,1	177	222	-20,3	628	657	-4,4	..... weiblich
354	353	0,3	1 001	1 093	-8,4	406	405	0,2	1 149	1 252	-8,2	..... 21 - 25
171	182	-6,0	504	546	-7,7	207	215	-3,7	591	635	-6,9	..... männlich
183	171	7,0	497	547	-9,1	199	190	4,7	558	617	-9,6	..... weiblich
354	416	-14,9	1 098	1 209	-9,2	394	461	-14,5	1 239	1 336	-7,3	..... 25 - 30
191	208	-8,2	563	595	-5,4	219	238	-8,0	651	668	-2,5	..... männlich
163	208	-21,6	535	614	-12,9	175	223	-21,5	588	668	-12,0	..... weiblich
300	343	-12,5	959	970	-1,1	341	375	-9,1	1 086	1 081	0,5	..... 30 - 35
151	179	-15,6	477	501	-4,8	184	197	-6,6	559	565	-1,1	..... männlich
149	164	-9,1	482	469	2,8	157	178	-11,8	527	516	2,1	..... weiblich
281	278	1,1	803	833	-3,6	328	315	4,1	921	934	-1,4	..... 35 - 40
161	148	8,8	429	427	0,5	197	170	15,9	507	478	6,1	..... männlich
120	130	-7,7	374	406	-7,9	131	145	-9,7	414	456	-9,2	..... weiblich
206	271	-24,0	741	808	-8,3	236	324	-27,2	842	930	-9,5	..... 40 - 45
108	132	-18,2	387	414	-6,5	125	166	-24,7	445	489	-9,0	..... männlich
98	139	-29,5	354	394	-10,2	111	158	-29,7	397	441	-10,0	..... weiblich
264	292	-9,6	739	858	-13,9	301	344	-12,5	853	996	-14,4	..... 45 - 50
141	152	-7,2	391	442	-11,5	169	183	-7,7	464	523	-11,3	..... männlich
123	140	-12,1	348	416	-16,3	132	161	-18,0	389	473	-17,8	..... weiblich
297	322	-7,8	865	873	-0,9	336	373	-9,9	1 005	1 034	-2,8	..... 50 - 55
167	162	3,1	454	475	-4,4	191	197	-3,0	527	575	-8,3	..... männlich
130	160	-18,8	411	398	3,3	145	176	-17,6	478	459	4,1	..... weiblich
265	248	6,9	780	779	0,1	322	307	4,9	938	941	-0,3	..... 55 - 60
153	112	36,6	418	384	8,9	191	150	27,3	511	491	4,1	..... männlich
112	136	-17,6	362	395	-8,4	131	157	-16,6	427	450	-5,1	..... weiblich
163	147	10,9	533	484	10,1	202	201	0,5	659	622	5,9	..... 60 - 65
92	84	9,5	286	258	10,9	119	113	5,3	360	328	9,8	..... männlich
71	63	12,7	247	226	9,3	83	88	-5,7	299	294	1,7	..... weiblich
115	138	-16,7	332	369	-10,0	143	173	-17,3	432	466	-7,3	..... 65 - 70
58	63	-7,9	172	196	-12,2	75	83	-9,6	225	250	-10,0	..... männlich
57	75	-24,0	160	173	-7,5	68	90	-24,4	207	216	-4,2	..... weiblich
90	92	-2,2	277	237	16,9	115	123	-6,5	353	322	9,6	..... 70 - 75
45	40	12,5	133	124	7,3	62	58	6,9	182	168	8,3	..... männlich
45	52	-13,5	144	113	27,4	53	65	-18,5	171	154	11,0	..... weiblich
181	159	13,8	518	483	7,2	253	243	4,1	778	724	7,5	..... 75 und mehr
100	77	29,9	283	232	22,0	131	121	8,3	407	349	16,6	..... männlich
81	82	-1,2	235	251	-6,4	122	122	-	371	375	-1,1	..... weiblich
<b>3 554</b>	<b>3 784</b>	<b>-6,1</b>	<b>10 696</b>	<b>11 101</b>	<b>-3,6</b>	<b>4 189</b>	<b>4 524</b>	<b>-7,4</b>	<b>12 611</b>	<b>13 138</b>	<b>-4,0</b>	..... <b>Zusammen</b>
<b>1 930</b>	<b>1 883</b>	<b>2,5</b>	<b>5 548</b>	<b>5 633</b>	<b>-1,5</b>	<b>2 336</b>	<b>2 333</b>	<b>0,1</b>	<b>6 644</b>	<b>6 797</b>	<b>-2,3</b>	..... <b>männlich</b>
<b>1 624</b>	<b>1 901</b>	<b>-14,6</b>	<b>5 148</b>	<b>5 468</b>	<b>-5,9</b>	<b>1 853</b>	<b>2 191</b>	<b>-15,4</b>	<b>5 967</b>	<b>6 341</b>	<b>-5,9</b>	..... <b>weiblich</b>
1	3	X	4	8	X	1	3	X	4	8	X	..... Ohne Angabe
<b>3 555</b>	<b>3 787</b>	<b>-6,1</b>	<b>10 700</b>	<b>11 109</b>	<b>-3,7</b>	<b>4 190</b>	<b>4 527</b>	<b>-7,4</b>	<b>12 615</b>	<b>13 146</b>	<b>-4,0</b>	<b>Insgesamt</b>

## 9. Straßenverkehrsunfälle und Verunglückte in Bayern nach Unfalltypen

Unfalltyp Ortslage	2019			2018			Zu- bzw. Abnahme (-)					
	Unfälle mit Personen- schaden	Verunglückte			Unfälle mit Personen- schaden	Verunglückte			Unfälle mit Personen- schaden	Getötete	Schwer- verletzte	Leicht- verletzte
		Getötete	Schwer- verletzte	Leicht- verletzte		Getötete	Schwer- verletzte	Leicht- verletzte				
Anzahl								%				

### März

Fahrunfall .....	611	10	171	548	689	12	221	643	-11,3	-16,7	-22,6	-14,8
innerorts .....	262	1	57	224	240	1	49	218	9,2	-	16,3	2,8
außerorts .....	349	9	114	324	449	11	172	425	-22,3	X	-33,7	-23,8
Abbiege-Unfall .....	363	3	53	427	363	1	88	431	-	X	-39,8	-0,9
innerorts .....	262	1	25	288	262	-	46	277	-	X	-45,7	4,0
außerorts .....	101	2	28	139	101	1	42	154	-	X	-33,3	-9,7
Einbiegen/Kreuzenunfall .....	623	6	115	741	677	6	115	844	-8,0	-	-	-12,2
innerorts .....	465	1	58	542	467	1	50	540	-0,4	-	16,0	0,4
außerorts .....	158	5	57	199	210	5	65	304	-24,8	-	-12,3	-34,5
Überschreitenunfall .....	124	3	33	106	129	2	45	89	-3,9	X	-26,7	19,1
innerorts .....	116	1	29	99	122	-	44	83	-4,9	X	-34,1	19,3
außerorts .....	8	2	4	7	7	2	1	6	X	-	X	X
Unfall durch ruhenden												
Verkehr .....	55	-	5	54	64	-	7	73	-14,1	-	X	-26,0
innerorts .....	51	-	5	50	62	-	7	71	-17,7	-	X	-29,6
außerorts .....	4	-	-	4	2	-	-	2	X	-	-	X
Unfall im Längsverkehr .....	883	10	129	1 254	937	14	131	1 349	-5,8	-28,6	-1,5	-7,0
innerorts .....	413	-	29	550	452	-	26	579	-8,6	-	11,5	-5,0
außerorts .....	470	10	100	704	485	14	105	770	-3,1	-28,6	-4,8	-8,6
Sonstiger Unfall .....	460	3	94	425	406	2	96	358	13,3	X	-2,1	18,7
innerorts .....	349	1	64	310	299	-	61	264	16,7	X	4,9	17,4
außerorts .....	111	2	30	115	107	2	35	94	3,7	-	-14,3	22,3
<b>Insgesamt .....</b>	<b>3 119</b>	<b>35</b>	<b>600</b>	<b>3 555</b>	<b>3 265</b>	<b>37</b>	<b>703</b>	<b>3 787</b>	<b>-4,5</b>	<b>-5,4</b>	<b>-14,7</b>	<b>-6,1</b>
<b>innerorts .....</b>	<b>1 918</b>	<b>5</b>	<b>267</b>	<b>2 063</b>	<b>1 904</b>	<b>2</b>	<b>283</b>	<b>2 032</b>	<b>0,7</b>	<b>X</b>	<b>-5,7</b>	<b>1,5</b>
<b>außerorts .....</b>	<b>1 201</b>	<b>30</b>	<b>333</b>	<b>1 492</b>	<b>1 361</b>	<b>35</b>	<b>420</b>	<b>1 755</b>	<b>-11,8</b>	<b>-14,3</b>	<b>-20,7</b>	<b>-15,0</b>

### Januar - März

Fahrunfall .....	2 025	23	501	2 063	2 072	38	576	2 071	-2,3	-39,5	-13,0	-0,4
innerorts .....	755	3	145	758	640	3	135	604	18,0	-	7,4	25,5
außerorts .....	1 270	20	356	1 305	1 432	35	441	1 467	-11,3	-42,9	-19,3	-11,0
Abbiege-Unfall .....	1 081	6	195	1 268	1 061	2	209	1 276	1,9	X	-6,7	-0,6
innerorts .....	786	4	105	845	760	1	118	815	3,4	X	-11,0	3,7
außerorts .....	295	2	90	423	301	1	91	461	-2,0	X	-1,1	-8,2
Einbiegen/Kreuzenunfall .....	1 845	12	328	2 220	1 921	11	346	2 385	-4,0	9,1	-5,2	-6,9
innerorts .....	1 268	3	152	1 449	1 327	3	160	1 548	-4,4	-	-5,0	-6,4
außerorts .....	577	9	176	771	594	8	186	837	-2,9	X	-5,4	-7,9
Überschreitenunfall .....	450	9	134	354	440	14	154	313	2,3	X	-13,0	13,1
innerorts .....	429	4	122	342	415	7	142	296	3,4	X	-14,1	15,5
außerorts .....	21	5	12	12	25	7	12	17	-16,0	X	-	-29,4
Unfall durch ruhenden												
Verkehr .....	154	-	23	150	179	-	22	196	-14,0	-	4,5	-23,5
innerorts .....	141	-	20	136	170	-	20	188	-17,1	-	-	-27,7
außerorts .....	13	-	3	14	9	-	2	8	X	-	X	X
Unfall im Längsverkehr .....	2 577	32	399	3 644	2 679	34	390	3 807	-3,8	-5,9	2,3	-4,3
innerorts .....	1 183	1	69	1 580	1 220	1	61	1 603	-3,0	-	13,1	-1,4
außerorts .....	1 394	31	330	2 064	1 459	33	329	2 204	-4,5	-6,1	0,3	-6,4
Sonstiger Unfall .....	1 116	10	243	1 001	1 149	7	234	1 061	-2,9	X	3,8	-5,7
innerorts .....	834	6	163	733	847	1	144	777	-1,5	X	13,2	-5,7
außerorts .....	282	4	80	268	302	6	90	284	-6,6	X	-11,1	-5,6
<b>Insgesamt .....</b>	<b>9 248</b>	<b>92</b>	<b>1 823</b>	<b>10 700</b>	<b>9 501</b>	<b>106</b>	<b>1 931</b>	<b>11 109</b>	<b>-2,7</b>	<b>-13,2</b>	<b>-5,6</b>	<b>-3,7</b>
<b>innerorts .....</b>	<b>5 396</b>	<b>21</b>	<b>776</b>	<b>5 843</b>	<b>5 379</b>	<b>16</b>	<b>780</b>	<b>5 831</b>	<b>0,3</b>	<b>31,3</b>	<b>-0,5</b>	<b>0,2</b>
<b>außerorts .....</b>	<b>3 852</b>	<b>71</b>	<b>1 047</b>	<b>4 857</b>	<b>4 122</b>	<b>90</b>	<b>1 151</b>	<b>5 278</b>	<b>-6,6</b>	<b>-21,1</b>	<b>-9,0</b>	<b>-8,0</b>

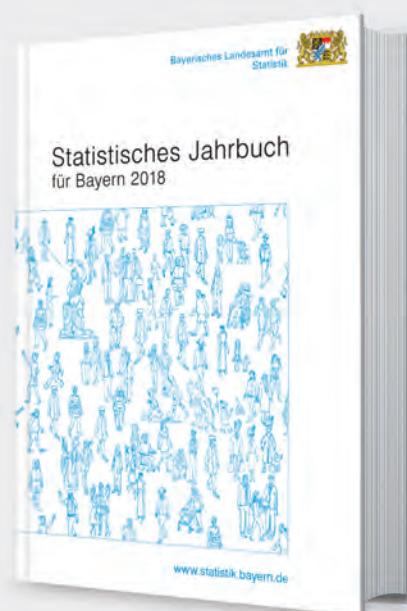
Aktuelle  
Veröffentlichungen  
unter  
[q.bayern.de/produkte](http://q.bayern.de/produkte)



## Statistisches Jahrbuch für Bayern 2018

Das Statistische Jahrbuch für Bayern ist das Standardwerk der amtlichen Statistik in Bayern seit 1894. Umfassend und informativ bietet es jährlich die aktuellsten Statistikdaten über Land, Leben, Leute, Politik, Wissenschaft und Wirtschaft in Bayern an.

Auf über 600 Seiten enthält es die wichtigsten Ergebnisse aller amtlichen Statistiken – in Form von Tabellen, Graphiken oder Karten – zum Teil mit langjährigen Vergleichsdaten und Zeitreihen. Ebenso werden ausgewählte wichtige Strukturdaten für Regierungsbezirke, kreisfreie Städte und Landkreise sowie Regionen Bayerns, aber auch für alle Bundesländer und die EU-Mitgliedstaaten dargestellt. Daten aus Statistiken anderer Dienststellen und Organisationen vervollständigen das Angebot.



### Preise

Buch 39,00 € | DVD (PDF) 12,00 € | Buch+DVD 46,00 € | Datei (PDF) 12,00 €



## Bayern Daten 2018

Die Bayern Daten sind ein kleiner Auszug aus dem Statistischen Jahrbuch. Auf ca. 30 Seiten sind die wichtigsten bayerischen Strukturdaten aus Wirtschaft, Gesellschaft und Politik in Tabellen und Grafiken dargestellt.

### Preise

Heft 0,55 € | Datei kostenlos

**Bayerisches Landesamt für Statistik – Vertrieb**, St.-Martin-Straße 47, 81541 München  
Telefon 089 2119-3205 | Telefax 089 2119-3457 | [vertrieb@statistik.bayern.de](mailto:vertrieb@statistik.bayern.de)