



Statistische Berichte

Straßenverkehrsunfälle in Bayern im Januar 2020



H 1 1 m 1/2020
Hrsg. im Juli 2020
Bestellnr. H1101C 202001

Zeichenerklärung

- 0 mehr als nichts, aber weniger als die Hälfte der kleinsten in der Tabelle nachgewiesenen Einheit
- nichts vorhanden oder keine Veränderung
- / keine Angaben, da Zahlen nicht sicher genug
- Zahlenwert unbekannt, geheimzuhalten oder nicht rechenbar
- ... Angabe fällt später an
- X Tabellenfach gesperrt, da Aussage nicht sinnvoll
- () Nachweis unter dem Vorbehalt, dass der Zahlenwert erhebliche Fehler aufweisen kann
- p vorläufiges Ergebnis
- r berichtiges Ergebnis
- s geschätztes Ergebnis
- D Durchschnitt
- ≙ entspricht

Auf- und Abrunden

Im Allgemeinen ist ohne Rücksicht auf die Endsummen auf- bzw. abgerundet worden. Deshalb können sich bei der Summierung von Einzelangaben geringfügige Abweichungen zu den ausgewiesenen Endsummen ergeben. Bei der Aufgliederung der Gesamtheit in Prozent kann die Summe der Einzelwerte wegen Rundens vom Wert 100 % abweichen. Eine Abstimmung auf 100 % erfolgt im Allgemeinen nicht.

Publikationsservice

Das Bayerische Landesamt für Statistik veröffentlicht jährlich über 400 Publikationen. Das aktuelle Veröffentlichungsverzeichnis ist im Internet als Datei verfügbar, kann aber auch als Druckversion kostenlos zugesandt werden.

Kostenlos

ist der Download der meisten Veröffentlichungen, z.B. von Statistischen Berichten (PDF- oder Excel-Format).

Kostenpflichtig

sind alle Printversionen (auch von Statistischen Berichten), Datenträger und ausgewählte Dateien (z.B. von Verzeichnissen, von Beiträgen, vom Jahrbuch).

Publikationsservice

 Alle Veröffentlichungen sind im Internet verfügbar unter www.statistik.bayern.de/produkte

Impressum

Statistische Berichte

bieten in tabellarischer Form neuestes Zahlenmaterial der jeweiligen Erhebung. Dieses wird, soweit erforderlich, methodisch erläutert und kurz kommentiert.

Herausgeber, Druck und Vertrieb

Bayerisches Landesamt für Statistik
Nürnberger Straße 95
90762 Fürth

Papier

Gedruckt auf umweltfreundlichem Papier, chlorfrei gebleicht.

Vertrieb

E-Mail vertrieb@statistik.bayern.de
Telefon 0911 98208-6311
Telefax 0911 98208-6638

Auskunftsdienst

E-Mail info@statistik.bayern.de
Telefon 0911 98208-6563
Telefax 0911 98208-6573

© Bayerisches Landesamt für Statistik, Fürth 2020
Vervielfältigung und Verbreitung, auch auszugsweise, mit Quellenangabe gestattet.

Hinweis: Diese Druckschrift wird im Rahmen der Öffentlichkeitsarbeit der Bayerischen Staatsregierung herausgegeben. Sie darf weder von Parteien noch von Wahlwerbern oder Wahlhelfern im Zeitraum von fünf Monaten vor einer Wahl zum Zwecke der Wahlwerbung verwendet werden. Dies gilt für Landtags-, Bundestags-, Kommunal- und Europawahlen. Missbräuchlich ist während dieser Zeit insbesondere die Verteilung auf Wahlveranstaltungen, an Informationsständen der Parteien sowie das Einlegen, Aufdrucken und Aufkleben parteipolitischer Informationen oder Werbemittel. Untersagt ist gleichfalls die Weitergabe an Dritte zum Zwecke der Wahlwerbung. Auch ohne zeitlichen Bezug zu einer bevorstehenden Wahl darf die Druckschrift nicht in einer Weise verwendet werden, die als Parteinahme der Staatsregierung zugunsten einzelner politischer Gruppen verstanden werden könnte. Den Parteien ist es gestattet, die Druckschrift zur Unterrichtung ihrer eigenen Mitglieder zu verwenden.

Inhaltsverzeichnis

Vorbemerkungen	4
Abbildungen und Tabellen	
Abb. 1 Straßenverkehrsunfälle und deren Folgen in Bayern seit Januar 2018	6
1. Straßenverkehrsunfälle und Verunglückte in Bayern	7
2. Straßenverkehrsunfälle und Verunglückte in Bayern nach Monaten	8
3. Straßenverkehrsunfälle und Verunglückte in Bayern im Januar 2020 nach Kreisen	9
4. Straßenverkehrsunfälle und Verunglückte in Bayern nach Straßenarten	15
5. Verunglückte im Straßenverkehr in Bayern nach Art der Verkehrsbeteiligung und Ortslage	16
6. An Straßenverkehrsunfällen beteiligte Fahrzeugführer und Fußgänger in Bayern	20
7. Straßenverkehrsunfälle und Verunglückte in Bayern im Januar 2020 nach Tagen	22
8. Getötete und Verletzte im Straßenverkehr in Bayern nach Altersgruppen und Geschlecht	24
9. Straßenverkehrsunfälle und Verunglückte in Bayern nach Unfalltypen	26

Vorbemerkungen

Rechtsgrundlage der Straßenverkehrsunfallstatistik ist das Gesetz über die Statistik der Straßenverkehrsunfälle (Straßenverkehrsunfallstatistikgesetz – StVUStatG) vom 15. Juni 1990 (BGBl I S. 1078 ff), zuletzt geändert durch Artikel 497 der Verordnung vom 31. August 2015 (BGBl. I S. 1474) sowie der Verordnung zur näheren Bestimmung des schwerwiegenden Unfalls mit Sachschaden im Sinne des Straßenverkehrsunfallstatistikgesetzes vom 21. Dezember 1994 (BGBl I S. 3970), geändert durch Artikel 3 der Verordnung zur Änderung der Anlage zu § 24a des Straßenverkehrsgesetzes und anderer Vorschriften vom 6. Juni 2007 (BGBl I S. 1047). Danach wird über Unfälle, bei denen infolge des Fahrverkehrs auf öffentlichen Wegen und Plätzen Personen getötet oder verletzt oder Sachschäden verursacht worden sind, laufend eine Bundesstatistik geführt. Sie dient dazu, eine aktuelle umfassende und zuverlässige Datenbasis über Struktur und Entwicklung der Straßenverkehrsunfälle zu erstellen.

Auskunftspflicht und Erhebungsumfang

Auskunftspflichtig sind die Polizeidienststellen, deren Beamte den Unfall aufgenommen haben. Entsprechend erfasst die Statistik nur die Unfälle, zu denen die Polizei herangezogen wurde; das sind insbesondere solche mit schweren Folgen.

Unfälle und Verunglückte

Nach der Schwere der Unfallfolgen werden Unfälle mit Personenschaden und Unfälle mit nur Sachschaden unterschieden. Kriterium für die Zuordnung eines Unfalls ist die jeweils schwerste Folge. Entsprechend können bei einem Unfall mit Schwerverletzten neben den Schwerverletzten noch Personen leichtverletzt worden und/oder Sachschaden entstanden sein, es kam jedoch niemand ums Leben.

Unfälle mit Personenschaden sind solche, bei denen Menschen getötet oder (schwer/leicht-) verletzt wurden. Zu den Unfällen mit nur Sachschaden zählen **schwerwiegende Unfälle mit Sachschaden (im engeren Sinne)**, bei denen als Unfallursache ein Straftatbestand oder eine Ordnungswidrigkeit (Bußgeld) im Zusammenhang mit der Teilnahme am Straßenverkehr vorlag und bei denen gleichzeitig mindestens ein Kfz aufgrund eines Unfallschadens von der Unfallstelle abgeschleppt werden musste (nicht fahrbereit). Ebenso zählen hierzu **sonstige Sachschadensunfälle unter dem Einfluss berauschender Mittel** (ein Unfallbeteiligter stand unter Einwirkung von Alkohol oder anderen berauschenden Mitteln und alle beteiligten Kfz waren fahrbereit).

Nur zahlenmäßig erfasst und nach der Ortslage gegliedert (inner-, außerorts, auf Autobahnen) werden alle **übrigen Sachschadensunfälle**.

Dazu zählen alle Sachschadensunfälle

- ohne Straftatbestand oder Ordnungswidrigkeit (Bußgeld), unabhängig davon, ob ein beteiligtes Fahrzeug fahrbereit war oder nicht,
- mit Straftatbestand oder Ordnungswidrigkeit (Bußgeld) und alle Kfz fahrbereit, aber ohne Einwirkung von Alkohol oder anderen berauschenden Mitteln.

Diese Unfälle werden analog den früheren Bagatellunfällen behandelt.

Als **Verunglückte** zählen Personen (auch Mitfahrer), die beim Unfall getötet oder verletzt wurden. Dabei werden nachgewiesen als

- Getötete:
Personen, die innerhalb von 30 Tagen an den Unfallfolgen starben,
- Schwerverletzte:
Personen, die unmittelbar zu stationärer Behandlung in ein Krankenhaus eingeliefert wurden (Verbleib mindestens 24 Stunden),
- Leichtverletzte:
Personen, deren Verletzungen keinen Krankenhausaufenthalt erforderten.

Methodische Hinweise

Die ersten Ergebnisse der Statistik der Straßenverkehrsunfälle stützen sich auf die Verkehrsunfallanzeigen der den Unfall aufnehmenden Polizeibeamten, die dem Landesamt auf Datenträger übermittelt werden.

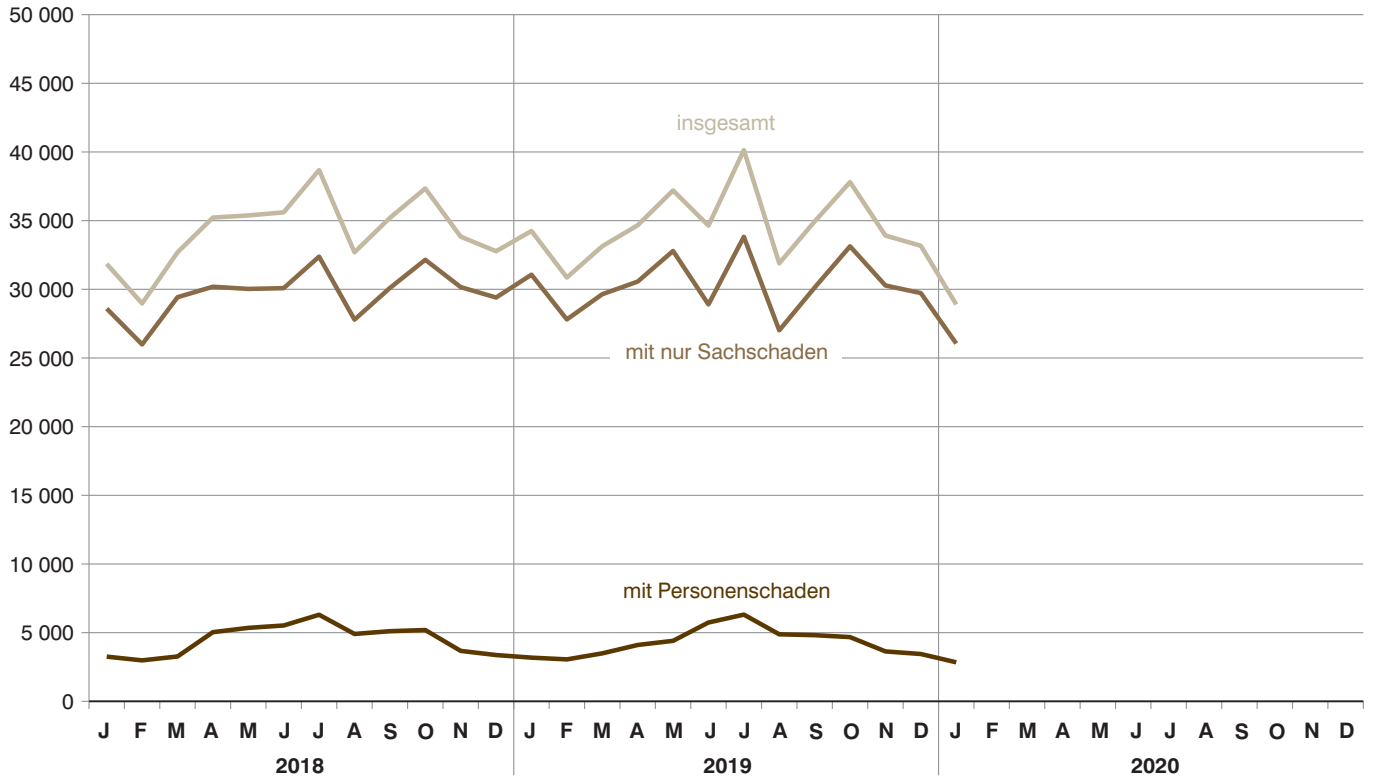
Üblicherweise können nicht alle Unfallanzeigen von der Polizei oder dem Landesamt termingerecht in die Monatsergebnisse eingearbeitet werden, da bei fehlenden oder widersprüchlichen Angaben oft zeitraubende Rückfragen nötig werden.

Die zunächst für einen Berichtsmonat übermittelten Daten werden laufend um solche Nachmeldungen ergänzt. Die Ergebnisse der monatlichen Straßenverkehrsunfallstatistik sind daher als **vorläufig** anzusehen.

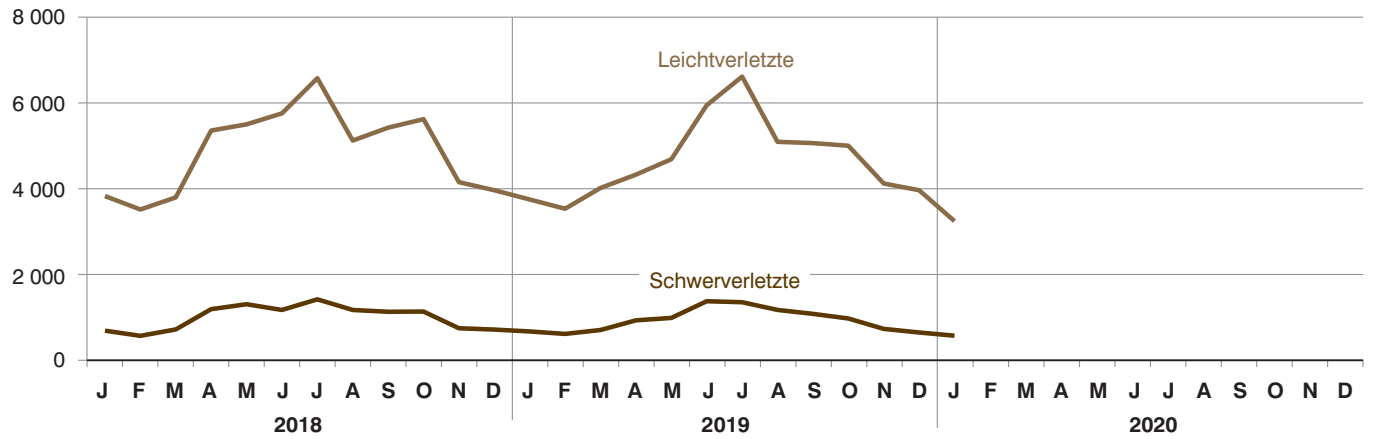
So werden die einzelnen Monatsergebnisse des laufenden Jahres 2020 erst mit Abschluss der Jahresaufbereitung etwa im April des Folgejahres 2021 endgültig.

Abb. 1
Straßenverkehrsunfälle und deren Folgen in Bayern seit Januar 2018

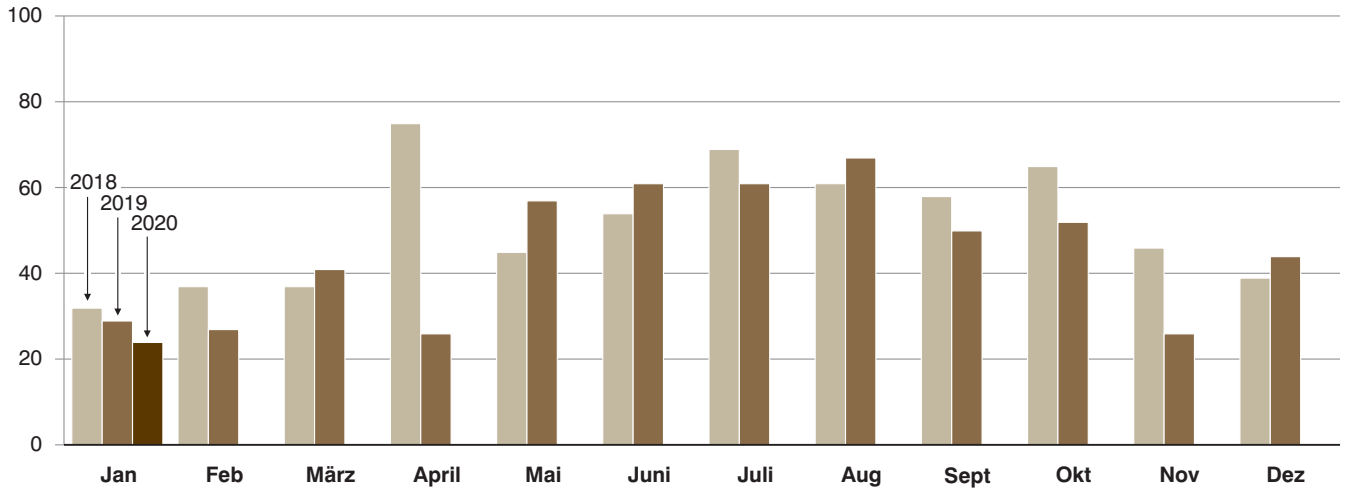
Straßenverkehrsunfälle



Verletzte Personen



Getötete Personen



1. Straßenverkehrsunfälle und Verunglückte in Bayern

Unfälle Verunglückte	Januar			Januar - Januar		
	2020	2019	Veränderung 2020 gegenüber 2019	2020	2019	Veränderung 2020 gegenüber 2019
	Anzahl		%	Anzahl		%
Unfälle insgesamt	28 895	34 246	-15,6	28 895	34 246	-15,6
davon Unfälle mit Personenschaden	2 841	3 181	-10,7	2 841	3 181	-10,7
Unfälle mit nur Sachschaden	26 054	31 065	-16,1	26 054	31 065	-16,1
davon schwerwiegende Unfälle mit Sachschaden (im engeren Sinne)	673	1 262	-46,7	673	1 262	-46,7
sonstige Sachschadens- unfälle unter dem Einfluss berauschender Mittel	99	132	-25,0	99	132	-25,0
übrige Sachschadens- unfälle	25 282	29 671	-14,8	25 282	29 671	-14,8
Verunglückte insgesamt	3 814	4 423	-13,8	3 814	4 423	-13,8
davon Getötete	24	29	-17,2	24	29	-17,2
Schwerverletzte	557	656	-15,1	557	656	-15,1
Leichtverletzte	3 233	3 738	-13,5	3 233	3 738	-13,5
davon Verunglückte Benutzer von						
Kraftwagen	2 734	3 543	-22,8	2 734	3 543	-22,8
Zweirädern	755	482	56,6	755	482	56,6
davon Krafträdern m. amtl. Kennz.	63	30	110,0	63	30	110,0
Krafträdern m. Versicherungsk. ...	80	70	14,3	80	70	14,3
Fahrrädern	612	382	60,2	612	382	60,2
Verunglückte Fußgänger	309	385	-19,7	309	385	-19,7
Verunglückte andere Verkehrs- teilnehmer	16	13	23,1	16	13	23,1

2. Straßenverkehrsunfälle und Verunglückte in Bayern nach Monaten

Jahr — Monat	Unfälle				Verunglückte			
	insgesamt	davon mit			insgesamt	davon		
		Personen- schaden	nur Sachschaden			Getötete	Schwer- verletzte	Leicht- verletzte
			insgesamt	übrige Sachschadens- unfälle				
2019								
Januar	34 246	3 181	31 065	29 671	4 423	29	656	3 738
Februar	30 861	3 054	27 807	26 947	4 148	27	599	3 522
März	33 136	3 493	29 643	28 782	4 739	41	690	4 008
Januar - März	98 243	9 728	88 515	85 400	13 310	97	1 945	11 268
April	34 664	4 103	30 561	29 866	5 260	26	916	4 318
Mai	37 198	4 405	32 793	31 894	5 707	57	972	4 678
Juni	34 638	5 739	28 899	28 138	7 362	61	1 362	5 939
Januar - Juni	204 743	23 975	180 768	175 298	31 639	241	5 195	26 203
Juli	40 139	6 314	33 825	32 951	8 008	61	1 339	6 608
August	31 894	4 880	27 014	26 239	6 311	67	1 159	5 085
September	34 945	4 817	30 128	29 277	6 172	50	1 067	5 055
Januar - September	311 721	39 986	271 735	263 765	52 130	419	8 760	42 951
Oktober	37 807	4 676	33 131	32 218	6 005	52	959	4 994
November	33 912	3 635	30 277	29 384	4 854	26	716	4 112
Dezember	33 171	3 445	29 726	28 711	4 631	44	632	3 955
Januar - Dezember	416 611	51 742	364 869	354 078	67 620	541	11 067	56 012
2020¹⁾								
Januar	28 895	2 841	26 054	25 282	3 814	24	557	3 233
Februar								
März								
Januar - März								
April								
Mai								
Juni								
Januar - Juni								
Juli								
August								
September								
Januar - September								
Oktober								
November								
Dezember								
Januar - Dezember								

¹⁾ Vorläufige Ergebnisse (einschließlich Nachmeldungen für den jeweiligen Berichtszeitraum).

3. Straßenverkehrsunfälle und Verunglückte in Bayern im Januar 2020 nach Kreisen

Gebiet Ortslage	Straßenverkehrsunfälle				Verunglückte			
	insgesamt	mit Personen- schaden	mit schwer- wiegendem Sachschaden ¹⁾	sonstige Unfälle unter dem Einfluss berau- schender Mittel	insgesamt	Getötete	Schwer- verletzte	Leicht- verletzte
Ingolstadt, Stadt	50	42	7	1	64	-	8	56
innerorts	42	37	5	-	55	-	6	49
außerorts ohne Autobahn	6	5	1	-	9	-	2	7
auf Autobahnen	2	-	1	1	-	-	-	-
München, Landeshauptstadt	361	304	39	18	363	-	23	340
innerorts	345	289	38	18	343	-	23	320
außerorts ohne Autobahn	3	3	-	-	6	-	-	6
auf Autobahnen	13	12	1	-	14	-	-	14
Rosenheim, Stadt	35	30	4	1	40	-	3	37
innerorts	35	30	4	1	40	-	3	37
außerorts ohne Autobahn	-	-	-	-	-	-	-	-
auf Autobahnen	-	-	-	-	-	-	-	-
Altötting	29	21	5	3	25	2	5	18
innerorts	9	6	2	1	6	-	2	4
außerorts ohne Autobahn	18	14	2	2	17	2	3	12
auf Autobahnen	2	1	1	-	2	-	-	2
Berchtesgadener Land	32	27	5	-	31	-	6	25
innerorts	12	9	3	-	9	-	2	7
außerorts ohne Autobahn	20	18	2	-	22	-	4	18
auf Autobahnen	-	-	-	-	-	-	-	-
Bad Tölz-Wolfratshausen	38	25	13	-	37	-	2	35
innerorts	19	14	5	-	20	-	-	20
außerorts ohne Autobahn	16	10	6	-	15	-	2	13
auf Autobahnen	3	1	2	-	2	-	-	2
Dachau	44	37	7	-	57	1	8	48
innerorts	21	20	1	-	21	1	4	16
außerorts ohne Autobahn	10	6	4	-	9	-	2	7
auf Autobahnen	13	11	2	-	27	-	2	25
Ebersberg	37	33	4	-	48	1	11	36
innerorts	18	17	1	-	21	-	8	13
außerorts ohne Autobahn	8	7	1	-	14	1	2	11
auf Autobahnen	11	9	2	-	13	-	1	12
Eichstätt	28	21	7	-	31	-	4	27
innerorts	5	5	-	-	5	-	1	4
außerorts ohne Autobahn	19	14	5	-	19	-	3	16
auf Autobahnen	4	2	2	-	7	-	-	7
Erding	39	32	7	-	38	-	4	34
innerorts	17	15	2	-	18	-	1	17
außerorts ohne Autobahn	16	15	1	-	18	-	3	15
auf Autobahnen	6	2	4	-	2	-	-	2
Freising	59	42	17	-	54	-	7	47
innerorts	32	24	8	-	26	-	4	22
außerorts ohne Autobahn	18	10	8	-	16	-	1	15
auf Autobahnen	9	8	1	-	12	-	2	10
Fürstenfeldbruck	52	41	8	3	54	-	8	46
innerorts	40	32	6	2	36	-	6	30
außerorts ohne Autobahn	10	8	1	1	17	-	1	16
auf Autobahnen	2	1	1	-	1	-	1	-
Garmisch-Partenkirchen	19	17	2	-	25	-	7	18
innerorts	10	10	-	-	14	-	4	10
außerorts ohne Autobahn	6	6	-	-	10	-	3	7
auf Autobahnen	3	1	2	-	1	-	-	1
Landsberg am Lech	54	42	10	2	61	-	10	51
innerorts	27	21	5	1	27	-	6	21
außerorts ohne Autobahn	20	17	3	-	28	-	4	24
auf Autobahnen	7	4	2	1	6	-	-	6
Miesbach	38	25	11	2	47	-	3	44
innerorts	16	11	5	-	17	-	-	17
außerorts ohne Autobahn	11	6	4	1	19	-	3	16
auf Autobahnen	11	8	2	1	11	-	-	11
Mühldorf a.Inn	35	27	8	-	38	-	5	33
innerorts	15	12	3	-	13	-	1	12
außerorts ohne Autobahn	17	12	5	-	22	-	4	18
auf Autobahnen	3	3	-	-	3	-	-	3
München	84	74	10	-	100	-	11	89
innerorts	50	44	6	-	51	-	8	43
außerorts ohne Autobahn	13	10	3	-	13	-	1	12
auf Autobahnen	21	20	1	-	36	-	2	34
Neuburg-Schrobenhausen	40	31	7	2	37	-	7	30
innerorts	18	14	2	2	16	-	2	14
außerorts ohne Autobahn	22	17	5	-	21	-	5	16
auf Autobahnen	-	-	-	-	-	-	-	-

¹⁾ Schwerwiegender Unfall mit Sachschaden (im engeren Sinne).

Noch: 3. Straßenverkehrsunfälle und Verunglückte in Bayern im Januar 2020 nach Kreisen

Gebiet Ortslage	Straßenverkehrsunfälle				Verunglückte			
	insgesamt	mit Personen- schaden	mit schwer- wiegendem Sachschaden ¹⁾	sonstige Unfälle unter dem Einfluss berau- schender Mittel	insgesamt	Getötete	Schwer- verletzte	Leicht- verletzte
Pfaffenhofen a.d.Ilm	48	39	8	1	66	-	6	60
innerorts	15	13	1	1	16	-	1	15
außerorts ohne Autobahn	25	22	3	-	39	-	3	36
auf Autobahnen	8	4	4	-	11	-	2	9
Rosenheim	67	44	20	3	66	-	13	53
innerorts	34	21	10	3	29	-	3	26
außerorts ohne Autobahn	29	19	10	-	29	-	9	20
auf Autobahnen	4	4	-	-	8	-	1	7
Starnberg	41	30	11	-	43	1	5	37
innerorts	22	18	4	-	19	-	3	16
außerorts ohne Autobahn	17	11	6	-	23	1	2	20
auf Autobahnen	2	1	1	-	1	-	-	1
Traunstein	48	39	8	1	67	-	8	59
innerorts	18	15	2	1	21	-	5	16
außerorts ohne Autobahn	27	23	4	-	45	-	3	42
auf Autobahnen	3	1	2	-	1	-	-	1
Weilheim-Schongau	41	27	12	2	35	1	7	27
innerorts	28	16	10	2	19	-	5	14
außerorts ohne Autobahn	13	11	2	-	16	1	2	13
auf Autobahnen	-	-	-	-	-	-	-	-
Reg.-Bez. Oberbayern	1 319	1 050	230	39	1 427	6	171	1 250
innerorts	848	693	123	32	842	1	98	743
außerorts ohne Autobahn	344	264	76	4	427	5	62	360
auf Autobahnen	127	93	31	3	158	-	11	147
Landshut, Stadt	26	25	1	-	38	-	2	36
innerorts	23	22	1	-	34	-	2	32
außerorts ohne Autobahn	3	3	-	-	4	-	-	4
auf Autobahnen	-	-	-	-	-	-	-	-
Passau, Stadt	16	12	4	-	12	-	1	11
innerorts	13	10	3	-	10	-	-	10
außerorts ohne Autobahn	3	2	1	-	2	-	1	1
auf Autobahnen	-	-	-	-	-	-	-	-
Straubing, Stadt	16	14	2	-	14	-	3	11
innerorts	12	11	1	-	11	-	3	8
außerorts ohne Autobahn	4	3	1	-	3	-	-	3
auf Autobahnen	-	-	-	-	-	-	-	-
Deggendorf	39	29	8	2	41	-	7	34
innerorts	14	12	1	1	18	-	1	17
außerorts ohne Autobahn	19	14	5	-	20	-	6	14
auf Autobahnen	6	3	2	1	3	-	-	3
Freyung-Grafenau	19	15	4	-	21	-	4	17
innerorts	6	5	1	-	8	-	-	8
außerorts ohne Autobahn	13	10	3	-	13	-	4	9
auf Autobahnen	-	-	-	-	-	-	-	-
Kelheim	44	29	11	4	37	-	8	29
innerorts	18	12	4	2	14	-	4	10
außerorts ohne Autobahn	18	13	3	2	19	-	4	15
auf Autobahnen	8	4	4	-	4	-	-	4
Landshut	36	24	12	-	38	-	4	34
innerorts	15	8	7	-	9	-	-	9
außerorts ohne Autobahn	16	13	3	-	24	-	3	21
auf Autobahnen	5	3	2	-	5	-	1	4
Passau	46	40	5	1	59	2	8	49
innerorts	9	9	-	-	9	-	1	8
außerorts ohne Autobahn	34	29	4	1	47	1	7	39
auf Autobahnen	3	2	1	-	3	1	-	2
Regen	26	23	3	-	30	-	5	25
innerorts	12	10	2	-	13	-	4	9
außerorts ohne Autobahn	14	13	1	-	17	-	1	16
auf Autobahnen	-	-	-	-	-	-	-	-
Rottal-Inn	23	19	4	-	26	-	4	22
innerorts	8	5	3	-	5	-	-	5
außerorts ohne Autobahn	15	14	1	-	21	-	4	17
auf Autobahnen	-	-	-	-	-	-	-	-
Straubing-Bogen	18	15	3	-	18	-	3	15
innerorts	7	5	2	-	5	-	2	3
außerorts ohne Autobahn	10	9	1	-	10	-	1	9
auf Autobahnen	1	1	-	-	3	-	-	3
Dingolfing-Landau	24	19	5	-	33	-	4	29
innerorts	7	5	2	-	8	-	-	8
außerorts ohne Autobahn	13	10	3	-	13	-	3	10
auf Autobahnen	4	4	-	-	12	-	1	11

¹⁾ Schwerwiegender Unfall mit Sachschaden (im engeren Sinne).

Noch: 3. Straßenverkehrsunfälle und Verunglückte in Bayern im Januar 2020 nach Kreisen

Gebiet Ortslage	Straßenverkehrsunfälle				Verunglückte			
	insgesamt	mit Personen- schaden	mit schwer- wiegendem Sachschaden ¹⁾	sonstige Unfälle unter dem Einfluss berau- schender Mittel	insgesamt	Getötete	Schwer- verletzte	Leicht- verletzte
Reg.-Bez. Niederbayern	333	264	62	7	367	2	53	312
innerorts	144	114	27	3	144	-	17	127
außerorts ohne Autobahn	162	133	26	3	193	1	34	158
auf Autobahnen	27	17	9	1	30	1	2	27
Amberg, Stadt	18	15	2	1	21	-	1	20
innerorts	18	15	2	1	21	-	1	20
außerorts ohne Autobahn	-	-	-	-	-	-	-	-
auf Autobahnen	-	-	-	-	-	-	-	-
Regensburg, Stadt	33	30	2	1	37	-	1	36
innerorts	30	28	1	1	34	-	1	33
außerorts ohne Autobahn	2	1	1	-	1	-	-	1
auf Autobahnen	1	1	-	-	2	-	-	2
Weiden i.d.Opf., Stadt	21	15	4	2	21	-	2	19
innerorts	18	13	3	2	17	-	2	15
außerorts ohne Autobahn	3	2	1	-	4	-	-	4
auf Autobahnen	-	-	-	-	-	-	-	-
Amberg-Sulzbach	27	22	5	-	30	-	7	23
innerorts	16	12	4	-	15	-	-	15
außerorts ohne Autobahn	10	9	1	-	14	-	6	8
auf Autobahnen	1	1	-	-	1	-	1	-
Cham	38	28	9	1	45	-	9	36
innerorts	14	10	3	1	14	-	2	12
außerorts ohne Autobahn	24	18	6	-	31	-	7	24
auf Autobahnen	-	-	-	-	-	-	-	-
Neumarkt i.d.Opf.	38	29	9	-	35	-	8	27
innerorts	20	16	4	-	20	-	6	14
außerorts ohne Autobahn	13	10	3	-	12	-	2	10
auf Autobahnen	5	3	2	-	3	-	-	3
Neustadt a.d.Waldnaab	14	11	3	-	19	-	7	12
innerorts	1	-	1	-	-	-	-	-
außerorts ohne Autobahn	10	8	2	-	14	-	5	9
auf Autobahnen	3	3	-	-	5	-	2	3
Regensburg	44	34	9	1	57	-	9	48
innerorts	10	7	2	1	7	-	2	5
außerorts ohne Autobahn	20	17	3	-	33	-	6	27
auf Autobahnen	14	10	4	-	17	-	1	16
Schwandorf	27	23	4	-	30	-	2	28
innerorts	12	10	2	-	10	-	-	10
außerorts ohne Autobahn	10	9	1	-	14	-	2	12
auf Autobahnen	5	4	1	-	6	-	-	6
Tirschenreuth	15	11	3	1	13	-	3	10
innerorts	9	5	3	1	5	-	1	4
außerorts ohne Autobahn	6	6	-	-	8	-	2	6
auf Autobahnen	-	-	-	-	-	-	-	-
Reg.-Bez. Oberpfalz	275	218	50	7	308	-	49	259
innerorts	148	116	25	7	143	-	15	128
außerorts ohne Autobahn	98	80	18	-	131	-	30	101
auf Autobahnen	29	22	7	-	34	-	4	30
Bamberg, Stadt	30	25	4	1	31	-	2	29
innerorts	25	21	3	1	25	-	2	23
außerorts ohne Autobahn	3	2	1	-	4	-	-	4
auf Autobahnen	2	2	-	-	2	-	-	2
Bayreuth, Stadt	31	24	6	1	31	-	5	26
innerorts	25	21	3	1	26	-	5	21
außerorts ohne Autobahn	5	3	2	-	5	-	-	5
auf Autobahnen	1	-	1	-	-	-	-	-
Coburg, Stadt	15	13	2	-	18	-	8	10
innerorts	13	12	1	-	17	-	8	9
außerorts ohne Autobahn	2	1	1	-	1	-	-	1
auf Autobahnen	-	-	-	-	-	-	-	-
Hof, Stadt	19	13	6	-	14	-	4	10
innerorts	16	11	5	-	12	-	3	9
außerorts ohne Autobahn	3	2	1	-	2	-	1	1
auf Autobahnen	-	-	-	-	-	-	-	-
Bamberg	39	24	13	2	28	-	6	22
innerorts	17	10	5	2	10	-	2	8
außerorts ohne Autobahn	17	10	7	-	13	-	4	9
auf Autobahnen	5	4	1	-	5	-	-	5
Bayreuth	29	18	11	-	34	-	5	29
innerorts	9	6	3	-	10	-	3	7
außerorts ohne Autobahn	11	8	3	-	20	-	1	19
auf Autobahnen	9	4	5	-	4	-	1	3

¹⁾ Schwerwiegender Unfall mit Sachschaden (im engeren Sinne).

Noch: 3. Straßenverkehrsunfälle und Verunglückte in Bayern im Januar 2020 nach Kreisen

Gebiet Ortslage	Straßenverkehrsunfälle				Verunglückte			
	insgesamt	mit Personen- schaden	mit schwer- wiegendem Sachschaden ¹⁾	sonstige Unfälle unter dem Einfluss berau- schender Mittel	insgesamt	Getötete	Schwer- verletzte	Leicht- verletzte
Coburg	12	11	-	1	16	-	5	11
innerorts	6	5	-	1	7	-	1	6
außerorts ohne Autobahn	5	5	-	-	7	-	4	3
auf Autobahnen	1	1	-	-	2	-	-	2
Forchheim	26	19	5	2	22	-	4	18
innerorts	14	9	4	1	10	-	-	10
außerorts ohne Autobahn	10	8	1	1	10	-	4	6
auf Autobahnen	2	2	-	-	2	-	-	2
Hof	18	9	6	3	14	1	7	6
innerorts	3	3	-	-	4	-	2	2
außerorts ohne Autobahn	9	5	4	-	9	1	5	3
auf Autobahnen	6	1	2	3	1	-	-	1
Kronach	24	21	3	-	36	-	7	29
innerorts	14	11	3	-	19	-	5	14
außerorts ohne Autobahn	10	10	-	-	17	-	2	15
auf Autobahnen	-	-	-	-	-	-	-	-
Kulmbach	21	16	5	-	17	-	3	14
innerorts	11	8	3	-	8	-	1	7
außerorts ohne Autobahn	8	7	1	-	8	-	1	7
auf Autobahnen	2	1	1	-	1	-	1	-
Lichtenfels	19	12	6	1	12	-	2	10
innerorts	8	8	-	-	8	-	2	6
außerorts ohne Autobahn	9	3	5	1	3	-	-	3
auf Autobahnen	2	1	1	-	1	-	-	1
Wunsiedel i.Fichtelgebirge	27	16	9	2	23	-	-	23
innerorts	10	8	1	1	10	-	-	10
außerorts ohne Autobahn	13	6	6	1	11	-	-	11
auf Autobahnen	4	2	2	-	2	-	-	2
Reg.-Bez. Oberfranken	310	221	76	13	296	1	58	237
innerorts	171	133	31	7	166	-	34	132
außerorts ohne Autobahn	105	70	32	3	110	1	22	87
auf Autobahnen	34	18	13	3	20	-	2	18
Ansbach, Stadt	25	17	6	2	20	-	-	20
innerorts	17	10	5	2	12	-	-	12
außerorts ohne Autobahn	7	6	1	-	7	-	-	7
auf Autobahnen	1	1	-	-	1	-	-	1
Erlangen, Stadt	50	46	2	2	55	-	3	52
innerorts	38	36	-	2	42	-	2	40
außerorts ohne Autobahn	6	5	1	-	5	-	-	5
auf Autobahnen	6	5	1	-	8	-	1	7
Fürth, Stadt	22	15	7	-	16	-	3	13
innerorts	20	14	6	-	15	-	3	12
außerorts ohne Autobahn	2	1	1	-	1	-	-	1
auf Autobahnen	-	-	-	-	-	-	-	-
Nürnberg, Stadt	130	115	12	3	132	-	20	112
innerorts	122	109	11	2	124	-	20	104
außerorts ohne Autobahn	1	1	-	-	1	-	-	1
auf Autobahnen	7	5	1	1	7	-	-	7
Schwabach, Stadt	8	7	1	-	9	-	1	8
innerorts	5	5	-	-	7	-	-	7
außerorts ohne Autobahn	2	2	-	-	2	-	1	1
auf Autobahnen	1	-	1	-	-	-	-	-
Ansbach	51	37	13	1	54	1	10	43
innerorts	18	11	7	-	14	-	1	13
außerorts ohne Autobahn	26	21	4	1	33	1	8	24
auf Autobahnen	7	5	2	-	7	-	1	6
Erlangen-Höchstadt	35	30	4	1	40	-	10	30
innerorts	15	13	2	-	14	-	4	10
außerorts ohne Autobahn	12	10	2	-	18	-	6	12
auf Autobahnen	8	7	-	1	8	-	-	8
Fürth	25	22	3	-	28	-	8	20
innerorts	16	13	3	-	14	-	3	11
außerorts ohne Autobahn	9	9	-	-	14	-	5	9
auf Autobahnen	-	-	-	-	-	-	-	-
Nürnberger Land	55	43	10	2	62	-	7	55
innerorts	13	9	3	1	9	-	1	8
außerorts ohne Autobahn	21	18	2	1	25	-	3	22
auf Autobahnen	21	16	5	-	28	-	3	25
Neustadt a.d.A.-Bad Windsheim	29	21	8	-	31	-	8	23
innerorts	13	10	3	-	12	-	1	11
außerorts ohne Autobahn	14	10	4	-	17	-	7	10
auf Autobahnen	2	1	1	-	2	-	-	2

¹⁾ Schwerwiegender Unfall mit Sachschaden (im engeren Sinne).

Noch: 3. Straßenverkehrsunfälle und Verunglückte in Bayern im Januar 2020 nach Kreisen

Gebiet Ortslage	Straßenverkehrsunfälle				Verunglückte			
	insgesamt	mit Personen- schaden	mit schwer- wiegendem Sachschaden ¹⁾	sonstige Unfälle unter dem Einfluss berau- schender Mittel	insgesamt	Getötete	Schwer- verletzte	Leicht- verletzte
Roth	52	43	9	-	67	4	16	47
innerorts	16	14	2	-	15	-	5	10
außerorts ohne Autobahn	27	22	5	-	44	4	9	31
auf Autobahnen	9	7	2	-	8	-	2	6
Weißenburg-Gunzenhausen	25	19	5	1	22	-	4	18
innerorts	8	7	-	1	7	-	-	7
außerorts ohne Autobahn	17	12	5	-	15	-	4	11
auf Autobahnen	-	-	-	-	-	-	-	-
Reg.-Bez. Mittelfranken	507	415	80	12	536	5	90	441
innerorts	301	251	42	8	285	-	40	245
außerorts ohne Autobahn	144	117	25	2	182	5	43	134
auf Autobahnen	62	47	13	2	69	-	7	62
Aschaffenburg, Stadt	21	16	4	1	21	-	3	18
innerorts	20	15	4	1	18	-	2	16
außerorts ohne Autobahn	1	1	-	-	3	-	1	2
auf Autobahnen	-	-	-	-	-	-	-	-
Schweinfurt, Stadt	19	14	4	1	17	-	2	15
innerorts	19	14	4	1	17	-	2	15
außerorts ohne Autobahn	-	-	-	-	-	-	-	-
auf Autobahnen	-	-	-	-	-	-	-	-
Würzburg, Stadt	48	40	7	1	48	-	8	40
innerorts	42	34	7	1	39	-	7	32
außerorts ohne Autobahn	5	5	-	-	6	-	1	5
auf Autobahnen	1	1	-	-	3	-	-	3
Aschaffenburg	37	31	6	-	39	-	10	29
innerorts	14	12	2	-	14	-	5	9
außerorts ohne Autobahn	16	14	2	-	19	-	5	14
auf Autobahnen	7	5	2	-	6	-	-	6
Bad Kissingen	27	19	8	-	25	-	7	18
innerorts	14	9	5	-	9	-	4	5
außerorts ohne Autobahn	10	8	2	-	13	-	3	10
auf Autobahnen	3	2	1	-	3	-	-	3
Rhön-Grabfeld	26	14	9	3	21	2	4	15
innerorts	18	9	6	3	13	1	1	11
außerorts ohne Autobahn	6	4	2	-	6	-	2	4
auf Autobahnen	2	1	1	-	2	1	1	-
Haßberge	25	21	4	-	27	-	4	23
innerorts	8	7	1	-	9	-	-	9
außerorts ohne Autobahn	14	14	-	-	18	-	4	14
auf Autobahnen	3	-	3	-	-	-	-	-
Kitzingen	22	19	3	-	24	-	1	23
innerorts	8	8	-	-	8	-	1	7
außerorts ohne Autobahn	10	9	1	-	13	-	-	13
auf Autobahnen	4	2	2	-	3	-	-	3
Miltenberg	28	21	5	2	26	1	3	22
innerorts	15	12	1	2	14	-	1	13
außerorts ohne Autobahn	13	9	4	-	12	1	2	9
auf Autobahnen	-	-	-	-	-	-	-	-
Main-Spessart	33	27	6	-	48	-	4	44
innerorts	13	11	2	-	14	-	1	13
außerorts ohne Autobahn	18	15	3	-	27	-	3	24
auf Autobahnen	2	1	1	-	7	-	-	7
Schweinfurt	23	16	6	1	19	-	4	15
innerorts	10	8	1	1	8	-	2	6
außerorts ohne Autobahn	5	4	1	-	6	-	1	5
auf Autobahnen	8	4	4	-	5	-	1	4
Würzburg	16	13	3	-	17	-	2	15
innerorts	7	5	2	-	7	-	1	6
außerorts ohne Autobahn	5	4	1	-	6	-	1	5
auf Autobahnen	4	4	-	-	4	-	-	4
Reg.-Bez. Unterfranken	325	251	65	9	332	3	52	277
innerorts	188	144	35	9	170	1	27	142
außerorts ohne Autobahn	103	87	16	-	129	1	23	105
auf Autobahnen	34	20	14	-	33	1	2	30
Augsburg, Stadt	98	85	12	1	104	2	14	88
innerorts	90	80	9	1	97	2	14	81
außerorts ohne Autobahn	5	4	1	-	6	-	-	6
auf Autobahnen	3	1	2	-	1	-	-	1
Kaufbeuren, Stadt	15	13	1	1	19	-	1	18
innerorts	14	12	1	1	17	-	1	16
außerorts ohne Autobahn	1	1	-	-	2	-	-	2
auf Autobahnen	-	-	-	-	-	-	-	-

¹⁾ Schwerwiegender Unfall mit Sachschaden (im engeren Sinne).

Noch: 3. Straßenverkehrsunfälle und Verunglückte in Bayern im Januar 2020 nach Kreisen

Gebiet Ortslage	Straßenverkehrsunfälle				Verunglückte			
	insgesamt	mit Personen- schaden	mit schwer- wiegendem Sachschaden ¹⁾	sonstige Unfälle unter dem Einfluss berau- schender Mittel	insgesamt	Getötete	Schwer- verletzte	Leicht- verletzte
Kempton (Allgäu), Stadt	16	15	1	-	17	-	1	16
innerorts	13	12	1	-	14	-	1	13
außerorts ohne Autobahn	3	3	-	-	3	-	-	3
auf Autobahnen	-	-	-	-	-	-	-	-
Memmingen, Stadt	17	14	3	-	14	-	-	14
innerorts	15	12	3	-	12	-	-	12
außerorts ohne Autobahn	1	1	-	-	1	-	-	1
auf Autobahnen	1	1	-	-	1	-	-	1
Aichach-Friedberg	29	22	7	-	37	-	2	35
innerorts	12	9	3	-	10	-	2	8
außerorts ohne Autobahn	4	3	1	-	4	-	-	4
auf Autobahnen	13	10	3	-	23	-	-	23
Augsburg	83	62	16	5	84	-	12	72
innerorts	44	33	7	4	39	-	9	30
außerorts ohne Autobahn	34	27	6	1	43	-	3	40
auf Autobahnen	5	2	3	-	2	-	-	2
Dillingen a.d.Donau	21	17	4	-	25	-	3	22
innerorts	13	11	2	-	13	-	2	11
außerorts ohne Autobahn	8	6	2	-	12	-	1	11
auf Autobahnen	-	-	-	-	-	-	-	-
Günzburg	25	21	4	-	28	-	6	22
innerorts	13	11	2	-	15	-	2	13
außerorts ohne Autobahn	9	8	1	-	11	-	3	8
auf Autobahnen	3	2	1	-	2	-	1	1
Neu-Ulm	59	44	13	2	55	-	4	51
innerorts	37	27	8	2	31	-	2	29
außerorts ohne Autobahn	16	12	4	-	17	-	2	15
auf Autobahnen	6	5	1	-	7	-	-	7
Lindau (Bodensee)	26	18	6	2	21	-	8	13
innerorts	14	11	2	1	12	-	5	7
außerorts ohne Autobahn	11	7	3	1	9	-	3	6
auf Autobahnen	1	-	1	-	-	-	-	-
Ostallgäu	33	26	7	-	37	1	9	27
innerorts	15	14	1	-	19	1	7	11
außerorts ohne Autobahn	18	12	6	-	18	-	2	16
auf Autobahnen	-	-	-	-	-	-	-	-
Unterallgäu	42	25	16	1	38	2	10	26
innerorts	19	14	5	-	22	-	6	16
außerorts ohne Autobahn	14	9	5	-	14	2	4	8
auf Autobahnen	9	2	6	1	2	-	-	2
Donau-Ries	32	27	5	-	33	-	8	25
innerorts	14	13	1	-	16	-	3	13
außerorts ohne Autobahn	18	14	4	-	17	-	5	12
auf Autobahnen	-	-	-	-	-	-	-	-
Oberallgäu	48	33	15	-	36	2	6	28
innerorts	22	20	2	-	20	1	1	18
außerorts ohne Autobahn	24	12	12	-	15	1	5	9
auf Autobahnen	2	1	1	-	1	-	-	1
Reg.-Bez. Schwaben	544	422	110	12	548	7	84	457
innerorts	335	279	47	9	337	4	55	278
außerorts ohne Autobahn	166	119	45	2	172	3	28	141
auf Autobahnen	43	24	18	1	39	-	1	38
Bayern	3 613	2 841	673	99	3 814	24	557	3 233
innerorts	2 135	1 730	330	75	2 087	6	286	1 795
außerorts ohne Autobahn	1 122	870	238	14	1 344	16	242	1 086
auf Autobahnen	356	241	105	10	383	2	29	352
Kreisfreie Städte	1 140	959	143	38	1 176	2	119	1 055
Landkreise	2 473	1 882	530	61	2 638	22	438	2 178

¹⁾ Schwerwiegender Unfall mit Sachschaden (im engeren Sinne).

4. Straßenverkehrsunfälle und Verunglückte in Bayern nach Straßenarten

Straßenart — Ortslage	2020				2019				Zu- bzw. Abnahme (-)			
	Unfälle mit Personen- schaden	Verunglückte			Unfälle mit Personen- schaden	Verunglückte			Unfälle mit Personen- schaden	Getötete	Schwer- verletzte	Leicht- verletzte
		Getötete	Schwer- verletzte	Leicht- verletzte		Getötete	Schwer- verletzte	Leicht- verletzte				
Anzahl									%			

Januar

Autobahnen	241	2	29	352	330	3	82	468	-27,0	X	-64,6	-24,8
Bundesstraßen	505	8	105	653	600	10	142	754	-15,8	X	-26,1	-13,4
innerorts	212	1	27	263	251	2	27	296	-15,5	X	-	-11,1
außerorts	293	7	78	390	349	8	115	458	-16,0	X	-32,2	-14,8
Landesstraßen	612	5	152	723	705	7	187	861	-13,2	X	-18,7	-16,0
innerorts	280	1	44	309	257	1	53	303	8,9	-	-17,0	2,0
außerorts	332	4	108	414	448	6	134	558	-25,9	X	-19,4	-25,8
Kreisstraßen	277	5	60	317	420	3	81	484	-34,0	X	-25,9	-34,5
innerorts	113	1	18	125	168	-	28	200	-32,7	X	-35,7	-37,5
außerorts	164	4	42	192	252	3	53	284	-34,9	X	-20,8	-32,4
Andere Straßen	1 206	4	211	1 188	1 126	6	164	1 171	7,1	X	28,7	1,5
innerorts	1 125	3	197	1 098	1 039	5	147	1 076	8,3	X	34,0	2,0
außerorts	81	1	14	90	87	1	17	95	-6,9	-	-17,6	-5,3
Insgesamt	2 841	24	557	3 233	3 181	29	656	3 738	-10,7	-17,2	-15,1	-13,5
innerorts	1 730	6	286	1 795	1 715	8	255	1 875	0,9	X	12,2	-4,3
außerorts	1 111	18	271	1 438	1 466	21	401	1 863	-24,2	-14,3	-32,4	-22,8

Januar - Januar

Autobahnen	241	2	29	352	330	3	82	468	-27,0	X	-64,6	-24,8
Bundesstraßen	505	8	105	653	600	10	142	754	-15,8	X	-26,1	-13,4
innerorts	212	1	27	263	251	2	27	296	-15,5	X	-	-11,1
außerorts	293	7	78	390	349	8	115	458	-16,0	X	-32,2	-14,8
Landesstraßen	612	5	152	723	705	7	187	861	-13,2	X	-18,7	-16,0
innerorts	280	1	44	309	257	1	53	303	8,9	-	-17,0	2,0
außerorts	332	4	108	414	448	6	134	558	-25,9	X	-19,4	-25,8
Kreisstraßen	277	5	60	317	420	3	81	484	-34,0	X	-25,9	-34,5
innerorts	113	1	18	125	168	-	28	200	-32,7	X	-35,7	-37,5
außerorts	164	4	42	192	252	3	53	284	-34,9	X	-20,8	-32,4
Andere Straßen	1 206	4	211	1 188	1 126	6	164	1 171	7,1	X	28,7	1,5
innerorts	1 125	3	197	1 098	1 039	5	147	1 076	8,3	X	34,0	2,0
außerorts	81	1	14	90	87	1	17	95	-6,9	-	-17,6	-5,3
Insgesamt	2 841	24	557	3 233	3 181	29	656	3 738	-10,7	-17,2	-15,1	-13,5
innerorts	1 730	6	286	1 795	1 715	8	255	1 875	0,9	X	12,2	-4,3
außerorts	1 111	18	271	1 438	1 466	21	401	1 863	-24,2	-14,3	-32,4	-22,8

5. Verunglückte im Straßenverkehr in Bayern nach

Art der Verkehrsbeteiligung Ortslage	Getötete						Schwerverletzte					
	Januar		Zu- bzw. Abnah- me (-)	Januar - Januar		Zu- bzw. Abnah- me (-)	Januar		Zu- bzw. Abnah- me (-)	Januar - Januar		Zu- bzw. Abnah- me (-)
	2020	2019		2020	2019		2020	2019		2020	2019	
	Anzahl		%	Anzahl		%	Anzahl		%	Anzahl		%
Fahrer und Mitfahrer von												
Krafträdern mit Versicherungs-												
kennzeichen	2	-	X	2	-	X	13	12	8,3	13	12	8,3
innerorts	-	-	-	-	-	-	11	9	X	11	9	X
außerorts	2	-	X	2	-	X	2	3	X	2	3	X
davon												
Mofas, Kleinkrafträdern	2	-	X	2	-	X	12	12	-	12	12	-
innerorts	-	-	-	-	-	-	10	9	X	10	9	X
außerorts	2	-	X	2	-	X	2	3	X	2	3	X
S-Pedelecs	-	-	-	-	-	-	-	-	-	-	-	-
innerorts	-	-	-	-	-	-	-	-	-	-	-	-
außerorts	-	-	-	-	-	-	-	-	-	-	-	-
drei- und leichten												
vierrädigen Kfz	-	-	-	-	-	-	1	-	X	1	-	X
innerorts	-	-	-	-	-	-	1	-	X	1	-	X
außerorts	-	-	-	-	-	-	-	-	-	-	-	-
Krafträdern mit amtlichem												
Kennzeichen	-	1	X	-	1	X	23	3	X	23	3	X
innerorts	-	1	X	-	1	X	16	3	X	16	3	X
außerorts	-	-	-	-	-	-	7	-	X	7	-	X
davon												
zweirädigen Kraft-												
fahrzeugen	-	1	X	-	1	X	21	3	X	21	3	X
innerorts	-	1	X	-	1	X	14	3	X	14	3	X
außerorts	-	-	-	-	-	-	7	-	X	7	-	X
drei- und schweren												
vierrädigen Kfz	-	-	-	-	-	-	2	-	X	2	-	X
innerorts	-	-	-	-	-	-	2	-	X	2	-	X
außerorts	-	-	-	-	-	-	-	-	-	-	-	-
Personenkraftwagen	17	16	6,3	17	16	6,3	297	437	-32,0	297	437	-32,0
innerorts	2	1	X	2	1	X	69	75	-8,0	69	75	-8,0
außerorts	15	15	-	15	15	-	228	362	-37,0	228	362	-37,0
darunter												
im Alter von 18 bis unter												
25 Jahren	4	5	X	4	5	X	55	93	-40,9	55	93	-40,9
innerorts	-	-	-	-	-	-	5	13	X	5	13	X
außerorts	4	5	X	4	5	X	50	80	-37,5	50	80	-37,5
Wohnmobilen	-	-	-	-	-	-	-	-	-	-	-	-
innerorts	-	-	-	-	-	-	-	-	-	-	-	-
außerorts	-	-	-	-	-	-	-	-	-	-	-	-
Bussen	-	-	-	-	-	-	3	2	X	3	2	X
innerorts	-	-	-	-	-	-	2	-	X	2	-	X
außerorts	-	-	-	-	-	-	1	2	X	1	2	X
Güterkraftfahrzeuge	1	2	X	1	2	X	14	20	-30,0	14	20	-30,0
innerorts	-	1	X	-	1	X	2	2	-	2	2	-
außerorts	1	1	-	1	1	-	12	18	-33,3	12	18	-33,3
dar. Liefer- und Lastkraftwagen												
mit zul. Gesamtgewicht bis												
einschl. 3 500 kg ¹⁾	-	-	-	-	-	-	8	10	X	8	10	X
innerorts	-	-	-	-	-	-	2	1	X	2	1	X
außerorts	-	-	-	-	-	-	6	9	X	6	9	X
Liefer- und Lastkraftwagen												
mit zul. Gesamtgewicht												
über 3 500 kg ¹⁾	-	2	X	-	2	X	3	5	X	3	5	X
innerorts	-	1	X	-	1	X	-	1	X	-	1	X
außerorts	-	1	X	-	1	X	3	4	X	3	4	X
Sattelzugmaschinen	1	-	X	1	-	X	3	5	X	3	5	X
innerorts	-	-	-	-	-	-	-	-	-	-	-	-
außerorts	1	-	X	1	-	X	3	5	X	3	5	X
Landwirtschaftlichen												
Zugmaschinen	-	-	-	-	-	-	2	2	-	2	2	-
innerorts	-	-	-	-	-	-	2	1	X	2	1	X
außerorts	-	-	-	-	-	-	-	1	X	-	1	X
übrigen Kraftfahrzeugen	-	1	X	-	1	X	2	1	X	2	1	X
innerorts	-	-	-	-	-	-	2	-	X	2	-	X
außerorts	-	1	X	-	1	X	-	1	X	-	1	X
Kraftfahrzeuge zusammen	20	20	-	20	20	-	354	477	-25,8	354	477	-25,8
innerorts	2	3	X	2	3	X	104	90	15,6	104	90	15,6
außerorts	18	17	5,9	18	17	5,9	250	387	-35,4	250	387	-35,4

¹⁾ Ohne Lastkraftwagen mit Tankauflage.

Art der Verkehrsbeteiligung und Ortslage

Leichtverletzte						Verunglückte insgesamt						Art der Verkehrsbeteiligung Ortslage
Januar		Zu- bzw. Abnahme (-)	Januar - Januar		Zu- bzw. Abnahme (-)	Januar		Zu- bzw. Abnahme (-)	Januar - Januar		Zu- bzw. Abnahme (-)	
2020	2019		2020	2019		2020	2019		2020	2019		
Anzahl	%	Anzahl	%	Anzahl	%	Anzahl	%	Anzahl	%			
65	58	12,1	65	58	12,1	80	70	14,3	80	70	14,3	Fahrer und Mitfahrer von
55	51	7,8	55	51	7,8	66	60	10,0	66	60	10,0	Krafträdern mit Versicherungs-
10	7	X	10	7	X	14	10	40,0	14	10	40,0 Kennzeichen
											 innerorts
											 außerorts
												davon
63	53	18,9	63	53	18,9	77	65	18,5	77	65	18,5 Mofas, Kleinkrafträdern
54	48	12,5	54	48	12,5	64	57	12,3	64	57	12,3 innerorts
9	5	X	9	5	X	13	8	X	13	8	X außerorts
1	2	X	1	2	X	1	2	X	1	2	X S-Pedelecs
-	2	X	-	2	X	-	2	X	-	2	X innerorts
1	-	X	1	-	X	1	-	X	1	-	X außerorts
												drei- und leichten
1	3	X	1	3	X	2	3	X	2	3	X vierrädigen Kfz.
1	1	-	1	1	-	2	1	X	2	1	X innerorts
-	2	X	-	2	X	-	2	X	-	2	X außerorts
												Krafträdern mit amtlichem
40	26	53,8	40	26	53,8	63	30	X	63	30	X Kennzeichen
26	14	85,7	26	14	85,7	42	18	X	42	18	X innerorts
14	12	16,7	14	12	16,7	21	12	75,0	21	12	75,0 außerorts
												davon
39	26	50,0	39	26	50,0	60	30	X	60	30	X zweirädigen Kraft-
26	14	85,7	26	14	85,7	40	18	X	40	18	X fahrzeugen
13	12	8,3	13	12	8,3	20	12	66,7	20	12	66,7 innerorts
											 außerorts
1	-	X	1	-	X	3	-	X	3	-	X	drei- und schweren
-	-	-	-	-	-	2	-	X	2	-	X vierrädigen Kfz.
1	-	X	1	-	X	1	-	X	1	-	X innerorts
											 außerorts
2 291	2 859	-19,9	2 291	2 859	-19,9	2 605	3 312	-21,3	2 605	3 312	-21,3 Personenkraftwagen
976	1 138	-14,2	976	1 138	-14,2	1 047	1 214	-13,8	1 047	1 214	-13,8 innerorts
1 315	1 721	-23,6	1 315	1 721	-23,6	1 558	2 098	-25,7	1 558	2 098	-25,7 außerorts
												darunter
441	657	-32,9	441	657	-32,9	500	755	-33,8	500	755	-33,8	im Alter von 18 bis unter
158	218	-27,5	158	218	-27,5	163	231	-29,4	163	231	-29,4 25 Jahren
283	439	-35,5	283	439	-35,5	337	524	-35,7	337	524	-35,7 innerorts
											 außerorts
-	-	-	-	-	-	-	-	-	-	-	- Wohnmobilen
-	-	-	-	-	-	-	-	-	-	-	- innerorts
-	-	-	-	-	-	-	-	-	-	-	- außerorts
44	92	-52,2	44	92	-52,2	47	94	-50,0	47	94	-50,0 Bussen
24	82	-70,7	24	82	-70,7	26	82	-68,3	26	82	-68,3 innerorts
20	10	X	20	10	X	21	12	75,0	21	12	75,0 außerorts
49	91	-46,2	49	91	-46,2	64	113	-43,4	64	113	-43,4 Güterkraftfahrzeugen
18	21	-14,3	18	21	-14,3	20	24	-16,7	20	24	-16,7 innerorts
31	70	-55,7	31	70	-55,7	44	89	-50,6	44	89	-50,6 außerorts
												dar. Liefer- und Lastkraftwagen
27	47	-42,6	27	47	-42,6	35	57	-38,6	35	57	-38,6	mit zul. Gesamtgewicht. bis
11	11	-	11	11	-	13	12	8,3	13	12	8,3 einschl. 3 500 kg ¹⁾
16	36	-55,6	16	36	-55,6	22	45	-51,1	22	45	-51,1 innerorts
											 außerorts
9	20	X	9	20	X	12	27	-55,6	12	27	-55,6	Liefer- und Lastkraftwagen
3	5	X	3	5	X	3	7	X	3	7	X	mit zul. Gesamtgewicht. bis
6	15	X	6	15	X	9	20	X	9	20	X über 3 500 kg ¹⁾
											 innerorts
											 außerorts
9	19	X	9	19	X	13	24	-45,8	13	24	-45,8 Sattelzugmaschinen
1	1	-	1	1	-	1	1	-	1	1	- innerorts
8	18	X	8	18	X	12	23	-47,8	12	23	-47,8 außerorts
												Landwirtschaftlichen
4	7	X	4	7	X	6	9	X	6	9	X Zugmaschinen
1	1	-	1	1	-	3	2	X	3	2	X innerorts
3	6	X	3	6	X	3	7	X	3	7	X außerorts
10	13	-23,1	10	13	-23,1	12	15	-20,0	12	15	-20,0 übrigen Kraftfahrzeugen
5	9	X	5	9	X	7	9	X	7	9	X innerorts
5	4	X	5	4	X	5	6	X	5	6	X außerorts
2 503	3 146	-20,4	2 503	3 146	-20,4	2 877	3 643	-21,0	2 877	3 643	-21,0 Kraftfahrzeugen zusammen
1 105	1 316	-16,0	1 105	1 316	-16,0	1 211	1 409	-14,1	1 211	1 409	-14,1 innerorts
1 398	1 830	-23,6	1 398	1 830	-23,6	1 666	2 234	-25,4	1 666	2 234	-25,4 außerorts

Noch: 5. Verunglückte im Straßenverkehr in Bayern nach

Art der Verkehrsbeteiligung Ortslage	Getötete						Schwerverletzte					
	Januar		Zu- bzw. Abnah- me (-)	Januar - Januar		Zu- bzw. Abnah- me (-)	Januar		Zu- bzw. Abnah- me (-)	Januar - Januar		Zu- bzw. Abnah- me (-)
	2020	2019		2020	2019		2020	2019		2020	2019	
	Anzahl		%	Anzahl		%	Anzahl		%	Anzahl		%
Fahrer und Mitfahrer von												
Fahrrädern	-	2	X	-	2	X	122	72	69,4	122	72	69,4
innerorts	-	1	X	-	1	X	108	63	71,4	108	63	71,4
außerorts	-	1	X	-	1	X	14	9	X	14	9	X
und zwar												
Pedelecs	-	-	-	-	-	-	17	8	X	17	8	X
innerorts	-	-	-	-	-	-	14	7	X	14	7	X
außerorts	-	-	-	-	-	-	3	1	X	3	1	X
unter 15 Jahren	-	-	-	-	-	-	5	4	X	5	4	X
innerorts	-	-	-	-	-	-	5	4	X	5	4	X
außerorts	-	-	-	-	-	-	-	-	-	-	-	-
anderen Fahrzeugen	-	-	-	-	-	-	2	2	-	2	2	-
innerorts	-	-	-	-	-	-	2	2	-	2	2	-
außerorts	-	-	-	-	-	-	-	-	-	-	-	-
Fußgänger	4	7	X	4	7	X	78	102	-23,5	78	102	-23,5
innerorts	4	4	-	4	4	-	71	99	-28,3	71	99	-28,3
außerorts	-	3	X	-	3	X	7	3	X	7	3	X
und zwar												
Fußgänger mit Sport- oder Spielgeräten	-	-	-	-	-	-	2	-	X	2	-	X
innerorts	-	-	-	-	-	-	2	-	X	2	-	X
außerorts	-	-	-	-	-	-	-	-	-	-	-	-
unter 15 Jahren	-	-	-	-	-	-	7	20	X	7	20	X
innerorts	-	-	-	-	-	-	7	20	X	7	20	X
außerorts	-	-	-	-	-	-	-	-	-	-	-	-
65 Jahre und mehr	4	5	X	4	5	X	36	37	-2,7	36	37	-2,7
innerorts	4	3	X	4	3	X	33	37	-10,8	33	37	-10,8
außerorts	-	2	X	-	2	X	3	-	X	3	-	X
Andere Personen	-	-	-	-	-	-	1	3	X	1	3	X
innerorts	-	-	-	-	-	-	1	1	-	1	1	-
außerorts	-	-	-	-	-	-	-	2	X	-	2	X
Insgesamt	24	29	-17,2	24	29	-17,2	557	656	-15,1	557	656	-15,1
innerorts	6	8	X	6	8	X	286	255	12,2	286	255	12,2
außerorts	18	21	-14,3	18	21	-14,3	271	401	-32,4	271	401	-32,4
darunter:												
unter 15 Jahren	3	-	X	3	-	X	17	36	-52,8	17	36	-52,8
innerorts	-	-	-	-	-	-	14	25	-44,0	14	25	-44,0
außerorts	3	-	X	3	-	X	3	11	X	3	11	X
65 Jahre und mehr	8	9	X	8	9	X	158	142	11,3	158	142	11,3
innerorts	5	3	X	5	3	X	102	87	17,2	102	87	17,2
außerorts	3	6	X	3	6	X	56	55	1,8	56	55	1,8

Art der Verkehrsbeteiligung und Ortslage

Leichtverletzte						Verunglückte insgesamt						Art der Verkehrsbeteiligung Ortslage
Januar		Zu- bzw. Abnahme (-)	Januar - Januar		Zu- bzw. Abnahme (-)	Januar		Zu- bzw. Abnahme (-)	Januar - Januar		Zu- bzw. Abnahme (-)	
2020	2019		2020	2019		2020	2019		2020	2019		
Anzahl	%	Anzahl	%	Anzahl	%	Anzahl	%	Anzahl	%			
490	308	59,1	490	308	59,1	612	382	60,2	612	382	60,2	Fahrer und Mitfahrer von
464	289	60,6	464	289	60,6	572	353	62,0	572	353	62,0 Fahrrädern
26	19	36,8	26	19	36,8	40	29	37,9	40	29	37,9 innerorts
											 außerorts
												und zwar
44	12	X	44	12	X	61	20	X	61	20	X Pedelecs
40	11	X	40	11	X	54	18	X	54	18	X innerorts
4	1	X	4	1	X	7	2	X	7	2	X außerorts
46	20	X	46	20	X	51	24	X	51	24	X unter 15 Jahren
44	19	X	44	19	X	49	23	X	49	23	X innerorts
2	1	X	2	1	X	2	1	X	2	1	X außerorts
8	3	X	8	3	X	10	5	X	10	5	X anderen Fahrzeugen
7	3	X	7	3	X	9	5	X	9	5	X innerorts
1	-	X	1	-	X	1	-	X	1	-	X außerorts
227	276	-17,8	227	276	-17,8	309	385	-19,7	309	385	-19,7 Fußgänger
215	262	-17,9	215	262	-17,9	290	365	-20,5	290	365	-20,5 innerorts
12	14	-14,3	12	14	-14,3	19	20	-5,0	19	20	-5,0 außerorts
												und zwar
												Fußgänger mit Sport-
9	4	X	9	4	X	11	4	X	11	4	X oder Spielgeräten
9	4	X	9	4	X	11	4	X	11	4	X innerorts
-	-	-	-	-	-	-	-	-	-	-	- außerorts
36	42	-14,3	36	42	-14,3	43	62	-30,6	43	62	-30,6 unter 15 Jahren
36	42	-14,3	36	42	-14,3	43	62	-30,6	43	62	-30,6 innerorts
-	-	-	-	-	-	-	-	-	-	-	- außerorts
46	47	-2,1	46	47	-2,1	86	89	-3,4	86	89	-3,4 65 Jahre und mehr
45	45	-	45	45	-	82	85	-3,5	82	85	-3,5 innerorts
1	2	X	1	2	X	4	4	-	4	4	- außerorts
5	5	-	5	5	-	6	8	X	6	8	X Andere Personen
4	5	X	4	5	X	5	6	X	5	6	X innerorts
1	-	X	1	-	X	1	2	X	1	2	X außerorts
3 233	3 738	-13,5	3 233	3 738	-13,5	3 814	4 423	-13,8	3 814	4 423	-13,8 Insgesamt
1 795	1 875	-4,3	1 795	1 875	-4,3	2 087	2 138	-2,4	2 087	2 138	-2,4 innerorts
1 438	1 863	-22,8	1 438	1 863	-22,8	1 727	2 285	-24,4	1 727	2 285	-24,4 außerorts
												darunter
180	197	-8,6	180	197	-8,6	200	233	-14,2	200	233	-14,2 unter 15 Jahren
116	126	-7,9	116	126	-7,9	130	151	-13,9	130	151	-13,9 innerorts
64	71	-9,9	64	71	-9,9	70	82	-14,6	70	82	-14,6 außerorts
354	349	1,4	354	349	1,4	520	500	4,0	520	500	4,0 65 Jahre und mehr
244	210	16,2	244	210	16,2	351	300	17,0	351	300	17,0 innerorts
110	139	-20,9	110	139	-20,9	169	200	-15,5	169	200	-15,5 außerorts

6. An Straßenverkehrsunfällen beteiligte Fahrzeugführer und Fußgänger in Bayern

Art der Verkehrsbeteiligung Ortslage	Unfälle mit											
	Personen- schaden	schwerw. Sach- schaden ¹⁾	Personen- schaden	schwerw. Sach- schaden ¹⁾	Per- sonen- schaden	schwerw. Sach- schaden	Personen- schaden	schwerw. Sach- schaden ¹⁾	Personen- schaden	schwerw. Sach- schaden ¹⁾	Per- sonen- schaden	schwerw. Sach- schaden
	Januar 2020		Januar 2019		Zu- bzw. Abnahme (-)		Januar - Januar 2020		Januar - Januar 2019		Zu- bzw. Abnahme (-)	
	Anzahl				%		Anzahl				%	
Fahrer von												
Krafträdern mit Ver- sicherungskennzeichen	79	1	70	1	12,9	-	79	1	70	1	12,9	-
innerorts	65	1	61	1	6,6	-	65	1	61	1	6,6	-
außerorts	14	-	9	-	X	-	14	-	9	-	X	-
davon												
Mofas, Kleinkrafträdern	74	1	66	-	12,1	X	74	1	66	-	12,1	X
innerorts	61	1	58	-	5,2	X	61	1	58	-	5,2	X
außerorts	13	-	8	-	X	-	13	-	8	-	X	-
S-Pedelecs	2	-	2	-	-	-	2	-	2	-	-	-
innerorts	1	-	2	-	X	-	1	-	2	-	X	-
außerorts	1	-	-	-	X	-	1	-	-	-	X	-
drei- und leichten vierrädigen Kfz	3	-	2	1	X	X	3	-	2	1	X	X
innerorts	3	-	1	1	X	X	3	-	1	1	X	X
außerorts	-	-	1	-	X	-	-	-	1	-	X	-
Krafträdern mit amtlichem Kennzeichen	61	2	32	-	90,6	X	61	2	32	-	90,6	X
innerorts	40	-	19	-	X	-	40	-	19	-	X	-
außerorts	21	2	13	-	61,5	X	21	2	13	-	61,5	X
davon												
zweirädigen Kraft- fahrzeugen	58	2	32	-	81,3	X	58	2	32	-	81,3	X
innerorts	38	-	19	-	X	-	38	-	19	-	X	-
außerorts	20	2	13	-	53,8	X	20	2	13	-	53,8	X
drei- und schweren vierrädigen Kfz	3	-	-	-	X	-	3	-	-	-	X	-
innerorts	2	-	-	-	X	-	2	-	-	-	X	-
außerorts	1	-	-	-	X	-	1	-	-	-	X	-
Personenkraftwagen	3 855	1 060	4 651	1 801	-17,1	-41,1	3 855	1 060	4 651	1 801	-17,1	-41,1
innerorts	2 059	582	2 329	830	-11,6	-29,9	2 059	582	2 329	830	-11,6	-29,9
außerorts	1 796	478	2 322	971	-22,7	-50,8	1 796	478	2 322	971	-22,7	-50,8
darunter												
18 bis u. 25 Jahre	662	196	936	411	-29,3	-52,3	662	196	936	411	-29,3	-52,3
innerorts	292	104	387	182	-24,5	-42,9	292	104	387	182	-24,5	-42,9
außerorts	370	92	549	229	-32,6	-59,8	370	92	549	229	-32,6	-59,8
Wohnmobilen	5	1	2	1	X	-	5	1	2	1	X	-
innerorts	3	-	-	1	X	X	3	-	-	1	X	X
außerorts	2	1	2	-	-	X	2	1	2	-	-	X
Bussen	41	3	76	9	-46,1	X	41	3	76	9	-46,1	X
innerorts	32	2	60	6	-46,7	X	32	2	60	6	-46,7	X
außerorts	9	1	16	3	X	X	9	1	16	3	X	X
Güterkraftfahrzeugen	264	91	339	189	-22,1	-51,9	264	91	339	189	-22,1	-51,9
innerorts	100	24	99	54	1,0	-55,6	100	24	99	54	1,0	-55,6
außerorts	164	67	240	135	-31,7	-50,4	164	67	240	135	-31,7	-50,4
darunter												
Liefer- und Lastkraftwagen mit zul. Gesamtgewicht bis einschl. 3 500 kg ²⁾	96	22	120	60	-20,0	-63,3	96	22	120	60	-20,0	-63,3
innerorts	53	11	43	18	23,3	-38,9	53	11	43	18	23,3	-38,9
außerorts	43	11	77	42	-44,2	-73,8	43	11	77	42	-44,2	-73,8
Liefer- und Lastkraftwagen mit zul. Gesamtgewicht über 3 500 kg ²⁾	71	26	103	60	-31,1	-56,7	71	26	103	60	-31,1	-56,7
innerorts	26	7	37	22	-29,7	X	26	7	37	22	-29,7	X
außerorts	45	19	66	38	-31,8	-50,0	45	19	66	38	-31,8	-50,0
Sattelzugmaschinen	85	40	102	60	-16,7	-33,3	85	40	102	60	-16,7	-33,3
innerorts	16	5	10	8	60,0	X	16	5	10	8	60,0	X
außerorts	69	35	92	52	-25,0	-32,7	69	35	92	52	-25,0	-32,7
Landwirtschaftlichen Zugmaschinen	16	5	21	11	-23,8	X	16	5	21	11	-23,8	X
innerorts	8	1	11	5	X	X	8	1	11	5	X	X
außerorts	8	4	10	6	X	X	8	4	10	6	X	X
übrigen Kraftfahrzeugen	19	4	34	5	-44,1	X	19	4	34	5	-44,1	X
innerorts	14	2	17	4	-17,6	X	14	2	17	4	-17,6	X
außerorts	5	2	17	1	X	X	5	2	17	1	X	X
Kraftfahrzeugen zusammen	4 340	1 167	5 225	2 017	-16,9	-42,1	4 340	1 167	5 225	2 017	-16,9	-42,1
innerorts	2 321	612	2 596	901	-10,6	-32,1	2 321	612	2 596	901	-10,6	-32,1
außerorts	2 019	555	2 629	1 116	-23,2	-50,3	2 019	555	2 629	1 116	-23,2	-50,3
darunter flüchtig												
innerorts	145	70	161	100	-9,9	-30,0	145	70	161	100	-9,9	-30,0
innerorts	96	41	112	40	-14,3	2,5	96	41	112	40	-14,3	2,5
außerorts	49	29	49	60	-	-51,7	49	29	49	60	-	-51,7

¹⁾ Schwerwiegender Unfall mit Sachschaden (im engeren Sinne). - ²⁾ Ohne Lastkraftwagen mit Tankauflage.

Noch: 6. An Straßenverkehrsunfällen beteiligte Fahrzeugführer und Fußgänger in Bayern

Art der Verkehrsbeteiligung Ortslage	Unfälle mit											
	Personen-	schwerw.	Personen-	schwerw.	Per-	schwerw.	Personen-	schwerw.	Personen-	schwerw.	Personen-	schwerw.
	scha-	Sach-	scha-	Sach-	sonen-	Sach-	scha-	Sach-	scha-	Sach-	scha-	Sach-
	den-	schaden ¹⁾	den-	schaden ¹⁾	schaden	Schaden	den-	Schaden	den-	Schaden	den-	Schaden
Januar	Januar	Januar	Januar	Zu- bzw.	Zu- bzw.	Januar - Januar	Januar - Januar	Januar - Januar	Januar - Januar	Zu- bzw.	Zu- bzw.	
2020	2019	2020	2019	Abnahme (-)	Abnahme (-)	2020	2019	2020	2019	Abnahme (-)	Abnahme (-)	
Anzahl				%		Anzahl				%		
Fahrer von												
Fahrrädern	655	-	396	2	65,4	X	655	-	396	2	65,4	X
innerorts	612	-	366	2	67,2	X	612	-	366	2	67,2	X
außerorts	43	-	30	-	43,3	-	43	-	30	-	43,3	-
und zwar												
Pedelecs	66	-	20	-	X	-	66	-	20	-	X	-
innerorts	59	-	18	-	X	-	59	-	18	-	X	-
außerorts	7	-	2	-	X	-	7	-	2	-	X	-
unter 15 Jahren	55	-	23	-	X	-	55	-	23	-	X	-
innerorts	53	-	22	-	X	-	53	-	22	-	X	-
außerorts	2	-	1	-	X	-	2	-	1	-	X	-
anderen Fahrzeugen	25	14	21	25	19,0	-44,0	25	14	21	25	19,0	-44,0
innerorts	18	7	17	17	5,9	X	18	7	17	17	5,9	X
außerorts	7	7	4	8	X	X	7	7	4	8	X	X
Fußgänger	324	-	399	-	-18,8	-	324	-	399	-	-18,8	-
innerorts	303	-	379	-	-20,1	-	303	-	379	-	-20,1	-
außerorts	21	-	20	-	5,0	-	21	-	20	-	5,0	-
und zwar												
Fußgänger mit Sport-												
oder Spielgeräten	11	-	5	-	X	-	11	-	5	-	X	-
innerorts	11	-	5	-	X	-	11	-	5	-	X	-
außerorts	-	-	-	-	-	-	-	-	-	-	-	-
unter 15 Jahren	45	-	63	-	-28,6	-	45	-	63	-	-28,6	-
innerorts	44	-	63	-	-30,2	-	44	-	63	-	-30,2	-
außerorts	1	-	-	-	X	-	1	-	-	-	X	-
65 Jahre und mehr	87	-	91	-	-4,4	-	87	-	91	-	-4,4	-
innerorts	83	-	87	-	-4,6	-	83	-	87	-	-4,6	-
außerorts	4	-	4	-	-	-	4	-	4	-	-	-
Andere Personen	14	-	14	5	-	X	14	-	14	5	-	X
innerorts	11	-	8	-	X	-	11	-	8	-	X	-
außerorts	3	-	6	5	X	X	3	-	6	5	X	X
Insgesamt	5 358	1 181	6 055	2 049	-11,5	-42,4	5 358	1 181	6 055	2 049	-11,5	-42,4
innerorts	3 265	619	3 366	920	-3,0	-32,7	3 265	619	3 366	920	-3,0	-32,7
außerorts	2 093	562	2 689	1 129	-22,2	-50,2	2 093	562	2 689	1 129	-22,2	-50,2
darunter:												
unter 15 Jahren	101	-	88	-	14,8	-	101	-	88	-	14,8	-
innerorts	98	-	87	-	12,6	-	98	-	87	-	12,6	-
außerorts	3	-	1	-	X	-	3	-	1	-	X	-
65 Jahre und mehr	739	150	728	200	1,5	-25,0	739	150	728	200	1,5	-25,0
innerorts	524	93	488	108	7,4	-13,9	524	93	488	108	7,4	-13,9
außerorts	215	57	240	92	-10,4	-38,0	215	57	240	92	-10,4	-38,0

¹⁾ Schwerwiegender Unfall mit Sachschaden (im engeren Sinne).

7. Straßenverkehrsunfälle und Verunglückte in Bayern im Januar 2020 nach Tagen

Tagesdatum Ortslage	Unfälle mit Personen- schaden	davon mit			Verunglückte			Unfälle mit schwer- wiegendem Sachschaden ¹⁾	Unfälle mit Personen- und schwer- wiegendem Sachschaden ¹⁾
		Getöteten	Schwer- verletzten	Leicht- verletzten	Getötete	Schwer- verletzte	Leicht- verletzte		
Innerorts									
1. Mittwoch	27	-	2	25	-	2	30	8	35
2. Donnerstag	49	-	10	39	-	10	57	12	61
3. Freitag	45	-	8	37	-	8	45	11	56
4. Samstag	35	-	10	25	-	11	32	5	40
5. Sonntag	15	-	3	12	-	4	14	8	23
6. Montag	38	-	6	32	-	6	36	5	43
7. Dienstag	93	1	18	74	1	19	88	8	101
8. Mittwoch	77	-	12	65	-	12	72	11	88
9. Donnerstag	70	-	14	56	-	14	65	9	79
10. Freitag	68	1	8	59	1	8	73	12	80
11. Samstag	29	-	9	20	-	9	30	9	38
12. Sonntag	27	1	3	23	1	5	30	8	35
13. Montag	58	-	9	49	-	9	58	11	69
14. Dienstag	71	-	7	64	-	7	81	8	79
15. Mittwoch	72	-	14	58	-	14	75	13	85
16. Donnerstag	77	-	13	64	-	15	77	16	93
17. Freitag	85	1	15	69	1	16	83	9	94
18. Samstag	47	-	10	37	-	10	44	14	61
19. Sonntag	28	-	3	25	-	5	39	7	35
20. Montag	69	-	10	59	-	11	71	8	77
21. Dienstag	58	-	8	50	-	9	66	13	71
22. Mittwoch	52	-	7	45	-	7	54	13	65
23. Donnerstag	63	-	8	55	-	8	66	9	72
24. Freitag	77	-	9	68	-	9	89	16	93
25. Samstag	34	-	6	28	-	6	35	6	40
26. Sonntag	19	-	3	16	-	3	19	7	26
27. Montag	84	-	9	75	-	9	89	22	106
28. Dienstag	65	-	7	58	-	8	60	12	77
29. Mittwoch	61	1	7	53	1	7	63	21	82
30. Donnerstag	66	1	13	52	1	13	72	9	75
31. Freitag	71	-	12	59	-	12	82	10	81
Zusammen	1 730	6	273	1 451	6	286	1 795	330	2 060
Außerorts, einschließlich Autobahn									
1. Mittwoch	26	2	8	16	2	13	32	10	36
2. Donnerstag	27	-	4	23	-	4	39	12	39
3. Freitag	19	-	6	13	-	9	21	4	23
4. Samstag	29	-	2	27	-	2	49	11	40
5. Sonntag	22	1	2	19	4	5	31	3	25
6. Montag	19	-	7	12	-	9	17	6	25
7. Dienstag	29	-	4	25	-	5	36	8	37
8. Mittwoch	42	-	7	35	-	11	42	4	46
9. Donnerstag	41	1	7	33	1	8	50	7	48
10. Freitag	45	-	9	36	-	11	61	11	56
11. Samstag	29	1	13	15	1	15	38	6	35
12. Sonntag	22	-	7	15	-	14	32	13	35
13. Montag	41	1	7	33	1	11	56	8	49
14. Dienstag	47	-	6	41	-	6	60	9	56
15. Mittwoch	42	1	8	33	1	10	45	8	50
16. Donnerstag	50	1	4	45	1	5	71	9	59
17. Freitag	44	-	10	34	-	12	60	16	60
18. Samstag	43	-	9	34	-	11	60	13	56
19. Sonntag	24	-	4	20	-	5	31	15	39
20. Montag	45	-	8	37	-	8	52	13	58
21. Dienstag	38	2	8	28	2	9	45	11	49
22. Mittwoch	33	1	4	28	1	5	41	11	44
23. Donnerstag	39	1	9	29	1	10	52	18	57
24. Freitag	41	-	8	33	-	10	52	7	48
25. Samstag	34	1	7	26	1	12	49	9	43
26. Sonntag	22	-	4	18	-	4	37	12	34
27. Montag	43	-	13	30	-	16	45	8	51
28. Dienstag	53	-	9	44	-	10	71	31	84
29. Mittwoch	52	-	6	46	-	6	62	22	74
30. Donnerstag	39	2	9	28	2	10	50	10	49
31. Freitag	31	-	4	27	-	5	51	18	49
Zusammen	1 111	15	213	883	18	271	1 438	343	1 454

¹⁾ Schwerwiegender Unfall mit Sachschaden (im engeren Sinne).

Noch: 7. Straßenverkehrsunfälle und Verunglückte in Bayern im Januar 2020 nach Tagen

Tagesdatum Ortslage	Unfälle mit Personen- schaden	davon mit			Verunglückte			Unfälle mit schwer- wiegendem Sachschaden ¹⁾	Unfälle mit Personen- und schwer- wiegendem Sachschaden ¹⁾
		Getöteten	Schwer- verletzten	Leicht- verletzten	Getötete	Schwer- verletzte	Leicht- verletzte		
Innerorts und außerorts zusammen									
1. Mittwoch	53	2	10	41	2	15	62	18	71
2. Donnerstag	76	-	14	62	-	14	96	24	100
3. Freitag	64	-	14	50	-	17	66	15	79
4. Samstag	64	-	12	52	-	13	81	16	80
5. Sonntag	37	1	5	31	4	9	45	11	48
6. Montag	57	-	13	44	-	15	53	11	68
7. Dienstag	122	1	22	99	1	24	124	16	138
8. Mittwoch	119	-	19	100	-	23	114	15	134
9. Donnerstag	111	1	21	89	1	22	115	16	127
10. Freitag	113	1	17	95	1	19	134	23	136
11. Samstag	58	1	22	35	1	24	68	15	73
12. Sonntag	49	1	10	38	1	19	62	21	70
13. Montag	99	1	16	82	1	20	114	19	118
14. Dienstag	118	-	13	105	-	13	141	17	135
15. Mittwoch	114	1	22	91	1	24	120	21	135
16. Donnerstag	127	1	17	109	1	20	148	25	152
17. Freitag	129	1	25	103	1	28	143	25	154
18. Samstag	90	-	19	71	-	21	104	27	117
19. Sonntag	52	-	7	45	-	10	70	22	74
20. Montag	114	-	18	96	-	19	123	21	135
21. Dienstag	96	2	16	78	2	18	111	24	120
22. Mittwoch	85	1	11	73	1	12	95	24	109
23. Donnerstag	102	1	17	84	1	18	118	27	129
24. Freitag	118	-	17	101	-	19	141	23	141
25. Samstag	68	1	13	54	1	18	84	15	83
26. Sonntag	41	-	7	34	-	7	56	19	60
27. Montag	127	-	22	105	-	25	134	30	157
28. Dienstag	118	-	16	102	-	18	131	43	161
29. Mittwoch	113	1	13	99	1	13	125	43	156
30. Donnerstag	105	3	22	80	3	23	122	19	124
31. Freitag	102	-	16	86	-	17	133	28	130
Insgesamt	2 841	21	486	2 334	24	557	3 233	673	3 514
darunter auf Autobahnen									
1. Mittwoch	5	-	1	4	-	1	8	1	6
2. Donnerstag	5	-	-	5	-	-	8	2	7
3. Freitag	2	-	-	2	-	-	2	3	5
4. Samstag	9	-	-	9	-	-	20	3	12
5. Sonntag	6	-	-	6	-	-	9	1	7
6. Montag	7	-	1	6	-	1	8	3	10
7. Dienstag	4	-	-	4	-	-	6	3	7
8. Mittwoch	5	-	-	5	-	-	5	1	6
9. Donnerstag	12	-	3	9	-	4	18	3	15
10. Freitag	11	-	1	10	-	1	17	2	13
11. Samstag	3	-	-	3	-	-	8	1	4
12. Sonntag	6	-	1	5	-	1	15	3	9
13. Montag	10	1	2	7	1	3	17	2	12
14. Dienstag	15	-	1	14	-	1	18	1	16
15. Mittwoch	10	-	-	10	-	-	14	2	12
16. Donnerstag	8	-	-	8	-	-	12	3	11
17. Freitag	14	-	2	12	-	2	20	5	19
18. Samstag	9	-	1	8	-	1	13	4	13
19. Sonntag	6	-	-	6	-	-	7	6	12
20. Montag	6	-	1	5	-	1	8	4	10
21. Dienstag	13	1	2	10	1	3	11	1	14
22. Mittwoch	9	-	1	8	-	1	11	-	9
23. Donnerstag	9	-	1	8	-	1	11	6	15
24. Freitag	10	-	3	7	-	3	14	2	12
25. Samstag	11	-	-	11	-	-	20	2	13
26. Sonntag	3	-	-	3	-	-	3	4	7
27. Montag	6	-	1	5	-	1	8	2	8
28. Dienstag	12	-	1	11	-	1	17	17	29
29. Mittwoch	7	-	-	7	-	-	10	8	15
30. Donnerstag	4	-	2	2	-	3	10	3	7
31. Freitag	4	-	-	4	-	-	4	7	11
Zusammen	241	2	25	214	2	29	352	105	346

¹⁾ Schwerwiegender Unfall mit Sachschaden (im engeren Sinne).

8. Getötete und Verletzte im Straßenverkehr in

Im Alter von ... bis unter ... Jahren Geschlecht	Getötete						Schwerverletzte					
	Januar		Zu- bzw. Abnah- me (-)	Januar - Januar		Zu- bzw. Abnah- me (-)	Januar		Zu- bzw. Abnah- me (-)	Januar - Januar		Zu- bzw. Abnah- me (-)
	2020	2019		2020	2019		2020	2019		2020	2019	
	Anzahl		%	Anzahl		%	Anzahl		%	Anzahl		%
unter 15	3	-	X	3	-	X	17	36	-52,8	17	36	-52,8
männlich	1	-	X	1	-	X	11	22	-50,0	11	22	-50,0
weiblich	2	-	X	2	-	X	6	14	X	6	14	X
15 - 18	-	-	-	-	-	-	24	16	50,0	24	16	50,0
männlich	-	-	-	-	-	-	16	7	X	16	7	X
weiblich	-	-	-	-	-	-	8	9	X	8	9	X
18 - 21	3	4	X	3	4	X	37	49	-24,5	37	49	-24,5
männlich	2	3	X	2	3	X	17	21	-19,0	17	21	-19,0
weiblich	1	1	-	1	1	-	20	28	-28,6	20	28	-28,6
21 - 25	1	3	X	1	3	X	34	53	-35,8	34	53	-35,8
männlich	1	1	-	1	1	-	19	27	-29,6	19	27	-29,6
weiblich	-	2	X	-	2	X	15	26	-42,3	15	26	-42,3
25 - 30	2	2	-	2	2	-	36	58	-37,9	36	58	-37,9
männlich	2	2	-	2	2	-	18	29	-37,9	18	29	-37,9
weiblich	-	-	-	-	-	-	18	29	-37,9	18	29	-37,9
30 - 35	1	2	X	1	2	X	35	52	-32,7	35	52	-32,7
männlich	1	1	-	1	1	-	19	28	-32,1	19	28	-32,1
weiblich	-	1	X	-	1	X	16	24	-33,3	16	24	-33,3
35 - 40	1	2	X	1	2	X	30	42	-28,6	30	42	-28,6
männlich	-	1	X	-	1	X	23	23	-	23	23	-
weiblich	1	1	-	1	1	-	7	19	X	7	19	X
40 - 45	-	2	X	-	2	X	21	38	-44,7	21	38	-44,7
männlich	-	2	X	-	2	X	12	17	-29,4	12	17	-29,4
weiblich	-	-	-	-	-	-	9	21	X	9	21	X
45 - 50	-	3	X	-	3	X	32	32	-	32	32	-
männlich	-	3	X	-	3	X	13	20	-35,0	13	20	-35,0
weiblich	-	-	-	-	-	-	19	12	58,3	19	12	58,3
50 - 55	1	1	-	1	1	-	47	54	-13,0	47	54	-13,0
männlich	1	1	-	1	1	-	24	29	-17,2	24	29	-17,2
weiblich	-	-	-	-	-	-	23	25	-8,0	23	25	-8,0
55 - 60	1	1	-	1	1	-	45	42	7,1	45	42	7,1
männlich	-	-	-	-	-	-	25	18	38,9	25	18	38,9
weiblich	1	1	-	1	1	-	20	24	-16,7	20	24	-16,7
60 - 65	3	-	X	3	-	X	41	42	-2,4	41	42	-2,4
männlich	2	-	X	2	-	X	24	21	14,3	24	21	14,3
weiblich	1	-	X	1	-	X	17	21	-19,0	17	21	-19,0
65 - 70	1	4	X	1	4	X	31	41	-24,4	31	41	-24,4
männlich	-	2	X	-	2	X	11	21	-47,6	11	21	-47,6
weiblich	1	2	X	1	2	X	20	20	-	20	20	-
70 - 75	2	3	X	2	3	X	31	18	72,2	31	18	72,2
männlich	2	2	-	2	2	-	16	13	23,1	16	13	23,1
weiblich	-	1	X	-	1	X	15	5	X	15	5	X
75 und mehr	5	2	X	5	2	X	96	83	15,7	96	83	15,7
männlich	2	1	X	2	1	X	53	43	23,3	53	43	23,3
weiblich	3	1	X	3	1	X	43	40	7,5	43	40	7,5
Zusammen	24	29	-17,2	24	29	-17,2	557	656	-15,1	557	656	-15,1
männlich	14	19	-26,3	14	19	-26,3	301	339	-11,2	301	339	-11,2
weiblich	10	10	-	10	10	-	256	317	-19,2	256	317	-19,2
Ohne Angabe	-	-	-	-	-	-	-	-	-	-	-	-
Insgesamt	24	29	-17,2	24	29	-17,2	557	656	-15,1	557	656	-15,1

Bayern nach Altersgruppen und Geschlecht

Leichtverletzte						Verunglückte insgesamt						Im Alter von ... bis unter ... Jahren Geschlecht
Januar		Zu- bzw. Abnah- me (-)	Januar - Januar		Zu- bzw. Abnah- me (-)	Januar		Zu- bzw. Abnah- me (-)	Januar - Januar		Zu- bzw. Abnah- me (-)	
2020	2019		2020	2019		2020	2019		2020	2019		
Anzahl	%	Anzahl	%	Anzahl	%	Anzahl	%	Anzahl	%			
180	197	-8,6	180	197	-8,6	200	233	-14,2	200	233	-14,2 unter 15
91	103	-11,7	91	103	-11,7	103	125	-17,6	103	125	-17,6 männlich
89	94	-5,3	89	94	-5,3	97	108	-10,2	97	108	-10,2 weiblich
120	136	-11,8	120	136	-11,8	144	152	-5,3	144	152	-5,3 15 - 18
68	72	-5,6	68	72	-5,6	84	79	6,3	84	79	6,3 männlich
52	64	-18,8	52	64	-18,8	60	73	-17,8	60	73	-17,8 weiblich
272	399	-31,8	272	399	-31,8	312	452	-31,0	312	452	-31,0 18 - 21
134	175	-23,4	134	175	-23,4	153	199	-23,1	153	199	-23,1 männlich
138	224	-38,4	138	224	-38,4	159	253	-37,2	159	253	-37,2 weiblich
247	350	-29,4	247	350	-29,4	282	406	-30,5	282	406	-30,5 21 - 25
119	170	-30,0	119	170	-30,0	139	198	-29,8	139	198	-29,8 männlich
128	180	-28,9	128	180	-28,9	143	208	-31,3	143	208	-31,3 weiblich
330	400	-17,5	330	400	-17,5	368	460	-20,0	368	460	-20,0 25 - 30
162	196	-17,3	162	196	-17,3	182	227	-19,8	182	227	-19,8 männlich
168	204	-17,6	168	204	-17,6	186	233	-20,2	186	233	-20,2 weiblich
322	366	-12,0	322	366	-12,0	358	420	-14,8	358	420	-14,8 30 - 35
169	185	-8,6	169	185	-8,6	189	214	-11,7	189	214	-11,7 männlich
153	181	-15,5	153	181	-15,5	169	206	-18,0	169	206	-18,0 weiblich
229	259	-11,6	229	259	-11,6	260	303	-14,2	260	303	-14,2 35 - 40
125	134	-6,7	125	134	-6,7	148	158	-6,3	148	158	-6,3 männlich
104	125	-16,8	104	125	-16,8	112	145	-22,8	112	145	-22,8 weiblich
224	278	-19,4	224	278	-19,4	245	318	-23,0	245	318	-23,0 40 - 45
120	152	-21,1	120	152	-21,1	132	171	-22,8	132	171	-22,8 männlich
104	126	-17,5	104	126	-17,5	113	147	-23,1	113	147	-23,1 weiblich
241	240	0,4	241	240	0,4	273	275	-0,7	273	275	-0,7 45 - 50
116	125	-7,2	116	125	-7,2	129	148	-12,8	129	148	-12,8 männlich
125	115	8,7	125	115	8,7	144	127	13,4	144	127	13,4 weiblich
271	298	-9,1	271	298	-9,1	319	353	-9,6	319	353	-9,6 50 - 55
131	149	-12,1	131	149	-12,1	156	179	-12,8	156	179	-12,8 männlich
140	149	-6,0	140	149	-6,0	163	174	-6,3	163	174	-6,3 weiblich
236	287	-17,8	236	287	-17,8	282	330	-14,5	282	330	-14,5 55 - 60
118	154	-23,4	118	154	-23,4	143	172	-16,9	143	172	-16,9 männlich
118	133	-11,3	118	133	-11,3	139	158	-12,0	139	158	-12,0 weiblich
205	177	15,8	205	177	15,8	249	219	13,7	249	219	13,7 60 - 65
103	85	21,2	103	85	21,2	129	106	21,7	129	106	21,7 männlich
102	92	10,9	102	92	10,9	120	113	6,2	120	113	6,2 weiblich
109	107	1,9	109	107	1,9	141	152	-7,2	141	152	-7,2 65 - 70
55	56	-1,8	55	56	-1,8	66	79	-16,5	66	79	-16,5 männlich
54	51	5,9	54	51	5,9	75	73	2,7	75	73	2,7 weiblich
66	83	-20,5	66	83	-20,5	99	104	-4,8	99	104	-4,8 70 - 75
38	38	-	38	38	-	56	53	5,7	56	53	5,7 männlich
28	45	-37,8	28	45	-37,8	43	51	-15,7	43	51	-15,7 weiblich
179	159	12,6	179	159	12,6	280	244	14,8	280	244	14,8 75 und mehr
65	86	-24,4	65	86	-24,4	120	130	-7,7	120	130	-7,7 männlich
114	73	56,2	114	73	56,2	160	114	40,4	160	114	40,4 weiblich
3 231	3 736	-13,5	3 231	3 736	-13,5	3 812	4 421	-13,8	3 812	4 421	-13,8 Zusammen
1 614	1 880	-14,1	1 614	1 880	-14,1	1 929	2 238	-13,8	1 929	2 238	-13,8 männlich
1 617	1 856	-12,9	1 617	1 856	-12,9	1 883	2 183	-13,7	1 883	2 183	-13,7 weiblich
2	2	-	2	2	-	2	2	-	2	2	- Ohne Angabe
3 233	3 738	-13,5	3 233	3 738	-13,5	3 814	4 423	-13,8	3 814	4 423	-13,8	Insgesamt

9. Straßenverkehrsunfälle und Verunglückte in Bayern nach Unfalltypen

Unfalltyp Ortslage	2020			2019			Zu- bzw. Abnahme (-)			
	Unfälle mit Personen- schaden	Verunglückte		Unfälle mit Personen- schaden	Verunglückte		Unfälle mit Personen- schaden	Getötete	Schwer- verletzte	Leicht- verletzte
		Getötete	Schwer- verletzte		Leicht- verletzte	Getötete				
Anzahl							%			

Januar

Fahrunfall	633	6	173	583	852	5	202	954	-25,7	X	-14,4	-38,9
innerorts	291	1	79	231	246	1	41	294	18,3	-	92,7	-21,4
außerorts	342	5	94	352	606	4	161	660	-43,6	X	-41,6	-46,7
Abbiege-Unfall	338	3	66	391	357	1	78	420	-5,3	X	-15,4	-6,9
innerorts	251	3	37	272	262	1	40	281	-4,2	X	-7,5	-3,2
außerorts	87	-	29	119	95	-	38	139	-8,4	-	-23,7	-14,4
Einbiegen/Kreuzenunfall	582	2	104	694	600	4	102	718	-3,0	X	2,0	-3,3
innerorts	402	-	53	441	390	2	49	425	3,1	X	8,2	3,8
außerorts	180	2	51	253	210	2	53	293	-14,3	-	-3,8	-13,7
Überschreitenunfall	132	2	35	107	172	4	56	124	-23,3	X	-37,5	-13,7
innerorts	124	2	32	101	165	2	53	122	-24,8	-	-39,6	-17,2
außerorts	8	-	3	6	7	2	3	2	X	X	-	X
Unfall durch ruhenden												
Verkehr	53	-	7	60	43	-	8	42	23,3	-	X	42,9
innerorts	48	-	6	46	39	-	6	37	23,1	-	-	24,3
außerorts	5	-	1	14	4	-	2	5	X	-	X	X
Unfall im Längsverkehr	790	11	101	1 125	845	13	142	1 208	-6,5	-15,4	-28,9	-6,9
innerorts	368	-	21	493	390	1	24	520	-5,6	X	-12,5	-5,2
außerorts	422	11	80	632	455	12	118	688	-7,3	-8,3	-32,2	-8,1
Sonstiger Unfall	313	-	71	273	312	2	68	272	0,3	X	4,4	0,4
innerorts	246	-	58	211	223	1	42	196	10,3	X	38,1	7,7
außerorts	67	-	13	62	89	1	26	76	-24,7	X	-50,0	-18,4
Insgesamt	2 841	24	557	3 233	3 181	29	656	3 738	-10,7	-17,2	-15,1	-13,5
innerorts	1 730	6	286	1 795	1 715	8	255	1 875	0,9	X	12,2	-4,3
außerorts	1 111	18	271	1 438	1 466	21	401	1 863	-24,2	-14,3	-32,4	-22,8

Januar - Januar

Fahrunfall	633	6	173	583	852	5	202	954	-25,7	X	-14,4	-38,9
innerorts	291	1	79	231	246	1	41	294	18,3	-	92,7	-21,4
außerorts	342	5	94	352	606	4	161	660	-43,6	X	-41,6	-46,7
Abbiege-Unfall	338	3	66	391	357	1	78	420	-5,3	X	-15,4	-6,9
innerorts	251	3	37	272	262	1	40	281	-4,2	X	-7,5	-3,2
außerorts	87	-	29	119	95	-	38	139	-8,4	-	-23,7	-14,4
Einbiegen/Kreuzenunfall	582	2	104	694	600	4	102	718	-3,0	X	2,0	-3,3
innerorts	402	-	53	441	390	2	49	425	3,1	X	8,2	3,8
außerorts	180	2	51	253	210	2	53	293	-14,3	-	-3,8	-13,7
Überschreitenunfall	132	2	35	107	172	4	56	124	-23,3	X	-37,5	-13,7
innerorts	124	2	32	101	165	2	53	122	-24,8	-	-39,6	-17,2
außerorts	8	-	3	6	7	2	3	2	X	X	-	X
Unfall durch ruhenden												
Verkehr	53	-	7	60	43	-	8	42	23,3	-	X	42,9
innerorts	48	-	6	46	39	-	6	37	23,1	-	-	24,3
außerorts	5	-	1	14	4	-	2	5	X	-	X	X
Unfall im Längsverkehr	790	11	101	1 125	845	13	142	1 208	-6,5	-15,4	-28,9	-6,9
innerorts	368	-	21	493	390	1	24	520	-5,6	X	-12,5	-5,2
außerorts	422	11	80	632	455	12	118	688	-7,3	-8,3	-32,2	-8,1
Sonstiger Unfall	313	-	71	273	312	2	68	272	0,3	X	4,4	0,4
innerorts	246	-	58	211	223	1	42	196	10,3	X	38,1	7,7
außerorts	67	-	13	62	89	1	26	76	-24,7	X	-50,0	-18,4
Insgesamt	2 841	24	557	3 233	3 181	29	656	3 738	-10,7	-17,2	-15,1	-13,5
innerorts	1 730	6	286	1 795	1 715	8	255	1 875	0,9	X	12,2	-4,3
außerorts	1 111	18	271	1 438	1 466	21	401	1 863	-24,2	-14,3	-32,4	-22,8

Aktuelle
Veröffentlichungen
unter
q.bayern.de/produkte



Statistisches Jahrbuch für Bayern 2019

Das Statistische Jahrbuch für Bayern ist das Standardwerk der amtlichen Statistik in Bayern seit 1894. Umfassend und informativ bietet es jährlich die aktuellsten Statistikdaten über Land, Leben, Leute, Politik, Wissenschaft und Wirtschaft in Bayern an.

Auf über 600 Seiten enthält es die wichtigsten Ergebnisse aller amtlichen Statistiken – in Form von Tabellen, Graphiken oder Karten – zum Teil mit langjährigen Vergleichsdaten und Zeitreihen. Ebenso werden ausgewählte wichtige Strukturdaten für Regierungsbezirke, kreisfreie Städte und Landkreise sowie Regionen Bayerns, aber auch für alle Bundesländer und die EU-Mitgliedstaaten dargestellt. Daten aus Statistiken anderer Dienststellen und Organisationen vervollständigen das Angebot.



Preise

Buch 39,00 € | DVD (PDF) 12,00 € | Buch+DVD 46,00 € | Datei (PDF) 12,00 €



Bayern Daten 2019

Die Bayern Daten sind ein kleiner Auszug aus dem Statistischen Jahrbuch. Auf ca. 30 Seiten sind die wichtigsten bayerischen Strukturdaten aus Wirtschaft, Gesellschaft und Politik in Tabellen und Grafiken dargestellt.

Preise

Heft 0,55 € | Datei kostenlos

Bayerisches Landesamt für Statistik – Vertrieb, Nürnberger Straße 95, 90762 Fürth
Telefon 0911 98208-6311 | Telefax 0911 98208-6638 | vertrieb@statistik.bayern.de