



Statistische Berichte

Straßenverkehrsunfälle in Bayern im Dezember 2023



H 1 1 m 12/2023
Hrsg. im März 2024
Bestellnr. H1101C 202312

Zeichenerklärung

- 0 mehr als nichts, aber weniger als die Hälfte der kleinsten in der Tabelle nachgewiesenen Einheit
- nichts vorhanden oder keine Veränderung
- / keine Angaben, da Zahlen nicht sicher genug
- Zahlenwert unbekannt, geheimzuhalten oder nicht rechenbar
- ... Angabe fällt später an
- X Tabellenfach gesperrt, da Aussage nicht sinnvoll
- () Nachweis unter dem Vorbehalt, dass der Zahlenwert erhebliche Fehler aufweisen kann
- p vorläufiges Ergebnis
- r berichtiges Ergebnis
- s geschätztes Ergebnis
- D Durchschnitt
- ≙ entspricht

Auf- und Abrunden

Im Allgemeinen ist ohne Rücksicht auf die Endsummen auf- bzw. abgerundet worden. Deshalb können sich bei der Summierung von Einzelangaben geringfügige Abweichungen zu den ausgewiesenen Endsummen ergeben. Bei der Aufgliederung der Gesamtheit in Prozent kann die Summe der Einzelwerte wegen Rundens vom Wert 100 % abweichen. Eine Abstimmung auf 100 % erfolgt im Allgemeinen nicht.

Publikationsservice

Das Bayerische Landesamt für Statistik veröffentlicht jährlich über 400 Publikationen. Das aktuelle Veröffentlichungsverzeichnis ist im Internet als Datei verfügbar, kann aber auch als Druckversion kostenlos zugesandt werden.

Kostenlos

ist der Download der meisten Veröffentlichungen, z. B. von Statistischen Berichten (PDF- oder Excel-Format).

Kostenpflichtig

sind alle Printversionen (auch von Statistischen Berichten), Datenträger und ausgewählte Dateien (z. B. von Verzeichnissen, von Beiträgen, vom Jahrbuch).

Publikationsservice

 Alle Veröffentlichungen sind im Internet verfügbar unter www.statistik.bayern.de/produkte

Impressum

Statistische Berichte

bieten in tabellarischer Form neuestes Zahlenmaterial der jeweiligen Erhebung. Dieses wird, soweit erforderlich, methodisch erläutert und kurz kommentiert.

Herausgeber, Druck und Vertrieb

Bayerisches Landesamt für Statistik
Nürnberger Straße 95
90762 Fürth

Papier

Gedruckt auf umweltfreundlichem Papier, chlorfrei gebleicht.

Vertrieb

E-Mail vertrieb@statistik.bayern.de
Telefon 0911 98208-6311
Telefax 0911 98208-96638

Auskunftsdienst

E-Mail info@statistik.bayern.de
Telefon 0911 98208-6563
Telefax 0911 98208-96563

© Bayerisches Landesamt für Statistik, Fürth 2024
Vervielfältigung und Verbreitung, auch auszugsweise, mit Quellenangabe gestattet.

Hinweis: Diese Druckschrift wird im Rahmen der Öffentlichkeitsarbeit der Bayerischen Staatsregierung herausgegeben. Sie darf weder von Parteien noch von Wahlwerbenden oder Wahlhelfern im Zeitraum von fünf Monaten vor einer Wahl zum Zwecke der Wahlwerbung verwendet werden. Dies gilt für Landtags-, Bundestags-, Kommunal- und Europawahlen. Missbräuchlich ist während dieser Zeit insbesondere die Verteilung auf Wahlveranstaltungen, an Informationsständen der Parteien sowie das Einlegen, Aufdrucken und Aufkleben parteipolitischer Informationen oder Werbemittel. Untersagt ist gleichfalls die Weitergabe an Dritte zum Zwecke der Wahlwerbung. Auch ohne zeitlichen Bezug zu einer bevorstehenden Wahl darf die Druckschrift nicht in einer Weise verwendet werden, die als Parteinahme der Staatsregierung zugunsten einzelner politischer Gruppen verstanden werden könnte. Den Parteien ist es gestattet, die Druckschrift zur Unterrichtung ihrer eigenen Mitglieder zu verwenden.

Inhaltsverzeichnis

Vorbemerkungen	4
Abbildungen und Tabellen	
Abb. 1 Straßenverkehrsunfälle und deren Folgen in Bayern seit Januar 2021	6
1. Straßenverkehrsunfälle und Verunglückte in Bayern	7
2. Straßenverkehrsunfälle und Verunglückte in Bayern nach Monaten	8
3. Straßenverkehrsunfälle und Verunglückte in Bayern im Dezember 2023 nach Kreisen	9
4. Straßenverkehrsunfälle und Verunglückte in Bayern nach Straßenarten	15
5. Verunglückte im Straßenverkehr in Bayern nach Art der Verkehrsbeteiligung und Ortslage	16
6. An Straßenverkehrsunfällen beteiligte Fahrzeugführer und Fußgänger in Bayern	20
7. Straßenverkehrsunfälle und Verunglückte in Bayern im Dezember 2023 nach Tagen	22
8. Getötete und Verletzte im Straßenverkehr in Bayern nach Altersgruppen und Geschlecht	24
9. Straßenverkehrsunfälle und Verunglückte in Bayern nach Unfalltypen	26

Vorbemerkungen

Rechtsgrundlage der Straßenverkehrsunfallstatistik ist das Gesetz über die Statistik der Straßenverkehrsunfälle (Straßenverkehrsunfallstatistikgesetz – StVUStatG) vom 15. Juni 1990 (BGBl I S. 1078 ff), zuletzt geändert durch Artikel 497 der Verordnung vom 31. August 2015 (BGBl. I S. 1474) sowie der Verordnung zur näheren Bestimmung des schwerwiegenden Unfalls mit Sachschaden im Sinne des Straßenverkehrsunfallstatistikgesetzes vom 21. Dezember 1994 (BGBl I S. 3970), geändert durch Artikel 3 der Verordnung zur Änderung der Anlage zu § 24a des Straßenverkehrsgesetzes und anderer Vorschriften vom 6. Juni 2007 (BGBl I S. 1047). Danach wird über Unfälle, bei denen infolge des Fahrverkehrs auf öffentlichen Wegen und Plätzen Personen getötet oder verletzt oder Sachschäden verursacht worden sind, laufend eine Bundesstatistik geführt. Sie dient dazu, eine aktuelle umfassende und zuverlässige Datenbasis über Struktur und Entwicklung der Straßenverkehrsunfälle zu erstellen.

Auskunftspflicht und Erhebungsumfang

Auskunftspflichtig sind die Polizeidienststellen, deren Beamte den Unfall aufgenommen haben. Entsprechend erfasst die Statistik nur die Unfälle, zu denen die Polizei herangezogen wurde; das sind insbesondere solche mit schweren Folgen.

Unfälle und Verunglückte

Nach der Schwere der Unfallfolgen werden Unfälle mit Personenschaden und Unfälle mit nur Sachschaden unterschieden. Kriterium für die Zuordnung eines Unfalls ist die jeweils schwerste Folge. Entsprechend können bei einem Unfall mit Schwerverletzten neben den Schwerverletzten noch Personen leichtverletzt worden und/oder Sachschaden entstanden sein, es kam jedoch niemand ums Leben.

Unfälle mit Personenschaden sind solche, bei denen Menschen getötet oder (schwer/leicht-) verletzt wurden. Zu den Unfällen mit nur Sachschaden zählen **schwerwiegende Unfälle mit Sachschaden (im engeren Sinne)**, bei denen als Unfallursache ein Straftatbestand oder eine Ordnungswidrigkeit (Bußgeld) im Zusammenhang mit der Teilnahme am Straßenverkehr vorlag und bei denen gleichzeitig mindestens ein Kfz aufgrund eines Unfallschadens von der Unfallstelle abgeschleppt werden musste (nicht fahrbereit). Ebenso zählen hierzu **sonstige Sachschadensunfälle unter dem Einfluss berauschender Mittel** (ein Unfallbeteiligter stand unter Einwirkung von Alkohol oder anderen berauschenden Mitteln und alle beteiligten Kfz waren fahrbereit).

Nur zahlenmäßig erfasst und nach der Ortslage gegliedert (inner-, außerorts, auf Autobahnen) werden alle **übrigen Sachschadensunfälle**.

Dazu zählen alle Sachschadensunfälle

- ohne Straftatbestand oder Ordnungswidrigkeit (Bußgeld), unabhängig davon, ob ein beteiligtes Fahrzeug fahrbereit war oder nicht,
- mit Straftatbestand oder Ordnungswidrigkeit (Bußgeld) und alle Kfz fahrbereit, aber ohne Einwirkung von Alkohol oder anderen berauschenden Mitteln.

Diese Unfälle werden analog den früheren Bagatellunfällen behandelt.

Als **Verunglückte** zählen Personen (auch Mitfahrer), die beim Unfall getötet oder verletzt wurden. Dabei werden nachgewiesen als

- Getötete:
Personen, die innerhalb von 30 Tagen an den Unfallfolgen starben,
- Schwerverletzte:
Personen, die unmittelbar zu stationärer Behandlung in ein Krankenhaus eingeliefert wurden (Verbleib mindestens 24 Stunden),
- Leichtverletzte:
Personen, deren Verletzungen keinen Krankenhausaufenthalt erforderten.

Methodische Hinweise

Die ersten Ergebnisse der Statistik der Straßenverkehrsunfälle stützen sich auf die Verkehrsunfallanzeigen der den Unfall aufnehmenden Polizeibeamten, die dem Landesamt auf Datenträger übermittelt werden.

Üblicherweise können nicht alle Unfallanzeigen von der Polizei oder dem Landesamt termingerecht in die Monatsergebnisse eingearbeitet werden, da bei fehlenden oder widersprüchlichen Angaben oft zeitraubende Rückfragen nötig werden.

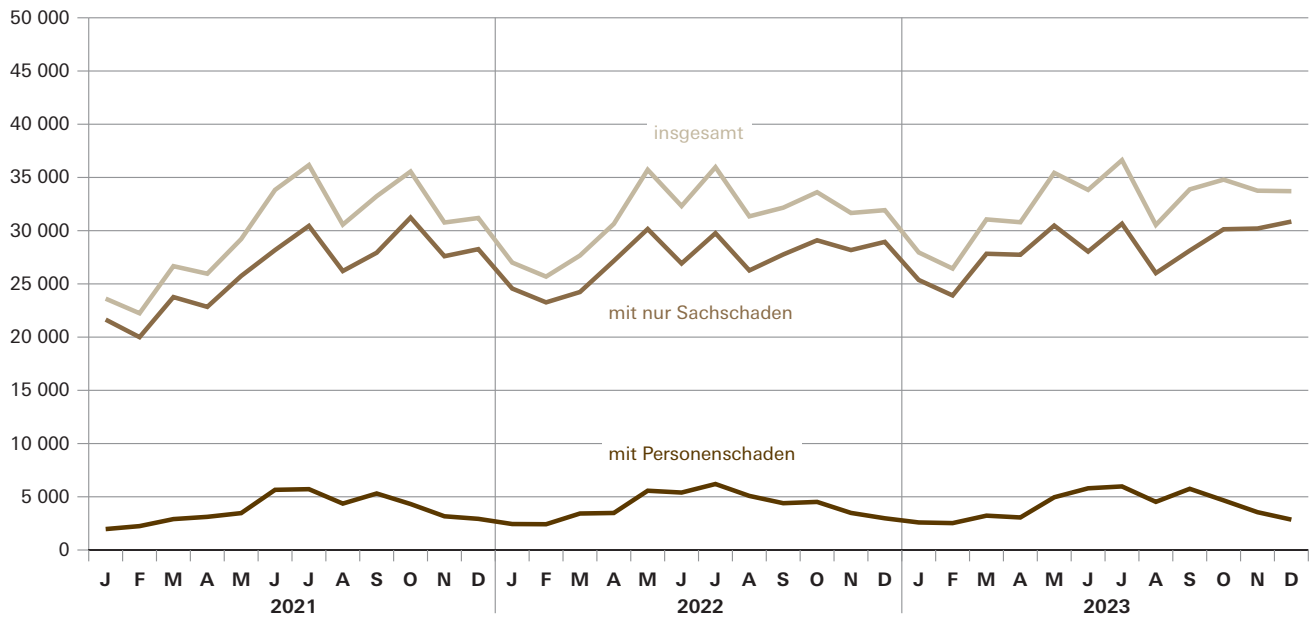
Die zunächst für einen Berichtsmonat übermittelten Daten werden laufend um solche Nachmeldungen ergänzt. Die Ergebnisse der monatlichen Straßenverkehrsunfallstatistik sind daher als **vorläufig** anzusehen.

So werden die einzelnen Monatsergebnisse des laufenden Jahres 2023 erst mit Abschluss der Jahresaufbereitung etwa im April des Folgejahres 2024 endgültig.

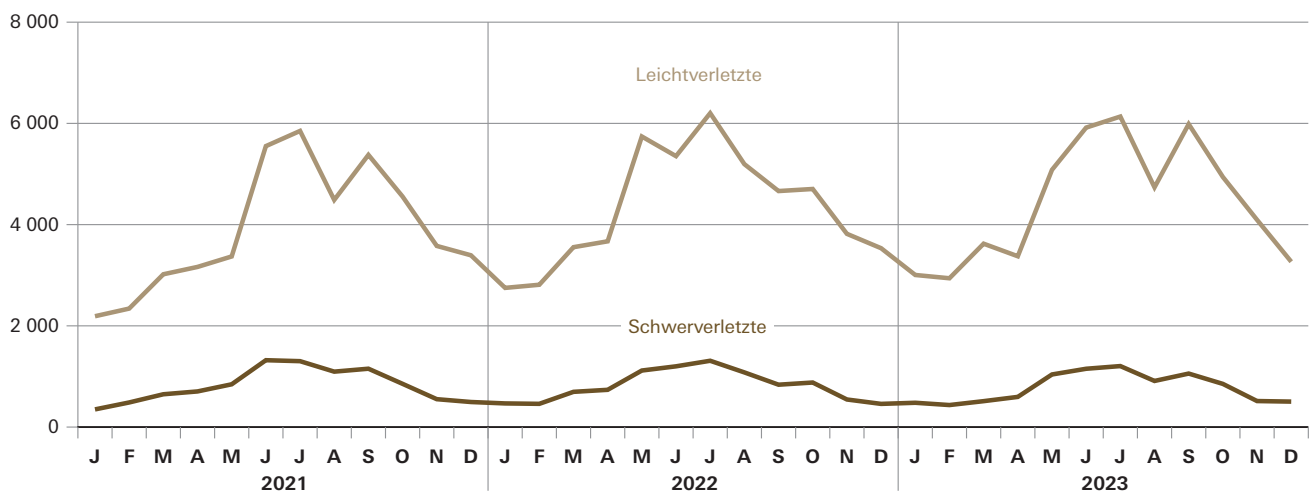
Abb. 1

Straßenverkehrsunfälle und deren Folgen in Bayern seit Januar 2021

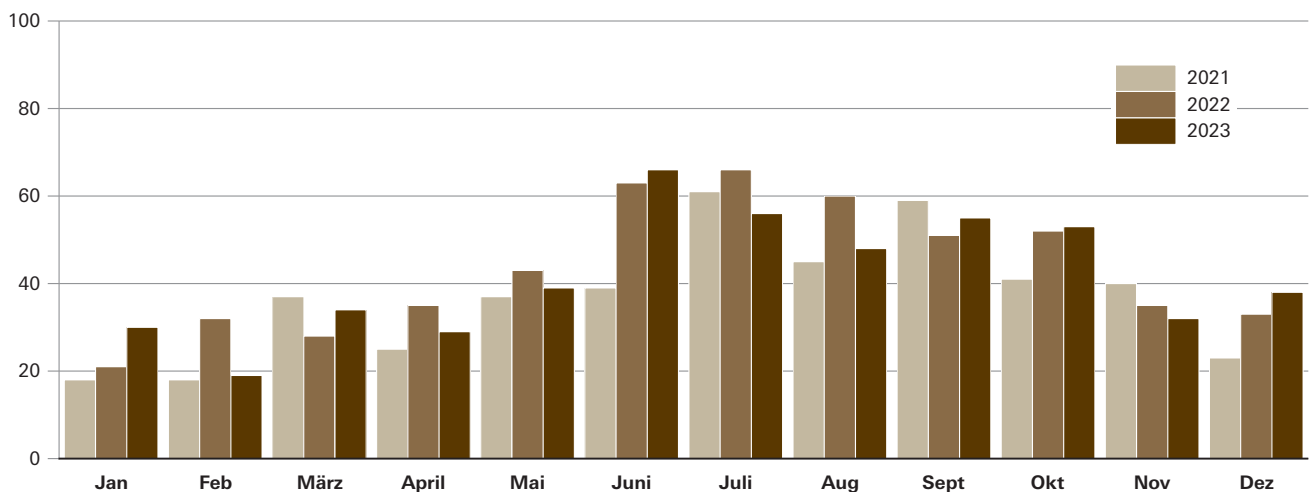
Straßenverkehrsunfälle



Verletzte Personen



Getötete Personen



1. Straßenverkehrsunfälle und Verunglückte in Bayern

Unfälle Verunglückte	Dezember			Januar - Dezember		
	2023	2022	Veränderung 2023 gegenüber 2022	2023	2022	Veränderung 2023 gegenüber 2022
	Anzahl		%	Anzahl		%
Unfälle insgesamt	33 710	31 926	5,6	388 817	375 700	3,5
davon Unfälle mit Personenschaden	2 854	2 979	-4,2	49 463	49 394	0,1
Unfälle mit nur Sachschaden	30 856	28 947	6,6	339 354	326 306	4,0
davon schwerwiegende Unfälle mit Sachschaden (im engeren Sinne)	761	930	-18,2	7 460	7 464	-0,1
sonstige Sachschadens- unfälle unter dem Einfluss berauschender Mittel	167	170	-1,8	2 153	2 177	-1,1
übrige Sachschadens- unfälle	29 928	27 847	7,5	329 741	316 665	4,1
Verunglückte insgesamt	3 808	4 025	-5,4	62 858	62 300	0,9
davon Getötete	38	33	15,2	499	519	-3,9
Schwerverletzte	503	458	9,8	9 257	9 785	-5,4
Leichtverletzte	3 267	3 534	-7,6	53 102	51 996	2,1
davon Verunglückte Benutzer von						
Kraftwagen	2 701	2 958	-8,7	32 386	31 800	1,8
Zweirädern	686	750	-8,5	26 483	26 739	-1,0
davon Krafträdern m. aml. Kennz.	59	46	28,3	5 305	5 284	0,4
Krafträdern m. Versicherungsk. ...	63	78	-19,2	1 834	2 046	-10,4
Fahrrädern	523	583	-10,3	18 230	18 380	-0,8
Verunglückte Fußgänger	406	299	35,8	3 686	3 444	7,0
Verunglückte andere Verkehrs- teilnehmer	15	18	-16,7	303	317	-4,4

2. Straßenverkehrsunfälle und Verunglückte in Bayern nach Monaten

Jahr — Monat	Unfälle				Verunglückte			
	insgesamt	Personen- schaden	davon mit		insgesamt	davon		
			insgesamt	übrige Sachschadens- unfälle		Getötete	Schwer- verletzte	Leicht- verletzte
2022								
Januar	27 004	2 440	24 564	23 594	3 238	21	467	2 750
Februar	25 685	2 421	23 264	22 520	3 303	32	459	2 812
März	27 664	3 428	24 236	23 589	4 278	28	696	3 554
Januar - März	80 353	8 289	72 064	69 703	10 819	81	1 622	9 116
April	30 637	3 479	27 158	26 336	4 441	35	736	3 670
Mai	35 722	5 569	30 153	29 416	6 901	43	1 117	5 741
Juni	32 316	5 397	26 919	26 243	6 616	63	1 200	5 353
Januar - Juni	179 028	22 734	156 294	151 698	28 777	222	4 675	23 880
Juli	35 964	6 200	29 764	29 055	7 578	66	1 310	6 202
August	31 346	5 082	26 264	25 554	6 335	60	1 080	5 195
September	32 160	4 397	27 763	26 924	5 551	51	837	4 663
Januar - September	278 498	38 413	240 085	233 231	48 241	399	7 902	39 940
Oktober	33 614	4 518	29 096	28 287	5 636	52	880	4 704
November	31 662	3 484	28 178	27 300	4 398	35	545	3 818
Dezember	31 926	2 979	28 947	27 847	4 025	33	458	3 534
Januar - Dezember	375 700	49 394	326 306	316 665	62 300	519	9 785	51 996
2023¹⁾								
Januar	27 956	2 588	25 368	24 442	3 515	30	480	3 005
Februar	26 441	2 527	23 914	23 118	3 394	19	435	2 940
März	31 058	3 227	27 831	27 103	4 169	34	512	3 623
Januar - März	85 455	8 342	77 113	74 663	11 078	83	1 427	9 568
April	30 794	3 057	27 737	27 048	4 000	29	596	3 375
Mai	35 432	4 954	30 478	29 764	6 160	39	1 039	5 082
Juni	33 833	5 797	28 036	27 377	7 135	66	1 152	5 917
Januar - Juni	185 514	22 150	163 364	158 852	28 373	217	4 214	23 942
Juli	36 626	5 972	30 654	29 864	7 396	56	1 205	6 135
August	30 540	4 523	26 017	25 254	5 696	48	911	4 737
September	33 877	5 749	28 128	27 390	7 098	55	1 057	5 986
Januar - September	286 557	38 394	248 163	241 360	48 563	376	7 387	40 800
Oktober	34 795	4 662	30 133	29 309	5 847	53	853	4 941
November	33 755	3 553	30 202	29 144	4 640	32	514	4 094
Dezember	33 710	2 854	30 856	29 928	3 808	38	503	3 267
Januar - Dezember	388 817	49 463	339 354	329 741	62 858	499	9 257	53 102

¹⁾ Vorläufige Ergebnisse (einschließlich Nachmeldungen für den jeweiligen Berichtszeitraum).

3. Straßenverkehrsunfälle und Verunglückte in Bayern im Dezember 2023 nach Kreisen

Gebiet Ortslage	Straßenverkehrsunfälle			Verunglückte			
	insgesamt	davon		insgesamt	Getötete	Schwer- verletzte	Leicht- verletzte
		Unfälle mit Personenschaden	schwerwiegende Unfälle mit Sachschaden ¹⁾				
Ingolstadt, Stadt	41	33	8	38	1	3	34
innerorts	35	30	5	34	1	3	30
außerorts ohne Autobahn	4	2	2	3	-	-	3
auf Autobahnen	2	1	1	1	-	-	1
München, Landeshauptstadt	317	263	54	320	1	19	300
innerorts	303	254	49	306	1	18	287
außerorts ohne Autobahn	-	-	-	-	-	-	-
auf Autobahnen	14	9	5	14	-	1	13
Rosenheim, Stadt	28	27	1	31	-	1	30
innerorts	24	23	1	26	-	-	26
außerorts ohne Autobahn	4	4	-	5	-	1	4
auf Autobahnen	-	-	-	-	-	-	-
Altötting	34	28	6	36	-	8	28
innerorts	13	10	3	10	-	3	7
außerorts ohne Autobahn	21	18	3	26	-	5	21
auf Autobahnen	-	-	-	-	-	-	-
Berchtesgadener Land	39	33	6	49	-	6	43
innerorts	16	14	2	15	-	3	12
außerorts ohne Autobahn	19	17	2	31	-	3	28
auf Autobahnen	4	2	2	3	-	-	3
Bad Tölz-Wolfratshausen	35	27	8	37	-	7	30
innerorts	20	17	3	25	-	5	20
außerorts ohne Autobahn	12	9	3	10	-	1	9
auf Autobahnen	3	1	2	2	-	1	1
Dachau	56	35	21	48	2	6	40
innerorts	37	23	14	27	-	2	25
außerorts ohne Autobahn	14	10	4	14	-	4	10
auf Autobahnen	5	2	3	7	2	-	5
Ebersberg	31	21	10	25	-	2	23
innerorts	15	12	3	13	-	1	12
außerorts ohne Autobahn	11	6	5	9	-	1	8
auf Autobahnen	5	3	2	3	-	-	3
Eichstätt	45	26	19	34	1	4	29
innerorts	15	10	5	12	1	1	10
außerorts ohne Autobahn	28	15	13	20	-	3	17
auf Autobahnen	2	1	1	2	-	-	2
Erding	47	32	15	39	-	6	33
innerorts	18	16	2	17	-	5	12
außerorts ohne Autobahn	15	9	6	14	-	-	14
auf Autobahnen	14	7	7	8	-	1	7
Freising	49	39	10	49	-	7	42
innerorts	24	18	6	19	-	4	15
außerorts ohne Autobahn	17	14	3	18	-	2	16
auf Autobahnen	8	7	1	12	-	1	11
Fürstenfeldbruck	44	34	10	48	-	5	43
innerorts	28	21	7	23	-	1	22
außerorts ohne Autobahn	14	12	2	23	-	4	19
auf Autobahnen	2	1	1	2	-	-	2
Garmisch-Partenkirchen	22	18	4	23	-	3	20
innerorts	17	14	3	17	-	1	16
außerorts ohne Autobahn	5	4	1	6	-	2	4
auf Autobahnen	-	-	-	-	-	-	-
Landsberg am Lech	33	29	4	36	-	-	36
innerorts	13	12	1	15	-	-	15
außerorts ohne Autobahn	17	14	3	17	-	-	17
auf Autobahnen	3	3	-	4	-	-	4
Miesbach	31	24	7	34	-	1	33
innerorts	17	12	5	17	-	1	16
außerorts ohne Autobahn	9	8	1	13	-	-	13
auf Autobahnen	5	4	1	4	-	-	4
Mühlhof a. Inn	38	26	12	33	-	4	29
innerorts	18	12	6	12	-	1	11
außerorts ohne Autobahn	17	12	5	17	-	2	15
auf Autobahnen	3	2	1	4	-	1	3
München	81	58	23	70	-	10	60
innerorts	45	38	7	42	-	8	34
außerorts ohne Autobahn	17	7	10	10	-	-	10
auf Autobahnen	19	13	6	18	-	2	16
Neuburg-Schrobenhausen	24	17	7	21	-	4	17
innerorts	12	9	3	10	-	2	8
außerorts ohne Autobahn	12	8	4	11	-	2	9
auf Autobahnen	-	-	-	-	-	-	-

¹⁾ Schwerwiegender Unfall mit Sachschaden (im engeren Sinne) sowie sonst. Unfälle unter dem Einfluss berauschender Mittel.

Noch: 3. Straßenverkehrsunfälle und Verunglückte in Bayern im Dezember 2023 nach Kreisen

Gebiet Ortslage	Straßenverkehrsunfälle			Verunglückte			
	insgesamt	davon		insgesamt	Getötete	Schwer- verletzte	Leicht- verletzte
		Unfälle mit Personenschaden	schwerwiegende Unfälle mit Sachschaden ¹⁾				
Pfaffenhofen a.d.Ilm	47	32	15	47	-	4	43
innerorts	15	10	5	11	-	1	10
außerorts ohne Autobahn	24	18	6	29	-	3	26
auf Autobahnen	8	4	4	7	-	-	7
Rosenheim	82	66	16	89	1	13	75
innerorts	41	36	5	44	-	8	36
außerorts ohne Autobahn	31	25	6	36	1	4	31
auf Autobahnen	10	5	5	9	-	1	8
Starnberg	26	19	7	21	-	4	17
innerorts	15	11	4	11	-	1	10
außerorts ohne Autobahn	8	7	1	9	-	3	6
auf Autobahnen	3	1	2	1	-	-	1
Traunstein	58	48	10	67	1	16	50
innerorts	25	22	3	30	-	5	25
außerorts ohne Autobahn	29	25	4	36	1	10	25
auf Autobahnen	4	1	3	1	-	1	-
Weilheim-Schongau	37	28	9	36	1	7	28
innerorts	16	15	1	18	-	2	16
außerorts ohne Autobahn	17	11	6	16	1	4	11
auf Autobahnen	4	2	2	2	-	1	1
Reg.-Bez. Oberbayern	1 245	963	282	1 231	8	140	1 083
innerorts	782	639	143	754	3	76	675
außerorts ohne Autobahn	345	255	90	373	3	54	316
auf Autobahnen	118	69	49	104	2	10	92
Landshut, Stadt	17	15	2	18	-	3	15
innerorts	17	15	2	18	-	3	15
außerorts ohne Autobahn	-	-	-	-	-	-	-
auf Autobahnen	-	-	-	-	-	-	-
Passau, Stadt	28	20	8	38	2	6	30
innerorts	20	14	6	23	2	4	17
außerorts ohne Autobahn	7	5	2	10	-	2	8
auf Autobahnen	1	1	-	5	-	-	5
Straubing, Stadt	14	13	1	15	-	2	13
innerorts	10	9	1	10	-	-	10
außerorts ohne Autobahn	4	4	-	5	-	2	3
auf Autobahnen	-	-	-	-	-	-	-
Deggendorf	47	33	14	43	-	5	38
innerorts	26	20	6	21	-	2	19
außerorts ohne Autobahn	14	9	5	16	-	3	13
auf Autobahnen	7	4	3	6	-	-	6
Freyung-Grafenau	26	20	6	40	1	9	30
innerorts	5	5	-	8	-	2	6
außerorts ohne Autobahn	21	15	6	32	1	7	24
auf Autobahnen	-	-	-	-	-	-	-
Kelheim	28	20	8	35	1	2	32
innerorts	4	3	1	4	-	-	4
außerorts ohne Autobahn	21	16	5	30	1	2	27
auf Autobahnen	3	1	2	1	-	-	1
Landshut	45	32	13	48	-	8	40
innerorts	13	11	2	15	-	1	14
außerorts ohne Autobahn	28	18	10	29	-	5	24
auf Autobahnen	4	3	1	4	-	2	2
Passau	55	42	13	68	-	12	56
innerorts	10	6	4	8	-	1	7
außerorts ohne Autobahn	39	33	6	56	-	11	45
auf Autobahnen	6	3	3	4	-	-	4
Regen	14	12	2	24	1	6	17
innerorts	5	4	1	8	-	5	3
außerorts ohne Autobahn	9	8	1	16	1	1	14
auf Autobahnen	-	-	-	-	-	-	-
Rottal-Inn	23	17	6	22	1	4	17
innerorts	10	6	4	6	1	1	4
außerorts ohne Autobahn	13	11	2	16	-	3	13
auf Autobahnen	-	-	-	-	-	-	-
Straubing-Bogen	25	19	6	32	-	4	28
innerorts	5	4	1	4	-	-	4
außerorts ohne Autobahn	16	13	3	22	-	4	18
auf Autobahnen	4	2	2	6	-	-	6
Dingolfing-Landau	22	16	6	21	-	1	20
innerorts	10	9	1	12	-	-	12
außerorts ohne Autobahn	10	6	4	7	-	-	7
auf Autobahnen	2	1	1	2	-	1	1

¹⁾ Schwerwiegender Unfall mit Sachschaden (im engeren Sinne) sowie sonst. Unfälle unter dem Einfluss berauschender Mittel.

Noch: 3. Straßenverkehrsunfälle und Verunglückte in Bayern im Dezember 2023 nach Kreisen

Gebiet Ortslage	Straßenverkehrsunfälle			Verunglückte			
	insgesamt	davon		insgesamt	Getötete	Schwer- verletzte	Leicht- verletzte
		Unfälle mit Personenschaden	schwerwiegende Unfälle mit Sachschaden ¹⁾				
Reg.-Bez. Niederbayern	344	259	85	404	6	62	336
innerorts	135	106	29	137	3	19	115
außerorts ohne Autobahn	182	138	44	239	3	40	196
auf Autobahnen	27	15	12	28	-	3	25
Amberg, Stadt	18	14	4	14	-	2	12
innerorts	15	13	2	13	-	1	12
außerorts ohne Autobahn	3	1	2	1	-	1	-
auf Autobahnen	-	-	-	-	-	-	-
Regensburg, Stadt	48	41	7	47	-	-	47
innerorts	44	38	6	41	-	-	41
außerorts ohne Autobahn	1	1	-	1	-	-	1
auf Autobahnen	3	2	1	5	-	-	5
Weiden i.d.Opf., Stadt	14	12	2	14	-	1	13
innerorts	8	6	2	8	-	-	8
außerorts ohne Autobahn	4	4	-	4	-	-	4
auf Autobahnen	2	2	-	2	-	1	1
Amberg-Sulzbach	38	29	9	43	-	11	32
innerorts	12	7	5	14	-	3	11
außerorts ohne Autobahn	25	21	4	28	-	8	20
auf Autobahnen	1	1	-	1	-	-	1
Cham	45	34	11	57	2	5	50
innerorts	21	16	5	17	-	-	17
außerorts ohne Autobahn	24	18	6	40	2	5	33
auf Autobahnen	-	-	-	-	-	-	-
Neumarkt i.d.Opf.	36	29	7	40	-	3	37
innerorts	16	13	3	15	-	1	14
außerorts ohne Autobahn	12	10	2	18	-	1	17
auf Autobahnen	8	6	2	7	-	1	6
Neustadt a.d.Waldnaab	29	20	9	25	-	6	19
innerorts	8	7	1	8	-	-	8
außerorts ohne Autobahn	17	9	8	13	-	6	7
auf Autobahnen	4	4	-	4	-	-	4
Regensburg	50	36	14	55	1	7	47
innerorts	16	12	4	16	-	1	15
außerorts ohne Autobahn	24	16	8	23	-	5	18
auf Autobahnen	10	8	2	16	1	1	14
Schwandorf	39	26	13	40	1	3	36
innerorts	16	14	2	19	-	2	17
außerorts ohne Autobahn	16	7	9	13	-	-	13
auf Autobahnen	7	5	2	8	1	1	6
Tirschenreuth	15	9	6	12	-	1	11
innerorts	7	3	4	4	-	-	4
außerorts ohne Autobahn	8	6	2	8	-	1	7
auf Autobahnen	-	-	-	-	-	-	-
Reg.-Bez. Oberpfalz	332	250	82	347	4	39	304
innerorts	163	129	34	155	-	8	147
außerorts ohne Autobahn	134	93	41	149	2	27	120
auf Autobahnen	35	28	7	43	2	4	37
Bamberg, Stadt	39	30	9	44	1	6	37
innerorts	38	29	9	43	1	6	36
außerorts ohne Autobahn	-	-	-	-	-	-	-
auf Autobahnen	1	1	-	1	-	-	1
Bayreuth, Stadt	24	17	7	17	-	2	15
innerorts	20	14	6	14	-	2	12
außerorts ohne Autobahn	3	2	1	2	-	-	2
auf Autobahnen	1	1	-	1	-	-	1
Coburg, Stadt	13	10	3	11	-	-	11
innerorts	11	9	2	10	-	-	10
außerorts ohne Autobahn	2	1	1	1	-	-	1
auf Autobahnen	-	-	-	-	-	-	-
Hof, Stadt	18	13	5	14	-	3	11
innerorts	18	13	5	14	-	3	11
außerorts ohne Autobahn	-	-	-	-	-	-	-
auf Autobahnen	-	-	-	-	-	-	-
Bamberg	54	29	25	40	-	5	35
innerorts	18	11	7	14	-	2	12
außerorts ohne Autobahn	21	12	9	17	-	3	14
auf Autobahnen	15	6	9	9	-	-	9
Bayreuth	37	24	13	30	-	9	21
innerorts	11	8	3	8	-	1	7
außerorts ohne Autobahn	18	10	8	13	-	7	6
auf Autobahnen	8	6	2	9	-	1	8

¹⁾ Schwerwiegender Unfall mit Sachschaden (im engeren Sinne) sowie sonst. Unfälle unter dem Einfluss berauschender Mittel.

Noch: 3. Straßenverkehrsunfälle und Verunglückte in Bayern im Dezember 2023 nach Kreisen

Gebiet Ortslage	Straßenverkehrsunfälle			Verunglückte			
	insgesamt	davon		insgesamt	Getötete	Schwer- verletzte	Leicht- verletzte
		Unfälle mit Personenschaden	schwerwiegende Unfälle mit Sachschaden ¹⁾				
Coburg	27	17	10	22	-	4	18
innerorts	13	8	5	8	-	2	6
außerorts ohne Autobahn	10	6	4	9	-	2	7
auf Autobahnen	4	3	1	5	-	-	5
Forchheim	33	24	9	28	-	9	19
innerorts	16	12	4	13	-	3	10
außerorts ohne Autobahn	11	7	4	8	-	4	4
auf Autobahnen	6	5	1	7	-	2	5
Hof	28	15	13	21	-	6	15
innerorts	10	4	6	4	-	1	3
außerorts ohne Autobahn	15	11	4	17	-	5	12
auf Autobahnen	3	-	3	-	-	-	-
Kronach	15	8	7	9	-	2	7
innerorts	11	5	6	6	-	-	6
außerorts ohne Autobahn	4	3	1	3	-	2	1
auf Autobahnen	-	-	-	-	-	-	-
Kulmbach	26	16	10	23	1	1	21
innerorts	11	9	2	10	1	1	8
außerorts ohne Autobahn	15	7	8	13	-	-	13
auf Autobahnen	-	-	-	-	-	-	-
Lichtenfels	14	7	7	16	-	1	15
innerorts	8	2	6	4	-	-	4
außerorts ohne Autobahn	4	3	1	4	-	1	3
auf Autobahnen	2	2	-	8	-	-	8
Wunsiedel i. Fichtelgebirge	19	12	7	14	-	-	14
innerorts	4	3	1	3	-	-	3
außerorts ohne Autobahn	15	9	6	11	-	-	11
auf Autobahnen	-	-	-	-	-	-	-
Reg.-Bez. Oberfranken	347	222	125	289	2	48	239
innerorts	189	127	62	151	2	21	128
außerorts ohne Autobahn	118	71	47	98	-	24	74
auf Autobahnen	40	24	16	40	-	3	37
Ansbach, Stadt	14	11	3	14	-	2	12
innerorts	12	10	2	12	-	2	10
außerorts ohne Autobahn	1	1	-	2	-	-	2
auf Autobahnen	1	-	1	-	-	-	-
Erlangen, Stadt	38	29	9	32	-	1	31
innerorts	31	25	6	27	-	1	26
außerorts ohne Autobahn	2	1	1	1	-	-	1
auf Autobahnen	5	3	2	4	-	-	4
Fürth, Stadt	31	25	6	29	-	5	24
innerorts	31	25	6	29	-	5	24
außerorts ohne Autobahn	-	-	-	-	-	-	-
auf Autobahnen	-	-	-	-	-	-	-
Nürnberg, Stadt	169	149	20	185	2	19	164
innerorts	163	143	20	168	2	15	151
außerorts ohne Autobahn	3	3	-	7	-	1	6
auf Autobahnen	3	3	-	10	-	3	7
Schwabach, Stadt	11	8	3	9	-	3	6
innerorts	6	5	1	5	-	2	3
außerorts ohne Autobahn	2	1	1	1	-	-	1
auf Autobahnen	3	2	1	3	-	1	2
Ansbach	72	56	16	84	1	12	71
innerorts	28	20	8	23	1	5	17
außerorts ohne Autobahn	35	31	4	49	-	5	44
auf Autobahnen	9	5	4	12	-	2	10
Erlangen-Höchstadt	42	29	13	32	-	3	29
innerorts	15	11	4	12	-	-	12
außerorts ohne Autobahn	19	11	8	12	-	1	11
auf Autobahnen	8	7	1	8	-	2	6
Fürth	29	27	2	29	-	5	24
innerorts	22	20	2	21	-	4	17
außerorts ohne Autobahn	7	7	-	8	-	1	7
auf Autobahnen	-	-	-	-	-	-	-
Nürnberger Land	53	38	15	49	1	5	43
innerorts	21	14	7	20	-	2	18
außerorts ohne Autobahn	15	12	3	13	1	1	11
auf Autobahnen	17	12	5	16	-	2	14
Neustadt a.d.A.-Bad Windsheim	27	22	5	30	-	3	27
innerorts	8	7	1	9	-	2	7
außerorts ohne Autobahn	19	15	4	21	-	1	20
auf Autobahnen	-	-	-	-	-	-	-

¹⁾ Schwerwiegender Unfall mit Sachschaden (im engeren Sinne) sowie sonst. Unfälle unter dem Einfluss berauschender Mittel.

Noch: 3. Straßenverkehrsunfälle und Verunglückte in Bayern im Dezember 2023 nach Kreisen

Gebiet Ortslage	Straßenverkehrsunfälle			Verunglückte			
	insgesamt	davon		insgesamt	Getötete	Schwer- verletzte	Leicht- verletzte
		Unfälle mit Personenschaden	schwerwiegende Unfälle mit Sachschaden ¹⁾				
Roth	44	29	15	44	-	7	37
innerorts	17	14	3	16	-	3	13
außerorts ohne Autobahn	16	9	7	13	-	1	12
auf Autobahnen	11	6	5	15	-	3	12
Weißenburg-Gunzenhausen	33	24	9	31	1	8	22
innerorts	18	15	3	17	-	2	15
außerorts ohne Autobahn	15	9	6	14	1	6	7
auf Autobahnen	-	-	-	-	-	-	-
Reg.-Bez. Mittelfranken	563	447	116	568	5	73	490
innerorts	372	309	63	359	3	43	313
außerorts ohne Autobahn	134	100	34	141	2	17	122
auf Autobahnen	57	38	19	68	-	13	55
Aschaffenburg, Stadt	17	14	3	21	-	5	16
innerorts	16	14	2	21	-	5	16
außerorts ohne Autobahn	1	-	1	-	-	-	-
auf Autobahnen	-	-	-	-	-	-	-
Schweinfurt, Stadt	20	16	4	20	-	2	18
innerorts	18	15	3	18	-	2	16
außerorts ohne Autobahn	1	1	-	2	-	-	2
auf Autobahnen	1	-	1	-	-	-	-
Würzburg, Stadt	54	46	8	49	-	7	42
innerorts	47	41	6	44	-	5	39
außerorts ohne Autobahn	5	5	-	5	-	2	3
auf Autobahnen	2	-	2	-	-	-	-
Aschaffenburg	40	21	19	38	-	9	29
innerorts	11	4	7	5	-	2	3
außerorts ohne Autobahn	16	9	7	20	-	4	16
auf Autobahnen	13	8	5	13	-	3	10
Bad Kissingen	27	17	10	23	-	8	15
innerorts	8	7	1	7	-	2	5
außerorts ohne Autobahn	14	8	6	13	-	5	8
auf Autobahnen	5	2	3	3	-	1	2
Rhön-Grabfeld	28	16	12	25	1	7	17
innerorts	14	7	7	9	-	3	6
außerorts ohne Autobahn	14	9	5	16	1	4	11
auf Autobahnen	-	-	-	-	-	-	-
Haßberge	20	19	1	26	-	6	20
innerorts	6	6	-	7	-	2	5
außerorts ohne Autobahn	10	9	1	13	-	3	10
auf Autobahnen	4	4	-	6	-	1	5
Kitzingen	40	31	9	44	-	4	40
innerorts	13	9	4	10	-	1	9
außerorts ohne Autobahn	17	13	4	20	-	1	19
auf Autobahnen	10	9	1	14	-	2	12
Miltenberg	33	23	10	29	1	7	21
innerorts	18	11	7	13	-	3	10
außerorts ohne Autobahn	15	12	3	16	1	4	11
auf Autobahnen	-	-	-	-	-	-	-
Main-Spessart	28	19	9	27	1	6	20
innerorts	12	7	5	9	1	2	6
außerorts ohne Autobahn	11	9	2	14	-	4	10
auf Autobahnen	5	3	2	4	-	-	4
Schweinfurt	32	26	6	34	-	11	23
innerorts	12	10	2	12	-	2	10
außerorts ohne Autobahn	16	13	3	18	-	8	10
auf Autobahnen	4	3	1	4	-	1	3
Würzburg	35	28	7	42	4	8	30
innerorts	12	10	2	11	-	1	10
außerorts ohne Autobahn	19	16	3	28	4	6	18
auf Autobahnen	4	2	2	3	-	1	2
Reg.-Bez. Unterfranken.	374	276	98	378	7	80	291
innerorts	187	141	46	166	1	30	135
außerorts ohne Autobahn	139	104	35	165	6	41	118
auf Autobahnen	48	31	17	47	-	9	38
Augsburg, Stadt	80	62	18	80	-	5	75
innerorts	71	57	14	71	-	4	67
außerorts ohne Autobahn	4	3	1	5	-	1	4
auf Autobahnen	5	2	3	4	-	-	4
Kaufbeuren, Stadt	13	12	1	14	-	3	11
innerorts	12	11	1	13	-	2	11
außerorts ohne Autobahn	1	1	-	1	-	1	-
auf Autobahnen	-	-	-	-	-	-	-

¹⁾ Schwerwiegender Unfall mit Sachschaden (im engeren Sinne) sowie sonst. Unfälle unter dem Einfluss berauschender Mittel.

Noch: 3. Straßenverkehrsunfälle und Verunglückte in Bayern im Dezember 2023 nach Kreisen

Gebiet Ortslage	Straßenverkehrsunfälle			Verunglückte			
	insgesamt	davon		insgesamt	Getötete	Schwer- verletzte	Leicht- verletzte
		Unfälle mit Personenschaden	schwerwiegende Unfälle mit Sachschaden ¹⁾				
Kempton (Allgäu), Stadt	24	19	5	24	-	1	23
innerorts	24	19	5	24	-	1	23
außerorts ohne Autobahn	-	-	-	-	-	-	-
auf Autobahnen	-	-	-	-	-	-	-
Memmingen, Stadt	28	23	5	27	-	3	24
innerorts	24	21	3	23	-	3	20
außerorts ohne Autobahn	2	-	2	-	-	-	-
auf Autobahnen	2	2	-	4	-	-	4
Aichach-Friedberg	40	29	11	45	1	2	42
innerorts	11	9	2	12	-	-	12
außerorts ohne Autobahn	15	12	3	17	-	1	16
auf Autobahnen	14	8	6	16	1	1	14
Augsburg	68	52	16	76	-	6	70
innerorts	33	26	7	35	-	3	32
außerorts ohne Autobahn	27	20	7	32	-	3	29
auf Autobahnen	8	6	2	9	-	-	9
Dillingen a.d.Donau	28	19	9	23	1	3	19
innerorts	13	10	3	10	-	3	7
außerorts ohne Autobahn	15	9	6	13	1	-	12
auf Autobahnen	-	-	-	-	-	-	-
Günzburg	42	29	13	37	-	5	32
innerorts	18	12	6	14	-	3	11
außerorts ohne Autobahn	17	13	4	19	-	2	17
auf Autobahnen	7	4	3	4	-	-	4
Neu-Ulm	61	51	10	68	2	6	60
innerorts	35	32	3	37	1	4	32
außerorts ohne Autobahn	20	15	5	25	1	2	22
auf Autobahnen	6	4	2	6	-	-	6
Lindau (Bodensee)	31	20	11	28	2	6	20
innerorts	18	14	4	15	1	2	12
außerorts ohne Autobahn	12	5	7	12	1	4	7
auf Autobahnen	1	1	-	1	-	-	1
Ostallgäu	50	39	11	58	-	8	50
innerorts	22	17	5	24	-	3	21
außerorts ohne Autobahn	25	20	5	29	-	4	25
auf Autobahnen	3	2	1	5	-	1	4
Unterallgäu	37	28	9	40	-	7	33
innerorts	15	12	3	14	-	3	11
außerorts ohne Autobahn	17	13	4	23	-	2	21
auf Autobahnen	5	3	2	3	-	2	1
Donau-Ries	39	31	8	44	-	5	39
innerorts	15	13	2	17	-	3	14
außerorts ohne Autobahn	24	18	6	27	-	2	25
auf Autobahnen	-	-	-	-	-	-	-
Oberallgäu	36	23	13	27	-	1	26
innerorts	16	10	6	11	-	-	11
außerorts ohne Autobahn	18	13	5	16	-	1	15
auf Autobahnen	2	-	2	-	-	-	-
Reg.-Bez. Schwaben	577	437	140	591	6	61	524
innerorts	327	263	64	320	2	34	284
außerorts ohne Autobahn	197	142	55	219	3	23	193
auf Autobahnen	53	32	21	52	1	4	47
Bayern	3 782	2 854	928	3 808	38	503	3 267
innerorts	2 155	1 714	441	2 042	14	231	1 797
außerorts ohne Autobahn	1 249	903	346	1 384	19	226	1 139
auf Autobahnen	378	237	141	382	5	46	331
Kreisfreie Städte	1 118	922	196	1 125	7	104	1 014
Landkreise	2 664	1 932	732	2 683	31	399	2 253

¹⁾ Schwerwiegender Unfall mit Sachschaden (im engeren Sinne) sowie sonst. Unfälle unter dem Einfluss berauschender Mittel.

4. Straßenverkehrsunfälle und Verunglückte in Bayern nach Straßenarten

Straßenart — Ortslage	2023				2022				Zu- bzw. Abnahme (-)			
	Unfälle mit Personen- schaden	Verunglückte			Unfälle mit Personen- schaden	Verunglückte			Unfälle mit Personen- schaden	Getötete	Schwer- verletzte	Leicht- verletzte
		Getötete	Schwer- verletzte	Leicht- verletzte		Getötete	Schwer- verletzte	Leicht- verletzte				
Anzahl									%			
Dezember												
Autobahnen	237	5	46	331	264	4	55	377	-10,2	X	-16,4	-12,2
Bundesstraßen	495	11	101	658	505	10	89	663	-2,0	10,0	13,5	-0,8
innerorts	210	2	17	252	198	1	18	247	6,1	X	-5,6	2,0
außerorts	285	9	84	406	307	9	71	416	-7,2	-	18,3	-2,4
Landesstraßen	559	9	115	663	580	7	84	745	-3,6	X	36,9	-11,0
innerorts	232	1	34	265	270	2	23	320	-14,1	X	47,8	-17,2
außerorts	327	8	81	398	310	5	61	425	5,5	X	32,8	-6,4
Kreisstraßen	346	3	64	394	351	7	64	411	-1,4	X	-	-4,1
innerorts	134	2	22	141	127	-	20	149	5,5	X	10,0	-5,4
außerorts	212	1	42	253	224	7	44	262	-5,4	X	-4,5	-3,4
Andere Straßen	1 217	10	177	1 221	1 279	5	166	1 338	-4,8	X	6,6	-8,7
innerorts	1 138	9	158	1 139	1 177	5	141	1 223	-3,3	X	12,1	-6,9
außerorts	79	1	19	82	102	-	25	115	-22,5	X	-24,0	-28,7
Insgesamt	2 854	38	503	3 267	2 979	33	458	3 534	-4,2	15,2	9,8	-7,6
innerorts	1 714	14	231	1 797	1 772	8	202	1 939	-3,3	X	14,4	-7,3
außerorts	1 140	24	272	1 470	1 207	25	256	1 595	-5,6	-4,0	6,3	-7,8
Januar - Dezember												
Autobahnen	3 198	52	601	4 382	3 207	59	725	4 417	-0,3	-11,9	-17,1	-0,8
Bundesstraßen	7 253	124	1 551	8 816	6 783	104	1 486	8 117	6,9	19,2	4,4	8,6
innerorts	3 238	11	393	3 745	3 167	15	402	3 557	2,2	-26,7	-2,2	5,3
außerorts	4 015	113	1 158	5 071	3 616	89	1 084	4 560	11,0	27,0	6,8	11,2
Landesstraßen	8 940	139	1 946	10 031	9 191	127	2 056	10 139	-2,7	9,4	-5,4	-1,1
innerorts	4 122	21	624	4 433	4 242	21	641	4 484	-2,8	-	-2,7	-1,1
außerorts	4 818	118	1 322	5 598	4 949	106	1 415	5 655	-2,6	11,3	-6,6	-1,0
Kreisstraßen	5 608	77	1 367	5 811	5 523	99	1 410	5 550	1,5	-22,2	-3,0	4,7
innerorts	2 332	11	391	2 438	2 247	8	405	2 270	3,8	X	-3,5	7,4
außerorts	3 276	66	976	3 373	3 276	91	1 005	3 280	-	-27,5	-2,9	2,8
Andere Straßen	24 464	107	3 792	24 062	24 690	130	4 108	23 773	-0,9	-17,7	-7,7	1,2
innerorts	22 292	83	3 165	22 097	22 502	91	3 420	21 895	-0,9	-8,8	-7,5	0,9
außerorts	2 172	24	627	1 965	2 188	39	688	1 878	-0,7	-38,5	-8,9	4,6
Insgesamt	49 463	499	9 257	53 102	49 394	519	9 785	51 996	0,1	-3,9	-5,4	2,1
innerorts	31 984	126	4 573	32 713	32 158	135	4 868	32 206	-0,5	-6,7	-6,1	1,6
außerorts	17 479	373	4 684	20 389	17 236	384	4 917	19 790	1,4	-2,9	-4,7	3,0

5. Verunglückte im Straßenverkehr in Bayern nach

Art der Verkehrsbeteiligung Ortslage	Getötete					Schwerverletzte						
	Dezember		Zu- bzw. Abnahme (-)	Januar - Dezember		Zu- bzw. Abnahme (-)	Dezember		Zu- bzw. Abnahme (-)	Januar - Dezember		Zu- bzw. Abnahme (-)
	2023	2022		2023	2022		2023	2022		2023	2022	
	Anzahl	%	Anzahl	%	Anzahl	%	Anzahl	%	Anzahl	%		
Fahrer und Mitfahrer von												
Krafträdern mit Versicherungs-												
kennzeichen	-	-	-	10	13	-23,1	11	11	-	265	337	-21,4
innerorts	-	-	-	3	6	X	9	7	X	185	231	-19,9
außerorts	-	-	-	7	7	-	2	4	X	80	106	-24,5
davon												
Mofas, Kleinkrafträdern	-	-	-	10	13	-23,1	9	10	X	243	301	-19,3
innerorts	-	-	-	3	6	X	7	7	-	171	215	-20,5
außerorts	-	-	-	7	7	-	2	3	X	72	86	-16,3
S-Pedelecs	-	-	-	-	-	-	1	1	-	11	16	-31,3
innerorts	-	-	-	-	-	-	1	-	X	7	9	X
außerorts	-	-	-	-	-	-	-	1	X	4	7	X
drei- und leichten												
vierradrigen Kfz	-	-	-	-	-	-	1	-	X	11	20	-45,0
innerorts	-	-	-	-	-	-	1	-	X	7	7	-
außerorts	-	-	-	-	-	-	-	-	-	4	13	X
Elektrokleinstfahrzeugen	-	-	-	2	2	-	2	2	-	133	133	-
innerorts	-	-	-	-	2	X	2	2	-	128	123	4,1
außerorts	-	-	-	2	-	X	-	-	-	5	10	X
Krafträdern mit amtlichem												
Kennzeichen	-	1	X	98	112	-12,5	13	17	-23,5	1 555	1 586	-2,0
innerorts	-	-	-	11	11	-	7	9	X	507	523	-3,1
außerorts	-	1	X	87	101	-13,9	6	8	X	1 048	1 063	-1,4
davon												
zweiadrigen Kraft-												
fahrzeugen	-	-	-	98	109	-10,1	13	17	-23,5	1 532	1 563	-2,0
innerorts	-	-	-	11	10	10,0	7	9	X	496	518	-4,2
außerorts	-	-	-	87	99	-12,1	6	8	X	1 036	1 045	-0,9
drei- und schweren												
vierradrigen Kfz	-	1	X	-	3	X	-	-	-	23	23	-
innerorts	-	-	-	-	1	X	-	-	-	11	5	X
außerorts	-	1	X	-	2	X	-	-	-	12	18	-33,3
Personenkraftwagen	21	21	-	220	226	-2,7	278	270	3,0	3 156	3 275	-3,6
innerorts	1	1	-	16	34	-52,9	50	49	2,0	643	666	-3,5
außerorts	20	20	-	204	192	6,3	228	221	3,2	2 513	2 609	-3,7
darunter												
im Alter von 18 bis unter												
25 Jahren	3	4	X	30	41	-26,8	30	55	-45,5	501	620	-19,2
innerorts	-	-	-	3	6	X	2	11	X	80	105	-23,8
außerorts	3	4	X	27	35	-22,9	28	44	-36,4	421	515	-18,3
Wohnmobilen	-	-	-	-	2	X	1	-	X	8	9	X
innerorts	-	-	-	-	-	-	1	-	X	1	-	X
außerorts	-	-	-	-	2	X	-	-	-	7	9	X
Bussen	-	-	-	8	-	X	3	3	-	57	58	-1,7
innerorts	-	-	-	-	-	-	3	1	X	37	29	27,6
außerorts	-	-	-	8	-	X	-	2	X	20	29	-31,0
Güterkraftfahrzeugen	2	-	X	16	15	6,7	16	10	60,0	147	205	-28,3
innerorts	-	-	-	1	-	X	3	2	X	24	24	-
außerorts	2	-	X	15	15	-	13	8	X	123	181	-32,0
dar. Liefer- und Lastkraftwagen												
mit zul. Gesamtgewicht bis												
einschl. 3 500 kg ¹⁾	-	-	-	8	7	X	4	7	X	60	91	-34,1
innerorts	-	-	-	-	-	-	1	2	X	9	12	X
außerorts	-	-	-	8	7	X	3	5	X	51	79	-35,4
Liefer- und Lastkraftwagen												
mit zul. Gesamtgewicht												
über 3 500 kg ¹⁾	1	-	X	3	2	X	2	-	X	38	45	-15,6
innerorts	-	-	-	-	-	-	1	-	X	10	8	X
außerorts	1	-	X	3	2	X	1	-	X	28	37	-24,3
Sattelzugmaschinen	1	-	X	4	6	X	8	3	X	40	60	-33,3
innerorts	-	-	-	1	-	X	-	-	-	2	1	X
außerorts	1	-	X	3	6	X	8	3	X	38	59	-35,6
Landwirtschaftlichen												
Zugmaschinen	-	-	-	5	8	X	-	2	X	48	57	-15,8
innerorts	-	-	-	1	2	X	-	-	-	22	26	-15,4
außerorts	-	-	-	4	6	X	-	2	X	26	31	-16,1
übrigen Kraftfahrzeugen	1	-	X	3	-	X	2	1	X	23	17	35,3
innerorts	-	-	-	1	-	X	-	1	X	11	10	10,0
außerorts	1	-	X	2	-	X	2	-	X	12	7	X
Kraftfahrzeugen zusammen	24	22	9,1	362	378	-4,2	326	316	3,2	5 392	5 677	-5,0
innerorts	1	1	-	33	55	-40,0	75	71	5,6	1 558	1 632	-4,5
außerorts	23	21	9,5	329	323	1,9	251	245	2,4	3 834	4 045	-5,2

¹⁾ Ohne Lastkraftwagen mit Tankauflage.

Art der Verkehrsbeteiligung und Ortslage

Leichtverletzte						Verunglückte insgesamt						Art der Verkehrsbeteiligung Ortslage
Dezember		Zu- bzw. Abnahme (-)	Januar - Dezember		Zu- bzw. Abnahme (-)	Dezember		Zu- bzw. Abnahme (-)	Januar - Dezember		Zu- bzw. Abnahme (-)	
2023	2022		2023	2022		2023	2022		2023	2022		
Anzahl	%	Anzahl	%	Anzahl	%	Anzahl	%	Anzahl	%			
Fahrer und Mitfahrer von												
Krafträdern mit Versicherungs-												
52	67	-22,4	1 559	1 696	-8,1	63	78	-19,2	1 834	2 046	-10,4 Kennzeichen
40	58	-31,0	1 259	1 414	-11,0	49	65	-24,6	1 447	1 651	-12,4 innerorts
12	9	X	300	282	6,4	14	13	7,7	387	395	-2,0 außerorts
davon												
48	62	-22,6	1 455	1 606	-9,4	57	72	-20,8	1 708	1 920	-11,0 Mofas, Kleinkrafträdern
38	56	-32,1	1 200	1 350	-11,1	45	63	-28,6	1 374	1 571	-12,5 innerorts
10	6	X	255	256	-0,4	12	9	X	334	349	-4,3 außerorts
-	-	-	29	34	-14,7	1	1	-	40	50	-20,0 S-Pedelecs
-	-	-	20	26	-23,1	1	-	X	27	35	-22,9 innerorts
-	-	-	9	8	X	-	1	X	13	15	-13,3 außerorts
drei- und leichten												
4	5	X	75	56	33,9	5	5	-	86	76	13,2 vieradrigen Kfz.
2	2	-	39	38	2,6	3	2	X	46	45	2,2 innerorts
2	3	X	36	18	X	2	3	X	40	31	29,0 außerorts
Elektrokleinstfahrzeugen												
39	41	-4,9	979	894	9,5	41	43	-4,7	1 114	1 029	8,3 innerorts
39	39	-	948	866	9,5	41	41	-	1 076	991	8,6 außerorts
-	2	X	31	28	10,7	-	2	X	38	38	-
Krafträdern mit amtlichem												
46	28	64,3	3 652	3 586	1,8	59	46	28,3	5 305	5 284	0,4 Kennzeichen
31	21	47,6	2 021	1 977	2,2	38	30	26,7	2 539	2 511	1,1 innerorts
15	7	X	1 631	1 609	1,4	21	16	31,3	2 766	2 773	-0,3 außerorts
davon												
zweiradrigen Kraft-												
45	28	60,7	3 593	3 518	2,1	58	45	28,9	5 223	5 190	0,6 fahrzeugen
31	21	47,6	1 992	1 946	2,4	38	30	26,7	2 499	2 474	1,0 innerorts
14	7	X	1 601	1 572	1,8	20	15	33,3	2 724	2 716	0,3 außerorts
drei- und schweren												
1	-	X	59	68	-13,2	1	1	-	82	94	-12,8 vierradrigen Kfz.
-	-	-	29	31	-6,5	-	-	-	40	37	8,1 innerorts
1	-	X	30	37	-18,9	1	1	-	42	57	-26,3 außerorts
2 230	2 530	-11,9	26 991	26 121	3,3	2 529	2 821	-10,4	30 367	29 622	2,5 Personenkraftwagen
907	1 066	-14,9	11 509	11 233	2,5	958	1 116	-14,2	12 168	11 933	2,0 innerorts
1 323	1 464	-9,6	15 482	14 888	4,0	1 571	1 705	-7,9	18 199	17 689	2,9 außerorts
darunter												
im Alter von 18 bis unter												
421	501	-16,0	5 269	5 322	-1,0	454	560	-18,9	5 800	5 983	-3,1 25 Jahren
142	187	-24,1	2 072	2 043	1,4	144	198	-27,3	2 155	2 154	0,0 innerorts
279	314	-11,1	3 197	3 279	-2,5	310	362	-14,4	3 645	3 829	-4,8 außerorts
1	1	-	57	49	16,3	2	1	X	65	60	8,3 Wohnmobilen
-	-	-	11	10	10,0	1	-	X	12	10	20,0 innerorts
1	1	-	46	39	17,9	1	1	-	53	50	6,0 außerorts
61	53	15,1	613	681	-10,0	64	56	14,3	678	739	-8,3 Bussen
50	30	66,7	500	463	8,0	53	31	71,0	537	492	9,1 innerorts
11	23	-52,2	113	218	-48,2	11	25	-56,0	141	247	-42,9 außerorts
74	58	27,6	809	846	-4,4	92	68	35,3	972	1 066	-8,8 Güterkraftfahrzeugen
16	11	45,5	190	182	4,4	19	13	46,2	215	206	4,4 innerorts
58	47	23,4	619	664	-6,8	73	55	32,7	757	860	-12,0 außerorts
dar. Liefer- und Lastkraftwagen												
mit zul. Gesamtgewicht. bis												
43	34	26,5	423	455	-7,0	47	41	14,6	491	553	-11,2 einschl. 3 500 kg ¹⁾
10	7	X	113	110	2,7	11	9	X	122	122	- innerorts
33	27	22,2	310	345	-10,1	36	32	12,5	369	431	-14,4 außerorts
Liefer- und Lastkraftwagen												
mit zul. Gesamtgewicht. bis												
17	18	-5,6	209	219	-4,6	20	18	11,1	250	266	-6,0 über 3 500 kg ¹⁾
5	4	X	57	56	1,8	6	4	X	67	64	4,7 innerorts
12	14	-14,3	152	163	-6,7	14	14	-	183	202	-9,4 außerorts
14	4	X	151	143	5,6	23	7	X	195	209	-6,7 Sattelzugmaschinen
1	-	X	10	9	X	1	-	X	13	10	30,0 innerorts
13	4	X	141	134	5,2	22	7	X	182	199	-8,5 außerorts
Landwirtschaftlichen												
5	5	-	102	122	-16,4	5	7	X	155	187	-17,1 Zugmaschinen
2	2	-	39	44	-11,4	2	2	-	62	72	-13,9 innerorts
3	3	-	63	78	-19,2	3	5	X	93	115	-19,1 außerorts
6	4	X	123	109	12,8	9	5	X	149	126	18,3 übrigen Kraftfahrzeugen
-	2	X	48	69	-30,4	-	3	X	60	79	-24,1 innerorts
6	2	X	75	40	87,5	9	2	X	89	47	89,4 außerorts
2 514	2 787	-9,8	34 885	34 104	2,3	2 864	3 125	-8,4	40 639	40 159	1,2 Kraftfahrzeugen zusammen
1 085	1 229	-11,7	16 525	16 258	1,6	1 161	1 301	-10,8	18 116	17 945	1,0 innerorts
1 429	1 558	-8,3	18 360	17 846	2,9	1 703	1 824	-6,6	22 523	22 214	1,4 außerorts

Noch: 5. Verunglückte im Straßenverkehr in Bayern nach

Art der Verkehrsbeteiligung Ortslage	Getötete						Schwerverletzte					
	Dezember		Zu- bzw. Abnahme (-)	Januar - Dezember		Zu- bzw. Abnahme (-)	Dezember		Zu- bzw. Abnahme (-)	Januar - Dezember		Zu- bzw. Abnahme (-)
	2023	2022		2023	2022		2023	2022		2023	2022	
	Anzahl		%	Anzahl		%	Anzahl		%	Anzahl		%
Fahrer und Mitfahrer von												
Fahrrädern	2	5	X	85	84	1,2	99	83	19,3	3 137	3 395	-7,6
innerorts	2	4	X	51	45	13,3	84	76	10,5	2 342	2 592	-9,6
außerorts	-	1	X	34	39	-12,8	15	7	X	795	803	-1,0
und zwar												
Pedelecs												
innerorts	1	2	X	37	31	19,4	25	12	X	1 068	992	7,7
außerorts	1	1	-	19	12	58,3	21	11	90,9	749	695	7,8
außerorts	-	1	X	18	19	-5,3	4	1	X	319	297	7,4
unter 15 Jahren	-	-	-	1	1	-	3	5	X	166	172	-3,5
innerorts	-	-	-	1	1	-	2	4	X	138	153	-9,8
außerorts	-	-	-	-	-	-	1	1	-	28	19	47,4
anderen Fahrzeugen	-	-	-	1	1	-	2	2	-	32	44	-27,3
innerorts	-	-	-	-	1	X	2	2	-	25	32	-21,9
außerorts	-	-	-	1	-	X	-	-	-	7	12	X
Fußgänger	12	6	X	51	55	-7,3	76	57	33,3	685	654	4,7
innerorts	11	3	X	42	33	27,3	70	53	32,1	640	600	6,7
außerorts	1	3	X	9	22	X	6	4	X	45	54	-16,7
und zwar												
Fußgänger mit Sport- oder Spielgeräten												
innerorts	-	-	-	-	-	-	-	-	-	14	12	16,7
außerorts	-	-	-	-	-	-	-	-	-	14	11	27,3
außerorts	-	-	-	-	-	-	-	-	-	-	1	X
unter 15 Jahren	2	-	X	4	2	X	16	4	X	139	117	18,8
innerorts	2	-	X	4	1	X	15	3	X	132	107	23,4
außerorts	-	-	-	-	1	X	1	1	-	7	10	X
65 Jahre und mehr	7	4	X	34	32	6,3	30	28	7,1	246	253	-2,8
innerorts	6	2	X	30	26	15,4	28	28	-	238	241	-1,2
außerorts	1	2	X	4	6	X	2	-	X	8	12	X
Andere Personen	-	-	-	-	1	X	-	-	-	11	15	-26,7
innerorts	-	-	-	-	1	X	-	-	-	8	12	X
außerorts	-	-	-	-	-	-	-	-	-	3	3	-
Insgesamt	38	33	15,2	499	519	-3,9	503	458	9,8	9 257	9 785	-5,4
innerorts	14	8	X	126	135	-6,7	231	202	14,4	4 573	4 868	-6,1
außerorts	24	25	-4,0	373	384	-2,9	272	256	6,3	4 684	4 917	-4,7
darunter:												
unter 15 Jahren	2	-	X	7	4	X	32	17	88,2	468	419	11,7
innerorts	2	-	X	5	3	X	20	9	X	317	299	6,0
außerorts	-	-	-	2	1	X	12	8	X	151	120	25,8
65 Jahre und mehr	15	15	-	207	187	10,7	134	104	28,8	2 250	2 363	-4,8
innerorts	9	5	X	83	75	10,7	87	51	70,6	1 380	1 444	-4,4
außerorts	6	10	X	124	112	10,7	47	53	-11,3	870	919	-5,3

Art der Verkehrsbeteiligung und Ortslage

Leichtverletzte						Verunglückte insgesamt						Art der Verkehrsbeteiligung Ortslage
Dezember		Zu- bzw. Abnahme (-)	Januar - Dezember		Zu- bzw. Abnahme (-)	Dezember		Zu- bzw. Abnahme (-)	Januar - Dezember		Zu- bzw. Abnahme (-)	
2023	2022		2023	2022		2023	2022		2023	2022		
Anzahl	%	Anzahl	%	Anzahl	%	Anzahl	%	Anzahl	%			
Fahrer und Mitfahrer von												
422	495	-14,7	15 008	14 901	0,7	523	583	-10,3	18 230	18 380	-0,8 Fahrrädern
394	469	-16,0	13 158	13 115	0,3	480	549	-12,6	15 551	15 752	-1,3 innerorts
28	26	7,7	1 850	1 786	3,6	43	34	26,5	2 679	2 628	1,9 außerorts
und zwar												
89	80	11,3	3 384	2 904	16,5	115	94	22,3	4 489	3 927	14,3 Pedelecs
80	71	12,7	2 753	2 383	15,5	102	83	22,9	3 521	3 090	13,9 innerorts
9	9	-	631	521	21,1	13	11	18,2	968	837	15,7 außerorts
25	34	-26,5	1 419	1 395	1,7	28	39	-28,2	1 586	1 568	1,1 unter 15 Jahren
24	32	-25,0	1 307	1 283	1,9	26	36	-27,8	1 446	1 437	0,6 innerorts
1	2	X	112	112	-	2	3	X	140	131	6,9 außerorts
7	10	X	192	159	20,8	9	12	X	225	204	10,3 anderen Fahrzeugen
7	9	X	166	132	25,8	9	11	X	191	165	15,8 innerorts
-	1	X	26	27	-3,7	-	1	X	34	39	-12,8 außerorts
318	236	34,7	2 950	2 735	7,9	406	299	35,8	3 686	3 444	7,0 Fußgänger
307	227	35,2	2 809	2 612	7,5	388	283	37,1	3 491	3 245	7,6 innerorts
11	9	X	141	123	14,6	18	16	12,5	195	199	-2,0 außerorts
und zwar												
Fußgänger mit Sport-												
3	6	X	95	150	-36,7	3	6	X	109	162	-32,7 oder Spielgeräten
3	5	X	94	144	-34,7	3	5	X	108	155	-30,3 innerorts
-	1	X	1	6	X	-	1	X	1	7	X außerorts
53	32	65,6	580	586	-1,0	71	36	97,2	723	705	2,6 unter 15 Jahren
51	31	64,5	569	566	0,5	68	34	X	705	674	4,6 innerorts
2	1	X	11	20	-45,0	3	2	X	18	31	-41,9 außerorts
66	54	22,2	582	582	-	103	86	19,8	862	867	-0,6 65 Jahre und mehr
65	53	22,6	562	563	-0,2	99	83	19,3	830	830	- innerorts
1	1	-	20	19	5,3	4	3	X	32	37	-13,5 außerorts
6	6	-	67	97	-30,9	6	6	-	78	113	-31,0 Andere Personen
4	5	X	55	89	-38,2	4	5	X	63	102	-38,2 innerorts
2	1	X	12	8	X	2	1	X	15	11	36,4 außerorts
3 267	3 534	-7,6	53 102	51 996	2,1	3 808	4 025	-5,4	62 858	62 300	0,9 Insgesamt
1 797	1 939	-7,3	32 713	32 206	1,6	2 042	2 149	-5,0	37 412	37 209	0,5 innerorts
1 470	1 595	-7,8	20 389	19 790	3,0	1 766	1 876	-5,9	25 446	25 091	1,4 außerorts
darunter												
179	196	-8,7	3 571	3 408	4,8	213	213	-	4 046	3 831	5,6 unter 15 Jahren
110	117	-6,0	2 608	2 472	5,5	132	126	4,8	2 930	2 774	5,6 innerorts
69	79	-12,7	963	936	2,9	81	87	-6,9	1 116	1 057	5,6 außerorts
360	395	-8,9	7 367	7 156	2,9	509	514	-1,0	9 824	9 706	1,2 65 Jahre und mehr
237	248	-4,4	5 118	5 165	-0,9	333	304	9,5	6 581	6 684	-1,5 innerorts
123	147	-16,3	2 249	1 991	13,0	176	210	-16,2	3 243	3 022	7,3 außerorts

6. An Straßenverkehrsunfällen beteiligte Fahrzeugführer und Fußgänger in Bayern

Art der Verkehrsbeteiligung Ortslage	Unfälle mit											
	Personen-	schwerw.	Personen-	schwerw.	Personen-	schwerw.	Personen-	schwerw.	Personen-	schwerw.	Personen-	schwerw.
	sach-	Sach-	sach-	Sach-	sach-	Sach-	sach-	Sach-	sach-	Sach-	sach-	Sach-
	schaden	schaden ¹⁾	schaden	schaden ¹⁾	schaden	schaden ¹⁾	schaden	schaden ¹⁾	schaden	schaden ¹⁾	schaden	schaden ¹⁾
Dezember 2023		Dezember 2022		Zu- bzw. Abnahme (-)		Januar - Dezember 2023		Januar - Dezember 2022		Zu- bzw. Abnahme (-)		
Anzahl		Anzahl		%		Anzahl		Anzahl		%		
Fahrer von												
Krafträdern mit Ver-												
sicherungskennzeichen	64	2	82	2	-22,0	-	1 825	39	2 042	45	-10,6	-13,3
innerorts	50	2	68	2	-26,5	-	1 457	31	1 649	36	-11,6	-13,9
außerorts	14	-	14	-	-	-	368	8	393	9	-6,4	X
davon												
Mofas, Kleinkrafträdern	57	2	74	1	-23,0	X	1 691	26	1 905	27	-11,2	-3,7
innerorts	45	2	65	1	-30,8	X	1 376	22	1 559	25	-11,7	-12,0
außerorts	12	-	9	-	X	-	315	4	346	2	-9,0	X
S-Pedelecs	1	-	2	-	X	-	41	1	52	-	-21,2	X
innerorts	1	-	-	-	X	-	28	1	36	-	-22,2	X
außerorts	-	-	2	-	X	-	13	-	16	-	-18,8	-
drei- und leichten												
vierrädigen Kfz	6	-	6	1	-	X	93	12	85	18	9,4	-33,3
innerorts	4	-	3	1	X	X	53	8	54	11	-1,9	X
außerorts	2	-	3	-	X	-	40	4	31	7	29,0	X
Elektrokleinfahrzeugen	44	-	44	-	-	-	1 268	6	1 137	6	11,5	-
innerorts	44	-	42	-	4,8	-	1 229	6	1 099	6	11,8	-
außerorts	-	-	2	-	X	-	39	-	38	-	2,6	-
Krafträdern mit amtlichem												
Kennzeichen	58	2	47	2	23,4	-	5 290	100	5 222	92	1,3	8,7
innerorts	38	-	30	1	26,7	X	2 556	56	2 489	48	2,7	16,7
außerorts	20	2	17	1	17,6	X	2 734	44	2 733	44	0,0	-
davon												
zweiwärtigen Kraft-												
fahrzeugen	57	1	46	1	23,9	-	5 202	93	5 135	86	1,3	8,1
innerorts	38	-	30	-	26,7	-	2 509	51	2 449	45	2,4	13,3
außerorts	19	1	16	1	18,8	-	2 693	42	2 686	41	0,3	2,4
drei- und schweren												
vierrädigen Kfz	1	1	1	1	-	-	88	7	87	6	1,1	X
innerorts	-	-	-	1	-	X	47	5	40	3	17,5	X
außerorts	1	1	1	-	-	X	41	2	47	3	-12,8	X
Personenkraftwagen	3 789	1 130	4 068	1 411	-6,9	-19,9	50 222	11 454	49 471	11 340	1,5	1,0
innerorts	2 024	556	2 140	644	-5,4	-13,7	28 355	5 807	28 243	5 758	0,4	0,9
außerorts	1 765	574	1 928	767	-8,5	-25,2	21 867	5 647	21 228	5 582	3,0	1,2
darunter												
18 bis u. 25 Jahre	619	214	734	272	-15,7	-21,3	8 020	2 174	8 215	2 131	-2,4	2,0
innerorts	277	101	334	121	-17,1	-16,5	3 957	1 034	4 047	1 063	-2,2	-2,7
außerorts	342	113	400	151	-14,5	-25,2	4 063	1 140	4 168	1 068	-2,5	6,7
Wohnmobilen	5	1	3	1	X	-	136	33	118	25	15,3	32,0
innerorts	2	1	1	-	X	X	47	11	47	9	-	X
außerorts	3	-	2	1	X	X	89	22	71	16	25,4	37,5
Bussen	61	7	69	6	-11,6	X	741	59	813	68	-8,9	-13,2
innerorts	54	5	53	6	1,9	X	622	36	666	45	-6,6	-20,0
außerorts	7	2	16	-	X	X	119	23	147	23	-19,0	-
Güterkraftfahrzeugen	280	90	264	103	6,1	-12,6	3 584	996	3 690	1 042	-2,9	-4,4
innerorts	86	14	83	28	3,6	-50,0	1 250	248	1 322	295	-5,4	-15,9
außerorts	194	76	181	75	7,2	1,3	2 334	748	2 368	747	-1,4	0,1
darunter												
Liefer- und Lastkraftwagen												
mit zul. Gesamtgewicht bis												
einschl. 3 500 kg ²⁾	92	23	92	36	-	-36,1	1 204	274	1 267	319	-5,0	-14,1
innerorts	40	6	33	15	21,2	X	573	103	593	145	-3,4	-29,0
außerorts	52	17	59	21	-11,9	-19,0	631	171	674	174	-6,4	-1,7
Liefer- und Lastkraftwagen												
mit zul. Gesamtgewicht												
über 3 500 kg ²⁾	86	29	76	27	13,2	7,4	1 119	306	1 158	309	-3,4	-1,0
innerorts	29	6	31	9	-6,5	X	430	104	468	89	-8,1	16,9
außerorts	57	23	45	18	26,7	27,8	689	202	690	220	-0,1	-8,2
Sattelzugmaschinen	98	36	88	36	11,4	-	1 146	398	1 150	385	-0,3	3,4
innerorts	14	1	15	3	-6,7	X	202	34	221	51	-8,6	-33,3
außerorts	84	35	73	33	15,1	6,1	944	364	929	334	1,6	9,0
Landwirtschaftlichen												
Zugmaschinen	10	4	17	6	-41,2	X	412	72	429	66	-4,0	9,1
innerorts	3	2	7	5	X	X	169	29	146	28	15,8	3,6
außerorts	7	2	10	1	X	X	243	43	283	38	-14,1	13,2
übrigen Kraftfahrzeugen	16	4	20	2	-20,0	X	221	29	242	37	-8,7	-21,6
innerorts	10	2	15	-	-33,3	X	141	16	161	21	-12,4	-23,8
außerorts	6	2	5	2	X	-	80	13	81	16	-1,2	-18,8
Kraftfahrzeugen zusammen	4 327	1 240	4 614	1 533	-6,2	-19,1	63 699	12 788	63 164	12 721	0,8	0,5
innerorts	2 311	582	2 439	686	-5,2	-15,2	35 826	6 240	35 822	6 246	0,0	-0,1
außerorts	2 016	658	2 175	847	-7,3	-22,3	27 873	6 548	27 342	6 475	1,9	1,1
darunter flüchtig	163	75	163	93	-	-19,4	2 553	902	2 550	892	0,1	1,1
innerorts	110	31	104	40	5,8	-22,5	1 840	422	1 818	438	1,2	-3,7
außerorts	53	44	59	53	-10,2	-17,0	713	480	732	454	-2,6	5,7

¹⁾ Schwere Unfall mit Sachschaden (im engeren Sinne). - ²⁾ Ohne Lastkraftwagen mit Tankauflage.

Noch: 6. An Straßenverkehrsunfällen beteiligte Fahrzeugführer und Fußgänger in Bayern

Art der Verkehrsbeteiligung Ortslage	Unfälle mit														
	Personen-	schwerw. Sach-	Personen-	schwerw. Sach-	Per-	schwerw. Sach-	Personen-	schwerw. Sach-	Personen-	schwerw. Sach-	Per-	schwerw. Sach-			
	schaden	schaden ¹⁾	schaden	schaden ¹⁾	sonen-	schaden	schaden	schaden ¹⁾	schaden	schaden ¹⁾	sonen-	schaden			
	Dezember 2023		Dezember 2022		Zu- bzw. Abnahme (-)		Januar - Dezember 2023		Januar - Dezember 2022		Zu- bzw. Abnahme (-)				
Anzahl				%				Anzahl				%			
Fahrer von															
Fahrrädern	548	-	614	2	-10,7	X	19 515	14	19 733	32	-1,1	-56,3			
innerorts	504	-	578	2	-12,8	X	16 689	12	16 936	30	-1,5	-60,0			
außerorts	44	-	36	-	22,2	-	2 826	2	2 797	2	1,0	-			
und zwar															
Pedelecs	120	-	95	-	26,3	-	4 691	2	4 111	2	14,1	-			
innerorts	107	-	84	-	27,4	-	3 676	2	3 231	2	13,8	-			
außerorts	13	-	11	-	18,2	-	1 015	-	880	-	15,3	-			
unter 15 Jahren	29	-	34	-	-14,7	-	1 643	-	1 658	1	-0,9	X			
innerorts	27	-	31	-	-12,9	-	1 499	-	1 518	1	-1,3	X			
außerorts	2	-	3	-	X	-	144	-	140	-	2,9	-			
anderen Fahrzeugen	30	19	34	16	-11,8	18,8	592	210	556	203	6,5	3,4			
innerorts	26	12	25	9	4,0	X	455	110	405	112	12,3	-1,8			
außerorts	4	7	9	7	X	-	137	100	151	91	-9,3	9,9			
Fußgänger	426	3	320	-	33,1	X	4 157	13	3 923	18	6,0	-27,8			
innerorts	407	3	303	-	34,3	X	3 916	12	3 675	11	6,6	9,1			
außerorts	19	-	17	-	11,8	-	241	1	248	7	-2,8	X			
und zwar															
Fußgänger mit Sport-															
oder Spielgeräten	3	-	7	-	X	-	130	-	174	-	-25,3	-			
innerorts	3	-	6	-	X	-	125	-	164	-	-23,8	-			
außerorts	-	-	1	-	X	-	5	-	10	-	X	-			
unter 15 Jahren	74	-	36	-	X	-	775	1	765	1	1,3	-			
innerorts	71	-	34	-	X	-	753	1	730	-	3,2	X			
außerorts	3	-	2	-	X	-	22	-	35	1	-37,1	X			
65 Jahre und mehr	108	-	88	-	22,7	-	907	-	910	-	-0,3	-			
innerorts	104	-	85	-	22,4	-	872	-	868	-	0,5	-			
außerorts	4	-	3	-	X	-	35	-	42	-	-16,7	-			
Andere Personen	13	-	11	-	18,2	-	250	11	321	10	-22,1	10,0			
innerorts	9	-	10	-	X	-	185	8	257	6	-28,0	X			
außerorts	4	-	1	-	X	-	65	3	64	4	1,6	X			
Insgesamt	5 344	1 262	5 593	1 551	-4,5	-18,6	88 213	13 036	87 697	12 984	0,6	0,4			
innerorts	3 257	597	3 355	697	-2,9	-14,3	57 071	6 382	57 095	6 405	0,0	-0,4			
außerorts	2 087	665	2 238	854	-6,7	-22,1	31 142	6 654	30 602	6 579	1,8	1,1			
darunter:															
unter 15 Jahren	105	-	73	-	43,8	-	2 551	4	2 518	5	1,3	X			
innerorts	100	-	68	-	47,1	-	2 372	4	2 336	4	1,5	-			
außerorts	5	-	5	-	-	-	179	-	182	1	-1,6	X			
65 Jahre und mehr	780	149	745	180	4,7	-17,2	13 796	1 592	13 554	1 628	1,8	-2,2			
innerorts	566	74	491	104	15,3	-28,8	9 750	918	9 742	941	0,1	-2,4			
außerorts	214	75	254	76	-15,7	-1,3	4 046	674	3 812	687	6,1	-1,9			

¹⁾ Schwere Unfall mit Sachschaden (im engeren Sinne).

7. Straßenverkehrsunfälle und Verunglückte in Bayern im Dezember 2023 nach Tagen

Tagesdatum Ortslage	Unfälle mit Personen- schaden	davon mit			Verunglückte			Unfälle mit schwer- wiegendem Sachschaden ¹⁾	Unfälle mit Personen- und schwer- wiegendem Sachschaden ¹⁾	
		Getöteten	Schwer- verletzten	Leicht- verletzten	Getötete	Schwer- verletzte	Leicht- verletzte			
Innerorts										
1. Freitag	104	-	6	98	-	6	118	51	155	
2. Samstag	34	-	7	27	-	8	47	18	52	
3. Sonntag	19	-	4	15	-	4	23	8	27	
4. Montag	52	-	5	47	-	5	55	18	70	
5. Dienstag	61	-	3	58	-	3	63	12	73	
6. Mittwoch	42	-	3	39	-	3	49	12	54	
7. Donnerstag	86	1	10	75	1	10	83	11	97	
8. Freitag	59	2	5	52	2	6	63	18	77	
9. Samstag	46	-	5	41	-	5	48	10	56	
10. Sonntag	21	-	3	18	-	3	22	6	27	
11. Montag	73	2	8	63	2	8	68	8	81	
12. Dienstag	71	-	10	61	-	10	73	13	84	
13. Mittwoch	61	-	6	55	-	6	61	9	70	
14. Donnerstag	83	1	13	69	1	14	82	3	86	
15. Freitag	72	-	10	62	-	10	70	13	85	
16. Samstag	56	-	9	47	-	10	60	8	64	
17. Sonntag	43	-	8	35	-	8	49	6	49	
18. Montag	125	1	20	104	1	22	118	11	136	
19. Dienstag	89	1	14	74	1	15	94	8	97	
20. Mittwoch	70	-	8	62	-	8	68	8	78	
21. Donnerstag	75	1	8	66	1	8	84	8	83	
22. Freitag	94	1	14	79	1	14	107	15	109	
23. Samstag	44	-	8	36	-	8	45	7	51	
24. Sonntag	26	1	4	21	1	5	30	5	31	
25. Montag	19	-	2	17	-	2	20	9	28	
26. Dienstag	23	-	2	21	-	3	30	4	27	
27. Mittwoch	35	-	7	28	-	9	35	1	36	
28. Donnerstag	34	1	3	30	1	3	33	8	42	
29. Freitag	43	1	7	35	2	11	38	14	57	
30. Samstag	39	-	1	38	-	1	46	4	43	
31. Sonntag	15	-	3	12	-	3	15	3	18	
Zusammen	1 714		13	216	1 485	14	231	1 797	329	2 043
Außerorts, einschließlich Autobahn										
1. Freitag	111	1	20	90	2	25	150	72	183	
2. Samstag	54	-	9	45	-	9	61	46	100	
3. Sonntag	16	1	3	12	1	7	23	8	24	
4. Montag	34	2	6	26	2	10	44	16	50	
5. Dienstag	65	2	5	58	3	5	84	27	92	
6. Mittwoch	54	-	7	47	-	7	65	21	75	
7. Donnerstag	48	-	6	42	-	8	65	13	61	
8. Freitag	34	1	9	24	1	11	37	11	45	
9. Samstag	31	3	6	22	4	16	43	12	43	
10. Sonntag	17	1	3	13	1	7	23	3	20	
11. Montag	34	4	4	26	4	11	43	10	44	
12. Dienstag	51	-	9	42	-	13	68	9	60	
13. Mittwoch	36	-	12	24	-	12	46	12	48	
14. Donnerstag	32	1	5	26	1	5	36	16	48	
15. Freitag	32	-	6	26	-	6	39	15	47	
16. Samstag	28	-	2	26	-	2	39	10	38	
17. Sonntag	28	-	7	21	-	8	38	10	38	
18. Montag	65	2	16	47	2	18	78	10	75	
19. Dienstag	54	-	8	46	-	11	63	7	61	
20. Mittwoch	33	1	7	25	1	8	42	4	37	
21. Donnerstag	41	-	12	29	-	15	43	20	61	
22. Freitag	44	1	3	40	1	5	66	25	69	
23. Samstag	26	-	4	22	-	4	35	15	41	
24. Sonntag	15	-	3	12	-	4	14	2	17	
25. Montag	23	1	6	16	1	8	36	6	29	
26. Dienstag	22	-	6	16	-	8	32	3	25	
27. Mittwoch	24	-	3	21	-	3	33	7	31	
28. Donnerstag	30	-	6	24	-	7	43	2	32	
29. Freitag	22	-	5	17	-	6	29	8	30	
30. Samstag	24	-	7	17	-	11	41	7	31	
31. Sonntag	12	-	2	10	-	2	11	5	17	
Zusammen	1 140	21	207	912	24	272	1 470	432	1 572	

¹⁾ Schwerwiegender Unfall mit Sachschaden (im engeren Sinne).

Noch: 7. Straßenverkehrsunfälle und Verunglückte in Bayern im Dezember 2023 nach Tagen

Tagesdatum Ortslage	Unfälle mit Personen- schaden	davon mit			Verunglückte			Unfälle mit schwer- wiegendem Sachschaden ¹⁾	Unfälle mit Personen- und schwer- wiegendem Sachschaden ¹⁾
		Getöteten	Schwer- verletzten	Leicht- verletzten	Getötete	Schwer- verletzte	Leicht- verletzte		
Innerorts und außerorts zusammen									
1. Freitag	215	1	26	188	2	31	268	123	338
2. Samstag	88	-	16	72	-	17	108	64	152
3. Sonntag	35	1	7	27	1	11	46	16	51
4. Montag	86	2	11	73	2	15	99	34	120
5. Dienstag	126	2	8	116	3	8	147	39	165
6. Mittwoch	96	-	10	86	-	10	114	33	129
7. Donnerstag	134	1	16	117	1	18	148	24	158
8. Freitag	93	3	14	76	3	17	100	29	122
9. Samstag	77	3	11	63	4	21	91	22	99
10. Sonntag	38	1	6	31	1	10	45	9	47
11. Montag	107	6	12	89	6	19	111	18	125
12. Dienstag	122	-	19	103	-	23	141	22	144
13. Mittwoch	97	-	18	79	-	18	107	21	118
14. Donnerstag	115	2	18	95	2	19	118	19	134
15. Freitag	104	-	16	88	-	16	109	28	132
16. Samstag	84	-	11	73	-	12	99	18	102
17. Sonntag	71	-	15	56	-	16	87	16	87
18. Montag	190	3	36	151	3	40	196	21	211
19. Dienstag	143	1	22	120	1	26	157	15	158
20. Mittwoch	103	1	15	87	1	16	110	12	115
21. Donnerstag	116	1	20	95	1	23	127	28	144
22. Freitag	138	2	17	119	2	19	173	40	178
23. Samstag	70	-	12	58	-	12	80	22	92
24. Sonntag	41	1	7	33	1	9	44	7	48
25. Montag	42	1	8	33	1	10	56	15	57
26. Dienstag	45	-	8	37	-	11	62	7	52
27. Mittwoch	59	-	10	49	-	12	68	8	67
28. Donnerstag	64	1	9	54	1	10	76	10	74
29. Freitag	65	1	12	52	2	17	67	22	87
30. Samstag	63	-	8	55	-	12	87	11	74
31. Sonntag	27	-	5	22	-	5	26	8	35
Insgesamt	2 854	34	423	2 397	38	503	3 267	761	3 615
darunter auf Autobahnen									
1. Freitag	14	-	2	12	-	2	21	19	33
2. Samstag	8	-	1	7	-	1	7	24	32
3. Sonntag	3	-	-	3	-	-	5	1	4
4. Montag	5	1	-	4	1	-	6	2	7
5. Dienstag	24	1	3	20	2	3	32	14	38
6. Mittwoch	8	-	-	8	-	-	10	2	10
7. Donnerstag	14	-	2	12	-	2	19	1	15
8. Freitag	11	-	4	7	-	5	13	4	15
9. Samstag	5	-	-	5	-	-	11	3	8
10. Sonntag	5	-	2	3	-	2	6	1	6
11. Montag	7	1	1	5	1	1	8	2	9
12. Dienstag	8	-	2	6	-	2	9	3	11
13. Mittwoch	7	-	2	5	-	2	7	3	10
14. Donnerstag	6	-	2	4	-	2	8	-	6
15. Freitag	5	-	-	5	-	-	9	2	7
16. Samstag	8	-	-	8	-	-	17	2	10
17. Sonntag	7	-	1	6	-	1	18	2	9
18. Montag	10	-	2	8	-	2	11	2	12
19. Dienstag	7	-	2	5	-	2	6	2	9
20. Mittwoch	10	1	2	7	1	3	11	1	11
21. Donnerstag	14	-	3	11	-	3	21	12	26
22. Freitag	13	-	1	12	-	1	22	8	21
23. Samstag	7	-	2	5	-	2	10	4	11
24. Sonntag	5	-	1	4	-	2	5	1	6
25. Montag	2	-	-	2	-	-	2	3	5
26. Dienstag	8	-	2	6	-	4	16	1	9
27. Mittwoch	5	-	2	3	-	2	7	4	9
28. Donnerstag	3	-	1	2	-	1	4	-	3
29. Freitag	2	-	-	2	-	-	2	3	5
30. Samstag	4	-	1	3	-	1	6	2	6
31. Sonntag	2	-	-	2	-	-	2	2	4
Zusammen	237	4	41	192	5	46	331	130	367

¹⁾ Schwerwiegender Unfall mit Sachschaden (im engeren Sinne).

8. Getötete und Verletzte im Straßenverkehr in

Im Alter von ... bis unter ... Jahren Geschlecht	Getötete						Schwerverletzte					
	Dezember		Zu- bzw. Abnah- me (-)	Januar - Dezember		Zu- bzw. Abnah- me (-)	Dezember		Zu- bzw. Abnah- me (-)	Januar - Dezember		Zu- bzw. Abnah- me (-)
	2023	2022		2023	2022		2023	2022		2023	2022	
	Anzahl		%	Anzahl		%	Anzahl		%	Anzahl		%
unter 15	2	-	X	7	4	X	32	17	88,2	468	419	11,7
männlich	1	-	X	4	2	X	16	8	X	308	242	27,3
weiblich	1	-	X	3	2	X	16	9	X	160	177	-9,6
15 - 18	-	-	-	13	12	8,3	22	15	46,7	483	496	-2,6
männlich	-	-	-	8	6	X	9	10	X	312	350	-10,9
weiblich	-	-	-	5	6	X	13	5	X	171	146	17,1
18 - 21	3	-	X	26	21	23,8	16	33	-51,5	501	557	-10,1
männlich	1	-	X	22	19	15,8	8	21	X	330	372	-11,3
weiblich	2	-	X	4	2	X	8	12	X	171	184	-7,1
21 - 25	-	4	X	24	37	-35,1	26	31	-16,1	529	587	-9,9
männlich	-	3	X	19	28	-32,1	20	18	11,1	356	400	-11,0
weiblich	-	1	X	5	9	X	6	13	X	173	187	-7,5
25 - 30	1	2	X	27	31	-12,9	30	28	7,1	567	602	-5,8
männlich	-	2	X	22	25	-12,0	16	18	-11,1	379	401	-5,5
weiblich	1	-	X	5	6	X	14	10	40,0	188	201	-6,5
30 - 35	1	2	X	22	23	-4,3	33	23	43,5	496	562	-11,7
männlich	1	2	X	19	20	-5,0	22	15	46,7	336	377	-10,9
weiblich	-	-	-	3	3	-	11	8	X	160	185	-13,5
35 - 40	4	1	X	20	28	-28,6	18	22	-18,2	463	476	-2,7
männlich	3	-	X	17	22	-22,7	9	13	X	306	327	-6,4
weiblich	1	1	-	3	6	X	9	9	-	157	149	5,4
40 - 45	1	2	X	18	20	-10,0	26	34	-23,5	474	515	-8,0
männlich	1	1	-	15	15	-	12	18	-33,3	305	351	-13,1
weiblich	-	1	X	3	5	X	14	16	-12,5	169	164	3,0
45 - 50	2	-	X	20	30	-33,3	26	25	4,0	523	561	-6,8
männlich	2	-	X	14	28	-50,0	15	17	-11,8	341	374	-8,8
weiblich	-	-	-	6	2	X	11	8	X	182	187	-2,7
50 - 55	4	-	X	31	37	-16,2	42	41	2,4	724	816	-11,3
männlich	2	-	X	23	35	-34,3	20	19	5,3	452	509	-11,2
weiblich	2	-	X	8	2	X	22	22	-	272	307	-11,4
55 - 60	3	1	X	40	52	-23,1	40	48	-16,7	944	936	0,9
männlich	2	1	X	27	41	-34,1	23	22	4,5	580	595	-2,5
weiblich	1	-	X	13	11	18,2	17	26	-34,6	364	341	6,7
60 - 65	2	6	X	44	37	18,9	58	37	56,8	835	895	-6,7
männlich	1	3	X	33	31	6,5	31	18	72,2	523	545	-4,0
weiblich	1	3	X	11	6	X	27	19	42,1	312	350	-10,9
65 - 70	-	4	X	36	35	2,9	25	31	-19,4	612	679	-9,9
männlich	-	3	X	24	24	-	17	17	-	359	375	-4,3
weiblich	-	1	X	12	11	9,1	8	14	X	253	304	-16,8
70 - 75	5	1	X	32	32	-	30	18	66,7	520	501	3,8
männlich	1	1	-	20	22	-9,1	19	7	X	295	276	6,9
weiblich	4	-	X	12	10	20,0	11	11	-	225	225	-
75 und mehr	10	10	-	139	120	15,8	79	55	43,6	1 118	1 183	-5,5
männlich	7	9	X	89	76	17,1	41	27	51,9	610	662	-7,9
weiblich	3	1	X	50	44	13,6	38	28	35,7	508	521	-2,5
Zusammen	38	33	15,2	499	519	-3,9	503	458	9,8	9 257	9 785	-5,4
männlich	22	25	-12,0	356	394	-9,6	278	248	12,1	5 792	6 156	-5,9
weiblich	16	8	X	143	125	14,4	225	210	7,1	3 465	3 628	-4,5
Ohne Angabe	-	-	-	-	-	-	-	-	-	-	-	-
Insgesamt	38	33	15,2	499	519	-3,9	503	458	9,8	9 257	9 785	-5,4

¹⁾ Summenzeilen einschl. Geschlecht 'divers'.

Bayern nach Altersgruppen und Geschlecht¹⁾

Leichtverletzte						Verunglückte insgesamt						Im Alter von ... bis unter ... Jahren ----- Geschlecht
Dezember		Zu- bzw. Abnah- me (-)	Januar - Dezember		Zu- bzw. Abnah- me (-)	Dezember		Zu- bzw. Abnah- me (-)	Januar - Dezember		Zu- bzw. Abnah- me (-)	
2023	2022		2023	2022		2023	2022		2023	2022		
Anzahl	%	Anzahl	%	Anzahl	%	Anzahl	%	Anzahl	%			
179	196	-8,7	3 571	3 408	4,8	213	213	-	4 046	3 831	5,6 unter 15
105	113	-7,1	2 124	2 081	2,1	122	121	0,8	2 436	2 325	4,8 männlich
74	83	-10,8	1 447	1 327	9,0	91	92	-1,1	1 610	1 506	6,9 weiblich
142	129	10,1	2 691	2 722	-1,1	164	144	13,9	3 187	3 230	-1,3 15 - 18
73	65	12,3	1 687	1 727	-2,3	82	75	9,3	2 007	2 083	-3,6 männlich
69	64	7,8	1 003	994	0,9	82	69	18,8	1 179	1 146	2,9 weiblich
227	271	-16,2	3 809	3 843	-0,9	246	304	-19,1	4 336	4 421	-1,9 18 - 21
112	145	-22,8	2 212	2 174	1,7	121	166	-27,1	2 564	2 565	0,0 männlich
115	126	-8,7	1 597	1 668	-4,3	125	138	-9,4	1 772	1 854	-4,4 weiblich
295	343	-14,0	4 330	4 327	0,1	321	378	-15,1	4 883	4 951	-1,4 21 - 25
158	185	-14,6	2 483	2 480	0,1	178	206	-13,6	2 858	2 908	-1,7 männlich
137	158	-13,3	1 845	1 846	-0,1	143	172	-16,9	2 023	2 042	-0,9 weiblich
336	379	-11,3	4 722	4 707	0,3	367	409	-10,3	5 316	5 340	-0,4 25 - 30
194	201	-3,5	2 688	2 672	0,6	210	221	-5,0	3 089	3 098	-0,3 männlich
142	178	-20,2	2 034	2 035	0,0	157	188	-16,5	2 227	2 242	-0,7 weiblich
274	300	-8,7	4 339	4 312	0,6	308	325	-5,2	4 857	4 897	-0,8 30 - 35
153	153	-	2 473	2 478	-0,2	176	170	3,5	2 828	2 875	-1,6 männlich
121	147	-17,7	1 866	1 834	1,7	132	155	-14,8	2 029	2 022	0,3 weiblich
291	259	12,4	3 939	3 473	13,4	313	282	11,0	4 422	3 977	11,2 35 - 40
168	139	20,9	2 230	1 934	15,3	180	152	18,4	2 553	2 283	11,8 männlich
123	120	2,5	1 709	1 538	11,1	133	130	2,3	1 869	1 693	10,4 weiblich
235	238	-1,3	3 590	3 397	5,7	262	274	-4,4	4 082	3 932	3,8 40 - 45
119	118	0,8	1 986	1 813	9,5	132	137	-3,6	2 306	2 179	5,8 männlich
116	120	-3,3	1 604	1 584	1,3	130	137	-5,1	1 776	1 753	1,3 weiblich
245	247	-0,8	3 207	3 240	-1,0	273	272	0,4	3 750	3 831	-2,1 45 - 50
132	133	-0,8	1 745	1 792	-2,6	149	150	-0,7	2 100	2 194	-4,3 männlich
113	114	-0,9	1 461	1 448	0,9	124	122	1,6	1 649	1 637	0,7 weiblich
243	280	-13,2	3 676	3 931	-6,5	289	321	-10,0	4 431	4 784	-7,4 50 - 55
138	124	11,3	2 032	2 147	-5,4	160	143	11,9	2 507	2 691	-6,8 männlich
105	156	-32,7	1 644	1 784	-7,8	129	178	-27,5	1 924	2 093	-8,1 weiblich
237	307	-22,8	4 316	4 169	3,5	280	356	-21,3	5 300	5 157	2,8 55 - 60
125	163	-23,3	2 365	2 273	4,0	150	186	-19,4	2 972	2 909	2,2 männlich
112	144	-22,2	1 950	1 896	2,8	130	170	-23,5	2 327	2 248	3,5 weiblich
203	188	8,0	3 495	3 262	7,1	263	231	13,9	4 374	4 194	4,3 60 - 65
116	87	33,3	1 997	1 808	10,5	148	108	37,0	2 553	2 384	7,1 männlich
87	101	-13,9	1 497	1 454	3,0	115	123	-6,5	1 820	1 810	0,6 weiblich
107	126	-15,1	2 265	2 142	5,7	132	161	-18,0	2 913	2 856	2,0 65 - 70
50	66	-24,2	1 258	1 199	4,9	67	86	-22,1	1 641	1 598	2,7 männlich
57	60	-5,0	1 006	943	6,7	65	75	-13,3	1 271	1 258	1,0 weiblich
84	85	-1,2	1 779	1 637	8,7	119	104	14,4	2 331	2 170	7,4 70 - 75
42	38	10,5	969	901	7,5	62	46	34,8	1 284	1 199	7,1 männlich
42	47	-10,6	810	736	10,1	57	58	-1,7	1 047	971	7,8 weiblich
169	184	-8,2	3 323	3 377	-1,6	258	249	3,6	4 580	4 680	-2,1 75 und mehr
91	103	-11,7	1 846	1 915	-3,6	139	139	-	2 545	2 653	-4,1 männlich
78	81	-3,7	1 477	1 462	1,0	119	110	8,2	2 035	2 027	0,4 weiblich
3 267	3 532	-7,5	53 052	51 947	2,1	3 808	4 023	-5,3	62 808	62 251	0,9 Zusammen
1 776	1 833	-3,1	30 095	29 394	2,4	2 076	2 106	-1,4	36 243	35 944	0,8 männlich
1 491	1 699	-12,2	22 950	22 549	1,8	1 732	1 917	-9,7	26 558	26 302	1,0 weiblich
-	2	X	50	49	2,0	-	2	X	50	49	2,0 Ohne Angabe
3 267	3 534	-7,6	53 102	51 996	2,1	3 808	4 025	-5,4	62 858	62 300	0,9	Insgesamt

9. Straßenverkehrsunfälle und Verunglückte in Bayern nach Unfalltypen

Unfalltyp Ortslage	2023				2022				Zu- bzw. Abnahme (-)			
	Unfälle mit Personen- schaden	Verunglückte			Unfälle mit Personen- schaden	Verunglückte			Unfälle mit Personen- schaden	Getötete	Schwer- verletzte	Leicht- verletzte
		Getötete	Schwer- verletzte	Leicht- verletzte		Getötete	Schwer- verletzte	Leicht- verletzte				
Anzahl									%			

Dezember

Fahrunfall	697	11	148	721	785	10	151	822	-11,2	10,0	-2,0	-12,3
innerorts	301	5	56	302	343	1	54	327	-12,2	X	3,7	-7,6
außerorts	396	6	92	419	442	9	97	495	-10,4	X	-5,2	-15,4
Abbiege-Unfall	286	-	54	324	348	2	41	455	-17,8	X	31,7	-28,8
innerorts	226	-	32	239	246	1	22	286	-8,1	X	45,5	-16,4
außerorts	60	-	22	85	102	1	19	169	-41,2	X	15,8	-49,7
Einbiegen/Kreuzenunfall ...	543	1	70	675	604	4	72	757	-10,1	X	-2,8	-10,8
innerorts	377	1	43	424	433	1	38	509	-12,9	-	13,2	-16,7
außerorts	166	-	27	251	171	3	34	248	-2,9	X	-20,6	1,2
Überschreitenunfall	169	8	36	148	134	3	28	114	26,1	X	28,6	29,8
innerorts	160	7	30	140	126	1	25	110	27,0	X	20,0	27,3
außerorts	9	1	6	8	8	2	3	4	X	X	X	X
Unfall durch ruhenden Verkehr	44	-	5	42	38	-	3	40	15,8	-	X	5,0
innerorts	42	-	4	41	34	-	1	35	23,5	-	X	17,1
außerorts	2	-	1	1	4	-	2	5	X	-	X	X
Unfall im Längsverkehr	712	14	111	980	722	10	93	1 023	-1,4	40,0	19,4	-4,2
innerorts	327	-	19	397	323	1	14	438	1,2	X	35,7	-9,4
außerorts	385	14	92	583	399	9	79	585	-3,5	X	16,5	-0,3
Sonstiger Unfall	403	4	79	377	348	4	70	323	15,8	-	12,9	16,7
innerorts	281	1	47	254	267	3	48	234	5,2	X	-2,1	8,5
außerorts	122	3	32	123	81	1	22	89	50,6	X	45,5	38,2
Insgesamt	2 854	38	503	3 267	2 979	33	458	3 534	-4,2	15,2	9,8	-7,6
innerorts	1 714	14	231	1 797	1 772	8	202	1 939	-3,3	X	14,4	-7,3
außerorts	1 140	24	272	1 470	1 207	25	256	1 595	-5,6	-4,0	6,3	-7,8

Januar - Dezember

Fahrunfall	12 663	157	3 061	11 401	13 270	204	3 484	11 645	-4,6	-23,0	-12,1	-2,1
innerorts	6 897	36	1 376	6 011	7 405	44	1 549	6 296	-6,9	-18,2	-11,2	-4,5
außerorts	5 766	121	1 685	5 390	5 865	160	1 935	5 349	-1,7	-24,4	-12,9	0,8
Abbiege-Unfall	5 031	26	803	5 796	5 067	29	839	5 850	-0,7	-10,3	-4,3	-0,9
innerorts	3 767	8	425	4 054	3 795	8	469	4 012	-0,7	-	-9,4	1,0
außerorts	1 264	18	378	1 742	1 272	21	370	1 838	-0,6	-14,3	2,2	-5,2
Einbiegen/Kreuzenunfall ...	9 811	73	1 466	11 422	9 534	71	1 487	10 855	2,9	2,8	-1,4	5,2
innerorts	7 278	24	816	8 045	7 094	26	821	7 746	2,6	-7,7	-0,6	3,9
außerorts	2 533	49	650	3 377	2 440	45	666	3 109	3,8	8,9	-2,4	8,6
Überschreitenunfall	1 601	33	374	1 396	1 459	28	367	1 234	9,7	17,9	1,9	13,1
innerorts	1 542	26	348	1 348	1 383	16	337	1 191	11,5	62,5	3,3	13,2
außerorts	59	7	26	48	76	12	30	43	-22,4	X	-13,3	11,6
Unfall durch ruhenden Verkehr	824	-	105	792	849	2	95	827	-2,9	X	10,5	-4,2
innerorts	773	-	86	742	796	-	80	778	-2,9	-	7,5	-4,6
außerorts	51	-	19	50	53	2	15	49	-3,8	X	26,7	2,0
Unfall im Längsverkehr	11 336	146	1 840	14 781	11 237	129	1 934	14 393	0,9	13,2	-4,9	2,7
innerorts	5 658	8	510	6 954	5 690	14	582	6 813	-0,6	X	-12,4	2,1
außerorts	5 678	138	1 330	7 827	5 547	115	1 352	7 580	2,4	20,0	-1,6	3,3
Sonstiger Unfall	8 197	64	1 608	7 514	7 978	56	1 579	7 192	2,7	14,3	1,8	4,5
innerorts	6 069	24	1 012	5 559	5 995	27	1 030	5 370	1,2	-11,1	-1,7	3,5
außerorts	2 128	40	596	1 955	1 983	29	549	1 822	7,3	37,9	8,6	7,3
Insgesamt	49 463	499	9 257	53 102	49 394	519	9 785	51 996	0,1	-3,9	-5,4	2,1
innerorts	31 984	126	4 573	32 713	32 158	135	4 868	32 206	-0,5	-6,7	-6,1	1,6
außerorts	17 479	373	4 684	20 389	17 236	384	4 917	19 790	1,4	-2,9	-4,7	3,0

Aktuelle
Veröffentlichungen
unter
q.bayern.de/produkte



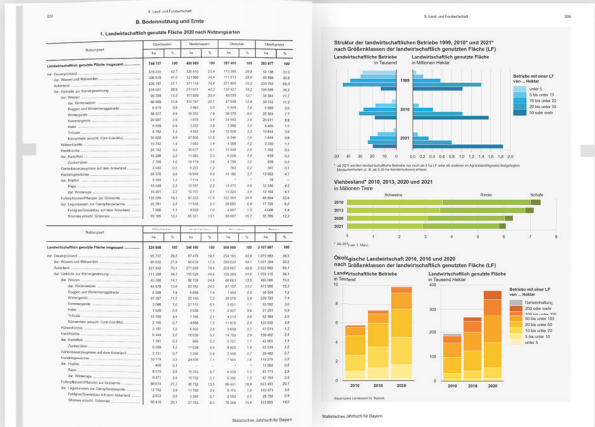
Statistisches Jahrbuch für Bayern

Das **Statistische Jahrbuch** für Bayern ist das Standardwerk der amtlichen Statistik in Bayern seit 1894. Darin zusammengestellt sind jährlich aktuelle Statistikdaten über Land, Leben, Leute, Politik, Wissenschaft und Wirtschaft in Bayern.

Auf über 700 Seiten enthält es die wichtigsten Ergebnisse aller amtlichen

Statistiken – in Form von Tabellen, Graphiken oder Karten – zum Teil mit langjährigen Vergleichsdaten und Zeitreihen.

Ebenso enthalten sind ausgewählte Strukturdaten für Regierungsbezirke, kreisfreie Städte und Landkreise sowie Regionen Bayerns, für Bund und Länder sowie die EU-Mitgliedstaaten.



Die bisherigen Auswirkungen der Corona-Pandemie sind in ausgewählten Sonderstatistiken dargestellt.

Preise
Buch 39,00 €
Buch + DVD 46,00 €
PDF (DVD oder Datei) 12,00 €

Bayern kompakt

Das Kompendium **Bayern kompakt** bietet auf knapp 50 Seiten die wichtigsten bayerischen Strukturdaten aus Wirtschaft, Gesellschaft und Politik in Texten, Tabellen und Graphiken.

Es verweist zudem auf weiterführende Informationsmedien des Bayerischen Landesamts für Statistik.

Heft und Datei kostenlos

Bayerisches Landesamt für Statistik – Vertrieb, Nürnberger Straße 95, 90762 Fürth
Telefon 0911 98208-6311 | Telefax 0911 98208-96638 | vertrieb@statistik.bayern.de