



Statistische Berichte

# Straßenverkehrsunfälle in Bayern im April 2024



H 1 1 m 4/2024  
Hrsg. im Juli 2024  
Bestellnr. H1101C 202404

## Zeichenerklärung

- 0 mehr als nichts, aber weniger als die Hälfte der kleinsten in der Tabelle nachgewiesenen Einheit
- nichts vorhanden oder keine Veränderung
- / keine Angaben, da Zahlen nicht sicher genug
- Zahlenwert unbekannt, geheimzuhalten oder nicht rechenbar
- ... Angabe fällt später an
- X Tabellenfach gesperrt, da Aussage nicht sinnvoll
- ( ) Nachweis unter dem Vorbehalt, dass der Zahlenwert erhebliche Fehler aufweisen kann
- p vorläufiges Ergebnis
- r berichtiges Ergebnis
- s geschätztes Ergebnis
- D Durchschnitt
- ≙ entspricht

## Auf- und Abrunden

Im Allgemeinen ist ohne Rücksicht auf die Endsummen auf- bzw. abgerundet worden. Deshalb können sich bei der Summierung von Einzelangaben geringfügige Abweichungen zu den ausgewiesenen Endsummen ergeben. Bei der Aufgliederung der Gesamtheit in Prozent kann die Summe der Einzelwerte wegen Rundens vom Wert 100 % abweichen. Eine Abstimmung auf 100 % erfolgt im Allgemeinen nicht.

## Publikationsservice

Das Bayerische Landesamt für Statistik veröffentlicht jährlich über 400 Publikationen. Das aktuelle Veröffentlichungsverzeichnis ist im Internet als Datei verfügbar, kann aber auch als Druckversion kostenlos zugesandt werden.

### Kostenlos

ist der Download der meisten Veröffentlichungen, z. B. von Statistischen Berichten (PDF- oder Excel-Format).

### Kostenpflichtig

sind alle Printversionen (auch von Statistischen Berichten), Datenträger und ausgewählte Dateien (z. B. von Verzeichnissen, von Beiträgen, vom Jahrbuch).

### Publikationsservice

 Alle Veröffentlichungen sind im Internet verfügbar unter [www.statistik.bayern.de/produkte](http://www.statistik.bayern.de/produkte)

## Impressum

---

### Statistische Berichte

bieten in tabellarischer Form neuestes Zahlenmaterial der jeweiligen Erhebung. Dieses wird, soweit erforderlich, methodisch erläutert und kurz kommentiert.

### Herausgeber, Druck und Vertrieb

Bayerisches Landesamt für Statistik  
Nürnberger Straße 95  
90762 Fürth

### Papier

Gedruckt auf umweltfreundlichem Papier, chlorfrei gebleicht.

### Vertrieb

E-Mail [vertrieb@statistik.bayern.de](mailto:vertrieb@statistik.bayern.de)  
Telefon 0911 98208-6311  
Telefax 0911 98208-96638

### Auskunftsdienst

E-Mail [info@statistik.bayern.de](mailto:info@statistik.bayern.de)  
Telefon 0911 98208-6563  
Telefax 0911 98208-96563

© Bayerisches Landesamt für Statistik, Fürth 2024  
Vervielfältigung und Verbreitung, auch auszugsweise, mit Quellenangabe gestattet.

**Hinweis:** Diese Druckschrift wird im Rahmen der Öffentlichkeitsarbeit der Bayerischen Staatsregierung herausgegeben. Sie darf weder von Parteien noch von Wahlwerbern oder Wahlhelfern im Zeitraum von fünf Monaten vor einer Wahl zum Zwecke der Wahlwerbung verwendet werden. Dies gilt für Landtags-, Bundestags-, Kommunal- und Europawahlen. Missbräuchlich ist während dieser Zeit insbesondere die Verteilung auf Wahlveranstaltungen, an Informationsständen der Parteien sowie das Einlegen, Aufdrucken und Aufkleben parteipolitischer Informationen oder Werbemittel. Untersagt ist gleichfalls die Weitergabe an Dritte zum Zwecke der Wahlwerbung. Auch ohne zeitlichen Bezug zu einer bevorstehenden Wahl darf die Druckschrift nicht in einer Weise verwendet werden, die als Parteinahme der Staatsregierung zugunsten einzelner politischer Gruppen verstanden werden könnte. Den Parteien ist es gestattet, die Druckschrift zur Unterrichtung ihrer eigenen Mitglieder zu verwenden.

# Inhaltsverzeichnis

<b>Vorbemerkungen .....</b>	<b>4</b>
<b>Abbildungen und Tabellen</b>	
Abb. 1 Straßenverkehrsunfälle und deren Folgen in Bayern seit Januar 2022 .....	6
1. Straßenverkehrsunfälle und Verunglückte in Bayern .....	7
2. Straßenverkehrsunfälle und Verunglückte in Bayern nach Monaten .....	8
3. Straßenverkehrsunfälle und Verunglückte in Bayern im April 2024 nach Kreisen .....	9
4. Straßenverkehrsunfälle und Verunglückte in Bayern nach Straßenarten .....	15
5. Verunglückte im Straßenverkehr in Bayern nach Art der Verkehrsbeteiligung und Ortslage ....	16
6. An Straßenverkehrsunfällen beteiligte Fahrzeugführer und Fußgänger in Bayern .....	20
7. Straßenverkehrsunfälle und Verunglückte in Bayern im April 2024 nach Tagen .....	22
8. Getötete und Verletzte im Straßenverkehr in Bayern nach Altersgruppen und Geschlecht .....	24
9. Straßenverkehrsunfälle und Verunglückte in Bayern nach Unfalltypen .....	26

## Vorbemerkungen

Rechtsgrundlage der Straßenverkehrsunfallstatistik ist das Gesetz über die Statistik der Straßenverkehrsunfälle (Straßenverkehrsunfallstatistikgesetz – StVUStatG) vom 15. Juni 1990 (BGBl I S. 1078 ff), zuletzt geändert durch Artikel 497 der Verordnung vom 31. August 2015 (BGBl. I S. 1474) sowie der Verordnung zur näheren Bestimmung des schwerwiegenden Unfalls mit Sachschaden im Sinne des Straßenverkehrsunfallstatistikgesetzes vom 21. Dezember 1994 (BGBl I S. 3970), geändert durch Artikel 3 der Verordnung zur Änderung der Anlage zu § 24a des Straßenverkehrsgesetzes und anderer Vorschriften vom 6. Juni 2007 (BGBl I S. 1047). Danach wird über Unfälle, bei denen infolge des Fahrverkehrs auf öffentlichen Wegen und Plätzen Personen getötet oder verletzt oder Sachschäden verursacht worden sind, laufend eine Bundesstatistik geführt. Sie dient dazu, eine aktuelle umfassende und zuverlässige Datenbasis über Struktur und Entwicklung der Straßenverkehrsunfälle zu erstellen.

### Auskunftspflicht und Erhebungsumfang

Auskunftspflichtig sind die Polizeidienststellen, deren Beamte den Unfall aufgenommen haben. Entsprechend erfasst die Statistik nur die Unfälle, zu denen die Polizei herangezogen wurde; das sind insbesondere solche mit schweren Folgen.

### Unfälle und Verunglückte

Nach der Schwere der Unfallfolgen werden Unfälle mit Personenschaden und Unfälle mit nur Sachschaden unterschieden. Kriterium für die Zuordnung eines Unfalls ist die jeweils schwerste Folge. Entsprechend können bei einem Unfall mit Schwerverletzten neben den Schwerverletzten noch Personen leichtverletzt worden und/oder Sachschaden entstanden sein, es kam jedoch niemand ums Leben.

**Unfälle mit Personenschaden** sind solche, bei denen Menschen getötet oder (schwer/leicht-) verletzt wurden. Zu den Unfällen mit nur Sachschaden zählen **schwerwiegende Unfälle mit Sachschaden (im engeren Sinne)**, bei denen als Unfallursache ein Straftatbestand oder eine Ordnungswidrigkeit (Bußgeld) im Zusammenhang mit der Teilnahme am Straßenverkehr vorlag und bei denen gleichzeitig mindestens ein Kfz aufgrund eines Unfallschadens von der Unfallstelle abgeschleppt werden musste (nicht fahrbereit). Ebenso zählen hierzu **sonstige Sachschadensunfälle unter dem Einfluss berauschender Mittel** (ein Unfallbeteiligter stand unter Einwirkung von Alkohol oder anderen berauschenden Mitteln und alle beteiligten Kfz waren fahrbereit).

Nur zahlenmäßig erfasst und nach der Ortslage gegliedert (inner-, außerorts, auf Autobahnen) werden alle **übrigen Sachschadensunfälle**.

Dazu zählen alle Sachschadensunfälle

- ohne Straftatbestand oder Ordnungswidrigkeit (Bußgeld), unabhängig davon, ob ein beteiligtes Fahrzeug fahrbereit war oder nicht,
- mit Straftatbestand oder Ordnungswidrigkeit (Bußgeld) und alle Kfz fahrbereit, aber ohne Einwirkung von Alkohol oder anderen berauschenden Mitteln.

Diese Unfälle werden analog den früheren Bagatellunfällen behandelt.

Als **Verunglückte** zählen Personen (auch Mitfahrer), die beim Unfall getötet oder verletzt wurden. Dabei werden nachgewiesen als

- Getötete:  
Personen, die innerhalb von 30 Tagen an den Unfallfolgen starben,
- Schwerverletzte:  
Personen, die unmittelbar zu stationärer Behandlung in ein Krankenhaus eingeliefert wurden (Verbleib mindestens 24 Stunden),
- Leichtverletzte:  
Personen, deren Verletzungen keinen Krankenhausaufenthalt erforderten.

## Methodische Hinweise

Die ersten Ergebnisse der Statistik der Straßenverkehrsunfälle stützen sich auf die Verkehrsunfallanzeigen der den Unfall aufnehmenden Polizeibeamten, die dem Landesamt auf Datenträger übermittelt werden.

Üblicherweise können nicht alle Unfallanzeigen von der Polizei oder dem Landesamt termingerecht in die Monatsergebnisse eingearbeitet werden, da bei fehlenden oder widersprüchlichen Angaben oft zeitraubende Rückfragen nötig werden.

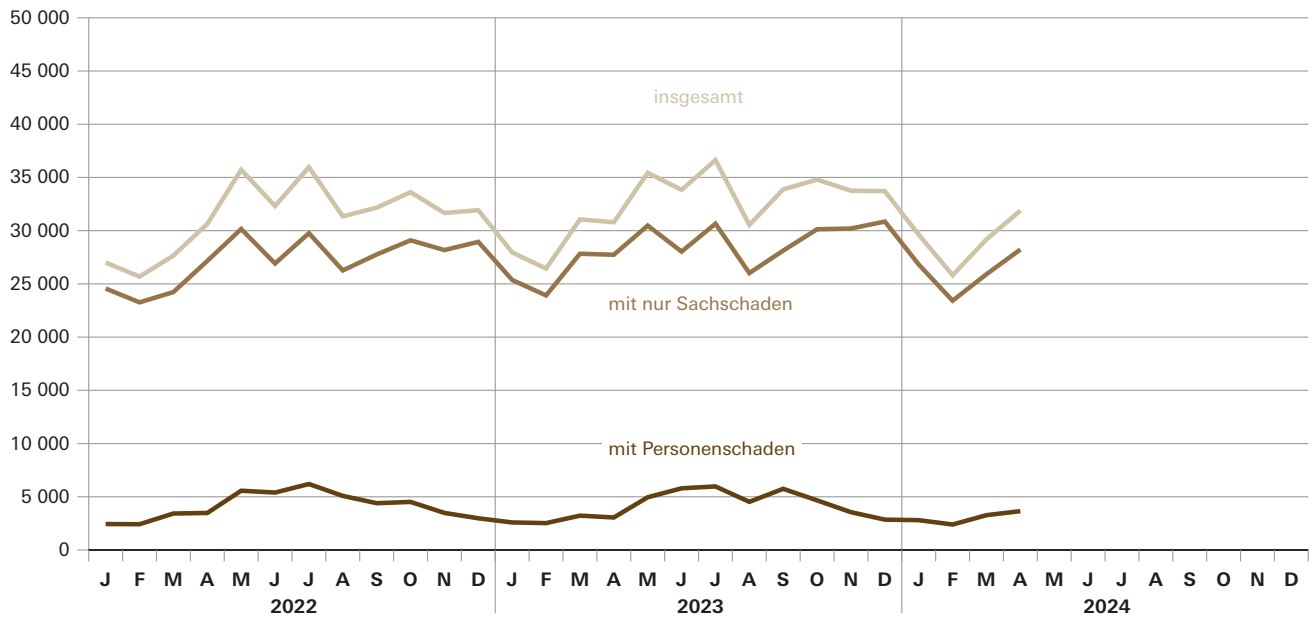
Die zunächst für einen Berichtsmonat übermittelten Daten werden laufend um solche Nachmeldungen ergänzt. Die Ergebnisse der monatlichen Straßenverkehrsunfallstatistik sind daher als **vorläufig** anzusehen.

So werden die einzelnen Monatsergebnisse des laufenden Jahres 2024 erst mit Abschluss der Jahresaufbereitung etwa im April des Folgejahres 2025 endgültig.

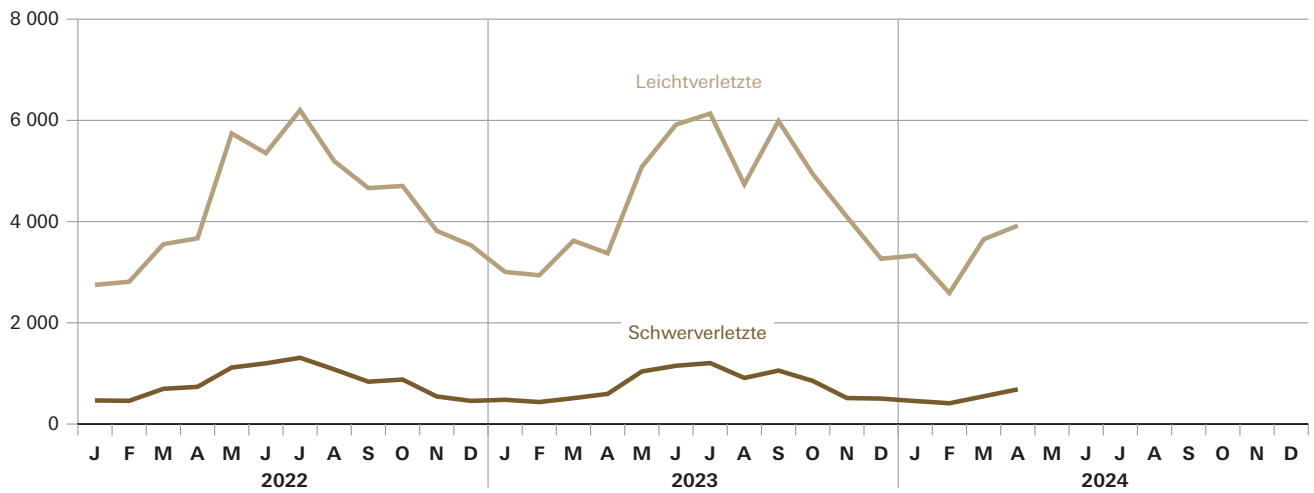
Abb. 1

## Straßenverkehrsunfälle und deren Folgen in Bayern seit Januar 2022

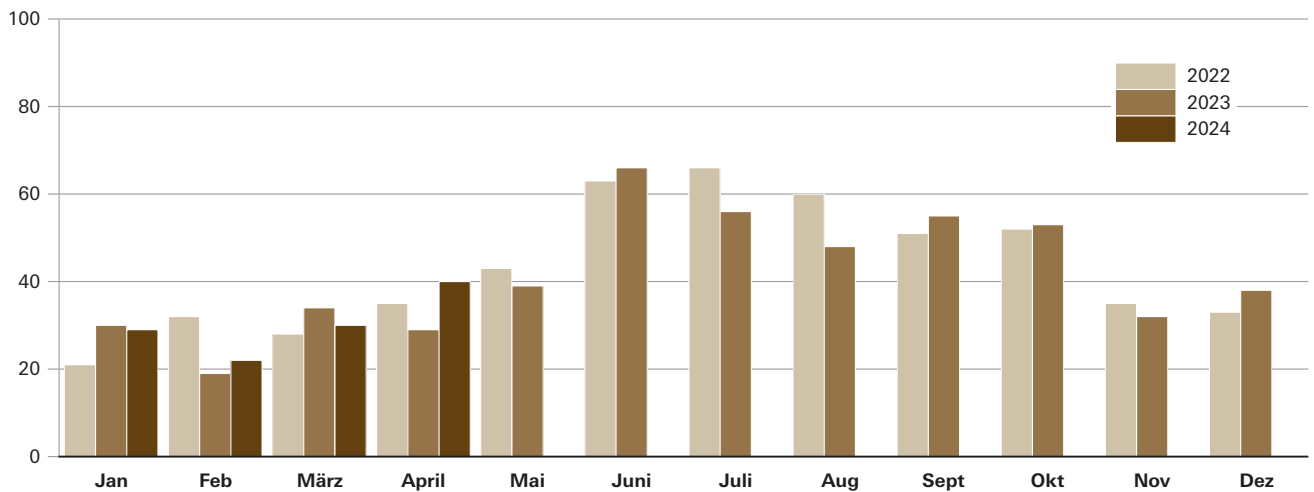
### Straßenverkehrsunfälle



### Verletzte Personen



### Getötete Personen



## 1. Straßenverkehrsunfälle und Verunglückte in Bayern

Unfälle Verunglückte	April			Januar - April		
	2024	2023	Veränderung 2024 gegenüber 2023	2024	2023	Veränderung 2024 gegenüber 2023
	Anzahl		%	Anzahl		%
<b>Unfälle insgesamt .....</b>	<b>31 884</b>	<b>30 794</b>	<b>3,5</b>	<b>116 507</b>	<b>116 249</b>	<b>0,2</b>
davon Unfälle mit Personenschaden .....	3 651	3 057	19,4	12 121	11 399	6,3
Unfälle mit nur Sachschaden .....	28 233	27 737	1,8	104 386	104 850	-0,4
davon schwerwiegende Unfälle mit Sachschaden (im engeren Sinne) .....	594	530	12,1	2 330	2 468	-5,6
sonstige Sachschadens- unfälle unter dem Einfluss berauschender Mittel .....	106	159	-33,3	524	671	-21,9
übrige Sachschadens- unfälle .....	27 533	27 048	1,8	101 532	101 711	-0,2
<b>Verunglückte insgesamt .....</b>	<b>4 647</b>	<b>4 000</b>	<b>16,2</b>	<b>15 712</b>	<b>15 078</b>	<b>4,2</b>
davon Getötete .....	40	29	37,9	121	112	8,0
Schwerverletzte .....	686	596	15,1	2 100	2 023	3,8
Leichtverletzte .....	3 921	3 375	16,2	13 491	12 943	4,2
davon Verunglückte Benutzer von						
Kraftwagen .....	2 391	2 288	4,5	9 459	9 742	-2,9
Zweirädern .....	1 990	1 467	35,7	5 114	4 178	22,4
davon Krafträdern m. aml. Kennz. ....	514	358	43,6	1 081	695	55,5
Krafträdern m. Versicherungsk. ...	125	109	14,7	308	317	-2,8
Fahrrädern .....	1 255	924	35,8	3 431	2 934	16,9
Verunglückte Fußgänger .....	254	219	16,0	1 068	1 075	-0,7
Verunglückte andere Verkehrs- teilnehmer .....	12	26	-53,8	71	83	-14,5

## 2. Straßenverkehrsunfälle und Verunglückte in Bayern nach Monaten

Jahr Monat	Unfälle				Verunglückte			
	insgesamt	Personen- schaden	davon mit		insgesamt	davon		
			insgesamt	übrige Sachschadens- unfälle		Getötete	Schwer- verletzte	Leicht- verletzte
<b>2023</b>								
Januar .....	27 956	2 588	25 368	24 442	3 515	30	480	3 005
Februar .....	26 441	2 527	23 914	23 118	3 394	19	435	2 940
März .....	31 058	3 227	27 831	27 103	4 169	34	512	3 623
<b>Januar - März .....</b>	<b>85 455</b>	<b>8 342</b>	<b>77 113</b>	<b>74 663</b>	<b>11 078</b>	<b>83</b>	<b>1 427</b>	<b>9 568</b>
April .....	30 794	3 057	27 737	27 048	4 000	29	596	3 375
Mai .....	35 432	4 954	30 478	29 764	6 160	39	1 039	5 082
Juni .....	33 833	5 797	28 036	27 377	7 135	66	1 152	5 917
<b>Januar - Juni .....</b>	<b>185 514</b>	<b>22 150</b>	<b>163 364</b>	<b>158 852</b>	<b>28 373</b>	<b>217</b>	<b>4 214</b>	<b>23 942</b>
Juli .....	36 626	5 972	30 654	29 864	7 396	56	1 205	6 135
August .....	30 540	4 523	26 017	25 254	5 696	48	911	4 737
September .....	33 877	5 749	28 128	27 390	7 098	55	1 057	5 986
<b>Januar - September .....</b>	<b>286 557</b>	<b>38 394</b>	<b>248 163</b>	<b>241 360</b>	<b>48 563</b>	<b>376</b>	<b>7 387</b>	<b>40 800</b>
Oktober .....	34 795	4 662	30 133	29 309	5 847	53	853	4 941
November .....	33 755	3 553	30 202	29 144	4 640	32	514	4 094
Dezember .....	33 710	2 854	30 856	29 928	3 808	38	503	3 267
<b>Januar - Dezember .....</b>	<b>388 817</b>	<b>49 463</b>	<b>339 354</b>	<b>329 741</b>	<b>62 858</b>	<b>499</b>	<b>9 257</b>	<b>53 102</b>
<b>2024<sup>1)</sup></b>								
Januar .....	29 625	2 803	26 822	25 876	3 814	29	455	3 330
Februar .....	25 816	2 395	23 421	22 860	3 023	22	411	2 590
März .....	29 182	3 272	25 910	25 263	4 228	30	548	3 650
<b>Januar - März .....</b>	<b>84 623</b>	<b>8 470</b>	<b>76 153</b>	<b>73 999</b>	<b>11 065</b>	<b>81</b>	<b>1 414</b>	<b>9 570</b>
April .....	31 884	3 651	28 233	27 533	4 647	40	686	3 921
Mai .....								
Juni .....								
<b>Januar - Juni .....</b>								
Juli .....								
August .....								
September .....								
<b>Januar - September .....</b>								
Oktober .....								
November .....								
Dezember .....								
<b>Januar - Dezember .....</b>								

<sup>1)</sup> Vorläufige Ergebnisse (einschließlich Nachmeldungen für den jeweiligen Berichtszeitraum).



### 3. Straßenverkehrsunfälle und Verunglückte in Bayern im April 2024 nach Kreisen

Gebiet Ortslage	Straßenverkehrsunfälle			Verunglückte			
	insgesamt	davon		insgesamt	Getötete	Schwer- verletzte	Leicht- verletzte
		Unfälle mit Personenschaden	schwerwiegende Unfälle mit Sachschaden <sup>1)</sup>				
Ingolstadt, Stadt	64	58	6	75	-	9	66
innerorts	61	56	5	73	-	9	64
außerorts ohne Autobahn	3	2	1	2	-	-	2
auf Autobahnen	-	-	-	-	-	-	-
München, Landeshauptstadt	507	449	58	552	2	31	519
innerorts	481	429	52	524	2	31	491
außerorts ohne Autobahn	2	1	1	1	-	-	1
auf Autobahnen	24	19	5	27	-	-	27
Rosenheim, Stadt	35	31	4	35	-	2	33
innerorts	34	31	3	35	-	2	33
außerorts ohne Autobahn	1	-	1	-	-	-	-
auf Autobahnen	-	-	-	-	-	-	-
Altötting	64	51	13	71	-	7	64
innerorts	29	24	5	31	-	-	31
außerorts ohne Autobahn	30	27	3	40	-	7	33
auf Autobahnen	5	-	5	-	-	-	-
Berchtesgadener Land	62	59	3	64	2	16	46
innerorts	33	31	2	33	1	7	25
außerorts ohne Autobahn	27	27	-	30	1	9	20
auf Autobahnen	2	1	1	1	-	-	1
Bad Tölz-Wolfratshausen	52	39	13	53	-	10	43
innerorts	19	16	3	17	-	4	13
außerorts ohne Autobahn	27	22	5	35	-	6	29
auf Autobahnen	6	1	5	1	-	-	1
Dachau	45	43	2	55	-	11	44
innerorts	25	24	1	30	-	3	27
außerorts ohne Autobahn	18	17	1	22	-	8	14
auf Autobahnen	2	2	-	3	-	-	3
Ebersberg	32	29	3	42	-	5	37
innerorts	16	14	2	18	-	2	16
außerorts ohne Autobahn	11	11	-	16	-	3	13
auf Autobahnen	5	4	1	8	-	-	8
Eichstätt	47	41	6	54	1	14	39
innerorts	25	23	2	29	-	1	28
außerorts ohne Autobahn	17	15	2	21	1	12	8
auf Autobahnen	5	3	2	4	-	1	3
Erding	59	46	13	69	1	12	56
innerorts	28	24	4	32	-	6	26
außerorts ohne Autobahn	18	13	5	21	1	6	14
auf Autobahnen	13	9	4	16	-	-	16
Freising	62	49	13	66	1	7	58
innerorts	30	26	4	28	-	4	24
außerorts ohne Autobahn	18	16	2	24	1	2	21
auf Autobahnen	14	7	7	14	-	1	13
Fürstenfeldbruck	37	34	3	36	-	5	31
innerorts	29	26	3	27	-	3	24
außerorts ohne Autobahn	7	7	-	8	-	2	6
auf Autobahnen	1	1	-	1	-	-	1
Garmisch-Partenkirchen	33	28	5	37	3	5	29
innerorts	18	17	1	18	-	3	15
außerorts ohne Autobahn	10	9	1	13	2	2	9
auf Autobahnen	5	2	3	6	1	-	5
Landsberg am Lech	54	49	5	71	1	18	52
innerorts	22	22	-	24	-	9	15
außerorts ohne Autobahn	22	20	2	30	1	7	22
auf Autobahnen	10	7	3	17	-	2	15
Miesbach	48	38	10	49	-	8	41
innerorts	23	20	3	22	-	3	19
außerorts ohne Autobahn	20	14	6	16	-	5	11
auf Autobahnen	5	4	1	11	-	-	11
Mühlhofen	38	30	8	42	1	3	38
innerorts	18	13	5	18	-	1	17
außerorts ohne Autobahn	15	14	1	21	1	2	18
auf Autobahnen	5	3	2	3	-	-	3
München	138	104	34	145	1	20	124
innerorts	77	64	13	76	-	9	67
außerorts ohne Autobahn	31	23	8	39	-	9	30
auf Autobahnen	30	17	13	30	1	2	27
Neuburg-Schrobenhausen	33	28	5	29	-	6	23
innerorts	20	17	3	17	-	4	13
außerorts ohne Autobahn	13	11	2	12	-	2	10
auf Autobahnen	-	-	-	-	-	-	-

<sup>1)</sup> Schwerwiegender Unfall mit Sachschaden (im engeren Sinne) sowie sonst. Unfälle unter dem Einfluss berauschender Mittel.

Noch: 3. Straßenverkehrsunfälle und Verunglückte in Bayern im April 2024 nach Kreisen

Gebiet Ortslage	Straßenverkehrsunfälle			Verunglückte			
	insgesamt	davon		insgesamt	Getötete	Schwer- verletzte	Leicht- verletzte
		Unfälle mit Personenschaden	schwerwiegende Unfälle mit Sachschaden <sup>1)</sup>				
Pfaffenhofen a.d.Ilm .....	65	46	19	59	1	12	46
innerorts .....	36	28	8	31	-	3	28
außerorts ohne Autobahn .....	18	14	4	22	1	5	16
auf Autobahnen .....	11	4	7	6	-	4	2
Rosenheim .....	101	87	14	108	-	13	95
innerorts .....	52	45	7	51	-	3	48
außerorts ohne Autobahn .....	44	39	5	54	-	10	44
auf Autobahnen .....	5	3	2	3	-	-	3
Starnberg .....	75	60	15	73	-	11	62
innerorts .....	43	39	4	45	-	9	36
außerorts ohne Autobahn .....	18	13	5	14	-	2	12
auf Autobahnen .....	14	8	6	14	-	-	14
Traunstein .....	63	56	7	73	-	19	54
innerorts .....	29	24	5	28	-	5	23
außerorts ohne Autobahn .....	31	29	2	38	-	14	24
auf Autobahnen .....	3	3	-	7	-	-	7
Weilheim-Schongau .....	54	47	7	57	2	11	44
innerorts .....	29	25	4	28	1	7	20
außerorts ohne Autobahn .....	21	19	2	25	1	4	20
auf Autobahnen .....	4	3	1	4	-	-	4
<b>Reg.-Bez. Oberbayern .....</b>	<b>1 768</b>	<b>1 502</b>	<b>266</b>	<b>1 915</b>	<b>16</b>	<b>255</b>	<b>1 644</b>
<b>innerorts .....</b>	<b>1 177</b>	<b>1 038</b>	<b>139</b>	<b>1 235</b>	<b>4</b>	<b>128</b>	<b>1 103</b>
<b>außerorts ohne Autobahn .....</b>	<b>422</b>	<b>363</b>	<b>59</b>	<b>504</b>	<b>10</b>	<b>117</b>	<b>377</b>
<b>auf Autobahnen .....</b>	<b>169</b>	<b>101</b>	<b>68</b>	<b>176</b>	<b>2</b>	<b>10</b>	<b>164</b>
Landshut, Stadt .....	24	22	2	26	-	1	25
innerorts .....	21	19	2	23	-	1	22
außerorts ohne Autobahn .....	3	3	-	3	-	-	3
auf Autobahnen .....	-	-	-	-	-	-	-
Passau, Stadt .....	19	16	3	23	-	5	18
innerorts .....	15	13	2	15	-	2	13
außerorts ohne Autobahn .....	2	2	-	4	-	3	1
auf Autobahnen .....	2	1	1	4	-	-	4
Straubing, Stadt .....	19	17	2	22	-	2	20
innerorts .....	16	14	2	17	-	2	15
außerorts ohne Autobahn .....	3	3	-	5	-	-	5
auf Autobahnen .....	-	-	-	-	-	-	-
Deggendorf .....	45	41	4	52	1	13	38
innerorts .....	22	21	1	28	-	5	23
außerorts ohne Autobahn .....	20	18	2	21	1	6	14
auf Autobahnen .....	3	2	1	3	-	2	1
Freyung-Grafenau .....	20	16	4	20	-	1	19
innerorts .....	12	9	3	12	-	1	11
außerorts ohne Autobahn .....	8	7	1	8	-	-	8
auf Autobahnen .....	-	-	-	-	-	-	-
Kelheim .....	41	36	5	44	-	6	38
innerorts .....	18	17	1	19	-	1	18
außerorts ohne Autobahn .....	17	16	1	20	-	4	16
auf Autobahnen .....	6	3	3	5	-	1	4
Landshut .....	40	35	5	42	-	13	29
innerorts .....	17	15	2	17	-	4	13
außerorts ohne Autobahn .....	20	18	2	20	-	8	12
auf Autobahnen .....	3	2	1	5	-	1	4
Passau .....	50	38	12	56	-	13	43
innerorts .....	21	17	4	18	-	5	13
außerorts ohne Autobahn .....	26	18	8	27	-	8	19
auf Autobahnen .....	3	3	-	11	-	-	11
Regen .....	28	23	5	37	-	8	29
innerorts .....	10	9	1	10	-	1	9
außerorts ohne Autobahn .....	18	14	4	27	-	7	20
auf Autobahnen .....	-	-	-	-	-	-	-
Rottal-Inn .....	38	32	6	43	-	9	34
innerorts .....	16	11	5	13	-	2	11
außerorts ohne Autobahn .....	22	21	1	30	-	7	23
auf Autobahnen .....	-	-	-	-	-	-	-
Straubing-Bogen .....	36	35	1	44	-	8	36
innerorts .....	16	16	-	19	-	2	17
außerorts ohne Autobahn .....	19	18	1	24	-	6	18
auf Autobahnen .....	1	1	-	1	-	-	1
Dingolfing-Landau .....	38	33	5	41	-	6	35
innerorts .....	20	17	3	21	-	2	19
außerorts ohne Autobahn .....	17	15	2	19	-	4	15
auf Autobahnen .....	1	1	-	1	-	-	1

<sup>1)</sup> Schwerwiegender Unfall mit Sachschaden (im engeren Sinne) sowie sonst. Unfälle unter dem Einfluss berauschender Mittel.

Noch: 3. Straßenverkehrsunfälle und Verunglückte in Bayern im April 2024 nach Kreisen

Gebiet Ortslage	Straßenverkehrsunfälle			Verunglückte			
	insgesamt	davon		insgesamt	Getötete	Schwer- verletzte	Leicht- verletzte
		Unfälle mit Personenschaden	schwerwiegende Unfälle mit Sachschaden <sup>1)</sup>				
<b>Reg.-Bez. Niederbayern</b> .....	<b>398</b>	<b>344</b>	<b>54</b>	<b>450</b>	<b>1</b>	<b>85</b>	<b>364</b>
<b>innerorts</b> .....	<b>204</b>	<b>178</b>	<b>26</b>	<b>212</b>	-	<b>28</b>	<b>184</b>
<b>außerorts ohne Autobahn</b> .....	<b>175</b>	<b>153</b>	<b>22</b>	<b>208</b>	<b>1</b>	<b>53</b>	<b>154</b>
<b>auf Autobahnen</b> .....	<b>19</b>	<b>13</b>	<b>6</b>	<b>30</b>	-	<b>4</b>	<b>26</b>
Amberg, Stadt .....	7	5	2	8	-	2	6
innerorts .....	7	5	2	8	-	2	6
außerorts ohne Autobahn .....	-	-	-	-	-	-	-
auf Autobahnen .....	-	-	-	-	-	-	-
Regensburg, Stadt .....	47	45	2	54	-	2	52
innerorts .....	46	44	2	53	-	2	51
außerorts ohne Autobahn .....	-	-	-	-	-	-	-
auf Autobahnen .....	1	1	-	1	-	-	1
Weiden i.d.Opf., Stadt .....	23	22	1	23	-	3	20
innerorts .....	18	17	1	17	-	3	14
außerorts ohne Autobahn .....	5	5	-	6	-	-	6
auf Autobahnen .....	-	-	-	-	-	-	-
Amberg-Weizsach .....	26	23	3	32	1	3	28
innerorts .....	7	7	-	8	1	3	4
außerorts ohne Autobahn .....	16	15	1	22	-	-	22
auf Autobahnen .....	3	1	2	2	-	-	2
Cham .....	46	40	6	59	-	13	46
innerorts .....	19	17	2	21	-	4	17
außerorts ohne Autobahn .....	27	23	4	38	-	9	29
auf Autobahnen .....	-	-	-	-	-	-	-
Neumarkt i.d.Opf. ....	50	39	11	52	-	10	42
innerorts .....	25	21	4	23	-	4	19
außerorts ohne Autobahn .....	19	17	2	28	-	6	22
auf Autobahnen .....	6	1	5	1	-	-	1
Neustadt a.d.Waldnaab .....	26	21	5	25	-	3	22
innerorts .....	17	14	3	17	-	1	16
außerorts ohne Autobahn .....	8	6	2	7	-	2	5
auf Autobahnen .....	1	1	-	1	-	-	1
Regensburg .....	49	41	8	49	-	7	42
innerorts .....	15	13	2	15	-	4	11
außerorts ohne Autobahn .....	25	23	2	28	-	3	25
auf Autobahnen .....	9	5	4	6	-	-	6
Schwandorf .....	39	28	11	32	2	8	22
innerorts .....	19	16	3	17	-	2	15
außerorts ohne Autobahn .....	12	9	3	12	2	4	6
auf Autobahnen .....	8	3	5	3	-	2	1
Tirschenreuth .....	12	10	2	13	-	2	11
innerorts .....	6	5	1	7	-	1	6
außerorts ohne Autobahn .....	6	5	1	6	-	1	5
auf Autobahnen .....	-	-	-	-	-	-	-
<b>Reg.-Bez. Oberpfalz</b> .....	<b>325</b>	<b>274</b>	<b>51</b>	<b>347</b>	<b>3</b>	<b>53</b>	<b>291</b>
<b>innerorts</b> .....	<b>179</b>	<b>159</b>	<b>20</b>	<b>186</b>	<b>1</b>	<b>26</b>	<b>159</b>
<b>außerorts ohne Autobahn</b> .....	<b>118</b>	<b>103</b>	<b>15</b>	<b>147</b>	<b>2</b>	<b>25</b>	<b>120</b>
<b>auf Autobahnen</b> .....	<b>28</b>	<b>12</b>	<b>16</b>	<b>14</b>	-	<b>2</b>	<b>12</b>
Bamberg, Stadt .....	29	26	3	33	2	2	29
innerorts .....	27	24	3	30	1	2	27
außerorts ohne Autobahn .....	2	2	-	3	1	-	2
auf Autobahnen .....	-	-	-	-	-	-	-
Bayreuth, Stadt .....	29	25	4	28	-	3	25
innerorts .....	28	24	4	27	-	2	25
außerorts ohne Autobahn .....	1	1	-	1	-	1	-
auf Autobahnen .....	-	-	-	-	-	-	-
Coburg, Stadt .....	5	3	2	3	-	-	3
innerorts .....	4	3	1	3	-	-	3
außerorts ohne Autobahn .....	1	-	1	-	-	-	-
auf Autobahnen .....	-	-	-	-	-	-	-
Hof, Stadt .....	12	8	4	9	-	-	9
innerorts .....	11	7	4	7	-	-	7
außerorts ohne Autobahn .....	1	1	-	2	-	-	2
auf Autobahnen .....	-	-	-	-	-	-	-
Bamberg .....	49	35	14	45	-	9	36
innerorts .....	13	10	3	10	-	4	6
außerorts ohne Autobahn .....	23	20	3	27	-	5	22
auf Autobahnen .....	13	5	8	8	-	-	8
Bayreuth .....	38	33	5	46	1	9	36
innerorts .....	7	6	1	6	-	2	4
außerorts ohne Autobahn .....	22	20	2	32	1	7	24
auf Autobahnen .....	9	7	2	8	-	-	8

<sup>1)</sup> Schwerwiegender Unfall mit Sachschaden (im engeren Sinne) sowie sonst. Unfälle unter dem Einfluss berauschender Mittel.

Noch: 3. Straßenverkehrsunfälle und Verunglückte in Bayern im April 2024 nach Kreisen

Gebiet Ortslage	Straßenverkehrsunfälle			Verunglückte			
	insgesamt	davon		insgesamt	Getötete	Schwer- verletzte	Leicht- verletzte
		Unfälle mit Personenschaden	schwerwiegende Unfälle mit Sachschaden <sup>1)</sup>				
Coburg	32	24	8	30	1	11	18
innerorts	16	12	4	15	-	5	10
außerorts ohne Autobahn	11	8	3	9	1	5	3
auf Autobahnen	5	4	1	6	-	1	5
Forchheim	50	43	7	55	-	9	46
innerorts	30	26	4	27	-	3	24
außerorts ohne Autobahn	12	11	1	16	-	6	10
auf Autobahnen	8	6	2	12	-	-	12
Hof	29	19	10	22	-	9	13
innerorts	9	5	4	5	-	2	3
außerorts ohne Autobahn	11	8	3	9	-	3	6
auf Autobahnen	9	6	3	8	-	4	4
Kronach	25	22	3	29	1	5	23
innerorts	17	16	1	21	-	5	16
außerorts ohne Autobahn	8	6	2	8	1	-	7
auf Autobahnen	-	-	-	-	-	-	-
Kulmbach	17	15	2	20	-	5	15
innerorts	6	4	2	5	-	-	5
außerorts ohne Autobahn	10	10	-	14	-	5	9
auf Autobahnen	1	1	-	1	-	-	1
Lichtenfels	14	13	1	18	-	4	14
innerorts	6	6	-	7	-	-	7
außerorts ohne Autobahn	7	6	1	10	-	4	6
auf Autobahnen	1	1	-	1	-	-	1
Wunsiedel i. Fichtelgebirge	21	14	7	14	-	6	8
innerorts	12	9	3	9	-	4	5
außerorts ohne Autobahn	7	3	4	3	-	1	2
auf Autobahnen	2	2	-	2	-	1	1
<b>Reg.-Bez. Oberfranken</b>	<b>350</b>	<b>280</b>	<b>70</b>	<b>352</b>	<b>5</b>	<b>72</b>	<b>275</b>
<b>innerorts</b>	<b>186</b>	<b>152</b>	<b>34</b>	<b>172</b>	<b>1</b>	<b>29</b>	<b>142</b>
<b>außerorts ohne Autobahn</b>	<b>116</b>	<b>96</b>	<b>20</b>	<b>134</b>	<b>4</b>	<b>37</b>	<b>93</b>
<b>auf Autobahnen</b>	<b>48</b>	<b>32</b>	<b>16</b>	<b>46</b>	<b>-</b>	<b>6</b>	<b>40</b>
Ansbach, Stadt	13	9	4	17	-	3	14
innerorts	7	5	2	9	-	-	9
außerorts ohne Autobahn	4	3	1	7	-	3	4
auf Autobahnen	2	1	1	1	-	-	1
Erlangen, Stadt	18	16	2	23	-	1	22
innerorts	13	12	1	17	-	1	16
außerorts ohne Autobahn	-	-	-	-	-	-	-
auf Autobahnen	5	4	1	6	-	-	6
Fürth, Stadt	37	35	2	36	-	5	31
innerorts	37	35	2	36	-	5	31
außerorts ohne Autobahn	-	-	-	-	-	-	-
auf Autobahnen	-	-	-	-	-	-	-
Nürnberg, Stadt	128	116	12	137	-	13	124
innerorts	121	110	11	128	-	12	116
außerorts ohne Autobahn	2	2	-	3	-	-	3
auf Autobahnen	5	4	1	6	-	1	5
Schwabach, Stadt	10	9	1	12	-	-	12
innerorts	7	6	1	7	-	-	7
außerorts ohne Autobahn	-	-	-	-	-	-	-
auf Autobahnen	3	3	-	5	-	-	5
Ansbach	67	53	14	71	3	11	57
innerorts	26	23	3	29	-	5	24
außerorts ohne Autobahn	30	23	7	33	2	6	25
auf Autobahnen	11	7	4	9	1	-	8
Erlangen-Höchstadt	38	34	4	40	1	4	35
innerorts	19	16	3	19	-	1	18
außerorts ohne Autobahn	12	11	1	12	1	2	9
auf Autobahnen	7	7	-	9	-	1	8
Fürth	17	12	5	12	-	1	11
innerorts	10	7	3	7	-	1	6
außerorts ohne Autobahn	7	5	2	5	-	-	5
auf Autobahnen	-	-	-	-	-	-	-
Nürnberger Land	59	42	17	55	-	14	41
innerorts	17	13	4	13	-	3	10
außerorts ohne Autobahn	27	21	6	29	-	6	23
auf Autobahnen	15	8	7	13	-	5	8
Neustadt a.d.A.-Bad Windsheim	24	19	5	25	-	3	22
innerorts	8	6	2	6	-	1	5
außerorts ohne Autobahn	16	13	3	19	-	2	17
auf Autobahnen	-	-	-	-	-	-	-

<sup>1)</sup> Schwerwiegender Unfall mit Sachschaden (im engeren Sinne) sowie sonst. Unfälle unter dem Einfluss berauschender Mittel.

Noch: 3. Straßenverkehrsunfälle und Verunglückte in Bayern im April 2024 nach Kreisen

Gebiet Ortslage	Straßenverkehrsunfälle			Verunglückte			
	insgesamt	davon		insgesamt	Getötete	Schwer- verletzte	Leicht- verletzte
		Unfälle mit Personenschaden	schwerwiegende Unfälle mit Sachschaden <sup>1)</sup>				
Roth .....	50	35	15	51	-	5	46
innerorts .....	20	16	4	21	-	3	18
außerorts ohne Autobahn .....	15	14	1	22	-	1	21
auf Autobahnen .....	15	5	10	8	-	1	7
Weißenburg-Gunzenhausen .....	33	30	3	39	1	8	30
innerorts .....	16	15	1	16	-	1	15
außerorts ohne Autobahn .....	17	15	2	23	1	7	15
auf Autobahnen .....	-	-	-	-	-	-	-
<b>Reg.-Bez. Mittelfranken .....</b>	<b>494</b>	<b>410</b>	<b>84</b>	<b>518</b>	<b>5</b>	<b>68</b>	<b>445</b>
<b>innerorts .....</b>	<b>301</b>	<b>264</b>	<b>37</b>	<b>308</b>	-	<b>33</b>	<b>275</b>
<b>außerorts ohne Autobahn .....</b>	<b>130</b>	<b>107</b>	<b>23</b>	<b>153</b>	<b>4</b>	<b>27</b>	<b>122</b>
<b>auf Autobahnen .....</b>	<b>63</b>	<b>39</b>	<b>24</b>	<b>57</b>	<b>1</b>	<b>8</b>	<b>48</b>
Aschaffenburg, Stadt .....	22	13	9	16	-	2	14
innerorts .....	19	13	6	16	-	2	14
außerorts ohne Autobahn .....	3	-	3	-	-	-	-
auf Autobahnen .....	-	-	-	-	-	-	-
Schweinfurt, Stadt .....	16	15	1	15	-	3	12
innerorts .....	14	13	1	13	-	3	10
außerorts ohne Autobahn .....	-	-	-	-	-	-	-
auf Autobahnen .....	2	2	-	2	-	-	2
Würzburg, Stadt .....	45	35	10	43	-	1	42
innerorts .....	36	29	7	36	-	1	35
außerorts ohne Autobahn .....	8	6	2	7	-	-	7
auf Autobahnen .....	1	-	1	-	-	-	-
Aschaffenburg .....	48	36	12	45	1	9	35
innerorts .....	22	19	3	23	1	5	17
außerorts ohne Autobahn .....	19	14	5	17	-	4	13
auf Autobahnen .....	7	3	4	5	-	-	5
Bad Kissingen .....	44	34	10	52	-	8	44
innerorts .....	20	17	3	25	-	3	22
außerorts ohne Autobahn .....	15	15	-	23	-	5	18
auf Autobahnen .....	9	2	7	4	-	-	4
Rhön-Grabfeld .....	25	19	6	24	1	7	16
innerorts .....	10	9	1	11	-	3	8
außerorts ohne Autobahn .....	12	10	2	13	1	4	8
auf Autobahnen .....	3	-	3	-	-	-	-
Haßberge .....	23	19	4	31	1	8	22
innerorts .....	10	8	2	9	1	1	7
außerorts ohne Autobahn .....	10	10	-	20	-	7	13
auf Autobahnen .....	3	1	2	2	-	-	2
Kitzingen .....	40	33	7	50	-	9	41
innerorts .....	26	20	6	27	-	7	20
außerorts ohne Autobahn .....	13	12	1	20	-	2	18
auf Autobahnen .....	1	1	-	3	-	-	3
Miltenberg .....	42	38	4	53	-	7	46
innerorts .....	20	18	2	19	-	3	16
außerorts ohne Autobahn .....	22	20	2	34	-	4	30
auf Autobahnen .....	-	-	-	-	-	-	-
Main-Spessart .....	31	26	5	30	1	3	26
innerorts .....	14	14	-	14	-	1	13
außerorts ohne Autobahn .....	12	10	2	14	1	2	11
auf Autobahnen .....	5	2	3	2	-	-	2
Schweinfurt .....	23	16	7	20	-	3	17
innerorts .....	6	5	1	5	-	1	4
außerorts ohne Autobahn .....	9	6	3	9	-	2	7
auf Autobahnen .....	8	5	3	6	-	-	6
Würzburg .....	31	24	7	26	-	6	20
innerorts .....	14	12	2	12	-	2	10
außerorts ohne Autobahn .....	10	7	3	9	-	2	7
auf Autobahnen .....	7	5	2	5	-	2	3
<b>Reg.-Bez. Unterfranken .....</b>	<b>390</b>	<b>308</b>	<b>82</b>	<b>405</b>	<b>4</b>	<b>66</b>	<b>335</b>
<b>innerorts .....</b>	<b>211</b>	<b>177</b>	<b>34</b>	<b>210</b>	<b>2</b>	<b>32</b>	<b>176</b>
<b>außerorts ohne Autobahn .....</b>	<b>133</b>	<b>110</b>	<b>23</b>	<b>166</b>	<b>2</b>	<b>32</b>	<b>132</b>
<b>auf Autobahnen .....</b>	<b>46</b>	<b>21</b>	<b>25</b>	<b>29</b>	-	<b>2</b>	<b>27</b>
Augsburg, Stadt .....	115	101	14	121	-	7	114
innerorts .....	113	100	13	120	-	7	113
außerorts ohne Autobahn .....	1	1	-	1	-	-	1
auf Autobahnen .....	1	-	1	-	-	-	-
Kaufbeuren, Stadt .....	13	12	1	13	-	2	11
innerorts .....	13	12	1	13	-	2	11
außerorts ohne Autobahn .....	-	-	-	-	-	-	-
auf Autobahnen .....	-	-	-	-	-	-	-

<sup>1)</sup> Schwerwiegender Unfall mit Sachschaden (im engeren Sinne) sowie sonst. Unfälle unter dem Einfluss berauschender Mittel.

Noch: 3. Straßenverkehrsunfälle und Verunglückte in Bayern im April 2024 nach Kreisen

Gebiet Ortslage	Straßenverkehrsunfälle			Verunglückte			
	insgesamt	davon		insgesamt	Getötete	Schwer- verletzte	Leicht- verletzte
		Unfälle mit Personenschaden	schwerwiegende Unfälle mit Sachschaden <sup>1)</sup>				
Kempton (Allgäu), Stadt .....	22	21	1	31	-	2	29
innerorts .....	22	21	1	31	-	2	29
außerorts ohne Autobahn .....	-	-	-	-	-	-	-
auf Autobahnen .....	-	-	-	-	-	-	-
Memmingen, Stadt .....	8	6	2	8	-	2	6
innerorts .....	6	5	1	7	-	1	6
außerorts ohne Autobahn .....	1	1	-	1	-	1	-
auf Autobahnen .....	1	-	1	-	-	-	-
Aichach-Friedberg .....	44	32	12	44	-	8	36
innerorts .....	17	13	4	14	-	4	10
außerorts ohne Autobahn .....	17	13	4	20	-	4	16
auf Autobahnen .....	10	6	4	10	-	-	10
Augsburg .....	86	70	16	91	-	9	82
innerorts .....	52	44	8	53	-	4	49
außerorts ohne Autobahn .....	23	20	3	24	-	3	21
auf Autobahnen .....	11	6	5	14	-	2	12
Dillingen a.d.Donau .....	24	23	1	26	-	2	24
innerorts .....	17	17	-	19	-	2	17
außerorts ohne Autobahn .....	7	6	1	7	-	-	7
auf Autobahnen .....	-	-	-	-	-	-	-
Günzburg .....	42	35	7	42	1	3	38
innerorts .....	22	18	4	20	-	2	18
außerorts ohne Autobahn .....	13	12	1	14	1	-	13
auf Autobahnen .....	7	5	2	8	-	1	7
Neu-Ulm .....	53	43	10	59	-	6	53
innerorts .....	36	32	4	33	-	5	28
außerorts ohne Autobahn .....	10	6	4	11	-	-	11
auf Autobahnen .....	7	5	2	15	-	1	14
Lindau (Bodensee) .....	29	24	5	25	-	3	22
innerorts .....	21	18	3	18	-	2	16
außerorts ohne Autobahn .....	6	5	1	6	-	1	5
auf Autobahnen .....	2	1	1	1	-	-	1
Ostallgäu .....	41	35	6	44	2	6	36
innerorts .....	14	13	1	15	-	2	13
außerorts ohne Autobahn .....	22	19	3	25	2	4	19
auf Autobahnen .....	5	3	2	4	-	-	4
Unterallgäu .....	33	26	7	32	-	9	23
innerorts .....	16	12	4	12	-	4	8
außerorts ohne Autobahn .....	8	8	-	12	-	5	7
auf Autobahnen .....	9	6	3	8	-	-	8
Donau-Ries .....	56	50	6	64	3	13	48
innerorts .....	31	29	2	34	-	5	29
außerorts ohne Autobahn .....	25	21	4	30	3	8	19
auf Autobahnen .....	-	-	-	-	-	-	-
Oberallgäu .....	60	55	5	60	-	15	45
innerorts .....	23	21	2	21	-	2	19
außerorts ohne Autobahn .....	34	32	2	37	-	12	25
auf Autobahnen .....	3	2	1	2	-	1	1
<b>Reg.-Bez. Schwaben .....</b>	<b>626</b>	<b>533</b>	<b>93</b>	<b>660</b>	<b>6</b>	<b>87</b>	<b>567</b>
innerorts .....	<b>403</b>	<b>355</b>	<b>48</b>	<b>410</b>	-	<b>44</b>	<b>366</b>
außerorts ohne Autobahn .....	<b>167</b>	<b>144</b>	<b>23</b>	<b>188</b>	<b>6</b>	<b>38</b>	<b>144</b>
auf Autobahnen .....	<b>56</b>	<b>34</b>	<b>22</b>	<b>62</b>	-	<b>5</b>	<b>57</b>
<b>Bayern .....</b>	<b>4 351</b>	<b>3 651</b>	<b>700</b>	<b>4 647</b>	<b>40</b>	<b>686</b>	<b>3 921</b>
innerorts .....	<b>2 661</b>	<b>2 323</b>	<b>338</b>	<b>2 733</b>	<b>8</b>	<b>320</b>	<b>2 405</b>
außerorts ohne Autobahn .....	<b>1 261</b>	<b>1 076</b>	<b>185</b>	<b>1 500</b>	<b>29</b>	<b>329</b>	<b>1 142</b>
auf Autobahnen .....	<b>429</b>	<b>252</b>	<b>177</b>	<b>414</b>	<b>3</b>	<b>37</b>	<b>374</b>
<b>Kreisfreie Städte .....</b>	<b>1 267</b>	<b>1 115</b>	<b>152</b>	<b>1 363</b>	<b>4</b>	<b>103</b>	<b>1 256</b>
<b>Landkreise .....</b>	<b>3 084</b>	<b>2 536</b>	<b>548</b>	<b>3 284</b>	<b>36</b>	<b>583</b>	<b>2 665</b>

<sup>1)</sup> Schwerwiegender Unfall mit Sachschaden (im engeren Sinne) sowie sonst. Unfälle unter dem Einfluss berauschender Mittel.

#### 4. Straßenverkehrsunfälle und Verunglückte in Bayern nach Straßenarten

Straßenart Ortslage	2024				2023				Zu- bzw. Abnahme (-)			
	Unfälle mit Personen- schaden	Verunglückte			Unfälle mit Personen- schaden	Verunglückte			Unfälle mit Personen- schaden	Getötete	Schwer- verletzte	Leicht- verletzte
		Getötete	Schwer- verletzte	Leicht- verletzte		Getötete	Schwer- verletzte	Leicht- verletzte				
	Anzahl								%			

#### April

Autobahnen .....	252	3	37	374	228	1	48	327	10,5	X	-22,9	14,4
Bundesstraßen .....	516	14	118	620	435	14	86	541	18,6	-	37,2	14,6
innerorts .....	230	1	28	271	192	2	24	227	19,8	X	16,7	19,4
außerorts .....	286	13	90	349	243	12	62	314	17,7	8,3	45,2	11,1
Landesstraßen .....	666	6	164	706	579	5	133	693	15,0	X	23,3	1,9
innerorts .....	304	2	51	312	261	-	44	301	16,5	X	15,9	3,7
außerorts .....	362	4	113	394	318	5	89	392	13,8	X	27,0	0,5
Kreisstraßen .....	415	10	92	422	335	2	99	332	23,9	X	-7,1	27,1
innerorts .....	162	-	25	166	133	1	30	126	21,8	X	-16,7	31,7
außerorts .....	253	10	67	256	202	1	69	206	25,2	X	-2,9	24,3
Andere Straßen .....	1 802	7	275	1 799	1 480	7	230	1 482	21,8	-	19,6	21,4
innerorts .....	1 627	5	216	1 656	1 384	6	204	1 386	17,6	X	5,9	19,5
außerorts .....	175	2	59	143	96	1	26	96	82,3	X	X	49,0
<b>Insgesamt .....</b>	<b>3 651</b>	<b>40</b>	<b>686</b>	<b>3 921</b>	<b>3 057</b>	<b>29</b>	<b>596</b>	<b>3 375</b>	<b>19,4</b>	<b>37,9</b>	<b>15,1</b>	<b>16,2</b>
<b>innerorts .....</b>	<b>2 323</b>	<b>8</b>	<b>320</b>	<b>2 405</b>	<b>1 970</b>	<b>9</b>	<b>302</b>	<b>2 040</b>	<b>17,9</b>	<b>X</b>	<b>6,0</b>	<b>17,9</b>
<b>außerorts .....</b>	<b>1 328</b>	<b>32</b>	<b>366</b>	<b>1 516</b>	<b>1 087</b>	<b>20</b>	<b>294</b>	<b>1 335</b>	<b>22,2</b>	<b>60,0</b>	<b>24,5</b>	<b>13,6</b>

#### Januar - April

Autobahnen .....	930	19	138	1 341	907	7	173	1 288	2,5	X	-20,2	4,1
Bundesstraßen .....	1 835	31	365	2 318	1 843	40	365	2 371	-0,4	-22,5	-	-2,2
innerorts .....	789	4	93	891	785	3	92	966	0,5	X	1,1	-7,8
außerorts .....	1 046	27	272	1 427	1 058	37	273	1 405	-1,1	-27,0	-0,4	1,6
Landesstraßen .....	2 383	26	500	2 742	2 170	27	426	2 620	9,8	-3,7	17,4	4,7
innerorts .....	1 057	7	155	1 155	1 013	4	137	1 155	4,3	X	13,1	-
außerorts .....	1 326	19	345	1 587	1 157	23	289	1 465	14,6	-17,4	19,4	8,3
Kreisstraßen .....	1 391	20	284	1 486	1 232	12	325	1 307	12,9	66,7	-12,6	13,7
innerorts .....	554	2	86	591	481	2	96	501	15,2	-	-10,4	18,0
außerorts .....	837	18	198	895	751	10	229	806	11,5	80,0	-13,5	11,0
Andere Straßen .....	5 582	25	813	5 604	5 247	26	734	5 357	6,4	-3,8	10,8	4,6
innerorts .....	5 106	18	668	5 187	4 906	23	653	4 978	4,1	-21,7	2,3	4,2
außerorts .....	476	7	145	417	341	3	81	379	39,6	X	79,0	10,0
<b>Insgesamt .....</b>	<b>12 121</b>	<b>121</b>	<b>2 100</b>	<b>13 491</b>	<b>11 399</b>	<b>112</b>	<b>2 023</b>	<b>12 943</b>	<b>6,3</b>	<b>8,0</b>	<b>3,8</b>	<b>4,2</b>
<b>innerorts .....</b>	<b>7 506</b>	<b>31</b>	<b>1 002</b>	<b>7 824</b>	<b>7 185</b>	<b>32</b>	<b>978</b>	<b>7 600</b>	<b>4,5</b>	<b>-3,1</b>	<b>2,5</b>	<b>2,9</b>
<b>außerorts .....</b>	<b>4 615</b>	<b>90</b>	<b>1 098</b>	<b>5 667</b>	<b>4 214</b>	<b>80</b>	<b>1 045</b>	<b>5 343</b>	<b>9,5</b>	<b>12,5</b>	<b>5,1</b>	<b>6,1</b>

5. Verunglückte im Straßenverkehr in Bayern nach

Art der Verkehrsbeteiligung Ortslage	Getötete						Schwerverletzte					
	April		Zu- bzw. Abnahme (-)	Januar - April		Zu- bzw. Abnahme (-)	April		Zu- bzw. Abnahme (-)	Januar - April		Zu- bzw. Abnahme (-)
	2024	2023	%	2024	2023	%	2024	2023	%	2024	2023	%
	Anzahl			Anzahl			Anzahl			Anzahl		
<b>Fahrer und Mitfahrer von</b>												
<b>Krafträdern mit Versicherungs-</b>												
<b>kennzeichen</b> .....	-	-	-	-	1	X	18	11	63,6	47	39	20,5
<b>innerorts</b> .....	-	-	-	-	1	X	13	7	X	32	30	6,7
<b>außerorts</b> .....	-	-	-	-	-	-	5	4	X	15	9	X
davon												
Mofas, Kleinkrafträdern .....	-	-	-	-	1	X	17	10	70,0	42	36	16,7
<b>innerorts</b> .....	-	-	-	-	1	X	13	7	X	29	28	3,6
<b>außerorts</b> .....	-	-	-	-	-	-	4	3	X	13	8	X
S-Pedelecs .....	-	-	-	-	-	-	-	-	-	2	1	X
<b>innerorts</b> .....	-	-	-	-	-	-	-	-	-	2	1	X
<b>außerorts</b> .....	-	-	-	-	-	-	-	-	-	-	-	-
drei- und leichten												
vierrädigen Kfz .....	-	-	-	-	-	-	1	1	-	3	2	X
<b>innerorts</b> .....	-	-	-	-	-	-	-	-	-	1	1	-
<b>außerorts</b> .....	-	-	-	-	-	-	1	1	-	2	1	X
<b>Elektrokleinstfahrzeugen</b> .....	-	1	X	2	1	X	12	10	20,0	36	36	-
<b>innerorts</b> .....	-	-	-	2	-	X	12	9	X	34	35	-2,9
<b>außerorts</b> .....	-	1	X	-	1	X	-	1	X	2	1	X
<b>Krafträdern mit amtlichem</b>												
<b>Kennzeichen</b> .....	10	5	X	20	6	X	151	103	46,6	304	211	44,1
<b>innerorts</b> .....	-	-	-	2	-	X	41	31	32,3	99	76	30,3
<b>außerorts</b> .....	10	5	X	18	6	X	110	72	52,8	205	135	51,9
davon												
zweirädigen Kraft-												
fahrzeugen .....	10	5	X	20	6	X	147	102	44,1	298	207	44,0
<b>innerorts</b> .....	-	-	-	2	-	X	39	31	25,8	96	74	29,7
<b>außerorts</b> .....	10	5	X	18	6	X	108	71	52,1	202	133	51,9
drei- und schweren												
vierrädigen Kfz .....	-	-	-	-	-	-	4	1	X	6	4	X
<b>innerorts</b> .....	-	-	-	-	-	-	2	-	X	3	2	X
<b>außerorts</b> .....	-	-	-	-	-	-	2	1	X	3	2	X
<b>Personenkraftwagen</b> .....	20	13	53,8	60	65	-7,7	213	228	-6,6	855	980	-12,8
<b>innerorts</b> .....	1	1	-	4	4	-	38	61	-37,7	165	216	-23,6
<b>außerorts</b> .....	19	12	58,3	56	61	-8,2	175	167	4,8	690	764	-9,7
darunter												
im Alter von 18 bis unter												
25 Jahren .....	2	3	X	9	7	X	39	34	14,7	158	154	2,6
<b>innerorts</b> .....	-	1	X	1	1	-	3	9	X	20	22	-9,1
<b>außerorts</b> .....	2	2	-	8	6	X	36	25	44,0	138	132	4,5
<b>Wohnmobilen</b> .....	-	-	-	-	-	-	1	3	X	2	4	X
<b>innerorts</b> .....	-	-	-	-	-	-	-	-	-	-	-	-
<b>außerorts</b> .....	-	-	-	-	-	-	1	3	X	2	4	X
<b>Bussen</b> .....	-	-	-	-	-	-	1	5	X	9	14	X
<b>innerorts</b> .....	-	-	-	-	-	-	1	5	X	9	13	X
<b>außerorts</b> .....	-	-	-	-	-	-	-	-	-	-	1	X
<b>Güterkraftfahrzeugen</b> .....	1	1	-	4	4	-	8	8	-	37	44	-15,9
<b>innerorts</b> .....	-	-	-	-	-	-	1	1	-	4	7	X
<b>außerorts</b> .....	1	1	-	4	4	-	7	7	-	33	37	-10,8
dar												
Liefer- und Lastkraftwagen												
mit zul. Gesamtgewicht bis												
einschl. 3 500 kg <sup>1)</sup> .....	1	1	-	2	3	X	3	3	-	20	16	25,0
<b>innerorts</b> .....	-	-	-	-	-	-	-	1	X	2	2	-
<b>außerorts</b> .....	1	1	-	2	3	X	3	2	X	18	14	28,6
Liefer- und Lastkraftwagen												
mit zul. Gesamtgewicht												
über 3 500 kg <sup>1)</sup> .....	-	-	-	2	-	X	3	3	-	8	16	X
<b>innerorts</b> .....	-	-	-	-	-	-	1	-	X	2	3	X
<b>außerorts</b> .....	-	-	-	2	-	X	2	3	X	6	13	X
Sattelzugmaschinen .....	-	-	-	-	1	X	2	2	-	8	11	X
<b>innerorts</b> .....	-	-	-	-	-	-	-	-	-	-	2	X
<b>außerorts</b> .....	-	-	-	-	1	X	2	2	-	8	9	X
<b>Landwirtschaftlichen</b>												
<b>Zugmaschinen</b> .....	-	-	-	-	-	-	6	3	X	11	6	X
<b>innerorts</b> .....	-	-	-	-	-	-	3	3	-	6	5	X
<b>außerorts</b> .....	-	-	-	-	-	-	3	-	X	5	1	X
<b>übrigen Kraftfahrzeugen</b> .....	-	-	-	-	-	-	1	4	X	1	11	X
<b>innerorts</b> .....	-	-	-	-	-	-	-	1	X	-	6	X
<b>außerorts</b> .....	-	-	-	-	-	-	1	3	X	1	5	X
<b>Kraftfahrzeugen zusammen</b> .....	31	20	55,0	86	77	11,7	411	375	9,6	1 302	1 345	-3,2
<b>innerorts</b> .....	1	1	-	8	5	X	109	118	-7,6	349	388	-10,1
<b>außerorts</b> .....	30	19	57,9	78	72	8,3	302	257	17,5	953	957	-0,4

<sup>1)</sup> Ohne Lastkraftwagen mit Tankauflage.



Art der Verkehrsbeteiligung und Ortslage

Leichtverletzte						Verunglückte insgesamt						Art der Verkehrsbeteiligung Ortslage
April		Zu- bzw. Abnahme (-)	Januar - April		Zu- bzw. Abnahme (-)	April		Zu- bzw. Abnahme (-)	Januar - April		Zu- bzw. Abnahme (-)	
2024	2023		2024	2023		2024	2023		2024	2023		
Anzahl	%	Anzahl	%	Anzahl	%	Anzahl	%	Anzahl	%			
107	98	9,2	261	277	-5,8	125	109	14,7	308	317	-2,8	<b>Fahrer und Mitfahrer von</b>
92	76	21,1	219	226	-3,1	105	83	26,5	251	257	-2,3	<b>Krafträdern mit Versicherungs-</b>
15	22	-31,8	42	51	-17,6	20	26	-23,1	57	60	-5,0	..... kennzeichen
												..... innerorts
												..... außerorts
												davon
103	90	14,4	247	253	-2,4	120	100	20,0	289	290	-0,3	..... Mofas, Kleinkrafträdern
88	72	22,2	209	213	-1,9	101	79	27,8	238	242	-1,7	..... innerorts
15	18	-16,7	38	40	-5,0	19	21	-9,5	51	48	6,3	..... außerorts
-	1	X	1	3	X	-	1	X	3	4	X	..... S-Pedelecs
-	-	-	1	1	-	-	-	-	3	2	X	..... innerorts
-	1	X	-	2	X	-	1	X	-	2	X	..... außerorts
												drei- und leichten
4	7	X	13	21	-38,1	5	8	X	16	23	-30,4	..... vierrädigen Kfz.
4	4	-	9	12	X	4	4	-	10	13	-23,1	..... innerorts
-	3	X	4	9	X	1	4	X	6	10	X	..... außerorts
84	65	29,2	256	195	31,3	96	76	26,3	294	232	26,7	..... <b>Elektrokleinstfahrzeugen</b>
83	64	29,7	248	191	29,8	95	73	30,1	284	226	25,7	..... innerorts
1	1	-	8	4	X	1	3	X	10	6	X	..... außerorts
												<b>Krafträdern mit amtlichem</b>
353	250	41,2	757	478	58,4	514	358	43,6	1 081	695	55,5	..... Kennzeichen
197	139	41,7	427	292	46,2	238	170	40,0	528	368	43,5	..... innerorts
156	111	40,5	330	186	77,4	276	188	46,8	553	327	69,1	..... außerorts
												davon
												zwei- und drei- und schweren
346	245	41,2	740	467	58,5	503	352	42,9	1 058	680	55,6	..... fahrräder
193	137	40,9	417	287	45,3	232	168	38,1	515	361	42,7	..... innerorts
153	108	41,7	323	180	79,4	271	184	47,3	543	319	70,2	..... außerorts
												drei- und schweren
7	5	X	17	11	54,5	11	6	X	23	15	53,3	..... vierrädigen Kfz.
4	2	X	10	5	X	6	2	X	13	7	X	..... innerorts
3	3	-	7	6	X	5	4	X	10	8	X	..... außerorts
2 019	1 910	5,7	7 990	8 119	-1,6	2 252	2 151	4,7	8 905	9 164	-2,8	..... <b>Personenkraftwagen</b>
878	869	1,0	3 281	3 552	-7,6	917	931	-1,5	3 450	3 772	-8,5	..... innerorts
1 141	1 041	9,6	4 709	4 567	3,1	1 335	1 220	9,4	5 455	5 392	1,2	..... außerorts
												darunter
												im Alter von 18 bis unter
392	376	4,3	1 489	1 595	-6,6	433	413	4,8	1 656	1 756	-5,7	..... 25 Jahren
138	163	-15,3	534	629	-15,1	141	173	-18,5	555	652	-14,9	..... innerorts
254	213	19,2	955	966	-1,1	292	240	21,7	1 101	1 104	-0,3	..... außerorts
1	6	X	10	15	-33,3	2	9	X	12	19	-36,8	..... <b>Wohnmobilen</b>
1	-	X	1	1	-	1	-	X	1	1	-	..... innerorts
-	6	X	9	14	X	1	9	X	11	18	-38,9	..... außerorts
53	37	43,2	216	175	23,4	54	42	28,6	225	189	19,0	..... <b>Bussen</b>
47	30	56,7	173	131	32,1	48	35	37,1	182	144	26,4	..... innerorts
6	7	X	43	44	-2,3	6	7	X	43	45	-4,4	..... außerorts
55	48	14,6	210	238	-11,8	64	57	12,3	251	286	-12,2	..... <b>Güterkraftfahrzeugen</b>
12	8	X	60	54	11,1	13	9	X	64	61	4,9	..... innerorts
43	40	7,5	150	184	-18,5	51	48	6,3	187	225	-16,9	..... außerorts
												dar. Liefer- und Lastkraftwagen
												mit zul. Gesamtgewicht bis
33	29	13,8	119	124	-4,0	37	33	12,1	141	143	-1,4	..... einschl. 3 500 kg <sup>1)</sup>
9	6	X	39	29	34,5	9	7	X	41	31	32,3	..... innerorts
24	23	4,3	80	95	-15,8	28	26	7,7	100	112	-10,7	..... außerorts
												Liefer- und Lastkraftwagen
												mit zul. Gesamtgewicht bis
13	8	X	46	60	-23,3	16	11	45,5	56	76	-26,3	..... über 3 500 kg <sup>1)</sup>
2	-	X	12	20	-40,0	3	-	X	14	23	-39,1	..... innerorts
11	8	X	34	40	-15,0	13	11	18,2	42	53	-20,8	..... außerorts
9	10	X	37	48	-22,9	11	12	-8,3	45	60	-25,0	..... Sattelzugmaschinen
1	2	X	8	3	X	1	2	X	8	5	X	..... innerorts
8	8	-	29	45	-35,6	10	10	-	37	55	-32,7	..... außerorts
												<b>Landwirtschaftlichen</b>
6	4	X	31	18	72,2	12	7	X	42	24	75,0	..... Zugmaschinen
3	2	X	10	4	X	6	5	X	16	9	X	..... innerorts
3	2	X	21	14	50,0	6	2	X	26	15	73,3	..... außerorts
6	18	X	23	49	-53,1	7	22	X	24	60	-60,0	..... übrigen Kraftfahrzeugen
4	5	X	17	17	-	4	6	X	17	23	-26,1	..... innerorts
2	13	X	6	32	X	3	16	X	7	37	X	..... außerorts
2 684	2 436	10,2	9 754	9 564	2,0	3 126	2 831	10,4	11 142	10 986	1,4	..... <b>Kraftfahrzeugen zusammen</b>
1 317	1 193	10,4	4 436	4 468	-0,7	1 427	1 312	8,8	4 793	4 861	-1,4	..... innerorts
1 367	1 243	10,0	5 318	5 096	4,4	1 699	1 519	11,8	6 349	6 125	3,7	..... außerorts

Noch: 5. Verunglückte im Straßenverkehr in Bayern nach

Art der Verkehrsbeteiligung  Ortslage	Getötete						Schwerverletzte					
	April		Zu- bzw. Abnah- me (-)	Januar - April		Zu- bzw. Abnah- me (-)	April		Zu- bzw. Abnah- me (-)	Januar - April		Zu- bzw. Abnah- me (-)
	2024	2023		2024	2023		2024	2023		2024	2023	
	Anzahl		%	Anzahl		%	Anzahl		%	Anzahl		%
<b>Fahrer und Mitfahrer von</b>												
<b>Fahrrädern .....</b>	<b>6</b>	<b>4</b>	<b>X</b>	<b>16</b>	<b>16</b>	<b>-</b>	<b>218</b>	<b>165</b>	<b>32,1</b>	<b>564</b>	<b>453</b>	<b>24,5</b>
<b>innerorts .....</b>	<b>5</b>	<b>4</b>	<b>X</b>	<b>12</b>	<b>13</b>	<b>-7,7</b>	<b>159</b>	<b>132</b>	<b>20,5</b>	<b>437</b>	<b>378</b>	<b>15,6</b>
<b>außerorts .....</b>	<b>1</b>	<b>-</b>	<b>X</b>	<b>4</b>	<b>3</b>	<b>X</b>	<b>59</b>	<b>33</b>	<b>78,8</b>	<b>127</b>	<b>75</b>	<b>69,3</b>
<b>und zwar</b>												
<b>Pedelecs .....</b>	<b>2</b>	<b>2</b>	<b>-</b>	<b>6</b>	<b>5</b>	<b>X</b>	<b>81</b>	<b>41</b>	<b>97,6</b>	<b>183</b>	<b>117</b>	<b>56,4</b>
<b>innerorts .....</b>	<b>1</b>	<b>2</b>	<b>X</b>	<b>3</b>	<b>5</b>	<b>X</b>	<b>58</b>	<b>37</b>	<b>56,8</b>	<b>137</b>	<b>91</b>	<b>50,5</b>
<b>außerorts .....</b>	<b>1</b>	<b>-</b>	<b>X</b>	<b>3</b>	<b>-</b>	<b>X</b>	<b>23</b>	<b>4</b>	<b>X</b>	<b>46</b>	<b>26</b>	<b>76,9</b>
<b>unter 15 Jahren .....</b>	<b>-</b>	<b>-</b>	<b>-</b>	<b>-</b>	<b>1</b>	<b>X</b>	<b>12</b>	<b>10</b>	<b>20,0</b>	<b>28</b>	<b>24</b>	<b>16,7</b>
<b>innerorts .....</b>	<b>-</b>	<b>-</b>	<b>-</b>	<b>-</b>	<b>1</b>	<b>X</b>	<b>9</b>	<b>9</b>	<b>-</b>	<b>24</b>	<b>22</b>	<b>9,1</b>
<b>außerorts .....</b>	<b>-</b>	<b>-</b>	<b>-</b>	<b>-</b>	<b>-</b>	<b>-</b>	<b>3</b>	<b>1</b>	<b>X</b>	<b>4</b>	<b>2</b>	<b>X</b>
<b>anderen Fahrzeugen .....</b>	<b>-</b>	<b>-</b>	<b>-</b>	<b>2</b>	<b>-</b>	<b>X</b>	<b>3</b>	<b>6</b>	<b>X</b>	<b>7</b>	<b>9</b>	<b>X</b>
<b>innerorts .....</b>	<b>-</b>	<b>-</b>	<b>-</b>	<b>2</b>	<b>-</b>	<b>X</b>	<b>2</b>	<b>5</b>	<b>X</b>	<b>6</b>	<b>8</b>	<b>X</b>
<b>außerorts .....</b>	<b>-</b>	<b>-</b>	<b>-</b>	<b>-</b>	<b>-</b>	<b>-</b>	<b>1</b>	<b>1</b>	<b>-</b>	<b>1</b>	<b>1</b>	<b>-</b>
<b>Fußgänger .....</b>	<b>3</b>	<b>5</b>	<b>X</b>	<b>17</b>	<b>19</b>	<b>-10,5</b>	<b>54</b>	<b>48</b>	<b>12,5</b>	<b>224</b>	<b>211</b>	<b>6,2</b>
<b>innerorts .....</b>	<b>2</b>	<b>4</b>	<b>X</b>	<b>9</b>	<b>14</b>	<b>X</b>	<b>50</b>	<b>46</b>	<b>8,7</b>	<b>207</b>	<b>201</b>	<b>3,0</b>
<b>außerorts .....</b>	<b>1</b>	<b>1</b>	<b>-</b>	<b>8</b>	<b>5</b>	<b>X</b>	<b>4</b>	<b>2</b>	<b>X</b>	<b>17</b>	<b>10</b>	<b>70,0</b>
<b>und zwar</b>												
<b>Fußgänger mit Sport-     oder Spielgeräten .....</b>	<b>-</b>	<b>-</b>	<b>-</b>	<b>-</b>	<b>-</b>	<b>-</b>	<b>3</b>	<b>2</b>	<b>X</b>	<b>4</b>	<b>5</b>	<b>X</b>
<b>innerorts .....</b>	<b>-</b>	<b>-</b>	<b>-</b>	<b>-</b>	<b>-</b>	<b>-</b>	<b>3</b>	<b>2</b>	<b>X</b>	<b>3</b>	<b>5</b>	<b>X</b>
<b>außerorts .....</b>	<b>-</b>	<b>-</b>	<b>-</b>	<b>-</b>	<b>-</b>	<b>-</b>	<b>-</b>	<b>-</b>	<b>-</b>	<b>1</b>	<b>-</b>	<b>X</b>
<b>unter 15 Jahren .....</b>	<b>-</b>	<b>-</b>	<b>-</b>	<b>-</b>	<b>-</b>	<b>-</b>	<b>10</b>	<b>10</b>	<b>-</b>	<b>42</b>	<b>34</b>	<b>23,5</b>
<b>innerorts .....</b>	<b>-</b>	<b>-</b>	<b>-</b>	<b>-</b>	<b>-</b>	<b>-</b>	<b>10</b>	<b>10</b>	<b>-</b>	<b>41</b>	<b>34</b>	<b>20,6</b>
<b>außerorts .....</b>	<b>-</b>	<b>-</b>	<b>-</b>	<b>-</b>	<b>-</b>	<b>-</b>	<b>-</b>	<b>-</b>	<b>-</b>	<b>1</b>	<b>-</b>	<b>X</b>
<b>65 Jahre und mehr .....</b>	<b>1</b>	<b>4</b>	<b>X</b>	<b>5</b>	<b>13</b>	<b>X</b>	<b>28</b>	<b>16</b>	<b>75,0</b>	<b>91</b>	<b>83</b>	<b>9,6</b>
<b>innerorts .....</b>	<b>1</b>	<b>4</b>	<b>X</b>	<b>4</b>	<b>11</b>	<b>X</b>	<b>27</b>	<b>16</b>	<b>68,8</b>	<b>89</b>	<b>81</b>	<b>9,9</b>
<b>außerorts .....</b>	<b>-</b>	<b>-</b>	<b>-</b>	<b>1</b>	<b>2</b>	<b>X</b>	<b>1</b>	<b>-</b>	<b>X</b>	<b>2</b>	<b>2</b>	<b>-</b>
<b>Andere Personen .....</b>	<b>-</b>	<b>-</b>	<b>-</b>	<b>-</b>	<b>-</b>	<b>-</b>	<b>-</b>	<b>2</b>	<b>X</b>	<b>3</b>	<b>5</b>	<b>X</b>
<b>innerorts .....</b>	<b>-</b>	<b>-</b>	<b>-</b>	<b>-</b>	<b>-</b>	<b>-</b>	<b>-</b>	<b>1</b>	<b>X</b>	<b>3</b>	<b>3</b>	<b>-</b>
<b>außerorts .....</b>	<b>-</b>	<b>-</b>	<b>-</b>	<b>-</b>	<b>-</b>	<b>-</b>	<b>-</b>	<b>1</b>	<b>X</b>	<b>-</b>	<b>2</b>	<b>X</b>
<b>Insgesamt .....</b>	<b>40</b>	<b>29</b>	<b>37,9</b>	<b>121</b>	<b>112</b>	<b>8,0</b>	<b>686</b>	<b>596</b>	<b>15,1</b>	<b>2 100</b>	<b>2 023</b>	<b>3,8</b>
<b>innerorts .....</b>	<b>8</b>	<b>9</b>	<b>X</b>	<b>31</b>	<b>32</b>	<b>-3,1</b>	<b>320</b>	<b>302</b>	<b>6,0</b>	<b>1 002</b>	<b>978</b>	<b>2,5</b>
<b>außerorts .....</b>	<b>32</b>	<b>20</b>	<b>60,0</b>	<b>90</b>	<b>80</b>	<b>12,5</b>	<b>366</b>	<b>294</b>	<b>24,5</b>	<b>1 098</b>	<b>1 045</b>	<b>5,1</b>
<b>darunter:</b>												
<b>unter 15 Jahren .....</b>	<b>-</b>	<b>-</b>	<b>-</b>	<b>1</b>	<b>2</b>	<b>X</b>	<b>33</b>	<b>26</b>	<b>26,9</b>	<b>100</b>	<b>93</b>	<b>7,5</b>
<b>innerorts .....</b>	<b>-</b>	<b>-</b>	<b>-</b>	<b>-</b>	<b>1</b>	<b>X</b>	<b>21</b>	<b>23</b>	<b>-8,7</b>	<b>70</b>	<b>70</b>	<b>-</b>
<b>außerorts .....</b>	<b>-</b>	<b>-</b>	<b>-</b>	<b>1</b>	<b>1</b>	<b>-</b>	<b>12</b>	<b>3</b>	<b>X</b>	<b>30</b>	<b>23</b>	<b>30,4</b>
<b>65 Jahre und mehr .....</b>	<b>12</b>	<b>13</b>	<b>-7,7</b>	<b>38</b>	<b>56</b>	<b>-32,1</b>	<b>194</b>	<b>139</b>	<b>39,6</b>	<b>546</b>	<b>485</b>	<b>12,6</b>
<b>innerorts .....</b>	<b>5</b>	<b>8</b>	<b>X</b>	<b>16</b>	<b>24</b>	<b>-33,3</b>	<b>117</b>	<b>84</b>	<b>39,3</b>	<b>344</b>	<b>306</b>	<b>12,4</b>
<b>außerorts .....</b>	<b>7</b>	<b>5</b>	<b>X</b>	<b>22</b>	<b>32</b>	<b>-31,3</b>	<b>77</b>	<b>55</b>	<b>40,0</b>	<b>202</b>	<b>179</b>	<b>12,8</b>

Art der Verkehrsbeteiligung und Ortslage

Leichtverletzte					Verunglückte insgesamt								Art der Verkehrsbeteiligung Ortslage
April		Zu- bzw. Abnahme (-)	Januar - April		Zu- bzw. Abnahme (-)	April		Zu- bzw. Abnahme (-)	Januar - April		Zu- bzw. Abnahme (-)		
2024	2023		2024	2023		2024	2023		2024	2023			
Anzahl	%		Anzahl	%	Anzahl	%	Anzahl	%					
<b>1 031</b>	<b>755</b>	<b>36,6</b>	<b>2 851</b>	<b>2 465</b>	<b>15,7</b>	<b>1 255</b>	<b>924</b>	<b>35,8</b>	<b>3 431</b>	<b>2 934</b>	<b>16,9</b>	<b>Fahrer und Mitfahrer von</b>	
<b>893</b>	<b>676</b>	<b>32,1</b>	<b>2 549</b>	<b>2 264</b>	<b>12,6</b>	<b>1 057</b>	<b>812</b>	<b>30,2</b>	<b>2 998</b>	<b>2 655</b>	<b>12,9</b>	..... Fahrrädern	
<b>138</b>	<b>79</b>	<b>74,7</b>	<b>302</b>	<b>201</b>	<b>50,2</b>	<b>198</b>	<b>112</b>	<b>76,8</b>	<b>433</b>	<b>279</b>	<b>55,2</b>	..... innerorts	
												..... außerorts	
												und zwar	
277	155	78,7	667	439	51,9	360	198	81,8	856	561	52,6	..... Pedelecs	
228	121	88,4	569	374	52,1	287	160	79,4	709	470	50,9	..... innerorts	
49	34	44,1	98	65	50,8	73	38	92,1	147	91	61,5	..... außerorts	
116	69	68,1	263	223	17,9	128	79	62,0	291	248	17,3	..... unter 15 Jahren	
105	64	64,1	243	210	15,7	114	73	56,2	267	233	14,6	..... innerorts	
11	5	X	20	13	53,8	14	6	X	24	15	60,0	..... außerorts	
9	12	X	47	49	-4,1	12	18	-33,3	56	58	-3,4	..... anderen Fahrzeugen	
9	10	X	42	44	-4,5	11	15	-26,7	50	52	-3,8	..... innerorts	
-	2	X	5	5	-	1	3	X	6	6	-	..... außerorts	
<b>197</b>	<b>166</b>	<b>18,7</b>	<b>827</b>	<b>845</b>	<b>-2,1</b>	<b>254</b>	<b>219</b>	<b>16,0</b>	<b>1 068</b>	<b>1 075</b>	<b>-0,7</b>	..... Fußgänger	
<b>186</b>	<b>157</b>	<b>18,5</b>	<b>788</b>	<b>809</b>	<b>-2,6</b>	<b>238</b>	<b>207</b>	<b>15,0</b>	<b>1 004</b>	<b>1 024</b>	<b>-2,0</b>	..... innerorts	
<b>11</b>	<b>9</b>	<b>X</b>	<b>39</b>	<b>36</b>	<b>8,3</b>	<b>16</b>	<b>12</b>	<b>33,3</b>	<b>64</b>	<b>51</b>	<b>25,5</b>	..... außerorts	
												und zwar	
												Fußgänger mit Sport-	
7	2	X	27	18	50,0	10	4	X	31	23	34,8	..... oder Spielgeräten	
7	2	X	24	18	33,3	10	4	X	27	23	17,4	..... innerorts	
-	-	-	3	-	X	-	-	-	4	-	X	..... außerorts	
45	24	87,5	147	133	10,5	55	34	61,8	189	167	13,2	..... unter 15 Jahren	
45	22	X	145	131	10,7	55	32	71,9	186	165	12,7	..... innerorts	
-	2	X	2	2	-	-	2	X	3	2	X	..... außerorts	
40	36	11,1	168	156	7,7	69	56	23,2	264	252	4,8	..... 65 Jahre und mehr	
38	34	11,8	161	149	8,1	66	54	22,2	254	241	5,4	..... innerorts	
2	2	-	7	7	-	3	2	X	10	11	-9,1	..... außerorts	
-	6	X	12	20	-40,0	-	8	X	15	25	-40,0	..... Andere Personen	
-	4	X	9	15	X	-	5	X	12	18	-33,3	..... innerorts	
-	2	X	3	5	X	-	3	X	3	7	X	..... außerorts	
<b>3 921</b>	<b>3 375</b>	<b>16,2</b>	<b>13 491</b>	<b>12 943</b>	<b>4,2</b>	<b>4 647</b>	<b>4 000</b>	<b>16,2</b>	<b>15 712</b>	<b>15 078</b>	<b>4,2</b>	..... Insgesamt	
<b>2 405</b>	<b>2 040</b>	<b>17,9</b>	<b>7 824</b>	<b>7 600</b>	<b>2,9</b>	<b>2 733</b>	<b>2 351</b>	<b>16,2</b>	<b>8 857</b>	<b>8 610</b>	<b>2,9</b>	..... innerorts	
<b>1 516</b>	<b>1 335</b>	<b>13,6</b>	<b>5 667</b>	<b>5 343</b>	<b>6,1</b>	<b>1 914</b>	<b>1 649</b>	<b>16,1</b>	<b>6 855</b>	<b>6 468</b>	<b>6,0</b>	..... außerorts	
												darunter	
280	200	40,0	841	774	8,7	313	226	38,5	942	869	8,4	..... unter 15 Jahren	
211	131	61,1	602	511	17,8	232	154	50,6	672	582	15,5	..... innerorts	
69	69	-	239	263	-9,1	81	72	12,5	270	287	-5,9	..... außerorts	
526	406	29,6	1 734	1 466	18,3	732	558	31,2	2 318	2 007	15,5	..... 65 Jahre und mehr	
378	284	33,1	1 163	993	17,1	500	376	33,0	1 523	1 323	15,1	..... innerorts	
148	122	21,3	571	473	20,7	232	182	27,5	795	684	16,2	..... außerorts	

## 6. An Straßenverkehrsunfällen beteiligte Fahrzeugführer und Fußgänger in Bayern

Art der Verkehrsbeteiligung  Ortslage	Unfälle mit														
	Personen-	schwerw. Sach-	Personen-	schwerw. Sach-	Personen-	schwerw. Sach-	Personen-	schwerw. Sach-	Personen-	schwerw. Sach-	Personen-	schwerw. Sach-			
	schaden	schaden <sup>1)</sup>	schaden	schaden <sup>1)</sup>	schaden	schaden <sup>1)</sup>	schaden	schaden <sup>1)</sup>	schaden	schaden <sup>1)</sup>	schaden	schaden <sup>1)</sup>			
	April 2024		April 2023		Zu- bzw. Abnahme (-)		Januar - April 2024		Januar - April 2023		Zu- bzw. Abnahme (-)				
Anzahl				%				Anzahl				%			
<b>Fahrer von</b>															
<b>Krafträdern mit Versicherungskennzeichen</b>	<b>130</b>	<b>1</b>	<b>104</b>	<b>3</b>	<b>25,0</b>	<b>X</b>	<b>312</b>	<b>7</b>	<b>306</b>	<b>9</b>	<b>2,0</b>	<b>X</b>			
innerorts	108	1	80	1	35,0	-	256	7	249	6	2,8	X			
außerorts	22	-	24	2	-8,3	X	56	-	57	3	-1,8	X			
davon															
Mofas, Kleinkrafträdern	122	1	96	-	27,1	X	288	4	282	4	2,1	-			
innerorts	102	1	77	-	32,5	X	239	4	236	3	1,3	X			
außerorts	20	-	19	-	5,3	-	49	-	46	1	6,5	X			
S-Pedelecs	-	-	1	-	X	-	3	-	4	-	X	-			
innerorts	-	-	-	-	-	-	3	-	2	-	X	-			
außerorts	-	-	1	-	X	-	-	-	2	-	X	-			
drei- und leichten vierrädigen Kfz	8	-	7	3	X	X	21	3	20	5	5,0	X			
innerorts	6	-	3	1	X	X	14	3	11	3	27,3	-			
außerorts	2	-	4	2	X	X	7	-	9	2	X	X			
Elektrokleinstfahrzeugen	105	-	86	-	22,1	-	310	1	263	-	17,9	X			
innerorts	104	-	83	-	25,3	-	300	1	256	-	17,2	X			
außerorts	1	-	3	-	X	-	10	-	7	-	X	-			
<b>Krafträdern mit amtlichem Kennzeichen</b>	<b>505</b>	<b>9</b>	<b>362</b>	<b>6</b>	<b>39,5</b>	<b>X</b>	<b>1 068</b>	<b>22</b>	<b>691</b>	<b>15</b>	<b>54,6</b>	<b>46,7</b>			
innerorts	229	5	173	2	32,4	X	527	14	368	8	43,2	X			
außerorts	276	4	189	4	46,0	-	541	8	323	7	67,5	X			
davon															
zwei- und drei- und schweren vierrädigen Kraftfahrzeugen	497	9	355	6	40,0	X	1 047	20	674	14	55,3	42,9			
innerorts	226	5	170	2	32,9	X	515	12	359	8	43,5	X			
außerorts	271	4	185	4	46,5	-	532	8	315	6	68,9	X			
drei- und schweren vierrädigen Kfz	8	-	7	-	X	-	21	2	17	1	23,5	X			
innerorts	3	-	3	-	-	-	12	2	9	-	X	X			
außerorts	5	-	4	-	X	-	9	-	8	1	X	X			
<b>Personenkraftwagen</b>	<b>3 662</b>	<b>894</b>	<b>3 356</b>	<b>843</b>	<b>9,1</b>	<b>6,0</b>	<b>13 980</b>	<b>3 519</b>	<b>14 219</b>	<b>3 814</b>	<b>-1,7</b>	<b>-7,7</b>			
innerorts	2 077	434	1 950	455	6,5	-4,6	7 553	1 733	7 899	1 947	-4,4	-11,0			
außerorts	1 585	460	1 406	388	12,7	18,6	6 427	1 786	6 320	1 867	1,7	-4,3			
darunter															
18 bis u. 25 Jahre	569	156	563	152	1,1	2,6	2 192	665	2 383	725	-8,0	-8,3			
innerorts	265	71	299	83	-11,4	-14,5	1 002	299	1 177	348	-14,9	-14,1			
außerorts	304	85	264	69	15,2	23,2	1 190	366	1 206	377	-1,3	-2,9			
Wohnmobilen	11	4	15	1	-26,7	X	25	6	33	4	-24,2	X			
innerorts	7	2	6	1	X	X	12	2	14	2	-14,3	-			
außerorts	4	2	9	-	X	X	13	4	19	2	-31,6	X			
Bussen	58	2	56	4	3,6	X	233	16	187	15	24,6	6,7			
innerorts	51	1	47	3	8,5	X	196	9	158	9	24,1	-			
außerorts	7	1	9	1	X	-	37	7	29	6	27,6	X			
Güterkraftfahrzeugen	239	74	242	67	-1,2	10,4	919	316	1 030	333	-10,8	-5,1			
innerorts	84	22	83	22	1,2	-	331	66	349	83	-5,2	-20,5			
außerorts	155	52	159	45	-2,5	15,6	588	250	681	250	-13,7	-			
darunter															
Liefer- und Lastkraftwagen mit zul. Gesamtgewicht bis einschl. 3 500 kg <sup>2)</sup>	75	31	84	23	-10,7	34,8	324	90	345	107	-6,1	-15,9			
innerorts	39	11	42	9	-7,1	X	161	20	156	38	3,2	-47,4			
außerorts	36	20	42	14	-14,3	42,9	163	70	189	69	-13,8	1,4			
Liefer- und Lastkraftwagen mit zul. Gesamtgewicht über 3 500 kg <sup>2)</sup>	76	20	70	21	8,6	-4,8	289	91	311	100	-7,1	-9,0			
innerorts	27	8	23	8	17,4	-	109	27	125	34	-12,8	-20,6			
außerorts	49	12	47	13	4,3	-7,7	180	64	186	66	-3,2	-3,0			
Sattelzugmaschinen	77	21	78	23	-1,3	-8,7	280	121	340	123	-17,6	-1,6			
innerorts	13	2	15	5	-13,3	X	51	14	56	10	-8,9	40,0			
außerorts	64	19	63	18	1,6	5,6	229	107	284	113	-19,4	-5,3			
<b>Landwirtschaftlichen Zugmaschinen</b>	<b>39</b>	<b>5</b>	<b>25</b>	<b>5</b>	<b>56,0</b>	<b>-</b>	<b>96</b>	<b>23</b>	<b>78</b>	<b>19</b>	<b>23,1</b>	<b>21,1</b>			
innerorts	10	1	11	2	-9,1	X	29	11	37	9	-21,6	X			
außerorts	29	4	14	3	X	X	67	12	41	10	63,4	20,0			
<b>übrigen Kraftfahrzeugen</b>	<b>17</b>	<b>6</b>	<b>24</b>	<b>1</b>	<b>-29,2</b>	<b>X</b>	<b>52</b>	<b>18</b>	<b>76</b>	<b>9</b>	<b>-31,6</b>	<b>X</b>			
innerorts	10	2	16	-	-37,5	X	34	10	48	6	-29,2	X			
außerorts	7	4	8	1	X	X	18	8	28	3	-35,7	X			
<b>Kraftfahrzeugen zusammen</b>	<b>4 766</b>	<b>995</b>	<b>4 270</b>	<b>930</b>	<b>11,6</b>	<b>7,0</b>	<b>16 995</b>	<b>3 928</b>	<b>16 883</b>	<b>4 218</b>	<b>0,7</b>	<b>-6,9</b>			
innerorts	2 680	468	2 449	486	9,4	-3,7	9 238	1 853	9 378	2 070	-1,5	-10,5			
außerorts	2 086	527	1 821	444	14,6	18,7	7 757	2 075	7 505	2 148	3,4	-3,4			
darunter flüchtig	188	44	186	70	1,1	-37,1	678	232	683	274	-0,7	-15,3			
innerorts	127	21	140	33	-9,3	-36,4	471	116	507	129	-7,1	-10,1			
außerorts	61	23	46	37	32,6	-37,8	207	116	176	145	17,6	-20,0			

<sup>1)</sup> Schwerwiegender Unfall mit Sachschaden (im engeren Sinne). - <sup>2)</sup> Ohne Lastkraftwagen mit Tankauflage.

Noch: 6. An Straßenverkehrsunfällen beteiligte Fahrzeugführer und Fußgänger in Bayern

Art der Verkehrsbeteiligung Ortslage	Unfälle mit														
	Personen-	schwerw. Sach-	Personen-	schwerw. Sach-	Per-	schwerw. Sach-	Personen-	schwerw. Sach-	Personen-	schwerw. Sach-	Per-	schwerw. Sach-			
	schaden	schaden <sup>1)</sup>	schaden	schaden <sup>1)</sup>	sonen-	schaden	schaden	schaden <sup>1)</sup>	schaden	schaden <sup>1)</sup>	sonen-	schaden			
	April 2024		April 2023		Zu- bzw. Abnahme (-)		Januar - April 2024		Januar - April 2023		Zu- bzw. Abnahme (-)				
Anzahl				%				Anzahl				%			
<b>Fahrer von</b>															
<b>Fahrrädern</b> .....	1 350	1	979	2	37,9	X	3 681	2	3 115	4	18,2	X			
<b>innerorts</b> .....	1 126	1	861	2	30,8	X	3 206	2	2 821	4	13,6	X			
<b>außerorts</b> .....	224	-	118	-	89,8	-	475	-	294	-	61,6	-			
<b>und zwar</b>															
<b>Pedelecs</b> .....	382	-	203	1	88,2	X	901	-	578	1	55,9	X			
<b>innerorts</b> .....	304	-	163	1	86,5	X	745	-	486	1	53,3	X			
<b>außerorts</b> .....	78	-	40	-	95,0	-	156	-	92	-	69,6	-			
<b>unter 15 Jahren</b> .....	132	-	77	-	71,4	-	299	-	242	-	23,6	-			
<b>innerorts</b> .....	116	-	71	-	63,4	-	272	-	229	-	18,8	-			
<b>außerorts</b> .....	16	-	6	-	X	-	27	-	13	-	X	-			
<b>anderen Fahrzeugen</b> .....	30	26	37	12	-18,9	X	113	68	145	54	-22,1	25,9			
<b>innerorts</b> .....	23	16	31	6	-25,8	X	93	42	110	29	-15,5	44,8			
<b>außerorts</b> .....	7	10	6	6	X	X	20	26	35	25	-42,9	4,0			
<b>Fußgänger</b> .....	286	-	242	2	18,2	X	1 164	8	1 173	3	-0,8	X			
<b>innerorts</b> .....	268	-	227	2	18,1	X	1 090	6	1 111	2	-1,9	X			
<b>außerorts</b> .....	18	-	15	-	20,0	-	74	2	62	1	19,4	X			
<b>und zwar</b>															
<b>Fußgänger mit Sport-</b> <b>oder Spielgeräten</b> .....	12	-	4	-	X	-	34	-	27	-	25,9	-			
<b>innerorts</b> .....	12	-	4	-	X	-	30	-	26	-	15,4	-			
<b>außerorts</b> .....	-	-	-	-	-	-	4	-	1	-	X	-			
<b>unter 15 Jahren</b> .....	57	-	36	-	58,3	-	199	-	180	-	10,6	-			
<b>innerorts</b> .....	57	-	33	-	72,7	-	196	-	176	-	11,4	-			
<b>außerorts</b> .....	-	-	3	-	X	-	3	-	4	-	X	-			
<b>65 Jahre und mehr</b> .....	75	-	61	-	23,0	-	273	-	262	-	4,2	-			
<b>innerorts</b> .....	72	-	58	-	24,1	-	263	-	249	-	5,6	-			
<b>außerorts</b> .....	3	-	3	-	-	-	10	-	13	-	-23,1	-			
<b>Andere Personen</b> .....	8	-	17	1	X	X	44	4	56	1	-21,4	X			
<b>innerorts</b> .....	5	-	13	1	X	X	33	2	40	1	-17,5	X			
<b>außerorts</b> .....	3	-	4	-	X	-	11	2	16	-	-31,3	X			
<b>Insgesamt</b> .....	6 440	1 022	5 545	947	16,1	7,9	21 997	4 010	21 372	4 280	2,9	-6,3			
<b>innerorts</b> .....	4 102	485	3 581	497	14,5	-2,4	13 660	1 905	13 460	2 106	1,5	-9,5			
<b>außerorts</b> .....	2 338	537	1 964	450	19,0	19,3	8 337	2 105	7 912	2 174	5,4	-3,2			
<b>darunter:</b>															
<b>unter 15 Jahren</b> .....	194	-	122	1	59,0	X	523	-	447	2	17,0	X			
<b>innerorts</b> .....	178	-	113	1	57,5	X	492	-	428	2	15,0	X			
<b>außerorts</b> .....	16	-	9	-	X	-	31	-	19	-	63,2	-			
<b>65 Jahre und mehr</b> .....	995	138	796	126	25,0	9,5	3 262	488	2 931	488	11,3	-			
<b>innerorts</b> .....	712	76	581	69	22,5	10,1	2 303	266	2 103	289	9,5	-8,0			
<b>außerorts</b> .....	283	62	215	57	31,6	8,8	959	222	828	199	15,8	11,6			

<sup>1)</sup> Schwerwiegender Unfall mit Sachschaden (im engeren Sinne).

## 7. Straßenverkehrsunfälle und Verunglückte in Bayern im April 2024 nach Tagen

Tagesdatum Ortslage	Unfälle mit Personen- schaden	davon mit			Verunglückte			Unfälle mit schwer- wiegendem Sachschaden <sup>1)</sup>	Unfälle mit Personen- und schwer- wiegendem Sachschaden <sup>1)</sup>
		Getöteten	Schwer- verletzten	Leicht- verletzten	Getötete	Schwer- verletzte	Leicht- verletzte		
<b>Innerorts</b>									
1. Montag .....	32	-	6	26	-	6	42	3	35
2. Dienstag .....	70	-	13	57	-	13	71	8	78
3. Mittwoch .....	58	-	8	50	-	9	63	7	65
4. Donnerstag .....	69	-	6	63	-	6	77	14	83
5. Freitag .....	102	-	20	82	-	20	94	2	104
6. Samstag .....	131	1	20	110	1	21	130	9	140
7. Sonntag .....	96	1	23	72	1	23	89	4	100
8. Montag .....	135	-	18	117	-	19	140	8	143
9. Dienstag .....	81	-	9	72	-	9	79	14	95
10. Mittwoch .....	69	-	6	63	-	6	78	10	79
11. Donnerstag .....	94	-	6	88	-	6	116	8	102
12. Freitag .....	115	-	17	98	-	17	113	11	126
13. Samstag .....	108	-	21	87	-	23	107	9	117
14. Sonntag .....	102	-	21	81	-	21	100	5	107
15. Montag .....	78	-	8	70	-	8	83	12	90
16. Dienstag .....	75	1	9	65	1	9	74	11	86
17. Mittwoch .....	68	-	5	63	-	5	73	10	78
18. Donnerstag .....	67	-	9	58	-	10	72	12	79
19. Freitag .....	56	1	7	48	1	7	65	5	61
20. Samstag .....	46	-	2	44	-	2	52	7	53
21. Sonntag .....	18	-	2	16	-	2	22	9	27
22. Montag .....	50	-	5	45	-	5	51	9	59
23. Dienstag .....	55	-	7	48	-	7	53	12	67
24. Mittwoch .....	53	-	7	46	-	7	51	7	60
25. Donnerstag .....	46	1	4	41	1	4	54	7	53
26. Freitag .....	76	2	8	66	2	8	80	8	84
27. Samstag .....	71	-	8	63	-	8	77	5	76
28. Sonntag .....	66	1	12	53	1	13	64	6	72
29. Montag .....	102	-	11	91	-	11	98	13	115
30. Dienstag .....	134	-	14	120	-	15	137	7	141
<b>Zusammen .....</b>	<b>2 323</b>	<b>8</b>	<b>312</b>	<b>2 003</b>	<b>8</b>	<b>320</b>	<b>2 405</b>	<b>252</b>	<b>2 575</b>
<b>Außerorts, einschließlich Autobahn</b>									
1. Montag .....	27	1	2	24	1	2	37	5	32
2. Dienstag .....	39	-	6	33	-	7	40	10	49
3. Mittwoch .....	35	2	4	29	3	6	41	7	42
4. Donnerstag .....	41	1	9	31	1	15	48	13	54
5. Freitag .....	60	2	18	40	2	24	65	3	63
6. Samstag .....	78	2	33	43	2	34	68	6	84
7. Sonntag .....	63	1	19	43	1	22	60	2	65
8. Montag .....	60	-	12	48	-	12	66	9	69
9. Dienstag .....	31	1	6	24	1	9	35	5	36
10. Mittwoch .....	27	-	6	21	-	8	28	6	33
11. Donnerstag .....	51	-	11	40	-	12	58	12	63
12. Freitag .....	74	3	23	48	3	24	68	12	86
13. Samstag .....	57	2	20	35	2	23	56	8	65
14. Sonntag .....	75	3	27	45	3	30	71	6	81
15. Montag .....	37	1	5	31	1	7	43	9	46
16. Dienstag .....	46	-	7	39	-	8	52	22	68
17. Mittwoch .....	60	-	9	51	-	11	76	29	89
18. Donnerstag .....	56	-	5	51	-	5	78	40	96
19. Freitag .....	28	-	2	26	-	2	49	16	44
20. Samstag .....	25	-	3	22	-	4	35	24	49
21. Sonntag .....	39	1	4	34	1	7	74	29	68
22. Montag .....	21	-	3	18	-	3	26	6	27
23. Dienstag .....	21	-	5	16	-	6	20	2	23
24. Mittwoch .....	28	2	7	19	2	7	33	12	40
25. Donnerstag .....	35	3	7	25	3	10	40	16	51
26. Freitag .....	37	1	9	27	1	9	41	8	45
27. Samstag .....	49	2	12	35	2	16	78	4	53
28. Sonntag .....	50	1	18	31	1	25	42	5	55
29. Montag .....	32	1	8	23	1	10	31	7	39
30. Dienstag .....	46	1	8	37	1	8	57	9	55
<b>Zusammen .....</b>	<b>1 328</b>	<b>31</b>	<b>308</b>	<b>989</b>	<b>32</b>	<b>366</b>	<b>1 516</b>	<b>342</b>	<b>1 670</b>

<sup>1)</sup> Schwerwiegender Unfall mit Sachschaden (im engeren Sinne).

Noch: 7. Straßenverkehrsunfälle und Verunglückte in Bayern im April 2024 nach Tagen

Tagesdatum Ortslage	Unfälle mit Personen- schaden	davon mit			Verunglückte			Unfälle mit schwer- wichtigem Sachschaden <sup>1)</sup>	Unfälle mit Personen- und schwer- wichtigem Sachschaden <sup>1)</sup>
		Getöteten	Schwer- verletzten	Leicht- verletzten	Getötete	Schwer- verletzte	Leicht- verletzte		
<b>Innerorts und außerorts zusammen</b>									
1. Montag .....	59	1	8	50	1	8	79	8	67
2. Dienstag .....	109	-	19	90	-	20	111	18	127
3. Mittwoch .....	93	2	12	79	3	15	104	14	107
4. Donnerstag .....	110	1	15	94	1	21	125	27	137
5. Freitag .....	162	2	38	122	2	44	159	5	167
6. Samstag .....	209	3	53	153	3	55	198	15	224
7. Sonntag .....	159	2	42	115	2	45	149	6	165
8. Montag .....	195	-	30	165	-	31	206	17	212
9. Dienstag .....	112	1	15	96	1	18	114	19	131
10. Mittwoch .....	96	-	12	84	-	14	106	16	112
11. Donnerstag .....	145	-	17	128	-	18	174	20	165
12. Freitag .....	189	3	40	146	3	41	181	23	212
13. Samstag .....	165	2	41	122	2	46	163	17	182
14. Sonntag .....	177	3	48	126	3	51	171	11	188
15. Montag .....	115	1	13	101	1	15	126	21	136
16. Dienstag .....	121	1	16	104	1	17	126	33	154
17. Mittwoch .....	128	-	14	114	-	16	149	39	167
18. Donnerstag .....	123	-	14	109	-	15	150	52	175
19. Freitag .....	84	1	9	74	1	9	114	21	105
20. Samstag .....	71	-	5	66	-	6	87	31	102
21. Sonntag .....	57	1	6	50	1	9	96	38	95
22. Montag .....	71	-	8	63	-	8	77	15	86
23. Dienstag .....	76	-	12	64	-	13	73	14	90
24. Mittwoch .....	81	2	14	65	2	14	84	19	100
25. Donnerstag .....	81	4	11	66	4	14	94	23	104
26. Freitag .....	113	3	17	93	3	17	121	16	129
27. Samstag .....	120	2	20	98	2	24	155	9	129
28. Sonntag .....	116	2	30	84	2	38	106	11	127
29. Montag .....	134	1	19	114	1	21	129	20	154
30. Dienstag .....	180	1	22	157	1	23	194	16	196
<b>Insgesamt .....</b>	<b>3 651</b>	<b>39</b>	<b>620</b>	<b>2 992</b>	<b>40</b>	<b>686</b>	<b>3 921</b>	<b>594</b>	<b>4 245</b>
<b>darunter auf Autobahnen</b>									
1. Montag .....	8	-	-	8	-	-	13	1	9
2. Dienstag .....	10	-	1	9	-	1	9	2	12
3. Mittwoch .....	3	-	-	3	-	-	6	3	6
4. Donnerstag .....	12	-	2	10	-	2	13	4	16
5. Freitag .....	7	-	4	3	-	5	11	2	9
6. Samstag .....	5	-	2	3	-	2	5	1	6
7. Sonntag .....	4	-	1	3	-	1	7	2	6
8. Montag .....	10	-	-	10	-	-	13	5	15
9. Dienstag .....	7	1	1	5	1	3	9	1	8
10. Mittwoch .....	8	-	-	8	-	-	13	1	9
11. Donnerstag .....	10	-	1	9	-	1	15	5	15
12. Freitag .....	8	-	2	6	-	2	11	4	12
13. Samstag .....	7	-	1	6	-	1	15	5	12
14. Sonntag .....	4	-	2	2	-	2	6	-	4
15. Montag .....	9	-	2	7	-	4	9	6	15
16. Dienstag .....	14	-	-	14	-	-	17	15	29
17. Mittwoch .....	21	-	2	19	-	2	23	22	43
18. Donnerstag .....	21	-	1	20	-	1	33	32	53
19. Freitag .....	9	-	-	9	-	-	21	10	19
20. Samstag .....	8	-	-	8	-	-	14	12	20
21. Sonntag .....	19	1	1	17	1	1	42	21	40
22. Montag .....	4	-	-	4	-	-	6	2	6
23. Dienstag .....	1	-	1	-	-	1	-	-	1
24. Mittwoch .....	7	-	1	6	-	1	7	1	8
25. Donnerstag .....	6	1	-	5	1	-	9	9	15
26. Freitag .....	9	-	1	8	-	1	13	1	10
27. Samstag .....	5	-	1	4	-	1	15	-	5
28. Sonntag .....	3	-	1	2	-	2	2	2	5
29. Montag .....	6	-	1	5	-	1	9	3	9
30. Dienstag .....	7	-	2	5	-	2	8	1	8
<b>Zusammen .....</b>	<b>252</b>	<b>3</b>	<b>31</b>	<b>218</b>	<b>3</b>	<b>37</b>	<b>374</b>	<b>173</b>	<b>425</b>

<sup>1)</sup> Schwerwiegender Unfall mit Sachschaden (im engeren Sinne).

## 8. Getötete und Verletzte im Straßenverkehr in

Im Alter von ... bis unter ... Jahren  Geschlecht	Getötete						Schwerverletzte					
	April		Zu- bzw. Abnah- me (-)	Januar - April		Zu- bzw. Abnah- me (-)	April		Zu- bzw. Abnah- me (-)	Januar - April		Zu- bzw. Abnah- me (-)
	2024	2023		2024	2023		2024	2023		2024	2023	
	Anzahl		%	Anzahl		%	Anzahl		%	Anzahl		%
unter 15 .....	-	-	-	1	2	X	33	26	26,9	100	93	7,5
männlich .....	-	-	-	1	2	X	22	18	22,2	64	62	3,2
weiblich .....	-	-	-	-	-	-	11	8	X	36	31	16,1
15 - 18 .....	1	1	-	1	2	X	36	39	-7,7	102	90	13,3
männlich .....	1	-	X	1	-	X	23	24	-4,2	61	55	10,9
weiblich .....	-	1	X	-	2	X	13	15	-13,3	41	35	17,1
18 - 21 .....	2	3	X	8	6	X	41	39	5,1	147	138	6,5
männlich .....	2	3	X	8	5	X	25	25	-	93	86	8,1
weiblich .....	-	-	-	-	1	X	16	14	14,3	54	52	3,8
21 - 25 .....	1	-	X	9	2	X	47	39	20,5	130	125	4,0
männlich .....	-	-	-	6	1	X	40	27	48,1	84	80	5,0
weiblich .....	1	-	X	3	1	X	7	12	X	46	45	2,2
25 - 30 .....	5	-	X	8	4	X	31	37	-16,2	117	135	-13,3
männlich .....	5	-	X	7	3	X	22	18	22,2	73	90	-18,9
weiblich .....	-	-	-	1	1	-	9	19	X	44	45	-2,2
30 - 35 .....	1	1	-	3	6	X	35	32	9,4	103	110	-6,4
männlich .....	-	1	X	2	5	X	21	27	-22,2	61	70	-12,9
weiblich .....	1	-	X	1	1	-	14	5	X	42	40	5,0
35 - 40 .....	1	2	X	4	8	X	29	30	-3,3	111	107	3,7
männlich .....	1	2	X	3	7	X	15	19	-21,1	75	69	8,7
weiblich .....	-	-	-	1	1	-	14	11	27,3	36	38	-5,3
40 - 45 .....	3	2	X	9	4	X	37	26	42,3	103	100	3,0
männlich .....	3	2	X	7	4	X	27	17	58,8	67	67	-
weiblich .....	-	-	-	2	-	X	10	9	X	36	33	9,1
45 - 50 .....	3	4	X	6	5	X	38	33	15,2	114	123	-7,3
männlich .....	2	2	-	5	2	X	18	27	-33,3	65	80	-18,8
weiblich .....	1	2	X	1	3	X	20	6	X	49	43	14,0
50 - 55 .....	3	1	X	9	3	X	46	46	-	149	148	0,7
männlich .....	3	1	X	8	2	X	31	32	-3,1	106	81	30,9
weiblich .....	-	-	-	1	1	-	15	14	7,1	43	67	-35,8
55 - 60 .....	5	1	X	12	8	X	61	66	-7,6	194	211	-8,1
männlich .....	5	-	X	9	5	X	39	37	5,4	118	121	-2,5
weiblich .....	-	1	X	3	3	-	22	29	-24,1	76	90	-15,6
60 - 65 .....	3	1	X	13	6	X	58	44	31,8	184	158	16,5
männlich .....	3	1	X	11	5	X	39	25	56,0	122	96	27,1
weiblich .....	-	-	-	2	1	X	19	19	-	62	62	-
65 - 70 .....	3	2	X	8	6	X	53	42	26,2	135	124	8,9
männlich .....	-	1	X	3	3	-	33	22	50,0	72	70	2,9
weiblich .....	3	1	X	5	3	X	20	20	-	63	54	16,7
70 - 75 .....	3	3	-	8	6	X	45	34	32,4	131	111	18,0
männlich .....	1	2	X	5	4	X	30	17	76,5	73	53	37,7
weiblich .....	2	1	X	3	2	X	15	17	-11,8	58	58	-
75 und mehr .....	6	8	X	22	44	-50,0	96	63	52,4	280	250	12,0
männlich .....	3	4	X	10	24	-58,3	56	36	55,6	145	135	7,4
weiblich .....	3	4	X	12	20	-40,0	40	27	48,1	135	115	17,4
<b>Zusammen .....</b>	<b>40</b>	<b>29</b>	<b>37,9</b>	<b>121</b>	<b>112</b>	<b>8,0</b>	<b>686</b>	<b>596</b>	<b>15,1</b>	<b>2 100</b>	<b>2 023</b>	<b>3,8</b>
<b>männlich .....</b>	<b>29</b>	<b>19</b>	<b>52,6</b>	<b>86</b>	<b>72</b>	<b>19,4</b>	<b>441</b>	<b>371</b>	<b>18,9</b>	<b>1 279</b>	<b>1 215</b>	<b>5,3</b>
<b>weiblich .....</b>	<b>11</b>	<b>10</b>	<b>10,0</b>	<b>35</b>	<b>40</b>	<b>-12,5</b>	<b>245</b>	<b>225</b>	<b>8,9</b>	<b>821</b>	<b>808</b>	<b>1,6</b>
Ohne Angabe .....	-	-	-	-	-	-	-	-	-	-	-	-
<b>Insgesamt</b>	<b>40</b>	<b>29</b>	<b>37,9</b>	<b>121</b>	<b>112</b>	<b>8,0</b>	<b>686</b>	<b>596</b>	<b>15,1</b>	<b>2 100</b>	<b>2 023</b>	<b>3,8</b>

<sup>1)</sup> Summenzeilen einschl. Geschlecht 'divers'.



# Bayern nach Altersgruppen und Geschlecht<sup>1)</sup>

Leichtverletzte						Verunglückte insgesamt						Im Alter von ... bis unter ... Jahren ----- Geschlecht
April		Zu- bzw. Abnah- me (-)	Januar - April		Zu- bzw. Abnah- me (-)	April		Zu- bzw. Abnah- me (-)	Januar - April		Zu- bzw. Abnah- me (-)	
2024	2023		2024	2023		2024	2023		2024	2023		
Anzahl	%	Anzahl	%	Anzahl	%	Anzahl	%	Anzahl	%			
280	200	40,0	841	774	8,7	313	226	38,5	942	869	8,4	..... unter 15
157	115	36,5	460	432	6,5	179	133	34,6	525	496	5,8	..... männlich
123	85	44,7	381	342	11,4	134	93	44,1	417	373	11,8	..... weiblich
198	189	4,8	612	599	2,2	235	229	2,6	715	691	3,5	..... 15 - 18
133	124	7,3	383	366	4,6	157	148	6,1	445	421	5,7	..... männlich
65	65	-	229	232	-1,3	78	81	-3,7	270	269	0,4	..... weiblich
322	261	23,4	1 001	999	0,2	365	303	20,5	1 156	1 143	1,1	..... 18 - 21
205	151	35,8	583	554	5,2	232	179	29,6	684	645	6,0	..... männlich
117	110	6,4	418	445	-6,1	133	124	7,3	472	498	-5,2	..... weiblich
306	295	3,7	1 146	1 132	1,2	354	334	6,0	1 285	1 259	2,1	..... 21 - 25
180	164	9,8	639	606	5,4	220	191	15,2	729	687	6,1	..... männlich
126	130	-3,1	507	525	-3,4	134	142	-5,6	556	571	-2,6	..... weiblich
340	344	-1,2	1 195	1 276	-6,3	376	381	-1,3	1 320	1 415	-6,7	..... 25 - 30
198	198	-	639	697	-8,3	225	216	4,2	719	790	-9,0	..... männlich
142	146	-2,7	556	579	-4,0	151	165	-8,5	601	625	-3,8	..... weiblich
336	283	18,7	1 178	1 200	-1,8	372	316	17,7	1 284	1 316	-2,4	..... 30 - 35
182	168	8,3	654	660	-0,9	203	196	3,6	717	735	-2,4	..... männlich
154	115	33,9	523	540	-3,1	169	120	40,8	566	581	-2,6	..... weiblich
283	254	11,4	1 002	1 060	-5,5	313	286	9,4	1 117	1 175	-4,9	..... 35 - 40
176	148	18,9	589	559	5,4	192	169	13,6	667	635	5,0	..... männlich
107	106	0,9	413	501	-17,6	121	117	3,4	450	540	-16,7	..... weiblich
268	215	24,7	954	978	-2,5	308	243	26,7	1 066	1 082	-1,5	..... 40 - 45
137	124	10,5	493	527	-6,5	167	143	16,8	567	598	-5,2	..... männlich
131	91	44,0	461	451	2,2	141	100	41,0	499	484	3,1	..... weiblich
245	215	14,0	879	784	12,1	286	252	13,5	999	912	9,5	..... 45 - 50
112	122	-8,2	454	433	4,8	132	151	-12,6	524	515	1,7	..... männlich
133	93	43,0	425	351	21,1	154	101	52,5	475	397	19,6	..... weiblich
255	246	3,7	941	904	4,1	304	293	3,8	1 099	1 055	4,2	..... 50 - 55
126	131	-3,8	487	478	1,9	160	164	-2,4	601	561	7,1	..... männlich
129	115	12,2	454	426	6,6	144	129	11,6	498	494	0,8	..... weiblich
306	258	18,6	1 119	999	12,0	372	325	14,5	1 325	1 218	8,8	..... 55 - 60
173	155	11,6	575	525	9,5	217	192	13,0	702	651	7,8	..... männlich
133	103	29,1	544	474	14,8	155	133	16,5	623	567	9,9	..... weiblich
252	201	25,4	879	761	15,5	313	246	27,2	1 076	925	16,3	..... 60 - 65
148	127	16,5	490	426	15,0	190	153	24,2	623	527	18,2	..... männlich
104	74	40,5	389	335	16,1	123	93	32,3	453	398	13,8	..... weiblich
181	120	50,8	561	448	25,2	237	164	44,5	704	578	21,8	..... 65 - 70
94	57	64,9	301	243	23,9	127	80	58,8	376	316	19,0	..... männlich
87	63	38,1	260	205	26,8	110	84	31,0	328	262	25,2	..... weiblich
136	104	30,8	404	356	13,5	184	141	30,5	543	473	14,8	..... 70 - 75
78	53	47,2	209	185	13,0	109	72	51,4	287	242	18,6	..... männlich
58	51	13,7	195	171	14,0	75	69	8,7	256	231	10,8	..... weiblich
209	182	14,8	769	662	16,2	311	253	22,9	1 071	956	12,0	..... 75 und mehr
121	102	18,6	443	361	22,7	180	142	26,8	598	520	15,0	..... männlich
88	80	10,0	326	301	8,3	131	111	18,0	473	436	8,5	..... weiblich
<b>3 917</b>	<b>3 367</b>	<b>16,3</b>	<b>13 481</b>	<b>12 932</b>	<b>4,2</b>	<b>4 643</b>	<b>3 992</b>	<b>16,3</b>	<b>15 702</b>	<b>15 067</b>	<b>4,2</b>	..... <b>Zusammen</b>
<b>2 220</b>	<b>1 939</b>	<b>14,5</b>	<b>7 399</b>	<b>7 052</b>	<b>4,9</b>	<b>2 690</b>	<b>2 329</b>	<b>15,5</b>	<b>8 764</b>	<b>8 339</b>	<b>5,1</b>	..... <b>männlich</b>
<b>1 697</b>	<b>1 427</b>	<b>18,9</b>	<b>6 081</b>	<b>5 878</b>	<b>3,5</b>	<b>1 953</b>	<b>1 662</b>	<b>17,5</b>	<b>6 937</b>	<b>6 726</b>	<b>3,1</b>	..... <b>weiblich</b>
4	8	X	10	11	-9,1	4	8	X	10	11	-9,1	..... Ohne Angabe
<b>3 921</b>	<b>3 375</b>	<b>16,2</b>	<b>13 491</b>	<b>12 943</b>	<b>4,2</b>	<b>4 647</b>	<b>4 000</b>	<b>16,2</b>	<b>15 712</b>	<b>15 078</b>	<b>4,2</b>	<b>Insgesamt</b>

## 9. Straßenverkehrsunfälle und Verunglückte in Bayern nach Unfalltypen

Unfalltyp Ortslage	2024				2023				Zu- bzw. Abnahme (-)			
	Unfälle mit Personen- schaden	Verunglückte			Unfälle mit Personen- schaden	Verunglückte			Unfälle mit Personen- schaden	Getötete	Schwer- verletzte	Leicht- verletzte
		Getötete	Schwer- verletzte	Leicht- verletzte		Getötete	Schwer- verletzte	Leicht- verletzte				
	Anzahl								%			

### April

Fahrunfall .....	955	17	227	857	729	11	189	640	31,0	54,5	20,1	33,9
innerorts .....	495	2	88	438	376	2	75	325	31,6	-	17,3	34,8
außerorts .....	460	15	139	419	353	9	114	315	30,3	X	21,9	33,0
Abbiege-Unfall .....	326	1	57	371	289	2	44	350	12,8	X	29,5	6,0
innerorts .....	244	-	38	254	200	-	22	217	22,0	-	72,7	17,1
außerorts .....	82	1	19	117	89	2	22	133	-7,9	X	-13,6	-12,0
Einbiegen/Kreuzenunfall .....	698	3	91	813	630	4	97	785	10,8	X	-6,2	3,6
innerorts .....	524	1	47	598	474	1	61	552	10,5	-	-23,0	8,3
außerorts .....	174	2	44	215	156	3	36	233	11,5	X	22,2	-7,7
Überschreitenunfall .....	104	2	22	93	99	5	26	86	5,1	X	-15,4	8,1
innerorts .....	101	1	22	89	92	4	25	78	9,8	X	-12,0	14,1
außerorts .....	3	1	-	4	7	1	1	8	X	-	X	X
Unfall durch ruhenden												
Verkehr .....	60	-	6	59	69	-	10	66	-13,0	-	X	-10,6
innerorts .....	59	-	6	58	63	-	9	60	-6,3	-	X	-3,3
außerorts .....	1	-	-	1	6	-	1	6	X	-	X	X
Unfall im Längsverkehr .....	882	14	151	1 163	709	3	123	951	24,4	X	22,8	22,3
innerorts .....	448	2	38	562	351	-	40	435	27,6	X	-5,0	29,2
außerorts .....	434	12	113	601	358	3	83	516	21,2	X	36,1	16,5
Sonstiger Unfall .....	626	3	132	565	532	4	107	497	17,7	X	23,4	13,7
innerorts .....	452	2	81	406	414	2	70	373	9,2	-	15,7	8,8
außerorts .....	174	1	51	159	118	2	37	124	47,5	X	37,8	28,2
<b>Insgesamt .....</b>	<b>3 651</b>	<b>40</b>	<b>686</b>	<b>3 921</b>	<b>3 057</b>	<b>29</b>	<b>596</b>	<b>3 375</b>	<b>19,4</b>	<b>37,9</b>	<b>15,1</b>	<b>16,2</b>
<b>innerorts .....</b>	<b>2 323</b>	<b>8</b>	<b>320</b>	<b>2 405</b>	<b>1 970</b>	<b>9</b>	<b>302</b>	<b>2 040</b>	<b>17,9</b>	<b>X</b>	<b>6,0</b>	<b>17,9</b>
<b>außerorts .....</b>	<b>1 328</b>	<b>32</b>	<b>366</b>	<b>1 516</b>	<b>1 087</b>	<b>20</b>	<b>294</b>	<b>1 335</b>	<b>22,2</b>	<b>60,0</b>	<b>24,5</b>	<b>13,6</b>

### Januar - April

Fahrunfall .....	2 915	39	664	2 756	2 511	31	589	2 391	16,1	25,8	12,7	15,3
innerorts .....	1 421	6	261	1 283	1 200	5	237	1 069	18,4	X	10,1	20,0
außerorts .....	1 494	33	403	1 473	1 311	26	352	1 322	14,0	26,9	14,5	11,4
Abbiege-Unfall .....	1 234	5	155	1 462	1 235	8	168	1 519	-0,1	X	-7,7	-3,8
innerorts .....	900	3	100	968	898	3	87	986	0,2	-	14,9	-1,8
außerorts .....	334	2	55	494	337	5	81	533	-0,9	X	-32,1	-7,3
Einbiegen/Kreuzenunfall .....	2 369	8	320	2 820	2 399	15	363	2 913	-1,3	X	-11,8	-3,2
innerorts .....	1 704	3	154	1 935	1 739	5	195	1 994	-2,0	X	-21,0	-3,0
außerorts .....	665	5	166	885	660	10	168	919	0,8	X	-1,2	-3,7
Überschreitenunfall .....	469	10	118	388	463	12	113	382	1,3	-16,7	4,4	1,6
innerorts .....	447	4	114	369	446	8	109	368	0,2	X	4,6	0,3
außerorts .....	22	6	4	19	17	4	4	14	29,4	X	-	35,7
Unfall durch ruhenden												
Verkehr .....	203	2	24	192	218	-	28	211	-6,9	X	-14,3	-9,0
innerorts .....	189	1	22	175	197	-	19	193	-4,1	X	15,8	-9,3
außerorts .....	14	1	2	17	21	-	9	18	-33,3	X	X	-5,6
Unfall im Längsverkehr .....	3 029	41	432	4 099	2 870	29	438	3 900	5,5	41,4	-1,4	5,1
innerorts .....	1 456	3	107	1 822	1 392	3	113	1 768	4,6	-	-5,3	3,1
außerorts .....	1 573	38	325	2 277	1 478	26	325	2 132	6,4	46,2	-	6,8
Sonstiger Unfall .....	1 902	16	387	1 774	1 703	17	324	1 627	11,7	-5,9	19,4	9,0
innerorts .....	1 389	11	244	1 272	1 313	8	218	1 222	5,8	X	11,9	4,1
außerorts .....	513	5	143	502	390	9	106	405	31,5	X	34,9	24,0
<b>Insgesamt .....</b>	<b>12 121</b>	<b>121</b>	<b>2 100</b>	<b>13 491</b>	<b>11 399</b>	<b>112</b>	<b>2 023</b>	<b>12 943</b>	<b>6,3</b>	<b>8,0</b>	<b>3,8</b>	<b>4,2</b>
<b>innerorts .....</b>	<b>7 506</b>	<b>31</b>	<b>1 002</b>	<b>7 824</b>	<b>7 185</b>	<b>32</b>	<b>978</b>	<b>7 600</b>	<b>4,5</b>	<b>-3,1</b>	<b>2,5</b>	<b>2,9</b>
<b>außerorts .....</b>	<b>4 615</b>	<b>90</b>	<b>1 098</b>	<b>5 667</b>	<b>4 214</b>	<b>80</b>	<b>1 045</b>	<b>5 343</b>	<b>9,5</b>	<b>12,5</b>	<b>5,1</b>	<b>6,1</b>

Aktuelle  
Veröffentlichungen  
unter  
[q.bayern.de/produkte](http://q.bayern.de/produkte)



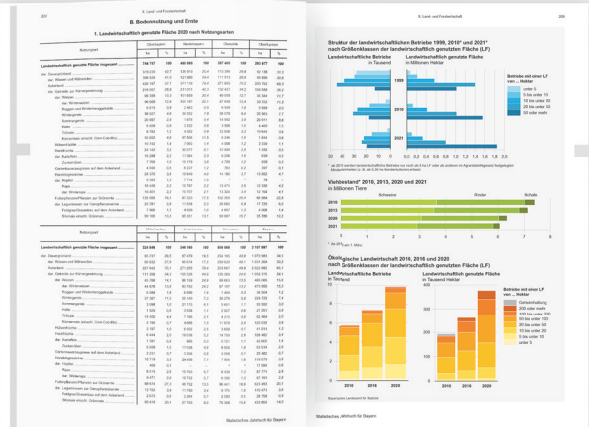
# Statistisches Jahrbuch für Bayern

Das **Statistische Jahrbuch** für Bayern ist das Standardwerk der amtlichen Statistik in Bayern seit 1894. Darin zusammengestellt sind jährlich aktuelle Statistikdaten über Land, Leben, Leute, Politik, Wissenschaft und Wirtschaft in Bayern.

Auf über 700 Seiten enthält es die wichtigsten Ergebnisse aller amtlichen

Statistiken – in Form von Tabellen, Graphiken oder Karten – zum Teil mit langjährigen Vergleichsdaten und Zeitreihen.

Ebenso enthalten sind ausgewählte Strukturdaten für Regierungsbezirke, kreisfreie Städte und Landkreise sowie Regionen Bayerns, für Bund und Länder sowie die EU-Mitgliedstaaten.



Die bisherigen Auswirkungen der Corona-Pandemie sind in ausgewählten Sonderstatistiken dargestellt.

**Preise**  
Buch 39,00 €  
Buch + DVD 46,00 €  
PDF (DVD oder Datei) 12,00 €

## Bayern kompakt

Das Kompendium **Bayern kompakt** bietet auf knapp 50 Seiten die wichtigsten bayerischen Strukturdaten aus Wirtschaft, Gesellschaft und Politik in Texten, Tabellen und Graphiken.

Es verweist zudem auf weiterführende Informationsmedien des Bayerischen Landesamts für Statistik.

**Heft und Datei kostenlos**

**Bayerisches Landesamt für Statistik – Vertrieb**, Nürnberger Straße 95, 90762 Fürth  
Telefon 0911 98208-6311 | Telefax 0911 98208-96638 | [vertrieb@statistik.bayern.de](mailto:vertrieb@statistik.bayern.de)