



Statistische Berichte

# Straßenverkehrsunfälle in Bayern im Mai 2024



H 1 1 m 5/2024  
Hrsg. im August 2024  
Bestellnr. H1101C 202405

## Zeichenerklärung

- 0 mehr als nichts, aber weniger als die Hälfte der kleinsten in der Tabelle nachgewiesenen Einheit
- nichts vorhanden oder keine Veränderung
- / keine Angaben, da Zahlen nicht sicher genug
- Zahlenwert unbekannt, geheimzuhalten oder nicht rechenbar
- ... Angabe fällt später an
- X Tabellenfach gesperrt, da Aussage nicht sinnvoll
- ( ) Nachweis unter dem Vorbehalt, dass der Zahlenwert erhebliche Fehler aufweisen kann
- p vorläufiges Ergebnis
- r berichtiges Ergebnis
- s geschätztes Ergebnis
- D Durchschnitt
- ≙ entspricht

## Auf- und Abrunden

Im Allgemeinen ist ohne Rücksicht auf die Endsummen auf- bzw. abgerundet worden. Deshalb können sich bei der Summierung von Einzelangaben geringfügige Abweichungen zu den ausgewiesenen Endsummen ergeben. Bei der Aufgliederung der Gesamtheit in Prozent kann die Summe der Einzelwerte wegen Rundens vom Wert 100 % abweichen. Eine Abstimmung auf 100 % erfolgt im Allgemeinen nicht.

## Publikationsservice

Das Bayerische Landesamt für Statistik veröffentlicht jährlich über 400 Publikationen. Das aktuelle Veröffentlichungsverzeichnis ist im Internet als Datei verfügbar, kann aber auch als Druckversion kostenlos zugesandt werden.

### Kostenlos

ist der Download der meisten Veröffentlichungen, z. B. von Statistischen Berichten (PDF- oder Excel-Format).

### Kostenpflichtig

sind alle Printversionen (auch von Statistischen Berichten), Datenträger und ausgewählte Dateien (z. B. von Verzeichnissen, von Beiträgen, vom Jahrbuch).

### Publikationsservice

 Alle Veröffentlichungen sind im Internet verfügbar unter [www.statistik.bayern.de/produkte](http://www.statistik.bayern.de/produkte)

## Impressum

### Statistische Berichte

bieten in tabellarischer Form neuestes Zahlenmaterial der jeweiligen Erhebung. Dieses wird, soweit erforderlich, methodisch erläutert und kurz kommentiert.

### Herausgeber, Druck und Vertrieb

Bayerisches Landesamt für Statistik  
Nürnberger Straße 95  
90762 Fürth

### Papier

Gedruckt auf umweltfreundlichem Papier, chlorfrei gebleicht.

### Vertrieb

E-Mail [vertrieb@statistik.bayern.de](mailto:vertrieb@statistik.bayern.de)  
Telefon 0911 98208-6311  
Telefax 0911 98208-96638

### Auskunftsdienst

E-Mail [info@statistik.bayern.de](mailto:info@statistik.bayern.de)  
Telefon 0911 98208-6563  
Telefax 0911 98208-96563

© Bayerisches Landesamt für Statistik, Fürth 2024  
Vervielfältigung und Verbreitung, auch auszugsweise, mit Quellenangabe gestattet.

**Hinweis:** Diese Druckschrift wird im Rahmen der Öffentlichkeitsarbeit der Bayerischen Staatsregierung herausgegeben. Sie darf weder von Parteien noch von Wahlwerbenden oder Wahlhelfern im Zeitraum von fünf Monaten vor einer Wahl zum Zwecke der Wahlwerbung verwendet werden. Dies gilt für Landtags-, Bundestags-, Kommunal- und Europawahlen. Missbräuchlich ist während dieser Zeit insbesondere die Verteilung auf Wahlveranstaltungen, an Informationsständen der Parteien sowie das Einlegen, Aufdrucken und Aufkleben parteipolitischer Informationen oder Werbemittel. Untersagt ist gleichfalls die Weitergabe an Dritte zum Zwecke der Wahlwerbung. Auch ohne zeitlichen Bezug zu einer bevorstehenden Wahl darf die Druckschrift nicht in einer Weise verwendet werden, die als Parteinahme der Staatsregierung zugunsten einzelner politischer Gruppen verstanden werden könnte. Den Parteien ist es gestattet, die Druckschrift zur Unterrichtung ihrer eigenen Mitglieder zu verwenden.

# Inhaltsverzeichnis

<b>Vorbemerkungen .....</b>	<b>4</b>
<b>Abbildungen und Tabellen</b>	
Abb. 1 Straßenverkehrsunfälle und deren Folgen in Bayern seit Januar 2022 .....	6
1. Straßenverkehrsunfälle und Verunglückte in Bayern .....	7
2. Straßenverkehrsunfälle und Verunglückte in Bayern nach Monaten .....	8
3. Straßenverkehrsunfälle und Verunglückte in Bayern im Mai 2024 nach Kreisen .....	9
4. Straßenverkehrsunfälle und Verunglückte in Bayern nach Straßenarten .....	15
5. Verunglückte im Straßenverkehr in Bayern nach Art der Verkehrsbeteiligung und Ortslage .....	16
6. An Straßenverkehrsunfällen beteiligte Fahrzeugführer und Fußgänger in Bayern .....	20
7. Straßenverkehrsunfälle und Verunglückte in Bayern im Mai 2024 nach Tagen .....	22
8. Getötete und Verletzte im Straßenverkehr in Bayern nach Altersgruppen und Geschlecht .....	24
9. Straßenverkehrsunfälle und Verunglückte in Bayern nach Unfalltypen .....	26

## Vorbemerkungen

Rechtsgrundlage der Straßenverkehrsunfallstatistik ist das Gesetz über die Statistik der Straßenverkehrsunfälle (Straßenverkehrsunfallstatistikgesetz – StVUStatG) vom 15. Juni 1990 (BGBl I S. 1078 ff), zuletzt geändert durch Artikel 497 der Verordnung vom 31. August 2015 (BGBl. I S. 1474) sowie der Verordnung zur näheren Bestimmung des schwerwiegenden Unfalls mit Sachschaden im Sinne des Straßenverkehrsunfallstatistikgesetzes vom 21. Dezember 1994 (BGBl I S. 3970), geändert durch Artikel 3 der Verordnung zur Änderung der Anlage zu § 24a des Straßenverkehrsgesetzes und anderer Vorschriften vom 6. Juni 2007 (BGBl I S. 1047). Danach wird über Unfälle, bei denen infolge des Fahrverkehrs auf öffentlichen Wegen und Plätzen Personen getötet oder verletzt oder Sachschäden verursacht worden sind, laufend eine Bundesstatistik geführt. Sie dient dazu, eine aktuelle umfassende und zuverlässige Datenbasis über Struktur und Entwicklung der Straßenverkehrsunfälle zu erstellen.

### Auskunftspflicht und Erhebungsumfang

Auskunftspflichtig sind die Polizeidienststellen, deren Beamte den Unfall aufgenommen haben. Entsprechend erfasst die Statistik nur die Unfälle, zu denen die Polizei herangezogen wurde; das sind insbesondere solche mit schweren Folgen.

### Unfälle und Verunglückte

Nach der Schwere der Unfallfolgen werden Unfälle mit Personenschaden und Unfälle mit nur Sachschaden unterschieden. Kriterium für die Zuordnung eines Unfalls ist die jeweils schwerste Folge. Entsprechend können bei einem Unfall mit Schwerverletzten neben den Schwerverletzten noch Personen leichtverletzt worden und/oder Sachschaden entstanden sein, es kam jedoch niemand ums Leben.

**Unfälle mit Personenschaden** sind solche, bei denen Menschen getötet oder (schwer/leicht-) verletzt wurden. Zu den Unfällen mit nur Sachschaden zählen **schwerwiegende Unfälle mit Sachschaden (im engeren Sinne)**, bei denen als Unfallursache ein Straftatbestand oder eine Ordnungswidrigkeit (Bußgeld) im Zusammenhang mit der Teilnahme am Straßenverkehr vorlag und bei denen gleichzeitig mindestens ein Kfz aufgrund eines Unfallschadens von der Unfallstelle abgeschleppt werden musste (nicht fahrbereit). Ebenso zählen hierzu **sonstige Sachschadensunfälle unter dem Einfluss berauschender Mittel** (ein Unfallbeteiligter stand unter Einwirkung von Alkohol oder anderen berauschenden Mitteln und alle beteiligten Kfz waren fahrbereit).

Nur zahlenmäßig erfasst und nach der Ortslage gegliedert (inner-, außerorts, auf Autobahnen) werden alle **übrigen Sachschadensunfälle**.

Dazu zählen alle Sachschadensunfälle

- ohne Straftatbestand oder Ordnungswidrigkeit (Bußgeld), unabhängig davon, ob ein beteiligtes Fahrzeug fahrbereit war oder nicht,
- mit Straftatbestand oder Ordnungswidrigkeit (Bußgeld) und alle Kfz fahrbereit, aber ohne Einwirkung von Alkohol oder anderen berauschenden Mitteln.

Diese Unfälle werden analog den früheren Bagatellunfällen behandelt.

Als **Verunglückte** zählen Personen (auch Mitfahrer), die beim Unfall getötet oder verletzt wurden. Dabei werden nachgewiesen als

- Getötete:  
Personen, die innerhalb von 30 Tagen an den Unfallfolgen starben,
- Schwerverletzte:  
Personen, die unmittelbar zu stationärer Behandlung in ein Krankenhaus eingeliefert wurden (Verbleib mindestens 24 Stunden),
- Leichtverletzte:  
Personen, deren Verletzungen keinen Krankenhausaufenthalt erforderten.

## Methodische Hinweise

Die ersten Ergebnisse der Statistik der Straßenverkehrsunfälle stützen sich auf die Verkehrsunfallanzeigen der den Unfall aufnehmenden Polizeibeamten, die dem Landesamt auf Datenträger übermittelt werden.

Üblicherweise können nicht alle Unfallanzeigen von der Polizei oder dem Landesamt termingerecht in die Monatsergebnisse eingearbeitet werden, da bei fehlenden oder widersprüchlichen Angaben oft zeitraubende Rückfragen nötig werden.

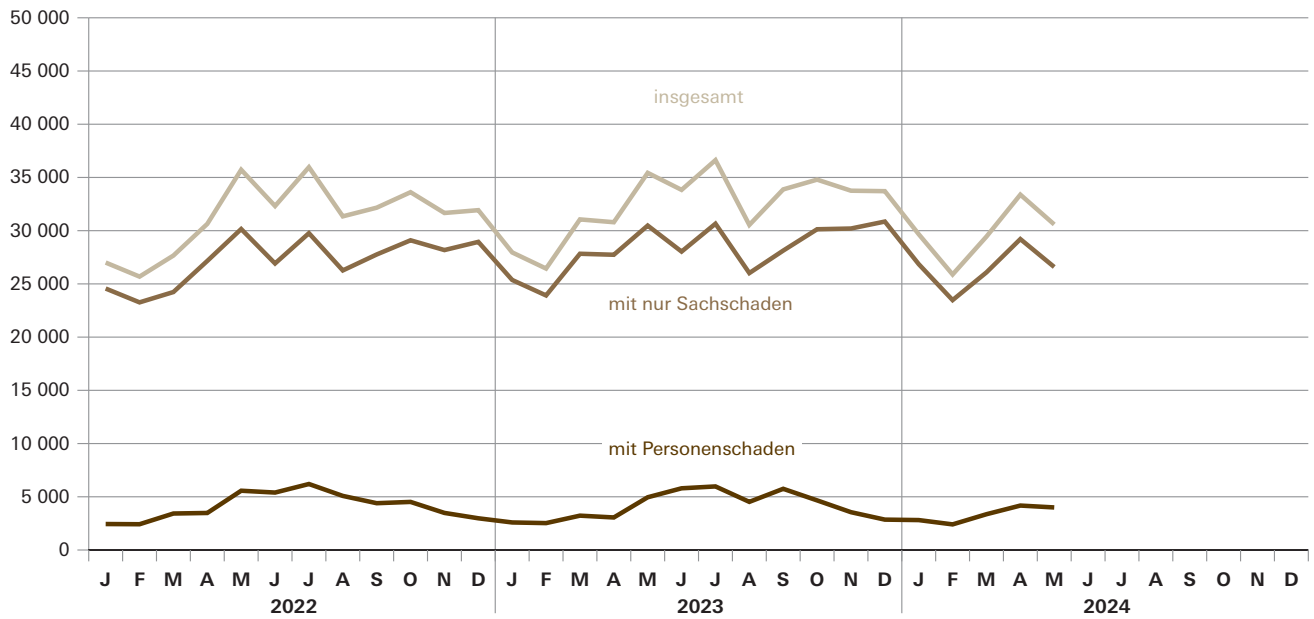
Die zunächst für einen Berichtsmonat übermittelten Daten werden laufend um solche Nachmeldungen ergänzt. Die Ergebnisse der monatlichen Straßenverkehrsunfallstatistik sind daher als **vorläufig** anzusehen.

So werden die einzelnen Monatsergebnisse des laufenden Jahres 2024 erst mit Abschluss der Jahresaufbereitung etwa im April des Folgejahres 2025 endgültig.

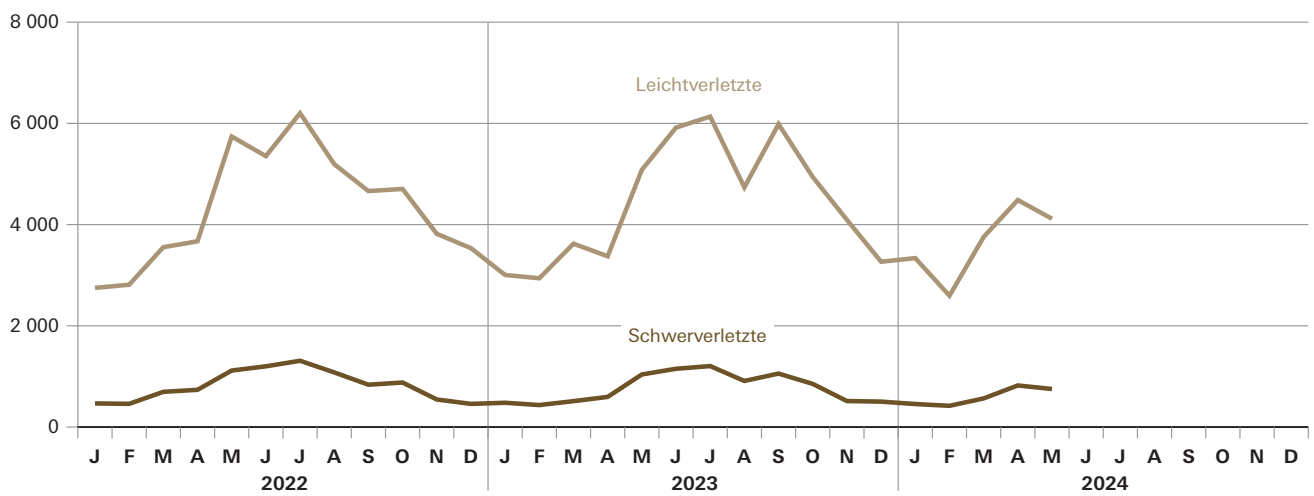
Abb. 1

# Straßenverkehrsunfälle und deren Folgen in Bayern seit Januar 2022

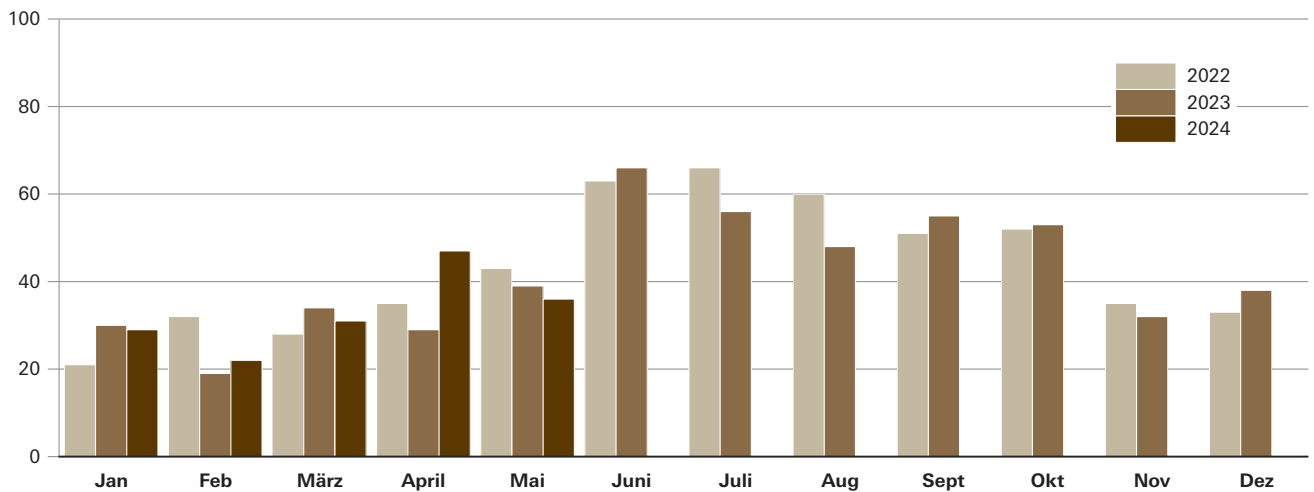
## Straßenverkehrsunfälle



## Verletzte Personen



## Getötete Personen



## 1. Straßenverkehrsunfälle und Verunglückte in Bayern

Unfälle Verunglückte	Mai			Januar - Mai		
	2024	2023	Veränderung 2024 gegenüber 2023	2024	2023	Veränderung 2024 gegenüber 2023
	Anzahl		%	Anzahl		%
<b>Unfälle insgesamt .....</b>	<b>30 585</b>	<b>35 432</b>	<b>-13,7</b>	<b>148 966</b>	<b>151 681</b>	<b>-1,8</b>
davon Unfälle mit Personenschaden .....	3 998	4 954	-19,3	16 753	16 353	2,4
Unfälle mit nur Sachschaden .....	26 587	30 478	-12,8	132 213	135 328	-2,3
davon schwerwiegende Unfälle mit Sachschaden (im engeren Sinne) .....	511	542	-5,7	2 919	3 010	-3,0
sonstige Sachschadens- unfälle unter dem Einfluss berauschender Mittel .....	101	172	-41,3	666	843	-21,0
übrige Sachschadens- unfälle .....	25 975	29 764	-12,7	128 628	131 475	-2,2
<b>Verunglückte insgesamt .....</b>	<b>4 904</b>	<b>6 160</b>	<b>-20,4</b>	<b>21 470</b>	<b>21 238</b>	<b>1,1</b>
davon Getötete .....	36	39	-7,7	165	151	9,3
Schwerverletzte .....	752	1 039	-27,6	3 015	3 062	-1,5
Leichtverletzte .....	4 116	5 082	-19,0	18 290	18 025	1,5
davon Verunglückte Benutzer von						
Kraftwagen .....	2 011	2 736	-26,5	11 957	12 478	-4,2
Zweirädern .....	2 638	3 095	-14,8	8 056	7 273	10,8
davon Krafträdern m. amtl. Kennz. ....	574	699	-17,9	1 732	1 394	24,2
Krafträdern m. Versicherungsk. ...	144	182	-20,9	470	499	-5,8
Fahrrädern .....	1 806	2 099	-14,0	5 431	5 033	7,9
Verunglückte Fußgänger .....	237	300	-21,0	1 360	1 375	-1,1
Verunglückte andere Verkehrs- teilnehmer .....	18	29	-37,9	97	112	-13,4

## 2. Straßenverkehrsunfälle und Verunglückte in Bayern nach Monaten

Jahr — Monat	Unfälle				Verunglückte			
	insgesamt	davon mit			insgesamt	davon		
		Personen- schaden	nur Sachschaden			Getötete	Schwer- verletzte	Leicht- verletzte
			insgesamt	übrige Sachschadens- unfälle				
<b>2023</b>								
Januar .....	27 956	2 588	25 368	24 442	3 515	30	480	3 005
Februar .....	26 441	2 527	23 914	23 118	3 394	19	435	2 940
März .....	31 058	3 227	27 831	27 103	4 169	34	512	3 623
<b>Januar - März .....</b>	<b>85 455</b>	<b>8 342</b>	<b>77 113</b>	<b>74 663</b>	<b>11 078</b>	<b>83</b>	<b>1 427</b>	<b>9 568</b>
April .....	30 794	3 057	27 737	27 048	4 000	29	596	3 375
Mai .....	35 432	4 954	30 478	29 764	6 160	39	1 039	5 082
Juni .....	33 833	5 797	28 036	27 377	7 135	66	1 152	5 917
<b>Januar - Juni .....</b>	<b>185 514</b>	<b>22 150</b>	<b>163 364</b>	<b>158 852</b>	<b>28 373</b>	<b>217</b>	<b>4 214</b>	<b>23 942</b>
Juli .....	36 626	5 972	30 654	29 864	7 396	56	1 205	6 135
August .....	30 540	4 523	26 017	25 254	5 696	48	911	4 737
September .....	33 877	5 749	28 128	27 390	7 098	55	1 057	5 986
<b>Januar - September .....</b>	<b>286 557</b>	<b>38 394</b>	<b>248 163</b>	<b>241 360</b>	<b>48 563</b>	<b>376</b>	<b>7 387</b>	<b>40 800</b>
Oktober .....	34 795	4 662	30 133	29 309	5 847	53	853	4 941
November .....	33 755	3 553	30 202	29 144	4 640	32	514	4 094
Dezember .....	33 710	2 854	30 856	29 928	3 808	38	503	3 267
<b>Januar - Dezember .....</b>	<b>388 817</b>	<b>49 463</b>	<b>339 354</b>	<b>329 741</b>	<b>62 858</b>	<b>499</b>	<b>9 257</b>	<b>53 102</b>
<b>2024<sup>1)</sup></b>								
Januar .....	29 667	2 812	26 855	25 907	3 822	29	455	3 338
Februar .....	25 883	2 406	23 477	22 912	3 037	22	420	2 595
März .....	29 447	3 362	26 085	25 419	4 352	31	566	3 755
<b>Januar - März .....</b>	<b>84 997</b>	<b>8 580</b>	<b>76 417</b>	<b>74 238</b>	<b>11 211</b>	<b>82</b>	<b>1 441</b>	<b>9 688</b>
April .....	33 384	4 175	29 209	28 415	5 355	47	822	4 486
Mai .....	30 585	3 998	26 587	25 975	4 904	36	752	4 116
Juni .....								
<b>Januar - Juni .....</b>								
Juli .....								
August .....								
September .....								
<b>Januar - September .....</b>								
Oktober .....								
November .....								
Dezember .....								
<b>Januar - Dezember .....</b>								

<sup>1)</sup> Vorläufige Ergebnisse (einschließlich Nachmeldungen für den jeweiligen Berichtszeitraum).



### 3. Straßenverkehrsunfälle und Verunglückte in Bayern im Mai 2024 nach Kreisen

Gebiet Ortslage	Straßenverkehrsunfälle			Verunglückte			
	insgesamt	davon		insgesamt	Getötete	Schwer- verletzte	Leicht- verletzte
		Unfälle mit Personenschaden	schwerwiegende Unfälle mit Sachschaden <sup>1)</sup>				
Ingolstadt, Stadt .....	83	76	7	105	-	13	92
innerorts .....	76	69	7	91	-	12	79
außerorts ohne Autobahn .....	5	5	-	11	-	1	10
auf Autobahnen .....	2	2	-	3	-	-	3
München, Landeshauptstadt .....	498	456	42	573	-	40	533
innerorts .....	479	439	40	533	-	38	495
außerorts ohne Autobahn .....	1	1	-	1	-	-	1
auf Autobahnen .....	18	16	2	39	-	2	37
Rosenheim, Stadt .....	39	36	3	42	-	3	39
innerorts .....	37	34	3	40	-	2	38
außerorts ohne Autobahn .....	2	2	-	2	-	1	1
auf Autobahnen .....	-	-	-	-	-	-	-
Altötting .....	42	38	4	53	2	13	38
innerorts .....	20	17	3	18	-	1	17
außerorts ohne Autobahn .....	20	20	-	34	2	12	20
auf Autobahnen .....	2	1	1	1	-	-	1
Berchtesgadener Land .....	35	32	3	38	-	11	27
innerorts .....	25	24	1	25	-	8	17
außerorts ohne Autobahn .....	8	6	2	8	-	1	7
auf Autobahnen .....	2	2	-	5	-	2	3
Bad Tölz-Wolfratshausen .....	70	62	8	71	-	12	59
innerorts .....	39	35	4	38	-	4	34
außerorts ohne Autobahn .....	29	27	2	33	-	8	25
auf Autobahnen .....	2	-	2	-	-	-	-
Dachau .....	57	53	4	75	1	14	60
innerorts .....	31	29	2	35	-	3	32
außerorts ohne Autobahn .....	22	20	2	34	1	10	23
auf Autobahnen .....	4	4	-	6	-	1	5
Ebersberg .....	40	35	5	45	1	4	40
innerorts .....	22	20	2	26	1	1	24
außerorts ohne Autobahn .....	14	13	1	15	-	3	12
auf Autobahnen .....	4	2	2	4	-	-	4
Eichstätt .....	61	50	11	56	1	6	49
innerorts .....	33	27	6	30	-	4	26
außerorts ohne Autobahn .....	23	20	3	23	1	2	20
auf Autobahnen .....	5	3	2	3	-	-	3
Erding .....	79	66	13	86	1	13	72
innerorts .....	45	40	5	49	1	8	40
außerorts ohne Autobahn .....	25	20	5	31	-	5	26
auf Autobahnen .....	9	6	3	6	-	-	6
Freising .....	63	58	5	65	1	12	52
innerorts .....	48	45	3	47	1	9	37
außerorts ohne Autobahn .....	9	8	1	9	-	3	6
auf Autobahnen .....	6	5	1	9	-	-	9
Fürstenfeldbruck .....	58	51	7	59	1	4	54
innerorts .....	43	40	3	44	1	2	41
außerorts ohne Autobahn .....	12	9	3	11	-	2	9
auf Autobahnen .....	3	2	1	4	-	-	4
Garmisch-Partenkirchen .....	29	25	4	28	-	7	21
innerorts .....	19	17	2	19	-	4	15
außerorts ohne Autobahn .....	10	8	2	9	-	3	6
auf Autobahnen .....	-	-	-	-	-	-	-
Landsberg am Lech .....	58	50	8	63	1	13	49
innerorts .....	35	29	6	32	-	6	26
außerorts ohne Autobahn .....	15	14	1	22	-	5	17
auf Autobahnen .....	8	7	1	9	1	2	6
Miesbach .....	51	46	5	56	-	11	45
innerorts .....	25	23	2	26	-	5	21
außerorts ohne Autobahn .....	18	16	2	17	-	2	15
auf Autobahnen .....	8	7	1	13	-	4	9
Mühldorf a.Inn .....	33	32	1	43	-	7	36
innerorts .....	14	14	-	17	-	1	16
außerorts ohne Autobahn .....	18	17	1	25	-	6	19
auf Autobahnen .....	1	1	-	1	-	-	1
München .....	106	85	21	106	-	16	90
innerorts .....	69	58	11	71	-	10	61
außerorts ohne Autobahn .....	22	20	2	26	-	5	21
auf Autobahnen .....	15	7	8	9	-	1	8
Neuburg-Schrobenhausen .....	39	39	-	48	-	12	36
innerorts .....	24	24	-	26	-	8	18
außerorts ohne Autobahn .....	15	15	-	22	-	4	18
auf Autobahnen .....	-	-	-	-	-	-	-

<sup>1)</sup> Schwerwiegender Unfall mit Sachschaden (im engeren Sinne) sowie sonst. Unfälle unter dem Einfluss berauschender Mittel.

Noch: 3. Straßenverkehrsunfälle und Verunglückte in Bayern im Mai 2024 nach Kreisen

Gebiet Ortslage	Straßenverkehrsunfälle			Verunglückte			
	insgesamt	davon		insgesamt	Getötete	Schwer- verletzte	Leicht- verletzte
		Unfälle mit Personenschaden	schwerwiegende Unfälle mit Sachschaden <sup>1)</sup>				
Pfaffenhofen a.d.Ilm .....	48	40	8	44	1	6	37
innerorts .....	25	23	2	23	-	3	20
außerorts ohne Autobahn .....	16	12	4	15	1	2	12
auf Autobahnen .....	7	5	2	6	-	1	5
Rosenheim .....	129	113	16	134	1	18	115
innerorts .....	78	68	10	75	1	6	68
außerorts ohne Autobahn .....	42	37	5	47	-	10	37
auf Autobahnen .....	9	8	1	12	-	2	10
Starnberg .....	57	48	9	63	2	10	51
innerorts .....	33	29	4	31	-	8	23
außerorts ohne Autobahn .....	17	17	-	29	2	1	26
auf Autobahnen .....	7	2	5	3	-	1	2
Traunstein .....	54	49	5	58	1	11	46
innerorts .....	22	20	2	21	-	1	20
außerorts ohne Autobahn .....	26	24	2	27	1	10	16
auf Autobahnen .....	6	5	1	10	-	-	10
Weilheim-Schongau .....	57	46	11	52	1	9	42
innerorts .....	34	29	5	34	-	7	27
außerorts ohne Autobahn .....	23	17	6	18	1	2	15
auf Autobahnen .....	-	-	-	-	-	-	-
<b>Reg.-Bez. Oberbayern .....</b>	<b>1 786</b>	<b>1 586</b>	<b>200</b>	<b>1 963</b>	<b>15</b>	<b>265</b>	<b>1 683</b>
<b>innerorts .....</b>	<b>1 276</b>	<b>1 153</b>	<b>123</b>	<b>1 351</b>	<b>5</b>	<b>151</b>	<b>1 195</b>
<b>außerorts ohne Autobahn .....</b>	<b>392</b>	<b>348</b>	<b>44</b>	<b>469</b>	<b>9</b>	<b>98</b>	<b>362</b>
<b>auf Autobahnen .....</b>	<b>118</b>	<b>85</b>	<b>33</b>	<b>143</b>	<b>1</b>	<b>16</b>	<b>126</b>
Landshut, Stadt .....	33	29	4	36	-	2	34
innerorts .....	29	27	2	34	-	1	33
außerorts ohne Autobahn .....	3	2	1	2	-	1	1
auf Autobahnen .....	1	-	1	-	-	-	-
Passau, Stadt .....	23	20	3	24	1	4	19
innerorts .....	19	16	3	19	-	3	16
außerorts ohne Autobahn .....	4	4	-	5	1	1	3
auf Autobahnen .....	-	-	-	-	-	-	-
Straubing, Stadt .....	26	26	-	35	-	2	33
innerorts .....	23	23	-	31	-	2	29
außerorts ohne Autobahn .....	3	3	-	4	-	-	4
auf Autobahnen .....	-	-	-	-	-	-	-
Deggendorf .....	42	37	5	42	-	6	36
innerorts .....	26	25	1	28	-	4	24
außerorts ohne Autobahn .....	9	8	1	9	-	2	7
auf Autobahnen .....	7	4	3	5	-	-	5
Freyung-Grafenau .....	24	23	1	36	-	7	29
innerorts .....	8	8	-	8	-	2	6
außerorts ohne Autobahn .....	16	15	1	28	-	5	23
auf Autobahnen .....	-	-	-	-	-	-	-
Kelheim .....	56	49	7	56	2	10	44
innerorts .....	31	28	3	32	1	4	27
außerorts ohne Autobahn .....	19	17	2	20	1	5	14
auf Autobahnen .....	6	4	2	4	-	1	3
Landshut .....	60	51	9	64	1	20	43
innerorts .....	29	24	5	24	-	7	17
außerorts ohne Autobahn .....	26	22	4	33	1	11	21
auf Autobahnen .....	5	5	-	7	-	2	5
Passau .....	71	64	7	79	2	18	59
innerorts .....	24	23	1	24	-	2	22
außerorts ohne Autobahn .....	45	40	5	54	2	16	36
auf Autobahnen .....	2	1	1	1	-	-	1
Regen .....	30	26	4	40	2	15	23
innerorts .....	10	9	1	10	-	5	5
außerorts ohne Autobahn .....	20	17	3	30	2	10	18
auf Autobahnen .....	-	-	-	-	-	-	-
Rottal-Inn .....	45	37	8	54	-	13	41
innerorts .....	26	23	3	27	-	6	21
außerorts ohne Autobahn .....	19	14	5	27	-	7	20
auf Autobahnen .....	-	-	-	-	-	-	-
Straubing-Bogen .....	22	18	4	20	-	5	15
innerorts .....	10	7	3	7	-	2	5
außerorts ohne Autobahn .....	11	10	1	11	-	3	8
auf Autobahnen .....	1	1	-	2	-	-	2
Dingolfing-Landau .....	49	40	9	55	-	6	49
innerorts .....	24	21	3	25	-	-	25
außerorts ohne Autobahn .....	17	14	3	20	-	4	16
auf Autobahnen .....	8	5	3	10	-	2	8

<sup>1)</sup> Schwerwiegender Unfall mit Sachschaden (im engeren Sinne) sowie sonst. Unfälle unter dem Einfluss berauschender Mittel.

Noch: 3. Straßenverkehrsunfälle und Verunglückte in Bayern im Mai 2024 nach Kreisen

Gebiet Ortslage	Straßenverkehrsunfälle			Verunglückte			
	insgesamt	davon		insgesamt	Getötete	Schwer- verletzte	Leicht- verletzte
		Unfälle mit Personenschaden	schwerwiegende Unfälle mit Sachschaden <sup>1)</sup>				
<b>Reg.-Bez. Niederbayern</b> .....	<b>481</b>	<b>420</b>	<b>61</b>	<b>541</b>	<b>8</b>	<b>108</b>	<b>425</b>
<b>innerorts</b> .....	<b>259</b>	<b>234</b>	<b>25</b>	<b>269</b>	<b>1</b>	<b>38</b>	<b>230</b>
<b>außerorts ohne Autobahn</b> .....	<b>192</b>	<b>166</b>	<b>26</b>	<b>243</b>	<b>7</b>	<b>65</b>	<b>171</b>
<b>auf Autobahnen</b> .....	<b>30</b>	<b>20</b>	<b>10</b>	<b>29</b>	<b>-</b>	<b>5</b>	<b>24</b>
Amberg, Stadt .....	11	11	-	13	-	1	12
innerorts .....	11	11	-	13	-	1	12
außerorts ohne Autobahn .....	-	-	-	-	-	-	-
auf Autobahnen .....	-	-	-	-	-	-	-
Regensburg, Stadt .....	50	48	2	54	-	2	52
innerorts .....	49	47	2	52	-	2	50
außerorts ohne Autobahn .....	-	-	-	-	-	-	-
auf Autobahnen .....	1	1	-	2	-	-	2
Weiden i.d.Opf., Stadt .....	9	9	-	9	-	1	8
innerorts .....	8	8	-	8	-	1	7
außerorts ohne Autobahn .....	1	1	-	1	-	-	1
auf Autobahnen .....	-	-	-	-	-	-	-
Amberg-Weizsach .....	23	18	5	20	-	5	15
innerorts .....	14	11	3	11	-	3	8
außerorts ohne Autobahn .....	7	5	2	7	-	2	5
auf Autobahnen .....	2	2	-	2	-	-	2
Cham .....	47	44	3	50	-	11	39
innerorts .....	25	23	2	26	-	5	21
außerorts ohne Autobahn .....	22	21	1	24	-	6	18
auf Autobahnen .....	-	-	-	-	-	-	-
Neumarkt i.d.Opf. ....	53	40	13	44	-	15	29
innerorts .....	24	21	3	21	-	6	15
außerorts ohne Autobahn .....	22	16	6	18	-	8	10
auf Autobahnen .....	7	3	4	5	-	1	4
Neustadt a.d.Waldnaab .....	20	16	4	17	-	3	14
innerorts .....	11	10	1	10	-	2	8
außerorts ohne Autobahn .....	9	6	3	7	-	1	6
auf Autobahnen .....	-	-	-	-	-	-	-
Regensburg .....	44	33	11	44	-	8	36
innerorts .....	18	17	1	18	-	4	14
außerorts ohne Autobahn .....	18	15	3	25	-	4	21
auf Autobahnen .....	8	1	7	1	-	-	1
Schwandorf .....	30	24	6	26	-	3	23
innerorts .....	11	10	1	10	-	1	9
außerorts ohne Autobahn .....	17	13	4	15	-	2	13
auf Autobahnen .....	2	1	1	1	-	-	1
Tirschenreuth .....	16	12	4	15	-	4	11
innerorts .....	9	6	3	6	-	1	5
außerorts ohne Autobahn .....	7	6	1	9	-	3	6
auf Autobahnen .....	-	-	-	-	-	-	-
<b>Reg.-Bez. Oberpfalz</b> .....	<b>303</b>	<b>255</b>	<b>48</b>	<b>292</b>	<b>-</b>	<b>53</b>	<b>239</b>
<b>innerorts</b> .....	<b>180</b>	<b>164</b>	<b>16</b>	<b>175</b>	<b>-</b>	<b>26</b>	<b>149</b>
<b>außerorts ohne Autobahn</b> .....	<b>103</b>	<b>83</b>	<b>20</b>	<b>106</b>	<b>-</b>	<b>26</b>	<b>80</b>
<b>auf Autobahnen</b> .....	<b>20</b>	<b>8</b>	<b>12</b>	<b>11</b>	<b>-</b>	<b>1</b>	<b>10</b>
Bamberg, Stadt .....	38	34	4	40	-	3	37
innerorts .....	35	32	3	36	-	3	33
außerorts ohne Autobahn .....	1	1	-	2	-	-	2
auf Autobahnen .....	2	1	1	2	-	-	2
Bayreuth, Stadt .....	30	26	4	34	-	1	33
innerorts .....	24	21	3	28	-	1	27
außerorts ohne Autobahn .....	2	2	-	2	-	-	2
auf Autobahnen .....	4	3	1	4	-	-	4
Coburg, Stadt .....	13	11	2	12	-	1	11
innerorts .....	10	9	1	10	-	1	9
außerorts ohne Autobahn .....	3	2	1	2	-	-	2
auf Autobahnen .....	-	-	-	-	-	-	-
Hof, Stadt .....	16	14	2	16	-	2	14
innerorts .....	16	14	2	16	-	2	14
außerorts ohne Autobahn .....	-	-	-	-	-	-	-
auf Autobahnen .....	-	-	-	-	-	-	-
Bamberg .....	57	49	8	66	-	6	60
innerorts .....	20	20	-	28	-	4	24
außerorts ohne Autobahn .....	22	20	2	29	-	-	29
auf Autobahnen .....	15	9	6	9	-	2	7
Bayreuth .....	29	24	5	28	-	5	23
innerorts .....	9	8	1	10	-	2	8
außerorts ohne Autobahn .....	14	13	1	15	-	2	13
auf Autobahnen .....	6	3	3	3	-	1	2

<sup>1)</sup> Schwerwiegender Unfall mit Sachschaden (im engeren Sinne) sowie sonst. Unfälle unter dem Einfluss berauschender Mittel.

Noch: 3. Straßenverkehrsunfälle und Verunglückte in Bayern im Mai 2024 nach Kreisen

Gebiet Ortslage	Straßenverkehrsunfälle			Verunglückte			
	insgesamt	davon		insgesamt	Getötete	Schwer- verletzte	Leicht- verletzte
		Unfälle mit Personenschaden	schwerwiegende Unfälle mit Sachschaden <sup>1)</sup>				
Coburg	23	19	4	20	-	1	19
innerorts	13	12	1	13	-	-	13
außerorts ohne Autobahn	7	7	-	7	-	1	6
auf Autobahnen	3	-	3	-	-	-	-
Forchheim	47	44	3	56	-	7	49
innerorts	27	26	1	32	-	3	29
außerorts ohne Autobahn	19	17	2	23	-	4	19
auf Autobahnen	1	1	-	1	-	-	1
Hof	39	31	8	39	-	11	28
innerorts	10	8	2	8	-	3	5
außerorts ohne Autobahn	15	14	1	15	-	5	10
auf Autobahnen	14	9	5	16	-	3	13
Kronach	17	15	2	19	-	3	16
innerorts	12	11	1	14	-	3	11
außerorts ohne Autobahn	5	4	1	5	-	-	5
auf Autobahnen	-	-	-	-	-	-	-
Kulmbach	19	14	5	18	-	2	16
innerorts	7	6	1	6	-	-	6
außerorts ohne Autobahn	8	6	2	9	-	2	7
auf Autobahnen	4	2	2	3	-	-	3
Lichtenfels	20	18	2	21	-	6	15
innerorts	14	13	1	13	-	4	9
außerorts ohne Autobahn	3	3	-	4	-	2	2
auf Autobahnen	3	2	1	4	-	-	4
Wunsiedel i.Fichtelgebirge	23	19	4	24	-	3	21
innerorts	20	16	4	16	-	2	14
außerorts ohne Autobahn	3	3	-	8	-	1	7
auf Autobahnen	-	-	-	-	-	-	-
<b>Reg.-Bez. Oberfranken</b>	<b>371</b>	<b>318</b>	<b>53</b>	<b>393</b>	<b>-</b>	<b>51</b>	<b>342</b>
<b>innerorts</b>	<b>217</b>	<b>196</b>	<b>21</b>	<b>230</b>	<b>-</b>	<b>28</b>	<b>202</b>
<b>außerorts ohne Autobahn</b>	<b>102</b>	<b>92</b>	<b>10</b>	<b>121</b>	<b>-</b>	<b>17</b>	<b>104</b>
<b>auf Autobahnen</b>	<b>52</b>	<b>30</b>	<b>22</b>	<b>42</b>	<b>-</b>	<b>6</b>	<b>36</b>
Ansbach, Stadt	29	22	7	27	-	7	20
innerorts	24	17	7	20	-	3	17
außerorts ohne Autobahn	5	5	-	7	-	4	3
auf Autobahnen	-	-	-	-	-	-	-
Erlangen, Stadt	17	15	2	19	-	2	17
innerorts	9	8	1	9	-	1	8
außerorts ohne Autobahn	1	1	-	1	-	1	-
auf Autobahnen	7	6	1	9	-	-	9
Fürth, Stadt	33	32	1	34	-	1	33
innerorts	31	30	1	32	-	1	31
außerorts ohne Autobahn	1	1	-	1	-	-	1
auf Autobahnen	1	1	-	1	-	-	1
Nürnberg, Stadt	136	124	12	151	1	11	139
innerorts	133	121	12	144	1	11	132
außerorts ohne Autobahn	1	1	-	2	-	-	2
auf Autobahnen	2	2	-	5	-	-	5
Schwabach, Stadt	10	6	4	6	-	-	6
innerorts	6	5	1	5	-	-	5
außerorts ohne Autobahn	3	1	2	1	-	-	1
auf Autobahnen	1	-	1	-	-	-	-
Ansbach	69	60	9	79	3	14	62
innerorts	27	25	2	26	2	2	22
außerorts ohne Autobahn	33	28	5	46	1	9	36
auf Autobahnen	9	7	2	7	-	3	4
Erlangen-Höchstadt	42	35	7	55	-	4	51
innerorts	11	10	1	12	-	1	11
außerorts ohne Autobahn	22	19	3	26	-	2	24
auf Autobahnen	9	6	3	17	-	1	16
Fürth	26	22	4	28	-	5	23
innerorts	15	13	2	16	-	2	14
außerorts ohne Autobahn	11	9	2	12	-	3	9
auf Autobahnen	-	-	-	-	-	-	-
Nürnberger Land	58	49	9	59	-	9	50
innerorts	31	28	3	31	-	4	27
außerorts ohne Autobahn	13	12	1	14	-	5	9
auf Autobahnen	14	9	5	14	-	-	14
Neustadt a.d.A.-Bad Windsheim	26	26	-	31	-	2	29
innerorts	13	13	-	13	-	2	11
außerorts ohne Autobahn	13	13	-	18	-	-	18
auf Autobahnen	-	-	-	-	-	-	-

<sup>1)</sup> Schwerwiegender Unfall mit Sachschaden (im engeren Sinne) sowie sonst. Unfälle unter dem Einfluss berauschender Mittel.

Noch: 3. Straßenverkehrsunfälle und Verunglückte in Bayern im Mai 2024 nach Kreisen

Gebiet Ortslage	Straßenverkehrsunfälle			Verunglückte			
	insgesamt	davon		insgesamt	Getötete	Schwer- verletzte	Leicht- verletzte
		Unfälle mit Personenschaden	schwerwiegende Unfälle mit Sachschaden <sup>1)</sup>				
Roth .....	40	34	6	43	-	14	29
innerorts .....	18	18	-	22	-	8	14
außerorts ohne Autobahn .....	10	9	1	13	-	4	9
auf Autobahnen .....	12	7	5	8	-	2	6
Weißenburg-Gunzenhausen .....	45	38	7	46	-	11	35
innerorts .....	28	24	4	27	-	5	22
außerorts ohne Autobahn .....	17	14	3	19	-	6	13
auf Autobahnen .....	-	-	-	-	-	-	-
<b>Reg.-Bez. Mittelfranken .....</b>	<b>531</b>	<b>463</b>	<b>68</b>	<b>578</b>	<b>4</b>	<b>80</b>	<b>494</b>
<b>innerorts .....</b>	<b>346</b>	<b>312</b>	<b>34</b>	<b>357</b>	<b>3</b>	<b>40</b>	<b>314</b>
<b>außerorts ohne Autobahn .....</b>	<b>130</b>	<b>113</b>	<b>17</b>	<b>160</b>	<b>1</b>	<b>34</b>	<b>125</b>
<b>auf Autobahnen .....</b>	<b>55</b>	<b>38</b>	<b>17</b>	<b>61</b>	<b>-</b>	<b>6</b>	<b>55</b>
Aschaffenburg, Stadt .....	20	15	5	15	-	2	13
innerorts .....	19	14	5	14	-	2	12
außerorts ohne Autobahn .....	1	1	-	1	-	-	1
auf Autobahnen .....	-	-	-	-	-	-	-
Schweinfurt, Stadt .....	23	18	5	19	-	4	15
innerorts .....	22	17	5	18	-	4	14
außerorts ohne Autobahn .....	-	-	-	-	-	-	-
auf Autobahnen .....	1	1	-	1	-	-	1
Würzburg, Stadt .....	54	47	7	53	-	6	47
innerorts .....	50	45	5	50	-	6	44
außerorts ohne Autobahn .....	2	1	1	1	-	-	1
auf Autobahnen .....	2	1	1	2	-	-	2
Aschaffenburg .....	44	34	10	44	1	10	33
innerorts .....	22	17	5	18	-	2	16
außerorts ohne Autobahn .....	15	12	3	16	1	5	10
auf Autobahnen .....	7	5	2	10	-	3	7
Bad Kissingen .....	47	33	14	35	1	13	21
innerorts .....	16	13	3	13	-	5	8
außerorts ohne Autobahn .....	16	14	2	16	1	7	8
auf Autobahnen .....	15	6	9	6	-	1	5
Rhön-Grabfeld .....	24	15	9	20	2	7	11
innerorts .....	11	7	4	7	-	2	5
außerorts ohne Autobahn .....	10	8	2	13	2	5	6
auf Autobahnen .....	3	-	3	-	-	-	-
Haßberge .....	30	25	5	28	-	6	22
innerorts .....	14	14	-	17	-	2	15
außerorts ohne Autobahn .....	14	11	3	11	-	4	7
auf Autobahnen .....	2	-	2	-	-	-	-
Kitzingen .....	38	32	6	40	-	8	32
innerorts .....	18	16	2	19	-	4	15
außerorts ohne Autobahn .....	16	15	1	20	-	4	16
auf Autobahnen .....	4	1	3	1	-	-	1
Miltenberg .....	38	33	5	38	-	4	34
innerorts .....	23	20	3	22	-	2	20
außerorts ohne Autobahn .....	15	13	2	16	-	2	14
auf Autobahnen .....	-	-	-	-	-	-	-
Main-Spessart .....	41	37	4	45	-	15	30
innerorts .....	20	17	3	22	-	8	14
außerorts ohne Autobahn .....	19	18	1	20	-	7	13
auf Autobahnen .....	2	2	-	3	-	-	3
Schweinfurt .....	29	18	11	18	-	5	13
innerorts .....	14	9	5	9	-	3	6
außerorts ohne Autobahn .....	9	8	1	8	-	2	6
auf Autobahnen .....	6	1	5	1	-	-	1
Würzburg .....	33	28	5	31	-	7	24
innerorts .....	16	14	2	14	-	3	11
außerorts ohne Autobahn .....	16	14	2	17	-	4	13
auf Autobahnen .....	1	-	1	-	-	-	-
<b>Reg.-Bez. Unterfranken .....</b>	<b>421</b>	<b>335</b>	<b>86</b>	<b>386</b>	<b>4</b>	<b>87</b>	<b>295</b>
<b>innerorts .....</b>	<b>245</b>	<b>203</b>	<b>42</b>	<b>223</b>	<b>-</b>	<b>43</b>	<b>180</b>
<b>außerorts ohne Autobahn .....</b>	<b>133</b>	<b>115</b>	<b>18</b>	<b>139</b>	<b>4</b>	<b>40</b>	<b>95</b>
<b>auf Autobahnen .....</b>	<b>43</b>	<b>17</b>	<b>26</b>	<b>24</b>	<b>-</b>	<b>4</b>	<b>20</b>
Augsburg, Stadt .....	115	97	18	112	1	8	103
innerorts .....	111	96	15	110	1	8	101
außerorts ohne Autobahn .....	1	-	1	-	-	-	-
auf Autobahnen .....	3	1	2	2	-	-	2
Kaufbeuren, Stadt .....	15	13	2	14	-	4	10
innerorts .....	15	13	2	14	-	4	10
außerorts ohne Autobahn .....	-	-	-	-	-	-	-
auf Autobahnen .....	-	-	-	-	-	-	-

<sup>1)</sup> Schwerwiegender Unfall mit Sachschaden (im engeren Sinne) sowie sonst. Unfälle unter dem Einfluss berauschender Mittel.

Noch: 3. Straßenverkehrsunfälle und Verunglückte in Bayern im Mai 2024 nach Kreisen

Gebiet Ortslage	Straßenverkehrsunfälle			Verunglückte			
	insgesamt	davon		insgesamt	Getötete	Schwer- verletzte	Leicht- verletzte
		Unfälle mit Personenschaden	schwerwiegende Unfälle mit Sachschaden <sup>1)</sup>				
Kempton (Allgäu), Stadt .....	36	33	3	38	-	1	37
innerorts .....	32	30	2	34	-	1	33
außerorts ohne Autobahn .....	3	3	-	4	-	-	4
auf Autobahnen .....	1	-	1	-	-	-	-
Memmingen, Stadt .....	27	24	3	27	-	3	24
innerorts .....	22	19	3	20	-	3	17
außerorts ohne Autobahn .....	2	2	-	2	-	-	2
auf Autobahnen .....	3	3	-	5	-	-	5
Aichach-Friedberg .....	53	44	9	49	-	7	42
innerorts .....	30	27	3	29	-	5	24
außerorts ohne Autobahn .....	12	11	1	13	-	2	11
auf Autobahnen .....	11	6	5	7	-	-	7
Augsburg .....	89	77	12	98	-	13	85
innerorts .....	56	52	4	57	-	7	50
außerorts ohne Autobahn .....	24	20	4	27	-	5	22
auf Autobahnen .....	9	5	4	14	-	1	13
Dillingen a.d.Donau .....	19	15	4	19	-	2	17
innerorts .....	10	8	2	11	-	1	10
außerorts ohne Autobahn .....	9	7	2	8	-	1	7
auf Autobahnen .....	-	-	-	-	-	-	-
Günzburg .....	36	32	4	46	-	18	28
innerorts .....	17	16	1	21	-	5	16
außerorts ohne Autobahn .....	10	10	-	16	-	11	5
auf Autobahnen .....	9	6	3	9	-	2	7
Neu-Ulm .....	71	57	14	63	-	3	60
innerorts .....	56	46	10	50	-	2	48
außerorts ohne Autobahn .....	8	8	-	9	-	-	9
auf Autobahnen .....	7	3	4	4	-	1	3
Lindau (Bodensee) .....	36	35	1	38	1	5	32
innerorts .....	26	26	-	28	1	1	26
außerorts ohne Autobahn .....	8	8	-	9	-	4	5
auf Autobahnen .....	2	1	1	1	-	-	1
Ostallgäu .....	58	51	7	65	-	15	50
innerorts .....	29	25	4	30	-	6	24
außerorts ohne Autobahn .....	25	23	2	31	-	9	22
auf Autobahnen .....	4	3	1	4	-	-	4
Unterallgäu .....	50	42	8	53	-	13	40
innerorts .....	18	18	-	23	-	3	20
außerorts ohne Autobahn .....	22	19	3	23	-	9	14
auf Autobahnen .....	10	5	5	7	-	1	6
Donau-Ries .....	45	42	3	54	1	5	48
innerorts .....	20	19	1	26	-	1	25
außerorts ohne Autobahn .....	25	23	2	28	1	4	23
auf Autobahnen .....	-	-	-	-	-	-	-
Oberallgäu .....	67	59	8	75	2	11	62
innerorts .....	32	28	4	35	-	6	29
außerorts ohne Autobahn .....	33	30	3	39	2	5	32
auf Autobahnen .....	2	1	1	1	-	-	1
<b>Reg.-Bez. Schwaben .....</b>	<b>717</b>	<b>621</b>	<b>96</b>	<b>751</b>	<b>5</b>	<b>108</b>	<b>638</b>
<b>innerorts .....</b>	<b>474</b>	<b>423</b>	<b>51</b>	<b>488</b>	<b>2</b>	<b>53</b>	<b>433</b>
<b>außerorts ohne Autobahn .....</b>	<b>182</b>	<b>164</b>	<b>18</b>	<b>209</b>	<b>3</b>	<b>50</b>	<b>156</b>
<b>auf Autobahnen .....</b>	<b>61</b>	<b>34</b>	<b>27</b>	<b>54</b>	<b>-</b>	<b>5</b>	<b>49</b>
<b>Bayern .....</b>	<b>4 610</b>	<b>3 998</b>	<b>612</b>	<b>4 904</b>	<b>36</b>	<b>752</b>	<b>4 116</b>
<b>innerorts .....</b>	<b>2 997</b>	<b>2 685</b>	<b>312</b>	<b>3 093</b>	<b>11</b>	<b>379</b>	<b>2 703</b>
<b>außerorts ohne Autobahn .....</b>	<b>1 234</b>	<b>1 081</b>	<b>153</b>	<b>1 447</b>	<b>24</b>	<b>330</b>	<b>1 093</b>
<b>auf Autobahnen .....</b>	<b>379</b>	<b>232</b>	<b>147</b>	<b>364</b>	<b>1</b>	<b>43</b>	<b>320</b>
<b>Kreisfreie Städte .....</b>	<b>1 384</b>	<b>1 242</b>	<b>142</b>	<b>1 508</b>	<b>3</b>	<b>124</b>	<b>1 381</b>
<b>Landkreise .....</b>	<b>3 226</b>	<b>2 756</b>	<b>470</b>	<b>3 396</b>	<b>33</b>	<b>628</b>	<b>2 735</b>

<sup>1)</sup> Schwerwiegender Unfall mit Sachschaden (im engeren Sinne) sowie sonst. Unfälle unter dem Einfluss berauschender Mittel.

#### 4. Straßenverkehrsunfälle und Verunglückte in Bayern nach Straßenarten

Straßenart — Ortslage	2024				2023				Zu- bzw. Abnahme (-)			
	Unfälle mit Personen- schaden	Verunglückte			Unfälle mit Personen- schaden	Verunglückte			Unfälle mit Personen- schaden	Getötete	Schwer- verletzte	Leicht- verletzte
		Getötete	Schwer- verletzte	Leicht- verletzte		Getötete	Schwer- verletzte	Leicht- verletzte				
Anzahl									%			

##### Mai

Autobahnen .....	232	1	43	320	277	2	46	361	-16,2	X	-6,5	-11,4
Bundesstraßen .....	484	9	83	586	684	6	173	760	-29,2	X	-52,0	-22,9
innerorts .....	257	1	24	313	296	-	39	327	-13,2	X	-38,5	-4,3
außerorts .....	227	8	59	273	388	6	134	433	-41,5	X	-56,0	-37,0
Landesstraßen .....	678	11	156	707	920	14	237	983	-26,3	-21,4	-34,2	-28,1
innerorts .....	320	-	49	338	416	4	75	421	-23,1	X	-34,7	-19,7
außerorts .....	358	11	107	369	504	10	162	562	-29,0	10,0	-34,0	-34,3
Kreisstraßen .....	478	7	135	465	572	8	157	576	-16,4	X	-14,0	-19,3
innerorts .....	197	2	41	194	241	2	47	248	-18,3	-	-12,8	-21,8
außerorts .....	281	5	94	271	331	6	110	328	-15,1	X	-14,5	-17,4
Andere Straßen .....	2 126	8	335	2 038	2 501	9	426	2 402	-15,0	X	-21,4	-15,2
innerorts .....	1 911	8	265	1 858	2 267	8	343	2 199	-15,7	-	-22,7	-15,5
außerorts .....	215	-	70	180	234	1	83	203	-8,1	X	-15,7	-11,3
<b>Insgesamt .....</b>	<b>3 998</b>	<b>36</b>	<b>752</b>	<b>4 116</b>	<b>4 954</b>	<b>39</b>	<b>1 039</b>	<b>5 082</b>	<b>-19,3</b>	<b>-7,7</b>	<b>-27,6</b>	<b>-19,0</b>
<b>innerorts .....</b>	<b>2 685</b>	<b>11</b>	<b>379</b>	<b>2 703</b>	<b>3 220</b>	<b>14</b>	<b>504</b>	<b>3 195</b>	<b>-16,6</b>	<b>-21,4</b>	<b>-24,8</b>	<b>-15,4</b>
<b>außerorts .....</b>	<b>1 313</b>	<b>25</b>	<b>373</b>	<b>1 413</b>	<b>1 734</b>	<b>25</b>	<b>535</b>	<b>1 887</b>	<b>-24,3</b>	<b>-</b>	<b>-30,3</b>	<b>-25,1</b>

##### Januar - Mai

Autobahnen .....	1 210	20	189	1 757	1 184	9	219	1 649	2,2	X	-13,7	6,5
Bundesstraßen .....	2 414	44	478	3 013	2 527	46	538	3 131	-4,5	-4,3	-11,2	-3,8
innerorts .....	1 093	5	124	1 262	1 081	3	131	1 293	1,1	X	-5,3	-2,4
außerorts .....	1 321	39	354	1 751	1 446	43	407	1 838	-8,6	-9,3	-13,0	-4,7
Landesstraßen .....	3 170	38	692	3 570	3 090	41	663	3 603	2,6	-7,3	4,4	-0,9
innerorts .....	1 432	7	219	1 553	1 429	8	212	1 576	0,2	X	3,3	-1,5
außerorts .....	1 738	31	473	2 017	1 661	33	451	2 027	4,6	-6,1	4,9	-0,5
Kreisstraßen .....	1 942	29	440	2 032	1 804	20	482	1 883	7,6	45,0	-8,7	7,9
innerorts .....	780	4	132	816	722	4	143	749	8,0	-	-7,7	8,9
außerorts .....	1 162	25	308	1 216	1 082	16	339	1 134	7,4	56,3	-9,1	7,2
Andere Straßen .....	8 017	34	1 216	7 918	7 748	35	1 160	7 759	3,5	-2,9	4,8	2,0
innerorts .....	7 299	27	990	7 302	7 173	31	996	7 177	1,8	-12,9	-0,6	1,7
außerorts .....	718	7	226	616	575	4	164	582	24,9	X	37,8	5,8
<b>Insgesamt .....</b>	<b>16 753</b>	<b>165</b>	<b>3 015</b>	<b>18 290</b>	<b>16 353</b>	<b>151</b>	<b>3 062</b>	<b>18 025</b>	<b>2,4</b>	<b>9,3</b>	<b>-1,5</b>	<b>1,5</b>
<b>innerorts .....</b>	<b>10 604</b>	<b>43</b>	<b>1 465</b>	<b>10 933</b>	<b>10 405</b>	<b>46</b>	<b>1 482</b>	<b>10 795</b>	<b>1,9</b>	<b>-6,5</b>	<b>-1,1</b>	<b>1,3</b>
<b>außerorts .....</b>	<b>6 149</b>	<b>122</b>	<b>1 550</b>	<b>7 357</b>	<b>5 948</b>	<b>105</b>	<b>1 580</b>	<b>7 230</b>	<b>3,4</b>	<b>16,2</b>	<b>-1,9</b>	<b>1,8</b>

5. Verunglückte im Straßenverkehr in Bayern nach

Art der Verkehrsbeteiligung Ortslage	Getötete						Schwerverletzte					
	Mai		Zu- bzw. Abnahme (-)	Januar - Mai		Zu- bzw. Abnahme (-)	Mai		Zu- bzw. Abnahme (-)	Januar - Mai		Zu- bzw. Abnahme (-)
	2024	2023		2024	2023		2024	2023		2024	2023	
	Anzahl		%	Anzahl		%	Anzahl		%	Anzahl		%
<b>Fahrer und Mitfahrer von</b>												
<b>Krafträdern mit Versicherungs-</b>												
<b>kennzeichen .....</b>	1	2	X	1	3	X	21	29	-27,6	72	68	5,9
<b>innerorts .....</b>	1	1	-	1	2	X	13	15	-13,3	48	45	6,7
<b>außerorts .....</b>	-	1	X	-	1	X	8	14	X	24	23	4,3
davon												
Mofas, Kleinkrafträdern .....	1	2	X	1	3	X	19	27	-29,6	64	63	1,6
innerorts .....	1	1	-	1	2	X	12	14	-14,3	43	42	2,4
außerorts .....	-	1	X	-	1	X	7	13	X	21	21	-
S-Pedelecs .....	-	-	-	-	-	-	-	2	X	2	3	X
innerorts .....	-	-	-	-	-	-	-	1	X	2	2	-
außerorts .....	-	-	-	-	-	-	-	1	X	-	1	X
drei- und leichten												
vierradrigen Kfz .....	-	-	-	-	-	-	2	-	X	6	2	X
innerorts .....	-	-	-	-	-	-	1	-	X	3	1	X
außerorts .....	-	-	-	-	-	-	1	-	X	3	1	X
<b>Elektrokleinstfahrzeugen .....</b>	1	-	X	3	1	X	13	12	8,3	54	48	12,5
<b>innerorts .....</b>	1	-	X	3	-	X	11	12	-8,3	50	47	6,4
<b>außerorts .....</b>	-	-	-	-	1	X	2	-	X	4	1	X
<b>Krafträdern mit amtlichem</b>												
<b>Kennzeichen .....</b>	8	14	X	31	20	55,0	154	237	-35,0	483	448	7,8
<b>innerorts .....</b>	3	3	-	5	3	X	43	68	-36,8	152	144	5,6
<b>außerorts .....</b>	5	11	X	26	17	52,9	111	169	-34,3	331	304	8,9
davon												
zweiadrigen Kraft-												
fahrzeugen .....	8	14	X	31	20	55,0	154	236	-34,7	477	443	7,7
innerorts .....	3	3	-	5	3	X	43	67	-35,8	149	141	5,7
außerorts .....	5	11	X	26	17	52,9	111	169	-34,3	328	302	8,6
drei- und schweren												
vierradrigen Kfz .....	-	-	-	-	-	-	-	1	X	6	5	X
innerorts .....	-	-	-	-	-	-	-	1	X	3	3	-
außerorts .....	-	-	-	-	-	-	-	-	-	3	2	X
<b>Personenkraftwagen .....</b>	15	11	36,4	79	76	3,9	181	270	-33,0	1 105	1 250	-11,6
<b>innerorts .....</b>	-	3	X	4	7	X	33	52	-36,5	214	268	-20,1
<b>außerorts .....</b>	15	8	X	75	69	8,7	148	218	-32,1	891	982	-9,3
darunter												
im Alter von 18 bis unter												
25 Jahren .....	2	3	X	11	10	10,0	37	50	-26,0	205	204	0,5
innerorts .....	-	1	X	1	2	X	7	5	X	30	27	11,1
außerorts .....	2	2	-	10	8	X	30	45	-33,3	175	177	-1,1
<b>Wohnmobilen .....</b>	-	-	-	-	-	-	-	-	-	3	4	X
<b>innerorts .....</b>	-	-	-	-	-	-	-	-	-	-	-	-
<b>außerorts .....</b>	-	-	-	-	-	-	-	-	-	3	4	X
<b>Bussen .....</b>	-	-	-	-	-	-	5	5	-	15	19	-21,1
<b>innerorts .....</b>	-	-	-	-	-	-	4	5	X	14	18	-22,2
<b>außerorts .....</b>	-	-	-	-	-	-	1	-	X	1	1	-
<b>Güterkraftfahrzeugen .....</b>	1	2	X	5	6	X	11	14	-21,4	47	58	-19,0
<b>innerorts .....</b>	-	-	-	-	-	-	4	1	X	8	8	-
<b>außerorts .....</b>	1	2	X	5	6	X	7	13	X	39	50	-22,0
dar												
Liefer- und Lastkraftwagen												
mit zul. Gesamtgewicht bis												
einschl. 3 500 kg <sup>1)</sup> .....	1	1	-	3	4	X	4	8	X	22	24	-8,3
innerorts .....	-	-	-	-	-	-	1	1	-	3	3	-
außerorts .....	1	1	-	3	4	X	3	7	X	19	21	-9,5
Liefer- und Lastkraftwagen												
mit zul. Gesamtgewicht												
über 3 500 kg <sup>1)</sup> .....	-	-	-	2	-	X	2	3	X	10	19	-47,4
innerorts .....	-	-	-	-	-	-	-	-	-	2	3	X
außerorts .....	-	-	-	2	-	X	2	3	X	8	16	X
Sattelzugmaschinen .....	-	-	-	-	1	X	5	2	X	14	13	7,7
innerorts .....	-	-	-	-	-	-	3	-	X	3	2	X
außerorts .....	-	-	-	-	1	X	2	2	-	11	11	-
<b>Landwirtschaftlichen</b>												
<b>Zugmaschinen .....</b>	1	-	X	1	-	X	4	4	-	15	10	50,0
<b>innerorts .....</b>	-	-	-	-	-	-	3	3	-	9	8	X
<b>außerorts .....</b>	1	-	X	1	-	X	1	1	-	6	2	X
<b>übrigen Kraftfahrzeugen .....</b>	-	-	-	1	-	X	2	1	X	4	12	X
<b>innerorts .....</b>	-	-	-	-	-	-	1	1	-	2	7	X
<b>außerorts .....</b>	-	-	-	1	-	X	1	-	X	2	5	X
<b>Kraftfahrzeugen zusammen .....</b>	27	29	-6,9	121	106	14,2	391	572	-31,6	1 798	1 917	-6,2
<b>innerorts .....</b>	5	7	X	13	12	8,3	112	157	-28,7	497	545	-8,8
<b>außerorts .....</b>	22	22	-	108	94	14,9	279	415	-32,8	1 301	1 372	-5,2

<sup>1)</sup> Ohne Lastkraftwagen mit Tankauflage.



Art der Verkehrsbeteiligung und Ortslage

Leichtverletzte						Verunglückte insgesamt						Art der Verkehrsbeteiligung Ortslage
Mai		Zu- bzw. Abnahme (-)	Januar - Mai		Zu- bzw. Abnahme (-)	Mai		Zu- bzw. Abnahme (-)	Januar - Mai		Zu- bzw. Abnahme (-)	
2024	2023		2024	2023		2024	2023		2024	2023		
Anzahl		%	Anzahl		%	Anzahl		%	Anzahl		%	
<b>Fahrer und Mitfahrer von</b>												
<b>Krafträdern mit Versicherungs-</b>												
122	151	-19,2	397	428	-7,2	144	182	-20,9	470	499	-5,8	..... Kennzeichen
103	117	-12,0	331	343	-3,5	117	133	-12,0	380	390	-2,6	..... innerorts
19	34	-44,1	66	85	-22,4	27	49	-44,9	90	109	-17,4	..... außerorts
davon												
121	144	-16,0	380	397	-4,3	141	173	-18,5	445	463	-3,9	..... Mofas, Kleinkrafträdern
102	113	-9,7	320	326	-1,8	115	128	-10,2	364	370	-1,6	..... innerorts
19	31	-38,7	60	71	-15,5	26	45	-42,2	81	93	-12,9	..... außerorts
-	3	X	1	6	X	-	5	X	3	9	X	..... S-Pedelecs
-	2	X	1	3	X	-	3	X	3	5	X	..... innerorts
-	1	X	-	3	X	-	2	X	-	4	X	..... außerorts
drei- und leichten												
1	4	X	16	25	-36,0	3	4	X	22	27	-18,5	..... vierradrigen Kfz.
1	2	X	10	14	-28,6	2	2	-	13	15	-13,3	..... innerorts
-	2	X	6	11	X	1	2	X	9	12	X	..... außerorts
100	103	-2,9	366	298	22,8	114	115	-0,9	423	347	21,9	..... Elektrokleinstfahrzeugen
96	100	-4,0	353	291	21,3	108	112	-3,6	406	338	20,1	..... innerorts
4	3	X	13	7	X	6	3	X	17	9	X	..... außerorts
<b>Krafträdern mit amtlichem</b>												
412	448	-8,0	1 218	926	31,5	574	699	-17,9	1 732	1 394	24,2	..... Kennzeichen
218	224	-2,7	670	516	29,8	264	295	-10,5	827	663	24,7	..... innerorts
194	224	-13,4	548	410	33,7	310	404	-23,3	905	731	23,8	..... außerorts
davon												
zweiradrigen Kraft-												
409	440	-7,0	1 198	907	32,1	571	690	-17,2	1 706	1 370	24,5	..... fahrzeugen
217	222	-2,3	659	509	29,5	263	292	-9,9	813	653	24,5	..... innerorts
192	218	-11,9	539	398	35,4	308	398	-22,6	893	717	24,5	..... außerorts
drei- und schweren												
3	8	X	20	19	5,3	3	9	X	26	24	8,3	..... vierradrigen Kfz.
1	2	X	11	7	X	1	3	X	14	10	40,0	..... innerorts
2	6	X	9	12	X	2	6	X	12	14	-14,3	..... außerorts
1 661	2 290	-27,5	10 017	10 409	-3,8	1 857	2 571	-27,8	11 201	11 735	-4,6	..... Personenkraftwagen
742	994	-25,4	4 192	4 546	-7,8	775	1 049	-26,1	4 410	4 821	-8,5	..... innerorts
919	1 296	-29,1	5 825	5 863	-0,6	1 082	1 522	-28,9	6 791	6 914	-1,8	..... außerorts
darunter												
im Alter von 18 bis unter												
276	418	-34,0	1 834	2 013	-8,9	315	471	-33,1	2 050	2 227	-7,9	..... 25 Jahren
118	178	-33,7	675	807	-16,4	125	184	-32,1	706	836	-15,6	..... innerorts
158	240	-34,2	1 159	1 206	-3,9	190	287	-33,8	1 344	1 391	-3,4	..... außerorts
5	4	X	16	19	-15,8	5	4	X	19	23	-17,4	..... Wohnmobilen
3	3	-	4	4	-	3	3	-	4	4	-	..... innerorts
2	1	X	12	15	-20,0	2	1	X	15	19	-21,1	..... außerorts
78	46	69,6	312	221	41,2	83	51	62,7	327	240	36,3	..... Bussen
62	38	63,2	243	169	43,8	66	43	53,5	257	187	37,4	..... innerorts
16	8	X	69	52	32,7	17	8	X	70	53	32,1	..... außerorts
39	71	-45,1	267	309	-13,6	51	87	-41,4	319	373	-14,5	..... Güterkraftfahrzeugen
9	18	X	72	72	-	13	19	-31,6	80	80	-	..... innerorts
30	53	-43,4	195	237	-17,7	38	68	-44,1	239	293	-18,4	..... außerorts
dar. Liefer- und Lastkraftwagen												
mit zul. Gesamtgewicht. bis												
21	43	-51,2	147	167	-12,0	26	52	-50,0	172	195	-11,8	..... einschl. 3 500 kg <sup>1)</sup>
3	11	X	44	40	10,0	4	12	X	47	43	9,3	..... innerorts
18	32	-43,8	103	127	-18,9	22	40	-45,0	125	152	-17,8	..... außerorts
Liefer- und Lastkraftwagen												
mit zul. Gesamtgewicht. bis												
8	17	X	59	77	-23,4	10	20	-50,0	71	96	-26,0	..... über 3 500 kg <sup>1)</sup>
4	5	X	17	25	-32,0	4	5	X	19	28	-32,1	..... innerorts
4	12	X	42	52	-19,2	6	15	X	52	68	-23,5	..... außerorts
7	8	X	49	56	-12,5	12	10	20,0	63	70	-10,0	..... Sattelzugmaschinen
-	1	X	8	4	X	3	1	X	11	6	X	..... innerorts
7	7	-	41	52	-21,2	9	9	-	52	64	-18,8	..... außerorts
<b>Landwirtschaftlichen</b>												
5	12	X	39	30	30,0	10	16	-37,5	55	40	37,5	..... Zugmaschinen
1	5	X	11	9	X	4	8	X	20	17	17,6	..... innerorts
4	7	X	28	21	33,3	6	8	X	35	23	52,2	..... außerorts
3	6	X	31	55	-43,6	5	7	X	36	67	-46,3	..... übrigen Kraftfahrzeugen
3	4	X	20	21	-4,8	4	5	X	22	28	-21,4	..... innerorts
-	2	X	11	34	-67,6	1	2	X	14	39	-64,1	..... außerorts
2 425	3 131	-22,5	12 663	12 695	-0,3	2 843	3 732	-23,8	14 582	14 718	-0,9	..... Kraftfahrzeugen zusammen
1 237	1 503	-17,7	5 896	5 971	-1,3	1 354	1 667	-18,8	6 406	6 528	-1,9	..... innerorts
1 188	1 628	-27,0	6 767	6 724	0,6	1 489	2 065	-27,9	8 176	8 190	-0,2	..... außerorts

Noch: 5. Verunglückte im Straßenverkehr in Bayern nach

Art der Verkehrsbeteiligung Ortslage	Getötete						Schwerverletzte					
	Mai		Zu- bzw. Abnah- me (-)	Januar - Mai		Zu- bzw. Abnah- me (-)	Mai		Zu- bzw. Abnah- me (-)	Januar - Mai		Zu- bzw. Abnah- me (-)
	2024	2023		2024	2023		2024	2023		2024	2023	
	Anzahl		%	Anzahl		%	Anzahl		%	Anzahl		%
<b>Fahrer und Mitfahrer von</b>												
<b>Fahrrädern .....</b>	<b>6</b>	<b>6</b>	-	<b>20</b>	<b>22</b>	<b>-9,1</b>	<b>314</b>	<b>406</b>	<b>-22,7</b>	<b>914</b>	<b>859</b>	<b>6,4</b>
<b>innerorts .....</b>	<b>3</b>	<b>3</b>	-	<b>13</b>	<b>16</b>	<b>-18,8</b>	<b>225</b>	<b>289</b>	<b>-22,1</b>	<b>690</b>	<b>667</b>	<b>3,4</b>
<b>außerorts .....</b>	<b>3</b>	<b>3</b>	-	<b>7</b>	<b>6</b>	<b>X</b>	<b>89</b>	<b>117</b>	<b>-23,9</b>	<b>224</b>	<b>192</b>	<b>16,7</b>
und zwar												
<b>Pedelecs .....</b>												
<b>innerorts .....</b>	1	4	X	7	9	X	130	147	-11,6	321	264	21,6
<b>außerorts .....</b>	-	2	X	3	7	X	82	95	-13,7	225	186	21,0
<b>außerorts .....</b>	1	2	X	4	2	X	48	52	-7,7	96	78	23,1
<b>unter 15 Jahren .....</b>	-	-	-	-	1	X	15	27	-44,4	43	51	-15,7
<b>innerorts .....</b>	-	-	-	-	1	X	15	22	-31,8	39	44	-11,4
<b>außerorts .....</b>	-	-	-	-	-	-	-	5	X	4	7	X
<b>anderen Fahrzeugen .....</b>	2	-	X	4	-	X	2	5	X	10	14	-28,6
<b>innerorts .....</b>	2	-	X	4	-	X	1	4	X	8	12	X
<b>außerorts .....</b>	-	-	-	-	-	-	1	1	-	2	2	-
<b>Fußgänger .....</b>	<b>1</b>	<b>4</b>	<b>X</b>	<b>20</b>	<b>23</b>	<b>-13,0</b>	<b>45</b>	<b>55</b>	<b>-18,2</b>	<b>290</b>	<b>266</b>	<b>9,0</b>
<b>innerorts .....</b>	<b>1</b>	<b>4</b>	<b>X</b>	<b>13</b>	<b>18</b>	<b>-27,8</b>	<b>41</b>	<b>53</b>	<b>-22,6</b>	<b>267</b>	<b>254</b>	<b>5,1</b>
<b>außerorts .....</b>	-	-	-	<b>7</b>	<b>5</b>	<b>X</b>	<b>4</b>	<b>2</b>	<b>X</b>	<b>23</b>	<b>12</b>	<b>91,7</b>
und zwar												
<b>Fußgänger mit Sport-     oder Spielgeräten .....</b>												
<b>innerorts .....</b>	-	-	-	-	-	-	1	1	-	7	6	X
<b>außerorts .....</b>	-	-	-	-	-	-	1	1	-	5	6	X
<b>außerorts .....</b>	-	-	-	-	-	-	-	-	-	2	-	X
<b>unter 15 Jahren .....</b>	-	-	-	-	-	-	8	17	X	53	51	3,9
<b>innerorts .....</b>	-	-	-	-	-	-	8	16	X	51	50	2,0
<b>außerorts .....</b>	-	-	-	-	-	-	-	1	X	2	1	X
<b>65 Jahre und mehr .....</b>	1	4	X	9	17	X	18	18	-	116	101	14,9
<b>innerorts .....</b>	1	4	X	8	15	X	17	18	-5,6	113	99	14,1
<b>außerorts .....</b>	-	-	-	1	2	X	1	-	X	3	2	X
<b>Andere Personen .....</b>	-	-	-	-	-	-	-	1	X	3	6	X
<b>innerorts .....</b>	-	-	-	-	-	-	-	1	X	3	4	X
<b>außerorts .....</b>	-	-	-	-	-	-	-	-	-	-	2	X
<b>Insgesamt .....</b>	<b>36</b>	<b>39</b>	<b>-7,7</b>	<b>165</b>	<b>151</b>	<b>9,3</b>	<b>752</b>	<b>1 039</b>	<b>-27,6</b>	<b>3 015</b>	<b>3 062</b>	<b>-1,5</b>
<b>innerorts .....</b>	<b>11</b>	<b>14</b>	<b>-21,4</b>	<b>43</b>	<b>46</b>	<b>-6,5</b>	<b>379</b>	<b>504</b>	<b>-24,8</b>	<b>1 465</b>	<b>1 482</b>	<b>-1,1</b>
<b>außerorts .....</b>	<b>25</b>	<b>25</b>	-	<b>122</b>	<b>105</b>	<b>16,2</b>	<b>373</b>	<b>535</b>	<b>-30,3</b>	<b>1 550</b>	<b>1 580</b>	<b>-1,9</b>
darunter:												
<b>unter 15 Jahren .....</b>	1	-	X	2	2	-	37	61	-39,3	145	154	-5,8
<b>innerorts .....</b>	-	-	-	-	1	X	24	44	-45,5	97	114	-14,9
<b>außerorts .....</b>	1	-	X	2	1	X	13	17	-23,5	48	40	20,0
<b>65 Jahre und mehr .....</b>	16	15	6,7	61	71	-14,1	187	242	-22,7	779	727	7,2
<b>innerorts .....</b>	5	9	X	23	33	-30,3	118	146	-19,2	491	452	8,6
<b>außerorts .....</b>	11	6	X	38	38	-	69	96	-28,1	288	275	4,7

Art der Verkehrsbeteiligung und Ortslage

Leichtverletzte						Verunglückte insgesamt						Art der Verkehrsbeteiligung Ortslage
Mai		Zu- bzw. Abnahme (-)	Januar - Mai		Zu- bzw. Abnahme (-)	Mai		Zu- bzw. Abnahme (-)	Januar - Mai		Zu- bzw. Abnahme (-)	
2024	2023		2024	2023		2024	2023		2024	2023		
Anzahl	%	Anzahl	%	Anzahl	%	Anzahl	%	Anzahl	%			
<b>1 486</b>	<b>1 687</b>	<b>-11,9</b>	<b>4 497</b>	<b>4 152</b>	<b>8,3</b>	<b>1 806</b>	<b>2 099</b>	<b>-14,0</b>	<b>5 431</b>	<b>5 033</b>	<b>7,9</b>	<b>Fahrer und Mitfahrer von</b>
<b>1 277</b>	<b>1 442</b>	<b>-11,4</b>	<b>3 974</b>	<b>3 706</b>	<b>7,2</b>	<b>1 505</b>	<b>1 734</b>	<b>-13,2</b>	<b>4 677</b>	<b>4 389</b>	<b>6,6</b>	..... Fahrrädern
<b>209</b>	<b>245</b>	<b>-14,7</b>	<b>523</b>	<b>446</b>	<b>17,3</b>	<b>301</b>	<b>365</b>	<b>-17,5</b>	<b>754</b>	<b>644</b>	<b>17,1</b>	..... innerorts
												..... außerorts
												und zwar
439	421	4,3	1 151	860	33,8	570	572	-0,3	1 479	1 133	30,5	..... Pedelecs
351	343	2,3	962	717	34,2	433	440	-1,6	1 190	910	30,8	..... innerorts
88	78	12,8	189	143	32,2	137	132	3,8	289	223	29,6	..... außerorts
143	190	-24,7	425	413	2,9	158	217	-27,2	468	465	0,6	..... unter 15 Jahren
124	174	-28,7	386	384	0,5	139	196	-29,1	425	429	-0,9	..... innerorts
19	16	18,8	39	29	34,5	19	21	-9,5	43	36	19,4	..... außerorts
13	18	-27,8	65	67	-3,0	17	23	-26,1	79	81	-2,5	..... anderen Fahrzeugen
10	15	-33,3	53	59	-10,2	13	19	-31,6	65	71	-8,5	..... innerorts
3	3	-	12	8	X	4	4	-	14	10	40,0	..... außerorts
<b>191</b>	<b>241</b>	<b>-20,7</b>	<b>1 050</b>	<b>1 086</b>	<b>-3,3</b>	<b>237</b>	<b>300</b>	<b>-21,0</b>	<b>1 360</b>	<b>1 375</b>	<b>-1,1</b>	..... Fußgänger
<b>179</b>	<b>232</b>	<b>-22,8</b>	<b>999</b>	<b>1 041</b>	<b>-4,0</b>	<b>221</b>	<b>289</b>	<b>-23,5</b>	<b>1 279</b>	<b>1 313</b>	<b>-2,6</b>	..... innerorts
<b>12</b>	<b>9</b>	<b>X</b>	<b>51</b>	<b>45</b>	<b>13,3</b>	<b>16</b>	<b>11</b>	<b>45,5</b>	<b>81</b>	<b>62</b>	<b>30,6</b>	..... außerorts
												und zwar
												Fußgänger mit Sport-
14	15	-6,7	43	33	30,3	15	16	-6,3	50	39	28,2	..... oder Spielgeräten
13	15	-13,3	39	33	18,2	14	16	-12,5	44	39	12,8	..... innerorts
1	-	X	4	-	X	1	-	X	6	-	X	..... außerorts
49	61	-19,7	201	194	3,6	57	78	-26,9	254	245	3,7	..... unter 15 Jahren
49	60	-18,3	198	191	3,7	57	76	-25,0	249	241	3,3	..... innerorts
-	1	X	3	3	-	-	2	X	5	4	X	..... außerorts
37	59	-37,3	210	215	-2,3	56	81	-30,9	335	333	0,6	..... 65 Jahre und mehr
32	57	-43,9	199	206	-3,4	50	79	-36,7	320	320	-	..... innerorts
5	2	X	11	9	X	6	2	X	15	13	15,4	..... außerorts
1	5	X	15	25	-40,0	1	6	X	18	31	-41,9	..... Andere Personen
-	3	X	11	18	-38,9	-	4	X	14	22	-36,4	..... innerorts
1	2	X	4	7	X	1	2	X	4	9	X	..... außerorts
<b>4 116</b>	<b>5 082</b>	<b>-19,0</b>	<b>18 290</b>	<b>18 025</b>	<b>1,5</b>	<b>4 904</b>	<b>6 160</b>	<b>-20,4</b>	<b>21 470</b>	<b>21 238</b>	<b>1,1</b>	..... Insgesamt
<b>2 703</b>	<b>3 195</b>	<b>-15,4</b>	<b>10 933</b>	<b>10 795</b>	<b>1,3</b>	<b>3 093</b>	<b>3 713</b>	<b>-16,7</b>	<b>12 441</b>	<b>12 323</b>	<b>1,0</b>	..... innerorts
<b>1 413</b>	<b>1 887</b>	<b>-25,1</b>	<b>7 357</b>	<b>7 230</b>	<b>1,8</b>	<b>1 811</b>	<b>2 447</b>	<b>-26,0</b>	<b>9 029</b>	<b>8 915</b>	<b>1,3</b>	..... außerorts
												darunter
321	428	-25,0	1 203	1 202	0,1	359	489	-26,6	1 350	1 358	-0,6	..... unter 15 Jahren
249	330	-24,5	879	841	4,5	273	374	-27,0	976	956	2,1	..... innerorts
72	98	-26,5	324	361	-10,2	86	115	-25,2	374	402	-7,0	..... außerorts
630	756	-16,7	2 452	2 222	10,4	833	1 013	-17,8	3 292	3 020	9,0	..... 65 Jahre und mehr
461	538	-14,3	1 687	1 531	10,2	584	693	-15,7	2 201	2 016	9,2	..... innerorts
169	218	-22,5	765	691	10,7	249	320	-22,2	1 091	1 004	8,7	..... außerorts

## 6. An Straßenverkehrsunfällen beteiligte Fahrzeugführer und Fußgänger in Bayern

Art der Verkehrsbeteiligung  Ortslage	Unfälle mit											
	Personen-	schwerw.	Personen-	schwerw.	Per-	schwerw.	Personen-	schwerw.	Personen-	schwerw.	Per-	schwerw.
	schen-	Sach-	schen-	Sach-	sonen-	Sach-	schen-	Sach-	schen-	Sach-	sonen-	Sach-
	schaden	schaden <sup>1)</sup>	schaden	schaden <sup>1)</sup>	schaden	schaden	schaden	schaden <sup>1)</sup>	schaden	schaden <sup>1)</sup>	schaden	schaden
Mai 2024		Mai 2023		Zu- bzw. Abnahme (-)		Januar - Mai 2024		Januar - Mai 2023		Zu- bzw. Abnahme (-)		
Anzahl				%		Anzahl				%		
<b>Fahrer von</b>												
<b>Krafträdern mit Ver-</b>												
<b>sicherungskennzeichen</b> .....	<b>147</b>	<b>2</b>	<b>182</b>	<b>5</b>	<b>-19,2</b>	<b>X</b>	<b>476</b>	<b>10</b>	<b>488</b>	<b>14</b>	<b>-2,5</b>	<b>-28,6</b>
<b>innerorts</b> .....	<b>118</b>	<b>2</b>	<b>134</b>	<b>4</b>	<b>-11,9</b>	<b>X</b>	<b>386</b>	<b>9</b>	<b>383</b>	<b>10</b>	<b>0,8</b>	<b>X</b>
<b>außerorts</b> .....	<b>29</b>	<b>-</b>	<b>48</b>	<b>1</b>	<b>-39,6</b>	<b>X</b>	<b>90</b>	<b>1</b>	<b>105</b>	<b>4</b>	<b>-14,3</b>	<b>X</b>
davon												
Mofas, Kleinkrafträdern .....	143	1	170	4	-15,9	X	446	5	452	8	-1,3	X
innerorts .....	116	1	127	4	-8,7	X	366	5	363	7	0,8	X
außerorts .....	27	-	43	-	-37,2	-	80	-	89	1	-10,1	X
S-Pedelecs .....	-	-	5	-	X	-	3	-	9	-	X	-
innerorts .....	-	-	3	-	X	-	3	-	5	-	X	-
außerorts .....	-	-	2	-	X	-	-	-	4	-	X	-
drei- und leichten												
vierrädigen Kfz .....	4	1	7	1	X	-	27	5	27	6	-	X
innerorts .....	2	1	4	-	X	X	17	4	15	3	13,3	X
außerorts .....	2	-	3	1	X	X	10	1	12	3	-16,7	X
<b>Elektrokleinstfahrzeugen</b> .....	<b>122</b>	<b>1</b>	<b>130</b>	<b>1</b>	<b>-6,2</b>	<b>-</b>	<b>448</b>	<b>2</b>	<b>393</b>	<b>1</b>	<b>14,0</b>	<b>X</b>
innerorts .....	116	1	127	1	-8,7	-	431	2	383	1	12,5	X
außerorts .....	6	-	3	-	X	-	17	-	10	-	70,0	-
<b>Krafträdern mit amtlichem</b>												
<b>Kennzeichen</b> .....	<b>562</b>	<b>12</b>	<b>681</b>	<b>10</b>	<b>-17,5</b>	<b>20,0</b>	<b>1 707</b>	<b>35</b>	<b>1 372</b>	<b>25</b>	<b>24,4</b>	<b>40,0</b>
innerorts .....	260	4	289	8	-10,0	X	826	19	657	16	25,7	18,8
außerorts .....	302	8	392	2	-23,0	X	881	16	715	9	23,2	X
davon												
zweirädigen Kraft-												
fahrzeugen .....	559	10	672	10	-16,8	-	1 682	31	1 346	24	25,0	29,2
innerorts .....	259	4	286	8	-9,4	X	812	17	645	16	25,9	6,3
außerorts .....	300	6	386	2	-22,3	X	870	14	701	8	24,1	X
drei- und schweren												
vierrädigen Kfz .....	3	2	9	-	X	X	25	4	26	1	-3,8	X
innerorts .....	1	-	3	-	X	-	14	2	12	-	16,7	X
außerorts .....	2	2	6	-	X	X	11	2	14	1	-21,4	X
<b>Personenkraftwagen</b> .....	<b>3 300</b>	<b>775</b>	<b>4 519</b>	<b>858</b>	<b>-27,0</b>	<b>-9,7</b>	<b>18 012</b>	<b>4 394</b>	<b>18 738</b>	<b>4 672</b>	<b>-3,9</b>	<b>-6,0</b>
innerorts .....	1 980	423	2 629	423	-24,7	-	9 951	2 202	10 528	2 370	-5,5	-7,1
außerorts .....	1 320	352	1 890	435	-30,2	-19,1	8 061	2 192	8 210	2 302	-1,8	-4,8
darunter												
18 bis u. 25 Jahre .....	479	132	714	157	-32,9	-15,9	2 793	812	3 097	882	-9,8	-7,9
innerorts .....	250	63	369	76	-32,2	-17,1	1 309	370	1 546	424	-15,3	-12,7
außerorts .....	229	69	345	81	-33,6	-14,8	1 484	442	1 551	458	-4,3	-3,5
<b>Wohnmobilen</b> .....	<b>10</b>	<b>3</b>	<b>12</b>	<b>5</b>	<b>-16,7</b>	<b>X</b>	<b>36</b>	<b>9</b>	<b>45</b>	<b>9</b>	<b>-20,0</b>	<b>-</b>
innerorts .....	5	-	4	1	X	X	17	2	18	3	-5,6	X
außerorts .....	5	3	8	4	X	X	19	7	27	6	-29,6	X
<b>Bussen</b> .....	<b>59</b>	<b>8</b>	<b>64</b>	<b>6</b>	<b>-7,8</b>	<b>X</b>	<b>302</b>	<b>27</b>	<b>251</b>	<b>21</b>	<b>20,3</b>	<b>28,6</b>
innerorts .....	50	8	50	2	-	X	252	17	208	11	21,2	54,5
außerorts .....	9	-	14	4	X	X	50	10	43	10	16,3	-
<b>Güterkraftfahrzeugen</b> .....	<b>203</b>	<b>48</b>	<b>314</b>	<b>67</b>	<b>-35,4</b>	<b>-28,4</b>	<b>1 189</b>	<b>371</b>	<b>1 344</b>	<b>400</b>	<b>-11,5</b>	<b>-7,3</b>
innerorts .....	73	11	114	12	-36,0	-8,3	427	83	463	95	-7,8	-12,6
außerorts .....	130	37	200	55	-35,0	-32,7	762	288	881	305	-13,5	-5,6
darunter												
Liefer- und Lastkraftwagen												
mit zul. Gesamtgewicht bis												
einschl. 3 500 kg <sup>2)</sup> .....	60	9	114	13	-47,4	X	407	102	459	120	-11,3	-15,0
innerorts .....	25	2	51	4	-51,0	X	199	23	207	42	-3,9	-45,2
außerorts .....	35	7	63	9	-44,4	X	208	79	252	78	-17,5	1,3
Liefer- und Lastkraftwagen												
mit zul. Gesamtgewicht												
über 3 500 kg <sup>2)</sup> .....	54	15	101	22	-46,5	-31,8	366	110	412	122	-11,2	-9,8
innerorts .....	26	7	42	8	-38,1	X	142	37	167	42	-15,0	-11,9
außerorts .....	28	8	59	14	-52,5	X	224	73	245	80	-8,6	-8,8
Sattelzugmaschinen .....	80	22	86	32	-7,0	-31,3	381	143	426	155	-10,6	-7,7
innerorts .....	17	1	16	-	6,3	X	71	17	72	10	-1,4	70,0
außerorts .....	63	21	70	32	-10,0	-34,4	310	126	354	145	-12,4	-13,1
<b>Landwirtschaftlichen</b>												
<b>Zugmaschinen</b> .....	<b>37</b>	<b>2</b>	<b>50</b>	<b>9</b>	<b>-26,0</b>	<b>X</b>	<b>142</b>	<b>25</b>	<b>128</b>	<b>28</b>	<b>10,9</b>	<b>-10,7</b>
innerorts .....	15	1	22	4	-31,8	X	47	12	59	13	-20,3	-7,7
außerorts .....	22	1	28	5	-21,4	X	95	13	69	15	37,7	-13,3
<b>übrigen Kraftfahrzeugen</b> .....	<b>9</b>	<b>3</b>	<b>16</b>	<b>-</b>	<b>X</b>	<b>X</b>	<b>65</b>	<b>21</b>	<b>92</b>	<b>9</b>	<b>-29,3</b>	<b>X</b>
innerorts .....	6	3	11	-	X	X	41	13	59	6	-30,5	X
außerorts .....	3	-	5	-	X	-	24	8	33	3	-27,3	X
<b>Kraftfahrzeugen zusammen</b> .....	<b>4 449</b>	<b>854</b>	<b>5 968</b>	<b>961</b>	<b>-25,5</b>	<b>-11,1</b>	<b>22 377</b>	<b>4 894</b>	<b>22 851</b>	<b>5 179</b>	<b>-2,1</b>	<b>-5,5</b>
innerorts .....	2 623	453	3 380	455	-22,4	-0,4	12 378	2 359	12 758	2 525	-3,0	-6,6
außerorts .....	1 826	401	2 588	506	-29,4	-20,8	9 999	2 535	10 093	2 654	-0,9	-4,5
darunter flüchtig												
innerorts .....	174	56	250	67	-30,4	-16,4	900	308	933	341	-3,5	-9,7
außerorts .....	115	31	179	35	-35,8	-11,4	616	159	686	164	-10,2	-3,0
außerorts .....	59	25	71	32	-16,9	-21,9	284	149	247	177	15,0	-15,8

<sup>1)</sup> Schwerwiegender Unfall mit Sachschaden (im engeren Sinne). - <sup>2)</sup> Ohne Lastkraftwagen mit Tankauflage.

Noch: 6. An Straßenverkehrsunfällen beteiligte Fahrzeugführer und Fußgänger in Bayern

Art der Verkehrsbeteiligung Ortslage	Unfälle mit																						
	Personen-	schwerw. Sach-	Personen-	schwerw. Sach-	Per-	schwerw. Sach-	Personen-	schwerw. Sach-	Personen-	schwerw. Sach-	Personen-	schwerw. Sach-											
	schaden	schaden <sup>1)</sup>	schaden	schaden <sup>1)</sup>	sonen-	schaden	schaden	schaden <sup>1)</sup>	schaden	schaden <sup>1)</sup>	schaden	schaden <sup>1)</sup>											
	Mai 2024		Mai 2023		Zu- bzw. Abnahme (-)		Januar - Mai 2024		Januar - Mai 2023		Zu- bzw. Abnahme (-)												
Anzahl				%				Anzahl				%											
<b>Fahrer von</b>																							
<b>Fahrrädern</b> .....	1 935	3	2 256	4	-14,2	X	5 835	5	5 371	8	8,6	X											
<b>innerorts</b> .....	1 606	2	1 862	3	-13,7	X	5 009	4	4 683	7	7,0	X											
<b>außerorts</b> .....	329	1	394	1	-16,5	-	826	1	688	1	20,1	-											
und zwar																							
<b>Pedelecs</b> .....	597	-	604	-	-1,2	-	1 553	-	1 182	1	31,4	X											
<b>innerorts</b> .....	451	-	462	-	-2,4	-	1 243	-	948	1	31,1	X											
<b>außerorts</b> .....	146	-	142	-	2,8	-	310	-	234	-	32,5	-											
<b>unter 15 Jahren</b> .....	173	-	230	-	-24,8	-	493	-	472	-	4,4	-											
<b>innerorts</b> .....	153	-	206	-	-25,7	-	446	-	435	-	2,5	-											
<b>außerorts</b> .....	20	-	24	-	-16,7	-	47	-	37	-	27,0	-											
<b>anderen Fahrzeugen</b> .....	44	15	49	18	-10,2	-16,7	177	86	194	72	-8,8	19,4											
<b>innerorts</b> .....	28	11	39	8	-28,2	X	134	55	149	37	-10,1	48,6											
<b>außerorts</b> .....	16	4	10	10	60,0	X	43	31	45	35	-4,4	-11,4											
<b>Fußgänger</b> .....	282	1	349	3	-19,2	X	1 507	10	1 522	6	-1,0	X											
<b>innerorts</b> .....	262	1	333	3	-21,3	X	1 410	8	1 444	5	-2,4	X											
<b>außerorts</b> .....	20	-	16	-	25,0	-	97	2	78	1	24,4	X											
und zwar																							
<b>Fußgänger mit Sport-</b>																							
<b>oder Spielgeräten</b> .....	17	-	17	-	-	-	55	-	44	-	25,0	-											
<b>innerorts</b> .....	15	-	17	-	-11,8	-	48	-	43	-	11,6	-											
<b>außerorts</b> .....	2	-	-	-	X	-	7	-	1	-	X	-											
<b>unter 15 Jahren</b> .....	67	-	87	1	-23,0	X	274	-	267	1	2,6	X											
<b>innerorts</b> .....	67	-	84	1	-20,2	X	269	-	260	1	3,5	X											
<b>außerorts</b> .....	-	-	3	-	X	-	5	-	7	-	X	-											
<b>65 Jahre und mehr</b> .....	61	-	84	-	-27,4	-	349	-	346	-	0,9	-											
<b>innerorts</b> .....	55	-	82	-	-32,9	-	334	-	331	-	0,9	-											
<b>außerorts</b> .....	6	-	2	-	X	-	15	-	15	-	-	-											
<b>Andere Personen</b> .....	7	1	31	1	X	-	60	5	87	2	-31,0	X											
<b>innerorts</b> .....	5	-	19	-	X	-	44	2	59	1	-25,4	X											
<b>außerorts</b> .....	2	1	12	1	X	-	16	3	28	1	-42,9	X											
<b>Insgesamt</b> .....	6 717	874	8 653	987	-22,4	-11,4	29 956	5 000	30 025	5 267	-0,2	-5,1											
<b>innerorts</b> .....	4 524	467	5 633	469	-19,7	-0,4	18 975	2 428	19 093	2 575	-0,6	-5,7											
<b>außerorts</b> .....	2 193	407	3 020	518	-27,4	-21,4	10 981	2 572	10 932	2 692	0,4	-4,5											
darunter:																							
<b>unter 15 Jahren</b> .....	260	-	337	2	-22,8	X	815	-	784	4	4,0	X											
<b>innerorts</b> .....	238	-	307	2	-22,5	X	760	-	735	4	3,4	X											
<b>außerorts</b> .....	22	-	30	-	-26,7	-	55	-	49	-	12,2	-											
<b>65 Jahre und mehr</b> .....	1 149	120	1 425	143	-19,4	-16,1	4 591	624	4 356	631	5,4	-1,1											
<b>innerorts</b> .....	841	81	1 014	74	-17,1	9,5	3 271	353	3 117	363	4,9	-2,8											
<b>außerorts</b> .....	308	39	411	69	-25,1	-43,5	1 320	271	1 239	268	6,5	1,1											

<sup>1)</sup> Schwerwiegender Unfall mit Sachschaden (im engeren Sinne).

## 7. Straßenverkehrsunfälle und Verunglückte in Bayern im Mai 2024 nach Tagen

Tagesdatum Ortslage	Unfälle mit Personen- schaden	davon mit			Verunglückte			Unfälle mit schwer- wiegendem Sachschaden <sup>1)</sup>	Unfälle mit Personen- und schwer- wiegendem Sachschaden <sup>1)</sup>
		Getöteten	Schwer- verletzten	Leicht- verletzten	Getötete	Schwer- verletzte	Leicht- verletzte		
<b>Innerorts</b>									
1. Mittwoch .....	124	-	19	105	-	19	114	7	131
2. Donnerstag .....	99	1	14	84	1	14	94	11	110
3. Freitag .....	70	-	6	64	-	6	81	5	75
4. Samstag .....	85	-	11	74	-	11	88	11	96
5. Sonntag .....	53	-	10	43	-	10	57	10	63
6. Montag .....	90	-	12	78	-	12	91	5	95
7. Dienstag .....	104	-	11	93	-	12	111	8	112
8. Mittwoch .....	80	-	5	75	-	5	83	14	94
9. Donnerstag .....	108	1	23	84	1	23	100	6	114
10. Freitag .....	123	-	22	101	-	22	114	10	133
11. Samstag .....	106	-	29	77	-	30	93	9	115
12. Sonntag .....	77	-	12	65	-	13	79	4	81
13. Montag .....	119	-	10	109	-	10	133	8	127
14. Dienstag .....	144	-	18	126	-	18	143	10	154
15. Mittwoch .....	108	-	14	94	-	15	111	7	115
16. Donnerstag .....	106	-	12	94	-	12	104	6	112
17. Freitag .....	80	-	13	67	-	13	80	12	92
18. Samstag .....	98	1	16	81	1	16	96	9	107
19. Sonntag .....	63	-	12	51	-	13	73	8	71
20. Montag .....	99	1	16	82	1	16	97	4	103
21. Dienstag .....	63	1	7	55	1	7	62	8	71
22. Mittwoch .....	72	-	10	62	-	10	69	10	82
23. Donnerstag .....	92	2	11	79	2	11	91	7	99
24. Freitag .....	58	-	5	53	-	5	66	7	65
25. Samstag .....	61	1	9	51	1	10	55	3	64
26. Sonntag .....	99	1	11	87	1	11	102	5	104
27. Montag .....	79	-	12	67	-	12	76	6	85
28. Dienstag .....	65	-	8	57	-	8	63	8	73
29. Mittwoch .....	84	1	8	75	1	8	87	9	93
30. Donnerstag .....	35	1	4	30	1	4	38	5	40
31. Freitag .....	41	-	3	38	-	3	52	9	50
<b>Zusammen .....</b>	<b>2 685</b>	<b>11</b>	<b>373</b>	<b>2 301</b>	<b>11</b>	<b>379</b>	<b>2 703</b>	<b>241</b>	<b>2 926</b>
<b>Außerorts, einschließlich Autobahn</b>									
1. Mittwoch .....	71	2	25	44	2	31	60	6	77
2. Donnerstag .....	52	2	12	38	3	15	56	15	67
3. Freitag .....	23	2	7	14	2	10	29	9	32
4. Samstag .....	39	1	9	29	1	12	45	4	43
5. Sonntag .....	36	-	11	25	-	11	36	12	48
6. Montag .....	57	2	10	45	2	13	74	10	67
7. Dienstag .....	22	1	3	18	1	3	25	7	29
8. Mittwoch .....	34	-	6	28	-	6	42	8	42
9. Donnerstag .....	64	1	25	38	1	32	59	6	70
10. Freitag .....	48	1	10	37	1	12	53	6	54
11. Samstag .....	62	1	17	44	1	18	64	2	64
12. Sonntag .....	56	-	14	42	-	15	63	6	62
13. Montag .....	45	-	6	39	-	6	45	9	54
14. Dienstag .....	50	1	13	36	1	16	46	6	56
15. Mittwoch .....	41	1	10	30	1	12	42	7	48
16. Donnerstag .....	34	1	8	25	1	9	33	10	44
17. Freitag .....	43	1	11	31	1	14	53	13	56
18. Samstag .....	32	-	5	27	-	5	46	7	39
19. Sonntag .....	50	-	16	34	-	16	48	7	57
20. Montag .....	76	3	21	52	3	26	74	3	79
21. Dienstag .....	35	-	7	28	-	8	34	12	47
22. Mittwoch .....	29	-	4	25	-	4	31	9	38
23. Donnerstag .....	26	-	6	20	-	6	31	5	31
24. Freitag .....	42	-	8	34	-	10	54	12	54
25. Samstag .....	32	-	9	23	-	12	33	4	36
26. Sonntag .....	55	2	15	38	2	16	44	3	58
27. Montag .....	23	-	6	17	-	6	33	8	31
28. Dienstag .....	39	-	8	31	-	9	47	5	44
29. Mittwoch .....	29	1	5	23	1	5	36	6	35
30. Donnerstag .....	32	-	8	24	-	10	30	23	55
31. Freitag .....	36	1	5	30	1	5	47	30	66
<b>Zusammen .....</b>	<b>1 313</b>	<b>24</b>	<b>320</b>	<b>969</b>	<b>25</b>	<b>373</b>	<b>1 413</b>	<b>270</b>	<b>1 583</b>

<sup>1)</sup> Schwerwiegender Unfall mit Sachschaden (im engeren Sinne).

Noch: 7. Straßenverkehrsunfälle und Verunglückte in Bayern im Mai 2024 nach Tagen

Tagesdatum Ortslage	Unfälle mit Personen- schaden	davon mit			Verunglückte			Unfälle mit schwer- wiegendem Sachschaden <sup>1)</sup>	Unfälle mit Personen- und schwer- wiegendem Sachschaden <sup>1)</sup>
		Getöteten	Schwer- verletzten	Leicht- verletzten	Getötete	Schwer- verletzte	Leicht- verletzte		
<b>Innerorts und außerorts zusammen</b>									
1. Mittwoch .....	195	2	44	149	2	50	174	13	208
2. Donnerstag .....	151	3	26	122	4	29	150	26	177
3. Freitag .....	93	2	13	78	2	16	110	14	107
4. Samstag .....	124	1	20	103	1	23	133	15	139
5. Sonntag .....	89	-	21	68	-	21	93	22	111
6. Montag .....	147	2	22	123	2	25	165	15	162
7. Dienstag .....	126	1	14	111	1	15	136	15	141
8. Mittwoch .....	114	-	11	103	-	11	125	22	136
9. Donnerstag .....	172	2	48	122	2	55	159	12	184
10. Freitag .....	171	1	32	138	1	34	167	16	187
11. Samstag .....	168	1	46	121	1	48	157	11	179
12. Sonntag .....	133	-	26	107	-	28	142	10	143
13. Montag .....	164	-	16	148	-	16	178	17	181
14. Dienstag .....	194	1	31	162	1	34	189	16	210
15. Mittwoch .....	149	1	24	124	1	27	153	14	163
16. Donnerstag .....	140	1	20	119	1	21	137	16	156
17. Freitag .....	123	1	24	98	1	27	133	25	148
18. Samstag .....	130	1	21	108	1	21	142	16	146
19. Sonntag .....	113	-	28	85	-	29	121	15	128
20. Montag .....	175	4	37	134	4	42	171	7	182
21. Dienstag .....	98	1	14	83	1	15	96	20	118
22. Mittwoch .....	101	-	14	87	-	14	100	19	120
23. Donnerstag .....	118	2	17	99	2	17	122	12	130
24. Freitag .....	100	-	13	87	-	15	120	19	119
25. Samstag .....	93	1	18	74	1	22	88	7	100
26. Sonntag .....	154	3	26	125	3	27	146	8	162
27. Montag .....	102	-	18	84	-	18	109	14	116
28. Dienstag .....	104	-	16	88	-	17	110	13	117
29. Mittwoch .....	113	2	13	98	2	13	123	15	128
30. Donnerstag .....	67	1	12	54	1	14	68	28	95
31. Freitag .....	77	1	8	68	1	8	99	39	116
<b>Insgesamt .....</b>	<b>3 998</b>	<b>35</b>	<b>693</b>	<b>3 270</b>	<b>36</b>	<b>752</b>	<b>4 116</b>	<b>511</b>	<b>4 509</b>
<b>darunter auf Autobahnen</b>									
1. Mittwoch .....	6	-	2	4	-	3	8	1	7
2. Donnerstag .....	6	-	4	2	-	5	6	9	15
3. Freitag .....	5	1	1	3	1	1	5	3	8
4. Samstag .....	3	-	1	2	-	1	3	2	5
5. Sonntag .....	4	-	1	3	-	1	6	6	10
6. Montag .....	17	-	2	15	-	3	30	5	22
7. Dienstag .....	2	-	1	1	-	1	2	3	5
8. Mittwoch .....	7	-	-	7	-	-	9	1	8
9. Donnerstag .....	4	-	1	3	-	2	8	3	7
10. Freitag .....	3	-	1	2	-	1	4	-	3
11. Samstag .....	5	-	1	4	-	1	15	-	5
12. Sonntag .....	9	-	-	9	-	-	16	3	12
13. Montag .....	6	-	-	6	-	-	7	4	10
14. Dienstag .....	9	-	1	8	-	1	9	2	11
15. Mittwoch .....	8	-	2	6	-	2	8	1	9
16. Donnerstag .....	7	-	1	6	-	1	7	7	14
17. Freitag .....	9	-	2	7	-	3	13	4	13
18. Samstag .....	8	-	-	8	-	-	13	4	12
19. Sonntag .....	9	-	4	5	-	4	8	4	13
20. Montag .....	6	-	-	6	-	-	12	1	7
21. Dienstag .....	11	-	3	8	-	3	9	11	22
22. Mittwoch .....	8	-	1	7	-	1	8	7	15
23. Donnerstag .....	8	-	-	8	-	-	10	3	11
24. Freitag .....	13	-	-	13	-	-	18	9	22
25. Samstag .....	12	-	3	9	-	3	13	3	15
26. Sonntag .....	5	-	-	5	-	-	8	-	5
27. Montag .....	7	-	1	6	-	1	21	3	10
28. Dienstag .....	7	-	1	6	-	1	10	2	9
29. Mittwoch .....	8	-	2	6	-	2	10	1	9
30. Donnerstag .....	8	-	2	6	-	2	8	13	21
31. Freitag .....	12	-	-	12	-	-	16	21	33
<b>Zusammen .....</b>	<b>232</b>	<b>1</b>	<b>38</b>	<b>193</b>	<b>1</b>	<b>43</b>	<b>320</b>	<b>136</b>	<b>368</b>

<sup>1)</sup> Schwerwiegender Unfall mit Sachschaden (im engeren Sinne).

## 8. Getötete und Verletzte im Straßenverkehr in

Im Alter von ... bis unter ... Jahren  Geschlecht	Getötete						Schwerverletzte					
	Mai		Zu- bzw. Abnah- me (-)	Januar - Mai		Zu- bzw. Abnah- me (-)	Mai		Zu- bzw. Abnah- me (-)	Januar - Mai		Zu- bzw. Abnah- me (-)
	2024	2023		2024	2023		2024	2023		2024	2023	
	Anzahl		%	Anzahl		%	Anzahl		%	Anzahl		%
unter 15 .....	1	-	X	2	2	-	37	61	-39,3	145	154	-5,8
männlich .....	-	-	-	1	2	X	24	34	-29,4	94	96	-2,1
weiblich .....	1	-	X	1	-	X	13	27	-51,9	51	58	-12,1
15 - 18 .....	1	1	-	2	3	X	31	65	-52,3	143	155	-7,7
männlich .....	1	1	-	2	1	X	21	45	-53,3	89	100	-11,0
weiblich .....	-	-	-	-	2	X	10	20	-50,0	54	55	-1,8
18 - 21 .....	1	2	X	9	8	X	34	52	-34,6	188	190	-1,1
männlich .....	-	1	X	8	6	X	24	33	-27,3	123	119	3,4
weiblich .....	1	1	-	1	2	X	10	19	-47,4	65	71	-8,5
21 - 25 .....	3	3	-	12	5	X	52	61	-14,8	187	186	0,5
männlich .....	2	2	-	8	3	X	36	40	-10,0	123	120	2,5
weiblich .....	1	1	-	4	2	X	16	21	-23,8	64	66	-3,0
25 - 30 .....	1	1	-	9	5	X	52	59	-11,9	185	194	-4,6
männlich .....	1	1	-	8	4	X	41	42	-2,4	127	132	-3,8
weiblich .....	-	-	-	1	1	-	11	17	-35,3	58	62	-6,5
30 - 35 .....	-	2	X	4	8	X	40	60	-33,3	151	170	-11,2
männlich .....	-	2	X	3	7	X	29	39	-25,6	94	109	-13,8
weiblich .....	-	-	-	1	1	-	11	21	-47,6	57	61	-6,6
35 - 40 .....	2	-	X	6	8	X	31	52	-40,4	147	159	-7,5
männlich .....	2	-	X	5	7	X	20	33	-39,4	99	102	-2,9
weiblich .....	-	-	-	1	1	-	11	19	-42,1	48	57	-15,8
40 - 45 .....	-	2	X	8	6	X	35	46	-23,9	145	146	-0,7
männlich .....	-	2	X	7	6	X	22	29	-24,1	93	96	-3,1
weiblich .....	-	-	-	1	-	X	13	17	-23,5	52	50	4,0
45 - 50 .....	3	1	X	9	6	X	53	64	-17,2	177	187	-5,3
männlich .....	3	1	X	8	3	X	33	39	-15,4	107	119	-10,1
weiblich .....	-	-	-	1	3	X	20	25	-20,0	70	68	2,9
50 - 55 .....	3	4	X	12	7	X	51	93	-45,2	206	241	-14,5
männlich .....	2	4	X	10	6	X	35	66	-47,0	146	147	-0,7
weiblich .....	1	-	X	2	1	X	16	27	-40,7	60	94	-36,2
55 - 60 .....	3	6	X	16	14	14,3	69	99	-30,3	278	310	-10,3
männlich .....	3	5	X	13	10	30,0	48	59	-18,6	176	180	-2,2
weiblich .....	-	1	X	3	4	X	21	40	-47,5	102	130	-21,5
60 - 65 .....	2	2	-	15	8	X	80	85	-5,9	284	243	16,9
männlich .....	1	2	X	12	7	X	46	58	-20,7	181	154	17,5
weiblich .....	1	-	X	3	1	X	34	27	25,9	103	89	15,7
65 - 70 .....	3	2	X	12	8	X	46	70	-34,3	198	194	2,1
männlich .....	3	-	X	6	3	X	31	42	-26,2	112	112	-
weiblich .....	-	2	X	6	5	X	15	28	-46,4	86	82	4,9
70 - 75 .....	4	1	X	15	7	X	56	50	12,0	196	161	21,7
männlich .....	3	1	X	10	5	X	31	32	-3,1	110	85	29,4
weiblich .....	1	-	X	5	2	X	25	18	38,9	86	76	13,2
75 und mehr .....	9	12	X	34	56	-39,3	85	122	-30,3	385	372	3,5
männlich .....	5	9	X	17	33	-48,5	41	64	-35,9	197	199	-1,0
weiblich .....	4	3	X	17	23	-26,1	44	58	-24,1	188	173	8,7
<b>Zusammen</b> .....	<b>36</b>	<b>39</b>	<b>-7,7</b>	<b>165</b>	<b>151</b>	<b>9,3</b>	<b>752</b>	<b>1 039</b>	<b>-27,6</b>	<b>3 015</b>	<b>3 062</b>	<b>-1,5</b>
<b>männlich</b> .....	<b>26</b>	<b>31</b>	<b>-16,1</b>	<b>118</b>	<b>103</b>	<b>14,6</b>	<b>482</b>	<b>655</b>	<b>-26,4</b>	<b>1 871</b>	<b>1 870</b>	<b>0,1</b>
<b>weiblich</b> .....	<b>10</b>	<b>8</b>	<b>X</b>	<b>47</b>	<b>48</b>	<b>-2,1</b>	<b>270</b>	<b>384</b>	<b>-29,7</b>	<b>1 144</b>	<b>1 192</b>	<b>-4,0</b>
Ohne Angabe .....	-	-	-	-	-	-	-	-	-	-	-	-
<b>Insgesamt</b>	<b>36</b>	<b>39</b>	<b>-7,7</b>	<b>165</b>	<b>151</b>	<b>9,3</b>	<b>752</b>	<b>1 039</b>	<b>-27,6</b>	<b>3 015</b>	<b>3 062</b>	<b>-1,5</b>

<sup>1)</sup> Summenzeilen einschl. Geschlecht 'divers'.



## Bayern nach Altersgruppen und Geschlecht<sup>1)</sup>

Leichtverletzte						Verunglückte insgesamt						Im Alter von ... bis unter ... Jahren  Geschlecht
Mai		Zu- bzw. Abnah- me (-)	Januar - Mai		Zu- bzw. Abnah- me (-)	Mai		Zu- bzw. Abnah- me (-)	Januar - Mai		Zu- bzw. Abnah- me (-)	
2024	2023		2024	2023		2024	2023		2024	2023		
Anzahl	%	Anzahl	%	Anzahl	%	Anzahl	%	Anzahl	%			
321	428	-25,0	1 203	1 202	0,1	359	489	-26,6	1 350	1 358	-0,6	..... unter 15
193	251	-23,1	680	683	-0,4	217	285	-23,9	775	781	-0,8	..... männlich
128	177	-27,7	523	519	0,8	142	204	-30,4	575	577	-0,3	..... weiblich
244	245	-0,4	889	844	5,3	276	311	-11,3	1 034	1 002	3,2	..... 15 - 18
168	157	7,0	572	523	9,4	190	203	-6,4	663	624	6,3	..... männlich
76	88	-13,6	317	320	-0,9	86	108	-20,4	371	377	-1,6	..... weiblich
257	332	-22,6	1 304	1 331	-2,0	292	386	-24,4	1 501	1 529	-1,8	..... 18 - 21
157	204	-23,0	762	758	0,5	181	238	-23,9	893	883	1,1	..... männlich
100	128	-21,9	542	573	-5,4	111	148	-25,0	608	646	-5,9	..... weiblich
317	385	-17,7	1 519	1 517	0,1	372	449	-17,1	1 718	1 708	0,6	..... 21 - 25
201	219	-8,2	872	825	5,7	239	261	-8,4	1 003	948	5,8	..... männlich
116	166	-30,1	647	691	-6,4	133	188	-29,3	715	759	-5,8	..... weiblich
371	433	-14,3	1 622	1 709	-5,1	424	493	-14,0	1 816	1 908	-4,8	..... 25 - 30
227	241	-5,8	896	938	-4,5	269	284	-5,3	1 031	1 074	-4,0	..... männlich
144	192	-25,0	726	771	-5,8	155	209	-25,8	785	834	-5,9	..... weiblich
320	384	-16,7	1 564	1 584	-1,3	360	446	-19,3	1 719	1 762	-2,4	..... 30 - 35
184	225	-18,2	874	885	-1,2	213	266	-19,9	971	1 001	-3,0	..... männlich
136	159	-14,5	689	699	-1,4	147	180	-18,3	747	761	-1,8	..... weiblich
270	359	-24,8	1 335	1 419	-5,9	303	411	-26,3	1 488	1 586	-6,2	..... 35 - 40
170	203	-16,3	795	762	4,3	192	236	-18,6	899	871	3,2	..... männlich
100	156	-35,9	540	657	-17,8	111	175	-36,6	589	715	-17,6	..... weiblich
237	311	-23,8	1 234	1 289	-4,3	272	359	-24,2	1 387	1 441	-3,7	..... 40 - 45
143	176	-18,8	662	703	-5,8	165	207	-20,3	762	805	-5,3	..... männlich
94	135	-30,4	572	586	-2,4	107	152	-29,6	625	636	-1,7	..... weiblich
223	300	-25,7	1 155	1 084	6,5	279	365	-23,6	1 341	1 277	5,0	..... 45 - 50
128	158	-19,0	619	591	4,7	164	198	-17,2	734	713	2,9	..... männlich
95	142	-33,1	536	493	8,7	115	167	-31,1	607	564	7,6	..... weiblich
260	352	-26,1	1 249	1 256	-0,6	314	449	-30,1	1 467	1 504	-2,5	..... 50 - 55
151	203	-25,6	666	681	-2,2	188	273	-31,1	822	834	-1,4	..... männlich
109	149	-26,8	583	575	1,4	126	176	-28,4	645	670	-3,7	..... weiblich
338	439	-23,0	1 504	1 438	4,6	410	544	-24,6	1 798	1 762	2,0	..... 55 - 60
181	244	-25,8	788	769	2,5	232	308	-24,7	977	959	1,9	..... männlich
157	195	-19,5	716	669	7,0	178	236	-24,6	821	803	2,2	..... weiblich
323	353	-8,5	1 246	1 114	11,8	405	440	-8,0	1 545	1 365	13,2	..... 60 - 65
188	204	-7,8	704	630	11,7	235	264	-11,0	897	791	13,4	..... männlich
135	149	-9,4	542	484	12,0	170	176	-3,4	648	574	12,9	..... weiblich
223	234	-4,7	817	682	19,8	272	306	-11,1	1 027	884	16,2	..... 65 - 70
124	123	0,8	450	366	23,0	158	165	-4,2	568	481	18,1	..... männlich
99	111	-10,8	367	316	16,1	114	141	-19,1	459	403	13,9	..... weiblich
154	178	-13,5	578	534	8,2	214	229	-6,6	789	702	12,4	..... 70 - 75
90	100	-10,0	311	285	9,1	124	133	-6,8	431	375	14,9	..... männlich
64	78	-17,9	267	249	7,2	90	96	-6,3	358	327	9,5	..... weiblich
253	344	-26,5	1 057	1 006	5,1	347	478	-27,4	1 476	1 434	2,9	..... 75 und mehr
155	182	-14,8	620	543	14,2	201	255	-21,2	834	775	7,6	..... männlich
98	162	-39,5	437	463	-5,6	146	223	-34,5	642	659	-2,6	..... weiblich
<b>4 111</b>	<b>5 077</b>	<b>-19,0</b>	<b>18 276</b>	<b>18 009</b>	<b>1,5</b>	<b>4 899</b>	<b>6 155</b>	<b>-20,4</b>	<b>21 456</b>	<b>21 222</b>	<b>1,1</b>	..... <b>Zusammen</b>
<b>2 460</b>	<b>2 890</b>	<b>-14,9</b>	<b>10 271</b>	<b>9 942</b>	<b>3,3</b>	<b>2 968</b>	<b>3 576</b>	<b>-17,0</b>	<b>12 260</b>	<b>11 915</b>	<b>2,9</b>	..... <b>männlich</b>
<b>1 651</b>	<b>2 187</b>	<b>-24,5</b>	<b>8 004</b>	<b>8 065</b>	<b>-0,8</b>	<b>1 931</b>	<b>2 579</b>	<b>-25,1</b>	<b>9 195</b>	<b>9 305</b>	<b>-1,2</b>	..... <b>weiblich</b>
5	5	-	14	16	-12,5	5	5	-	14	16	-12,5	..... Ohne Angabe
<b>4 116</b>	<b>5 082</b>	<b>-19,0</b>	<b>18 290</b>	<b>18 025</b>	<b>1,5</b>	<b>4 904</b>	<b>6 160</b>	<b>-20,4</b>	<b>21 470</b>	<b>21 238</b>	<b>1,1</b>	<b>Insgesamt</b>

## 9. Straßenverkehrsunfälle und Verunglückte in Bayern nach Unfalltypen

Unfalltyp Ortslage	2024			2023			Zu- bzw. Abnahme (-)					
	Unfälle mit Personen- schaden	Verunglückte			Unfälle mit Personen- schaden	Verunglückte			Unfälle mit Personen- schaden	Getötete	Schwer- verletzte	Leicht- verletzte
		Getötete	Schwer- verletzte	Leicht- verletzte		Getötete	Schwer- verletzte	Leicht- verletzte				
Anzahl								%				

### Mai

Fahrunfall .....	1 188	10	285	1 000	1 323	11	366	1 070	-10,2	-9,1	-22,1	-6,5
innerorts .....	711	2	139	609	746	6	157	614	-4,7	X	-11,5	-0,8
außerorts .....	477	8	146	391	577	5	209	456	-17,3	X	-30,1	-14,3
Abbiege-Unfall .....	326	1	47	364	490	2	92	553	-33,5	X	-48,9	-34,2
innerorts .....	265	-	25	286	368	1	44	391	-28,0	X	-43,2	-26,9
außerorts .....	61	1	22	78	122	1	48	162	-50,0	-	-54,2	-51,9
Einbiegen/Kreuzenunfall .....	747	8	101	869	979	6	187	1 077	-23,7	X	-46,0	-19,3
innerorts .....	573	2	58	634	714	2	101	745	-19,7	-	-42,6	-14,9
außerorts .....	174	6	43	235	265	4	86	332	-34,3	X	-50,0	-29,2
Überschreitenunfall .....	96	-	21	87	126	2	35	103	-23,8	X	-40,0	-15,5
innerorts .....	92	-	19	84	122	2	33	99	-24,6	X	-42,4	-15,2
außerorts .....	4	-	2	3	4	-	2	4	-	-	-	X
Unfall durch ruhenden												
Verkehr .....	71	-	4	72	81	-	12	77	-12,3	-	X	-6,5
innerorts .....	71	-	4	72	74	-	8	72	-4,1	-	X	-
außerorts .....	-	-	-	-	7	-	4	5	X	-	X	X
Unfall im Längsverkehr .....	823	11	153	1 036	1 089	14	173	1 411	-24,4	-21,4	-11,6	-26,6
innerorts .....	422	2	47	516	556	1	47	691	-24,1	X	-	-25,3
außerorts .....	401	9	106	520	533	13	126	720	-24,8	X	-15,9	-27,8
Sonstiger Unfall .....	747	6	141	688	866	4	174	791	-13,7	X	-19,0	-13,0
innerorts .....	551	5	87	502	640	2	114	583	-13,9	X	-23,7	-13,9
außerorts .....	196	1	54	186	226	2	60	208	-13,3	X	-10,0	-10,6
<b>Insgesamt .....</b>	<b>3 998</b>	<b>36</b>	<b>752</b>	<b>4 116</b>	<b>4 954</b>	<b>39</b>	<b>1 039</b>	<b>5 082</b>	<b>-19,3</b>	<b>-7,7</b>	<b>-27,6</b>	<b>-19,0</b>
<b>innerorts .....</b>	<b>2 685</b>	<b>11</b>	<b>379</b>	<b>2 703</b>	<b>3 220</b>	<b>14</b>	<b>504</b>	<b>3 195</b>	<b>-16,6</b>	<b>-21,4</b>	<b>-24,8</b>	<b>-15,4</b>
<b>außerorts .....</b>	<b>1 313</b>	<b>25</b>	<b>373</b>	<b>1 413</b>	<b>1 734</b>	<b>25</b>	<b>535</b>	<b>1 887</b>	<b>-24,3</b>	<b>-</b>	<b>-30,3</b>	<b>-25,1</b>

### Januar - Mai

Fahrunfall .....	4 229	51	976	3 896	3 834	42	955	3 461	10,3	21,4	2,2	12,6
innerorts .....	2 197	7	408	1 958	1 946	11	394	1 683	12,9	X	3,6	16,3
außerorts .....	2 032	44	568	1 938	1 888	31	561	1 778	7,6	41,9	1,2	9,0
Abbiege-Unfall .....	1 618	8	216	1 891	1 725	10	260	2 072	-6,2	X	-16,9	-8,7
innerorts .....	1 211	3	135	1 304	1 266	4	131	1 377	-4,3	X	3,1	-5,3
außerorts .....	407	5	81	587	459	6	129	695	-11,3	X	-37,2	-15,5
Einbiegen/Kreuzenunfall .....	3 240	17	465	3 816	3 378	21	550	3 990	-4,1	-19,0	-15,5	-4,4
innerorts .....	2 366	5	238	2 651	2 453	7	296	2 739	-3,5	X	-19,6	-3,2
außerorts .....	874	12	227	1 165	925	14	254	1 251	-5,5	-14,3	-10,6	-6,9
Überschreitenunfall .....	588	11	151	486	589	14	148	485	-0,2	-21,4	2,0	0,2
innerorts .....	563	6	145	466	568	10	142	467	-0,9	X	2,1	-0,2
außerorts .....	25	5	6	20	21	4	6	18	19,0	X	-	11,1
Unfall durch ruhenden												
Verkehr .....	292	2	31	280	299	-	40	288	-2,3	X	-22,5	-2,8
innerorts .....	276	1	28	261	271	-	27	265	1,8	X	3,7	-1,5
außerorts .....	16	1	3	19	28	-	13	23	-42,9	X	X	-17,4
Unfall im Längsverkehr .....	4 027	54	617	5 363	3 959	43	611	5 311	1,7	25,6	1,0	1,0
innerorts .....	1 972	5	160	2 456	1 948	4	160	2 459	1,2	X	-	-0,1
außerorts .....	2 055	49	457	2 907	2 011	39	451	2 852	2,2	25,6	1,3	1,9
Sonstiger Unfall .....	2 759	22	559	2 558	2 569	21	498	2 418	7,4	4,8	12,2	5,8
innerorts .....	2 019	16	351	1 837	1 953	10	332	1 805	3,4	60,0	5,7	1,8
außerorts .....	740	6	208	721	616	11	166	613	20,1	X	25,3	17,6
<b>Insgesamt .....</b>	<b>16 753</b>	<b>165</b>	<b>3 015</b>	<b>18 290</b>	<b>16 353</b>	<b>151</b>	<b>3 062</b>	<b>18 025</b>	<b>2,4</b>	<b>9,3</b>	<b>-1,5</b>	<b>1,5</b>
<b>innerorts .....</b>	<b>10 604</b>	<b>43</b>	<b>1 465</b>	<b>10 933</b>	<b>10 405</b>	<b>46</b>	<b>1 482</b>	<b>10 795</b>	<b>1,9</b>	<b>-6,5</b>	<b>-1,1</b>	<b>1,3</b>
<b>außerorts .....</b>	<b>6 149</b>	<b>122</b>	<b>1 550</b>	<b>7 357</b>	<b>5 948</b>	<b>105</b>	<b>1 580</b>	<b>7 230</b>	<b>3,4</b>	<b>16,2</b>	<b>-1,9</b>	<b>1,8</b>

Aktuelle  
Veröffentlichungen  
unter  
[q.bayern.de/produkte](http://q.bayern.de/produkte)



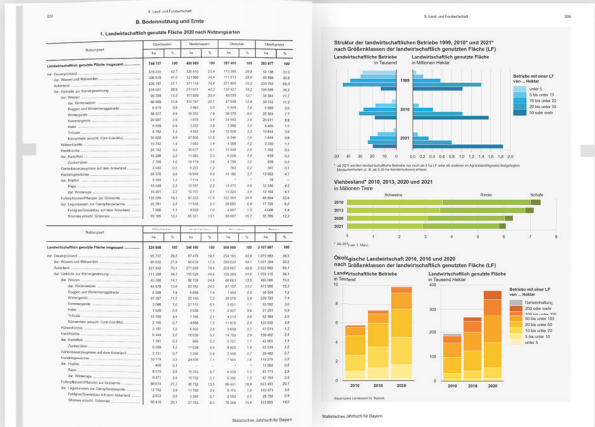
# Statistisches Jahrbuch für Bayern

Das **Statistische Jahrbuch** für Bayern ist das Standardwerk der amtlichen Statistik in Bayern seit 1894. Darin zusammengestellt sind jährlich aktuelle Statistikdaten über Land, Leben, Leute, Politik, Wissenschaft und Wirtschaft in Bayern.

Auf über 700 Seiten enthält es die wichtigsten Ergebnisse aller amtlichen

Statistiken – in Form von Tabellen, Graphiken oder Karten – zum Teil mit langjährigen Vergleichsdaten und Zeitreihen.

Ebenso enthalten sind ausgewählte Strukturdaten für Regierungsbezirke, kreisfreie Städte und Landkreise sowie Regionen Bayerns, für Bund und Länder sowie die EU-Mitgliedstaaten.



Die bisherigen Auswirkungen der Corona-Pandemie sind in ausgewählten Sonderstatistiken dargestellt.

**Preise**  
Buch 39,00 €  
Buch + DVD 46,00 €  
PDF (DVD oder Datei) 12,00 €

## Bayern kompakt

Das Kompendium **Bayern kompakt** bietet auf knapp 50 Seiten die wichtigsten bayerischen Strukturdaten aus Wirtschaft, Gesellschaft und Politik in Texten, Tabellen und Graphiken.

Es verweist zudem auf weiterführende Informationsmedien des Bayerischen Landesamts für Statistik.

**Heft und Datei kostenlos**

**Bayerisches Landesamt für Statistik – Vertrieb**, Nürnberger Straße 95, 90762 Fürth  
Telefon 0911 98208-6311 | Telefax 0911 98208-96638 | [vertrieb@statistik.bayern.de](mailto:vertrieb@statistik.bayern.de)