



Statistische Berichte

Straßenverkehrsunfälle in Bayern im Juni 2024



H 1 1 m 6/2024
Hrsg. im September 2024
Bestellnr. H1101C 202406

Zeichenerklärung

- 0 mehr als nichts, aber weniger als die Hälfte der kleinsten in der Tabelle nachgewiesenen Einheit
- nichts vorhanden oder keine Veränderung
- / keine Angaben, da Zahlen nicht sicher genug
- Zahlenwert unbekannt, geheimzuhalten oder nicht rechenbar
- ... Angabe fällt später an
- X Tabellenfach gesperrt, da Aussage nicht sinnvoll
- () Nachweis unter dem Vorbehalt, dass der Zahlenwert erhebliche Fehler aufweisen kann
- p vorläufiges Ergebnis
- r berichtiges Ergebnis
- s geschätztes Ergebnis
- D Durchschnitt
- ≙ entspricht

Auf- und Abrunden

Im Allgemeinen ist ohne Rücksicht auf die Endsummen auf- bzw. abgerundet worden. Deshalb können sich bei der Summierung von Einzelangaben geringfügige Abweichungen zu den ausgewiesenen Endsummen ergeben. Bei der Aufgliederung der Gesamtheit in Prozent kann die Summe der Einzelwerte wegen Rundens vom Wert 100 % abweichen. Eine Abstimmung auf 100 % erfolgt im Allgemeinen nicht.

Publikationsservice

Das Bayerische Landesamt für Statistik veröffentlicht jährlich über 400 Publikationen. Das aktuelle Veröffentlichungsverzeichnis ist im Internet als Datei verfügbar, kann aber auch als Druckversion kostenlos zugesandt werden.

Kostenlos

ist der Download der meisten Veröffentlichungen, z. B. von Statistischen Berichten (PDF- oder Excel-Format).

Kostenpflichtig

sind alle Printversionen (auch von Statistischen Berichten), Datenträger und ausgewählte Dateien (z. B. von Verzeichnissen, von Beiträgen, vom Jahrbuch).

Publikationsservice

 Alle Veröffentlichungen sind im Internet verfügbar unter www.statistik.bayern.de/produkte

Impressum

Statistische Berichte

bieten in tabellarischer Form neuestes Zahlenmaterial der jeweiligen Erhebung. Dieses wird, soweit erforderlich, methodisch erläutert und kurz kommentiert.

Herausgeber, Druck und Vertrieb

Bayerisches Landesamt für Statistik
Nürnberger Straße 95
90762 Fürth

Papier

Gedruckt auf umweltfreundlichem Papier, chlorfrei gebleicht.

Vertrieb

E-Mail vertrieb@statistik.bayern.de
Telefon 0911 98208-6311
Telefax 0911 98208-96638

Auskunftsdienst

E-Mail info@statistik.bayern.de
Telefon 0911 98208-6563
Telefax 0911 98208-96563

© Bayerisches Landesamt für Statistik, Fürth 2024
Vervielfältigung und Verbreitung, auch auszugsweise, mit Quellenangabe gestattet.

Hinweis: Diese Druckschrift wird im Rahmen der Öffentlichkeitsarbeit der Bayerischen Staatsregierung herausgegeben. Sie darf weder von Parteien noch von Wahlwerbern oder Wahlhelfern im Zeitraum von fünf Monaten vor einer Wahl zum Zwecke der Wahlwerbung verwendet werden. Dies gilt für Landtags-, Bundestags-, Kommunal- und Europawahlen. Missbräuchlich ist während dieser Zeit insbesondere die Verteilung auf Wahlveranstaltungen, an Informationsständen der Parteien sowie das Einlegen, Aufdrucken und Aufkleben parteipolitischer Informationen oder Werbemittel. Untersagt ist gleichfalls die Weitergabe an Dritte zum Zwecke der Wahlwerbung. Auch ohne zeitlichen Bezug zu einer bevorstehenden Wahl darf die Druckschrift nicht in einer Weise verwendet werden, die als Parteinahme der Staatsregierung zugunsten einzelner politischer Gruppen verstanden werden könnte. Den Parteien ist es gestattet, die Druckschrift zur Unterrichtung ihrer eigenen Mitglieder zu verwenden.

Inhaltsverzeichnis

Vorbemerkungen	4
Abbildungen und Tabellen	
Abb. 1 Straßenverkehrsunfälle und deren Folgen in Bayern seit Januar 2022	6
1. Straßenverkehrsunfälle und Verunglückte in Bayern	7
2. Straßenverkehrsunfälle und Verunglückte in Bayern nach Monaten	8
3. Straßenverkehrsunfälle und Verunglückte in Bayern im Juni 2024 nach Kreisen	9
4. Straßenverkehrsunfälle und Verunglückte in Bayern nach Straßenarten	15
5. Verunglückte im Straßenverkehr in Bayern nach Art der Verkehrsbeteiligung und Ortslage	16
6. An Straßenverkehrsunfällen beteiligte Fahrzeugführer und Fußgänger in Bayern	20
7. Straßenverkehrsunfälle und Verunglückte in Bayern im Juni 2024 nach Tagen	22
8. Getötete und Verletzte im Straßenverkehr in Bayern nach Altersgruppen und Geschlecht	24
9. Straßenverkehrsunfälle und Verunglückte in Bayern nach Unfalltypen	26

Vorbemerkungen

Rechtsgrundlage der Straßenverkehrsunfallstatistik ist das Gesetz über die Statistik der Straßenverkehrsunfälle (Straßenverkehrsunfallstatistikgesetz – StVUStatG) vom 15. Juni 1990 (BGBl I S. 1078 ff), zuletzt geändert durch Artikel 497 der Verordnung vom 31. August 2015 (BGBl. I S. 1474) sowie der Verordnung zur näheren Bestimmung des schwerwiegenden Unfalls mit Sachschaden im Sinne des Straßenverkehrsunfallstatistikgesetzes vom 21. Dezember 1994 (BGBl I S. 3970), geändert durch Artikel 3 der Verordnung zur Änderung der Anlage zu § 24a des Straßenverkehrsgesetzes und anderer Vorschriften vom 6. Juni 2007 (BGBl I S. 1047). Danach wird über Unfälle, bei denen infolge des Fahrverkehrs auf öffentlichen Wegen und Plätzen Personen getötet oder verletzt oder Sachschäden verursacht worden sind, laufend eine Bundesstatistik geführt. Sie dient dazu, eine aktuelle umfassende und zuverlässige Datenbasis über Struktur und Entwicklung der Straßenverkehrsunfälle zu erstellen.

Auskunftspflicht und Erhebungsumfang

Auskunftspflichtig sind die Polizeidienststellen, deren Beamte den Unfall aufgenommen haben. Entsprechend erfasst die Statistik nur die Unfälle, zu denen die Polizei herangezogen wurde; das sind insbesondere solche mit schweren Folgen.

Unfälle und Verunglückte

Nach der Schwere der Unfallfolgen werden Unfälle mit Personenschaden und Unfälle mit nur Sachschaden unterschieden. Kriterium für die Zuordnung eines Unfalls ist die jeweils schwerste Folge. Entsprechend können bei einem Unfall mit Schwerverletzten neben den Schwerverletzten noch Personen leichtverletzt worden und/oder Sachschaden entstanden sein, es kam jedoch niemand ums Leben.

Unfälle mit Personenschaden sind solche, bei denen Menschen getötet oder (schwer/leicht-) verletzt wurden. Zu den Unfällen mit nur Sachschaden zählen **schwerwiegende Unfälle mit Sachschaden (im engeren Sinne)**, bei denen als Unfallursache ein Straftatbestand oder eine Ordnungswidrigkeit (Bußgeld) im Zusammenhang mit der Teilnahme am Straßenverkehr vorlag und bei denen gleichzeitig mindestens ein Kfz aufgrund eines Unfallschadens von der Unfallstelle abgeschleppt werden musste (nicht fahrbereit). Ebenso zählen hierzu **sonstige Sachschadensunfälle unter dem Einfluss berauschender Mittel** (ein Unfallbeteiligter stand unter Einwirkung von Alkohol oder anderen berauschenden Mitteln und alle beteiligten Kfz waren fahrbereit).

Nur zahlenmäßig erfasst und nach der Ortslage gegliedert (inner-, außerorts, auf Autobahnen) werden alle **übrigen Sachschadensunfälle**.

Dazu zählen alle Sachschadensunfälle

- ohne Straftatbestand oder Ordnungswidrigkeit (Bußgeld), unabhängig davon, ob ein beteiligtes Fahrzeug fahrbereit war oder nicht,
- mit Straftatbestand oder Ordnungswidrigkeit (Bußgeld) und alle Kfz fahrbereit, aber ohne Einwirkung von Alkohol oder anderen berauschenden Mitteln.

Diese Unfälle werden analog den früheren Bagatellunfällen behandelt.

Als **Verunglückte** zählen Personen (auch Mitfahrer), die beim Unfall getötet oder verletzt wurden. Dabei werden nachgewiesen als

- Getötete:
Personen, die innerhalb von 30 Tagen an den Unfallfolgen starben,
- Schwerverletzte:
Personen, die unmittelbar zu stationärer Behandlung in ein Krankenhaus eingeliefert wurden (Verbleib mindestens 24 Stunden),
- Leichtverletzte:
Personen, deren Verletzungen keinen Krankenhausaufenthalt erforderten.

Methodische Hinweise

Die ersten Ergebnisse der Statistik der Straßenverkehrsunfälle stützen sich auf die Verkehrsunfallanzeigen der den Unfall aufnehmenden Polizeibeamten, die dem Landesamt auf Datenträger übermittelt werden.

Üblicherweise können nicht alle Unfallanzeigen von der Polizei oder dem Landesamt termingerecht in die Monatsergebnisse eingearbeitet werden, da bei fehlenden oder widersprüchlichen Angaben oft zeitraubende Rückfragen nötig werden.

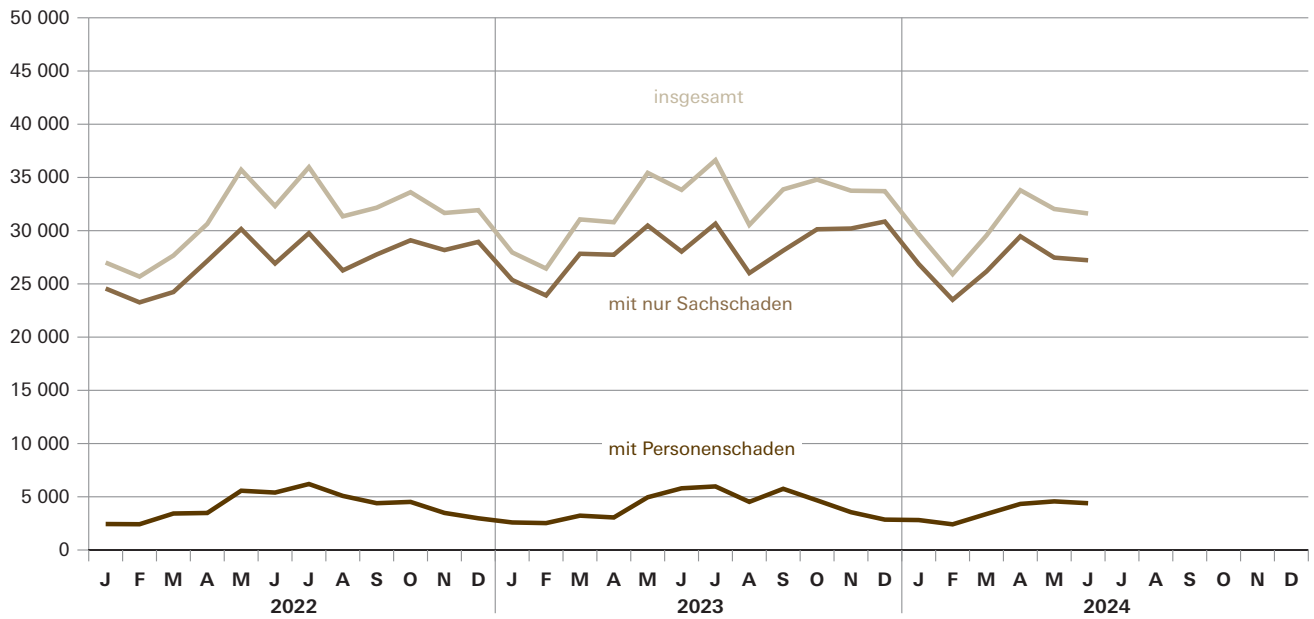
Die zunächst für einen Berichtsmonat übermittelten Daten werden laufend um solche Nachmeldungen ergänzt. Die Ergebnisse der monatlichen Straßenverkehrsunfallstatistik sind daher als **vorläufig** anzusehen.

So werden die einzelnen Monatsergebnisse des laufenden Jahres 2024 erst mit Abschluss der Jahresaufbereitung etwa im April des Folgejahres 2025 endgültig.

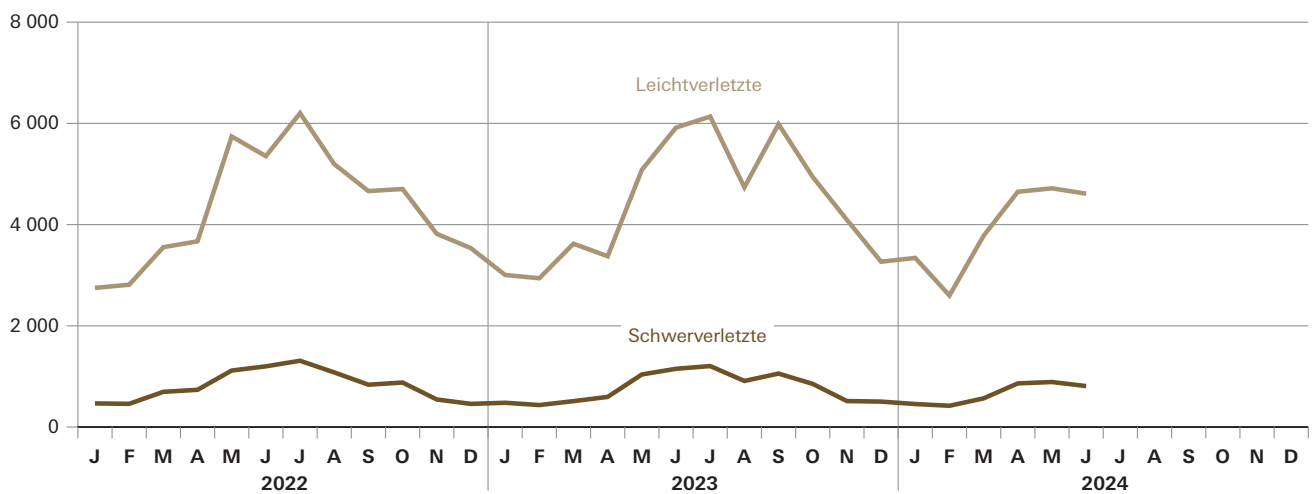
Abb. 1

Straßenverkehrsunfälle und deren Folgen in Bayern seit Januar 2022

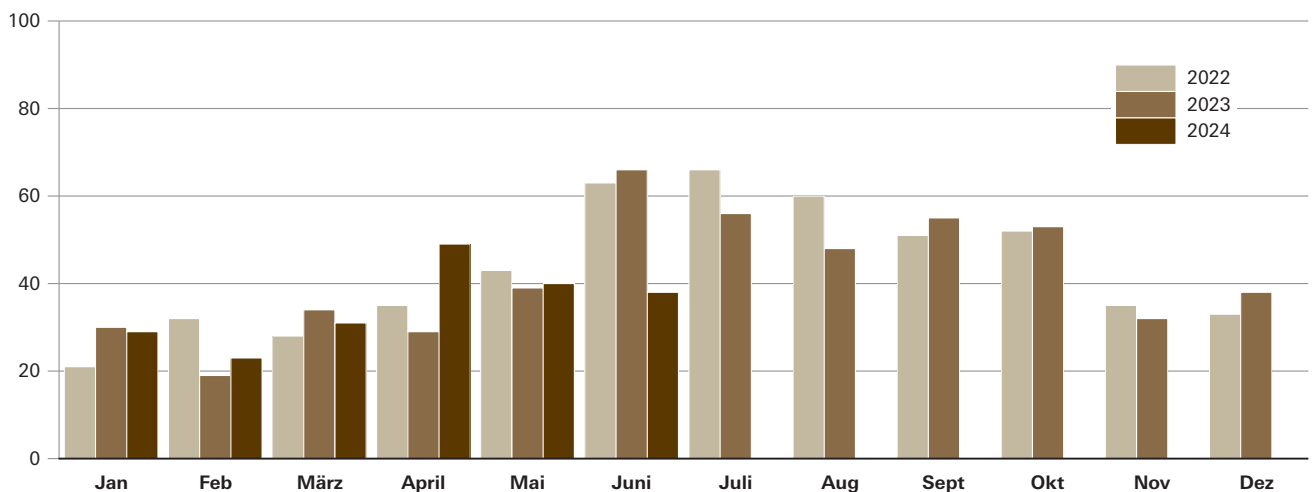
Straßenverkehrsunfälle



Verletzte Personen



Getötete Personen



1. Straßenverkehrsunfälle und Verunglückte in Bayern

Unfälle Verunglückte	Juni			Januar - Juni		
	2024	2023	Veränderung 2024 gegenüber 2023	2024	2023	Veränderung 2024 gegenüber 2023
	Anzahl		%	Anzahl		%
Unfälle insgesamt	31 614	30 833	2,5	182 593	185 514	-1,6
davon Unfälle mit Personenschaden	4 395	5 797	-24,2	21 898	22 150	-1,1
Unfälle mit nur Sachschaden	27 219	25 036	8,7	160 695	163 364	-1,6
davon schwerwiegende Unfälle mit Sachschaden (im engeren Sinne)	571	468	22,0	3 577	3 478	2,8
sonstige Sachschadens- unfälle unter dem Einfluss berauschender Mittel	136	191	-28,8	841	1 034	-18,7
übrige Sachschadens- unfälle	26 512	24 377	8,8	156 277	158 852	-1,6
Verunglückte insgesamt	5 459	7 135	-23,5	27 916	28 373	-1,6
davon Getötete	38	66	-42,4	210	217	-3,2
Schwerverletzte	810	1 152	-29,7	4 006	4 214	-4,9
Leichtverletzte	4 611	5 917	-22,1	23 700	23 942	-1,0
davon Verunglückte Benutzer von						
Kraftwagen	2 347	2 756	-14,8	14 767	15 234	-3,1
Zweirädern	2 828	4 065	-30,4	11 339	11 338	0,0
davon Krafträdern m. amtl. Kennz.	589	831	-29,1	2 404	2 225	8,0
Krafträdern m. Versicherungsk. ...	208	243	-14,4	703	742	-5,3
Fahrrädern	1 904	2 868	-33,6	7 653	7 901	-3,1
Verunglückte Fußgänger	251	287	-12,5	1 673	1 662	0,7
Verunglückte andere Verkehrs- teilnehmer	33	27	22,2	137	139	-1,4

2. Straßenverkehrsunfälle und Verunglückte in Bayern nach Monaten

Jahr — Monat	Unfälle				Verunglückte			
	insgesamt	Personen- schaden	davon mit		insgesamt	davon		
			insgesamt	übrige Sachschadens- unfälle		Getötete	Schwer- verletzte	Leicht- verletzte
2023								
Januar	27 956	2 588	25 368	24 442	3 515	30	480	3 005
Februar	26 441	2 527	23 914	23 118	3 394	19	435	2 940
März	31 058	3 227	27 831	27 103	4 169	34	512	3 623
Januar - März	85 455	8 342	77 113	74 663	11 078	83	1 427	9 568
April	30 794	3 057	27 737	27 048	4 000	29	596	3 375
Mai	35 432	4 954	30 478	29 764	6 160	39	1 039	5 082
Juni	33 833	5 797	28 036	27 377	7 135	66	1 152	5 917
Januar - Juni	185 514	22 150	163 364	158 852	28 373	217	4 214	23 942
Juli	36 626	5 972	30 654	29 864	7 396	56	1 205	6 135
August	30 540	4 523	26 017	25 254	5 696	48	911	4 737
September	33 877	5 749	28 128	27 390	7 098	55	1 057	5 986
Januar - September	286 557	38 394	248 163	241 360	48 563	376	7 387	40 800
Oktober	34 795	4 662	30 133	29 309	5 847	53	853	4 941
November	33 755	3 553	30 202	29 144	4 640	32	514	4 094
Dezember	33 710	2 854	30 856	29 928	3 808	38	503	3 267
Januar - Dezember	388 817	49 463	339 354	329 741	62 858	499	9 257	53 102
2024¹⁾								
Januar	29 678	2 814	26 864	25 914	3 826	29	455	3 342
Februar	25 919	2 412	23 507	22 938	3 044	23	421	2 600
März	29 549	3 382	26 167	25 500	4 379	31	567	3 781
Januar - März	85 146	8 608	76 538	74 352	11 249	83	1 443	9 723
April	33 798	4 328	29 470	28 649	5 561	49	863	4 649
Mai	32 035	4 567	27 468	26 764	5 647	40	890	4 717
Juni	31 614	4 395	27 219	26 512	5 459	38	810	4 611
Januar - Juni	182 593	21 898	160 695	156 277	27 916	210	4 006	23 700
Juli								
August								
September								
Januar - September								
Oktober								
November								
Dezember								
Januar - Dezember								

¹⁾ Vorläufige Ergebnisse (einschließlich Nachmeldungen für den jeweiligen Berichtszeitraum).

3. Straßenverkehrsunfälle und Verunglückte in Bayern im Juni 2024 nach Kreisen

Gebiet Ortslage	Straßenverkehrsunfälle			Verunglückte			
	insgesamt	davon		insgesamt	Getötete	Schwer- verletzte	Leicht- verletzte
		Unfälle mit Personenschaden	schwerwiegende Unfälle mit Sachschaden ¹⁾				
Ingolstadt, Stadt	83	75	8	86	-	8	78
innerorts	72	66	6	71	-	6	65
außerorts ohne Autobahn	7	7	-	11	-	2	9
auf Autobahnen	4	2	2	4	-	-	4
München, Landeshauptstadt	556	500	56	598	1	38	559
innerorts	528	477	51	569	1	36	532
außerorts ohne Autobahn	4	4	-	5	-	2	3
auf Autobahnen	24	19	5	24	-	-	24
Rosenheim, Stadt	44	38	6	44	-	4	40
innerorts	41	36	5	42	-	3	39
außerorts ohne Autobahn	3	2	1	2	-	1	1
auf Autobahnen	-	-	-	-	-	-	-
Altötting	60	47	13	55	-	15	40
innerorts	27	25	2	26	-	6	20
außerorts ohne Autobahn	28	19	9	26	-	9	17
auf Autobahnen	5	3	2	3	-	-	3
Berchtesgadener Land	62	54	8	66	-	17	49
innerorts	32	27	5	30	-	6	24
außerorts ohne Autobahn	26	23	3	28	-	10	18
auf Autobahnen	4	4	-	8	-	1	7
Bad Tölz-Wolfratshausen	72	65	7	77	-	16	61
innerorts	38	36	2	41	-	9	32
außerorts ohne Autobahn	34	29	5	36	-	7	29
auf Autobahnen	-	-	-	-	-	-	-
Dachau	74	62	12	91	-	16	75
innerorts	51	45	6	60	-	14	46
außerorts ohne Autobahn	15	13	2	22	-	2	20
auf Autobahnen	8	4	4	9	-	-	9
Ebersberg	37	29	8	33	-	7	26
innerorts	24	19	5	21	-	4	17
außerorts ohne Autobahn	4	4	-	4	-	1	3
auf Autobahnen	9	6	3	8	-	2	6
Eichstätt	56	43	13	51	-	9	42
innerorts	25	20	5	23	-	2	21
außerorts ohne Autobahn	25	20	5	24	-	6	18
auf Autobahnen	6	3	3	4	-	1	3
Erding	61	50	11	60	-	11	49
innerorts	29	22	7	23	-	5	18
außerorts ohne Autobahn	29	27	2	36	-	6	30
auf Autobahnen	3	1	2	1	-	-	1
Freising	68	56	12	74	1	7	66
innerorts	34	30	4	32	-	3	29
außerorts ohne Autobahn	24	20	4	30	1	4	25
auf Autobahnen	10	6	4	12	-	-	12
Fürstenfeldbruck	67	51	16	67	-	10	57
innerorts	53	40	13	50	-	6	44
außerorts ohne Autobahn	12	9	3	14	-	3	11
auf Autobahnen	2	2	-	3	-	1	2
Garmisch-Partenkirchen	44	41	3	47	-	11	36
innerorts	34	31	3	33	-	5	28
außerorts ohne Autobahn	10	10	-	14	-	6	8
auf Autobahnen	-	-	-	-	-	-	-
Landsberg am Lech	66	59	7	76	-	15	61
innerorts	37	34	3	40	-	4	36
außerorts ohne Autobahn	24	21	3	32	-	11	21
auf Autobahnen	5	4	1	4	-	-	4
Miesbach	44	36	8	45	-	10	35
innerorts	25	23	2	26	-	6	20
außerorts ohne Autobahn	16	12	4	18	-	4	14
auf Autobahnen	3	1	2	1	-	-	1
Mühldorf a.Inn	49	44	5	53	1	12	40
innerorts	36	34	2	36	-	4	32
außerorts ohne Autobahn	13	10	3	17	1	8	8
auf Autobahnen	-	-	-	-	-	-	-
München	132	120	12	152	-	18	134
innerorts	77	72	5	77	-	8	69
außerorts ohne Autobahn	22	22	-	32	-	4	28
auf Autobahnen	33	26	7	43	-	6	37
Neuburg-Schrobenhausen	42	38	4	42	-	6	36
innerorts	26	24	2	26	-	3	23
außerorts ohne Autobahn	16	14	2	16	-	3	13
auf Autobahnen	-	-	-	-	-	-	-

¹⁾ Schwerwiegender Unfall mit Sachschaden (im engeren Sinne) sowie sonst. Unfälle unter dem Einfluss berauschender Mittel.

Noch: 3. Straßenverkehrsunfälle und Verunglückte in Bayern im Juni 2024 nach Kreisen

Gebiet Ortslage	Straßenverkehrsunfälle			Verunglückte			
	insgesamt	davon		insgesamt	Getötete	Schwer- verletzte	Leicht- verletzte
		Unfälle mit Personenschaden	schwerwiegende Unfälle mit Sachschaden ¹⁾				
Pfaffenhofen a.d.Ilm	62	47	15	66	1	11	54
innerorts	24	17	7	18	1	2	15
außerorts ohne Autobahn	32	26	6	44	-	9	35
auf Autobahnen	6	4	2	4	-	-	4
Rosenheim	117	106	11	137	2	12	123
innerorts	60	55	5	60	-	3	57
außerorts ohne Autobahn	50	45	5	66	2	8	56
auf Autobahnen	7	6	1	11	7	1	10
Starnberg	60	55	5	71	1	12	58
innerorts	28	27	1	30	1	4	25
außerorts ohne Autobahn	22	21	1	34	-	7	27
auf Autobahnen	10	7	3	7	-	1	6
Traunstein	64	57	7	63	-	8	55
innerorts	26	23	3	25	-	4	21
außerorts ohne Autobahn	37	33	4	37	-	4	33
auf Autobahnen	1	1	-	1	-	-	1
Weilheim-Schongau	65	60	5	71	1	21	49
innerorts	40	39	1	43	-	8	35
außerorts ohne Autobahn	22	21	1	28	1	13	14
auf Autobahnen	3	-	3	-	-	-	-
Reg.-Bez. Oberbayern	1 985	1 733	252	2 125	8	294	1 823
innerorts	1 367	1 222	145	1 402	3	151	1 248
außerorts ohne Autobahn	475	412	63	576	5	130	441
auf Autobahnen	143	99	44	147	-	13	134
Landshut, Stadt	35	32	3	34	-	3	31
innerorts	34	32	2	34	-	3	31
außerorts ohne Autobahn	-	-	-	-	-	-	-
auf Autobahnen	1	-	1	-	-	-	-
Passau, Stadt	22	17	5	19	-	-	19
innerorts	19	16	3	18	-	-	18
außerorts ohne Autobahn	3	1	2	1	-	-	1
auf Autobahnen	-	-	-	-	-	-	-
Straubing, Stadt	22	20	2	24	-	-	24
innerorts	18	18	-	22	-	-	22
außerorts ohne Autobahn	4	2	2	2	-	-	2
auf Autobahnen	-	-	-	-	-	-	-
Deggendorf	54	53	1	71	1	8	62
innerorts	35	35	-	45	-	6	39
außerorts ohne Autobahn	13	12	1	17	1	2	14
auf Autobahnen	6	6	-	9	-	-	9
Freyung-Grafenau	22	19	3	26	-	5	21
innerorts	10	9	1	9	-	2	7
außerorts ohne Autobahn	12	10	2	17	-	3	14
auf Autobahnen	-	-	-	-	-	-	-
Kelheim	45	35	10	50	-	7	43
innerorts	24	19	5	24	-	4	20
außerorts ohne Autobahn	18	14	4	21	-	3	18
auf Autobahnen	3	2	1	5	-	-	5
Landshut	67	55	12	69	1	7	61
innerorts	33	29	4	32	-	3	29
außerorts ohne Autobahn	30	23	7	32	1	3	28
auf Autobahnen	4	3	1	5	-	1	4
Passau	58	47	11	67	1	9	57
innerorts	21	17	4	19	-	2	17
außerorts ohne Autobahn	35	28	7	46	1	7	38
auf Autobahnen	2	2	-	2	-	-	2
Regen	24	21	3	24	-	5	19
innerorts	12	11	1	13	-	2	11
außerorts ohne Autobahn	12	10	2	11	-	3	8
auf Autobahnen	-	-	-	-	-	-	-
Rottal-Inn	48	39	9	50	-	10	40
innerorts	21	18	3	21	-	4	17
außerorts ohne Autobahn	27	21	6	29	-	6	23
auf Autobahnen	-	-	-	-	-	-	-
Straubing-Bogen	39	37	2	48	-	11	37
innerorts	14	14	-	15	-	4	11
außerorts ohne Autobahn	23	21	2	27	-	6	21
auf Autobahnen	2	2	-	6	-	1	5
Dingolfing-Landau	49	44	5	51	1	10	40
innerorts	24	22	2	23	-	4	19
außerorts ohne Autobahn	22	19	3	24	-	4	20
auf Autobahnen	3	3	-	4	1	2	1

¹⁾ Schwerwiegender Unfall mit Sachschaden (im engeren Sinne) sowie sonst. Unfälle unter dem Einfluss berauschender Mittel.

Noch: 3. Straßenverkehrsunfälle und Verunglückte in Bayern im Juni 2024 nach Kreisen

Gebiet Ortslage	Straßenverkehrsunfälle			Verunglückte			
	insgesamt	davon		insgesamt	Getötete	Schwer- verletzte	Leicht- verletzte
		Unfälle mit Personenschaden	schwerwiegende Unfälle mit Sachschaden ¹⁾				
Reg.-Bez. Niederbayern	485	419	66	533	4	75	454
innerorts	265	240	25	275	-	34	241
außerorts ohne Autobahn	199	161	38	227	3	37	187
auf Autobahnen	21	18	3	31	1	4	26
Amberg, Stadt	6	6	-	10	-	1	9
innerorts	3	3	-	5	-	1	4
außerorts ohne Autobahn	3	3	-	5	-	-	5
auf Autobahnen	-	-	-	-	-	-	-
Regensburg, Stadt	62	56	6	66	1	4	61
innerorts	57	52	5	59	-	4	55
außerorts ohne Autobahn	2	2	-	2	-	-	2
auf Autobahnen	3	2	1	5	1	-	4
Weiden i.d.Opf., Stadt	19	18	1	18	-	1	17
innerorts	17	16	1	16	-	1	15
außerorts ohne Autobahn	2	2	-	2	-	-	2
auf Autobahnen	-	-	-	-	-	-	-
Amberg-Weizsach	25	25	-	31	-	9	22
innerorts	11	11	-	11	-	2	9
außerorts ohne Autobahn	11	11	-	17	-	7	10
auf Autobahnen	3	3	-	3	-	-	3
Cham	51	45	6	72	-	12	60
innerorts	19	17	2	25	-	-	25
außerorts ohne Autobahn	32	28	4	47	-	12	35
auf Autobahnen	-	-	-	-	-	-	-
Neumarkt i.d.Opf.	64	53	11	72	1	15	56
innerorts	28	26	2	29	1	9	19
außerorts ohne Autobahn	30	24	6	39	-	6	33
auf Autobahnen	6	3	3	4	-	-	4
Neustadt a.d.Waldnaab	30	22	8	25	-	14	11
innerorts	13	13	-	14	-	7	7
außerorts ohne Autobahn	14	7	7	9	-	6	3
auf Autobahnen	3	2	1	2	-	1	1
Regensburg	41	35	6	46	-	7	39
innerorts	18	15	3	16	-	4	12
außerorts ohne Autobahn	19	17	2	25	-	2	23
auf Autobahnen	4	3	1	5	-	1	4
Schwandorf	38	32	6	43	2	7	34
innerorts	15	13	2	15	-	1	14
außerorts ohne Autobahn	18	16	2	25	2	6	17
auf Autobahnen	5	3	2	3	-	-	3
Tirschenreuth	22	21	1	24	-	8	16
innerorts	7	7	-	7	-	1	6
außerorts ohne Autobahn	15	14	1	17	-	7	10
auf Autobahnen	-	-	-	-	-	-	-
Reg.-Bez. Oberpfalz	358	313	45	407	4	78	325
innerorts	188	173	15	197	1	30	166
außerorts ohne Autobahn	146	124	22	188	2	46	140
auf Autobahnen	24	16	8	22	1	2	19
Bamberg, Stadt	49	42	7	48	-	7	41
innerorts	46	40	6	46	-	6	40
außerorts ohne Autobahn	3	2	1	2	-	1	1
auf Autobahnen	-	-	-	-	-	-	-
Bayreuth, Stadt	38	32	6	46	-	9	37
innerorts	33	27	6	36	-	9	27
außerorts ohne Autobahn	5	5	-	10	-	-	10
auf Autobahnen	-	-	-	-	-	-	-
Coburg, Stadt	18	12	6	13	-	1	12
innerorts	16	11	5	12	-	1	11
außerorts ohne Autobahn	2	1	1	1	-	-	1
auf Autobahnen	-	-	-	-	-	-	-
Hof, Stadt	24	21	3	31	-	6	25
innerorts	24	21	3	31	-	6	25
außerorts ohne Autobahn	-	-	-	-	-	-	-
auf Autobahnen	-	-	-	-	-	-	-
Bamberg	52	40	12	49	1	5	43
innerorts	17	16	1	20	-	3	17
außerorts ohne Autobahn	23	17	6	20	1	1	18
auf Autobahnen	12	7	5	9	-	1	8
Bayreuth	42	34	8	54	1	7	46
innerorts	15	13	2	15	-	1	14
außerorts ohne Autobahn	18	17	1	30	1	5	24
auf Autobahnen	9	4	5	9	-	1	8

¹⁾ Schwerwiegender Unfall mit Sachschaden (im engeren Sinne) sowie sonst. Unfälle unter dem Einfluss berauschender Mittel.

Noch: 3. Straßenverkehrsunfälle und Verunglückte in Bayern im Juni 2024 nach Kreisen

Gebiet Ortslage	Straßenverkehrsunfälle			Verunglückte			
	insgesamt	davon		insgesamt	Getötete	Schwer- verletzte	Leicht- verletzte
		Unfälle mit Personenschaden	schwerwiegende Unfälle mit Sachschaden ¹⁾				
Coburg	25	17	8	21	-	5	16
innerorts	9	7	2	7	-	3	4
außerorts ohne Autobahn	12	9	3	12	-	2	10
auf Autobahnen	4	1	3	2	-	-	2
Forchheim	48	38	10	48	-	6	42
innerorts	31	24	7	29	-	4	25
außerorts ohne Autobahn	16	14	2	19	-	2	17
auf Autobahnen	1	-	1	-	-	-	-
Hof	44	36	8	42	-	9	33
innerorts	24	22	2	23	-	4	19
außerorts ohne Autobahn	7	4	3	7	-	3	4
auf Autobahnen	13	10	3	12	-	2	10
Kronach	15	13	2	17	-	5	12
innerorts	7	6	1	7	-	3	4
außerorts ohne Autobahn	8	7	1	10	-	2	8
auf Autobahnen	-	-	-	-	-	-	-
Kulmbach	39	29	10	41	1	7	33
innerorts	11	9	2	11	-	2	9
außerorts ohne Autobahn	17	15	2	22	1	5	16
auf Autobahnen	11	5	6	8	-	-	8
Lichtenfels	14	12	2	13	1	2	10
innerorts	7	6	1	6	-	1	5
außerorts ohne Autobahn	3	2	1	2	-	-	2
auf Autobahnen	4	4	-	5	1	1	3
Wunsiedel i.Fichtelgebirge	28	23	5	28	1	1	26
innerorts	14	11	3	12	-	1	11
außerorts ohne Autobahn	9	8	1	12	1	-	11
auf Autobahnen	5	4	1	4	-	-	4
Reg.-Bez. Oberfranken	436	349	87	451	5	70	376
innerorts	254	213	41	255	-	44	211
außerorts ohne Autobahn	123	101	22	147	4	21	122
auf Autobahnen	59	35	24	49	1	5	43
Ansbach, Stadt	20	19	1	21	-	2	19
innerorts	17	16	1	18	-	1	17
außerorts ohne Autobahn	3	3	-	3	-	1	2
auf Autobahnen	-	-	-	-	-	-	-
Erlangen, Stadt	8	7	1	9	-	1	8
innerorts	2	2	-	2	-	-	2
außerorts ohne Autobahn	-	-	-	-	-	-	-
auf Autobahnen	6	5	1	7	-	1	6
Fürth, Stadt	41	36	5	44	-	4	40
innerorts	40	35	5	43	-	4	39
außerorts ohne Autobahn	-	-	-	-	-	-	-
auf Autobahnen	1	1	-	1	-	-	1
Nürnberg, Stadt	135	130	5	157	1	16	140
innerorts	133	128	5	154	1	14	139
außerorts ohne Autobahn	1	1	-	2	-	1	1
auf Autobahnen	1	1	-	1	-	1	-
Schwabach, Stadt	19	17	2	19	-	2	17
innerorts	15	14	1	14	-	2	12
außerorts ohne Autobahn	1	1	-	2	-	-	2
auf Autobahnen	3	2	1	3	-	-	3
Ansbach	69	58	11	72	1	17	54
innerorts	25	23	2	24	-	3	21
außerorts ohne Autobahn	37	32	5	43	1	12	30
auf Autobahnen	7	3	4	5	-	2	3
Erlangen-Höchstadt	49	45	4	56	1	7	48
innerorts	33	30	3	34	1	5	28
außerorts ohne Autobahn	12	11	1	16	-	2	14
auf Autobahnen	4	4	-	6	-	-	6
Fürth	29	25	4	33	-	1	32
innerorts	16	13	3	16	-	-	16
außerorts ohne Autobahn	13	12	1	17	-	1	16
auf Autobahnen	-	-	-	-	-	-	-
Nürnberger Land	72	57	15	76	-	14	62
innerorts	27	23	4	26	-	5	21
außerorts ohne Autobahn	18	18	-	21	-	4	17
auf Autobahnen	27	16	11	29	-	5	24
Neustadt a.d.A.-Bad Windsheim	34	30	4	35	-	4	31
innerorts	20	16	4	17	-	2	15
außerorts ohne Autobahn	14	14	-	18	-	2	16
auf Autobahnen	-	-	-	-	-	-	-

¹⁾ Schwerwiegender Unfall mit Sachschaden (im engeren Sinne) sowie sonst. Unfälle unter dem Einfluss berauschender Mittel.

Noch: 3. Straßenverkehrsunfälle und Verunglückte in Bayern im Juni 2024 nach Kreisen

Gebiet Ortslage	Straßenverkehrsunfälle			Verunglückte			
	insgesamt	davon		insgesamt	Getötete	Schwer- verletzte	Leicht- verletzte
		Unfälle mit Personenschaden	schwerwiegende Unfälle mit Sachschaden ¹⁾				
Roth	49	37	12	49	1	6	42
innerorts	14	12	2	14	-	1	13
außerorts ohne Autobahn	24	18	6	26	-	5	21
auf Autobahnen	11	7	4	9	1	-	8
Weißenburg-Gunzenhausen	37	32	5	47	-	8	39
innerorts	16	16	-	28	-	4	24
außerorts ohne Autobahn	21	16	5	19	-	4	15
auf Autobahnen	-	-	-	-	-	-	-
Reg.-Bez. Mittelfranken	562	493	69	618	4	82	532
innerorts	358	328	30	390	2	41	347
außerorts ohne Autobahn	144	126	18	167	1	32	134
auf Autobahnen	60	39	21	61	1	9	51
Aschaffenburg, Stadt	44	37	7	43	-	5	38
innerorts	39	34	5	39	-	4	35
außerorts ohne Autobahn	3	2	1	3	-	1	2
auf Autobahnen	2	1	1	1	-	-	1
Schweinfurt, Stadt	17	15	2	17	-	2	15
innerorts	16	14	2	16	-	2	14
außerorts ohne Autobahn	1	1	-	1	-	-	1
auf Autobahnen	-	-	-	-	-	-	-
Würzburg, Stadt	44	39	5	41	1	2	38
innerorts	41	36	5	38	1	2	35
außerorts ohne Autobahn	3	3	-	3	-	-	3
auf Autobahnen	-	-	-	-	-	-	-
Aschaffenburg	43	33	10	40	-	13	27
innerorts	21	18	3	18	-	4	14
außerorts ohne Autobahn	15	13	2	20	-	8	12
auf Autobahnen	7	2	5	2	-	1	1
Bad Kissingen	39	33	6	41	1	6	34
innerorts	16	15	1	16	-	4	12
außerorts ohne Autobahn	16	15	1	22	1	2	19
auf Autobahnen	7	3	4	3	-	-	3
Rhön-Grabfeld	32	25	7	29	-	10	19
innerorts	14	11	3	13	-	4	9
außerorts ohne Autobahn	17	14	3	16	-	6	10
auf Autobahnen	1	-	1	-	-	-	-
Haßberge	36	30	6	39	1	7	31
innerorts	15	14	1	16	-	2	14
außerorts ohne Autobahn	14	12	2	17	-	5	12
auf Autobahnen	7	4	3	6	1	-	5
Kitzingen	55	48	7	59	-	9	50
innerorts	32	26	6	27	-	2	25
außerorts ohne Autobahn	16	16	-	24	-	5	19
auf Autobahnen	7	6	1	8	-	2	6
Miltenberg	41	36	5	46	1	10	35
innerorts	26	23	3	27	-	8	19
außerorts ohne Autobahn	15	13	2	19	1	2	16
auf Autobahnen	-	-	-	-	-	-	-
Main-Spessart	52	46	6	62	3	12	47
innerorts	26	23	3	28	-	4	24
außerorts ohne Autobahn	23	21	2	30	3	7	20
auf Autobahnen	3	2	1	4	-	1	3
Schweinfurt	34	22	12	28	-	7	21
innerorts	11	9	2	11	-	1	10
außerorts ohne Autobahn	10	7	3	7	-	3	4
auf Autobahnen	13	6	7	10	-	3	7
Würzburg	38	34	4	43	1	10	32
innerorts	20	18	2	22	-	4	18
außerorts ohne Autobahn	12	12	-	15	-	5	10
auf Autobahnen	6	4	2	6	1	1	4
Reg.-Bez. Unterfranken	475	398	77	488	8	93	387
innerorts	277	241	36	271	1	41	229
außerorts ohne Autobahn	145	129	16	177	5	44	128
auf Autobahnen	53	28	25	40	2	8	30
Augsburg, Stadt	123	110	13	126	-	9	117
innerorts	120	108	12	122	-	9	113
außerorts ohne Autobahn	2	1	1	3	-	-	3
auf Autobahnen	1	1	-	1	-	-	1
Kaufbeuren, Stadt	7	5	2	5	-	-	5
innerorts	7	5	2	5	-	-	5
außerorts ohne Autobahn	-	-	-	-	-	-	-
auf Autobahnen	-	-	-	-	-	-	-

¹⁾ Schwerwiegender Unfall mit Sachschaden (im engeren Sinne) sowie sonst. Unfälle unter dem Einfluss berauschender Mittel.

Noch: 3. Straßenverkehrsunfälle und Verunglückte in Bayern im Juni 2024 nach Kreisen

Gebiet Ortslage	Straßenverkehrsunfälle			Verunglückte			
	insgesamt	davon		insgesamt	Getötete	Schwer- verletzte	Leicht- verletzte
		Unfälle mit Personenschaden	schwerwiegende Unfälle mit Sachschaden ¹⁾				
Kempton (Allgäu), Stadt	42	35	7	44	-	2	42
innerorts	37	32	5	41	-	-	41
außerorts ohne Autobahn	4	3	1	3	-	2	1
auf Autobahnen	1	-	1	-	-	-	-
Memmingen, Stadt	27	21	6	23	-	4	19
innerorts	22	20	2	22	-	4	18
außerorts ohne Autobahn	1	1	-	1	-	-	1
auf Autobahnen	4	-	4	-	-	-	-
Aichach-Friedberg	39	27	12	32	-	6	26
innerorts	20	16	4	18	-	2	16
außerorts ohne Autobahn	14	10	4	11	-	4	7
auf Autobahnen	5	1	4	3	-	-	3
Augsburg	104	91	13	123	1	14	108
innerorts	51	48	3	54	-	5	49
außerorts ohne Autobahn	39	34	5	48	1	8	39
auf Autobahnen	14	9	5	21	-	1	20
Dillingen a.d.Donau	32	29	3	39	-	6	33
innerorts	19	17	2	22	-	3	19
außerorts ohne Autobahn	13	12	1	17	-	3	14
auf Autobahnen	-	-	-	-	-	-	-
Günzburg	62	48	14	58	1	5	52
innerorts	42	36	6	41	1	2	38
außerorts ohne Autobahn	15	9	6	12	-	2	10
auf Autobahnen	5	3	2	5	-	1	4
Neu-Ulm	85	75	10	94	-	13	81
innerorts	55	52	3	60	-	8	52
außerorts ohne Autobahn	17	15	2	21	-	4	17
auf Autobahnen	13	8	5	13	-	1	12
Lindau (Bodensee)	38	36	2	43	-	17	26
innerorts	24	23	1	25	-	6	19
außerorts ohne Autobahn	14	13	1	18	-	11	7
auf Autobahnen	-	-	-	-	-	-	-
Ostallgäu	59	52	7	57	-	16	41
innerorts	34	31	3	33	-	9	24
außerorts ohne Autobahn	25	21	4	24	-	7	17
auf Autobahnen	-	-	-	-	-	-	-
Unterallgäu	45	36	9	39	1	14	24
innerorts	21	19	2	20	-	7	13
außerorts ohne Autobahn	18	15	3	16	1	6	9
auf Autobahnen	6	2	4	3	-	1	2
Donau-Ries	62	55	7	72	1	6	65
innerorts	31	29	2	37	-	1	36
außerorts ohne Autobahn	31	26	5	35	1	5	29
auf Autobahnen	-	-	-	-	-	-	-
Oberallgäu	76	70	6	82	1	6	75
innerorts	35	33	2	40	1	1	38
außerorts ohne Autobahn	38	36	2	41	-	5	36
auf Autobahnen	3	1	2	1	-	-	1
Reg.-Bez. Schwaben	801	690	111	837	5	118	714
innerorts	518	469	49	540	2	57	481
außerorts ohne Autobahn	231	196	35	250	3	57	190
auf Autobahnen	52	25	27	47	-	4	43
Bayern	5 102	4 395	707	5 459	38	810	4 611
innerorts	3 227	2 886	341	3 330	9	398	2 923
außerorts ohne Autobahn	1 463	1 249	214	1 732	23	367	1 342
auf Autobahnen	412	260	152	397	6	45	346
Kreisfreie Städte	1 505	1 340	165	1 586	4	131	1 451
Landkreise	3 597	3 055	542	3 873	34	679	3 160

¹⁾ Schwerwiegender Unfall mit Sachschaden (im engeren Sinne) sowie sonst. Unfälle unter dem Einfluss berauschender Mittel.

4. Straßenverkehrsunfälle und Verunglückte in Bayern nach Straßenarten

Straßenart — Ortslage	2024				2023				Zu- bzw. Abnahme (-)			
	Unfälle mit Personen- schaden	Verunglückte			Unfälle mit Personen- schaden	Verunglückte			Unfälle mit Personen- schaden	Getötete	Schwer- verletzte	Leicht- verletzte
		Getötete	Schwer- verletzte	Leicht- verletzte		Getötete	Schwer- verletzte	Leicht- verletzte				
Anzahl									%			
Juni												
Autobahnen	260	6	45	346	278	6	55	361	-6,5	-	-18,2	-4,2
Bundesstraßen	554	9	118	647	769	13	163	941	-28,0	X	-27,6	-31,2
innerorts	247	1	28	277	358	2	44	417	-31,0	X	-36,4	-33,6
außerorts	307	8	90	370	411	11	119	524	-25,3	X	-24,4	-29,4
Landesstraßen	837	7	178	915	971	19	227	1 007	-13,8	X	-21,6	-9,1
innerorts	407	-	58	434	459	2	71	468	-11,3	X	-18,3	-7,3
außerorts	430	7	120	481	512	17	156	539	-16,0	X	-23,1	-10,8
Kreisstraßen	506	8	130	517	659	18	156	652	-23,2	X	-16,7	-20,7
innerorts	209	-	34	210	285	-	39	292	-26,7	-	-12,8	-28,1
außerorts	297	8	96	307	374	18	117	360	-20,6	X	-17,9	-14,7
Andere Straßen	2 238	8	339	2 186	3 120	10	551	2 956	-28,3	X	-38,5	-26,0
innerorts	2 023	8	278	2 002	2 788	4	462	2 679	-27,4	X	-39,8	-25,3
außerorts	215	-	61	184	332	6	89	277	-35,2	X	-31,5	-33,6
Insgesamt	4 395	38	810	4 611	5 797	66	1 152	5 917	-24,2	-42,4	-29,7	-22,1
innerorts	2 886	9	398	2 923	3 890	8	616	3 856	-25,8	X	-35,4	-24,2
außerorts	1 509	29	412	1 688	1 907	58	536	2 061	-20,9	-50,0	-23,1	-18,1
Januar - Juni												
Autobahnen	1 508	27	243	2 170	1 462	15	274	2 010	3,1	80,0	-11,3	8,0
Bundesstraßen	3 074	57	627	3 775	3 296	59	701	4 072	-6,7	-3,4	-10,6	-7,3
innerorts	1 399	6	166	1 592	1 439	5	175	1 710	-2,8	X	-5,1	-6,9
außerorts	1 675	51	461	2 183	1 857	54	526	2 362	-9,8	-5,6	-12,4	-7,6
Landesstraßen	4 137	46	902	4 647	4 061	60	890	4 610	1,9	-23,3	1,3	0,8
innerorts	1 913	7	289	2 074	1 888	10	283	2 044	1,3	X	2,1	1,5
außerorts	2 224	39	613	2 573	2 173	50	607	2 566	2,3	-22,0	1,0	0,3
Kreisstraßen	2 527	39	596	2 620	2 463	38	638	2 535	2,6	2,6	-6,6	3,4
innerorts	1 023	5	172	1 059	1 007	4	182	1 041	1,6	X	-5,5	1,7
außerorts	1 504	34	424	1 561	1 456	34	456	1 494	3,3	-	-7,0	4,5
Andere Straßen	10 652	41	1 638	10 488	10 868	45	1 711	10 715	-2,0	-8,9	-4,3	-2,1
innerorts	9 671	34	1 338	9 639	9 961	35	1 458	9 856	-2,9	-2,9	-8,2	-2,2
außerorts	981	7	300	849	907	10	253	859	8,2	X	18,6	-1,2
Insgesamt	21 898	210	4 006	23 700	22 150	217	4 214	23 942	-1,1	-3,2	-4,9	-1,0
innerorts	14 006	52	1 965	14 364	14 295	54	2 098	14 651	-2,0	-3,7	-6,3	-2,0
außerorts	7 892	158	2 041	9 336	7 855	163	2 116	9 291	0,5	-3,1	-3,5	0,5

5. Verunglückte im Straßenverkehr in Bayern nach

Art der Verkehrsbeteiligung Ortslage	Getötete						Schwerverletzte					
	Juni		Zu- bzw. Abnahme (-)	Januar - Juni		Zu- bzw. Abnahme (-)	Juni		Zu- bzw. Abnahme (-)	Januar - Juni		Zu- bzw. Abnahme (-)
	2024	2023		2024	2023		2024	2023		2024	2023	
	Anzahl		%	Anzahl		%	Anzahl		%	Anzahl		%
Fahrer und Mitfahrer von												
Krafträdern mit Versicherungs-												
kennzeichen	-	1	X	1	4	X	32	31	3,2	105	99	6,1
innerorts	-	-	-	1	2	X	21	23	-8,7	68	68	-
außerorts	-	1	X	-	2	X	11	8	X	37	31	19,4
davon												
Mofas, Kleinkrafträdern	-	1	X	1	4	X	30	28	7,1	95	91	4,4
innerorts	-	-	-	1	2	X	20	21	-4,8	62	63	-1,6
außerorts	-	1	X	-	2	X	10	7	X	33	28	17,9
S-Pedelecs	-	-	-	-	-	-	-	2	X	2	5	X
innerorts	-	-	-	-	-	-	-	1	X	2	3	X
außerorts	-	-	-	-	-	-	-	1	X	-	2	X
drei- und leichten												
vierradrigen Kfz	-	-	-	-	-	-	2	1	X	8	3	X
innerorts	-	-	-	-	-	-	1	1	-	4	2	X
außerorts	-	-	-	-	-	-	1	-	X	4	1	X
Elektrokleinstfahrzeugen	-	-	-	3	1	X	14	17	-17,6	73	65	12,3
innerorts	-	-	-	3	-	X	13	16	-18,8	68	63	7,9
außerorts	-	-	-	-	1	X	1	1	-	5	2	X
Krafträdern mit amtlichem												
Kennzeichen	10	18	-44,4	42	38	10,5	161	244	-34,0	676	692	-2,3
innerorts	1	-	X	6	3	X	47	80	-41,3	206	224	-8,0
außerorts	9	18	X	36	35	2,9	114	164	-30,5	470	468	0,4
davon												
zweiadrigen Kraft-												
fahrzeugen	10	18	-44,4	42	38	10,5	159	242	-34,3	666	685	-2,8
innerorts	1	-	X	6	3	X	46	79	-41,8	202	220	-8,2
außerorts	9	18	X	36	35	2,9	113	163	-30,7	464	465	-0,2
drei- und schweren												
vierradrigen Kfz	-	-	-	-	-	-	2	2	-	10	7	X
innerorts	-	-	-	-	-	-	1	1	-	4	4	-
außerorts	-	-	-	-	-	-	1	1	-	6	3	X
Personenkraftwagen	16	25	-36,0	100	101	-1,0	225	259	-13,1	1 377	1 509	-8,7
innerorts	2	1	X	6	8	X	41	58	-29,3	270	326	-17,2
außerorts	14	24	-41,7	94	93	1,1	184	201	-8,5	1 107	1 183	-6,4
darunter												
im Alter von 18 bis unter												
25 Jahren	2	5	X	14	15	-6,7	35	34	2,9	245	238	2,9
innerorts	-	-	-	1	2	X	9	6	X	42	33	27,3
außerorts	2	5	X	13	13	-	26	28	-7,1	203	205	-1,0
Wohnmobilen	-	-	-	-	-	-	1	1	-	4	5	X
innerorts	-	-	-	-	-	-	1	-	X	1	-	X
außerorts	-	-	-	-	-	-	-	1	X	3	5	X
Bussen	-	-	-	-	-	-	3	4	X	19	23	-17,4
innerorts	-	-	-	-	-	-	1	4	X	16	22	-27,3
außerorts	-	-	-	-	-	-	2	-	X	3	1	X
Güterkraftfahrzeugen	2	4	X	7	10	X	4	15	X	54	73	-26,0
innerorts	-	1	X	-	1	X	-	4	X	8	12	X
außerorts	2	3	X	7	9	X	4	11	X	46	61	-24,6
dar												
Liefer- und Lastkraftwagen												
mit zul. Gesamtgewicht bis												
einschl. 3 500 kg ¹⁾	1	-	X	4	4	-	3	4	X	25	28	-10,7
innerorts	-	-	-	-	-	-	-	3	X	3	6	X
außerorts	1	-	X	4	4	-	3	1	X	22	22	-
Liefer- und Lastkraftwagen												
mit zul. Gesamtgewicht												
über 3 500 kg ¹⁾	1	2	X	3	2	X	1	3	X	11	22	-50,0
innerorts	-	-	-	-	-	-	-	1	X	2	4	X
außerorts	1	2	X	3	2	X	1	2	X	9	18	X
Sattelzugmaschinen	-	2	X	-	3	X	-	7	X	17	20	-15,0
innerorts	-	1	X	-	1	X	-	-	-	3	2	X
außerorts	-	1	X	-	2	X	-	7	X	14	18	-22,2
Landwirtschaftlichen												
Zugmaschinen	-	3	X	1	3	X	2	7	X	18	17	5,9
innerorts	-	1	X	-	1	X	-	3	X	9	11	X
außerorts	-	2	X	1	2	X	2	4	X	9	6	X
übrigen Kraftfahrzeugen	-	-	-	1	-	X	1	1	-	5	13	X
innerorts	-	-	-	-	-	-	-	-	-	2	7	X
außerorts	-	-	-	1	-	X	1	1	-	3	6	X
Kraftfahrzeugen zusammen	28	51	-45,1	155	157	-1,3	443	579	-23,5	2 331	2 496	-6,6
innerorts	3	3	-	16	15	6,7	124	188	-34,0	648	733	-11,6
außerorts	25	48	-47,9	139	142	-2,1	319	391	-18,4	1 683	1 763	-4,5

¹⁾ Ohne Lastkraftwagen mit Tankauflage.

Art der Verkehrsbeteiligung und Ortslage

Leichtverletzte						Verunglückte insgesamt						Art der Verkehrsbeteiligung Ortslage
Juni		Zu- bzw. Abnahme (-)	Januar - Juni		Zu- bzw. Abnahme (-)	Juni		Zu- bzw. Abnahme (-)	Januar - Juni		Zu- bzw. Abnahme (-)	
2024	2023		2024	2023		2024	2023		2024	2023		
Anzahl		%	Anzahl		%	Anzahl		%	Anzahl		%	
Fahrer und Mitfahrer von												
Krafträdern mit Versicherungs-												
176	211	-16,6	597	639	-6,6	208	243	-14,4	703	742	-5,3 Kennzeichen
143	163	-12,3	497	506	-1,8	164	186	-11,8	566	576	-1,7 innerorts
33	48	-31,3	100	133	-24,8	44	57	-22,8	137	166	-17,5 außerorts
davon												
160	204	-21,6	561	601	-6,7	190	233	-18,5	657	696	-5,6 Mofas, Kleinkrafträdern
135	160	-15,6	477	486	-1,9	155	181	-14,4	540	551	-2,0 innerorts
25	44	-43,2	84	115	-27,0	35	52	-32,7	117	145	-19,3 außerorts
7	5	X	9	11	X	7	7	-	11	16	-31,3 S-Pedelecs
5	2	X	7	5	X	5	3	X	9	8	X innerorts
2	3	X	2	6	X	2	4	X	2	8	X außerorts
drei- und leichten												
9	2	X	27	27	-	11	3	X	35	30	16,7 vierrädrigen Kfz.
3	1	X	13	15	-13,3	4	2	X	17	17	- innerorts
6	1	X	14	12	16,7	7	1	X	18	13	38,5 außerorts
113	106	6,6	503	404	24,5	127	123	3,3	579	470	23,2 Elektrokleinstfahrzeugen
109	101	7,9	485	392	23,7	122	117	4,3	556	455	22,2 innerorts
4	5	X	18	12	50,0	5	6	X	23	15	53,3 außerorts
Krafträdern mit amtlichem												
418	569	-26,5	1 686	1 495	12,8	589	831	-29,1	2 404	2 225	8,0 Kennzeichen
219	295	-25,8	913	811	12,6	267	375	-28,8	1 125	1 038	8,4 innerorts
199	274	-27,4	773	684	13,0	322	456	-29,4	1 279	1 187	7,8 außerorts
davon												
zweirädrigen Kraft-												
417	560	-25,5	1 664	1 467	13,4	586	820	-28,5	2 372	2 190	8,3 fahrzeugen
218	293	-25,6	901	802	12,3	265	372	-28,8	1 109	1 025	8,2 innerorts
199	267	-25,5	763	665	14,7	321	448	-28,3	1 263	1 165	8,4 außerorts
drei- und schweren												
1	9	X	22	28	-21,4	3	11	X	32	35	-8,6 vierrädrigen Kfz.
1	2	X	12	9	X	2	3	X	16	13	23,1 innerorts
-	7	X	10	19	-47,4	1	8	X	16	22	-27,3 außerorts
1 967	2 297	-14,4	12 365	12 706	-2,7	2 208	2 581	-14,5	13 842	14 316	-3,3 Personenkraftwagen
828	986	-16,0	5 199	5 532	-6,0	871	1 045	-16,7	5 475	5 866	-6,7 innerorts
1 139	1 311	-13,1	7 166	7 174	-0,1	1 337	1 536	-13,0	8 367	8 450	-1,0 außerorts
darunter												
im Alter von 18 bis unter												
353	435	-18,9	2 262	2 448	-7,6	390	474	-17,7	2 521	2 701	-6,7 25 Jahren
141	179	-21,2	850	986	-13,8	150	185	-18,9	893	1 021	-12,5 innerorts
212	256	-17,2	1 412	1 462	-3,4	240	289	-17,0	1 628	1 680	-3,1 außerorts
7	14	X	23	33	-30,3	8	15	X	27	38	-28,9 Wohnmobilen
4	4	-	8	8	-	5	4	X	9	8	X innerorts
3	10	X	15	25	-40,0	3	11	X	18	30	-40,0 außerorts
42	34	23,5	364	255	42,7	45	38	18,4	383	278	37,8 Bussen
24	31	-22,6	277	200	38,5	25	35	-28,6	293	222	32,0 innerorts
18	3	X	87	55	58,2	20	3	X	90	56	60,7 außerorts
57	74	-23,0	334	383	-12,8	63	93	-32,3	395	466	-15,2 Güterkraftfahrzeugen
16	13	23,1	94	85	10,6	16	18	-11,1	102	98	4,1 innerorts
41	61	-32,8	240	298	-19,5	47	75	-37,3	293	368	-20,4 außerorts
dar. Liefer- und Lastkraftwagen												
mit zul. Gesamtgewicht. bis												
27	38	-28,9	179	205	-12,7	31	42	-26,2	208	237	-12,2 einschl. 3 500 kg ¹⁾
11	9	X	59	49	20,4	11	12	-8,3	62	55	12,7 innerorts
16	29	-44,8	120	156	-23,1	20	30	-33,3	146	182	-19,8 außerorts
Liefer- und Lastkraftwagen												
mit zul. Gesamtgewicht. bis												
14	19	-26,3	76	96	-20,8	16	24	-33,3	90	120	-25,0 über 3 500 kg ¹⁾
4	4	-	23	29	-20,7	4	5	X	25	33	-24,2 innerorts
10	15	-33,3	53	67	-20,9	12	19	-36,8	65	87	-25,3 außerorts
11	16	-31,3	61	72	-15,3	11	25	-56,0	78	95	-17,9 Sattelzugmaschinen
-	-	-	8	4	X	-	1	X	11	7	X innerorts
11	16	-31,3	53	68	-22,1	11	24	-54,2	67	88	-23,9 außerorts
Landwirtschaftlichen												
10	12	-16,7	51	42	21,4	12	22	-45,5	70	62	12,9 Zugmaschinen
7	8	X	18	17	5,9	7	12	X	27	29	-6,9 innerorts
3	4	X	33	25	32,0	5	10	X	43	33	30,3 außerorts
10	6	X	44	61	-27,9	11	7	X	50	74	-32,4 übrigen Kraftfahrzeugen
2	3	X	25	24	4,2	2	3	X	27	31	-12,9 innerorts
8	3	X	19	37	-48,6	9	4	X	23	43	-46,5 außerorts
2 800	3 323	-15,7	15 967	16 018	-0,3	3 271	3 953	-17,3	18 453	18 671	-1,2 Kraftfahrzeugen zusammen
1 352	1 604	-15,7	7 516	7 575	-0,8	1 479	1 795	-17,6	8 180	8 323	-1,7 innerorts
1 448	1 719	-15,8	8 451	8 443	0,1	1 792	2 158	-17,0	10 273	10 348	-0,7 außerorts

Noch: 5. Verunglückte im Straßenverkehr in Bayern nach

Art der Verkehrsbeteiligung Ortslage	Getötete						Schwerverletzte					
	Juni		Zu- bzw. Abnah- me (-)	Januar - Juni		Zu- bzw. Abnah- me (-)	Juni		Zu- bzw. Abnah- me (-)	Januar - Juni		Zu- bzw. Abnah- me (-)
	2024	2023		2024	2023		2024	2023		2024	2023	
	Anzahl		%	Anzahl		%	Anzahl		%	Anzahl		%
Fahrer und Mitfahrer von												
Fahrrädern	7	14	X	28	36	-22,2	321	523	-38,6	1 305	1 382	-5,6
innerorts	4	5	X	18	21	-14,3	233	383	-39,2	978	1 050	-6,9
außerorts	3	9	X	10	15	-33,3	88	140	-37,1	327	332	-1,5
und zwar												
Pedelecs	2	7	X	10	16	-37,5	137	208	-34,1	482	472	2,1
innerorts	-	2	X	4	9	X	98	147	-33,3	342	333	2,7
außerorts	2	5	X	6	7	X	39	61	-36,1	140	139	0,7
unter 15 Jahren	-	-	-	-	1	X	22	27	-18,5	69	78	-11,5
innerorts	-	-	-	-	1	X	21	20	5,0	64	64	-
außerorts	-	-	-	-	-	-	1	7	X	5	14	X
anderen Fahrzeugen	-	-	-	4	-	X	2	3	X	13	17	-23,5
innerorts	-	-	-	4	-	X	1	2	X	10	14	-28,6
außerorts	-	-	-	-	-	-	1	1	-	3	3	-
Fußgänger	3	1	X	23	24	-4,2	43	47	-8,5	352	313	12,5
innerorts	2	-	X	14	18	-22,2	39	43	-9,3	324	297	9,1
außerorts	1	1	-	9	6	X	4	4	-	28	16	75,0
und zwar												
Fußgänger mit Sport- oder Spielgeräten	-	-	-	-	-	-	-	2	X	7	8	X
innerorts	-	-	-	-	-	-	-	2	X	5	8	X
außerorts	-	-	-	-	-	-	-	-	-	2	-	X
unter 15 Jahren	-	-	-	-	-	-	11	12	-8,3	68	63	7,9
innerorts	-	-	-	-	-	-	10	11	-9,1	65	61	6,6
außerorts	-	-	-	-	-	-	1	1	-	3	2	X
65 Jahre und mehr	2	-	X	10	17	-41,2	16	17	-5,9	142	118	20,3
innerorts	1	-	X	8	15	X	16	17	-5,9	139	116	19,8
außerorts	1	-	X	2	2	-	-	-	-	3	2	X
Andere Personen	-	-	-	-	-	-	1	-	X	5	6	X
innerorts	-	-	-	-	-	-	1	-	X	5	4	X
außerorts	-	-	-	-	-	-	-	-	-	-	2	X
Insgesamt	38	66	-42,4	210	217	-3,2	810	1 152	-29,7	4 006	4 214	-4,9
innerorts	9	8	X	52	54	-3,7	398	616	-35,4	1 965	2 098	-6,3
außerorts	29	58	-50,0	158	163	-3,1	412	536	-23,1	2 041	2 116	-3,5
darunter:												
unter 15 Jahren	1	-	X	3	2	X	56	58	-3,4	212	212	-
innerorts	-	-	-	-	1	X	39	35	11,4	146	149	-2,0
außerorts	1	-	X	3	1	X	17	23	-26,1	66	63	4,8
65 Jahre und mehr	21	20	5,0	86	91	-5,5	197	306	-35,6	1 032	1 033	-0,1
innerorts	7	5	X	30	38	-21,1	118	201	-41,3	647	653	-0,9
außerorts	14	15	-6,7	56	53	5,7	79	105	-24,8	385	380	1,3

Art der Verkehrsbeteiligung und Ortslage

Leichtverletzte						Verunglückte insgesamt						Art der Verkehrsbeteiligung Ortslage
Juni		Zu- bzw. Abnahme (-)	Januar - Juni		Zu- bzw. Abnahme (-)	Juni		Zu- bzw. Abnahme (-)	Januar - Juni		Zu- bzw. Abnahme (-)	
2024	2023		2024	2023		2024	2023		2024	2023		
Anzahl	%	Anzahl	%	Anzahl	%	Anzahl	%	Anzahl	%			
Fahrer und Mitfahrer von												
1 576	2 331	-32,4	6 320	6 483	-2,5	1 904	2 868	-33,6	7 653	7 901	-3,1 Fahrrädern
1 349	2 010	-32,9	5 519	5 716	-3,4	1 586	2 398	-33,9	6 515	6 787	-4,0 innerorts
227	321	-29,3	801	767	4,4	318	470	-32,3	1 138	1 114	2,2 außerorts
und zwar												
462	538	-14,1	1 689	1 398	20,8	601	753	-20,2	2 181	1 886	15,6 Pedelecs
372	423	-12,1	1 391	1 140	22,0	470	572	-17,8	1 737	1 482	17,2 innerorts
90	115	-21,7	298	258	15,5	131	181	-27,6	444	404	9,9 außerorts
198	231	-14,3	644	644	-	220	258	-14,7	713	723	-1,4 unter 15 Jahren
185	203	-8,9	590	587	0,5	206	223	-7,6	654	652	0,3 innerorts
13	28	-53,6	54	57	-5,3	14	35	-60,0	59	71	-16,9 außerorts
24	21	14,3	91	88	3,4	26	24	8,3	108	105	2,9 anderen Fahrzeugen
22	13	69,2	77	72	6,9	23	15	53,3	91	86	5,8 innerorts
2	8	X	14	16	-12,5	3	9	X	17	19	-10,5 außerorts
205	239	-14,2	1 298	1 325	-2,0	251	287	-12,5	1 673	1 662	0,7 Fußgänger
195	226	-13,7	1 233	1 267	-2,7	236	269	-12,3	1 571	1 582	-0,7 innerorts
10	13	-23,1	65	58	12,1	15	18	-16,7	102	80	27,5 außerorts
und zwar												
Fußgänger mit Sport-												
11	24	-54,2	60	57	5,3	11	26	-57,7	67	65	3,1 oder Spielgeräten
11	24	-54,2	56	57	-1,8	11	26	-57,7	61	65	-6,2 innerorts
-	-	-	4	-	X	-	-	-	6	-	X außerorts
54	68	-20,6	262	262	-	65	80	-18,8	330	325	1,5 unter 15 Jahren
54	68	-20,6	259	259	-	64	79	-19,0	324	320	1,3 innerorts
-	-	-	3	3	-	1	1	-	6	5	X außerorts
38	41	-7,3	257	256	0,4	56	58	-3,4	409	391	4,6 65 Jahre und mehr
38	40	-5,0	245	246	-0,4	55	57	-3,5	392	377	4,0 innerorts
-	1	X	12	10	20,0	1	1	-	17	14	21,4 außerorts
6	3	X	24	28	-14,3	7	3	X	29	34	-14,7 Andere Personen
5	3	X	19	21	-9,5	6	3	X	24	25	-4,0 innerorts
1	-	X	5	7	X	1	-	X	5	9	X außerorts
4 611	5 917	-22,1	23 700	23 942	-1,0	5 459	7 135	-23,5	27 916	28 373	-1,6 Insgesamt
2 923	3 856	-24,2	14 364	14 651	-2,0	3 330	4 480	-25,7	16 381	16 803	-2,5 innerorts
1 688	2 061	-18,1	9 336	9 291	0,5	2 129	2 655	-19,8	11 535	11 570	-0,3 außerorts
darunter												
400	452	-11,5	1 666	1 654	0,7	457	510	-10,4	1 881	1 868	0,7 unter 15 Jahren
319	338	-5,6	1 238	1 179	5,0	358	373	-4,0	1 384	1 329	4,1 innerorts
81	114	-28,9	428	475	-9,9	99	137	-27,7	497	539	-7,8 außerorts
683	923	-26,0	3 254	3 145	3,5	901	1 249	-27,9	4 372	4 269	2,4 65 Jahre und mehr
465	653	-28,8	2 240	2 184	2,6	590	859	-31,3	2 917	2 875	1,5 innerorts
218	270	-19,3	1 014	961	5,5	311	390	-20,3	1 455	1 394	4,4 außerorts

6. An Straßenverkehrsunfällen beteiligte Fahrzeugführer und Fußgänger in Bayern

Art der Verkehrsbeteiligung Ortslage	Unfälle mit														
	Personen-	schwerw. Sach-	Personen-	schwerw. Sach-	Per-	schwerw. Sach-	Personen-	schwerw. Sach-	Personen-	schwerw. Sach-	Per-	schwerw. Sach-			
	schaden	schaden ¹⁾	schaden	schaden ¹⁾	sonen-	schaden	schaden	schaden ¹⁾	schaden	schaden ¹⁾	sonen-	schaden			
	Juni 2024		Juni 2023		Zu- bzw. Abnahme (-)		Januar - Juni 2024		Januar - Juni 2023		Zu- bzw. Abnahme (-)				
Anzahl				%				Anzahl				%			
Fahrer von															
Krafträdern mit Ver-															
sicherungskennzeichen	204	4	238	5	-14,3	X	707	14	726	19	-2,6	-26,3			
innerorts	165	4	185	5	-10,8	X	573	13	568	15	0,9	-13,3			
außerorts	39	-	53	-	-26,4	-	134	1	158	4	-15,2	X			
davon															
Mofas, Kleinkrafträdern	189	4	226	3	-16,4	X	658	9	678	11	-2,9	X			
innerorts	156	4	178	3	-12,4	X	542	9	541	10	0,2	X			
außerorts	33	-	48	-	-31,3	-	116	-	137	1	-15,3	X			
S-Pedelecs	7	-	7	1	-	X	11	-	16	1	-31,3	X			
innerorts	5	-	3	1	X	X	9	-	8	1	X	X			
außerorts	2	-	4	-	X	-	2	-	8	-	X	-			
drei- und leichten															
vierrädigen Kfz	8	-	5	1	X	X	38	5	32	7	18,8	X			
innerorts	4	-	4	1	-	X	22	4	19	4	15,8	-			
außerorts	4	-	1	-	X	-	16	1	13	3	23,1	X			
Elektrokleinstfahrzeugen	139	1	149	2	-6,7	X	619	4	542	3	14,2	X			
innerorts	134	1	144	2	-6,9	X	596	4	527	3	13,1	X			
außerorts	5	-	5	-	-	-	23	-	15	-	53,3	-			
Krafträdern mit amtlichem															
Kennzeichen	587	15	832	10	-29,4	50,0	2 373	50	2 204	35	7,7	42,9			
innerorts	266	9	384	6	-30,7	X	1 124	29	1 041	22	8,0	31,8			
außerorts	321	6	448	4	-28,3	X	1 249	21	1 163	13	7,4	61,5			
davon															
zwei- und drei- rädigen Kraft-															
fahrzeugen	584	14	821	9	-28,9	X	2 343	44	2 167	33	8,1	33,3			
innerorts	264	9	380	5	-30,5	X	1 108	26	1 025	21	8,1	23,8			
außerorts	320	5	441	4	-27,4	X	1 235	18	1 142	12	8,1	50,0			
drei- und schweren															
vierrädigen Kfz	3	1	11	1	X	-	30	6	37	2	-18,9	X			
innerorts	2	-	4	1	X	X	16	3	16	1	-	X			
außerorts	1	1	7	-	X	X	14	3	21	1	-33,3	X			
Personenkraftwagen	3 904	869	4 547	727	-14,1	19,5	22 594	5 400	23 285	5 399	-3,0	0,0			
innerorts	2 267	406	2 671	395	-15,1	2,8	12 661	2 668	13 199	2 765	-4,1	-3,5			
außerorts	1 637	463	1 876	332	-12,7	39,5	9 933	2 732	10 086	2 634	-1,5	3,7			
darunter															
18 bis u. 25 Jahre	570	147	686	136	-16,9	8,1	3 474	984	3 783	1 018	-8,2	-3,3			
innerorts	287	68	356	72	-19,4	-5,6	1 662	452	1 902	496	-12,6	-8,9			
außerorts	283	79	330	64	-14,2	23,4	1 812	532	1 881	522	-3,7	1,9			
Wohnmobilen	12	2	19	4	-36,8	X	50	13	64	13	-21,9	-			
innerorts	5	1	6	2	X	X	23	4	24	5	-4,2	X			
außerorts	7	1	13	2	X	X	27	9	40	8	-32,5	X			
Bussen	58	4	65	3	-10,8	X	378	31	316	24	19,6	29,2			
innerorts	41	3	59	3	-30,5	-	310	19	267	14	16,1	35,7			
außerorts	17	1	6	-	X	X	68	12	49	10	38,8	20,0			
Güterkraftfahrzeugen	241	82	349	68	-30,9	20,6	1 475	461	1 693	468	-12,9	-1,5			
innerorts	103	27	127	18	-18,9	50,0	553	113	590	113	-6,3	-			
außerorts	138	55	222	50	-37,8	10,0	922	348	1 103	355	-16,4	-2,0			
darunter															
Liefer- und Lastkraftwagen															
mit zul. Gesamtgewicht bis															
einschl. 3 500 kg ²⁾	83	23	112	9	-25,9	X	503	126	571	129	-11,9	-2,3			
innerorts	49	13	55	3	-10,9	X	256	37	262	45	-2,3	-17,8			
außerorts	34	10	57	6	-40,4	X	247	89	309	84	-20,1	6,0			
Liefer- und Lastkraftwagen															
mit zul. Gesamtgewicht															
über 3 500 kg ²⁾	75	32	112	30	-33,0	6,7	454	148	524	152	-13,4	-2,6			
innerorts	33	11	48	12	-31,3	-8,3	184	50	215	54	-14,4	-7,4			
außerorts	42	21	64	18	-34,4	16,7	270	98	309	98	-12,6	-			
Sattelzugmaschinen	77	25	112	26	-31,3	-3,8	476	169	538	181	-11,5	-6,6			
innerorts	19	2	20	2	-5,0	-	95	19	92	12	3,3	58,3			
außerorts	58	23	92	24	-37,0	-4,2	381	150	446	169	-14,6	-11,2			
Landwirtschaftlichen															
Zugmaschinen	36	6	42	8	-14,3	X	186	31	170	36	9,4	-13,9			
innerorts	17	4	18	4	-5,6	-	66	16	77	17	-14,3	-5,9			
außerorts	19	2	24	4	-20,8	X	120	15	93	19	29,0	-21,1			
übrigen Kraftfahrzeugen	14	4	22	1	-36,4	X	84	26	114	10	-26,3	X			
innerorts	7	2	13	-	X	X	52	16	72	6	-27,8	X			
außerorts	7	2	9	1	X	X	32	10	42	4	-23,8	X			
Kraftfahrzeugen zusammen	5 195	987	6 263	828	-17,1	19,2	28 466	6 030	29 114	6 007	-2,2	0,4			
innerorts	3 005	457	3 607	435	-16,7	5,1	15 958	2 882	16 365	2 960	-2,5	-2,6			
außerorts	2 190	530	2 656	393	-17,5	34,9	12 508	3 148	12 749	3 047	-1,9	3,3			
darunter flüchtig	217	75	275	66	-21,1	13,6	1 169	392	1 208	407	-3,2	-3,7			
innerorts	156	27	205	28	-23,9	-3,6	811	188	891	192	-9,0	-2,1			
außerorts	61	48	70	38	-12,9	26,3	358	204	317	215	12,9	-5,1			

¹⁾ Schwerwiegender Unfall mit Sachschaden (im engeren Sinne). - ²⁾ Ohne Lastkraftwagen mit Tankauflage.

Noch: 6. An Straßenverkehrsunfällen beteiligte Fahrzeugführer und Fußgänger in Bayern

Art der Verkehrsbeteiligung Ortslage	Unfälle mit														
	Personen-	schwerw. Sach-	Personen-	schwerw. Sach-	Per-	schwerw. Sach-	Personen-	schwerw. Sach-	Personen-	schwerw. Sach-	Personen-	schwerw. Sach-			
	schaden	schaden ¹⁾	schaden	schaden ¹⁾	sonen-	Sach-	schaden	Sach-	schaden	Sach-	schaden	Sach-			
	Juni 2024		Juni 2023		Zu- bzw. Abnahme (-)		Januar - Juni 2024		Januar - Juni 2023		Zu- bzw. Abnahme (-)				
Anzahl				%				Anzahl				%			
Fahrer von															
Fahrrädern	2 029	3	3 081	1	-34,1	X	8 220	8	8 452	9	-2,7	X			
innerorts	1 693	2	2 587	-	-34,6	X	6 983	6	7 270	7	-3,9	X			
außerorts	336	1	494	1	-32,0	-	1 237	2	1 182	2	4,7	-			
und zwar															
Pedelecs	632	2	788	-	-19,8	X	2 298	2	1 970	1	16,6	X			
innerorts	489	1	596	-	-18,0	X	1 816	1	1 544	1	17,6	-			
außerorts	143	1	192	-	-25,5	X	482	1	426	-	13,1	X			
unter 15 Jahren	223	-	269	-	-17,1	-	738	-	741	-	-0,4	-			
innerorts	210	-	231	-	-9,1	-	676	-	666	-	1,5	-			
außerorts	13	-	38	-	-65,8	-	62	-	75	-	-17,3	-			
anderen Fahrzeugen	58	18	60	14	-3,3	28,6	245	109	254	86	-3,5	26,7			
innerorts	46	11	41	7	12,2	X	189	68	190	44	-0,5	54,5			
außerorts	12	7	19	7	-36,8	-	56	41	64	42	-12,5	-2,4			
Fußgänger	302	1	341	1	-11,4	-	1 885	12	1 863	7	1,2	X			
innerorts	284	1	318	1	-10,7	-	1 762	10	1 762	6	-	X			
außerorts	18	-	23	-	-21,7	-	123	2	101	1	21,8	X			
und zwar															
Fußgänger mit Sport- oder Spielgeräten	11	-	29	-	-62,1	-	72	-	73	-	-1,4	-			
innerorts	11	-	28	-	-60,7	-	65	-	71	-	-8,5	-			
außerorts	-	-	1	-	X	-	7	-	2	-	X	-			
unter 15 Jahren	71	-	85	-	-16,5	-	358	-	352	1	1,7	X			
innerorts	70	-	84	-	-16,7	-	352	-	344	1	2,3	X			
außerorts	1	-	1	-	-	-	6	-	8	-	X	-			
65 Jahre und mehr	61	-	64	-	-4,7	-	430	-	410	-	4,9	-			
innerorts	60	-	62	-	-3,2	-	413	-	393	-	5,1	-			
außerorts	1	-	2	-	X	-	17	-	17	-	-	-			
Andere Personen	15	2	19	1	-21,1	X	83	7	106	3	-21,7	X			
innerorts	9	1	15	1	X	-	62	3	74	2	-16,2	X			
außerorts	6	1	4	-	X	X	21	4	32	1	-34,4	X			
Insgesamt	7 599	1 011	9 764	845	-22,2	19,6	38 899	6 166	39 789	6 112	-2,2	0,9			
innerorts	5 037	472	6 568	444	-23,3	6,3	24 954	2 969	25 661	3 019	-2,8	-1,7			
außerorts	2 562	539	3 196	401	-19,8	34,4	13 945	3 197	14 128	3 093	-1,3	3,4			
darunter:															
unter 15 Jahren	324	-	371	-	-12,7	-	1 178	-	1 155	4	2,0	X			
innerorts	308	-	331	-	-6,9	-	1 105	-	1 066	4	3,7	X			
außerorts	16	-	40	-	-60,0	-	73	-	89	-	-18,0	-			
65 Jahre und mehr	1 228	136	1 701	101	-27,8	34,7	6 059	783	6 057	732	0,0	7,0			
innerorts	865	77	1 205	51	-28,2	51,0	4 312	447	4 322	414	-0,2	8,0			
außerorts	363	59	496	50	-26,8	18,0	1 747	336	1 735	318	0,7	5,7			

¹⁾ Schwerwiegender Unfall mit Sachschaden (im engeren Sinne).

7. Straßenverkehrsunfälle und Verunglückte in Bayern im Juni 2024 nach Tagen

Tagesdatum Ortslage	Unfälle mit Personen- schaden	davon mit			Verunglückte			Unfälle mit schwer- wiegendem Sachschaden ¹⁾	Unfälle mit Personen- und schwer- wiegendem Sachschaden ¹⁾
		Getöteten	Schwer- verletzten	Leicht- verletzten	Getötete	Schwer- verletzte	Leicht- verletzte		
Innerorts									
1. Samstag	31	-	2	29	-	2	35	7	38
2. Sonntag	32	-	5	27	-	5	32	5	37
3. Montag	68	-	11	57	-	11	69	11	79
4. Dienstag	101	1	13	87	1	14	104	10	111
5. Mittwoch	91	-	11	80	-	11	91	11	102
6. Donnerstag	125	-	9	116	-	9	131	7	132
7. Freitag	121	-	17	104	-	18	117	15	136
8. Samstag	107	-	14	93	-	16	103	9	116
9. Sonntag	74	-	15	59	-	15	73	1	75
10. Montag	86	1	7	78	1	7	86	11	97
11. Dienstag	84	-	15	69	-	15	83	8	92
12. Mittwoch	104	-	16	88	-	16	100	6	110
13. Donnerstag	116	-	12	104	-	12	121	8	124
14. Freitag	90	-	5	85	-	5	103	7	97
15. Samstag	82	1	13	68	1	13	78	8	90
16. Sonntag	81	1	21	59	1	21	78	5	86
17. Montag	115	1	16	98	1	17	118	9	124
18. Dienstag	130	-	20	110	-	20	119	10	140
19. Mittwoch	125	-	15	110	-	16	124	16	141
20. Donnerstag	119	-	14	105	-	14	124	3	122
21. Freitag	113	-	17	96	-	17	116	14	127
22. Samstag	95	-	11	84	-	13	112	6	101
23. Sonntag	58	-	14	44	-	17	54	2	60
24. Montag	109	1	16	92	1	16	105	9	118
25. Dienstag	131	1	17	113	1	17	125	8	139
26. Mittwoch	100	-	9	91	-	9	112	6	106
27. Donnerstag	116	-	9	107	-	10	120	7	123
28. Freitag	116	-	16	100	-	17	114	11	127
29. Samstag	102	1	16	85	1	16	99	9	111
30. Sonntag	64	1	9	54	1	9	77	8	72
Zusammen	2 886	9	385	2 492	9	398	2 923	247	3 133
Außerorts, einschließlich Autobahn									
1. Samstag	38	1	7	30	1	12	40	36	74
2. Sonntag	33	1	6	26	1	7	42	14	47
3. Montag	35	1	10	24	2	11	39	17	52
4. Dienstag	50	2	11	37	2	16	59	8	58
5. Mittwoch	44	1	6	37	1	6	41	4	48
6. Donnerstag	69	2	14	53	2	23	87	11	80
7. Freitag	60	1	13	46	1	13	69	12	72
8. Samstag	63	2	18	43	2	19	62	16	79
9. Sonntag	45	-	12	33	-	13	49	9	54
10. Montag	40	-	8	32	-	8	43	10	50
11. Dienstag	48	-	5	43	-	5	55	6	54
12. Mittwoch	40	-	10	30	-	13	46	9	49
13. Donnerstag	57	1	10	46	1	10	66	6	63
14. Freitag	42	-	10	32	-	11	44	6	48
15. Samstag	43	-	7	36	-	8	56	11	54
16. Sonntag	49	2	17	30	2	19	61	7	56
17. Montag	48	1	14	33	2	18	52	10	58
18. Dienstag	73	-	15	58	-	15	90	6	79
19. Mittwoch	53	3	11	39	3	13	58	12	65
20. Donnerstag	36	-	7	29	-	8	42	3	39
21. Freitag	59	1	11	47	1	12	63	19	78
22. Samstag	46	1	15	30	1	18	42	23	69
23. Sonntag	51	2	19	30	2	23	42	3	54
24. Montag	52	-	15	37	-	16	62	6	58
25. Dienstag	62	1	17	44	1	22	65	6	68
26. Mittwoch	49	-	15	34	-	16	48	15	64
27. Donnerstag	58	1	14	43	1	14	63	10	68
28. Freitag	65	3	9	53	3	15	82	13	78
29. Samstag	63	-	15	48	-	16	72	5	68
30. Sonntag	38	-	11	27	-	12	48	11	49
Zusammen	1 509	27	352	1 130	29	412	1 688	324	1 833

¹⁾ Schwerwiegender Unfall mit Sachschaden (im engeren Sinne).

Noch: 7. Straßenverkehrsunfälle und Verunglückte in Bayern im Juni 2024 nach Tagen

Tagesdatum Ortslage	Unfälle mit Personen- schaden	davon mit			Verunglückte			Unfälle mit schwer- wiegendem Sachschaden ¹⁾	Unfälle mit Personen- und schwer- wiegendem Sachschaden ¹⁾
		Getöteten	Schwer- verletzten	Leicht- verletzten	Getötete	Schwer- verletzte	Leicht- verletzte		
Innerorts und außerorts zusammen									
1. Samstag	69	1	9	59	1	14	75	43	112
2. Sonntag	65	1	11	53	1	12	74	19	84
3. Montag	103	1	21	81	2	22	108	28	131
4. Dienstag	151	3	24	124	3	30	163	18	169
5. Mittwoch	135	1	17	117	1	17	132	15	150
6. Donnerstag	194	2	23	169	2	32	218	18	212
7. Freitag	181	1	30	150	1	31	186	27	208
8. Samstag	170	2	32	136	2	35	165	25	195
9. Sonntag	119	-	27	92	-	28	122	10	129
10. Montag	126	1	15	110	1	15	129	21	147
11. Dienstag	132	-	20	112	-	20	138	14	146
12. Mittwoch	144	-	26	118	-	29	146	15	159
13. Donnerstag	173	1	22	150	1	22	187	14	187
14. Freitag	132	-	15	117	-	16	147	13	145
15. Samstag	125	1	20	104	1	21	134	19	144
16. Sonntag	130	3	38	89	3	40	139	12	142
17. Montag	163	2	30	131	3	35	170	19	182
18. Dienstag	203	-	35	168	-	35	209	16	219
19. Mittwoch	178	3	26	149	3	29	182	28	206
20. Donnerstag	155	-	21	134	-	22	166	6	161
21. Freitag	172	1	28	143	1	29	179	33	205
22. Samstag	141	1	26	114	1	31	154	29	170
23. Sonntag	109	2	33	74	2	40	96	5	114
24. Montag	161	1	31	129	1	32	167	15	176
25. Dienstag	193	2	34	157	2	39	190	14	207
26. Mittwoch	149	-	24	125	-	25	160	21	170
27. Donnerstag	174	1	23	150	1	24	183	17	191
28. Freitag	181	3	25	153	3	32	196	24	205
29. Samstag	165	1	31	133	1	32	171	14	179
30. Sonntag	102	1	20	81	1	21	125	19	121
Insgesamt	4 395	36	737	3 622	38	810	4 611	571	4 966
darunter auf Autobahnen									
1. Samstag	12	-	2	10	-	3	11	25	37
2. Sonntag	11	-	3	8	-	3	13	10	21
3. Montag	12	-	2	10	-	2	17	5	17
4. Dienstag	7	1	2	4	1	2	11	1	8
5. Mittwoch	4	1	-	3	1	-	4	-	4
6. Donnerstag	7	1	1	5	1	1	10	4	11
7. Freitag	14	-	1	13	-	1	18	-	14
8. Samstag	8	-	3	5	-	3	10	9	17
9. Sonntag	7	-	3	4	-	3	5	4	11
10. Montag	9	-	1	8	-	1	10	2	11
11. Dienstag	7	-	1	6	-	1	11	2	9
12. Mittwoch	5	-	1	4	-	1	9	3	8
13. Donnerstag	9	-	-	9	-	-	10	2	11
14. Freitag	4	-	-	4	-	-	4	1	5
15. Samstag	8	-	-	8	-	-	14	5	13
16. Sonntag	8	-	2	6	-	2	19	2	10
17. Montag	7	-	3	4	-	3	7	5	12
18. Dienstag	10	-	1	9	-	1	13	1	11
19. Mittwoch	11	1	3	7	1	3	9	4	15
20. Donnerstag	6	-	1	5	-	1	10	-	6
21. Freitag	14	-	1	13	-	1	15	11	25
22. Samstag	12	-	3	9	-	4	14	9	21
23. Sonntag	8	-	3	5	-	4	9	-	8
24. Montag	7	-	2	5	-	2	18	2	9
25. Dienstag	8	1	-	7	1	-	10	3	11
26. Mittwoch	8	-	-	8	-	-	9	5	13
27. Donnerstag	10	-	-	10	-	-	11	6	16
28. Freitag	10	1	-	9	1	1	14	7	17
29. Samstag	9	-	2	7	-	2	10	1	10
30. Sonntag	8	-	-	8	-	-	21	9	17
Zusammen	260	6	41	213	6	45	346	138	398

¹⁾ Schwerwiegender Unfall mit Sachschaden (im engeren Sinne).

8. Getötete und Verletzte im Straßenverkehr in

Im Alter von ... bis unter ... Jahren Geschlecht	Getötete						Schwerverletzte					
	Juni		Zu- bzw. Abnah- me (-)	Januar - Juni		Zu- bzw. Abnah- me (-)	Juni		Zu- bzw. Abnah- me (-)	Januar - Juni		Zu- bzw. Abnah- me (-)
	2024	2023		2024	2023		2024	2023		2024	2023	
	Anzahl		%	Anzahl		%	Anzahl		%	Anzahl		%
unter 15	1	-	X	3	2	X	56	58	-3,4	212	212	-
männlich	1	-	X	2	2	-	35	44	-20,5	139	140	-0,7
weiblich	-	-	-	1	-	X	21	14	50,0	73	72	1,4
15 - 18	1	3	X	3	6	X	53	61	-13,1	206	216	-4,6
männlich	1	2	X	3	3	-	38	44	-13,6	133	144	-7,6
weiblich	-	1	X	-	3	X	15	17	-11,8	73	72	1,4
18 - 21	3	5	X	12	13	-7,7	35	41	-14,6	230	231	-0,4
männlich	3	5	X	11	11	-	22	24	-8,3	151	143	5,6
weiblich	-	-	-	1	2	X	13	17	-23,5	79	88	-10,2
21 - 25	2	4	X	15	9	X	39	57	-31,6	233	243	-4,1
männlich	2	3	X	11	6	X	26	43	-39,5	153	163	-6,1
weiblich	-	1	X	4	3	X	13	14	-7,1	80	80	-
25 - 30	2	5	X	10	10	-	48	73	-34,2	243	267	-9,0
männlich	1	4	X	8	8	-	34	49	-30,6	170	181	-6,1
weiblich	1	1	-	2	2	-	14	24	-41,7	73	86	-15,1
30 - 35	2	3	X	6	11	X	42	55	-23,6	199	225	-11,6
männlich	2	3	X	5	10	X	33	42	-21,4	133	151	-11,9
weiblich	-	-	-	1	1	-	9	13	X	66	74	-10,8
35 - 40	1	2	X	7	10	X	44	47	-6,4	203	206	-1,5
männlich	-	1	X	5	8	X	29	33	-12,1	135	135	-
weiblich	1	1	-	2	2	-	15	14	7,1	68	71	-4,2
40 - 45	-	4	X	8	10	X	50	61	-18,0	204	207	-1,4
männlich	-	3	X	7	9	X	37	42	-11,9	137	138	-0,7
weiblich	-	1	X	1	1	-	13	19	-31,6	67	69	-2,9
45 - 50	1	-	X	11	6	X	43	63	-31,7	225	250	-10,0
männlich	1	-	X	10	3	X	28	48	-41,7	140	167	-16,2
weiblich	-	-	-	1	3	X	15	15	-	85	83	2,4
50 - 55	1	7	X	13	14	-7,1	56	92	-39,1	273	333	-18,0
männlich	1	6	X	11	12	-8,3	32	57	-43,9	183	204	-10,3
weiblich	-	1	X	2	2	-	24	35	-31,4	90	129	-30,2
55 - 60	2	6	X	19	20	-5,0	74	128	-42,2	369	438	-15,8
männlich	2	5	X	16	15	6,7	50	77	-35,1	238	257	-7,4
weiblich	-	1	X	3	5	X	24	51	-52,9	131	181	-27,6
60 - 65	1	7	X	17	15	13,3	73	110	-33,6	377	353	6,8
männlich	-	5	X	12	12	-	45	64	-29,7	242	218	11,0
weiblich	1	2	X	5	3	X	28	46	-39,1	135	135	-
65 - 70	4	4	-	17	12	41,7	55	90	-38,9	270	284	-4,9
männlich	2	4	X	8	7	X	33	43	-23,3	151	155	-2,6
weiblich	2	-	X	9	5	X	22	47	-53,2	119	129	-7,8
70 - 75	2	3	X	19	10	90,0	49	71	-31,0	258	232	11,2
männlich	1	3	X	11	8	X	34	40	-15,0	150	125	20,0
weiblich	1	-	X	8	2	X	15	31	-51,6	108	107	0,9
75 und mehr	15	13	15,4	50	69	-27,5	93	145	-35,9	504	517	-2,5
männlich	9	10	X	26	43	-39,5	56	83	-32,5	267	282	-5,3
weiblich	6	3	X	24	26	-7,7	37	62	-40,3	237	235	0,9
Zusammen	38	66	-42,4	210	217	-3,2	810	1 152	-29,7	4 006	4 214	-4,9
männlich	26	54	-51,9	146	157	-7,0	532	733	-27,4	2 522	2 603	-3,1
weiblich	12	12	-	64	60	6,7	278	419	-33,7	1 484	1 611	-7,9
Ohne Angabe	-	-	-	-	-	-	-	-	-	-	-	-
Insgesamt	38	66	-42,4	210	217	-3,2	810	1 152	-29,7	4 006	4 214	-4,9

¹⁾ Summenzeilen einschl. Geschlecht 'divers'.

Bayern nach Altersgruppen und Geschlecht¹⁾

Leichtverletzte						Verunglückte insgesamt						Im Alter von ... bis unter ... Jahren Geschlecht
Juni		Zu- bzw. Abnah- me (-)	Januar - Juni		Zu- bzw. Abnah- me (-)	Juni		Zu- bzw. Abnah- me (-)	Januar - Juni		Zu- bzw. Abnah- me (-)	
2024	2023		2024	2023		2024	2023		2024	2023		
Anzahl	%	Anzahl	%	Anzahl	%	Anzahl	%	Anzahl	%			
400	452	-11,5	1 666	1 654	0,7	457	510	-10,4	1 881	1 868	0,7 unter 15
242	265	-8,7	959	948	1,2	278	309	-10,0	1 100	1 090	0,9 männlich
158	187	-15,5	707	706	0,1	179	201	-10,9	781	778	0,4 weiblich
272	324	-16,0	1 210	1 168	3,6	326	388	-16,0	1 419	1 390	2,1 15 - 18
167	223	-25,1	768	746	2,9	206	269	-23,4	904	893	1,2 männlich
105	101	4,0	442	421	5,0	120	119	0,8	515	496	3,8 weiblich
289	394	-26,6	1 651	1 725	-4,3	327	440	-25,7	1 893	1 969	-3,9 18 - 21
170	238	-28,6	964	996	-3,2	195	267	-27,0	1 126	1 150	-2,1 männlich
119	156	-23,7	687	729	-5,8	132	173	-23,7	767	819	-6,3 weiblich
350	446	-21,5	1 933	1 963	-1,5	391	507	-22,9	2 181	2 215	-1,5 21 - 25
189	263	-28,1	1 091	1 088	0,3	217	309	-29,8	1 255	1 257	-0,2 männlich
161	183	-12,0	842	874	-3,7	174	198	-12,1	926	957	-3,2 weiblich
391	455	-14,1	2 082	2 164	-3,8	441	533	-17,3	2 335	2 441	-4,3 25 - 30
225	274	-17,9	1 155	1 212	-4,7	260	327	-20,5	1 333	1 401	-4,9 männlich
166	181	-8,3	927	952	-2,6	181	206	-12,1	1 002	1 040	-3,7 weiblich
382	454	-15,9	2 011	2 038	-1,3	426	512	-16,8	2 216	2 274	-2,6 30 - 35
215	280	-23,2	1 124	1 165	-3,5	250	325	-23,1	1 262	1 326	-4,8 männlich
167	174	-4,0	886	873	1,5	176	187	-5,9	953	948	0,5 weiblich
291	418	-30,4	1 677	1 837	-8,7	336	467	-28,1	1 887	2 053	-8,1 35 - 40
169	251	-32,7	995	1 013	-1,8	198	285	-30,5	1 135	1 156	-1,8 männlich
122	167	-26,9	682	824	-17,2	138	182	-24,2	752	897	-16,2 weiblich
307	382	-19,6	1 597	1 671	-4,4	357	447	-20,1	1 809	1 888	-4,2 40 - 45
164	227	-27,8	854	930	-8,2	201	272	-26,1	998	1 077	-7,3 männlich
143	155	-7,7	743	741	0,3	156	175	-10,9	811	811	- weiblich
265	308	-14,0	1 466	1 392	5,3	309	371	-16,7	1 702	1 648	3,3 45 - 50
152	165	-7,9	795	756	5,2	181	213	-15,0	945	926	2,1 männlich
113	142	-20,4	671	635	5,7	128	157	-18,5	757	721	5,0 weiblich
302	431	-29,9	1 604	1 687	-4,9	359	530	-32,3	1 890	2 034	-7,1 50 - 55
165	239	-31,0	857	920	-6,8	198	302	-34,4	1 051	1 136	-7,5 männlich
137	192	-28,6	747	767	-2,6	161	228	-29,4	839	898	-6,6 weiblich
359	523	-31,4	1 923	1 961	-1,9	435	657	-33,8	2 311	2 419	-4,5 55 - 60
203	313	-35,1	1 028	1 082	-5,0	255	395	-35,4	1 282	1 354	-5,3 männlich
156	210	-25,7	895	879	1,8	180	262	-31,3	1 029	1 065	-3,4 weiblich
310	398	-22,1	1 602	1 512	6,0	384	515	-25,4	1 996	1 880	6,2 60 - 65
197	237	-16,9	921	867	6,2	242	306	-20,9	1 175	1 097	7,1 männlich
113	161	-29,8	681	645	5,6	142	209	-32,1	821	783	4,9 weiblich
210	280	-25,0	1 066	962	10,8	269	374	-28,1	1 353	1 258	7,6 65 - 70
110	161	-31,7	587	527	11,4	145	208	-30,3	746	689	8,3 männlich
100	119	-16,0	479	435	10,1	124	166	-25,3	607	569	6,7 weiblich
179	219	-18,3	785	753	4,2	230	293	-21,5	1 062	995	6,7 70 - 75
100	121	-17,4	430	406	5,9	135	164	-17,7	591	539	9,6 männlich
79	98	-19,4	355	347	2,3	95	129	-26,4	471	456	3,3 weiblich
294	424	-30,7	1 403	1 430	-1,9	402	582	-30,9	1 957	2 016	-2,9 75 und mehr
166	246	-32,5	809	789	2,5	231	339	-31,9	1 102	1 114	-1,1 männlich
128	178	-28,1	594	641	-7,3	171	243	-29,6	855	902	-5,2 weiblich
4 601	5 908	-22,1	23 676	23 917	-1,0	5 449	7 126	-23,5	27 892	28 348	-1,6 Zusammen
2 634	3 503	-24,8	13 337	13 445	-0,8	3 192	4 290	-25,6	16 005	16 205	-1,2 männlich
1 967	2 404	-18,2	10 338	10 469	-1,3	2 257	2 835	-20,4	11 886	12 140	-2,1 weiblich
10	9	X	24	25	-4,0	10	9	X	24	25	-4,0 Ohne Angabe
4 611	5 917	-22,1	23 700	23 942	-1,0	5 459	7 135	-23,5	27 916	28 373	-1,6	Insgesamt

9. Straßenverkehrsunfälle und Verunglückte in Bayern nach Unfalltypen

Unfalltyp Ortslage	2024			2023			Zu- bzw. Abnahme (-)					
	Unfälle mit Personen- schaden	Verunglückte			Unfälle mit Personen- schaden	Verunglückte			Unfälle mit Personen- schaden	Getötete	Schwer- verletzte	Leicht- verletzte
		Getötete	Schwer- verletzte	Leicht- verletzte		Getötete	Schwer- verletzte	Leicht- verletzte				
Anzahl								%				

Juni

Fahrunfall	1 197	16	286	1 052	1 692	25	423	1 411	-29,3	-36,0	-32,4	-25,4
innerorts	669	2	123	591	1 032	2	204	885	-35,2	-	-39,7	-33,2
außerorts	528	14	163	461	660	23	219	526	-20,0	-39,1	-25,6	-12,4
Abbiege-Unfall	392	2	69	453	534	4	91	601	-26,6	X	-24,2	-24,6
innerorts	300	2	34	334	398	-	57	424	-24,6	X	-40,4	-21,2
außerorts	92	-	35	119	136	4	34	177	-32,4	X	2,9	-32,8
Einbiegen/Kreuzenunfall	885	9	131	997	1 079	11	160	1 203	-18,0	X	-18,1	-17,1
innerorts	659	2	68	705	817	1	100	870	-19,3	X	-32,0	-19,0
außerorts	226	7	63	292	262	10	60	333	-13,7	X	5,0	-12,3
Überschreitenunfall	104	2	27	86	114	-	26	109	-8,8	X	3,8	-21,1
innerorts	100	1	25	84	108	-	24	105	-7,4	X	4,2	-20,0
außerorts	4	1	2	2	6	-	2	4	X	X	-	X
Unfall durch ruhenden												
Verkehr	79	-	5	84	78	-	8	77	1,3	-	X	9,1
innerorts	78	-	4	84	73	-	7	71	6,8	-	X	18,3
außerorts	1	-	1	-	5	-	1	6	X	-	-	X
Unfall im Längsverkehr	963	5	150	1 244	1 251	17	231	1 571	-23,0	X	-35,1	-20,8
innerorts	514	-	49	612	672	1	93	783	-23,5	X	-47,3	-21,8
außerorts	449	5	101	632	579	16	138	788	-22,5	X	-26,8	-19,8
Sonstiger Unfall	775	4	142	695	1 049	9	213	945	-26,1	X	-33,3	-26,5
innerorts	566	2	95	513	790	4	131	718	-28,4	X	-27,5	-28,6
außerorts	209	2	47	182	259	5	82	227	-19,3	X	-42,7	-19,8
Insgesamt	4 395	38	810	4 611	5 797	66	1 152	5 917	-24,2	-42,4	-29,7	-22,1
innerorts	2 886	9	398	2 923	3 890	8	616	3 856	-25,8	X	-35,4	-24,2
außerorts	1 509	29	412	1 688	1 907	58	536	2 061	-20,9	-50,0	-23,1	-18,1

Januar - Juni

Fahrunfall	5 585	67	1 306	5 101	5 526	67	1 378	4 872	1,1	-	-5,2	4,7
innerorts	2 948	9	550	2 621	2 978	13	598	2 568	-1,0	X	-8,0	2,1
außerorts	2 637	58	756	2 480	2 548	54	780	2 304	3,5	7,4	-3,1	7,6
Abbiege-Unfall	2 072	12	299	2 413	2 259	14	351	2 673	-8,3	-14,3	-14,8	-9,7
innerorts	1 556	6	176	1 685	1 664	4	188	1 801	-6,5	X	-6,4	-6,4
außerorts	516	6	123	728	595	10	163	872	-13,3	X	-24,5	-16,5
Einbiegen/Kreuzenunfall	4 269	26	622	4 984	4 457	32	710	5 193	-4,2	-18,8	-12,4	-4,0
innerorts	3 138	7	320	3 481	3 270	8	396	3 609	-4,0	X	-19,2	-3,5
außerorts	1 131	19	302	1 503	1 187	24	314	1 584	-4,7	-20,8	-3,8	-5,1
Überschreitenunfall	723	13	190	595	703	14	174	594	2,8	-7,1	9,2	0,2
innerorts	692	7	181	572	676	10	166	572	2,4	X	9,0	-
außerorts	31	6	9	23	27	4	8	22	14,8	X	X	4,5
Unfall durch ruhenden												
Verkehr	388	2	38	379	377	-	48	365	2,9	X	-20,8	3,8
innerorts	371	1	34	360	344	-	34	336	7,8	X	-	7,1
außerorts	17	1	4	19	33	-	14	29	-48,5	X	X	-34,5
Unfall im Längsverkehr	5 160	63	808	6 834	5 210	60	842	6 882	-1,0	5,0	-4,0	-0,7
innerorts	2 577	5	227	3 174	2 620	5	253	3 242	-1,6	-	-10,3	-2,1
außerorts	2 583	58	581	3 660	2 590	55	589	3 640	-0,3	5,5	-1,4	0,5
Sonstiger Unfall	3 701	27	743	3 394	3 618	30	711	3 363	2,3	-10,0	4,5	0,9
innerorts	2 724	17	477	2 471	2 743	14	463	2 523	-0,7	21,4	3,0	-2,1
außerorts	977	10	266	923	875	16	248	840	11,7	-37,5	7,3	9,9
Insgesamt	21 898	210	4 006	23 700	22 150	217	4 214	23 942	-1,1	-3,2	-4,9	-1,0
innerorts	14 006	52	1 965	14 364	14 295	54	2 098	14 651	-2,0	-3,7	-6,3	-2,0
außerorts	7 892	158	2 041	9 336	7 855	163	2 116	9 291	0,5	-3,1	-3,5	0,5

Aktuelle
Veröffentlichungen
unter
q.bayern.de/produkte



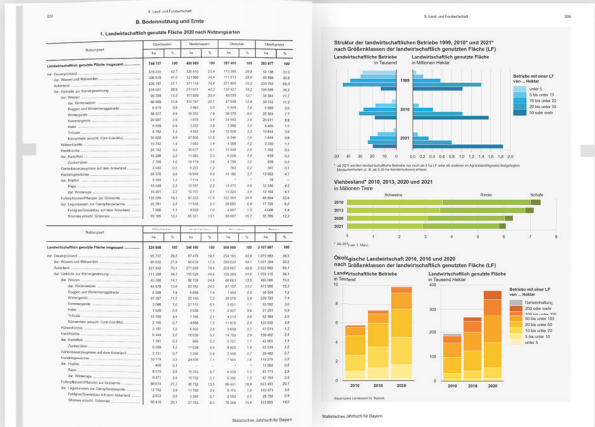
Statistisches Jahrbuch für Bayern

Das **Statistische Jahrbuch** für Bayern ist das Standardwerk der amtlichen Statistik in Bayern seit 1894. Darin zusammengestellt sind jährlich aktuelle Statistikdaten über Land, Leben, Leute, Politik, Wissenschaft und Wirtschaft in Bayern.

Auf über 700 Seiten enthält es die wichtigsten Ergebnisse aller amtlichen

Statistiken – in Form von Tabellen, Graphiken oder Karten – zum Teil mit langjährigen Vergleichsdaten und Zeitreihen.

Ebenso enthalten sind ausgewählte Strukturdaten für Regierungsbezirke, kreisfreie Städte und Landkreise sowie Regionen Bayerns, für Bund und Länder sowie die EU-Mitgliedstaaten.



Die bisherigen Auswirkungen der Corona-Pandemie sind in ausgewählten Sonderstatistiken dargestellt.

Preise
Buch 39,00 €
Buch + DVD 46,00 €
PDF (DVD oder Datei) 12,00 €

Bayern kompakt

Das Kompendium **Bayern kompakt** bietet auf knapp 50 Seiten die wichtigsten bayerischen Strukturdaten aus Wirtschaft, Gesellschaft und Politik in Texten, Tabellen und Graphiken.

Es verweist zudem auf weiterführende Informationsmedien des Bayerischen Landesamts für Statistik.

Heft und Datei kostenlos

Bayerisches Landesamt für Statistik – Vertrieb, Nürnberger Straße 95, 90762 Fürth
Telefon 0911 98208-6311 | Telefax 0911 98208-96638 | vertrieb@statistik.bayern.de