



Statistische Berichte

# Straßenverkehrsunfälle in Bayern im Juli 2024



H 1 1 m 7/2024  
Hrsg. im Oktober 2024  
Bestellnr. H1101C 202407

## Zeichenerklärung

- 0 mehr als nichts, aber weniger als die Hälfte der kleinsten in der Tabelle nachgewiesenen Einheit
- nichts vorhanden oder keine Veränderung
- / keine Angaben, da Zahlen nicht sicher genug
- Zahlenwert unbekannt, geheimzuhalten oder nicht rechenbar
- ... Angabe fällt später an
- X Tabellenfach gesperrt, da Aussage nicht sinnvoll
- ( ) Nachweis unter dem Vorbehalt, dass der Zahlenwert erhebliche Fehler aufweisen kann
- p vorläufiges Ergebnis
- r berichtiges Ergebnis
- s geschätztes Ergebnis
- D Durchschnitt
- ≙ entspricht

## Auf- und Abrunden

Im Allgemeinen ist ohne Rücksicht auf die Endsummen auf- bzw. abgerundet worden. Deshalb können sich bei der Summierung von Einzelangaben geringfügige Abweichungen zu den ausgewiesenen Endsummen ergeben. Bei der Aufgliederung der Gesamtheit in Prozent kann die Summe der Einzelwerte wegen Rundens vom Wert 100 % abweichen. Eine Abstimmung auf 100 % erfolgt im Allgemeinen nicht.

## Publikationsservice

Das Bayerische Landesamt für Statistik veröffentlicht jährlich über 400 Publikationen. Das aktuelle Veröffentlichungsverzeichnis ist im Internet als Datei verfügbar, kann aber auch als Druckversion kostenlos zugesandt werden.

### Kostenlos

ist der Download der meisten Veröffentlichungen, z. B. von Statistischen Berichten (PDF- oder Excel-Format).

### Kostenpflichtig

sind alle Printversionen (auch von Statistischen Berichten), Datenträger und ausgewählte Dateien (z. B. von Verzeichnissen, von Beiträgen, vom Jahrbuch).

### Publikationsservice

 Alle Veröffentlichungen sind im Internet verfügbar unter [www.statistik.bayern.de/produkte](http://www.statistik.bayern.de/produkte)

## Impressum

### Statistische Berichte

bieten in tabellarischer Form neuestes Zahlenmaterial der jeweiligen Erhebung. Dieses wird, soweit erforderlich, methodisch erläutert und kurz kommentiert.

### Herausgeber, Druck und Vertrieb

Bayerisches Landesamt für Statistik  
Nürnberger Straße 95  
90762 Fürth

### Papier

Gedruckt auf umweltfreundlichem Papier, chlorfrei gebleicht.

### Vertrieb

E-Mail [vertrieb@statistik.bayern.de](mailto:vertrieb@statistik.bayern.de)  
Telefon 0911 98208-6311  
Telefax 0911 98208-96638

### Auskunftsdienst

E-Mail [info@statistik.bayern.de](mailto:info@statistik.bayern.de)  
Telefon 0911 98208-6563  
Telefax 0911 98208-96563

© Bayerisches Landesamt für Statistik, Fürth 2024  
Vervielfältigung und Verbreitung, auch auszugsweise, mit Quellenangabe gestattet.

**Hinweis:** Diese Druckschrift wird im Rahmen der Öffentlichkeitsarbeit der Bayerischen Staatsregierung herausgegeben. Sie darf weder von Parteien noch von Wahlwerbenden oder Wahlhelfern im Zeitraum von fünf Monaten vor einer Wahl zum Zwecke der Wahlwerbung verwendet werden. Dies gilt für Landtags-, Bundestags-, Kommunal- und Europawahlen. Missbräuchlich ist während dieser Zeit insbesondere die Verteilung auf Wahlveranstaltungen, an Informationsständen der Parteien sowie das Einlegen, Aufdrucken und Aufkleben parteipolitischer Informationen oder Werbemittel. Untersagt ist gleichfalls die Weitergabe an Dritte zum Zwecke der Wahlwerbung. Auch ohne zeitlichen Bezug zu einer bevorstehenden Wahl darf die Druckschrift nicht in einer Weise verwendet werden, die als Parteinahme der Staatsregierung zugunsten einzelner politischer Gruppen verstanden werden könnte. Den Parteien ist es gestattet, die Druckschrift zur Unterrichtung ihrer eigenen Mitglieder zu verwenden.

# Inhaltsverzeichnis

<b>Vorbemerkungen .....</b>	<b>4</b>
<b>Abbildungen und Tabellen</b>	
Abb. 1 Straßenverkehrsunfälle und deren Folgen in Bayern seit Januar 2022 .....	6
1. Straßenverkehrsunfälle und Verunglückte in Bayern .....	7
2. Straßenverkehrsunfälle und Verunglückte in Bayern nach Monaten .....	8
3. Straßenverkehrsunfälle und Verunglückte in Bayern im Juli 2024 nach Kreisen .....	9
4. Straßenverkehrsunfälle und Verunglückte in Bayern nach Straßenarten .....	15
5. Verunglückte im Straßenverkehr in Bayern nach Art der Verkehrsbeteiligung und Ortslage .....	16
6. An Straßenverkehrsunfällen beteiligte Fahrzeugführer und Fußgänger in Bayern .....	20
7. Straßenverkehrsunfälle und Verunglückte in Bayern im Juli 2024 nach Tagen .....	22
8. Getötete und Verletzte im Straßenverkehr in Bayern nach Altersgruppen und Geschlecht .....	24
9. Straßenverkehrsunfälle und Verunglückte in Bayern nach Unfalltypen .....	26

## Vorbemerkungen

Rechtsgrundlage der Straßenverkehrsunfallstatistik ist das Gesetz über die Statistik der Straßenverkehrsunfälle (Straßenverkehrsunfallstatistikgesetz – StVUStatG) vom 15. Juni 1990 (BGBl I S. 1078 ff), zuletzt geändert durch Artikel 497 der Verordnung vom 31. August 2015 (BGBl. I S. 1474) sowie der Verordnung zur näheren Bestimmung des schwerwiegenden Unfalls mit Sachschaden im Sinne des Straßenverkehrsunfallstatistikgesetzes vom 21. Dezember 1994 (BGBl I S. 3970), geändert durch Artikel 3 der Verordnung zur Änderung der Anlage zu § 24a des Straßenverkehrsgesetzes und anderer Vorschriften vom 6. Juni 2007 (BGBl I S. 1047). Danach wird über Unfälle, bei denen infolge des Fahrverkehrs auf öffentlichen Wegen und Plätzen Personen getötet oder verletzt oder Sachschäden verursacht worden sind, laufend eine Bundesstatistik geführt. Sie dient dazu, eine aktuelle umfassende und zuverlässige Datenbasis über Struktur und Entwicklung der Straßenverkehrsunfälle zu erstellen.

### Auskunftspflicht und Erhebungsumfang

Auskunftspflichtig sind die Polizeidienststellen, deren Beamte den Unfall aufgenommen haben. Entsprechend erfasst die Statistik nur die Unfälle, zu denen die Polizei herangezogen wurde; das sind insbesondere solche mit schweren Folgen.

### Unfälle und Verunglückte

Nach der Schwere der Unfallfolgen werden Unfälle mit Personenschaden und Unfälle mit nur Sachschaden unterschieden. Kriterium für die Zuordnung eines Unfalls ist die jeweils schwerste Folge. Entsprechend können bei einem Unfall mit Schwerverletzten neben den Schwerverletzten noch Personen leichtverletzt worden und/oder Sachschaden entstanden sein, es kam jedoch niemand ums Leben.

**Unfälle mit Personenschaden** sind solche, bei denen Menschen getötet oder (schwer/leicht-) verletzt wurden. Zu den Unfällen mit nur Sachschaden zählen **schwerwiegende Unfälle mit Sachschaden (im engeren Sinne)**, bei denen als Unfallursache ein Straftatbestand oder eine Ordnungswidrigkeit (Bußgeld) im Zusammenhang mit der Teilnahme am Straßenverkehr vorlag und bei denen gleichzeitig mindestens ein Kfz aufgrund eines Unfallschadens von der Unfallstelle abgeschleppt werden musste (nicht fahrbereit). Ebenso zählen hierzu **sonstige Sachschadensunfälle unter dem Einfluss berauschender Mittel** (ein Unfallbeteiligter stand unter Einwirkung von Alkohol oder anderen berauschenden Mitteln und alle beteiligten Kfz waren fahrbereit).

Nur zahlenmäßig erfasst und nach der Ortslage gegliedert (inner-, außerorts, auf Autobahnen) werden alle **übrigen Sachschadensunfälle**.

Dazu zählen alle Sachschadensunfälle

- ohne Straftatbestand oder Ordnungswidrigkeit (Bußgeld), unabhängig davon, ob ein beteiligtes Fahrzeug fahrbereit war oder nicht,
- mit Straftatbestand oder Ordnungswidrigkeit (Bußgeld) und alle Kfz fahrbereit, aber ohne Einwirkung von Alkohol oder anderen berauschenden Mitteln.

Diese Unfälle werden analog den früheren Bagatellunfällen behandelt.

Als **Verunglückte** zählen Personen (auch Mitfahrer), die beim Unfall getötet oder verletzt wurden. Dabei werden nachgewiesen als

- Getötete:  
Personen, die innerhalb von 30 Tagen an den Unfallfolgen starben,
- Schwerverletzte:  
Personen, die unmittelbar zu stationärer Behandlung in ein Krankenhaus eingeliefert wurden (Verbleib mindestens 24 Stunden),
- Leichtverletzte:  
Personen, deren Verletzungen keinen Krankenhausaufenthalt erforderten.

## Methodische Hinweise

Die ersten Ergebnisse der Statistik der Straßenverkehrsunfälle stützen sich auf die Verkehrsunfallanzeigen der den Unfall aufnehmenden Polizeibeamten, die dem Landesamt auf Datenträger übermittelt werden.

Üblicherweise können nicht alle Unfallanzeigen von der Polizei oder dem Landesamt termingerecht in die Monatsergebnisse eingearbeitet werden, da bei fehlenden oder widersprüchlichen Angaben oft zeitraubende Rückfragen nötig werden.

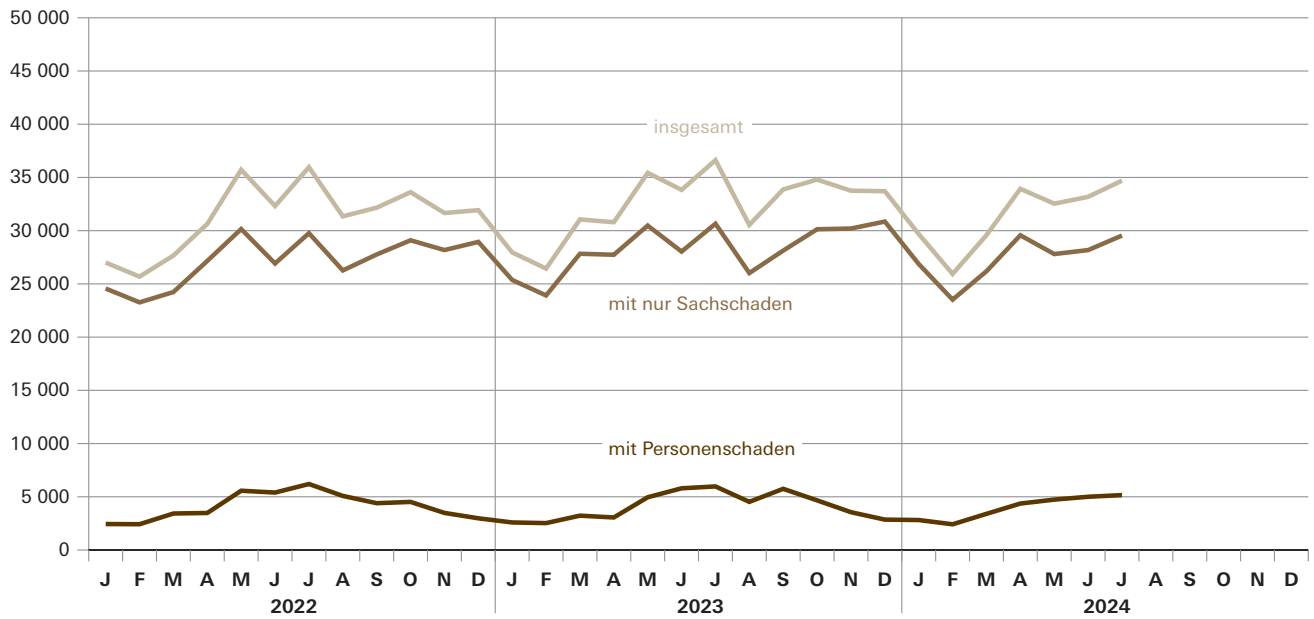
Die zunächst für einen Berichtsmonat übermittelten Daten werden laufend um solche Nachmeldungen ergänzt. Die Ergebnisse der monatlichen Straßenverkehrsunfallstatistik sind daher als **vorläufig** anzusehen.

So werden die einzelnen Monatsergebnisse des laufenden Jahres 2024 erst mit Abschluss der Jahresaufbereitung etwa im April des Folgejahres 2025 endgültig.

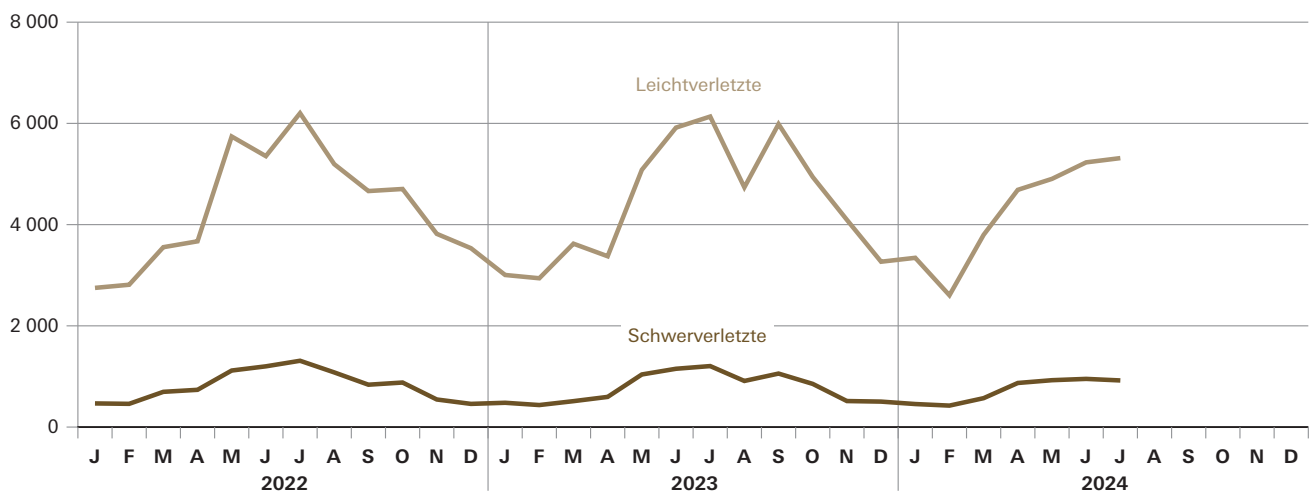
Abb. 1

# Straßenverkehrsunfälle und deren Folgen in Bayern seit Januar 2022

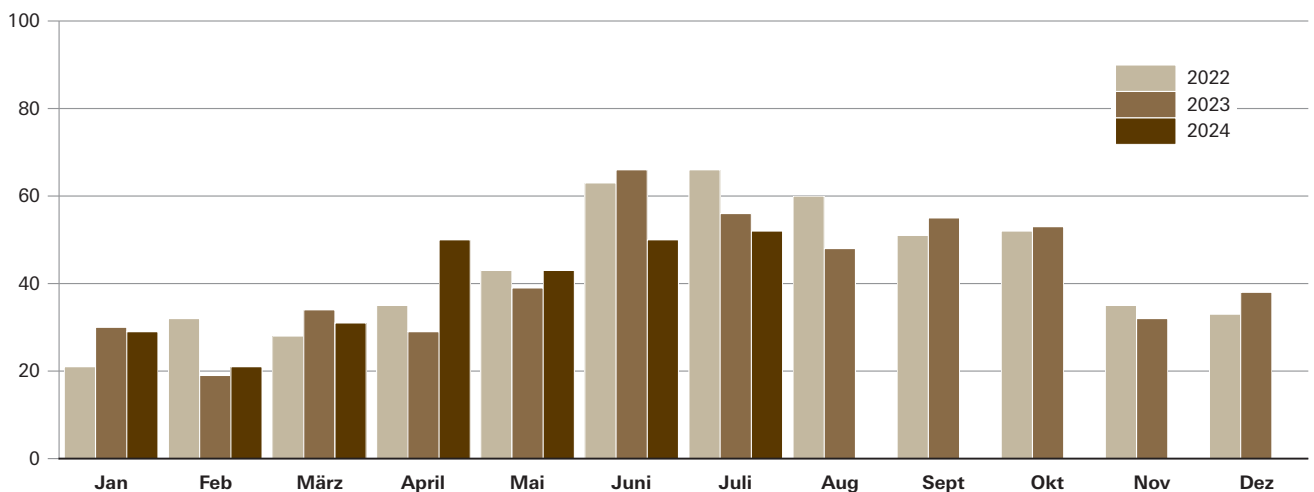
## Straßenverkehrsunfälle



## Verletzte Personen



## Getötete Personen



## 1. Straßenverkehrsunfälle und Verunglückte in Bayern

Unfälle Verunglückte	Juli			Januar - Juli		
	2024	2023	Veränderung 2024 gegenüber 2023	2024	2023	Veränderung 2024 gegenüber 2023
	Anzahl		%	Anzahl		%
<b>Unfälle insgesamt .....</b>	<b>34 700</b>	<b>36 626</b>	<b>-5,3</b>	<b>219 553</b>	<b>222 140</b>	<b>-1,2</b>
davon Unfälle mit Personenschaden .....	5 158	5 972	-13,6	27 887	28 122	-0,8
Unfälle mit nur Sachschaden .....	29 542	30 654	-3,6	191 666	194 018	-1,2
davon schwerwiegende Unfälle mit Sachschaden (im engeren Sinne) .....	512	585	-12,5	4 177	4 063	2,8
sonstige Sachschadens- unfälle unter dem Einfluss berauschender Mittel .....	114	205	-44,4	1 008	1 239	-18,6
übrige Sachschadens- unfälle .....	28 916	29 864	-3,2	186 481	188 716	-1,2
<b>Verunglückte insgesamt .....</b>	<b>6 287</b>	<b>7 396</b>	<b>-15,0</b>	<b>35 277</b>	<b>35 769</b>	<b>-1,4</b>
davon Getötete .....	52	56	-7,1	276	273	1,1
Schwerverletzte .....	921	1 205	-23,6	5 120	5 419	-5,5
Leichtverletzte .....	5 314	6 135	-13,4	29 881	30 077	-0,7
davon Verunglückte Benutzer von						
Kraftwagen .....	2 479	3 051	-18,7	17 717	18 285	-3,1
Zweirädern .....	3 520	3 982	-11,6	15 388	15 320	0,4
davon Krafträdern m. aml. Kennz. ....	750	786	-4,6	3 275	3 011	8,8
Krafträdern m. Versicherungsk. ...	214	277	-22,7	944	1 019	-7,4
Fahrrädern .....	2 387	2 777	-14,0	10 387	10 678	-2,7
Verunglückte Fußgänger .....	262	339	-22,7	1 993	2 001	-0,4
Verunglückte andere Verkehrs- teilnehmer .....	26	24	8,3	179	163	9,8

## 2. Straßenverkehrsunfälle und Verunglückte in Bayern nach Monaten

Jahr — Monat	Unfälle				Verunglückte			
	insgesamt	Personen- schaden	davon mit		insgesamt	davon		
			insgesamt	übrige Sachschadens- unfälle		Getötete	Schwer- verletzte	Leicht- verletzte
<b>2023</b>								
Januar .....	27 956	2 588	25 368	24 442	3 515	30	480	3 005
Februar .....	26 441	2 527	23 914	23 118	3 394	19	435	2 940
März .....	31 058	3 227	27 831	27 103	4 169	34	512	3 623
<b>Januar - März .....</b>	<b>85 455</b>	<b>8 342</b>	<b>77 113</b>	<b>74 663</b>	<b>11 078</b>	<b>83</b>	<b>1 427</b>	<b>9 568</b>
April .....	30 794	3 057	27 737	27 048	4 000	29	596	3 375
Mai .....	35 432	4 954	30 478	29 764	6 160	39	1 039	5 082
Juni .....	33 833	5 797	28 036	27 377	7 135	66	1 152	5 917
<b>Januar - Juni .....</b>	<b>185 514</b>	<b>22 150</b>	<b>163 364</b>	<b>158 852</b>	<b>28 373</b>	<b>217</b>	<b>4 214</b>	<b>23 942</b>
Juli .....	36 626	5 972	30 654	29 864	7 396	56	1 205	6 135
August .....	30 540	4 523	26 017	25 254	5 696	48	911	4 737
September .....	33 877	5 749	28 128	27 390	7 098	55	1 057	5 986
<b>Januar - September .....</b>	<b>286 557</b>	<b>38 394</b>	<b>248 163</b>	<b>241 360</b>	<b>48 563</b>	<b>376</b>	<b>7 387</b>	<b>40 800</b>
Oktober .....	34 795	4 662	30 133	29 309	5 847	53	853	4 941
November .....	33 755	3 553	30 202	29 144	4 640	32	514	4 094
Dezember .....	33 710	2 854	30 856	29 928	3 808	38	503	3 267
<b>Januar - Dezember .....</b>	<b>388 817</b>	<b>49 463</b>	<b>339 354</b>	<b>329 741</b>	<b>62 858</b>	<b>499</b>	<b>9 257</b>	<b>53 102</b>
<b>2024<sup>1)</sup></b>								
Januar .....	29 685	2 816	26 869	25 919	3 828	29	455	3 344
Februar .....	25 935	2 415	23 520	22 951	3 049	21	424	2 604
März .....	29 585	3 398	26 187	25 517	4 400	31	571	3 798
<b>Januar - März .....</b>	<b>85 205</b>	<b>8 629</b>	<b>76 576</b>	<b>74 387</b>	<b>11 277</b>	<b>81</b>	<b>1 450</b>	<b>9 746</b>
April .....	33 932	4 364	29 568	28 738	5 608	50	871	4 687
Mai .....	32 538	4 734	27 804	27 064	5 873	43	926	4 904
Juni .....	33 178	5 002	28 176	27 376	6 232	50	952	5 230
<b>Januar - Juni .....</b>	<b>184 853</b>	<b>22 729</b>	<b>162 124</b>	<b>157 565</b>	<b>28 990</b>	<b>224</b>	<b>4 199</b>	<b>24 567</b>
Juli .....	34 700	5 158	29 542	28 916	6 287	52	921	5 314
August .....								
September .....								
<b>Januar - September .....</b>								
Oktober .....								
November .....								
Dezember .....								
<b>Januar - Dezember .....</b>								

<sup>1)</sup> Vorläufige Ergebnisse (einschließlich Nachmeldungen für den jeweiligen Berichtszeitraum).



### 3. Straßenverkehrsunfälle und Verunglückte in Bayern im Juli 2024 nach Kreisen

Gebiet Ortslage	Straßenverkehrsunfälle			Verunglückte			
	insgesamt	davon		insgesamt	Getötete	Schwer- verletzte	Leicht- verletzte
		Unfälle mit Personenschaden	schwerwiegende Unfälle mit Sachschaden <sup>1)</sup>				
Ingolstadt, Stadt .....	103	95	8	107	-	16	91
innerorts .....	94	90	4	102	-	16	86
außerorts ohne Autobahn .....	4	2	2	2	-	-	2
auf Autobahnen .....	5	3	2	3	-	-	3
München, Landeshauptstadt .....	639	586	53	679	2	45	632
innerorts .....	612	562	50	641	2	42	597
außerorts ohne Autobahn .....	2	2	-	2	-	1	1
auf Autobahnen .....	25	22	3	36	-	2	34
Rosenheim, Stadt .....	32	29	3	31	1	3	27
innerorts .....	31	28	3	29	1	3	25
außerorts ohne Autobahn .....	1	1	-	2	-	-	2
auf Autobahnen .....	-	-	-	-	-	-	-
Altötting .....	60	52	8	60	1	10	49
innerorts .....	37	32	5	35	1	4	30
außerorts ohne Autobahn .....	21	18	3	22	-	6	16
auf Autobahnen .....	2	2	-	3	-	-	3
Berchtesgadener Land .....	58	55	3	69	-	10	59
innerorts .....	32	30	2	33	-	5	28
außerorts ohne Autobahn .....	25	24	1	33	-	5	28
auf Autobahnen .....	1	1	-	3	-	-	3
Bad Tölz-Wolfratshausen .....	76	67	9	78	-	19	59
innerorts .....	34	30	4	35	-	3	32
außerorts ohne Autobahn .....	39	36	3	42	-	16	26
auf Autobahnen .....	3	1	2	1	-	-	1
Dachau .....	79	70	9	83	-	7	76
innerorts .....	53	50	3	57	-	6	51
außerorts ohne Autobahn .....	18	16	2	18	-	1	17
auf Autobahnen .....	8	4	4	8	-	-	8
Ebersberg .....	61	51	10	60	1	11	48
innerorts .....	30	28	2	31	-	5	26
außerorts ohne Autobahn .....	20	14	6	17	-	6	11
auf Autobahnen .....	11	9	2	12	1	-	11
Eichstätt .....	76	68	8	75	-	15	60
innerorts .....	36	35	1	37	-	7	30
außerorts ohne Autobahn .....	32	29	3	33	-	7	26
auf Autobahnen .....	8	4	4	5	-	1	4
Erding .....	73	61	12	79	1	10	68
innerorts .....	35	29	6	36	1	4	31
außerorts ohne Autobahn .....	28	25	3	34	-	4	30
auf Autobahnen .....	10	7	3	9	-	2	7
Freising .....	95	83	12	106	-	15	91
innerorts .....	47	43	4	51	-	8	43
außerorts ohne Autobahn .....	34	28	6	35	-	4	31
auf Autobahnen .....	14	12	2	20	-	3	17
Fürstenfeldbruck .....	57	47	10	51	-	1	50
innerorts .....	46	40	6	40	-	1	39
außerorts ohne Autobahn .....	8	7	1	11	-	-	11
auf Autobahnen .....	3	-	3	-	-	-	-
Garmisch-Partenkirchen .....	67	57	10	66	-	16	50
innerorts .....	38	34	4	35	-	8	27
außerorts ohne Autobahn .....	27	22	5	29	-	8	21
auf Autobahnen .....	2	1	1	2	-	-	2
Landsberg am Lech .....	79	71	8	91	1	9	81
innerorts .....	47	43	4	48	-	5	43
außerorts ohne Autobahn .....	28	26	2	39	1	3	35
auf Autobahnen .....	4	2	2	4	-	1	3
Miesbach .....	60	59	1	68	1	11	56
innerorts .....	37	36	1	41	1	7	33
außerorts ohne Autobahn .....	20	20	-	23	-	4	19
auf Autobahnen .....	3	3	-	4	-	-	4
Mühldorf a.Inn .....	58	51	7	60	-	14	46
innerorts .....	29	28	1	30	-	7	23
außerorts ohne Autobahn .....	23	20	3	26	-	6	20
auf Autobahnen .....	6	3	3	4	-	1	3
München .....	173	150	23	191	2	17	172
innerorts .....	110	97	13	111	1	10	100
außerorts ohne Autobahn .....	31	28	3	36	-	3	33
auf Autobahnen .....	32	25	7	44	1	4	39
Neuburg-Schrobenhausen .....	51	48	3	64	-	11	53
innerorts .....	30	28	2	37	-	4	33
außerorts ohne Autobahn .....	21	20	1	27	-	7	20
auf Autobahnen .....	-	-	-	-	-	-	-

<sup>1)</sup> Schwerwiegender Unfall mit Sachschaden (im engeren Sinne) sowie sonst. Unfälle unter dem Einfluss berauschender Mittel.

Noch: 3. Straßenverkehrsunfälle und Verunglückte in Bayern im Juli 2024 nach Kreisen

Gebiet Ortslage	Straßenverkehrsunfälle			Verunglückte			
	insgesamt	davon		insgesamt	Getötete	Schwer- verletzte	Leicht- verletzte
		Unfälle mit Personenschaden	schwerwiegende Unfälle mit Sachschaden <sup>1)</sup>				
Pfaffenhofen a.d.Ilm .....	62	54	8	75	-	6	69
innerorts .....	23	22	1	25	-	-	25
außerorts ohne Autobahn .....	28	25	3	30	-	6	24
auf Autobahnen .....	11	7	4	20	-	-	20
Rosenheim .....	131	122	9	163	3	20	140
innerorts .....	64	59	5	73	1	7	65
außerorts ohne Autobahn .....	58	55	3	72	2	13	57
auf Autobahnen .....	9	8	1	18	-	-	18
Starnberg .....	81	70	11	91	-	15	76
innerorts .....	45	42	3	44	-	6	38
außerorts ohne Autobahn .....	29	24	5	41	-	7	34
auf Autobahnen .....	7	4	3	6	-	2	4
Traunstein .....	70	63	7	79	1	14	64
innerorts .....	27	24	3	25	-	3	22
außerorts ohne Autobahn .....	39	35	4	47	1	11	35
auf Autobahnen .....	4	4	-	7	-	-	7
Weilheim-Schongau .....	81	73	8	82	-	21	61
innerorts .....	55	50	5	51	-	11	40
außerorts ohne Autobahn .....	26	23	3	31	-	10	21
auf Autobahnen .....	-	-	-	-	-	-	-
<b>Reg.-Bez. Oberbayern .....</b>	<b>2 322</b>	<b>2 082</b>	<b>240</b>	<b>2 508</b>	<b>14</b>	<b>316</b>	<b>2 178</b>
<b>innerorts .....</b>	<b>1 592</b>	<b>1 460</b>	<b>132</b>	<b>1 647</b>	<b>8</b>	<b>172</b>	<b>1 467</b>
<b>außerorts ohne Autobahn .....</b>	<b>562</b>	<b>500</b>	<b>62</b>	<b>652</b>	<b>4</b>	<b>128</b>	<b>520</b>
<b>auf Autobahnen .....</b>	<b>168</b>	<b>122</b>	<b>46</b>	<b>209</b>	<b>2</b>	<b>16</b>	<b>191</b>
Landshut, Stadt .....	43	41	2	53	-	8	45
innerorts .....	39	38	1	49	-	8	41
außerorts ohne Autobahn .....	3	3	-	4	-	-	4
auf Autobahnen .....	1	-	1	-	-	-	-
Passau, Stadt .....	23	21	2	25	-	-	25
innerorts .....	18	17	1	19	-	-	19
außerorts ohne Autobahn .....	5	4	1	6	-	-	6
auf Autobahnen .....	-	-	-	-	-	-	-
Straubing, Stadt .....	24	23	1	31	-	1	30
innerorts .....	19	19	-	27	-	-	27
außerorts ohne Autobahn .....	5	4	1	4	-	1	3
auf Autobahnen .....	-	-	-	-	-	-	-
Deggendorf .....	62	56	6	81	-	4	77
innerorts .....	33	30	3	32	-	3	29
außerorts ohne Autobahn .....	21	19	2	30	-	1	29
auf Autobahnen .....	8	7	1	19	-	-	19
Freyung-Grafenau .....	30	28	2	35	1	9	25
innerorts .....	10	9	1	12	-	3	9
außerorts ohne Autobahn .....	20	19	1	23	1	6	16
auf Autobahnen .....	-	-	-	-	-	-	-
Kelheim .....	48	45	3	56	-	5	51
innerorts .....	27	26	1	29	-	3	26
außerorts ohne Autobahn .....	19	18	1	26	-	1	25
auf Autobahnen .....	2	1	1	1	-	1	-
Landshut .....	63	58	5	75	1	7	67
innerorts .....	32	29	3	29	-	3	26
außerorts ohne Autobahn .....	26	24	2	39	1	4	34
auf Autobahnen .....	5	5	-	7	-	-	7
Passau .....	64	61	3	91	-	23	68
innerorts .....	22	22	-	22	-	3	19
außerorts ohne Autobahn .....	37	34	3	60	-	17	43
auf Autobahnen .....	5	5	-	9	-	3	6
Regen .....	23	19	4	25	1	8	16
innerorts .....	14	12	2	14	1	5	8
außerorts ohne Autobahn .....	9	7	2	11	-	3	8
auf Autobahnen .....	-	-	-	-	-	-	-
Rottal-Inn .....	51	47	4	66	3	17	46
innerorts .....	27	25	2	28	-	7	21
außerorts ohne Autobahn .....	24	22	2	38	3	10	25
auf Autobahnen .....	-	-	-	-	-	-	-
Straubing-Bogen .....	51	49	2	69	4	15	50
innerorts .....	15	14	1	14	-	2	12
außerorts ohne Autobahn .....	35	34	1	53	4	13	36
auf Autobahnen .....	1	1	-	2	-	-	2
Dingolfing-Landau .....	49	38	11	49	2	10	37
innerorts .....	22	20	2	24	-	6	18
außerorts ohne Autobahn .....	22	18	4	25	2	4	19
auf Autobahnen .....	5	-	5	-	-	-	-

<sup>1)</sup> Schwerwiegender Unfall mit Sachschaden (im engeren Sinne) sowie sonst. Unfälle unter dem Einfluss berauschender Mittel.

Noch: 3. Straßenverkehrsunfälle und Verunglückte in Bayern im Juli 2024 nach Kreisen

Gebiet Ortslage	Straßenverkehrsunfälle			Verunglückte			
	insgesamt	davon		insgesamt	Getötete	Schwer- verletzte	Leicht- verletzte
		Unfälle mit Personenschaden	schwerwiegende Unfälle mit Sachschaden <sup>1)</sup>				
<b>Reg.-Bez. Niederbayern</b> .....	<b>531</b>	<b>486</b>	<b>45</b>	<b>656</b>	<b>12</b>	<b>107</b>	<b>537</b>
<b>innerorts</b> .....	<b>278</b>	<b>261</b>	<b>17</b>	<b>299</b>	<b>1</b>	<b>43</b>	<b>255</b>
<b>außerorts ohne Autobahn</b> .....	<b>226</b>	<b>206</b>	<b>20</b>	<b>319</b>	<b>11</b>	<b>60</b>	<b>248</b>
<b>auf Autobahnen</b> .....	<b>27</b>	<b>19</b>	<b>8</b>	<b>38</b>	<b>-</b>	<b>4</b>	<b>34</b>
Amberg, Stadt .....	17	17	-	18	-	7	11
innerorts .....	16	16	-	17	-	6	11
außerorts ohne Autobahn .....	1	1	-	1	-	1	-
auf Autobahnen .....	-	-	-	-	-	-	-
Regensburg, Stadt .....	57	57	-	64	-	3	61
innerorts .....	53	53	-	60	-	3	57
außerorts ohne Autobahn .....	2	2	-	2	-	-	2
auf Autobahnen .....	2	2	-	2	-	-	2
Weiden i.d.Opf., Stadt .....	16	15	1	19	-	3	16
innerorts .....	14	13	1	15	-	3	12
außerorts ohne Autobahn .....	2	2	-	4	-	-	4
auf Autobahnen .....	-	-	-	-	-	-	-
Amberg-Weizsach .....	28	25	3	28	1	11	16
innerorts .....	11	10	1	12	-	6	6
außerorts ohne Autobahn .....	14	14	-	15	1	5	9
auf Autobahnen .....	3	1	2	1	-	-	1
Cham .....	62	56	6	67	-	24	43
innerorts .....	27	24	3	27	-	9	18
außerorts ohne Autobahn .....	35	32	3	40	-	15	25
auf Autobahnen .....	-	-	-	-	-	-	-
Neumarkt i.d.Opf. ....	65	55	10	64	1	13	50
innerorts .....	36	33	3	35	-	8	27
außerorts ohne Autobahn .....	23	20	3	27	1	5	21
auf Autobahnen .....	6	2	4	2	-	-	2
Neustadt a.d.Waldnaab .....	32	27	5	34	1	7	26
innerorts .....	8	7	1	8	-	1	7
außerorts ohne Autobahn .....	18	16	2	19	-	5	14
auf Autobahnen .....	6	4	2	7	1	1	5
Regensburg .....	42	39	3	45	-	13	32
innerorts .....	20	19	1	19	-	5	14
außerorts ohne Autobahn .....	17	17	-	21	-	7	14
auf Autobahnen .....	5	3	2	5	-	1	4
Schwandorf .....	38	33	5	41	-	8	33
innerorts .....	18	16	2	17	-	3	14
außerorts ohne Autobahn .....	18	17	1	24	-	5	19
auf Autobahnen .....	2	-	2	-	-	-	-
Tirschenreuth .....	33	27	6	41	-	6	35
innerorts .....	18	14	4	19	-	4	15
außerorts ohne Autobahn .....	13	11	2	15	-	2	13
auf Autobahnen .....	2	2	-	7	-	-	7
<b>Reg.-Bez. Oberpfalz</b> .....	<b>390</b>	<b>351</b>	<b>39</b>	<b>421</b>	<b>3</b>	<b>95</b>	<b>323</b>
<b>innerorts</b> .....	<b>221</b>	<b>205</b>	<b>16</b>	<b>229</b>	<b>-</b>	<b>48</b>	<b>181</b>
<b>außerorts ohne Autobahn</b> .....	<b>143</b>	<b>132</b>	<b>11</b>	<b>168</b>	<b>2</b>	<b>45</b>	<b>121</b>
<b>auf Autobahnen</b> .....	<b>26</b>	<b>14</b>	<b>12</b>	<b>24</b>	<b>1</b>	<b>2</b>	<b>21</b>
Bamberg, Stadt .....	49	46	3	48	-	7	41
innerorts .....	48	45	3	46	-	7	39
außerorts ohne Autobahn .....	1	1	-	2	-	-	2
auf Autobahnen .....	-	-	-	-	-	-	-
Bayreuth, Stadt .....	33	31	2	32	-	-	32
innerorts .....	29	27	2	28	-	-	28
außerorts ohne Autobahn .....	3	3	-	3	-	-	3
auf Autobahnen .....	1	1	-	1	-	-	1
Coburg, Stadt .....	21	18	3	22	-	2	20
innerorts .....	15	12	3	14	-	-	14
außerorts ohne Autobahn .....	6	6	-	8	-	2	6
auf Autobahnen .....	-	-	-	-	-	-	-
Hof, Stadt .....	26	23	3	31	-	6	25
innerorts .....	25	22	3	28	-	6	22
außerorts ohne Autobahn .....	1	1	-	3	-	-	3
auf Autobahnen .....	-	-	-	-	-	-	-
Bamberg .....	68	49	19	57	1	9	47
innerorts .....	38	31	7	36	-	6	30
außerorts ohne Autobahn .....	15	13	2	14	1	3	10
auf Autobahnen .....	15	5	10	7	-	-	7
Bayreuth .....	41	37	4	51	1	5	45
innerorts .....	16	15	1	20	1	1	18
außerorts ohne Autobahn .....	20	18	2	26	-	4	22
auf Autobahnen .....	5	4	1	5	-	-	5

<sup>1)</sup> Schwerwiegender Unfall mit Sachschaden (im engeren Sinne) sowie sonst. Unfälle unter dem Einfluss berauschender Mittel.

Noch: 3. Straßenverkehrsunfälle und Verunglückte in Bayern im Juli 2024 nach Kreisen

Gebiet Ortslage	Straßenverkehrsunfälle			Verunglückte			
	insgesamt	davon		insgesamt	Getötete	Schwer- verletzte	Leicht- verletzte
		Unfälle mit Personenschaden	schwerwiegende Unfälle mit Sachschaden <sup>1)</sup>				
Coburg	27	22	5	27	1	6	20
innerorts	17	14	3	17	-	1	16
außerorts ohne Autobahn	8	7	1	9	1	5	3
auf Autobahnen	2	1	1	1	-	-	1
Forchheim	62	52	10	59	1	14	44
innerorts	39	34	5	36	1	7	28
außerorts ohne Autobahn	17	15	2	20	-	6	14
auf Autobahnen	6	3	3	3	-	1	2
Hof	24	22	2	26	1	9	16
innerorts	11	11	-	11	-	4	7
außerorts ohne Autobahn	7	7	-	10	-	4	6
auf Autobahnen	6	4	2	5	1	1	3
Kronach	19	19	-	22	-	4	18
innerorts	15	15	-	16	-	4	12
außerorts ohne Autobahn	4	4	-	6	-	-	6
auf Autobahnen	-	-	-	-	-	-	-
Kulmbach	27	21	6	28	-	9	19
innerorts	10	8	2	9	-	3	6
außerorts ohne Autobahn	14	10	4	14	-	6	8
auf Autobahnen	3	3	-	5	-	-	5
Lichtenfels	27	23	4	25	-	4	21
innerorts	18	15	3	17	-	2	15
außerorts ohne Autobahn	8	7	1	7	-	2	5
auf Autobahnen	1	1	-	1	-	-	1
Wunsiedel i.Fichtelgebirge	22	18	4	28	-	5	23
innerorts	14	11	3	17	-	2	15
außerorts ohne Autobahn	5	4	1	7	-	2	5
auf Autobahnen	3	3	-	4	-	1	3
<b>Reg.-Bez. Oberfranken</b>	<b>446</b>	<b>381</b>	<b>65</b>	<b>456</b>	<b>5</b>	<b>80</b>	<b>371</b>
<b>innerorts</b>	<b>295</b>	<b>260</b>	<b>35</b>	<b>295</b>	<b>2</b>	<b>43</b>	<b>250</b>
<b>außerorts ohne Autobahn</b>	<b>109</b>	<b>96</b>	<b>13</b>	<b>129</b>	<b>2</b>	<b>34</b>	<b>93</b>
<b>auf Autobahnen</b>	<b>42</b>	<b>25</b>	<b>17</b>	<b>32</b>	<b>1</b>	<b>3</b>	<b>28</b>
Ansbach, Stadt	31	28	3	30	1	3	26
innerorts	28	25	3	27	1	3	23
außerorts ohne Autobahn	2	2	-	2	-	-	2
auf Autobahnen	1	1	-	1	-	-	1
Erlangen, Stadt	9	9	-	14	-	-	14
innerorts	-	-	-	-	-	-	-
außerorts ohne Autobahn	-	-	-	-	-	-	-
auf Autobahnen	9	9	-	14	-	-	14
Fürth, Stadt	37	36	1	41	-	3	38
innerorts	36	35	1	40	-	3	37
außerorts ohne Autobahn	-	-	-	-	-	-	-
auf Autobahnen	1	1	-	1	-	-	1
Nürnberg, Stadt	188	175	13	203	1	15	187
innerorts	182	171	11	199	1	15	183
außerorts ohne Autobahn	2	1	1	1	-	-	1
auf Autobahnen	4	3	1	3	-	-	3
Schwabach, Stadt	17	14	3	19	-	2	17
innerorts	12	11	1	14	-	-	14
außerorts ohne Autobahn	2	2	-	3	-	2	1
auf Autobahnen	3	1	2	2	-	-	2
Ansbach	88	80	8	102	-	26	76
innerorts	39	38	1	44	-	7	37
außerorts ohne Autobahn	42	38	4	50	-	17	33
auf Autobahnen	7	4	3	8	-	2	6
Erlangen-Höchstadt	61	51	10	63	1	12	50
innerorts	30	27	3	30	-	5	25
außerorts ohne Autobahn	21	16	5	20	1	6	13
auf Autobahnen	10	8	2	13	-	1	12
Fürth	27	25	2	28	1	6	21
innerorts	19	18	1	19	-	5	14
außerorts ohne Autobahn	8	7	1	9	1	1	7
auf Autobahnen	-	-	-	-	-	-	-
Nürnberger Land	62	55	7	75	2	14	59
innerorts	29	28	1	33	-	9	24
außerorts ohne Autobahn	18	17	1	23	2	4	17
auf Autobahnen	15	10	5	19	-	1	18
Neustadt a.d.A.-Bad Windsheim	23	18	5	25	-	9	16
innerorts	11	9	2	9	-	-	9
außerorts ohne Autobahn	11	9	2	16	-	9	7
auf Autobahnen	1	-	1	-	-	-	-

<sup>1)</sup> Schwerwiegender Unfall mit Sachschaden (im engeren Sinne) sowie sonst. Unfälle unter dem Einfluss berauschender Mittel.

Noch: 3. Straßenverkehrsunfälle und Verunglückte in Bayern im Juli 2024 nach Kreisen

Gebiet Ortslage	Straßenverkehrsunfälle			Verunglückte			
	insgesamt	davon		insgesamt	Getötete	Schwer- verletzte	Leicht- verletzte
		Unfälle mit Personenschaden	schwerwiegende Unfälle mit Sachschaden <sup>1)</sup>				
Roth .....	70	58	12	83	1	10	72
innerorts .....	29	25	4	31	-	4	27
außerorts ohne Autobahn .....	28	25	3	41	1	4	36
auf Autobahnen .....	13	8	5	11	-	2	9
Weißenburg-Gunzenhausen .....	41	35	6	45	1	10	34
innerorts .....	13	12	1	13	-	3	10
außerorts ohne Autobahn .....	28	23	5	32	1	7	24
auf Autobahnen .....	-	-	-	-	-	-	-
<b>Reg.-Bez. Mittelfranken .....</b>	<b>654</b>	<b>584</b>	<b>70</b>	<b>728</b>	<b>8</b>	<b>110</b>	<b>610</b>
<b>innerorts .....</b>	<b>428</b>	<b>399</b>	<b>29</b>	<b>459</b>	<b>2</b>	<b>54</b>	<b>403</b>
<b>außerorts ohne Autobahn .....</b>	<b>162</b>	<b>140</b>	<b>22</b>	<b>197</b>	<b>6</b>	<b>50</b>	<b>141</b>
<b>auf Autobahnen .....</b>	<b>64</b>	<b>45</b>	<b>19</b>	<b>72</b>	<b>-</b>	<b>6</b>	<b>66</b>
Aschaffenburg, Stadt .....	31	29	2	32	-	3	29
innerorts .....	31	29	2	32	-	3	29
außerorts ohne Autobahn .....	-	-	-	-	-	-	-
auf Autobahnen .....	-	-	-	-	-	-	-
Schweinfurt, Stadt .....	23	19	4	21	-	1	20
innerorts .....	22	18	4	19	-	-	19
außerorts ohne Autobahn .....	-	-	-	-	-	-	-
auf Autobahnen .....	1	1	-	2	-	1	1
Würzburg, Stadt .....	54	49	5	54	-	10	44
innerorts .....	48	45	3	47	-	10	37
außerorts ohne Autobahn .....	5	3	2	6	-	-	6
auf Autobahnen .....	1	1	-	1	-	-	1
Aschaffenburg .....	55	47	8	58	-	9	49
innerorts .....	28	24	4	28	-	4	24
außerorts ohne Autobahn .....	21	19	2	24	-	5	19
auf Autobahnen .....	6	4	2	6	-	-	6
Bad Kissingen .....	44	36	8	44	-	4	40
innerorts .....	27	23	4	26	-	2	24
außerorts ohne Autobahn .....	13	12	1	17	-	2	15
auf Autobahnen .....	4	1	3	1	-	-	1
Rhön-Grabfeld .....	30	25	5	38	2	3	33
innerorts .....	13	13	-	15	2	1	12
außerorts ohne Autobahn .....	17	12	5	23	-	2	21
auf Autobahnen .....	-	-	-	-	-	-	-
Haßberge .....	42	37	5	44	-	9	35
innerorts .....	28	26	2	28	-	7	21
außerorts ohne Autobahn .....	11	9	2	13	-	2	11
auf Autobahnen .....	3	2	1	3	-	-	3
Kitzingen .....	66	55	11	73	1	8	64
innerorts .....	34	29	5	34	-	5	29
außerorts ohne Autobahn .....	24	22	2	35	1	3	31
auf Autobahnen .....	8	4	4	4	-	-	4
Miltenberg .....	41	37	4	43	-	10	33
innerorts .....	26	25	1	29	-	6	23
außerorts ohne Autobahn .....	15	12	3	14	-	4	10
auf Autobahnen .....	-	-	-	-	-	-	-
Main-Spessart .....	65	54	11	73	-	13	60
innerorts .....	30	28	2	35	-	7	28
außerorts ohne Autobahn .....	28	23	5	33	-	6	27
auf Autobahnen .....	7	3	4	5	-	-	5
Schweinfurt .....	25	18	7	18	-	4	14
innerorts .....	8	6	2	6	-	1	5
außerorts ohne Autobahn .....	11	10	1	10	-	2	8
auf Autobahnen .....	6	2	4	2	-	1	1
Würzburg .....	41	37	4	44	1	5	38
innerorts .....	18	16	2	19	1	3	15
außerorts ohne Autobahn .....	18	17	1	17	-	2	15
auf Autobahnen .....	5	4	1	8	-	-	8
<b>Reg.-Bez. Unterfranken .....</b>	<b>517</b>	<b>443</b>	<b>74</b>	<b>542</b>	<b>4</b>	<b>79</b>	<b>459</b>
<b>innerorts .....</b>	<b>313</b>	<b>282</b>	<b>31</b>	<b>318</b>	<b>3</b>	<b>49</b>	<b>266</b>
<b>außerorts ohne Autobahn .....</b>	<b>163</b>	<b>139</b>	<b>24</b>	<b>192</b>	<b>1</b>	<b>28</b>	<b>163</b>
<b>auf Autobahnen .....</b>	<b>41</b>	<b>22</b>	<b>19</b>	<b>32</b>	<b>-</b>	<b>2</b>	<b>30</b>
Augsburg, Stadt .....	141	131	10	146	1	5	140
innerorts .....	132	122	10	134	1	4	129
außerorts ohne Autobahn .....	9	9	-	12	-	1	11
auf Autobahnen .....	-	-	-	-	-	-	-
Kaufbeuren, Stadt .....	19	19	-	20	-	4	16
innerorts .....	18	18	-	19	-	4	15
außerorts ohne Autobahn .....	1	1	-	1	-	-	1
auf Autobahnen .....	-	-	-	-	-	-	-

<sup>1)</sup> Schwerwiegender Unfall mit Sachschaden (im engeren Sinne) sowie sonst. Unfälle unter dem Einfluss berauschender Mittel.

Noch: 3. Straßenverkehrsunfälle und Verunglückte in Bayern im Juli 2024 nach Kreisen

Gebiet Ortslage	Straßenverkehrsunfälle			Verunglückte			
	insgesamt	davon		insgesamt	Getötete	Schwer- verletzte	Leicht- verletzte
		Unfälle mit Personenschaden	schwerwiegende Unfälle mit Sachschaden <sup>1)</sup>				
Kempton (Allgäu), Stadt .....	34	33	1	40	-	1	39
innerorts .....	31	30	1	37	-	1	36
außerorts ohne Autobahn .....	1	1	-	1	-	-	1
auf Autobahnen .....	2	2	-	2	-	-	2
Memmingen, Stadt .....	25	24	1	28	-	3	25
innerorts .....	21	21	-	25	-	1	24
außerorts ohne Autobahn .....	2	2	-	2	-	1	1
auf Autobahnen .....	2	1	1	1	-	1	-
Aichach-Friedberg .....	46	37	9	48	2	3	43
innerorts .....	25	22	3	24	1	2	21
außerorts ohne Autobahn .....	14	12	2	20	1	-	19
auf Autobahnen .....	7	3	4	4	-	1	3
Augsburg .....	120	108	12	133	1	25	107
innerorts .....	60	57	3	60	1	11	48
außerorts ohne Autobahn .....	43	40	3	61	-	13	48
auf Autobahnen .....	17	11	6	12	-	1	11
Dillingen a.d.Donau .....	28	26	2	33	-	9	24
innerorts .....	17	17	-	20	-	6	14
außerorts ohne Autobahn .....	11	9	2	13	-	3	10
auf Autobahnen .....	-	-	-	-	-	-	-
Günzburg .....	85	80	5	95	-	9	86
innerorts .....	57	55	2	62	-	4	58
außerorts ohne Autobahn .....	19	17	2	20	-	5	15
auf Autobahnen .....	9	8	1	13	-	-	13
Neu-Ulm .....	92	81	11	90	-	11	79
innerorts .....	65	61	4	66	-	9	57
außerorts ohne Autobahn .....	10	9	1	12	-	1	11
auf Autobahnen .....	17	11	6	12	-	1	11
Lindau (Bodensee) .....	52	48	4	52	-	5	47
innerorts .....	38	37	1	37	-	1	36
außerorts ohne Autobahn .....	13	10	3	12	-	3	9
auf Autobahnen .....	1	1	-	3	-	1	2
Ostallgäu .....	78	69	9	82	-	16	66
innerorts .....	52	47	5	50	-	7	43
außerorts ohne Autobahn .....	25	22	3	32	-	9	23
auf Autobahnen .....	1	-	1	-	-	-	-
Unterallgäu .....	55	42	13	52	-	12	40
innerorts .....	21	19	2	23	-	5	18
außerorts ohne Autobahn .....	17	16	1	21	-	6	15
auf Autobahnen .....	17	7	10	8	-	1	7
Donau-Ries .....	53	46	7	62	1	14	47
innerorts .....	32	28	4	35	-	3	32
außerorts ohne Autobahn .....	21	18	3	27	1	11	15
auf Autobahnen .....	-	-	-	-	-	-	-
Oberallgäu .....	96	87	9	95	1	17	77
innerorts .....	42	39	3	41	1	7	33
außerorts ohne Autobahn .....	52	46	6	51	-	10	41
auf Autobahnen .....	2	2	-	3	-	-	3
<b>Reg.-Bez. Schwaben .....</b>	<b>924</b>	<b>831</b>	<b>93</b>	<b>976</b>	<b>6</b>	<b>134</b>	<b>836</b>
<b>innerorts .....</b>	<b>611</b>	<b>573</b>	<b>38</b>	<b>633</b>	<b>4</b>	<b>65</b>	<b>564</b>
<b>außerorts ohne Autobahn .....</b>	<b>238</b>	<b>212</b>	<b>26</b>	<b>285</b>	<b>2</b>	<b>63</b>	<b>220</b>
<b>auf Autobahnen .....</b>	<b>75</b>	<b>46</b>	<b>29</b>	<b>58</b>	<b>-</b>	<b>6</b>	<b>52</b>
<b>Bayern .....</b>	<b>5 784</b>	<b>5 158</b>	<b>626</b>	<b>6 287</b>	<b>52</b>	<b>921</b>	<b>5 314</b>
<b>innerorts .....</b>	<b>3 738</b>	<b>3 440</b>	<b>298</b>	<b>3 880</b>	<b>20</b>	<b>474</b>	<b>3 386</b>
<b>außerorts ohne Autobahn .....</b>	<b>1 603</b>	<b>1 425</b>	<b>178</b>	<b>1 942</b>	<b>28</b>	<b>408</b>	<b>1 506</b>
<b>auf Autobahnen .....</b>	<b>443</b>	<b>293</b>	<b>150</b>	<b>465</b>	<b>4</b>	<b>39</b>	<b>422</b>
<b>Kreisfreie Städte .....</b>	<b>1 692</b>	<b>1 568</b>	<b>124</b>	<b>1 808</b>	<b>6</b>	<b>151</b>	<b>1 651</b>
<b>Landkreise .....</b>	<b>4 092</b>	<b>3 590</b>	<b>502</b>	<b>4 479</b>	<b>46</b>	<b>770</b>	<b>3 663</b>

<sup>1)</sup> Schwerwiegender Unfall mit Sachschaden (im engeren Sinne) sowie sonst. Unfälle unter dem Einfluss berauschender Mittel.

#### 4. Straßenverkehrsunfälle und Verunglückte in Bayern nach Straßenarten

Straßenart — Ortslage	2024				2023				Zu- bzw. Abnahme (-)			
	Unfälle mit Personen- schaden	Verunglückte			Unfälle mit Personen- schaden	Verunglückte			Unfälle mit Personen- schaden	Getötete	Schwer- verletzte	Leicht- verletzte
		Getötete	Schwer- verletzte	Leicht- verletzte		Getötete	Schwer- verletzte	Leicht- verletzte				
Anzahl									%			
<b>Juli</b>												
Autobahnen .....	293	4	39	422	351	3	66	471	-16,5	X	-40,9	-10,4
Bundesstraßen .....	644	10	125	721	731	15	154	847	-11,9		-18,8	-14,9
innerorts .....	299	2	29	317	355	2	41	421	-15,8	-	-29,3	-24,7
außerorts .....	345	8	96	404	376	13	113	426	-8,2	X	-15,0	-5,2
Landesstraßen .....	855	14	180	938	986	18	257	1 034	-13,3		-30,0	-9,3
innerorts .....	401	3	51	432	456	4	82	464	-12,1	X	-37,8	-6,9
außerorts .....	454	11	129	506	530	14	175	570	-14,3		-26,3	-11,2
Kreisstraßen .....	580	4	143	582	663	10	165	657	-12,5	X	-13,3	-11,4
innerorts .....	240	1	46	226	296	2	49	288	-18,9	X	-6,1	-21,5
außerorts .....	340	3	97	356	367	8	116	369	-7,4	X	-16,4	-3,5
Andere Straßen .....	2 786	20	434	2 651	3 241	10	563	3 126	-14,0	X	-22,9	-15,2
innerorts .....	2 500	14	348	2 411	2 932	8	466	2 863	-14,7	X	-25,3	-15,8
außerorts .....	286	6	86	240	309	2	97	263	-7,4	X	-11,3	-8,7
<b>Insgesamt .....</b>	<b>5 158</b>	<b>52</b>	<b>921</b>	<b>5 314</b>	<b>5 972</b>	<b>56</b>	<b>1 205</b>	<b>6 135</b>	<b>-13,6</b>		<b>-7,1</b>	<b>-23,6</b>
<b>innerorts .....</b>	<b>3 440</b>	<b>20</b>	<b>474</b>	<b>3 386</b>	<b>4 039</b>	<b>16</b>	<b>638</b>	<b>4 036</b>	<b>-14,8</b>		<b>25,0</b>	<b>-25,7</b>
<b>außerorts .....</b>	<b>1 718</b>	<b>32</b>	<b>447</b>	<b>1 928</b>	<b>1 933</b>	<b>40</b>	<b>567</b>	<b>2 099</b>	<b>-11,1</b>		<b>-20,0</b>	<b>-8,1</b>
<b>Januar - Juli</b>												
Autobahnen .....	1 844	31	294	2 654	1 813	18	340	2 481	1,7		72,2	-13,5
Bundesstraßen .....	3 812	68	782	4 595	4 027	74	855	4 919	-5,3		-8,1	-8,5
innerorts .....	1 755	9	208	1 964	1 794	7	216	2 131	-2,2	X	-3,7	-7,8
außerorts .....	2 057	59	574	2 631	2 233	67	639	2 788	-7,9		-11,9	-5,6
Landesstraßen .....	5 136	68	1 123	5 750	5 047	78	1 147	5 644	1,8		-12,8	-2,1
innerorts .....	2 385	11	358	2 578	2 344	14	365	2 508	1,7		-21,4	-1,9
außerorts .....	2 751	57	765	3 172	2 703	64	782	3 136	1,8		-10,9	1,1
Kreisstraßen .....	3 205	47	774	3 300	3 126	48	803	3 192	2,5		-2,1	-3,6
innerorts .....	1 310	6	229	1 338	1 303	6	231	1 329	0,5		-	-0,9
außerorts .....	1 895	41	545	1 962	1 823	42	572	1 863	3,9		-2,4	5,3
Andere Straßen .....	13 890	62	2 147	13 582	14 109	55	2 274	13 841	-1,6		12,7	-5,6
innerorts .....	12 580	49	1 749	12 456	12 893	43	1 924	12 719	-2,4		14,0	-9,1
außerorts .....	1 310	13	398	1 126	1 216	12	350	1 122	7,7		8,3	13,7
<b>Insgesamt .....</b>	<b>27 887</b>	<b>276</b>	<b>5 120</b>	<b>29 881</b>	<b>28 122</b>	<b>273</b>	<b>5 419</b>	<b>30 077</b>	<b>-0,8</b>		<b>1,1</b>	<b>-5,5</b>
<b>innerorts .....</b>	<b>18 030</b>	<b>75</b>	<b>2 544</b>	<b>18 336</b>	<b>18 334</b>	<b>70</b>	<b>2 736</b>	<b>18 687</b>	<b>-1,7</b>		<b>7,1</b>	<b>-7,0</b>
<b>außerorts .....</b>	<b>9 857</b>	<b>201</b>	<b>2 576</b>	<b>11 545</b>	<b>9 788</b>	<b>203</b>	<b>2 683</b>	<b>11 390</b>	<b>0,7</b>		<b>-1,0</b>	<b>-4,0</b>

5. Verunglückte im Straßenverkehr in Bayern nach

Art der Verkehrsbeteiligung Ortslage	Getötete						Schwerverletzte					
	Juli		Zu- bzw. Abnahme (-)	Januar - Juli		Zu- bzw. Abnahme (-)	Juli		Zu- bzw. Abnahme (-)	Januar - Juli		Zu- bzw. Abnahme (-)
	2024	2023		2024	2023		2024	2023		2024	2023	
	Anzahl		%	Anzahl		%	Anzahl		%	Anzahl		%
<b>Fahrer und Mitfahrer von</b>												
<b>Kraftködern mit Versicherungs-</b>												
<b>kennzeichen .....</b>	-	1	X	1	5	X	30	42	-28,6	138	141	-2,1
<b>innerorts .....</b>	-	-	-	1	2	X	21	29	-27,6	91	97	-6,2
<b>außerorts .....</b>	-	1	X	-	3	X	9	13	X	47	44	6,8
davon												
Mofas, Kleinkraftködern .....	-	1	X	1	5	X	29	40	-27,5	126	131	-3,8
innerorts .....	-	-	-	1	2	X	20	29	-31,0	83	92	-9,8
außerorts .....	-	1	X	-	3	X	9	11	X	43	39	10,3
S-Pedelecs .....	-	-	-	-	-	-	1	1	-	3	6	X
innerorts .....	-	-	-	-	-	-	1	-	X	3	3	-
außerorts .....	-	-	-	-	-	-	-	1	X	-	3	X
drei- und leichten												
vierrödriken Kfz .....	-	-	-	-	-	-	-	1	X	9	4	X
innerorts .....	-	-	-	-	-	-	-	-	-	5	2	X
außerorts .....	-	-	-	-	-	-	-	1	X	4	2	X
<b>Elektrokleinstraftködern .....</b>	-	-	-	2	1	X	27	10	X	105	75	40,0
<b>innerorts .....</b>	-	-	-	2	-	X	25	10	X	97	73	32,9
<b>außerorts .....</b>	-	-	-	-	1	X	2	-	X	8	2	X
<b>Kraftködern mit amtlichem</b>												
<b>Kennzeichen .....</b>	16	21	-23,8	66	59	11,9	201	238	-15,5	914	930	-1,7
<b>innerorts .....</b>	2	5	X	8	8	-	68	78	-12,8	285	302	-5,6
<b>außerorts .....</b>	14	16	-12,5	58	51	13,7	133	160	-16,9	629	628	0,2
davon												
zwei-ödriken Kraft-												
straftködern .....	16	21	-23,8	66	59	11,9	199	231	-13,9	902	916	-1,5
innerorts .....	2	5	X	8	8	-	68	75	-9,3	281	295	-4,7
außerorts .....	14	16	-12,5	58	51	13,7	131	156	-16,0	621	621	-
drei- und schweren												
vierrödriken Kfz .....	-	-	-	-	-	-	2	7	X	12	14	-14,3
innerorts .....	-	-	-	-	-	-	-	3	X	4	7	X
außerorts .....	-	-	-	-	-	-	2	4	X	8	7	X
<b>Personenkraftwägen .....</b>	15	21	-28,6	117	122	-4,1	205	311	-34,1	1 648	1 820	-9,5
<b>innerorts .....</b>	5	3	X	12	11	9,1	37	69	-46,4	333	395	-15,7
<b>außerorts .....</b>	10	18	-44,4	105	111	-5,4	168	242	-30,6	1 315	1 425	-7,7
darunter												
im Alter von 18 bis unter												
25 Jahren .....	-	3	X	14	18	-22,2	36	49	-26,5	290	287	1,0
innerorts .....	-	1	X	1	3	X	3	15	X	49	48	2,1
außerorts .....	-	2	X	13	15	-13,3	33	34	-2,9	241	239	0,8
<b>Wohnmobilen .....</b>	-	-	-	-	-	-	1	1	-	8	6	X
<b>innerorts .....</b>	-	-	-	-	-	-	1	-	X	5	-	X
<b>außerorts .....</b>	-	-	-	-	-	-	-	1	X	3	6	X
<b>Bussen .....</b>	-	-	-	-	-	-	1	2	X	21	25	-16,0
<b>innerorts .....</b>	-	-	-	-	-	-	1	2	X	18	24	-25,0
<b>außerorts .....</b>	-	-	-	-	-	-	-	-	-	3	1	X
<b>Güterkraftstraftködern .....</b>	1	1	-	8	11	X	9	13	X	70	86	-18,6
<b>innerorts .....</b>	-	-	-	-	1	X	2	2	-	12	14	-14,3
<b>außerorts .....</b>	1	1	-	8	10	X	7	11	X	58	72	-19,4
dar												
Liefer- und Lastkraftwägen												
mit zul. Gesamtgewicht bis												
einschl. 3 500 kg <sup>1)</sup> .....	-	1	X	4	5	X	3	8	X	31	36	-13,9
innerorts .....	-	-	-	-	-	-	1	1	-	4	7	X
außerorts .....	-	1	X	4	5	X	2	7	X	27	29	-6,9
Liefer- und Lastkraftwägen												
mit zul. Gesamtgewicht												
über 3 500 kg <sup>1)</sup> .....	-	-	-	3	2	X	1	3	X	15	25	-40,0
innerorts .....	-	-	-	-	-	-	-	1	X	4	5	X
außerorts .....	-	-	-	3	2	X	1	2	X	11	20	-45,0
Sattelzugmaschinen .....	-	-	-	-	3	X	2	1	X	19	21	-9,5
innerorts .....	-	-	-	-	1	X	-	-	-	3	2	X
außerorts .....	-	-	-	-	2	X	2	1	X	16	19	-15,8
<b>Landwirtschaftlichen</b>												
<b>Zugmaschinen .....</b>	-	-	-	1	3	X	5	10	X	24	27	-11,1
<b>innerorts .....</b>	-	-	-	-	1	X	1	4	X	11	15	-26,7
<b>außerorts .....</b>	-	-	-	1	2	X	4	6	X	13	12	8,3
<b>übrigen Kraftstraftködern .....</b>	-	-	-	1	-	X	1	-	X	6	13	X
<b>innerorts .....</b>	-	-	-	-	-	-	-	-	-	2	7	X
<b>außerorts .....</b>	-	-	-	1	-	X	1	-	X	4	6	X
<b>Kraftstraftködern zusammen .....</b>	32	44	-27,3	196	201	-2,5	480	627	-23,4	2 934	3 123	-6,1
<b>innerorts .....</b>	7	8	X	23	23	-	156	194	-19,6	854	927	-7,9
<b>außerorts .....</b>	25	36	-30,6	173	178	-2,8	324	433	-25,2	2 080	2 196	-5,3

<sup>1)</sup> Ohne Lastkraftwägen mit Tankauflage.



Art der Verkehrsbeteiligung und Ortslage

Leichtverletzte						Verunglückte insgesamt						Art der Verkehrsbeteiligung Ortslage
Juli		Zu- bzw. Abnahme (-)	Januar - Juli		Zu- bzw. Abnahme (-)	Juli		Zu- bzw. Abnahme (-)	Januar - Juli		Zu- bzw. Abnahme (-)	
2024	2023		2024	2023		2024	2023		2024	2023		
Anzahl		%	Anzahl		%	Anzahl		%	Anzahl		%	
<b>Fahrer und Mitfahrer von</b>												
<b>Krafträdern mit Versicherungs-</b>												
184	234	-21,4	805	873	-7,8	214	277	-22,7	944	1 019	-7,4	..... Kennzeichen
146	192	-24,0	662	698	-5,2	167	221	-24,4	754	797	-5,4	..... innerorts
38	42	-9,5	143	175	-18,3	47	56	-16,1	190	222	-14,4	..... außerorts
davon												
178	222	-19,8	762	823	-7,4	207	263	-21,3	889	959	-7,3	..... Mofas, Kleinkrafträdern
144	184	-21,7	639	670	-4,6	164	213	-23,0	723	764	-5,4	..... innerorts
34	38	-10,5	123	153	-19,6	43	50	-14,0	166	195	-14,9	..... außerorts
1	3	X	10	14	-28,6	2	4	X	13	20	-35,0	..... S-Pedelecs
1	2	X	8	7	X	2	2	-	11	10	10,0	..... innerorts
-	1	X	2	7	X	-	2	X	2	10	X	..... außerorts
drei- und leichten												
5	9	X	33	36	-8,3	5	10	X	42	40	5,0	..... vierradrigen Kfz.
1	6	X	15	21	-28,6	1	6	X	20	23	-13,0	..... innerorts
4	3	X	18	15	20,0	4	4	-	22	17	29,4	..... außerorts
142	132	7,6	675	536	25,9	169	142	19,0	782	612	27,8	..... Elektrokleinstfahrzeugen
135	125	8,0	650	517	25,7	160	135	18,5	749	590	26,9	..... innerorts
7	7	-	25	19	31,6	9	7	X	33	22	50,0	..... außerorts
<b>Krafträdern mit amtlichem</b>												
533	527	1,1	2 295	2 022	13,5	750	786	-4,6	3 275	3 011	8,8	..... Kennzeichen
259	301	-14,0	1 219	1 112	9,6	329	384	-14,3	1 512	1 422	6,3	..... innerorts
274	226	21,2	1 076	910	18,2	421	402	4,7	1 763	1 589	11,0	..... außerorts
davon												
zweiradrigen Kraft-												
524	520	0,8	2 264	1 987	13,9	739	772	-4,3	3 232	2 962	9,1	..... fahrzeugen
256	296	-13,5	1 204	1 098	9,7	326	376	-13,3	1 493	1 401	6,6	..... innerorts
268	224	19,6	1 060	889	19,2	413	396	4,3	1 739	1 561	11,4	..... außerorts
drei- und schweren												
9	7	X	31	35	-11,4	11	14	-21,4	43	49	-12,2	..... vierradrigen Kfz.
3	5	X	15	14	7,1	3	8	X	19	21	-9,5	..... innerorts
6	2	X	16	21	-23,8	8	6	X	24	28	-14,3	..... außerorts
2 094	2 505	-16,4	14 834	15 211	-2,5	2 314	2 837	-18,4	16 599	17 153	-3,2	..... Personenkraftwagen
868	1 076	-19,3	6 242	6 608	-5,5	910	1 148	-20,7	6 587	7 014	-6,1	..... innerorts
1 226	1 429	-14,2	8 592	8 603	-0,1	1 404	1 689	-16,9	10 012	10 139	-1,3	..... außerorts
darunter												
im Alter von 18 bis unter												
371	485	-23,5	2 712	2 933	-7,5	407	537	-24,2	3 016	3 238	-6,9	..... 25 Jahren
138	196	-29,6	1 029	1 182	-12,9	141	212	-33,5	1 079	1 233	-12,5	..... innerorts
233	289	-19,4	1 683	1 751	-3,9	266	325	-18,2	1 937	2 005	-3,4	..... außerorts
3	10	X	24	43	-44,2	4	11	X	32	49	-34,7	..... Wohnmobilen
-	2	X	5	10	X	1	2	X	10	10	-	..... innerorts
3	8	X	19	33	-42,4	3	9	X	22	39	-43,6	..... außerorts
62	76	-18,4	433	331	30,8	63	78	-19,2	454	356	27,5	..... Bussen
34	65	-47,7	319	265	20,4	35	67	-47,8	337	289	16,6	..... innerorts
28	11	X	114	66	72,7	28	11	X	117	67	74,6	..... außerorts
61	80	-23,8	400	463	-13,6	71	94	-24,5	478	560	-14,6	..... Güterkraftfahrzeugen
20	23	-13,0	115	108	6,5	22	25	-12,0	127	123	3,3	..... innerorts
41	57	-28,1	285	355	-19,7	49	69	-29,0	351	437	-19,7	..... außerorts
dar. Liefer- und Lastkraftwagen												
mit zul. Gesamtgewicht. bis												
33	41	-19,5	216	246	-12,2	36	50	-28,0	251	287	-12,5	..... einschl. 3 500 kg <sup>1)</sup>
11	16	-31,3	70	65	7,7	12	17	-29,4	74	72	2,8	..... innerorts
22	25	-12,0	146	181	-19,3	24	33	-27,3	177	215	-17,7	..... außerorts
Liefer- und Lastkraftwagen												
mit zul. Gesamtgewicht. bis												
12	20	-40,0	88	116	-24,1	13	23	-43,5	106	143	-25,9	..... über 3 500 kg <sup>1)</sup>
5	5	-	28	34	-17,6	5	6	X	32	39	-17,9	..... innerorts
7	15	X	60	82	-26,8	8	17	X	74	104	-28,8	..... außerorts
12	14	-14,3	74	86	-14,0	14	15	-6,7	93	110	-15,5	..... Sattelzugmaschinen
2	1	X	11	5	X	2	1	X	14	8	X	..... innerorts
10	13	-23,1	63	81	-22,2	12	14	-14,3	79	102	-22,5	..... außerorts
<b>Landwirtschaftlichen</b>												
12	14	-14,3	65	56	16,1	17	24	-29,2	90	86	4,7	..... Zugmaschinen
3	6	X	21	23	-8,7	4	10	X	32	39	-17,9	..... innerorts
9	8	X	44	33	33,3	13	14	-7,1	58	47	23,4	..... außerorts
9	7	X	57	68	-16,2	10	7	X	64	81	-21,0	..... übrigen Kraftfahrzeugen
5	5	-	33	29	13,8	5	5	-	35	36	-2,8	..... innerorts
4	2	X	24	39	-38,5	5	2	X	29	45	-35,6	..... außerorts
3 100	3 585	-13,5	19 588	19 603	-0,1	3 612	4 256	-15,1	22 718	22 927	-0,9	..... Kraftfahrzeugen zusammen
1 470	1 795	-18,1	9 266	9 370	-1,1	1 633	1 997	-18,2	10 143	10 320	-1,7	..... innerorts
1 630	1 790	-8,9	10 322	10 233	0,9	1 979	2 259	-12,4	12 575	12 607	-0,3	..... außerorts

Noch: 5. Verunglückte im Straßenverkehr in Bayern nach

Art der Verkehrsbeteiligung Ortslage	Getötete						Schwerverletzte					
	Juli		Zu- bzw. Abnahme (-)	Januar - Juli		Zu- bzw. Abnahme (-)	Juli		Zu- bzw. Abnahme (-)	Januar - Juli		Zu- bzw. Abnahme (-)
	2024	2023		2024	2023		2024	2023		2024	2023	
	Anzahl		%	Anzahl		%	Anzahl		%	Anzahl		%
<b>Fahrer und Mitfahrer von</b>												
<b>Fahrrädern</b> .....	16	11	45,5	48	47	2,1	402	507	-20,7	1 766	1 889	-6,5
<b>innerorts</b> .....	10	7	X	30	28	7,1	284	382	-25,7	1 306	1 432	-8,8
<b>außerorts</b> .....	6	4	X	18	19	-5,3	118	125	-5,6	460	457	0,7
und zwar												
<b>Pedelecs</b> .....	8	6	X	21	22	-4,5	159	152	4,6	660	624	5,8
<b>innerorts</b> .....	3	4	X	10	13	-23,1	108	102	5,9	465	435	6,9
<b>außerorts</b> .....	5	2	X	11	9	X	51	50	2,0	195	189	3,2
unter 15 Jahren .....	-	-	-	-	1	X	16	35	-54,3	87	113	-23,0
<b>innerorts</b> .....	-	-	-	-	1	X	10	30	-66,7	76	94	-19,1
<b>außerorts</b> .....	-	-	-	-	-	-	6	5	X	11	19	-42,1
<b>anderen Fahrzeugen</b> .....	-	-	-	4	-	X	4	1	X	18	18	-
<b>innerorts</b> .....	-	-	-	4	-	X	3	-	X	14	14	-
<b>außerorts</b> .....	-	-	-	-	-	-	1	1	-	4	4	-
<b>Fußgänger</b> .....	4	1	X	27	25	8,0	34	69	-50,7	396	382	3,7
<b>innerorts</b> .....	3	1	X	18	19	-5,3	30	61	-50,8	364	358	1,7
<b>außerorts</b> .....	1	-	X	9	6	X	4	8	X	32	24	33,3
und zwar												
<b>Fußgänger mit Sport- oder Spielgeräten</b> .....	-	-	-	-	-	-	2	3	X	10	11	-9,1
<b>innerorts</b> .....	-	-	-	-	-	-	2	3	X	8	11	X
<b>außerorts</b> .....	-	-	-	-	-	-	-	-	-	2	-	X
unter 15 Jahren .....	-	-	-	-	-	-	7	23	X	76	86	-11,6
<b>innerorts</b> .....	-	-	-	-	-	-	6	19	X	72	80	-10,0
<b>außerorts</b> .....	-	-	-	-	-	-	1	4	X	4	6	X
65 Jahre und mehr .....	2	-	X	13	17	-23,5	15	24	-37,5	163	142	14,8
<b>innerorts</b> .....	2	-	X	11	15	-26,7	15	24	-37,5	160	140	14,3
<b>außerorts</b> .....	-	-	-	2	2	-	-	-	-	3	2	X
<b>Andere Personen</b> .....	-	-	-	1	-	X	1	1	-	6	7	X
<b>innerorts</b> .....	-	-	-	-	-	-	1	1	-	6	5	X
<b>außerorts</b> .....	-	-	-	1	-	X	-	-	-	-	2	X
<b>Insgesamt</b> .....	52	56	-7,1	276	273	1,1	921	1 205	-23,6	5 120	5 419	-5,5
<b>innerorts</b> .....	20	16	25,0	75	70	7,1	474	638	-25,7	2 544	2 736	-7,0
<b>außerorts</b> .....	32	40	-20,0	201	203	-1,0	447	567	-21,2	2 576	2 683	-4,0
darunter:												
unter 15 Jahren .....	2	-	X	5	2	X	38	83	-54,2	258	295	-12,5
<b>innerorts</b> .....	1	-	X	1	1	-	23	58	-60,3	176	207	-15,0
<b>außerorts</b> .....	1	-	X	4	1	X	15	25	-40,0	82	88	-6,8
65 Jahre und mehr .....	21	17	23,5	114	108	5,6	211	257	-17,9	1 294	1 290	0,3
<b>innerorts</b> .....	11	5	X	42	43	-2,3	129	166	-22,3	811	819	-1,0
<b>außerorts</b> .....	10	12	-16,7	72	65	10,8	82	91	-9,9	483	471	2,5

## Art der Verkehrsbeteiligung und Ortslage

Leichtverletzte						Verunglückte insgesamt						Art der Verkehrsbeteiligung Ortslage
Juli		Zu- bzw. Abnahme (-)	Januar - Juli		Zu- bzw. Abnahme (-)	Juli		Zu- bzw. Abnahme (-)	Januar - Juli		Zu- bzw. Abnahme (-)	
2024	2023		2024	2023		2024	2023		2024	2023		
Anzahl	%	Anzahl	%	Anzahl	%	Anzahl	%	Anzahl	%			
<b>Fahrer und Mitfahrer von</b>												
<b>1 969</b>	<b>2 259</b>	<b>-12,8</b>	<b>8 573</b>	<b>8 742</b>	<b>-1,9</b>	<b>2 387</b>	<b>2 777</b>	<b>-14,0</b>	<b>10 387</b>	<b>10 678</b>	<b>-2,7</b>	..... Fahrrädern
<b>1 690</b>	<b>1 963</b>	<b>-13,9</b>	<b>7 460</b>	<b>7 679</b>	<b>-2,9</b>	<b>1 984</b>	<b>2 352</b>	<b>-15,6</b>	<b>8 796</b>	<b>9 139</b>	<b>-3,8</b>	..... innerorts
<b>279</b>	<b>296</b>	<b>-5,7</b>	<b>1 113</b>	<b>1 063</b>	<b>4,7</b>	<b>403</b>	<b>425</b>	<b>-5,2</b>	<b>1 591</b>	<b>1 539</b>	<b>3,4</b>	..... außerorts
und zwar												
603	522	15,5	2 381	1 920	24,0	770	680	13,2	3 062	2 566	19,3	..... Pedelecs
488	419	16,5	1 950	1 559	25,1	599	525	14,1	2 425	2 007	20,8	..... innerorts
115	103	11,7	431	361	19,4	171	155	10,3	637	559	14,0	..... außerorts
218	276	-21,0	888	920	-3,5	234	311	-24,8	975	1 034	-5,7	..... unter 15 Jahren
192	254	-24,4	806	841	-4,2	202	284	-28,9	882	936	-5,8	..... innerorts
26	22	18,2	82	79	3,8	32	27	18,5	93	98	-5,1	..... außerorts
17	18	-5,6	122	106	15,1	21	19	10,5	144	124	16,1	..... anderen Fahrzeugen
12	16	-25,0	101	88	14,8	15	16	-6,3	119	102	16,7	..... innerorts
5	2	X	21	18	16,7	6	3	X	25	22	13,6	..... außerorts
<b>224</b>	<b>269</b>	<b>-16,7</b>	<b>1 570</b>	<b>1 594</b>	<b>-1,5</b>	<b>262</b>	<b>339</b>	<b>-22,7</b>	<b>1 993</b>	<b>2 001</b>	<b>-0,4</b>	..... Fußgänger
<b>211</b>	<b>258</b>	<b>-18,2</b>	<b>1 486</b>	<b>1 525</b>	<b>-2,6</b>	<b>244</b>	<b>320</b>	<b>-23,8</b>	<b>1 868</b>	<b>1 902</b>	<b>-1,8</b>	..... innerorts
<b>13</b>	<b>11</b>	<b>18,2</b>	<b>84</b>	<b>69</b>	<b>21,7</b>	<b>18</b>	<b>19</b>	<b>-5,3</b>	<b>125</b>	<b>99</b>	<b>26,3</b>	..... außerorts
und zwar												
Fußgänger mit Sport-												
12	9	X	74	66	12,1	14	12	16,7	84	77	9,1	..... oder Spielgeräten
11	9	X	69	66	4,5	13	12	8,3	77	77	-	..... innerorts
1	-	X	5	-	X	1	-	X	7	-	X	..... außerorts
63	62	1,6	337	324	4,0	70	85	-17,6	413	410	0,7	..... unter 15 Jahren
61	62	-1,6	332	321	3,4	67	81	-17,3	404	401	0,7	..... innerorts
2	-	X	5	3	X	3	4	X	9	9	-	..... außerorts
52	53	-1,9	314	309	1,6	69	77	-10,4	490	468	4,7	..... 65 Jahre und mehr
50	52	-3,8	299	298	0,3	67	76	-11,8	470	453	3,8	..... innerorts
2	1	X	15	11	36,4	2	1	X	20	15	33,3	..... außerorts
4	4	-	28	32	-12,5	5	5	-	35	39	-10,3	..... Andere Personen
3	4	X	23	25	-8,0	4	5	X	29	30	-3,3	..... innerorts
1	-	X	5	7	X	1	-	X	6	9	X	..... außerorts
<b>5 314</b>	<b>6 135</b>	<b>-13,4</b>	<b>29 881</b>	<b>30 077</b>	<b>-0,7</b>	<b>6 287</b>	<b>7 396</b>	<b>-15,0</b>	<b>35 277</b>	<b>35 769</b>	<b>-1,4</b>	..... Insgesamt
<b>3 386</b>	<b>4 036</b>	<b>-16,1</b>	<b>18 336</b>	<b>18 687</b>	<b>-1,9</b>	<b>3 880</b>	<b>4 690</b>	<b>-17,3</b>	<b>20 955</b>	<b>21 493</b>	<b>-2,5</b>	..... innerorts
<b>1 928</b>	<b>2 099</b>	<b>-8,1</b>	<b>11 545</b>	<b>11 390</b>	<b>1,4</b>	<b>2 407</b>	<b>2 706</b>	<b>-11,0</b>	<b>14 322</b>	<b>14 276</b>	<b>0,3</b>	..... außerorts
darunter												
458	513	-10,7	2 186	2 167	0,9	498	596	-16,4	2 449	2 464	-0,6	..... unter 15 Jahren
330	399	-17,3	1 616	1 578	2,4	354	457	-22,5	1 793	1 786	0,4	..... innerorts
128	114	12,3	570	589	-3,2	144	139	3,6	656	678	-3,2	..... außerorts
817	855	-4,4	4 177	4 000	4,4	1 049	1 129	-7,1	5 585	5 398	3,5	..... 65 Jahre und mehr
588	616	-4,5	2 899	2 800	3,5	728	787	-7,5	3 752	3 662	2,5	..... innerorts
229	239	-4,2	1 278	1 200	6,5	321	342	-6,1	1 833	1 736	5,6	..... außerorts

6. An Straßenverkehrsunfällen beteiligte Fahrzeugführer und Fußgänger in Bayern

Art der Verkehrsbeteiligung  Ortslage	Unfälle mit											
	Personen-	schwerw.	Personen-	schwerw.	Per-	schwerw.	Personen-	schwerw.	Personen-	schwerw.	Per-	schwerw.
	sach-	Sach-	sach-	Sach-	sonen-	Sach-	sach-	Sach-	sach-	Sach-	sonen-	Sach-
	schaden	schaden <sup>1)</sup>	schaden	schaden <sup>1)</sup>	schaden	schaden	schaden	schaden <sup>1)</sup>	schaden	schaden <sup>1)</sup>	schaden	schaden
	July 2024		July 2023		Zu- bzw. Abnahme (-)		Januar - Juli 2024		Januar - Juli 2023		Zu- bzw. Abnahme (-)	
	Anzahl			%		Anzahl			%			
<b>Fahrer von</b>												
<b>Krafträdern mit Versicherungskennzeichen</b> .....	215	1	275	6	-21,8	X	949	14	1 001	25	-5,2	-44,0
innerorts .....	171	-	222	5	-23,0	X	765	12	790	20	-3,2	-40,0
außerorts .....	44	1	53	1	-17,0	-	184	2	211	5	-12,8	X
davon												
Mofas, Kleinkrafträdern .....	206	1	261	4	-21,1	X	889	9	939	15	-5,3	X
innerorts .....	166	-	214	3	-22,4	X	727	8	755	13	-3,7	X
außerorts .....	40	1	47	1	-14,9	-	162	1	184	2	-12,0	X
S-Pedelecs .....	2	-	4	-	X	-	13	-	20	1	-35,0	X
innerorts .....	2	-	2	-	-	-	11	-	10	1	10,0	X
außerorts .....	-	-	2	-	X	-	2	-	10	-	X	-
drei- und leichten vierrädigen Kfz .....	7	-	10	2	X	X	47	5	42	9	11,9	X
innerorts .....	3	-	6	2	X	X	27	4	25	6	8,0	X
außerorts .....	4	-	4	-	-	-	20	1	17	3	17,6	X
<b>Elektrokleinstfahrzeugen</b> .....	192	1	160	-	20,0	X	850	5	702	3	21,1	X
innerorts .....	182	1	153	-	19,0	X	816	5	680	3	20,0	X
außerorts .....	10	-	7	-	X	-	34	-	22	-	54,5	-
<b>Krafträdern mit amtlichem Kennzeichen</b> .....	746	6	780	11	-4,4	X	3 244	58	2 984	46	8,7	26,1
innerorts .....	332	3	384	4	-13,5	X	1 514	33	1 425	26	6,2	26,9
außerorts .....	414	3	396	7	4,5	X	1 730	25	1 559	20	11,0	25,0
davon												
zweirädigen Kraftfahrzeugen .....	737	6	765	10	-3,7	X	3 205	51	2 932	43	9,3	18,6
innerorts .....	329	3	375	3	-12,3	-	1 495	29	1 400	24	6,8	20,8
außerorts .....	408	3	390	7	4,6	X	1 710	22	1 532	19	11,6	15,8
drei- und schweren vierrädigen Kfz .....	9	-	15	1	X	X	39	7	52	3	-25,0	X
innerorts .....	3	-	9	1	X	X	19	4	25	2	-24,0	X
außerorts .....	6	-	6	-	-	-	20	3	27	1	-25,9	X
<b>Personenkraftwagen</b> .....	4 209	810	5 029	897	-16,3	-9,7	27 590	6 341	28 314	6 296	-2,6	0,7
innerorts .....	2 479	393	2 939	437	-15,7	-10,1	15 619	3 124	16 138	3 202	-3,2	-2,4
außerorts .....	1 730	417	2 090	460	-17,2	-9,3	11 971	3 217	12 176	3 094	-1,7	4,0
darunter												
18 bis u. 25 Jahre .....	635	143	745	154	-14,8	-7,1	4 216	1 144	4 528	1 172	-6,9	-2,4
innerorts .....	345	58	389	74	-11,3	-21,6	2 076	514	2 291	570	-9,4	-9,8
außerorts .....	290	85	356	80	-18,5	6,3	2 140	630	2 237	602	-4,3	4,7
<b>Wohnmobilen</b> .....	12	4	26	9	-53,8	X	63	17	90	22	-30,0	-22,7
innerorts .....	5	1	8	-	X	X	28	5	32	5	-12,5	-
außerorts .....	7	3	18	9	X	X	35	12	58	17	-39,7	-29,4
<b>Bussen</b> .....	61	3	93	6	-34,4	X	449	36	409	30	9,8	20,0
innerorts .....	48	1	78	3	-38,5	X	369	22	345	17	7,0	29,4
außerorts .....	13	2	15	3	-13,3	X	80	14	64	13	25,0	7,7
<b>Güterkraftfahrzeugen</b> .....	267	63	353	89	-24,4	-29,2	1 787	540	2 046	557	-12,7	-3,1
innerorts .....	115	14	133	15	-13,5	-6,7	686	131	723	128	-5,1	2,3
außerorts .....	152	49	220	74	-30,9	-33,8	1 101	409	1 323	429	-16,8	-4,7
darunter												
Liefer- und Lastkraftwagen mit zul. Gesamtgewicht bis einschl. 3 500 kg <sup>2)</sup> .....	97	14	124	15	-21,8	-6,7	609	144	695	144	-12,4	-
innerorts .....	55	7	65	5	-15,4	X	315	47	327	50	-3,7	-6,0
außerorts .....	42	7	59	10	-28,8	X	294	97	368	94	-20,1	3,2
Liefer- und Lastkraftwagen mit zul. Gesamtgewicht über 3 500 kg <sup>2)</sup> .....	71	25	113	23	-37,2	8,7	541	177	637	175	-15,1	1,1
innerorts .....	35	6	46	7	-23,9	X	228	56	261	61	-12,6	-8,2
außerorts .....	36	19	67	16	-46,3	18,8	313	121	376	114	-16,8	6,1
Sattelzugmaschinen .....	85	22	105	49	-19,0	-55,1	578	199	643	230	-10,1	-13,5
innerorts .....	19	-	18	2	5,6	X	118	20	110	14	7,3	42,9
außerorts .....	66	22	87	47	-24,1	-53,2	460	179	533	216	-13,7	-17,1
<b>Landwirtschaftlichen Zugmaschinen</b> .....	57	2	60	7	-5,0	X	254	33	230	43	10,4	-23,3
innerorts .....	17	1	29	2	-41,4	X	89	17	106	19	-16,0	-10,5
außerorts .....	40	1	31	5	29,0	X	165	16	124	24	33,1	-33,3
<b>übrigen Kraftfahrzeugen</b> .....	19	4	21	4	-9,5	-	109	30	135	14	-19,3	X
innerorts .....	11	3	15	2	-26,7	X	68	19	87	8	-21,8	X
außerorts .....	8	1	6	2	X	X	41	11	48	6	-14,6	X
<b>Kraftfahrzeugen zusammen</b> .....	5 778	894	6 797	1 029	-15,0	-13,1	35 295	7 074	35 911	7 036	-1,7	0,5
innerorts .....	3 360	417	3 961	468	-15,2	-10,9	19 954	3 368	20 326	3 428	-1,8	-1,8
außerorts .....	2 418	477	2 836	561	-14,7	-15,0	15 341	3 706	15 585	3 608	-1,6	2,7
darunter flüchtig												
innerorts .....	244	61	264	85	-7,6	-28,2	1 476	476	1 472	492	0,3	-3,3
außerorts .....	176	28	192	34	-8,3	-17,6	1 033	229	1 083	226	-4,6	1,3
außerorts .....	68	33	72	51	-5,6	-35,3	443	247	389	266	13,9	-7,1

<sup>1)</sup> Schwerwiegender Unfall mit Sachschaden (im engeren Sinne). - <sup>2)</sup> Ohne Lastkraftwagen mit Tankauflage.

Noch: 6. An Straßenverkehrsunfällen beteiligte Fahrzeugführer und Fußgänger in Bayern

Art der Verkehrsbeteiligung Ortslage	Unfälle mit														
	Personen-schaden	schwerw. Sach-schaden <sup>1)</sup>	Personen-schaden	schwerw. Sach-schaden <sup>1)</sup>	Per-sonen-schaden	schwerw. Sach-schaden	Personen-schaden	schwerw. Sach-schaden <sup>1)</sup>	Personen-schaden	schwerw. Sach-schaden <sup>1)</sup>	Per-sonen-schaden	schwerw. Sach-schaden			
	Juli 2024		Juli 2023		Zu- bzw. Abnahme (-)		Januar - Juli 2024		Januar - Juli 2023		Zu- bzw. Abnahme (-)				
	Anzahl				%				Anzahl				%		
<b>Fahrer von</b>															
<b>Fahrrädern</b> .....	<b>2 591</b>	<b>2</b>	<b>2 990</b>	<b>1</b>	<b>-13,3</b>	<b>X</b>	<b>11 187</b>	<b>10</b>	<b>11 442</b>	<b>10</b>	<b>-2,2</b>	<b>-</b>			
<b>innerorts</b> .....	<b>2 166</b>	<b>2</b>	<b>2 545</b>	<b>1</b>	<b>-14,9</b>	<b>X</b>	<b>9 467</b>	<b>8</b>	<b>9 815</b>	<b>8</b>	<b>-3,5</b>	<b>-</b>			
<b>außerorts</b> .....	<b>425</b>	<b>-</b>	<b>445</b>	<b>-</b>	<b>-4,5</b>	<b>-</b>	<b>1 720</b>	<b>2</b>	<b>1 627</b>	<b>2</b>	<b>5,7</b>	<b>-</b>			
und zwar															
Pedelets .....	802	-	707	-	13,4	-	3 219	2	2 677	1	20,2	X			
<b>innerorts</b> .....	625	-	549	-	13,8	-	2 532	1	2 093	1	21,0	-			
<b>außerorts</b> .....	177	-	158	-	12,0	-	687	1	584	-	17,6	X			
unter 15 Jahren .....	247	-	328	-	-24,7	-	1 018	-	1 069	-	-4,8	-			
<b>innerorts</b> .....	212	-	303	-	-30,0	-	917	-	969	-	-5,4	-			
<b>außerorts</b> .....	35	-	25	-	40,0	-	101	-	100	-	1,0	-			
<b>anderen Fahrzeugen</b> .....	<b>54</b>	<b>14</b>	<b>68</b>	<b>21</b>	<b>-20,6</b>	<b>-33,3</b>	<b>322</b>	<b>127</b>	<b>322</b>	<b>107</b>	<b>-</b>	<b>18,7</b>			
<b>innerorts</b> .....	<b>43</b>	<b>8</b>	<b>59</b>	<b>15</b>	<b>-27,1</b>	<b>X</b>	<b>251</b>	<b>79</b>	<b>249</b>	<b>59</b>	<b>0,8</b>	<b>33,9</b>			
<b>außerorts</b> .....	<b>11</b>	<b>6</b>	<b>9</b>	<b>6</b>	<b>X</b>	<b>-</b>	<b>71</b>	<b>48</b>	<b>73</b>	<b>48</b>	<b>-2,7</b>	<b>-</b>			
<b>Fußgänger</b> .....	<b>320</b>	<b>1</b>	<b>414</b>	<b>2</b>	<b>-22,7</b>	<b>X</b>	<b>2 277</b>	<b>13</b>	<b>2 277</b>	<b>9</b>	<b>-</b>	<b>X</b>			
<b>innerorts</b> .....	<b>299</b>	<b>1</b>	<b>390</b>	<b>2</b>	<b>-23,3</b>	<b>X</b>	<b>2 128</b>	<b>11</b>	<b>2 152</b>	<b>8</b>	<b>-1,1</b>	<b>X</b>			
<b>außerorts</b> .....	<b>21</b>	<b>-</b>	<b>24</b>	<b>-</b>	<b>-12,5</b>	<b>-</b>	<b>149</b>	<b>2</b>	<b>125</b>	<b>1</b>	<b>19,2</b>	<b>X</b>			
und zwar															
Fußgänger mit Sport- oder Spielgeräten .....	17	-	17	-	-	-	93	-	90	-	3,3	-			
<b>innerorts</b> .....	16	-	16	-	-	-	85	-	87	-	-2,3	-			
<b>außerorts</b> .....	1	-	1	-	-	-	8	-	3	-	X	-			
unter 15 Jahren .....	74	-	94	-	-21,3	-	447	-	446	1	0,2	X			
<b>innerorts</b> .....	71	-	90	-	-21,1	-	438	-	434	1	0,9	X			
<b>außerorts</b> .....	3	-	4	-	X	-	9	-	12	-	X	-			
65 Jahre und mehr .....	73	-	82	-	-11,0	-	515	-	492	-	4,7	-			
<b>innerorts</b> .....	71	-	81	-	-12,3	-	495	-	474	-	4,4	-			
<b>außerorts</b> .....	2	-	1	-	X	-	20	-	18	-	11,1	-			
<b>Andere Personen</b> .....	<b>19</b>	<b>1</b>	<b>20</b>	<b>3</b>	<b>-5,0</b>	<b>X</b>	<b>112</b>	<b>11</b>	<b>126</b>	<b>6</b>	<b>-11,1</b>	<b>X</b>			
<b>innerorts</b> .....	<b>14</b>	<b>1</b>	<b>17</b>	<b>2</b>	<b>-17,6</b>	<b>X</b>	<b>81</b>	<b>5</b>	<b>91</b>	<b>4</b>	<b>-11,0</b>	<b>X</b>			
<b>außerorts</b> .....	<b>5</b>	<b>-</b>	<b>3</b>	<b>1</b>	<b>X</b>	<b>X</b>	<b>31</b>	<b>6</b>	<b>35</b>	<b>2</b>	<b>-11,4</b>	<b>X</b>			
<b>Insgesamt</b> .....	<b>8 762</b>	<b>912</b>	<b>10 289</b>	<b>1 056</b>	<b>-14,8</b>	<b>-13,6</b>	<b>49 193</b>	<b>7 235</b>	<b>50 078</b>	<b>7 168</b>	<b>-1,8</b>	<b>0,9</b>			
<b>innerorts</b> .....	<b>5 882</b>	<b>429</b>	<b>6 972</b>	<b>488</b>	<b>-15,6</b>	<b>-12,1</b>	<b>31 881</b>	<b>3 471</b>	<b>32 633</b>	<b>3 507</b>	<b>-2,3</b>	<b>-1,0</b>			
<b>außerorts</b> .....	<b>2 880</b>	<b>483</b>	<b>3 317</b>	<b>568</b>	<b>-13,2</b>	<b>-15,0</b>	<b>17 312</b>	<b>3 764</b>	<b>17 445</b>	<b>3 661</b>	<b>-0,8</b>	<b>2,8</b>			
darunter:															
unter 15 Jahren .....	349	-	440	-	-20,7	-	1 582	-	1 595	4	-0,8	X			
<b>innerorts</b> .....	309	-	409	-	-24,4	-	1 465	-	1 475	4	-0,7	X			
<b>außerorts</b> .....	40	-	31	-	29,0	-	117	-	120	-	-2,5	-			
65 Jahre und mehr .....	1 443	113	1 562	127	-7,6	-11,0	7 744	915	7 619	859	1,6	6,5			
<b>innerorts</b> .....	1 032	66	1 115	77	-7,4	-14,3	5 511	521	5 437	491	1,4	6,1			
<b>außerorts</b> .....	411	47	447	50	-8,1	-6,0	2 233	394	2 182	368	2,3	7,1			

<sup>1)</sup> Schwerwiegender Unfall mit Sachschaden (im engeren Sinne).

## 7. Straßenverkehrsunfälle und Verunglückte in Bayern im Juli 2024 nach Tagen

Tagesdatum Ortslage	Unfälle mit Personen- schaden	davon mit			Verunglückte			Unfälle mit schwer- wiegendem Sachschaden <sup>1)</sup>	Unfälle mit Personen- und schwer- wiegendem Sachschaden <sup>1)</sup>
		Getöteten	Schwer- verletzten	Leicht- verletzten	Getötete	Schwer- verletzte	Leicht- verletzte		
<b>Innerorts</b>									
1. Montag .....	100	1	13	86	1	13	97	9	109
2. Dienstag .....	106	1	15	90	2	16	103	6	112
3. Mittwoch .....	89	1	9	79	1	9	87	13	102
4. Donnerstag .....	102	-	15	87	-	15	102	9	111
5. Freitag .....	136	-	17	119	-	17	141	2	138
6. Samstag .....	102	1	11	90	1	11	98	6	108
7. Sonntag .....	53	-	9	44	-	9	51	4	57
8. Montag .....	125	2	14	109	2	14	117	6	131
9. Dienstag .....	162	1	22	139	1	22	159	11	173
10. Mittwoch .....	122	1	10	111	1	10	120	7	129
11. Donnerstag .....	131	2	11	118	2	11	135	3	134
12. Freitag .....	110	-	14	96	-	14	104	5	115
13. Samstag .....	96	2	14	80	2	14	88	8	104
14. Sonntag .....	99	1	16	82	1	16	105	5	104
15. Montag .....	125	-	22	103	-	22	123	9	134
16. Dienstag .....	122	1	14	107	1	14	118	10	132
17. Mittwoch .....	121	1	18	102	1	18	113	5	126
18. Donnerstag .....	127	-	18	109	-	18	124	3	130
19. Freitag .....	151	1	23	127	1	25	147	5	156
20. Samstag .....	109	-	14	95	-	14	114	6	115
21. Sonntag .....	97	-	15	82	-	22	95	9	106
22. Montag .....	96	1	8	87	1	8	95	6	102
23. Dienstag .....	121	-	15	106	-	16	120	3	124
24. Mittwoch .....	104	-	11	93	-	11	103	9	113
25. Donnerstag .....	118	-	18	100	-	19	114	7	125
26. Freitag .....	106	-	18	88	-	18	103	8	114
27. Samstag .....	97	-	17	80	-	18	92	12	109
28. Sonntag .....	68	1	15	52	1	15	67	6	74
29. Montag .....	105	-	16	89	-	17	107	8	113
30. Dienstag .....	121	-	13	108	-	13	122	9	130
31. Mittwoch .....	119	1	15	103	1	15	122	4	123
<b>Zusammen .....</b>	<b>3 440</b>	<b>19</b>	<b>460</b>	<b>2 961</b>	<b>20</b>	<b>474</b>	<b>3 386</b>	<b>213</b>	<b>3 653</b>
<b>Außerorts, einschließlich Autobahn</b>									
1. Montag .....	46	-	6	40	-	8	61	11	57
2. Dienstag .....	40	1	6	33	1	7	58	10	50
3. Mittwoch .....	53	-	8	45	-	8	60	25	78
4. Donnerstag .....	65	3	12	50	3	16	91	7	72
5. Freitag .....	61	1	16	44	1	16	66	11	72
6. Samstag .....	71	1	19	51	1	20	84	15	86
7. Sonntag .....	44	1	8	35	2	12	66	7	51
8. Montag .....	58	1	12	45	1	14	59	4	62
9. Dienstag .....	68	-	21	47	-	23	67	8	76
10. Mittwoch .....	56	-	12	44	-	14	52	12	68
11. Donnerstag .....	47	2	12	33	2	14	49	14	61
12. Freitag .....	56	-	10	46	-	13	66	14	70
13. Samstag .....	50	3	11	36	3	14	57	11	61
14. Sonntag .....	72	2	28	42	3	32	59	5	77
15. Montag .....	52	2	10	40	2	16	64	9	61
16. Dienstag .....	44	2	3	39	2	4	57	9	53
17. Mittwoch .....	48	-	16	32	-	20	57	11	59
18. Donnerstag .....	68	-	9	59	-	11	83	7	75
19. Freitag .....	79	1	15	63	1	17	91	11	90
20. Samstag .....	58	-	21	37	-	22	62	12	70
21. Sonntag .....	64	-	14	50	-	14	70	11	75
22. Montag .....	50	1	10	39	1	11	65	14	64
23. Dienstag .....	38	1	10	27	1	11	36	8	46
24. Mittwoch .....	42	-	6	36	-	6	44	6	48
25. Donnerstag .....	64	2	17	45	2	19	71	6	70
26. Freitag .....	54	3	17	34	3	19	61	7	61
27. Samstag .....	63	-	16	47	-	17	63	12	75
28. Sonntag .....	55	1	16	38	1	18	51	4	59
29. Montag .....	49	-	11	38	-	11	56	2	51
30. Dienstag .....	45	2	7	36	2	8	44	6	51
31. Mittwoch .....	58	-	11	47	-	12	58	10	68
<b>Zusammen .....</b>	<b>1 718</b>	<b>30</b>	<b>390</b>	<b>1 298</b>	<b>32</b>	<b>447</b>	<b>1 928</b>	<b>299</b>	<b>2 017</b>

<sup>1)</sup> Schwerwiegender Unfall mit Sachschaden (im engeren Sinne).

Noch: 7. Straßenverkehrsunfälle und Verunglückte in Bayern im Juli 2024 nach Tagen

Tagesdatum Ortslage	Unfälle mit Personen- schaden	davon mit			Verunglückte			Unfälle mit schwer- wiegendem Sachschaden <sup>1)</sup>	Unfälle mit Personen- und schwer- wiegendem Sachschaden <sup>1)</sup>
		Getöteten	Schwer- verletzten	Leicht- verletzten	Getötete	Schwer- verletzte	Leicht- verletzte		
<b>Innerorts und außerorts zusammen</b>									
1. Montag .....	146	1	19	126	1	21	158	20	166
2. Dienstag .....	146	2	21	123	3	23	161	16	162
3. Mittwoch .....	142	1	17	124	1	17	147	38	180
4. Donnerstag .....	167	3	27	137	3	31	193	16	183
5. Freitag .....	197	1	33	163	1	33	207	13	210
6. Samstag .....	173	2	30	141	2	31	182	21	194
7. Sonntag .....	97	1	17	79	2	21	117	11	108
8. Montag .....	183	3	26	154	3	28	176	10	193
9. Dienstag .....	230	1	43	186	1	45	226	19	249
10. Mittwoch .....	178	1	22	155	1	24	172	19	197
11. Donnerstag .....	178	4	23	151	4	25	184	17	195
12. Freitag .....	166	-	24	142	-	27	170	19	185
13. Samstag .....	146	5	25	116	5	28	145	19	165
14. Sonntag .....	171	3	44	124	4	48	164	10	181
15. Montag .....	177	2	32	143	2	38	187	18	195
16. Dienstag .....	166	3	17	146	3	18	175	19	185
17. Mittwoch .....	169	1	34	134	1	38	170	16	185
18. Donnerstag .....	195	-	27	168	-	29	207	10	205
19. Freitag .....	230	2	38	190	2	42	238	16	246
20. Samstag .....	167	-	35	132	-	36	176	18	185
21. Sonntag .....	161	-	29	132	-	36	165	20	181
22. Montag .....	146	2	18	126	2	19	160	20	166
23. Dienstag .....	159	1	25	133	1	27	156	11	170
24. Mittwoch .....	146	-	17	129	-	17	147	15	161
25. Donnerstag .....	182	2	35	145	2	38	185	13	195
26. Freitag .....	160	3	35	122	3	37	164	15	175
27. Samstag .....	160	-	33	127	-	35	155	24	184
28. Sonntag .....	123	2	31	90	2	33	118	10	133
29. Montag .....	154	-	27	127	-	28	163	10	164
30. Dienstag .....	166	2	20	144	2	21	166	15	181
31. Mittwoch .....	177	1	26	150	1	27	180	14	191
<b>Insgesamt .....</b>	<b>5 158</b>	<b>49</b>	<b>850</b>	<b>4 259</b>	<b>52</b>	<b>921</b>	<b>5 314</b>	<b>512</b>	<b>5 670</b>
<b>darunter auf Autobahnen</b>									
1. Montag .....	5	-	1	4	-	2	5	6	11
2. Dienstag .....	5	-	-	5	-	-	12	2	7
3. Mittwoch .....	20	-	3	17	-	3	24	13	33
4. Donnerstag .....	16	-	-	16	-	-	24	6	22
5. Freitag .....	10	-	1	9	-	1	21	7	17
6. Samstag .....	10	-	2	8	-	2	18	11	21
7. Sonntag .....	12	-	1	11	-	1	20	2	14
8. Montag .....	7	1	2	4	1	2	6	1	8
9. Dienstag .....	5	-	-	5	-	-	6	2	7
10. Mittwoch .....	9	-	2	7	-	2	7	5	14
11. Donnerstag .....	10	-	2	8	-	3	13	10	20
12. Freitag .....	16	-	2	14	-	2	32	10	26
13. Samstag .....	10	-	1	9	-	1	18	3	13
14. Sonntag .....	8	-	1	7	-	1	11	2	10
15. Montag .....	9	1	2	6	1	7	14	1	10
16. Dienstag .....	3	-	-	3	-	-	3	4	7
17. Mittwoch .....	8	-	2	6	-	2	14	3	11
18. Donnerstag .....	11	-	-	11	-	-	17	2	13
19. Freitag .....	15	-	-	15	-	-	27	4	19
20. Samstag .....	13	-	1	12	-	1	16	6	19
21. Sonntag .....	13	-	2	11	-	2	11	8	21
22. Montag .....	12	-	1	11	-	1	16	10	22
23. Dienstag .....	5	-	1	4	-	1	5	5	10
24. Mittwoch .....	8	-	-	8	-	-	11	-	8
25. Donnerstag .....	9	-	1	8	-	1	12	3	12
26. Freitag .....	12	1	1	10	1	1	21	1	13
27. Samstag .....	6	-	1	5	-	1	8	9	15
28. Sonntag .....	5	-	-	5	-	-	8	1	6
29. Montag .....	2	-	-	2	-	-	3	1	3
30. Dienstag .....	8	1	1	6	1	2	8	1	9
31. Mittwoch .....	11	-	-	11	-	-	11	4	15
<b>Zusammen .....</b>	<b>293</b>	<b>4</b>	<b>31</b>	<b>258</b>	<b>4</b>	<b>39</b>	<b>422</b>	<b>143</b>	<b>436</b>

<sup>1)</sup> Schwerwiegender Unfall mit Sachschaden (im engeren Sinne).

## 8. Getötete und Verletzte im Straßenverkehr in

Im Alter von ... bis unter ... Jahren  Geschlecht	Getötete						Schwerverletzte					
	Juli		Zu- bzw. Abnah- me (-)	Januar - Juli		Zu- bzw. Abnah- me (-)	Juli		Zu- bzw. Abnah- me (-)	Januar - Juli		Zu- bzw. Abnah- me (-)
	2024	2023		2024	2023		2024	2023		2024	2023	
	Anzahl		%	Anzahl		%	Anzahl		%	Anzahl		%
unter 15 .....	2	-	X	5	2	X	38	83	-54,2	258	295	-12,5
männlich .....	1	-	X	3	2	X	29	55	-47,3	175	195	-10,3
weiblich .....	1	-	X	2	-	X	9	28	X	83	100	-17,0
15 - 18 .....	1	1	-	6	7	X	64	67	-4,5	282	283	-0,4
männlich .....	-	1	X	5	4	X	42	42	-	182	186	-2,2
weiblich .....	1	-	X	1	3	X	22	25	-12,0	100	97	3,1
18 - 21 .....	3	4	X	16	17	-5,9	48	55	-12,7	290	286	1,4
männlich .....	3	4	X	15	15	-	34	45	-24,4	194	188	3,2
weiblich .....	-	-	-	1	2	X	14	10	40,0	96	98	-2,0
21 - 25 .....	3	4	X	18	13	38,5	59	74	-20,3	299	317	-5,7
männlich .....	2	4	X	13	10	30,0	44	54	-18,5	201	217	-7,4
weiblich .....	1	-	X	5	3	X	15	20	-25,0	98	100	-2,0
25 - 30 .....	5	5	-	17	15	13,3	52	72	-27,8	305	339	-10,0
männlich .....	4	5	X	14	13	7,7	31	48	-35,4	207	229	-9,6
weiblich .....	1	-	X	3	2	X	21	24	-12,5	98	110	-10,9
30 - 35 .....	4	1	X	10	12	-16,7	47	53	-11,3	259	278	-6,8
männlich .....	3	1	X	8	11	X	32	38	-15,8	173	189	-8,5
weiblich .....	1	-	X	2	1	X	15	15	-	86	89	-3,4
35 - 40 .....	1	2	X	8	12	X	51	67	-23,9	263	273	-3,7
männlich .....	1	2	X	7	10	X	31	46	-32,6	174	181	-3,9
weiblich .....	-	-	-	1	2	X	20	21	-4,8	89	92	-3,3
40 - 45 .....	-	2	X	8	12	X	48	60	-20,0	258	267	-3,4
männlich .....	-	2	X	7	11	X	36	37	-2,7	176	175	0,6
weiblich .....	-	-	-	1	1	-	12	23	-47,8	82	92	-10,9
45 - 50 .....	2	5	X	13	11	18,2	44	82	-46,3	281	332	-15,4
männlich .....	1	5	X	11	8	X	26	60	-56,7	174	227	-23,3
weiblich .....	1	-	X	2	3	X	18	22	-18,2	107	105	1,9
50 - 55 .....	2	4	X	15	18	-16,7	74	87	-14,9	366	420	-12,9
männlich .....	1	3	X	12	15	-20,0	43	59	-27,1	239	263	-9,1
weiblich .....	1	1	-	3	3	-	31	28	10,7	127	157	-19,1
55 - 60 .....	6	5	X	27	25	8,0	86	135	-36,3	469	573	-18,2
männlich .....	5	3	X	23	18	27,8	56	82	-31,7	302	339	-10,9
weiblich .....	1	2	X	4	7	X	30	53	-43,4	167	234	-28,6
60 - 65 .....	2	6	X	19	21	-9,5	99	113	-12,4	496	466	6,4
männlich .....	2	4	X	14	16	-12,5	59	68	-13,2	315	286	10,1
weiblich .....	-	2	X	5	5	-	40	45	-11,1	181	180	0,6
65 - 70 .....	1	5	X	18	17	5,9	54	87	-37,9	335	371	-9,7
männlich .....	-	3	X	7	10	X	29	57	-49,1	187	212	-11,8
weiblich .....	1	2	X	11	7	X	25	30	-16,7	148	159	-6,9
70 - 75 .....	3	3	-	25	13	92,3	62	56	10,7	329	288	14,2
männlich .....	2	1	X	15	9	X	36	34	5,9	189	159	18,9
weiblich .....	1	2	X	10	4	X	26	22	18,2	140	129	8,5
75 und mehr .....	17	9	X	71	78	-9,0	95	114	-16,7	630	631	-0,2
männlich .....	11	7	X	39	50	-22,0	55	59	-6,8	338	341	-0,9
weiblich .....	6	2	X	32	28	14,3	40	55	-27,3	292	290	0,7
<b>Zusammen</b> .....	<b>52</b>	<b>56</b>	<b>-7,1</b>	<b>276</b>	<b>273</b>	<b>1,1</b>	<b>921</b>	<b>1 205</b>	<b>-23,6</b>	<b>5 120</b>	<b>5 419</b>	<b>-5,5</b>
<b>männlich</b> .....	<b>36</b>	<b>45</b>	<b>-20,0</b>	<b>193</b>	<b>202</b>	<b>-4,5</b>	<b>583</b>	<b>784</b>	<b>-25,6</b>	<b>3 226</b>	<b>3 387</b>	<b>-4,8</b>
<b>weiblich</b> .....	<b>16</b>	<b>11</b>	<b>45,5</b>	<b>83</b>	<b>71</b>	<b>16,9</b>	<b>338</b>	<b>421</b>	<b>-19,7</b>	<b>1 894</b>	<b>2 032</b>	<b>-6,8</b>
Ohne Angabe .....	-	-	-	-	-	-	-	-	-	-	-	-
<b>Insgesamt</b>	<b>52</b>	<b>56</b>	<b>-7,1</b>	<b>276</b>	<b>273</b>	<b>1,1</b>	<b>921</b>	<b>1 205</b>	<b>-23,6</b>	<b>5 120</b>	<b>5 419</b>	<b>-5,5</b>

<sup>1)</sup> Summenzeilen einschl. Geschlecht 'divers'.



# Bayern nach Altersgruppen und Geschlecht<sup>1)</sup>

Leichtverletzte						Verunglückte insgesamt						Im Alter von ... bis unter ... Jahren  Geschlecht
Juli		Zu- bzw. Abnah- me (-)	Januar - Juli		Zu- bzw. Abnah- me (-)	Juli		Zu- bzw. Abnah- me (-)	Januar - Juli		Zu- bzw. Abnah- me (-)	
2024	2023		2024	2023		2024	2023		2024	2023		
Anzahl	%	Anzahl	%	Anzahl	%	Anzahl	%	Anzahl	%			
458	513	-10,7	2 186	2 167	0,9	498	596	-16,4	2 449	2 464	-0,6	..... unter 15
273	318	-14,2	1 266	1 266	-	303	373	-18,8	1 444	1 463	-1,3	..... männlich
185	195	-5,1	920	901	2,1	195	223	-12,6	1 005	1 001	0,4	..... weiblich
318	338	-5,9	1 595	1 506	5,9	383	406	-5,7	1 883	1 796	4,8	..... 15 - 18
203	208	-2,4	1 015	954	6,4	245	251	-2,4	1 202	1 144	5,1	..... männlich
115	130	-11,5	580	551	5,3	138	155	-11,0	681	651	4,6	..... weiblich
336	411	-18,2	2 055	2 136	-3,8	387	470	-17,7	2 361	2 439	-3,2	..... 18 - 21
207	237	-12,7	1 210	1 233	-1,9	244	286	-14,7	1 419	1 436	-1,2	..... männlich
128	174	-26,4	844	903	-6,5	142	184	-22,8	941	1 003	-6,2	..... weiblich
400	477	-16,1	2 411	2 440	-1,2	462	555	-16,8	2 728	2 770	-1,5	..... 21 - 25
245	285	-14,0	1 379	1 373	0,4	291	343	-15,2	1 593	1 600	-0,4	..... männlich
155	192	-19,3	1 032	1 066	-3,2	171	212	-19,3	1 135	1 169	-2,9	..... weiblich
446	474	-5,9	2 591	2 638	-1,8	503	551	-8,7	2 913	2 992	-2,6	..... 25 - 30
263	277	-5,1	1 453	1 489	-2,4	298	330	-9,7	1 674	1 731	-3,3	..... männlich
183	197	-7,1	1 138	1 149	-1,0	205	221	-7,2	1 239	1 261	-1,7	..... weiblich
390	468	-16,7	2 465	2 506	-1,6	441	522	-15,5	2 734	2 796	-2,2	..... 30 - 35
239	269	-11,2	1 395	1 434	-2,7	274	308	-11,0	1 576	1 634	-3,5	..... männlich
151	199	-24,1	1 069	1 072	-0,3	167	214	-22,0	1 157	1 162	-0,4	..... weiblich
375	401	-6,5	2 119	2 238	-5,3	427	470	-9,1	2 390	2 523	-5,3	..... 35 - 40
208	234	-11,1	1 248	1 247	0,1	240	282	-14,9	1 429	1 438	-0,6	..... männlich
167	167	-	871	991	-12,1	187	188	-0,5	961	1 085	-11,4	..... weiblich
367	374	-1,9	2 030	2 045	-0,7	415	436	-4,8	2 296	2 324	-1,2	..... 40 - 45
198	189	4,8	1 096	1 119	-2,1	234	228	2,6	1 279	1 305	-2,0	..... männlich
169	185	-8,6	934	926	0,9	181	208	-13,0	1 017	1 019	-0,2	..... weiblich
287	386	-25,6	1 803	1 778	1,4	333	473	-29,6	2 097	2 121	-1,1	..... 45 - 50
169	213	-20,7	993	969	2,5	196	278	-29,5	1 178	1 204	-2,2	..... männlich
118	173	-31,8	810	808	0,2	137	195	-29,7	919	916	0,3	..... weiblich
341	425	-19,8	2 002	2 112	-5,2	417	516	-19,2	2 383	2 550	-6,5	..... 50 - 55
192	234	-17,9	1 080	1 154	-6,4	236	296	-20,3	1 331	1 432	-7,1	..... männlich
148	191	-22,5	921	958	-3,9	180	220	-18,2	1 051	1 118	-6,0	..... weiblich
402	548	-26,6	2 393	2 509	-4,6	494	688	-28,2	2 889	3 107	-7,0	..... 55 - 60
226	294	-23,1	1 286	1 376	-6,5	287	379	-24,3	1 611	1 733	-7,0	..... männlich
176	254	-30,7	1 107	1 133	-2,3	207	309	-33,0	1 278	1 374	-7,0	..... weiblich
367	456	-19,5	2 016	1 968	2,4	468	575	-18,6	2 531	2 455	3,1	..... 60 - 65
214	277	-22,7	1 163	1 144	1,7	275	349	-21,2	1 492	1 446	3,2	..... männlich
153	178	-14,0	853	823	3,6	193	225	-14,2	1 039	1 008	3,1	..... weiblich
261	263	-0,8	1 366	1 225	11,5	316	355	-11,0	1 719	1 613	6,6	..... 65 - 70
154	144	6,9	762	671	13,6	183	204	-10,3	956	893	7,1	..... männlich
107	119	-10,1	604	554	9,0	133	151	-11,9	763	720	6,0	..... weiblich
191	213	-10,3	994	966	2,9	256	272	-5,9	1 348	1 267	6,4	..... 70 - 75
120	117	2,6	563	523	7,6	158	152	3,9	767	691	11,0	..... männlich
71	96	-26,0	431	443	-2,7	98	120	-18,3	581	576	0,9	..... weiblich
365	379	-3,7	1 817	1 809	0,4	477	502	-5,0	2 518	2 518	-	..... 75 und mehr
194	209	-7,2	1 028	998	3,0	260	275	-5,5	1 405	1 389	1,2	..... männlich
171	170	0,6	789	811	-2,7	217	227	-4,4	1 113	1 129	-1,4	..... weiblich
<b>5 304</b>	<b>6 126</b>	<b>-13,4</b>	<b>29 843</b>	<b>30 043</b>	<b>-0,7</b>	<b>6 277</b>	<b>7 387</b>	<b>-15,0</b>	<b>35 239</b>	<b>35 735</b>	<b>-1,4</b>	..... <b>Zusammen</b>
<b>3 105</b>	<b>3 505</b>	<b>-11,4</b>	<b>16 937</b>	<b>16 950</b>	<b>-0,1</b>	<b>3 724</b>	<b>4 334</b>	<b>-14,1</b>	<b>20 356</b>	<b>20 539</b>	<b>-0,9</b>	..... <b>männlich</b>
<b>2 197</b>	<b>2 620</b>	<b>-16,1</b>	<b>12 903</b>	<b>13 089</b>	<b>-1,4</b>	<b>2 551</b>	<b>3 052</b>	<b>-16,4</b>	<b>14 880</b>	<b>15 192</b>	<b>-2,1</b>	..... <b>weiblich</b>
10	9	X	38	34	11,8	10	9	X	38	34	11,8	..... Ohne Angabe
<b>5 314</b>	<b>6 135</b>	<b>-13,4</b>	<b>29 881</b>	<b>30 077</b>	<b>-0,7</b>	<b>6 287</b>	<b>7 396</b>	<b>-15,0</b>	<b>35 277</b>	<b>35 769</b>	<b>-1,4</b>	<b>Insgesamt</b>

## 9. Straßenverkehrsunfälle und Verunglückte in Bayern nach Unfalltypen

Unfalltyp Ortslage	2024			2023			Zu- bzw. Abnahme (-)					
	Unfälle mit Personen- schaden	Verunglückte			Unfälle mit Personen- schaden	Verunglückte			Unfälle mit Personen- schaden	Getötete	Schwer- verletzte	Leicht- verletzte
		Getötete	Schwer- verletzte	Leicht- verletzte		Getötete	Schwer- verletzte	Leicht- verletzte				
Anzahl								%				

### Juli

Fahrunfall .....	1 403	18	309	1 223	1 657	23	400	1 424	-15,3	-21,7	-22,8	-14,1
innerorts .....	847	8	146	747	1 008	9	216	842	-16,0	X	-32,4	-11,3
außerorts .....	556	10	163	476	649	14	184	582	-14,3	-28,6	-11,4	-18,2
Abbiege-Unfall .....	469	4	65	524	512	5	92	578	-8,4	X	-29,3	-9,3
innerorts .....	356	2	43	367	400	1	49	440	-11,0	X	-12,2	-16,6
außerorts .....	113	2	22	157	112	4	43	138	0,9	X	-48,8	13,8
Einbiegen/Kreuzenunfall .....	951	7	150	1 040	1 165	11	181	1 308	-18,4	X	-17,1	-20,5
innerorts .....	709	2	83	736	898	3	107	964	-21,0	X	-22,4	-23,7
außerorts .....	242	5	67	304	267	8	74	344	-9,4	X	-9,5	-11,6
Überschreitenunfall .....	116	4	15	113	138	-	35	124	-15,9	X	-57,1	-8,9
innerorts .....	111	3	15	108	135	-	31	122	-17,8	X	-51,6	-11,5
außerorts .....	5	1	-	5	3	-	4	2	X	X	X	X
Unfall durch ruhenden												
Verkehr .....	78	-	7	78	102	-	20	93	-23,5	-	X	-16,1
innerorts .....	73	-	6	71	97	-	17	91	-24,7	-	X	-22,0
außerorts .....	5	-	1	7	5	-	3	2	-	-	X	X
Unfall im Längsverkehr .....	1 107	10	185	1 410	1 294	11	233	1 647	-14,5	-9,1	-20,6	-14,4
innerorts .....	607	-	70	701	691	1	68	853	-12,2	X	2,9	-17,8
außerorts .....	500	10	115	709	603	10	165	794	-17,1	-	-30,3	-10,7
Sonstiger Unfall .....	1 034	9	190	926	1 104	6	244	961	-6,3	X	-22,1	-3,6
innerorts .....	737	5	111	656	810	2	150	724	-9,0	X	-26,0	-9,4
außerorts .....	297	4	79	270	294	4	94	237	1,0	-	-16,0	13,9
<b>Insgesamt .....</b>	<b>5 158</b>	<b>52</b>	<b>921</b>	<b>5 314</b>	<b>5 972</b>	<b>56</b>	<b>1 205</b>	<b>6 135</b>	<b>-13,6</b>	<b>-7,1</b>	<b>-23,6</b>	<b>-13,4</b>
<b>innerorts .....</b>	<b>3 440</b>	<b>20</b>	<b>474</b>	<b>3 386</b>	<b>4 039</b>	<b>16</b>	<b>638</b>	<b>4 036</b>	<b>-14,8</b>	<b>25,0</b>	<b>-25,7</b>	<b>-16,1</b>
<b>außerorts .....</b>	<b>1 718</b>	<b>32</b>	<b>447</b>	<b>1 928</b>	<b>1 933</b>	<b>40</b>	<b>567</b>	<b>2 099</b>	<b>-11,1</b>	<b>-20,0</b>	<b>-21,2</b>	<b>-8,1</b>

### Januar - Juli

Fahrunfall .....	7 185	88	1 670	6 486	7 183	90	1 778	6 296	0,0	-2,2	-6,1	3,0
innerorts .....	3 920	17	729	3 475	3 986	22	814	3 410	-1,7	-22,7	-10,4	1,9
außerorts .....	3 265	71	941	3 011	3 197	68	964	2 886	2,1	4,4	-2,4	4,3
Abbiege-Unfall .....	2 604	17	376	3 013	2 771	19	443	3 251	-6,0	-10,5	-15,1	-7,3
innerorts .....	1 962	8	228	2 108	2 064	5	237	2 241	-4,9	X	-3,8	-5,9
außerorts .....	642	9	148	905	707	14	206	1 010	-9,2	X	-28,2	-10,4
Einbiegen/Kreuzenunfall .....	5 400	33	800	6 240	5 622	43	891	6 501	-3,9	-23,3	-10,2	-4,0
innerorts .....	3 987	9	420	4 371	4 168	11	503	4 573	-4,3	X	-16,5	-4,4
außerorts .....	1 413	24	380	1 869	1 454	32	388	1 928	-2,8	-25,0	-2,1	-3,1
Überschreitenunfall .....	867	18	209	736	841	14	209	718	3,1	28,6	-	2,5
innerorts .....	830	11	200	707	811	10	197	694	2,3	10,0	1,5	1,9
außerorts .....	37	7	9	29	30	4	12	24	23,3	X	X	20,8
Unfall durch ruhenden												
Verkehr .....	481	2	47	470	479	-	68	458	0,4	X	-30,9	2,6
innerorts .....	459	1	42	444	441	-	51	427	4,1	X	-17,6	4,0
außerorts .....	22	1	5	26	38	-	17	31	-42,1	X	X	-16,1
Unfall im Längsverkehr .....	6 445	82	1 045	8 468	6 504	71	1 075	8 529	-0,9	15,5	-2,8	-0,7
innerorts .....	3 277	7	310	3 987	3 311	6	321	4 095	-1,0	X	-3,4	-2,6
außerorts .....	3 168	75	735	4 481	3 193	65	754	4 434	-0,8	15,4	-2,5	1,1
Sonstiger Unfall .....	4 905	36	973	4 468	4 722	36	955	4 324	3,9	-	1,9	3,3
innerorts .....	3 595	22	615	3 244	3 553	16	613	3 247	1,2	37,5	0,3	-0,1
außerorts .....	1 310	14	358	1 224	1 169	20	342	1 077	12,1	-30,0	4,7	13,6
<b>Insgesamt .....</b>	<b>27 887</b>	<b>276</b>	<b>5 120</b>	<b>29 881</b>	<b>28 122</b>	<b>273</b>	<b>5 419</b>	<b>30 077</b>	<b>-0,8</b>	<b>1,1</b>	<b>-5,5</b>	<b>-0,7</b>
<b>innerorts .....</b>	<b>18 030</b>	<b>75</b>	<b>2 544</b>	<b>18 336</b>	<b>18 334</b>	<b>70</b>	<b>2 736</b>	<b>18 687</b>	<b>-1,7</b>	<b>7,1</b>	<b>-7,0</b>	<b>-1,9</b>
<b>außerorts .....</b>	<b>9 857</b>	<b>201</b>	<b>2 576</b>	<b>11 545</b>	<b>9 788</b>	<b>203</b>	<b>2 683</b>	<b>11 390</b>	<b>0,7</b>	<b>-1,0</b>	<b>-4,0</b>	<b>1,4</b>

Aktuelle  
Veröffentlichungen  
unter  
[q.bayern.de/produkte](http://q.bayern.de/produkte)



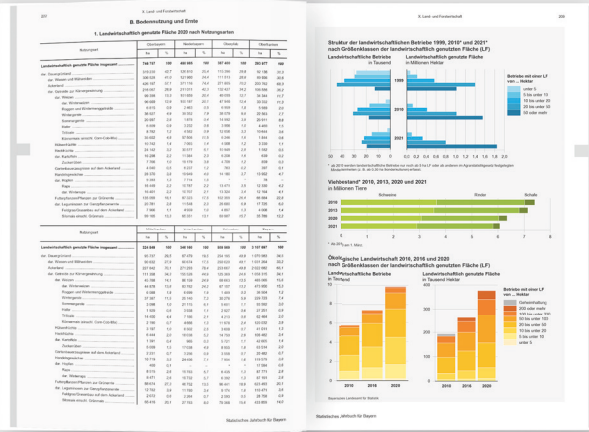
# Statistisches Jahrbuch für Bayern

Das **Statistische Jahrbuch** für Bayern ist das Standardwerk der amtlichen Statistik in Bayern seit 1894. Darin zusammengestellt sind jährlich aktuelle Statistikdaten über Land, Leben, Leute, Politik, Wissenschaft und Wirtschaft in Bayern.

Auf über 700 Seiten enthält es die wichtigsten Ergebnisse aller amtlichen

Statistiken – in Form von Tabellen, Graphiken oder Karten – zum Teil mit langjährigen Vergleichsdaten und Zeitreihen.

Ebenso enthalten sind ausgewählte Strukturdaten für Regierungsbezirke, kreisfreie Städte und Landkreise sowie Regionen Bayerns, für Bund und Länder sowie die EU-Mitgliedstaaten.



Die bisherigen Auswirkungen der Corona-Pandemie sind in ausgewählten Sonderstatistiken dargestellt.

**Preise**  
 Buch 39,00 €  
 Buch + DVD 46,00 €  
 PDF (DVD oder Datei) 12,00 €

## Bayern kompakt

Das Kompendium **Bayern kompakt** bietet auf knapp 50 Seiten die wichtigsten bayerischen Strukturdaten aus Wirtschaft, Gesellschaft und Politik in Texten, Tabellen und Graphiken.

Es verweist zudem auf weiterführende Informationsmedien des Bayerischen Landesamts für Statistik.

**Heft und Datei kostenlos**

Bayerisches Landesamt für Statistik – Vertrieb, Nürnberger Straße 95, 90762 Fürth  
 Telefon 0911 98208-6311 | Telefax 0911 98208-96638 | [vertrieb@statistik.bayern.de](mailto:vertrieb@statistik.bayern.de)