



Statistische Berichte

# Straßenverkehrsunfälle in Bayern im August 2024



H 1 1 m 8/2024  
Hrsg. im November 2024  
Bestellnr. H1101C 202408

## Zeichenerklärung

- 0 mehr als nichts, aber weniger als die Hälfte der kleinsten in der Tabelle nachgewiesenen Einheit
- nichts vorhanden oder keine Veränderung
- / keine Angaben, da Zahlen nicht sicher genug
- Zahlenwert unbekannt, geheimzuhalten oder nicht rechenbar
- ... Angabe fällt später an
- X Tabellenfach gesperrt, da Aussage nicht sinnvoll
- ( ) Nachweis unter dem Vorbehalt, dass der Zahlenwert erhebliche Fehler aufweisen kann
- p vorläufiges Ergebnis
- r berichtiges Ergebnis
- s geschätztes Ergebnis
- D Durchschnitt
- ≙ entspricht

## Auf- und Abrunden

Im Allgemeinen ist ohne Rücksicht auf die Endsummen auf- bzw. abgerundet worden. Deshalb können sich bei der Summierung von Einzelangaben geringfügige Abweichungen zu den ausgewiesenen Endsummen ergeben. Bei der Aufgliederung der Gesamtheit in Prozent kann die Summe der Einzelwerte wegen Rundens vom Wert 100 % abweichen. Eine Abstimmung auf 100 % erfolgt im Allgemeinen nicht.

## Publikationsservice

Das Bayerische Landesamt für Statistik veröffentlicht jährlich über 400 Publikationen. Das aktuelle Veröffentlichungsverzeichnis ist im Internet als Datei verfügbar, kann aber auch als Druckversion kostenlos zugesandt werden.

### Kostenlos

ist der Download der meisten Veröffentlichungen, z. B. von Statistischen Berichten (PDF- oder Excel-Format).

### Kostenpflichtig

sind alle Printversionen (auch von Statistischen Berichten), Datenträger und ausgewählte Dateien (z. B. von Verzeichnissen, von Beiträgen, vom Jahrbuch).

### Publikationsservice

 Alle Veröffentlichungen sind im Internet verfügbar unter [www.statistik.bayern.de/produkte](http://www.statistik.bayern.de/produkte)

## Impressum

### Statistische Berichte

bieten in tabellarischer Form neuestes Zahlenmaterial der jeweiligen Erhebung. Dieses wird, soweit erforderlich, methodisch erläutert und kurz kommentiert.

### Herausgeber, Druck und Vertrieb

Bayerisches Landesamt für Statistik  
Nürnberger Straße 95  
90762 Fürth

### Papier

Gedruckt auf umweltfreundlichem Papier, chlorfrei gebleicht.

### Vertrieb

E-Mail [vertrieb@statistik.bayern.de](mailto:vertrieb@statistik.bayern.de)  
Telefon 0911 98208-6311  
Telefax 0911 98208-96638

### Auskunftsdienst

E-Mail [info@statistik.bayern.de](mailto:info@statistik.bayern.de)  
Telefon 0911 98208-6563  
Telefax 0911 98208-96563

© Bayerisches Landesamt für Statistik, Fürth 2024  
Vervielfältigung und Verbreitung, auch auszugsweise, mit Quellenangabe gestattet.

**Hinweis:** Diese Druckschrift wird im Rahmen der Öffentlichkeitsarbeit der Bayerischen Staatsregierung herausgegeben. Sie darf weder von Parteien noch von Wahlwerbenden oder Wahlhelfern im Zeitraum von fünf Monaten vor einer Wahl zum Zwecke der Wahlwerbung verwendet werden. Dies gilt für Landtags-, Bundestags-, Kommunal- und Europawahlen. Missbräuchlich ist während dieser Zeit insbesondere die Verteilung auf Wahlveranstaltungen, an Informationsständen der Parteien sowie das Einlegen, Aufdrucken und Aufkleben parteipolitischer Informationen oder Werbemittel. Untersagt ist gleichfalls die Weitergabe an Dritte zum Zwecke der Wahlwerbung. Auch ohne zeitlichen Bezug zu einer bevorstehenden Wahl darf die Druckschrift nicht in einer Weise verwendet werden, die als Parteinahme der Staatsregierung zugunsten einzelner politischer Gruppen verstanden werden könnte. Den Parteien ist es gestattet, die Druckschrift zur Unterrichtung ihrer eigenen Mitglieder zu verwenden.

# Inhaltsverzeichnis

<b>Vorbemerkungen .....</b>	<b>4</b>
<b>Abbildungen und Tabellen</b>	
Abb. 1 Straßenverkehrsunfälle und deren Folgen in Bayern seit Januar 2022 .....	6
1. Straßenverkehrsunfälle und Verunglückte in Bayern .....	7
2. Straßenverkehrsunfälle und Verunglückte in Bayern nach Monaten .....	8
3. Straßenverkehrsunfälle und Verunglückte in Bayern im August 2024 nach Kreisen .....	9
4. Straßenverkehrsunfälle und Verunglückte in Bayern nach Straßenarten .....	15
5. Verunglückte im Straßenverkehr in Bayern nach Art der Verkehrsbeteiligung und Ortslage ....	16
6. An Straßenverkehrsunfällen beteiligte Fahrzeugführer und Fußgänger in Bayern .....	20
7. Straßenverkehrsunfälle und Verunglückte in Bayern im August 2024 nach Tagen .....	22
8. Getötete und Verletzte im Straßenverkehr in Bayern nach Altersgruppen und Geschlecht .....	24
9. Straßenverkehrsunfälle und Verunglückte in Bayern nach Unfalltypen .....	26

## Vorbemerkungen

Rechtsgrundlage der Straßenverkehrsunfallstatistik ist das Gesetz über die Statistik der Straßenverkehrsunfälle (Straßenverkehrsunfallstatistikgesetz – StVUStatG) vom 15. Juni 1990 (BGBl I S. 1078 ff), zuletzt geändert durch Artikel 497 der Verordnung vom 31. August 2015 (BGBl. I S. 1474) sowie der Verordnung zur näheren Bestimmung des schwerwiegenden Unfalls mit Sachschaden im Sinne des Straßenverkehrsunfallstatistikgesetzes vom 21. Dezember 1994 (BGBl I S. 3970), geändert durch Artikel 3 der Verordnung zur Änderung der Anlage zu § 24a des Straßenverkehrsgesetzes und anderer Vorschriften vom 6. Juni 2007 (BGBl I S. 1047). Danach wird über Unfälle, bei denen infolge des Fahrverkehrs auf öffentlichen Wegen und Plätzen Personen getötet oder verletzt oder Sachschäden verursacht worden sind, laufend eine Bundesstatistik geführt. Sie dient dazu, eine aktuelle umfassende und zuverlässige Datenbasis über Struktur und Entwicklung der Straßenverkehrsunfälle zu erstellen.

### Auskunftspflicht und Erhebungsumfang

Auskunftspflichtig sind die Polizeidienststellen, deren Beamte den Unfall aufgenommen haben. Entsprechend erfasst die Statistik nur die Unfälle, zu denen die Polizei herangezogen wurde; das sind insbesondere solche mit schweren Folgen.

### Unfälle und Verunglückte

Nach der Schwere der Unfallfolgen werden Unfälle mit Personenschaden und Unfälle mit nur Sachschaden unterschieden. Kriterium für die Zuordnung eines Unfalls ist die jeweils schwerste Folge. Entsprechend können bei einem Unfall mit Schwerverletzten neben den Schwerverletzten noch Personen leichtverletzt worden und/oder Sachschaden entstanden sein, es kam jedoch niemand ums Leben.

**Unfälle mit Personenschaden** sind solche, bei denen Menschen getötet oder (schwer/leicht-) verletzt wurden. Zu den Unfällen mit nur Sachschaden zählen **schwerwiegende Unfälle mit Sachschaden (im engeren Sinne)**, bei denen als Unfallursache ein Straftatbestand oder eine Ordnungswidrigkeit (Bußgeld) im Zusammenhang mit der Teilnahme am Straßenverkehr vorlag und bei denen gleichzeitig mindestens ein Kfz aufgrund eines Unfallschadens von der Unfallstelle abgeschleppt werden musste (nicht fahrbereit). Ebenso zählen hierzu **sonstige Sachschadensunfälle unter dem Einfluss berauschender Mittel** (ein Unfallbeteiligter stand unter Einwirkung von Alkohol oder anderen berauschenden Mitteln und alle beteiligten Kfz waren fahrbereit).

Nur zahlenmäßig erfasst und nach der Ortslage gegliedert (inner-, außerorts, auf Autobahnen) werden alle **übrigen Sachschadensunfälle**.

Dazu zählen alle Sachschadensunfälle

- ohne Straftatbestand oder Ordnungswidrigkeit (Bußgeld), unabhängig davon, ob ein beteiligtes Fahrzeug fahrbereit war oder nicht,
- mit Straftatbestand oder Ordnungswidrigkeit (Bußgeld) und alle Kfz fahrbereit, aber ohne Einwirkung von Alkohol oder anderen berauschenden Mitteln.

Diese Unfälle werden analog den früheren Bagatellunfällen behandelt.

Als **Verunglückte** zählen Personen (auch Mitfahrer), die beim Unfall getötet oder verletzt wurden. Dabei werden nachgewiesen als

- Getötete:  
Personen, die innerhalb von 30 Tagen an den Unfallfolgen starben,
- Schwerverletzte:  
Personen, die unmittelbar zu stationärer Behandlung in ein Krankenhaus eingeliefert wurden (Verbleib mindestens 24 Stunden),
- Leichtverletzte:  
Personen, deren Verletzungen keinen Krankenhausaufenthalt erforderten.

## Methodische Hinweise

Die ersten Ergebnisse der Statistik der Straßenverkehrsunfälle stützen sich auf die Verkehrsunfallanzeigen der den Unfall aufnehmenden Polizeibeamten, die dem Landesamt auf Datenträger übermittelt werden.

Üblicherweise können nicht alle Unfallanzeigen von der Polizei oder dem Landesamt termingerecht in die Monatsergebnisse eingearbeitet werden, da bei fehlenden oder widersprüchlichen Angaben oft zeitraubende Rückfragen nötig werden.

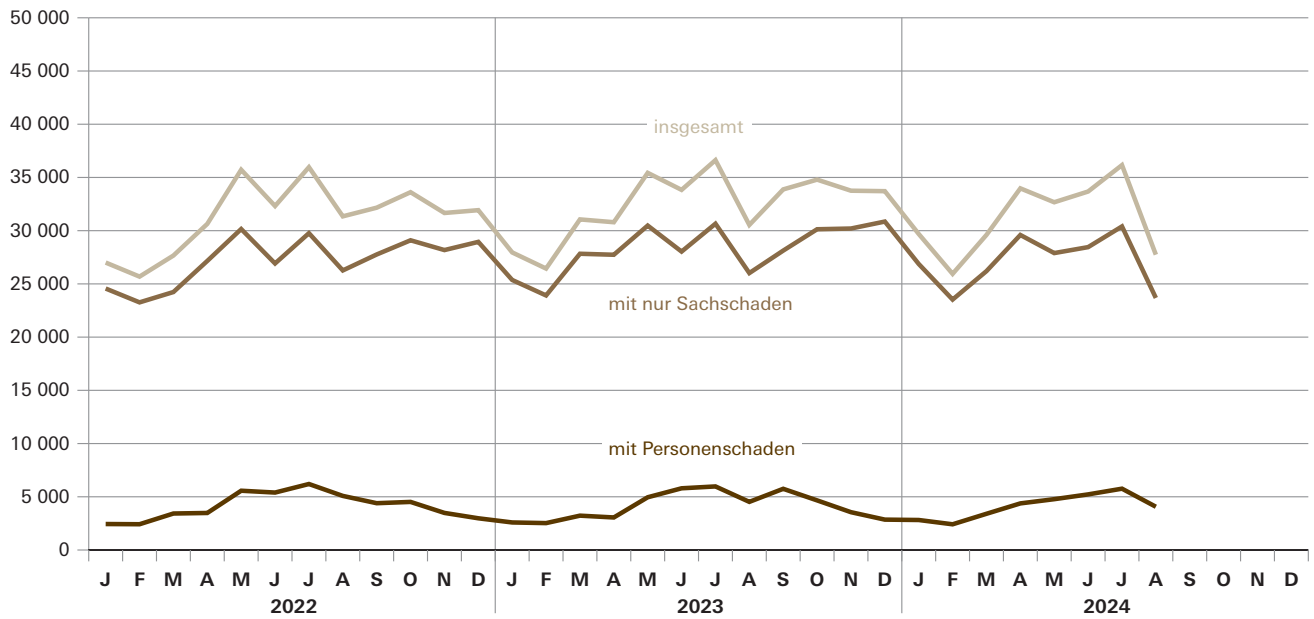
Die zunächst für einen Berichtsmonat übermittelten Daten werden laufend um solche Nachmeldungen ergänzt. Die Ergebnisse der monatlichen Straßenverkehrsunfallstatistik sind daher als **vorläufig** anzusehen.

So werden die einzelnen Monatsergebnisse des laufenden Jahres 2024 erst mit Abschluss der Jahresaufbereitung etwa im April des Folgejahres 2025 endgültig.

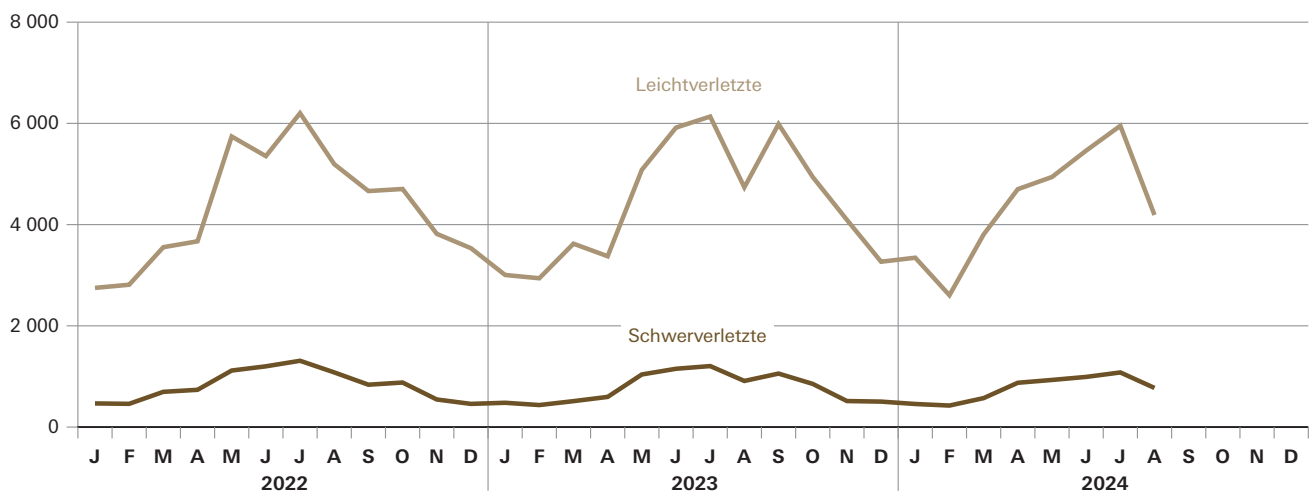
Abb. 1

# Straßenverkehrsunfälle und deren Folgen in Bayern seit Januar 2022

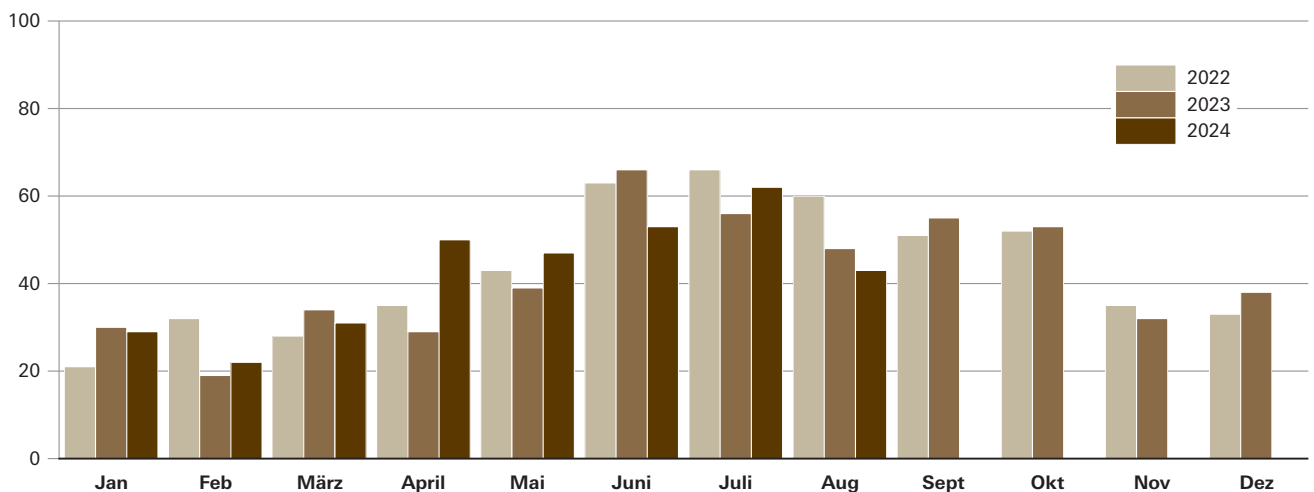
## Straßenverkehrsunfälle



## Verletzte Personen



## Getötete Personen



## 1. Straßenverkehrsunfälle und Verunglückte in Bayern

Unfälle Verunglückte	August			Januar - August		
	2024	2023	Veränderung 2024 gegenüber 2023	2024	2023	Veränderung 2024 gegenüber 2023
	Anzahl		%	Anzahl		%
<b>Unfälle insgesamt</b> .....	<b>27 744</b>	<b>30 540</b>	<b>-9,2</b>	<b>249 463</b>	<b>252 680</b>	<b>-1,3</b>
davon Unfälle mit Personenschaden .....	4 064	4 523	-10,1	32 840	32 645	0,6
Unfälle mit nur Sachschaden .....	23 680	26 017	-9,0	216 623	220 035	-1,6
davon schwerwiegende Unfälle mit Sachschaden (im engeren Sinne) .....	429	584	-26,5	4 670	4 647	0,5
sonstige Sachschadens- unfälle unter dem Einfluss berauschender Mittel .....	101	179	-43,6	1 153	1 418	-18,7
übrige Sachschadens- unfälle .....	23 150	25 254	-8,3	210 800	213 970	-1,5
<b>Verunglückte insgesamt</b> .....	<b>5 006</b>	<b>5 696</b>	<b>-12,1</b>	<b>41 441</b>	<b>41 465</b>	<b>-0,1</b>
davon Getötete .....	43	48	-10,4	337	321	5,0
Schwerverletzte .....	773	911	-15,1	6 102	6 330	-3,6
Leichtverletzte .....	4 190	4 737	-11,5	35 002	34 814	0,5
davon Verunglückte Benutzer von						
Kraftwagen .....	1 995	2 581	-22,7	20 217	20 866	-3,1
Zweirädern .....	2 832	2 859	-0,9	18 809	18 179	3,5
davon Krafträdern m. aml. Kennz. ....	657	608	8,1	4 030	3 619	11,4
Krafträdern m. Versicherungsk. ...	161	211	-23,7	1 147	1 230	-6,7
Fahrrädern .....	1 865	1 937	-3,7	12 657	12 615	0,3
Verunglückte Fußgänger .....	163	222	-26,6	2 216	2 223	-0,3
Verunglückte andere Verkehrs- teilnehmer .....	16	34	-52,9	199	197	1,0

## 2. Straßenverkehrsunfälle und Verunglückte in Bayern nach Monaten

Jahr Monat	Unfälle				Verunglückte			
	insgesamt	Personen- schaden	davon mit		insgesamt	davon		
			insgesamt	übrige Sachschadens- unfälle		Getötete	Schwer- verletzte	Leicht- verletzte
<b>2023</b>								
Januar .....	27 956	2 588	25 368	24 442	3 515	30	480	3 005
Februar .....	26 441	2 527	23 914	23 118	3 394	19	435	2 940
März .....	31 058	3 227	27 831	27 103	4 169	34	512	3 623
<b>Januar - März .....</b>	<b>85 455</b>	<b>8 342</b>	<b>77 113</b>	<b>74 663</b>	<b>11 078</b>	<b>83</b>	<b>1 427</b>	<b>9 568</b>
April .....	30 794	3 057	27 737	27 048	4 000	29	596	3 375
Mai .....	35 432	4 954	30 478	29 764	6 160	39	1 039	5 082
Juni .....	33 833	5 797	28 036	27 377	7 135	66	1 152	5 917
<b>Januar - Juni .....</b>	<b>185 514</b>	<b>22 150</b>	<b>163 364</b>	<b>158 852</b>	<b>28 373</b>	<b>217</b>	<b>4 214</b>	<b>23 942</b>
Juli .....	36 626	5 972	30 654	29 864	7 396	56	1 205	6 135
August .....	30 540	4 523	26 017	25 254	5 696	48	911	4 737
September .....	33 877	5 749	28 128	27 390	7 098	55	1 057	5 986
<b>Januar - September .....</b>	<b>286 557</b>	<b>38 394</b>	<b>248 163</b>	<b>241 360</b>	<b>48 563</b>	<b>376</b>	<b>7 387</b>	<b>40 800</b>
Oktober .....	34 795	4 662	30 133	29 309	5 847	53	853	4 941
November .....	33 755	3 553	30 202	29 144	4 640	32	514	4 094
Dezember .....	33 710	2 854	30 856	29 928	3 808	38	503	3 267
<b>Januar - Dezember .....</b>	<b>388 817</b>	<b>49 463</b>	<b>339 354</b>	<b>329 741</b>	<b>62 858</b>	<b>499</b>	<b>9 257</b>	<b>53 102</b>
<b>2024<sup>1)</sup></b>								
Januar .....	29 690	2 819	26 871	25 921	3 831	29	456	3 346
Februar .....	25 942	2 415	23 527	22 958	3 052	22	425	2 605
März .....	29 605	3 404	26 201	25 532	4 408	31	572	3 805
<b>Januar - März .....</b>	<b>85 237</b>	<b>8 638</b>	<b>76 599</b>	<b>74 411</b>	<b>11 291</b>	<b>82</b>	<b>1 453</b>	<b>9 756</b>
April .....	33 974	4 378	29 596	28 766	5 625	50	875	4 700
Mai .....	32 670	4 775	27 895	27 148	5 919	47	931	4 941
Juni .....	33 678	5 224	28 454	27 628	6 506	53	991	5 462
<b>Januar - Juni .....</b>	<b>185 559</b>	<b>23 015</b>	<b>162 544</b>	<b>157 953</b>	<b>29 341</b>	<b>232</b>	<b>4 250</b>	<b>24 859</b>
Juli .....	36 160	5 761	30 399	29 697	7 094	62	1 079	5 953
August .....	27 744	4 064	23 680	23 150	5 006	43	773	4 190
September .....								
<b>Januar - September .....</b>								
Oktober .....								
November .....								
Dezember .....								
<b>Januar - Dezember .....</b>								

<sup>1)</sup> Vorläufige Ergebnisse (einschließlich Nachmeldungen für den jeweiligen Berichtszeitraum).



### 3. Straßenverkehrsunfälle und Verunglückte in Bayern im August 2024 nach Kreisen

Gebiet Ortslage	Straßenverkehrsunfälle			Verunglückte			
	insgesamt	davon		insgesamt	Getötete	Schwer- verletzte	Leicht- verletzte
		Unfälle mit Personenschaden	schwerwiegende Unfälle mit Sachschaden <sup>1)</sup>				
Ingolstadt, Stadt .....	68	61	7	68	-	5	63
innerorts .....	61	55	6	62	-	4	58
außerorts ohne Autobahn .....	3	3	-	3	-	1	2
auf Autobahnen .....	4	3	1	3	-	-	3
München, Landeshauptstadt .....	495	442	53	558	2	41	515
innerorts .....	487	437	50	548	2	38	508
außerorts ohne Autobahn .....	-	-	-	-	-	-	-
auf Autobahnen .....	8	5	3	10	-	3	7
Rosenheim, Stadt .....	27	23	4	26	-	1	25
innerorts .....	27	23	4	26	-	1	25
außerorts ohne Autobahn .....	-	-	-	-	-	-	-
auf Autobahnen .....	-	-	-	-	-	-	-
Altötting .....	54	54	-	73	-	11	62
innerorts .....	31	31	-	38	-	7	31
außerorts ohne Autobahn .....	23	23	-	35	-	4	31
auf Autobahnen .....	-	-	-	-	-	-	-
Berchtesgadener Land .....	56	53	3	56	1	16	39
innerorts .....	25	22	3	23	-	5	18
außerorts ohne Autobahn .....	28	28	-	30	1	11	18
auf Autobahnen .....	3	3	-	3	-	-	3
Bad Tölz-Wolfratshausen .....	63	58	5	66	-	21	45
innerorts .....	39	36	3	39	-	9	30
außerorts ohne Autobahn .....	23	22	1	27	-	12	15
auf Autobahnen .....	1	-	1	-	-	-	-
Dachau .....	51	45	6	59	2	12	45
innerorts .....	32	30	2	32	-	6	26
außerorts ohne Autobahn .....	14	12	2	16	2	3	11
auf Autobahnen .....	5	3	2	11	-	3	8
Ebersberg .....	35	32	3	39	-	7	32
innerorts .....	18	16	2	17	-	1	16
außerorts ohne Autobahn .....	9	9	-	10	-	4	6
auf Autobahnen .....	8	7	1	12	-	2	10
Eichstätt .....	48	41	7	49	2	10	37
innerorts .....	23	20	3	20	-	4	16
außerorts ohne Autobahn .....	16	15	1	17	2	3	12
auf Autobahnen .....	9	6	3	12	-	3	9
Erding .....	64	56	8	66	-	12	54
innerorts .....	40	37	3	42	-	6	36
außerorts ohne Autobahn .....	17	15	2	19	-	6	13
auf Autobahnen .....	7	4	3	5	-	-	5
Freising .....	58	53	5	61	-	9	52
innerorts .....	23	22	1	24	-	4	20
außerorts ohne Autobahn .....	23	23	-	28	-	4	24
auf Autobahnen .....	12	8	4	9	-	1	8
Fürstenfeldbruck .....	39	35	4	41	-	6	35
innerorts .....	27	26	1	29	-	4	25
außerorts ohne Autobahn .....	6	5	1	6	-	2	4
auf Autobahnen .....	6	4	2	6	-	-	6
Garmisch-Partenkirchen .....	76	68	8	85	2	17	66
innerorts .....	36	35	1	44	1	10	33
außerorts ohne Autobahn .....	33	31	2	38	1	6	31
auf Autobahnen .....	7	2	5	3	-	1	2
Landsberg am Lech .....	62	54	8	71	-	8	63
innerorts .....	35	32	3	32	-	4	28
außerorts ohne Autobahn .....	23	19	4	33	-	4	29
auf Autobahnen .....	4	3	1	6	-	-	6
Miesbach .....	68	56	12	71	-	11	60
innerorts .....	34	31	3	35	-	5	30
außerorts ohne Autobahn .....	28	22	6	27	-	6	21
auf Autobahnen .....	6	3	3	9	-	-	9
Mühlhof a. Inn .....	59	48	11	59	1	7	51
innerorts .....	29	24	5	31	-	1	30
außerorts ohne Autobahn .....	25	22	3	26	1	5	20
auf Autobahnen .....	5	2	3	2	-	1	1
München .....	132	121	11	152	2	17	133
innerorts .....	74	69	5	78	1	11	66
außerorts ohne Autobahn .....	32	29	3	44	-	5	39
auf Autobahnen .....	26	23	3	30	1	1	28
Neuburg-Schrobenhausen .....	30	28	2	43	2	8	33
innerorts .....	21	19	2	25	-	4	21
außerorts ohne Autobahn .....	9	9	-	18	2	4	12
auf Autobahnen .....	-	-	-	-	-	-	-

<sup>1)</sup> Schwerwiegender Unfall mit Sachschaden (im engeren Sinne) sowie sonst. Unfälle unter dem Einfluss berauschender Mittel.

Noch: 3. Straßenverkehrsunfälle und Verunglückte in Bayern im August 2024 nach Kreisen

Gebiet Ortslage	Straßenverkehrsunfälle			Verunglückte			
	insgesamt	davon		insgesamt	Getötete	Schwer- verletzte	Leicht- verletzte
		Unfälle mit Personenschaden	schwerwiegende Unfälle mit Sachschaden <sup>1)</sup>				
Pfaffenhofen a.d.Ilm .....	49	40	9	46	1	4	41
innerorts .....	26	23	3	25	-	1	24
außerorts ohne Autobahn .....	17	13	4	17	1	3	13
auf Autobahnen .....	6	4	2	4	-	-	4
Rosenheim .....	107	88	19	103	-	13	90
innerorts .....	55	43	12	50	-	9	41
außerorts ohne Autobahn .....	43	40	3	47	-	4	43
auf Autobahnen .....	9	5	4	6	-	-	6
Starnberg .....	77	70	7	80	-	15	65
innerorts .....	41	40	1	44	-	3	41
außerorts ohne Autobahn .....	29	27	2	30	-	11	19
auf Autobahnen .....	7	3	4	6	-	1	5
Traunstein .....	77	73	4	89	2	15	72
innerorts .....	35	33	2	41	1	8	32
außerorts ohne Autobahn .....	38	36	2	42	1	7	34
auf Autobahnen .....	4	4	-	6	-	-	6
Weilheim-Schongau .....	71	61	10	76	2	14	60
innerorts .....	29	27	2	31	-	5	26
außerorts ohne Autobahn .....	40	34	6	45	2	9	34
auf Autobahnen .....	2	-	2	-	-	-	-
<b>Reg.-Bez. Oberbayern .....</b>	<b>1 866</b>	<b>1 660</b>	<b>206</b>	<b>2 037</b>	<b>19</b>	<b>280</b>	<b>1 738</b>
<b>innerorts .....</b>	<b>1 248</b>	<b>1 131</b>	<b>117</b>	<b>1 336</b>	<b>5</b>	<b>150</b>	<b>1 181</b>
<b>außerorts ohne Autobahn .....</b>	<b>479</b>	<b>437</b>	<b>42</b>	<b>558</b>	<b>13</b>	<b>114</b>	<b>431</b>
<b>auf Autobahnen .....</b>	<b>139</b>	<b>92</b>	<b>47</b>	<b>143</b>	<b>1</b>	<b>16</b>	<b>126</b>
Landshut, Stadt .....	25	24	1	30	-	3	27
innerorts .....	23	22	1	26	-	3	23
außerorts ohne Autobahn .....	2	2	-	4	-	-	4
auf Autobahnen .....	-	-	-	-	-	-	-
Passau, Stadt .....	12	11	1	16	-	1	15
innerorts .....	10	10	-	13	-	1	12
außerorts ohne Autobahn .....	-	-	-	-	-	-	-
auf Autobahnen .....	2	1	1	3	-	-	3
Straubing, Stadt .....	25	23	2	24	-	3	21
innerorts .....	23	21	2	22	-	3	19
außerorts ohne Autobahn .....	2	2	-	2	-	-	2
auf Autobahnen .....	-	-	-	-	-	-	-
Deggendorf .....	55	48	7	66	-	6	60
innerorts .....	29	25	4	28	-	4	24
außerorts ohne Autobahn .....	20	17	3	25	-	1	24
auf Autobahnen .....	6	6	-	13	-	1	12
Freyung-Grafenau .....	22	20	2	29	-	5	24
innerorts .....	7	7	-	7	-	1	6
außerorts ohne Autobahn .....	15	13	2	22	-	4	18
auf Autobahnen .....	-	-	-	-	-	-	-
Kelheim .....	38	35	3	38	-	4	34
innerorts .....	20	20	-	20	-	1	19
außerorts ohne Autobahn .....	15	12	3	15	-	2	13
auf Autobahnen .....	3	3	-	3	-	1	2
Landshut .....	52	44	8	53	-	6	47
innerorts .....	21	20	1	23	-	2	21
außerorts ohne Autobahn .....	29	22	7	27	-	4	23
auf Autobahnen .....	2	2	-	3	-	-	3
Passau .....	58	53	5	68	1	10	57
innerorts .....	20	18	2	18	-	3	15
außerorts ohne Autobahn .....	34	32	2	45	1	7	37
auf Autobahnen .....	4	3	1	5	-	-	5
Regen .....	35	33	2	38	-	12	26
innerorts .....	11	10	1	11	-	5	6
außerorts ohne Autobahn .....	24	23	1	27	-	7	20
auf Autobahnen .....	-	-	-	-	-	-	-
Rottal-Inn .....	47	45	2	65	2	11	52
innerorts .....	27	25	2	33	-	6	27
außerorts ohne Autobahn .....	20	20	-	32	2	5	25
auf Autobahnen .....	-	-	-	-	-	-	-
Straubing-Bogen .....	34	32	2	43	-	6	37
innerorts .....	11	10	1	10	-	1	9
außerorts ohne Autobahn .....	18	17	1	22	-	5	17
auf Autobahnen .....	5	5	-	11	-	-	11
Dingolfing-Landau .....	38	33	5	41	-	6	35
innerorts .....	12	11	1	11	-	1	10
außerorts ohne Autobahn .....	21	20	1	28	-	5	23
auf Autobahnen .....	5	2	3	2	-	-	2

<sup>1)</sup> Schwerwiegender Unfall mit Sachschaden (im engeren Sinne) sowie sonst. Unfälle unter dem Einfluss berauschender Mittel.

Noch: 3. Straßenverkehrsunfälle und Verunglückte in Bayern im August 2024 nach Kreisen

Gebiet Ortslage	Straßenverkehrsunfälle			Verunglückte			
	insgesamt	davon		insgesamt	Getötete	Schwer- verletzte	Leicht- verletzte
		Unfälle mit Personenschaden	schwerwiegende Unfälle mit Sachschaden <sup>1)</sup>				
<b>Reg.-Bez. Niederbayern</b> .....	<b>441</b>	<b>401</b>	<b>40</b>	<b>511</b>	<b>3</b>	<b>73</b>	<b>435</b>
<b>innerorts</b> .....	<b>214</b>	<b>199</b>	<b>15</b>	<b>222</b>	-	<b>31</b>	<b>191</b>
<b>außerorts ohne Autobahn</b> .....	<b>200</b>	<b>180</b>	<b>20</b>	<b>249</b>	<b>3</b>	<b>40</b>	<b>206</b>
<b>auf Autobahnen</b> .....	<b>27</b>	<b>22</b>	<b>5</b>	<b>40</b>	-	<b>2</b>	<b>38</b>
Amberg, Stadt .....	13	11	2	12	-	3	9
innerorts .....	11	9	2	10	-	3	7
außerorts ohne Autobahn .....	2	2	-	2	-	-	2
auf Autobahnen .....	-	-	-	-	-	-	-
Regensburg, Stadt .....	35	33	2	42	-	3	39
innerorts .....	31	30	1	37	-	3	34
außerorts ohne Autobahn .....	-	-	-	-	-	-	-
auf Autobahnen .....	4	3	1	5	-	-	5
Weiden i.d.Opf., Stadt .....	22	21	1	23	-	3	20
innerorts .....	18	17	1	18	-	3	15
außerorts ohne Autobahn .....	3	3	-	4	-	-	4
auf Autobahnen .....	1	1	-	1	-	-	1
Amberg-Weizsach .....	24	22	2	23	-	8	15
innerorts .....	11	11	-	11	-	3	8
außerorts ohne Autobahn .....	13	11	2	12	-	5	7
auf Autobahnen .....	-	-	-	-	-	-	-
Cham .....	45	41	4	59	-	12	47
innerorts .....	24	24	-	28	-	4	24
außerorts ohne Autobahn .....	21	17	4	31	-	8	23
auf Autobahnen .....	-	-	-	-	-	-	-
Neumarkt i.d.Opf. ....	49	41	8	46	1	13	32
innerorts .....	22	21	1	24	-	7	17
außerorts ohne Autobahn .....	20	18	2	20	1	6	13
auf Autobahnen .....	7	2	5	2	-	-	2
Neustadt a.d.Waldnaab .....	31	27	4	36	2	7	27
innerorts .....	10	9	1	10	-	2	8
außerorts ohne Autobahn .....	17	14	3	19	1	2	16
auf Autobahnen .....	4	4	-	7	1	3	3
Regensburg .....	49	45	4	53	1	11	41
innerorts .....	21	20	1	20	-	1	19
außerorts ohne Autobahn .....	19	18	1	23	1	9	13
auf Autobahnen .....	9	7	2	10	-	1	9
Schwandorf .....	22	18	4	23	-	2	21
innerorts .....	12	11	1	11	-	1	10
außerorts ohne Autobahn .....	2	2	-	2	-	-	2
auf Autobahnen .....	8	5	3	10	-	1	9
Tirschenreuth .....	14	12	2	18	-	4	14
innerorts .....	7	6	1	6	-	3	3
außerorts ohne Autobahn .....	7	6	1	12	-	1	11
auf Autobahnen .....	-	-	-	-	-	-	-
<b>Reg.-Bez. Oberpfalz</b> .....	<b>304</b>	<b>271</b>	<b>33</b>	<b>335</b>	<b>4</b>	<b>66</b>	<b>265</b>
<b>innerorts</b> .....	<b>167</b>	<b>158</b>	<b>9</b>	<b>175</b>	-	<b>30</b>	<b>145</b>
<b>außerorts ohne Autobahn</b> .....	<b>104</b>	<b>91</b>	<b>13</b>	<b>125</b>	<b>3</b>	<b>31</b>	<b>91</b>
<b>auf Autobahnen</b> .....	<b>33</b>	<b>22</b>	<b>11</b>	<b>35</b>	<b>1</b>	<b>5</b>	<b>29</b>
Bamberg, Stadt .....	33	27	6	30	-	5	25
innerorts .....	31	26	5	29	-	5	24
außerorts ohne Autobahn .....	1	1	-	1	-	-	1
auf Autobahnen .....	1	-	1	-	-	-	-
Bayreuth, Stadt .....	26	24	2	31	-	4	27
innerorts .....	25	23	2	27	-	4	23
außerorts ohne Autobahn .....	1	1	-	4	-	-	4
auf Autobahnen .....	-	-	-	-	-	-	-
Coburg, Stadt .....	18	14	4	19	1	4	14
innerorts .....	15	13	2	18	1	3	14
außerorts ohne Autobahn .....	2	1	1	1	-	1	-
auf Autobahnen .....	1	-	1	-	-	-	-
Hof, Stadt .....	16	15	1	16	1	3	12
innerorts .....	14	13	1	14	1	2	11
außerorts ohne Autobahn .....	2	2	-	2	-	1	1
auf Autobahnen .....	-	-	-	-	-	-	-
Bamberg .....	40	36	4	41	1	8	32
innerorts .....	19	18	1	18	-	4	14
außerorts ohne Autobahn .....	17	16	1	21	1	4	16
auf Autobahnen .....	4	2	2	2	-	-	2
Bayreuth .....	41	35	6	45	-	11	34
innerorts .....	15	13	2	15	-	3	12
außerorts ohne Autobahn .....	20	18	2	25	-	7	18
auf Autobahnen .....	6	4	2	5	-	1	4

<sup>1)</sup> Schwerwiegender Unfall mit Sachschaden (im engeren Sinne) sowie sonst. Unfälle unter dem Einfluss berauschender Mittel.

Noch: 3. Straßenverkehrsunfälle und Verunglückte in Bayern im August 2024 nach Kreisen

Gebiet Ortslage	Straßenverkehrsunfälle			Verunglückte			
	insgesamt	davon		insgesamt	Getötete	Schwer- verletzte	Leicht- verletzte
		Unfälle mit Personenschaden	schwerwiegende Unfälle mit Sachschaden <sup>1)</sup>				
Coburg .....	17	14	3	15	-	4	11
innerorts .....	10	9	1	10	-	3	7
außerorts ohne Autobahn .....	6	5	1	5	-	1	4
auf Autobahnen .....	1	-	1	-	-	-	-
Forchheim .....	39	37	2	40	-	10	30
innerorts .....	21	21	-	21	-	5	16
außerorts ohne Autobahn .....	18	16	2	19	-	5	14
auf Autobahnen .....	-	-	-	-	-	-	-
Hof .....	28	25	3	36	-	10	26
innerorts .....	12	11	1	13	-	5	8
außerorts ohne Autobahn .....	9	7	2	10	-	1	9
auf Autobahnen .....	7	7	-	13	-	4	9
Kronach .....	35	32	3	44	3	8	33
innerorts .....	16	16	-	18	-	3	15
außerorts ohne Autobahn .....	19	16	3	26	3	5	18
auf Autobahnen .....	-	-	-	-	-	-	-
Kulmbach .....	22	20	2	23	-	4	19
innerorts .....	13	12	1	13	-	1	12
außerorts ohne Autobahn .....	7	6	1	8	-	3	5
auf Autobahnen .....	2	2	-	2	-	-	2
Lichtenfels .....	22	17	5	18	2	5	11
innerorts .....	13	11	2	11	1	2	8
außerorts ohne Autobahn .....	4	4	-	4	-	3	1
auf Autobahnen .....	5	2	3	3	1	-	2
Wunsiedel i. Fichtelgebirge .....	29	29	-	34	-	7	27
innerorts .....	17	17	-	22	-	4	18
außerorts ohne Autobahn .....	12	12	-	12	-	3	9
auf Autobahnen .....	-	-	-	-	-	-	-
<b>Reg.-Bez. Oberfranken .....</b>	<b>366</b>	<b>325</b>	<b>41</b>	<b>392</b>	<b>8</b>	<b>83</b>	<b>301</b>
<b>innerorts .....</b>	<b>221</b>	<b>203</b>	<b>18</b>	<b>229</b>	<b>3</b>	<b>44</b>	<b>182</b>
<b>außerorts ohne Autobahn .....</b>	<b>118</b>	<b>105</b>	<b>13</b>	<b>138</b>	<b>4</b>	<b>34</b>	<b>100</b>
<b>auf Autobahnen .....</b>	<b>27</b>	<b>17</b>	<b>10</b>	<b>25</b>	<b>1</b>	<b>5</b>	<b>19</b>
Ansbach, Stadt .....	13	10	3	10	-	1	9
innerorts .....	11	8	3	8	-	1	7
außerorts ohne Autobahn .....	2	2	-	2	-	-	2
auf Autobahnen .....	-	-	-	-	-	-	-
Erlangen, Stadt .....	8	5	3	5	-	1	4
innerorts .....	1	1	-	1	-	-	1
außerorts ohne Autobahn .....	-	-	-	-	-	-	-
auf Autobahnen .....	7	4	3	4	-	1	3
Fürth, Stadt .....	38	36	2	39	-	5	34
innerorts .....	37	35	2	38	-	5	33
außerorts ohne Autobahn .....	1	1	-	1	-	-	1
auf Autobahnen .....	-	-	-	-	-	-	-
Nürnberg, Stadt .....	127	119	8	142	-	13	129
innerorts .....	122	114	8	132	-	13	119
außerorts ohne Autobahn .....	2	2	-	3	-	-	3
auf Autobahnen .....	3	3	-	7	-	-	7
Schwabach, Stadt .....	6	6	-	6	-	1	5
innerorts .....	5	5	-	5	-	1	4
außerorts ohne Autobahn .....	1	1	-	1	-	-	1
auf Autobahnen .....	-	-	-	-	-	-	-
Ansbach .....	65	57	8	76	2	11	63
innerorts .....	26	23	3	28	-	3	25
außerorts ohne Autobahn .....	32	28	4	38	1	8	29
auf Autobahnen .....	7	6	1	10	1	-	9
Erlangen-Höchstadt .....	48	40	8	47	-	7	40
innerorts .....	17	16	1	18	-	5	13
außerorts ohne Autobahn .....	21	14	7	17	-	2	15
auf Autobahnen .....	10	10	-	12	-	-	12
Fürth .....	16	14	2	18	-	2	16
innerorts .....	9	7	2	9	-	-	9
außerorts ohne Autobahn .....	7	7	-	9	-	2	7
auf Autobahnen .....	-	-	-	-	-	-	-
Nürnberger Land .....	64	51	13	75	-	8	67
innerorts .....	27	24	3	26	-	4	22
außerorts ohne Autobahn .....	14	13	1	18	-	4	14
auf Autobahnen .....	23	14	9	31	-	-	31
Neustadt a.d.A.-Bad Windsheim .....	14	13	1	13	-	4	9
innerorts .....	8	8	-	8	-	3	5
außerorts ohne Autobahn .....	5	4	1	4	-	1	3
auf Autobahnen .....	1	1	-	1	-	-	1

<sup>1)</sup> Schwerwiegender Unfall mit Sachschaden (im engeren Sinne) sowie sonst. Unfälle unter dem Einfluss berauschender Mittel.

Noch: 3. Straßenverkehrsunfälle und Verunglückte in Bayern im August 2024 nach Kreisen

Gebiet Ortslage	Straßenverkehrsunfälle			Verunglückte			
	insgesamt	davon		insgesamt	Getötete	Schwer- verletzte	Leicht- verletzte
		Unfälle mit Personenschaden	schwerwiegende Unfälle mit Sachschaden <sup>1)</sup>				
Roth .....	46	36	10	62	-	5	57
innerorts .....	21	18	3	25	-	2	23
außerorts ohne Autobahn .....	9	8	1	14	-	2	12
auf Autobahnen .....	16	10	6	23	-	1	22
Weißenburg-Gunzenhausen .....	25	19	6	23	-	4	19
innerorts .....	11	7	4	7	-	-	7
außerorts ohne Autobahn .....	14	12	2	16	-	4	12
auf Autobahnen .....	-	-	-	-	-	-	-
<b>Reg.-Bez. Mittelfranken .....</b>	<b>470</b>	<b>406</b>	<b>64</b>	<b>516</b>	<b>2</b>	<b>62</b>	<b>452</b>
<b>innerorts .....</b>	<b>295</b>	<b>266</b>	<b>29</b>	<b>305</b>	-	<b>37</b>	<b>268</b>
<b>außerorts ohne Autobahn .....</b>	<b>108</b>	<b>92</b>	<b>16</b>	<b>123</b>	<b>1</b>	<b>23</b>	<b>99</b>
<b>auf Autobahnen .....</b>	<b>67</b>	<b>48</b>	<b>19</b>	<b>88</b>	<b>1</b>	<b>2</b>	<b>85</b>
Aschaffenburg, Stadt .....	22	21	1	24	-	2	22
innerorts .....	18	17	1	20	-	2	18
außerorts ohne Autobahn .....	3	3	-	3	-	-	3
auf Autobahnen .....	1	1	-	1	-	-	1
Schweinfurt, Stadt .....	22	20	2	22	-	5	17
innerorts .....	21	19	2	21	-	5	16
außerorts ohne Autobahn .....	1	1	-	1	-	-	1
auf Autobahnen .....	-	-	-	-	-	-	-
Würzburg, Stadt .....	27	27	-	28	-	4	24
innerorts .....	27	27	-	28	-	4	24
außerorts ohne Autobahn .....	-	-	-	-	-	-	-
auf Autobahnen .....	-	-	-	-	-	-	-
Aschaffenburg .....	37	31	6	40	1	13	26
innerorts .....	19	15	4	17	-	4	13
außerorts ohne Autobahn .....	10	10	-	11	1	4	6
auf Autobahnen .....	8	6	2	12	-	5	7
Bad Kissingen .....	43	36	7	45	-	4	41
innerorts .....	19	16	3	16	-	3	13
außerorts ohne Autobahn .....	15	14	1	17	-	1	16
auf Autobahnen .....	9	6	3	12	-	6	12
Rhön-Grabfeld .....	22	20	2	27	-	5	22
innerorts .....	8	8	-	10	-	3	7
außerorts ohne Autobahn .....	12	11	1	15	-	2	13
auf Autobahnen .....	2	1	1	2	-	-	2
Haßberge .....	28	25	3	28	-	8	20
innerorts .....	13	13	-	14	-	4	10
außerorts ohne Autobahn .....	15	12	3	14	-	4	10
auf Autobahnen .....	-	-	-	-	-	-	-
Kitzingen .....	53	46	7	61	-	7	54
innerorts .....	32	29	3	31	-	1	30
außerorts ohne Autobahn .....	13	11	2	20	-	1	19
auf Autobahnen .....	8	6	2	10	-	5	5
Miltenberg .....	35	31	4	40	-	6	34
innerorts .....	22	20	2	24	-	5	19
außerorts ohne Autobahn .....	13	11	2	16	-	1	15
auf Autobahnen .....	-	-	-	-	-	-	-
Main-Spessart .....	34	28	6	32	-	8	24
innerorts .....	14	12	2	13	-	3	10
außerorts ohne Autobahn .....	18	16	2	19	-	5	14
auf Autobahnen .....	2	-	2	-	-	-	-
Schweinfurt .....	35	28	7	32	-	3	29
innerorts .....	16	14	2	14	-	2	12
außerorts ohne Autobahn .....	11	8	3	9	-	1	8
auf Autobahnen .....	8	6	2	9	-	-	9
Würzburg .....	36	34	2	41	-	11	30
innerorts .....	19	19	-	20	-	6	14
außerorts ohne Autobahn .....	11	11	-	16	-	4	12
auf Autobahnen .....	6	4	2	5	-	1	4
<b>Reg.-Bez. Unterfranken .....</b>	<b>394</b>	<b>347</b>	<b>47</b>	<b>420</b>	<b>1</b>	<b>76</b>	<b>343</b>
<b>innerorts .....</b>	<b>228</b>	<b>209</b>	<b>19</b>	<b>228</b>	-	<b>42</b>	<b>186</b>
<b>außerorts ohne Autobahn .....</b>	<b>122</b>	<b>108</b>	<b>14</b>	<b>141</b>	<b>1</b>	<b>23</b>	<b>117</b>
<b>auf Autobahnen .....</b>	<b>44</b>	<b>30</b>	<b>14</b>	<b>51</b>	-	<b>11</b>	<b>40</b>
Augsburg, Stadt .....	103	92	11	110	-	4	106
innerorts .....	95	86	9	101	-	4	97
außerorts ohne Autobahn .....	6	5	1	7	-	-	7
auf Autobahnen .....	2	1	1	2	-	-	2
Kaufbeuren, Stadt .....	9	6	3	6	-	-	6
innerorts .....	9	6	3	6	-	-	6
außerorts ohne Autobahn .....	-	-	-	-	-	-	-
auf Autobahnen .....	-	-	-	-	-	-	-

<sup>1)</sup> Schwerwiegender Unfall mit Sachschaden (im engeren Sinne) sowie sonst. Unfälle unter dem Einfluss berauschender Mittel.

Noch: 3. Straßenverkehrsunfälle und Verunglückte in Bayern im August 2024 nach Kreisen

Gebiet Ortslage	Straßenverkehrsunfälle			Verunglückte			
	insgesamt	davon		insgesamt	Getötete	Schwer- verletzte	Leicht- verletzte
		Unfälle mit Personenschaden	schwerwiegende Unfälle mit Sachschaden <sup>1)</sup>				
Kempton (Allgäu), Stadt .....	34	32	2	40	-	6	34
innerorts .....	29	27	2	34	-	5	29
außerorts ohne Autobahn .....	5	5	-	6	-	1	5
auf Autobahnen .....	-	-	-	-	-	-	-
Memmingen, Stadt .....	20	18	2	25	1	4	20
innerorts .....	13	11	2	17	-	4	13
außerorts ohne Autobahn .....	3	3	-	3	1	-	2
auf Autobahnen .....	4	4	-	5	-	-	5
Aichach-Friedberg .....	34	27	7	34	-	6	28
innerorts .....	20	18	2	21	-	3	18
außerorts ohne Autobahn .....	5	4	1	5	-	2	3
auf Autobahnen .....	9	5	4	8	-	1	7
Augsburg .....	80	69	11	81	-	13	68
innerorts .....	43	36	7	37	-	9	28
außerorts ohne Autobahn .....	31	28	3	34	-	4	30
auf Autobahnen .....	6	5	1	10	-	-	10
Dillingen a.d.Donau .....	15	13	2	16	-	3	13
innerorts .....	12	10	2	11	-	3	8
außerorts ohne Autobahn .....	3	3	-	5	-	-	5
auf Autobahnen .....	-	-	-	-	-	-	-
Günzburg .....	51	37	14	45	-	8	37
innerorts .....	23	18	5	21	-	4	17
außerorts ohne Autobahn .....	17	13	4	15	-	3	12
auf Autobahnen .....	11	6	5	9	-	1	8
Neu-Ulm .....	67	56	11	70	2	8	60
innerorts .....	41	35	6	38	1	4	33
außerorts ohne Autobahn .....	15	13	2	16	1	3	12
auf Autobahnen .....	11	8	3	16	-	1	15
Lindau (Bodensee) .....	38	34	4	39	-	6	33
innerorts .....	24	24	-	25	-	4	21
außerorts ohne Autobahn .....	13	10	3	14	-	2	12
auf Autobahnen .....	1	-	1	-	-	-	-
Ostallgäu .....	87	81	6	96	1	24	71
innerorts .....	46	44	2	46	-	11	35
außerorts ohne Autobahn .....	38	34	4	44	1	12	31
auf Autobahnen .....	3	3	-	6	-	1	5
Unterallgäu .....	36	30	6	40	2	9	29
innerorts .....	17	15	2	19	1	4	14
außerorts ohne Autobahn .....	11	10	1	14	-	3	11
auf Autobahnen .....	8	5	3	7	1	2	4
Donau-Ries .....	67	60	7	73	-	17	56
innerorts .....	44	38	6	42	-	7	35
außerorts ohne Autobahn .....	23	22	1	31	-	10	21
auf Autobahnen .....	-	-	-	-	-	-	-
Oberallgäu .....	112	99	13	120	-	25	95
innerorts .....	51	48	3	53	-	6	47
außerorts ohne Autobahn .....	56	47	9	62	-	19	43
auf Autobahnen .....	5	4	1	5	-	-	5
<b>Reg.-Bez. Schwaben .....</b>	<b>753</b>	<b>654</b>	<b>99</b>	<b>795</b>	<b>6</b>	<b>133</b>	<b>656</b>
innerorts .....	<b>467</b>	<b>416</b>	<b>51</b>	<b>471</b>	<b>2</b>	<b>68</b>	<b>401</b>
außerorts ohne Autobahn .....	<b>226</b>	<b>197</b>	<b>29</b>	<b>256</b>	<b>3</b>	<b>59</b>	<b>194</b>
auf Autobahnen .....	<b>60</b>	<b>41</b>	<b>19</b>	<b>68</b>	<b>1</b>	<b>6</b>	<b>61</b>
<b>Bayern .....</b>	<b>4 594</b>	<b>4 064</b>	<b>530</b>	<b>5 006</b>	<b>43</b>	<b>773</b>	<b>4 190</b>
innerorts .....	<b>2 840</b>	<b>2 582</b>	<b>258</b>	<b>2 966</b>	<b>10</b>	<b>402</b>	<b>2 554</b>
außerorts ohne Autobahn .....	<b>1 357</b>	<b>1 210</b>	<b>147</b>	<b>1 590</b>	<b>28</b>	<b>324</b>	<b>1 238</b>
auf Autobahnen .....	<b>397</b>	<b>272</b>	<b>125</b>	<b>450</b>	<b>5</b>	<b>47</b>	<b>398</b>
<b>Kreisfreie Städte .....</b>	<b>1 244</b>	<b>1 121</b>	<b>123</b>	<b>1 352</b>	<b>5</b>	<b>125</b>	<b>1 222</b>
<b>Landkreise .....</b>	<b>3 350</b>	<b>2 943</b>	<b>407</b>	<b>3 654</b>	<b>38</b>	<b>648</b>	<b>2 968</b>

<sup>1)</sup> Schwerwiegender Unfall mit Sachschaden (im engeren Sinne) sowie sonst. Unfälle unter dem Einfluss berauschender Mittel.

#### 4. Straßenverkehrsunfälle und Verunglückte in Bayern nach Straßenarten

Straßenart Ortslage	2024				2023				Zu- bzw. Abnahme (-)			
	Unfälle mit Personen- schaden	Verunglückte			Unfälle mit Personen- schaden	Verunglückte			Unfälle mit Personen- schaden	Getötete	Schwer- verletzte	Leicht- verletzte
		Getötete	Schwer- verletzte	Leicht- verletzte		Getötete	Schwer- verletzte	Leicht- verletzte				
Anzahl									%			

#### August

Autobahnen .....	272	5	47	398	308	9	59	439	-11,7	X	-20,3	-9,3
Bundesstraßen .....	494	8	102	587	671	9	180	769	-26,4	X	-43,3	-23,7
innerorts .....	223	2	35	261	295	-	44	306	-24,4	X	-20,5	-14,7
außerorts .....	271	6	67	326	376	9	136	463	-27,9	X	-50,7	-29,6
Landesstraßen .....	743	13	160	756	769	16	166	847	-3,4	-18,8	-3,6	-10,7
innerorts .....	331	1	52	333	367	1	53	404	-9,8	-	-1,9	-17,6
außerorts .....	412	12	108	423	402	15	113	443	2,5	-20,0	-4,4	-4,5
Kreisstraßen .....	467	5	112	459	508	3	129	513	-8,1	X	-13,2	-10,5
innerorts .....	185	-	40	168	213	-	35	226	-13,1	-	14,3	-25,7
außerorts .....	282	5	72	291	295	3	94	287	-4,4	X	-23,4	1,4
Andere Straßen .....	2 088	12	352	1 990	2 267	11	377	2 169	-7,9	9,1	-6,6	-8,3
innerorts .....	1 843	7	275	1 792	2 002	9	291	1 946	-7,9	X	-5,5	-7,9
außerorts .....	245	5	77	198	265	2	86	223	-7,5	X	-10,5	-11,2
<b>Insgesamt .....</b>	<b>4 064</b>	<b>43</b>	<b>773</b>	<b>4 190</b>	<b>4 523</b>	<b>48</b>	<b>911</b>	<b>4 737</b>	<b>-10,1</b>	<b>-10,4</b>	<b>-15,1</b>	<b>-11,5</b>
<b>innerorts .....</b>	<b>2 582</b>	<b>10</b>	<b>402</b>	<b>2 554</b>	<b>2 877</b>	<b>10</b>	<b>423</b>	<b>2 882</b>	<b>-10,3</b>	<b>-</b>	<b>-5,0</b>	<b>-11,4</b>
<b>außerorts .....</b>	<b>1 482</b>	<b>33</b>	<b>371</b>	<b>1 636</b>	<b>1 646</b>	<b>38</b>	<b>488</b>	<b>1 855</b>	<b>-10,0</b>	<b>-13,2</b>	<b>-24,0</b>	<b>-11,8</b>

#### Januar - August

Autobahnen .....	2 173	39	358	3 141	2 121	27	399	2 920	2,5	44,4	-10,3	7,6
Bundesstraßen .....	4 417	81	914	5 305	4 698	83	1 035	5 688	-6,0	-2,4	-11,7	-6,7
innerorts .....	2 042	11	253	2 292	2 089	7	260	2 437	-2,2	X	-2,7	-5,9
außerorts .....	2 375	70	661	3 013	2 609	76	775	3 251	-9,0	-7,9	-14,7	-7,3
Landesstraßen .....	6 021	85	1 317	6 680	5 816	94	1 313	6 491	3,5	-9,6	0,3	2,9
innerorts .....	2 786	14	415	2 996	2 711	15	418	2 912	2,8	-6,7	-0,7	2,9
außerorts .....	3 235	71	902	3 684	3 105	79	895	3 579	4,2	-10,1	0,8	2,9
Kreisstraßen .....	3 774	54	919	3 844	3 634	51	932	3 705	3,9	5,9	-1,4	3,8
innerorts .....	1 544	6	282	1 551	1 516	6	266	1 555	1,8	-	6,0	-0,3
außerorts .....	2 230	48	637	2 293	2 118	45	666	2 150	5,3	6,7	-4,4	6,7
Andere Straßen .....	16 455	78	2 594	16 032	16 376	66	2 651	16 010	0,5	18,2	-2,2	0,1
innerorts .....	14 854	60	2 106	14 669	14 895	52	2 215	14 665	-0,3	15,4	-4,9	0,0
außerorts .....	1 601	18	488	1 363	1 481	14	436	1 345	8,1	28,6	11,9	1,3
<b>Insgesamt .....</b>	<b>32 840</b>	<b>337</b>	<b>6 102</b>	<b>35 002</b>	<b>32 645</b>	<b>321</b>	<b>6 330</b>	<b>34 814</b>	<b>0,6</b>	<b>5,0</b>	<b>-3,6</b>	<b>0,5</b>
<b>innerorts .....</b>	<b>21 226</b>	<b>91</b>	<b>3 056</b>	<b>21 508</b>	<b>21 211</b>	<b>80</b>	<b>3 159</b>	<b>21 569</b>	<b>0,1</b>	<b>13,8</b>	<b>-3,3</b>	<b>-0,3</b>
<b>außerorts .....</b>	<b>11 614</b>	<b>246</b>	<b>3 046</b>	<b>13 494</b>	<b>11 434</b>	<b>241</b>	<b>3 171</b>	<b>13 245</b>	<b>1,6</b>	<b>2,1</b>	<b>-3,9</b>	<b>1,9</b>

## 5. Verunglückte im Straßenverkehr in Bayern nach

Art der Verkehrsbeteiligung  Ortslage	Getötete						Schwerverletzte					
	August		Zu- bzw. Abnahme (-)	Januar - August		Zu- bzw. Abnahme (-)	August		Zu- bzw. Abnahme (-)	Januar - August		Zu- bzw. Abnahme (-)
	2024	2023		2024	2023		2024	2023		2024	2023	
	Anzahl		%	Anzahl		%	Anzahl		%	Anzahl		%
<b>Fahrer und Mitfahrer von</b>												
<b>Krafträdern mit Versicherungs-</b>												
<b>kennzeichen .....</b>	2	-	X	3	5	X	21	34	-38,2	165	175	-5,7
<b>innerorts .....</b>	-	-	-	1	2	X	17	23	-26,1	114	120	-5,0
<b>außerorts .....</b>	2	-	X	2	3	X	4	11	X	51	55	-7,3
davon												
Mofas, Kleinkrafträdern .....	2	-	X	3	5	X	21	34	-38,2	153	165	-7,3
innerorts .....	-	-	-	1	2	X	17	23	-26,1	106	115	-7,8
außerorts .....	2	-	X	2	3	X	4	11	X	47	50	-6,0
S-Pedelecs .....	-	-	-	-	-	-	-	-	-	3	6	X
innerorts .....	-	-	-	-	-	-	-	-	-	3	3	-
außerorts .....	-	-	-	-	-	-	-	-	-	-	3	X
drei- und leichten												
vierrädigen Kfz .....	-	-	-	-	-	-	-	-	-	9	4	X
innerorts .....	-	-	-	-	-	-	-	-	-	5	2	X
außerorts .....	-	-	-	-	-	-	-	-	-	4	2	X
<b>Elektrokleinstfahrzeugen .....</b>	-	-	-	2	1	X	18	14	28,6	131	89	47,2
<b>innerorts .....</b>	-	-	-	2	-	X	16	14	14,3	118	87	35,6
<b>außerorts .....</b>	-	-	-	-	1	X	2	-	X	13	2	X
<b>Krafträdern mit amtlichem</b>												
<b>Kennzeichen .....</b>	12	8	X	80	67	19,4	178	181	-1,7	1 126	1 111	1,4
<b>innerorts .....</b>	-	-	-	8	8	-	49	63	-22,2	344	365	-5,8
<b>außerorts .....</b>	12	8	X	72	59	22,0	129	118	9,3	782	746	4,8
davon												
zweirädigen Kraft-												
fahrzeugen .....	12	8	X	80	67	19,4	177	178	-0,6	1 113	1 094	1,7
innerorts .....	-	-	-	8	8	-	49	60	-18,3	340	355	-4,2
außerorts .....	12	8	X	72	59	22,0	128	118	8,5	773	739	4,6
drei- und schweren												
vierrädigen Kfz .....	-	-	-	-	-	-	1	3	X	13	17	-23,5
innerorts .....	-	-	-	-	-	-	-	3	X	4	10	X
außerorts .....	-	-	-	-	-	-	1	-	X	9	7	X
<b>Personenkraftwagen .....</b>	15	24	-37,5	140	146	-4,1	170	262	-35,1	1 873	2 082	-10,0
<b>innerorts .....</b>	1	-	X	14	11	27,3	47	38	23,7	391	433	-9,7
<b>außerorts .....</b>	14	24	-41,7	126	135	-6,7	123	224	-45,1	1 482	1 649	-10,1
darunter												
im Alter von 18 bis unter												
25 Jahren .....	-	2	X	15	20	-25,0	29	49	-40,8	326	336	-3,0
innerorts .....	-	-	-	1	3	X	8	9	X	60	57	5,3
außerorts .....	-	2	X	14	17	-17,6	21	40	-47,5	266	279	-4,7
<b>Wohnmobilen .....</b>	-	-	-	-	-	-	-	-	-	8	6	X
<b>innerorts .....</b>	-	-	-	-	-	-	-	-	-	5	-	X
<b>außerorts .....</b>	-	-	-	-	-	-	-	-	-	3	6	X
<b>Bussen .....</b>	-	-	-	-	-	-	2	2	-	28	27	3,7
<b>innerorts .....</b>	-	-	-	-	-	-	2	2	-	25	26	-3,8
<b>außerorts .....</b>	-	-	-	-	-	-	-	-	-	3	1	X
<b>Güterkraftfahrzeugen .....</b>	-	1	X	9	12	X	4	12	X	76	98	-22,4
<b>innerorts .....</b>	-	-	-	-	1	X	1	1	-	13	15	-13,3
<b>außerorts .....</b>	-	1	X	9	11	X	3	11	X	63	83	-24,1
dar												
Liefer- und Lastkraftwagen												
mit zul. Gesamtgewicht bis												
einschl. 3 500 kg <sup>1)</sup> .....	-	1	X	3	6	X	-	9	X	29	45	-35,6
innerorts .....	-	-	-	-	-	-	-	1	X	3	8	X
außerorts .....	-	1	X	3	6	X	-	8	X	26	37	-29,7
Liefer- und Lastkraftwagen												
mit zul. Gesamtgewicht												
über 3 500 kg <sup>1)</sup> .....	-	-	-	4	2	X	2	1	X	18	26	-30,8
innerorts .....	-	-	-	-	-	-	1	-	X	5	5	-
außerorts .....	-	-	-	4	2	X	1	1	-	13	21	-38,1
Sattelzugmaschinen .....	-	-	-	-	3	X	2	2	-	22	23	-4,3
innerorts .....	-	-	-	-	1	X	-	-	-	3	2	X
außerorts .....	-	-	-	-	2	X	2	2	-	19	21	-9,5
<b>Landwirtschaftlichen</b>												
<b>Zugmaschinen .....</b>	-	1	X	1	4	X	2	10	X	27	37	-27,0
<b>innerorts .....</b>	-	-	-	-	1	X	1	3	X	13	18	-27,8
<b>außerorts .....</b>	-	1	X	1	3	X	1	7	X	14	19	-26,3
<b>übrigen Kraftfahrzeugen .....</b>	-	1	X	1	1	-	3	3	-	9	16	X
<b>innerorts .....</b>	-	-	-	-	-	-	1	1	-	3	8	X
<b>außerorts .....</b>	-	1	X	1	1	-	2	2	-	6	8	X
<b>Kraftfahrzeugen zusammen .....</b>	29	35	-17,1	236	236	-	398	518	-23,2	3 443	3 641	-5,4
<b>innerorts .....</b>	1	-	X	25	23	8,7	134	145	-7,6	1 026	1 072	-4,3
<b>außerorts .....</b>	28	35	-20,0	211	213	-0,9	264	373	-29,2	2 417	2 569	-5,9

<sup>1)</sup> Ohne Lastkraftwagen mit Tankauflage.



Art der Verkehrsbeteiligung und Ortslage

Leichtverletzte						Verunglückte insgesamt						Art der Verkehrsbeteiligung Ortslage
August		Zu- bzw. Abnahme (-)	Januar - August		Zu- bzw. Abnahme (-)	August		Zu- bzw. Abnahme (-)	Januar - August		Zu- bzw. Abnahme (-)	
2024	2023		2024	2023		2024	2023		2024	2023		
Anzahl	%	Anzahl	%	Anzahl	%	Anzahl	%	Anzahl	%			
<b>Fahrer und Mitfahrer von</b>												
<b>Krafträdern mit Versicherungs-</b>												
138	177	-22,0	979	1 050	-6,8	161	211	-23,7	1 147	1 230	-6,7	..... Kennzeichen
111	140	-20,7	800	838	-4,5	128	163	-21,5	915	960	-4,7	..... innerorts
27	37	-27,0	179	212	-15,6	33	48	-31,3	232	270	-14,1	..... außerorts
davon												
136	157	-13,4	933	980	-4,8	159	191	-16,8	1 089	1 150	-5,3	..... Mofas, Kleinkrafträdern
110	129	-14,7	776	799	-2,9	127	152	-16,4	883	916	-3,6	..... innerorts
26	28	-7,1	157	181	-13,3	32	39	-17,9	206	234	-12,0	..... außerorts
1	7	X	11	21	-47,6	1	7	X	14	27	-48,1	..... S-Pedelecs
1	5	X	9	12	X	1	5	X	12	15	-20,0	..... innerorts
-	2	X	2	9	X	-	2	X	2	12	X	..... außerorts
drei- und leichten												
1	13	X	35	49	-28,6	1	13	X	44	53	-17,0	..... vierrädrigen Kfz.
-	6	X	15	27	-44,4	-	6	X	20	29	-31,0	..... innerorts
1	7	X	20	22	-9,1	1	7	X	24	24	-	..... außerorts
131	89	47,2	842	625	34,7	149	103	44,7	975	715	36,4	..... Elektrokleinstfahrzeugen
124	83	49,4	811	600	35,2	140	97	44,3	931	687	35,5	..... innerorts
7	6	X	31	25	24,0	9	6	X	44	28	57,1	..... außerorts
<b>Krafträdern mit amtlichem</b>												
467	419	11,5	2 824	2 441	15,7	657	608	8,1	4 030	3 619	11,4	..... Kennzeichen
229	232	-1,3	1 481	1 344	10,2	278	295	-5,8	1 833	1 717	6,8	..... innerorts
238	187	27,3	1 343	1 097	22,4	379	313	21,1	2 197	1 902	15,5	..... außerorts
davon												
461	413	11,6	2 787	2 400	16,1	650	599	8,5	3 980	3 561	11,8	..... zweirädrigen Kraft-
225	227	-0,9	1 462	1 325	10,3	274	287	-4,5	1 810	1 688	7,2	..... fahrzeugen
236	186	26,9	1 325	1 075	23,3	376	312	20,5	2 170	1 873	15,9	..... innerorts
drei- und schweren												
6	6	-	37	41	-9,8	7	9	X	50	58	-13,8	..... vierrädrigen Kfz.
4	5	X	19	19	-	4	8	X	23	29	-20,7	..... innerorts
2	1	X	18	22	-18,2	3	1	X	27	29	-6,9	..... außerorts
1 691	2 150	-21,3	16 911	17 361	-2,6	1 876	2 436	-23,0	18 924	19 589	-3,4	..... Personenkraftwagen
656	839	-21,8	7 070	7 447	-5,1	704	877	-19,7	7 475	7 891	-5,3	..... innerorts
1 035	1 311	-21,1	9 841	9 914	-0,7	1 172	1 559	-24,8	11 449	11 698	-2,1	..... außerorts
darunter												
im Alter von 18 bis unter												
306	392	-21,9	3 098	3 325	-6,8	335	443	-24,4	3 439	3 681	-6,6	..... 25 Jahren
108	141	-23,4	1 173	1 323	-11,3	116	150	-22,7	1 234	1 383	-10,8	..... innerorts
198	251	-21,1	1 925	2 002	-3,8	219	293	-25,3	2 205	2 298	-4,0	..... außerorts
6	5	X	32	48	-33,3	6	5	X	40	54	-25,9	..... Wohnmobilen
1	-	X	6	10	X	1	-	X	11	10	10,0	..... innerorts
5	5	-	26	38	-31,6	5	5	-	29	44	-34,1	..... außerorts
40	39	2,6	499	370	34,9	42	41	2,4	527	397	32,7	..... Bussen
37	32	15,6	382	297	28,6	39	34	14,7	407	323	26,0	..... innerorts
3	7	X	117	73	60,3	3	7	X	120	74	62,2	..... außerorts
40	59	-32,2	456	522	-12,6	44	72	-38,9	541	632	-14,4	..... Güterkraftfahrzeugen
8	13	X	124	121	2,5	9	14	X	137	137	-	..... innerorts
32	46	-30,4	332	401	-17,2	35	58	-39,7	404	495	-18,4	..... außerorts
dar. Liefer- und Lastkraftwagen												
mit zul. Gesamtgewicht bis												
17	26	-34,6	240	272	-11,8	17	36	-52,8	272	323	-15,8	..... einschl. 3 500 kg <sup>1)</sup>
4	8	X	77	73	5,5	4	9	X	80	81	-1,2	..... innerorts
13	18	-27,8	163	199	-18,1	13	27	-51,9	192	242	-20,7	..... außerorts
Liefer- und Lastkraftwagen												
mit zul. Gesamtgewicht bis												
14	14	-	103	130	-20,8	16	15	6,7	125	158	-20,9	..... über 3 500 kg <sup>1)</sup>
2	3	X	29	37	-21,6	3	3	-	34	42	-19,0	..... innerorts
12	11	9,1	74	93	-20,4	13	12	8,3	91	116	-21,6	..... außerorts
5	16	X	83	102	-18,6	7	18	X	105	128	-18,0	..... Sattelzugmaschinen
-	1	X	11	6	X	-	1	X	14	9	X	..... innerorts
5	15	X	72	96	-25,0	7	17	X	91	119	-23,5	..... außerorts
<b>Landwirtschaftlichen</b>												
12	7	X	77	63	22,2	14	18	-22,2	105	104	1,0	..... Zugmaschinen
5	1	X	26	24	8,3	6	4	X	39	43	-9,3	..... innerorts
7	6	X	51	39	30,8	8	14	X	66	61	8,2	..... außerorts
10	5	X	70	73	-4,1	13	9	X	80	90	-11,1	..... übrigen Kraftfahrzeugen
9	2	X	42	31	35,5	10	3	X	45	39	15,4	..... innerorts
1	3	X	28	42	-33,3	3	6	X	35	51	-31,4	..... außerorts
2 535	2 950	-14,1	22 690	22 553	0,6	2 962	3 503	-15,4	26 369	26 430	-0,2	..... Kraftfahrzeugen zusammen
1 180	1 342	-12,1	10 742	10 712	0,3	1 315	1 487	-11,6	11 793	11 807	-0,1	..... innerorts
1 355	1 608	-15,7	11 948	11 841	0,9	1 647	2 016	-18,3	14 576	14 623	-0,3	..... außerorts

Noch: 5. Verunglückte im Straßenverkehr in Bayern nach

Art der Verkehrsbeteiligung Ortslage	Getötete						Schwerverletzte					
	August		Zu- bzw. Abnahme (-)	Januar - August		Zu- bzw. Abnahme (-)	August		Zu- bzw. Abnahme (-)	Januar - August		Zu- bzw. Abnahme (-)
	2024	2023		2024	2023		2024	2023		2024	2023	
	Anzahl	%	Anzahl	%	Anzahl	%	Anzahl	%				
<b>Fahrer und Mitfahrer von</b>												
<b>Fahrrädern</b> .....	11	7	X	65	54	20,4	344	359	-4,2	2 201	2 248	-2,1
<b>innerorts</b> .....	7	5	X	41	33	24,2	241	247	-2,4	1 613	1 679	-3,9
<b>außerorts</b> .....	4	2	X	24	21	14,3	103	112	-8,0	588	569	3,3
und zwar												
<b>Pedelecs</b> .....	6	1	X	29	23	26,1	147	145	1,4	836	769	8,7
<b>innerorts</b> .....	3	-	X	13	13	-	104	105	-1,0	586	540	8,5
<b>außerorts</b> .....	3	1	X	16	10	60,0	43	40	7,5	250	229	9,2
<b>unter 15 Jahren</b> .....	-	-	-	-	1	X	12	14	-14,3	106	127	-16,5
<b>innerorts</b> .....	-	-	-	-	1	X	11	9	X	92	103	-10,7
<b>außerorts</b> .....	-	-	-	-	-	-	1	5	X	14	24	-41,7
<b>anderen Fahrzeugen</b> .....	1	1	-	5	1	X	4	2	X	22	20	10,0
<b>innerorts</b> .....	-	-	-	4	-	X	3	-	X	17	14	21,4
<b>außerorts</b> .....	1	1	-	1	1	-	1	2	X	5	6	X
<b>Fußgänger</b> .....	2	5	X	30	30	-	27	31	-12,9	430	413	4,1
<b>innerorts</b> .....	2	5	X	21	24	-12,5	24	30	-20,0	394	388	1,5
<b>außerorts</b> .....	-	-	-	9	6	X	3	1	X	36	25	44,0
und zwar												
<b>Fußgänger mit Sport- oder Spielgeräten</b> .....	-	-	-	-	-	-	1	-	X	11	11	-
<b>innerorts</b> .....	-	-	-	-	-	-	1	-	X	9	11	X
<b>außerorts</b> .....	-	-	-	-	-	-	-	-	-	2	-	X
<b>unter 15 Jahren</b> .....	-	1	X	-	1	X	3	7	X	80	93	-14,0
<b>innerorts</b> .....	-	1	X	-	1	X	2	7	X	75	87	-13,8
<b>außerorts</b> .....	-	-	-	-	-	-	1	-	X	5	6	X
<b>65 Jahre und mehr</b> .....	1	4	X	15	21	-28,6	15	8	X	179	150	19,3
<b>innerorts</b> .....	1	4	X	13	19	-31,6	15	8	X	176	148	18,9
<b>außerorts</b> .....	-	-	-	2	2	-	-	-	-	3	2	X
<b>Andere Personen</b> .....	-	-	-	1	-	X	-	1	X	6	8	X
<b>innerorts</b> .....	-	-	-	-	-	-	-	1	X	6	6	-
<b>außerorts</b> .....	-	-	-	1	-	X	-	-	-	-	2	X
<b>Insgesamt</b> .....	43	48	-10,4	337	321	5,0	773	911	-15,1	6 102	6 330	-3,6
<b>innerorts</b> .....	10	10	-	91	80	13,8	402	423	-5,0	3 056	3 159	-3,3
<b>außerorts</b> .....	33	38	-13,2	246	241	2,1	371	488	-24,0	3 046	3 171	-3,9
darunter:												
<b>unter 15 Jahren</b> .....	-	1	X	5	3	X	27	39	-30,8	295	334	-11,7
<b>innerorts</b> .....	-	1	X	1	2	X	18	16	12,5	200	223	-10,3
<b>außerorts</b> .....	-	-	-	4	1	X	9	23	X	95	111	-14,4
<b>65 Jahre und mehr</b> .....	19	20	-5,0	142	128	10,9	213	226	-5,8	1 565	1 516	3,2
<b>innerorts</b> .....	6	7	X	54	50	8,0	141	122	15,6	985	941	4,7
<b>außerorts</b> .....	13	13	-	88	78	12,8	72	104	-30,8	580	575	0,9

### Art der Verkehrsbeteiligung und Ortslage

Leichtverletzte					Verunglückte insgesamt								Art der Verkehrsbeteiligung Ortslage
August		Zu- bzw. Abnahme (-)	Januar - August		Zu- bzw. Abnahme (-)	August		Zu- bzw. Abnahme (-)	Januar - August		Zu- bzw. Abnahme (-)		
2024	2023		2024	2023		2024	2023		2024	2023			
Anzahl	%	Anzahl	%	Anzahl	%	Anzahl	%	Anzahl	%				
<b>1 510</b>	<b>1 571</b>	<b>-3,9</b>	<b>10 391</b>	<b>10 313</b>	<b>0,8</b>	<b>1 865</b>	<b>1 937</b>	<b>-3,7</b>	<b>12 657</b>	<b>12 615</b>	<b>0,3</b>	<b>Fahrer und Mitfahrer von</b>	
<b>1 237</b>	<b>1 346</b>	<b>-8,1</b>	<b>8 964</b>	<b>9 025</b>	<b>-0,7</b>	<b>1 485</b>	<b>1 598</b>	<b>-7,1</b>	<b>10 618</b>	<b>10 737</b>	<b>-1,1</b>	..... <b>Fahrrädern</b>	
<b>273</b>	<b>225</b>	<b>21,3</b>	<b>1 427</b>	<b>1 288</b>	<b>10,8</b>	<b>380</b>	<b>339</b>	<b>12,1</b>	<b>2 039</b>	<b>1 878</b>	<b>8,6</b>	..... <b>innerorts</b>	
												..... <b>außerorts</b>	
												und zwar	
503	425	18,4	2 982	2 345	27,2	656	571	14,9	3 847	3 137	22,6	..... <b>Pedelecs</b>	
370	341	8,5	2 400	1 900	26,3	477	446	7,0	2 999	2 453	22,3	..... <b>innerorts</b>	
133	84	58,3	582	445	30,8	179	125	43,2	848	684	24,0	..... <b>außerorts</b>	
87	91	-4,4	1 017	1 011	0,6	99	105	-5,7	1 123	1 139	-1,4	..... <b>unter 15 Jahren</b>	
75	82	-8,5	922	923	-0,1	86	91	-5,5	1 014	1 027	-1,3	..... <b>innerorts</b>	
12	9	X	95	88	8,0	13	14	-7,1	109	112	-2,7	..... <b>außerorts</b>	
<b>10</b>	<b>23</b>	<b>-56,5</b>	<b>135</b>	<b>129</b>	<b>4,7</b>	<b>15</b>	<b>26</b>	<b>-42,3</b>	<b>162</b>	<b>150</b>	<b>8,0</b>	..... <b>anderen Fahrzeugen</b>	
<b>9</b>	<b>19</b>	<b>X</b>	<b>113</b>	<b>107</b>	<b>5,6</b>	<b>12</b>	<b>19</b>	<b>-36,8</b>	<b>134</b>	<b>121</b>	<b>10,7</b>	..... <b>innerorts</b>	
<b>1</b>	<b>4</b>	<b>X</b>	<b>22</b>	<b>22</b>	<b>-</b>	<b>3</b>	<b>7</b>	<b>X</b>	<b>28</b>	<b>29</b>	<b>-3,4</b>	..... <b>außerorts</b>	
<b>134</b>	<b>186</b>	<b>-28,0</b>	<b>1 756</b>	<b>1 780</b>	<b>-1,3</b>	<b>163</b>	<b>222</b>	<b>-26,6</b>	<b>2 216</b>	<b>2 223</b>	<b>-0,3</b>	..... <b>Fußgänger</b>	
<b>127</b>	<b>168</b>	<b>-24,4</b>	<b>1 664</b>	<b>1 693</b>	<b>-1,7</b>	<b>153</b>	<b>203</b>	<b>-24,6</b>	<b>2 079</b>	<b>2 105</b>	<b>-1,2</b>	..... <b>innerorts</b>	
<b>7</b>	<b>18</b>	<b>X</b>	<b>92</b>	<b>87</b>	<b>5,7</b>	<b>10</b>	<b>19</b>	<b>-47,4</b>	<b>137</b>	<b>118</b>	<b>16,1</b>	..... <b>außerorts</b>	
												und zwar	
												..... <b>Fußgänger mit Sport-</b>	
8	2	X	84	68	23,5	9	2	X	95	79	20,3	..... <b>oder Spielgeräten</b>	
7	2	X	78	68	14,7	8	2	X	87	79	10,1	..... <b>innerorts</b>	
1	-	X	6	-	X	1	-	X	8	-	X	..... <b>außerorts</b>	
24	24	-	376	348	8,0	27	32	-15,6	456	442	3,2	..... <b>unter 15 Jahren</b>	
24	23	4,3	371	344	7,8	26	31	-16,1	446	432	3,2	..... <b>innerorts</b>	
-	1	X	5	4	X	1	1	-	10	10	-	..... <b>außerorts</b>	
28	39	-28,2	357	348	2,6	44	51	-13,7	551	519	6,2	..... <b>65 Jahre und mehr</b>	
27	38	-28,9	341	336	1,5	43	50	-14,0	530	503	5,4	..... <b>innerorts</b>	
1	1	-	16	12	33,3	1	1	-	21	16	31,3	..... <b>außerorts</b>	
<b>1</b>	<b>7</b>	<b>X</b>	<b>30</b>	<b>39</b>	<b>-23,1</b>	<b>1</b>	<b>8</b>	<b>X</b>	<b>37</b>	<b>47</b>	<b>-21,3</b>	..... <b>Andere Personen</b>	
<b>1</b>	<b>7</b>	<b>X</b>	<b>25</b>	<b>32</b>	<b>-21,9</b>	<b>1</b>	<b>8</b>	<b>X</b>	<b>31</b>	<b>38</b>	<b>-18,4</b>	..... <b>innerorts</b>	
<b>-</b>	<b>-</b>	<b>-</b>	<b>5</b>	<b>7</b>	<b>X</b>	<b>-</b>	<b>-</b>	<b>-</b>	<b>6</b>	<b>9</b>	<b>X</b>	..... <b>außerorts</b>	
<b>4 190</b>	<b>4 737</b>	<b>-11,5</b>	<b>35 002</b>	<b>34 814</b>	<b>0,5</b>	<b>5 006</b>	<b>5 696</b>	<b>-12,1</b>	<b>41 441</b>	<b>41 465</b>	<b>-0,1</b>	..... <b>Insgesamt</b>	
<b>2 554</b>	<b>2 882</b>	<b>-11,4</b>	<b>21 508</b>	<b>21 569</b>	<b>-0,3</b>	<b>2 966</b>	<b>3 315</b>	<b>-10,5</b>	<b>24 655</b>	<b>24 808</b>	<b>-0,6</b>	..... <b>innerorts</b>	
<b>1 636</b>	<b>1 855</b>	<b>-11,8</b>	<b>13 494</b>	<b>13 245</b>	<b>1,9</b>	<b>2 040</b>	<b>2 381</b>	<b>-14,3</b>	<b>16 786</b>	<b>16 657</b>	<b>0,8</b>	..... <b>außerorts</b>	
												darunter	
235	251	-6,4	2 509	2 418	3,8	262	291	-10,0	2 809	2 755	2,0	..... <b>unter 15 Jahren</b>	
151	159	-5,0	1 842	1 737	6,0	169	176	-4,0	2 043	1 962	4,1	..... <b>innerorts</b>	
84	92	-8,7	667	681	-2,1	93	115	-19,1	766	793	-3,4	..... <b>außerorts</b>	
770	812	-5,2	5 071	4 812	5,4	1 002	1 058	-5,3	6 778	6 456	5,0	..... <b>65 Jahre und mehr</b>	
532	565	-5,8	3 520	3 365	4,6	679	694	-2,2	4 559	4 356	4,7	..... <b>innerorts</b>	
238	247	-3,6	1 551	1 447	7,2	323	364	-11,3	2 219	2 100	5,7	..... <b>außerorts</b>	

## 6. An Straßenverkehrsunfällen beteiligte Fahrzeugführer und Fußgänger in Bayern

Art der Verkehrsbeteiligung  Ortslage	Unfälle mit																						
	Personen-	schwerw.	Personen-	schwerw.	Per-	schwerw.	Personen-	schwerw.	Personen-	schwerw.	Per-	schwerw.											
	scha-	Sach-	scha-	Sach-	sonen-	Sach-	scha-	Sach-	scha-	Sach-	sonen-	Sach-											
	den-	schaden <sup>1)</sup>	den-	schaden <sup>1)</sup>	schaden	schaden	den-	schaden <sup>1)</sup>	den-	schaden <sup>1)</sup>	schaden	schaden											
August 2024			August 2023			Zu- bzw. Abnahme (-)			Januar - August 2024			Januar - August 2023			Zu- bzw. Abnahme (-)								
Anzahl						%						Anzahl						%					
<b>Fahrer von</b>																							
<b>Krafträdern mit Versicherungskennzeichen</b>	<b>159</b>	<b>3</b>	<b>209</b>	<b>1</b>	<b>-23,9</b>	<b>X</b>	<b>1 147</b>	<b>17</b>	<b>1 210</b>	<b>26</b>	<b>-5,2</b>	<b>-34,6</b>											
innerorts	128	1	164	-	-22,0	X	923	13	954	20	-3,2	-35,0											
außerorts	31	2	45	1	-31,1	X	224	4	256	6	-12,5	X											
davon																							
Mofas, Kleinkrafträdern	157	-	190	1	-17,4	X	1 084	9	1 129	16	-4,0	X											
innerorts	127	-	154	-	-17,5	-	884	8	909	13	-2,8	X											
außerorts	30	-	36	1	-16,7	X	200	1	220	3	-9,1	X											
S-Pedelecs	1	-	7	-	X	-	14	-	27	1	-48,1	X											
innerorts	1	-	5	-	X	-	12	-	15	1	-20,0	X											
außerorts	-	-	2	-	X	-	2	-	12	-	X	-											
drei- und leichten vierrädrigen Kfz	1	3	12	-	X	X	49	8	54	9	-9,3	X											
innerorts	-	1	5	-	X	X	27	5	30	6	-10,0	X											
außerorts	1	2	7	-	X	X	22	3	24	3	-8,3	-											
<b>Elektrokleinstfahrzeugen</b>	<b>159</b>	<b>-</b>	<b>115</b>	<b>-</b>	<b>38,3</b>	<b>-</b>	<b>1 058</b>	<b>5</b>	<b>817</b>	<b>3</b>	<b>29,5</b>	<b>X</b>											
innerorts	149	-	109	-	36,7	-	1 012	5	789	3	28,3	X											
außerorts	10	-	6	-	X	-	46	-	28	-	64,3	-											
<b>Krafträdern mit amtlichem Kennzeichen</b>	<b>664</b>	<b>12</b>	<b>613</b>	<b>12</b>	<b>8,3</b>	<b>-</b>	<b>4 011</b>	<b>72</b>	<b>3 597</b>	<b>58</b>	<b>11,5</b>	<b>24,1</b>											
innerorts	281	6	293	4	-4,1	X	1 842	41	1 718	30	7,2	36,7											
außerorts	383	6	320	8	19,7	X	2 169	31	1 879	28	15,4	10,7											
davon																							
zwei- und drei- und schweren vierrädrigen Kraftfahrzeugen	657	12	604	12	8,8	-	3 965	64	3 536	55	12,1	16,4											
innerorts	276	6	285	4	-3,2	X	1 818	36	1 685	28	7,9	28,6											
außerorts	381	6	319	8	19,4	X	2 147	28	1 851	27	16,0	3,7											
drei- und schweren vierrädrigen Kfz	7	-	9	-	X	-	46	8	61	3	-24,6	X											
innerorts	5	-	8	-	X	-	24	5	33	2	-27,3	X											
außerorts	2	-	1	-	X	-	22	3	28	1	-21,4	X											
<b>Personenkraftwagen</b>	<b>3 183</b>	<b>665</b>	<b>3 925</b>	<b>872</b>	<b>-18,9</b>	<b>-23,7</b>	<b>31 549</b>	<b>7 096</b>	<b>32 239</b>	<b>7 168</b>	<b>-2,1</b>	<b>-1,0</b>											
innerorts	1 749	313	2 118	426	-17,4	-26,5	17 828	3 487	18 256	3 628	-2,3	-3,9											
außerorts	1 434	352	1 807	446	-20,6	-21,1	13 721	3 609	13 983	3 540	-1,9	1,9											
darunter																							
18 bis u. 25 Jahre	457	100	578	155	-20,9	-35,5	4 790	1 259	5 106	1 327	-6,2	-5,1											
innerorts	225	50	266	70	-15,4	-28,6	2 366	573	2 557	640	-7,5	-10,5											
außerorts	232	50	312	85	-25,6	-41,2	2 424	686	2 549	687	-4,9	-0,1											
<b>Wohnmobilen</b>	<b>9</b>	<b>2</b>	<b>10</b>	<b>3</b>	<b>X</b>	<b>X</b>	<b>75</b>	<b>20</b>	<b>100</b>	<b>25</b>	<b>-25,0</b>	<b>-20,0</b>											
innerorts	5	-	2	2	X	X	35	6	34	7	2,9	X											
außerorts	4	2	8	1	X	X	40	14	66	18	-39,4	-22,2											
<b>Bussen</b>	<b>39</b>	<b>4</b>	<b>51</b>	<b>3</b>	<b>-23,5</b>	<b>X</b>	<b>504</b>	<b>41</b>	<b>460</b>	<b>33</b>	<b>9,6</b>	<b>24,2</b>											
innerorts	33	2	42	3	-21,4	X	417	25	387	20	7,8	25,0											
außerorts	6	2	9	-	X	X	87	16	73	13	19,2	23,1											
<b>Güterkraftfahrzeugen</b>	<b>182</b>	<b>50</b>	<b>284</b>	<b>86</b>	<b>-35,9</b>	<b>-41,9</b>	<b>2 033</b>	<b>600</b>	<b>2 330</b>	<b>643</b>	<b>-12,7</b>	<b>-6,7</b>											
innerorts	66	13	82	23	-19,5	-43,5	769	146	805	151	-4,5	-3,3											
außerorts	116	37	202	63	-42,6	-41,3	1 264	454	1 525	492	-17,1	-7,7											
darunter																							
Liefer- und Lastkraftwagen mit zul. Gesamtgewicht bis einschl. 3 500 kg <sup>2)</sup>	62	10	84	25	-26,2	-60,0	691	157	779	169	-11,3	-7,1											
innerorts	32	6	36	10	-11,1	X	360	55	363	60	-0,8	-8,3											
außerorts	30	4	48	15	-37,5	X	331	102	416	109	-20,4	-6,4											
Liefer- und Lastkraftwagen mit zul. Gesamtgewicht über 3 500 kg <sup>2)</sup>	58	19	78	26	-25,6	-26,9	613	198	715	201	-14,3	-1,5											
innerorts	19	5	24	9	-20,8	X	248	61	285	70	-13,0	-12,9											
außerorts	39	14	54	17	-27,8	-17,6	365	137	430	131	-15,1	4,6											
Sattelzugmaschinen	52	21	110	32	-52,7	-34,4	658	225	753	262	-12,6	-14,1											
innerorts	9	2	16	4	X	X	130	22	126	18	3,2	22,2											
außerorts	43	19	94	28	-54,3	-32,1	528	203	627	244	-15,8	-16,8											
<b>Landwirtschaftlichen Zugmaschinen</b>	<b>39</b>	<b>11</b>	<b>43</b>	<b>4</b>	<b>-9,3</b>	<b>X</b>	<b>298</b>	<b>44</b>	<b>273</b>	<b>47</b>	<b>9,2</b>	<b>-6,4</b>											
innerorts	10	3	18	2	-44,4	X	101	20	124	21	-18,5	-4,8											
außerorts	29	8	25	2	16,0	X	197	24	149	26	32,2	-7,7											
<b>übrigen Kraftfahrzeugen</b>	<b>19</b>	<b>1</b>	<b>16</b>	<b>2</b>	<b>18,8</b>	<b>X</b>	<b>132</b>	<b>31</b>	<b>151</b>	<b>16</b>	<b>-12,6</b>	<b>93,8</b>											
innerorts	13	-	11	2	18,2	X	83	19	98	10	-15,3	90,0											
außerorts	6	1	5	-	X	X	49	12	53	6	-7,5	X											
<b>Kraftfahrzeugen zusammen</b>	<b>4 453</b>	<b>748</b>	<b>5 266</b>	<b>983</b>	<b>-15,4</b>	<b>-23,9</b>	<b>40 807</b>	<b>7 926</b>	<b>41 177</b>	<b>8 019</b>	<b>-0,9</b>	<b>-1,2</b>											
innerorts	2 434	338	2 839	462	-14,3	-26,8	23 010	3 762	23 165	3 890	-0,7	-3,3											
außerorts	2 019	410	2 427	521	-16,8	-21,3	17 797	4 164	18 012	4 129	-1,2	0,8											
darunter flüchtig																							
innerorts	155	48	200	63	-22,5	-23,8	1 691	535	1 672	555	1,1	-3,6											
innerorts	102	25	127	23	-19,7	8,7	1 176	260	1 210	249	-2,8	4,4											
außerorts	53	23	73	40	-27,4	-42,5	515	275	462	306	11,5	-10,1											

<sup>1)</sup> Schwerwiegender Unfall mit Sachschaden (im engeren Sinne). - <sup>2)</sup> Ohne Lastkraftwagen mit Tankauflage.

Noch: 6. An Straßenverkehrsunfällen beteiligte Fahrzeugführer und Fußgänger in Bayern

Art der Verkehrsbeteiligung Ortslage	Unfälle mit											
	Personen-schaden	schwerw. Sach-schaden <sup>1)</sup>	Personen-schaden	schwerw. Sach-schaden <sup>1)</sup>	Per-sonen-schaden	schwerw. Sach-schaden	Personen-schaden	schwerw. Sach-schaden <sup>1)</sup>	Personen-schaden	schwerw. Sach-schaden <sup>1)</sup>	Per-sonen-schaden	schwerw. Sach-schaden
	August 2024		August 2023		Zu- bzw. Abnahme (-)		Januar - August 2024		Januar - August 2023		Zu- bzw. Abnahme (-)	
	Anzahl				%		Anzahl				%	
<b>Fahrer von</b>												
<b>Fahrrädern</b> .....	<b>2 022</b>	<b>2</b>	<b>2 085</b>	<b>1</b>	<b>-3,0</b>	<b>X</b>	<b>13 652</b>	<b>12</b>	<b>13 527</b>	<b>11</b>	<b>0,9</b>	<b>9,1</b>
<b>innerorts</b> .....	<b>1 611</b>	<b>1</b>	<b>1 730</b>	<b>1</b>	<b>-6,9</b>	<b>-</b>	<b>11 448</b>	<b>9</b>	<b>11 545</b>	<b>9</b>	<b>-0,8</b>	<b>-</b>
<b>außerorts</b> .....	<b>411</b>	<b>1</b>	<b>355</b>	<b>-</b>	<b>15,8</b>	<b>X</b>	<b>2 204</b>	<b>3</b>	<b>1 982</b>	<b>2</b>	<b>11,2</b>	<b>X</b>
<b>und zwar</b>												
<b>Pedelecs</b> .....	697	-	600	1	16,2	X	4 054	2	3 277	2	23,7	-
<b>innerorts</b> .....	505	-	470	1	7,4	X	3 142	1	2 563	2	22,6	X
<b>außerorts</b> .....	192	-	130	-	47,7	-	912	1	714	-	27,7	X
<b>unter 15 Jahren</b> .....	108	-	110	-	-1,8	-	1 176	-	1 179	-	-0,3	-
<b>innerorts</b> .....	93	-	97	-	-4,1	-	1 056	-	1 066	-	-0,9	-
<b>außerorts</b> .....	15	-	13	-	15,4	-	120	-	113	-	6,2	-
<b>anderen Fahrzeugen</b> .....	40	7	64	22	-37,5	X	378	134	386	129	-2,1	3,9
<b>innerorts</b> .....	28	4	50	11	-44,0	X	292	83	299	70	-2,3	18,6
<b>außerorts</b> .....	12	3	14	11	-14,3	X	86	51	87	59	-1,1	-13,6
<b>Fußgänger</b> .....	<b>194</b>	<b>-</b>	<b>265</b>	<b>-</b>	<b>-26,8</b>	<b>-</b>	<b>2 544</b>	<b>13</b>	<b>2 542</b>	<b>9</b>	<b>0,1</b>	<b>X</b>
<b>innerorts</b> .....	<b>180</b>	<b>-</b>	<b>242</b>	<b>-</b>	<b>-25,6</b>	<b>-</b>	<b>2 380</b>	<b>11</b>	<b>2 394</b>	<b>8</b>	<b>-0,6</b>	<b>X</b>
<b>außerorts</b> .....	<b>14</b>	<b>-</b>	<b>23</b>	<b>-</b>	<b>-39,1</b>	<b>-</b>	<b>164</b>	<b>2</b>	<b>148</b>	<b>1</b>	<b>10,8</b>	<b>X</b>
<b>und zwar</b>												
<b>Fußgänger mit Sport- oder Spielgeräten</b> .....	10	-	3	-	X	-	105	-	93	-	12,9	-
<b>innerorts</b> .....	9	-	3	-	X	-	96	-	90	-	6,7	-
<b>außerorts</b> .....	1	-	-	-	X	-	9	-	3	-	X	-
<b>unter 15 Jahren</b> .....	30	-	35	-	-14,3	-	493	-	481	1	2,5	X
<b>innerorts</b> .....	29	-	34	-	-14,7	-	483	-	468	1	3,2	X
<b>außerorts</b> .....	1	-	1	-	-	-	10	-	13	-	-23,1	-
<b>65 Jahre und mehr</b> .....	47	-	54	-	-13,0	-	580	-	546	-	6,2	-
<b>innerorts</b> .....	46	-	53	-	-13,2	-	559	-	527	-	6,1	-
<b>außerorts</b> .....	1	-	1	-	-	-	21	-	19	-	10,5	-
<b>Andere Personen</b> .....	<b>15</b>	<b>-</b>	<b>27</b>	<b>3</b>	<b>-44,4</b>	<b>X</b>	<b>134</b>	<b>11</b>	<b>153</b>	<b>9</b>	<b>-12,4</b>	<b>X</b>
<b>innerorts</b> .....	<b>12</b>	<b>-</b>	<b>22</b>	<b>2</b>	<b>-45,5</b>	<b>X</b>	<b>99</b>	<b>5</b>	<b>113</b>	<b>6</b>	<b>-12,4</b>	<b>X</b>
<b>außerorts</b> .....	<b>3</b>	<b>-</b>	<b>5</b>	<b>1</b>	<b>X</b>	<b>X</b>	<b>35</b>	<b>6</b>	<b>40</b>	<b>3</b>	<b>-12,5</b>	<b>X</b>
<b>Insgesamt</b> .....	<b>6 724</b>	<b>757</b>	<b>7 707</b>	<b>1 009</b>	<b>-12,8</b>	<b>-25,0</b>	<b>57 515</b>	<b>8 096</b>	<b>57 785</b>	<b>8 177</b>	<b>-0,5</b>	<b>-1,0</b>
<b>innerorts</b> .....	<b>4 265</b>	<b>343</b>	<b>4 883</b>	<b>476</b>	<b>-12,7</b>	<b>-27,9</b>	<b>37 229</b>	<b>3 870</b>	<b>37 516</b>	<b>3 983</b>	<b>-0,8</b>	<b>-2,8</b>
<b>außerorts</b> .....	<b>2 459</b>	<b>414</b>	<b>2 824</b>	<b>533</b>	<b>-12,9</b>	<b>-22,3</b>	<b>20 286</b>	<b>4 226</b>	<b>20 269</b>	<b>4 194</b>	<b>0,1</b>	<b>0,8</b>
<b>darunter:</b>												
<b>unter 15 Jahren</b> .....	156	-	153	-	2,0	-	1 810	1	1 748	4	3,5	X
<b>innerorts</b> .....	138	-	136	-	1,5	-	1 671	1	1 611	4	3,7	X
<b>außerorts</b> .....	18	-	17	-	5,9	-	139	-	137	-	1,5	-
<b>65 Jahre und mehr</b> .....	1 287	100	1 371	129	-6,1	-22,5	9 285	1 032	8 990	988	3,3	4,5
<b>innerorts</b> .....	888	46	955	88	-7,0	-47,7	6 584	579	6 392	579	3,0	-
<b>außerorts</b> .....	399	54	416	41	-4,1	31,7	2 701	453	2 598	409	4,0	10,8

<sup>1)</sup> Schwerwiegender Unfall mit Sachschaden (im engeren Sinne).

## 7. Straßenverkehrsunfälle und Verunglückte in Bayern im August 2024 nach Tagen

Tagesdatum Ortslage	Unfälle mit Personen- schaden	davon mit			Verunglückte			Unfälle mit schwer- wiegendem Sachschaden <sup>1)</sup>	Unfälle mit Personen- und schwer- wiegendem Sachschaden <sup>1)</sup>
		Getöteten	Schwer- verletzten	Leicht- verletzten	Getötete	Schwer- verletzte	Leicht- verletzte		
<b>Innerorts</b>									
1. Donnerstag .....	108	-	20	88	-	20	103	8	116
2. Freitag .....	97	-	14	83	-	14	92	15	112
3. Samstag .....	82	-	17	65	-	17	76	4	86
4. Sonntag .....	80	-	19	61	-	19	77	7	87
5. Montag .....	109	1	19	89	1	19	104	5	114
6. Dienstag .....	124	1	22	101	1	22	115	2	126
7. Mittwoch .....	106	1	11	94	1	11	101	10	116
8. Donnerstag .....	91	-	14	77	-	14	97	4	95
9. Freitag .....	95	-	17	78	-	17	91	5	100
10. Samstag .....	83	1	13	69	1	13	87	7	90
11. Sonntag .....	107	-	21	86	-	21	108	2	109
12. Montag .....	99	-	11	88	-	11	100	7	106
13. Dienstag .....	96	-	10	86	-	10	96	9	105
14. Mittwoch .....	99	-	16	83	-	18	95	10	109
15. Donnerstag .....	88	-	15	73	-	17	87	7	95
16. Freitag .....	87	-	12	75	-	12	82	3	90
17. Samstag .....	54	-	9	45	-	9	46	1	55
18. Sonntag .....	25	-	3	22	-	3	27	-	25
19. Montag .....	51	-	1	50	-	1	59	14	65
20. Dienstag .....	63	-	8	55	-	8	58	3	66
21. Mittwoch .....	82	-	13	69	-	14	84	7	89
22. Donnerstag .....	70	2	5	63	2	5	70	4	74
23. Freitag .....	86	-	13	73	-	13	84	6	92
24. Samstag .....	88	2	15	71	2	18	85	5	93
25. Sonntag .....	29	-	4	25	-	4	31	4	33
26. Montag .....	60	-	8	52	-	8	63	3	63
27. Dienstag .....	78	1	5	72	1	5	82	4	82
28. Mittwoch .....	94	-	19	75	-	19	94	3	97
29. Donnerstag .....	83	1	11	71	1	11	81	6	89
30. Freitag .....	89	-	16	73	-	17	99	7	96
31. Samstag .....	79	-	10	69	-	12	80	4	83
<b>Zusammen .....</b>	<b>2 582</b>	<b>10</b>	<b>391</b>	<b>2 181</b>	<b>10</b>	<b>402</b>	<b>2 554</b>	<b>176</b>	<b>2 758</b>
<b>Außerorts, einschließlich Autobahn</b>									
1. Donnerstag .....	65	-	11	54	-	11	71	16	81
2. Freitag .....	63	2	14	47	2	14	81	10	73
3. Samstag .....	46	2	12	32	2	17	55	13	59
4. Sonntag .....	46	-	14	32	-	15	40	6	52
5. Montag .....	40	1	10	29	1	10	50	11	51
6. Dienstag .....	64	2	21	41	2	24	53	4	68
7. Mittwoch .....	56	-	11	45	-	13	56	11	67
8. Donnerstag .....	42	-	9	33	-	9	58	13	55
9. Freitag .....	60	1	8	51	1	8	64	3	63
10. Samstag .....	70	1	20	49	1	24	67	6	76
11. Sonntag .....	51	3	15	33	3	16	49	2	53
12. Montag .....	44	2	11	31	2	11	50	6	50
13. Dienstag .....	47	1	12	34	1	13	45	7	54
14. Mittwoch .....	50	2	9	39	2	9	51	13	63
15. Donnerstag .....	53	1	15	37	1	16	49	6	59
16. Freitag .....	50	1	4	45	1	4	63	10	60
17. Samstag .....	43	-	12	31	-	13	52	7	50
18. Sonntag .....	51	2	12	37	2	13	52	30	81
19. Montag .....	40	-	6	34	-	6	62	19	59
20. Dienstag .....	28	-	2	26	-	3	37	5	33
21. Mittwoch .....	31	1	5	25	1	5	35	5	36
22. Donnerstag .....	50	2	4	44	2	4	63	9	59
23. Freitag .....	42	3	11	28	3	16	44	6	48
24. Samstag .....	67	2	15	50	2	19	73	5	72
25. Sonntag .....	33	1	7	25	1	9	40	7	40
26. Montag .....	31	1	6	24	1	8	33	4	35
27. Dienstag .....	37	-	8	29	-	8	41	5	42
28. Mittwoch .....	48	1	11	36	1	14	56	3	51
29. Donnerstag .....	43	1	6	36	1	6	54	5	48
30. Freitag .....	51	-	12	39	-	15	58	6	57
31. Samstag .....	40	-	16	24	-	18	34	-	40
<b>Zusammen .....</b>	<b>1 482</b>	<b>33</b>	<b>329</b>	<b>1 120</b>	<b>33</b>	<b>371</b>	<b>1 636</b>	<b>253</b>	<b>1 735</b>

<sup>1)</sup> Schwerwiegender Unfall mit Sachschaden (im engeren Sinne).

Noch: 7. Straßenverkehrsunfälle und Verunglückte in Bayern im August 2024 nach Tagen

Tagesdatum Ortslage	Unfälle mit Personen- schaden	davon mit			Verunglückte			Unfälle mit schwer- wiegendem Sachschaden <sup>1)</sup>	Unfälle mit Personen- und schwer- wiegendem Sachschaden <sup>1)</sup>
		Getöteten	Schwer- verletzten	Leicht- verletzten	Getötete	Schwer- verletzte	Leicht- verletzte		
<b>Innerorts und außerorts zusammen</b>									
1. Donnerstag .....	173	-	31	142	-	31	174	24	197
2. Freitag .....	160	2	28	130	2	28	173	25	185
3. Samstag .....	128	2	29	97	2	34	131	17	145
4. Sonntag .....	126	-	33	93	-	34	117	13	139
5. Montag .....	149	2	29	118	2	29	154	16	165
6. Dienstag .....	188	3	43	142	3	46	168	6	194
7. Mittwoch .....	162	1	22	139	1	24	157	21	183
8. Donnerstag .....	133	-	23	110	-	23	155	17	150
9. Freitag .....	155	1	25	129	1	25	155	8	163
10. Samstag .....	153	2	33	118	2	37	154	13	166
11. Sonntag .....	158	3	36	119	3	37	157	4	162
12. Montag .....	143	2	22	119	2	22	150	13	156
13. Dienstag .....	143	1	22	120	1	23	141	16	159
14. Mittwoch .....	149	2	25	122	2	27	146	23	172
15. Donnerstag .....	141	1	30	110	1	33	136	13	154
16. Freitag .....	137	1	16	120	1	16	145	13	150
17. Samstag .....	97	-	21	76	-	22	98	8	105
18. Sonntag .....	76	2	15	59	2	16	79	30	106
19. Montag .....	91	-	7	84	-	7	121	33	124
20. Dienstag .....	91	-	10	81	-	11	95	8	99
21. Mittwoch .....	113	1	18	94	1	19	119	12	125
22. Donnerstag .....	120	4	9	107	4	9	133	13	133
23. Freitag .....	128	3	24	101	3	29	128	12	140
24. Samstag .....	155	4	30	121	4	37	158	10	165
25. Sonntag .....	62	1	11	50	1	13	71	11	73
26. Montag .....	91	1	14	76	1	16	96	7	98
27. Dienstag .....	115	1	13	101	1	13	123	9	124
28. Mittwoch .....	142	1	30	111	1	33	150	6	148
29. Donnerstag .....	126	2	17	107	2	17	135	11	137
30. Freitag .....	140	-	28	112	-	32	157	13	153
31. Samstag .....	119	-	26	93	-	30	114	4	123
<b>Insgesamt .....</b>	<b>4 064</b>	<b>43</b>	<b>720</b>	<b>3 301</b>	<b>43</b>	<b>773</b>	<b>4 190</b>	<b>429</b>	<b>4 493</b>
<b>darunter auf Autobahnen</b>									
1. Donnerstag .....	15	-	1	14	-	1	18	10	25
2. Freitag .....	13	-	2	11	-	2	20	5	18
3. Samstag .....	16	-	3	13	-	8	29	9	25
4. Sonntag .....	8	-	-	8	-	-	11	3	11
5. Montag .....	5	-	2	3	-	2	6	3	8
6. Dienstag .....	8	1	3	4	1	3	7	1	9
7. Mittwoch .....	8	-	-	8	-	-	8	5	13
8. Donnerstag .....	11	-	1	10	-	1	22	6	17
9. Freitag .....	8	-	1	7	-	1	10	1	9
10. Samstag .....	12	1	2	9	1	5	15	1	13
11. Sonntag .....	8	-	-	8	-	-	13	1	9
12. Montag .....	7	-	-	7	-	-	10	-	7
13. Dienstag .....	8	-	2	6	-	3	9	5	13
14. Mittwoch .....	10	-	1	9	-	1	13	7	17
15. Donnerstag .....	7	-	1	6	-	1	8	1	8
16. Freitag .....	3	-	-	3	-	-	5	3	6
17. Samstag .....	9	-	2	7	-	3	15	6	15
18. Sonntag .....	26	1	4	21	1	5	30	27	53
19. Montag .....	14	-	-	14	-	-	29	10	24
20. Dienstag .....	5	-	1	4	-	2	11	1	6
21. Mittwoch .....	4	1	-	3	1	-	10	1	5
22. Donnerstag .....	5	-	1	4	-	1	8	1	6
23. Freitag .....	5	1	1	3	1	4	8	-	5
24. Samstag .....	13	-	1	12	-	1	20	2	15
25. Sonntag .....	9	-	-	9	-	-	13	4	13
26. Montag .....	5	-	-	5	-	-	7	2	7
27. Dienstag .....	6	-	-	6	-	-	9	1	7
28. Mittwoch .....	3	-	-	3	-	-	3	-	3
29. Donnerstag .....	6	-	-	6	-	-	12	3	9
30. Freitag .....	10	-	1	9	-	1	15	-	10
31. Samstag .....	5	-	2	3	-	2	4	-	5
<b>Zusammen .....</b>	<b>272</b>	<b>5</b>	<b>32</b>	<b>235</b>	<b>5</b>	<b>47</b>	<b>398</b>	<b>119</b>	<b>391</b>

<sup>1)</sup> Schwere Unfall mit Sachschaden (im engeren Sinne).

## 8. Getötete und Verletzte im Straßenverkehr in

Im Alter von ... bis unter ... Jahren  Geschlecht	Getötete						Schwerverletzte					
	August		Zu- bzw. Abnah- me (-)	Januar - August		Zu- bzw. Abnah- me (-)	August		Zu- bzw. Abnah- me (-)	Januar - August		Zu- bzw. Abnah- me (-)
	2024	2023		2024	2023		2024	2023		2024	2023	
	Anzahl		%	Anzahl		%	Anzahl		%	Anzahl		%
unter 15 .....	-	1	X	5	3	X	27	39	-30,8	295	334	-11,7
männlich .....	-	-	-	3	2	X	17	28	-39,3	199	223	-10,8
weiblich .....	-	1	X	2	1	X	10	11	-9,1	96	111	-13,5
15 - 18 .....	1	-	X	7	7	-	36	49	-26,5	328	332	-1,2
männlich .....	1	-	X	6	4	X	25	30	-16,7	211	216	-2,3
weiblich .....	-	-	-	1	3	X	11	19	-42,1	117	116	0,9
18 - 21 .....	1	2	X	17	19	-10,5	33	53	-37,7	337	339	-0,6
männlich .....	1	2	X	16	17	-5,9	22	31	-29,0	223	219	1,8
weiblich .....	-	-	-	1	2	X	11	22	-50,0	114	120	-5,0
21 - 25 .....	-	3	X	19	16	18,8	49	59	-16,9	359	376	-4,5
männlich .....	-	2	X	14	12	16,7	35	35	-	245	252	-2,8
weiblich .....	-	1	X	5	4	X	14	24	-41,7	114	124	-8,1
25 - 30 .....	3	2	X	21	17	23,5	44	62	-29,0	359	401	-10,5
männlich .....	2	2	-	16	15	6,7	33	44	-25,0	248	273	-9,2
weiblich .....	1	-	X	5	2	X	11	18	-38,9	111	128	-13,3
30 - 35 .....	2	4	X	15	16	-6,3	43	43	-	313	321	-2,5
männlich .....	2	3	X	12	14	-14,3	31	27	14,8	206	216	-4,6
weiblich .....	-	1	X	3	2	X	12	16	-25,0	107	105	1,9
35 - 40 .....	2	2	-	10	14	-28,6	33	47	-29,8	306	320	-4,4
männlich .....	2	2	-	9	12	X	18	34	-47,1	199	215	-7,4
weiblich .....	-	-	-	1	2	X	15	13	15,4	107	105	1,9
40 - 45 .....	2	-	X	10	12	-16,7	44	56	-21,4	313	323	-3,1
männlich .....	2	-	X	9	11	X	30	39	-23,1	215	214	0,5
weiblich .....	-	-	-	1	1	-	14	17	-17,6	98	109	-10,1
45 - 50 .....	3	2	X	16	13	23,1	35	36	-2,8	333	368	-9,5
männlich .....	3	-	X	14	8	X	24	22	9,1	209	249	-16,1
weiblich .....	-	2	X	2	5	X	11	14	-21,4	124	119	4,2
50 - 55 .....	3	2	X	18	20	-10,0	57	75	-24,0	434	495	-12,3
männlich .....	1	2	X	13	17	-23,5	38	50	-24,0	287	313	-8,3
weiblich .....	2	-	X	5	3	X	19	25	-24,0	147	182	-19,2
55 - 60 .....	6	2	X	33	27	22,2	80	83	-3,6	572	656	-12,8
männlich .....	5	1	X	28	19	47,4	45	58	-22,4	363	397	-8,6
weiblich .....	1	1	-	5	8	X	35	25	40,0	209	259	-19,3
60 - 65 .....	1	8	X	24	29	-17,2	79	83	-4,8	588	549	7,1
männlich .....	-	6	X	18	22	-18,2	54	55	-1,8	375	341	10,0
weiblich .....	1	2	X	6	7	X	25	28	-10,7	213	208	2,4
65 - 70 .....	3	6	X	22	23	-4,3	59	62	-4,8	409	433	-5,5
männlich .....	3	4	X	11	14	-21,4	40	39	2,6	235	251	-6,4
weiblich .....	-	2	X	11	9	X	19	23	-17,4	174	182	-4,4
70 - 75 .....	5	4	X	31	17	82,4	64	62	3,2	408	350	16,6
männlich .....	5	2	X	20	11	81,8	43	40	7,5	241	199	21,1
weiblich .....	-	2	X	11	6	X	21	22	-4,5	167	151	10,6
75 und mehr .....	11	10	10,0	89	88	1,1	90	102	-11,8	748	733	2,0
männlich .....	9	6	X	53	56	-5,4	52	62	-16,1	411	403	2,0
weiblich .....	2	4	X	36	32	12,5	38	40	-5,0	337	330	2,1
<b>Zusammen .....</b>	<b>43</b>	<b>48</b>	<b>-10,4</b>	<b>337</b>	<b>321</b>	<b>5,0</b>	<b>773</b>	<b>911</b>	<b>-15,1</b>	<b>6 102</b>	<b>6 330</b>	<b>-3,6</b>
<b>männlich .....</b>	<b>36</b>	<b>32</b>	<b>12,5</b>	<b>242</b>	<b>234</b>	<b>3,4</b>	<b>507</b>	<b>594</b>	<b>-14,6</b>	<b>3 867</b>	<b>3 981</b>	<b>-2,9</b>
<b>weiblich .....</b>	<b>7</b>	<b>16</b>	<b>X</b>	<b>95</b>	<b>87</b>	<b>9,2</b>	<b>266</b>	<b>317</b>	<b>-16,1</b>	<b>2 235</b>	<b>2 349</b>	<b>-4,9</b>
Ohne Angabe .....	-	-	-	-	-	-	-	-	-	-	-	-
<b>Insgesamt</b>	<b>43</b>	<b>48</b>	<b>-10,4</b>	<b>337</b>	<b>321</b>	<b>5,0</b>	<b>773</b>	<b>911</b>	<b>-15,1</b>	<b>6 102</b>	<b>6 330</b>	<b>-3,6</b>

<sup>1)</sup> Summenzeilen einschl. Geschlecht 'divers'.



# Bayern nach Altersgruppen und Geschlecht<sup>1)</sup>

Leichtverletzte						Verunglückte insgesamt						Im Alter von ... bis unter ... Jahren ----- Geschlecht
August		Zu- bzw. Abnah- me (-)	Januar - August		Zu- bzw. Abnah- me (-)	August		Zu- bzw. Abnah- me (-)	Januar - August		Zu- bzw. Abnah- me (-)	
2024	2023		2024	2023		2024	2023		2024	2023		
Anzahl	%	Anzahl		%	Anzahl		%	Anzahl		%		
235	251	-6,4	2 509	2 418	3,8	262	291	-10,0	2 809	2 755	2,0	..... unter 15
132	148	-10,8	1 453	1 414	2,8	149	176	-15,3	1 655	1 639	1,0	..... männlich
103	103	-	1 056	1 004	5,2	113	115	-1,7	1 154	1 116	3,4	..... weiblich
219	227	-3,5	1 878	1 733	8,4	256	276	-7,2	2 213	2 072	6,8	..... 15 - 18
136	150	-9,3	1 191	1 104	7,9	162	180	-10,0	1 408	1 324	6,3	..... männlich
83	77	7,8	687	628	9,4	94	96	-2,1	805	747	7,8	..... weiblich
236	336	-29,8	2 350	2 472	-4,9	270	391	-30,9	2 704	2 830	-4,5	..... 18 - 21
129	199	-35,2	1 372	1 432	-4,2	152	232	-34,5	1 611	1 668	-3,4	..... männlich
107	137	-21,9	977	1 040	-6,1	118	159	-25,8	1 092	1 162	-6,0	..... weiblich
339	336	0,9	2 812	2 776	1,3	388	398	-2,5	3 190	3 168	0,7	..... 21 - 25
209	206	1,5	1 619	1 579	2,5	244	243	0,4	1 878	1 843	1,9	..... männlich
130	130	-	1 193	1 196	-0,3	144	155	-7,1	1 312	1 324	-0,9	..... weiblich
392	411	-4,6	3 056	3 049	0,2	439	475	-7,6	3 436	3 467	-0,9	..... 25 - 30
234	237	-1,3	1 735	1 726	0,5	269	283	-4,9	1 999	2 014	-0,7	..... männlich
158	174	-9,2	1 321	1 323	-0,2	170	192	-11,5	1 437	1 453	-1,1	..... weiblich
317	362	-12,4	2 866	2 868	-0,1	362	409	-11,5	3 194	3 205	-0,3	..... 30 - 35
186	207	-10,1	1 633	1 641	-0,5	219	237	-7,6	1 851	1 871	-1,1	..... männlich
131	155	-15,5	1 232	1 227	0,4	143	172	-16,9	1 342	1 334	0,6	..... weiblich
269	327	-17,7	2 442	2 565	-4,8	304	376	-19,1	2 758	2 899	-4,9	..... 35 - 40
149	193	-22,8	1 429	1 440	-0,8	169	229	-26,2	1 637	1 667	-1,8	..... männlich
120	134	-10,4	1 013	1 125	-10,0	135	147	-8,2	1 121	1 232	-9,0	..... weiblich
232	321	-27,7	2 326	2 366	-1,7	278	377	-26,3	2 649	2 701	-1,9	..... 40 - 45
124	184	-32,6	1 246	1 303	-4,4	156	223	-30,0	1 470	1 528	-3,8	..... männlich
108	137	-21,2	1 080	1 063	1,6	122	154	-20,8	1 179	1 173	0,5	..... weiblich
259	274	-5,5	2 111	2 052	2,9	297	312	-4,8	2 460	2 433	1,1	..... 45 - 50
140	160	-12,5	1 166	1 129	3,3	167	182	-8,2	1 389	1 386	0,2	..... männlich
119	114	4,4	945	922	2,5	130	130	-	1 071	1 046	2,4	..... weiblich
245	339	-27,7	2 316	2 451	-5,5	305	416	-26,7	2 768	2 966	-6,7	..... 50 - 55
133	197	-32,5	1 253	1 351	-7,3	172	249	-30,9	1 553	1 681	-7,6	..... männlich
112	142	-21,1	1 062	1 100	-3,5	133	167	-20,4	1 214	1 285	-5,5	..... weiblich
348	401	-13,2	2 818	2 910	-3,2	434	486	-10,7	3 423	3 593	-4,7	..... 55 - 60
195	219	-11,0	1 522	1 595	-4,6	245	278	-11,9	1 913	2 011	-4,9	..... männlich
153	182	-15,9	1 296	1 315	-1,4	189	208	-9,1	1 510	1 582	-4,6	..... weiblich
323	334	-3,3	2 399	2 302	4,2	403	425	-5,2	3 011	2 880	4,5	..... 60 - 65
178	186	-4,3	1 373	1 330	3,2	232	247	-6,1	1 766	1 693	4,3	..... männlich
145	148	-2,0	1 026	971	5,7	171	178	-3,9	1 245	1 186	5,0	..... weiblich
269	271	-0,7	1 675	1 496	12,0	331	339	-2,4	2 106	1 952	7,9	..... 65 - 70
169	149	13,4	957	820	16,7	212	192	10,4	1 203	1 085	10,9	..... männlich
100	122	-18,0	718	676	6,2	119	147	-19,0	903	867	4,2	..... weiblich
166	195	-14,9	1 194	1 161	2,8	235	261	-10,0	1 633	1 528	6,9	..... 70 - 75
85	109	-22,0	670	632	6,0	133	151	-11,9	931	842	10,6	..... männlich
81	86	-5,8	524	529	-0,9	102	110	-7,3	702	686	2,3	..... weiblich
335	346	-3,2	2 202	2 155	2,2	436	458	-4,8	3 039	2 976	2,1	..... 75 und mehr
205	208	-1,4	1 268	1 206	5,1	266	276	-3,6	1 732	1 665	4,0	..... männlich
130	138	-5,8	934	949	-1,6	170	182	-6,6	1 307	1 311	-0,3	..... weiblich
<b>4 184</b>	<b>4 731</b>	<b>-11,6</b>	<b>34 954</b>	<b>34 774</b>	<b>0,5</b>	<b>5 000</b>	<b>5 690</b>	<b>-12,1</b>	<b>41 393</b>	<b>41 425</b>	<b>-0,1</b>	..... <b>Zusammen</b>
<b>2 404</b>	<b>2 752</b>	<b>-12,6</b>	<b>19 887</b>	<b>19 702</b>	<b>0,9</b>	<b>2 947</b>	<b>3 378</b>	<b>-12,8</b>	<b>23 996</b>	<b>23 917</b>	<b>0,3</b>	..... <b>männlich</b>
<b>1 780</b>	<b>1 979</b>	<b>-10,1</b>	<b>15 064</b>	<b>15 068</b>	<b>0,0</b>	<b>2 053</b>	<b>2 312</b>	<b>-11,2</b>	<b>17 394</b>	<b>17 504</b>	<b>-0,6</b>	..... <b>weiblich</b>
6	6	-	48	40	20,0	6	6	-	48	40	20,0	..... Ohne Angabe
<b>4 190</b>	<b>4 737</b>	<b>-11,5</b>	<b>35 002</b>	<b>34 814</b>	<b>0,5</b>	<b>5 006</b>	<b>5 696</b>	<b>-12,1</b>	<b>41 441</b>	<b>41 465</b>	<b>-0,1</b>	<b>Insgesamt</b>

## 9. Straßenverkehrsunfälle und Verunglückte in Bayern nach Unfalltypen

Unfalltyp Ortslage	2024				2023				Zu- bzw. Abnahme (-)			
	Unfälle mit Personen- schaden	Verunglückte			Unfälle mit Personen- schaden	Verunglückte			Unfälle mit Personen- schaden	Getötete	Schwer- verletzte	Leicht- verletzte
		Getötete	Schwer- verletzte	Leicht- verletzte		Getötete	Schwer- verletzte	Leicht- verletzte				
	Anzahl									%		

### August

Fahrunfall .....	1 242	16	305	1 046	1 385	14	364	1 200	-10,3	14,3	-16,2	-12,8
innerorts .....	689	4	145	579	775	1	157	671	-11,1	X	-7,6	-13,7
außerorts .....	553	12	160	467	610	13	207	529	-9,3	-7,7	-22,7	-11,7
Abbiege-Unfall .....	366	1	44	429	385	3	67	448	-4,9	X	-34,3	-4,2
innerorts .....	278	-	26	300	283	2	30	306	-1,8	X	-13,3	-2,0
außerorts .....	88	1	18	129	102	1	37	142	-13,7	-	-51,4	-9,2
Einbiegen/Kreuzenunfall .....	690	7	99	812	826	4	127	971	-16,5	X	-22,0	-16,4
innerorts .....	517	2	59	588	614	2	70	680	-15,8	-	-15,7	-13,5
außerorts .....	173	5	40	224	212	2	57	291	-18,4	X	-29,8	-23,0
Überschreitenunfall .....	55	-	11	65	91	4	24	82	-39,6	X	-54,2	-20,7
innerorts .....	55	-	11	65	90	4	24	81	-38,9	X	-54,2	-19,8
außerorts .....	-	-	-	-	1	-	-	1	X	-	-	X
Unfall durch ruhenden Verkehr .....	73	-	13	67	74	-	8	72	-1,4	-	X	-6,9
innerorts .....	65	-	9	61	71	-	8	64	-8,5	-	X	-4,7
außerorts .....	8	-	4	6	3	-	-	8	X	-	X	X
Unfall im Längsverkehr .....	846	9	136	1 088	964	15	165	1 249	-12,2	X	-17,6	-12,9
innerorts .....	408	-	49	465	475	-	49	565	-14,1	-	-	-17,7
außerorts .....	438	9	87	623	489	15	116	684	-10,4	X	-25,0	-8,9
Sonstiger Unfall .....	792	10	165	683	798	8	156	715	-0,8	X	5,8	-4,5
innerorts .....	570	4	103	496	569	1	85	515	0,2	X	21,2	-3,7
außerorts .....	222	6	62	187	229	7	71	200	-3,1	X	-12,7	-6,5
<b>Insgesamt .....</b>	<b>4 064</b>	<b>43</b>	<b>773</b>	<b>4 190</b>	<b>4 523</b>	<b>48</b>	<b>911</b>	<b>4 737</b>	<b>-10,1</b>	<b>-10,4</b>	<b>-15,1</b>	<b>-11,5</b>
<b>innerorts .....</b>	<b>2 582</b>	<b>10</b>	<b>402</b>	<b>2 554</b>	<b>2 877</b>	<b>10</b>	<b>423</b>	<b>2 882</b>	<b>-10,3</b>	<b>-</b>	<b>-5,0</b>	<b>-11,4</b>
<b>außerorts .....</b>	<b>1 482</b>	<b>33</b>	<b>371</b>	<b>1 636</b>	<b>1 646</b>	<b>38</b>	<b>488</b>	<b>1 855</b>	<b>-10,0</b>	<b>-13,2</b>	<b>-24,0</b>	<b>-11,8</b>

### Januar - August

Fahrunfall .....	8 651	109	2 039	7 734	8 568	104	2 142	7 496	1,0	4,8	-4,8	3,2
innerorts .....	4 761	22	913	4 197	4 761	23	971	4 081	-	-4,3	-6,0	2,8
außerorts .....	3 890	87	1 126	3 537	3 807	81	1 171	3 415	2,2	7,4	-3,8	3,6
Abbiege-Unfall .....	3 031	19	444	3 509	3 156	22	510	3 699	-4,0	-13,6	-12,9	-5,1
innerorts .....	2 286	9	271	2 450	2 347	7	267	2 547	-2,6	X	1,5	-3,8
außerorts .....	745	10	173	1 059	809	15	243	1 152	-7,9	-33,3	-28,8	-8,1
Einbiegen/Kreuzenunfall .....	6 272	42	941	7 241	6 448	47	1 018	7 472	-2,7	-10,6	-7,6	-3,1
innerorts .....	4 635	12	497	5 096	4 782	13	573	5 253	-3,1	-7,7	-13,3	-3,0
außerorts .....	1 637	30	444	2 145	1 666	34	445	2 219	-1,7	-11,8	-0,2	-3,3
Überschreitenunfall .....	945	18	222	824	932	18	233	800	1,4	-	-4,7	3,0
innerorts .....	907	11	213	794	901	14	221	775	0,7	-21,4	-3,6	2,5
außerorts .....	38	7	9	30	31	4	12	25	22,6	X	X	20,0
Unfall durch ruhenden Verkehr .....	570	2	61	553	553	-	76	530	3,1	X	-19,7	4,3
innerorts .....	540	1	52	521	512	-	59	491	5,5	X	-11,9	6,1
außerorts .....	30	1	9	32	41	-	17	39	-26,8	X	X	-17,9
Unfall im Längsverkehr .....	7 490	96	1 218	9 824	7 468	86	1 240	9 778	0,3	11,6	-1,8	0,5
innerorts .....	3 790	7	367	4 577	3 786	6	370	4 660	0,1	X	-0,8	-1,8
außerorts .....	3 700	89	851	5 247	3 682	80	870	5 118	0,5	11,3	-2,2	2,5
Sonstiger Unfall .....	5 881	51	1 177	5 317	5 520	44	1 111	5 039	6,5	15,9	5,9	5,5
innerorts .....	4 307	29	743	3 873	4 122	17	698	3 762	4,5	70,6	6,4	3,0
außerorts .....	1 574	22	434	1 444	1 398	27	413	1 277	12,6	-18,5	5,1	13,1
<b>Insgesamt .....</b>	<b>32 840</b>	<b>337</b>	<b>6 102</b>	<b>35 002</b>	<b>32 645</b>	<b>321</b>	<b>6 330</b>	<b>34 814</b>	<b>0,6</b>	<b>5,0</b>	<b>-3,6</b>	<b>0,5</b>
<b>innerorts .....</b>	<b>21 226</b>	<b>91</b>	<b>3 056</b>	<b>21 508</b>	<b>21 211</b>	<b>80</b>	<b>3 159</b>	<b>21 569</b>	<b>0,1</b>	<b>13,8</b>	<b>-3,3</b>	<b>-0,3</b>
<b>außerorts .....</b>	<b>11 614</b>	<b>246</b>	<b>3 046</b>	<b>13 494</b>	<b>11 434</b>	<b>241</b>	<b>3 171</b>	<b>13 245</b>	<b>1,6</b>	<b>2,1</b>	<b>-3,9</b>	<b>1,9</b>



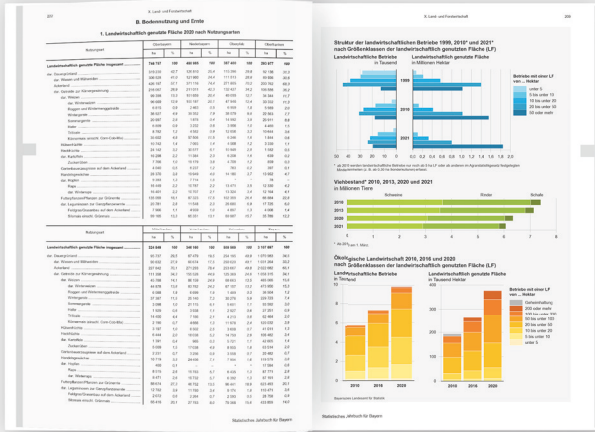
# Statistisches Jahrbuch für Bayern

Das **Statistische Jahrbuch** für Bayern ist das Standardwerk der amtlichen Statistik in Bayern seit 1894. Darin zusammengestellt sind jährlich aktuelle Statistikdaten über Land, Leben, Leute, Politik, Wissenschaft und Wirtschaft in Bayern.

Auf über 700 Seiten enthält es die wichtigsten Ergebnisse aller amtlichen

Statistiken – in Form von Tabellen, Graphiken oder Karten – zum Teil mit langjährigen Vergleichsdaten und Zeitreihen.

Ebenso enthalten sind ausgewählte Strukturdaten für Regierungsbezirke, kreisfreie Städte und Landkreise sowie Regionen Bayerns, für Bund und Länder sowie die EU-Mitgliedstaaten.



Die bisherigen Auswirkungen der Corona-Pandemie sind in ausgewählten Sonderstatistiken dargestellt.

**Preise**  
 Buch 39,00 €  
 Buch + DVD 46,00 €  
 PDF (DVD oder Datei) 12,00 €

## Bayern kompakt

Das Kompendium **Bayern kompakt** bietet auf knapp 50 Seiten die wichtigsten bayerischen Strukturdaten aus Wirtschaft, Gesellschaft und Politik in Texten, Tabellen und Graphiken.

Es verweist zudem auf weiterführende Informationsmedien des Bayerischen Landesamts für Statistik.

**Heft und Datei kostenlos**

Bayerisches Landesamt für Statistik – Vertrieb, Nürnberger Straße 95, 90762 Fürth  
 Telefon 0911 98208-6311 | Telefax 0911 98208-96638 | vertrieb@statistik.bayern.de