



Statistische Berichte

# Straßenverkehrsunfälle in Bayern im September 2024



H 1 1 m 9/2024  
Hrsg. im Dezember 2024  
Bestellnr. H1101C 202409

## Zeichenerklärung

- 0 mehr als nichts, aber weniger als die Hälfte der kleinsten in der Tabelle nachgewiesenen Einheit
- nichts vorhanden oder keine Veränderung
- / keine Angaben, da Zahlen nicht sicher genug
- Zahlenwert unbekannt, geheimzuhalten oder nicht rechenbar
- ... Angabe fällt später an
- X Tabellenfach gesperrt, da Aussage nicht sinnvoll
- ( ) Nachweis unter dem Vorbehalt, dass der Zahlenwert erhebliche Fehler aufweisen kann
- p vorläufiges Ergebnis
- r berichtiges Ergebnis
- s geschätztes Ergebnis
- D Durchschnitt
- ≙ entspricht

## Auf- und Abrunden

Im Allgemeinen ist ohne Rücksicht auf die Endsummen auf- bzw. abgerundet worden. Deshalb können sich bei der Summierung von Einzelangaben geringfügige Abweichungen zu den ausgewiesenen Endsummen ergeben. Bei der Aufgliederung der Gesamtheit in Prozent kann die Summe der Einzelwerte wegen Rundens vom Wert 100 % abweichen. Eine Abstimmung auf 100 % erfolgt im Allgemeinen nicht.

## Publikationsservice

Das Bayerische Landesamt für Statistik veröffentlicht jährlich über 400 Publikationen. Das aktuelle Veröffentlichungsverzeichnis ist im Internet als Datei verfügbar, kann aber auch als Druckversion kostenlos zugesandt werden.

### Kostenlos

ist der Download der meisten Veröffentlichungen, z. B. von Statistischen Berichten (PDF- oder Excel-Format).

### Kostenpflichtig

sind alle Printversionen (auch von Statistischen Berichten), Datenträger und ausgewählte Dateien (z. B. von Verzeichnissen, von Beiträgen, vom Jahrbuch).

### Publikationsservice

 Alle Veröffentlichungen sind im Internet verfügbar unter [www.statistik.bayern.de/produkte](http://www.statistik.bayern.de/produkte)

## Impressum

### Statistische Berichte

bieten in tabellarischer Form neuestes Zahlenmaterial der jeweiligen Erhebung. Dieses wird, soweit erforderlich, methodisch erläutert und kurz kommentiert.

### Herausgeber, Druck und Vertrieb

Bayerisches Landesamt für Statistik  
Nürnberger Straße 95  
90762 Fürth

### Papier

Gedruckt auf umweltfreundlichem Papier, chlorfrei gebleicht.

### Vertrieb

E-Mail [vertrieb@statistik.bayern.de](mailto:vertrieb@statistik.bayern.de)  
Telefon 0911 98208-6311  
Telefax 0911 98208-96638

### Auskunftsdienst

E-Mail [info@statistik.bayern.de](mailto:info@statistik.bayern.de)  
Telefon 0911 98208-6563  
Telefax 0911 98208-96563

© Bayerisches Landesamt für Statistik, Fürth 2024  
Vervielfältigung und Verbreitung, auch auszugsweise, mit Quellenangabe gestattet.

**Hinweis:** Diese Druckschrift wird im Rahmen der Öffentlichkeitsarbeit der Bayerischen Staatsregierung herausgegeben. Sie darf weder von Parteien noch von Wahlwerbern oder Wahlhelfern im Zeitraum von fünf Monaten vor einer Wahl zum Zwecke der Wahlwerbung verwendet werden. Dies gilt für Landtags-, Bundestags-, Kommunal- und Europawahlen. Missbräuchlich ist während dieser Zeit insbesondere die Verteilung auf Wahlveranstaltungen, an Informationsständen der Parteien sowie das Einlegen, Aufdrucken und Aufkleben parteipolitischer Informationen oder Werbemittel. Untersagt ist gleichfalls die Weitergabe an Dritte zum Zwecke der Wahlwerbung. Auch ohne zeitlichen Bezug zu einer bevorstehenden Wahl darf die Druckschrift nicht in einer Weise verwendet werden, die als Parteinahme der Staatsregierung zugunsten einzelner politischer Gruppen verstanden werden könnte. Den Parteien ist es gestattet, die Druckschrift zur Unterrichtung ihrer eigenen Mitglieder zu verwenden.

## Inhaltsverzeichnis

<b>Vorbemerkungen .....</b>	<b>4</b>
<b>Abbildungen und Tabellen</b>	
Abb. 1 Straßenverkehrsunfälle und deren Folgen in Bayern seit Januar 2022 .....	6
1. Straßenverkehrsunfälle und Verunglückte in Bayern .....	7
2. Straßenverkehrsunfälle und Verunglückte in Bayern nach Monaten .....	8
3. Straßenverkehrsunfälle und Verunglückte in Bayern im September 2024 nach Kreisen .....	9
4. Straßenverkehrsunfälle und Verunglückte in Bayern nach Straßenarten .....	15
5. Verunglückte im Straßenverkehr in Bayern nach Art der Verkehrsbeteiligung und Ortslage ....	16
6. An Straßenverkehrsunfällen beteiligte Fahrzeugführer und Fußgänger in Bayern .....	20
7. Straßenverkehrsunfälle und Verunglückte in Bayern im September 2024 nach Tagen .....	22
8. Getötete und Verletzte im Straßenverkehr in Bayern nach Altersgruppen und Geschlecht .....	24
9. Straßenverkehrsunfälle und Verunglückte in Bayern nach Unfalltypen .....	26

## Vorbemerkungen

Rechtsgrundlage der Straßenverkehrsunfallstatistik ist das Gesetz über die Statistik der Straßenverkehrsunfälle (Straßenverkehrsunfallstatistikgesetz – StVUStatG) vom 15. Juni 1990 (BGBl I S. 1078 ff), zuletzt geändert durch Artikel 497 der Verordnung vom 31. August 2015 (BGBl. I S. 1474) sowie der Verordnung zur näheren Bestimmung des schwerwiegenden Unfalls mit Sachschaden im Sinne des Straßenverkehrsunfallstatistikgesetzes vom 21. Dezember 1994 (BGBl I S. 3970), geändert durch Artikel 3 der Verordnung zur Änderung der Anlage zu § 24a des Straßenverkehrsgesetzes und anderer Vorschriften vom 6. Juni 2007 (BGBl I S. 1047). Danach wird über Unfälle, bei denen infolge des Fahrverkehrs auf öffentlichen Wegen und Plätzen Personen getötet oder verletzt oder Sachschäden verursacht worden sind, laufend eine Bundesstatistik geführt. Sie dient dazu, eine aktuelle umfassende und zuverlässige Datenbasis über Struktur und Entwicklung der Straßenverkehrsunfälle zu erstellen.

### Auskunftspflicht und Erhebungsumfang

Auskunftspflichtig sind die Polizeidienststellen, deren Beamte den Unfall aufgenommen haben. Entsprechend erfasst die Statistik nur die Unfälle, zu denen die Polizei herangezogen wurde; das sind insbesondere solche mit schweren Folgen.

### Unfälle und Verunglückte

Nach der Schwere der Unfallfolgen werden Unfälle mit Personenschaden und Unfälle mit nur Sachschaden unterschieden. Kriterium für die Zuordnung eines Unfalls ist die jeweils schwerste Folge. Entsprechend können bei einem Unfall mit Schwerverletzten neben den Schwerverletzten noch Personen leichtverletzt worden und/oder Sachschaden entstanden sein, es kam jedoch niemand ums Leben.

**Unfälle mit Personenschaden** sind solche, bei denen Menschen getötet oder (schwer/leicht-) verletzt wurden. Zu den Unfällen mit nur Sachschaden zählen **schwerwiegende Unfälle mit Sachschaden (im engeren Sinne)**, bei denen als Unfallursache ein Straftatbestand oder eine Ordnungswidrigkeit (Bußgeld) im Zusammenhang mit der Teilnahme am Straßenverkehr vorlag und bei denen gleichzeitig mindestens ein Kfz aufgrund eines Unfallschadens von der Unfallstelle abgeschleppt werden musste (nicht fahrbereit). Ebenso zählen hierzu **sonstige Sachschadensunfälle unter dem Einfluss berauschender Mittel** (ein Unfallbeteiligter stand unter Einwirkung von Alkohol oder anderen berauschenden Mitteln und alle beteiligten Kfz waren fahrbereit).

Nur zahlenmäßig erfasst und nach der Ortslage gegliedert (inner-, außerorts, auf Autobahnen) werden alle **übrigen Sachschadensunfälle**.

Dazu zählen alle Sachschadensunfälle

- ohne Straftatbestand oder Ordnungswidrigkeit (Bußgeld), unabhängig davon, ob ein beteiligtes Fahrzeug fahrbereit war oder nicht,
- mit Straftatbestand oder Ordnungswidrigkeit (Bußgeld) und alle Kfz fahrbereit, aber ohne Einwirkung von Alkohol oder anderen berauschenden Mitteln.

Diese Unfälle werden analog den früheren Bagatellunfällen behandelt.

Als **Verunglückte** zählen Personen (auch Mitfahrer), die beim Unfall getötet oder verletzt wurden. Dabei werden nachgewiesen als

- Getötete:  
Personen, die innerhalb von 30 Tagen an den Unfallfolgen starben,
- Schwerverletzte:  
Personen, die unmittelbar zu stationärer Behandlung in ein Krankenhaus eingeliefert wurden (Verbleib mindestens 24 Stunden),
- Leichtverletzte:  
Personen, deren Verletzungen keinen Krankenhausaufenthalt erforderten.

## Methodische Hinweise

Die ersten Ergebnisse der Statistik der Straßenverkehrsunfälle stützen sich auf die Verkehrsunfallanzeigen der den Unfall aufnehmenden Polizeibeamten, die dem Landesamt auf Datenträger übermittelt werden.

Üblicherweise können nicht alle Unfallanzeigen von der Polizei oder dem Landesamt termingerecht in die Monatsergebnisse eingearbeitet werden, da bei fehlenden oder widersprüchlichen Angaben oft zeitraubende Rückfragen nötig werden.

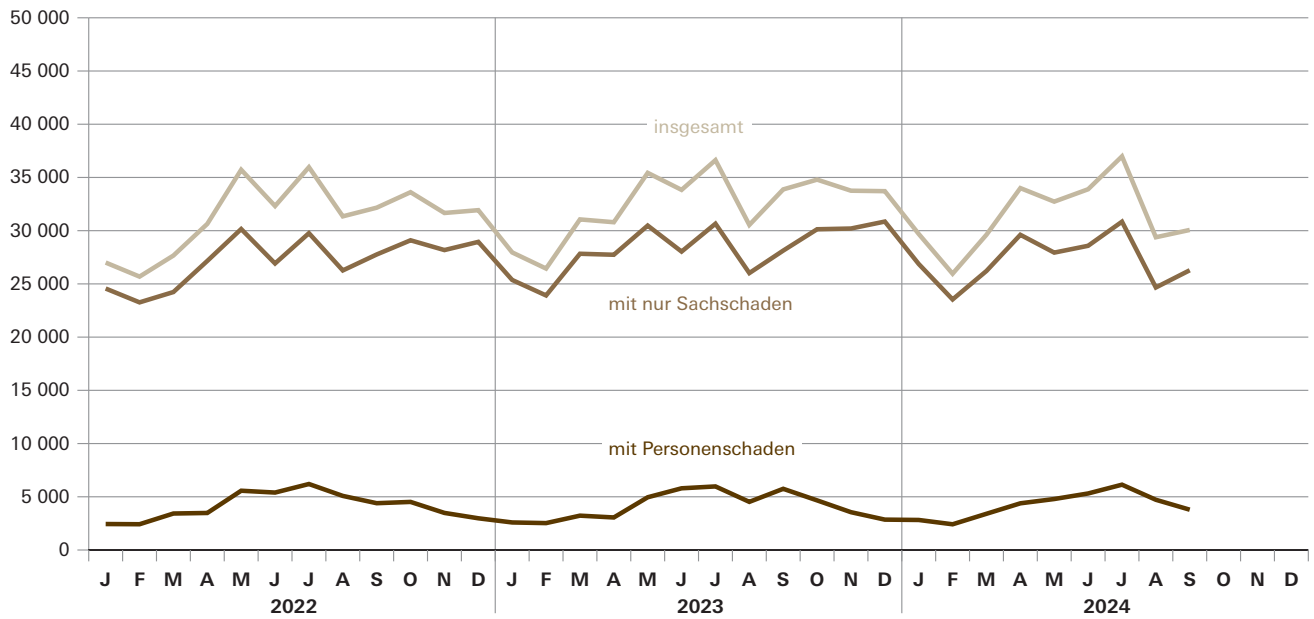
Die zunächst für einen Berichtsmonat übermittelten Daten werden laufend um solche Nachmeldungen ergänzt. Die Ergebnisse der monatlichen Straßenverkehrsunfallstatistik sind daher als **vorläufig** anzusehen.

So werden die einzelnen Monatsergebnisse des laufenden Jahres 2024 erst mit Abschluss der Jahresaufbereitung etwa im April des Folgejahres 2025 endgültig.

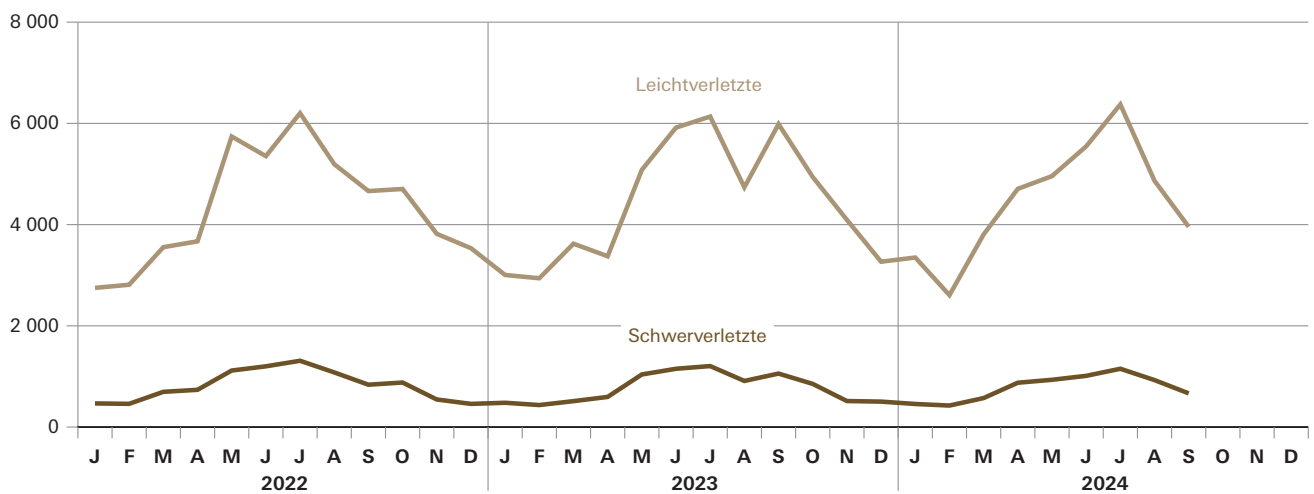
Abb. 1

## Straßenverkehrsunfälle und deren Folgen in Bayern seit Januar 2022

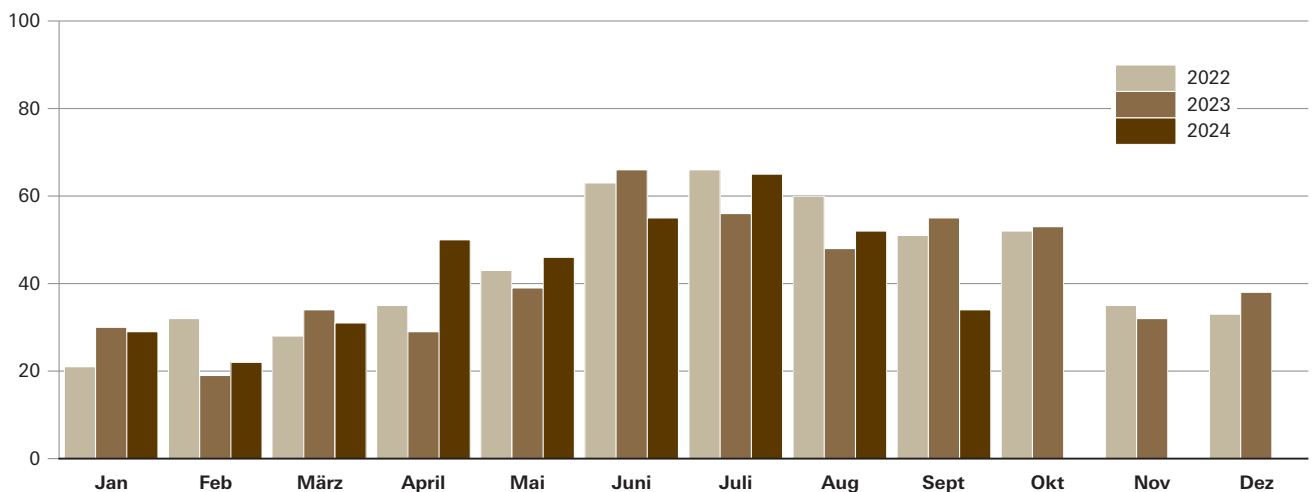
### Straßenverkehrsunfälle



### Verletzte Personen



### Getötete Personen



## 1. Straßenverkehrsunfälle und Verunglückte in Bayern

Unfälle Verunglückte	September			Januar - September		
	2024	2023	Veränderung 2024 gegenüber 2023	2024	2023	Veränderung 2024 gegenüber 2023
	Anzahl		%	Anzahl		%
<b>Unfälle insgesamt .....</b>	<b>30 068</b>	<b>33 877</b>	<b>-11,2</b>	<b>282 317</b>	<b>286 557</b>	<b>-1,5</b>
davon Unfälle mit Personenschaden .....	3 787	5 749	-34,1	37 772	38 394	-1,6
Unfälle mit nur Sachschaden .....	26 281	28 128	-6,6	244 545	248 163	-1,5
davon schwerwiegende Unfälle mit Sachschaden (im engeren Sinne) .....	554	558	-0,7	5 305	5 205	1,9
sonstige Sachschadens- unfälle unter dem Einfluss berauschender Mittel .....	97	180	-46,1	1 308	1 598	-18,1
übrige Sachschadens- unfälle .....	25 630	27 390	-6,4	237 932	241 360	-1,4
<b>Verunglückte insgesamt .....</b>	<b>4 657</b>	<b>7 098</b>	<b>-34,4</b>	<b>47 577</b>	<b>48 563</b>	<b>-2,0</b>
davon Getötete .....	34	55	-38,2	384	376	2,1
Schwerverletzte .....	666	1 057	-37,0	7 022	7 387	-4,9
Leichtverletzte .....	3 957	5 986	-33,9	40 171	40 800	-1,5
davon Verunglückte Benutzer von						
Kraftwagen .....	2 104	2 872	-26,7	22 940	23 738	-3,4
Zweirädern .....	2 275	3 853	-41,0	21 880	22 032	-0,7
davon Krafträdern m. aml. Kennz. ....	512	922	-44,5	4 711	4 541	3,7
Krafträdern m. Versicherungsk. ...	161	251	-35,9	1 365	1 481	-7,8
Fahrrädern .....	1 466	2 526	-42,0	14 644	15 141	-3,3
Verunglückte Fußgänger .....	253	340	-25,6	2 529	2 563	-1,3
Verunglückte andere Verkehrs- teilnehmer .....	25	33	-24,2	228	230	-0,9

## 2. Straßenverkehrsunfälle und Verunglückte in Bayern nach Monaten

Jahr — Monat	Unfälle				Verunglückte			
	insgesamt	davon mit			insgesamt	davon		
		Personen- schaden	nur Sachschaden			Getötete	Schwer- verletzte	Leicht- verletzte
			insgesamt	übrige Sachschadens- unfälle				
<b>2023</b>								
Januar .....	27 956	2 588	25 368	24 442	3 515	30	480	3 005
Februar .....	26 441	2 527	23 914	23 118	3 394	19	435	2 940
März .....	31 058	3 227	27 831	27 103	4 169	34	512	3 623
<b>Januar - März .....</b>	<b>85 455</b>	<b>8 342</b>	<b>77 113</b>	<b>74 663</b>	<b>11 078</b>	<b>83</b>	<b>1 427</b>	<b>9 568</b>
April .....	30 794	3 057	27 737	27 048	4 000	29	596	3 375
Mai .....	35 432	4 954	30 478	29 764	6 160	39	1 039	5 082
Juni .....	33 833	5 797	28 036	27 377	7 135	66	1 152	5 917
<b>Januar - Juni .....</b>	<b>185 514</b>	<b>22 150</b>	<b>163 364</b>	<b>158 852</b>	<b>28 373</b>	<b>217</b>	<b>4 214</b>	<b>23 942</b>
Juli .....	36 626	5 972	30 654	29 864	7 396	56	1 205	6 135
August .....	30 540	4 523	26 017	25 254	5 696	48	911	4 737
September .....	33 877	5 749	28 128	27 390	7 098	55	1 057	5 986
<b>Januar - September .....</b>	<b>286 557</b>	<b>38 394</b>	<b>248 163</b>	<b>241 360</b>	<b>48 563</b>	<b>376</b>	<b>7 387</b>	<b>40 800</b>
Oktober .....	34 795	4 662	30 133	29 309	5 847	53	853	4 941
November .....	33 755	3 553	30 202	29 144	4 640	32	514	4 094
Dezember .....	33 710	2 854	30 856	29 928	3 808	38	503	3 267
<b>Januar - Dezember .....</b>	<b>388 817</b>	<b>49 463</b>	<b>339 354</b>	<b>329 741</b>	<b>62 858</b>	<b>499</b>	<b>9 257</b>	<b>53 102</b>
<b>2024<sup>1)</sup></b>								
Januar .....	29 691	2 822	26 869	25 919	3 835	29	456	3 350
Februar .....	25 955	2 416	23 539	22 970	3 054	22	425	2 607
März .....	29 621	3 404	26 217	25 547	4 410	31	573	3 806
<b>Januar - März .....</b>	<b>85 267</b>	<b>8 642</b>	<b>76 625</b>	<b>74 436</b>	<b>11 299</b>	<b>82</b>	<b>1 454</b>	<b>9 763</b>
April .....	33 998	4 386	29 612	28 782	5 633	50	876	4 707
Mai .....	32 729	4 790	27 939	27 187	5 938	46	934	4 958
Juni .....	33 891	5 311	28 580	27 750	6 613	55	1 012	5 546
<b>Januar - Juni .....</b>	<b>185 885</b>	<b>23 129</b>	<b>162 756</b>	<b>158 155</b>	<b>29 483</b>	<b>233</b>	<b>4 276</b>	<b>24 974</b>
Juli .....	36 981	6 137	30 844	30 109	7 591	65	1 152	6 374
August .....	29 383	4 719	24 664	24 038	5 846	52	928	4 866
September .....	30 068	3 787	26 281	25 630	4 657	34	666	3 957
<b>Januar - September .....</b>	<b>282 317</b>	<b>37 772</b>	<b>244 545</b>	<b>237 932</b>	<b>47 577</b>	<b>384</b>	<b>7 022</b>	<b>40 171</b>
Oktober .....								
November .....								
Dezember .....								
<b>Januar - Dezember .....</b>								

<sup>1)</sup> Vorläufige Ergebnisse (einschließlich Nachmeldungen für den jeweiligen Berichtszeitraum).



### 3. Straßenverkehrsunfälle und Verunglückte in Bayern im September 2024 nach Kreisen

Gebiet Ortslage	Straßenverkehrsunfälle			Verunglückte			
	insgesamt	davon		insgesamt	Getötete	Schwer- verletzte	Leicht- verletzte
		Unfälle mit Personenschaden	schwerwiegende Unfälle mit Sachschaden <sup>1)</sup>				
Ingolstadt, Stadt .....	70	61	9	74	-	6	68
innerorts .....	62	58	4	71	-	6	65
außerorts ohne Autobahn .....	3	1	2	1	-	-	1
auf Autobahnen .....	5	2	3	2	-	-	2
München, Landeshauptstadt .....	496	439	57	509	1	35	473
innerorts .....	478	427	51	496	1	35	460
außerorts ohne Autobahn .....	2	2	-	2	-	-	2
auf Autobahnen .....	16	10	6	11	-	-	11
Rosenheim, Stadt .....	40	37	3	41	-	-	41
innerorts .....	39	36	3	40	-	-	40
außerorts ohne Autobahn .....	1	1	-	1	-	-	1
auf Autobahnen .....	-	-	-	-	-	-	-
Altötting .....	34	26	8	27	-	6	21
innerorts .....	21	16	5	16	-	5	11
außerorts ohne Autobahn .....	13	10	3	11	-	1	10
auf Autobahnen .....	-	-	-	-	-	-	-
Berchtesgadener Land .....	43	38	5	47	-	8	39
innerorts .....	23	21	2	25	-	5	20
außerorts ohne Autobahn .....	18	16	2	21	-	3	18
auf Autobahnen .....	2	1	1	1	-	-	1
Bad Tölz-Wolfratshausen .....	70	56	14	64	1	16	47
innerorts .....	39	32	7	35	-	7	28
außerorts ohne Autobahn .....	29	24	5	29	1	9	19
auf Autobahnen .....	2	-	2	-	-	-	-
Dachau .....	58	46	12	63	1	6	56
innerorts .....	34	27	7	29	-	4	25
außerorts ohne Autobahn .....	14	13	1	23	-	1	22
auf Autobahnen .....	10	6	4	11	1	1	9
Ebersberg .....	31	27	4	33	-	3	30
innerorts .....	21	20	1	23	-	3	20
außerorts ohne Autobahn .....	2	1	1	1	-	-	1
auf Autobahnen .....	8	6	2	9	-	-	9
Eichstätt .....	54	40	14	55	-	15	40
innerorts .....	18	14	4	17	-	5	12
außerorts ohne Autobahn .....	25	22	3	32	-	7	25
auf Autobahnen .....	11	4	7	6	-	3	3
Erding .....	57	40	17	59	-	5	54
innerorts .....	23	20	3	23	-	1	22
außerorts ohne Autobahn .....	25	17	8	29	-	4	25
auf Autobahnen .....	9	3	6	7	-	-	7
Freising .....	59	46	13	61	-	6	55
innerorts .....	33	27	6	33	-	1	32
außerorts ohne Autobahn .....	22	17	5	26	-	5	21
auf Autobahnen .....	4	2	2	2	-	-	2
Fürstenfeldbruck .....	58	48	10	55	-	4	51
innerorts .....	46	40	6	44	-	4	40
außerorts ohne Autobahn .....	10	7	3	10	-	-	10
auf Autobahnen .....	2	1	1	1	-	-	1
Garmisch-Partenkirchen .....	49	40	9	46	-	10	36
innerorts .....	31	28	3	32	-	5	27
außerorts ohne Autobahn .....	13	11	2	13	-	5	8
auf Autobahnen .....	5	1	4	1	-	-	1
Landsberg am Lech .....	58	50	8	64	2	7	55
innerorts .....	22	19	3	19	-	1	18
außerorts ohne Autobahn .....	26	23	3	34	2	3	29
auf Autobahnen .....	10	8	2	11	-	3	8
Miesbach .....	46	39	7	45	-	5	40
innerorts .....	24	22	2	23	-	3	20
außerorts ohne Autobahn .....	19	14	5	17	-	2	15
auf Autobahnen .....	3	3	-	5	-	-	5
Mühlhof a.Inn .....	28	26	2	34	1	8	25
innerorts .....	12	11	1	14	-	-	14
außerorts ohne Autobahn .....	14	13	1	15	1	6	8
auf Autobahnen .....	2	2	-	5	-	2	3
München .....	120	105	15	132	-	11	121
innerorts .....	77	69	8	75	-	6	69
außerorts ohne Autobahn .....	26	24	2	37	-	2	35
auf Autobahnen .....	17	12	5	20	-	3	17
Neuburg-Schrobenhausen .....	34	30	4	38	-	6	32
innerorts .....	24	23	1	26	-	5	21
außerorts ohne Autobahn .....	10	7	3	12	-	1	11
auf Autobahnen .....	-	-	-	-	-	-	-

<sup>1)</sup> Schwerwiegender Unfall mit Sachschaden (im engeren Sinne) sowie sonst. Unfälle unter dem Einfluss berauschender Mittel.

Noch: 3. Straßenverkehrsunfälle und Verunglückte in Bayern im September 2024 nach Kreisen

Gebiet Ortslage	Straßenverkehrsunfälle			Verunglückte			
	insgesamt	davon		insgesamt	Getötete	Schwer- verletzte	Leicht- verletzte
		Unfälle mit Personenschaden	schwerwiegende Unfälle mit Sachschaden <sup>1)</sup>				
Pfaffenhofen a.d.Ilm .....	63	47	16	54	1	4	49
innerorts .....	25	18	7	18	-	1	17
außerorts ohne Autobahn .....	25	20	5	24	1	2	21
auf Autobahnen .....	13	9	4	12	-	1	11
Rosenheim .....	99	90	9	109	-	21	88
innerorts .....	50	46	4	54	-	8	46
außerorts ohne Autobahn .....	39	36	3	47	-	11	36
auf Autobahnen .....	10	8	2	8	-	2	6
Starnberg .....	67	58	9	72	1	7	64
innerorts .....	38	38	-	47	1	3	43
außerorts ohne Autobahn .....	18	17	1	20	-	4	16
auf Autobahnen .....	11	3	8	5	-	-	5
Traunstein .....	48	41	7	55	1	10	44
innerorts .....	23	22	1	26	-	4	22
außerorts ohne Autobahn .....	22	16	6	20	1	6	13
auf Autobahnen .....	3	3	-	9	-	-	9
Weilheim-Schongau .....	68	59	9	78	-	11	67
innerorts .....	43	41	2	49	-	8	41
außerorts ohne Autobahn .....	24	18	6	29	-	3	26
auf Autobahnen .....	1	-	1	-	-	-	-
<b>Reg.-Bez. Oberbayern .....</b>	<b>1 750</b>	<b>1 489</b>	<b>261</b>	<b>1 815</b>	<b>9</b>	<b>210</b>	<b>1 596</b>
<b>innerorts .....</b>	<b>1 206</b>	<b>1 075</b>	<b>131</b>	<b>1 235</b>	<b>2</b>	<b>120</b>	<b>1 113</b>
<b>außerorts ohne Autobahn .....</b>	<b>400</b>	<b>330</b>	<b>70</b>	<b>454</b>	<b>6</b>	<b>75</b>	<b>373</b>
<b>auf Autobahnen .....</b>	<b>144</b>	<b>84</b>	<b>60</b>	<b>126</b>	<b>1</b>	<b>15</b>	<b>110</b>
Landshut, Stadt .....	18	17	1	20	-	1	19
innerorts .....	17	16	1	19	-	1	18
außerorts ohne Autobahn .....	1	1	-	1	-	-	1
auf Autobahnen .....	-	-	-	-	-	-	-
Passau, Stadt .....	21	18	3	23	-	3	20
innerorts .....	17	15	2	20	-	3	17
außerorts ohne Autobahn .....	3	2	1	2	-	-	2
auf Autobahnen .....	1	1	-	1	-	-	1
Straubing, Stadt .....	28	27	1	33	-	1	32
innerorts .....	25	24	1	27	-	1	26
außerorts ohne Autobahn .....	3	3	-	6	-	-	6
auf Autobahnen .....	-	-	-	-	-	-	-
Deggendorf .....	56	50	6	62	-	13	49
innerorts .....	32	27	5	32	-	3	29
außerorts ohne Autobahn .....	20	19	1	25	-	9	16
auf Autobahnen .....	4	4	-	5	-	1	4
Freyung-Grafenau .....	25	23	2	33	-	5	28
innerorts .....	4	4	-	5	-	2	3
außerorts ohne Autobahn .....	21	19	2	28	-	3	25
auf Autobahnen .....	-	-	-	-	-	-	-
Kelheim .....	42	32	10	36	-	3	33
innerorts .....	19	17	2	18	-	1	17
außerorts ohne Autobahn .....	16	14	2	15	-	2	13
auf Autobahnen .....	7	1	6	3	-	-	3
Landshut .....	48	47	1	58	-	16	42
innerorts .....	25	25	-	27	-	6	21
außerorts ohne Autobahn .....	20	20	-	29	-	10	19
auf Autobahnen .....	3	2	1	2	-	-	2
Passau .....	49	43	6	59	2	5	52
innerorts .....	16	15	1	17	1	1	15
außerorts ohne Autobahn .....	30	26	4	40	1	4	35
auf Autobahnen .....	3	2	1	2	-	-	2
Regen .....	22	18	4	27	-	11	16
innerorts .....	12	9	3	11	-	3	8
außerorts ohne Autobahn .....	10	9	1	16	-	8	8
auf Autobahnen .....	-	-	-	-	-	-	-
Rottal-Inn .....	37	33	4	46	1	6	39
innerorts .....	16	14	2	20	-	2	18
außerorts ohne Autobahn .....	21	19	2	26	1	4	21
auf Autobahnen .....	-	-	-	-	-	-	-
Straubing-Bogen .....	43	35	8	42	-	8	34
innerorts .....	11	9	2	9	-	2	7
außerorts ohne Autobahn .....	28	23	5	27	-	6	21
auf Autobahnen .....	4	3	1	6	-	-	6
Dingolfing-Landau .....	51	46	5	53	2	7	44
innerorts .....	18	17	1	17	1	5	11
außerorts ohne Autobahn .....	26	24	2	27	-	1	26
auf Autobahnen .....	7	5	2	9	1	1	7

<sup>1)</sup> Schwerwiegender Unfall mit Sachschaden (im engeren Sinne) sowie sonst. Unfälle unter dem Einfluss berauschender Mittel.

Noch: 3. Straßenverkehrsunfälle und Verunglückte in Bayern im September 2024 nach Kreisen

Gebiet Ortslage	Straßenverkehrsunfälle			Verunglückte			
	insgesamt	davon		insgesamt	Getötete	Schwer- verletzte	Leicht- verletzte
		Unfälle mit Personenschaden	schwerwiegende Unfälle mit Sachschaden <sup>1)</sup>				
<b>Reg.-Bez. Niederbayern</b> .....	<b>440</b>	<b>389</b>	<b>51</b>	<b>492</b>	<b>5</b>	<b>79</b>	<b>408</b>
<b>innerorts</b> .....	<b>212</b>	<b>192</b>	<b>20</b>	<b>222</b>	<b>2</b>	<b>30</b>	<b>190</b>
<b>außerorts ohne Autobahn</b> .....	<b>199</b>	<b>179</b>	<b>20</b>	<b>242</b>	<b>2</b>	<b>47</b>	<b>193</b>
<b>auf Autobahnen</b> .....	<b>29</b>	<b>18</b>	<b>11</b>	<b>28</b>	<b>1</b>	<b>2</b>	<b>25</b>
Amberg, Stadt .....	13	11	2	14	1	3	10
innerorts .....	12	10	2	12	1	1	10
außerorts ohne Autobahn .....	1	1	-	2	-	2	-
auf Autobahnen .....	-	-	-	-	-	-	-
Regensburg, Stadt .....	50	46	4	55	-	4	51
innerorts .....	47	43	4	51	-	4	47
außerorts ohne Autobahn .....	1	1	-	1	-	-	1
auf Autobahnen .....	2	2	-	3	-	-	3
Weiden i.d.Opf., Stadt .....	15	14	1	24	2	2	20
innerorts .....	8	8	-	12	-	1	11
außerorts ohne Autobahn .....	6	5	1	8	2	-	6
auf Autobahnen .....	1	1	-	4	-	1	3
Amberg-Weizsach .....	18	16	2	16	-	6	10
innerorts .....	10	9	1	9	-	3	6
außerorts ohne Autobahn .....	7	6	1	6	-	2	4
auf Autobahnen .....	1	1	-	1	-	1	-
Cham .....	54	48	6	60	-	15	45
innerorts .....	25	22	3	24	-	6	18
außerorts ohne Autobahn .....	29	26	3	36	-	9	27
auf Autobahnen .....	-	-	-	-	-	-	-
Neumarkt i.d.Opf. ....	62	55	7	74	-	15	59
innerorts .....	26	23	3	26	-	7	19
außerorts ohne Autobahn .....	32	30	2	45	-	7	38
auf Autobahnen .....	4	2	2	3	-	1	2
Neustadt a.d.Waldnaab .....	25	18	7	22	1	3	18
innerorts .....	10	8	2	8	1	1	6
außerorts ohne Autobahn .....	15	10	5	14	-	2	12
auf Autobahnen .....	-	-	-	-	-	-	-
Regensburg .....	42	38	4	48	1	12	35
innerorts .....	21	19	2	24	-	5	19
außerorts ohne Autobahn .....	14	13	1	16	1	3	12
auf Autobahnen .....	7	6	1	8	-	4	4
Schwandorf .....	32	25	7	40	-	5	35
innerorts .....	13	10	3	14	-	3	11
außerorts ohne Autobahn .....	17	14	3	24	-	1	23
auf Autobahnen .....	2	1	1	2	-	1	1
Tirschenreuth .....	24	19	5	32	-	7	25
innerorts .....	11	8	3	10	-	4	6
außerorts ohne Autobahn .....	10	10	-	20	-	1	19
auf Autobahnen .....	3	1	2	2	-	2	-
<b>Reg.-Bez. Oberpfalz</b> .....	<b>335</b>	<b>290</b>	<b>45</b>	<b>385</b>	<b>5</b>	<b>72</b>	<b>308</b>
<b>innerorts</b> .....	<b>183</b>	<b>160</b>	<b>23</b>	<b>190</b>	<b>2</b>	<b>35</b>	<b>153</b>
<b>außerorts ohne Autobahn</b> .....	<b>132</b>	<b>116</b>	<b>16</b>	<b>172</b>	<b>3</b>	<b>27</b>	<b>142</b>
<b>auf Autobahnen</b> .....	<b>20</b>	<b>14</b>	<b>6</b>	<b>23</b>	<b>-</b>	<b>10</b>	<b>13</b>
Bamberg, Stadt .....	24	19	5	21	-	1	20
innerorts .....	23	19	4	21	-	1	20
außerorts ohne Autobahn .....	-	-	-	-	-	-	-
auf Autobahnen .....	1	-	1	-	-	-	-
Bayreuth, Stadt .....	37	35	2	43	-	2	41
innerorts .....	34	33	1	41	-	2	39
außerorts ohne Autobahn .....	2	2	-	2	-	-	2
auf Autobahnen .....	1	-	1	-	-	-	-
Coburg, Stadt .....	15	14	1	17	-	3	14
innerorts .....	13	12	1	15	-	3	12
außerorts ohne Autobahn .....	2	2	-	2	-	-	2
auf Autobahnen .....	-	-	-	-	-	-	-
Hof, Stadt .....	15	11	4	11	-	2	9
innerorts .....	14	10	4	10	-	2	8
außerorts ohne Autobahn .....	1	1	-	1	-	-	1
auf Autobahnen .....	-	-	-	-	-	-	-
Bamberg .....	40	33	7	42	1	11	30
innerorts .....	15	13	2	13	-	4	9
außerorts ohne Autobahn .....	18	17	1	23	-	6	17
auf Autobahnen .....	7	3	4	6	1	1	4
Bayreuth .....	28	21	7	25	-	8	17
innerorts .....	8	7	1	8	-	-	8
außerorts ohne Autobahn .....	15	12	3	15	-	7	8
auf Autobahnen .....	5	2	3	2	-	1	1

<sup>1)</sup> Schwerwiegender Unfall mit Sachschaden (im engeren Sinne) sowie sonst. Unfälle unter dem Einfluss berauschender Mittel.

Noch: 3. Straßenverkehrsunfälle und Verunglückte in Bayern im September 2024 nach Kreisen

Gebiet Ortslage	Straßenverkehrsunfälle			Verunglückte			
	insgesamt	davon		insgesamt	Getötete	Schwer- verletzte	Leicht- verletzte
		Unfälle mit Personenschaden	schwerwiegende Unfälle mit Sachschaden <sup>1)</sup>				
Coburg	24	20	4	24	1	3	20
innerorts	10	9	1	12	-	2	10
außerorts ohne Autobahn	9	7	2	8	1	1	6
auf Autobahnen	5	4	1	4	-	-	4
Forchheim	40	35	5	41	-	12	29
innerorts	22	20	2	23	-	5	18
außerorts ohne Autobahn	16	14	2	17	-	7	10
auf Autobahnen	2	1	1	1	-	-	1
Hof	25	20	5	25	-	8	17
innerorts	6	6	-	6	-	3	3
außerorts ohne Autobahn	13	11	2	15	-	5	10
auf Autobahnen	6	3	3	4	-	-	4
Kronach	24	19	5	24	-	3	21
innerorts	19	16	3	20	-	2	18
außerorts ohne Autobahn	5	3	2	4	-	1	3
auf Autobahnen	-	-	-	-	-	-	-
Kulmbach	27	20	7	25	1	5	19
innerorts	10	6	4	6	-	2	4
außerorts ohne Autobahn	12	10	2	14	1	2	11
auf Autobahnen	5	4	1	5	-	1	4
Lichtenfels	18	13	5	14	-	3	11
innerorts	8	7	1	7	-	1	6
außerorts ohne Autobahn	7	6	1	7	-	2	5
auf Autobahnen	3	-	3	-	-	-	-
Wunsiedel i.Fichtelgebirge	18	11	7	19	-	1	18
innerorts	6	4	2	4	-	-	4
außerorts ohne Autobahn	7	4	3	10	-	1	9
auf Autobahnen	5	3	2	5	-	-	5
<b>Reg.-Bez. Oberfranken</b>	<b>335</b>	<b>271</b>	<b>64</b>	<b>331</b>	<b>3</b>	<b>62</b>	<b>266</b>
<b>innerorts</b>	<b>188</b>	<b>162</b>	<b>26</b>	<b>186</b>	<b>-</b>	<b>27</b>	<b>159</b>
<b>außerorts ohne Autobahn</b>	<b>107</b>	<b>89</b>	<b>18</b>	<b>118</b>	<b>2</b>	<b>32</b>	<b>84</b>
<b>auf Autobahnen</b>	<b>40</b>	<b>20</b>	<b>20</b>	<b>27</b>	<b>1</b>	<b>3</b>	<b>23</b>
Ansbach, Stadt	23	21	2	30	1	-	29
innerorts	18	16	2	24	-	-	24
außerorts ohne Autobahn	4	4	-	5	1	-	4
auf Autobahnen	1	1	-	1	-	-	1
Erlangen, Stadt	6	6	-	6	-	-	6
innerorts	3	3	-	3	-	-	3
außerorts ohne Autobahn	-	-	-	-	-	-	-
auf Autobahnen	3	3	-	3	-	-	3
Fürth, Stadt	31	29	2	31	-	5	26
innerorts	29	27	2	29	-	4	25
außerorts ohne Autobahn	1	1	-	1	-	-	1
auf Autobahnen	1	1	-	1	-	1	-
Nürnberg, Stadt	129	124	5	153	2	14	137
innerorts	125	121	4	150	2	14	134
außerorts ohne Autobahn	2	2	-	2	-	-	2
auf Autobahnen	2	1	1	1	-	-	1
Schwabach, Stadt	5	4	1	6	-	-	6
innerorts	4	3	1	5	-	-	5
außerorts ohne Autobahn	-	-	-	-	-	-	-
auf Autobahnen	1	1	-	1	-	-	1
Ansbach	76	64	12	82	-	13	69
innerorts	35	33	2	39	-	4	35
außerorts ohne Autobahn	30	27	3	39	-	9	30
auf Autobahnen	11	4	7	4	-	-	4
Erlangen-Höchstadt	37	32	5	41	1	9	31
innerorts	16	15	1	17	-	7	10
außerorts ohne Autobahn	11	10	1	11	-	1	10
auf Autobahnen	10	7	3	13	1	1	11
Fürth	24	19	5	21	-	2	19
innerorts	20	18	2	20	-	2	18
außerorts ohne Autobahn	4	1	3	1	-	-	1
auf Autobahnen	-	-	-	-	-	-	-
Nürnberger Land	59	50	9	55	1	12	42
innerorts	26	24	2	26	-	9	17
außerorts ohne Autobahn	17	16	1	18	1	3	14
auf Autobahnen	16	10	6	11	-	-	11
Neustadt a.d.A.-Bad Windsheim	17	15	2	18	-	1	17
innerorts	8	7	1	8	-	-	8
außerorts ohne Autobahn	9	8	1	10	-	1	9
auf Autobahnen	-	-	-	-	-	-	-

<sup>1)</sup> Schwerwiegender Unfall mit Sachschaden (im engeren Sinne) sowie sonst. Unfälle unter dem Einfluss berauschender Mittel.

Noch: 3. Straßenverkehrsunfälle und Verunglückte in Bayern im September 2024 nach Kreisen

Gebiet Ortslage	Straßenverkehrsunfälle			Verunglückte			
	insgesamt	davon		insgesamt	Getötete	Schwer- verletzte	Leicht- verletzte
		Unfälle mit Personenschaden	schwerwiegende Unfälle mit Sachschaden <sup>1)</sup>				
Roth .....	36	27	9	31	1	6	24
innerorts .....	14	13	1	15	1	3	11
außerorts ohne Autobahn .....	11	8	3	9	-	2	7
auf Autobahnen .....	11	6	5	7	-	1	6
Weißenburg-Gunzenhausen .....	41	36	5	40	-	10	30
innerorts .....	19	17	2	18	-	4	14
außerorts ohne Autobahn .....	22	19	3	22	-	6	16
auf Autobahnen .....	-	-	-	-	-	-	-
<b>Reg.-Bez. Mittelfranken .....</b>	<b>484</b>	<b>427</b>	<b>57</b>	<b>514</b>	<b>6</b>	<b>72</b>	<b>436</b>
<b>innerorts .....</b>	<b>317</b>	<b>297</b>	<b>20</b>	<b>354</b>	<b>3</b>	<b>47</b>	<b>304</b>
<b>außerorts ohne Autobahn .....</b>	<b>111</b>	<b>96</b>	<b>15</b>	<b>118</b>	<b>2</b>	<b>22</b>	<b>94</b>
<b>auf Autobahnen .....</b>	<b>56</b>	<b>34</b>	<b>22</b>	<b>42</b>	<b>1</b>	<b>3</b>	<b>38</b>
Aschaffenburg, Stadt .....	22	17	5	22	-	2	20
innerorts .....	18	15	3	17	-	2	15
außerorts ohne Autobahn .....	2	1	1	1	-	-	1
auf Autobahnen .....	2	1	1	4	-	-	4
Schweinfurt, Stadt .....	28	23	5	24	-	2	22
innerorts .....	24	19	5	20	-	2	18
außerorts ohne Autobahn .....	3	3	-	3	-	-	3
auf Autobahnen .....	1	1	-	1	-	-	1
Würzburg, Stadt .....	34	33	1	34	-	6	28
innerorts .....	31	31	-	32	-	6	26
außerorts ohne Autobahn .....	2	2	-	2	-	-	2
auf Autobahnen .....	1	-	1	-	-	-	-
Aschaffenburg .....	42	29	13	43	1	11	31
innerorts .....	20	15	5	16	-	4	12
außerorts ohne Autobahn .....	15	10	5	17	1	3	13
auf Autobahnen .....	7	4	3	10	-	4	6
Bad Kissingen .....	42	33	9	36	-	3	33
innerorts .....	27	23	4	25	-	1	24
außerorts ohne Autobahn .....	9	8	1	9	-	2	7
auf Autobahnen .....	6	2	4	2	-	-	2
Rhön-Grabfeld .....	23	21	2	24	-	5	19
innerorts .....	9	8	1	9	-	-	9
außerorts ohne Autobahn .....	11	10	1	12	-	4	8
auf Autobahnen .....	3	3	-	3	-	1	2
Haßberge .....	31	26	5	30	-	6	24
innerorts .....	16	13	3	14	-	3	11
außerorts ohne Autobahn .....	14	13	1	16	-	3	13
auf Autobahnen .....	1	-	1	-	-	-	-
Kitzingen .....	43	30	13	36	-	4	32
innerorts .....	18	12	6	14	-	1	13
außerorts ohne Autobahn .....	22	16	6	20	-	2	18
auf Autobahnen .....	3	2	1	2	-	1	1
Miltenberg .....	45	35	10	49	-	10	39
innerorts .....	28	21	7	30	-	6	24
außerorts ohne Autobahn .....	17	14	3	19	-	4	15
auf Autobahnen .....	-	-	-	-	-	-	-
Main-Spessart .....	37	32	5	39	-	8	31
innerorts .....	24	21	3	26	-	4	22
außerorts ohne Autobahn .....	13	11	2	13	-	4	9
auf Autobahnen .....	-	-	-	-	-	-	-
Schweinfurt .....	25	23	2	26	-	6	20
innerorts .....	8	8	-	9	-	3	6
außerorts ohne Autobahn .....	11	10	1	11	-	1	10
auf Autobahnen .....	6	5	1	6	-	2	4
Würzburg .....	30	23	7	27	-	5	22
innerorts .....	15	11	4	12	-	-	12
außerorts ohne Autobahn .....	12	11	1	12	-	5	7
auf Autobahnen .....	3	1	2	3	-	-	3
<b>Reg.-Bez. Unterfranken .....</b>	<b>402</b>	<b>325</b>	<b>77</b>	<b>390</b>	<b>1</b>	<b>68</b>	<b>321</b>
<b>innerorts .....</b>	<b>238</b>	<b>197</b>	<b>41</b>	<b>224</b>	<b>-</b>	<b>32</b>	<b>192</b>
<b>außerorts ohne Autobahn .....</b>	<b>131</b>	<b>109</b>	<b>22</b>	<b>135</b>	<b>1</b>	<b>28</b>	<b>106</b>
<b>auf Autobahnen .....</b>	<b>33</b>	<b>19</b>	<b>14</b>	<b>31</b>	<b>-</b>	<b>8</b>	<b>23</b>
Augsburg, Stadt .....	119	112	7	128	-	9	119
innerorts .....	113	107	6	118	-	8	110
außerorts ohne Autobahn .....	4	3	1	3	-	1	2
auf Autobahnen .....	2	2	-	7	-	-	7
Kaufbeuren, Stadt .....	13	10	3	12	-	1	11
innerorts .....	12	10	2	12	-	1	11
außerorts ohne Autobahn .....	1	-	1	-	-	-	-
auf Autobahnen .....	-	-	-	-	-	-	-

<sup>1)</sup> Schwerwiegender Unfall mit Sachschaden (im engeren Sinne) sowie sonst. Unfälle unter dem Einfluss berauschender Mittel.

Noch: 3. Straßenverkehrsunfälle und Verunglückte in Bayern im September 2024 nach Kreisen

Gebiet Ortslage	Straßenverkehrsunfälle			Verunglückte			
	insgesamt	davon		insgesamt	Getötete	Schwer- verletzte	Leicht- verletzte
		Unfälle mit Personenschaden	schwerwiegende Unfälle mit Sachschaden <sup>1)</sup>				
Kempton (Allgäu), Stadt .....	35	30	5	36	1	1	34
innerorts .....	31	26	5	31	1	1	29
außerorts ohne Autobahn .....	3	3	-	4	-	-	4
auf Autobahnen .....	1	1	-	1	-	-	1
Memmingen, Stadt .....	23	18	5	23	-	3	20
innerorts .....	20	17	3	22	-	3	19
außerorts ohne Autobahn .....	-	-	-	-	-	-	-
auf Autobahnen .....	3	-	2	1	-	-	1
Aichach-Friedberg .....	46	34	12	38	-	5	33
innerorts .....	30	24	6	25	-	3	22
außerorts ohne Autobahn .....	13	9	4	12	-	2	10
auf Autobahnen .....	3	1	2	1	-	-	1
Augsburg .....	90	75	15	100	-	14	86
innerorts .....	46	40	6	49	-	6	43
außerorts ohne Autobahn .....	31	27	4	34	-	5	29
auf Autobahnen .....	13	8	5	17	-	3	14
Dillingen a.d.Donau .....	20	19	1	23	-	2	21
innerorts .....	17	17	-	21	-	2	19
außerorts ohne Autobahn .....	3	2	1	2	-	-	2
auf Autobahnen .....	-	-	-	-	-	-	-
Günzburg .....	47	42	5	50	-	11	39
innerorts .....	33	30	3	33	-	7	26
außerorts ohne Autobahn .....	9	8	1	11	-	4	7
auf Autobahnen .....	5	4	1	6	-	-	6
Neu-Ulm .....	77	65	12	76	1	9	66
innerorts .....	48	43	5	46	-	6	40
außerorts ohne Autobahn .....	18	17	1	22	1	2	19
auf Autobahnen .....	11	5	6	8	-	1	7
Lindau (Bodensee) .....	33	31	2	36	-	6	30
innerorts .....	21	21	-	22	-	2	20
außerorts ohne Autobahn .....	9	9	-	12	-	4	8
auf Autobahnen .....	3	1	2	2	-	-	2
Ostallgäu .....	46	35	11	41	1	9	31
innerorts .....	28	21	7	23	1	3	19
außerorts ohne Autobahn .....	17	14	3	18	-	6	12
auf Autobahnen .....	1	-	1	-	-	-	-
Unterallgäu .....	42	33	9	47	1	13	33
innerorts .....	17	13	4	17	-	4	13
außerorts ohne Autobahn .....	11	10	1	15	1	4	10
auf Autobahnen .....	14	10	4	15	-	5	10
Donau-Ries .....	37	32	5	45	-	9	36
innerorts .....	21	17	4	18	-	2	16
außerorts ohne Autobahn .....	16	15	1	27	-	7	20
auf Autobahnen .....	-	-	-	-	-	-	-
Oberallgäu .....	64	60	4	75	1	11	63
innerorts .....	20	19	1	20	1	4	15
außerorts ohne Autobahn .....	41	39	2	52	-	7	45
auf Autobahnen .....	3	2	1	3	-	-	3
<b>Reg.-Bez. Schwaben .....</b>	<b>692</b>	<b>596</b>	<b>96</b>	<b>730</b>	<b>5</b>	<b>103</b>	<b>622</b>
<b>innerorts .....</b>	<b>457</b>	<b>405</b>	<b>52</b>	<b>457</b>	<b>3</b>	<b>52</b>	<b>402</b>
<b>außerorts ohne Autobahn .....</b>	<b>176</b>	<b>156</b>	<b>20</b>	<b>212</b>	<b>2</b>	<b>42</b>	<b>168</b>
<b>auf Autobahnen .....</b>	<b>59</b>	<b>35</b>	<b>24</b>	<b>61</b>	<b>-</b>	<b>9</b>	<b>52</b>
<b>Bayern .....</b>	<b>4 438</b>	<b>3 787</b>	<b>651</b>	<b>4 657</b>	<b>34</b>	<b>666</b>	<b>3 957</b>
<b>innerorts .....</b>	<b>2 801</b>	<b>2 488</b>	<b>313</b>	<b>2 868</b>	<b>12</b>	<b>343</b>	<b>2 513</b>
<b>außerorts ohne Autobahn .....</b>	<b>1 256</b>	<b>1 075</b>	<b>181</b>	<b>1 451</b>	<b>18</b>	<b>273</b>	<b>1 160</b>
<b>auf Autobahnen .....</b>	<b>381</b>	<b>224</b>	<b>157</b>	<b>338</b>	<b>4</b>	<b>50</b>	<b>284</b>
<b>Kreisfreie Städte .....</b>	<b>1 310</b>	<b>1 176</b>	<b>134</b>	<b>1 390</b>	<b>8</b>	<b>106</b>	<b>1 276</b>
<b>Landkreise .....</b>	<b>3 128</b>	<b>2 611</b>	<b>517</b>	<b>3 267</b>	<b>26</b>	<b>560</b>	<b>2 681</b>

<sup>1)</sup> Schwerwiegender Unfall mit Sachschaden (im engeren Sinne) sowie sonst. Unfälle unter dem Einfluss berauschender Mittel.

#### 4. Straßenverkehrsunfälle und Verunglückte in Bayern nach Straßenarten

Straßenart — Ortslage	2024				2023				Zu- bzw. Abnahme (-)			
	Unfälle mit Personen- schaden	Verunglückte			Unfälle mit Personen- schaden	Verunglückte			Unfälle mit Personen- schaden	Getötete	Schwer- verletzte	Leicht- verletzte
		Getötete	Schwer- verletzte	Leicht- verletzte		Getötete	Schwer- verletzte	Leicht- verletzte				
Anzahl									%			
<b>September</b>												
Autobahnen .....	224	4	50	284	283	5	51	402	-20,8	X	-2,0	-29,4
Bundesstraßen .....	497	6	92	615	788	14	171	893	-36,9	X	-46,2	-31,1
innerorts .....	226	3	25	268	346	1	43	380	-34,7	X	-41,9	-29,5
außerorts .....	271	3	67	347	442	13	128	513	-38,7	X	-47,7	-32,4
Landesstraßen .....	701	10	135	744	1 025	17	213	1 096	-31,6	-41,2	-36,6	-32,1
innerorts .....	322	3	39	333	469	-	70	479	-31,3	X	-44,3	-30,5
außerorts .....	379	7	96	411	556	17	143	617	-31,8	X	-32,9	-33,4
Kreisstraßen .....	418	2	85	427	717	7	170	730	-41,7	X	-50,0	-41,5
innerorts .....	171	-	22	185	306	1	45	348	-44,1	X	-51,1	-46,8
außerorts .....	247	2	63	242	411	6	125	382	-39,9	X	-49,6	-36,6
Andere Straßen .....	1 947	12	304	1 887	2 936	12	452	2 865	-33,7	-	-32,7	-34,1
innerorts .....	1 769	6	257	1 727	2 618	6	363	2 591	-32,4	-	-29,2	-33,3
außerorts .....	178	6	47	160	318	6	89	274	-44,0	-	-47,2	-41,6
<b>Insgesamt .....</b>	<b>3 787</b>	<b>34</b>	<b>666</b>	<b>3 957</b>	<b>5 749</b>	<b>55</b>	<b>1 057</b>	<b>5 986</b>	<b>-34,1</b>	<b>-38,2</b>	<b>-37,0</b>	<b>-33,9</b>
<b>innerorts .....</b>	<b>2 488</b>	<b>12</b>	<b>343</b>	<b>2 513</b>	<b>3 739</b>	<b>8</b>	<b>521</b>	<b>3 798</b>	<b>-33,5</b>	<b>X</b>	<b>-34,2</b>	<b>-33,8</b>
<b>außerorts .....</b>	<b>1 299</b>	<b>22</b>	<b>323</b>	<b>1 444</b>	<b>2 010</b>	<b>47</b>	<b>536</b>	<b>2 188</b>	<b>-35,4</b>	<b>-53,2</b>	<b>-39,7</b>	<b>-34,0</b>
<b>Januar - September</b>												
Autobahnen .....	2 442	45	420	3 505	2 404	32	450	3 322	1,6	40,6	-6,7	5,5
Bundesstraßen .....	5 050	87	1 032	6 089	5 486	97	1 206	6 581	-7,9	-10,3	-14,4	-7,5
innerorts .....	2 334	14	288	2 635	2 435	8	303	2 817	-4,1	X	-5,0	-6,5
außerorts .....	2 716	73	744	3 454	3 051	89	903	3 764	-11,0	-18,0	-17,6	-8,2
Landesstraßen .....	6 917	98	1 504	7 643	6 841	111	1 526	7 587	1,1	-11,7	-1,4	0,7
innerorts .....	3 193	17	472	3 424	3 180	15	488	3 391	0,4	13,3	-3,3	1,0
außerorts .....	3 724	81	1 032	4 219	3 661	96	1 038	4 196	1,7	-15,6	-0,6	0,5
Kreisstraßen .....	4 306	59	1 034	4 379	4 351	58	1 102	4 435	-1,0	1,7	-6,2	-1,3
innerorts .....	1 764	7	310	1 784	1 822	7	311	1 903	-3,2	-	-0,3	-6,3
außerorts .....	2 542	52	724	2 595	2 529	51	791	2 532	0,5	2,0	-8,5	2,5
Andere Straßen .....	19 057	95	3 032	18 555	19 312	78	3 103	18 875	-1,3	21,8	-2,3	-1,7
innerorts .....	17 236	70	2 482	16 985	17 513	58	2 578	17 256	-1,6	20,7	-3,7	-1,6
außerorts .....	1 821	25	550	1 570	1 799	20	525	1 619	1,2	25,0	4,8	-3,0
<b>Insgesamt .....</b>	<b>37 772</b>	<b>384</b>	<b>7 022</b>	<b>40 171</b>	<b>38 394</b>	<b>376</b>	<b>7 387</b>	<b>40 800</b>	<b>-1,6</b>	<b>2,1</b>	<b>-4,9</b>	<b>-1,5</b>
<b>innerorts .....</b>	<b>24 527</b>	<b>108</b>	<b>3 552</b>	<b>24 828</b>	<b>24 950</b>	<b>88</b>	<b>3 680</b>	<b>25 367</b>	<b>-1,7</b>	<b>22,7</b>	<b>-3,5</b>	<b>-2,1</b>
<b>außerorts .....</b>	<b>13 245</b>	<b>276</b>	<b>3 470</b>	<b>15 343</b>	<b>13 444</b>	<b>288</b>	<b>3 707</b>	<b>15 433</b>	<b>-1,5</b>	<b>-4,2</b>	<b>-6,4</b>	<b>-0,6</b>

### 5. Verunglückte im Straßenverkehr in Bayern nach

Art der Verkehrsbeteiligung Ortslage	Getötete						Schwerverletzte					
	September		Zu- bzw. Abnah- me (-)	Januar - September		Zu- bzw. Abnah- me (-)	September		Zu- bzw. Abnah- me (-)	Januar - September		Zu- bzw. Abnah- me (-)
	2024	2023		2024	2023		2024	2023		2024	2023	
	Anzahl		%	Anzahl		%	Anzahl		%	Anzahl		%
<b>Fahrer und Mitfahrer von</b>												
<b>Krafträdern mit Versicherungs-</b>												
<b>kennzeichen</b> .....	-	4	X	3	9	X	23	39	-41,0	204	214	-4,7
<b>innerorts</b> .....	-	1	X	1	3	X	17	25	-32,0	143	145	-1,4
<b>außerorts</b> .....	-	3	X	2	6	X	6	14	X	61	69	-11,6
davon												
Mofas, Kleinkrafträdern .....	-	4	X	3	9	X	21	33	-36,4	187	198	-5,6
<b>innerorts</b> .....	-	1	X	1	3	X	15	20	-25,0	130	135	-3,7
<b>außerorts</b> .....	-	3	X	2	6	X	6	13	X	57	63	-9,5
S-Pedelecs .....	-	-	-	-	-	-	-	3	X	3	9	X
<b>innerorts</b> .....	-	-	-	-	-	-	-	2	X	3	5	X
<b>außerorts</b> .....	-	-	-	-	-	-	-	1	X	-	4	X
drei- und leichten vierrädrigen Kfz .....	-	-	-	-	-	-	2	3	X	14	7	X
<b>innerorts</b> .....	-	-	-	-	-	-	2	3	X	10	5	X
<b>außerorts</b> .....	-	-	-	-	-	-	-	-	-	4	2	X
<b>Elektrokleinstfahrzeugen</b> .....	-	-	-	2	1	X	17	12	41,7	155	101	53,5
<b>innerorts</b> .....	-	-	-	2	-	X	15	12	25,0	140	99	41,4
<b>außerorts</b> .....	-	-	-	-	1	X	2	-	X	15	2	X
<b>Krafträdern mit amtlichem</b>												
<b>Kennzeichen</b> .....	11	14	-21,4	93	81	14,8	137	268	-48,9	1 311	1 379	-4,9
<b>innerorts</b> .....	1	1	-	10	9	X	40	76	-47,4	411	441	-6,8
<b>außerorts</b> .....	10	13	-23,1	83	72	15,3	97	192	-49,5	900	938	-4,1
davon												
zwei- und drei- rädrigen Kraft- fahrzeugen .....	11	14	-21,4	93	81	14,8	137	266	-48,5	1 298	1 360	-4,6
<b>innerorts</b> .....	1	1	-	10	9	X	40	76	-47,4	407	431	-5,6
<b>außerorts</b> .....	10	13	-23,1	83	72	15,3	97	190	-48,9	891	929	-4,1
drei- und schweren vierrädrigen Kfz .....	-	-	-	-	-	-	-	2	X	13	19	-31,6
<b>innerorts</b> .....	-	-	-	-	-	-	-	-	-	4	10	X
<b>außerorts</b> .....	-	-	-	-	-	-	-	2	X	9	9	-
<b>Personenkraftwagen</b> .....	10	19	-47,4	156	165	-5,5	193	238	-18,9	2 131	2 320	-8,1
<b>innerorts</b> .....	2	-	X	16	11	45,5	40	45	-11,1	446	478	-6,7
<b>außerorts</b> .....	8	19	X	140	154	-9,1	153	193	-20,7	1 685	1 842	-8,5
darunter												
im Alter von 18 bis unter 25 Jahren .....	1	5	X	17	25	-32,0	35	35	-	372	371	0,3
<b>innerorts</b> .....	-	-	-	1	3	X	3	4	X	69	61	13,1
<b>außerorts</b> .....	1	5	X	16	22	-27,3	32	31	3,2	303	310	-2,3
<b>Wohnmobilen</b> .....	-	-	-	-	-	-	-	1	X	8	7	X
<b>innerorts</b> .....	-	-	-	-	-	-	-	-	-	5	-	X
<b>außerorts</b> .....	-	-	-	-	-	-	-	1	X	3	7	X
<b>Bussen</b> .....	-	1	X	-	1	X	1	3	X	30	30	-
<b>innerorts</b> .....	-	-	-	-	-	-	1	3	X	27	29	-6,9
<b>außerorts</b> .....	-	1	X	-	1	X	-	-	-	3	1	X
<b>Güterkraftfahrzeugen</b> .....	-	2	X	9	14	X	9	15	X	87	113	-23,0
<b>innerorts</b> .....	-	-	-	-	1	X	-	5	X	14	20	-30,0
<b>außerorts</b> .....	-	2	X	9	13	X	9	10	X	73	93	-21,5
dar Liefer- und Lastkraftwagen												
mit zul. Gesamtgewicht bis einschl. 3 500 kg <sup>1)</sup> .....	-	2	X	3	8	X	4	4	-	34	49	-30,6
<b>innerorts</b> .....	-	-	-	-	-	-	-	-	-	3	8	X
<b>außerorts</b> .....	-	2	X	3	8	X	4	4	-	31	41	-24,4
Liefer- und Lastkraftwagen mit zul. Gesamtgewicht über 3 500 kg <sup>1)</sup> .....	-	-	-	4	2	X	2	5	X	20	31	-35,5
<b>innerorts</b> .....	-	-	-	-	-	-	-	3	X	5	8	X
<b>außerorts</b> .....	-	-	-	4	2	X	2	2	-	15	23	-34,8
Sattelzugmaschinen .....	-	-	-	-	3	X	3	3	-	26	26	-
<b>innerorts</b> .....	-	-	-	-	1	X	-	-	-	4	2	X
<b>außerorts</b> .....	-	-	-	-	2	X	3	3	-	22	24	-8,3
<b>Landwirtschaftlichen</b>												
<b>Zugmaschinen</b> .....	-	1	X	1	5	X	4	6	X	32	43	-25,6
<b>innerorts</b> .....	-	-	-	-	1	X	1	3	X	15	21	-28,6
<b>außerorts</b> .....	-	1	X	1	4	X	3	3	-	17	22	-22,7
<b>übrigen Kraftfahrzeugen</b> .....	2	-	X	3	1	X	1	1	-	10	17	-41,2
<b>innerorts</b> .....	2	-	X	2	-	X	1	1	-	4	9	X
<b>außerorts</b> .....	-	-	-	1	1	-	-	-	-	6	8	X
<b>Kraftfahrzeugen zusammen</b> .....	23	41	-43,9	267	277	-3,6	385	583	-34,0	3 968	4 224	-6,1
<b>innerorts</b> .....	5	2	X	31	25	24,0	115	170	-32,4	1 205	1 242	-3,0
<b>außerorts</b> .....	18	39	-53,8	236	252	-6,3	270	413	-34,6	2 763	2 982	-7,3

<sup>1)</sup> Ohne Lastkraftwagen mit Tankauflage.



Art der Verkehrsbeteiligung und Ortslage

Leichtverletzte						Verunglückte insgesamt						Art der Verkehrsbeteiligung Ortslage
September		Zu- bzw. Abnahme (-)	Januar - September		Zu- bzw. Abnahme (-)	September		Zu- bzw. Abnahme (-)	Januar - September		Zu- bzw. Abnahme (-)	
2024	2023		2024	2023		2024	2023		2024	2023		
Anzahl		%	Anzahl		%	Anzahl		%	Anzahl		%	
<b>Fahrer und Mitfahrer von</b>												
<b>Krafträdern mit Versicherungs-</b>												
138	208	-33,7	1 158	1 258	-7,9	161	251	-35,9	1 365	1 481	-7,8	..... Kennzeichen
113	171	-33,9	947	1 009	-6,1	130	197	-34,0	1 091	1 157	-5,7	..... innerorts
25	37	-32,4	211	249	-15,3	31	54	-42,6	274	324	-15,4	..... außerorts
davon												
130	200	-35,0	1 101	1 180	-6,7	151	237	-36,3	1 291	1 387	-6,9	..... Mofas, Kleinkrafträdern
109	166	-34,3	916	965	-5,1	124	187	-33,7	1 047	1 103	-5,1	..... innerorts
21	34	-38,2	185	215	-14,0	27	50	-46,0	244	284	-14,1	..... außerorts
2	3	X	14	24	-41,7	2	6	X	17	33	-48,5	..... S-Pedelecs
2	3	X	12	15	-20,0	2	5	X	15	20	-25,0	..... innerorts
-	-	-	2	9	X	-	1	X	2	13	X	..... außerorts
drei- und leichten												
6	5	X	43	54	-20,4	8	8	-	57	61	-6,6	..... vierradrigen Kfz.
2	2	-	19	29	-34,5	4	5	X	29	34	-14,7	..... innerorts
4	3	X	24	25	-4,0	4	3	X	28	27	3,7	..... außerorts
119	142	-16,2	1 003	767	30,8	136	154	-11,7	1 160	869	33,5	..... Elektrokleinstfahrzeugen
109	139	-21,6	961	739	30,0	124	151	-17,9	1 103	838	31,6	..... innerorts
10	3	X	42	28	50,0	12	3	X	57	31	83,9	..... außerorts
<b>Krafträdern mit amtlichem</b>												
364	640	-43,1	3 307	3 081	7,3	512	922	-44,5	4 711	4 541	3,7	..... Kennzeichen
181	333	-45,6	1 726	1 677	2,9	222	410	-45,9	2 147	2 127	0,9	..... innerorts
183	307	-40,4	1 581	1 404	12,6	290	512	-43,4	2 564	2 414	6,2	..... außerorts
davon												
zweiradrigen Kraft-												
362	631	-42,6	3 264	3 031	7,7	510	911	-44,0	4 655	4 472	4,1	..... fahrzeuge
180	327	-45,0	1 706	1 652	3,3	221	404	-45,3	2 123	2 092	1,5	..... innerorts
182	304	-40,1	1 558	1 379	13,0	289	507	-43,0	2 532	2 380	6,4	..... außerorts
drei- und schweren												
2	9	X	43	50	-14,0	2	11	X	56	69	-18,8	..... vierradrigen Kfz.
1	6	X	20	25	-20,0	1	6	X	24	35	-31,4	..... innerorts
1	3	X	23	25	-8,0	1	5	X	32	34	-5,9	..... außerorts
1 789	2 390	-25,1	19 188	19 751	-2,9	1 992	2 647	-24,7	21 475	22 236	-3,4	..... Personenkraftwagen
785	1 006	-22,0	8 067	8 453	-4,6	827	1 051	-21,3	8 529	8 942	-4,6	..... innerorts
1 004	1 384	-27,5	11 121	11 298	-1,6	1 165	1 596	-27,0	12 946	13 294	-2,6	..... außerorts
darunter												
im Alter von 18 bis unter												
325	492	-33,9	3 511	3 817	-8,0	361	532	-32,1	3 900	4 213	-7,4	..... 25 Jahren
119	201	-40,8	1 328	1 524	-12,9	122	205	-40,5	1 398	1 588	-12,0	..... innerorts
206	291	-29,2	2 183	2 293	-4,8	239	327	-26,9	2 502	2 625	-4,7	..... außerorts
8	3	X	46	51	-9,8	8	4	X	54	58	-6,9	..... Wohnmobilen
2	-	X	8	10	X	2	-	X	13	10	30,0	..... innerorts
6	3	X	38	41	-7,3	6	4	X	41	48	-14,6	..... außerorts
34	77	-55,8	560	447	25,3	35	81	-56,8	590	478	23,4	..... Bussen
30	70	-57,1	438	367	19,3	31	73	-57,5	465	396	17,4	..... innerorts
4	7	X	122	80	52,5	4	8	X	125	82	52,4	..... außerorts
43	68	-36,8	517	590	-12,4	52	85	-38,8	613	717	-14,5	..... Güterkraftfahrzeugen
8	15	X	138	136	1,5	8	20	X	152	157	-3,2	..... innerorts
35	53	-34,0	379	454	-16,5	44	65	-32,3	461	560	-17,7	..... außerorts
dar. Liefer- und Lastkraftwagen												
mit zul. Gesamtgewicht. bis												
18	35	-48,6	270	307	-12,1	22	41	-46,3	307	364	-15,7	..... einschl. 3 500 kg <sup>1)</sup>
6	8	X	89	81	9,9	6	8	X	92	89	3,4	..... innerorts
12	27	-55,6	181	226	-19,9	16	33	-51,5	215	275	-21,8	..... außerorts
Liefer- und Lastkraftwagen												
mit zul. Gesamtgewicht. bis												
13	15	-13,3	117	145	-19,3	15	20	-25,0	141	178	-20,8	..... über 3 500 kg <sup>1)</sup>
1	1	-	29	38	-23,7	1	4	X	34	46	-26,1	..... innerorts
12	14	-14,3	88	107	-17,8	14	16	-12,5	107	132	-18,9	..... außerorts
11	13	-15,4	98	115	-14,8	14	16	-12,5	124	144	-13,9	..... Sattelzugmaschinen
1	3	X	13	9	X	1	3	X	17	12	41,7	..... innerorts
10	10	-	85	106	-19,8	13	13	-	107	132	-18,9	..... außerorts
<b>Landwirtschaftlichen</b>												
6	17	X	86	80	7,5	10	24	-58,3	119	128	-7,0	..... Zugmaschinen
1	5	X	29	29	-	2	8	X	44	51	-13,7	..... innerorts
5	12	X	57	51	11,8	8	16	X	75	77	-2,6	..... außerorts
4	30	X	76	103	-26,2	7	31	X	89	121	-26,4	..... übrigen Kraftfahrzeugen
1	8	X	44	39	12,8	4	9	X	50	48	4,2	..... innerorts
3	22	X	32	64	-50,0	3	22	X	39	73	-46,6	..... außerorts
2 505	3 575	-29,9	25 941	26 128	-0,7	2 913	4 199	-30,6	30 176	30 629	-1,5	..... Kraftfahrzeugen zusammen
1 230	1 747	-29,6	12 358	12 459	-0,8	1 350	1 919	-29,7	13 594	13 726	-1,0	..... innerorts
1 275	1 828	-30,3	13 583	13 669	-0,6	1 563	2 280	-31,4	16 582	16 903	-1,9	..... außerorts

Noch: **5. Verunglückte im Straßenverkehr in Bayern nach**

Art der Verkehrsbeteiligung Ortslage	Getötete						Schwerverletzte					
	September		Zu- bzw. Abnah- me (-)	Januar - September		Zu- bzw. Abnah- me (-)	September		Zu- bzw. Abnah- me (-)	Januar - September		Zu- bzw. Abnah- me (-)
	2024	2023		2024	2023		2024	2023		2024	2023	
	Anzahl		%	Anzahl		%	Anzahl		%	Anzahl		%
<b>Fahrer und Mitfahrer von</b>												
<b>Fahrrädern</b> .....	7	13	X	77	67	14,9	234	412	-43,2	2 534	2 660	-4,7
<b>innerorts</b> .....	5	6	X	50	39	28,2	185	293	-36,9	1 875	1 972	-4,9
<b>außerorts</b> .....	2	7	X	27	28	-3,6	49	119	-58,8	659	688	-4,2
und zwar												
<b>Pedelecs</b> .....	4	7	X	35	30	16,7	105	161	-34,8	984	930	5,8
<b>innerorts</b> .....	3	1	X	17	14	21,4	79	107	-26,2	695	647	7,4
<b>außerorts</b> .....	1	6	X	18	16	12,5	26	54	-51,9	289	283	2,1
unter 15 Jahren .....	-	-	-	-	1	X	8	20	X	118	147	-19,7
<b>innerorts</b> .....	-	-	-	-	1	X	6	17	X	100	120	-16,7
<b>außerorts</b> .....	-	-	-	-	-	-	2	3	X	18	27	-33,3
<b>anderen Fahrzeugen</b> .....	-	-	-	5	1	X	5	5	-	29	25	16,0
<b>innerorts</b> .....	-	-	-	4	-	X	5	4	X	22	18	22,2
<b>außerorts</b> .....	-	-	-	1	1	-	-	1	X	7	7	-
<b>Fußgänger</b> .....	4	1	X	34	31	9,7	41	56	-26,8	484	469	3,2
<b>innerorts</b> .....	2	-	X	23	24	-4,2	37	53	-30,2	443	441	0,5
<b>außerorts</b> .....	2	1	X	11	7	X	4	3	X	41	28	46,4
und zwar												
<b>Fußgänger mit Sport-</b> <b>oder Spielgeräten</b> .....	-	-	-	-	-	-	1	2	X	13	13	-
<b>innerorts</b> .....	-	-	-	-	-	-	1	2	X	11	13	-15,4
<b>außerorts</b> .....	-	-	-	-	-	-	-	-	-	2	-	X
unter 15 Jahren .....	-	-	-	-	1	X	10	8	X	92	101	-8,9
<b>innerorts</b> .....	-	-	-	-	1	X	10	8	X	87	95	-8,4
<b>außerorts</b> .....	-	-	-	-	-	-	-	-	-	5	6	X
65 Jahre und mehr .....	2	-	X	17	21	-19,0	14	25	-44,0	200	175	14,3
<b>innerorts</b> .....	1	-	X	14	19	-26,3	14	24	-41,7	197	172	14,5
<b>außerorts</b> .....	1	-	X	3	2	X	-	1	X	3	3	-
<b>Andere Personen</b> .....	-	-	-	1	-	X	1	1	-	7	9	X
<b>innerorts</b> .....	-	-	-	-	-	-	1	1	-	7	7	-
<b>außerorts</b> .....	-	-	-	1	-	X	-	-	-	-	2	X
<b>Insgesamt</b> .....	34	55	-38,2	384	376	2,1	666	1 057	-37,0	7 022	7 387	-4,9
<b>innerorts</b> .....	12	8	X	108	88	22,7	343	521	-34,2	3 552	3 680	-3,5
<b>außerorts</b> .....	22	47	-53,2	276	288	-4,2	323	536	-39,7	3 470	3 707	-6,4
darunter:												
unter 15 Jahren .....	-	-	-	5	3	X	33	36	-8,3	341	370	-7,8
<b>innerorts</b> .....	-	-	-	1	2	X	21	26	-19,2	226	249	-9,2
<b>außerorts</b> .....	-	-	-	4	1	X	12	10	20,0	115	121	-5,0
65 Jahre und mehr .....	12	27	-55,6	159	155	2,6	191	290	-34,1	1 816	1 806	0,6
<b>innerorts</b> .....	6	6	-	62	56	10,7	135	170	-20,6	1 160	1 111	4,4
<b>außerorts</b> .....	6	21	X	97	99	-2,0	56	120	-53,3	656	695	-5,6

Art der Verkehrsbeteiligung und Ortslage

Leichtverletzte						Verunglückte insgesamt						Art der Verkehrsbeteiligung Ortslage
September		Zu- bzw. Abnahme (-)	Januar - September		Zu- bzw. Abnahme (-)	September		Zu- bzw. Abnahme (-)	Januar - September		Zu- bzw. Abnahme (-)	
2024	2023		2024	2023		2024	2023		2024	2023		
Anzahl	%	Anzahl	%	Anzahl	%	Anzahl	%	Anzahl	%			
<b>Fahrer und Mitfahrer von</b>												
1 225	2 101	-41,7	12 033	12 414	-3,1	1 466	2 526	-42,0	14 644	15 141	-3,3	..... Fahrrädern
1 066	1 758	-39,4	10 405	10 783	-3,5	1 256	2 057	-38,9	12 330	12 794	-3,6	..... innerorts
159	343	-53,6	1 628	1 631	-0,2	210	469	-55,2	2 314	2 347	-1,4	..... außerorts
und zwar												
385	531	-27,5	3 489	2 876	21,3	494	699	-29,3	4 508	3 836	17,5	..... Pedelecs
312	408	-23,5	2 815	2 308	22,0	394	516	-23,6	3 527	2 969	18,8	..... innerorts
73	123	-40,7	674	568	18,7	100	183	-45,4	981	867	13,1	..... außerorts
113	173	-34,7	1 159	1 184	-2,1	121	193	-37,3	1 277	1 332	-4,1	..... unter 15 Jahren
104	156	-33,3	1 054	1 079	-2,3	110	173	-36,4	1 154	1 200	-3,8	..... innerorts
9	17	X	105	105	-	11	20	-45,0	123	132	-6,8	..... außerorts
12	21	-42,9	149	150	-0,7	17	26	-34,6	183	176	4,0	..... anderen Fahrzeugen
11	21	-47,6	126	128	-1,6	16	25	-36,0	152	146	4,1	..... innerorts
1	-	X	23	22	4,5	1	1	-	31	30	3,3	..... außerorts
208	283	-26,5	2 011	2 063	-2,5	253	340	-25,6	2 529	2 563	-1,3	..... Fußgänger
200	268	-25,4	1 908	1 961	-2,7	239	321	-25,5	2 374	2 426	-2,1	..... innerorts
8	15	X	103	102	1,0	14	19	-26,3	155	137	13,1	..... außerorts
und zwar												
Fußgänger mit Sport- oder Spielgeräten												
6	11	X	91	79	15,2	7	13	X	104	92	13,0	..... innerorts
6	11	X	84	79	6,3	7	13	X	95	92	3,3	..... außerorts
-	-	-	7	-	X	-	-	-	9	-	X	..... unter 15 Jahren
43	53	-18,9	424	401	5,7	53	61	-13,1	516	503	2,6	..... innerorts
42	51	-17,6	417	395	5,6	52	59	-11,9	504	491	2,6	..... außerorts
1	2	X	7	6	X	1	2	X	12	12	-	..... 65 Jahre und mehr
39	54	-27,8	406	402	1,0	55	79	-30,4	623	598	4,2	..... innerorts
39	51	-23,5	390	387	0,8	54	75	-28,0	601	578	4,0	..... außerorts
-	3	X	16	15	6,7	1	4	X	22	20	10,0	..... Andere Personen
7	6	X	37	45	-17,8	8	7	X	45	54	-16,7	..... innerorts
6	4	X	31	36	-13,9	7	5	X	38	43	-11,6	..... außerorts
1	2	X	6	9	X	1	2	X	7	11	X	..... Insgesamt
3 957	5 986	-33,9	40 171	40 800	-1,5	4 657	7 098	-34,4	47 577	48 563	-2,0	..... innerorts
2 513	3 798	-33,8	24 828	25 367	-2,1	2 868	4 327	-33,7	28 488	29 135	-2,2	..... außerorts
1 444	2 188	-34,0	15 343	15 433	-0,6	1 789	2 771	-35,4	19 089	19 428	-1,7	..... darunter
darunter												
268	385	-30,4	2 858	2 803	2,0	301	421	-28,5	3 204	3 176	0,9	..... unter 15 Jahren
197	299	-34,1	2 096	2 036	2,9	218	325	-32,9	2 323	2 287	1,6	..... innerorts
71	86	-17,4	762	767	-0,7	83	96	-13,5	881	889	-0,9	..... außerorts
592	1 015	-41,7	5 837	5 827	0,2	795	1 332	-40,3	7 812	7 788	0,3	..... 65 Jahre und mehr
420	709	-40,8	4 072	4 074	0,0	561	885	-36,6	5 294	5 241	1,0	..... innerorts
172	306	-43,8	1 765	1 753	0,7	234	447	-47,7	2 518	2 547	-1,1	..... außerorts

## 6. An Straßenverkehrsunfällen beteiligte Fahrzeugführer und Fußgänger in Bayern

Art der Verkehrsbeteiligung  Ortslage	Unfälle mit											
	Personen-	schwerw. Sach-	Personen-	schwerw. Sach-	Personen-	schwerw. Sach-	Personen-	schwerw. Sach-	Personen-	schwerw. Sach-	Personen-	schwerw. Sach-
	schaden	schaden <sup>1)</sup>	schaden	schaden <sup>1)</sup>	schaden	schaden <sup>1)</sup>	schaden	schaden <sup>1)</sup>	schaden	schaden <sup>1)</sup>	schaden	schaden <sup>1)</sup>
	September 2024		September 2023		Zu- bzw. Abnahme (-)		Anzahl		%		Zu- bzw. Abnahme (-)	
Anzahl		Anzahl		%		Anzahl		%		%		
<b>Fahrer von</b>												
<b>Krafträdern mit Versicherungskennzeichen</b> .....	<b>166</b>	<b>3</b>	<b>256</b>	<b>4</b>	<b>-35,2</b>	<b>X</b>	<b>1 370</b>	<b>20</b>	<b>1 466</b>	<b>30</b>	<b>-6,5</b>	<b>-33,3</b>
<b>innerorts</b> .....	<b>133</b>	<b>2</b>	<b>203</b>	<b>3</b>	<b>-34,5</b>	<b>X</b>	<b>1 102</b>	<b>14</b>	<b>1 157</b>	<b>23</b>	<b>-4,8</b>	<b>-39,1</b>
<b>außerorts</b> .....	<b>33</b>	<b>1</b>	<b>53</b>	<b>1</b>	<b>-37,7</b>	<b>-</b>	<b>268</b>	<b>6</b>	<b>309</b>	<b>7</b>	<b>-13,3</b>	<b>X</b>
davon												
Mofas, Kleinkrafträdern .....	156	2	237	4	-34,2	X	1 291	12	1 366	20	-5,5	-40,0
<b>innerorts</b> .....	127	2	189	3	-32,8	X	1 051	10	1 098	16	-4,3	-37,5
<b>außerorts</b> .....	29	-	48	1	-39,6	X	240	2	268	4	-10,4	X
S-Pedelecs .....	2	-	7	-	X	-	17	-	34	1	-50,0	X
<b>innerorts</b> .....	2	-	6	-	X	-	15	-	21	1	-28,6	X
<b>außerorts</b> .....	-	-	1	-	X	-	2	-	13	-	X	-
drei- und leichten vierrädigen Kfz .....	8	1	12	-	X	X	62	8	66	9	-6,1	X
<b>innerorts</b> .....	4	-	8	-	X	-	36	4	38	6	-5,3	X
<b>außerorts</b> .....	4	1	4	-	-	X	26	4	28	3	-7,1	X
<b>Elektrokleinstfahrzeugen</b> .....	<b>145</b>	<b>-</b>	<b>176</b>	<b>1</b>	<b>-17,6</b>	<b>X</b>	<b>1 259</b>	<b>5</b>	<b>993</b>	<b>4</b>	<b>26,8</b>	<b>X</b>
<b>innerorts</b> .....	<b>133</b>	<b>-</b>	<b>172</b>	<b>1</b>	<b>-22,7</b>	<b>X</b>	<b>1 200</b>	<b>5</b>	<b>961</b>	<b>4</b>	<b>24,9</b>	<b>X</b>
<b>außerorts</b> .....	<b>12</b>	<b>-</b>	<b>4</b>	<b>-</b>	<b>X</b>	<b>-</b>	<b>59</b>	<b>-</b>	<b>32</b>	<b>-</b>	<b>84,4</b>	<b>-</b>
<b>Krafträdern mit amtlichem Kennzeichen</b> .....	<b>510</b>	<b>9</b>	<b>932</b>	<b>19</b>	<b>-45,3</b>	<b>X</b>	<b>4 683</b>	<b>81</b>	<b>4 529</b>	<b>77</b>	<b>3,4</b>	<b>5,2</b>
<b>innerorts</b> .....	<b>230</b>	<b>2</b>	<b>421</b>	<b>10</b>	<b>-45,4</b>	<b>X</b>	<b>2 158</b>	<b>43</b>	<b>2 139</b>	<b>40</b>	<b>0,9</b>	<b>7,5</b>
<b>außerorts</b> .....	<b>280</b>	<b>7</b>	<b>511</b>	<b>9</b>	<b>-45,2</b>	<b>X</b>	<b>2 525</b>	<b>38</b>	<b>2 390</b>	<b>37</b>	<b>5,6</b>	<b>2,7</b>
davon												
zweirädigen Kraftfahrzeugen .....	505	6	918	18	-45,0	X	4 629	70	4 454	73	3,9	-4,1
<b>innerorts</b> .....	226	2	413	9	-45,3	X	2 130	38	2 098	37	1,5	2,7
<b>außerorts</b> .....	279	4	505	9	-44,8	X	2 499	32	2 356	36	6,1	-11,1
drei- und schweren vierrädigen Kfz .....	5	3	14	1	X	X	54	11	75	4	-28,0	X
<b>innerorts</b> .....	4	-	8	1	X	X	28	5	41	3	-31,7	X
<b>außerorts</b> .....	1	3	6	-	X	X	26	6	34	1	-23,5	X
<b>Personenkraftwagen</b> .....	<b>3 492</b>	<b>850</b>	<b>4 837</b>	<b>869</b>	<b>-27,8</b>	<b>-2,2</b>	<b>35 962</b>	<b>8 060</b>	<b>37 076</b>	<b>8 037</b>	<b>-3,0</b>	<b>0,3</b>
<b>innerorts</b> .....	<b>2 039</b>	<b>436</b>	<b>2 753</b>	<b>475</b>	<b>-25,9</b>	<b>-8,2</b>	<b>20 430</b>	<b>3 980</b>	<b>21 009</b>	<b>4 103</b>	<b>-2,8</b>	<b>-3,0</b>
<b>außerorts</b> .....	<b>1 453</b>	<b>414</b>	<b>2 084</b>	<b>394</b>	<b>-30,3</b>	<b>5,1</b>	<b>15 532</b>	<b>4 080</b>	<b>16 067</b>	<b>3 934</b>	<b>-3,3</b>	<b>3,7</b>
darunter												
18 bis u. 25 Jahre .....	509	144	765	169	-33,5	-14,8	5 423	1 423	5 871	1 496	-7,6	-4,9
<b>innerorts</b> .....	257	59	379	100	-32,2	-41,0	2 695	641	2 936	740	-8,2	-13,4
<b>außerorts</b> .....	252	85	386	69	-34,7	23,2	2 728	782	2 935	756	-7,1	3,4
<b>Wohnmobilen</b> .....	<b>11</b>	<b>2</b>	<b>17</b>	<b>3</b>	<b>-35,3</b>	<b>X</b>	<b>92</b>	<b>22</b>	<b>117</b>	<b>28</b>	<b>-21,4</b>	<b>-21,4</b>
<b>innerorts</b> .....	<b>1</b>	<b>-</b>	<b>5</b>	<b>-</b>	<b>X</b>	<b>-</b>	<b>36</b>	<b>6</b>	<b>39</b>	<b>7</b>	<b>-7,7</b>	<b>X</b>
<b>außerorts</b> .....	<b>10</b>	<b>2</b>	<b>12</b>	<b>3</b>	<b>-16,7</b>	<b>X</b>	<b>56</b>	<b>16</b>	<b>78</b>	<b>21</b>	<b>-28,2</b>	<b>-23,8</b>
<b>Bussen</b> .....	<b>46</b>	<b>8</b>	<b>82</b>	<b>11</b>	<b>-43,9</b>	<b>X</b>	<b>565</b>	<b>49</b>	<b>542</b>	<b>44</b>	<b>4,2</b>	<b>11,4</b>
<b>innerorts</b> .....	<b>38</b>	<b>6</b>	<b>66</b>	<b>6</b>	<b>-42,4</b>	<b>-</b>	<b>468</b>	<b>31</b>	<b>453</b>	<b>26</b>	<b>3,3</b>	<b>19,2</b>
<b>außerorts</b> .....	<b>8</b>	<b>2</b>	<b>16</b>	<b>5</b>	<b>X</b>	<b>X</b>	<b>97</b>	<b>18</b>	<b>89</b>	<b>18</b>	<b>9,0</b>	<b>-</b>
<b>Güterkraftfahrzeugen</b> .....	<b>228</b>	<b>65</b>	<b>367</b>	<b>83</b>	<b>-37,9</b>	<b>-21,7</b>	<b>2 340</b>	<b>681</b>	<b>2 697</b>	<b>726</b>	<b>-13,2</b>	<b>-6,2</b>
<b>innerorts</b> .....	<b>89</b>	<b>16</b>	<b>151</b>	<b>21</b>	<b>-41,1</b>	<b>-23,8</b>	<b>898</b>	<b>167</b>	<b>956</b>	<b>172</b>	<b>-6,1</b>	<b>-2,9</b>
<b>außerorts</b> .....	<b>139</b>	<b>49</b>	<b>216</b>	<b>62</b>	<b>-35,6</b>	<b>-21,0</b>	<b>1 442</b>	<b>514</b>	<b>1 741</b>	<b>554</b>	<b>-17,2</b>	<b>-7,2</b>
darunter												
Liefer- und Lastkraftwagen mit zul. Gesamtgewicht bis einschl. 3 500 kg <sup>2)</sup> .....	69	14	128	20	-46,1	-30,0	794	178	907	189	-12,5	-5,8
<b>innerorts</b> .....	41	4	66	9	-37,9	X	421	61	429	69	-1,9	-11,6
<b>außerorts</b> .....	28	10	62	11	-54,8	-9,1	373	117	478	120	-22,0	-2,5
Liefer- und Lastkraftwagen mit zul. Gesamtgewicht über 3 500 kg <sup>2)</sup> .....	71	22	109	29	-34,9	-24,1	707	224	824	230	-14,2	-2,6
<b>innerorts</b> .....	27	5	48	7	-43,8	X	289	68	333	77	-13,2	-11,7
<b>außerorts</b> .....	44	17	61	22	-27,9	-22,7	418	156	491	153	-14,9	2,0
Sattelzugmaschinen .....	75	29	115	32	-34,8	-9,4	752	259	868	294	-13,4	-11,9
<b>innerorts</b> .....	18	7	32	4	-43,8	X	153	30	158	22	-3,2	36,4
<b>außerorts</b> .....	57	22	83	28	-31,3	-21,4	599	229	710	272	-15,6	-15,8
<b>Landwirtschaftlichen Zugmaschinen</b> .....	<b>31</b>	<b>8</b>	<b>71</b>	<b>13</b>	<b>-56,3</b>	<b>X</b>	<b>345</b>	<b>52</b>	<b>344</b>	<b>60</b>	<b>0,3</b>	<b>-13,3</b>
<b>innerorts</b> .....	<b>9</b>	<b>3</b>	<b>21</b>	<b>3</b>	<b>X</b>	<b>-</b>	<b>118</b>	<b>23</b>	<b>145</b>	<b>24</b>	<b>-18,6</b>	<b>-4,2</b>
<b>außerorts</b> .....	<b>22</b>	<b>5</b>	<b>50</b>	<b>10</b>	<b>-56,0</b>	<b>X</b>	<b>227</b>	<b>29</b>	<b>199</b>	<b>36</b>	<b>14,1</b>	<b>-19,4</b>
<b>übrigen Kraftfahrzeugen</b> .....	<b>18</b>	<b>-</b>	<b>24</b>	<b>3</b>	<b>-25,0</b>	<b>X</b>	<b>161</b>	<b>34</b>	<b>175</b>	<b>19</b>	<b>-8,0</b>	<b>78,9</b>
<b>innerorts</b> .....	<b>13</b>	<b>-</b>	<b>14</b>	<b>1</b>	<b>-7,1</b>	<b>X</b>	<b>104</b>	<b>20</b>	<b>112</b>	<b>11</b>	<b>-7,1</b>	<b>81,8</b>
<b>außerorts</b> .....	<b>5</b>	<b>-</b>	<b>10</b>	<b>2</b>	<b>X</b>	<b>X</b>	<b>57</b>	<b>14</b>	<b>63</b>	<b>8</b>	<b>-9,5</b>	<b>X</b>
<b>Kraftfahrzeugen zusammen</b> .....	<b>4 647</b>	<b>945</b>	<b>6 762</b>	<b>1 006</b>	<b>-31,3</b>	<b>-6,1</b>	<b>46 777</b>	<b>9 004</b>	<b>47 939</b>	<b>9 025</b>	<b>-2,4</b>	<b>-0,2</b>
<b>innerorts</b> .....	<b>2 685</b>	<b>465</b>	<b>3 806</b>	<b>520</b>	<b>-29,5</b>	<b>-10,6</b>	<b>26 514</b>	<b>4 289</b>	<b>26 971</b>	<b>4 410</b>	<b>-1,7</b>	<b>-2,7</b>
<b>außerorts</b> .....	<b>1 962</b>	<b>480</b>	<b>2 956</b>	<b>486</b>	<b>-33,6</b>	<b>-1,2</b>	<b>20 263</b>	<b>4 715</b>	<b>20 968</b>	<b>4 615</b>	<b>-3,4</b>	<b>2,2</b>
darunter flüchtig												
<b>innerorts</b> .....	180	72	267	86	-32,6	-16,3	1 941	628	1 939	641	0,1	-2,0
<b>innerorts</b> .....	135	36	194	39	-30,4	-7,7	1 368	304	1 404	288	-2,6	5,6
<b>außerorts</b> .....	45	36	73	47	-38,4	-23,4	573	324	535	353	7,1	-8,2

<sup>1)</sup> Schwerwiegender Unfall mit Sachschaden (im engeren Sinne). - <sup>2)</sup> Ohne Lastkraftwagen mit Tankauflage.

Noch: 6. An Straßenverkehrsunfällen beteiligte Fahrzeugführer und Fußgänger in Bayern

Art der Verkehrsbeteiligung  Ortslage	Unfälle mit														
	Personen-	schwerw. Sach-	Personen-	schwerw. Sach-	Per-	schwerw. Sach-	Personen-	schwerw. Sach-	Personen-	schwerw. Sach-	Personen-	schwerw. Sach-			
	schaden	schaden <sup>1)</sup>	schaden	schaden <sup>1)</sup>	sonen-	Sach-	schaden	Sach-	schaden	Sach-	schaden	Sach-			
	September 2024		September 2023		Zu- bzw. Abnahme (-)		Januar - September 2024		Januar - September 2023		Zu- bzw. Abnahme (-)				
Anzahl				%				Anzahl				%			
<b>Fahrer von</b>															
<b>Fahrrädern</b> .....	1 566	-	2 698	1	-42,0	X	15 792	12	16 225	12	-2,7	-			
<b>innerorts</b> .....	1 338	-	2 203	1	-39,3	X	13 285	9	13 748	10	-3,4	X			
<b>außerorts</b> .....	228	-	495	-	-53,9	-	2 507	3	2 477	2	1,2	X			
und zwar															
<b>Pedelecs</b> .....	510	-	729	-	-30,0	-	4 747	2	4 006	2	18,5	-			
<b>innerorts</b> .....	405	-	532	-	-23,9	-	3 693	1	3 095	2	19,3	X			
<b>außerorts</b> .....	105	-	197	-	-46,7	-	1 054	1	911	-	15,7	X			
<b>unter 15 Jahren</b> .....	131	-	202	-	-35,1	-	1 342	-	1 381	-	-2,8	-			
<b>innerorts</b> .....	118	-	181	-	-34,8	-	1 206	-	1 247	-	-3,3	-			
<b>außerorts</b> .....	13	-	21	-	-38,1	-	136	-	134	-	1,5	-			
<b>anderen Fahrzeugen</b> .....	50	18	61	25	-18,0	-28,0	441	157	447	154	-1,3	1,9			
<b>innerorts</b> .....	40	10	45	12	-11,1	-16,7	339	95	344	82	-1,5	15,9			
<b>außerorts</b> .....	10	8	16	13	-37,5	X	102	62	103	72	-1,0	-13,9			
<b>Fußgänger</b> .....	276	-	411	-	-32,8	-	2 898	13	2 953	9	-1,9	X			
<b>innerorts</b> .....	260	-	388	-	-33,0	-	2 711	11	2 782	8	-2,6	X			
<b>außerorts</b> .....	16	-	23	-	-30,4	-	187	2	171	1	9,4	X			
und zwar															
<b>Fußgänger mit Sport-</b>															
<b>oder Spielgeräten</b> .....	7	-	18	-	X	-	114	-	111	-	2,7	-			
<b>innerorts</b> .....	7	-	18	-	X	-	104	-	108	-	-3,7	-			
<b>außerorts</b> .....	-	-	-	-	-	-	10	-	3	-	X	-			
<b>unter 15 Jahren</b> .....	55	-	68	-	-19,1	-	555	-	549	1	1,1	X			
<b>innerorts</b> .....	53	-	65	-	-18,5	-	542	-	533	1	1,7	X			
<b>außerorts</b> .....	2	-	3	-	X	-	13	-	16	-	-18,8	-			
<b>65 Jahre und mehr</b> .....	58	-	84	-	-31,0	-	657	-	630	-	4,3	-			
<b>innerorts</b> .....	56	-	80	-	-30,0	-	634	-	607	-	4,4	-			
<b>außerorts</b> .....	2	-	4	-	X	-	23	-	23	-	-	-			
<b>Andere Personen</b> .....	17	2	40	1	-57,5	X	154	13	193	10	-20,2	30,0			
<b>innerorts</b> .....	14	2	28	1	-50,0	X	117	7	141	7	-17,0	-			
<b>außerorts</b> .....	3	-	12	-	X	-	37	6	52	3	-28,8	X			
<b>Insgesamt</b> .....	6 556	965	9 972	1 033	-34,3	-6,6	66 062	9 199	67 757	9 210	-2,5	-0,1			
<b>innerorts</b> .....	4 337	477	6 470	534	-33,0	-10,7	42 966	4 411	43 986	4 517	-2,3	-2,3			
<b>außerorts</b> .....	2 219	488	3 502	499	-36,6	-2,2	23 096	4 788	23 771	4 693	-2,8	2,0			
darunter:															
<b>unter 15 Jahren</b> .....	198	-	287	-	-31,0	-	2 059	-	2 035	4	1,2	X			
<b>innerorts</b> .....	182	-	263	-	-30,8	-	1 900	-	1 874	4	1,4	X			
<b>außerorts</b> .....	16	-	24	-	-33,3	-	159	-	161	-	-1,2	-			
<b>65 Jahre und mehr</b> .....	1 123	130	1 796	139	-37,5	-6,5	10 747	1 177	10 786	1 127	-0,4	4,4			
<b>innerorts</b> .....	821	74	1 224	78	-32,9	-5,1	7 657	661	7 616	657	0,5	0,6			
<b>außerorts</b> .....	302	56	572	61	-47,2	-8,2	3 090	516	3 170	470	-2,5	9,8			

<sup>1)</sup> Schwerwiegender Unfall mit Sachschaden (im engeren Sinne).

## 7. Straßenverkehrsunfälle und Verunglückte in Bayern im September 2024 nach Tagen

Tagesdatum Ortslage	Unfälle mit Personen- schaden	davon mit			Verunglückte			Unfälle mit schwer- wiegendem Sachschaden <sup>1)</sup>	Unfälle mit Personen- und schwer- wiegendem Sachschaden <sup>1)</sup>
		Getöteten	Schwer- verletzten	Leicht- verletzten	Getötete	Schwer- verletzte	Leicht- verletzte		
<b>Innerorts</b>									
1. Sonntag .....	85	-	11	74	-	11	87	3	88
2. Montag .....	112	-	9	103	-	9	120	6	118
3. Dienstag .....	104	2	12	90	2	13	106	6	110
4. Mittwoch .....	102	-	24	78	-	25	91	5	107
5. Donnerstag .....	119	-	18	101	-	18	113	11	130
6. Freitag .....	113	-	21	92	-	21	108	5	118
7. Samstag .....	122	-	17	105	-	18	119	11	133
8. Sonntag .....	66	-	12	54	-	12	60	8	74
9. Montag .....	79	-	6	73	-	6	81	9	88
10. Dienstag .....	78	-	13	65	-	14	75	13	91
11. Mittwoch .....	81	-	8	73	-	8	83	8	89
12. Donnerstag .....	79	1	10	68	1	10	79	9	88
13. Freitag .....	73	2	7	64	2	7	82	12	85
14. Samstag .....	39	-	7	32	-	7	36	11	50
15. Sonntag .....	31	-	3	28	-	3	39	8	39
16. Montag .....	69	-	3	66	-	3	72	15	84
17. Dienstag .....	86	-	10	76	-	10	87	7	93
18. Mittwoch .....	103	-	21	82	-	22	101	7	110
19. Donnerstag .....	104	2	11	91	2	11	106	5	109
20. Freitag .....	101	1	13	87	1	14	94	7	108
21. Samstag .....	77	-	11	66	-	11	77	9	86
22. Sonntag .....	78	-	11	67	-	11	83	2	80
23. Montag .....	93	-	16	77	-	17	93	6	99
24. Dienstag .....	83	2	13	68	2	13	81	7	90
25. Mittwoch .....	89	1	9	79	1	9	97	8	97
26. Donnerstag .....	71	-	7	64	-	7	75	13	84
27. Freitag .....	84	1	16	67	1	16	83	5	89
28. Samstag .....	58	-	5	53	-	5	66	13	71
29. Sonntag .....	48	-	5	43	-	5	56	8	56
30. Montag .....	61	-	7	54	-	7	63	11	72
<b>Zusammen .....</b>	<b>2 488</b>	<b>12</b>	<b>336</b>	<b>2 140</b>	<b>12</b>	<b>343</b>	<b>2 513</b>	<b>248</b>	<b>2 736</b>
<b>Außerorts, einschließlich Autobahn</b>									
1. Sonntag .....	66	2	15	49	2	24	68	3	69
2. Montag .....	51	1	14	36	1	19	59	13	64
3. Dienstag .....	53	1	12	40	1	13	51	5	58
4. Mittwoch .....	49	4	6	39	4	7	49	10	59
5. Donnerstag .....	47	-	11	36	-	13	49	6	53
6. Freitag .....	47	-	9	38	-	13	71	5	52
7. Samstag .....	65	-	26	39	-	30	47	2	67
8. Sonntag .....	64	-	16	48	-	17	61	9	73
9. Montag .....	53	-	10	43	-	10	58	15	68
10. Dienstag .....	40	3	6	31	3	10	43	6	46
11. Mittwoch .....	33	-	3	30	-	5	41	12	45
12. Donnerstag .....	43	2	11	30	2	14	47	11	54
13. Freitag .....	52	2	6	44	2	8	62	20	72
14. Samstag .....	31	-	4	27	-	4	53	24	55
15. Sonntag .....	22	1	5	16	1	5	20	12	34
16. Montag .....	42	-	7	35	-	10	46	12	54
17. Dienstag .....	37	-	8	29	-	9	43	8	45
18. Mittwoch .....	39	1	8	30	1	10	51	10	49
19. Donnerstag .....	44	-	7	37	-	7	52	12	56
20. Freitag .....	61	1	16	44	1	17	63	7	68
21. Samstag .....	50	-	14	36	-	14	46	9	59
22. Sonntag .....	48	2	14	32	2	15	49	4	52
23. Montag .....	27	-	7	20	-	7	29	6	33
24. Dienstag .....	36	-	7	29	-	7	44	17	53
25. Mittwoch .....	36	2	5	29	2	5	42	7	43
26. Donnerstag .....	39	-	8	31	-	10	53	19	58
27. Freitag .....	36	-	6	30	-	7	43	10	46
28. Samstag .....	24	-	3	21	-	3	28	16	40
29. Sonntag .....	31	-	7	24	-	8	37	7	38
30. Montag .....	33	-	2	31	-	2	39	9	42
<b>Zusammen .....</b>	<b>1 299</b>	<b>22</b>	<b>273</b>	<b>1 004</b>	<b>22</b>	<b>323</b>	<b>1 444</b>	<b>306</b>	<b>1 605</b>

<sup>1)</sup> Schwerwiegender Unfall mit Sachschaden (im engeren Sinne).

Noch: 7. Straßenverkehrsunfälle und Verunglückte in Bayern im September 2024 nach Tagen

Tagesdatum Ortslage	Unfälle mit Personen- schaden	davon mit			Verunglückte			Unfälle mit schwer- wiegendem Sachschaden <sup>1)</sup>	Unfälle mit Personen- und schwer- wiegendem Sachschaden <sup>1)</sup>
		Getöteten	Schwer- verletzten	Leicht- verletzten	Getötete	Schwer- verletzte	Leicht- verletzte		
<b>Innerorts und außerorts zusammen</b>									
1. Sonntag .....	151	2	26	123	2	35	155	6	157
2. Montag .....	163	1	23	139	1	28	179	19	182
3. Dienstag .....	157	3	24	130	3	26	157	11	168
4. Mittwoch .....	151	4	30	117	4	32	140	15	166
5. Donnerstag .....	166	-	29	137	-	31	162	17	183
6. Freitag .....	160	-	30	130	-	34	179	10	170
7. Samstag .....	187	-	43	144	-	48	166	13	200
8. Sonntag .....	130	-	28	102	-	29	121	17	147
9. Montag .....	132	-	16	116	-	16	139	24	156
10. Dienstag .....	118	3	19	96	3	24	118	19	137
11. Mittwoch .....	114	-	11	103	-	13	124	20	134
12. Donnerstag .....	122	3	21	98	3	24	126	20	142
13. Freitag .....	125	4	13	108	4	15	144	32	157
14. Samstag .....	70	-	11	59	-	11	89	35	105
15. Sonntag .....	53	1	8	44	1	8	59	20	73
16. Montag .....	111	-	10	101	-	13	118	27	138
17. Dienstag .....	123	-	18	105	-	19	130	15	138
18. Mittwoch .....	142	1	29	112	1	32	152	17	159
19. Donnerstag .....	148	2	18	128	2	18	158	17	165
20. Freitag .....	162	2	29	131	2	31	157	14	176
21. Samstag .....	127	-	25	102	-	25	123	18	145
22. Sonntag .....	126	2	25	99	2	26	132	6	132
23. Montag .....	120	-	23	97	-	24	122	12	132
24. Dienstag .....	119	2	20	97	2	20	125	24	143
25. Mittwoch .....	125	3	14	108	3	14	139	15	140
26. Donnerstag .....	110	-	15	95	-	17	128	32	142
27. Freitag .....	120	1	22	97	1	23	126	15	135
28. Samstag .....	82	-	8	74	-	8	94	29	111
29. Sonntag .....	79	-	12	67	-	13	93	15	94
30. Montag .....	94	-	9	85	-	9	102	20	114
<b>Insgesamt .....</b>	<b>3 787</b>	<b>34</b>	<b>609</b>	<b>3 144</b>	<b>34</b>	<b>666</b>	<b>3 957</b>	<b>554</b>	<b>4 341</b>
<b>darunter auf Autobahnen</b>									
1. Sonntag .....	6	-	1	5	-	3	6	2	8
2. Montag .....	8	-	3	5	-	7	13	6	14
3. Dienstag .....	8	1	2	5	1	3	7	3	11
4. Mittwoch .....	9	1	1	7	1	1	9	3	12
5. Donnerstag .....	7	-	-	7	-	-	11	1	8
6. Freitag .....	8	-	2	6	-	4	15	2	10
7. Samstag .....	9	-	2	7	-	3	7	2	11
8. Sonntag .....	14	-	3	11	-	4	19	7	21
9. Montag .....	9	-	2	7	-	2	8	8	17
10. Dienstag .....	4	-	-	4	-	-	8	4	8
11. Mittwoch .....	7	-	-	7	-	-	13	6	13
12. Donnerstag .....	10	1	1	8	1	1	13	4	14
13. Freitag .....	9	1	1	7	1	2	9	9	18
14. Samstag .....	9	-	2	7	-	2	15	21	30
15. Sonntag .....	8	-	1	7	-	1	9	4	12
16. Montag .....	8	-	2	6	-	3	7	8	16
17. Dienstag .....	7	-	-	7	-	-	12	2	9
18. Mittwoch .....	6	-	2	4	-	2	7	4	10
19. Donnerstag .....	6	-	1	5	-	1	8	2	8
20. Freitag .....	8	-	1	7	-	1	11	1	9
21. Samstag .....	6	-	2	4	-	2	5	1	7
22. Sonntag .....	5	-	1	4	-	1	6	2	7
23. Montag .....	7	-	2	5	-	2	6	2	9
24. Dienstag .....	10	-	1	9	-	1	15	10	20
25. Mittwoch .....	5	-	-	5	-	-	6	1	6
26. Donnerstag .....	11	-	3	8	-	3	15	12	23
27. Freitag .....	5	-	-	5	-	-	5	5	10
28. Samstag .....	7	-	1	6	-	1	8	10	17
29. Sonntag .....	5	-	-	5	-	-	6	1	6
30. Montag .....	3	-	-	3	-	-	5	4	7
<b>Zusammen .....</b>	<b>224</b>	<b>4</b>	<b>37</b>	<b>183</b>	<b>4</b>	<b>50</b>	<b>284</b>	<b>147</b>	<b>371</b>

<sup>1)</sup> Schwerwiegender Unfall mit Sachschaden (im engeren Sinne).

## 8. Getötete und Verletzte im Straßenverkehr in

Im Alter von ... bis unter ... Jahren  Geschlecht	Getötete						Schwerverletzte					
	September		Zu- bzw. Abnah- me (-)	Januar - September		Zu- bzw. Abnah- me (-)	September		Zu- bzw. Abnah- me (-)	Januar - September		Zu- bzw. Abnah- me (-)
	2024	2023		2024	2023		2024	2023		2024	2023	
	Anzahl		%	Anzahl		%	Anzahl		%	Anzahl		%
unter 15 .....	-	-	-	5	3	X	33	36	-8,3	341	370	-7,8
männlich .....	-	-	-	3	2	X	17	30	-43,3	223	253	-11,9
weiblich .....	-	-	-	2	1	X	16	6	X	118	117	0,9
15 - 18 .....	1	2	X	8	9	X	44	54	-18,5	385	386	-0,3
männlich .....	1	1	-	7	5	X	27	36	-25,0	246	252	-2,4
weiblich .....	-	1	X	1	4	X	17	18	-5,6	139	134	3,7
18 - 21 .....	3	1	X	21	20	5,0	42	53	-20,8	392	392	-
männlich .....	2	1	X	18	18	-	25	38	-34,2	255	257	-0,8
weiblich .....	1	-	X	3	2	X	17	15	13,3	137	135	1,5
21 - 25 .....	1	5	X	20	21	-4,8	40	53	-24,5	414	429	-3,5
männlich .....	1	4	X	15	16	-6,3	31	37	-16,2	287	289	-0,7
weiblich .....	-	1	X	5	5	-	9	16	X	127	140	-9,3
25 - 30 .....	2	4	X	24	21	14,3	29	59	-50,8	405	460	-12,0
männlich .....	2	3	X	19	18	5,6	17	45	-62,2	279	318	-12,3
weiblich .....	-	1	X	5	3	X	12	14	-14,3	126	142	-11,3
30 - 35 .....	3	1	X	17	17	-	37	55	-32,7	359	376	-4,5
männlich .....	3	-	X	15	14	7,1	26	42	-38,1	238	258	-7,8
weiblich .....	-	1	X	2	3	X	11	13	-15,4	121	118	2,5
35 - 40 .....	1	-	X	11	14	-21,4	37	46	-19,6	352	366	-3,8
männlich .....	1	-	X	10	12	-16,7	20	31	-35,5	224	246	-8,9
weiblich .....	-	-	-	1	2	X	17	15	13,3	128	120	6,7
40 - 45 .....	1	2	X	13	14	-7,1	29	51	-43,1	358	374	-4,3
männlich .....	1	2	X	12	13	-7,7	21	35	-40,0	245	249	-1,6
weiblich .....	-	-	-	1	1	-	8	16	X	113	125	-9,6
45 - 50 .....	2	1	X	18	14	28,6	27	43	-37,2	372	411	-9,5
männlich .....	2	1	X	16	9	X	21	22	-4,5	239	271	-11,8
weiblich .....	-	-	-	2	5	X	6	21	X	133	140	-5,0
50 - 55 .....	3	-	X	23	20	15,0	43	87	-50,6	502	582	-13,7
männlich .....	3	-	X	17	17	-	27	55	-50,9	335	368	-9,0
weiblich .....	-	-	-	6	3	X	16	32	-50,0	167	214	-22,0
55 - 60 .....	2	5	X	38	32	18,8	51	125	-59,2	647	781	-17,2
männlich .....	1	4	X	32	23	39,1	36	84	-57,1	414	481	-13,9
weiblich .....	1	1	-	6	9	X	15	41	-63,4	233	300	-22,3
60 - 65 .....	3	7	X	27	36	-25,0	63	105	-40,0	679	654	3,8
männlich .....	3	5	X	21	27	-22,2	40	75	-46,7	433	416	4,1
weiblich .....	-	2	X	6	9	X	23	30	-23,3	246	238	3,4
65 - 70 .....	2	5	X	25	28	-10,7	43	75	-42,7	465	508	-8,5
männlich .....	2	5	X	14	19	-26,3	31	42	-26,2	272	293	-7,2
weiblich .....	-	-	-	11	9	X	12	33	-63,6	193	215	-10,2
70 - 75 .....	1	8	X	34	25	36,0	50	67	-25,4	474	417	13,7
männlich .....	1	6	X	24	17	41,2	30	42	-28,6	282	241	17,0
weiblich .....	-	2	X	10	8	X	20	25	-20,0	192	176	9,1
75 und mehr .....	9	14	X	100	102	-2,0	98	148	-33,8	877	881	-0,5
männlich .....	8	8	-	63	64	-1,6	57	83	-31,3	484	486	-0,4
weiblich .....	1	6	X	37	38	-2,6	41	65	-36,9	393	395	-0,5
<b>Zusammen</b> .....	<b>34</b>	<b>55</b>	<b>-38,2</b>	<b>384</b>	<b>376</b>	<b>2,1</b>	<b>666</b>	<b>1 057</b>	<b>-37,0</b>	<b>7 022</b>	<b>7 387</b>	<b>-4,9</b>
<b>männlich</b> .....	<b>31</b>	<b>40</b>	<b>-22,5</b>	<b>286</b>	<b>274</b>	<b>4,4</b>	<b>426</b>	<b>697</b>	<b>-38,9</b>	<b>4 456</b>	<b>4 678</b>	<b>-4,7</b>
<b>weiblich</b> .....	<b>3</b>	<b>15</b>	<b>X</b>	<b>98</b>	<b>102</b>	<b>-3,9</b>	<b>240</b>	<b>360</b>	<b>-33,3</b>	<b>2 566</b>	<b>2 709</b>	<b>-5,3</b>
Ohne Angabe .....	-	-	-	-	-	-	-	-	-	-	-	-
<b>Insgesamt</b>	<b>34</b>	<b>55</b>	<b>-38,2</b>	<b>384</b>	<b>376</b>	<b>2,1</b>	<b>666</b>	<b>1 057</b>	<b>-37,0</b>	<b>7 022</b>	<b>7 387</b>	<b>-4,9</b>

<sup>1)</sup> Summenzeilen einschl. Geschlecht 'divers'.



# Bayern nach Altersgruppen und Geschlecht<sup>1)</sup>

Leichtverletzte						Verunglückte insgesamt						Im Alter von ... bis unter ... Jahren  Geschlecht
September		Zu- bzw. Abnah- me (-)	Januar - September		Zu- bzw. Abnah- me (-)	September		Zu- bzw. Abnah- me (-)	Januar - September		Zu- bzw. Abnah- me (-)	
2024	2023		2024	2023		2024	2023		2024	2023		
Anzahl	%	Anzahl	%	Anzahl	%	Anzahl	%	Anzahl	%			
268	385	-30,4	2 858	2 803	2,0	301	421	-28,5	3 204	3 176	0,9	..... unter 15
160	236	-32,2	1 661	1 650	0,7	177	266	-33,5	1 887	1 905	-0,9	..... männlich
108	149	-27,5	1 197	1 153	3,8	124	155	-20,0	1 317	1 271	3,6	..... weiblich
233	344	-32,3	2 175	2 077	4,7	278	400	-30,5	2 568	2 472	3,9	..... 15 - 18
144	224	-35,7	1 371	1 328	3,2	172	261	-34,1	1 624	1 585	2,5	..... männlich
89	120	-25,8	804	748	7,5	106	139	-23,7	944	886	6,5	..... weiblich
273	405	-32,6	2 691	2 877	-6,5	318	459	-30,7	3 104	3 289	-5,6	..... 18 - 21
173	260	-33,5	1 583	1 692	-6,4	200	299	-33,1	1 856	1 967	-5,6	..... männlich
100	145	-31,0	1 107	1 185	-6,6	118	160	-26,3	1 247	1 322	-5,7	..... weiblich
287	482	-40,5	3 196	3 258	-1,9	328	540	-39,3	3 630	3 708	-2,1	..... 21 - 25
183	289	-36,7	1 854	1 868	-0,7	215	330	-34,8	2 156	2 173	-0,8	..... männlich
104	192	-45,8	1 342	1 388	-3,3	113	209	-45,9	1 474	1 533	-3,8	..... weiblich
365	503	-27,4	3 549	3 552	-0,1	396	566	-30,0	3 978	4 033	-1,4	..... 25 - 30
214	298	-28,2	2 020	2 024	-0,2	233	346	-32,7	2 318	2 360	-1,8	..... männlich
150	205	-26,8	1 528	1 528	-	162	220	-26,4	1 659	1 673	-0,8	..... weiblich
298	427	-30,2	3 264	3 295	-0,9	338	483	-30,0	3 640	3 688	-1,3	..... 30 - 35
173	249	-30,5	1 866	1 890	-1,3	202	291	-30,6	2 119	2 162	-2,0	..... männlich
125	178	-29,8	1 397	1 405	-0,6	136	192	-29,2	1 520	1 526	-0,4	..... weiblich
299	393	-23,9	2 831	2 958	-4,3	337	439	-23,2	3 194	3 338	-4,3	..... 35 - 40
151	224	-32,6	1 643	1 664	-1,3	172	255	-32,5	1 877	1 922	-2,3	..... männlich
148	169	-12,4	1 188	1 294	-8,2	165	184	-10,3	1 317	1 416	-7,0	..... weiblich
255	378	-32,5	2 655	2 744	-3,2	285	431	-33,9	3 026	3 132	-3,4	..... 40 - 45
135	219	-38,4	1 409	1 522	-7,4	157	256	-38,7	1 666	1 784	-6,6	..... männlich
120	159	-24,5	1 246	1 222	2,0	128	175	-26,9	1 360	1 348	0,9	..... weiblich
231	358	-35,5	2 418	2 410	0,3	260	402	-35,3	2 808	2 835	-1,0	..... 45 - 50
147	181	-18,8	1 360	1 310	3,8	170	204	-16,7	1 615	1 590	1,6	..... männlich
84	177	-52,5	1 058	1 099	-3,7	90	198	-54,5	1 193	1 244	-4,1	..... weiblich
240	378	-36,5	2 643	2 829	-6,6	286	465	-38,5	3 168	3 431	-7,7	..... 50 - 55
131	204	-35,8	1 430	1 555	-8,0	161	259	-37,8	1 782	1 940	-8,1	..... männlich
109	174	-37,4	1 212	1 274	-4,9	125	206	-39,3	1 385	1 491	-7,1	..... weiblich
305	486	-37,2	3 214	3 396	-5,4	358	616	-41,9	3 899	4 209	-7,4	..... 55 - 60
181	268	-32,5	1 749	1 863	-6,1	218	356	-38,8	2 195	2 367	-7,3	..... männlich
124	218	-43,1	1 465	1 533	-4,4	140	260	-46,2	1 704	1 842	-7,5	..... weiblich
307	429	-28,4	2 786	2 731	2,0	373	541	-31,1	3 492	3 421	2,1	..... 60 - 65
175	248	-29,4	1 597	1 578	1,2	218	328	-33,5	2 051	2 021	1,5	..... männlich
132	181	-27,1	1 189	1 152	3,2	155	213	-27,2	1 441	1 399	3,0	..... weiblich
180	313	-42,5	1 917	1 809	6,0	225	393	-42,7	2 407	2 345	2,6	..... 65 - 70
104	179	-41,9	1 105	999	10,6	137	226	-39,4	1 391	1 311	6,1	..... männlich
76	133	-42,9	812	809	0,4	88	166	-47,0	1 016	1 033	-1,6	..... weiblich
161	254	-36,6	1 393	1 415	-1,6	212	329	-35,6	1 901	1 857	2,4	..... 70 - 75
79	141	-44,0	769	773	-0,5	110	189	-41,8	1 075	1 031	4,3	..... männlich
82	113	-27,4	624	642	-2,8	102	140	-27,1	826	826	-	..... weiblich
251	448	-44,0	2 527	2 603	-2,9	358	610	-41,3	3 504	3 586	-2,3	..... 75 und mehr
135	254	-46,9	1 456	1 460	-0,3	200	345	-42,0	2 003	2 010	-0,3	..... männlich
116	194	-40,2	1 071	1 143	-6,3	158	265	-40,4	1 501	1 576	-4,8	..... weiblich
<b>3 953</b>	<b>5 983</b>	<b>-33,9</b>	<b>40 117</b>	<b>40 757</b>	<b>-1,6</b>	<b>4 653</b>	<b>7 095</b>	<b>-34,4</b>	<b>47 523</b>	<b>48 520</b>	<b>-2,1</b>	..... <b>Zusammen</b>
<b>2 285</b>	<b>3 474</b>	<b>-34,2</b>	<b>22 873</b>	<b>23 176</b>	<b>-1,3</b>	<b>2 742</b>	<b>4 211</b>	<b>-34,9</b>	<b>27 615</b>	<b>28 128</b>	<b>-1,8</b>	..... <b>männlich</b>
<b>1 667</b>	<b>2 507</b>	<b>-33,5</b>	<b>17 240</b>	<b>17 575</b>	<b>-1,9</b>	<b>1 910</b>	<b>2 882</b>	<b>-33,7</b>	<b>19 904</b>	<b>20 386</b>	<b>-2,4</b>	..... <b>weiblich</b>
4	3	X	54	43	25,6	4	3	X	54	43	25,6	..... Ohne Angabe
<b>3 957</b>	<b>5 986</b>	<b>-33,9</b>	<b>40 171</b>	<b>40 800</b>	<b>-1,5</b>	<b>4 657</b>	<b>7 098</b>	<b>-34,4</b>	<b>47 577</b>	<b>48 563</b>	<b>-2,0</b>	<b>Insgesamt</b>

## 9. Straßenverkehrsunfälle und Verunglückte in Bayern nach Unfalltypen

Unfalltyp Ortslage	2024			2023			Zu- bzw. Abnahme (-)					
	Unfälle mit Personen- schaden	Verunglückte			Unfälle mit Personen- schaden	Verunglückte			Unfälle mit Personen- schaden	Getötete	Schwer- verletzte	Leicht- verletzte
		Getötete	Schwer- verletzte	Leicht- verletzte		Getötete	Schwer- verletzte	Leicht- verletzte				
Anzahl								%				
<b>September</b>												
Fahrunfall .....	1 035	14	251	898	1 524	13	356	1 305	-32,1	7,7	-29,5	-31,2
innerorts .....	563	4	104	487	890	2	179	753	-36,7	X	-41,9	-35,3
außerorts .....	472	10	147	411	634	11	177	552	-25,6	-9,1	-16,9	-25,5
Abbiege-Unfall .....	347	3	53	409	592	3	82	666	-41,4	-	-35,4	-38,6
innerorts .....	248	-	27	280	436	1	37	475	-43,1	X	-27,0	-41,1
außerorts .....	99	3	26	129	156	2	45	191	-36,5	X	-42,2	-32,5
Einbiegen/Kreuzenunfall .....	723	5	89	803	1 080	15	157	1 245	-33,1	X	-43,3	-35,5
innerorts .....	576	3	59	613	790	5	71	900	-27,1	X	-16,9	-31,9
außerorts .....	147	2	30	190	290	10	86	345	-49,3	X	-65,1	-44,9
Überschreitenunfall .....	107	2	29	91	160	1	30	151	-33,1	X	-3,3	-39,7
innerorts .....	103	1	27	89	154	-	27	144	-33,1	X	-	-38,2
außerorts .....	4	1	2	2	6	1	3	7	X	-	X	X
Unfall durch ruhenden												
Verkehr .....	76	-	6	81	93	-	10	90	-18,3	-	X	-10,0
innerorts .....	71	-	5	76	90	-	10	84	-21,1	-	X	-9,5
außerorts .....	5	-	1	5	3	-	-	6	X	-	X	X
Unfall im Längsverkehr .....	819	6	116	1 059	1 251	16	218	1 566	-34,5	X	-46,8	-32,4
innerorts .....	424	-	37	510	612	-	64	731	-30,7	-	-42,2	-30,2
außerorts .....	395	6	79	549	639	16	154	835	-38,2	X	-48,7	-34,3
Sonstiger Unfall .....	680	4	122	616	1 049	7	204	963	-35,2	X	-40,2	-36,0
innerorts .....	503	4	84	458	767	-	133	711	-34,4	X	-36,8	-35,6
außerorts .....	177	-	38	158	282	7	71	252	-37,2	X	-46,5	-37,3
<b>Insgesamt .....</b>	<b>3 787</b>	<b>34</b>	<b>666</b>	<b>3 957</b>	<b>5 749</b>	<b>55</b>	<b>1 057</b>	<b>5 986</b>	<b>-34,1</b>	<b>-38,2</b>	<b>-37,0</b>	<b>-33,9</b>
<b>innerorts .....</b>	<b>2 488</b>	<b>12</b>	<b>343</b>	<b>2 513</b>	<b>3 739</b>	<b>8</b>	<b>521</b>	<b>3 798</b>	<b>-33,5</b>	<b>X</b>	<b>-34,2</b>	<b>-33,8</b>
<b>außerorts .....</b>	<b>1 299</b>	<b>22</b>	<b>323</b>	<b>1 444</b>	<b>2 010</b>	<b>47</b>	<b>536</b>	<b>2 188</b>	<b>-35,4</b>	<b>-53,2</b>	<b>-39,7</b>	<b>-34,0</b>
<b>Januar - September</b>												
Fahrunfall .....	9 987	128	2 383	8 875	10 092	117	2 498	8 801	-1,0	9,4	-4,6	0,8
innerorts .....	5 522	28	1 064	4 844	5 651	25	1 150	4 834	-2,3	12,0	-7,5	0,2
außerorts .....	4 465	100	1 319	4 031	4 441	92	1 348	3 967	0,5	8,7	-2,2	1,6
Abbiege-Unfall .....	3 479	22	516	4 028	3 748	25	592	4 365	-7,2	-12,0	-12,8	-7,7
innerorts .....	2 619	9	316	2 816	2 783	8	304	3 022	-5,9	X	3,9	-6,8
außerorts .....	860	13	200	1 212	965	17	288	1 343	-10,9	-23,5	-30,6	-9,8
Einbiegen/Kreuzenunfall .....	7 221	50	1 085	8 286	7 528	62	1 175	8 717	-4,1	-19,4	-7,7	-4,9
innerorts .....	5 378	18	591	5 879	5 572	18	644	6 153	-3,5	-	-8,2	-4,5
außerorts .....	1 843	32	494	2 407	1 956	44	531	2 564	-5,8	-27,3	-7,0	-6,1
Überschreitenunfall .....	1 070	20	256	931	1 092	19	263	951	-2,0	5,3	-2,7	-2,1
innerorts .....	1 027	12	244	899	1 055	14	248	919	-2,7	-14,3	-1,6	-2,2
außerorts .....	43	8	12	32	37	5	15	32	16,2	X	-20,0	-
Unfall durch ruhenden												
Verkehr .....	669	3	69	656	646	-	86	620	3,6	X	-19,8	5,8
innerorts .....	633	2	59	618	602	-	69	575	5,1	X	-14,5	7,5
außerorts .....	36	1	10	38	44	-	17	45	-18,2	X	-41,2	-15,6
Unfall im Längsverkehr .....	8 537	105	1 368	11 218	8 719	102	1 458	11 344	-2,1	2,9	-6,2	-1,1
innerorts .....	4 341	7	418	5 253	4 398	6	434	5 391	-1,3	X	-3,7	-2,6
außerorts .....	4 196	98	950	5 965	4 321	96	1 024	5 953	-2,9	2,1	-7,2	0,2
Sonstiger Unfall .....	6 809	56	1 345	6 177	6 569	51	1 315	6 002	3,7	9,8	2,3	2,9
innerorts .....	5 007	32	860	4 519	4 889	17	831	4 473	2,4	88,2	3,5	1,0
außerorts .....	1 802	24	485	1 658	1 680	34	484	1 529	7,3	-29,4	0,2	8,4
<b>Insgesamt .....</b>	<b>37 772</b>	<b>384</b>	<b>7 022</b>	<b>40 171</b>	<b>38 394</b>	<b>376</b>	<b>7 387</b>	<b>40 800</b>	<b>-1,6</b>	<b>2,1</b>	<b>-4,9</b>	<b>-1,5</b>
<b>innerorts .....</b>	<b>24 527</b>	<b>108</b>	<b>3 552</b>	<b>24 828</b>	<b>24 950</b>	<b>88</b>	<b>3 680</b>	<b>25 367</b>	<b>-1,7</b>	<b>22,7</b>	<b>-3,5</b>	<b>-2,1</b>
<b>außerorts .....</b>	<b>13 245</b>	<b>276</b>	<b>3 470</b>	<b>15 343</b>	<b>13 444</b>	<b>288</b>	<b>3 707</b>	<b>15 433</b>	<b>-1,5</b>	<b>-4,2</b>	<b>-6,4</b>	<b>-0,6</b>

Aktuelle  
Veröffentlichungen  
unter  
[q.bayern.de/produkte](http://q.bayern.de/produkte)



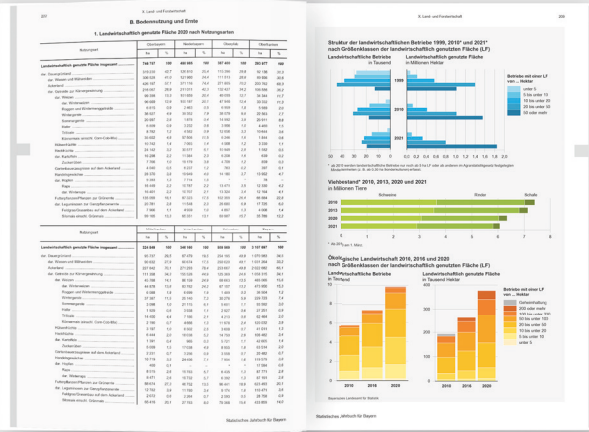
# Statistisches Jahrbuch für Bayern

Das **Statistische Jahrbuch** für Bayern ist das Standardwerk der amtlichen Statistik in Bayern seit 1894. Darin zusammengestellt sind jährlich aktuelle Statistikdaten über Land, Leben, Leute, Politik, Wissenschaft und Wirtschaft in Bayern.

Auf über 700 Seiten enthält es die wichtigsten Ergebnisse aller amtlichen

Statistiken – in Form von Tabellen, Graphiken oder Karten – zum Teil mit langjährigen Vergleichsdaten und Zeitreihen.

Ebenso enthalten sind ausgewählte Strukturdaten für Regierungsbezirke, kreisfreie Städte und Landkreise sowie Regionen Bayerns, für Bund und Länder sowie die EU-Mitgliedstaaten.



Die bisherigen Auswirkungen der Corona-Pandemie sind in ausgewählten Sonderstatistiken dargestellt.

**Preise**  
 Buch 39,00 €  
 Buch + DVD 46,00 €  
 PDF (DVD oder Datei) 12,00 €

## Bayern kompakt

Das Kompendium **Bayern kompakt** bietet auf knapp 50 Seiten die wichtigsten bayerischen Strukturdaten aus Wirtschaft, Gesellschaft und Politik in Texten, Tabellen und Graphiken.

Es verweist zudem auf weiterführende Informationsmedien des Bayerischen Landesamts für Statistik.

**Heft und Datei kostenlos**

**Bayerisches Landesamt für Statistik – Vertrieb**, Nürnberger Straße 95, 90762 Fürth  
 Telefon 0911 98208-6311 | Telefax 0911 98208-96638 | [vertrieb@statistik.bayern.de](mailto:vertrieb@statistik.bayern.de)