



Statistische Berichte

Straßenverkehrsunfälle in Bayern im Oktober 2024



H 1 1 m 10/2024
Hrsg. im Januar 2025
Bestellnr. H1101C 202410

Zeichenerklärung

- 0 mehr als nichts, aber weniger als die Hälfte der kleinsten in der Tabelle nachgewiesenen Einheit
- nichts vorhanden oder keine Veränderung
- / keine Angaben, da Zahlen nicht sicher genug
- Zahlenwert unbekannt, geheimzuhalten oder nicht rechenbar
- ... Angabe fällt später an
- X Tabellenfach gesperrt, da Aussage nicht sinnvoll
- () Nachweis unter dem Vorbehalt, dass der Zahlenwert erhebliche Fehler aufweisen kann
- p vorläufiges Ergebnis
- r berichtiges Ergebnis
- s geschätztes Ergebnis
- D Durchschnitt
- ≙ entspricht

Auf- und Abrunden

Im Allgemeinen ist ohne Rücksicht auf die Endsummen auf- bzw. abgerundet worden. Deshalb können sich bei der Summierung von Einzelangaben geringfügige Abweichungen zu den ausgewiesenen Endsummen ergeben. Bei der Aufgliederung der Gesamtheit in Prozent kann die Summe der Einzelwerte wegen Rundens vom Wert 100 % abweichen. Eine Abstimmung auf 100 % erfolgt im Allgemeinen nicht.

Publikationsservice

Das Bayerische Landesamt für Statistik veröffentlicht jährlich über 400 Publikationen. Das aktuelle Veröffentlichungsverzeichnis ist im Internet als Datei verfügbar, kann aber auch als Druckversion kostenlos zugesandt werden.

Kostenlos

ist der Download der meisten Veröffentlichungen, z. B. von Statistischen Berichten (PDF- oder Excel-Format).

Kostenpflichtig

sind alle Printversionen (auch von Statistischen Berichten), Datenträger und ausgewählte Dateien (z. B. von Verzeichnissen, von Beiträgen, vom Jahrbuch).

Publikationsservice

 Alle Veröffentlichungen sind im Internet verfügbar unter www.statistik.bayern.de/produkte

Impressum

Statistische Berichte

bieten in tabellarischer Form neuestes Zahlenmaterial der jeweiligen Erhebung. Dieses wird, soweit erforderlich, methodisch erläutert und kurz kommentiert.

Herausgeber, Druck und Vertrieb

Bayerisches Landesamt für Statistik
Nürnberger Straße 95
90762 Fürth

Papier

Gedruckt auf umweltfreundlichem Papier, chlorfrei gebleicht.

Vertrieb

E-Mail vertrieb@statistik.bayern.de
Telefon 0911 98208-6311
Telefax 0911 98208-96638

Auskunftsdienst

E-Mail info@statistik.bayern.de
Telefon 0911 98208-6563
Telefax 0911 98208-96563

© Bayerisches Landesamt für Statistik, Fürth 2025
Vervielfältigung und Verbreitung, auch auszugsweise, mit Quellenangabe gestattet.

Hinweis: Diese Druckschrift wird im Rahmen der Öffentlichkeitsarbeit der Bayerischen Staatsregierung herausgegeben. Sie darf weder von Parteien noch von Wahlwerbern oder Wahlhelfern im Zeitraum von fünf Monaten vor einer Wahl zum Zwecke der Wahlwerbung verwendet werden. Dies gilt für Landtags-, Bundestags-, Kommunal- und Europawahlen. Missbräuchlich ist während dieser Zeit insbesondere die Verteilung auf Wahlveranstaltungen, an Informationsständen der Parteien sowie das Einlegen, Aufdrucken und Aufkleben parteipolitischer Informationen oder Werbemittel. Untersagt ist gleichfalls die Weitergabe an Dritte zum Zwecke der Wahlwerbung. Auch ohne zeitlichen Bezug zu einer bevorstehenden Wahl darf die Druckschrift nicht in einer Weise verwendet werden, die als Parteinahme der Staatsregierung zugunsten einzelner politischer Gruppen verstanden werden könnte. Den Parteien ist es gestattet, die Druckschrift zur Unterrichtung ihrer eigenen Mitglieder zu verwenden.

Inhaltsverzeichnis

Vorbemerkungen	4
Abbildungen und Tabellen	
Abb. 1 Straßenverkehrsunfälle und deren Folgen in Bayern seit Januar 2022	6
1. Straßenverkehrsunfälle und Verunglückte in Bayern	7
2. Straßenverkehrsunfälle und Verunglückte in Bayern nach Monaten	8
3. Straßenverkehrsunfälle und Verunglückte in Bayern im Oktober 2024 nach Kreisen	9
4. Straßenverkehrsunfälle und Verunglückte in Bayern nach Straßenarten	15
5. Verunglückte im Straßenverkehr in Bayern nach Art der Verkehrsbeteiligung und Ortslage	16
6. An Straßenverkehrsunfällen beteiligte Fahrzeugführer und Fußgänger in Bayern	20
7. Straßenverkehrsunfälle und Verunglückte in Bayern im Oktober 2024 nach Tagen	22
8. Getötete und Verletzte im Straßenverkehr in Bayern nach Altersgruppen und Geschlecht	24
9. Straßenverkehrsunfälle und Verunglückte in Bayern nach Unfalltypen	26

Vorbemerkungen

Rechtsgrundlage der Straßenverkehrsunfallstatistik ist das Gesetz über die Statistik der Straßenverkehrsunfälle (Straßenverkehrsunfallstatistikgesetz – StVUStatG) vom 15. Juni 1990 (BGBl I S. 1078 ff), zuletzt geändert durch Artikel 497 der Verordnung vom 31. August 2015 (BGBl. I S. 1474) sowie der Verordnung zur näheren Bestimmung des schwerwiegenden Unfalls mit Sachschaden im Sinne des Straßenverkehrsunfallstatistikgesetzes vom 21. Dezember 1994 (BGBl I S. 3970), geändert durch Artikel 3 der Verordnung zur Änderung der Anlage zu § 24a des Straßenverkehrsgesetzes und anderer Vorschriften vom 6. Juni 2007 (BGBl I S. 1047). Danach wird über Unfälle, bei denen infolge des Fahrverkehrs auf öffentlichen Wegen und Plätzen Personen getötet oder verletzt oder Sachschäden verursacht worden sind, laufend eine Bundesstatistik geführt. Sie dient dazu, eine aktuelle umfassende und zuverlässige Datenbasis über Struktur und Entwicklung der Straßenverkehrsunfälle zu erstellen.

Auskunftspflicht und Erhebungsumfang

Auskunftspflichtig sind die Polizeidienststellen, deren Beamte den Unfall aufgenommen haben. Entsprechend erfasst die Statistik nur die Unfälle, zu denen die Polizei herangezogen wurde; das sind insbesondere solche mit schweren Folgen.

Unfälle und Verunglückte

Nach der Schwere der Unfallfolgen werden Unfälle mit Personenschaden und Unfälle mit nur Sachschaden unterschieden. Kriterium für die Zuordnung eines Unfalls ist die jeweils schwerste Folge. Entsprechend können bei einem Unfall mit Schwerverletzten neben den Schwerverletzten noch Personen leichtverletzt worden und/oder Sachschaden entstanden sein, es kam jedoch niemand ums Leben.

Unfälle mit Personenschaden sind solche, bei denen Menschen getötet oder (schwer/leicht-) verletzt wurden. Zu den Unfällen mit nur Sachschaden zählen **schwerwiegende Unfälle mit Sachschaden (im engeren Sinne)**, bei denen als Unfallursache ein Straftatbestand oder eine Ordnungswidrigkeit (Bußgeld) im Zusammenhang mit der Teilnahme am Straßenverkehr vorlag und bei denen gleichzeitig mindestens ein Kfz aufgrund eines Unfallschadens von der Unfallstelle abgeschleppt werden musste (nicht fahrbereit). Ebenso zählen hierzu **sonstige Sachschadensunfälle unter dem Einfluss berauschender Mittel** (ein Unfallbeteiligter stand unter Einwirkung von Alkohol oder anderen berauschenden Mitteln und alle beteiligten Kfz waren fahrbereit).

Nur zahlenmäßig erfasst und nach der Ortslage gegliedert (inner-, außerorts, auf Autobahnen) werden alle **übrigen Sachschadensunfälle**.

Dazu zählen alle Sachschadensunfälle

- ohne Straftatbestand oder Ordnungswidrigkeit (Bußgeld), unabhängig davon, ob ein beteiligtes Fahrzeug fahrbereit war oder nicht,
- mit Straftatbestand oder Ordnungswidrigkeit (Bußgeld) und alle Kfz fahrbereit, aber ohne Einwirkung von Alkohol oder anderen berauschenden Mitteln.

Diese Unfälle werden analog den früheren Bagatellunfällen behandelt.

Als **Verunglückte** zählen Personen (auch Mitfahrer), die beim Unfall getötet oder verletzt wurden. Dabei werden nachgewiesen als

- Getötete:
Personen, die innerhalb von 30 Tagen an den Unfallfolgen starben,
- Schwerverletzte:
Personen, die unmittelbar zu stationärer Behandlung in ein Krankenhaus eingeliefert wurden (Verbleib mindestens 24 Stunden),
- Leichtverletzte:
Personen, deren Verletzungen keinen Krankenhausaufenthalt erforderten.

Methodische Hinweise

Die ersten Ergebnisse der Statistik der Straßenverkehrsunfälle stützen sich auf die Verkehrsunfallanzeigen der den Unfall aufnehmenden Polizeibeamten, die dem Landesamt auf Datenträger übermittelt werden.

Üblicherweise können nicht alle Unfallanzeigen von der Polizei oder dem Landesamt termingerecht in die Monatsergebnisse eingearbeitet werden, da bei fehlenden oder widersprüchlichen Angaben oft zeitraubende Rückfragen nötig werden.

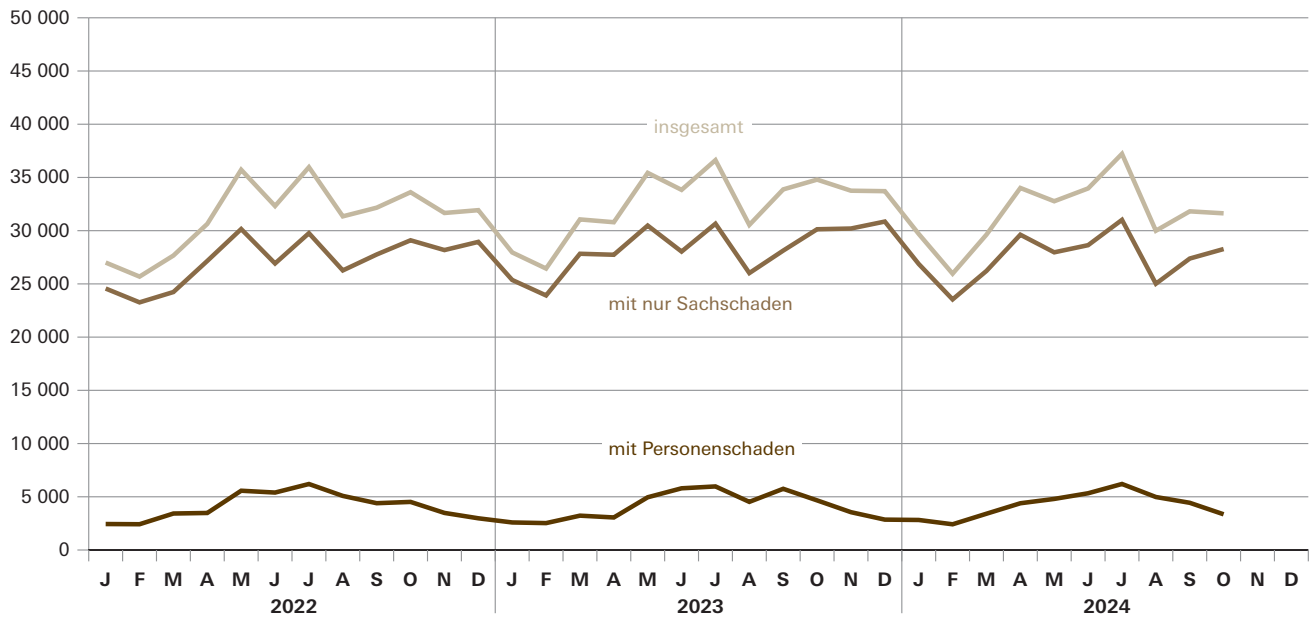
Die zunächst für einen Berichtsmonat übermittelten Daten werden laufend um solche Nachmeldungen ergänzt. Die Ergebnisse der monatlichen Straßenverkehrsunfallstatistik sind daher als **vorläufig** anzusehen.

So werden die einzelnen Monatsergebnisse des laufenden Jahres 2024 erst mit Abschluss der Jahresaufbereitung etwa im April des Folgejahres 2025 endgültig.

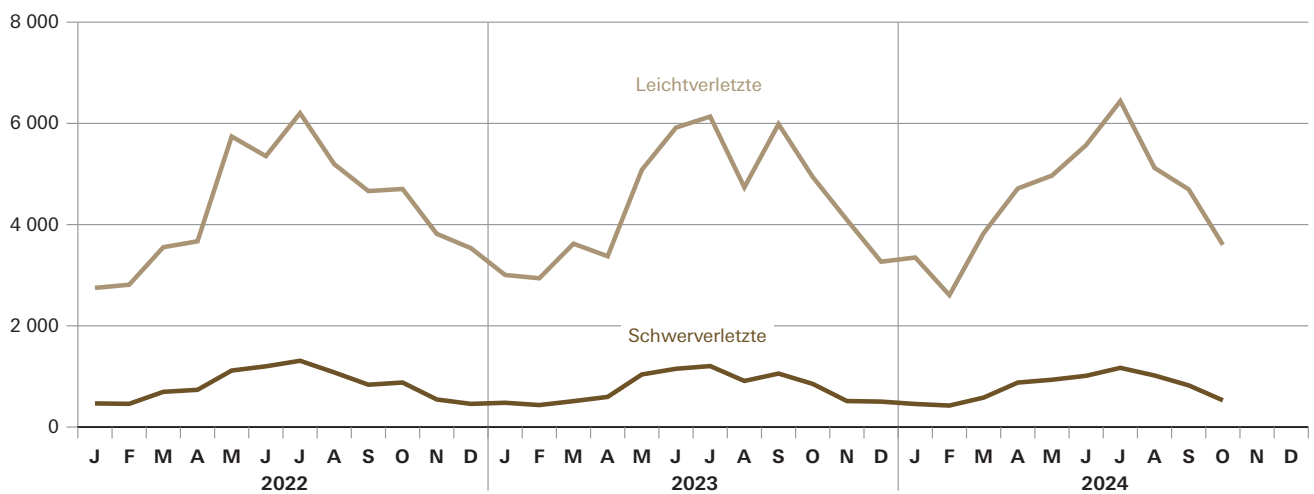
Abb. 1

Straßenverkehrsunfälle und deren Folgen in Bayern seit Januar 2022

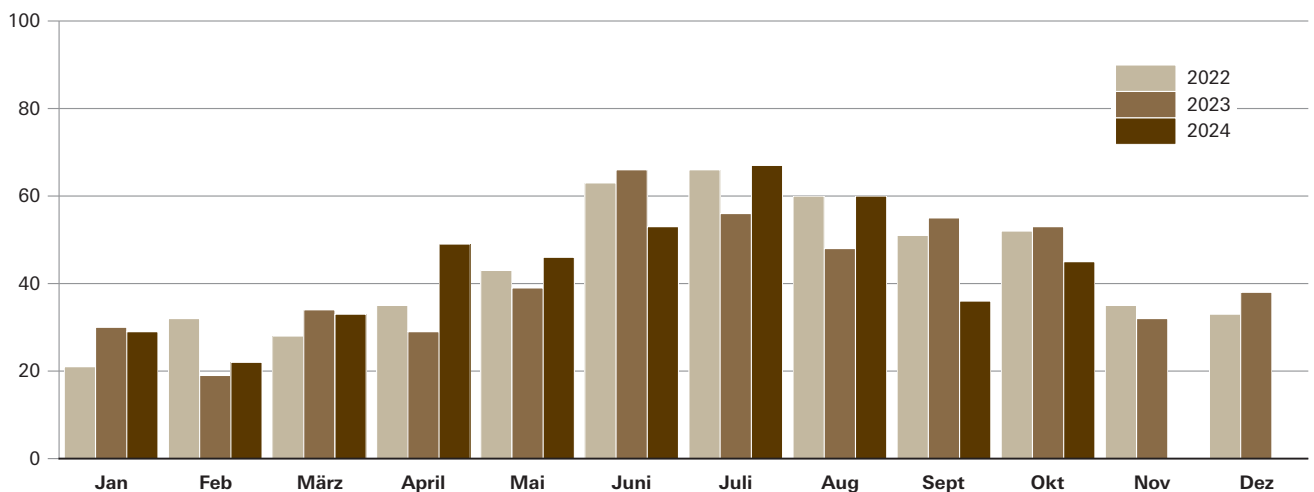
Straßenverkehrsunfälle



Verletzte Personen



Getötete Personen



1. Straßenverkehrsunfälle und Verunglückte in Bayern

Unfälle Verunglückte	Oktober			Januar - Oktober		
	2024	2023	Veränderung 2024 gegenüber 2023	2024	2023	Veränderung 2024 gegenüber 2023
	Anzahl		%	Anzahl		%
Unfälle insgesamt	31 629	34 795	-9,1	316 685	321 352	-1,5
davon Unfälle mit Personenschaden	3 354	4 662	-28,1	42 139	43 056	-2,1
Unfälle mit nur Sachschaden	28 275	30 133	-6,2	274 546	278 296	-1,3
davon schwerwiegende Unfälle mit Sachschaden (im engeren Sinne)	608	623	-2,4	6 012	5 828	3,2
sonstige Sachschadens- unfälle unter dem Einfluss berauschender Mittel	127	201	-36,8	1 492	1 799	-17,1
übrige Sachschadens- unfälle	27 540	29 309	-6,0	267 042	270 669	-1,3
Verunglückte insgesamt	4 175	5 847	-28,6	53 174	54 410	-2,3
davon Getötete	45	53	-15,1	440	429	2,6
Schwerverletzte	528	853	-38,1	7 831	8 240	-5,0
Leichtverletzte	3 602	4 941	-27,1	44 903	45 741	-1,8
davon Verunglückte Benutzer von						
Kraftwagen	2 165	2 882	-24,9	25 847	26 620	-2,9
Zweirädern	1 741	2 602	-33,1	24 208	24 634	-1,7
davon Krafträdern m. aml. Kennz.	350	570	-38,6	5 171	5 111	1,2
Krafträdern m. Versicherungsk. ...	124	203	-38,9	1 525	1 684	-9,4
Fahrrädern	1 137	1 701	-33,2	16 167	16 842	-4,0
Verunglückte Fußgänger	259	338	-23,4	2 864	2 901	-1,3
Verunglückte andere Verkehrs- teilnehmer	10	25	-60,0	255	255	-

2. Straßenverkehrsunfälle und Verunglückte in Bayern nach Monaten

Jahr Monat	Unfälle				Verunglückte			
	insgesamt	Personen- schaden	davon mit		insgesamt	davon		
			insgesamt	übrige Sachschadens- unfälle		Getötete	Schwer- verletzte	Leicht- verletzte
2023								
Januar	27 956	2 588	25 368	24 442	3 515	30	480	3 005
Februar	26 441	2 527	23 914	23 118	3 394	19	435	2 940
März	31 058	3 227	27 831	27 103	4 169	34	512	3 623
Januar - März	85 455	8 342	77 113	74 663	11 078	83	1 427	9 568
April	30 794	3 057	27 737	27 048	4 000	29	596	3 375
Mai	35 432	4 954	30 478	29 764	6 160	39	1 039	5 082
Juni	33 833	5 797	28 036	27 377	7 135	66	1 152	5 917
Januar - Juni	185 514	22 150	163 364	158 852	28 373	217	4 214	23 942
Juli	36 626	5 972	30 654	29 864	7 396	56	1 205	6 135
August	30 540	4 523	26 017	25 254	5 696	48	911	4 737
September	33 877	5 749	28 128	27 390	7 098	55	1 057	5 986
Januar - September	286 557	38 394	248 163	241 360	48 563	376	7 387	40 800
Oktober	34 795	4 662	30 133	29 309	5 847	53	853	4 941
November	33 755	3 553	30 202	29 144	4 640	32	514	4 094
Dezember	33 710	2 854	30 856	29 928	3 808	38	503	3 267
Januar - Dezember	388 817	49 463	339 354	329 741	62 858	499	9 257	53 102
2024¹⁾								
Januar	29 693	2 822	26 871	25 921	3 835	29	456	3 350
Februar	25 958	2 416	23 542	22 973	3 054	22	425	2 607
März	29 629	3 409	26 220	25 549	4 446	33	582	3 831
Januar - März	85 280	8 647	76 633	74 443	11 335	84	1 463	9 788
April	34 012	4 391	29 621	28 791	5 642	49	879	4 714
Mai	32 765	4 799	27 966	27 214	5 950	46	935	4 969
Juni	33 969	5 331	28 638	27 807	6 638	53	1 013	5 572
Januar - Juni	186 026	23 168	162 858	158 255	29 565	232	4 290	25 043
Juli	37 219	6 203	31 016	30 274	7 678	67	1 170	6 441
August	29 995	4 979	25 016	24 366	6 200	60	1 019	5 121
September	31 816	4 435	27 381	26 607	5 556	36	824	4 696
Januar - September	285 056	38 785	246 271	239 502	48 999	395	7 303	41 301
Oktober	31 629	3 354	28 275	27 540	4 175	45	528	3 602
November								
Dezember								
Januar - Dezember								

¹⁾ Vorläufige Ergebnisse (einschließlich Nachmeldungen für den jeweiligen Berichtszeitraum).

3. Straßenverkehrsunfälle und Verunglückte in Bayern im Oktober 2024 nach Kreisen

Gebiet Ortslage	Straßenverkehrsunfälle			Verunglückte			
	insgesamt	davon		insgesamt	Getötete	Schwer- verletzte	Leicht- verletzte
		Unfälle mit Personenschaden	schwerwiegende Unfälle mit Sachschaden ¹⁾				
Ingolstadt, Stadt	90	80	10	94	-	6	88
innerorts	78	70	8	81	-	4	77
außerorts ohne Autobahn	9	8	1	10	-	1	9
auf Autobahnen	3	2	1	3	-	1	2
München, Landeshauptstadt	475	418	57	511	3	32	476
innerorts	456	403	53	489	3	32	454
außerorts ohne Autobahn	2	2	-	2	-	-	2
auf Autobahnen	17	13	4	20	-	-	20
Rosenheim, Stadt	42	34	8	41	-	5	36
innerorts	38	30	8	35	-	3	32
außerorts ohne Autobahn	4	4	-	6	-	2	4
auf Autobahnen	-	-	-	-	-	-	-
Altötting	56	46	10	54	1	6	47
innerorts	26	20	6	23	-	2	21
außerorts ohne Autobahn	29	25	4	30	1	3	26
auf Autobahnen	1	1	-	1	-	1	-
Berchtesgadener Land	25	22	3	28	-	6	22
innerorts	10	9	1	9	-	-	9
außerorts ohne Autobahn	14	13	1	19	-	6	13
auf Autobahnen	1	-	1	-	-	-	-
Bad Tölz-Wolfratshausen	44	34	10	45	1	8	36
innerorts	23	20	3	23	-	3	20
außerorts ohne Autobahn	18	12	6	20	1	4	15
auf Autobahnen	3	2	1	2	-	1	1
Dachau	52	47	5	58	1	6	51
innerorts	35	32	3	40	1	3	36
außerorts ohne Autobahn	10	8	2	8	-	3	5
auf Autobahnen	7	7	-	10	-	-	10
Ebersberg	28	21	7	24	-	5	19
innerorts	12	9	3	9	-	3	6
außerorts ohne Autobahn	8	5	3	5	-	1	4
auf Autobahnen	8	7	1	10	-	1	9
Eichstätt	72	59	13	98	5	13	80
innerorts	27	23	4	24	-	6	18
außerorts ohne Autobahn	30	24	6	50	5	6	39
auf Autobahnen	15	12	3	24	-	1	23
Erding	49	43	6	54	1	6	47
innerorts	25	22	3	24	-	2	22
außerorts ohne Autobahn	18	15	3	20	1	3	16
auf Autobahnen	6	6	-	10	-	1	9
Freising	67	59	8	81	2	11	68
innerorts	43	37	6	44	1	5	38
außerorts ohne Autobahn	18	16	2	20	-	5	15
auf Autobahnen	6	6	-	17	1	1	15
Fürstenfeldbruck	58	49	9	57	1	11	45
innerorts	40	35	5	37	-	5	32
außerorts ohne Autobahn	16	13	3	17	1	6	10
auf Autobahnen	2	1	1	3	-	-	3
Garmisch-Partenkirchen	56	46	10	60	-	13	47
innerorts	37	30	7	35	-	6	29
außerorts ohne Autobahn	15	14	1	22	-	7	15
auf Autobahnen	4	2	2	3	-	-	3
Landsberg am Lech	37	32	5	37	-	4	33
innerorts	20	18	2	18	-	1	17
außerorts ohne Autobahn	12	11	1	16	-	3	13
auf Autobahnen	5	3	2	3	-	-	3
Miesbach	42	35	7	39	1	5	33
innerorts	23	21	2	25	-	2	23
außerorts ohne Autobahn	15	13	2	13	1	3	9
auf Autobahnen	4	1	3	1	-	-	1
Mühlhof a. Inn	38	29	9	31	1	4	26
innerorts	21	18	3	18	1	2	15
außerorts ohne Autobahn	14	10	4	12	-	2	10
auf Autobahnen	3	1	2	1	-	-	1
München	109	91	18	125	-	11	114
innerorts	64	55	9	71	-	5	66
außerorts ohne Autobahn	27	23	4	33	-	5	28
auf Autobahnen	18	13	5	21	-	1	20
Neuburg-Schrobenhausen	22	19	3	20	1	4	15
innerorts	19	17	2	17	-	2	15
außerorts ohne Autobahn	3	2	1	3	1	2	-
auf Autobahnen	-	-	-	-	-	-	-

¹⁾ Schwerwiegender Unfall mit Sachschaden (im engeren Sinne) sowie sonst. Unfälle unter dem Einfluss berauschender Mittel.

Noch: 3. Straßenverkehrsunfälle und Verunglückte in Bayern im Oktober 2024 nach Kreisen

Gebiet Ortslage	Straßenverkehrsunfälle			Verunglückte			
	insgesamt	davon		insgesamt	Getötete	Schwer- verletzte	Leicht- verletzte
		Unfälle mit Personenschaden	schwerwiegende Unfälle mit Sachschaden ¹⁾				
Pfaffenhofen a.d.Ilm	51	36	15	45	1	5	39
innerorts	29	22	7	23	1	1	21
außerorts ohne Autobahn	15	9	6	15	-	3	12
auf Autobahnen	7	5	2	7	-	1	6
Rosenheim	106	90	16	123	2	21	100
innerorts	56	50	6	57	2	8	47
außerorts ohne Autobahn	38	32	6	55	-	12	43
auf Autobahnen	12	8	4	11	-	1	10
Sarnberg	51	40	11	47	-	4	43
innerorts	28	21	7	22	-	3	19
außerorts ohne Autobahn	15	12	3	13	-	1	12
auf Autobahnen	8	7	1	12	-	-	12
Traunstein	63	52	11	59	-	12	47
innerorts	25	22	3	23	-	6	17
außerorts ohne Autobahn	36	29	7	35	-	6	29
auf Autobahnen	2	1	1	1	-	-	1
Weilheim-Schongau	48	38	10	54	-	13	41
innerorts	21	16	5	20	-	5	15
außerorts ohne Autobahn	27	22	5	34	-	8	26
auf Autobahnen	-	-	-	-	-	-	-
Reg.-Bez. Oberbayern	1 681	1 420	261	1 785	21	211	1 553
innerorts	1 156	1 000	156	1 167	9	109	1 049
außerorts ohne Autobahn	393	322	71	458	11	92	355
auf Autobahnen	132	98	34	160	1	10	149
Landshut, Stadt	28	23	5	26	-	3	23
innerorts	25	21	4	23	-	3	20
außerorts ohne Autobahn	1	1	-	1	-	-	1
auf Autobahnen	2	1	1	2	-	-	2
Passau, Stadt	8	7	1	9	-	7	9
innerorts	5	4	1	5	-	-	5
außerorts ohne Autobahn	1	1	-	2	-	-	2
auf Autobahnen	2	2	-	2	-	-	2
Straubing, Stadt	23	20	3	27	3	3	21
innerorts	19	17	2	21	1	2	18
außerorts ohne Autobahn	4	3	1	6	2	1	3
auf Autobahnen	-	-	-	-	-	-	-
Deggendorf	34	31	3	41	2	5	34
innerorts	14	14	-	18	-	2	16
außerorts ohne Autobahn	15	14	1	20	1	3	16
auf Autobahnen	5	3	2	3	1	-	2
Freyung-Grafenau	19	12	7	17	-	1	16
innerorts	8	6	2	7	-	1	6
außerorts ohne Autobahn	11	6	5	10	-	-	10
auf Autobahnen	-	-	-	-	-	-	-
Kelheim	30	25	5	27	-	6	21
innerorts	13	11	2	11	-	2	9
außerorts ohne Autobahn	16	13	3	15	-	4	11
auf Autobahnen	1	1	-	1	-	-	1
Landshut	43	32	11	37	-	6	31
innerorts	18	16	2	18	-	2	16
außerorts ohne Autobahn	21	14	7	16	-	4	12
auf Autobahnen	4	2	2	3	-	-	3
Passau	59	49	10	67	-	11	56
innerorts	26	22	4	23	-	4	19
außerorts ohne Autobahn	32	26	6	42	-	7	35
auf Autobahnen	1	1	-	2	-	-	2
Regen	25	18	7	20	-	7	13
innerorts	11	7	4	7	-	2	5
außerorts ohne Autobahn	14	11	3	13	-	5	8
auf Autobahnen	-	-	-	-	-	-	-
Rottal-Inn	39	30	9	39	-	7	32
innerorts	17	12	5	14	-	1	13
außerorts ohne Autobahn	22	18	4	25	-	6	19
auf Autobahnen	-	-	-	-	-	-	-
Straubing-Bogen	34	29	5	33	1	6	26
innerorts	9	8	1	8	-	-	8
außerorts ohne Autobahn	23	20	3	24	1	6	17
auf Autobahnen	2	1	1	1	-	-	1
Dingolfing-Landau	34	28	6	37	1	7	29
innerorts	15	13	2	15	-	2	13
außerorts ohne Autobahn	14	12	2	13	-	3	10
auf Autobahnen	5	3	2	9	1	2	6

¹⁾ Schwerwiegender Unfall mit Sachschaden (im engeren Sinne) sowie sonst. Unfälle unter dem Einfluss berauschender Mittel.

Noch: 3. Straßenverkehrsunfälle und Verunglückte in Bayern im Oktober 2024 nach Kreisen

Gebiet Ortslage	Straßenverkehrsunfälle			Verunglückte			
	insgesamt	davon		insgesamt	Getötete	Schwer- verletzte	Leicht- verletzte
		Unfälle mit Personenschaden	schwerwiegende Unfälle mit Sachschaden ¹⁾				
Reg.-Bez. Niederbayern	376	304	72	380	7	62	311
innerorts	180	151	29	170	1	21	148
außerorts ohne Autobahn	174	139	35	187	4	39	144
auf Autobahnen	22	14	8	23	2	2	19
Amberg, Stadt	9	8	1	8	-	-	8
innerorts	8	7	1	7	-	-	7
außerorts ohne Autobahn	1	1	-	1	-	-	1
auf Autobahnen	-	-	-	-	-	-	-
Regensburg, Stadt	58	52	6	59	1	1	57
innerorts	52	46	6	51	1	1	49
außerorts ohne Autobahn	3	3	-	5	-	-	5
auf Autobahnen	3	3	-	3	-	-	3
Weiden i.d.Opf., Stadt	27	23	4	31	1	-	30
innerorts	23	20	3	24	1	-	23
außerorts ohne Autobahn	4	3	1	7	-	-	7
auf Autobahnen	-	-	-	-	-	-	-
Amberg-Weizsach	18	14	4	17	-	1	16
innerorts	7	6	1	7	-	-	7
außerorts ohne Autobahn	10	8	2	10	-	1	9
auf Autobahnen	1	-	1	-	-	-	-
Cham	39	33	6	40	1	5	34
innerorts	19	16	3	18	-	3	15
außerorts ohne Autobahn	20	17	3	22	1	2	19
auf Autobahnen	-	-	-	-	-	-	-
Neumarkt i.d.Opf.	31	25	6	34	-	6	28
innerorts	15	12	3	15	-	4	11
außerorts ohne Autobahn	15	12	3	18	-	2	16
auf Autobahnen	1	1	-	1	-	-	1
Neustadt a.d.Waldnaab	22	21	1	26	1	3	22
innerorts	9	9	-	11	1	2	8
außerorts ohne Autobahn	13	12	1	15	-	1	14
auf Autobahnen	-	-	-	-	-	-	-
Regensburg	40	28	12	35	1	8	26
innerorts	17	9	8	9	-	2	7
außerorts ohne Autobahn	18	15	3	21	1	5	15
auf Autobahnen	5	4	1	5	-	1	4
Schwandorf	28	18	10	22	-	1	21
innerorts	13	8	5	8	-	1	7
außerorts ohne Autobahn	12	9	3	12	-	-	12
auf Autobahnen	3	1	2	2	-	-	2
Tirschenreuth	15	9	6	16	-	2	14
innerorts	3	-	3	-	-	-	-
außerorts ohne Autobahn	11	8	3	11	-	2	9
auf Autobahnen	1	1	-	5	-	-	5
Reg.-Bez. Oberpfalz	287	231	56	288	5	27	256
innerorts	166	133	33	150	3	13	134
außerorts ohne Autobahn	107	88	19	122	2	13	107
auf Autobahnen	14	10	4	16	-	1	15
Bamberg, Stadt	25	21	4	23	-	1	22
innerorts	23	20	3	22	-	1	21
außerorts ohne Autobahn	1	1	-	1	-	-	1
auf Autobahnen	1	-	1	-	-	-	-
Bayreuth, Stadt	30	24	6	26	-	4	22
innerorts	28	23	5	24	-	4	20
außerorts ohne Autobahn	2	1	1	2	-	-	2
auf Autobahnen	-	-	-	-	-	-	-
Coburg, Stadt	20	17	3	24	-	4	20
innerorts	18	15	3	21	-	3	18
außerorts ohne Autobahn	2	2	-	3	-	1	2
auf Autobahnen	-	-	-	-	-	-	-
Hof, Stadt	12	8	4	12	-	1	11
innerorts	11	7	4	10	-	1	9
außerorts ohne Autobahn	1	1	-	2	-	-	2
auf Autobahnen	-	-	-	-	-	-	-
Bamberg	37	23	14	28	1	2	25
innerorts	11	10	1	14	1	1	12
außerorts ohne Autobahn	13	10	3	10	-	1	9
auf Autobahnen	13	3	10	4	-	-	4
Bayreuth	23	13	10	15	-	3	12
innerorts	9	7	2	7	-	2	5
außerorts ohne Autobahn	10	5	5	6	-	1	5
auf Autobahnen	4	1	3	2	-	-	2

¹⁾ Schwerwiegender Unfall mit Sachschaden (im engeren Sinne) sowie sonst. Unfälle unter dem Einfluss berauschender Mittel.

Noch: 3. Straßenverkehrsunfälle und Verunglückte in Bayern im Oktober 2024 nach Kreisen

Gebiet Ortslage	Straßenverkehrsunfälle			Verunglückte			
	insgesamt	davon		insgesamt	Getötete	Schwer- verletzte	Leicht- verletzte
		Unfälle mit Personenschaden	schwerwiegende Unfälle mit Sachschaden ¹⁾				
Coburg	18	13	5	15	1	1	13
innerorts	8	6	2	8	1	-	7
außerorts ohne Autobahn	9	6	3	6	-	1	5
auf Autobahnen	1	1	-	1	-	-	1
Forchheim	32	28	4	35	-	5	30
innerorts	27	25	2	27	-	4	23
außerorts ohne Autobahn	3	2	1	7	-	1	6
auf Autobahnen	2	1	1	1	-	-	1
Hof	27	20	7	27	-	5	22
innerorts	8	6	2	8	-	1	7
außerorts ohne Autobahn	9	7	2	11	-	2	9
auf Autobahnen	10	7	3	8	-	2	6
Kronach	16	12	4	12	-	-	12
innerorts	7	6	1	6	-	-	6
außerorts ohne Autobahn	9	6	3	6	-	-	6
auf Autobahnen	-	-	-	-	-	-	-
Kulmbach	17	14	3	19	-	3	16
innerorts	9	8	1	11	-	1	10
außerorts ohne Autobahn	7	5	2	7	-	2	5
auf Autobahnen	1	1	-	1	-	-	1
Lichtenfels	15	11	4	11	-	-	11
innerorts	8	5	3	5	-	-	5
außerorts ohne Autobahn	5	4	1	4	-	-	4
auf Autobahnen	2	2	-	2	-	-	2
Wunsiedel i. Fichtelgebirge	16	13	3	15	-	1	14
innerorts	7	6	1	7	-	-	7
außerorts ohne Autobahn	7	5	2	6	-	1	5
auf Autobahnen	2	2	-	2	-	-	2
Reg.-Bez. Oberfranken	288	217	71	262	2	30	230
innerorts	174	144	30	170	2	18	150
außerorts ohne Autobahn	78	55	23	71	-	10	61
auf Autobahnen	36	18	18	21	-	2	19
Ansbach, Stadt	11	9	2	10	1	1	8
innerorts	10	8	2	9	1	-	8
außerorts ohne Autobahn	1	1	-	1	-	1	-
auf Autobahnen	-	-	-	-	-	-	-
Erlangen, Stadt	38	34	4	37	-	8	29
innerorts	31	29	2	31	-	7	24
außerorts ohne Autobahn	2	2	-	2	-	-	2
auf Autobahnen	5	3	2	4	-	1	3
Fürth, Stadt	23	21	2	22	-	4	18
innerorts	21	19	2	20	-	4	16
außerorts ohne Autobahn	1	1	-	1	-	-	1
auf Autobahnen	1	1	-	1	-	-	1
Nürnberg, Stadt	140	125	15	149	1	7	141
innerorts	130	117	13	138	1	7	130
außerorts ohne Autobahn	3	3	-	4	-	-	4
auf Autobahnen	7	5	2	7	-	-	7
Schwabach, Stadt	9	8	1	11	-	1	10
innerorts	7	7	-	10	-	1	9
außerorts ohne Autobahn	2	1	1	1	-	-	1
auf Autobahnen	-	-	-	-	-	-	-
Ansbach	55	45	10	60	1	19	40
innerorts	13	11	2	13	-	4	9
außerorts ohne Autobahn	29	25	4	34	1	11	22
auf Autobahnen	13	9	4	13	-	4	9
Erlangen-Höchstadt	36	29	7	36	-	2	34
innerorts	20	16	4	16	-	2	14
außerorts ohne Autobahn	11	9	2	13	-	-	13
auf Autobahnen	5	4	1	7	-	-	7
Fürth	22	20	2	21	-	4	17
innerorts	17	15	2	15	-	4	11
außerorts ohne Autobahn	5	5	-	6	-	-	6
auf Autobahnen	-	-	-	-	-	-	-
Nürnberger Land	45	30	15	37	-	6	31
innerorts	25	20	5	21	-	4	17
außerorts ohne Autobahn	5	3	2	3	-	1	2
auf Autobahnen	15	7	8	13	-	1	12
Neustadt a.d.A.-Bad Windsheim	27	23	4	29	-	7	22
innerorts	13	12	1	15	-	4	11
außerorts ohne Autobahn	13	11	2	14	-	3	11
auf Autobahnen	1	-	1	-	-	-	-

¹⁾ Schwerwiegender Unfall mit Sachschaden (im engeren Sinne) sowie sonst. Unfälle unter dem Einfluss berauschender Mittel.

Noch: 3. Straßenverkehrsunfälle und Verunglückte in Bayern im Oktober 2024 nach Kreisen

Gebiet Ortslage	Straßenverkehrsunfälle			Verunglückte			
	insgesamt	davon		insgesamt	Getötete	Schwer- verletzte	Leicht- verletzte
		Unfälle mit Personenschaden	schwerwiegende Unfälle mit Sachschaden ¹⁾				
Roth	31	20	11	25	-	4	21
innerorts	11	11	-	11	-	-	11
außerorts ohne Autobahn	10	5	5	10	-	2	8
auf Autobahnen	10	4	6	4	-	2	2
Weißenburg-Gunzenhausen	17	12	5	16	-	4	12
innerorts	8	7	1	8	-	2	6
außerorts ohne Autobahn	9	5	4	8	-	2	6
auf Autobahnen	-	-	-	-	-	-	-
Reg.-Bez. Mittelfranken	454	376	78	453	3	67	383
innerorts	306	272	34	307	2	39	266
außerorts ohne Autobahn	91	71	20	97	1	20	76
auf Autobahnen	57	33	24	49	1	8	41
Aschaffenburg, Stadt	28	21	7	24	-	3	21
innerorts	26	20	6	21	-	3	18
außerorts ohne Autobahn	1	-	1	-	-	-	-
auf Autobahnen	1	1	-	3	-	-	3
Schweinfurt, Stadt	19	16	3	24	-	2	22
innerorts	19	16	3	24	-	2	22
außerorts ohne Autobahn	-	-	-	-	-	-	-
auf Autobahnen	-	-	-	-	-	-	-
Würzburg, Stadt	40	36	4	38	-	6	32
innerorts	36	32	4	34	-	6	28
außerorts ohne Autobahn	2	2	-	2	-	-	2
auf Autobahnen	2	2	-	2	-	-	2
Aschaffenburg	36	21	15	25	-	3	22
innerorts	16	14	2	15	-	2	13
außerorts ohne Autobahn	13	5	8	7	-	1	6
auf Autobahnen	7	2	5	3	-	-	3
Bad Kissingen	26	21	5	26	-	3	23
innerorts	14	13	1	13	-	1	12
außerorts ohne Autobahn	10	6	4	9	-	1	8
auf Autobahnen	2	2	-	4	-	1	3
Rhön-Grabfeld	21	15	6	20	-	4	16
innerorts	10	7	3	9	-	2	7
außerorts ohne Autobahn	11	8	3	11	-	2	9
auf Autobahnen	-	-	-	-	-	-	-
Haßberge	27	22	5	31	1	8	22
innerorts	11	9	2	11	-	4	7
außerorts ohne Autobahn	10	9	1	12	-	3	9
auf Autobahnen	6	4	2	8	1	1	6
Kitzingen	30	26	4	31	-	4	27
innerorts	15	15	-	16	-	1	15
außerorts ohne Autobahn	14	11	3	15	-	3	12
auf Autobahnen	1	-	1	-	-	-	-
Miltenberg	34	30	4	40	-	4	36
innerorts	16	13	3	15	-	3	12
außerorts ohne Autobahn	18	17	1	25	-	1	24
auf Autobahnen	-	-	-	-	-	-	-
Main-Spessart	33	24	9	31	1	4	26
innerorts	15	12	3	13	-	-	13
außerorts ohne Autobahn	11	9	2	10	1	4	5
auf Autobahnen	7	3	4	8	-	-	8
Schweinfurt	28	21	7	29	-	2	27
innerorts	10	8	2	13	-	-	13
außerorts ohne Autobahn	14	11	3	13	-	2	11
auf Autobahnen	4	2	2	3	-	-	3
Würzburg	39	29	10	35	-	6	29
innerorts	20	14	6	14	-	3	11
außerorts ohne Autobahn	11	9	2	14	-	3	11
auf Autobahnen	8	6	2	7	-	-	7
Reg.-Bez. Unterfranken	361	282	79	354	2	49	303
innerorts	208	173	35	198	-	27	171
außerorts ohne Autobahn	115	87	28	118	1	20	97
auf Autobahnen	38	22	16	38	1	2	35
Augsburg, Stadt	102	87	15	102	-	6	96
innerorts	94	81	13	93	-	6	87
außerorts ohne Autobahn	6	5	1	8	-	-	8
auf Autobahnen	2	1	1	1	-	-	1
Kaufbeuren, Stadt	13	11	2	13	-	1	12
innerorts	13	11	2	13	-	1	12
außerorts ohne Autobahn	-	-	-	-	-	-	-
auf Autobahnen	-	-	-	-	-	-	-

¹⁾ Schwerwiegender Unfall mit Sachschaden (im engeren Sinne) sowie sonst. Unfälle unter dem Einfluss berauschender Mittel.

Noch: 3. Straßenverkehrsunfälle und Verunglückte in Bayern im Oktober 2024 nach Kreisen

Gebiet Ortslage	Straßenverkehrsunfälle			Verunglückte			
	insgesamt	davon		insgesamt	Getötete	Schwer- verletzte	Leicht- verletzte
		Unfälle mit Personenschaden	schwerwiegende Unfälle mit Sachschaden ¹⁾				
Kempton (Allgäu), Stadt	36	31	5	50	-	3	47
innerorts	29	26	3	35	-	3	32
außerorts ohne Autobahn	4	4	-	14	-	-	14
auf Autobahnen	3	1	2	1	-	-	1
Memmingen, Stadt	25	23	2	24	-	2	22
innerorts	23	21	2	22	-	2	20
außerorts ohne Autobahn	-	-	-	-	-	-	-
auf Autobahnen	2	2	-	2	-	-	2
Aichach-Friedberg	46	37	9	44	1	4	39
innerorts	20	15	5	17	-	2	15
außerorts ohne Autobahn	19	17	2	20	1	2	17
auf Autobahnen	7	5	2	7	-	-	7
Augsburg	82	67	15	84	-	12	72
innerorts	52	41	11	49	-	8	41
außerorts ohne Autobahn	21	20	1	26	-	3	23
auf Autobahnen	9	6	3	9	-	1	8
Dillingen a.d.Donau	17	15	2	19	-	5	14
innerorts	12	10	2	10	-	2	8
außerorts ohne Autobahn	5	5	-	9	-	3	6
auf Autobahnen	-	-	-	-	-	-	-
Günzburg	44	34	10	53	1	9	43
innerorts	20	16	4	18	-	3	15
außerorts ohne Autobahn	21	16	5	28	1	4	23
auf Autobahnen	3	2	1	7	-	2	5
Neu-Ulm	90	70	20	88	1	13	74
innerorts	64	51	13	58	1	9	48
außerorts ohne Autobahn	20	17	3	26	-	3	23
auf Autobahnen	6	2	4	4	-	1	3
Lindau (Bodensee)	20	17	3	20	-	2	18
innerorts	14	12	2	13	-	1	12
außerorts ohne Autobahn	6	5	1	7	-	1	6
auf Autobahnen	-	-	-	-	-	-	-
Ostallgäu	32	26	6	27	-	2	25
innerorts	20	18	2	18	-	2	16
außerorts ohne Autobahn	11	8	3	9	-	-	9
auf Autobahnen	1	-	1	-	-	-	-
Unterallgäu	36	26	10	32	1	5	26
innerorts	20	16	4	18	-	1	17
außerorts ohne Autobahn	9	7	2	11	1	4	6
auf Autobahnen	7	3	4	3	-	-	3
Donau-Ries	42	33	9	36	-	6	30
innerorts	24	21	3	23	-	6	17
außerorts ohne Autobahn	18	12	6	13	-	-	13
auf Autobahnen	-	-	-	-	-	-	-
Oberallgäu	57	47	10	61	1	12	48
innerorts	28	24	4	31	-	4	27
außerorts ohne Autobahn	28	22	6	27	1	8	18
auf Autobahnen	1	1	-	3	-	-	3
Reg.-Bez. Schwaben	642	524	118	653	5	82	566
innerorts	433	363	70	418	1	50	367
außerorts ohne Autobahn	168	138	30	198	4	28	166
auf Autobahnen	41	23	18	37	-	4	33
Bayern	4 089	3 354	735	4 175	45	528	3 602
innerorts	2 623	2 236	387	2 580	18	277	2 285
außerorts ohne Autobahn	1 126	900	226	1 251	23	222	1 006
auf Autobahnen	340	218	122	344	4	29	311
Kreisfreie Städte	1 331	1 157	174	1 395	10	104	1 281
Landkreise	2 758	2 197	561	2 780	35	424	2 321

¹⁾ Schwerwiegender Unfall mit Sachschaden (im engeren Sinne) sowie sonst. Unfälle unter dem Einfluss berauschender Mittel.

4. Straßenverkehrsunfälle und Verunglückte in Bayern nach Straßenarten

Straßenart Ortslage	2024				2023				Zu- bzw. Abnahme (-)			
	Unfälle mit Personen- schaden	Verunglückte			Unfälle mit Personen- schaden	Verunglückte			Unfälle mit Personen- schaden	Getötete	Schwer- verletzte	Leicht- verletzte
		Getötete	Schwer- verletzte	Leicht- verletzte		Getötete	Schwer- verletzte	Leicht- verletzte				
	Anzahl								%			

Oktober

Autobahnen	218	4	29	311	278	10	61	371	-21,6	X	-52,5	-16,2
Bundesstraßen	481	13	85	553	663	9	137	812	-27,5	X	-38,0	-31,9
innerorts	241	2	25	266	319	1	42	368	-24,5	X	-40,5	-27,7
außerorts	240	11	60	287	344	8	95	444	-30,2	X	-36,8	-35,4
Landesstraßen	626	10	113	716	831	9	185	932	-24,7	X	-38,9	-23,2
innerorts	296	5	34	317	391	3	57	425	-24,3	X	-40,4	-25,4
außerorts	330	5	79	399	440	6	128	507	-25,0	X	-38,3	-21,3
Kreisstraßen	391	8	75	405	531	10	134	510	-26,4	X	-44,0	-20,6
innerorts	176	3	24	185	219	-	40	218	-19,6	X	-40,0	-15,1
außerorts	215	5	51	220	312	10	94	292	-31,1	X	-45,7	-24,7
Andere Straßen	1 638	10	226	1 617	2 359	15	336	2 316	-30,6	-33,3	-32,7	-30,2
innerorts	1 523	8	194	1 517	2 170	13	278	2 150	-29,8	X	-30,2	-29,4
außerorts	115	2	32	100	189	2	58	166	-39,2	-	-44,8	-39,8
Insgesamt	3 354	45	528	3 602	4 662	53	853	4 941	-28,1	-15,1	-38,1	-27,1
innerorts	2 236	18	277	2 285	3 099	17	417	3 161	-27,8	5,9	-33,6	-27,7
außerorts	1 118	27	251	1 317	1 563	36	436	1 780	-28,5	-25,0	-42,4	-26,0

Januar - Oktober

Autobahnen	2 722	52	484	3 941	2 682	42	511	3 693	1,5	23,8	-5,3	6,7
Bundesstraßen	5 659	102	1 152	6 793	6 149	106	1 343	7 393	-8,0	-3,8	-14,2	-8,1
innerorts	2 642	17	326	2 972	2 754	9	345	3 185	-4,1	X	-5,5	-6,7
außerorts	3 017	85	826	3 821	3 395	97	998	4 208	-11,1	-12,4	-17,2	-9,2
Landesstraßen	7 716	112	1 674	8 563	7 672	120	1 711	8 519	0,6	-6,7	-2,2	0,5
innerorts	3 561	21	522	3 811	3 571	18	545	3 816	-0,3	16,7	-4,2	-0,1
außerorts	4 155	91	1 152	4 752	4 101	102	1 166	4 703	1,3	-10,8	-1,2	1,0
Kreisstraßen	4 805	68	1 151	4 903	4 882	68	1 236	4 945	-1,6	-	-6,9	-0,8
innerorts	1 975	10	343	2 004	2 041	7	351	2 121	-3,2	X	-2,3	-5,5
außerorts	2 830	58	808	2 899	2 841	61	885	2 824	-0,4	-4,9	-8,7	2,7
Andere Straßen	21 237	106	3 370	20 703	21 671	93	3 439	21 191	-2,0	14,0	-2,0	-2,3
innerorts	19 258	76	2 775	18 999	19 683	71	2 856	19 406	-2,2	7,0	-2,8	-2,1
außerorts	1 979	30	595	1 704	1 988	22	583	1 785	-0,5	36,4	2,1	-4,5
Insgesamt	42 139	440	7 831	44 903	43 056	429	8 240	45 741	-2,1	2,6	-5,0	-1,8
innerorts	27 436	124	3 966	27 786	28 049	105	4 097	28 528	-2,2	18,1	-3,2	-2,6
außerorts	14 703	316	3 865	17 117	15 007	324	4 143	17 213	-2,0	-2,5	-6,7	-0,6

5. Verunglückte im Straßenverkehr in Bayern nach

Art der Verkehrsbeteiligung Ortslage	Getötete						Schwerverletzte					
	Oktober		Zu- bzw. Abnah- me (-)	Januar - Oktober		Zu- bzw. Abnah- me (-)	Oktober		Zu- bzw. Abnah- me (-)	Januar - Oktober		Zu- bzw. Abnah- me (-)
	2024	2023		2024	2023		2024	2023		2024	2023	
	Anzahl		%	Anzahl		%	Anzahl		%	Anzahl		%
Fahrer und Mitfahrer von												
Krafträdern mit Versicherungs-												
kennzeichen	-	-	-	3	9	X	14	27	-48,1	221	241	-8,3
innerorts	-	-	-	1	3	X	10	19	-47,4	154	164	-6,1
außerorts	-	-	-	2	6	X	4	8	X	67	77	-13,0
davon												
Mofas, Kleinkrafträdern	-	-	-	3	9	X	14	24	-41,7	204	222	-8,1
innerorts	-	-	-	1	3	X	10	18	-44,4	141	153	-7,8
außerorts	-	-	-	2	6	X	4	6	X	63	69	-8,7
S-Pedelecs	-	-	-	-	-	-	-	1	X	3	10	X
innerorts	-	-	-	-	-	-	-	1	X	3	6	X
außerorts	-	-	-	-	-	-	-	-	-	-	4	X
drei- und leichten												
vierrädigen Kfz	-	-	-	-	-	-	-	2	X	14	9	X
innerorts	-	-	-	-	-	-	-	-	-	10	5	X
außerorts	-	-	-	-	-	-	-	2	X	4	4	-
Elektrokleinstfahrzeugen	-	1	X	2	2	-	22	24	-8,3	190	125	52,0
innerorts	-	-	-	2	-	X	21	22	-4,5	172	121	42,1
außerorts	-	1	X	-	2	X	1	2	X	18	4	X
Krafträdern mit amtlichem												
Kennzeichen	3	13	X	98	94	4,3	89	133	-33,1	1 428	1 512	-5,6
innerorts	-	2	X	10	11	-9,1	33	46	-28,3	452	487	-7,2
außerorts	3	11	X	88	83	6,0	56	87	-35,6	976	1 025	-4,8
davon												
zweirädigen Kraft-												
fahrzeugen	3	13	X	98	94	4,3	88	130	-32,3	1 414	1 490	-5,1
innerorts	-	2	X	10	11	-9,1	33	45	-26,7	448	476	-5,9
außerorts	3	11	X	88	83	6,0	55	85	-35,3	966	1 014	-4,7
drei- und schweren												
vierrädigen Kfz	-	-	-	-	-	-	1	3	X	14	22	-36,4
innerorts	-	-	-	-	-	-	-	1	X	4	11	X
außerorts	-	-	-	-	-	-	1	2	X	10	11	-9,1
Personenkraftwagen	26	16	62,5	188	181	3,9	174	298	-41,6	2 415	2 618	-7,8
innerorts	5	3	X	20	14	42,9	38	66	-42,4	505	544	-7,2
außerorts	21	13	61,5	168	167	0,6	136	232	-41,4	1 910	2 074	-7,9
darunter												
im Alter von 18 bis unter												
25 Jahren	3	1	X	20	26	-23,1	31	54	-42,6	418	425	-1,6
innerorts	-	-	-	1	3	X	7	11	X	80	72	11,1
außerorts	3	1	X	19	23	-17,4	24	43	-44,2	338	353	-4,2
Wohnmobilen	-	-	-	-	-	-	-	-	-	10	7	X
innerorts	-	-	-	-	-	-	-	-	-	5	-	X
außerorts	-	-	-	-	-	-	-	-	-	5	7	X
Bussen	-	7	X	-	8	X	-	15	X	34	45	-24,4
innerorts	-	-	-	-	-	-	-	1	X	29	30	-3,3
außerorts	-	7	X	-	8	X	-	14	X	5	15	X
Güterkraftfahrzeugen	-	-	-	8	14	X	10	9	X	98	122	-19,7
innerorts	-	-	-	-	1	X	-	1	X	14	21	-33,3
außerorts	-	-	-	8	13	X	10	8	X	84	101	-16,8
dar												
Liefer- und Lastkraftwagen												
mit zul. Gesamtgewicht bis												
einschl. 3 500 kg ¹⁾	-	-	-	3	8	X	7	4	X	41	53	-22,6
innerorts	-	-	-	-	-	-	-	-	-	3	8	X
außerorts	-	-	-	3	8	X	7	4	X	38	45	-15,6
Liefer- und Lastkraftwagen												
mit zul. Gesamtgewicht												
über 3 500 kg ¹⁾	-	-	-	3	2	X	1	4	X	21	35	-40,0
innerorts	-	-	-	-	-	-	-	1	X	5	9	X
außerorts	-	-	-	3	2	X	1	3	X	16	26	-38,5
Sattelzugmaschinen	-	-	-	-	3	X	2	1	X	29	27	7,4
innerorts	-	-	-	-	1	X	-	-	-	4	2	X
außerorts	-	-	-	-	2	X	2	1	X	25	25	-
Landwirtschaftlichen												
Zugmaschinen	-	-	-	1	5	X	2	3	X	41	46	-10,9
innerorts	-	-	-	-	1	X	-	1	X	22	22	-
außerorts	-	-	-	1	4	X	2	2	-	19	24	-20,8
übrigen Kraftfahrzeugen	-	-	-	3	1	X	1	4	X	12	21	-42,9
innerorts	-	-	-	2	-	X	1	2	X	6	11	X
außerorts	-	-	-	1	1	-	-	2	X	6	10	X
Kraftfahrzeugen zusammen	29	37	-21,6	303	314	-3,5	312	513	-39,2	4 449	4 737	-6,1
innerorts	5	5	-	35	30	16,7	103	158	-34,8	1 359	1 400	-2,9
außerorts	24	32	-25,0	268	284	-5,6	209	355	-41,1	3 090	3 337	-7,4

¹⁾ Ohne Lastkraftwagen mit Tankauflage.

Art der Verkehrsbeteiligung und Ortslage

Leichtverletzte						Verunglückte insgesamt						Art der Verkehrsbeteiligung Ortslage
Oktober		Zu- bzw. Abnahme (-)	Januar - Oktober		Zu- bzw. Abnahme (-)	Oktober		Zu- bzw. Abnahme (-)	Januar - Oktober		Zu- bzw. Abnahme (-)	
2024	2023		2024	2023		2024	2023		2024	2023		
Anzahl	%		Anzahl	%		Anzahl	%		Anzahl	%		
Fahrer und Mitfahrer von												
Krafträdern mit Versicherungs-												
110	176	-37,5	1 301	1 434	-9,3	124	203	-38,9	1 525	1 684	-9,4 Kennzeichen
88	149	-40,9	1 063	1 158	-8,2	98	168	-41,7	1 218	1 325	-8,1 innerorts
22	27	-18,5	238	276	-13,8	26	35	-25,7	307	359	-14,5 außerorts
davon												
106	163	-35,0	1 239	1 343	-7,7	120	187	-35,8	1 446	1 574	-8,1 Mofas, Kleinkrafträdern
87	142	-38,7	1 030	1 107	-7,0	97	160	-39,4	1 172	1 263	-7,2 innerorts
19	21	-9,5	209	236	-11,4	23	27	-14,8	274	311	-11,9 außerorts
-	3	X	15	27	-44,4	-	4	X	18	37	-51,4 S-Pedelecs
-	3	X	13	18	-27,8	-	4	X	16	24	-33,3 innerorts
-	-	-	2	9	X	-	-	-	2	13	X außerorts
drei- und leichten												
4	10	X	47	64	-26,6	4	12	X	61	73	-16,4 vierrädigen Kfz.
1	4	X	20	33	-39,4	1	4	X	30	38	-21,1 innerorts
3	6	X	27	31	-12,9	3	8	X	31	35	-11,4 außerorts
Elektrokleinfahrzeugen												
108	103	4,9	1 153	870	32,5	130	128	1,6	1 345	997	34,9 innerorts
108	100	8,0	1 109	839	32,2	129	122	5,7	1 283	960	33,6 außerorts
-	3	X	44	31	41,9	1	6	X	62	37	67,6
Krafträdern mit amtlichem												
258	424	-39,2	3 645	3 505	4,0	350	570	-38,6	5 171	5 111	1,2 Kennzeichen
149	243	-38,7	1 918	1 920	-0,1	182	291	-37,5	2 380	2 418	-1,6 innerorts
109	181	-39,8	1 727	1 585	9,0	168	279	-39,8	2 791	2 693	3,6 außerorts
davon												
255	418	-39,0	3 598	3 449	4,3	346	561	-38,3	5 110	5 033	1,5 zweirädigen Kraft-
149	240	-37,9	1 897	1 892	0,3	182	287	-36,6	2 355	2 379	-1,0 fahrzeugen
106	178	-40,4	1 701	1 557	9,2	164	274	-40,1	2 755	2 654	3,8 innerorts
drei- und schweren												
3	6	X	47	56	-16,1	4	9	X	61	78	-21,8 vierrädigen Kfz.
-	3	X	21	28	-25,0	-	4	X	25	39	-35,9 innerorts
3	3	-	26	28	-7,1	4	5	X	36	39	-7,7 außerorts
1 863	2 378	-21,7	21 620	22 129	-2,3	2 063	2 692	-23,4	24 223	24 928	-2,8 Personenkraftwagen
820	1 023	-19,8	9 111	9 476	-3,9	863	1 092	-21,0	9 636	10 034	-4,0 innerorts
1 043	1 355	-23,0	12 509	12 653	-1,1	1 200	1 600	-25,0	14 587	14 894	-2,1 außerorts
darunter												
im Alter von 18 bis unter												
382	470	-18,7	4 002	4 287	-6,6	416	525	-20,8	4 440	4 738	-6,3 25 Jahren
152	191	-20,4	1 519	1 715	-11,4	159	202	-21,3	1 600	1 790	-10,6 innerorts
230	279	-17,6	2 483	2 572	-3,5	257	323	-20,4	2 840	2 948	-3,7 außerorts
-	4	X	49	55	-10,9	-	4	X	59	62	-4,8 Wohnmobilen
-	1	X	8	11	X	-	1	X	13	11	18,2 innerorts
-	3	X	41	44	-6,8	-	3	X	46	51	-9,8 außerorts
41	67	-38,8	611	514	18,9	41	89	-53,9	645	567	13,8 Bussen
37	57	-35,1	487	424	14,9	37	58	-36,2	516	454	13,7 innerorts
4	10	X	124	90	37,8	4	31	X	129	113	14,2 außerorts
38	62	-38,7	574	652	-12,0	48	71	-32,4	680	788	-13,7 Güterkraftfahrzeugen
8	21	X	151	157	-3,8	8	22	X	165	179	-7,8 innerorts
30	41	-26,8	423	495	-14,5	40	49	-18,4	515	609	-15,4 außerorts
dar. Liefer- und Lastkraftwagen												
mit zul. Gesamtgewicht bis												
15	39	-61,5	293	346	-15,3	22	43	-48,8	337	407	-17,2 einschl. 3 500 kg ¹⁾
6	13	X	97	94	3,2	6	13	X	100	102	-2,0 innerorts
9	26	X	196	252	-22,2	16	30	-46,7	237	305	-22,3 außerorts
Liefer- und Lastkraftwagen												
mit zul. Gesamtgewicht bis												
7	18	X	131	163	-19,6	8	22	X	155	200	-22,5 über 3 500 kg ¹⁾
1	8	X	31	46	-32,6	1	9	X	36	55	-34,5 innerorts
6	10	X	100	117	-14,5	7	13	X	119	145	-17,9 außerorts
14	4	X	115	119	-3,4	16	5	X	144	149	-3,4 Sattelzugmaschinen
1	-	X	15	9	X	1	-	X	19	12	58,3 innerorts
13	4	X	100	110	-9,1	15	5	X	125	137	-8,8 außerorts
Landwirtschaftlichen												
7	10	X	103	90	14,4	9	13	X	145	141	2,8 Zugmaschinen
3	4	X	40	33	21,2	3	5	X	62	56	10,7 innerorts
4	6	X	63	57	10,5	6	8	X	83	85	-2,4 außerorts
3	9	X	80	112	-28,6	4	13	X	95	134	-29,1 übrigen Kraftfahrzeugen
2	7	X	47	46	2,2	3	9	X	55	57	-3,5 innerorts
1	2	X	33	66	-50,0	1	4	X	40	77	-48,1 außerorts
2 428	3 233	-24,9	29 136	29 361	-0,8	2 769	3 783	-26,8	33 888	34 412	-1,5 Kraftfahrzeugen zusammen
1 215	1 605	-24,3	13 934	14 064	-0,9	1 323	1 768	-25,2	15 328	15 494	-1,1 innerorts
1 213	1 628	-25,5	15 202	15 297	-0,6	1 446	2 015	-28,2	18 560	18 918	-1,9 außerorts

Noch: 5. Verunglückte im Straßenverkehr in Bayern nach

Art der Verkehrsbeteiligung Ortslage	Getötete						Schwerverletzte					
	Oktober		Zu- bzw. Abnahme (-)	Januar - Oktober		Zu- bzw. Abnahme (-)	Oktober		Zu- bzw. Abnahme (-)	Januar - Oktober		Zu- bzw. Abnahme (-)
	2024	2023		2024	2023		2024	2023		2024	2023	
	Anzahl		%	Anzahl		%	Anzahl		%	Anzahl		%
Fahrer und Mitfahrer von												
Fahrrädern	7	10	X	88	77	14,3	184	276	-33,3	2 798	2 936	-4,7
innerorts	6	6	-	56	45	24,4	148	201	-26,4	2 077	2 173	-4,4
außerorts	1	4	X	32	32	-	36	75	-52,0	721	763	-5,5
und zwar												
Pedelecs	3	5	X	40	35	14,3	83	82	1,2	1 099	1 012	8,6
innerorts	2	3	X	18	17	5,9	63	56	12,5	779	703	10,8
außerorts	1	2	X	22	18	22,2	20	26	-23,1	320	309	3,6
unter 15 Jahren	-	-	-	1	1	-	7	10	X	127	157	-19,1
innerorts	-	-	-	1	1	-	7	10	X	109	130	-16,2
außerorts	-	-	-	-	-	-	-	-	-	18	27	-33,3
anderen Fahrzeugen	-	-	-	6	1	X	-	2	X	35	27	29,6
innerorts	-	-	-	4	-	X	-	2	X	28	20	40,0
außerorts	-	-	-	2	1	X	-	-	-	7	7	-
Fußgänger	9	6	X	42	37	13,5	32	62	-48,4	540	531	1,7
innerorts	7	6	X	29	30	-3,3	26	56	-53,6	493	497	-0,8
außerorts	2	-	X	13	7	X	6	6	-	47	34	38,2
und zwar												
Fußgänger mit Sport- oder Spielgeräten	-	-	-	-	-	-	-	1	X	13	14	-7,1
innerorts	-	-	-	-	-	-	-	1	X	11	14	-21,4
außerorts	-	-	-	-	-	-	-	-	-	2	-	X
unter 15 Jahren	-	1	X	-	2	X	6	11	X	99	112	-11,6
innerorts	-	1	X	-	2	X	5	11	X	93	106	-12,3
außerorts	-	-	-	-	-	-	1	-	X	6	6	-
65 Jahre und mehr	8	4	X	24	25	-4,0	15	22	-31,8	230	197	16,8
innerorts	7	4	X	20	23	-13,0	14	20	-30,0	226	192	17,7
außerorts	1	-	X	4	2	X	1	2	X	4	5	X
Andere Personen	-	-	-	1	-	X	-	-	-	9	9	-
innerorts	-	-	-	-	-	-	-	-	-	9	7	X
außerorts	-	-	-	1	-	X	-	-	-	-	2	X
Insgesamt	45	53	-15,1	440	429	2,6	528	853	-38,1	7 831	8 240	-5,0
innerorts	18	17	5,9	124	105	18,1	277	417	-33,6	3 966	4 097	-3,2
außerorts	27	36	-25,0	316	324	-2,5	251	436	-42,4	3 865	4 143	-6,7
darunter:												
unter 15 Jahren	2	2	-	9	5	X	23	34	-32,4	379	404	-6,2
innerorts	1	1	-	3	3	-	16	26	-38,5	248	275	-9,8
außerorts	1	1	-	6	2	X	7	8	X	131	129	1,6
65 Jahre und mehr	26	21	23,8	187	176	6,3	161	203	-20,7	2 047	2 009	1,9
innerorts	12	12	-	72	68	5,9	99	124	-20,2	1 305	1 235	5,7
außerorts	14	9	X	115	108	6,5	62	79	-21,5	742	774	-4,1

Art der Verkehrsbeteiligung und Ortslage

Leichtverletzte					Verunglückte insgesamt								Art der Verkehrsbeteiligung Ortslage
Oktober		Zu- bzw. Abnahme (-)	Januar - Oktober		Zu- bzw. Abnahme (-)	Oktober		Zu- bzw. Abnahme (-)	Januar - Oktober		Zu- bzw. Abnahme (-)		
2024	2023		2024	2023		2024	2023		2024	2023			
Anzahl	%		Anzahl	%	Anzahl	%	Anzahl	%					
Fahrer und Mitfahrer von													
946	1 415	-33,1	13 281	13 829	-4,0	1 137	1 701	-33,2	16 167	16 842	-4,0 Fahrrädern	
856	1 282	-33,2	11 517	12 065	-4,5	1 010	1 489	-32,2	13 650	14 283	-4,4 innerorts	
90	133	-32,3	1 764	1 764	-	127	212	-40,1	2 517	2 559	-1,6 außerorts	
und zwar													
269	288	-6,6	3 838	3 164	21,3	355	375	-5,3	4 977	4 211	18,2 Pedelecs	
231	242	-4,5	3 112	2 550	22,0	296	301	-1,7	3 909	3 270	19,5 innerorts	
38	46	-17,4	726	614	18,2	59	74	-20,3	1 068	941	13,5 außerorts	
115	159	-27,7	1 303	1 343	-3,0	122	169	-27,8	1 431	1 501	-4,7 unter 15 Jahren	
107	155	-31,0	1 184	1 234	-4,1	114	165	-30,9	1 294	1 365	-5,2 innerorts	
8	4	X	119	109	9,2	8	4	X	137	136	0,7 außerorts	
6	17	X	162	167	-3,0	6	19	X	203	195	4,1 anderen Fahrzeugen	
6	14	X	137	142	-3,5	6	16	X	169	162	4,3 innerorts	
-	3	X	25	25	-	-	3	X	34	33	3,0 außerorts	
218	270	-19,3	2 282	2 333	-2,2	259	338	-23,4	2 864	2 901	-1,3 Fußgänger	
205	255	-19,6	2 163	2 216	-2,4	238	317	-24,9	2 685	2 743	-2,1 innerorts	
13	15	-13,3	119	117	1,7	21	21	-	179	158	13,3 außerorts	
und zwar													
11	7	X	103	86	19,8	11	8	X	116	100	16,0 Fußgänger mit Sport- oder Spielgeräten	
10	7	X	95	86	10,5	10	8	X	106	100	6,0 innerorts	
1	-	X	8	-	X	1	-	X	10	-	X außerorts	
52	66	-21,2	485	467	3,9	58	78	-25,6	584	581	0,5 unter 15 Jahren	
51	65	-21,5	476	460	3,5	56	77	-27,3	569	568	0,2 innerorts	
1	1	-	9	7	X	2	1	X	15	13	15,4 außerorts	
46	53	-13,2	460	455	1,1	69	79	-12,7	714	677	5,5 65 Jahre und mehr	
44	51	-13,7	442	438	0,9	65	75	-13,3	688	653	5,4 innerorts	
2	2	-	18	17	5,9	4	4	-	26	24	8,3 außerorts	
4	6	X	42	51	-17,6	4	6	X	52	60	-13,3 Andere Personen	
3	5	X	35	41	-14,6	3	5	X	44	48	-8,3 innerorts	
1	1	-	7	10	X	1	1	-	8	12	X außerorts	
3 602	4 941	-27,1	44 903	45 741	-1,8	4 175	5 847	-28,6	53 174	54 410	-2,3 Insgesamt	
2 285	3 161	-27,7	27 786	28 528	-2,6	2 580	3 595	-28,2	31 876	32 730	-2,6 innerorts	
1 317	1 780	-26,0	17 117	17 213	-0,6	1 595	2 252	-29,2	21 298	21 680	-1,8 außerorts	
darunter													
276	360	-23,3	3 223	3 163	1,9	301	396	-24,0	3 611	3 572	1,1 unter 15 Jahren	
221	295	-25,1	2 376	2 331	1,9	238	322	-26,1	2 627	2 609	0,7 innerorts	
55	65	-15,4	847	832	1,8	63	74	-14,9	984	963	2,2 außerorts	
504	710	-29,0	6 472	6 537	-1,0	691	934	-26,0	8 706	8 722	-0,2 65 Jahre und mehr	
363	484	-25,0	4 526	4 558	-0,7	474	620	-23,5	5 903	5 861	0,7 innerorts	
141	226	-37,6	1 946	1 979	-1,7	217	314	-30,9	2 803	2 861	-2,0 außerorts	

6. An Straßenverkehrsunfällen beteiligte Fahrzeugführer und Fußgänger in Bayern

Art der Verkehrsbeteiligung Ortslage	Unfälle mit														
	Personen-	schwerw.	Personen-	schwerw.	Per-	schwerw.	Personen-	schwerw.	Personen-	schwerw.	Per-	schwerw.			
	scha-	Sach-	scha-	Sach-	sonen-	Sach-	scha-	Sach-	scha-	Sach-	sonen-	Sach-			
	den-	schaden ¹⁾	den-	schaden ¹⁾	schaden	schaden	den-	schaden ¹⁾	den-	schaden ¹⁾	schaden	schaden			
Oktober 2024		Oktober 2023		Zu- bzw. Abnahme (-)		Januar - Oktober 2024		Januar - Oktober 2023		Zu- bzw. Abnahme (-)					
Anzahl				%				Anzahl				%			
Fahrer von															
Kraftfahrzeugen mit Versicherungskennzeichen	123	5	204	1	-39,7	X	1 527	28	1 670	31	-8,6	-9,7			
innerorts	99	3	173	1	-42,8	X	1 230	18	1 330	24	-7,5	-25,0			
außerorts	24	2	31	-	-22,6	X	297	10	340	7	-12,6	X			
davon															
Mofas, Kleinkraftfahrzeugen	120	2	187	-	-35,8	X	1 441	17	1 553	20	-7,2	-15,0			
innerorts	98	1	163	-	-39,9	X	1 174	12	1 261	16	-6,9	-25,0			
außerorts	22	1	24	-	-8,3	X	267	5	292	4	-8,6	X			
S-Pedelecs	-	-	4	-	X	-	18	-	38	1	-52,6	X			
innerorts	-	-	4	-	X	-	16	-	25	1	-36,0	X			
außerorts	-	-	-	-	-	-	2	-	13	-	X	-			
drei- und leichten vierrädrigen Kfz	3	3	13	1	X	X	68	11	79	10	-13,9	10,0			
innerorts	1	2	6	1	X	X	40	6	44	7	-9,1	X			
außerorts	2	1	7	-	X	X	28	5	35	3	-20,0	X			
Elektrokleinstfahrzeugen	137	1	149	-	-8,1	X	1 465	6	1 142	4	28,3	X			
innerorts	136	1	143	-	-4,9	X	1 400	6	1 104	4	26,8	X			
außerorts	1	-	6	-	X	-	65	-	38	-	71,1	-			
Kraftfahrzeugen mit amtlichem Kennzeichen	353	9	563	16	-37,3	X	5 141	92	5 092	93	1,0	-1,1			
innerorts	189	5	290	11	-34,8	X	2 397	48	2 429	51	-1,3	-5,9			
außerorts	164	4	273	5	-39,9	X	2 744	44	2 663	42	3,0	4,8			
davon															
zwei- und drei- und schweren vierrädrigen Kraftfahrzeugen	347	8	556	15	-37,6	X	5 080	79	5 010	88	1,4	-10,2			
innerorts	188	4	287	10	-34,5	X	2 367	42	2 385	47	-0,8	-10,6			
außerorts	159	4	269	5	-40,9	X	2 713	37	2 625	41	3,4	-9,8			
drei- und schweren vierrädrigen Kfz	6	1	7	1	X	-	61	13	82	5	-25,6	X			
innerorts	1	1	3	1	X	-	30	6	44	4	-31,8	X			
außerorts	5	-	4	-	X	-	31	7	38	1	-18,4	X			
Personenkraftwagen	3 649	971	4 769	968	-23,5	0,3	40 608	9 161	41 845	9 005	-3,0	1,7			
innerorts	2 098	512	2 803	511	-25,2	0,2	23 086	4 538	23 812	4 614	-3,0	-1,6			
außerorts	1 551	459	1 966	457	-21,1	0,4	17 522	4 623	18 033	4 391	-2,8	5,3			
darunter															
18 bis u. 25 Jahre	578	143	754	181	-23,3	-21,0	6 152	1 593	6 625	1 677	-7,1	-5,0			
innerorts	276	72	384	84	-28,1	-14,3	3 051	724	3 320	824	-8,1	-12,1			
außerorts	302	71	370	97	-18,4	-26,8	3 101	869	3 305	853	-6,2	1,9			
Wohnmobilen	4	4	10	2	X	X	103	27	127	30	-18,9	-10,0			
innerorts	1	1	4	1	X	-	39	7	43	8	-9,3	X			
außerorts	3	3	6	1	X	X	64	20	84	22	-23,8	-9,1			
Bussen	55	6	72	4	-23,6	X	646	55	614	48	5,2	14,6			
innerorts	45	6	56	3	-19,6	X	536	37	509	29	5,3	27,6			
außerorts	10	-	16	1	-37,5	X	110	18	105	19	4,8	-5,3			
Güterkraftfahrzeugen	223	79	280	80	-20,4	-1,3	2 633	773	2 977	806	-11,6	-4,1			
innerorts	86	30	113	35	-23,9	-14,3	1 010	200	1 069	207	-5,5	-3,4			
außerorts	137	49	167	45	-18,0	8,9	1 623	573	1 908	599	-14,9	-4,3			
darunter															
Liefer- und Lastkraftwagen mit zul. Gesamtgewicht bis einschl. 3 500 kg ²⁾	68	15	105	34	-35,2	-55,9	881	197	1 012	223	-12,9	-11,7			
innerorts	35	7	53	22	-34,0	X	464	71	482	91	-3,7	-22,0			
außerorts	33	8	52	12	-36,5	X	417	126	530	132	-21,3	-4,5			
Liefer- und Lastkraftwagen mit zul. Gesamtgewicht über 3 500 kg ²⁾	78	28	95	22	-17,9	27,3	814	255	919	252	-11,4	1,2			
innerorts	36	13	41	9	-12,2	X	336	81	374	86	-10,2	-5,8			
außerorts	42	15	54	13	-22,2	15,4	478	174	545	166	-12,3	4,8			
Sattelzugmaschinen	70	32	75	24	-6,7	33,3	843	296	943	318	-10,6	-6,9			
innerorts	14	7	18	4	-22,2	X	172	37	176	26	-2,3	42,3			
außerorts	56	25	57	20	-1,8	25,0	671	259	767	292	-12,5	-11,3			
Landwirtschaftlichen Zugmaschinen	26	8	41	4	-36,6	X	384	60	385	64	-0,3	-6,3			
innerorts	11	3	15	-	-26,7	X	134	27	160	24	-16,3	12,5			
außerorts	15	5	26	4	-42,3	X	250	33	225	40	11,1	-17,5			
übrigen Kraftfahrzeugen	12	1	23	-	-47,8	X	177	36	198	19	-10,6	89,5			
innerorts	8	-	15	-	X	-	115	20	127	11	-9,4	81,8			
außerorts	4	1	8	-	X	X	62	16	71	8	-12,7	X			
Kraftfahrzeugen zusammen	4 582	1 084	6 111	1 075	-25,0	0,8	52 684	10 238	54 050	10 100	-2,5	1,4			
innerorts	2 673	561	3 612	562	-26,0	-0,2	29 947	4 901	30 583	4 972	-2,1	-1,4			
außerorts	1 909	523	2 499	513	-23,6	1,9	22 737	5 337	23 467	5 128	-3,1	4,1			
darunter flüchtig	179	74	258	99	-30,6	-25,3	2 188	712	2 197	740	-0,4	-3,8			
innerorts	123	27	189	56	-34,9	-51,8	1 533	334	1 593	344	-3,8	-2,9			
außerorts	56	47	69	43	-18,8	9,3	655	378	604	396	8,4	-4,5			

¹⁾ Schwerwiegender Unfall mit Sachschaden (im engeren Sinne). - ²⁾ Ohne Lastkraftwagen mit Tankauflage.

Noch: 6. An Straßenverkehrsunfällen beteiligte Fahrzeugführer und Fußgänger in Bayern

Art der Verkehrsbeteiligung Ortslage	Unfälle mit											
	Personen-	schwerw. Sach-	Personen-	schwerw. Sach-	Per-	schwerw. Sach-	Personen-	schwerw. Sach-	Personen-	schwerw. Sach-	Per-	schwerw. Sach-
	schaden	schaden ¹⁾	schaden	schaden ¹⁾	sonen-	schaden	schaden	schaden ¹⁾	schaden	schaden ¹⁾	sonen-	schaden
	Oktober 2024		Oktober 2023		Zu- bzw. Abnahme (-)		Januar - Oktober 2024		Januar - Oktober 2023		Zu- bzw. Abnahme (-)	
Anzahl				%		Anzahl				%		
Fahrer von												
Fahrrädern	1 214	2	1 827	1	-33,6	X	17 428	14	18 052	13	-3,5	7,7
innerorts	1 074	1	1 602	1	-33,0	-	14 703	10	15 350	11	-4,2	-9,1
außerorts	140	1	225	-	-37,8	X	2 725	4	2 702	2	0,9	X
und zwar												
Pedelecs	377	1	399	-	-5,5	X	5 245	3	4 405	2	19,1	X
innerorts	315	-	322	-	-2,2	-	4 101	1	3 417	2	20,0	X
außerorts	62	1	77	-	-19,5	X	1 144	2	988	-	15,8	X
unter 15 Jahren	129	-	176	-	-26,7	-	1 500	-	1 557	-	-3,7	-
innerorts	119	-	171	-	-30,4	-	1 348	-	1 418	-	-4,9	-
außerorts	10	-	5	-	X	-	152	-	139	-	9,4	-
anderen Fahrzeugen	35	24	65	18	-46,2	33,3	495	181	512	172	-3,3	5,2
innerorts	27	12	45	9	-40,0	X	375	106	389	91	-3,6	16,5
außerorts	8	12	20	9	X	X	120	75	123	81	-2,4	-7,4
Fußgänger	287	-	383	1	-25,1	X	3 278	14	3 336	10	-1,7	40,0
innerorts	264	-	354	1	-25,4	X	3 061	12	3 136	9	-2,4	X
außerorts	23	-	29	-	-20,7	-	217	2	200	1	8,5	X
und zwar												
Fußgänger mit Sport- oder Spielgeräten	15	-	10	-	50,0	-	132	-	121	-	9,1	-
innerorts	14	-	9	-	X	-	121	-	117	-	3,4	-
außerorts	1	-	1	-	-	-	11	-	4	-	X	-
unter 15 Jahren	62	-	81	-	-23,5	-	630	-	630	1	-	X
innerorts	60	-	80	-	-25,0	-	614	-	613	1	0,2	X
außerorts	2	-	1	-	X	-	16	-	17	-	-5,9	-
65 Jahre und mehr	71	-	84	-	-15,5	-	752	-	714	-	5,3	-
innerorts	67	-	80	-	-16,3	-	725	-	687	-	5,5	-
außerorts	4	-	4	-	-	-	27	-	27	-	-	-
Andere Personen	5	1	21	1	X	-	168	15	214	11	-21,5	36,4
innerorts	4	-	17	1	X	X	128	8	158	8	-19,0	-
außerorts	1	1	4	-	X	X	40	7	56	3	-28,6	X
Insgesamt	6 123	1 111	8 407	1 096	-27,2	1,4	74 053	10 462	76 164	10 306	-2,8	1,5
innerorts	4 042	574	5 630	574	-28,2	-	48 214	5 037	49 616	5 091	-2,8	-1,1
außerorts	2 081	537	2 777	522	-25,1	2,9	25 839	5 425	26 548	5 215	-2,7	4,0
darunter:												
unter 15 Jahren	208	-	275	-	-24,4	-	2 324	-	2 310	4	0,6	X
innerorts	196	-	269	-	-27,1	-	2 145	-	2 143	4	0,1	X
außerorts	12	-	6	-	X	-	179	-	167	-	7,2	-
65 Jahre und mehr	999	169	1 355	145	-26,3	16,6	12 029	1 364	12 141	1 272	-0,9	7,2
innerorts	714	106	946	87	-24,5	21,8	8 570	777	8 562	744	0,1	4,4
außerorts	285	63	409	58	-30,3	8,6	3 459	587	3 579	528	-3,4	11,2

¹⁾ Schwerwiegender Unfall mit Sachschaden (im engeren Sinne).

7. Straßenverkehrsunfälle und Verunglückte in Bayern im Oktober 2024 nach Tagen

Tagesdatum Ortslage	Unfälle mit Personen- schaden	davon mit			Verunglückte			Unfälle mit schwer- wiegendem Sachschaden ¹⁾	Unfälle mit Personen- und schwer- wiegendem Sachschaden ¹⁾
		Getöteten	Schwer- verletzten	Leicht- verletzten	Getötete	Schwer- verletzte	Leicht- verletzte		
Innerorts									
1. Dienstag	100	-	9	91	-	9	99	10	110
2. Mittwoch	91	-	10	81	-	11	96	18	109
3. Donnerstag	31	-	5	26	-	5	37	6	37
4. Freitag	71	-	8	63	-	8	76	18	89
5. Samstag	42	-	1	41	-	1	54	9	51
6. Sonntag	33	-	8	25	-	8	30	3	36
7. Montag	90	1	12	77	1	12	89	12	102
8. Dienstag	95	2	5	88	3	5	98	10	105
9. Mittwoch	103	-	15	88	-	15	97	7	110
10. Donnerstag	85	-	8	77	-	8	94	12	97
11. Freitag	75	-	8	67	-	8	74	9	84
12. Samstag	67	1	7	59	1	7	72	6	73
13. Sonntag	38	-	8	30	-	8	36	5	43
14. Montag	90	1	10	79	1	10	88	14	104
15. Dienstag	81	1	10	70	1	10	85	12	93
16. Mittwoch	100	-	13	87	-	13	110	9	109
17. Donnerstag	102	1	16	85	1	17	108	9	111
18. Freitag	87	-	14	73	-	14	77	12	99
19. Samstag	61	1	9	51	1	9	57	9	70
20. Sonntag	37	-	4	33	-	4	38	12	49
21. Montag	101	-	7	94	-	7	104	12	113
22. Dienstag	93	1	9	83	1	11	91	6	99
23. Mittwoch	76	1	13	62	1	13	76	12	88
24. Donnerstag	75	-	5	70	-	6	82	9	84
25. Freitag	70	1	4	65	1	4	71	12	82
26. Samstag	42	2	10	30	2	10	38	6	48
27. Sonntag	45	-	6	39	-	8	49	8	53
28. Montag	66	1	8	57	1	8	75	9	75
29. Dienstag	71	-	10	61	-	10	75	3	74
30. Mittwoch	65	2	11	52	2	11	57	10	75
31. Donnerstag	53	1	7	45	1	7	52	9	62
Zusammen	2 236	17	270	1 949	18	277	2 285	298	2 534
Außerorts, einschließlich Autobahn									
1. Dienstag	34	1	7	26	1	12	37	12	46
2. Mittwoch	50	1	11	38	1	11	56	22	72
3. Donnerstag	15	-	3	12	-	3	17	7	22
4. Freitag	41	-	3	38	-	3	59	14	55
5. Samstag	24	1	4	19	1	6	29	16	40
6. Sonntag	30	-	5	25	-	5	46	5	35
7. Montag	63	2	12	49	2	14	73	12	75
8. Dienstag	34	-	5	29	-	7	44	5	39
9. Mittwoch	47	1	7	39	1	7	53	13	60
10. Donnerstag	31	1	4	26	1	5	42	15	46
11. Freitag	45	-	5	40	-	5	52	14	59
12. Samstag	38	1	6	31	1	7	43	9	47
13. Sonntag	14	1	1	12	1	1	16	3	17
14. Montag	38	1	7	30	1	9	44	17	55
15. Dienstag	33	-	7	26	-	10	35	7	40
16. Mittwoch	59	1	17	41	3	19	58	10	69
17. Donnerstag	41	1	8	32	1	8	45	11	52
18. Freitag	46	-	7	39	-	10	52	11	57
19. Samstag	32	1	10	21	1	14	32	8	40
20. Sonntag	27	-	7	20	-	9	28	4	31
21. Montag	43	2	9	32	2	12	43	6	49
22. Dienstag	37	1	8	28	1	9	45	17	54
23. Mittwoch	39	-	7	32	-	8	46	15	54
24. Donnerstag	41	2	6	33	2	8	54	5	46
25. Freitag	30	2	6	22	3	8	37	12	42
26. Samstag	26	1	4	21	1	4	26	7	33
27. Sonntag	29	1	5	23	1	5	32	4	33
28. Montag	33	-	10	23	-	14	37	6	39
29. Dienstag	33	1	2	30	1	2	45	11	44
30. Mittwoch	32	-	7	25	-	8	45	8	40
31. Donnerstag	33	1	8	24	1	8	46	4	37
Zusammen	1 118	24	208	886	27	251	1 317	310	1 428

¹⁾ Schwerwiegender Unfall mit Sachschaden (im engeren Sinne).

Noch: 7. Straßenverkehrsunfälle und Verunglückte in Bayern im Oktober 2024 nach Tagen

Tagesdatum Ortslage	Unfälle mit Personen- schaden	davon mit			Verunglückte			Unfälle mit schwer- wiegendem Sachschaden ¹⁾	Unfälle mit Personen- und schwer- wiegendem Sachschaden ¹⁾
		Getöteten	Schwer- verletzten	Leicht- verletzten	Getötete	Schwer- verletzte	Leicht- verletzte		
Innerorts und außerorts zusammen									
1. Dienstag	134	1	16	117	1	21	136	22	156
2. Mittwoch	141	1	21	119	1	22	152	40	181
3. Donnerstag	46	-	8	38	-	8	54	13	59
4. Freitag	112	-	11	101	-	11	135	32	144
5. Samstag	66	1	5	60	1	7	83	25	91
6. Sonntag	63	-	13	50	-	13	76	8	71
7. Montag	153	3	24	126	3	26	162	24	177
8. Dienstag	129	2	10	117	3	12	142	15	144
9. Mittwoch	150	1	22	127	1	22	150	20	170
10. Donnerstag	116	1	12	103	1	13	136	27	143
11. Freitag	120	-	13	107	-	13	126	23	143
12. Samstag	105	2	13	90	2	14	115	15	120
13. Sonntag	52	1	9	42	1	9	52	8	60
14. Montag	128	2	17	109	2	19	132	31	159
15. Dienstag	114	1	17	96	1	20	120	19	133
16. Mittwoch	159	1	30	128	3	32	168	19	178
17. Donnerstag	143	2	24	117	2	25	153	20	163
18. Freitag	133	-	21	112	-	24	129	23	156
19. Samstag	93	2	19	72	2	23	89	17	110
20. Sonntag	64	-	11	53	-	13	66	16	80
21. Montag	144	2	16	126	2	19	147	18	162
22. Dienstag	130	2	17	111	2	20	136	23	153
23. Mittwoch	115	1	20	94	1	21	122	27	142
24. Donnerstag	116	2	11	103	2	14	136	14	130
25. Freitag	100	3	10	87	4	12	108	24	124
26. Samstag	68	3	14	51	3	14	64	13	81
27. Sonntag	74	1	11	62	1	13	81	12	86
28. Montag	99	1	18	80	1	22	112	15	114
29. Dienstag	104	1	12	91	1	12	120	14	118
30. Mittwoch	97	2	18	77	2	19	102	18	115
31. Donnerstag	86	2	15	69	2	15	98	13	99
Insgesamt	3 354	41	478	2 835	45	528	3 602	608	3 962
darunter auf Autobahnen									
1. Dienstag	2	1	-	1	1	-	1	7	9
2. Mittwoch	11	-	3	8	-	3	12	8	19
3. Donnerstag	1	-	-	1	-	-	1	5	6
4. Freitag	11	-	1	10	-	1	14	4	15
5. Samstag	7	-	-	7	-	-	12	6	13
6. Sonntag	7	-	-	7	-	-	16	1	8
7. Montag	15	-	2	13	-	3	22	7	22
8. Dienstag	11	-	1	10	-	1	20	1	12
9. Mittwoch	13	-	2	11	-	2	18	6	19
10. Donnerstag	11	-	1	10	-	1	15	8	19
11. Freitag	7	-	-	7	-	-	9	6	13
12. Samstag	3	1	1	1	1	2	3	3	6
13. Sonntag	3	-	-	3	-	-	6	2	5
14. Montag	10	-	1	9	-	1	15	10	20
15. Dienstag	4	-	1	3	-	1	4	2	6
16. Mittwoch	4	-	1	3	-	1	3	2	6
17. Donnerstag	8	-	2	6	-	2	11	3	11
18. Freitag	10	-	1	9	-	1	9	4	14
19. Samstag	3	-	-	3	-	-	5	3	6
20. Sonntag	8	-	2	6	-	2	9	-	8
21. Montag	5	-	-	5	-	-	6	1	6
22. Dienstag	6	-	-	6	-	-	9	8	14
23. Mittwoch	3	-	1	2	-	1	3	4	7
24. Donnerstag	15	1	1	13	1	1	25	1	16
25. Freitag	6	-	-	6	-	-	11	4	10
26. Samstag	3	-	-	3	-	-	3	-	3
27. Sonntag	2	-	-	2	-	-	3	1	3
28. Montag	4	-	2	2	-	5	2	1	5
29. Dienstag	5	1	-	4	1	-	7	4	9
30. Mittwoch	10	-	1	9	-	1	20	2	12
31. Donnerstag	10	-	-	10	-	-	17	1	11
Zusammen	218	4	24	190	4	29	311	115	333

¹⁾ Schwerwiegender Unfall mit Sachschaden (im engeren Sinne).

8. Getötete und Verletzte im Straßenverkehr in

Im Alter von ... bis unter ... Jahren Geschlecht	Getötete						Schwerverletzte					
	Oktober		Zu- bzw. Abnah- me (-)	Januar - Oktober		Zu- bzw. Abnah- me (-)	Oktober		Zu- bzw. Abnah- me (-)	Januar - Oktober		Zu- bzw. Abnah- me (-)
	2024	2023		2024	2023		2024	2023		2024	2023	
	Anzahl		%	Anzahl		%	Anzahl		%	Anzahl		%
unter 15	2	2	-	9	5	X	23	34	-32,4	379	404	-6,2
männlich	1	1	-	6	3	X	12	21	-42,9	240	274	-12,4
weiblich	1	1	-	3	2	X	11	13	-15,4	139	130	6,9
15 - 18	1	2	X	11	11	-	31	46	-32,6	430	432	-0,5
männlich	1	1	-	10	6	X	19	32	-40,6	273	284	-3,9
weiblich	-	1	X	1	5	X	12	14	-14,3	157	148	6,1
18 - 21	3	2	X	24	22	9,1	21	50	-58,0	427	442	-3,4
männlich	2	2	-	20	20	-	14	31	-54,8	279	288	-3,1
weiblich	1	-	X	4	2	X	7	19	X	148	154	-3,9
21 - 25	1	3	X	21	24	-12,5	42	51	-17,6	473	480	-1,5
männlich	1	3	X	16	19	-15,8	28	30	-6,7	325	319	1,9
weiblich	-	-	-	5	5	-	14	21	-33,3	148	161	-8,1
25 - 30	-	4	X	24	25	-4,0	24	53	-54,7	457	513	-10,9
männlich	-	3	X	19	21	-9,5	18	26	-30,8	318	344	-7,6
weiblich	-	1	X	5	4	X	6	27	X	139	169	-17,8
30 - 35	2	4	X	20	21	-4,8	27	51	-47,1	394	427	-7,7
männlich	1	4	X	17	18	-5,6	20	31	-35,5	260	289	-10,0
weiblich	1	-	X	3	3	-	7	20	X	134	138	-2,9
35 - 40	1	1	-	12	15	-20,0	26	41	-36,6	396	407	-2,7
männlich	1	1	-	11	13	-15,4	15	29	-48,3	248	275	-9,8
weiblich	-	-	-	1	2	X	11	12	-8,3	148	132	12,1
40 - 45	-	3	X	13	17	-23,5	17	52	-67,3	387	426	-9,2
männlich	-	1	X	12	14	-14,3	12	31	-61,3	266	280	-5,0
weiblich	-	2	X	1	3	X	5	21	X	121	146	-17,1
45 - 50	2	3	X	20	17	17,6	34	55	-38,2	418	466	-10,3
männlich	2	2	-	18	11	63,6	23	32	-28,1	269	303	-11,2
weiblich	-	1	X	2	6	X	11	23	-52,2	149	163	-8,6
50 - 55	2	1	X	28	21	33,3	33	65	-49,2	547	647	-15,5
männlich	2	1	X	21	18	16,7	16	45	-64,4	359	413	-13,1
weiblich	-	-	-	7	3	X	17	20	-15,0	188	234	-19,7
55 - 60	3	4	X	43	36	19,4	44	68	-35,3	727	849	-14,4
männlich	2	1	X	35	24	45,8	27	46	-41,3	467	527	-11,4
weiblich	1	3	X	8	12	X	17	22	-22,7	260	322	-19,3
60 - 65	2	3	X	28	39	-28,2	45	84	-46,4	749	738	1,5
männlich	2	2	-	22	29	-24,1	27	52	-48,1	477	468	1,9
weiblich	-	1	X	6	10	X	18	32	-43,8	272	270	0,7
65 - 70	6	2	X	34	30	13,3	44	51	-13,7	529	559	-5,4
männlich	6	2	X	23	21	9,5	27	35	-22,9	307	328	-6,4
weiblich	-	-	-	11	9	X	17	16	6,3	222	231	-3,9
70 - 75	2	-	X	35	25	40,0	43	46	-6,5	533	463	15,1
männlich	-	-	-	24	17	41,2	27	24	12,5	318	265	20,0
weiblich	2	-	X	11	8	X	16	22	-27,3	215	198	8,6
75 und mehr	18	19	-5,3	118	121	-2,5	74	106	-30,2	985	987	-0,2
männlich	13	13	-	76	77	-1,3	45	55	-18,2	547	541	1,1
weiblich	5	6	X	42	44	-4,5	29	51	-43,1	438	446	-1,8
Zusammen	45	53	-15,1	440	429	2,6	528	853	-38,1	7 831	8 240	-5,0
männlich	34	37	-8,1	330	311	6,1	330	520	-36,5	4 953	5 198	-4,7
weiblich	11	16	-31,3	110	118	-6,8	198	333	-40,5	2 878	3 042	-5,4
Ohne Angabe	-	-	-	-	-	-	-	-	-	-	-	-
Insgesamt	45	53	-15,1	440	429	2,6	528	853	-38,1	7 831	8 240	-5,0

¹⁾ Summenzeilen einschl. Geschlecht 'divers'.

Bayern nach Altersgruppen und Geschlecht¹⁾

Leichtverletzte						Verunglückte insgesamt						Im Alter von ... bis unter ... Jahren ----- Geschlecht
Oktober		Zu- bzw. Abnah- me (-)	Januar - Oktober		Zu- bzw. Abnah- me (-)	Oktober		Zu- bzw. Abnah- me (-)	Januar - Oktober		Zu- bzw. Abnah- me (-)	
2024	2023		2024	2023		2024	2023		2024	2023		
Anzahl	%	Anzahl		%	Anzahl		%	Anzahl		%		
276	360	-23,3	3 223	3 163	1,9	301	396	-24,0	3 611	3 572	1,1 unter 15
164	232	-29,3	1 887	1 882	0,3	177	254	-30,3	2 133	2 159	-1,2 männlich
112	128	-12,5	1 336	1 281	4,3	124	142	-12,7	1 478	1 413	4,6 weiblich
228	313	-27,2	2 465	2 390	3,1	260	361	-28,0	2 906	2 833	2,6 15 - 18
139	198	-29,8	1 548	1 526	1,4	159	231	-31,2	1 831	1 816	0,8 männlich
89	115	-22,6	917	863	6,3	101	130	-22,3	1 075	1 016	5,8 weiblich
279	351	-20,5	3 050	3 228	-5,5	303	403	-24,8	3 501	3 692	-5,2 18 - 21
171	194	-11,9	1 800	1 886	-4,6	187	227	-17,6	2 099	2 194	-4,3 männlich
107	157	-31,8	1 248	1 342	-7,0	115	176	-34,7	1 400	1 498	-6,5 weiblich
290	403	-28,0	3 574	3 661	-2,4	333	457	-27,1	4 068	4 165	-2,3 21 - 25
156	242	-35,5	2 063	2 110	-2,2	185	275	-32,7	2 404	2 448	-1,8 männlich
134	161	-16,8	1 511	1 549	-2,5	148	182	-18,7	1 664	1 715	-3,0 weiblich
324	421	-23,0	3 992	3 973	0,5	348	478	-27,2	4 473	4 511	-0,8 25 - 30
177	241	-26,6	2 269	2 265	0,2	195	270	-27,8	2 606	2 630	-0,9 männlich
147	180	-18,3	1 723	1 708	0,9	153	208	-26,4	1 867	1 881	-0,7 weiblich
276	387	-28,7	3 651	3 682	-0,8	305	442	-31,0	4 065	4 130	-1,6 30 - 35
156	211	-26,1	2 090	2 101	-0,5	177	246	-28,0	2 367	2 408	-1,7 männlich
120	176	-31,8	1 560	1 581	-1,3	128	196	-34,7	1 697	1 722	-1,5 weiblich
242	358	-32,4	3 158	3 316	-4,8	269	400	-32,8	3 566	3 738	-4,6 35 - 40
147	204	-27,9	1 847	1 868	-1,1	163	234	-30,3	2 106	2 156	-2,3 männlich
95	154	-38,3	1 311	1 448	-9,5	106	166	-36,1	1 460	1 582	-7,7 weiblich
241	319	-24,5	2 970	3 063	-3,0	258	374	-31,0	3 370	3 506	-3,9 40 - 45
126	182	-30,8	1 569	1 704	-7,9	138	214	-35,5	1 847	1 998	-7,6 männlich
115	137	-16,1	1 401	1 359	3,1	120	160	-25,0	1 523	1 508	1,0 weiblich
223	286	-22,0	2 709	2 696	0,5	259	344	-24,7	3 147	3 179	-1,0 45 - 50
113	151	-25,2	1 510	1 461	3,4	138	185	-25,4	1 797	1 775	1,2 männlich
110	135	-18,5	1 199	1 234	-2,8	121	159	-23,9	1 350	1 403	-3,8 weiblich
219	343	-36,2	2 932	3 172	-7,6	254	409	-37,9	3 507	3 840	-8,7 50 - 55
114	202	-43,6	1 577	1 757	-10,2	132	248	-46,8	1 957	2 188	-10,6 männlich
104	141	-26,2	1 353	1 415	-4,4	121	161	-24,8	1 548	1 652	-6,3 weiblich
264	368	-28,3	3 563	3 764	-5,3	311	440	-29,3	4 333	4 649	-6,8 55 - 60
145	201	-27,9	1 945	2 064	-5,8	174	248	-29,8	2 447	2 615	-6,4 männlich
119	167	-28,7	1 618	1 700	-4,8	137	192	-28,6	1 886	2 034	-7,3 weiblich
230	318	-27,7	3 086	3 049	1,2	277	405	-31,6	3 863	3 826	1,0 60 - 65
112	184	-39,1	1 747	1 762	-0,9	141	238	-40,8	2 246	2 259	-0,6 männlich
118	134	-11,9	1 339	1 286	4,1	136	167	-18,6	1 617	1 566	3,3 weiblich
171	207	-17,4	2 125	2 016	5,4	221	260	-15,0	2 688	2 605	3,2 65 - 70
102	122	-16,4	1 231	1 121	9,8	135	159	-15,1	1 561	1 470	6,2 männlich
69	85	-18,8	894	894	-	86	101	-14,9	1 127	1 134	-0,6 weiblich
129	162	-20,4	1 558	1 577	-1,2	174	208	-16,3	2 126	2 065	3,0 70 - 75
68	93	-26,9	863	866	-0,3	95	117	-18,8	1 205	1 148	5,0 männlich
61	69	-11,6	695	711	-2,3	79	91	-13,2	921	917	0,4 weiblich
204	341	-40,2	2 789	2 944	-5,3	296	466	-36,5	3 892	4 052	-3,9 75 und mehr
116	192	-39,6	1 608	1 652	-2,7	174	260	-33,1	2 231	2 270	-1,7 männlich
88	149	-40,9	1 181	1 292	-8,6	122	206	-40,8	1 661	1 782	-6,8 weiblich
3 596	4 937	-27,2	44 845	45 694	-1,9	4 169	5 843	-28,6	53 116	54 363	-2,3 Zusammen
2 006	2 849	-29,6	25 554	26 025	-1,8	2 370	3 406	-30,4	30 837	31 534	-2,2 männlich
1 588	2 088	-23,9	19 286	19 663	-1,9	1 797	2 437	-26,3	22 274	22 823	-2,4 weiblich
6	4	X	58	47	23,4	6	4	X	58	47	23,4 Ohne Angabe
3 602	4 941	-27,1	44 903	45 741	-1,8	4 175	5 847	-28,6	53 174	54 410	-2,3	Insgesamt

9. Straßenverkehrsunfälle und Verunglückte in Bayern nach Unfalltypen

Unfalltyp Ortslage	2024			2023			Zu- bzw. Abnahme (-)					
	Unfälle mit Personen- schaden	Verunglückte			Unfälle mit Personen- schaden	Verunglückte			Unfälle mit Personen- schaden	Getötete	Schwer- verletzte	Leicht- verletzte
		Getötete	Schwer- verletzte	Leicht- verletzte		Getötete	Schwer- verletzte	Leicht- verletzte				
Anzahl							%					

Oktober

Fahrunfall	702	17	165	620	1 089	23	277	989	-35,5	-26,1	-40,4	-37,3
innerorts	423	6	77	362	595	4	120	525	-28,9	X	-35,8	-31,0
außerorts	279	11	88	258	494	19	157	464	-43,5	-42,1	-43,9	-44,4
Abbiege-Unfall	360	1	54	397	538	1	86	589	-33,1	-	-37,2	-32,6
innerorts	283	-	35	289	410	-	47	427	-31,0	-	-25,5	-32,3
außerorts	77	1	19	108	128	1	39	162	-39,8	-	-51,3	-33,3
Einbiegen/Kreuzenunfall	732	3	93	821	960	5	147	1 089	-23,8	X	-36,7	-24,6
innerorts	559	1	49	619	741	4	86	791	-24,6	X	-43,0	-21,7
außerorts	173	2	44	202	219	1	61	298	-21,0	X	-27,9	-32,2
Überschreitenunfall	115	6	18	104	166	4	35	153	-30,7	X	-48,6	-32,0
innerorts	109	5	15	101	161	4	32	151	-32,3	X	-53,1	-33,1
außerorts	6	1	3	3	5	-	3	2	X	X	-	X
Unfall durch ruhenden												
Verkehr	65	2	5	64	79	-	7	74	-17,7	X	X	-13,5
innerorts	62	1	4	61	77	-	7	72	-19,5	X	X	-15,3
außerorts	3	1	1	3	2	-	-	2	X	X	X	X
Unfall im Längsverkehr	819	10	84	1 106	1 055	16	166	1 330	-22,4	-37,5	-49,4	-16,8
innerorts	384	1	22	488	548	2	40	666	-29,9	X	-45,0	-26,7
außerorts	435	9	62	618	507	14	126	664	-14,2	X	-50,8	-6,9
Sonstiger Unfall	561	6	109	490	775	4	135	717	-27,6	X	-19,3	-31,7
innerorts	416	4	75	365	567	3	85	529	-26,6	X	-11,8	-31,0
außerorts	145	2	34	125	208	1	50	188	-30,3	X	-32,0	-33,5
Insgesamt	3 354	45	528	3 602	4 662	53	853	4 941	-28,1	-15,1	-38,1	-27,1
innerorts	2 236	18	277	2 285	3 099	17	417	3 161	-27,8	5,9	-33,6	-27,7
außerorts	1 118	27	251	1 317	1 563	36	436	1 780	-28,5	-25,0	-42,4	-26,0

Januar - Oktober

Fahrunfall	10 945	151	2 644	9 741	11 181	140	2 775	9 790	-2,1	7,9	-4,7	-0,5
innerorts	6 092	34	1 185	5 335	6 246	29	1 270	5 359	-2,5	17,2	-6,7	-0,4
außerorts	4 853	117	1 459	4 406	4 935	111	1 505	4 431	-1,7	5,4	-3,1	-0,6
Abbiege-Unfall	3 939	23	591	4 559	4 286	26	678	4 954	-8,1	-11,5	-12,8	-8,0
innerorts	2 971	9	364	3 183	3 193	8	351	3 449	-7,0	X	3,7	-7,7
außerorts	968	14	227	1 376	1 093	18	327	1 505	-11,4	-22,2	-30,6	-8,6
Einbiegen/Kreuzenunfall	8 131	57	1 214	9 297	8 488	67	1 322	9 806	-4,2	-14,9	-8,2	-5,2
innerorts	6 079	20	662	6 635	6 313	22	730	6 944	-3,7	-9,1	-9,3	-4,4
außerorts	2 052	37	552	2 662	2 175	45	592	2 862	-5,7	-17,8	-6,8	-7,0
Überschreitenunfall	1 209	25	283	1 054	1 258	23	298	1 104	-3,9	8,7	-5,0	-4,5
innerorts	1 159	16	268	1 018	1 216	18	280	1 070	-4,7	-11,1	-4,3	-4,9
außerorts	50	9	15	36	42	5	18	34	19,0	X	-16,7	5,9
Unfall durch ruhenden												
Verkehr	753	7	77	739	725	-	93	694	3,9	X	-17,2	6,5
innerorts	710	3	64	695	679	-	76	647	4,6	X	-15,8	7,4
außerorts	43	4	13	44	46	-	17	47	-6,5	X	-23,5	-6,4
Unfall im Längsverkehr	9 597	117	1 526	12 659	9 774	118	1 624	12 674	-1,8	-0,8	-6,0	-0,1
innerorts	4 846	7	458	5 889	4 946	8	474	6 057	-2,0	X	-3,4	-2,8
außerorts	4 751	110	1 068	6 770	4 828	110	1 150	6 617	-1,6	-	-7,1	2,3
Sonstiger Unfall	7 565	60	1 496	6 854	7 344	55	1 450	6 719	3,0	9,1	3,2	2,0
innerorts	5 579	35	965	5 031	5 456	20	916	5 002	2,3	75,0	5,3	0,6
außerorts	1 986	25	531	1 823	1 888	35	534	1 717	5,2	-28,6	-0,6	6,2
Insgesamt	42 139	440	7 831	44 903	43 056	429	8 240	45 741	-2,1	2,6	-5,0	-1,8
innerorts	27 436	124	3 966	27 786	28 049	105	4 097	28 528	-2,2	18,1	-3,2	-2,6
außerorts	14 703	316	3 865	17 117	15 007	324	4 143	17 213	-2,0	-2,5	-6,7	-0,6

Aktuelle
Veröffentlichungen
unter
q.bayern.de/produkte



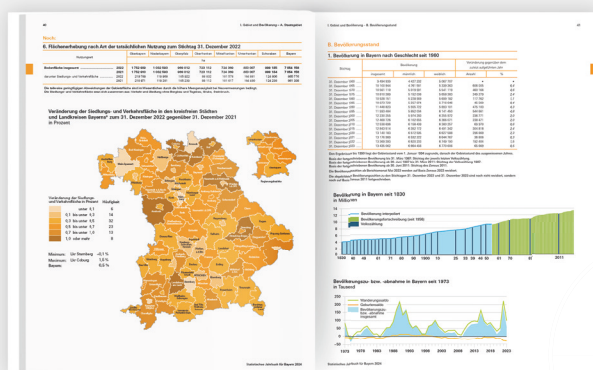
Statistisches Jahrbuch für Bayern

Das **Statistische Jahrbuch** für Bayern ist das Standardwerk der amtlichen Statistik in Bayern seit 1894. Darin zusammengestellt sind jährlich aktuelle Statistikdaten über Land, Leben, Leute, Politik, Wissenschaft und Wirtschaft in Bayern.

Auf über 700 Seiten enthält es die wichtigsten Ergebnisse aller amtlichen

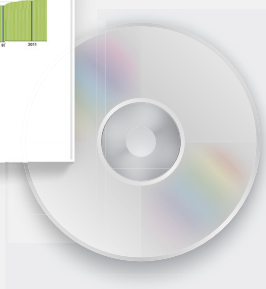
Statistiken – in Form von Tabellen, Graphiken oder Karten – zum Teil mit langjährigen Vergleichsdaten und Zeitreihen.

Ebenso enthalten sind ausgewählte Strukturdaten für Regierungsbezirke, kreisfreie Städte und Landkreise sowie Regionen Bayerns, für Bund und Länder sowie die EU-Mitgliedstaaten.



Preise

Buch	39,00 €
Buch + DVD	46,00 €
DVD	12,00 €
Datei (PDF)	12,00 €



Bayern kompakt

Das Kompendium **Bayern kompakt** bietet auf knapp 50 Seiten die wichtigsten bayerischen Strukturdaten aus Wirtschaft, Gesellschaft und Politik in Texten, Tabellen und Graphiken.

Es verweist zudem auf weiterführende Informationsmedien des Bayerischen Landesamts für Statistik.

Heft und Datei kostenlos

Bayerisches Landesamt für Statistik – Vertrieb, Nürnberger Straße 95, 90762 Fürth
Telefon 0911 98208-6311 | Telefax 0911 98208-96638 | vertrieb@statistik.bayern.de