



Statistische Berichte

Straßenverkehrsunfälle in Bayern im November 2024



H 1 1 m 11/2024
Hrsg. im Februar 2025
Bestellnr. H1101C 202411

Zeichenerklärung

- 0 mehr als nichts, aber weniger als die Hälfte der kleinsten in der Tabelle nachgewiesenen Einheit
- nichts vorhanden oder keine Veränderung
- / keine Angaben, da Zahlen nicht sicher genug
- Zahlenwert unbekannt, geheimzuhalten oder nicht rechenbar
- ... Angabe fällt später an
- X Tabellenfach gesperrt, da Aussage nicht sinnvoll
- () Nachweis unter dem Vorbehalt, dass der Zahlenwert erhebliche Fehler aufweisen kann
- p vorläufiges Ergebnis
- r berichtiges Ergebnis
- s geschätztes Ergebnis
- D Durchschnitt
- ≙ entspricht

Auf- und Abrunden

Im Allgemeinen ist ohne Rücksicht auf die Endsummen auf- bzw. abgerundet worden. Deshalb können sich bei der Summierung von Einzelangaben geringfügige Abweichungen zu den ausgewiesenen Endsummen ergeben. Bei der Aufgliederung der Gesamtheit in Prozent kann die Summe der Einzelwerte wegen Rundens vom Wert 100 % abweichen. Eine Abstimmung auf 100 % erfolgt im Allgemeinen nicht.

Publikationsservice

Das Bayerische Landesamt für Statistik veröffentlicht jährlich über 400 Publikationen. Das aktuelle Veröffentlichungsverzeichnis ist im Internet als Datei verfügbar, kann aber auch als Druckversion kostenlos zugesandt werden.


Kostenlos

ist der Download der meisten Veröffentlichungen, z. B. von Statistischen Berichten (PDF- oder Excel-Format).

Kostenpflichtig

sind alle Printversionen (auch von Statistischen Berichten), Datenträger und ausgewählte Dateien (z. B. von Verzeichnissen, von Beiträgen, vom Jahrbuch).

Publikationsservice

 Alle Veröffentlichungen sind im Internet verfügbar unter www.statistik.bayern.de/produkte

Impressum

Statistische Berichte

bieten in tabellarischer Form neuestes Zahlenmaterial der jeweiligen Erhebung. Dieses wird, soweit erforderlich, methodisch erläutert und kurz kommentiert.

Herausgeber, Druck und Vertrieb

Bayerisches Landesamt für Statistik
Nürnberger Straße 95
90762 Fürth

Papier

Gedruckt auf umweltfreundlichem Papier, chlorfrei gebleicht.

Vertrieb

E-Mail vertrieb@statistik.bayern.de
Telefon 0911 98208-6311
Telefax 0911 98208-96638

Auskunftsdienst

E-Mail info@statistik.bayern.de
Telefon 0911 98208-6563
Telefax 0911 98208-96563

© Bayerisches Landesamt für Statistik, Fürth 2025
Vervielfältigung und Verbreitung, auch auszugsweise, mit Quellenangabe gestattet.

Hinweis: Diese Druckschrift wird im Rahmen der Öffentlichkeitsarbeit der Bayerischen Staatsregierung herausgegeben. Sie darf weder von Parteien noch von Wahlwerbern oder Wahlhelfern im Zeitraum von fünf Monaten vor einer Wahl zum Zwecke der Wahlwerbung verwendet werden. Dies gilt für Landtags-, Bundestags-, Kommunal- und Europawahlen. Missbräuchlich ist während dieser Zeit insbesondere die Verteilung auf Wahlveranstaltungen, an Informationsständen der Parteien sowie das Einlegen, Aufdrucken und Aufkleben parteipolitischer Informationen oder Werbemittel. Untersagt ist gleichfalls die Weitergabe an Dritte zum Zwecke der Wahlwerbung. Auch ohne zeitlichen Bezug zu einer bevorstehenden Wahl darf die Druckschrift nicht in einer Weise verwendet werden, die als Parteinahme der Staatsregierung zugunsten einzelner politischer Gruppen verstanden werden könnte. Den Parteien ist es gestattet, die Druckschrift zur Unterrichtung ihrer eigenen Mitglieder zu verwenden.

Inhaltsverzeichnis

Vorbemerkungen	4
Abbildungen und Tabellen	
Abb. 1 Straßenverkehrsunfälle und deren Folgen in Bayern seit Januar 2022	6
1. Straßenverkehrsunfälle und Verunglückte in Bayern	7
2. Straßenverkehrsunfälle und Verunglückte in Bayern nach Monaten	8
3. Straßenverkehrsunfälle und Verunglückte in Bayern im November 2024 nach Kreisen	9
4. Straßenverkehrsunfälle und Verunglückte in Bayern nach Straßenarten	15
5. Verunglückte im Straßenverkehr in Bayern nach Art der Verkehrsbeteiligung und Ortslage	16
6. An Straßenverkehrsunfällen beteiligte Fahrzeugführer und Fußgänger in Bayern	20
7. Straßenverkehrsunfälle und Verunglückte in Bayern im November 2024 nach Tagen	22
8. Getötete und Verletzte im Straßenverkehr in Bayern nach Altersgruppen und Geschlecht	24
9. Straßenverkehrsunfälle und Verunglückte in Bayern nach Unfalltypen	26

Vorbemerkungen

Rechtsgrundlage der Straßenverkehrsunfallstatistik ist das Gesetz über die Statistik der Straßenverkehrsunfälle (Straßenverkehrsunfallstatistikgesetz – StVUStatG) vom 15. Juni 1990 (BGBl I S. 1078 ff), zuletzt geändert durch Artikel 497 der Verordnung vom 31. August 2015 (BGBl. I S. 1474) sowie der Verordnung zur näheren Bestimmung des schwerwiegenden Unfalls mit Sachschaden im Sinne des Straßenverkehrsunfallstatistikgesetzes vom 21. Dezember 1994 (BGBl I S. 3970), geändert durch Artikel 3 der Verordnung zur Änderung der Anlage zu § 24a des Straßenverkehrsgesetzes und anderer Vorschriften vom 6. Juni 2007 (BGBl I S. 1047). Danach wird über Unfälle, bei denen infolge des Fahrverkehrs auf öffentlichen Wegen und Plätzen Personen getötet oder verletzt oder Sachschäden verursacht worden sind, laufend eine Bundesstatistik geführt. Sie dient dazu, eine aktuelle umfassende und zuverlässige Datenbasis über Struktur und Entwicklung der Straßenverkehrsunfälle zu erstellen.

Auskunftspflicht und Erhebungsumfang

Auskunftspflichtig sind die Polizeidienststellen, deren Beamte den Unfall aufgenommen haben. Entsprechend erfasst die Statistik nur die Unfälle, zu denen die Polizei herangezogen wurde; das sind insbesondere solche mit schweren Folgen.

Unfälle und Verunglückte

Nach der Schwere der Unfallfolgen werden Unfälle mit Personenschaden und Unfälle mit nur Sachschaden unterschieden. Kriterium für die Zuordnung eines Unfalls ist die jeweils schwerste Folge. Entsprechend können bei einem Unfall mit Schwerverletzten neben den Schwerverletzten noch Personen leichtverletzt worden und/oder Sachschaden entstanden sein, es kam jedoch niemand ums Leben.

Unfälle mit Personenschaden sind solche, bei denen Menschen getötet oder (schwer/leicht-) verletzt wurden. Zu den Unfällen mit nur Sachschaden zählen **schwerwiegende Unfälle mit Sachschaden (im engeren Sinne)**, bei denen als Unfallursache ein Straftatbestand oder eine Ordnungswidrigkeit (Bußgeld) im Zusammenhang mit der Teilnahme am Straßenverkehr vorlag und bei denen gleichzeitig mindestens ein Kfz aufgrund eines Unfallschadens von der Unfallstelle abgeschleppt werden musste (nicht fahrbereit). Ebenso zählen hierzu **sonstige Sachschadensunfälle unter dem Einfluss berauschender Mittel** (ein Unfallbeteiligter stand unter Einwirkung von Alkohol oder anderen berauschenden Mitteln und alle beteiligten Kfz waren fahrbereit).

Nur zahlenmäßig erfasst und nach der Ortslage gegliedert (inner-, außerorts, auf Autobahnen) werden alle **übrigen Sachschadensunfälle**.

Dazu zählen alle Sachschadensunfälle

- ohne Straftatbestand oder Ordnungswidrigkeit (Bußgeld), unabhängig davon, ob ein beteiligtes Fahrzeug fahrbereit war oder nicht,
- mit Straftatbestand oder Ordnungswidrigkeit (Bußgeld) und alle Kfz fahrbereit, aber ohne Einwirkung von Alkohol oder anderen berauschenden Mitteln.

Diese Unfälle werden analog den früheren Bagatellunfällen behandelt.

Als **Verunglückte** zählen Personen (auch Mitfahrer), die beim Unfall getötet oder verletzt wurden. Dabei werden nachgewiesen als

- Getötete:
Personen, die innerhalb von 30 Tagen an den Unfallfolgen starben,
- Schwerverletzte:
Personen, die unmittelbar zu stationärer Behandlung in ein Krankenhaus eingeliefert wurden (Verbleib mindestens 24 Stunden),
- Leichtverletzte:
Personen, deren Verletzungen keinen Krankenhausaufenthalt erforderten.

Methodische Hinweise

Die ersten Ergebnisse der Statistik der Straßenverkehrsunfälle stützen sich auf die Verkehrsunfallanzeigen der den Unfall aufnehmenden Polizeibeamten, die dem Landesamt auf Datenträger übermittelt werden.

Üblicherweise können nicht alle Unfallanzeigen von der Polizei oder dem Landesamt termingerecht in die Monatsergebnisse eingearbeitet werden, da bei fehlenden oder widersprüchlichen Angaben oft zeitraubende Rückfragen nötig werden.

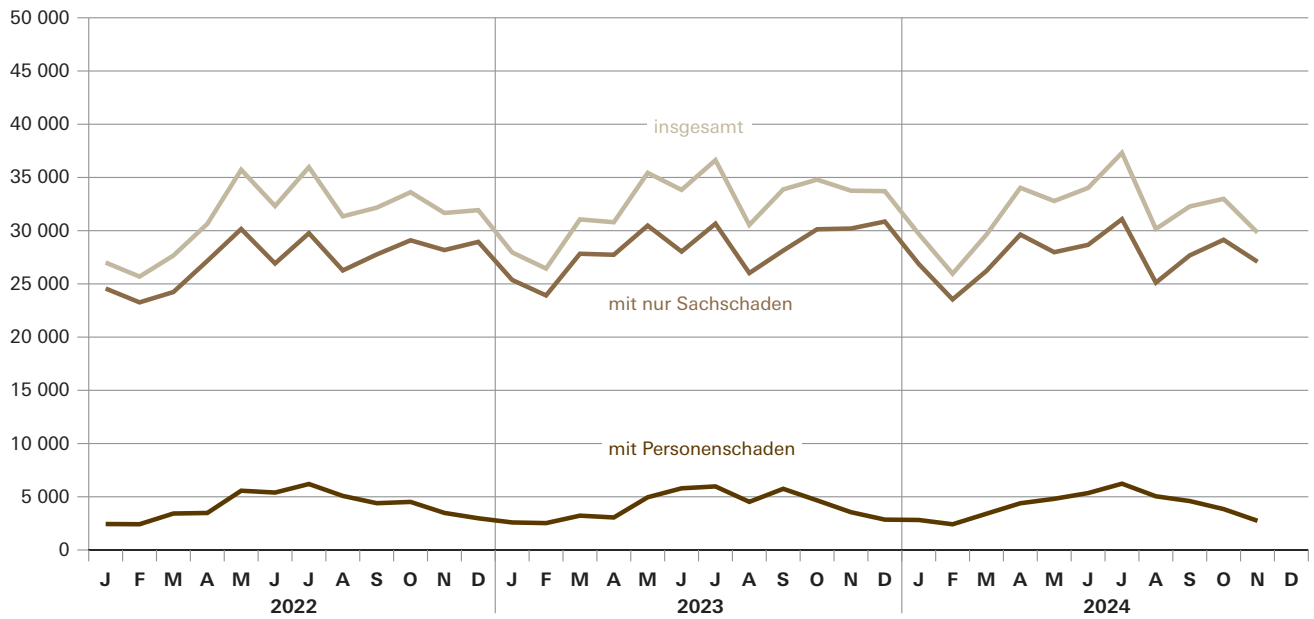
Die zunächst für einen Berichtsmonat übermittelten Daten werden laufend um solche Nachmeldungen ergänzt. Die Ergebnisse der monatlichen Straßenverkehrsunfallstatistik sind daher als **vorläufig** anzusehen.

So werden die einzelnen Monatsergebnisse des laufenden Jahres 2024 erst mit Abschluss der Jahresaufbereitung etwa im April des Folgejahres 2025 endgültig.

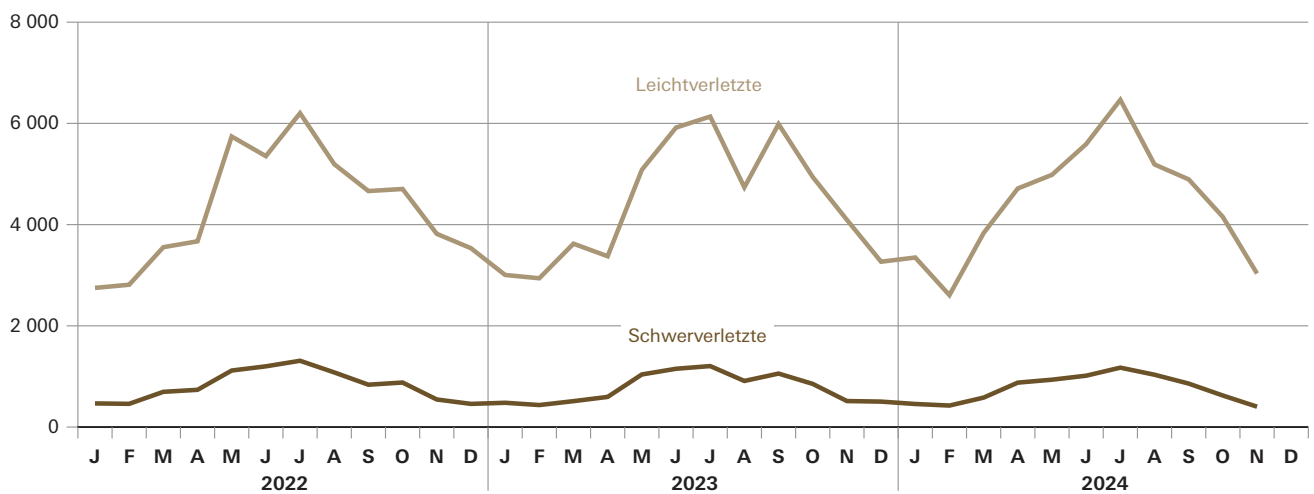
Abb. 1

Straßenverkehrsunfälle und deren Folgen in Bayern seit Januar 2022

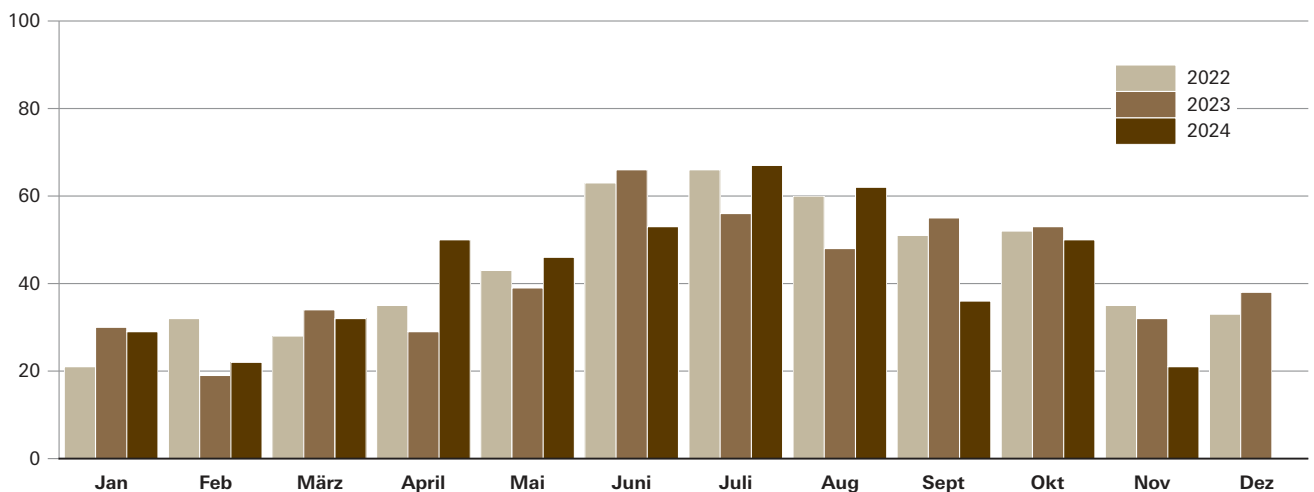
Straßenverkehrsunfälle



Verletzte Personen



Getötete Personen



1. Straßenverkehrsunfälle und Verunglückte in Bayern

Unfälle Verunglückte	November			Januar - November		
	2024	2023	Veränderung 2024 gegenüber 2023	2024	2023	Veränderung 2024 gegenüber 2023
	Anzahl		%	Anzahl		%
Unfälle insgesamt	29 824	33 755	-11,6	348 678	355 107	-1,8
davon Unfälle mit Personenschaden	2 744	3 553	-22,8	45 660	46 609	-2,0
Unfälle mit nur Sachschaden	27 080	30 202	-10,3	303 018	308 498	-1,8
davon schwerwiegende Unfälle mit Sachschaden (im engeren Sinne)	634	871	-27,2	6 736	6 699	0,6
sonstige Sachschadens- unfälle unter dem Einfluss berauschender Mittel	128	187	-31,6	1 653	1 986	-16,8
übrige Sachschadens- unfälle	26 318	29 144	-9,7	294 629	299 813	-1,7
Verunglückte insgesamt	3 457	4 640	-25,5	57 665	59 050	-2,3
davon Getötete	21	32	-34,4	468	461	1,5
Schwerverletzte	403	514	-21,6	8 385	8 754	-4,2
Leichtverletzte	3 033	4 094	-25,9	48 812	49 835	-2,1
davon Verunglückte Benutzer von						
Kraftwagen	2 104	3 065	-31,4	28 490	29 685	-4,0
Zweirädern	1 043	1 163	-10,3	25 660	25 797	-0,5
davon Krafträdern m. aml. Kennz.	135	135	-	5 376	5 246	2,5
Krafträdern m. Versicherungsk. ...	90	87	3,4	1 652	1 771	-6,7
Fahrrädern	723	865	-16,4	17 150	17 707	-3,1
Verunglückte Fußgänger	297	379	-21,6	3 239	3 280	-1,3
Verunglückte andere Verkehrs- teilnehmer	13	33	-60,6	276	288	-4,2

2. Straßenverkehrsunfälle und Verunglückte in Bayern nach Monaten

Jahr — Monat	Unfälle				Verunglückte			
	insgesamt	davon mit			insgesamt	davon		
		Personen- schaden	nur Sachschaden			Getötete	Schwer- verletzte	Leicht- verletzte
			insgesamt	übrige Sachschadens- unfälle				
2023								
Januar	27 956	2 588	25 368	24 442	3 515	30	480	3 005
Februar	26 441	2 527	23 914	23 118	3 394	19	435	2 940
März	31 058	3 227	27 831	27 103	4 169	34	512	3 623
Januar - März	85 455	8 342	77 113	74 663	11 078	83	1 427	9 568
April	30 794	3 057	27 737	27 048	4 000	29	596	3 375
Mai	35 432	4 954	30 478	29 764	6 160	39	1 039	5 082
Juni	33 833	5 797	28 036	27 377	7 135	66	1 152	5 917
Januar - Juni	185 514	22 150	163 364	158 852	28 373	217	4 214	23 942
Juli	36 626	5 972	30 654	29 864	7 396	56	1 205	6 135
August	30 540	4 523	26 017	25 254	5 696	48	911	4 737
September	33 877	5 749	28 128	27 390	7 098	55	1 057	5 986
Januar - September	286 557	38 394	248 163	241 360	48 563	376	7 387	40 800
Oktober	34 795	4 662	30 133	29 309	5 847	53	853	4 941
November	33 755	3 553	30 202	29 144	4 640	32	514	4 094
Dezember	33 710	2 854	30 856	29 928	3 808	38	503	3 267
Januar - Dezember	388 817	49 463	339 354	329 741	62 858	499	9 257	53 102
2024¹⁾								
Januar	29 696	2 822	26 874	25 925	3 835	29	456	3 350
Februar	25 958	2 416	23 542	22 973	3 054	22	425	2 607
März	29 629	3 409	26 220	25 549	4 447	32	582	3 833
Januar - März	85 283	8 647	76 636	74 447	11 336	83	1 463	9 790
April	34 027	4 392	29 635	28 804	5 642	50	878	4 714
Mai	32 786	4 809	27 977	27 225	5 966	46	936	4 984
Juni	34 018	5 349	28 669	27 837	6 659	53	1 015	5 591
Januar - Juni	186 114	23 197	162 917	158 313	29 603	232	4 292	25 079
Juli	37 311	6 230	31 081	30 335	7 707	67	1 174	6 466
August	30 164	5 046	25 118	24 458	6 285	62	1 034	5 189
September	32 275	4 598	27 677	26 877	5 789	36	859	4 894
Januar - September	285 864	39 071	246 793	239 983	49 384	397	7 359	41 628
Oktober	32 990	3 845	29 145	28 328	4 824	50	623	4 151
November	29 824	2 744	27 080	26 318	3 457	21	403	3 033
Dezember								
Januar - Dezember								

¹⁾ Vorläufige Ergebnisse (einschließlich Nachmeldungen für den jeweiligen Berichtszeitraum).

3. Straßenverkehrsunfälle und Verunglückte in Bayern im November 2024 nach Kreisen

Gebiet Ortslage	Straßenverkehrsunfälle			Verunglückte			
	insgesamt	davon		insgesamt	Getötete	Schwer- verletzte	Leicht- verletzte
		Unfälle mit Personenschaden	schwerwiegende Unfälle mit Sachschaden ¹⁾				
Ingolstadt, Stadt	57	48	9	55	-	6	49
innerorts	51	43	8	49	-	6	43
außerorts ohne Autobahn	2	1	1	1	-	-	1
auf Autobahnen	4	4	-	5	-	-	5
München, Landeshauptstadt	357	292	65	353	-	23	330
innerorts	334	275	59	328	-	23	305
außerorts ohne Autobahn	7	7	-	9	-	-	9
auf Autobahnen	16	10	6	16	-	-	16
Rosenheim, Stadt	29	28	1	31	-	3	28
innerorts	28	27	1	29	-	3	26
außerorts ohne Autobahn	1	1	-	2	-	-	2
auf Autobahnen	-	-	-	-	-	-	-
Altötting	43	32	11	38	-	3	35
innerorts	25	19	6	21	-	1	20
außerorts ohne Autobahn	17	13	4	17	-	2	15
auf Autobahnen	1	-	1	-	-	-	-
Berchtesgadener Land	29	24	5	33	-	5	28
innerorts	16	14	2	16	-	3	13
außerorts ohne Autobahn	12	10	2	17	-	2	15
auf Autobahnen	1	-	1	-	-	-	-
Bad Tölz-Wolfratshausen	44	35	9	51	-	11	40
innerorts	22	17	5	21	-	2	19
außerorts ohne Autobahn	17	15	2	25	-	9	16
auf Autobahnen	5	3	2	5	-	-	5
Dachau	54	36	18	42	-	3	39
innerorts	38	28	10	34	-	3	31
außerorts ohne Autobahn	11	6	5	6	-	-	6
auf Autobahnen	5	2	3	2	-	-	2
Ebersberg	33	27	6	34	-	10	24
innerorts	19	17	2	19	-	3	16
außerorts ohne Autobahn	10	8	2	12	-	6	6
auf Autobahnen	4	2	2	3	-	1	2
Eichstätt	44	35	9	49	2	9	38
innerorts	10	8	2	8	-	2	6
außerorts ohne Autobahn	23	18	5	25	1	4	20
auf Autobahnen	11	9	2	16	1	3	12
Erding	52	42	10	56	-	7	49
innerorts	31	26	5	33	-	5	28
außerorts ohne Autobahn	16	13	3	20	-	2	18
auf Autobahnen	5	3	2	3	-	-	3
Freising	45	36	9	42	-	1	41
innerorts	28	23	5	24	-	1	23
außerorts ohne Autobahn	10	8	2	9	-	-	9
auf Autobahnen	7	5	2	9	-	-	9
Fürstenfeldbruck	38	36	2	49	-	5	44
innerorts	29	28	1	35	-	5	30
außerorts ohne Autobahn	9	8	1	14	-	-	14
auf Autobahnen	-	-	-	-	-	-	-
Garmisch-Partenkirchen	21	15	6	19	-	6	13
innerorts	10	9	1	11	-	2	9
außerorts ohne Autobahn	10	6	4	8	-	4	4
auf Autobahnen	1	-	1	-	-	-	-
Landsberg am Lech	48	40	8	56	1	5	50
innerorts	20	17	3	20	-	-	20
außerorts ohne Autobahn	20	17	3	27	1	4	22
auf Autobahnen	8	6	2	9	-	1	8
Miesbach	38	27	11	36	-	7	29
innerorts	20	14	6	16	-	3	13
außerorts ohne Autobahn	16	12	4	19	-	4	15
auf Autobahnen	2	1	1	1	-	-	1
Mühldorf a.Inn	44	35	9	44	-	3	41
innerorts	26	21	5	26	-	2	24
außerorts ohne Autobahn	15	11	4	14	-	1	13
auf Autobahnen	3	3	-	4	-	-	4
München	101	80	21	104	1	6	97
innerorts	45	35	10	40	1	2	37
außerorts ohne Autobahn	35	27	8	38	-	4	34
auf Autobahnen	21	18	3	26	-	-	26
Neuburg-Schrobenhausen	26	23	3	34	1	6	27
innerorts	15	13	2	19	1	4	14
außerorts ohne Autobahn	11	10	1	15	-	2	13
auf Autobahnen	-	-	-	-	-	-	-

¹⁾ Schwerwiegender Unfall mit Sachschaden (im engeren Sinne) sowie sonst. Unfälle unter dem Einfluss berauschender Mittel.

Noch: 3. Straßenverkehrsunfälle und Verunglückte in Bayern im November 2024 nach Kreisen

Gebiet Ortslage	Straßenverkehrsunfälle			Verunglückte			
	insgesamt	davon		insgesamt	Getötete	Schwer- verletzte	Leicht- verletzte
		Unfälle mit Personenschaden	schwerwiegende Unfälle mit Sachschaden ¹⁾				
Pfaffenhofen a.d.Ilm	29	18	11	22	-	2	20
innerorts	15	10	5	10	-	-	10
außerorts ohne Autobahn	9	6	3	10	-	1	9
auf Autobahnen	5	2	3	2	-	1	1
Rosenheim	71	60	11	79	-	11	68
innerorts	39	35	4	41	-	5	36
außerorts ohne Autobahn	29	22	7	34	-	6	28
auf Autobahnen	3	3	-	4	-	-	4
Starnberg	46	37	9	46	-	9	37
innerorts	27	24	3	28	-	7	21
außerorts ohne Autobahn	16	11	5	15	-	2	13
auf Autobahnen	3	2	1	3	-	-	3
Traunstein	42	31	11	40	1	7	32
innerorts	14	13	1	16	-	4	12
außerorts ohne Autobahn	27	17	10	23	1	3	19
auf Autobahnen	1	1	-	1	-	-	1
Weilheim-Schongau	44	32	12	44	1	1	42
innerorts	22	15	7	19	-	-	19
außerorts ohne Autobahn	21	16	5	24	-	1	23
auf Autobahnen	1	1	-	1	1	-	-
Reg.-Bez. Oberbayern	1 335	1 069	266	1 357	7	149	1 201
innerorts	884	731	153	863	2	86	775
außerorts ohne Autobahn	344	263	81	384	3	57	324
auf Autobahnen	107	75	32	110	2	6	102
Landshut, Stadt	33	30	3	37	-	2	35
innerorts	30	27	3	32	-	2	30
außerorts ohne Autobahn	1	1	-	1	-	-	1
auf Autobahnen	2	2	-	4	-	-	4
Passau, Stadt	9	8	1	8	-	1	7
innerorts	7	6	1	6	-	1	5
außerorts ohne Autobahn	2	2	-	2	-	-	2
auf Autobahnen	-	-	-	-	-	-	-
Straubing, Stadt	15	12	3	12	-	-	12
innerorts	14	12	2	12	-	-	12
außerorts ohne Autobahn	1	-	1	-	-	-	-
auf Autobahnen	-	-	-	-	-	-	-
Deggendorf	31	25	6	31	-	4	27
innerorts	21	16	5	19	-	2	17
außerorts ohne Autobahn	7	6	1	8	-	1	7
auf Autobahnen	3	3	-	4	-	1	3
Freyung-Grafenau	21	13	8	17	1	4	12
innerorts	7	6	1	8	1	3	4
außerorts ohne Autobahn	14	7	7	9	-	1	8
auf Autobahnen	-	-	-	-	-	-	-
Kelheim	26	21	5	23	-	1	22
innerorts	13	11	2	11	-	-	11
außerorts ohne Autobahn	13	10	3	12	-	1	11
auf Autobahnen	-	-	-	-	-	-	-
Landshut	37	24	13	33	-	4	29
innerorts	21	12	9	14	-	-	14
außerorts ohne Autobahn	15	11	4	18	-	4	14
auf Autobahnen	1	1	-	1	-	-	1
Passau	42	35	7	49	-	5	44
innerorts	13	11	2	11	-	-	11
außerorts ohne Autobahn	27	22	5	36	-	5	31
auf Autobahnen	2	2	-	2	-	-	2
Regen	27	20	7	23	-	7	16
innerorts	15	12	3	12	-	5	7
außerorts ohne Autobahn	12	8	4	11	-	2	9
auf Autobahnen	-	-	-	-	-	-	-
Rottal-Inn	39	29	10	49	-	5	44
innerorts	16	11	5	11	-	1	10
außerorts ohne Autobahn	23	18	5	38	-	4	34
auf Autobahnen	-	-	-	-	-	-	-
Straubing-Bogen	26	22	4	24	-	3	21
innerorts	5	4	1	4	-	1	3
außerorts ohne Autobahn	19	16	3	18	-	2	16
auf Autobahnen	2	2	-	2	-	-	2
Dingolfing-Landau	36	25	11	29	-	6	23
innerorts	17	13	4	15	-	4	11
außerorts ohne Autobahn	13	8	5	10	-	1	9
auf Autobahnen	6	4	2	4	-	1	3

¹⁾ Schwerwiegender Unfall mit Sachschaden (im engeren Sinne) sowie sonst. Unfälle unter dem Einfluss berauschender Mittel.

Noch: 3. Straßenverkehrsunfälle und Verunglückte in Bayern im November 2024 nach Kreisen

Gebiet Ortslage	Straßenverkehrsunfälle			Verunglückte			
	insgesamt	davon		insgesamt	Getötete	Schwer- verletzte	Leicht- verletzte
		Unfälle mit Personenschaden	schwerwiegende Unfälle mit Sachschaden ¹⁾				
Reg.-Bez. Niederbayern	342	264	78	335	1	42	292
innerorts	179	141	38	155	1	19	135
außerorts ohne Autobahn	147	109	38	163	-	21	142
auf Autobahnen	16	14	2	17	-	2	15
Amberg, Stadt	12	9	3	9	-	1	8
innerorts	12	9	3	9	-	1	8
außerorts ohne Autobahn	-	-	-	-	-	-	-
auf Autobahnen	-	-	-	-	-	-	-
Regensburg, Stadt	40	36	4	39	1	4	34
innerorts	38	34	4	37	1	3	33
außerorts ohne Autobahn	-	-	-	-	-	-	-
auf Autobahnen	2	2	-	2	-	1	1
Weiden i.d.Opf., Stadt	16	14	2	15	-	2	13
innerorts	14	12	2	13	-	2	11
außerorts ohne Autobahn	2	2	-	2	-	-	2
auf Autobahnen	-	-	-	-	-	-	-
Amberg-Sulzbach	20	17	3	20	-	2	18
innerorts	10	8	2	8	-	2	6
außerorts ohne Autobahn	10	9	1	12	-	-	12
auf Autobahnen	-	-	-	-	-	-	-
Cham	45	36	9	46	2	7	37
innerorts	14	12	2	12	-	-	12
außerorts ohne Autobahn	31	24	7	34	2	7	25
auf Autobahnen	-	-	-	-	-	-	-
Neumarkt i.d.Opf.	39	26	13	30	-	3	27
innerorts	19	14	5	15	-	2	13
außerorts ohne Autobahn	16	9	7	12	-	1	11
auf Autobahnen	4	3	1	3	-	-	3
Neustadt a.d.Waldnaab	17	12	5	25	-	3	22
innerorts	4	2	2	7	-	1	6
außerorts ohne Autobahn	10	7	3	12	-	1	11
auf Autobahnen	3	3	-	6	-	1	5
Regensburg	30	25	5	32	-	1	31
innerorts	12	11	1	11	-	1	10
außerorts ohne Autobahn	11	8	3	12	-	-	12
auf Autobahnen	7	6	1	9	-	-	9
Schwandorf	23	19	4	23	-	3	20
innerorts	14	13	1	16	-	3	13
außerorts ohne Autobahn	6	4	2	4	-	-	4
auf Autobahnen	3	2	1	3	-	-	3
Tirschenreuth	8	7	1	11	-	1	10
innerorts	5	4	1	6	-	-	6
außerorts ohne Autobahn	3	3	-	5	-	1	4
auf Autobahnen	-	-	-	-	-	-	-
Reg.-Bez. Oberpfalz	250	201	49	250	3	27	220
innerorts	142	119	23	134	1	15	118
außerorts ohne Autobahn	89	66	23	93	2	10	81
auf Autobahnen	19	16	3	23	-	2	21
Bamberg, Stadt	17	16	1	24	-	-	24
innerorts	15	14	1	19	-	-	19
außerorts ohne Autobahn	2	2	-	5	-	-	5
auf Autobahnen	-	-	-	-	-	-	-
Bayreuth, Stadt	21	18	3	25	-	1	24
innerorts	19	17	2	22	-	1	21
außerorts ohne Autobahn	1	1	-	3	-	-	3
auf Autobahnen	1	-	1	-	-	-	-
Coburg, Stadt	23	17	6	21	-	3	18
innerorts	18	15	3	18	-	2	16
außerorts ohne Autobahn	4	1	3	1	-	-	1
auf Autobahnen	1	1	-	2	-	1	1
Hof, Stadt	10	7	3	13	-	3	10
innerorts	7	6	1	12	-	3	9
außerorts ohne Autobahn	3	1	2	1	-	-	1
auf Autobahnen	-	-	-	-	-	-	-
Bamberg	24	18	6	21	-	3	18
innerorts	13	10	3	10	-	1	9
außerorts ohne Autobahn	7	5	2	6	-	-	6
auf Autobahnen	4	3	1	5	-	2	3
Bayreuth	24	16	8	23	1	3	19
innerorts	8	6	2	6	-	1	5
außerorts ohne Autobahn	10	7	3	12	-	1	11
auf Autobahnen	6	3	3	5	1	1	3

¹⁾ Schwerwiegender Unfall mit Sachschaden (im engeren Sinne) sowie sonst. Unfälle unter dem Einfluss berauschender Mittel.

Noch: 3. Straßenverkehrsunfälle und Verunglückte in Bayern im November 2024 nach Kreisen

Gebiet Ortslage	Straßenverkehrsunfälle			Verunglückte			
	insgesamt	davon		insgesamt	Getötete	Schwer- verletzte	Leicht- verletzte
		Unfälle mit Personenschaden	schwerwiegende Unfälle mit Sachschaden ¹⁾				
Coburg	16	11	5	13	-	1	12
innerorts	9	6	3	6	-	-	6
außerorts ohne Autobahn	6	4	2	6	-	1	5
auf Autobahnen	1	1	-	1	-	-	1
Forchheim	37	27	10	32	-	4	28
innerorts	24	16	8	16	-	1	15
außerorts ohne Autobahn	11	11	-	16	-	3	13
auf Autobahnen	2	-	2	-	-	-	-
Hof	23	13	10	18	-	3	15
innerorts	8	6	2	8	-	2	6
außerorts ohne Autobahn	6	4	2	7	-	1	6
auf Autobahnen	9	3	6	3	-	-	3
Kronach	23	17	6	20	-	-	20
innerorts	12	8	4	8	-	-	8
außerorts ohne Autobahn	11	9	2	12	-	-	12
auf Autobahnen	-	-	-	-	-	-	-
Kulmbach	28	21	7	27	-	3	24
innerorts	11	8	3	9	-	2	7
außerorts ohne Autobahn	11	8	3	9	-	1	8
auf Autobahnen	6	5	1	9	-	-	9
Lichtenfels	11	9	2	10	-	-	10
innerorts	5	5	-	5	-	-	5
außerorts ohne Autobahn	4	2	2	3	-	-	3
auf Autobahnen	2	2	-	2	-	-	2
Wunsiedel i.Fichtelgebirge	8	5	3	6	-	1	5
innerorts	6	5	1	6	-	1	5
außerorts ohne Autobahn	2	-	2	-	-	-	-
auf Autobahnen	-	-	-	-	-	-	-
Reg.-Bez. Oberfranken	265	195	70	253	1	25	227
innerorts	155	122	33	145	-	14	131
außerorts ohne Autobahn	78	55	23	81	-	7	74
auf Autobahnen	32	18	14	27	1	4	22
Ansbach, Stadt	18	9	9	12	-	4	8
innerorts	10	5	5	7	-	3	4
außerorts ohne Autobahn	7	3	4	4	-	1	3
auf Autobahnen	1	1	-	1	-	-	1
Erlangen, Stadt	34	26	8	30	1	2	27
innerorts	28	22	6	24	1	2	21
außerorts ohne Autobahn	-	-	-	-	-	-	-
auf Autobahnen	6	4	2	6	-	-	6
Fürth, Stadt	23	22	1	27	-	4	23
innerorts	21	20	1	24	-	4	20
außerorts ohne Autobahn	2	2	-	3	-	-	3
auf Autobahnen	-	-	-	-	-	-	-
Nürnberg, Stadt	115	108	7	120	-	6	114
innerorts	108	101	7	111	-	4	107
außerorts ohne Autobahn	-	-	-	-	-	-	-
auf Autobahnen	7	7	-	9	-	2	7
Schwabach, Stadt	14	8	6	14	-	-	14
innerorts	5	3	2	3	-	-	3
außerorts ohne Autobahn	2	2	-	4	-	-	4
auf Autobahnen	7	3	4	7	-	-	7
Ansbach	62	36	26	55	2	4	49
innerorts	26	12	14	15	-	1	14
außerorts ohne Autobahn	27	18	9	28	2	2	24
auf Autobahnen	9	6	3	12	-	1	11
Erlangen-Höchstadt	33	22	11	26	-	4	22
innerorts	15	11	4	12	-	3	9
außerorts ohne Autobahn	12	8	4	10	-	1	9
auf Autobahnen	6	3	3	4	-	-	4
Fürth	11	10	1	12	-	-	12
innerorts	7	6	1	6	-	-	6
außerorts ohne Autobahn	4	4	-	6	-	-	6
auf Autobahnen	-	-	-	-	-	-	-
Nürnberger Land	43	32	11	39	-	8	31
innerorts	27	21	6	24	-	3	21
außerorts ohne Autobahn	10	9	1	11	-	5	6
auf Autobahnen	6	2	4	4	-	-	4
Neustadt a.d.A.-Bad Windsheim	20	16	4	22	-	8	14
innerorts	8	7	1	9	-	3	6
außerorts ohne Autobahn	12	9	3	13	-	5	8
auf Autobahnen	-	-	-	-	-	-	-

¹⁾ Schwerwiegender Unfall mit Sachschaden (im engeren Sinne) sowie sonst. Unfälle unter dem Einfluss berauschender Mittel.

Noch: 3. Straßenverkehrsunfälle und Verunglückte in Bayern im November 2024 nach Kreisen

Gebiet Ortslage	Straßenverkehrsunfälle			Verunglückte			
	insgesamt	davon		insgesamt	Getötete	Schwer- verletzte	Leicht- verletzte
		Unfälle mit Personenschaden	schwerwiegende Unfälle mit Sachschaden ¹⁾				
Roth	36	25	11	32	1	6	25
innerorts	18	14	4	15	-	3	12
außerorts ohne Autobahn	13	8	5	13	1	2	10
auf Autobahnen	5	3	2	4	-	1	3
Weißenburg-Gunzenhausen	40	34	6	45	-	8	37
innerorts	18	15	3	16	-	2	14
außerorts ohne Autobahn	22	19	3	29	-	6	23
auf Autobahnen	-	-	-	-	-	-	-
Reg.-Bez. Mittelfranken	449	348	101	434	4	54	376
innerorts	291	237	54	266	1	28	237
außerorts ohne Autobahn	111	82	29	121	3	22	96
auf Autobahnen	47	29	18	47	-	4	43
Aschaffenburg, Stadt	35	28	7	29	-	3	26
innerorts	32	25	7	26	-	3	23
außerorts ohne Autobahn	3	3	-	3	-	-	3
auf Autobahnen	-	-	-	-	-	-	-
Schweinfurt, Stadt	11	7	4	9	-	-	9
innerorts	11	7	4	9	-	-	9
außerorts ohne Autobahn	-	-	-	-	-	-	-
auf Autobahnen	-	-	-	-	-	-	-
Würzburg, Stadt	45	38	7	45	-	6	39
innerorts	42	36	6	43	-	5	38
außerorts ohne Autobahn	2	1	1	1	-	-	1
auf Autobahnen	1	1	-	1	-	1	-
Aschaffenburg	36	21	15	29	1	5	23
innerorts	18	12	6	13	1	3	9
außerorts ohne Autobahn	12	6	6	12	-	2	10
auf Autobahnen	6	3	3	4	-	-	4
Bad Kissingen	35	27	8	34	-	11	23
innerorts	19	15	4	15	-	4	11
außerorts ohne Autobahn	10	9	1	15	-	5	10
auf Autobahnen	6	3	3	4	-	2	2
Rhön-Grabfeld	22	18	4	26	1	4	21
innerorts	9	7	2	8	-	2	6
außerorts ohne Autobahn	13	11	2	18	1	2	15
auf Autobahnen	-	-	-	-	-	-	-
Haßberge	21	18	3	20	-	1	19
innerorts	10	9	1	9	-	-	9
außerorts ohne Autobahn	11	9	2	11	-	1	10
auf Autobahnen	-	-	-	-	-	-	-
Kitzingen	31	22	9	26	1	3	22
innerorts	18	11	7	11	-	2	9
außerorts ohne Autobahn	13	11	2	15	1	1	13
auf Autobahnen	-	-	-	-	-	-	-
Miltenberg	25	14	11	15	-	2	13
innerorts	15	10	5	11	-	2	9
außerorts ohne Autobahn	10	4	6	4	-	-	4
auf Autobahnen	-	-	-	-	-	-	-
Main-Spessart	28	19	9	27	-	6	21
innerorts	11	9	2	9	-	1	8
außerorts ohne Autobahn	16	10	6	18	-	5	13
auf Autobahnen	1	-	1	-	-	-	-
Schweinfurt	19	13	6	13	-	4	9
innerorts	5	3	2	3	-	2	1
außerorts ohne Autobahn	3	2	1	2	-	2	-
auf Autobahnen	11	8	3	8	-	-	8
Würzburg	28	23	5	32	-	3	29
innerorts	6	5	1	6	-	-	6
außerorts ohne Autobahn	17	14	3	20	-	3	17
auf Autobahnen	5	4	1	6	-	-	6
Reg.-Bez. Unterfranken	336	248	88	305	3	48	254
innerorts	196	149	47	163	1	24	138
außerorts ohne Autobahn	110	80	30	119	2	21	96
auf Autobahnen	30	19	11	23	-	3	20
Augsburg, Stadt	72	63	9	76	-	4	72
innerorts	66	58	8	69	-	4	65
außerorts ohne Autobahn	4	4	-	6	-	-	6
auf Autobahnen	2	1	1	1	-	-	1
Kaufbeuren, Stadt	21	20	1	25	-	3	22
innerorts	19	18	1	21	-	3	18
außerorts ohne Autobahn	2	2	-	4	-	-	4
auf Autobahnen	-	-	-	-	-	-	-

¹⁾ Schwerwiegender Unfall mit Sachschaden (im engeren Sinne) sowie sonst. Unfälle unter dem Einfluss berauschender Mittel.

Noch: 3. Straßenverkehrsunfälle und Verunglückte in Bayern im November 2024 nach Kreisen

Gebiet Ortslage	Straßenverkehrsunfälle			Verunglückte			
	insgesamt	davon		insgesamt	Getötete	Schwer- verletzte	Leicht- verletzte
		Unfälle mit Personenschaden	schwerwiegende Unfälle mit Sachschaden ¹⁾				
Kempton (Allgäu), Stadt	27	23	4	28	-	3	25
innerorts	25	22	3	27	-	3	24
außerorts ohne Autobahn	2	1	1	1	-	-	1
auf Autobahnen	-	-	-	-	-	-	-
Memmingen, Stadt	17	15	2	21	-	-	21
innerorts	17	15	2	21	-	-	21
außerorts ohne Autobahn	-	-	-	-	-	-	-
auf Autobahnen	-	-	-	-	-	-	-
Aichach-Friedberg	42	33	9	39	-	4	35
innerorts	22	17	5	18	-	-	18
außerorts ohne Autobahn	13	10	3	14	-	4	10
auf Autobahnen	7	6	1	7	-	-	7
Augsburg	72	61	11	77	-	8	69
innerorts	46	38	8	42	-	6	36
außerorts ohne Autobahn	23	20	3	30	-	2	28
auf Autobahnen	3	3	-	5	-	-	5
Dillingen a.d.Donau	17	13	4	15	-	1	14
innerorts	9	7	2	7	-	1	6
außerorts ohne Autobahn	8	6	2	8	-	-	8
auf Autobahnen	-	-	-	-	-	-	-
Günzburg	44	31	13	39	-	6	33
innerorts	21	18	3	21	-	3	18
außerorts ohne Autobahn	20	12	8	17	-	2	15
auf Autobahnen	3	1	2	1	-	1	-
Neu-Ulm	58	48	10	59	-	2	57
innerorts	41	35	6	39	-	1	38
außerorts ohne Autobahn	13	12	1	19	-	1	18
auf Autobahnen	4	1	3	1	-	-	1
Lindau (Bodensee)	18	16	2	20	1	3	16
innerorts	12	12	-	13	-	2	11
außerorts ohne Autobahn	4	3	1	6	1	1	4
auf Autobahnen	2	1	1	1	-	-	1
Ostallgäu	37	24	13	30	-	5	25
innerorts	16	11	5	12	-	2	10
außerorts ohne Autobahn	18	12	6	17	-	3	14
auf Autobahnen	3	1	2	1	-	-	1
Unterallgäu	36	25	11	35	1	7	27
innerorts	21	18	3	21	1	6	14
außerorts ohne Autobahn	14	6	8	11	-	1	10
auf Autobahnen	1	1	-	3	-	-	3
Donau-Ries	26	20	6	27	-	5	22
innerorts	15	13	2	17	-	4	13
außerorts ohne Autobahn	11	7	4	10	-	1	9
auf Autobahnen	-	-	-	-	-	-	-
Oberallgäu	42	27	15	32	-	7	25
innerorts	19	15	4	16	-	3	13
außerorts ohne Autobahn	20	11	9	15	-	4	11
auf Autobahnen	3	1	2	1	-	-	1
Reg.-Bez. Schwaben	529	419	110	523	2	58	463
innerorts	349	297	52	344	1	38	305
außerorts ohne Autobahn	152	106	46	158	1	19	138
auf Autobahnen	28	16	12	21	-	1	20
Bayern	3 506	2 744	762	3 457	21	403	3 033
innerorts	2 196	1 796	400	2 070	7	224	1 839
außerorts ohne Autobahn	1 031	761	270	1 119	11	157	951
auf Autobahnen	279	187	92	268	3	22	243
Kreisfreie Städte	1 071	902	169	1 078	2	84	992
Landkreise	2 435	1 842	593	2 379	19	319	2 041

¹⁾ Schwerwiegender Unfall mit Sachschaden (im engeren Sinne) sowie sonst. Unfälle unter dem Einfluss berauschender Mittel.

4. Straßenverkehrsunfälle und Verunglückte in Bayern nach Straßenarten

Straßenart — Ortslage	2024				2023				Zu- bzw. Abnahme (-)			
	Unfälle mit Personen- schaden	Verunglückte			Unfälle mit Personen- schaden	Verunglückte			Unfälle mit Personen- schaden	Getötete	Schwer- verletzte	Leicht- verletzte
		Getötete	Schwer- verletzte	Leicht- verletzte		Getötete	Schwer- verletzte	Leicht- verletzte				
Anzahl									%			

November

Autobahnen	187	3	22	243	279	5	44	358	-33,0	X	-50,0	-32,1
Bundesstraßen	429	4	61	560	609	7	107	765	-29,6	X	-43,0	-26,8
innerorts	194	1	22	223	274	-	31	308	-29,2	X	-29,0	-27,6
außerorts	235	3	39	337	335	7	76	457	-29,9	X	-48,7	-26,3
Landesstraßen	559	8	95	656	709	10	120	849	-21,2	X	-20,8	-22,7
innerorts	260	3	32	278	319	2	45	352	-18,5	X	-28,9	-21,0
außerorts	299	5	63	378	390	8	75	497	-23,3	X	-16,0	-23,9
Kreisstraßen	302	3	55	315	380	6	67	472	-20,5	X	-17,9	-33,3
innerorts	141	1	19	140	157	2	18	176	-10,2	X	5,6	-20,5
außerorts	161	2	36	175	223	4	49	296	-27,8	X	-26,5	-40,9
Andere Straßen	1 267	3	170	1 259	1 576	4	176	1 650	-19,6	X	-3,4	-23,7
innerorts	1 201	2	151	1 198	1 471	3	151	1 552	-18,4	X	-	-22,8
außerorts	66	1	19	61	105	1	25	98	-37,1	-	-24,0	-37,8
Insgesamt	2 744	21	403	3 033	3 553	32	514	4 094	-22,8	-34,4	-21,6	-25,9
innerorts	1 796	7	224	1 839	2 221	7	245	2 388	-19,1	-	-8,6	-23,0
außerorts	948	14	179	1 194	1 332	25	269	1 706	-28,8	-44,0	-33,5	-30,0

Januar - November

Autobahnen	2 955	56	511	4 265	2 961	47	555	4 051	-0,2	19,1	-7,9	5,3
Bundesstraßen	6 196	106	1 228	7 494	6 758	113	1 450	8 158	-8,3	-6,2	-15,3	-8,1
innerorts	2 891	17	353	3 265	3 028	9	376	3 493	-4,5	X	-6,1	-6,5
außerorts	3 305	89	875	4 229	3 730	104	1 074	4 665	-11,4	-14,4	-18,5	-9,3
Landesstraßen	8 408	125	1 804	9 376	8 381	130	1 831	9 368	0,3	-3,8	-1,5	0,1
innerorts	3 889	26	566	4 171	3 890	20	590	4 168	0,0	30,0	-4,1	0,1
außerorts	4 519	99	1 238	5 205	4 491	110	1 241	5 200	0,6	-10,0	-0,2	0,1
Kreisstraßen	5 190	73	1 227	5 306	5 262	74	1 303	5 417	-1,4	-1,4	-5,8	-2,0
innerorts	2 153	11	368	2 184	2 198	9	369	2 297	-2,0	X	-0,3	-4,9
außerorts	3 037	62	859	3 122	3 064	65	934	3 120	-0,9	-4,6	-8,0	0,1
Andere Straßen	22 911	108	3 615	22 371	23 247	97	3 615	22 841	-1,4	11,3	-	-2,1
innerorts	20 836	77	2 993	20 575	21 154	74	3 007	20 958	-1,5	4,1	-0,5	-1,8
außerorts	2 075	31	622	1 796	2 093	23	608	1 883	-0,9	34,8	2,3	-4,6
Insgesamt	45 660	468	8 385	48 812	46 609	461	8 754	49 835	-2,0	1,5	-4,2	-2,1
innerorts	29 769	131	4 280	30 195	30 270	112	4 342	30 916	-1,7	17,0	-1,4	-2,3
außerorts	15 891	337	4 105	18 617	16 339	349	4 412	18 919	-2,7	-3,4	-7,0	-1,6

5. Verunglückte im Straßenverkehr in Bayern nach

Art der Verkehrsbeteiligung Ortslage	Getötete						Schwerverletzte					
	November		Zu- bzw. Abnah- me (-)	Januar - November		Zu- bzw. Abnah- me (-)	November		Zu- bzw. Abnah- me (-)	Januar - November		Zu- bzw. Abnah- me (-)
	2024	2023		2024	2023		2024	2023		2024	2023	
	Anzahl		%	Anzahl		%	Anzahl		%	Anzahl		%
Fahrer und Mitfahrer von												
Krafträdern mit Versicherungs-												
kennzeichen	-	1	X	3	10	X	16	13	23,1	241	254	-5,1
innerorts	-	-	-	1	3	X	13	12	8,3	171	176	-2,8
außerorts	-	1	X	2	7	X	3	1	X	70	78	-10,3
davon												
Mofas, Kleinkrafträdern	-	1	X	3	10	X	14	12	16,7	222	234	-5,1
innerorts	-	-	-	1	3	X	11	11	-	156	164	-4,9
außerorts	-	1	X	2	7	X	3	1	X	66	70	-5,7
S-Pedelecs	-	-	-	-	-	-	1	-	X	4	10	X
innerorts	-	-	-	-	-	-	1	-	X	4	6	X
außerorts	-	-	-	-	-	-	-	-	-	-	4	X
drei- und leichten												
vierradrigen Kfz	-	-	-	-	-	-	1	1	-	15	10	50,0
innerorts	-	-	-	-	-	-	1	1	-	11	6	X
außerorts	-	-	-	-	-	-	-	-	-	4	4	-
Elektrokleinstfahrzeugen	-	-	-	2	2	-	15	6	X	212	131	61,8
innerorts	-	-	-	2	-	X	14	5	X	194	126	54,0
außerorts	-	-	-	-	2	X	1	1	-	18	5	X
Krafträdern mit amtlichem												
Kennzeichen	-	4	X	98	98	-	29	30	-3,3	1 476	1 542	-4,3
innerorts	-	-	-	10	11	-9,1	16	13	23,1	477	500	-4,6
außerorts	-	4	X	88	87	1,1	13	17	-23,5	999	1 042	-4,1
davon												
zweiradrigen Kraft-												
fahrzeugen	-	4	X	98	98	-	29	29	-	1 462	1 519	-3,8
innerorts	-	-	-	10	11	-9,1	16	13	23,1	473	489	-3,3
außerorts	-	4	X	88	87	1,1	13	16	-18,8	989	1 030	-4,0
drei- und schweren												
vierradrigen Kfz	-	-	-	-	-	-	-	1	X	14	23	-39,1
innerorts	-	-	-	-	-	-	-	-	-	4	11	X
außerorts	-	-	-	-	-	-	-	1	X	10	12	-16,7
Personenkraftwagen	14	18	-22,2	203	199	2,0	169	260	-35,0	2 636	2 878	-8,4
innerorts	2	1	X	19	15	26,7	46	49	-6,1	568	593	-4,2
außerorts	12	17	-29,4	184	184	-	123	211	-41,7	2 068	2 285	-9,5
darunter												
im Alter von 18 bis unter												
25 Jahren	3	1	X	23	27	-14,8	36	46	-21,7	466	471	-1,1
innerorts	-	-	-	1	3	X	8	6	X	92	78	17,9
außerorts	3	1	X	22	24	-8,3	28	40	-30,0	374	393	-4,8
Wohnmobilen	-	-	-	-	-	-	-	-	-	10	7	X
innerorts	-	-	-	-	-	-	-	-	-	5	-	X
außerorts	-	-	-	-	-	-	-	-	-	5	7	X
Bussen	-	-	-	-	8	X	3	9	X	39	54	-27,8
innerorts	-	-	-	-	-	-	3	4	X	34	34	-
außerorts	-	-	-	-	8	X	-	5	X	5	20	X
Güterkraftfahrzeugen	1	-	X	10	14	-28,6	11	9	X	110	131	-16,0
innerorts	-	-	-	-	1	X	-	-	-	15	21	-28,6
außerorts	1	-	X	10	13	-23,1	11	9	X	95	110	-13,6
dar												
Liefer- und Lastkraftwagen												
mit zul. Gesamtgewicht bis												
einschl. 3 500 kg ¹⁾	1	-	X	4	8	X	3	3	-	45	56	-19,6
innerorts	-	-	-	-	-	-	-	-	-	4	8	X
außerorts	1	-	X	4	8	X	3	3	-	41	48	-14,6
Liefer- und Lastkraftwagen												
mit zul. Gesamtgewicht												
über 3 500 kg ¹⁾	-	-	-	3	2	X	3	1	X	24	36	-33,3
innerorts	-	-	-	-	-	-	-	-	-	5	9	X
außerorts	-	-	-	3	2	X	3	1	X	19	27	-29,6
Sattelzugmaschinen	-	-	-	1	3	X	5	5	-	34	32	6,3
innerorts	-	-	-	-	1	X	-	-	-	4	2	X
außerorts	-	-	-	1	2	X	5	5	-	30	30	-
Landwirtschaftlichen												
Zugmaschinen	-	-	-	1	5	X	5	2	X	48	48	-
innerorts	-	-	-	-	1	X	1	-	X	23	22	4,5
außerorts	-	-	-	1	4	X	4	2	X	25	26	-3,8
übrigen Kraftfahrzeugen	-	1	X	3	2	X	-	-	-	12	21	-42,9
innerorts	-	1	X	2	1	X	-	-	-	6	11	X
außerorts	-	-	-	1	1	-	-	-	-	6	10	X
Kraftfahrzeugen zusammen	15	24	-37,5	320	338	-5,3	248	329	-24,6	4 784	5 066	-5,6
innerorts	2	2	-	34	32	6,3	93	83	12,0	1 493	1 483	0,7
außerorts	13	22	-40,9	286	306	-6,5	155	246	-37,0	3 291	3 583	-8,1

¹⁾ Ohne Lastkraftwagen mit Tankauflage.

Art der Verkehrsbeteiligung und Ortslage

Leichtverletzte						Verunglückte insgesamt						Art der Verkehrsbeteiligung Ortslage
November		Zu- bzw. Abnahme (-)	Januar - November		Zu- bzw. Abnahme (-)	November		Zu- bzw. Abnahme (-)	Januar - November		Zu- bzw. Abnahme (-)	
2024	2023		2024	2023		2024	2023		2024	2023		
Anzahl		%	Anzahl		%	Anzahl		%	Anzahl		%	
Fahrer und Mitfahrer von												
Krafträdern mit Versicherungs-												
74	73	1,4	1 408	1 507	-6,6	90	87	3,4	1 652	1 771	-6,7 Kennzeichen
61	61	-	1 153	1 219	-5,4	74	73	1,4	1 325	1 398	-5,2 innerorts
13	12	8,3	255	288	-11,5	16	14	14,3	327	373	-12,3 außerorts
davon												
69	64	7,8	1 338	1 407	-4,9	83	77	7,8	1 563	1 651	-5,3 Mofas, Kleinkrafträdern
60	55	9,1	1 116	1 162	-4,0	71	66	7,6	1 273	1 329	-4,2 innerorts
9	9	-	222	245	-9,4	12	11	9,1	290	322	-9,9 außerorts
3	2	X	19	29	-34,5	4	2	X	23	39	-41,0 S-Pedelecs
1	2	X	15	20	-25,0	2	2	-	19	26	-26,9 innerorts
2	-	X	4	9	X	2	-	X	4	13	X außerorts
drei- und leichten												
2	7	X	51	71	-28,2	3	8	X	66	81	-18,5 vierrädrigen Kfz.
-	4	X	22	37	-40,5	1	5	X	33	43	-23,3 innerorts
2	3	X	29	34	-14,7	2	3	X	33	38	-13,2 außerorts
80	70	14,3	1 268	940	34,9	95	76	25,0	1 482	1 073	38,1 Elektrokleinstfahrzeugen
77	70	10,0	1 219	909	34,1	91	75	21,3	1 415	1 035	36,7 innerorts
3	-	X	49	31	58,1	4	1	X	67	38	76,3 außerorts
Krafträdern mit amtlichem												
106	101	5,0	3 802	3 606	5,4	135	135	-	5 376	5 246	2,5 Kennzeichen
70	70	-	2 021	1 990	1,6	86	83	3,6	2 508	2 501	0,3 innerorts
36	31	16,1	1 781	1 616	10,2	49	52	-5,8	2 868	2 745	4,5 außerorts
davon												
zweirädrigen Kraft-												
98	99	-1,0	3 746	3 548	5,6	127	132	-3,8	5 306	5 165	2,7 fahrzeugen
63	69	-8,7	1 993	1 961	1,6	79	82	-3,7	2 476	2 461	0,6 innerorts
35	30	16,7	1 753	1 587	10,5	48	50	-4,0	2 830	2 704	4,7 außerorts
drei- und schweren												
8	2	X	56	58	-3,4	8	3	X	70	81	-13,6 vierrädrigen Kfz.
7	1	X	28	29	-3,4	7	1	X	32	40	-20,0 innerorts
1	1	-	28	29	-3,4	1	2	X	38	41	-7,3 außerorts
1 808	2 632	-31,3	23 875	24 761	-3,6	1 991	2 910	-31,6	26 714	27 838	-4,0 Personenkraftwagen
779	1 126	-30,8	10 099	10 602	-4,7	827	1 176	-29,7	10 686	11 210	-4,7 innerorts
1 029	1 506	-31,7	13 776	14 159	-2,7	1 164	1 734	-32,9	16 028	16 628	-3,6 außerorts
darunter												
im Alter von 18 bis unter												
374	561	-33,3	4 461	4 848	-8,0	413	608	-32,1	4 950	5 346	-7,4 25 Jahren
142	215	-34,0	1 703	1 930	-11,8	150	221	-32,1	1 796	2 011	-10,7 innerorts
232	346	-32,9	2 758	2 918	-5,5	263	387	-32,0	3 154	3 335	-5,4 außerorts
-	1	X	50	56	-10,7	-	1	X	60	63	-4,8 Wohnmobilen
-	-	-	9	11	X	-	-	-	14	11	27,3 innerorts
-	1	X	41	45	-8,9	-	1	X	46	52	-11,5 außerorts
38	38	-	667	552	20,8	41	47	-12,8	706	614	15,0 Bussen
32	26	23,1	536	450	19,1	35	30	16,7	570	484	17,8 innerorts
6	12	X	131	102	28,4	6	17	X	136	130	4,6 außerorts
43	83	-48,2	626	735	-14,8	55	92	-40,2	746	880	-15,2 Güterkraftfahrzeugen
13	17	-23,5	168	174	-3,4	13	17	-23,5	183	196	-6,6 innerorts
30	66	-54,5	458	561	-18,4	42	75	-44,0	563	684	-17,7 außerorts
dar. Liefer- und Lastkraftwagen												
mit zul. Gesamtgewicht. bis												
24	34	-29,4	322	380	-15,3	28	37	-24,3	371	444	-16,4 einschl. 3 500 kg ¹⁾
6	9	X	106	103	2,9	6	9	X	110	111	-0,9 innerorts
18	25	-28,0	216	277	-22,0	22	28	-21,4	261	333	-21,6 außerorts
Liefer- und Lastkraftwagen												
mit zul. Gesamtgewicht. bis												
13	29	-55,2	146	192	-24,0	16	30	-46,7	173	230	-24,8 über 3 500 kg ¹⁾
3	6	X	34	52	-34,6	3	6	X	39	61	-36,1 innerorts
10	23	-56,5	112	140	-20,0	13	24	-45,8	134	169	-20,7 außerorts
4	18	X	121	137	-11,7	9	23	X	156	172	-9,3 Sattelzugmaschinen
2	-	X	18	9	X	2	-	X	22	12	83,3 innerorts
2	18	X	103	128	-19,5	7	23	X	134	160	-16,3 außerorts
Landwirtschaftlichen												
Zugmaschinen												
3	7	X	107	97	10,3	8	9	X	156	150	4,0 Zugmaschinen
1	4	X	41	37	10,8	2	4	X	64	60	6,7 innerorts
2	3	X	66	60	10,0	6	5	X	92	90	2,2 außerorts
9	5	X	93	117	-20,5	9	6	X	108	140	-22,9 übrigen Kraftfahrzeugen
6	2	X	57	48	18,8	6	3	X	65	60	8,3 innerorts
3	3	-	36	69	-47,8	3	3	-	43	80	-46,3 außerorts
2 161	3 010	-28,2	31 896	32 371	-1,5	2 424	3 363	-27,9	37 000	37 775	-2,1 Kraftfahrzeugen zusammen
1 039	1 376	-24,5	15 303	15 440	-0,9	1 134	1 461	-22,4	16 830	16 955	-0,7 innerorts
1 122	1 634	-31,3	16 593	16 931	-2,0	1 290	1 902	-32,2	20 170	20 820	-3,1 außerorts

Noch: **5. Verunglückte im Straßenverkehr in Bayern nach**

Art der Verkehrsbeteiligung Ortslage	Getötete						Schwerverletzte					
	November		Zu- bzw. Abnah- me (-)	Januar - November		Zu- bzw. Abnah- me (-)	November		Zu- bzw. Abnah- me (-)	Januar - November		Zu- bzw. Abnah- me (-)
	2024	2023		2024	2023		2024	2023		2024	2023	
	Anzahl		%	Anzahl		%	Anzahl		%	Anzahl		%
Fahrer und Mitfahrer von												
Fahrrädern	1	6	X	92	83	10,8	105	102	2,9	2 951	3 038	-2,9
innerorts	1	4	X	59	49	20,4	83	85	-2,4	2 196	2 258	-2,7
außerorts	-	2	X	33	34	-2,9	22	17	29,4	755	780	-3,2
und zwar												
Pedelecs	-	1	X	42	36	16,7	31	31	-	1 150	1 043	10,3
innerorts	-	1	X	19	18	5,6	24	25	-4,0	818	728	12,4
außerorts	-	-	-	23	18	27,8	7	6	X	332	315	5,4
unter 15 Jahren	-	-	-	1	1	-	6	6	-	136	163	-16,6
innerorts	-	-	-	1	1	-	6	6	-	117	136	-14,0
außerorts	-	-	-	-	-	-	-	-	-	19	27	-29,6
anderen Fahrzeugen	-	-	-	6	1	X	1	3	X	38	30	26,7
innerorts	-	-	-	4	-	X	1	3	X	31	23	34,8
außerorts	-	-	-	2	1	X	-	-	-	7	7	-
Fußgänger	5	2	X	49	39	25,6	49	78	-37,2	602	609	-1,1
innerorts	4	1	X	34	31	9,7	47	73	-35,6	550	570	-3,5
außerorts	1	1	-	15	8	X	2	5	X	52	39	33,3
und zwar												
Fußgänger mit Sport- oder Spielgeräten	-	-	-	1	-	X	-	-	-	13	14	-7,1
innerorts	-	-	-	-	-	-	-	-	-	11	14	-21,4
außerorts	-	-	-	1	-	X	-	-	-	2	-	X
unter 15 Jahren	-	-	-	1	2	X	9	11	X	112	123	-8,9
innerorts	-	-	-	-	2	X	9	11	X	105	117	-10,3
außerorts	-	-	-	1	-	X	-	-	-	7	6	X
65 Jahre und mehr	3	2	X	27	27	-	26	19	36,8	260	216	20,4
innerorts	3	1	X	23	24	-4,2	25	18	38,9	254	210	21,0
außerorts	-	1	X	4	3	X	1	1	-	6	6	-
Andere Personen	-	-	-	1	-	X	-	2	X	10	11	-9,1
innerorts	-	-	-	-	-	-	-	1	X	10	8	X
außerorts	-	-	-	1	-	X	-	1	X	-	3	X
Insgesamt	21	32	-34,4	468	461	1,5	403	514	-21,6	8 385	8 754	-4,2
innerorts	7	7	-	131	112	17,0	224	245	-8,6	4 280	4 342	-1,4
außerorts	14	25	-44,0	337	349	-3,4	179	269	-33,5	4 105	4 412	-7,0
darunter:												
unter 15 Jahren	-	-	-	10	5	X	28	32	-12,5	416	436	-4,6
innerorts	-	-	-	3	3	-	19	22	-13,6	273	297	-8,1
außerorts	-	-	-	7	2	X	9	10	X	143	139	2,9
65 Jahre und mehr	11	16	-31,3	201	192	4,7	108	107	0,9	2 190	2 116	3,5
innerorts	5	6	X	77	74	4,1	73	58	25,9	1 396	1 293	8,0
außerorts	6	10	X	124	118	5,1	35	49	-28,6	794	823	-3,5

Art der Verkehrsbeteiligung und Ortslage

Leichtverletzte						Verunglückte insgesamt						Art der Verkehrsbeteiligung Ortslage
November		Zu- bzw. Abnahme (-)	Januar - November		Zu- bzw. Abnahme (-)	November		Zu- bzw. Abnahme (-)	Januar - November		Zu- bzw. Abnahme (-)	
2024	2023		2024	2023		2024	2023		2024	2023		
Anzahl	%		Anzahl	%	Anzahl	%	Anzahl	%				
Fahrer und Mitfahrer von												
617	757	-18,5	14 107	14 586	-3,3	723	865	-16,4	17 150	17 707	-3,1 Fahrrädern
561	699	-19,7	12 259	12 764	-4,0	645	788	-18,1	14 514	15 071	-3,7 innerorts
56	58	-3,4	1 848	1 822	1,4	78	77	1,3	2 636	2 636	- außerorts
und zwar												
143	131	9,2	4 060	3 295	23,2	174	163	6,7	5 252	4 374	20,1 Pedelecs
127	123	3,3	3 303	2 673	23,6	151	149	1,3	4 140	3 419	21,1 innerorts
16	8	X	757	622	21,7	23	14	64,3	1 112	955	16,4 außerorts
55	51	7,8	1 371	1 394	-1,6	61	57	7,0	1 508	1 558	-3,2 unter 15 Jahren
54	49	10,2	1 250	1 283	-2,6	60	55	9,1	1 368	1 420	-3,7 innerorts
1	2	X	121	111	9,0	1	2	X	140	138	1,4 außerorts
10	18	-44,4	174	185	-5,9	11	21	-47,6	218	216	0,9 anderen Fahrzeugen
10	17	-41,2	150	159	-5,7	11	20	-45,0	185	182	1,6 innerorts
-	1	X	24	26	-7,7	-	1	X	33	34	-2,9 außerorts
243	299	-18,7	2 588	2 632	-1,7	297	379	-21,6	3 239	3 280	-1,3 Fußgänger
229	286	-19,9	2 445	2 502	-2,3	280	360	-22,2	3 029	3 103	-2,4 innerorts
14	13	7,7	143	130	10,0	17	19	-10,5	210	177	18,6 außerorts
und zwar												
Fußgänger mit Sport-												
6	6	-	111	92	20,7	6	6	-	125	106	17,9 oder Spielgeräten
6	5	X	102	91	12,1	6	5	X	113	105	7,6 innerorts
-	1	X	9	1	X	-	1	X	12	1	X außerorts
35	60	-41,7	533	527	1,1	44	71	-38,0	646	652	-0,9 unter 15 Jahren
35	58	-39,7	523	518	1,0	44	69	-36,2	628	637	-1,4 innerorts
-	2	X	10	9	X	-	2	X	18	15	20,0 außerorts
55	61	-9,8	530	516	2,7	84	82	2,4	817	759	7,6 65 Jahre und mehr
52	59	-11,9	508	497	2,2	80	78	2,6	785	731	7,4 innerorts
3	2	X	22	19	15,8	4	4	-	32	28	14,3 außerorts
2	10	X	47	61	-23,0	2	12	X	58	72	-19,4 Andere Personen
-	10	X	38	51	-25,5	-	11	X	48	59	-18,6 innerorts
2	-	X	9	10	X	2	1	X	10	13	-23,1 außerorts
3 033	4 094	-25,9	48 812	49 835	-2,1	3 457	4 640	-25,5	57 665	59 050	-2,3 Insgesamt
1 839	2 388	-23,0	30 195	30 916	-2,3	2 070	2 640	-21,6	34 606	35 370	-2,2 innerorts
1 194	1 706	-30,0	18 617	18 919	-1,6	1 387	2 000	-30,7	23 059	23 680	-2,6 außerorts
darunter												
166	229	-27,5	3 448	3 392	1,7	194	261	-25,7	3 874	3 833	1,1 unter 15 Jahren
122	167	-26,9	2 538	2 498	1,6	141	189	-25,4	2 814	2 798	0,6 innerorts
44	62	-29,0	910	894	1,8	53	72	-26,4	1 060	1 035	2,4 außerorts
378	470	-19,6	6 973	7 007	-0,5	497	593	-16,2	9 364	9 315	0,5 65 Jahre und mehr
268	323	-17,0	4 889	4 881	0,2	346	387	-10,6	6 362	6 248	1,8 innerorts
110	147	-25,2	2 084	2 126	-2,0	151	206	-26,7	3 002	3 067	-2,1 außerorts

6. An Straßenverkehrsunfällen beteiligte Fahrzeugführer und Fußgänger in Bayern

Art der Verkehrsbeteiligung Ortslage	Unfälle mit											
	Personen-	schwerw.	Personen-	schwerw.	Per-	schwerw.	Personen-	schwerw.	Personen-	schwerw.	Per-	schwerw.
	scha-	Sach-	scha-	Sach-	sonen-	Sach-	scha-	Sach-	scha-	Sach-	sonen-	Sach-
		schaden ¹⁾	schaden	schaden ¹⁾	schaden	schaden	schaden	schaden ¹⁾	schaden	schaden ¹⁾	schaden	schaden
	November			November			Zu- bzw.		Januar - November		Zu- bzw.	
	2024			2023			Abnahme (-)		2024		Abnahme (-)	
	Anzahl						%		Anzahl		%	
Fahrer von												
Krafrädern mit Ver-												
sicherungskennzeichen	92	9	91	6	1,1	X	1 655	37	1 761	37	-6,0	-
innerorts	75	5	77	5	-2,6	-	1 337	23	1 407	29	-5,0	-20,7
außerorts	17	4	14	1	21,4	X	318	14	354	8	-10,2	X
davon												
Mofas, Kleinkrafrädern	85	1	81	4	4,9	X	1 559	18	1 634	24	-4,6	-25,0
innerorts	72	-	70	4	2,9	X	1 275	12	1 331	20	-4,2	-40,0
außerorts	13	1	11	-	18,2	X	284	6	303	4	-6,3	X
S-Pedeless	4	-	2	-	X	-	23	-	40	1	-42,5	X
innerorts	2	-	2	-	-	-	19	-	27	1	-29,6	X
außerorts	2	-	-	-	X	-	4	-	13	-	X	-
drei- und leichten												
vierrädri gen Kfz	3	8	8	2	X	X	73	19	87	12	-16,1	58,3
innerorts	1	5	5	1	X	X	43	11	49	8	-12,2	X
außerorts	2	3	3	1	X	X	30	8	38	4	-21,1	X
Elektrokleinstfahrzeugen	102	2	82	2	24,4	-	1 615	8	1 224	6	31,9	X
innerorts	98	2	81	2	21,0	-	1 545	8	1 185	6	30,4	X
außerorts	4	-	1	-	X	-	70	-	39	-	79,5	-
Krafrädern mit amtlichem												
Kennzeichen	138	1	140	5	-1,4	X	5 352	95	5 232	98	2,3	-3,1
innerorts	87	1	89	5	-2,2	X	2 527	49	2 518	56	0,4	-12,5
außerorts	51	-	51	-	-	-	2 825	46	2 714	42	4,1	9,5
davon												
zwei rädri gen Kraft-												
fahrzeugen	134	-	135	4	-0,7	X	5 286	81	5 145	92	2,7	-12,0
innerorts	84	-	86	4	-2,3	X	2 494	42	2 471	51	0,9	-17,6
außerorts	50	-	49	-	2,0	-	2 792	39	2 674	41	4,4	-4,9
drei- und schweren												
vierrädri gen Kfz	4	1	5	1	X	-	66	14	87	6	-24,1	X
innerorts	3	1	3	1	-	-	33	7	47	5	-29,8	X
außerorts	1	-	2	-	X	-	33	7	40	1	-17,5	X
Personenkraftwagen	3 335	967	4 588	1 319	-27,3	-26,7	44 738	10 264	46 433	10 324	-3,7	-0,6
innerorts	1 916	517	2 519	637	-23,9	-18,8	25 473	5 124	26 331	5 251	-3,3	-2,4
außerorts	1 419	450	2 069	682	-31,4	-34,0	19 265	5 140	20 102	5 073	-4,2	1,3
darunter												
18 bis u. 25 Jahre	572	182	776	283	-26,3	-35,7	6 849	1 795	7 401	1 960	-7,5	-8,4
innerorts	272	87	360	109	-24,4	-20,2	3 389	822	3 680	933	-7,9	-11,9
außerorts	300	95	416	174	-27,9	-45,4	3 460	973	3 721	1 027	-7,0	-5,3
Wohnmobilen	2	1	4	2	X	X	109	30	131	32	-16,8	-6,3
innerorts	1	-	2	2	X	X	43	7	45	10	-4,4	X
außerorts	1	1	2	-	X	X	66	23	86	22	-23,3	4,5
Bussen	50	9	66	4	-24,2	X	717	67	680	52	5,4	28,8
innerorts	41	7	59	2	-30,5	X	596	46	568	31	4,9	48,4
außerorts	9	2	7	2	X	-	121	21	112	21	8,0	-
Güterkraftfahrzeugen	216	75	327	100	-33,9	-25,0	2 907	858	3 304	906	-12,0	-5,3
innerorts	87	31	95	27	-8,4	14,8	1 124	233	1 164	234	-3,4	-0,4
außerorts	129	44	232	73	-44,4	-39,7	1 783	625	2 140	672	-16,7	-7,0
darunter												
Liefer- und Lastkraftwagen												
mit zul. Gesamtgewicht bis												
einschl. 3 500 kg ²⁾	76	18	100	28	-24,0	-35,7	977	217	1 112	251	-12,1	-13,5
innerorts	43	11	51	6	-15,7	X	519	83	533	97	-2,6	-14,4
außerorts	33	7	49	22	-32,7	X	458	134	579	154	-20,9	-13,0
Liefer- und Lastkraftwagen												
mit zul. Gesamtgewicht												
über 3 500 kg ²⁾	66	28	114	25	-42,1	12,0	900	286	1 033	277	-12,9	3,2
innerorts	25	14	27	12	-7,4	16,7	369	96	401	98	-8,0	-2,0
außerorts	41	14	87	13	-52,9	7,7	531	190	632	179	-16,0	6,1
Sattelzugmaschinen	67	25	105	44	-36,2	-43,2	929	326	1 048	362	-11,4	-9,9
innerorts	15	6	12	7	25,0	X	194	43	188	33	3,2	30,3
außerorts	52	19	93	37	-44,1	-48,6	735	283	860	329	-14,5	-14,0
Landwirtschaftlichen												
Zugmaschinen	18	5	17	4	5,9	X	408	68	402	68	1,5	-
innerorts	6	1	6	3	-	X	142	29	166	27	-14,5	7,4
außerorts	12	4	11	1	9,1	X	266	39	236	41	12,7	-4,9
übrigen Kraftfahrzeugen	12	4	7	6	X	X	198	40	205	25	-3,4	60,0
innerorts	10	2	4	3	X	X	133	22	131	14	1,5	57,1
außerorts	2	2	3	3	X	X	65	18	74	11	-12,2	63,6
Kraftfahrzeugen zusammen	3 965	1 073	5 322	1 448	-25,5	-25,9	57 699	11 467	59 372	11 548	-2,8	-0,7
innerorts	2 321	566	2 932	686	-20,8	-17,5	32 920	5 541	33 515	5 658	-1,8	-2,1
außerorts	1 644	507	2 390	762	-31,2	-33,5	24 779	5 926	25 857	5 890	-4,2	0,6
darunter flüchtig	163	77	193	87	-15,5	-11,5	2 413	810	2 390	827	1,0	-2,1
innerorts	117	38	137	47	-14,6	-19,1	1 689	384	1 730	391	-2,4	-1,8
außerorts	46	39	56	40	-17,9	-2,5	724	426	660	436	9,7	-2,3

¹⁾ Schwerwiegender Unfall mit Sachschaden (im engeren Sinne). - ²⁾ Ohne Lastkraftwagen mit Tankauflage.

Noch: 6. An Straßenverkehrsunfällen beteiligte Fahrzeugführer und Fußgänger in Bayern

Art der Verkehrsbeteiligung Ortslage	Unfälle mit														
	Personen-	schwerw. Sach-	Personen-	schwerw. Sach-	Per-	schwerw. Sach-	Personen-	schwerw. Sach-	Personen-	schwerw. Sach-	Personen-	schwerw. Sach-			
	schaden	schaden ¹⁾	schaden	schaden ¹⁾	sonen-	Sach-	schaden	Sach-	schaden	Sach-	schaden	Sach-			
	November 2024		November 2023		Zu- bzw. Abnahme (-)		Januar - November 2024		Januar - November 2023		Zu- bzw. Abnahme (-)				
Anzahl				%				Anzahl				%			
Fahrer von															
Fahrrädern	771	-	915	1	-15,7	X	18 496	14	18 967	14	-2,5	-			
innerorts	686	-	835	1	-17,8	X	15 642	10	16 185	12	-3,4	-16,7			
außerorts	85	-	80	-	6,3	-	2 854	4	2 782	2	2,6	X			
und zwar															
Pedelecs	185	-	166	-	11,4	-	5 536	3	4 571	2	21,1	X			
innerorts	161	-	152	-	5,9	-	4 347	1	3 569	2	21,8	X			
außerorts	24	-	14	-	71,4	-	1 189	2	1 002	-	18,7	X			
unter 15 Jahren	60	-	57	-	5,3	-	1 581	-	1 614	-	-2,0	-			
innerorts	59	-	54	-	9,3	-	1 425	-	1 472	-	-3,2	-			
außerorts	1	-	3	-	X	-	156	-	142	-	9,9	-			
anderen Fahrzeugen	46	21	50	19	-8,0	10,5	555	207	562	191	-1,2	8,4			
innerorts	37	15	40	7	-7,5	X	421	125	429	98	-1,9	27,6			
außerorts	9	6	10	12	X	X	134	82	133	93	0,8	-11,8			
Fußgänger	318	2	395	-	-19,5	X	3 684	16	3 731	10	-1,3	60,0			
innerorts	299	2	373	-	-19,8	X	3 433	14	3 509	9	-2,2	X			
außerorts	19	-	22	-	-13,6	-	251	2	222	1	13,1	X			
und zwar															
Fußgänger mit Sport-															
oder Spielgeräten	6	-	6	-	-	-	141	-	127	-	11,0	-			
innerorts	6	-	5	-	X	-	128	-	122	-	4,9	-			
außerorts	-	-	1	-	X	-	13	-	5	-	X	-			
unter 15 Jahren	47	-	71	-	-33,8	-	695	-	701	1	-0,9	X			
innerorts	47	-	69	-	-31,9	-	676	-	682	1	-0,9	X			
außerorts	-	-	2	-	X	-	19	-	19	-	-	-			
65 Jahre und mehr	85	-	85	-	-	-	856	-	799	-	7,1	-			
innerorts	81	-	81	-	-	-	823	-	768	-	7,2	-			
außerorts	4	-	4	-	-	-	33	-	31	-	6,5	-			
Andere Personen	6	1	23	-	X	X	182	16	237	11	-23,2	45,5			
innerorts	3	1	18	-	X	X	139	9	176	8	-21,0	X			
außerorts	3	-	5	-	X	-	43	7	61	3	-29,5	X			
Insgesamt	5 106	1 097	6 705	1 468	-23,8	-25,3	80 616	11 720	82 869	11 774	-2,7	-0,5			
innerorts	3 346	584	4 198	694	-20,3	-15,9	52 555	5 699	53 814	5 785	-2,3	-1,5			
außerorts	1 760	513	2 507	774	-29,8	-33,7	28 061	6 021	29 055	5 989	-3,4	0,5			
darunter:															
unter 15 Jahren	121	-	136	-	-11,0	-	2 488	-	2 446	4	1,7	X			
innerorts	118	-	129	-	-8,5	-	2 300	-	2 272	4	1,2	X			
außerorts	3	-	7	-	X	-	188	-	174	-	8,0	-			
65 Jahre und mehr	746	144	875	171	-14,7	-15,8	13 011	1 532	13 016	1 443	0,0	6,2			
innerorts	552	97	622	100	-11,3	-3,0	9 304	889	9 184	844	1,3	5,3			
außerorts	194	47	253	71	-23,3	-33,8	3 707	643	3 832	599	-3,3	7,3			

¹⁾ Schwerwiegender Unfall mit Sachschaden (im engeren Sinne).

7. Straßenverkehrsunfälle und Verunglückte in Bayern im November 2024 nach Tagen

Tagesdatum Ortslage	Unfälle mit Personen- schaden	davon mit			Verunglückte			Unfälle mit schwer- wiegendem Sachschaden ¹⁾	Unfälle mit Personen- und schwer- wiegendem Sachschaden ¹⁾
		Getöteten	Schwer- verletzten	Leicht- verletzten	Getötete	Schwer- verletzte	Leicht- verletzte		
Innerorts									
1. Freitag	53	-	6	47	-	7	54	9	62
2. Samstag	56	1	6	49	1	6	58	11	67
3. Sonntag	37	-	7	30	-	7	40	7	44
4. Montag	77	-	12	65	-	13	76	9	86
5. Dienstag	67	-	10	57	-	10	60	3	70
6. Mittwoch	68	-	7	61	-	7	68	15	83
7. Donnerstag	81	-	5	76	-	5	84	13	94
8. Freitag	65	-	11	54	-	11	66	12	77
9. Samstag	45	2	7	36	2	8	46	10	55
10. Sonntag	21	-	7	14	-	7	23	6	27
11. Montag	78	-	7	71	-	7	81	5	83
12. Dienstag	68	-	10	58	-	11	68	10	78
13. Mittwoch	75	1	10	64	1	11	70	11	86
14. Donnerstag	68	-	9	59	-	9	67	19	87
15. Freitag	65	-	6	59	-	6	66	9	74
16. Samstag	46	1	6	39	1	7	51	2	48
17. Sonntag	30	-	7	23	-	7	35	8	38
18. Montag	86	-	10	76	-	10	93	9	95
19. Dienstag	61	-	11	50	-	11	58	11	72
20. Mittwoch	66	-	6	60	-	7	69	12	78
21. Donnerstag	56	-	6	50	-	6	61	14	70
22. Freitag	81	-	4	77	-	4	84	28	109
23. Samstag	38	-	3	35	-	3	42	8	46
24. Sonntag	20	-	2	18	-	2	23	4	24
25. Montag	77	1	12	64	1	12	79	8	85
26. Dienstag	77	-	10	67	-	10	75	7	84
27. Mittwoch	67	1	7	59	1	7	69	15	82
28. Donnerstag	55	-	4	51	-	4	54	13	68
29. Freitag	64	-	3	61	-	3	69	15	79
30. Samstag	48	-	6	42	-	6	50	8	56
Zusammen	1 796	7	217	1 572	7	224	1 839	311	2 107
Außerorts, einschließlich Autobahn									
1. Freitag	30	-	6	24	-	6	29	4	34
2. Samstag	19	1	3	15	1	3	21	14	33
3. Sonntag	36	-	9	27	-	9	56	3	39
4. Montag	42	-	4	38	-	5	43	9	51
5. Dienstag	29	-	4	25	-	4	35	3	32
6. Mittwoch	40	-	4	36	-	4	52	10	50
7. Donnerstag	41	1	5	35	1	6	49	9	50
8. Freitag	39	2	4	33	2	8	50	10	49
9. Samstag	17	-	3	14	-	3	18	10	27
10. Sonntag	19	-	1	18	-	2	30	8	27
11. Montag	36	-	6	30	-	7	43	11	47
12. Dienstag	29	2	1	26	2	2	32	4	33
13. Mittwoch	36	-	10	26	-	16	41	17	53
14. Donnerstag	32	-	5	27	-	7	38	15	47
15. Freitag	37	2	5	30	2	6	52	11	48
16. Samstag	24	-	6	18	-	6	23	13	37
17. Sonntag	23	-	3	20	-	3	38	7	30
18. Montag	32	1	4	27	2	5	42	14	46
19. Dienstag	38	-	7	31	-	7	52	11	49
20. Mittwoch	44	-	7	37	-	11	54	19	63
21. Donnerstag	24	-	5	19	-	6	33	13	37
22. Freitag	44	1	7	36	1	11	64	42	86
23. Samstag	35	-	2	33	-	3	41	15	50
24. Sonntag	17	-	4	13	-	5	22	7	24
25. Montag	39	1	11	27	1	17	39	6	45
26. Dienstag	31	-	3	28	-	3	40	10	41
27. Mittwoch	50	1	5	44	1	5	64	10	60
28. Donnerstag	27	-	4	23	-	4	37	5	32
29. Freitag	25	1	3	21	1	3	38	9	34
30. Samstag	13	-	2	11	-	2	18	4	17
Zusammen	948	13	143	792	14	179	1 194	323	1 271

¹⁾ Schwerwiegender Unfall mit Sachschaden (im engeren Sinne).

Noch: 7. Straßenverkehrsunfälle und Verunglückte in Bayern im November 2024 nach Tagen

Tagesdatum Ortslage	Unfälle mit Personen- schaden	davon mit			Verunglückte			Unfälle mit schwer- wiegendem Sachschaden ¹⁾	Unfälle mit Personen- und schwer- wiegendem Sachschaden ¹⁾
		Getöteten	Schwer- verletzten	Leicht- verletzten	Getötete	Schwer- verletzte	Leicht- verletzte		
Innerorts und außerorts zusammen									
1. Freitag	83	-	12	71	-	13	83	13	96
2. Samstag	75	2	9	64	2	9	79	25	100
3. Sonntag	73	-	16	57	-	16	96	10	83
4. Montag	119	-	16	103	-	18	119	18	137
5. Dienstag	96	-	14	82	-	14	95	6	102
6. Mittwoch	108	-	11	97	-	11	120	25	133
7. Donnerstag	122	1	10	111	1	11	133	22	144
8. Freitag	104	2	15	87	2	19	116	22	126
9. Samstag	62	2	10	50	2	11	64	20	82
10. Sonntag	40	-	8	32	-	9	53	14	54
11. Montag	114	-	13	101	-	14	124	16	130
12. Dienstag	97	2	11	84	2	13	100	14	111
13. Mittwoch	111	1	20	90	1	27	111	28	139
14. Donnerstag	100	-	14	86	-	16	105	34	134
15. Freitag	102	2	11	89	2	12	118	20	122
16. Samstag	70	1	12	57	1	13	74	15	85
17. Sonntag	53	-	10	43	-	10	73	15	68
18. Montag	118	1	14	103	2	15	135	23	141
19. Dienstag	99	-	18	81	-	18	110	22	121
20. Mittwoch	110	-	13	97	-	18	123	31	141
21. Donnerstag	80	-	11	69	-	12	94	27	107
22. Freitag	125	1	11	113	1	15	148	70	195
23. Samstag	73	-	5	68	-	6	83	23	96
24. Sonntag	37	-	6	31	-	7	45	11	48
25. Montag	116	2	23	91	2	29	118	14	130
26. Dienstag	108	-	13	95	-	13	115	17	125
27. Mittwoch	117	2	12	103	2	12	133	25	142
28. Donnerstag	82	-	8	74	-	8	91	18	100
29. Freitag	89	1	6	82	1	6	107	24	113
30. Samstag	61	-	8	53	-	8	68	12	73
Insgesamt	2 744	20	360	2 364	21	403	3 033	634	3 378
darunter auf Autobahnen									
1. Freitag	5	-	-	5	-	-	6	-	5
2. Samstag	5	-	1	4	-	1	6	3	8
3. Sonntag	10	-	-	10	-	-	24	-	10
4. Montag	8	-	1	7	-	1	9	3	11
5. Dienstag	8	-	1	7	-	1	9	-	8
6. Mittwoch	9	-	1	8	-	1	13	3	12
7. Donnerstag	3	-	-	3	-	-	3	3	6
8. Freitag	4	-	-	4	-	-	7	2	6
9. Samstag	3	-	-	3	-	-	3	2	5
10. Sonntag	6	-	-	6	-	-	10	3	9
11. Montag	7	-	1	6	-	1	6	2	9
12. Dienstag	10	-	-	10	-	-	13	1	11
13. Mittwoch	4	-	-	4	-	-	6	4	8
14. Donnerstag	9	-	1	8	-	1	10	4	13
15. Freitag	11	2	2	7	2	3	13	4	15
16. Samstag	2	-	-	2	-	-	2	6	8
17. Sonntag	6	-	1	5	-	1	9	1	7
18. Montag	5	-	-	5	-	-	5	5	10
19. Dienstag	8	-	1	7	-	1	10	4	12
20. Mittwoch	10	-	2	8	-	3	10	5	15
21. Donnerstag	2	-	1	1	-	2	1	3	5
22. Freitag	5	-	-	5	-	-	6	9	14
23. Samstag	7	-	-	7	-	-	9	2	9
24. Sonntag	3	-	2	1	-	3	3	1	4
25. Montag	4	-	-	4	-	-	7	-	4
26. Dienstag	6	-	1	5	-	1	8	-	6
27. Mittwoch	12	1	1	10	1	1	15	3	15
28. Donnerstag	8	-	1	7	-	1	11	-	8
29. Freitag	6	-	-	6	-	-	8	6	12
30. Samstag	1	-	-	1	-	-	1	1	2
Zusammen	187	3	18	166	3	22	243	80	267

¹⁾ Schwerwiegender Unfall mit Sachschaden (im engeren Sinne).

8. Getötete und Verletzte im Straßenverkehr in

Im Alter von ... bis unter ... Jahren Geschlecht	Getötete						Schwerverletzte					
	November		Zu- bzw. Abnah- me (-)	Januar - November		Zu- bzw. Abnah- me (-)	November		Zu- bzw. Abnah- me (-)	Januar - November		Zu- bzw. Abnah- me (-)
	2024	2023		2024	2023		2024	2023		2024	2023	
	Anzahl		%	Anzahl		%	Anzahl		%	Anzahl		%
unter 15	-	-	-	10	5	X	28	32	-12,5	416	436	-4,6
männlich	-	-	-	7	3	X	16	18	-11,1	262	292	-10,3
weiblich	-	-	-	3	2	X	12	14	-14,3	154	144	6,9
15 - 18	-	2	X	11	13	-15,4	18	29	-37,9	460	461	-0,2
männlich	-	2	X	10	8	X	12	19	-36,8	297	303	-2,0
weiblich	-	-	-	1	5	X	6	10	X	163	158	3,2
18 - 21	1	1	-	25	23	8,7	29	43	-32,6	464	485	-4,3
männlich	1	1	-	21	21	-	17	34	-50,0	304	322	-5,6
weiblich	-	-	-	4	2	X	12	9	X	160	163	-1,8
21 - 25	2	-	X	23	24	-4,2	23	23	-	505	503	0,4
männlich	1	-	X	17	19	-10,5	18	17	5,9	350	336	4,2
weiblich	1	-	X	6	5	X	5	6	X	155	167	-7,2
25 - 30	-	1	X	24	26	-7,7	20	24	-16,7	486	537	-9,5
männlich	-	1	X	19	22	-13,6	12	19	-36,8	334	363	-8,0
weiblich	-	-	-	5	4	X	8	5	X	152	174	-12,6
30 - 35	-	-	-	20	21	-4,8	21	36	-41,7	421	463	-9,1
männlich	-	-	-	17	18	-5,6	14	25	-44,0	277	314	-11,8
weiblich	-	-	-	3	3	-	7	11	X	144	149	-3,4
35 - 40	2	1	X	14	16	-12,5	19	38	-50,0	419	445	-5,8
männlich	1	1	-	12	14	-14,3	13	22	-40,9	264	297	-11,1
weiblich	1	-	X	2	2	-	6	16	X	155	148	4,7
40 - 45	2	-	X	15	17	-11,8	19	22	-13,6	417	448	-6,9
männlich	2	-	X	14	14	-	12	13	-7,7	286	293	-2,4
weiblich	-	-	-	1	3	X	7	9	X	131	155	-15,5
45 - 50	1	1	-	21	18	16,7	22	31	-29,0	450	497	-9,5
männlich	1	1	-	19	12	58,3	13	23	-43,5	290	326	-11,0
weiblich	-	-	-	2	6	X	9	8	X	160	171	-6,4
50 - 55	-	6	X	29	27	7,4	23	35	-34,3	586	682	-14,1
männlich	-	3	X	22	21	4,8	18	19	-5,3	386	432	-10,6
weiblich	-	3	X	7	6	X	5	16	X	200	250	-20,0
55 - 60	1	1	-	46	37	24,3	32	55	-41,8	771	904	-14,7
männlich	1	1	-	38	25	52,0	20	30	-33,3	492	557	-11,7
weiblich	-	-	-	8	12	X	12	25	-52,0	279	347	-19,6
60 - 65	1	3	X	29	42	-31,0	41	39	5,1	800	777	3,0
männlich	1	3	X	23	32	-28,1	24	24	-	506	492	2,8
weiblich	-	-	-	6	10	X	17	15	13,3	294	285	3,2
65 - 70	2	6	X	35	36	-2,8	25	28	-10,7	557	587	-5,1
männlich	2	3	X	24	24	-	10	14	-28,6	318	342	-7,0
weiblich	-	3	X	11	12	-8,3	15	14	7,1	239	245	-2,4
70 - 75	1	2	X	37	27	37,0	24	27	-11,1	567	490	15,7
männlich	-	2	X	25	19	31,6	10	11	-9,1	332	276	20,3
weiblich	1	-	X	12	8	X	14	16	-12,5	235	214	9,8
75 und mehr	8	8	-	129	129	-	59	52	13,5	1 066	1 039	2,6
männlich	5	5	-	83	82	1,2	26	28	-7,1	582	569	2,3
weiblich	3	3	-	46	47	-2,1	33	24	37,5	484	470	3,0
Zusammen	21	32	-34,4	468	461	1,5	403	514	-21,6	8 385	8 754	-4,2
männlich	15	23	-34,8	351	334	5,1	235	316	-25,6	5 280	5 514	-4,2
weiblich	6	9	X	117	127	-7,9	168	198	-15,2	3 105	3 240	-4,2
Ohne Angabe	-	-	-	-	-	-	-	-	-	-	-	-
Insgesamt	21	32	-34,4	468	461	1,5	403	514	-21,6	8 385	8 754	-4,2

¹⁾ Summenzeilen einschl. Geschlecht 'divers'.

Bayern nach Altersgruppen und Geschlecht¹⁾

Leichtverletzte						Verunglückte insgesamt						Im Alter von ... bis unter ... Jahren Geschlecht
November		Zu- bzw. Abnah- me (-)	Januar - November		Zu- bzw. Abnah- me (-)	November		Zu- bzw. Abnah- me (-)	Januar - November		Zu- bzw. Abnah- me (-)	
2024	2023		2024	2023		2024	2023		2024	2023		
Anzahl	%	Anzahl	%	Anzahl	%	Anzahl	%	Anzahl	%			
166	229	-27,5	3 448	3 392	1,7	194	261	-25,7	3 874	3 833	1,1 unter 15
109	137	-20,4	2 024	2 019	0,2	125	155	-19,4	2 293	2 314	-0,9 männlich
57	92	-38,0	1 424	1 373	3,7	69	106	-34,9	1 581	1 519	4,1 weiblich
187	159	17,6	2 720	2 549	6,7	205	190	7,9	3 191	3 023	5,6 15 - 18
113	88	28,4	1 707	1 614	5,8	125	109	14,7	2 014	1 925	4,6 männlich
74	71	4,2	1 013	934	8,5	80	81	-1,2	1 177	1 097	7,3 weiblich
245	354	-30,8	3 369	3 582	-5,9	275	398	-30,9	3 858	4 090	-5,7 18 - 21
136	214	-36,4	1 983	2 100	-5,6	154	249	-38,2	2 308	2 443	-5,5 männlich
109	140	-22,1	1 384	1 482	-6,6	121	149	-18,8	1 548	1 647	-6,0 weiblich
273	374	-27,0	3 908	4 035	-3,1	298	397	-24,9	4 436	4 562	-2,8 21 - 25
156	215	-27,4	2 255	2 325	-3,0	175	232	-24,6	2 622	2 680	-2,2 männlich
117	159	-26,4	1 653	1 708	-3,2	123	165	-25,5	1 814	1 880	-3,5 weiblich
290	413	-29,8	4 366	4 386	-0,5	310	438	-29,2	4 876	4 949	-1,5 25 - 30
164	229	-28,4	2 480	2 494	-0,6	176	249	-29,3	2 833	2 879	-1,6 männlich
126	184	-31,5	1 886	1 892	-0,3	134	189	-29,1	2 043	2 070	-1,3 weiblich
250	383	-34,7	3 973	4 065	-2,3	271	419	-35,3	4 414	4 549	-3,0 30 - 35
122	219	-44,3	2 249	2 320	-3,1	136	244	-44,3	2 543	2 652	-4,1 männlich
128	164	-22,0	1 723	1 745	-1,3	135	175	-22,9	1 870	1 897	-1,4 weiblich
231	332	-30,4	3 457	3 648	-5,2	252	371	-32,1	3 890	4 109	-5,3 35 - 40
127	194	-34,5	2 020	2 062	-2,0	141	217	-35,0	2 296	2 373	-3,2 männlich
104	138	-24,6	1 437	1 586	-9,4	111	154	-27,9	1 594	1 736	-8,2 weiblich
191	292	-34,6	3 218	3 355	-4,1	212	314	-32,5	3 650	3 820	-4,5 40 - 45
108	163	-33,7	1 706	1 867	-8,6	122	176	-30,7	2 006	2 174	-7,7 männlich
83	129	-35,7	1 512	1 488	1,6	90	138	-34,8	1 644	1 646	-0,1 weiblich
172	266	-35,3	2 940	2 962	-0,7	195	298	-34,6	3 411	3 477	-1,9 45 - 50
95	152	-37,5	1 641	1 613	1,7	109	176	-38,1	1 950	1 951	-0,1 männlich
77	114	-32,5	1 299	1 348	-3,6	86	122	-29,5	1 461	1 525	-4,2 weiblich
211	261	-19,2	3 192	3 433	-7,0	234	302	-22,5	3 807	4 142	-8,1 50 - 55
114	137	-16,8	1 721	1 894	-9,1	132	159	-17,0	2 129	2 347	-9,3 männlich
97	124	-21,8	1 469	1 539	-4,5	102	143	-28,7	1 676	1 795	-6,6 weiblich
237	315	-24,8	3 857	4 079	-5,4	270	371	-27,2	4 674	5 020	-6,9 55 - 60
127	176	-27,8	2 100	2 240	-6,3	148	207	-28,5	2 630	2 822	-6,8 männlich
110	138	-20,3	1 757	1 838	-4,4	122	163	-25,2	2 044	2 197	-7,0 weiblich
196	243	-19,3	3 326	3 292	1,0	238	285	-16,5	4 155	4 111	1,1 60 - 65
97	119	-18,5	1 870	1 881	-0,6	122	146	-16,4	2 399	2 405	-0,2 männlich
99	124	-20,2	1 456	1 410	3,3	116	139	-16,5	1 756	1 705	3,0 weiblich
124	142	-12,7	2 284	2 158	5,8	151	176	-14,2	2 876	2 781	3,4 65 - 70
65	87	-25,3	1 313	1 208	8,7	77	104	-26,0	1 655	1 574	5,1 männlich
59	55	7,3	971	949	2,3	74	72	2,8	1 221	1 206	1,2 weiblich
68	118	-42,4	1 656	1 695	-2,3	93	147	-36,7	2 260	2 212	2,2 70 - 75
37	61	-39,3	920	927	-0,8	47	74	-36,5	1 277	1 222	4,5 männlich
31	57	-45,6	736	768	-4,2	46	73	-37,0	983	990	-0,7 weiblich
186	210	-11,4	3 033	3 154	-3,8	253	270	-6,3	4 228	4 322	-2,2 75 und mehr
95	103	-7,8	1 733	1 755	-1,3	126	136	-7,4	2 398	2 406	-0,3 männlich
91	107	-15,0	1 300	1 399	-7,1	127	134	-5,2	1 830	1 916	-4,5 weiblich
3 027	4 091	-26,0	48 747	49 785	-2,1	3 451	4 637	-25,6	57 600	59 000	-2,4 Zusammen
1 665	2 294	-27,4	27 722	28 319	-2,1	1 915	2 633	-27,3	33 353	34 167	-2,4 männlich
1 362	1 796	-24,2	21 020	21 459	-2,0	1 536	2 003	-23,3	24 242	24 826	-2,4 weiblich
6	3	X	65	50	30,0	6	3	X	65	50	30,0 Ohne Angabe
3 033	4 094	-25,9	48 812	49 835	-2,1	3 457	4 640	-25,5	57 665	59 050	-2,3	Insgesamt

9. Straßenverkehrsunfälle und Verunglückte in Bayern nach Unfalltypen

Unfalltyp Ortslage	2024			2023			Zu- bzw. Abnahme (-)					
	Unfälle mit Personen- schaden	Verunglückte			Unfälle mit Personen- schaden	Verunglückte			Unfälle mit Personen- schaden	Getötete	Schwer- verletzte	Leicht- verletzte
		Getötete	Schwer- verletzte	Leicht- verletzte		Getötete	Schwer- verletzte	Leicht- verletzte				
Anzahl								%				

November

Fahrunfall	545	5	115	525	785	6	138	890	-30,6	X	-16,7	-41,0
innerorts	278	1	62	242	350	2	50	350	-20,6	X	24,0	-30,9
außerorts	267	4	53	283	435	4	88	540	-38,6	-	-39,8	-47,6
Abbiege-Unfall	301	-	37	355	459	-	71	518	-34,4	-	-47,9	-31,5
innerorts	229	-	26	241	348	-	42	366	-34,2	-	-38,1	-34,2
außerorts	72	-	11	114	111	-	29	152	-35,1	-	-62,1	-25,0
Einbiegen/Kreuzenunfall	563	3	57	662	780	5	74	941	-27,8	X	-23,0	-29,6
innerorts	419	-	31	454	588	1	43	677	-28,7	X	-27,9	-32,9
außerorts	144	3	26	208	192	4	31	264	-25,0	X	-16,1	-21,2
Überschreitenunfall	132	4	29	114	174	2	40	144	-24,1	X	-27,5	-20,8
innerorts	126	3	28	109	166	1	38	138	-24,1	X	-26,3	-21,0
außerorts	6	1	1	5	8	1	2	6	X	-	X	X
Unfall durch ruhenden												
Verkehr	52	-	8	50	55	-	7	56	-5,5	-	X	-10,7
innerorts	51	-	8	49	52	-	6	54	-1,9	-	X	-9,3
außerorts	1	-	-	1	3	-	1	2	X	-	X	X
Unfall im Längsverkehr	713	6	86	901	850	14	105	1 127	-16,1	X	-18,1	-20,1
innerorts	362	1	21	429	385	-	17	500	-6,0	X	23,5	-14,2
außerorts	351	5	65	472	465	14	88	627	-24,5	X	-26,1	-24,7
Sonstiger Unfall	438	3	71	426	450	5	79	418	-2,7	X	-10,1	1,9
innerorts	331	2	48	315	332	3	49	303	-0,3	X	-2,0	4,0
außerorts	107	1	23	111	118	2	30	115	-9,3	X	-23,3	-3,5
Insgesamt	2 744	21	403	3 033	3 553	32	514	4 094	-22,8	-34,4	-21,6	-25,9
innerorts	1 796	7	224	1 839	2 221	7	245	2 388	-19,1	-	-8,6	-23,0
außerorts	948	14	179	1 194	1 332	25	269	1 706	-28,8	-44,0	-33,5	-30,0

Januar - November

Fahrunfall	11 664	157	2 800	10 431	11 966	146	2 913	10 680	-2,5	7,5	-3,9	-2,3
innerorts	6 476	33	1 266	5 679	6 596	31	1 320	5 709	-1,8	6,5	-4,1	-0,5
außerorts	5 188	124	1 534	4 752	5 370	115	1 593	4 971	-3,4	7,8	-3,7	-4,4
Abbiege-Unfall	4 320	23	644	5 018	4 745	26	749	5 472	-9,0	-11,5	-14,0	-8,3
innerorts	3 267	9	406	3 505	3 541	8	393	3 815	-7,7	X	3,3	-8,1
außerorts	1 053	14	238	1 513	1 204	18	356	1 657	-12,5	-22,2	-33,1	-8,7
Einbiegen/Kreuzenunfall	8 866	62	1 301	10 148	9 268	72	1 396	10 747	-4,3	-13,9	-6,8	-5,6
innerorts	6 627	20	711	7 226	6 901	23	773	7 621	-4,0	-13,0	-8,0	-5,2
außerorts	2 239	42	590	2 922	2 367	49	623	3 126	-5,4	-14,3	-5,3	-6,5
Überschreitenunfall	1 370	31	319	1 200	1 432	25	338	1 248	-4,3	24,0	-5,6	-3,8
innerorts	1 309	20	302	1 153	1 382	19	318	1 208	-5,3	5,3	-5,0	-4,6
außerorts	61	11	17	47	50	6	20	40	22,0	X	-15,0	17,5
Unfall durch ruhenden												
Verkehr	812	7	87	796	780	-	100	750	4,1	X	-13,0	6,1
innerorts	765	3	73	747	731	-	82	701	4,7	X	-11,0	6,6
außerorts	47	4	14	49	49	-	18	49	-4,1	X	-22,2	-
Unfall im Längsverkehr	10 477	124	1 635	13 806	10 624	132	1 729	13 801	-1,4	-6,1	-5,4	0,0
innerorts	5 293	8	483	6 431	5 331	8	491	6 557	-0,7	-	-1,6	-1,9
außerorts	5 184	116	1 152	7 375	5 293	124	1 238	7 244	-2,1	-6,5	-6,9	1,8
Sonstiger Unfall	8 151	64	1 599	7 413	7 794	60	1 529	7 137	4,6	6,7	4,6	3,9
innerorts	6 032	38	1 039	5 454	5 788	23	965	5 305	4,2	65,2	7,7	2,8
außerorts	2 119	26	560	1 959	2 006	37	564	1 832	5,6	-29,7	-0,7	6,9
Insgesamt	45 660	468	8 385	48 812	46 609	461	8 754	49 835	-2,0	1,5	-4,2	-2,1
innerorts	29 769	131	4 280	30 195	30 270	112	4 342	30 916	-1,7	17,0	-1,4	-2,3
außerorts	15 891	337	4 105	18 617	16 339	349	4 412	18 919	-2,7	-3,4	-7,0	-1,6

Aktuelle
Veröffentlichungen
unter
q.bayern.de/produkte



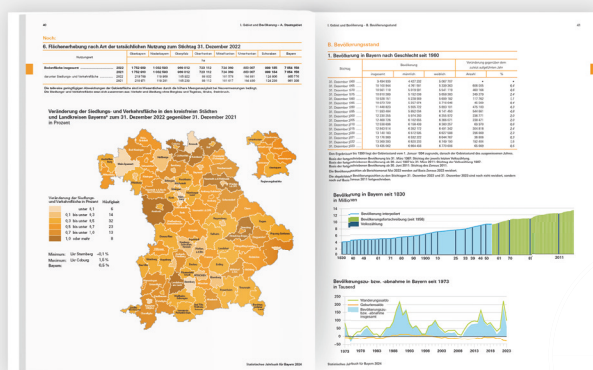
Statistisches Jahrbuch für Bayern

Das **Statistische Jahrbuch** für Bayern ist das Standardwerk der amtlichen Statistik in Bayern seit 1894. Darin zusammengestellt sind jährlich aktuelle Statistikdaten über Land, Leben, Leute, Politik, Wissenschaft und Wirtschaft in Bayern.

Auf über 700 Seiten enthält es die wichtigsten Ergebnisse aller amtlichen

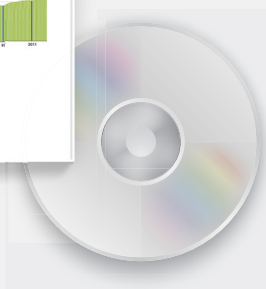
Statistiken – in Form von Tabellen, Graphiken oder Karten – zum Teil mit langjährigen Vergleichsdaten und Zeitreihen.

Ebenso enthalten sind ausgewählte Strukturdaten für Regierungsbezirke, kreisfreie Städte und Landkreise sowie Regionen Bayerns, für Bund und Länder sowie die EU-Mitgliedstaaten.



Preise

Buch	39,00 €
Buch + DVD	46,00 €
DVD	12,00 €
Datei (PDF)	12,00 €



Bayern kompakt

Das Kompendium **Bayern kompakt** bietet auf knapp 50 Seiten die wichtigsten bayerischen Strukturdaten aus Wirtschaft, Gesellschaft und Politik in Texten, Tabellen und Graphiken.

Es verweist zudem auf weiterführende Informationsmedien des Bayerischen Landesamts für Statistik.

Heft und Datei kostenlos

Bayerisches Landesamt für Statistik – Vertrieb, Nürnberger Straße 95, 90762 Fürth
Telefon 0911 98208-6311 | Telefax 0911 98208-96638 | vertrieb@statistik.bayern.de