



Statistische Berichte

Straßenverkehrsunfälle in Bayern im Dezember 2024



H 1 1 m 12/2024
Hrsg. im März 2025
Bestellnr. H1101C 202412

Zeichenerklärung

- 0 mehr als nichts, aber weniger als die Hälfte der kleinsten in der Tabelle nachgewiesenen Einheit
- nichts vorhanden oder keine Veränderung
- / keine Angaben, da Zahlen nicht sicher genug
- Zahlenwert unbekannt, geheimzuhalten oder nicht rechenbar
- ... Angabe fällt später an
- X Tabellenfach gesperrt, da Aussage nicht sinnvoll
- () Nachweis unter dem Vorbehalt, dass der Zahlenwert erhebliche Fehler aufweisen kann
- p vorläufiges Ergebnis
- r berichtiges Ergebnis
- s geschätztes Ergebnis
- D Durchschnitt
- ≙ entspricht

Auf- und Abrunden

Im Allgemeinen ist ohne Rücksicht auf die Endsummen auf- bzw. abgerundet worden. Deshalb können sich bei der Summierung von Einzelangaben geringfügige Abweichungen zu den ausgewiesenen Endsummen ergeben. Bei der Aufgliederung der Gesamtheit in Prozent kann die Summe der Einzelwerte wegen Rundens vom Wert 100 % abweichen. Eine Abstimmung auf 100 % erfolgt im Allgemeinen nicht.

Publikationsservice

Das Bayerische Landesamt für Statistik veröffentlicht jährlich über 400 Publikationen. Das aktuelle Veröffentlichungsverzeichnis ist im Internet als Datei verfügbar, kann aber auch als Druckversion kostenlos zugesandt werden.

Kostenlos

ist der Download der meisten Veröffentlichungen, z. B. von Statistischen Berichten (PDF- oder Excel-Format).

Kostenpflichtig

sind alle Printversionen (auch von Statistischen Berichten), Datenträger und ausgewählte Dateien (z. B. von Verzeichnissen, von Beiträgen, vom Jahrbuch).

Publikationsservice

 Alle Veröffentlichungen sind im Internet verfügbar unter www.statistik.bayern.de/produkte

Impressum

Statistische Berichte

bieten in tabellarischer Form neuestes Zahlenmaterial der jeweiligen Erhebung. Dieses wird, soweit erforderlich, methodisch erläutert und kurz kommentiert.

Herausgeber, Druck und Vertrieb

Bayerisches Landesamt für Statistik
Nürnberger Straße 95
90762 Fürth

Papier

Gedruckt auf umweltfreundlichem Papier, chlorfrei gebleicht.

Vertrieb

E-Mail vertrieb@statistik.bayern.de
Telefon 0911 98208-6311
Telefax 0911 98208-96638

Auskunftsdienst

E-Mail info@statistik.bayern.de
Telefon 0911 98208-6563
Telefax 0911 98208-96563

© Bayerisches Landesamt für Statistik, Fürth 2025
Vervielfältigung und Verbreitung, auch auszugsweise, mit Quellenangabe gestattet.

Hinweis: Diese Druckschrift wird im Rahmen der Öffentlichkeitsarbeit der Bayerischen Staatsregierung herausgegeben. Sie darf weder von Parteien noch von Wahlwerbern oder Wahlhelfern im Zeitraum von fünf Monaten vor einer Wahl zum Zwecke der Wahlwerbung verwendet werden. Dies gilt für Landtags-, Bundestags-, Kommunal- und Europawahlen. Missbräuchlich ist während dieser Zeit insbesondere die Verteilung auf Wahlveranstaltungen, an Informationsständen der Parteien sowie das Einlegen, Aufdrucken und Aufkleben parteipolitischer Informationen oder Werbemittel. Untersagt ist gleichfalls die Weitergabe an Dritte zum Zwecke der Wahlwerbung. Auch ohne zeitlichen Bezug zu einer bevorstehenden Wahl darf die Druckschrift nicht in einer Weise verwendet werden, die als Parteinahme der Staatsregierung zugunsten einzelner politischer Gruppen verstanden werden könnte. Den Parteien ist es gestattet, die Druckschrift zur Unterrichtung ihrer eigenen Mitglieder zu verwenden.

Inhaltsverzeichnis

Vorbemerkungen	4
Abbildungen und Tabellen	
Abb. 1 Straßenverkehrsunfälle und deren Folgen in Bayern seit Januar 2022	6
1. Straßenverkehrsunfälle und Verunglückte in Bayern	7
2. Straßenverkehrsunfälle und Verunglückte in Bayern nach Monaten	8
3. Straßenverkehrsunfälle und Verunglückte in Bayern im Dezember 2024 nach Kreisen	9
4. Straßenverkehrsunfälle und Verunglückte in Bayern nach Straßenarten	15
5. Verunglückte im Straßenverkehr in Bayern nach Art der Verkehrsbeteiligung und Ortslage	16
6. An Straßenverkehrsunfällen beteiligte Fahrzeugführer und Fußgänger in Bayern	20
7. Straßenverkehrsunfälle und Verunglückte in Bayern im Dezember 2024 nach Tagen	22
8. Getötete und Verletzte im Straßenverkehr in Bayern nach Altersgruppen und Geschlecht	24
9. Straßenverkehrsunfälle und Verunglückte in Bayern nach Unfalltypen	26

Vorbemerkungen

Rechtsgrundlage der Straßenverkehrsunfallstatistik ist das Gesetz über die Statistik der Straßenverkehrsunfälle (Straßenverkehrsunfallstatistikgesetz – StVUStatG) vom 15. Juni 1990 (BGBl I S. 1078 ff), zuletzt geändert durch Artikel 497 der Verordnung vom 31. August 2015 (BGBl. I S. 1474) sowie der Verordnung zur näheren Bestimmung des schwerwiegenden Unfalls mit Sachschaden im Sinne des Straßenverkehrsunfallstatistikgesetzes vom 21. Dezember 1994 (BGBl I S. 3970), geändert durch Artikel 3 der Verordnung zur Änderung der Anlage zu § 24a des Straßenverkehrsgesetzes und anderer Vorschriften vom 6. Juni 2007 (BGBl I S. 1047). Danach wird über Unfälle, bei denen infolge des Fahrverkehrs auf öffentlichen Wegen und Plätzen Personen getötet oder verletzt oder Sachschäden verursacht worden sind, laufend eine Bundesstatistik geführt. Sie dient dazu, eine aktuelle umfassende und zuverlässige Datenbasis über Struktur und Entwicklung der Straßenverkehrsunfälle zu erstellen.

Auskunftspflicht und Erhebungsumfang

Auskunftspflichtig sind die Polizeidienststellen, deren Beamte den Unfall aufgenommen haben. Entsprechend erfasst die Statistik nur die Unfälle, zu denen die Polizei herangezogen wurde; das sind insbesondere solche mit schweren Folgen.

Unfälle und Verunglückte

Nach der Schwere der Unfallfolgen werden Unfälle mit Personenschaden und Unfälle mit nur Sachschaden unterschieden. Kriterium für die Zuordnung eines Unfalls ist die jeweils schwerste Folge. Entsprechend können bei einem Unfall mit Schwerverletzten neben den Schwerverletzten noch Personen leichtverletzt worden und/oder Sachschaden entstanden sein, es kam jedoch niemand ums Leben.

Unfälle mit Personenschaden sind solche, bei denen Menschen getötet oder (schwer/leicht-) verletzt wurden. Zu den Unfällen mit nur Sachschaden zählen **schwerwiegende Unfälle mit Sachschaden (im engeren Sinne)**, bei denen als Unfallursache ein Straftatbestand oder eine Ordnungswidrigkeit (Bußgeld) im Zusammenhang mit der Teilnahme am Straßenverkehr vorlag und bei denen gleichzeitig mindestens ein Kfz aufgrund eines Unfallschadens von der Unfallstelle abgeschleppt werden musste (nicht fahrbereit). Ebenso zählen hierzu **sonstige Sachschadensunfälle unter dem Einfluss berauschender Mittel** (ein Unfallbeteiligter stand unter Einwirkung von Alkohol oder anderen berauschenden Mitteln und alle beteiligten Kfz waren fahrbereit).

Nur zahlenmäßig erfasst und nach der Ortslage gegliedert (inner-, außerorts, auf Autobahnen) werden alle **übrigen Sachschadensunfälle**.

Dazu zählen alle Sachschadensunfälle

- ohne Straftatbestand oder Ordnungswidrigkeit (Bußgeld), unabhängig davon, ob ein beteiligtes Fahrzeug fahrbereit war oder nicht,
- mit Straftatbestand oder Ordnungswidrigkeit (Bußgeld) und alle Kfz fahrbereit, aber ohne Einwirkung von Alkohol oder anderen berauschenden Mitteln.

Diese Unfälle werden analog den früheren Bagatellunfällen behandelt.

Als **Verunglückte** zählen Personen (auch Mitfahrer), die beim Unfall getötet oder verletzt wurden. Dabei werden nachgewiesen als

- Getötete:
Personen, die innerhalb von 30 Tagen an den Unfallfolgen starben,
- Schwerverletzte:
Personen, die unmittelbar zu stationärer Behandlung in ein Krankenhaus eingeliefert wurden (Verbleib mindestens 24 Stunden),
- Leichtverletzte:
Personen, deren Verletzungen keinen Krankenhausaufenthalt erforderten.

Methodische Hinweise

Die ersten Ergebnisse der Statistik der Straßenverkehrsunfälle stützen sich auf die Verkehrsunfallanzeigen der den Unfall aufnehmenden Polizeibeamten, die dem Landesamt auf Datenträger übermittelt werden.

Üblicherweise können nicht alle Unfallanzeigen von der Polizei oder dem Landesamt termingerecht in die Monatsergebnisse eingearbeitet werden, da bei fehlenden oder widersprüchlichen Angaben oft zeitraubende Rückfragen nötig werden.

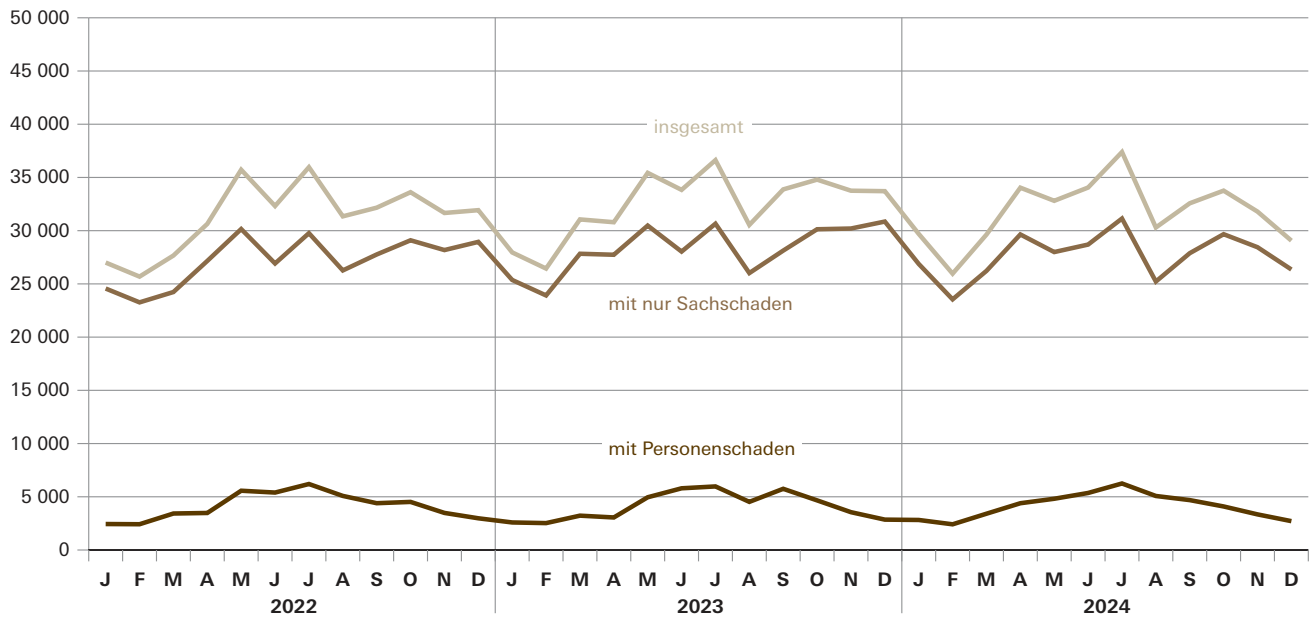
Die zunächst für einen Berichtsmonat übermittelten Daten werden laufend um solche Nachmeldungen ergänzt. Die Ergebnisse der monatlichen Straßenverkehrsunfallstatistik sind daher als **vorläufig** anzusehen.

So werden die einzelnen Monatsergebnisse des laufenden Jahres 2024 erst mit Abschluss der Jahresaufbereitung etwa im April des Folgejahres 2025 endgültig.

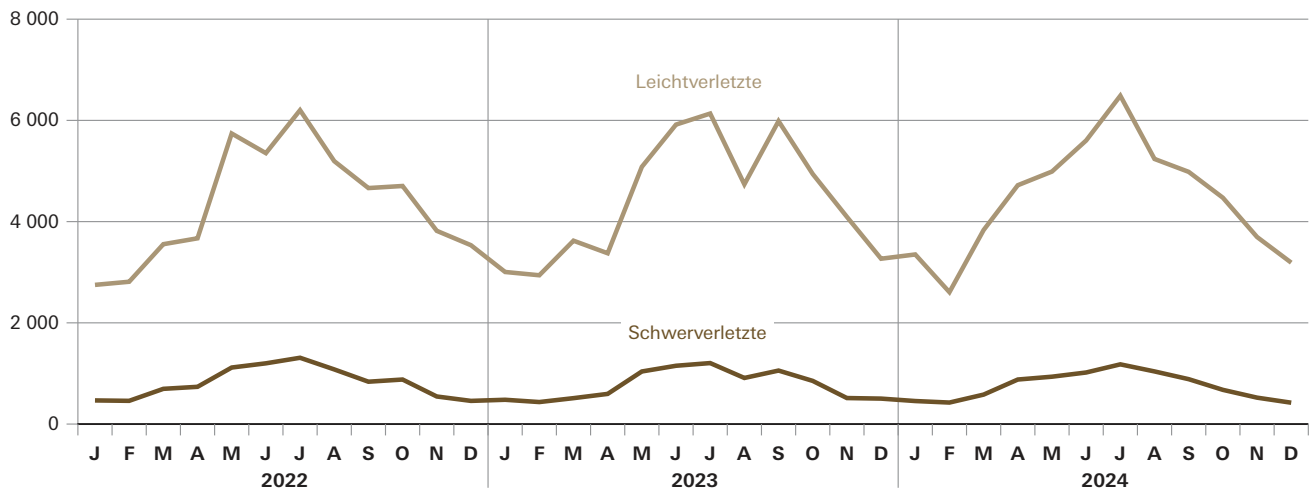
Abb. 1

Straßenverkehrsunfälle und deren Folgen in Bayern seit Januar 2022

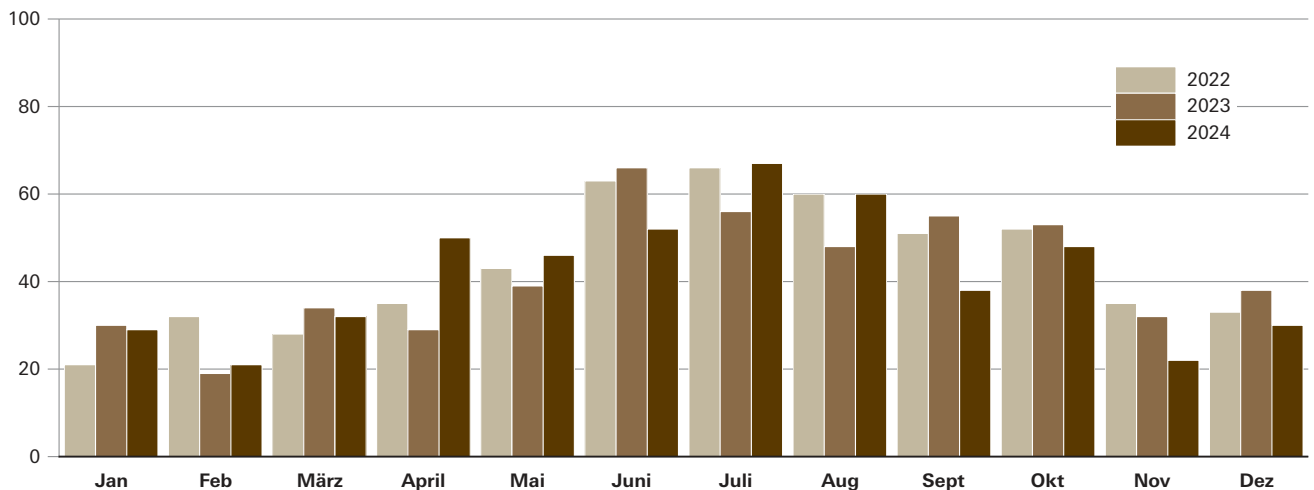
Straßenverkehrsunfälle



Verletzte Personen



Getötete Personen



1. Straßenverkehrsunfälle und Verunglückte in Bayern

Unfälle Verunglückte	Dezember			Januar - Dezember		
	2024	2023	Veränderung 2024 gegenüber 2023	2024	2023	Veränderung 2024 gegenüber 2023
	Anzahl		%	Anzahl		%
Unfälle insgesamt	29 063	33 710	-13,8	381 063	388 817	-2,0
davon Unfälle mit Personenschaden	2 711	2 854	-5,0	49 374	49 463	-0,2
Unfälle mit nur Sachschaden	26 352	30 856	-14,6	331 689	339 354	-2,3
davon schwerwiegende Unfälle mit Sachschaden (im engeren Sinne)	732	761	-3,8	7 617	7 460	2,1
sonstige Sachschadens- unfälle unter dem Einfluss berauschender Mittel	157	167	-6,0	1 881	2 153	-12,6
übrige Sachschadens- unfälle	25 463	29 928	-14,9	322 191	329 741	-2,3
Verunglückte insgesamt	3 641	3 808	-4,4	62 686	62 858	-0,3
davon Getötete	30	38	-21,1	495	499	-0,8
Schwerverletzte	422	503	-16,1	9 024	9 257	-2,5
Leichtverletzte	3 189	3 267	-2,4	53 167	53 102	0,1
davon Verunglückte Benutzer von						
Kraftwagen	2 500	2 701	-7,4	31 797	32 386	-1,8
Zweirädern	767	686	11,8	26 848	26 483	1,4
davon Krafträdern m. aml. Kennz.	63	59	6,8	5 500	5 305	3,7
Krafträdern m. Versicherungsk. ...	82	63	30,2	1 782	1 834	-2,8
Fahrrädern	536	523	2,5	17 951	18 230	-1,5
Verunglückte Fußgänger	351	406	-13,5	3 735	3 686	1,3
Verunglückte andere Verkehrs- teilnehmer	23	15	53,3	306	303	1,0

2. Straßenverkehrsunfälle und Verunglückte in Bayern nach Monaten

Jahr — Monat	Unfälle				Verunglückte			
	insgesamt	Personen- schaden	davon mit		insgesamt	davon		
			nur Sachschaden			Getötete	Schwer- verletzte	Leicht- verletzte
			insgesamt	übrige Sachschadens- unfälle				
2023								
Januar	27 956	2 588	25 368	24 442	3 515	30	480	3 005
Februar	26 441	2 527	23 914	23 118	3 394	19	435	2 940
März	31 058	3 227	27 831	27 103	4 169	34	512	3 623
Januar - März	85 455	8 342	77 113	74 663	11 078	83	1 427	9 568
April	30 794	3 057	27 737	27 048	4 000	29	596	3 375
Mai	35 432	4 954	30 478	29 764	6 160	39	1 039	5 082
Juni	33 833	5 797	28 036	27 377	7 135	66	1 152	5 917
Januar - Juni	185 514	22 150	163 364	158 852	28 373	217	4 214	23 942
Juli	36 626	5 972	30 654	29 864	7 396	56	1 205	6 135
August	30 540	4 523	26 017	25 254	5 696	48	911	4 737
September	33 877	5 749	28 128	27 390	7 098	55	1 057	5 986
Januar - September	286 557	38 394	248 163	241 360	48 563	376	7 387	40 800
Oktober	34 795	4 662	30 133	29 309	5 847	53	853	4 941
November	33 755	3 553	30 202	29 144	4 640	32	514	4 094
Dezember	33 710	2 854	30 856	29 928	3 808	38	503	3 267
Januar - Dezember	388 817	49 463	339 354	329 741	62 858	499	9 257	53 102
2024¹⁾								
Januar	29 697	2 822	26 875	25 926	3 835	29	455	3 351
Februar	25 961	2 414	23 547	22 980	3 052	21	425	2 606
März	29 634	3 410	26 224	25 553	4 448	32	582	3 834
Januar - März	85 292	8 646	76 646	74 459	11 335	82	1 462	9 791
April	34 039	4 394	29 645	28 815	5 649	50	880	4 719
Mai	32 806	4 815	27 991	27 235	5 971	46	936	4 989
Juni	34 053	5 358	28 695	27 860	6 674	52	1 019	5 603
Januar - Juni	186 190	23 213	162 977	158 369	29 629	230	4 297	25 102
Juli	37 388	6 249	31 139	30 387	7 734	67	1 180	6 487
August	30 299	5 076	25 223	24 558	6 338	60	1 040	5 238
September	32 572	4 688	27 884	27 070	5 908	38	887	4 983
Januar - September	286 449	39 226	247 223	240 384	49 609	395	7 404	41 810
Oktober	33 760	4 091	29 669	28 809	5 196	48	676	4 472
November	31 791	3 346	28 445	27 535	4 240	22	522	3 696
Dezember	29 063	2 711	26 352	25 463	3 641	30	422	3 189
Januar - Dezember	381 063	49 374	331 689	322 191	62 686	495	9 024	53 167

¹⁾ Vorläufige Ergebnisse (einschließlich Nachmeldungen für den jeweiligen Berichtszeitraum).

3. Straßenverkehrsunfälle und Verunglückte in Bayern im Dezember 2024 nach Kreisen

Gebiet Ortslage	Straßenverkehrsunfälle			Verunglückte			
	insgesamt	davon		insgesamt	Getötete	Schwer- verletzte	Leicht- verletzte
		Unfälle mit Personenschaden	schwerwiegende Unfälle mit Sachschaden ¹⁾				
Ingolstadt, Stadt	53	38	15	42	-	5	37
innerorts	49	35	14	38	-	4	34
außerorts ohne Autobahn	1	1	-	2	-	1	1
auf Autobahnen	3	2	1	2	-	-	2
München, Landeshauptstadt	372	303	69	362	2	21	339
innerorts	355	290	65	340	2	21	317
außerorts ohne Autobahn	-	-	-	-	-	-	-
auf Autobahnen	17	13	4	22	-	-	22
Rosenheim, Stadt	28	23	5	26	1	1	24
innerorts	24	22	2	25	1	1	23
außerorts ohne Autobahn	4	1	3	1	-	-	1
auf Autobahnen	-	-	-	-	-	-	-
Altötting	44	34	10	58	1	6	51
innerorts	20	18	2	22	-	4	18
außerorts ohne Autobahn	22	15	7	32	1	2	29
auf Autobahnen	2	1	1	4	-	-	4
Berchtesgadener Land	32	20	12	35	2	7	26
innerorts	12	9	3	9	-	1	8
außerorts ohne Autobahn	18	9	9	23	2	6	15
auf Autobahnen	2	2	-	3	-	-	3
Bad Tölz-Wolfratshausen	37	24	13	35	-	6	29
innerorts	16	11	5	11	-	2	9
außerorts ohne Autobahn	18	12	6	23	-	4	19
auf Autobahnen	3	1	2	1	-	-	1
Dachau	40	33	7	48	-	2	46
innerorts	23	20	3	23	-	1	22
außerorts ohne Autobahn	11	9	2	17	-	1	16
auf Autobahnen	6	4	2	8	-	-	8
Ebersberg	21	14	7	20	-	2	18
innerorts	12	8	4	12	-	1	11
außerorts ohne Autobahn	7	4	3	6	-	1	5
auf Autobahnen	2	2	-	2	-	-	2
Eichstätt	28	20	8	28	-	2	26
innerorts	6	3	3	4	-	-	4
außerorts ohne Autobahn	16	13	3	18	-	2	16
auf Autobahnen	6	4	2	6	-	-	6
Erding	41	29	12	41	-	4	37
innerorts	22	14	8	20	-	2	18
außerorts ohne Autobahn	12	10	2	14	-	1	13
auf Autobahnen	7	5	2	7	-	1	6
Freising	47	33	14	42	-	1	41
innerorts	25	16	9	18	-	-	18
außerorts ohne Autobahn	8	6	2	8	-	1	7
auf Autobahnen	14	11	3	16	-	-	16
Fürstenfeldbruck	45	35	10	38	-	2	36
innerorts	33	26	7	28	-	1	27
außerorts ohne Autobahn	8	6	2	7	-	-	7
auf Autobahnen	4	3	1	3	-	1	2
Garmisch-Partenkirchen	38	23	15	39	-	5	34
innerorts	21	13	8	16	-	-	16
außerorts ohne Autobahn	16	10	6	23	-	5	18
auf Autobahnen	1	-	1	-	-	-	-
Landsberg am Lech	39	33	6	52	-	3	49
innerorts	16	15	1	16	-	-	16
außerorts ohne Autobahn	16	12	4	29	-	3	26
auf Autobahnen	7	6	1	7	-	-	7
Miesbach	33	23	10	32	1	4	27
innerorts	12	7	5	7	-	2	5
außerorts ohne Autobahn	16	13	3	22	-	2	20
auf Autobahnen	5	3	2	3	1	-	2
Mühldorf a.Inn	56	40	16	48	-	9	39
innerorts	27	21	6	24	-	4	20
außerorts ohne Autobahn	22	13	9	17	-	5	12
auf Autobahnen	7	6	1	7	-	-	7
München	94	77	17	100	1	9	90
innerorts	50	40	10	46	1	4	41
außerorts ohne Autobahn	25	21	4	29	-	2	27
auf Autobahnen	19	16	3	25	-	3	22
Neuburg-Schrobenhausen	25	19	6	26	-	5	21
innerorts	12	8	4	8	-	1	7
außerorts ohne Autobahn	13	11	2	18	-	4	14
auf Autobahnen	-	-	-	-	-	-	-

¹⁾ Schwerwiegender Unfall mit Sachschaden (im engeren Sinne) sowie sonst. Unfälle unter dem Einfluss berauschender Mittel.

Noch: 3. Straßenverkehrsunfälle und Verunglückte in Bayern im Dezember 2024 nach Kreisen

Gebiet Ortslage	Straßenverkehrsunfälle			Verunglückte			
	insgesamt	davon		insgesamt	Getötete	Schwer- verletzte	Leicht- verletzte
		Unfälle mit Personenschaden	schwerwiegende Unfälle mit Sachschaden ¹⁾				
Pfaffenhofen a.d.Ilm	33	25	8	35	-	6	29
innerorts	17	15	2	19	-	2	17
außerorts ohne Autobahn	9	6	3	11	-	3	8
auf Autobahnen	7	4	3	5	-	1	4
Rosenheim	76	61	15	79	1	8	70
innerorts	35	32	3	40	-	6	34
außerorts ohne Autobahn	32	21	11	24	-	-	24
auf Autobahnen	9	8	1	15	1	2	12
Sarnberg	35	33	2	44	-	6	38
innerorts	22	21	1	23	-	4	19
außerorts ohne Autobahn	7	7	-	12	-	1	11
auf Autobahnen	6	5	1	9	-	1	8
Traunstein	53	40	13	61	4	5	52
innerorts	28	23	5	32	2	2	28
außerorts ohne Autobahn	22	14	8	21	2	3	16
auf Autobahnen	3	3	-	8	-	-	8
Weilheim-Schongau	47	34	13	53	2	11	40
innerorts	26	20	6	25	-	4	21
außerorts ohne Autobahn	21	14	7	28	2	7	19
auf Autobahnen	-	-	-	-	-	-	-
Reg.-Bez. Oberbayern	1 317	1 014	303	1 344	15	130	1 199
innerorts	863	687	176	806	6	67	733
außerorts ohne Autobahn	324	228	96	385	7	54	324
auf Autobahnen	130	99	31	153	2	9	142
Landshut, Stadt	29	23	6	29	-	6	23
innerorts	26	20	6	25	-	5	20
außerorts ohne Autobahn	3	3	-	4	-	1	3
auf Autobahnen	-	-	-	-	-	-	-
Passau, Stadt	17	14	3	20	-	-	20
innerorts	9	7	2	8	-	-	8
außerorts ohne Autobahn	7	6	1	11	-	-	11
auf Autobahnen	1	1	-	1	-	-	1
Straubing, Stadt	22	21	1	27	-	1	26
innerorts	17	17	-	20	-	1	19
außerorts ohne Autobahn	5	4	1	7	-	-	7
auf Autobahnen	-	-	-	-	-	-	-
Deggendorf	34	24	10	35	-	7	28
innerorts	15	11	4	12	-	-	12
außerorts ohne Autobahn	17	12	5	22	-	7	15
auf Autobahnen	2	1	1	1	-	-	1
Freyung-Grafenau	24	17	7	30	-	7	23
innerorts	5	4	1	5	-	-	5
außerorts ohne Autobahn	19	13	6	25	-	7	18
auf Autobahnen	-	-	-	-	-	-	-
Kelheim	25	23	2	32	-	4	28
innerorts	7	5	2	6	-	-	6
außerorts ohne Autobahn	12	12	-	19	-	4	15
auf Autobahnen	6	6	-	7	-	-	7
Landshut	43	26	17	38	-	5	33
innerorts	18	11	7	12	-	-	12
außerorts ohne Autobahn	20	13	7	22	-	4	18
auf Autobahnen	5	2	3	4	-	1	3
Passau	49	36	13	54	-	8	46
innerorts	22	14	8	18	-	2	16
außerorts ohne Autobahn	24	20	4	34	-	6	28
auf Autobahnen	3	2	1	2	-	-	2
Regen	16	12	4	21	-	3	18
innerorts	7	6	1	8	-	2	6
außerorts ohne Autobahn	9	6	3	13	-	1	12
auf Autobahnen	-	-	-	-	-	-	-
Rottal-Inn	21	16	5	23	-	3	20
innerorts	9	6	3	6	-	1	5
außerorts ohne Autobahn	12	10	2	17	-	2	15
auf Autobahnen	-	-	-	-	-	-	-
Straubing-Bogen	20	13	7	16	-	1	15
innerorts	6	5	1	5	-	-	5
außerorts ohne Autobahn	8	5	3	6	-	1	5
auf Autobahnen	6	3	3	5	-	-	5
Dingolfing-Landau	31	26	5	34	-	5	29
innerorts	10	8	2	8	-	-	8
außerorts ohne Autobahn	18	17	1	25	-	5	20
auf Autobahnen	3	1	2	1	-	-	1

¹⁾ Schwerwiegender Unfall mit Sachschaden (im engeren Sinne) sowie sonst. Unfälle unter dem Einfluss berauschender Mittel.

Noch: 3. Straßenverkehrsunfälle und Verunglückte in Bayern im Dezember 2024 nach Kreisen

Gebiet Ortslage	Straßenverkehrsunfälle			Verunglückte			
	insgesamt	davon		insgesamt	Getötete	Schwer- verletzte	Leicht- verletzte
		Unfälle mit Personenschaden	schwerwiegende Unfälle mit Sachschaden ¹⁾				
Reg.-Bez. Niederbayern	331	251	80	359	-	50	309
innerorts	151	114	37	133	-	11	122
außerorts ohne Autobahn	154	121	33	205	-	38	167
auf Autobahnen	26	16	10	21	-	1	20
Amberg, Stadt	8	7	1	7	-	2	5
innerorts	6	5	1	5	-	1	4
außerorts ohne Autobahn	2	2	-	2	-	1	1
auf Autobahnen	-	-	-	-	-	-	-
Regensburg, Stadt	61	50	11	61	-	4	57
innerorts	55	47	8	55	-	4	51
außerorts ohne Autobahn	1	1	-	1	-	-	1
auf Autobahnen	5	2	3	5	-	-	5
Weiden i.d.Opf., Stadt	23	14	9	21	-	6	15
innerorts	18	11	7	14	-	4	10
außerorts ohne Autobahn	4	3	1	7	-	2	5
auf Autobahnen	1	-	1	-	-	-	-
Amberg-Sulzbach	21	15	6	18	-	3	15
innerorts	8	6	2	6	-	1	5
außerorts ohne Autobahn	11	8	3	9	-	2	7
auf Autobahnen	2	1	1	3	-	-	3
Cham	30	23	7	43	-	6	37
innerorts	11	7	4	8	-	-	8
außerorts ohne Autobahn	19	16	3	35	-	6	29
auf Autobahnen	-	-	-	-	-	-	-
Neumarkt i.d.Opf.	34	25	9	37	1	6	30
innerorts	15	12	3	13	-	-	13
außerorts ohne Autobahn	12	9	3	12	1	5	6
auf Autobahnen	7	4	3	12	-	1	11
Neustadt a.d.Waldnaab	25	18	7	24	-	1	23
innerorts	13	8	5	8	-	1	7
außerorts ohne Autobahn	11	9	2	15	-	-	15
auf Autobahnen	1	1	-	1	-	-	1
Regensburg	55	47	8	60	-	9	51
innerorts	23	20	3	25	-	5	20
außerorts ohne Autobahn	26	22	4	26	-	2	24
auf Autobahnen	6	5	1	9	-	2	7
Schwandorf	34	25	9	40	1	3	36
innerorts	14	9	5	15	1	-	14
außerorts ohne Autobahn	13	9	4	13	-	2	11
auf Autobahnen	7	7	-	12	-	1	11
Tirschenreuth	17	11	6	18	-	4	14
innerorts	7	5	2	6	-	-	6
außerorts ohne Autobahn	10	6	4	12	-	4	8
auf Autobahnen	-	-	-	-	-	-	-
Reg.-Bez. Oberpfalz	308	235	73	329	2	44	283
innerorts	170	130	40	155	1	16	138
außerorts ohne Autobahn	109	85	24	132	1	24	107
auf Autobahnen	29	20	9	42	-	4	38
Bamberg, Stadt	19	14	5	17	-	2	15
innerorts	18	14	4	17	-	2	15
außerorts ohne Autobahn	1	-	1	-	-	-	-
auf Autobahnen	-	-	-	-	-	-	-
Bayreuth, Stadt	20	12	8	14	-	2	12
innerorts	19	12	7	14	-	2	12
außerorts ohne Autobahn	-	-	-	-	-	-	-
auf Autobahnen	1	-	1	-	-	-	-
Coburg, Stadt	9	7	2	8	-	1	7
innerorts	9	7	2	8	-	1	7
außerorts ohne Autobahn	-	-	-	-	-	-	-
auf Autobahnen	-	-	-	-	-	-	-
Hof, Stadt	18	15	3	21	-	2	19
innerorts	17	14	3	19	-	2	17
außerorts ohne Autobahn	1	1	-	2	-	-	2
auf Autobahnen	-	-	-	-	-	-	-
Bamberg	34	20	14	39	1	9	29
innerorts	13	6	7	7	-	-	7
außerorts ohne Autobahn	14	11	3	22	1	8	13
auf Autobahnen	7	3	4	10	-	1	9
Bayreuth	25	17	8	26	1	8	17
innerorts	5	4	1	7	-	4	3
außerorts ohne Autobahn	11	7	4	11	-	1	10
auf Autobahnen	9	6	3	8	1	3	4

¹⁾ Schwerwiegender Unfall mit Sachschaden (im engeren Sinne) sowie sonst. Unfälle unter dem Einfluss berauschender Mittel.

Noch: 3. Straßenverkehrsunfälle und Verunglückte in Bayern im Dezember 2024 nach Kreisen

Gebiet Ortslage	Straßenverkehrsunfälle			Verunglückte			
	insgesamt	davon		insgesamt	Getötete	Schwer- verletzte	Leicht- verletzte
		Unfälle mit Personenschaden	schwerwiegende Unfälle mit Sachschaden ¹⁾				
Coburg	23	11	12	13	-	4	9
innerorts	12	5	7	5	-	-	5
außerorts ohne Autobahn	10	6	4	8	-	4	4
auf Autobahnen	1	-	1	-	-	-	-
Forchheim	37	27	10	35	1	3	31
innerorts	24	20	4	26	1	1	24
außerorts ohne Autobahn	11	7	4	9	-	2	7
auf Autobahnen	2	-	2	-	-	-	-
Hof	25	17	8	22	-	4	18
innerorts	6	4	2	4	-	1	3
außerorts ohne Autobahn	16	12	4	17	-	3	14
auf Autobahnen	3	1	2	1	-	-	1
Kronach	11	8	3	15	-	1	14
innerorts	6	3	3	3	-	1	2
außerorts ohne Autobahn	5	5	-	12	-	-	12
auf Autobahnen	-	-	-	-	-	-	-
Kulmbach	30	25	5	36	1	5	30
innerorts	12	10	2	11	-	2	9
außerorts ohne Autobahn	15	13	2	21	1	1	19
auf Autobahnen	3	2	1	4	-	2	2
Lichtenfels	11	8	3	10	-	5	5
innerorts	7	5	2	6	-	2	4
außerorts ohne Autobahn	3	3	-	4	-	3	1
auf Autobahnen	1	-	1	-	-	-	-
Wunsiedel i.Fichtelgebirge	23	12	11	19	-	8	11
innerorts	13	8	5	9	-	4	5
außerorts ohne Autobahn	7	3	4	8	-	4	4
auf Autobahnen	3	1	2	2	-	-	2
Reg.-Bez. Oberfranken	285	193	92	275	4	54	217
innerorts	161	112	49	136	1	22	113
außerorts ohne Autobahn	94	68	26	114	2	26	86
auf Autobahnen	30	13	17	25	1	6	18
Ansbach, Stadt	22	15	7	19	1	1	17
innerorts	15	10	5	13	-	1	12
außerorts ohne Autobahn	6	5	1	6	1	-	5
auf Autobahnen	1	-	1	-	-	-	-
Erlangen, Stadt	40	32	8	36	-	4	32
innerorts	31	25	6	25	-	4	21
außerorts ohne Autobahn	-	-	-	-	-	-	-
auf Autobahnen	9	7	2	11	-	-	11
Fürth, Stadt	19	17	2	18	-	-	18
innerorts	18	16	2	17	-	-	17
außerorts ohne Autobahn	-	-	-	-	-	-	-
auf Autobahnen	1	1	-	1	-	-	1
Nürnberg, Stadt	120	106	14	130	1	9	120
innerorts	115	101	14	124	1	9	114
außerorts ohne Autobahn	2	2	-	3	-	-	3
auf Autobahnen	3	3	-	3	-	-	3
Schwabach, Stadt	6	3	3	5	-	-	5
innerorts	3	2	1	4	-	-	4
außerorts ohne Autobahn	-	-	-	-	-	-	-
auf Autobahnen	3	1	2	1	-	-	1
Ansbach	47	36	11	58	-	9	49
innerorts	15	10	5	11	-	2	9
außerorts ohne Autobahn	24	20	4	40	-	6	34
auf Autobahnen	8	6	2	7	-	1	6
Erlangen-Höchstadt	36	27	9	40	1	6	33
innerorts	15	11	4	14	-	4	10
außerorts ohne Autobahn	13	11	2	15	1	2	12
auf Autobahnen	8	5	3	11	-	-	11
Fürth	17	10	7	14	-	2	12
innerorts	9	6	3	9	-	2	7
außerorts ohne Autobahn	8	4	4	5	-	-	5
auf Autobahnen	-	-	-	-	-	-	-
Nürnberger Land	55	41	14	52	-	6	46
innerorts	20	16	4	18	-	2	16
außerorts ohne Autobahn	22	19	3	24	-	3	21
auf Autobahnen	13	6	7	10	-	1	9
Neustadt a.d.A.-Bad Windsheim	23	18	5	29	-	6	23
innerorts	8	7	1	8	-	2	6
außerorts ohne Autobahn	15	11	4	21	-	4	17
auf Autobahnen	-	-	-	-	-	-	-

¹⁾ Schwerwiegender Unfall mit Sachschaden (im engeren Sinne) sowie sonst. Unfälle unter dem Einfluss berauschender Mittel.

Noch: 3. Straßenverkehrsunfälle und Verunglückte in Bayern im Dezember 2024 nach Kreisen

Gebiet Ortslage	Straßenverkehrsunfälle			Verunglückte			
	insgesamt	davon		insgesamt	Getötete	Schwer- verletzte	Leicht- verletzte
		Unfälle mit Personenschaden	schwerwiegende Unfälle mit Sachschaden ¹⁾				
Roth	30	19	11	25	-	5	20
innerorts	10	7	3	7	-	-	7
außerorts ohne Autobahn	10	6	4	6	-	2	4
auf Autobahnen	10	6	4	12	-	3	9
Weißenburg-Gunzenhausen	26	18	8	22	-	2	20
innerorts	13	10	3	11	-	2	9
außerorts ohne Autobahn	13	8	5	11	-	-	11
auf Autobahnen	-	-	-	-	-	-	-
Reg.-Bez. Mittelfranken	441	342	99	448	3	50	395
innerorts	272	221	51	261	1	28	232
außerorts ohne Autobahn	113	86	27	131	2	17	112
auf Autobahnen	56	35	21	56	-	5	51
Aschaffenburg, Stadt	31	18	13	23	-	2	21
innerorts	28	17	11	22	-	2	20
außerorts ohne Autobahn	2	1	1	1	-	-	1
auf Autobahnen	1	-	1	-	-	-	-
Schweinfurt, Stadt	15	11	4	14	-	-	14
innerorts	14	11	3	14	-	-	14
außerorts ohne Autobahn	-	-	-	-	-	-	-
auf Autobahnen	1	-	1	-	-	-	-
Würzburg, Stadt	41	38	3	39	-	2	37
innerorts	33	31	2	31	-	2	29
außerorts ohne Autobahn	6	5	1	6	-	-	6
auf Autobahnen	2	2	-	2	-	-	2
Aschaffenburg	35	23	12	31	-	2	29
innerorts	19	11	8	11	-	-	11
außerorts ohne Autobahn	15	11	4	19	-	2	17
auf Autobahnen	1	1	-	1	-	-	1
Bad Kissingen	26	16	10	18	-	2	16
innerorts	10	5	5	6	-	-	6
außerorts ohne Autobahn	11	10	1	11	-	2	9
auf Autobahnen	5	1	4	1	-	-	1
Rhön-Grabfeld	14	9	5	17	-	2	15
innerorts	7	3	4	3	-	1	2
außerorts ohne Autobahn	7	6	1	14	-	1	13
auf Autobahnen	-	-	-	-	-	-	-
Haßberge	20	17	3	19	-	3	16
innerorts	14	13	1	15	-	1	14
außerorts ohne Autobahn	6	4	2	4	-	2	2
auf Autobahnen	-	-	-	-	-	-	-
Kitzingen	33	23	10	32	-	5	27
innerorts	12	9	3	10	-	1	9
außerorts ohne Autobahn	9	7	2	12	-	3	9
auf Autobahnen	12	7	5	10	-	1	9
Miltenberg	29	19	10	22	-	3	19
innerorts	16	10	6	10	-	3	7
außerorts ohne Autobahn	13	9	4	12	-	-	12
auf Autobahnen	-	-	-	-	-	-	-
Main-Spessart	27	20	7	40	1	4	35
innerorts	12	9	3	14	-	-	14
außerorts ohne Autobahn	13	9	4	18	-	3	15
auf Autobahnen	2	2	-	8	1	1	6
Schweinfurt	24	13	11	21	1	4	16
innerorts	5	1	4	1	-	-	1
außerorts ohne Autobahn	13	9	4	16	1	4	11
auf Autobahnen	6	3	3	4	-	-	4
Würzburg	40	29	11	37	-	3	34
innerorts	16	11	5	12	-	1	11
außerorts ohne Autobahn	17	14	3	19	-	2	17
auf Autobahnen	7	4	3	6	-	-	6
Reg.-Bez. Unterfranken	335	236	99	313	2	32	279
innerorts	186	131	55	149	-	11	138
außerorts ohne Autobahn	112	85	27	132	1	19	112
auf Autobahnen	37	20	17	32	1	2	29
Augsburg, Stadt	92	78	14	84	-	9	75
innerorts	88	75	13	81	-	9	72
außerorts ohne Autobahn	3	2	1	2	-	-	2
auf Autobahnen	1	1	-	1	-	-	1
Kaufbeuren, Stadt	11	10	1	12	-	2	10
innerorts	11	10	1	12	-	2	10
außerorts ohne Autobahn	-	-	-	-	-	-	-
auf Autobahnen	-	-	-	-	-	-	-

¹⁾ Schwerwiegender Unfall mit Sachschaden (im engeren Sinne) sowie sonst. Unfälle unter dem Einfluss berauschender Mittel.

Noch: 3. Straßenverkehrsunfälle und Verunglückte in Bayern im Dezember 2024 nach Kreisen

Gebiet Ortslage	Straßenverkehrsunfälle			Verunglückte			
	insgesamt	davon		insgesamt	Getötete	Schwer- verletzte	Leicht- verletzte
		Unfälle mit Personenschaden	schwerwiegende Unfälle mit Sachschaden ¹⁾				
Kempton (Allgäu), Stadt	32	26	6	34	-	1	33
innerorts	26	23	3	30	-	1	29
außerorts ohne Autobahn	1	1	-	1	-	-	1
auf Autobahnen	5	2	3	3	-	-	3
Memmingen, Stadt	23	18	5	23	-	2	21
innerorts	21	16	5	19	-	2	17
außerorts ohne Autobahn	2	2	-	4	-	-	4
auf Autobahnen	-	-	-	-	-	-	-
Aichach-Friedberg	37	27	10	38	1	3	34
innerorts	19	13	6	15	1	1	13
außerorts ohne Autobahn	11	8	3	9	-	1	8
auf Autobahnen	7	6	1	14	-	1	13
Augsburg	75	58	17	75	1	5	69
innerorts	48	39	9	46	-	3	43
außerorts ohne Autobahn	25	18	7	28	1	2	25
auf Autobahnen	2	1	1	1	-	-	1
Dillingen a.d.Donau	16	14	2	19	-	-	19
innerorts	13	12	1	16	-	-	16
außerorts ohne Autobahn	3	2	1	3	-	-	3
auf Autobahnen	-	-	-	-	-	-	-
Günzburg	40	34	6	42	1	5	36
innerorts	23	20	3	20	-	1	19
außerorts ohne Autobahn	16	13	3	21	1	4	16
auf Autobahnen	1	1	-	1	-	-	1
Neu-Ulm	57	45	12	68	-	4	64
innerorts	34	27	7	38	-	3	35
außerorts ohne Autobahn	15	12	3	15	-	-	15
auf Autobahnen	8	6	2	15	-	1	14
Lindau (Bodensee)	17	13	4	14	-	3	11
innerorts	10	8	2	8	-	1	7
außerorts ohne Autobahn	6	4	2	5	-	1	4
auf Autobahnen	1	1	-	1	-	1	-
Ostallgäu	52	27	25	43	-	7	36
innerorts	25	15	10	18	-	2	16
außerorts ohne Autobahn	24	12	12	25	-	5	20
auf Autobahnen	3	-	3	-	-	-	-
Unterallgäu	47	33	14	41	-	10	31
innerorts	11	11	-	13	-	6	7
außerorts ohne Autobahn	25	15	10	18	-	4	14
auf Autobahnen	11	7	4	10	-	-	10
Donau-Ries	38	29	9	40	1	9	30
innerorts	16	11	5	12	-	2	10
außerorts ohne Autobahn	22	18	4	28	1	7	20
auf Autobahnen	-	-	-	-	-	-	-
Oberallgäu	46	28	18	40	-	2	38
innerorts	16	10	6	13	-	2	11
außerorts ohne Autobahn	23	14	9	22	-	-	22
auf Autobahnen	7	4	3	5	-	-	5
Reg.-Bez. Schwaben	583	440	143	573	4	62	507
innerorts	361	290	71	341	1	35	305
außerorts ohne Autobahn	176	121	55	181	3	24	154
auf Autobahnen	46	29	17	51	-	3	48
Bayern	3 600	2 711	889	3 641	30	422	3 189
innerorts	2 164	1 685	479	1 981	10	190	1 781
außerorts ohne Autobahn	1 082	794	288	1 280	16	202	1 062
auf Autobahnen	354	232	122	380	4	30	346
Kreisfreie Städte	1 131	913	218	1 092	5	85	1 002
Landkreise	2 469	1 798	671	2 549	25	337	2 187

¹⁾ Schwerwiegender Unfall mit Sachschaden (im engeren Sinne) sowie sonst. Unfälle unter dem Einfluss berauschender Mittel.

4. Straßenverkehrsunfälle und Verunglückte in Bayern nach Straßenarten

Straßenart — Ortslage	2024				2023				Zu- bzw. Abnahme (-)			
	Unfälle mit Personen- schaden	Verunglückte			Unfälle mit Personen- schaden	Verunglückte			Unfälle mit Personen- schaden	Getötete	Schwer- verletzte	Leicht- verletzte
		Getötete	Schwer- verletzte	Leicht- verletzte		Getötete	Schwer- verletzte	Leicht- verletzte				
Anzahl									%			
Dezember												
Autobahnen	232	4	30	346	237	5	46	331	-2,1	X	-34,8	4,5
Bundesstraßen	498	7	94	657	495	11	101	658	0,6	X	-6,9	-0,2
innerorts	219	1	16	253	210	2	17	252	4,3	X	-5,9	0,4
außerorts	279	6	78	404	285	9	84	406	-2,1	X	-7,1	-0,5
Landesstraßen	523	8	91	662	559	9	115	663	-6,4	X	-20,9	-0,2
innerorts	241	2	27	273	232	1	34	265	3,9	X	-20,6	3,0
außerorts	282	6	64	389	327	8	81	398	-13,8	X	-21,0	-2,3
Kreisstraßen	295	2	56	329	346	3	64	394	-14,7	X	-12,5	-16,5
innerorts	129	1	13	134	134	2	22	141	-3,7	X	-40,9	-5,0
außerorts	166	1	43	195	212	1	42	253	-21,7	-	2,4	-22,9
Andere Straßen	1 163	9	151	1 195	1 217	10	177	1 221	-4,4	X	-14,7	-2,1
innerorts	1 096	6	134	1 121	1 138	9	158	1 139	-3,7	X	-15,2	-1,6
außerorts	67	3	17	74	79	1	19	82	-15,2	X	-10,5	-9,8
Insgesamt	2 711	30	422	3 189	2 854	38	503	3 267	-5,0	-21,1	-16,1	-2,4
innerorts	1 685	10	190	1 781	1 714	14	231	1 797	-1,7	-28,6	-17,7	-0,9
außerorts	1 026	20	232	1 408	1 140	24	272	1 470	-10,0	-16,7	-14,7	-4,2
Januar - Dezember												
Autobahnen	3 236	58	549	4 694	3 198	52	601	4 382	1,2	11,5	-8,7	7,1
Bundesstraßen	6 869	113	1 366	8 408	7 253	124	1 551	8 816	-5,3	-8,9	-11,9	-4,6
innerorts	3 195	18	388	3 661	3 238	11	393	3 745	-1,3	63,6	-1,3	-2,2
außerorts	3 674	95	978	4 747	4 015	113	1 158	5 071	-8,5	-15,9	-15,5	-6,4
Landesstraßen	9 109	132	1 932	10 267	8 940	139	1 946	10 031	1,9	-5,0	-0,7	2,4
innerorts	4 195	28	600	4 519	4 122	21	624	4 433	1,8	33,3	-3,8	1,9
außerorts	4 914	104	1 332	5 748	4 818	118	1 322	5 598	2,0	-11,9	0,8	2,7
Kreisstraßen	5 586	75	1 318	5 743	5 608	77	1 367	5 811	-0,4	-2,6	-3,6	-1,2
innerorts	2 320	11	396	2 353	2 332	11	391	2 438	-0,5	-	1,3	-3,5
außerorts	3 266	64	922	3 390	3 276	66	976	3 373	-0,3	-3,0	-5,5	0,5
Andere Straßen	24 574	117	3 859	24 055	24 464	107	3 792	24 062	0,4	9,3	1,8	0,0
innerorts	22 390	83	3 205	22 147	22 292	83	3 165	22 097	0,4	-	1,3	0,2
außerorts	2 184	34	654	1 908	2 172	24	627	1 965	0,6	41,7	4,3	-2,9
Insgesamt	49 374	495	9 024	53 167	49 463	499	9 257	53 102	-0,2	-0,8	-2,5	0,1
innerorts	32 100	140	4 589	32 680	31 984	126	4 573	32 713	0,4	11,1	0,3	-0,1
außerorts	17 274	355	4 435	20 487	17 479	373	4 684	20 389	-1,2	-4,8	-5,3	0,5

5. Verunglückte im Straßenverkehr in Bayern nach

Art der Verkehrsbeteiligung Ortslage	Getötete						Schwerverletzte					
	Dezember		Zu- bzw. Abnahme (-)	Januar - Dezember		Zu- bzw. Abnahme (-)	Dezember		Zu- bzw. Abnahme (-)	Januar - Dezember		Zu- bzw. Abnahme (-)
	2024	2023		2024	2023		2024	2023		2024	2023	
	Anzahl		%	Anzahl		%	Anzahl		%	Anzahl		%
Fahrer und Mitfahrer von												
Krafträdern mit Versicherungs-												
kennzeichen	1	-	X	4	10	X	8	11	X	260	265	-1,9
innerorts	-	-	-	1	3	X	8	9	X	184	185	-0,5
außerorts	1	-	X	3	7	X	-	2	X	76	80	-5,0
davon												
Mofas, Kleinkrafträdern	1	-	X	4	10	X	8	9	X	236	243	-2,9
innerorts	-	-	-	1	3	X	8	7	X	168	171	-1,8
außerorts	1	-	X	3	7	X	-	2	X	68	72	-5,6
S-Pedelecs	-	-	-	-	-	-	-	1	X	4	11	X
innerorts	-	-	-	-	-	-	-	1	X	4	7	X
außerorts	-	-	-	-	-	-	-	-	-	-	4	X
drei- und leichten												
vierradrigen Kfz	-	-	-	-	-	-	-	1	X	20	11	81,8
innerorts	-	-	-	-	-	-	-	1	X	12	7	X
außerorts	-	-	-	-	-	-	-	-	-	8	4	X
Elektrokleinstfahrzeugen	-	-	-	2	2	-	8	2	X	229	133	72,2
innerorts	-	-	-	2	-	X	6	2	X	209	128	63,3
außerorts	-	-	-	-	2	X	2	-	X	20	5	X
Krafträdern mit amtlichem												
Kennzeichen	1	-	X	100	98	2,0	11	13	-15,4	1 507	1 555	-3,1
innerorts	-	-	-	10	11	-9,1	5	7	X	488	507	-3,7
außerorts	1	-	X	90	87	3,4	6	6	-	1 019	1 048	-2,8
davon												
zweiradrigen Kraft-												
fahrzeugen	1	-	X	100	98	2,0	11	13	-15,4	1 493	1 532	-2,5
innerorts	-	-	-	10	11	-9,1	5	7	X	484	496	-2,4
außerorts	1	-	X	90	87	3,4	6	6	-	1 009	1 036	-2,6
drei- und schweren												
vierradrigen Kfz	-	-	-	-	-	-	-	-	-	14	23	-39,1
innerorts	-	-	-	-	-	-	-	-	-	4	11	X
außerorts	-	-	-	-	-	-	-	-	-	10	12	-16,7
Personenkraftwagen	15	21	-28,6	212	220	-3,6	250	278	-10,1	2 968	3 156	-6,0
innerorts	1	1	-	17	16	6,3	41	50	-18,0	628	643	-2,3
außerorts	14	20	-30,0	195	204	-4,4	209	228	-8,3	2 340	2 513	-6,9
darunter												
im Alter von 18 bis unter												
25 Jahren	-	3	X	23	30	-23,3	42	30	40,0	529	501	5,6
innerorts	-	-	-	1	3	X	9	2	X	103	80	28,8
außerorts	-	3	X	22	27	-18,5	33	28	17,9	426	421	1,2
Wohnmobilen	-	-	-	-	-	-	1	1	-	11	8	X
innerorts	-	-	-	-	-	-	-	1	X	5	1	X
außerorts	-	-	-	-	-	-	1	-	X	6	7	X
Bussen	-	-	-	-	8	X	2	3	X	47	57	-17,5
innerorts	-	-	-	-	-	-	1	3	X	41	37	10,8
außerorts	-	-	-	-	8	X	1	-	X	6	20	X
Güterkraftfahrzeugen	1	2	X	11	16	-31,3	7	16	X	118	147	-19,7
innerorts	1	-	X	1	1	-	4	3	X	18	24	-25,0
außerorts	-	2	X	10	15	-33,3	3	13	X	100	123	-18,7
dar Liefer- und Lastkraftwagen												
mit zul. Gesamtgewicht bis												
einschl. 3 500 kg ¹⁾	1	-	X	5	8	X	2	4	X	47	60	-21,7
innerorts	1	-	X	1	-	X	1	1	-	4	9	X
außerorts	-	-	-	4	8	X	1	3	X	43	51	-15,7
Liefer- und Lastkraftwagen												
mit zul. Gesamtgewicht												
über 3 500 kg ¹⁾	-	1	X	3	3	-	3	2	X	28	38	-26,3
innerorts	-	-	-	-	-	-	2	1	X	7	10	X
außerorts	-	1	X	3	3	-	1	1	-	21	28	-25,0
Sattelzugmaschinen	-	1	X	1	4	X	1	8	X	35	40	-12,5
innerorts	-	-	-	-	1	X	-	-	-	4	2	X
außerorts	-	1	X	1	3	X	1	8	X	31	38	-18,4
Landwirtschaftlichen												
Zugmaschinen	-	-	-	1	5	X	-	-	-	51	48	6,3
innerorts	-	-	-	-	1	X	-	-	-	25	22	13,6
außerorts	-	-	-	1	4	X	-	-	-	26	26	-
übrigen Kraftfahrzeugen	-	1	X	3	3	-	1	2	X	13	23	-43,5
innerorts	-	-	-	2	1	X	1	-	X	7	11	X
außerorts	-	1	X	1	2	X	-	2	X	6	12	X
Kraftfahrzeugen zusammen	18	24	-25,0	333	362	-8,0	288	326	-11,7	5 204	5 392	-3,5
innerorts	2	1	X	33	33	-	66	75	-12,0	1 605	1 558	3,0
außerorts	16	23	-30,4	300	329	-8,8	222	251	-11,6	3 599	3 834	-6,1

¹⁾ Ohne Lastkraftwagen mit Tankauflage.

Art der Verkehrsbeteiligung und Ortslage

Leichtverletzte						Verunglückte insgesamt						Art der Verkehrsbeteiligung Ortslage
Dezember		Zu- bzw. Abnahme (-)	Januar - Dezember		Zu- bzw. Abnahme (-)	Dezember		Zu- bzw. Abnahme (-)	Januar - Dezember		Zu- bzw. Abnahme (-)	
2024	2023		2024	2023		2024	2023		2024	2023		
Anzahl	%	Anzahl	%	Anzahl	%	Anzahl	%					
Fahrer und Mitfahrer von												
Krafträdern mit Versicherungs-												
73	52	40,4	1 518	1 559	-2,6	82	63	30,2	1 782	1 834	-2,8 kennzeichnen
62	40	55,0	1 244	1 259	-1,2	70	49	42,9	1 429	1 447	-1,2 innerorts
11	12	-8,3	274	300	-8,7	12	14	-14,3	353	387	-8,8 außerorts
davon												
68	48	41,7	1 439	1 455	-1,1	77	57	35,1	1 679	1 708	-1,7 Mofas, Kleinkrafträdern
57	38	50,0	1 200	1 200	-	65	45	44,4	1 369	1 374	-0,4 innerorts
11	10	10,0	239	255	-6,3	12	12	-	310	334	-7,2 außerorts
-	-	-	21	29	-27,6	-	1	X	25	40	-37,5 S-Pedelecs
-	-	-	16	20	-20,0	-	1	X	20	27	-25,9 innerorts
-	-	-	5	9	X	-	-	-	5	13	X außerorts
drei- und leichten												
5	4	X	58	75	-22,7	5	5	-	78	86	-9,3 vierrädrigen Kfz.
5	2	X	28	39	-28,2	5	3	X	40	46	-13,0 innerorts
-	2	X	30	36	-16,7	-	2	X	38	40	-5,0 außerorts
Elektrokleinstfahrzeugen												
78	39	X	1 384	979	41,4	86	41	X	1 615	1 114	45,0 innerorts
78	39	X	1 335	948	40,8	84	41	X	1 546	1 076	43,7 außerorts
-	-	-	49	31	58,1	2	-	X	69	38	81,6
Krafträdern mit amtlichem												
Kennzeichen												
51	46	10,9	3 893	3 652	6,6	63	59	6,8	5 500	5 305	3,7 innerorts
40	31	29,0	2 084	2 021	3,1	45	38	18,4	2 582	2 539	1,7 außerorts
11	15	-26,7	1 809	1 631	10,9	18	21	-14,3	2 918	2 766	5,5
davon												
zweirädrigen Kraft-												
50	45	11,1	3 829	3 593	6,6	62	58	6,9	5 422	5 223	3,8 fahrzeugen
39	31	25,8	2 050	1 992	2,9	44	38	15,8	2 544	2 499	1,8 innerorts
11	14	-21,4	1 779	1 601	11,1	18	20	-10,0	2 878	2 724	5,7 außerorts
drei- und schweren												
1	1	-	64	59	8,5	1	1	-	78	82	-4,9 vierrädrigen Kfz.
1	-	X	34	29	17,2	1	-	X	38	40	-5,0 innerorts
-	1	X	30	30	-	-	1	X	40	42	-4,8 außerorts
2 139	2 230	-4,1	26 646	26 991	-1,3	2 404	2 529	-4,9	29 826	30 367	-1,8 Personenkraftwagen
816	907	-10,0	11 169	11 509	-3,0	858	958	-10,4	11 814	12 168	-2,9 innerorts
1 323	1 323	-	15 477	15 482	0,0	1 546	1 571	-1,6	18 012	18 199	-1,0 außerorts
darunter												
im Alter von 18 bis unter												
388	421	-7,8	4 974	5 269	-5,6	430	454	-5,3	5 526	5 800	-4,7 25 Jahren
127	142	-10,6	1 874	2 072	-9,6	136	144	-5,6	1 978	2 155	-8,2 innerorts
261	279	-6,5	3 100	3 197	-3,0	294	310	-5,2	3 548	3 645	-2,7 außerorts
Wohnmobilen												
4	1	X	54	57	-5,3	5	2	X	65	65	- innerorts
1	-	X	10	11	-9,1	1	1	-	15	12	25,0 außerorts
3	1	X	44	46	-4,3	4	1	X	50	53	-5,7
Bussen												
31	61	-49,2	757	613	23,5	33	64	-48,4	804	678	18,6 innerorts
30	50	-40,0	617	500	23,4	31	53	-41,5	658	537	22,5 außerorts
1	11	X	140	113	23,9	2	11	X	146	141	3,5
Güterkraftfahrzeugen												
44	74	-40,5	693	809	-14,3	52	92	-43,5	822	972	-15,4 innerorts
11	16	-31,3	180	190	-5,3	16	19	-15,8	199	215	-7,4 außerorts
33	58	-43,1	513	619	-17,1	36	73	-50,7	623	757	-17,7
dar. Liefer- und Lastkraftwagen												
mit zul. Gesamtgewicht. bis												
25	43	-41,9	366	423	-13,5	28	47	-40,4	418	491	-14,9 einschl. 3 500 kg ¹⁾
7	10	X	112	113	-0,9	9	11	X	117	122	-4,1 innerorts
18	33	-45,5	254	310	-18,1	19	36	-47,2	301	369	-18,4 außerorts
Liefer- und Lastkraftwagen												
mit zul. Gesamtgewicht. bis												
11	17	-35,3	159	209	-23,9	14	20	-30,0	190	250	-24,0 über 3 500 kg ¹⁾
2	5	X	37	57	-35,1	4	6	X	44	67	-34,3 innerorts
9	12	X	122	152	-19,7	10	14	-28,6	146	183	-20,2 außerorts
5	14	X	127	151	-15,9	6	23	X	163	195	-16,4 Sattelzugmaschinen
-	1	X	18	10	80,0	-	1	X	22	13	69,2 innerorts
5	13	X	109	141	-22,7	6	22	X	141	182	-22,5 außerorts
Landwirtschaftlichen												
Zugmaschinen												
3	5	X	112	102	9,8	3	5	X	164	155	5,8 innerorts
-	2	X	41	39	5,1	-	2	X	66	62	6,5 außerorts
3	3	-	71	63	12,7	3	3	-	98	93	5,4
übrigen Kraftfahrzeugen												
2	6	X	100	123	-18,7	3	9	X	116	149	-22,1 innerorts
2	-	X	62	48	29,2	3	-	X	71	60	18,3 außerorts
-	6	X	38	75	-49,3	-	9	X	45	89	-49,4
2 425	2 514	-3,5	35 157	34 885	0,8	2 731	2 864	-4,6	40 694	40 639	0,1 Kraftfahrzeugen zusammen
1 040	1 085	-4,1	16 742	16 525	1,3	1 108	1 161	-4,6	18 380	18 116	1,5 innerorts
1 385	1 429	-3,1	18 415	18 360	0,3	1 623	1 703	-4,7	22 314	22 523	-0,9 außerorts

Noch: 5. Verunglückte im Straßenverkehr in Bayern nach

Art der Verkehrsbeteiligung Ortslage	Getötete						Schwerverletzte					
	Dezember		Zu- bzw. Abnah- me (-)	Januar - Dezember		Zu- bzw. Abnah- me (-)	Dezember		Zu- bzw. Abnah- me (-)	Januar - Dezember		Zu- bzw. Abnah- me (-)
	2024	2023		2024	2023		2024	2023		2024	2023	
	Anzahl		%	Anzahl		%	Anzahl		%	Anzahl		%
Fahrer und Mitfahrer von												
Fahrrädern	2	2	-	94	85	10,6	70	99	-29,3	3 080	3 137	-1,8
innerorts	1	2	X	60	51	17,6	66	84	-21,4	2 310	2 342	-1,4
außerorts	1	-	X	34	34	-	4	15	X	770	795	-3,1
und zwar												
Pedelecs	-	1	X	42	37	13,5	27	25	8,0	1 204	1 068	12,7
innerorts	-	1	X	19	19	-	26	21	23,8	865	749	15,5
außerorts	-	-	-	23	18	27,8	1	4	X	339	319	6,3
unter 15 Jahren	-	-	-	1	1	-	2	3	X	143	166	-13,9
innerorts	-	-	-	1	1	-	2	2	-	124	138	-10,1
außerorts	-	-	-	-	-	-	-	1	X	19	28	-32,1
anderen Fahrzeugen	-	-	-	6	1	X	2	2	-	41	32	28,1
innerorts	-	-	-	4	-	X	2	2	-	34	25	36,0
außerorts	-	-	-	2	1	X	-	-	-	7	7	-
Fußgänger	10	12	-16,7	61	51	19,6	62	76	-18,4	689	685	0,6
innerorts	7	11	X	43	42	2,4	56	70	-20,0	630	640	-1,6
außerorts	3	1	X	18	9	X	6	6	-	59	45	31,1
und zwar												
Fußgänger mit Sport- oder Spielgeräten	-	-	-	1	-	X	1	-	X	16	14	14,3
innerorts	-	-	-	-	-	-	1	-	X	14	14	-
außerorts	-	-	-	1	-	X	-	-	-	2	-	X
unter 15 Jahren	-	2	X	1	4	X	6	16	X	122	139	-12,2
innerorts	-	2	X	-	4	X	6	15	X	115	132	-12,9
außerorts	-	-	-	1	-	X	-	1	X	7	7	-
65 Jahre und mehr	8	7	X	37	34	8,8	28	30	-6,7	295	246	19,9
innerorts	7	6	X	31	30	3,3	25	28	-10,7	285	238	19,7
außerorts	1	1	-	6	4	X	3	2	X	10	8	X
Andere Personen	-	-	-	1	-	X	-	-	-	10	11	-9,1
innerorts	-	-	-	-	-	-	-	-	-	10	8	X
außerorts	-	-	-	1	-	X	-	-	-	-	3	X
Insgesamt	30	38	-21,1	495	499	-0,8	422	503	-16,1	9 024	9 257	-2,5
innerorts	10	14	-28,6	140	126	11,1	190	231	-17,7	4 589	4 573	0,3
außerorts	20	24	-16,7	355	373	-4,8	232	272	-14,7	4 435	4 684	-5,3
darunter:												
unter 15 Jahren	-	2	X	10	7	X	12	32	-62,5	442	468	-5,6
innerorts	-	2	X	3	5	X	8	20	X	295	317	-6,9
außerorts	-	-	-	7	2	X	4	12	X	147	151	-2,6
65 Jahre und mehr	20	15	33,3	220	207	6,3	127	134	-5,2	2 369	2 250	5,3
innerorts	8	9	X	83	83	-	65	87	-25,3	1 498	1 380	8,6
außerorts	12	6	X	137	124	10,5	62	47	31,9	871	870	0,1

Art der Verkehrsbeteiligung und Ortslage

Leichtverletzte						Verunglückte insgesamt						Art der Verkehrsbeteiligung Ortslage
Dezember		Zu- bzw. Abnahme (-)	Januar - Dezember		Zu- bzw. Abnahme (-)	Dezember		Zu- bzw. Abnahme (-)	Januar - Dezember		Zu- bzw. Abnahme (-)	
2024	2023		2024	2023		2024	2023		2024	2023		
Anzahl	%		Anzahl	%	Anzahl	%	Anzahl	%				
Fahrer und Mitfahrer von												
464	422	10,0	14 777	15 008	-1,5	536	523	2,5	17 951	18 230	-1,5 Fahrrädern
451	394	14,5	12 899	13 158	-2,0	518	480	7,9	15 269	15 551	-1,8 innerorts
13	28	-53,6	1 878	1 850	1,5	18	43	-58,1	2 682	2 679	0,1 außerorts
und zwar												
114	89	28,1	4 235	3 384	25,1	141	115	22,6	5 481	4 489	22,1 Pedelecs
108	80	35,0	3 466	2 753	25,9	134	102	31,4	4 350	3 521	23,5 innerorts
6	9	X	769	631	21,9	7	13	X	1 131	968	16,8 außerorts
40	25	60,0	1 428	1 419	0,6	42	28	50,0	1 572	1 586	-0,9 unter 15 Jahren
40	24	66,7	1 305	1 307	-0,2	42	26	61,5	1 430	1 446	-1,1 innerorts
-	1	X	123	112	9,8	-	2	X	142	140	1,4 außerorts
19	7	X	198	192	3,1	21	9	X	245	225	8,9 anderen Fahrzeugen
16	7	X	171	166	3,0	18	9	X	209	191	9,4 innerorts
3	-	X	27	26	3,8	3	-	X	36	34	5,9 außerorts
279	318	-12,3	2 985	2 950	1,2	351	406	-13,5	3 735	3 686	1,3 Fußgänger
272	307	-11,4	2 828	2 809	0,7	335	388	-13,7	3 501	3 491	0,3 innerorts
7	11	X	157	141	11,3	16	18	-11,1	234	195	20,0 außerorts
und zwar												
Fußgänger mit Sport-												
6	3	X	123	95	29,5	7	3	X	140	109	28,4 oder Spielgeräten
6	3	X	114	94	21,3	7	3	X	128	108	18,5 innerorts
-	-	-	9	1	X	-	-	-	12	1	X außerorts
44	53	-17,0	602	580	3,8	50	71	-29,6	725	723	0,3 unter 15 Jahren
44	51	-13,7	591	569	3,9	50	68	-26,5	706	705	0,1 innerorts
-	2	X	11	11	-	-	3	X	19	18	5,6 außerorts
54	66	-18,2	599	582	2,9	90	103	-12,6	931	862	8,0 65 Jahre und mehr
52	65	-20,0	576	562	2,5	84	99	-15,2	892	830	7,5 innerorts
2	1	X	23	20	15,0	6	4	X	39	32	21,9 außerorts
2	6	X	50	67	-25,4	2	6	X	61	78	-21,8 Andere Personen
2	4	X	40	55	-27,3	2	4	X	50	63	-20,6 innerorts
-	2	X	10	12	-16,7	-	2	X	11	15	-26,7 außerorts
3 189	3 267	-2,4	53 167	53 102	0,1	3 641	3 808	-4,4	62 686	62 858	-0,3 Insgesamt
1 781	1 797	-0,9	32 680	32 713	-0,1	1 981	2 042	-3,0	37 409	37 412	0,0 innerorts
1 408	1 470	-4,2	20 487	20 389	0,5	1 660	1 766	-6,0	25 277	25 446	-0,7 außerorts
darunter												
186	179	3,9	3 708	3 571	3,8	198	213	-7,0	4 160	4 046	2,8 unter 15 Jahren
122	110	10,9	2 720	2 608	4,3	130	132	-1,5	3 018	2 930	3,0 innerorts
64	69	-7,2	988	963	2,6	68	81	-16,0	1 142	1 116	2,3 außerorts
431	360	19,7	7 526	7 367	2,2	578	509	13,6	10 115	9 824	3,0 65 Jahre und mehr
284	237	19,8	5 256	5 118	2,7	357	333	7,2	6 837	6 581	3,9 innerorts
147	123	19,5	2 270	2 249	0,9	221	176	25,6	3 278	3 243	1,1 außerorts

6. An Straßenverkehrsunfällen beteiligte Fahrzeugführer und Fußgänger in Bayern

Art der Verkehrsbeteiligung Ortslage	Unfälle mit											
	Personen-	schwerw. Sach-	Personen-	schwerw. Sach-	Per-	schwerw. Sach-	Personen-	schwerw. Sach-	Personen-	schwerw. Sach-	Per-	schwerw. Sach-
	schaden	schaden ¹⁾	schaden	schaden ¹⁾	sonen-	Sach-	schaden	Sach-	schaden	Sach-	sonen-	Sach-
	Dezember 2024		Dezember 2023		Zu- bzw. Abnahme (-)		Januar - Dezember 2024		Januar - Dezember 2023		Zu- bzw. Abnahme (-)	
Anzahl		Anzahl		%		Anzahl		Anzahl		%		
Fahrer von												
Krafträdern mit Ver-	85	4	64	2	32,8	X	1 785	42	1 825	39	-2,2	7,7
innerorts	72	3	50	2	44,0	X	1 442	26	1 457	31	-1,0	-16,1
außerorts	13	1	14	-	-7,1	X	343	16	368	8	-6,8	X
davon												
Mofas, Kleinkrafträdern	79	2	57	2	38,6	-	1 676	21	1 691	26	-0,9	-19,2
innerorts	66	2	45	2	46,7	-	1 371	14	1 376	22	-0,4	-36,4
außerorts	13	-	12	-	8,3	-	305	7	315	4	-3,2	X
S-Pedelecs	-	-	1	-	X	-	25	-	41	1	-39,0	X
innerorts	-	-	1	-	X	-	20	-	28	1	-28,6	X
außerorts	-	-	-	-	-	-	5	-	13	-	X	-
drei- und leichten												
vierrädigen Kfz	6	2	6	-	-	X	84	21	93	12	-9,7	75,0
innerorts	6	1	4	-	X	X	51	12	53	8	-3,8	X
außerorts	-	1	2	-	X	X	33	9	40	4	-17,5	X
Elektrokleinstfahrzeugen	91	2	44	-	X	X	1 762	12	1 268	6	39,0	X
innerorts	89	2	44	-	X	X	1 690	11	1 229	6	37,5	X
außerorts	2	-	-	-	X	-	72	1	39	-	84,6	X
Krafträdern mit amtlichem												
Kennzeichen	67	3	58	2	15,5	X	5 476	102	5 290	100	3,5	2,0
innerorts	48	2	38	-	26,3	X	2 601	53	2 556	56	1,8	-5,4
außerorts	19	1	20	2	-5,0	X	2 875	49	2 734	44	5,2	11,4
davon												
zwei- und drei- rädigen Kraft-												
fahrzeugen	65	2	57	1	14,0	X	5 403	87	5 202	93	3,9	-6,5
innerorts	46	2	38	-	21,1	X	2 563	46	2 509	51	2,2	-9,8
außerorts	19	-	19	1	-	X	2 840	41	2 693	42	5,5	-2,4
drei- und schweren												
vierrädigen Kfz	2	1	1	1	X	-	73	15	88	7	-17,0	X
innerorts	2	-	-	-	X	-	38	7	47	5	-19,1	X
außerorts	-	1	1	1	X	-	35	8	41	2	-14,6	X
Personenkraftwagen	3 646	1 155	3 789	1 130	-3,8	2,2	49 559	11 673	50 222	11 454	-1,3	1,9
innerorts	1 890	638	2 024	556	-6,6	14,7	28 006	5 909	28 355	5 807	-1,2	1,8
außerorts	1 756	517	1 765	574	-0,5	-9,9	21 553	5 764	21 867	5 647	-1,4	2,1
darunter												
18 bis u. 25 Jahre	577	217	619	214	-6,8	1,4	7 615	2 044	8 020	2 174	-5,0	-6,0
innerorts	253	114	277	101	-8,7	12,9	3 723	955	3 957	1 034	-5,9	-7,6
außerorts	324	103	342	113	-5,3	-8,8	3 892	1 089	4 063	1 140	-4,2	-4,5
Wohnmobilen	7	4	5	1	X	X	117	36	136	33	-14,0	9,1
innerorts	2	-	2	1	-	X	45	7	47	11	-4,3	X
außerorts	5	4	3	-	X	X	72	29	89	22	-19,1	31,8
Bussen	43	4	61	7	-29,5	X	777	72	741	59	4,9	22,0
innerorts	38	4	54	5	-29,6	X	648	51	622	36	4,2	41,7
außerorts	5	-	7	2	X	X	129	21	119	23	8,4	-8,7
Güterkraftfahrzeugen	179	63	280	90	-36,1	-30,0	3 151	939	3 584	996	-12,1	-5,7
innerorts	63	23	86	14	-26,7	64,3	1 201	258	1 250	248	-3,9	4,0
außerorts	116	40	194	76	-40,2	-47,4	1 950	681	2 334	748	-16,5	-9,0
darunter												
Liefer- und Lastkraftwagen mit zul. Gesamtgewicht bis einschl. 3 500 kg ²⁾	54	16	92	23	-41,3	-30,4	1 057	237	1 204	274	-12,2	-13,5
innerorts	25	7	40	6	-37,5	X	547	91	573	103	-4,5	-11,7
außerorts	29	9	52	17	-44,2	X	510	146	631	171	-19,2	-14,6
Liefer- und Lastkraftwagen mit zul. Gesamtgewicht über 3 500 kg ²⁾	75	24	86	29	-12,8	-17,2	993	316	1 119	306	-11,3	3,3
innerorts	25	10	29	6	-13,8	X	399	106	430	104	-7,2	1,9
außerorts	50	14	57	23	-12,3	-39,1	594	210	689	202	-13,8	4,0
Sattelzugmaschinen	44	20	98	36	-55,1	-44,4	990	355	1 146	398	-13,6	-10,8
innerorts	9	4	14	1	X	X	206	48	202	34	2,0	41,2
außerorts	35	16	84	35	-58,3	-54,3	784	307	944	364	-16,9	-15,7
Landwirtschaftlichen												
Zugmaschinen	10	4	10	4	-	-	425	73	412	72	3,2	1,4
innerorts	4	2	3	2	X	-	148	31	169	29	-12,4	6,9
außerorts	6	2	7	2	X	-	277	42	243	43	14,0	-2,3
übrigen Kraftfahrzeugen	11	4	16	4	-31,3	-	218	44	221	29	-1,4	51,7
innerorts	8	4	10	2	X	X	147	26	141	16	4,3	62,5
außerorts	3	-	6	2	X	X	71	18	80	13	-11,3	38,5
Kraftfahrzeugen zusammen	4 139	1 243	4 327	1 240	-4,3	0,2	63 270	12 993	63 699	12 788	-0,7	1,6
innerorts	2 214	678	2 311	582	-4,2	16,5	35 928	6 372	35 826	6 240	0,3	2,1
außerorts	1 925	565	2 016	658	-4,5	-14,1	27 342	6 621	27 873	6 548	-1,9	1,1
darunter flüchtig	176	104	163	75	8,0	38,7	2 675	958	2 553	902	4,8	6,2
innerorts	132	54	110	31	20,0	74,2	1 883	463	1 840	422	2,3	9,7
außerorts	44	50	53	44	-17,0	13,6	792	495	713	480	11,1	3,1

¹⁾ Schwerwiegender Unfall mit Sachschaden (im engeren Sinne). - ²⁾ Ohne Lastkraftwagen mit Tankauflage.

Noch: 6. An Straßenverkehrsunfällen beteiligte Fahrzeugführer und Fußgänger in Bayern

Art der Verkehrsbeteiligung Ortslage	Unfälle mit														
	Personen-	schwerw. Sach-	Personen-	schwerw. Sach-	Per-	schwerw. Sach-	Personen-	schwerw. Sach-	Personen-	schwerw. Sach-	Personen-	schwerw. Sach-			
	schaden	schaden ¹⁾	schaden	schaden ¹⁾	sonen-	Sach-	schaden	Sach-	schaden	Sach-	schaden	Sach-			
	Dezember 2024		Dezember 2023		Zu- bzw. Abnahme (-)		Januar - Dezember 2024		Januar - Dezember 2023		Zu- bzw. Abnahme (-)				
Anzahl				%				Anzahl				%			
Fahrer von															
Fahrrädern	555	1	548	-	1,3	X	19 342	16	19 515	14	-0,9	14,3			
innerorts	536	1	504	-	6,3	X	16 441	12	16 689	12	-1,5	-			
außerorts	19	-	44	-	-56,8	-	2 901	4	2 826	2	2,7	X			
und zwar															
Pedelecs	142	-	120	-	18,3	-	5 773	3	4 691	2	23,1	X			
innerorts	135	-	107	-	26,2	-	4 565	1	3 676	2	24,2	X			
außerorts	7	-	13	-	X	-	1 208	2	1 015	-	19,0	X			
unter 15 Jahren	41	-	29	-	41,4	-	1 646	-	1 643	-	0,2	-			
innerorts	41	-	27	-	51,9	-	1 488	-	1 499	-	-0,7	-			
außerorts	-	-	2	-	X	-	158	-	144	-	9,7	-			
anderen Fahrzeugen	34	13	30	19	13,3	-31,6	608	218	592	210	2,7	3,8			
innerorts	29	9	26	12	11,5	X	465	129	455	110	2,2	17,3			
außerorts	5	4	4	7	X	X	143	89	137	100	4,4	-11,0			
Fußgänger	366	1	426	3	-14,1	X	4 234	18	4 157	13	1,9	38,5			
innerorts	349	-	407	3	-14,3	X	3 949	15	3 916	12	0,8	25,0			
außerorts	17	1	19	-	-10,5	X	285	3	241	1	18,3	X			
und zwar															
Fußgänger mit Sport- oder Spielgeräten	9	-	3	-	X	-	159	-	130	-	22,3	-			
innerorts	9	-	3	-	X	-	146	-	125	-	16,8	-			
außerorts	-	-	-	-	-	-	13	-	5	-	X	-			
unter 15 Jahren	50	-	74	-	-32,4	-	779	-	775	1	0,5	X			
innerorts	50	-	71	-	-29,6	-	759	-	753	1	0,8	X			
außerorts	-	-	3	-	X	-	20	-	22	-	-9,1	-			
65 Jahre und mehr	91	-	108	-	-15,7	-	973	-	907	-	7,3	-			
innerorts	84	-	104	-	-19,2	-	931	-	872	-	6,8	-			
außerorts	7	-	4	-	X	-	42	-	35	-	20,0	-			
Andere Personen	4	2	13	-	X	X	171	16	250	11	-31,6	45,5			
innerorts	3	1	9	-	X	X	135	9	185	8	-27,0	X			
außerorts	1	1	4	-	X	X	36	7	65	3	-44,6	X			
Insgesamt	5 098	1 260	5 344	1 262	-4,6	-0,2	87 625	13 261	88 213	13 036	-0,7	1,7			
innerorts	3 131	689	3 257	597	-3,9	15,4	56 918	6 537	57 071	6 382	-0,3	2,4			
außerorts	1 967	571	2 087	665	-5,7	-14,1	30 707	6 724	31 142	6 654	-1,4	1,1			
darunter:															
unter 15 Jahren	99	-	105	-	-5,7	-	2 649	-	2 551	4	3,8	X			
innerorts	99	-	100	-	-1,0	-	2 459	-	2 372	4	3,7	X			
außerorts	-	-	5	-	X	-	190	-	179	-	6,1	-			
65 Jahre und mehr	821	179	780	149	5,3	20,1	14 100	1 757	13 796	1 592	2,2	10,4			
innerorts	560	111	566	74	-1,1	50,0	10 065	1 029	9 750	918	3,2	12,1			
außerorts	261	68	214	75	22,0	-9,3	4 035	728	4 046	674	-0,3	8,0			

¹⁾ Schwerwiegender Unfall mit Sachschaden (im engeren Sinne).

7. Straßenverkehrsunfälle und Verunglückte in Bayern im Dezember 2024 nach Tagen

Tagesdatum Ortslage	Unfälle mit Personen- schaden	davon mit			Verunglückte			Unfälle mit schwer- wiegendem Sachschaden ¹⁾	Unfälle mit Personen- und schwer- wiegendem Sachschaden ¹⁾
		Getöteten	Schwer- verletzten	Leicht- verletzten	Getötete	Schwer- verletzte	Leicht- verletzte		
Innerorts									
1. Sonntag	33	-	5	28	-	6	42	9	42
2. Montag	87	-	8	79	-	8	92	12	99
3. Dienstag	90	-	8	82	-	8	94	12	102
4. Mittwoch	85	-	8	77	-	8	92	19	104
5. Donnerstag	83	-	9	74	-	9	80	19	102
6. Freitag	82	-	6	76	-	6	85	16	98
7. Samstag	54	2	6	46	2	6	57	17	71
8. Sonntag	37	-	6	31	-	7	41	9	46
9. Montag	73	-	8	65	-	8	79	9	82
10. Dienstag	57	1	10	46	1	12	50	10	67
11. Mittwoch	70	-	5	65	-	6	78	9	79
12. Donnerstag	70	-	10	60	-	10	79	9	79
13. Freitag	63	1	7	55	1	9	63	10	73
14. Samstag	45	-	6	39	-	6	47	7	52
15. Sonntag	26	1	3	22	1	3	32	9	35
16. Montag	90	-	7	83	-	7	100	15	105
17. Dienstag	68	1	7	60	1	7	68	9	77
18. Mittwoch	63	-	5	58	-	5	65	6	69
19. Donnerstag	75	-	9	66	-	9	78	14	89
20. Freitag	82	-	4	78	-	4	93	16	98
21. Samstag	41	-	4	37	-	4	45	20	61
22. Sonntag	24	-	2	22	-	2	25	9	33
23. Montag	64	1	12	51	1	12	60	21	85
24. Dienstag	30	-	3	27	-	3	35	11	41
25. Mittwoch	22	1	1	20	1	1	27	5	27
26. Donnerstag	16	-	3	13	-	3	15	11	27
27. Freitag	43	1	5	37	1	7	46	8	51
28. Samstag	26	-	5	21	-	5	25	7	33
29. Sonntag	24	1	1	22	1	1	22	7	31
30. Montag	45	-	5	40	-	5	50	14	59
31. Dienstag	17	-	3	14	-	3	16	9	26
Zusammen	1 685	10	181	1 494	10	190	1 781	358	2 043
Außerorts, einschließlich Autobahn									
1. Sonntag	16	-	5	11	-	8	25	8	24
2. Montag	46	-	10	36	-	10	56	12	58
3. Dienstag	40	2	6	32	2	7	53	13	53
4. Mittwoch	41	-	7	34	-	7	53	9	50
5. Donnerstag	46	1	4	41	1	4	62	6	52
6. Freitag	38	-	7	31	-	9	45	19	57
7. Samstag	33	2	8	23	2	9	33	4	37
8. Sonntag	26	-	3	23	-	3	39	15	41
9. Montag	38	1	3	34	1	3	50	9	47
10. Dienstag	38	-	4	34	-	4	49	10	48
11. Mittwoch	41	-	10	31	-	12	56	15	56
12. Donnerstag	51	1	9	41	1	11	66	9	60
13. Freitag	38	3	4	31	3	7	55	9	47
14. Samstag	25	-	3	22	-	4	43	16	41
15. Sonntag	25	2	3	20	2	9	38	15	40
16. Montag	35	-	8	27	-	11	50	12	47
17. Dienstag	39	-	9	30	-	14	44	6	45
18. Mittwoch	38	-	7	31	-	9	47	5	43
19. Donnerstag	43	-	3	40	-	5	66	12	55
20. Freitag	52	2	11	39	2	12	81	29	81
21. Samstag	29	2	5	22	2	10	45	14	43
22. Sonntag	43	1	11	31	1	16	49	37	80
23. Montag	36	-	8	28	-	8	48	18	54
24. Dienstag	5	-	-	5	-	-	9	13	18
25. Mittwoch	24	-	4	20	-	4	33	11	35
26. Donnerstag	17	1	4	12	1	7	28	5	22
27. Freitag	41	1	7	33	1	11	56	6	47
28. Samstag	18	-	2	16	-	2	26	11	29
29. Sonntag	21	-	4	17	-	5	38	8	29
30. Montag	24	-	4	20	-	4	36	11	35
31. Dienstag	19	1	5	13	1	7	29	7	26
Zusammen	1 026	20	178	828	20	232	1 408	374	1 400

¹⁾ Schwerwiegender Unfall mit Sachschaden (im engeren Sinne).

Noch: 7. Straßenverkehrsunfälle und Verunglückte in Bayern im Dezember 2024 nach Tagen

Tagesdatum Ortslage	Unfälle mit Personen- schaden	davon mit			Verunglückte			Unfälle mit schwer- wiegendem Sachschaden ¹⁾	Unfälle mit Personen- und schwer- wiegendem Sachschaden ¹⁾
		Getöteten	Schwer- verletzten	Leicht- verletzten	Getötete	Schwer- verletzte	Leicht- verletzte		
Innerorts und außerorts zusammen									
1. Sonntag	49	-	10	39	-	14	67	17	66
2. Montag	133	-	18	115	-	18	148	24	157
3. Dienstag	130	2	14	114	2	15	147	25	155
4. Mittwoch	126	-	15	111	-	15	145	28	154
5. Donnerstag	129	1	13	115	1	13	142	25	154
6. Freitag	120	-	13	107	-	15	130	35	155
7. Samstag	87	4	14	69	4	15	90	21	108
8. Sonntag	63	-	9	54	-	10	80	24	87
9. Montag	111	1	11	99	1	11	129	18	129
10. Dienstag	95	1	14	80	1	16	99	20	115
11. Mittwoch	111	-	15	96	-	18	134	24	135
12. Donnerstag	121	1	19	101	1	21	145	18	139
13. Freitag	101	4	11	86	4	16	118	19	120
14. Samstag	70	-	9	61	-	10	90	23	93
15. Sonntag	51	3	6	42	3	12	70	24	75
16. Montag	125	-	15	110	-	18	150	27	152
17. Dienstag	107	1	16	90	1	21	112	15	122
18. Mittwoch	101	-	12	89	-	14	112	11	112
19. Donnerstag	118	-	12	106	-	14	144	26	144
20. Freitag	134	2	15	117	2	16	174	45	179
21. Samstag	70	2	9	59	2	14	90	34	104
22. Sonntag	67	1	13	53	1	18	74	46	113
23. Montag	100	1	20	79	1	20	108	39	139
24. Dienstag	35	-	3	32	-	3	44	24	59
25. Mittwoch	46	1	5	40	1	5	60	16	62
26. Donnerstag	33	1	7	25	1	10	43	16	49
27. Freitag	84	2	12	70	2	18	102	14	98
28. Samstag	44	-	7	37	-	7	51	18	62
29. Sonntag	45	1	5	39	1	6	60	15	60
30. Montag	69	-	9	60	-	9	86	25	94
31. Dienstag	36	1	8	27	1	10	45	16	52
Insgesamt	2 711	30	359	2 322	30	422	3 189	732	3 443
darunter auf Autobahnen									
1. Sonntag	5	-	3	2	-	4	5	2	7
2. Montag	8	-	3	5	-	3	14	2	10
3. Dienstag	8	-	-	8	-	-	9	4	12
4. Mittwoch	6	-	-	6	-	-	7	4	10
5. Donnerstag	11	-	-	11	-	-	14	2	13
6. Freitag	8	-	-	8	-	-	8	5	13
7. Samstag	5	1	-	4	1	1	7	1	6
8. Sonntag	3	-	-	3	-	-	4	4	7
9. Montag	8	-	-	8	-	-	10	1	9
10. Dienstag	9	-	-	9	-	-	11	4	13
11. Mittwoch	9	-	2	7	-	2	13	2	11
12. Donnerstag	6	-	-	6	-	-	10	5	11
13. Freitag	8	-	-	8	-	-	12	3	11
14. Samstag	6	-	-	6	-	-	12	6	12
15. Sonntag	8	1	-	7	1	2	12	6	14
16. Montag	8	-	-	8	-	-	14	1	9
17. Dienstag	7	-	-	7	-	-	9	-	7
18. Mittwoch	9	-	1	8	-	2	11	1	10
19. Donnerstag	12	-	-	12	-	-	24	4	16
20. Freitag	16	-	2	14	-	2	34	7	23
21. Samstag	8	1	1	6	1	1	13	6	14
22. Sonntag	12	-	2	10	-	4	16	18	30
23. Montag	8	-	1	7	-	1	10	6	14
24. Dienstag	-	-	-	-	-	-	-	6	6
25. Mittwoch	6	-	-	6	-	-	8	4	10
26. Donnerstag	7	-	-	7	-	-	14	2	9
27. Freitag	8	-	2	6	-	2	9	1	9
28. Samstag	5	-	1	4	-	1	8	3	8
29. Sonntag	8	-	3	5	-	4	17	3	11
30. Montag	7	-	1	6	-	1	8	1	8
31. Dienstag	3	1	-	2	1	-	3	2	5
Zusammen	232	4	22	206	4	30	346	116	348

¹⁾ Schwerwiegender Unfall mit Sachschaden (im engeren Sinne).

8. Getötete und Verletzte im Straßenverkehr in

Im Alter von ... bis unter ... Jahren Geschlecht	Getötete						Schwerverletzte					
	Dezember		Zu- bzw. Abnah- me (-)	Januar - Dezember		Zu- bzw. Abnah- me (-)	Dezember		Zu- bzw. Abnah- me (-)	Januar - Dezember		Zu- bzw. Abnah- me (-)
	2024	2023		2024	2023		2024	2023		2024	2023	
	Anzahl		%	Anzahl		%	Anzahl		%	Anzahl		%
unter 15	-	2	X	10	7	X	12	32	-62,5	442	468	-5,6
männlich	-	1	X	7	4	X	6	16	X	277	308	-10,1
weiblich	-	1	X	3	3	-	6	16	X	165	160	3,1
15 - 18	1	-	X	13	13	-	13	22	-40,9	493	483	2,1
männlich	-	-	-	10	8	X	5	9	X	316	312	1,3
weiblich	1	-	X	3	5	X	8	13	X	177	171	3,5
18 - 21	-	3	X	25	26	-3,8	20	16	25,0	502	501	0,2
männlich	-	1	X	21	22	-4,5	13	8	X	331	330	0,3
weiblich	-	2	X	4	4	-	7	8	X	171	171	-
21 - 25	-	-	-	23	24	-4,2	28	26	7,7	544	529	2,8
männlich	-	-	-	17	19	-10,5	17	20	-15,0	374	356	5,1
weiblich	-	-	-	6	5	X	11	6	X	170	173	-1,7
25 - 30	1	1	-	25	27	-7,4	30	30	-	529	567	-6,7
männlich	-	-	-	19	22	-13,6	16	16	-	358	379	-5,5
weiblich	1	1	-	6	5	X	14	14	-	171	188	-9,0
30 - 35	-	1	X	20	22	-9,1	28	33	-15,2	458	496	-7,7
männlich	-	1	X	17	19	-10,5	16	22	-27,3	298	336	-11,3
weiblich	-	-	-	3	3	-	12	11	9,1	160	160	-
35 - 40	1	4	X	15	20	-25,0	19	18	5,6	443	463	-4,3
männlich	1	3	X	13	17	-23,5	12	9	X	280	306	-8,5
weiblich	-	1	X	2	3	X	7	9	X	163	157	3,8
40 - 45	1	1	-	16	18	-11,1	27	26	3,8	453	474	-4,4
männlich	1	1	-	15	15	-	20	12	66,7	313	305	2,6
weiblich	-	-	-	1	3	X	7	14	X	140	169	-17,2
45 - 50	1	2	X	22	20	10,0	18	26	-30,8	478	523	-8,6
männlich	1	2	X	20	14	42,9	11	15	-26,7	308	341	-9,7
weiblich	-	-	-	2	6	X	7	11	X	170	182	-6,6
50 - 55	2	4	X	31	31	-	35	42	-16,7	631	724	-12,8
männlich	2	2	-	24	23	4,3	21	20	5,0	414	452	-8,4
weiblich	-	2	X	7	8	X	14	22	-36,4	217	272	-20,2
55 - 60	1	3	X	45	40	12,5	33	40	-17,5	826	944	-12,5
männlich	-	2	X	36	27	33,3	21	23	-8,7	527	580	-9,1
weiblich	1	1	-	9	13	X	12	17	-29,4	299	364	-17,9
60 - 65	2	2	-	30	44	-31,8	32	58	-44,8	856	835	2,5
männlich	1	1	-	23	33	-30,3	23	31	-25,8	541	523	3,4
weiblich	1	1	-	7	11	X	9	27	X	315	312	1,0
65 - 70	2	-	X	37	36	2,8	30	25	20,0	601	612	-1,8
männlich	2	-	X	26	24	8,3	13	17	-23,5	336	359	-6,4
weiblich	-	-	-	11	12	-8,3	17	8	X	265	253	4,7
70 - 75	4	5	X	40	32	25,0	32	30	6,7	610	520	17,3
männlich	4	1	X	27	20	35,0	13	19	-31,6	349	295	18,3
weiblich	-	4	X	13	12	8,3	19	11	72,7	261	225	16,0
75 und mehr	14	10	40,0	143	139	2,9	65	79	-17,7	1 158	1 118	3,6
männlich	7	7	-	90	89	1,1	34	41	-17,1	631	610	3,4
weiblich	7	3	X	53	50	6,0	31	38	-18,4	527	508	3,7
Zusammen	30	38	-21,1	495	499	-0,8	422	503	-16,1	9 024	9 257	-2,5
männlich	19	22	-13,6	365	356	2,5	241	278	-13,3	5 653	5 792	-2,4
weiblich	11	16	-31,3	130	143	-9,1	181	225	-19,6	3 371	3 465	-2,7
Ohne Angabe	-	-	-	-	-	-	-	-	-	-	-	-
Insgesamt	30	38	-21,1	495	499	-0,8	422	503	-16,1	9 024	9 257	-2,5

¹⁾ Summenzeilen einschl. Geschlecht 'divers'.

Bayern nach Altersgruppen und Geschlecht¹⁾

Leichtverletzte						Verunglückte insgesamt						Im Alter von ... bis unter ... Jahren Geschlecht
Dezember		Zu- bzw. Abnah- me (-)	Januar - Dezember		Zu- bzw. Abnah- me (-)	Dezember		Zu- bzw. Abnah- me (-)	Januar - Dezember		Zu- bzw. Abnah- me (-)	
2024	2023		2024	2023		2024	2023		2024	2023		
Anzahl	%	Anzahl	%	Anzahl	%	Anzahl	%	Anzahl	%			
186	179	3,9	3 708	3 571	3,8	198	213	-7,0	4 160	4 046	2,8 unter 15
97	105	-7,6	2 155	2 124	1,5	103	122	-15,6	2 439	2 436	0,1 männlich
89	74	20,3	1 553	1 447	7,3	95	91	4,4	1 721	1 610	6,9 weiblich
125	142	-12,0	2 917	2 691	8,4	139	164	-15,2	3 423	3 187	7,4 15 - 18
72	73	-1,4	1 822	1 687	8,0	77	82	-6,1	2 148	2 007	7,0 männlich
53	69	-23,2	1 095	1 003	9,2	62	82	-24,4	1 275	1 179	8,1 weiblich
230	227	1,3	3 712	3 809	-2,5	250	246	1,6	4 239	4 336	-2,2 18 - 21
128	112	14,3	2 176	2 212	-1,6	141	121	16,5	2 528	2 564	-1,4 männlich
102	115	-11,3	1 534	1 597	-3,9	109	125	-12,8	1 709	1 772	-3,6 weiblich
278	295	-5,8	4 293	4 330	-0,9	306	321	-4,7	4 860	4 883	-0,5 21 - 25
157	158	-0,6	2 471	2 483	-0,5	174	178	-2,2	2 862	2 858	0,1 männlich
121	137	-11,7	1 822	1 845	-1,2	132	143	-7,7	1 998	2 023	-1,2 weiblich
298	336	-11,3	4 776	4 722	1,1	329	367	-10,4	5 330	5 316	0,3 25 - 30
163	194	-16,0	2 706	2 688	0,7	179	210	-14,8	3 083	3 089	-0,2 männlich
135	142	-4,9	2 070	2 034	1,8	150	157	-4,5	2 247	2 227	0,9 weiblich
275	274	0,4	4 340	4 339	0,0	303	308	-1,6	4 818	4 857	-0,8 30 - 35
139	153	-9,2	2 453	2 473	-0,8	155	176	-11,9	2 768	2 828	-2,1 männlich
136	121	12,4	1 886	1 866	1,1	148	132	12,1	2 049	2 029	1,0 weiblich
265	291	-8,9	3 805	3 939	-3,4	285	313	-8,9	4 263	4 422	-3,6 35 - 40
163	168	-3,0	2 230	2 230	-	176	180	-2,2	2 523	2 553	-1,2 männlich
102	123	-17,1	1 575	1 709	-7,8	109	133	-18,0	1 740	1 869	-6,9 weiblich
233	235	-0,9	3 536	3 590	-1,5	261	262	-0,4	4 005	4 082	-1,9 40 - 45
120	119	0,8	1 868	1 866	-0,1	141	132	6,8	2 196	2 306	-4,8 männlich
113	116	-2,6	1 668	1 604	4,0	120	130	-7,7	1 809	1 776	1,9 weiblich
213	245	-13,1	3 240	3 207	1,0	232	273	-15,0	3 740	3 750	-0,3 45 - 50
112	132	-15,2	1 801	1 745	3,2	124	149	-16,8	2 129	2 100	1,4 männlich
101	113	-10,6	1 439	1 461	-1,5	108	124	-12,9	1 611	1 649	-2,3 weiblich
219	243	-9,9	3 473	3 676	-5,5	256	289	-11,4	4 135	4 431	-6,7 50 - 55
112	138	-18,8	1 875	2 032	-7,7	135	160	-15,6	2 313	2 507	-7,7 männlich
107	105	1,9	1 596	1 644	-2,9	121	129	-6,2	1 820	1 924	-5,4 weiblich
212	237	-10,5	4 156	4 316	-3,7	246	280	-12,1	5 027	5 300	-5,2 55 - 60
101	125	-19,2	2 254	2 365	-4,7	122	150	-18,7	2 817	2 972	-5,2 männlich
111	112	-0,9	1 902	1 950	-2,5	124	130	-4,6	2 210	2 327	-5,0 weiblich
219	203	7,9	3 611	3 495	3,3	253	263	-3,8	4 497	4 374	2,8 60 - 65
133	116	14,7	2 043	1 997	2,3	157	148	6,1	2 607	2 553	2,1 männlich
86	87	-1,1	1 568	1 497	4,7	96	115	-16,5	1 890	1 820	3,8 weiblich
125	107	16,8	2 444	2 265	7,9	157	132	18,9	3 082	2 913	5,8 65 - 70
69	50	38,0	1 400	1 258	11,3	84	67	25,4	1 762	1 641	7,4 männlich
56	57	-1,8	1 044	1 006	3,8	73	65	12,3	1 320	1 271	3,9 weiblich
102	84	21,4	1 783	1 779	0,2	138	119	16,0	2 433	2 331	4,4 70 - 75
51	42	21,4	986	969	1,8	68	62	9,7	1 362	1 284	6,1 männlich
51	42	21,4	797	810	-1,6	70	57	22,8	1 071	1 047	2,3 weiblich
204	169	20,7	3 299	3 323	-0,7	283	258	9,7	4 600	4 580	0,4 75 und mehr
102	91	12,1	1 871	1 846	1,4	143	139	2,9	2 592	2 545	1,8 männlich
102	78	30,8	1 428	1 477	-3,3	140	119	17,6	2 008	2 035	-1,3 weiblich
3 184	3 267	-2,5	53 093	53 052	0,1	3 636	3 808	-4,5	62 612	62 808	-0,3 Zusammen
1 719	1 776	-3,2	30 111	30 095	0,1	1 979	2 076	-4,7	36 129	36 243	-0,3 männlich
1 465	1 491	-1,7	22 977	22 950	0,1	1 657	1 732	-4,3	26 478	26 558	-0,3 weiblich
5	-	X	74	50	48,0	5	-	X	74	50	48,0 Ohne Angabe
3 189	3 267	-2,4	53 167	53 102	0,1	3 641	3 808	-4,4	62 686	62 858	-0,3	Insgesamt

9. Straßenverkehrsunfälle und Verunglückte in Bayern nach Unfalltypen

Unfalltyp Ortslage	2024			2023			Zu- bzw. Abnahme (-)					
	Unfälle mit Personen- schaden	Verunglückte			Unfälle mit Personen- schaden	Verunglückte			Unfälle mit Personen- schaden	Getötete	Schwer- verletzte	Leicht- verletzte
		Getötete	Schwer- verletzte	Leicht- verletzte		Getötete	Schwer- verletzte	Leicht- verletzte				
Anzahl								%				

Dezember

Fahrunfall	522	7	113	532	697	11	148	721	-25,1	X	-23,6	-26,2
innerorts	262	1	42	254	301	5	56	302	-13,0	X	-25,0	-15,9
außerorts	260	6	71	278	396	6	92	419	-34,3	-	-22,8	-33,7
Abbiege-Unfall	311	1	50	392	286	-	54	324	8,7	X	-7,4	21,0
innerorts	225	1	32	233	226	-	32	239	-0,4	X	-	-2,5
außerorts	86	-	18	159	60	-	22	85	43,3	-	-18,2	87,1
Einbiegen/Kreuzenunfall	570	4	55	695	543	1	70	675	5,0	X	-21,4	3,0
innerorts	399	1	21	450	377	1	43	424	5,8	-	-51,2	6,1
außerorts	171	3	34	245	166	-	27	251	3,0	X	25,9	-2,4
Überschreitenunfall	154	6	38	124	169	8	36	148	-8,9	X	5,6	-16,2
innerorts	149	5	34	122	160	7	30	140	-6,9	X	13,3	-12,9
außerorts	5	1	4	2	9	1	6	8	X	-	X	X
Unfall durch ruhenden												
Verkehr	43	-	2	46	44	-	5	42	-2,3	-	X	9,5
innerorts	38	-	1	38	42	-	4	41	-9,5	-	X	-7,3
außerorts	5	-	1	8	2	-	1	1	X	-	-	X
Unfall im Längsverkehr	690	8	96	993	712	14	111	980	-3,1	X	-13,5	1,3
innerorts	288	-	14	379	327	-	19	397	-11,9	-	-26,3	-4,5
außerorts	402	8	82	614	385	14	92	583	4,4	X	-10,9	5,3
Sonstiger Unfall	421	4	68	407	403	4	79	377	4,5	-	-13,9	8,0
innerorts	324	2	46	305	281	1	47	254	15,3	X	-2,1	20,1
außerorts	97	2	22	102	122	3	32	123	-20,5	X	-31,3	-17,1
Insgesamt	2 711	30	422	3 189	2 854	38	503	3 267	-5,0	-21,1	-16,1	-2,4
innerorts	1 685	10	190	1 781	1 714	14	231	1 797	-1,7	-28,6	-17,7	-0,9
außerorts	1 026	20	232	1 408	1 140	24	272	1 470	-10,0	-16,7	-14,7	-4,2

Januar - Dezember

Fahrunfall	12 420	162	2 981	11 168	12 663	157	3 061	11 401	-1,9	3,2	-2,6	-2,0
innerorts	6 867	33	1 338	6 048	6 897	36	1 376	6 011	-0,4	-8,3	-2,8	0,6
außerorts	5 553	129	1 643	5 120	5 766	121	1 685	5 390	-3,7	6,6	-2,5	-5,0
Abbiege-Unfall	4 719	22	713	5 508	5 031	26	803	5 796	-6,2	-15,4	-11,2	-5,0
innerorts	3 555	8	448	3 805	3 767	8	425	4 054	-5,6	-	5,4	-6,1
außerorts	1 164	14	265	1 703	1 264	18	378	1 742	-7,9	-22,2	-29,9	-2,2
Einbiegen/Kreuzenunfall	9 644	69	1 391	11 074	9 811	73	1 466	11 422	-1,7	-5,5	-5,1	-3,0
innerorts	7 183	23	758	7 835	7 278	24	816	8 045	-1,3	-4,2	-7,1	-2,6
außerorts	2 461	46	633	3 239	2 533	49	650	3 377	-2,8	-6,1	-2,6	-4,1
Überschreitenunfall	1 581	39	373	1 368	1 601	33	374	1 396	-1,2	18,2	-0,3	-2,0
innerorts	1 514	27	351	1 319	1 542	26	348	1 348	-1,8	3,8	0,9	-2,2
außerorts	67	12	22	49	59	7	26	48	13,6	X	-15,4	2,1
Unfall durch ruhenden												
Verkehr	870	6	90	860	824	-	105	792	5,6	X	-14,3	8,6
innerorts	817	2	75	800	773	-	86	742	5,7	X	-12,8	7,8
außerorts	53	4	15	60	51	-	19	50	3,9	X	-21,1	20,0
Unfall im Längsverkehr	11 414	132	1 782	15 207	11 336	146	1 840	14 781	0,7	-9,6	-3,2	2,9
innerorts	5 694	8	513	7 000	5 658	8	510	6 954	0,6	-	0,6	0,7
außerorts	5 720	124	1 269	8 207	5 678	138	1 330	7 827	0,7	-10,1	-4,6	4,9
Sonstiger Unfall	8 726	65	1 694	7 982	8 197	64	1 608	7 514	6,5	1,6	5,3	6,2
innerorts	6 470	39	1 106	5 873	6 069	24	1 012	5 559	6,6	62,5	9,3	5,6
außerorts	2 256	26	588	2 109	2 128	40	596	1 955	6,0	-35,0	-1,3	7,9
Insgesamt	49 374	495	9 024	53 167	49 463	499	9 257	53 102	-0,2	-0,8	-2,5	0,1
innerorts	32 100	140	4 589	32 680	31 984	126	4 573	32 713	0,4	11,1	0,3	-0,1
außerorts	17 274	355	4 435	20 487	17 479	373	4 684	20 389	-1,2	-4,8	-5,3	0,5

Aktuelle
Veröffentlichungen
unter
q.bayern.de/produkte



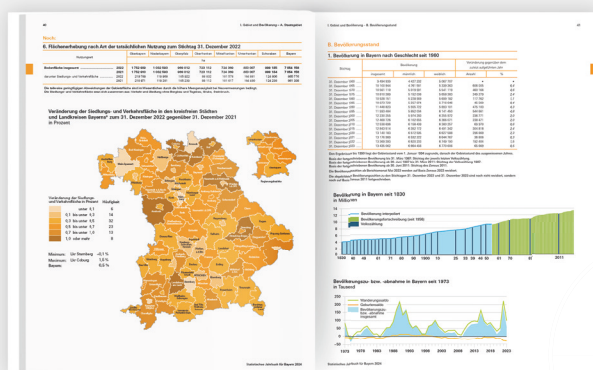
Statistisches Jahrbuch für Bayern

Das **Statistische Jahrbuch** für Bayern ist das Standardwerk der amtlichen Statistik in Bayern seit 1894. Darin zusammengestellt sind jährlich aktuelle Statistikdaten über Land, Leben, Leute, Politik, Wissenschaft und Wirtschaft in Bayern.

Auf über 700 Seiten enthält es die wichtigsten Ergebnisse aller amtlichen

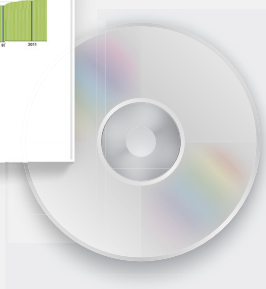
Statistiken – in Form von Tabellen, Graphiken oder Karten – zum Teil mit langjährigen Vergleichsdaten und Zeitreihen.

Ebenso enthalten sind ausgewählte Strukturdaten für Regierungsbezirke, kreisfreie Städte und Landkreise sowie Regionen Bayerns, für Bund und Länder sowie die EU-Mitgliedstaaten.



Preise

Buch	39,00 €
Buch + DVD	46,00 €
DVD	12,00 €
Datei (PDF)	12,00 €



Bayern kompakt

Das Kompendium **Bayern kompakt** bietet auf knapp 50 Seiten die wichtigsten bayerischen Strukturdaten aus Wirtschaft, Gesellschaft und Politik in Texten, Tabellen und Graphiken.

Es verweist zudem auf weiterführende Informationsmedien des Bayerischen Landesamts für Statistik.

Heft und Datei kostenlos

Bayerisches Landesamt für Statistik – Vertrieb, Nürnberger Straße 95, 90762 Fürth
Telefon 0911 98208-6311 | Telefax 0911 98208-96638 | vertrieb@statistik.bayern.de