



Statistische Berichte

Straßenverkehrsunfälle in Bayern im Dezember 2025



H 1 1 m 12/2025
Hrsg. im März 2026
Bestellnr. H1101C 202512

Zeichenerklärung

- 0 mehr als nichts, aber weniger als die Hälfte der kleinsten in der Tabelle nachgewiesenen Einheit
- nichts vorhanden oder keine Veränderung
- / keine Angaben, da Zahlen nicht sicher genug
- Zahlenwert unbekannt, geheimzuhalten oder nicht rechenbar
- ... Angabe fällt später an
- X Tabellenfach gesperrt, da Aussage nicht sinnvoll
- () Nachweis unter dem Vorbehalt, dass der Zahlenwert erhebliche Fehler aufweisen kann
- p vorläufiges Ergebnis
- r berichtiges Ergebnis
- s geschätztes Ergebnis
- D Durchschnitt
- ≙ entspricht

Auf- und Abrunden

Im Allgemeinen ist ohne Rücksicht auf die Endsummen auf- bzw. abgerundet worden. Deshalb können sich bei der Summierung von Einzelangaben geringfügige Abweichungen zu den ausgewiesenen Endsummen ergeben. Bei der Aufgliederung der Gesamtheit in Prozent kann die Summe der Einzelwerte wegen Rundens vom Wert 100 % abweichen. Eine Abstimmung auf 100 % erfolgt im Allgemeinen nicht.

Publikationsservice

Das Bayerische Landesamt für Statistik veröffentlicht jährlich über 400 Publikationen. Das aktuelle Veröffentlichungsverzeichnis ist im Internet als Datei verfügbar, kann aber auch als Druckversion kostenlos zugesandt werden.

Kostenlos

ist der Download der meisten Veröffentlichungen, z.B. von Statistischen Berichten (PDF- oder Excel-Format).

Kostenpflichtig

sind alle Printversionen (auch von Statistischen Berichten), Datenträger und ausgewählte Dateien (z.B. von Verzeichnissen, von Beiträgen, vom Jahrbuch).

Publikationsservice

 Alle Veröffentlichungen sind im Internet verfügbar unter www.statistik.bayern.de/produkte

Impressum

Statistische Berichte

bieten in tabellarischer Form neuestes Zahlenmaterial der jeweiligen Erhebung. Dieses wird, soweit erforderlich, methodisch erläutert und kurz kommentiert.

Herausgeber, Druck und Vertrieb

Bayerisches Landesamt für Statistik
Nürnberger Straße 95
90762 Fürth

Papier

Gedruckt auf umweltfreundlichem Papier, chlorfrei gebleicht.

Vertrieb

E-Mail vertrieb@statistik.bayern.de
Telefon 0911 98208-6311
Telefax 0911 98208-96638

Auskunftsdiens

E-Mail info@statistik.bayern.de
Telefon 0911 98208-6563
Telefax 0911 98208-96563

© Bayerisches Landesamt für Statistik, Fürth 2026
Vervielfältigung und Verbreitung, auch auszugsweise, mit Quellenangabe gestattet.

Hinweis: Diese Druckschrift wird im Rahmen der Öffentlichkeitsarbeit der Bayerischen Staatsregierung herausgegeben. Sie darf weder von Parteien noch von Wahlwerbenden oder Wahlhelfern im Zeitraum von fünf Monaten vor einer Wahl zum Zwecke der Wahlwerbung verwendet werden. Dies gilt für Landtags-, Bundestags-, Kommunal- und Europawahlen. Missbräuchlich ist während dieser Zeit insbesondere die Verteilung auf Wahlveranstaltungen, an Informationsständen der Parteien sowie das Einlegen, Aufdrucken und Aufkleben parteipolitischer Informationen oder Werbemittel. Untersagt ist gleichfalls die Weitergabe an Dritte zum Zwecke der Wahlwerbung. Auch ohne zeitlichen Bezug zu einer bevorstehenden Wahl darf die Druckschrift nicht in einer Weise verwendet werden, die als Parteinahme der Staatsregierung zugunsten einzelner politischer Gruppen verstanden werden könnte. Den Parteien ist es gestattet, die Druckschrift zur Unterrichtung ihrer eigenen Mitglieder zu verwenden.

Inhaltsverzeichnis

Vorbemerkungen	4
Abbildungen und Tabellen	
Abb. 1 Straßenverkehrsunfälle und deren Folgen in Bayern seit Januar 2023	6
1. Straßenverkehrsunfälle und Verunglückte in Bayern	7
2. Straßenverkehrsunfälle und Verunglückte in Bayern nach Monaten	8
3. Straßenverkehrsunfälle und Verunglückte in Bayern im Dezember 2025 nach Kreisen	9
4. Straßenverkehrsunfälle und Verunglückte in Bayern nach Straßenarten	15
5. Verunglückte im Straßenverkehr in Bayern nach Art der Verkehrsbeteiligung und Ortslage	16
6. An Straßenverkehrsunfällen beteiligte Fahrzeugführer und Fußgänger in Bayern	20
7. Straßenverkehrsunfälle und Verunglückte in Bayern im Dezember 2025 nach Tagen	22
8. Getötete und Verletzte im Straßenverkehr in Bayern nach Altersgruppen und Geschlecht	24
9. Straßenverkehrsunfälle und Verunglückte in Bayern nach Unfalltypen	26

Vorbemerkungen

Rechtsgrundlage der Straßenverkehrsunfallstatistik ist das Gesetz über die Statistik der Straßenverkehrsunfälle (Straßenverkehrsunfallstatistikgesetz – StVUStatG) vom 15. Juni 1990 (BGBl I S. 1078 ff), zuletzt geändert durch Artikel 497 der Verordnung vom 31. August 2015 (BGBl. I S. 1474) sowie der Verordnung zur näheren Bestimmung des schwerwiegenden Unfalls mit Sachschaden im Sinne des Straßenverkehrsunfallstatistikgesetzes vom 21. Dezember 1994 (BGBl I S. 3970), geändert durch Artikel 3 der Verordnung zur Änderung der Anlage zu § 24a des Straßenverkehrsgesetzes und anderer Vorschriften vom 6. Juni 2007 (BGBl I S. 1047). Danach wird über Unfälle, bei denen infolge des Fahrverkehrs auf öffentlichen Wegen und Plätzen Personen getötet oder verletzt oder Sachschäden verursacht worden sind, laufend eine Bundesstatistik geführt. Sie dient dazu, eine aktuelle umfassende und zuverlässige Datenbasis über Struktur und Entwicklung der Straßenverkehrsunfälle zu erstellen.

Auskunftspflicht und Erhebungsumfang

Auskunftspflichtig sind die Polizeidienststellen, deren Beamte den Unfall aufgenommen haben. Entsprechend erfasst die Statistik nur die Unfälle, zu denen die Polizei herangezogen wurde; das sind insbesondere solche mit schweren Folgen.

Unfälle und Verunglückte

Nach der Schwere der Unfallfolgen werden Unfälle mit Personenschaden und Unfälle mit nur Sachschaden unterschieden. Kriterium für die Zuordnung eines Unfalls ist die jeweils schwerste Folge. Entsprechend können bei einem Unfall mit Schwerverletzten neben den Schwerverletzten noch Personen leichtverletzt worden und/oder Sachschaden entstanden sein, es kam jedoch niemand ums Leben.

Unfälle mit Personenschaden sind solche, bei denen Menschen getötet oder (schwer/leicht-) verletzt wurden. Zu den Unfällen mit nur Sachschaden zählen **schwerwiegende Unfälle mit Sachschaden (im engeren Sinne)**, bei denen als Unfallursache ein Straftatbestand oder eine Ordnungswidrigkeit (Bußgeld) im Zusammenhang mit der Teilnahme am Straßenverkehr vorlag und bei denen gleichzeitig mindestens ein Kfz aufgrund eines Unfallschadens von der Unfallstelle abgeschleppt werden musste (nicht fahrbereit). Ebenso zählen hierzu **sonstige Sachschadensunfälle unter dem Einfluss berauschender Mittel** (ein Unfallbeteiligter stand unter Einwirkung von Alkohol oder anderen berauschenden Mitteln und alle beteiligten Kfz waren fahrbereit).

Nur zahlenmäßig erfasst und nach der Ortslage gegliedert (inner-, außerorts, auf Autobahnen) werden alle **übrigen Sachschadensunfälle**.

Dazu zählen alle Sachschadensunfälle

- ohne Straftatbestand oder Ordnungswidrigkeit (Bußgeld), unabhängig davon, ob ein beteiligtes Fahrzeug fahrbereit war oder nicht,
- mit Straftatbestand oder Ordnungswidrigkeit (Bußgeld) und alle Kfz fahrbereit, aber ohne Einwirkung von Alkohol oder anderen berauschenden Mitteln.

Diese Unfälle werden analog den früheren Bagatellunfällen behandelt.

Als **Verunglückte** zählen Personen (auch Mitfahrer), die beim Unfall getötet oder verletzt wurden. Dabei werden nachgewiesen als

- Getötete:
Personen, die innerhalb von 30 Tagen an den Unfallfolgen starben,
- Schwerverletzte:
Personen, die unmittelbar zu stationärer Behandlung in ein Krankenhaus eingeliefert wurden (Verbleib mindestens 24 Stunden),
- Leichtverletzte:
Personen, deren Verletzungen keinen Krankenhausaufenthalt erforderten.

Methodische Hinweise

Die ersten Ergebnisse der Statistik der Straßenverkehrsunfälle stützen sich auf die Verkehrsunfallanzeigen der den Unfall aufnehmenden Polizeibeamten, die dem Landesamt auf Datenträger übermittelt werden.

Üblicherweise können nicht alle Unfallanzeigen von der Polizei oder dem Landesamt termingerecht in die Monatsergebnisse eingearbeitet werden, da bei fehlenden oder widersprüchlichen Angaben oft zeitraubende Rückfragen nötig werden.

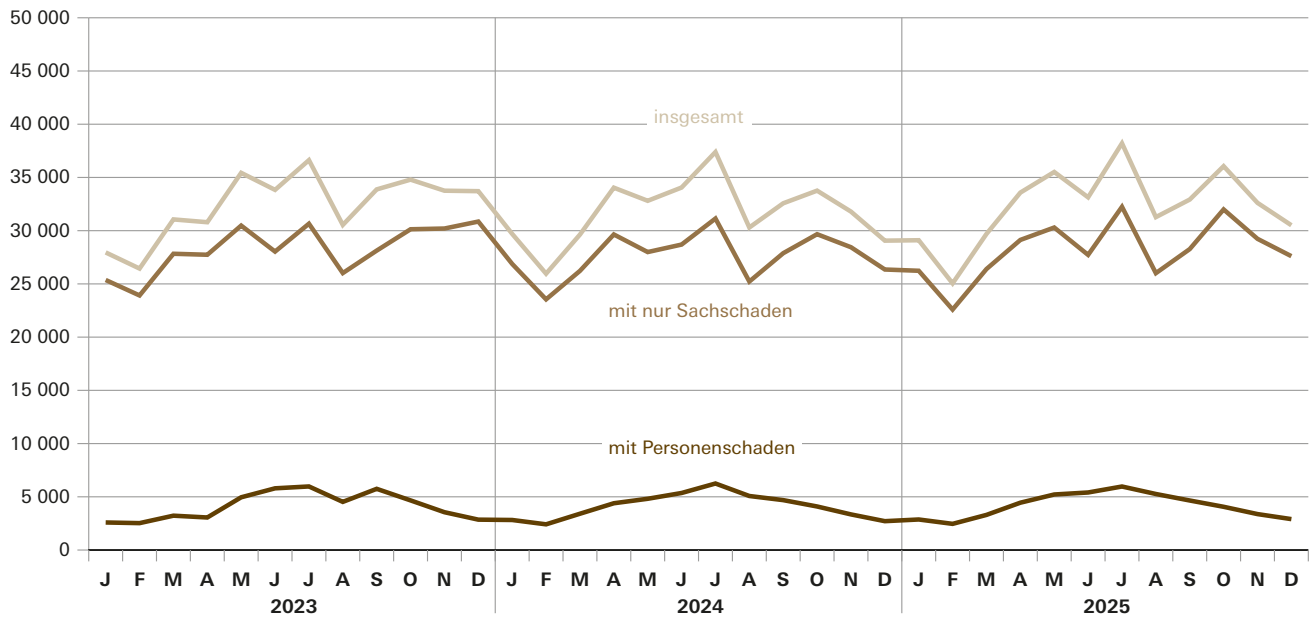
Die zunächst für einen Berichtsmonat übermittelten Daten werden laufend um solche Nachmeldungen ergänzt. Die Ergebnisse der monatlichen Straßenverkehrsunfallstatistik sind daher als **vorläufig** anzusehen.

So werden die einzelnen Monatsergebnisse des laufenden Jahres 2025 erst mit Abschluss der Jahresaufbereitung etwa im April des Folgejahres 2026 endgültig.

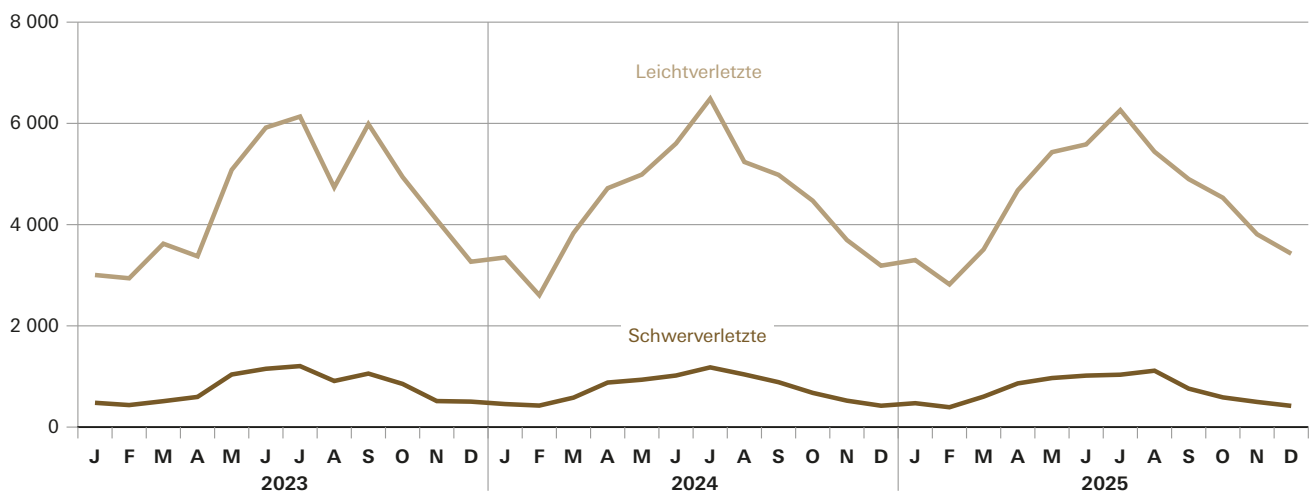
Abb. 1

Straßenverkehrsunfälle und deren Folgen in Bayern seit Januar 2023

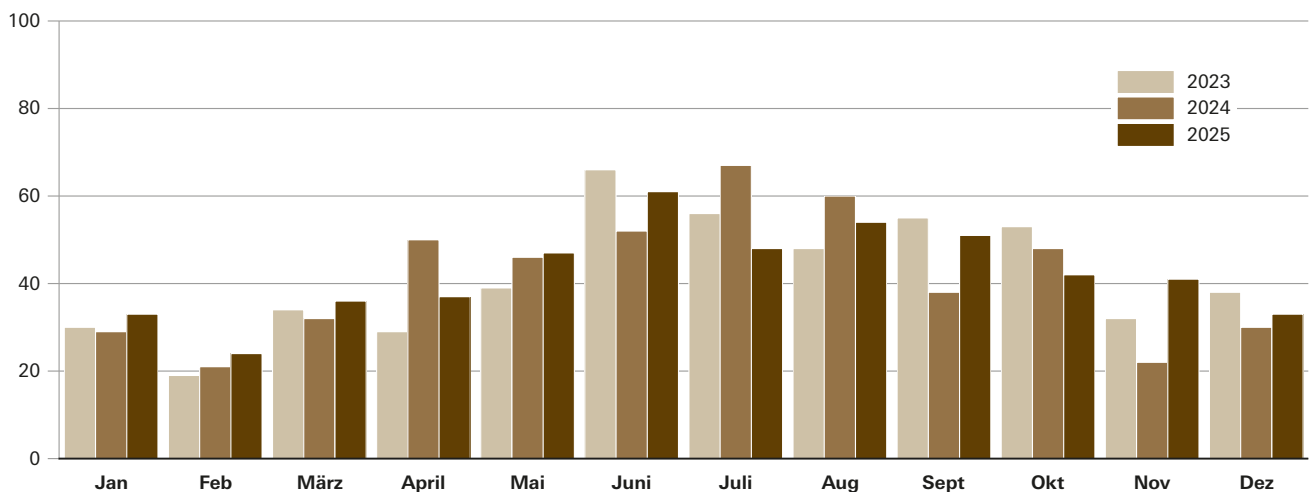
Straßenverkehrsunfälle



Verletzte Personen



Getötete Personen



1. Straßenverkehrsunfälle und Verunglückte in Bayern

Unfälle Verunglückte	Dezember			Januar - Dezember		
	2025	2024	Veränderung 2025 gegenüber 2024	2025	2024	Veränderung 2025 gegenüber 2024
	Anzahl		%	Anzahl		%
Unfälle insgesamt	30 509	29 063	5,0	387 656	381 063	1,7
davon Unfälle mit Personenschaden	2 904	2 711	7,1	49 925	49 374	1,1
Unfälle mit nur Sachschaden	27 605	26 352	4,8	337 731	331 689	1,8
davon schwerwiegende Unfälle mit Sachschaden (im engeren Sinne)	659	732	-10,0	7 084	7 617	-7,0
sonstige Sachschadens- unfälle unter dem Einfluss berauschender Mittel	180	157	14,6	2 018	1 881	7,3
übrige Sachschadens- unfälle	26 766	25 463	5,1	328 629	322 191	2,0
Verunglückte insgesamt	3 878	3 641	6,5	62 926	62 686	0,4
davon Getötete	33	30	10,0	507	495	2,4
Schwerverletzte	419	422	-0,7	8 727	9 024	-3,3
Leichtverletzte	3 426	3 189	7,4	53 692	53 167	1,0
davon Verunglückte Benutzer von						
Kraftwagen	2 670	2 500	6,8	31 009	31 797	-2,5
Zweirädern	888	767	15,8	27 893	26 848	3,9
davon Krafträdern m. aml. Kennz.	68	63	7,9	5 377	5 500	-2,2
Krafträdern m. Versicherungsk. ...	80	82	-2,4	1 894	1 782	6,3
Fahrrädern	635	536	18,5	18 533	17 951	3,2
Verunglückte Fußgänger	307	351	-12,5	3 695	3 735	-1,1
Verunglückte andere Verkehrs- teilnehmer	13	23	-43,5	329	306	7,5

2. Straßenverkehrsunfälle und Verunglückte in Bayern nach Monaten

Jahr Monat	Unfälle				Verunglückte			
	insgesamt	davon mit			insgesamt	davon		
		Personen- schaden	nur Sachschaden			Getötete	Schwer- verletzte	Leicht- verletzte
			insgesamt	übrige Sachschadens- unfälle				
2024								
Januar	29 697	2 822	26 875	25 926	3 835	29	455	3 351
Februar	25 961	2 414	23 547	22 980	3 052	21	425	2 606
März	29 634	3 410	26 224	25 553	4 448	32	582	3 834
Januar - März	85 292	8 646	76 646	74 459	11 335	82	1 462	9 791
April	34 039	4 394	29 645	28 815	5 649	50	880	4 719
Mai	32 806	4 815	27 991	27 235	5 971	46	936	4 989
Juni	34 053	5 358	28 695	27 860	6 674	52	1 019	5 603
Januar - Juni	186 190	23 213	162 977	158 369	29 629	230	4 297	25 102
Juli	37 388	6 249	31 139	30 387	7 734	67	1 180	6 487
August	30 299	5 076	25 223	24 558	6 338	60	1 040	5 238
September	32 572	4 688	27 884	27 070	5 908	38	887	4 983
Januar - September	286 449	39 226	247 223	240 384	49 609	395	7 404	41 810
Oktober	33 760	4 091	29 669	28 809	5 196	48	676	4 472
November	31 791	3 346	28 445	27 535	4 240	22	522	3 696
Dezember	29 063	2 711	26 352	25 463	3 641	30	422	3 189
Januar - Dezember	381 063	49 374	331 689	322 191	62 686	495	9 024	53 167
2025¹⁾								
Januar	29 102	2 869	26 233	25 283	3 805	33	472	3 300
Februar	25 050	2 459	22 591	21 977	3 235	24	392	2 819
März	29 697	3 300	26 397	25 743	4 148	36	602	3 510
Januar - März	83 849	8 628	75 221	73 003	11 188	93	1 466	9 629
April	33 577	4 447	29 130	28 538	5 578	37	863	4 678
Mai	35 513	5 217	30 296	29 522	6 448	47	969	5 432
Juni	33 132	5 406	27 726	27 079	6 663	61	1 017	5 585
Januar - Juni	186 071	23 698	162 373	158 142	29 877	238	4 315	25 324
Juli	38 208	5 967	32 241	31 411	7 345	48	1 035	6 262
August	31 274	5 264	26 010	25 285	6 608	54	1 114	5 440
September	32 924	4 653	28 271	27 483	5 710	51	760	4 899
Januar - September	288 477	39 582	248 895	242 321	49 540	391	7 224	41 925
Oktober	36 058	4 062	31 996	31 182	5 160	42	587	4 531
November	32 612	3 377	29 235	28 360	4 348	41	497	3 810
Dezember	30 509	2 904	27 605	26 766	3 878	33	419	3 426
Januar - Dezember	387 656	49 925	337 731	328 629	62 926	507	8 727	53 692

¹⁾ Vorläufige Ergebnisse (einschließlich Nachmeldungen für den jeweiligen Berichtszeitraum).

3. Straßenverkehrsunfälle und Verunglückte in Bayern im Dezember 2025 nach Kreisen

Gebiet Ortslage	Straßenverkehrsunfälle			Verunglückte			
	insgesamt	davon		insgesamt	Getötete	Schwer- verletzte	Leicht- verletzte
		Unfälle mit Personenschaden	schwerwiegende Unfälle mit Sachschaden ¹⁾				
Ingolstadt, Stadt	53	43	10	47	-	6	41
innerorts	45	36	9	40	-	5	35
außerorts ohne Autobahn	3	3	-	3	-	-	3
auf Autobahnen	5	4	1	4	-	1	3
München, Landeshauptstadt	371	310	61	368	2	26	340
innerorts	341	289	52	342	2	21	319
außerorts ohne Autobahn	5	5	-	6	-	-	6
auf Autobahnen	25	16	9	20	-	5	15
Rosenheim, Stadt	23	20	3	23	-	1	22
innerorts	20	18	2	19	-	1	18
außerorts ohne Autobahn	3	2	1	4	-	-	4
auf Autobahnen	-	-	-	-	-	-	-
Altötting	41	29	12	45	-	4	41
innerorts	19	13	6	14	-	-	14
außerorts ohne Autobahn	21	15	6	30	-	4	26
auf Autobahnen	1	1	-	1	-	-	1
Berchtesgadener Land	38	25	13	35	1	3	31
innerorts	22	15	7	16	1	-	15
außerorts ohne Autobahn	14	8	6	11	-	3	8
auf Autobahnen	2	2	-	8	-	-	8
Bad Tölz-Wolfratshausen	47	39	8	55	4	10	41
innerorts	26	23	3	27	1	4	22
außerorts ohne Autobahn	19	15	4	27	3	6	18
auf Autobahnen	2	1	1	1	-	-	1
Dachau	44	34	10	42	1	1	40
innerorts	28	22	6	24	-	1	23
außerorts ohne Autobahn	10	8	2	11	-	-	11
auf Autobahnen	6	4	2	7	1	-	6
Ebersberg	39	30	9	39	-	5	34
innerorts	21	18	3	19	-	3	16
außerorts ohne Autobahn	14	10	4	13	-	2	11
auf Autobahnen	4	2	2	7	-	-	7
Eichstätt	37	29	8	40	-	9	31
innerorts	11	6	5	6	-	-	6
außerorts ohne Autobahn	20	19	1	30	-	7	23
auf Autobahnen	6	4	2	4	-	2	2
Erding	50	33	17	46	-	4	42
innerorts	23	14	9	19	-	1	18
außerorts ohne Autobahn	19	16	3	23	-	3	20
auf Autobahnen	8	3	5	4	-	-	4
Freising	64	47	17	62	-	4	58
innerorts	28	23	5	26	-	1	25
außerorts ohne Autobahn	28	19	9	30	-	3	27
auf Autobahnen	8	5	3	6	-	-	6
Fürstenfeldbruck	45	37	8	48	-	2	46
innerorts	26	22	4	23	-	-	23
außerorts ohne Autobahn	13	9	4	16	-	-	16
auf Autobahnen	6	6	-	9	-	2	7
Garmisch-Partenkirchen	36	24	12	32	-	2	30
innerorts	17	13	4	16	-	2	14
außerorts ohne Autobahn	18	11	7	16	-	-	16
auf Autobahnen	1	-	1	-	-	-	-
Landsberg am Lech	46	35	11	50	-	3	47
innerorts	18	14	4	15	-	-	15
außerorts ohne Autobahn	17	12	5	19	-	2	17
auf Autobahnen	11	9	2	16	-	1	15
Miesbach	44	39	5	55	-	9	46
innerorts	23	19	4	22	-	4	18
außerorts ohne Autobahn	14	14	-	23	-	4	19
auf Autobahnen	7	6	1	10	-	1	9
Mühldorf a.Inn	38	31	7	44	-	5	39
innerorts	18	14	4	16	-	1	15
außerorts ohne Autobahn	19	17	2	28	-	4	24
auf Autobahnen	1	-	1	-	-	-	-
München	73	56	17	67	-	9	58
innerorts	39	34	5	37	-	6	31
außerorts ohne Autobahn	15	11	4	12	-	1	11
auf Autobahnen	19	11	8	18	-	2	16
Neuburg-Schrobenhausen	23	14	9	14	-	7	7
innerorts	12	8	4	8	-	5	3
außerorts ohne Autobahn	11	6	5	6	-	2	4
auf Autobahnen	-	-	-	-	-	-	-

¹⁾ Schwerwiegender Unfall mit Sachschaden (im engeren Sinne) sowie sonst. Unfälle unter dem Einfluss berauschender Mittel.

Noch: 3. Straßenverkehrsunfälle und Verunglückte in Bayern im Dezember 2025 nach Kreisen

Gebiet Ortslage	Straßenverkehrsunfälle			Verunglückte			
	insgesamt	davon		insgesamt	Getötete	Schwer- verletzte	Leicht- verletzte
		Unfälle mit Personenschaden	schwerwiegende Unfälle mit Sachschaden ¹⁾				
Pfaffenhofen a.d.Ilm	36	26	10	36	-	3	33
innerorts	13	12	1	14	-	2	12
außerorts ohne Autobahn	14	9	5	17	-	1	16
auf Autobahnen	9	5	4	5	-	-	5
Rosenheim	80	58	22	87	-	7	80
innerorts	31	23	8	32	-	2	30
außerorts ohne Autobahn	43	32	11	49	-	5	44
auf Autobahnen	6	3	3	6	-	-	6
Starnberg	30	26	4	32	-	2	30
innerorts	11	11	-	12	-	1	11
außerorts ohne Autobahn	13	11	2	16	-	1	15
auf Autobahnen	6	4	2	4	-	-	4
Traunstein	61	50	11	60	1	8	51
innerorts	27	20	7	23	-	3	20
außerorts ohne Autobahn	31	27	4	33	1	5	27
auf Autobahnen	3	3	-	4	-	-	4
Weilheim-Schongau	38	25	13	48	-	10	38
innerorts	17	12	5	16	-	2	14
außerorts ohne Autobahn	21	13	8	32	-	8	24
auf Autobahnen	-	-	-	-	-	-	-
Reg.-Bez. Oberbayern	1 357	1 060	297	1 375	9	140	1 226
innerorts	836	679	157	786	4	65	717
außerorts ohne Autobahn	385	292	93	455	4	61	390
auf Autobahnen	136	89	47	134	1	14	119
Landshut, Stadt	28	19	9	20	-	4	16
innerorts	24	17	7	18	-	4	14
außerorts ohne Autobahn	3	2	1	2	-	-	2
auf Autobahnen	1	-	1	-	-	-	-
Passau, Stadt	17	12	5	14	-	-	14
innerorts	11	8	3	8	-	-	8
außerorts ohne Autobahn	5	3	2	5	-	-	5
auf Autobahnen	1	1	-	1	-	-	1
Straubing, Stadt	19	19	-	21	-	2	19
innerorts	14	14	-	15	-	1	14
außerorts ohne Autobahn	5	5	-	6	-	1	5
auf Autobahnen	-	-	-	-	-	-	-
Deggendorf	33	20	13	27	1	8	18
innerorts	20	14	6	17	-	4	13
außerorts ohne Autobahn	10	4	6	8	1	3	4
auf Autobahnen	3	2	1	2	-	1	1
Freyung-Grafenau	23	18	5	27	-	1	26
innerorts	6	6	-	8	-	-	8
außerorts ohne Autobahn	17	12	5	19	-	1	18
auf Autobahnen	-	-	-	-	-	-	-
Kelheim	28	22	6	29	-	3	26
innerorts	14	12	2	13	-	1	12
außerorts ohne Autobahn	12	8	4	12	-	2	10
auf Autobahnen	2	2	-	4	-	-	4
Landshut	42	32	10	40	1	4	35
innerorts	15	12	3	14	-	1	13
außerorts ohne Autobahn	26	19	7	25	1	3	21
auf Autobahnen	1	1	-	1	-	-	1
Passau	37	30	7	41	2	4	35
innerorts	12	11	1	11	-	2	9
außerorts ohne Autobahn	20	14	6	22	2	1	19
auf Autobahnen	5	5	-	8	-	1	7
Regen	22	17	5	24	-	1	23
innerorts	7	5	2	5	-	1	4
außerorts ohne Autobahn	15	12	3	19	-	-	19
auf Autobahnen	-	-	-	-	-	-	-
Rottal-Inn	28	24	4	39	1	7	31
innerorts	11	7	4	10	-	-	10
außerorts ohne Autobahn	17	17	-	29	1	7	21
auf Autobahnen	-	-	-	-	-	-	-
Straubing-Bogen	17	13	4	22	-	5	17
innerorts	3	3	-	3	-	2	1
außerorts ohne Autobahn	12	8	4	16	-	3	13
auf Autobahnen	2	2	-	3	-	-	3
Dingolfing-Landau	23	17	6	23	-	2	21
innerorts	11	8	3	9	-	1	8
außerorts ohne Autobahn	9	8	1	12	-	-	12
auf Autobahnen	3	1	2	2	-	1	1

¹⁾ Schwerwiegender Unfall mit Sachschaden (im engeren Sinne) sowie sonst. Unfälle unter dem Einfluss berauschender Mittel.

Noch: 3. Straßenverkehrsunfälle und Verunglückte in Bayern im Dezember 2025 nach Kreisen

Gebiet Ortslage	Straßenverkehrsunfälle			Verunglückte			
	insgesamt	davon		insgesamt	Getötete	Schwer- verletzte	Leicht- verletzte
		Unfälle mit Personenschaden	schwerwiegende Unfälle mit Sachschaden ¹⁾				
Reg.-Bez. Niederbayern	317	243	74	327	5	41	281
innerorts	148	117	31	131	-	17	114
außerorts ohne Autobahn	151	112	39	175	5	21	149
auf Autobahnen	18	14	4	21	-	3	18
Amberg, Stadt	12	8	4	11	-	1	10
innerorts	11	7	4	7	-	-	7
außerorts ohne Autobahn	1	1	-	4	-	1	3
auf Autobahnen	-	-	-	-	-	-	-
Regensburg, Stadt	50	44	6	56	-	4	52
innerorts	46	41	5	53	-	4	49
außerorts ohne Autobahn	1	1	-	1	-	-	1
auf Autobahnen	3	2	1	2	-	-	2
Weiden i.d.Opf., Stadt	20	19	1	24	-	3	21
innerorts	14	13	1	15	-	1	14
außerorts ohne Autobahn	5	5	-	8	-	2	6
auf Autobahnen	1	1	-	1	-	-	1
Amberg-Weizsach	22	15	7	28	1	3	24
innerorts	12	9	3	13	-	2	11
außerorts ohne Autobahn	8	5	3	14	1	1	12
auf Autobahnen	2	1	1	1	-	-	1
Cham	45	30	15	52	-	5	47
innerorts	21	16	5	21	-	3	18
außerorts ohne Autobahn	24	14	10	31	-	2	29
auf Autobahnen	-	-	-	-	-	-	-
Neumarkt i.d.Opf.	42	28	14	43	-	4	39
innerorts	17	10	7	14	-	1	13
außerorts ohne Autobahn	21	16	5	26	-	3	23
auf Autobahnen	4	2	2	3	-	-	3
Neustadt a.d.Waldnaab	16	14	2	17	-	2	15
innerorts	8	6	2	9	-	1	8
außerorts ohne Autobahn	7	7	-	7	-	-	7
auf Autobahnen	1	1	-	1	-	1	-
Regensburg	53	43	10	71	2	10	59
innerorts	14	13	1	14	-	3	11
außerorts ohne Autobahn	26	20	6	36	2	6	28
auf Autobahnen	13	10	3	21	-	1	20
Schwandorf	48	38	10	58	-	5	53
innerorts	21	18	3	25	-	3	22
außerorts ohne Autobahn	24	18	6	30	-	-	30
auf Autobahnen	3	2	1	3	-	2	1
Tirschenreuth	16	13	3	22	1	-	21
innerorts	4	4	-	4	-	-	4
außerorts ohne Autobahn	11	9	2	18	1	-	17
auf Autobahnen	1	-	1	-	-	-	-
Reg.-Bez. Oberpfalz	324	252	72	382	4	37	341
innerorts	168	137	31	175	-	18	157
außerorts ohne Autobahn	128	96	32	175	4	15	156
auf Autobahnen	28	19	9	32	-	4	28
Bamberg, Stadt	42	35	7	42	-	3	39
innerorts	37	32	5	37	-	3	34
außerorts ohne Autobahn	1	1	-	2	-	-	2
auf Autobahnen	4	2	2	3	-	-	3
Bayreuth, Stadt	23	16	7	25	-	2	23
innerorts	18	12	6	19	-	2	17
außerorts ohne Autobahn	5	4	1	6	-	-	6
auf Autobahnen	-	-	-	-	-	-	-
Coburg, Stadt	13	12	1	15	-	2	13
innerorts	10	9	1	9	-	1	8
außerorts ohne Autobahn	2	2	-	5	-	-	5
auf Autobahnen	1	1	-	1	-	1	-
Hof, Stadt	20	16	4	16	-	5	11
innerorts	20	16	4	16	-	5	11
außerorts ohne Autobahn	-	-	-	-	-	-	-
auf Autobahnen	-	-	-	-	-	-	-
Bamberg	41	29	12	37	-	7	30
innerorts	14	11	3	13	-	1	12
außerorts ohne Autobahn	16	10	6	13	-	2	11
auf Autobahnen	11	8	3	11	-	4	7
Bayreuth	23	15	8	22	-	2	20
innerorts	7	6	1	7	-	2	5
außerorts ohne Autobahn	10	4	6	7	-	-	7
auf Autobahnen	6	5	1	8	-	-	8

¹⁾ Schwerwiegender Unfall mit Sachschaden (im engeren Sinne) sowie sonst. Unfälle unter dem Einfluss berauschender Mittel.

Noch: 3. Straßenverkehrsunfälle und Verunglückte in Bayern im Dezember 2025 nach Kreisen

Gebiet Ortslage	Straßenverkehrsunfälle			Verunglückte			
	insgesamt	davon		insgesamt	Getötete	Schwer- verletzte	Leicht- verletzte
		Unfälle mit Personenschaden	schwerwiegende Unfälle mit Sachschaden ¹⁾				
Coburg	22	15	7	23	-	2	21
innerorts	9	7	2	8	-	-	8
außerorts ohne Autobahn	9	6	3	10	-	2	8
auf Autobahnen	4	2	2	5	-	-	5
Forchheim	19	13	6	18	-	3	15
innerorts	14	9	5	11	-	3	8
außerorts ohne Autobahn	2	1	1	1	-	-	1
auf Autobahnen	3	3	-	6	-	-	6
Hof	35	24	11	35	-	1	34
innerorts	16	11	5	16	-	-	16
außerorts ohne Autobahn	11	9	2	13	-	1	12
auf Autobahnen	8	4	4	6	-	-	6
Kronach	22	13	9	17	-	1	16
innerorts	14	8	6	11	-	1	10
außerorts ohne Autobahn	8	5	3	6	-	-	6
auf Autobahnen	-	-	-	-	-	-	-
Kulmbach	24	19	5	27	-	6	21
innerorts	8	6	2	6	-	2	4
außerorts ohne Autobahn	12	9	3	13	-	2	11
auf Autobahnen	4	4	-	8	-	2	6
Lichtenfels	18	10	8	16	-	2	14
innerorts	7	4	3	7	-	1	6
außerorts ohne Autobahn	10	6	4	9	-	1	8
auf Autobahnen	1	-	1	-	-	-	-
Wunsiedel i.Fichtelgebirge	29	19	10	28	1	4	23
innerorts	10	5	5	5	-	1	4
außerorts ohne Autobahn	12	8	4	11	1	2	8
auf Autobahnen	7	6	1	12	-	1	11
Reg.-Bez. Oberfranken	331	236	95	321	1	40	280
innerorts	184	136	48	165	-	22	143
außerorts ohne Autobahn	98	65	33	96	1	10	85
auf Autobahnen	49	35	14	60	-	8	52
Ansbach, Stadt	25	21	4	29	-	-	29
innerorts	21	18	3	25	-	-	25
außerorts ohne Autobahn	4	3	1	4	-	-	4
auf Autobahnen	-	-	-	-	-	-	-
Erlangen, Stadt	34	30	4	34	-	1	33
innerorts	27	23	4	26	-	1	25
außerorts ohne Autobahn	-	-	-	-	-	-	-
auf Autobahnen	7	7	-	8	-	-	8
Fürth, Stadt	20	16	4	23	-	4	19
innerorts	20	16	4	23	-	4	19
außerorts ohne Autobahn	-	-	-	-	-	-	-
auf Autobahnen	-	-	-	-	-	-	-
Nürnberg, Stadt	117	107	10	146	-	20	126
innerorts	106	97	9	130	-	16	114
außerorts ohne Autobahn	1	1	-	1	-	-	1
auf Autobahnen	10	9	1	15	-	4	11
Schwabach, Stadt	17	15	2	17	-	1	16
innerorts	14	12	2	12	-	-	12
außerorts ohne Autobahn	3	3	-	5	-	1	4
auf Autobahnen	-	-	-	-	-	-	-
Ansbach	54	42	12	67	1	14	52
innerorts	18	12	6	14	-	2	12
außerorts ohne Autobahn	30	26	4	48	1	12	35
auf Autobahnen	6	4	2	5	-	-	5
Erlangen-Höchstadt	44	36	8	48	1	6	41
innerorts	16	12	4	12	-	2	10
außerorts ohne Autobahn	15	13	2	20	1	3	16
auf Autobahnen	13	11	2	16	-	1	15
Fürth	21	13	8	16	-	-	16
innerorts	14	8	6	9	-	-	9
außerorts ohne Autobahn	7	5	2	7	-	-	7
auf Autobahnen	-	-	-	-	-	-	-
Nürnberger Land	35	24	11	34	-	3	31
innerorts	15	10	5	11	-	1	10
außerorts ohne Autobahn	10	8	2	14	-	1	13
auf Autobahnen	10	6	4	9	-	1	8
Neustadt a.d.A.-Bad Windsheim	15	13	2	16	-	4	12
innerorts	8	7	1	7	-	2	5
außerorts ohne Autobahn	7	6	1	9	-	2	7
auf Autobahnen	-	-	-	-	-	-	-

¹⁾ Schwerwiegender Unfall mit Sachschaden (im engeren Sinne) sowie sonst. Unfälle unter dem Einfluss berauschender Mittel.

Noch: 3. Straßenverkehrsunfälle und Verunglückte in Bayern im Dezember 2025 nach Kreisen

Gebiet Ortslage	Straßenverkehrsunfälle			Verunglückte			
	insgesamt	davon		insgesamt	Getötete	Schwer- verletzte	Leicht- verletzte
		Unfälle mit Personenschaden	schwerwiegende Unfälle mit Sachschaden ¹⁾				
Roth	34	23	11	32	1	2	29
innerorts	12	8	4	10	-	-	10
außerorts ohne Autobahn	9	7	2	11	-	1	10
auf Autobahnen	13	8	5	11	1	1	9
Weißenburg-Gunzenhausen	26	19	7	36	3	3	30
innerorts	16	10	6	12	-	1	11
außerorts ohne Autobahn	10	9	1	24	3	2	19
auf Autobahnen	-	-	-	-	-	-	-
Reg.-Bez. Mittelfranken	442	359	83	498	6	58	434
innerorts	287	233	54	291	-	29	262
außerorts ohne Autobahn	96	81	15	143	5	22	116
auf Autobahnen	59	45	14	64	1	7	56
Aschaffenburg, Stadt	19	18	1	19	-	3	16
innerorts	18	17	1	18	-	3	15
außerorts ohne Autobahn	-	-	-	-	-	-	-
auf Autobahnen	1	1	-	1	-	-	1
Schweinfurt, Stadt	20	15	5	17	-	1	16
innerorts	18	14	4	16	-	1	15
außerorts ohne Autobahn	2	1	1	1	-	-	1
auf Autobahnen	-	-	-	-	-	-	-
Würzburg, Stadt	48	44	4	61	-	4	57
innerorts	39	36	3	43	-	2	41
außerorts ohne Autobahn	5	5	-	9	-	1	8
auf Autobahnen	4	3	1	9	-	1	8
Aschaffenburg	45	36	9	49	-	9	40
innerorts	20	19	1	22	-	7	15
außerorts ohne Autobahn	17	12	5	17	-	-	17
auf Autobahnen	8	5	3	10	-	2	8
Bad Kissingen	25	22	3	26	1	3	22
innerorts	14	13	1	15	-	1	14
außerorts ohne Autobahn	9	7	2	9	1	2	6
auf Autobahnen	2	2	-	2	-	-	2
Rhön-Grabfeld	25	21	4	26	-	1	25
innerorts	16	13	3	15	-	1	14
außerorts ohne Autobahn	8	7	1	10	-	-	10
auf Autobahnen	1	1	-	1	-	-	1
Haßberge	21	18	3	20	-	3	17
innerorts	11	9	2	9	-	1	8
außerorts ohne Autobahn	7	6	1	6	-	1	5
auf Autobahnen	3	3	-	5	-	1	4
Kitzingen	35	30	5	43	-	4	39
innerorts	13	12	1	13	-	1	12
außerorts ohne Autobahn	17	14	3	25	-	2	23
auf Autobahnen	5	4	1	5	-	1	4
Miltenberg	28	17	11	22	-	3	19
innerorts	15	12	3	13	-	2	11
außerorts ohne Autobahn	13	5	8	9	-	1	8
auf Autobahnen	-	-	-	-	-	-	-
Main-Spessart	31	19	12	30	1	2	27
innerorts	10	6	4	6	1	1	4
außerorts ohne Autobahn	14	8	6	13	-	1	12
auf Autobahnen	7	5	2	11	-	-	11
Schweinfurt	22	14	8	22	-	1	21
innerorts	12	8	4	12	-	1	11
außerorts ohne Autobahn	7	5	2	8	-	-	8
auf Autobahnen	3	1	2	2	-	-	2
Würzburg	33	26	7	32	-	9	23
innerorts	9	5	4	5	-	2	3
außerorts ohne Autobahn	18	16	2	21	-	6	15
auf Autobahnen	6	5	1	6	-	1	5
Reg.-Bez. Unterfranken	352	280	72	367	2	43	322
innerorts	195	164	31	187	1	23	163
außerorts ohne Autobahn	117	86	31	128	1	14	113
auf Autobahnen	40	30	10	52	-	6	46
Augsburg, Stadt	99	79	20	93	1	7	85
innerorts	93	76	17	90	1	7	82
außerorts ohne Autobahn	6	3	3	3	-	-	3
auf Autobahnen	-	-	-	-	-	-	-
Kaufbeuren, Stadt	14	11	3	16	-	4	12
innerorts	12	10	2	13	-	2	11
außerorts ohne Autobahn	2	1	1	3	-	2	1
auf Autobahnen	-	-	-	-	-	-	-

¹⁾ Schwerwiegender Unfall mit Sachschaden (im engeren Sinne) sowie sonst. Unfälle unter dem Einfluss berauschender Mittel.

Noch: 3. Straßenverkehrsunfälle und Verunglückte in Bayern im Dezember 2025 nach Kreisen

Gebiet Ortslage	Straßenverkehrsunfälle			Verunglückte			
	insgesamt	davon		insgesamt	Getötete	Schwer- verletzte	Leicht- verletzte
		Unfälle mit Personenschaden	schwerwiegende Unfälle mit Sachschaden ¹⁾				
Kempton (Allgäu), Stadt	30	23	7	28	-	2	26
innerorts	27	21	6	25	-	2	23
außerorts ohne Autobahn	3	2	1	3	-	-	3
auf Autobahnen	-	-	-	-	-	-	-
Memmingen, Stadt	27	20	7	20	-	3	17
innerorts	20	17	3	17	-	2	15
außerorts ohne Autobahn	2	2	-	2	-	1	1
auf Autobahnen	5	1	4	1	-	-	1
Aichach-Friedberg	50	32	18	41	1	7	33
innerorts	27	14	13	16	1	2	13
außerorts ohne Autobahn	14	11	3	14	-	2	12
auf Autobahnen	9	7	2	11	-	3	8
Augsburg	67	53	14	67	1	7	59
innerorts	34	31	3	35	-	3	32
außerorts ohne Autobahn	27	16	11	21	1	1	19
auf Autobahnen	6	6	-	11	-	3	8
Dillingen a.d.Donau	29	25	4	33	1	1	31
innerorts	18	15	3	21	-	-	21
außerorts ohne Autobahn	11	10	1	12	1	1	10
auf Autobahnen	-	-	-	-	-	-	-
Günzburg	29	22	7	28	-	5	23
innerorts	14	11	3	13	-	2	11
außerorts ohne Autobahn	11	9	2	12	-	2	10
auf Autobahnen	4	2	2	3	-	1	2
Neu-Ulm	57	47	10	71	-	4	67
innerorts	33	27	6	33	-	2	31
außerorts ohne Autobahn	16	13	3	23	-	2	21
auf Autobahnen	8	7	1	15	-	-	15
Lindau (Bodensee)	23	19	4	21	-	2	19
innerorts	16	14	2	14	-	1	13
außerorts ohne Autobahn	7	5	2	7	-	1	6
auf Autobahnen	-	-	-	-	-	-	-
Ostallgäu	47	30	17	42	-	5	37
innerorts	26	17	9	21	-	3	18
außerorts ohne Autobahn	17	9	8	14	-	-	14
auf Autobahnen	4	4	-	7	-	2	5
Unterallgäu	51	36	15	49	1	5	43
innerorts	24	17	7	20	1	-	19
außerorts ohne Autobahn	18	15	3	21	-	4	17
auf Autobahnen	9	4	5	8	-	1	7
Donau-Ries	47	40	7	50	1	5	44
innerorts	25	24	1	27	-	3	24
außerorts ohne Autobahn	22	16	6	23	1	2	20
auf Autobahnen	-	-	-	-	-	-	-
Oberallgäu	50	37	13	49	-	3	46
innerorts	25	21	4	27	-	3	24
außerorts ohne Autobahn	23	15	8	20	-	-	20
auf Autobahnen	2	1	1	2	-	-	2
Reg.-Bez. Schwaben	620	474	146	608	6	60	542
innerorts	394	315	79	372	3	32	337
außerorts ohne Autobahn	179	127	52	178	3	18	157
auf Autobahnen	47	32	15	58	-	10	48
Bayern	3 743	2 904	839	3 878	33	419	3 426
innerorts	2 212	1 781	431	2 107	8	206	1 893
außerorts ohne Autobahn	1 154	859	295	1 350	23	161	1 166
auf Autobahnen	377	264	113	421	2	52	367
Kreisfreie Städte	1 161	972	189	1 185	3	109	1 073
Landkreise	2 582	1 932	650	2 693	30	310	2 353

¹⁾ Schwerwiegender Unfall mit Sachschaden (im engeren Sinne) sowie sonst. Unfälle unter dem Einfluss berauschender Mittel.

4. Straßenverkehrsunfälle und Verunglückte in Bayern nach Straßenarten

Straßenart — Ortslage	2025				2024				Zu- bzw. Abnahme (-)			
	Unfälle mit Personen- schaden	Verunglückte			Unfälle mit Personen- schaden	Verunglückte			Unfälle mit Personen- schaden	Getötete	Schwer- verletzte	Leicht- verletzte
		Getötete	Schwer- verletzte	Leicht- verletzte		Getötete	Schwer- verletzte	Leicht- verletzte				
Anzahl									%			
Dezember												
Autobahnen	264	2	52	367	232	4	30	346	13,8	X	73,3	6,1
Bundesstraßen	492	13	86	709	498	7	94	657	-1,2	X	-8,5	7,9
innerorts	214	1	26	260	219	1	16	253	-2,3	-	62,5	2,8
außerorts	278	12	60	449	279	6	78	404	-0,4	X	-23,1	11,1
Landesstraßen	582	7	78	713	523	8	91	662	11,3	X	-14,3	7,7
innerorts	254	-	26	294	241	2	27	273	5,4	X	-3,7	7,7
außerorts	328	7	52	419	282	6	64	389	16,3	X	-18,8	7,7
Kreisstraßen	302	3	50	350	295	2	56	329	2,4	X	-10,7	6,4
innerorts	120	1	18	128	129	1	13	134	-7,0	-	38,5	-4,5
außerorts	182	2	32	222	166	1	43	195	9,6	X	-25,6	13,8
Andere Straßen	1 264	8	153	1 287	1 163	9	151	1 195	8,7	X	1,3	7,7
innerorts	1 193	6	136	1 211	1 096	6	134	1 121	8,9	-	1,5	8,0
außerorts	71	2	17	76	67	3	17	74	6,0	X	-	2,7
Insgesamt	2 904	33	419	3 426	2 711	30	422	3 189	7,1	10,0	-0,7	7,4
innerorts	1 781	8	206	1 893	1 685	10	190	1 781	5,7	X	8,4	6,3
außerorts	1 123	25	213	1 533	1 026	20	232	1 408	9,5	25,0	-8,2	8,9
Januar - Dezember												
Autobahnen	3 199	46	588	4 607	3 236	58	549	4 694	-1,1	-20,7	7,1	-1,9
Bundesstraßen	6 792	106	1 291	8 329	6 869	113	1 366	8 408	-1,1	-6,2	-5,5	-0,9
innerorts	3 216	13	338	3 687	3 195	18	388	3 661	0,7	-27,8	-12,9	0,7
außerorts	3 576	93	953	4 642	3 674	95	978	4 747	-2,7	-2,1	-2,6	-2,2
Landesstraßen	9 068	124	1 872	10 183	9 109	132	1 932	10 267	-0,5	-6,1	-3,1	-0,8
innerorts	4 183	13	581	4 568	4 195	28	600	4 519	-0,3	-53,6	-3,2	1,1
außerorts	4 885	111	1 291	5 615	4 914	104	1 332	5 748	-0,6	6,7	-3,1	-2,3
Kreisstraßen	5 473	90	1 272	5 572	5 586	75	1 318	5 743	-2,0	20,0	-3,5	-3,0
innerorts	2 266	16	387	2 253	2 320	11	396	2 353	-2,3	45,5	-2,3	-4,2
außerorts	3 207	74	885	3 319	3 266	64	922	3 390	-1,8	15,6	-4,0	-2,1
Andere Straßen	25 393	141	3 704	25 001	24 574	117	3 859	24 055	3,3	20,5	-4,0	3,9
innerorts	23 220	106	3 097	23 070	22 390	83	3 205	22 147	3,7	27,7	-3,4	4,2
außerorts	2 173	35	607	1 931	2 184	34	654	1 908	-0,5	2,9	-7,2	1,2
Insgesamt	49 925	507	8 727	53 692	49 374	495	9 024	53 167	1,1	2,4	-3,3	1,0
innerorts	32 885	148	4 403	33 578	32 100	140	4 589	32 680	2,4	5,7	-4,1	2,7
außerorts	17 040	359	4 324	20 114	17 274	355	4 435	20 487	-1,4	1,1	-2,5	-1,8

5. Verunglückte im Straßenverkehr in Bayern nach

Art der Verkehrsbeteiligung Ortslage	Getötete						Schwerverletzte					
	Dezember		Zu- bzw. Abnahme (-)	Januar - Dezember		Zu- bzw. Abnahme (-)	Dezember		Zu- bzw. Abnahme (-)	Januar - Dezember		Zu- bzw. Abnahme (-)
	2025	2024		2025	2024		2025	2024		2025	2024	
	Anzahl		%	Anzahl		%	Anzahl		%	Anzahl		%
Fahrer und Mitfahrer von												
Krafträdern mit Versicherungs-												
kennzeichen	1	1	-	11	4	X	12	8	X	267	260	2,7
innerorts	1	-	X	7	1	X	11	8	X	185	184	0,5
außerorts	-	1	X	4	3	X	1	-	X	82	76	7,9
davon												
Mofas, Kleinkrafträdern	1	1	-	6	4	X	10	8	X	249	236	5,5
innerorts	1	-	X	5	1	X	10	8	X	175	168	4,2
außerorts	-	1	X	1	3	X	-	-	-	74	68	8,8
S-Pedelecs	-	-	-	2	-	X	-	-	-	7	4	X
innerorts	-	-	-	-	-	-	-	-	-	3	4	X
außerorts	-	-	-	2	-	X	-	-	-	4	-	X
drei- und leichten												
vierrädrigen Kfz	-	-	-	3	-	X	2	-	X	11	20	-45,0
innerorts	-	-	-	2	-	X	1	-	X	7	12	X
außerorts	-	-	-	1	-	X	1	-	X	4	8	X
Elektrokleinstfahrzeugen	1	-	X	3	2	X	10	8	X	209	229	-8,7
innerorts	1	-	X	3	2	X	10	6	X	193	209	-7,7
außerorts	-	-	-	-	-	-	-	2	X	16	20	-20,0
Krafträdern mit amtlichem												
Kennzeichen	-	1	X	98	100	-2,0	16	11	45,5	1 443	1 507	-4,2
innerorts	-	-	-	10	10	-	11	5	X	511	488	4,7
außerorts	-	1	X	88	90	-2,2	5	6	X	932	1 019	-8,5
davon												
zweirädrigen Kraft-												
fahrzeugen	-	1	X	96	100	-4,0	16	11	45,5	1 424	1 493	-4,6
innerorts	-	-	-	10	10	-	11	5	X	506	484	4,5
außerorts	-	1	X	86	90	-4,4	5	6	X	918	1 009	-9,0
drei- und schweren												
vierrädrigen Kfz	-	-	-	2	-	X	-	-	-	19	14	35,7
innerorts	-	-	-	-	-	-	-	-	-	5	4	X
außerorts	-	-	-	2	-	X	-	-	-	14	10	40,0
Personenkraftwagen	27	15	80,0	249	212	17,5	229	250	-8,4	2 885	2 968	-2,8
innerorts	3	1	X	37	17	X	50	41	22,0	582	628	-7,3
außerorts	24	14	71,4	212	195	8,7	179	209	-14,4	2 303	2 340	-1,6
darunter												
im Alter von 18 bis unter												
25 Jahren	3	-	X	30	23	30,4	35	42	-16,7	496	529	-6,2
innerorts	-	-	-	7	1	X	7	9	X	87	103	-15,5
außerorts	3	-	X	23	22	4,5	28	33	-15,2	409	426	-4,0
Wohnmobilen	-	-	-	-	-	-	2	1	X	18	11	63,6
innerorts	-	-	-	-	-	-	-	-	-	-	5	X
außerorts	-	-	-	-	-	-	2	1	X	18	6	X
Bussen	-	-	-	-	-	-	3	2	X	46	47	-2,1
innerorts	-	-	-	-	-	-	3	1	X	34	41	-17,1
außerorts	-	-	-	-	-	-	-	1	X	12	6	X
Güterkraftfahrzeugen	-	1	X	8	11	X	4	7	X	126	118	6,8
innerorts	-	1	X	-	1	X	-	4	X	13	18	-27,8
außerorts	-	-	-	8	10	X	4	3	X	113	100	13,0
dar												
Liefer- und Lastkraftwagen												
mit zul. Gesamtgewicht bis												
einschl. 3 500 kg ¹⁾	-	1	X	2	5	X	-	2	X	46	47	-2,1
innerorts	-	1	X	-	1	X	-	1	X	2	4	X
außerorts	-	-	-	2	4	X	-	1	X	44	43	2,3
Liefer- und Lastkraftwagen												
mit zul. Gesamtgewicht												
über 3 500 kg ¹⁾	-	-	-	2	3	X	2	3	X	36	28	28,6
innerorts	-	-	-	-	-	-	-	2	X	5	7	X
außerorts	-	-	-	2	3	X	2	1	X	31	21	47,6
Sattelzugmaschinen	-	-	-	4	1	X	2	1	X	32	35	-8,6
innerorts	-	-	-	-	-	-	-	-	-	2	4	X
außerorts	-	-	-	4	1	X	2	1	X	30	31	-3,2
Landwirtschaftlichen												
Zugmaschinen	-	-	-	2	1	X	3	-	X	39	51	-23,5
innerorts	-	-	-	1	-	X	-	-	-	11	25	-56,0
außerorts	-	-	-	1	1	-	3	-	X	28	26	7,7
übrigen Kraftfahrzeugen	-	-	-	3	3	-	2	1	X	16	13	23,1
innerorts	-	-	-	2	2	-	1	1	-	8	7	X
außerorts	-	-	-	1	1	-	1	-	X	8	6	X
Kraftfahrzeugen zusammen	29	18	61,1	374	333	12,3	281	288	-2,4	5 049	5 204	-3,0
innerorts	5	2	X	60	33	81,8	86	66	30,3	1 537	1 605	-4,2
außerorts	24	16	50,0	314	300	4,7	195	222	-12,2	3 512	3 599	-2,4

¹⁾ Ohne Lastkraftwagen mit Tankauflage.

Art der Verkehrsbeteiligung und Ortslage

Leichtverletzte						Verunglückte insgesamt						Art der Verkehrsbeteiligung Ortslage
Dezember		Zu- bzw. Abnahme (-)	Januar - Dezember		Zu- bzw. Abnahme (-)	Dezember		Zu- bzw. Abnahme (-)	Januar - Dezember		Zu- bzw. Abnahme (-)	
2025	2024		2025	2024		2025	2024		2025	2024		
Anzahl	%	Anzahl	%	Anzahl	%	Anzahl	%	Anzahl	%			
Fahrer und Mitfahrer von												
Krafträdern mit Versicherungs-												
67	73	-8,2	1 616	1 518	6,5	80	82	-2,4	1 894	1 782	6,3 kennzeichen
53	62	-14,5	1 329	1 244	6,8	65	70	-7,1	1 521	1 429	6,4 innerorts
14	11	27,3	287	274	4,7	15	12	25,0	373	353	5,7 außerorts
davon												
60	68	-11,8	1 506	1 439	4,7	71	77	-7,8	1 761	1 679	4,9 Mofas, Kleinkrafträdern
49	57	-14,0	1 255	1 200	4,6	60	65	-7,7	1 435	1 369	4,8 innerorts
11	11	-	251	239	5,0	11	12	-8,3	326	310	5,2 außerorts
-	-	-	28	21	33,3	-	-	-	37	25	48,0 S-Pedelecs
-	-	-	21	16	31,3	-	-	-	24	20	20,0 innerorts
-	-	-	7	5	X	-	-	-	13	5	X außerorts
drei- und leichten												
7	5	X	82	58	41,4	9	5	X	96	78	23,1 vierrädrigen Kfz.
4	5	X	53	28	89,3	5	5	-	62	40	55,0 innerorts
3	-	X	29	30	-3,3	4	-	X	34	38	-10,5 außerorts
94	78	20,5	1 877	1 384	35,6	105	86	22,1	2 089	1 615	29,3 Elektrokleinstfahrzeugen
89	78	14,1	1 795	1 335	34,5	100	84	19,0	1 991	1 546	28,8 innerorts
5	-	X	82	49	67,3	5	2	X	98	69	42,0 außerorts
Krafträdern mit amtlichem												
52	51	2,0	3 836	3 893	-1,5	68	63	7,9	5 377	5 500	-2,2 Kennzeichen
37	40	-7,5	2 087	2 084	0,1	48	45	6,7	2 608	2 582	1,0 innerorts
15	11	36,4	1 749	1 809	-3,3	20	18	11,1	2 769	2 918	-5,1 außerorts
davon												
zweirädrigen Kraft-												
52	50	4,0	3 777	3 829	-1,4	68	62	9,7	5 297	5 422	-2,3 fahrzeugen
37	39	-5,1	2 056	2 050	0,3	48	44	9,1	2 572	2 544	1,1 innerorts
15	11	36,4	1 721	1 779	-3,3	20	18	11,1	2 725	2 878	-5,3 außerorts
drei- und schweren												
-	1	X	59	64	-7,8	-	1	X	80	78	2,6 vierrädrigen Kfz.
-	1	X	31	34	-8,8	-	1	X	36	38	-5,3 innerorts
-	-	-	28	30	-6,7	-	-	-	44	40	10,0 außerorts
2 301	2 139	7,6	26 055	26 646	-2,2	2 557	2 404	6,4	29 189	29 826	-2,1 Personenkraftwagen
901	816	10,4	10 995	11 169	-1,6	954	858	11,2	11 614	11 814	-1,7 innerorts
1 400	1 323	5,8	15 060	15 477	-2,7	1 603	1 546	3,7	17 575	18 012	-2,4 außerorts
darunter												
im Alter von 18 bis unter												
439	388	13,1	4 792	4 974	-3,7	477	430	10,9	5 318	5 526	-3,8 25 Jahren
161	127	26,8	1 829	1 874	-2,4	168	136	23,5	1 923	1 978	-2,8 innerorts
278	261	6,5	2 963	3 100	-4,4	309	294	5,1	3 395	3 548	-4,3 außerorts
3	4	X	56	54	3,7	5	5	-	74	65	13,8 Wohnmobilen
-	1	X	7	10	X	-	1	X	7	15	X innerorts
3	3	-	49	44	11,4	5	4	X	67	50	34,0 außerorts
50	31	61,3	723	757	-4,5	53	33	60,6	769	804	-4,4 Bussen
45	30	50,0	595	617	-3,6	48	31	54,8	629	658	-4,4 innerorts
5	1	X	128	140	-8,6	5	2	X	140	146	-4,1 außerorts
40	44	-9,1	584	693	-15,7	44	52	-15,4	718	822	-12,7 Güterkraftfahrzeugen
9	11	X	155	180	-13,9	9	16	X	168	199	-15,6 innerorts
31	33	-6,1	429	513	-16,4	35	36	-2,8	550	623	-11,7 außerorts
dar. Liefer- und Lastkraftwagen												
mit zul. Gesamtgewicht. bis												
15	25	-40,0	245	366	-33,1	15	28	-46,4	293	418	-29,9 einschl. 3 500 kg ¹⁾
3	7	X	83	112	-25,9	3	9	X	85	117	-27,4 innerorts
12	18	-33,3	162	254	-36,2	12	19	-36,8	208	301	-30,9 außerorts
Liefer- und Lastkraftwagen												
mit zul. Gesamtgewicht. bis												
18	11	63,6	201	159	26,4	20	14	42,9	239	190	25,8 über 3 500 kg ¹⁾
6	2	X	57	37	54,1	6	4	X	62	44	40,9 innerorts
12	9	X	144	122	18,0	14	10	40,0	177	146	21,2 außerorts
6	5	X	119	127	-6,3	8	6	X	155	163	-4,9 Sattelzugmaschinen
-	-	-	12	18	-33,3	-	-	-	14	22	-36,4 innerorts
6	5	X	107	109	-1,8	8	6	X	141	141	- außerorts
Landwirtschaftlichen												
1	3	X	95	112	-15,2	4	3	X	136	164	-17,1 Zugmaschinen
-	-	-	42	41	2,4	-	-	-	54	66	-18,2 innerorts
1	3	X	53	71	-25,4	4	3	X	82	98	-16,3 außerorts
5	2	X	104	100	4,0	7	3	X	123	116	6,0 übrigen Kraftfahrzeugen
2	2	-	56	62	-9,7	3	3	-	66	71	-7,0 innerorts
3	-	X	48	38	26,3	4	-	X	57	45	26,7 außerorts
2 613	2 425	7,8	34 946	35 157	-0,6	2 923	2 731	7,0	40 369	40 694	-0,8 Kraftfahrzeugen zusammen
1 136	1 040	9,2	17 061	16 742	1,9	1 227	1 108	10,7	18 658	18 380	1,5 innerorts
1 477	1 385	6,6	17 885	18 415	-2,9	1 696	1 623	4,5	21 711	22 314	-2,7 außerorts

Noch: 5. Verunglückte im Straßenverkehr in Bayern nach

Art der Verkehrsbeteiligung Ortslage	Getötete						Schwerverletzte					
	Dezember		Zu- bzw. Abnah- me (-)	Januar - Dezember		Zu- bzw. Abnah- me (-)	Dezember		Zu- bzw. Abnah- me (-)	Januar - Dezember		Zu- bzw. Abnah- me (-)
	2025	2024		2025	2024		2025	2024		2025	2024	
	Anzahl		%	Anzahl		%	Anzahl		%	Anzahl		%
Fahrer und Mitfahrer von												
Fahrrädern	1	2	X	82	94	-12,8	78	70	11,4	3 008	3 080	-2,3
innerorts	1	1	-	51	60	-15,0	63	66	-4,5	2 259	2 310	-2,2
außerorts	-	1	X	31	34	-8,8	15	4	X	749	770	-2,7
und zwar												
Pedelecs	1	-	X	39	42	-7,1	27	27	-	1 321	1 204	9,7
innerorts	1	-	X	21	19	10,5	19	26	-26,9	930	865	7,5
außerorts	-	-	-	18	23	-21,7	8	1	X	391	339	15,3
unter 15 Jahren	-	-	-	4	1	X	3	2	X	172	143	20,3
innerorts	-	-	-	2	1	X	-	2	X	150	124	21,0
außerorts	-	-	-	2	-	X	3	-	X	22	19	15,8
anderen Fahrzeugen	-	-	-	-	6	X	2	2	-	36	41	-12,2
innerorts	-	-	-	-	4	X	2	2	-	27	34	-20,6
außerorts	-	-	-	-	2	X	-	-	-	9	7	X
Fußgänger	3	10	X	49	61	-19,7	58	62	-6,5	631	689	-8,4
innerorts	2	7	X	35	43	-18,6	55	56	-1,8	577	630	-8,4
außerorts	1	3	X	14	18	-22,2	3	6	X	54	59	-8,5
und zwar												
Fußgänger mit Sport- oder Spielgeräten	-	-	-	-	1	X	1	1	-	18	16	12,5
innerorts	-	-	-	-	-	-	1	1	-	17	14	21,4
außerorts	-	-	-	-	1	X	-	-	-	1	2	X
unter 15 Jahren	-	-	-	2	1	X	8	6	X	121	122	-0,8
innerorts	-	-	-	1	-	X	7	6	X	112	115	-2,6
außerorts	-	-	-	1	1	-	1	-	X	9	7	X
65 Jahre und mehr	2	8	X	27	37	-27,0	30	28	7,1	255	295	-13,6
innerorts	2	7	X	24	31	-22,6	30	25	20,0	241	285	-15,4
außerorts	-	1	X	3	6	X	-	3	X	14	10	40,0
Andere Personen	-	-	-	2	1	X	-	-	-	3	10	X
innerorts	-	-	-	2	-	X	-	-	-	3	10	X
außerorts	-	-	-	-	1	X	-	-	-	-	-	-
Insgesamt	33	30	10,0	507	495	2,4	419	422	-0,7	8 727	9 024	-3,3
innerorts	8	10	X	148	140	5,7	206	190	8,4	4 403	4 589	-4,1
außerorts	25	20	25,0	359	355	1,1	213	232	-8,2	4 324	4 435	-2,5
darunter:												
unter 15 Jahren	1	-	X	14	10	40,0	18	12	50,0	447	442	1,1
innerorts	-	-	-	5	3	X	11	8	X	320	295	8,5
außerorts	1	-	X	9	7	X	7	4	X	127	147	-13,6
65 Jahre und mehr	15	20	-25,0	198	220	-10,0	105	127	-17,3	2 270	2 369	-4,2
innerorts	5	8	X	89	83	7,2	73	65	12,3	1 390	1 498	-7,2
außerorts	10	12	-16,7	109	137	-20,4	32	62	-48,4	880	871	1,0

Art der Verkehrsbeteiligung und Ortslage

Leichtverletzte						Verunglückte insgesamt						Art der Verkehrsbeteiligung Ortslage
Dezember		Zu- bzw. Abnahme (-)	Januar - Dezember		Zu- bzw. Abnahme (-)	Dezember		Zu- bzw. Abnahme (-)	Januar - Dezember		Zu- bzw. Abnahme (-)	
2025	2024		2025	2024		2025	2024		2025	2024		
Anzahl	%	Anzahl	%	Anzahl	%	Anzahl	%	Anzahl	%			
556	464	19,8	15 443	14 777	4,5	635	536	18,5	18 533	17 951	3,2	Fahrer und Mitfahrer von
514	451	14,0	13 423	12 899	4,1	578	518	11,6	15 733	15 269	3,0 Fahrrädern
42	13	X	2 020	1 878	7,6	57	18	X	2 800	2 682	4,4 innerorts
											 außerorts
												und zwar
150	114	31,6	4 935	4 235	16,5	178	141	26,2	6 295	5 481	14,9 Pedelecs
136	108	25,9	4 059	3 466	17,1	156	134	16,4	5 010	4 350	15,2 innerorts
14	6	X	876	769	13,9	22	7	X	1 285	1 131	13,6 außerorts
50	40	25,0	1 527	1 428	6,9	53	42	26,2	1 703	1 572	8,3 unter 15 Jahren
46	40	15,0	1 404	1 305	7,6	46	42	9,5	1 556	1 430	8,8 innerorts
4	-	X	123	123	-	7	-	X	147	142	3,5 außerorts
9	19	X	243	198	22,7	11	21	-47,6	279	245	13,9 anderen Fahrzeugen
9	16	X	215	171	25,7	11	18	-38,9	242	209	15,8 innerorts
-	3	X	28	27	3,7	-	3	X	37	36	2,8 außerorts
246	279	-11,8	3 015	2 985	1,0	307	351	-12,5	3 695	3 735	-1,1 Fußgänger
232	272	-14,7	2 846	2 828	0,6	289	335	-13,7	3 458	3 501	-1,2 innerorts
14	7	X	169	157	7,6	18	16	12,5	237	234	1,3 außerorts
												und zwar
												Fußgänger mit Sport-
9	6	X	123	123	-	10	7	X	141	140	0,7 oder Spielgeräten
9	6	X	119	114	4,4	10	7	X	136	128	6,3 innerorts
-	-	-	4	9	X	-	-	-	5	12	X außerorts
51	44	15,9	642	602	6,6	59	50	18,0	765	725	5,5 unter 15 Jahren
49	44	11,4	620	591	4,9	56	50	12,0	733	706	3,8 innerorts
2	-	X	22	11	X	3	-	X	32	19	68,4 außerorts
60	54	11,1	666	599	11,2	92	90	2,2	948	931	1,8 65 Jahre und mehr
58	52	11,5	636	576	10,4	90	84	7,1	901	892	1,0 innerorts
2	2	-	30	23	30,4	2	6	X	47	39	20,5 außerorts
2	2	-	45	50	-10,0	2	2	-	50	61	-18,0 Andere Personen
2	2	-	33	40	-17,5	2	2	-	38	50	-24,0 innerorts
-	-	-	12	10	20,0	-	-	-	12	11	9,1 außerorts
3 426	3 189	7,4	53 692	53 167	1,0	3 878	3 641	6,5	62 926	62 686	0,4 Insgesamt
1 893	1 781	6,3	33 578	32 680	2,7	2 107	1 981	6,4	38 129	37 409	1,9 innerorts
1 533	1 408	8,9	20 114	20 487	-1,8	1 771	1 660	6,7	24 797	25 277	-1,9 außerorts
												darunter
229	186	23,1	3 906	3 708	5,3	248	198	25,3	4 367	4 160	5,0 unter 15 Jahren
150	122	23,0	2 941	2 720	8,1	161	130	23,8	3 266	3 018	8,2 innerorts
79	64	23,4	965	988	-2,3	87	68	27,9	1 101	1 142	-3,6 außerorts
437	431	1,4	7 890	7 526	4,8	557	578	-3,6	10 358	10 115	2,4 65 Jahre und mehr
305	284	7,4	5 565	5 256	5,9	383	357	7,3	7 044	6 837	3,0 innerorts
132	147	-10,2	2 325	2 270	2,4	174	221	-21,3	3 314	3 278	1,1 außerorts

6. An Straßenverkehrsunfällen beteiligte Fahrzeugführer und Fußgänger in Bayern

Art der Verkehrsbeteiligung Ortslage	Unfälle mit											
	Personen-	schwerw. Sach-	Personen-	schwerw. Sach-	Per-	schwerw. Sach-	Personen-	schwerw. Sach-	Personen-	schwerw. Sach-	Per-	schwerw. Sach-
	schaden	schaden ¹⁾	schaden	schaden ¹⁾	sonen-	Sach-	schaden	Sach-	schaden	Sach-	sonen-	Sach-
	Dezember 2025		Dezember 2024		Zu- bzw. Abnahme (-)		Januar - Dezember 2025		Januar - Dezember 2024		Zu- bzw. Abnahme (-)	
Anzahl		Anzahl		%		Anzahl		Anzahl		%		
Fahrer von												
Krafträdern mit Versicherungskennzeichen	83	2	85	4	-2,4	X	1 883	46	1 785	42	5,5	9,5
innerorts	69	2	72	3	-4,2	X	1 530	31	1 442	26	6,1	19,2
außerorts	14	-	13	1	7,7	X	353	15	343	16	2,9	-6,3
davon												
Mofas, Kleinkrafträdern	71	2	79	2	-10,1	-	1 740	27	1 676	21	3,8	28,6
innerorts	60	2	66	2	-9,1	-	1 431	20	1 371	14	4,4	42,9
außerorts	11	-	13	-	-15,4	-	309	7	305	7	1,3	-
S-Pedelecs	1	-	-	-	X	-	41	-	25	-	64,0	-
innerorts	1	-	-	-	X	-	28	-	20	-	40,0	-
außerorts	-	-	-	-	-	-	13	-	5	-	X	-
drei- und leichten vierrädigen Kfz	11	-	6	2	X	X	102	19	84	21	21,4	-9,5
innerorts	8	-	6	1	X	X	71	11	51	12	39,2	-8,3
außerorts	3	-	-	1	X	X	31	8	33	9	-6,1	X
Elektrokleinstfahrzeugen	112	-	91	2	23,1	X	2 292	17	1 762	12	30,1	41,7
innerorts	107	-	89	2	20,2	X	2 192	17	1 690	11	29,7	54,5
außerorts	5	-	2	-	X	-	100	-	72	1	38,9	X
Krafträdern mit amtlichem Kennzeichen	74	2	67	3	10,4	X	5 374	88	5 476	102	-1,9	-13,7
innerorts	54	1	48	2	12,5	X	2 636	35	2 601	53	1,3	-34,0
außerorts	20	1	19	1	5,3	-	2 738	53	2 875	49	-4,8	8,2
davon												
zweirädigen Kraftfahrzeugen	71	-	65	2	9,2	X	5 291	78	5 403	87	-2,1	-10,3
innerorts	51	-	46	2	10,9	X	2 593	29	2 563	46	1,2	-37,0
außerorts	20	-	19	-	5,3	-	2 698	49	2 840	41	-5,0	19,5
drei- und schweren vierrädigen Kfz	3	2	2	1	X	X	83	10	73	15	13,7	-33,3
innerorts	3	1	2	-	X	X	43	6	38	7	13,2	X
außerorts	-	1	-	1	-	-	40	4	35	8	14,3	X
Personenkraftwagen	3 898	1 063	3 646	1 155	6,9	-8,0	49 320	11 015	49 559	11 673	-0,5	-5,6
innerorts	1 997	551	1 890	638	5,7	-13,6	27 958	5 568	28 006	5 909	-0,2	-5,8
außerorts	1 901	512	1 756	517	8,3	-1,0	21 362	5 447	21 553	5 764	-0,9	-5,5
darunter												
18 bis u. 25 Jahre	627	218	577	217	8,7	0,5	7 510	2 045	7 615	2 044	-1,4	0,0
innerorts	270	109	253	114	6,7	-4,4	3 681	998	3 723	955	-1,1	4,5
außerorts	357	109	324	103	10,2	5,8	3 829	1 047	3 892	1 089	-1,6	-3,9
Wohnmobilen	4	3	7	4	X	X	135	38	117	36	15,4	5,6
innerorts	2	1	2	-	-	X	40	17	45	7	-11,1	X
außerorts	2	2	5	4	X	X	95	21	72	29	31,9	-27,6
Bussen	59	5	43	4	37,2	X	780	75	777	72	0,4	4,2
innerorts	53	3	38	4	39,5	X	655	47	648	51	1,1	-7,8
außerorts	6	2	5	-	X	X	125	28	129	21	-3,1	33,3
Güterkraftfahrzeugen	213	76	179	63	19,0	20,6	2 941	838	3 151	939	-6,7	-10,8
innerorts	63	18	63	23	-	-21,7	1 112	237	1 201	258	-7,4	-8,1
außerorts	150	58	116	40	29,3	45,0	1 829	601	1 950	681	-6,2	-11,7
darunter												
Liefer- und Lastkraftwagen mit zul. Gesamtgewicht bis einschl. 3 500 kg ²⁾	46	27	54	16	-14,8	68,8	808	203	1 057	237	-23,6	-14,3
innerorts	20	8	25	7	-20,0	X	436	73	547	91	-20,3	-19,8
außerorts	26	19	29	9	-10,3	X	372	130	510	146	-27,1	-11,0
Liefer- und Lastkraftwagen mit zul. Gesamtgewicht über 3 500 kg ²⁾	73	20	75	24	-2,7	-16,7	1 022	285	993	316	2,9	-9,8
innerorts	29	5	25	10	16,0	X	440	98	399	106	10,3	-7,5
außerorts	44	15	50	14	-12,0	7,1	582	187	594	210	-2,0	-11,0
Sattelzugmaschinen	84	26	44	20	90,9	30,0	1 011	325	990	355	2,1	-8,5
innerorts	9	4	9	4	-	-	193	55	206	48	-6,3	14,6
außerorts	75	22	35	16	X	37,5	818	270	784	307	4,3	-12,1
Landwirtschaftlichen Zugmaschinen	11	4	10	4	10,0	-	415	68	425	73	-2,4	-6,8
innerorts	2	1	4	2	X	X	162	23	148	31	9,5	-25,8
außerorts	9	3	6	2	X	X	253	45	277	42	-8,7	7,1
übrigen Kraftfahrzeugen	9	2	11	4	X	X	218	35	218	44	-	-20,5
innerorts	6	1	8	4	X	X	131	27	147	26	-10,9	3,8
außerorts	3	1	3	-	-	X	87	8	71	18	22,5	X
Kraftfahrzeugen zusammen	4 463	1 157	4 139	1 243	7,8	-6,9	63 358	12 220	63 270	12 993	0,1	-5,9
innerorts	2 353	578	2 214	678	6,3	-14,7	36 416	6 002	35 928	6 372	1,4	-5,8
außerorts	2 110	579	1 925	565	9,6	2,5	26 942	6 218	27 342	6 621	-1,5	-6,1
darunter flüchtig	171	94	176	104	-2,8	-9,6	2 634	948	2 675	958	-1,5	-1,0
innerorts	121	50	132	54	-8,3	-7,4	1 901	443	1 883	463	1,0	-4,3
außerorts	50	44	44	50	13,6	-12,0	733	505	792	495	-7,4	2,0

¹⁾ Schwerwiegender Unfall mit Sachschaden (im engeren Sinne). - ²⁾ Ohne Lastkraftwagen mit Tankauflage.

7. Straßenverkehrsunfälle und Verunglückte in Bayern im Dezember 2025 nach Tagen

Tagesdatum Ortslage	Unfälle mit Personen- schaden	davon mit			Verunglückte			Unfälle mit schwer- wiegendem Sachschaden ¹⁾	Unfälle mit Personen- und schwer- wiegendem Sachschaden ¹⁾
		Getöteten	Schwer- verletzten	Leicht- verletzten	Getötete	Schwer- verletzte	Leicht- verletzte		
Innerorts									
1. Montag	79	-	13	66	-	13	77	8	87
2. Dienstag	67	1	7	59	1	9	70	6	73
3. Mittwoch	66	-	9	57	-	10	72	7	73
4. Donnerstag	82	-	11	71	-	11	88	17	99
5. Freitag	69	1	6	62	1	6	78	14	83
6. Samstag	45	-	8	37	-	8	50	14	59
7. Sonntag	31	-	4	27	-	4	41	7	38
8. Montag	78	-	13	65	-	14	77	8	86
9. Dienstag	105	1	6	98	1	6	120	12	117
10. Mittwoch	92	-	10	82	-	10	91	12	104
11. Donnerstag	78	-	8	70	-	8	75	5	83
12. Freitag	69	-	7	62	-	8	73	9	78
13. Samstag	47	1	10	36	1	10	49	7	54
14. Sonntag	34	-	5	29	-	5	32	8	42
15. Montag	60	-	5	55	-	5	62	10	70
16. Dienstag	73	1	3	69	1	3	86	15	88
17. Mittwoch	68	1	9	58	1	10	65	11	79
18. Donnerstag	102	-	8	94	-	8	117	13	115
19. Freitag	101	-	7	94	-	7	98	18	119
20. Samstag	73	-	5	68	-	5	82	4	77
21. Sonntag	18	-	-	18	-	-	24	7	25
22. Montag	56	1	7	48	1	7	62	12	68
23. Dienstag	41	-	8	33	-	8	43	11	52
24. Mittwoch	25	-	4	21	-	4	24	9	34
25. Donnerstag	12	1	2	9	1	2	12	3	15
26. Freitag	28	-	3	25	-	3	31	10	38
27. Samstag	53	-	7	46	-	8	62	8	61
28. Sonntag	20	-	1	19	-	1	21	7	27
29. Montag	38	-	2	36	-	2	40	11	49
30. Dienstag	37	-	6	31	-	6	33	25	62
31. Mittwoch	34	-	5	29	-	5	38	2	36
Zusammen	1 781	8	199	1 574	8	206	1 893	310	2 091
Außerorts, einschließlich Autobahn									
1. Montag	40	1	8	31	1	11	46	11	51
2. Dienstag	37	-	7	30	-	8	50	7	44
3. Mittwoch	45	5	5	35	5	9	59	18	63
4. Donnerstag	53	-	9	44	-	15	70	12	65
5. Freitag	33	1	3	29	1	4	46	12	45
6. Samstag	24	-	1	23	-	1	32	9	33
7. Sonntag	20	1	4	15	1	7	26	11	31
8. Montag	43	2	3	38	2	4	57	14	57
9. Dienstag	51	1	8	42	1	9	56	11	62
10. Mittwoch	49	2	7	40	2	12	65	17	66
11. Donnerstag	54	-	11	43	-	14	72	9	63
12. Freitag	35	1	5	29	1	5	48	14	49
13. Samstag	23	-	2	21	-	3	30	17	40
14. Sonntag	23	-	4	19	-	5	33	6	29
15. Montag	41	1	4	36	1	5	63	8	49
16. Dienstag	43	1	6	36	1	6	62	8	51
17. Mittwoch	45	-	6	39	-	7	63	8	53
18. Donnerstag	66	1	10	55	1	13	84	7	73
19. Freitag	63	2	11	50	2	14	93	15	78
20. Samstag	42	-	6	36	-	8	55	3	45
21. Sonntag	21	1	2	18	3	4	41	9	30
22. Montag	29	1	4	24	1	4	36	11	40
23. Dienstag	31	-	5	26	-	5	35	16	47
24. Mittwoch	27	-	8	19	-	10	27	21	48
25. Donnerstag	7	-	-	7	-	-	15	9	16
26. Freitag	25	-	4	21	-	5	32	3	28
27. Samstag	47	-	11	36	-	12	67	13	60
28. Sonntag	14	-	1	13	-	1	19	8	22
29. Montag	28	-	2	26	-	2	43	9	37
30. Dienstag	47	1	7	39	1	10	77	19	66
31. Mittwoch	17	1	-	16	1	-	31	14	31
Zusammen	1 123	23	164	936	25	213	1 533	349	1 472

¹⁾ Schwerwiegender Unfall mit Sachschaden (im engeren Sinne).

Noch: 7. Straßenverkehrsunfälle und Verunglückte in Bayern im Dezember 2025 nach Tagen

Tagesdatum Ortslage	Unfälle mit Personen- schaden	davon mit			Verunglückte			Unfälle mit schwer- wiegendem Sachschaden ¹⁾	Unfälle mit Personen- und schwer- wiegendem Sachschaden ¹⁾
		Getöteten	Schwer- verletzten	Leicht- verletzten	Getötete	Schwer- verletzte	Leicht- verletzte		
Innerorts und außerorts zusammen									
1. Montag	119	1	21	97	1	24	123	19	138
2. Dienstag	104	1	14	89	1	17	120	13	117
3. Mittwoch	111	5	14	92	5	19	131	25	136
4. Donnerstag	135	-	20	115	-	26	158	29	164
5. Freitag	102	2	9	91	2	10	124	26	128
6. Samstag	69	-	9	60	-	9	82	23	92
7. Sonntag	51	1	8	42	1	11	67	18	69
8. Montag	121	2	16	103	2	18	134	22	143
9. Dienstag	156	2	14	140	2	15	176	23	179
10. Mittwoch	141	2	17	122	2	22	156	29	170
11. Donnerstag	132	-	19	113	-	22	147	14	146
12. Freitag	104	1	12	91	1	13	121	23	127
13. Samstag	70	1	12	57	1	13	79	24	94
14. Sonntag	57	-	9	48	-	10	65	14	71
15. Montag	101	1	9	91	1	10	125	18	119
16. Dienstag	116	2	9	105	2	9	148	23	139
17. Mittwoch	113	1	15	97	1	17	128	19	132
18. Donnerstag	168	1	18	149	1	21	201	20	188
19. Freitag	164	2	18	144	2	21	191	33	197
20. Samstag	115	-	11	104	-	13	137	7	122
21. Sonntag	39	1	2	36	3	4	65	16	55
22. Montag	85	2	11	72	2	11	98	23	108
23. Dienstag	72	-	13	59	-	13	78	27	99
24. Mittwoch	52	-	12	40	-	14	51	30	82
25. Donnerstag	19	1	2	16	1	2	27	12	31
26. Freitag	53	-	7	46	-	8	63	13	66
27. Samstag	100	-	18	82	-	20	129	21	121
28. Sonntag	34	-	2	32	-	2	40	15	49
29. Montag	66	-	4	62	-	4	83	20	86
30. Dienstag	84	1	13	70	1	16	110	44	128
31. Mittwoch	51	1	5	45	1	5	69	16	67
Insgesamt	2 904	31	363	2 510	33	419	3 426	659	3 563
darunter auf Autobahnen									
1. Montag	8	-	2	6	-	2	10	4	12
2. Dienstag	13	-	2	11	-	2	16	-	13
3. Mittwoch	7	-	-	7	-	-	12	5	12
4. Donnerstag	7	-	1	6	-	1	10	6	13
5. Freitag	8	-	1	7	-	1	12	4	12
6. Samstag	1	-	-	1	-	-	1	1	2
7. Sonntag	1	-	-	1	-	-	1	4	5
8. Montag	9	-	1	8	-	1	12	3	12
9. Dienstag	8	-	3	5	-	3	8	3	11
10. Mittwoch	13	-	1	12	-	1	27	5	18
11. Donnerstag	7	-	2	5	-	4	7	4	11
12. Freitag	5	-	2	3	-	2	4	6	11
13. Samstag	3	-	-	3	-	-	3	3	6
14. Sonntag	7	-	3	4	-	4	11	2	9
15. Montag	11	-	2	9	-	2	11	-	11
16. Dienstag	13	1	2	10	1	2	14	3	16
17. Mittwoch	10	-	1	9	-	1	12	3	13
18. Donnerstag	17	-	2	15	-	2	23	1	18
19. Freitag	21	-	5	16	-	7	40	6	27
20. Samstag	18	-	2	16	-	3	29	1	19
21. Sonntag	10	-	1	9	-	1	17	1	11
22. Montag	5	-	1	4	-	1	5	4	9
23. Dienstag	6	-	-	6	-	-	6	5	11
24. Mittwoch	4	-	2	2	-	2	2	14	18
25. Donnerstag	-	-	-	-	-	-	-	2	2
26. Freitag	7	-	1	6	-	2	7	-	7
27. Samstag	14	-	3	11	-	3	20	1	15
28. Sonntag	6	-	1	5	-	1	6	3	9
29. Montag	5	-	1	4	-	1	9	1	6
30. Dienstag	14	-	3	11	-	3	22	7	21
31. Mittwoch	6	1	-	5	1	-	10	4	10
Zusammen	264	2	45	217	2	52	367	106	370

¹⁾ Schwerwiegender Unfall mit Sachschaden (im engeren Sinne).

8. Getötete und Verletzte im Straßenverkehr in

Im Alter von ... bis unter ... Jahren Geschlecht	Getötete						Schwerverletzte					
	Dezember		Zu- bzw. Abnah- me (-)	Januar - Dezember		Zu- bzw. Abnah- me (-)	Dezember		Zu- bzw. Abnah- me (-)	Januar - Dezember		Zu- bzw. Abnah- me (-)
	2025	2024		2025	2024		2025	2024		2025	2024	
	Anzahl		%	Anzahl		%	Anzahl		%	Anzahl		%
unter 15	1	-	X	14	10	40,0	18	12	50,0	447	442	1,1
männlich	-	-	-	9	7	X	6	6	-	296	277	6,9
weiblich	1	-	X	5	3	X	12	6	X	151	165	-8,5
15 - 18	-	1	X	15	13	15,4	18	13	38,5	418	493	-15,2
männlich	-	-	-	11	10	10,0	12	5	X	285	316	-9,8
weiblich	-	1	X	4	3	X	6	8	X	133	177	-24,9
18 - 21	1	-	X	22	25	-12,0	25	20	25,0	492	502	-2,0
männlich	1	-	X	19	21	-9,5	16	13	23,1	337	331	1,8
weiblich	-	-	-	3	4	X	9	7	X	155	171	-9,4
21 - 25	2	-	X	27	23	17,4	21	28	-25,0	519	544	-4,6
männlich	2	-	X	24	17	41,2	15	17	-11,8	356	374	-4,8
weiblich	-	-	-	3	6	X	6	11	X	163	170	-4,1
25 - 30	1	1	-	23	25	-8,0	28	30	-6,7	533	529	0,8
männlich	-	-	-	18	19	-5,3	20	16	25,0	361	358	0,8
weiblich	1	1	-	5	6	X	8	14	X	172	171	0,6
30 - 35	1	-	X	21	20	5,0	26	28	-7,1	455	458	-0,7
männlich	1	-	X	15	17	-11,8	19	16	18,8	307	298	3,0
weiblich	-	-	-	6	3	X	7	12	X	147	160	-8,1
35 - 40	2	1	X	22	15	46,7	26	19	36,8	456	443	2,9
männlich	2	1	X	15	13	15,4	19	12	58,3	322	280	15,0
weiblich	-	-	-	7	2	X	7	7	-	134	163	-17,8
40 - 45	4	1	X	28	16	75,0	24	27	-11,1	433	453	-4,4
männlich	4	1	X	22	15	46,7	12	20	-40,0	298	313	-4,8
weiblich	-	-	-	6	1	X	12	7	X	135	140	-3,6
45 - 50	-	1	X	24	22	9,1	29	18	61,1	493	478	3,1
männlich	-	1	X	16	20	-20,0	20	11	81,8	312	308	1,3
weiblich	-	-	-	8	2	X	9	7	X	181	170	6,5
50 - 55	2	2	-	24	31	-22,6	24	35	-31,4	568	631	-10,0
männlich	1	2	X	15	24	-37,5	14	21	-33,3	354	414	-14,5
weiblich	1	-	X	9	7	X	10	14	-28,6	214	217	-1,4
55 - 60	2	1	X	45	45	-	33	33	-	812	826	-1,7
männlich	2	-	X	33	36	-8,3	21	21	-	525	527	-0,4
weiblich	-	1	X	12	9	X	12	12	-	287	299	-4,0
60 - 65	2	2	-	44	30	46,7	42	32	31,3	831	856	-2,9
männlich	2	1	X	32	23	39,1	26	23	13,0	490	541	-9,4
weiblich	-	1	X	12	7	X	16	9	X	341	315	8,3
65 - 70	2	2	-	40	37	8,1	27	30	-10,0	664	601	10,5
männlich	-	2	X	32	26	23,1	13	13	-	392	336	16,7
weiblich	2	-	X	8	11	X	14	17	-17,6	272	265	2,6
70 - 75	1	4	X	28	40	-30,0	22	32	-31,3	520	610	-14,8
männlich	1	4	X	20	27	-25,9	8	13	X	292	349	-16,3
weiblich	-	-	-	8	13	X	14	19	-26,3	228	261	-12,6
75 und mehr	12	14	-14,3	130	143	-9,1	56	65	-13,8	1 086	1 158	-6,2
männlich	10	7	X	91	90	1,1	28	34	-17,6	597	631	-5,4
weiblich	2	7	X	39	53	-26,4	28	31	-9,7	489	527	-7,2
Zusammen	33	30	10,0	507	495	2,4	419	422	-0,7	8 727	9 024	-3,3
männlich	26	19	36,8	372	365	1,9	249	241	3,3	5 524	5 653	-2,3
weiblich	7	11	X	135	130	3,8	170	181	-6,1	3 202	3 371	-5,0
Ohne Angabe	-	-	-	-	-	-	-	-	-	-	-	-
Insgesamt	33	30	10,0	507	495	2,4	419	422	-0,7	8 727	9 024	-3,3

¹⁾ Summenzeilen einschl. Geschlecht 'divers'.

Bayern nach Altersgruppen und Geschlecht¹⁾

Leichtverletzte						Verunglückte insgesamt						Im Alter von ... bis unter ... Jahren Geschlecht
Dezember		Zu- bzw. Abnah- me (-)	Januar - Dezember		Zu- bzw. Abnah- me (-)	Dezember		Zu- bzw. Abnah- me (-)	Januar - Dezember		Zu- bzw. Abnah- me (-)	
2025	2024		2025	2024		2025	2024		2025	2024		
Anzahl	%	Anzahl	%	Anzahl	%	Anzahl	%	Anzahl	%			
229	186	23,1	3 906	3 708	5,3	248	198	25,3	4 367	4 160	5,0 unter 15
135	97	39,2	2 379	2 155	10,4	141	103	36,9	2 684	2 439	10,0 männlich
94	89	5,6	1 527	1 553	-1,7	107	95	12,6	1 683	1 721	-2,2 weiblich
154	125	23,2	2 844	2 917	-2,5	172	139	23,7	3 277	3 423	-4,3 15 - 18
93	72	29,2	1 794	1 822	-1,5	105	77	36,4	2 090	2 148	-2,7 männlich
61	53	15,1	1 050	1 095	-4,1	67	62	8,1	1 187	1 275	-6,9 weiblich
237	230	3,0	3 677	3 712	-0,9	263	250	5,2	4 191	4 239	-1,1 18 - 21
129	128	0,8	2 172	2 176	-0,2	146	141	3,5	2 528	2 528	- männlich
108	102	5,9	1 504	1 534	-2,0	117	109	7,3	1 662	1 709	-2,8 weiblich
291	278	4,7	4 018	4 293	-6,4	314	306	2,6	4 564	4 860	-6,1 21 - 25
165	157	5,1	2 275	2 471	-7,9	182	174	4,6	2 655	2 862	-7,2 männlich
126	121	4,1	1 741	1 822	-4,4	132	132	-	1 907	1 998	-4,6 weiblich
324	298	8,7	4 867	4 776	1,9	353	329	7,3	5 423	5 330	1,7 25 - 30
178	163	9,2	2 766	2 706	2,2	198	179	10,6	3 145	3 083	2,0 männlich
146	135	8,1	2 099	2 070	1,4	155	150	3,3	2 276	2 247	1,3 weiblich
313	275	13,8	4 377	4 340	0,9	340	303	12,2	4 853	4 818	0,7 30 - 35
180	139	29,5	2 545	2 453	3,8	200	155	29,0	2 867	2 768	3,6 männlich
133	136	-2,2	1 831	1 886	-2,9	140	148	-5,4	1 984	2 049	-3,2 weiblich
250	265	-5,7	3 986	3 805	4,8	278	285	-2,5	4 464	4 263	4,7 35 - 40
139	163	-14,7	2 268	2 230	1,7	160	176	-9,1	2 605	2 523	3,3 männlich
111	102	8,8	1 718	1 575	9,1	118	109	8,3	1 859	1 740	6,8 weiblich
274	233	17,6	3 549	3 536	0,4	302	261	15,7	4 010	4 005	0,1 40 - 45
144	120	20,0	1 956	1 868	4,7	160	141	13,5	2 276	2 196	3,6 männlich
130	113	15,0	1 592	1 668	-4,6	142	120	18,3	1 733	1 809	-4,2 weiblich
242	213	13,6	3 330	3 240	2,8	271	232	16,8	3 847	3 740	2,9 45 - 50
124	112	10,7	1 808	1 801	0,4	144	124	16,1	2 136	2 129	0,3 männlich
118	101	16,8	1 522	1 439	5,8	127	108	17,6	1 711	1 611	6,2 weiblich
215	219	-1,8	3 362	3 473	-3,2	241	256	-5,9	3 954	4 135	-4,4 50 - 55
102	112	-8,9	1 781	1 875	-5,0	117	135	-13,3	2 150	2 313	-7,0 männlich
113	107	5,6	1 581	1 596	-0,9	124	121	2,5	1 804	1 820	-0,9 weiblich
240	212	13,2	4 057	4 156	-2,4	275	246	11,8	4 914	5 027	-2,2 55 - 60
132	101	30,7	2 257	2 254	0,1	155	122	27,0	2 815	2 817	-0,1 männlich
108	111	-2,7	1 800	1 902	-5,4	120	124	-3,2	2 099	2 210	-5,0 weiblich
216	219	-1,4	3 772	3 611	4,5	260	253	2,8	4 647	4 497	3,3 60 - 65
105	133	-21,1	2 094	2 043	2,5	133	157	-15,3	2 616	2 607	0,3 männlich
111	86	29,1	1 677	1 568	7,0	127	96	32,3	2 030	1 890	7,4 weiblich
134	125	7,2	2 495	2 444	2,1	163	157	3,8	3 199	3 082	3,8 65 - 70
76	69	10,1	1 407	1 400	0,5	89	84	6,0	1 831	1 762	3,9 männlich
58	56	3,6	1 088	1 044	4,2	74	73	1,4	1 368	1 320	3,6 weiblich
92	102	-9,8	1 824	1 783	2,3	115	138	-16,7	2 372	2 433	-2,5 70 - 75
43	51	-15,7	942	986	-4,5	52	68	-23,5	1 254	1 362	-7,9 männlich
49	51	-3,9	882	797	10,7	63	70	-10,0	1 118	1 071	4,4 weiblich
211	204	3,4	3 571	3 299	8,2	279	283	-1,4	4 787	4 600	4,1 75 und mehr
98	102	-3,9	1 941	1 871	3,7	136	143	-4,9	2 629	2 592	1,4 männlich
113	102	10,8	1 629	1 428	14,1	143	140	2,1	2 157	2 008	7,4 weiblich
3 422	3 184	7,5	53 635	53 093	1,0	3 874	3 636	6,5	62 869	62 612	0,4 Zusammen
1 843	1 719	7,2	30 385	30 111	0,9	2 118	1 979	7,0	36 281	36 129	0,4 männlich
1 579	1 465	7,8	23 241	22 977	1,1	1 756	1 657	6,0	26 578	26 478	0,4 weiblich
4	5	X	57	74	-23,0	4	5	X	57	74	-23,0 Ohne Angabe
3 426	3 189	7,4	53 692	53 167	1,0	3 878	3 641	6,5	62 926	62 686	0,4	Insgesamt

9. Straßenverkehrsunfälle und Verunglückte in Bayern nach Unfalltypen

Unfalltyp Ortslage	2025			2024			Zu- bzw. Abnahme (-)					
	Unfälle mit Personen- schaden	Verunglückte			Unfälle mit Personen- schaden	Verunglückte			Unfälle mit Personen- schaden	Getötete	Schwer- verletzte	Leicht- verletzte
		Getötete	Schwer- verletzte	Leicht- verletzte		Getötete	Schwer- verletzte	Leicht- verletzte				
Anzahl								%				

Dezember

Fahrunfall	604	9	116	608	522	7	113	532	15,7	X	2,7	14,3
innerorts	303	2	48	282	262	1	42	254	15,6	X	14,3	11,0
außerorts	301	7	68	326	260	6	71	278	15,8	X	-4,2	17,3
Abbiege-Unfall	355	1	36	469	311	1	50	392	14,1	-	-28,0	19,6
innerorts	239	1	24	264	225	1	32	233	6,2	-	-25,0	13,3
außerorts	116	-	12	205	86	-	18	159	34,9	-	-33,3	28,9
Einbiegen/Kreuzenunfall	605	4	73	749	570	4	55	695	6,1	-	32,7	7,8
innerorts	432	-	29	501	399	1	21	450	8,3	X	38,1	11,3
außerorts	173	4	44	248	171	3	34	245	1,2	X	29,4	1,2
Überschreitenunfall	123	1	25	117	154	6	38	124	-20,1	X	-34,2	-5,6
innerorts	118	1	23	113	149	5	34	122	-20,8	X	-32,4	-7,4
außerorts	5	-	2	4	5	1	4	2	-	X	X	X
Unfall durch ruhenden												
Verkehr	47	1	6	50	43	-	2	46	9,3	X	X	8,7
innerorts	44	1	5	46	38	-	1	38	15,8	X	X	21,1
außerorts	3	-	1	4	5	-	1	8	X	-	-	X
Unfall im Längsverkehr	717	11	91	993	690	8	96	993	3,9	X	-5,2	-
innerorts	304	1	24	373	288	-	14	379	5,6	X	71,4	-1,6
außerorts	413	10	67	620	402	8	82	614	2,7	X	-18,3	1,0
Sonstiger Unfall	453	6	72	440	421	4	68	407	7,6	X	5,9	8,1
innerorts	341	2	53	314	324	2	46	305	5,2	-	15,2	3,0
außerorts	112	4	19	126	97	2	22	102	15,5	X	-13,6	23,5
Insgesamt	2 904	33	419	3 426	2 711	30	422	3 189	7,1	10,0	-0,7	7,4
innerorts	1 781	8	206	1 893	1 685	10	190	1 781	5,7	X	8,4	6,3
außerorts	1 123	25	213	1 533	1 026	20	232	1 408	9,5	25,0	-8,2	8,9

Januar - Dezember

Fahrunfall	12 308	152	2 848	11 054	12 420	162	2 981	11 168	-0,9	-6,2	-4,5	-1,0
innerorts	6 991	34	1 314	6 139	6 867	33	1 338	6 048	1,8	3,0	-1,8	1,5
außerorts	5 317	118	1 534	4 915	5 553	129	1 643	5 120	-4,2	-8,5	-6,6	-4,0
Abbiege-Unfall	4 902	33	759	5 697	4 719	22	713	5 508	3,9	50,0	6,5	3,4
innerorts	3 609	13	434	3 853	3 555	8	448	3 805	1,5	X	-3,1	1,3
außerorts	1 293	20	325	1 844	1 164	14	265	1 703	11,1	42,9	22,6	8,3
Einbiegen/Kreuzenunfall	9 820	63	1 409	11 223	9 644	69	1 391	11 074	1,8	-8,7	1,3	1,3
innerorts	7 435	19	767	8 120	7 183	23	758	7 835	3,5	-17,4	1,2	3,6
außerorts	2 385	44	642	3 103	2 461	46	633	3 239	-3,1	-4,3	1,4	-4,2
Überschreitenunfall	1 496	25	308	1 375	1 581	39	373	1 368	-5,4	-35,9	-17,4	0,5
innerorts	1 423	18	284	1 322	1 514	27	351	1 319	-6,0	-33,3	-19,1	0,2
außerorts	73	7	24	53	67	12	22	49	9,0	X	9,1	8,2
Unfall durch ruhenden												
Verkehr	848	4	86	856	870	6	90	860	-2,5	X	-4,4	-0,5
innerorts	803	3	69	799	817	2	75	800	-1,7	X	-8,0	-0,1
außerorts	45	1	17	57	53	4	15	60	-15,1	X	13,3	-5,0
Unfall im Längsverkehr	11 194	136	1 677	14 839	11 414	132	1 782	15 207	-1,9	3,0	-5,9	-2,4
innerorts	5 583	18	491	6 811	5 694	8	513	7 000	-1,9	X	-4,3	-2,7
außerorts	5 611	118	1 186	8 028	5 720	124	1 269	8 207	-1,9	-4,8	-6,5	-2,2
Sonstiger Unfall	9 357	94	1 640	8 648	8 726	65	1 694	7 982	7,2	44,6	-3,2	8,3
innerorts	7 041	43	1 044	6 534	6 470	39	1 106	5 873	8,8	10,3	-5,6	11,3
außerorts	2 316	51	596	2 114	2 256	26	588	2 109	2,7	96,2	1,4	0,2
Insgesamt	49 925	507	8 727	53 692	49 374	495	9 024	53 167	1,1	2,4	-3,3	1,0
innerorts	32 885	148	4 403	33 578	32 100	140	4 589	32 680	2,4	5,7	-4,1	2,7
außerorts	17 040	359	4 324	20 114	17 274	355	4 435	20 487	-1,4	1,1	-2,5	-1,8

Aktuelle
Veröffentlichungen
unter
q.bayern.de/produkte



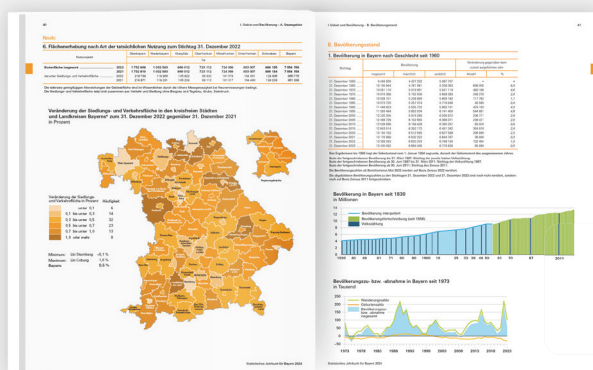
Statistisches Jahrbuch für Bayern

Das **Statistische Jahrbuch** für Bayern ist das Standardwerk der amtlichen Statistik in Bayern seit 1894. Darin zusammengestellt sind jährlich aktuelle Statistikdaten über Land, Leben, Leute, Politik, Wissenschaft und Wirtschaft in Bayern.

Auf über 700 Seiten enthält es die wichtigsten Ergebnisse aller amtlichen

Statistiken – in Form von Tabellen, Graphiken oder Karten – zum Teil mit langjährigen Vergleichsdaten und Zeitreihen.

Ebenso enthalten sind ausgewählte Strukturdaten für Regierungsbezirke, kreisfreie Städte und Landkreise sowie Regionen Bayerns, für Bund und Länder sowie die EU-Mitgliedstaaten.



Preise

Buch 39,00 €
Datei (PDF) 12,00 €

Bayern kompakt

Das Kompendium **Bayern kompakt** bietet auf knapp 50 Seiten die wichtigsten bayerischen Strukturdaten aus Wirtschaft, Gesellschaft und Politik in Texten, Tabellen und Graphiken.

Es verweist zudem auf weiterführende Informationsmedien des Bayerischen Landesamts für Statistik.

Heft und Datei kostenlos

Bayerisches Landesamt für Statistik – Vertrieb, Nürnberger Straße 95, 90762 Fürth
Telefon 0911 98208-6311 | Telefax 0911 98208-96638 | vertrieb@statistik.bayern.de