



Statistische Berichte

Kennziffer
H II 1 m
1/2011

Binnenschifffahrt in Bayern im Januar 2011



Alle Veröffentlichungen im Internet unter www.statistik.bayern.de/veroeffentlichungen

Kostenlos

ist der Download von allen Statistischen Berichten (meist PDF- und Excel-Format) sowie von „Bayern Daten“ und „Statistik kommunal“ (Informationelle Grundversorgung).

Kostenpflichtig

sind die links genannten Veröffentlichungen in gedruckter Form sowie die Druck- und Dateiausgaben (auch auf Datenträger) aller anderen Veröffentlichungen. Bestellung direkt im Internet oder beim Vertrieb, per E-Mail oder Fax.

Newsletter-Service

Für Themenbereich/e anmelden. Information über Neuerscheinung/en wird per E-Mail aktuell übermittelt.

Impressum

Statistische Berichte

bieten in tabellarischer Form neuestes Zahlenmaterial der jeweiligen Erhebung. Dieses wird, soweit erforderlich, methodisch erläutert und kurz kommentiert.

Vertrieb

E-Mail vertrieb@statistik.bayern.de
Telefon 089 2119-205
Telefax 089 2119-457
Internet www.statistik.bayern.de/veroeffentlichungen

Herausgeber, Druck und Vertrieb

Bayerisches Landesamt für
Statistik und Datenverarbeitung
Neuhauser Straße 8
80331 München

Auskunftsdienst

E-Mail info@statistik.bayern.de
Telefon 089 2119-218
Telefax 089 2119-1580

© Bayerisches Landesamt für Statistik und Datenverarbeitung, München 2011

Alle Veröffentlichungen oder Daten sind Werke im Sinne von § 2 Urheberrechtsgesetz. Die Verwendung, Vervielfältigung und/oder Verbreitung von Veröffentlichungen oder Daten gleich welchen Mediums (Print, Datenträger, Datei etc.) – auch auszugsweise – ist nur mit Quellenangabe gestattet. Sie bedarf der vorherigen Genehmigung bei Nutzung für gewerbliche Zwecke, bei entgeltlicher Verbreitung oder bei Weitergabe an Dritte sowie bei Weiterverbreitung über elektronische Systeme und/oder Datenträger. Sofern in den Produkten auf das Vorhandensein von Copyrightrechten Dritter hingewiesen wird, sind die in deren Produkten ausgewiesenen Copyrightbestimmungen zu wahren. Alle übrigen Rechte bleiben vorbehalten.

Zeichenerklärung

- 0 mehr als nichts, aber weniger als die Hälfte der kleinsten in der Tabelle nachgewiesenen Einheit
- nichts vorhanden oder keine Veränderung
- / keine Angabe, da Zahl nicht sicher genug
- Zahlenwert unbekannt, geheimzuhaltend oder nicht rechenbar
- ... Angabe fällt später an
- x Tabellenfach gesperrt, da Aussage nicht sinnvoll
- () Nachweis unter dem Vorbehalt, dass der Zahlenwert erhebliche Fehler aufweisen kann
- p vorläufiges Ergebnis
- r berichtigtes Ergebnis
- s geschätztes Ergebnis
- D Durchschnitt
- ≙ entspricht

Auf- und Abrundungen

Im Allgemeinen ist ohne Rücksicht auf die Endsummen auf- bzw. abgerundet worden. Deshalb können sich bei der Summierung von Einzelangaben geringfügige Abweichungen zu den ausgewiesenen Endsummen ergeben. Bei der Aufgliederung der Gesamtheit in Prozent kann die Summe der Einzelwerte wegen Rundens vom Wert 100 % abweichen. Eine Abstimmung auf 100 % erfolgt im Allgemeinen nicht.

Inhaltsübersicht

| | Seite |
|--|-------|
| Erläuterungen | 2 |
| Grafiken | |
| Güterumschlag der Binnenschifffahrt in Bayern seit 2009 nach Monaten | 3 |
| Güterumschlag der Binnenschifffahrt in Bayern im Januar 2010 und 2011 nach ausgewählten Häfen | 3 |
| Tabellen | |
| 1. Die Entwicklung des Güterumschlags nach Verkehrsgebieten und ausgewählten Häfen in Bayern seit 2001 | 4 |
| 2. Güterumschlag nach Verkehrsgebieten und ausgewählten Häfen in Bayern im Januar 2011 | 5 |
| 3. Güterumschlag nach Güterabteilungen in Bayern im Januar 2011 | 6 |
| 4. Schiffsverkehr, Güterempfang und Güterversand nach Verkehrs- gebieten und ausgewählten Häfen in Bayern im Januar 2011 | 8 |
| 5. Güterempfang und Güterversand nach Verkehrsgebieten, ausgewählten Häfen und Güterabteilungen in Bayern im Januar 2011 | 9 |

Erläuterungen

Rechtsgrundlage

Die monatliche Erhebung wird durchgeführt aufgrund Abschnitt 2, § 3 des Gesetzes über die Statistik der See- und Binnenschifffahrt, des Güterkraftverkehrs, des Luftverkehrs sowie des Schienenverkehrs und des gewerblichen Straßen-Personenverkehrs (Verkehrsstatistikgesetz – VerkStatG) in der Fassung der Bekanntmachung vom 20. Februar 2004 (BGBl. I S. 318), zuletzt geändert durch Artikel 2 des Gesetzes vom 6. November 2008 (BGBl. I S. 2162) in Verbindung mit dem Gesetz über die Statistik für Bundeszwecke (Bundesstatistikgesetz - BStatG) vom 22. Januar 1987 (BGBl. I S. 462, 565), zuletzt geändert durch Artikel 3 des Gesetzes vom 7. September 2007 (BGBl. I S. 2246).

Erhebungsmerkmale

Die Statistik erfasst in den Häfen und an sonstigen Lösch- und Ladeplätzen die Ankunft und den Abgang von Schiffen einschließlich Schiffsmerkmale (Flagge, Tragfähigkeit, Schiffsgattung) sowie die von ihnen ein- und/oder ausgeladenen Güter und Containermerkmale (Gutart, Gefahrgut, Menge in Tonnen, Containerart, Anzahl der Container, Ladungsart).

Anschreibepflicht

Angeschrieben werden alle Schiffe, die dem Güterverkehr dienen.

Ausgenommen sind/ist:

- Schiffe, die ausschließlich als Schlepp- oder Schubkraft eingesetzt werden;
- Ankunft bzw. Abgang von Schiffen in Häfen, die lediglich als Schutz- und Sicherheitshafen angelaufen werden;
- Leichterungen im Sinne von Güterausladungen aus einem Schiff oder Güterumladungen von einem Schiff auf ein anderes auf freier Strecke zur Verringerung des Tiefgangs des ausladenden Schiffes;
- Schiffe zum Zwecke des Fischfangs, zu Baggararbeiten oder Wasserbauten (Fahrten von Baggerschiffen, die Baggergut führen, das Gegenstand des Handels ist, sind jedoch anschreibepflichtig);
- Fahrgastschiffe mit und ohne Güterladung;
- der Fährverkehr;
- der Verkehr zur Versorgung der Schiffe;
- der Ortsverkehr (das ist der Verkehr von Schiffen und Gütern zwischen den Häfen, Lade- und Löschstellen derselben politischen Gemeinde).

Güterumschlag und Gütersystematik

Der Güterumschlag ergibt sich aus den Meldungen der Schiffs- sowie der Frachtführer oder Verfrachter über die Aus- und Einladungen der in den bayerischen Häfen angekommenen und abgegangenen Schiffe. Die Art der beförderten Güter wurde bis zum Jahr 2010 nach dem "Güterverzeichnis für die Verkehrsstatistik" (NST/R), Ausgabe 1969 dargestellt.

Ab dem Berichtsjahr 2011 wurde die Gütersystematik NST-2007 eingeführt, die sich an der Güterklassifikation der Wirtschaftszweige orientiert und Vergleiche mit den Produktionsstatistiken ermöglicht. Die in diesem Bericht ausgewiesene NST-2007 enthält insgesamt 20 Güterabteilungen und basiert auf der CPA.

Zur europäischen Vereinheitlichung werden die Eigengewichte der leeren Container der NST 2007-Gruppe 161 zugeordnet und das Eigengewicht der beladenen Container der Gütergruppe des überwiegenden Containerinhalts.

Hauptverkehrsbeziehungen

Der regionalen Abgrenzung der Binnenschifffahrt liegen das "Verzeichnis der Verkehrsbezirke und Häfen", Ausgabe 1995 sowie das "Verzeichnis deutscher und ausländischer Häfen", gültig für Berichtsperioden ab Januar 1995, zugrunde.

Methodischer Hinweis

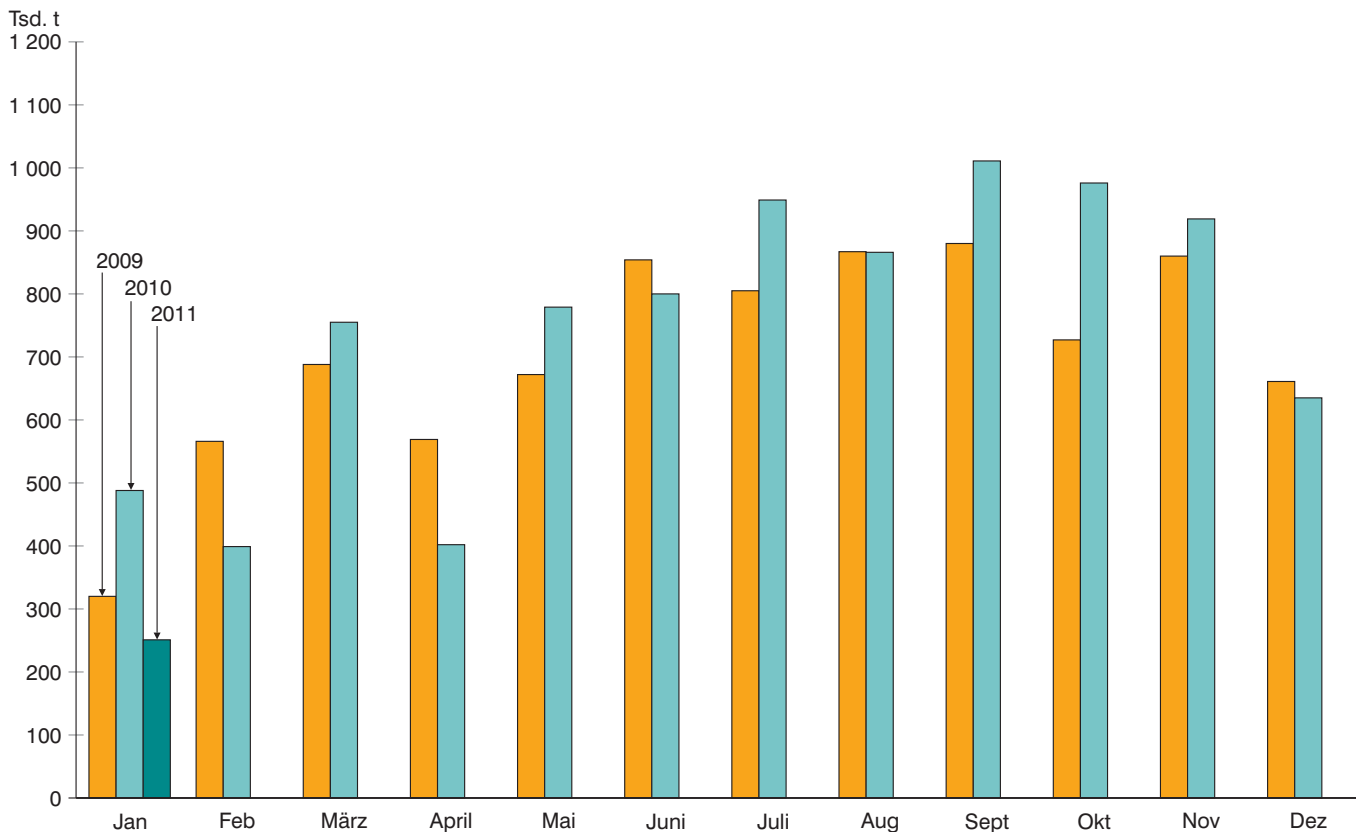
Gelegentlich auftretende Differenzen in den Summen sind auf das Runden der Containergewichte zurückzuführen. Abweichungen zwischen den Ergebnissen einzelner Häfen sind, bedingt durch unterschiedliche Berechnungen der Containergewichte, möglich.

Abkürzungen

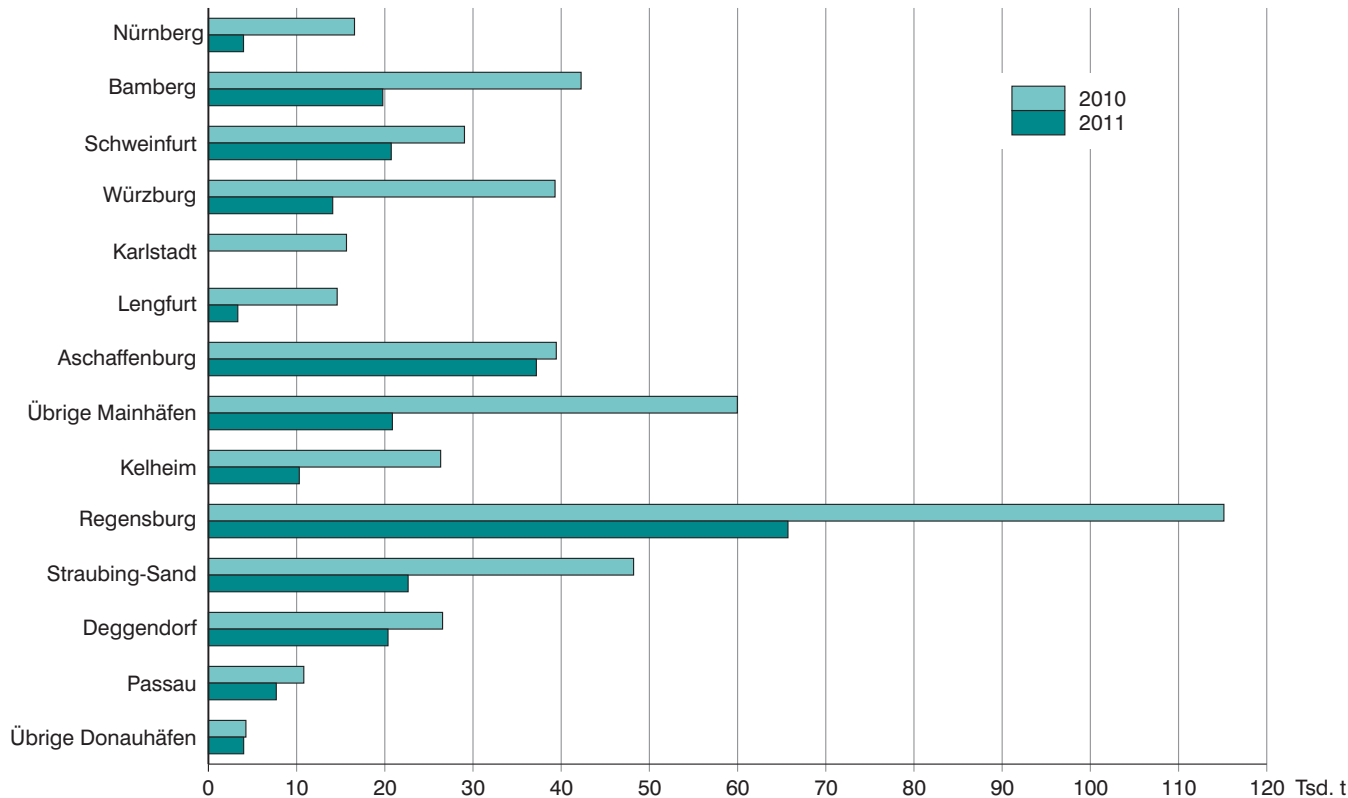
E = Empfang
V = Versand
t = Tonnen

MD = Monatsdurchschnitt
CPA = Classifications of products by activity

Güterumschlag der Binnenschifffahrt in Bayern seit 2009 nach Monaten



Güterumschlag der Binnenschifffahrt in Bayern im Januar 2010 und 2011 nach ausgewählten Häfen



**1. Die Entwicklung des Güterumschlags nach Verkehrsgebieten
und ausgewählten Häfen in Bayern seit 2001**

| Jahr — Monat | Nürnberg | Bam- berg | Schwein- furt | Würz- burg | Karl- stadt | Leng- furt | Aschaf- fen- burg | Kel- heim | Re- gens- burg | Strau- bing- Sand | Deg- gen- dorf | Pas- sau ¹⁾ | Main- gebiet | Donau- gebiet | Bayern ins- gesamt |
|--------------------|--------------|--------------|------------------|---------------|----------------|---------------|-------------------------|--------------|----------------------|-------------------------|----------------------|---------------------------|-----------------|------------------|--------------------------|
| | 1 000 Tonnen | | | | | | | | | | | | | | |
| 2001 | 721 | 747 | 563 | 643 | 294 | 554 | 961 | 964 | 2 161 | 160 | 524 | 122 | 7 184 | 4 308 | 11 492 |
| MD | 60 | 62 | 47 | 54 | 24 | 46 | 80 | 80 | 180 | 13 | 44 | 10 | 599 | 359 | 958 |
| 2002 | 553 | 604 | 526 | 545 | 148 | 473 | 867 | 675 | 2 453 | 221 | 433 | 215 | 5 813 | 4 301 | 10 115 |
| MD | 46 | 50 | 44 | 45 | 12 | 39 | 72 | 56 | 204 | 18 | 36 | 18 | 484 | 358 | 843 |
| 2003 | 447 | 441 | 488 | 410 | 225 | 399 | 771 | 628 | 3 194 | 242 | 320 | 253 | 4 934 | 4 820 | 9 755 |
| MD | 37 | 37 | 41 | 34 | 19 | 33 | 64 | 52 | 266 | 20 | 27 | 21 | 411 | 402 | 813 |
| 2004 | 523 | 443 | 495 | 369 | 444 | 341 | 794 | 648 | 3 462 | 305 | 411 | 327 | 5 180 | 5 370 | 10 550 |
| MD | 44 | 37 | 41 | 31 | 37 | 28 | 66 | 54 | 288 | 25 | 34 | 27 | 432 | 448 | 879 |
| 2005 | 579 | 450 | 434 | 396 | 447 | 449 | 859 | 651 | 3 470 | 373 | 416 | 328 | 5 065 | 5 481 | 10 546 |
| MD | 48 | 38 | 36 | 33 | 37 | 37 | 72 | 54 | 289 | 31 | 35 | 27 | 422 | 457 | 879 |
| 2006 | 527 | 358 | 402 | 407 | 584 | 635 | 949 | 683 | 2 403 | 277 | 417 | 380 | 5 924 | 4 420 | 10 344 |
| MD | 44 | 30 | 34 | 34 | 49 | 53 | 79 | 57 | 200 | 23 | 35 | 32 | 494 | 368 | 862 |
| 2007 | 454 | 362 | 320 | 349 | 579 | 677 | 809 | 657 | 2 278 | 282 | 474 | 312 | 5 709 | 4 194 | 9 903 |
| MD | 38 | 30 | 27 | 29 | 48 | 56 | 67 | 55 | 190 | 23 | 39 | 26 | 476 | 350 | 825 |
| 2008 | 517 | 338 | 343 | 384 | 449 | 558 | 911 | 619 | 2 505 | 428 | 430 | 346 | 5 498 | 4 438 | 9 936 |
| MD | 43 | 28 | 29 | 32 | 37 | 46 | 76 | 52 | 209 | 36 | 36 | 29 | 458 | 370 | 828 |
| 2009 | 441 | 385 | 357 | 343 | 218 | 434 | 815 | 446 | 1 873 | 493 | 299 | 396 | 4 843 | 3 626 | 8 468 |
| MD | 37 | 32 | 30 | 29 | 18 | 36 | 68 | 37 | 156 | 41 | 25 | 33 | 404 | 302 | 706 |
| 2010 | 481 | 400 | 387 | 429 | 356 | 405 | 860 | 519 | 1 642 | 611 | 404 | 323 | 5 327 | 3 651 | 8 979 |
| MD | 40 | 33 | 32 | 36 | 30 | 34 | 72 | 43 | 137 | 51 | 34 | 27 | 444 | 304 | 748 |
| 2010 | | | | | | | | | | | | | | | |
| Januar ... | 17 | 42 | 29 | 39 | 16 | 15 | 39 | 26 | 115 | 48 | 27 | 11 | 257 | 231 | 488 |
| Februar .. | 2 | 31 | 36 | 42 | 12 | 15 | 48 | 11 | 76 | 31 | 22 | 8 | 248 | 151 | 399 |
| März | 67 | 34 | 41 | 29 | 36 | 40 | 64 | 59 | 168 | 67 | 33 | 23 | 394 | 361 | 755 |
| April | 14 | 12 | 14 | 10 | 26 | 21 | 52 | 27 | 68 | 17 | 19 | 25 | 236 | 167 | 402 |
| Mai | 60 | 36 | 28 | 28 | 33 | 46 | 69 | 53 | 160 | 38 | 33 | 29 | 453 | 327 | 779 |
| Juni | 41 | 35 | 32 | 31 | 51 | 41 | 74 | 43 | 116 | 28 | 52 | 19 | 526 | 274 | 800 |
| Juli | 42 | 30 | 36 | 30 | 44 | 44 | 69 | 45 | 208 | 39 | 49 | 49 | 545 | 403 | 949 |
| August ... | 41 | 42 | 30 | 40 | 13 | 45 | 81 | 58 | 136 | 81 | 35 | 25 | 516 | 350 | 866 |
| Sept. | 42 | 35 | 38 | 40 | 32 | 48 | 111 | 49 | 157 | 85 | 36 | 42 | 621 | 390 | 1 011 |
| Oktober . | 54 | 35 | 29 | 51 | 37 | 36 | 81 | 55 | 200 | 63 | 37 | 32 | 568 | 408 | 976 |
| Nov. | 52 | 32 | 33 | 44 | 36 | 33 | 90 | 50 | 150 | 55 | 38 | 34 | 581 | 338 | 919 |
| Dez. | 50 | 37 | 41 | 45 | 21 | 20 | 81 | 43 | 88 | 59 | 22 | 25 | 383 | 253 | 635 |
| 2011 | | | | | | | | | | | | | | | |
| Januar ... | 4 | 20 | 21 | 14 | - | 3 | 37 | 10 | 66 | 23 | 20 | 8 | 120 | 131 | 251 |
| Februar .. | | | | | | | | | | | | | | | |
| März | | | | | | | | | | | | | | | |
| April | | | | | | | | | | | | | | | |
| Mai | | | | | | | | | | | | | | | |
| Juni | | | | | | | | | | | | | | | |
| Juli | | | | | | | | | | | | | | | |
| August ... | | | | | | | | | | | | | | | |
| Sept. | | | | | | | | | | | | | | | |
| Oktober . | | | | | | | | | | | | | | | |
| Nov. | | | | | | | | | | | | | | | |
| Dez. | | | | | | | | | | | | | | | |

¹⁾ Ab Juli 2008 einschließlich Passau-Schalding.

2. Güterumschlag nach Verkehrsgebieten und ausgewählten Häfen in Bayern im Januar 2011

| Verkehrs- gebiet — Hafen | Januar 2010 | Dezember 2010 | Januar 2011 | Januar - Januar 2010 | Januar - Januar 2011 | Veränderung | | |
|-----------------------------------|----------------|------------------|----------------|-------------------------------|-------------------------------|--------------------------|--------------|---|
| | | | | | | Januar 2011 gegenüber | | Januar-Januar 2011 gegenüber Januar-Januar 2010 |
| | | | | | | Jan.2010 | Dez.2010 | |
| Tonnen | | | | | | % | | |
| Maingebiet | | | | | | | | |
| Nürnberg..... | 16 564 | 49 628 | 3 980 | 16 564 | 3 980 | -76,0 | -92,0 | -76,0 |
| Bamberg..... | 42 257 | 36 974 | 19 774 | 42 257 | 19 774 | -53,2 | -46,5 | -53,2 |
| Schweinfurt..... | 29 032 | 41 402 | 20 731 | 29 032 | 20 731 | -28,6 | -49,9 | -28,6 |
| Würzburg..... | 39 303 | 45 429 | 14 094 | 39 303 | 14 094 | -64,1 | -69,0 | -64,1 |
| Karlstadt..... | 15 655 | 21 382 | - | 15 655 | - | x | x | x |
| Lengfurt..... | 14 599 | 19 854 | 3 333 | 14 599 | 3 333 | -77,2 | -83,2 | -77,2 |
| Aschaffenburg..... | 39 443 | 81 384 | 37 185 | 39 443 | 37 185 | -5,7 | -54,3 | -5,7 |
| übr. Häfen..... | 59 975 | 86 606 | 20 861 | 59 975 | 20 861 | -65,2 | -75,9 | -65,2 |
| zusammen | 256 828 | 382 659 | 119 958 | 256 828 | 119 958 | -53,3 | -68,7 | -53,3 |
| Donauegebiet | | | | | | | | |
| Kelheim..... | 26 332 | 42 939 | 10 304 | 26 332 | 10 304 | -60,9 | -76,0 | -60,9 |
| Regensburg..... | 115 143 | 88 162 | 65 713 | 115 143 | 65 713 | -42,9 | -25,5 | -42,9 |
| Straubing-Sand..... | 48 209 | 58 742 | 22 643 | 48 209 | 22 643 | -53,0 | -61,5 | -53,0 |
| Deggendorf..... | 26 549 | 22 118 | 20 364 | 26 549 | 20 364 | -23,3 | -7,9 | -23,3 |
| Passau..... | 10 816 | 24 562 | 7 696 | 10 816 | 7 696 | -28,8 | -68,7 | -28,8 |
| übr. Häfen..... | 4 252 | 16 185 | 3 997 | 4 252 | 3 997 | -6,0 | -75,3 | -6,0 |
| zusammen | 231 301 | 252 708 | 130 717 | 231 301 | 130 717 | -43,5 | -48,3 | -43,5 |
| Bayern | | | | | | | | |
| insgesamt..... | 488 129 | 635 367 | 250 675 | 488 129 | 250 675 | -48,6 | -60,5 | -48,6 |
| davon: | | | | | | | | |
| Empfang..... | 297 106 | 410 546 | 175 813 | 297 106 | 175 813 | -40,8 | -57,2 | -40,8 |
| Versand..... | 191 024 | 224 822 | 74 862 | 191 024 | 74 862 | -60,8 | -66,7 | -60,8 |
| nachrichtlich: | | | | | | | | |
| Main-Donau-Kanal..... | 72 652 | 118 240 | 29 579 | 72 652 | 29 579 | -59,3 | -75,0 | -59,3 |

3. Güterumschlag nach Güterabteilungen in Bayern im Januar 2011

| Güterabteilung Bezeichnung | Jan. 2010 ¹⁾ | Dez. 2010 ¹⁾ | Jan. 2011 | Januar - Januar 2010 ¹⁾ | Januar - Januar 2011 | Veränderung ¹⁾ | | |
|---|----------------------------|----------------------------|--------------|---|-------------------------------|---------------------------|----------|---|
| | | | | | | Januar 2011 gegenüber | | Januar-Januar 2011 gegenüber Januar-Januar 2010 |
| | | | | | | Jan.2010 | Dez.2010 | |
| Tonnen | | | | | | % | | |
| 01 Landwirtsch. u. verwandte Erzeugnisse | . | . | 68 980 | . | 68 980 | . | . | . |
| 02 Kohle, rohes Erdöl und Erdgas | . | . | 8 991 | . | 8 991 | . | . | . |
| 03 Erze, Steine und Erden, sonst. Bergbauerz. | . | . | 23 628 | . | 23 628 | . | . | . |
| 04 Nahrungs- und Genussmittel | . | . | 32 573 | . | 32 573 | . | . | . |
| 05 Textilien, Bekleidung, Leder u. Lederwaren | . | . | - | . | - | . | . | . |
| 06 Holzwaren, Papier, Pappe Druckerzeugnisse | . | . | 7 611 | . | 7 611 | . | . | . |
| 07 Kokerei- und Mineralöl- erzeugnisse | . | . | 32 254 | . | 32 254 | . | . | . |
| 08 Chemische Erzeugnisse und Chemiefasern etc. | . | . | 21 182 | . | 21 182 | . | . | . |
| 09 Sonstige Mineralerzeugn., Glas, Zement, Gips etc. .. | . | . | 1 866 | . | 1 866 | . | . | . |
| 10 Metalle und Metallerzeug- nisse | . | . | 35 718 | . | 35 718 | . | . | . |

¹⁾ Infolge der Umstellung der Gütersystematik NST/R auf NST 2007 ab Januar 2011 sind die Daten davor liegender Berichtszeiträume nur bedingt vergleichbar und werden deshalb nicht ausgewiesen.

Noch: **3. Güterumschlag nach Güterabteilungen in Bayern**
im Januar 2011

| Güterabteilung Bezeichnung | Jan. 2010 ¹⁾ | Dez. 2010 ¹⁾ | Jan. 2011 | Januar - Januar 2010 ¹⁾ | Januar - Januar 2011 | Veränderung ¹⁾ | | |
|---|----------------------------|----------------------------|----------------|---|-------------------------------|---------------------------|--------------|---|
| | | | | | | Januar 2011 gegenüber | | Januar-Januar 2011 gegenüber Januar-Januar 2010 |
| | | | | | | Jan.2010 | Dez.2010 | |
| Tonnen | | | | | | % | | |
| 11 Maschinen und Ausrüst., Haushaltsgeräte etc. | . | . | 1 240 | . | 1 240 | . | . | . |
| 12 Fahrzeuge | . | . | 7 070 | . | 7 070 | . | . | . |
| 13 Möbel, Schmuck, Musik- instrumente, Sportger. | . | . | 1 155 | . | 1 155 | . | . | . |
| 14 Sekundärrohstoffe, Abfälle | . | . | 7 161 | . | 7 161 | . | . | . |
| 15 Post, Pakete | . | . | - | . | - | . | . | . |
| 16 Geräte und Material für die Güterbeförderung | . | . | 37 | . | 37 | . | . | . |
| 17 Umzugsgut u. sonst. nichtmarktbest. Güter | . | . | - | . | - | . | . | . |
| 18 Sammelgut | . | . | - | . | - | . | . | . |
| 19 Nicht identifizierbare Güter | . | . | 1 209 | . | 1 209 | . | . | . |
| 20 Sonstige Güter a.n.g. | . | . | - | . | - | . | . | . |
| Insgesamt | 488 129 | 635 367 | 250 675 | 488 129 | 250 675 | -48,6 | -60,5 | -48,6 |

¹⁾ Infolge der Umstellung der Gütersystematik NST/R auf NST 2007 ab Januar 2011 sind die Daten davor liegender Berichtszeiträume nur bedingt vergleichbar und werden deshalb nicht ausgewiesen.

4. Schiffsverkehr, Gütereingang und Güterversand nach Verkehrsgebieten und ausgewählten Häfen in Bayern im Januar 2011

| Verkehrs- gebiet Hafen | an bzw. ab | Güterschiffe insgesamt | | | | Empfang bzw. Versand in Tonnen | darunter Güterschiffe mit eigener Triebkraft | | | | Empfang bzw. Versand in Tonnen |
|------------------------------------|------------------|------------------------|---------------------------------|-------------------------|---------------------------------|--|--|---------------------------------|-------------------------|---------------------------------|--|
| | | beladen | | unbeladen ¹⁾ | | | beladen | | unbeladen ¹⁾ | | |
| | | An- zahl | Tragfä- higkeit in Tonnen | An- zahl | Tragfä- higkeit in Tonnen | | An- zahl | Tragfä- higkeit in Tonnen | An- zahl | Tragfä- higkeit in Tonnen | |
| Maingebiet | | | | | | | | | | | |
| Nürnberg | an | 4 | 8 272 | - | - | 3 980 | 4 | 8 272 | - | - | 3 980 |
| | ab | - | - | 1 | 3 504 | - | - | - | 1 | 3 504 | - |
| Erlangen | an | - | - | - | - | - | - | - | - | - | - |
| | ab | - | - | - | - | - | - | - | - | - | - |
| Bamberg | an | 7 | 12 686 | 8 | 10 974 | 8 639 | 7 | 12 686 | 8 | 10 974 | 8 639 |
| | ab | 10 | 15 537 | 1 | 1 633 | 11 135 | 10 | 15 537 | 1 | 1 633 | 11 135 |
| Schweinfurt | an | 11 | 19 301 | 4 | 8 483 | 14 626 | 11 | 19 301 | 4 | 8 483 | 14 626 |
| | ab | 4 | 8 483 | 10 | 16 783 | 6 105 | 4 | 8 483 | 10 | 16 783 | 6 105 |
| Würzburg | an | 13 | 17 964 | 4 | 6 138 | 10 004 | 13 | 17 964 | 4 | 6 138 | 10 004 |
| | ab | 4 | 6 138 | 12 | 16 850 | 4 090 | 4 | 6 138 | 12 | 16 850 | 4 090 |
| Karlstadt | an | - | - | - | - | - | - | - | - | - | - |
| | ab | - | - | - | - | - | - | - | - | - | - |
| Lengfurt | an | 1 | 1 801 | 1 | 2 000 | 1 467 | 1 | 1 801 | 1 | 2 000 | 1 467 |
| | ab | 1 | 2 000 | 1 | 1 801 | 1 866 | 1 | 2 000 | 1 | 1 801 | 1 866 |
| Aschaffenburg | an | 25 | 57 204 | 1 | 1 772 | 35 619 | 25 | 57 204 | 1 | 1 772 | 35 619 |
| | ab | 2 | 4 787 | 24 | 54 189 | 1 566 | 2 | 4 787 | 24 | 54 189 | 1 566 |
| übrige Häfen | an | 9 | 18 210 | 10 | 19 284 | 11 609 | 9 | 18 210 | 9 | 16 498 | 11 609 |
| | ab | 10 | 19 284 | 9 | 18 210 | 9 252 | 9 | 16 498 | 9 | 18 210 | 9 165 |
| zusammen | an | 70 | 135 438 | 28 | 48 651 | 85 944 | 70 | 135 438 | 27 | 45 865 | 85 944 |
| | ab | 31 | 56 229 | 58 | 112 970 | 34 014 | 30 | 53 443 | 58 | 112 970 | 33 927 |
| | zus. | 101 | 191 667 | 86 | 161 621 | 119 958 | 100 | 188 881 | 85 | 158 835 | 119 871 |
| Donaugebiet | | | | | | | | | | | |
| Kelheim | an | 12 | 12 787 | 2 | 1 982 | 8 633 | 11 | 11 253 | 2 | 1 982 | 7 161 |
| | ab | 5 | 3 650 | 9 | 11 119 | 1 671 | 5 | 3 650 | 8 | 9 585 | 1 671 |
| Regensburg | an | 52 | 84 019 | 10 | 16 419 | 47 295 | 40 | 64 987 | 6 | 9 358 | 36 753 |
| | ab | 23 | 37 004 | 37 | 57 099 | 18 418 | 17 | 26 579 | 26 | 39 672 | 16 229 |
| Straubing-Sand ... | an | 14 | 18 459 | 7 | 10 908 | 12 031 | 11 | 13 289 | 6 | 8 776 | 9 040 |
| | ab | 11 | 17 451 | 11 | 13 616 | 10 612 | 9 | 13 579 | 9 | 10 186 | 8 567 |
| Deggendorf | an | 24 | 35 523 | 6 | 9 720 | 18 013 | 17 | 23 564 | 5 | 8 005 | 11 129 |
| | ab | 9 | 13 300 | 9 | 15 508 | 2 351 | 6 | 9 185 | 6 | 9 097 | 1 869 |
| Passau | an | 11 | 16 404 | - | - | 3 897 | 6 | 8 753 | - | - | 2 200 |
| | ab | 8 | 12 056 | 2 | 2 818 | 3 799 | 4 | 6 120 | 1 | 1 103 | 2 886 |
| übrige Häfen | an | - | - | 3 | 5 277 | - | - | - | 3 | 5 277 | - |
| | ab | 3 | 5 277 | - | - | 3 997 | 3 | 5 277 | - | - | 3 997 |
| zusammen | an | 113 | 167 192 | 28 | 44 306 | 89 869 | 85 | 121 846 | 22 | 33 398 | 66 283 |
| | ab | 59 | 88 738 | 68 | 100 160 | 40 848 | 44 | 64 390 | 50 | 69 643 | 35 219 |
| | zus. | 172 | 255 930 | 96 | 144 466 | 130 717 | 129 | 186 236 | 72 | 103 041 | 101 502 |
| Bayern | | | | | | | | | | | |
| insgesamt | an | 183 | 302 630 | 56 | 92 957 | 175 813 | 155 | 257 284 | 49 | 79 263 | 152 227 |
| | ab | 90 | 144 967 | 126 | 213 130 | 74 862 | 74 | 117 833 | 108 | 182 613 | 69 146 |
| | zus. | 273 | 447 597 | 182 | 306 087 | 250 675 | 229 | 375 117 | 157 | 261 876 | 221 373 |
| nachrichtlich: Main-Donau-Kanal | an | 13 | 24 225 | 11 | 16 251 | 14 447 | 13 | 24 225 | 11 | 16 251 | 14 447 |
| | ab | 13 | 20 814 | 4 | 8 404 | 15 132 | 13 | 20 814 | 4 | 8 404 | 15 132 |
| | zus. | 26 | 45 039 | 15 | 24 655 | 29 579 | 26 | 45 039 | 15 | 24 655 | 29 579 |

¹⁾ Zwischen dem Meldehafen und dem letzten bzw. nächsten Hafen wurde keine Ladung transportiert.

**5. Gütereingang und Güterversand nach Verkehrsgebieten,
ausgewählten Häfen und Güterabteilungen in Bayern
im Januar 2011 (in Tonnen)**

| Verkehrsgebiet — Hafen | E bzw. V | 01 - 20 ins- gesamt | davon | | | | | |
|------------------------------------|----------------|---------------------------|---|---|------------------------------------|--|--|---|
| | | | 01 Landwirt- schaftliche u. verwandte Erzeugnisse | 02 Kohle, rohes Erdöl und Erdgas | 03 Erze, Steine und Erden | 04 Nahrungs- und Genuss- mittel | 05 Textilien, Bekleidung, Leder und Lederwaren | 06 Holzwaren, Papier, Pappe, Druckerzeug. |
| Maingebiet | | | | | | | | |
| Nürnberg | E | 3 980 | - | - | 263 | - | - | - |
| | V | - | - | - | - | - | - | - |
| Bamberg | E | 8 639 | - | - | 2 684 | 3 603 | - | - |
| | V | 11 135 | 8 277 | - | - | 1 810 | - | - |
| Schweinfurt | E | 14 626 | 4 985 | 2 747 | - | - | - | - |
| | V | 6 105 | 3 654 | - | - | - | - | - |
| Würzburg | E | 10 004 | 882 | - | - | 3 800 | - | - |
| | V | 4 090 | 4 090 | - | - | - | - | - |
| Karlstadt | E | - | - | - | - | - | - | - |
| | V | - | - | - | - | - | - | - |
| Lengfurt | E | 1 467 | - | - | 1 467 | - | - | - |
| | V | 1 866 | - | - | - | - | - | - |
| Aschaffenburg | E | 35 619 | 1 828 | 4 729 | 12 235 | - | - | 6 354 |
| | V | 1 566 | - | - | - | - | - | - |
| übrige Häfen | E | 11 609 | - | - | - | 700 | - | - |
| | V | 9 252 | 6 468 | 1 515 | - | 1 095 | - | - |
| zusammen | E | 85 944 | 7 695 | 7 476 | 16 649 | 8 103 | - | 6 354 |
| | V | 34 014 | 22 489 | 1 515 | - | 2 905 | - | - |
| | zus. | 119 958 | 30 184 | 8 991 | 16 649 | 11 008 | - | 6 354 |
| Donaugebiet | | | | | | | | |
| Kelheim | E | 8 633 | - | - | 4 654 | - | - | - |
| | V | 1 671 | 950 | - | 515 | - | - | - |
| Regensburg | E | 47 295 | 8 081 | - | - | 9 459 | - | - |
| | V | 18 418 | 15 511 | - | - | 1 698 | - | - |
| Straubing-Sand | E | 12 031 | 7 522 | - | 1 618 | - | - | - |
| | V | 10 612 | 1 814 | - | - | 8 739 | - | - |
| Deggendorf | E | 18 013 | 897 | - | 192 | 878 | - | 178 |
| | V | 2 351 | - | - | - | - | - | 1 079 |
| Passau | E | 3 897 | 24 | - | - | 791 | - | - |
| | V | 3 799 | - | - | - | - | - | - |
| übrige Häfen | E | - | - | - | - | - | - | - |
| | V | 3 997 | 3 997 | - | - | - | - | - |
| zusammen | E | 89 869 | 16 524 | - | 6 464 | 11 128 | - | 178 |
| | V | 40 848 | 22 272 | - | 515 | 10 437 | - | 1 079 |
| | zus. | 130 717 | 38 796 | - | 6 979 | 21 565 | - | 1 257 |
| Bayern | | | | | | | | |
| insgesamt | E | 175 813 | 24 219 | 7 476 | 23 113 | 19 231 | - | 6 532 |
| | V | 74 862 | 44 761 | 1 515 | 515 | 13 342 | - | 1 079 |
| | zus. | 250 675 | 68 980 | 8 991 | 23 628 | 32 573 | - | 7 611 |
| nachrichtlich: Main-Donau-Kanal | E | 14 447 | - | - | 2 947 | 3 603 | - | - |
| | V | 15 132 | 12 274 | - | - | 1 810 | - | - |
| | zus. | 29 579 | 12 274 | - | 2 947 | 5 413 | - | - |

Noch: **5. Gütereingang und Güterversand nach Verkehrsgebieten,
ausgewählten Häfen und Güterabteilungen in Bayern
im Januar 2011 (in Tonnen)**

| davon | | | | | | | E bzw. V | Verkehrsgebiet — Hafen |
|---|--------------------------------|---|--|--|-----------------|---|----------------|------------------------------|
| 07 Kokerei u. Mineralöl- erzeugnisse | 08 Chemische Erzeugnisse | 09 Sonstige Mineralerzeug- nisse (Glas, Zement etc.) | 10 Metalle u. Metallerzeug- nisse | 11 Maschinen und Ausrüst., Haushalts- geräte | 12 Fahrzeuge | 13 Möbel, Schmuck, Musikinstr., Sportgeräte | | |
| - | 3 717 | - | - | - | - | - | E | Nürnberg |
| - | - | - | - | - | - | - | V | |
| 998 | 1 354 | - | - | - | - | - | E | Bamberg |
| - | - | - | - | - | - | - | V | |
| 6 473 | 421 | - | - | - | - | - | E | Schweinfurt |
| - | - | - | - | - | - | - | V | |
| - | 3 751 | - | - | - | - | - | E | Würzburg |
| - | - | - | - | - | - | - | V | |
| - | - | - | - | - | - | - | E | Karlstadt |
| - | - | - | - | - | - | - | V | |
| - | - | 1 866 | - | - | - | - | E | Lengfurt |
| - | - | - | - | - | - | - | V | |
| 8 272 | - | - | 2 008 | - | - | 156 | E | Aschaffenburg |
| - | - | - | - | - | - | 999 | V | |
| 7 184 | 3 725 | - | - | - | - | - | E | übrige Häfen |
| - | - | - | 174 | - | - | - | V | |
| 22 927 | 12 968 | - | 2 008 | - | - | 156 | E | zusammen |
| - | - | 1 866 | 174 | - | - | 999 | V | |
| 22 927 | 12 968 | 1 866 | 2 182 | - | - | 1 155 | zus. | |
| - | - | - | 2 895 | - | 1 084 | - | E | Kelheim |
| - | - | - | - | - | 206 | - | V | |
| 3 098 | 3 221 | - | 21 912 | - | - | - | E | Regensburg |
| - | - | - | - | - | - | - | V | |
| - | 2 891 | - | - | - | - | - | E | Straubing-Sand |
| - | - | - | - | 59 | - | - | V | |
| 6 229 | 1 108 | - | 8 410 | - | 121 | - | E | Deggendorf |
| - | - | - | 220 | 920 | 132 | - | V | |
| - | 994 | - | 17 | 142 | 1 929 | - | E | Passau |
| - | - | - | 82 | 119 | 3 598 | - | V | |
| - | - | - | - | - | - | - | E | übrige Häfen |
| - | - | - | - | - | - | - | V | |
| 9 327 | 8 214 | - | 33 234 | 142 | 3 134 | - | E | zusammen |
| - | - | - | 302 | 1 098 | 3 936 | - | V | |
| 9 327 | 8 214 | - | 33 536 | 1 240 | 7 070 | - | zus. | |
| 32 254 | 21 182 | - | 35 242 | 142 | 3 134 | 156 | E | insgesamt |
| - | - | 1 866 | 476 | 1 098 | 3 936 | 999 | V | |
| 32 254 | 21 182 | 1 866 | 35 718 | 1 240 | 7 070 | 1 155 | zus. | |
| 998 | 6 899 | - | - | - | - | - | E | nachrichtlich |
| - | - | - | - | - | - | - | V | Main-Donau-Kanal |
| 998 | 6 899 | - | - | - | - | - | zus. | |

Noch: **5. Gütereingang und Güterversand nach Verkehrsgebieten,
ausgewählten Häfen und Güterabteilungen in Bayern
im Januar 2011 (in Tonnen)**

| Verkehrsgebiet — Hafen | E bzw. V | davon | | | | | | |
|------------------------------------|----------------|--|--------------------|--|---|-----------------|---|--------------------------------|
| | | 14 Sekundär- rohstoffe, Abfälle | 15 Post, Pakete | 16 Geräte und Material für die Güterbef. | 17 Umzugsgut u. sonst. nichtmarkt- b. Güter | 18 Sammelgut | 19 Nicht identif. Güter; unbekannt | 20 Sonstige Güter a.n.g. |
| Maingebiet | | | | | | | | |
| Nürnberg | E | - | - | - | - | - | - | - |
| | V | - | - | - | - | - | - | - |
| Bamberg | E | - | - | - | - | - | - | - |
| | V | 1 048 | - | - | - | - | - | - |
| Schweinfurt | E | - | - | - | - | - | - | - |
| | V | 2 451 | - | - | - | - | - | - |
| Würzburg | E | 1 571 | - | - | - | - | - | - |
| | V | - | - | - | - | - | - | - |
| Karlstadt | E | - | - | - | - | - | - | - |
| | V | - | - | - | - | - | - | - |
| Lengfurt | E | - | - | - | - | - | - | - |
| | V | - | - | - | - | - | - | - |
| Aschaffenburg | E | - | - | 37 | - | - | - | - |
| | V | 567 | - | - | - | - | - | - |
| übrige Häfen | E | - | - | - | - | - | - | - |
| | V | - | - | - | - | - | - | - |
| zusammen | E | 1 571 | - | 37 | - | - | - | - |
| | V | 4 066 | - | - | - | - | - | - |
| | zus. | 5 637 | - | 37 | - | - | - | - |
| Donaugebiet | | | | | | | | |
| Kelheim | E | - | - | - | - | - | - | - |
| | V | - | - | - | - | - | - | - |
| Regensburg | E | 1 524 | - | - | - | - | - | - |
| | V | - | - | - | - | - | 1 209 | - |
| Straubing-Sand | E | - | - | - | - | - | - | - |
| | V | - | - | - | - | - | - | - |
| Deggendorf | E | - | - | - | - | - | - | - |
| | V | - | - | - | - | - | - | - |
| Passau | E | - | - | - | - | - | - | - |
| | V | - | - | - | - | - | - | - |
| übrige Häfen | E | - | - | - | - | - | - | - |
| | V | - | - | - | - | - | - | - |
| zusammen | E | 1 524 | - | - | - | - | - | - |
| | V | - | - | - | - | - | 1 209 | - |
| | zus. | 1 524 | - | - | - | - | 1 209 | - |
| Bayern | | | | | | | | |
| insgesamt | E | 3 095 | - | 37 | - | - | - | - |
| | V | 4 066 | - | - | - | - | 1 209 | - |
| | zus. | 7 161 | - | 37 | - | - | 1 209 | - |
| nachrichtlich: Main-Donau-Kanal | E | - | - | - | - | - | - | - |
| | V | 1 048 | - | - | - | - | - | - |
| | zus. | 1 048 | - | - | - | - | - | - |