



## Statistische Berichte

Kennziffer  
H II 1 m  
8/2011

# Binnenschifffahrt in Bayern im August 2011



Alle Veröffentlichungen im Internet unter [www.statistik.bayern.de/veroeffentlichungen](http://www.statistik.bayern.de/veroeffentlichungen)

#### **Kostenlos**

ist der Download von allen Statistischen Berichten (meist PDF- und Excel-Format) sowie von „Bayern Daten“ und „Statistik kommunal“ (Informationelle Grundversorgung).

#### **Kostenpflichtig**

sind die links genannten Veröffentlichungen in gedruckter Form sowie die Druck- und Dateiausgaben (auch auf Datenträger) aller anderen Veröffentlichungen. Bestellung direkt im Internet oder beim Vertrieb, per E-Mail oder Fax.

#### **Newsletter-Service**

Für Themenbereich/e anmelden. Information über Neuerscheinung/en wird per E-Mail aktuell übermittelt.

## **Impressum**

#### **Statistische Berichte**

bieten in tabellarischer Form neuestes Zahlenmaterial der jeweiligen Erhebung. Dieses wird, soweit erforderlich, methodisch erläutert und kurz kommentiert.

#### **Vertrieb**

E-Mail [vertrieb@statistik.bayern.de](mailto:vertrieb@statistik.bayern.de)  
Telefon 089 2119-205  
Telefax 089 2119-457  
Internet [www.statistik.bayern.de/veroeffentlichungen](http://www.statistik.bayern.de/veroeffentlichungen)

#### **Herausgeber, Druck und Vertrieb**

Bayerisches Landesamt für  
Statistik und Datenverarbeitung  
Neuhauser Straße 8  
80331 München

#### **Auskunftsdienst**

E-Mail [info@statistik.bayern.de](mailto:info@statistik.bayern.de)  
Telefon 089 2119-218  
Telefax 089 2119-1580

#### **© Bayerisches Landesamt für Statistik und Datenverarbeitung, München 2011**

Alle Veröffentlichungen oder Daten sind Werke im Sinne von § 2 Urheberrechtsgesetz. Die Verwendung, Vervielfältigung und/oder Verbreitung von Veröffentlichungen oder Daten gleich welchen Mediums (Print, Datenträger, Datei etc.) – auch auszugsweise – ist nur mit Quellenangabe gestattet. Sie bedarf der vorherigen Genehmigung bei Nutzung für gewerbliche Zwecke, bei entgeltlicher Verbreitung oder bei Weitergabe an Dritte sowie bei Weiterverbreitung über elektronische Systeme und/oder Datenträger. Sofern in den Produkten auf das Vorhandensein von Copyrightrechten Dritter hingewiesen wird, sind die in deren Produkten ausgewiesenen Copyrightbestimmungen zu wahren. Alle übrigen Rechte bleiben vorbehalten.

## **Zeichenerklärung**

- 0 mehr als nichts, aber weniger als die Hälfte der kleinsten in der Tabelle nachgewiesenen Einheit
- nichts vorhanden oder keine Veränderung
- / keine Angabe, da Zahl nicht sicher genug
- Zahlenwert unbekannt, geheimzuhaltend oder nicht rechenbar
- ... Angabe fällt später an
- x Tabellenfach gesperrt, da Aussage nicht sinnvoll
- ( ) Nachweis unter dem Vorbehalt, dass der Zahlenwert erhebliche Fehler aufweisen kann
- p vorläufiges Ergebnis
- r berichtigtes Ergebnis
- s geschätztes Ergebnis
- D Durchschnitt
- ≙ entspricht

## **Auf- und Abrundungen**

Im Allgemeinen ist ohne Rücksicht auf die Endsummen auf- bzw. abgerundet worden. Deshalb können sich bei der Summierung von Einzelangaben geringfügige Abweichungen zu den ausgewiesenen Endsummen ergeben. Bei der Aufgliederung der Gesamtheit in Prozent kann die Summe der Einzelwerte wegen Rundens vom Wert 100 % abweichen. Eine Abstimmung auf 100 % erfolgt im Allgemeinen nicht.

## Inhaltsübersicht

	Seite
Erläuterungen .....	2
 <b>Grafiken</b>	
Güterumschlag der Binnenschifffahrt in Bayern seit 2009 nach Monaten .....	3
Güterumschlag der Binnenschifffahrt in Bayern im August 2010 und 2011 nach ausgewählten Häfen .....	3
 <b>Tabellen</b>	
1. Die Entwicklung des Güterumschlags nach Verkehrsgebieten und ausgewählten Häfen in Bayern seit 2001 .....	4
2. Güterumschlag nach Verkehrsgebieten und ausgewählten Häfen in Bayern im August 2011 .....	5
3. Güterumschlag nach Güterabteilungen in Bayern im August 2011 .....	6
4. Schiffsverkehr, Güterempfang und Güterversand nach Verkehrs- gebieten und ausgewählten Häfen in Bayern im August 2011 .....	8
5. Güterempfang und Güterversand nach Verkehrsgebieten, ausgewählten Häfen und Güterabteilungen in Bayern im August 2011 .....	9

## Erläuterungen

### Rechtsgrundlage

Die monatliche Erhebung wird durchgeführt aufgrund Abschnitt 2, § 3 des Gesetzes über die Statistik der See- und Binnenschifffahrt, des Güterkraftverkehrs, des Luftverkehrs sowie des Schienenverkehrs und des gewerblichen Straßen-Personenverkehrs (Verkehrstatistikgesetz – VerkStatG) in der Fassung der Bekanntmachung vom 20. Februar 2004 (BGBl. I S. 318), zuletzt geändert durch Artikel 2 des Gesetzes vom 6. November 2008 (BGBl. I S. 2162) in Verbindung mit dem Gesetz über die Statistik für Bundeszwecke (Bundesstatistikgesetz - BStatG) vom 22. Januar 1987 (BGBl. I S. 462, 565), zuletzt geändert durch Artikel 3 des Gesetzes vom 7. September 2007 (BGBl. I S. 2246).

### Erhebungsmerkmale

Die Statistik erfasst in den Häfen und an sonstigen Lösch- und Ladeplätzen die Ankunft und den Abgang von Schiffen einschließlich Schiffsmerkmale (Flagge, Tragfähigkeit, Schiffsgattung) sowie die von ihnen ein- und/oder ausgeladenen Güter und Containermerkmale (Gutart, Gefahrgut, Menge in Tonnen, Containerart, Anzahl der Container, Ladungsart).

### Anschreibepflicht

Angeschrieben werden alle Schiffe, die dem Güterverkehr dienen.

Ausgenommen sind/ist:

- Schiffe, die ausschließlich als Schlepp- oder Schubkraft eingesetzt werden;
- Ankunft bzw. Abgang von Schiffen in Häfen, die lediglich als Schutz- und Sicherheitshafen angelaufen werden;
- Leichterungen im Sinne von Güterausladungen aus einem Schiff oder Güterumladungen von einem Schiff auf ein anderes auf freier Strecke zur Verringerung des Tiefgangs des ausladenden Schiffes;
- Schiffe zum Zwecke des Fischfangs, zu Baggararbeiten oder Wasserbauten (Fahrten von Baggerschiffen, die Baggergut führen, das Gegenstand des Handels ist, sind jedoch anschreibepflichtig);
- Fahrgastschiffe mit und ohne Güterladung;
- der Fährverkehr;
- der Verkehr zur Versorgung der Schiffe;
- der Ortsverkehr (das ist der Verkehr von Schiffen und Gütern zwischen den Häfen, Lade- und Löschstellen derselben politischen Gemeinde).

### Güterumschlag und Gütersystematik

Der Güterumschlag ergibt sich aus den Meldungen der Schiffs- sowie der Frachtführer oder Verfrachter über die Aus- und Einladungen der in den bayerischen Häfen angekommenen und abgegangenen Schiffe. Die Art der beförderten Güter wurde bis zum Jahr 2010 nach dem "Güterverzeichnis für die Verkehrstatistik" (NST/R), Ausgabe 1969 dargestellt.

Ab dem Berichtsjahr 2011 wurde die Gütersystematik NST-2007 eingeführt, die sich an der Güterklassifikation der Wirtschaftszweige orientiert und Vergleiche mit den Produktionsstatistiken ermöglicht. Die in diesem Bericht ausgewiesene NST-2007 enthält insgesamt 20 Güterabteilungen und basiert auf der CPA.

Zur europäischen Vereinheitlichung werden die Eigengewichte der leeren Container der NST 2007-Gruppe 161 zugeordnet und das Eigengewicht der beladenen Container der Gütergruppe des überwiegenden Containerinhalts.

### Hauptverkehrsbeziehungen

Der regionalen Abgrenzung der Binnenschifffahrt liegen das "Verzeichnis der Verkehrsbezirke und Häfen", Ausgabe 1995 sowie das "Verzeichnis deutscher und ausländischer Häfen", gültig für Berichtsperioden ab Januar 1995, zugrunde.

### Methodischer Hinweis

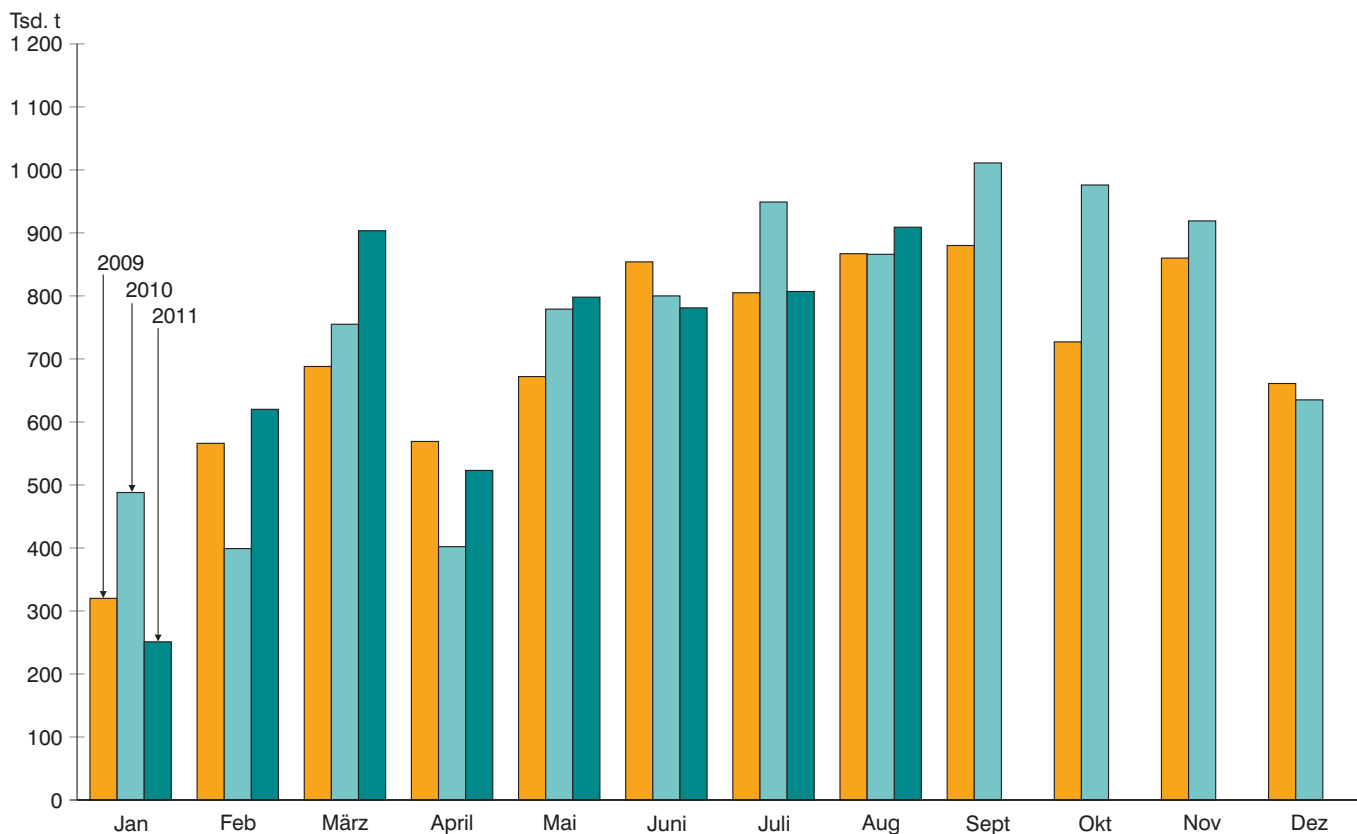
Gelegentlich auftretende Differenzen in den Summen sind auf das Runden der Containergewichte zurückzuführen. Abweichungen zwischen den Ergebnissen einzelner Häfen sind, bedingt durch unterschiedliche Berechnungen der Containergewichte, möglich.

### Abkürzungen

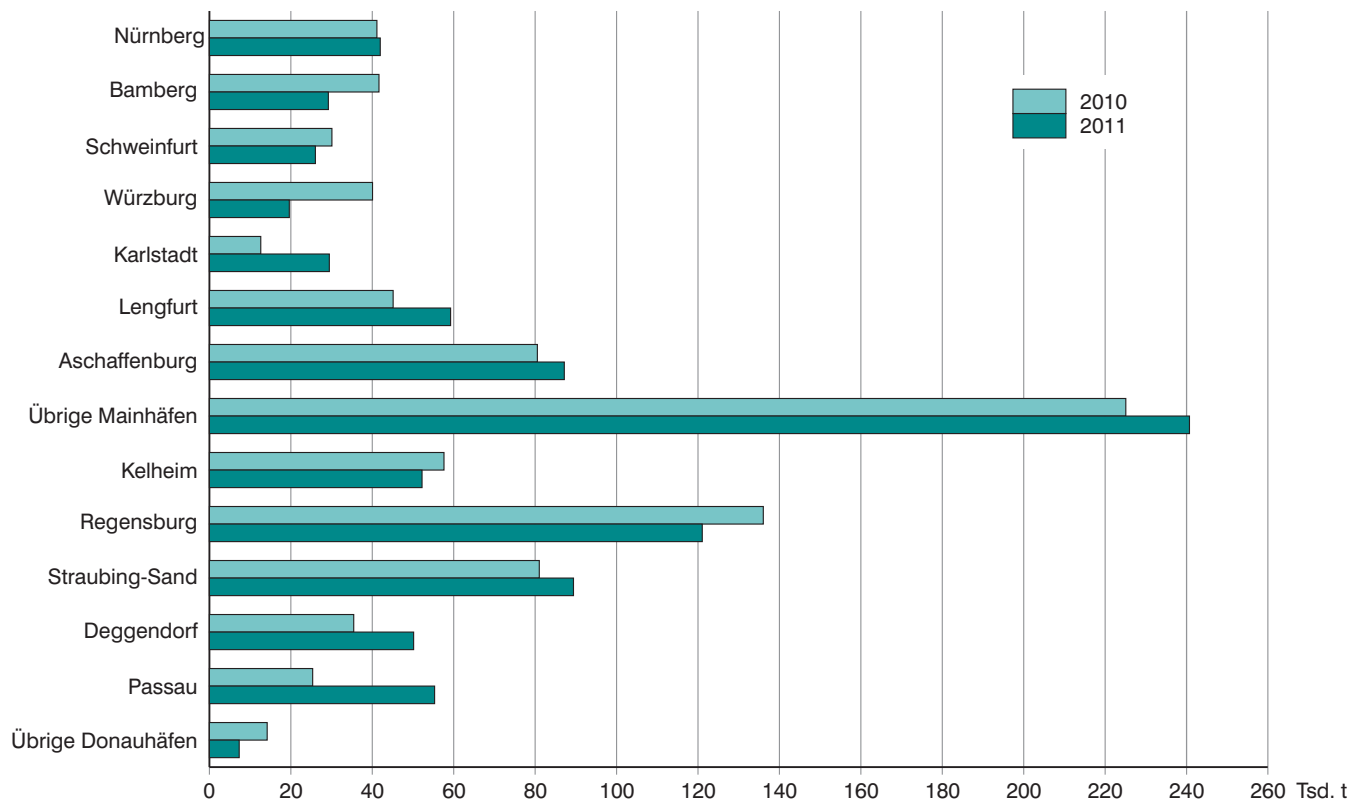
E = Empfang  
V = Versand  
t = Tonnen

MD = Monatsdurchschnitt  
CPA = Classifications of products by activity

### Güterumschlag der Binnenschifffahrt in Bayern seit 2009 nach Monaten



### Güterumschlag der Binnenschifffahrt in Bayern im August 2010 und 2011 nach ausgewählten Häfen



### 1. Die Entwicklung des Güterumschlags nach Verkehrsgebieten und ausgewählten Häfen in Bayern seit 2001

Jahr — Monat	Nürnberg	Bamberg	Schweinfurt	Würzburg	Karlstadt	Lengfurt	Aschaffenburg	Kelheim	Regensburg	Straubing-Sand	Degen-dorf	Pas-sau <sup>1)</sup>	Main-gebiet	Donau-gebiet	Bayern ins- gesamt
	1 000 Tonnen														
2001 .....	721	747	563	643	294	554	961	964	2 161	160	524	122	7 184	4 308	<b>11 492</b>
MD .....	60	62	47	54	24	46	80	80	180	13	44	10	599	359	<b>958</b>
2002 .....	553	604	526	545	148	473	867	675	2 453	221	433	215	5 813	4 301	<b>10 115</b>
MD .....	46	50	44	45	12	39	72	56	204	18	36	18	484	358	<b>843</b>
2003 .....	447	441	488	410	225	399	771	628	3 194	242	320	253	4 934	4 820	<b>9 755</b>
MD .....	37	37	41	34	19	33	64	52	266	20	27	21	411	402	<b>813</b>
2004 .....	523	443	495	369	444	341	794	648	3 462	305	411	327	5 180	5 370	<b>10 550</b>
MD .....	44	37	41	31	37	28	66	54	288	25	34	27	432	448	<b>879</b>
2005 .....	579	450	434	396	447	449	859	651	3 470	373	416	328	5 065	5 481	<b>10 546</b>
MD .....	48	38	36	33	37	37	72	54	289	31	35	27	422	457	<b>879</b>
2006 .....	527	358	402	407	584	635	949	683	2 403	277	417	380	5 924	4 420	<b>10 344</b>
MD .....	44	30	34	34	49	53	79	57	200	23	35	32	494	368	<b>862</b>
2007 .....	454	362	320	349	579	677	809	657	2 278	282	474	312	5 709	4 194	<b>9 903</b>
MD .....	38	30	27	29	48	56	67	55	190	23	39	26	476	350	<b>825</b>
2008 .....	517	338	343	384	449	558	911	619	2 505	428	430	346	5 498	4 438	<b>9 936</b>
MD .....	43	28	29	32	37	46	76	52	209	36	36	29	458	370	<b>828</b>
2009 .....	441	385	357	343	218	434	815	446	1 873	493	299	396	4 843	3 626	<b>8 468</b>
MD .....	37	32	30	29	18	36	68	37	156	41	25	33	404	302	<b>706</b>
2010 .....	481	400	387	429	356	405	860	519	1 642	611	404	323	5 327	3 651	<b>8 979</b>
MD .....	40	33	32	36	30	34	72	43	137	51	34	27	444	304	<b>748</b>
<b>2010</b>															
Januar ...	17	42	29	39	16	15	39	26	115	48	27	11	257	231	<b>488</b>
Februar ..	2	31	36	42	12	15	48	11	76	31	22	8	248	151	<b>399</b>
März .....	67	34	41	29	36	40	64	59	168	67	33	23	394	361	<b>755</b>
April .....	14	12	14	10	26	21	52	27	68	17	19	25	236	167	<b>402</b>
Mai .....	60	36	28	28	33	46	69	53	160	38	33	29	453	327	<b>779</b>
Juni .....	41	35	32	31	51	41	74	43	116	28	52	19	526	274	<b>800</b>
Juli .....	42	30	36	30	44	44	69	45	208	39	49	49	545	403	<b>949</b>
August ...	41	42	30	40	13	45	81	58	136	81	35	25	516	350	<b>866</b>
Sept. ....	42	35	38	40	32	48	111	49	157	85	36	42	621	390	<b>1 011</b>
Oktober .	54	35	29	51	37	36	81	55	200	63	37	32	568	408	<b>976</b>
Nov. ....	52	32	33	44	36	33	90	50	150	55	38	34	581	338	<b>919</b>
Dez. ....	50	37	41	45	21	20	81	43	88	59	22	25	383	253	<b>635</b>
<b>2011</b>															
Januar ...	4	20	21	14	-	3	37	10	66	23	20	8	120	131	<b>251</b>
Februar ..	61	33	39	34	30	41	69	51	94	48	21	17	379	241	<b>620</b>
März .....	57	48	45	33	62	52	85	51	183	62	31	31	534	371	<b>905</b>
April .....	25	16	15	9	21	25	61	29	102	32	27	21	308	215	<b>523</b>
Mai .....	32	29	34	35	30	50	62	36	131	26	32	34	530	268	<b>798</b>
Juni .....	42	25	23	24	40	44	79	66	158	27	34	24	467	314	<b>781</b>
Juli .....	30	20	25	32	49	46	91	39	89	63	39	31	537	271	<b>807</b>
August ...	42	29	26	20	29	59	87	52	121	89	50	55	534	376	<b>909</b>
Sept. ....															
Oktober .															
Nov. ....															
Dez. ....															

<sup>1)</sup> Ab Juli 2008 einschließlich Passau-Schalding.

## 2. Güterumschlag nach Verkehrsgebieten und ausgewählten Häfen in Bayern im August 2011

Verkehrs- gebiet — Hafen	August 2010	Juli 2011	August 2011	Januar - August 2010	Januar - August 2011	Veränderung		
						August 2011 gegenüber		Januar-August 2011 gegenüber Januar-August 2010
						Aug.2010	Juli 2011	
Tonnen						%		
<b>Maingebiet</b>								
Nürnberg.....	41 148	30 411	41 968	284 201	292 685	2,0	38,0	3,0
Bamberg.....	41 658	19 926	29 221	261 261	219 483	-29,9	46,6	-16,0
Schweinfurt.....	30 093	25 239	26 036	245 539	227 989	-13,5	3,2	-7,1
Würzburg.....	40 072	31 906	19 626	249 125	201 142	-51,0	-38,5	-19,3
Karlstadt.....	12 616	49 251	29 458	228 813	261 620	133,5	-40,2	14,3
Lengfurt.....	45 135	45 841	59 250	267 052	321 104	31,3	29,3	20,2
Aschaffenburg.....	80 567	90 676	87 184	496 802	570 787	8,2	-3,9	14,9
übr. Häfen.....	225 131	243 421	240 770	1 142 168	1 313 481	6,9	-1,1	15,0
<b>zusammen</b>	<b>516 420</b>	<b>536 671</b>	<b>533 514</b>	<b>3 174 962</b>	<b>3 408 290</b>	<b>3,3</b>	<b>-0,6</b>	<b>7,3</b>
<b>Donaugebiet</b>								
Kelheim.....	57 627	38 648	52 235	322 483	333 528	-9,4	35,2	3,4
Regensburg.....	136 073	89 005	121 078	1 046 636	944 225	-11,0	36,0	-9,8
Straubing-Sand.....	81 040	62 649	89 440	349 502	370 907	10,4	42,8	6,1
Deggendorf.....	35 454	38 915	50 167	269 758	255 038	41,5	28,9	-5,5
Passau.....	25 367	31 190	55 321	190 213	221 839	118,1	77,4	16,6
übr. Häfen.....	14 190	10 259	7 315	84 335	60 504	-48,4	-28,7	-28,3
<b>zusammen</b>	<b>349 751</b>	<b>270 666</b>	<b>375 556</b>	<b>2 262 926</b>	<b>2 186 041</b>	<b>7,4</b>	<b>38,8</b>	<b>-3,4</b>
<b>Bayern</b>								
<b>insgesamt.....</b>	<b>866 171</b>	<b>807 337</b>	<b>909 070</b>	<b>5 437 888</b>	<b>5 594 332</b>	<b>5,0</b>	<b>12,6</b>	<b>2,9</b>
davon:								
Empfang.....	545 468	519 375	595 767	3 199 118	3 518 154	9,2	14,7	10,0
Versand.....	320 703	287 962	313 303	2 238 771	2 076 177	-2,3	8,8	-7,3
nachrichtlich:								
Main-Donau-Kanal.....	118 785	80 133	97 696	724 849	711 920	-17,8	21,9	-1,8

### 3. Güterumschlag nach Güterabteilungen in Bayern im August 2011

Güterabteilung Bezeichnung	August 2010 <sup>1)</sup>	Juli 2011	August 2011	Januar - August 2010 <sup>1)</sup>	Januar - August 2011	Veränderung <sup>1)</sup>		
						August 2011 gegenüber		Januar-August 2011 gegenüber Januar-August 2010
						Aug.2010	Juli 2011	
Tonnen						%		
01 Landwirtsch. u. verwandte Erzeugnisse .....	.	137 159	196 283	.	1120 559	.	43,1	.
02 Kohle, rohes Erdöl und Erdgas .....	.	22 263	29 033	.	153 505	.	30,4	.
03 Erze, Steine und Erden, sonst. Bergbauerz. ....	.	257 264	244 421	.	1377 756	.	-5,0	.
04 Nahrungs- und Genussmittel .....	.	44 689	68 254	.	381 470	.	52,7	.
05 Textilien, Bekleidung, Leder u. Lederwaren .....	.	-	-	.	-	.	-	.
06 Holzwaren, Papier, Pappe Druckerzeugnisse .....	.	17 534	11 132	.	98 865	.	-36,5	.
07 Kokerei- und Mineralöl- erzeugnisse .....	.	64 952	69 811	.	422 460	.	7,5	.
08 Chemische Erzeugnisse und Chemiefasern etc. ....	.	76 831	98 138	.	658 161	.	27,7	.
09 Sonstige Mineralerzeugn., Glas, Zement, Gips etc. ...	.	65 367	82 808	.	504 357	.	26,7	.
10 Metalle und Metallerzeug- nisse .....	.	38 900	39 839	.	395 468	.	2,4	.

<sup>1)</sup> Infolge der Umstellung der Gütersystematik NST/R auf NST 2007 ab Januar 2011 sind die Daten davor liegender Berichtszeiträume nur bedingt vergleichbar und werden deshalb nicht ausgewiesen.



**Noch: 3. Güterumschlag nach Güterabteilungen in Bayern  
im August 2011**

Güterabteilung Bezeichnung	August 2010 <sup>1)</sup>	Juli 2011	August 2011	Januar - August 2010 <sup>1)</sup>	Januar - August 2011	Veränderung <sup>1)</sup>		
						August 2011 gegenüber		Januar-August 2011 gegenüber Januar-August 2010
						Aug.2010	Juli 2011	
Tonnen						%		
11 Maschinen und Ausrüst., Haushaltsgeräte etc. ....	.	5 948	4 096	.	27 025	.	-31,1	.
12 Fahrzeuge .....	.	9 488	6 871	.	59 264	.	-27,6	.
13 Möbel, Schmuck, Musik- instrumente, Sportger. ....	.	9 071	9 401	.	48 483	.	3,6	.
14 Sekundärrohstoffe, Abfälle .....	.	56 724	46 126	.	331 761	.	-18,7	.
15 Post, Pakete .....	.	-	-	.	-	.	-	.
16 Geräte und Material für die Güterbeförderung .....	.	423	991	.	2 993	.	134,3	.
17 Umzugsgut u. sonst. nichtmarktbest. Güter .....	.	-	-	.	-	.	-	.
18 Sammelgut .....	.	-	-	.	-	.	-	.
19 Nicht identifizierbare Güter .....	.	724	1 866	.	12 205	.	157,7	.
20 Sonstige Güter a.n.g. ....	.	-	-	.	-	.	-	.
<b>Insgesamt</b>	<b>866 171</b>	<b>807 337</b>	<b>909 070</b>	<b>5 437 888</b>	<b>5 594 332</b>	<b>5,0</b>	<b>12,6</b>	<b>2,9</b>

<sup>1)</sup> Infolge der Umstellung der Gütersystematik NST/R auf NST 2007 ab Januar 2011 sind die Daten davor liegender Berichtszeiträume nur bedingt vergleichbar und werden deshalb nicht ausgewiesen.

#### 4. Schiffsverkehr, Gütereingang und Güterversand nach Verkehrsgebieten und ausgewählten Häfen in Bayern im August 2011

Verkehrs- gebiet  Hafen	an bzw. ab	Güterschiffe insgesamt					darunter Güterschiffe mit eigener Triebkraft				
		beladen		unbeladen <sup>1)</sup>		Empfang bzw. Versand in Tonnen	beladen		unbeladen <sup>1)</sup>		Empfang bzw. Versand in Tonnen
		An- zahl	Tragfä- higkeit in Tonnen	An- zahl	Tragfä- higkeit in Tonnen		An- zahl	Tragfä- higkeit in Tonnen	An- zahl	Tragfä- higkeit in Tonnen	
<b>Maingebiet</b>											
Nürnberg .....	an	30	51 019	3	8 102	31 914	26	43 787	3	8 102	27 522
	ab	11	26 119	23	38 454	10 054	10	23 277	19	31 222	9 719
Bamberg .....	an	15	26 143	18	26 142	11 428	12	20 538	18	26 142	9 315
	ab	23	35 222	6	10 919	17 793	23	35 222	5	8 744	17 793
Schweinfurt .....	an	20	35 623	3	6 171	23 911	20	35 623	3	6 171	23 911
	ab	3	6 171	19	33 565	2 125	3	6 171	19	33 565	2 125
Würzburg .....	an	20	25 084	3	3 996	16 944	20	25 084	3	3 996	16 944
	ab	3	3 996	20	25 084	2 682	3	3 996	20	25 084	2 682
Karlstadt .....	an	5	6 993	12	28 595	6 263	5	6 993	12	28 595	6 263
	ab	14	31 650	3	3 938	23 195	14	31 650	3	3 938	23 195
Lengfurt .....	an	9	21 706	21	38 821	16 880	9	21 706	21	38 821	16 880
	ab	24	46 715	6	13 812	42 370	24	46 715	6	13 812	42 370
Aschaffenburg .....	an	49	117 659	9	14 130	73 152	45	107 407	8	12 454	65 902
	ab	13	26 190	43	99 805	14 033	12	24 514	40	92 292	13 272
übrige Häfen .....	an	172	152 358	158	151 671	117 304	86	104 727	77	104 173	72 129
	ab	184	173 132	167	143 127	123 466	97	122 892	81	95 496	77 653
<b>zusammen .....</b>	<b>an</b>	<b>320</b>	<b>436 585</b>	<b>227</b>	<b>277 628</b>	<b>297 796</b>	<b>223</b>	<b>365 865</b>	<b>145</b>	<b>228 454</b>	<b>238 866</b>
	<b>ab</b>	<b>275</b>	<b>349 195</b>	<b>287</b>	<b>368 704</b>	<b>235 718</b>	<b>186</b>	<b>294 437</b>	<b>193</b>	<b>304 153</b>	<b>188 809</b>
	<b>zus.</b>	<b>595</b>	<b>785 780</b>	<b>514</b>	<b>646 332</b>	<b>533 514</b>	<b>409</b>	<b>660 302</b>	<b>338</b>	<b>532 607</b>	<b>427 675</b>
<b>Donaugebiet</b>											
Kelheim .....	an	64	102 132	1	1 062	51 675	56	88 958	1	1 062	44 071
	ab	4	3 338	61	99 856	560	4	3 338	53	86 682	560
Regensburg .....	an	119	207 916	34	47 902	85 498	102	181 393	29	41 385	73 251
	ab	55	77 933	58	98 500	35 580	48	68 691	50	85 906	30 618
Straubing-Sand ...	an	82	127 348	14	24 307	74 946	66	103 189	14	24 307	59 510
	ab	15	25 514	79	123 038	14 494	15	25 514	64	100 692	14 494
Deggendorf .....	an	54	88 180	15	23 394	43 809	40	64 854	14	21 527	31 198
	ab	17	26 364	36	63 537	6 358	15	23 159	24	43 686	5 118
Passau .....	an	62	98 439	18	23 360	38 496	40	63 916	12	15 332	24 929
	ab	30	40 415	33	54 256	16 825	17	22 773	24	40 195	10 641
übrige Häfen .....	an	6	8 840	6	9 716	3 547	5	7 126	6	9 716	3 251
	ab	6	9 716	6	8 840	3 768	6	9 716	5	7 126	3 768
<b>zusammen .....</b>	<b>an</b>	<b>387</b>	<b>632 855</b>	<b>88</b>	<b>129 741</b>	<b>297 971</b>	<b>309</b>	<b>509 436</b>	<b>76</b>	<b>113 329</b>	<b>236 210</b>
	<b>ab</b>	<b>127</b>	<b>183 280</b>	<b>273</b>	<b>448 027</b>	<b>77 585</b>	<b>105</b>	<b>153 191</b>	<b>220</b>	<b>364 287</b>	<b>65 199</b>
	<b>zus.</b>	<b>514</b>	<b>816 135</b>	<b>361</b>	<b>577 768</b>	<b>375 556</b>	<b>414</b>	<b>662 627</b>	<b>296</b>	<b>477 616</b>	<b>301 409</b>
<b>Bayern</b>											
<b>insgesamt .....</b>	<b>an</b>	<b>707</b>	<b>1 069 440</b>	<b>315</b>	<b>407 369</b>	<b>595 767</b>	<b>532</b>	<b>875 301</b>	<b>221</b>	<b>341 783</b>	<b>475 076</b>
	<b>ab</b>	<b>402</b>	<b>532 475</b>	<b>560</b>	<b>816 731</b>	<b>313 303</b>	<b>291</b>	<b>447 628</b>	<b>413</b>	<b>668 440</b>	<b>254 008</b>
	<b>zus.</b>	<b>1 109</b>	<b>1 601 915</b>	<b>875</b>	<b>1 224 100</b>	<b>909 070</b>	<b>823</b>	<b>1 322 929</b>	<b>634</b>	<b>1 010 223</b>	<b>729 084</b>
nachrichtlich: Main-Donau-Kanal	an	63	108 209	39	66 002	55 764	54	92 134	39	66 002	48 660
	ab	52	93 099	44	74 124	41 932	51	90 257	37	61 479	41 597
	zus.	115	201 308	83	140 126	97 696	105	182 391	76	127 481	90 257

<sup>1)</sup> Zwischen dem Meldehafen und dem letzten bzw. nächsten Hafen wurde keine Ladung transportiert.

**5. Gütereingang und Güterversand nach Verkehrsgebieten,  
ausgewählten Häfen und Güterabteilungen in Bayern  
im August 2011 (in Tonnen)**

Verkehrsgebiet — Hafen	E bzw. V	01 - 20 ins- gesamt	davon					
			01 Landwirt- schaftliche u. verwandte Erzeugnisse	02 Kohle, rohes Erdöl und Erdgas	03 Erze, Steine und Erden	04 Nahrungs- und Genuss- mittel	05 Textilien, Bekleidung, Leder und Lederwaren	06 Holzwaren, Papier, Pappe, Druckerzeug.
<b>Maingebiet</b>								
Nürnberg .....	E	31 914	1 100	5 759	3 103	3 204	-	-
	V	10 054	-	-	3 337	-	-	-
Bamberg .....	E	11 428	-	-	1 638	298	-	-
	V	17 793	14 194	-	-	-	-	-
Schweinfurt .....	E	23 911	3 077	-	-	-	-	-
	V	2 125	1 630	-	-	-	-	-
Würzburg .....	E	16 944	4 094	-	1 240	2 461	-	-
	V	2 682	2 682	-	-	-	-	-
Karlstadt .....	E	6 263	-	-	2 048	-	-	-
	V	23 195	-	-	-	-	-	-
Lengfurt .....	E	16 880	-	-	1 708	-	-	-
	V	42 370	-	-	-	-	-	-
Aschaffenburg .....	E	73 152	505	18 077	17 602	-	-	9 482
	V	14 033	-	-	-	-	-	-
übrige Häfen .....	E	117 304	-	-	87 082	-	-	-
	V	123 466	23 402	-	96 210	2 440	-	-
<b>zusammen .....</b>	<b>E</b>	<b>297 796</b>	<b>8 776</b>	<b>23 836</b>	<b>114 421</b>	<b>5 963</b>	-	<b>9 482</b>
	<b>V</b>	<b>235 718</b>	<b>41 908</b>	-	<b>99 547</b>	<b>2 440</b>	-	-
	<b>zus.</b>	<b>533 514</b>	<b>50 684</b>	<b>23 836</b>	<b>213 968</b>	<b>8 403</b>	-	<b>9 482</b>
<b>Donaugebiet</b>								
Kelheim .....	E	51 675	1 962	-	6 685	14 471	-	1 650
	V	560	-	-	-	193	-	-
Regensburg .....	E	85 498	7 829	475	8 407	19 264	-	-
	V	35 580	13 316	910	6 482	5 813	-	-
Straubing-Sand .....	E	74 946	61 328	-	2 468	-	-	-
	V	14 494	-	-	2 098	12 380	-	-
Deggendorf .....	E	43 809	21 669	-	2 613	-	-	-
	V	6 358	3 079	-	-	1 648	-	-
Passau .....	E	38 496	18 523	3 812	1 700	5 692	-	-
	V	16 825	12 264	-	-	-	-	-
übrige Häfen .....	E	3 547	1 861	-	-	390	-	-
	V	3 768	3 768	-	-	-	-	-
<b>zusammen .....</b>	<b>E</b>	<b>297 971</b>	<b>113 172</b>	<b>4 287</b>	<b>21 873</b>	<b>39 817</b>	-	<b>1 650</b>
	<b>V</b>	<b>77 585</b>	<b>32 427</b>	<b>910</b>	<b>8 580</b>	<b>20 034</b>	-	-
	<b>zus.</b>	<b>375 556</b>	<b>145 599</b>	<b>5 197</b>	<b>30 453</b>	<b>59 851</b>	-	<b>1 650</b>
<b>Bayern</b>								
<b>insgesamt .....</b>	<b>E</b>	<b>595 767</b>	<b>121 948</b>	<b>28 123</b>	<b>136 294</b>	<b>45 780</b>	-	<b>11 132</b>
	<b>V</b>	<b>313 303</b>	<b>74 335</b>	<b>910</b>	<b>108 127</b>	<b>22 474</b>	-	-
	<b>zus.</b>	<b>909 070</b>	<b>196 283</b>	<b>29 033</b>	<b>244 421</b>	<b>68 254</b>	-	<b>11 132</b>
nachrichtlich:								
Main-Donau-Kanal	E	55 764	2 961	5 759	5 247	3 892	-	-
	V	41 932	20 292	-	11 324	-	-	-
	zus.	97 696	23 253	5 759	16 571	3 892	-	-

**Noch: 5. Güterempfang und Güterversand nach Verkehrsgebieten,  
ausgewählten Häfen und Güterabteilungen in Bayern  
im August 2011 (in Tonnen)**

davon							E bzw. V	Verkehrsgebiet — Hafen
07 Kokerei u. Mineralöl- erzeugnisse	08 Chemische Erzeugnisse	09 Sonstige Mineralerzeug- nisse (Glas, Zement etc.)	10 Metalle u. Metallerzeug- nisse	11 Maschinen und Ausrüst., Haushalts- geräte	12 Fahrzeuge	13 Möbel, Schmuck, Musikinstr., Sportgeräte		
5 519	9 348	1 521	1 899	461	-	-	E	..... Nürnberg
-	-	-	-	2 767	-	-	V	
-	8 400	1 092	-	-	-	-	E	..... Bamberg
-	-	445	-	-	-	-	V	
14 597	6 237	-	-	-	-	-	E	..... Schweinfurt
-	-	-	-	-	-	-	V	
4 199	2 298	-	-	-	-	-	E	..... Würzburg
-	-	-	-	-	-	-	V	
-	-	-	-	-	-	-	E	..... Karlstadt
-	-	23 195	-	-	-	-	V	
-	1 492	-	-	-	-	-	E	..... Lengfurt
-	-	42 370	-	-	-	-	V	
21 457	-	-	4 591	-	-	948	E	..... Aschaffenburg
-	-	-	-	-	-	8 357	V	
8 240	15 403	1 519	2 387	-	-	-	E	..... übrige Häfen
-	1 157	-	257	-	-	-	V	
<b>54 012</b>	<b>43 178</b>	<b>4 132</b>	<b>8 877</b>	<b>461</b>	-	<b>948</b>	<b>E</b>	<b>..... zusammen</b>
-	<b>1 157</b>	<b>66 010</b>	<b>257</b>	<b>2 767</b>	-	<b>8 357</b>	<b>V</b>	
<b>54 012</b>	<b>44 335</b>	<b>70 142</b>	<b>9 134</b>	<b>3 228</b>	-	<b>9 306</b>	<b>zus.</b>	
4 080	18 216	142	3 057	-	1 412	-	E	..... Kelheim
-	-	-	358	-	9	-	V	
2 972	9 832	8 927	17 304	-	-	-	E	..... Regensburg
-	4 950	1 260	1 534	-	-	-	V	
-	11 150	-	-	-	-	-	E	.... Straubing-Sand
-	-	-	-	16	-	-	V	
8 747	3 491	-	7 227	15	47	-	E	..... Deggendorf
-	-	-	1 160	469	2	-	V	
-	4 488	2 337	-	19	1 925	-	E	..... Passau
-	380	-	65	349	3 476	95	V	
-	1 296	-	-	-	-	-	E	..... übrige Häfen
-	-	-	-	-	-	-	V	
<b>15 799</b>	<b>48 473</b>	<b>11 406</b>	<b>27 588</b>	<b>34</b>	<b>3 384</b>	-	<b>E</b>	<b>..... zusammen</b>
-	<b>5 330</b>	<b>1 260</b>	<b>3 117</b>	<b>834</b>	<b>3 487</b>	<b>95</b>	<b>V</b>	
<b>15 799</b>	<b>53 803</b>	<b>12 666</b>	<b>30 705</b>	<b>868</b>	<b>6 871</b>	<b>95</b>	<b>zus.</b>	
<b>69 811</b>	<b>91 651</b>	<b>15 538</b>	<b>36 465</b>	<b>495</b>	<b>3 384</b>	<b>948</b>	<b>E</b>	<b>..... insgesamt</b>
-	<b>6 487</b>	<b>67 270</b>	<b>3 374</b>	<b>3 601</b>	<b>3 487</b>	<b>8 452</b>	<b>V</b>	
<b>69 811</b>	<b>98 138</b>	<b>82 808</b>	<b>39 839</b>	<b>4 096</b>	<b>6 871</b>	<b>9 401</b>	<b>zus.</b>	
								nachrichtlich Main-Donau-Kanal
5 519	20 834	4 132	4 286	461	-	-	E	
-	-	445	-	2 767	-	-	V	
5 519	20 834	4 577	4 286	3 228	-	-	zus.	

Noch: **5. Gütereingang und Güterversand nach Verkehrsgebieten,  
ausgewählten Häfen und Güterabteilungen in Bayern  
im August 2011 (in Tonnen)**

Verkehrsgebiet — Hafen	E bzw. V	davon						
		14 Sekundär- rohstoffe, Abfälle	15 Post, Pakete	16 Geräte und Material für die Güterbef.	17 Umzugsgut u. sonst. nichtmarkt- b. Güter	18 Sammelgut	19 Nicht identifiz. Güter; unbekannt	20 Sonstige Güter a.n.g.
<b>Maingebiet</b>								
Nürnberg .....	E	-	-	-	-	-	-	-
	V	3 950	-	-	-	-	-	-
Bamberg .....	E	-	-	-	-	-	-	-
	V	3 154	-	-	-	-	-	-
Schweinfurt .....	E	-	-	-	-	-	-	-
	V	495	-	-	-	-	-	-
Würzburg .....	E	2 652	-	-	-	-	-	-
	V	-	-	-	-	-	-	-
Karlstadt .....	E	4 215	-	-	-	-	-	-
	V	-	-	-	-	-	-	-
Lengfurt .....	E	13 680	-	-	-	-	-	-
	V	-	-	-	-	-	-	-
Aschaffenburg .....	E	-	-	489	-	-	-	-
	V	5 529	-	147	-	-	-	-
übrige Häfen .....	E	2 673	-	-	-	-	-	-
	V	-	-	-	-	-	-	-
<b>zusammen .....</b>	<b>E</b>	<b>23 220</b>	-	<b>489</b>	-	-	-	-
	<b>V</b>	<b>13 128</b>	-	<b>147</b>	-	-	-	-
	<b>zus.</b>	<b>36 348</b>	-	<b>636</b>	-	-	-	-
<b>Donaugebiet</b>								
Kelheim .....	E	-	-	-	-	-	-	-
	V	-	-	-	-	-	-	-
Regensburg .....	E	9 778	-	355	-	-	355	-
	V	-	-	-	-	-	1 315	-
Straubing-Sand .....	E	-	-	-	-	-	-	-
	V	-	-	-	-	-	-	-
Deggendorf .....	E	-	-	-	-	-	-	-
	V	-	-	-	-	-	-	-
Passau .....	E	-	-	-	-	-	-	-
	V	-	-	-	-	-	196	-
übrige Häfen .....	E	-	-	-	-	-	-	-
	V	-	-	-	-	-	-	-
<b>zusammen .....</b>	<b>E</b>	<b>9 778</b>	-	<b>355</b>	-	-	<b>355</b>	-
	<b>V</b>	-	-	-	-	-	<b>1 511</b>	-
	<b>zus.</b>	<b>9 778</b>	-	<b>355</b>	-	-	<b>1 866</b>	-
<b>Bayern</b>								
<b>insgesamt .....</b>	<b>E</b>	<b>32 998</b>	-	<b>844</b>	-	-	<b>355</b>	-
	<b>V</b>	<b>13 128</b>	-	<b>147</b>	-	-	<b>1 511</b>	-
	<b>zus.</b>	<b>46 126</b>	-	<b>991</b>	-	-	<b>1 866</b>	-
nachrichtlich: Main-Donau-Kanal	E	2 673	-	-	-	-	-	-
	V	7 104	-	-	-	-	-	-
	zus.	9 777	-	-	-	-	-	-