



## Statistische Berichte

Kennziffer  
H II 1 m  
9/2011

# Binnenschifffahrt in Bayern im September 2011



Alle Veröffentlichungen im Internet unter [www.statistik.bayern.de/veroeffentlichungen](http://www.statistik.bayern.de/veroeffentlichungen)

#### **Kostenlos**

ist der Download von allen Statistischen Berichten (meist PDF- und Excel-Format) sowie von „Bayern Daten“ und „Statistik kommunal“ (Informationelle Grundversorgung).

#### **Kostenpflichtig**

sind die links genannten Veröffentlichungen in gedruckter Form sowie die Druck- und Dateiausgaben (auch auf Datenträger) aller anderen Veröffentlichungen. Bestellung direkt im Internet oder beim Vertrieb, per E-Mail oder Fax.

#### **Newsletter-Service**

Für Themenbereich/e anmelden. Information über Neuerscheinung/en wird per E-Mail aktuell übermittelt.

## **Impressum**

#### **Statistische Berichte**

bieten in tabellarischer Form neuestes Zahlenmaterial der jeweiligen Erhebung. Dieses wird, soweit erforderlich, methodisch erläutert und kurz kommentiert.

#### **Vertrieb**

E-Mail [vertrieb@statistik.bayern.de](mailto:vertrieb@statistik.bayern.de)  
Telefon 089 2119-205  
Telefax 089 2119-457  
Internet [www.statistik.bayern.de/veroeffentlichungen](http://www.statistik.bayern.de/veroeffentlichungen)

#### **Herausgeber, Druck und Vertrieb**

Bayerisches Landesamt für  
Statistik und Datenverarbeitung  
Neuhauser Straße 8  
80331 München

#### **Auskunftsdienst**

E-Mail [info@statistik.bayern.de](mailto:info@statistik.bayern.de)  
Telefon 089 2119-218  
Telefax 089 2119-1580

#### **© Bayerisches Landesamt für Statistik und Datenverarbeitung, München 2011**

Alle Veröffentlichungen oder Daten sind Werke im Sinne von § 2 Urheberrechtsgesetz. Die Verwendung, Vervielfältigung und/oder Verbreitung von Veröffentlichungen oder Daten gleich welchen Mediums (Print, Datenträger, Datei etc.) – auch auszugsweise – ist nur mit Quellenangabe gestattet. Sie bedarf der vorherigen Genehmigung bei Nutzung für gewerbliche Zwecke, bei entgeltlicher Verbreitung oder bei Weitergabe an Dritte sowie bei Weiterverbreitung über elektronische Systeme und/oder Datenträger. Sofern in den Produkten auf das Vorhandensein von Copyrightrechten Dritter hingewiesen wird, sind die in deren Produkten ausgewiesenen Copyrightbestimmungen zu wahren. Alle übrigen Rechte bleiben vorbehalten.

## **Zeichenerklärung**

- 0 mehr als nichts, aber weniger als die Hälfte der kleinsten in der Tabelle nachgewiesenen Einheit
- nichts vorhanden oder keine Veränderung
- / keine Angabe, da Zahl nicht sicher genug
- Zahlenwert unbekannt, geheimzuhaltend oder nicht rechenbar
- ... Angabe fällt später an
- x Tabellenfach gesperrt, da Aussage nicht sinnvoll
- ( ) Nachweis unter dem Vorbehalt, dass der Zahlenwert erhebliche Fehler aufweisen kann
- p vorläufiges Ergebnis
- r berichtigtes Ergebnis
- s geschätztes Ergebnis
- D Durchschnitt
- ≙ entspricht

## **Auf- und Abrundungen**

Im Allgemeinen ist ohne Rücksicht auf die Endsummen auf- bzw. abgerundet worden. Deshalb können sich bei der Summierung von Einzelangaben geringfügige Abweichungen zu den ausgewiesenen Endsummen ergeben. Bei der Aufgliederung der Gesamtheit in Prozent kann die Summe der Einzelwerte wegen Rundens vom Wert 100 % abweichen. Eine Abstimmung auf 100 % erfolgt im Allgemeinen nicht.

## Inhaltsübersicht

	Seite
Erläuterungen .....	2
 <b>Grafiken</b>	
Güterumschlag der Binnenschifffahrt in Bayern seit 2009 nach Monaten .....	3
Güterumschlag der Binnenschifffahrt in Bayern im September 2010 und 2011 nach ausgewählten Häfen .....	3
 <b>Tabellen</b>	
1. Die Entwicklung des Güterumschlags nach Verkehrsgebieten und ausgewählten Häfen in Bayern seit 2001 .....	4
2. Güterumschlag nach Verkehrsgebieten und ausgewählten Häfen in Bayern im September 2011 .....	5
3. Güterumschlag nach Güterabteilungen in Bayern im September 2011 .....	6
4. Schiffsverkehr, Güterempfang und Güterversand nach Verkehrs- gebieten und ausgewählten Häfen in Bayern im September 2011 .....	8
5. Güterempfang und Güterversand nach Verkehrsgebieten, ausgewählten Häfen und Güterabteilungen in Bayern im September 2011 .....	9

## Erläuterungen

### Rechtsgrundlage

Die monatliche Erhebung wird durchgeführt aufgrund Abschnitt 2, § 3 des Gesetzes über die Statistik der See- und Binnenschifffahrt, des Güterkraftverkehrs, des Luftverkehrs sowie des Schienenverkehrs und des gewerblichen Straßen-Personenverkehrs (Verkehrstatistikgesetz – VerkStatG) in der Fassung der Bekanntmachung vom 20. Februar 2004 (BGBl. I S. 318), zuletzt geändert durch Artikel 2 des Gesetzes vom 6. November 2008 (BGBl. I S. 2162) in Verbindung mit dem Gesetz über die Statistik für Bundeszwecke (Bundesstatistikgesetz - BStatG) vom 22. Januar 1987 (BGBl. I S. 462, 565), zuletzt geändert durch Artikel 3 des Gesetzes vom 7. September 2007 (BGBl. I S. 2246).

### Erhebungsmerkmale

Die Statistik erfasst in den Häfen und an sonstigen Lösch- und Ladeplätzen die Ankunft und den Abgang von Schiffen einschließlich Schiffsmerkmale (Flagge, Tragfähigkeit, Schiffsgattung) sowie die von ihnen ein- und/oder ausgeladenen Güter und Containermerkmale (Gutart, Gefahrgut, Menge in Tonnen, Containerart, Anzahl der Container, Ladungsart).

### Anschreibepflicht

Angeschrieben werden alle Schiffe, die dem Güterverkehr dienen.

Ausgenommen sind/ist:

- Schiffe, die ausschließlich als Schlepp- oder Schubkraft eingesetzt werden;
- Ankunft bzw. Abgang von Schiffen in Häfen, die lediglich als Schutz- und Sicherheitshafen angelaufen werden;
- Leichterungen im Sinne von Güterausladungen aus einem Schiff oder Güterumladungen von einem Schiff auf ein anderes auf freier Strecke zur Verringerung des Tiefgangs des ausladenden Schiffes;
- Schiffe zum Zwecke des Fischfangs, zu Baggararbeiten oder Wasserbauten (Fahrten von Baggerschiffen, die Baggergut führen, das Gegenstand des Handels ist, sind jedoch anschreibepflichtig);
- Fahrgastschiffe mit und ohne Güterladung;
- der Fährverkehr;
- der Verkehr zur Versorgung der Schiffe;
- der Ortsverkehr (das ist der Verkehr von Schiffen und Gütern zwischen den Häfen, Lade- und Löschstellen derselben politischen Gemeinde).

### Güterumschlag und Gütersystematik

Der Güterumschlag ergibt sich aus den Meldungen der Schiffs- sowie der Frachtführer oder Verfrachter über die Aus- und Einladungen der in den bayerischen Häfen angekommenen und abgegangenen Schiffe. Die Art der beförderten Güter wurde bis zum Jahr 2010 nach dem "Güterverzeichnis für die Verkehrstatistik" (NST/R), Ausgabe 1969 dargestellt.

Ab dem Berichtsjahr 2011 wurde die Gütersystematik NST-2007 eingeführt, die sich an der Güterklassifikation der Wirtschaftszweige orientiert und Vergleiche mit den Produktionsstatistiken ermöglicht. Die in diesem Bericht ausgewiesene NST-2007 enthält insgesamt 20 Güterabteilungen und basiert auf der CPA.

Zur europäischen Vereinheitlichung werden die Eigengewichte der leeren Container der NST 2007-Gruppe 161 zugeordnet und das Eigengewicht der beladenen Container der Gütergruppe des überwiegenden Containerinhalts.

### Hauptverkehrsbeziehungen

Der regionalen Abgrenzung der Binnenschifffahrt liegen das "Verzeichnis der Verkehrsbezirke und Häfen", Ausgabe 1995 sowie das "Verzeichnis deutscher und ausländischer Häfen", gültig für Berichtsperioden ab Januar 1995, zugrunde.

### Methodischer Hinweis

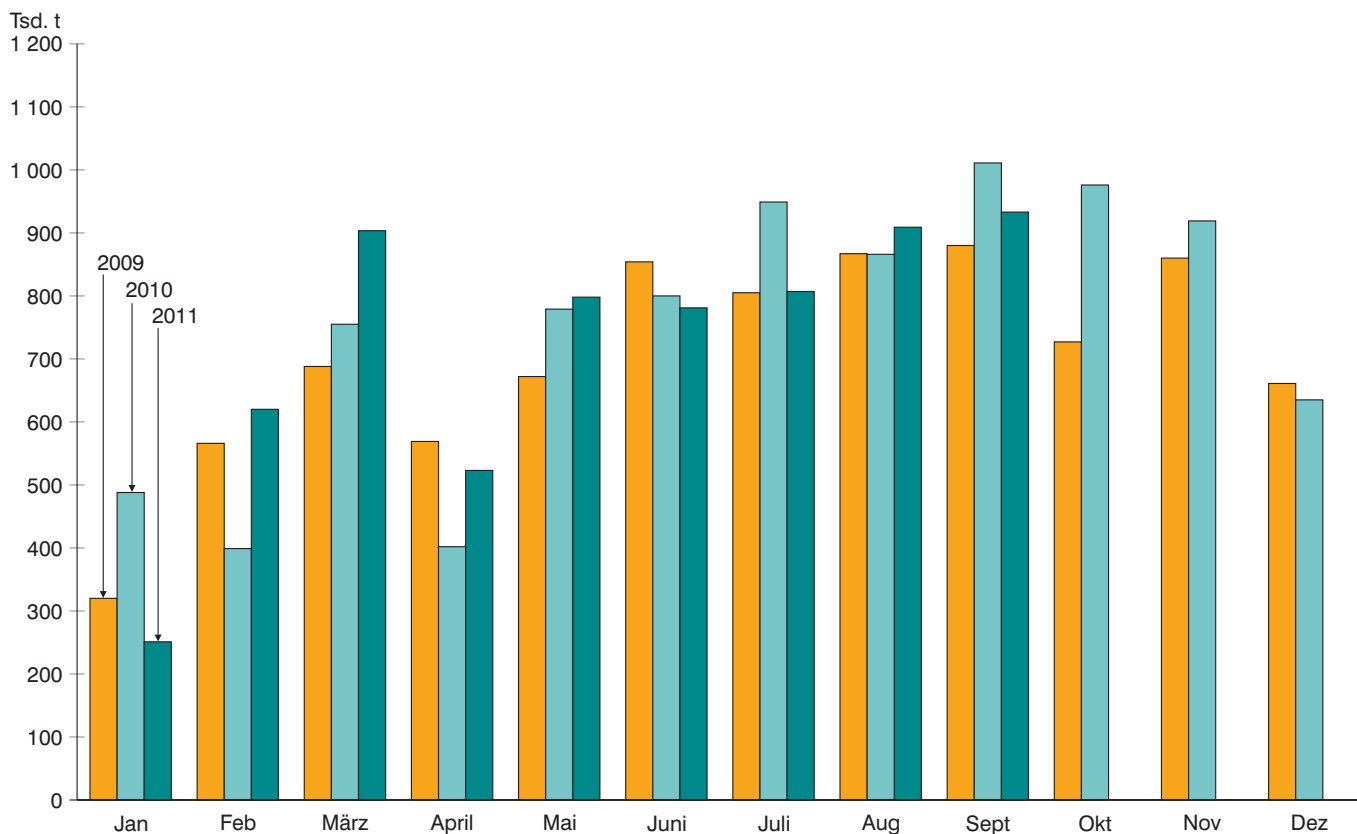
Gelegentlich auftretende Differenzen in den Summen sind auf das Runden der Containergewichte zurückzuführen. Abweichungen zwischen den Ergebnissen einzelner Häfen sind, bedingt durch unterschiedliche Berechnungen der Containergewichte, möglich.

### Abkürzungen

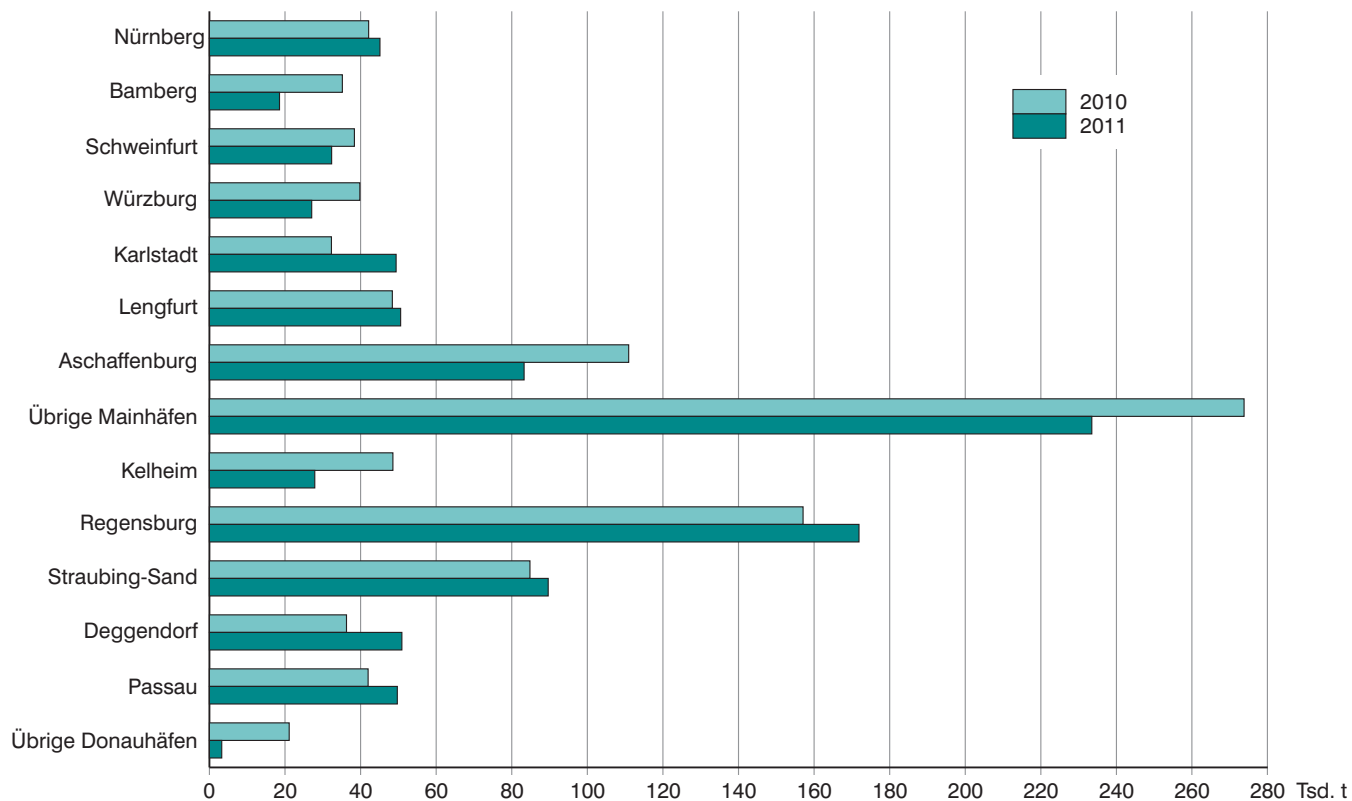
E = Empfang  
V = Versand  
t = Tonnen

MD = Monatsdurchschnitt  
CPA = Classifications of products by activity

### Güterumschlag der Binnenschifffahrt in Bayern seit 2009 nach Monaten



### Güterumschlag der Binnenschifffahrt in Bayern im September 2010 und 2011 nach ausgewählten Häfen



**1. Die Entwicklung des Güterumschlags nach Verkehrsgebieten  
und ausgewählten Häfen in Bayern seit 2001**

Jahr — Monat	Nürn- berg	Bam- berg	Schwein- furt	Würz- burg	Karl- stadt	Leng- furt	Aschaf- fen- burg	Kel- heim	Re- gens- burg	Strau- bing- Sand	Deg- gen- dorf	Pas- sau <sup>1)</sup>	Main- gebiet	Donau- gebiet	Bayern ins- gesamt
	1 000 Tonnen														
2001 .....	721	747	563	643	294	554	961	964	2 161	160	524	122	7 184	4 308	<b>11 492</b>
MD .....	60	62	47	54	24	46	80	80	180	13	44	10	599	359	<b>958</b>
2002 .....	553	604	526	545	148	473	867	675	2 453	221	433	215	5 813	4 301	<b>10 115</b>
MD .....	46	50	44	45	12	39	72	56	204	18	36	18	484	358	<b>843</b>
2003 .....	447	441	488	410	225	399	771	628	3 194	242	320	253	4 934	4 820	<b>9 755</b>
MD .....	37	37	41	34	19	33	64	52	266	20	27	21	411	402	<b>813</b>
2004 .....	523	443	495	369	444	341	794	648	3 462	305	411	327	5 180	5 370	<b>10 550</b>
MD .....	44	37	41	31	37	28	66	54	288	25	34	27	432	448	<b>879</b>
2005 .....	579	450	434	396	447	449	859	651	3 470	373	416	328	5 065	5 481	<b>10 546</b>
MD .....	48	38	36	33	37	37	72	54	289	31	35	27	422	457	<b>879</b>
2006 .....	527	358	402	407	584	635	949	683	2 403	277	417	380	5 924	4 420	<b>10 344</b>
MD .....	44	30	34	34	49	53	79	57	200	23	35	32	494	368	<b>862</b>
2007 .....	454	362	320	349	579	677	809	657	2 278	282	474	312	5 709	4 194	<b>9 903</b>
MD .....	38	30	27	29	48	56	67	55	190	23	39	26	476	350	<b>825</b>
2008 .....	517	338	343	384	449	558	911	619	2 505	428	430	346	5 498	4 438	<b>9 936</b>
MD .....	43	28	29	32	37	46	76	52	209	36	36	29	458	370	<b>828</b>
2009 .....	441	385	357	343	218	434	815	446	1 873	493	299	396	4 843	3 626	<b>8 468</b>
MD .....	37	32	30	29	18	36	68	37	156	41	25	33	404	302	<b>706</b>
2010 .....	481	400	387	429	356	405	860	519	1 642	611	404	323	5 327	3 651	<b>8 979</b>
MD .....	40	33	32	36	30	34	72	43	137	51	34	27	444	304	<b>748</b>
<b>2010</b>															
Januar ...	17	42	29	39	16	15	39	26	115	48	27	11	257	231	<b>488</b>
Februar ..	2	31	36	42	12	15	48	11	76	31	22	8	248	151	<b>399</b>
März .....	67	34	41	29	36	40	64	59	168	67	33	23	394	361	<b>755</b>
April .....	14	12	14	10	26	21	52	27	68	17	19	25	236	167	<b>402</b>
Mai .....	60	36	28	28	33	46	69	53	160	38	33	29	453	327	<b>779</b>
Juni .....	41	35	32	31	51	41	74	43	116	28	52	19	526	274	<b>800</b>
Juli .....	42	30	36	30	44	44	69	45	208	39	49	49	545	403	<b>949</b>
August ...	41	42	30	40	13	45	81	58	136	81	35	25	516	350	<b>866</b>
Sept. ....	42	35	38	40	32	48	111	49	157	85	36	42	621	390	<b>1 011</b>
Oktober .	54	35	29	51	37	36	81	55	200	63	37	32	568	408	<b>976</b>
Nov. ....	52	32	33	44	36	33	90	50	150	55	38	34	581	338	<b>919</b>
Dez. ....	50	37	41	45	21	20	81	43	88	59	22	25	383	253	<b>635</b>
<b>2011</b>															
Januar ...	4	20	21	14	-	3	37	10	66	23	20	8	120	131	<b>251</b>
Februar ..	61	33	39	34	30	41	69	51	94	48	21	17	379	241	<b>620</b>
März .....	57	48	45	33	62	52	85	51	183	62	31	31	534	371	<b>905</b>
April .....	25	16	15	9	21	25	61	29	102	32	27	21	308	215	<b>523</b>
Mai .....	32	29	34	35	30	50	62	36	131	26	32	34	530	268	<b>798</b>
Juni .....	42	25	23	24	40	44	79	66	158	27	34	24	467	314	<b>781</b>
Juli .....	30	20	25	32	49	46	91	39	89	63	39	31	537	271	<b>807</b>
August ...	42	29	26	20	29	59	87	52	121	89	50	55	534	376	<b>909</b>
Sept. ....	45	19	32	27	49	51	83	28	172	90	51	50	540	393	<b>933</b>
Oktober .															
Nov. ....															
Dez. ....															

<sup>1)</sup> Ab Juli 2008 einschließlich Passau-Schalding.

**2. Güterumschlag nach Verkehrsgebieten und ausgewählten Häfen in Bayern  
im September 2011**

Verkehrs- gebiet — Hafen	September 2010	August 2011	September 2011	Januar - September 2010	Januar - September 2011	Veränderung		
						September 2011 gegenüber		Januar-September 2011 gegenüber Januar-September 2010
						Sept.2010	Aug. 2011	
Tonnen						%		
<b>Maingebiet</b>								
Nürnberg.....	42 128	41 968	45 118	326 329	337 803	7,1	7,5	3,5
Bamberg.....	35 173	29 221	18 545	296 434	238 028	-47,3	-36,5	-19,7
Schweinfurt.....	38 360	26 036	32 335	283 899	260 324	-15,7	24,2	-8,3
Würzburg.....	39 796	19 626	27 063	288 921	228 205	-32,0	37,9	-21,0
Karlstadt.....	32 283	29 458	49 393	261 096	311 013	53,0	67,7	19,1
Lengfurt.....	48 397	59 250	50 590	315 449	371 694	4,5	-14,6	17,8
Aschaffenburg.....	110 927	87 184	83 254	607 730	654 041	-24,9	-4,5	7,6
übr. Häfen.....	273 736	240 770	233 453	1 415 904	1 546 934	-14,7	-3,0	9,3
<b>zusammen</b>	<b>620 800</b>	<b>533 514</b>	<b>539 752</b>	<b>3 795 762</b>	<b>3 948 042</b>	<b>-13,1</b>	<b>1,2</b>	<b>4,0</b>
<b>Donaugebiet</b>								
Kelheim.....	48 544	52 235	27 875	371 027	361 403	-42,6	-46,6	-2,6
Regensburg.....	157 062	121 078	171 857	1 203 698	1 116 082	9,4	41,9	-7,3
Straubing-Sand.....	84 803	89 440	89 630	434 305	460 537	5,7	0,2	6,0
Deggendorf.....	36 266	50 167	50 918	306 024	305 956	40,4	1,5	0,0
Passau.....	41 986	55 321	49 713	232 199	271 552	18,4	-10,1	16,9
übr. Häfen.....	21 106	7 315	3 261	105 441	63 765	-84,5	-55,4	-39,5
<b>zusammen</b>	<b>389 767</b>	<b>375 556</b>	<b>393 254</b>	<b>2 652 694</b>	<b>2 579 295</b>	<b>0,9</b>	<b>4,7</b>	<b>-2,8</b>
<b>Bayern</b>								
<b>insgesamt.....</b>	<b>1 010 568</b>	<b>909 070</b>	<b>933 005</b>	<b>6 448 456</b>	<b>6 527 337</b>	<b>-7,7</b>	<b>2,6</b>	<b>1,2</b>
davon:								
Empfang.....	622 497	595 767	580 715	3 821 615	4 098 869	-6,7	-2,5	7,3
Versand.....	388 071	313 303	352 290	2 626 841	2 428 468	-9,2	12,4	-7,6
nachrichtlich:								
Main-Donau-Kanal.....	118 905	97 696	77 137	843 754	789 057	-35,1	-21,0	-6,5

### 3. Güterumschlag nach Güterabteilungen in Bayern im September 2011

Güterabteilung Bezeichnung	Sept. 2010 <sup>1)</sup>	August 2011	Sept. 2011	Januar - September 2010 <sup>1)</sup>	Januar - September 2011	Veränderung <sup>1)</sup>		
						September 2011 gegenüber		Januar-September 2011 gegenüber Januar-September 2010
						Sept.2010	Aug. 2011	
Tonnen						%		
01 Landwirtsch. u. verwandte Erzeugnisse .....	.	196 283	192 479	.	1313 038	.	-1,9	.
02 Kohle, rohes Erdöl und Erdgas .....	.	29 033	24 610	.	178 115	.	-15,2	.
03 Erze, Steine und Erden, sonst. Bergbauerz. ....	.	244 421	274 216	.	1651 972	.	12,2	.
04 Nahrungs- und Genussmittel .....	.	68 254	73 228	.	454 698	.	7,3	.
05 Textilien, Bekleidung, Leder u. Lederwaren .....	.	-	-	.	-	.	-	.
06 Holzwaren, Papier, Pappe Druckerzeugnisse .....	.	11 132	9 206	.	108 071	.	-17,3	.
07 Kokerei- und Mineralöl- erzeugnisse .....	.	69 811	76 466	.	498 926	.	9,5	.
08 Chemische Erzeugnisse und Chemiefasern etc. ....	.	98 138	93 131	.	751 292	.	-5,1	.
09 Sonstige Mineralerzeugn., Glas, Zement, Gips etc. ...	.	82 808	85 656	.	590 013	.	3,4	.
10 Metalle und Metallerzeug- nisse .....	.	39 839	31 074	.	426 542	.	-22,0	.

<sup>1)</sup> Infolge der Umstellung der Gütersystematik NST/R auf NST 2007 ab Januar 2011 sind die Daten davor liegender Berichtszeiträume nur bedingt vergleichbar und werden deshalb nicht ausgewiesen.



**Noch: 3. Güterumschlag nach Güterabteilungen in Bayern  
im September 2011**

Güterabteilung Bezeichnung	Sept. 2010 <sup>1)</sup>	August 2011	Sept. 2011	Januar - September 2010 <sup>1)</sup>	Januar - September 2011	Veränderung <sup>1)</sup>		
						September 2011 gegenüber		Januar-September 2011 gegenüber Januar-September 2010
						Sept.2010	Aug. 2011	
Tonnen						%		
11 Maschinen und Ausrüst., Haushaltsgeräte etc. ....	.	4 096	1 264	.	28 289	.	-69,1	.
12 Fahrzeuge .....	.	6 871	9 698	.	68 962	.	41,1	.
13 Möbel, Schmuck, Musik- instrumente, Sportger. ....	.	9 401	13 998	.	62 481	.	48,9	.
14 Sekundärrohstoffe, Abfälle .....	.	46 126	45 404	.	377 165	.	-1,6	.
15 Post, Pakete .....	.	-	-	.	-	.	-	.
16 Geräte und Material für die Güterbeförderung .....	.	991	1 164	.	4 157	.	17,5	.
17 Umzugsgut u. sonst. nichtmarktbest. Güter .....	.	-	-	.	-	.	-	.
18 Sammelgut .....	.	-	-	.	-	.	-	.
19 Nicht identifizierbare Güter .....	.	1 866	1 411	.	13 616	.	-24,4	.
20 Sonstige Güter a.n.g. ....	.	-	-	.	-	.	-	.
<b>Insgesamt</b>	<b>1 010 568</b>	<b>909 070</b>	<b>933 005</b>	<b>6 448 456</b>	<b>6 527 337</b>	<b>-7,7</b>	<b>2,6</b>	<b>1,2</b>

<sup>1)</sup> Infolge der Umstellung der Gütersystematik NST/R auf NST 2007 ab Januar 2011 sind die Daten davor liegender Berichtszeiträume nur bedingt vergleichbar und werden deshalb nicht ausgewiesen.

#### 4. Schiffsverkehr, Gütereingang und Güterversand nach Verkehrsgebieten und ausgewählten Häfen in Bayern im September 2011

Verkehrs- gebiet  Hafen	an  bzw.  ab	Güterschiffe insgesamt					darunter Güterschiffe mit eigener Triebkraft				
		beladen		unbeladen <sup>1)</sup>		Empfang bzw. Versand in Tonnen	beladen		unbeladen <sup>1)</sup>		Empfang bzw. Versand in Tonnen
		An- zahl	Tragfä- higkeit in Tonnen	An- zahl	Tragfä- higkeit in Tonnen		An- zahl	Tragfä- higkeit in Tonnen	An- zahl	Tragfä- higkeit in Tonnen	
<b>Maingebiet</b>											
Nürnberg .....	an	41	64 674	7	14 478	37 159	35	53 085	7	14 478	31 402
	ab	11	19 958	28	42 596	7 959	11	19 958	23	32 722	7 959
Bamberg .....	an	9	15 523	11	13 033	8 864	8	13 808	11	13 033	7 863
	ab	12	14 474	6	9 664	9 681	12	14 474	5	7 949	9 681
Schweinfurt .....	an	21	41 618	5	7 905	23 749	21	41 618	5	7 905	23 749
	ab	8	12 408	19	38 223	8 586	8	12 408	19	38 223	8 586
Würzburg .....	an	23	34 135	5	6 838	22 037	22	32 039	5	6 838	20 656
	ab	5	6 838	23	34 135	5 026	5	6 838	22	32 039	5 026
Karlstadt .....	an	5	10 548	24	58 510	7 527	5	10 548	24	58 510	7 527
	ab	26	63 738	3	5 318	41 866	26	63 738	3	5 318	41 866
Lengfurt .....	an	11	26 266	20	37 906	17 314	11	26 266	20	37 906	17 314
	ab	20	37 906	11	26 266	33 276	20	37 906	11	26 266	33 276
Aschaffenburg .....	an	52	121 998	4	7 908	70 567	51	119 405	3	6 232	68 959
	ab	9	22 983	46	104 914	12 687	8	21 307	45	102 321	11 647
übrige Häfen .....	an	180	166 070	155	147 508	123 391	93	115 017	74	99 323	81 576
	ab	174	161 250	163	155 093	110 062	89	111 237	80	105 868	69 960
<b>zusammen .....</b>	<b>an</b>	<b>342</b>	<b>480 832</b>	<b>231</b>	<b>294 086</b>	<b>310 608</b>	<b>246</b>	<b>411 786</b>	<b>149</b>	<b>244 225</b>	<b>259 046</b>
	<b>ab</b>	<b>265</b>	<b>339 555</b>	<b>299</b>	<b>416 209</b>	<b>229 143</b>	<b>179</b>	<b>287 866</b>	<b>208</b>	<b>350 706</b>	<b>188 001</b>
	<b>zus.</b>	<b>607</b>	<b>820 387</b>	<b>530</b>	<b>710 295</b>	<b>539 752</b>	<b>425</b>	<b>699 652</b>	<b>357</b>	<b>594 931</b>	<b>447 048</b>
<b>Donaugebiet</b>											
Kelheim .....	an	35	46 186	6	8 301	22 122	30	38 459	6	8 301	16 820
	ab	10	12 590	31	41 897	5 753	9	11 212	27	35 548	4 976
Regensburg .....	an	163	282 005	53	74 874	98 661	136	238 516	44	60 160	83 332
	ab	119	191 169	49	75 917	73 196	102	162 682	39	60 690	62 454
Straubing-Sand ...	an	96	157 543	10	14 664	75 934	82	133 982	9	12 851	62 992
	ab	16	23 607	90	148 600	13 696	15	21 794	76	125 039	12 794
Deggendorf .....	an	62	94 553	13	19 053	42 291	47	70 698	13	19 053	32 440
	ab	16	23 051	60	92 365	8 627	16	23 051	45	68 510	8 627
Passau .....	an	72	117 133	17	23 118	28 839	56	94 320	14	19 249	19 842
	ab	37	50 190	18	26 053	20 874	31	42 843	10	14 792	17 332
übrige Häfen .....	an	3	5 273	1	1 261	2 260	3	5 273	1	1 261	2 260
	ab	1	1 261	3	5 273	1 001	1	1 261	3	5 273	1 001
<b>zusammen .....</b>	<b>an</b>	<b>431</b>	<b>702 693</b>	<b>100</b>	<b>141 271</b>	<b>270 107</b>	<b>354</b>	<b>581 248</b>	<b>87</b>	<b>120 875</b>	<b>217 686</b>
	<b>ab</b>	<b>199</b>	<b>301 868</b>	<b>251</b>	<b>390 105</b>	<b>123 147</b>	<b>174</b>	<b>262 843</b>	<b>200</b>	<b>309 852</b>	<b>107 184</b>
	<b>zus.</b>	<b>630</b>	<b>1 004 561</b>	<b>351</b>	<b>531 376</b>	<b>393 254</b>	<b>528</b>	<b>844 091</b>	<b>287</b>	<b>430 727</b>	<b>324 870</b>
<b>Bayern</b>											
<b>insgesamt .....</b>	<b>an</b>	<b>773</b>	<b>1 183 525</b>	<b>331</b>	<b>435 357</b>	<b>580 715</b>	<b>600</b>	<b>993 034</b>	<b>236</b>	<b>365 100</b>	<b>476 732</b>
	<b>ab</b>	<b>464</b>	<b>641 423</b>	<b>550</b>	<b>806 314</b>	<b>352 290</b>	<b>353</b>	<b>550 709</b>	<b>408</b>	<b>660 558</b>	<b>295 185</b>
	<b>zus.</b>	<b>1 237</b>	<b>1 824 948</b>	<b>881</b>	<b>1 241 671</b>	<b>933 005</b>	<b>953</b>	<b>1 543 743</b>	<b>644</b>	<b>1 025 658</b>	<b>771 917</b>
nachrichtlich: Main-Donau-Kanal	an	64	102 255	20	30 612	56 564	53	83 574	20	30 612	47 206
	ab	26	40 391	48	74 318	20 573	26	40 391	38	57 352	20 573
	zus.	90	142 646	68	104 930	77 137	79	123 965	58	87 964	67 779

<sup>1)</sup> Zwischen dem Meldehafen und dem letzten bzw. nächsten Hafen wurde keine Ladung transportiert.

**5. Gütereingang und Güterversand nach Verkehrsgebieten,  
ausgewählten Häfen und Güterabteilungen in Bayern  
im September 2011 (in Tonnen)**

Verkehrsgebiet — Hafen	E bzw. V	01 - 20 ins- gesamt	davon					
			01 Landwirt- schaftliche u. verwandte Erzeugnisse	02 Kohle, rohes Erdöl und Erdgas	03 Erze, Steine und Erden	04 Nahrungs- und Genuss- mittel	05 Textilien, Bekleidung, Leder und Lederwaren	06 Holzwaren, Papier, Pappe, Druckerzeug.
<b>Maingebiet</b>								
Nürnberg .....	E	37 159	902	2 689	10 098	2 156	-	999
	V	7 959	-	-	4 908	-	-	-
Bamberg .....	E	8 864	-	-	3 943	1 833	-	-
	V	9 681	3 689	-	-	-	-	-
Schweinfurt .....	E	23 749	4 398	-	-	-	-	-
	V	8 586	8 586	-	-	-	-	-
Würzburg .....	E	22 037	4 093	7 854	1 228	2 001	-	-
	V	5 026	5 026	-	-	-	-	-
Karlstadt .....	E	7 527	-	-	2 078	-	-	-
	V	41 866	-	-	-	-	-	-
Lengfurt .....	E	17 314	-	-	2 835	-	-	-
	V	33 276	-	-	-	-	-	-
Aschaffenburg .....	E	70 567	1 435	3 086	25 832	-	-	8 207
	V	12 687	-	-	-	-	-	-
übrige Häfen .....	E	123 391	-	-	84 472	-	-	-
	V	110 062	10 052	-	88 323	10 793	-	-
<b>zusammen .....</b>	<b>E</b>	<b>310 608</b>	<b>10 828</b>	<b>13 629</b>	<b>130 486</b>	<b>5 990</b>	-	<b>9 206</b>
	<b>V</b>	<b>229 143</b>	<b>27 353</b>	-	<b>93 231</b>	<b>10 793</b>	-	-
	<b>zus.</b>	<b>539 752</b>	<b>38 181</b>	<b>13 629</b>	<b>223 717</b>	<b>16 783</b>	-	<b>9 206</b>
<b>Donaugebiet</b>								
Kelheim .....	E	22 122	513	-	3 592	1 550	-	-
	V	5 753	4 825	-	-	-	-	-
Regensburg .....	E	98 661	10 743	5 998	17 745	25 211	-	-
	V	73 196	26 935	3 359	15 380	10 551	-	-
Straubing-Sand .....	E	75 934	66 604	-	1 729	-	-	-
	V	13 696	2 932	-	1 545	9 219	-	-
Deggendorf .....	E	42 291	12 325	-	7 683	-	-	-
	V	8 627	300	-	1 522	6 420	-	-
Passau .....	E	28 839	14 033	1 624	1 303	2 828	-	-
	V	20 874	13 093	-	-	400	-	-
übrige Häfen .....	E	2 260	994	-	-	266	-	-
	V	1 001	1 001	-	-	-	-	-
<b>zusammen .....</b>	<b>E</b>	<b>270 107</b>	<b>105 212</b>	<b>7 622</b>	<b>32 052</b>	<b>29 855</b>	-	-
	<b>V</b>	<b>123 147</b>	<b>49 086</b>	<b>3 359</b>	<b>18 447</b>	<b>26 590</b>	-	-
	<b>zus.</b>	<b>393 254</b>	<b>154 298</b>	<b>10 981</b>	<b>50 499</b>	<b>56 445</b>	-	-
<b>Bayern</b>								
<b>insgesamt .....</b>	<b>E</b>	<b>580 715</b>	<b>116 040</b>	<b>21 251</b>	<b>162 538</b>	<b>35 845</b>	-	<b>9 206</b>
	<b>V</b>	<b>352 290</b>	<b>76 439</b>	<b>3 359</b>	<b>111 678</b>	<b>37 383</b>	-	-
	<b>zus.</b>	<b>933 005</b>	<b>192 479</b>	<b>24 610</b>	<b>274 216</b>	<b>73 228</b>	-	<b>9 206</b>
nachrichtlich: Main-Donau-Kanal	E	56 564	1 896	2 689	14 767	4 255	-	999
	V	20 573	4 690	-	6 636	-	-	-
	zus.	77 137	6 586	2 689	21 403	4 255	-	999

**Noch: 5. Gütereingang und Güterversand nach Verkehrsgebieten,  
ausgewählten Häfen und Güterabteilungen in Bayern  
im September 2011 (in Tonnen)**

davon							E bzw. V	Verkehrsgebiet — Hafen
07 Kokerei u. Mineralöl- erzeugnisse	08 Chemische Erzeugnisse	09 Sonstige Mineralerzeug- nisse (Glas, Zement etc.)	10 Metalle u. Metallerzeug- nisse	11 Maschinen und Ausrüst., Haushalts- geräte	12 Fahrzeuge	13 Möbel, Schmuck, Musikinstr., Sportgeräte		
5 009	10 521	-	4 785	-	-	-	E	..... Nürnberg
-	-	-	-	364	-	-	V	
-	3 088	-	-	-	-	-	E	..... Bamberg
-	-	-	-	-	-	-	V	
16 098	3 253	-	-	-	-	-	E	..... Schweinfurt
-	-	-	-	-	-	-	V	
-	2 751	-	987	-	-	-	E	..... Würzburg
-	-	-	-	-	-	-	V	
-	-	-	-	-	-	-	E	..... Karlstadt
-	-	41 866	-	-	-	-	V	
-	1 001	-	-	-	-	-	E	..... Lengfurt
-	-	33 276	-	-	-	-	V	
27 578	-	-	-	-	-	3 902	E	..... Aschaffenburg
-	-	-	-	-	-	9 947	V	
13 331	18 273	1 922	1 957	-	-	-	E	..... übrige Häfen
-	300	-	594	-	-	-	V	
<b>62 016</b>	<b>38 887</b>	<b>1 922</b>	<b>7 729</b>	-	-	<b>3 902</b>	<b>E</b>	<b>..... zusammen</b>
-	<b>300</b>	<b>75 142</b>	<b>594</b>	<b>364</b>	-	<b>9 947</b>	<b>V</b>	
<b>62 016</b>	<b>39 187</b>	<b>77 064</b>	<b>8 323</b>	<b>364</b>	-	<b>13 848</b>	<b>zus.</b>	
2 259	8 276	-	3 428	-	2 504	-	E	..... Kelheim
-	777	-	66	-	85	-	V	
1 488	16 004	4 556	7 781	-	-	-	E	..... Regensburg
-	13 175	1 641	1 358	-	-	-	V	
-	7 601	-	-	-	-	-	E	.... Straubing-Sand
-	-	-	-	-	-	-	V	
9 605	2 651	-	9 956	24	47	-	E	..... Deggendorf
-	-	-	162	223	-	-	V	
549	2 995	2 395	-	60	3 006	46	E	..... Passau
549	1 465	-	-	593	4 056	104	V	
-	1 000	-	-	-	-	-	E	..... übrige Häfen
-	-	-	-	-	-	-	V	
<b>13 901</b>	<b>38 527</b>	<b>6 951</b>	<b>21 165</b>	<b>84</b>	<b>5 557</b>	<b>46</b>	<b>E</b>	<b>..... zusammen</b>
<b>549</b>	<b>15 417</b>	<b>1 641</b>	<b>1 586</b>	<b>816</b>	<b>4 141</b>	<b>104</b>	<b>V</b>	
<b>14 450</b>	<b>53 944</b>	<b>8 592</b>	<b>22 751</b>	<b>900</b>	<b>9 698</b>	<b>150</b>	<b>zus.</b>	
<b>75 917</b>	<b>77 414</b>	<b>8 873</b>	<b>28 894</b>	<b>84</b>	<b>5 557</b>	<b>3 948</b>	<b>E</b>	<b>..... insgesamt</b>
<b>549</b>	<b>15 717</b>	<b>76 783</b>	<b>2 180</b>	<b>1 180</b>	<b>4 141</b>	<b>10 051</b>	<b>V</b>	
<b>76 466</b>	<b>93 131</b>	<b>85 656</b>	<b>31 074</b>	<b>1 264</b>	<b>9 698</b>	<b>13 998</b>	<b>zus.</b>	
5 009	16 771	-	6 742	-	-	-	E	nachrichtlich
-	-	-	204	364	-	-	V	Main-Donau-Kanal
5 009	16 771	-	6 946	364	-	-	zus.	

Noch: **5. Gütereingang und Güterversand nach Verkehrsgebieten,  
ausgewählten Häfen und Güterabteilungen in Bayern  
im September 2011 (in Tonnen)**

Verkehrsgebiet — Hafen	E bzw. V	davon						
		14 Sekundär- rohstoffe, Abfälle	15 Post, Pakete	16 Geräte und Material für die Güterbef.	17 Umzugsgut u. sonst. nichtmarkt- b. Güter	18 Sammelgut	19 Nicht identifiz. Güter; unbekannt	20 Sonstige Güter a.n.g.
<b>Maingebiet</b>								
Nürnberg .....	E	-	-	-	-	-	-	-
	V	2 687	-	-	-	-	-	-
Bamberg .....	E	-	-	-	-	-	-	-
	V	5 992	-	-	-	-	-	-
Schweinfurt .....	E	-	-	-	-	-	-	-
	V	-	-	-	-	-	-	-
Würzburg .....	E	3 123	-	-	-	-	-	-
	V	-	-	-	-	-	-	-
Karlstadt .....	E	5 449	-	-	-	-	-	-
	V	-	-	-	-	-	-	-
Lengfurt .....	E	13 478	-	-	-	-	-	-
	V	-	-	-	-	-	-	-
Aschaffenburg .....	E	-	-	527	-	-	-	-
	V	2 737	-	4	-	-	-	-
übrige Häfen .....	E	3 436	-	-	-	-	-	-
	V	-	-	-	-	-	-	-
<b>zusammen .....</b>	<b>E</b>	<b>25 486</b>	-	<b>527</b>	-	-	-	-
	<b>V</b>	<b>11 416</b>	-	<b>4</b>	-	-	-	-
	<b>zus.</b>	<b>36 902</b>	-	<b>531</b>	-	-	-	-
<b>Donauebiet</b>								
Kelheim .....	E	-	-	-	-	-	-	-
	V	-	-	-	-	-	-	-
Regensburg .....	E	8 502	-	633	-	-	-	-
	V	-	-	-	-	-	797	-
Straubing-Sand .....	E	-	-	-	-	-	-	-
	V	-	-	-	-	-	-	-
Deggendorf .....	E	-	-	-	-	-	-	-
	V	-	-	-	-	-	-	-
Passau .....	E	-	-	-	-	-	-	-
	V	-	-	-	-	-	614	-
übrige Häfen .....	E	-	-	-	-	-	-	-
	V	-	-	-	-	-	-	-
<b>zusammen .....</b>	<b>E</b>	<b>8 502</b>	-	<b>633</b>	-	-	-	-
	<b>V</b>	-	-	-	-	-	<b>1 411</b>	-
	<b>zus.</b>	<b>8 502</b>	-	<b>633</b>	-	-	<b>1 411</b>	-
<b>Bayern</b>								
<b>insgesamt .....</b>	<b>E</b>	<b>33 988</b>	-	<b>1 160</b>	-	-	-	-
	<b>V</b>	<b>11 416</b>	-	<b>4</b>	-	-	<b>1 411</b>	-
	<b>zus.</b>	<b>45 404</b>	-	<b>1 164</b>	-	-	<b>1 411</b>	-
nachrichtlich: Main-Donau-Kanal	E	3 436	-	-	-	-	-	-
	V	8 679	-	-	-	-	-	-
	zus.	12 115	-	-	-	-	-	-