



## Statistische Berichte

Kennziffer  
H II 1 m  
5/2013

# Binnenschifffahrt in Bayern im Mai 2013





Alle Veröffentlichungen im Internet unter  
**[www.statistik.bayern.de/veroeffentlichungen](http://www.statistik.bayern.de/veroeffentlichungen)**

Diesen Code einfach mit der entsprechenden App scannen, um zum angegebenen Link zu gelangen.

#### **Kostenlos**

ist der Download von allen Statistischen Berichten (meist PDF- und Excel-Format) sowie von ausgewählten anderen Publikationen (Informationelle Grundversorgung).

#### **Kostenpflichtig**

sind die links genannten Veröffentlichungen in gedruckter Form sowie die Druck- und Dateiausgaben (auch auf Datenträger) aller anderen Veröffentlichungen. Bestellung direkt beim Vertrieb, per E-Mail oder Fax.

## **Impressum**

#### **Statistische Berichte**

bieten in tabellarischer Form neuestes Zahlenmaterial der jeweiligen Erhebung. Dieses wird, soweit erforderlich, methodisch erläutert und kurz kommentiert.

#### **Herausgeber, Druck und Vertrieb**

Bayerisches Landesamt für  
Statistik und Datenverarbeitung  
St.-Martin-Str. 47  
81541 München

#### **Vertrieb**

E-Mail [vertrieb@statistik.bayern.de](mailto:vertrieb@statistik.bayern.de)  
Telefon 089 2119-3205  
Telefax 089 2119-3457  
Internet [www.statistik.bayern.de/veroeffentlichungen](http://www.statistik.bayern.de/veroeffentlichungen)

#### **Auskunftsdienst**

E-Mail [info@statistik.bayern.de](mailto:info@statistik.bayern.de)  
Telefon 089 2119-3218  
Telefax 089 2119-3580

#### **© Bayerisches Landesamt für Statistik und Datenverarbeitung, München 2013**

Vervielfältigung und Verbreitung, auch auszugsweise, mit Quellenangabe gestattet.

## **Zeichenerklärung**

- 0 mehr als nichts, aber weniger als die Hälfte der kleinsten in der Tabelle nachgewiesenen Einheit
- nichts vorhanden oder keine Veränderung
- / keine Angabe, da Zahl nicht sicher genug
- Zahlenwert unbekannt, geheimzuhalten oder nicht rechenbar
- ... Angabe fällt später an
- x Tabellenfach gesperrt, da Aussage nicht sinnvoll
- ( ) Nachweis unter dem Vorbehalt, dass der Zahlenwert erhebliche Fehler aufweisen kann
- p vorläufiges Ergebnis
- r berichtigtes Ergebnis
- s geschätztes Ergebnis
- D Durchschnitt
- ≙ entspricht

## **Auf- und Abrundungen**

Im Allgemeinen ist ohne Rücksicht auf die Endsummen auf- bzw. abgerundet worden. Deshalb können sich bei der Summierung von Einzelangaben geringfügige Abweichungen zu den ausgewiesenen Endsummen ergeben. Bei der Aufgliederung der Gesamtheit in Prozent kann die Summe der Einzelwerte wegen Rundens vom Wert 100 % abweichen. Eine Abstimmung auf 100 % erfolgt im Allgemeinen nicht.

# Inhaltsverzeichnis

<b>Vorbemerkungen .....</b>	<b>4</b>
 <b>Abbildungen und Tabellen</b>	
Abb. 1 Güterumschlag der Binnenschifffahrt in Bayern seit 2011 nach Monaten .....	5
Abb. 2 Güterumschlag der Binnenschifffahrt in Bayern im Mai 2013 nach Güterabteilungen .....	5
1. Die Entwicklung des Güterumschlags nach Verkehrsgebieten und ausgewählten Häfen in Bayern seit 2003 .....	6
2. Güterumschlag nach Verkehrsgebieten und ausgewählten Häfen in Bayern im Mai 2013 .....	7
3. Güterumschlag nach Güterabteilungen in Bayern im Mai 2013 .....	8
4. Schiffsverkehr, Güterempfang und Güterversand nach Verkehrsgebieten und ausgewählten Häfen in Bayern im Mai 2013 .....	10
5. Güterempfang und Güterversand nach Verkehrsgebieten, ausgewählten Häfen und Güterabteilungen in Bayern im Mai 2013 .....	11

## Vorbemerkungen

### Rechtsgrundlage

Die monatliche Erhebung wird durchgeführt aufgrund Abschnitt 2, § 3 des Gesetzes über die Statistik der See- und Binnenschifffahrt, des Güterkraftverkehrs, des Luftverkehrs sowie des Schienenverkehrs und des gewerblichen Straßenpersonenverkehrs (Verkehrstatistikgesetz – VerkStatG) in der Fassung der Bekanntmachung vom 20. Februar 2004 (BGBl. I S. 318), zuletzt geändert durch Artikel 2 des Gesetzes vom 6. November 2008 (BGBl. I S. 2162) in Verbindung mit dem Gesetz über die Statistik für Bundeszwecke (Bundesstatistikgesetz - BStatG) vom 22. Januar 1987 (BGBl. I S. 462, 565), zuletzt geändert durch Artikel 3 des Gesetzes vom 7. September 2007 (BGBl. I S. 2246).

### Erhebungsmerkmale

Die Statistik erfasst in den Häfen und an sonstigen Lösch- und Ladeplätzen die Ankunft und den Abgang von Schiffen einschließlich Schiffsmerkmale (Flagge, Tragfähigkeit, Schiffsgattung) sowie die von ihnen ein- und/oder ausgeladenen Güter und Containermerkmale (Gutart, Gefahrgut, Menge in Tonnen, Containerart, Anzahl der Container, Ladungsart).

### Anschreibepflicht

Angeschrieben werden alle Schiffe, die dem Güterverkehr dienen.

Ausgenommen sind/ist:

- Schiffe, die ausschließlich als Schlepp- oder Schubkraft eingesetzt werden;
- Ankunft bzw. Abgang von Schiffen in Häfen, die lediglich als Schutz- und Sicherheitshafen angelaufen werden;
- Leichterungen im Sinne von Güterausladungen aus einem Schiff oder Güterumladungen von einem Schiff auf ein anderes auf freier Strecke zur Verringerung des Tiefgangs des ausladenden Schiffes;
- Schiffe zum Zwecke des Fischfangs, zu Baggerarbeiten oder Wasserbauten (Fahrten von Bagger Schiffen, die Baggergut führen, das Gegenstand des Handels ist, sind jedoch anschreibepflichtig);
- Fahrgastschiffe mit und ohne Güterladung;
- der Fährverkehr;
- der Verkehr zur Versorgung der Schiffe;
- der Ortsverkehr (das ist der Verkehr von Schiffen und Gütern zwischen den Häfen, Lade- und Löschstellen derselben politischen Gemeinde).

### Güterumschlag und Gütersystematik

Der Güterumschlag ergibt sich aus den Meldungen der Schiffs- sowie der Frachtführer oder Verfrachter über die Aus- und Einladungen der in den bayerischen Häfen angekommenen und abgegangenen Schiffe. Die Art der beförderten Güter wurde bis zum Jahr 2010 nach dem "Güterverzeichnis für die Verkehrstatistik" (NST/R), Ausgabe 1969 dargestellt.

Ab dem Berichtsjahr 2011 wurde die Gütersystematik NST-2007 eingeführt, die sich an der Güterklassifikation der Wirtschaftszweige orientiert und Vergleiche mit den Produktionsstatistiken ermöglicht. Die in diesem Bericht ausgewiesene NST-2007 enthält insgesamt 20 Güterabteilungen und basiert auf der CPA (Classification of products by activity).

Zur europäischen Vereinheitlichung werden die Eigengewichte der leeren Container der NST 2007-Gruppe 161 zugeordnet und das Eigengewicht der beladenen Container der Gütergruppe des überwiegenden Containerinhalts.

### Hauptverkehrsbeziehungen

Der regionalen Abgrenzung der Binnenschifffahrt liegen das "Verzeichnis der Verkehrsbezirke und Häfen", Ausgabe 1995 sowie das "Verzeichnis deutscher und ausländischer Häfen", gültig für Berichtsperioden ab Januar 1995, zugrunde.

### Methodischer Hinweis

Gelegentlich auftretende Differenzen in den Summen sind auf das Runden der Containergewichte zurückzuführen. Abweichungen zwischen den Ergebnissen einzelner Häfen sind, bedingt durch unterschiedliche Berechnungen der Containergewichte, möglich.

### Abkürzungen

E = Empfang V = Versand t = Tonnen MD = Monatsdurchschnitt

Abb. 1

**Güterumschlag der Binnenschifffahrt in Bayern seit 2011 nach Monaten**

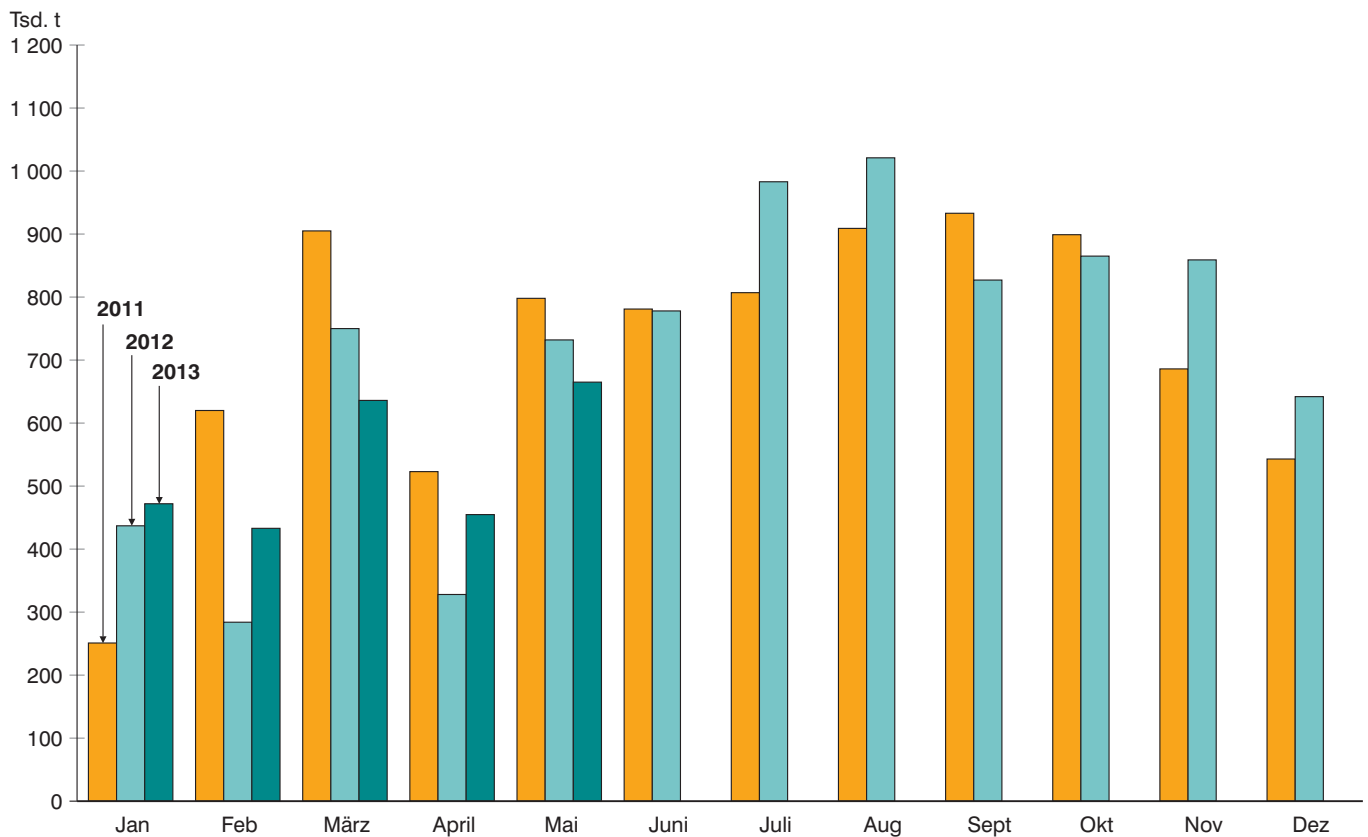
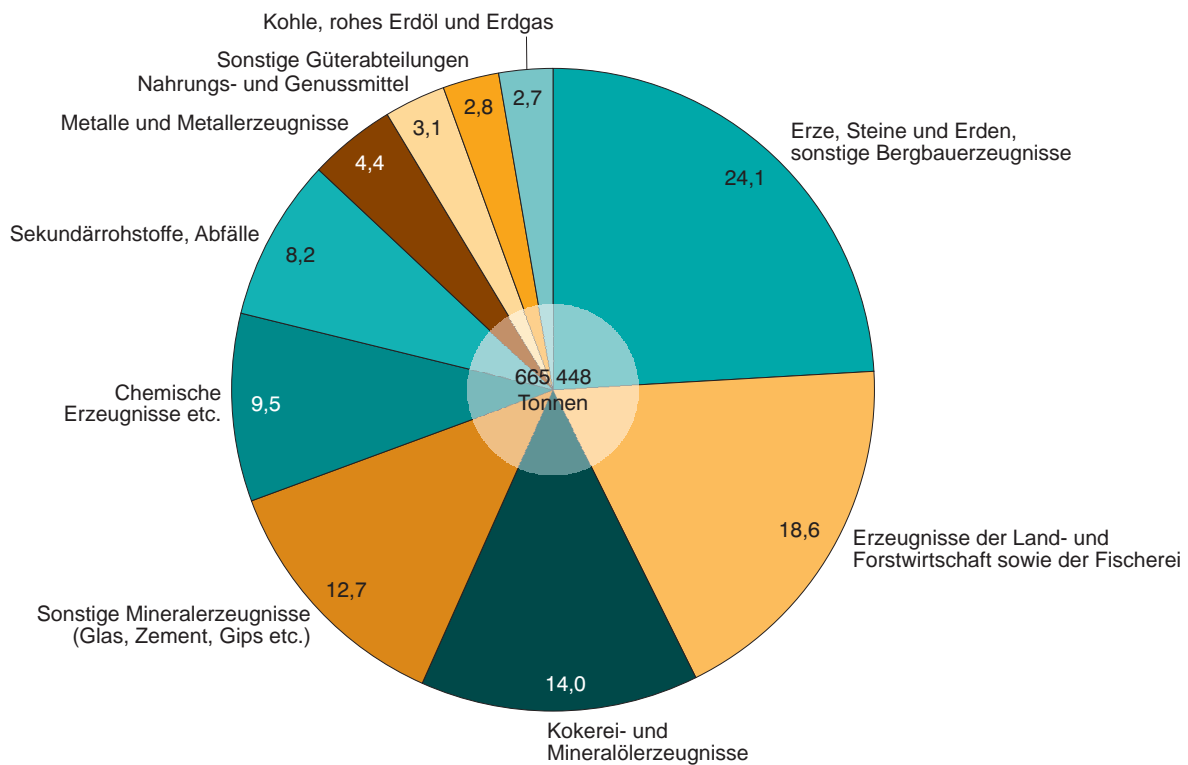


Abb. 2

**Güterumschlag der Binnenschifffahrt in Bayern im Mai 2013 nach Güterabteilungen in Prozent**



## 1. Die Entwicklung des Güterumschlags nach Verkehrsgebieten und ausgewählten Häfen in Bayern seit 2003

Jahr — Monat	Nürnberg	Bamberg	Schweinfurt	Würzburg	Karlstadt	Lengfurt	Aschaffenburg	Kelheim	Regensburg	Straubing-Sand	Deggen-dorf	Pas-sau <sup>1)</sup>	Main-gebiet	Donau-gebiet	Bayern ins- gesamt
2003 .....	447	441	488	410	225	399	771	628	3 194	242	320	253	4 934	4 820	<b>9 755</b>
MD .....	37	37	41	34	19	33	64	52	266	20	27	21	411	402	<b>813</b>
2004 .....	523	443	495	369	444	341	794	648	3 462	305	411	327	5 180	5 370	<b>10 550</b>
MD .....	44	37	41	31	37	28	66	54	288	25	34	27	432	448	<b>879</b>
2005 .....	579	450	434	396	447	449	859	651	3 470	373	416	328	5 065	5 481	<b>10 546</b>
MD .....	48	38	36	33	37	37	72	54	289	31	35	27	422	457	<b>879</b>
2006 .....	527	358	402	407	584	635	949	683	2 403	277	417	380	5 924	4 420	<b>10 344</b>
MD .....	44	30	34	34	49	53	79	57	200	23	35	32	494	368	<b>862</b>
2007 .....	454	362	320	349	579	677	809	657	2 278	282	474	312	5 709	4 194	<b>9 903</b>
MD .....	38	30	27	29	48	56	67	55	190	23	39	26	476	350	<b>825</b>
2008 .....	517	338	343	384	449	558	911	619	2 505	428	430	346	5 498	4 438	<b>9 936</b>
MD .....	43	28	29	32	37	46	76	52	209	36	36	29	458	370	<b>828</b>
2009 .....	441	385	357	343	218	434	815	446	1 873	493	299	396	4 843	3 626	<b>8 468</b>
MD .....	37	32	30	29	18	36	68	37	156	41	25	33	404	302	<b>706</b>
2010 .....	481	400	387	429	356	405	860	519	1 642	611	404	323	5 327	3 651	<b>8 979</b>
MD .....	40	33	32	36	30	34	72	43	137	51	34	27	444	304	<b>748</b>
2011 .....	448	296	331	293	399	502	872	451	1 495	637	376	346	5 276	3 380	<b>8 656</b>
MD .....	37	25	28	24	33	42	73	38	125	53	31	29	440	282	<b>721</b>
2012 .....	464	306	358	311	372	547	889	459	1 563	472	298	390	5 182	3 326	<b>8 508</b>
MD .....	39	25	30	26	31	46	74	38	130	39	25	33	432	277	<b>709</b>
<b>2012</b>															
Januar ...	28	16	18	25	23	41	64	29	57	53	22	10	262	175	<b>437</b>
Februar ..	14	15	17	12	15	25	68	19	36	13	9	7	196	88	<b>284</b>
März .....	71	38	31	28	36	55	79	55	100	41	32	30	472	278	<b>750</b>
April .....	15	10	11	6	14	13	27	12	70	12	20	12	198	131	<b>328</b>
Mai .....	51	20	32	20	52	62	64	47	140	33	22	32	438	295	<b>732</b>
Juni .....	40	22	32	35	40	60	82	43	116	36	27	28	521	258	<b>778</b>
Juli .....	40	30	41	22	37	46	84	35	201	54	27	72	575	408	<b>983</b>
August ...	28	46	31	40	36	46	54	58	293	32	28	82	512	509	<b>1 021</b>
Sept. ....	52	27	34	21	33	50	67	33	154	43	39	42	504	323	<b>827</b>
Oktober .	46	29	40	24	37	61	74	50	160	57	30	32	520	345	<b>865</b>
Nov. ....	44	30	39	49	33	49	80	37	139	53	24	28	564	295	<b>859</b>
Dez. ....	35	23	33	29	17	38	146	41	96	45	18	15	420	222	<b>642</b>
<b>2013</b>															
Januar ...	35	29	26	21	19	40	54	25	95	41	28	11	260	212	<b>472</b>
Februar ..	34	17	22	17	33	23	63	28	83	23	25	8	257	176	<b>433</b>
März .....	66	24	34	16	39	33	58	37	146	28	20	12	379	257	<b>636</b>
April .....	25	11	19	8	21	39	77	19	62	14	22	5	327	128	<b>455</b>
Mai .....	42	27	36	21	47	49	82	35	119	24	22	14	436	229	<b>665</b>
Juni .....															
Juli .....															
August ...															
Sept. ....															
Oktober .															
Nov. ....															
Dez. ....															

<sup>1)</sup> Ab Juli 2008 einschließlich Passau-Schalding.

## 2. Güterumschlag nach Verkehrsgebieten und ausgewählten Häfen in Bayern im Mai 2013

Verkehrs- gebiet — Hafen	Mai 2012	April 2013	Mai 2013	Januar - Mai 2012	Januar - Mai 2013	Veränderung			
						Mai 2013 gegenüber		Januar - Mai 2013 gegenüber Januar - Mai 2012	
						Mai 2012	April 2013		
Tonnen									
<b>Maingebiet</b>									
Nürnberg.....	50 694	25 412	41 994	178 184	202 018	-17,2	65,3	13,4	
Bamberg.....	19 539	11 390	26 648	98 369	107 542	36,4	134,0	9,3	
Schweinfurt.....	31 565	18 878	35 688	107 737	136 851	13,1	89,0	27,0	
Würzburg.....	20 062	8 131	21 371	91 808	83 186	6,5	162,8	-9,4	
Karlstadt.....	51 671	21 268	46 707	139 461	159 090	-9,6	119,6	14,1	
Lengfurt.....	62 427	38 747	49 269	196 419	184 054	-21,1	27,2	-6,3	
Aschaffenburg.....	64 058	77 336	81 815	302 105	333 876	27,7	5,8	10,5	
übr. Häfen.....	137 746	125 746	132 816	451 765	452 222	-3,6	5,6	0,1	
<b>zusammen</b>	<b>437 762</b>	<b>326 908</b>	<b>436 308</b>	<b>1 565 848</b>	<b>1 658 839</b>	<b>-0,3</b>	<b>33,5</b>	<b>5,9</b>	
<b>Donaugebiet</b>									
Kelheim.....	46 866	19 221	35 218	161 597	144 241	-24,9	83,2	-10,7	
Regensburg.....	140 320	62 465	118 791	403 755	505 514	-15,3	90,2	25,2	
Straubing-Sand.....	32 763	13 568	24 216	151 156	129 911	-26,1	78,5	-14,1	
Deggendorf.....	22 117	21 527	21 582	105 062	116 345	-2,4	0,3	10,7	
Passau.....	32 498	5 437	14 188	91 194	50 982	-56,3	161,0	-44,1	
übr. Häfen.....	20 087	5 804	15 145	53 165	55 868	-24,6	160,9	5,1	
<b>zusammen</b>	<b>294 651</b>	<b>128 022</b>	<b>229 140</b>	<b>965 929</b>	<b>1 002 861</b>	<b>-22,2</b>	<b>79,0</b>	<b>3,8</b>	
<b>Bayern</b>									
<b>insgesamt.....</b>	<b>732 413</b>	<b>454 930</b>	<b>665 448</b>	<b>2 531 777</b>	<b>2 661 700</b>	<b>-9,1</b>	<b>46,3</b>	<b>5,1</b>	
davon:									
Empfang.....	447 208	298 513	415 220	1 653 213	1 700 029	-7,2	39,1	2,8	
Versand.....	285 205	156 417	250 228	878 564	961 671	-12,3	60,0	9,5	
nachrichtlich:									
Main-Donau-Kanal....	113 917	52 304	99 147	394 388	429 487	-13,0	89,6	8,9	

### 3. Güterumschlag nach Güterabteilungen in Bayern im Mai 2013

Güterabteilung Bezeichnung	Mai 2012	April 2013	Mai 2013	Januar - Mai 2012	Januar - Mai 2013	Veränderung		
						Mai 2013 gegenüber		Januar - Mai 2013 gegenüber Januar - Mai 2012
						Mai 2012	April 2013	
Tonnen						%		
01 Landwirtsch. u. verwandte Erzeugnisse .....	160 569	58 057	123 674	488 921	533 043	-23,0	113,0	9,0
02 Kohle, rohes Erdöl und Erdgas .....	21 062	15 798	18 051	113 615	101 421	-14,3	14,3	-10,7
03 Erze, Steine und Erden, sonst. Bergbauernz. ....	162 835	136 873	160 282	496 764	473 766	-1,6	17,1	-4,6
04 Nahrungs- und Genussmittel .....	36 797	18 537	20 539	148 885	123 801	-44,2	10,8	-16,8
05 Textilien, Bekleidung, Leder u. Lederwaren .....	-	-	-	-	-	-	-	-
06 Holzwaren, Papier, Pappe Druckerzeugnisse .....	12 839	5 041	9 758	51 973	44 918	-24,0	93,6	-13,6
07 Kokerei- und Mineralöl- erzeugnisse .....	58 894	70 731	93 172	233 913	363 266	58,2	31,7	55,3
08 Chemische Erzeugnisse und Chemiefasern etc. ....	89 644	34 814	62 889	346 448	321 243	-29,8	80,6	-7,3
09 Sonstige Mineralerzeugn., Glas, Zement, Gips etc. ...	78 773	45 113	84 559	247 884	299 389	7,3	87,4	20,8
10 Metalle und Metallerzeug- nisse .....	32 701	35 516	29 110	156 587	170 964	-11,0	-18,0	9,2



**Noch: 3. Güterumschlag nach Güterabteilungen in Bayern  
im Mai 2013**

Güterabteilung Bezeichnung	Mai 2012	April 2013	Mai 2013	Januar - Mai 2012	Januar - Mai 2013	Veränderung		
						Mai 2013 gegenüber		Januar - Mai 2013 gegenüber Januar - Mai 2012
						Mai 2012	April 2013	
Tonnen						%		
11 Maschinen und Ausrüst., Haushaltsgeräte etc. ....	2 971	1 135	7 886	11 019	16 564	165,4	594,8	50,3
12 Fahrzeuge .....	4 205	1 089	889	19 495	6 019	-78,9	-18,4	-69,1
13 Möbel, Schmuck, Musik- instrumente, Sportger. ....	2 664	-	-	6 929	1 614	-100,0	-	-76,7
14 Sekundärrohstoffe, Abfälle .....	67 111	31 729	54 356	205 124	201 364	-19,0	71,3	-1,8
15 Post, Pakete .....	-	-	-	-	-	-	-	-
16 Geräte und Material für die Güterbeförderung .....	138	-	-	1 302	704	-100,0	-	-45,9
17 Umzugsgut u. sonst. nichtmarktbest. Güter .....	-	-	-	-	-	-	-	-
18 Sammelgut .....	-	-	-	-	-	-	-	-
19 Nicht identifizierbare Güter .....	1 210	497	283	2 918	3 624	-76,6	-43,1	24,2
20 Sonstige Güter a.n.g. ....	-	-	-	-	-	-	-	-
<b>Insgesamt</b>	<b>732 413</b>	<b>454 930</b>	<b>665 448</b>	<b>2 531 777</b>	<b>2 661 700</b>	<b>-9,1</b>	<b>46,3</b>	<b>5,1</b>

#### 4. Schiffsverkehr, Güterempfang und Güterversand nach Verkehrsgebieten und ausgewählten Häfen in Bayern im Mai 2013

Verkehrs- gebiet ----- Hafen	an bzw. ab	Güterschiffe insgesamt					darunter Güterschiffe mit eigener Triebkraft				
		beladen		unbeladen <sup>1)</sup>		Empfang bzw. Versand in Tonnen	beladen		unbeladen <sup>1)</sup>		Empfang bzw. Versand in Tonnen
		An- zahl	Tragfä- higkeit in Tonnen	An- zahl	Tragfä- higkeit in Tonnen		An- zahl	Tragfä- higkeit in Tonnen	An- zahl	Tragfä- higkeit in Tonnen	
<b>Maingebiet</b>											
Nürnberg .....	an	28	53 780	11	19 224	31 023	24	46 805	10	17 855	27 728
	ab	14	24 156	19	36 409	10 971	13	22 787	16	31 041	10 445
Bamberg .....	an	15	20 810	12	14 679	13 173	13	17 487	11	13 306	11 576
	ab	15	18 462	9	12 259	13 475	14	17 089	7	8 936	12 114
Schweinfurt .....	an	15	37 133	7	11 001	23 054	14	35 039	7	11 001	21 612
	ab	10	19 068	12	29 066	12 634	9	16 974	12	29 066	11 033
Würzburg .....	an	16	17 978	7	10 704	14 601	16	17 978	7	10 704	14 601
	ab	9	12 786	14	15 896	6 770	9	12 786	14	15 896	6 770
Karlstadt .....	an	5	8 439	18	40 521	7 133	5	8 439	18	40 521	7 133
	ab	22	47 912	1	1 048	39 574	22	47 912	1	1 048	39 574
Lengfurt .....	an	8	19 589	17	35 086	15 982	8	19 589	17	35 086	15 982
	ab	17	35 086	8	19 589	33 287	17	35 086	8	19 589	33 287
Aschaffenburg .....	an	48	112 502	4	8 874	78 177	46	106 097	4	8 874	73 220
	ab	4	8 874	47	109 739	3 638	4	8 874	45	103 334	3 638
übrige Häfen .....	an	110	96 529	87	73 138	71 770	41	55 787	22	36 727	35 234
	ab	101	88 001	99	89 448	61 046	34	50 682	32	49 614	25 318
<b>zusammen .....</b>	<b>an</b>	<b>245</b>	<b>366 760</b>	<b>163</b>	<b>213 227</b>	<b>254 913</b>	<b>167</b>	<b>307 221</b>	<b>96</b>	<b>174 074</b>	<b>207 086</b>
	<b>ab</b>	<b>192</b>	<b>254 345</b>	<b>209</b>	<b>313 454</b>	<b>181 395</b>	<b>122</b>	<b>212 190</b>	<b>135</b>	<b>258 524</b>	<b>142 179</b>
	<b>zus.</b>	<b>437</b>	<b>621 105</b>	<b>372</b>	<b>526 681</b>	<b>436 308</b>	<b>289</b>	<b>519 411</b>	<b>231</b>	<b>432 598</b>	<b>349 265</b>
<b>Donaugebiet</b>											
Kelheim .....	an	28	45 454	7	9 940	26 627	20	31 810	7	9 940	18 602
	ab	9	11 650	25	42 594	8 591	9	11 650	17	28 950	8 591
Regensburg .....	an	71	123 181	22	37 406	84 313	58	99 930	17	28 817	69 281
	ab	34	56 945	59	102 014	34 478	26	43 284	50	85 959	26 370
Straubing-Sand ...	an	15	25 160	12	17 293	15 482	10	16 198	11	15 589	12 066
	ab	12	17 293	15	25 160	8 734	11	15 589	10	16 198	7 755
Deggendorf .....	an	28	46 749	15	28 009	19 535	22	36 372	12	22 094	16 377
	ab	17	30 895	19	31 263	2 047	13	23 380	16	25 854	1 577
Passau .....	an	12	19 096	2	2 528	12 083	8	12 111	2	2 528	8 324
	ab	3	3 783	10	16 126	2 105	3	3 783	7	10 856	2 105
übrige Häfen .....	an	3	3 924	10	24 118	2 267	2	2 259	10	24 118	1 074
	ab	10	24 118	3	3 924	12 878	10	24 118	2	2 259	12 878
<b>zusammen .....</b>	<b>an</b>	<b>157</b>	<b>263 564</b>	<b>68</b>	<b>119 294</b>	<b>160 307</b>	<b>120</b>	<b>198 680</b>	<b>59</b>	<b>103 086</b>	<b>125 724</b>
	<b>ab</b>	<b>85</b>	<b>144 684</b>	<b>131</b>	<b>221 081</b>	<b>68 833</b>	<b>72</b>	<b>121 804</b>	<b>102</b>	<b>170 076</b>	<b>59 276</b>
	<b>zus.</b>	<b>242</b>	<b>408 248</b>	<b>199</b>	<b>340 375</b>	<b>229 140</b>	<b>192</b>	<b>320 484</b>	<b>161</b>	<b>273 162</b>	<b>185 000</b>
<b>Bayern</b>											
<b>insgesamt .....</b>	<b>an</b>	<b>402</b>	<b>630 324</b>	<b>231</b>	<b>332 521</b>	<b>415 220</b>	<b>287</b>	<b>505 901</b>	<b>155</b>	<b>277 160</b>	<b>332 810</b>
	<b>ab</b>	<b>277</b>	<b>399 029</b>	<b>340</b>	<b>534 535</b>	<b>250 228</b>	<b>194</b>	<b>333 994</b>	<b>237</b>	<b>428 600</b>	<b>201 455</b>
	<b>zus.</b>	<b>679</b>	<b>1 029 353</b>	<b>571</b>	<b>867 056</b>	<b>665 448</b>	<b>481</b>	<b>839 895</b>	<b>392</b>	<b>705 760</b>	<b>534 265</b>
nachrichtlich: Main-Donau-Kanal	an	58	96 673	40	72 656	54 698	50	82 996	38	69 914	48 313
	ab	47	84 023	43	70 751	44 449	45	81 281	36	58 681	42 562
	zus.	105	180 696	83	143 407	99 147	95	164 277	74	128 595	90 875

<sup>1)</sup> Zwischen dem Meldehafen und dem letzten bzw. nächsten Hafen wurde keine Ladung transportiert.

**5. Gütereingang und Güterversand nach Verkehrsgebieten,  
ausgewählten Häfen und Güterabteilungen in Bayern  
im Mai 2013 (in Tonnen)**

Verkehrsgebiet — Hafen	E bzw. V	01 - 20 ins- gesamt	davon					
			01 Landwirt- schaftliche u. verwandte Erzeugnisse	02 Kohle, rohes Erdöl und Erdgas	03 Erze, Steine und Erden	04 Nahrungs- und Genuss- mittel	05 Textilien, Bekleidung, Leder und Lederwaren	06 Holzwaren, Papier, Pappe, Druckerzeug.
<b>Maingebiet</b>								
Nürnberg .....	E	31 023	4 334	-	802	3 559	-	-
	V	10 971	1 421	-	4 344	-	-	-
Bamberg .....	E	13 173	3 293	-	6 263	-	-	-
	V	13 475	10 468	-	-	-	-	-
Schweinfurt .....	E	23 054	10 215	1 263	-	-	-	-
	V	12 634	11 957	-	-	-	-	-
Würzburg .....	E	14 601	-	4 994	-	1 970	-	-
	V	6 770	6 770	-	-	-	-	-
Karlstadt .....	E	7 133	-	-	1 045	-	-	-
	V	39 574	-	-	-	-	-	-
Lengfurt .....	E	15 982	-	-	3 906	-	-	-
	V	33 287	-	-	-	-	-	-
Aschaffenburg .....	E	78 177	1 770	8 740	19 702	-	-	8 276
	V	3 638	-	-	-	-	-	-
übrige Häfen .....	E	71 770	1 991	-	42 283	-	-	-
	V	61 046	5 780	-	51 428	1 688	-	-
<b>zusammen .....</b>	<b>E</b>	<b>254 913</b>	<b>21 603</b>	<b>14 997</b>	<b>74 001</b>	<b>5 529</b>	-	<b>8 276</b>
	<b>V</b>	<b>181 395</b>	<b>36 396</b>	-	<b>55 772</b>	<b>1 688</b>	-	-
	<b>zus.</b>	<b>436 308</b>	<b>57 999</b>	<b>14 997</b>	<b>129 773</b>	<b>7 217</b>	-	<b>8 276</b>
<b>Donaugebiet</b>								
Kelheim .....	E	26 627	1 750	-	8 336	402	-	1 482
	V	8 591	8 525	-	-	-	-	-
Regensburg .....	E	84 313	2 059	-	5 536	9 220	-	-
	V	34 478	26 025	-	7 717	-	-	-
Straubing-Sand .....	E	15 482	5 668	-	3 086	-	-	-
	V	8 734	7 006	-	1 601	-	-	-
Deggendorf .....	E	19 535	2 798	-	4 233	-	-	-
	V	2 047	-	-	-	-	-	-
Passau .....	E	12 083	-	3 054	-	3 700	-	-
	V	2 105	2 092	-	-	-	-	-
übrige Häfen .....	E	2 267	1 193	-	-	-	-	-
	V	12 878	8 559	-	-	-	-	-
<b>zusammen .....</b>	<b>E</b>	<b>160 307</b>	<b>13 468</b>	<b>3 054</b>	<b>21 191</b>	<b>13 322</b>	-	<b>1 482</b>
	<b>V</b>	<b>68 833</b>	<b>52 207</b>	-	<b>9 318</b>	-	-	-
	<b>zus.</b>	<b>229 140</b>	<b>65 675</b>	<b>3 054</b>	<b>30 509</b>	<b>13 322</b>	-	<b>1 482</b>
<b>Bayern</b>								
<b>insgesamt .....</b>	<b>E</b>	<b>415 220</b>	<b>35 071</b>	<b>18 051</b>	<b>95 192</b>	<b>18 851</b>	-	<b>9 758</b>
	<b>V</b>	<b>250 228</b>	<b>88 603</b>	-	<b>65 090</b>	<b>1 688</b>	-	-
	<b>zus.</b>	<b>665 448</b>	<b>123 674</b>	<b>18 051</b>	<b>160 282</b>	<b>20 539</b>	-	<b>9 758</b>
nachrichtlich: Main-Donau-Kanal	E	54 698	9 818	-	7 065	3 559	-	-
	V	44 449	20 573	-	11 250	-	-	-
	zus.	99 147	30 391	-	18 315	3 559	-	-

Noch: **5. Gütereingang und Güterversand nach Verkehrsgebieten,  
ausgewählten Häfen und Güterabteilungen in Bayern  
im Mai 2013 (in Tonnen)**

Verkehrsgebiet — Hafen	E bzw. V	davon						
		07 Kokerei u. Mineralöl- erzeugnisse	08 Chemische Erzeugnisse	09 Sonstige Mineralerzeug- nisse (Glas, Zement etc.)	10 Metalle u. Metallerzeug- nisse	11 Maschinen und Ausrüst., Haushalts- geräte	12 Fahrzeuge	13 Möbel, Schmuck, Musikinstr., Sportgeräte
<b>Maingebiet</b>								
Nürnberg .....	E	5 525	12 550	-	1 247	-	-	-
	V	-	-	-	-	1 902	-	-
Bamberg .....	E	-	3 531	-	-	86	-	-
	V	-	-	-	-	-	-	-
Schweinfurt .....	E	9 123	2 453	-	-	-	-	-
	V	-	-	-	-	-	-	-
Würzburg .....	E	-	4 447	-	-	-	-	-
	V	-	-	-	-	-	-	-
Karlstadt .....	E	-	-	-	-	-	-	-
	V	-	-	39 574	-	-	-	-
Lengfurt .....	E	-	1 478	-	-	-	-	-
	V	-	-	33 287	-	-	-	-
Aschaffenburg .....	E	33 586	-	-	6 103	-	-	-
	V	-	-	-	-	-	-	-
übrige Häfen .....	E	8 874	13 268	-	2 616	-	-	-
	V	-	1 825	-	325	-	-	-
<b>zusammen .....</b>	<b>E</b>	<b>57 108</b>	<b>37 727</b>	<b>-</b>	<b>9 966</b>	<b>86</b>	<b>-</b>	<b>-</b>
	<b>V</b>	<b>-</b>	<b>1 825</b>	<b>72 861</b>	<b>325</b>	<b>1 902</b>	<b>-</b>	<b>-</b>
	<b>zus.</b>	<b>57 108</b>	<b>39 552</b>	<b>72 861</b>	<b>10 291</b>	<b>1 988</b>	<b>-</b>	<b>-</b>
<b>Donaugebiet</b>								
Kelheim .....	E	2 272	4 963	3 300	3 299	-	823	-
	V	-	-	-	-	-	66	-
Regensburg .....	E	26 576	8 096	4 542	10 174	-	-	-
	V	-	-	-	466	-	-	-
Straubing-Sand .....	E	-	6 728	-	-	-	-	-
	V	-	-	-	-	127	-	-
Deggendorf .....	E	7 216	1 003	-	4 285	-	-	-
	V	-	-	-	120	1 927	-	-
Passau .....	E	-	1 473	3 856	-	-	-	-
	V	-	-	-	-	-	-	-
übrige Häfen .....	E	-	1 074	-	-	-	-	-
	V	-	-	-	475	3 844	-	-
<b>zusammen .....</b>	<b>E</b>	<b>36 064</b>	<b>23 337</b>	<b>11 698</b>	<b>17 758</b>	<b>-</b>	<b>823</b>	<b>-</b>
	<b>V</b>	<b>-</b>	<b>-</b>	<b>-</b>	<b>1 061</b>	<b>5 898</b>	<b>66</b>	<b>-</b>
	<b>zus.</b>	<b>36 064</b>	<b>23 337</b>	<b>11 698</b>	<b>18 819</b>	<b>5 898</b>	<b>889</b>	<b>-</b>
<b>Bayern</b>								
<b>insgesamt .....</b>	<b>E</b>	<b>93 172</b>	<b>61 064</b>	<b>11 698</b>	<b>27 724</b>	<b>86</b>	<b>823</b>	<b>-</b>
	<b>V</b>	<b>-</b>	<b>1 825</b>	<b>72 861</b>	<b>1 386</b>	<b>7 800</b>	<b>66</b>	<b>-</b>
	<b>zus.</b>	<b>93 172</b>	<b>62 889</b>	<b>84 559</b>	<b>29 110</b>	<b>7 886</b>	<b>889</b>	<b>-</b>
nachrichtlich:								
Main-Donau-Kanal	E	5 525	19 038	-	3 863	86	-	-
	V	-	-	-	569	5 746	-	-
	zus.	5 525	19 038	-	4 432	5 832	-	-

Noch: **5. Gütereingang und Güterversand nach Verkehrsgebieten,  
ausgewählten Häfen und Güterabteilungen in Bayern  
im Mai 2013 (in Tonnen)**

Verkehrsgebiet — Hafen	E bzw. V	davon						
		14 Sekundär- rohstoffe, Abfälle	15 Post, Pakete	16 Geräte und Material für die Güterbef.	17 Umzugsgut u. sonst. nichtmarkt- b. Güter	18 Sammelgut	19 Nicht identif. Güter; unbekannt	20 Sonstige Güter a.n.g.
<b>Maingebiet</b>								
Nürnberg .....	E	3 006	-	-	-	-	-	-
	V	3 304	-	-	-	-	-	-
Bamberg .....	E	-	-	-	-	-	-	-
	V	3 007	-	-	-	-	-	-
Schweinfurt .....	E	-	-	-	-	-	-	-
	V	677	-	-	-	-	-	-
Würzburg .....	E	3 190	-	-	-	-	-	-
	V	-	-	-	-	-	-	-
Karlstadt .....	E	6 088	-	-	-	-	-	-
	V	-	-	-	-	-	-	-
Lengfurt .....	E	10 598	-	-	-	-	-	-
	V	-	-	-	-	-	-	-
Aschaffenburg .....	E	-	-	-	-	-	-	-
	V	3 638	-	-	-	-	-	-
übrige Häfen .....	E	2 738	-	-	-	-	-	-
	V	-	-	-	-	-	-	-
<b>zusammen .....</b>	<b>E</b>	<b>25 620</b>	-	-	-	-	-	-
	<b>V</b>	<b>10 626</b>	-	-	-	-	-	-
	<b>zus.</b>	<b>36 246</b>	-	-	-	-	-	-
<b>Donaugebiet</b>								
Kelheim .....	E	-	-	-	-	-	-	-
	V	-	-	-	-	-	-	-
Regensburg .....	E	18 110	-	-	-	-	-	-
	V	-	-	-	-	-	270	-
Straubing-Sand .....	E	-	-	-	-	-	-	-
	V	-	-	-	-	-	-	-
Deggendorf .....	E	-	-	-	-	-	-	-
	V	-	-	-	-	-	-	-
Passau .....	E	-	-	-	-	-	-	-
	V	-	-	-	-	-	13	-
übrige Häfen .....	E	-	-	-	-	-	-	-
	V	-	-	-	-	-	-	-
<b>zusammen .....</b>	<b>E</b>	<b>18 110</b>	-	-	-	-	-	-
	<b>V</b>	<b>-</b>	-	-	-	-	<b>283</b>	-
	<b>zus.</b>	<b>18 110</b>	-	-	-	-	<b>283</b>	-
<b>Bayern</b>								
<b>insgesamt .....</b>	<b>E</b>	<b>43 730</b>	-	-	-	-	-	-
	<b>V</b>	<b>10 626</b>	-	-	-	-	<b>283</b>	-
	<b>zus.</b>	<b>54 356</b>	-	-	-	-	<b>283</b>	-
nachrichtlich: Main-Donau-Kanal	E	5 744	-	-	-	-	-	-
	V	6 311	-	-	-	-	-	-
	zus.	12 055	-	-	-	-	-	-